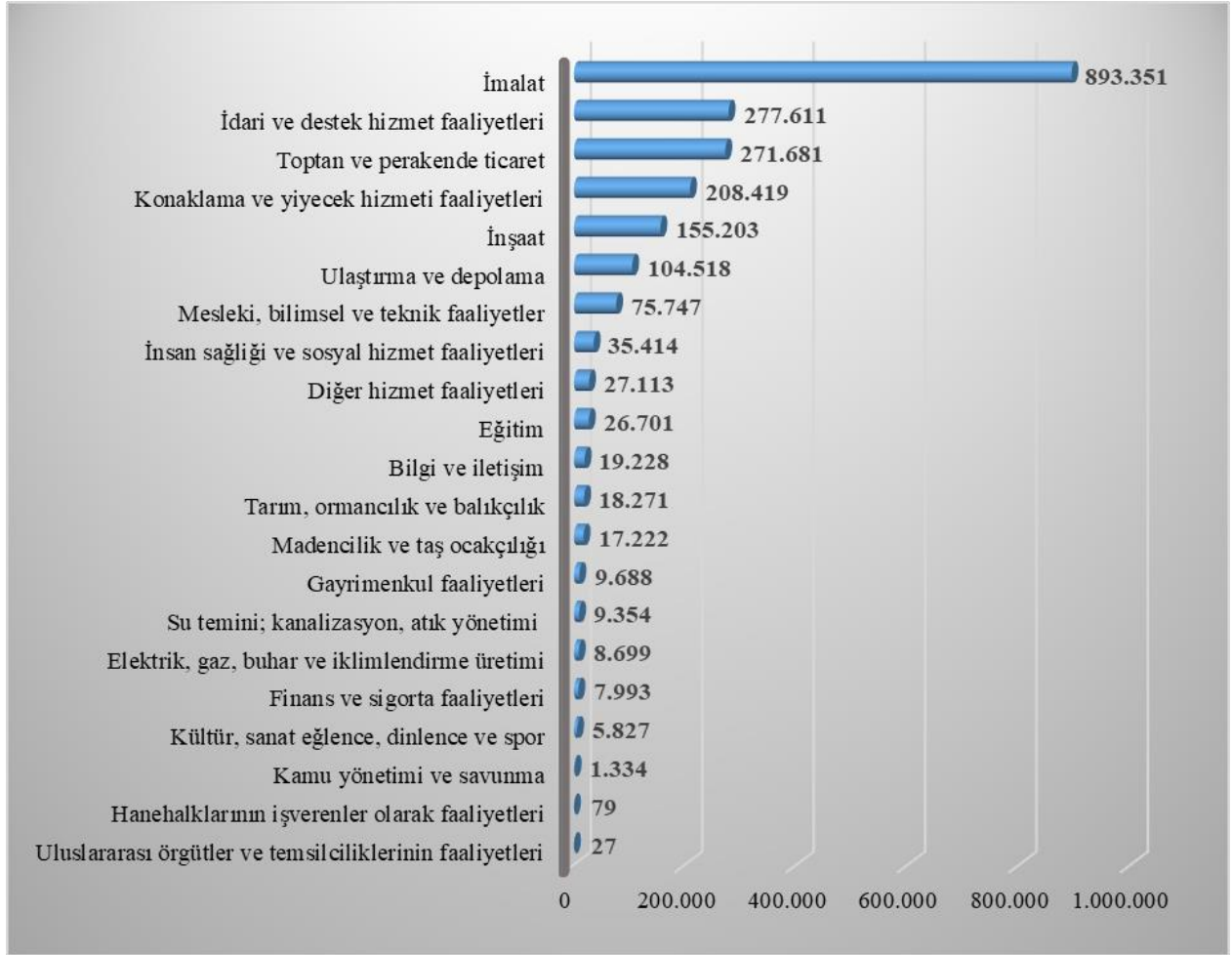


Kasım ayında 210.531 açık iş alındı.

Kasım ayında İŞKUR'un işverenlerden aldığı açık iş sayısı **210.531** olmuştur. 2022 yılı Ocak-Kasım döneminde ise **2.173.480 açık iş alınmıştır**. Açık işlerin %98,3'ü özel sektörden alınmıştır. Sektörler itibarıyla en fazla açık iş (893.351 açık iş) **imalat sanayi** sektöründedir. En çok açık iş **"Satış Danışmanı/Uzmanı, Turizm Otelcilik Elemanı ve Garson (Servis Elemanı)"** mesleklerindedir.

Şekil 2.İktisadi Faaliyet Kodlarına Göre Açık İş Sayıları (Ocak-Kasım/2022)



Kayıtlı işsiz sayısı 3.132.788 kişi.

Kasım ayında İŞKUR'a kayıtlı işsiz sayısı Ekim ayına göre %1,4 azalış göstererek 3.132.788 kişi olmuştur. Kayıtlı işsizlerin %49,6'sı erkek, %50,4'ü kadın, %29,1'i 15-24 yaş grubundadır.

Tablo 1. Temel Göstergeler

	2021 Kasım	2022 Kasım	Değişim (%)	2021 Ocak-Kasım	2022 Ocak-Kasım	Değişim (%)
Açık İş	171.997	210.531	22,4%	1.783.418	2.173.480	21,9%
Özel	171.673	197.754	15,2%	1.764.086	2.137.406	21,2%
Kamu	324	12.777	3843,5%	19.332	36.074	86,6%
İşe Yerleştirme	121.193	63.413	-47,7%	1.206.661	1.164.838	-3,5%
Kadın	48.422	25.902	-46,5%	429.232	434.603	1,3%
Erkek	72.771	37.511	-48,5%	777.429	730.235	-6,1%
Kayıtlı İşsiz	3.182.210	3.132.788	-1,6%			
Kadın	1.572.567	1.578.727	0,4%			
Erkek	1.609.643	1.554.061	-3,5%			
Aktif İşgücü Programları*	17.529	6.206	-64,6%	421.288	161.093	-61,8%
İEP	12.764	6.026	-52,8%	330.807	150.883	-54,4%
MEK	4.765	180	-96,2%	90.481	10.210	-88,7%
Bireysel Görüşme	202.403	313.761	55,0%	2.196.983	2.895.432	31,8%
Kadın	79.229	130.336	64,5%	816.948	1.130.543	38,4%
Erkek	123.174	183.425	48,9%	1.380.035	1.764.889	27,9%

* **Katılımcı sayısı**

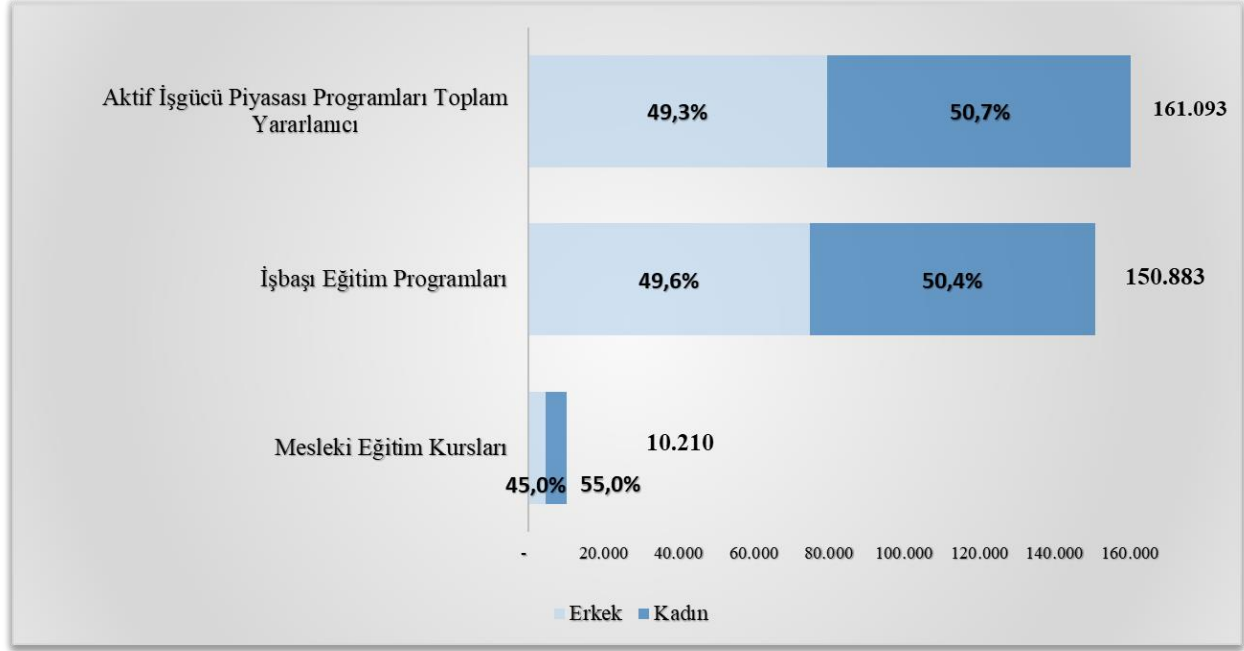
Kasım ayında düzenlenen aktif işgücü piyasası programlarından (AİPP) 6.206 kişi yararlandı.

Kasım ayında aktif işgücü piyasası programları kapsamında 1.642 program düzenlenmiş olup 6.206 kişi bu programlardan faydalanmıştır. 2022 yılı Ocak-Kasım döneminde ise **39.460 program düzenlenmiş olup 161.093 kişi bu programlardan faydalanmıştır**. Aktif işgücü programlarından faydalanan kişi sayısı geçen yılın aynı dönemine göre **%61,8** oranında azalmıştır. 2022 yılı aktif işgücü hizmetleri kapsamında;

- 38.965 İşbaşı Eğitim Programına **150.883** kişi,
- 495 Mesleki Eğitim Kursuna **10.210** kişi katılmıştır.

2022 yılında düzenlenen mesleki eğitim kurslarında en fazla kursiyer sırasıyla “**Dokuma Konfeksiyon Makineci, Kadın Giyim Modelist Yardımcısı ve Kurumsal Kaynak Planlama Uzmanı**” mesleklerinde bulunmaktadır.

Şekil 3. Aktif İşgücü Piyasası Programları Katılımcılarının Cinsiyet Bazında Dağılımı (Ocak-Kasım/2022)



Kasım ayında İŞKUR 313.761 bireysel görüşme gerçekleştirdi.

Kasım ayında iş ve meslek danışmanlığı hizmetleri kapsamında iş arayanlarla 313.761 bireysel görüşme gerçekleştirilmiştir. **2022 yılında ise 2.895.432 bireysel görüşme yapılmıştır.** Ayrıca, aynı dönemde öğrencilere yönelik danışmanlık hizmetleri kapsamında **18.518 okul ziyareti** ve işveren danışmanlığı kapsamında da **601.861 işyeri ziyareti** gerçekleştirilmiştir.

Türkiye İş Kurumu Genel Müdürlüğü

İşgücü Piyasası ve İstatistik Dairesi Başkanlığı

Kurum İstatistiklerine Erişim Linki: <https://www.iskur.gov.tr/kurumsal-bilgi/istatistikler/>

İletişim: ipauzman@iskur.gov.tr

Yayınlanma Tarihi: 08.12.2022

Not: Bir sonraki İstatistik Bülteni 09.01.2023 tarihinde yayınlanacaktır.