

TÜRKİYE İŞ KURUMU

2021 YILI DÖRDÜNCÜ ÇEYREK AÇIK İŞ
İSTATİSTİKLERİ ARAŞTIRMASI SONUÇLARI

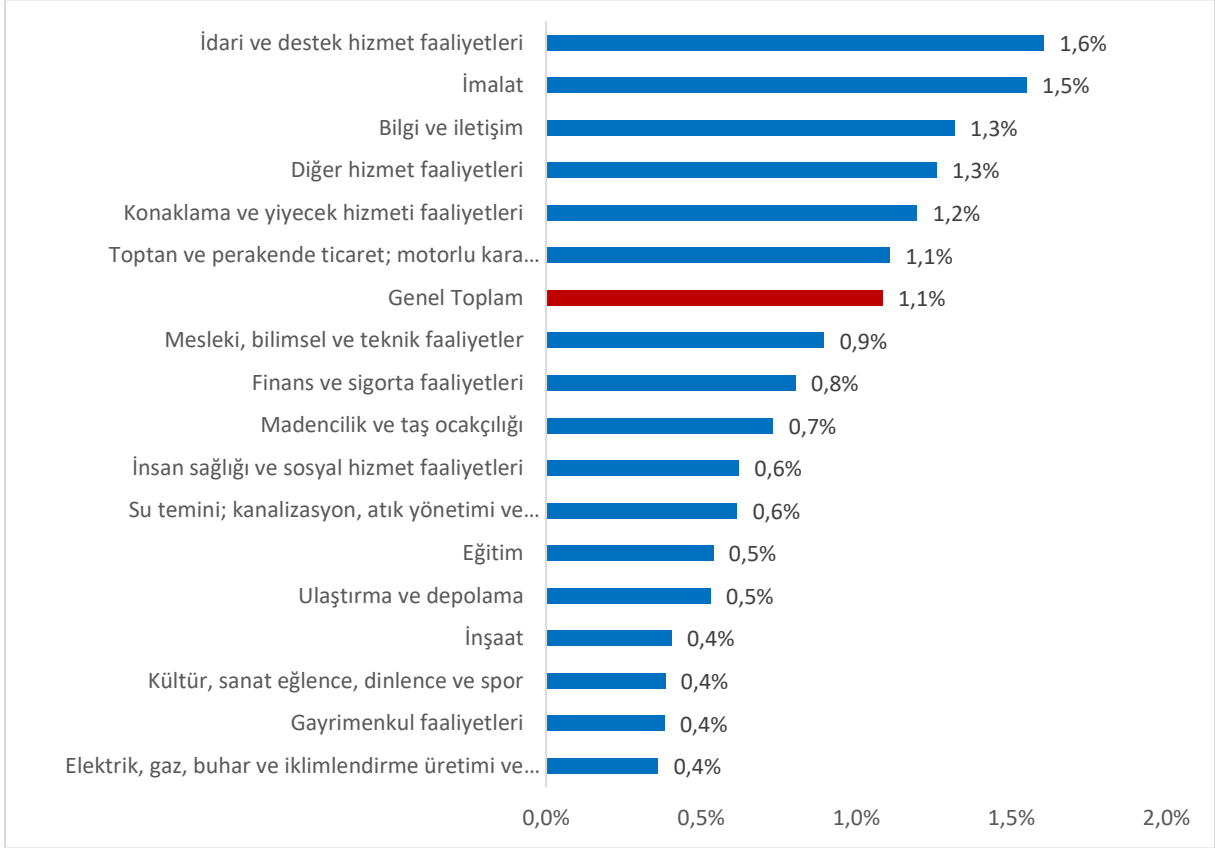
GİRİŞ

- ❖ Açık İş İstatistikleri Araştırması kapsamında 15-30 Kasım 2021 tarihleri arasında Türkiye genelinde örnekleme yer alan 1 ve üzeri istihdamlı **15 bin 981 işletme ile iletişime geçilmiştir**¹. Söz konusu işletmelerden 12 bin 854'üne (% 80,4) soru formu uygulanmıştır.
- ❖ Araştırma kapsamında açık iş kavramı; henüz ortaya çıkmış ve doldurulmamış ya da açık olmak üzere olan, işverenin işletmesi dışından uygun bir aday bulmak amacıyla aktif adımlar atmakta olduğu ve daha fazla adım atmaya hazırlandığı, işveren tarafından hemen ya da belirli bir dönem içerisinde doldurulmak istenen ücretli bir iş şeklinde ifade edilmektedir. Açık iş oranı ise, açık iş sayısının açık iş sayısı ile çalışan sayısı toplamına oranlanmasıyla ise açık iş oranı elde edilebilecektir.
- ❖ Araştırma kapsamında, 2021 yılı 4. çeyreğinde Türkiye genelinde (1 ve daha fazla kişi istihdam eden) işletmelerde toplam **168 bin 676 açık iş olduğu tespit edilmiştir**. 1-9 istihdamlı işletmelerde toplam **66 bin 434 açık iş**, 10 ve daha fazla istihdamlı işletmelerde ise **102 bin 242 açık iş olduğu görülmüştür**.
- ❖ Açık iş sayısı 10 ve daha fazla istihdamlı işletmelerde bir önceki yılın aynı dönemine (2020 4. çeyrek 62 bin 440) kıyasla **%63,7 oranında** artmıştır.
- ❖ Açık işlerin 10 ve daha fazla istihdamlı işletmelerde geçen yılın aynı dönemine göre en çok arttığı sektörlerin başında “Toptan ve Perakende Ticaret”, “İdari ve Destek Hizmet Faaliyetleri” ve “İmalat” sektörleri gelmektedir.

¹ Açık İş İstatistikleri Araştırması kapsamı, önceki yıllarda 10 ve daha fazla istihdamlı işletmeler iken 2021 yılı 1. çeyrekte ilk defa araştırma kapsamı genişletilerek 1-9 istihdamlı işletmeler de araştırma kapsamına alınmıştır.

AÇIK İŞ VERİLERİ

Şekil 1: Sektörler İtibariyle Açık İş Oranı (%) (1 ve Üzeri İstihdamlı İşyerleri)



Kaynak: 2021 Yılı 4. Çeyrek Açık İş İstatistikleri Araştırması, İŞKUR

- ❖ Araştırma kapsamında yer alan **17 sektörden 6 tanesinin açık iş oranı Türkiye genelinin üzerinde iken, 11 sektörün açık iş oranı genel ortalamasının altında kalmıştır.**
- ❖ 2021 yılı 4. çeyrek itibariyle en yüksek açık iş oranı %1,6 ile “İdari ve Destek Hizmetleri Faaliyetleri” sektöründedir. Bu sektörü, %1,5’lik açık iş oranı ile “İmalat” ve %1,3 ile “Bilgi ve İletişim” sektörleri takip etmektedir. (Şekil 1)
- ❖ Araştırma kapsamında en fazla açık iş %5 ile “**Çikolata İmal İşçisi**” mesleğindedir. İlk on sırada yer alan diğer meslekler ise sırasıyla; “Diğer İmalat ve İlgili İşçiler (Elle)”, “Garson (Servis Elemanı)”, “Temizlik Görevlisi”, “Mali Müşavir”, “Gazaltı (Mig-Mag Kaynakçısı)”, “Akaryakıt Satış Elemanı (Pompacı)”, “Mermer İşçisi”, “Şoför (Yük Taşıma)” ve “Konfeksiyon İşçisi” meslekleridir. Türkiye genelinde 2021 yılı 4. çeyrek itibariyle açık işlerin %28,4’ü bu mesleklerde bulunmaktadır.

Tablo 1: 2021 Yılı 4. Çeyrek Temel Verileri (1 ve Üzeri İstihdamlı İşyerleri)

	Ekonomik Faaliyet	2021-Q4			
		Çalışan Sayısı	Açık İş Sayısı	Açık İş Oranı	Açık İş Dağılımı
1	İmalat	3.540.102	55.672	1,5%	33,0%
2	Toptan ve Perakende Ticaret	4.125.942	46.191	1,1%	27,4%
3	İdari ve Destek Hizmet Faaliyetleri	1.065.056	17.359	1,6%	10,3%
4	Konaklama ve Yiyecek Hizmeti Faaliyetleri	1.087.075	13.156	1,2%	7,8%
5	Ulaştırma ve Depolama	1.352.864	7.199	0,5%	4,3%
6	Mesleki, Bilimsel ve Teknik Faaliyetler	738.563	6.672	0,9%	4,0%
7	İnşaat	1.265.556	5.126	0,4%	3,0%
8	Diğer Hizmet Faaliyetleri	391.892	4.993	1,3%	3,0%
9	Bilgi ve İletişim	222.855	2.972	1,3%	1,8%
10	İnsan Sağlığı ve Sosyal Hizmet Faaliyetleri	411.932	2.573	0,6%	1,5%
11	Eğitim	421.764	2.283	0,5%	1,4%
12	Finans ve Sigorta Faaliyetleri	213.621	1.731	0,8%	1,0%
13	Madencilik ve Taş Ocakçılığı	116.566	859	0,7%	0,5%
14	Gayrimenkul Faaliyetleri	182.056	696	0,4%	0,4%
15	Su Temini; Kanalizasyon, Atık Yönetimi ve İyileştirme Faaliyetleri	83.036	514	0,6%	0,3%
16	Elektrik, Gaz, Buhar ve İklimlendirme Üretimi ve Dağıtım	97.004	351	0,4%	0,2%
17	Kültür, Sanat Eğlence, Dinlenme ve Spor	85.232	328	0,4%	0,2%
Genel Toplam		15.401.116	168.676	1,1%	100,0%

Kaynak: 2021 Yılı 4. Çeyrek Açık İş İstatistikleri Araştırması, İŞKUR

- ❖ 2021 yılı 4. çeyreğinde Türkiye genelinde 1 ve daha fazla kişi istihdam eden işletmelerde en fazla açık iş **55 bin 672** ile “İmalat” sektöründe olup, **tüm açık işlerin % 33’ü bu sektördedir.**
- ❖ “İmalat” sektöründen sonra en fazla açık iş sırası ile “Toptan ve Perakende Ticaret” ile “İdari ve Destek Hizmet Faaliyetleri” sektörlerindedir. “Toptan ve Perakende Ticaret” sektöründe 46 bin 191 kişilik, “Konaklama ve Yiyecek Hizmeti Faaliyetleri” sektöründe ise 17 bin 359 kişilik açık iş tespit edilmiştir.
- ❖ 2021 yılı 4. çeyreği itibariyle Türkiye genelindeki **açık işlerin % 71’i**; “İmalat”, “Toptan ve Perakende Ticaret” ile “İdari ve Destek Hizmet Faaliyetleri” sektörlerindedir.
- ❖ 2021 yılı 4. çeyreğinde Türkiye genelinde 1 ve daha fazla kişi istihdam eden işletmelerde açık iş oranı % 1,1 olarak gerçekleşmiştir. Bununla birlikte, 1-9 istihdamlı işletmelerde ise açık iş oranı % 1 olarak gerçekleşmiştir.
- ❖ Diğer taraftan, 2021 yılı 4. çeyreğinde Türkiye genelinde 10 ve daha fazla kişi istihdam eden işletmelerde açık iş oranı bir önceki yılın aynı dönemine kıyasla 0,5 puan artış göstermiş ve % 1,2 olarak gerçekleşmiştir.

Şekil 2: Çeyreklikler İtibari ile Açık İş Oranları



Kaynak: Açık İş İstatistikleri Araştırmaları, İŞKUR

Not: 1 ve üzeri istihdamlı işletmeler araştırma kapsamına 2021 1. çeyrekte alınmıştır.

AÇIK İŞLERDE TALEP EDİLEN BECERİLER

Uluslararası Meslek Sınıflandırması (ISCO-08)'na göre tasnif edilen ana meslek grupları, talep ettikleri beceri düzeylerine göre aşağıda bulunan Tablo-2'de numaralandırılarak sıralanmıştır.

Tablo 2: Meslek Gruplarına Göre Beceri Düzeyleri (1- En Fazla Talep Edilen Beceri, 5- En Az Talep Edilen Beceri)

No	Meslek Grupları/Beceriler	Bireysel Beceri	İletişim Becerisi	Problem Çözme Becerisi	Sosyal Beceri	Teknik Beceri
1	Büro Hizmetlerinde Çalışan Elemanlar	3	1	2	4	5
2	Hizmet ve Satış Elemanları	1	5	2	4	3
3	Nitelik Gerektirmeyen Meslekler	2	4	3	5	1
4	Nitelikli Tarım, Ormanlık ve Su Ürünleri Çalışanları	2	4	5	3	1
5	Profesyonel Meslek Mensupları	4	2	1	3	5
6	Sanatkârlar ve İlgili İşlerde Çalışanlar	2	4	3	5	1
7	Teknisyenler, Teknikerler ve Yardımcı Profesyonel Meslek Mensupları	4	2	1	5	3
8	Tesis ve Makine Operatörleri ve Montajcılar	4	2	1	3	5
9	Yöneticiler	5	1	2	4	3
Genel Toplam		2	4	1	5	3

Kaynak: 2021 Yılı 4. Çeyrek Açık İş İstatistikleri Araştırması, İŞKUR

GELECEK DÖNEM İSTİHDAM EĞİLİMLERİ

- ❖ Türkiye genelinde 1 ve daha fazla istihdamlı işletmelerin **%7,2'si** gelecek 3 ay içerisinde **mal ve hizmet üretiminin artacağını, %15'i azalacağını** öngörürken, **%50,6'sı bir değişim beklememektedir**. İşletmelerin **%27,2'si** ise konuya ilişkin olarak herhangi bir fikirlerinin olmadığını belirtmiştir.
- ❖ Bununla birlikte, Türkiye genelinde 1-9 istihdamlı işletmelerin **%6,7'si** gelecek 3 ay içerisinde **mal ve hizmet üretiminin artacağını, %15,1'i azalacağını** öngörürken, **%50,8'i bir değişim beklememektedir**. İşletmelerin **%27,4'ü** ise konuya ilişkin olarak herhangi bir fikirlerinin olmadığını belirtmiştir.
- ❖ 10 ve üzeri istihdamlı işletmelerin **%15'i** gelecek 3 ay içerisinde **mal ve hizmet üretiminin artacağını, %13,2'si azalacağını** öngörürken, **%47,4'ü bir değişim beklememektedir**. İşletmelerin **%24,4'ü** ise konuya ilişkin olarak herhangi bir fikirlerinin olmadığını belirtmiştir.
- ❖ Yine 1 ve daha fazla istihdamlı işletmelerin **%5,6'sı** gelecek 3 ay içerisinde **toplam istihdamın artacağını, %9,1'i azalacağını** öngörürken, **%59,6'sı bir değişim beklememektedir**. Bununla birlikte, işletmelerin **%25,7'si** ise konuya ilişkin olarak herhangi bir fikirlerinin olmadığını belirtmiştir.
- ❖ 1-9 istihdamlı işletmelerin **%5'i** gelecek 3 ay içerisinde **toplam istihdamın artacağını, %9'u azalacağını** öngörürken, **%60,2'si bir değişim beklememektedir**. İşletmelerin **%25,8'i** ise konuya ilişkin olarak herhangi bir fikirlerinin olmadığını belirtmiştir.
- ❖ Yine 10 ve üzeri istihdamlı işletmelerin **%15'i** gelecek 3 ay içerisinde **toplam istihdamın artacağını, %10,1'i azalacağını** öngörürken, **%49,6'sı bir değişim beklememektedir**. İşletmelerin **%25,3'ü** ise konuya ilişkin olarak herhangi bir fikirlerinin olmadığını belirtmiştir.
- ❖ 1 ve daha fazla istihdamlı işletmelere istihdam ile mal ve hizmet üretimindeki 3 ay sonrası beklentileri sorulduktan sonra sektörlerine ilişkin genel bir değerlendirme yapmaları istenmiştir. Türkiye genelinde işletmelerin **%8,6'sı** gelecek 3 ay içerisinde **sektörlerin üretim ve istihdam bağlamındaki genel gidişatının daha iyi olacağını, %18,7'si daha kötüye gideceğini** öngörürken, **%34,7'si ise aynı kalacağını** beklemektedir. Bununla birlikte, işletmelerin **%38,1'i** ise konuya ilişkin olarak herhangi bir fikirlerinin olmadığını belirtmiştir.

- ❖ 1-9 istihdamlı işletmeler sektörlerine ilişkin genel bir değerlendirme yaptıklarında; **%8'i** gelecek 3 ay içerisinde **sektörlerin üretim ve istihdam bağlamındaki genel gidişatının daha iyi olacağını, %18,8'i daha kötüye gideceğini öngörürken, %34,8'i aynı kalacağını** beklemektedir. İşletmelerin **%38,4'ü** ise konuya ilişkin olarak herhangi bir fikirlerinin olmadığını belirtmiştir.
- ❖ 10 ve üzeri istihdamlı işletmeler sektörlerine ilişkin genel bir değerlendirme yaptıklarında; **%17,2'si** gelecek 3 ay içerisinde **sektörlerin üretim ve istihdam bağlamındaki genel gidişatının daha iyi olacağını, %16,3'ü daha kötüye gideceğini öngörürken, %33,1'i ise aynı kalacağını** beklemektedir. İşletmelerin **%33,4'ü** ise konuya ilişkin olarak herhangi bir fikirlerinin olmadığını belirtmiştir.
- ❖ İstihdam edilen kişi sayısı yüksek olan işletmeler 3 ay sonrası için daha iyimser bir beklenti içerisindeyler.

Tablo 3: Sektörlere Göre Mal ve Hizmet Üretim Beklentisi (1 ve Üzeri İstihdamlı İşletmeler)

No	Ekonomik Faaliyet	Artacak	Azalacak	Değişmeyecek	Fikrim Yok
1	İdari ve Destek Hizmet Faaliyetleri	12,0%	18,2%	44,1%	25,8%
2	Bilgi ve İletişim	11,4%	15,9%	53,8%	18,8%
3	Madencilik ve Taş Ocakçılığı	10,4%	12,4%	51,3%	26,0%
4	Elektrik, Gaz, Buhar ve İklimlendirme Üretimi ve Dağıtım	9,9%	13,3%	54,1%	22,8%
5	Gayrimenkul Faaliyetleri	9,3%	15,9%	47,3%	27,5%
6	Mesleki, Bilimsel ve Teknik Faaliyetler	9,2%	10,8%	51,9%	28,1%
7	İmalat	8,6%	14,2%	50,5%	26,7%
8	Su Temini; Kanalizasyon, Atık Yönetimi ve İyileştirme Faaliyetleri	8,6%	8,1%	52,0%	31,3%
9	Eğitim	8,4%	8,3%	53,3%	30,0%
10	Toptan ve Perakende Ticaret	7,8%	16,9%	48,3%	27,1%
11	Finans ve Sigorta Faaliyetleri	7,5%	12,1%	53,6%	26,8%
12	Konaklama ve Yiyecek Hizmeti Faaliyetleri	6,5%	16,5%	51,5%	25,6%
13	Diğer Hizmet Faaliyetleri	6,2%	10,4%	56,0%	27,5%
14	İnşaat	5,0%	18,3%	46,6%	30,1%
15	Kültür, Sanat Eğlence, Dinlence ve Spor	4,7%	10,1%	52,1%	33,2%
16	İnsan Sağlığı ve Sosyal Hizmet Faaliyetleri	4,5%	11,0%	58,1%	26,4%
17	Ulaştırma ve Depolama	4,5%	13,5%	54,7%	27,4%
Genel Toplam		7,2%	15,0%	50,6%	27,2%

Kaynak: 2021 Yılı 4. Çeyrek Açık İş İstatistikleri Araştırması, İŞKUR

Tablo 4: Sektörlere Göre Toplam İstihdam Beklentisi (1 ve Üzeri İstihdamlı İşletmeler)

No	Ekonomik Faaliyet	Artacak	Azalacak	Değişmeyecek	Fikrim Yok
1	Madencilik ve Taş Ocakçılığı	9,2%	8,6%	57,9%	24,3%
2	Eğitim	8,8%	5,8%	59,0%	26,4%
3	İdari ve Destek Hizmet Faaliyetleri	8,8%	12,0%	51,6%	27,6%
4	Su Temini; Kanalizasyon, Atık Yönetimi ve İyileştirme Faaliyetleri	8,5%	7,3%	58,6%	25,6%
5	İmalat	8,2%	9,6%	57,1%	25,1%
6	Bilgi ve İletişim	7,9%	7,3%	62,0%	22,8%
7	Elektrik, Gaz, Buhar ve İklimlendirme Üretimi ve Dağıtımı	7,1%	3,0%	65,5%	24,4%
8	Gayrimenkul Faaliyetleri	6,9%	7,4%	59,4%	26,2%
9	Mesleki, Bilimsel ve Teknik Faaliyetler	6,5%	6,9%	62,5%	24,1%
10	Toptan ve Perakende Ticaret	5,9%	9,1%	60,1%	25,0%
11	İnsan Sağlığı ve Sosyal Hizmet Faaliyetleri	5,7%	6,0%	60,9%	27,4%
12	İnşaat	5,3%	13,5%	49,7%	31,5%
13	Finans ve Sigorta Faaliyetleri	5,0%	8,9%	60,5%	25,5%
14	Diğer Hizmet Faaliyetleri	4,4%	5,7%	64,7%	25,2%
15	Konaklama ve Yiyecek Hizmeti Faaliyetleri	3,9%	9,9%	61,2%	25,0%
16	Kültür, Sanat Eğlence, Dinlence ve Spor	3,3%	7,7%	58,7%	30,3%
17	Ulaştırma ve Depolama	3,2%	9,0%	61,3%	26,5%
Genel Toplam		5,6%	9,1%	59,6%	25,7%

Kaynak: 2021 Yılı 4. Çeyrek Açık İş İstatistikleri Araştırması, İŞKUR

Tablo 5: İşletmelerin Faaliyet Gösterdikleri Sektörün Genel Gidişatından (İstihdam, Mal ve Hizmet Üretimi) Beklentisi (1 ve Üzeri İstihdamlı İşletmeler)

No	Ekonomik Faaliyet	Daha İyi Olacak	Daha Kötü Olacak	Aynı Kalacak	Fikrim Yok
1	Bilgi ve İletişim	14,8%	21,3%	29,3%	34,6%
2	Eğitim	12,6%	15,3%	35,3%	36,8%
3	Elektrik, Gaz, Buhar ve İklimlendirme Üretimi ve Dağıtımı	12,5%	9,1%	41,0%	37,3%
4	İdari ve Destek Hizmet Faaliyetleri	12,4%	20,7%	27,2%	39,8%
5	Su Temini; Kanalizasyon, Atık Yönetimi ve İyileştirme Faaliyetleri	11,9%	12,8%	33,9%	41,3%
6	Madencilik ve Taş Ocakçılığı	11,3%	11,6%	36,6%	40,5%
7	İmalat	10,3%	15,5%	37,2%	37,0%
8	İnsan Sağlığı ve Sosyal Hizmet Faaliyetleri	9,9%	15,0%	41,9%	33,2%
9	Toptan ve Perakende Ticaret	9,4%	19,9%	32,9%	37,8%
10	Mesleki, Bilimsel ve Teknik Faaliyetler	9,0%	19,7%	36,9%	34,3%
11	Finans ve Sigorta Faaliyetleri	9,0%	13,3%	44,8%	32,9%
12	Gayrimenkul Faaliyetleri	8,7%	16,5%	35,1%	39,8%
13	Kültür, Sanat Eğlence, Dinlence ve Spor	8,3%	15,0%	30,1%	46,6%
14	Konaklama ve Yiyecek Hizmeti Faaliyetleri	7,6%	20,3%	34,5%	37,7%
15	Diğer Hizmet Faaliyetleri	6,5%	15,9%	38,8%	38,8%
16	Ulaştırma ve Depolama	6,2%	17,6%	35,8%	40,4%
17	İnşaat	5,6%	21,8%	32,3%	40,3%
Genel Toplam		8,6%	18,7%	34,7%	38,1%

Kaynak: 2021 Yılı 4. Çeyrek Açık İş İstatistikleri Araştırması, İŞKUR