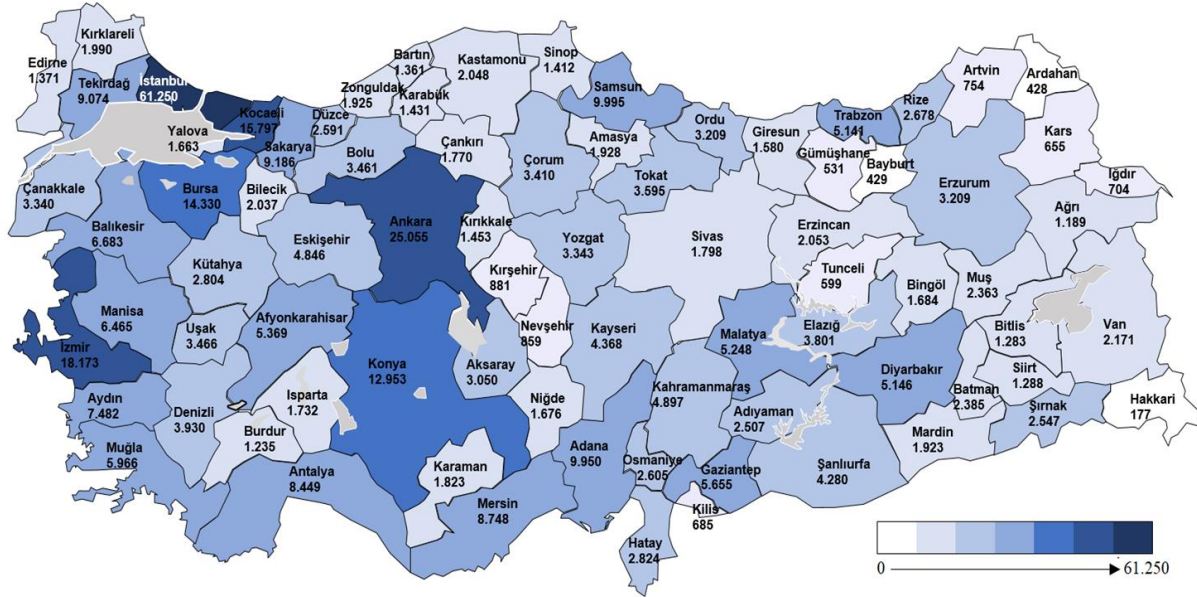


## 2020 YILI HAZİRAN AYI İSTATİSTİK BÜLTENİ

**Haziran ayında İŞKUR aracılığıyla 67.832 işe yerleşme gerçekleşmiştir.**

Haziran ayında İŞKUR aracılığıyla 44.253'ü (% 65,2) erkek, 23.579'u (% 34,8) kadın olmak üzere 67.832 işe yerleşme gerçekleşmiştir. Ocak-Haziran 2020 döneminde ise **384.150 işe yerleştirmeye aracılık edilmiştir.**

Şekil 1. İl Bazlı İşe Yerleştirme Verisi (Ocak-Haziran/2020)

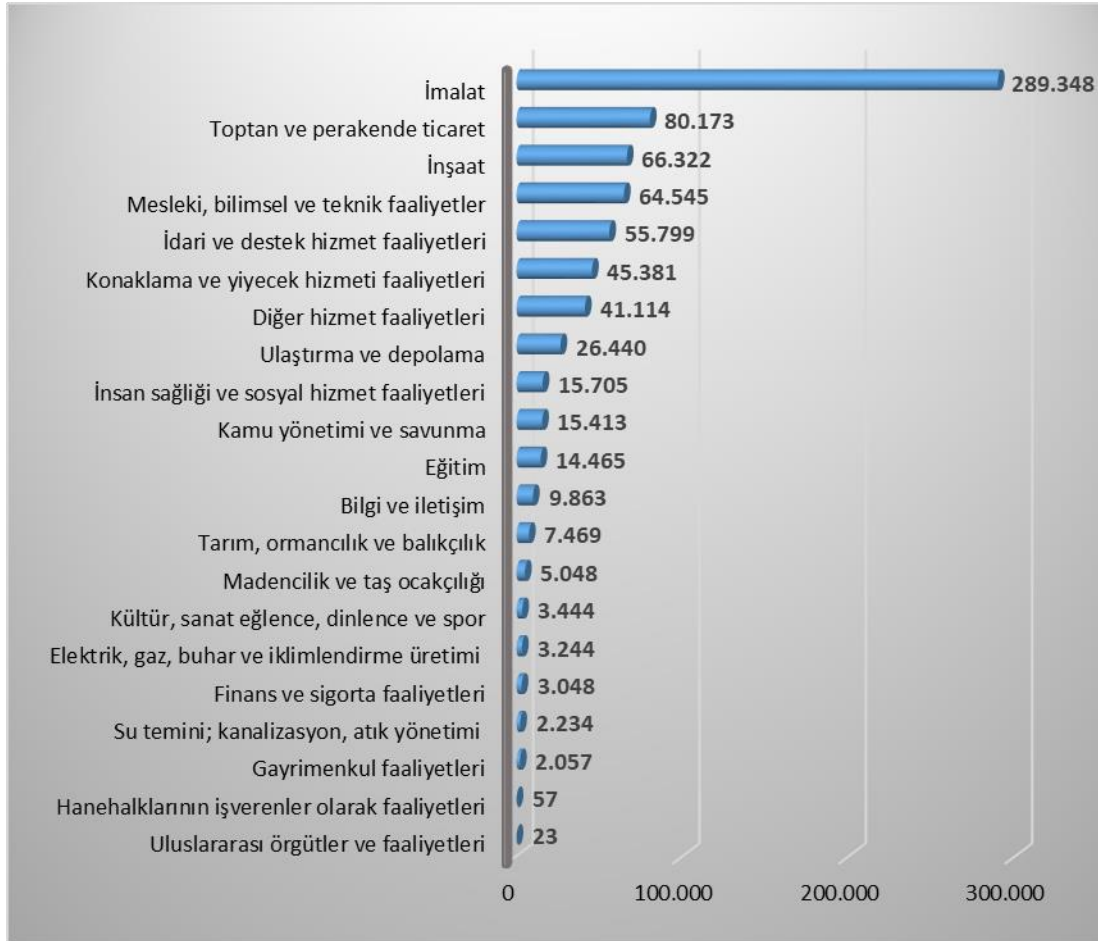


Ocak-Haziran 2020 döneminde sektörler itibarıyla en fazla işe yerleştirme sanayi sektöründe “İmalat” alanında gerçekleştirilmiştir. Mesleklere göre en fazla işe yerleştirme sırasıyla **“Güvenlik Görevlisi, Satış Danışmanı ve Konfeksiyon İşçisi”** mesleklerinde gerçekleştirilmiştir.

**Haziran ayında 118.280 açık iş alındı.**

Haziran ayında İŞKUR'un işverenlerden aldığı açık iş sayısı **118.280** olmuştur. Ocak-Haziran 2020 döneminde ise **751.192 açık iş alınmıştır**. Açık işlerin % 96,9'u özel sektörden alınmıştır. Sektörler itibarıyla en fazla açık iş (289.348 kişi) **imalat sanayi** sektöründedir. En çok açık iş **“Satış Danışmanı, Güvenlik Görevlisi, Konfeksiyon İşçisi”** mesleklerindedir.

**Şekil 2.İktisadi Faaliyet Kodlarına Göre Açık İşler (Ocak-Haziran/2020)**



***Kayıtlı işsiz sayısı 3.379.284 kişi.***

Haziran ayında İŞKUR'a kayıtlı işsiz sayısı bir önceki aya göre %4,8 azalış göstererek 3.379.284 kişi olmuştur. Kayıtlı işsizlerin %52,5'i erkek, %47,5'i kadın, %34,6'sı ise 15-24 yaş grubundadır.

**Tablo 1. Temel Göstergeler**

	2019 Haziran	2020 Haziran	Değişim (%)	2019 Ocak- Haziran	2020 Ocak- Haziran	Değişim (%)
<b>Açık İş</b>	<b>151.825</b>	<b>118.280</b>	<b>-22,1%</b>	<b>1.075.744</b>	<b>751.192</b>	<b>-30,2%</b>
<b>Özel</b>	151.321	113.638	-24,9%	1.066.761	727.611	-31,8%
<b>Kamu</b>	504	4.642	821,0%	8.983	23.581	162,5%
<b>İşe Yerleştirme</b>	<b>117.857</b>	<b>67.832</b>	<b>-42,4%</b>	<b>688.024</b>	<b>384.150</b>	<b>-44,2%</b>
<b>Kadın</b>	39.736	23.579	-40,7%	225.611	133.292	-40,9%
<b>Erkek</b>	78.121	44.253	-43,4%	462.413	250.858	-45,8%
<b>Kayıtlı İşsiz</b>	<b>4.417.814</b>	<b>3.379.284</b>	<b>-23,5%</b>			
<b>Kadın</b>	2.231.498	1.605.204	-28,1%			
<b>Erkek</b>	2.186.316	1.774.080	-18,9%			
<b>Aktif İşgücü Programları</b>	<b>32.638</b>	<b>24.299</b>	<b>-25,5%</b>	<b>257.036</b>	<b>186.077</b>	<b>-27,6%</b>
<b>İEP</b>	26.858	20.981	-21,9%	194.627	150.500	-22,7%
<b>MEK</b>	5.780	3.318	-42,6%	62.409	35.577	-43,0%
<b>Bireysel Görüşme</b>	<b>447.009</b>	<b>210.373</b>	<b>-52,9%</b>	<b>3.574.590</b>	<b>1.574.872</b>	<b>-55,9%</b>
<b>Kadın</b>	188.470	67.558	-64,2%	1.353.896	502.559	-62,9%
<b>Erkek</b>	258.539	142.815	-44,8%	2.220.694	1.072.313	-51,7%

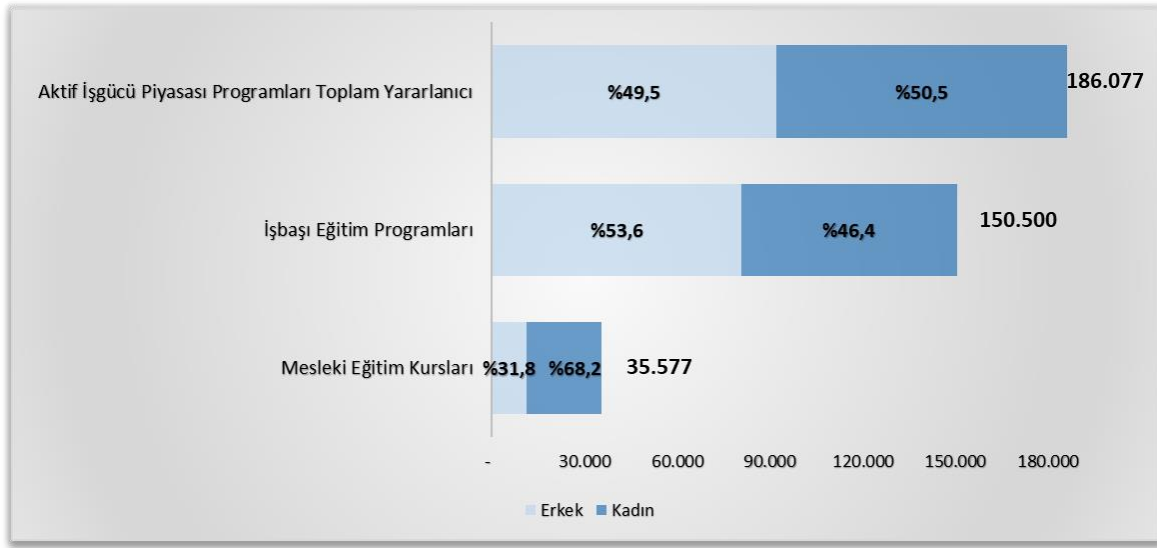
***Haziran ayında düzenlenen aktif işgücü piyasası programlarından(AİPP) 24.299 kişi yararlandı.***

Haziran ayında aktif işgücü piyasası programları kapsamında 4.632 program düzenlenmiş olup 24.299 kişi bu programlardan faydalanmıştır. 2020 yılı Ocak-Haziran döneminde ise **41.472 program düzenlenmiş olup 186.077 kişi bu programlardan faydalanmıştır.** Aktif işgücü programlarından faydalanan kişi sayısı geçen yılın aynı dönemine göre **%27,6** oranında azalmıştır. Aktif işgücü hizmetleri kapsamında;

- 39.901 İşbaşı Eğitim Programına **150.500** kişi,
- 1.571 Mesleki Eğitim Kursuna **35.577** kişi katılmıştır.

2020 yılı Ocak-Haziran döneminde düzenlenen mesleki eğitim kurslarında en fazla kursiyer sırasıyla “**Dokuma Konfeksiyon Makineci, Kadın Giyim Modelist Yardımcısı ve Müşteri Hizmetleri Görevlisi/Asistanı**” mesleklerinde bulunmaktadır.

**Şekil 3. Aktif İşgücü Piyasası Programları Katılımcılarının Cinsiyet Bazında Dağılımı (Ocak-Haziran/2020)**



**Haziran ayında İŞKUR 210.373 bireysel görüşme gerçekleştirdi.**

Haziran ayında iş ve meslek danışmanlığı hizmetleri kapsamında iş arayanlarla 210.373 bireysel görüşme gerçekleştirilmiştir. **Ocak-Haziran 2020 döneminde ise iş ve meslek danışmanlığı hizmetleri kapsamında iş arayanlarla 1.574.872 bireysel görüşme yapılmıştır.** Ayrıca, aynı dönemde öğrencilere yönelik danışmanlık hizmetleri kapsamında **7.157 okul ziyareti** ve işveren danışmanlığı kapsamında da **232.235 işyeri ziyareti** gerçekleştirilmiştir.

**Türkiye İş Kurumu Genel Müdürlüğü**

**İşgücü Piyasası ve İstatistik Dairesi Başkanlığı**

Kurum İstatistiklerine Erişim Linki: <https://www.iskur.gov.tr/kurumsal-bilgi/istatistikler/>

İletişim: ipauzman@iskur.gov.tr

Yayınlanma Tarihi: 08.07.2020. 10:00

Not: Bir sonraki İstatistik Bülteni 08.08.2020 tarihinde yayınlanacaktır.