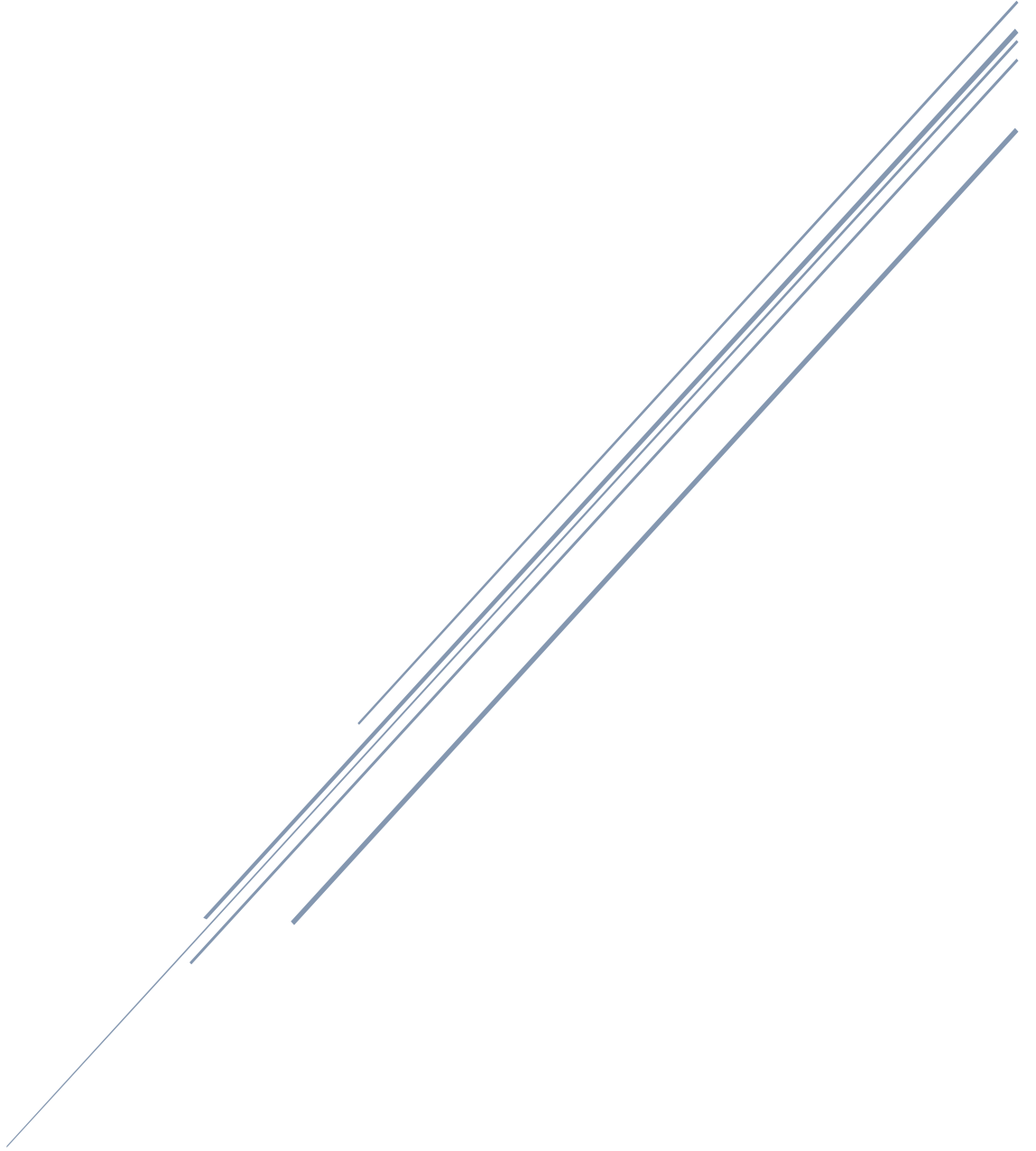


# 2020 YILI I. ÇEYREK AÇIK İŞ İSTATİSTİKLERİ ARAŞTIRMASI ÖZET SONUÇLARI

İşgücü Piyasası ve İstatistik Dairesi Başkanlığı



14.04.2020

- ❖ Açık İş İstatistikleri Araştırması kapsamında 17-29 Şubat 2020 tarihleri arasında Türkiye genelinde örnekleme yer alan **9 bin 975 işletme ziyaret edilmiştir**. Söz konusu işletmelerden 8 bin 997'sine (%90,2) soru formu uygulanmıştır. Araştırma kapsamında cevap veren işletmelerden **Türkiye geneline ait 192 bin 485 işletmeye yönelik veri derlenmiştir**.
- ❖ Araştırma kapsamındaki işletmelerde **Türkiye genelinde 2020 yılı 1. Çeyrek itibariyle 8 milyon 929 bin 930 kişinin istihdam edildiği tespit edilmiştir**. İstihdamda olanların yüzde 27,5'ini kadınlar, yüzde 72,5'ini ise erkekler oluşturmaktadır.
- ❖ 2020 yılı 1. Çeyreğinde Türkiye genelinde 10 ve daha fazla kişi istihdam eden işletmelerde toplam **139 bin 779 kişilik açık iş olduğu tespit edilmiştir**. Açık iş sayısı bir önceki yılın aynı dönemine (2019 1. Çeyrek 100 bin 481) kıyasla **yüzde 39,1 oranında** artmıştır.

Açık işlerin geçen yılın aynı dönemine göre oransal olarak en çok azaldığı sektörlerin başında "Madencilik ve Taş Ocakçılığı" , "Konaklama ve Yiyecek Hizmeti Faaliyetleri" , "İdari ve Destek Hizmetleri Faaliyetleri" sektörleri gelmektedir.

- ❖ 2020 yılı 1. Çeyreğinde Türkiye genelinde en fazla açık iş **74 bin 306** ile İmalat sektöründe olup, **tüm açık işlerin yaklaşık yüzde 53,2'si bu sektördedir**.

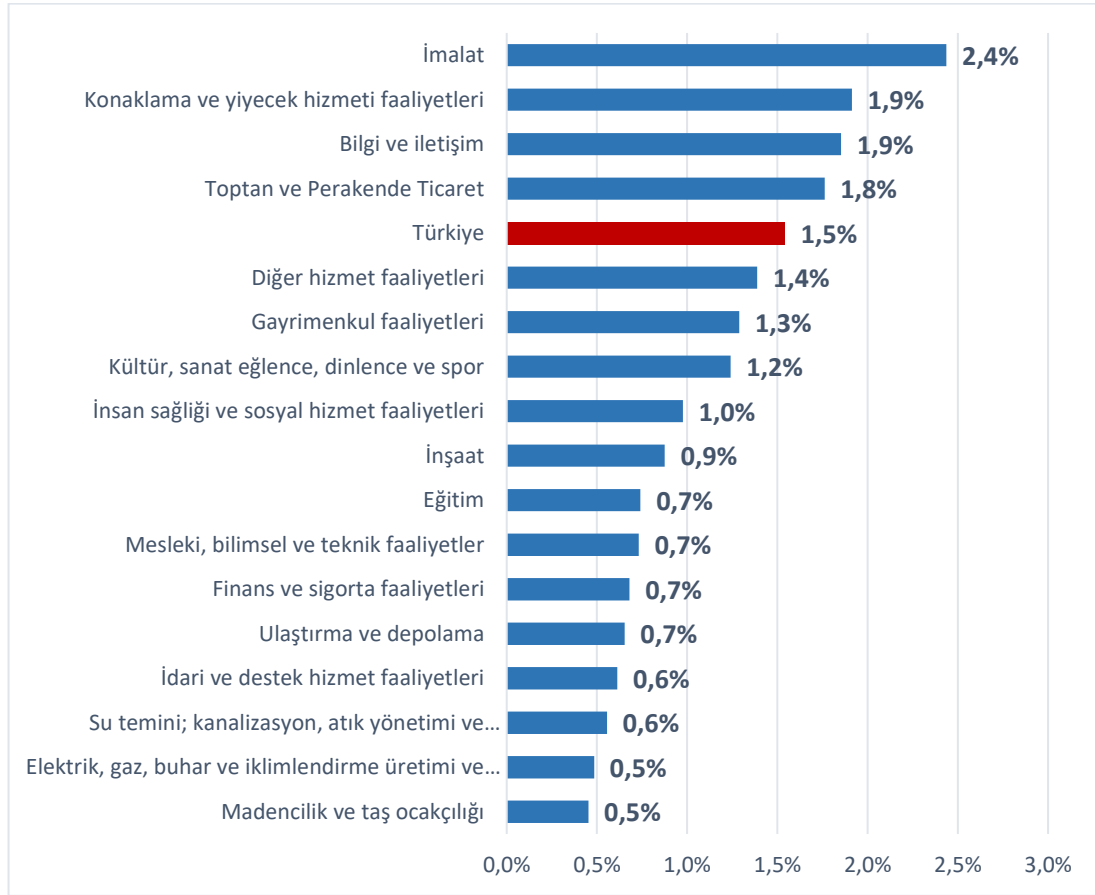
**Tablo 1** Sektörlere Göre Toplam Çalışan ve Açık İş Sayısı

| Ekonomik Faaliyet                                                  | Çalışan Sayısı   | Açık İş Sayısı |
|--------------------------------------------------------------------|------------------|----------------|
| İmalat                                                             | 2.975.749        | 74.306         |
| Toptan Ve Perakende Ticaret                                        | 1.132.993        | 20.316         |
| Konaklama ve Yiyecek Hizmeti Faaliyetleri                          | 641.185          | 12.501         |
| İdari ve Destek Hizmet Faaliyetleri                                | 1.143.680        | 7.046          |
| İnşaat                                                             | 688.353          | 6.083          |
| Ulaştırma ve Depolama                                              | 659.763          | 4.344          |
| İnsan Sağlığı ve Sosyal Hizmet Faaliyetleri                        | 439.681          | 4.333          |
| Eğitim                                                             | 305.244          | 2.279          |
| Mesleki, Bilimsel ve Teknik Faaliyetler                            | 287.621          | 2.122          |
| Bilgi ve İletişim                                                  | 111.899          | 2.113          |
| Diğer Hizmet Faaliyetleri                                          | 86.956           | 1.224          |
| Finans ve Sigorta Faaliyetleri                                     | 132.501          | 908            |
| Gayrimenkul Faaliyetleri                                           | 40.645           | 531            |
| Elektrik, Gaz, Buhar ve İklimlendirme Üretimi ve Dağıtımı          | 94.107           | 458            |
| Kültür, Sanat Eğlence, Dinlenme ve Spor                            | 36.428           | 458            |
| Madencilik ve Taş Ocakçılığı                                       | 95.826           | 436            |
| Su Temini; Kanalizasyon, Atık Yönetimi ve İyileştirme Faaliyetleri | 57.298           | 320            |
| <b>Genel Toplam</b>                                                | <b>8.929.930</b> | <b>139.779</b> |

Kaynak: 2020 Yılı 1. Çeyreklik Dönemi Açık İş İstatistikleri Araştırması, İŞKUR.

- “İmalat” sektöründen sonra en fazla açık iş sırası ile “Toptan ve Perakende Ticaret” ile “Konaklama ve Yiyecek Hizmeti Faaliyetleri” sektörlerindedir. “Toptan ve Perakende Ticaret” sektöründe 20 bin 316 kişilik, “Konaklama ve Yiyecek Hizmeti Faaliyetleri” sektöründe ise 12 bin 501 kişilik açık iş tespit edilmiştir.
- 2020 yılı 1. Çeyreği itibariyle Türkiye genelindeki **açık işlerin yüzde 76,6’sı**; “İmalat”, “Toptan ve Perakende Ticaret” ile “Konaklama ve Yiyecek Hizmeti Faaliyetleri” sektörlerindedir.
- 2020 yılı 1. Çeyreğinde Türkiye geneli için açık iş oranı bir önceki yılın aynı dönemine kıyasla 0,2 puan artış göstermiş ve yüzde 1,5 olarak gerçekleşmiştir.

**Şekil 1** Sektörler İtibariyle Açık İş Oranı(%)



Kaynak: 2020 Yılı 1. Çeyrek Açık İş İstatistikleri Araştırması, İŞKUR

- ❖ Araştırma kapsamında yer alan **17 sektörden 4 tanesinin açık iş oranı Türkiye genelinin üzerinde iken, 13 sektörün açık iş oranı Türkiye geneli için söz konusu olan açık iş oranının altında kalmıştır.**
- ❖ 2020 yılı 1. çeyrek itibariyle en yüksek açık iş oranı yüzde 2,4 ile “İmalat” sektöründedir. Bu sektörü, yüzde 1,9’luk açık iş oranı ile “Konaklama ve Yiyecek Hizmeti Faaliyetleri” ve yine yüzde 1,9 ile “Bilgi ve İletişim” sektörleri takip etmektedir.
- ❖ Araştırma kapsamında en fazla açık iş yüzde 11,8 ile “**Proses İşçisi**” mesleğindedir. “Proses İşçisi” mesleğini sırasıyla; “Makineci (Dikiş)”, “Satış Danışmanı/Uzmanı”, “Garson (Servis Elemanı)”, “Beden İşçisi (Genel)”, “Konfeksiyon İşçisi”, “Temizlik Görevlisi”, “Dokuma Konfeksiyon Makineci”, “Yükleme Boşaltma İşçisi (Kimyasal Maddeler)” ve “Düz Dikiş Makineci” meslekleri takip etmektedir. Türkiye genelinde 2020 yılı 1. Çeyrek itibariyle açık işlerin yüzde 37,7’si bahsi geçen mesleklerde bulunmaktadır.

**Tablo 2:** 2019 ve 2020 Yılı 1. Çeyrek Temel Verileri

| EKONOMİK FAALİYET                                                  | 2019 Yılı I. Çeyrek |                |               | 2020 Yılı I. Çeyrek |                |               |
|--------------------------------------------------------------------|---------------------|----------------|---------------|---------------------|----------------|---------------|
|                                                                    | ÇALIŞAN SAYISI      | AÇIK İŞ SAYISI | AÇIK İŞ ORANI | ÇALIŞAN SAYISI      | AÇIK İŞ SAYISI | AÇIK İŞ ORANI |
| İmalat                                                             | 2.446.012           | 33.700         | 1,4%          | 2.975.749           | 74.306         | 2,4%          |
| Toptan ve Perakende Ticaret                                        | 1.538.095           | 23.363         | 1,5%          | 1.132.993           | 20.316         | 1,8%          |
| Konaklama ve Yiyecek Hizmeti Faaliyetleri                          | 430.785             | 13.427         | 3,0%          | 641.185             | 12.501         | 1,9%          |
| İdari ve Destek Hizmet Faaliyetleri                                | 511.718             | 7.874          | 1,5%          | 1.143.680           | 7.046          | 0,6%          |
| İnşaat                                                             | 746.726             | 4.541          | 0,6%          | 688.353             | 6.083          | 0,9%          |
| Ulaştırma ve Depolama                                              | 398.481             | 3.297          | 0,8%          | 659.763             | 4.344          | 0,7%          |
| İnsan Sağlığı ve Sosyal Hizmet Faaliyetleri                        | 437.057             | 3.809          | 0,9%          | 439.681             | 4.333          | 1,0%          |
| Eğitim                                                             | 256.075             | 1.522          | 0,6%          | 305.244             | 2.279          | 0,7%          |
| Mesleki, Bilimsel ve Teknik Faaliyetler                            | 274.296             | 1.492          | 0,5%          | 287.621             | 2.122          | 0,7%          |
| Bilgi ve İletişim                                                  | 116.609             | 1.695          | 1,4%          | 111.899             | 2.113          | 1,9%          |
| Diğer Hizmet Faaliyetleri                                          | 72.904              | 1.630          | 2,2%          | 86.956              | 1.224          | 1,4%          |
| Finans ve Sigorta Faaliyetleri                                     | 97.160              | 883            | 0,9%          | 132.501             | 908            | 0,7%          |
| Gayrimenkul Faaliyetleri                                           | 39.784              | 290            | 0,7%          | 40.645              | 531            | 1,3%          |
| Elektrik, Gaz, Buhar ve İklimlendirme Üretimi ve Dağıtım           | 92.233              | 314            | 0,3%          | 94.107              | 458            | 0,5%          |
| Kültür, Sanat Eğlence, Dinlenme ve Spor                            | 38.317              | 555            | 1,4%          | 36.428              | 458            | 1,2%          |
| Madencilik ve Taş Ocakçılığı                                       | 102.167             | 1.860          | 1,8%          | 95.826              | 436            | 0,5%          |
| Su Temini; Kanalizasyon, Atık Yönetimi ve İyileştirme Faaliyetleri | 61.667              | 228            | 0,4%          | 57.298              | 320            | 0,6%          |
| <b>Genel Toplam</b>                                                | <b>7.660.086</b>    | <b>100.481</b> | <b>1,3%</b>   | <b>8.929.930</b>    | <b>139.779</b> | <b>1,5%</b>   |

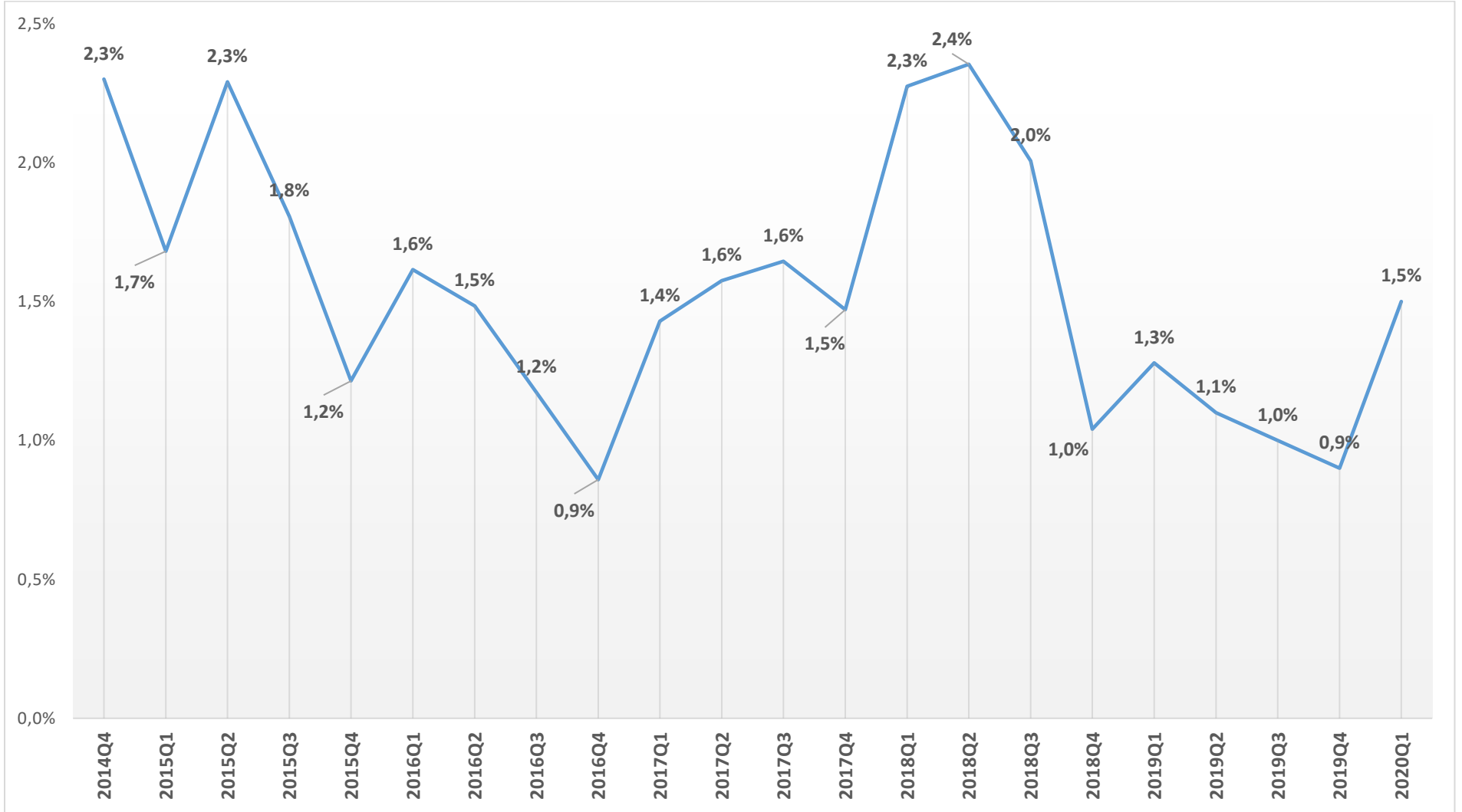
Kaynak: 2019-2020 Yılı 1. Çeyrek Açık İş İstatistikleri Araştırması, İŞKUR

**Tablo 3: Sektörlere Göre Açık İş Sayısında ve Açık İş Oranındaki Değişim**

| EKONOMİK FAALİYET                                                  | Açık İş Sayısı |                |              | Açık İş Oranı |             |            |
|--------------------------------------------------------------------|----------------|----------------|--------------|---------------|-------------|------------|
|                                                                    | 2019/1         | 2020/1         | Değişim (%)  | 2019/1        | 2020/1      | Fark       |
| İmalat                                                             | 33.700         | 74.306         | 120,5%       | 1,4%          | 2,4%        | 1,0        |
| Toptan ve Perakende Ticaret                                        | 23.363         | 20.316         | -13,0%       | 1,5%          | 1,8%        | 0,3        |
| Konaklama ve Yiyecek Hizmeti Faaliyetleri                          | 13.427         | 12.501         | -6,9%        | 3,0%          | 1,9%        | -1,1       |
| İdari ve Destek Hizmet Faaliyetleri                                | 7.874          | 7.046          | -10,5%       | 1,5%          | 0,6%        | -0,9       |
| İnşaat                                                             | 4.541          | 6.083          | 34,0%        | 0,6%          | 0,9%        | 0,3        |
| Ulaştırma ve Depolama                                              | 3.297          | 4.344          | 31,8%        | 0,8%          | 0,7%        | -0,1       |
| İnsan Sağlığı ve Sosyal Hizmet Faaliyetleri                        | 3.809          | 4.333          | 13,8%        | 0,9%          | 1,0%        | 0,1        |
| Eğitim                                                             | 1.522          | 2.279          | 49,7%        | 0,6%          | 0,7%        | 0,1        |
| Mesleki, Bilimsel ve Teknik Faaliyetler                            | 1.492          | 2.122          | 42,2%        | 0,5%          | 0,7%        | 0,2        |
| Bilgi ve İletişim                                                  | 1.695          | 2.113          | 24,7%        | 1,4%          | 1,9%        | 0,5        |
| Diğer Hizmet Faaliyetleri                                          | 1.630          | 1.224          | -24,9%       | 2,2%          | 1,4%        | -0,8       |
| Finans ve Sigorta Faaliyetleri                                     | 883            | 908            | 2,8%         | 0,9%          | 0,7%        | -0,2       |
| Gayrimenkul Faaliyetleri                                           | 290            | 531            | 83,1%        | 0,7%          | 1,3%        | 0,6        |
| Elektrik, Gaz, Buhar ve İklimlendirme Üretimi ve Dağıtımı          | 314            | 458            | 45,9%        | 0,3%          | 0,5%        | 0,2        |
| Kültür, Sanat Eğlence, Dinlenme ve Spor                            | 555            | 458            | -17,5%       | 1,4%          | 1,2%        | -0,2       |
| Madencilik ve Taş Ocakçılığı                                       | 1.860          | 436            | -76,6%       | 1,8%          | 0,5%        | -1,3       |
| Su Temini; Kanalizasyon, Atık Yönetimi ve İyileştirme Faaliyetleri | 228            | 320            | 40,4%        | 0,4%          | 0,6%        | 0,2        |
| <b>Genel Toplam</b>                                                | <b>100.481</b> | <b>139.779</b> | <b>39,1%</b> | <b>1,3%</b>   | <b>1,5%</b> | <b>0,2</b> |

Kaynak: 2019–2020 Yılı 1. Çeyrek Açık İş İstatistikleri Araştırması, İŞKUR

Şekil 2: Çeyreklikler itibari ile Açık İş Oranları



Kaynak: Açık İş İstatistikleri Araştırması, İŞKUR

**Tablo 4:** Meslek Gruplarına Göre Beceri Düzeyleri (1- En Fazla Talep Edilen Beceri, 5- En Az Talep Edilen Beceri)

| Meslek Grupları/Beceriler                                           | Bireysel Beceri | İletişim Becerisi | Problem Becerisi | Sosyal Beceri | Teknik Beceri |
|---------------------------------------------------------------------|-----------------|-------------------|------------------|---------------|---------------|
| Büro Hizmetlerinde Çalışan Elemanlar                                | 4               | 1                 | 2                | 5             | 3             |
| Hizmet Ve Satış Elemanları                                          | 4               | 1                 | 2                | 3             | 5             |
| Nitelik Gerektirmeyen Meslekler                                     | 1               | 3                 | 4                | 5             | 2             |
| Nitelikli Tarım, Ormanlık Ve Su Ürünleri Çalışanları                | 3               | 4                 | 2                | 5             | 1             |
| Profesyonel Meslek Mensupları                                       | 4               | 1                 | 2                | 5             | 3             |
| Sanatkârlar Ve İlgili İşlerde Çalışanlar                            | 2               | 3                 | 5                | 4             | 1             |
| Teknisyenler, Teknikerler Ve Yardımcı Profesyonel Meslek Mensupları | 3               | 1                 | 4                | 5             | 2             |
| Tesis Ve Makine Operatörleri Ve Montajcılar                         | 1               | 4                 | 2                | 5             | 3             |
| Yöneticiler                                                         | 4               | 2                 | 1                | 3             | 5             |
| <b>GENEL TOPLAM</b>                                                 | <b>1</b>        | <b>2</b>          | <b>3</b>         | <b>5</b>      | <b>4</b>      |

Kaynak: 2020 Yılı 1.Çeyrek Açık İş İstatistikleri Araştırması, İŞKUR



## GELECEK DÖNEM İSTİHDAM EĞİLİMLERİ

- ❖ Türkiye genelinde işletmelerin **%34,5'i** gelecek 3 ay içerisinde **mal ve hizmet üretiminin artacağını**, **%8,7'si azalacağını** öngörürken, **%38,4'ü ise bir değişim beklememektedir.**
- ❖ Yine işletmelerin **%30,9'u** gelecek 3 ay içerisinde **toplam istihdamın artacağını**, **%7,8'i azalacağını** öngörürken, **%44,8'i ise bir değişim beklememektedir.**
- ❖ Türkiye genelinde işletmelerin **%32,7'si** gelecek 3 ay içerisinde **sektörlerinin genel gidişatının daha iyi olacağını**, **%13,4'ü daha kötüye gideceğini** öngörürken, **%34,3'ü aynı kalacağını** beklemektedir.

**Tablo 5:** Sektörlere Göre Mal ve Hizmet Üretim Beklentisi

| Sektör                                                             | Artacak      | Azalacak    | Değişmeyecek | Fikrim Yok   |
|--------------------------------------------------------------------|--------------|-------------|--------------|--------------|
| İmalat                                                             | 40,8%        | 7,0%        | 35,8%        | 16,4%        |
| Toptan Ve Perakende Ticaret                                        | 36,8%        | 8,4%        | 37,4%        | 17,4%        |
| İnşaat                                                             | 32,4%        | 11,8%       | 33,8%        | 22,1%        |
| Konaklama Ve Yiyecek Hizmeti Faaliyetleri                          | 37,9%        | 8,8%        | 37,3%        | 15,9%        |
| Ulaştırma Ve Depolama                                              | 24,9%        | 9,9%        | 43,1%        | 22,1%        |
| Mesleki, Bilimsel Ve Teknik Faaliyetler                            | 27,1%        | 10,5%       | 44,0%        | 18,5%        |
| İdari Ve Destek Hizmet Faaliyetleri                                | 23,2%        | 9,2%        | 43,3%        | 24,3%        |
| Eğitim                                                             | 27,8%        | 5,6%        | 50,7%        | 15,8%        |
| İnsan Sağlığı Ve Sosyal Hizmet Faaliyetleri                        | 34,2%        | 7,1%        | 44,4%        | 14,3%        |
| Diğer Hizmet Faaliyetleri                                          | 27,1%        | 7,3%        | 45,6%        | 20,0%        |
| Bilgi Ve İletişim                                                  | 29,8%        | 4,9%        | 49,1%        | 16,2%        |
| Madencilik Ve Taş Ocakçılığı                                       | 34,3%        | 11,6%       | 34,7%        | 19,3%        |
| Gayrimenkul Faaliyetleri                                           | 26,7%        | 8,0%        | 48,0%        | 17,2%        |
| Kültür, Sanat Eğlence, Dinlence Ve Spor                            | 34,6%        | 7,4%        | 42,3%        | 15,7%        |
| Finans Ve Sigorta Faaliyetleri                                     | 25,2%        | 4,9%        | 52,4%        | 17,4%        |
| Elektrik, Gaz, Buhar Ve İklimlendirme Üretimi Ve Dağıtımı          | 19,8%        | 5,0%        | 59,5%        | 15,7%        |
| Su Temini; Kanalizasyon, Atık Yönetimi Ve İyileştirme Faaliyetleri | 29,5%        | 7,6%        | 44,9%        | 18,0%        |
| <b>Türkiye Geneli</b>                                              | <b>34,5%</b> | <b>8,7%</b> | <b>38,4%</b> | <b>18,4%</b> |

Kaynak: 2020 Yılı 1. Çeyreklik Dönemi Açık İş İstatistikleri Araştırması, İŞKUR

**Tablo 6:** Sektörlere Göre Toplam İstihdam Beklentisi

| Sektör                                                             | Artacak      | Azalacak    | Değişmeyecek | Fikrim Yok   |
|--------------------------------------------------------------------|--------------|-------------|--------------|--------------|
| İmalat                                                             | 35,2%        | 5,5%        | 44,7%        | 14,7%        |
| Toptan Ve Perakende Ticaret                                        | 29,3%        | 7,8%        | 47,9%        | 15,1%        |
| İnşaat                                                             | 31,2%        | 12,6%       | 34,7%        | 21,5%        |
| Konaklama Ve Yiyecek Hizmeti Faaliyetleri                          | 38,8%        | 6,2%        | 40,3%        | 14,8%        |
| Ulaştırma Ve Depolama                                              | 23,9%        | 7,3%        | 50,2%        | 18,6%        |
| Mesleki, Bilimsel Ve Teknik Faaliyetler                            | 24,5%        | 10,5%       | 47,7%        | 17,3%        |
| İdari Ve Destek Hizmet Faaliyetleri                                | 25,8%        | 8,6%        | 44,4%        | 21,2%        |
| Eğitim                                                             | 23,4%        | 5,9%        | 57,9%        | 12,9%        |
| İnsan Sağlığı Ve Sosyal Hizmet Faaliyetleri                        | 31,3%        | 5,4%        | 53,2%        | 10,1%        |
| Diğer Hizmet Faaliyetleri                                          | 30,7%        | 6,4%        | 44,5%        | 18,3%        |
| Bilgi Ve İletişim                                                  | 29,5%        | 5,7%        | 50,1%        | 14,8%        |
| Madencilik Ve Taş Ocakçılığı                                       | 28,1%        | 10,8%       | 43,6%        | 17,4%        |
| Gayrimenkul Faaliyetleri                                           | 24,9%        | 7,1%        | 50,1%        | 17,9%        |
| Kültür, Sanat Eğlence, Dinlence Ve Spor                            | 29,1%        | 7,9%        | 52,3%        | 10,6%        |
| Finans Ve Sigorta Faaliyetleri                                     | 17,9%        | 2,5%        | 63,3%        | 16,2%        |
| Elektrik, Gaz, Buhar Ve İklimlendirme Üretimi Ve Dağıtımı          | 15,7%        | 4,8%        | 66,4%        | 13,1%        |
| Su Temini; Kanalizasyon, Atık Yönetimi Ve İyileştirme Faaliyetleri | 26,6%        | 10,2%       | 48,0%        | 15,2%        |
| <b>Türkiye Geneli</b>                                              | <b>30,9%</b> | <b>7,8%</b> | <b>44,8%</b> | <b>16,5%</b> |

Kaynak: 2020 Yılı 1. Çeyreklik Dönemi Açık İş İstatistikleri Araştırması, İŞKUR

**Tablo 7:** Sektörlere Göre Genel Gidişat Beklentisi

| Sektör                                                             | Daha iyi olacak | Daha kötü olacak | Aynı kalacak | Fikrim Yok   |
|--------------------------------------------------------------------|-----------------|------------------|--------------|--------------|
| İmalat                                                             | 38,4%           | 11,4%            | 32,0%        | 18,2%        |
| Toptan ve perakende ticaret                                        | 33,6%           | 12,0%            | 35,1%        | 19,3%        |
| İnşaat                                                             | 31,4%           | 16,5%            | 29,3%        | 22,9%        |
| Konaklama ve yiyecek hizmeti faaliyetleri                          | 34,2%           | 14,5%            | 34,1%        | 17,2%        |
| Ulaştırma ve depolama                                              | 25,2%           | 17,4%            | 32,1%        | 25,2%        |
| Mesleki, bilimsel ve teknik faaliyetler                            | 24,5%           | 18,4%            | 38,9%        | 18,2%        |
| İdari ve destek hizmet faaliyetleri                                | 24,4%           | 14,5%            | 36,2%        | 24,9%        |
| Eğitim                                                             | 32,2%           | 12,7%            | 40,9%        | 14,2%        |
| İnsan sağlığı ve sosyal hizmet faaliyetleri                        | 29,9%           | 10,4%            | 47,2%        | 12,5%        |
| Diğer hizmet faaliyetleri                                          | 26,2%           | 10,4%            | 47,1%        | 16,4%        |
| Bilgi ve iletişim                                                  | 29,2%           | 8,8%             | 49,4%        | 12,7%        |
| Madencilik ve taş ocaklığı                                         | 31,9%           | 13,4%            | 30,6%        | 24,0%        |
| Gayrimenkul faaliyetleri                                           | 31,4%           | 10,4%            | 38,4%        | 19,8%        |
| Kültür, sanat eğlence, dinlence ve spor                            | 34,8%           | 8,7%             | 40,4%        | 16,1%        |
| Finans ve sigorta faaliyetleri                                     | 22,9%           | 7,5%             | 49,0%        | 20,7%        |
| Elektrik, gaz, buhar ve iklimlendirme üretimi ve dağıtımı          | 22,7%           | 4,9%             | 53,6%        | 18,9%        |
| Su temini; kanalizasyon, atık yönetimi ve iyileştirme faaliyetleri | 30,1%           | 11,1%            | 40,0%        | 18,8%        |
| <b>Türkiye Geneli</b>                                              | <b>32,7%</b>    | <b>13,4%</b>     | <b>34,3%</b> | <b>19,6%</b> |

Kaynak: 2020 Yılı 1. Çeyreklik Dönemi Açık İş İstatistikleri Araştırması, İŞKUR