



EYLÜL 2017

# İŞSİZLİK

SİGORTASI FONU BÜLTENİ

## İŞSİZLİK SİGORTASI

Kendi istek ve kusuru dışında işsiz kalan sigortalılardan; hizmet akdinin sona erdiği tarihi izleyen günden itibaren 30 gün içinde İŞKUR birimlerine veya elektronik ortamda [www.iskur.gov.tr](http://www.iskur.gov.tr) adresine başvuranlar, işten ayrılmadan önceki son 120 gün içinde prim ödeyerek sürekli çalışmış ve son üç yıl içerisinde en az 600 gün süreyle işsizlik sigortası primi ödemiş olmak kaydıyla işsizlik sigortası hizmetlerinden yararlanabilirler. Otuz günlük süre yasal başvuru süresi olup, bu süreden sonra başvurulması halinde geç kalınan süre toplam hak sahipliği süresinden düşülmektedir.

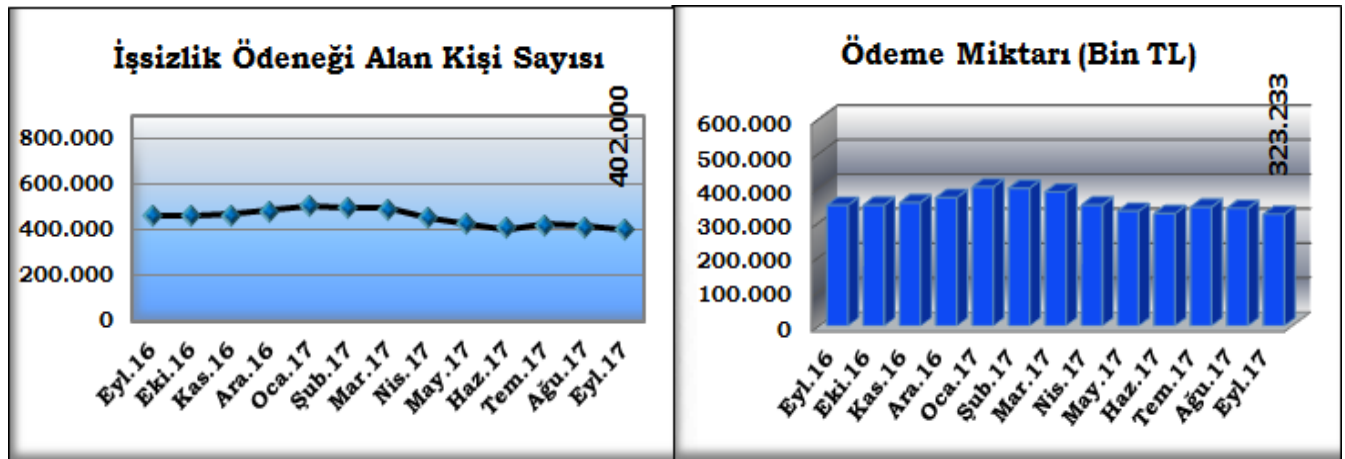
İşsizlik Sigortasının uygulamaya başladığı Mart 2002 tarihinden 30.09.2017 tarihine kadar 8.849.220 kişi başvuruda bulunmuş, 5.647.021 kişi işsizlik ödeneği almaya hak kazanmıştır. Mart 2002 tarihinden 30 Eylül 2017 tarihine kadar toplam 17.518.579.747.-TL ödemede bulunulmuştur.

### İşsizlik Sigortası Ödemeleri

Aylar	2014		2015		2016		2017	
	Kişi Sayısı	Ödeme Miktarı (TL)	Kişi Sayısı	Ödeme Miktarı (TL)	Kişi Sayısı	Ödeme Miktarı (TL)	Kişi Sayısı	Ödeme Miktarı (TL)
Ocak	260.878	131.838.033	321.547	181.895.892	375.188	243.845.820	507.357	402.568.821
Şubat	259.312	131.153.159	323.684	182.446.009	389.392	256.736.612	496.318	398.875.291
Mart	254.897	129.005.621	320.220	179.603.969	403.993	268.370.216	490.318	387.770.334
Nisan	249.390	126.493.272	305.015	171.380.471	398.206	266.812.650	448.826	350.198.618
Mayıs	247.480	125.948.241	294.901	168.248.206	398.902	272.723.282	422.817	332.160.983
Haziran	254.953	127.581.777	305.407	170.471.746	412.792	284.745.260	409.926	325.649.381
Temmuz	271.092	145.060.977	331.773	195.297.135	440.170	313.162.142	421.441	344.359.380
Ağustos	280.914	148.562.605	329.610	190.434.087	467.943	348.228.340	413.324	340.491.235
Eylül	273.828	141.282.757	310.957	182.510.198	459.088	349.234.068	402.000	323.232.625
Ekim	261.360	141.084.438	309.916	184.007.896	459.351	349.799.226		
Kasım	273.128	148.698.416	309.571	185.603.809	465.105	357.312.131		
Aralık	288.992	161.014.070	326.592	200.887.244	481.573	371.680.912		
<b>Toplam</b>		<b>1.657.723.367</b>		<b>2.192.786.661</b>		<b>3.682.650.659</b>		<b>3.205.306.668</b>

Not: Rakamlar yuvarlamadan dolayı toplamı vermeyebilir.

Eylül 2017 ayında işsizlik ödeneğinden yararlanmak üzere 94.585 kişi başvurmuştur. Eylül 2017 ayında önceki dönemde başvuranlar ile birlikte 402.000 kişiye 323.232.625.-TL ödeme yapılmıştır.



### KISA ÇALIŞMA ÖDEMELERİ

4447 sayılı İşsizlik Sigortası Kanununun Ek 2. maddesi gereğince, genel ekonomik, sektörel veya bölgesel kriz ile zorlayıcı sebeplerle işyerindeki haftalık çalışma sürelerinin geçici olarak önemli ölçüde azaltılması veya işyerinde faaliyetin tamamen veya kısmen geçici olarak durdurulması hallerinde çalışılmayan süreler için çalışanlara üç ayı geçmemek üzere kısa çalışma ödeneği ödenmektedir.

**Eylül 2017 ayında 15 kişiye 24.941.-TL kısa çalışma ödemesi yapılmıştır.**

Aşağıdaki tabloda, aylar itibarıyla ödeme yapılan kişi sayısı ile ödeme miktarları gösterilmektedir.

### Kısa Çalışma Ödemeleri

Aylar	2014		2015		2016		2017	
	Kişi Sayısı	Ödeme Miktarı (TL)	Kişi Sayısı	Ödeme Miktarı (TL)	Kişi Sayısı	Ödeme Miktarı (TL)	Kişi Sayısı	Ödeme Miktarı (TL)
Ocak	3	5.093	39	33.526	3	349	125	143.405
Şubat	0	0	666	132.339	4	5.891	31	29.291
Mart	1	1.387	368	25.550	82	135.135	54	106.333
Nisan	2	4.267	151	9.750	80	21.387	51	121.312
Mayıs	35	21.206	0	0	3	5.873	2	3.386
Haziran	12	244	52	2.280	74	178.784	25	54.872
Temmuz	0	0	0	0	7	14.660	28	64.857
Ağustos	2	1.421	45	2.773	91	149.161	21	45.943
Eylül	28	14.159	15	13.898	83	109.720	15	24.941
Ekim	0	0	8	1.667	121	112.918		
Kasım	22	17.858	49	58.015	342	506.413		
Aralık	18	8.570	48	24.672	82	36.298		
<b>Toplam</b>		<b>74.205</b>		<b>304.470</b>		<b>1.276.589</b>		<b>594.340</b>

Not: Rakamlar yuvarlamadan dolayı toplamı vermeyebilir.

### YARIM ÇALIŞMA ÖDEMELERİ

4447 sayılı İşsizlik Sigortası Kanununun Ek 5 inci maddesi gereğince, işçiye, 4857 sayılı Kanunun 74 üncü maddesinin ikinci fıkrası uyarınca haftalık çalışma süresinin yarısı kadar verilen ücretsiz izin süresince doğum ve evlat edinme sonrası yarım çalışma ödeneği ödemesi yapılmaktadır.

Yarım çalışma ödeneği, çalışılan aya ait aylık prim ve hizmet belgesinin ilişkin olduğu aydan sonraki ikinci ay içinde Fondan aylık olarak ödenir.

**Eylül 2017 ayında 1.699 kişiye 1.227.678 .-TL yarım çalışma ödemesi yapılmıştır.**

Aşağıdaki tabloda, aylar itibarıyla ödeme yapılan kişi sayısı ile ödeme miktarları gösterilmektedir.

### Yarım Çalışma Ödemeleri

Aylar	2016		2017	
	Kişi Sayısı	Ödeme Miktarı (TL)	Kişi Sayısı	Ödeme Miktarı (TL)
Ocak	-	-	1.860	1.258.293
Şubat	-	-	2.186	1.470.770
Mart	-	-	2.339	1.681.775
Nisan	8	4.195	2.352	1.681.740
Mayıs	39	26.806	2.218	1.564.698
Haziran	124	81.235	2.162	1.613.623
Temmuz	325	215.209	2.119	1.506.465
Ağustos	471	320.526	1.869	1.370.047
Eylül	549	361.443	1.699	1.227.678
Ekim	642	437.502		
Kasım	866	562.922		
Aralık	1.398	937.060		
<b>Toplam</b>		<b>2.946.896</b>		<b>13.375.089</b>

Not: Rakamlar yuvarlamadan dolayı toplamı vermeyebilir

### ÜCRET GARANTİ FONU ÖDEMELERİ

4447 sayılı İşsizlik Sigortası Kanununun Ek 1. maddesine göre; işverenin, konkordato ilan etmesi, işveren için aciz vesikası alınması, iflası veya iflasın ertelenmesi nedenleri ile ödeme güçlüğüne düştüğü hallerde, çalışanlarının hizmet akdinden kaynaklanan ve ödenmeyen üç aylık ücret alacakları ücret garanti fonundan ödenmektedir.

**Eylül 2017 ayında Ücret Garanti Fonu'ndan 628 kişiye toplam 2.039.477.-TL ödeme yapılmıştır.**

Ücret Garanti Fonu'ndan yapılan ödemeler aşağıdaki tabloda verilmiştir.

### Ücret Garanti Fonu Ödemeleri

Aylar	2014		2015		2016		2017	
	Kişi Sayısı	Ödeme Miktarı (TL)	Kişi Sayısı	Ödeme Miktarı (TL)	Kişi Sayısı	Ödeme Miktarı (TL)	Kişi Sayısı	Ödeme Miktarı (TL)
Ocak	820	1.877.576	504	1.602.865	239	738.417	673	3.054.091
Şubat	870	1.848.546	529	1.657.539	555	1.941.909	674	3.047.734
Mart	1.034	3.117.467	766	2.308.907	463	1.748.793	625	2.272.058
Nisan	902	1.800.534	416	1.051.589	395	1.291.602	617	2.155.067
Mayıs	1.107	3.424.438	666	1.683.967	434	1.323.479	368	1.587.890
Haziran	473	1.539.632	328	830.341	447	1.605.686	410	1.662.173
Temmuz	652	1.927.814	469	1.548.501	347	1.251.011	324	1.146.480
Ağustos	563	1.301.433	614	1.733.260	382	1.307.201	240	751.345
Eylül	449	1.042.373	398	815.904	287	812.528	628	2.039.477
Ekim	149	434.408	334	1.304.432	239	665.042		
Kasım	325	833.734	276	797.602	420	1.379.703		
Aralık	866	2.461.004	247	746.396	383	1.597.336		
<b>Toplam</b>		<b>21.608.959</b>		<b>16.081.304</b>		<b>15.662.707</b>		<b>17.716.315</b>

Not: Rakamlar yuvarlamadan dolayı toplamı vermeyebilir.

### İşsizlik Sigortası Fon Durumu (\*)

	2014	2015	2016	Ocak- Ağustos 2017	Eylül 2017
<b>TOPLAM GELİR</b>	<b>15.308.253.719</b>	<b>18.273.110.158</b>	<b>22.273.479.964</b>	<b>17.256.950.841</b>	<b>2.279.957.751</b>
<i>İşçi ve İşveren Primi</i>	6.713.134.240	8.158.465.467	9.930.191.558	7.533.473.139	1.045.500.185
<i>Devlet Katkısı</i>	2.237.711.413	2.719.488.489	3.310.063.853	2.517.432.899	348.530.062
<i>Diğer Gelirler</i>	199.268.045	487.252.080	1.007.874.656	775.411.761	114.446.780
<i>Faiz Gelirleri</i>	6.158.140.021	6.907.904.122	8.025.349.898	6.430.633.042	771.480.724
<b>TOPLAM GİDER</b>	<b>4.266.796.819</b>	<b>6.592.110.361</b>	<b>12.145.157.598</b>	<b>8.651.700.836</b>	<b>1.240.245.457</b>
<i>İşsizlik Ödeneği(**)</i>	1.662.696.537	2.199.365.021	3.692.583.568	2.882.074.043	323.232.625
<i>Kısa Çalışma Ödeneği(**)</i>	74.427	305.383	1.280.309	569.399	24.941
<i>Yarım Çalışma Ödeneği(**)</i>	0	0	3.086.780	12.147.411	1.227.678
<i>Ücret Garanti Fonu Ödemesi(**)</i>	21.933.622	16.129.548	15.704.904	15.676.839	2.039.477
<i>Aktif İşgücü Programları</i>	1.358.883.085	3.026.360.569	4.912.228.761	2.306.482.705	347.933.550
<i>İşbaşı Eğitim Programları</i>	0	0	1.556.517.860	1.349.091.616	153.254.251
<i>Diğer Giderler</i>	1.223.209.147	1.349.949.840	1.963.755.416	2.085.658.823	412.532.935
<b>Gelir / Gider Farkı</b>	<b>11.041.456.901</b>	<b>11.680.999.797</b>	<b>10.128.322.366</b>	<b>8.605.250.005</b>	<b>1.039.712.294</b>
<b>NAKİT FON VARLIĞI (***)</b>	<b>81.393.090.095</b>	<b>93.074.089.892</b>	<b>103.202.412.258</b>	<b>111.807.662.263</b>	<b>112.847.374.557</b>

\*İşsizlik Sigortası Fon durumu ile ilgili veriler geçici olup kesin veriler <http://www.iskur.gov.tr> İnternet sitesinin Kurumsal Bilgi bölümünün Raporlar kısmında yayınlanan İşsizlik Sigortası Fonu Bağımsız Denetim Raporlarında yer almaktadır.

\*\*Kasım 2016 tarihine kadar işlem giderleri dahildir.

\*\*\* Toplam Fon Varlığına Ücret Garanti Fonu dahildir.

Not 1: İşsizlik Sigortası Fonundan yapılan tüm giderler 4447 sayılı İşsizlik Sigortası Kanunu hükümlerine istinaden yapılmaktadır.

Not 2: Rakamlar yuvarlamadan dolayı toplamı vermeyebilir.

### Fon Portföyünün Getirisi

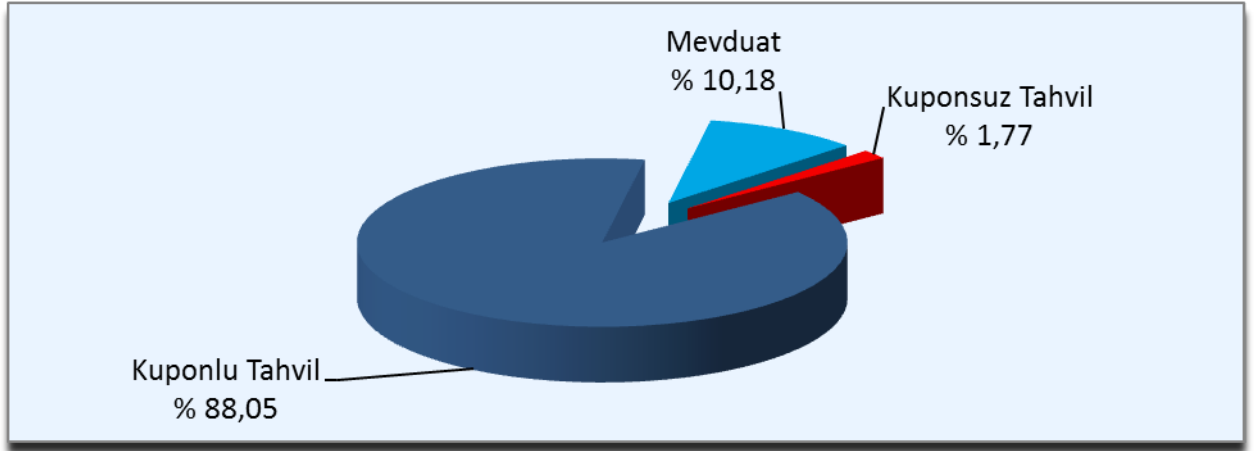
Aşağıdaki tabloda belirtildiği üzere, Fonun 2017 yılı Eylül ayı getirisi % 0,71 olmuştur. Aynı dönem itibariyle Yurt İçi Üretici Fiyat Endeksi (Yİ-ÜFE) değişimi % 0,24 olarak gerçekleşmiştir.

Fonun son bir yıllık getirisi % 8,46 olmuştur. Aynı dönem itibariyle Yİ-ÜFE artışı % 16,28 olarak gerçekleşmiştir.

DÖNEMLER	FON (%)	Yurt İçi ÜFE (%)
2014	7,92	6,36
2015	7,64	5,71
2016	8,20	9,94
Eylül 2017	0,71	0,24
Ocak-Eylül 2017	6,37	9,78
Ekim 2016-Eylül 2017	8,46	16,28

\* Kaynak: Yİ-ÜFE, TÜİK

### Fon Portföyünün Yatırım Araçları İtibariyle Dağılımı



Eylül 2017 sonu itibariyle toplam fon varlığının; %88,05'i kuponlu tahvil, %10,18'i mevduat, %1,77'si kuponsuz tahvilden oluşmaktadır.

### FONUN DENETİMİ

4447 sayılı İşsizlik Sigortası Kanununun 53. maddesi gereğince hazırlanan Denetim Raporları <http://www.iskur.gov.tr> sayfasında yer almaktadır.

**Kamuoyuna saygıyla duyurulur.**

Fon Yönetimi ve Aktüerya Dairesi Başkanlığı tarafından hazırlanan İşsizlik Sigortası Fonu Aylık Bülteni her ayın ilk haftasında yayımlanmaktadır.

Tel: (0312) 216 39 38

e-posta: [fonyonetimi.dairebsk@iskur.gov.tr](mailto:fonyonetimi.dairebsk@iskur.gov.tr)