



T.C.  
ÇALIŞMA VE SOSYAL GÜVENLİK BAKANLIĞI  
TÜRKİYE İŞ KURUMU GENEL MÜDÜRLÜĞÜ

K - Q  
TSE-ISO-EN  
9000

# İŞSİZLİK SİGORTASI FONU AYLIK BASIN BÜLTENİ

**MAYIS 2005**

*BÜLTEN NO:55*

*İşsizlik Sigortası Fonunun faaliyetleri hakkında kamuoyunu bilgilendirmek amacıyla her ayın ilk haftasında "İşsizlik Sigortası Fonu Aylık Basın Bülteni" yayımlanmaktadır. Bülten, <http://www.iskur.gov.tr> internet sayfasında da yer almaktadır. Bu bülten 30 Nisan 2005 tarihli verilerle hazırlanmıştır.*

*Tel:(0312) 418 99 86 e-posta: [issizliksigortasi@iskur.gov.tr](mailto:issizliksigortasi@iskur.gov.tr)*

## I. FONUN DENETİMİ

4447 sayılı İşsizlik Sigortası Kanununun 53. maddesi gereği, İşsizlik Sigortası Fonunun Yeminli Mali Müşavir tarafından hazırlanmış olan Denetim Raporları, <http://www.iskur.gov.tr> sayfasında yer almaktadır.

## II. İŞSİZLİK SİGORTASI HİZMETLERİ

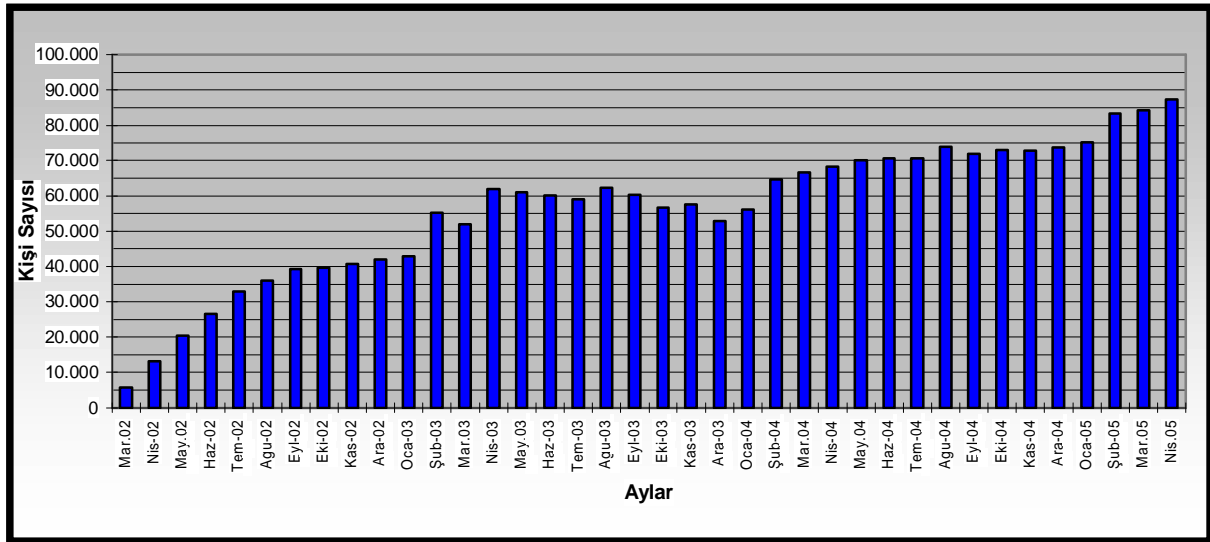
İşsizlik sigortası prim kesintileri 1 Haziran 2000 tarihinde başlamıştır. Hizmet akdinin sona ermesinden önceki son 3 yıl içinde; son 120 günü sürekli çalışmış, kendi istek ve kusuru olmaksızın işini kaybetmiş olanlardan; 600 gün çalışmış sigortalılar 180 gün, 900 gün çalışmış sigortalılar 240 gün, 1080 gün çalışmış sigortalılar 300 gün süre ile;

- ü İşsizlik ödeneğinden,
- ü Sağlık sigortası hizmetlerinden,
- ü Danışmanlık ve işe yerleştirme hizmetlerinden,
- ü Mesleki eğitim hizmetlerinden,

yararlanabileceklerdir. Bunun için, hizmet akdinin sona erdiği tarihi izleyen günden itibaren 30 gün içerisinde İşten Ayrılma Bildirgesi ile birlikte İŞKUR ünitelerine başvurmaları gerekmektedir. İlk işsizlik ödeneği başvuruyu izleyen ayın sonunda ödenmektedir.

İşsizlik ödemelerinden yararlanan kişi sayısı ile ilgili tablo aşağıda verilmiştir.

### İŞSİZLİK ÖDENEĞİ ALANLARIN SAYISI



- 2005 yılı Nisan ayında, 87,394 kişiye toplam 22,337,407.78 YTL ödeme yapılmıştır.
- Kurumumuz geçici verilerine göre, 31 Mart 2005 tarihine kadar 458.720 kişi işsizlik ödeneği almak için başvurmuş, bunlardan 414.949 sigortalı işsiz, işsizlik ödeneği almaya hak kazanmıştır. Bu kişilere Nisan 2005 ayı dahil toplam 458.504.465,00 YTL ödeme yapılmıştır.

### III. ÜCRET GARANTİ FONU

4857 sayılı İş Kanununun 33. maddesi gereği; işverenin konkordato ilan etmesi, işveren için aciz vesikası alınması veya iflası nedeni ile işverenin ödeme gücüne düşüğü hallerde geçerli olmak üzere, işçilerin iş ilişkisinden kaynaklanan son üç aylık ücret alacaklarını karşılamak amacıyla, İşsizlik Sigortası Fonu kapsamında Ücret Garanti Fonu oluşturulmuştur. Ücret Garanti Fonu, işverence işsizlik sigortası primi olarak yapılan ödemelerin yıllık toplamının yüzde biridir.

SSK tarafından tahsilatı yapılarak Fona aktarılan primlerden işveren payı olarak hesaplanan miktarın yüzde biri, 2003 Ağustos ayından itibaren Ücret Garanti Fonu tutarı olarak İşsizlik Sigortası Fonu içinde değerlendirilmektedir. İşsizlik Sigortası Fonunun aylık getiri oranı Ücret Garanti Fonu aylık tutarına yansıtılmaktadır. Buna göre, 30 Nisan 2005 tarihi itibarıyla Ücret Garanti Fonu, prim geliri ve faiz geliri olmak üzere toplam 18 milyon 992 bin 348 YTL'dir. Ücret Garanti Fonunun oluşumu ve uygulanması ile ilgili usul ve esasları düzenleyen " Ücret Garanti Fonu Yönetmeliği" 18 Ekim 2004 tarih ve 25617 sayılı Resmi Gazetede yayımlanarak yürürlüğe girmiştir. Ödeme gücüne düşen işverenden, ücret alacakları olan işçilerin Kurum birimlerine talepte bulunmaları halinde son üç aya ait ücret alacakları, başvuru tarihinden itibaren otuz gün içerisinde Ücret Garanti Fonu tarafından ödenmektedir.

YILLAR	AYLAR	OCAK	ŞUBAT	MART	NISAN	MAYIS	HAZİRAN	TEMMUZ	AĞUSTOS	EYLÜL	EKİM	KASIM	ARALIK
2005	Kişi Sayısı	-	3	8	20								
	Ödeme Miktarı	-	1,013	5,138	135,708								

### IV. FONUN MALİ DURUMU

#### İşsizlik Sigortası Fonunun Gelirleri

4447 sayılı Kanun gereğince fonun gelirleri; sigortalının prime esas aylık brüt kazancı üzerinden hesaplanan %2 işveren, %1 sigortalı kesintileri ve %1 Devlet payı ile primlerin değerlendirilmesinden elde edilen kazanç ve iratlar, işverenlerden alınan ceza, gecikme zammı ve faizlerden oluşmaktadır.

#### İşsizlik Sigortası Fonunun Giderleri

Fonun giderleri; sigortalı işsizlere verilen ödeneklerden, hastalık ve analık sigortası primlerinden, meslek geliştirme, edindirme, yetiştirme eğitimi giderlerinden, ücret garanti fonu payı ve işsizlik sigortası hizmetlerinin yerine getirilebilmesi için Yönetim Kurulunun onayı üzerine İŞKUR tarafından yapılan giderlerden oluşmaktadır.

## Fon Kaynaklarının Değerlendirilmesi

Fon, yönetmelik gereği "serbest piyasa koşullarında, yatırım araçlarının riskleri, vadeleri ve fonun nakit akış durumu dikkate alınarak" profesyonel bir anlayışla yönetilmektedir.

### Fon Toplam Varlığı

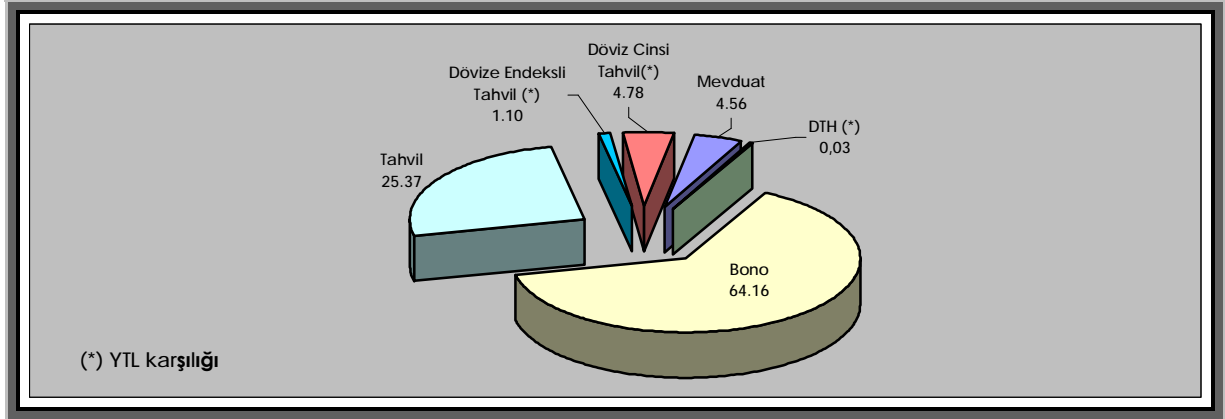
İşsizlik sigortasına ilişkin olarak, Yasanın uygulanmaya başlandığı 1 Haziran 2000 tarihinden itibaren SSK tarafından tahsilatı yapılarak fona aktarılan primler ve gecikme zamları, Hazine tarafından aktarılan devlet payı, işverenlerden alınan idari para cezaları ve fonun değerlendirilmesi ile elde edilen faiz gelirlerine ilişkin bilgiler tabloda gösterilmiştir.

FON GELİR-GİDER TABLOSU (YTL)

GELİR VE GİDERLER	TOPLAM (31 MART 2005 Tarihi itibariyle)	NİSAN 2005	TOPLAM (30 NİSAN 2005 Tarihi itibariyle)
İŞÇİ İŞVEREN PRİMLERİ	4,493,363,236.08	115,850,321.82	4,609,213,557.90
GEÇİKME ZAMMI	88,256,216.53	3,569,251.45	91,825,467.98
DEVLET KATKISI	1,575,856,789.68	38,595,249.99	1,614,452,039.67
İDARİ PARA CEZALARI	7,774,787.12	366,673.53	8,141,460.65
FAİZ GELİRİ	8,789,976,932.37	255,314,248.16	9,045,291,180.53
TOPLAM	14,955,227,961.78		15,368,923,706.73
İŞSİZLİK SİGORTASI FONU GİDERİ	525,595,660.64	26,064,321.44	551,659,982.08
ÜCRET GARANTİ FONU GİDERİ	6,151.67	135,708.42	141,860.09
ÜCRET GARANTİ FONU	18,022,557.52	969,791.12	18,992,348.64
İŞSİZLİK SİGORTASI FONU	14,411,603,591.95		14,798,129,515.93
TOPLAM FON VARLIĞI	14,429,626,149.47		14,817,121,864.56

30 Nisan 2005 tarihi itibariyle, Fonun toplam gelirleri; 4 milyar 701 milyon YTL işçi ve işveren primi (gecikme zammı dahil), 1 milyar 614 milyon YTL Devlet Katkısı, 8 milyon 141 bin YTL İdari Para Cezası ve 9 milyar 45 milyon YTL faiz geliri olmak üzere toplam 15 milyar 368 milyon YTL olarak gerçekleşmiştir. Fonun toplam varlığı, işsizlik sigortası giderleri 551 milyon 659 bin YTL ve ücret garanti fonu gideri 141 bin 860 YTL düşüldükten sonra, 14 milyar 817 milyon YTL'dir.

## FON PORTFÖYÜNÜN YATIRIM ARAÇLARI İTİBARIYLA DAĞILIMI (30.04.2005)



Nisan 2005 itibariyle toplam fon varlığının; %64,16'sı bono, %25,37'si tahvil, %4,78'i döviz cinsi tahvil, %4,56'sı mevduat, %1,10'u döviz endeksli tahvil, %0,03'ü de döviz tevdiat hesabından oluşmaktadır.

### FON PORTFÖYÜNÜN GETİRİSİ (TEFE)

Değişim Oranı %	FON	TEFE	DÖVİZ SEPETİ
2000(Temmuz-Aralık Dönemi)	23,3	11,9	6,9
2001	107,3	88,6	110,4
2002	68,8	30,8	22,1
2003	49,6	13,9	-7,3
2004	29,3	13,8	0,3
Temmuz 2000-Aralık 2004	734,8	258,8	156,2

### FON PORTFÖYÜNÜN GETİRİSİ (ÜFE)

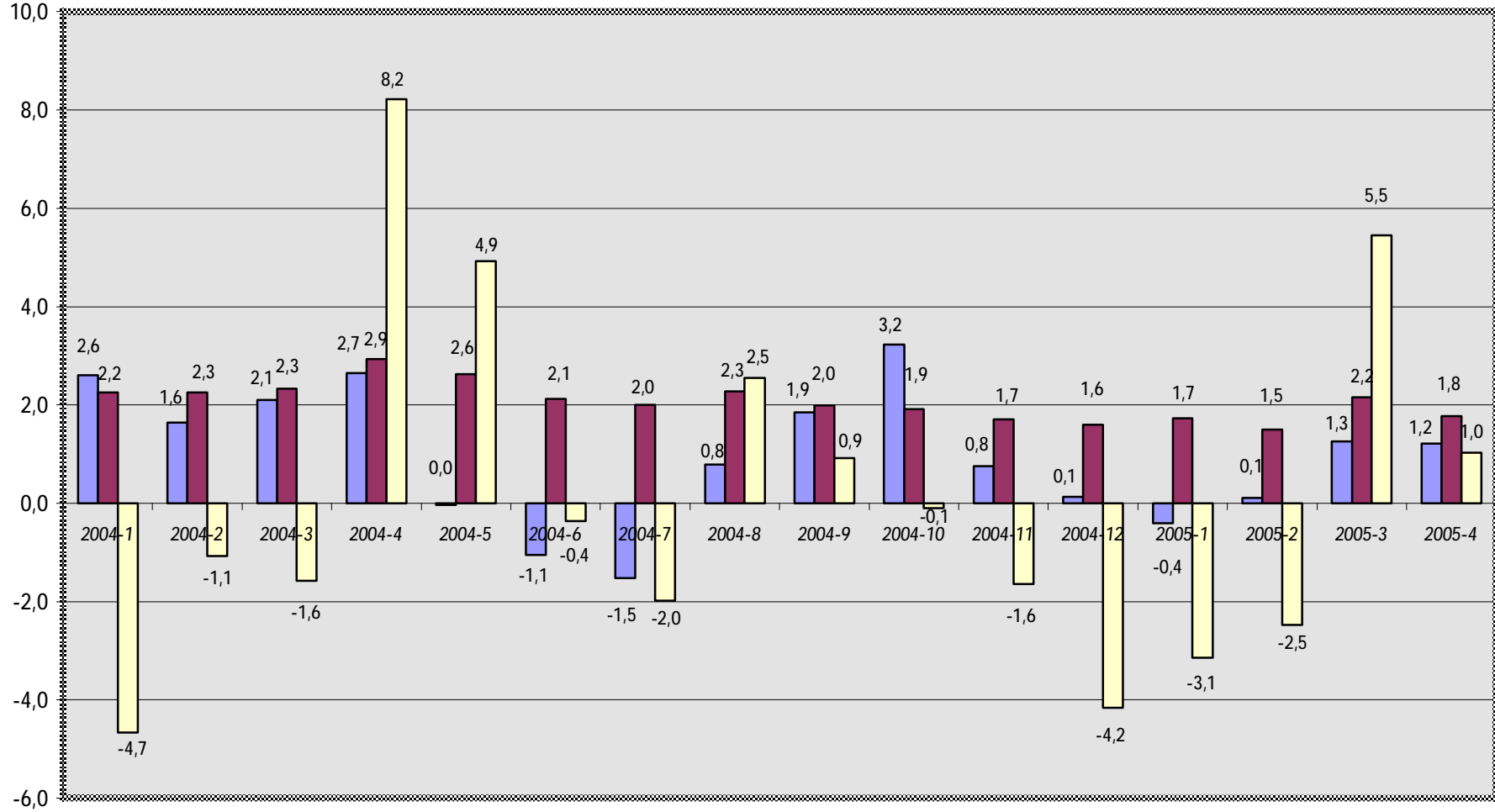
Değişim Oranı %	FON	ÜFE	DÖVİZ SEPETİ
Bir Önceki Aya Göre	1,77	1,21	1,03
Ocak-Nisan 2005 Dönemi	7,34	2,18	0,63
Mayıs 2004-Nisan 2005 Dönemi (Yıllık)	26,07	10,17	0,49

- ◆ Fonun, 2005 yılı Nisan ayı getirisi %1,77 olmuştur. Fonun Nisan ayı getirisi, döviz sepeti (%1,03) ve ÜFE (% 1,21) değişimlerinin üzerinde gerçekleşmiştir.
- ◆ Fonun 2005 yılının ilk dört ayındaki getirisi %7,34 olmuştur. Aynı dönem itibariyle ÜFE artışı %2,18 döviz sepeti değişimi ise %0,63 olarak gerçekleşmiştir.
- ◆ Fonun yıllık getirisi % 26,07 olmuştur. Aynı dönem itibariyle ÜFE artışı %10,17 döviz sepeti değişimi ise % 0,49 olarak gerçekleşmiştir.

Kamuoyuna saygıyla duyurulur.

Türkiye İş Kurumu

ÜFE(\*), DÖVİZ SEPETİ VE İŞSİZLİK SİGORTASI FONU YATIRIM GELİRİ  
AYLIK DEĞİŞİM ORANLARI (%)



(\*) TEFE 2005 yılında ÜFE olarak değiştirilmiştir.

Grafikte 2005 yılı öncesi için TEFE, 2005 yılından itibaren ÜFE verileri yer almaktadır.

■ ÜFE

■ FON

■ DÖV. SEP.