



# İŞSİZLİK SİGORTASI FONU

AYLIK BASIN BÜLTENİ NO:38

ARALIK 2003

T.C.

ÇALIŞMA VE SOSYAL GÜVENLİK BAKANLIĞI  
TÜRKİYE İŞ KURUMU GENEL MÜDÜRLÜĞÜ

Tel: (0 312) 418 99 86 e-posta: [issizliksigortasi@iskur.gov.tr](mailto:issizliksigortasi@iskur.gov.tr)

K - Q  
TSE-ISO-EN  
9000

İşsizlik Sigortası Fonunun faaliyetleri hakkında kamuoyunu bilgilendirmek amacıyla her ayın ilk haftasının son günü "İşsizlik Sigortası Fonu Aylık Basın Bülteni" yayımlanmaktadır. Bülten basın kuruluşlarına faksla gönderildiği gibi Türkiye İş Kurumunun (İŞKUR) <http://www.iskur.gov.tr> internet sayfasında da yer almaktadır.

## I. İŞSİZLİK SİGORTASI FONUNUN DENETİMİ

4447 sayılı İşsizlik Sigortası Kanununun 53. maddesi hükmü gereği, İşsizlik Sigortası Fonunun 2000, 2001 ve 2002 yıllarına ilişkin Yeminli Mali Müşavir tarafından hazırlanmış olan Denetim Raporları <http://www.iskur.gov.tr> sayfasında yer almaktadır. 2003 yılı ilk altı aylık dönemine ilişkin denetim devam etmektedir.

## II. İŞSİZLİK SİGORTASI HİZMETLERİ

İşsizlik sigortası prim kesintileri 1 Haziran 2000 tarihinde başlamıştır. Hizmet akdinin sona ermesinden önceki son 3 yıl içinde; son 120 günü sürekli çalışmış, kendi istek ve kusuru olmaksızın işini kaybetmiş olanlardan; 600 gün çalışmış sigortalılar 180 gün, 900 gün çalışmış sigortalılar 240 gün, 1080 gün çalışmış sigortalılar 300 gün süre ile;

- ü İşsizlik ödeneğinden,
- ü Sağlık sigortası hizmetlerinden,
- ü Danışmanlık ve işe yerleştirme hizmetlerinden,
- ü Mesleki eğitim hizmetlerinden,

yararlanabileceklerdir. Bunun için, hizmet akdinin sona erdiği tarihi izleyen günden itibaren 30 gün içerisinde İşten Ayrılma Bildirgesi ile birlikte İŞKUR ünitelerine başvurmaları gerekmektedir.

İlk işsizlik ödemeleri Mart 2002 ayında başlamış olup, yararlanan kişi sayısı ve ödemelerle ilgili bilgiler aşağıdaki tabloda gösterilmiştir.

## İŞSİZLİK SİGORTASI ÖDEMELERİ

		OCAK	ŞUBAT	MART	NİSAN	MAYIS	HAZİRAN	TEMMUZ	AĞUSTOS	EYLÜL	EKİM	KASIM	ARALIK
2002	İÖ Alan Sayısı	-	-	5.710	13.126	20.463	26.472	32.902	36.068	39.333	39.692	40.637	41.953
	Ödeme Miktarı	-	-	1.254,9	2.413,8	3.212,9	3.842,8	4.914,8	5.150,4	6.204,3	6.391,7	6.566,1	6.862,9
2003	İÖ Alan Sayısı	42.882	55.161	51.870	61.907	60.928	60.139	58.969	62.335	60.398	56.664	57.475	
	Ödeme Miktarı	7.091,2	9.941,6	9.519,8	12.347,0	11.047,1	10.746,0	10.673,7	11.720,0	10.851,1	10.703,0	10.745,8	

- İÖ:İşsizlik Ödeneği
- Ödeme miktarı Milyar TL



# İŞSİZLİK SİGORTASI FONU

AYLIK BASIN BÜLTENİ NO:38

ARALIK 2003

T.C.

ÇALIŞMA VE SOSYAL GÜVENLİK BAKANLIĞI  
TÜRKİYE İŞ KURUMU GENEL MÜDÜRLÜĞÜ

Tel: (0 312) 418 99 86 e-posta: [issizliksigortasi@iskur.gov.tr](mailto:issizliksigortasi@iskur.gov.tr)

K - Q  
TSE-ISO-EN  
9000

## III. İŞSİZLİK SİGORTASI FONUNUN MALİ DURUMU

### İşsizlik Sigortası Fonunun Gelirleri

4447 sayılı Yasa gereğince fonun gelirleri; sigortalının prime esas aylık brüt kazancı üzerinden hesaplanan %3 işveren, % 2 sigortalı kesintileri ve %2 Devlet payı ile primlerin değerlendirilmesinden elde edilen kazanç ve iratlar, işverenlerden alınan ceza, gecikme zammı ve faizlerden oluşmaktadır. İşsizlik sigortası prim oranları, 2002 Mali Yılı Bütçe Kanunu gereği işveren payı %2, sigortalı payı %1 ve Devlet payı %1 olarak uygulanmış olup, 31.03.2003 tarih ve 25065 Mükerrer sayılı Resmi Gazete'de yayımlanan 2003 Mali Yılı Genel ve Katma Bütçe Kanun'un 51. maddesine göre 2003 yılında da aynı oranların uygulanmasına devam edilmektedir.

### İşsizlik Sigortası Fonunun Giderleri

Fonun giderleri; sigortalı işsizlere verilen ödeneklerden, hastalık ve analık sigortası primlerinden, meslek geliştirme, edindirme ve yetiştirme eğitimi giderlerinden, işsizlik sigortası hizmetlerinin yerine getirilebilmesi için Yönetim Kurulunun onayı üzerine İŞKUR tarafından yapılan giderlerden oluşmaktadır.

### Fon Kaynaklarının Değerlendirilmesi

Fon, yönetmelik gereği "serbest piyasa koşullarında, yatırım araçlarının riskleri, vadeleri ve fonun nakit akış durumu dikkate alınarak" profesyonel bir anlayışla yönetilmektedir.

4904 sayılı Türkiye İş Kurumu Kanunu ile 4447 sayılı İşsizlik Sigortası Kanununda yapılan değişiklik sonucu, İşsizlik Sigortası Fon Yönetim Kurulu ve Türkiye İş Kurumu Yönetim Kurulu birleştirilmiştir. Fon Yönetim Kurulu üyelerinin görevleri, 4904 sayılı Kanunun Geçici 1. maddesinin b fıkrası gereği, 5 Ekim 2003 tarihi itibarıyla sona ermiştir. Bundan böyle, 4447 sayılı Kanun ile Fon Yönetim Kuruluna verilen görevler İŞKUR Yönetim Kurulu tarafından yerine getirilecektir.

Ancak, 4904 sayılı Kanunun 6. maddesinde belirtilen Yönetim Kurulu henüz oluşmadığından, Fon kaynaklarının piyasa şartlarında değerlendirilmesi ve İşsizlik Sigortası Fonu ile ilgili işlemler İŞKUR tarafından yerine getirilmektedir.



# İŞSİZLİK SİGORTASI FONU

AYLIK BASIN BÜLTENİ NO:38

ARALIK 2003

T.C.

ÇALIŞMA VE SOSYAL GÜVENLİK BAKANLIĞI  
TÜRKİYE İŞ KURUMU GENEL MÜDÜRLÜĞÜ

Tel: (0 312) 418 99 86 e-posta: [issizliksigortasi@iskur.gov.tr](mailto:issizliksigortasi@iskur.gov.tr)

K - Q  
TSE-ISO-EN  
9000

## Fon Toplam Varlığı

İşsizlik sigortasına ilişkin olarak, Yasanın uygulanmaya başlandığı 1 Haziran 2000 tarihinden itibaren SSK tarafından tahsilatı yapılarak fona aktarılan primler ve gecikme zamları, Hazine tarafından aktarılan devlet payı, işverenlerden alınan idari para cezaları ve fonun değerlendirilmesi ile elde edilen faiz gelirlerine ilişkin bilgiler aşağıdaki tabloda gösterilmiştir.

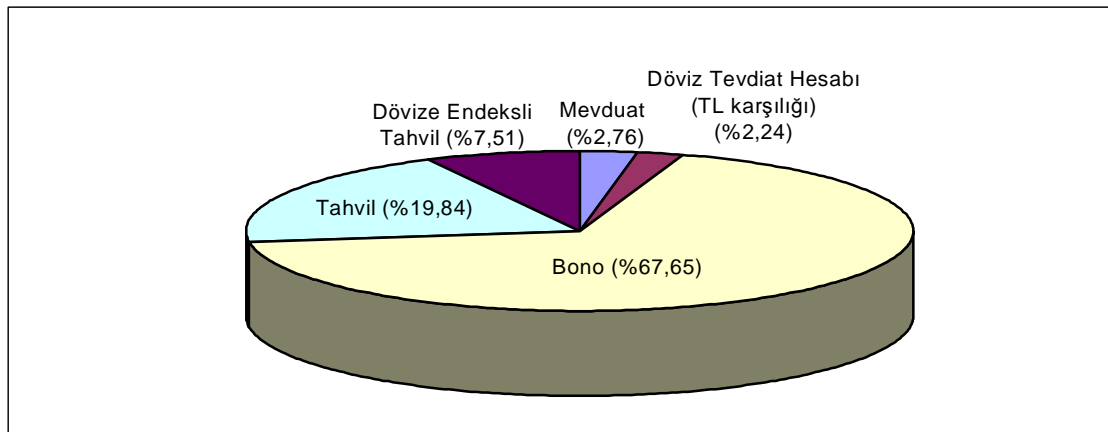
## İŞSİZLİK SİGORTASI FONU GELİR - GİDER TABLOSU

MİLYAR TL

GELİRLER	TOPLAM (31 EKİM 2003 Tarihi itibariyle)	KASIM	TOPLAM (30 KASIM 2003 Tarihi itibariyle)
İŞÇİ İŞVEREN PRİMLERİ	2.592.091,55	112.410,38	2.704.501,93
GECİKME ZAMMI	38.931,55	3.408,28	42.339,83
DEVLET KATKISI	940.602,15	38.960,36	979.562,51
FAİZ GELİRİ	4.777.993,37	229.043,93	5.007.037,30
İDARİ PARA CEZALARI	2.737,78	95,07	2.832,85
<b>TOPLAM</b>	<b>8.352.356,40</b>		<b>8.736.274,42</b>
<b>GİDERLER</b>	<b>183.841,53</b>	<b>13.082,51</b>	<b>196.924,04</b>
<b>TOPLAM FON VARLIĞI</b>	<b>8.168.514,86</b>		<b>8.539.350,38</b>

30 Kasım 2003 tarihi itibariyle Fonun toplam gelirleri; 2 Katrilyon 747 Trilyon TL işçi ve işveren primi (gecikme zammı dahil), 979 Trilyon 562 Milyar TL Devlet Katkısı, 2 Trilyon 832 Milyar TL İdari Para Cezası ve 5 Katrilyon 7 Trilyon TL faiz geliri olmak üzere toplam **8 Katrilyon 736 Trilyon TL olarak gerçekleşmiş olup**, Fonun toplam giderleri ise 196 Trilyon 924 Milyar TL'dir. Giderler düşüldükten sonra, Fonun toplam varlığı **8 Katrilyon 539 Trilyon TL'dir**.

## FON PORTFÖYÜNÜN YATIRIM ARAÇLARI İTİBARIYLA DAĞILIMI (30.11.2003)



30 Kasım 2003 tarihi itibariyle toplam fon varlığının %2,76'sı mevduat, %2,24'ü döviz tevdiat hesabı %67,65'i bono, %19,84'ü tahvil, ve %7,51'i de döviz endeksli tahvilden oluşmaktadır.



# İŞSİZLİK SİGORTASI FONU

AYLIK BASIN BÜLTENİ NO:38

ARALIK 2003

T.C.

ÇALIŞMA VE SOSYAL GÜVENLİK BAKANLIĞI  
TÜRKİYE İŞ KURUMU GENEL MÜDÜRLÜĞÜ

Tel: (0 312) 418 99 86 e-posta: [issizliksigortasi@iskur.gov.tr](mailto:issizliksigortasi@iskur.gov.tr)

K - Q  
TSE-ISO-EN  
9000

## FON PORTFÖYÜNÜN GETİRİSİ

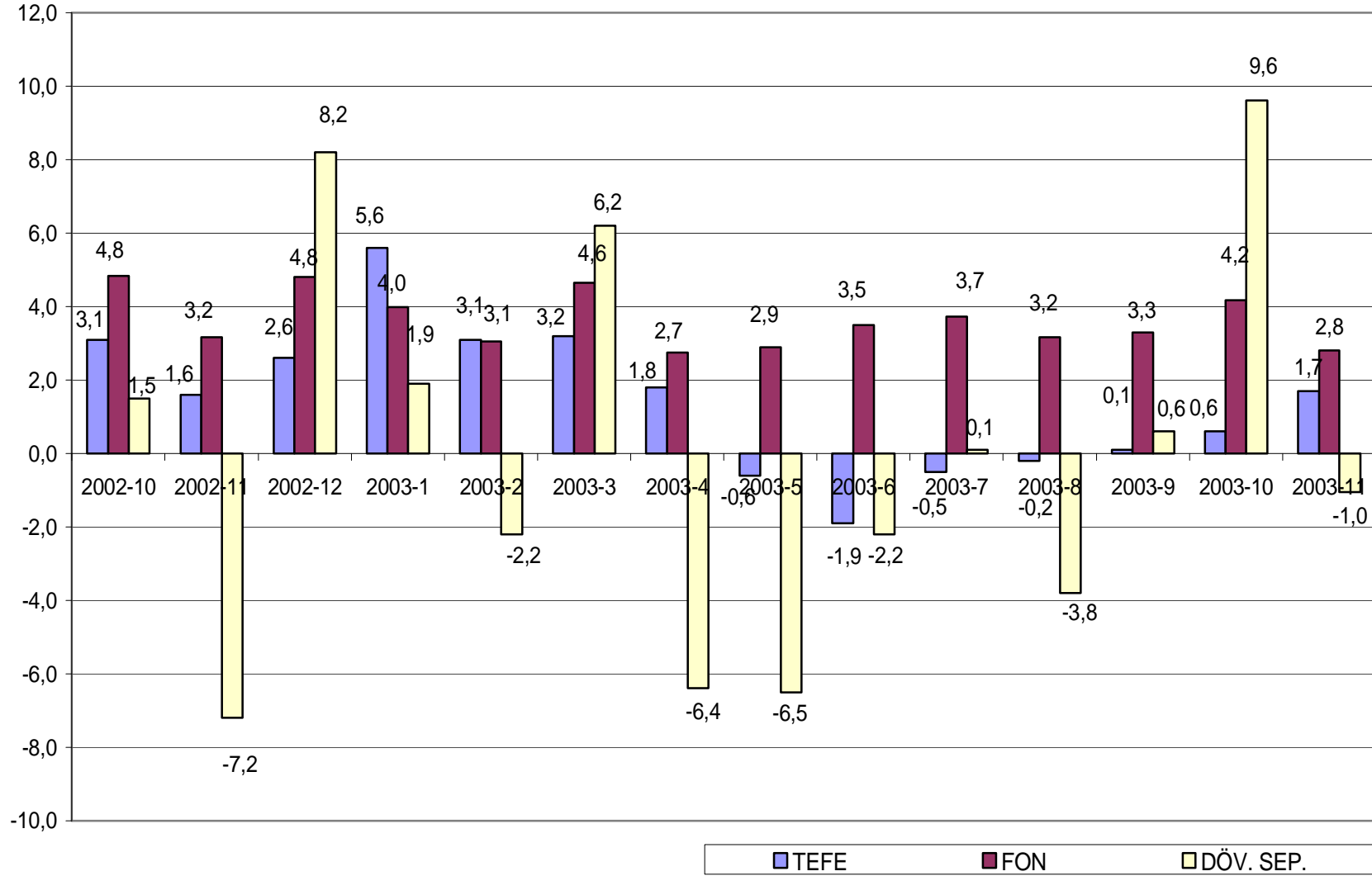
Değişim Oranı %	FON	TEFE	DÖVİZ SEPETİ
Bir Önceki Aya Göre	2,8	1,7	-1,0
Ocak-Kasım 2003 Dönemi	45,3	13,4	-4,8
Aralık 2002-Kasım 2003 Dönemi	52,3	16,4	3,0
Temmuz 2000-Kasım 2003 Dönemi	526,9	213,5	161,4

- ◆ Fonun DİBS, repo ve mevduat yatırım araçlarında uzun dönemli plasmanlar da dikkate alınarak hesaplanan **2003 yılı Kasım ayı getirisi % 2,8 olmuştur**. Fonun Kasım ayı getirisi, döviz sepeti (%-1) değişiminin ve TEFE (%1,7) değişiminin üstünde gerçekleşmiştir.
- ◆ Fonun 2003 yılı onbir aylık getirisi 45,3 olmuştur. Aynı dönemde TEFE % 13,4 artarken, döviz sepetindeki değişim eksi % 4,8 olmuştur.
- ◆ **Fonun oniki aylık getirisi % 52,3 olmuştur**. Aynı dönem itibariyle TEFE artışı % 16,4 olurken, döviz sepeti değişimi ise % 3 olarak gerçekleşmiştir.
- ◆ **Fonun ilk faiz gelirini elde etmeye başladığı ay olan Temmuz 2000'den itibaren 41 aylık getirisi toplam % 526,9'dur**. Aynı dönem itibariyle TEFE artışı % 213,5 ve döviz sepeti artışı %161,4 olarak gerçekleşmiştir.

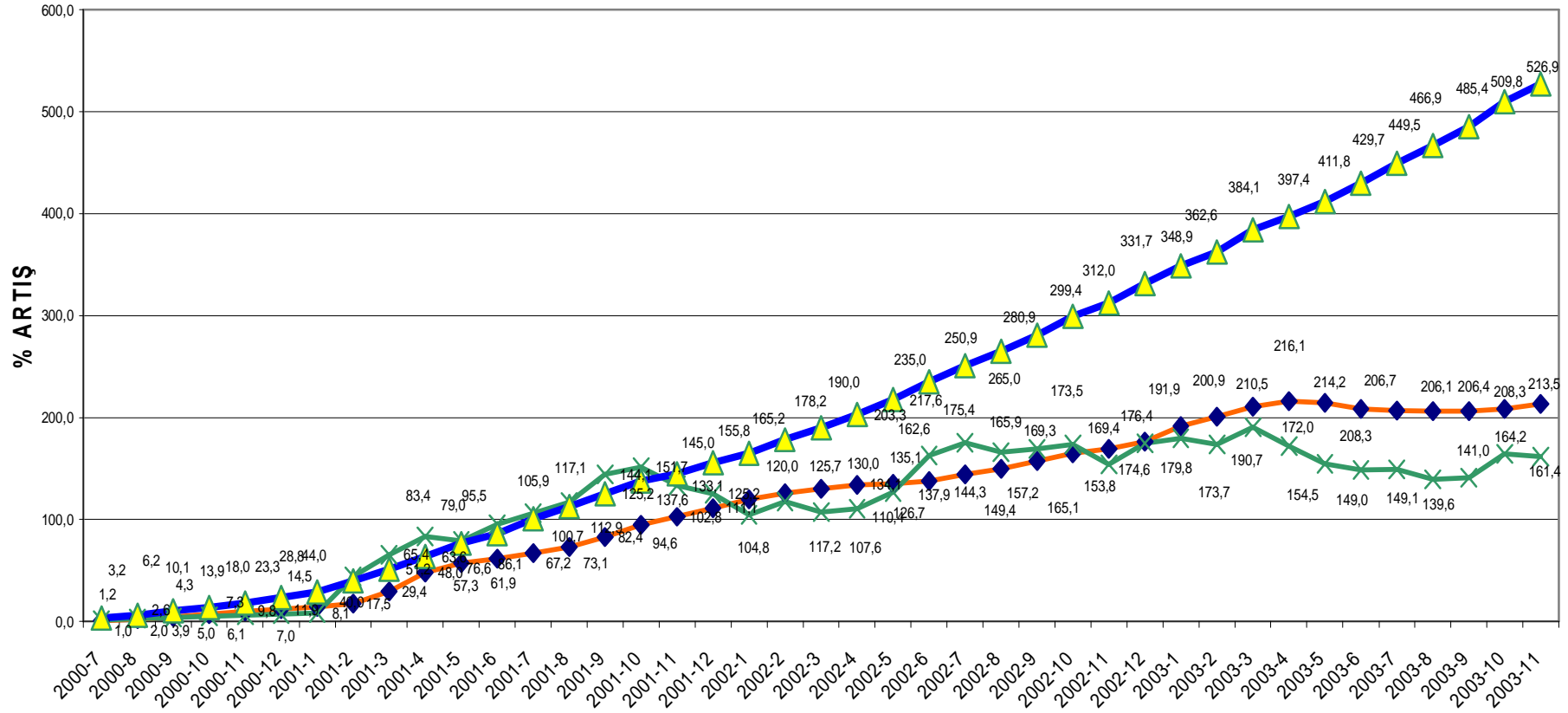
Kamuoyuna saygıyla duyurulur.

Türkiye İş Kurumu Genel Müdürlüğü

**TEFE, DÖVİZ SEPETİ VE İŞSİZLİK SİGORTASI FONU YATIRIM GELİRİ  
AYLIK DEĞİŞİM ORANLARI (%)**



## TEFE, DÖVİZ SEPETİ VE İŞSİZLİK SİGORTASI FONU YATIRIM GELİRİ DEĞİŞİM ORANLARI (% 41 AY)



- Temmuz 2000'den beri İşsizlik Sigortası Fonunun 41 aylık getirisi yüzde 526,9 olmuştur.
- Aynı dönem itibarıyla TEFE artışı yüzde 213,2 ve döviz sepeti artışı ise yüzde 161,4 olarak gerçekleşmiştir.
- 41 aylık dönemde, İşsizlik Sigortası Fonu yatırım gelirleri, belirli bir trend doğrultusunda istikrarlı hareket etmiştir.

◆ TEFE      ✕ DÖV. SEP.      ▲ FON