



İŞSİZLİK SİGORTASI FONU

AYLIK BASIN BÜLTENİ NO:26

ARALIK 2002

T.C.

ÇALIŞMA VE SOSYAL GÜVENLİK BAKANLIĞI
TÜRKİYE İŞ KURUMU GENEL MÜDÜRLÜĞÜ

Tel: (0 312) 418 99 86 e-posta:iskurbim@superonline.com

K - Q
TSE-ISO-EN
9000

İşsizlik Sigortası Fonunun faaliyetleri hakkında kamuoyunu bilgilendirmek amacıyla her ayın ilk haftasının son günü "İşsizlik Sigortası Fonu Aylık Basın Bülteni" yayımlanmaktadır. Bülten basın kuruluşlarına faksla gönderildiği gibi Türkiye İş Kurumunun (İŞKUR) <http://www.iskur.gov.tr> internet sayfasında da yer almaktadır.

I. İŞSİZLİK SİGORTASI FONUNUN DENETİMİ

4447 sayılı İşsizlik Sigortası Kanununun 53. maddesi hükmü gereği, yeminli mali müşavirler tarafından hazırlanan geçmiş döneme ilişkin Fon denetim raporları, <http://www.iskur.gov.tr> adresinde yer almaktadır. Fonun 2002 yılı üçüncü 3 aylık dönemine ilişkin işlemlerin denetimi devam etmekte olup, denetim sonuçları kamuoyuna açıklanacaktır.

II. İŞSİZLİK SİGORTASI HİZMETLERİ

İşsizlik sigortası prim kesintileri 1 Haziran 2000 tarihinde başlamıştır. Bu tarihten itibaren; Hizmet akdinin sona ermesinden önceki son 120 gün prim ödeyerek sürekli çalışmış ve kendi istek ve kusuru olmaksızın işsiz kalmış olanlardan; işsizlik sigortası primi ödeyerek, 600 gün çalışmış olanlar 180 gün, 900 gün çalışmış olanlar 240 gün, 1080 çalışmış olanlar 300 gün süre ile;

- ü İşsizlik ödeneğinden,
- ü Sağlık sigortası hizmetlerinden,
- ü Danışmanlık ve işe yerleştirme hizmetlerinden,
- ü Mesleki eğitim hizmetlerinden,

yararlanabileceklerdir. Bunun için, hizmet akdinin sona erdiği tarihi izleyen günden itibaren 30 gün içerisinde İşten Ayrılma Bildirgesi ile birlikte İŞKUR ünitelerine başvurmaları gerekmektedir.

İlk işsizlik ödemeleri Mart 2002 ayında başlamış olup, yararlanan kişi sayısı ve ödemelerle ilgili bilgiler aşağıdaki tabloda gösterilmiştir.

İŞSİZLİK SİGORTASI ÖDEMELERİ

	MART	NİSAN	MAYIS	HAZİRAN	TEMMUZ	AĞUSTOS	EYLÜL	EKİM	KASIM
İŞSİZLİK ÖDENEĞİ ALAN SAYISI	5.710	13.126	20.463	26.472	32.902	36.068	39.333	39.692	40.637
ÖDEME MİKTARI (MİLYAR TL)	1.254,87	2.413,77	3.212,91	3.842,78	4.914,75	5.150,41	6.204,26	6.391,67	6.566,11



İŞSİZLİK SİGORTASI FONU

AYLIK BASIN BÜLTENİ NO:26

ARALIK 2002

T.C.

ÇALIŞMA VE SOSYAL GÜVENLİK BAKANLIĞI
TÜRKİYE İŞ KURUMU GENEL MÜDÜRLÜĞÜ

Tel: (0 312) 418 99 86 e-posta:iskurbim@superonline.com

K - Q
TSE-ISO-EN
9000

III. İŞSİZLİK SİGORTASI FONUNUN MALİ DURUMU

İşsizlik Sigortası Fonunun Gelirleri

4447 sayılı Yasa gereğince fonun gelirleri; sigortalının prime esas aylık brüt kazancı üzerinden hesaplanan %3 işveren, % 2 sigortalı kesintileri ve %2 Devlet payı ile primlerin değerlendirilmesinden elde edilen kazanç ve iratlar, işverenlerden alınan ceza, gecikme zammı ve faizlerden oluşmaktadır. İşsizlik sigortası prim oranları, Bütçe Kanunu gereği; 2002 yılı için, işveren payı %2, sigortalı payı %1 ve Devlet payı %1 olarak uygulanmaktadır.

İşsizlik Sigortası Fonunun Giderleri

Fonun giderleri; sigortalı işsizlere verilen ödeneklerden, hastalık ve analık sigortası primlerinden, meslek geliştirme, edindirme ve yetiştirme eğitimi giderlerinden, işsizlik sigortası hizmetlerinin yerine getirilebilmesi için Fon Yönetim Kurulunun onayı üzerine İŞKUR tarafından yapılan giderlerden oluşmaktadır.

Fon Kaynaklarının Değerlendirilmesi

Fon, İşsizlik Sigortası Kanunu ve Bakanlar Kurulunca yayınlanan yönetmelik gereği "serbest piyasa koşullarında, yatırım araçlarının riskleri, vadeleri ve fonun nakit akış durumu dikkate alınarak" profesyonel bir anlayışla yönetilmektedir. Söz konusu profesyonelliği sağlayabilmek amacıyla fonun yönetimi konusunda yatırım danışmanlığı ve portföy yönetimi şirketlerinden hizmet satın alınması ve istisna akdi çerçevesinde yerli ve yabancı uzmanlardan yararlanılabilmesi ilgili yönetmelik ile düzenlenmiştir. Fon, bugüne kadar yatırım danışmanlığı ve portföy yönetim şirketlerinden hizmet almamıştır. Fon; Kasım ayında istisna akdi çerçevesinde 2 uzmandan yatırım danışmanlığı ile otomasyon hizmetleri konusunda yararlanmıştır.

Yönetim Kurulu, her hafta toplanarak ekonomik durum ve piyasadaki gelişmeler, yatırım araçlarının muhtemel getirileri vb. konularında hazırlanan uzman raporları çerçevesinde, Fon portföyünün o hafta içinde hangi yatırım araçlarında (repo, mevduat, Hazine ihalelerinden tahvil-bono alınması ve İMKB tahvil-bono piyasasında alış ve satış işlemleri yapılması gibi) değerlendirileceğine karar vermektedir. Fon Yönetim Kurulunun Kararları, İŞKUR İşsizlik Sigortası Dairesi Başkanlığı tarafından yerine getirilmektedir.

Fon Toplam Varlığı

İşsizlik sigortasına ilişkin olarak, Yasanın uygulanmaya başlandığı 1 Haziran 2000 tarihinden itibaren SSK tarafından tahsilatı yapılarak fona aktarılan primler ve gecikme zamları, Hazine tarafından aktarılan devlet payı, işverenlerden alınan idari para cezaları ve fonun değerlendirilmesi ile elde edilen faiz gelirlerine ilişkin bilgiler aşağıdaki tabloda gösterilmiştir.



İŞSİZLİK SİGORTASI FONU

AYLIK BASIN BÜLTENİ NO:26

ARALIK 2002

T.C.

ÇALIŞMA VE SOSYAL GÜVENLİK BAKANLIĞI

TÜRKİYE İŞ KURUMU GENEL MÜDÜRLÜĞÜ

Tel: (0 312) 418 99 86 e-posta:iskurbim@superonline.com

K - Q
TSE-ISO-EN
9000

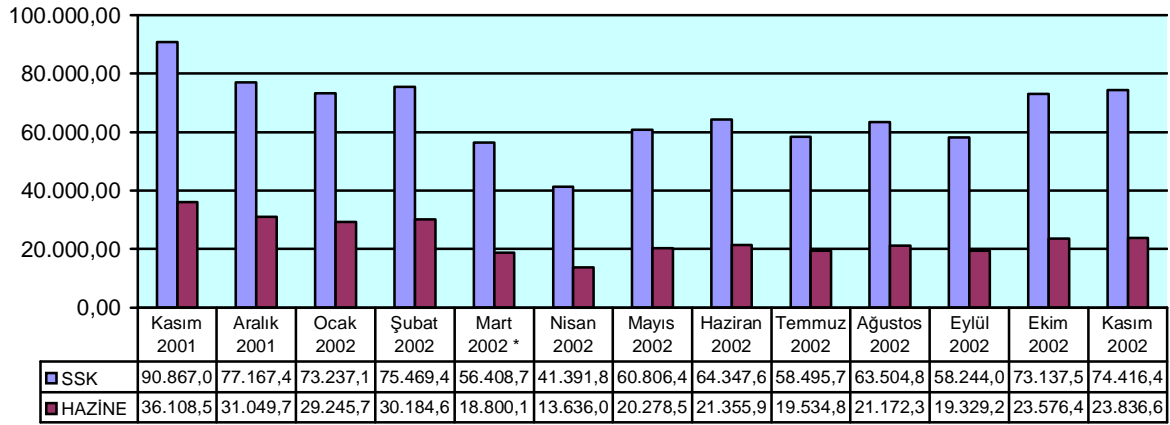
İŞSİZLİK SİGORTASI FONU GELİR - GİDER TABLOSU

MİLYAR TL.

GELİRLER	TOPLAM (31 EKİM 2002 Tarihi itibariyle)	KASIM	TOPLAM (30 KASIM 2002 Tarihi itibariyle)
İŞÇİ İŞVEREN PRİMLERİ	1.644.856,43	71.415,88	1.716.272,31
GECİKME ZAMMI	3.035,23	3.000,61	6.035,84
DEVLET KATKISI *	626.320,92	23.836,61	650.157,53
FAİZ GELİRİ	2.211.075,55	140.386,35	2.351.461,91
İDARİ PARA CEZALARI	427,90	204,94	632,84
TOPLAM	4.485.716,03		4.724.560,43
GİDERLER	40.542,88	8.189,76	48.732,64
TOPLAM FON VARLIĞI	4.445.173,15		4.675.827,80

AYLAR İTİBARIYLA AKTARILAN PRİM GELİRLERİ

MİLYAR TL



* Kasım ayına ilişkin Devlet Payı, 03.12.2002 tarihi itibariyle Fon hesaplarına aktarılmıştır.

* 2002 yılı Bütçe Kanunu ile prim oranları 2002 yılı için birer puan düşürülmüştür.

- ◆ 2002 Kasım döneminde Fona, sigortalıların Eylül dönemi çalışmalarına ilişkin prim girişi ve İşten Ayrılma Bildirgesini süresi içinde Kuruma vermeyen işverenlerden alınan idari para cezaları girişi olmuştur. Fona intikal eden primler ve cezalar Yönetim Kurulu kararları doğrultusunda, toplam aktif büyüklüklerine göre ilk on sırada yer alan mevduat bankalarında sabit getirili yatırım araçlarından repo ve mevduat ile devlet iç borçlanma senetlerinde (DİBS) değerlendirilmiştir.



İŞSİZLİK SİGORTASI FONU

AYLIK BASIN BÜLTENİ NO:26

ARALIK 2002

T.C.

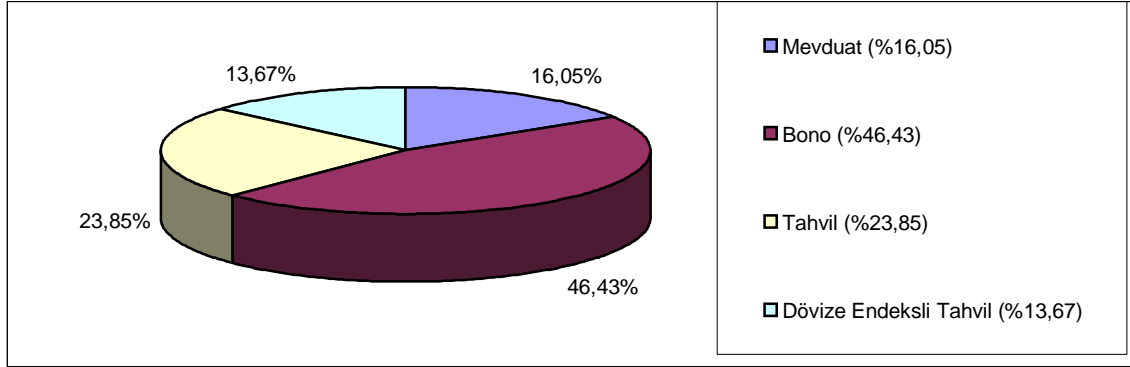
ÇALIŞMA VE SOSYAL GÜVENLİK BAKANLIĞI

TÜRKİYE İŞ KURUMU GENEL MÜDÜRLÜĞÜ

Tel: (0 312) 418 99 86 e-posta:iskurbim@superonline.com

K - Q
TSE-ISO-EN
9000

FON PORTFÖYÜNÜN YATIRIM ARAÇLARI İTİBARIYLA DAĞILIMI (30.11.2002)



30 Kasım 2002 tarihi itibariyle Fonun toplam gelirleri; 1 Katrilyon 716 Trilyon TL işçi ve işveren primi (gecikme zamları dahil), 650 Trilyon 157 Milyar TL Devlet Katkısı, 632 Milyar 838 Milyon TL İdari Para Cezası ve 2 Katrilyon 351 Trilyon TL faiz geliri olmak üzere toplam **4 Katrilyon 724 Trilyon TL olarak gerçekleşmiş olup**, Fonun 29 aylık toplam giderleri ise 48 Trilyon 732 Milyar TL'dir. Giderler düşüldükten sonra, Fonun toplam varlığı **4 Katrilyon 675 Trilyon TL'dir**.

30 Kasım 2002 tarihi itibariyle toplam fon varlığının %16,05'i mevduat, %46,43'ü bono, %23,85'i tahvil ve %13,67'si de döviz endeksli kuponlu tahvilden oluşmaktadır.

Fon Portföyünün Getirisi

	FON	TEFE	DÖVİZ SEPETİ
Bir Önceki Aya Göre Değişim Oranı %	3,2	1,6	-7,2
Ocak-Kasım 2002 Dönemi Değişim Oranı %	61,2	27,5	12,8
Bir Önceki Yılın Aynı Ayına Göre Değişim Oranı %	68,3	32,8	9
Temmuz 2000-Kasım 2002 Dönemi Değişim Oranı %	312,2	169,4	153,8

- ◆ Fonun DİBS, repo ve mevduat yatırım araçlarında uzun dönemli plasmanlar da dikkate alınarak hesaplanan **2002 yılı Kasım ayı getirisi % 3,2 olmuştur**. Fonun Kasım ayı getirisi, TEFE (%1,6) ve döviz sepeti (% -7,2) üstünde artmıştır.
- ◆ Fonun 2002 yılı onbir aylık getirisi % 61,2 olmuştur. Aynı dönemde TEFE % 27,5, döviz sepeti % 12,8 artmıştır.
- ◆ Fonun yıllık getirisi % 68,3 olmuştur. Aynı dönem itibariyle TEFE artışı % 32,8 olurken, döviz sepeti artışı ise % 9,0 olarak gerçekleşmiştir.
- ◆ Fonun ilk faiz gelirini elde etmeye başladığı ay olan Temmuz 2000'den itibaren 29 aylık getirisi toplam % 312,2'dir. Aynı dönem itibariyle TEFE artışı % 169,4, döviz sepeti artışı %153,8 olarak gerçekleşmiştir.

Kamuoyuna saygıyla duyurulur.

İşsizlik Sigortası Fonu Yönetim Kurulu