



# İŞSİZLİK SİGORTASI FONU

AYLIK BASIN BÜLTENİ NO:25

KASIM 2002

T.C.

ÇALIŞMA VE SOSYAL GÜVENLİK BAKANLIĞI  
TÜRKİYE İŞ KURUMU GENEL MÜDÜRLÜĞÜ

Tel: (0 312) 418 99 86 e-posta:iskurbim@superonline.com

K-Q  
TSE-ISO-EN  
9000

İşsizlik Sigortası Fonunun faaliyetleri hakkında kamuoyunu bilgilendirmek amacıyla her ayın ilk haftasının son günü "İşsizlik Sigortası Fonu Aylık Basın Bülteni" yayımlanmaktadır. Bülten basın kuruluşlarına faksla gönderildiği gibi Türkiye İş Kurumunun (İŞKUR) <http://www.iskur.gov.tr> internet sayfasında da yer almaktadır.

## I. İŞSİZLİK SİGORTASI FONUNUN DENETİMİ

4447 sayılı İşsizlik Sigortası Kanununun 53. maddesi hükmü gereği, İşsizlik Sigortası Fonunun 2002 yılı ikinci 3 aylık dönemine ilişkin denetimi tamamlanmış olup, Yeminli Mali Müşavir tarafından hazırlanan 2002 yılı ikinci 3 aylık denetim raporu 15 Ekim 2002 tarih ve 24907 Sayılı Resmi Gazete'de yayımlanmıştır. Fonun tüm denetim raporları <http://www.iskur.gov.tr> adresinde yer almaktadır. Fonun 2002 yılı üçüncü 3 aylık dönemine ilişkin işlemlerin denetimi devam etmekte olup, sonuçlandırıldığında denetim raporu kamuoyuna açıklanacaktır.

## II. İŞSİZLİK SİGORTASI HİZMETLERİ

İşsizlik sigortası prim kesintileri 1 Haziran 2000 tarihinde başlamıştır. Bu tarihten itibaren 600 gün işsizlik sigortası primi ödeyen ve 31.01.2002 tarihinden sonra kendi istek ve kusuru olmaksızın işsiz kalan bir sigortalı işsiz, 30 gün içerisinde İşten Ayrılma Bildirgesi ile birlikte İŞKUR ünitelerine başvurduğu takdirde;

- ü İşsizlik ödeneğinden,
- ü Sağlık sigortası hizmetlerinden,
- ü Danışmanlık ve işe yerleştirme hizmetlerinden,
- ü Mesleki eğitim hizmetlerinden,

yararlanabilecektir.

İlk işsizlik ödemeleri Mart 2002 ayında başlamış olup, yararlanan kişi sayısı ve ödemelerle ilgili bilgiler aşağıdaki tabloda gösterilmiştir.

## İŞSİZLİK SİGORTASI ÖDEMELERİ

	MART	NİSAN	MAYIS	HAZİRAN	TEMMUZ	AĞUSTOS	EYLÜL	EKİM
İŞSİZLİK ÖDENEĞİ ALAN SAYISI	5.710	13.126	20.463	26.472	32.902	36.068	39.333	39.692
ÖDEME MİKTARI (MİLYAR TL)	1.254,87	2.413,77	3.212,91	3.842,78	4.914,75	5.150,41	6.204,26	6.391,67



## İŞSİZLİK SİGORTASI FONU

AYLIK BASIN BÜLTENİ NO:25

KASIM 2002

T.C.

ÇALIŞMA VE SOSYAL GÜVENLİK BAKANLIĞI  
TÜRKİYE İŞ KURUMU GENEL MÜDÜRLÜĞÜ

Tel: (0 312) 418 99 86 e-posta:iskurbim@superonline.com

K-Q  
TSE-ISO-EN  
9000

### III. İŞSİZLİK SİGORTASI FONUNUN MALİ DURUMU

#### İşsizlik Sigortası Fonunun Gelirleri

4447 sayılı Yasa gereğince fonun gelirleri; sigortalının prime esas aylık brüt kazancı üzerinden hesaplanan %3 işveren, % 2 sigortalı kesintileri ve %2 Devlet payı ile primlerin değerlendirilmesinden elde edilen kazanç ve iratlar, işverenlerden alınan ceza, gecikme zammı ve faizlerden oluşmaktadır. İşsizlik sigortası prim oranları, Bütçe Kanunu gereği; 2002 yılı için, işveren payı %2, sigortalı payı %1 ve Devlet payı %1 olarak uygulanmaktadır.

#### İşsizlik Sigortası Fonunun Giderleri

Fonun giderleri; sigortalı işsizlere verilen ödeneklerden, hastalık ve analık sigortası primlerinden, meslek geliştirme, edindirme ve yetiştirme eğitimi giderlerinden, işsizlik sigortası hizmetlerinin yerine getirilebilmesi için Fon Yönetim Kurulunun onayı üzerine İŞKUR tarafından yapılan giderlerden oluşmaktadır.

#### Fon Kaynaklarının Değerlendirilmesi

Fon, İşsizlik Sigortası Kanunu ve Bakanlar Kurulunca yayınlanan yönetmelik gereği "serbest piyasa koşullarında, yatırım araçlarının riskleri, vadeleri ve fonun nakit akış durumu dikkate alınarak" profesyonel bir anlayışla yönetilmektedir. Söz konusu profesyonelliği sağlayabilmek amacıyla fonun yönetimi konusunda yatırım danışmanlığı ve portföy yönetimi şirketlerinden hizmet satın alınması ve istisna akdi çerçevesinde yerli ve yabancı uzmanlardan yararlanılabilmesi ilgili yönetmelik ile düzenlenmiştir. Fon, bugüne kadar yatırım danışmanlığı ve portföy yönetim şirketlerinden hizmet almamıştır. Fon; Ekim ayında istisna akdi çerçevesinde 2 uzmandan yatırım danışmanlığı ile otomasyon hizmetleri konusunda yararlanmıştır.

Yönetim Kurulu, her hafta toplanarak ekonomik durum ve piyasadaki gelişmeler, yatırım araçlarının muhtemel getirileri vb. konularında hazırlanan uzman raporları çerçevesinde, Fon portföyünün o hafta içinde hangi yatırım araçlarında (repo, mevduat, Hazine ihalelerinden tahvil-bono alınması ve İMKB tahvil-bono piyasasında alış ve satış işlemleri yapılması gibi) değerlendirileceğine karar vermektedir. Fon Yönetim Kurulunun Kararları, İŞKUR İşsizlik Sigortası Dairesi Başkanlığı tarafından yerine getirilmektedir.

#### Fon Toplam Varlığı

İşsizlik sigortasına ilişkin olarak, Yasanın uygulanmaya başlandığı 1 Haziran 2000 tarihinden itibaren SSK tarafından tahsilatı yapılarak fona aktarılan primler ve gecikme zamları, Hazine tarafından aktarılan devlet payı, işverenlerden alınan idari para cezaları ve fonun değerlendirilmesi ile elde edilen faiz gelirlerine ilişkin bilgiler aşağıdaki tabloda gösterilmiştir.



# İŞSİZLİK SİGORTASI FONU

AYLIK BASIN BÜLTENİ NO:25

KASIM 2002

T.C.

ÇALIŞMA VE SOSYAL GÜVENLİK BAKANLIĞI  
TÜRKİYE İŞ KURUMU GENEL MÜDÜRLÜĞÜ

Tel: (0 312) 418 99 86 e-posta:iskurbim@superonline.com

K - Q  
TSE-ISO-EN  
9000

## İŞSİZLİK SİGORTASI FONU GELİR - GİDER TABLOSU

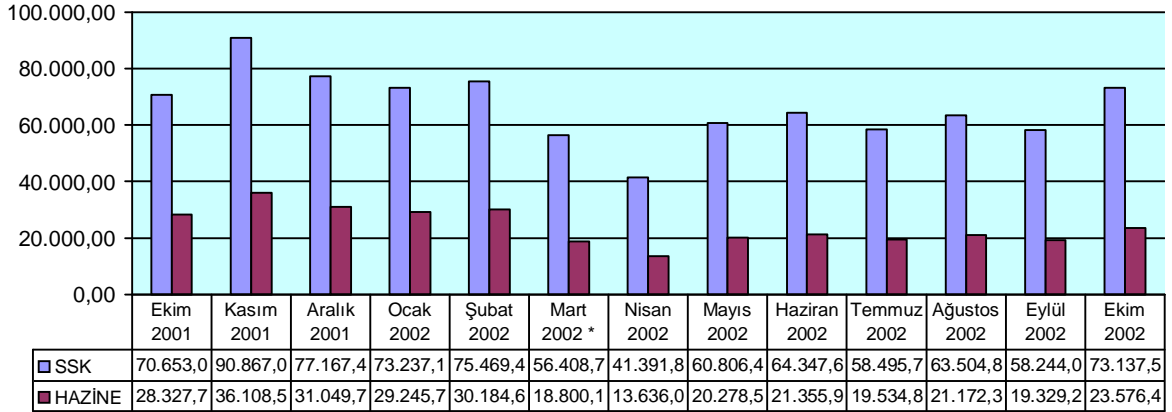
MİLYAR TL.

GELİRLER	TOPLAM (30 EYLÜL 2002 Tarihi itibariyle)	EKİM	TOPLAM (31 EKİM 2002 Tarihi itibariyle)
İŞÇİ İŞVEREN PRİMLERİ	1.574.218,99	70.639,12	1.644.858,11
GECİKME ZAMMI	536,81	2.498,42	3.035,23
DEVLET KATKISI *	602.744,48	23.576,44	626.320,92
FAİZ GELİRİ	2.010.207,92	200.867,63	2.211.075,55
İDARİ PARA CEZALARI	347,81	80,09	427,90
<b>TOPLAM</b>	<b>4.188.056,01</b>		<b>4.485.717,71</b>
<b>GİDERLER</b>	<b>32.761,20</b>	<b>7.781,67</b>	<b>40.542,88</b>
<b>TOPLAM FON VARLIĞI</b>	<b>4.155.294,80</b>		<b>4.445.174,83</b>

\* Ekim ayına ilişkin Devlet Payı, 01.11.2002 tarihi itibariyle Fon hesaplarına aktarılmıştır.

### AYLAR İTİBARIYLA AKTARILAN PRİM GELİRLERİ

MİLYAR TL



\* 2002 yılı Bütçe Kanunu ile prim oranları 2002 yılı için birer puan düşürülmüştür.

- ◆ 2002 Ekim döneminde Fona, sigortalıların Ağustos dönemi çalışmalarına ilişkin prim girişi ve İşten Ayrılma Bildirgesini süresi içinde Kuruma vermeyen işverenlerden alınan idari para cezaları girişi olmuştur. Fona intikal eden primler ve cezalar Yönetim Kurulu kararları doğrultusunda, toplam aktif büyüklüklerine göre ilk on sırada yer alan mevduat bankalarında sabit getirili yatırım araçlarından repo ve mevduat ile devlet iç borçlanma senetlerinde (DİBS) değerlendirilmiştir.



# İŞSİZLİK SİGORTASI FONU

AYLIK BASIN BÜLTENİ NO:25

KASIM 2002

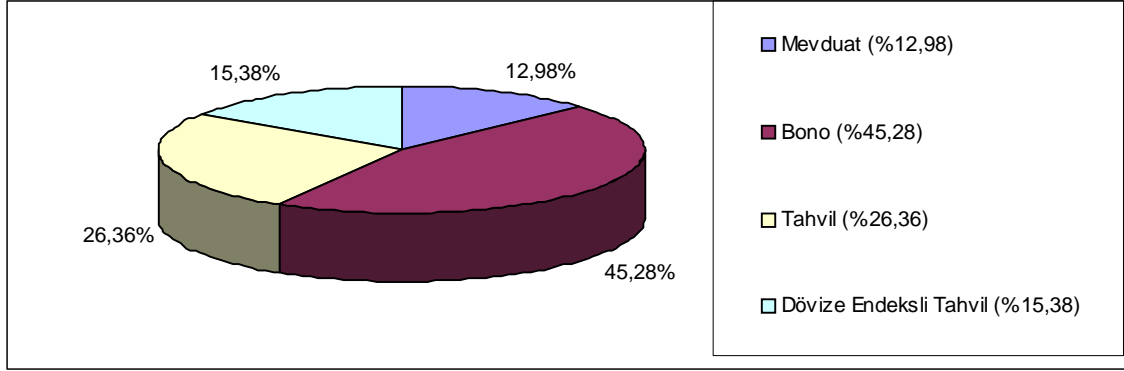
T.C.

ÇALIŞMA VE SOSYAL GÜVENLİK BAKANLIĞI  
TÜRKİYE İŞ KURUMU GENEL MÜDÜRLÜĞÜ

Tel: (0 312) 418 99 86 e-posta:iskurbim@superonline.com

K - Q  
TSE-ISO-EN  
9000

## FON PORTFÖYÜNÜN YATIRIM ARAÇLARI İTİBARIYLA DAĞILIMI (31.10.2002)



31 Ekim 2002 tarihi itibarıyla Fonun toplam gelirleri; 1 Katrilyon 647 Trilyon TL işçi ve işveren primi (gecikme zamları dahil), 626 Trilyon 320 Milyar TL Devlet Katkısı, 427 Milyar 896 Milyon TL İdari Para Cezası ve 2 Katrilyon 211 Trilyon TL faiz geliri olmak üzere toplam **4 Katrilyon 485 Trilyon TL olarak gerçekleşmiş olup**, Fonun 28 aylık toplam giderleri ise 40 Trilyon 542 Milyar TL'dir. Giderler düşüldükten sonra, Fonun toplam varlığı **4 Katrilyon 445 Trilyon TL'dir**.

31 Ekim 2002 tarihi itibarıyla toplam fon varlığının %12,98'i mevduat, %45,28'i bono, %26,36'sı tahvil ve %15,38'i döviz endeksli kuponlu tahvilden oluşmaktadır.

### Fon Portföyünün Getirisi

	FON	TEFE	DÖVİZ SEPETİ
Bir Önceki Aya Göre Değişim Oranı %	4,8	3,1	1,5
Ocak-Ekim 2002 Dönemi Değişim Oranı %	56,2	25,5	21,6
Bir Önceki Yılın Aynı Ayına Göre Değişim Oranı %	68,1	36,1	8,8
Temmuz 2000-Ekim 2002 Dönemi Değişim Oranı %	299,5	165,1	173,5

- ◆ Fonun DİBS, repo ve mevduat yatırım araçlarında uzun dönemli plasmanlar da dikkate alınarak hesaplanan **2002 yılı Ekim ayı getirisi %4,8 olmuştur**. Fonun Ekim ayı getirisi, TEFE (%3,1) ve döviz sepeti (%1,5) artışının üstünde gerçekleşmiştir.
- ◆ Fonun 2002 yılı on aylık getirisi % 56,2 olmuştur. Aynı dönemde TEFE %25,5, döviz sepeti %21,6 artmıştır.
- ◆ Fonun yıllık getirisi % 68,1 olmuştur. Aynı dönem itibarıyla TEFE artışı %36,1 döviz sepeti artışı %8,8 olarak gerçekleşmiştir.
- ◆ Fonun ilk faiz gelirini elde etmeye başladığı ay olan Temmuz 2000'den itibaren 28 aylık getirisi toplam %299,5'dir. Aynı dönem itibarıyla TEFE artışı %165,1, döviz sepeti artışı %173,5 olarak gerçekleşmiştir.

Kamuoyuna saygıyla duyurulur.

İşsizlik Sigortası Fonu Yönetim Kurulu