



İŞSİZLİK SİGORTASI FONU

AYLIK BASIN BÜLTENİ NO:24

EKİM 2002

T.C.

ÇALIŞMA VE SOSYAL GÜVENLİK BAKANLIĞI
TÜRKİYE İŞ KURUMU GENEL MÜDÜRLÜĞÜ

Tel: (0 312) 418 99 86 e-posta:iskurbim@superonline.com

K-Q
TSE-ISO-EN
9000

İşsizlik Sigortası Fonunun faaliyetleri hakkında kamuoyunu bilgilendirmek amacıyla her ayın ilk haftasının son günü "İşsizlik Sigortası Fonu Aylık Basın Bülteni" yayımlanmaktadır. Bülten basın kuruluşlarına faksla gönderildiği gibi Türkiye İş Kurumunun (İŞKUR) <http://www.iskur.gov.tr> internet sayfasında da yer almaktadır.

I. İŞSİZLİK SİGORTASI FONUNUN DENETİMİ

4447 sayılı İşsizlik Sigortası Kanununun 53. maddesi hükmü gereği, **İşsizlik Sigortası Fonunun 2002 yılı ikinci 3 aylık dönemine ilişkin denetimi** tamamlanmış olup, Yeminli Mali Müşavir tarafından hazırlanan ve ekte yer alan denetim raporunda, "...Mali tablolar, tüm önemli taraflarıyla İşsizlik Sigortası Fonu'nun 30 Haziran 2002 tarihindeki gerçek mali durumunu ve bu tarihte sona eren 1 Ocak -30 Haziran 2002 hesap dönemine ait gerçek faaliyet sonucunu genel kabul görmüş muhasebe ilkelerine uygun olarak doğru bir biçimde yansıtmaktadır." denilmektedir. Denetimden geçmiş mali tablolar <http://www.iskur.gov.tr> sayfasında yer almaktadır. Ayrıca, sözkonusu Denetim Raporu Resmi Gazete'de yayımlanacaktır.

II. İŞSİZLİK SİGORTASI HİZMETLERİ

İşsizlik sigortası ilk prim kesintileri 1 Haziran 2000 tarihinde başlamıştır. Bu tarihten itibaren 600 gün işsizlik sigortası primi ödeyen ve 31.01.2002 tarihinden sonra kendi istek ve kusuru olmaksızın işsiz kalan bir sigortalı işsiz, 30 gün içerisinde İşten Ayrılma Bildirgesi ile birlikte İŞKUR ünitelerine başvurduğu takdirde;

- ü İşsizlik ödeneğinden,
- ü Sağlık sigortası hizmetlerinden,
- ü Danışmanlık ve işe yerleştirme hizmetlerinden,
- ü Mesleki eğitim hizmetlerinden,

yararlanabilecektir.

İlk işsizlik ödemeleri Mart 2002 ayında başlamış olup, yararlanan kişi sayısı ve ödemelerle ilgili bilgiler aşağıdaki tabloda gösterilmiştir.

İŞSİZLİK SİGORTASI ÖDEMELERİ

	MART	NİSAN	MAYIS	HAZİRAN	TEMMUZ	AĞUSTOS	EYLÜL
İŞSİZLİK ÖDENEĞİ ALAN SAYISI	5.710	13.126	20.463	26.472	32.902	36.068	39.333
ÖDEME MİKTARI (MİLYAR TL)	1.254,87	2.413,77	3.212,91	3.842,78	4.914,75	5.150,41	6.204,26



İŞSİZLİK SİGORTASI FONU

AYLIK BASIN BÜLTENİ NO:24

EKİM 2002

T.C.

ÇALIŞMA VE SOSYAL GÜVENLİK BAKANLIĞI
TÜRKİYE İŞ KURUMU GENEL MÜDÜRLÜĞÜ

Tel: (0 312) 418 99 86 e-posta:iskurbim@superonline.com

K - Q
TSE-ISO-EN
9000

III. İŞSİZLİK SİGORTASI FONUNUN MALİ DURUMU

İşsizlik Sigortası Fonunun Gelirleri

4447 sayılı Yasa gereğince fonun gelirleri; sigortalının prime esas aylık brüt kazancı üzerinden hesaplanan %3 işveren, % 2 sigortalı kesintileri ve %2 Devlet payı ile primlerin değerlendirilmesinden elde edilen kazanç ve iratlar, işverenlerden alınacak ceza, gecikme zammı ve faizlerden, fonun açık vermesi halinde Devletçe sağlanacak katkılardan ve diğer gelir ve kazanç ile bağışlardan oluşmaktadır. Ancak işsizlik sigortası prim oranları, 22.12.2001 tarih 24618 mükerrer sayılı Resmi Gazete'de yayımlanan Bütçe Kanunu gereği; 2002 yılı için, işveren payı %2, sigortalı payı %1 ve Devlet payı %1 olarak uygulanmaktadır.

İşsizlik Sigortası Fonunun Giderleri

Fonun giderleri; sigortalı işsizlere verilen ödeneklerden, hastalık ve analık sigortası primlerinden, meslek geliştirme, edindirme ve yetiştirme eğitimi giderlerinden, işsizlik sigortası hizmetlerinin yerine getirilebilmesi için Fon Yönetim Kurulunun onayı üzerine **İŞKUR** tarafından yapılan giderlerden oluşmaktadır.

Fon Kaynaklarının Değerlendirilmesi

Fon, İşsizlik Sigortası Kanunu ve Bakanlar Kurulunca yayınlanan yönetmelik gereği "serbest piyasa koşullarında, yatırım araçlarının riskleri, vadeleri ve fonun nakit akış durumu dikkate alınarak" profesyonel bir anlayışla yönetilmektedir. Söz konusu profesyonelliği sağlayabilmek amacıyla fonun yönetimi konusunda yatırım danışmanlığı ve portföy yönetimi şirketlerinden hizmet satın alınması ve istisna akdi çerçevesinde yerli ve yabancı uzmanlardan yararlanılabilmesi ilgili yönetmelik ile düzenlenmiştir. Fon, bugüne kadar yatırım danışmanlığı ve portföy yönetim şirketlerinden hizmet almamıştır. Fon; Eylül ayında istisna akdi çerçevesinde 2 uzmandan yatırım danışmanlığı ile otomasyon hizmetleri konusunda yararlanmıştır.

Yönetim Kurulu, her hafta toplanarak ekonomik durum ve piyasadaki gelişmeler, yatırım araçlarının muhtemel getirileri vb. konularında hazırlanan uzman raporları çerçevesinde, Fon portföyünün o hafta içinde hangi yatırım araçlarında (repo, mevduat, Hazine ihalelerinden tahvil-bono alınması ve İMKB tahvil-bono piyasasında alış ve satış işlemleri yapılması gibi) değerlendirileceğine karar vermektedir. Fon Yönetim Kurulunun Kararları, İŞKUR İşsizlik Sigortası Dairesi Başkanlığı tarafından yerine getirilmektedir.

Fon Toplam Varlığı

İşsizlik sigortasına ilişkin olarak, Yasanın uygulanmaya başlandığı 1 Haziran 2000 tarihinden itibaren SSK tarafından tahsilatı yapılarak fona aktarılan primler ve gecikme zamları, Hazine tarafından aktarılan devlet payı, işverenlerden alınan idari para cezaları ve fonun değerlendirilmesi ile elde edilen faiz gelirlerine ilişkin bilgiler aşağıdaki tabloda gösterilmiştir.



İŞSİZLİK SİGORTASI FONU

AYLIK BASIN BÜLTENİ NO:24

EKİM 2002

T.C.

ÇALIŞMA VE SOSYAL GÜVENLİK BAKANLIĞI
TÜRKİYE İŞ KURUMU GENEL MÜDÜRLÜĞÜ
Tel: (0 312) 418 99 86 e-posta:iskurbim@superonline.com

K-Q
TSE-ISO-EN
9000

İŞSİZLİK SİGORTASI FONU GELİR - GİDER TABLOSU

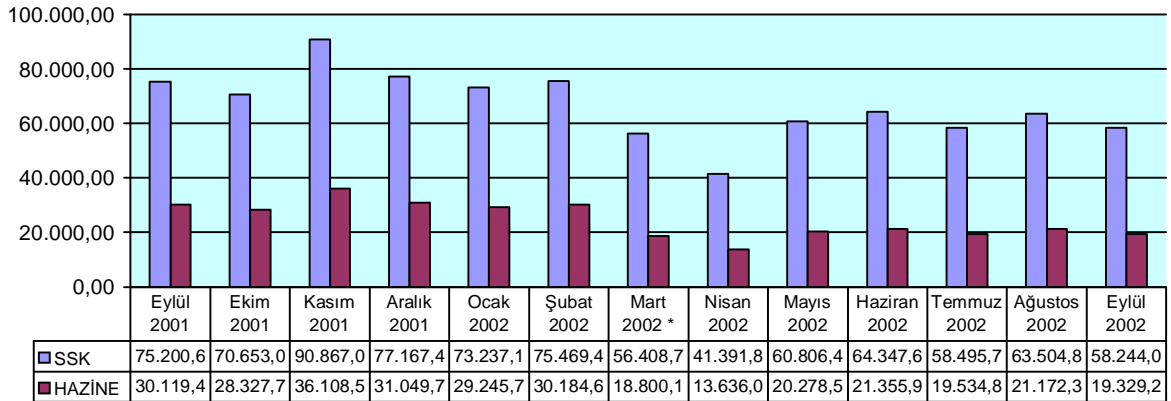
MİLYAR TL.

GELİRLER	TOPLAM (31 AĞUSTOS 2002 Tarihi itibariyle)	EYLÜL	TOPLAM (30 EYLÜL 2002 Tarihi itibariyle)
İŞÇİ İŞVEREN PRİMLERİ	1.516.067,64	58.221,35	1.574.288,99
GECİKME ZAMMI	514,12	22,68	536,81
DEVLET KATKISI *	583.415,27	19.329,21	602.744,48
FAİZ GELİRİ	1.839.655,26	170.552,66	2.010.207,92
İDARİ PARA CEZALARI	266,55	81,25	347,81
TOPLAM	3.939.918,84		4.188.126,00
GİDERLER	25.424,14	7.406,90	32.831,04
TOPLAM FON VARLIĞI	3.914.494,71		4.155.294,96

* Eylül ayına ilişkin Devlet Payı, 03.10.2002 tarihi itibariyle Fon hesaplarına aktarılmıştır.

AYLAR İTİBARIYLA AKTARILAN PRİM GELİRLERİ

MİLYAR TL



* 2002 yılı Bütçe Kanunu ile prim oranları 2002 yılı için birer puan düşürülmüştür.

- ◆ 2002 Eylül döneminde Fona, sigortalıların Temmuz dönemi çalışmalarına ilişkin prim girişi ve İşten Ayrılma Bildirgesini süresi içinde Kuruma vermeyen işverenlerden alınan idari para cezaları girişi olmuştur. Fona intikal eden primler ve cezalar Yönetim Kurulu kararları doğrultusunda, toplam aktif büyüklüklerine göre ilk on sırada yer alan mevduat bankalarında sabit getirili yatırım araçlarından repo ve mevduat ile devlet iç borçlanma senetlerinde (DİBS) değerlendirilmiştir.



İŞSİZLİK SİGORTASI FONU

AYLIK BASIN BÜLTENİ NO:24

EKİM 2002

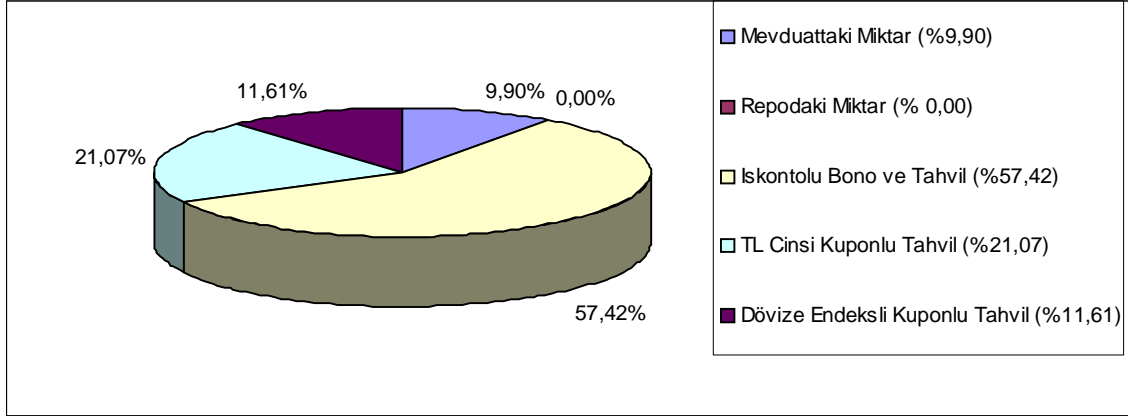
T.C.

ÇALIŞMA VE SOSYAL GÜVENLİK BAKANLIĞI
TÜRKİYE İŞ KURUMU GENEL MÜDÜRLÜĞÜ

Tel: (0 312) 418 99 86 e-posta:iskurbim@superonline.com

K-Q
TSE-ISO-EN
9000

FON PORTFÖYÜNÜN YATIRIM ARAÇLARI İTİBARIYLA DAĞILIMI (30.09.2002)



30 Eylül 2002 tarihi itibariyle Fonun toplam gelirleri: 1 Katrilyon 574 Trilyon TL işçi ve işveren primi (gecikme zamları dahil), 602 Trilyon 744 Milyar TL Devlet Katkısı, 347 Milyar 805 Milyon TL İdari Para Cezası ve 2 Katrilyon 10 Trilyon TL faiz (tahsil edilmiş ve reeskont) geliri olmak üzere toplam **4 Katrilyon 155 Trilyon TL olarak gerçekleşmiştir**. Fonun 27 aylık toplam giderleri ise 32 Trilyon 831 Milyar TL'dir.

30 Eylül 2002 tarihi itibariyle toplam fon varlığının %9,90'nı mevduat, %57,42'si iskontolu bono ve tahvil, %21,07'si TL cinsinden kuponlu tahvil, %11,61'i de döviz endeksli kuponlu tahvil olarak yatırıma yönlendirilmiştir.

Fon Portföyünün Getirisi

	FON	TEFE	DÖVİZ SEPETİ
Bir Önceki Aya Göre Değişim Oranı %	4,4	3,1	1,3
Ocak-Eylül 2002 Dönemi Değişim Oranı %	49	21,7	19,8
Bir Önceki Yılın Aynı Ayına Göre Değişim Oranı %	69,3	40,9	10,5
Temmuz 2000-Eylül 2002 Dönemi Değişim Oranı %	281,2	157,2	169,5

- ◆ Fonun DİBS, repo ve mevduat yatırım araçlarında uzun dönemli plasmanlar da dikkate alınarak hesaplanan **2002 yılı Eylül ayı getirisi %4,4 olmuştur**. Fonun Eylül ayı getirisi, TEFE (%3,1) ve döviz sepeti (%1,3) artışının üstünde gerçekleşmiştir.
- ◆ Fonun 2002 yılı dokuz aylık getirisi % 49 olmuştur. Aynı dönemde TEFE %21,7, döviz sepeti %19,8 artmıştır.
- ◆ Fonun yıllık getirisi % 69,3 olmuştur. Aynı dönem itibariyle TEFE artışı %40,9, döviz sepeti artışı %10,5 olarak gerçekleşmiştir.
- ◆ Fonun ilk faiz gelirini elde etmeye başladığı ay olan Temmuz 2000'den itibaren 27 aylık getirisi toplam %281,2'dir. Aynı dönem itibariyle TEFE artışı %157,2, döviz sepeti artışı %169,5 olarak gerçekleşmiştir.

Kamuoyuna saygıyla duyurulur.

İşsizlik Sigortası Fonu Yönetim Kurulu