

# İŞSİZLİK SİGORTASI FONU

AYLIK BASIN BÜLTENİ NO.18

NİSAN 2002

T.C.

ÇALIŞMA VE SOSYAL GÜVENLİK BAKANLIĞI

TÜRKİYE İŞ KURUMU GENEL MÜDÜRLÜĞÜ

Tel:( 0 312 ) 418 99 86 e-posta:iskurbim@superonline.com

*İşsizlik Sigortası Fonunun faaliyetleri hakkında kamuoyunu bilgilendirmek amacıyla her ayın ilk haftasının son günü "İşsizlik Sigortası Fonu Aylık Basın Bülteni" yayımlanmaktadır. Bülten basın kuruluşlarına faksla gönderildiği gibi Türkiye İş Kurumunun (İŞKUR) <http://www.iskur.gov.tr> internet sayfasında da yer almaktadır.*

## I. İŞSİZLİK SİGORTASI HİZMETLERİ BAŞLADI

İşsizlik sigortası ilk prim kesintileri 1 Haziran 2000 tarihinde başlamıştır. Bu tarihten itibaren 600 gün işsizlik sigortası primi ödeyen ve 31.01.2002 tarihinden itibaren kendi istek ve kusuru olmaksızın işsiz kalan bir sigortalı işsiz, 30 gün içerisinde İşten Ayrılma Bildirgesi ile birlikte İŞKUR ünitelerine başvurduğu takdirde;

- ü İşsizlik ödeneğinden,
- ü Sağlık sigortası hizmetlerinden,
- ü Danışmanlık ve işe yerleştirme hizmetlerinden,
- ü Mesleki eğitim hizmetlerinden,

yararlanabilecektir.

İşsizlik ödeneği almak üzere Şubat 2002 sonuna kadar başvuruda bulunan 6822 kişiden, 5710 kişi işsizlik ödeneği almaya hak kazanmış olup, 31 Mart 2002 tarihi itibarıyla ilk ödemeleri yapılmıştır. Bu tarihte sigortalı işsizlere toplam 1 trilyon 255 milyar TL işsizlik ödeneği ödenmiştir. Ödemeler her ilde Ziraat Bankası şubeleri aracılığıyla yapılmaktadır. Hak kazanan sigortalı işsizlere, ödeme miktarı, süresi, banka şubesi ve hesap numarasını içeren tebligat, hak kazanamayanlara da durumu belirten tebligat adreslerine yapılmıştır. Mart 2002 ayı içerisinde müracaat edenlerin durumlarının incelenmesine devam edilmekte olup, hak kazananların ödemeleri 30 Nisan 2002 tarihi itibarıyla yine Ziraat Bankası Şubeleri aracılığıyla yapılacaktır.

## II. İŞSİZLİK SİGORTASI FONUNUN MALİ DURUMU

### İşsizlik Sigortası Fonunun Gelirleri

4447 sayılı Yasa gereğince fonun gelirleri; sigortalının prime esas aylık brüt kazancı üzerinden hesaplanan %3 işveren, % 2 sigortalı kesintileri ve %2 Devlet payı ile primlerin değerlendirilmesinden elde edilen kazanç ve iratlar, işverenlerden alınacak ceza, gecikme zammı ve faizlerden, fonun açık vermesi halinde Devletçe sağlanacak katkılardan ve diğer gelir ve kazanç ile bağışlardan oluşmaktadır. Ancak işsizlik sigortası prim oranları, 22.12.2001 tarih 24618 mükerrer sayılı Resmi Gazete'de yayımlanan Bütçe Kanunu gereği; 2002 yılı için, işveren payı %2, sigortalı payı %1 ve Devlet payı %1 olarak uygulanmaktadır.

### İşsizlik Sigortası Fonunun Giderleri

Fonun giderleri; sigortalı işsizlere verilen ödeneklerden, hastalık ve analık sigortası primlerinden, meslek geliştirme, edindirme ve yetiştirme eğitimi giderlerinden, işsizlik sigortası hizmetlerinin yerine getirilebilmesi için Fon Yönetim Kurulunun onayı üzerine İŞKUR tarafından yapılan giderler ile hizmet binası kiralınması, hizmet satın alınması, bilgisayar, bilgisayar yazılım ve donanımı alınması gibi giderlerden oluşmaktadır.

# İŞSİZLİK SİGORTASI FONU

AYLIK BASIN BÜLTENİ NO.18

NİSAN 2002

T.C.

ÇALIŞMA VE SOSYAL GÜVENLİK BAKANLIĞI

TÜRKİYE İŞ KURUMU GENEL MÜDÜRLÜĞÜ

Tel:( 0 312 ) 418 99 86 e-posta:iskurbim@superonline.com

## Fon Kaynaklarının Değerlendirilmesi

Fon, İşsizlik Sigortası Kanunu ve Bakanlar Kurulunca yayınlanan yönetmelik gereği "serbest piyasa koşullarında, yatırım araçlarının riskleri, vadeleri ve fonun nakit akış durumu dikkate alınarak" profesyonel bir anlayışla yönetilmektedir. Söz konusu profesyonelliği sağlayabilmek amacıyla fonun yönetimi konusunda yatırım danışmanlığı ve portföy yönetimi şirketlerinden hizmet satın alınması ve istisna akdi çerçevesinde yerli ve yabancı uzmanlardan yararlanılabilmesi ilgili yönetmelik ile düzenlenmiştir. Fon, bugüne kadar yatırım danışmanlığı ve portföy yönetim şirketlerinden hizmet almamıştır. Fon; yatırım danışmanlığı, otomasyon projesi hizmetleri ile personel eğitimi (genel iktisat, para politikası ve finans piyasaları) için, Mart ayında 3 uzmandan istisna akdi çerçevesinde yararlanmıştır.

Yönetim Kurulu, her hafta toplanarak ekonomik durum ve piyasadaki gelişmeler, yatırım araçlarının muhtemel getirileri vb. konularında hazırlanan uzman raporları çerçevesinde, Fon portföyünün o hafta içinde hangi yatırım araçlarında (repo, mevduat, DİBS alınması ve İMKB 'de satılması gibi) değerlendirileceğine karar vermektedir. Fon Yönetim Kurulunun Kararları, İŞKUR İşsizlik Sigortası Dairesi Başkanlığı tarafından yerine getirilmektedir.

## Fon Toplam Varlığı

İşsizlik Sigortasına ilişkin olarak, Yasanın uygulanmaya başlandığı 1 Haziran 2000 tarihinden itibaren SSK tarafından tahsilatı yapılarak fona aktarılan primler ve gecikme zamları, Hazine tarafından aktarılan devlet payı, işverenlerden alınan idari para cezaları ve fonun değerlendirilmesi ile elde edilen faiz gelirlerine ilişkin bilgiler aşağıdaki tabloda gösterilmiştir.

## İŞSİZLİK SİGORTASI FONU GELİR - GİDER TABLOSU

MİLYAR TL.

GELİRLER	TOPLAM (28 ŞUBAT 2002 Tarihi itibariyle)	MART	TOPLAM (31 MART 2002 Tarihi itibariyle)
İŞÇİ İŞVEREN PRİMLERİ	1.171.708,06	56.396,51	1.228.104,57
GECİKME ZAMMI	306,39	12,24	318,63
DEVLET KATKISI	468.637,37	18.800,17	487.437,54
Faiz Geliri	973.599,47	111.541,84	1.085.141,31
İDARİ PARA CEZALARI		5,77	5,77
<b>TOPLAM</b>	<b>2.614.251,29</b>		<b>2.801.007,82</b>
<b>GİDERLER</b>	<b>780,04</b>	<b>1.440,32</b>	<b>2.220,35</b>
<b>TOPLAM FON VARLIĞI</b>	<b>2.613.471,25</b>		<b>2.798.787,46</b>

# İŞSİZLİK SİGORTASI FONU

AYLIK BASIN BÜLTENİ NO.18

NİSAN 2002

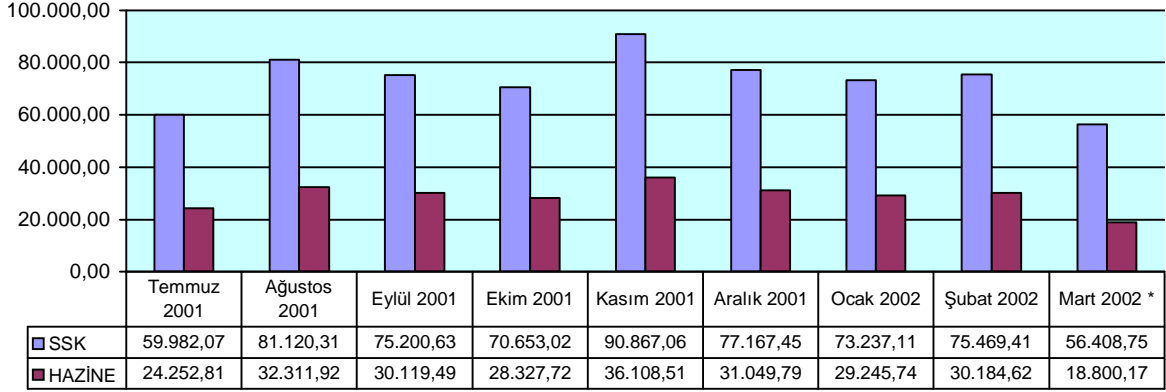
T.C.

ÇALIŞMA VE SOSYAL GÜVENLİK BAKANLIĞI

TÜRKİYE İŞ KURUMU GENEL MÜDÜRLÜĞÜ

Tel:( 0 312 ) 418 99 86 e-posta:iskurbim@superonline.com

## AYLAR İTİBARIYLA AKTARILAN PRİM GELİRLERİ

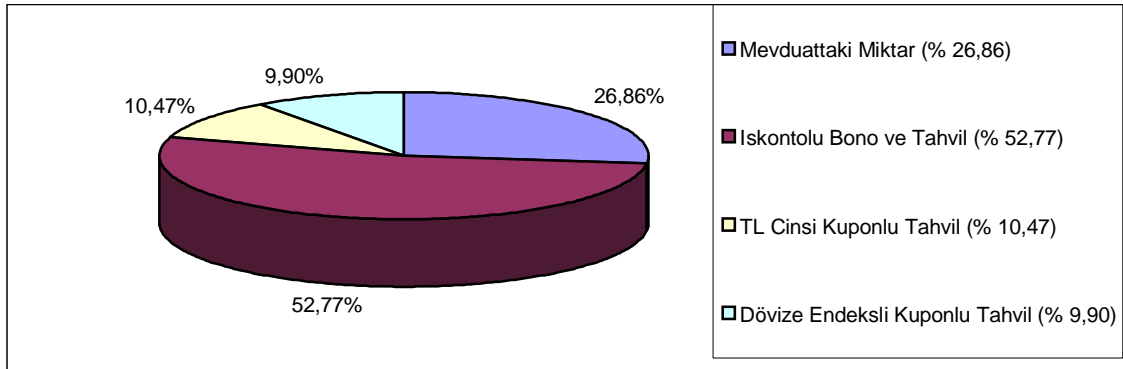


\* 2002 yılı Bütçe Kanunu ile prim oranları birer puan düşürülmüştür.

- ◆ 2002 Mart döneminde Fona, sigortalıların Ocak dönemi çalışmalarına ilişkin prim girişi ve 31 Ocak 2002 tarihinden sonra İşten Ayrılma Bildirgesini süresi içinde Kuruma vermeyen işverenlerden alınan idari para cezaları girişi olmuştur. Bütçe Kanunu ile 2002 yılında geçerli olmak üzere prim oranları 1'er puan düşürüldüğünden, Mart 2002 ayında fona intikal eden prim gelirleri önceki aylara göre daha az olmuştur. Fona intikal eden primler ve cezalar Yönetim Kurulu kararları doğrultusunda, toplam aktif büyüklüklerine göre ilk on sırada yer alan mevduat bankalarında sabit getirili yatırım araçlarından repo ve mevduat ile devlet iç borçlanma senetlerinde (DİBS) değerlendirilmiştir.

31 Mart 2002 tarihi itibarıyla Fonun toplam gelirleri: 1 Katrilyon 228 Trilyon TL işçi ve işveren primi (gecikme zamları dahil), 487 Trilyon 437 Milyar TL Devlet payı, 5 Milyar 773 Milyon TL İdari Para Cezası ve 1 Katrilyon 85 Trilyon TL faiz (tahsil edilmiş ve reeskont) geliri olmak üzere toplam **2 Katrilyon 798 Trilyon TL olarak gerçekleşmiştir**. Fonun 21 aylık toplam giderleri ise 2 Trilyon 220 Milyar TL'dir.

## FON PORTFÖYÜNÜN YATIRIM ARAÇLARI İTİBARIYLA DAĞILIMI (31.03.2002)



- ◆ 31 Mart 2002 tarihi itibarıyla toplam fon varlığının % 26,86'sı mevduat, % 52,77'si iskontolu bono ve tahvil, % 10,47'si TL cinsinden kuponlu tahvil, % 9,90'si de dövizde endeksli kuponlu tahvil olarak yatırıma yönlendirilmiştir.

# İŞSİZLİK SİGORTASI FONU

AYLIK BASIN BÜLTENİ NO.18

NİSAN 2002

T.C.

ÇALIŞMA VE SOSYAL GÜVENLİK BAKANLIĞI

TÜRKİYE İŞ KURUMU GENEL MÜDÜRLÜĞÜ

Tel:( 0 312 ) 418 99 86 e-posta:iskurbim@superonline.com

## Fon Portföyünün Getirisi

- ◆ Fonun DİBS, repo ve mevduat yatırım araçlarında uzun dönemli plasmanlar da dikkate alınarak hesaplanan **2002 yılı Mart ayı getirisi % 4,3 olmuştur**. 2002 yılı Şubat ayında ise % 4,9 aylık faiz geliri elde edilmişti.
- ◆ Fonun Mart ayı getirisi, TEFE (%1,9) ve döviz sepeti (%-4,5) artışının üstünde gerçekleşmiştir.
- ◆ Fonun yıllık getirisi toplam %91,9'dur. Aynı dönem itibariyle TEFE artışı %77,8 ve döviz sepeti artışı %25,5 olarak gerçekleşmiştir. Ayrıca, Fonun ilk faiz gelirini elde etmeye başladığı ay olan Temmuz 2000'den beri 21 aylık birikimli getirisi toplam %190,2'dir. Aynı dönem itibariyle birikimli TEFE artışı %130 ve döviz sepeti artışı %107,5 olarak gerçekleşmiştir. 2002 yılı ilk üç ayında Fonun getirisi %13,5 olmuştur. Aynı dönemde TEFE %8,8 artarken, döviz sepeti %7,8 gerilemiştir.

Kamuoyuna saygıyla duyurulur.

İşsizlik Sigortası Fonu Yönetim Kurulu