

İŞSİZLİK SİGORTASI FONU

AYLIK BASIN BÜLTENİ NO.17
MART 2002

T.C.

ÇALIŞMA VE SOSYAL GÜVENLİK BAKANLIĞI
TÜRKİYE İŞ KURUMU GENEL MÜDÜRLÜĞÜ

Tel:(0 312) 418 99 86 e-posta:iskurbim@superonline.com

İşsizlik Sigortası Fonunun faaliyetleri hakkında kamuoyunu bilgilendirmek amacıyla her ayın ilk haftasının son günü "İşsizlik Sigortası Fonu Aylık Basın Bülteni" yayımlanmaktadır. Bülten basın kuruluşlarına faksla gönderildiği gibi Türkiye İş Kurumunun (İŞKUR) <http://www.iskur.gov.tr> internet sayfasında da yer almaktadır.

I. İŞSİZLİK SİGORTASI HİZMETLERİ BAŞLADI

Bilindiği üzere, işsizlik sigortası prim kesintileri 1 Haziran 2000 tarihi itibarıyla başlamıştır. Bu tarihten itibaren 600 gün işsizlik sigortası primi ödeyen ve 31.01.2002 tarihinden itibaren kendi istek ve kusuru olmaksızın işsiz kalan bir sigortalı işsiz, 30 gün içerisinde İşten Ayrılma Bildirgesi ile birlikte İŞKUR ünitelerine başvurduğu takdirde;

- ü İşsizlik ödeneğinden,
- ü Sağlık sigortası hizmetlerinden,
- ü Danışmanlık ve işe yerleştirme hizmetlerinden,
- ü Mesleki eğitim hizmetlerinden,

Yararlanabilecektir.

İşini kaybedenlerle ilgili 1-28 Şubat 2002 tarihleri arasında işverenlerden alınan İşten Ayrılma Bildirgesi sayısı 47.827'dir. Bu bildireler üzerinde yapılan ön incelemede 8.173 kişinin işsizlik sigortasından yararlanabileceği görülmüştür. Ancak, aynı dönemde işsizlik sigortasından yararlanmak için Kurumumuz birimlerine yapılan başvuruların toplamı 6.822'dir. Bu başvuruların 5.917'si İşten Ayrılma Bildirgesi ile 905'i ise sadece talep dilekçesi ile yapılmıştır. Başvurular üzerindeki incelemeler devam etmektedir. Şubat ayı içinde müracaat eden ve işsizlik ödeneği almaya hak kazananlara, ödemeleri, 31 Mart 2002 tarihinde yapılacaktır. Ödemeler her ilde Ziraat Bankası şubeleri aracılığıyla yapılacaktır. Hak kazanan sigortalı işsizlere, ödeme miktarı, süresi, banka şubesi ve hesap numarasını içeren tebligat, hak kazanamayanlara da durumu belirten tebligat adreslerine yapılacaktır.

II. İŞSİZLİK SİGORTASI FONUNUN MALİ DURUMU

İşsizlik Sigortası Fonunun Gelirleri

4447 sayılı yasa gereğince fonun gelirleri; sigortalının prime esas aylık brüt kazancı üzerinden hesaplanan %3 işveren, % 2 sigortalı kesintileri ve %2 Devlet payı ile primlerin değerlendirilmesinden elde edilen kazanç ve iratlar, işverenlerden alınacak ceza, gecikme zammı ve faizlerden, fonun açık vermesi halinde Devletçe sağlanacak katkılardan ve diğer gelir ve kazanç ile bağışlardan oluşmaktaydı. Ancak işsizlik sigortası prim oranları, 22.12.2001 tarih 24618 mükerrer sayılı Resmi Gazete'de yayımlanan Bütçe Kanunu gereği; 2002 yılı için, işveren payı %2, sigortalı payı %1 ve Devlet payı %1 olarak uygulanacaktır.

İşsizlik Sigortası Fonunun Giderleri

Fonun giderleri; sigortalı işsizlere verilen ödeneklerden, hastalık ve analık sigortası primlerinden, meslek geliştirme, edindirme ve yetiştirme eğitimi giderlerinden, işsizlik sigortası hizmetlerinin yerine getirilebilmesi için Fon Yönetim Kurulunun onayı üzerine İŞKUR tarafından yapılan giderler ile hizmet binası kiralanması, hizmet satın alınması, bilgisayar, bilgisayar yazılım ve donanımı alınması gibi giderlerden oluşmaktadır.

İŞSİZLİK SİGORTASI FONU

AYLIK BASIN BÜLTENİ NO.17

MART 2002

T.C.

ÇALIŞMA VE SOSYAL GÜVENLİK BAKANLIĞI

TÜRKİYE İŞ KURUMU GENEL MÜDÜRLÜĞÜ

Tel:(0 312) 418 99 86 e-posta:iskurbim@superonline.com

Fon Kaynaklarının Değerlendirilmesi

Fon, İşsizlik Sigortası Kanunu ve Bakanlar Kurulunca yayınlanan yönetmelik gereği "serbest piyasa koşullarında, yatırım araçlarının riskleri, vadeleri ve fonun nakit akış durumu dikkate alınarak" profesyonel bir anlayışla yönetilmektedir. Söz konusu profesyonelliği sağlayabilmek amacıyla fonun yönetimi konusunda yatırım danışmanlığı ve portföy yönetimi şirketlerinden hizmet satın alınması ve istisna akdi çerçevesinde yerli ve yabancı uzmanlardan yararlanılabilmesi ilgili yönetmelik ile düzenlenmiştir. Fon, bugüne kadar yatırım danışmanlığı ve portföy yönetim şirketlerinden hizmet almamıştır. Fon; yatırım danışmanlığı, otomasyon projesi hizmetleri ile personel eğitimi (genel iktisat, para politikası ve finans piyasaları) için, Şubat ayında 3 uzmandan istisna akdi çerçevesinde yararlanmıştır.

Yönetim Kurulu, her hafta toplanarak ekonomik durum ve piyasadaki gelişmeler, yatırım araçlarının muhtemel getirileri vb. konularında hazırlanan uzman raporları çerçevesinde, Fon portföyünün o hafta içinde hangi yatırım araçlarında (repo, mevduat, DİBS alınması ve İMKB 'de satılması gibi) değerlendirileceğine karar vermektedir. Fon Yönetim Kurulunun Kararları, İŞKUR İşsizlik Sigortası Dairesi Başkanlığı tarafından yerine getirilmektedir.

Fon Toplam Varlığı

İşsizlik Sigortasına ilişkin olarak, Yasanın uygulanmaya başlandığı 1 Haziran 2000 tarihinden itibaren SSK tarafından tahsilatı yapılarak fona aktarılan prim miktarları, Hazine tarafından aktarılan devlet payı ve fonun değerlendirilmesi ile elde edilen faiz gelirlerine ilişkin bilgiler aşağıdaki tabloda gösterilmiştir.

İŞSİZLİK SİGORTASI FONU GELİR - GİDER TABLOSU

MİLYAR TL.

GELİRLER	TOPLAM (31 OCAK 2002 Tarihi itibariyle)	ŞUBAT	TOPLAM (28 ŞUBAT 2002 Tarihi itibariyle)
İŞÇİ İŞVEREN PRİMLERİ	1.096.261,35	75.446,71	1.171.708,06
GECİKME ZAMMI	283,69	22,70	306,39
DEVLET PAYI	438.452,75	30.184,62	468.637,37
FAİZ GELİRİ	856.829,01	116.770,46	973.599,47
TOPLAM	2.391.826,80		2.614.251,29
GİDERLER	461,04	319,00	780,04
TOPLAM FON VARLIĞI	2.391.365,76		2.613.471,25

İŞSİZLİK SİGORTASI FONU

AYLIK BASIN BÜLTENİ NO.17

MART 2002

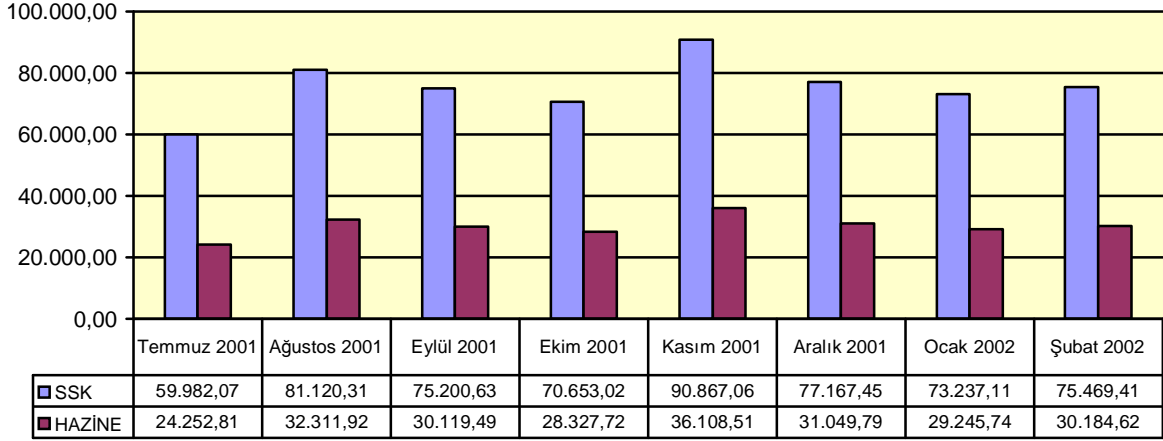
T.C.

ÇALIŞMA VE SOSYAL GÜVENLİK BAKANLIĞI

TÜRKİYE İŞ KURUMU GENEL MÜDÜRLÜĞÜ

Tel:(0 312) 418 99 86 e-posta:iskurbim@superonline.com

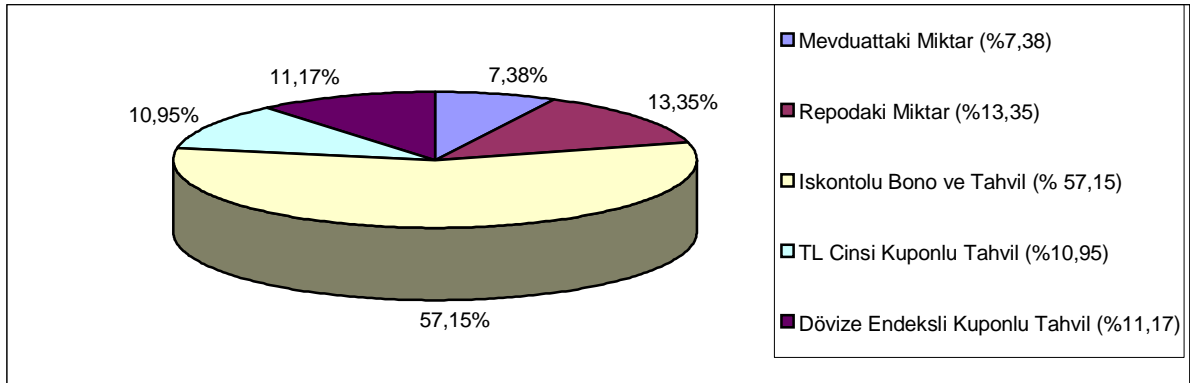
AYLAR İTİBARIYLA AKTARILAN PRİM GELİRLERİ



- 1 2002 Şubat döneminde Fona, sigortalıların Aralık dönemi çalışmalarına ilişkin prim girişi olmuştur. Fona intikal eden primler Yönetim Kurulu kararları doğrultusunda, toplam aktif büyüklüklerine göre ilk on sırada yer alan mevduat bankalarında sabit getirili yatırım araçlarından repo ve mevduat ile devlet iç borçlanma senetlerinde (DİBS) değerlendirilmiştir.

28 Şubat 2002 tarihi itibarıyla Fonun toplam gelirleri: 1 Katrilyon 172 Trilyon TL işçi ve işveren primi (gecikme zamları dahil), 468 Trilyon 637 Milyar TL Devlet payı ve 973 Trilyon 599 Milyar TL faiz (tahsil edilmiş ve reeskont) geliri olmak üzere toplam **2 Katrilyon 613 Trilyon TL olarak gerçekleşmiştir**. Fonun 20 aylık toplam giderleri ise 780 Milyar TL'dir.

FON PORTFÖYÜNÜN YATIRIM ARAÇLARI İTİBARIYLA DAĞILIMI (28.02.2002)



- 1 28 Şubat 2002 tarihi itibarıyla toplam fon varlığının % 7,38'i mevduat, % 13,35'i repo, % 57,15'i iskontolu bono ve tahvil, % 10,95'i TL cinsinden kuponlu tahvil, % 11,17'si de döviz endeksli kuponlu tahvil olarak yatırıma yönlendirilmiştir.

İŞSİZLİK SİGORTASI FONU

AYLIK BASIN BÜLTENİ NO.17

MART 2002

T.C.

ÇALIŞMA VE SOSYAL GÜVENLİK BAKANLIĞI

TÜRKİYE İŞ KURUMU GENEL MÜDÜRLÜĞÜ

Tel:(0 312) 418 99 86 e-posta:iskurbim@superonline.com

Fon Portföyünün Getirisi

- 1 Fonun DİBS, repo ve mevduat yatırım araçlarında uzun dönemli plasmanlar da dikkate alınarak hesaplanan **2002 yılı Şubat ayı getirisi % 4,9 olmuştur**. 2001 yılı Ocak ayında ise % 3,7 aylık faiz geliri elde edilmişti.
- 2 Fonun Şubat ayı getirisi, TEFE (%2,6) artışının üstünde, döviz sepeti (%6,1) artışının ise altında gerçekleşmiştir.
- 3 Fonun yıllık getirisi toplam % 98,7'dir. Aynı dönem itibariyle TEFE artışı % 92,1 ve döviz sepeti artışı % 50,9 olarak gerçekleşmiştir. Ayrıca, Fonun ilk faiz gelirini elde etmeye başladığı ay olan Temmuz 2000'den beri 20 aylık birikimli getirisi toplam % 178,2'dir. Aynı dönem itibariyle birikimli TEFE artışı %125 ,7 ve döviz sepeti artışı %117,2 olarak gerçekleşmiştir.

III. DİĞER AÇIKLAMALAR

İşsizlik Sigortasının Amacı

4447 Sayılı Yasa ile kurulan İşsizlik Sigortasının amacı, bir iş yerinde çalışırken kendi istek ve kusuru dışında işini kaybedenlere uğradıkları gelir kaybını kısmen de olsa karşılamak üzere sigortalı olunan süre ile ilişkili bir dönem için işsizlik ödeneği vermek, hastalık ve analık sigortası primlerini karşılamak ve bu dönemde yeni bir işe girebilmelerine yönelik iş bulma hizmeti, meslek geliştirme, edindirme ve yetiştirme eğitimi sağlamak olarak özetlenebilir.

İşsizlik Ödeneği

İşsizlik ödeneği, net asgari ücreti geçmemek üzere, sigortalının son dört aylık SSK primine esas ortalama net kazancının % 50'sidir. Son 120 günü sürekli olmak üzere son üç yıl içinde 600 gün sigortalı olarak çalışmış işsizlere 6 ay, 900 gün sigortalı olarak çalışmış işsizlere 8 ay, 1080 gün çalışmış işsizlere 10 ay işsizlik ödeneği bağlanacaktır. İlk işsizlik sigortası prim kesintisi 01.06.2000 tarihinde başladığından, 600 günlük prim kesintisi 31.01.2002 tarihinde tamamlanmış olacak ve bu tarihten itibaren işsizlik ödeneğine hak kazanılabilecektir.

İşsizlik Sigortası Uygulamasında Görev Dağılımı

- 1 **Fon Yönetim Kurulu;** İşsizlik Sigortası fon kaynaklarının piyasa şartlarında riskin dağıtılması esası ile aktüeryal dengeleri dikkate alarak değerlendirilmesinde görevlendirilmiştir. Yönetim Kurulu, Çalışma ve Sosyal Güvenlik Bakanlığı'nın temsilcisi ve Yönetim Kurulu Başkanı Dr. Necdet KENAR, Hazine Müsteşarlığı'nın temsilcisi A. Tuncay TEKSÖZ, en fazla işçiyi temsil eden işçi konfederasyonunun (TÜRK-İŞ) temsilcisi H. Hüseyin KAYABAŞI ve en fazla işvereni temsil eden işveren konfederasyonunun (TİSK) temsilcisi Celal KOLOĞLU'ndan oluşmaktadır.
- 2 **SSK :** Primlerin toplanması, sigortalı ve işyeri bazında kayıtların tutulması, toplanan primler ile uygulanacak gecikme zammı, faiz ve cezaların İşsizlik Sigortası Fonuna aktarılması, teminat ve hakedişlerin prim borcuna karşılık tutulması, yersiz olarak alınan primlerin iadesi konularında SSK görevlendirilmiştir.
- **İŞKUR:** İşsizlik Sigortası Fonuna aktarılan işçi, işveren ve devlet katkılarının Fon Yönetim Kurulu kararları çerçevesinde değerlendirilmesi, primlerin kişi bazında kaydının tutulması, işsizlik ödeneği ödenmesine ilişkin her türlü işlemin yapılması, hastalık ve analık sigortası primlerinin sosyal güvenlik kuruluşlarına yatırılması, işsizlere yönelik mesleki eğitim hizmetlerinin sağlanması konularında İŞKUR görevlendirilmiştir.

Kamuoyuna saygıyla duyurulur.

İşsizlik Sigortası Fonu Yönetim Kurulu