

İŞSİZLİK SİGORTASI FONU

AYLIK BASIN BÜLTENİ NO.5

MART 2001

T.C.

ÇALIŞMA VE SOSYAL GÜVENLİK BAKANLIĞI
TÜRKİYE İŞ KURUMU GENEL MÜDÜRLÜĞÜ

Tel:(0 312) 418 99 86 e-posta:iskur@pcu.org.tr

İşsizlik Sigortası Fonunun faaliyetleri hakkında kamuoyunu bilgilendirmek amacıyla her ayın ilk haftasının son günü "İşsizlik Sigortası Fonu Aylık Basın Bülteni" yayımlanmaktadır. Bülten basın kuruluşlarına faksla gönderildiği gibi Türkiye İş Kurumunun (İŞKUR) internet <http://www.iskur.gov.tr> sayfasında da yer almaktadır.

I. İŞSİZLİK SİGORTASI FONUNUN MALİ DURUMU

Fon Varlığının Oluşumu

İşsizlik Sigortası Fonunun Gelirleri

Fonun gelirleri; sigortalının prime esas aylık brüt kazancı üzerinden hesaplanan %3 işveren, % 2 sigortalı kesintileri ve %2 Devlet payı ile primlerin değerlendirilmesinden elde edilen kazanç ve iratlar, işverenlerden alınacak ceza, gecikme zammı ve faizlerden, fonun açık vermesi halinde Devletçe sağlanacak katkılardan ve diğer gelir ve kazanç ile bağışlardan oluşmaktadır.

İşsizlik Sigortası Fonunun Giderleri

Fonun giderleri; sigortalı işsizlere verilen ödeneklerden, hastalık ve analık sigortası primlerinden, meslek geliştirme, edindirme ve yetiştirme eğitimi giderlerinden, işsizlik sigortası hizmetlerinin yerine getirilebilmesi için Fon Yönetim Kurulunun onayı üzerine **İŞKUR** tarafından yapılan giderler ile hizmet binası kiralanması, hizmet satın alınması, bilgisayar, bilgisayar yazılım ve donanımı alınması gibi giderlerden oluşmaktadır.

Fon Kaynaklarının Değerlendirilmesi ve Fonun Toplam Varlığı

- ◆ İşsizlik Sigortasına ilişkin olarak, Yasanın uygulanmaya başlandığı 1 Haziran 2000 tarihinden itibaren SSK tarafından tahsilatı yapılarak fona aktarılan prim miktarları, Hazine tarafından aktarılan devlet katkısı ve fonun değerlendirilmesi ile elde edilen faiz gelirlerine ilişkin bilgiler aşağıdaki tabloda gösterilmiştir.

İŞSİZLİK SİGORTASI FONU GELİR GİDER TABLOSU

MİLYAR TL.

GELİRLER	2000	OCAK	ŞUBAT	TOPLAM
İŞÇİ İŞVEREN PRİMLERİ	238.569,28	49.648,43	59.493,09	347.710,79
GECİKME ZAMMI	0,03	0,55	-	0,58
DEVLET KATKISI	95.412,68	19.812,58	23.845,89	139.071,15
Faiz Geliri	5.080,73	12.170,53	35.880,03	53.131,29
TOPLAM	339.062,71	81.632,08	119.219,01	539.913,81
GİDERLER	3,11	3,11	10,04	16,25
TOPLAM FON VARLIĞI	339.059,61	81.628,98	119.208,97	539.897,56
28.02.2001 Tarihi İtibariyle Reeskont Faiz				29.379,45
28.02.2001 Tarihi İtibariyle Fon Varlığı				569.277,01

MART 2001

İŞSİZLİK SİGORTASI FONU

AYLIK BASIN BÜLTENİ NO.5

MART 2001

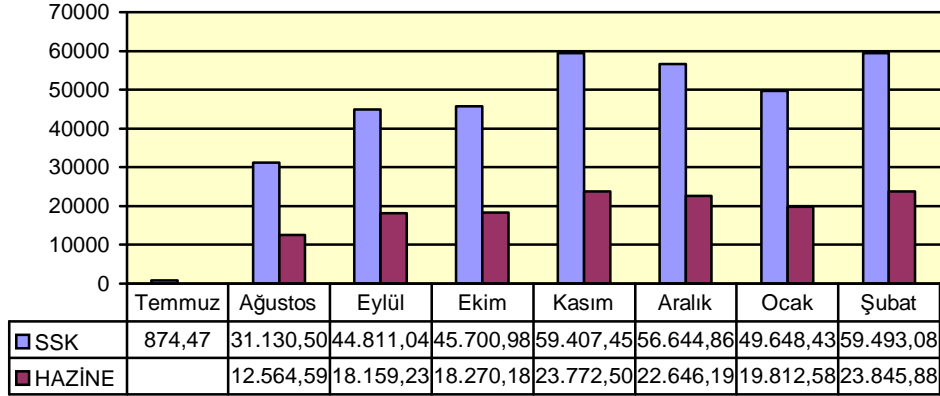
T.C.

ÇALIŞMA VE SOSYAL GÜVENLİK BAKANLIĞI

TÜRKİYE İŞ KURUMU GENEL MÜDÜRLÜĞÜ

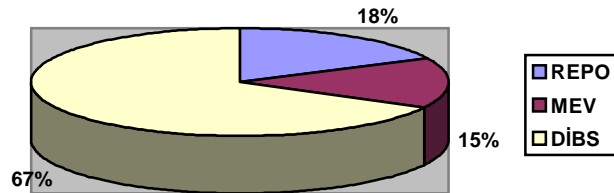
Tel:(0 312) 418 99 86 e-posta:iskur@pcu.org.tr

AYLAR İTİBARIYLA AKTARILAN PRİM MİKTARI



- ◆ 2001 Şubat döneminde Fona, sigortalıların Aralık dönemi çalışmalarına ilişkin prim girişi olmuştur. Fona intikal eden primler Yönetim Kurulu kararları doğrultusunda, toplam aktif büyüklüklerine göre ilk on sırada yer alan mevduat bankalarında sabit getirili yatırım araçlarından repo ve mevduat ile devlet iç borçlanma senetlerinde (DİBS) değerlendirilmiştir.
- ◆ 28 Şubat 2001 tarihi itibarıyla Fonun gelirleri 347 Trilyon 710 Milyar TL işçi ve işveren primi, 139 Trilyon 71 Milyar TL Devlet katkısı ve 53 Trilyon 131 Milyar TL tahsil edilmiş faiz geliri olmak üzere toplam 539 Trilyon 897 Milyar TL olarak gerçekleşmiştir. Reeskont (Oluşmuş fakat henüz tahsil edilmemiş) faiz gelirleri 29 Trilyon 380 Milyar TL ile birlikte fonun toplam varlığı 569 Trilyon 277 Milyar TL' dir.
- ◆ 28 Şubat 2001 tarihi itibarıyla toplam fon varlığının %15'i mevduat, %18'i repo, %67'si DİBS yatırım araçlarında yatırıma yönlendirilmiştir.

FON PORTFÖYÜNÜN DAĞILIMI



- ◆ Fonun DİBS, repo ve mevduat yatırım araçlarında nemalandırılması ile Temmuz ayı için %3,2, Ağustos ayı için %2,9, Eylül ayı için %3,7, Ekim ayı için %3,4, Kasım ayı için %3,6, Aralık ayı için %4,5, Ocak ayı için %4,5, Şubat ayı için %9 ortalama aylık faiz elde edilmiştir.

MART 2001

İŞSİZLİK SİGORTASI FONU

AYLIK BASIN BÜLTENİ NO.5

MART 2001

T.C.

ÇALIŞMA VE SOSYAL GÜVENLİK BAKANLIĞI

TÜRKİYE İŞ KURUMU GENEL MÜDÜRLÜĞÜ

Tel:(0 312) 418 99 86 e-posta:iskur@pcu.org.tr

II. DİĞER AÇIKLAMALAR

İşsizlik Sigortasının Amacı

4447 Sayılı Yasa ile kurulan İşsizlik Sigortasının amacı, bir iş yerinde çalışırken kendi istek ve kusuru dışında işini kaybedenlere uğradıkları gelir kaybını kısmen de olsa karşılamak üzere sigortalı olunan süre ile ilişkili bir dönem için işsizlik ödeneği vermek, hastalık ve analık sigortası primlerini karşılamak ve bu dönemde yeni bir işe girebilmelerine yönelik iş bulma hizmeti, meslek geliştirme, edindirme ve yetiştirme eğitimi sağlamak olarak özetlenebilir.

İşsizlik Ödeneği

İşsizlik ödeneği, net asgari ücreti geçmemek üzere, sigortalının son dört aylık SSK primine esas ortalama net kazancının % 50'sidir. Son 120 günü kesintisiz olmak üzere son üç yıl içinde 600 gün sigortalı olarak çalışmış işsizlere 6 ay, 900 gün sigortalı olarak çalışmış işsizlere 8 ay, 1080 gün çalışmış işsizlere 10 ay işsizlik ödeneği bağlanacaktır. İlk işsizlik sigortası prim kesintisi 01.06.2000 tarihinde başladığından, 600 günlük prim kesintisi 31.01.2002 tarihinde tamamlanmış olacak ve bu tarihten itibaren işsizlik ödeneğine hak kazanılabilecektir.

İşsizlik Sigortası Uygulamasında Görev Dağılımı

- ◆ **İşsizlik Sigortası Yönetim Kurulu;** İşsizlik Sigortası fon kaynaklarının piyasa şartlarında riskin dağıtılması esası ile aktüeryal dengeleri dikkate alarak değerlendirilmesinde görevlendirilmiştir. Yönetim Kurulu, Çalışma ve Sosyal Güvenlik Bakanlığı'nın temsilcisi ve Yönetim Kurulu Başkanı Dr. Necdet KENAR, Hazine Müsteşarlığı'nın temsilcisi A. Tuncay TEKSÖZ, en fazla işçiyi temsil eden işçi konfederasyonunun (TÜRK-İŞ) temsilcisi H. Hüseyin KAYABAŞI ve en fazla işvereni temsil eden işveren konfederasyonunun (TİSK) temsilcisi Celal KOLOĞLU'ndan oluşmaktadır.
- ◆ **SSK :** Primlerin toplanması, sigortalı ve işyeri bazında kayıtların tutulması, toplanan primler ile uygulanacak gecikme zammı, faiz ve cezaların İşsizlik Sigortası Fonuna aktarılması, teminat ve hakedişlerin prim borcuna karşılık tutulması, yersiz olarak alınan primlerin iadesi konularında SSK görevlendirilmiştir.
- ◆ **İŞKUR:** İşsizlik Sigortası Fonuna aktarılan işçi, işveren ve devlet katkılarının Fon Yönetim Kurulu kararları çerçevesinde değerlendirilmesi, primlerin kişi bazında kaydının tutulması, işsizlik ödeneği ödenmesine ilişkin her türlü işlemin yapılması, hastalık ve analık sigortası primlerinin sosyal güvenlik kuruluşlarına yatırılması, işsizlere yönelik mesleki eğitim hizmetlerinin sağlanması konularında İŞKUR görevlendirilmiştir.

Kamuoyuna saygıyla duyurulur.

İşsizlik Sigortası Fonu Yönetim Kurulu

MART 2001