

İŞSİZLİK SİGORTASI FONU

AYLIK BASIN BÜLTENİ NO.3

OCAK 2001

T.C.

ÇALIŞMA VE SOSYAL GÜVENLİK BAKANLIĞI
TÜRKİYE İŞ KURUMU GENEL MÜDÜRLÜĞÜ

Tel:(0 312) 418 99 86 e-posta:iskur@pcu.org.tr

İşsizlik Sigortası Fonu Yönetim Kurulu 17.10.2000 tarihli toplantısında, Fonun faaliyetleri hakkında kamuoyunu bilgilendirmek amacıyla her ayın ilk haftasının son günü "İşsizlik Sigortası Fonu Aylık Basın Bülteni" yayınlanmasını kararlaştırmıştır. Bülten basın kuruluşlarına faksla gönderileceği gibi Türkiye İş Kurumunun (İŞKUR) internet <http://www.iskur.gov.tr> sayfasında da yer alacaktır.

Başlangıçta işsizlik sigortası fonunun basın, ilgili kuruluşlar ve kamuoyu tarafından tanınması açısından ilk dört ay bilgiler geniş tutulacaktır. Bu amaçla aşağıda II no'lu bölümde yer alan "DİĞER AÇIKLAMALAR" başlığı altındaki tanıtıcı özet bilgiler tekrarlanacaktır.

Beşinci sayıdan itibaren ise, İşsizlik Sigortası Fonunun mali durumu, kaynakları, toplam varlığı, değerlendirme şekli, yatırıldığı alanlar ve yapılan masraflara ilişkin finansal bilgiler ve tablolara yer verilecektir.

I. İŞSİZLİK SİGORTASI FONUNUN MALİ DURUMU

Fon Varlığının Oluşumu

İşsizlik Sigortası Primleri: Fonun ana kaynağı "İşsizlik Sigortası Primleri" ile "Devlet Katkısı" dır. İşverenler SSK primine esas kazanç üzerinden % 3, sigortalılar % 2 oranında İşsizlik Sigortası Primi öderler. SSK'nın ilgili ay içinde Fona aktardığı işçi ve işveren payları toplamının 2/5'si de "Devlet Katkısı" olarak Hazine tarafından Fona ödenir.

Diğer Gelirler: Fonun diğer gelirleri ise, bu primlerin değerlendirilmesinden elde edilen kazanç ve iratlar, işverenlerden alınacak ceza, gecikme zammı ve faizlerden, Fonun açık vermesi halinde Devletçe sağlanacak katkılardan, diğer gelir ve kazanç ile bağışlardan oluşmaktadır.

Giderler: Fonun giderleri;

- Sigortalı işsizlere verilen ödeneklerden,
- Hastalık ve analık sigortası primlerinden,
- Meslek geliştirme, edindirme ve yetiştirme eğitimi giderlerinden,
- İşsizlik sigortası hizmetlerinin yerine getirilebilmesi için Fon Yönetim Kurulunun onayı üzerine "İŞKUR" tarafından yapılan giderler ile hizmet binası kiralınması, hizmet satın alınması, bilgisayar, bilgisayar yazılım ve donanımı alınması, Yönetim Kurulu üyelerinin ücret ve yolluk ödemelerinden oluşmaktadır.

İşsizlik sigortası uygulamasına 1 Haziran 2000 tarihinde başlanmıştır. Bu tarihten itibaren ilgili ayın prim, gecikme zamları ve cezaları SSK tarafından tahsil edilmekte ve bunlar ertesi ayın 15'ine kadar "İşsizlik Sigortası Fonu"na aktarılmaktadır. SSK tarafından ilgili ay itibarı ile Fona aktarılan işçi ve işveren payları toplamının 2/5'si de talep tarihini izleyen 15 gün içinde Hazine tarafından "Devlet Payı" olarak fona ödenmektedir.

OCAK 2001

İŞSİZLİK SİGORTASI FONU

AYLIK BASIN BÜLTENİ NO.3

OCAK 2001

T.C.

ÇALIŞMA VE SOSYAL GÜVENLİK BAKANLIĞI

TÜRKİYE İŞ KURUMU GENEL MÜDÜRLÜĞÜ

Tel:(0 312) 418 99 86 e-posta:iskur@pcu.org.tr

Fon Kaynaklarının Değerlendirilmesi ve Fonun Toplam Varlığı

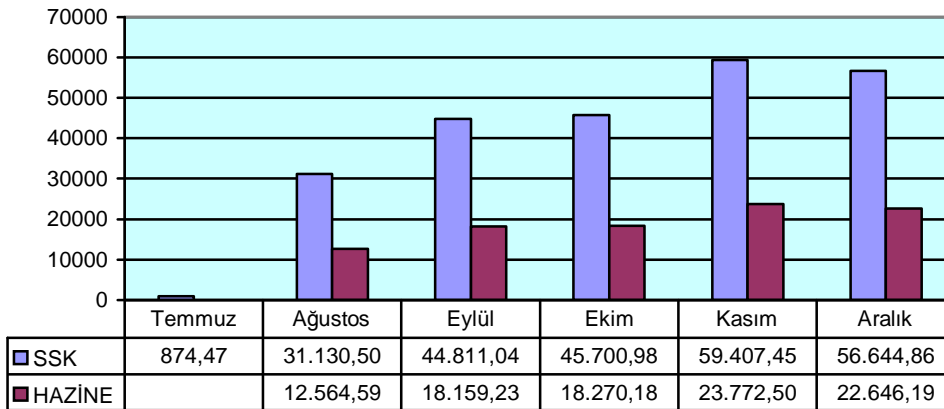
- İşsizlik Sigortasına ilişkin olarak, Yasanın uygulanmaya başlandığı 1 Haziran 2000 tarihinden itibaren SSK tarafından tahsilatı yapılarak fona aktarılan prim miktarları, Hazine tarafından aktarılan devlet katkısı ve fonun değerlendirilmesi ile elde edilen faiz gelirlerine ilişkin bilgiler aşağıdaki tabloda gösterilmiştir.

İŞSİZLİK SİGORTASI FONU GELİR GİDER TABLOSU

MİLYAR TL.

GELİRLER	TEMMUZ	AĞUSTOS	EYLÜL	EKİM	KASIM	ARALIK	TOPLAM
İŞÇİ İŞVEREN PRİMLERİ	874,47	31.130,50	44.811,02	45.700,98	59.407,45	56.644,86	238.569,28
GECİKME ZAMMI		0,01	0,02				0,03
DEVLET KATKISI		12.564,59	18.159,23	18.270,18	23.772,50	22.646,19	95.412,68
OLUŞAN FAİZ GELİRİ (Faiz Geliri+Reeskont Faiz Geliri)	11,77	504,03	2.399,00	4.559,56	7.182,97	13.491,17	28.148,50
Faiz Geliri	0,82	255,22	1.034,68	451,80	144,62	3.193,60	5.080,73
Reeskont Faiz Geliri	10,95	248,82	1.364,33	4.107,75	7.038,35	10.297,58	23.067,77
TOPLAM	886,23	44.199,13	65.369,28	68.530,71	90.362,91	92.782,23	362.130,49
GİDERLER					0,68	2,43	3,11
TOPLAM FON VARLIĞI							362.127,38

AYLAR İTİBARIYLA AKTARILAN PRİM MİKTARI



OCAK 2001

İŞSİZLİK SİGORTASI FONU

AYLIK BASIN BÜLTENİ NO.3

OCAK 2001

T.C.

ÇALIŞMA VE SOSYAL GÜVENLİK BAKANLIĞI

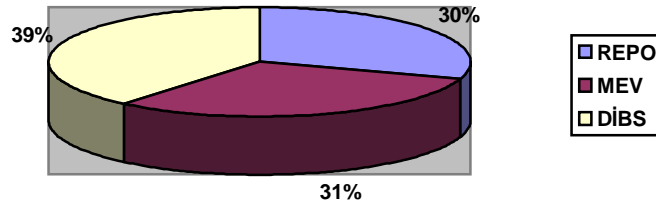
TÜRKİYE İŞ KURUMU GENEL MÜDÜRLÜĞÜ

Tel:(0 312) 418 99 86 e-posta:iskur@pcu.org.tr

31 Aralık 2000 tarihi itibariyle Fona, Haziran-Ekim aylarına ilişkin prim girişi olmuştur. Fona intikal eden primler Yönetim Kurulu kararları doğrultusunda, toplam aktif büyüklüklerine göre ilk on sırada yer alan mevduat bankalarında sabit getirili yatırım araçlarından repo ve mevduat ile devlet iç borçlanma senetlerinde (DİBS) değerlendirilmiştir.

- ◆ 31 Aralık 2000 tarihi itibariyle Fonun gelirleri 238.569,28 Milyar TL işçi ve işveren primi, 95.412,68 Milyar TL Devlet katkısı ve 5.080,73 Milyar TL tahsil edilmiş faiz geliri olmak üzere toplam 339.062,71 Milyar TL olarak gerçekleşmiştir. Oluşmuş fakat henüz tahsil edilmemiş faiz gelirleri (23.067,77) ile birlikte fonun toplam varlığı 362.127,38 Milyar TL' dir.
- ◆ 31 Aralık 2000 tarihi itibariyle toplam fon varlığının %30'u repo, %31'i mevduat, %39'u DİBS yatırım araçlarında yatırıma yönlendirilmiştir.

FON PORTFÖYÜNÜN DAĞILIMI



- ◆ Fonun DİBS, repo ve mevduat yatırım araçlarında nemalandırılması ile Temmuz ayı için %3,2, Ağustos ayı için %2,9, Eylül ayı için %3,7, Ekim ayı için % 3,4, Kasım ayı için %3,6, Aralık ayı için %4,5 ortalama aylık faiz elde edilmiştir.

II. DİĞER AÇIKLAMALAR

İşsizlik Sigortasının Amacı

- ◆ 4447 Sayılı Yasa ile kurulan İşsizlik Sigortasının amacı, bir iş yerinde çalışırken kendi istek ve kusuru dışında işini kaybedenlere uğradıkları gelir kaybını kısmen de olsa karşılamak üzere sigortalı olunan süre ile ilişkili bir dönem için işsizlik ödeneği vermek, hastalık ve analık sigortası primlerini karşılamak ve bu dönemde yeni bir işe girebilmelerine yönelik iş bulma hizmeti, meslek geliştirme, edindirme ve yetiştirme eğitimi sağlamak olarak özetlenebilir.

OCAK 2001

İŞSİZLİK SİGORTASI FONU

AYLIK BASIN BÜLTENİ NO.3

OCAK 2001

T.C.

ÇALIŞMA VE SOSYAL GÜVENLİK BAKANLIĞI
TÜRKİYE İŞ KURUMU GENEL MÜDÜRLÜĞÜ

Tel:(0 312) 418 99 86 e-posta:iskur@pcu.org.tr

İşsizlik Ödeneği

- ◆ İşsizlik ödeneği net asgari ücreti geçmemek üzere, sigortalının son dört aylık SSK primine esas ortalama net kazancının % 50'sidir. Son 120 günü kesintisiz olmak üzere son üç yıl içinde 20 ay sigortalı olarak çalışmış işsizlere 6 ay, 30 ay sigortalı olarak çalışmış işsizlere 8 ay, 36 ay çalışmış işsizlere 10 ay işsizlik ödeneği bağlanacaktır.

İşsizlik Ödeneği Alan İşsizlere Yönelik Meslek Geliştirme, Değişirme ve Edindirme Eğitimi

İşsizlik Ödeneği Alan Sigortalı İşsizlerin Meslek Geliştirme, Değişirme ve Edindirme Eğitimi Yönetmeliği 23 Aralık 2000 tarih ve 24269 Sayılı Resmi Gazetede yayımlanarak yürürlüğe girmiştir. Yönetmeliğe göre, Kurumdan işsizlik ödeneği almaya hak kazanan işsizlerden mesleklerine uygun ve son yaptıkları işin ücret ve çalışma koşullarına yakın bir işe yerleştirelemeyenlerin, işgücü piyasasının ihtiyaç duyduğu mesleklerde yetiştirilerek işe yerleştirilmesi, iş bulmalarının kolaylaştırılması ve kendi işlerini kurmalarına yönelik hizmetler sağlanacaktır.

◆ İŞSİZLİK SİGORTASI FONU YÖNETİM KURULU:

İşveren temsilcisi Sn. Erdoğan KARAKOYUNLU, 31.12.2000 tarihi itibarıyla Fon Yönetim Kurulu üyeliğinden ayrılmıştır. Yerine TİSK tarafından işveren temsilcisi olarak Sn. Celal KOLOĞLU seçilmiştir. Sn. Erdoğan KARAKOYUNLU' ya Fon Yönetim Kurulunun kuruluşunda ve çalışmalarında yaptığı değerli hizmet ve katkılarından dolayı teşekkürlerimizi sunarız.

- ◆ İşsizlik sigortası fon kaynaklarının piyasa şartlarında değerlendirilmesi, işsizlik sigortası hizmetlerinin yerine getirilebilmesi için Türkiye İş Kurumu (İŞKUR) tarafından talep edilen giderlerin karşılanması ile hizmet binası kiralanması, hizmet satın alınması, bilgisayar, bilgisayar yazılımı ve donanımı ile gerekli ekipmanın alınması hususlarında onay verilmesi, fon gelir ve giderlerinin üçer aylık dönemler itibarıyla denetletirilmesi, sonuçların değerlendirilmesi, denetim raporlarının kamuoyuna açıklanması, fona ilişkin aktüeryal projeksiyonların yaptırılması, günlük fon hareketlerinin izlenmesinin, kayıtların tutulmasının ve genel kabul görmüş muhasebe standartlarına uygun olarak muhasebeleştirilmesinin sağlanması ve kararların gereği için yazılı olarak İŞKUR'a bildirilmesi konularında İşsizlik Sigortası Fonu Yönetim Kurulu görevlendirilmiştir.

Yönetim Kurulu, Çalışma ve Sosyal Güvenlik Bakanlığı'nın temsilcisi ve Yönetim Kurulu Başkanı Dr. Necdet KENAR, Hazine Müsteşarlığı'nın temsilcisi A. Tuncay TEKSÖZ, en fazla işçiyi temsil eden işçi konfederasyonunun (TÜRK-İŞ) temsilcisi H. Hüseyin KAYABAŞI ve en fazla işvereni temsil eden işveren konfederasyonunun (TİSK) temsilcisi Celal KOLOĞLU'ndan oluşmaktadır.

OCAK 2001

İŞSİZLİK SİGORTASI FONU

AYLIK BASIN BÜLTENİ NO.3

OCAK 2001

T.C.

ÇALIŞMA VE SOSYAL GÜVENLİK BAKANLIĞI
TÜRKİYE İŞ KURUMU GENEL MÜDÜRLÜĞÜ

Tel:(0 312) 418 99 86 e-posta:iskur@pcu.org.tr

- ◆ **SSK** : Primlerin toplanması, sigortalı ve işyeri bazında kayıtların tutulması, toplanan primler ile uygulanacak gecikme zammı, faiz ve cezaların İşsizlik Sigortası Fonuna aktarılması, teminat ve hakedişlerin prim borcuna karşılık tutulması, yersiz olarak alınan primlerin iadesi konularında SSK görevlendirilmiştir.
- ◆ **İŞKUR**: İşsizlik Sigortası Fonuna aktarılan işçi, işveren ve devlet katkılarının Fon Yönetim Kurulu kararları çerçevesinde değerlendirilmesi, primlerin kişi bazında kaydının tutulması, işsizlik ödeneği ödenmesine ilişkin her türlü işlemin yapılması, hastalık ve analık sigortası primlerinin sosyal güvenlik kuruluşlarına yatırılması, işsizlere yönelik mesleki eğitim hizmetlerinin sağlanması konularında İŞKUR görevlendirilmiştir.

Kamuoyuna saygıyla duyurulur.

İşsizlik Sigortası Fonu Yönetim Kurulu

OCAK 2001