

2018 YILI ŞUBAT DÖNEMİ AÇIK İŞ İSTATİSTİKLERİ ARAŞTIRMASI ÖZET SONUÇLARI

- ❖ Açık İş İstatistikleri Araştırması kapsamında 11-28 Şubat 2018 tarihleri arasında Türkiye genelinde örnekleme yer alan **10 bin 119 işletme ziyaret edilmiştir**. Söz konusu işletmelerden 9 bin 111 tanesine soru formu uygulanmıştır. Araştırma kapsamında cevap veren işletmelerden **Türkiye geneline ait 206 bin 851 işletmeye yönelik veri derlenmiştir**.
- ❖ Araştırma kapsamında **Türkiye genelinde 2018 yılı Şubat dönemi itibariyle 7 milyon 932 bin 145 kişinin istihdam edildiği tespit edilmiştir**. İstihdam edilenlerin yüzde 27'sini Kadınlar, yüzde 73'ünü ise Erkekler oluşturmaktadır.
- ❖ 2018 yılı Şubat döneminde Türkiye genelinde 10 ve daha fazla kişi istihdam eden işletmelerde toplam **184 bin 616 kişilik açık iş olduğu tespit edilmiştir**. Açık iş sayısı bir önceki yılın aynı dönemine kıyasla **yüzde 65,7 (73 bin 196)** artmıştır.
- ❖ 2018 yılı Şubat döneminde Türkiye genelinde en fazla açık iş İmalat sektöründe olup söz konusu dönem itibariyle **açık işlerin yaklaşık yüzde 45'i İmalat sektöründedir**.

Tablo 1 Sektörlere Göre Toplam Çalışan ve Açık İş Sayısı

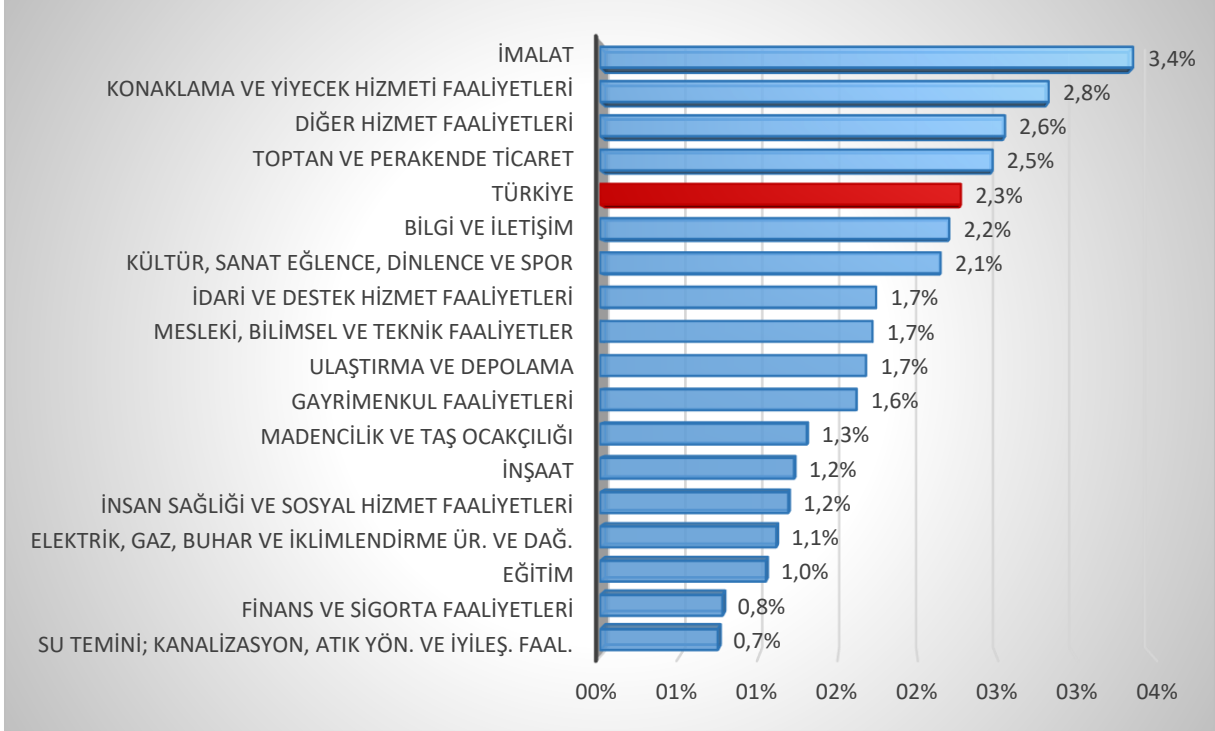
| EKONOMİK FAALİYET | ÇALIŞAN SAYISI | AÇIK İŞ SAYISI |
|---|----------------|----------------|
| İMALAT | 2.387.110 | 83.250 |
| TOPTAN VE PERAKENDE TİCARET | 1.129.315 | 28.652 |
| İNŞAAT | 1.031.145 | 12.769 |
| İDARİ VE DESTEK HİZMET FAALİYETLERİ | 887.513 | 15.715 |
| ULAŞTIRMA VE DEPOLAMA | 728.796 | 12.425 |
| KONAKLAMA VE YİYECEK HİZMETİ FAALİYETLERİ | 418.977 | 12.201 |
| İNSAN SAĞLIĞI VE SOSYAL HİZMET FAALİYETLERİ | 256.556 | 3.082 |
| EĞİTİM | 253.053 | 2.674 |
| MESLEKİ, BİLİMSEL VE TEKNİK FAALİYETLER | 245.363 | 4.287 |
| BİLGİ VE İLETİŞİM | 124.855 | 2.810 |

| | | |
|---|------------------|----------------|
| FİNANS VE SİGORTA FAALİYETLERİ | 109.338 | 851 |
| MADENCİLİK VE TAŞ OCAKÇILIĞI | 77.559 | 1.024 |
| DİĞER HİZMET FAALİYETLERİ | 74.929 | 1.963 |
| ELEKTRİK, GAZ, BUHAR VE İKLİMLENDİRME ÜR. VE DAĞ. | 62.218 | 699 |
| GAYRİMENKUL FAALİYETLERİ | 57.290 | 941 |
| SU TEMİNİ; KANALİZASYON, ATIK YÖN. VE İYİLEŞ. FAAL. | 45.809 | 343 |
| KÜLTÜR, SANAT EĞLENCE, DİNLENCE VE SPOR | 42.318 | 928 |
| Genel Toplam | 7.932.145 | 184.616 |

Kaynak: 2018 Yılı Şubat Dönemi Açık İş İstatistikleri Araştırması, İŞKUR.

- İmalat sektöründen sonra en fazla açık iş sırası ile Toptan ve Perakende Ticaret ve İdari ve Destek Hizmet Faaliyetleri sektörlerindedir. Toptan ve Perakende Ticaret sektöründe 28 bin 652 kişilik, İdari ve Destek Hizmet Faaliyetleri sektöründe ise 15 bin 715 kişilik açık iş tespit edilmiştir.
- 2018 yılı Şubat dönemi itibariyle Türkiye genelindeki **her 10 açık işten 7'si** İmalat, Toptan ve Perakende Ticaret ile İdari ve Destek Hizmet Faaliyetleri sektörlerindedir.
- 2018 yılı Şubat dönemi itibariyle **Türkiye geneli için açık iş oranı bir önceki yılın aynı dönemine kıyasla 0,9 puan artarak yüzde 2,3 olarak gerçekleşmiştir.**

Şekil 1 Sektörler İtibariyle Açık İş Oranı(%)



Kaynak: 2018 Yılı Şubat Dönemi Açık İş İstatistikleri Araştırması, İŞKUR

- ❖ Araştırma kapsamında yer alan 17 sektörden 4 tanesinin açık iş oranı Türkiye geneli için hesaplanan yüzde 2,3'lük açık iş oranının üzerinde iken 13 sektörde açık iş oranı Türkiye geneli için söz konusu olan açık iş oranının altında kalmıştır.
- ❖ 2018 yılı Şubat dönemi itibariyle en yüksek açık iş oranı yüzde 3,4 ile **İmalat sektöründedir**. Bu sektörü, yüzde 2,8'lik açık iş oranı ile Konaklama ve Yiyecek Hizmeti Faaliyetleri ve yüzde 2,6 ile Diğer Hizmet Faaliyetleri sektörleri takip etmektedir.
- ❖ Türkiye genelinde istihdam edilenlerin yoğun olarak çalıştıkları ilk 10 meslek sırasıyla; **Temizlik Görevlisi, Güvenlik Görevlisi, Beden İşçisi(Genel), Şoför-Yük Taşıma, Satış Danışmanı/Uzmanı, Büro Memuru, Garson (Servis Elemanı), Makineci (Dikiş), Şoför (Yolcu Taşıma), İnşaat İşçisidir**. Türkiye genelinde 2018 yılı Şubat dönemi itibariyle istihdam edilen her 5 kişiden 1'i belirtilen mesleklerdedir.
- ❖ Araştırma kapsamında en fazla açık iş **Makineci (Dikiş) mesleğindedir**. Açık işlerin yüzde 6,8'i Makineci (Dikiş) mesleğindedir. Makineci (Dikiş) mesleğini sırasıyla; **Beden İşçisi(Genel), Pilot, Garson (Servis Elemanı), Satış Danışmanı/Uzmanı, Temizlik Görevlisi, Ortacı (Tekstil), Gaz Altı Kaynakçısı, Plastik Enjeksiyon Üretim Elemanı, Güvenlik Görevlisi ve Kalite Kontrolcü** meslekleri takip etmektedir. Türkiye genelinde

2018 yılı Şubat dönemi itibariyle söz konusu olan her 3 açık işten 1'i belirtilen mesleklerdedir.

- En fazla açık iş olan mesleklerin içerisinde mesleki nitelik ve beceri gerektirmeyen **Beden İşçisi (Genel)**, **Temizlik Görevlisi** gibi mesleklerin yanında mesleki nitelik ve beceri gerektiren **Pilot ve Gaz Altı Kaynakçısı** gibi mesleklerde dikkat çekmektedir.

Tablo 2: 2017 ve 2018 Yılı I. Çeyrek Temel Verileri

| EKONOMİK FAALİYET | 2018 Yılı I. Çeyrek | | | 2017 Yılı I. Çeyrek | | |
|---|---------------------|----------------|---------------|---------------------|----------------|---------------|
| | ÇALIŞAN SAYISI | AÇIK İŞ SAYISI | AÇIK İŞ ORANI | ÇALIŞAN SAYISI | AÇIK İŞ SAYISI | AÇIK İŞ ORANI |
| İMALAT | 2.387.110 | 83.250 | 3,4% | 2.658.122 | 48.349 | 1,8% |
| TOPTAN VE PERAKENDE TİCARET | 1.129.315 | 28.652 | 2,5% | 1.180.476 | 19.030 | 1,6% |
| İNŞAAT | 1.031.145 | 12.769 | 1,2% | 728.699 | 8.429 | 1,1% |
| İDARİ VE DESTEK HİZMET FAALİYETLERİ | 887.513 | 15.715 | 1,7% | 779.469 | 5.069 | 0,6% |
| ULAŞTIRMA VE DEPOLAMA | 728.796 | 12.425 | 1,7% | 413.426 | 4.400 | 1,1% |
| KONAKLAMA VE YİYECEK HİZMETİ FAALİYETLERİ | 418.977 | 12.201 | 2,8% | 548.507 | 10.310 | 1,8% |
| İNSAN SAĞLIĞI VE SOSYAL HİZMET FAALİYETLERİ | 256.556 | 3.082 | 1,2% | 266.175 | 1.544 | 0,6% |
| EĞİTİM | 253.053 | 2.674 | 1,0% | 200.547 | 1.932 | 1,0% |
| MESLEKİ, BİLİMSEL VE TEKNİK FAALİYETLER | 245.363 | 4.287 | 1,7% | 237.721 | 4.890 | 2,0% |
| BİLGİ VE İLETİŞİM | 124.855 | 2.810 | 2,2% | 152.715 | 2.455 | 1,6% |
| FİNANS VE SİGORTA FAALİYETLERİ | 109.338 | 851 | 0,8% | 195.597 | 842 | 0,4% |
| MADENCİLİK VE TAŞ OCAKÇILIĞI | 77.559 | 1.024 | 1,3% | 63.909 | 606 | 0,9% |
| DİĞER HİZMET FAALİYETLERİ | 74.929 | 1.963 | 2,6% | 65.452 | 1.866 | 2,8% |
| ELEKTRİK, GAZ, BUHAR VE İKLİMLENDİRME ÜR. VE DAĞ. | 62.218 | 699 | 1,1% | 65.479 | 322 | 0,5% |
| GAYRİMENKUL FAALİYETLERİ | 57.290 | 941 | 1,6% | 50.883 | 755 | 1,5% |
| SU TEMİNİ; KANALİZASYON, ATIK YÖN. VE İYİLEŞ. FAAL. | 45.809 | 343 | 0,7% | 47.619 | 243 | 0,5% |
| KÜLTÜR, SANAT EĞLENCE, DİNLENCE VE SPOR | 42.318 | 928 | 2,1% | 31.198 | 379 | 1,2% |
| GENEL TOPLAM | 7.932.145 | 184.616 | 2,3% | 7.685.994 | 111.420 | 1,4% |

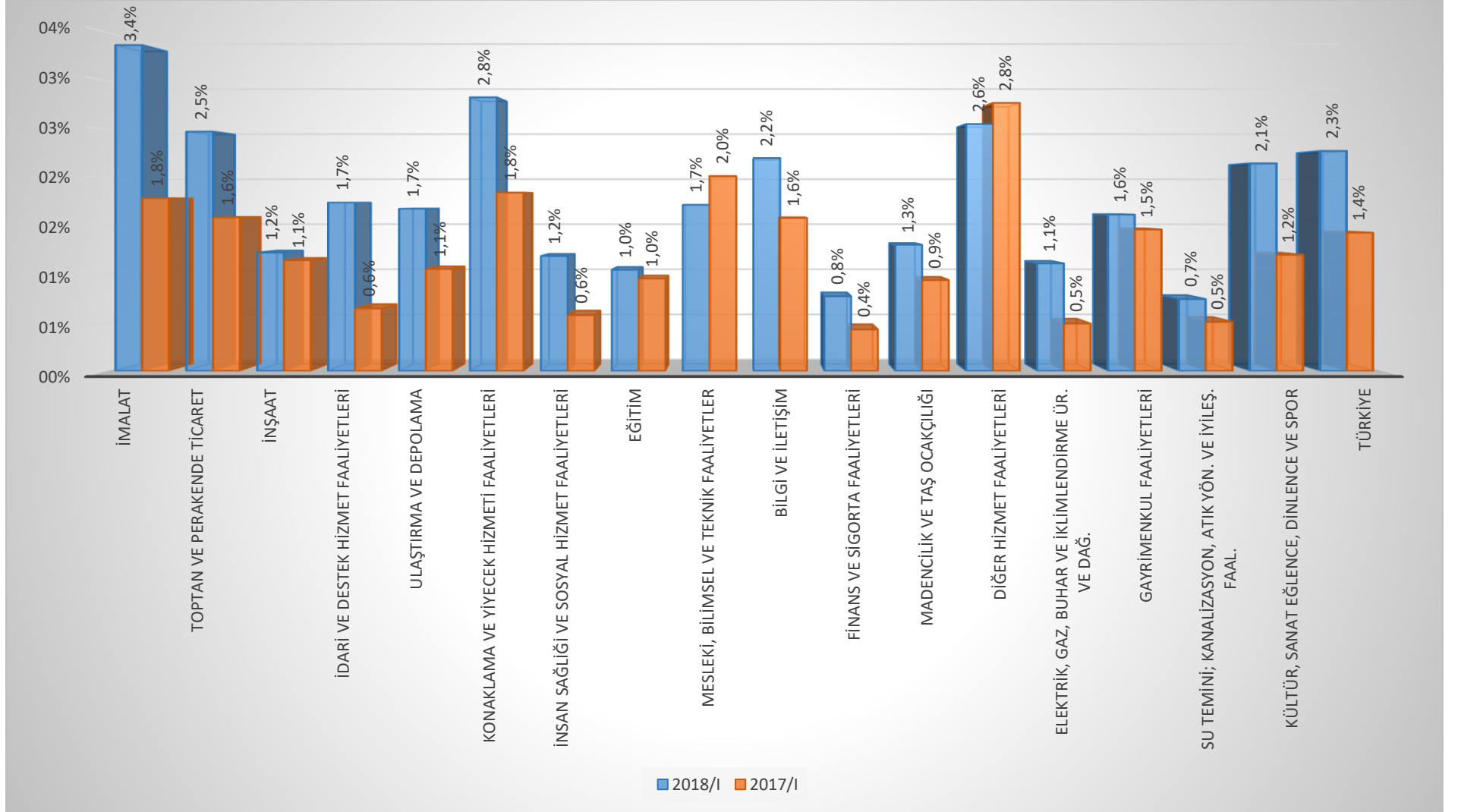
Kaynak: 2018 Yılı Şubat Dönemi Açık İş İstatistikleri Araştırması, İŞKUR

Tablo 3: Sektörlere Göre Açık İş Sayısında ve Açık İş Oranındaki Değişim

| EKONOMİK FAALİYET | Açık İş Sayısı | | | Açık İş Oranı | | |
|---|----------------|----------------|--------------|---------------|-------------|------------|
| | 2017/I | 2018/I | Değişim (%) | 2017/I | 2018/I | Fark |
| İMALAT | 48.349 | 83.250 | 72,2% | 1,8% | 3,4% | 1,6 |
| TOPTAN VE PERAKENDE TİCARET | 19.030 | 28.652 | 50,6% | 1,6% | 2,5% | 0,9 |
| İNŞAAT | 8.429 | 12.769 | 51,5% | 1,1% | 1,2% | 0,1 |
| İDARİ VE DESTEK HİZMET FAALİYETLERİ | 5.069 | 15.715 | 210,0% | 0,6% | 1,7% | 1,1 |
| ULAŞTIRMA VE DEPOLAMA | 4.400 | 12.425 | 182,4% | 1,1% | 1,7% | 0,6 |
| KONAKLAMA VE YİYECEK HİZMETİ FAALİYETLERİ | 10.310 | 12.201 | 18,4% | 1,8% | 2,8% | 1,0 |
| İNSAN SAĞLIĞI VE SOSYAL HİZMET FAALİYETLERİ | 1.544 | 3.082 | 99,7% | 0,6% | 1,2% | 0,6 |
| EĞİTİM | 1.932 | 2.674 | 38,4% | 1,0% | 1,0% | 0 |
| MESLEKİ, BİLİMSEL VE TEKNİK FAALİYETLER | 4.890 | 4.287 | -12,3% | 2,0% | 1,7% | -0,3 |
| BİLGİ VE İLETİŞİM | 2.455 | 2.810 | 14,5% | 1,6% | 2,2% | 0,6 |
| FİNANS VE SİGORTA FAALİYETLERİ | 842 | 851 | 1,1% | 0,4% | 0,8% | 0,4 |
| MADENCİLİK VE TAŞ OCAKÇILIĞI | 606 | 1.024 | 69,1% | 0,9% | 1,3% | 0,4 |
| DİĞER HİZMET FAALİYETLERİ | 1.866 | 1.963 | 5,2% | 2,8% | 2,6% | -0,2 |
| ELEKTRİK, GAZ, BUHAR VE İKLİMLENDİRME ÜR. VE DAĞ. | 322 | 699 | 117,0% | 0,5% | 1,1% | 0,6 |
| GAYRİMENKUL FAALİYETLERİ | 755 | 941 | 24,6% | 1,5% | 1,6% | 0,1 |
| SU TEMİNİ; KANALİZASYON, ATIK YÖN. VE İYİLEŞ. FAAL. | 243 | 343 | 41,3% | 0,5% | 0,7% | 0,2 |
| KÜLTÜR, SANAT EĞLENCE, DİNLENCE VE SPOR | 379 | 928 | 145,0% | 1,2% | 2,1% | 0,9 |
| GENEL TOPLAM | 111.420 | 184.616 | 65,7% | 1,4% | 2,3% | 0,9 |

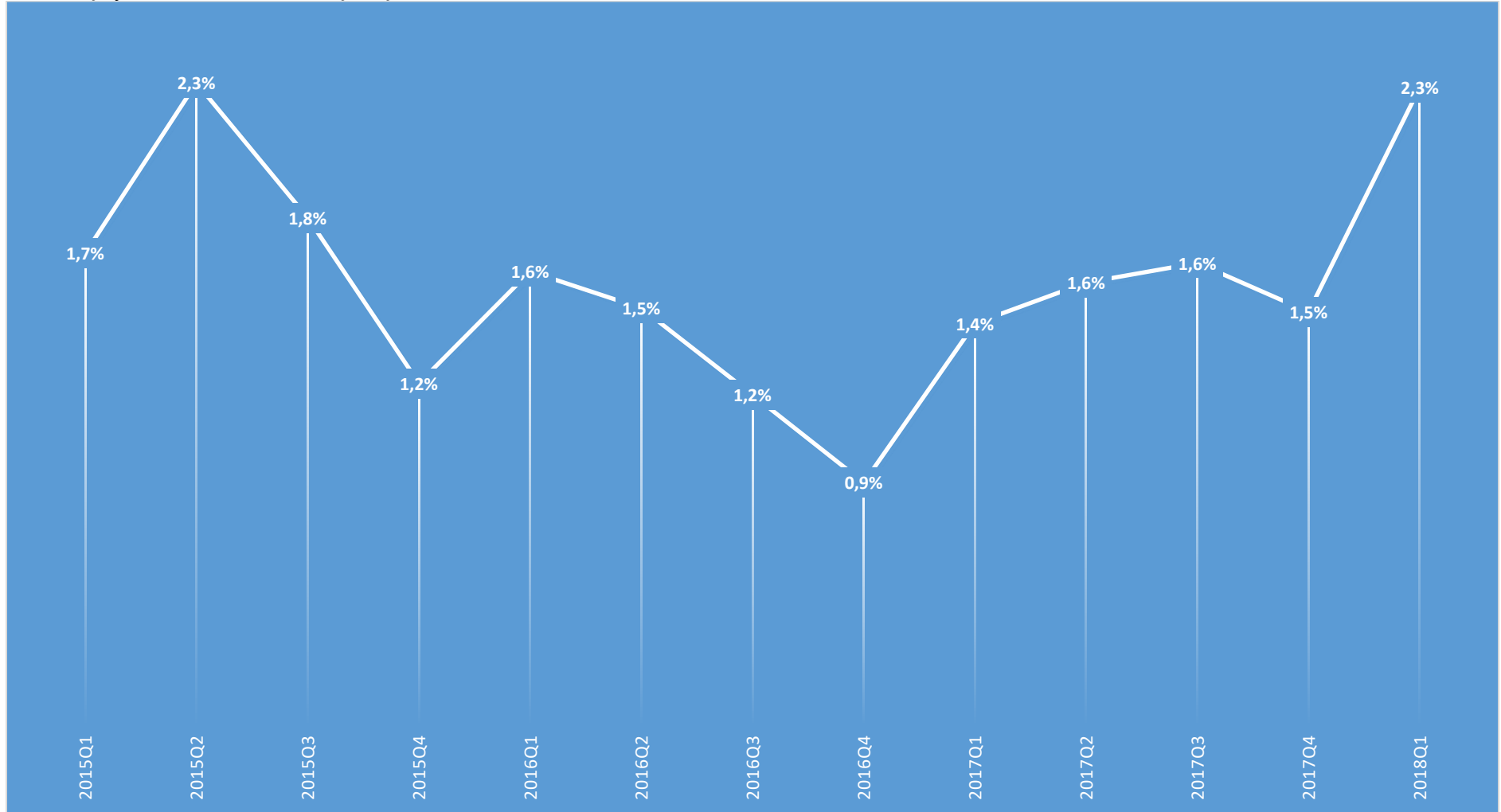
Kaynak: 2018 Yılı Şubat Dönemi Açık İş İstatistikleri Araştırması, İŞKUR

Şekil 2 Sektörlere Göre Açık İş Oranları (2017/I-2018/I, %)



Kaynak: 2018 Yılı Şubat Dönemi Açık İş İstatistikleri Araştırması, İŞKUR

Şekil 3 Çeyreklikler İtibari ile Açık İş Oranları



Kaynak: 2018 Yılı Şubat Dönemi Açık İş İstatistikleri Araştırması, İŞKUR

Tablo 4: Meslek Gruplarına Göre Beceri Düzeyleri (1- En Fazla Talep Edilen Beceri, 5- En Az Talep Edilen Beceri)

| MESLEK GRUPLARI/BECERİLER | Teknik Beceri | Bireysel Beceri | Problem Çözebilme Becerisi | İletişim Becerisi | Sosyal Beceri |
|---|---------------|-----------------|----------------------------|-------------------|---------------|
| NİTELİK GEREKTİRMEYEN MESLEKLER | 2 | 1 | 5 | 3 | 4 |
| PROFESYONEL MESLEK MENSUPLARI | 1 | 5 | 2 | 3 | 4 |
| BÜRO HİZMETLERİNDE ÇALIŞAN ELEMANLAR | 3 | 5 | 2 | 1 | 4 |
| SANATKÂRLAR VE İLGİLİ İŞLERDE ÇALIŞANLAR | 1 | 2 | 3 | 5 | 4 |
| TEKNİSYENLER, TEKNİKERLER VE YARDIMCI PROFESYONEL MESLEK MENSUPLARI | 2 | 1 | 4 | 3 | 5 |
| TESİS VE MAKİNE OPERATÖRLERİ VE MONTAJCILAR | 1 | 2 | 3 | 5 | 4 |
| HİZMET VE SATIŞ ELEMANLARI | 2 | 5 | 4 | 1 | 3 |
| YÖNETİCİLER | 1 | 5 | 3 | 2 | 4 |
| NİTELİKLİ TARIM, ORMANCILIK VE SU ÜRÜNLERİ ÇALIŞANLARI | 5 | 1 | 4 | 2 | 3 |
| Genel Toplam | 1 | 2 | 3 | 4 | 5 |

Kaynak: 2018 Yılı Şubat Dönemi Açık İş İstatistikleri Araştırması, İŞKUR