

## 2016 YILI KASIM DÖNEMİ AÇIK İŞ İSTATİSTİKLERİ ARAŞTIRMASI ÖZET SONUÇLARI

- ❖ Açık İş İstatistikleri Araştırması kapsamında 14-30 Kasım 2016 tarihleri arasında Türkiye genelinde örnekleme yer alan **10.347 işletme ziyaret edilmiştir**. Söz konusu işletmelerden 7 bin 791 tanesine soru formu uygulanmıştır. Araştırma kapsamında cevap veren işletmelerden **Türkiye geneline ait 189 bin 874 işletmeye yönelik veri derlenmiştir**.
- ❖ Araştırma kapsamında **Türkiye genelinde 2016 yılı Kasım dönemi itibariyle 7 milyon 604 bin 499 kişinin istihdam edildiği tespit edilmiştir**. İstihdam edilenlerin yüzde 26'sını Kadınlar, yüzde 74'ünü ise Erkekler oluşturmaktadır.
- ❖ 2016 yılı Kasım döneminde Türkiye genelinde 10 ve daha fazla kişi istihdam eden işletmelerde toplam **66 bin 194 kişilik açık iş olduğu tespit edilmiştir**. Açık iş sayısı bir önceki yılın aynı dönemine kıyasla **yüzde 29,7 azalmıştır**.
- ❖ 2016 yılı Kasım döneminde Türkiye genelinde en fazla açık iş İmalat sektöründe olup söz konusu dönem itibariyle **açık işlerin yaklaşık yüzde 52'si İmalat sektöründedir**.

**Tablo 1** Sektörlere Göre Toplam Çalışan ve Açık İş Sayısı

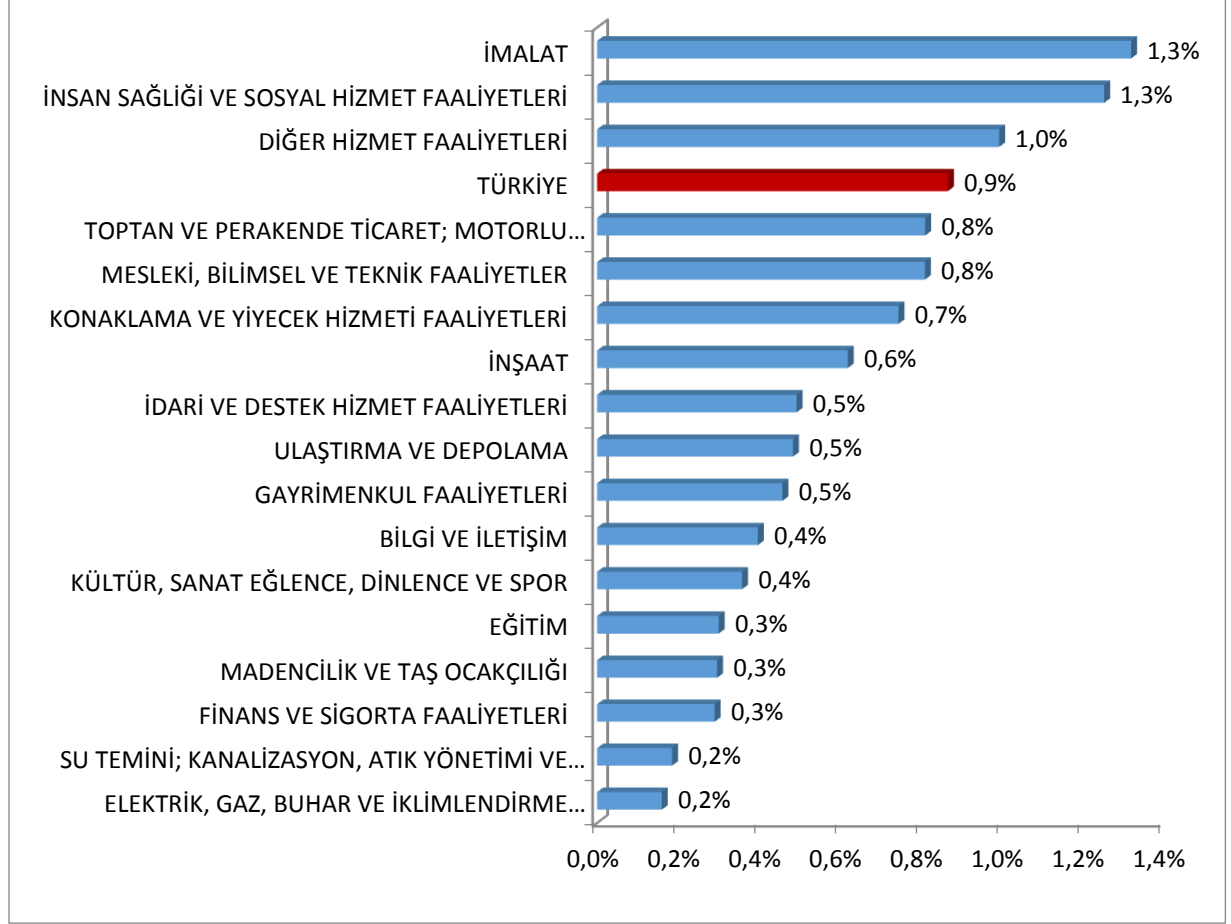
EKONOMİK FAALİYET	TOPLAM ÇALIŞAN SAYISI	AÇIK İŞ SAYISI
İMALAT	2.592.297	34.188
TOPTAN VE PERAKENDE TİCARET	1.260.734	10.215
İDARİ VE DESTEK HİZMET FAALİYETLERİ	936.826	4.615
İNŞAAT	722.275	4.470
KONAKLAMA VE YİYECEK HİZMETİ FAALİYETLERİ	381.371	2.838
ULAŞTIRMA VE DEPOLAMA	354.879	1.717
EĞİTİM	275.850	828
İNSAN SAĞLIĞI VE SOSYAL HİZMET FAALİYETLERİ	248.100	3.108
MESLEKİ, BİLİMSEL VE TEKNİK FAALİYETLER	213.705	1.730
FİNANS VE SİGORTA FAALİYETLERİ	183.091	531

BİLGİ VE İLETİŞİM	162.684	646
DİĞER HİZMET FAALİYETLERİ	65.582	651
SU TEMİNİ; KANALİZASYON, ATIK YÖN. VE İYİLEŞ. FAAL.	61.423	114
MADENCİLİK VE TAŞ OCAKÇILIĞI	59.883	177
ELEKTRİK, GAZ, BUHAR VE İKLİMLENDİRME ÜR. VE DAĞ.	54.734	87
GAYRİMENKUL FAALİYETLERİ	39.344	180
KÜLTÜR, SANAT EĞLENCE, DİNLENCE VE SPOR	27.721	99
<b>GENEL TOPLAM</b>	<b>7.640.499</b>	<b>66.194</b>

Kaynak: 2016 Yılı Kasım Dönemi Açık İş İstatistikleri Araştırması, İŞKUR.

- İmalat sektöründen sonra en fazla açık iş sırası ile Toptan ve Perakende Ticaret ile İdari ve Destek Hizmet Faaliyetleri sektörlerindedir. Toptan ve Perakende Ticaret sektöründe 10 bin 215 kişilik, İdari ve Destek Hizmet Faaliyetleri sektöründe ise 4 bin 615 kişilik açık iş tespit edilmiştir.
- 2016 yılı Kasım dönemi itibariyle Türkiye genelindeki **her 5 açık işten 4'ü** İmalat, Toptan ve Perakende Ticaret, İdari ve Destek Hizmet Faaliyetleri ve İnşaat sektörlerindedir.
- 2016 yılı Kasım dönemi itibariyle **Türkiye geneli için açık iş oranı bir önceki yılın aynı dönemine kıyasla 0,3 puan azalarak yüzde 0,9 olarak gerçekleşmiştir.**

**Şekil 1** Sektörler İtibariyle Açık İş Oranı(%)



Kaynak: 2016 Yılı Kasım Dönemi Açık İş İstatistikleri Araştırması, İŞKUR

- ❖ Araştırma kapsamında yer alan **17 sektörden 3 tanesinin açık iş oranı Türkiye geneli için hesaplanan yüzde 0,9'luk açık iş oranının üzerinde iken 14 sektörde açık iş oranı Türkiye geneli için söz konusu olan açık iş oranının altında kalmıştır.**
- ❖ 2016 yılı Kasım dönemi itibariyle **en yüksek açık iş oranı yüzde 1,3 ile İmalat ve İnsan Sağlığı ve Sosyal Hizmet Faaliyetleri sektörlerindedir.** Bu sektörleri, yüzde 1'lik açık iş oranı ile Diğer Hizmet Faaliyetleri sektörü takip etmektedir.
- ❖ Türkiye genelinde istihdam edilenlerin yoğun olarak çalıştıkları ilk 10 meslek sırasıyla; **Temizlik Görevlisi, Güvenlik Görevlisi, Beden İşçisi(Genel), Şoför-Yük Taşıma, Büro Memuru (Genel), Satış Danışmanı, Reyon Görevlisi, Makineci (Dikiş), Garson (Servis Elemanı) ile Muhasebeci'dir.** Türkiye genelinde 2016 yılı Kasım dönemi itibariyle istihdam edilen her 4 kişiden 1'i belirtilen mesleklerdedir.
- ❖ Araştırma kapsamında **en fazla açık iş Makineci (Dikiş) mesleğindedir.** Açık işlerin yüzde 9,5'i Makineci (Dikiş) mesleğindedir. Makineci (Dikiş) mesleğini sırasıyla; **Beden İşçisi (Genel), Güvenlik Görevlisi, Çağrı Merkezi Müşteri Temsilci (Banka), Satış**

**Danışmanı, Gaz Altı Kaynakçısı, Dokuma Makineleri Operatörü/Dokumacı, Paçavra Açma Makinesi Operatörü (Şifanöz), Pişirici (Ekmek), Garson (Servis Elemanı)** meslekleri takip etmektedir. Türkiye genelinde 2016 yılı Kasım dönemi itibariyle söz konusu olan her 3 açık işten 1'i belirtilen mesleklerdedir.

- En fazla açık iş olan mesleklerin içerisinde mesleki nitelik ve beceri gerektirmeyen **Beden İşçisi (Genel), Temizlik Görevlisi** gibi mesleklerin yanında mesleki nitelik ve beceri gerektiren **Elektrikçi (Genel) ve Dokuma Makineleri Operatörü/Dokumacı** gibi mesleklerde dikkat çekmektedir.

**Tablo 2:** 2015 ve 2016 Yılı IV. Çeyrek Temel Verileri

EKONOMİK FAALİYET	2016 Yılı IV. Çeyrek			2015 Yılı IV. Çeyrek		
	ÇALIŞAN SAYISI	AÇIK İŞ SAYISI	AÇIK İŞ ORANI	ÇALIŞAN SAYISI	AÇIK İŞ SAYISI	AÇIK İŞ ORANI
İMALAT	2.592.297	34.188	1,3	2.639.129	42.080	1,6
TOPTAN VE PERAKENDE TİCARET	1.260.734	10.215	0,8	1.474.087	20.251	1,4
İDARİ VE DESTEK HİZMET FAALİYETLERİ	936.826	4.615	0,5	741.053	7.713	1,0
İNŞAAT	722.275	4.470	0,6	831.165	6.126	0,7
KONAKLAMA VE YİYECEK HİZMETİ FAALİYETLERİ	381.371	2.838	0,7	346.956	4.156	1,2
ULAŞTIRMA VE DEPOLAMA	354.879	1.717	0,5	404.686	2.270	0,6
EĞİTİM	275.850	828	0,3	256.626	964	0,4
İNSAN SAĞLIĞI VE SOSYAL HİZMET FAALİYETLERİ	248.100	3.108	1,3	254.304	2.286	0,9
MESLEKİ, BİLİMSEL VE TEKNİK FAALİYETLER	213.705	1.730	0,8	185.764	2.640	1,4
FİNANS VE SİGORTA FAALİYETLERİ	183.091	531	0,3	123.176	1.170	0,9
BİLGİ VE İLETİŞİM	162.684	646	0,4	99.892	1.668	1,6
DİĞER HİZMET FAALİYETLERİ	65.582	651	1,0	64.963	929	1,4
SU TEMİNİ; KANALİZASYON, ATIK YÖN. VE İYİL. FAAL.	61.423	114	0,2	51.729	217	0,4
MADENCİLİK VE TAŞ OCAKÇILIĞI	59.883	177	0,3	67.853	590	0,9
ELEKTRİK, GAZ, BUHAR VE İKLİMLENDİRME ÜRE. VE DAĞ.	54.734	87	0,2	40.093	83	0,2
GAYRİMENKUL FAALİYETLERİ	39.344	180	0,5	50.278	907	1,8
KÜLTÜR, SANAT EĞLENCE, DİNLENCE VE SPOR	27.721	99	0,4	28.658	112	0,4
<b>GENEL TOPLAM</b>	<b>7.640.499</b>	<b>66.194</b>	<b>0,9</b>	<b>7.660.412</b>	<b>94.163</b>	<b>1,2</b>

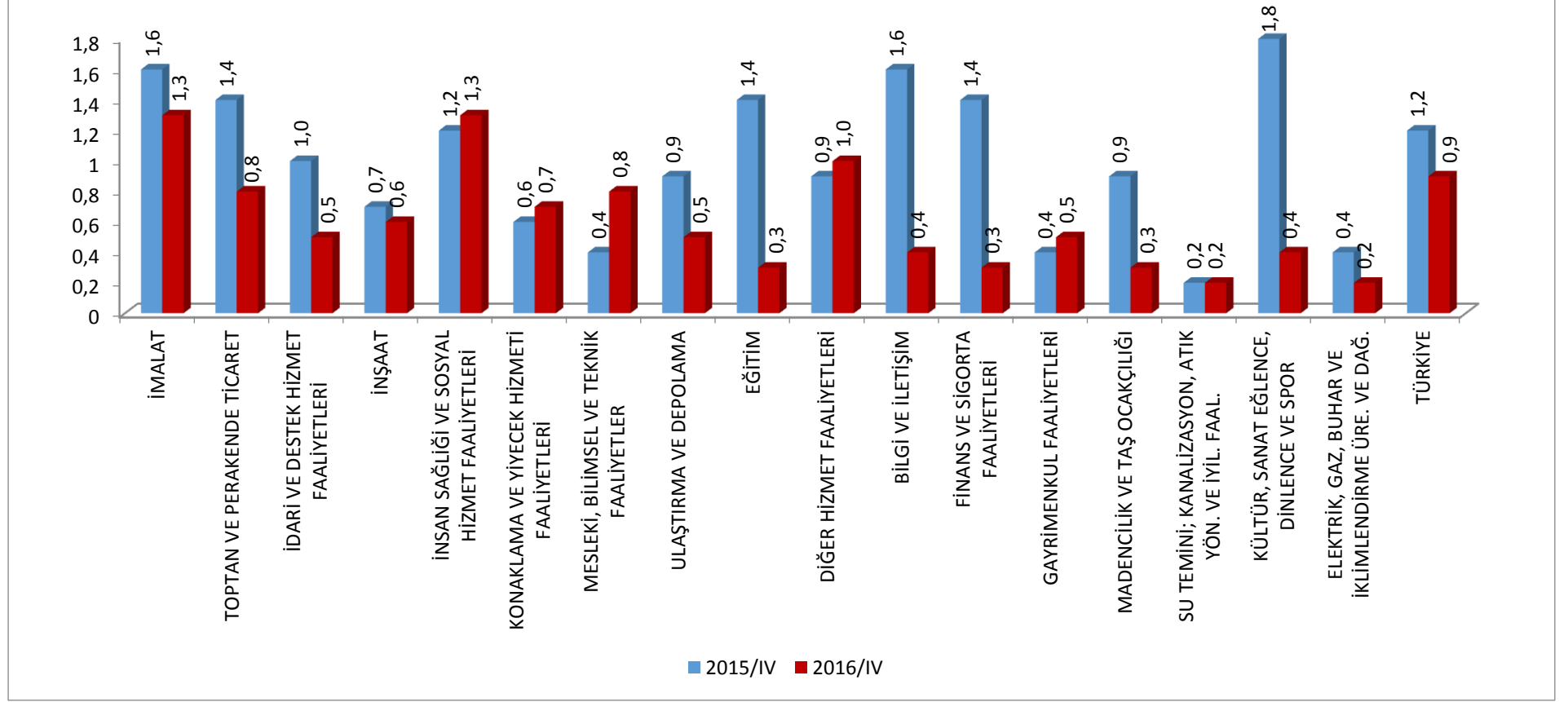
Kaynak: 2016 Yılı Kasım Dönemi Açık İş İstatistikleri Araştırması, İŞKUR

**Tablo 3:** Sektörlere Göre Açık İş Sayısında ve Açık İş Oranındaki Değişim

EKONOMİK FAALİYET	Açık İş Sayısı			Açık İş Oranı		
	2015/IV	2016/IV	Değişim (%)	2015/IV	2016/IV	Fark (%)
İMALAT	42.080	34.188	-18,8%	1,6	1,3	-0,3
TOPTAN VE PERAKENDE TİCARET	20.251	10.215	-49,6%	1,4	0,8	-0,6
İDARİ VE DESTEK HİZMET FAALİYETLERİ	7.713	4.615	-40,2%	1,0	0,5	-0,5
İNŞAAT	6.126	4.470	-27,0%	0,7	0,6	-0,1
İNSAN SAĞLIĞI VE SOSYAL HİZMET FAALİYETLERİ	4.156	3.108	-25,2%	1,2	1,3	0,1
KONAKLAMA VE YİYECEK HİZMETİ FAALİYETLERİ	2.270	2.838	25,0%	0,6	0,7	0,1
MESLEKİ, BİLİMSEL VE TEKNİK FAALİYETLER	964	1.730	79,5%	0,4	0,8	0,4
ULAŞTIRMA VE DEPOLAMA	2.286	1.717	-24,9%	0,9	0,5	-0,4
EĞİTİM	2.334	828	-64,5%	1,4	0,3	-1,1
DİĞER HİZMET FAALİYETLERİ	1.296	651	-49,8%	0,9	1,0	0,1
BİLGİ VE İLETİŞİM	1.153	646	-44,0%	1,6	0,4	-1,2
FİNANS VE SİGORTA FAALİYETLERİ	1.605	531	-66,9%	1,4	0,3	-1,1
GAYRİMENKUL FAALİYETLERİ	330	180	-45,4%	0,4	0,5	0,1
MADENCİLİK VE TAŞ OCAKÇILIĞI	584	177	-69,6%	0,9	0,3	-0,6
SU TEMİNİ; KANALİZASYON, ATIK YÖN. VE İYİL. FAAL.	95	114	19,5%	0,2	0,2	0
KÜLTÜR, SANAT EĞLENCE, DİNLENCE VE SPOR	488	99	-79,7%	1,8	0,4	-1,4
ELEKTRİK, GAZ, BUHAR VE İKLİMLENDİRME ÜRE. VE DAĞ.	222	87	-60,7%	0,4	0,2	-0,2
<b>GENEL TOPLAM</b>	<b>94.163</b>	<b>66.194</b>	<b>-53,2%</b>	<b>1,2</b>	<b>0,9</b>	<b>-0,3</b>

Kaynak: 2016 Yılı Kasım Dönemi Açık İş İstatistikleri Araştırması, İŞKUR

Şekil 2 Sektörlere Göre Açık İş Oranları (2015/IV-2016/IV,%)



Kaynak: 2016 Yılı Kasım Dönemi Açık İş İstatistikleri Araştırması, İŞKUR