

2016 YILI ŞUBAT DÖNEMİ AÇIK İŞ İSTATİSTİKLERİ ARAŞTIRMASI ÖZET SONUÇLARI

- ❖ Açık İş İstatistikleri Araştırması kapsamında 15-29 Şubat 2016 tarihleri arasında Türkiye genelinde örnekleme yer alan **10.347 işletme ziyaret edilmiştir**. Söz konusu işletmelerden 8 bin 211 tanesine soru formu uygulanmıştır. Araştırma kapsamında ziyaret edilen 8 bin 211 işletmeye uygulanan soru formu aracılığıyla **Türkiye genelinde araştırma kapsamında yer alan 198 bin 135 işletmeye yönelik veri derlenmiştir**.
- ❖ Araştırma kapsamında **Türkiye genelinde 2016 yılı Şubat dönemi itibariyle 7 milyon 842 bin 504 kişinin istihdam edildiği tespit edilmiştir**. İstihdam edilenlerin yüzde 26'sını Kadınlar, yüzde 74'ünü ise Erkekler oluşturmaktadır.
- ❖ 2016 yılı Şubat döneminde Türkiye genelinde 10 ve daha fazla kişi istihdam eden işletmelerde toplam **128 bin 760 kişilik açık iş olduğu tespit edilmiştir**. Açık iş sayısı bir önceki yılın aynı dönemine kıyasla **yüzde 3,1 (4 bin 78) azalmıştır**.
- ❖ 2016 yılı Şubat döneminde Türkiye genelinde En fazla açık iş İmalat sektöründe olup söz konusu dönem itibariyle **açık işlerin yaklaşık yüzde 44,5'i İmalat sektöründedir**.

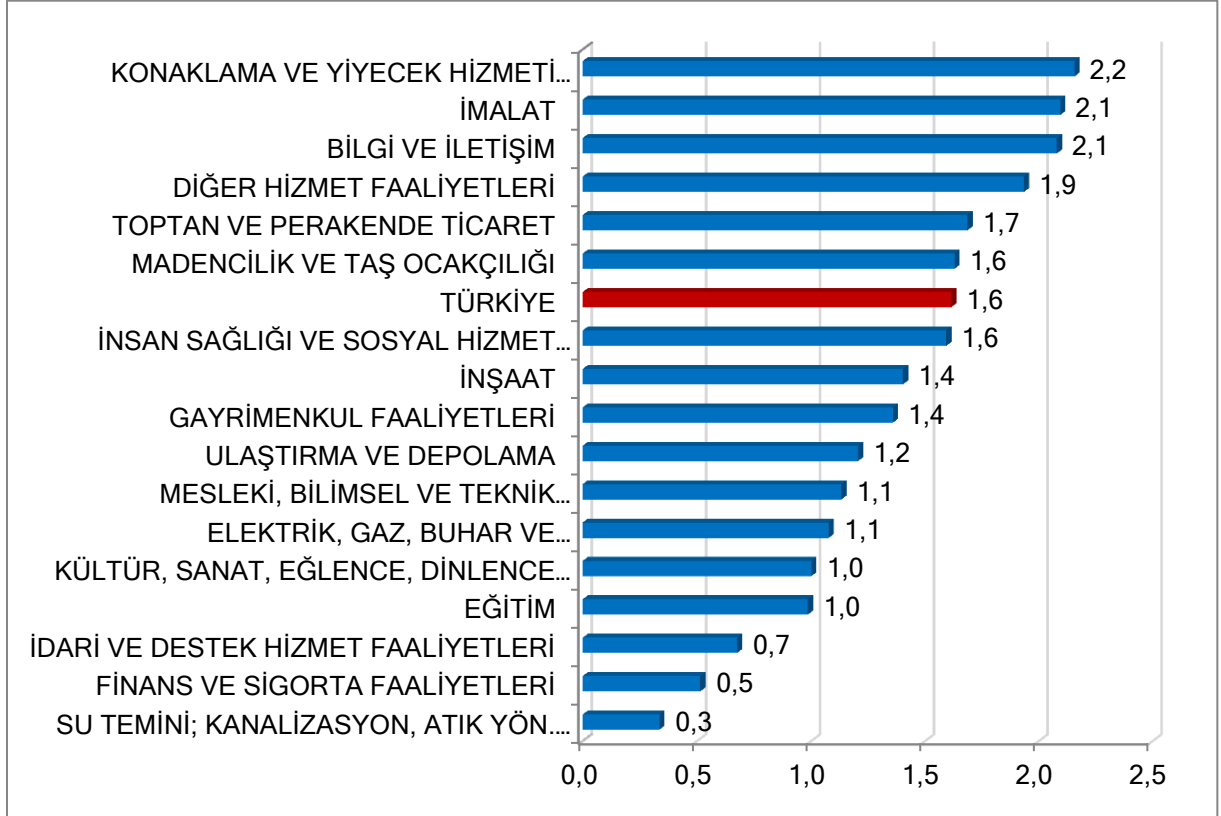
Tablo 1 Sektörlere Göre Toplam Çalışan ve Açık İş Sayısı

EKONOMİK FAALİYET	TOPLAM ÇALIŞAN SAYISI	AÇIK İŞ SAYISI
İMALAT	2.674.676	57.253
TOPTAN VE PERAKENDE TİCARET	1.335.567	22.921
İDARİ VE DESTEK HİZMET FAALİYETLERİ	850.912	5.795
İNŞAAT	745.432	10.616
KONAKLAMA VE YİYECEK HİZMETİ FAALİYETLERİ	409.716	9.036
ULAŞTIRMA VE DEPOLAMA	385.095	4.703
EĞİTİM	286.516	2.854
İNSAN SAĞLIĞI VE SOSYAL HİZMET FAALİYETLERİ	245.171	3.972
MESLEKİ, BİLİMSEL VE TEKNİK FAALİYETLER	238.631	2.736
BİLGİ VE İLETİŞİM	190.071	4.039
FİNANS VE SİGORTA FAALİYETLERİ	171.537	889
DİĞER HİZMET FAALİYETLERİ	68.339	1.349
SU TEMİNİ; KANALİZASYON, ATIK YÖN. VE İYİLEŞ. FAAL.	60.486	204
MADENCİLİK VE TAŞ OCAKÇILIĞI	60.216	998
ELEKTRİK, GAZ, BUHAR VE İKLİMLENDİRME ÜR. VE DAĞ.	50.724	553
GAYRİMENKUL FAALİYETLERİ	38.449	530
KÜLTÜR, SANAT, EĞLENCE, DİNLENCE VE SPOR	30.964	313
GENEL TOPLAM	7.842.504	128.760

Kaynak: 2016 Yılı Şubat Dönemi Açık İş İstatistikleri Araştırması, İŞKUR.

- İmalat sektöründen sonra en fazla açık iş sırası ile Toptan ve Perakende Ticaret ve İnşaat sektörlerindedir. Toptan ve Perakende Ticaret sektöründe 22 in 921 kişilik, İnşaat sektöründe ise 10 bin 616 kişilik açık iş tespit edilmiştir.
- 2016 yılı Şubat dönemi itibariyle Türkiye genelindeki her 10 açık işten 7'si İmalat, Toptan ve Perakende Ticaret ile İnşaat sektörlerindedir.
- 2016 yılı Şubat dönemi itibariyle Türkiye geneli için açık iş oranı bir önceki yılın aynı dönemine kıyasla 0,1 puan azalarak yüzde 1,6 olarak gerçekleşmiştir.

Şekil 1 Sektörler İtibariyle Açık İş Oranı (%)



Kaynak: 2016 Yılı Şubat Dönemi Açık İş İstatistikleri Araştırması, İŞKUR.

- Araştırma kapsamında yer alan 17 sektörden 6 tanesinde açık iş oranı Türkiye geneli için hesaplanan yüzde 1,6'lık açık iş oranının üzerinde iken 10 sektörde açık iş oranı Türkiye geneli için söz konusu olan açık iş oranının altında kalmıştır. 1 sektörde ise açık iş oranı, Türkiye için hesaplanan açık iş oranı ile aynı seviyededir.
- 2016 yılı Şubat dönemi itibariyle en yüksek açık iş oranı yüzde 2,2 ile Konaklama ve Yiyecek Hizmeti Faaliyetleri sektöründedir. Konaklama ve Yiyecek Hizmeti Faaliyetleri sektörünü, yüzde 2,1'lik açık iş oranı ile İmalat ve Bilgi ve İletişim sektörleri takip etmektedir.
- Türkiye genelinde istihdam edilenlerin yoğun olarak çalıştıkları ilk 10 meslek sırasıyla; Temizlik Görevlisi, Şoför-Yük Taşıma, Reyon Görevlisi, Beden İşçisi (Genel), Güvenlik Görevlisi, Satış Danışmanı, Büro Memuru (Genel), Makineci (Dikiş), Garson

(Servis Elemanı) ile Muhasebeci'dir. Türkiye genelinde 2016 yılı Şubat dönemi itibariyle istihdam edilen her 5 kişiden 1'i belirtilen mesleklerde çalışmaktadır.

- ❖ Araştırma kapsamında **en fazla açık iş Makineci (Dikiş) mesleğindedir.** Açık işlerin yüzde 9,9'u Makineci (Dikiş) meslektedir. Makineci (Dikiş) mesleğini sırasıyla; **Dokuma Makineleri Operatörü / Dokumacı, Satış Danışmanı, Garson (Servis Elemanı), Beden İşçisi (Genel), Elektronik Haberleşme (Telekomünikasyon) Teknikeri, Paketleme İşçisi, Temizlik Görevlisi, Şoför-Yük Taşıma ve Güvenlik Görevlisi** takip etmektedir. Türkiye genelinde 2016 yılı Şubat dönemi itibariyle söz konusu olan **her 3 açık işten 1'i** belirtilen mesleklerdedir.
- ❖ En fazla açık iş olan mesleklerin içerisinde mesleki nitelik ve beceri gerektirmeyen **Beden İşçisi (Genel), Temizlik Görevlisi,** gibi mesleklerin yanında mesleki nitelik ve beceri gerektiren **Elektronik Haberleşme (Telekomünikasyon) Teknikeri ve Gaz altı Kaynakçısı** gibi mesleklerde dikkat çekmektedir.

Tablo 2 2015 ve 2016 Yılı I. Çeyrek Temel Verileri

EKONOMİK FAALİYET	2016 Yılı I. Çeyrek			2015 Yılı I. Çeyrek		
	ÇALIŞAN SAYISI	AÇIK İŞ SAYISI	AÇIK İŞ ORANI (%)	ÇALIŞAN SAYISI	AÇIK İŞ SAYISI	AÇIK İŞ ORANI (%)
İMALAT	2.674.676	57.253	2,1	2.656.282	56.501	2,1
TOPTAN VE PERAKENDE TİCARET	1.335.567	22.921	1,7	1.476.347	25.535	1,7
İDARİ VE DESTEK HİZMET FAALİYETLERİ	850.912	5.795	0,7	806.076	11.022	1,3
İNŞAAT	745.432	10.616	1,4	797.261	10.288	1,3
KONAKLAMA VE YİYECEK HİZMETİ FAALİYETLERİ	409.716	9.036	2,2	368.681	10.462	2,8
ULAŞTIRMA VE DEPOLAMA	385.095	4.703	1,2	406.517	4.727	1,1
EĞİTİM	286.516	2.854	1,0	258.712	1.673	0,6
İNSAN SAĞLIĞI VE SOSYAL HİZMET FAALİYETLERİ	245.171	3.972	1,6	246.342	2.871	1,2
MESLEKİ, BİLİMSEL VE TEKNİK FAALİYETLER	238.631	2.736	1,1	196.718	3.465	1,7
BİLGİ VE İLETİŞİM	190.071	4.039	2,1	105.075	1.813	1,7
FİNANS VE SİGORTA FAALİYETLERİ	171.537	889	0,5	152.019	898	0,6
DİĞER HİZMET FAALİYETLERİ	68.339	1.349	1,9	64.845	1.535	2,3
SU TEMİNİ; KANALİZASYON, ATIK YÖN. VE İYİLEŞ. FAAL.	60.486	204	0,3	54.212	148	0,3
MADENCİLİK VE TAŞ OCAKÇILIĞI	60.216	998	1,6	62.122	354	0,6
ELEKTRİK, GAZ, BUHAR VE İKLİMLENDİRME ÜR. VE DAĞ.	50.724	553	1,1	48.063	160	0,3
GAYRİMENKUL FAALİYETLERİ	38.449	530	1,4	41.112	1.061	2,5
KÜLTÜR, SANAT, EĞLENCE, DİNLENCE VE SPOR	30.964	313	1,0	28.997	325	1,1
GENEL TOPLAM	7.842.504	128.760	1,6	7.769.380	132.838	1,7

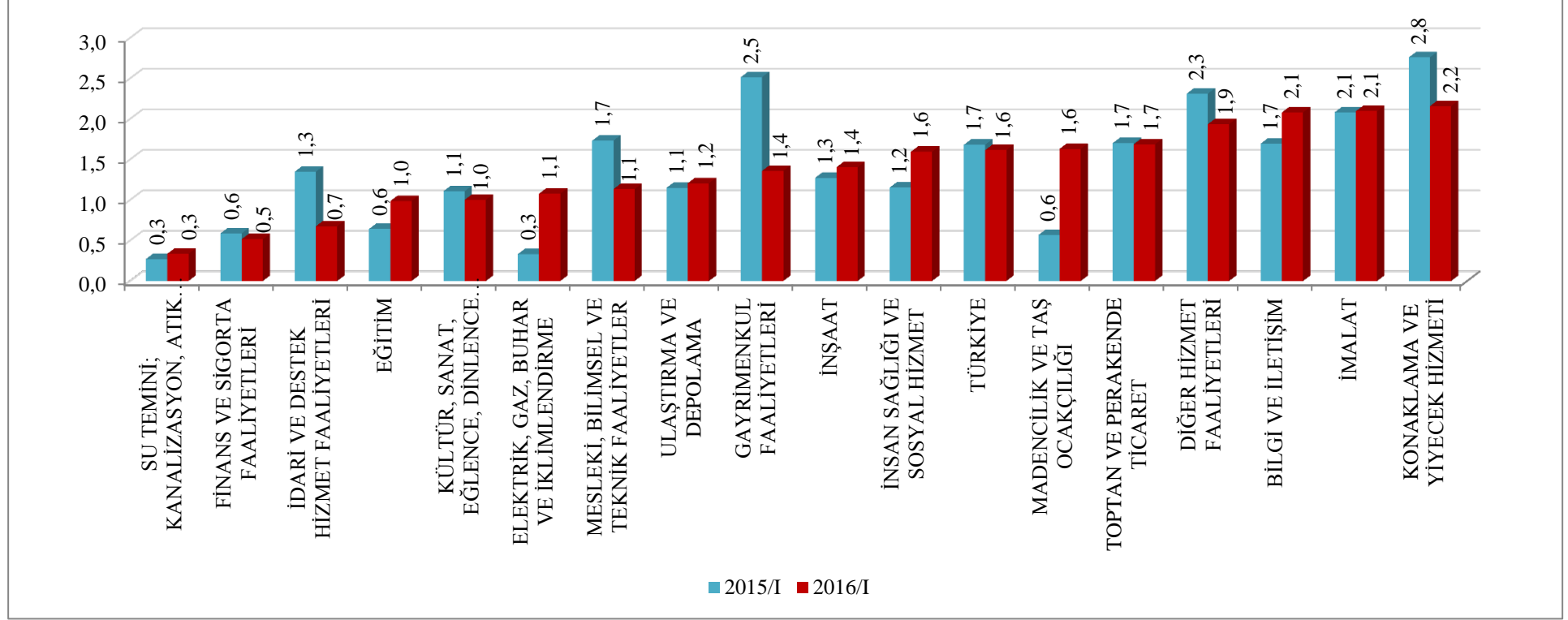
Kaynak: 2016 Yılı Şubat Dönemi Açık İş İstatistikleri Araştırması, İŞKUR.

Tablo 3 Sektörlere Göre Açık İş Sayısında ve Açık İş Oranındaki Değişim

EKONOMİK FAALİYET	Açık İş Sayısı			Açık İş Oranı (%)		
	2015/İ	2016/İ	Değişim (%)	2015/İ	2016/İ	Değişim
İMALAT	56.501	57.253	1,3	2,1	2,1	0,0
TOPTAN VE PERAKENDE TİCARET	25.535	22.921	-10,2	1,7	1,7	0,0
İDARİ VE DESTEK HİZMET FAALİYETLERİ	11.022	5.795	-47,4	1,3	0,7	-0,7
İNŞAAT	10.288	10.616	3,2	1,3	1,4	0,1
KONAKLAMA VE YİYECEK HİZMETİ FAALİYETLERİ	10.462	9.036	-13,6	2,8	2,2	-0,6
ULAŞTIRMA VE DEPOLAMA	4.727	4.703	-0,5	1,1	1,2	0,1
EĞİTİM	1.673	2.854	70,6	0,6	1,0	0,3
İNSAN SAĞLIĞI VE SOSYAL HİZMET FAALİYETLERİ	2.871	3.972	38,4	1,2	1,6	0,4
MESLEKİ, BİLİMSEL VE TEKNİK FAALİYETLER	3.465	2.736	-21,0	1,7	1,1	-0,6
BİLGİ VE İLETİŞİM	1.813	4.039	122,8	1,7	2,1	0,4
FİNANS VE SİGORTA FAALİYETLERİ	898	889	-1,0	0,6	0,5	-0,1
DİĞER HİZMET FAALİYETLERİ	1.535	1.349	-12,1	2,3	1,9	-0,4
SU TEMİNİ; KANALİZASYON, ATIK YÖN. VE İYİLEŞ. FAAL.	148	204	37,6	0,3	0,3	0,1
MADENCİLİK VE TAŞ OCAKÇILIĞI	354	998	181,9	0,6	1,6	1,1
ELEKTRİK, GAZ, BUHAR VE İKLİMLENDİRME ÜR. VE DAĞ.	160	553	245,5	0,3	1,1	0,7
GAYRİMENKUL FAALİYETLERİ	1.061	530	-50,1	2,5	1,4	-1,2
KÜLTÜR, SANAT, EĞLENCE, DİNLENCE VE SPOR	325	313	-3,6	1,1	1,0	-0,1
GENEL TOPLAM	132.838	128.760	-3,1	1,7	1,6	-0,1

Kaynak: 2016 Yılı Şubat Dönemi Açık İş İstatistikleri Araştırması, İŞKUR.

Şekil 2 Sektörlere Göre Açık İş Oranları (2015/1-2016/1, %)



Kaynak: 2016 Yılı Şubat Dönemi Açık İş İstatistikleri Araştırması, İŞKUR.