

2015 YILI KASIM DÖNEMİ AÇIK İŞ İSTATİSTİKLERİ ARAŞTIRMASI ÖZET SONUÇLARI

- ❖ Açık İş İstatistikleri Araştırması kapsamında 16-30 Kasım 2015 tarihleri arasında Türkiye genelinde örnekleme yer alan **9.700 işletme ziyaret edilmiştir**. Söz konusu işletmelerden 7 bin 486 tanesine soru formu uygulanmıştır. Araştırma kapsamında ziyaret edilen 7 bin 486 işletmeye uygulanan soru formu aracılığıyla **Türkiye genelinde araştırma kapsamında yer alan 190 bin 765 işletmeye yönelik veri derlenmiştir**.
- ❖ Araştırma kapsamında **Türkiye genelinde 2015 yılı Kasım dönemi itibariyle 7 milyon 660 bin 412 kişinin istihdam edildiği tespit edilmiştir**. İstihdam edilenlerin yüzde 27'sini Kadınlar, yüzde 73'ünü ise Erkekler oluşturmaktadır.
- ❖ 2015 yılı Kasım döneminde Türkiye genelinde 10 ve daha fazla kişi istihdam eden işletmelerde toplam **94 bin 163 kişilik açık iş olduğu tespit edilmiştir**. Bir önceki döneme kıyasla 2015 yılı Kasım döneminde **açık iş sayısı yüzde 33 (47 bin 187) azalış göstermiştir**. Bir önceki yılın aynı dönemine kıyasla, 2015 yılı Kasım döneminde **açık iş sayısı yüzde 50 (95 bin 453) azalış göstermiştir**.
- ❖ En fazla açık iş İmalat sektöründe olup söz konusu dönem itibariyle **açık işlerin yüzde 45'i İmalat sektöründedir**.

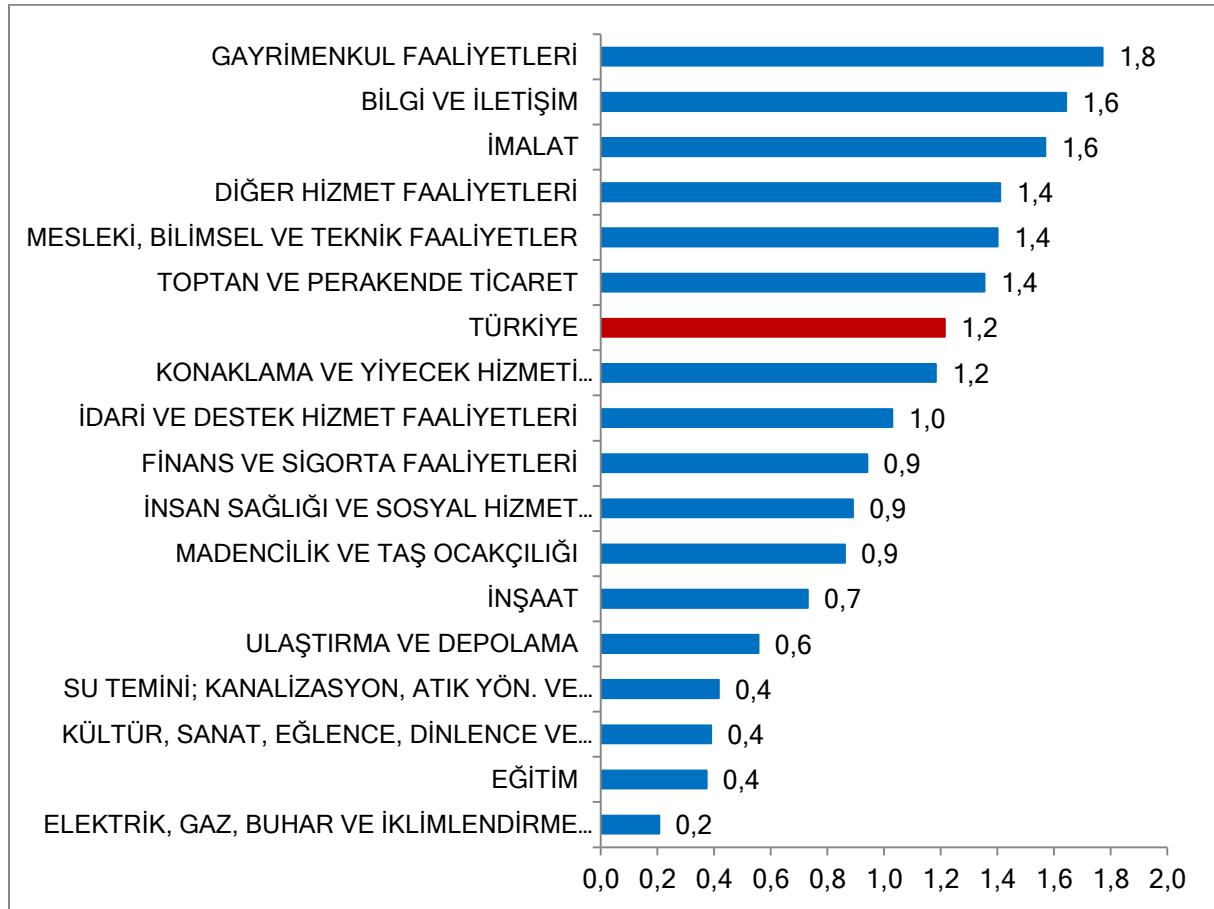
Tablo 1 Sektörlere Göre Toplam Çalışan ve Açık İş Sayısı

EKONOMİK FAALİYET	TOPLAM ÇALIŞAN SAYISI	AÇIK İŞ SAYISI
İMALAT	2.639.129	42.080
TOPTAN VE PERAKENDE TİCARET	1.474.087	20.251
İNŞAAT	831.165	6.126
İDARİ VE DESTEK HİZMET FAALİYETLERİ	741.053	7.713
KONAKLAMA VE YİYECEK HİZMETİ FAALİYETLERİ	346.956	4.156
ULAŞTIRMA VE DEPOLAMA	404.686	2.270
İNSAN SAĞLIĞI VE SOSYAL HİZMET FAALİYETLERİ	254.304	2.286
EĞİTİM	256.626	964
MESLEKİ, BİLİMSEL VE TEKNİK FAALİYETLER	185.764	2.640
FİNANS VE SİGORTA FAALİYETLERİ	123.176	1.170
BİLGİ VE İLETİŞİM	99.892	1.668
DİĞER HİZMET FAALİYETLERİ	64.963	929
MADENCİLİK VE TAŞ OCAKÇILIĞI	67.853	590
SU TEMİNİ; KANALİZASYON, ATIK YÖN. VE İYİLEŞ. FAAL.	51.729	217
GAYRİMENKUL FAALİYETLERİ	50.278	907
ELEKTRİK, GAZ, BUHAR VE İKLİMLENDİRME ÜR. VE DAĞ.	40.093	83
KÜLTÜR, SANAT, EĞLENCE, DİNLENCE VE SPOR	28.658	112
GENEL TOPLAM	7.660.412	94.163

Kaynak: 2015 Yılı Kasım Dönemi Açık İş İstatistikleri Araştırması, İŞKUR.

- İmalat sektöründen sonra en fazla açık iş sırası ile Toptan ve Perakende Ticaret ile İdari ve Destek Hizmet Faaliyetleri sektörlerindedir. Toptan ve Perakende Ticaret sektöründe 20 bin 251 kişilik, İdari ve Destek Hizmet Faaliyetleri sektöründe ise 7 bin 713 kişilik açık iş tespit edilmiştir.
- 2015 yılı Kasım dönemi itibariyle Türkiye genelindeki her 10 açık işten 7'si İmalat, Toptan ve Perakende Ticaret ile İdari ve Destek Hizmet Faaliyetleri sektörlerinden birindedir.
- Bir önceki döneme kıyasla 2015 yılı Kasım dönemi itibariyle Türkiye geneli için açık iş oranı 0,6 puan azalarak yüzde 1,2 olarak hesaplanmıştır.

Tablo 2 Sektörler İtibariyle Açık İş Oranı



Kaynak: 2015 Yılı Kasım Dönemi Açık İş İstatistikleri Araştırması, İŞKUR.

- Araştırma kapsamında yer alan 17 sektörden 6 tanesinde açık iş oranı Türkiye geneli için hesaplanan yüzde 1,2'lik açık iş oranının üzerinde iken 10 sektörde açık iş oranı Türkiye geneli için söz konusu olan açık iş oranının altında kalmıştır. Bir sektörde ise açık iş oranı, Türkiye için hesaplanan açık iş oranı ile aynı seviyededir.
- 2015 yılı Kasım dönemi itibariyle en yüksek açık iş oranı yüzde 1,8 ile Gayrimenkul Faaliyetleri sektöründedir. Gayrimenkul Faaliyetleri sektörünü, yüzde 1,6'lık açık iş oranı ile Bilgi ve İletişim ve İmalat sektörleri takip etmektedir.

- ❖ Türkiye genelinde istihdam edilenlerin yoğun olarak çalıştıkları ilk 10 meslek sırasıyla; **Temizlik Görevlisi, Satış Danışmanı, Beden İşçisi (Genel), Güvenlik Görevlisi, Çağrı Merkezi Müşteri Temsilcisi, Şoför-Yük Taşıma, Büro Memuru (Genel), Muhasebeci, Beden İşçisi (İnşaat), ile Makineci (Dikiş)**'tir. Türkiye genelinde 2015 yılı Kasım dönemi itibariyle istihdam edilen her 5 kişiden 1'i belirtilen mesleklerde çalışmaktadır.
- ❖ Araştırma kapsamında **en fazla açık iş Makineci (Dikiş) mesleğindedir.** 2015 yılı Kasım dönemi itibariyle açık işlerin yüzde 6,5'i Makineci (Dikiş) mesleğindedir. Makineci (Dikiş) mesleğini sırasıyla; **Satış Danışmanı, Çağrı Merkezi Müşteri Temsilcisi, Beden İşçisi (Genel), Et ve Et Ürünleri İşlemecisi, Gaz Altı Kaynakçısı, Kasiyer, Garson (Servis Elemanı), Dökümcü (Metal) ve Güvenlik Görevlisi** takip etmektedir. Türkiye genelinde 2015 yılı Kasım dönemi itibariyle söz konusu olan **her 3 açık işten 1'i** belirtilen mesleklerdedir.
- ❖ En fazla açık iş olan mesleklerin içerisinde mesleki nitelik ve beceri gerektirmeyen **Beden İşçisi (Genel)** ve **Güvenlik Görevlisi** gibi mesleklerin yanında mesleki nitelik ve beceri gerektiren; **Çağrı Merkezi Müşteri Temsilcisi, Et ve Et Ürünleri İşlemecisi, Gaz altı Kaynakçısı, Dökümcü (Metal)** gibi mesleklerde dikkat çekmektedir.

Tablo 3 2014 Yılı ve 2015 yılı IV. Çeyrek Temel Verileri

EKONOMİK FAALİYET	2014 Yılı IV. Çeyrek			2015 Yılı IV. Çeyrek		
	Toplam Çalışan Sayısı	Açık İş Sayısı	Açık İş Oranı (%)	Toplam Çalışan Sayısı	Açık İş Sayısı	Açık İş Oranı (%)
İMALAT	2.713.895	76.990	2,8	2.639.129	42.080	1,6
TOPTAN VE PERAKENDE TİCARET	1.392.743	33.562	2,4	1.474.087	20.251	1,4
İDARI VE DESTEK HİZMET FAALİYETLERİ	843.056	21.085	2,4	741.053	7.713	1,0
KONAKLAMA VE YİYECEK HİZMETİ FAALİYETLERİ	354.463	10.776	3,0	346.956	4.156	1,2
İNŞAAT	951.325	14.424	1,5	831.165	6.126	0,7
ULAŞTIRMA VE DEPOLAMA	417.902	9.227	2,2	404.686	2.270	0,6
MESLEKİ, BİLİMSEL VE TEKNİK FAALİYETLER	206.461	5.992	2,8	185.764	2.640	1,4
İNSAN SAĞLIĞI VE SOSYAL HİZMET FAALİYETLERİ	236.201	3.549	1,5	254.304	2.286	0,9
BİLGİ VE İLETİŞİM	109.342	3.846	3,4	99.892	1.668	1,6
EĞİTİM	230.238	2.929	1,3	256.626	964	0,4
DİĞER HİZMET FAALİYETLERİ	67.047	2.153	3,1	64.963	929	1,4
GAYRİMENKUL FAALİYETLERİ	42.400	1.346	3,1	50.278	907	1,8
FİNANS VE SİGORTA FAALİYETLERİ	198.447	1.466	0,7	123.176	1.170	0,9
MADENCİLİK VE TAŞ OCAKÇILIĞI	67.966	1.173	1,7	67.853	590	0,9
KÜLTÜR, SANAT, EĞLENCE, DİNLENCE VE SPOR	28.515	354	1,2	28.658	112	0,4
ELEKTRİK, GAZ, BUHAR VE İKLİMLENDİRME ÜR. VE DAĞ.	45.151	451	1,0	40.093	83	0,2
SU TEMİNİ; KANALİZASYON, ATIK YÖN. VE İYİLEŞ. FAAL.	52.741	292	0,6	51.729	217	0,4
GENEL TOPLAM	7.957.892	189.616	2,3	7.660.412	94.163	1,2

Kaynak: 2015 Yılı Kasım Dönemi Açık İş İstatistikleri Araştırması, İŞKUR.

Tablo 4 Sektörlere Göre Açık İş Sayısında ve Açık İş Oranındaki Değişim

EKONOMİK FAALİYET	Açık İş Sayısı			Açık İş Oranı		
	2014/IV	2015/IV	Değişim (%)	2014/IV	2015/IV	Fark
İMALAT	76.990	42.080	-45,3	2,8	1,6	-1,2
TOPTAN VE PERAKENDE TİCARET	33.562	20.251	-39,7	2,4	1,4	-1,0
İDARİ VE DESTEK HİZMET FAALİYETLERİ	21.085	7.713	-63,4	2,4	1,0	-1,4
KONAKLAMA VE YİYECEK HİZMETİ FAALİYETLERİ	10.776	4.156	-61,4	3,0	1,2	-1,8
İNŞAAT	14.424	6.126	-57,5	1,5	0,7	-0,8
ULAŞTIRMA VE DEPOLAMA	9.227	2.270	-75,4	2,2	0,6	-1,6
MESLEKİ, BİLİMSEL VE TEKNİK FAALİYETLER	5.992	2.640	-55,9	2,8	1,4	-1,4
İNSAN SAĞLIĞI VE SOSYAL HİZMET FAALİYETLERİ	3.549	2.286	-35,6	1,5	0,9	-0,6
BİLGİ VE İLETİŞİM	3.846	1.668	-56,6	3,4	1,6	-1,8
EĞİTİM	2.929	964	-67,1	1,3	0,4	-0,9
DİĞER HİZMET FAALİYETLERİ	2.153	929	-56,8	3,1	1,4	-1,7
GAYRİMENKUL FAALİYETLERİ	1.346	907	-32,6	3,1	1,8	-1,3
FİNANS VE SİGORTA FAALİYETLERİ	1.466	1.170	-20,2	0,7	0,9	0,2
MADENCİLİK VE TAŞ OCAKÇILIĞI	1.173	590	-49,7	1,7	0,9	-0,8
KÜLTÜR, SANAT, EĞLENCE, DİNLENCE VE SPOR	354	112	-68,3	1,2	0,4	-0,8
ELEKTRİK, GAZ, BUHAR VE İKLİMLENDİRME ÜR. VE DAĞ.	451	83	-81,6	1,0	0,2	-0,8
SU TEMİNİ; KANALİZASYON, ATIK YÖN. VE İYİLEŞ. FAAL.	292	217	-25,8	0,6	0,4	-0,1
GENEL TOPLAM	189.616	94.163	-50,3	2,3	1,2	-1,1

Kaynak: 2015 Yılı Kasım Dönemi Açık İş İstatistikleri Araştırması, İŞKUR.