

MAYIS 2016

İSTATİSTİK BÜLTENİ

Çalışma hayatında önemli bir kamu erki olarak görev yapan İŞKUR, özellikle işsizlikle mücadele ve istihdam politikalarında devlete, "Sosyal Devlet" olma özelliğini kazandıran nadide kurumlardan birisidir. Bugünkü adıyla İŞKUR, mevzuat anlamında temellerini 1936 yılında atmıştır. 10 fasıldan oluşan 3008 sayılı ilk İş Kanununda, kamu istihdam kurumlarının özünü oluşturan "işe aracılık" yani "iş ve işçi bulma" kavramı 4. faslında yerini almıştır.

1936 yılında yasal bir temele dayanan ve iş ve işçi bulmaya aracılık görevini üstlenen Kurum, 1946 yılındaki 4837 sayılı Kanun ile kuruluş kanununa kavuşmasıyla resmen ve fiilen Türkiye'nin Kamu İstihdam Kurumu olarak görevini ifa etmeye başlamıştır.

İş ve işçi bulma hizmetlerini 2003 yılına kadar tekelinde yürüten Kurum, değişen iktisadi anlayış, yenilenen işgücü piyasası politikaları ve Avrupa Birliği süreci gibi etmenlerle beraber yeniden yapılanma sürecine girmiştir. 5 Temmuz 2003 tarihli 4904 sayılı Türkiye İş Kurumu Kanunu ile Kurum, işgücü piyasasında meydana gelecek değişim ve gelişmeleri izleyebilecek bir yapıya kavuşturulmuştur.

4904 Sayılı Kanun ile görev alanı genişletilen İŞKUR, klasik iş ve işçi bulma hizmetlerinin yanında, işgücü piyasasını sürekli izleyerek, aktif ve pasif işgücü politikalarını etkin şekilde uygulayabilecek bir yapıya kavuşturulmuştur. Ayrıca Kurumun işgücü piyasasındaki tekel yetkisi kaldırılarak, özel istihdam bürolarına faaliyette bulunma imkânı getirilmiş; katılımcılık esası benimsenmesi suretiyle Genel Kurul ve Yönetim Kurulu oluşturularak, sosyal tarafların üçlü bir yapı içerisinde Kurumun yönetimine katılması sağlanmıştır.

Türkiye İş Kurumu; ulusal istihdam politikasının oluşturulmasına ve istihdamın geliştirilmesine katkıda bulunmak, işsizlik sigortası işlemlerini yürütmek, işgücü piyasası ile ilgili istatistikî verileri toplamak ve analiz etmek, iş ve meslek analizleri yapmak, işgücü yetiştirmeye yönelik programlar uygulamak, işgücünün yurtiçindeki ve yurtdışındaki işlere yerleştirilmesine aracılık etmek, işgücü piyasasının düzenlenmesine yönelik aktif ve pasif istihdam politikaları oluşturmak, Kurum faaliyetleri ile ilgili alanlarda uluslararası kuruluşların istihdam ve çalışma hayatı ile ilgili kararlarını izlemek gibi temel ve hayati görevleri yerine getirmektedir.

Türkiye İş Kurumu, Çalışma ve Sosyal Güvenlik Bakanlığı'nın ilgili kuruluşu olup, özel hukuk hükümlerine tabi, tüzel kişiliği haiz, idari ve mali bakımdan özerk bir kamu kurumudur.

Kuruma Kayıtlı İşgücü ve İşsiz Bilgileri

Kuruma kayıtlı işgücü sayısı geçen yılın aynı ayına göre **1.282.816** kişi artarak **4.683.187** kişi, kayıtlı işsiz sayısı ise **236.334** kişi azalarak **1.956.226** kişi olmuştur. Kayıtlı işgücü sayısı % 37,7 oranında artarken, kayıtlı işsiz sayısı % 10,8 oranında azalmıştır.

Tablo 1: Temel Göstergeler

2015-2016 MAYIS AYI TEMEL GOSTERGELERİ							
	2015 MAYIS			2016 MAYIS			Değişim Oranı (%)
	Erkek	Kadın	Toplam	Erkek	Kadın	Toplam	
BAŞVURU	99.195	66.068	165.263	144.174	96.081	240.255	45,4
İşsiz	62.522	47.514	110.036	81.518	66.134	147.652	34,2
Diğer(*)	36.673	18.554	55.227	62.656	29.947	92.603	67,7
AÇIK İŞ	-	-	174.238	-	-	153.239	-12,1
Kamu	-	-	748	-	-	981	31,1
Özel	-	-	173.490	-	-	152.258	-12,2
İŞE YERLEŞTİRME	47.753	19.130	66.883	35.000	14.192	49.192	-26,5
Kamu	582	93	675	355	119	474	-29,8
Özel	47.171	19.037	66.208	34.645	14.073	48.718	-26,4
Normal	46.382	18.859	65.241	34.047	14.016	48.063	-26,3
Kamu	534	89	623	310	113	423	-32,1
Özel	45.848	18.770	64.618	33.737	13.903	47.640	-26,3
Engelli	1.345	271	1.616	935	175	1.110	-31,3
Eski Hükümlü-TMY(**)	26	0	26	18	1	19	-26,9
KAYITLI İŞGÜCÜ(***)	2.153.745	1.246.626	3.400.371	2.853.396	1.829.791	4.683.187	37,7
KAYITLI İŞSİZ (İş Arayanların Aktif Kayıtta Kalma Süresine Göre)****							
12 Ay	1.366.321	826.239	2.192.560	1.055.089	901.137	1.956.226	-10,8
6 Ay	804.606	469.896	1.274.502	710.569	518.696	1.229.265	-3,5
3 Ay	435.124	260.913	696.037	471.927	337.429	809.356	16,3
YURTDIŞI BAŞVURU	122	22	144	190	33	223	54,9
YURTDIŞI GÖNDERME	2.602	12	2.614	1.875	10	1.885	-27,9

(*) Daha İyi Şartlarda İş Arayanlar, Emeklilerden İş Arayanlar, Belirli Bir İş Yerinde İş Arayanlar

(**) Terörle Mücadelede Yaralanan

(***) Geçen yıllar karşılaştırma yapılabilmesi için 2015 Mayıs Ayı kayıtlı işgücü rakamı aktif kayıtta kalma süresi 12 ay olarak yeniden hesaplanmıştır.

(****) 2015 Eylül Ayı itibarıyla, işsiz kayıtlarının güncellenmesinde; bireysel sorgulama ve kişinin kendi beyanını baz alan uygulamaya ek olarak kayıtlı işsizlerin çalışma durumlarının SGK kayıtlarından anlık ve toplu olarak sorgulanıp güncellenebildiği bir sisteme geçilmiştir. Bunun sonucu olarak SGK kayıtlarından çalıştığı tespit edilen kayıtlı işsizler daha iyi şartlarda iş arayan statüsüne alınarak kayıtlı işsizlerden kayıtlı işgücüne aktarılmıştır.

2015-2016 OCAK-MAYIS DÖNEMİ TEMEL GÖSTERGELERİ							
	2015 OCAK-MAYIS			2016 OCAK-MAYIS			Değişim Oranı
	Erkek	Kadın	Toplam	Erkek	Kadın	Toplam	(%)
BAŞVURU	675.837	394.874	1.070.711	792.427	500.959	1.293.386	20,8
İşsiz	404.176	258.489	662.665	390.146	310.136	700.282	5,7
Döner(*)	271.661	136.385	408.046	402.281	190.823	593.104	45,4
AÇIKIŞ	-	-	812.497	-	-	897.155	10,4
Kamu	-	-	7.805	-	-	3.483	-55,4
Özel	-	-	804.692	-	-	893.672	11,1
İŞE YERLEŞTİRME	272.002	110.801	382.803	271.333	114.613	385.946	0,8
Kamu	2.655	416	3.071	2.109	288	2.397	-21,9
Özel	269.347	110.385	379.732	269.224	114.325	383.549	1,0
Normal	263.956	109.292	373.248	264.964	113.483	378.447	1,4
Kamu	2.472	395	2.867	1.920	269	2.189	-23,6
Özel	261.484	108.897	370.381	263.044	113.214	376.258	1,6
Engelli	7.955	1.509	9.464	6.264	1.129	7.393	-21,9
Eski Hükümlü-TMY(**)	91	0	91	105	1	106	16,5
KAYITLI İŞGÜCÜ(***)	2.153.745	1.246.626	3.400.371	2.853.396	1.829.791	4.683.187	37,7
KAYITLI İŞSİZ (İş Arayanların Aktif Kayıtta Kalma Süresine Göre)****							
12 Ay	1.366.321	826.239	2.192.560	1.055.089	901.137	1.956.226	-10,8
6 Ay	804.606	469.896	1.274.502	710.569	518.696	1.229.265	-3,5
3 Ay	435.124	260.913	696.037	471.927	337.429	809.356	16,3
YURTDIŞI BAŞVURU	686	132	818	1.090	193	1.283	56,8
YURTDIŞI GÖNDERME	14.091	74	14.165	10.072	40	10.112	-28,6

(*) Daha İyi Şartlarda İş Arayanlar, Emeklilerden İş Arayanlar, Belirli Bir İş Yerinde İş Arayanlar

(**) Terörle Mücadelede Yaralanan

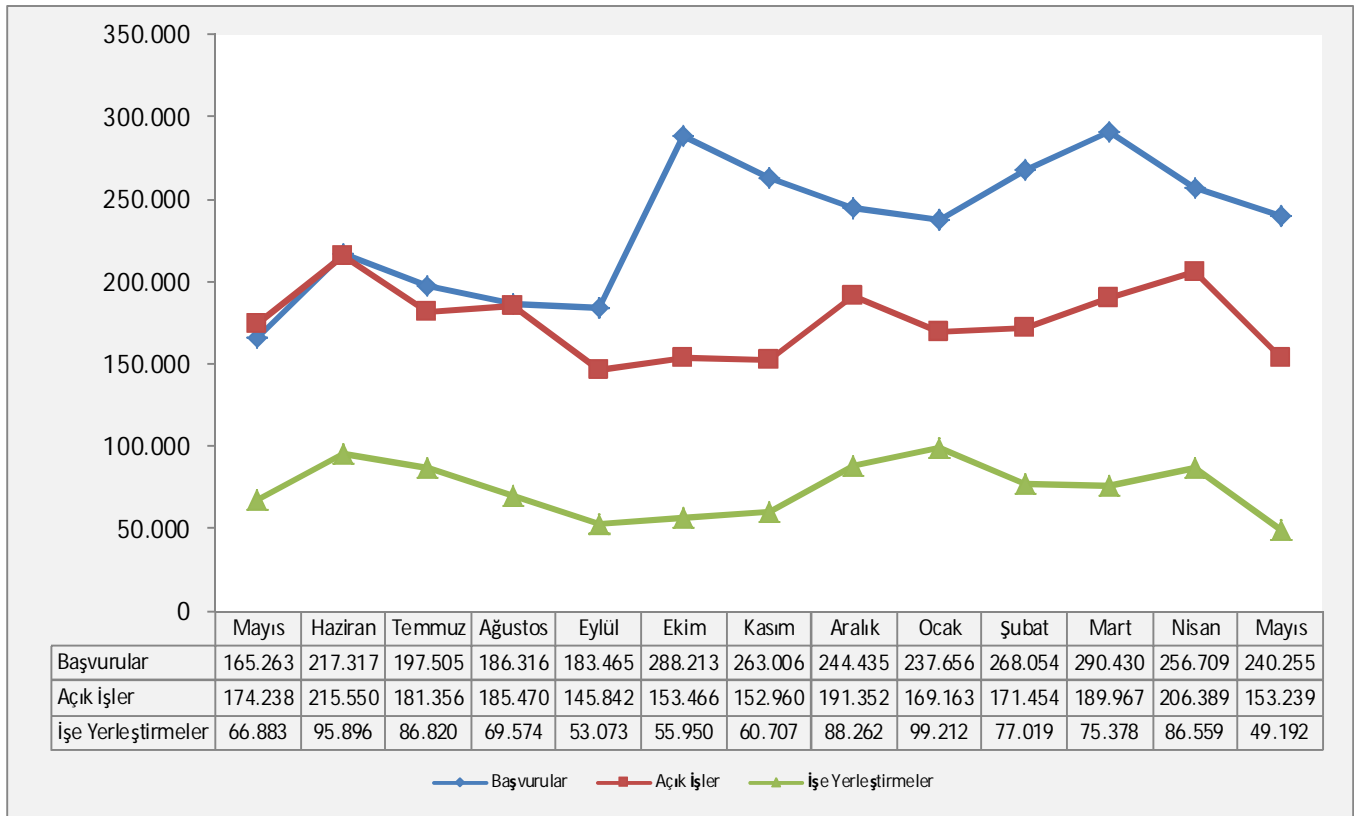
(***) Geçen yılla karşılaştırma yapılabilmesi için 2015 Mayıs Ayı kayıtlı işgücü rakamı aktif kayıtta kalma süresi 12 ay olarak yeniden hesaplanmıştır.

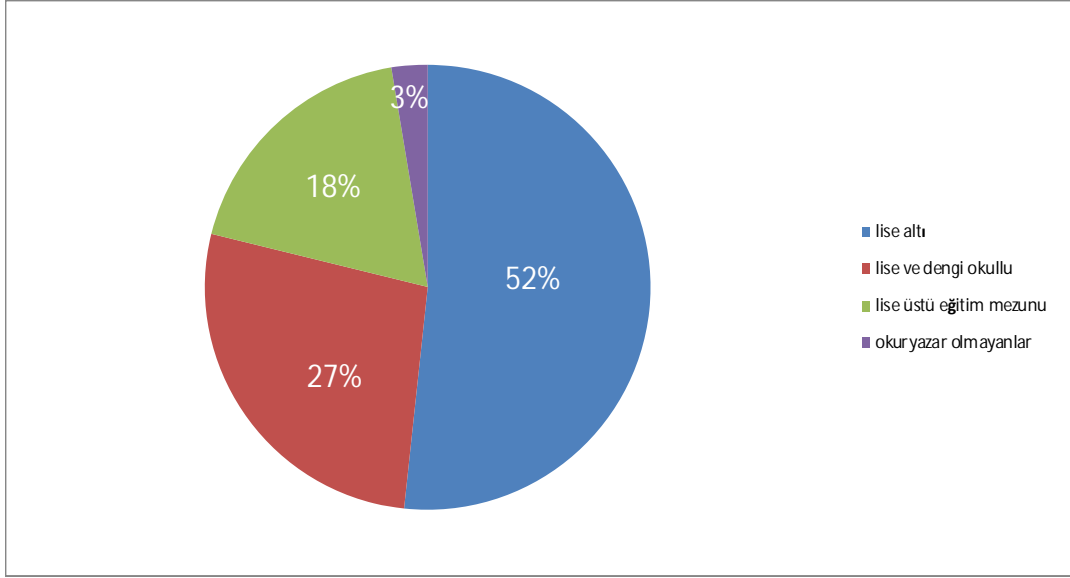
(****) 2015 Eylül Ayı itibarıyla, işsiz kayıtlarının güncellenmesinde; bireysel sorgulama ve kişinin kendi beyanını baz alan uygulamaya ek olarak kayıtlı işsizlerin çalışma durumlarının SGK kayıtlarından anlık ve toplu olarak sorgulanıp güncellenebildiği bir sisteme geçilmiştir. Bunun sonucu olarak SGK kayıtlarından çalıştığı tespit edilen kayıtlı işsizler daha iyi şartlarda iş arayan statüsüne alınarak kayıtlı işsizlerden kayıtlı işgücüne aktarılmıştır.

Kuruma Başvurular geçen yılın aynı ayına göre % 45,4 oranında artmıştır .

2016 yılı Mayıs Ayı içerisinde **240.255** kişi Kurumumuz faaliyetlerinden yararlanmak için başvuruda bulunmuştur. Başvuranlardan **147.652** kişi işsiz, **92.602** kişi şu an çalışmakla beraber daha iyi şartlarda iş arayanlar ve **1** kişi de emeklidir. Kuruma ay içerisinde başvuruların **% 39,99'u** kadın işgücüdür. Başvuruların **% 51,7'si** lise altı, **% 27,2'si** lise ve dengi okullu, **% 18,5'i** lise üstü eğitim mezunu ve **% 2,6'sı** ise okuryazar olmayanlardan oluşmaktadır. Ay içinde başvuruların **% 30,0'u** 15-24 yaş arasında yer almaktadır.

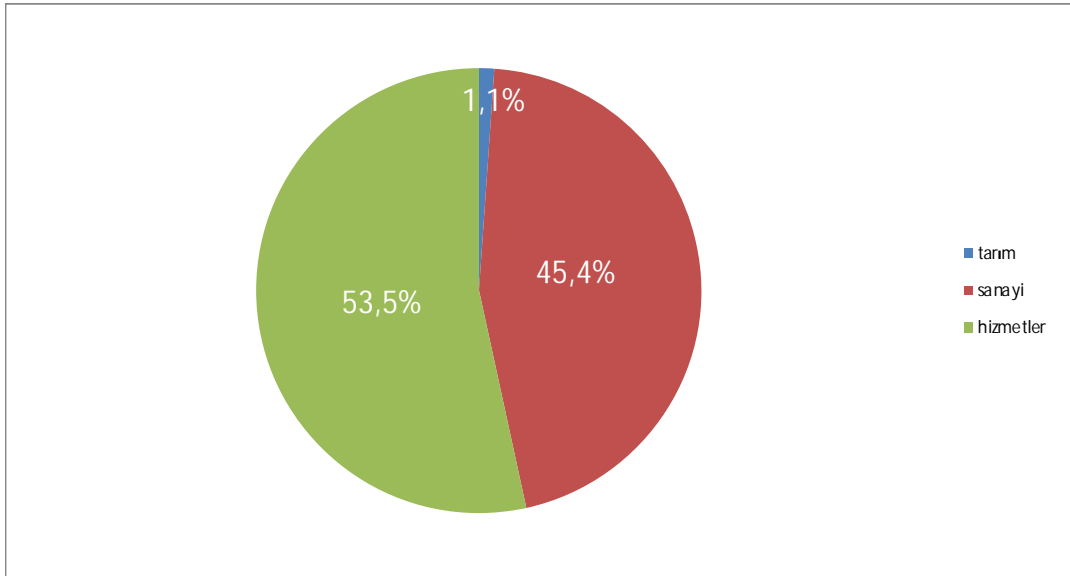
Grafik 1: Başvuru, Açık İş ve İşe Yerleştirmelerin Son Bir Yıllık Görünümü



Grafik 2: Başvuruların Eğitim Durumlarına Göre Dağılımı


Ay içinde alınan açık işler, geçen yılın aynı ayına göre % 12,1 oranında azalarak 153.239 olmuştur.

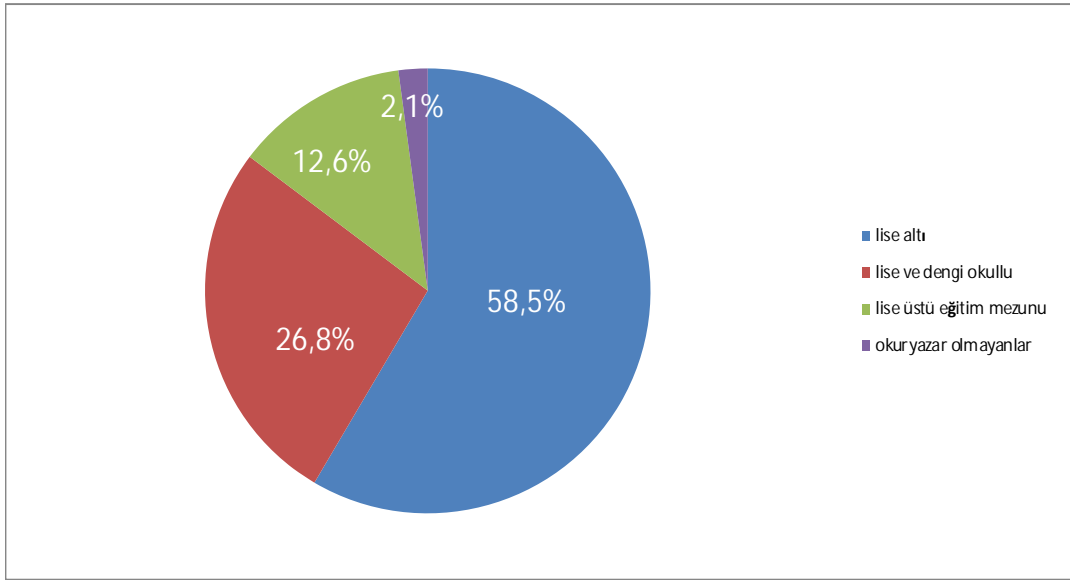
Açık işlerin % 99,4ü' özel kesim işyerlerinden alınmıştır. Özel kesim işyerlerinden alınan açık işlerin % 1,1'i tarım, % 45'i sanayi ve % 53'ü hizmetler sektöründen oluşmaktadır.

Grafik 3: Özel Sektör İşyerlerinden Alınan Açık İşlerin Sektörlere Göre Dağılımı


Ay içinde yapılan işe yerleştirme geçen yılın aynı ayına göre % 26,5 oranında azalarak 49.192 olmuştur.

2016 yılı Mayıs Ayına göre özel kesim işyerlerine yapılan işe yerleştirmeler % 26,4 oranında **azalırken** kamu kesim işyerlerine yapılan işe yerleştirmeler ise % 29,8 oranında **azalmıştır**. İşe yerleştirmelerin % 29'u kadın işgücünden oluşmaktadır. İşe yerleştirilenlerin % 29,2'si 15-24 yaş arasında yer almaktadır. İşe yerleştirilenlerin eğitimlerine göre dağılımı; % 58,5'i lise altı eğitilmiş, % 26,8'i lise ve dengi okullu, % 12,6'sı lise üstü eğitim mezunu ve % 2,1'i okuryazar olmayanlardan oluşmaktadır.

Grafik 4: İşe Yerleştirmelerin Eğitim Durumlarına Göre Dağılımı



Engellilere İlişkin Bilgiler

Mayıs Ayı içerisinde Kurumumuza iş aramak amacıyla **6.113** engelli kişi başvuruda bulunmuştur. Mayıs Ayı içerisinde engellilere yönelik **6.010** kişilik açık iş alınmış olup, yine ay içerisinde **1.110** engelli kişi işe yerleştirilmiştir. İşe yerleştirilenlerin % 97,1'i özel kesim işyerlerine yapılan işe yerleştirmelerden oluşmaktadır. Halen; iş aramak amacıyla, Kurumumuzda **103.091** engelli kişi kayıtlı bulunmaktadır. Kurumumuz kayıtlarına göre Nisan Ayı sonu itibarıyla **24.135** kişilik engelli açık kontenjanı bulunmaktadır.

Toplum Yararına Programlar

2016 Mayıs Ayında TYP kapsamında başlamış olan 434 adet program mevcut olup, bu programlardan 10.908 kişisi erkek, 9.249 kişisi de kadın olmak üzere toplam 20.157 kişi yararlanmıştır.

İşsizlik Sigortası Hizmetleri

İşsizlik Sigortası Fonundan; 4447 sayılı kanuna göre; işsizlik ödeneği, sağlık güvencesi, yeni bir iş bulma, meslek geliştirme, edindirme ve yetiştirme eğitimi ile ücret garanti ve kısa çalışma ödemelerine ilişkin hizmetler sunulmaktadır.

İşsizlik Ödeneği Başvuruları

Sigortalı işsizlerin, hizmet akdinin sona erdiği tarihi izleyen günden itibaren 30 gün içerisinde İŞKUR birimlerine veya elektronik ortamda <http://www.iskur.gov.tr> adresine başvurması durumunda en az 600 gün çalışmış sigortalılar 180 gün, 900 gün çalışmış sigortalılar 240 gün, 1080 gün çalışmış sigortalılar 300 gün süre ile İşsizlik Sigortası hizmetlerinden yararlanabilmektedirler. 30 günlük süre yasal başvuru süresi olup, bu süreden sonra başvurulması halinde, geç kalınan süre toplam hak sahipliği süresinden düşülmektedir.

AYLAR	İŞSİZLİK ÖDENEĞİ İÇİN BAŞVURAN KİŞİ SAYISI				
	2015	2016	Her Ayın Bir Önceki Aya Göre Değişimi (2015) (%)	Her Ayın Bir Önceki Aya Göre Değişimi (2016) (%)	2016-2015 Değişimi (%)
Ocak	111.645	153.744	-	39,3	37,7
Şubat	81.338	120.497	-27,1	-21,6	48,1
Mart	78.484	112.111	-3,5	-7,0	42,8
Nisan	76.369	101.520	-2,7	-9,4	32,9
Mayıs	71.080	105.914	-6,9	4,3	49,0
Haziran	119.372	-	67,9	-	-
Temmuz	96.467	-	-19,2	-	-
Ağustos	78.388	-	-18,7	-	-
Eylül	73.521	-	-6,2	-	-
Ekim	84.796	-	15,3	-	-
Kasım	104.472	-	23,2	-	-
Aralık	110.361	-	5,6	-	-
TOPLAM	1.086.293	593.786			-

Not1: Tablodaki işsizlik sigortası başvuru sayıları ilgili ay sonları itibariyle sabitlenmiş değerler olup, işsizlik sigortası bülteniyle farklılık gösterebilir.

Not2: Yukarıdaki tabloda yer alan 2016 yılı Mayıs rakamı Temmuz ayında kesinleşecek olup, söz konusu Ayda tablo geriye dönük olarak güncellenecektir.

2016 Mayıs Ayı içerisinde **105.914** kişi işsizlik sigortası hizmetlerinden faydalanmak üzere Kurumumuza başvuruda bulunmuştur. Başvurular geçen yılın aynı ayına göre % **49 artarken**, geçen ayla kıyaslandığında % **4,3** oranında **artış** göstermiştir.

İşsizlik Ödeneği Hak Edenler

AYLAR	İŞSİZLİK ÖDENEĞİ HAKEDEN KİŞİ SAYISI				
	2015	2016	Her Ayın Bir Önceki Aya Göre Değişimi (2015) (%)	Her Ayın Bir Önceki Aya Göre Değişimi (2016) (%)	2016-2015 Değişimi (%)
Ocak	65.881	81.306	-	38,5	23,4
Şubat	45.466	63.249	-31,0	-22,2	39,1
Mart	44.071	61.404	-3,1	-2,9	39,3
Nisan	42.702	54.985	-3,1	-10,5	28,8
Mayıs	38.801	48.428	-9,1	-11,9	24,8
Haziran	61.142	-	57,6	-	-
Temmuz	53.440	-	-12,6	-	-
Ağustos	42.520	-	-20,4	-	-
Eylül	40.350	-	-5,1	-	-
Ekim	43.145	-	6,9	-	-
Kasım	53.683	-	24,4	-	-
Aralık	58.687	-	9,3	-	-
TOPLAM	589.888	309.372			-

Not1: Tablodaki işsizlik sigortası hakeden sayıları ilgili ay sonları itibariyle sabitlenmiş değerler olup, işsizlik sigortası bülteniyle farklılık gösterebilir.

Not2: Yukarıdaki tabloda yer alan 2016 yılı Mayıs rakamı Temmuz Ayında kesinleşecek olup, söz konusu Ayda tablo geriye dönük olarak güncellenecektir.

2016 Mayıs Ayı içerisinde **48.428** kişi işsizlik sigortası hizmetlerinden yararlanmaya hak kazanmıştır. İşsizlik ödeneği hak eden kişi sayısı geçen yılın aynı ayına göre % **24,8 artarken**, geçen ayla kıyaslandığında % **11,9** oranında **azalış** göstermiştir.

İşsizlik Ödeneği Alanlar

AYLAR	İŞSİZLİK ÖDENEĞİ ALAN SAYISI				
	2015	2016	Her Ayın Bir Önceki Aya Göre Değişimi (2015) (%)	Her Ayın Bir Önceki Aya Göre Değişimi (2016) (%)	2016-2015 Değişimi (%)
Ocak	321.547	375.188	-	14,9	16,7
Şubat	323.684	389.392	0,7	3,8	20,3
Mart	320.220	403.993	-1,1	3,7	26,2
Nisan	305.015	398.206	-4,7	-1,4	30,6
Mayıs	294.901	398.902	-3,3	0,2	35,3
Haziran	305.407	-	3,6	-	-
Temmuz	331.773	-	8,6	-	-
Ağustos	329.610	-	-0,7	-	-
Eylül	310.957	-	-5,7	-	-
Ekim	309.916	-	-0,3	-	-
Kasım	309.571	-	-0,1	-	-
Aralık	326.592	-	5,5	-	-
TOPLAM					

Not: Veriler birikimli olduğundan toplam alınmamıştır.

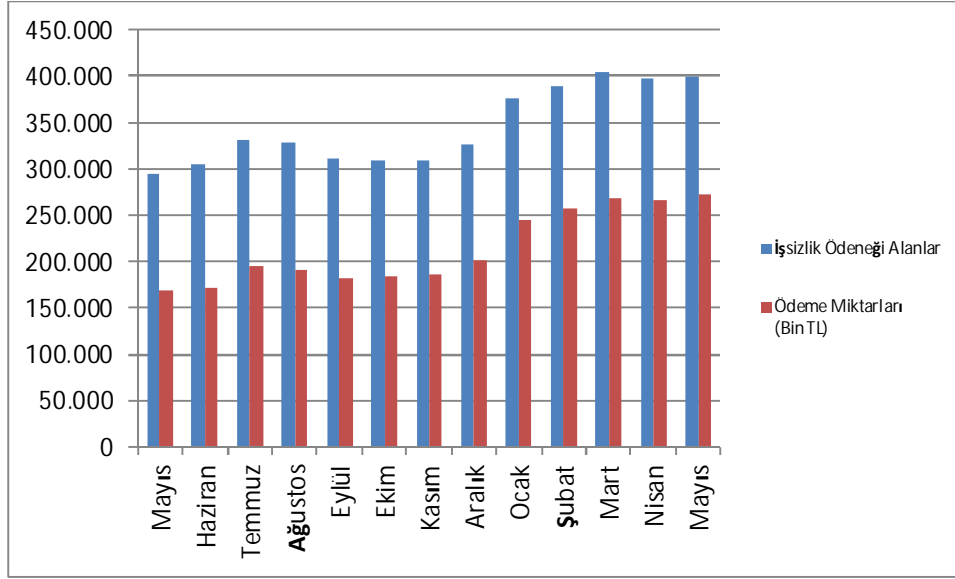
2016 Mayıs ayında **398.902** kişi işsizlik ödeneği almıştır. Ödeme yapılan kişi sayısı geçen yılın aynı ayına göre **% 35,3 artarken**, geçen ayla kıyaslandığında **% 0,2** oranında **artış** göstermiştir.

İşsizlik Ödeneği Ödeme Miktarları

AYLAR	İŞSİZLİK ÖDENEĞİ ÖDEME MİKTARLARI (BİN TL)				
	2015	2016	Her Ayın Bir Önceki Aya Göre Değişimi (2015) (%)	Her Ayın Bir Önceki Aya Göre Değişimi (2016) (%)	2016-2015 Değişimi (%)
Ocak	181.896	243.846	-	21,4	34,1
Şubat	182.446	256.737	0,3	5,3	40,7
Mart	179.604	268.370	-1,6	4,5	49,4
Nisan	171.380	266.813	-4,6	-0,6	55,7
Mayıs	168.248	272.723	-1,8	2,2	62,1
Haziran	170.472	-	1,3	-	-
Temmuz	195.297	-	14,6	-	-
Ağustos	190.434	-	-2,5	-	-
Eylül	182.510	-	-4,2	-	-
Ekim	184.008	-	0,8	-	-
Kasım	185.604	-	0,9	-	-
Aralık	200.887	-	8,2	-	-
TOPLAM	2.192.786	1.308.489			

2016 Mayıs ayında **398.902** kişiye **272.723.-BinTL** ödeme yapılmıştır. Gerçekleşen ödemeler geçen yılın aynı ayına göre **% 62,1 artarken**, geçen ayla kıyaslandığında **% 2,2** oranında **artış** göstermiştir.

Grafik 5: İşsizlik Ödeneği Alanların ve Ödeme Miktarlarının Son Bir Yıllık Görünümü



Kısa Çalışma Ödeneğinden Faydalananlar

4447 sayılı İşsizlik Sigortası Kanununun Ek 2. maddesi gereğince, genel ekonomik, sektörel veya bölgesel kriz ile zorlayıcı sebeplerle işyerindeki haftalık çalışma sürelerinin geçici olarak önemli ölçüde azaltılması veya işyerinde faaliyetin tamamen veya kısmen geçici olarak durdurulması hallerinde çalışılmayan süreler için çalışanlara üç ayı geçmemek üzere kısa çalışma ödeneği ödenmektedir.

AYLAR	KÇÖ ALAN SAYISI		KÇÖ ALAN SAYISI	
	2015		2016	
	KİŞİ SAYISI	ÖDEME MİKTARI (BİN TL)	KİŞİ SAYISI	ÖDEME MİKTARI (BİN TL)
Ocak	39	34	3	0,349
Şubat	666	132	4	6
Mart	368	26	82	135
Nisan	151	10	80	21
Mayıs	-	-	3	6
Haziran	52	2	-	-
Temmuz	0	0	-	-
Ağustos	45	3	-	-
Eylül	15	14	-	-
Ekim	8	2	-	-
Kasım	49	58	-	-
Aralık	48	25	-	-
TOPLAM		306		168,635

Mayıs 2016 Ayında **3** kişiye **6.-BinTL** ödeme yapılmıştır. Kısa çalışma ödeneğinden faydalanan kişi sayısı geçen ayla kıyaslandığında **% 96,3** oranında **azalış** göstermiştir. Gerçekleşen ödeme miktarı ise geçen ayla kıyaslandığında **% 72,5** oranında **azalış** göstermiştir.

Ücret Garanti Fonu Ödemeleri

4447 sayılı İşsizlik Sigortası Kanununun Ek 1. maddesine göre; işverenin, konkordato ilan etmesi, işveren için aciz vesikası alınması, iflası veya iflasın ertelenmesi nedenleri ile ödeme gücüne düştüğü hallerde, çalışanlarının hizmet akdinden kaynaklanan ve ödenmeyen üç aylık ücret alacakları ücret garanti fonundan ödenmektedir.

AYLAR	ÜGF ALAN SAYISI		ÜGF ALAN SAYISI	
	2015		2016	
	KİŞİ SAYISI	ÖDEME MİKTARI (BİN TL)	KİŞİ SAYISI	ÖDEME MİKTARI (BİN TL)
Ocak	504	1.603	239	738
Şubat	529	1.658	555	1.942
Mart	766	2.309	463	1.749
Nisan	416	1.052	395	1.292
Mayıs	666	1.684	434	1.323
Haziran	328	830	-	-
Temmuz	469	1.549	-	-
Ağustos	614	1.733	-	-
Eylül	398	816	-	-
Ekim	334	1.304	-	-
Kasım	276	798	-	-
Aralık	247	746	-	-
TOPLAM		16.082		7.044

Mayıs 2016 Ayında Ücret Garanti Fonu'ndan **434** kişiye toplam **1323.-BinTL** ödeme yapılmıştır. Ücret Garanti Fonu'ndan yararlanan kişi sayısı geçen yılın aynı ayına göre % **34,8** oranında **azalırken**, geçen ayla kıyaslandığında % **9,9** oranında **artış** göstermiştir. Gerçekleşen ödeme miktarı ise geçen yılın aynı ayına göre % **21,4** oranında **azalırken**, geçen ayla kıyaslandığında % **2,5** oranında **artış** göstermiştir.

AKTİF İŞGÜCÜ HİZMETLERİ

GENEL OLARAK AKTİF İŞGÜCÜ HİZMETLERİ

İstihdamın korunmasına ve artırılmasına, işsizlerin mesleki niteliklerinin geliştirilmesine, işsizliğin azaltılmasına ve özel politika gerektiren kişi ve grupların işgücü piyasasına kazandırılmasına yardımcı olmak üzere yapılan faaliyetler genel olarak aktif işgücü hizmetleri (AİH) olarak değerlendirilmektedir. Bu kapsamda mesleki eğitim kursları (MEK), işbaşı eğitim programları (İEP) ve girişimcilik eğitim programları (GEP) düzenlenmektedir.

2016 yılı **Ocak-MayısDönemi** içerisinde AİH kapsamında başlamış olan **84.702** kurs ve programdan toplam **262.433** kişi yararlanmıştır. Geçen yılın aynı döneminde ise **19.923** kurs/program başlatılmış olup bu kurs/programlara **111.052** kişi katılmıştır. Yılın bu döneminde başlamış olan bu faaliyetlerden yararlananlarda geçen yılın aynı dönemine göre % **136,32** artış yaşanmıştır.

Aynı Dönem içerisinde tamamlanmış ya da halen devam etmekte olan **117.220** kurs ve programdan toplam **352.451** kişi yararlanmıştır. Geçen yılın aynı döneminde ise **25.467** kurs/program düzenlenmiş olup bu kurs/programlara **146.891** kişi katılmıştır. Yılın bu döneminde gerçekleşen bu faaliyetlerden yararlananlarda geçen yılın aynı dönemine göre % **139,94** artış yaşanmıştır.

Kurs / Program Türü(*)	2015 Ocak-Mayıs Dönemi				2016 Ocak-Mayıs Dönemi				2015-2016 Değişim Oranı (%)
	Kurs / Program Sayısı	Toplam Kursiyer / Katılımcı Sayısı			Kurs / Program Sayısı	Toplam Kursiyer / Katılımcı Sayısı			
		E	K	T		E	K	T	
MEK	2.971	26.218	35.567	61.785	2.902	20.712	37.155	57.867	-6,34
İEP	16.501	18.744	18.805	37.549	80.728	99.409	77.375	176.784	370,81
GEP	451	6.176	5.542	11.718	1.072	16.116	11.666	27.782	137,09
TOPLAM	19.923	51.138	59.914	111.052	84.702	136.237	126.196	262.433	136,32

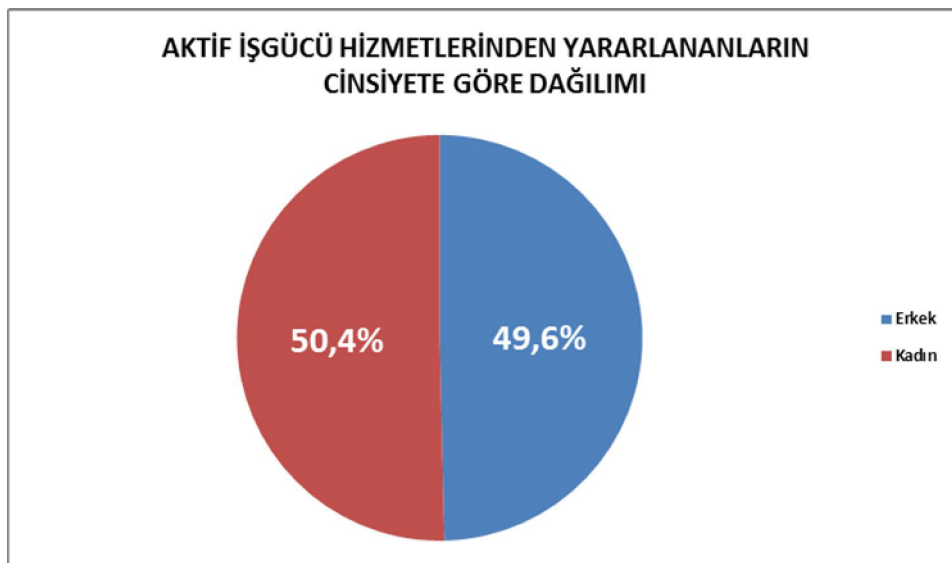
(*) Yalnız ilgili dönemde başlamış olan programları kapsamaktadır.

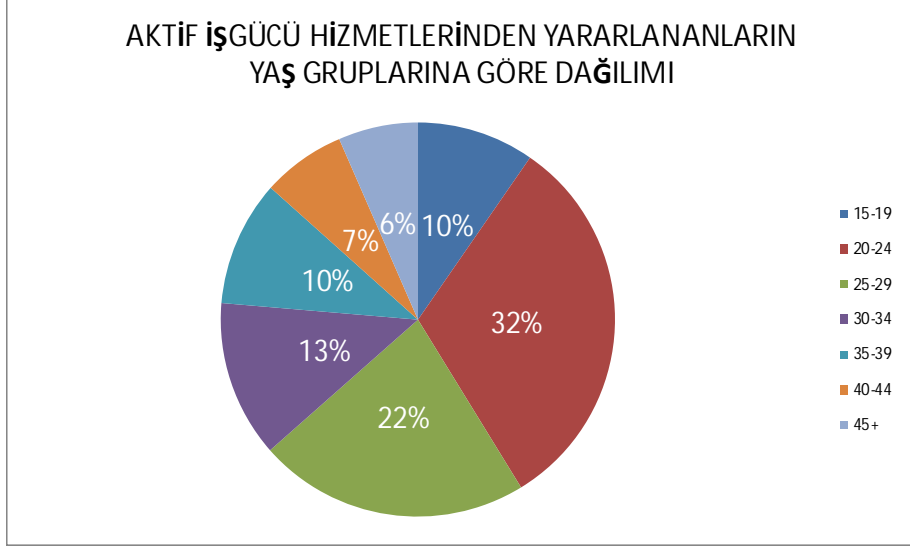
Kurs / Program Türü(**)	2015 Ocak-Mayıs Dönemi				2016 Ocak-Mayıs Dönemi				2015-2016 Değişim Oranı (%)
	Kurs / Program Sayısı	Toplam Kursiyer / Katılımcı Sayısı			Kurs / Program Sayısı	Toplam Kursiyer / Katılımcı Sayısı			
		E	K	T		E	K	T	
MEK	4.019	34.488	52.697	87.185	4.334	29.364	59.273	88.637	1,67
İEP	20.983	23.300	24.333	47.633	111.788	129.094	106.282	235.376	394,14
GEP	465	6.326	5.747	12.073	1.098	16.483	11.955	28.438	135,55
TOPLAM	25.467	64.114	82.777	146.891	117.220	174.941	177.510	352.451	139,94

(**) Bilindiği üzere aktif işgücü faaliyetlerine ilişkin istatistikler 2015 Nisan Ayından itibaren birikimli olarak sorgulanmaktadır. Bu bağlamda, yukarıdaki tabloda yer alan 2015 **Ocak-Mayıs Dönemi** istatistikleri 2016 yılıyla kıyaslanabilir olması amacıyla birikimli olarak yeniden sorgulanmıştır.

2016 yılı Ocak-Mayıs Dönemi itibari ile AİH faydalanıcılarının **% 50,4'ü** kadınlardan, **% 63,5 i'** 15-29 yaş arası gençlerden meydana gelmektedir. Faydalanıcıların eğitim durumuna bakıldığında ise **% 43,8 i'** ilköğretim mezunu kişilerden oluşmaktadır.

Grafik 6



Grafik 7

Grafik 8
