

Şubat 2016 İSTATİSTİK BÜLTENİ

Çalışma hayatında önemli bir kamu erki olarak görev yapan İŞKUR, özellikle işsizlikle mücadele ve istihdam politikalarında devlete, "Sosyal Devlet" olma özelliğini kazandıran nadide kurumlardan birisidir. Bugünkü adıyla İŞKUR, mevzuat anlamında temellerini 1936 yılında atmıştır. 10 fasıldan oluşan 3008 sayılı ilk İş Kanununda, kamu istihdam kurumlarının özünü oluşturan "işe aracılık" yani "iş ve işçi bulma" kavramı 4. faslında yerini almıştır.

1936 yılında yasal bir temele dayanan ve iş ve işçi bulmaya aracılık görevini üstlenen Kurum, 1946 yılındaki 4837 sayılı Kanun ile kuruluş kanununa kavuşmasıyla resmen ve fiilen Türkiye'nin Kamu İstihdam Kurumu olarak görevini ifa etmeye başlamıştır.

İş ve işçi bulma hizmetlerini 2003 yılına kadar tekelinde yürüten Kurum, değişen iktisadi anlayış, yenilenen işgücü piyasası politikaları ve Avrupa Birliği süreci gibi etmenlerle beraber yeniden yapılanma sürecine girmiştir. 5 Temmuz 2003 tarihli 4904 sayılı Türkiye İş Kurumu Kanunu ile Kurum, işgücü piyasasında meydana gelecek değişim ve gelişmeleri izleyebilecek bir yapıya kavuşturulmuştur.

4904 Sayılı Kanun ile görev alanı genişletilen İŞKUR, klasik iş ve işçi bulma hizmetlerinin yanında, işgücü piyasasını sürekli izleyerek, aktif ve pasif işgücü politikalarını etkin şekilde uygulayabilecek bir yapıya kavuşturulmuştur. Ayrıca Kurumun işgücü piyasasındaki tekel yetkisi kaldırılarak, özel istihdam bürolarına faaliyette bulunma imkânı getirilmiş; katılımcılık esası benimsenmesi suretiyle Genel Kurul ve Yönetim Kurulu oluşturularak, sosyal tarafların üçlü bir yapı içerisinde Kurumun yönetimine katılması sağlanmıştır.

Türkiye İş Kurumu; ulusal istihdam politikasının oluşturulmasına ve istihdamın geliştirilmesine katkıda bulunmak, işsizlik sigortası işlemlerini yürütmek, işgücü piyasası ile ilgili istatistikî verileri toplamak ve analiz etmek, iş ve meslek analizleri yapmak, işgücü yetiştirmeye yönelik programlar uygulamak, işgücünün yurtiçindeki ve yurtdışındaki işlere yerleştirilmesine aracılık etmek, işgücü piyasasının düzenlenmesine yönelik aktif ve pasif istihdam politikaları oluşturmak, Kurum faaliyetleri ile ilgili alanlarda uluslararası kuruluşların istihdam ve çalışma hayatı ile ilgili kararlarını izlemek gibi temel ve hayati görevleri yerine getirmektedir.

Türkiye İş Kurumu, Çalışma ve Sosyal Güvenlik Bakanlığı'nın ilgili kuruluşu olup, özel hukuk hükümlerine tabi, tüzel kişiliği haiz, idari ve mali bakımdan özerk bir kamu kurumudur.

Kuruma Kayıtlı İşgücü ve İşsiz Bilgileri

Kuruma kayıtlı işgücü sayısı geçen yılın aynı ayına göre **1.243.276** kişi artarak **4.518.987** kişi, kayıtlı işsiz sayısı ise **450.216** kişi azalarak **1.772.521** kişi olmuştur. Kayıtlı işgücü sayısı % **38,0** oranında artarken, kayıtlı işsiz sayısı % **20,3** oranında azalmıştır.

Tablo 1: Temel Göstergeler

2015-2016 ŞUBAT AYI TEMEL GOSTERGELERİ							
	2015 ŞUBAT			2016 ŞUBAT			Değişim Oranı (%)
	Erkek	Kadın	Toplam	Erkek	Kadın	Toplam	
BAŞVURU	143.010	84.304	227.314	164.448	103.606	268.054	17,9
İşsiz	89.580	56.588	146.168	108.882	77.105	185.987	27,2
Diğer(*)	53.430	27.716	81.146	55.566	26.501	82.067	1,1
AÇIK İŞ	-	-	143.228	-	-	171.454	19,7
Kamu	-	-	497	-	-	832	67,4
Özel	-	-	142.731	-	-	170.622	19,5
İŞE YERLEŞTİRME	55.740	22.922	78.662	54.627	22.392	77.019	-2,1
Kamu	612	115	727	375	66	441	-39,3
Özel	55.128	22.807	77.935	54.252	22.326	76.578	-1,7
Normal	53.920	22.601	76.521	53.266	22.119	75.385	-1,5
Kamu	587	110	697	336	64	400	-42,6
Özel	53.333	22.491	75.824	52.930	22.055	74.985	-1,1
Engelli	1.805	321	2.126	1.336	273	1.609	-24,3
Eski Hükümlü-TMY(**)	15	0	15	25	0	25	66,7
KAYITLI İŞGÜCÜ(***)	2.105.659	1.170.052	3.275.711	2.787.125	1.731.862	4.518.987	38,0
KAYITLI İŞSİZ (İş Arayanların Aktif Kayıta Kalma Süresine Göre)****							
12 Ay	1.414.736	808.001	2.222.737	967.615	804.906	1.772.521	-20,3
6 Ay	1.041.954	581.614	1.623.568	736.448	571.598	1.308.046	-19,4
3 Ay	511.038	268.342	779.380	448.055	277.714	725.769	-6,9
YURTDIŞI BAŞVURU	136	24	160	233	40	273	70,6
YURTDIŞI GÖNDERME	2.565	19	2.584	2.165	8	2.173	-15,9

(*) Daha İyi Şartlarda İş Arayanlar, Emeklilerden İş Arayanlar, Belirli Bir İş Yerinde İş Arayanlar

(**) Terörle Mücadelede Yaralanan

(***) Geçen yıllarla karşılaştırma yapılabilmesi için 2015 Şubat Ayı kayıtlı işgücü rakamı aktif kayıta kalma süresi 12 ay olarak yeniden hesaplanmıştır.

(****) 2015 Eylül Ayı itibarıyla, işsiz kayıtlarının güncellenmesinde; bireysel sorgulama ve kişinin kendi beyanını baz alan uygulamaya ek olarak kayıtlı işsizlerin çalışma durumlarının SGK kayıtlarından anlık ve toplu olarak sorgulanıp güncellenebildiği bir sisteme geçilmiştir. Bunun sonucu olarak SGK kayıtlarından çalıştığı tespit edilen kayıtlı işsizler daha iyi şartlarda iş arayan statüsüne alınarak kayıtlı işsizlerden kayıtlı işgücüne aktarılmıştır.

2015-2016 OCAK-ŞUBAT DÖNEMİ TEMEL GÖSTERGELERİ							
	2015 OCAK-ŞUBAT			2016 OCAK-ŞUBAT			Değişim Oranı (%)
	Erkek	Kadın	Toplam	Erkek	Kadın	Toplam	
BAŞVURU	294.751	155.883	450.634	320.664	185.905	506.569	12,4
İşsiz	188.970	106.103	295.073	185.711	124.870	310.581	5,3
Döner(*)	105.781	49.780	155.561	134.953	61.035	195.988	26,0
AÇIK İŞ	-	-	286.038	-	-	341.005	19,2
Kamu	-	-	1.395	-	-	1.291	-7,5
Özel	-	-	284.643	-	-	339.714	19,3
İŞE YERLEŞTİRME	124.329	51.101	175.430	122.221	53.526	175.747	0,2
Kamu	1.354	156	1.510	1.379	104	1.483	-1,8
Özel	122.975	50.945	173.920	120.842	53.422	174.264	0,2
Normal	120.886	50.465	171.351	119.574	53.034	172.608	0,7
Kamu	1.288	148	1.436	1.291	98	1.389	-3,3
Özel	119.598	50.317	169.915	118.283	52.936	171.219	0,8
Engelli	3.409	636	4.045	2.591	492	3.083	-23,8
Eski Hükümlü-TMY(**)	34	0	34	56	0	56	64,7
KAYITLI İŞGÜCÜ(***)	2.105.659	1.170.052	3.275.711	2.787.125	1.731.862	4.518.987	38,0
KAYITLI İŞSİZ (İş Arayanların Aktif Kayıtta Kalma Süresine Göre)****							
12 Ay	1.414.736	808.001	2.222.737	967.615	804.906	1.772.521	-20,3
6 Ay	1.041.954	581.614	1.623.568	736.448	571.598	1.308.046	-19,4
3 Ay	511.038	268.342	779.380	448.055	277.714	725.769	-6,9
YURTDIŞI BAŞVURU	256	48	304	500	77	577	89,8
YURTDIŞI GÖNDERME	5.126	35	5.161	4.105	15	4.120	-20,2

(*) Daha İyi Şartlarda İş Arayanlar, Emeklilerden İş Arayanlar, Belirli Bir İş Yerinde İş Arayanlar

(**) Terörle Mücadelede Yaralanan

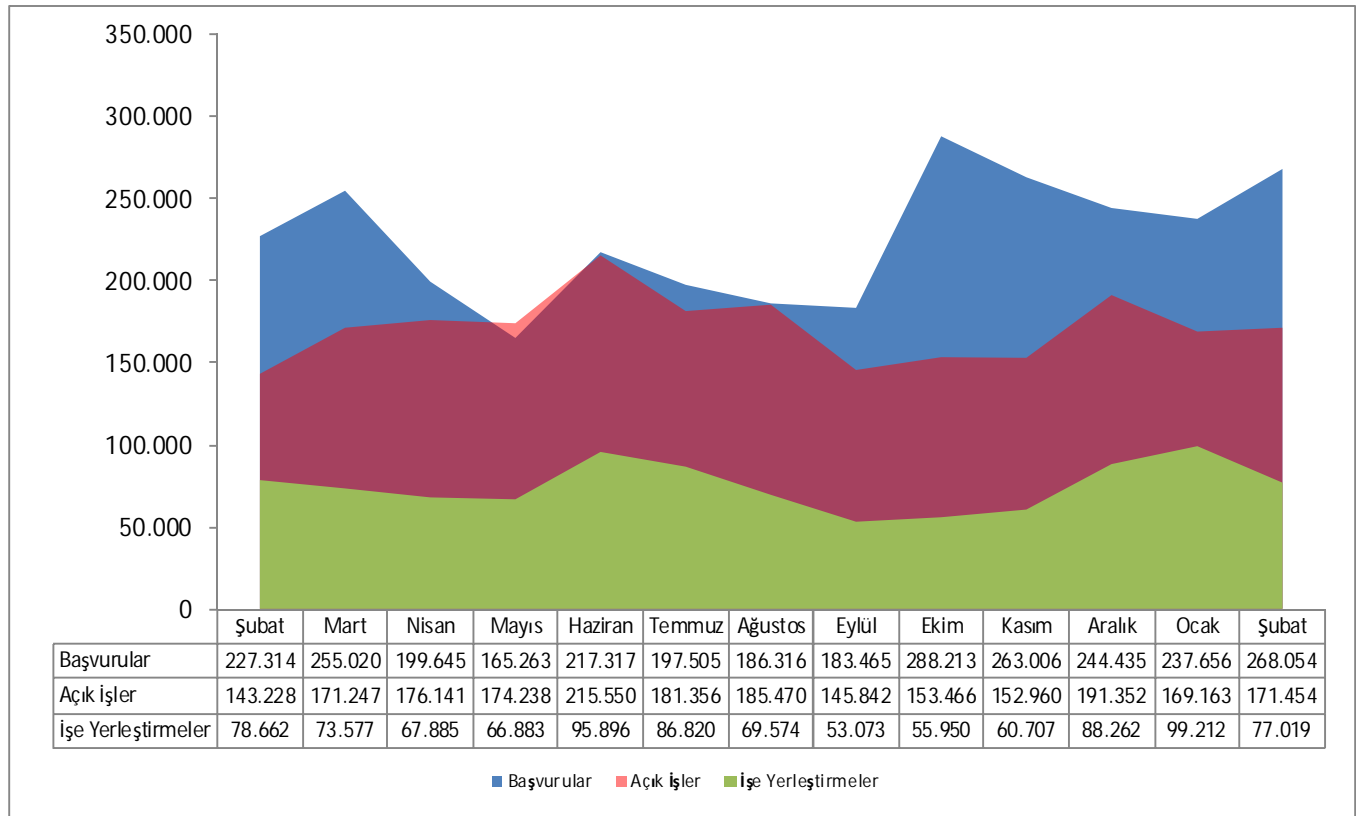
(***) Geçen yılla karşılaştırma yapılabilmesi için 2015 Ocak-Şubat Dönemi kayıtlı işgücü rakamı aktif kayıta kalma süresi 12 ay olarak yeniden hesaplanmıştır.

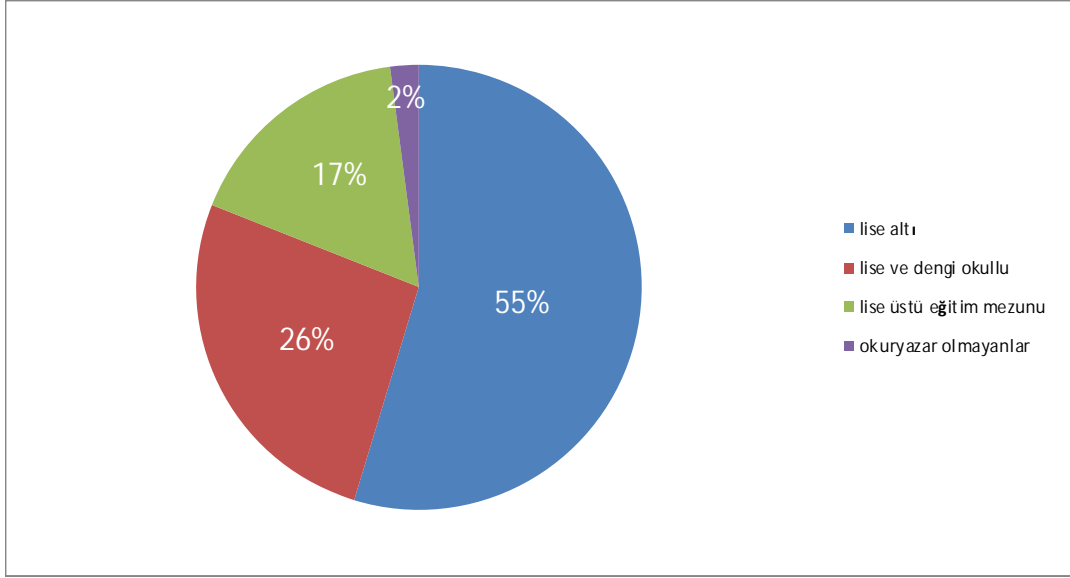
(****) 2015 Eylül Ayı itibarıyla, işsiz kayıtlarının güncellenmesinde; bireysel sorgulama ve kişinin kendi beyanını baz alan uygulamaya ek olarak kayıtlı işsizlerin çalışma durumlarının SGK kayıtlarından anlık ve toplu olarak sorgulanıp güncellenebildiği bir sisteme geçilmiştir. Bunun sonucu olarak SGK kayıtlarından çalıştığı tespit edilen kayıtlı işsizler daha iyi şartlarda iş arayan statüsüne alınarak kayıtlı işsizlerden kayıtlı işgücüne aktarılmıştır.

Kuruma Başvurular geçen yılın aynı ayına göre % 17,9 oranında artmıştır .

2016 yılı Şubat Ayı içerisinde 268.054 kişi Kurumumuz faaliyetlerinden yararlanmak için başvuruda bulunmuştur. Başvuranlardan 185.987 kişi işsiz, 82.057 kişi şu an çalışmakla beraber daha iyi şartlarda iş arayanlar ve 10 kişi de emeklidir. Kuruma ay içerisinde başvuranların % 38,7'si kadın işgücüdür. Başvuruların % 54,7'si lise altı, % 26,3'ü lise ve dengi okullu, % 16,9'u lise üstü eğitim mezunu ve % 2,1'si ise okuryazar olmayanlardan oluşmaktadır. Ay içinde başvuranların % 25,64'sı 15-24 yaş arasında yer almaktadır.

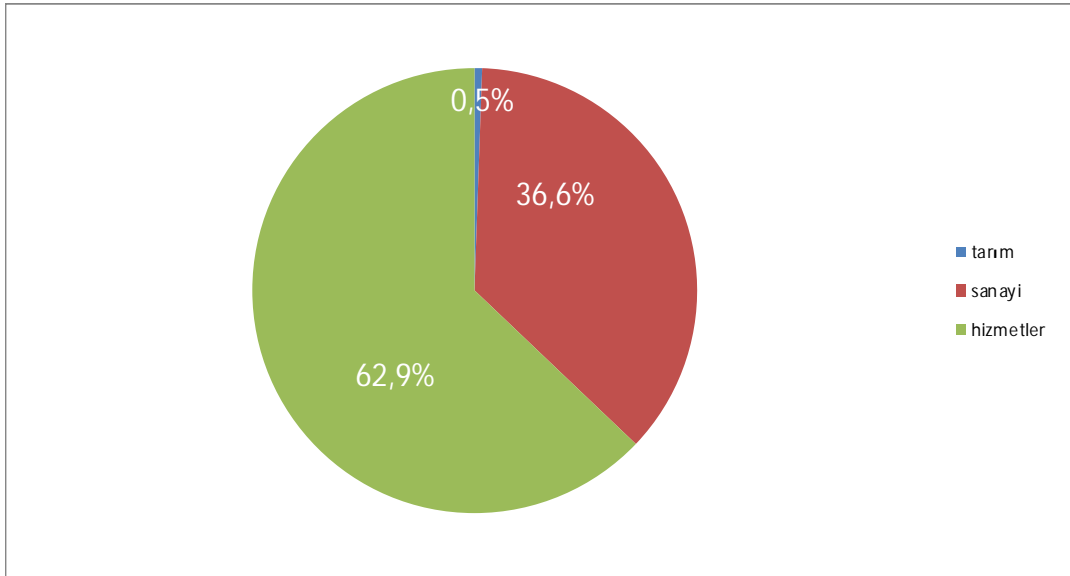
Grafik 1: Başvuru, Açık İş ve İşe Yerleştirmelerin Son Bir Yıllık Görünümü



Grafik 2: Başvuruların Eğitim Durumlarına Göre Dağılımı


Ay içinde alınan açık işler, geçen yılın aynı ayına göre % 19,7 oranında artarak 171.454 olmuştur.

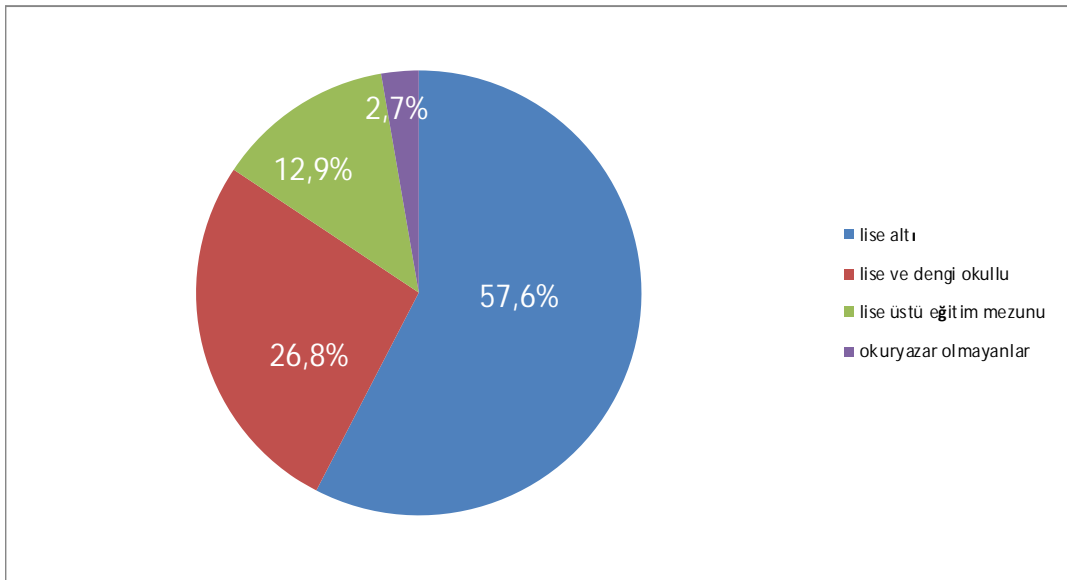
Açık işlerin % 99,5'i özel kesim işyerlerinden alınmıştır. Özel kesim işyerlerinden alınan açık işlerin % 0,5'i tarım, % 36,6'sı sanayi ve % 62,9'u hizmetler sektöründen oluşmaktadır.

Grafik 3: Özel Sektör İşyerlerinden Alınan Açık İşlerin Sektörlere Göre Dağılımı


Ay içinde yapılan işe yerleştirme geçen yılın aynı ayına göre % 2,1 oranında azalarak 77.019 olmuştur.

2016 yılı Şubat Ayına göre özel kesim işyerlerine yapılan işe yerleştirmeler % 1,7 oranında **azalırken** kamu kesim işyerlerine yapılan işe yerleştirmeler ise % 39,3 oranında **azalmıştır**. İşe yerleştirmelerin % 29,1'i kadın işgücünden oluşmaktadır. İşe yerleştirilenlerin % 19,4'ü 15-24 yaş arasında yer almaktadır. İşe yerleştirilenlerin eğitimlerine göre dağılımı; % 57,6'i lise altı eğitilmiş, % 26,8'i lise ve dengi okullu, % 12,9'u lise üstü eğitim mezunu ve % 2,7'si okuryazar olmayanlardan oluşmaktadır.

Grafik 4: İşe Yerleştirmelerin Eğitim Durumlarına Göre Dağılımı



Engellilere İlişkin Bilgiler

Şubat Ayı içerisinde Kurumumuza iş aramak amacıyla **7.086** engelli kişi başvuruda bulunmuştur. Şubat Ayı içerisinde engellilere yönelik **7.931** kişilik açık iş alınmış olup, yine ay içerisinde **1.609** engelli kişi işe yerleştirilmiştir. İşe yerleştirilenlerin % 99,0'u özel kesim işyerlerine yapılan işe yerleştirmelerden oluşmaktadır. Halen; iş aramak amacıyla, Kurumumuzda **101.082** engelli kişi kayıtlı bulunmaktadır. Kurumumuz kayıtlarına göre Ocak Ayı sonu itibarıyla **26.332** kişilik engelli açık kontenjanı bulunmaktadır.

Toplum Yararına Programlar

2016 Şubat ayında TYP kapsamında başlamış olan 52 adet program mevcut olup, bu programlardan 3.237 kişisi erkek, 2.354 kişisi de kadın olmak üzere toplam 5.591 kişi yararlanmıştır.

İşsizlik Sigortası Hizmetleri

İşsizlik Sigortası Fonundan; 4447 sayılı kanuna göre; işsizlik ödeneği, sağlık güvencesi, yeni bir iş bulma, meslek geliştirme, edindirme ve yetiştirme eğitimi ile ücret garanti ve kısa çalışma ödemelerine ilişkin hizmetler sunulmaktadır.

İşsizlik Ödeneği Başvuruları

Sigortalı işsizlerin, hizmet akdinin sona erdiği tarihi izleyen günden itibaren 30 gün içerisinde İŞKUR birimlerine veya elektronik ortamda <http://www.iskur.gov.tr> adresine başvurması durumunda en az 600 gün çalışmış sigortalılar 180 gün, 900 gün çalışmış sigortalılar 240 gün, 1080 gün çalışmış sigortalılar 300 gün süre ile İşsizlik Sigortası hizmetlerinden yararlanabilmektedirler. 30 günlük süre yasal başvuru süresi olup, bu süreden sonra başvurulması halinde, geç kalınan süre toplam hak sahipliği süresinden düşülmektedir.

AYLAR	İŞSİZLİK ÖDENEĞİ İÇİN BAŞVURAN KİŞİ SAYISI				
	2015	2016	Her Ayın Bir Önceki Aya Göre Değişimi (2015) (%)	Her Ayın Bir Önceki Aya Göre Değişimi (2016) (%)	2016-2015 Değişimi (%)
Ocak	111.645	153.744	-	39,3	37,7
Şubat	81.338	120.445	-27,1	-21,7	48,1
Mart	78.484	-	-3,5	-	-
Nisan	76.369	-	-2,7	-	-
Mayıs	71.080	-	-6,9	-	-
Haziran	119.372	-	67,9	-	-
Temmuz	96.467	-	-19,2	-	-
Ağustos	78.388	-	-18,7	-	-
Eylül	73.521	-	-6,2	-	-
Ekim	84.796	-	15,3	-	-
Kasım	104.472	-	23,2	-	-
Aralık	110.361	-	5,6	-	-
TOPLAM	1.086.293	274.189			-

Not1: Tablodaki 2016 Şubat Ayı işsizlik sigortası başvuru sayıları ilgili ay sonları itibariyle sabitlenmiş değerler olup, işsizlik sigortası bülteniyle farklılık gösterebilir.

Not2: Yukarıdaki tabloda yer alan 2016 yılı Şubat rakamı Nisan ayında kesinleşecek olup, söz konusu Ayda tablo geriye dönük olarak güncellenecektir.

2016 Şubat Ayı içerisinde **120.445** kişi işsizlik sigortası hizmetlerinden faydalanmak üzere Kurumumuza başvuruda bulunmuştur. Başvurular geçen yılın aynı ayına göre % **48,1 artarken**, geçen ayla kıyaslandığında % **21,7** oranında **azalış** göstermiştir.

İşsizlik Ödeneği Hak Edenler

AYLAR	İŞSİZLİK ÖDENEĞİ HAKEDEN KİŞİ SAYISI				
	2015	2016	Her Ayın Bir Önceki Aya Göre Değişimi (2015) (%)	Her Ayın Bir Önceki Aya Göre Değişimi (2016) (%)	2016-2015 Değişimi (%)
Ocak	65.881	81.306	-	38,5	23,4
Şubat	45.466	52.551	-31,0	-35,4	15,6
Mart	44.071	-	-3,1	-	-
Nisan	42.702	-	-3,1	-	-
Mayıs	38.801	-	-9,1	-	-
Haziran	61.142	-	57,6	-	-
Temmuz	53.440	-	-12,6	-	-
Ağustos	42.520	-	-20,4	-	-
Eylül	40.350	-	-5,1	-	-
Ekim	43.145	-	6,9	-	-
Kasım	53.683	-	24,4	-	-
Aralık	58.687	-	9,3	-	-
TOPLAM	589.888	133.857			-

Not1: Tablodaki 2016 Şubat Ayı işsizlik sigortası hak eden sayıları ilgili ay sonları itibariyle sabitlenmiş değerler olup, işsizlik sigortası bülteniyle farklılık gösterebilir.

Not2: Yukarıdaki tabloda yer alan 2016 yılı Şubat rakamı Nisan Ayında kesinleşecek olup, söz konusu Ayda tablo geriye dönük olarak güncellenecektir.

2016 Şubat Ayı içerisinde **52.551** kişi işsizlik sigortası hizmetlerinden yararlanmaya hak kazanmıştır. İşsizlik ödeneği hak eden kişi sayısı geçen yılın aynı ayına göre % **15,6 artarken**, geçen ayla kıyaslandığında % **35,4** oranında **azalış** göstermiştir.

İşsizlik Ödeneği Alanlar

AYLAR	İŞSİZLİK ÖDENEĞİ ALAN SAYISI				
	2015	2016	Her Ayın Bir Önceki Aya Göre Değişimi (2015) (%)	Her Ayın Bir Önceki Aya Göre Değişimi (2016) (%)	2016-2015 Değişimi (%)
Ocak	321.547	375.188	-	14,9	16,7
Şubat	323.684	389.392	0,7	3,8	20,3
Mart	320.220	-	-1,1	-	-
Nisan	305.015	-	-4,7	-	-
Mayıs	294.901	-	-3,3	-	-
Haziran	305.407	-	3,6	-	-
Temmuz	331.773	-	8,6	-	-
Ağustos	329.610	-	-0,7	-	-
Eylül	310.957	-	-5,7	-	-
Ekim	309.916	-	-0,3	-	-
Kasım	309.571	-	-0,1	-	-
Aralık	326.592	-	5,5	-	-
TOPLAM					

Not: Veriler birikimli olduğundan toplam alınmamıştır.

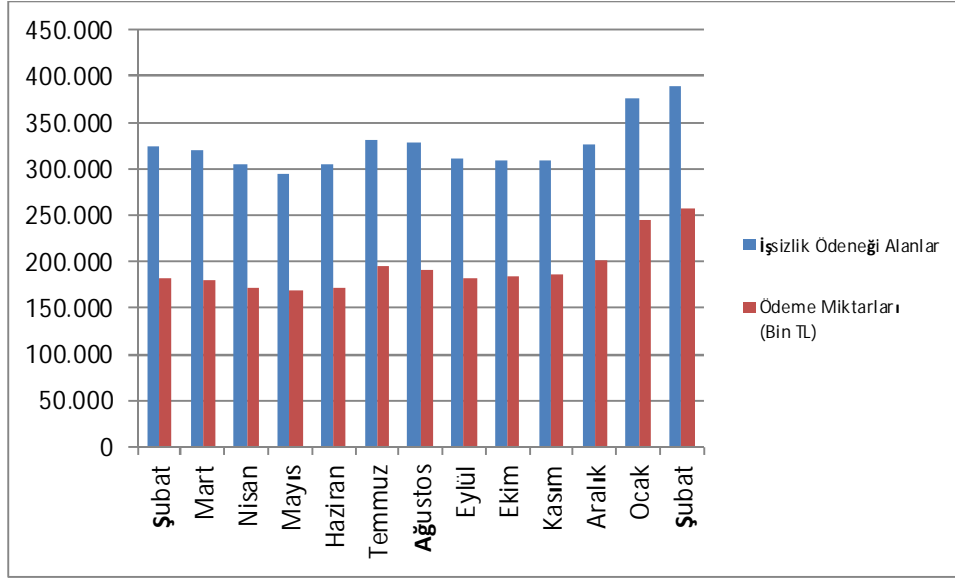
2016 Şubat ayında **389.392** kişi işsizlik ödeneği almıştır. Ödeme yapılan kişi sayısı geçen yılın aynı ayına göre **% 20,3 artarken**, geçen ayla kıyaslandığında **% 3,8** oranında **artış** göstermiştir.

İşsizlik Ödeneği Ödeme Miktarları

AYLAR	İŞSİZLİK ÖDENEĞİ ÖDEME MİKTARLARI (BİN TL)				
	2015	2016	Her Ayın Bir Önceki Aya Göre Değişimi (2015) (%)	Her Ayın Bir Önceki Aya Göre Değişimi (2016) (%)	2016-2015 Değişimi (%)
Ocak	181.896	243.846	-	21,4	34,1
Şubat	182.446	256.737	0,3	5,3	40,7
Mart	179.604	-	-1,6	-	-
Nisan	171.380	-	-4,6	-	-
Mayıs	168.248	-	-1,8	-	-
Haziran	170.472	-	1,3	-	-
Temmuz	195.297	-	14,6	-	-
Ağustos	190.434	-	-2,5	-	-
Eylül	182.510	-	-4,2	-	-
Ekim	184.008	-	0,8	-	-
Kasım	185.604	-	0,9	-	-
Aralık	200.887	-	8,2	-	-
TOPLAM	2.192.786	500.582			

2016 Şubat ayında **389.392** kişiye **256.737.-BinTL** ödeme yapılmıştır. Gerçekleşen ödemeler geçen yılın aynı ayına göre **% 40,7 artarken**, geçen ayla kıyaslandığında **% 5,3** oranında **artış** göstermiştir.

Grafik 5: İşsizlik Ödeneği Alanların ve Ödeme Miktarlarının Son Bir Yıllık Görünümü



Kısa Çalışma Ödeneğinden Faydalananlar

4447 sayılı İşsizlik Sigortası Kanununun Ek 2. maddesi gereğince, genel ekonomik, sektörel veya bölgesel kriz ile zorlayıcı sebeplerle işyerindeki haftalık çalışma sürelerinin geçici olarak önemli ölçüde azaltılması veya işyerinde faaliyetin tamamen veya kısmen geçici olarak durdurulması hallerinde çalışılmayan süreler için çalışanlara üç ayı geçmemek üzere kısa çalışma ödeneği ödenmektedir.

AYLAR	KÇÖ ALAN SAYISI		KÇÖ ALAN SAYISI	
	2015		2016	
	KİŞİ SAYISI	ÖDEME MİKTARI (BİN TL)	KİŞİ SAYISI	ÖDEME MİKTARI (BİN TL)
Ocak	39	34	3	0,349
Şubat	666	132	4	6
Mart	368	26	-	-
Nisan	151	10	-	-
Mayıs	-	-	-	-
Haziran	52	2	-	-
Temmuz	0	0	-	-
Ağustos	45	3	-	-
Eylül	15	14	-	-
Ekim	8	2	-	-
Kasım	49	58	-	-
Aralık	48	25	-	-
TOPLAM		306		6,240

Şubat 2016 Ayında **4** kişiye **5,891.-BinTL** ödeme yapılmıştır. Kısa çalışma ödeneğinden faydalanan kişi sayısı geçen yılın aynı ayına göre **% 99,4** oranında **azalırken**, geçen ayla kıyaslandığında **% 33,3** oranında **artış** göstermiştir. Gerçekleşen ödeme miktarına baktığımızda ise geçen yılın aynı ayına göre **% 95,5** oranında **azalırken**, geçen ayla kıyaslandığında **% 1588,0** oranında **artış** göstermiştir.

Ücret Garanti Fonu Ödemeleri

4447 sayılı İşsizlik Sigortası Kanununun Ek 1. maddesine göre; işverenin, konkordato ilan etmesi, işveren için aciz vesikası alınması, iflası veya iflasın ertelenmesi nedenleri ile ödeme güçlüğüne düştüğü hallerde, çalışanlarının hizmet akdinden kaynaklanan ve ödenmeyen üç aylık ücret alacakları ücret garanti fonundan ödenmektedir.

AYLAR	ÜGF ALAN SAYISI		ÜGF ALAN SAYISI	
	2015		2016	
	KİŞİ SAYISI	ÖDEME MİKTARI (BİN TL)	KİŞİ SAYISI	ÖDEME MİKTARI (BİN TL)
Ocak	504	1.603	239	738
Şubat	529	1.658	555	1.942
Mart	766	2.309	-	-
Nisan	416	1.052	-	-
Mayıs	666	1.684	-	-
Haziran	328	830	-	-
Temmuz	469	1.549	-	-
Ağustos	614	1.733	-	-
Eylül	398	816	-	-
Ekim	334	1.304	-	-
Kasım	276	798	-	-
Aralık	247	746	-	-
TOPLAM		16.082		2.680

Şubat 2016 Ayında Ücret Garanti Fonu'ndan **555** kişiye toplam **1941,909.-BinTL** ödeme yapılmıştır. Ücret Garanti Fonu'ndan yararlanan kişi sayısı geçen yılın aynı ayına göre % **4,9** oranında **artarken**, geçen ayla kıyaslandığında % **132,2** oranında **artış** göstermiştir. Gerçekleşen ödeme miktarı ise geçen yılın aynı ayına göre % **17,1** oranında **artarken**, geçen ayla kıyaslandığında % **163,0** oranında **artış** göstermiştir.

AKTİF İŞGÜCÜ HİZMETLERİ

GENEL OLARAK AKTİF İŞGÜCÜ HİZMETLERİ

İstihdamın korunmasına ve artırılmasına, işsizlerin mesleki niteliklerinin geliştirilmesine, işsizliğin azaltılmasına ve özel politika gerektiren kişi ve grupların işgücü piyasasına kazandırılmasına yardımcı olmak üzere yapılan faaliyetler genel olarak aktif işgücü hizmetleri (AİH) olarak değerlendirilmektedir. Bu kapsamda mesleki eğitim kursları (MEK), işbaşı eğitim programları (İEP) ve girişimcilik eğitim programları (GEP) düzenlenmektedir.

2016 yılı **Ocak-Şubat Dönemi** içerisinde AİH kapsamında başlamış olan **20.898** kurs ve programdan toplam **60.151** kişi yararlanmıştır. Geçen yılın aynı döneminde ise **6.501** kurs/program başlatılmış olup bu kurs/programlara **30.250** kişi katılmıştır. Yılın bu döneminde başlamış olan bu faaliyetlerden yararlanarlarda geçen yılın aynı dönemine göre % **98,85** artış yaşanmıştır.

Aynı Dönem içerisinde tamamlanmış ya da halen devam etmekte olan **53.660** kurs ve programdan toplam **150.008** kişi yararlanmıştır. Geçen yılın aynı döneminde ise **12.650** kurs/program düzenlenmiş olup bu kurs/programlara **66.282** kişi katılmıştır. Yılın bu döneminde gerçekleşen bu faaliyetlerden yararlanarlarda geçen yılın aynı dönemine göre % **126,32** artış yaşanmıştır.

Kurs / Program Türü(*)	2015 Ocak-Şubat Dönemi				2016 Ocak-Şubat Dönemi				2015-2016 Değişim Oranı (%)
	Kurs / Program Sayısı	Toplam Kursiyer / Katılımcı Sayısı			Kurs / Program Sayısı	Toplam Kursiyer / Katılımcı Sayısı			
		E	K	T		E	K	T	
MEK	841	8.077	8.460	16.537	902	7.492	10.744	18.236	10,27
İEP	5.590	5.500	6.328	11.828	19.804	20.131	16.762	36.893	211,91
GEP	70	1.028	857	1.885	192	3.061	1.961	5.022	166,42
TOPLAM	6.501	14.605	15.645	30.250	20.898	30.684	29.467	60.151	98,85

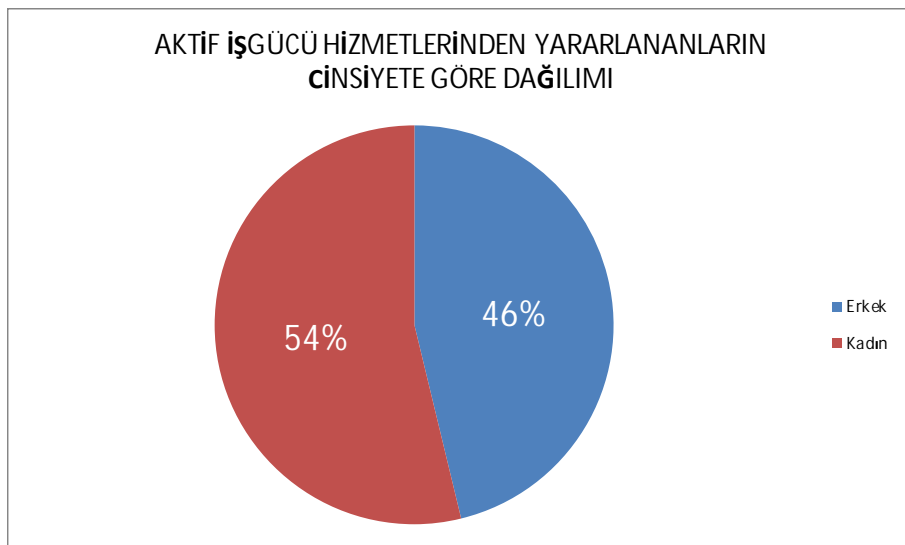
(*) Yalnız ilgili dönemde başlamış olan programları kapsamaktadır.

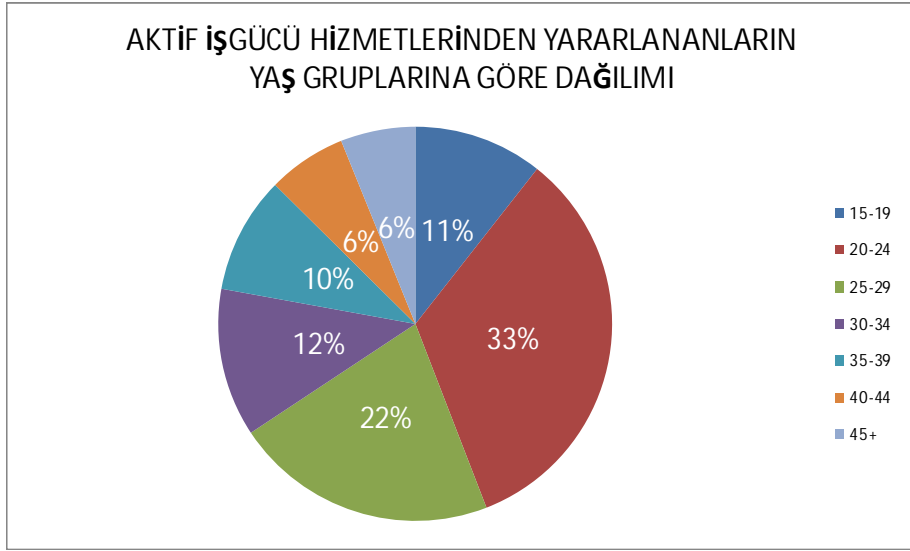
Kurs / Program Türü(**)	2015 Ocak-Şubat Dönemi				2016 Ocak-Şubat Dönemi				2015-2016 Değişim Oranı (%)
	Kurs / Program Sayısı	Toplam Kursiyer / Katılımcı Sayısı			Kurs / Program Sayısı	Toplam Kursiyer / Katılımcı Sayısı			
		E	K	T		E	K	T	
MEK	2.038	16.242	25.535	41.777	2.334	16.061	32.796	48.857	16,95
İEP	10.528	10.210	12.055	22.265	51.108	49.791	45.682	95.473	328,80
GEP	84	1.178	1.062	2.240	218	3.428	2.250	5.678	153,48
TOPLAM	12.650	27.630	38.652	66.282	53.660	69.280	80.728	150.008	126,32

(**) Bilindiği üzere aktif işgücü faaliyetlerine ilişkin istatistikler 2015 Nisan Ayından itibaren ilgili ayda ya da dönemde tamamlanmış ya da halen devam etmekte olan kurs ve programları kapsayacak şekilde birikimli olarak üretilmektedir. Bu bağlamda, yukarıdaki tabloda yer alan 2015 Ocak-Şubat Dönemi istatistikleri 2016 yılıyla kıyaslanabilir olması amacıyla birikimli olarak yeniden sorgulanmıştır.

2016 yılı Ocak-Şubat Dönemi itibari ile AİH faydalancılarının % 53,8'i kadınlardan, % 65,7 si' 15-29 yaş arası gençlerden meydana gelmektedir. Faydalancıların eğitim durumuna bakıldığında ise % 40,8 i' ilköğretim mezunu kişilerden oluşmaktadır.

Grafik 6



Grafik 7

Grafik 8
