

Ocak 2016

İSTATİSTİK BÜLTENİ

Çalışma hayatında önemli bir kamu erki olarak görev yapan İŞKUR, özellikle işsizlikle mücadele ve istihdam politikalarında devlete, "Sosyal Devlet" olma özelliğini kazandıran nadide kurumlardan birisidir. Bugünkü adıyla İŞKUR, mevzuat anlamında temellerini 1936 yılında atmıştır. 10 fasıldan oluşan 3008 sayılı ilk İş Kanununda, kamu istihdam kurumlarının özünü oluşturan "işe aracılık" yani "iş ve işçi bulma" kavramı 4. faslında yerini almıştır.

1936 yılında yasal bir temele dayanan ve iş ve işçi bulmaya aracılık görevini üstlenen Kurum, 1946 yılındaki 4837 sayılı Kanun ile kuruluş kanununa kavuşmasıyla resmen ve fiilen Türkiye'nin Kamu İstihdam Kurumu olarak görevini ifa etmeye başlamıştır.

İş ve işçi bulma hizmetlerini 2003 yılına kadar tekelinde yürüten Kurum, değişen iktisadi anlayış, yenilenen işgücü piyasası politikaları ve Avrupa Birliği süreci gibi etmenlerle beraber yeniden yapılanma sürecine girmiştir. 5 Temmuz 2003 tarihli 4904 sayılı Türkiye İş Kurumu Kanunu ile Kurum, işgücü piyasasında meydana gelecek değişim ve gelişmeleri izleyebilecek bir yapıya kavuşturulmuştur.

4904 Sayılı Kanun ile görev alanı genişletilen İŞKUR, klasik iş ve işçi bulma hizmetlerinin yanında, işgücü piyasasını sürekli izleyerek, aktif ve pasif işgücü politikalarını etkin şekilde uygulayabilecek bir yapıya kavuşturulmuştur. Ayrıca Kurumun işgücü piyasasındaki tekel yetkisi kaldırılarak, özel istihdam bürolarına faaliyette bulunma imkânı getirilmiş; katılımcılık esası benimsenmesi suretiyle Genel Kurul ve Yönetim Kurulu oluşturularak, sosyal tarafların üçlü bir yapı içerisinde Kurumun yönetimine katılması sağlanmıştır.

Türkiye İş Kurumu; ulusal istihdam politikasının oluşturulmasına ve istihdamın geliştirilmesine katkıda bulunmak, işsizlik sigortası işlemlerini yürütmek, işgücü piyasası ile ilgili istatistikî verileri toplamak ve analiz etmek, iş ve meslek analizleri yapmak, işgücü yetiştirmeye yönelik programlar uygulamak, işgücünün yurtiçindeki ve yurtdışındaki işlere yerleştirilmesine aracılık etmek, işgücü piyasasının düzenlenmesine yönelik aktif ve pasif istihdam politikaları oluşturmak, Kurum faaliyetleri ile ilgili alanlarda uluslararası kuruluşların istihdam ve çalışma hayatı ile ilgili kararlarını izlemek gibi temel ve hayati görevleri yerine getirmektedir.

Türkiye İş Kurumu, Çalışma ve Sosyal Güvenlik Bakanlığı'nın ilgili kuruluşu olup, özel hukuk hükümlerine tabi, tüzel kişiliği haiz, idari ve mali bakımdan özerk bir kamu kurumudur.

Kuruma Kayıtlı İşgücü ve İşsiz Bilgileri

Kuruma kayıtlı işgücü sayısı geçen yılın aynı ayına göre **1.103.236** kişi artarak **4.333.640** kişi, kayıtlı işsiz sayısı ise **446.719** kişi azalarak **1.737.458** kişi olmuştur. Kayıtlı işgücü sayısı % 34,2 oranında artarken, kayıtlı işsiz sayısı % 20,5 oranında azalmıştır.

Tablo 1: Temel Göstergeler

2015-2016 OCAK AYI TEMEL GÖSTERGELERİ							
	2015 OCAK			2016 OCAK			Değişim Oranı (%)
	Erkek	Kadın	Toplam	Erkek	Kadın	Toplam	
BAŞVURU	151.621	71.075	222.696	156.023	81.633	237.656	6,7
İşsiz	91.914	45.250	137.164	101.317	59.094	160.411	16,9
Diğer(*)	59.707	25.825	85.532	54.706	22.539	77.245	-9,7
AÇIK İŞ	-	-	142.659	-	-	169.163	18,6
Kamu	-	-	893	-	-	445	-50,2
Özel	-	-	141.766	-	-	168.718	19,0
İŞE YERLEŞTİRME	68.726	28.245	96.971	67.912	31.300	99.212	2,3
Kamu	742	41	783	1.006	38	1.044	33,3
Özel	67.984	28.204	96.188	66.906	31.262	98.168	2,1
Normal	67.097	27.929	95.026	66.625	31.080	97.705	2,8
Kamu	701	38	739	957	34	991	34,1
Özel	66.396	27.891	94.287	65.668	31.046	96.714	2,6
Engelli	1.610	316	1.926	1.256	220	1.476	-23,4
Eski Hükümlü-TMY(**)	19	-	19	31	0	31	63,2
KAYITLI İŞGÜCÜ(***)	2.081.097	1.149.307	3.230.404	2.675.851	1.657.789	4.333.640	34,2
KAYITLI İŞSİZ (İş Arayanların Aktif Kayıta Kalma Süresine Göre)****							
12 Ay	1.365.533	818.644	2.184.177	952.784	784.674	1.737.458	-20,5
6 Ay	1.045.684	604.623	1.650.307	731.423	566.181	1.297.604	-21,4
3 Ay	492.250	251.959	744.209	462.076	299.066	761.142	2,3
YURTDIŞI BAŞVURU	117	26	143	261	37	298	108,4
YURTDIŞI GÖNDERME	2.609	16	2.625	1.940	7	1.947	-25,8

(*) Daha İyi Şartlarda İş Arayanlar, Emeklilerden İş Arayanlar, Belirli Bir İş Yerinde İş Arayanlar

(**) Terörle Mücadelede Yaralanan

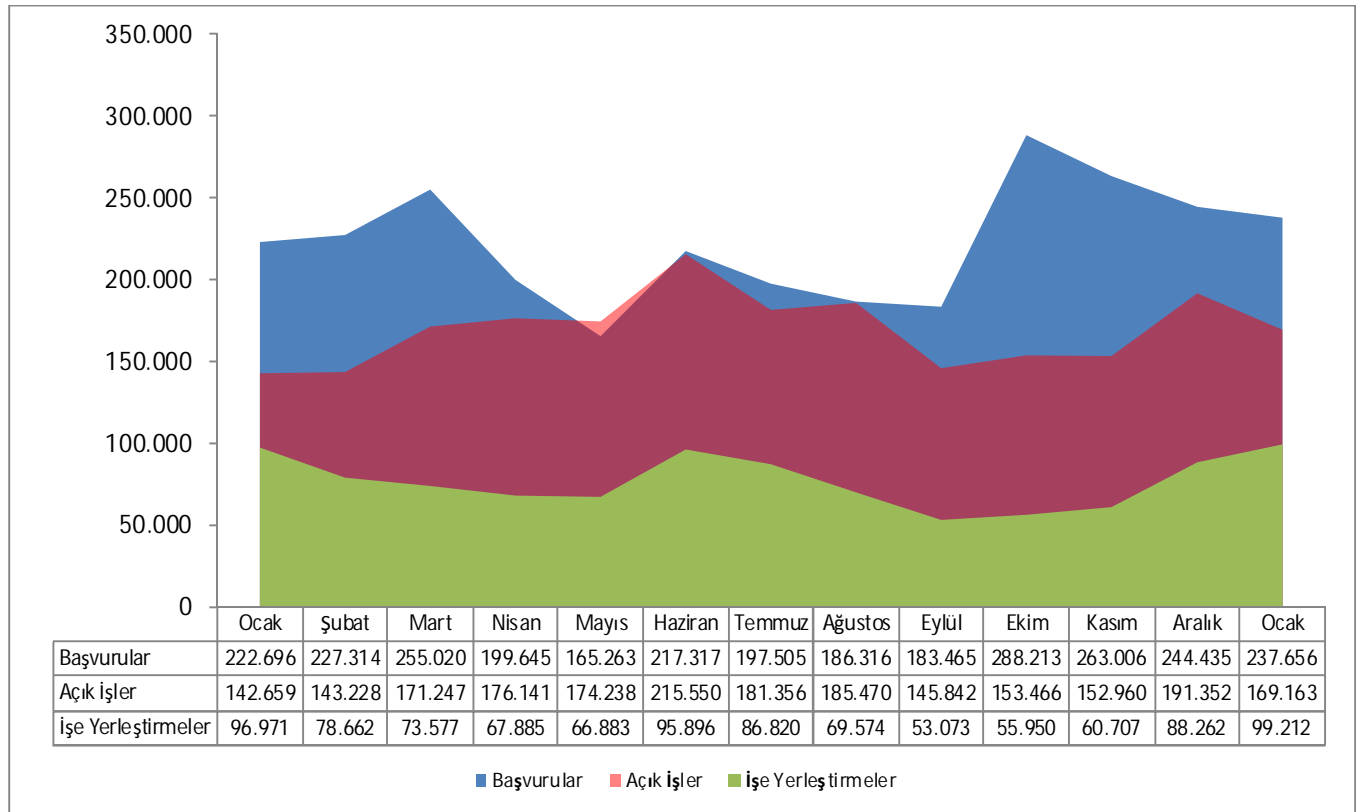
(***) Geçen yıllarla karşılaştırma yapılabilmesi için 2015 Ocak Ayı kayıtlı işgücü rakamı aktif kayıta kalma süresi 12 ay olarak yeniden hesaplanmıştır.

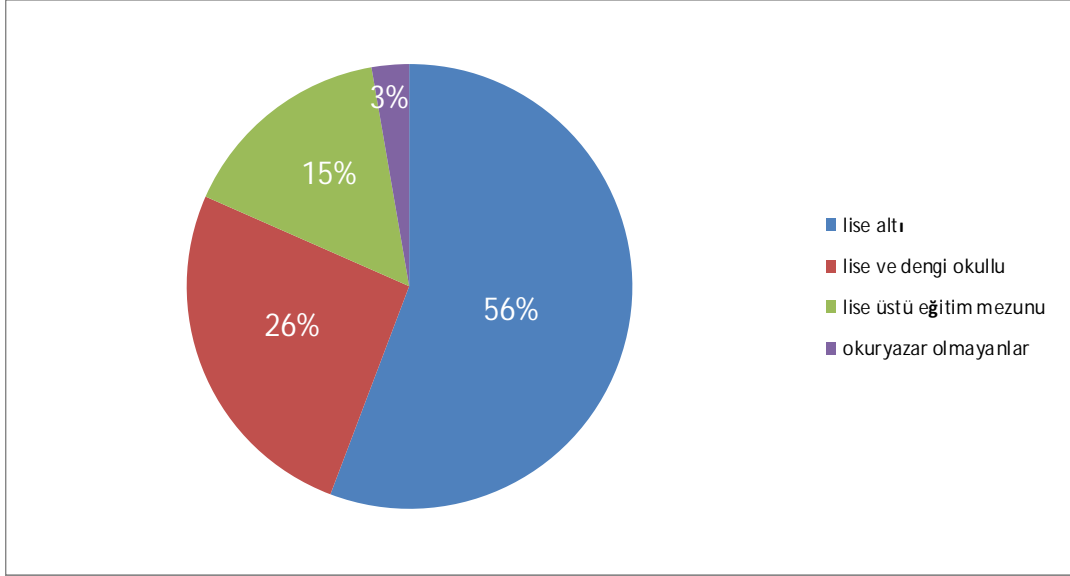
(****) 2015 Eylül Ayı itibarıyla, işsiz kayıtlarının güncellenmesinde; bireysel sorgulama ve kişinin kendi beyanını baz alan uygulamaya ek olarak kayıtlı işsizlerin çalışma durumlarının SGK kayıtlarından anlık ve toplu olarak sorgulanıp güncellenebildiği bir sisteme geçilmiştir. Bunun sonucu olarak SGK kayıtlarından çalıştığı tespit edilen kayıtlı işsizler daha iyi şartlarda iş arayan statüsüne alınarak kayıtlı işsizlerden kayıtlı işgücüne aktarılmıştır.

Kuruma Başvurular geçen yılın aynı ayına göre % 6,72 oranında artmıştır.

2016 yılı Ocak Ayı içerisinde 237.656 kişi Kurumumuz faaliyetlerinden yararlanmak için başvuruda bulunmuştur. Başvuranlardan 159.751 kişi işsiz, 77.894 kişi şu an çalışmakla beraber daha iyi şartlarda iş arayanlar ve 11 kişi de emeklidir. Kuruma ay içerisinde başvuruların % 34,3'ü kadın işgücüdür. Başvuruların % 55,8'i lise altı, % 25,9'u lise ve dengi okullu, % 15,7'si lise üstü eğitim mezunu ve % 2,7'si ise okuryazar olmayanlardan oluşmaktadır. Ay içinde başvuruların % 22,9'u 15-24 yaş arasında yer almaktadır.

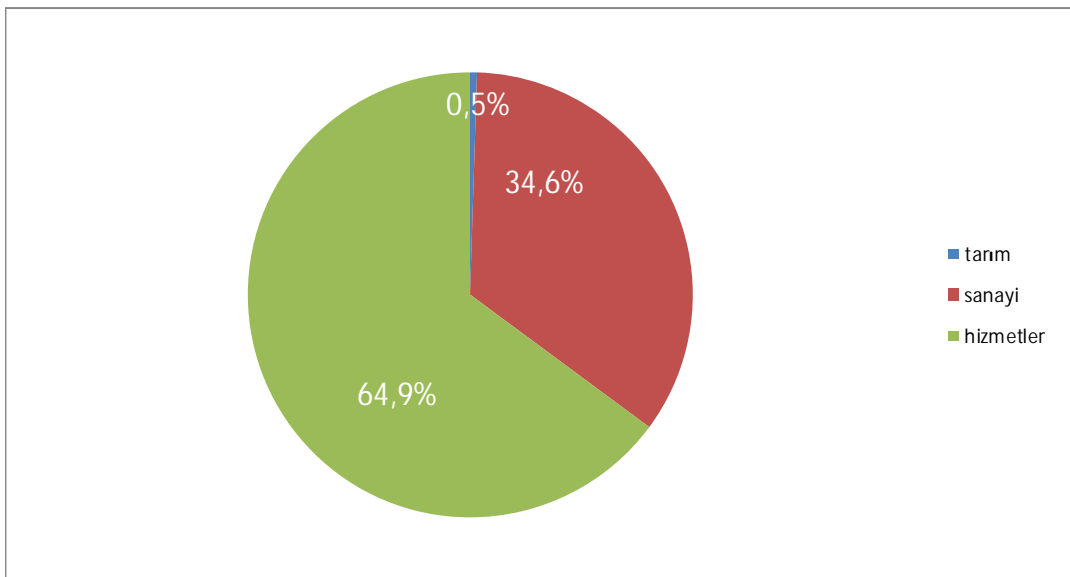
Grafik 1: Başvuru, Açık İş ve İşe Yerleştirmelerin Son Bir Yıllık Görünümü



Grafik 2: Başvuruların Eğitim Durumlarına Göre Dağılımı


Ay içinde alınan açık işler, geçen yılın aynı ayına göre % 18,58 oranında *artarak* 169.163 olmuştur.

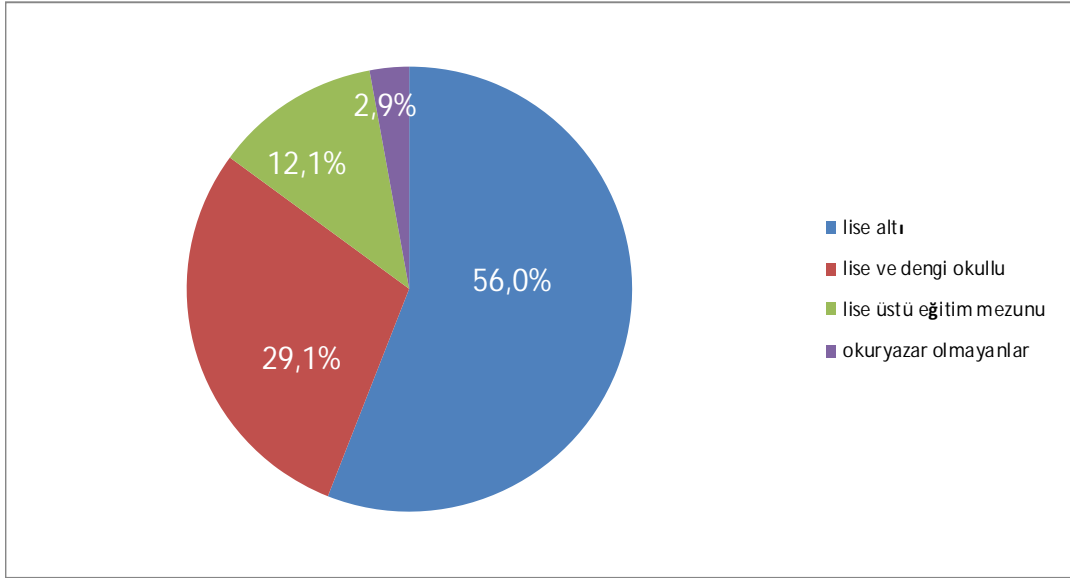
Açık işlerin % 99,7'si özel kesim işyerlerinden alınmıştır. Özel kesim işyerlerinden alınan açık işlerin % 0,5'i tarım, % 34,6'sı sanayi ve % 64,9'u hizmetler sektöründen oluşmaktadır.

Grafik 3: Özel Sektör İşyerlerinden Alınan Açık İşlerin Sektörlere Göre Dağılımı


Ay içinde yapılan işe yerleştirme geçen yılın aynı ayına göre % 2,31 oranında artarak 99.212 olmuştur.

2016 yılı Ocak Ayına göre özel kesim işyerlerine yapılan işe yerleştirmeler % 2,06 oranında **artarken** kamu kesim işyerlerine yapılan işe yerleştirmeler ise % 33,33 oranında **artmıştır**. İşe yerleştirmelerin % 31,5'i kadın işgücünden oluşmaktadır. İşe yerleştirilenlerin % 14,7'si 15-24 yaş arasında yer almaktadır. İşe yerleştirilenlerin eğitimlerine göre dağılımı; % 56'sı lise altı eğitimi, % 29,1'i lise ve dengi okullu, % 12,1'i lise üstü eğitim mezunu ve % 2,9'u okuryazar olmayanlardan oluşmaktadır.

Grafik 4: İşe Yerleştirmelerin Eğitim Durumlarına Göre Dağılımı



Engellilere İlişkin Bilgiler

Ocak Ayı içerisinde Kurumumuza iş aramak amacıyla **5.793** engelli kişi başvuruda bulunmuştur. Ocak Ayı içerisinde engellilere yönelik **7.685** kişilik açık iş alınmış olup, yine ay içerisinde **1.476** engelli kişi işe yerleştirilmiştir. İşe yerleştirilenlerin % 98,5'i özel kesim işyerlerine yapılan işe yerleştirmelerden oluşmaktadır. Halen; iş aramak amacıyla, Kurumumuzda **96.878** engelli kişi kayıtlı bulunmaktadır. Kurumumuz kayıtlarına göre Aralık Ayı sonu itibarıyla **22.509** kişilik engelli açık kontenjanı bulunmaktadır.

Toplum Yararına Programlar

2016 Ocak ayında TYP kapsamında başlamış olan 55 adet program mevcut olup, bu programlardan 6.459 kişisi erkek, 4.086 kişisi de kadın olmak üzere toplam 10.545 kişi yararlanmıştır.

İşsizlik Sigortası Hizmetleri

İşsizlik Sigortası Fonundan; 4447 sayılı kanuna göre; işsizlik ödeneği, sağlık güvencesi, yeni bir iş bulma, meslek geliştirme, edindirme ve yetiştirme eğitimi ile ücret garanti ve kısa çalışma ödemelerine ilişkin hizmetler sunulmaktadır.

İşsizlik Ödeneği Başvuruları

Sigortalı işsizlerin, hizmet akdinin sona erdiği tarihi izleyen günden itibaren 30 gün içerisinde İŞKUR birimlerine veya elektronik ortamda <http://www.iskur.gov.tr> adresine başvurması durumunda en az 600 gün çalışmış sigortalılar 180 gün, 900 gün çalışmış sigortalılar 240 gün, 1080 gün çalışmış sigortalılar 300 gün süre ile İşsizlik Sigortası hizmetlerinden yararlanabilmektedirler. 30 günlük süre yasal başvuru süresi olup, bu süreden sonra başvurulması halinde, geç kalınan süre toplam hak sahipliği süresinden düşülmektedir.

AYLAR	İŞSİZLİK ÖDENEĞİ İÇİN BAŞVURAN KİŞİ SAYISI				
	2015	2016	Her Ayın Bir Önceki Aya Göre Değişimi (2015) (%)	Her Ayın Bir Önceki Aya Göre Değişimi (2016) (%)	2016-2015 Değişimi (%)
Ocak	111.645	153.636	-	39,2	37,6
Şubat	81.338	-	-27,1	-	-
Mart	78.484	-	-3,5	-	-
Nisan	76.369	-	-2,7	-	-
Mayıs	71.080	-	-6,9	-	-
Haziran	119.372	-	67,9	-	-
Temmuz	96.467	-	-19,2	-	-
Ağustos	78.388	-	-18,7	-	-
Eylül	73.521	-	-6,2	-	-
Ekim	84.796	-	15,3	-	-
Kasım	104.472	-	23,2	-	-
Aralık	110.361	-	5,6	-	-
TOPLAM	1.086.293	153.636			-

Not1: Tablodaki işsizlik sigortası başvuru sayıları ilgili ay sonları itibariyle sabitlenmiş değerler olup, işsizlik sigortası bülteniyle farklılık gösterebilir.

Not2: Yukarıdaki tabloda yer alan 2016 yılı Ocak rakamı Mart ayında kesinleşecek olup, söz konusu Ayda tablo geriye dönük olarak güncellenecektir.

2016 Ocak Ayı içerisinde **153.636** kişi işsizlik sigortası hizmetlerinden faydalanmak üzere Kurumumuza başvuruda bulunmuştur. Başvurular geçen yılın aynı ayına göre **% 37,6 artarken**, geçen ayla kıyaslandığında **% 39,2** oranında **artış** göstermiştir.

İşsizlik Ödeneği Hak Edenler

AYLAR	İŞSİZLİK ÖDENEĞİ HAKEDEN KİŞİ SAYISI				
	2015	2016	Her Ayın Bir Önceki Aya Göre Değişimi (2015) (%)	Her Ayın Bir Önceki Aya Göre Değişimi (2016) (%)	2016-2015 Değişimi (%)
Ocak	65.881	70.333	-	19,8	6,8
Şubat	45.466	-	-31,0	-	-
Mart	44.071	-	-3,1	-	-
Nisan	42.702	-	-3,1	-	-
Mayıs	38.801	-	-9,1	-	-
Haziran	61.142	-	57,6	-	-
Temmuz	53.440	-	-12,6	-	-
Ağustos	42.520	-	-20,4	-	-
Eylül	40.350	-	-5,1	-	-
Ekim	43.145	-	6,9	-	-
Kasım	53.683	-	24,4	-	-
Aralık	58.687	-	9,3	-	-
TOPLAM	589.888	70.333			-

Not1: Tablodaki işsizlik sigortası başvuru sayıları ilgili ay sonları itibariyle sabitlenmiş değerler olup, işsizlik sigortası bülteniyle farklılık gösterebilir.

Not2: Yukarıdaki tabloda yer alan 2016 yılı Ocak rakamı Mart ayında kesinleşecek olup, söz konusu Ayda tablo geriye dönük olarak güncellenecektir.

2016 Ocak Ayı içerisinde **70.333** kişi işsizlik sigortası hizmetlerinden yararlanmaya hak kazanmıştır. İşsizlik ödeneği hak eden kişi sayısı geçen yılın aynı ayına göre **% 6,8 artarken**, geçen ayla kıyaslandığında **% 19,8** oranında **artış** göstermiştir.

İşsizlik Ödeneği Alanlar

AYLAR	İŞSİZLİK ÖDENEĞİ ALAN SAYISI				
	2015	2016	Her Ayın Bir Önceki Aya Göre Değişimi (2015) (%)	Her Ayın Bir Önceki Aya Göre Değişimi (2016) (%)	2016-2015 Değişimi (%)
Ocak	321.547	375.188	-	14,9	16,7
Şubat	323.684	-	0,7	-	-
Mart	320.220	-	-1,1	-	-
Nisan	305.015	-	-4,7	-	-
Mayıs	294.901	-	-3,3	-	-
Haziran	305.407	-	3,6	-	-
Temmuz	331.773	-	8,6	-	-
Ağustos	329.610	-	-0,7	-	-
Eylül	310.957	-	-5,7	-	-
Ekim	309.916	-	-0,3	-	-
Kasım	309.571	-	-0,1	-	-
Aralık	326.592	-	5,5	-	-
TOPLAM					

Not: Veriler birikimli olduğundan toplam alınmamıştır.

2016 Ocak ayında **375.188** kişiye işsizlik yardımı yapılmıştır. Ödeme yapılan kişi sayısı geçen yılın aynı ayına göre % **16,7 artarken**, geçen ayla kıyaslandığında % **14,9** oranında **artış** göstermiştir.

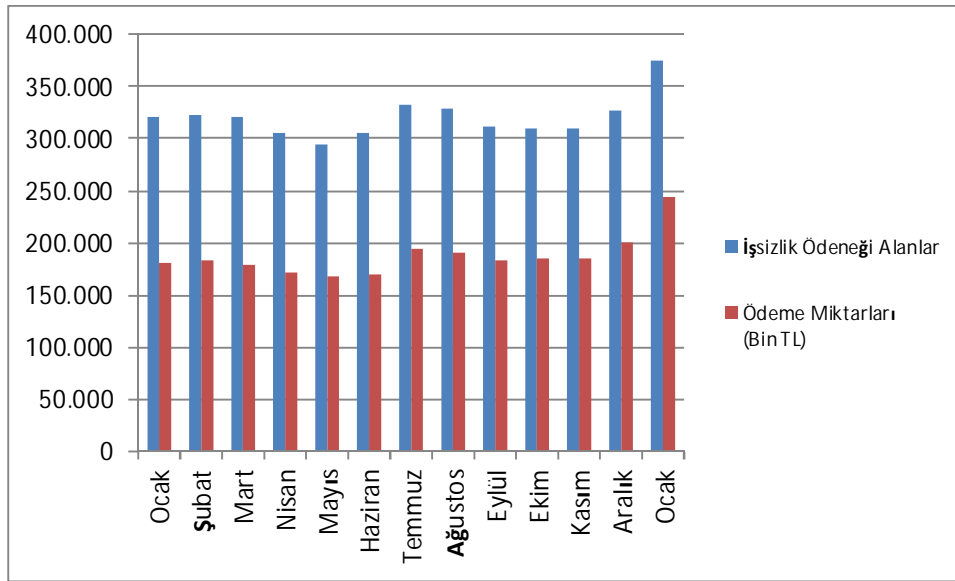
İşsizlik Ödeneği Ödeme Miktarları

AYLAR	İŞSİZLİK ÖDENEĞİ ÖDEME MİKTARLARI (BİN TL)				
	2015	2016	Her Ayın Bir Önceki Aya Göre Değişimi (2015) (%)	Her Ayın Bir Önceki Aya Göre Değişimi (2016) (%)	2016-2015 Değişimi (%)
Ocak	181.896	243.846	-	21,4	34,1
Şubat	182.446	-	0,3	-	-
Mart	179.604	-	-1,6	-	-
Nisan	171.380	-	-4,6	-	-
Mayıs	168.248	-	-1,8	-	-
Haziran	170.472	-	1,3	-	-
Temmuz	195.297	-	14,6	-	-
Ağustos	190.434	-	-2,5	-	-
Eylül	182.510	-	-4,2	-	-
Ekim	184.008	-	0,8	-	-
Kasım	185.604	-	0,9	-	-

Aralık	200.887	-	8,2	-	-
TOPLAM	2.192.786	243.846			

2016 Ocak ayında **375.188** kişiye **243.846.-BinTL** ödeme yapılmıştır. Gerçekleşen ödemeler geçen yılın aynı ayına göre **% 34,1 artarken**, geçen ayla kıyaslandığında **% 21,4** oranında **artış** göstermiştir.

Grafik 5: İşsizlik Ödeneği Alanların ve Ödeme Miktarlarının Son Bir Yıllık Görünümü



Kısa Çalışma Ödeneğinden Faydalananlar

4447 sayılı İşsizlik Sigortası Kanununun Ek 2. maddesi gereğince, genel ekonomik, sektörel veya bölgesel kriz ile zorlayıcı sebeplerle işyerindeki haftalık çalışma sürelerinin geçici olarak önemli ölçüde azaltılması veya işyerinde faaliyetin tamamen veya kısmen geçici olarak durdurulması hallerinde çalışılmayan süreler için çalışanlara üç ayı geçmemek üzere kısa çalışma ödeneği ödenmektedir.

AYLAR	KÇÖ ALAN SAYISI		KÇÖ ALAN SAYISI	
	2015		2016	
	KİŞİ SAYISI	ÖDEME MİKTARI (BİN TL)	KİŞİ SAYISI	ÖDEME MİKTARI (BİN TL)
Ocak	39	34	3	0,349
Şubat	666	132	-	-
Mart	368	26	-	-
Nisan	151	10	-	-
Mayıs	-	-	-	-
Haziran	52	2	-	-
Temmuz	0	0	-	-
Ağustos	45	3	-	-
Eylül	15	14	-	-
Ekim	8	2	-	-
Kasım	49	58	-	-
Aralık	48	25	-	-
TOPLAM		306		0,349

Ocak 2016 Ayında **3** kişiye **0,349.-BinTL** ödeme yapılmıştır. Kısa çalışma ödeneğinden faydalanan kişi sayısı geçen yılın aynı ayına göre **% 92,3** oranında **azalırken**, geçen ayla kıyaslandığında **% 93,8** oranında **azalış** göstermiştir. Gerçekleşen ödeme miktarına baktığımızda ise geçen yılın aynı ayına göre **% 99,0** oranında **azalırken**, geçen ayla kıyaslandığında **% 98,6** oranında **azalış** göstermiştir.

Ücret Garanti Fonu Ödemeleri

4447 sayılı İşsizlik Sigortası Kanununun Ek 1. maddesine göre; işverenin, konkordato ilan etmesi, işveren için aciz vesikası alınması, iflası veya iflasın ertelenmesi nedenleri ile ödeme güçlüğüne düştüğü hallerde, çalışanlarının hizmet akdinden kaynaklanan ve ödenmeyen üç aylık ücret alacakları ücret garanti fonundan ödenmektedir.

AYLAR	ÜGF ALAN SAYISI		ÜGF ALAN SAYISI	
	2015		2016	
	KİŞİ SAYISI	ÖDEME MİKTARI (BİN TL)	KİŞİ SAYISI	ÖDEME MİKTARI (BİN TL)
Ocak	504	1.603	239	738
Şubat	529	1.658	-	-
Mart	766	2.309	-	-
Nisan	416	1.052	-	-
Mayıs	666	1.684	-	-
Haziran	328	830	-	-
Temmuz	469	1.549	-	-
Ağustos	614	1.733	-	-
Eylül	398	816	-	-
Ekim	334	1.304	-	-
Kasım	276	798	-	-
Aralık	247	746	-	-
TOPLAM		16.082		738

Ocak 2016 Ayında Ücret Garanti Fonu'ndan **239** kişiye toplam **738,417.-BinTL** ödeme yapılmıştır. Ücret Garanti Fonu'ndan yararlanan kişi sayısı geçen yılın aynı ayına göre % **52,6** oranında **azalırken**, geçen ayla kıyaslandığında % **3,2** oranında **azalış** göstermiştir. Gerçekleşen ödeme miktarı ise geçen yılın aynı ayına göre % **53,9** oranında **azalırken**, geçen ayla kıyaslandığında % **1,0** oranında **azalış** göstermiştir.

AKTİF İŞGÜCÜ HİZMETLERİ

GENEL OLARAK AKTİF İŞGÜCÜ HİZMETLERİ

İstihdamın korunmasına ve artırılmasına, işsizlerin mesleki niteliklerinin geliştirilmesine, işsizliğin azaltılmasına ve özel politika gerektiren kişi ve grupların işgücü piyasasına kazandırılmasına yardımcı olmak üzere yapılan faaliyetler genel olarak aktif işgücü hizmetleri (AİH) olarak değerlendirilmektedir. Bu kapsamda mesleki eğitim kursları (MEK), işbaşı eğitim programları (İEP) ve girişimcilik eğitim programları (GEP) düzenlenmektedir.

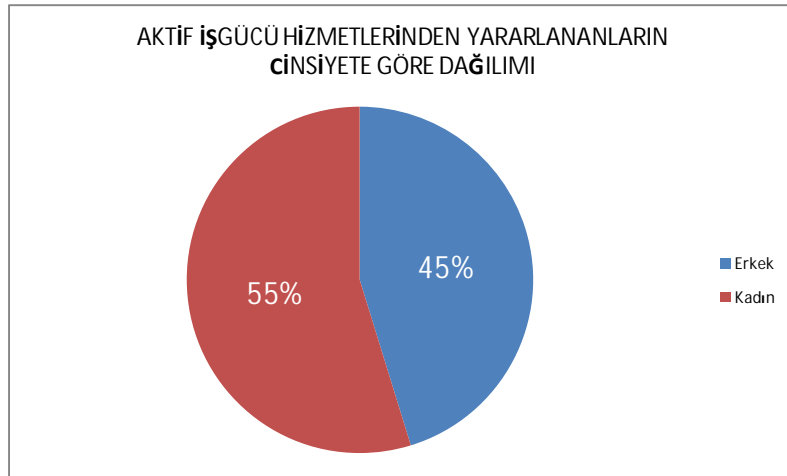
2016 yılı Ocak Ayı içerisinde AİH kapsamında tamamlanmış ya da halen devam etmekte olan **43.187** kurs ve programdan toplam **113.782** kişi yararlanmıştır. Geçen yılın aynı döneminde ise **2.855** kurs/program düzenlenmiş olup bu kurs/programlara **10.221** kişi katılmıştır.

Kurs / Program Türü	2015 Ocak Ayı				2016 Ocak Ayı			
	Kurs / Program Sayısı	Toplam Kursiyer / Katılımcı Sayısı			Kurs / Program Sayısı	Toplam Kursiyer / Katılımcı Sayısı		
		E	K	T		E	K	T
MEK	248	1.857	2.230	4.087	1.690	11.087	24.483	35.570
İEP	2.577	2.457	2.928	5.385	41.414	39.157	36.971	76.128
GEP	30	381	368	749	83	1.230	854	2.084
TOPLAM	2.855	4.695	5.526	10.221	43.187	51.474	62.308	113.782

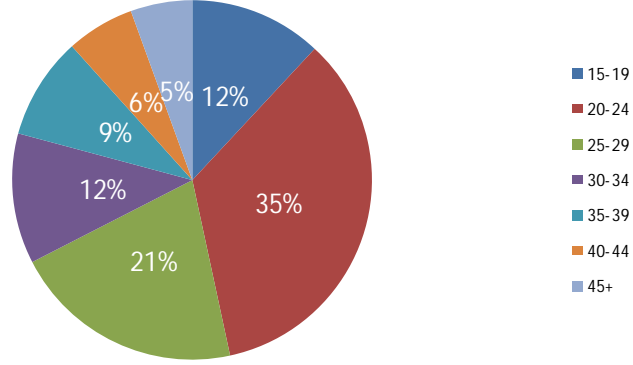
Not: 2015 Nisan Ayından itibaren aktif işgücü hizmetlerinden yararlananlar birikimli olarak takip edilmeye başlandığından geçen yılın aynı dönemiyle kıyaslanmamıştır.

2016 yılı Ocak Ayı itibari ile AİH faydalanıcılarının % **54,8'i** kadınlardan, % **67,4 ü'** 15-29 yaş arası gençlerden meydana gelmektedir. Faydalanıcıların eğitim durumuna bakıldığında ise % **39,8 i'** ilköğretim mezunu kişilerden oluşmaktadır.

Grafik 6



Grafik 7

AKTİF İŞGÜCÜ HİZMETLERİNDEN YARARLANANLARIN YAŞ GRUPLARINA GÖRE DAĞILIMI

Grafik 8
AKTİF İŞGÜCÜ HİZMETLERİNDEN YARARLANANLARIN ÖĞRENİM DURUMLARINA GÖRE DAĞILIMI
