



İŞKUR

KASIM 2015

İSTATİSTİK BÜLTENİ

KASIM 2015

İSTATİSTİK BÜLTENİ

Çalışma hayatında önemli bir kamu erki olarak görev yapan İŞKUR, özellikle işsizlikle mücadele ve istihdam politikalarında devlete, "Sosyal Devlet" olma özelliğini kazandıran nadide kurumlardan birisidir. Bugünkü adıyla İŞKUR, mevzuat anlamında temellerini 1936 yılında atmıştır. 10 fasıldan oluşan 3008 sayılı ilk İş Kanununda, kamu istihdam kurumlarının özünü oluşturan "işe aracılık" yani "iş ve işçi bulma" kavramı 4. faslında yerini almıştır.

1936 yılında yasal bir temele dayanan ve iş ve işçi bulmaya aracılık görevini üstlenen Kurum, 1946 yılındaki 4837 sayılı Kanun ile kuruluş kanununa kavuşmasıyla resmen ve fiilen Türkiye'nin Kamu İstihdam Kurumu olarak görevini ifa etmeye başlamıştır.

İş ve işçi bulma hizmetlerini 2003 yılına kadar tekelinde yürüten Kurum, değişen iktisadi anlayış, yenilenen işgücü piyasası politikaları ve Avrupa Birliği süreci gibi etmenlerle beraber yeniden yapılanma sürecine girmiştir. 5 Temmuz 2003 tarihli 4904 sayılı Türkiye İş Kurumu Kanunu ile Kurum, işgücü piyasasında meydana gelecek değişim ve gelişmeleri izleyebilecek bir yapıya kavuşturulmuştur.

4904 Sayılı Kanun ile görev alanı genişletilen İŞKUR, klasik iş ve işçi bulma hizmetlerinin yanında, işgücü piyasasını sürekli izleyerek, aktif ve pasif işgücü politikalarını etkin şekilde uygulayabilecek bir yapıya kavuşturulmuştur. Ayrıca Kurumun işgücü piyasasındaki tekel yetkisi kaldırılarak, özel istihdam bürolarına faaliyette bulunma imkânı getirilmiş; katılımcılık esası benimsenmesi suretiyle Genel Kurul ve Yönetim Kurulu oluşturularak, sosyal tarafların üçlü bir yapı içerisinde Kurumun yönetimine katılması sağlanmıştır.

Türkiye İş Kurumu; ulusal istihdam politikasının oluşturulmasına ve istihdamın geliştirilmesine katkıda bulunmak, işsizlik sigortası işlemlerini yürütmek, işgücü piyasası ile ilgili istatistikî verileri toplamak ve analiz etmek, iş ve meslek analizleri yapmak, işgücü yetiştirmeye yönelik programlar uygulamak, işgücünün yurtiçindeki ve yurtdışındaki işlere yerleştirilmesine aracılık etmek, işgücü piyasasının düzenlenmesine yönelik aktif ve pasif istihdam politikaları oluşturmak, Kurum faaliyetleri ile ilgili alanlarda uluslararası kuruluşların istihdam ve çalışma hayatı ile ilgili kararlarını izlemek gibi temel ve hayati görevleri yerine getirmektedir.

Türkiye İş Kurumu, Çalışma ve Sosyal Güvenlik Bakanlığı'nın ilgili kuruluşu olup, özel hukuk hükümlerine tabi, tüzel kişiliği haiz, idari ve mali bakımdan özerk bir kamu kurumudur.

Kuruma Kayıtlı İşgücü ve İşsiz Bilgileri

Kuruma kayıtlı işgücü sayısı geçen yılın aynı ayına göre **929.847** kişi artarak **5.599.696** kişi, kayıtlı işsiz sayısı ise **-528.291** kişi azalarak **2.103.483** kişi olmuştur. Kayıtlı işgücü sayısı % **19,9** oranında artarken, kayıtlı işsiz sayısı % **-20,1** oranında azalmıştır.

Tablo 1: Temel Göstergeler

2014-2015 KASIM AYI TEMEL GÖSTERGELERİ							
	2014 KASIM			2015 KASIM			Değişim Oranı (%)
	Erkek	Kadın	Toplam	Erkek	Kadın	Toplam	
BAŞVURU	133.456	71.770	205.226	148.919	114.087	263.006	28,2
İşsiz	74.973	45.317	120.290	93.323	86.883	180.206	49,8
Diğer(*)	58.483	26.453	84.936	55.596	27.204	82.800	-2,5
AÇIK İŞ	-	-	105.151	-	-	152.960	45,5
Kamu	-	-	1.031	-	-	662	-35,8
Özel	-	-	104.120	-	-	152.298	46,3
İŞE YERLEŞTİRME	31.369	15.057	46.426	41.651	19.056	60.707	30,8
Kamu	334	66	400	854	194	1.048	162,0
Özel	31.035	14.991	46.026	40.797	18.862	59.659	29,6
Normal	29.698	14.691	44.389	40.427	18.805	59.232	33,4
Kamu	295	58	353	815	190	1.005	184,7
Özel	29.403	14.633	44.036	39.612	18.615	58.227	32,2
Engelli	1.663	366	2.029	1.204	251	1.455	-28,3
Eski Hükümlü-TMY(**)	8	0	8	20	0	20	150,0
YURTDIŞI BAŞVURU	110	20	130	186	38	224	72,3
YURTDIŞI GÖNDERME	2.705	17	2.722	3.185	23	3.208	17,9

(*) Daha İyi Şartlarda İş Arayanlar, Emeklilerden İş Arayanlar, Belirli Bir İş Yerinde İş Arayanlar

(**) Terörle Mücadelede Yaralanan

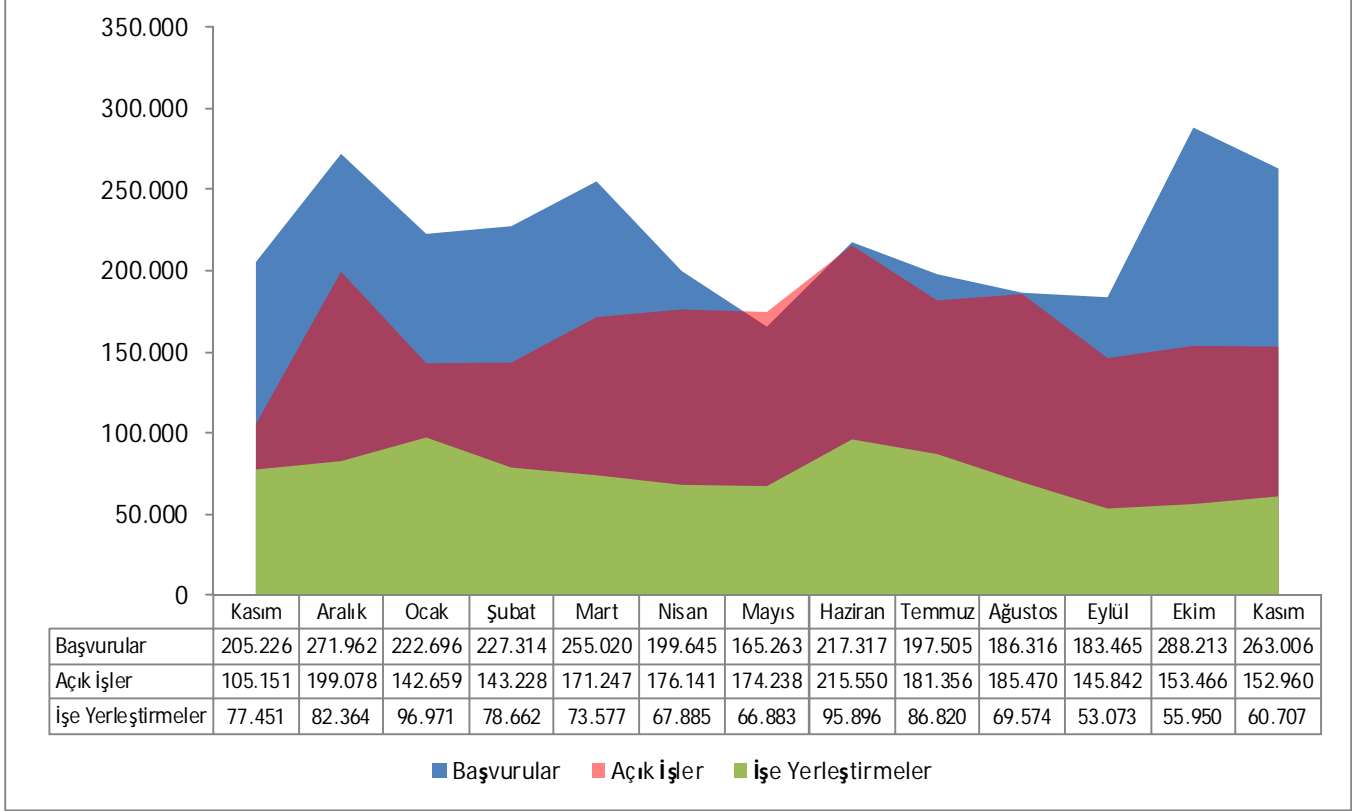
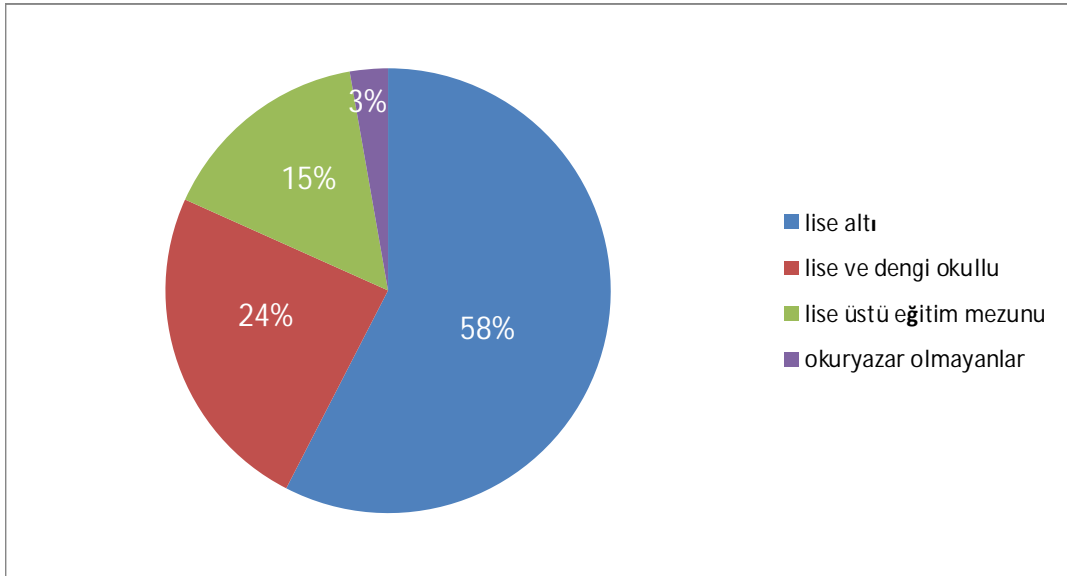
2014-2015 OCAK-KASIM DÖNEMİ TEMEL GÖSTERGELERİ							
	2014 OCAK-KASIM			2015 OCAK-KASIM			Değişim Oranı (%)
	Erkek	Kadın	Toplam	Erkek	Kadın	Toplam	
BAŞVURU	1.333.298	786.460	2.119.758	1.401.873	1.002.128	2.404.001	13,4
İşsiz	715.058	501.947	1.217.005	540.162	538.662	1.078.824	-11,4
Diğer(*)	618.240	284.513	902.753	861.711	463.466	1.325.177	46,8
AÇIK İŞ	-	-	1.536.415	-	-	1.851.594	20,5
Kamu	-	-	10240	-	-	11933	16,5
Özel	-	-	1.526.175	-	-	1.839.661	20,5
İŞE YERLEŞTİRME	423.608	195.939	619.547	565.592	236.585	802.177	29,5
Kamu	8983	1017	10000	7.185	1092	8.277	-17,2
Özel	414.625	194.922	609.547	558.407	235.493	793.900	30,2
Normal	403.244	192.195	595.439	549.627	233.521	783.148	31,5
Kamu	8444	989	9433	6.752	1054	7.806	-17,2
Özel	394.800	191.206	586.006	542.875	232.467	775.342	32,3
Engelli	20.010	3743	23.753	15.736	3064	18.800	-20,9
Eski Hükümlü-TMY(**)	354	1	355	229	0	229	-35,5
KAYITLI İŞGÜCÜ	2.914.459	1.755.390	4.669.849	3.419.835	2.179.861	5.599.696	19,9
KAYITLI İŞSİZ (İş Arayanların Aktif Kayıtta Kalma Süresine Göre)							
18 Ay	1.558.647	1.073.127	2.631.774	1.097.061	1.006.422	2.103.483	-20,1
12 Ay	-	-	-	888.966	779.055	1.668.021	-
6 Ay	-	-	-	680.585	583.242	1.263.827	-
YURTDIŞI BAŞVURU	1188	218	1406	1595	345	1.940	38,0
YURTDIŞI GÖNDERME	36.398	199	36.597	28.993	153	29.146	-20,4

(*) Daha İyi Şartlarda İş Arayanlar, Emeklilerden İş Arayanlar, Belirli Bir İş Yerinde İş Arayanlar

(**) Terörle Mücadelede Yaralanan

Kuruma Başvurular geçen yılın aynı ayına göre % 28,15 oranında artmıştır.

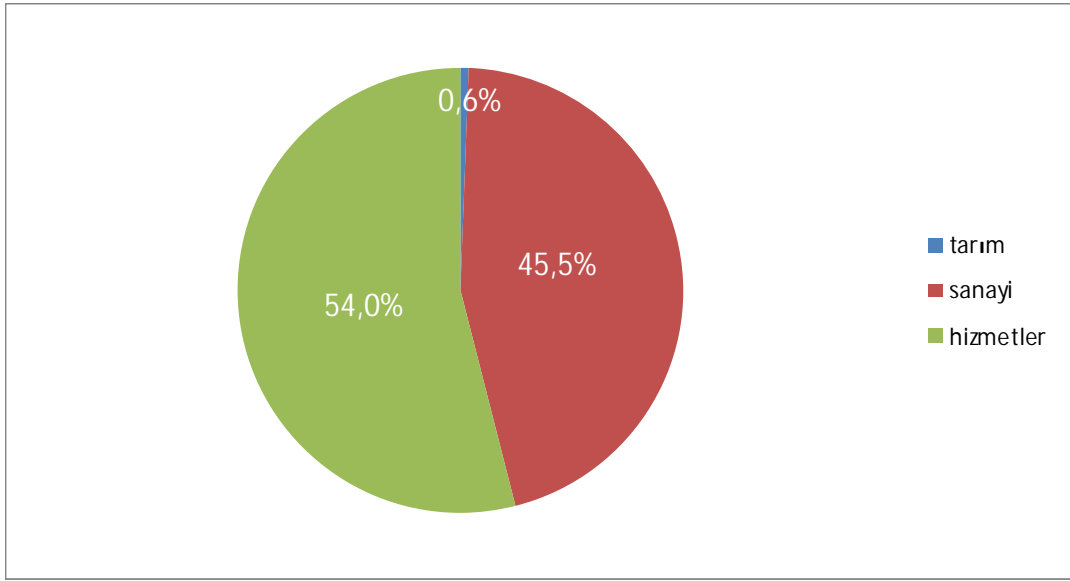
2015 yılı Kasım Ayı içerisinde 263.006 kişi Kurumumuz faaliyetlerinden yararlanmak için başvuruda bulunmuştur. Başvuranlardan 180.206 kişi işsiz, 82.792 kişi şu an çalışmakla beraber daha iyi şartlarda iş arayanlar ve 8 kişi de emeklidir. Kuruma ay içerisinde başvuranların % 43,4'ü kadın işgücüdür. Başvuruların % 57,6'sı lise altı, % 24,2'si lise ve dengi okullu, % 15,5'i lise üstü eğitim mezunu ve % 2,8'i ise okuryazar olmayanlardan oluşmaktadır. Ay içinde başvuranların % 30,95'u 15-24 yaş arasında yer almaktadır.

Grafik 1: Başvuru, Açık İş ve İşe Yerleştirmelerin Son Bir Yıllık Görünümü

Grafik 2: Başvuruların Eğitim Durumlarına Göre Dağılımı


Ay içinde alınan açık işler, geçen yılın aynı ayına göre % 45,47 oranında *artarak* 152.960 olmuştur.

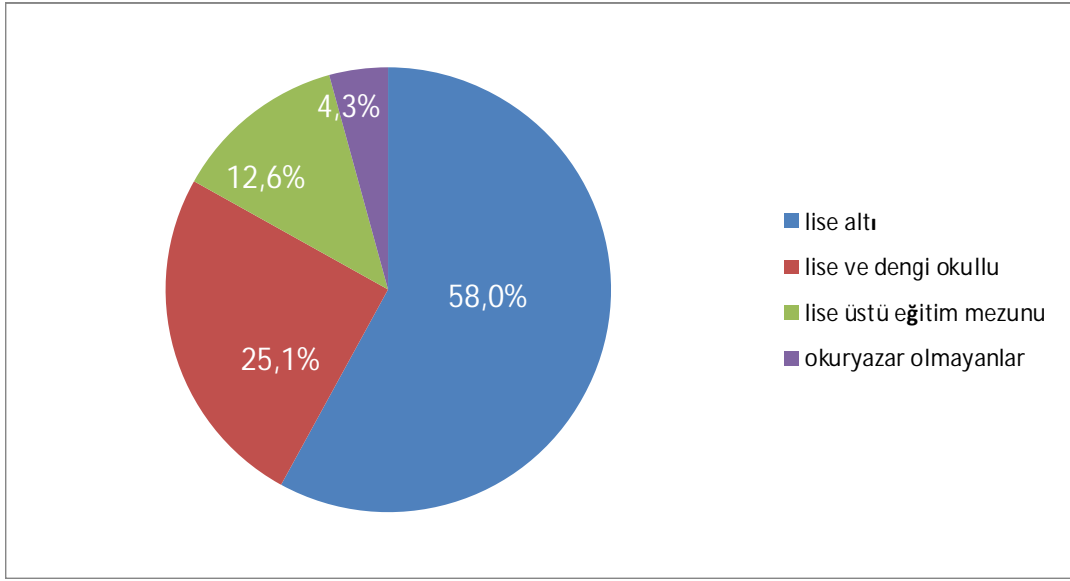
Açık işlerin % 99,6'sı özel kesim işyerlerinden alınmıştır. Özel kesim işyerlerinden alınan açık işlerin % 0,6'sı tarım, % 45,5'i sanayi ve % 54,0'ü hizmetler sektöründen oluşmaktadır.

Grafik 3: Özel Sektör İşyerlerinden Alınan Açık İşlerin Sektörlere Göre Dağılımı



Ay içinde yapılan işe yerleştirme geçen yılın aynı ayına göre % 30,76 oranında *artarak* 60.707 olmuştur.

2015 yılı Kasım Ayına göre özel kesim işyerlerine yapılan işe yerleştirmeler % 29,62 oranında *artarken* kamu kesim işyerlerine yapılan işe yerleştirmeler ise % 162,00 oranında *artmıştır*. İşe yerleştirmelerin % 31,4'ü kadın işgücünden oluşmaktadır. İşe yerleştirilenlerin % 34,7'si 15-24 yaş arasında yer almaktadır. İşe yerleştirilenlerin eğitimlerine göre dağılımı; % 58,0'i lise altı eğitilmiş, % 25,1'i lise ve dengi okullu, % 12,6'sı lise üstü eğitim mezunu ve % 4,3'ü okuryazar olmayanlardan oluşmaktadır.

Grafik 4: İşe Yerleştirmelerin Eğitim Durumlarına Göre Dağılımı


Engellilere İlişkin Bilgiler

Kasım Ayı içerisinde Kurumumuza iş aramak amacıyla **5.610** engelli kişi başvuruda bulunmuştur. Kasım Ayı içerisinde engellilere yönelik **8.434** kişilik açık iş alınmış olup, yine ay içerisinde **1.455** engelli kişi işe yerleştirilmiştir. İşe yerleştirilenlerin **% 98,4'ü** özel kesim işyerlerine yapılan işe yerleştirmelerden oluşmaktadır. Halen; iş aramak amacıyla, Kurumumuzda **127.212** engelli kişi kayıtlı bulunmaktadır. Kurumumuz kayıtlarına göre Ekim Ayı sonu itibarıyla **24.774** kişilik engelli açık kontenjanı bulunmaktadır.

İşsizlik Sigortası Hizmetleri

İşsizlik Sigortası Fonundan; 4447 sayılı kanuna göre; işsizlik ödeneği, sağlık güvencesi, yeni bir iş bulma, meslek geliştirme, edindirme ve yetiştirme eğitimi ile ücret garanti ve kısa çalışma ödemelerine ilişkin hizmetler sunulmaktadır.

İşsizlik Ödeneği Başvuruları

Sigortalı işsizlerin, hizmet akdinin sona erdiği tarihi izleyen günden itibaren 30 gün içerisinde İŞKUR birimlerine veya elektronik ortamda <http://www.iskur.gov.tr> adresine başvurması durumunda en az 600 gün çalışmış sigortalılar 180 gün, 900 gün çalışmış sigortalılar 240 gün, 1080 gün çalışmış sigortalılar 300 gün süre ile İşsizlik Sigortası hizmetlerinden yararlanabilmektedirler. 30 günlük süre yasal başvuru süresi olup, bu süreden sonra başvurulması halinde, geç kalınan süre toplam hak sahipliği süresinden düşülmektedir.

AYLAR	İŞSİZLİK ÖDENEĞİ İÇİN BAŞVURAN KİŞİ SAYISI				
	2014	2015	Her Ayın Bir Önceki Aya Göre Değişimi (2014) (%)	Her Ayın Bir Önceki Aya Göre Değişimi (2015) (%)	2015-2014 Değişimi (%)
Ocak	87.150	111.384	-	15,7	27,8
Şubat	63.861	81.808	-26,7	-26,6	28,1
Mart	60.275	78.348	-5,6	-4,2	30,0
Nisan	64.623	76.259	7,2	-2,7	18,0
Mayıs	61.847	70.705	-4,3	-7,3	14,3
Haziran	84.828	119.422	37,2	68,9	40,8
Temmuz	83.486	96.552	-1,6	-19,2	15,7
Ağustos	67.692	78.282	-18,9	-18,9	15,6
Eylül	73.046	73.414	7,9	-6,2	0,5
Ekim	72.590	84.656	-0,6	15,3	16,6
Kasım	84.109	104.079	15,9	22,9	23,7
Aralık	96.288	-	14,5	-	-
TOPLAM	899.795	974.909			-

Not: Tablodaki işsizlik sigortası başvuru sayıları ilgili ay sonları itibariyle sabitlenmiş değerler olup, işsizlik sigortası bülteniyle farklılık gösterebilir.

2015 Kasım Ayı içerisinde **104.079** kişi işsizlik sigortası hizmetlerinden faydalanmak üzere Kurumumuza başvuruda bulunmuştur. Başvurular geçen yılın aynı ayına göre % **23,7 artarken**, geçen ayla kıyaslandığında % **22,9** oranında **artış** göstermiştir.

İşsizlik Ödeneği Hak Edenler

AYLAR	İŞSİZLİK ÖDENEĞİ HAKEDEN KİŞİ SAYISI				
	2014	2015	Her Ayın Bir Önceki Aya Göre Değişimi (2014) (%)	Her Ayın Bir Önceki Aya Göre Değişimi (2015) (%)	2015-2014 Değişimi (%)
Ocak	46.693	57.047	-	34,0	22,2
Şubat	30.964	37.223	-33,7	-34,8	20,2
Mart	30.509	38.506	-1,5	3,4	26,2
Nisan	33.634	33.906	10,2	-11,9	0,8
Mayıs	31.654	31.442	-5,9	-7,3	-0,7
Haziran	41.282	50.023	30,4	59,1	21,2
Temmuz	41.936	45.157	1,6	-9,7	7,7
Ağustos	33.293	35.312	-20,6	-21,8	6,1
Eylül	37.536	32.750	12,7	-7,3	-12,8
Ekim	32.099	35.408	-14,5	8,1	10,3
Kasım	36.847	44.813	14,8	26,6	21,6
Aralık	42.563	-	15,5	-	-
TOPLAM	439.010	441.587			-

Not: Tablodaki işsizlik ödeneği hak eden kişi sayıları ilgili ay sonları itibariyle sabitlenmiş değerler olup, işsizlik sigortası bülteniyle farklılık gösterebilir.

2015 Kasım Ayı içerisinde **44.813** kişi işsizlik sigortası hizmetlerinden yararlanmaya hak kazanmıştır. İşsizlik ödeneği hak eden kişi sayısı geçen yılın aynı ayına göre % **21,6 artarken**, geçen ayla kıyaslandığında % **26,6** oranında **artış** göstermiştir.

İşsizlik Ödeneği Alanlar

AYLAR	İŞSİZLİK ÖDENEĞİ ALAN SAYISI				
	2014	2015	Her Ayın Bir Önceki Aya Göre Değişimi (2014) (%)	Her Ayın Bir Önceki Aya Göre Değişimi (2015) (%)	2015-2014 Değişimi (%)
Ocak	260.878	321.547	-	11,3	23,3
Şubat	259.312	323.684	-0,6	0,7	24,8
Mart	254.897	320.220	-1,7	-1,1	25,6
Nisan	249.390	305.015	-2,2	-4,7	22,3
Mayıs	247.480	294.901	-0,8	-3,3	19,2
Haziran	254.953	305.407	3,0	3,6	19,8
Temmuz	271.092	331.773	6,3	8,6	22,4
Ağustos	280.914	329.610	3,6	-0,7	17,3
Eylül	273.828	310.957	-2,5	-5,7	13,6
Ekim	261.360	309.916	-4,6	-0,3	18,6
Kasım	273.128	309.571	4,5	-0,1	13,3
Aralık	288.992	-	5,8	-	-
TOPLAM					

Not: Veriler birikimli olduğundan toplam alınmamıştır.

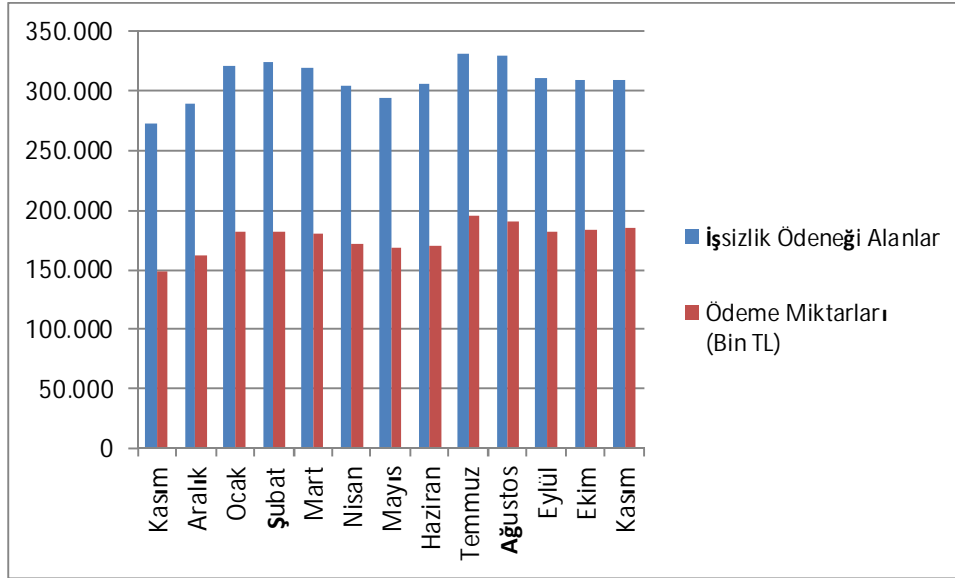
2015 Kasım ayında **309.571** kişiye işsizlik yardımı yapılmıştır. Ödeme yapılan kişi sayısı geçen yılın aynı ayına göre **% 13,3 artarken**, geçen ayla kıyaslandığında **% 0,1** oranında **azalış** göstermiştir.

İşsizlik Ödeneği Ödeme Miktarları

AYLAR	İŞSİZLİK ÖDENEĞİ ÖDEME MİKTARLARI (BİN TL)				
	2014	2015	Her Ayın Bir Önceki Aya Göre Değişimi (2014) (%)	Her Ayın Bir Önceki Aya Göre Değişimi (2015) (%)	2015-2014 Değişimi (%)
Ocak	131.838	181.896	-	13,0	38,0
Şubat	131.153	182.446	-0,5	0,3	39,1
Mart	129.006	179.604	-1,6	-1,6	39,2
Nisan	126.493	171.380	-1,9	-4,6	35,5
Mayıs	125.948	168.248	-0,4	-1,8	33,6
Haziran	127.582	170.472	1,3	1,3	33,6
Temmuz	145.061	195.297	13,7	14,6	34,6
Ağustos	148.563	190.434	2,4	-2,5	28,2
Eylül	141.283	182.510	-4,9	-4,2	29,2
Ekim	141.084	184.008	-0,1	0,8	30,4
Kasım	148.698	185.604	5,4	0,9	24,8
Aralık	161.014	-	8,3	-	-
TOPLAM	1.657.723	1.991.899			

2015 Kasım ayında **309.571** kişiye **185.604.-BinTL** ödeme yapılmıştır. Gerçekleşen ödemeler geçen yılın aynı ayına göre **% 24,8 artarken**, geçen ayla kıyaslandığında **% 0,9** oranında **artış** göstermiştir.

Grafik 5: İşsizlik Ödeneği Alanların ve Ödeme Miktarlarının Son Bir Yıllık Görünümü



Kısa Çalışma Ödeneğinden Faydalananlar

4447 sayılı İşsizlik Sigortası Kanununun Ek 2. maddesi gereğince, genel ekonomik, sektörel veya bölgesel kriz ile zorlayıcı sebeplerle işyerindeki haftalık çalışma sürelerinin geçici olarak önemli ölçüde azaltılması veya işyerinde faaliyetin tamamen veya kısmen geçici olarak durdurulması hallerinde çalışılmayan süreler için çalışanlara üç ayı geçmemek üzere kısa çalışma ödeneği ödenmektedir.

AYLAR	KÇÖ ALAN SAYISI		KÇÖ ALAN SAYISI	
	2014		2015	
	KİŞİ SAYISI	ÖDEME MİKTARI (BİN TL)	KİŞİ SAYISI	ÖDEME MİKTARI (BİN TL)
Ocak	3	5	39	34
Şubat	0	0	666	132
Mart	1	1	368	26
Nisan	2	4	151	10
Mayıs	35	21	-	-
Haziran	12	0,24375	52	2
Temmuz	0	0	0	0
Ağustos	2	1	45	3
Eylül	28	14	15	14
Ekim	0	0	8	2
Kasım	22	18	49	58
Aralık	18	9	-	-
TOPLAM		73		281

Kasım 2015 Ayında **49** kişiye **58.-BinTL** ödeme yapılmıştır. Kısa çalışma ödeneğinden faydalanan kişi sayısı geçen yılın aynı ayına göre **% 122,7** oranında **artarken**, geçen ayla kıyaslandığında **% 512,5** oranında **artış** göstermiştir. Gerçekleşen ödeme miktarına baktığımızda ise geçen yılın aynı ayına göre **% 222,2** oranında **artarken**, geçen ayla kıyaslandığında **% 2800,0** oranında **artış** göstermiştir.

Ücret Garanti Fonu Ödemeleri

4447 sayılı İşsizlik Sigortası Kanununun Ek 1. maddesine göre; işverenin, konkordato ilan etmesi, işveren için aciz vesikası alınması, iflası veya iflasın ertelenmesi nedenleri ile ödeme gücüne düştüğü hallerde, çalışanlarının hizmet akdinden kaynaklanan ve ödenmeyen üç aylık ücret alacakları ücret garanti fonundan ödenmektedir.

AYLAR	ÜGF ALAN SAYISI		ÜGF ALAN SAYISI	
	2014		2015	
	KİŞİ SAYISI	ÖDEME MİKTARI (BİN TL)	KİŞİ SAYISI	ÖDEME MİKTARI (BİN TL)
Ocak	820	1.878	504	1.603
Şubat	870	1.849	529	1.658
Mart	1.034	3.117	766	2.309
Nisan	902	1.801	416	1.052
Mayıs	1.107	3.424	666	1.684
Haziran	473	1.540	328	830
Temmuz	652	1.928	469	1.549
Ağustos	563	1.301	614	1.733
Eylül	449	1.042	398	816
Ekim	149	434	334	1.304
Kasım	325	834	276	798
Aralık	866	2.461	-	-
TOPLAM		21.609		15.336

Kasım 2015 Ayında Ücret Garanti Fonu'ndan **276** kişiye toplam **798.-BinTL** ödeme yapılmıştır. Ücret Garanti Fonu'ndan yararlanan kişi sayısı geçen yılın aynı ayına göre % **15,1** oranında **azalırken**, geçen ayla kıyaslandığında % **17,4** oranında **azalış** göstermiştir. Gerçekleşen ödeme miktarı ise geçen yılın aynı ayına göre % **4,3** oranında **azalırken**, geçen ayla kıyaslandığında % **38,8** oranında **azalış** göstermiştir.

AKTİF İŞGÜCÜ HİZMETLERİ

GENEL OLARAK AKTİF İŞGÜCÜ HİZMETLERİ

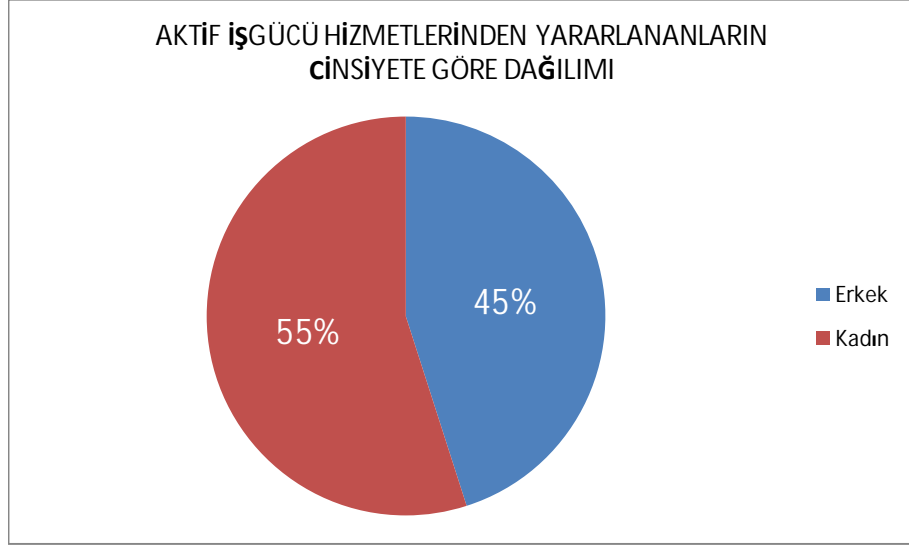
İstihdamın korunmasına ve artırılmasına, işsizlerin mesleki niteliklerinin geliştirilmesine, işsizliğin azaltılmasına ve özel politika gerektiren kişi ve grupların işgücü piyasasına kazandırılmasına yardımcı olmak üzere yapılan faaliyetler genel olarak aktif işgücü hizmetleri (AİH) olarak değerlendirilmektedir. Bu kapsamda mesleki eğitim kursları (MEK), işbaşı eğitim programları (İEP) ve girişimcilik eğitim programları (GEP) düzenlenmektedir.

2015 yılı **Ocak-Kasım Dönemi** içerisinde AİH kapsamında tamamlanmış ya da halen devam etmekte olan **76.547** kurs ve programdan toplam **335.165** kişi yararlanmıştır. Geçen yılın aynı döneminde ise **23.627** kurs/program düzenlenmiş olup bu kurs/programlara **166.501** kişi katılmıştır.

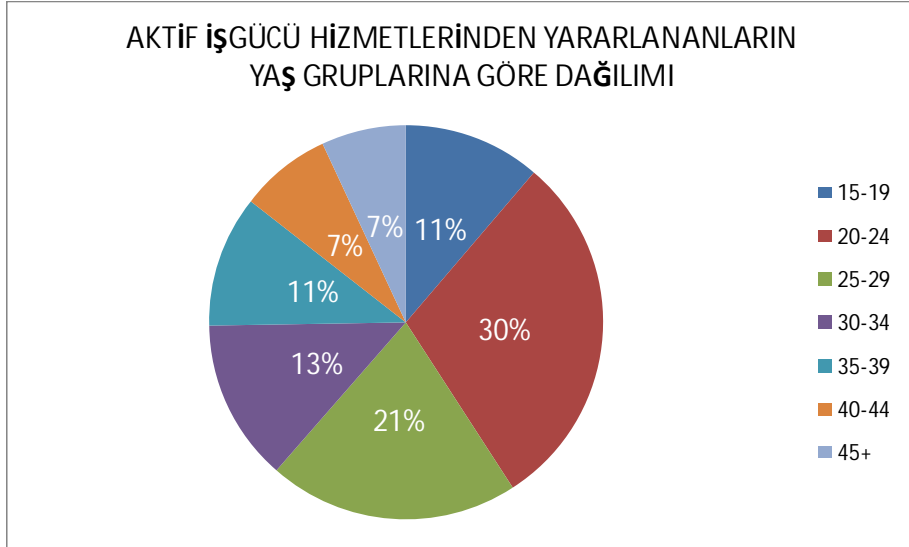
Kurs / Program Türü	2014 Ocak-Kasım Dönemi				2015 Ocak-Kasım Dönemi			
	Kurs / Program Sayısı	Toplam Kursiyer / Katılımcı Sayısı			Kurs / Program Sayısı	Toplam Kursiyer / Katılımcı Sayısı		
		E	K	T		E	K	T
MEK	4.064	40.334	50.503	90.837	6.987	58.235	96.408	154.643
İEP	18.510	24.061	23.776	47.837	68.100	73.282	69.566	142.848
GEP	1.053	14.517	13.310	27.827	1.460	19.620	18.054	37.674
TOPLAM	23.627	78.912	87.589	166.501	76.547	151.137	184.028	335.165

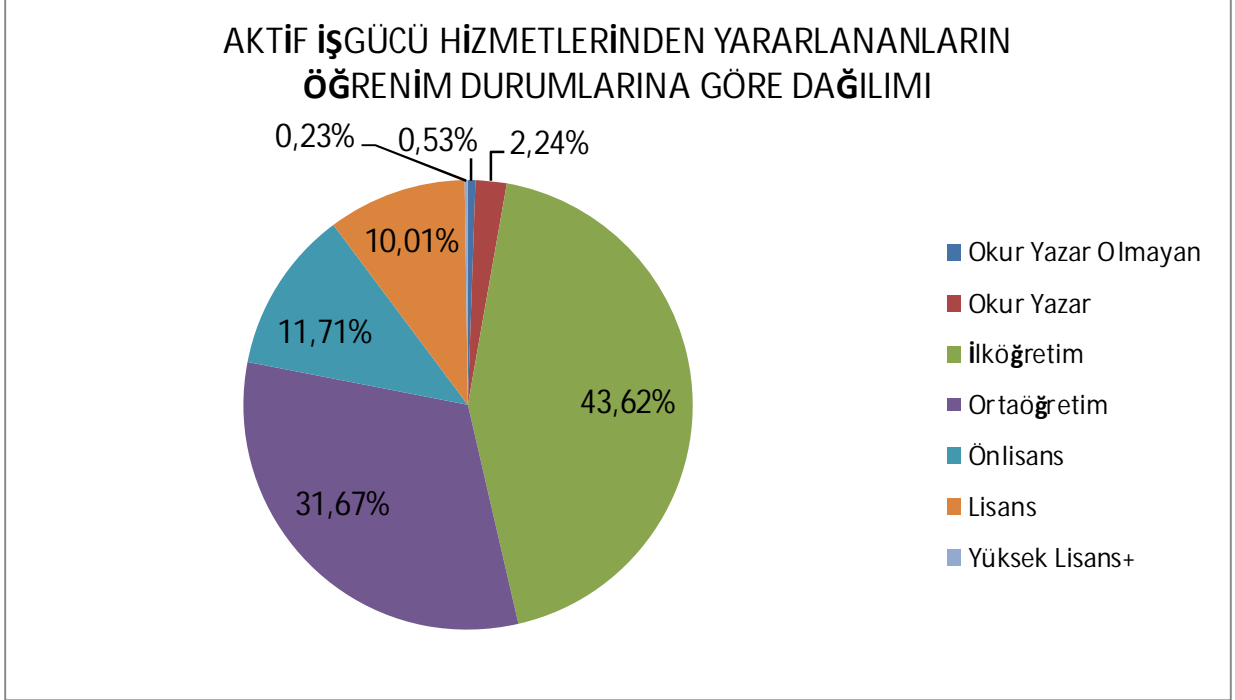
2015 yılı Ocak-Kasım Dönemi itibari ile AİH faydalanıcılarının % 54,9'u kadınlardan, % 61,4 ü' 15-29 yaş arası gençlerden meydana gelmektedir. Faydalanıcıların eğitim durumuna bakıldığında ise % 43,6 sı' ilköğretim mezunu kişilerden oluşmaktadır.

Grafik 6



Grafik 7



Grafik 8


Toplum Yararına Programlar

2015 Kasım Ayında TYP kapsamında tamamlanmış ya da halen devam etmekte olan **5.533** adet program mevcut olup, bu programlardan **183.451** kişisi erkek, **142.503** kişisi de kadın olmak üzere toplam **325.954** kişi yararlanmıştır.

2015 Ocak-Kasım Döneminde TYP kapsamında tamamlanmış ya da halen devam etmekte olan **9.020** adet program mevcut olup, bu programlardan **262.925** kişisi erkek, **203.890** kişisi de kadın olmak üzere toplam **466.815** kişi yararlanmıştır.