



İŞKUR

EKİM 2015

İSTATİSTİK BÜLTENİ

Ekim 2015

İSTATİSTİK BÜLTENİ

Çalışma hayatında önemli bir kamu erki olarak görev yapan İŞKUR, özellikle işsizlikle mücadele ve istihdam politikalarında devlete, "Sosyal Devlet" olma özelliğini kazandıran nadide kurumlardan birisidir. Bugünkü adıyla İŞKUR, mevzuat anlamında temellerini 1936 yılında atmıştır. 10 fasıldan oluşan 3008 sayılı ilk İş Kanununda, kamu istihdam kurumlarının özünü oluşturan "işe aracılık" yani "iş ve işçi bulma" kavramı 4. faslında yerini almıştır.

1936 yılında yasal bir temele dayanan ve iş ve işçi bulmaya aracılık görevini üstlenen Kurum, 1946 yılındaki 4837 sayılı Kanun ile kuruluş kanununa kavuşmasıyla resmen ve fiilen Türkiye'nin Kamu İstihdam Kurumu olarak görevini ifa etmeye başlamıştır.

İş ve işçi bulma hizmetlerini 2003 yılına kadar tekelinde yürüten Kurum, değişen iktisadi anlayış, yenilenen işgücü piyasası politikaları ve Avrupa Birliği süreci gibi etmenlerle beraber yeniden yapılanma sürecine girmiştir. 5 Temmuz 2003 tarihli 4904 sayılı Türkiye İş Kurumu Kanunu ile Kurum, işgücü piyasasında meydana gelecek değişim ve gelişmeleri izleyebilecek bir yapıya kavuşturulmuştur.

4904 Sayılı Kanun ile görev alanı genişletilen İŞKUR, klasik iş ve işçi bulma hizmetlerinin yanında, işgücü piyasasını sürekli izleyerek, aktif ve pasif işgücü politikalarını etkin şekilde uygulayabilecek bir yapıya kavuşturulmuştur. Ayrıca Kurumun işgücü piyasasındaki tekel yetkisi kaldırılarak, özel istihdam bürolarına faaliyette bulunma imkânı getirilmiş; katılımcılık esası benimsenmesi suretiyle Genel Kurul ve Yönetim Kurulu oluşturularak, sosyal tarafların üçlü bir yapı içerisinde Kurumun yönetimine katılması sağlanmıştır.

Türkiye İş Kurumu; ulusal istihdam politikasının oluşturulmasına ve istihdamın geliştirilmesine katkıda bulunmak, işsizlik sigortası işlemlerini yürütmek, işgücü piyasası ile ilgili istatistikî verileri toplamak ve analiz etmek, iş ve meslek analizleri yapmak, işgücü yetiştirmeye yönelik programlar uygulamak, işgücünün yurtiçindeki ve yurtdışındaki işlere yerleştirilmesine aracılık etmek, işgücü piyasasının düzenlenmesine yönelik aktif ve pasif istihdam politikaları oluşturmak, Kurum faaliyetleri ile ilgili alanlarda uluslararası kuruluşların istihdam ve çalışma hayatı ile ilgili kararlarını izlemek gibi temel ve hayati görevleri yerine getirmektedir.

Türkiye İş Kurumu, Çalışma ve Sosyal Güvenlik Bakanlığı'nın ilgili kuruluşu olup, özel hukuk hükümlerine tabi, tüzel kişiliği haiz, idari ve mali bakımdan özerk bir kamu kurumudur.

Tablo 1A: Temel Göstergeler (Ekim Ayı)

2014-2015 EKİM AYI TEMEL GÖSTERGELERİ							
	2014 EKİM			2015 EKİM			Değişim Oranı (%)
	Erkek	Kadın	Toplam	Erkek	Kadın	Toplam	
BAŞVURU	130.317	85.525	215.842	144.825	143.388	288.213	33,5
İşsiz	89.471	66.463	155.934	96.370	115.539	211.909	35,9
Diğer(*)	40.846	19.062	59.908	48.455	27.849	76.304	27,4
AÇIK İŞ	-	-	135.320	-	-	153.466	13,4
Kamu	-	-	477	-	-	551	15,5
Özel	-	-	134.843	-	-	152.915	13,4
İŞE YERLEŞTİRME	37.746	17.391	55.137	37.843	18.107	55.950	1,5
Kamu	753	186	939	784	105	889	-5,3
Özel	36.993	17.205	54.198	37.059	18.002	55.061	1,6
Normal	36.150	17.093	53.243	36.725	17.851	54.576	2,5
Kamu	707	184	891	746	101	847	-4,9
Özel	35.443	16.909	52.352	35.979	17.750	53.729	2,6
Engelli	1.557	298	1.855	1.099	256	1.355	-27,0
Eski Hükümlü-TMY(**)	39	0	39	19	0	19	-51,3
YURTDIŞI BAŞVURU	112	30	142	142	38	180	26,8
YURTDIŞI GÖNDERME	3.017	25	3.042	2.436	18	2.454	-19,3

(*) Daha İyi Şartlarda İş Arayanlar, Emeklilerden İş Arayanlar, Belirli Bir İş Yerinde İş Arayanlar

(**) Terörle Mücadelede Yaralanan

Tablo 1B: Temel Göstergeler (Ocak-Ekim Dönemi)

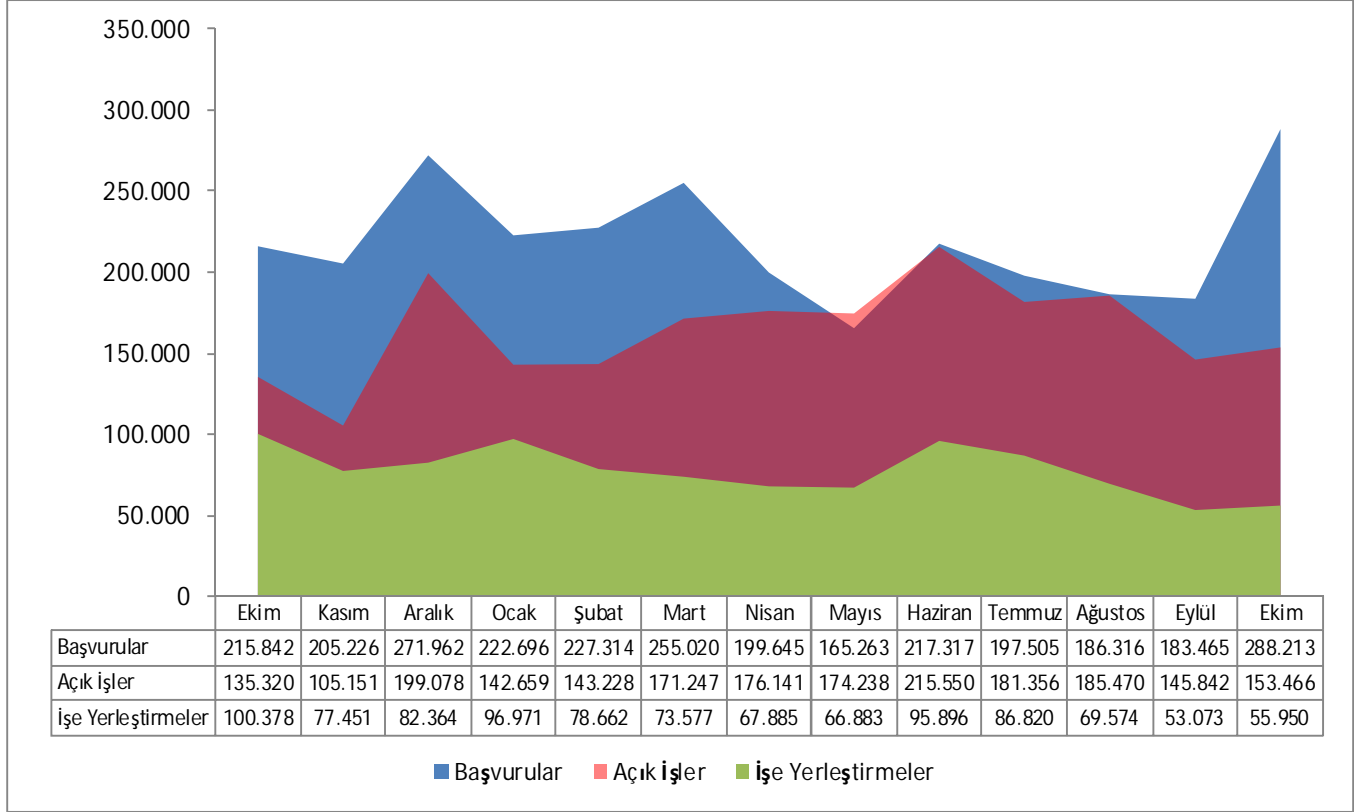
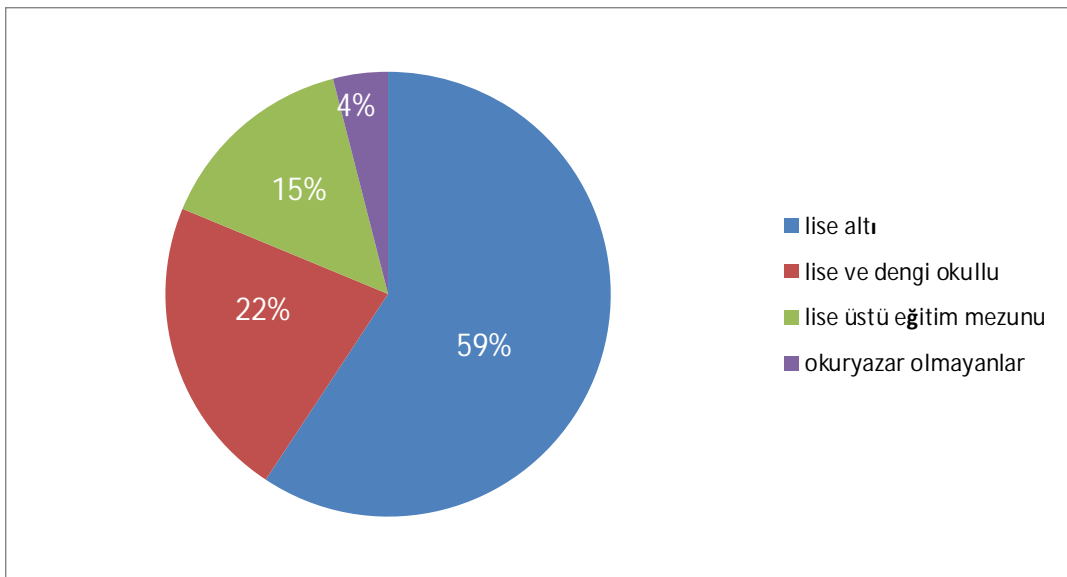
2014-2015 OCAK-EKİM DÖNEMİ TEMEL GÖSTERGELERİ							
	2014 OCAK-EKİM			2015 OCAK-EKİM			Değişim Oranı (%)
	Erkek	Kadın	Toplam	Erkek	Kadın	Toplam	
BAŞVURU	1.206.341	715.713	1.922.054	1.255.582	886.288	2.141.870	11,4
İşsiz	643.979	458.858	1.102.837	498.607	490.683	989.290	-10,3
Diğer(*)	562.362	256.855	819.217	756.975	395.605	1.152.580	40,7
AÇIK İŞ	-	-	1.430.665	-	-	1.698.337	18,7
Kamu	-	-	9.034	-	-	11.255	24,6
Özel	-	-	1.421.631	-	-	1.687.082	18,7
İŞE YERLEŞTİRME	392.471	180.968	573.439	524.260	217.672	741.932	29,4
Kamu	8.655	953	9.608	6.363	920	7.283	-24,2
Özel	383.816	180.015	563.831	517.897	216.752	734.649	30,3
Normal	373.761	177.590	551.351	509.507	214.857	724.364	31,4
Kamu	8152	933	9085	5.969	886	6.855	-24,5
Özel	365.609	176.657	542.266	503.538	213.971	717.509	32,3
Engelli	18.362	3377	21.739	14.544	2815	17.359	-20,1
Eski Hükümlü-TMY(**)	348	1	349	209	0	209	-40,1
KAYITLI İŞGÜCÜ	2.945.165	1.792.975	4.738.140	3.411.301	2.137.067	5.548.368	17,1
KAYITLI İŞSİZ (İş Arayanların Aktif Kayıtta Kalma Süresine Göre)							
18 Ay	1.561.178	1.083.057	2.644.235	1.168.572	1.010.667	2.179.239	-17,6
12 Ay	-	-	-	930.257	765.055	1.695.312	-
6 Ay	-	-	-	704.858	564.710	1.269.568	-
YURTDIŞI BAŞVURU	1070	195	1265	1409	308	1.717	35,7
YURTDIŞI GÖNDERME	33.681	182	33.863	25.808	130	25.938	-23,4

(*) Daha İyi Şartlarda İş Arayanlar, Emeklilerden İş Arayanlar, Belirli Bir İş Yerinde İş Arayanlar

(**) Terörle Mücadelede Yaralanan

Kuruma Başvurular geçen yılın aynı ayına göre % 33,53 oranında artmıştır.

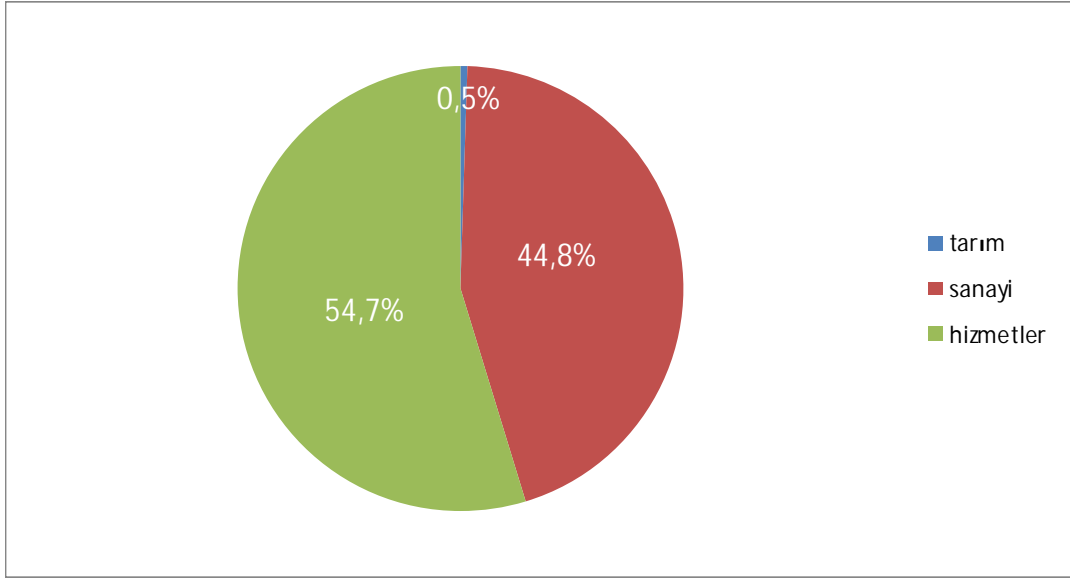
2015 yılı Ekim Ayı içerisinde 288.213 kişi Kurumumuz faaliyetlerinden yararlanmak için başvuruda bulunmuştur. Başvuranlardan 205.018 kişi işsiz, 83.180 kişi şu an çalışmakla beraber daha iyi şartlarda iş arayanlar ve 15 kişi de emeklidir. Kuruma ay içerisinde başvuranların % 49,8'i kadın işgücüdür. Başvuruların % 59,3'ü lise altı, % 22,0'i lise ve dengi okullu, % 14,7'si lise üstü eğitim mezunu ve % 4,0'si ise okuryazar olmayanlardan oluşmaktadır. Ay içinde başvuranların % 29,50'i 15-24 yaş arasında yer almaktadır.

Grafik 1: Başvuru, Açık İş ve İşe Yerleştirmelerin Son Bir Yıllık Görünümü

Grafik 2: Başvuruların Eğitim Durumlarına Göre Dağılımı


Ay içinde alınan açık işler, geçen yılın aynı ayına göre % 13,41 oranında *artarak* 153.466 olmuştur.

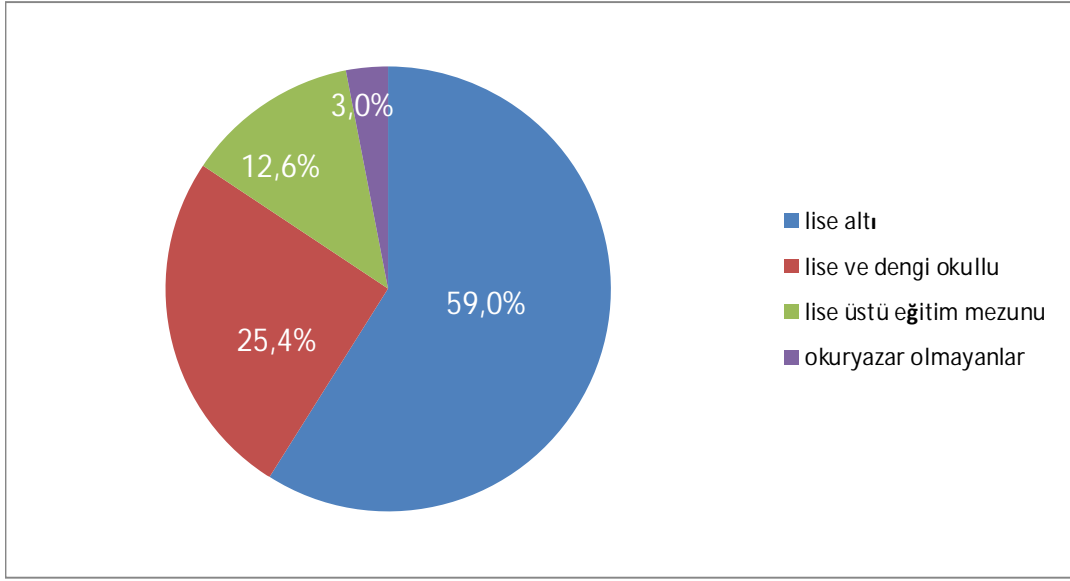
Açık işlerin % 99,6'sı özel kesim işyerlerinden alınmıştır. Özel kesim işyerlerinden alınan açık işlerin % 0,5'i tarım, % 44,8'i sanayi ve % 54,7'si hizmetler sektöründen oluşmaktadır.

Grafik 3: Özel Sektör İşyerlerinden Alınan Açık İşlerin Sektörlere Göre Dağılımı



Ay içinde yapılan işe yerleştirme geçen yılın aynı ayına göre % 1,47 oranında *artarak* 55.950 olmuştur.

2015 yılı Ekim Ayına göre özel kesim işyerlerine yapılan işe yerleştirmeler % 1,59 oranında *artarken* kamu kesim işyerlerine yapılan işe yerleştirmeler ise % 5,32 oranında *azalmıştır*. İşe yerleştirmelerin % 32,4'ü kadın işgücünden oluşmaktadır. İşe yerleştirilenlerin % 35,8'i 15-24 yaş arasında yer almaktadır. İşe yerleştirilenlerin eğitimlerine göre dağılımı; % 59,0'si lise altı eğitilmiş, % 25,4'ü lise ve dengi okullu, % 12,6'sı lise üstü eğitim mezunu ve % 3,0'ü okuryazar olmayanlardan oluşmaktadır.

Grafik 4: İşe Yerleştirmelerin Eğitim Durumlarına Göre Dağılımı


Engellilere İlişkin Bilgiler

Ekim Ayı içerisinde Kurumumuza iş aramak amacıyla **5.522** engelli kişi başvuruda bulunmuştur. Ekim Ayı içerisinde engellilere yönelik **8.120** kişilik açık iş alınmış olup, yine ay içerisinde **1.355** engelli kişi işe yerleştirilmiştir. İşe yerleştirilenlerin **% 98,3'ü** özel kesim işyerlerine yapılan işe yerleştirmelerden oluşmaktadır. Halen; iş aramak amacıyla, Kurumumuzda **127.678** engelli kişi kayıtlı bulunmaktadır. Kurumumuz kayıtlarına göre Eylül Ayı sonu itibarıyla **29.824** kişilik engelli açık kontenjanı bulunmaktadır.

İşsizlik Sigortası Hizmetleri

İşsizlik Sigortası Fonundan; 4447 sayılı kanuna göre; işsizlik ödeneği, sağlık güvencesi, yeni bir iş bulma, meslek geliştirme, edindirme ve yetiştirme eğitimi ile ücret garanti ve kısa çalışma ödemelerine ilişkin hizmetler sunulmaktadır.

İşsizlik Ödeneği Başvuruları

Sigortalı işsizlerin, hizmet akdinin sona erdiği tarihi izleyen günden itibaren 30 gün içerisinde İŞKUR birimlerine veya elektronik ortamda <http://www.iskur.gov.tr> adresine başvurması durumunda en az 600 gün çalışmış sigortalılar 180 gün, 900 gün çalışmış sigortalılar 240 gün, 1080 gün çalışmış sigortalılar 300 gün süre ile İşsizlik Sigortası hizmetlerinden yararlanabilmektedirler. 30 günlük süre yasal başvuru süresi olup, bu süreden sonra başvurulması halinde, geç kalınan süre toplam hak sahipliği süresinden düşülmektedir.

AYLAR	İŞSİZLİK ÖDENEĞİ İÇİN BAŞVURAN KİŞİ SAYISI				
	2014	2015	Her Ayın Bir Önceki Aya Göre Değişimi (2014) (%)	Her Ayın Bir Önceki Aya Göre Değişimi (2015) (%)	2015-2014 Değişimi (%)
Ocak	87.150	111.384	-	15,7	27,8
Şubat	63.861	81.808	-26,7	-26,6	28,1
Mart	60.275	78.348	-5,6	-4,2	30,0
Nisan	64.623	76.259	7,2	-2,7	18,0
Mayıs	61.847	70.705	-4,3	-7,3	14,3
Haziran	84.828	119.422	37,2	68,9	40,8
Temmuz	83.486	96.552	-1,6	-19,2	15,7
Ağustos	67.692	78.282	-18,9	-18,9	15,6
Eylül	73.046	84.656	7,9	8,1	15,9
Ekim	72.590	-	-0,6	-	-
Kasım	84.109	-	15,9	-	-
Aralık	96.288	-	14,5	-	-
TOPLAM	899.795	797.416			-

Not: Tablodaki işsizlik sigortası başvuru sayıları ilgili ay sonları itibariyle sabitlenmiş değerler olup, işsizlik sigortası bülteniyle farklılık gösterebilir.

2015 Ekim Ayı içerisinde **84.656** kişi işsizlik sigortası hizmetlerinden faydalanmak üzere Kurumumuza başvuruda bulunmuştur. Başvurular geçen yılın aynı ayına göre **% 15,9 artarken**, geçen ayla kıyaslandığında **% 8,1** oranında **artış** göstermiştir.

İşsizlik Ödeneği Hak Edenler

AYLAR	İŞSİZLİK ÖDENEĞİ HAKEDEN KİŞİ SAYISI				
	2014	2015	Her Ayın Bir Önceki Aya Göre Değişimi (2014) (%)	Her Ayın Bir Önceki Aya Göre Değişimi (2015) (%)	2015-2014 Değişimi (%)
Ocak	46.693	57.047	-	34,0	22,2
Şubat	30.964	37.223	-33,7	-34,8	20,2
Mart	30.509	38.506	-1,5	3,4	26,2
Nisan	33.634	33.906	10,2	-11,9	0,8
Mayıs	31.654	31.442	-5,9	-7,3	-0,7
Haziran	41.282	50.023	30,4	59,1	21,2
Temmuz	41.936	45.157	1,6	-9,7	7,7
Ağustos	33.293	35.312	-20,6	-21,8	6,1
Eylül	37.536	32.750	12,7	-7,3	-12,8
Ekim	32.099	35.408	-14,5	8,1	10,3
Kasım	36.847	-	14,8	-	-
Aralık	42.563	-	15,5	-	-
TOPLAM	439.010	396.774			-

Not: Tablodaki işsizlik ödeneği hak eden kişi sayıları ilgili ay sonları itibariyle sabitlenmiş değerler olup, işsizlik sigortası bülteniyle farklılık gösterebilir.

2015 Ekim Ayı içerisinde **35.408** kişi işsizlik sigortası hizmetlerinden yararlanmaya hak kazanmıştır. İşsizlik ödeneği hak eden kişi sayısı geçen yılın aynı ayına göre **% 10,3 artarken**, geçen ayla kıyaslandığında **% 8,1** oranında **artış** göstermiştir.

İşsizlik Ödeneği Alanlar

AYLAR	İŞSİZLİK ÖDENEĞİ ALAN SAYISI				
	2014	2015	Her Ayın Bir Önceki Aya Göre Değişimi (2014) (%)	Her Ayın Bir Önceki Aya Göre Değişimi (2015) (%)	2015-2014 Değişimi (%)
Ocak	260.878	321.547	-	11,3	23,3
Şubat	259.312	323.684	-0,6	0,7	24,8
Mart	254.897	320.220	-1,7	-1,1	25,6
Nisan	249.390	305.015	-2,2	-4,7	22,3
Mayıs	247.480	294.901	-0,8	-3,3	19,2
Haziran	254.953	305.407	3,0	3,6	19,8
Temmuz	271.092	331.773	6,3	8,6	22,4
Ağustos	280.914	329.610	3,6	-0,7	17,3
Eylül	273.828	310.957	-2,5	-5,7	13,6
Ekim	261.360	309.916	-4,6	-0,3	18,6
Kasım	273.128	-	4,5	-	-
Aralık	288.992	-	5,8	-	-
TOPLAM					

Not: Veriler birikimli olduğundan toplam alınmamıştır.

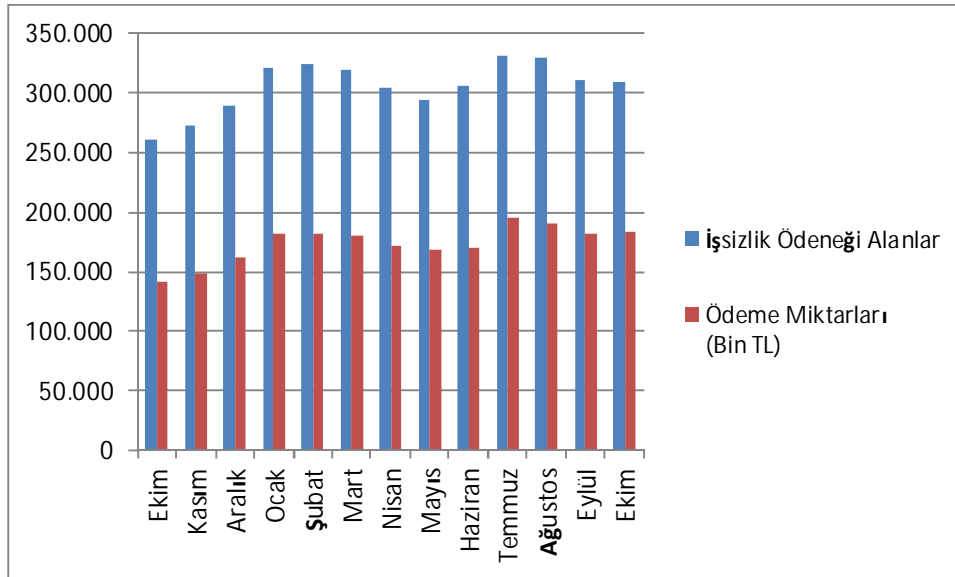
2015 Ekim ayında **309.916** kişiye işsizlik yardımı yapılmıştır. Ödeme yapılan kişi sayısı geçen yılın aynı ayına göre **% 18,6 artarken**, geçen ayla kıyaslandığında **% 0,3** oranında **azalış** göstermiştir.

İşsizlik Ödeneği Ödeme Miktarları

AYLAR	İŞSİZLİK ÖDENEĞİ ÖDEME MİKTARLARI (BİN TL)				
	2014	2015	Her Ayın Bir Önceki Aya Göre Değişimi (2014) (%)	Her Ayın Bir Önceki Aya Göre Değişimi (2015) (%)	2015-2014 Değişimi (%)
Ocak	131.838	181.896	-	13,0	38,0
Şubat	131.153	182.446	-0,5	0,3	39,1
Mart	129.006	179.604	-1,6	-1,6	39,2
Nisan	126.493	171.380	-1,9	-4,6	35,5
Mayıs	125.948	168.248	-0,4	-1,8	33,6
Haziran	127.582	170.472	1,3	1,3	33,6
Temmuz	145.061	195.297	13,7	14,6	34,6
Ağustos	148.563	190.434	2,4	-2,5	28,2
Eylül	141.283	182.510	-4,9	-4,2	29,2
Ekim	141.084	184.008	-0,1	0,8	30,4
Kasım	148.698	-	5,4	-	-
Aralık	161.014	-	8,3	-	-
TOPLAM	1.657.723	1.806.295			

2015 Ekim ayında **309.916** kişiye **184.008.-BinTL** ödeme yapılmıştır. Gerçekleşen ödemeler geçen yılın aynı ayına göre **% 30,4 artarken**, geçen ayla kıyaslandığında **% 0,8** oranında **artış** göstermiştir.

Grafik 5: İşsizlik Ödeneği Alanların ve Ödeme Miktarlarının Son Bir Yıllık Görünümü



Kısa Çalışma Ödeneğinden Faydalananlar

4447 sayılı İşsizlik Sigortası Kanununun Ek 2. maddesi gereğince, genel ekonomik, sektörel veya bölgesel kriz ile zorlayıcı sebeplerle işyerindeki haftalık çalışma sürelerinin geçici olarak önemli ölçüde azaltılması veya işyerinde faaliyetin tamamen veya kısmen geçici olarak durdurulması hallerinde çalışılmayan süreler için çalışanlara üç ayı geçmemek üzere kısa çalışma ödeneği ödenmektedir.

AYLAR	KÇÖ ALAN SAYISI		KÇÖ ALAN SAYISI	
	2014		2015	
	KİŞİ SAYISI (*)	ÖDEME MİKTARI (BİN TL)	KİŞİ SAYISI (*)	ÖDEME MİKTARI (BİN TL)
Ocak	3	5	39	34
Şubat	0	0	666	132
Mart	1	1	368	26
Nisan	2	4	151	10
Mayıs	35	21	-	-
Haziran	12	0,24375	52	2
Temmuz	0	0	0	0
Ağustos	2	1	45	3
Eylül	28	14	15	14
Ekim	0	0	8	2
Kasım	22	18	-	-
Aralık	18	9	-	-
TOPLAM		73		223

(*) Ödeme yapılan kişi sayısı, Kısa Çalışma Ödeneği almaya hak kazananların, ilgili aylara ait ödemelerini kapsamaktadır.

2015 Ekim Ayında **8** kişiye **2.-BinTL** ödeme yapılmıştır. Geçen ayla kıyaslandığında kısa çalışma ödeneğinden faydalanan kişi sayısı **% 46,7**, gerçekleşen ödeme miktarı ise **% 85,7** oranında **azalış** göstermiştir. Geçen yılın aynı Ayında ise kısa çalışma ödemesi gerçekleşmemiştir.

Ücret Garanti Fonu Ödemeleri

4447 sayılı İşsizlik Sigortası Kanununun Ek 1. maddesine göre; işverenin, konkordato ilan etmesi, işveren için aciz vesikası alınması, iflası veya iflasın ertelenmesi nedenleri ile ödeme gücüne düştüğü hallerde, çalışanlarının hizmet akdinden kaynaklanan ve ödenmeyen üç aylık ücret alacakları ücret garanti fonundan ödenmektedir.

AYLAR	ÜGF ALAN SAYISI		ÜGF ALAN SAYISI	
	2014		2015	
	KİŞİ SAYISI	ÖDEME MİKTARI (BİN TL)	KİŞİ SAYISI	ÖDEME MİKTARI (BİN TL)
Ocak	820	1.878	504	1.603
Şubat	870	1.849	529	1.658
Mart	1.034	3.117	766	2.309
Nisan	902	1.801	416	1.052
Mayıs	1.107	3.424	666	1.684
Haziran	473	1.540	328	830
Temmuz	652	1.928	469	1.549
Ağustos	563	1.301	614	1.733
Eylül	449	1.042	398	816
Ekim	149	434	334	1.304
Kasım	325	834	-	-
Aralık	866	2.461	-	-
TOPLAM		21.609		14.538

2015 Ekim Ayında Ücret Garanti Fonu'ndan **334** kişiye toplam **1304.-BinTL** ödeme yapılmıştır. Ücret Garanti Fonu'ndan yararlanan kişi sayısı geçen yılın aynı ayına göre % **124,2** oranında **artarken**, geçen ayla kıyaslandığında % **16,1** oranında **azalış** göstermiştir. Gerçekleşen ödeme miktarı ise geçen yılın aynı ayına göre % **200,5** oranında **artarken**, geçen ayla kıyaslandığında % **59,8** oranında **artış** göstermiştir.

AKTİF İŞGÜCÜ HİZMETLERİ

GENEL OLARAK AKTİF İŞGÜCÜ HİZMETLERİ

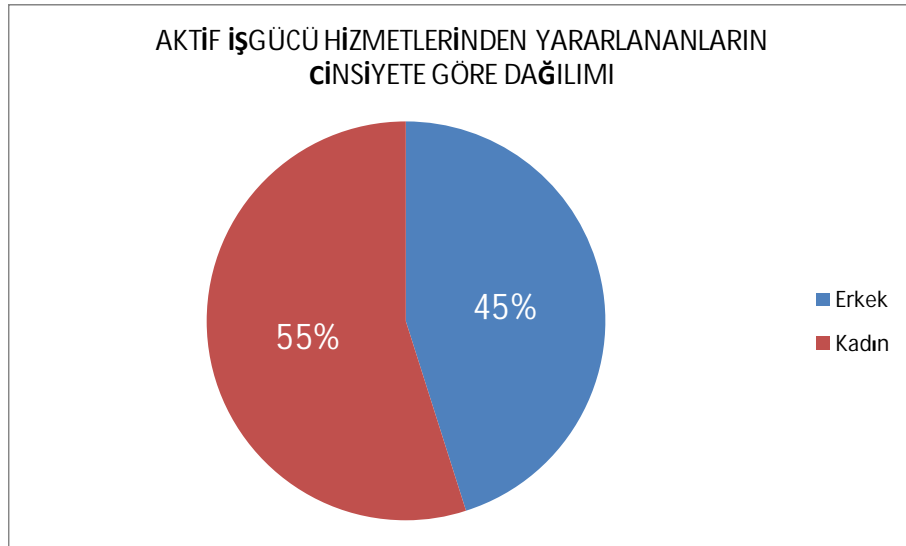
İstihdamın korunmasına ve artırılmasına, işsizlerin mesleki niteliklerinin geliştirilmesine, işsizliğin azaltılmasına ve özel politika gerektiren kişi ve grupların işgücü piyasasına kazandırılmasına yardımcı olmak üzere yapılan faaliyetler genel olarak aktif işgücü hizmetleri (AİH) olarak değerlendirilmektedir. Bu kapsamda mesleki eğitim kursları (MEK), işbaşı eğitim programları (İEP) ve girişimcilik eğitim programları (GEP) düzenlenmektedir.

2015 yılı **Ocak-Ekim Dönemi** içerisinde AİH kapsamında tamamlanmış ya da halen devam etmekte olan **66.687** kurs ve programdan toplam **298.215** kişi yararlanmıştır. Geçen yılın aynı döneminde ise **22.105** kurs/program düzenlenmiş olup bu kurs/programlara **149.657** kişi katılmıştır

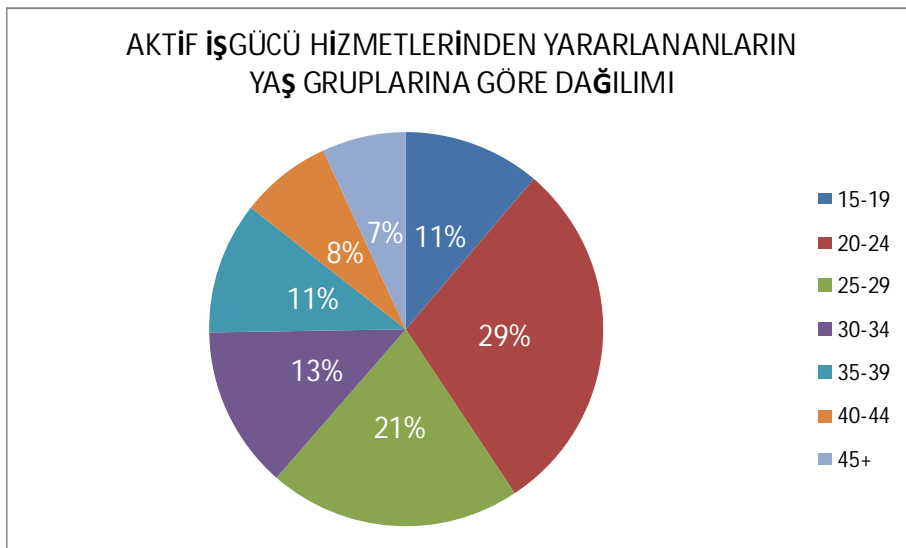
Kurs / Program Türü	2014 Ocak-Ekim Dönemi				2015 Ocak-Ekim Dönemi			
	Kurs / Program Sayısı	Toplam Kursiyer / Katılımcı Sayısı			Kurs / Program Sayısı	Toplam Kursiyer / Katılımcı Sayısı		
		E	K	T		E	K	T
MEK	3.669	35.712	46.002	81.714	6.299	52.994	86.477	139.471
İEP	17.547	22.551	22.161	44.712	59.101	64.224	61.292	125.516
GEP	889	12.283	10.948	23.231	1.287	17.339	15.889	33.228
TOPLAM	22.105	70.546	79.111	149.657	66.687	134.557	163.658	298.215

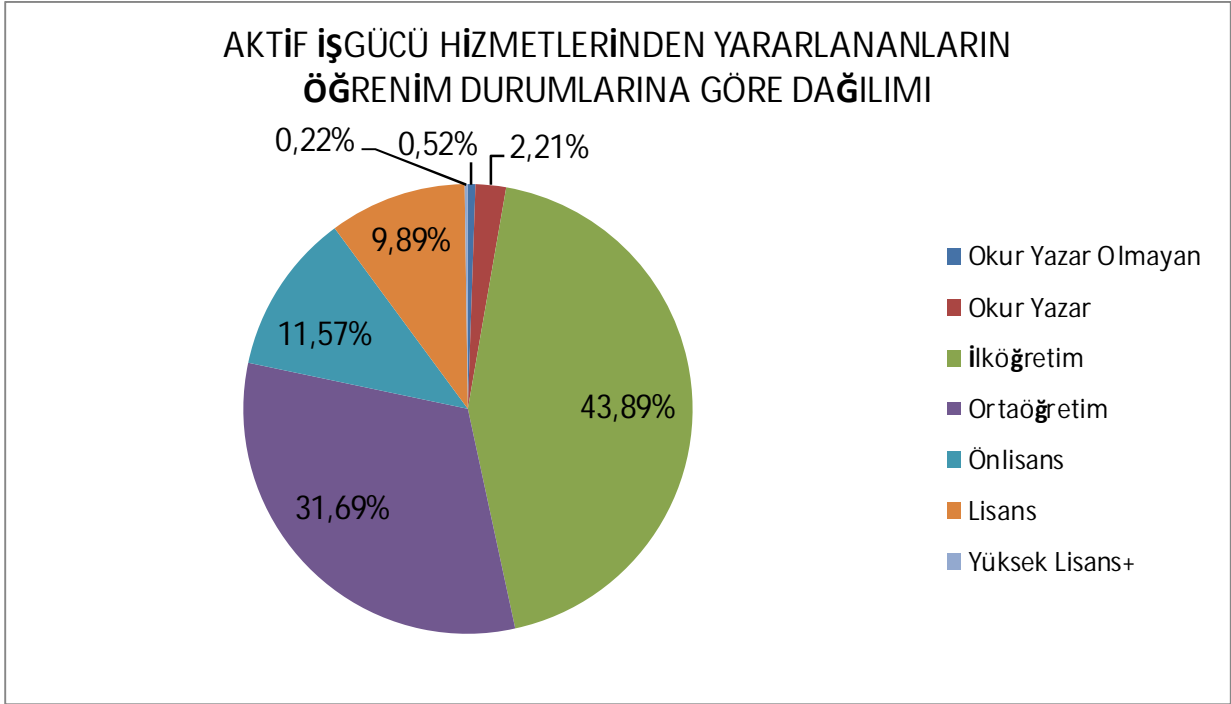
2015 yılı Ocak-Ekim Dönemi itibari ile AİH faydalanıcılarının **% 54,9'u** kadınlardan, **% 61,4 ü'** 15-29 yaş arası gençlerden meydana gelmektedir. Faydalanıcıların eğitim durumuna bakıldığında ise **% 43,9 u'** ilköğretim mezunu kişilerden oluşmaktadır.

Grafik 6



Grafik 7



Grafik 8


Toplum Yararına Programlar

2015 Ekim Ayında TYP kapsamında tamamlanmış ya da halen devam etmekte olan **3.692** adet program mevcut olup, bu programlardan **114.448** kişisi erkek, **77.996** kişisi de kadın olmak üzere toplam **192.444** kişi yararlanmıştır.

2015 Ocak-Ekim Döneminde TYP kapsamında tamamlanmış ya da halen devam etmekte olan **7.162** adet program mevcut olup, bu programlardan **194.090** kişisi erkek, **139.932** kişisi de kadın olmak üzere toplam **334.022** kişi yararlanmıştır.