



İŞKUR

EYLÜL 2015

İSTATİSTİK BÜLTENİ

Eylül 2015

İSTATİSTİK BÜLTENİ

Çalışma hayatında önemli bir kamu erki olarak görev yapan İŞKUR, özellikle işsizlikle mücadele ve istihdam politikalarında devlete, "Sosyal Devlet" olma özelliğini kazandıran nadide kurumlardan birisidir. Bugünkü adıyla İŞKUR, mevzuat anlamında temellerini 1936 yılında atmıştır. 10 fasıldan oluşan 3008 sayılı ilk İş Kanununda, kamu istihdam kurumlarının özünü oluşturan "işe aracılık" yani "iş ve işçi bulma" kavramı 4. faslında yerini almıştır.

1936 yılında yasal bir temele dayanan ve iş ve işçi bulmaya aracılık görevini üstlenen Kurum, 1946 yılındaki 4837 sayılı Kanun ile kuruluş kanununa kavuşmasıyla resmen ve fiilen Türkiye'nin Kamu İstihdam Kurumu olarak görevini ifa etmeye başlamıştır.

İş ve işçi bulma hizmetlerini 2003 yılına kadar tekelinde yürüten Kurum, değişen iktisadi anlayış, yenilenen işgücü piyasası politikaları ve Avrupa Birliği süreci gibi etmenlerle beraber yeniden yapılanma sürecine girmiştir. 5 Temmuz 2003 tarihli 4904 sayılı Türkiye İş Kurumu Kanunu ile Kurum, işgücü piyasasında meydana gelecek değişim ve gelişmeleri izleyebilecek bir yapıya kavuşturulmuştur.

4904 Sayılı Kanun ile görev alanı genişletilen İŞKUR, klasik iş ve işçi bulma hizmetlerinin yanında, işgücü piyasasını sürekli izleyerek, aktif ve pasif işgücü politikalarını etkin şekilde uygulayabilecek bir yapıya kavuşturulmuştur. Ayrıca Kurumun işgücü piyasasındaki tekel yetkisi kaldırılarak, özel istihdam bürolarına faaliyette bulunma imkânı getirilmiş; katılımcılık esası benimsenmesi suretiyle Genel Kurul ve Yönetim Kurulu oluşturularak, sosyal tarafların üçlü bir yapı içerisinde Kurumun yönetimine katılması sağlanmıştır.

Türkiye İş Kurumu; ulusal istihdam politikasının oluşturulmasına ve istihdamın geliştirilmesine katkıda bulunmak, işsizlik sigortası işlemlerini yürütmek, işgücü piyasası ile ilgili istatistikî verileri toplamak ve analiz etmek, iş ve meslek analizleri yapmak, işgücü yetiştirmeye yönelik programlar uygulamak, işgücünün yurtiçindeki ve yurtdışındaki işlere yerleştirilmesine aracılık etmek, işgücü piyasasının düzenlenmesine yönelik aktif ve pasif istihdam politikaları oluşturmak, Kurum faaliyetleri ile ilgili alanlarda uluslararası kuruluşların istihdam ve çalışma hayatı ile ilgili kararlarını izlemek gibi temel ve hayati görevleri yerine getirmektedir.

Türkiye İş Kurumu, Çalışma ve Sosyal Güvenlik Bakanlığı'nın ilgili kuruluşu olup, özel hukuk hükümlerine tabi, tüzel kişiliği haiz, idari ve mali bakımdan özerk bir kamu kurumudur.

Tablo 1: Temel Göstergeler

2014-2015 EYLÜL AYI TEMEL GÖSTERGELERİ							
	2014 EYLÜL			2015 EYLÜL			Değişim Oranı
	Erkek	Kadın	Toplam	Erkek	Kadın	Toplam	(%)
BAŞVURU	160.180	119.221	279.401	94.021	89.444	183.465	-34,3
İşsiz	105.952	91.536	197.488	60.154	67.164	127.318	-35,5
Diğer(*)	54.228	27.685	81.913	33.867	22.280	56.147	-31,5
AÇIK İŞ	-	-	161.296	-	-	145.842	-9,6
Kamu	-	-	1.063	-	-	236	-77,8
Özel	-	-	160.233	-	-	145.606	-9,1
İŞE YERLEŞTİRME	43.547	23.420	66.967	34.907	18.166	53.073	-20,7
Kamu	704	38	742	391	49	440	-40,7
Özel	42.843	23.382	66.225	34.516	18.117	52.633	-20,5
Normal	41.961	23.163	65.124	33.837	17.930	51.767	-20,5
Kamu	642	35	677	352	46	398	-41,2
Özel	41.319	23.128	64.447	33.485	17.884	51.369	-20,3
Engelli	1.546	257	1.803	1.049	236	1.285	-28,7
Eski Hükümlü-TMY(**)	40	0	40	21	0	21	-47,5
YURTDIŞI BAŞVURU	113	29	142	164	35	199	40,1
YURTDIŞI GÖNDERME	3.558	23	3.581	2.141	8	2.149	-40,0

(*) Daha İyi Şartlarda İş Arayanlar, Emeklilerden İş Arayanlar, Belirli Bir İş Yerinde İş Arayanlar

(**) Terörle Mücadelede Yaralanan

2014-2015 OCAK-EYLÜL DÖNEMİ TEMEL GÖSTERGELERİ							
	2014 OCAK-EYLÜL			2015 OCAK-EYLÜL			Değişim Oranı
	Erkek	Kadın	Toplam	Erkek	Kadın	Toplam	(%)
BAŞVURU	1.081.114	630.730	1.711.844	1.112.493	740.485	1.852.978	8,2
İşsiz	561.323	398.776	960.099	402.078	376.939	779.017	-18,9
Diğer(*)	519.791	231.954	751.745	710.415	363.546	1.073.961	42,9
AÇIK İŞ	-	-	1.295.218	-	-	1.544.361	19,2
Kamu	-	-	8534	-	-	10694	25,3
Özel	-	-	1.286.684	-	-	1.533.667	19,2
İŞE YERLEŞTİRME	354.855	163.613	518.468	486.644	199.663	686.307	32,4
Kamu	7913	767	8680	5.587	816	6.403	-26,2
Özel	346.942	162.846	509.788	481.057	198.847	679.904	33,4
Normal	337.737	160.531	498.268	472.998	197.104	670.102	34,5
Kamu	7456	749	8205	5.231	786	6.017	-26,7
Özel	330.281	159.782	490.063	467.767	196.318	664.085	35,5
Engelli	16.809	3081	19.890	13.456	2559	16.015	-19,5
Eski Hükümlü-TMY(**)	309	1	310	190	0	190	-38,7
KAYITLI İŞGÜCÜ	2.850.175	1.724.713	4.574.888	3.460.741	2.109.515	5.570.256	21,8
KAYITLI İŞSİZ (İş Arayanların Aktif Kayıtta Kalma Süresine Göre)***							
18 Ay	1.484.594	1.030.726	2.515.320	1.130.744	955.126	2.085.870	-17,1
12 Ay	-	-	-	867.061	684.133	1.551.194	-
6 Ay	-	-	-	638.586	472.720	1.111.306	-
YURTDIŞI BAŞVURU	954	165	1119	1270	267	1.537	37,4
YURTDIŞI GÖNDERME	30.673	157	30.830	23.350	112	23.462	-23,9

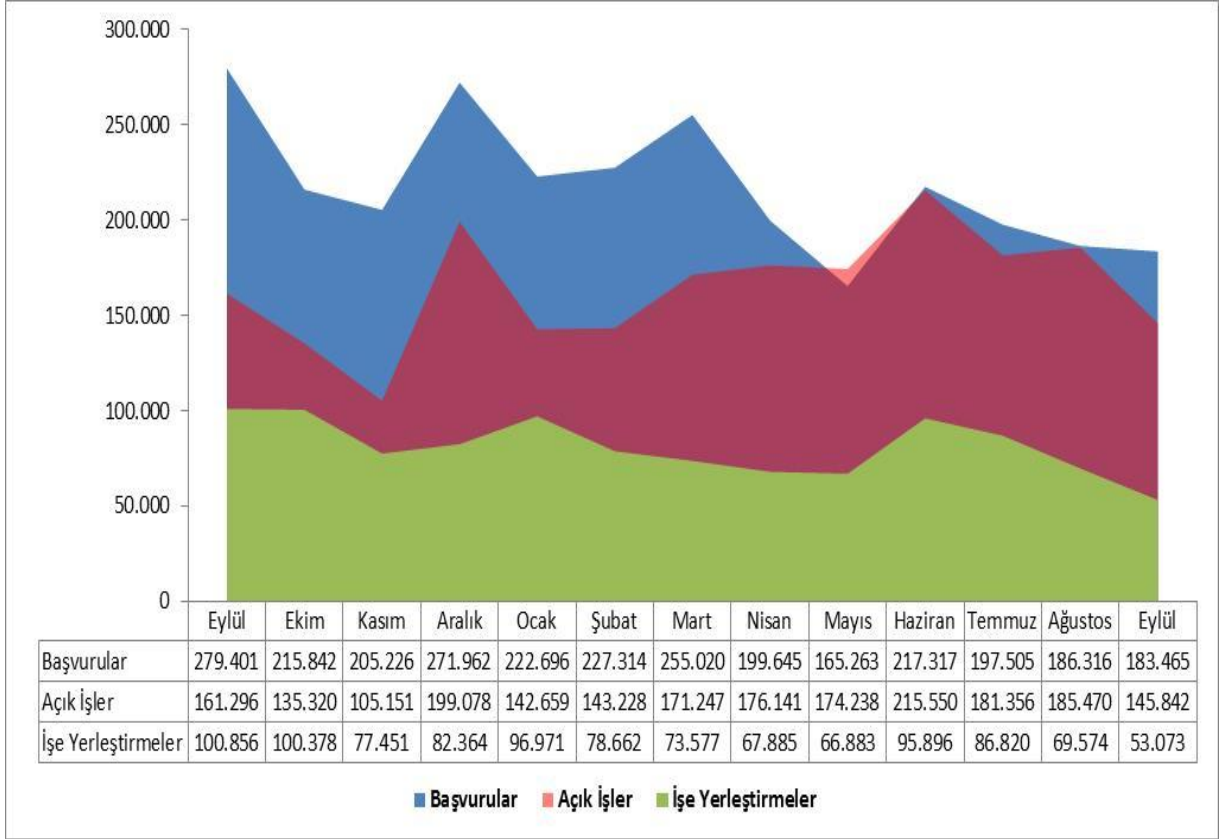
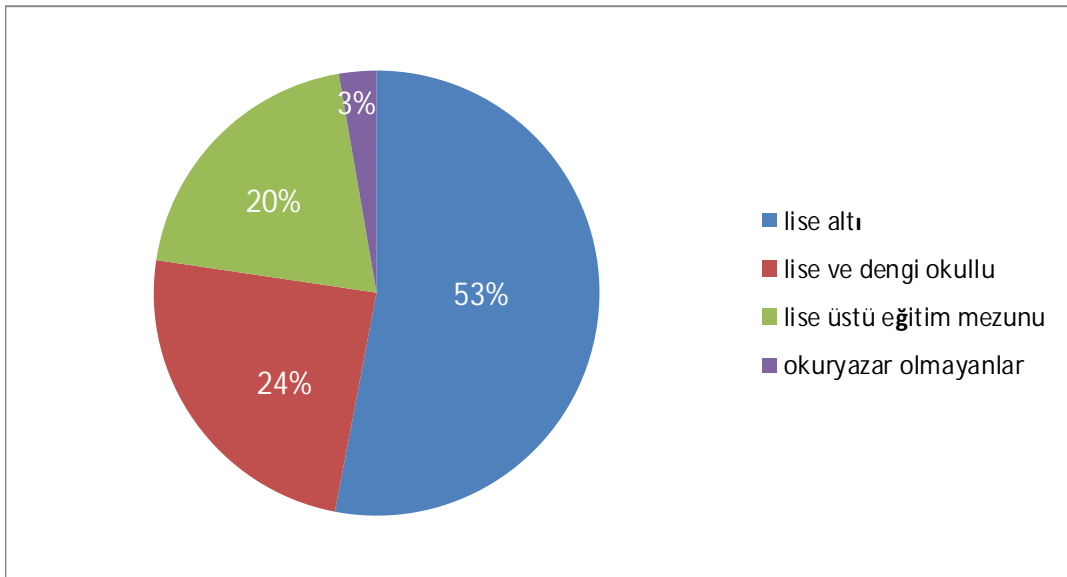
(*) Daha İyi Şartlarda İş Arayanlar, Emeklilerden İş Arayanlar, Belirli Bir İş Yerinde İş Arayanlar

(**) Terörle Mücadelede Yaralanan

(***) 2015 Eylül Ayı itibarıyla, işsiz kayıtlarının güncellenmesinde; bireysel sorgulama ve kişinin kendi beyanını baz alan uygulamaya ek olarak kayıtlı işsizlerin çalışma durumlarının SGK kayıtlarından anlık ve toplu olarak sorgulanıp güncellenebildiği bir sisteme geçilmiştir.

Kuruma Başvurular geçen yılın aynı ayına göre % 34,34 oranında azalmıştır.

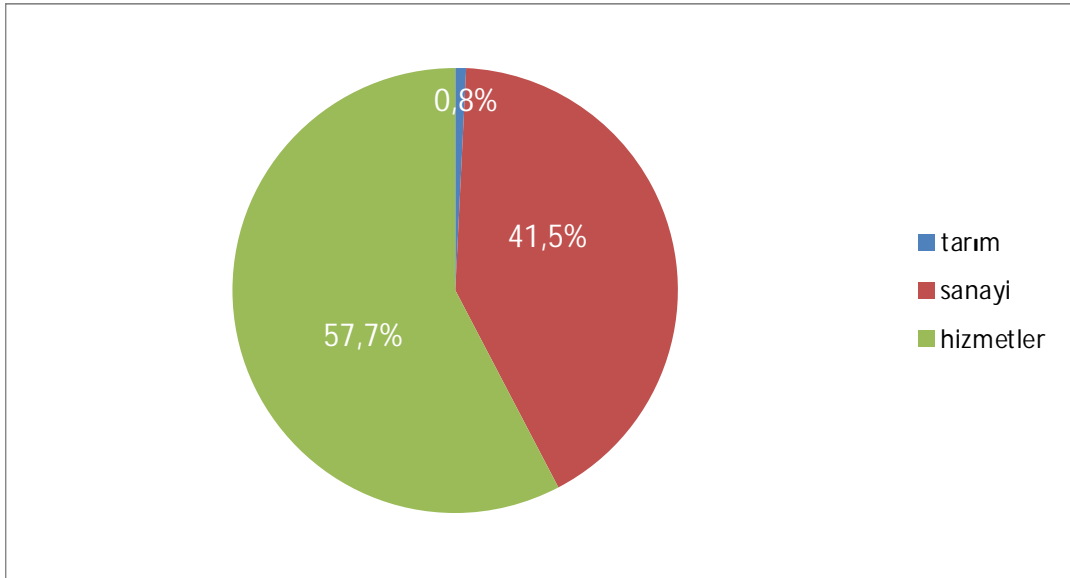
2015 yılı Eylül Ayı içerisinde **183.465** kişi Kurumumuz faaliyetlerinden yararlanmak için başvuruda bulunmuştur. Başvuranlardan **127.318** kişi işsiz, **56.139** kişi şu an çalışmakla beraber daha iyi şartlarda iş arayanlar ve **8** kişi de emeklidir. Kuruma ay içerisinde başvuranların % **48,8'i** kadın işgücüdür. Başvuruların % **53'ü** lise altı, % **24,4'ü** lise ve dengi okullu, % **19,9'u** lise üstü eğitim mezunu ve % **2,7'si** ise okuryazar olmayanlardan oluşmaktadır. Ay içinde başvuranların % **31,81'i** 15-24 yaş arasında yer almaktadır.

Grafik 1: Başvuru, Açık İş ve İşe Yerleştirmelerin Son Bir Yıllık Görünümü

Grafik 2: Başvuruların Eğitim Durumlarına Göre Dağılımı


Ay içinde alınan açık işler, geçen yılın aynı ayına göre % 9,58 oranında *azalarak* 145.842 olmuştur.

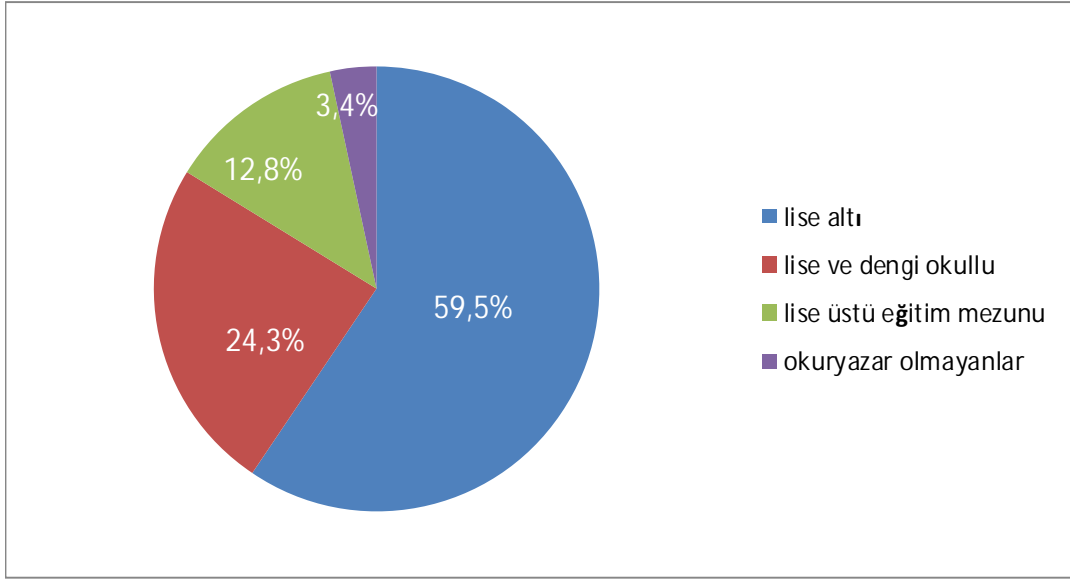
Açık işlerin % 99,8'i özel kesim işyerlerinden alınmıştır. Özel kesim işyerlerinden alınan açık işlerin % 0,8'i tarım, % 41,5'i sanayi ve % 57,7'si hizmetler sektöründen oluşmaktadır.

Grafik 3: Özel Sektör İşyerlerinden Alınan Açık İşlerin Sektörlere Göre Dağılımı



Ay içinde yapılan işe yerleştirme geçen yılın aynı ayına göre % 20,75 oranında *azalarak* 53.073 olmuştur.

2015 yılı Eylül Ayına göre özel kesim işyerlerine yapılan işe yerleştirmeler % 20,52 oranında *azalırken* kamu kesim işyerlerine yapılan işe yerleştirmeler ise % 40,70 oranında *azalmıştır*. İşe yerleştirmelerin % 34,2'si kadın işgücünden oluşmaktadır. İşe yerleştirilenlerin % 35,1'i 15-24 yaş arasında yer almaktadır. İşe yerleştirilenlerin eğitimlerine göre dağılımı; % 59,5'i lise altı eğitilmiş, % 24,3'ü lise ve dengi okullu, % 12,8'i lise üstü eğitim mezunu ve % 3,4'ü okuryazar olmayanlardan oluşmaktadır.

Grafik 4: İşe Yerleştirmelerin Eğitim Durumlarına Göre Dağılımı


Engellilere İlişkin Bilgiler

Eylül Ayı içerisinde Kurumumuza iş aramak amacıyla **3.956** engelli kişi başvuruda bulunmuştur. Eylül Ayı içerisinde engellilere yönelik **7.410** kişilik açık iş alınmış olup, yine ay içerisinde **1.285** engelli kişi işe yerleştirilmiştir. İşe yerleştirilenlerin **% 98,4'ü** özel kesim işyerlerine yapılan işe yerleştirmelerden oluşmaktadır. Halen; iş aramak amacıyla, Kurumumuzda **130.229** engelli kişi kayıtlı bulunmaktadır. Kurumumuz kayıtlarına göre Ağustos Ayı sonu itibarıyla **25.076** kişilik engelli açık kontenjanı bulunmaktadır.

İşsizlik Sigortası Hizmetleri

İşsizlik Sigortası Fonundan; 4447 sayılı kanuna göre; işsizlik ödeneği, sağlık güvencesi, yeni bir iş bulma, meslek geliştirme, edindirme ve yetiştirme eğitimi ile ücret garanti ve kısa çalışma ödemelerine ilişkin hizmetler sunulmaktadır.

İşsizlik Ödeneği Başvuruları

Sigortalı işsizlerin, hizmet akdinin sona erdiği tarihi izleyen günden itibaren 30 gün içerisinde İŞKUR birimlerine veya elektronik ortamda <http://www.iskur.gov.tr> adresine başvurması durumunda en az 600 gün çalışmış sigortalılar 180 gün, 900 gün çalışmış sigortalılar 240 gün, 1080 gün çalışmış sigortalılar 300 gün süre ile İşsizlik Sigortası hizmetlerinden yararlanabilmektedirler. 30 günlük süre yasal başvuru süresi olup, bu süreden sonra başvurulması halinde, geç kalınan süre toplam hak sahipliği süresinden düşülmektedir.

AYLAR	İŞSİZLİK ÖDENEĞİ İÇİN BAŞVURAN KİŞİ SAYISI				
	2014	2015	Her Ayın Bir Önceki Aya Göre Değişimi (2014) (%)	Her Ayın Bir Önceki Aya Göre Değişimi (2015) (%)	2015-2014 Değişimi (%)
Ocak	87.150	111.384	-	15,7	27,8
Şubat	63.861	81.808	-26,7	-26,6	28,1
Mart	60.275	78.348	-5,6	-4,2	30,0
Nisan	64.623	76.259	7,2	-2,7	18,0
Mayıs	61.847	70.705	-4,3	-7,3	14,3
Haziran	84.828	119.422	37,2	68,9	40,8
Temmuz	83.486	96.552	-1,6	-19,2	15,7
Ağustos	67.692	78.282	-18,9	-18,9	15,6
Eylül	73.046	-	7,9	-	-
Ekim	72.590	-	-0,6	-	-
Kasım	84.109	-	15,9	-	-
Aralık	96.288	-	14,5	-	-
TOPLAM	899.795	712.760			-

Not: Tablodaki işsizlik sigortası başvuru sayıları ilgili ay sonları itibariyle sabitlenmiş değerler olup, işsizlik sigortası bülteniyle farklılık gösterebilir.

2015 Eylül Ayı içerisinde **78.282** kişi işsizlik sigortası hizmetlerinden faydalanmak üzere Kurumumuza başvuruda bulunmuştur. Başvurular geçen yılın aynı ayına göre **% 15,6 artarken**, geçen ayla kıyaslandığında **% 18,9** oranında **azalış** göstermiştir.

İşsizlik Ödeneği Hak Edenler

AYLAR	İŞSİZLİK ÖDENEĞİ HAKEDEN KİŞİ SAYISI				
	2014	2015	Her Ayın Bir Önceki Aya Göre Değişimi (2014) (%)	Her Ayın Bir Önceki Aya Göre Değişimi (2015) (%)	2015-2014 Değişimi (%)
Ocak	46.693	57.047	-	34,0	22,2
Şubat	30.964	37.223	-33,7	-34,8	20,2
Mart	30.509	38.506	-1,5	3,4	26,2
Nisan	33.634	33.906	10,2	-11,9	0,8
Mayıs	31.654	31.442	-5,9	-7,3	-0,7
Haziran	41.282	50.023	30,4	59,1	21,2
Temmuz	41.936	45.157	1,6	-9,7	7,7
Ağustos	33.293	35.312	-20,6	-21,8	6,1
Eylül	37.536	32.750	12,7	-7,3	-12,8
Ekim	32.099	-	-14,5	-	-
Kasım	36.847	-	14,8	-	-
Aralık	42.563	-	15,5	-	-
TOPLAM	439.010	361.366			-

Not: Tablodaki işsizlik ödeneği hak eden kişi sayıları ilgili ay sonları itibariyle sabitlenmiş değerler olup, işsizlik sigortası bülteniyle farklılık gösterebilir.

2015 Eylül Ayı içerisinde **32.750** kişi işsizlik sigortası hizmetlerinden yararlanmaya hak kazanmıştır. İşsizlik ödeneği hak eden kişi sayısı geçen yılın aynı ayına göre **% 12,8 azalırken**, geçen ayla kıyaslandığında **% 7,3** oranında **azalış** göstermiştir.

İşsizlik Ödeneği Alanlar

AYLAR	İŞSİZLİK ÖDENEĞİ ALAN SAYISI				
	2014	2015	Her Ayın Bir Önceki Aya Göre Değişimi (2014) (%)	Her Ayın Bir Önceki Aya Göre Değişimi (2015) (%)	2015-2014 Değişimi (%)
Ocak	260.878	321.547	-	11,3	23,3
Şubat	259.312	323.684	-0,6	0,7	24,8
Mart	254.897	320.220	-1,7	-1,1	25,6
Nisan	249.390	305.015	-2,2	-4,7	22,3
Mayıs	247.480	294.901	-0,8	-3,3	19,2
Haziran	254.953	305.407	3,0	3,6	19,8
Temmuz	271.092	331.773	6,3	8,6	22,4
Ağustos	280.914	329.610	3,6	-0,7	17,3
Eylül	273.828	310.957	-2,5	-5,7	13,6
Ekim	261.360	-	-4,6	-	-
Kasım	273.128	-	4,5	-	-
Aralık	288.992	-	5,8	-	-
TOPLAM					

Not: Veriler birikimli olduğundan toplam alınmamıştır.

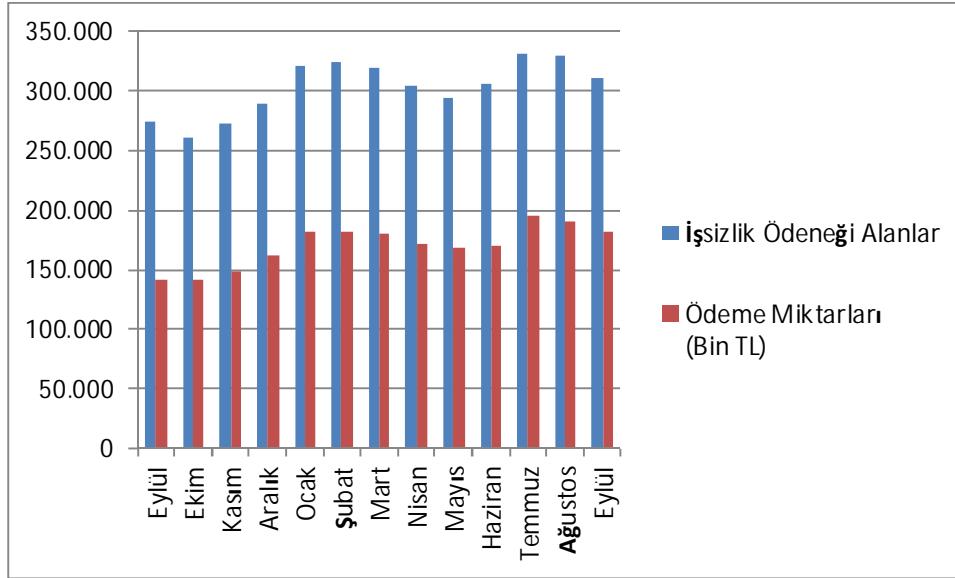
2015 Eylül Ayında **310.957** kişiye işsizlik yardımı yapılmıştır. Ödeme yapılan kişi sayısı geçen yılın aynı ayına göre **% 13,6 artarken**, geçen ayla kıyaslandığında **% 5,7** oranında **azalış** göstermiştir.

İşsizlik Ödeneği Ödeme Miktarları

AYLAR	İŞSİZLİK ÖDENEĞİ ÖDEME MİKTARLARI (BİN TL)				
	2014	2015	Her Ayın Bir Önceki Aya Göre Değişimi (2014) (%)	Her Ayın Bir Önceki Aya Göre Değişimi (2015) (%)	2015-2014 Değişimi (%)
Ocak	131.838	181.896	-	13,0	38,0
Şubat	131.153	182.446	-0,5	0,3	39,1
Mart	129.006	179.604	-1,6	-1,6	39,2
Nisan	126.493	171.380	-1,9	-4,6	35,5
Mayıs	125.948	168.248	-0,4	-1,8	33,6
Haziran	127.582	170.472	1,3	1,3	33,6
Temmuz	145.061	195.297	13,7	14,6	34,6
Ağustos	148.563	190.434	2,4	-2,5	28,2
Eylül	141.283	182.510	-4,9	-4,2	29,2
Ekim	141.084	-	-0,1	-	-
Kasım	148.698	-	5,4	-	-
Aralık	161.014	-	8,3	-	-
TOPLAM	1.657.723	1.622.287			

2015 Eylül ayında **310.957** kişiye **182.510.-BinTL** ödeme yapılmıştır. Gerçekleşen ödemeler geçen yılın aynı ayına göre **% 29,2 artarken**, geçen ayla kıyaslandığında **% 4,2** oranında **azalış** göstermiştir.

Grafik 5: İşsizlik Ödeneği Alanların ve Ödeme Miktarlarının Son Bir Yıllık Görünümü



Kısa Çalışma Ödeneğinden Faydalananlar

4447 sayılı İşsizlik Sigortası Kanununun Ek 2. maddesi gereğince, genel ekonomik, sektörel veya bölgesel kriz ile zorlayıcı sebeplerle işyerindeki haftalık çalışma sürelerinin geçici olarak önemli ölçüde azaltılması veya işyerinde faaliyetin tamamen veya kısmen geçici olarak durdurulması hallerinde çalışılmayan süreler için çalışanlara üç ayı geçmemek üzere kısa çalışma ödeneği ödenmektedir.

AYLAR	KÇÖ ALAN SAYISI		KÇÖ ALAN SAYISI	
	2014		2015	
	KİŞİ SAYISI (*)	ÖDEME MİKTARI (BİN TL)	KİŞİ SAYISI (*)	ÖDEME MİKTARI (BİN TL)
Ocak	3	5	39	34
Şubat	0	0	666	132
Mart	1	1	368	26
Nisan	2	4	151	10
Mayıs	35	21	-	-
Haziran	12	0,24375	52	2
Temmuz	0	0	0	0
Ağustos	2	1	45	3
Eylül	28	14	15	14
Ekim	0	0	-	-
Kasım	22	18	-	-
Aralık	18	9	-	-
TOPLAM		73		221

(*) Ödeme yapılan kişi sayısı, Kısa Çalışma Ödeneği almaya hak kazananların, ilgili aylara ait ödemelerini kapsamaktadır.

Eylül 2015 Ayında **15** kişiye **14.-BinTL** ödeme yapılmıştır. Kısa çalışma ödeneğinden faydalanan kişi sayısı geçen yılın aynı ayına göre **% 46,4** oranında **azalırken**, geçen ayla kıyaslandığında **% 66,7** oranında **azalış** göstermiştir. Gerçekleşen ödeme miktarına baktığımızda ise geçen yılın aynı ayına göre **değişiklik göstermezken** geçen ayla kıyaslandığında **% 366,7** oranında **artış** göstermiştir.

Ücret Garanti Fonu Ödemeleri

4447 sayılı İşsizlik Sigortası Kanununun Ek 1. maddesine göre; işverenin, konkordato ilan etmesi, işveren için aciz vesikası alınması, iflası veya iflasın ertelenmesi nedenleri ile ödeme gücüne düştüğü hallerde, çalışanlarının hizmet akdinden kaynaklanan ve ödenmeyen üç aylık ücret alacakları ücret garanti fonundan ödenmektedir.

AYLAR	ÜGF ALAN SAYISI		ÜGF ALAN SAYISI	
	2014		2015	
	KİŞİ SAYISI	ÖDEME MİKTARI (BİN TL)	KİŞİ SAYISI	ÖDEME MİKTARI (BİN TL)
Ocak	820	1.878	504	1.603
Şubat	870	1.849	529	1.658
Mart	1.034	3.117	766	2.309
Nisan	902	1.801	416	1.052
Mayıs	1.107	3.424	666	1.684
Haziran	473	1.540	328	830
Temmuz	652	1.928	469	1.549
Ağustos	563	1.301	614	1.733
Eylül	449	1.042	398	816
Ekim	149	434	-	-
Kasım	325	834	-	-
Aralık	866	2.461	-	-
TOPLAM		21.609		13.234

Eylül 2015 Ayında Ücret Garanti Fonu'ndan **398** kişiye toplam **816.-BinTL** ödeme yapılmıştır. Ücret Garanti Fonu'ndan yararlanan kişi sayısı geçen yılın aynı ayına göre % **11,4** oranında **azalırken**, geçen ayla kıyaslandığında % **35,2** oranında **azalış** göstermiştir. Gerçekleşen ödeme miktarı ise geçen yılın aynı ayına göre % **21,7** oranında **azalırken**, geçen ayla kıyaslandığında % **52,9** oranında **azalış** göstermiştir.

AKTİF İŞGÜCÜ HİZMETLERİ

GENEL OLARAK AKTİF İŞGÜCÜ HİZMETLERİ

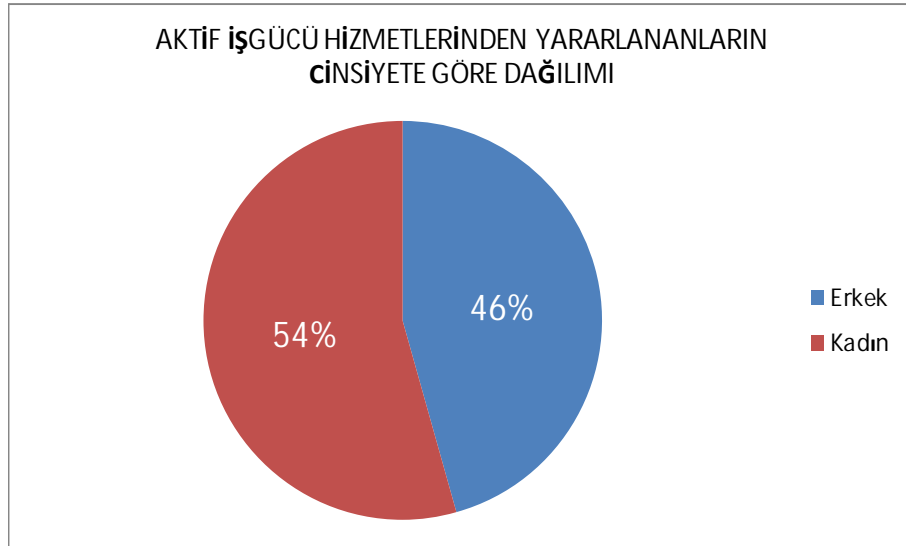
İstihdamın korunmasına ve artırılmasına, işsizlerin mesleki niteliklerinin geliştirilmesine, işsizliğin azaltılmasına ve özel politika gerektiren kişi ve grupların işgücü piyasasına kazandırılmasına yardımcı olmak üzere yapılan faaliyetler genel olarak aktif işgücü hizmetleri (AİH) olarak değerlendirilmektedir. Bu kapsamda mesleki eğitim kursları (MEK), işbaşı eğitim programları (İEP) ve girişimcilik eğitim programları (GEP) düzenlenmektedir.

2015 yılı Ocak-Eylül Dönemi içerisinde AİH kapsamında tamamlanmış ya da halen devam etmekte olan **57.575** kurs ve programdan toplam **266.558** kişi yararlanmıştır. Geçen yılın aynı döneminde ise **22.105** kurs/program düzenlenmiş olup bu kurs/programlara **149.657** kişi katılmıştır.

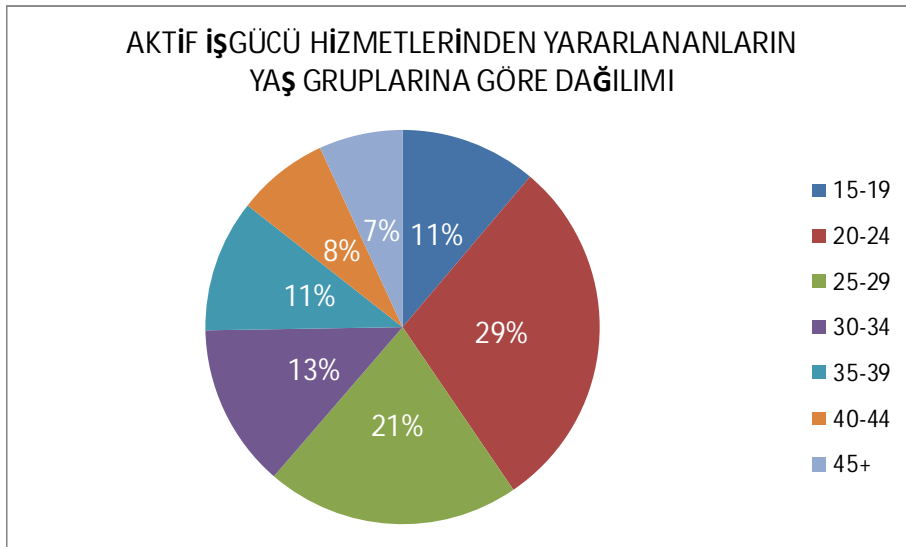
Kurs / Program Türü	2014 Ocak-Eylül Dönemi				2015 Ocak-Eylül Dönemi			
	Kurs / Program Sayısı	Toplam Kursiyer / Katılımcı Sayısı			Kurs / Program Sayısı	Toplam Kursiyer / Katılımcı Sayısı		
		E	K	T		E	K	T
MEK	3.669	35.712	46.002	81.714	5.772	49.919	77.777	127.696
İEP	17.547	22.551	22.161	44.712	50.665	56.341	53.081	109.422
GEP	889	12.283	10.948	23.231	1.138	15.445	13.995	29.440
TOPLAM	22.105	70.546	79.111	149.657	57.575	121.705	144.853	266.558

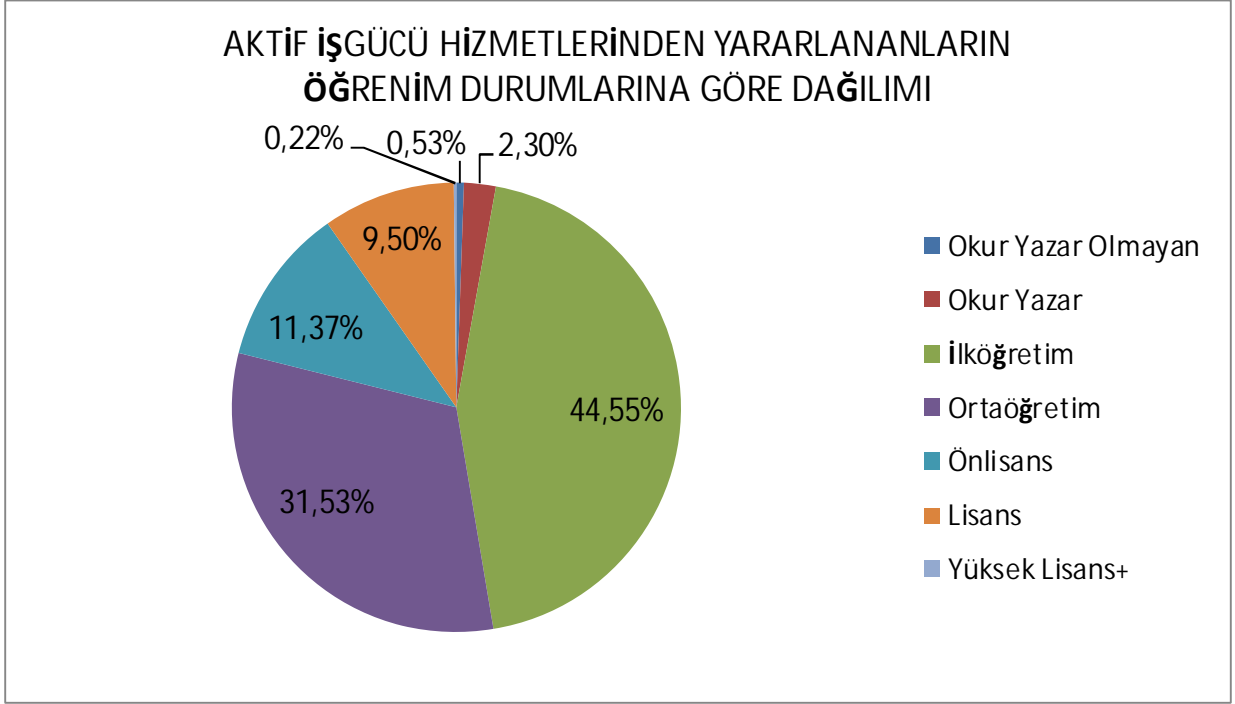
2015 yılı Ocak-Eylül Dönemi itibari ile AİH faydalanıcılarının **% 54,3'ü** kadınlardan, **% 61,3 ü'** 15-29 yaş arası gençlerden meydana gelmektedir. Faydalanıcıların eğitim durumuna bakıldığında ise **% 44,5 i'** ilköğretim mezunu kişilerden oluşmaktadır.

Grafik 6



Grafik 7



Grafik 8


Toplum Yararına Programlar

2015 Eylül Ayında TYP kapsamında tamamlanmış ya da halen devam etmekte olan **1.534** adet program mevcut olup, bu programlardan **100.259** kişisi erkek, **49.397** kişisi de kadın olmak üzere toplam **149.656** kişi yararlanmıştır.

2015 Ocak-Eylül Döneminde TYP kapsamında tamamlanmış ya da halen devam etmekte olan **4.847** adet program mevcut olup, bu programlardan **164.310** kişisi erkek, **102.625** kişisi de kadın olmak üzere toplam **266.935** kişi yararlanmıştır.