



İŞKUR

AĞUSTOS 2015

# İSTATİSTİK BÜLTENİ

# Ağustos 2015

## İSTATİSTİK BÜLTENİ

*Çalışma hayatında önemli bir kamu erki olarak görev yapan İŞKUR, özellikle işsizlikle mücadele ve istihdam politikalarında devlete, "Sosyal Devlet" olma özelliğini kazandıran nadide kurumlardan birisidir. Bugünkü adıyla İŞKUR, mevzuat anlamında temellerini 1936 yılında atmıştır. 10 fasıldan oluşan 3008 sayılı ilk İş Kanununda, kamu istihdam kurumlarının özünü oluşturan "işe aracılık" yani "iş ve işçi bulma" kavramı 4. faslında yerini almıştır.*

*1936 yılında yasal bir temele dayanan ve iş ve işçi bulmaya aracılık görevini üstlenen Kurum, 1946 yılındaki 4837 sayılı Kanun ile kuruluş kanununa kavuşmasıyla resmen ve fiilen Türkiye'nin Kamu İstihdam Kurumu olarak görevini ifa etmeye başlamıştır.*

*İş ve işçi bulma hizmetlerini 2003 yılına kadar tekelinde yürüten Kurum, değişen iktisadi anlayış, yenilenen işgücü piyasası politikaları ve Avrupa Birliği süreci gibi etmenlerle beraber yeniden yapılanma sürecine girmiştir. 5 Temmuz 2003 tarihli 4904 sayılı Türkiye İş Kurumu Kanunu ile Kurum, işgücü piyasasında meydana gelecek değişim ve gelişmeleri izleyebilecek bir yapıya kavuşturulmuştur.*

*4904 Sayılı Kanun ile görev alanı genişletilen İŞKUR, klasik iş ve işçi bulma hizmetlerinin yanında, işgücü piyasasını sürekli izleyerek, aktif ve pasif işgücü politikalarını etkin şekilde uygulayabilecek bir yapıya kavuşturulmuştur. Ayrıca Kurumun işgücü piyasasındaki tekel yetkisi kaldırılarak, özel istihdam bürolarına faaliyette bulunma imkânı getirilmiş; katılımcılık esası benimsenmesi suretiyle Genel Kurul ve Yönetim Kurulu oluşturularak, sosyal tarafların üçlü bir yapı içerisinde Kurumun yönetimine katılması sağlanmıştır.*

*Türkiye İş Kurumu; ulusal istihdam politikasının oluşturulmasına ve istihdamın geliştirilmesine katkıda bulunmak, işsizlik sigortası işlemlerini yürütmek, işgücü piyasası ile ilgili istatistikî verileri toplamak ve analiz etmek, iş ve meslek analizleri yapmak, işgücü yetiştirmeye yönelik programlar uygulamak, işgücünün yurtiçindeki ve yurtdışındaki işlere yerleştirilmesine aracılık etmek, işgücü piyasasının düzenlenmesine yönelik aktif ve pasif istihdam politikaları oluşturmak, Kurum faaliyetleri ile ilgili alanlarda uluslararası kuruluşların istihdam ve çalışma hayatı ile ilgili kararlarını izlemek gibi temel ve hayati görevleri yerine getirmektedir.*

*Türkiye İş Kurumu, Çalışma ve Sosyal Güvenlik Bakanlığı'nın ilgili kuruluşu olup, özel hukuk hükümlerine tabi, tüzel kişiliği haiz, idari ve mali bakımdan özerk bir kamu kurumudur.*

## Kuruma Kayıtlı İşgücü ve İşsiz Bilgileri

Kuruma kayıtlı işgücü sayısı geçen yılın aynı ayına göre **865.444** kişi **artarak 5.350.013** kişi, kayıtlı işsiz sayısı ise **783.914** kişi **artarak 3.219.934** kişi olmuştur. Kayıtlı işgücü sayısı % **19,3** oranında **artarken**, kayıtlı işsiz sayısı % **32,2** oranında **artmıştır**.

**Tablo 1: Temel Göstergeler**

<b>2014-2015 AĞUSTOS AYI TEMEL GÖSTERGELERİ</b>							
	2014 AĞUSTOS			2015 AĞUSTOS			Değişim Oranı (%)
	Erkek	Kadın	Toplam	Erkek	Kadın	Toplam	
<b>BAŞVURU</b>	<b>120.130</b>	<b>79.357</b>	<b>199.487</b>	<b>106.397</b>	<b>79.919</b>	<b>186.316</b>	<b>-6,6</b>
İşsiz	78.261	59.729	137.990	73.597	63.218	136.815	-0,9
Diğer(*)	41.869	19.628	61.497	32.800	16.701	49.501	-19,5
<b>AÇIK İŞ</b>	-	-	<b>159.571</b>	-	-	<b>185.470</b>	<b>16,2</b>
Kamu	-	-	907	-	-	798	-12,0
Özel	-	-	158.664	-	-	184.672	16,4
<b>İŞE YERLEŞTİRME</b>	<b>34.595</b>	<b>15.034</b>	<b>49.629</b>	<b>49.696</b>	<b>19.878</b>	<b>69.574</b>	<b>40,2</b>
Kamu	910	62	972	540	77	617	-36,5
Özel	33.685	14.972	48.657	49.156	19.801	68.957	41,7
<b>Normal</b>	<b>33.078</b>	<b>14.742</b>	<b>47.820</b>	<b>48.283</b>	<b>19.638</b>	<b>67.921</b>	<b>42,0</b>
Kamu	863	59	922	500	74	574	-37,7
Özel	32.215	14.683	46.898	47.783	19.564	67.347	43,6
<b>Engelli</b>	<b>1.493</b>	<b>292</b>	<b>1.785</b>	<b>1.391</b>	<b>240</b>	<b>1.631</b>	<b>-8,6</b>
<b>Eski Hükümlü-TMY(**)</b>	<b>24</b>	<b>0</b>	<b>24</b>	<b>22</b>	<b>0</b>	<b>22</b>	<b>-8,3</b>
<b>KAYITLI İŞGÜCÜ</b>	<b>2.806.784</b>	<b>1.677.785</b>	<b>4.484.569</b>	<b>3.314.618</b>	<b>2.035.395</b>	<b>5.350.013</b>	<b>19,3</b>
<b>KAYITLI İŞSİZ (İş Arayanların Aktif Kayıtta Kalma Süresine Göre)</b>							
<b>18 Ay</b>	1.444.465	991.555	2.436.020	1.927.485	1.292.449	3.219.934	32,2
<b>12 Ay</b>	-	-	-	1.322.512	870.113	2.192.625	-
<b>6 Ay</b>	-	-	-	745.433	506.040	1.251.473	-
<b>YURTDIŞI BAŞVURU</b>	116	28	144	150	43	193	34,0
<b>YURTDIŞI GÖNDERME</b>	2.738	24	2.762	2.503	9	2.512	-9,1

(\*) Daha İyi Şartlarda İş Arayanlar, Emeklilerden İş Arayanlar, Belirli Bir İş Yerinde İş Arayanlar

(\*\*) Terörle Mücadelede Yaralanan

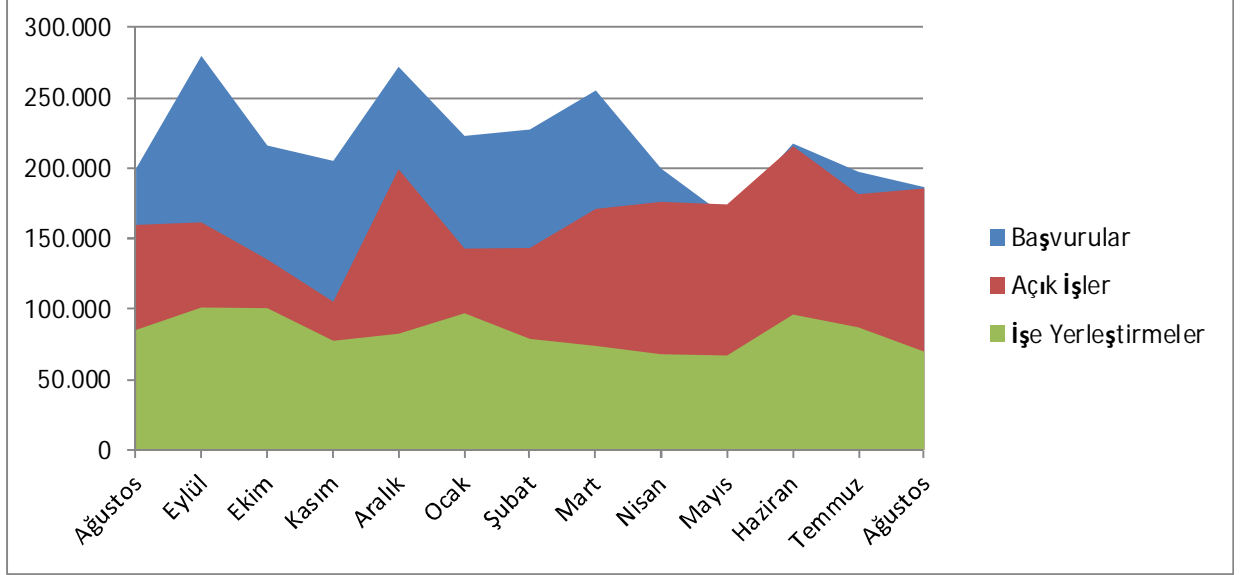
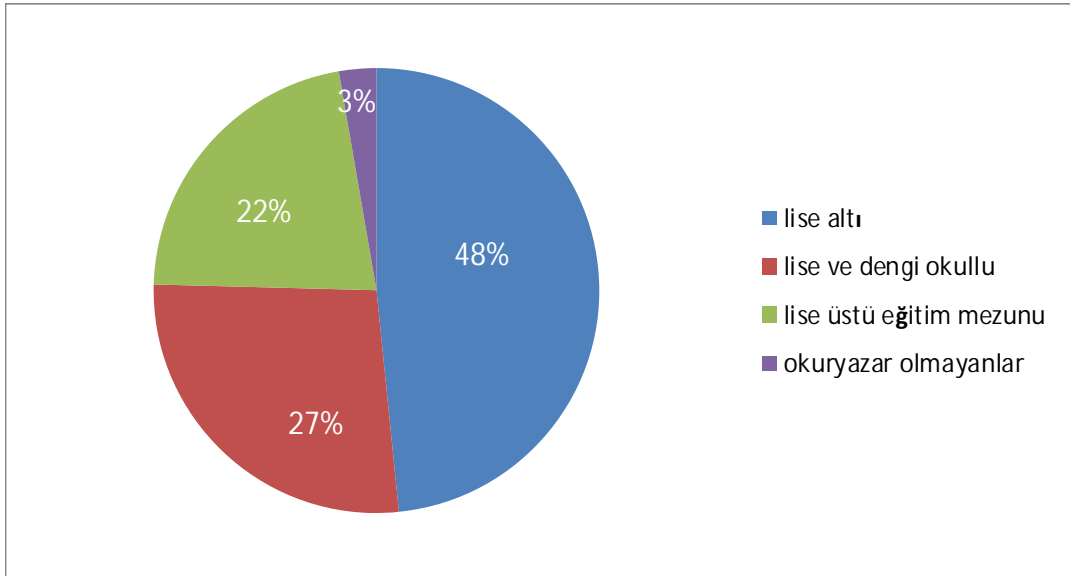
2014-2015 OCAK-AĞUSTOS DÖNEMİ TEMEL GÖSTERGELERİ							
	2014 OCAK-AĞUSTOS			2015 OCAK-AĞUSTOS			Değişim Oranı (%)
	Erkek	Kadın	Toplam	Erkek	Kadın	Toplam	
<b>BAŞVURU</b>	<b>926.406</b>	<b>512.009</b>	<b>1.438.415</b>	<b>1.020.137</b>	<b>649.802</b>	<b>1.669.939</b>	<b>16,1</b>
İşsiz	465.736	314.703	780.439	598.796	423.220	1.022.016	31,0
Diğer(*)	460.670	197.306	657.976	421.341	226.582	647.923	-1,5
<b>AÇIK İŞ</b>	-	-	<b>1.133.610</b>	-	-	<b>1.397.465</b>	<b>23,3</b>
Kamu	-	-	7465	-	-	10446	39,9
Özel	-	-	1.126.145	-	-	1.387.019	23,2
<b>İŞE YERLEŞTİRME</b>	<b>311.431</b>	<b>140.262</b>	<b>451.693</b>	<b>451.931</b>	<b>181.594</b>	<b>633.525</b>	<b>40,3</b>
Kamu	7219	732	7951	5.206	769	5.975	-24,9
Özel	304.212	139.530	443.742	446.725	180.825	627.550	41,4
<b>Normal</b>	<b>295.888</b>	<b>137.437</b>	<b>433.325</b>	<b>439.347</b>	<b>179.269</b>	<b>618.616</b>	<b>42,8</b>
Kamu	6824	717	7541	4.889	742	5.631	-25,3
Özel	289.064	136.720	425.784	434.458	178.527	612.985	44,0
<b>Engelli</b>	<b>15.274</b>	<b>2824</b>	<b>18.098</b>	<b>12.415</b>	<b>2325</b>	<b>14.740</b>	<b>-18,6</b>
<b>Eski Hükümlü-TMY(**)</b>	<b>269</b>	<b>1</b>	<b>270</b>	<b>169</b>	<b>0</b>	<b>169</b>	<b>-37,4</b>
<b>KAYITLI İŞGÜCÜ</b>	<b>2.806.784</b>	<b>1.677.785</b>	<b>4.484.569</b>	<b>3.314.618</b>	<b>2.035.395</b>	<b>5.350.013</b>	<b>19,3</b>
<b>KAYITLI İŞSİZ (İş Arayanların Aktif Kayıtta Kalma Süresine Göre)</b>							
<b>18 Ay</b>	1.444.465	991.555	2.436.020	1.927.485	1.292.449	3.219.934	32,2
<b>12 Ay</b>	-	-	-	1.322.512	870.113	2.192.625	-
<b>6 Ay</b>	-	-	-	745.433	506.040	1.251.473	-
<b>YURTDIŞI BAŞVURU</b>	845	137	982	1103	229	1.332	35,6
<b>YURTDIŞI GÖNDERME</b>	27.112	134	27.246	21.172	104	21.276	-21,9

(\*) Daha İyi Şartlarda İş Arayanlar, Emeklilerden İş Arayanlar, Belirli Bir İş Yerinde İş Arayanlar

(\*\*) Terörle Mücadelede Yaralanan

**Kuruma Başvurular geçen yılın aynı ayına göre % 6,60 oranında azalmıştır.**

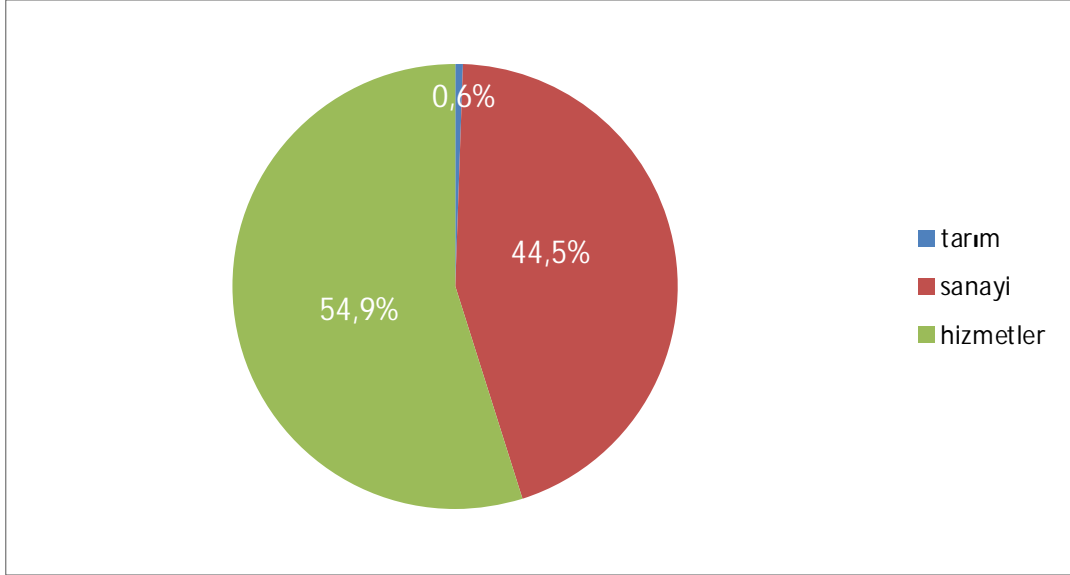
2015 yılı Ağustos Ayı içerisinde **186.316** kişi Kurumumuz faaliyetlerinden yararlanmak için başvuruda bulunmuştur. Başvuranlardan **136.815** kişi işsiz, **49.488** kişi şu an çalışmakla beraber daha iyi şartlarda iş arayanlar ve **13** kişi de emeklidir. Kuruma ay içerisinde başvuranların % **42,9'u** kadın işgücüdür. Başvuruların % **48,4'ü** lise altı, % **27,1'i** lise ve dengi okullu, % **21,8'i** lise üstü eğitim mezunu ve % **2,7'si** ise okuryazar olmayanlardan oluşmaktadır. Ay içinde başvuranların % **35,92'si** 15-24 yaş arasında yer almaktadır.

**Grafik 1: Başvuru, Açık İş ve İşe Yerleştirmelerin Son Bir Yıllık Görünümü**

**Grafik 2: Başvuruların Eğitim Durumlarına Göre Dağılımı**


**Ay içinde alınan açık işler, geçen yılın aynı ayına göre % 16,23 oranında *artarak* 185.470 olmuştur.**

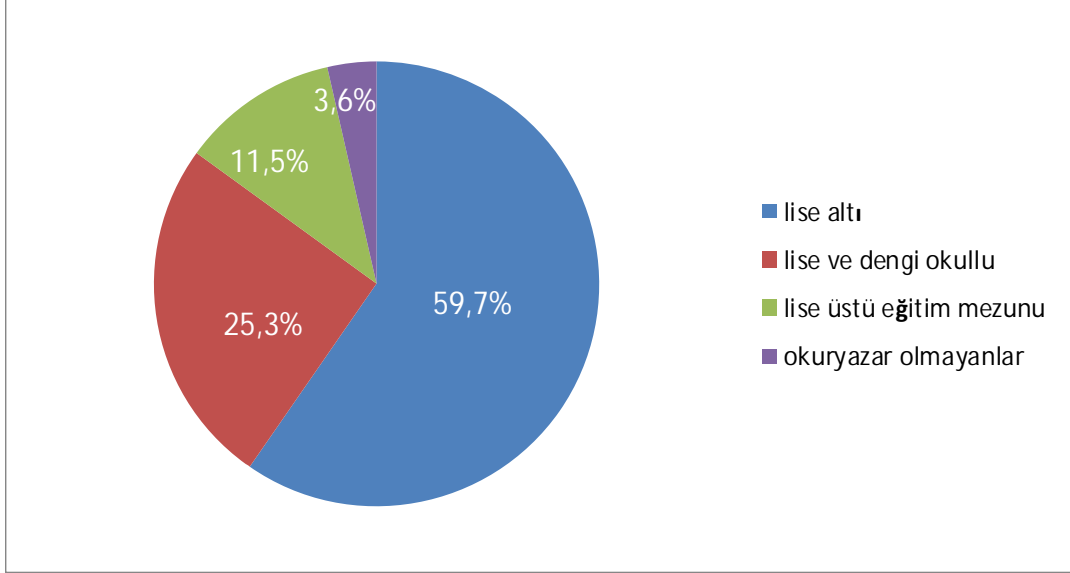
Açık işlerin % 99,6'sı özel kesim işyerlerinden alınmıştır. Özel kesim işyerlerinden alınan açık işlerin % 0,6'sı tarım, % 44,5'i sanayi ve % 54,9'u hizmetler sektöründen oluşmaktadır.

**Grafik 3: Özel Sektör İşyerlerinden Alınan Açık İşlerin Sektörlere Göre Dağılımı**



**Ay içinde yapılan işe yerleştirme geçen yılın aynı ayına göre % 40,19 oranında *artarak* 69.574 olmuştur.**

2015 yılı Ağustos Ayına göre özel kesim işyerlerine yapılan işe yerleştirmeler % 41,72 oranında *artarken* kamu kesim işyerlerine yapılan işe yerleştirmeler ise % 36,52 oranında *azalmıştır*. İşe yerleştirmelerin % 28,6'sı kadın işgücünden oluşmaktadır. İşe yerleştirilenlerin % 32,3'ü 15-24 yaş arasında yer almaktadır. İşe yerleştirilenlerin eğitimlerine göre dağılımı; % 59,7'si lise altı eğitimi, % 25,3'ü lise ve dengi okullu, % 11,5'i lise üstü eğitim mezunu ve % 3,6'sı okuryazar olmayanlardan oluşmaktadır.

**Grafik 4: İşe Yerleştirmelerin Eğitim Durumlarına Göre Dağılımı**


### Engellilere İlişkin Bilgiler

Ağustos Ayı içerisinde Kurumumuza iş aramak amacıyla **4.687** engelli kişi başvuruda bulunmuştur. Ağustos Ayı içerisinde engellilere yönelik **10.242** kişilik açık iş alınmış olup, yine ay içerisinde **1.631** engelli kişi işe yerleştirilmiştir. İşe yerleştirilenlerin **% 98,7'si** özel kesim işyerlerine yapılan işe yerleştirmelerden oluşmaktadır. Halen; iş aramak amacıyla, Kurumumuzda **125.628** engelli kişi kayıtlı bulunmaktadır. Kurumumuz kayıtlarına göre Temmuz Ayı sonu itibarıyla **26.522** kişilik engelli açık kontenjanı bulunmaktadır.

## İşsizlik Sigortası Hizmetleri

İşsizlik Sigortası Fonundan; 4447 sayılı kanuna göre; işsizlik ödeneği, sağlık güvencesi, yeni bir iş bulma, meslek geliştirme, edindirme ve yetiştirme eğitimi ile ücret garanti ve kısa çalışma ödemelerine ilişkin hizmetler sunulmaktadır.

### İşsizlik Ödeneği Başvuruları

Sigortalı işsizlerin, hizmet akdinin sona erdiği tarihi izleyen günden itibaren 30 gün içerisinde İŞKUR birimlerine veya elektronik ortamda <http://www.iskur.gov.tr> adresine başvurması durumunda en az 600 gün çalışmış sigortalılar 180 gün, 900 gün çalışmış sigortalılar 240 gün, 1080 gün çalışmış sigortalılar 300 gün süre ile İşsizlik Sigortası hizmetlerinden yararlanabilmektedirler. 30 günlük süre yasal başvuru süresi olup, bu süreden sonra başvurulması halinde, geç kalınan süre toplam hak sahipliği süresinden düşülmektedir.

AYLAR	İŞSİZLİK ÖDENEĞİ İÇİN BAŞVURAN KİŞİ SAYISI				
	2014	2015	Her Ayın Bir Önceki Aya Göre Değişimi (2014 ) (%)	Her Ayın Bir Önceki Aya Göre Değişimi (2015 ) (%)	2015-2014 Değişimi (%)
Ocak	87.150	111.384	-	15,7	27,8
Şubat	63.861	81.808	-26,7	-26,6	28,1
Mart	60.275	78.348	-5,6	-4,2	30,0
Nisan	64.623	76.259	7,2	-2,7	18,0
Mayıs	61.847	70.705	-4,3	-7,3	14,3
Haziran	84.828	119.422	37,2	68,9	40,8
Temmuz	83.486	96.552	-1,6	-19,2	15,7
Ağustos	67.692	78.282	-18,9	-18,9	15,6
Eylül	73.046	-	7,9	-	-
Ekim	72.590	-	-0,6	-	-
Kasım	84.109	-	15,9	-	-
Aralık	96.288	-	14,5	-	-
<b>TOPLAM</b>	<b>899.795</b>	<b>712.760</b>			-

**Not:** Tablodaki işsizlik sigortası başvuru sayıları ilgili ay sonları itibariyle sabitlenmiş değerler olup, işsizlik sigortası bülteniyle farklılık gösterebilir.



2015 Ağustos Ayı içerisinde **78.282** kişi işsizlik sigortası hizmetlerinden faydalanmak üzere Kurumumuza başvuruda bulunmuştur. Başvurular geçen yılın aynı ayına göre % **15,6 artarken**, geçen ayla kıyaslandığında % **18,9** oranında **azalış** göstermiştir.

### İşsizlik Ödeneği Hak Edenler

AYLAR	İŞSİZLİK ÖDENEĞİ HAKEDEN KİŞİ SAYISI				
	2014	2015	Her Ayın Bir Önceki Aya Göre Değişimi (2014 ) (%)	Her Ayın Bir Önceki Aya Göre Değişimi (2015 ) (%)	2015-2014 Değişimi (%)
Ocak	46.693	57.047	-	34,0	22,2
Şubat	30.964	37.223	-33,7	-34,8	20,2
Mart	30.509	38.506	-1,5	3,4	26,2
Nisan	33.634	33.906	10,2	-11,9	0,8
Mayıs	31.654	31.442	-5,9	-7,3	-0,7
Haziran	41.282	50.023	30,4	59,1	21,2
Temmuz	41.936	45.157	1,6	-9,7	7,7
Ağustos	33.293	35.312	-20,6	-21,8	6,1
Eylül	37.536	-	12,7	-	-
Ekim	32.099	-	-14,5	-	-
Kasım	36.847	-	14,8	-	-
Aralık	42.563	-	15,5	-	-
<b>TOPLAM</b>	<b>439.010</b>	<b>328.616</b>			-

**Not:** Tablodaki işsizlik ödeneği hak eden kişi sayıları ilgili ay sonları itibariyle sabitlenmiş değerler olup, işsizlik sigortası bülteniyle farklılık gösterebilir.

2015 Ağustos Ayı içerisinde **35.312** kişi işsizlik sigortası hizmetlerinden yararlanmaya hak kazanmıştır. İşsizlik ödeneği hak eden kişi sayısı geçen yılın aynı ayına göre % **6,1 artarken**, geçen ayla kıyaslandığında % **21,8** oranında **azalış** göstermiştir.

### İşsizlik Ödeneği Alanlar

AYLAR	İŞSİZLİK ÖDENEĞİ ALAN SAYISI				
	2014	2015	Her Ayın Bir Önceki Aya Göre Değişimi (2014) (%)	Her Ayın Bir Önceki Aya Göre Değişimi (2015) (%)	2015-2014 Değişimi (%)
Ocak	260.878	321.547	-	11,3	23,3
Şubat	259.312	323.684	-0,6	0,7	24,8
Mart	254.897	320.220	-1,7	-1,1	25,6
Nisan	249.390	305.015	-2,2	-4,7	22,3
Mayıs	247.480	294.901	-0,8	-3,3	19,2
Haziran	254.953	305.407	3,0	3,6	19,8
Temmuz	271.092	331.773	6,3	8,6	22,4
Ağustos	280.914	329.610	3,6	-0,7	17,3
Eylül	273.828	-	-2,5	-	-
Ekim	261.360	-	-4,6	-	-
Kasım	273.128	-	4,5	-	-
Aralık	288.992	-	5,8	-	-
<b>TOPLAM</b>					

**Not:** Veriler birikimli olduğundan toplam alınmamıştır.

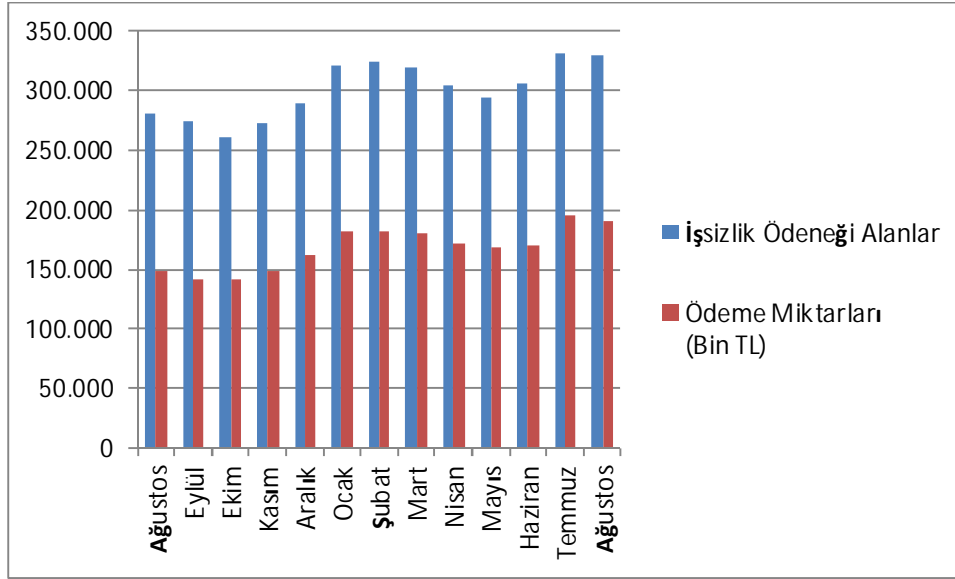
2015 Ağustos ayında **329.610** kişiye işsizlik yardımı yapılmıştır. Ödeme yapılan kişi sayısı geçen yılın aynı ayına göre **% 17,3 artarken**, geçen ayla kıyaslandığında **% 0,7** oranında **azalış** göstermiştir.

### İşsizlik Ödeneği Ödeme Miktarları

AYLAR	İŞSİZLİK ÖDENEĞİ ÖDEME MİKTARLARI (BİN TL)				
	2014	2015	Her Ayın Bir Önceki Aya Göre Değişimi (2014) (%)	Her Ayın Bir Önceki Aya Göre Değişimi (2015) (%)	2015-2014 Değişimi (%)
Ocak	131.838	181.896	-	13,0	38,0
Şubat	131.153	182.446	-0,5	0,3	39,1
Mart	129.006	179.604	-1,6	-1,6	39,2
Nisan	126.493	171.380	-1,9	-4,6	35,5
Mayıs	125.948	168.248	-0,4	-1,8	33,6
Haziran	127.582	170.472	1,3	1,3	33,6
Temmuz	145.061	195.297	13,7	14,6	34,6
Ağustos	148.563	190.434	2,4	-2,5	28,2
Eylül	141.283	-	-4,9	-	-
Ekim	141.084	-	-0,1	-	-
Kasım	148.698	-	5,4	-	-
Aralık	161.014	-	8,3	-	-
<b>TOPLAM</b>	<b>1.657.723</b>	<b>1.439.777</b>			

2015 Ağustos ayında **329.610** kişiye **190.434.-BinTL** ödeme yapılmıştır. Gerçekleşen ödemeler geçen yılın aynı ayına göre **% 28,2 artarken**, geçen ayla kıyaslandığında **% 2,5** oranında **azalış** göstermiştir.

**Grafik 5: İşsizlik Ödeneği Alanların ve Ödeme Miktarlarının Son Bir Yıllık Görünümü**



## Kısa Çalışma Ödeneğinden Faydalananlar

4447 sayılı İşsizlik Sigortası Kanununun Ek 2. maddesi gereğince, genel ekonomik, sektörel veya bölgesel kriz ile zorlayıcı sebeplerle işyerindeki haftalık çalışma sürelerinin geçici olarak önemli ölçüde azaltılması veya işyerinde faaliyetin tamamen veya kısmen geçici olarak durdurulması hallerinde çalışılmayan süreler için çalışanlara üç ayı geçmemek üzere kısa çalışma ödeneği ödenmektedir.

AYLAR	KÇÖ ALAN SAYISI		KÇÖ ALAN SAYISI	
	2014		2015	
	KİŞİ SAYISI	ÖDEME MİKTARI (BİN TL)	KİŞİ SAYISI	ÖDEME MİKTARI (BİN TL)
Ocak	3	5	39	34
Şubat	0	0	666	132
Mart	1	1	368	26
Nisan	2	4	151	10
Mayıs	35	21	-	-
Haziran	12	0,24375	52	2
Temmuz	0	0	0	0
Ağustos	2	1	45	3
Eylül	28	14	-	-
Ekim	0	0	-	-
Kasım	22	18	-	-
Aralık	18	9	-	-
<b>TOPLAM</b>		73		207

Ağustos 2015 Ayında **45** kişiye **3.-BinTL** ödeme yapılmıştır. Kısa çalışma ödeneğinden faydalanan kişi sayısı geçen yılın aynı ayına göre **% 2150** oranında **artmıştır**. Gerçekleşen ödeme miktarına baktığımızda ise geçen yılın aynı ayına göre **% 200** oranında **artış** görülmektedir.

## Ücret Garanti Fonu Ödemeleri

4447 sayılı İşsizlik Sigortası Kanununun Ek 1. maddesine göre; işverenin, konkordato ilan etmesi, işveren için aciz vesikası alınması, iflası veya iflasın ertelenmesi nedenleri ile ödeme güçlüğüne düştüğü hallerde, çalışanlarının hizmet akdinden kaynaklanan ve ödenmeyen üç aylık ücret alacakları ücret garanti fonundan ödenmektedir.

AYLAR	ÜGF ALAN SAYISI		ÜGF ALAN SAYISI	
	2014		2015	
	KİŞİ SAYISI	ÖDEME MİKTARI (BİN TL)	KİŞİ SAYISI	ÖDEME MİKTARI (BİN TL)
Ocak	820	1.878	504	1.603
Şubat	870	1.849	529	1.658
Mart	1.034	3.117	766	2.309
Nisan	902	1.801	416	1.052
Mayıs	1.107	3.424	666	1.684
Haziran	473	1.540	328	830
Temmuz	652	1.928	469	1.549
Ağustos	563	1.301	614	1.733
Eylül	449	1.042	-	-
Ekim	149	434	-	-
Kasım	325	834	-	-
Aralık	866	2.461	-	-
<b>TOPLAM</b>		21.609		12.418

Ağustos 2015 Ayında Ücret Garanti Fonu'ndan **614** kişiye toplam **1733.-BinTL** ödeme yapılmıştır. Ücret Garanti Fonu'ndan yararlanan kişi sayısı geçen yılın aynı ayına göre % **9,1** oranında **artarken**, geçen ayla kıyaslandığında % **30,9** oranında **artış** göstermiştir. Gerçekleşen ödeme miktarı ise geçen yılın aynı ayına göre % **33,2** oranında **artarken**, geçen ayla kıyaslandığında % **11,9** oranında **artış** göstermiştir.

## AKTİF İŞGÜCÜ HİZMETLERİ

### GENEL OLARAK AKTİF İŞGÜCÜ HİZMETLERİ

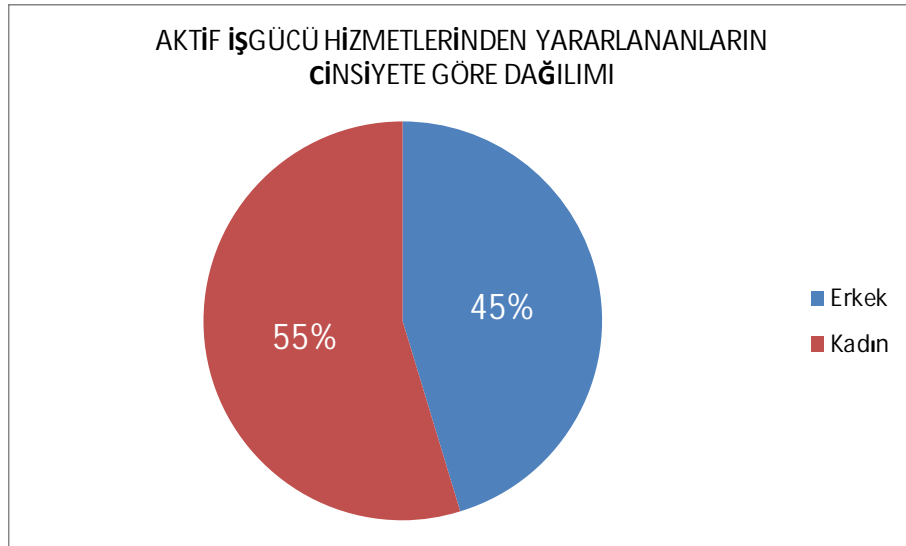
İstihdamın korunmasına ve artırılmasına, işsizlerin mesleki niteliklerinin geliştirilmesine, işsizliğin azaltılmasına ve özel politika gerektiren kişi ve grupların işgücü piyasasına kazandırılmasına yardımcı olmak üzere yapılan faaliyetler genel olarak aktif işgücü hizmetleri (AİH) olarak değerlendirilmektedir. Bu kapsamda mesleki eğitim kursları (MEK), işbaşı eğitim programları (İEP) ve girişimcilik eğitim programları (GEP) düzenlenmektedir.

**2015** yılı **Ocak-Ağustos Dönemi** içerisinde AİH kapsamında tamamlanmış ya da halen devam etmekte olan **50.333** kurs ve programdan toplam **241.298** kişi yararlanmıştır. Geçen yılın aynı döneminde ise **18.985** kurs/program düzenlenmiş olup bu kurs/programlara **120.948** kişi katılmıştır.

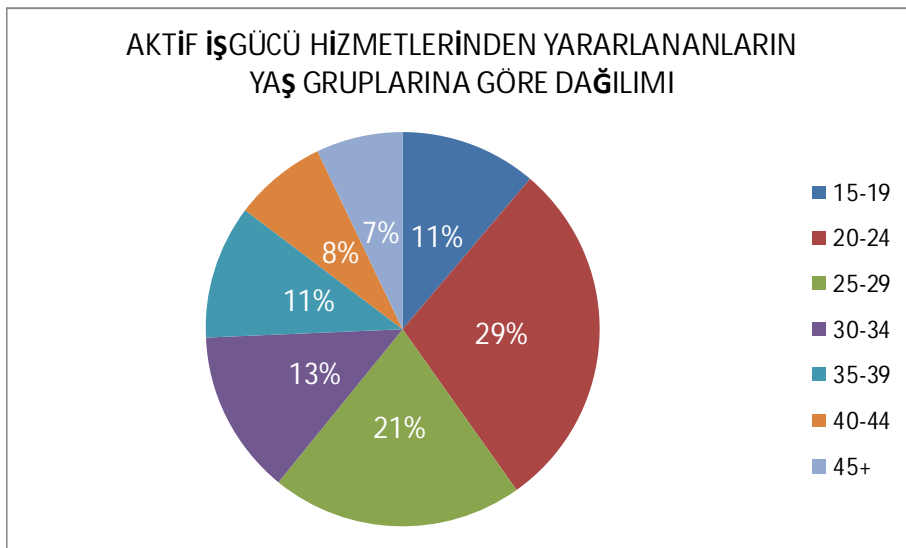
Kurs / Program Türü	2014 Ocak-Ağustos Dönemi				2015 Ocak-Ağustos Dönemi			
	Kurs / Program Sayısı	Toplam Kursiyer / Katılımcı Sayısı			Kurs / Program Sayısı	Toplam Kursiyer / Katılımcı Sayısı		
		E	K	T		E	K	T
MEK	2.986	29.227	37.292	66.519	5.403	46.564	73.437	120.001
İEP	15.397	19.866	18.633	38.499	43.951	49.491	46.515	96.006
GEP	602	8.427	7.503	15.930	979	13.247	12.044	25.291
TOPLAM	18.985	57.520	63.428	120.948	50.333	109.302	131.996	241.298

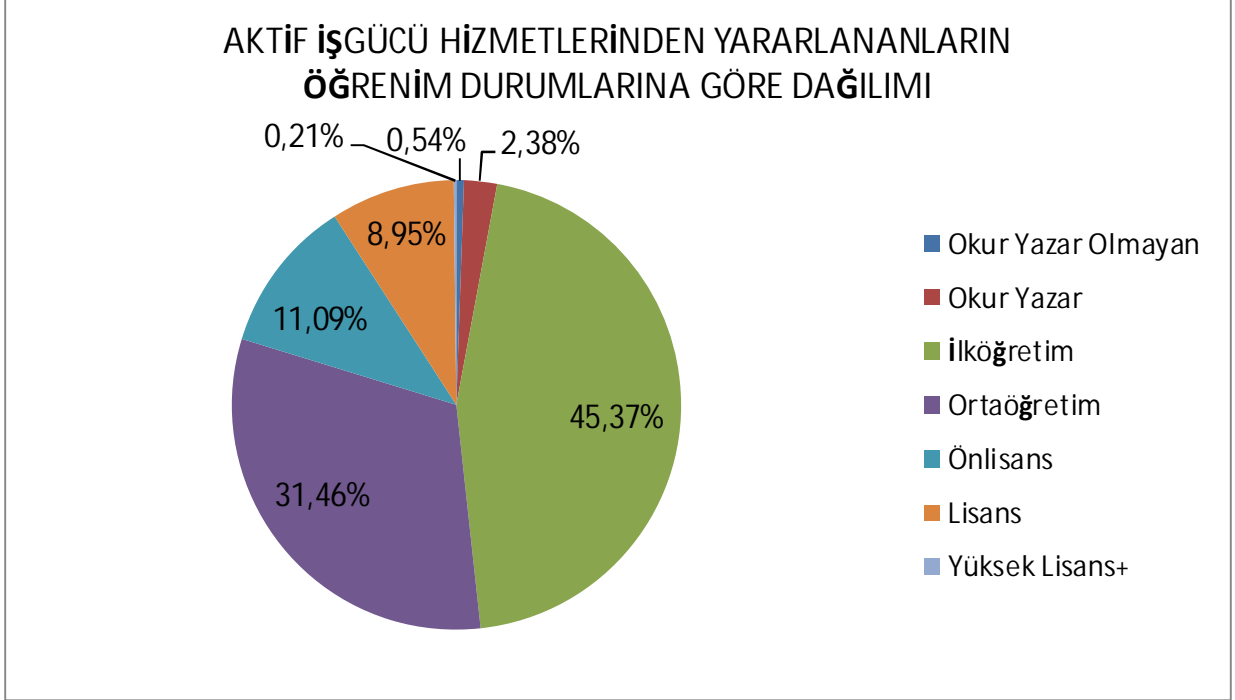
**2015 yılı Ocak-Ağustos Dönemi** itibari ile AİH faydalanıcılarının **% 54,7'si** kadınlardan, **% 60,9 u'** 15-29 yaş arası gençlerden meydana gelmektedir. Faydalanıcıların eğitim durumuna bakıldığında ise **% 45,4 ü'** ilköğretim mezunu kişilerden oluşmaktadır.

**Grafik 6**



**Grafik 7**



**Grafik 8**


### Toplum Yararına Programlar

2015 Ağustos Ayında TYP kapsamında tamamlanmış ya da halen devam etmekte olan **1.457** adet program mevcut olup, bu programlardan **98.555** kişisi erkek, **47.607** kişisi de kadın olmak üzere toplam **146.162** kişi yararlanmıştır.

2015 Ocak-Ağustos Döneminde TYP kapsamında tamamlanmış ya da halen devam etmekte olan **4.768** adet program mevcut olup, bu programlardan **162.505** kişisi erkek, **100.752** kişisi de kadın olmak üzere toplam **263.257** kişi yararlanmıştır.