



İŞKUR

HAZİRAN 2015

İSTATİSTİK BÜLTENİ

HAZİRAN 2015

İSTATİSTİK BÜLTENİ

Çalışma hayatında önemli bir kamu erki olarak görev yapan İŞKUR, özellikle işsizlikle mücadele ve istihdam politikalarında devlete, "Sosyal Devlet" olma özelliğini kazandıran nadide kurumlardan birisidir. Bugünkü adıyla İŞKUR, mevzuat anlamında temellerini 1936 yılında atmıştır. 10 fasıldan oluşan 3008 sayılı ilk İş Kanununda, kamu istihdam kurumlarının özünü oluşturan "işe aracılık" yani "iş ve işçi bulma" kavramı 4. faslında yerini almıştır.

1936 yılında yasal bir temele dayanan ve iş ve işçi bulmaya aracılık görevini üstlenen Kurum, 1946 yılındaki 4837 sayılı Kanun ile kuruluş kanununa kavuşmasıyla resmen ve fiilen Türkiye'nin Kamu İstihdam Kurumu olarak görevini ifa etmeye başlamıştır.

İş ve işçi bulma hizmetlerini 2003 yılına kadar tekelinde yürüten Kurum, değişen iktisadi anlayış, yenilenen işgücü piyasası politikaları ve Avrupa Birliği süreci gibi etmenlerle beraber yeniden yapılanma sürecine girmiştir. 5 Temmuz 2003 tarihli 4904 sayılı Türkiye İş Kurumu Kanunu ile Kurum, işgücü piyasasında meydana gelecek değişim ve gelişmeleri izleyebilecek bir yapıya kavuşturulmuştur.

4904 Sayılı Kanun ile görev alanı genişletilen İŞKUR, klasik iş ve işçi bulma hizmetlerinin yanında, işgücü piyasasını sürekli izleyerek, aktif ve pasif işgücü politikalarını etkin şekilde uygulayabilecek bir yapıya kavuşturulmuştur. Ayrıca Kurumun işgücü piyasasındaki tekel yetkisi kaldırılarak, özel istihdam bürolarına faaliyette bulunma imkânı getirilmiş; katılımcılık esası benimsenmesi suretiyle Genel Kurul ve Yönetim Kurulu oluşturularak, sosyal tarafların üçlü bir yapı içerisinde Kurumun yönetimine katılması sağlanmıştır.

Türkiye İş Kurumu; ulusal istihdam politikasının oluşturulmasına ve istihdamın geliştirilmesine katkıda bulunmak, işsizlik sigortası işlemlerini yürütmek, işgücü piyasası ile ilgili istatistikî verileri toplamak ve analiz etmek, iş ve meslek analizleri yapmak, işgücü yetiştirmeye yönelik programlar uygulamak, işgücünün yurtiçindeki ve yurtdışındaki işlere yerleştirilmesine aracılık etmek, işgücü piyasasının düzenlenmesine yönelik aktif ve pasif istihdam politikaları oluşturmak, Kurum faaliyetleri ile ilgili alanlarda uluslararası kuruluşların istihdam ve çalışma hayatı ile ilgili kararlarını izlemek gibi temel ve hayati görevleri yerine getirmektedir.

Türkiye İş Kurumu, Çalışma ve Sosyal Güvenlik Bakanlığı'nın ilgili kuruluşu olup, özel hukuk hükümlerine tabi, tüzel kişiliği haiz, idari ve mali bakımdan özerk bir kamu kurumudur.

Kuruma Kayıtlı İşgücü ve İşsiz Bilgileri

Kuruma kayıtlı işgücü sayısı geçen yılın aynı ayına göre **668.446** kişi **artarak 5.031.789** kişi, kayıtlı işsiz sayısı ise **712.319** kişi **artarak 3.053.833** kişi olmuştur. Kayıtlı işgücü sayısı % **15,3** oranında **artarken**, kayıtlı işsiz sayısı % **30,4** oranında **artmıştır**.

Tablo 1: Temel Göstergeler

2014-2015 HAZİRAN AYI TEMEL GÖSTERGELERİ							
	2014 HAZİRAN			2015 HAZİRAN			Değişim Oranı (%)
	Erkek	Kadın	Toplam	Erkek	Kadın	Toplam	
BAŞVURU	109.775	67.562	177.337	127.467	89.850	217.317	22,5
İşsiz	68.035	47.330	115.365	84.135	65.735	149.870	29,9
Diğer(*)	41.740	20.232	61.972	43.332	24.115	67.447	8,8
AÇIK İŞ	-	-	149.252	-	-	215.550	44,4
Kamu	-	-	684	-	-	887	29,7
Özel	-	-	148.568	-	-	214.663	44,5
İŞE YERLEŞTİRME	33.385	14.516	47.901	68.908	26.988	95.896	100,2
Kamu	471	113	584	1.348	203	1.551	165,6
Özel	32.914	14.403	47.317	67.560	26.785	94.345	99,4
Normal	31.562	14.218	45.780	67.198	26.710	93.908	105,1
Kamu	445	111	556	1.305	202	1.507	171
Özel	31.117	14.107	45.224	65.893	26.508	92.401	104,3
Engelli	1.809	298	2.107	1.685	278	1.963	-6,8
Eski Hükümlü-TMY(**)	14	0	14	25	0	25	78,6
KAYITLI İŞGÜCÜ	2.729.629	1.633.714	4.363.343	3.146.322	1.885.467	5.031.789	15,3
KAYITLI İŞSİZ (İş Arayanların Aktif Kayıta Kalma Süresine Göre)							
18 Ay	1.389.762	951.752	2.341.514	1.853.752	1.200.081	3.053.833	30,4
12 Ay	-	-	-	1.368.381	857.534	2.225.915	-
6 Ay	-	-	-	790.642	492.882	1.283.524	-
YURTDIŞI BAŞVURU	96	12	108	125	24	149	38,0
YURTDIŞI GÖNDERME	3.563	14	3.577	2.749	12	2.761	-22,8

(*) Daha İyi Şartlarda İş Arayanlar, Emeklilerden İş Arayanlar, Belirli Bir İş Yerinde İş Arayanlar

(**) Terörle Mücadelede Yaralanan

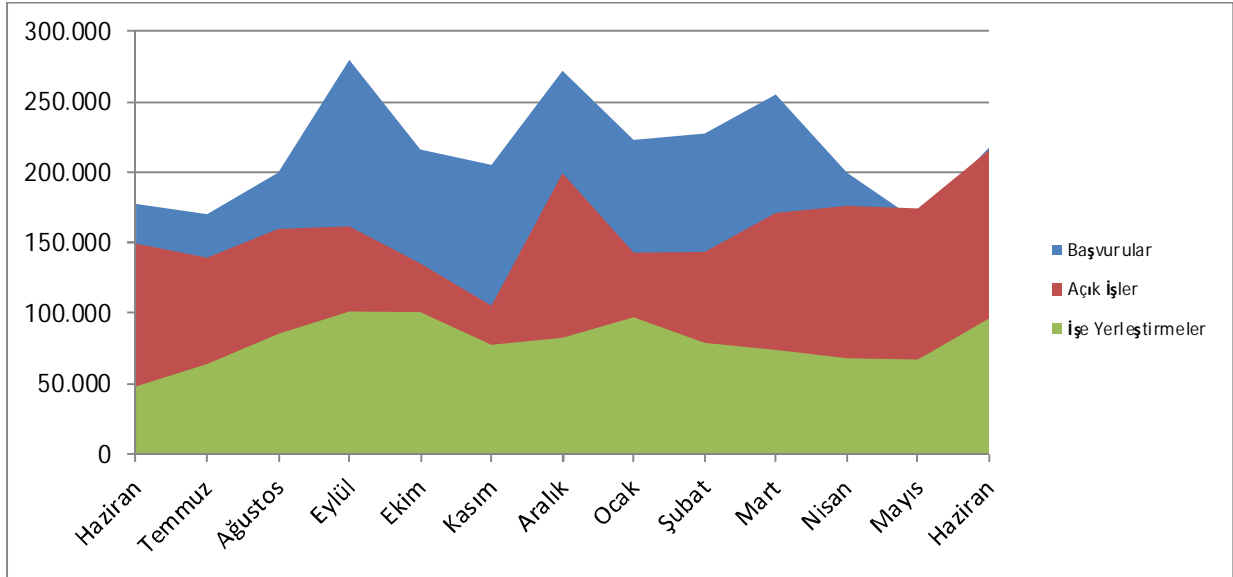
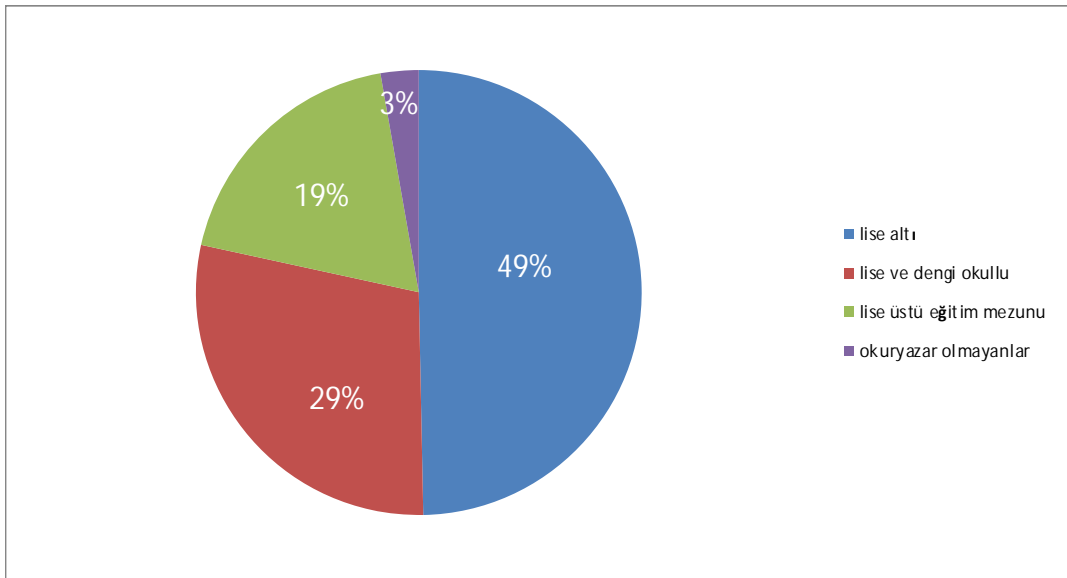
2014-2015 OCAK-HAZİRAN DÖNEMİ TEMEL GÖSTERGELERİ							
	2014 OCAK-HAZİRAN			2015 OCAK-HAZİRAN			Değişim Oranı
	Erkek	Kadın	Toplam	Erkek	Kadın	Toplam	(%)
BAŞVURU	710.761	367.688	1.078.449	802.704	486.253	1.288.957	19,5
İşsiz	336.349	212.779	549.128	471.514	314.721	786.235	43,2
Diğer(*)	374.412	154.909	529.321	331.190	171.532	502.722	-5
AÇIK İŞ	-	-	834.258	-	-	1.029.807	23,4
Kamu	-	-	5.948	-	-	8.884	49,4
Özel	-	-	828.310	-	-	1.020.923	23,3
İŞE YERLEŞTİRME	233.474	105.502	338.976	341.082	137.688	478.770	41,2
Kamu	4.709	598	5.307	3.999	603	4.602	-13,3
Özel	228.765	104.904	333.669	337.083	137.085	474.168	42,1
Normal	221.082	103.258	324.340	331.335	135.903	467.238	44,1
Kamu	4.413	588	5.001	3.773	581	4.354	-12,9
Özel	216.669	102.670	319.339	327.562	135.322	462.884	45
Engelli	12.185	2.243	14.428	9.631	1.785	11.416	-20,9
Eski Hükümlü-TMY(**)	207	1	208	116	0	116	-44,2
KAYITLI İŞGÜCÜ	2.729.629	1.633.714	4.363.343	3.146.322	1.885.467	5.031.789	15,3
KAYITLI İŞSİZ (İş Arayanların Aktif Kayıta Kalma Süresine Göre)							
18 Ay	1.389.762	951.752	2.341.514	1.853.752	1.200.081	3.053.833	30,4
12 Ay	-	-	-	1.368.381	857.534	2.225.915	-
6 Ay	-	-	-	790.642	492.882	1.283.524	-
YURTDIŞI BAŞVURU	640	89	729	816	159	975	33,7
YURTDIŞI GÖNDERME	21.225	99	21.324	16.841	86	16.927	-20,6

(*) Daha İyi Şartlarda İş Arayanlar, Emeklilerden İş Arayanlar, Belirli Bir İş Yerinde İş Arayanlar

(**) Terörle Mücadelede Yaralanan

Kuruma Başvurular geçen yılın aynı ayına göre % 22,54 oranında artmıştır.

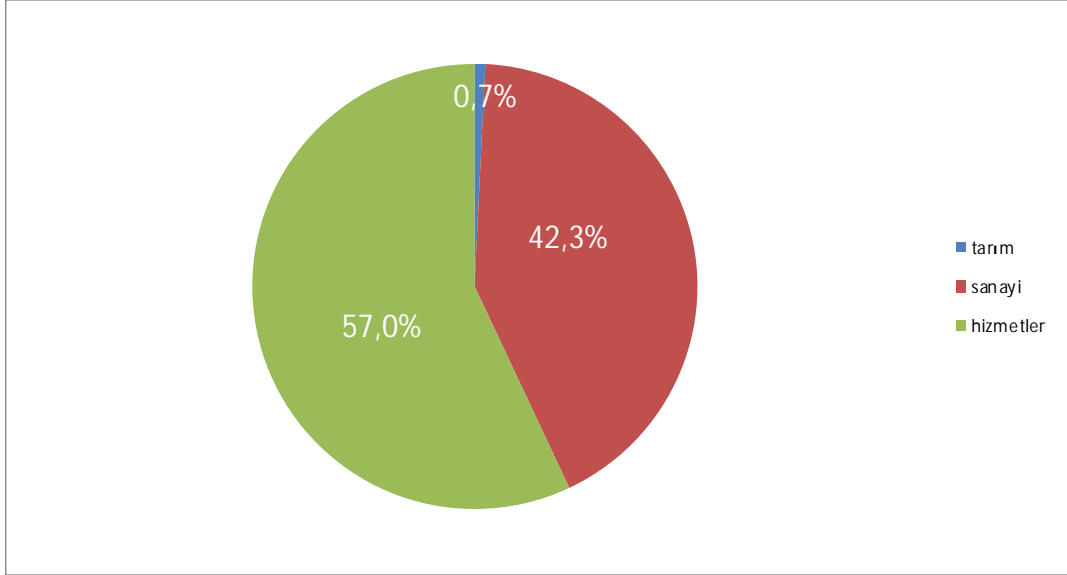
2015 yılı Haziran Ayı içerisinde 217.317 kişi Kurumumuz faaliyetlerinden yararlanmak için başvuruda bulunmuştur. Başvuranlardan 149.870 kişi işsiz, 67.436 kişi şu an çalışmakla beraber daha iyi şartlarda iş arayanlar ve 11 kişi de emeklidir. Kuruma ay içerisinde başvuranların % 41,3'ü kadın işgücüdür. Başvuruların % 49,7'si lise altı, % 28,8'i lise ve dengi okullu, % 18,8'i lise üstü eğitim mezunu ve % 2,7'si ise okuryazar olmayanlardan oluşmaktadır. Ay içinde başvuranların % 37,17'si 15-24 yaş arasında yer almaktadır.

Grafik 1: Başvuru, Açık İş ve İşe Yerleştirmelerin Son Bir Yıllık Görünümü

Grafik 2: Başvuruların Eğitim Durumlarına Göre Dağılımı


Ay içinde alınan açık işler, geçen yılın aynı ayına göre % 44,42 oranında *artarak* 215.550 olmuştur.

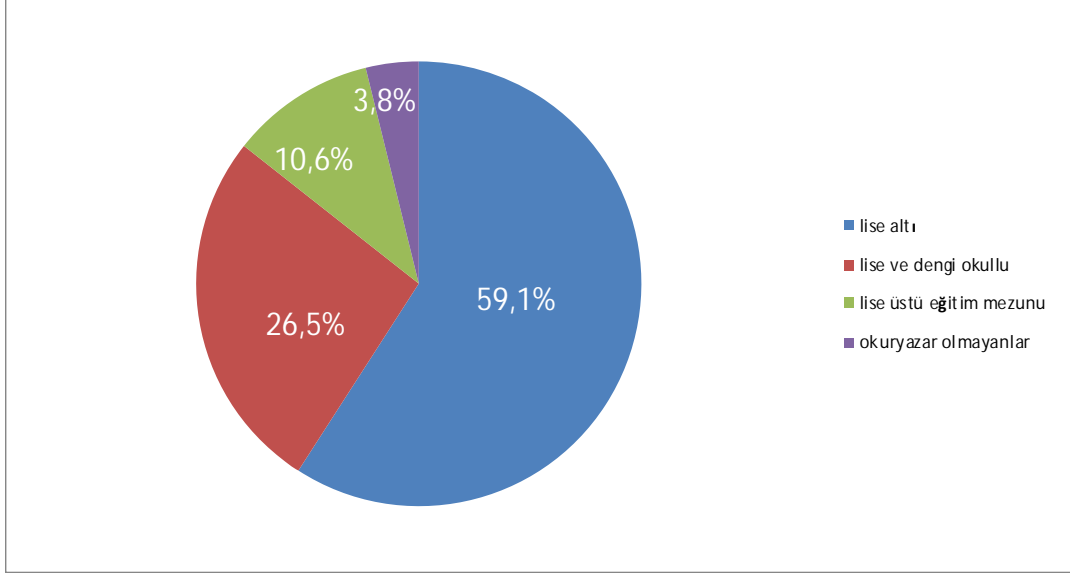
Açık işlerin % 99,6'sı özel kesim işyerlerinden alınmıştır. Özel kesim işyerlerinden alınan açık işlerin % 0,7'si tarım, % 42,3'ü sanayi ve % 57'si hizmetler sektöründen oluşmaktadır.

Grafik 3: Özel Sektör İşyerlerinden Alınan Açık İşlerin Sektörlere Göre Dağılımı



Ay içinde yapılan işe yerleştirme geçen yılın aynı ayına göre % 100,2 oranında *artarak* 95.896 olmuştur.

2015 yılı Haziran Ayına göre özel kesim işyerlerine yapılan işe yerleştirmeler % 99,39 oranında *artarken* kamu kesim işyerlerine yapılan işe yerleştirmeler ise % 165,58 oranında *artmıştır*. İşe yerleştirmelerin % 28,1'i kadın işgücünden oluşmaktadır. İşe yerleştirilenlerin % 31,6'sı 15-24 yaş arasında yer almaktadır. İşe yerleştirilenlerin eğitimlerine göre dağılımı; % 59,1'i lise altı eğitilmiş, % 26,5'i lise ve dengi okullu, % 10,6'sı lise üstü eğitim mezunu ve % 3,8'i okuryazar olmayanlardan oluşmaktadır.

Grafik 4: İşe Yerleştirmelerin Eğitim Durumlarına Göre Dağılımı


Engellilere İlişkin Bilgiler

Haziran Ayı içerisinde Kurumumuza iş aramak amacıyla **5.452** engelli kişi başvuruda bulunmuştur. Haziran Ayı içerisinde engellilere yönelik **10.723** kişilik açık iş alınmış olup, yine ay içerisinde **1.963** engelli kişi işe yerleştirilmiştir. İşe yerleştirilenlerin **% 99'u** özel kesim işyerlerine yapılan işe yerleştirmelerden oluşmaktadır. Halen; iş aramak amacıyla, Kurumumuzda **118.503** engelli kişi kayıtlı bulunmaktadır. Kurumumuz kayıtlarına göre Mayıs Ayı sonu itibarıyla **26.932** kişilik engelli açık kontenjanı bulunmaktadır.

İşsizlik Sigortası Hizmetleri

İşsizlik Sigortası Fonundan; 4447 sayılı kanuna göre; işsizlik ödeneği, sağlık güvencesi, yeni bir iş bulma, meslek geliştirme, edindirme ve yetiştirme eğitimi ile ücret garanti ve kısa çalışma ödemelerine ilişkin hizmetler sunulmaktadır.

İşsizlik Ödeneği Başvuruları

Sigortalı işsizlerin, hizmet akdinin sona erdiği tarihi izleyen günden itibaren 30 gün içerisinde İŞKUR birimlerine veya elektronik ortamda <http://www.iskur.gov.tr> adresine başvurması durumunda en az 600 gün çalışmış sigortalılar 180 gün, 900 gün çalışmış sigortalılar 240 gün, 1080 gün çalışmış sigortalılar 300 gün süre ile İşsizlik Sigortası hizmetlerinden yararlanabilmektedirler. 30 günlük süre yasal başvuru süresi olup, bu süreden sonra başvurulması halinde, geç kalınan süre toplam hak sahipliği süresinden düşülmektedir.

AYLAR	İŞSİZLİK ÖDENEĞİ İÇİN BAŞVURAN KİŞİ SAYISI				
	2014	2015	Her Ayın Bir Önceki Aya Göre Değişimi (2014) (%)	Her Ayın Bir Önceki Aya Göre Değişimi (2015) (%)	2015-2014 Değişimi (%)
Ocak	87.150	111.384	-	15,7	27,8
Şubat	63.861	81.808	-26,7	-26,6	28,1
Mart	60.275	78.348	-5,6	-4,2	30,0
Nisan	64.623	76.259	7,2	-2,7	18,0
Mayıs	61.847	70.705	-4,3	-7,3	14,3
Haziran	84.828	119.422	37,2	68,9	40,8
Temmuz	83.486	-	-1,6	-	-
Ağustos	67.692	-	-18,9	-	-
Eylül	73.046	-	7,9	-	-
Ekim	72.590	-	-0,6	-	-
Kasım	84.109	-	15,9	-	-
Aralık	96.288	-	14,5	-	-
TOPLAM	899.795	537.926			-

Not: Tablodaki işsizlik sigortası başvuru sayıları ilgili ay sonları itibariyle sabitlenmiş değerler olup, işsizlik sigortası bülteniyle farklılık gösterebilir.

2015 Haziran Ayı içerisinde **119.422** kişi işsizlik sigortası hizmetlerinden faydalanmak üzere Kurumumuza başvuruda bulunmuştur. Başvurular geçen yılın aynı ayına göre % **40,8 artarken**, geçen ayla kıyaslandığında % **68,9** oranında **artış** göstermiştir.

İşsizlik Ödeneği Hak Edenler

AYLAR	İŞSİZLİK ÖDENEĞİ HAKEDEN KİŞİ SAYISI				
	2014	2015	Her Ayın Bir Önceki Aya Göre Değişimi (2014) (%)	Her Ayın Bir Önceki Aya Göre Değişimi (2015) (%)	2015-2014 Değişimi (%)
Ocak	46.693	57.047	-	34,0	22,2
Şubat	30.964	37.223	-33,7	-34,8	20,2
Mart	30.509	38.506	-1,5	3,4	26,2
Nisan	33.634	33.906	10,2	-11,9	0,8
Mayıs	31.654	31.442	-5,9	-7,3	-0,7
Haziran	41.282	50.023	30,4	59,1	21,2
Temmuz	41.936	-	1,6	-	-
Ağustos	33.293	-	-20,6	-	-
Eylül	37.536	-	12,7	-	-
Ekim	32.099	-	-14,5	-	-
Kasım	36.847	-	14,8	-	-
Aralık	42.563	-	15,5	-	-
TOPLAM	439.010	248.147			-

Not: Tablodaki işsizlik ödeneği hak eden kişi sayıları ilgili ay sonları itibariyle sabitlenmiş değerler olup, işsizlik sigortası bülteniyle farklılık gösterebilir.

2015 Haziran Ayı içerisinde **50.023** kişi işsizlik sigortası hizmetlerinden yararlanmaya hak kazanmıştır. İşsizlik ödeneği hak eden kişi sayısı geçen yılın aynı ayına göre % **21,2 artarken**, geçen ayla kıyaslandığında % **59,1** oranında **artış** göstermiştir.

İşsizlik Ödeneği Alanlar

AYLAR	İŞSİZLİK ÖDENEĞİ ALAN SAYISI				
	2014	2015	Her Ayın Bir Önceki Aya Göre Değişimi (2014) (%)	Her Ayın Bir Önceki Aya Göre Değişimi (2015) (%)	2015-2014 Değişimi (%)
Ocak	260.878	321.547	-	11,3	23,3
Şubat	259.312	323.684	-0,6	0,7	24,8
Mart	254.897	320.220	-1,7	-1,1	25,6
Nisan	249.390	305.015	-2,2	-4,7	22,3
Mayıs	247.480	294.901	-0,8	-3,3	19,2
Haziran	254.953	305.407	3,0	3,6	19,8
Temmuz	271.092	-	6,3	-	-
Ağustos	280.914	-	3,6	-	-
Eylül	273.828	-	-2,5	-	-
Ekim	261.360	-	-4,6	-	-
Kasım	273.128	-	4,5	-	-
Aralık	288.992	-	5,8	-	-
TOPLAM					

Not: Veriler birikimli olduğundan toplam alınmamıştır.

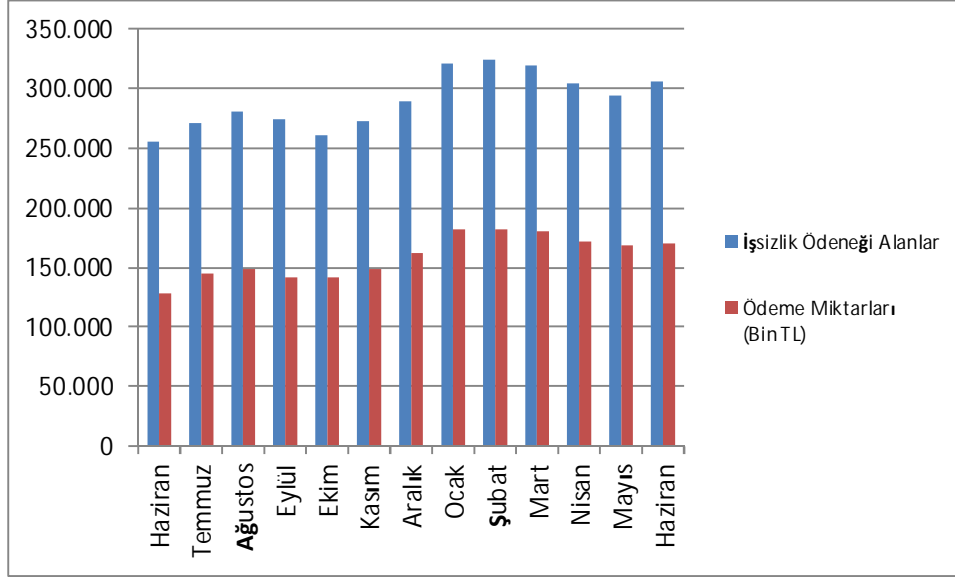
2015 Haziran ayında **305.407** kişiye işsizlik yardımı yapılmıştır. Ödeme yapılan kişi sayısı geçen yılın aynı ayına göre **% 19,8 artarken**, geçen ayla kıyaslandığında **% 3,6** oranında **artış** göstermiştir.

İşsizlik Ödeneği Ödeme Miktarları

AYLAR	İŞSİZLİK ÖDENEĞİ ÖDEME MİKTARLARI (BİN TL)				
	2014	2015	Her Ayın Bir Önceki Aya Göre Değişimi (2014) (%)	Her Ayın Bir Önceki Aya Göre Değişimi (2015) (%)	2015-2014 Değişimi (%)
Ocak	131.838	181.896	-	13,0	38,0
Şubat	131.153	182.446	-0,5	0,3	39,1
Mart	129.006	179.604	-1,6	-1,6	39,2
Nisan	126.493	171.380	-1,9	-4,6	35,5
Mayıs	125.948	168.248	-0,4	-1,8	33,6
Haziran	127.582	170.472	1,3	1,3	33,6
Temmuz	145.061	-	13,7	-	-
Ağustos	148.563	-	2,4	-	-
Eylül	141.283	-	-4,9	-	-
Ekim	141.084	-	-0,1	-	-
Kasım	148.698	-	5,4	-	-
Aralık	161.014	-	8,3	-	-
TOPLAM	1.657.723	1.054.046			

2015 Haziran ayında **305.407** kişiye **170.472.-BinTL** ödeme yapılmıştır. Gerçekleşen ödemeler geçen yılın aynı ayına göre **% 33,6 artarken**, geçen ayla kıyaslandığında **% 1,3** oranında **artış** göstermiştir.

Grafik 5: İşsizlik Ödeneği Alanların ve Ödeme Miktarlarının Son Bir Yıllık Görünümü



Kısa Çalışma Ödeneğinden Faydalananlar

4447 sayılı İşsizlik Sigortası Kanununun Ek 2. maddesi gereğince, genel ekonomik, sektörel veya bölgesel kriz ile zorlayıcı sebeplerle işyerindeki haftalık çalışma sürelerinin geçici olarak önemli ölçüde azaltılması veya işyerinde faaliyetin tamamen veya kısmen geçici olarak durdurulması hallerinde çalışılmayan süreler için çalışanlara üç ayı geçmemek üzere kısa çalışma ödeneği ödenmektedir.

AYLAR	KÇÖ ALAN SAYISI		KÇÖ ALAN SAYISI	
	2014		2015	
	KİŞİ SAYISI (*)	ÖDEME MİKTARI (BİN TL)	KİŞİ SAYISI (*)	ÖDEME MİKTARI (BİN TL)
Ocak	3	5	39	34
Şubat	0	0	666	132
Mart	1	1	368	26
Nisan	2	4	151	10
Mayıs	35	21	-	-
Haziran	12	0,24375	52	2
Temmuz	0	0	-	-
Ağustos	2	1	-	-
Eylül	28	14	-	-
Ekim	0	0	-	-
Kasım	22	18	-	-
Aralık	18	9	-	-
TOPLAM		73		204

(*) Ödeme yapılan kişi sayısı, Kısa Çalışma Ödeneği almaya hak kazananların, ilgili aylara ait ödemelerini kapsamaktadır.

Haziran 2015 Ayında **52** kişiye **2.-BinTL** ödeme yapılmıştır. Kısa çalışma ödeneğinden faydalanan kişi sayısı geçen yılın aynı ayına göre **% 333,3** oranında **artmıştır**. Gerçekleşen ödeme miktarına baktığımızda ise geçen yılın aynı ayına göre **% 720,5** oranında **artmıştır**.

Ücret Garanti Fonu Ödemeleri

4447 sayılı İşsizlik Sigortası Kanununun Ek 1. maddesine göre; işverenin, konkordato ilan etmesi, işveren için aciz vesikası alınması, iflası veya iflasın ertelenmesi nedenleri ile ödeme güçlüğüne düştüğü hallerde, çalışanlarının hizmet akdinden kaynaklanan ve ödenmeyen üç aylık ücret alacakları ücret garanti fonundan ödenmektedir.

AYLAR	ÜGF ALAN SAYISI		ÜGF ALAN SAYISI	
	2014		2015	
	KİŞİ SAYISI	ÖDEME MİKTARI (BİN TL)	KİŞİ SAYISI	ÖDEME MİKTARI (BİN TL)
Ocak	820	1.878	504	1.603
Şubat	870	1.849	529	1.658
Mart	1.034	3.117	766	2.309
Nisan	902	1.801	416	1.052
Mayıs	1.107	3.424	666	1.684
Haziran	473	1.540	328	830
Temmuz	652	1.928	-	-
Ağustos	563	1.301	-	-
Eylül	449	1.042	-	-
Ekim	149	434	-	-
Kasım	325	834	-	-
Aralık	866	2.461	-	-
TOPLAM		21.609		9.136

Haziran 2015 Ayında Ücret Garanti Fonu'ndan **328** kişiye toplam **830.-BinTL** ödeme yapılmıştır. Ücret Garanti Fonu'ndan yararlanan kişi sayısı geçen yılın aynı ayına göre % **30,7** oranında **azalırken**, geçen ayla kıyaslandığında % **50,8** oranında **azalış** göstermiştir. Gerçekleşen ödeme miktarı ise geçen yılın aynı ayına göre % **46,1** oranında **azalırken**, geçen ayla kıyaslandığında % **50,7** oranında **azalış** göstermiştir.

AKTİF İŞGÜCÜ HİZMETLERİ

GENEL OLARAK AKTİF İŞGÜCÜ HİZMETLERİ

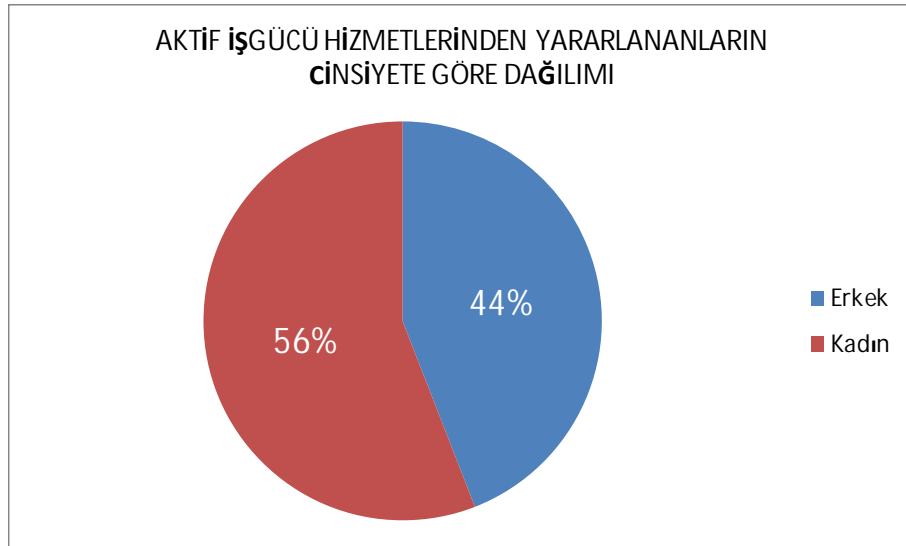
İstihdamın korunmasına ve artırılmasına, işsizlerin mesleki niteliklerinin geliştirilmesine, işsizliğin azaltılmasına ve özel politika gerektiren kişi ve grupların işgücü piyasasına kazandırılmasına yardımcı olmak üzere yapılan faaliyetler genel olarak aktif işgücü hizmetleri (AİH) olarak değerlendirilmektedir. Bu kapsamda mesleki eğitim kursları (MEK), işbaşı eğitim programları (İEP) ve girişimcilik eğitim programları (GEP) düzenlenmektedir.

2015 yılı Ocak-Haziran Dönemi içerisinde AİH kapsamında tamamlanmış ya da halen devam etmekte olan **34.017** kurs ve programdan toplam **184.386** kişi yararlanmıştır. Geçen yılın aynı döneminde ise **15.349** kurs/program düzenlenmiş olup bu kurs/programlara **91.568** kişi katılmıştır.

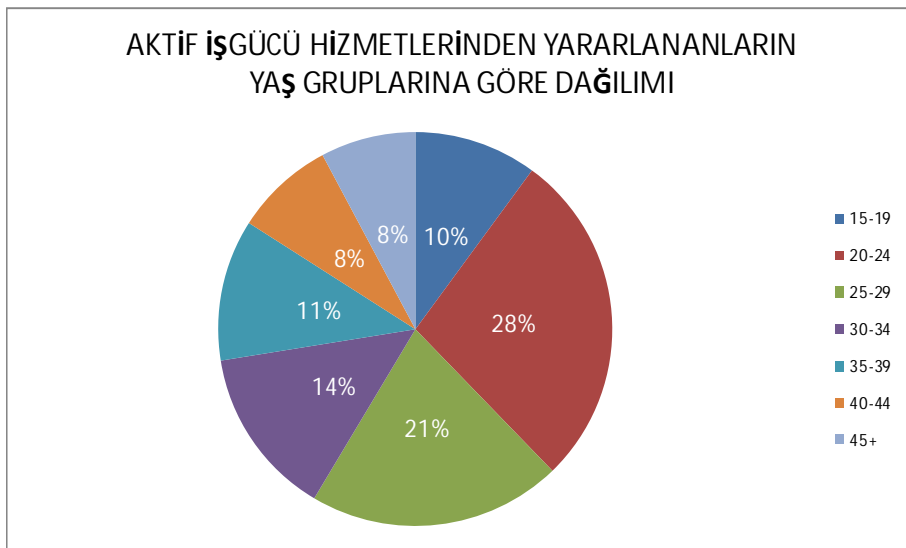
Kurs / Program Türü	2014 Ocak-Haziran Dönemi				2015 Ocak-Haziran Dönemi			
	Kurs / Program Sayısı	Toplam Kursiyer / Katılımcı Sayısı			Kurs / Program Sayısı	Toplam Kursiyer / Katılımcı Sayısı		
		E	K	T		E	K	T
MEK	2.287	23.236	26.726	49.962	4.565	39.159	62.384	101.543
İEP	12.671	15.748	15.374	31.122	28.769	32.920	32.272	65.192
GEP	391	5.495	4.989	10.484	683	9.251	8.400	17.651
TOPLAM	15.349	44.479	47.089	91.568	34.017	81.330	103.056	184.386

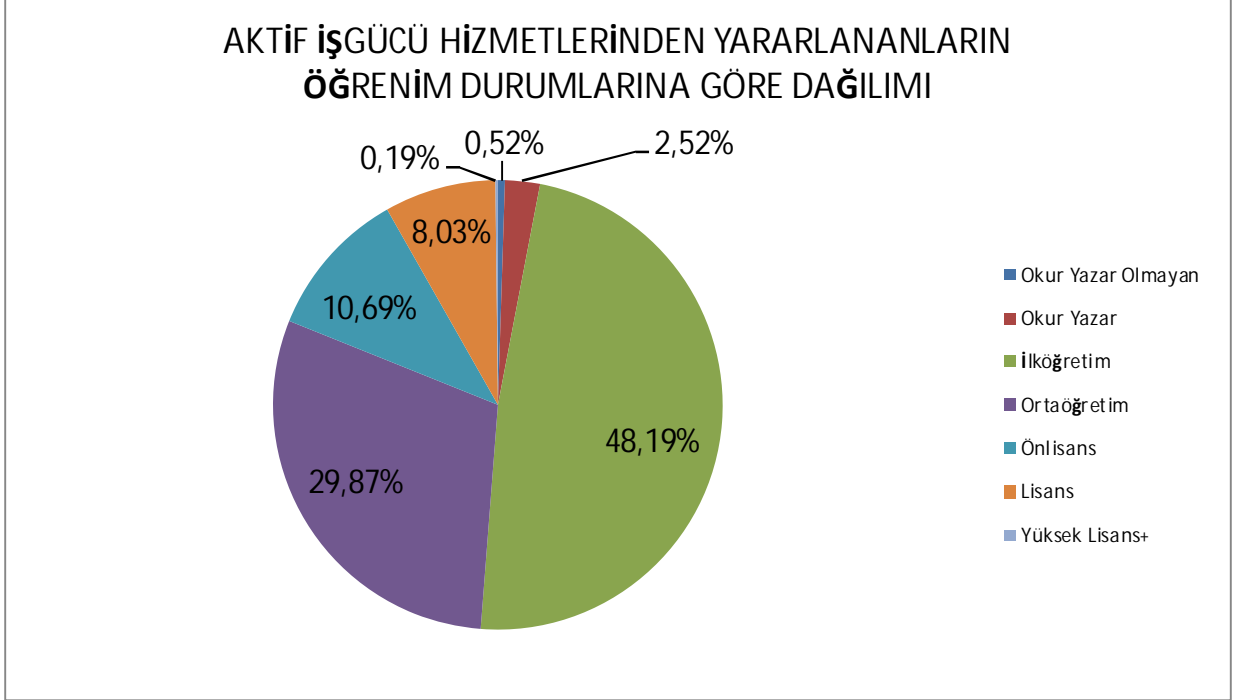
2015 yılı Ocak-Haziran Dönemi itibari ile AİH faydalanıcılarının **% 55,9'u** kadınlardan, **% 58,5 i'** 15-29 yaş arası gençlerden meydana gelmektedir. Faydalanıcıların eğitim durumuna bakıldığında ise **% 48,2 si'** ilköğretim mezunu kişilerden oluşmaktadır.

Grafik 6



Grafik 7



Grafik 8


Toplum Yararına Programlar

2015 Haziran Ayında TYP kapsamında tamamlanmış ya da halen devam etmekte olan 4.524 adet program mevcut olup, bu programlardan 152.432 kişisi erkek, 95.004 kişisi de kadın olmak üzere toplam 247.436 kişi yararlanmıştır.

2015 Ocak-Haziran Döneminde TYP kapsamında tamamlanmış ya da halen devam etmekte olan 4.555 adet program mevcut olup, bu programlardan 153.805 kişisi erkek, 95.309 kişisi de kadın olmak üzere toplam 249.114 kişi yararlanmıştır.