

Aralık 2014 İSTATİSTİK BÜLTENİ

Ülkemizde işgücü piyasasının düzenlenmesi ile ilgili faaliyetleri yürütmek üzere 1946 tarihli, 4837 sayılı Kanunla İş ve İşçi Bulma Kurumu kurulmuştur. Kurum bu tarihten 2000 yılına kadar 54 yıl süreyle, iş piyasasının düzenlenmesi ile ilgili tek kurum olarak faaliyet göstermiştir.

İş piyasasında değişen koşullar nedeniyle İş ve İşçi Bulma Kurumu'nun yeniden yapılanması ihtiyacı ortaya çıkmış ve 5 Temmuz 2003 tarihli, 25159 sayılı Resmi Gazetede yayımlanarak yürürlüğe giren 4904 sayılı Kanun ile Türkiye İş Kurumu kurulmuştur.

Yeni Kanun ile Kurum Aktif işgücü politikalarını uygulayacak bir yapıya kavuşturulmuş, Kurumun İşgücü piyasasındaki tekel yetkisi kaldırılarak, özel istihdam bürolarına faaliyette bulunma imkânı getirilmiş, Genel Kurul ve Yönetim Kurulu oluşturularak, sosyal tarafların üçlü bir yapı içerisinde Kurumun yönetimine katılması sağlanmıştır.

Türkiye İş Kurumu, ulusal istihdam politikasının oluşturulmasına ve istihdamın geliştirilmesine katkıda bulunmak, işsizlik sigortası işlemlerini yürütmek, işgücü piyasası ile ilgili istatistikî verileri toplamak ve analiz etmek, iş ve meslek analizleri yapmak, işgücü yetiştirmeye yönelik programlar uygulamak, işgücünün yurtiçindeki ve yurtdışındaki işlere yerleştirilmesine aracılık etmek, işgücü piyasasının düzenlenmesine yönelik aktif ve pasif istihdam politikaları oluşturmak, kurum faaliyetleri ile ilgili alanlarda uluslar arası kuruluşların istihdam ve çalışma hayatı ile ilgili kararlarını izlemek görevlerini yerine getirmektedir.

Türkiye İş Kurumu, Çalışma ve Sosyal Güvenlik Bakanlığı'nın ilgili kuruluşu olup, özel hukuk hükümlerine tabi, tüzel kişiliğe haiz, idari ve mali bakımdan özerk bir kamu kurumudur.

Kuruma Kayıtlı İşgücü ve İşsiz Bilgileri

Kuruma kayıtlı işgücü sayısı geçen yılın aynı ayına göre **298.723** kişi artarak **4.839.211** kişi, kayıtlı işsiz sayısı ise **137.009** kişi artarak **2.747.978** kişi olmuştur. Kayıtlı işgücü sayısı % **6,58** oranında artarken, kayıtlı işsiz sayısı % **5,25** oranında artmıştır.

Tablo 1: Temel Göstergeler

| 2013-2014 ARALIK AYI TEMEL GÖSTERGELERİ | | | | | | | |
|--|------------------|------------------|------------------|------------------|------------------|------------------|---------------|
| | 2013 ARALIK | | | 2014 ARALIK | | | Değişim Oranı |
| | Erkek | Kadın | Toplam | Erkek | Kadın | Toplam | (%) |
| BAŞVURU | 139.832 | 66.765 | 206.597 | 179.563 | 92.399 | 271.962 | 31,64 |
| İşsiz | 61.088 | 32.128 | 93.216 | 92.127 | 53.846 | 145.973 | 56,60 |
| Diğer(*) | 78.744 | 34.637 | 113.381 | 87.436 | 38.553 | 125.989 | 11,12 |
| AÇIK İŞ | - | - | 126.427 | - | - | 199.078 | 57,46 |
| Kamu | - | - | 985 | - | - | 1.381 | 40,20 |
| Özel | - | - | 125.442 | - | - | 197.697 | 57,60 |
| İŞE YERLEŞTİRME (***) | 28.165 | 13.492 | 41.657 | 55.538 | 26.826 | 82.364 | 97,72 |
| Kamu | 340 | 85 | 425 | 344 | 82 | 426 | 0,24 |
| Özel | 27.825 | 13.407 | 41.232 | 55.194 | 26.744 | 81.938 | 98,72 |
| Normal | 26.211 | 13.176 | 39.387 | 53.346 | 26.375 | 79.721 | 102,40 |
| Kamu | 282 | 75 | 357 | 297 | 77 | 374 | 4,76 |
| Özel | 25.929 | 13.101 | 39.030 | 53.049 | 26.298 | 79.347 | 103,30 |
| Engelli | 1.929 | 316 | 2.245 | 2.163 | 451 | 2.614 | 16,44 |
| Eski Hükümlü-TMY(**) | 25 | 0 | 25 | 29 | 0 | 29 | 16,00 |
| KAYITLI İŞGÜCÜ | 2.816.471 | 1.724.017 | 4.540.488 | 3.024.155 | 1.815.056 | 4.839.211 | 6,58 |
| KAYITLI İŞSİZ | 1.561.203 | 1.049.766 | 2.610.969 | 1.633.255 | 1.114.723 | 2.747.978 | 5,25 |
| YURTDIŞI BAŞVURU | 108 | 17 | 125 | 140 | 18 | 158 | 26,40 |
| YURTDIŞI GÖNDERME | 4.854 | 23 | 4.877 | 3.022 | 13 | 3.035 | -37,77 |

(*) Daha İyi Şartlarda İş Arayanlar, Emeklilerden İş Arayanlar, Belirli Bir İş Yerinde İş Arayanlar

(**) Terörle Mücadelede Yaralanan

(***) İşe yerleştirmeler arasında TYP yararlanıcıları yer almamaktadır.

| 2013-2014 OCAK-ARALIK DÖNEMİ TEMEL GÖSTERGELERİ | | | | | | | |
|---|------------------|------------------|------------------|------------------|------------------|------------------|-------------------|
| | 2013 OCAK-ARALIK | | | 2014 OCAK-ARALIK | | | Değişim Oranı (%) |
| | Erkek | Kadın | Toplam | Erkek | Kadın | Toplam | |
| BAŞVURU | 1.496.699 | 862.605 | 2.359.304 | 1.500.064 | 875.519 | 2.375.583 | 0,69 |
| İşsiz | 617.087 | 419.340 | 1.036.427 | 803.122 | 552.974 | 1.356.096 | 30,84 |
| Diğer(*) | 879.612 | 443.265 | 1.322.877 | 696.942 | 322.545 | 1.019.487 | -22,93 |
| AÇIK İŞ | - | - | 1.481.196 | - | - | 1.735.892 | 17,20 |
| Kamu | - | - | 66.267 | - | - | 11.639 | -82,44 |
| Özel | - | - | 1.414.929 | - | - | 1.724.253 | 21,86 |
| İŞE YERLEŞTİRME(**) | 466.155 | 205.423 | 671.578 | 478.839 | 222.596 | 701.435 | 4,45 |
| Kamu | 46.925 | 15.017 | 61.942 | 9.322 | 1.098 | 10.420 | -83,18 |
| Özel | 419.230 | 190.406 | 609.636 | 469.517 | 221.498 | 691.015 | 13,35 |
| Normal | 436.883 | 199.972 | 636.855 | 456.300 | 218.401 | 674.701 | 5,94 |
| Kamu | 46.438 | 14.970 | 61.408 | 8.739 | 1.065 | 9.804 | -84,03 |
| Özel | 390.445 | 185.002 | 575.447 | 447.561 | 217.336 | 664.897 | 15,54 |
| Engelli | 29.026 | 5.450 | 34.476 | 22.156 | 4.194 | 26.350 | -23,57 |
| Eski Hükümlü-TMY(**) | 246 | 1 | 247 | 383 | 1 | 384 | 55,47 |
| KAYITLI İŞGÜCÜ | 2.816.471 | 1.724.017 | 4.540.488 | 3.024.155 | 1.815.056 | 4.839.211 | 6,58 |
| KAYITLI İŞSİZ | 1.561.203 | 1.049.766 | 2.610.969 | 1.633.255 | 1.114.723 | 2.747.978 | 5,25 |
| YURTDIŞI BAŞVURU | 1.367 | 296 | 1.663 | 1.322 | 233 | 1.555 | -6,49 |
| YURTDIŞI GÖNDERME | 55.165 | 204 | 55.369 | 39.432 | 212 | 39.644 | -28,40 |

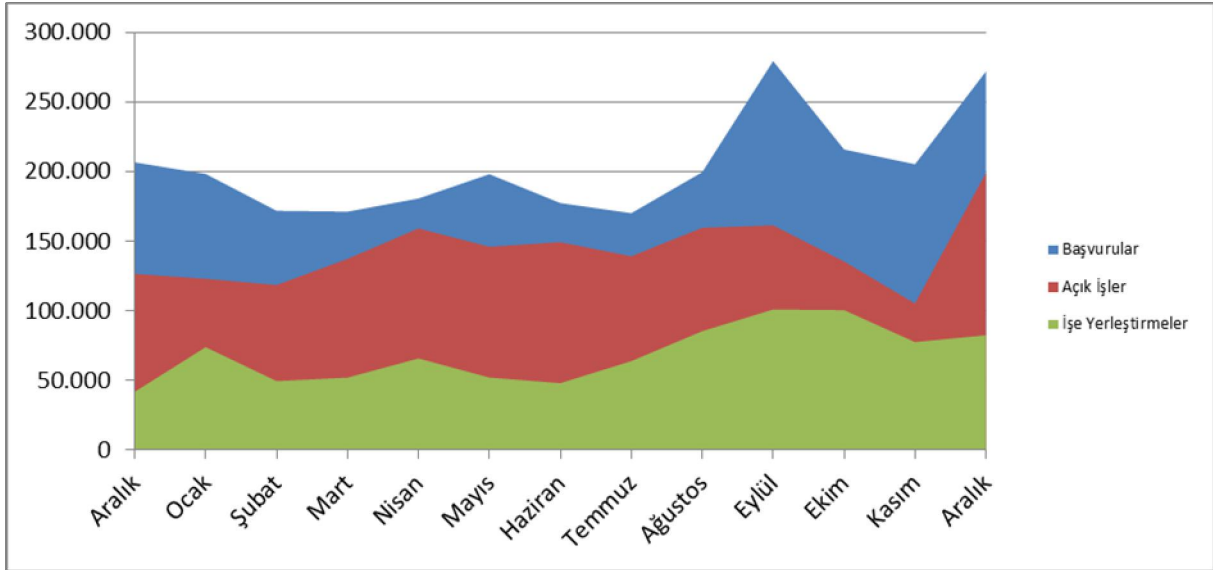
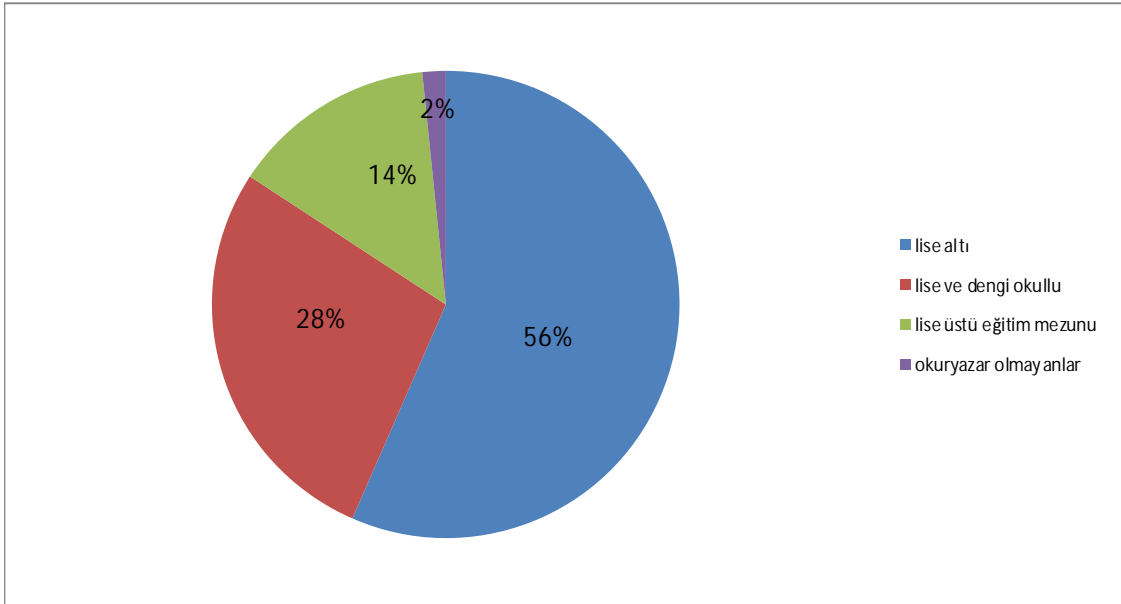
(*) Daha İyi Şartlarda İş Arayanlar, Emeklilerden İş Arayanlar, Belirli Bir İş Yerinde İş Arayanlar

(**) Terörle Mücadelede Yaralanan

(***) İşe yerleştirmeler arasında TYP yararlanıcıları yer almamaktadır.

Kuruma Başvurular geçen yılın aynı ayına göre % 31,64 oranında artmıştır.

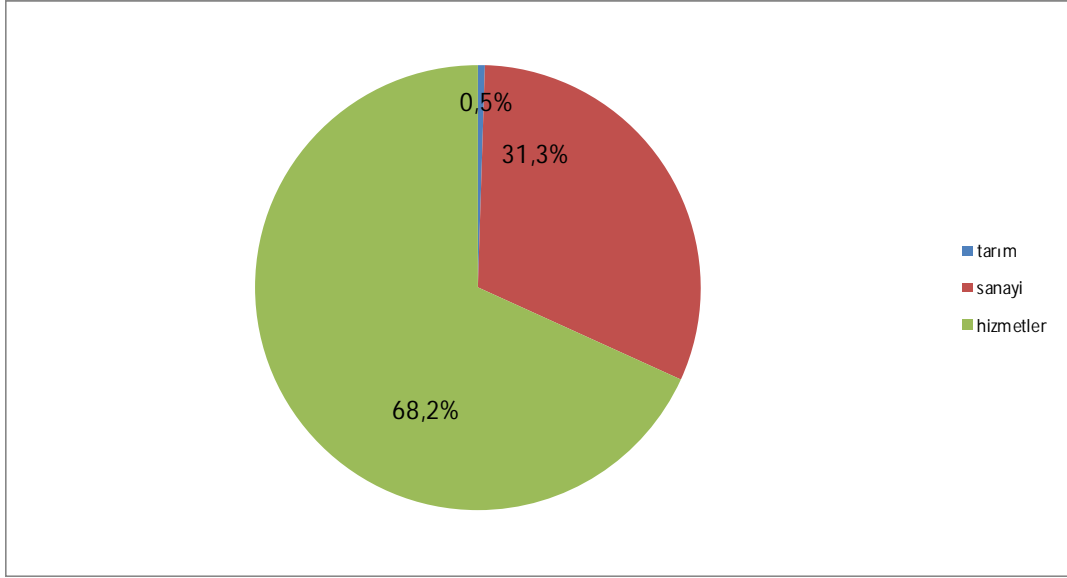
2014 yılı Aralık Ayı içerisinde 271.962 kişi Kurumumuz faaliyetlerinden yararlanmak için başvuruda bulunmuştur. Başvuranlardan 145.973 kişi işsiz, 125.974 kişi şu an çalışmakla beraber daha iyi şartlarda iş arayanlar ve 15 kişi de emeklidir. Kuruma ay içerisinde başvuruların % 33,97'si kadın işgücüdür. Başvuruların % 56,56'sı lise altı, % 27,66'sı lise ve dengi okullu, % 14,16'sı lise üstü eğitim mezunu ve % 1,61'i ise okuryazar olmayanlardan oluşmaktadır. Ay içinde başvuruların % 24,52'si 15-24 yaş arasında yer almaktadır.

Grafik 1: Başvuru, Açık İş ve İşe Yerleştirmelerin Son Bir Yıllık Görünümü

Grafik 2: Başvuruların Eğitim Durumlarına Göre Dağılımı


Ay içinde alınan açık işler, geçen yılın aynı ayına göre % 57,46 oranında *artarak* 199.078 olmuştur.

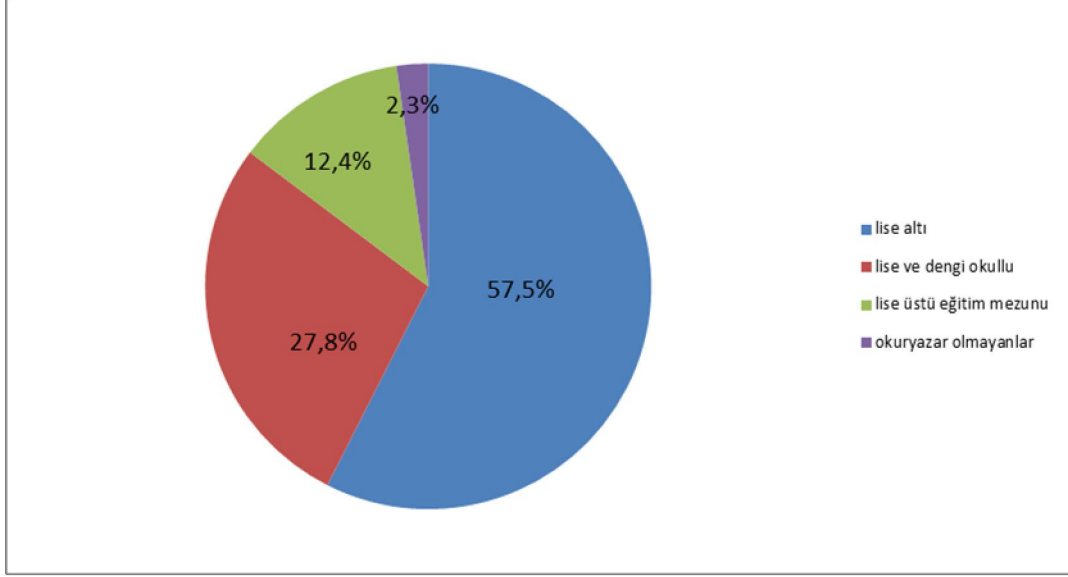
Açık işlerin % 99,31'i özel kesim işyerlerinden alınmıştır. Özel kesim işyerlerinden alınan açık işlerin % 0,48'i tarım, % 31,32'si sanayi ve % 68,20'si hizmetler sektöründen oluşmaktadır.

Grafik 3: Özel Sektör İşyerlerinden Alınan Açık İşlerin Sektörlere Göre Dağılımı



Ay içinde yapılan işe yerleştirme geçen yılın aynı ayına göre % 97,72 oranında *artarak* 82.364 olmuştur.

2014 yılı Aralık Ayına göre özel kesim işyerlerine yapılan işe yerleştirmeler % 98,72 oranında *artarken* kamu kesim işyerlerine yapılan işe yerleştirmeler ise % 0,24 oranında *artmıştır*. İşe yerleştirmelerin % 32,57'si kadın işgücünden oluşmaktadır. İşe yerleştirilenlerin % 32,47'si 15-24 yaş arasında yer almaktadır. İşe yerleştirilenlerin eğitimlerine göre dağılımı; % 57,47'si lise altı eğitilmiş, % 27,79'u lise ve dengi okullu, % 12,44'ü lise üstü eğitim mezunu ve % 2,29'u okuryazar olmayanlardan oluşmaktadır.

Grafik 4: İşe Yerleştirmelerin Eğitim Durumlarına Göre Dağılımı


Engellilere İlişkin Bilgiler

Aralık Ayı içerisinde Kurumumuza iş aramak amacıyla **8.905** engelli kişi başvuruda bulunmuştur. Aralık Ayı içerisinde engellilere yönelik **10.799** kişilik açık iş alınmış olup, yine ay içerisinde **2.614** engelli kişi işe yerleştirilmiştir. İşe yerleştirilenlerin **% 99,12'si** özel kesim işyerlerine yapılan işe yerleştirmelerden oluşmaktadır. Halen; iş aramak amacıyla, Kurumumuzda **123.930** engelli kişi kayıtlı bulunmaktadır. Kurumumuz kayıtlarına göre Kasım Ayı sonu itibarıyla **26.134** kişilik engelli açık kontenjanı bulunmaktadır.

İşsizlik Sigortası Hizmetleri

İşsizlik Sigortası Fonundan; 4447 sayılı kanuna göre; işsizlik ödeneği, sağlık güvencesi, yeni bir iş bulma, meslek geliştirme, edindirme ve yetiştirme eğitimi ile ücret garanti ve kısa çalışma ödemelerine ilişkin hizmetler sunulmaktadır.

İşsizlik Ödeneği Başvuruları

Sigortalı işsizlerin, hizmet akdinin sona erdiği tarihi izleyen günden itibaren 30 gün içerisinde İŞKUR birimlerine veya elektronik ortamda <http://www.iskur.gov.tr> adresine başvurması durumunda en az 600 gün çalışmış sigortalılar 180 gün, 900 gün çalışmış sigortalılar 240 gün, 1080 gün çalışmış sigortalılar 300 gün süre ile İşsizlik Sigortası hizmetlerinden yararlanabilmektedirler. 30 günlük süre yasal başvuru süresi olup, bu süreden sonra başvurulması halinde, geç kalınan süre toplam hak sahipliği süresinden düşülmektedir.

| AYLAR | İŞSİZLİK ÖDENEĞİ İÇİN BAŞVURAN KİŞİ SAYISI | | | | |
|---------------|--|----------------|---|---|------------------------|
| | 2013 | 2014 | Her Ayın Bir Önceki Aya Göre Değişimi (2013) (%) | Her Ayın Bir Önceki Aya Göre Değişimi (2014) (%) | 2014-2013 Değişimi (%) |
| Ocak | 83.638 | 87.150 | - | - | 4 |
| Şubat | 57.486 | 63.861 | -31 | -27 | 11 |
| Mart | 58.697 | 60.275 | 2 | -6 | 3 |
| Nisan | 52.117 | 64.623 | -11 | 7 | 24 |
| Mayıs | 50.672 | 61.847 | -3 | -4 | 22 |
| Haziran | 58.740 | 84.828 | 16 | 37 | 44 |
| Temmuz | 91.105 | 83.486 | 55 | -2 | -8 |
| Ağustos | 46.749 | 67.692 | -49 | -19 | 45 |
| Eylül | 67.439 | 73.046 | 44 | 8 | 8 |
| Ekim | 52.450 | 72.590 | -22 | -1 | 38 |
| Kasım | 69.992 | 84.109 | 33 | 16 | 20 |
| Aralık | 73.828 | 96.288 | 5 | 14 | 30 |
| TOPLAM | 762.913 | 899.795 | | | - |

Not: Tablodaki işsizlik sigortası başvuru sayıları ilgili ay sonları itibariyle sabitlenmiş değerler olup, işsizlik sigortası bülteniyle farklılık gösterebilir.

2014 Aralık Ayı içerisinde **96.288** kişi işsizlik sigortası hizmetlerinden faydalanmak üzere Kurumumuza başvuruda bulunmuştur. Başvurular geçen yılın aynı ayına göre **% 30,42 artarken**, geçen ayla kıyaslandığında **% 14,48** oranında **artış** göstermiştir.

İşsizlik Ödeneği Hak Edenler

| AYLAR | İŞSİZLİK ÖDENEĞİ HAKEDEN KİŞİ SAYISI | | | | |
|---------------|--------------------------------------|----------------|---|---|------------------------|
| | 2013 | 2014 | Her Ayın Bir Önceki Aya Göre Değişimi (2013) (%) | Her Ayın Bir Önceki Aya Göre Değişimi (2014) (%) | 2014-2013 Değişimi (%) |
| Ocak | 46.318 | 46.693 | - | - | 1 |
| Şubat | 34.106 | 30.964 | -26 | -34 | -9 |
| Mart | 28.247 | 30.509 | -17 | -1 | 8 |
| Nisan | 27.990 | 33.634 | -1 | 10 | 20 |
| Mayıs | 27.720 | 31.654 | -1 | -6 | 14 |
| Haziran | 28.325 | 41.282 | 2 | 30 | 46 |
| Temmuz | 35.742 | 41.936 | 26 | 2 | 17 |
| Ağustos | 24.626 | 33.293 | -31 | -21 | 35 |
| Eylül | 28.362 | 37.536 | 15 | 13 | 32 |
| Ekim | 25.381 | 32.099 | -11 | -14 | 26 |
| Kasım | 33.577 | 36.847 | 32 | 15 | 10 |
| Aralık | 35.124 | 42.563 | 5 | 16 | 21 |
| TOPLAM | 375.518 | 439.010 | | | - |

Not: Tablodaki işsizlik ödeneği hak eden kişi sayıları ilgili ay sonları itibariyle sabitlenmiş değerler olup, işsizlik sigortası bülteniyle farklılık gösterebilir.

2014 Aralık Ayı içerisinde **42.563** kişi işsizlik sigortası hizmetlerinden yararlanmaya hak kazanmıştır. İşsizlik ödeneği hak eden kişi sayısı geçen yılın aynı ayına göre **% 21,18 artarken**, geçen ayla kıyaslandığında **% 15,51** oranında **artış** göstermiştir.

İşsizlik Ödeneği Alanlar

| AYLAR | İŞSİZLİK ÖDENEĞİ ALAN SAYISI | | | | |
|---------------|------------------------------|---------|--|--|------------------------|
| | 2013 | 2014 | Her Ayın Bir Önceki Aya Göre Değişimi (2013) (%) | Her Ayın Bir Önceki Aya Göre Değişimi (2014) (%) | 2014-2013 Değişimi (%) |
| Ocak | 236.015 | 260.878 | | | 10,53 |
| Şubat | 236.130 | 259.312 | 0,05 | -0,60 | 9,82 |
| Mart | 234.593 | 254.897 | -0,65 | -1,70 | 8,65 |
| Nisan | 221.922 | 249.390 | -5,40 | -2,16 | 12,38 |
| Mayıs | 213.783 | 247.480 | -3,67 | -0,77 | 15,76 |
| Haziran | 214.846 | 254.953 | 0,50 | 3,02 | 18,67 |
| Temmuz | 229.206 | 271.092 | 6,68 | 6,33 | 18,27 |
| Ağustos | 226.118 | 280.914 | -1,35 | 3,62 | 24,23 |
| Eylül | 224.180 | 273.828 | -0,86 | -2,52 | 22,15 |
| Ekim | 208.953 | 261.360 | -6,79 | -4,55 | 25,08 |
| Kasım | 222.377 | 273.128 | 6,42 | 4,50 | 22,82 |
| Aralık | 234.345 | 288.992 | 5,38 | 5,81 | 23,32 |
| TOPLAM | | | | | |

Not: Veriler birikimli olduğundan toplam alınmamıştır.

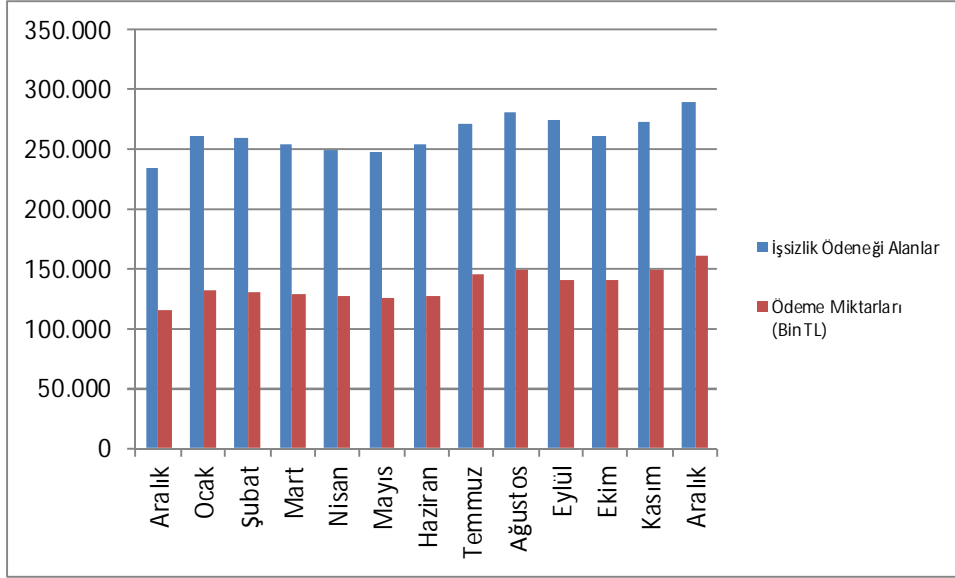
2014 Aralık ayında **288.992** kişiye işsizlik yardımı yapılmıştır. Ödeme yapılan kişi sayısı geçen yılın aynı ayına göre **% 23,32 artarken**, geçen ayla kıyaslandığında **% 5,81** oranında **artış** göstermiştir.

İşsizlik Ödeneği Ödeme Miktarları

| AYLAR | İŞSİZLİK ÖDENEĞİ ÖDEME MİKTARLARI (BİN TL) | | | | |
|---------------|--|------------------|--|--|------------------------|
| | 2013 | 2014 | Her Ayın Bir Önceki Aya Göre Değişimi (2013) (%) | Her Ayın Bir Önceki Aya Göre Değişimi (2014) (%) | 2014-2013 Değişimi (%) |
| Ocak | 108.945 | 131.838 | | | 21,01 |
| Şubat | 109.536 | 131.153 | 0,54 | -0,52 | 19,74 |
| Mart | 107.802 | 129.006 | -1,58 | -1,64 | 19,67 |
| Nisan | 100.979 | 126.493 | -6,33 | -1,95 | 25,27 |
| Mayıs | 97.565 | 125.948 | -3,38 | -0,43 | 29,09 |
| Haziran | 98.037 | 127.582 | 0,48 | 1,30 | 30,14 |
| Temmuz | 108.620 | 145.061 | 10,79 | 13,70 | 33,55 |
| Ağustos | 109.007 | 148.563 | 0,36 | 2,41 | 36,29 |
| Eylül | 103.698 | 141.283 | -4,87 | -4,90 | 36,24 |
| Ekim | 102.930 | 141.084 | -0,74 | -0,14 | 37,07 |
| Kasım | 109.154 | 148.698 | 6,05 | 5,40 | 36,23 |
| Aralık | 116.214 | 161.014 | 6,47 | 8,28 | 38,55 |
| TOPLAM | 1.272.487 | 1.657.723 | | | |

2014 Aralık ayında **288.992** kişiye **161.014.-BinTL** ödeme yapılmıştır. Gerçekleşen ödemeler geçen yılın aynı ayına göre **% 38,55 artarken**, geçen ayla kıyaslandığında **% 8,28** oranında **artış** göstermiştir.

Grafik 5: İşsizlik Ödeneği Alanların ve Ödeme Miktarlarının Son Bir Yıllık Görünümü



Kısa Çalışma Ödeneğinden Faydalananlar

4447 sayılı İşsizlik Sigortası Kanununun Ek 2. maddesi gereğince, genel ekonomik, sektörel veya bölgesel kriz ile zorlayıcı sebeplerle işyerindeki haftalık çalışma sürelerinin geçici olarak önemli ölçüde azaltılması veya işyerinde faaliyetin tamamen veya kısmen geçici olarak durdurulması hallerinde çalışılmayan süreler için çalışanlara üç ayı geçmemek üzere kısa çalışma ödeneği ödenmektedir.

| AYLAR | KÇÖ HAK EDEN | | KÇÖ ALAN SAYISI | | KÇÖ ALAN SAYISI | |
|---------------|--------------|-----------|-----------------|------------------------|-----------------|------------------------|
| | 2013 | 2014 | 2013 | | 2014 | |
| | | | KİŞİ SAYISI (*) | ÖDEME MİKTARI (BİN TL) | KİŞİ SAYISI (*) | ÖDEME MİKTARI (BİN TL) |
| Ocak | 3 | 3 | 3 | 3 | 3 | 5 |
| Şubat | 358 | 0 | 358 | 230 | 0 | 0 |
| Mart | 132 | 0 | 132 | 74 | 1 | 1 |
| Nisan | 8 | 0 | 8 | 6 | 2 | 4 |
| Mayıs | 4 | 13 | 8 | 10 | 35 | 21 |
| Haziran | 232 | 0 | 115 | 120 | 12 | 0,2438 |
| Temmuz | 15 | 0 | 34 | 17 | 0 | 0 |
| Ağustos | 0 | 0 | 10 | 3 | 2 | 1 |
| Eylül | 213 | 28 | 214 | 348 | 28 | 14 |
| Ekim | 10 | 0 | 10 | 7 | 0 | 0 |
| Kasım | 0 | 22 | 0 | 0 | 22 | 18 |
| Aralık | 3 | 0 | 4 | 5 | 18 | 9 |
| TOPLAM | 978 | 66 | | 823 | | 73 |

(*) Ödeme yapılan kişi sayısı, Kısa Çalışma Ödeneği almaya hak kazananların, ilgili aylara ait ödemelerini kapsamaktadır.

Aralık 2014 Ayında **18** kişiye **9.-BinTL** ödeme yapılmıştır. Kısa çalışma ödeneğinden faydalanmayı hak eden kişi sayısı geçen yılın aynı ayına göre ve geçen ayla kıyaslandığında **% 100,00** oranında **azalış** göstermiştir. Kısa çalışma ödeneğinden faydalanan kişi sayısı geçen yılın aynı ayına göre **% 350,00** oranında **artarken**, geçen ayla kıyaslandığında **% 18** oranında **azalış** göstermiştir. Gerçekleşen ödeme miktarına baktığımızda ise geçen yılın aynı ayına göre **% 80** oranında **artarken**, geçen ayla kıyaslandığında **% 50** oranında **azalış** göstermiştir.

Ücret Garanti Fonu Ödemeleri

4447 sayılı İşsizlik Sigortası Kanununun Ek 1. maddesine göre; işverenin, konkordato ilan etmesi, işveren için aciz vesikası alınması, iflası veya iflasın ertelenmesi nedenleri ile ödeme gücüne düştüğü hallerde, çalışanlarının hizmet akdinden kaynaklanan ve ödenmeyen üç aylık ücret alacakları ücret garanti fonundan ödenmektedir.

| AYLAR | ÜGF ALAN SAYISI | | ÜGF ALAN SAYISI | |
|---------------|-----------------|------------------------|-----------------|------------------------|
| | 2013 | | 2014 | |
| | KİŞİ SAYISI | ÖDEME MİKTARI (BİN TL) | KİŞİ SAYISI | ÖDEME MİKTARI (BİN TL) |
| Ocak | 353 | 930 | 820 | 1.878 |
| Şubat | 297 | 640 | 870 | 1.849 |
| Mart | 199 | 428 | 1.034 | 3.117 |
| Nisan | 388 | 1.407 | 902 | 1.801 |
| Mayıs | 627 | 2.089 | 1.107 | 3.424 |
| Haziran | 573 | 1.423 | 473 | 1.540 |
| Temmuz | 659 | 1.467 | 652 | 1.928 |
| Ağustos | 229 | 642 | 563 | 1.301 |
| Eylül | 256 | 723 | 449 | 1.042 |
| Ekim | 128 | 256 | 149 | 434 |
| Kasım | 1.305 | 3.433 | 325 | 834 |
| Aralık | 657 | 1.605 | 866 | 2.461 |
| TOPLAM | | 15.043 | | 21.609 |

Aralık 2014 Ayında Ücret Garanti Fonu'ndan **866** kişiye toplam **2461.-BinTL** ödeme yapılmıştır. Ücret Garanti Fonu'ndan yararlanan kişi sayısı geçen yılın aynı ayına göre % **31,81** oranında **artarken**, geçen ayla kıyaslandığında % **166,46** oranında **artış** göstermiştir. Gerçekleşen ödeme miktarı ise geçen yılın aynı ayına göre % **53,33** oranında **artarken**, geçen ayla kıyaslandığında % **195,08** oranında **artış** göstermiştir.

İşgücü Yetiştirme Programları

Aralık Ayı içerisinde toplam **3.302** adet işgücü yetiştirme programı gerçekleştirilmiş olup, bu programlardan **9.737** kişisi erkek, **12.571** kişisi de kadın olmak üzere toplam **22.308** kişi yararlanmıştır. 2014 Ocak-Aralık Döneminde toplam **33.064** adet işgücü yetiştirme programı gerçekleştirilmiş olup, bu programlardan **94.951** kişisi erkek, **105.819** kişisi de kadın olmak üzere toplam **200.770** kişi yararlanmıştır.

Toplum Yararına Programlar

Aralık Ayı içerisinde toplam **209** adet program gerçekleştirilmiş olup, bu programlardan **5.044** kişisi erkek, **3.381** kişisi de kadın olmak üzere toplam **8.425** kişi yararlanmıştır. 2014 Ocak-Aralık Döneminde toplam **5.188** adet program gerçekleştirilmiş olup, bu programlardan **136.047** kişisi erkek, **80.061** kişisi de kadın olmak üzere toplam **216.108** kişi yararlanmıştır.