

Kasım 2014 İSTATİSTİK BÜLTENİ

Ülkemizde işgücü piyasasının düzenlenmesi ile ilgili faaliyetleri yürütmek üzere 1946 tarihli, 4837 sayılı Kanunla İş ve İşçi Bulma Kurumu kurulmuştur. Kurum bu tarihten 2000 yılına kadar 54 yıl süreyle, iş piyasasının düzenlenmesi ile ilgili tek kurum olarak faaliyet göstermiştir.

İş piyasasında değişen koşullar nedeniyle İş ve İşçi Bulma Kurumu'nun yeniden yapılanması ihtiyacı ortaya çıkmış ve 5 Temmuz 2003 tarihli, 25159 sayılı Resmi Gazetede yayımlanarak yürürlüğe giren 4904 sayılı Kanun ile Türkiye İş Kurumu kurulmuştur.

Yeni Kanun ile Kurum Aktif işgücü politikalarını uygulayacak bir yapıya kavuşturulmuş, Kurumun İşgücü piyasasındaki tekel yetkisi kaldırılarak, özel istihdam bürolarına faaliyette bulunma imkânı getirilmiş, Genel Kurul ve Yönetim Kurulu oluşturularak, sosyal tarafların üçlü bir yapı içerisinde Kurumun yönetimine katılması sağlanmıştır.

Türkiye İş Kurumu, ulusal istihdam politikasının oluşturulmasına ve istihdamın geliştirilmesine katkıda bulunmak, işsizlik sigortası işlemlerini yürütmek, işgücü piyasası ile ilgili istatistikî verileri toplamak ve analiz etmek, iş ve meslek analizleri yapmak, işgücü yetiştirmeye yönelik programlar uygulamak, işgücünün yurtiçindeki ve yurtdışındaki işlere yerleştirilmesine aracılık etmek, işgücü piyasasının düzenlenmesine yönelik aktif ve pasif istihdam politikaları oluşturmak, kurum faaliyetleri ile ilgili alanlarda uluslar arası kuruluşların istihdam ve çalışma hayatı ile ilgili kararlarını izlemek görevlerini yerine getirmektedir.

Türkiye İş Kurumu, Çalışma ve Sosyal Güvenlik Bakanlığı'nın ilgili kuruluşu olup, özel hukuk hükümlerine tabi, tüzel kişiliğe haiz, idari ve mali bakımdan özerk bir kamu kurumudur.

Kuruma Kayıtlı İşgücü ve İşsiz Bilgileri

Kuruma kayıtlı işgücü sayısı geçen yılın aynı ayına göre **332.614** kişi artarak **4.669.849** kişi, kayıtlı işsiz sayısı ise **84.950** kişi artarak **2.631.774** kişi olmuştur. Kayıtlı işgücü sayısı % **7,67** oranında artarken, kayıtlı işsiz sayısı % **3,34** oranında artmıştır.

Tablo 1: Temel Göstergeler

2013-2014 KASIM AYI TEMEL GÖSTERGELERİ							
	2013 KASIM			2014 KASIM			Değişim Oranı (%)
	Erkek	Kadın	Toplam	Erkek	Kadın	Toplam	
BAŞVURU	115.393	61.981	177.374	133.456	71.770	205.226	15,70
İşsiz	55.853	35.216	91.069	74.973	45.317	120.290	32,09
Diğer(*)	59.540	26.765	86.305	58.483	26.453	84.936	-1,59
AÇIK İŞ	-	-	102.420	-	-	105.151	2,67
Kamu	-	-	1.375	-	-	1.031	-25,02
Özel	-	-	101.045	-	-	104.120	3,04
İŞE YERLEŞTİRME(**)	22.595	11.725	34.320	47.705	29.746	77.451	125,67
Kamu	738	36	774	334	66	400	-48,32
Özel	21.857	11.689	33.546	31.035	14.991	46.026	37,20
TYP	-	-	-	16.336	14.689	31.025	-
Normal	20.774	11.368	32.142	29.698	14.691	44.389	38,10
Kamu	694	34	728	295	58	353	-51,51
Özel	20.080	11.334	31.414	29.403	14.633	44.036	40,18
Engelli	1.794	357	2.151	1.663	366	2.029	-5,67
Kamu	17	2	19	31	8	39	105,26
Özel	1.777	355	2.132	1.632	358	1.990	-6,66
Eski Hükümlü-TMY(**)	27	0	27	8	0	8	-70,37
Kamu	27	0	27	8	0	8	-70,37
KAYITLI İŞGÜCÜ	2.678.594	1.658.641	4.337.235	2.914.459	1.755.390	4.669.849	7,67
KAYITLI İŞSİZ	1.515.294	1.031.530	2.546.824	1.558.647	1.073.127	2.631.774	3,34
YURTDIŞI BAŞVURU	97	22	119	110	20	130	9,24
YURTDIŞI GÖNDERME	4120	19	4139	2705	17	2722	-34,24

(*) Daha İyi Şartlarda İş Arayanlar, Emeklilerden İş Arayanlar, Belirli Bir İş Yerinde İş Arayanlar

(**) Terörle Mücadelede Yaralanan

(***) 2013 Ekim – 2014 Temmuz Aylarında TYP sonucu işe yerleştirmeler toplam işe yerleştirmelerden hariç tutulmuştur.

2013-2014 OCAK-KASIM DÖNEMİ TEMEL GÖSTERGELERİ							
	2013 OCAK-KASIM			2014 OCAK-KASIM			Değişim Oranı (%)
	Erkek	Kadın	Toplam	Erkek	Kadın	Toplam	
BAŞVURU	1.375.460	800.407	2.175.867	1.333.298	786.460	2.119.758	-2,58
İşsiz	566.823	395.618	962.441	715.058	501.947	1.217.005	26,45
Diğer(*)	808.637	404.789	1.213.426	618.240	284.513	902.753	-25,60
AÇIK İŞ	-	-	1.353.472	-	-	1.536.415	13,52
Kamu	-	-	64.503	-	-	10.240	-84,12
Özel	-	-	1.288.969	-	-	1.526.175	18,40
İŞE YERLEŞTİRME(**)	438.387	192.050	630.437	554.611	272.619	827.230	31,22
Kamu	46.398	14.838	61.236	8.983	1.017	10.000	-83,67
Özel	391.989	177.212	569.201	414.625	194.922	609.547	7,09
TYP(****)	-	-	-	131.003	76.680	207.683	-
Normal	411.046	186.912	597.958	403.244	192.195	595.439	-0,42
Kamu	45.972	14.803	60.775	8.444	989	9.433	-84,48
Özel	365.074	172.109	537.183	394.800	191.206	586.006	9,09
Engelli	27.119	5.137	32.256	20.010	3.743	23.753	-26,36
Kamu	204	34	238	185	27	212	-10,92
Özel	26.915	5.103	32.018	19.825	3.716	23.541	-26,48
Eski Hükümlü-TMY(**)	222	1	223	354	1	355	59,19
Kamu	222	1	223	354	1	355	59,19
KAYITLI İŞGÜCÜ	2.678.594	1.658.641	4.337.235	2.914.459	1.755.390	4.669.849	7,67
KAYITLI İŞSİZ	1.515.294	1.031.530	2.546.824	1.558.647	1.073.127	2.631.774	3,34
YURTDIŞI BAŞVURU	1268	283	1551	1188	218	1406	-9,35
YURTDIŞI GÖNDERME	50314	181	50495	36398	199	36597	-27,52

(*) Daha İyi Şartlarda İş Arayanlar, Emeklilerden İş Arayanlar, Belirli Bir İş Yerinde İş Arayanlar

(**) Terörle Mücadelede Yaralanan

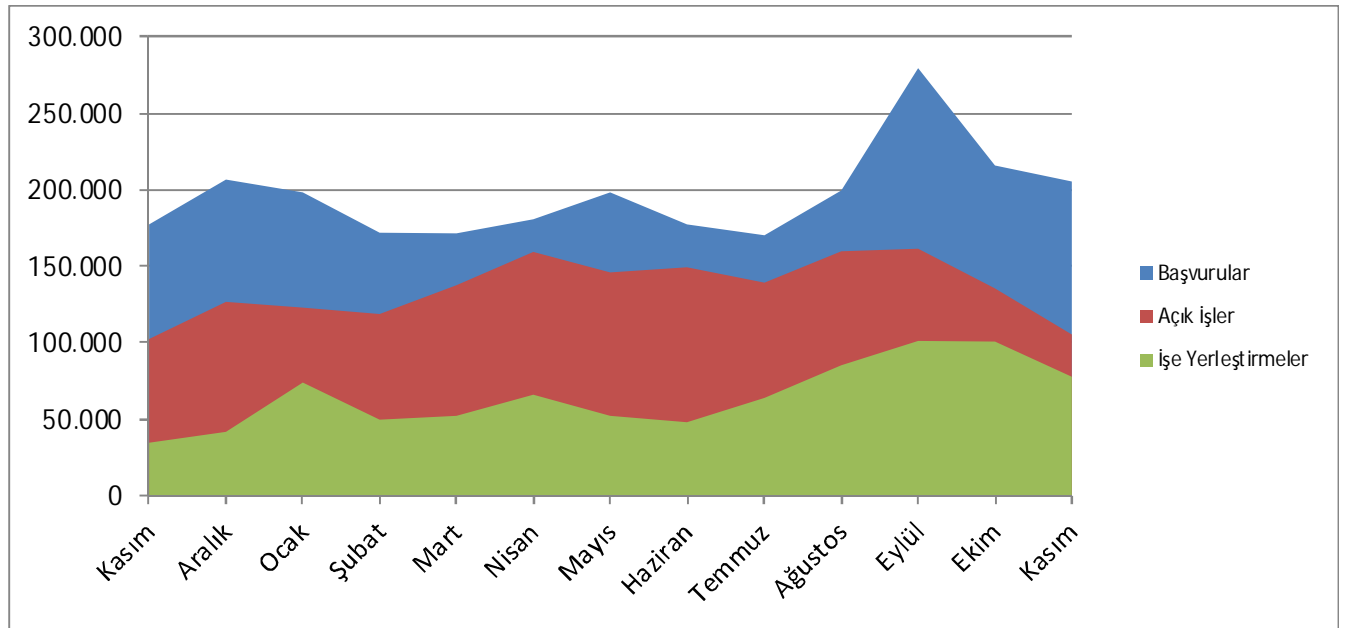
(***) 2013 Ekim – 2014 Temmuz Aylarında TYP sonucu işe yerleştirmeler toplam işe yerleştirmelerden hariç tutulmuştur

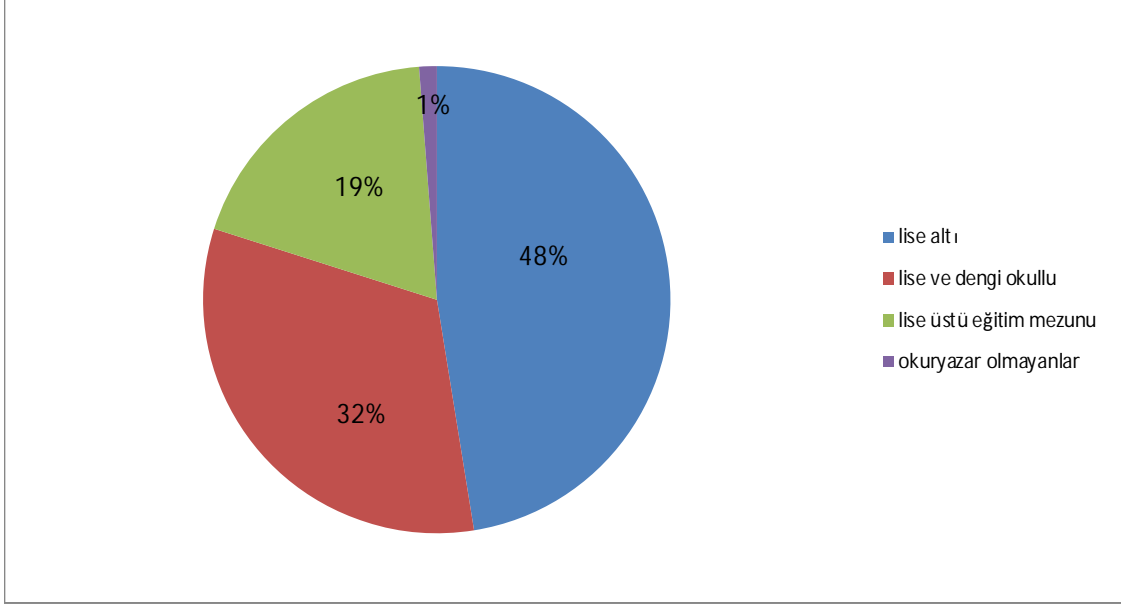
(****) 2013 Ocak-Kasım Döneminde TYP sonucu işe yerleştirmeler toplam işe yerleştirmeler içerisinde gösterilmiştir.

Kuruma Başvurular geçen yılın aynı ayına göre % 15,70 oranında artmıştır.

2014 yılı Kasım Ayı içerisinde 205.226 kişi Kurumumuz faaliyetlerinden yararlanmak için başvuruda bulunmuştur. Başvuranlardan 120.290 kişi işsiz, 84.920 kişi şu an çalışmakla beraber daha iyi şartlarda iş arayanlar ve 16 kişi de emeklidir. Kuruma ay içerisinde başvuruların % 34,97'si kadın işgücüdür. Başvuruların % 47,47'si lise altı, % 32,46'sı lise ve dengi okullu, % 18,86'sı lise üstü eğitim mezunu ve % 1,22'si ise okuryazar olmayanlardan oluşmaktadır. Ay içinde başvuruların % 31,60'sı 15-24 yaş arasında yer almaktadır.

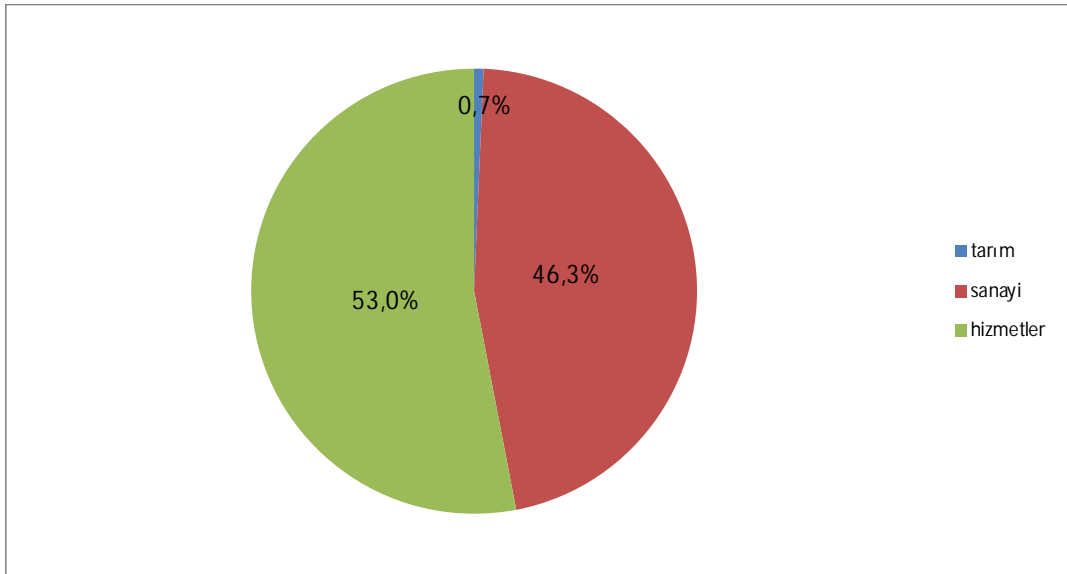
Grafik 1: Başvuru, Açık İş ve İşe Yerleştirmelerin Son Bir Yıllık Görünümü



Grafik 2: Başvuruların Eğitim Durumlarına Göre Dağılımı


Ay içinde alınan açık işler, geçen yılın aynı ayına göre % 2,67 oranında *artarak* 105.151 olmuştur.

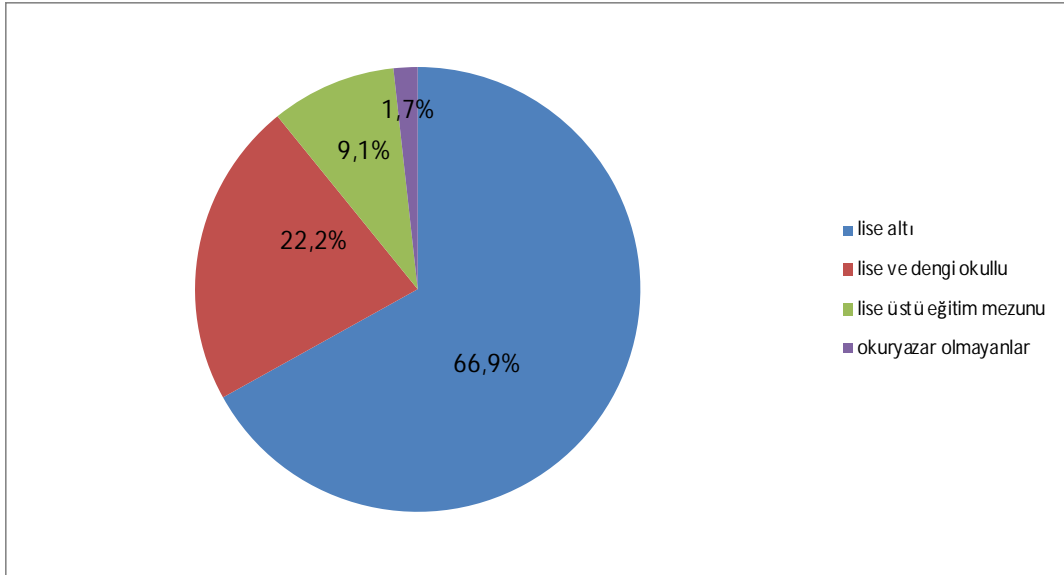
Açık işlerin % 99,02'si özel kesim işyerlerinden alınmıştır. Özel kesim işyerlerinden alınan açık işlerin % 0,67'si tarım, % 46,29'u sanayi ve % 53,04'ü hizmetler sektöründen oluşmaktadır.

Grafik 3: Özel Sektör İşyerlerinden Alınan Açık İşlerin Sektörlere Göre Dağılımı


Ay içinde yapılan işe yerleştirme geçen yılın aynı ayına göre % 125,67 oranında artarak 77.451 olmuştur.

2014 yılı Kasım Ayına göre özel kesim işyerlerine yapılan işe yerleştirmeler % 37,20 oranında **artarken** kamu kesim işyerlerine yapılan işe yerleştirmeler ise % 48,32 oranında **azalmıştır**. İşe yerleştirmelerin % 38,41'i kadın işgücünden oluşmaktadır. İşe yerleştirilenlerin % 24,41'i 15-24 yaş arasında yer almaktadır. İşe yerleştirilenlerin eğitimlerine göre dağılımı; % 66,92'si lise altı eğitilmiş, % 22,24'ü lise ve dengi okullu, % 9,10'i lise üstü eğitim mezunu ve % 1,74'ü okuryazar olmayanlardan oluşmaktadır.

Grafik 4: İşe Yerleştirmelerin Eğitim Durumlarına Göre Dağılımı



Engellilere İlişkin Bilgiler

Kasım Ayı içerisinde Kurumumuza iş aramak amacıyla **6.577** engelli kişi başvuruda bulunmuştur. Kasım Ayı içerisinde engellilere yönelik **9.444** kişilik açık iş alınmış olup, yine ay içerisinde **3.223** engelli kişi işe yerleştirilmiştir. İşe yerleştirilenlerin % 61,74'ü özel kesim işyerlerine yapılan işe yerleştirmelerden oluşmaktadır. Halen; iş aramak amacıyla, Kurumumuzda **119.705** engelli kişi kayıtlı bulunmaktadır. Kurumumuz kayıtlarına göre Ekim Ayı sonu itibarıyla **25.945** kişilik engelli açık kontenjanı bulunmaktadır.

İşsizlik Sigortası Hizmetleri

İşsizlik Sigortası Fonundan; 4447 sayılı kanuna göre; işsizlik ödeneği, sağlık güvencesi, yeni bir iş bulma, meslek geliştirme, edindirme ve yetiştirme eğitimi ile ücret garanti ve kısa çalışma ödemelerine ilişkin hizmetler sunulmaktadır.

İşsizlik Ödeneği Başvuruları

Sigortalı işsizlerin, hizmet akdinin sona erdiği tarihi izleyen günden itibaren 30 gün içerisinde İŞKUR birimlerine veya elektronik ortamda <http://www.iskur.gov.tr> adresine başvurması durumunda en az 600 gün çalışmış sigortalılar 180 gün, 900 gün çalışmış sigortalılar 240 gün, 1080 gün çalışmış sigortalılar 300 gün süre ile İşsizlik Sigortası hizmetlerinden yararlanabilmektedirler. 30 günlük süre yasal başvuru süresi olup, bu süreden sonra başvurulması halinde, geç kalınan süre toplam hak sahipliği süresinden düşülmektedir.

AYLAR	İŞSİZLİK ÖDENEĞİ İÇİN BAŞVURAN KİŞİ SAYISI				
	2013	2014	Her Ayın Bir Önceki Aya Göre Değişimi (2013) (%)	Her Ayın Bir Önceki Aya Göre Değişimi (2014) (%)	2014-2013 Değişimi (%)
Ocak	83.638	87.150	-	-	4
Şubat	57.486	63.861	-31	-27	11
Mart	58.697	60.275	2	-6	3
Nisan	52.117	64.623	-11	7	24
Mayıs	50.672	61.847	-3	-4	22
Haziran	58.740	84.828	16	37	44
Temmuz	91.105	83.486	55	-2	-8
Ağustos	46.749	67.692	-49	-19	45
Eylül	67.439	73.046	44	8	8
Ekim	52.450	72.590	-22	-1	38
Kasım	69.992	84.109	33	16	20
Aralık	73.828	-	5	-	-
TOPLAM	762.913	803.507			-

Not: Tablodaki işsizlik sigortası başvuru sayıları ilgili ay sonları itibariyle sabitlenmiş değerler olup, işsizlik sigortası bülteniyle farklılık gösterebilir.

2014 Kasım Ayı içerisinde **84.109** kişi işsizlik sigortası hizmetlerinden faydalanmak üzere Kurumumuza başvuruda bulunmuştur. Başvurular geçen yılın aynı ayına göre **% 20,17 artarken**, geçen ayla kıyaslandığında **% 15,87** oranında **artış** göstermiştir.

İşsizlik Ödeneği Hak Edenler

AYLAR	İŞSİZLİK ÖDENEĞİ HAKEDEN KİŞİ SAYISI				
	2013	2014	Her Ayın Bir Önceki Aya Göre Değişimi (2013) (%)	Her Ayın Bir Önceki Aya Göre Değişimi (2014) (%)	2014-2013 Değişimi (%)
Ocak	46.318	46.693	-	-	1
Şubat	34.106	30.964	-26	-34	-9
Mart	28.247	30.509	-17	-1	8
Nisan	27.990	33.634	-1	10	20
Mayıs	27.720	31.654	-1	-6	14
Haziran	28.325	41.282	2	30	46
Temmuz	35.742	41.936	26	2	17
Ağustos	24.626	33.293	-31	-21	35
Eylül	28.362	37.536	15	13	32
Ekim	25.381	32.099	-11	-14	26
Kasım	33.577	36.847	32	15	10
Aralık	35.124	-	5	-	-
TOPLAM	375.518	396.447			-

Not: Tablodaki işsizlik ödeneği hak eden kişi sayıları ilgili ay sonları itibariyle sabitlenmiş değerler olup, işsizlik sigortası bülteniyle farklılık gösterebilir.

2014 Kasım Ayı içerisinde **36.847** kişi işsizlik sigortası hizmetlerinden yararlanmaya hak kazanmıştır. İşsizlik ödeneği hak eden kişi sayısı geçen yılın aynı ayına göre % **9,74 artarken**, geçen ayla kıyaslandığında % **14,79** oranında **artış** göstermiştir.

İşsizlik Ödeneği Alanlar

AYLAR	İŞSİZLİK ÖDENEĞİ ALAN SAYISI				
	2013	2014	Her Ayın Bir Önceki Aya Göre Değişimi (2013) (%)	Her Ayın Bir Önceki Aya Göre Değişimi (2014) (%)	2014-2013 Değişimi (%)
Ocak	236.015	260.878			10,53
Şubat	236.130	259.312	0,05	-0,60	9,82
Mart	234.593	254.897	-0,65	-1,70	8,65
Nisan	221.922	249.390	-5,40	-2,16	12,38
Mayıs	213.783	247.480	-3,67	-0,77	15,76
Haziran	214.846	254.953	0,50	3,02	18,67
Temmuz	229.206	271.092	6,68	6,33	18,27
Ağustos	226.118	280.914	-1,35	3,62	24,23
Eylül	224.180	273.828	-0,86	-2,52	22,15
Ekim	208.953	261.360	-6,79	-4,55	25,08
Kasım	222.377	273.128	6,42	4,50	22,82
Aralık	234.345		5,38		
TOPLAM					

Not: Veriler birikimli olduğundan toplam alınmamıştır.

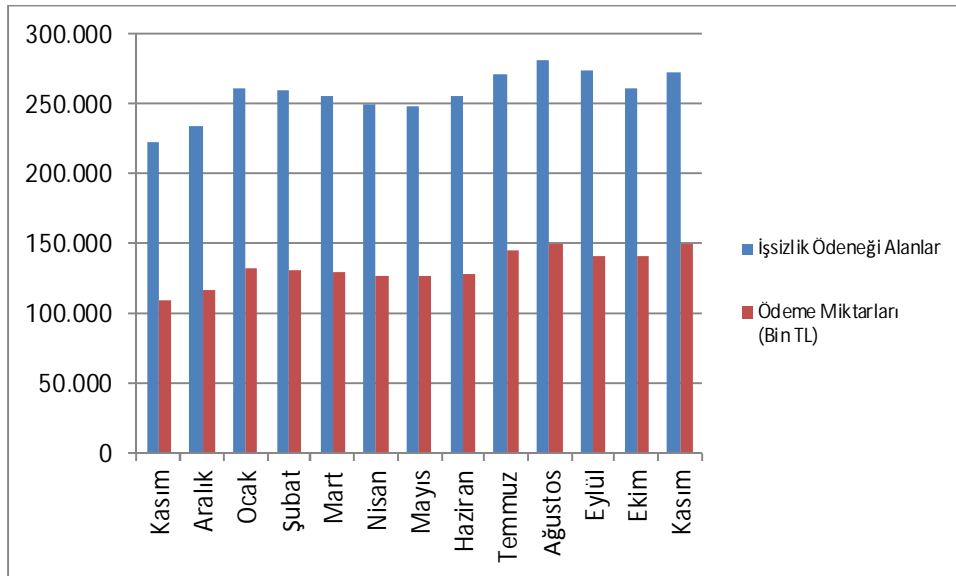
2014 Kasım ayında **273.128** kişiye işsizlik yardımı yapılmıştır. Ödeme yapılan kişi sayısı geçen yılın aynı ayına göre **% 22,82 artarken**, geçen ayla kıyaslandığında **% 4,50** oranında **artış** göstermiştir.

İşsizlik Ödeneği Ödeme Miktarları

AYLAR	İŞSİZLİK ÖDENEĞİ ÖDEME MİKTARLARI (BİN TL)				
	2013	2014	Her Ayın Bir Önceki Aya Göre Değişimi (2013) (%)	Her Ayın Bir Önceki Aya Göre Değişimi (2014) (%)	2014-2013 Değişimi (%)
Ocak	108.945	131.838			21,01
Şubat	109.536	131.153	0,54	-0,52	19,74
Mart	107.802	129.006	-1,58	-1,64	19,67
Nisan	100.979	126.493	-6,33	-1,95	25,27
Mayıs	97.565	125.948	-3,38	-0,43	29,09
Haziran	98.037	127.582	0,48	1,30	30,14
Temmuz	108.620	145.061	10,79	13,70	33,55
Ağustos	109.007	148.563	0,36	2,41	36,29
Eylül	103.698	141.283	-4,87	-4,90	36,24
Ekim	102.930	141.084	-0,74	-0,14	37,07
Kasım	109.154	148.698	6,05	5,40	36,23
Aralık	116.214		6,47		
TOPLAM	1.272.487	1.496.709			

2014 Kasım ayında **273.128** kişiye **148.698.-BinTL** ödeme yapılmıştır. Gerçekleşen ödemeler geçen yılın aynı ayına göre **% 36,23 artarken**, geçen ayla kıyaslandığında **% 5,40** oranında **artış** göstermiştir.

Grafik 5: İşsizlik Ödeneği Alanların ve Ödeme Miktarlarının Son Bir Yıllık Görünümü



Kısa Çalışma Ödeneğinden Faydalananlar

4447 sayılı İşsizlik Sigortası Kanununun Ek 2. maddesi gereğince, genel ekonomik, sektörel veya bölgesel kriz ile zorlayıcı sebeplerle işyerindeki haftalık çalışma sürelerinin geçici olarak önemli ölçüde azaltılması veya işyerinde faaliyetin tamamen veya kısmen geçici olarak durdurulması hallerinde çalışılmayan süreler için çalışanlara üç ayı geçmemek üzere kısa çalışma ödeneği ödenmektedir.

AYLAR	KÇÖ HAK EDEN		KÇÖ ALAN SAYISI		KÇÖ ALAN SAYISI	
	2013	2014	2013		2014	
			KİŞİ SAYISI (*)	ÖDEME MİKTARI (BİN TL)	KİŞİ SAYISI (*)	ÖDEME MİKTARI (BİN TL)
Ocak	3	3	3	3	3	5
Şubat	358	0	358	230	0	0
Mart	132	0	132	74	1	1
Nisan	8	0	8	6	2	4
Mayıs	4	13	8	10	35	21
Haziran	232	0	115	120	12	0,2438
Temmuz	15	0	34	17	0	0
Ağustos	0	0	10	3	2	1
Eylül	213	28	214	348	28	14
Ekim	10	0	10	7	0	0
Kasım	0	22	0	0	22	18
Aralık	3		4	5		
TOPLAM	978	66		823		64

(*) Ödeme yapılan kişi sayısı, Kısa Çalışma Ödeneği almaya hak kazananların, ilgili aylara ait ödemelerini kapsamaktadır.

Kasım 2014 Ayında **22** kişiye **18.-BinTL** ödeme yapılmıştır.

Ücret Garanti Fonu Ödemeleri

4447 sayılı İşsizlik Sigortası Kanununun Ek 1. maddesine göre; işverenin, konkordato ilan etmesi, işveren için aciz vesikası alınması, iflası veya iflasın ertelenmesi nedenleri ile ödeme güçlüğüne düştüğü hallerde, çalışanlarının hizmet akdinden kaynaklanan ve ödenmeyen üç aylık ücret alacakları ücret garanti fonundan ödenmektedir.

AYLAR	ÜGF ALAN SAYISI		ÜGF ALAN SAYISI	
	2013		2014	
	KİŞİ SAYISI	ÖDEME MİKTARI (BİN TL)	KİŞİ SAYISI	ÖDEME MİKTARI (BİN TL)
Ocak	353	930	820	1.878
Şubat	297	640	870	1.849
Mart	199	428	1.034	3.117
Nisan	388	1.407	902	1.801
Mayıs	627	2.089	1.107	3.424
Haziran	573	1.423	473	1.540
Temmuz	659	1.467	652	1.928
Ağustos	229	642	563	1.301
Eylül	256	723	449	1.042
Ekim	128	256	149	434
Kasım	1.305	3.433	325	834
Aralık	657	1.605		
TOPLAM		15.043		19.148

Kasım 2014 Ayında Ücret Garanti Fonu'ndan **325** kişiye toplam **834.-BinTL** ödeme yapılmıştır. Ücret Garanti Fonu'ndan yararlanan kişi sayısı geçen yılın aynı ayına göre % **75,10** oranında **azalırken**, geçen ayla kıyaslandığında % **118,12** oranında **artış** göstermiştir. Gerçekleşen ödeme miktarı ise geçen yılın aynı ayına göre % **75,71** oranında **azalırken**, geçen ayla kıyaslandığında % **92,17** oranında **artış** göstermiştir.

Aktif İşgücü Piyasası Programları

Kasım Ayı içerisinde toplam **1.647** adet aktif işgücü programı gerçekleştirilmiş olup, bu programlardan **7.534** kişisi erkek, **7.709** kişisi de kadın olmak üzere toplam **15.243** kişi yararlanmıştır. 2014 Ocak-Kasım Döneminde toplam **23.627** adet aktif işgücü programı gerçekleştirilmiş olup, bu programlardan **78.912** kişisi erkek, **87.589** kişisi de kadın olmak üzere toplam **166.501** kişi yararlanmıştır.

Toplum Yararına Programlar

Kasım Ayı içerisinde toplam **443** adet program gerçekleştirilmiş olup, bu programlardan **16.336** kişisi erkek, **14.689** kişisi de kadın olmak üzere toplam **31.025** kişi yararlanmıştır. 2014 Ocak-Kasım Döneminde toplam **4.984** adet program gerçekleştirilmiş olup, bu programlardan **131.003** kişisi erkek, **76.680** kişisi de kadın olmak üzere toplam **207.683** kişi yararlanmıştır.