

## Ekim 2014 İSTATİSTİK BÜLTENİ

---

Ülkemizde işgücü piyasasının düzenlenmesi ile ilgili faaliyetleri yürütmek üzere 1946 tarihli, 4837 sayılı Kanunla İş ve İşçi Bulma Kurumu kurulmuştur. Kurum bu tarihten 2000 yılına kadar 54 yıl süreyle, iş piyasasının düzenlenmesi ile ilgili tek kurum olarak faaliyet göstermiştir.

İş piyasasında değişen koşullar nedeniyle İş ve İşçi Bulma Kurumu'nun yeniden yapılanması ihtiyacı ortaya çıkmış ve 5 Temmuz 2003 tarihli, 25159 sayılı Resmi Gazetede yayımlanarak yürürlüğe giren 4904 sayılı Kanun ile Türkiye İş Kurumu kurulmuştur.

Yeni Kanun ile Kurum Aktif işgücü politikalarını uygulayacak bir yapıya kavuşturulmuş, Kurumun İşgücü piyasasındaki tekel yetkisi kaldırılarak, özel istihdam bürolarına faaliyette bulunma imkânı getirilmiş, Genel Kurul ve Yönetim Kurulu oluşturularak, sosyal tarafların üçlü bir yapı içerisinde Kurumun yönetimine katılması sağlanmıştır.

Türkiye İş Kurumu, ulusal istihdam politikasının oluşturulmasına ve istihdamın geliştirilmesine katkıda bulunmak, işsizlik sigortası işlemlerini yürütmek, işgücü piyasası ile ilgili istatistikî verileri toplamak ve analiz etmek, iş ve meslek analizleri yapmak, işgücü yetiştirmeye yönelik programlar uygulamak, işgücünün yurtiçindeki ve yurtdışındaki işlere yerleştirilmesine aracılık etmek, işgücü piyasasının düzenlenmesine yönelik aktif ve pasif istihdam politikaları oluşturmak, kurum faaliyetleri ile ilgili alanlarda uluslar arası kuruluşların istihdam ve çalışma hayatı ile ilgili kararlarını izlemek görevlerini yerine getirmektedir.

Türkiye İş Kurumu, Çalışma ve Sosyal Güvenlik Bakanlığı'nın ilgili kuruluşu olup, özel hukuk hükümlerine tabi, tüzel kişiliğe haiz, idari ve mali bakımdan özerk bir kamu kurumudur.

---

## Kuruma Kayıtlı İşgücü ve İşsiz Bilgileri

Kuruma kayıtlı işgücü sayısı geçen yılın aynı ayına göre **455.137** kişi artarak **4.738.140** kişi, kayıtlı işsiz sayısı ise **135.061** kişi artarak **2.644.235** kişi olmuştur. Kayıtlı işgücü sayısı % **10,63** oranında artarken, kayıtlı işsiz sayısı % **5,38** oranında artmıştır.

**Tablo 1: Temel Göstergeler**

2013-2014 EKİM AYI TEMEL GÖSTERGELERİ							
	2013 EKİM			2014 EKİM			Değişim Oranı
	Erkek	Kadın	Toplam	Erkek	Kadın	Toplam	(%)
<b>BAŞVURU</b>	117.174	71.003	188.177	130.317	85.525	215.842	14,70
İşsiz	56.979	41.247	98.226	89.471	66.463	155.934	58,75
Diğer(*)	60.195	29.756	89.951	40.846	19.062	59.908	-33,40
<b>AÇIK İŞ</b>	-	-	100.486	-	-	135.320	34,67
Kamu	-	-	3.841	-	-	477	-87,58
Özel	-	-	96.645	-	-	134.843	39,52
<b>İŞE YERLEŞTİRME(**)</b>	26.915	13.762	40.677	62.077	38.301	100.378	146,77
Kamu	1.997	1.059	3.056	753	186	939	-69,27
Özel	24.918	12.703	37.621	36.993	17.205	54.198	44,06
TYP	-	-	-	24.331	20.910	45.241	-
<b>Normal</b>	25.303	13.491	38.794	36.150	17.093	53.243	37,25
Kamu	1.977	1.056	3.033	707	184	891	-70,62
Özel	23.326	12.435	35.761	35.443	16.909	52.352	46,39
<b>Engelli</b>	1.602	271	1.873	1.557	298	1.855	-0,96
<b>Eski Hükümlü-TMY(**)</b>	10	0	10	39	0	39	290,00
<b>KAYITLI İŞGÜCÜ</b>	2.651.056	1.631.947	4.283.003	2.945.165	1.792.975	4.738.140	10,63
<b>KAYITLI İŞSİZ</b>	1.493.512	1.015.662	2.509.174	1.561.178	1.083.057	2.644.235	5,38
<b>YURTDIŞI BAŞVURU</b>	118	23	141	112	30	142	0,71

(\*) Daha İyi Şartlarda İş Arayanlar, Emeklilerden İş Arayanlar, Belirli Bir İş Yerinde İş Arayanlar

(\*\*) Terörle Mücadelede Yaralanan

(\*\*\*) 2013 Ekim – 2014 Temmuz Aylarında TYP sonucu işe yerleştirmeler toplam işe yerleştirmelerden hariç tutulmuştur.

2013-2014 OCAK-EKİM DÖNEMİ TEMEL GÖSTERGELERİ							
	2013 OCAK-EKİM			2014 OCAK-EKİM			Değişim Oranı (%)
	Erkek	Kadın	Toplam	Erkek	Kadın	Toplam	
<b>BAŞVURU</b>	1.271.779	740.554	2.012.333	1.206.341	715.713	1.922.054	-4,49
İşsiz	530.977	370.939	901.916	643.979	458.858	1.102.837	22,28
Diğer(*)	740.802	369.615	1.110.417	562.362	256.855	819.217	-26,22
<b>AÇIK İŞ</b>	-	-	1.250.497	-	-	1.430.665	14,41
Kamu	-	-	62.685	-	-	9.034	-85,59
Özel	-	-	1.187.812	-	-	1.421.631	19,68
<b>İŞE YERLEŞTİRME(**)</b>	415.915	180.379	596.294	507.138	242.959	750.097	25,79
Kamu	45.376	14.760	60.136	8.655	953	9.608	-84,02
Özel	370.539	165.619	536.158	383.816	180.015	563.831	5,16
TYP	-	-	-	114.667	61.991	176.658	-
<b>Normal</b>	390.380	175.598	565.978	373.761	177.590	551.351	-2,58
Kamu	44.993	14.727	59.720	8.152	933	9.085	-84,79
Özel	345.387	160.871	506.258	365.609	176.657	542.266	7,11
<b>Engelli</b>	25.340	4.780	30.120	18.362	3.377	21.739	-27,83
<b>Eski Hükümlü-TMY(**)</b>	195	1	196	348	1	349	78,06
<b>KAYITLI İŞGÜCÜ</b>	2.651.056	1.631.947	4.283.003	2.945.165	1.792.975	4.738.140	10,63
<b>KAYITLI İŞSİZ</b>	1.493.512	1.015.662	2.509.174	1.561.178	1.083.057	2.644.235	5,38

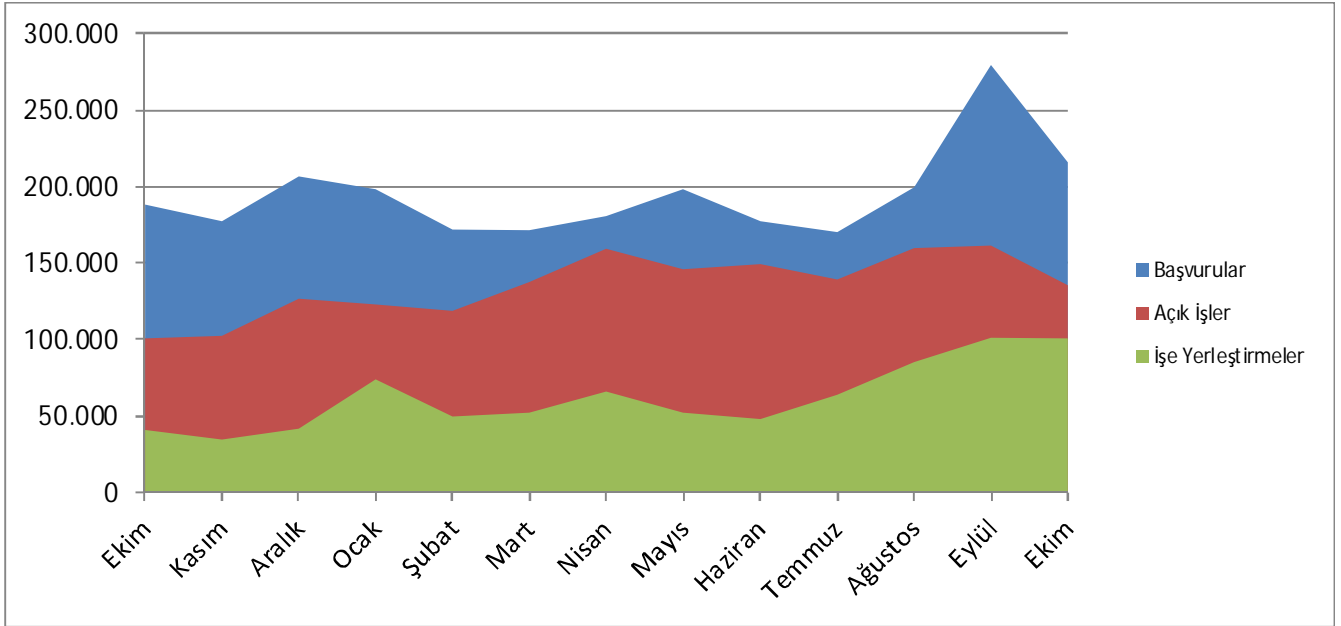
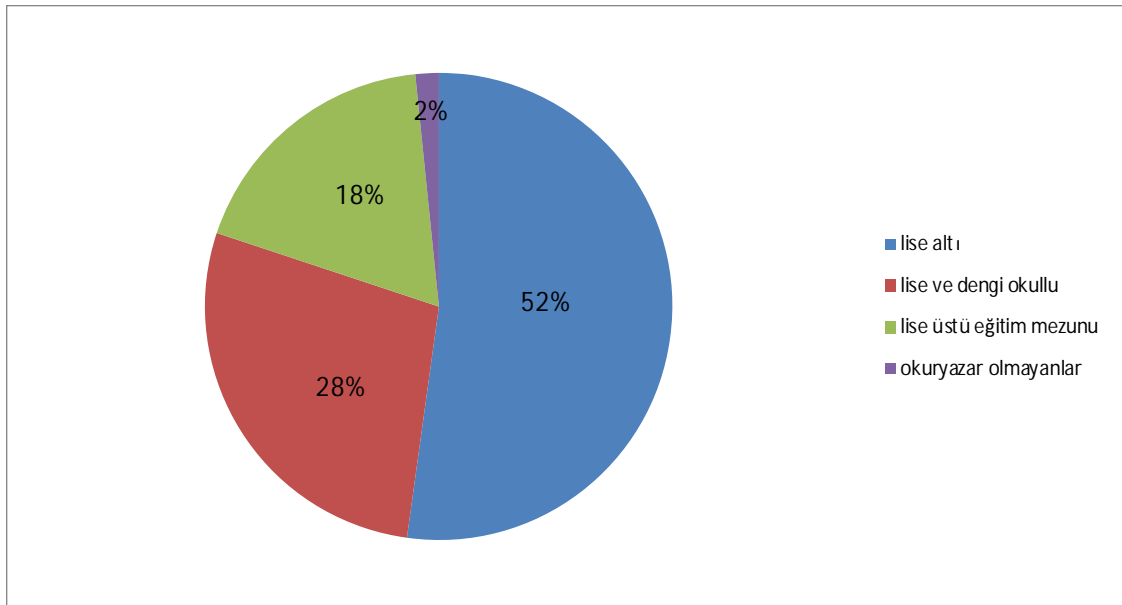
(\*) Daha İyi Şartlarda İş Arayanlar, Emeklilerden İş Arayanlar, Belirli Bir İş Yerinde İş Arayanlar

(\*\*) Terörle Mücadelede Yaralanan

(\*\*\*) 2013 Ekim – 2014 Temmuz Aylarında TYP sonucu işe yerleştirmeler toplam işe yerleştirmelerden hariç tutulmuştur.

**Kuruma Başvurular geçen yılın aynı ayına göre % 14,70 oranında artmıştır.**

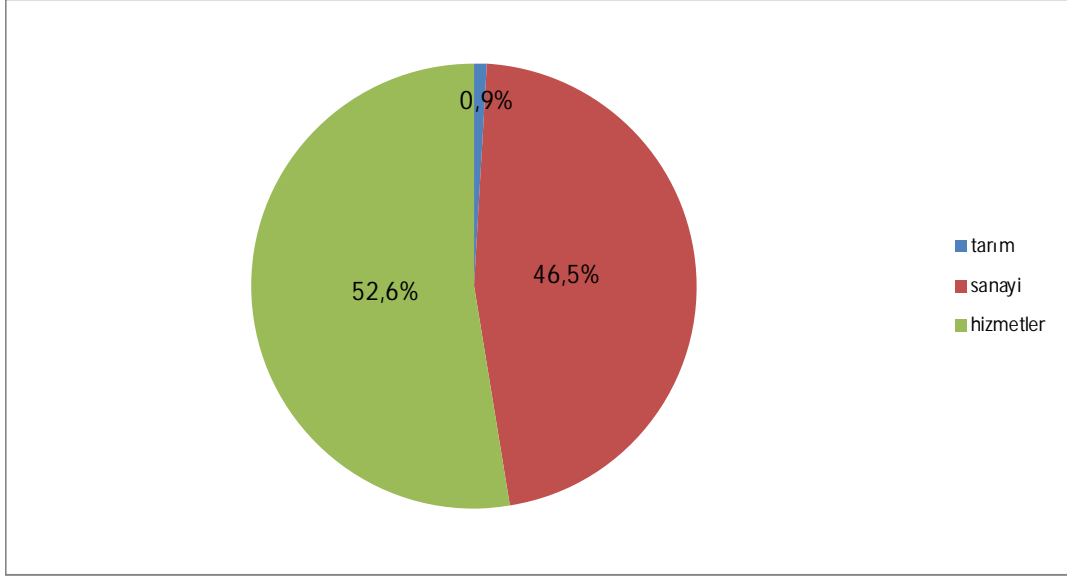
2014 yılı Ekim Ayı içerisinde 215.842 kişi Kurumumuz faaliyetlerinden yararlanmak için başvuruda bulunmuştur. Başvuranlardan 155.934 kişi işsiz, 59.888 kişi şu an çalışmakla beraber daha iyi şartlarda iş arayanlar ve 20 kişi de emeklidir. Kuruma ay içerisinde başvuruların % 39,62'si kadın işgücüdür. Başvuruların % 52,16'sı lise altı, % 27,94'ü lise ve dengi okullu, % 18,29'u lise üstü eğitim mezunu ve % 1,61'i ise okuyamaz olmayanlardan oluşmaktadır. Ay içinde başvuruların % 29,84'ü 15-24 yaş arasında yer almaktadır.

**Grafik 1: Başvuru, Açık İş ve İşe Yerleştirmelerin Son Bir Yıllık Görünümü**

**Grafik 2: Başvuruların Eğitim Durumlarına Göre Dağılımı**


**Ay içinde alınan açık işler, geçen yılın aynı ayına göre % 34,67 oranında *artarak* 135.320 olmuştur.**

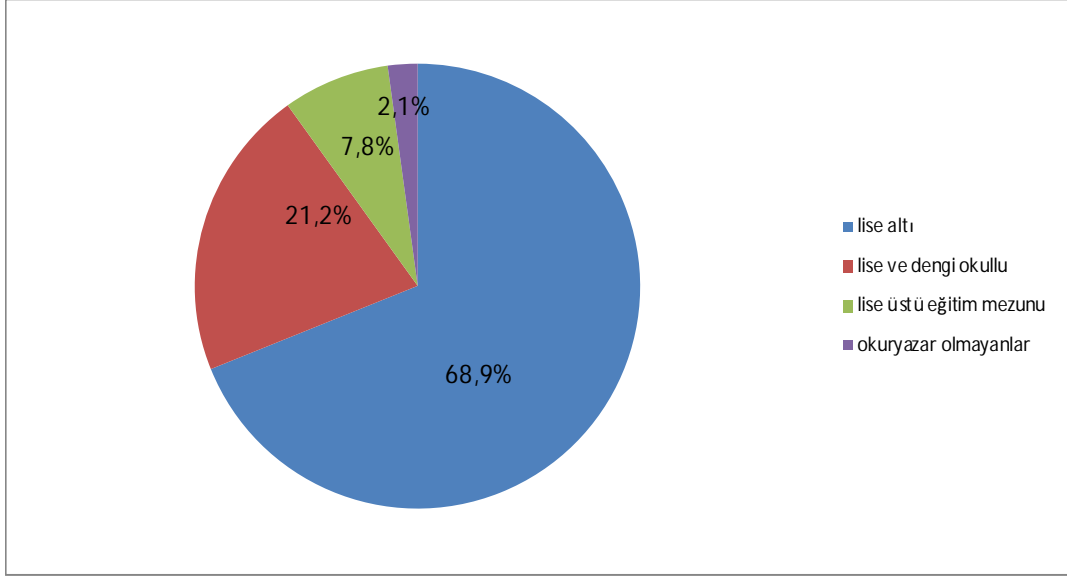
Açık işlerin % 99,65'i özel kesim işyerlerinden alınmıştır. Özel kesim işyerlerinden alınan açık işlerin % 0,90'u tarım, % 46,54'ü sanayi ve % 52,57'si hizmetler sektöründen oluşmaktadır.

**Grafik 3: Özel Sektör İşyerlerinden Alınan Açık İşlerin Sektörlere Göre Dağılımı**



**Ay içinde yapılan işe yerleştirme geçen yılın aynı ayına göre % 146,77 oranında *artarak* 100.378 olmuştur.**

2014 yılı Ekim Ayına göre özel kesim işyerlerine yapılan işe yerleştirmeler % 44,06 oranında *artarken* kamu kesim işyerlerine yapılan işe yerleştirmeler ise % 69,27 oranında *azalmıştır*. İşe yerleştirmelerin % 38,16'sı kadın işgücünden oluşmaktadır. İşe yerleştirilenlerin % 21,47'si 15-24 yaş arasında yer almaktadır. İşe yerleştirilenlerin eğitimlerine göre dağılımı; % 68,92'si lise altı eğitilmiş, % 21,16'sı lise ve dengi okullu, % 7,79'u lise üstü eğitim mezunu ve % 2,13'ü okuryazar olmayanlardan oluşmaktadır.

**Grafik 4: İşe Yerleştirmelerin Eğitim Durumlarına Göre Dağılımı**


### Engellilere İlişkin Bilgiler

Ekim Ayı içerisinde Kurumumuza iş aramak amacıyla **6.884** engelli kişi başvuruda bulunmuştur. Ekim Ayı içerisinde engellilere yönelik **11.664** kişilik açık iş alınmış olup, yine ay içerisinde **3.564** engelli kişi işe yerleştirilmiştir. İşe yerleştirilenlerin **% 51,80'i** özel kesim işyerlerine yapılan işe yerleştirmelerden oluşmaktadır. Halen; iş aramak amacıyla, Kurumumuzda **122.165** engelli kişi kayıtlı bulunmaktadır. Kurumumuz kayıtlarına göre Eylül Ayı sonu itibarıyla **28.029** kişilik engelli açık kontenjanı bulunmaktadır.

## İşsizlik Sigortası Hizmetleri

İşsizlik Sigortası Fonundan; 4447 sayılı kanuna göre; işsizlik ödeneği, sağlık güvencesi, yeni bir iş bulma, meslek geliştirme, edindirme ve yetiştirme eğitimi ile ücret garanti ve kısa çalışma ödemelerine ilişkin hizmetler sunulmaktadır.

### İşsizlik Ödeneği Başvuruları

Sigortalı işsizlerin, hizmet akdinin sona erdiği tarihi izleyen günden itibaren 30 gün içerisinde İŞKUR birimlerine veya elektronik ortamda <http://www.iskur.gov.tr> adresine başvurması durumunda en az 600 gün çalışmış sigortalılar 180 gün, 900 gün çalışmış sigortalılar 240 gün, 1080 gün çalışmış sigortalılar 300 gün süre ile İşsizlik Sigortası hizmetlerinden yararlanabilmektedirler. 30 günlük süre yasal başvuru süresi olup, bu süreden sonra başvurulması halinde, geç kalınan süre toplam hak sahipliği süresinden düşülmektedir.

AYLAR	İŞSİZLİK ÖDENEĞİ İÇİN BAŞVURAN KİŞİ SAYISI				
	2013	2014	Her Ayın Bir Önceki Aya Göre Değişimi (2013 ) (%)	Her Ayın Bir Önceki Aya Göre Değişimi (2014 ) (%)	2014-2013 Değişimi (%)
Ocak	83.638	87.150	-	-	4
Şubat	57.486	63.861	-31	-27	11
Mart	58.697	60.275	2	-6	3
Nisan	52.117	64.623	-11	7	24
Mayıs	50.672	61.847	-3	-4	22
Haziran	58.740	84.828	16	37	44
Temmuz	91.105	83.486	55	-2	-8
Ağustos	46.749	67.692	-49	-19	45
Eylül	67.439	73.046	44	8	8
Ekim	52.450	72.590	-22	-1	38
Kasım	69.992	-	33	-	-
Aralık	73.828	-	5	-	-
<b>TOPLAM</b>	<b>762.913</b>	<b>719.398</b>			-

**Not:** Tablodaki işsizlik sigortası başvuru sayıları ilgili ay sonları itibariyle sabitlenmiş değerler olup, işsizlik sigortası bülteniyle farklılık gösterebilir.

2014 Ekim Ayı içerisinde **72.590** kişi işsizlik sigortası hizmetlerinden faydalanmak üzere Kurumumuza başvuruda bulunmuştur. Başvurular geçen yılın aynı ayına göre **% 38,40 artarken**, geçen ayla kıyaslandığında **% 0,62** oranında **azalış** göstermiştir.

### İşsizlik Ödeneği Hak Edenler

AYLAR	İŞSİZLİK ÖDENEĞİ HAKEDEN KİŞİ SAYISI				
	2013	2014	Her Ayın Bir Önceki Aya Göre Değişimi (2013 ) (%)	Her Ayın Bir Önceki Aya Göre Değişimi (2014 ) (%)	2014-2013 Değişimi (%)
Ocak	46.318	46.693	-	-	1
Şubat	34.106	30.964	-26	-34	-9
Mart	28.247	30.509	-17	-1	8
Nisan	27.990	33.634	-1	10	20
Mayıs	27.720	31.654	-1	-6	14
Haziran	28.325	41.282	2	30	46
Temmuz	35.742	41.936	26	2	17
Ağustos	24.626	33.293	-31	-21	35
Eylül	28.362	37.536	15	13	32
Ekim	25.381	32.099	-11	-14	26
Kasım	33.577	-	32	-	-
Aralık	35.124	-	5	-	-
<b>TOPLAM</b>	<b>375.518</b>	<b>359.600</b>			-

**Not:** Tablodaki işsizlik ödeneği hak eden kişi sayıları ilgili ay sonları itibariyle sabitlenmiş değerler olup, işsizlik sigortası bülteniyle farklılık gösterebilir.

2014 Ekim Ayı içerisinde **32.099** kişi işsizlik sigortası hizmetlerinden yararlanmaya hak kazanmıştır. İşsizlik ödeneği hak eden kişi sayısı geçen yılın aynı ayına göre **% 26,47 artarken**, geçen ayla kıyaslandığında **% 14,48** oranında **azalış** göstermiştir.



### İşsizlik Ödeneği Alanlar

AYLAR	İŞSİZLİK ÖDENEĞİ ALAN SAYISI				
	2013	2014	Her Ayın Bir Önceki Aya Göre Değişimi (2013) (%)	Her Ayın Bir Önceki Aya Göre Değişimi (2014) (%)	2014-2013 Değişimi (%)
Ocak	236.015	260.878			10,53
Şubat	236.130	259.312	0,05	-0,60	9,82
Mart	234.593	254.897	-0,65	-1,70	8,65
Nisan	221.922	249.390	-5,40	-2,16	12,38
Mayıs	213.783	247.480	-3,67	-0,77	15,76
Haziran	214.846	254.953	0,50	3,02	18,67
Temmuz	229.206	271.092	6,68	6,33	18,27
Ağustos	226.118	280.914	-1,35	3,62	24,23
Eylül	224.180	273.828	-0,86	-2,52	22,15
Ekim	208.953	261.360	-6,79	-4,55	25,08
Kasım	222.377		6,42		
Aralık	234.345		5,38		
<b>TOPLAM</b>					

**Not:** Veriler birikimli olduğundan toplam alınmamıştır.

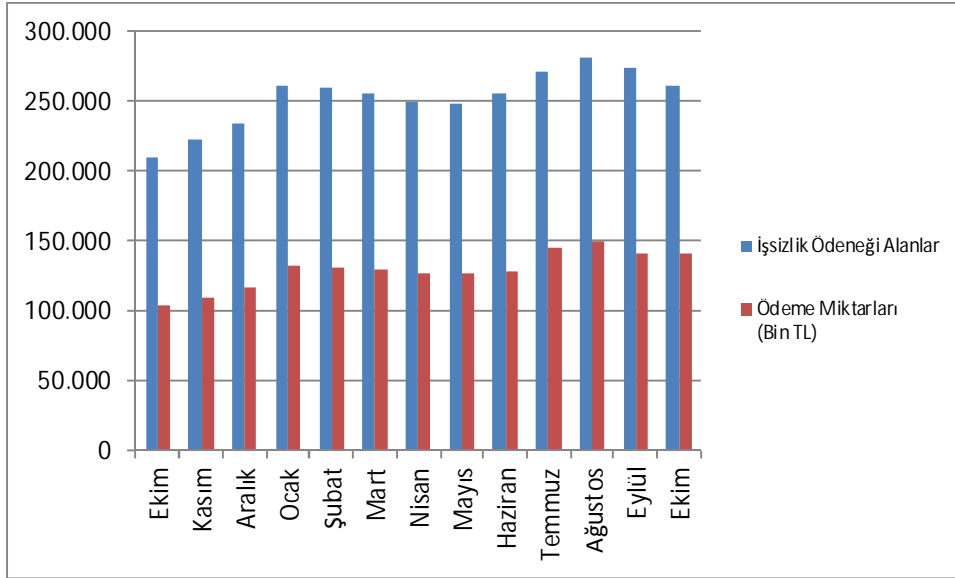
2014 Ekim ayında **261.360** kişiye işsizlik yardımı yapılmıştır. Ödeme yapılan kişi sayısı geçen yılın aynı ayına göre **% 25,08 artarken**, geçen ayla kıyaslandığında **% 4,55** oranında **azalış** göstermiştir.

### İşsizlik Ödeneği Ödeme Miktarları

AYLAR	İŞSİZLİK ÖDENEĞİ ÖDEME MİKTARLARI (BİN TL)				
	2013	2014	Her Ayın Bir Önceki Aya Göre Değişimi (2013) (%)	Her Ayın Bir Önceki Aya Göre Değişimi (2014) (%)	2014-2013 Değişimi (%)
Ocak	108.945	131.838			21,01
Şubat	109.536	131.153	0,54	-0,52	19,74
Mart	107.802	129.006	-1,58	-1,64	19,67
Nisan	100.979	126.493	-6,33	-1,95	25,27
Mayıs	97.565	125.948	-3,38	-0,43	29,09
Haziran	98.037	127.582	0,48	1,30	30,14
Temmuz	108.620	145.061	10,79	13,70	33,55
Ağustos	109.007	148.563	0,36	2,41	36,29
Eylül	103.698	141.283	-4,87	-4,90	36,24
Ekim	102.930	141.084	-0,74	-0,14	37,07
Kasım	109.154		6,05		
Aralık	116.214		6,47		
<b>TOPLAM</b>	<b>1.272.487</b>	<b>1.348.011</b>			

2014 Ekim ayında **261.360** kişiye **141.084.-BinTL** ödeme yapılmıştır. Gerçekleşen ödemeler geçen yılın aynı ayına göre **% 37,07 artarken**, geçen ayla kıyaslandığında **% 0,14** oranında **azalış** göstermiştir.

**Grafik 5: İşsizlik Ödeneği Alanların ve Ödeme Miktarlarının Son Bir Yıllık Görünümü**



## Kısa Çalışma Ödeneğinden Faydalananlar

4447 sayılı İşsizlik Sigortası Kanununun Ek 2. maddesi gereğince, genel ekonomik, sektörel veya bölgesel kriz ile zorlayıcı sebeplerle işyerindeki haftalık çalışma sürelerinin geçici olarak önemli ölçüde azaltılması veya işyerinde faaliyetin tamamen veya kısmen geçici olarak durdurulması hallerinde çalışılmayan süreler için çalışanlara üç ayı geçmemek üzere kısa çalışma ödeneği ödenmektedir.

AYLAR	KÇÖ HAK EDEN		KÇÖ ALAN SAYISI		KÇÖ ALAN SAYISI	
	2013	2014	2013		2014	
			KİŞİ SAYISI (*)	ÖDEME MİKTARI (BİN TL)	KİŞİ SAYISI (*)	ÖDEME MİKTARI (BİN TL)
Ocak	3	3	3	3	3	5
Şubat	358	0	358	230	0	0
Mart	132	0	132	74	1	1
Nisan	8	0	8	6	2	4
Mayıs	4	13	8	10	35	21
Haziran	232	0	115	120	12	0,2438
Temmuz	15	0	34	17	0	0
Ağustos	0	0	10	3	2	1
Eylül	213	28	214	348	28	14
Ekim	10	0	10	7	0	0
Kasım	0		0	0		
Aralık	3		4	5		
<b>TOPLAM</b>	<b>978</b>	<b>44</b>		<b>823</b>		<b>46</b>

(\*) Ödeme yapılan kişi sayısı, Kısa Çalışma Ödeneği almaya hak kazananların, ilgili aylara ait ödemelerini kapsamaktadır.

Ekim 2014 Ayında kısa çalışma ödemesi yapılmamıştır.

## Ücret Garanti Fonu Ödemeleri

4447 sayılı İşsizlik Sigortası Kanununun Ek 1. maddesine göre; işverenin, konkordato ilan etmesi, işveren için aciz vesikası alınması, iflası veya iflasın ertelenmesi nedenleri ile ödeme güçlüğüne düştüğü hallerde, çalışanlarının hizmet akdinden kaynaklanan ve ödenmeyen üç aylık ücret alacakları ücret garanti fonundan ödenmektedir.

AYLAR	ÜGF ALAN SAYISI		ÜGF ALAN SAYISI	
	2013		2014	
	KİŞİ SAYISI	ÖDEME MİKTARI (BİN TL)	KİŞİ SAYISI	ÖDEME MİKTARI (BİN TL)
Ocak	353	930	820	1.878
Şubat	297	640	870	1.849
Mart	199	428	1.034	3.117
Nisan	388	1.407	902	1.801
Mayıs	627	2.089	1.107	3.424
Haziran	573	1.423	473	1.540
Temmuz	659	1.467	652	1.928
Ağustos	229	642	563	1.301
Eylül	256	723	449	1.042
Ekim	128	256	149	434
Kasım	1.305	3.433		
Aralık	657	1.605		
<b>TOPLAM</b>		15.043		18.314

Ekim 2014 Ayında Ücret Garanti Fonu'ndan **149** kişiye toplam **434.-BinTL** ödeme yapılmıştır. Ücret Garanti Fonu'ndan yararlanan kişi sayısı geçen yılın aynı ayına göre **% 16,41** oranında **artarken**, geçen ayla kıyaslandığında **% 66,82** oranında **azalış** göstermiştir. Gerçekleşen ödeme miktarı ise geçen yılın aynı ayına göre **% 69,53** oranında **artarken**, geçen ayla kıyaslandığında **% 58,35** oranında **azalış** göstermiştir.

### Aktif İşgücü Piyasası Programları

Ekim Ayı içerisinde toplam **1.490** adet aktif işgücü programı gerçekleştirilmiş olup, bu programlardan **5.506** kişisi erkek, **6.189** kişisi de kadın olmak üzere toplam **11.695** kişi yararlanmıştır. 2014 Ocak-Ekim Döneminde toplam **22.105** adet aktif işgücü programı gerçekleştirilmiş olup, bu programlardan **70.546** kişisi erkek, **79.111** kişisi de kadın olmak üzere toplam **149.657** kişi yararlanmıştır.

### Toplum Yararına Programlar

Ekim Ayı içerisinde toplam **1.475** adet program gerçekleştirilmiş olup, bu programlardan **24.331** kişisi erkek, **20.910** kişisi de kadın olmak üzere toplam **45.241** kişi yararlanmıştır. 2014 Ocak-Ekim Döneminde toplam **4.541** adet program gerçekleştirilmiş olup, bu programlardan **114.667** kişisi erkek, **61.991** kişisi de kadın olmak üzere toplam **176.658** kişi yararlanmıştır.