

## Eylül 2014 İSTATİSTİK BÜLTENİ

---

Ülkemizde işgücü piyasasının düzenlenmesi ile ilgili faaliyetleri yürütmek üzere 1946 tarihli, 4837 sayılı Kanunla İş ve İşçi Bulma Kurumu kurulmuştur. Kurum bu tarihten 2000 yılına kadar 54 yıl süreyle, iş piyasasının düzenlenmesi ile ilgili tek kurum olarak faaliyet göstermiştir.

İş piyasasında değişen koşullar nedeniyle İş ve İşçi Bulma Kurumu'nun yeniden yapılanması ihtiyacı ortaya çıkmış ve 5 Temmuz 2003 tarihli, 25159 sayılı Resmi Gazetede yayımlanarak yürürlüğe giren 4904 sayılı Kanun ile Türkiye İş Kurumu kurulmuştur.

Yeni Kanun ile Kurum Aktif işgücü politikalarını uygulayacak bir yapıya kavuşturulmuş, Kurumun İşgücü piyasasındaki tekel yetkisi kaldırılarak, özel istihdam bürolarına faaliyette bulunma imkânı getirilmiş, Genel Kurul ve Yönetim Kurulu oluşturularak, sosyal tarafların üçlü bir yapı içerisinde Kurumun yönetimine katılması sağlanmıştır.

Türkiye İş Kurumu, ulusal istihdam politikasının oluşturulmasına ve istihdamın geliştirilmesine katkıda bulunmak, işsizlik sigortası işlemlerini yürütmek, işgücü piyasası ile ilgili istatistikî verileri toplamak ve analiz etmek, iş ve meslek analizleri yapmak, işgücü yetiştirmeye yönelik programlar uygulamak, işgücünün yurtiçindeki ve yurtdışındaki işlere yerleştirilmesine aracılık etmek, işgücü piyasasının düzenlenmesine yönelik aktif ve pasif istihdam politikaları oluşturmak, kurum faaliyetleri ile ilgili alanlarda uluslar arası kuruluşların istihdam ve çalışma hayatı ile ilgili kararlarını izlemek görevlerini yerine getirmektedir.

Türkiye İş Kurumu, Çalışma ve Sosyal Güvenlik Bakanlığı'nın ilgili kuruluşu olup, özel hukuk hükümlerine tabi, tüzel kişiliğe haiz, idari ve mali bakımdan özerk bir kamu kurumudur.

---

## Kuruma Kayıtlı İşgücü ve İşsiz Bilgileri

Kuruma kayıtlı işgücü sayısı geçen yılın aynı ayına göre **27 kişi artarak 40 kişi**, kayıtlı işsiz sayısı ise **398.829 kişi artarak 4.574.888 kişi** olmuştur. Kayıtlı işgücü sayısı % **207,69** oranında **artarken**, kayıtlı işsiz sayısı % **9,55** oranında **artmıştır**.

Tablo 1: Temel Göstergeler

2013-2014 EYLÜL AYI TEMEL GÖSTERGELERİ							
	2013 EYLÜL			2014 EYLÜL			Değişim Oranı
	Erkek	Kadın	Toplam	Erkek	Kadın	Toplam	(%)
<b>BAŞVURU</b>	152.459	100.664	253.123	160.180	119.221	279.401	10,38
İşsiz	75.117	60.492	135.609	105.952	91.536	197.488	45,63
Diğer(*)	77.342	40.172	117.514	54.228	27.685	81.913	-30,30
<b>AÇIK İŞ</b>	-	-	118.155	-	-	161.296	36,51
Kamu	-	-	2.400	-	-	1.063	-55,71
Özel	-	-	115.755	-	-	160.233	38,42
<b>İŞE YERLEŞTİRME</b>	29.545	16.688	46.233	66.753	34.103	100.856	118,15
Kamu	1.680	509	2.189	704	38	742	-66,10
Özel	27.865	16.179	44.044	42.843	23.382	66.225	50,36
TYP(**)	-	-	-	23.206	10.683	33.889	-
<b>Normal</b>	27.873	16.355	44.228	41.961	23.163	65.124	47,25
Kamu	1.663	509	2.172	642	35	677	-68,83
Özel	26.210	15.846	42.056	41.319	23.128	64.447	53,24
<b>Engelli</b>	1.659	333	1.992	1.546	257	1.803	-9,49
<b>Eski Hükümlü-TMY(***)</b>	13	0	13	40	0	40	207,69
<b>KAYITLI İŞGÜCÜ</b>	2.590.880	1.585.179	4.176.059	2.850.175	1.724.713	4.574.888	9,55
<b>KAYITLI İŞSİZ</b>	1.460.664	993.360	2.454.024	1.484.594	1.030.726	2.515.320	2,50
<b>YURTDIŞI BAŞVURU</b>	99	34	133	113	29	142	6,77

(\*) Daha İyi Şartlarda İş Arayanlar, Emeklilerden İş Arayanlar, Belirli Bir İş Yerinde İş Arayanlar

(\*\*) 2013 Eylül Ayında TYP sonucu işe yerleştirmeler toplam işe yerleştirmeler içerisinde gösterilmiştir.

(\*\*\*) Terörle Mücadelede Yaralanan

2013-2014 OCAK-EYLÜL DÖNEMİ TEMEL GÖSTERGELERİ							
	2013 OCAK-EYLÜL			2014 OCAK-EYLÜL			Değişim Oranı (%)
	Erkek	Kadın	Toplam	Erkek	Kadın	Toplam	
<b>BAŞVURU</b>	1.178.143	671.573	1.849.716	1.081.114	630.730	1.711.844	-7,45
İşsiz	495.439	346.398	841.837	561.323	398.776	960.099	14,05
Diğer(*)	682.704	325.175	1.007.879	519.791	231.954	751.745	-25,41
<b>AÇIK İŞ</b>	-	-	1.113.024	-	-	1.295.218	16,37
Kamu	-	-	57.809	-	-	8.534	-85,24
Özel	-	-	1.055.215	-	-	1.286.684	21,94
<b>İŞE YERLEŞTİRME</b>	378.544	160.649	539.193	445.191	204.694	649.885	20,53
Kamu	42.242	13.360	55.602	7.913	767	8.680	-84,39
Özel	336.302	147.289	483.591	346.942	162.846	509.788	5,42
TYP(**)	-	-	-	90.336	41.081	131.417	-
<b>Normal</b>	355.345	156.289	511.634	337.737	160.531	498.268	-2,61
Kamu	41.919	13.336	55.255	7.456	749	8.205	-85,15
Özel	313.426	142.953	456.379	330.281	159.782	490.063	7,38
<b>Engelli</b>	23.028	4.360	27.388	16.809	3.081	19.890	-27,38
<b>Eski Hükümlü-TMY(***)</b>	171	0	171	309	1	310	81,29
<b>KAYITLI İŞGÜCÜ</b>	2.590.880	1.585.179	4.176.059	2.850.175	1.724.713	4.574.888	9,55
<b>KAYITLI İŞSİZ</b>	1.460.664	993.360	2.454.024	1.484.594	1.030.726	2.515.320	2,50

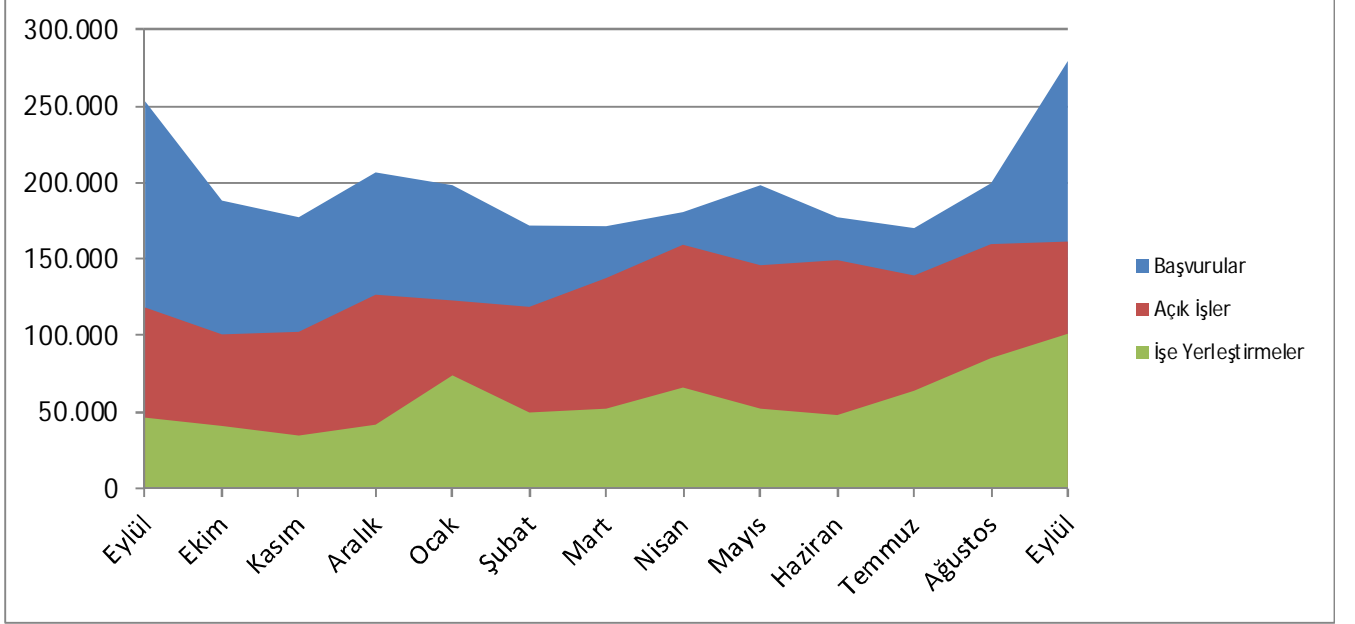
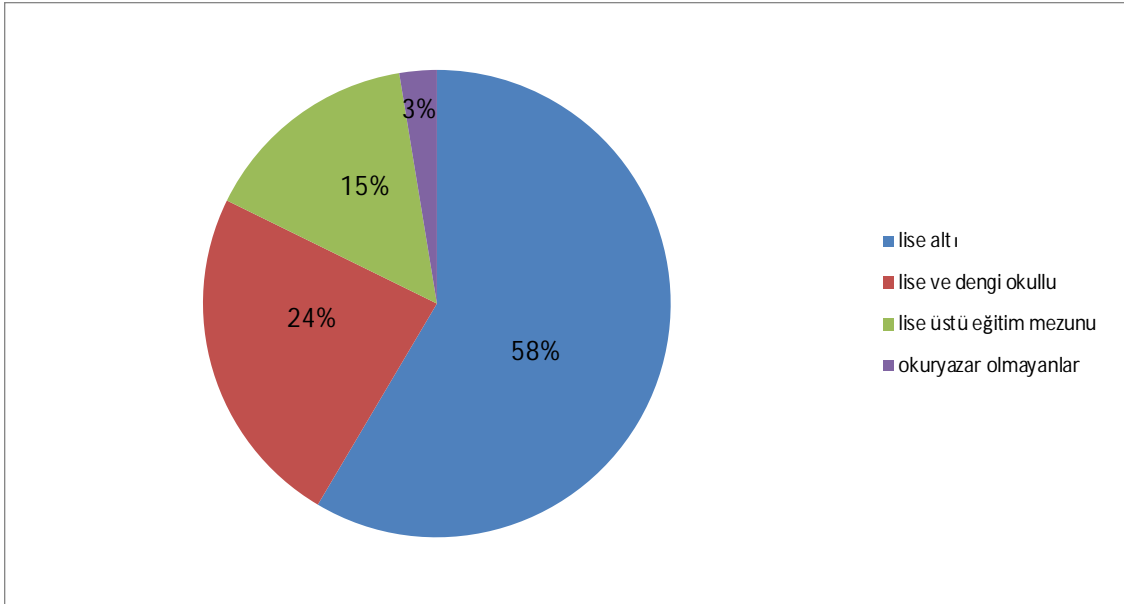
(\*) Daha İyi Şartlarda İş Arayanlar, Emeklilerden İş Arayanlar, Belirli Bir İş Yerinde İş Arayanlar

(\*\*) 2013 Ocak-Eylül Döneminde TYP sonucu işe yerleştirmeler toplam işe yerleştirmeler içerisinde gösterilmiştir.

(\*\*\*) Terörle Mücadelede Yaralanan

**Kuruma Başvurular geçen yılın aynı ayına göre % 10,38 oranında artmıştır.**

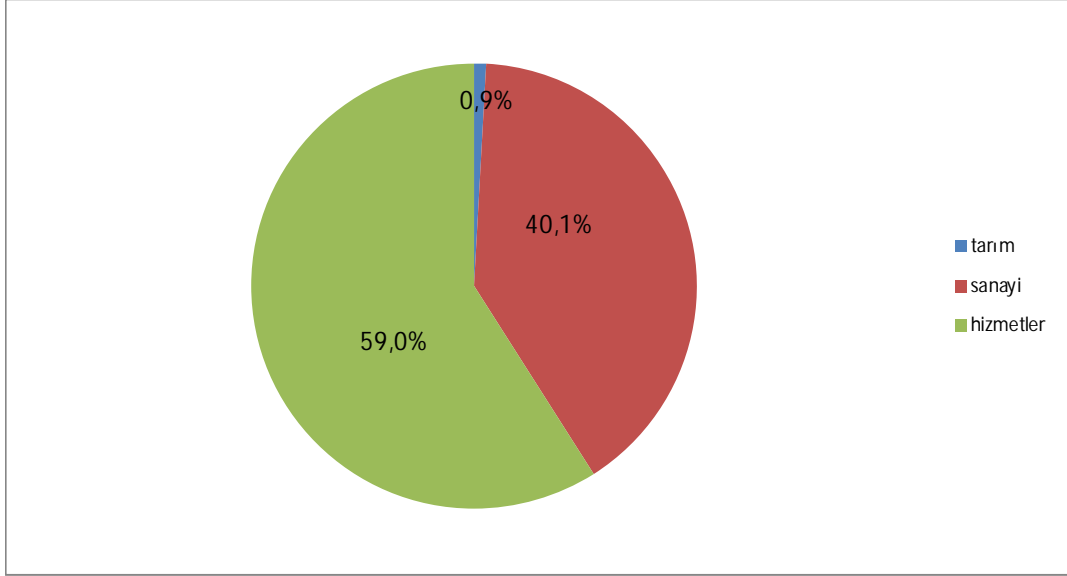
2014 yılı Eylül Ayı içerisinde 279.401 kişi Kurumumuz faaliyetlerinden yararlanmak için başvuruda bulunmuştur. Başvuranlardan 197.488 kişi işsiz, 81.885 kişi şu an çalışmakla beraber daha iyi şartlarda iş arayanlar ve 28 kişi de emeklidir. Kuruma ay içerisinde başvuranların % 42,67'si kadın işgücüdür. Başvuruların % 58,50'i lise altı, % 23,78'i lise ve dengi okullu, % 15,14'ü lise üstü eğitim mezunu ve % 2,58'i ise okuryazar olmayanlardan oluşmaktadır. Ay içinde başvuranların % 25,80'i 15-24 yaş arasında yer almaktadır.

**Grafik 1: Başvuru, Açık İş ve İşe Yerleştirmelerin Son Bir Yıllık Görünümü**

**Grafik 2: Başvuruların Eğitim Durumlarına Göre Dağılımı**


**Ay içinde alınan açık işler, geçen yılın aynı ayına göre % 36,51 oranında *artarak* 161.296 olmuştur.**

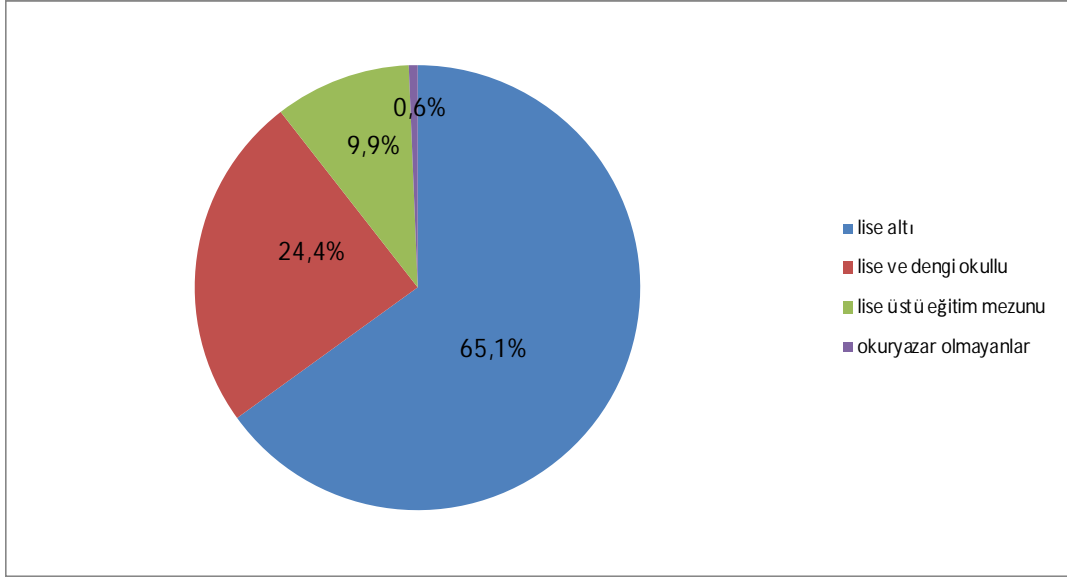
Açık işlerin % 99,34'ü özel kesim işyerlerinden alınmıştır. Özel kesim işyerlerinden alınan açık işlerin % 0,85'i tarım, % 40,12'si sanayi ve % 59,03'ü hizmetler sektöründen oluşmaktadır.

**Grafik 3: Özel Sektör İşyerlerinden Alınan Açık İşlerin Sektörlere Göre Dağılımı**



**Ay içinde yapılan işe yerleştirme geçen yılın aynı ayına göre % 118,15 oranında *artarak* 100.856 olmuştur.**

2014 yılı Eylül Ayına göre özel kesim işyerlerine yapılan işe yerleştirmeler % 50,36 oranında *artarken* kamu kesim işyerlerine yapılan işe yerleştirmeler ise % 66,10 oranında *azalmıştır*. İşe yerleştirmelerin % 33,81'i kadın işgücünden oluşmaktadır. İşe yerleştirilenlerin % 26,51'i 15-24 yaş arasında yer almaktadır. İşe yerleştirilenlerin eğitimlerine göre dağılımı; % 65,05'i lise altı eğitilmiş, % 24,40'ü lise ve dengi okullu, % 9,90'u lise üstü eğitim mezunu ve % 0,64'ü okuryazar olmayanlardan oluşmaktadır.

**Grafik 4: İşe Yerleştirmelerin Eğitim Durumlarına Göre Dağılımı**


### Engellilere İlişkin Bilgiler

Eylül Ayı içerisinde Kurumumuza iş aramak amacıyla **7.975** engelli kişi başvuruda bulunmuştur. Eylül Ayı içerisinde engellilere yönelik **11.039** kişilik açık iş alınmış olup, yine ay içerisinde **2.800** engelli kişi işe yerleştirilmiştir. İşe yerleştirilenlerin **% 63,50'i** özel kesim işyerlerine yapılan işe yerleştirmelerden oluşmaktadır. Halen; iş aramak amacıyla, Kurumumuzda **118.973** engelli kişi kayıtlı bulunmaktadır. Kurumumuz kayıtlarına göre Ağustos Ayı sonu itibarıyla **26.626** kişilik engelli açık kontenjanı bulunmaktadır.

## İşsizlik Sigortası Hizmetleri

İşsizlik Sigortası Fonundan; 4447 sayılı kanuna göre; işsizlik ödeneği, sağlık güvencesi, yeni bir iş bulma, meslek geliştirme, edindirme ve yetiştirme eğitimi ile ücret garanti ve kısa çalışma ödemelerine ilişkin hizmetler sunulmaktadır.

### İşsizlik Ödeneği Başvuruları

Sigortalı işsizlerin, hizmet akdinin sona erdiği tarihi izleyen günden itibaren 30 gün içerisinde İŞKUR birimlerine veya elektronik ortamda <http://www.iskur.gov.tr> adresine başvurması durumunda en az 600 gün çalışmış sigortalılar 180 gün, 900 gün çalışmış sigortalılar 240 gün, 1080 gün çalışmış sigortalılar 300 gün süre ile İşsizlik Sigortası hizmetlerinden yararlanabilmektedirler. 30 günlük süre yasal başvuru süresi olup, bu süreden sonra başvurulması halinde, geç kalınan süre toplam hak sahipliği süresinden düşülmektedir.

AYLAR	İŞSİZLİK ÖDENEĞİ İÇİN BAŞVURAN KİŞİ SAYISI				
	2013	2014	Her Ayın Bir Önceki Aya Göre Değişimi (2013 ) (%)	Her Ayın Bir Önceki Aya Göre Değişimi (2014 ) (%)	2014-2013 Değişimi (%)
Ocak	83.638	87.150	-	-	4
Şubat	57.486	63.861	-31	-27	11
Mart	58.697	60.275	2	-6	3
Nisan	52.117	64.623	-11	7	24
Mayıs	50.672	61.847	-3	-4	22
Haziran	58.740	84.828	16	37	44
Temmuz	91.105	83.486	55	-2	-8
Ağustos	46.749	67.692	-49	-19	45
Eylül	67.439	73.046	44	8	8
Ekim	52.450	-	-22	-	-
Kasım	69.992	-	33	-	-
Aralık	73.828	-	5	-	-
<b>TOPLAM</b>	<b>762.913</b>	<b>646.808</b>			-

**Not:** Tablodaki işsizlik sigortası başvuru sayıları ilgili ay sonları itibariyle sabitlenmiş değerler olup, işsizlik sigortası bülteniyle farklılık gösterebilir.

2014 Eylül Ayı içerisinde **73.046** kişi işsizlik sigortası hizmetlerinden faydalanmak üzere Kurumumuza başvuruda bulunmuştur. Başvurular geçen yılın aynı ayına göre **% 8,31 artarken**, geçen ayla kıyaslandığında **% 7,91** oranında **artış** göstermiştir.

### İşsizlik Ödeneği Hak Edenler

AYLAR	İŞSİZLİK ÖDENEĞİ HAKEDEN KİŞİ SAYISI				
	2013	2014	Her Ayın Bir Önceki Aya Göre Değişimi (2013 ) (%)	Her Ayın Bir Önceki Aya Göre Değişimi (2014 ) (%)	2014-2013 Değişimi (%)
Ocak	46.318	46.693	-	-	1
Şubat	34.106	30.964	-26	-34	-9
Mart	28.247	30.509	-17	-1	8
Nisan	27.990	33.634	-1	10	20
Mayıs	27.720	31.654	-1	-6	14
Haziran	28.325	41.282	2	30	46
Temmuz	35.742	41.936	26	2	17
Ağustos	24.626	33.293	-31	-21	35
Eylül	28.362	37.536	15	13	32
Ekim	25.381	-	-11	-	-
Kasım	33.577	-	32	-	-
Aralık	35.124	-	5	-	-
<b>TOPLAM</b>	<b>375.518</b>	<b>327.501</b>			-

**Not:** Tablodaki işsizlik ödeneği hak eden kişi sayıları ilgili ay sonları itibariyle sabitlenmiş değerler olup, işsizlik sigortası bülteniyle farklılık gösterebilir.

2014 Eylül Ayı içerisinde **37.536** kişi işsizlik sigortası hizmetlerinden yararlanmaya hak kazanmıştır. İşsizlik ödeneği hak eden kişi sayısı geçen yılın aynı ayına göre **% 32,35 artarken**, geçen ayla kıyaslandığında **% 12,74** oranında **artış** göstermiştir.



## İşsizlik Ödeneği Alanlar

AYLAR	İŞSİZLİK ÖDENEĞİ ALAN SAYISI				
	2013	2014	Her Ayın Bir Önceki Aya Göre Değişimi (2013) (%)	Her Ayın Bir Önceki Aya Göre Değişimi (2014) (%)	2014-2013 Değişimi (%)
Ocak	236.015	260.878			10,53
Şubat	236.130	259.312	0,05	-0,60	9,82
Mart	234.593	254.897	-0,65	-1,70	8,65
Nisan	221.922	249.390	-5,40	-2,16	12,38
Mayıs	213.783	247.480	-3,67	-0,77	15,76
Haziran	214.846	254.953	0,50	3,02	18,67
Temmuz	229.206	271.092	6,68	6,33	18,27
Ağustos	226.118	280.914	-1,35	3,62	24,23
Eylül	224.180	273.828	-0,86	-2,52	22,15
Ekim	208.953		-6,79		
Kasım	222.377		6,42		
Aralık	234.345		5,38		
<b>TOPLAM</b>					

**Not:** Veriler birikimli olduğundan toplam alınmamıştır.

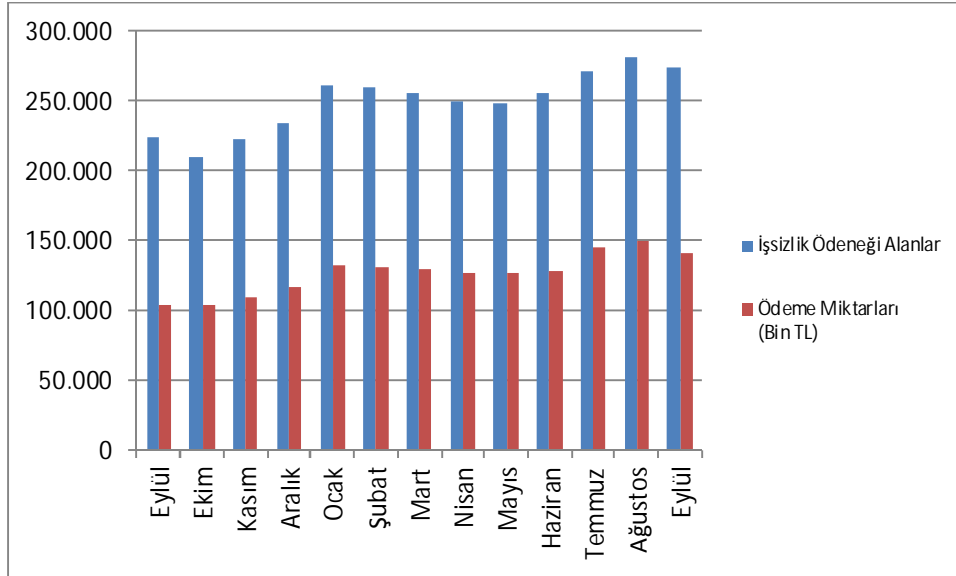
2014 Eylül Ayında **273.828** kişiye işsizlik yardımı yapılmıştır. Ödeme yapılan kişi sayısı geçen yılın aynı ayına göre **% 22,15 artarken**, geçen ayla kıyaslandığında **% 2,52** oranında **azalış** göstermiştir.

## İşsizlik Ödeneği Ödeme Miktarları

AYLAR	İŞSİZLİK ÖDENEĞİ ÖDEME MİKTARLARI (BİN TL)				
	2013	2014	Her Ayın Bir Önceki Aya Göre Değişimi (2013) (%)	Her Ayın Bir Önceki Aya Göre Değişimi (2014) (%)	2014-2013 Değişimi (%)
Ocak	108.945	131.838			21,01
Şubat	109.536	131.153	0,54	-0,52	19,74
Mart	107.802	129.006	-1,58	-1,64	19,67
Nisan	100.979	126.493	-6,33	-1,95	25,27
Mayıs	97.565	125.948	-3,38	-0,43	29,09
Haziran	98.037	127.582	0,48	1,30	30,14
Temmuz	108.620	145.061	10,79	13,70	33,55
Ağustos	109.007	148.563	0,36	2,41	36,29
Eylül	103.698	141.283	-4,87	-4,90	36,24
Ekim	102.930		-0,74		
Kasım	109.154		6,05		
Aralık	116.214		6,47		
<b>TOPLAM</b>	<b>1.272.487</b>	<b>1.206.927</b>			

2014 Eylül ayında **273.828** kişiye **141.283.-BinTL** ödeme yapılmıştır. Gerçekleşen ödemeler geçen yılın aynı ayına göre **% 36,24 artarken**, geçen ayla kıyaslandığında **% 4,90** oranında **azalış** göstermiştir.

**Grafik 5: İşsizlik Ödeneği Alanların ve Ödeme Miktarlarının Son Bir Yıllık Görünümü**



## Kısa Çalışma Ödeneğinden Faydalananlar

4447 sayılı İşsizlik Sigortası Kanununun Ek 2. maddesi gereğince, genel ekonomik, sektörel veya bölgesel kriz ile zorlayıcı sebeplerle işyerindeki haftalık çalışma sürelerinin geçici olarak önemli ölçüde azaltılması veya işyerinde faaliyetin tamamen veya kısmen geçici olarak durdurulması hallerinde çalışılmayan süreler için çalışanlara üç ayı geçmemek üzere kısa çalışma ödeneği ödenmektedir.

AYLAR	KÇÖ HAK EDEN		KÇÖ ALAN SAYISI		KÇÖ ALAN SAYISI	
	2013	2014	2013		2014	
			KİŞİ SAYISI (*)	ÖDEME MİKTARI (BİN TL)	KİŞİ SAYISI (*)	ÖDEME MİKTARI (BİN TL)
Ocak	3	3	3	3	3	5
Şubat	358	0	358	230	0	0
Mart	132	0	132	74	1	1
Nisan	8	0	8	6	2	4
Mayıs	4	13	8	10	35	21
Haziran	232	0	115	120	12	0,2438
Temmuz	15	0	34	17	0	0
Ağustos	0	0	10	3	2	1
Eylül	213	28	214	348	28	14
Ekim	10		10	7		
Kasım	0		0	0		
Aralık	3		4	5		
<b>TOPLAM</b>	<b>978</b>	<b>44</b>		<b>823</b>		<b>46</b>

(\*) Ödeme yapılan kişi sayısı, Kısa Çalışma Ödeneği almaya hak kazananların, ilgili aylara ait ödemelerini kapsamaktadır.

Eylül 2014 Ayında **28** kişiye **14.-BinTL** ödeme yapılmıştır. Kısa çalışma ödeneğinden faydalanmayı hak eden kişi sayısı geçen yılın aynı ayına göre **% 87** oranında **azalmıştır**. Kısa çalışma ödeneğinden faydalanan kişi sayısı geçen yılın aynı ayına göre **% 86,92** oranında **azalırken**, geçen ayla kıyaslandığında **% 1300** oranında **artış** göstermiştir. Gerçekleşen ödeme miktarına baktığımızda ise geçen yılın aynı ayına göre **% 96** oranında **azalırken**, geçen ayla kıyaslandığında **% 1300** oranında **artış** göstermiştir.

## Ücret Garanti Fonu Ödemeleri

4447 sayılı İşsizlik Sigortası Kanununun Ek 1. maddesine göre; işverenin, konkordato ilan etmesi, işveren için aciz vesikası alınması, iflası veya iflasın ertelenmesi nedenleri ile ödeme gücüne düştüğü hallerde, çalışanlarının hizmet akdinden kaynaklanan ve ödenmeyen üç aylık ücret alacakları ücret garanti fonundan ödenmektedir.

AYLAR	ÜGF ALAN SAYISI		ÜGF ALAN SAYISI	
	2013		2014	
	KİŞİ SAYISI	ÖDEME MİKTARI (BİN TL)	KİŞİ SAYISI	ÖDEME MİKTARI (BİN TL)
Ocak	353	930	820	1.878
Şubat	297	640	870	1.849
Mart	199	428	1.034	3.117
Nisan	388	1.407	902	1.801
Mayıs	627	2.089	1.107	3.424
Haziran	573	1.423	473	1.540
Temmuz	659	1.467	652	1.928
Ağustos	229	642	563	1.301
Eylül	256	723	449	1.042
Ekim	128	256		
Kasım	1.305	3.433		
Aralık	657	1.605		
<b>TOPLAM</b>		15.043		17.880

Eylül 2014 Ayında Ücret Garanti Fonu'ndan **449** kişiye toplam **1042.-BinTL** ödeme yapılmıştır. Ücret Garanti Fonu'ndan yararlanan kişi sayısı geçen yılın aynı ayına göre **% 75,39** oranında **artarken**, geçen ayla kıyaslandığında **% 20,25** oranında **azalış** göstermiştir. Gerçekleşen ödeme miktarı ise geçen yılın aynı ayına göre **% 44,12** oranında **artarken**, geçen ayla kıyaslandığında **% 19,91** oranında **azalış** göstermiştir.

### Aktif İşgücü Piyasası Programları

Eylül Ayı içerisinde toplam **1.896** adet aktif işgücü programı gerçekleştirilmiş olup, bu programlardan **6.661** kişisi erkek, **8.136** kişisi de kadın olmak üzere toplam **14.797** kişi yararlanmıştır. 2014 Ocak-Eylül Döneminde ise toplam **20.772** adet aktif işgücü programı gerçekleştirilmiş olup, bu programlardan **64.873** kişisi erkek, **72.743** kişisi de kadın olmak üzere toplam **137.616** kişi yararlanmıştır.

### Toplum Yararına Programlar

Eylül Ayı içerisinde toplam **910** adet program gerçekleştirilmiş olup, bu programlardan **23.206** kişisi erkek, **10.683** kişisi de kadın olmak üzere toplam **33.889** kişi yararlanmıştır. 2014 Ocak-Eylül Döneminde toplam **3.066** adet program gerçekleştirilmiş olup, bu programlardan **90.336** kişisi erkek, **41.081** kişisi de kadın olmak üzere toplam **131.417** kişi yararlanmıştır.