

Ağustos 2014 İSTATİSTİK BÜLTENİ

Ülkemizde işgücü piyasasının düzenlenmesi ile ilgili faaliyetleri yürütmek üzere 1946 tarihli, 4837 sayılı Kanunla İş ve İşçi Bulma Kurumu kurulmuştur. Kurum bu tarihten 2000 yılına kadar 54 yıl süreyle, iş piyasasının düzenlenmesi ile ilgili tek kurum olarak faaliyet göstermiştir.

İş piyasasında değişen koşullar nedeniyle İş ve İşçi Bulma Kurumu'nun yeniden yapılanması ihtiyacı ortaya çıkmış ve 5 Temmuz 2003 tarihli, 25159 sayılı Resmi Gazetede yayımlanarak yürürlüğe giren 4904 sayılı Kanun ile Türkiye İş Kurumu kurulmuştur.

Yeni Kanun ile Kurum Aktif işgücü politikalarını uygulayacak bir yapıya kavuşturulmuş, Kurumun İşgücü piyasasındaki tekel yetkisi kaldırılarak, özel istihdam bürolarına faaliyette bulunma imkânı getirilmiş, Genel Kurul ve Yönetim Kurulu oluşturularak, sosyal tarafların üçlü bir yapı içerisinde Kurumun yönetimine katılması sağlanmıştır.

Türkiye İş Kurumu, ulusal istihdam politikasının oluşturulmasına ve istihdamın geliştirilmesine katkıda bulunmak, işsizlik sigortası işlemlerini yürütmek, işgücü piyasası ile ilgili istatistikî verileri toplamak ve analiz etmek, iş ve meslek analizleri yapmak, işgücü yetiştirmeye yönelik programlar uygulamak, işgücünün yurtiçindeki ve yurtdışındaki işlere yerleştirilmesine aracılık etmek, işgücü piyasasının düzenlenmesine yönelik aktif ve pasif istihdam politikaları oluşturmak, kurum faaliyetleri ile ilgili alanlarda uluslararası kuruluşların istihdam ve çalışma hayatı ile ilgili kararlarını izlemek görevlerini yerine getirmektedir.

Türkiye İş Kurumu, Çalışma ve Sosyal Güvenlik Bakanlığı'nın ilgili kuruluşu olup, özel hukuk hükümlerine tabi, tüzel kişiliğe haiz, idari ve mali bakımdan özerk bir kamu kurumudur.

Kuruma Kayıtlı İşgücü ve İşsiz Bilgileri

Kuruma kayıtlı işgücü sayısı geçen yılın aynı ayına göre **543.099** kişi **artarak 4.484.569** kişi, kayıtlı işsiz sayısı ise **63.447** kişi **artarak 2.436.020** kişi olmuştur. Kayıtlı işgücü sayısı % **13,78** oranında **artarken**, kayıtlı işsiz sayısı % **2,67** oranında **artmıştır**.

Tablo 1: Temel Göstergeler

2013-2014 AĞUSTOS AYI TEMEL GÖSTERGELERİ							
	2013 AĞUSTOS			2014 AĞUSTOS			Değişim Oranı (%)
	Erkek	Kadın	Toplam	Erkek	Kadın	Toplam	
BAŞVURU	111.049	66.167	177.216	120.130	79.357	199.487	12,57
İşsiz	51.405	35.650	87.055	78.261	59.729	137.990	58,51
Diğer(*)	59.644	30.517	90.161	41.869	19.628	61.497	-31,79
AÇIK İŞ	-	-	120.260	-	-	159.571	32,69
Kamu	-	-	3.483	-	-	907	-73,96
Özel	-	-	116.777	-	-	158.664	35,87
İŞE YERLEŞTİRME(**)	29.949	14.180	44.129	61.311	23.931	85.242	93,17
Kamu	2.079	1.276	3.355	910	62	972	-
Özel	27.870	12.904	40.774	33.685	14.972	48.657	19,33
TYP			-	26.716	8.897	35.613	-
Normal	28.204	13.838	42.042	33.078	14.742	47.820	13,74
Kamu	2.041	1.272	3.313	863	59	922	-72,17
Özel	26.163	12.566	38.729	32.215	14.683	46.898	21,09
Engelli	1.732	342	2.074	1.493	292	1.785	-13,93
Eski Hükümlü-TMY(**)	13	0	13	24	0	24	84,62
KAYITLI İŞGÜCÜ	2.451.455	1.490.015	3.941.470	2.806.784	1.677.785	4.484.569	13,78
KAYITLI İŞSİZ	1.419.327	953.246	2.372.573	1.444.465	991.555	2.436.020	2,67
YURTDIŞI BAŞVURU	115	21	136	116	28	144	5,88
YURTDIŞI GÖNDERME	3.828	24	3.852	2.738	24	2.762	-28,30

(*) Daha İyi Şartlarda İş Arayanlar, Emeklilerden İş Arayanlar, Belirli Bir İş Yerinde İş Arayanlar

(**) Terörle Mücadelede Yaralanan

(***) TYP sonucu işe yerleştirilenler 2013 yılında kamu işe yerleştirme rakamları içerisinde mevcut olup, 2014 Ağustos ayından itibaren ise tablolarda ayrıca gösterilerek işe yerleştirmelere dahil edilmiştir.

2013-2014 OCAK-AĞUSTOS DÖNEMİ TEMEL GÖSTERGELERİ							
	2013 OCAK-AĞUSTOS			2014 OCAK-AĞUSTOS			Değişim Oranı (%)
	Erkek	Kadın	Toplam	Erkek	Kadın	Toplam	
BAŞVURU	1.025.684	570.909	1.596.593	926.406	512.009	1.438.415	-9,91
İşsiz	420.322	285.906	706.228	465.736	314.703	780.439	10,51
Diğer(*)	605.362	285.003	890.365	460.670	197.306	657.976	-26,10
AÇIK İŞ	-	-	1.008.596	-	-	1.133.610	12,39
Kamu	-	-	55.713	-	-	7.465	-86,60
Özel	-	-	952.883	-	-	1.126.145	18,18
İŞE YERLEŞTİRME(**)	350.928	144.655	495.583	378.561	170.660	549.221	10,82
Kamu	41.287	13.020	54.307	7219	732	7951	-
Özel	309.641	131.635	441.276	304.212	139.530	443.742	0,56
TYP			-	67.130	30.398	97.528	-
Normal	329.287	140.594	469.881	295.888	137.437	433.325	-7,78
Kamu	40.981	12.996	53.977	6.824	717	7.541	-86,03
Özel	288.306	127.598	415.904	289.064	136.720	425.784	2,38
Engelli	21.483	4.061	25.544	15.274	2.824	18.098	-29,15
Eski Hükümlü-TMY(**)	158	0	158	269	1	270	70,89
KAYITLI İŞGÜCÜ	2.451.455	1.490.015	3.941.470	2.806.784	1.677.785	4.484.569	13,78
KAYITLI İŞSİZ	1.419.327	953.246	2.372.573	1.444.465	991.555	2.436.020	2,67
YURTDIŞI BAŞVURU	964	203	1.167	845	137	982	-15,85
YURTDIŞI GÖNDERME	37.938	123	38.061	27.112	134	27.246	-28,41

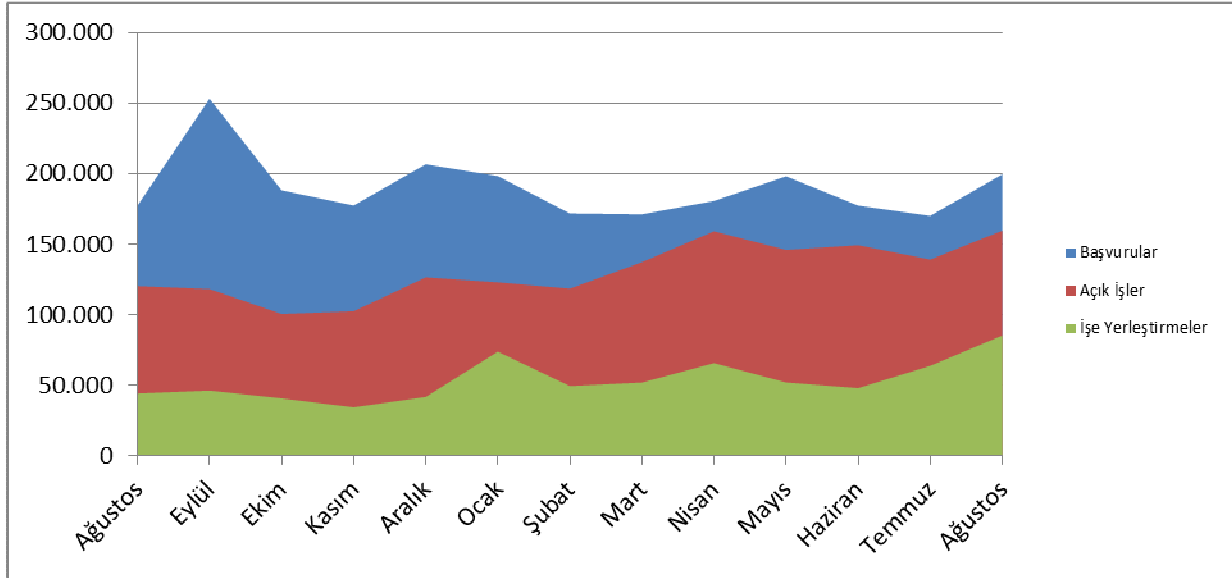
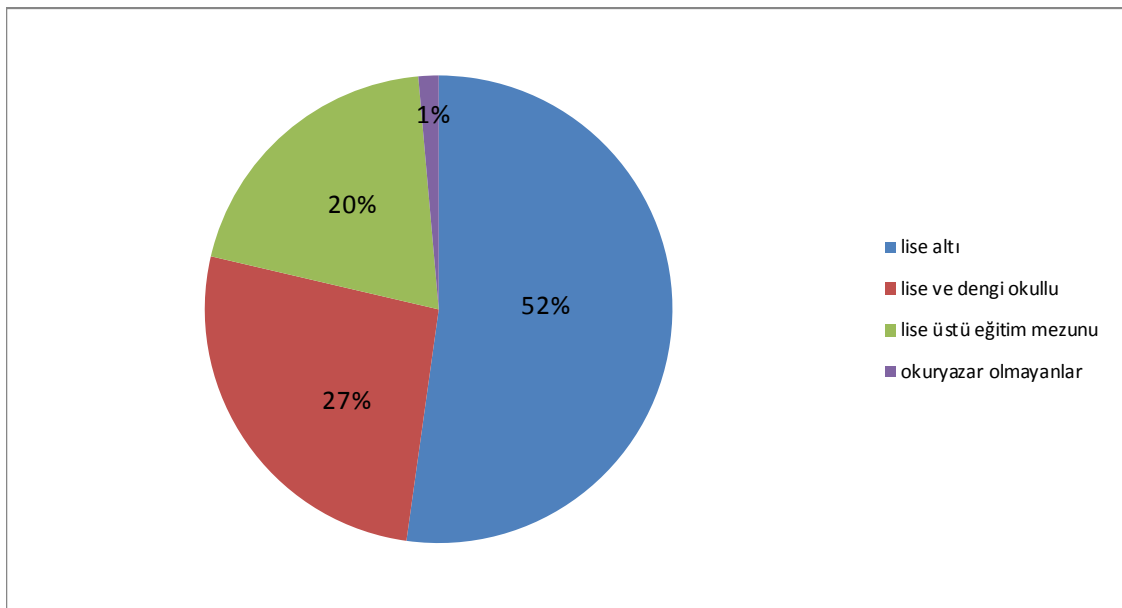
(*) Daha İyi Şartlarda İş Arayanlar, Emeklilerden İş Arayanlar, Belirli Bir İş Yerinde İş Arayanlar

(**) Terörle Mücadelede Yaralanan

(***) TYP sonucu işe yerleştirilenler 2013 yılında kamu işe yerleştirme rakamları içerisinde mevcut olup, 2014 Ağustos ayından itibaren ise tablolarda ayrıca gösterilerek işe yerleştirmelere dahil edilmiştir.

Kuruma Başvurular geçen yılın aynı ayına göre % 12,57 oranında artmıştır.

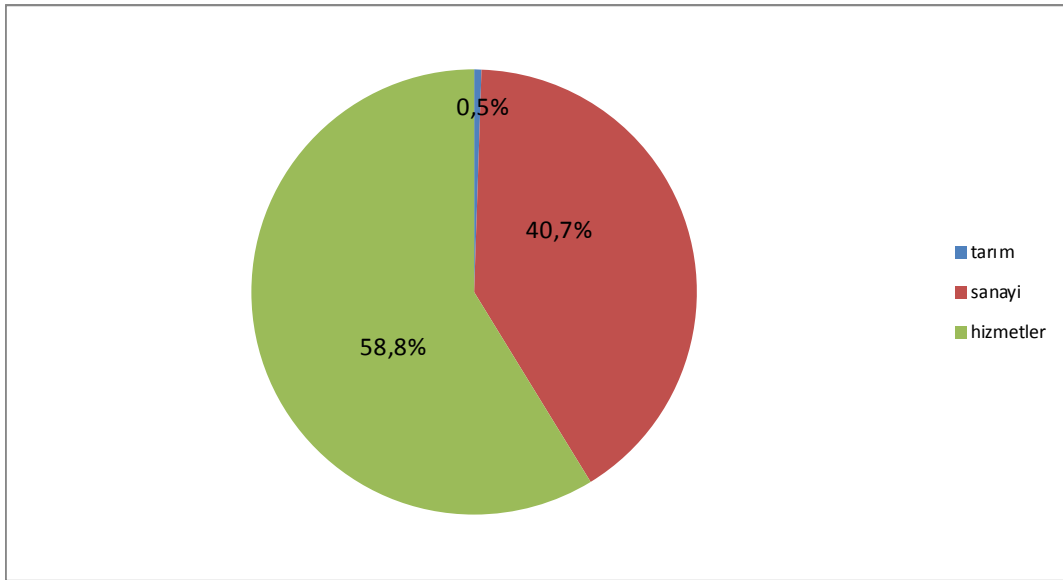
2014 yılı Ağustos Ayı içerisinde **199.487** kişi Kurumumuz faaliyetlerinden yararlanmak için başvuruda bulunmuştur. Başvuranlardan **137.990** kişi işsiz, **61.484** kişi şu an çalışmakla beraber daha iyi şartlarda iş arayanlar ve **13** kişi de emeklidir. Kuruma ay içerisinde başvuruların % **39,78**'i kadın işgücüdür. Başvuruların % **52,20**'si lise altı, % **26,44**'ü lise ve dengi okullu, % **19,98**i lise üstü eğitim mezunu ve % **1,38**'i ise okuryazar olmayanlardan oluşmaktadır. Ay içinde başvuruların % **30,64**'ü 15-24 yaş arasında yer almaktadır.

Grafik 1: Başvuru, Açık İş ve İşe Yerleştirmelerin Son Bir Yıllık Görünümü

Grafik 2: Başvuruların Eğitim Durumlarına Göre Dağılımı


Ay içinde alınan açık işler, geçen yılın aynı ayına göre % 32,69 oranında artarak 159.571 olmuştur.

Açık işlerin % 99,43'ü özel kesim işyerlerinden alınmıştır. Özel kesim işyerlerinden alınan açık işlerin % 0,53'ü tarım, % 40,72'si sanayi ve % 58,75'i hizmetler sektöründen oluşmaktadır.

Grafik 3: Özel Sektör İşyerlerinden Alınan Açık İşlerin Sektörlere Göre Dağılımı

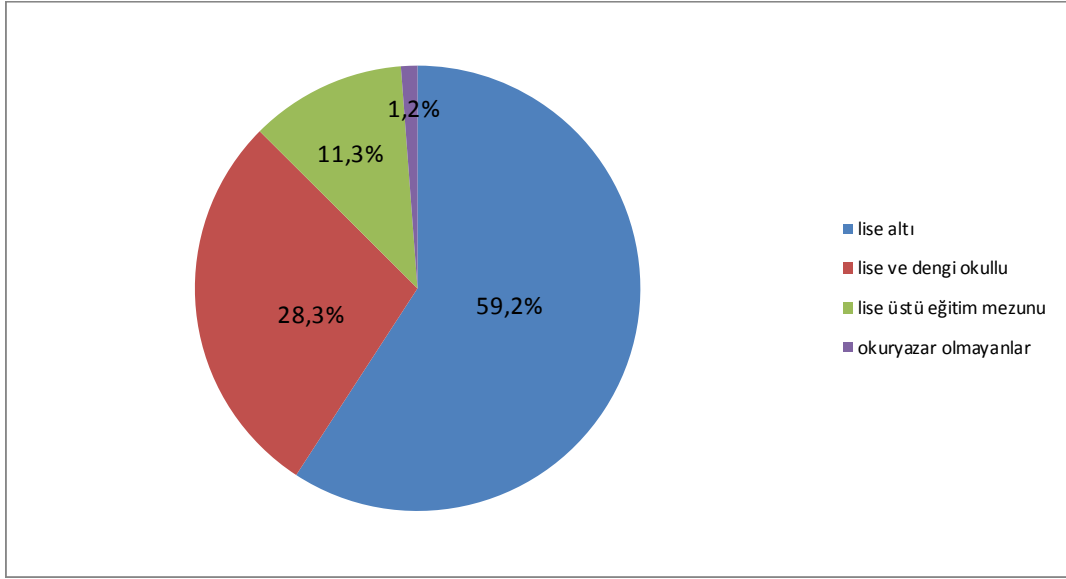


Ay içinde yapılan işe yerleştirme geçen yılın aynı ayına göre % 93,17 oranında artarak 85.242 olmuştur.

Not: TYP işe yerleştirmeler 2014 ağustos ayından itibaren toplam işe yerleştirmelere dâhil edilerek tablolarda gösterilmiştir.

2014 yılı Ağustos Ayına göre özel kesim işyerlerine yapılan işe yerleştirmeler % **19,33** oranında **artarken** kamu kesim işyerlerine yapılan işe yerleştirmeler ise % **71,03** oranında **azalmıştır**. Ağustos ayı TYP işe yerleşenler ise 35.613'dür.

İşe yerleştirmelerin % **31,07**' si **kadın** işgücünden oluşmaktadır. İşe yerleştirilenlerin % **36,35**'i 15-24 yaş arasında yer almaktadır. İşe yerleştirilenlerin eğitimlerine göre dağılımı; % **59,17**'si lise altı eğitilmiş, % **28,29**'u lise ve dengi okullu, % **11,33**'ü lise üstü eğitim mezunu ve % **1,20**'si okuryazar olmayanlardan oluşmaktadır.

Grafik 4: İşe Yerleştirmelerin Eğitim Durumlarına Göre Dağılımı


Engellilere İlişkin Bilgiler

Ağustos Ayı içerisinde Kurumumuza iş aramak amacıyla **6.700** engelli kişi başvuruda bulunmuştur. Ağustos Ayı içerisinde engellilere yönelik **11.825** kişilik açık iş alınmış olup, yine ay içerisinde **1.785** engelli kişi işe yerleştirilmiştir. İşe yerleştirilenlerin **% 98,54'ü** özel kesim işyerlerine yapılan işe yerleştirmelerden oluşmaktadır. Halen; iş aramak amacıyla, Kurumumuzda **117.367** engelli kişi kayıtlı bulunmaktadır. Kurumumuz kayıtlarına göre Temmuz Ayı sonu itibarıyla **26.002** kişilik engelli açık kontenjanı bulunmaktadır.

İşsizlik Sigortası Hizmetleri

İşsizlik Sigortası Fonundan; 4447 sayılı kanuna göre; işsizlik ödeneği, sağlık güvencesi, yeni bir iş bulma, meslek geliştirme, edindirme ve yetiştirme eğitimi ile ücret garanti ve kısa çalışma ödemelerine ilişkin hizmetler sunulmaktadır.

İşsizlik Ödeneği Başvuruları

Sigortalı işsizlerin, hizmet akdinin sona erdiği tarihi izleyen günden itibaren 30 gün içerisinde İŞKUR birimlerine veya elektronik ortamda <http://www.iskur.gov.tr> adresine başvurması durumunda en az 600 gün çalışmış sigortalılar 180 gün, 900 gün çalışmış sigortalılar 240 gün, 1080 gün çalışmış sigortalılar 300 gün süre ile İşsizlik Sigortası hizmetlerinden yararlanabilmektedirler. 30 günlük süre yasal başvuru süresi olup, bu süreden sonra başvurulması halinde, geç kalınan süre toplam hak sahipliği süresinden düşülmektedir.

AYLAR	İŞSİZLİK ÖDENEĞİ İÇİN BAŞVURAN KİŞİ SAYISI				
	2013	2014	Her Ayın Bir Önceki Aya Göre Değişimi (2013) (%)	Her Ayın Bir Önceki Aya Göre Değişimi (2014) (%)	2014-2013 Değişimi (%)
Ocak	83.638	87.150	-	-	4
Şubat	57.486	63.861	-31	-27	11
Mart	58.697	60.275	2	-6	3
Nisan	52.117	64.623	-11	7	24
Mayıs	50.672	61.847	-3	-4	22
Haziran	58.740	84.828	16	37	44
Temmuz	91.105	83.486	55	-2	-8
Ağustos	46.749	67.692	-49	-19	45
Eylül	67.439	-	44	-	-
Ekim	52.450	-	-22	-	-
Kasım	69.992	-	33	-	-
Aralık	73.828	-	5	-	-
TOPLAM	762.913	573.762			-

Not: Tablodaki işsizlik sigortası başvuru sayıları ilgili ay sonları itibariyle sabitlenmiş değerler olup, işsizlik sigortası bülteniyle farklılık gösterebilir.

2014 Ağustos Ayı içerisinde **67.692** kişi işsizlik sigortası hizmetlerinden faydalanmak üzere Kurumumuza başvuruda bulunmuştur. Başvurular geçen yılın aynı ayına göre **% 44,80 artarken**, geçen ayla kıyaslandığında **% 18,92** oranında **azalış** göstermiştir.

İşsizlik Ödeneği Hak Edenler

AYLAR	İŞSİZLİK ÖDENEĞİ HAKEDEN KİŞİ SAYISI				
	2013	2014	Her Ayın Bir Önceki Aya Göre Değişimi (2013) (%)	Her Ayın Bir Önceki Aya Göre Değişimi (2014) (%)	2014-2013 Değişimi (%)
Ocak	46.318	46.693	-	-	1
Şubat	34.106	30.964	-26	-34	-9
Mart	28.247	30.509	-17	-1	8
Nisan	27.990	33.634	-1	10	20
Mayıs	27.720	31.654	-1	-6	14
Haziran	28.325	41.282	2	30	46
Temmuz	35.742	41.936	26	2	17
Ağustos	24.626	33.293	-31	-21	35
Eylül	28.362	-	15	-	-
Ekim	25.381	-	-11	-	-
Kasım	33.577	-	32	-	-
Aralık	35.124	-	5	-	-
TOPLAM	375.518	289.965			-

Not: Tablodaki işsizlik ödeneği hak eden kişi sayıları ilgili ay sonları itibariyle sabitlenmiş değerler olup, işsizlik sigortası bülteniyle farklılık gösterebilir.

2014 Ağustos Ayı içerisinde **33.293** kişi işsizlik sigortası hizmetlerinden yararlanmaya hak kazanmıştır. İşsizlik ödeneği hak eden kişi sayısı geçen yılın aynı ayına göre **% 35,19 artarken**, geçen ayla kıyaslandığında **% 20,61** oranında **azalış** göstermiştir.

İşsizlik Ödeneği Alanlar

AYLAR	İŞSİZLİK ÖDENEĞİ ALAN SAYISI				
	2013	2014	Her Ayın Bir Önceki Aya Göre Değişimi (2013) (%)	Her Ayın Bir Önceki Aya Göre Değişimi (2014) (%)	2014-2013 Değişimi (%)
Ocak	236.015	260.878			10,53
Şubat	236.130	259.312	0,05	-0,60	9,82
Mart	234.593	254.897	-0,65	-1,70	8,65
Nisan	221.922	249.390	-5,40	-2,16	12,38
Mayıs	213.783	247.480	-3,67	-0,77	15,76
Haziran	214.846	254.953	0,50	3,02	18,67
Temmuz	229.206	271.092	6,68	6,33	18,27
Ağustos	226.118	280.914	-1,35	3,62	24,23
Eylül	224.180		-0,86		
Ekim	208.953		-6,79		
Kasım	222.377		6,42		
Aralık	234.345		5,38		
TOPLAM					

Not: Veriler birikimli olduğundan toplam alınmamıştır.

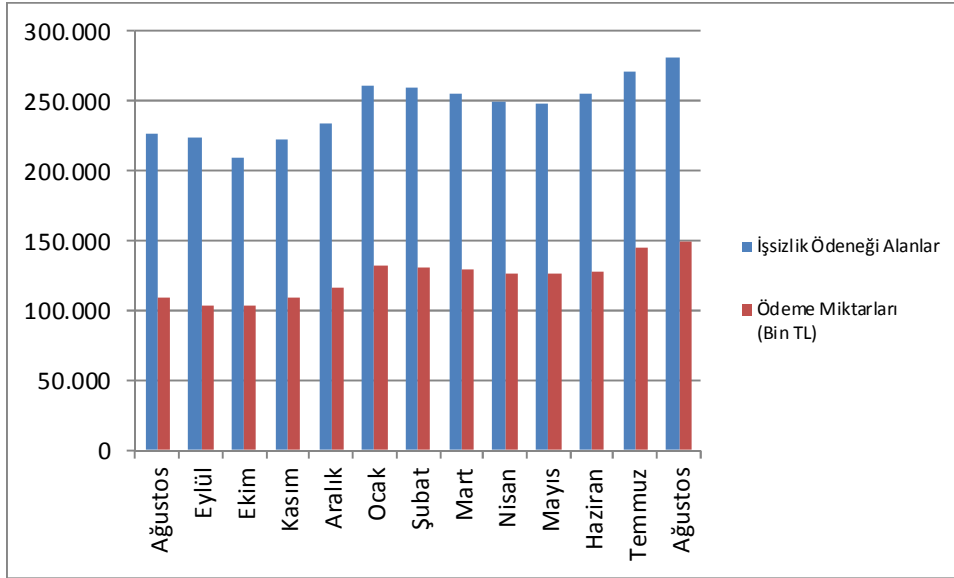
2014 Ağustos ayında **280.914** kişiye işsizlik yardımı yapılmıştır. Ödeme yapılan kişi sayısı geçen yılın aynı ayına göre **% 24,23 artarken**, geçen ayla kıyaslandığında **% 3,62** oranında **artış** göstermiştir.

İşsizlik Ödeneği Ödeme Miktarları

AYLAR	İŞSİZLİK ÖDENEĞİ ÖDEME MİKTARLARI (BİN TL)				
	2013	2014	Her Ayın Bir Önceki Aya Göre Değişimi (2013) (%)	Her Ayın Bir Önceki Aya Göre Değişimi (2014) (%)	2014-2013 Değişimi (%)
Ocak	108.945	131.838			21,01
Şubat	109.536	131.153	0,54	-0,52	19,74
Mart	107.802	129.006	-1,58	-1,64	19,67
Nisan	100.979	126.493	-6,33	-1,95	25,27
Mayıs	97.565	125.948	-3,38	-0,43	29,09
Haziran	98.037	127.582	0,48	1,30	30,14
Temmuz	108.620	145.061	10,79	13,70	33,55
Ağustos	109.007	148.563	0,36	2,41	36,29
Eylül	103.698		-4,87		
Ekim	102.930		-0,74		
Kasım	109.154		6,05		
Aralık	116.214		6,47		
TOPLAM	1.272.487	1.065.644			

2014 Ağustos Ayında **280.914** kişiye **148.563.-BinTL** ödeme yapılmıştır. Gerçekleşen ödemeler geçen yılın aynı ayına göre **% 36,29 artarken**, geçen ayla kıyaslandığında **% 2,41** oranında **artış** göstermiştir.

Grafik 5: İşsizlik Ödeneği Alanların ve Ödeme Miktarlarının Son Bir Yıllık Görünümü



Kısa Çalışma Ödeneğinden Faydalananlar

4447 sayılı İşsizlik Sigortası Kanununun Ek 2. maddesi gereğince, genel ekonomik, sektörel veya bölgesel kriz ile zorlayıcı sebeplerle işyerindeki haftalık çalışma sürelerinin geçici olarak önemli ölçüde azaltılması veya işyerinde faaliyetin tamamen veya kısmen geçici olarak durdurulması hallerinde çalışılmayan süreler için çalışanlara üç ayı geçmemek üzere kısa çalışma ödeneği ödenmektedir.

AYLAR	KÇÖ HAK EDEN		KÇÖ ALAN SAYISI		KÇÖ ALAN SAYISI	
	2013	2014	2013		2014	
			Kişi SAYISI (*)	ÖDEME MİKTARI (BİN TL)	Kişi SAYISI (*)	ÖDEME MİKTARI (BİN TL)
Ocak	3	3	3	3	3	5
Şubat	358	0	358	230	0	0
Mart	132	0	132	74	1	1
Nisan	8	0	8	6	2	4
Mayıs	4	13	8	10	35	21
Haziran	232	0	115	120	12	0,2438
Temmuz	15	0	34	17	0	0
Ağustos	0	0	10	3	2	1
Eylül	213		214	348		
Ekim	10		10	7		
Kasım	0		0	0		
Aralık	3		4	5		
TOPLAM	978	16		823		32

(*) Ödeme yapılan kişi sayısı, Kısa Çalışma Ödeneği almaya hak kazananların, ilgili aylara ait ödemelerini kapsamaktadır.

Ağustos 2014 Ayında **2** kişiye **1.-BinTL** ödeme yapılmıştır. Kısa çalışma ödeneğinden faydalanan kişi sayısı geçen yılın aynı ayına göre **% 80**, ödeme miktarı ise **% 67** oranında **azalmıştır**.

Ücret Garanti Fonu Ödemeleri

4447 sayılı İşsizlik Sigortası Kanununun Ek 1. maddesine göre; işverenin, konkordato ilan etmesi, işveren için aciz vesikası alınması, iflası veya iflasın ertelenmesi nedenleri ile ödeme güçlüğüne düştüğü hallerde, çalışanlarının hizmet akdinden kaynaklanan ve ödenmeyen üç aylık ücret alacakları ücret garanti fonundan ödenmektedir.

AYLAR	ÜGF ALAN SAYISI		ÜGF ALAN SAYISI	
	2013		2014	
	KİŞİ SAYISI	ÖDEME MİKTARI (BİN TL)	KİŞİ SAYISI	ÖDEME MİKTARI (BİN TL)
Ocak	353	930	820	1.878
Şubat	297	640	870	1.849
Mart	199	428	1.034	3.117
Nisan	388	1.407	902	1.801
Mayıs	627	2.089	1.107	3.424
Haziran	573	1.423	473	1.540
Temmuz	659	1.467	652	1.928
Ağustos	229	642	563	1.301
Eylül	256	723		
Ekim	128	256		
Kasım	1.305	3.433		
Aralık	657	1.605		
TOPLAM		15.043		16.838

Ağustos 2014 Ayında Ücret Garanti Fonu'ndan **563** kişiye toplam **1301.-BinTL** ödeme yapılmıştır. Ücret Garanti Fonu'ndan yararlanan kişi sayısı geçen yılın aynı ayına göre **% 145,85** oranında **artarken**, geçen ayla kıyaslandığında **% 13,65** oranında **azalış** göstermiştir. Gerçekleşen ödeme miktarı ise geçen yılın aynı ayına göre **% 102,65** oranında **artarken**, geçen ayla kıyaslandığında **% 32,52** oranında **azalış** göstermiştir.

İşgücü Yetiştirme Kursları ve Mesleki Rehabilitasyon Faaliyetleri

Ağustos Ayı içerisinde toplam **1.618** adet kurs faaliyeti gerçekleştirilmiş olup, bu kurslardan **6.135** kişisi erkek, **8.268** kişisi de kadın olmak üzere toplam **14.403** kişi yararlanmıştır. 2014 Ocak-Ağustos Döneminde toplam **18.985** adet kurs faaliyeti gerçekleştirilmiş olup, bu kurslardan **57.520** kişisi erkek, **63.428** kişisi de kadın olmak üzere toplam **120.948** kişi yararlanmıştır.

Toplum Yararına Programlar

Ağustos Ayı içerisinde toplam **744** adet program gerçekleştirilmiş olup, bu programlardan **26.716** kişisi erkek, **8.897** kişisi de kadın olmak üzere toplam **35.613** kişi yararlanmıştır. 2014 Ocak-Ağustos Döneminde toplam **2.156** adet program gerçekleştirilmiş olup, bu programlardan **67.130** kişisi erkek, **30.398** kişisi de kadın olmak üzere toplam **97.528** kişi yararlanmıştır.