

Temmuz 2014 İSTATİSTİK BÜLTENİ

Ülkemizde işgücü piyasasının düzenlenmesi ile ilgili faaliyetleri yürütmek üzere 1946 tarihli, 4837 sayılı Kanunla İş ve İşçi Bulma Kurumu kurulmuştur. Kurum bu tarihten 2000 yılına kadar 54 yıl süreyle, iş piyasasının düzenlenmesi ile ilgili tek kurum olarak faaliyet göstermiştir.

İş piyasasında değişen koşullar nedeniyle İş ve İşçi Bulma Kurumu'nun yeniden yapılanması ihtiyacı ortaya çıkmış ve 5 Temmuz 2003 tarihli, 25159 sayılı Resmi Gazetede yayımlanarak yürürlüğe giren 4904 sayılı Kanun ile Türkiye İş Kurumu kurulmuştur.

Yeni Kanun ile Kurum Aktif işgücü politikalarını uygulayacak bir yapıya kavuşturulmuş, Kurumun İşgücü piyasasındaki tekel yetkisi kaldırılarak, özel istihdam bürolarına faaliyette bulunma imkânı getirilmiş, Genel Kurul ve Yönetim Kurulu oluşturularak, sosyal tarafların üçlü bir yapı içerisinde Kurumun yönetimine katılması sağlanmıştır.

Türkiye İş Kurumu, ulusal istihdam politikasının oluşturulmasına ve istihdamın geliştirilmesine katkıda bulunmak, işsizlik sigortası işlemlerini yürütmek, işgücü piyasası ile ilgili istatistikî verileri toplamak ve analiz etmek, iş ve meslek analizleri yapmak, işgücü yetiştirmeye yönelik programlar uygulamak, işgücünün yurtiçindeki ve yurtdışındaki işlere yerleştirilmesine aracılık etmek, işgücü piyasasının düzenlenmesine yönelik aktif ve pasif istihdam politikaları oluşturmak, kurum faaliyetleri ile ilgili alanlarda uluslar arası kuruluşların istihdam ve çalışma hayatı ile ilgili kararlarını izlemek görevlerini yerine getirmektedir.

Türkiye İş Kurumu, Çalışma ve Sosyal Güvenlik Bakanlığı'nın ilgili kuruluşu olup, özel hukuk hükümlerine tabi, tüzel kişiliğe haiz, idari ve mali bakımdan özerk bir kamu kurumudur.

Kuruma Kayıtlı İşgücü ve İşsiz Bilgileri

Kuruma kayıtlı işgücü sayısı geçen yılın aynı ayına göre **593.919** kişi *artarak 4.422.126* kişi, kayıtlı işsiz sayısı ise **63.043** kişi *artarak 2.382.112* kişi olmuştur. Kayıtlı işgücü sayısı % **15,51** oranında *artarken*, kayıtlı işsiz sayısı % **2,72** oranında *artmıştır*.

Tablo 1: Temel Göstergeler

2013-2014 TEMMUZ AYI TEMEL GÖSTERGELERİ							
	2013 TEMMUZ			2014 TEMMUZ			Değişim Oranı
	Erkek	Kadın	Toplam	Erkek	Kadın	Toplam	(%)
BAŞVURU	134.312	77.205	211.517	103.980	66.095	170.075	-19,59
İşsiz	59.077	41.081	100.158	64.232	46.568	110.800	10,63
Diğer(*)	75.235	36.124	111.359	39.748	19.527	59.275	-46,77
AÇIK İŞ	-	-	175.648	-	-	139.063	-20,83
Kamu	-	-	20.803	-	-	545	-97,38
Özel	-	-	154.845	-	-	138.518	-10,54
İŞE YERLEŞTİRME(**)	61.815	26.415	88.230	43.871	19.908	63.779	-27,71
Kamu	14.715	5.665	20.380	1.612	74	1.686	-91,73
Özel	47.100	20.750	67.850	42.259	19.834	62.093	-8,48
Normal	59.095	25.875	84.970	42.214	19.614	61.828	-27,24
Kamu	14.659	5.660	20.319	1.559	71	1.630	-91,98
Özel	44.436	20.215	64.651	40.655	19.543	60.198	-6,89
Engelli	2.688	540	3.228	1.619	294	1.913	-40,74
Eski Hükümlü-TMY(**)	32	0	32	38	0	38	18,75
KAYITLI İŞGÜCÜ	2.389.955	1.438.252	3.828.207	2.767.685	1.654.441	4.422.126	15,51
KAYITLI İŞSİZ	1.391.990	927.079	2.319.069	1.415.962	966.150	2.382.112	2,72
YURTDIŞI BAŞVURU	119	41	160	83	22	105	-34,38
YURTDIŞI GÖNDERME	5.170	14	5.184	3.153	11	3.164	-38,97

(*) Daha İyi Şartlarda İş Arayanlar, Emeklilerden İş Arayanlar, Belirli Bir İş Yerinde İş Arayanlar

(**) Terörle Mücadelede Yaralanan

(***) 2013 Ekim Ayından itibaren TYP sonucu işe yerleştirmeler toplam işe yerleştirmelerden hariç tutulmuştur.

2013-2014 OCAK-TEMMUZ DÖNEMİ TEMEL GÖSTERGELERİ							
	2013 OCAK-TEMMUZ			2014 OCAK-TEMMUZ			Değişim Oranı (%)
	Erkek	Kadın	Toplam	Erkek	Kadın	Toplam	
BAŞVURU	941.122	508.362	1.449.484	811.691	433.519	1.245.210	-14,09
İşsiz	390.699	262.018	652.717	395.185	256.945	652.130	-0,09
Diğer(*)	550.423	246.344	796.767	416.506	176.574	593.080	-25,56
AÇIK İŞ	-	-	883.693	-	-	973.669	10,18
Kamu	-	-	52.087	-	-	6.514	-87,49
Özel	-	-	831.606	-	-	967.155	16,30
İŞE YERLEŞTİRME(**)	319.251	129.846	449.097	277.219	125.310	402.529	-10,37
Kamu	39.135	11.726	50.861	6.319	671	6.990	-86,26
Özel	280.116	118.120	398.236	270.900	124.639	395.539	-0,68
Normal	299.437	126.131	425.568	263.180	122.772	385.952	-9,31
Kamu	38.864	11.704	50.568	5.970	658	6.628	-86,89
Özel	260.573	114.427	375.000	257.210	122.114	379.324	1,15
Engelli	19.669	3.715	23.384	13.794	2.537	16.331	-30,16
Eski Hükümlü-TMY(**)	145	0	145	245	1	246	69,66
KAYITLI İŞGÜCÜ	2.389.955	1.438.252	3.828.207	2.767.685	1.654.441	4.422.126	15,51
KAYITLI İŞSİZ	1.391.990	927.079	2.319.069	1.415.962	966.150	2.382.112	2,72
YURTDIŞI BAŞVURU	852	183	1.035	728	113	841	-18,74
YURTDIŞI GÖNDERME	34.065	99	34.164	24.367	110	24.477	-28,35

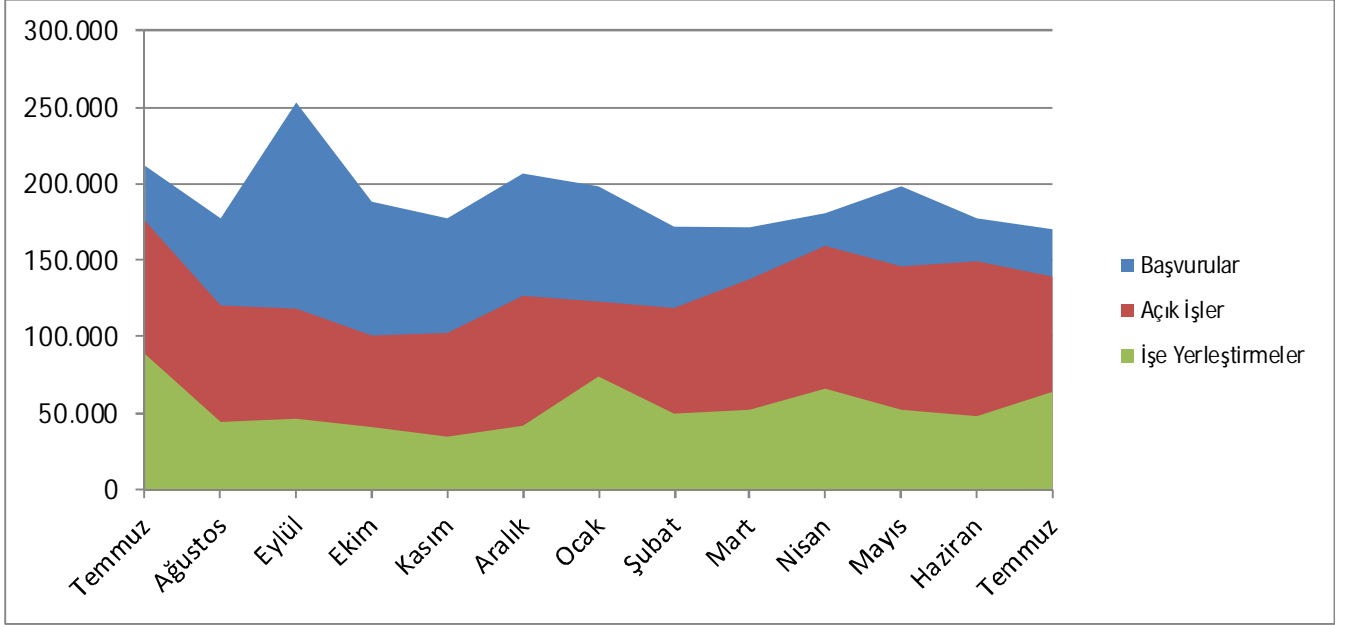
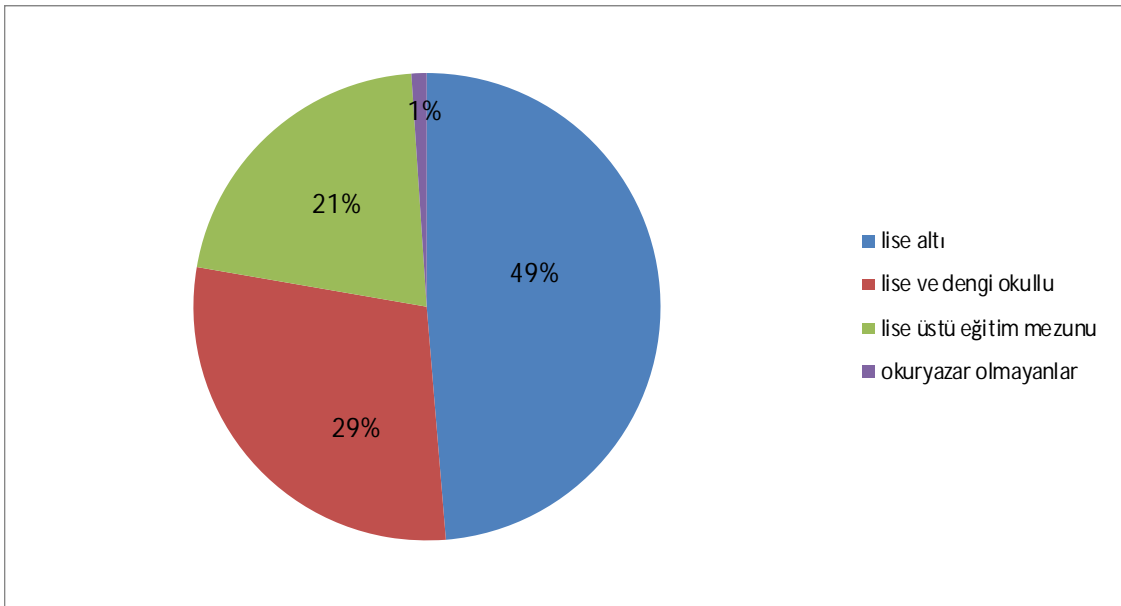
(*) Daha İyi Şartlarda İş Arayanlar, Emeklilerden İş Arayanlar, Belirli Bir İş Yerinde İş Arayanlar

(**) Terörle Mücadelede Yaralanan

(***) 2013 Ekim Ayından itibaren TYP sonucu işe yerleştirmeler toplam işe yerleştirmelerden hariç tutulmuştur.

Kuruma Başvurular geçen yılın aynı ayına göre % 19,59 oranında azalmıştır.

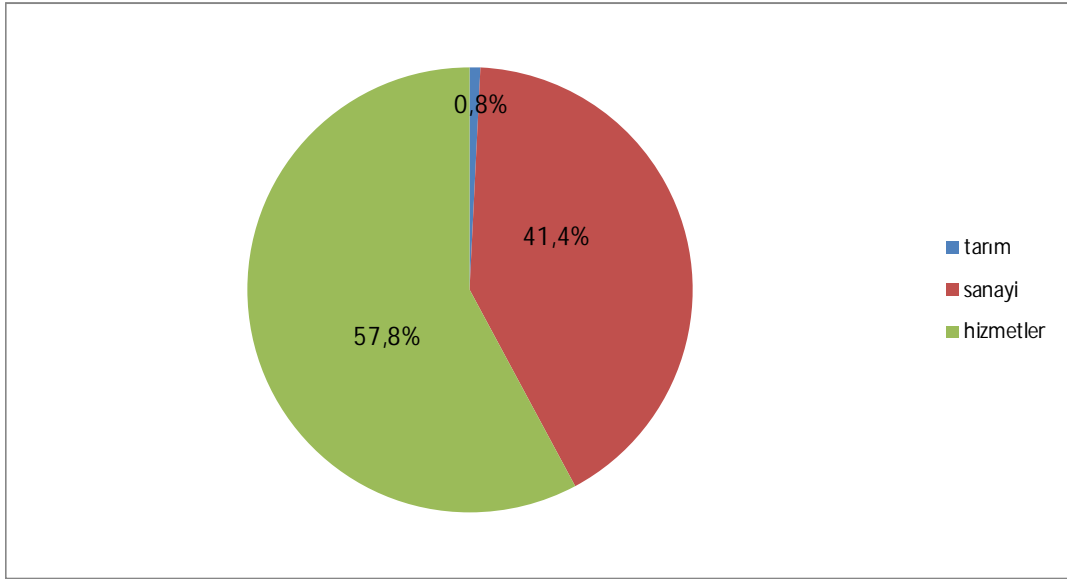
2014 yılı Temmuz Ayı içerisinde 170.075 kişi Kurumumuz faaliyetlerinden yararlanmak için başvuruda bulunmuştur. Başvuranlardan 110.800 kişi işsiz, 59.261 kişi şu an çalışmakla beraber daha iyi şartlarda iş arayanlar ve 14 kişi de emeklidir. Kuruma ay içerisinde başvuruların % 38,86'sı kadın işgücüdür. Başvuruların % 48,73'ü lise altı, % 28,96'sı lise ve dengi okullu, % 21,25'i lise üstü eğitim mezunu ve % 1,05'i ise okuryazar olmayanlardan oluşmaktadır. Ay içinde başvuruların % 31,01'i 15-24 yaş arasında yer almaktadır.

Grafik 1: Başvuru, Açık İş ve İşe Yerleştirmelerin Son Bir Yıllık Görünümü

Grafik 2: Başvuruların Eğitim Durumlarına Göre Dağılımı


Ay içinde alınan açık işler, geçen yılın aynı ayına göre % 20,83 oranında azalarak 139.063 olmuştur.

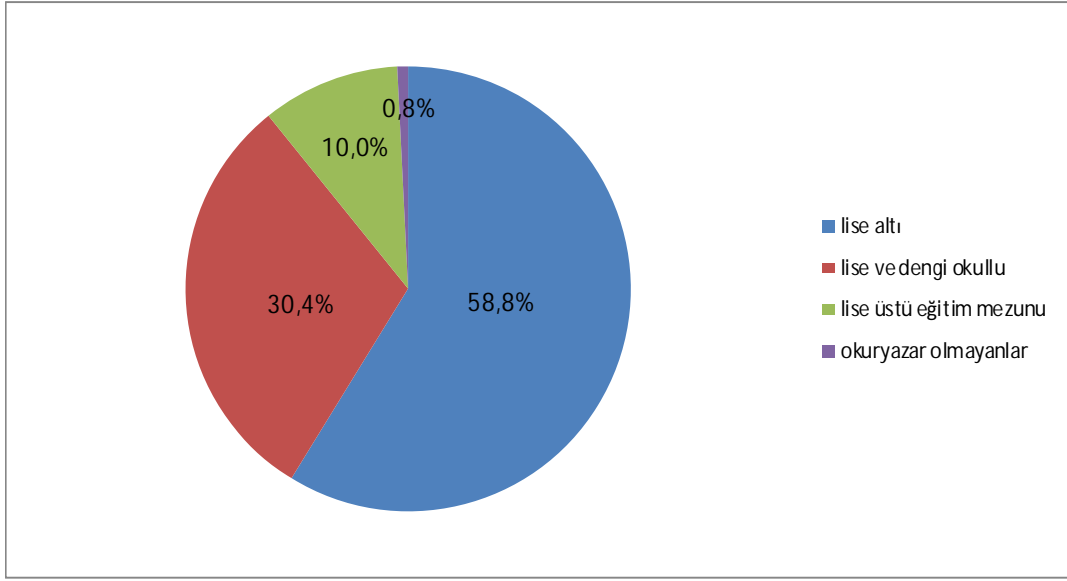
Açık işlerin % 99,61'i özel kesim işyerlerinden alınmıştır. Özel kesim işyerlerinden alınan açık işlerin % 0,77'si tarım, % 41,39'u sanayi ve % 57,85'i hizmetler sektöründen oluşmaktadır.

Grafik 3: Özel Sektör İşyerlerinden Alınan Açık İşlerin Sektörlere Göre Dağılımı



Ay içinde yapılan işe yerleştirme geçen yılın aynı ayına göre % 27,71 oranında azalarak 63.779 olmuştur.

2014 yılı Temmuz Ayına göre özel kesim işyerlerine yapılan işe yerleştirmeler % 8,48 oranında **azalırken** kamu kesim işyerlerine yapılan işe yerleştirmeler ise % 91,73 oranında **azalmıştır**. İşe yerleştirmelerin % 31,21'i kadın işgücünden oluşmaktadır. İşe yerleştirilenlerin % 36,54'ü 15-24 yaş arasında yer almaktadır. İşe yerleştirilenlerin eğitimlerine göre dağılımı; % 58,78'i lise altı eğitilmiş, % 30,40'ü lise ve dengi okullu, % 10,04'ü lise üstü eğitim mezunu ve % 0,78'i okuryazar olmayanlardan oluşmaktadır.

Grafik 4: İşe Yerleştirmelerin Eğitim Durumlarına Göre Dağılımı


Engellilere İlişkin Bilgiler

Temmuz Ayı içerisinde Kurumumuza iş aramak amacıyla **6.011** engelli kişi başvuruda bulunmuştur. Temmuz Ayı içerisinde engellilere yönelik **11.279** kişilik açık iş alınmış olup, yine ay içerisinde **1.913** engelli kişi işe yerleştirilmiştir. İşe yerleştirilenlerin

% 99,06'sı özel kesim işyerlerine yapılan işe yerleştirmelerden oluşmaktadır. Halen; iş aramak amacıyla, Kurumumuzda **116.165** engelli kişi kayıtlı bulunmaktadır. Kurumumuz kayıtlarına göre Haziran Ayı sonu itibarıyla **25.846** kişilik engelli açık kontenjanı bulunmaktadır.

İşsizlik Sigortası Hizmetleri

İşsizlik Sigortası Fonundan; 4447 sayılı kanuna göre; işsizlik ödeneği, sağlık güvencesi, yeni bir iş bulma, meslek geliştirme, edindirme ve yetiştirme eğitimi ile ücret garanti ve kısa çalışma ödemelerine ilişkin hizmetler sunulmaktadır.

İşsizlik Ödeneği Başvuruları

Sigortalı işsizlerin, hizmet akdinin sona erdiği tarihi izleyen günden itibaren 30 gün içerisinde İŞKUR birimlerine veya elektronik ortamda <http://www.iskur.gov.tr> adresine başvurması durumunda en az 600 gün çalışmış sigortalılar 180 gün, 900 gün çalışmış sigortalılar 240 gün, 1080 gün çalışmış sigortalılar 300 gün süre ile İşsizlik Sigortası hizmetlerinden yararlanabilmektedirler. 30 günlük süre yasal başvuru süresi olup, bu süreden sonra başvurulması halinde, geç kalınan süre toplam hak sahipliği süresinden düşülmektedir.

AYLAR	İŞSİZLİK ÖDENEĞİ İÇİN BAŞVURAN KİŞİ SAYISI				
	2013	2014	Her Ayın Bir Önceki Aya Göre Değişimi (2013) (%)	Her Ayın Bir Önceki Aya Göre Değişimi (2014) (%)	2014-2013 Değişimi (%)
Ocak	83.638	87.150	-	-	4
Şubat	57.486	63.861	-31	-27	11
Mart	58.697	60.275	2	-6	3
Nisan	52.117	64.623	-11	7	24
Mayıs	50.672	61.847	-3	-4	22
Haziran	58.740	84.828	16	37	44
Temmuz	91.105	83.486	55	-2	-8
Ağustos	46.749	-	-49	-	-
Eylül	67.439	-	44	-	-
Ekim	52.450	-	-22	-	-
Kasım	69.992	-	33	-	-
Aralık	73.828	-	5	-	-
TOPLAM	762.913	506.070			-

Not: Tablodaki işsizlik sigortası başvuru sayıları ilgili ay sonları itibariyle sabitlenmiş değerler olup, işsizlik sigortası bülteniyle farklılık gösterebilir.

2014 Temmuz Ayı içerisinde **83.486** kişi işsizlik sigortası hizmetlerinden faydalanmak üzere Kurumumuza başvuruda bulunmuştur. Başvurular geçen yılın aynı ayına göre **% 8,36 azalırken**, geçen ayla kıyaslandığında **% 1,58** oranında **azalış** göstermiştir.

İşsizlik Ödeneği Hak Edenler

AYLAR	İŞSİZLİK ÖDENEĞİ HAKEDEN KİŞİ SAYISI				
	2013	2014	Her Ayın Bir Önceki Aya Göre Değişimi (2013) (%)	Her Ayın Bir Önceki Aya Göre Değişimi (2014) (%)	2014-2013 Değişimi (%)
Ocak	46.318	46.693	-	-	1
Şubat	34.106	30.964	-26	-34	-9
Mart	28.247	30.509	-17	-1	8
Nisan	27.990	33.634	-1	10	20
Mayıs	27.720	31.654	-1	-6	14
Haziran	28.325	41.282	2	30	46
Temmuz	35.742	41.936	26	2	17
Ağustos	24.626	-	-31	-	-
Eylül	28.362	-	15	-	-
Ekim	25.381	-	-11	-	-
Kasım	33.577	-	32	-	-
Aralık	35.124	-	5	-	-
TOPLAM	375.518	256.672			-

Not: Tablodaki işsizlik ödeneği hak eden kişi sayıları ilgili ay sonları itibariyle sabitlenmiş değerler olup, işsizlik sigortası bülteniyle farklılık gösterebilir.

2014 Temmuz Ayı içerisinde **41.936** kişi işsizlik sigortası hizmetlerinden yararlanmaya hak kazanmıştır. İşsizlik ödeneği hak eden kişi sayısı geçen yılın aynı ayına göre **% 17,33 artarken**, geçen ayla kıyaslandığında **% 1,58** oranında **artış** göstermiştir.

İşsizlik Ödeneği Alanlar

AYLAR	İŞSİZLİK ÖDENEĞİ ALAN SAYISI				
	2013	2014	Her Ayın Bir Önceki Aya Göre Değişimi (2013) (%)	Her Ayın Bir Önceki Aya Göre Değişimi (2014) (%)	2014-2013 Değişimi (%)
Ocak	236.015	260.878			10,53
Şubat	236.130	259.312	0,05	-0,60	9,82
Mart	234.593	254.897	-0,65	-1,70	8,65
Nisan	221.922	249.390	-5,40	-2,16	12,38
Mayıs	213.783	247.480	-3,67	-0,77	15,76
Haziran	214.846	254.953	0,50	3,02	18,67
Temmuz	229.206	271.092	6,68	6,33	18,27
Ağustos	226.118		-1,35		
Eylül	224.180		-0,86		
Ekim	208.953		-6,79		
Kasım	222.377		6,42		
Aralık	234.345		5,38		
TOPLAM					

Not: Veriler birikimli olduğundan toplam alınmamıştır.

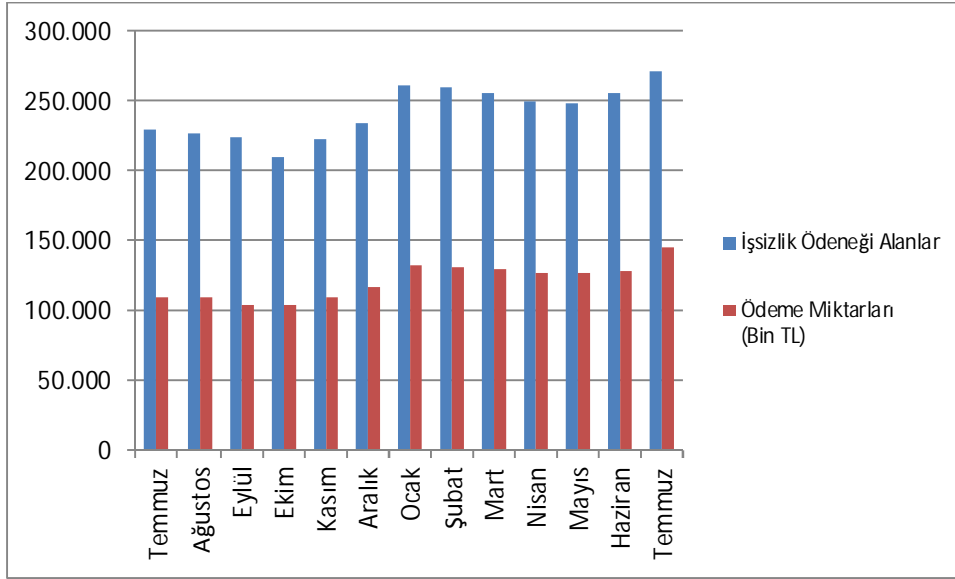
2014 Temmuz ayında **271.092** kişiye işsizlik yardımı yapılmıştır. Ödeme yapılan kişi sayısı geçen yılın aynı ayına göre **% 18,27 artarken**, geçen ayla kıyaslandığında **% 6,33** oranında **artış** göstermiştir.

İşsizlik Ödeneği Ödeme Miktarları

AYLAR	İŞSİZLİK ÖDENEĞİ ÖDEME MİKTARLARI (BİN TL)				
	2013	2014	Her Ayın Bir Önceki Aya Göre Değişimi (2013) (%)	Her Ayın Bir Önceki Aya Göre Değişimi (2014) (%)	2014-2013 Değişimi (%)
Ocak	108.945	131.838			21,01
Şubat	109.536	131.153	0,54	-0,52	19,74
Mart	107.802	129.006	-1,58	-1,64	19,67
Nisan	100.979	126.493	-6,33	-1,95	25,27
Mayıs	97.565	125.948	-3,38	-0,43	29,09
Haziran	98.037	127.582	0,48	1,30	30,14
Temmuz	108.620	145.061	10,79	13,70	33,55
Ağustos	109.007		0,36		
Eylül	103.698		-4,87		
Ekim	102.930		-0,74		
Kasım	109.154		6,05		
Aralık	116.214		6,47		
TOPLAM	1.272.487	917.081			

2014 Temmuz ayında **271.092** kişiye **145.061.-BinTL** ödeme yapılmıştır. Gerçekleşen ödemeler geçen yılın aynı ayına göre **% 33,55 artarken**, geçen ayla kıyaslandığında **% 13,70** oranında **artış** göstermiştir.

Grafik 5: İşsizlik Ödeneği Alanların ve Ödeme Miktarlarının Son Bir Yıllık Görünümü



Kısa Çalışma Ödeneğinden Faydalananlar

4447 sayılı İşsizlik Sigortası Kanununun Ek 2. maddesi gereğince, genel ekonomik, sektörel veya bölgesel kriz ile zorlayıcı sebeplerle işyerindeki haftalık çalışma sürelerinin geçici olarak önemli ölçüde azaltılması veya işyerinde faaliyetin tamamen veya kısmen geçici olarak durdurulması hallerinde çalışılmayan süreler için çalışanlara üç ayı geçmemek üzere kısa çalışma ödeneği ödenmektedir.

AYLAR	KÇÖ HAK EDEN		KÇÖ ALAN SAYISI		KÇÖ ALAN SAYISI	
	2013	2014	2013		2014	
			KİŞİ SAYISI (*)	ÖDEME MİKTARI (BİN TL)	KİŞİ SAYISI (*)	ÖDEME MİKTARI (BİN TL)
Ocak	3	3	3	3	3	5
Şubat	358	0	358	230	0	0
Mart	132	0	132	74	1	1
Nisan	8	0	8	6	2	4
Mayıs	4	13	8	10	35	21
Haziran	232	0	115	120	12	0,2438
Temmuz	15	0	34	17	0	0
Ağustos	0		10	3		
Eylül	213		214	348		
Ekim	10		10	7		
Kasım	0		0	0		
Aralık	3		4	5		
TOPLAM	978	16		823		31

(*) Ödeme yapılan kişi sayısı, Kısa Çalışma Ödeneği almaya hak kazananların, ilgili aylara ait ödemelerini kapsamaktadır.

Temmuz 2014 Ayında kısa çalışma ödemesi yapılmamıştır. Kısa çalışma ödeneğinden faydalanmayı hak eden kişi sayısı geçen yılın aynı ayına göre % 100 oranında **azalmıştır**. Kısa çalışma ödeneğinden faydalanan kişi sayısı ve ödeme miktarı geçen yılın aynı ayına göre ve geçen ayla kıyaslandığında % 100 oranında **azalış** göstermiştir.

Ücret Garanti Fonu Ödemeleri

4447 sayılı İşsizlik Sigortası Kanununun Ek 1. maddesine göre; işverenin, konkordato ilan etmesi, işveren için aciz vesikası alınması, iflası veya iflasın ertelenmesi nedenleri ile ödeme güçlüğüne düştüğü hallerde, çalışanlarının hizmet akdinden kaynaklanan ve ödenmeyen üç aylık ücret alacakları ücret garanti fonundan ödenmektedir.

AYLAR	ÜGF ALAN SAYISI		ÜGF ALAN SAYISI	
	2013		2014	
	KİŞİ SAYISI	ÖDEME MİKTARI (BİN TL)	KİŞİ SAYISI	ÖDEME MİKTARI (BİN TL)
Ocak	353	930	820	1.878
Şubat	297	640	870	1.849
Mart	199	428	1.034	3.117
Nisan	388	1.407	902	1.801
Mayıs	627	2.089	1.107	3.424
Haziran	573	1.423	473	1.540
Temmuz	659	1.467	652	1.928
Ağustos	229	642		
Eylül	256	723		
Ekim	128	256		
Kasım	1.305	3.433		
Aralık	657	1.605		
TOPLAM		15.043		15.537

Temmuz 2014 Ayında Ücret Garanti Fonu'ndan **652** kişiye toplam **1928.-BinTL** ödeme yapılmıştır. Ücret Garanti Fonu'ndan yararlanan kişi sayısı geçen yılın aynı ayına göre % **1,06** oranında **azalırken**, geçen ayla kıyaslandığında % **37,84** oranında **artış** göstermiştir. Gerçekleşen ödeme miktarı ise geçen yılın aynı ayına göre % **31,42** oranında **artarken**, geçen ayla kıyaslandığında % **25,19** oranında **artış** göstermiştir.

İşgücü Yetiştirme Kursları ve Mesleki Rehabilitasyon Faaliyetleri

Temmuz Ayı içerisinde toplam **1.885** adet kurs faaliyeti gerçekleştirilmiş olup, bu kurslardan **5.529** kişisi erkek, **6.475** kişisi de kadın olmak üzere toplam **12.004** kişi yararlanmıştır. 2014 Ocak-Temmuz Döneminde toplam **17.362** adet kurs faaliyeti gerçekleştirilmiş olup, bu kurslardan **50.797** kişisi erkek, **54.548** kişisi de kadın olmak üzere toplam **105.345** kişi yararlanmıştır.

Toplum Yararına Programlar

Temmuz Ayı içerisinde toplam **77** adet program gerçekleştirilmiş olup, bu programlardan **1.416** kişisi erkek, **817** kişisi de kadın olmak üzere toplam **2.233** kişi yararlanmıştır. 2014 Ocak-Temmuz Döneminde toplam **1.412** adet program gerçekleştirilmiş olup, bu programlardan **40.414** kişisi erkek, **21.501** kişisi de kadın olmak üzere toplam **61.915** kişi yararlanmıştır.