



İŞKUR

EYLÜL 2013

İSTATİSTİK BÜLTENİ

Eylül 2013 İSTATİSTİK BÜLTENİ

Ülkemizde işgücü piyasasının düzenlenmesi ile ilgili faaliyetleri yürütmek üzere 1946 tarihli, 4837 sayılı Kanunla İş ve İşçi Bulma Kurumu kurulmuştur. Kurum bu tarihten 2000 yılına kadar 54 yıl süreyle, iş piyasasının düzenlenmesi ile ilgili tek kurum olarak faaliyet göstermiştir.

İş piyasasında değişen koşullar nedeniyle İş ve İşçi Bulma Kurumu'nun yeniden yapılanması ihtiyacı ortaya çıkmış ve 5 Temmuz 2003 tarihli, 25159 sayılı Resmi Gazetede yayımlanarak yürürlüğe giren 4904 sayılı Kanun ile Türkiye İş Kurumu kurulmuştur.

Yeni Kanun ile Kurum Aktif işgücü politikalarını uygulayacak bir yapıya kavuşturulmuş, Kurumun İşgücü piyasasındaki tekel yetkisi kaldırılarak, özel istihdam bürolarına faaliyette bulunma imkânı getirilmiş, Genel Kurul ve Yönetim Kurulu oluşturularak, sosyal tarafların üçlü bir yapı içerisinde Kurumun yönetimine katılması sağlanmıştır.

Türkiye İş Kurumu, ulusal istihdam politikasının oluşturulmasına ve istihdamın geliştirilmesine katkıda bulunmak, işsizlik sigortası işlemlerini yürütmek, işgücü piyasası ile ilgili istatistikî verileri toplamak ve analiz etmek, iş ve meslek analizleri yapmak, işgücü yetiştirmeye yönelik programlar uygulamak, işgücünün yurtiçindeki ve yurtdışındaki işlere yerleştirilmesine aracılık etmek, işgücü piyasasının düzenlenmesine yönelik aktif ve pasif istihdam politikaları oluşturmak, kurum faaliyetleri ile ilgili alanlarda uluslar arası kuruluşların istihdam ve çalışma hayatı ile ilgili kararlarını izlemek görevlerini yerine getirmektedir.

Türkiye İş Kurumu, Çalışma ve Sosyal Güvenlik Bakanlığı'nın ilgili kuruluşu olup, özel hukuk hükümlerine tabi, tüzel kişiliğe haiz, idari ve mali bakımdan özerk bir kamu kurumudur.

Kuruma Kayıtlı İşgücü ve İşsiz Bilgileri

Kuruma kayıtlı işgücü sayısı geçen yılın aynı ayına göre **992.724** kişi *artarak 4.176.059* kişi, kayıtlı işsiz sayısı ise **332.722** kişi *artarak 2.454.024* kişi olmuştur. Kayıtlı işgücü sayısı % 31 oranında *artarken*, kayıtlı işsiz sayısı % 16 oranında *artmıştır*.

Tablo 1: Temel Göstergeler

2012-2013 EYLÜL AYI TEMEL GÖSTERGELERİ							
	2012 EYLÜL			2013 EYLÜL			Değişim Oranı
	Erkek	Kadın	Toplam	Erkek	Kadın	Toplam	(%)
BAŞVURU	144.432	104.049	248.481	152.459	100.664	253.123	2
İşsiz	94.364	78.377	172.741	75.117	60.492	135.609	-21
Diğer(*)	50.068	25.672	75.740	77.342	40.172	117.514	55
AÇIK İŞ	-	-	114.040	-	-	118.155	4
Kamu	-	-	5.598	-	-	2.400	-57
Özel	-	-	108.442	-	-	115.755	7
İŞE YERLEŞTİRME	35.859	19.607	55.466	29.545	16.688	46.233	-17
Kamu	4.930	1.492	6.422	1.680	509	2.189	-66
Özel	30.929	18.115	49.044	27.865	16.179	44.044	-10
Normal	33.131	19.110	52.241	27.873	16.355	44.228	-15
Kamu	4.886	1.484	6.370	1.663	509	2.172	-66
Özel	28.245	17.626	45.871	26.210	15.846	42.056	-8
Engelli	2.706	496	3.202	1.659	333	1.992	-38
Eski Hükümlü-TMY(**)	22	1	23	13	0	13	-43
KAYITLI İŞGÜCÜ	2.005.531	1.177.804	3.183.335	2.590.880	1.585.179	4.176.059	31
KAYITLI İŞSİZ	1.276.595	844.707	2.121.302	1.460.664	993.360	2.454.024	16
YURTDIŞI BAŞVURU	91	31	122	99	34	133	9
YURTDIŞI GÖNDERME	4.711	13	4.724	4.826	24	4.850	3

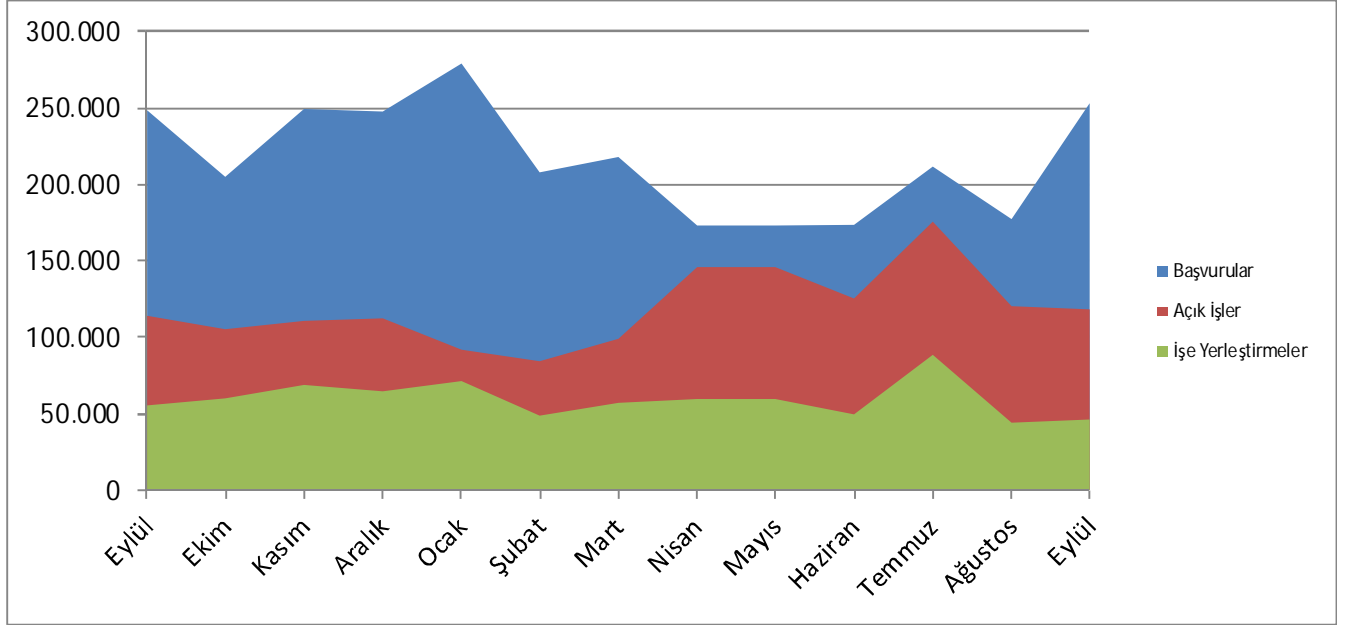
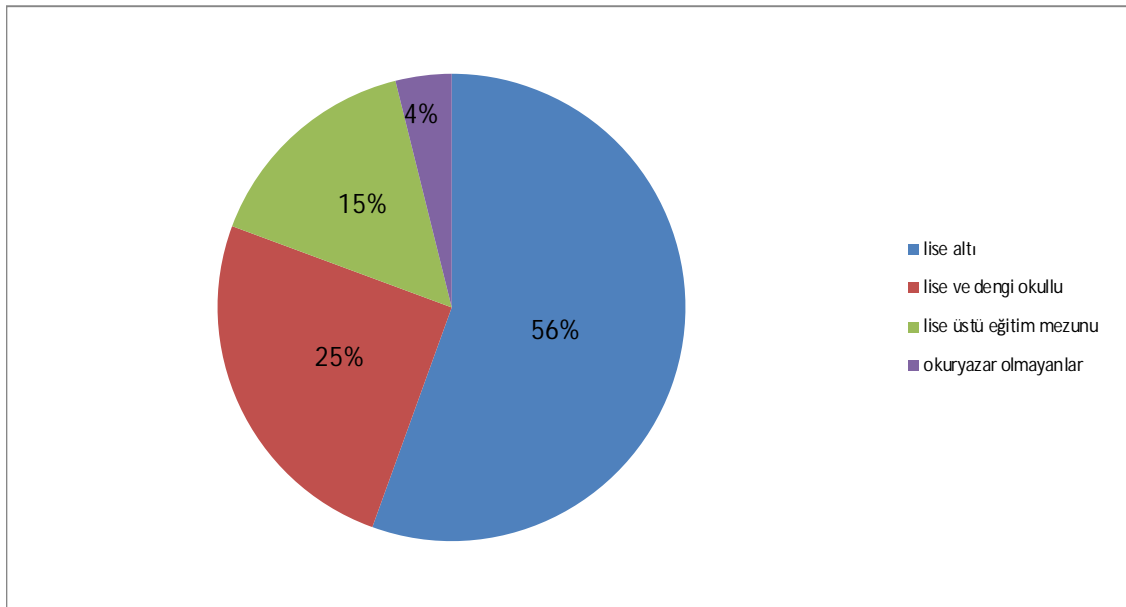
2012-2013 OCAK-EYLÜL DÖNEMİ TEMEL GÖSTERGELERİ							
	2012 OCAK-EYLÜL			2013 OCAK-EYLÜL			Değişim Oranı (%)
	Erkek	Kadın	Toplam	Erkek	Kadın	Toplam	
BAŞVURU	1.060.990	576.468	1.637.458	1.178.143	671.573	1.849.716	13
İşsiz	621.931	384.687	1.006.618	495.439	346.398	841.837	-16
Diğer(*)	439.059	191.781	630.840	682.704	325.175	1.007.879	60
AÇIK İŞ	-	-	663.114	-	-	1.113.024	68
Kamu	-	-	97.216	-	-	57.809	-41
Özel	-	-	565.898	-	-	1.055.215	86
İŞE YERLEŞTİRME	257.615	106.380	363.995	378.544	160.649	539.193	48
Kamu	74.121	20.904	95.025	42.242	13.360	55.602	-41
Özel	183.494	85.476	268.970	336.302	147.289	483.591	80
Normal	235.548	102.604	338.152	355.345	156.289	511.634	51
Kamu	73.622	20.850	94.472	41.919	13.336	55.255	-42
Özel	161.926	81.754	243.680	313.426	142.953	456.379	87
Engelli	21.838	3.770	25.608	23.028	4.360	27.388	7
Eski Hükümlü-TMY(**)	229	6	235	171	0	171	-27
KAYITLI İŞGÜCÜ	2.005.531	1.177.804	3.183.335	2.590.880	1.585.179	4.176.059	31
KAYITLI İŞSİZ	1.276.595	844.707	2.121.302	1.460.664	993.360	2.454.024	16
YURTDIŞI BAŞVURU	891	214	1.105	1.063	237	1.300	18
YURTDIŞI GÖNDERME	37.240	105	37.345	42.775	147	42.922	15

(*) 2012 Ekim Ayından itibaren kayıtlı işsizlerden işe yerleşenlerin SGK kayıtlarından günlük olarak sorgulanarak kayıtlı işsizlerden düşülmesi ve bu kişilerin Kurumumuza yeniden başvurduğunda daha iyi şartlarda iş arayan olarak kayıtlarda tutulması sebebiyle Başvurunun Diğer kısmında geçen yılın aynı ayına göre yüksek bir artış görülmüştür.

(**) Terörle Mücadelede Yaralanan

Kuruma Başvurular geçen yılın aynı ayına göre % 2 oranında artmıştır.

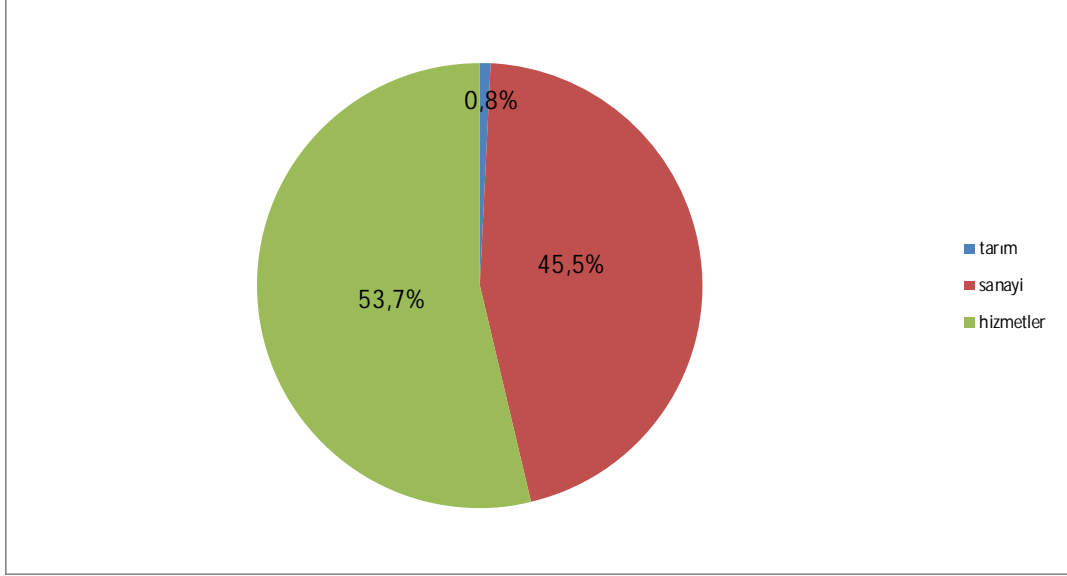
2013 yılı Eylül Ayı içerisinde 253.123 kişi Kurumumuz faaliyetlerinden yararlanmak için başvuruda bulunmuştur. Başvuranlardan 135.609 kişi işsiz, 117.510 kişi şu an çalışmakla beraber daha iyi şartlarda iş arayanlar ve 4 kişi de emeklidir. Kuruma ay içerisinde başvuranların % 39,8'si kadın işgücüdür. Başvuruların % 55,52'si lise altı, % 25,14'ü lise ve dengi okullu, % 15,47'si lise üstü eğitim mezunu ve % 3,87'si ise okuryazar olmayanlardan oluşmaktadır. Ay içinde başvuranların % 30'sı 15-24 yaş arasında yer almaktadır.

Grafik 1: Başvuru, Açık İş ve İşe Yerleştirmelerin Son Bir Yıllık Görünümü

Grafik 2: Başvuruların Eğitim Durumlarına Göre Dağılımı


Ay içinde alınan açık işler, geçen yılın aynı ayına göre % 4 oranında *artarak* 118.155 olmuştur.

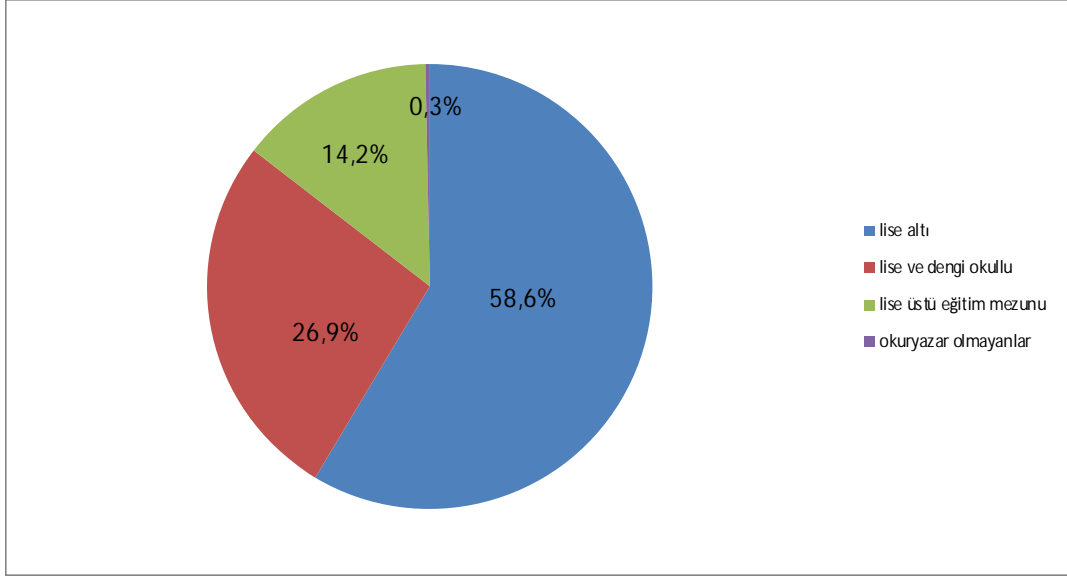
Açık işlerin % 98,0'si özel kesim işyerlerinden alınmıştır. Özel kesim işyerlerinden alınan açık işlerin % 0,8'i tarım, % 45,5'i sanayi ve % 53,7'si hizmetler sektöründen oluşmaktadır.

Grafik 3: Özel Sektör İşyerlerinden Alınan Açık İşlerin Sektörlere Göre Dağılımı



Ay içinde yapılan işe yerleştirme geçen yılın aynı ayına göre % 17 oranında *azalarak* 46.233 olmuştur.

2013 yılı Eylül Ayına göre özel kesim işyerlerine yapılan işe yerleştirmeler % 10 oranında *azalırken* kamu kesim işyerlerine yapılan işe yerleştirmeler ise % 66 oranında *azalmıştır*. İşe yerleştirmelerin % 36,1'i kadın işgücünden oluşmaktadır. İşe yerleştirilenlerin % 33,5'i 15-24 yaş arasında yer almaktadır. İşe yerleştirilenlerin eğitimlerine göre dağılımı; % 58,58'i lise altı eğitilmiş, % 26,90'u lise ve dengi okullu, % 14,24'ü lise üstü eğitim mezunu ve % 0,29'u okuryazar olmayanlardan oluşmaktadır.

Grafik 4: İşe Yerleştirmelerin Eğitim Durumlarına Göre Dağılımı


Engellilere İlişkin Bilgiler

Eylül Ayı içerisinde Kurumumuza iş aramak amacıyla **7.332** engelli kişi başvuruda bulunmuştur. Eylül Ayı içerisinde engellilere yönelik **9.176** kişilik açık iş alınmış olup, yine ay içerisinde **1.992** engelli kişi işe yerleştirilmiştir. İşe yerleştirilenlerin **% 99,8'i** özel kesim işyerlerine yapılan işe yerleştirmelerden oluşmaktadır. Halen; iş aramak amacıyla, Kurumumuzda **126.986** engelli kişi kayıtlı bulunmaktadır. Kurumumuz kayıtlarına göre Ağustos Ayı sonu itibarıyla **27.079** kişilik engelli açık kontenjanı bulunmaktadır.

İşsizlik Sigortası Hizmetleri

İşsizlik Sigortası Fonundan; 4447 sayılı kanuna göre; işsizlik ödeneği, sağlık güvencesi, yeni bir iş bulma, meslek geliştirme, edindirme ve yetiştirme eğitimi ile ücret garanti ve kısa çalışma ödemelerine ilişkin hizmetler sunulmaktadır.

İşsizlik Ödeneği Başvuruları

Sigortalı işsizlerin, hizmet akdinin sona erdiği tarihi izleyen günden itibaren 30 gün içerisinde İŞKUR birimlerine veya elektronik ortamda <http://www.iskur.gov.tr> adresine başvurması durumunda en az 600 gün çalışmış sigortalılar 180 gün, 900 gün çalışmış sigortalılar 240 gün, 1080 gün çalışmış sigortalılar 300 gün süre ile İşsizlik Sigortası hizmetlerinden yararlanabilmektedirler. 30 günlük süre yasal başvuru süresi olup, bu süreden sonra başvurulması halinde, geç kalınan süre toplam hak sahipliği süresinden düşülmektedir.

AYLAR	İŞSİZLİK ÖDENEĞİ İÇİN BAŞVURAN KİŞİ SAYISI				
	2012	2013	Her Ayın Bir Önceki Aya Göre Değişimi (2012) (%)	Her Ayın Bir Önceki Aya Göre Değişimi (2013) (%)	2013-2012 Değişimi (%)
Ocak	67.663	83.638			24
Şubat	46.338	57.486	-32	-31	24
Mart	44.641	58.697	-4	2	31
Nisan	39.734	52.117	-11	-11	31
Mayıs	42.557	50.672	7	-3	19
Haziran	51.382	58.740	21	16	14
Temmuz	52.776	91.105	3	55	73
Ağustos	43.186	46.749	-18	-49	8
Eylül	45.550	67.439	5	44	48
Ekim	49.405		8		
Kasım	62.655		27		
Aralık	63.358		1		
TOPLAM	609.245	566.643			

Not: Tablodaki işsizlik sigortası başvuru sayıları ilgili ay sonları itibariyle sabitlenmiş değerler olup, işsizlik sigortası bülteniyle farklılık gösterebilir.

2013 Eylül Ayı içerisinde **67.439** kişi işsizlik sigortası hizmetlerinden faydalanmak üzere Kurumumuza başvuruda bulunmuştur. Başvurular geçen yılın aynı ayına göre **% 48 artarken**, geçen ayla kıyaslandığında **% 44** oranında **artış** göstermiştir.

İşsizlik Ödeneği Hak Edenler

AYLAR	İŞSİZLİK ÖDENEĞİ HAKEDEN KİŞİ SAYISI				
	2012	2013	Her Ayın Bir Önceki Aya Göre Değişimi (2012) (%)	Her Ayın Bir Önceki Aya Göre Değişimi (2013) (%)	2013-2012 Değişimi (%)
Ocak	43.517	46.318			6
Şubat	28.604	34.106	-34	-26	19
Mart	27.809	28.247	-3	-17	2
Nisan	24.640	27.990	-11	-1	14
Mayıs	27.015	27.720	10	-1	3
Haziran	30.959	28.325	15	2	-9
Temmuz	31.950	35.742	3	26	12
Ağustos	25.782	24.626	-19	-31	-4
Eylül	27.427	28.362	6	15	3
Ekim	29.297		7		
Kasım	35.918		23		
Aralık	32.801		-9		
TOPLAM	365.719	281.436			

Not: Tablodaki işsizlik ödeneği hak eden kişi sayıları ilgili ay sonları itibariyle sabitlenmiş değerler olup, işsizlik sigortası bülteniyle farklılık gösterebilir.

2013 Eylül Ayı içerisinde **28.362** kişi işsizlik sigortası hizmetlerinden yararlanmaya hak kazanmıştır. İşsizlik ödeneği hak eden kişi sayısı geçen yılın aynı ayına göre **% 3 artarken**, geçen ayla kıyaslandığında **% 15** oranında **artış** göstermiştir.

İşsizlik Ödeneği Alanlar

AYLAR	İŞSİZLİK ÖDENEĞİ ALAN SAYISI				
	2012	2013	Her Ayın Bir Önceki Aya Göre Değişimi (2012) (%)	Her Ayın Bir Önceki Aya Göre Değişimi (2013) (%)	2013-2012 Değişimi (%)
Ocak	196.534	236.015			20,09
Şubat	193.861	236.130	-1,36	0,05	21,80
Mart	195.125	234.593	0,65	-0,65	20,23
Nisan	185.791	221.922	-4,78	-5,40	19,45
Mayıs	179.863	213.783	-3,19	-3,67	18,86
Haziran	181.618	214.846	0,98	0,50	18,30
Temmuz	189.511	229.206	4,35	6,68	20,95
Ağustos	188.959	226.118	-0,29	-1,35	19,67
Eylül	186.064	224.180	-1,53	-0,86	20,49
Ekim	177.914		-4,38		
Kasım	191.963		7,90		
Aralık	202.923		5,71		
TOPLAM					

Not: Veriler birikimli olduğundan toplam alınmamıştır.

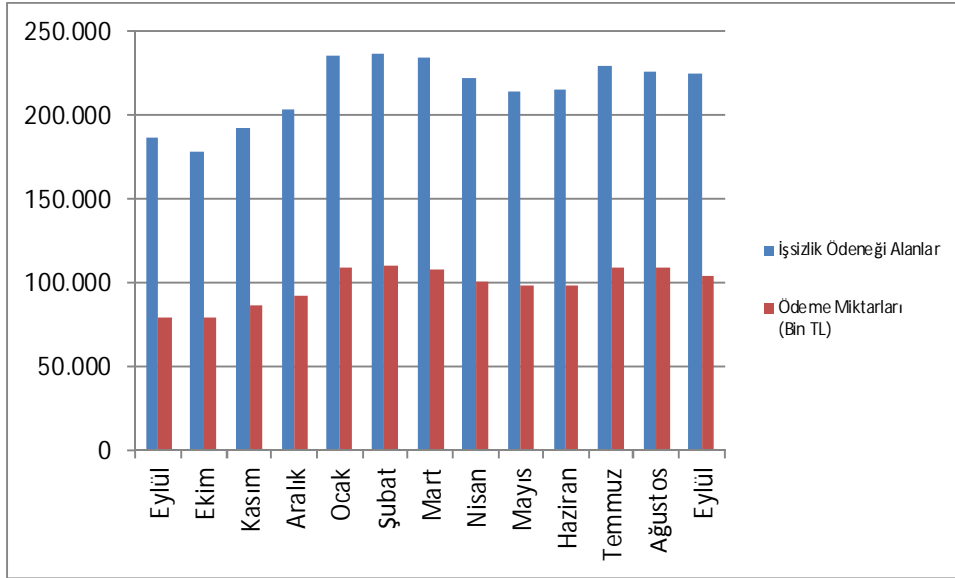
2013 Eylül Ayında **224.180** kişiye işsizlik yardımı yapılmıştır. Ödeme yapılan kişi sayısı geçen yılın aynı ayına göre **% 20,49 artarken**, geçen ayla kıyaslandığında **% 0,86** oranında **azalış** göstermiştir.

İşsizlik Ödeneği Ödeme Miktarları

AYLAR	İŞSİZLİK ÖDENEĞİ ÖDEME MİKTARLARI (BİN TL)				
	2012	2013	Her Ayın Bir Önceki Aya Göre Değişimi (2012) (%)	Her Ayın Bir Önceki Aya Göre Değişimi (2013) (%)	2013-2012 Değişimi (%)
Ocak	79.770	108.945			36,57
Şubat	81.091	109.536	1,66	0,54	35,08
Mart	80.997	107.802	-0,12	-1,58	33,09
Nisan	75.071	100.979	-7,32	-6,33	34,51
Mayıs	73.997	97.565	-1,43	-3,38	31,85
Haziran	75.044	98.037	1,41	0,48	30,64
Temmuz	80.912	108.620	7,82	10,79	34,24
Ağustos	82.655	109.007	2,15	0,36	31,88
Eylül	78.614	103.698	-4,89	-4,87	31,91
Ekim	79.427		1,03		
Kasım	86.340		8,70		
Aralık	92.268		6,87		
TOPLAM	966.186	944.189			

2013 Eylül ayında **224.180** kişiye **103.698.-BinTL** ödeme yapılmıştır. Gerçekleşen ödemeler geçen yılın aynı ayına göre **% 31,91 artarken**, geçen ayla kıyaslandığında **% 4,87** oranında **azalış** göstermiştir.

Grafik 5: İşsizlik Ödeneği Alanların ve Ödeme Miktarlarının Son Bir Yıllık Görünümü



Kısa Çalışma Ödeneğinden Faydalananlar

4447 sayılı İşsizlik Sigortası Kanununun Ek 2. maddesi gereğince, genel ekonomik, sektörel veya bölgesel kriz ile zorlayıcı sebeplerle işyerindeki haftalık çalışma sürelerinin geçici olarak önemli ölçüde azaltılması veya işyerinde faaliyetin tamamen veya kısmen geçici olarak durdurulması hallerinde çalışılmayan süreler için çalışanlara üç ayı geçmemek üzere kısa çalışma ödeneği ödenmektedir.

AYLAR	KÇÖ HAK EDEN		KÇÖ ALAN SAYISI		KÇÖ ALAN SAYISI	
	2012	2013	2012		2013	
			KİŞİ SAYISI (*)	ÖDEME MİKTARI (BİN TL)	KİŞİ SAYISI (*)	ÖDEME MİKTARI (BİN TL)
Ocak	996	3	1.358	950	3	3
Şubat	554	358	765	599	358	230
Mart	594	132	737	676	132	74
Nisan	165	8	318	255	8	6
Mayıs	35	4	60	35	8	10
Haziran	423	232	419	405	115	120
Temmuz	50	15	60	35	34	17
Ağustos	6	0	29	18	10	3
Eylül	8	213	127	21	214	348
Ekim	0		3	2		
Kasım	0		0	0		
Aralık	9		9	7		
TOPLAM	2.840	965		3.003		811

(*) Ödeme yapılan kişi sayısı, Kısa Çalışma Ödeneği almaya hak kazananların, ilgili aylara ait ödemelerini kapsamaktadır.

Eylül 2013 Ayında **214** kişiye **348.-BinTL** ödeme yapılmıştır. Kısa çalışma ödeneğinden faydalanmayı hak eden kişi sayısı geçen yılın aynı ayına göre **% 2563** oranında **artmıştır**. Kısa çalışma ödeneğinden faydalanan kişi sayısı geçen yılın aynı ayına göre **% 69** oranında **artarken**, geçen ayla kıyaslandığında **% 2040** oranında **artış** göstermiştir. Gerçekleşen ödeme miktarına baktığımızda ise geçen yılın aynı ayına göre **% 1557** oranında **artarken**, geçen ayla kıyaslandığında **% 11500** oranında **artış** göstermiştir.

Ücret Garanti Fonu Ödemeleri

4447 sayılı İşsizlik Sigortası Kanununun Ek 1. maddesine göre; işverenin, konkordato ilan etmesi, işveren için aciz vesikası alınması, iflası veya iflasın ertelenmesi nedenleri ile ödeme güçlüğüne düştüğü hallerde, çalışanlarının hizmet akdinden kaynaklanan ve ödenmeyen üç aylık ücret alacakları ücret garanti fonundan ödenmektedir.

AYLAR	ÜGF ALAN SAYISI		ÜGF ALAN SAYISI	
	2012		2013	
	KİŞİ SAYISI	ÖDEME MİKTARI (BİN TL)	KİŞİ SAYISI	ÖDEME MİKTARI (BİN TL)
Ocak	80	160	353	930
Şubat	398	792	297	640
Mart	323	775	199	428
Nisan	178	730	388	1.407
Mayıs	347	866	627	2.089
Haziran	113	338	573	1.423
Temmuz	252	353	659	1.467
Ağustos	157	334	229	642
Eylül	84	223	256	723
Ekim	376	949		
Kasım	325	1.084		
Aralık	577	2.059		
TOPLAM		8.663		9.749

Eylül 2013 Ayında Ücret Garanti Fonu'ndan **256** kişiye toplam **723.-BinTL** ödeme yapılmıştır. Ücret Garanti Fonu'ndan yararlanan kişi sayısı geçen yılın aynı ayına göre **% 205** oranında **artarken**, geçen ayla kıyaslandığında **% 12** oranında **artış** göstermiştir. Gerçekleşen ödeme miktarı ise geçen yılın aynı ayına göre **% 224** oranında **artarken**, geçen ayla kıyaslandığında **% 13** oranında **artış** göstermiştir.

İşgücü Yetiştirme Kursları ve Mesleki Rehabilitasyon Faaliyetleri

Eylül Ayı içerisinde toplam **2.822** adet kurs açılmış olup, bu kurslardan **11.766** kişisi erkek, **10.440** kişisi de kadın olmak üzere toplam **22.206** kişi yararlanmıştır. 2013 yılı içerisinde toplam **28.618** adet kurs açılmış olup, bu kurslardan **159.533** kişisi erkek, **117.496** kişisi de kadın olmak üzere toplam **277.029** kişi yararlanmıştır.

TABLO 1A: YILLAR İTİBARIYLA EYLÜL AYI TEMEL GÖSTERGELERİ					
	Yıllar	2012	2013	Değişim Oranı (%)	
		Eylül	Eylül		
BAŞVURU	Toplam	Toplam	248.481	253.123	2
		Erkek	144.432	152.459	6
		Kadın	104.049	100.664	-3
	İşsiz	Toplam	172.741	135.609	-21
		Erkek	94.364	75.117	-20
		Kadın	78.377	60.492	-23
Diğer *	Toplam	75.740	117.514	55	
	Erkek	50.068	77.342	54	
	Kadın	25.672	40.172	56	
AÇIK İŞ	Toplam	114.040	118.155	4	
	Kamu	5.598	2.400	-57	
	Özel	108.442	115.755	7	
İŞVERENE TAKDİM	Toplam	398.814	367.658	-8	
	Erkek	264.947	231.212	-13	
	Kadın	133.867	136.446	2	
İŞE YERLEŞTİRME	Toplam	Toplam	55.466	46.233	-17
		Erkek	35.859	29.545	-18
		Kadın	19.607	16.688	-15
	Normal Yerleştirme	Toplam	52.241	44.228	-15
		Erkek	33.131	27.873	-16
		Kadın	19.110	16.355	-14
	Engelli Yerleştirme	Toplam	3.202	1.992	-38
		Erkek	2.706	1.659	-39
		Kadın	496	333	-33
	Eski Hükümlü-TMY** Yerleştirme	Toplam	23	13	-43
		Erkek	22	13	-41
		Kadın	1	0	-100
KAYITLI İŞGÜCÜ	Toplam	3.183.335	4.176.059	31	
	Erkek	2.005.531	2.590.880	29	
	Kadın	1.177.804	1.585.179	35	
KAYITLI İŞSİZ	Toplam	2.121.302	2.454.024	16	
	Erkek	1.276.595	1.460.664	14	
	Kadın	844.707	993.360	18	
YURTDIŞI BAŞVURU	Toplam	122	133	9	
	Erkek	91	99	9	
	Kadın	31	34	10	
YURTDIŞI GÖNDERME	Toplam	4.724	4.850	3	
	Erkek	4.711	4.826	2	
	Kadın	13	24	85	

* Daha İyi Şartlarda İş Arayanlar, Emeklilerden İş Arayanlar, Belirli Bir İş Yerinde İş Arayanlar

** Terörle Mücadelede Yaralanan

TABLO 1B: YILLAR İTİBARIYLA OCAK-EYLÜL BİRİKİMLİ TEMEL GÖSTERGELER					
	Yıllar	2012	2013	Değişim Oranı (%)	
		Ocak-Eylül	Ocak-Eylül		
BAŞVURU	Toplam	Toplam	1.637.458	1.849.716	13
		Erkek	1.060.990	1.178.143	11
		Kadın	576.468	671.573	16
	İşsiz	Toplam	1.006.618	841.837	-16
		Erkek	621.931	495.439	-20
		Kadın	384.687	346.398	-10
Diğer *	Toplam	630.840	1.007.879	60	
	Erkek	439.059	682.704	55	
	Kadın	191.781	325.175	70	
AÇIK İŞ	Toplam	663.114	1.113.024	68	
	Kamu	97.216	57.809	-41	
	Özel	565.898	1.055.215	86	
İŞVERENE TAKDİM	Toplam	2.156.002	3.720.074	73	
	Erkek	1.536.983	2.527.645	64	
	Kadın	619.019	1.192.429	93	
İŞE YERLEŞTİRME	Toplam	Toplam	363.995	539.193	48
		Erkek	257.615	378.544	47
		Kadın	106.380	160.649	51
	Normal Yerleştirme	Toplam	338.152	511.634	51
		Erkek	235.548	355.345	51
		Kadın	102.604	156.289	52
	Engelli Yerleştirme	Toplam	25.608	27.388	7
		Erkek	21.838	23.028	5
		Kadın	3.770	4.360	16
	Eski Hükümlü-TMY** Yerleştirme	Toplam	235	171	-27
		Erkek	229	171	-25
		Kadın	6	0	-100
KAYITLI İŞGÜCÜ	Toplam	3.183.335	4.176.059	31	
	Erkek	2.005.531	2.590.880	29	
	Kadın	1.177.804	1.585.179	35	
KAYITLI İŞSİZ	Toplam	2.121.302	2.454.024	16	
	Erkek	1.276.595	1.460.664	14	
	Kadın	844.707	993.360	18	
YURTDIŞI BAŞVURU	Toplam	1.105	1.300	18	
	Erkek	891	1.063	19	
	Kadın	214	237	11	
YURTDIŞI GÖNDERME	Toplam	37.345	42.922	15	
	Erkek	37.240	42.775	15	
	Kadın	105	147	40	

TABLO 2: BAŞVURULAR

		Ay İçindeki Başvurular		
		Ağustos 2013	Eylül 2013	Değişim Oranı (%)
TOPLAM BAŞVURU	Toplam	177.216	253.123	43
	İşsiz	87.055	135.609	56
	Normal	84.518	132.353	57
	Engelli	2.348	2.995	28
	Eski Hükümlü-TMY	189	261	38
	Terörden Etkilenen	0	0	-
	Daha İyi Şartlarda İş Arayan	90.160	117.510	30
	Emekli	1	4	300
	Belli Bir İşyerinde Çalışmak İsteyenler	0	0	-
	0		-	
ERKEK	Toplam	111.049	152.459	37
	İşsiz	51.405	75.117	46
	Normal	49.309	72.461	47
	Engelli	1.908	2.396	26
	Eski Hükümlü-TMY	188	260	38
	Terörden Etkilenen	0	0	-
	Daha İyi Şartlarda İş Arayan	59.644	77.340	30
	Emekli	0	2	-
	Belli Bir İşyerinde Çalışmak İsteyenler	0	0	-
	0		-	
KADIN	Toplam	66.167	100.664	52
	İşsiz	35.650	60.492	70
	Normal	35.209	59.892	70
	Engelli	440	599	36
	Eski Hükümlü-TMY	1	1	0
	Terörden Etkilenen	0	0	-
	Daha İyi Şartlarda İş Arayan	30.516	40.170	32
	Emekli	1	2	100
	Belli Bir İşyerinde Çalışmak İsteyenler	0	0	-

		TABLO 3: BİRİKİMLİ BAŞVURU, AÇIK İŞ VE İŞE YERLEŞTİRME GENEL VERİLERİ																																													
		Yıllar		DÖNEMLER																								Ocak-Eylül		Ocak-Ekim		Ocak-Kasım		Ocak-Aralık													
				Ocak		Ocak-Şubat		Ocak-Mart		Ocak-Nisan		Ocak-Mayıs		Ocak-Haziran		Ocak-Temmuz		Ocak-Ağustos																													
		Erkek	Kadın	Toplam	Erkek	Kadın	Toplam	Erkek	Kadın	Toplam	Erkek	Kadın	Toplam	Erkek	Kadın	Toplam	Erkek	Kadın	Toplam	Erkek	Kadın	Toplam	Erkek	Kadın	Toplam	Erkek	Kadın	Toplam	Erkek	Kadın	Toplam																
BAŞVURU	TOPLAM	2012	189.172	90.008	279.180	324.297	159.125	483.422	468.062	232.289	701.251	689.201	308.845	898.145	886.145	697.624	305.574	1.063.200	799.197	456.627	1.225.824	941.122	508.362	1.429.484	579.909	1.066.590	1.178.143	671.573	1.849.716	1.060.999	576.463	1.637.462	1.174.830	667.459	1.842.289	2.068.694	1.479.268	820.281	2.299.549								
		2013	121.85	65.69	112.69	89.05	70.45	81.88	84.66	66.52	78.23	87.08	71.29	81.33	82.45	62.50	75.09	78.15	66.72	70.06	78.04	87.86	89.20	11.20	20.85	11.04	16.50	12.95	100.00	100.00	100.00	100.00	100.00	100.00	100.00	100.00	100.00	100.00	100.00								
		%	64.43	72.99	40.50	28.52	25.33	29.31	28.91	14.24	16.11	11.11	10.33	11.72	7.19	7.12	8.74	6.26	7.79	5.76	7.12	7.12	7.12	7.12	7.12	7.12	7.12	7.12	7.12	7.12	7.12	7.12	7.12	7.12	7.12	7.12	7.12	7.12	7.12	7.12	7.12						
		2012	73.931	40.255	114.186	151.026	82.925	233.981	223.178	123.779	346.862	274.389	160.022	434.386	332.037	200.000	332.646	388.512	241.868	639.366	457.687	284.756	744.752	561.756	318.452	870.300	621.931	384.697	1.006.618	680.134	430.333	1.111.967	788.614	481.030	1.267.646	851.436	511.176	1.332.612									
		2013	80.674	47.803	128.477	141.881	85.879	227.559	206.360	126.749	333.109	244.077	159.933	404.010	284.699	188.412	471.111	329.530	219.269	548.799	396.699	262.018	652.717	493.320	285.906	706.228	495.439	346.388	841.837	506.228	285.906	438.055	191.781	630.840	454.700	226.242	721.225	559.552	251.593	811.145	65.482	305.881					
AÇIK İŞ	TOPLAM	2012	11.383	18.21	12.584	6.48	4.18	2.3	2.51	3.41	3.8	11.84	8.88	14.41	8.88	11.84	15.38	12.84	14.88	14.88	14.88	14.88	14.88	14.88	14.88	14.88	14.88	14.88	14.88	14.88	14.88	14.88	14.88	14.88	14.88	14.88	14.88	14.88	14.88	14.88							
		2013	108.498	42.295	150.793	182.616	73.247	256.863	282.602	106.540	386.142	346.123	149.912	494.135	412.935	178.164	489.089	469.687	207.358	677.025	560.423	246.344	796.767	605.362	285.000	890.395	682.704	325.178	1.007.879	622.222	325.178	1.007.879	622.222	325.178	1.007.879	622.222	325.178	1.007.879	622.222	325.178	1.007.879	622.222	325.178	1.007.879	622.222	325.178	1.007.879
		%	64.84	69.43	782.81	772.66	703.14	791.19	871.42	800.51	762.97	638.91	711.04	738.40	630.26	693.87	681.54	592.55	648.35	616.25	560.88	599.68	63.33	85.14	69.73	54.49	62.56	59.77	-	-	-	-	-	-	-	-	-	-	-	-							
		2012	57.809	-	-	-	-	104.178	-	-	167.828	-	-	228.716	-	-	301.537	-	-	372.591	-	-	455.293	-	-	548.465	-	-	663.114	-	-	768.347	-	-	878.258	-	-	991.804	-	-							
		2013	-	-	91.777	-	-	175.550	-	-	272.910	-	-	423.112	-	-	569.028	-	-	694.453	-	-	863.693	-	-	1.008.936	-	-	1.113.024	-	-	1.237.646	-	-	1.382.222	-	-	1.543.024	-	-							
%	-	-	28.73	-	-	68.51	-	-	62.98	-	-	68.71	-	-	64.29	-	-	64.29	-	-	64.29	-	-	64.29	-	-	64.29	-	-	64.29	-	-	64.29	-	-	64.29	-	-									
İŞVERENE TAKDİM	TOPLAM	2012	136.031	47.041	183.072	252.389	89.623	342.012	387.587	137.005	525.392	530.011	187.890	717.991	708.044	256.198	964.242	890.541	326.237	1.216.778	1.079.807	399.500	1.479.272	1.269.195	483.569	1.752.761	1.536.983	819.019	2.156.002	1.786.275	732.012	2.498.287	2.042.102	858.689	2.900.771	2.297.548	964.827	3.262.375									
		2013	241.484	98.278	339.762	478.980	201.236	679.816	716.720	308.907	1.052.317	1.087.822	469.846	1.567.668	1.403.981	612.761	2.074.622	1.896.846	781.987	2.447.842	2.053.366	951.297	2.974.663	2.322.014	1.068.752	3.390.746	2.527.845	1.192.429	3.720.074	-	-	-	-	-	-	-	-	-									
		%	70.34	109.90	84.07	89.62	124.54	86.77	84.78	124.43	95.31	105.20	149.84	116.90	98.16	130.17	109.26	90.41	130.51	101.16	90.38	130.27	101.03	92.86	121.62	93.45	-	-	-	-	-	-	-	-	-	-	-	-									
		2012	31.813	14.714	46.527	53.203	24.425	77.628	83.978	35.200	119.179	109.395	43.253	152.619	136.887	52.100	188.992	163.363	62.666	225.928	193.743	74.204	268.027	222.014	86.862	308.868	297.616	106.390	363.996	298.194	125.628	423.812	345.688	146.713	492.399	390.979	165.698	556.587									
		2013	49.421	21.828	71.249	83.963	35.750	119.733	124.706	51.389	176.095	177.305	70.768	248.073	219.106	88.173	307.279	254.283	102.055	358.338	319.251	129.846	449.097	350.928	144.655	495.583	378.544	160.649	538.193	-	-	-	-	-	-	-	-										
%	55.35	46.35	53.13	57.85	46.37	54.24	48.90	45.99	47.76	63.61	62.52	60.06	69.22	62.69	63.12	67.72	64.78	74.77	67.82	58.08	66.92	60.45	48.94	51.01	48.13	-	-	-	-	-	-	-	-	-													
KAYITLI İŞGÜCÜ	TOPLAM	2012	1.451.348	821.416	2.272.764	1.524.690	851.292	2.375.982	1.618.571	891.785	2.510.356	1.848.394	918.879	2.567.273	1.879.773	942.853	2.622.628	1.724.612	981.402	2.708.654	1.839.203	1.038.001	2.875.204	1.915.525	1.090.170	3.005.695	2.006.531	1.177.804	3.183.338	2.075.064	1.237.035	3.312.099	2.167.843	1.293.458	3.461.301	2.188.403	1.293.322	3.481.725									
		2013	2.296.562	1.360.624	3.657.186	2.115.344	1.190.665	3.306.009	2.197.009	1.243.789	3.441.489	2.248.589	1.302.393	3.603.000	2.282.646	1.836.993	3.616.689	2.382.286	1.597.908	3.780.224	2.869.991	1.436.202	3.828.007	2.461.489	1.480.014	3.941.470	2.959.989	1.586.179	4.176.059	-	-	-	-	-	-	-	-										
		%	65.24	64.43	55.74	55.87	35.14	35.97	35.47	37.02	35.41	41.70	38.32	35.89	41.28	37.09	35.14	42.50	39.72	42.50	39.72	39.35	35.15	37.08	36.58	33.15	29.10	34.59	31.10	-	-	-	-	-	-	-											
		2012	1.183.659	719.914	1.903.573	1.242.960	744.830	1.989.400	1.351.024	773.032	2.024.668	1.313.689	791.571	2.105.260	1.332.904	809.364	2.141.668	1.367.963	837.399	2.189.269	1.174.483	751.698	1.929.939	1.225.379	784.699	2.009.964	1.276.599	844.707	2.121.302	1.322.060	882.816	2.204.876	1.382.571	894.797	2.307.368	1.433.621	938.641	2.372.262									
		2013	1.477.721	921.160	2.398.881	1.986.146	798.523	2.684.669	1.939.390	929.833	2.188.113	1.938.679	866.566	2.189.270	1.344.220	871.260	2.016.660	1.372.096	901.844	2.273.742	1.291.990	697.078	2.319.069	1.419.377	693.246	2.192.623	1.460.641	903.360	2.464.024	-	-	-	-	-	-	-											
%	24.82	63.66	28.18	34.43	7.21	4.84	2.09	7.26	4.02	1.78	8.09	4.13	8.07	7.68	3.44	1.04	7.69	3.67	18.62	23.37	20.41	15.83	21.60	18.04	14.42	17.60	15.69	-	-	-	-	-	-														
YURTDIŞI BAŞVURU	TOPLAM	2012	51	52	103	96	20	118	130	34	166	169	46	218	203	80	279	229	77	306	270	88	358	184	544	891	214	1.100	960	238	1.207	1.070	220	1.320	1.198	287	1.485										
		2013	141	24	165	30	38	323	440	61	665	662	101	660	663	120	778	727	140	867	852	183	1.035	964	293	1.167	1.063	237	1.300	-	-	-	-	-	-	-											
		%	176.47	100.00	161.90	198.88	80.00	178.48	238.48	91.13	207.03	232.54	106.12	204.13	221.87	92.19	190.64	217.47	81.82	183.33	215.68	107.69	189.11	19.01	53.33	17.40	19.30	10.78	17.45	-	-	-	-	-	-												
		2012	3.697	1	3.704	7.771	29	7.803	12.269	34	12.303	16.021	42	16.065	21.860	68	21.950	28.088	68	28.666	33.688	63	33.701	33.642	62	33.734	37.240	60	37.346	42.923	122	43.047	49.360	144	49.500	57.792	163	67.663									
		2013	6.579	16	6.595	9.001	29	9.029	14.038	44	14.379	19.339	54	19.393	24.666	71	24.717	29.077	80	29.162	34.066	99	34.164</																								

TABLO 4a: İŞE YERLEŞTİRMELER

		İşe Yerleştirme			
		Ağustos 2013	Eylül 2013	Değişim Oranı (%)	
TOPLAM İŞE YERLEŞTİRME	Toplam	44.129	46.233	4,77	
	Kamu	3.355	2.189	-34,75	
	Özel	40.774	44.044	8,02	
	Tarım dışı	43.718	45.920	5,04	
	Tarım içi	411	313	-23,84	
	Normal Yerleştirme	42.042	44.228	5,20	
	Kamu	3.313	2.172	-34,44	
	Özel	38.729	42.056	8,59	
	Engelli Yerleştirme	2.074	1.992	-3,95	
	Kamu	29	4	-86,21	
	Özel	2.045	1.988	-2,79	
	E.Hükümlü-TMY Yerleştirme (Kamu)	13	13	0,00	
	ERKEK	Toplam	29.949	29.545	-1,35
		Kamu	2.079	1.680	-19,19
Özel		27.870	27.865	-0,02	
Tarım dışı		29.658	29.356	-1,02	
Tarım içi		291	189	-35,05	
Normal Yerleştirme		28.204	27.873	-1,17	
Kamu		2.041	1.663	-18,52	
Özel		26.163	26.210	0,18	
Engelli Yerleştirme		1.732	1.659	-4,21	
Kamu		25	4	-84,00	
Özel		1.707	1.655	-3,05	
E.Hükümlü-TMY Yerleştirme (Kamu)		13	13	0,00	
KADIN		Toplam	14.180	16.688	17,69
		Kamu	1.276	509	-60,11
	Özel	12.904	16.179	25,38	
	Tarım dışı	14.060	16.564	17,81	
	Tarım içi	120	124	3,33	
	Normal Yerleştirme	13.838	16.355	18,19	
	Kamu	1.272	509	-59,98	
	Özel	12.566	15.846	26,10	
	Engelli Yerleştirme	342	333	-2,63	
	Kamu	4	0	-100,00	
	Özel	338	333	-1,48	
	E.Hükümlü-TMY Yerleştirme (Kamu)	0	0	-	

TABLO 4b: İŞE YERLEŞTİRMELER

		İşe Yerleştirme		
		Ocak-Eylül 2012	Ocak-Eylül 2013	Değişim Oranı (%)
TOPLAM İŞE YERLEŞTİRME	Toplam	363.995	539.193	48,13
	Kamu	95.025	55.602	-41,49
	Özel	268.970	483.591	79,79
	Tarım dışı	354.692	533.625	50,45
	Tarım içi	9.303	5.568	-40,15
	Normal Yerleştirme	338.152	511.634	51,30
	Kamu	94.472	55.255	-41,51
	Özel	243.680	456.379	87,29
	Engelli Yerleştirme	25.608	27.388	6,95
	Kamu	318	176	-44,65
	Özel	25.290	27.212	7,60
	E.Hükümlü-TMY Yerleştirme (Kamu)	235	171	-27,23
	ERKEK	Toplam	257.615	378.544
Kamu		74.121	42.242	-43,01
Özel		183.494	336.302	83,28
Tarım dışı		250.406	374.607	49,60
Tarım içi		7.209	3.937	-45,39
Normal Yerleştirme		235.548	355.345	50,86
Kamu		73.622	41.919	-43,06
Özel		161.926	313.426	93,56
Engelli Yerleştirme		21.838	23.028	5,45
Kamu		270	152	-43,70
Özel		21.568	22.876	6,06
E.Hükümlü-TMY Yerleştirme (Kamu)		229	171	-25,33
KADIN		Toplam	106.380	160.649
	Kamu	20.904	13.360	-36,09
	Özel	85.476	147.289	72,32
	Tarım dışı	104.286	159.018	52,48
	Tarım içi	2.094	1.631	-22,11
	Normal Yerleştirme	102.604	156.289	52,32
	Kamu	20.850	13.336	-36,04
	Özel	81.754	142.953	74,86
	Engelli Yerleştirme	3.770	4.360	15,65
	Kamu	48	24	-50,00
	Özel	3.722	4.336	16,50
	E.Hükümlü-TMY Yerleştirme (Kamu)	6	0	-100,00

TABLO 5: AÇIK İŞLER VE İŞE YERLEŞTİRMELER							
	Ay içerisinde Alınan Açık İşler			İşe Yerleştirme			Açık İşlerden İptaller
	Ağustos 2013	Eylül 2013	Değişim Oranı (%)	Ağustos 2013	Eylül 2013	Değişim Oranı (%)	
TOPLAM	120.260	118.155	-1,75	44.129	46.233	4,77	1905
Normal	110.395	108.846	-1,40	42.042	44.228	5,20	1838
Engelli	9.697	9.176	-5,37	2.074	1.992	-3,95	66
Eski hükümlü-TMY	168	133	-20,83	13	13	0,00	1
Kamu	3.483	2.400	-31,09	3.355	2.189	-34,75	7
Normal	3.262	2.248	-31,09	3.313	2.172	-34,44	5
Engelli	53	19	-64,15	29	4	-86,21	1
Eski hükümlü-TMY	168	133	-20,83	13	13	0,00	1
Özel	116.777	115.755	-0,88	40.774	44.044	8,02	1898
Normal	107.133	106.598	-0,50	38.729	42.056	8,59	1833
Engelli	9.644	9.157	-5,05	2.045	1.988	-2,79	65

TABLO 6: İKTİSADİ FAALİYET KOLLARI İTİBARIYLA AÇIK İŞLER VE İŞE YERLEŞTİRMELER							
	Ay içerisinde Alınan Açık İşler			İşe Yerleştirme			Açık İşlerden İptaller
	Ağustos 2013	Eylül 2013	Değişim Oranı (%)	Ağustos 2013	Eylül 2013	Değişim Oranı (%)	
TOPLAM	120.260	118.155	-1,75	44.129	46.233	4,77	1.905
Tarım, Avcılık, Ormancılık, Balıkçılık	766	930	21,41	411	313	-23,84	4
Tarım, ormanlık ve balıkçılık	766	930	21,41	411	313	-23,84	4
Sanayi	53.174	54.196	1,92	21.594	23.908	10,72	892
Elektrik, gaz, buhar ve iklimlendirme üretimi ve dağıtımı	1.157	1.402	21,18	587	628	6,98	13
İmalat	43.905	44.656	1,71	16.927	18.843	11,32	779
İnşaat	6.381	6.371	0,16	2.984	3.503	17,39	81
Madencilik ve taş ocaklığı	1.116	995	-10,84	557	383	-31,24	15
Su temini, kanalizasyon, atık yönetimi ve ivileştirme faaliyetleri	635	772	21,57	539	551	2,23	4
Hizmetler	66.320	63.029	-4,96	22.124	22.012	-0,51	1.009
Bilgi ve iletişim	4.425	2.406	-45,63	1.303	934	-28,32	21
Diğer hizmet faaliyetleri	11.063	9.834	-11,11	3.628	3.394	-6,45	213
Eğitim	3.004	3.103	3,30	1.169	2.058	76,05	152
Finans ve sigorta faaliyetleri	693	657	-5,19	271	210	-22,51	8
Gayrimenkul faaliyetleri	340	209	-38,53	23	28	21,74	6
Hanehalklarının işverenler olarak faaliyetleri; hanehalkları tarafından kendi kullarımlarına yönelik olarak ayırılmamış mal ve hizmet üretim faaliyetleri	32	34	6,25	13	17	30,77	0
İdari ve destek hizmet faaliyetleri	8.816	8.876	0,68	4.006	3.353	-16,30	80
İnsan sağlığı ve sosyal hizmet faaliyetleri	1.835	1.754	-4,41	796	904	13,57	74
Kamu yönetimi ve savunma; zorunlu sosyal güvenlik	379	124	-67,28	349	55	-84,24	0
Konaklama ve yiyecek hizmeti faaliyetleri	8.667	8.544	-1,42	2.056	2.063	0,34	83
Kültür, sanat eğlence, dinlenme ve spor	752	517	-31,25	267	196	-26,59	15
Mesleki, bilimsel ve teknik faaliyetler	6.078	5.497	-9,56	1.927	2.039	5,81	35
Toplan ve perakende ticaret; motorlu kara taşıtlarının ve motosikletlerin onarım	14.442	13.603	-5,81	4.380	4.368	-0,27	184
Ulaştırma ve depolama	5.789	7.859	35,76	1.934	2.391	23,63	138
Uluslararası örgütler ve temsilcilerinin faaliyetleri	5	12	140,00	2	2	0,00	0

KAMU	3.483	2.400	-31,09	3.355	2.189	-34,75	7
Tarım, Avcılık, Ormancılık	129	10	-92,25	130	19	-85,38	1
Tarım, ormancılık ve balıkçılık	129	10	-92,25	130	19	-85,38	1
Sanayi	1.051	1.544	46,91	882	1.387	57,26	4
Elektrik, gaz, buhar ve iklimlendirme üretimi ve dağıtım	77	6	-92,21	78	1	-98,72	0
İmalat	317	237	-25,24	97	105	8,25	0
İnşaat	261	766	193,49	279	752	169,53	2
Madencilik ve taş ocaklığı	55	1	-98,18	17	21	23,53	0
Su temini; kanalizasyon, atık yönetimi ve iyileştirme faaliyetleri	341	534	56,60	411	508	23,60	2
Hizmetler	2.303	846	-63,27	2.343	783	-66,58	2
Bilgi ve iletişim	328	82	-75,00	349	45	-87,11	0
Diğer hizmet faaliyetleri	449	169	-62,36	455	167	-63,30	0
Eğitim	365	115	-68,49	369	37	-89,97	1
Finans ve sigorta faaliyetleri	18	15	-16,67	20	1	-95,00	0
Gayrimenkul faaliyetleri	0	0	-	0	0	-	0
Hanehalklarının işverenler olarak faaliyetleri; hanehalkları tarafından kendi kullarımlarına yönelik olarak ayırım yapılmamış mal ve hizmet üretim faaliyetleri	0	0	-	0	0	-	0
İdari ve destek hizmet faaliyetleri	552	97	-82,43	545	205	-62,39	0
İnsan sağlığı ve sosyal hizmet faaliyetleri	26	5	-80,77	26	1	-96,15	0
Kamu yönetimi ve savunma; zorunlu sosyal güvenlik	315	45	-85,71	334	45	-86,53	0
Konaklama ve yiyecek hizmeti faaliyetleri	24	34	41,67	16	24	50,00	1
Kültür, sanat eğlence, dinlenme ve spor	8	1	-87,50	8	0	-100,00	0
Mesleki, bilimsel ve teknik faaliyetler	93	80	-13,98	98	73	-25,51	0
Toplan ve perakende ticaret; motorlu kara taşıtlarının ve motosikletlerin onarım	23	45	95,65	12	25	108,33	0
Ulaştırma ve depolama	102	158	54,90	111	160	44,14	0
Uluslararası örgütler ve temsilciliklerinin faaliyetleri	0	0	-	0	0	-	0
ÖZEL	116.777	115.755	-0,88	40.774	44.044	8,02	1.898
Tarım, Avcılık, Ormancılık	637	920	44,43	281	294	4,63	3
Tarım, ormancılık ve balıkçılık	637	920	44,43	281	294	4,63	3
Sanayi	52.123	52.652	1,01	20.712	22.521	8,73	888
Elektrik, gaz, buhar ve iklimlendirme üretimi ve dağıtım	1.080	1.396	29,26	509	627	23,18	13
İmalat	43.588	44.419	1,91	16.830	18.738	11,34	779
İnşaat	6.100	5.605	-8,11	2.705	2.751	1,70	79
Madencilik ve taş ocaklığı	1.061	994	-6,31	540	362	-32,96	15
Su temini; kanalizasyon, atık yönetimi ve iyileştirme faaliyetleri	294	238	-19,05	128	43	-66,41	2
Hizmetler	64.017	62.183	-2,86	19.781	21.229	7,32	1.007
Bilgi ve iletişim	4.097	2.324	-43,28	954	889	-6,81	21
Diğer hizmet faaliyetleri	10.614	9.665	-8,94	3.173	3.227	1,70	213
Eğitim	2.639	2.988	13,22	800	2.021	152,63	151
Finans ve sigorta faaliyetleri	675	642	-4,89	251	209	-16,73	8
Gayrimenkul faaliyetleri	340	209	-38,53	23	28	21,74	6
Hanehalklarının işverenler olarak faaliyetleri; hanehalkları tarafından kendi kullarımlarına yönelik olarak ayırım yapılmamış mal ve hizmet üretim faaliyetleri	32	34	6,25	13	17	30,77	0
İdari ve destek hizmet faaliyetleri	8.264	8.779	6,23	3.461	3.148	-9,04	80
İnsan sağlığı ve sosyal hizmet faaliyetleri	1.809	1.749	-3,32	770	903	17,27	74
Kamu yönetimi ve savunma; zorunlu sosyal güvenlik	64	79	23,44	15	10	-33,33	0
Konaklama ve yiyecek hizmeti faaliyetleri	8.643	8.510	-1,54	2.040	2.039	-0,05	82
Kültür, sanat eğlence, dinlenme ve spor	744	516	-30,65	259	196	-24,32	15
Mesleki, bilimsel ve teknik faaliyetler	5.985	5.417	-9,49	1.829	1.966	7,49	35
Toplan ve perakende ticaret; motorlu kara taşıtlarının ve motosikletlerin onarım	14.419	13.558	-5,97	4.368	4.343	-0,57	184
Ulaştırma ve depolama	5.687	7.701	35,41	1.823	2.231	22,38	138
Uluslararası örgütler ve temsilciliklerinin faaliyetleri	5	12	140,00	2	2	0,00	0

TABLO 7: MESLEKLER İTİBARIYLA AÇIK İŞLER VE İŞE YERLEŞTİRMELER

MESLEKLER	Ay içerisinde Alınan Açık İşler			İşe Yerleştirme			Açık İşlerden İptaller
	Ağustos 2013	Eylül 2013	Değişim Oranı (%)	Ağustos 2013	Eylül 2013	Değişim Oranı (%)	
SATIŞ DANIŞMANI	3.536	3.619	2,35	1.327	1.460	10,02	30
KURUYEMİŞ PAKETLEME İŞÇİSİ	672	1.378	105,06	469	1.215	159,06	10
MAKİNECI (DİKİŞ)	2.760	2.805	1,63	1.000	1.064	6,40	2
BÜRO MEMURU (GENEL)	2.044	2.437	19,23	708	1.043	47,32	46
ÇAĞRI MERKEZİ GÖREVLİSİ	2.404	2.318	-3,58	593	843	42,16	75
GARSON (SERVİS ELEMANI)	3.052	3.286	7,67	848	808	-4,72	31
REYON GÖREVLİSİ	3.047	1.932	-36,59	568	769	35,39	8
USTA ÖĞRETİCİ (DİĞER)	11	340	2990,91	2	679	33850,00	0
İPLİK EĞİRME OPERATÖRÜ (RING/VATER/VARGEL)	394	592	50,25	240	664	176,67	15
GÜVENLİK GÖREVLİSİ	2.446	2.361	-3,48	950	624	-34,32	3
KASİYER	1.460	1.477	1,16	444	498	12,16	4
SEKRETER	864	1.020	18,06	298	420	40,94	22
KABLO AĞI BANTLAMA ELEMANI	46	480	943,48	45	407	804,44	0
KONFEKSİYON İŞÇİSİ	768	1.014	32,03	293	407	38,91	75
ÖN MUHASEBECİ	1.285	1.328	3,35	395	383	-3,04	37
AŞÇI	986	995	0,91	172	368	113,95	13
DİĞER İMALAT VE İLGİLİ İŞÇİLER (MAKİNE İLE)	837	571	-31,78	404	337	-16,58	-4
MÜŞTERİ TEMSİLCİSİ	764	549	-28,14	305	337	10,49	10
ŞOFÖR-YÜK TAŞIMA	1.461	1.686	15,40	429	328	-23,54	50
GAZ ALTI KAYNAKÇISI	1.226	1.355	10,52	263	304	15,59	2
AŞÇI YARDIMCISI	844	974	15,40	174	299	71,84	5
ŞOFÖR (YOLCU TAŞIMA)	358	319	-10,89	110	214	94,55	18
PİLİÇ KESİM VE İŞLEME ELEMANI	189	181	-4,23	133	210	57,89	0
KALİTE KONTROLÇÜ	350	459	31,14	151	202	33,77	1
KALİTE KONTROLÇÜ-TEKSTİL	263	414	57,41	117	183	56,41	2
FORKLİFT OPERATÖRÜ	498	504	1,20	164	162	-1,22	2
DOKUMA MAKİNELERİ OPERATÖRÜ / DOKUMACI	255	324	27,06	105	158	50,48	0
ELEKTRİK TEKNİSYENİ	696	914	31,32	130	150	15,38	0
MUHASEBECİ	575	519	-9,74	160	150	-6,25	15
PAZARLAMACI	716	780	8,94	129	147	13,95	7
OTOMOTİV MONTAJ TEKNİSYENİ	119	142	19,33	118	146	23,73	0
DİĞER ÖĞRETMENLER	164	91	-44,51	46	143	210,87	0
SERVİS ŞOFÖRÜ (OKUL)	8	168	2000,00	3	142	4633,33	1
ELEKTRİKÇİ (GENEL)	581	1.007	73,32	186	139	-25,27	308
KAYNAKÇI (OKSİJEN VE ELEKTRİK)	628	539	-14,17	133	132	-0,75	4

TABLO 7: MESLEKLER İTİBARIYLA AÇIK İŞLER VE İŞE YERLEŞTİRMELER							
MESLEKLER	Ay İçerisinde Alınan Açık İşler			İşe Yerleştirme			Açık İşlerden İptaller
	Ağustos 2013	Eylül 2013	Değişim Oranı (%)	Ağustos 2013	Eylül 2013	Değişim Oranı (%)	
MERMER İŞÇİSİ	201	385	91,54	61	124	103,28	-1
DİKİŞ MAKİNESİ OPERATÖRÜ-KUMAŞ	1.189	376	-68,38	259	123	-52,51	0
TELEKOMÜNİKASYON TEKNİSYENİ	96	119	23,96	96	117	21,88	0
SATIŞ TEMSİLCİSİ / PLASİYER	646	563	-12,85	136	115	-15,44	10
MADENCİ (GENEL)	279	179	-35,84	267	114	-57,30	0
HEMŞİRE	189	213	12,70	120	110	-8,33	0
KOMİ (GARSON YARDIMCISI)	869	811	-6,67	181	109	-39,78	6
MATEMATİK ÖĞRETMENİ-ORTAÖĞRETİM	136	163	19,85	29	108	272,41	1
İNGİLİZCE ÖĞRETMENİ	131	148	12,98	19	106	457,89	1
BÜRO YÖNETİMİ VE SEKRETERLİK/YÖNETİCİ ASİSTANI MESLEKLERİ	137	262	91,24	63	100	58,73	3
CNC TORNA TEZGAHI OPERATÖRÜ	493	431	-12,58	98	98	0,00	1
ELEKTRİK TEKNİKERİ	366	593	62,02	188	98	-47,87	11
SEYAHAT SERVİS ELEMANI (HOST/HOSTES/OTOBÜS-TREN)	589	292	-50,42	125	94	-24,80	10
KABLO GRUPLAMA İŞÇİSİ	3	256	8433,33	8	92	1050,00	0
POLİMER ÜRETİM ELEMANI	0	90	-	0	90	-	0
PLASTİK ENJEKSİYON ÜRETİM ELEMANI	417	385	-7,67	51	88	72,55	1
KAYNAK OPERATÖRÜ	125	86	-31,20	121	86	-28,93	0
DİĞER TERZİLER ELBİSE İMALAT İŞÇİLERİ, DİKİŞÇİLER, DÖŞE	84	57	-32,14	72	83	15,28	0
ET VE ET ÜRÜNLERİ İŞLEMCİSİ	52	72	38,46	57	82	43,86	0
TURİZM VE OTELCİLİK ELEMANI	129	250	93,80	205	82	-60,00	1
DİĞER İMALAT VE İLGİLİ İŞÇİLER (ELLE)	59	395	569,49	563	82	-85,44	0
OTOMOTİV BOYA USTASI	108	115	6,48	71	81	14,08	0
SINIF ÖĞRETMENİ	60	87	45,00	5	80	1500,00	1
TIR-ÇEKİCİ ŞOFÖRÜ	187	307	64,17	68	78	14,71	0
BOBİN-KATLAMA-BÜKÜM MAKİNE OPERATÖRÜ	109	137	25,69	112	78	-30,36	1
GÜVENLİK GÖREVLİSİ (SİLAHLI)	204	632	209,80	73	77	5,48	2
BİSKÜVİ İMALAT İŞÇİSİ	194	210	8,25	95	76	-20,00	0
METAL MAMULLER MONTAJ İŞÇİSİ	262	181	-30,92	167	75	-55,09	4
ÇELİK KONSTRÜKSİYON İŞÇİSİ	177	271	53,11	88	74	-15,91	10
HASTA DANIŞMANI	87	92	5,75	47	72	53,19	0
AKARYAKIT SATIŞ ELEMANI (POMPACI)	349	309	-11,46	85	68	-20,00	3
MÜŞTERİ HİZMETLERİ GÖREVLİSİ/ASİSTANI	135	233	72,59	51	67	31,37	10
ÇOCUK GELİŞİM ELEMANI	85	113	32,94	36	66	83,33	2
GÜVENLİK GÖREVLİSİ (SİLAHSIZ)	193	151	-21,76	58	66	13,79	1
ÜTÜCÜ	410	228	-44,39	80	65	-18,75	0
ÇİLT BAKIM VE GÜZELLİK MESLEK ELEMANI	159	84	-47,17	106	65	-38,68	-2
TÜRKÇE ÖĞRETMENİ	83	69	-16,87	21	59	180,95	0
PERAKENDE SATIŞ ELEMANI (GIDA)	159	132	-16,98	94	57	-39,36	0
NİTELİK GEREKTİRMEYEN MESLEKLER	48.569	48.264	-0,63	19.354	20.053	3,61	611
DİĞER	26.233	21.536	-17,90	9.187	7.340	-20,10	426
TOPLAM	120.260	118.155	-1,75	44.129	46.233	4,77	1905

TABLO 8: MESLEKLER İTİBARIYLA BAŞVURULAR VE İŞE YERLEŞTİRMELER						
MESLEKLER	Başvurular			İşe Yerleştirme		
	Ağustos 2013	Eylül 2013	Değişim Oranı (%)	Ağustos 2013	Eylül 2013	Değişim Oranı (%)
SATIŞ DANIŞMANI	4.994	5.953	19,20	1.327	1.460	10,02
KURUYEMİŞ PAKETLEME İŞÇİSİ	490	1.210	146,94	469	1.215	159,06
MAKİNECI (DİKİS)	1.800	2.439	35,50	1.000	1.064	6,40
BÜRO MEMURU (GENEL)	7.205	8.029	11,44	708	1.043	47,32
ÇAĞRI MERKEZİ GÖREVLİSİ	1.261	1.404	11,34	593	843	42,16
GARSON (SERVİS ELEMANI)	2.349	2.871	22,22	848	808	-4,72
REYON GÖREVLİSİ	1.597	1.814	13,59	568	769	35,39
USTA ÖĞRETİCİ (DİĞER)	248	147	-40,73	2	679	33850,00
İPLİK EĞİTME OPERATÖRÜ (RING/VATER/VARGEL)	509	593	16,50	240	664	176,67
GÜVENLİK GÖREVLİSİ	1.718	1.873	9,02	950	624	-34,32
KASİYER	1.644	1.901	15,63	444	498	12,16
SEKRETER	3.089	3.915	26,74	298	420	40,94
KABLO AĞI BANTLAMA ELEMANI	68	78	14,71	45	407	804,44
KONFEKSİYON İŞÇİSİ	689	831	20,61	293	407	38,91
ÖN MUHASEBECİ	2.850	3.625	27,19	395	383	-3,04
AŞÇI	1.473	2.182	48,13	172	368	113,95
DİĞER İMALAT VE İLGİLİ İŞÇİLER (MAKİNE İLE)	484	544	12,40	404	337	-16,58
MÜŞTERİ TEMSİLCİSİ	711	688	-3,23	305	337	10,49
ŞOFÖR-YÜK TAŞIMA	2.776	3.486	25,58	429	328	-23,54
GAZ ALTI KAYNAKÇISI	585	769	31,45	263	304	15,59
AŞÇI YARDIMCISI	1.323	1.804	36,36	174	299	71,84
ŞOFÖR (YOLCU TAŞIMA)	1.626	1.958	20,42	110	214	94,55
PİLİÇ KESİM VE İŞLEME ELEMANI	89	101	13,48	133	210	57,89
KALİTE KONTROLÇÜ	560	654	16,79	151	202	33,77
KALİTE KONTROLÇÜ-TEKSTİL	281	352	25,27	117	183	56,41
FORKLİFT OPERATÖRÜ	530	599	13,02	164	162	-1,22
DOKUMA MAKİNELERİ OPERATÖRÜ / DOKUMACI	191	292	52,88	105	158	50,48
ELEKTRİK TEKNİSYENİ	995	1.178	18,39	130	150	15,38
MUHASEBECİ	2.114	2.548	20,53	160	150	-6,25
PAZARLAMACI	1.078	1.289	19,57	129	147	13,95
OTOMOTİV MONTAJ TEKNİSYENİ	63	43	-31,75	118	146	23,73
DİĞER ÖĞRETMENLER	204	84	-58,82	46	143	210,87
SERVİS ŞOFÖRÜ (OKUL)	174	317	82,18	3	142	4633,33
ELEKTRİKÇİ (GENEL)	966	1.064	10,14	186	139	-25,27
KAYNAKÇI (OKSİJEN VE ELEKTRİK)	511	603	18,00	133	132	-0,75

TABLO 8: MESLEKLER İTİBARIYLA BAŞVURULAR VE İŞE YERLEŞTİRMELER

MESLEKLER	Başvurular			İşe Yerleştirme		
	Ağustos 2013	Eylül 2013	Değişim Oranı (%)	Ağustos 2013	Eylül 2013	Değişim Oranı (%)
MERMER İŞÇİSİ	204	285	39.71	61	124	103.28
DİKİŞ MAKİNESİ OPERATÖRÜ-KUMAŞ	291	403	38.49	259	123	-52.51
TELEKOMÜNİKASYON TEKNİSYENİ	24	33	37.50	96	117	21.88
SATIŞ TEMSİLCİSİ / PLASİYER	879	1.030	17.18	136	115	-15.44
MADENCİ (GENEL)	319	161	-49.53	267	114	-57.30
HEMŞİRE	330	327	-0.91	120	110	-8.33
KOMİ (GARSON YARDIMCISI)	396	337	-14.90	181	109	-39.78
MATEMATİK ÖĞRETMENİ-ORTAÖĞRETİM	166	240	44.58	29	108	272.41
İNGİLİZCE ÖĞRETMENİ	174	222	27.59	19	106	457.89
BÜRO YÖNETİMİ VE SEKRETERLİK/YÖNETİCİ ASİSTANI MESLEK ELEMANI	735	844	14.83	63	100	58.73
CNC TORNA TEZGAHI OPERATÖRÜ	209	277	32.54	98	98	0.00
ELEKTRİK TEKNİKERİ	469	426	-9.17	188	98	-47.87
SEYAHAT SERVİS ELEMANI (HOST/HOSTES/OTOBÜS-TREN)	139	141	1.44	125	94	-24.80
KABLO GRUPLAMA İŞÇİSİ	22	36	63.64	8	92	1050.00
POLİMER ÜRETİM ELEMANI	0	3	-	0	90	-
PLASTİK ENJEKSİYON ÜRETİM ELEMANI	278	333	19.78	51	88	72.55
KAYNAK OPERATÖRÜ	12	22	83.33	121	86	-28.93
DİĞER TERZİLER ELBİSE İMALAT İŞÇİLERİ, DİKİŞÇİLER, DÖSEMECİLER VE İLGİLİ İŞÇİLER	93	195	109.68	72	83	15.28
ET VE ET ÜRÜNLERİ İŞLEMECİSİ	60	64	6.67	57	82	43.86
TURİZM VE OTELÇİLİK ELEMANI	283	289	2.12	205	82	-60.00
DİĞER İMALAT VE İLGİLİ İŞÇİLER (ELLE)	565	307	-45.66	563	82	-85.44
OTOMOTİV BOYA USTASI	68	75	10.29	71	81	14.08
SINIF ÖĞRETMENİ	180	249	38.33	5	80	1500.00
TİR-ÇEKİCİ ŞOFÖRÜ	252	282	11.90	68	78	14.71
BOBİN-KATLAMA-BÜKÜM MAKİNE OPERATÖRÜ	147	150	2.04	112	78	-30.36
GÜVENLİK GÖREVLİSİ (SİLAHLI)	944	1.065	12.82	73	77	5.48
BİSKUVİ İMALAT İŞÇİSİ	176	260	47.73	95	76	-20.00
METAL MAMULLER MONTAJ İŞÇİSİ	193	258	33.68	167	75	-55.09
ÇELİK KONSTRÜKSİYON İŞÇİSİ	219	129	-41.10	88	74	-15.91
HASTA DANIŞMANI	215	265	23.26	47	72	53.19
AKARYAKIT SATIŞ ELEMANI (POMPACI)	276	320	15.94	85	68	-20.00
MÜŞTERİ HİZMETLERİ GÖREVLİSİ/ASİSTANI	123	157	27.64	51	67	31.37
ÇOCUK GELİŞİM ELEMANI	712	1.125	58.01	36	66	83.33
GÜVENLİK GÖREVLİSİ (SİLAHSIZ)	552	670	21.38	58	66	13.79
ÜTÜCÜ	276	337	22.10	80	65	-18.75
CİLT BAKIM VE GÜZELLİK MESLEK ELEMANI	297	146	-50.84	106	65	-38.68
TÜRKÇE ÖĞRETMENİ	166	184	10.84	21	59	180.95
PERAKENDE SATIŞ ELEMANI (GIDA)	137	200	45.99	94	57	-39.36
NİTELİK GEREKTİRMEYEN MESLEKLER	61.277	112.850	84.16	19.354	20.053	3.61
DİĞER	58.113	71.188	22.50	9.187	7.340	-20.10
TOPLAM	177.216	253.123	42,83	44.129	46.233	4,77

TABLO 9: YAŞ GRUPLARINA GÖRE BAŞVURU VE İŞE YERLEŞTİRMELER						
	Ay içindeki Başvurular			İşe Yerleştirme		
	Ağustos 2013	Eylül 2013	Değişim Oranı (%)	Ağustos 2013	Eylül 2013	Değişim Oranı (%)
TOPLAM	177.216	253.123	42,83	44.129	46.233	4,77
15-19	13.098	18.880	44,14	3.878	3.610	-6,91
20-24	42.180	56.066	32,92	11.403	11.858	3,99
25-29	37.449	49.499	32,18	9.958	9.615	-3,44
30-34	29.885	42.783	43,16	6.972	7.455	6,93
35-39	22.610	33.360	47,55	4.971	5.554	11,73
40-44	15.881	24.969	57,23	3.477	4.037	16,11
45-49	9.662	15.830	63,84	2.043	2.396	17,28
50-54	4.109	7.290	77,42	933	1.109	18,86
55-59	1.686	3.096	83,63	372	418	12,37
60-64	488	1.001	105,12	99	143	44,44
65 +	168	349	107,74	23	38	65,22
ERKEK	111.049	152.459	37,29	29.949	29.545	-1,35
15-19	7.950	11.263	41,67	2.542	2.200	-13,45
20-24	25.547	33.291	30,31	7.697	7.838	1,83
25-29	24.671	31.024	25,75	7.318	6.616	-9,59
30-34	19.120	25.487	33,30	4.792	4.831	0,81
35-39	13.446	18.614	38,44	3.063	3.217	5,03
40-44	9.425	14.324	51,98	2.106	2.271	7,83
45-49	6.343	10.196	60,74	1.387	1.449	4,47
50-54	2.760	4.855	75,91	668	707	5,84
55-59	1.271	2.312	81,90	283	294	3,89
60-64	380	799	110,26	74	92	24,32
65 +	136	294	116,18	19	30	57,89
KADIN	66.167	100.664	52,14	14.180	16.688	17,69
15-19	5.148	7.617	47,96	1.336	1.410	5,54
20-24	16.633	22.775	36,93	3.706	4.020	8,47
25-29	12.778	18.475	44,58	2.640	2.999	13,60
30-34	10.765	17.296	60,67	2.180	2.624	20,37
35-39	9.164	14.746	60,91	1.908	2.337	22,48
40-44	6.456	10.645	64,89	1.371	1.766	28,81
45-49	3.319	5.634	69,75	656	947	44,36
50-54	1.349	2.435	80,50	265	402	51,70
55-59	415	784	88,92	89	124	39,33
60-64	108	202	87,04	25	51	104,00
65 +	32	55	71,88	4	8	100,00

TABLO 10: EĞİTİM DÜZEYLERİNE GÖRE BAŞVURU VE İŞE YERLEŞTİRMELER

	Ay İcindeki Başvurular			İşe Yerleşirme		
	Ağustos 2013	Eylül 2013	Değişim Oranı (%)	Ağustos 2013	Eylül 2013	Değişim Oranı (%)
TOPLAM	177.216	253.123	42,83	44.129	46.233	4,77
Okur Yazar Olmayan	2.390	9.788	309,54	167	134	-19,76
Okur Yazar	4.571	13.866	203,35	1.011	1.015	0,40
İlköğretim	83.749	126.667	51,25	24.126	26.067	8,05
Ortaöğretim (Lise ve Dengi)	51.355	63.634	23,91	12.716	12.435	-2,21
Önlisans	16.893	19.128	13,23	3.764	3.462	-8,02
Lisans	17.688	19.415	9,76	2.309	3.049	32,05
Yüksek Lisans	550	593	7,82	36	70	94,44
Doktora	20	32	60,00	0	1	-
ERKEK	111.049	152.459	37,29	29.949	29.545	-1,35
Okur Yazar Olmayan	1.319	4.763	261,11	117	90	-23,08
Okur Yazar	2.967	8.108	173,27	634	662	4,42
İlköğretim	55.426	81.111	46,34	16.561	17.074	3,10
Ortaöğretim (Lise ve Dengi)	32.837	38.941	18,59	8.805	8.280	-5,96
Önlisans	8.938	9.523	6,55	2.497	1.951	-21,87
Lisans	9.267	9.709	4,77	1.320	1.457	10,38
Yüksek Lisans	285	286	0,35	15	31	106,67
Doktora	10	18	80,00	0	0	-
KADIN	66.167	100.664	52,14	14.180	16.688	17,69
Okur Yazar Olmayan	1.071	5.025	369,19	50	44	-12,00
Okur Yazar	1.604	5.758	258,98	377	353	-6,37
İlköğretim	28.323	45.556	60,84	7.565	8.993	18,88
Ortaöğretim (Lise ve Dengi)	18.518	24.693	33,35	3.911	4.155	6,24
Önlisans	7.955	9.605	20,74	1.267	1.511	19,26
Lisans	8.421	9.706	15,26	989	1.592	60,97
Yüksek Lisans	265	307	15,85	21	39	85,71
Doktora	10	14	40,00	0	1	-

TABLO 11: İLLER İTİBARIYLA AÇIK İŞLER VE İŞE YERLEŞTİRMELER

	Ay İçinde Alınan Açık İşler			İşe Yerleştirme			Açık İşlerden İptaller
	Ağustos 2013	Eylül 2013	Değişim Oranı (%)	Ağustos 2013	Eylül 2013	Değişim Oranı (%)	
ADANA	3.325	3.413	2,65	1.463	1.407	-3,83	5
ADYAMAN	517	354	-31,53	122	141	15,57	11
AFYONKARAHİSAR	557	512	-8,08	420	399	-5,00	8
AĞRI	78	135	73,08	28	98	250,00	4
AKSARAY	442	428	-3,17	293	405	38,23	2
AMASYA	660	426	-35,45	255	296	16,08	16
ANKARA	5.897	5.346	-9,34	2.163	2.319	7,21	80
ANTALYA	4.550	4.366	-4,04	830	644	-22,41	49
ARDAHAN	104	11	-89,42	93	6	-93,55	0
ARTVİN	808	159	-80,32	756	72	-90,48	0
AYDIN	2.658	3.428	28,97	1.473	1.853	25,80	38
BALIKESİR	1.488	1.482	-0,40	898	734	-18,26	20
BARTIN	293	312	6,48	165	168	1,82	0
BATMAN	205	419	104,39	88	264	200,00	0
BAYBURT	76	176	131,58	45	13	-71,11	0
BİLECİK	407	816	100,49	813	259	-68,14	2
BİNGÖL	234	56	-76,07	155	17	-89,03	0
BİTLİS	216	177	-18,06	21	185	780,95	5
BOLU	468	410	-12,39	351	319	-9,12	0
BURDUR	409	713	74,33	235	153	-34,89	1
BURSA	3.770	4.688	24,35	2.087	2.575	23,38	20
ÇANAKKALE	474	465	-1,90	273	126	-53,85	3
ÇANKIRI	292	214	-26,71	154	63	-59,09	12
ÇORUM	335	364	8,66	93	99	6,45	13
DENİZLİ	1.816	2.730	50,33	786	958	21,88	23
DİYARBAKIR	291	359	23,37	150	131	-12,67	27
DÜZCE	648	350	-45,99	299	271	-9,36	0
EDİRNE	686	462	-32,65	268	281	4,85	2
ELAZIĞ	292	240	-17,81	59	119	101,69	0
ERZİNCAN	207	165	-20,29	191	65	-65,97	0
ERZURUM	292	432	47,95	116	117	0,86	9
ESKİŞEHİR	2.688	1.949	-27,49	1.382	826	-40,23	7
GAZİANTEP	2.275	2.271	-0,18	1.184	1.084	-8,45	38
GİRESUN	568	423	-25,53	287	268	-6,62	80
GÜMÜŞHANE	341	438	28,45	77	314	307,79	0
HAKKARİ	18	31	72,22	15	26	73,33	0
HATAY	1.427	848	-40,57	790	206	-73,92	62
İĞDIR	79	93	17,72	59	28	-52,54	1
İSPARTA	739	631	-14,61	464	321	-30,82	10
İSTANBUL	33.183	31.426	-5,29	7.231	7.038	-2,67	180
İZMİR	7.053	6.556	-7,05	3.006	2.932	-2,46	59

TABLO 11: İLLER İTİBARIYLA AÇIK İŞLER VE İŞE YERLEŞTİRMELER

	Ay İçinde Alınan Açık İşler			İşe Yerleştirme			Açık İşlerden İptaller
	Ağustos 2013	Eylül 2013	Değişim Oranı (%)	Ağustos 2013	Eylül 2013	Değişim Oranı (%)	
KAHRAMANMARAŞ	1.021	1.155	13,12	485	873	80,00	58
KARABÜK	437	250	-42,79	212	81	-61,79	2
KARAMAN	481	520	8,11	159	91	-42,77	11
KARS	73	67	-8,22	58	22	-62,07	0
KASTAMONU	645	559	-13,33	260	329	26,54	3
KAYSERİ	983	989	0,61	282	301	6,74	22
KIRIKKALE	422	368	-12,80	132	120	-9,09	17
KIRKLARELİ	629	607	-3,50	410	229	-44,15	8
KİRŞEHİR	714	459	-35,71	219	164	-25,11	9
KİLİS	192	128	-33,33	98	97	-1,02	1
KOCAELİ	5.707	5.932	3,94	2.304	2.744	19,10	147
KONYA	1.358	1.656	21,94	481	1.012	110,40	30
KÜTAHYA	1.102	1.264	14,70	533	690	29,46	4
MALATYA	986	903	-8,42	560	443	-20,89	55
MANİSA	1.544	1.715	11,08	623	614	-1,44	11
MARDİN	389	141	-63,75	222	45	-79,73	1
MERSİN	1.838	1.524	-17,08	595	699	17,48	32
MUĞLA	1.276	1.305	2,27	395	361	-8,61	2
MUŞ	484	441	-8,88	242	161	-33,47	39
NEVŞEHİR	716	669	-6,56	150	269	79,33	11
NİĞDE	319	360	12,85	254	270	6,30	8
ORDU	1.546	731	-52,72	185	293	58,38	5
OSMANİYE	386	345	-10,62	141	118	-16,31	12
RİZE	438	2.052	368,49	87	1.564	1697,70	37
SAKARYA	3.472	3.066	-11,69	1.132	1.866	64,84	91
SAMSUN	1.802	2.553	41,68	606	931	53,63	334
SİİRT	244	104	-57,38	66	76	15,15	0
SİNOP	194	146	-24,74	144	83	-42,36	0
SİVAS	613	1.137	85,48	95	169	77,89	81
ŞANLIURFA	1.147	1.272	10,90	308	365	18,51	0
ŞIRNAK	118	57	-51,69	124	13	-89,52	1
TEKİRDAĞ	3.117	2.379	-23,68	733	661	-9,82	15
TOKAT	527	798	51,42	215	421	95,81	2
TRABZON	1.053	1.145	8,74	490	934	90,61	5
TUNCELİ	14	8	-42,86	16	6	-62,50	0
UŞAK	1.643	1.317	-19,84	657	619	-5,78	0
VAN	421	402	-4,51	244	191	-21,72	26
YALOVA	387	405	4,65	143	154	7,69	31
YOZGAT	355	368	3,66	183	273	49,18	0
ZONGULDAK	601	584	-2,83	248	281	13,31	7
TOPLAM	120.260	118.155	-1,75	44.129	46.233	4,77	1905

TABLO 12: İLLER İTİBARIYLA BAŞVURULAR VE İŞE YERLEŐTİRMELER

	Başvurular			İŖe Yerleőtirme		
	Ağustos 2013	Eylül 2013	Değışim Oranı (%)	Ağustos 2013	Eylül 2013	Değışim Oranı (%)
ADANA	5.319	6.593	23,95	1.463	1.407	-3,83
ADİYAMAN	926	4.348	369,55	122	141	15,57
AFYONKARAHİSAR	1.419	1.620	14,16	420	399	-5,00
AĞRI	747	2.735	266,13	28	98	250,00
AKSARAY	634	722	13,88	293	405	38,23
AMASYA	654	1.163	77,83	255	296	16,08
ANKARA	9.225	10.622	15,14	2.163	2.319	7,21
ANTALYA	4.294	5.498	28,04	830	644	-22,41
ARDAHAN	268	259	-3,36	93	6	-93,55
ARTVİN	309	1.330	330,42	756	72	-90,48
AYDIN	2.874	4.112	43,08	1.473	1.853	25,80
BALIKESİR	2.480	2.808	13,23	898	734	-18,26
BARTIN	418	1.191	184,93	165	168	1,82
BATMAN	1.108	2.510	126,53	88	264	200,00
BAYBURT	166	307	84,94	45	13	-71,11
BİLECİK	868	626	-27,88	813	259	-68,14
BİNGÖL	329	2.738	732,22	155	17	-89,03
BİTLİS	325	1.824	461,23	21	185	780,95
BOLU	739	1.173	58,73	351	319	-9,12
BURDUR	380	1.307	243,95	235	153	-34,89
BURSA	7.221	8.863	22,74	2.087	2.575	23,38
ÇANAKKALE	1.167	1.325	13,54	273	126	-53,85
ÇANKIRI	467	506	8,35	154	63	-59,09
ÇORUM	975	1.132	16,10	93	99	6,45
DENİZLİ	2.477	2.836	14,49	786	958	21,88
DIYARBAKIR	3.001	3.882	29,36	150	131	-12,67
DÜZCE	1.096	1.452	32,48	299	271	-9,36
EDİRNE	969	1.027	5,99	268	281	4,85
ELAZIĞ	1.152	1.457	26,48	59	119	101,69
ERZİNCAN	409	658	60,88	191	65	-65,97
ERZURUM	1.519	4.263	180,65	116	117	0,86
ESKİŐEHİR	2.830	2.957	4,49	1.382	826	-40,23
GAZİANTEP	4.217	4.323	2,51	1.184	1.084	-8,45
GİRESUN	642	1.080	68,22	287	268	-6,62
GÜMÜŐHANE	286	847	196,15	77	314	307,79
HAKKARI	441	1.801	308,39	15	26	73,33
HATAY	3.644	4.363	19,73	790	206	-73,92
İĞDIR	282	1.333	372,70	59	28	-52,54
İSPARTA	1.059	1.159	9,44	464	321	-30,82
İSTANBUL	30.569	34.603	13,20	7.231	7.038	-2,67
İZMİR	9.673	10.744	11,07	3.006	2.932	-2,46

TABLO 12: İLLER İTİBARIYLA BAŞVURULAR VE İŞE YERLEŐTİRMELER

	Başvurular			İŖe Yerleőtirme		
	Ağustos 2013	Eylül 2013	Değışim Oranı (%)	Ağustos 2013	Eylül 2013	Değışim Oranı (%)
KAHRAMANMARAŐ	3.177	2.830	-10,92	485	873	80,00
KARABÜK	501	1.119	123,35	212	81	-61,79
KARAMAN	618	1.012	63,75	159	91	-42,77
KARS	945	2.847	201,27	58	22	-62,07
KASTAMONU	696	866	24,43	260	329	26,54
KAYSERİ	2.394	3.026	26,40	282	301	6,74
KIRIKKALE	1.139	799	-29,85	132	120	-9,09
KIRKLARELİ	1.000	1.420	42,00	410	229	-44,15
KIRŐEHİR	743	658	-11,44	219	164	-25,11
KİLİS	422	505	19,67	98	97	-1,02
KOCAELİ	5.755	7.664	33,17	2.304	2.744	19,10
KONYA	2.619	3.677	40,40	481	1.012	110,40
KÜTAHYA	1.840	1.955	6,25	533	690	29,46
MALATYA	1.753	2.093	19,40	560	443	-20,89
MANİSA	3.338	4.747	42,21	623	614	-1,44
MARDİN	3.686	3.100	-15,90	222	45	-79,73
MERSİN	5.659	5.627	-0,57	595	699	17,48
MUĞLA	1.399	1.701	21,59	395	361	-8,61
MUŐ	630	1.312	108,25	242	161	-33,47
NEVŐEHİR	486	658	35,39	150	269	79,33
NİĞDE	649	901	38,83	254	270	6,30
ORDU	861	1.651	91,75	185	293	58,38
OSMANİYE	1.040	1.676	61,15	141	118	-16,31
RİZE	747	2.050	174,43	87	1.564	1697,70
SAKARYA	2.756	3.391	23,04	1.132	1.866	64,84
SAMSUN	2.614	3.324	27,16	606	931	53,63
SİİRT	403	2.237	455,09	66	76	15,15
SİNOP	522	2.896	454,79	144	83	-42,36
SİVAS	1.194	2.741	129,56	95	169	77,89
ŐANLIURFA	5.887	21.342	262,53	308	365	18,51
ŐIRNAK	901	1.702	88,90	124	13	-89,52
TEKİRDAĞ	3.340	3.985	19,31	733	661	-9,82
TOKAT	1.010	1.721	70,40	215	421	95,81
TRABZON	1.517	2.534	67,04	490	934	90,61
TUNCELİ	261	252	-3,45	16	6	-62,50
UŐAK	1.304	1.659	27,22	657	619	-5,78
VAN	3.133	3.621	15,58	244	191	-21,72
YALOVA	576	726	26,04	143	154	7,69
YOZGAT	984	1.482	50,61	183	273	49,18
ZONGULDAK	1.139	1.519	33,36	248	281	13,31
TOPLAM	177.216	253.123	42,83	44.129	46.233	4,77

TABLE 13: 2013 EYLÜL SONU İTİBARIYLA YAŞ GRUPLARINA GÖRE KAYITLI İŞSİZLERİN BEKLEME SÜRELERİ

YAŞ GRUPLARI	BEKLEME SÜRELERİ																			
	30 GÜN VE AZ	1 - 2 AY	2 - 3 AY	3 - 4 AY	4 - 5 AY	5 - 6 AY	6 - 7 AY	7 - 8 AY	8 - 12 AY	1 - 2 YIL	2 - 3 YIL	3 - 4 YIL	4 - 5 YIL	5 - 6 YIL	6 - 7 YIL	7 - 8 YIL	8 - 9 YIL	9 - 10 YIL	10 YILDAN FAZLA	Genel Toplam
TOPLAM	134.757	73.409	81.126	81.306	64.260	67.783	88.178	88.666	387.258	935.825	252.996	93.978	48.752	24.625	16.271	3.680	2.763	3.277	5.114	2.454.024
15-19	9.038	4.603	5.911	8.446	4.724	3.716	4.526	4.925	23.055	37.708	2.649	407	51	1	1	0	0	0	0	109.761
20-24	27.683	17.049	19.258	18.898	14.418	13.934	18.603	19.286	91.318	197.531	55.419	12.523	4.585	1.228	552	29	4	0	0	512.318
25-29	24.869	14.618	16.470	14.976	12.947	15.411	20.490	18.148	79.778	192.551	65.596	24.668	13.801	6.194	3.868	798	384	229	108	525.904
30-34	23.064	12.280	13.752	12.811	10.849	12.298	16.103	14.962	63.364	159.654	46.303	20.214	11.512	6.686	4.497	1.096	918	1.109	1.436	432.908
35-39	18.916	9.840	10.449	10.170	8.237	8.971	11.232	11.782	48.689	125.593	32.309	14.329	7.872	4.411	3.124	779	668	1.009	1.638	330.018
40-44	14.584	7.375	7.550	7.710	6.132	6.202	8.152	8.944	37.203	99.316	23.064	10.558	5.809	3.124	2.204	528	447	505	1.014	250.421
45-49	9.450	4.555	4.744	5.007	4.029	4.200	5.232	6.002	24.932	70.130	16.562	7.175	3.376	1.914	1.256	288	232	276	608	169.968
50-54	4.379	1.901	1.883	2.059	1.793	1.799	2.326	2.764	11.347	30.717	6.940	2.740	1.202	749	533	117	80	110	216	73.655
55-59	1.874	806	773	859	743	870	1.034	1.262	5.113	14.374	2.867	996	401	232	177	33	23	29	76	32.542
60-64	649	273	235	250	266	260	329	413	1.715	5.526	919	273	110	54	49	10	6	10	12	11.359
65 +	251	109	101	120	122	122	151	178	744	2.725	368	95	33	32	10	2	1	0	6	5.170
ERKEK	74.724	42.802	47.051	46.772	38.582	38.503	49.384	53.413	224.152	563.471	149.906	60.288	31.559	17.081	11.390	2.781	2.060	2.587	4.158	1.460.664
15-19	5.007	2.578	3.262	4.489	2.492	2.026	2.575	2.977	14.242	22.121	1.571	220	17	1	0	0	0	0	0	63.578
20-24	15.353	9.589	10.094	10.159	8.339	7.438	10.361	11.478	51.709	114.851	31.465	7.028	2.446	792	321	14	2	0	0	291.439
25-29	14.059	8.755	9.803	8.905	7.923	8.359	10.897	11.039	46.221	116.049	37.330	15.417	8.395	3.954	2.389	528	241	130	64	310.458
30-34	12.218	7.123	8.051	7.425	6.515	6.744	8.705	8.853	36.407	95.508	27.483	13.155	7.555	4.622	3.126	827	672	860	1.113	256.962
35-39	9.659	5.427	6.072	5.800	4.830	5.157	6.119	6.745	26.801	73.830	19.087	9.387	5.302	3.168	2.294	620	509	808	1.349	192.964
40-44	7.869	4.225	4.567	4.495	3.688	3.795	4.719	5.207	20.651	59.450	13.884	6.877	4.090	2.264	1.706	430	357	423	836	149.533
45-49	5.786	2.937	3.163	3.302	2.764	2.820	3.389	3.948	15.622	46.828	11.420	5.222	2.477	1.486	987	231	198	244	529	113.353
50-54	2.728	1.264	1.206	1.290	1.172	1.191	1.515	1.790	6.983	19.586	4.595	1.919	847	540	387	95	62	91	190	47.451
55-59	1.320	592	565	634	540	658	728	922	3.638	9.855	2.106	767	308	184	134	26	15	23	63	23.078
60-64	511	223	183	178	214	211	253	314	1.280	3.622	683	217	93	42	40	8	4	8	9	8.093
65 +	214	89	85	95	105	104	123	140	598	1.771	282	79	29	28	6	2	0	0	5	3.755
KADIN	60.033	30.607	34.075	34.534	25.678	29.280	38.794	35.253	163.106	372.354	103.090	33.690	17.193	7.544	4.881	899	703	690	956	993.360
15-19	4.031	2.025	2.649	3.957	2.232	1.690	1.951	1.948	8.813	15.587	1.078	187	34	0	1	0	0	0	0	46.183
20-24	12.330	7.460	9.164	8.739	6.079	6.496	8.242	7.808	39.609	82.680	23.954	5.495	2.139	436	231	15	2	0	0	220.879
25-29	10.810	5.863	6.667	6.071	5.024	7.052	9.593	7.109	33.557	76.502	28.266	9.251	5.406	2.240	1.479	270	143	99	44	215.446
30-34	10.846	5.157	5.701	5.386	4.334	5.554	7.398	6.109	26.957	64.146	18.820	7.059	3.957	2.064	1.371	269	246	249	323	175.946
35-39	9.257	4.413	4.377	4.370	3.407	3.814	5.113	5.037	21.888	51.763	13.222	4.942	2.570	1.243	830	159	159	201	289	137.054
40-44	6.715	3.150	2.983	3.215	2.444	2.407	3.433	3.737	16.552	39.866	9.180	3.681	1.719	860	498	98	90	82	178	100.888
45-49	3.664	1.618	1.581	1.705	1.265	1.380	1.843	2.054	9.310	23.302	5.142	1.953	899	428	269	57	34	32	79	56.615
50-54	1.651	637	677	769	621	608	811	974	4.364	11.131	2.345	821	355	209	146	22	18	19	26	26.204
55-59	554	214	208	225	203	212	306	340	1.475	4.519	761	229	93	48	43	7	8	6	13	9.464
60-64	138	50	52	72	52	49	76	99	435	1.904	236	56	17	12	9	2	2	2	3	3.266
65 +	37	20	16	25	17	18	28	38	146	954	86	16	4	4	4	0	1	0	1	1.415

TABLE 14: 2013 EYLÜL SONU İTİBARIYLA ÖĞRENİM DURUMLARINA GÖRE KAYITLI İŞSİZLERİN BEKLEME SÜRELERİ

ÖĞRENİM DURUMLARI	BEKLEME SÜRELERİ																			Genel Toplam
	30 GÜN VE AZ	1 - 2 AY	2 - 3 AY	3 - 4 AY	4 - 5 AY	5 - 6 AY	6 - 7 AY	7 - 8 AY	8 - 12 AY	1 - 2 YIL	2 - 3 YIL	3 - 4 YIL	4 - 5 YIL	5 - 6 YIL	6 - 7 YIL	7 - 8 YIL	8 - 9 YIL	9 - 10 YIL	10 YILDAN FAZLA	
TOPLAM	134.757	73.409	81.126	81.306	64.260	67.783	88.178	88.666	387.258	935.825	252.996	93.978	48.752	24.625	16.271	3.680	2.763	3.277	5.114	2.454.024
Okur Yazar Olmayan	7.962	1.557	1.073	1.100	1.037	1.037	1.117	1.465	4.883	21.434	3.010	575	134	124	119	17	14	5	17	46.680
Okur Yazar	9.565	2.289	1.307	1.523	1.110	1.198	1.370	2.031	8.538	31.986	3.715	1.093	296	267	199	36	27	22	48	66.620
İlköğretim	66.931	34.542	33.702	35.460	28.713	28.844	38.326	43.814	173.527	465.434	100.082	45.127	19.595	10.892	6.832	1.622	1.201	1.174	2.270	1.138.088
Ortaöğretim (Lise ve Dengi)	30.576	19.855	24.515	26.170	20.597	19.590	24.398	25.369	121.524	260.959	77.783	27.846	15.932	7.786	5.546	1.247	933	1.344	2.004	713.974
Önlisans	9.084	6.917	8.891	7.348	5.954	8.215	11.066	8.234	39.794	73.832	33.874	9.572	6.525	2.715	1.896	392	310	383	399	235.401
Lisans	10.285	7.972	11.295	9.390	6.640	8.547	11.331	7.468	37.465	78.937	32.951	9.362	5.993	2.720	1.624	354	270	340	365	243.309
Yüksek Lisans	330	265	333	299	197	337	560	277	1.468	3.129	1.541	393	260	117	52	11	7	9	10	9.595
Doktora	24	12	10	16	12	15	10	8	59	114	40	10	17	4	3	1	1	0	1	357
ERKEK	74.724	42.802	47.051	46.772	38.582	38.503	49.384	53.413	224.152	563.471	149.906	60.288	31.559	17.081	11.390	2.781	2.060	2.587	4.158	1.460.664
Okur Yazar Olmayan	3.437	762	531	543	534	555	601	736	2.554	10.461	1.687	364	89	81	81	13	11	3	12	23.055
Okur Yazar	5.002	1.421	675	815	610	724	700	1.097	4.668	18.784	2.448	761	192	183	146	33	22	17	44	38.342
İlköğretim	40.074	21.775	21.481	22.327	18.575	18.616	23.983	28.070	107.471	309.420	67.340	32.978	14.759	8.620	5.506	1.393	1.030	1.034	2.033	746.485
Ortaöğretim (Lise ve Dengi)	17.128	11.514	14.047	14.493	11.984	10.930	13.866	15.116	71.042	148.724	45.617	17.070	10.215	5.275	3.836	928	678	1.092	1.646	415.201
Önlisans	4.059	3.303	4.409	3.445	2.964	3.592	4.912	4.319	19.053	34.759	15.766	4.353	3.154	1.421	959	215	165	253	232	111.333
Lisans	4.863	3.896	5.731	5.014	3.821	3.962	5.108	3.943	18.682	39.856	16.386	4.577	3.022	1.437	835	194	150	183	184	121.844
Yüksek Lisans	149	126	169	126	86	113	208	128	648	1.396	641	178	121	61	24	4	3	5	6	4.192
Doktora	12	5	8	9	8	11	6	4	34	71	21	7	7	3	3	1	1	0	1	212
KADIN	60.033	30.607	34.075	34.534	25.678	29.280	38.794	35.253	163.106	372.354	103.090	33.690	17.193	7.544	4.881	899	703	690	956	993.360
Okur Yazar Olmayan	4.525	795	542	557	503	482	516	729	2.329	10.973	1.323	211	45	43	38	4	3	2	5	23.625
Okur Yazar	4.563	868	632	708	500	474	670	934	3.870	13.202	1.267	332	104	84	53	3	5	5	4	28.278
İlköğretim	26.857	12.767	12.221	13.133	10.138	10.228	14.343	15.744	66.056	156.014	32.742	12.149	4.836	2.272	1.326	229	171	140	237	391.603
Ortaöğretim (Lise ve Dengi)	13.448	8.341	10.468	11.677	8.613	8.660	10.532	10.253	50.482	112.235	32.166	10.776	5.717	2.511	1.710	319	255	252	358	298.773
Önlisans	5.025	3.614	4.482	3.903	2.990	4.623	6.154	3.915	20.741	39.073	18.108	5.219	3.371	1.294	937	177	145	130	167	124.068
Lisans	5.422	4.076	5.564	4.376	2.819	4.585	6.223	3.525	18.783	39.081	16.565	4.785	2.971	1.283	789	160	120	157	181	121.465
Yüksek Lisans	181	139	164	173	111	224	352	149	820	1.733	900	215	139	56	28	7	4	4	4	5.403
Doktora	12	7	2	7	4	4	4	4	25	43	19	3	10	1	0	0	0	0	0	145

TABLO 15: YURTDIŞINA GÖNDERİLEN İŞÇİLERİN ÜLKELER İTİBARIYLA DAĞILIMI

ÜLKELER	Ağustos 2013	Eylül 2013	Değişim Oranı (%)	Ocak-Eylül 2012	Ocak-Eylül 2013	Değişim Oranı (%)
A.B.D	0	0	-	0	0	-
AFGANİSTAN	70	89	27	1.194	961	-19,51
ALMANYA	38	49	29	981	599	-38,94
ARNAVUTLUK	0	0	-	3	8	166,67
AVUSTURALYA	1	0	-100	0	1	-
AVUSTURYA	0	0	-	0	0	-
AZERBAYCAN	177	449	154	1.639	2.484	51,56
B. ARAP EMİR.	11	1	-91	36	67	86,11
BELÇİKA	0	0	-	0	0	-
BULGARİSTAN	0	0	-	0	0	-
CEZAYİR	34	169	397	878	727	-17,20
ÇİN	0	0	-	0	0	-
DANİMARKA	0	0	-	0	0	-
FAS	26	30	15	673	293	-56,46
FINLANDIYA	0	0	-	0	0	-
FRANSA	1	0	-100	1	2	100,00
GABON	38	57	50	0	903	-
GANA	0	0	-	0	0	-
GÜNEY AFRİKA	0	1	-	5	2	-60,00
GÜRCİSTAN	58	12	-79	446	561	25,78
HİRVATİSTAN	0	0	-	0	0	-
HOLLANDA	0	0	-	19	0	-100,00
HONGKONG	0	0	-	0	0	-
İRAK	1.167	1.487	27	10.563	12.548	18,79
İNGİLTERE	0	0	-	0	0	-
İRAN	0	0	-	143	0	-100,00
İSPANYA	0	0	-	0	0	-
İSRAIL	48	55	15	706	393	-44,33
İSVEÇ	0	0	-	1	0	-100,00
İSVİÇRE	0	0	-	0	0	-
İTALYA	0	0	-	0	0	-
K. YEMEN	27	32	19	71	263	270,42
KANADA	1	0	-100	0	1	-
KATAR	39	57	46	317	331	4,42
KAZAKİSTAN	56	89	59	874	432	-50,57
KIBRIS	4	15	275	0	25	-
KIRGIZİSTAN	0	13	-	17	45	164,71
KONGO	0	0	-	0	0	-
KUVEYT	0	0	-	18	0	-100,00
LIBYA	336	113	-66	258	1.306	406,20
LÜBNAN	0	0	-	24	7	-70,83
LÜKSEMBURG	0	0	-	0	0	-
MACARİSTAN	0	0	-	0	0	-
MAKEDONYA	0	0	-	0	0	-
MALDİVLER	0	0	-	0	0	-
MALEZYA	0	0	-	0	0	-
MALİ	0	0	-	0	0	-
MALTA	0	0	-	0	0	-
MİSİR	2	0	-100	18	21	16,67
MOĞOLİSTAN	0	0	-	17	0	-100,00
NEPAL	0	0	-	0	0	-
NIJERYA	2	0	-100	91	33	-63,74
NORVEÇ	0	0	-	0	0	-
ÖZBEKİSTAN	0	0	-	47	62	31,91
PAKİSTAN	1	2	100	115	45	-60,87
PANAMA	0	0	-	0	0	-
POLONYA	0	0	-	4	0	-100,00
ROMANYA	0	0	-	83	2	-97,59
RUSYA	982	1.133	15	9.928	10.740	8,18
S. ARABİSTAN	242	372	54	1.880	2.920	55,32
SERBEST İRLANDA	0	0	-	0	0	-
SUDAN	0	0	-	23	26	13,04
TACİKİSTAN	0	0	-	0	0	-
TATARİSTAN	0	0	-	0	0	-
TAYLAND	0	0	-	0	0	-
TAYVAN	0	0	-	0	0	-
TÜRKMENİSTAN	164	332	102	3.849	3.057	-20,58
UKRAYNA	16	8	-50	142	443	211,97
UMMAN	3	0	-100	93	191	105,38
ÜRDÜN	12	0	-100	227	149	-34,36
YENİ ZELANDA	0	0	-	72	0	-100,00
YUGOSLAVYA	0	0	-	0	38	-
DIĞER ÜLKELER	296	285	-4	1.889	3.236	71,31
TOPLAM	3.852	4.850	26	37.345	42.922	14,93

**TABLO 16: ENGELLİ, ESKİ HÜKÜMLÜ-TMY VE TERÖR MAĞDURLARININ
BAŞVURULAR, AÇIK İŞLER VE İŞE YERLEŞTİRMELER KAPSAMINDA İLLERE GÖRE DAĞILIMI**

	BAŞVURULAR			AÇIK İŞLER		İŞE YERLEŞTİRMELER	
	Engelli	Eski Hükümlü-TMY	Terörden Etkilenen	Engelli	Eski Hükümlü-TMY	Engelli	Eski Hükümlü-TMY
ADANA	252	12	0	114	0	49	0
ADYAMAN	59	8	0	7	0	7	0
AFYONKARAHİSAR	39	5	0	14	5	9	0
AĞRI	8	6	0	23	0	0	0
AKSARAY	17	2	0	13	0	6	0
AMASYA	22	0	0	11	0	7	0
ANKARA	479	29	0	419	30	153	0
ANTALYA	240	7	0	1.792	0	117	0
ARDAHAN	6	0	0	0	0	0	0
ARTVİN	40	2	0	15	0	9	0
AYDIN	101	7	0	69	0	38	0
BALIKESİR	110	7	0	60	1	25	1
BARTIN	25	4	0	17	0	11	0
BATMAN	35	8	0	2	0	0	0
BAYBURT	7	0	0	0	0	0	0
BİLECİK	21	4	0	13	0	4	1
BİNGÖL	27	4	0	3	0	0	0
BİTLİS	30	5	0	6	0	0	0
BOLU	34	1	0	28	0	11	0
BURDUR	22	2	0	17	0	11	0
BURSA	382	13	0	223	1	147	0
ÇANAKKALE	28	3	0	8	0	4	0
ÇANKIRI	11	0	0	7	0	5	0
ÇORUM	37	3	0	28	0	6	0
DENİZLİ	178	6	0	87	0	66	1
DIYARBAKIR	80	13	0	6	0	5	0
DÜZCE	64	0	0	13	0	15	0
EDİRNE	17	1	0	16	0	6	0
ELAZIĞ	39	4	0	29	0	7	1
ERZİNCAN	26	5	0	7	0	2	0
ERZURUM	93	9	0	15	0	10	0
ESKİŞEHİR	125	9	0	95	0	32	1
GAZİANTEP	199	7	0	145	0	91	0
GİRESUN	21	2	0	8	0	5	0
GÜMÜŞHANE	11	4	0	9	0	3	0
HAKKARİ	6	7	0	0	0	0	0
HATAY	74	8	0	31	0	12	0
İĞDIR	23	3	0	4	0	4	0
İSPARTA	28	0	0	16	0	1	0
İSTANBUL	1.394	47	0	3.398	21	461	0
İZMİR	386	21	0	396	10	134	1

**TABLO 16: ENGELLİ, ESKİ HÜKÜMLÜ-TMY VE TERÖR MAĞDURLARININ
BAŞVURULAR, AÇIK İŞLER VE İŞE YERLEŞTİRMELER KAPSAMINDA İLLERE GÖRE DAĞILIMI**

	BAŞVURULAR			AÇIK İŞLER		İŞE YERLEŞTİRMELER	
	Engelli	Eski Hükümlü-TMY	Terörden Etkilenen	Engelli	Eski Hükümlü-TMY	Engelli	Eski Hükümlü-TMY
KAHRAMANMARAŞ	97	1	0	56	0	14	0
KARABÜK	32	2	0	9	0	3	0
KARAMAN	22	1	0	5	0	3	0
KARS	38	11	0	7	0	1	0
KASTAMONU	21	4	0	4	0	6	0
KAYSERİ	137	6	0	121	1	97	0
KİLİS	20	2	0	6	0	3	0
KIRIKKALE	47	0	0	70	0	20	0
KIRKLARELİ	19	1	0	6	0	0	0
KİRŞEHİR	6	4	0	0	0	2	0
KOCAELİ	259	10	0	138	33	59	0
KONYA	145	12	0	77	0	43	0
KÜTAHYA	48	5	0	9	0	0	0
MALATYA	70	8	0	9	0	9	0
MANİSA	109	14	0	339	0	21	0
MARDİN	28	3	0	6	0	2	0
MERSİN	143	11	0	30	0	24	5
MUĞLA	49	5	0	230	0	12	1
MUŞ	27	5	0	13	0	1	0
NEVŞEHİR	10	2	0	10	0	4	0
NİĞDE	25	3	0	16	1	7	0
ORDU	59	3	0	19	0	7	0
OSMANİYE	41	3	0	24	0	2	0
RİZE	41	3	0	4	0	0	0
SAKARYA	82	11	0	23	30	10	0
SAMSUN	85	5	0	26	0	15	0
SİİRT	20	4	0	8	0	0	0
SINOP	29	11	0	1	0	0	0
SİVAS	88	8	0	27	0	3	0
ŞANLIURFA	194	37	0	41	0	10	0
SİRNAK	11	5	0	17	0	3	0
TEKİRDAĞ	163	2	0	511	0	74	0
TOKAT	69	6	0	11	0	10	0
TRABZON	60	4	0	11	0	12	0
TUNCELİ	4	0	0	2	0	0	0
UŞAK	37	1	0	26	0	10	0
VAN	88	9	0	31	0	11	0
YALOVA	23	1	0	25	0	6	0
YOZGAT	34	8	0	20	0	7	0
ZONGULDAK	56	3	0	24	0	8	1
TOPLAM	7.332	512	0	9.176	133	1.992	13

TABLO 17: ENGELLİ VE ESKİ HÜKÜMLÜ-TMY AÇIK KONTENJAN DURUMLARI							
	Temmuz 2013			Ağustos 2013			Değişim Oranı (%)
	Kamu	Özel	Toplam	Kamu	Özel	Toplam	
ENGELLİLER	698	28.166	28.864	664	26.415	27.079	-6,18
ESKİ HÜKÜMLÜ-TMY	1.388	-	1.388	1.161	-	1.161	-16,35

*06/12/2012 tarihli ve 28489 sayılı resmi gazetede yayımlanan Kamu Kurum ve Kuruluşlarına Eski Hükümlü İşçi Alınmasında Uygulanacak Usul ve Esaslar Hakkında Yönetmelikte Değişiklik Yapılmasına Dair Yönetmelik gereği 19/9/2009 tarihli ve 27354 sayılı Resmî Gazete'de yayımlanan Kamu Kurum ve Kuruluşlarına Eski Hükümlü İşçi Alınmasında Uygulanacak Usul ve Esaslar Hakkında Yönetmeliğin adı "Kamu Kurum ve Kuruluşlarına Eski Hükümlü veya Terörle Mücadelede Mahul Sayılmayacak Şekilde Yaralananların İşçi Olarak Alınmasında Uygulanacak Usul ve Esaslar Hakkında Yönetmelik" olarak değiştirilmiş olup, Eski Hükümlü Kontenjanlarından Terörle Mücadelede Mahul Sayılmayacak Şekilde Yaralananlar da yararlanmaya başlamıştır.

TABLO 18: KAYITLI ENGELLİ VE ESKİ HÜKÜMLÜ-TMY							
	Ağustos 2013			Eylül 2013			Değişim Oranı (%)
	Erkek	Kadın	Toplam	Erkek	Kadın	Toplam	
ENGELLİLER	93.454	28.330	121.784	97.599	29.387	126.986	4,27
ESKİ HÜKÜMLÜ-TMY	16.526	274	16.800	17.095	276	17.371	3,40
TERÖRDEN ETKİLENNELER	0	0	0	0	0	0	-

TABLO 19: AKTİF İŞGÜCÜ YETİŞTİRME PROGRAMLARI VE MESLEKİ REHABİLİTASYON FAALİYETLERİ								
KURS TÜRÜ	Eylül 2013				Ocak-Eylül 2013			
	Açılan Kurs Sayısı	Katılan Kursiyer Sayısı			Açılan Kurs Sayısı	Katılan Kursiyer Sayısı		
		Erkek	Kadın	Toplam		Erkek	Kadın	Toplam
İŞ.YET.KURS/TYP	150	2.558	992	3.550	2.299	69.862	23.457	93.319
İŞ.YET.KURS/ İSTİHDAM GARANTİLİ	130	1.549	1.736	3.285	2.208	22.523	36.109	58.632
İŞBAŞI EĞİTİM PROGRAMI(İEP)	1.821	2.096	2.137	4.233	17.079	19.411	18.843	38.254
UMEM PROJESİ	181	1.736	1.868	3.604	1.876	20.055	15.028	35.083
GİRİŞİMCİLİK	110	1.678	1.701	3.379	474	7.054	6.765	13.819
UMEM PROJESİ/İEP	141	811	800	1.611	2.484	7.388	5.377	12.765
İŞ.YET.KURS/GENEL	29	116	532	648	502	3.047	7.561	10.608
ENGELLİ KURSLARI	39	226	167	393	431	2.932	1.839	4.771
ÇALIŞANLARIN MESLEKİ EĞİTİMİ	13	282	15	297	112	2.300	483	2.783
GAP II/İEP	175	288	190	478	925	1.361	938	2.299
HÜKÜMLÜLERE YÖNELİK KURSLAR	1	15	0	15	109	1.389	109	1.498
GAP II TYP	0	0	0	0	9	1.003	43	1.046
GAP II/UMEM-İEP	9	72	115	187	55	431	423	854
GAP II/GİRİŞİMCİLİK	14	277	97	374	33	574	259	833
GAP II/UMEM	9	62	90	152	13	106	246	352
ESKİ HÜKÜMLÜLERE YÖNELİK KURSLAR	0	0	0	0	7	86	2	88
GAP II	0	0	0	0	2	11	14	25
Toplam	2.822	11.766	10.440	22.206	28.618	159.533	117.496	277.029

Not:

Tablo 19'da yer alan Eylül 2013 Ayına ait 2.822 adet aktif işgücü yetiştirme programından 776 adeti ay içerisinde tamamlanmış, 2.046 adeti ise ilgili ay içerisinde başlamış ve devam eden programlardır. Ocak-Eylül 2013 Dönemine ait olan 28.618 adet programın 18.237 adeti söz konusu dönem içerisinde tamamlanmış, 10.381 adeti ise ilgili dönem içerisinde başlamış ve devam eden programlardır.

Tablo 20: Kursiyerlerin Öğrenim Durumu, Yaş Grubu ve Cinsiyete Göre Dağılımı (*)

Öğrenim Durumu/Cinsiyet	Yaş Grubu											Sütun Toplamı
	15-19	20-24	25-29	30-34	35-39	40-44	45-49	50-54	55-59	60-64	65 +	
Okur Yazar Olmayan	5	3	6	5	4	1	1	1	2	0	0	28
Erkek	1	2	1	1	1	0	1	1	2	0	0	10
Kadın	4	1	5	4	3	1	0	0	0	0	0	18
Okur Yazar	100	111	87	97	67	81	54	41	25	4	3	670
Erkek	41	70	48	44	37	35	31	25	18	0	0	349
Kadın	59	41	39	53	30	46	23	16	7	4	3	321
İlköğretim	1.500	2.037	1.553	1.575	1.427	1.057	604	269	89	19	6	10.136
Erkek	785	1.213	895	786	560	471	319	145	61	10	3	5.248
Kadın	715	824	658	789	867	586	285	124	28	9	3	4.888
Ortaöğretim (Lise ve Dengi)	959	2.557	1.562	1.031	570	296	108	38	16	6	0	7.143
Erkek	492	1.471	1.020	591	278	129	48	17	9	4	0	4.059
Kadın	467	1.086	542	440	292	167	60	21	7	2	0	3.084
Önlisans	13	1.232	627	225	116	46	15	7	1	1	0	2.283
Erkek	2	562	314	105	49	16	2	1	1	1	0	1.053
Kadın	11	670	313	120	67	30	13	6	0	0	0	1.230
Lisans	3	536	821	315	145	52	22	9	4	2	0	1.909
Erkek	2	264	459	177	77	27	14	5	3	2	0	1.030
Kadın	1	272	362	138	68	25	8	4	1	0	0	879
Yüksek Lisans	0	2	13	15	3	2	1	0	0	0	0	36
Erkek	0	0	7	5	2	2	1	0	0	0	0	17
Kadın	0	2	6	10	1	0	0	0	0	0	0	19
Doktora	0	0	0	1	0	0	0	0	0	0	0	1
Erkek	0	0	0	0	0	0	0	0	0	0	0	0
Kadın	0	0	0	1	0	0	0	0	0	0	0	1
Satır Toplamı	2.580	6.478	4.669	3.264	2.332	1.535	805	365	137	32	9	22.206

(*) Eylül 2013

Tablo 21: Kursiyerlerin Öğrenim Durumu, Yaş Grubu ve Cinsiyete Göre Dağılımı (*)

Öğrenim Durumu/Cinsiyet	Yaş Grubu											Sütun Toplamı
	15-19	20-24	25-29	30-34	35-39	40-44	45-49	50-54	55-59	60-64	65 +	
Okur Yazar Olmayan	137	438	376	290	266	203	199	126	78	35	8	2.156
Erkek	78	308	256	172	171	129	138	94	63	28	6	1.443
Kadın	59	130	120	118	95	74	61	32	15	7	2	713
Okur Yazar	1.017	2.257	1.999	1.842	1.503	1.430	1.065	679	345	115	32	12.284
Erkek	502	1.312	1.315	1.204	918	879	709	490	281	92	28	7.730
Kadın	515	945	684	638	585	551	356	189	64	23	4	4.554
İlköğretim	16.183	24.470	22.036	23.046	21.069	17.141	10.457	4.513	1.750	414	97	141.176
Erkek	9.195	15.379	14.469	13.140	10.494	9.096	6.435	3.088	1.363	338	81	83.078
Kadın	6.988	9.091	7.567	9.906	10.575	8.045	4.022	1.425	387	76	16	58.098
Ortaöğretim (Lise ve Dengi)	7.754	29.411	19.454	11.699	7.245	3.519	1.516	484	96	13	1	81.192
Erkek	4.024	17.341	12.465	6.815	3.823	1.637	728	266	55	9	1	47.164
Kadın	3.730	12.070	6.989	4.884	3.422	1.882	788	218	41	4	0	34.028
Önlisans	98	12.562	8.419	2.401	993	381	92	19	5	2	0	24.972
Erkek	40	6.099	4.952	1.078	364	126	30	10	4	1	0	12.704
Kadın	58	6.463	3.467	1.323	629	255	62	9	1	1	0	12.268
Lisans	23	3.668	6.899	2.756	1.039	406	126	40	13	5	0	14.975
Erkek	11	1.575	3.485	1.428	483	199	69	22	10	5	0	7.287
Kadın	12	2.093	3.414	1.328	556	207	57	18	3	0	0	7.688
Yüksek Lisans	0	18	117	87	31	11	6	0	0	0	0	270
Erkek	0	7	61	37	12	6	3	0	0	0	0	126
Kadın	0	11	56	50	19	5	3	0	0	0	0	144
Doktora	0	0	0	1	3	0	0	0	0	0	0	4
Erkek	0	0	0	0	1	0	0	0	0	0	0	1
Kadın	0	0	0	1	2	0	0	0	0	0	0	3
Satır Toplamı	25.212	72.824	59.300	42.122	32.149	23.091	13.461	5.861	2.287	584	138	277.029

(*) Ocak-Eylül 2013

TABLO 22: GENEL İŞ VE MESLEK DANIŞMANLIĞI ÇALIŞMALARI

Eylül 2013				
İLLER	İşyeri Ziyaretleri	Bireysel Görüşmeler		Grup Görüşmeleri
		İş Danışmanlığı	Meslek Danışmanlığı	
ADANA	1.587	3.573	44	0
ADYAMAN	111	1.727	10	0
AFYONKARAHİSAR	220	1.243	54	0
AĞRI	8	208	4	0
AKSARAY	164	459	27	0
AMASYA	68	466	9	2
ANKARA	3.405	9.308	225	0
ANTALYA	1.562	4.131	263	0
ARDAHAN	1	5	0	0
ARTVİN	36	150	0	0
AYDIN	1.052	2.270	52	0
BALIKESİR	607	2.243	19	0
BARTIN	8	513	1	0
BATMAN	0	450	202	0
BAYBURT	2	158	2	0
BİLECİK	42	504	0	0
BİNGÖL	7	887	2	0
BİTLİS	65	650	0	0
BOLU	64	649	0	0
BURDUR	68	816	9	0
BURSA	793	10.034	43	0
ÇANAKKALE	186	941	8	0
ÇANKIRI	153	390	1	0
ÇORUM	156	847	5	0
DENİZLİ	2.020	3.350	60	0
DIYARBAKIR	3	573	21	0
DÜZCE	103	455	8	0
EDİRNE	286	925	26	0
ELAZIĞ	33	500	17	0
ERZİNCAN	33	236	113	0
ERZURUM	291	511	28	0
ESKİŞEHİR	364	1.523	7	0
GAZİANTEP	802	2.864	50	0
GİRESUN	59	774	96	0
GÜMÜŞHANE	31	335	15	0
HAKKARI	0	71	25	0
HATAY	263	759	29	0
İĞDIR	38	548	4	0
İSPARTA	387	931	3	0
İSTANBUL	7.097	23.699	430	1
İZMİR	1.741	5.637	50	15

TABLO 22: GENEL İŞ VE MESLEK DANIŞMANLIĞI ÇALIŞMALARI

Eylül 2013				
İLLER	İşyeri Ziyaretleri	Bireysel Görüşmeler		Grup Görüşmeleri
		İş Danışmanlığı	Meslek Danışmanlığı	
KAHRAMANMARAŞ	361	960	30	0
KARABÜK	120	370	0	0
KARAMAN	72	185	16	0
KARS	10	74	1	0
KASTAMONU	71	1.339	1	0
KAYSERİ	2	1.292	45	0
KIRIKKALE	28	175	2	0
KIRKLARELİ	239	459	2	0
KİRŞEHİR	143	1.072	3	0
KİLİS	656	205	0	0
KOCAELİ	1.659	6.333	163	0
KONYA	927	2.554	208	0
KÜTAHYA	319	2.090	3	0
MALATYA	126	637	42	0
MANİSA	376	1.726	75	0
MARDİN	54	78	0	0
MERSİN	1.173	2.800	41	0
MUĞLA	999	1.259	265	1
MUŞ	40	253	45	0
NEVŞEHİR	5	954	30	0
NİĞDE	49	640	3	0
ORDU	64	1.080	5	0
OSMANİYE	195	416	39	0
RİZE	41	237	19	0
SAKARYA	499	2.230	1	2
SAMSUN	357	3.590	191	0
SİRT	54	858	22	0
SİNOP	18	783	21	0
SİVAS	40	2.486	68	0
ŞANLIURFA	71	397	5	0
ŞIRNAK	0	8	0	0
TEKİRDAĞ	147	1.271	86	0
TOKAT	127	835	112	0
TRABZON	130	829	42	0
TUNCELİ	0	99	4	0
UŞAK	148	849	47	0
VAN	513	1.971	81	0
YALOVA	90	358	0	0
YOZGAT	248	786	7	0
ZONGULDAK	168	1.223	5	1
Genel Toplam	34.255	132.074	3.692	22

TABLO 23: ÖZELLEŐTİRME NEDENİYLE İŐTEN ÇIKARILANLARA YAPILAN İŐ KAYBI TAZMİNATI (İKT)ÖDEMELERİ

AY	İKT Başvuru	İKT Ödeneđi Kesilen	İKT Ödeneđi Biten	İKT Ödemesi Devam Eden
Eylül 2013	446	0	0	446

TABLO 24: 4447 SAYILI KANUN GEREđİ İŐTEN ÇIKARILANLARA YAPILAN (İÖ) ÖDEMELER

AY	İŐsizlik Ödeneđine Başvuru	İŐsizlik Ödeneđi Kesilen	İŐsizlik Ödeneđi Biten	İÖ Ödemesi Devam Eden
Eylül 2013	67.439	1.841	99	26.422

Not: İŐsizlik Sigortası verileri Eylül Ayı sonu itibariyle sabitlenmiŐ deđerler olup, İŐsizlik Sigortası Bültenindeki deđerlerle farklılık gösterebilir.

TABLO 25: ÖZÜR GRUPLARINA GÖRE ÖZÜRLÜ BAŐVURULARI VE İŐE YERLEŐTİRMELER

ÖZÜR GRUPLARI	BAŐVURULAR			İŐE YERLEŐTİRMELER		
	Erkek	Kadın	Toplam	Erkek	Kadın	Toplam
SİNİR SİSTEMİ	609	110	719	176	35	211
RUH HASTALIKLARI GRUBUNDAKİ ÖZÜRLÜLER	286	44	330	56	13	69
GÖRME SİSTEMİ	853	139	992	239	34	273
KULAK BURUN BOĞAZ SİSTEMİ	695	222	917	227	66	293
İÇ HASTALIKLARI GRUBUNDAKİ ÖZÜRLÜLER	288	74	362	61	16	77
KAS İSKELET SİSTEMİ	1.263	290	1.553	323	74	397
DERİ	29	6	35	6	1	7
SOLUNUM SİSTEMİ	156	21	177	47	10	57
ONKOLOJİK HASTALIKLAR	33	17	50	6	2	8
YANIKLAR	137	15	152	27	4	31
DİĐER HASTALIKLAR GRUBUNDAKİ ÖZÜRLÜLER	474	102	576	128	21	149
BATINI İLGİLENDİRE HASTALIKLAR	9	1	10	3	0	3
SİNDİRİM SİSTEMİ	51	14	65	11	4	15
HEMATOPOETİK SİSTEM	113	29	142	37	3	40
ÜROGENİTAL SİSTEM	77	26	103	32	7	39
KARDİYOVASKÜLER SİSTEM	235	36	271	65	6	71
ZİHİNSEL, DAVRANIŐSAL BOZUKLUKLAR	607	113	720	173	29	202
KADIN HASTALIKLARI VE DOĐUM	1	1	2	0	0	0
ENDOKRİN SİSTEMİ	110	46	156	42	8	50
TOPLAM	6.026	1.306	7.332	1.659	333	1.992

TABLO:26 2013 YILI EYLÜL AYI SONU İTİBARIYLA İŞSİZLİK ÖDENEĞİNE BAŞVURAN, HAKEDEN VE HAKETMEYENLERİN MESLEK GRUPLARINA GÖRE DAĞILIMI				
MESLEKLER	İŞSİZLİK ÖDENEĞİNE BAŞVURU	İŞSİZLİK ÖDENEĞİ HAKEDEN		
		İŞSİZLİK ÖDENEĞİ KESİLEN	İŞSİZLİK ÖDENEĞİ BİTEN	ÖDEMESİ DEVAM EDEN
SATIŞ DANIŞMANI	2.116	32	2	874
ŞOFÖR-YÜK TAŞIMA	1.969	67	4	625
BÜRO MEMURU (GENEL)	1.669	28	4	731
ÖN MUHASEBECİ	1.277	20	1	689
MUHASEBECİ	1.184	22	3	754
SEKRETER	1.083	17	4	507
MAKİNECİ (DİKİŞ)	958	15	2	373
AŞÇI	882	23	5	352
SATIŞ TEMSİLCİSİ / PLASİYER	857	10	0	231
ŞOFÖR (YOLCU TAŞIMA)	794	28	1	342
GARSON (SERVİS ELEMANI)	745	19	3	285
KAMYONET ŞOFÖRÜ	620	15	1	124
PAZARLAMACI	602	18	2	293
REYON GÖREVLİSİ	556	5	1	93
KAŞİYER	516	4	0	199
AŞÇI YARDIMCISI	491	11	0	115
GÜVENLİK GÖREVLİSİ	487	21	0	180
BEKÇİ	475	8	3	124
ELEKTRİK TEKNİSYENİ	472	19	1	139
DİĞER BÜRO MEMURLARI	452	10	0	137
BÜRO YÖNETİMİ VE SEKRETERLİK/YÖNETİCİ ASİSTAN	450	6	0	123
ELEKTRİKÇİ (GENEL)	449	14	1	147
MAKAM ŞOFÖRÜ	441	10	0	132
OKUL ÖNCESİ ÖĞRETMENİ	354	1	0	56
MÜŞTERİ TEMSİLCİSİ	334	1	0	124
GÜVENLİK GÖREVLİSİ (SILAHLI)	327	21	1	122
MATBAA USTASI	321	0	0	24
FORKLİFT OPERATÖRÜ	318	34	0	122
MAGAZA MÜDÜRÜ	314	5	1	90
ÇOCUK GELİŞİM ELEMANI	290	1	1	74
GAZ ALTI KAYNAKÇISI	274	14	0	94
BİLGİSAYAR TEKNİSYENİ	264	2	0	22
TEKSTİL TERBİYE İŞÇİSİ	260	2	0	22
AĞIR KAMYON ŞOFÖRÜ	259	5	0	94
KALİTE KONTROLÇÜ	258	8	0	120
TAKSİ ŞOFÖRÜ	249	6	1	111
MOTORSİKLETLİ KURYE	249	2	0	13
PERAKENDE SATIŞ ELEMANI (GIDA)	242	0	0	28
ECZACI KALFASI	240	5	0	136
ELEKTRİK TEKNİKERİ	230	11	1	57
TERZİ	226	1	0	32
ÇAĞRI MERKEZİ GÖREVLİSİ	222	2	0	66
MUHASEBE MESLEK ELEMANI	215	4	0	135
KONFEKSİYON İŞÇİSİ	207	7	0	115
DOKUMA MAKİNELERİ OPERATÖRÜ / DOKUMACI	205	5	0	71
KAYNAKÇI (OKSİJEN VE ELEKTRİK)	203	10	0	82
OTO BAKIM-ONARIMCISI (OTO MEKANİKERİ)	203	2	0	31
TIYATRO OYUNCUSU	202	0	0	6
MOBİLYA MONTAJ İŞÇİSİ	200	6	0	41
BİLGİSAYAR İŞLETMENİ	196	3	0	86
GÜVENLİK GÖREVLİSİ (SILAHSIZ)	194	8	1	57
HALKLA İLİŞKİLER GÖREVLİSİ	193	1	0	95
TIR-ÇEKİCİ ŞOFÖRÜ	185	9	1	52
İŞLETMECİ (GENEL)	182	5	3	94
SIHHİ TESİSATÇI	182	6	0	73
YAZILIM MÜHENDİSİ	177	0	0	2
FİRINCI USTASI-UNLU MAMULLER	176	4	0	106
MAKİNE TEKNİKERİ	172	7	0	38
GRAFİKER	165	3	0	44
BİLGİSAYARLI MUHASEBE ELEMANI	163	1	0	75
İNŞAAT TEKNİKERİ	155	5	0	71
TORNACI (TORNA TEZGAHI OPERATÖRÜ)	144	4	0	73
SATIŞ MÜDÜRÜ	142	2	1	92
BİLGİSAYAR DESTEKLİ REKLAM VE TASARIM ELEMANI	142	0	0	1
İNSAN KAYNAKLARI MESLEK ELEMANI	142	4	0	76
MAGAZA SORUMLUSU/ŞEFİ	141	5	0	62
ELEKTRİK ARK KAYNAKÇISI (MAKİNE İLE)	137	11	0	40
BİLET SATIŞ ELEMANI (GİŞE/BANKO)	137	3	0	24
E-TİCARET MESLEK ELEMANI	136	0	0	5
SINIF ÖĞRETMENİ	134	0	0	35
ÜTÜCÜ	132	4	1	64
BAHÇIVAN	130	5	1	54
KALİTE KONTROLÇÜ-TEKSTİL	130	2	0	69
NİTELİK GEREKTİRMİYEN MESLEKLER	13.924	452	17	5.213
DİĞER	23.517	720	31	10.364
TOPLAM	67.439	1.841	99	26.422

Not: İşsizlik Sigortası verileri Eylül Ayı sonu itibarıyla sabitlenmiş değerler olup, İşsizlik Sigortası Bültenindeki değerlerle farklılık gösterebilir.

TABLO:27 2013 YILI EYLÜL AYI SONU İTİBARIYLA İŞSİZLİK ÖDENEĞİNE BAŞVURAN, HAKEDEN VE HAKETMEYENLERİN YAŞ GRUPLARINA GÖRE DAĞILIMI

YAŞ GRUPLARI	İŞSİZLİK ÖDENEĞİNE BAŞVURU	İŞSİZLİK ÖDENEĞİ HAKEDEN		
		İŞSİZLİK ÖDENEĞİ KESİLEN	İŞSİZLİK ÖDENEĞİ BİTEN	ÖDEMESİ DEVAM EDEN
TOPLAM	67.439	1.841	99	26.422
15-19	452	6	0	97
20-24	7836	112	2	2233
25-29	15609	430	9	5836
30-34	15464	459	22	6400
35-39	12033	366	28	4894
40-44	8627	274	19	3750
45-49	5338	144	15	2401
50-54	1488	34	3	548
55-59	455	14	1	206
60-64	76	1	0	37
65+	61	1	0	20
ERKEK	46.105	1.564	72	17.096
15-19	303	6	0	67
20-24	4.679	85	1	1.041
25-29	10.051	345	6	3.372
30-34	10.300	400	15	4.134
35-39	8.554	324	22	3.370
40-44	6.452	235	13	2.665
45-49	4.232	125	13	1.895
50-54	1.068	30	1	366
55-59	357	12	1	140
60-64	67	1	0	33
65+	42	1	0	13
KADIN	21.334	277	27	9.326
15-19	149	0	0	30
20-24	3.157	27	1	1.192
25-29	5.558	85	3	2.464
30-34	5.164	59	7	2.266
35-39	3.479	42	6	1.524
40-44	2.175	39	6	1.085
45-49	1.106	19	2	506
50-54	420	4	2	182
55-59	98	2	0	66
60-64	9	0	0	4
65+	19	0	0	7

Not: İşsizlik Sigortası verileri Eylül Ayı sonu itibariyle sabitlenmiş değerler olup, İşsizlik Sigortası Bültenindeki değerlerle farklılık gösterebilir.

TABLO:28 2013 YILI EYLÜL AYI SONU İTİBARIYLA İŞSİZLİK ÖDENEĞİNE BAŞVURAN, HAKEDEN VE HAKETMEYENLERİN EĞİTİM DÜZEYLERİNE GÖRE DAĞILIMI				
EĞİTİM DÜZEYLERİ	İŞSİZLİK ÖDENEĞİNE BAŞVURU	İŞSİZLİK ÖDENEĞİ HAKEDEN		
		İŞSİZLİK ÖDENEĞİ KESİLEN	İŞSİZLİK ÖDENEĞİ BİTEN	ÖDEMESİ DEVAM EDEN
TOPLAM	67.439	1.841	99	26.422
Okur Yazar Olmayan	458	10	1	236
Okur Yazar	566	8	1	226
İlköğretim	31.624	982	54	11.958
Ortaöğretim (Lise ve Dengi)	21.257	562	26	8.408
Önlisans	5.215	106	6	2.124
Lisans	7.772	166	11	3.294
Yüksek Lisans	469	7	0	158
Doktora	47	0	0	12
Bilinmeyen (*)	31	0	0	6
ERKEK	46.105	1.564	72	17.096
Okur Yazar Olmayan	290	9	1	135
Okur Yazar	312	7	1	148
İlköğretim	24.611	880	45	9.063
Ortaöğretim (Lise ve Dengi)	13.953	474	16	5.177
Önlisans	2.916	75	2	923
Lisans	3.850	114	7	1.567
Yüksek Lisans	143	5	0	72
Doktora	9	0	0	5
Bilinmeyen (*)	21	0	0	6
KADIN	21.334	277	27	9.326
Okur Yazar Olmayan	168	1	0	101
Okur Yazar	254	1	0	78
İlköğretim	7.013	102	9	2.895
Ortaöğretim (Lise ve Dengi)	7.304	88	10	3.231
Önlisans	2.299	31	4	1.201
Lisans	3.922	52	4	1.727
Yüksek Lisans	326	2	0	86
Doktora	38	0	0	7
Bilinmeyen (*)	10	0	0	0

(*) Bilinmeyen sayısı veri tabanımızda profil bilgisi bulunmayan kişileri ifade etmektedir.
Not: İşsizlik Sigortası verileri Eylül Ayı sonu itibarıyla sabitlenmiş değerler olup, İşsizlik Sigortası Bültenindeki değerlerle farklılık gösterebilir.

TABLO 29: 2013 YILI EYLÜL AYI SONU İTİBARIYLA İL MÜDÜRLÜKLERİNİN İŞSİZLİK SİGORTASI FAALİYETLERİNE İLİŞKİN GENEL VERİLER

İLLER	İŞSİZLİK ÖDENEĞİNE BAŞVURU	İŞSİZLİK ÖDENEĞİ HAKEDEN		
		İŞSİZLİK ÖDENEĞİ KESİLEN	İŞSİZLİK ÖDENEĞİ BİTEN	ÖDEMESİ DEVAM EDEN
ADANA	1.205	65	4	649
ADYAMAN	275	6	0	136
AFYONKARAHİSAR	484	22	1	169
AĞRI	60	0	0	21
AKSARAY	121	7	0	57
AMASYA	127	3	0	59
ANKARA	4.129	162	6	1.685
ANTALYA	2.551	48	3	945
ARDAHAN	14	1	0	4
ARTVİN	121	4	0	42
AYDIN	595	9	2	242
BALIKESİR	764	31	0	270
BARTIN	99	1	0	57
BATMAN	190	2	0	131
BAYBURT	22	1	0	9
BİLEÇİK	222	9	0	81
BİNGÖL	40	1	0	20
BİTLİS	198	2	0	21
BOLU	323	11	0	90
BURDUR	160	4	0	46
BURSA	4.511	119	10	1.599
ÇANAKKALE	326	6	0	187
ÇANKIRI	155	3	0	78
ÇORUM	252	6	0	86
DENİZLİ	805	42	2	422
DİYARBAKIR	550	5	0	242
DÜZCE	502	11	0	164
EDİRNE	220	3	0	115
ELAZIĞ	390	2	1	131
ERZİNCAN	113	3	0	34
ERZURUM	303	4	0	65
ESKİŞEHİR	386	15	1	209
GAZİANTEP	898	47	1	517
GİRESUN	249	4	3	126
GÜMÜŞHANE	54	2	0	29
HAKKARİ	29	0	0	8
HATAY	489	16	1	216
İĞDIR	80	1	0	20
ISPARTA	156	7	0	81
İSTANBUL	24.861	448	24	8.741
İZMİR	4.418	98	8	1.901

TABLO 29: 2013 YILI EYLÜL AYI SONU İTİBARIYLA İL MÜDÜRLÜKLERİNİN İŞSİZLİK SİGORTASI FAALİYETLERİNE İLİŞKİN GENEL VERİLER				
İLLER	İŞSİZLİK ÖDENEĞİNE BAŞVURU	İŞSİZLİK ÖDENEĞİ HAKEDEN		
		İŞSİZLİK ÖDENEĞİ KESİLEN	İŞSİZLİK ÖDENEĞİ BİTEN	ÖDEMESİ DEVAM EDEN
KAHRAMANMARAŞ	470	27	2	215
KARABÜK	101	9	0	40
KARAMAN	102	3	0	46
KARS	248	2	0	9
KASTAMONU	131	1	0	41
KAYSERİ	895	61	6	364
KİLİS	21	0	0	10
KIRIKKALE	99	1	0	56
KIRKLARELİ	622	7	0	144
KİRŞEHİR	92	6	0	50
KOCAELİ	2.125	128	4	1.145
KONYA	915	25	1	356
KÜTAHYA	529	19	0	131
MALATYA	316	21	0	150
MANİSA	1.238	51	1	492
MARDİN	160	5	0	55
MERSİN	759	28	3	483
MUĞLA	632	16	0	209
MUŞ	91	4	0	29
NEVŞEHİR	121	5	0	73
NİĞDE	103	2	0	60
ORDU	337	4	0	140
OSMANİYE	237	1	0	70
RİZE	157	2	0	51
SAKARYA	639	18	0	305
SAMSUN	487	6	3	292
SİİRT	74	0	0	30
SİNOP	93	2	1	43
SİVAS	200	3	0	104
ŞANLIURFA	496	15	2	100
ŞIRNAK	62	1	0	19
TEKİRDAĞ	1.388	67	5	561
TOKAT	226	5	2	90
TRABZON	594	11	0	230
TUNCELİ	15	0	0	4
UŞAK	358	19	0	191
VAN	178	14	1	66
YALOVA	253	4	0	75
YOZGAT	127	6	0	42
ZONGULDAK	301	11	1	146
TOPLAM	67.439	1.841	99	26.422

Not: İşsizlik Sigortası verileri Eylül Ayı sonu itibariyle sabitlenmiş değerler olup, İşsizlik Sigortası Bültenindeki değerlerle farklılık gösterebilir.

TANIMLAR

Başvuru: İş arayanların, gereksinimlerinin karşılanması için internet üzerinden ya da Kurum İl Müdürlüklerine doğrudan yaptıkları müracaat.

Açık İş: Kuruma işverenlerden intikal eden işçi istemi.

İşveren İstemi (Talep): İşverenlerin, işçi istemlerini Kurum ünitesine ayrıntılı olarak bildirmesi.

Davet: İş arayanlara ünitelerimizde karşılıklı görüşme yapmak amacıyla yapılan çağrı.

İş Araştırması (Sondaj): İş istemi ile Kurum İl Müdürlüklerine başvuran nitelikli iş arayanların Kurum kayıtlarında durumlarına uygun açık iş bulunmaması halinde bu kişilerin işyerlerine tavsiye edilmesi.

Görüşme (Mülakat): Mesleğine, iş tecrübesine, öğrenimine, iş tercihine ve kişisel durumuna en uygun işi bulmak amacıyla, iş arayan ile yapılan görüşme.

Gönderme: Seçme ve Davet yapılan iş arayanlar ile günlük başvuruda bulunanların, işverenle görüşme yapmak üzere işyerine gönderilmesi.

Takdim: Kurum İl Müdürlüklerince işyerine gönderilmesine karar verilen iş arayanların, işverenle görüşme yapmak üzere işyerinde bulunması.

İşe Yerleştirme (Plasman): İş arayanların Kurum aracılığı ile işe yerleştirilmesi.

Karşılanan Açık İş: İşverenlerin vermiş oldukları işçi istemlerinin Kurumca karşılanması.

Açık Kontenjan: İşverenlerin yasa gereği çalıştırmak zorunda oldukları özürü ve eski hükümlülerle terörlü mücadelede malul sayılmayacak şekilde yaralananlardan işe yerleştirileceklere ilişkin açık işgücü sayısı.

Engelli: Bedensel, zihinsel veya ruhsal özürleri nedeniyle çalışma gücünün en az %40'ından yoksun olduğu sağlık kurulu raporu ile belgelene kişi.

Eski Hükümlü: Bir yıldan daha uzun süreli bir cezadan veya devlet memuru olmaya engel bir suçtan hüküm giyen, cezasını infaz kurumlarında tamamlayan, cezası ertelenen, koşullu salıverilen, özel kanunlarda belirtilen şartlardan dolayı istihdam olanağı bulunmayan ve ömür boyu kamu hizmetlerinden yasaklı bulunan kişi.

Terörlü Mücadelede Malul Sayılmayacak Şekilde Yaralanan (TMY): 21/6/1927 tarihli ve 1111 sayılı Askerlik Kanunu veya 16/6/1927 tarihli ve 1076 sayılı Yedek Subaylar ve Yedek Askeri Memurlar Kanunu kapsamına giren ve askerlik hizmetini yaparken 12/4/1991 tarihli ve 3713 sayılı Terörlü Mücadele Kanununun 21 inci maddesinde sayılan terör olaylarının sebep ve tesiri sonucu malul sayılmayacak şekilde yaralananlardan askeri hastanelerce kendilerine verilen sağlık kurulu raporu ve terörlü mücadelede yaralandığını gösteren komutanlık yazısı ile durumlarını belgelendirilen kişilerdir.

Kayıtlı İşgücü: İş arayanlardan aktif kayıtlarda yer alanların tümü.

Aktif Kayıt: Son işlem tarihinden itibaren 18 ay süre ile işe gönderilmek üzere hazır olan kayıt.

Kayıtlı İşsiz: Çalışma çağında ve gücünde olan, çalışmak isteyen, Kuruma başvurduğunda asgari ücret düzeyinde gelir getirici bir işi olmayan, Kurum tarafından henüz kendisine iş bulunamayan aktif kayıtlardaki kişilerdir. Kayıtlı işgücünden, daha iyi şartlarda iş arayanlar, emeklilerden iş arayanlar ve belli bir iş yerinde çalışmak isteyenler çıkarıldığında geri kalanlar kayıtlı işsiz sayılmaktadır.

Kurs: Herhangi bir mesleği olmayan, bir mesleği olmakla birlikte mesleğinde is bulamayan veya mesleğinde yeterli olmayan işsizlerin, niteliklerini geliştirerek istihdam edilebilirliklerini artırmak amacıyla yapılan meslek edindirme, geliştirme ve değiştirme eğitimlerini ifade eder.

Kursiyer: Meslek edindirme, geliştirme ve değiştirme kurslarına katılan kişilerdir.

Toplum Yararına Programlar (TYP): İşsizliğin yoğun olduğu dönemlerde işsizlerin kısa süreli istihdam ve eğitimini amaçlayan, doğrudan veya yüklenici eli ile toplum yararına bir iş ya da hizmetin gerçekleştirilmesini sağlayan programlardır.

İşbaşı Eğitim Programı: İşsizlerin mesleki deneyim kazanmalarını teminen, Kurumca belirlenen asgari şartları taşıyan işyerlerinde işbaşında eğitimlerini sağlayan programlardır.

Girişimcilik Eğitim Programı: Kendi işini kurmak isteyen kişilerin kurmak istedikleri işin iş planlarını geliştirmelerini sağlamak amacıyla yapılan kuramsal ve uygulamalı eğitim programlarıdır.

İşgücü Yetiştirme Kursları: Meslek edindirme, geliştirme ve değiştirme kurslarıdır.

İş Danışmanlığı: Kişilerin ilgi ve yetenekleri ile mesleklerin gerektirdiği nitelik ve şartları karşılaştırarak, bireyin istek ve durumuna en uygun işi seçmesi, işe yerleştirilmesi ve işe uyumunun sağlanması ile ilgili sorunların çözümüne periyodik olarak yardım edilmesi sürecidir.

Meslek Danışmanlığı: Kişilerin ilgi ve yetenekleri ile mesleklerin gerektirdiği nitelik ve şartları karşılaştırarak, bireyin istek ve durumuna en uygun mesleği seçmesi, seçtiği meslekle ilgili eğitim imkanlarından yararlanmasına periyodik olarak yardım edilmesi sürecidir.

Bireysel Görüşme: İş ve meslek danışmanının iş arayanlara ve meslek seçme aşamasında olanlara mesleki eğitime ve/veya işgücü piyasasına hazırlamaya ve iş bulmalarına yönelik olarak yüz yüze verdiği hizmettir.

Grup Görüşmeleri: Ortak beklenti ve ihtiyaçları olan iş arayan ve/veya öğrenci gruplarına, mesleki eğitime ve/veya işgücü piyasasına hazırlamaya ve iş bulmalarına yönelik olarak sunulan hizmetlerdir.

Temas: İşverenlerle telefonla veya yazılı olarak yapılan görüşme.

Ziyaret: İşverenlerle işyerinde doğrudan yapılan görüşme.

İşsizlik Ödeneği Başvurusu: İşsizlik ödeneğinden yararlanmak amacı ile şahsen veya elektronik ortamda İŞKUR'a yapılan başvuruyu ifade etmektedir. Başvuruların belirlenmesinde başvuruların sisteme eklenme tarihi esas alınmaktadır. Başvuru sayısı; hak eden, hak etmeyen, incelemesi devam eden bildirge ve eşleşmemiş talep dilekçesi sayılarının toplanmasıyla elde edilmektedir.

Hak Eden Sayısı: İşsizlik sigortası, Kısa Çalışma, Ücret Garanti Fonu ve İş kaybı Tazminatı hizmetlerinden yararlananları ifade etmektedir. Hak eden sayısı bildirge dağılım raporunda yer alan ödeneğin türüne göre, ödemesi devam eden, ödemesi kesilen, ödemesi biten bildirge sayılarının toplanmasıyla elde edilmektedir.