



İŞKUR

AĞUSTOS 2013

İSTATİSTİK BÜLTENİ

## Ağustos 2013 İSTATİSTİK BÜLTENİ

---

Ülkemizde işgücü piyasasının düzenlenmesi ile ilgili faaliyetleri yürütmek üzere 1946 tarihli, 4837 sayılı Kanunla İş ve İşçi Bulma Kurumu kurulmuştur. Kurum bu tarihten 2000 yılına kadar 54 yıl süreyle, iş piyasasının düzenlenmesi ile ilgili tek kurum olarak faaliyet göstermiştir.

İş piyasasında değişen koşullar nedeniyle İş ve İşçi Bulma Kurumu'nun yeniden yapılanması ihtiyacı ortaya çıkmış ve 5 Temmuz 2003 tarihli, 25159 sayılı Resmi Gazetede yayımlanarak yürürlüğe giren 4904 sayılı Kanun ile Türkiye İş Kurumu kurulmuştur.

Yeni Kanun ile Kurum Aktif işgücü politikalarını uygulayacak bir yapıya kavuşturulmuş, Kurumun işgücü piyasasındaki tekel yetkisi kaldırılarak, özel istihdam bürolarına faaliyette bulunma imkânı getirilmiş, Genel Kurul ve Yönetim Kurulu oluşturularak, sosyal tarafların üçlü bir yapı içerisinde Kurumun yönetimine katılması sağlanmıştır.

Türkiye İş Kurumu, ulusal istihdam politikasının oluşturulmasına ve istihdamın geliştirilmesine katkıda bulunmak, işsizlik sigortası işlemlerini yürütmek, işgücü piyasası ile ilgili istatistikî verileri toplamak ve analiz etmek, iş ve meslek analizleri yapmak, işgücü yetiştirmeye yönelik programlar uygulamak, işgücünün yurtiçindeki ve yurtdışındaki işlere yerleştirilmesine aracılık etmek, işgücü piyasasının düzenlenmesine yönelik aktif ve pasif istihdam politikaları oluşturmak, kurum faaliyetleri ile ilgili alanlarda uluslar arası kuruluşların istihdam ve çalışma hayatı ile ilgili kararlarını izlemek görevlerini yerine getirmektedir.

Türkiye İş Kurumu, Çalışma ve Sosyal Güvenlik Bakanlığı'nın ilgili kuruluşu olup, özel hukuk hükümlerine tabi, tüzel kişiliğe haiz, idari ve mali bakımdan özerk bir kamu kurumudur.

---

## Kuruma Kayıtlı İşgücü ve İşsiz Bilgileri

Kuruma kayıtlı işgücü sayısı geçen yılın aynı ayına göre **935.775** kişi *artarak 3.941.470* kişi, kayıtlı işsiz sayısı ise **362.609** kişi *artarak 2.372.573* kişi olmuştur. Kayıtlı işgücü sayısı % 31 oranında *artarken*, kayıtlı işsiz sayısı % 18 oranında *artmıştır*.

**Tablo 1: Temel Göstergeler**

2012-2013 AĞUSTOS AYI TEMEL GÖSTERGELERİ							
	2012 AĞUSTOS			2013 AĞUSTOS			Değişim Oranı
	Erkek	Kadın	Toplam	Erkek	Kadın	Toplam	(%)
<b>BAŞVURU</b>	131.939	71.979	203.918	111.049	66.167	177.216	-13
İşsiz	84.104	53.084	137.188	51.405	35.650	87.055	-37
Diğer(*)	47.835	18.895	66.730	59.644	30.517	90.161	35
<b>AÇIK İŞ</b>	-	-	92.810	-	-	120.260	30
Kamu	-	-	4.412	-	-	3.483	-21
Özel	-	-	88.398	-	-	116.777	32
<b>İŞE YERLEŞTİRME</b>	29.063	12.830	41.893	29.949	14.180	44.129	5
Kamu	4.506	943	5.449	2.079	1.276	3.355	-38
Özel	24.557	11.887	36.444	27.870	12.904	40.774	12
<b>Normal</b>	26.877	12.465	39.342	28.204	13.838	42.042	7
Kamu	4.472	938	5.410	2.041	1.272	3.313	-39
Özel	22.405	11.527	33.932	26.163	12.566	38.729	14
<b>Engelli</b>	2.168	365	2.533	1.732	342	2.074	-18
<b>Eski Hükümlü-TMY(**)</b>	18	0	18	13	0	13	-28
<b>KAYITLI İŞGÜCÜ</b>	1.915.525	1.090.170	3.005.695	2.451.455	1.490.015	3.941.470	31
<b>KAYITLI İŞSİZ</b>	1.225.372	784.592	2.009.964	1.419.327	953.246	2.372.573	18
<b>YURTDIŞI BAŞVURU</b>	119	26	145	115	21	136	-6
<b>YURTDIŞI GÖNDERME</b>	2.941	10	2.951	3.828	24	3.852	31

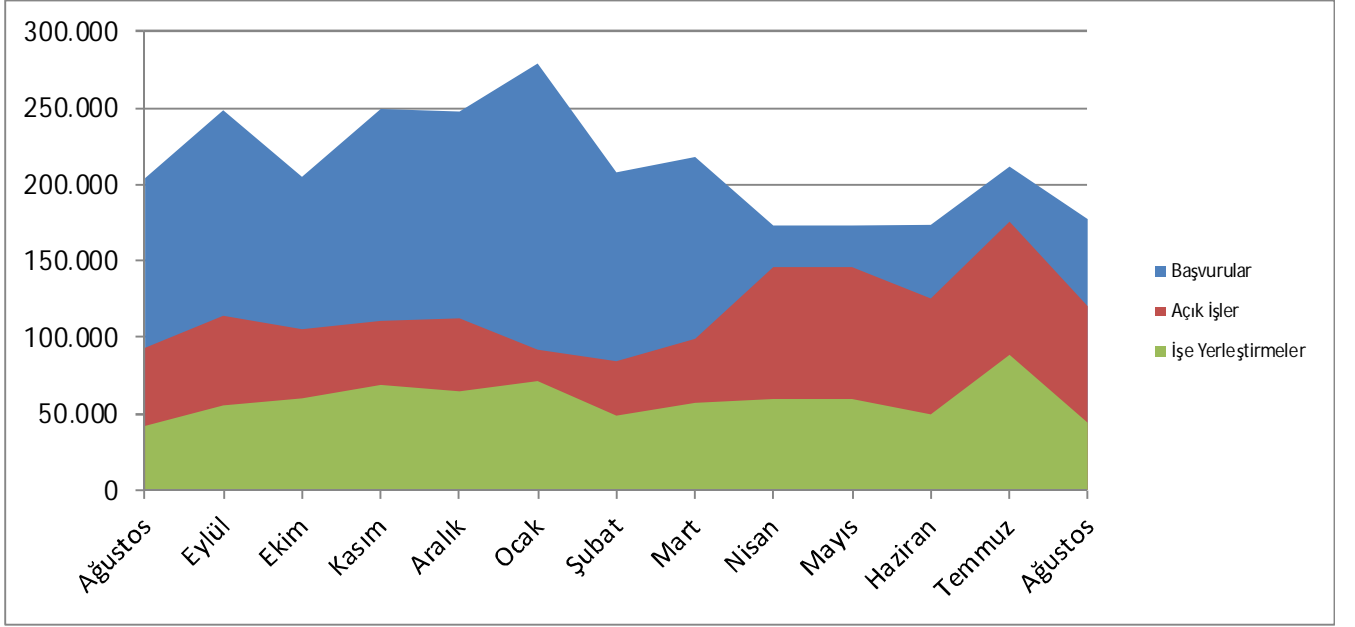
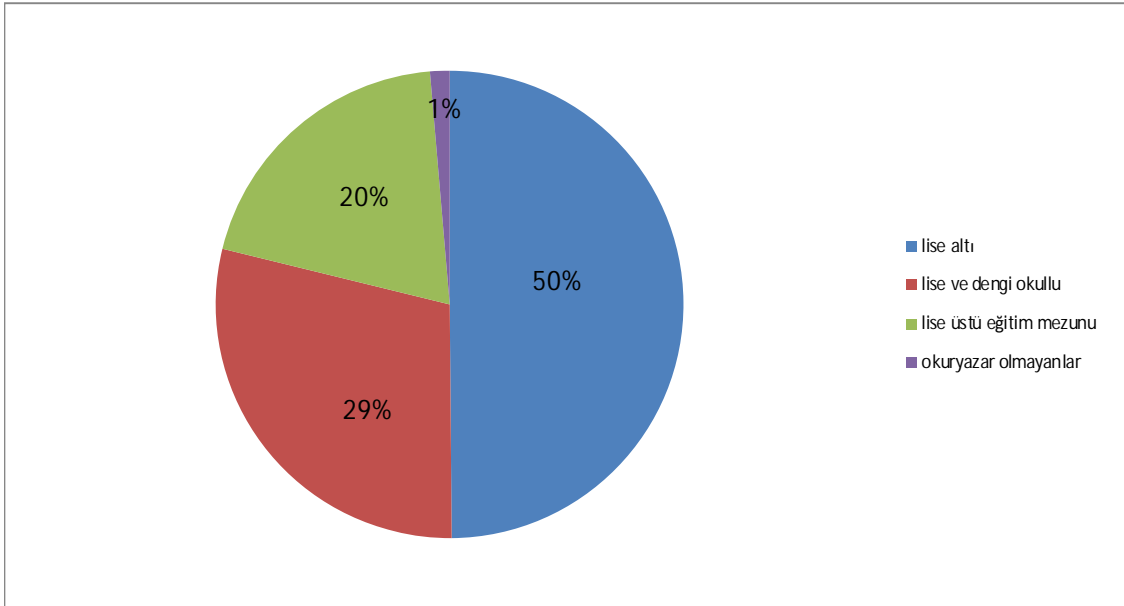
2012-2013 OCAK-AĞUSTOS DÖNEMİ TEMEL GÖSTERGELERİ							
	2012 OCAK-AĞUSTOS			2013 OCAK-AĞUSTOS			Değişim Oranı (%)
	Erkek	Kadın	Toplam	Erkek	Kadın	Toplam	
<b>BAŞVURU</b>	922.383	472.394	1.394.777	1.025.684	570.909	1.596.593	14
İşsiz	551.756	318.453	870.209	420.322	285.906	706.228	-19
Diğer(*)	370.627	153.941	524.568	605.362	285.003	890.365	70
<b>AÇIK İŞ</b>	-	-	548.465	-	-	1.008.596	84
Kamu	-	-	91.594	-	-	55.713	-39
Özel	-	-	456.871	-	-	952.883	109
<b>İŞE YERLEŞTİRME</b>	222.016	86.852	308.868	350.928	144.655	495.583	60
Kamu	69.208	19.408	88.616	41.287	13.020	54.307	-39
Özel	152.808	67.444	220.252	309.641	131.635	441.276	100
<b>Normal</b>	202.661	83.571	286.232	329.287	140.594	469.881	64
Kamu	68.753	19.361	88.114	40.981	12.996	53.977	-39
Özel	133.908	64.210	198.118	288.306	127.598	415.904	110
<b>Engelli</b>	19.148	3.276	22.424	21.483	4.061	25.544	14
<b>Eski Hükümlü-TMY(**)</b>	207	5	212	158	0	158	-25
<b>KAYITLI İŞGÜCÜ</b>	1.915.525	1.090.170	3.005.695	2.451.455	1.490.015	3.941.470	31
<b>KAYITLI İŞSİZ</b>	1.225.372	784.592	2.009.964	1.419.327	953.246	2.372.573	18
<b>YURTDIŞI BAŞVURU</b>	810	184	994	964	203	1.167	17
<b>YURTDIŞI GÖNDERME</b>	33.642	92	33.734	37.938	123	38.061	13

(\*) 2012 Ekim Ayından itibaren kayıtlı işsizlerden işe yerleşenlerin SGK kayıtlarından günlük olarak sorgulanarak kayıtlı işsizlerden düşülmesi ve bu kişilerin Kurumumuza yeniden başvurduğunda daha iyi şartlarda iş arayan olarak kayıtlarda tutulması sebebiyle Başvurunun Diğer kısmında geçen yılın aynı ayına göre yüksek bir artış görülmüştür.

(\*\*) Terörle Mücadelede Yaralanan

**Kuruma Başvurular geçen yılın aynı ayına göre % 13 oranında azalmıştır.**

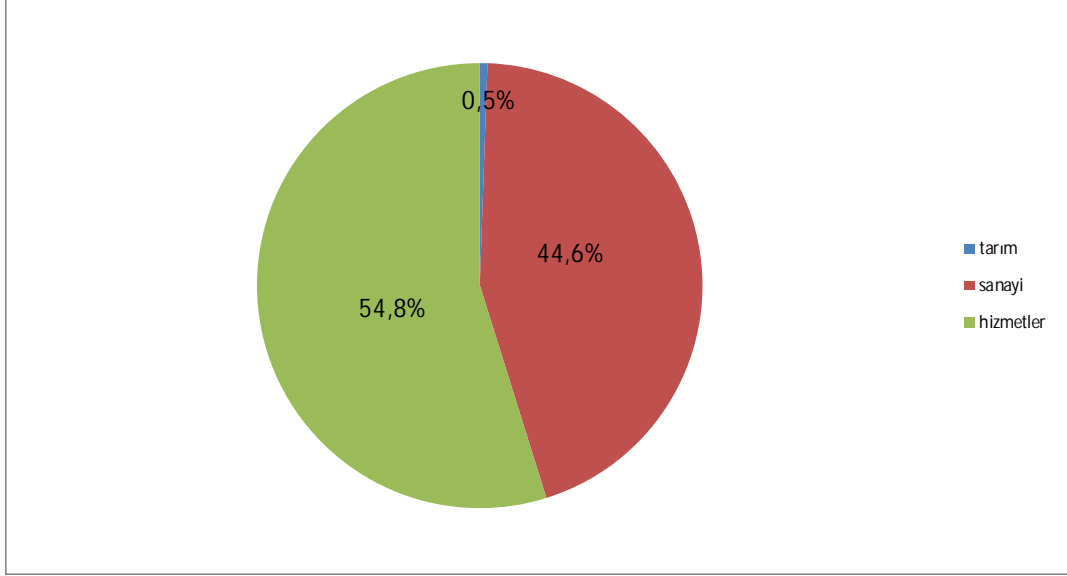
2013 yılı Ağustos Ayı içerisinde **177.216** kişi Kurumumuz faaliyetlerinden yararlanmak için başvuruda bulunmuştur. Başvuranlardan **87.055** kişi işsiz, **90.160** kişi şu an çalışmakla beraber daha iyi şartlarda iş arayanlar ve **1** kişi de emeklidir. Kuruma ay içerisinde başvuranların % **37,3**'ü kadın işgücüdür. Başvuruların % **49,84**'ü lise altı, % **28,98**'i lise ve dengi okullu, % **19,84**'ü lise üstü eğitim mezunu ve % **1,35**'i ise okuryazar olmayanlardan oluşmaktadır. Ay içinde başvuranların % **31**'i 15-24 yaş arasında yer almaktadır.

**Grafik 1: Başvuru, Açık İş ve İşe Yerleştirmelerin Son Bir Yıllık Görünümü**

**Grafik 2: Başvuruların Eğitim Durumlarına Göre Dağılımı**


**Ay içinde alınan açık işler, geçen yılın aynı ayına göre % 30 oranında *artarak* 120.260 olmuştur.**

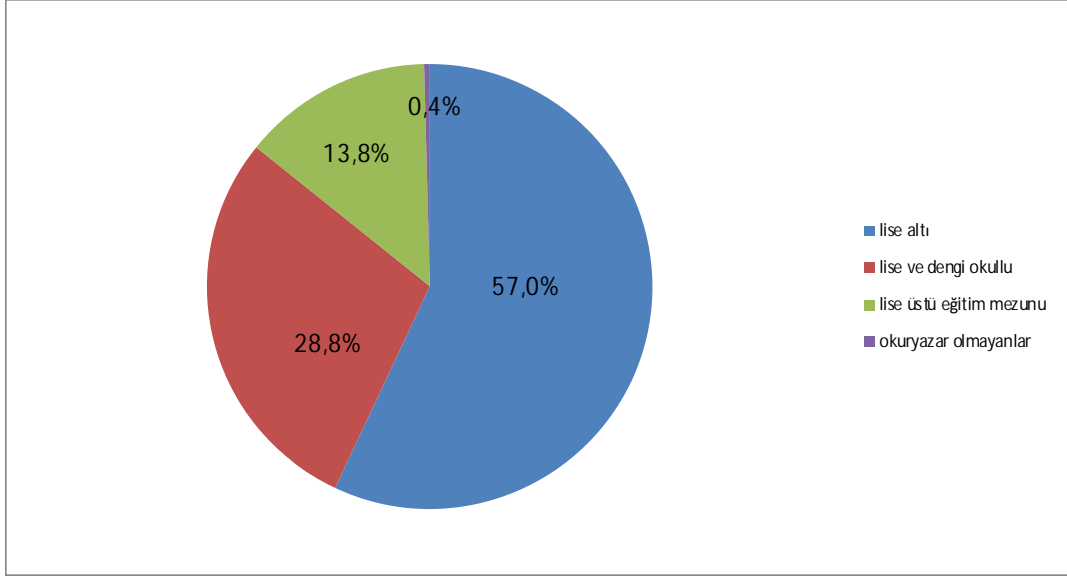
Açık işlerin % 97,1'i özel kesim işyerlerinden alınmıştır. Özel kesim işyerlerinden alınan açık işlerin % 0,5'i tarım, % 44,6'sı sanayi ve % 54,8'i hizmetler sektöründen oluşmaktadır.

**Grafik 3: Özel Sektör İşyerlerinden Alınan Açık İşlerin Sektörlere Göre Dağılımı**



**Ay içinde yapılan işe yerleştirme geçen yılın aynı ayına göre % 5 oranında *artarak* 44.129 olmuştur.**

2013 yılı Ağustos Ayına göre özel kesim işyerlerine yapılan işe yerleştirmeler % 12 oranında *artarken* kamu kesim işyerlerine yapılan işe yerleştirmeler ise % 38 oranında *azalmıştır*. İşe yerleştirmelerin % 32,1'i kadın işgücünden oluşmaktadır. İşe yerleştirilenlerin % 34,6'sı 15-24 yaş arasında yer almaktadır. İşe yerleştirilenlerin eğitimlerine göre dağılımı; % 56,96'sı lise altı eğitilmiş, % 28,82'si lise ve dengi okullu, % 13,84'ü lise üstü eğitim mezunu ve % 0,38'i okuryazar olmayanlardan oluşmaktadır.

**Grafik 4: İşe Yerleştirmelerin Eğitim Durumlarına Göre Dağılımı**


### Engellilere İlişkin Bilgiler

Ağustos Ayı içerisinde Kurumumuza iş aramak amacıyla **6.428** engelli kişi başvuruda bulunmuştur. Ağustos Ayı içerisinde engellilere yönelik **9.697** kişilik açık iş alınmış olup, yine ay içerisinde **2.074** engelli kişi işe yerleştirilmiştir. İşe yerleştirilenlerin **% 98,6'sı** özel kesim işyerlerine yapılan işe yerleştirmelerden oluşmaktadır. Halen; iş aramak amacıyla, Kurumumuzda **121.784** engelli kişi kayıtlı bulunmaktadır. Kurumumuz kayıtlarına göre Temmuz Ayı sonu itibarıyla **28.864** kişilik engelli açık kontenjanı bulunmaktadır.

## İşsizlik Sigortası Hizmetleri

İşsizlik Sigortası Fonundan; 4447 sayılı kanuna göre; işsizlik ödeneği, sağlık güvencesi, yeni bir iş bulma, meslek geliştirme, edindirme ve yetiştirme eğitimi ile ücret garanti ve kısa çalışma ödemelerine ilişkin hizmetler sunulmaktadır.

### İşsizlik Ödeneği Başvuruları

Sigortalı işsizlerin, hizmet akdinin sona erdiği tarihi izleyen günden itibaren 30 gün içerisinde İŞKUR birimlerine veya elektronik ortamda <http://www.iskur.gov.tr> adresine başvurması durumunda en az 600 gün çalışmış sigortalılar 180 gün, 900 gün çalışmış sigortalılar 240 gün, 1080 gün çalışmış sigortalılar 300 gün süre ile İşsizlik Sigortası hizmetlerinden yararlanabilmektedirler. 30 günlük süre yasal başvuru süresi olup, bu süreden sonra başvurulması halinde, geç kalınan süre toplam hak sahipliği süresinden düşülmektedir.

AYLAR	İŞSİZLİK ÖDENEĞİ İÇİN BAŞVURAN KİŞİ SAYISI				
	2012	2013	Her Ayın Bir Önceki Aya Göre Değişimi (2012 ) (%)	Her Ayın Bir Önceki Aya Göre Değişimi (2013 ) (%)	2013-2012 Değişimi (%)
Ocak	67.663	83.638			24
Şubat	46.338	57.486	-32	-31	24
Mart	44.641	58.697	-4	2	31
Nisan	39.734	52.117	-11	-11	31
Mayıs	42.557	50.672	7	-3	19
Haziran	51.382	58.740	21	16	14
Temmuz	52.776	91.105	3	55	73
Ağustos	43.186	46.749	-18	-49	8
Eylül	45.550		5		
Ekim	49.405		8		
Kasım	62.655		27		
Aralık	63.358		1		
<b>TOPLAM</b>	<b>609.245</b>	<b>499.204</b>			

**Not:** Tablodaki işsizlik sigortası başvuru sayıları ilgili ay sonları itibariyle sabitlenmiş değerler olup, işsizlik sigortası bülteniyle farklılık gösterebilir.



2013 Ağustos Ayı içerisinde **46.749** kişi işsizlik sigortası hizmetlerinden faydalanmak üzere Kurumumuza başvuruda bulunmuştur. Başvurular geçen yılın aynı ayına göre **% 8 artarken**, geçen ayla kıyaslandığında **% 49** oranında **azalış** göstermiştir.

### İşsizlik Ödeneği Hak Edenler

AYLAR	İŞSİZLİK ÖDENEĞİ HAKEDEN KİŞİ SAYISI				
	2012	2013	Her Ayın Bir Önceki Aya Göre Değişimi (2012 ) (%)	Her Ayın Bir Önceki Aya Göre Değişimi (2013 ) (%)	2013-2012 Değişimi (%)
Ocak	43.517	46.318			6
Şubat	28.604	34.106	-34	-26	19
Mart	27.809	28.247	-3	-17	2
Nisan	24.640	27.990	-11	-1	14
Mayıs	27.015	27.720	10	-1	3
Haziran	30.959	28.325	15	2	-9
Temmuz	31.950	35.742	3	26	12
Ağustos	25.782	24.626	-19	-31	-4
Eylül	27.427		6		
Ekim	29.297		7		
Kasım	35.918		23		
Aralık	32.801		-9		
<b>TOPLAM</b>	<b>365.719</b>	<b>253.074</b>			

**Not:** Tablodaki işsizlik ödeneği hak eden kişi sayıları ilgili ay sonları itibariyle sabitlenmiş değerler olup, işsizlik sigortası bülteniyle farklılık gösterebilir.

2013 Ağustos Ayı içerisinde **24.626** kişi işsizlik sigortası hizmetlerinden yararlanmaya hak kazanmıştır. İşsizlik ödeneği hak eden kişi sayısı geçen yılın aynı ayına göre **% 4 azalırken**, geçen ayla kıyaslandığında **% 31** oranında **azalış** göstermiştir.

### İşsizlik Ödeneği Alanlar

AYLAR	İŞSİZLİK ÖDENEĞİ ALAN SAYISI				
	2012	2013	Her Ayın Bir Önceki Aya Göre Değişimi (2012) (%)	Her Ayın Bir Önceki Aya Göre Değişimi (2013) (%)	2013-2012 Değişimi (%)
Ocak	196.534	236.015			20,09
Şubat	193.861	236.130	-1,36	0,05	21,80
Mart	195.125	234.593	0,65	-0,65	20,23
Nisan	185.791	221.922	-4,78	-5,40	19,45
Mayıs	179.863	213.783	-3,19	-3,67	18,86
Haziran	181.618	214.846	0,98	0,50	18,30
Temmuz	189.511	229.206	4,35	6,68	20,95
Ağustos	188.959	226.118	-0,29	-1,35	19,67
Eylül	186.064		-1,53		
Ekim	177.914		-4,38		
Kasım	191.963		7,90		
Aralık	202.923		5,71		
<b>TOPLAM</b>					

**Not:** Veriler birikimli olduğundan toplam alınmamıştır.

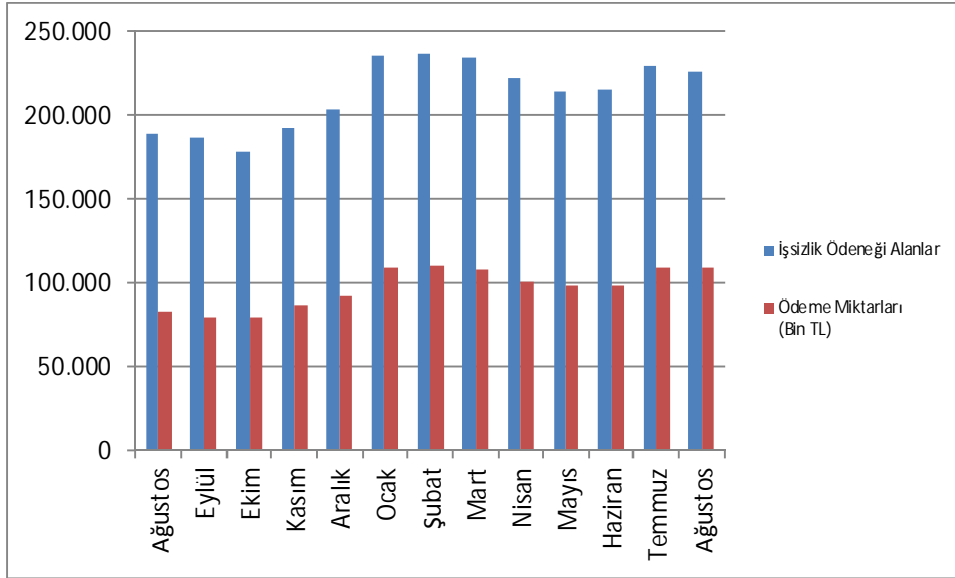
2013 Ağustos ayında **226.118** kişiye işsizlik yardımı yapılmıştır. Ödeme yapılan kişi sayısı geçen yılın aynı ayına göre **% 19,67 artarken**, geçen ayla kıyaslandığında **% 1,35** oranında **azalış** göstermiştir.

### İşsizlik Ödeneği Ödeme Miktarları

AYLAR	İŞSİZLİK ÖDENEĞİ ÖDEME MİKTARLARI (BİN TL)				
	2012	2013	Her Ayın Bir Önceki Aya Göre Değişimi (2012) (%)	Her Ayın Bir Önceki Aya Göre Değişimi (2013) (%)	2013-2012 Değişimi (%)
Ocak	79.770	108.945			36,57
Şubat	81.091	109.536	1,66	0,54	35,08
Mart	80.997	107.802	-0,12	-1,58	33,09
Nisan	75.071	100.979	-7,32	-6,33	34,51
Mayıs	73.997	97.565	-1,43	-3,38	31,85
Haziran	75.044	98.037	1,41	0,48	30,64
Temmuz	80.912	108.620	7,82	10,79	34,24
Ağustos	82.655	109.007	2,15	0,36	31,88
Eylül	78.614		-4,89		
Ekim	79.427		1,03		
Kasım	86.340		8,70		
Aralık	92.268		6,87		
<b>TOPLAM</b>	<b>966.186</b>	<b>840.491</b>			

2013 Ağustos ayında **226.118** kişiye **109.007.-BinTL** ödeme yapılmıştır. Gerçekleşen ödemeler geçen yılın aynı ayına göre **% 31,88 artarken**, geçen ayla kıyaslandığında **% 0,36** oranında **artış** göstermiştir.

**Grafik 5: İşsizlik Ödeneği Alanların ve Ödeme Miktarlarının Son Bir Yıllık Görünümü**



## Kısa Çalışma Ödeneğinden Faydalananlar

4447 sayılı İşsizlik Sigortası Kanununun Ek 2. maddesi gereğince, genel ekonomik, sektörel veya bölgesel kriz ile zorlayıcı sebeplerle işyerindeki haftalık çalışma sürelerinin geçici olarak önemli ölçüde azaltılması veya işyerinde faaliyetin tamamen veya kısmen geçici olarak durdurulması hallerinde çalışılmayan süreler için çalışanlara üç ayı geçmemek üzere kısa çalışma ödeneği ödenmektedir.

AYLAR	KÇÖ HAK EDEN		KÇÖ ALAN SAYISI		KÇÖ ALAN SAYISI	
	2012	2013	2012		2013	
			KİŞİ SAYISI (*)	ÖDEME MİKTARI (BİN TL)	KİŞİ SAYISI (*)	ÖDEME MİKTARI (BİN TL)
Ocak	996	3	1.358	950	3	3
Şubat	554	358	765	599	358	230
Mart	594	132	737	676	132	74
Nisan	165	8	318	255	8	6
Mayıs	35	4	60	35	8	10
Haziran	423	232	419	405	115	120
Temmuz	50	15	60	35	34	17
Ağustos	6	0	29	18	10	3
Eylül	8		127	21		
Ekim	0		3	2		
Kasım	0		0	0		
Aralık	9		9	7		
<b>TOPLAM</b>	2.840	752		3.003		463

(\*) Ödeme yapılan kişi sayısı, Kısa Çalışma Ödeneği almaya hak kazananların, ilgili aylara ait ödemelerini kapsamaktadır.

Ağustos 2013 Ayında **10** kişiye **3.-BinTL** ödeme yapılmıştır. Kısa çalışma ödeneğinden faydalanmayı hak eden kişi sayısı geçen yılın aynı ayına göre **% 100** oranında **azalırken**, geçen ayla kıyaslandığında **% 100** oranında **azalış** göstermiştir. Kısa çalışma ödeneğinden faydalanan kişi sayısı geçen yılın aynı ayına göre **% 66** oranında **azalırken**, geçen ayla kıyaslandığında **% 71** oranında **azalış** göstermiştir. Gerçekleşen ödeme miktarına baktığımızda ise geçen yılın aynı ayına göre **% 83** oranında **azalırken**, geçen ayla kıyaslandığında **% 82** oranında **azalış** göstermiştir.

## Ücret Garanti Fonu Ödemeleri

4447 sayılı İşsizlik Sigortası Kanununun Ek 1. maddesine göre; işverenin, konkordato ilan etmesi, işveren için aciz vesikası alınması, iflası veya iflasın ertelenmesi nedenleri ile ödeme güçlüğüne düştüğü hallerde, çalışanlarının hizmet akdinden kaynaklanan ve ödenmeyen üç aylık ücret alacakları ücret garanti fonundan ödenmektedir.

AYLAR	ÜGF ALAN SAYISI		ÜGF ALAN SAYISI	
	2012		2013	
	KİŞİ SAYISI	ÖDEME MİKTARI (BİN TL)	KİŞİ SAYISI	ÖDEME MİKTARI (BİN TL)
Ocak	80	160	353	930
Şubat	398	792	297	640
Mart	323	775	199	428
Nisan	178	730	388	1.407
Mayıs	347	866	627	2.089
Haziran	113	338	573	1.423
Temmuz	252	353	659	1.467
Ağustos	157	334	229	642
Eylül	84	223		
Ekim	376	949		
Kasım	325	1.084		
Aralık	577	2.059		
<b>TOPLAM</b>		8.663		9.026

Ağustos 2013 Ayında Ücret Garanti Fonu'ndan **659** kişiye toplam **1467.-BinTL** ödeme yapılmıştır. Ücret Garanti Fonu'ndan yararlanan kişi sayısı geçen yılın aynı ayına göre **% 46** oranında **artarken**, geçen ayla kıyaslandığında **% 65** oranında **azalış** göstermiştir. Gerçekleşen ödeme miktarı ise geçen yılın aynı ayına göre **% 92** oranında **artarken**, geçen ayla kıyaslandığında **% 56** oranında **azalış** göstermiştir.

### İşgücü Yetiştirme Kursları ve Mesleki Rehabilitasyon Faaliyetleri

Ağustos Ayı içerisinde toplam **2.440** adet kurs açılmış olup, bu kurslardan **7.818** kişisi erkek, **7.199** kişisi de kadın olmak üzere toplam **15.017** kişi yararlanmıştır. 2013 yılı içerisinde toplam **26.936** adet kurs açılmış olup, bu kurslardan **147.711** kişisi erkek, **108.279** kişisi de kadın olmak üzere toplam **255.990** kişi yararlanmıştır.

TABLO 1A: YILLAR İTİBARIYLA AĞUSTOS AYI TEMEL GÖSTERGELERİ					
	Yıllar	2012	2013	Değişim Oranı (%)	
		Ağustos	Ağustos		
BAŞVURU	Toplam	<b>Toplam</b>	<b>203.918</b>	<b>177.216</b>	<b>-13</b>
		Erkek	131.939	111.049	-16
		Kadın	71.979	66.167	-8
	İşsiz	<b>Toplam</b>	<b>137.188</b>	<b>87.055</b>	<b>-37</b>
		Erkek	84.104	51.405	-39
		Kadın	53.084	35.650	-33
	Diğer *	<b>Toplam</b>	<b>66.730</b>	<b>90.161</b>	<b>35</b>
Erkek		47.835	59.644	25	
Kadın		18.895	30.517	62	
BAŞVURU	<b>Toplam</b>	<b>92.810</b>	<b>120.260</b>	<b>30</b>	
BAŞVURU	Kamu	4.412	3.483	-21	
BAŞVURU	Özel	88.398	116.777	32	
İŞVERENE TAKDİM	<b>Toplam</b>	<b>313.916</b>	<b>400.951</b>	<b>28</b>	
İŞVERENE TAKDİM	Erkek	218.683	268.008	18	
İŞVERENE TAKDİM	Kadın	95.233	142.943	50	
İŞE YERLEŞTİRME	Toplam	<b>Toplam</b>	<b>41.893</b>	<b>44.129</b>	<b>5</b>
		Erkek	29.063	29.949	3
		Kadın	12.830	14.180	11
	Normal Yerleştirme	<b>Toplam</b>	<b>39.342</b>	<b>42.042</b>	<b>7</b>
		Erkek	26.877	28.204	5
		Kadın	12.465	13.838	11
	Engelli Yerleştirme	<b>Toplam</b>	<b>2.533</b>	<b>2.074</b>	<b>-18</b>
		Erkek	2.168	1.732	-20
	Eski Hükümlü-TMY** Yerleştirme	<b>Toplam</b>	<b>18</b>	<b>13</b>	<b>-28</b>
		Erkek	18	13	-28
İŞE YERLEŞTİRME	Kadın	0	0	-	
KAYITLI İŞGÜCÜ	<b>Toplam</b>	<b>3.005.695</b>	<b>3.941.470</b>	<b>31</b>	
KAYITLI İŞGÜCÜ	Erkek	1.915.525	2.451.455	28	
KAYITLI İŞGÜCÜ	Kadın	1.090.170	1.490.015	37	
KAYITLI İŞSİZ	<b>Toplam</b>	<b>2.009.964</b>	<b>2.372.573</b>	<b>18</b>	
KAYITLI İŞSİZ	Erkek	1.225.372	1.419.327	16	
KAYITLI İŞSİZ	Kadın	784.592	953.246	21	
YURTDIŞI BAŞVURU	<b>Toplam</b>	<b>145</b>	<b>136</b>	<b>-6</b>	
YURTDIŞI BAŞVURU	Erkek	119	115	-3	
YURTDIŞI BAŞVURU	Kadın	26	21	-19	
YURTDIŞI GÖNDERME	<b>Toplam</b>	<b>2.951</b>	<b>3.852</b>	<b>31</b>	
YURTDIŞI GÖNDERME	Erkek	2.941	3.828	30	
YURTDIŞI GÖNDERME	Kadın	10	24	140	

\* Daha İyi Şartlarda İş Arayanlar, Emeklilerden İş Arayanlar, Belirli Bir İş Yerinde İş Arayanlar

\*\* Terörle Mücadelede Yaralanan

TABLO 1B: YILLAR İTİBARIYLA OCAK-AĞUSTOS BİRİKİMLİ TEMEL GÖSTERGELER					
	Yıllar	2012	2013	Değişim Oranı (%)	
		Ocak-Ağustos	Ocak-Ağustos		
BAŞVURU	Toplam	<b>Toplam</b>	<b>1.394.777</b>	<b>1.596.593</b>	<b>14</b>
		Erkek	922.383	1.025.684	11
		Kadın	472.394	570.909	21
	İşsiz	<b>Toplam</b>	<b>870.209</b>	<b>706.228</b>	<b>-19</b>
		Erkek	551.756	420.322	-24
		Kadın	318.453	285.906	-10
	Diğer *	<b>Toplam</b>	<b>524.568</b>	<b>890.365</b>	<b>70</b>
Erkek		370.627	605.362	63	
Kadın		153.941	285.003	85	
BAŞVURU	<b>Toplam</b>	<b>548.465</b>	<b>1.008.596</b>	<b>84</b>	
BAŞVURU	Kamu	91.594	55.713	-39	
BAŞVURU	Özel	456.871	952.883	109	
İŞVERENE TAKDİM	<b>Toplam</b>	<b>1.752.751</b>	<b>3.390.746</b>	<b>93</b>	
İŞVERENE TAKDİM	Erkek	1.269.195	2.322.014	83	
İŞVERENE TAKDİM	Kadın	483.556	1.068.732	121	
İŞE YERLEŞTİRME	Toplam	<b>Toplam</b>	<b>308.868</b>	<b>495.583</b>	<b>60</b>
		Erkek	222.016	350.928	58
		Kadın	86.852	144.655	67
	Normal Yerleştirme	<b>Toplam</b>	<b>286.232</b>	<b>469.881</b>	<b>64</b>
		Erkek	202.661	329.287	62
		Kadın	83.571	140.594	68
	Engelli Yerleştirme	<b>Toplam</b>	<b>22.424</b>	<b>25.544</b>	<b>14</b>
		Erkek	19.148	21.483	12
	Eski Hükümlü-TMY** Yerleştirme	<b>Toplam</b>	<b>212</b>	<b>158</b>	<b>-25</b>
		Erkek	207	158	-24
İŞE YERLEŞTİRME	Kadın	5	0	-100	
KAYITLI İŞGÜCÜ	<b>Toplam</b>	<b>3.005.695</b>	<b>3.941.470</b>	<b>31</b>	
KAYITLI İŞGÜCÜ	Erkek	1.915.525	2.451.455	28	
KAYITLI İŞGÜCÜ	Kadın	1.090.170	1.490.015	37	
KAYITLI İŞSİZ	<b>Toplam</b>	<b>2.009.964</b>	<b>2.372.573</b>	<b>18</b>	
KAYITLI İŞSİZ	Erkek	1.225.372	1.419.327	16	
KAYITLI İŞSİZ	Kadın	784.592	953.246	21	
YURTDIŞI BAŞVURU	<b>Toplam</b>	<b>994</b>	<b>1.167</b>	<b>17</b>	
YURTDIŞI BAŞVURU	Erkek	810	964	19	
YURTDIŞI BAŞVURU	Kadın	184	203	10	
YURTDIŞI GÖNDERME	<b>Toplam</b>	<b>33.734</b>	<b>38.061</b>	<b>13</b>	
YURTDIŞI GÖNDERME	Erkek	33.642	37.938	13	
YURTDIŞI GÖNDERME	Kadın	92	123	34	

**TABLO 2: BAŞVURULAR**

		Ay İçindeki Başvurular		
		Temmuz 2013	Ağustos 2013	Değişim Oranı (%)
TOPLAM BAŞVURU	<b>Toplam</b>	<b>211.517</b>	<b>177.216</b>	<b>-16</b>
	<b>İşsiz</b>	<b>100.158</b>	<b>87.055</b>	<b>-13</b>
	Normal	96.952	84.518	-13
	Engelli	3.014	2.348	-22
	Eski Hükümlü-TMY	192	189	-2
	Terörden Etkilenen	0	0	-
	<b>Daha İyi Şartlarda İş Arayan</b>	<b>111.357</b>	<b>90.160</b>	<b>-19</b>
	<b>Emekli</b>	<b>2</b>	<b>1</b>	<b>-50</b>
	<b>Belli Bir İşyerinde Çalışmak İsteyenler</b>	<b>0</b>	<b>0</b>	<b>-</b>
	0		-	
ERKEK	<b>Toplam</b>	<b>134.312</b>	<b>111.049</b>	<b>-17</b>
	<b>İşsiz</b>	<b>59.077</b>	<b>51.405</b>	<b>-13</b>
	Normal	56.460	49.309	-13
	Engelli	2.427	1.908	-21
	Eski Hükümlü-TMY	190	188	-1
	Terörden Etkilenen	0	0	-
	<b>Daha İyi Şartlarda İş Arayan</b>	<b>75.233</b>	<b>59.644</b>	<b>-21</b>
	<b>Emekli</b>	<b>2</b>	<b>0</b>	<b>-100</b>
	<b>Belli Bir İşyerinde Çalışmak İsteyenler</b>	<b>0</b>	<b>0</b>	<b>-</b>
	0		-	
KADIN	<b>Toplam</b>	<b>77.205</b>	<b>66.167</b>	<b>-14</b>
	<b>İşsiz</b>	<b>41.081</b>	<b>35.650</b>	<b>-13</b>
	Normal	40.492	35.209	-13
	Engelli	587	440	-25
	Eski Hükümlü-TMY	2	1	-50
	Terörden Etkilenen	0	0	-
	<b>Daha İyi Şartlarda İş Arayan</b>	<b>36.124</b>	<b>30.516</b>	<b>-16</b>
	<b>Emekli</b>	<b>0</b>	<b>1</b>	<b>-</b>
	<b>Belli Bir İşyerinde Çalışmak İsteyenler</b>	<b>0</b>	<b>0</b>	<b>-</b>





TABLO 4a: İŞE YERLEŐTİRMELER

		İŖe YerleŐtirme			
		Temmuz 2013	Ađustos 2013	DeđiŐim Oranı (%)	
TOPLAM İŐE YERLEŐTİRME	<b>Toplam</b>	<b>88.230</b>	<b>44.129</b>	<b>-49,98</b>	
	Kamu	20.380	3.355	-83,54	
	Özel	67.850	40.774	-39,91	
	Tarım dıŐı	87.390	43.718	-49,97	
	Tarım içi	840	411	-51,07	
	<b>Normal YerleŐtirme</b>	<b>84.970</b>	<b>42.042</b>	<b>-50,52</b>	
	Kamu	20.319	3.313	-83,70	
	Özel	64.651	38.729	-40,10	
	<b>Engelli YerleŐtirme</b>	<b>3.228</b>	<b>2.074</b>	<b>-35,75</b>	
	Kamu	29	29	0,00	
	Özel	3.199	2.045	-36,07	
	<b>E.Hükümlü-TMY YerleŐtirme (Kamu)</b>	<b>32</b>	<b>13</b>	<b>-59,38</b>	
	ERKEK	<b>Toplam</b>	<b>61.815</b>	<b>29.949</b>	<b>-51,55</b>
		Kamu	14.715	2.079	-85,87
Özel		47.100	27.870	-40,83	
Tarım dıŐı		61.309	29.658	-51,63	
Tarım içi		506	291	-42,49	
<b>Normal YerleŐtirme</b>		<b>59.095</b>	<b>28.204</b>	<b>-52,27</b>	
Kamu		14.659	2.041	-86,08	
Özel		44.436	26.163	-41,12	
<b>Engelli YerleŐtirme</b>		<b>2.688</b>	<b>1.732</b>	<b>-35,57</b>	
Kamu		24	25	4,17	
Özel		2.664	1.707	-35,92	
<b>E.Hükümlü-TMY YerleŐtirme (Kamu)</b>		<b>32</b>	<b>13</b>	<b>-59,38</b>	
KADIN		<b>Toplam</b>	<b>26.415</b>	<b>14.180</b>	<b>-46,32</b>
		Kamu	5.665	1.276	-77,48
	Özel	20.750	12.904	-37,81	
	Tarım dıŐı	26.081	14.060	-46,09	
	Tarım içi	334	120	-64,07	
	<b>Normal YerleŐtirme</b>	<b>25.875</b>	<b>13.838</b>	<b>-46,52</b>	
	Kamu	5.660	1.272	-77,53	
	Özel	20.215	12.566	-37,84	
	<b>Engelli YerleŐtirme</b>	<b>540</b>	<b>342</b>	<b>-36,67</b>	
	Kamu	5	4	-20,00	
	Özel	535	338	-36,82	
	<b>E.Hükümlü-TMY YerleŐtirme (Kamu)</b>	<b>0</b>	<b>0</b>	<b>-</b>	

TABLO 4b: İŞE YERLEŐTİRMELER

		İŖe YerleŐtirme			
		Ocak-Ađustos 2012	Ocak-Ađustos 2013	DeđiŐim Oranı (%)	
TOPLAM İŐE YERLEŐTİRME	<b>Toplam</b>	<b>308.868</b>	<b>495.583</b>	<b>60,45</b>	
	Kamu	88.616	54.307	-38,72	
	Özel	220.252	441.276	100,35	
	Tarım dıŐı	301.055	490.264	62,85	
	Tarım içi	7.813	5.319	-31,92	
	<b>Normal YerleŐtirme</b>	<b>286.232</b>	<b>469.881</b>	<b>64,16</b>	
	Kamu	88.114	53.977	-38,74	
	Özel	198.118	415.904	109,93	
	<b>Engelli YerleŐtirme</b>	<b>22.424</b>	<b>25.544</b>	<b>13,91</b>	
	Kamu	290	172	-40,69	
	Özel	22.134	25.372	14,63	
	<b>E.Hükümlü-TMY YerleŐtirme (Kamu)</b>	<b>212</b>	<b>158</b>	<b>-25,47</b>	
	ERKEK	<b>Toplam</b>	<b>222.016</b>	<b>350.928</b>	<b>58,06</b>
		Kamu	69.208	41.287	-40,34
Özel		152.808	309.641	102,63	
Tarım dıŐı		216.099	347.155	60,65	
Tarım içi		5.917	3.773	-36,23	
<b>Normal YerleŐtirme</b>		<b>202.661</b>	<b>329.287</b>	<b>62,48</b>	
Kamu		68.753	40.981	-40,39	
Özel		133.908	288.306	115,30	
<b>Engelli YerleŐtirme</b>		<b>19.148</b>	<b>21.483</b>	<b>12,19</b>	
Kamu		248	148	-40,32	
Özel		18.900	21.335	12,88	
<b>E.Hükümlü-TMY YerleŐtirme (Kamu)</b>		<b>207</b>	<b>158</b>	<b>-23,67</b>	
KADIN		<b>Toplam</b>	<b>86.852</b>	<b>144.655</b>	<b>66,55</b>
		Kamu	19.408	13.020	-32,91
	Özel	67.444	131.635	95,18	
	Tarım dıŐı	84.956	143.109	68,45	
	Tarım içi	1.896	1.546	-18,46	
	<b>Normal YerleŐtirme</b>	<b>83.571</b>	<b>140.594</b>	<b>68,23</b>	
	Kamu	19.361	12.996	-32,88	
	Özel	64.210	127.598	98,72	
	<b>Engelli YerleŐtirme</b>	<b>3.276</b>	<b>4.061</b>	<b>23,96</b>	
	Kamu	42	24	-42,86	
	Özel	3.234	4.037	24,83	
	<b>E.Hükümlü-TMY YerleŐtirme (Kamu)</b>	<b>5</b>	<b>0</b>	<b>-100,00</b>	

TABLO 5: AÇIK İŞLER VE İŞE YERLEŞTİRMELER							
	Ay içerisinde Alınan Açık İşler			İşe Yerleştirme			Açık İşlerden İptaller
	Temmuz 2013	Ağustos 2013	Değişim Oranı (%)	Temmuz 2013	Ağustos 2013	Değişim Oranı (%)	
<b>TOPLAM</b>	<b>175.648</b>	<b>120.260</b>	<b>-31,53</b>	<b>88.230</b>	<b>44.129</b>	<b>-49,98</b>	<b>1776</b>
Normal	162.456	110.395	-32,05	84.970	42.042	-50,52	1669
Engelli	12.983	9.697	-25,31	3.228	2.074	-35,75	107
Eski hükümlü-TMY	209	168	-19,62	32	13	-59,38	0
<b>Kamu</b>	<b>20.803</b>	<b>3.483</b>	<b>-83,26</b>	<b>20.380</b>	<b>3.355</b>	<b>-83,54</b>	<b>44</b>
Normal	20.563	3.262	-84,14	20.319	3.313	-83,70	34
Engelli	31	53	70,97	29	29	0,00	10
Eski hükümlü-TMY	209	168	-19,62	32	13	-59,38	0
<b>Özel</b>	<b>154.845</b>	<b>116.777</b>	<b>-24,58</b>	<b>67.850</b>	<b>40.774</b>	<b>-39,91</b>	<b>1732</b>
Normal	141.893	107.133	-24,50	64.651	38.729	-40,10	1635
Engelli	12.952	9.644	-25,54	3.199	2.045	-36,07	97

TABLO 6: İKTİSADİ FAALİYET KOLLARI İTİBARIYLA AÇIK İŞLER VE İŞE YERLEŞTİRMELER							
	Ay içerisinde Alınan Açık İşler			İşe Yerleştirme			Açık İşlerden İptaller
	Temmuz 2013	Ağustos 2013	Değişim Oranı (%)	Temmuz 2013	Ağustos 2013	Değişim Oranı (%)	
<b>TOPLAM</b>	<b>175.648</b>	<b>120.260</b>	<b>-31,53</b>	<b>88.230</b>	<b>44.129</b>	<b>-49,98</b>	<b>1.776</b>
<b>Tarım, Avcılık, Ormancılık, Balıkçılık</b>	<b>1.355</b>	<b>766</b>	<b>-43,47</b>	<b>840</b>	<b>411</b>	<b>-51,07</b>	<b>14</b>
Tarım, ormanlık ve balıkçılık	1.355	766	-43,47	840	411	-51,07	14
<b>Sanayi</b>	<b>70.319</b>	<b>53.174</b>	<b>-24,38</b>	<b>34.894</b>	<b>21.594</b>	<b>-38,12</b>	<b>872</b>
Elektrik, gaz, buhar ve iklimlendirme üretimi ve dağıtımı	2.300	1.157	-49,70	912	587	-35,64	28
İmalat	54.964	43.905	-20,12	26.894	16.927	-37,06	676
İnşaat	9.007	6.361	-29,38	4.883	2.984	-38,89	96
Madencilik ve taş ocaklığı	2.618	1.116	-57,37	933	557	-40,30	65
Su temini, kanalizasyon, atık yönetimi ve ivileştirme faaliyetleri	1.430	635	-55,59	1.272	539	-57,63	7
<b>Hizmetler</b>	<b>103.974</b>	<b>66.320</b>	<b>-36,21</b>	<b>52.496</b>	<b>22.124</b>	<b>-57,86</b>	<b>890</b>
Bilgi ve iletişim	6.343	4.425	-30,24	4.058	1.303	-67,89	18
Diğer hizmet faaliyetleri	14.662	11.063	-24,55	7.100	3.628	-48,90	123
Eğitim	5.889	3.004	-48,99	4.625	1.169	-74,72	26
Finans ve sigorta faaliyetleri	1.055	693	-34,31	544	271	-50,18	10
Gayrimenkul faaliyetleri	308	340	10,39	67	23	-65,67	56
Hanehalklarının işverenler olarak faaliyetleri; hanehalkları tarafından kendi kullarımlarına yönelik olarak ayırılmamış mal ve hizmet üretim faaliyetleri	83	32	-61,45	52	13	-75,00	1
İdari ve destek hizmet faaliyetleri	16.026	8.816	-44,99	10.518	4.006	-61,91	236
İnsan sağlığı ve sosyal hizmet faaliyetleri	5.887	1.835	-68,83	4.713	796	-83,11	13
Kamu yönetimi ve savunma: zorunlu sosyal güvenlik	447	379	-15,21	390	349	-10,51	0
Konaklama ve yiyecek hizmeti faaliyetleri	10.311	8.667	-15,94	3.912	2.056	-47,44	66
Kültür, sanat eğlence, dinlenme ve spor	667	752	12,74	320	267	-16,56	0
Mesleki, bilimsel ve teknik faaliyetler	11.193	6.078	-45,70	5.886	1.927	-67,26	106
Toplan ve perakende ticaret; motorlu kara taşıtlarının ve motosikletlerin onarım	24.262	14.442	-40,47	7.462	4.380	-41,30	182
Ulaştırma ve depolama	6.829	5.789	-15,23	2.843	1.934	-31,97	53
Uluslararası örgütler ve temsilciliklerinin faaliyetleri	12	5	-58,33	6	2	-66,67	0

<b>KAMU</b>	<b>20.803</b>	<b>3.483</b>	<b>-83,26</b>	<b>20.380</b>	<b>3.355</b>	<b>-83,54</b>	<b>44</b>
<b>Tarım, Avcılık, Ormancılık</b>	<b>347</b>	<b>129</b>	<b>-62,82</b>	<b>352</b>	<b>130</b>	<b>-63,07</b>	<b>0</b>
Tarım, ormancılık ve balıkçılık	347	129	-62,82	352	130	-63,07	0
<b>Sanayi</b>	<b>3.024</b>	<b>1.051</b>	<b>-65,24</b>	<b>3.234</b>	<b>882</b>	<b>-72,73</b>	<b>32</b>
Elektrik, gaz, buhar ve iklimlendirme üretimi ve dağıtım	77	77	0,00	85	78	-8,24	0
İmalat	598	317	-46,99	479	97	-79,75	2
İnşaat	1.291	261	-79,78	1.524	279	-81,69	0
Madencilik ve taş ocaklığı	8	55	587,50	54	17	-68,52	28
Su temini; kanalizasyon, atık yönetimi ve iyileştirme faaliyetleri	1.050	341	-67,52	1.092	411	-62,36	2
<b>Hizmetler</b>	<b>17.432</b>	<b>2.303</b>	<b>-86,79</b>	<b>16.794</b>	<b>2.343</b>	<b>-86,05</b>	<b>12</b>
Bilgi ve iletişim	2.604	328	-87,40	2.607	349	-86,61	0
Diğer hizmet faaliyetleri	1.019	449	-55,94	1.016	455	-55,22	0
Eğitim	3.781	365	-90,35	3.797	369	-90,28	0
Finans ve sigorta faaliyetleri	180	18	-90,00	180	20	-88,89	1
Gayrimenkul faaliyetleri	0	0	-	0	0	-	0
Hanehalklarının işverenler olarak faaliyetleri; hanehalkları tarafından kendi kullarımlarına yönelik olarak ayırım yapılmamış mal ve hizmet üretim faaliyetleri	0	0	-	0	0	-	0
İdari ve destek hizmet faaliyetleri	5.148	552	-89,28	4.860	545	-88,79	0
İnsan sağlığı ve sosyal hizmet faaliyetleri	1.988	26	-98,69	1.987	26	-98,69	0
Kamu yönetimi ve savunma; zorunlu sosyal güvenlik	278	315	13,31	298	334	12,08	0
Konaklama ve yiyecek hizmeti faaliyetleri	238	24	-89,92	227	16	-92,95	2
Kültür, sanat eğlence, dinlenme ve spor	56	8	-85,71	27	8	-70,37	0
Mesleki, bilimsel ve teknik faaliyetler	1.669	93	-94,43	1.749	98	-94,40	9
Toplan ve perakende ticaret; motorlu kara taşıtlarının ve motosikletlerin onarım	229	23	-89,96	23	12	-47,83	0
Ulaştırma ve depolama	242	102	-57,85	23	111	382,61	0
Uluslararası örgütler ve temsilciliklerinin faaliyetleri	0	0	-	0	0	-	0
<b>ÖZEL</b>	<b>154.845</b>	<b>116.777</b>	<b>-24,58</b>	<b>67.850</b>	<b>40.774</b>	<b>-39,91</b>	<b>1.732</b>
<b>Tarım, Avcılık, Ormancılık</b>	<b>1.008</b>	<b>637</b>	<b>-36,81</b>	<b>488</b>	<b>281</b>	<b>-42,42</b>	<b>14</b>
Tarım, ormancılık ve balıkçılık	1.008	637	-36,81	488	281	-42,42	14
<b>Sanayi</b>	<b>67.295</b>	<b>52.123</b>	<b>-22,55</b>	<b>31.660</b>	<b>20.712</b>	<b>-34,58</b>	<b>840</b>
Elektrik, gaz, buhar ve iklimlendirme üretimi ve dağıtım	2.223	1.080	-51,42	827	509	-38,45	28
İmalat	54.366	43.588	-19,82	26.415	16.830	-36,29	674
İnşaat	7.716	6.100	-20,94	3.359	2.705	-19,47	96
Madencilik ve taş ocaklığı	2.610	1.061	-59,35	879	540	-38,57	37
Su temini; kanalizasyon, atık yönetimi ve iyileştirme faaliyetleri	380	294	-22,63	180	128	-28,89	5
<b>Hizmetler</b>	<b>86.542</b>	<b>64.017</b>	<b>-26,03</b>	<b>35.702</b>	<b>19.781</b>	<b>-44,59</b>	<b>878</b>
Bilgi ve iletişim	3.739	4.097	9,57	1.451	954	-34,25	18
Diğer hizmet faaliyetleri	13.643	10.614	-22,20	6.084	3.173	-47,85	123
Eğitim	2.108	2.639	25,19	828	800	-3,38	26
Finans ve sigorta faaliyetleri	875	675	-22,86	364	251	-31,04	9
Gayrimenkul faaliyetleri	308	340	10,39	67	23	-65,67	56
Hanehalklarının işverenler olarak faaliyetleri; hanehalkları tarafından kendi kullarımlarına yönelik olarak ayırım yapılmamış mal ve hizmet üretim faaliyetleri	83	32	-61,45	52	13	-75,00	1
İdari ve destek hizmet faaliyetleri	10.878	8.264	-24,03	5.658	3.461	-38,83	236
İnsan sağlığı ve sosyal hizmet faaliyetleri	3.899	1.809	-53,60	2.726	770	-71,75	13
Kamu yönetimi ve savunma; zorunlu sosyal güvenlik	169	64	-62,13	92	15	-83,70	0
Konaklama ve yiyecek hizmeti faaliyetleri	10.073	8.643	-14,20	3.685	2.040	-44,64	64
Kültür, sanat eğlence, dinlenme ve spor	611	744	21,77	293	259	-11,60	0
Mesleki, bilimsel ve teknik faaliyetler	9.524	5.985	-37,16	4.137	1.829	-55,79	97
Toplan ve perakende ticaret; motorlu kara taşıtlarının ve motosikletlerin onarım	24.033	14.419	-40,00	7.439	4.368	-41,28	182
Ulaştırma ve depolama	6.587	5.687	-13,66	2.820	1.823	-35,35	53
Uluslararası örgütler ve temsilciliklerinin faaliyetleri	12	5	-58,33	6	2	-66,67	0

**TABLO 7: MESLEKLER İTİBARIYLA AÇIK İŞLER VE İŞE YERLEŞTİRMELER**

MESLEKLER	Ay İçerisinde Alınan Açık İşler			İşe Yerleştirme			Açık İşlerden İptaller
	Temmuz 2013	Ağustos 2013	Değişim Oranı (%)	Temmuz 2013	Ağustos 2013	Değişim Oranı (%)	
SATIŞ DANIŞMANI	9.060	3.536	-60,97	1.981	1.327	-33,01	42
MAKİNECİ (DİKİŞ)	3.066	2.760	-9,98	1.190	1.000	-15,97	0
GÜVENLİK GÖREVLİSİ	3.846	2.446	-36,40	1.852	950	-48,70	15
GARSON (SERVİS ELEMANI)	2.811	3.052	8,57	1.129	848	-24,89	36
BÜRO MEMURU (GENEL)	3.116	2.044	-34,40	1.565	708	-54,76	97
ÇAĞRI MERKEZİ GÖREVLİSİ	3.308	2.404	-27,33	1.342	593	-55,81	79
REYON GÖREVLİSİ	3.839	3.047	-20,63	1.306	568	-56,51	14
DİĞER İMALAT VE İLGİLİ İŞÇİLER (ELLE)	94	59	-37,23	68	563	727,94	1
KURUYEMİŞ PAKETLEME İŞÇİSİ	35	672	1820,00	77	469	509,09	0
KASİYER	1.926	1.460	-24,20	1.163	444	-61,82	16
ŞOFÖR-YÜK TAŞIMA	1.696	1.461	-13,86	697	429	-38,45	27
VERİ GİRİŞ KONTROL İŞLETMENİ	102	382	274,51	30	416	1286,67	0
DİĞER İMALAT VE İLGİLİ İŞÇİLER (MAKİNE İLE)	884	837	-5,32	514	404	-21,40	28
İMAL İŞÇİSİ	133	419	215,04	151	398	163,58	0
ÖN MUHASEBECİ	1.546	1.285	-16,88	592	395	-33,28	31
MUŞTERİ TEMSİLCİSİ	846	764	-9,69	420	305	-27,38	16
SEKRETER	1.044	864	-17,24	549	298	-45,72	17
KONFEKSİYON İŞÇİSİ	1.720	768	-55,35	1.040	293	-71,83	1
MADENCİ (GENEL)	1.370	279	-79,64	349	267	-23,50	0
GAZ ALTI KAYNAKÇISI	1.693	1.226	-27,58	477	263	-44,86	3
DİKİŞ MAKİNESİ OPERATÖRÜ-KUMAŞ	588	1.189	102,21	316	259	-18,04	25
İPLİK EĞİRME OPERATÖRÜ (RING/VATER/VARGEL)	747	394	-47,26	706	240	-66,01	0
TURİZM VE OTELÇİLİK ELEMANI	1.083	129	-88,09	351	205	-41,60	0
ELEKTRİK TEKNİKERİ	702	366	-47,86	187	188	0,53	1
ELEKTRİKÇİ (GENEL)	769	581	-24,45	292	186	-36,30	3
KOMİ (GARSON YARDIMCISI)	654	869	32,87	326	181	-44,48	2
AŞÇI YARDIMCISI	1.461	844	-42,23	421	174	-58,67	10
AŞÇI	973	986	1,34	423	172	-59,34	10
METAL MAMULLER MONTAJ İŞÇİSİ	606	262	-56,77	452	167	-63,05	0
FORKLİFT OPERATÖRÜ	618	498	-19,42	241	164	-31,95	8
ELEKTRİK-ELEKTRONİK TEKNİKERİ	108	171	58,33	53	164	209,43	1
MUHASEBECİ	768	575	-25,13	272	160	-41,18	9
KALİTE KONTROLÇÜ	413	350	-15,25	231	151	-34,63	8
SATIŞ TEMSİLCİSİ / PLASİYER	749	646	-13,75	170	136	-20,00	4
KAYNAKÇI (OKSİJEN VE ELEKTRİK)	761	628	-17,48	243	133	-45,27	0

TABLO 7: MESLEKLER İTİBARIYLA AÇIK İŞLER VE İŞE YERLEŞTİRMELER							
MESLEKLER	Ay İçerisinde Alınan Açık İşler			İşe Yerleştirme			Açık İşlerden İptaller
	Temmuz 2013	Ağustos 2013	Değişim Oranı (%)	Temmuz 2013	Ağustos 2013	Değişim Oranı (%)	
PİLİÇ KESİM VE İŞLEME ELEMANI	221	189	-14,48	246	133	-45,93	0
ELEKTRİK TEKNİSYENİ	1.050	696	-33,71	414	130	-68,60	14
PAZARLAMACI	826	716	-13,32	234	129	-44,87	6
UÇAK BAKIM TEKNİSYENİ (GÖVDE-MOTOR)	49	126	157,14	59	126	113,56	0
ELEKTRONİK HABERLEŞME (TELEKOMÜNİKASYON) TEKNİKE	17	112	558,82	0	126	-	0
SEYAHAT SERVİS ELEMANI (HOST/HOSTES/OTOBUS-TREN)	72	589	718,06	60	125	108,33	200
KAYNAK OPERATÖRÜ	14	125	792,86	1	121	12000,00	0
HEMŞİRE	291	189	-35,05	135	120	-11,11	2
PROSES İŞÇİSİ	163	137	-15,95	106	118	11,32	27
OTOMOTİV MONTAJ TEKNİSYENİ	9	119	1222,22	10	118	1080,00	0
KALİTE KONTROLÇÜ-TEKSTİL	279	263	-5,73	203	117	-42,36	0
MONTAJ İŞÇİSİ (HAVALI TORNAVIDA)	212	40	-81,13	114	115	0,88	0
BOBIN-KATLAMA-BÜKÜM MAKİNE OPERATÖRÜ	244	109	-55,33	143	112	-21,68	0
ŞOFÖR (YOLCU TAŞIMA)	363	358	-1,38	247	110	-55,47	1
CİLT BAKIM VE GÜZELLİK MESLEK ELEMANI	137	159	16,06	63	106	68,25	0
DOKUMA MAKİNELERİ OPERATÖRÜ / DOKUMACI	526	255	-51,52	200	105	-47,50	1
SATIŞ YÖNETİMİ MESLEK ELEMANI	4	102	2450,00	1	103	10200,00	0
CNC TORNA TEZGAHI OPERATÖRÜ	767	493	-35,72	141	98	-30,50	36
MODEL MAKİNECİ (DOKUMA HAZIR GIYIM VE EV TEKSTİLİ)	251	208	-17,13	165	97	-41,21	0
TELEKOMÜNİKASYON TEKNİSYENİ	3	96	3100,00	1	96	9500,00	0
BİSKÜVİ İMALAT İŞÇİSİ	255	194	-23,92	319	95	-70,22	0
PERAKENDE SATIŞ ELEMANI (GIDA)	2.969	159	-94,64	137	94	-31,39	0
MAKİNE MONTAJ VE BAKIM ONARIMCISI	157	138	-12,10	100	91	-9,00	0
AĞIR KAMYON ŞOFÖRÜ	274	212	-22,63	198	89	-55,05	4
ÇELİK KONSTRÜKSİYON İŞÇİSİ	266	177	-33,46	92	88	-4,35	2
EL VE MAKİNE DİKİŞÇİSİ (GENEL)	391	211	-46,04	251	88	-64,94	0
AKARYAKIT SATIŞ ELEMANI (POMPACI)	366	349	-4,64	101	85	-15,84	9
DİĞER GARSONLAR, BARMENLER VE İLGİLİ İŞÇİLER	64	146	128,13	68	85	25,00	1
İSTİHSAL TEKNİSYENİ	197	170	-13,71	36	82	127,78	1
ÜTÜCÜ	342	410	19,88	77	80	3,90	0
TEKSTİL TERBİYE İŞÇİSİ	42	95	126,19	46	77	67,39	0
MOBİLYA MONTAJ İŞÇİSİ	381	304	-20,21	73	74	1,37	0
GÜVENLİK GÖREVLİSİ (SİLAHLI)	279	204	-26,88	190	73	-61,58	0
DİĞER TERZİLER ELBİSE İMALAT İŞÇİLERİ, DİKİŞÇİLER, DÖŞE	206	84	-59,22	212	72	-66,04	0
OTOMOTİV BOYA USTASI	35	108	208,57	17	71	317,65	2
TORNACI (TORNA TEZGAHI OPERATÖRÜ)	386	304	-21,24	84	68	-19,05	4
TIR-ÇEKİCİ ŞOFÖRÜ	298	187	-37,25	198	68	-65,66	12
ÇİKOLATALI ÜRÜNLER İMALAT İŞÇİSİ	2	66	3200,00	3	66	2100,00	1
NİTELİK GEREKTİRMEYEN MESLEKLER	76.443	48.569	-36,46	48.070	19.354	-59,74	504
DİĞER	33.662	24.839	-26,21	14.239	7.406	-47,99	445
<b>TOPLAM</b>	<b>175.648</b>	<b>120.260</b>	<b>-31,53</b>	<b>88.230</b>	<b>44.129</b>	<b>-49,98</b>	<b>1776</b>

TABLO 8: MESLEKLER İTİBARIYLA BAŞVURULAR VE İŞE YERLEŞTİRMELER						
MESLEKLER	Başvurular			İşe Yerleştirme		
	Temmuz 2013	Ağustos 2013	Değişim Oranı (%)	Temmuz 2013	Ağustos 2013	Değişim Oranı (%)
SATIŞ DANIŞMANI	6.673	4.994	-25,16	1.981	1.327	-33,01
MAKİNECI (DİKİS)	1.936	1.800	-7,02	1.190	1.000	-15,97
GÜVENLİK GÖREVLİSİ	2.507	1.718	-31,47	1.852	950	-48,70
GARSON (SERVİS ELEMANI)	3.332	2.349	-29,50	1.129	848	-24,89
BÜRO MEMURU (GENEL)	9.100	7.205	-20,82	1.565	708	-54,76
ÇAĞRI MERKEZİ GÖREVLİSİ	1.858	1.261	-32,13	1.342	593	-55,81
REYON GÖREVLİSİ	2.335	1.597	-31,61	1.306	568	-56,51
DİĞER İMALAT VE İLGİLİ İŞÇİLER (ELLE)	285	565	98,25	68	563	727,94
KURUYEMİŞ PAKETLEME İŞÇİSİ	120	490	308,33	77	469	509,09
KASİYER	2.365	1.644	-30,49	1.163	444	-61,82
ŞOFÖR-YUK TAŞIMA	3.321	2.776	-16,41	697	429	-38,45
VERİ GİRİŞ KONTROL İŞLETMENİ	509	155	-69,55	30	416	1286,67
DİĞER İMALAT VE İLGİLİ İŞÇİLER (MAKİNE İLE)	595	484	-18,66	514	404	-21,40
İMAL İŞÇİSİ	49	59	20,41	151	398	163,58
ÖN MUHASEBECİ	3.909	2.850	-27,09	592	395	-33,28
MÜŞTERİ TEMSİLCİSİ	868	711	-18,09	420	305	-27,38
SEKRETER	3.876	3.089	-20,30	549	298	-45,72
KONFEKSİYON İŞÇİSİ	1.023	689	-32,65	1.040	293	-71,83
MADENCİ (GENEL)	367	319	-13,08	349	267	-23,50
GAZ ALTI KAYNAKÇISI	816	585	-28,31	477	263	-44,86
DİKİS MAKİNESİ OPERATÖRÜ-KUMAŞ	443	291	-34,31	316	259	-18,04
İPLİK EĞİRME OPERATÖRÜ (RING/VATER/VARGEL)	522	509	-2,49	706	240	-66,01
TURİZM VE OTELÇİLİK ELEMANI	511	283	-44,62	351	205	-41,60
ELEKTRİK TEKNİKERİ	589	469	-20,37	187	188	0,53
ELEKTRİKÇİ (GENEL)	1.218	966	-20,69	292	186	-36,30
KOMİ (GARSON YARDIMCISI)	603	396	-34,33	326	181	-44,48
AŞÇI YARDIMCISI	1.475	1.323	-10,31	421	174	-58,67
AŞÇI	1.998	1.473	-26,28	423	172	-59,34
METAL MAMULLER MONTAJ İŞÇİSİ	400	193	-51,75	452	167	-63,05
FORKLİFT OPERATÖRÜ	650	530	-18,46	241	164	-31,95
ELEKTRİK-ELEKTRONİK TEKNİKERİ	142	130	-8,45	53	164	209,43
MUHASEBECİ	2.829	2.114	-25,27	272	160	-41,18
KALİTE KONTROLÇÜ	664	560	-15,66	231	151	-34,63
SATIŞ TEMSİLCİSİ / PLASİYER	1.135	879	-22,56	170	136	-20,00
KAYNAKÇI (OKSİJEN VE ELEKTRİK)	652	511	-21,63	243	133	-45,27

TABLO 8: MESLEKLER İTİBARIYLA BAŞVURULAR VE İŞE YERLEŞTİRMELER						
MESLEKLER	Başvurular			İşe Yerleştirme		
	Temmuz 2013	Ağustos 2013	Değişim Oranı (%)	Temmuz 2013	Ağustos 2013	Değişim Oranı (%)
PİLİÇ KESİM VE İŞLEME ELEMANI	102	89	-12,75	246	133	-45,93
ELEKTRİK TEKNİSYENİ	1.282	995	-22,39	414	130	-68,60
PAZARLAMACI	1.487	1.078	-27,51	234	129	-44,87
UÇAK BAKIM TEKNİSYENİ (GÖVDE-MOTOR)	34	48	41,18	59	126	113,56
ELEKTRONİK HABERLEŞME (TELEKOMÜNİKASYON) TEKNİKERİ	54	39	-27,78	0	126	-
SEYAHAT SERVİS ELEMANI (HOST/HOSTES/OTOBUS-TREN)	100	139	39,00	60	125	108,33
KAYNAK OPERATÖRÜ	25	12	-52,00	1	121	12000,00
HEMŞİRE	417	330	-20,86	135	120	-11,11
PROSES İŞÇİSİ	385	317	-17,66	106	118	11,32
OTOMOTİV MONTAJ TEKNİSYENİ	60	63	5,00	10	118	1080,00
KALİTE KONTROLÇÜ-TEKSTİL	363	281	-22,59	203	117	-42,36
MONTAJ İŞÇİSİ (HAVALI TORNAVİDA)	91	94	3,30	114	115	0,88
BOBİN-KATLAMA-BÜKÜM MAKİNE OPERATÖRÜ	144	147	2,08	143	112	-21,68
ŞOFÖR (YOLCU TAŞIMA)	1.852	1.626	-12,20	247	110	-55,47
ÇİLT BAKIM VE GÜZELLİK MESLEK ELEMANI	108	297	175,00	63	106	68,25
DOKUMA MAKİNELERİ OPERATÖRÜ / DOKUMACI	208	191	-8,17	200	105	-47,50
SATIŞ YÖNETİMİ MESLEK ELEMANI	42	40	-4,76	1	103	10200,00
CNC TORNA TEZGAHI OPERATÖRÜ	267	209	-21,72	141	98	-30,50
MODEL MAKİNECİ (DOKUMA HAZIR GIYIM VE EV TEKSTİLİ)	104	76	-26,92	165	97	-41,21
TELEKOMÜNİKASYON TEKNİSYENİ	23	24	4,35	1	96	9500,00
BİSKÜVİ İMALAT İŞÇİSİ	156	176	12,82	319	95	-70,22
PERAKENDE SATIŞ ELEMANI (GIDA)	368	137	-62,77	137	94	-31,39
MAKİNE MONTAJ VE BAKIM ONARIMCISI	166	169	1,81	100	91	-9,00
AĞIR KAMYON ŞOFÖRÜ	864	649	-24,88	198	89	-55,05
ÇELİK KONSTRÜKSİYON İŞÇİSİ	148	219	47,97	92	88	-4,35
EL VE MAKİNE DİKİŞÇİSİ (GENEL)	233	161	-30,90	251	88	-64,94
AKARYAKIT SATIŞ ELEMANI (POMPACI)	338	276	-18,34	101	85	-15,84
DİĞER GARSONLAR, BARMENLER VE İLGİLİ İŞÇİLER	71	145	104,23	68	85	25,00
İSTİHSAL TEKNİSYENİ	166	172	3,61	36	82	127,78
UTUCU	349	276	-20,92	77	80	3,90
TEKSTİL TERBİYE İŞÇİSİ	87	107	22,99	46	77	67,39
MOBİLYA MONTAJ İŞÇİSİ	304	259	-14,80	73	74	1,37
GÜVENLİK GÖREVLİSİ (SILAHLI)	1.192	944	-20,81	190	73	-61,58
DİĞER TERZİLER ELBİSE İMALAT İŞÇİLERİ, DİKİŞÇİLER, DÖŞEMECİLER VE İLGİLİ İŞÇİLER	145	93	-35,86	212	72	-66,04
OTOMOTİV BOYA USTASI	77	68	-11,69	17	71	317,65
TORNACI (TORNA TEZGAHI OPERATÖRÜ)	307	211	-31,27	84	68	-19,05
TİR-ÇEKİCİ ŞOFÖRÜ	410	252	-38,54	198	68	-65,66
ÇİKOLATALI ÜRÜNLER İMALAT İŞÇİSİ	37	5	-86,49	3	66	2100,00
NİTELİK GEREKTİRMEYEN MESLEKLER	62.412	61.277	-1,82	48.070	19.354	-59,74
DİĞER	76.864	59.558	-22,52	14.239	7.406	-47,99
<b>TOPLAM</b>	<b>211.517</b>	<b>177.216</b>	<b>-16,22</b>	<b>88.230</b>	<b>44.129</b>	<b>-49,98</b>



<b>TABLO 9: YAŞ GRUPLARINA GÖRE BAŞVURU VE İŞE YERLEŞTİRMELER</b>						
	Ay içindeki Başvurular			İşe Yerleştirme		
	Temmuz 2013	Ağustos 2013	Değişim Oranı (%)	Temmuz 2013	Ağustos 2013	Değişim Oranı (%)
<b>TOPLAM</b>	<b>211.517</b>	<b>177.216</b>	<b>-16,22</b>	<b>88.230</b>	<b>44.129</b>	<b>-49,98</b>
15-19	20.002	13.098	-34,52	7.786	3.878	-50,19
20-24	50.637	42.180	-16,70	20.586	11.403	-44,61
25-29	44.864	37.449	-16,53	18.396	9.958	-45,87
30-34	35.543	29.885	-15,92	14.666	6.972	-52,46
35-39	25.431	22.610	-11,09	11.144	4.971	-55,39
40-44	17.643	15.881	-9,99	7.859	3.477	-55,76
45-49	10.703	9.662	-9,73	4.668	2.043	-56,23
50-54	4.354	4.109	-5,63	2.031	933	-54,06
55-59	1.682	1.686	0,24	818	372	-54,52
60-64	469	488	4,05	219	99	-54,79
65 +	189	168	-11,11	57	23	-59,65
<b>ERKEK</b>	<b>134.312</b>	<b>111.049</b>	<b>-17,32</b>	<b>61.815</b>	<b>29.949</b>	<b>-51,55</b>
15-19	12.188	7.950	-34,77	5.081	2.542	-49,97
20-24	29.734	25.547	-14,08	14.003	7.697	-45,03
25-29	30.150	24.671	-18,17	13.680	7.318	-46,51
30-34	23.270	19.120	-17,83	10.385	4.792	-53,86
35-39	15.946	13.446	-15,68	7.356	3.063	-58,36
40-44	10.968	9.425	-14,07	5.273	2.106	-60,06
45-49	7.266	6.343	-12,70	3.440	1.387	-59,68
50-54	2.960	2.760	-6,76	1.623	668	-58,84
55-59	1.292	1.271	-1,63	721	283	-60,75
60-64	380	380	0,00	198	74	-62,63
65 +	158	136	-13,92	55	19	-65,45
<b>KADIN</b>	<b>77.205</b>	<b>66.167</b>	<b>-14,30</b>	<b>26.415</b>	<b>14.180</b>	<b>-46,32</b>
15-19	7.814	5.148	-34,12	2.705	1.336	-50,61
20-24	20.903	16.633	-20,43	6.583	3.706	-43,70
25-29	14.714	12.778	-13,16	4.716	2.640	-44,02
30-34	12.273	10.765	-12,29	4.281	2.180	-49,08
35-39	9.485	9.164	-3,38	3.788	1.908	-49,63
40-44	6.675	6.456	-3,28	2.586	1.371	-46,98
45-49	3.437	3.319	-3,43	1.228	656	-46,58
50-54	1.394	1.349	-3,23	408	265	-35,05
55-59	390	415	6,41	97	89	-8,25
60-64	89	108	21,35	21	25	19,05
65 +	31	32	3,23	2	4	100,00

**TABLO 10: EĞİTİM DÜZEYLERİNE GÖRE BAŞVURU VE İŞE YERLEŞTİRMELER**

	Ay İçindeki Başvurular			İşe Yerleştirme		
	Temmuz 2013	Ağustos 2013	Değişim Oranı (%)	Temmuz 2013	Ağustos 2013	Değişim Oranı (%)
<b>TOPLAM</b>	<b>211.517</b>	<b>177.216</b>	<b>-16,22</b>	<b>88.230</b>	<b>44.129</b>	<b>-49,98</b>
Okur Yazar Olmayan	2.042	2.390	17,04	954	167	-82,49
Okur Yazar	3.272	4.571	39,70	3.993	1.011	-74,68
İlköğretim	90.781	83.749	-7,75	48.889	24.126	-50,65
Ortaöğretim (Lise ve Dengi)	68.564	51.355	-25,10	24.898	12.716	-48,93
Önlisans	22.894	16.893	-26,21	5.691	3.764	-33,86
Lisans	23.281	17.688	-24,02	3.740	2.309	-38,26
Yüksek Lisans	659	550	-16,54	61	36	-40,98
Doktora	24	20	-16,67	4	0	-100,00
<b>ERKEK</b>	<b>134.312</b>	<b>111.049</b>	<b>-17,32</b>	<b>61.815</b>	<b>29.949</b>	<b>-51,55</b>
Okur Yazar Olmayan	1.125	1.319	17,24	654	117	-82,11
Okur Yazar	2.089	2.967	42,03	2.958	634	-78,57
İlköğretim	61.597	55.426	-10,02	35.039	16.561	-52,74
Ortaöğretim (Lise ve Dengi)	43.844	32.837	-25,10	17.350	8.805	-49,25
Önlisans	12.628	8.938	-29,22	3.503	2.497	-28,72
Lisans	12.673	9.267	-26,88	2.273	1.320	-41,93
Yüksek Lisans	339	285	-15,93	38	15	-60,53
Doktora	17	10	-41,18	0	0	-
<b>KADIN</b>	<b>77.205</b>	<b>66.167</b>	<b>-14,30</b>	<b>26.415</b>	<b>14.180</b>	<b>-46,32</b>
Okur Yazar Olmayan	917	1.071	16,79	300	50	-83,33
Okur Yazar	1.183	1.604	35,59	1.035	377	-63,57
İlköğretim	29.184	28.323	-2,95	13.850	7.565	-45,38
Ortaöğretim (Lise ve Dengi)	24.720	18.518	-25,09	7.548	3.911	-48,18
Önlisans	10.266	7.955	-22,51	2.188	1.267	-42,09
Lisans	10.608	8.421	-20,62	1.467	989	-32,58
Yüksek Lisans	320	265	-17,19	23	21	-8,70
Doktora	7	10	42,86	4	0	-100,00

**TABLO 11: İLLER İTİBARIYLA AÇIK İŞLER VE İŞE YERLEŞTİRMELER**

	Ay İçinde Alınan Açık İşler			İşe Yerleştirme			Açık İşlerden İptaller
	Temmuz 2013	Ağustos 2013	Değişim Oranı (%)	Temmuz 2013	Ağustos 2013	Değişim Oranı (%)	
ADANA	5.629	3.325	-40,93	1.908	1.463	-23,32	63
ADYAMAN	418	517	23,68	130	122	-6,15	36
AFYONKARAHİSAR	698	557	-20,20	582	420	-27,84	3
AĞRI	255	78	-69,41	231	28	-87,88	2
AKSARAY	479	442	-7,72	403	293	-27,30	3
AMASYA	639	660	3,29	302	255	-15,56	100
ANKARA	6.782	5.897	-13,05	3.145	2.163	-31,22	96
ANTALYA	4.691	4.550	-3,01	1.155	830	-28,14	44
ARDAHAN	321	104	-67,60	318	93	-70,75	0
ARTVİN	817	808	-1,10	927	756	-18,45	3
AYDIN	2.113	2.658	25,79	1.091	1.473	35,01	67
BALIKESİR	1.953	1.488	-23,81	1.107	898	-18,88	6
BARTIN	478	293	-38,70	239	165	-30,96	3
BATMAN	491	205	-58,25	310	88	-71,61	12
BAYBURT	1.067	76	-92,88	945	45	-95,24	0
BİLECİK	804	407	-49,38	647	813	25,66	4
BİNGÖL	380	234	-38,42	303	155	-48,84	0
BİTLİS	226	216	-4,42	147	21	-85,71	0
BOLU	491	468	-4,68	602	351	-41,69	0
BURDUR	334	409	22,46	245	235	-4,08	0
BURSA	5.133	3.770	-26,55	3.242	2.087	-35,63	20
ÇANAKKALE	590	474	-19,66	444	273	-38,51	7
ÇANKIRI	379	292	-22,96	243	154	-36,63	5
ÇORUM	587	335	-42,93	186	93	-50,00	4
DENİZLİ	2.287	1.816	-20,59	1.307	786	-39,86	18
DİYARBAKIR	652	291	-55,37	207	150	-27,54	5
DÜZCE	698	648	-7,16	559	299	-46,51	29
EDİRNE	790	686	-13,16	518	268	-48,26	1
ELAZIĞ	360	292	-18,89	157	59	-62,42	8
ERZİNCAN	392	207	-47,19	374	191	-48,93	0
ERZURUM	906	292	-67,77	796	116	-85,43	5
ESKİŞEHİR	2.853	2.688	-5,78	1.503	1.382	-8,05	50
GAZİANTEP	3.530	2.275	-35,55	1.951	1.184	-39,31	34
GİRESUN	319	568	78,06	191	287	50,26	0
GÜMÜŞHANE	323	341	5,57	190	77	-59,47	0
HAKKARİ	20	18	-10,00	6	15	150,00	1
HATAY	1.209	1.427	18,03	523	790	51,05	30
İĞDIR	172	79	-54,07	117	59	-49,57	2
İSPARTA	955	739	-22,62	775	464	-40,13	2
İSTANBUL	46.358	33.183	-28,42	13.617	7.231	-46,90	418
İZMİR	8.338	7.053	-15,41	4.803	3.006	-37,41	52

**TABLO 11: İLLER İTİBARIYLA AÇIK İŞLER VE İŞE YERLEŞTİRMELER**

	Ay İçinde Alınan Açık İşler			İşe Yerleştirme			Açık İşlerden İptaller
	Temmuz 2013	Ağustos 2013	Değişim Oranı (%)	Temmuz 2013	Ağustos 2013	Değişim Oranı (%)	
KAHRAMANMARAŞ	2.564	1.021	-60,18	2.029	485	-76,10	6
KARABÜK	508	437	-13,98	312	212	-32,05	32
KARAMAN	708	481	-32,06	548	159	-70,99	6
KARS	535	73	-86,36	503	58	-88,47	1
KASTAMONU	660	645	-2,27	244	260	6,56	0
KAYSERİ	1.829	983	-46,25	1.154	282	-75,56	37
KIRIKKALE	404	422	4,46	112	132	17,86	16
KIRKLARELİ	731	629	-13,95	220	410	86,36	2
KIRŞEHİR	1.360	714	-47,50	748	219	-70,72	17
KİLİS	115	192	66,96	80	98	22,50	9
KOCAELİ	5.082	5.707	12,30	2.507	2.304	-8,10	54
KONYA	1.225	1.358	10,86	887	481	-45,77	12
KÜTAHYA	1.459	1.102	-24,47	657	533	-18,87	31
MALATYA	1.233	986	-20,03	826	560	-32,20	15
MANİSA	3.561	1.544	-56,64	1.388	623	-55,12	14
MARDİN	1.513	389	-74,29	532	222	-58,27	5
MERSİN	5.916	1.838	-68,93	4.951	595	-87,98	22
MUĞLA	6.483	1.276	-80,32	1.104	395	-64,22	3
MUŞ	429	484	12,82	354	242	-31,64	1
NEVŞEHİR	262	716	173,28	205	150	-26,83	16
NİĞDE	287	319	11,15	196	254	29,59	4
ORDU	667	1.546	131,78	443	185	-58,24	31
OSMANİYE	646	386	-40,25	374	141	-62,30	3
RİZE	438	438	0,00	155	87	-43,87	45
SAKARYA	3.884	3.472	-10,61	1.892	1.132	-40,17	63
SAMSUN	2.124	1.802	-15,16	823	606	-26,37	42
SİİRT	164	244	48,78	109	66	-39,45	3
SİNOP	144	194	34,72	91	144	58,24	1
SİVAS	1.008	613	-39,19	396	95	-76,01	7
ŞANLIURFA	9.535	1.147	-87,97	8.159	308	-96,23	23
ŞIRNAK	527	118	-77,61	447	124	-72,26	1
TEKİRDAĞ	3.966	3.117	-21,41	1.700	733	-56,88	21
TOKAT	677	527	-22,16	467	215	-53,96	8
TRABZON	869	1.053	21,17	512	490	-4,30	9
TUNCELİ	261	14	-94,64	259	16	-93,82	0
UŞAK	1.991	1.643	-17,48	1.159	657	-43,31	4
VAN	4.409	421	-90,45	4.286	244	-94,31	5
YALOVA	395	387	-2,03	182	143	-21,43	52
YOZGAT	502	355	-29,28	319	183	-42,63	8
ZONGULDAK	660	601	-8,94	454	248	-45,37	14
<b>TOPLAM</b>	<b>175.648</b>	<b>120.260</b>	<b>-31,53</b>	<b>88.230</b>	<b>44.129</b>	<b>-49,98</b>	<b>1776</b>

**TABLO 12: İLLER İTİBARIYLA BAŞVURULAR VE İŞE YERLEŞTİRMELER**

	Başvurular			İşe Yerleştirme		
	Temmuz 2013	Ağustos 2013	Değişim Oranı (%)	Temmuz 2013	Ağustos 2013	Değişim Oranı (%)
ADANA	7.008	5.319	-24,10	1.908	1.463	-23,32
ADİYAMAN	1.152	926	-19,62	130	122	-6,15
AFYONKARAHİSAR	1.916	1.419	-25,94	582	420	-27,84
AĞRI	519	747	43,93	231	28	-87,88
AKSARAY	688	634	-7,85	403	293	-27,30
AMASYA	801	654	-18,35	302	255	-15,56
ANKARA	11.538	9.225	-20,05	3.145	2.163	-31,22
ANTALYA	5.817	4.294	-26,18	1.155	830	-28,14
ARDAHAN	258	268	3,88	318	93	-70,75
ARTVİN	437	309	-29,29	927	756	-18,45
AYDIN	2.939	2.874	-2,21	1.091	1.473	35,01
BALIKESİR	2.890	2.480	-14,19	1.107	898	-18,88
BARTIN	592	418	-29,39	239	165	-30,96
BATMAN	1.157	1.108	-4,24	310	88	-71,61
BAYBURT	251	166	-33,86	945	45	-95,24
BİLECİK	893	868	-2,80	647	813	25,66
BİNGÖL	338	329	-2,66	303	155	-48,84
BİTLİS	445	325	-26,97	147	21	-85,71
BOLU	1.029	739	-28,18	602	351	-41,69
BURDUR	513	380	-25,93	245	235	-4,08
BURSA	9.414	7.221	-23,30	3.242	2.087	-35,63
ÇANAKKALE	1.169	1.167	-0,17	444	273	-38,51
ÇANKIRI	585	467	-20,17	243	154	-36,63
ÇORUM	1.170	975	-16,67	186	93	-50,00
DENİZLİ	3.171	2.477	-21,89	1.307	786	-39,86
DIYARBAKIR	2.861	3.001	4,89	207	150	-27,54
DÜZCE	1.651	1.096	-33,62	559	299	-46,51
EDİRNE	972	969	-0,31	518	268	-48,26
ELAZIĞ	1.416	1.152	-18,64	157	59	-62,42
ERZİNCAN	708	409	-42,23	374	191	-48,93
ERZURUM	1.530	1.519	-0,72	796	116	-85,43
ESKİŞEHİR	3.542	2.830	-20,10	1.503	1.382	-8,05
GAZİANTEP	4.707	4.217	-10,41	1.951	1.184	-39,31
GİRESUN	941	642	-31,77	191	287	50,26
GÜMÜŞHANE	235	286	21,70	190	77	-59,47
HAKKARİ	326	441	35,28	6	15	150,00
HATAY	4.419	3.644	-17,54	523	790	51,05
İĞDIR	251	282	12,35	117	59	-49,57
İSPARTA	1.358	1.059	-22,02	775	464	-40,13
İSTANBUL	42.209	30.569	-27,58	13.617	7.231	-46,90
İZMİR	12.850	9.673	-24,72	4.803	3.006	-37,41

**TABLO 12: İLLER İTİBARIYLA BAŞVURULAR VE İŞE YERLEŞTİRMELER**

	Başvurular			İşe Yerleştirme		
	Temmuz 2013	Ağustos 2013	Değişim Oranı (%)	Temmuz 2013	Ağustos 2013	Değişim Oranı (%)
KAHRAMANMARAŞ	3.057	3.177	3,93	2.029	485	-76,10
KARABÜK	798	501	-37,22	312	212	-32,05
KARAMAN	880	618	-29,77	548	159	-70,99
KARS	865	945	9,25	503	58	-88,47
KASTAMONU	847	696	-17,83	244	260	6,56
KAYSERİ	3.138	2.394	-23,71	1.154	282	-75,56
KIRIKKALE	857	1.139	32,91	112	132	17,86
KIRKLARELİ	1.138	1.000	-12,13	220	410	86,36
KIRŞEHİR	768	743	-3,26	748	219	-70,72
KİLİS	404	422	4,46	80	98	22,50
KOCAELİ	6.555	5.755	-12,20	2.507	2.304	-8,10
KONYA	3.605	2.619	-27,35	887	481	-45,77
KÜTAHYA	1.989	1.840	-7,49	657	533	-18,87
MALATYA	2.081	1.753	-15,76	826	560	-32,20
MANİSA	4.478	3.338	-25,46	1.388	623	-55,12
MARDİN	1.381	3.686	166,91	532	222	-58,27
MERSİN	5.522	5.659	2,48	4.951	595	-87,98
MUĞLA	2.106	1.399	-33,57	1.104	395	-64,22
MUŞ	534	630	17,98	354	242	-31,64
NEVŞEHİR	503	486	-3,38	205	150	-26,83
NİĞDE	679	649	-4,42	196	254	29,59
ORDU	1.564	861	-44,95	443	185	-58,24
OSMANİYE	1.464	1.040	-28,96	374	141	-62,30
RİZE	790	747	-5,44	155	87	-43,87
SAKARYA	3.028	2.756	-8,98	1.892	1.132	-40,17
SAMSUN	3.409	2.614	-23,32	823	606	-26,37
SİİRT	341	403	18,18	109	66	-39,45
SİNOP	773	522	-32,47	91	144	58,24
SİVAS	1.643	1.194	-27,33	396	95	-76,01
ŞANLIURFA	3.518	5.887	67,34	8.159	308	-96,23
ŞİRNAK	805	901	11,93	447	124	-72,26
TEKİRDAĞ	4.171	3.340	-19,92	1.700	733	-56,88
TOKAT	1.530	1.010	-33,99	467	215	-53,96
TRABZON	2.198	1.517	-30,98	512	490	-4,30
TUNCELİ	153	261	70,59	259	16	-93,82
UŞAK	1.791	1.304	-27,19	1.159	657	-43,31
VAN	2.194	3.133	42,80	4.286	244	-94,31
YALOVA	745	576	-22,68	182	143	-21,43
YOZGAT	959	984	2,61	319	183	-42,63
ZONGULDAK	1.590	1.139	-28,36	454	248	-45,37
<b>TOPLAM</b>	<b>211.517</b>	<b>177.216</b>	<b>-16,22</b>	<b>88.230</b>	<b>44.129</b>	<b>-49,98</b>

**TABLO 13: 2013 AĞUSTOS SONU İTİBARIYLA YAŞ GRUPLARINA GÖRE KAYITLI İŞSİZLERİN BEKLEME SÜRELERİ**

YAŞ GRUPLARI	BEKLEME SÜRELERİ																				Genel Toplam
	30 GÜN VE AZ	1 - 2 AY	2 - 3 AY	3 - 4 AY	4 - 5 AY	5 - 6 AY	6 - 7 AY	7 - 8 AY	8 - 12 AY	1 - 2 YIL	2 - 3 YIL	3 - 4 YIL	4 - 5 YIL	5 - 6 YIL	6 - 7 YIL	7 - 8 YIL	8 - 9 YIL	9 - 10 YIL	10 YILDAN FAZLA		
<b>TOPLAM</b>	<b>78.111</b>	<b>82.760</b>	<b>86.998</b>	<b>69.775</b>	<b>65.643</b>	<b>90.342</b>	<b>89.956</b>	<b>92.081</b>	<b>430.181</b>	<b>874.547</b>	<b>221.876</b>	<b>90.737</b>	<b>44.450</b>	<b>25.871</b>	<b>14.734</b>	<b>3.644</b>	<b>3.138</b>	<b>2.910</b>	<b>4.819</b>	<b>2.372.573</b>	
15-19	5.204	6.107	9.054	5.254	3.674	4.666	5.024	5.227	25.445	33.109	1.948	364	39	2	1	0	0	0	0	105.118	
20-24	17.886	19.375	19.722	15.555	13.495	18.861	19.661	19.453	102.336	183.177	47.775	11.497	4.086	1.278	456	21	4	0	0	494.638	
25-29	15.389	17.010	15.914	14.079	14.839	21.143	18.423	19.308	88.039	181.773	59.476	23.412	12.762	6.504	3.501	745	417	171	95	513.000	
30-34	13.072	14.179	13.823	11.786	11.905	16.648	15.322	15.676	69.592	150.526	41.427	19.544	10.673	6.981	4.083	1.112	1.083	930	1.343	419.705	
35-39	10.597	10.715	11.002	9.022	8.721	11.502	12.015	12.133	53.865	117.749	28.269	14.235	7.111	4.659	2.867	786	829	864	1.558	318.499	
40-44	7.868	7.653	8.519	6.647	6.037	8.271	9.007	9.414	41.416	92.838	19.858	10.599	5.233	3.274	2.032	530	454	503	950	241.103	
45-49	4.816	4.780	5.429	4.311	4.043	5.343	5.935	6.383	27.765	65.840	14.195	7.085	3.026	2.022	1.125	280	247	286	578	163.489	
50-54	2.026	1.856	2.236	1.921	1.723	2.371	2.737	2.821	12.811	28.530	5.753	2.696	1.046	814	462	125	73	114	209	70.324	
55-59	853	755	925	790	844	1.052	1.254	1.138	5.945	13.257	2.311	956	357	245	160	33	23	31	69	30.998	
60-64	288	234	253	281	243	338	400	384	2.039	5.179	637	259	95	64	39	10	6	11	11	10.771	
65 +	112	96	121	129	119	147	178	144	928	2.569	227	90	22	28	8	2	2	0	6	4.928	
<b>ERKEK</b>	<b>45.941</b>	<b>48.499</b>	<b>49.894</b>	<b>42.094</b>	<b>37.555</b>	<b>50.463</b>	<b>54.500</b>	<b>54.147</b>	<b>241.662</b>	<b>533.692</b>	<b>132.742</b>	<b>59.491</b>	<b>28.943</b>	<b>17.877</b>	<b>10.454</b>	<b>2.765</b>	<b>2.334</b>	<b>2.346</b>	<b>3.928</b>	<b>1.419.327</b>	
15-19	2.929	3.365	4.828	2.742	1.992	2.690	3.049	3.142	15.516	19.602	1.198	202	12	1	1	0	0	0	0	61.269	
20-24	10.283	10.281	10.596	9.030	7.279	10.443	11.774	10.977	56.439	108.049	27.348	6.554	2.199	843	268	7	2	0	0	282.372	
25-29	9.316	10.281	9.465	8.695	8.130	11.185	11.220	11.508	49.379	111.121	33.681	15.310	7.789	4.128	2.212	500	252	101	58	304.331	
30-34	7.631	8.390	8.047	7.091	6.641	8.898	9.194	9.213	38.353	91.504	24.854	13.055	7.040	4.795	2.892	839	795	744	1.043	251.019	
35-39	5.882	6.307	6.218	5.349	5.034	6.255	6.934	6.784	28.471	70.431	17.029	9.419	4.846	3.342	2.128	625	639	689	1.289	187.671	
40-44	4.506	4.655	4.905	4.033	3.686	4.839	5.258	5.407	22.248	56.300	12.240	6.883	3.725	2.355	1.571	430	356	432	781	144.610	
45-49	3.109	3.208	3.499	2.974	2.713	3.472	3.917	4.166	16.987	44.406	10.017	5.126	2.233	1.565	887	226	213	253	503	109.474	
50-54	1.342	1.199	1.385	1.268	1.140	1.545	1.799	1.742	7.820	18.230	3.944	1.913	728	576	338	103	58	93	183	45.406	
55-59	621	551	676	578	643	749	914	811	4.208	9.050	1.743	743	275	197	120	25	14	25	58	22.001	
60-64	231	182	181	223	196	265	303	290	1.495	3.364	500	209	78	50	32	8	4	9	8	7.628	
65 +	91	80	94	111	101	122	138	107	746	1.635	188	77	18	25	5	2	1	0	5	3.546	
<b>KADIN</b>	<b>32.170</b>	<b>34.261</b>	<b>37.104</b>	<b>27.681</b>	<b>28.088</b>	<b>39.879</b>	<b>35.456</b>	<b>37.934</b>	<b>188.519</b>	<b>340.855</b>	<b>89.134</b>	<b>31.246</b>	<b>15.507</b>	<b>7.994</b>	<b>4.280</b>	<b>879</b>	<b>804</b>	<b>564</b>	<b>891</b>	<b>953.246</b>	
15-19	2.275	2.742	4.226	2.512	1.682	1.976	1.975	2.085	9.929	13.507	750	162	27	1	0	0	0	0	0	43.849	
20-24	7.603	9.094	9.126	6.525	6.216	8.418	7.887	8.476	45.897	75.128	20.427	4.943	1.887	435	188	14	2	0	0	212.266	
25-29	6.073	6.729	6.449	5.384	6.709	9.958	7.203	7.800	38.660	70.652	25.795	8.102	4.973	2.376	1.289	245	165	70	37	208.669	
30-34	5.441	5.789	5.776	4.695	5.264	7.750	6.128	6.463	31.239	59.022	16.573	6.489	3.633	2.186	1.191	273	288	186	300	168.686	
35-39	4.715	4.408	4.784	3.673	3.687	5.247	5.081	5.349	25.394	47.318	11.240	4.816	2.265	1.317	739	161	190	175	269	130.828	
40-44	3.362	2.998	3.614	2.614	2.351	3.432	3.749	4.007	19.168	36.538	7.618	3.716	1.508	919	461	100	98	71	169	96.493	
45-49	1.707	1.572	1.930	1.337	1.330	1.871	2.018	2.217	10.778	21.434	4.178	1.959	793	457	238	54	34	33	75	54.015	
50-54	684	657	851	653	583	826	938	1.079	4.991	10.300	1.809	783	318	238	124	22	15	21	26	24.918	
55-59	232	204	249	212	201	303	340	327	1.737	4.207	568	213	82	48	40	8	9	6	11	8.997	
60-64	57	52	72	58	47	73	97	94	544	1.815	137	50	17	14	7	2	2	2	3	3.143	
65 +	21	16	27	18	18	25	40	37	182	934	39	13	4	3	3	0	1	0	1	1.382	

TABLO 14: 2013 AĞUSTOS SONU İTİBARIYLA ÖĞRENİM DURUMLARINA GÖRE KAYITLI İŞSİZLERİN BEKLEME SÜRELERİ

ÖĞRENİM DURUMLARI	BEKLEME SÜRELERİ																			Genel Toplam
	30 GÜN VE AZ	1 - 2 AY	2 - 3 AY	3 - 4 AY	4 - 5 AY	5 - 6 AY	6 - 7 AY	7 - 8 AY	8 - 12 AY	1 - 2 YIL	2 - 3 YIL	3 - 4 YIL	4 - 5 YIL	5 - 6 YIL	6 - 7 YIL	7 - 8 YIL	8 - 9 YIL	9 - 10 YIL	10 YILDAN FAZLA	
<b>TOPLAM</b>	<b>78.111</b>	<b>82.760</b>	<b>86.998</b>	<b>69.775</b>	<b>65.643</b>	<b>90.342</b>	<b>89.956</b>	<b>92.081</b>	<b>430.181</b>	<b>874.547</b>	<b>221.876</b>	<b>90.737</b>	<b>44.450</b>	<b>25.871</b>	<b>14.734</b>	<b>3.644</b>	<b>3.138</b>	<b>2.910</b>	<b>4.819</b>	<b>2.372.573</b>
Okur Yazar Olmayan	1.551	1.038	1.150	1.100	981	1.141	1.450	1.037	6.312	20.273	2.063	552	125	130	106	19	10	5	17	39.060
Okur Yazar	2.378	1.294	1.535	1.170	1.141	1.353	1.936	1.982	13.058	27.398	2.361	1.043	255	290	178	29	26	22	43	57.492
İlköğretim	38.001	34.856	38.622	31.368	28.192	39.118	44.279	44.984	191.621	437.511	84.399	45.128	17.379	11.467	6.176	1.638	1.194	1.183	2.143	1.099.259
Ortaöğretim (Lise ve Dengi)	20.942	24.922	27.715	22.354	19.174	24.771	26.066	26.426	130.508	245.988	69.252	27.292	14.598	8.189	5.051	1.231	1.179	1.116	1.921	698.695
Önlisans	6.805	8.847	7.604	6.375	7.685	11.338	8.394	8.515	43.619	68.505	31.082	8.625	6.176	2.840	1.682	377	401	297	358	229.525
Lisans	8.163	11.470	10.040	7.189	8.131	12.002	7.542	8.752	43.357	71.795	31.220	7.773	5.656	2.842	1.492	339	317	280	327	238.687
Yüksek Lisans	259	323	317	206	324	607	281	377	1.639	2.968	1.461	313	247	110	46	10	10	7	9	9.514
Doktora	12	10	15	13	15	12	8	8	67	109	38	11	14	3	3	1	1	0	1	341
<b>ERKEK</b>	<b>45.941</b>	<b>48.499</b>	<b>49.894</b>	<b>42.094</b>	<b>37.555</b>	<b>50.463</b>	<b>54.500</b>	<b>54.147</b>	<b>241.662</b>	<b>533.692</b>	<b>132.742</b>	<b>59.491</b>	<b>28.943</b>	<b>17.877</b>	<b>10.454</b>	<b>2.765</b>	<b>2.334</b>	<b>2.346</b>	<b>3.928</b>	<b>1.419.327</b>
Okur Yazar Olmayan	756	512	588	566	525	617	732	537	3.231	9.960	1.198	355	85	85	75	14	8	3	12	19.859
Okur Yazar	1.489	670	827	650	696	694	1.090	963	7.377	16.352	1.532	726	166	205	127	24	23	17	40	33.668
İlköğretim	24.026	22.340	24.193	20.342	18.214	24.651	28.431	28.517	115.866	294.662	58.073	33.191	13.211	9.031	5.014	1.409	1.030	1.051	1.914	725.166
Ortaöğretim (Lise ve Dengi)	12.296	14.505	15.266	13.046	10.746	13.949	15.730	15.278	73.602	141.771	41.399	17.016	9.451	5.524	3.561	913	875	918	1.581	407.427
Önlisans	3.265	4.428	3.587	3.195	3.436	4.922	4.426	4.261	20.062	32.694	14.475	4.021	3.038	1.466	867	211	223	196	210	108.983
Lisans	3.977	5.875	5.290	4.188	3.811	5.401	3.958	4.420	20.791	36.858	15.434	4.018	2.869	1.507	784	189	168	158	165	119.861
Yüksek Lisans	127	162	135	97	116	223	129	166	694	1.325	613	157	116	57	23	4	6	3	5	4.158
Doktora	5	7	8	10	11	6	4	5	39	70	18	7	7	2	3	1	1	0	1	205
<b>KADIN</b>	<b>32.170</b>	<b>34.261</b>	<b>37.104</b>	<b>27.681</b>	<b>28.088</b>	<b>39.879</b>	<b>35.456</b>	<b>37.934</b>	<b>188.519</b>	<b>340.855</b>	<b>89.134</b>	<b>31.246</b>	<b>15.507</b>	<b>7.994</b>	<b>4.280</b>	<b>879</b>	<b>804</b>	<b>564</b>	<b>891</b>	<b>953.246</b>
Okur Yazar Olmayan	795	526	562	534	456	524	718	500	3.081	10.313	865	197	40	45	31	5	2	2	5	19.201
Okur Yazar	889	624	708	520	445	659	846	1.019	5.681	11.046	829	317	89	85	51	5	3	5	3	23.824
İlköğretim	13.975	12.516	14.429	11.026	9.978	14.467	15.848	16.467	75.755	142.849	26.326	11.937	4.168	2.436	1.162	229	164	132	229	374.093
Ortaöğretim (Lise ve Dengi)	8.646	10.417	12.449	9.308	8.428	10.822	10.336	11.148	56.906	104.217	27.853	10.276	5.147	2.665	1.490	318	304	198	340	291.268
Önlisans	3.540	4.419	4.017	3.180	4.249	6.416	3.968	4.254	23.557	35.811	16.607	4.604	3.138	1.374	815	166	178	101	148	120.542
Lisans	4.186	5.595	4.750	3.001	4.320	6.601	3.584	4.332	22.566	34.937	15.786	3.755	2.787	1.335	708	150	149	122	162	118.826
Yüksek Lisans	132	161	182	109	208	384	152	211	945	1.643	848	156	131	53	23	6	4	4	4	5.356
Doktora	7	3	7	3	4	6	4	3	28	39	20	4	7	1	0	0	0	0	0	136



**TABLO 15: YURTDIŞINA GÖNDERİLEN İŞÇİLERİN ÜLKELER İTİBARIYLA DAĞILIMI**

ÜLKELER	Temmuz 2013	Ağustos 2013	Değişim Oranı (%)	Ocak-Ağustos 2012	Ocak-Ağustos 2013	Değişim Oranı (%)
A.B.D	0	0	-	0	0	-
AFGANİSTAN	49	70	43	1.083	873	-19,39
ALMANYA	114	38	-67	867	550	-36,56
ARNAVUTLUK	0	0	-	3	8	166,67
AVUSTURALYA	0	1	-	0	1	-
AVUSTURYA	0	0	-	0	0	-
AZERBAYCAN	366	177	-52	1.507	2.035	35,04
B. ARAP EMİR.	0	11	-	35	66	88,57
BELÇİKA	0	0	-	0	0	-
BULGARİSTAN	0	0	-	0	0	-
CEZAYİR	131	34	-74	821	558	-32,03
ÇİN	0	0	-	0	0	-
DANİMARKA	0	0	-	0	0	-
FAS	2	26	1.200	618	263	-57,44
FINLANDİYA	0	0	-	0	0	-
FRANSA	0	1	-	1	2	100,00
GABON	61	38	-38	0	846	-
GANA	0	0	-	0	0	-
GÜNEY AFRIKA	0	0	-	5	1	-80,00
GÜRCİSTAN	51	58	14	403	549	36,23
HİRVATİSTAN	0	0	-	0	0	-
HOLLANDA	0	0	-	19	0	-100,00
HONGKONG	0	0	-	0	0	-
IRAK	1.441	1.167	-19	8.854	11.054	24,85
İNGİLTERE	0	0	-	0	0	-
İRAN	0	0	-	143	0	-100,00
İSPANYA	0	0	-	0	0	-
İSRAİL	77	48	-38	662	338	-48,94
İSVEC	0	0	-	1	0	-100,00
İSVİÇRE	0	0	-	0	0	-
İTALYA	0	0	-	0	0	-
K. YEMEN	13	27	108	64	231	260,94
KANADA	0	1	-	0	1	-
KATAR	26	39	50	265	274	3,40
KAZAKİSTAN	47	56	19	835	343	-58,92
KIBRIS	1	4	300	0	10	-
KIRGIZİSTAN	19	0	-100	15	32	113,33
KONGO	0	0	-	0	0	-
KUVEYT	0	0	-	18	0	-100,00
LİBYA	151	336	123	191	1.193	524,61
LÜBNAN	0	0	-	24	7	-70,83
LÜKSEMBURG	0	0	-	0	0	-
MACARİSTAN	0	0	-	0	0	-
MAKEDONYA	0	0	-	0	0	-
MALDİVLER	0	0	-	0	0	-
MALEZYA	0	0	-	0	0	-
MALİ	0	0	-	0	0	-
MALTA	0	0	-	0	0	-
MİSİR	5	2	-60	18	21	16,67
MOĞOLİSTAN	0	0	-	17	0	-100,00
NEPAL	0	0	-	0	0	-
NIJERYA	10	2	-80	82	33	-59,76
NORVEÇ	0	0	-	0	0	-
ÖZBEKİSTAN	0	0	-	47	57	21,28
PAKİSTAN	6	1	-83	110	43	-60,91
PANAMA	0	0	-	0	0	-
POLONYA	0	0	-	4	0	-100,00
ROMANYA	0	0	-	83	2	-97,59
RUSYA	1.344	982	-27	8.613	9.607	11,54
S. ARABİSTAN	251	242	-4	1.715	2.548	48,57
SERBEST İRLANDA	0	0	-	0	0	-
SUDAN	9	0	-100	23	26	13,04
TACİKİSTAN	0	0	-	0	0	-
TATARİSTAN	0	0	-	0	0	-
TAYLAND	0	0	-	0	0	-
TAYVAN	0	0	-	0	0	-
TÜRKMENİSTAN	354	164	-54	3.290	2.725	-17,17
UKRAYNA	220	16	-93	141	435	208,51
UMMAN	34	3	-91	85	191	124,71
ÜRDÜN	18	12	-33	174	149	-14,37
YENİ ZELANDA	0	0	-	72	0	-100,00
YUGOSLAVYA	0	0	-	0	38	-
DIĞER ÜLKELER	384	296	-23	2.826	2.951	4,42
<b>TOPLAM</b>	<b>5.184</b>	<b>3.852</b>	<b>-26</b>	<b>33.734</b>	<b>38.061</b>	<b>12,83</b>

**TABLO 16: ENGELLİ, ESKİ HÜKÜMLÜ-TMY VE TERÖR MAĞDURLARININ  
BAŞVURULAR, AÇIK İŞLER VE İŞE YERLEŞTİRMELER KAPSAMINDA İLLERE GÖRE DAĞILIMI**

	BAŞVURULAR			AÇIK İŞLER		İŞE YERLEŞTİRMELER	
	Engelli	Eski Hükümlü-TMY	Terörden Etkilenen	Engelli	Eski Hükümlü-TMY	Engelli	Eski Hükümlü-TMY
ADANA	224	9	0	127	0	69	0
ADİYAMAN	25	4	0	12	0	11	0
AFYONKARAHİSAR	50	3	0	8	0	3	0
AĞRI	7	0	0	17	0	1	0
AKSARAY	11	0	0	3	0	8	0
AMASYA	14	4	0	3	0	3	0
ANKARA	455	25	0	388	22	173	0
ANTALYA	196	10	0	2.310	0	134	0
ARDAHAN	1	1	0	3	0	1	0
ARTVİN	13	0	0	5	0	5	0
AYDIN	86	5	0	109	0	29	0
BALIKESİR	86	5	0	70	0	29	4
BARTIN	20	0	0	10	0	8	0
BATMAN	33	6	0	18	0	3	0
BAYBURT	11	1	0	0	0	0	0
BİLECİK	30	2	0	22	0	12	0
BİNGÖL	8	0	0	0	0	1	0
BİTLİS	14	0	0	0	1	1	0
BOLU	41	3	0	37	0	24	0
BURDUR	10	0	0	13	0	7	0
BURSA	357	14	0	148	0	124	0
ÇANAKKALE	22	5	0	14	2	7	0
ÇANKIRI	7	1	0	18	0	2	0
ÇORUM	37	2	0	27	0	4	0
DENİZLİ	207	12	0	81	0	43	0
DIYARBAKIR	46	9	0	8	6	1	0
DÜZCE	65	0	0	27	0	16	0
EDİRNE	19	1	0	25	0	12	0
ELAZIĞ	47	9	0	22	0	9	0
ERZİNCAN	17	1	0	23	0	17	0
ERZURUM	56	5	0	22	1	9	0
ESKİŞEHİR	92	9	0	120	3	42	6
GAZİANTEP	189	7	0	192	0	100	0
GİRESUN	19	0	0	15	0	10	0
GÜMÜŞHANE	14	0	0	12	0	5	0
HAKKARİ	1	0	0	0	0	0	0
HATAY	90	14	0	45	0	19	0
İĞDIR	4	1	0	10	0	9	0
İSPARTA	32	5	0	10	1	7	0
İSTANBUL	1.310	51	0	3.113	3	416	0
İZMİR	398	15	0	439	2	124	0

**TABLO 16: ENGELLİ, ESKİ HÜKÜMLÜ-TMY VE TERÖR MAĞDURLARININ  
BAŞVURULAR, AÇIK İŞLER VE İŞE YERLEŞTİRMELER KAPSAMINDA İLLERE GÖRE DAĞILIMI**

	BAŞVURULAR			AÇIK İŞLER		İŞE YERLEŞTİRMELER	
	Engelli	Eski Hükümlü-TMY	Terörden Etkilenen	Engelli	Eski Hükümlü-TMY	Engelli	Eski Hükümlü-TMY
KAHRAMANMARAŞ	94	7	0	43	0	26	0
KARABÜK	19	2	0	6	1	11	0
KARAMAN	18	0	0	12	0	5	0
KARS	13	0	0	0	0	0	0
KASTAMONU	15	2	0	5	0	1	0
KAYSERİ	101	6	0	120	0	85	0
KİLİS	18	5	0	9	20	2	0
KIRIKKALE	45	0	0	49	0	16	0
KIRKLARELİ	22	0	0	0	0	1	0
KİRŞEHİR	12	0	0	3	0	2	0
KOCAELİ	224	8	0	206	87	89	0
KONYA	147	6	0	79	0	49	0
KÜTAHYA	45	6	0	9	0	5	0
MALATYA	58	12	0	28	0	23	0
MANİSA	118	7	0	75	0	23	0
MARDİN	57	9	0	18	0	10	0
MERSİN	133	14	0	40	1	27	0
MUĞLA	51	2	0	323	0	18	0
MUŞ	29	0	0	15	0	2	1
NEVŞEHİR	12	0	0	12	0	5	0
NİĞDE	21	1	0	17	1	8	0
ORDU	24	1	0	15	0	6	0
OSMANİYE	29	5	0	9	0	5	0
RİZE	16	0	0	8	0	0	0
SAKARYA	62	6	0	30	0	11	0
SAMSUN	84	8	0	28	2	18	2
SİİRT	6	1	0	4	0	2	0
SINOP	11	1	0	3	0	4	0
SİVAS	48	1	0	31	0	14	0
ŞANLIURFA	99	7	0	17	1	7	0
SİRNAK	15	0	0	1	0	1	0
TEKİRDAĞ	129	2	0	807	14	33	0
TOKAT	33	3	0	12	0	7	0
TRABZON	37	4	0	16	0	12	0
TUNCELİ	3	0	0	0	0	0	0
UŞAK	26	0	0	15	0	10	0
VAN	70	19	0	27	0	10	0
YALOVA	26	2	0	36	0	10	0
YOZGAT	57	3	0	26	0	9	0
ZONGULDAK	37	3	0	17	0	9	0
<b>TOPLAM</b>	<b>6.428</b>	<b>392</b>	<b>0</b>	<b>9.697</b>	<b>168</b>	<b>2.074</b>	<b>13</b>

TABLO 17: ENGELLİ VE ESKİ HÜKÜMLÜ-TMY AÇIK KONTENJAN DURUMLARI							
	Haziran 2013			Temmuz 2013			Değişim Oranı (%)
	Kamu	Özel	Toplam	Kamu	Özel	Toplam	
ENGELLİLER	748	26.257	27.005	698	28.166	28.864	6,88
ESKİ HÜKÜMLÜ-TMY	1.443	-	1.443	1.388	-	1.388	-3,81

\*06/12/2012 tarihli ve 28489 sayılı resmi gazetede yayımlanan Kamu Kurum ve Kuruluşlarına Eski Hükümlü İşçi Alınmasında Uygulanacak Usul ve Esaslar Hakkında Yönetmelikte Değişiklik Yapılmasına Dair Yönetmelik gereği 19/9/2009 tarihli ve 27354 sayılı Resmî Gazete'de yayımlanan Kamu Kurum ve Kuruluşlarına Eski Hükümlü İşçi Alınmasında Uygulanacak Usul ve Esaslar Hakkında Yönetmeliğin adı "Kamu Kurum ve Kuruluşlarına Eski Hükümlü veya Terörle Mücadelede Mahul Sayılmayacak Şekilde Yaralananların İşçi Olarak Alınmasında Uygulanacak Usul ve Esaslar Hakkında Yönetmelik" olarak değiştirilmiş olup, Eski Hükümlü Kontenjanlarından Terörle Mücadelede Mahul Sayılmayacak Şekilde Yaralananlar da yararlanmaya başlamıştır.

TABLO 18: KAYITLI ENGELLİ VE ESKİ HÜKÜMLÜ-TMY							
	Temmuz 2013			Ağustos 2013			Değişim Oranı (%)
	Erkek	Kadın	Toplam	Erkek	Kadın	Toplam	
ENGELLİLER	90.827	27.513	118.340	93.454	28.330	121.784	2,91
ESKİ HÜKÜMLÜ-TMY	16.190	271	16.461	16.526	274	16.800	2,06
TERÖRDEN ETKİLENENLER	0	0	0	0	0	0	-

TABLO 19: AKTİF İŞGÜCÜ YETİŞTİRME PROGRAMLARI VE MESLEKİ REHABİLİTASYON FAALİYETLERİ								
KURS TÜRÜ	Ağustos 2013				Ocak-Ağustos 2013			
	Açılan Kurs Sayısı	Katılan Kursiyer Sayısı			Açılan Kurs Sayısı	Katılan Kursiyer Sayısı		
		Erkek	Kadın	Toplam		Erkek	Kadın	Toplam
İŞ.YET.KURS/TYP	5	202	13	215	2.151	65.036	20.962	85.998
İŞ.YET.KURS/ İSTİHDAM GARANTİLİ	126	1.281	1.488	2.769	2.133	21.248	34.875	56.123
İŞBAŞI EĞİTİM PROGRAMI(İEP)	1.607	1.615	1.457	3.072	16.031	17.681	17.141	34.822
UMEM PROJESİ	206	1.956	1.677	3.633	1.812	19.113	13.947	33.060
UMEM PROJESİ/İEP	163	601	539	1.140	2.434	6.937	5.066	12.003
GİRİŞİMCİLİK	74	1.012	941	1.953	378	5.557	5.198	10.755
İŞ.YET.KURS/GENEL	46	365	620	985	491	2.983	7.292	10.275
ENGELLİ KURSLARI	27	191	100	291	419	2.833	1.763	4.596
ÇALIŞANLARIN MESLEKİ EĞİTİMİ	9	133	29	162	101	2.047	483	2.530
GAP II/İEP	156	170	187	357	786	1.087	757	1.844
HÜKÜMLÜLERE YÖNELİK KURSLAR	0	0	0	0	109	1.389	109	1.498
GAP II TYP	0	0	0	0	9	1.003	43	1.046
GAP II/UMEM-İEP	10	116	50	166	49	345	298	643
GAP II/GİRİŞİMCİLİK	10	176	78	254	20	311	173	484
GAP II/UMEM	1	0	20	20	4	44	156	200
ESKİ HÜKÜMLÜLERE YÖNELİK KURSLAR	0	0	0	0	7	86	2	88
GAP II	0	0	0	0	2	11	14	25
<b>Toplam</b>	<b>2.440</b>	<b>7.818</b>	<b>7.199</b>	<b>15.017</b>	<b>26.936</b>	<b>147.711</b>	<b>108.279</b>	<b>255.990</b>

**Not:**

Tablo 19'da yer alan Ağustos 2013 Ayına ait 2.440 adet aktif işgücü yetiştirme programından 877 adeti ay içerisinde tamamlanmış, 1.563 adeti ise ilgili ay içerisinde başlamış ve devam eden programlardır. Ocak-Ağustos 2013 Dönemine ait olan 26.936 adet programın 16.321 adeti söz konusu dönem içerisinde tamamlanmış, 10.615 adeti ise ilgili dönem içerisinde başlamış devam eden programlardır.

Tablo 20: Kursiyerlerin Öğrenim Durumu, Yaş Grubu ve Cinsiyete Göre Dağılımı (\*)

Öğrenim Durumu/Cinsiyet	Yaş Grubu											Sütun Toplamı
	15-19	20-24	25-29	30-34	35-39	40-44	45-49	50-54	55-59	60-64	65 +	
<b>Okur Yazar Olmayan</b>	<b>3</b>	<b>8</b>	<b>2</b>	<b>3</b>	<b>1</b>	<b>0</b>	<b>1</b>	<b>2</b>	<b>1</b>	<b>0</b>	<b>0</b>	<b>21</b>
Erkek	3	6	0	3	1	0	1	2	1	0	0	17
Kadın	0	2	2	0	0	0	0	0	0	0	0	4
<b>Okur Yazar</b>	<b>33</b>	<b>39</b>	<b>24</b>	<b>21</b>	<b>6</b>	<b>10</b>	<b>4</b>	<b>7</b>	<b>2</b>	<b>0</b>	<b>0</b>	<b>146</b>
Erkek	16	17	12	9	2	1	0	3	1	0	0	61
Kadın	17	22	12	12	4	9	4	4	1	0	0	85
<b>İlköğretim</b>	<b>1.360</b>	<b>1.369</b>	<b>1.116</b>	<b>1.035</b>	<b>779</b>	<b>497</b>	<b>231</b>	<b>78</b>	<b>29</b>	<b>5</b>	<b>1</b>	<b>6.500</b>
Erkek	782	836	630	414	250	139	92	28	16	2	0	3.189
Kadın	578	533	486	621	529	358	139	50	13	3	1	3.311
<b>Ortaöğretim (Lise ve Dengi)</b>	<b>752</b>	<b>2.055</b>	<b>1.188</b>	<b>616</b>	<b>299</b>	<b>159</b>	<b>46</b>	<b>24</b>	<b>5</b>	<b>1</b>	<b>1</b>	<b>5.146</b>
Erkek	379	1.199	732	319	142	60	17	2	2	0	1	2.853
Kadın	373	856	456	297	157	99	29	22	3	1	0	2.293
<b>Önlisans</b>	<b>7</b>	<b>997</b>	<b>545</b>	<b>165</b>	<b>62</b>	<b>20</b>	<b>4</b>	<b>1</b>	<b>0</b>	<b>0</b>	<b>0</b>	<b>1.801</b>
Erkek	3	469	323	61	20	8	3	1	0	0	0	888
Kadın	4	528	222	104	42	12	1	0	0	0	0	913
<b>Lisans</b>	<b>2</b>	<b>428</b>	<b>544</b>	<b>238</b>	<b>95</b>	<b>39</b>	<b>13</b>	<b>6</b>	<b>6</b>	<b>0</b>	<b>0</b>	<b>1.371</b>
Erkek	0	211	335	139	61	28	12	6	6	0	0	798
Kadın	2	217	209	99	34	11	1	0	0	0	0	573
<b>Yüksek Lisans</b>	<b>0</b>	<b>6</b>	<b>7</b>	<b>11</b>	<b>7</b>	<b>0</b>	<b>1</b>	<b>0</b>	<b>0</b>	<b>0</b>	<b>0</b>	<b>32</b>
Erkek	0	3	2	3	3	0	1	0	0	0	0	12
Kadın	0	3	5	8	4	0	0	0	0	0	0	20
<b>Doktora</b>	<b>0</b>	<b>0</b>	<b>0</b>	<b>0</b>	<b>0</b>	<b>0</b>	<b>0</b>	<b>0</b>	<b>0</b>	<b>0</b>	<b>0</b>	<b>0</b>
Erkek	0	0	0	0	0	0	0	0	0	0	0	0
Kadın	0	0	0	0	0	0	0	0	0	0	0	0
<b>Satır Toplamı</b>	<b>2.157</b>	<b>4.902</b>	<b>3.426</b>	<b>2.089</b>	<b>1.249</b>	<b>725</b>	<b>300</b>	<b>118</b>	<b>43</b>	<b>6</b>	<b>2</b>	<b>15.017</b>

(\*) Ağustos 2013

Tablo 21: Kursiyerlerin Öğrenim Durumu, Yaş Grubu ve Cinsiyete Göre Dağılımı (\*)

Öğrenim Durumu/Cinsiyet	Yaş Grubu											Sütun Toplamı
	15-19	20-24	25-29	30-34	35-39	40-44	45-49	50-54	55-59	60-64	65 +	
<b>Okur Yazar Olmayan</b>	<b>132</b>	<b>442</b>	<b>379</b>	<b>296</b>	<b>265</b>	<b>200</b>	<b>205</b>	<b>133</b>	<b>74</b>	<b>35</b>	<b>8</b>	<b>2.169</b>
Erkek	78	311	261	181	172	131	143	101	61	28	6	1.473
Kadın	54	131	118	115	93	69	62	32	13	7	2	696
<b>Okur Yazar</b>	<b>932</b>	<b>2.152</b>	<b>1.927</b>	<b>1.755</b>	<b>1.427</b>	<b>1.378</b>	<b>1.029</b>	<b>646</b>	<b>325</b>	<b>117</b>	<b>30</b>	<b>11.718</b>
Erkek	474	1.249	1.286	1.161	887	868	697	474	267	96	29	7.488
Kadın	458	903	641	594	540	510	332	172	58	21	1	4.230
<b>İlköğretim</b>	<b>15.115</b>	<b>22.716</b>	<b>20.499</b>	<b>21.270</b>	<b>19.397</b>	<b>15.778</b>	<b>9.542</b>	<b>4.118</b>	<b>1.590</b>	<b>385</b>	<b>88</b>	<b>130.498</b>
Erkek	8.602	14.247	13.518	12.166	9.721	8.377	5.877	2.830	1.242	316	76	76.972
Kadın	6.513	8.469	6.981	9.104	9.676	7.401	3.665	1.288	348	69	12	53.526
<b>Ortaöğretim (Lise ve Dengi)</b>	<b>7.073</b>	<b>27.402</b>	<b>18.070</b>	<b>10.729</b>	<b>6.643</b>	<b>3.201</b>	<b>1.400</b>	<b>436</b>	<b>77</b>	<b>8</b>	<b>1</b>	<b>75.040</b>
Erkek	3.666	16.102	11.536	6.253	3.502	1.484	665	240	44	5	1	43.498
Kadın	3.407	11.300	6.534	4.476	3.141	1.717	735	196	33	3	0	31.542
<b>Önlisans</b>	<b>83</b>	<b>11.532</b>	<b>7.918</b>	<b>2.211</b>	<b>882</b>	<b>336</b>	<b>79</b>	<b>11</b>	<b>4</b>	<b>1</b>	<b>0</b>	<b>23.057</b>
Erkek	38	5.626	4.705	990	318	112	28	8	3	0	0	11.828
Kadın	45	5.906	3.213	1.221	564	224	51	3	1	1	0	11.229
<b>Lisans</b>	<b>20</b>	<b>3.167</b>	<b>6.185</b>	<b>2.483</b>	<b>907</b>	<b>355</b>	<b>108</b>	<b>29</b>	<b>9</b>	<b>3</b>	<b>0</b>	<b>13.266</b>
Erkek	9	1.321	3.068	1.272	413	173	60	15	7	3	0	6.341
Kadın	11	1.846	3.117	1.211	494	182	48	14	2	0	0	6.925
<b>Yüksek Lisans</b>	<b>0</b>	<b>17</b>	<b>104</b>	<b>76</b>	<b>28</b>	<b>9</b>	<b>5</b>	<b>0</b>	<b>0</b>	<b>0</b>	<b>0</b>	<b>239</b>
Erkek	0	7	54	33	10	4	2	0	0	0	0	110
Kadın	0	10	50	43	18	5	3	0	0	0	0	129
<b>Doktora</b>	<b>0</b>	<b>0</b>	<b>0</b>	<b>0</b>	<b>3</b>	<b>0</b>	<b>0</b>	<b>0</b>	<b>0</b>	<b>0</b>	<b>0</b>	<b>3</b>
Erkek	0	0	0	0	1	0	0	0	0	0	0	1
Kadın	0	0	0	0	2	0	0	0	0	0	0	2
<b>Satır Toplamı</b>	<b>23.355</b>	<b>67.428</b>	<b>55.082</b>	<b>38.820</b>	<b>29.552</b>	<b>21.257</b>	<b>12.368</b>	<b>5.373</b>	<b>2.079</b>	<b>549</b>	<b>127</b>	<b>255.990</b>

(\*) Ocak-Ağustos 2013

TABLO 22: GENEL İŞ VE MESLEK DANIŞMANLIĞI ÇALIŞMALARI

Ağustos 2013				
İLLER	İşyeri Ziyaretleri	Bireysel Görüşmeler		Grup Görüşmeleri
		İş Danışmanlığı	Meslek Danışmanlığı	
ADANA	1.482	3.564	49	0
ADYAMAN	43	896	9	0
AFYONKARAHİSAR	113	1.230	1	0
AĞRI	36	365	7	0
AKSARAY	60	364	129	0
AMASYA	80	295	28	0
ANKARA	2.369	7.853	132	0
ANTALYA	234	3.331	335	0
ARDAHAN	15	29	1	0
ARTVİN	17	157	0	0
AYDIN	494	2.296	24	0
BALIKESİR	388	1.758	17	0
BARTIN	9	634	1	0
BATMAN	12	644	371	0
BAYBURT	16	109	3	0
BİLECİK	41	1.103	3	0
BİNGÖL	15	215	17	0
BİTLİS	88	141	9	0
BOLU	49	632	3	0
BURDUR	59	514	9	0
BURSA	465	8.582	19	0
ÇANAKKALE	52	939	37	0
ÇANKIRI	130	405	2	0
ÇORUM	94	594	2	0
DENİZLİ	463	2.393	28	0
DIYARBAKIR	8	735	30	0
DÜZCE	29	526	23	0
EDİRNE	273	1.002	16	0
ELAZIĞ	164	630	27	0
ERZİNCAN	38	394	20	0
ERZURUM	89	507	8	0
ESKİŞEHİR	424	2.019	17	0
GAZİANTEP	417	4.737	63	0
GİRESUN	161	868	26	0
GÜMÜŞHANE	35	224	6	0
HAKKARI	4	76	37	2
HATAY	784	2.862	101	0
İĞDIR	39	185	2	0
İSPARTA	159	1.217	2	0
İSTANBUL	5.859	25.501	385	3
İZMİR	1.282	5.915	57	0

TABLO 22: GENEL İŞ VE MESLEK DANIŞMANLIĞI ÇALIŞMALARI

Ağustos 2013				
İLLER	İşyeri Ziyaretleri	Bireysel Görüşmeler		Grup Görüşmeleri
		İş Danışmanlığı	Meslek Danışmanlığı	
KAHRAMANMARAŞ	222	556	12	0
KARABÜK	38	403	0	0
KARAMAN	26	327	18	0
KARS	18	148	4	0
KASTAMONU	142	1.151	0	0
KAYSERİ	2	873	6	0
KIRIKKALE	33	286	12	0
KIRKLARELİ	152	570	119	0
KIRŞEHİR	83	997	0	0
KİLİS	282	425	0	0
KOCAELİ	1.818	6.166	103	1
KONYA	51	1.154	32	1
KÜTAHYA	229	1.801	1	0
MALATYA	60	788	43	0
MANİSA	290	1.717	12	1
MARDİN	29	1.968	14	0
MERSİN	1.095	3.531	21	0
MUĞLA	403	976	225	0
MUŞ	22	353	32	0
NEVŞEHİR	10	1.125	10	0
NİĞDE	65	732	1	0
ORDU	88	617	5	0
OSMANIYE	140	441	20	0
RİZE	142	586	96	0
SAKARYA	335	2.314	5	0
SAMSUN	419	3.562	67	0
SİRT	102	334	6	0
SİNOP	0	318	11	0
SİVAS	81	1.352	70	0
ŞANLIURFA	92	859	72	0
ŞIRNAK	0	328	17	0
TEKİRDAĞ	34	1.605	119	0
TOKAT	200	680	64	0
TRABZON	104	1.007	82	0
TUNCELİ	30	142	45	0
UŞAK	289	947	7	0
VAN	422	1.887	58	0
YALOVA	86	404	1	0
YOZGAT	141	650	2	0
ZONGULDAK	102	1.054	13	0
<b>Genel Toplam</b>	<b>24.466</b>	<b>131.575</b>	<b>3.481</b>	<b>8</b>



TABLO 23: ÖZELLEŞTİRME NEDENİYLE İŞTEN ÇIKARILANLARA YAPILAN İŞ KAYBI TAZMİNATI (İKT)ÖDEMELERİ				
AY	İKT Başvuru	İKT Ödeneği Kesilen	İKT Ödeneği Biten	İKT Ödemesi Devam Eden
Ağustos 2013	391	1	0	390

TABLO 24: 4447 SAYILI KANUN GEREĞİ İŞTEN ÇIKARILANLARA YAPILAN (İÖ) ÖDEMELER				
AY	İşsizlik Ödeneğine Başvuru	İşsizlik Ödeneği Kesilen	İşsizlik Ödeneği Biten	İÖ Ödemesi Devam Eden
Ağustos 2013	46.749	1.972	100	22.554

Not: İşsizlik Sigortası verileri Ağustos Ayı sonu itibariyle sabitlenmiş değerler olup, İşsizlik Sigortası Bültenindeki değerlerle farklılık gösterebilir.

TABLO 25: ÖZÜR GRUPLARINA GÖRE ÖZÜRLÜ BAŞVURULARI VE İŞE YERLEŞTİRMELER						
ÖZÜR GRUPLARI	BAŞVURULAR			İŞE YERLEŞTİRMELER		
	Erkek	Kadın	Toplam	Erkek	Kadın	Toplam
SİNİR SİSTEMİ	557	102	659	194	34	228
RUH HASTALIKLARI GRUBUNDAKİ ÖZÜRLÜLER	220	28	248	76	5	81
GÖRME SİSTEMİ	733	104	837	234	33	267
KULAK BURUN BOĞAZ SİSTEMİ	655	193	848	225	67	292
İÇ HASTALIKLARI GRUBUNDAKİ ÖZÜRLÜLER	255	55	310	79	23	102
KAS İSKELET SİSTEMİ	1.143	264	1.407	360	73	433
DERİ	19	3	22	8	0	8
SOLUNUM SİSTEMİ	140	28	168	40	7	47
ONKOLOJİK HASTALIKLAR	39	14	53	8	3	11
YANIKLAR	108	21	129	35	4	39
DİĞER HASTALIKLAR GRUBUNDAKİ ÖZÜRLÜLER	387	84	471	126	31	157
BATINI İLGİLENDİRE HASTALIKLAR	6	1	7	0	0	0
SİNDİRİM SİSTEMİ	51	11	62	22	4	26
HEMATOPOETİK SİSTEM	118	19	137	39	9	48
ÜROGENİTAL SİSTEM	60	27	87	17	6	23
KARDİYOVASKÜLER SİSTEM	189	33	222	65	5	70
ZİHİNSEL, DAVRANIŞSAL BOZUKLUKLAR	539	93	632	167	22	189
KADIN HASTALIKLARI VE DOĞUM	0	3	3	0	2	2
ENDOKRİN SİSTEMİ	96	30	126	37	14	51
<b>TOPLAM</b>	<b>5.315</b>	<b>1.113</b>	<b>6.428</b>	<b>1.732</b>	<b>342</b>	<b>2.074</b>

TABLO:26 2013 YILI AĞUSTOS AYI SONU İTİBARIYLA İŞSİZLİK ÖDENEĞİNE BAŞVURAN, HAKEDEN VE HAKETMEYENLERİN MESLEK GRUPLARINA GÖRE DAĞILIMI				
MESLEKLER	İŞSİZLİK ÖDENEĞİNE BAŞVURU	İŞSİZLİK ÖDENEĞİ HAKEDEN		
		İŞSİZLİK ÖDENEĞİ KESİLEN	İŞSİZLİK ÖDENEĞİ BİTEN	ÖDEMESİ DEVAM EDEN
BÜRO MEMURU (GENEL)	1.455	45	4	727
SATIŞ DANIŞMANI	1.354	31	0	729
ŞOFÖR-YÜK TAŞIMA	1.068	49	8	466
ÖN MUHASEBECİ	985	18	2	581
MUHASEBECİ	956	24	1	597
MAKİNECİ (DİKİŞ)	737	23	2	437
SEKRETER	690	16	3	387
ŞOFÖR (YOLCU TAŞIMA)	640	26	2	273
AŞÇI	578	21	1	295
GARSON (SERVİS ELEMANI)	500	17	2	229
PAZARLAMACI	439	13	1	197
GÜVENLİK GÖREVLİSİ	412	32	1	127
ELEKTRİK TEKNİSYENİ	356	27	1	139
SATIŞ TEMSİLCİSİ / PLASİYER	355	8	0	195
KAŞİYER	349	3	1	185
ELEKTRİKÇİ (GENEL)	341	23	2	132
AŞÇI YARDIMCISI	292	9	0	117
MAKAM ŞOFÖRÜ	285	9	1	130
GÜVENLİK GÖREVLİSİ (SİLAHLI)	282	20	0	100
FORKLİFT OPERATÖRÜ	275	28	1	105
KAMYONET ŞOFÖRÜ	273	20	0	112
GAZ ALTI KAYNAKÇISI	244	20	0	87
AĞIR KAMYON ŞOFÖRÜ	241	14	0	89
BÜRO YÖNETİMİ VE SEKRETERLİK/YÖNETİCİ ASİSTAN	221	5	0	126
TAKSİ ŞOFÖRÜ	213	5	1	97
DİĞER BÜRO MEMURLARI	212	4	0	129
BEKÇİ	210	10	2	84
ECZACI KALFASI	206	3	0	143
KONFEKSİYON İŞÇİSİ	205	21	1	117
KALİTE KONTROLÇÜ	203	9	0	107
MUHASEBE MESLEK ELEMANI	203	1	0	125
REYON GÖREVLİSİ	198	3	1	78
MÜŞTERİ TEMSİLCİSİ	196	2	0	104
BİLGİSAYAR İŞLETMENİ	176	9	0	81
KAYNAKÇI (OKSİJEN VE ELEKTRİK)	173	13	0	57
GÜVENLİK GÖREVLİSİ (SİLAHSIZ)	172	13	1	53
İŞLETMECİ (GENEL)	167	4	0	99
ÇAĞRI MERKEZİ GÖREVLİSİ	164	1	0	58
ELEKTRİK TEKNİKERİ	147	9	0	56
ÜTÜCÜ	135	6	0	76
MAĞAZA MÜDÜRÜ	130	3	0	71
SATIŞ MÜDÜRÜ	123	6	0	71
SIHHİ TESİSATÇI	123	3	0	56
MADENCİ (GENEL)	122	11	0	62
HALKLA İLİŞKİLER GÖREVLİSİ	121	1	0	73
MOBİLYA İMALATÇISI/MOBİLYACI (AĞAÇ)	116	5	0	47
KALORİFER ATEŞÇİSİ (KATI VE SIVI YAKIT)	114	30	1	29
TIR-ÇEKİCİ ŞOFÖRÜ	114	10	0	41
ÇOCUK GELİŞİM ELEMANI	114	1	0	63
PLASTİK ENJEKSİYON ÜRETİM ELEMANI	113	3	0	56
BAHÇIVAN	110	8	1	43
KALİTE KONTROLÇÜ-TEKSTİL	109	6	0	48
BİLGİSAYARLI MUHASEBE ELEMANI	108	3	2	57
ELEKTRİK ARK KAYNAKÇISI (MAKİNE İLE)	107	9	0	44
İŞ MAKİNELERİ OPERATÖRÜ	106	15	0	37
TORNACI (TORNA TEZGAHI OPERATÖRÜ)	105	6	0	45
SATIN ALMA SORUMLUSU	105	1	0	65
MAKİNE MÜHENDİSİ	105	6	0	43
AYAKKABI İMALATÇISI	104	3	3	56
FİRINCI USTASI-UNLU MAMULLER	102	2	0	62
KAPICI	98	10	0	46
BİLGİSAYAR OPERATÖRÜ	95	3	0	36
MOBİLYA MONTAJ İŞÇİSİ	95	4	0	46
MAĞAZA SORUMLUSU/ŞEFİ	94	1	0	43
AKARYAKIT SATIŞ ELEMANI (POMPACI)	94	6	1	41
ELEKTRONİK TEKNİSYENİ	93	2	0	43
GRAFİKER	92	2	0	44
İNŞAAT TEKNİKERİ	91	8	0	45
KASAP	91	3	0	47
SOĞUK DEMİRCİ	90	10	0	21
İLAÇ TANITIM-SATIŞ MÜMESSİLİ (REPREZANTİ)	90	0	1	50
İNSAN KAYNAKLARI MESLEK ELEMANI	88	0	0	48
MUHASEBE YARDIMCI ELEMANI	87	5	0	64
NİTELİK GEREKTİRMEYEN MESLEKLER	10.156	547	22	4.579
DİĞER	16.836	625	30	8.306
<b>TOPLAM</b>	<b>46.749</b>	<b>1.972</b>	<b>100</b>	<b>22.554</b>

Not: İşsizlik Sigortası verileri Ağustos Ayı sonu itibarıyla sabitlenmiş değerler olup, İşsizlik Sigortası Bültenindeki değerlerle farklılık gösterebilir.

**TABLO:27 2013 YILI AĞUSTOS AYI SONU İTİBARIYLA İŞSİZLİK ÖDENEĞİNE BAŞVURAN, HAKEDEN VE HAKETMEYENLERİN YAŞ GRUPLARINA GÖRE DAĞILIMI**

YAŞ GRUPLARI	İŞSİZLİK ÖDENEĞİNE BAŞVURU	İŞSİZLİK ÖDENEĞİ HAKEDEN		
		İŞSİZLİK ÖDENEĞİ KESİLEN	İŞSİZLİK ÖDENEĞİ BİTEN	ÖDEMESİ DEVAM EDEN
<b>TOPLAM</b>	<b>46.749</b>	<b>1.972</b>	<b>100</b>	<b>22.554</b>
15-19	326	2	0	66
20-24	4964	102	4	1827
25-29	10704	417	14	4868
30-34	10909	508	22	5430
35-39	8516	389	22	4470
40-44	6181	342	23	3182
45-49	3705	161	12	1961
50-54	1030	40	2	544
55-59	339	10	0	168
60-64	54	1	1	27
65+	21	0	0	11
<b>ERKEK</b>	<b>32.837</b>	<b>1.637</b>	<b>71</b>	<b>14.558</b>
15-19	224	2	0	37
20-24	2.858	69	2	838
25-29	7.093	347	8	2.793
30-34	7.944	449	17	3.637
35-39	6.216	326	14	3.048
40-44	4.609	274	18	2.254
45-49	2.916	128	10	1.497
50-54	673	34	1	323
55-59	248	8	0	105
60-64	36	0	1	16
65+	20	0	0	10
<b>KADIN</b>	<b>13.912</b>	<b>335</b>	<b>29</b>	<b>7.996</b>
15-19	102	0	0	29
20-24	2.106	33	2	989
25-29	3.611	70	6	2.075
30-34	2.965	59	5	1.793
35-39	2.300	63	8	1.422
40-44	1.572	68	5	928
45-49	789	33	2	464
50-54	357	6	1	221
55-59	91	2	0	63
60-64	18	1	0	11
65+	1	0	0	1

Not: İşsizlik Sigortası verileri Ağustos Ayı sonu itibariyle sabitlenmiş değerler olup, İşsizlik Sigortası Bültenindeki değerlerle farklılık gösterebilir.

<b>TABLO:28 2013 YILI AĞUSTOS AYI SONU İTİBARIYLA İŞSİZLİK ÖDENEĞİNE BAŞVURAN, HAKEDEN VE HAKETMEYENLERİN EĞİTİM DÜZEYLERİNE GÖRE DAĞILIMI</b>				
<b>EĞİTİM DÜZEYLERİ</b>	<b>İŞSİZLİK ÖDENEĞİNE BAŞVURU</b>	<b>İŞSİZLİK ÖDENEĞİ HAKEDEN</b>		
		<b>İŞSİZLİK ÖDENEĞİ KESİLEN</b>	<b>İŞSİZLİK ÖDENEĞİ BİTEN</b>	<b>ÖDEMESİ DEVAM EDEN</b>
<b>TOPLAM</b>	<b>46.749</b>	<b>1.972</b>	<b>100</b>	<b>22.554</b>
Okur Yazar Olmayan	382	12	0	225
Okur Yazar	350	14	1	178
İlköğretim	22.048	1.121	60	10.431
Ortaöğretim (Lise ve Dengi)	14.747	550	26	7.123
Önlisans	3.895	120	5	1.798
Lisans	5.090	149	8	2.669
Yüksek Lisans	227	6	0	125
Doktora	10	0	0	5
<b>ERKEK</b>	<b>32.837</b>	<b>1.637</b>	<b>71</b>	<b>14.558</b>
Okur Yazar Olmayan	218	6	0	123
Okur Yazar	213	10	1	94
İlköğretim	17.168	958	47	7.708
Ortaöğretim (Lise ve Dengi)	10.225	478	16	4.446
Önlisans	2.058	75	2	780
Lisans	2.829	107	5	1.339
Yüksek Lisans	122	3	0	66
Doktora	4	0	0	2
<b>KADIN</b>	<b>13.912</b>	<b>335</b>	<b>29</b>	<b>7.996</b>
Okur Yazar Olmayan	164	6	0	102
Okur Yazar	137	4	0	84
İlköğretim	4.880	163	13	2.723
Ortaöğretim (Lise ve Dengi)	4.522	72	10	2.677
Önlisans	1.837	45	3	1.018
Lisans	2.261	42	3	1.330
Yüksek Lisans	105	3	0	59
Doktora	6	0	0	3

Not: İşsizlik Sigortası verileri Ağustos Ayı sonu itibarıyla sabitlenmiş değerler olup, İşsizlik Sigortası Bültenindeki değerlerle farklılık gösterebilir.

**TABLO 29: 2013 YILI AĞUSTOS AYI SONU İTİBARIYLA İL MÜDÜRLÜKLERİNİN İŞSİZLİK SİGORTASI FAALİYETLERİNE İLİŞKİN GENEL VERİLER**

İLLER	İŞSİZLİK ÖDENEĞİNE BAŞVURU	İŞSİZLİK ÖDENEĞİ HAKEDEN		
		İŞSİZLİK ÖDENEĞİ KESİLEN	İŞSİZLİK ÖDENEĞİ BİTEN	ÖDEMESİ DEVAM EDEN
ADANA	975	33	6	556
ADYAMAN	140	4	0	67
AFYONKARAHİSAR	206	13	0	133
AĞRI	52	2	0	21
AKSARAY	114	21	0	62
AMASYA	107	5	0	41
ANKARA	3.226	94	6	1.435
ANTALYA	1.680	57	0	642
ARDAHAN	16	0	0	6
ARTVİN	145	13	0	89
AYDIN	393	22	1	179
BALIKESİR	426	28	2	235
BARTIN	85	5	0	40
BATMAN	113	5	0	73
BAYBURT	11	0	0	5
BİLECİK	223	20	1	101
BİNGÖL	50	3	0	26
BİTLİS	38	0	0	15
BOLU	163	12	3	67
BURDUR	60	4	0	36
BURSA	2.701	115	6	1.339
ÇANAKKALE	299	10	0	175
ÇANKIRI	165	5	0	113
ÇORUM	222	8	0	71
DENİZLİ	655	31	3	336
DİYARBAKIR	316	6	1	184
DÜZCE	347	12	2	126
EDİRNE	241	28	2	115
ELAZIĞ	246	11	0	119
ERZİNCAN	98	5	0	42
ERZURUM	315	10	1	101
ESKİŞEHİR	292	23	2	150
GAZİANTEP	796	58	2	455
GİRESUN	205	5	0	82
GÜMÜŞHANE	47	4	0	18
HAKKARİ	37	0	0	15
HATAY	416	19	1	182
İĞDIR	25	0	0	12
ISPARTA	159	14	1	89
İSTANBUL	15.120	489	20	7.521
İZMİR	3.473	109	6	1.681

<b>TABLO 29: 2013 YILI AĞUSTOS AYI SONU İTİBARIYLA İL MÜDÜRLÜKLERİNİN İŞSİZLİK SİGORTASI FAALİYETLERİNE İLİŞKİN GENEL VERİLER</b>				
<b>İLLER</b>	<b>İŞSİZLİK ÖDENEĞİNE BAŞVURU</b>	<b>İŞSİZLİK ÖDENEĞİ HAKEDEN</b>		
		<b>İŞSİZLİK ÖDENEĞİ KESİLEN</b>	<b>İŞSİZLİK ÖDENEĞİ BİTEN</b>	<b>ÖDEMESİ DEVAM EDEN</b>
KAHRAMANMARAŞ	418	28	2	210
KARABÜK	121	11	0	53
KARAMAN	86	5	0	40
KARS	40	0	0	12
KASTAMONU	92	1	1	37
KAYSERİ	678	35	1	359
KİLİS	33	5	0	13
KIRIKKALE	108	5	0	62
KIRKLARELİ	178	6	2	81
KİRŞEHİR	79	9	0	43
KOCAELİ	1.553	80	8	841
KONYA	709	17	2	267
KÜTAHYA	452	23	1	143
MALATYA	276	11	0	168
MANİSA	907	66	2	331
MARDİN	148	5	0	74
MERSİN	748	36	2	452
MUĞLA	447	12	0	172
MUŞ	77	16	0	22
NEVŞEHİR	148	13	0	91
NİĞDE	82	3	2	44
ORDU	249	1	0	145
OSMANİYE	241	5	0	61
RİZE	149	4	0	82
SAKARYA	530	18	1	288
SAMSUN	510	85	1	277
SİİRT	61	3	0	22
SİNOP	56	0	0	33
SİVAS	142	7	1	64
ŞANLIURFA	404	25	3	102
ŞIRNAK	53	3	0	17
TEKİRDAĞ	991	44	1	434
TOKAT	145	4	0	80
TRABZON	419	19	0	189
TUNCELİ	33	9	0	14
UŞAK	268	21	3	147
VAN	201	9	0	83
YALOVA	139	7	0	68
YOZGAT	124	7	0	55
ZONGULDAK	256	11	1	123
<b>TOPLAM</b>	<b>46.749</b>	<b>1.972</b>	<b>100</b>	<b>22.554</b>

Not: İşsizlik Sigortası verileri Ağustos Ayı sonu itibariyle sabitlenmiş değerler olup, İşsizlik Sigortası Bültenindeki değerlerle farklılık gösterebilir.

## TANIMLAR

**Başvuru:** İş arayanların, gereksinimlerinin karşılanması için internet üzerinden ya da Kurum İl Müdürlüklerine doğrudan yaptıkları müracaat.

**Açık İş:** Kuruma işverenlerden intikal eden işçi istemi.

**İşveren İstemi (Talep):** İşverenlerin, işçi istemlerini Kurum ünitesine ayrıntılı olarak bildirmesi.

**Davet:** İş arayanlara ünitelerimizde karşılıklı görüşme yapmak amacıyla yapılan çağrı.

**İş Araştırması (Sondaj):** İş istemi ile Kurum İl Müdürlüklerine başvuran nitelikli iş arayanların Kurum kayıtlarında durumlarına uygun açık iş bulunmaması halinde bu kişilerin işyerlerine tavsiye edilmesi.

**Görüşme (Mülakat):** Mesleğine, iş tecrübesine, öğrenimine, iş tercihine ve kişisel durumuna en uygun işi bulmak amacıyla, iş arayan ile yapılan görüşme.

**Gönderme:** Seçme ve Davet yapılan iş arayanlar ile günlük başvuruda bulunanların, işverenle görüşme yapmak üzere işyerine gönderilmesi.

**Takdim:** Kurum İl Müdürlüklerince işyerine gönderilmesine karar verilen iş arayanların, işverenle görüşme yapmak üzere işyerinde bulunması.

**İşe Yerleştirme (Plasman):** İş arayanların Kurum aracılığı ile işe yerleştirilmesi.

**Karşılanan Açık İş:** İşverenlerin vermiş oldukları işçi istemlerinin Kurumca karşılanması.

**Açık Kontenjan:** İşverenlerin yasa gereği çalıştırmak zorunda oldukları özürsüz ve eski hükümlülerle terörle mücadelede malul sayılmayacak şekilde yaralananlardan işe yerleştirileceklerle ilişkin açık işgücü sayısı.

**Engelli:** Bedensel, zihinsel veya ruhsal özürleri nedeniyle çalışma gücünün en az %40'ından yoksun olduğu sağlık kurulu raporu ile belgelenecek kişi.

**Eski Hükümlü:** Bir yıldan daha uzun süreli bir cezadan veya devlet memuru olmaya engel bir suçtan hüküm giyen, cezasını infaz kurumlarında tamamlayan, cezası ertelenen, koşullu salıverilen, özel kanunlarda belirtilen şartlardan dolayı istihdam olanağı bulunmayan ve ömür boyu kamu hizmetlerinden yasaklı bulunan kişi.

**Terörle Mücadelede Malul Sayılmayacak Şekilde Yaralanan (TMY):** 21/6/1927 tarihli ve 1111 sayılı Askerlik Kanunu veya 16/6/1927 tarihli ve 1076 sayılı Yedek Subaylar ve Yedek Askeri Memurlar Kanunu kapsamına giren ve askerlik hizmetini yaparken 12/4/1991 tarihli ve 3713 sayılı Terörle Mücadele Kanununun 21 inci maddesinde sayılan terör olaylarının sebep ve tesiri sonucu malul sayılmayacak şekilde yaralananlardan askeri hastanelerce kendilerine verilen sağlık kurulu raporu ve terörle mücadelede yaralandığını gösteren komutanlık yazısı ile durumlarını belgelendirilen kişilerdir.

**Kayıtlı İşgücü:** İş arayanlardan aktif kayıtlarda yer alanların tümü.

**Aktif Kayıt:** Son işlem tarihinden itibaren 18 ay süre ile işe gönderilmek üzere hazır olan kayıt.

**Kayıtlı İşsiz:** Çalışma çağrında ve gücünde olan, çalışmak isteyen, Kuruma başvurduğunda asgari ücret düzeyinde gelir getirici bir işi olmayan, Kurum tarafından henüz kendisine iş bulunamayan aktif kayıtlardaki kişilerdir. Kayıtlı işgücünden, daha iyi şartlarda iş arayanlar, emeklilerden iş arayanlar ve belli bir iş yerinde çalışmak isteyenler çıkarıldığında geri kalanlar kayıtlı işsiz sayılmaktadır.

**Kurs:** Herhangi bir mesleği olmayan, bir mesleği olmakla birlikte mesleğinde iş bulamayan veya mesleğinde yeterli olmayan işsizlerin, niteliklerini geliştirerek istihdam edilebilirliklerini artırmak amacıyla yapılan meslek edindirme, geliştirme ve değiştirme eğitimlerini ifade eder.

**Kursiyer:** Meslek edindirme, geliştirme ve değiştirme kurslarına katılan kişilerdir.

**Toplum Yararına Programlar (TYP):** İşsizliğin yoğun olduğu dönemlerde işsizlerin kısa süreli istihdam ve eğitimini amaçlayan, doğrudan veya yüklenici eli ile toplum yararına bir iş ya da hizmetin gerçekleştirilmesini sağlayan programlardır.

**İşbaşı Eğitim Programı:** İşsizlerin mesleki deneyim kazanmalarını teminen, Kurumca belirlenen asgari şartları taşıyan işyerlerinde işbaşında eğitilmesini sağlayan programlardır.

**Girişimcilik Eğitim Programı:** Kendi işini kurmak isteyen kişilerin kurmak istedikleri işin iş planlarını geliştirmelerini sağlamak amacıyla yapılan kuramsal ve uygulamalı eğitim programlarıdır.

**İşgücü Yetiştirme Kursları:** Meslek edindirme, geliştirme ve değiştirme kurslarıdır.

**İş Danışmanlığı:** Kişilerin ilgi ve yetenekleri ile mesleklerin gerektirdiği nitelik ve şartları karşılaştırarak, bireyin istek ve durumuna en uygun işi seçmesi, işe yerleştirilmesi ve işe uyumunun sağlanması ile ilgili sorunların çözümüne periyodik olarak yardım edilmesi sürecidir.

**Meslek Danışmanlığı:** Kişilerin ilgi ve yetenekleri ile mesleklerin gerektirdiği nitelik ve şartları karşılaştırarak, bireyin istek ve durumuna en uygun mesleği seçmesi, seçtiği meslekle ilgili eğitim imkanlarından yararlanmasına periyodik olarak yardım edilmesi sürecidir.

**Bireysel Görüşme:** İş ve meslek danışmanının iş arayanlara ve meslek seçme aşamasında olanlara mesleki eğitime ve/veya işgücü piyasasına hazırlamaya ve iş bulmalarına yönelik olarak yüz yüze verdiği hizmettir.

**Grup Görüşmeleri:** Ortak beklenti ve ihtiyaçları olan iş arayan ve/veya öğrenci gruplarına, mesleki eğitime ve/veya işgücü piyasasına hazırlamaya ve iş bulmalarına yönelik olarak sunulan hizmetlerdir.

**Temas:** İşverenlerle telefonla veya yazılı olarak yapılan iş görüşmesi.

**Ziyaret:** İşverenlerle işyerinde doğrudan yapılan iş görüşmesi.

**İşsizlik Ödeneği Başvurusu:** İşsizlik ödeneğinden yararlanmak amacı ile şahsen veya elektronik ortamda İŞKUR'a yapılan başvuruyu ifade etmektedir. Başvuruların belirlenmesinde başvuruların sisteme eklenme tarihi esas alınmaktadır. Başvuru sayısı; hak eden, hak etmeyen, incelemesi devam eden bildirge ve eşleşmemiş talep dilekçesi sayılarının toplanmasıyla elde edilmektedir.

**Hak Eden Sayısı:** İşsizlik sigortası, Kısa Çalışma, Ücret Garanti Fonu ve İş kaybı Tazminatı hizmetlerinden yararlananları ifade etmektedir. Hak eden sayısı bildirge dağılım raporunda yer alan ödeneğin türüne göre, ödemesi devam eden, ödemesi kesilen, ödemesi biten bildirge sayılarının toplanmasıyla elde edilmektedir.