



İŞKUR

TEMMUZ 2013

İSTATİSTİK BÜLTENİ

Temmuz 2013 İSTATİSTİK BÜLTENİ

Ülkemizde işgücü piyasasının düzenlenmesi ile ilgili faaliyetleri yürütmek üzere 1946 tarihli, 4837 sayılı Kanunla İş ve İşçi Bulma Kurumu kurulmuştur. Kurum bu tarihten 2000 yılına kadar 54 yıl süreyle, iş piyasasının düzenlenmesi ile ilgili tek kurum olarak faaliyet göstermiştir.

İş piyasasında değişen koşullar nedeniyle İş ve İşçi Bulma Kurumu'nun yeniden yapılanması ihtiyacı ortaya çıkmış ve 5 Temmuz 2003 tarihli, 25159 sayılı Resmi Gazetede yayımlanarak yürürlüğe giren 4904 sayılı Kanun ile Türkiye İş Kurumu kurulmuştur.

Yeni Kanun ile Kurum Aktif işgücü politikalarını uygulayacak bir yapıya kavuşturulmuş, Kurumun İşgücü piyasasındaki tekel yetkisi kaldırılarak, özel istihdam bürolarına faaliyette bulunma imkânı getirilmiş, Genel Kurul ve Yönetim Kurulu oluşturularak, sosyal tarafların üçlü bir yapı içerisinde Kurumun yönetimine katılması sağlanmıştır.

Türkiye İş Kurumu, ulusal istihdam politikasının oluşturulmasına ve istihdamın geliştirilmesine katkıda bulunmak, işsizlik sigortası işlemlerini yürütmek, işgücü piyasası ile ilgili istatistikî verileri toplamak ve analiz etmek, iş ve meslek analizleri yapmak, işgücü yetiştirmeye yönelik programlar uygulamak, işgücünün yurtiçindeki ve yurtdışındaki işlere yerleştirilmesine aracılık etmek, işgücü piyasasının düzenlenmesine yönelik aktif ve pasif istihdam politikaları oluşturmak, kurum faaliyetleri ile ilgili alanlarda uluslar arası kuruluşların istihdam ve çalışma hayatı ile ilgili kararlarını izlemek görevlerini yerine getirmektedir.

Türkiye İş Kurumu, Çalışma ve Sosyal Güvenlik Bakanlığı'nın ilgili kuruluşu olup, özel hukuk hükümlerine tabi, tüzel kişiliğe haiz, idari ve mali bakımdan özerk bir kamu kurumudur.

Kuruma Kayıtlı İşgücü ve İşsiz Bilgileri

Kuruma kayıtlı işgücü sayısı geçen yılın aynı ayına göre **953.003** kişi *artarak 3.828.207* kişi, kayıtlı işsiz sayısı ise **393.130** kişi *artarak 2.319.069* kişi olmuştur. Kayıtlı işgücü sayısı % 33 oranında *artarken*, kayıtlı işsiz sayısı % 20 oranında *artmıştır*.

Tablo 1: Temel Göstergeler

2012-2013 TEMMUZ AYI TEMEL GÖSTERGELERİ							
	2012 TEMMUZ			2013 TEMMUZ			Değişim Oranı
	Erkek	Kadın	Toplam	Erkek	Kadın	Toplam	(%)
BAŞVURU	86.013	49.811	135.824	134.312	77.205	211.517	56
İşsiz	69.474	42.916	112.390	59.077	41.081	100.158	-11
Diğer(*)	16.539	6.895	23.434	75.235	36.124	111.359	375
AÇIK İŞ	-	-	82.027	-	-	175.648	114
Kamu	-	-	12.512	-	-	20.803	66
Özel	-	-	69.515	-	-	154.845	123
İŞE YERLEŞTİRME	30.624	11.860	42.484	61.815	26.415	88.230	108
Kamu	7.397	2.080	9.477	14.715	5.665	20.380	115
Özel	23.227	9.780	33.007	47.100	20.750	67.850	106
Normal	28.258	11.467	39.725	59.095	25.875	84.970	114
Kamu	7.306	2.067	9.373	14.659	5.660	20.319	117
Özel	20.952	9.400	30.352	44.436	20.215	64.651	113
Engelli	2.324	393	2.717	2.688	540	3.228	19
Eski Hükümlü-TMY(**)	42	0	42	32	0	32	-24
KAYITLI İŞGÜCÜ	1.839.203	1.036.001	2.875.204	2.389.955	1.438.252	3.828.207	33
KAYITLI İŞSİZ	1.174.483	751.456	1.925.939	1.391.990	927.079	2.319.069	20
YURTDIŞI BAŞVURU	41	11	52	119	41	160	208
YURTDIŞI GÖNDERME	4.075	14	4.089	5.170	14	5.184	27

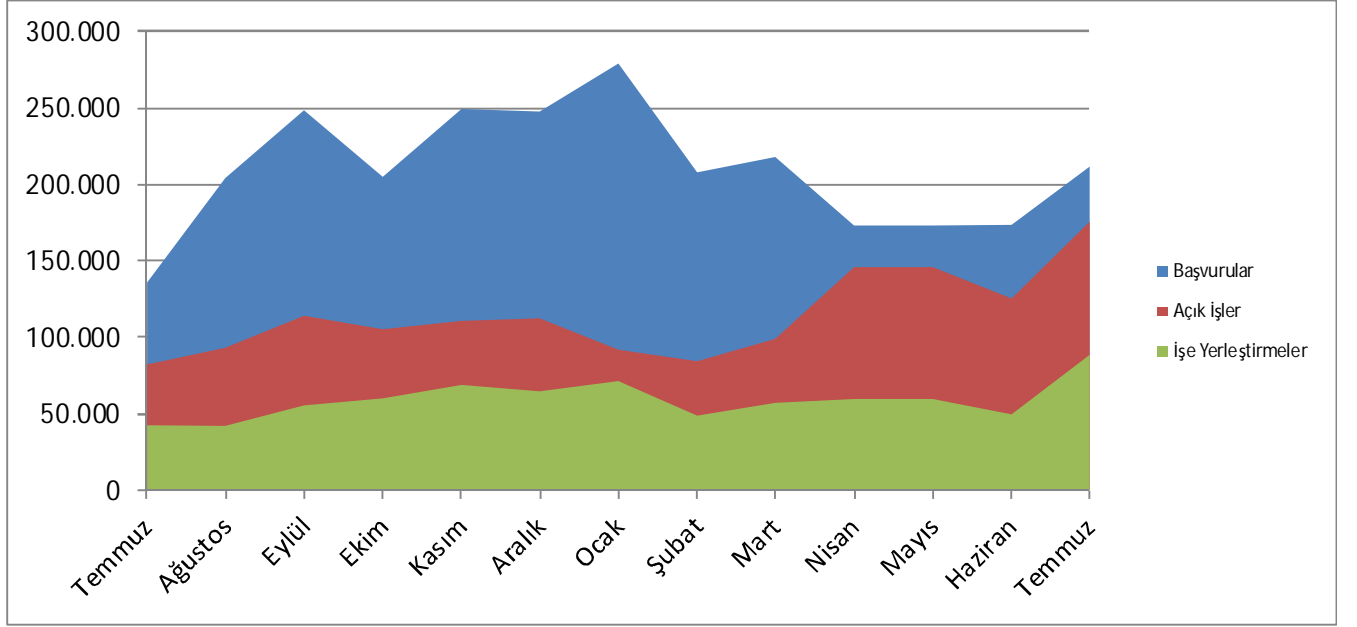
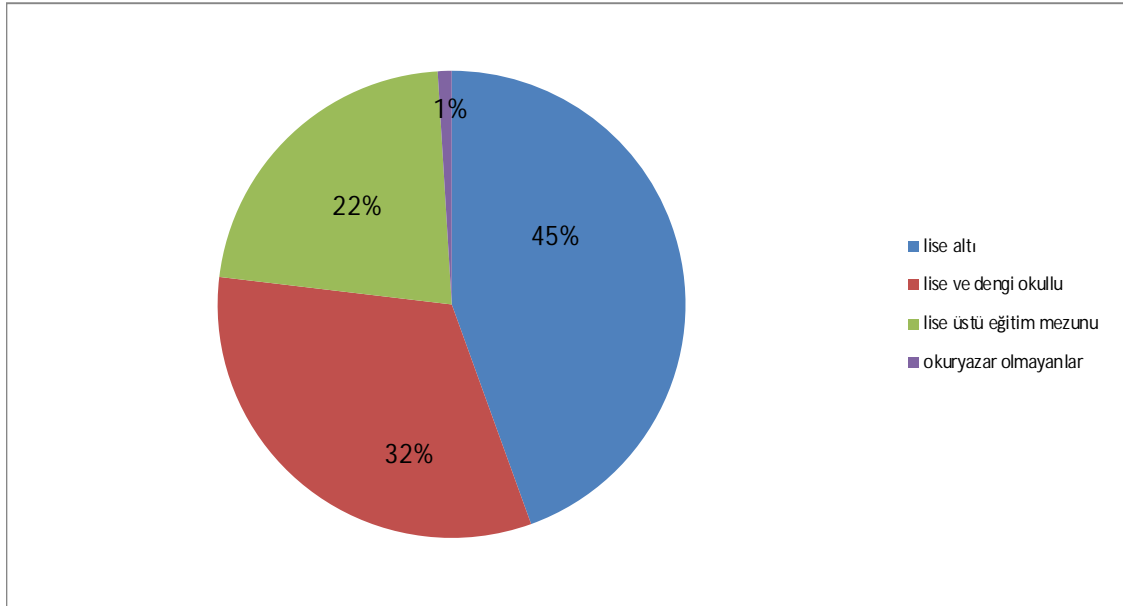
2012-2013 OCAK-TEMMUZ DÖNEMİ TEMEL GÖSTERGELERİ							
	2012 OCAK-TEMMUZ			2013 OCAK-TEMMUZ			Değişim Oranı (%)
	Erkek	Kadın	Toplam	Erkek	Kadın	Toplam	
BAŞVURU	534.621	322.040	856.661	941.122	508.362	1.449.484	69
İşsiz	457.987	284.765	742.752	390.699	262.018	652.717	-12
Diğer(*)	76.634	37.275	113.909	550.423	246.344	796.767	599
AÇIK İŞ	-	-	455.293	-	-	883.693	94
Kamu	-	-	87.123	-	-	52.087	-40
Özel	-	-	368.170	-	-	831.606	126
İŞE YERLEŞTİRME	193.743	74.294	268.037	319.251	129.846	449.097	68
Kamu	65.379	18.693	84.072	39.135	11.726	50.861	-40
Özel	128.365	55.600	183.965	280.116	118.120	398.236	116
Normal	176.565	71.373	247.938	299.437	126.131	425.568	72
Kamu	64.963	18.648	83.611	38.864	11.704	50.568	-40
Özel	111.602	52.725	164.327	260.573	114.427	375.000	128
Engelli	16.990	2.915	19.905	19.669	3.715	23.384	17
Eski Hükümlü-TMY(**)	189	5	194	145	0	145	-25
KAYITLI İŞGÜCÜ	1.839.203	1.036.001	2.875.204	2.389.955	1.438.252	3.828.207	33
KAYITLI İŞSİZ	1.174.483	751.456	1.925.939	1.391.990	927.079	2.319.069	20
YURTDIŞI BAŞVURU	270	88	358	852	183	1.035	189
YURTDIŞI GÖNDERME	30.688	82	30.770	34.065	99	34.164	11

(*) 2012 Ekim Ayından itibaren kayıtlı işsizlerden işe yerleşenlerin SGK kayıtlarından günlük olarak sorgulanarak kayıtlı işsizlerden düşülmesi ve bu kişilerin Kurumumuza yeniden başvurduğunda daha iyi şartlarda iş arayan olarak kayıtlarda tutulması sebebiyle Başvurunun Diğer kısmında geçen yılın aynı ayına göre yüksek bir artış görülmüştür.

(**) Terörle Mücadelede Yaralanan

Kuruma Başvurular geçen yılın aynı ayına göre % 56 oranında artmıştır.

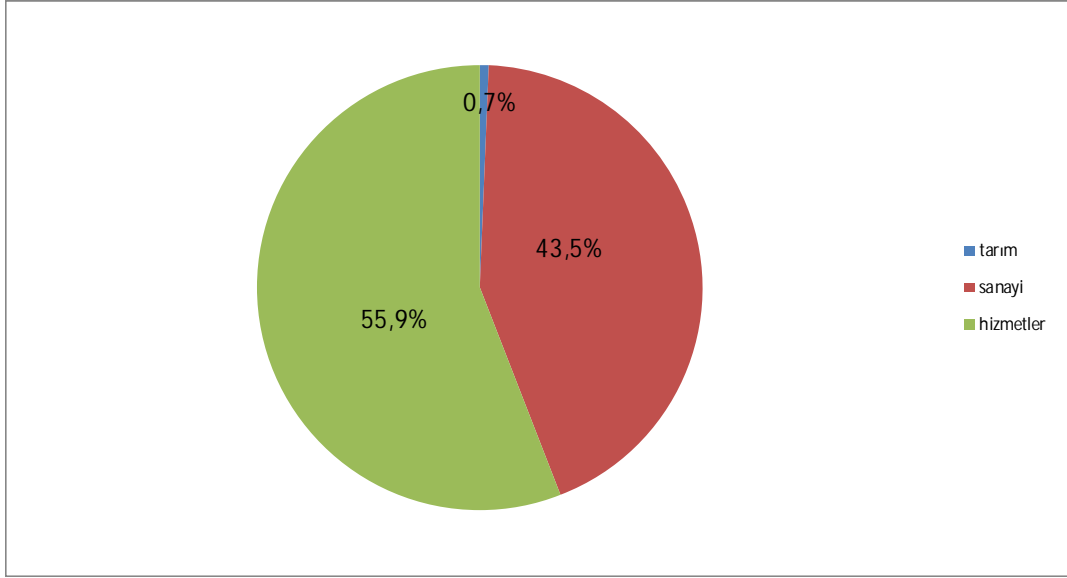
2013 yılı Temmuz Ayı içerisinde **211.517** kişi Kurumumuz faaliyetlerinden yararlanmak için başvuruda bulunmuştur. Başvuranlardan **100.158** kişi işsiz, **111.357** kişi şu an çalışmakla beraber daha iyi şartlarda iş arayanlar ve **2** kişi de emeklidir. Kuruma ay içerisinde başvuranların **% 36,5'i** kadın işgücüdür. Başvuruların **% 44'ü** lise altı, **% 32'si** lise ve dengi okullu, **% 22'si** lise üstü eğitim mezunu ve **% 1'i** ise okuryazar olmayanlardan oluşmaktadır. Ay içinde başvuranların **% 33'ü** 15-24 yaş arasında yer almaktadır.

Grafik 1: Başvuru, Açık İş ve İşe Yerleştirmelerin Son Bir Yıllık Görünümü

Grafik 2: Başvuruların Eğitim Durumlarına Göre Dağılımı


Ay içinde alınan açık işler, geçen yılın aynı ayına göre % 114 oranında *artarak* 175.648 olmuştur.

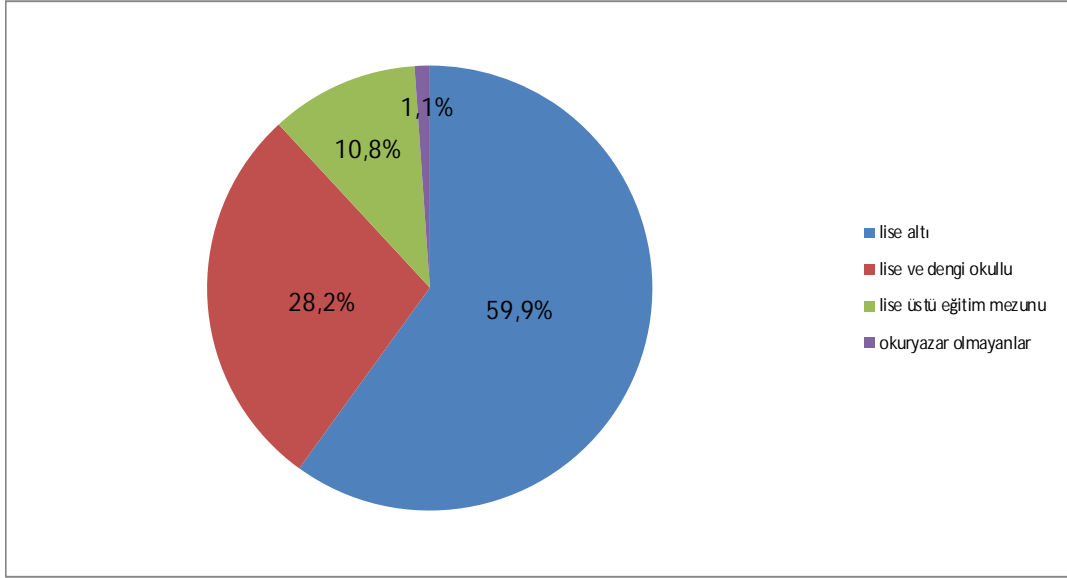
Açık işlerin % 88,2'si özel kesim işyerlerinden alınmıştır. Özel kesim işyerlerinden alınan açık işlerin % 0,7'si tarım, % 43,5'i sanayi ve % 55,9'u hizmetler sektöründen oluşmaktadır.

Grafik 3: Özel Sektör İşyerlerinden Alınan Açık İşlerin Sektörlere Göre Dağılımı



Ay içinde yapılan işe yerleştirme geçen yılın aynı ayına göre % 108 oranında *artarak* 88.230 olmuştur.

2013 yılı Temmuz Ayına göre özel kesim işyerlerine yapılan işe yerleştirmeler % 106 oranında *artarken* kamu kesim işyerlerine yapılan işe yerleştirmeler ise % 115 oranında *artmıştır*. İşe yerleştirmelerin % 29,9'u kadın işgücünden oluşmaktadır. İşe yerleştirilenlerin % 32,2'si 15-24 yaş arasında yer almaktadır. İşe yerleştirilenlerin eğitimlerine göre dağılımı; % 59,9'u lise altı eğitilmiş, % 28,2'si lise ve dengi okullu, % 10,8'i lise üstü eğitim mezunu ve % 1,1'i okuryazar olmayanlardan oluşmaktadır.

Grafik 4: İşe Yerleştirmelerin Eğitim Durumlarına Göre Dağılımı


Engellilere İlişkin Bilgiler

Temmuz Ayı içerisinde Kurumumuza iş aramak amacıyla **7.920** engelli kişi başvuruda bulunmuştur. Temmuz Ayı içerisinde engellilere yönelik **12.983** kişilik açık iş alınmış olup, yine ay içerisinde **3.228** engelli kişi işe yerleştirilmiştir. İşe yerleştirilenlerin

% 99,1'u özel kesim işyerlerine yapılan işe yerleştirmelerden oluşmaktadır. Halen; iş aramak amacıyla, Kurumumuzda **118.340** engelli kişi kayıtlı bulunmaktadır. Kurumumuz kayıtlarına göre Haziran Ayı sonu itibarıyla **27.005** kişilik engelli açık kontenjanı bulunmaktadır.

İşsizlik Sigortası Hizmetleri

İşsizlik Sigortası Fonundan; 4447 sayılı kanuna göre; işsizlik ödeneği, sağlık güvencesi, yeni bir iş bulma, meslek geliştirme, edindirme ve yetiştirme eğitimi ile ücret garanti ve kısa çalışma ödemelerine ilişkin hizmetler sunulmaktadır.

İşsizlik Ödeneği Başvuruları

Sigortalı işsizlerin, hizmet akdinin sona erdiği tarihi izleyen günden itibaren 30 gün içerisinde İŞKUR birimlerine veya elektronik ortamda <http://www.iskur.gov.tr> adresine başvurması durumunda en az 600 gün çalışmış sigortalılar 180 gün, 900 gün çalışmış sigortalılar 240 gün, 1080 gün çalışmış sigortalılar 300 gün süre ile İşsizlik Sigortası hizmetlerinden yararlanabilmektedirler. 30 günlük süre yasal başvuru süresi olup, bu süreden sonra başvurulması halinde, geç kalınan süre toplam hak sahipliği süresinden düşülmektedir.

AYLAR	İŞSİZLİK ÖDENEĞİ İÇİN BAŞVURAN KİŞİ SAYISI				
	2012	2013	Her Ayın Bir Önceki Aya Göre Değişimi (2012) (%)	Her Ayın Bir Önceki Aya Göre Değişimi (2013) (%)	2013-2012 Değişimi (%)
Ocak	67.663	83.638			24
Şubat	46.338	57.486	-32	-31	24
Mart	44.641	58.697	-4	2	31
Nisan	39.734	52.117	-11	-11	31
Mayıs	42.557	50.672	7	-3	19
Haziran	51.382	58.740	21	16	14
Temmuz	52.776	71.602	3	22	36
Ağustos	43.186		-18		
Eylül	45.550		5		
Ekim	49.405		8		
Kasım	62.655		27		
Aralık	63.358		1		
TOPLAM	609.245	432.952			

Not: Tablodaki işsizlik sigortası başvuru sayıları ilgili ay sonları itibariyle sabitlenmiş değerler olup, işsizlik sigortası bülteniyle farklılık gösterebilir.

2013 Temmuz Ayı içerisinde **71.602** kişi işsizlik sigortası hizmetlerinden faydalanmak üzere Kurumumuza başvuruda bulunmuştur. Başvurular geçen yılın aynı ayına göre **% 36 artarken**, geçen ayla kıyaslandığında **% 22** oranında **artış** göstermiştir.

İşsizlik Ödeneği Hak Edenler

AYLAR	İŞSİZLİK ÖDENEĞİ HAKEDEN KİŞİ SAYISI				
	2012	2013	Her Ayın Bir Önceki Aya Göre Değişimi (2012) (%)	Her Ayın Bir Önceki Aya Göre Değişimi (2013) (%)	2013-2012 Değişimi (%)
Ocak	43.517	46.318			6
Şubat	28.604	34.106	-34	-26	19
Mart	27.809	28.247	-3	-17	2
Nisan	24.640	27.990	-11	-1	14
Mayıs	27.015	27.720	10	-1	3
Haziran	30.959	28.325	15	2	-9
Temmuz	31.950	41.174	3	45	29
Ağustos	25.782		-19		
Eylül	27.427		6		
Ekim	29.297		7		
Kasım	35.918		23		
Aralık	32.801		-9		
TOPLAM	365.719	233.880			

Not: Tablodaki işsizlik ödeneği hak eden kişi sayıları ilgili ay sonları itibariyle sabitlenmiş değerler olup, işsizlik sigortası bülteniyle farklılık gösterebilir.

2013 Temmuz Ayı içerisinde **41.174** kişi işsizlik sigortası hizmetlerinden yararlanmaya hak kazanmıştır. İşsizlik ödeneği hak eden kişi sayısı geçen yılın aynı ayına göre **% 29 artarken**, geçen ayla kıyaslandığında **% 45** oranında **artış** göstermiştir.

İşsizlik Ödeneği Alanlar

AYLAR	İŞSİZLİK ÖDENEĞİ ALAN SAYISI				
	2012	2013	Her Ayın Bir Önceki Aya Göre Değişimi (2012) (%)	Her Ayın Bir Önceki Aya Göre Değişimi (2013) (%)	2013-2012 Değişimi (%)
Ocak	196.534	236.015			20,09
Şubat	193.861	236.130	-1,36	0,05	21,80
Mart	195.125	234.593	0,65	-0,65	20,23
Nisan	185.791	221.922	-4,78	-5,40	19,45
Mayıs	179.863	213.783	-3,19	-3,67	18,86
Haziran	181.618	214.846	0,98	0,50	18,30
Temmuz	189.511	229.206	4,35	6,68	20,95
Ağustos	188.959		-0,29		
Eylül	186.064		-1,53		
Ekim	177.914		-4,38		
Kasım	191.963		7,90		
Aralık	202.923		5,71		
TOPLAM					

Not: Veriler birikimli olduğundan toplam alınmamıştır.

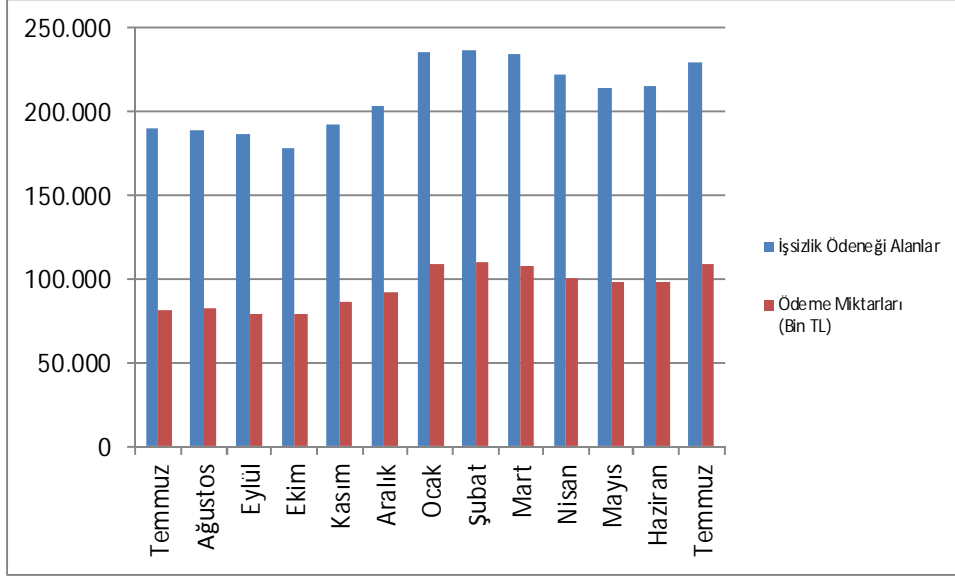
2013 Temmuz ayında **229.206** kişiye işsizlik yardımı yapılmıştır. Ödeme yapılan kişi sayısı geçen yılın aynı ayına göre **% 20,95 artarken**, geçen ayla kıyaslandığında **% 6,68** oranında **artış** göstermiştir.

İşsizlik Ödeneği Ödeme Miktarları

AYLAR	İŞSİZLİK ÖDENEĞİ ÖDEME MİKTARLARI (BİN TL)				
	2012	2013	Her Ayın Bir Önceki Aya Göre Değişimi (2012) (%)	Her Ayın Bir Önceki Aya Göre Değişimi (2013) (%)	2013-2012 Değişimi (%)
Ocak	79.770	108.945			36,57
Şubat	81.091	109.536	1,66	0,54	35,08
Mart	80.997	107.802	-0,12	-1,58	33,09
Nisan	75.071	100.979	-7,32	-6,33	34,51
Mayıs	73.997	97.565	-1,43	-3,38	31,85
Haziran	75.044	98.037	1,41	0,48	30,64
Temmuz	80.912	108.620	7,82	10,79	34,24
Ağustos	82.655		2,15		
Eylül	78.614		-4,89		
Ekim	79.427		1,03		
Kasım	86.340		8,70		
Aralık	92.268		6,87		
TOPLAM	966.186	731.484			

2013 Temmuz ayında **229.206** kişiye **108.620.-BinTL** ödeme yapılmıştır. Gerçekleşen ödemeler geçen yılın aynı ayına göre **% 34,24 artarken**, geçen ayla kıyaslandığında **% 10,79** oranında **artış** göstermiştir.

Grafik 5: İşsizlik Ödeneği Alanların ve Ödeme Miktarlarının Son Bir Yıllık Görünümü



Kısa Çalışma Ödeneğinden Faydalananlar

4447 sayılı İşsizlik Sigortası Kanununun Ek 2. maddesi gereğince, genel ekonomik, sektörel veya bölgesel kriz ile zorlayıcı sebeplerle işyerindeki haftalık çalışma sürelerinin geçici olarak önemli ölçüde azaltılması veya işyerinde faaliyetin tamamen veya kısmen geçici olarak durdurulması hallerinde çalışılmayan süreler için çalışanlara üç ayı geçmemek üzere kısa çalışma ödeneği ödenmektedir.

AYLAR	KÇÖ HAK EDEN		KÇÖ ALAN SAYISI		KÇÖ ALAN SAYISI	
	2012	2013	2012		2013	
			KİŞİ SAYISI (*)	ÖDEME MİKTARI (BİN TL)	KİŞİ SAYISI (*)	ÖDEME MİKTARI (BİN TL)
Ocak	996	3	1.358	950	3	3
Şubat	554	358	765	599	358	230
Mart	594	132	737	676	132	74
Nisan	165	8	318	255	8	6
Mayıs	35	4	60	35	8	10
Haziran	423	232	419	405	115	120
Temmuz	50	15	60	35	34	17
Ağustos	6		29	18		
Eylül	8		127	21		
Ekim	0		3	2		
Kasım	0		0	0		
Aralık	9		9	7		
TOPLAM	2.840	752		3.003		460

(*) Ödeme yapılan kişi sayısı, Kısa Çalışma Ödeneği almaya hak kazananların, ilgili aylara ait ödemelerini kapsamaktadır.

Temmuz 2013 Ayında **34** kişiye **17.-BinTL** ödeme yapılmıştır. Kısa çalışma ödeneğinden faydalanmayı hak eden kişi sayısı geçen yılın aynı ayına göre **% 70** oranında **azalırken**, geçen ayla kıyaslandığında **% 94** oranında **azalış** göstermiştir. Kısa çalışma ödeneğinden faydalanan kişi sayısı geçen yılın aynı ayına göre **% 43** oranında **azalırken**, geçen ayla kıyaslandığında **% 70** oranında **azalış** göstermiştir. Gerçekleşen ödeme miktarına baktığımızda ise geçen yılın aynı ayına göre **% 51** oranında **azalırken**, geçen ayla kıyaslandığında **% 86** oranında **azalış** göstermiştir.

Ücret Garanti Fonu Ödemeleri

4447 sayılı İşsizlik Sigortası Kanununun Ek 1. maddesine göre; işverenin, konkordato ilan etmesi, işveren için aciz vesikası alınması, iflası veya iflasın ertelenmesi nedenleri ile ödeme güçlüğüne düştüğü hallerde, çalışanlarının hizmet akdinden kaynaklanan ve ödenmeyen üç aylık ücret alacakları ücret garanti fonundan ödenmektedir.

AYLAR	ÜGF ALAN SAYISI		ÜGF ALAN SAYISI	
	2012		2013	
	Kişi SAYISI	ÖDEME MİKTARI (BİN TL)	Kişi SAYISI	ÖDEME MİKTARI (BİN TL)
Ocak	80	160	353	930
Şubat	398	792	297	640
Mart	323	775	199	428
Nisan	178	730	388	1.407
Mayıs	347	866	627	2.089
Haziran	113	338	573	1.423
Temmuz	252	353	659	1.467
Ağustos	157	334		
Eylül	84	223		
Ekim	376	949		
Kasım	325	1.084		
Aralık	577	2.059		
TOPLAM		8.663		8.384

Temmuz 2013 Ayında Ücret Garanti Fonu'ndan **659** kişiye toplam **1467.-BinTL** ödeme yapılmıştır. Ücret Garanti Fonu'ndan yararlanan kişi sayısı geçen yılın aynı ayına göre **% 162** oranında **artarken**, geçen ayla kıyaslandığında **% 15** oranında **artış** göstermiştir. Gerçekleşen ödeme miktarı ise geçen yılın aynı ayına göre **% 316** oranında **artarken**, geçen ayla kıyaslandığında **% 3** oranında **artış** göstermiştir.

İşgücü Yetiştirme Kursları ve Mesleki Rehabilitasyon Faaliyetleri

Temmuz Ayı içerisinde toplam **4.167** adet kurs açılmış olup, bu kurslardan **14.727** kişisi erkek, **11.658** kişisi de kadın olmak üzere toplam **26.385** kişi yararlanmıştır. 2013 yılı içerisinde toplam **24.764** adet kurs açılmış olup, bu kurslardan **131.944** kişisi erkek, **97.876** kişisi de kadın olmak üzere toplam **229.820** kişi yararlanmıştır.