



İŞKUR

HAZİRAN 2013

İSTATİSTİK BÜLTENİ

## Haziran 2013 İSTATİSTİK BÜLTENİ

---

Ülkemizde işgücü piyasasının düzenlenmesi ile ilgili faaliyetleri yürütmek üzere 1946 tarihli, 4837 sayılı Kanunla İş ve İşçi Bulma Kurumu kurulmuştur. Kurum bu tarihten 2000 yılına kadar 54 yıl süreyle, iş piyasasının düzenlenmesi ile ilgili tek kurum olarak faaliyet göstermiştir.

İş piyasasında değişen koşullar nedeniyle İş ve İşçi Bulma Kurumu'nun yeniden yapılanması ihtiyacı ortaya çıkmış ve 5 Temmuz 2003 tarihli, 25159 sayılı Resmi Gazetede yayımlanarak yürürlüğe giren 4904 sayılı Kanun ile Türkiye İş Kurumu kurulmuştur.

Yeni Kanun ile Kurum Aktif işgücü politikalarını uygulayacak bir yapıya kavuşturulmuş, Kurumun İşgücü piyasasındaki tekel yetkisi kaldırılarak, özel istihdam bürolarına faaliyette bulunma imkânı getirilmiş, Genel Kurul ve Yönetim Kurulu oluşturularak, sosyal tarafların üçlü bir yapı içerisinde Kurumun yönetimine katılması sağlanmıştır.

Türkiye İş Kurumu, ulusal istihdam politikasının oluşturulmasına ve istihdamın geliştirilmesine katkıda bulunmak, işsizlik sigortası işlemlerini yürütmek, işgücü piyasası ile ilgili istatistikî verileri toplamak ve analiz etmek, iş ve meslek analizleri yapmak, işgücü yetiştirmeye yönelik programlar uygulamak, işgücünün yurtiçindeki ve yurtdışındaki işlere yerleştirilmesine aracılık etmek, işgücü piyasasının düzenlenmesine yönelik aktif ve pasif istihdam politikaları oluşturmak, kurum faaliyetleri ile ilgili alanlarda uluslar arası kuruluşların istihdam ve çalışma hayatı ile ilgili kararlarını izlemek görevlerini yerine getirmektedir.

Türkiye İş Kurumu, Çalışma ve Sosyal Güvenlik Bakanlığı'nın ilgili kuruluşu olup, özel hukuk hükümlerine tabi, tüzel kişiliğe haiz, idari ve mali bakımdan özerk bir kamu kurumudur.

---

## Kuruma Kayıtlı İşgücü ve İşsiz Bilgileri

Kuruma kayıtlı işgücü sayısı geçen yılın aynı ayına göre **1.074.580** kişi *artarak* **3.780.234** kişi, kayıtlı işsiz sayısı ise **78.471** kişi *artarak* **2.273.740** kişi olmuştur. Kayıtlı işgücü sayısı **% 40** oranında *artarken*, kayıtlı işsiz sayısı **% 4** oranında *artmıştır*.

**Tablo 1: Temel Göstergeler**

2012-2013 HAZİRAN AYI TEMEL GÖSTERGELERİ							
	2012 HAZİRAN			2013 HAZİRAN			Değişim Oranı
	Erkek	Kadın	Toplam	Erkek	Kadın	Toplam	(%)
<b>BAŞVURU</b>	66.244	47.344	113.588	111.001	62.346	173.347	53
İşsiz	55.875	41.839	97.714	51.915	34.640	86.555	-11
Diğer(*)	10.369	5.505	15.874	59.086	27.706	86.792	447
<b>AÇIK İŞ</b>	-	-	70.488	-	-	125.076	77
Kamu	-	-	10.671	-	-	4.517	-58
Özel	-	-	59.817	-	-	120.559	102
<b>İŞE YERLEŞTİRME</b>	26.726	10.539	37.265	35.388	13.943	49.331	32
Kamu	8.404	2.232	10.636	4.171	1.149	5.320	-50
Özel	18.322	8.307	26.629	31.217	12.794	44.011	65
<b>Normal</b>	24.226	10.137	34.363	32.993	13.482	46.475	35
Kamu	8.323	2.226	10.549	4.114	1.146	5.260	-50
Özel	15.903	7.911	23.814	28.879	12.336	41.215	73
<b>Engelli</b>	2.453	401	2.854	2.353	461	2.814	-1
<b>Eski Hükümlü-TMY(**)</b>	47	1	48	42	0	42	-13
<b>KAYITLI İŞGÜCÜ</b>	1.724.612	981.042	2.705.654	2.382.296	1.397.938	3.780.234	40
<b>KAYITLI İŞSİZ</b>	1.357.963	837.306	2.195.269	1.372.096	901.644	2.273.740	4
<b>YURTDIŞI BAŞVURU</b>	26	13	39	81	19	100	156
<b>YURTDIŞI GÖNDERME</b>	4.528	13	4.541	4.409	14	4.423	-3

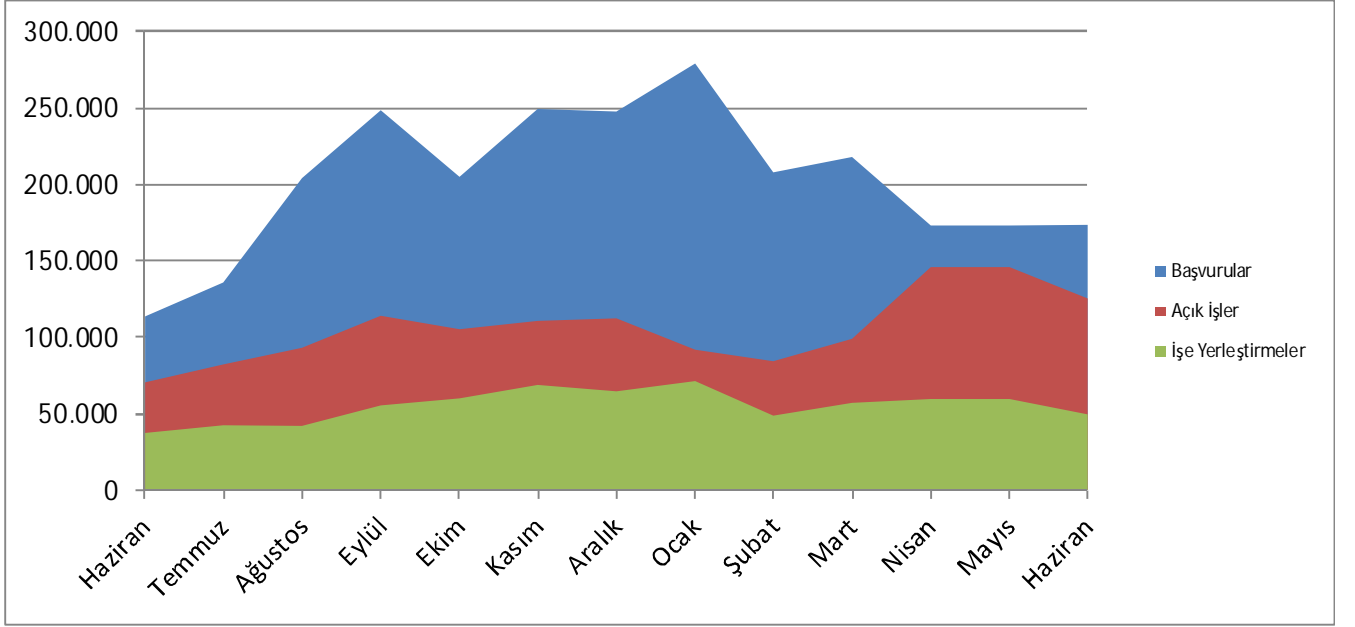
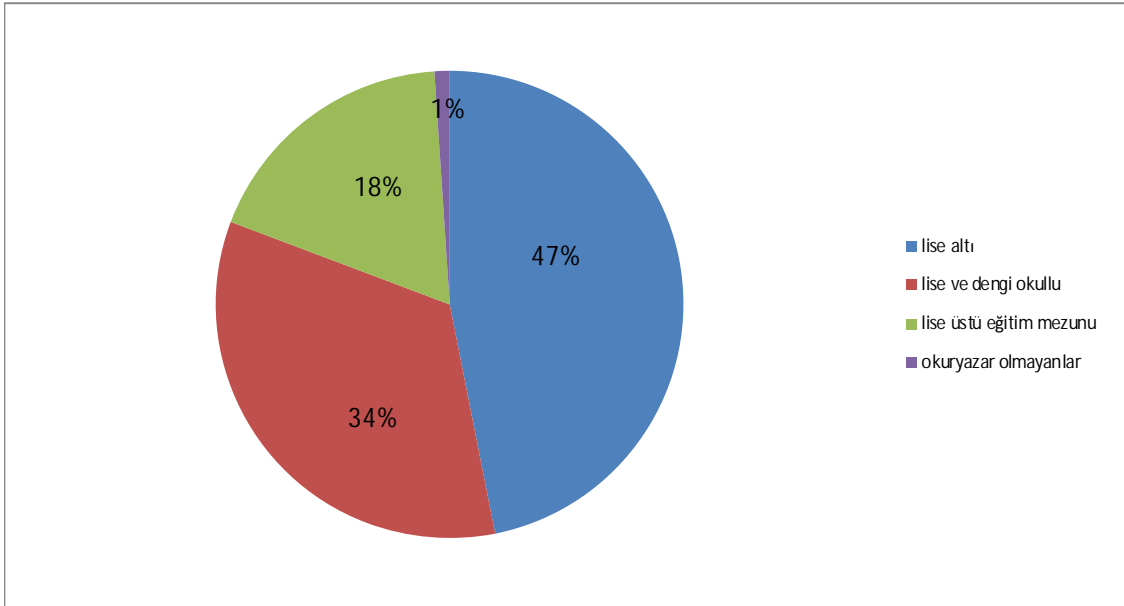
2012-2013 OCAK-HAZİRAN DÖNEMİ TEMEL GÖSTERGELERİ							
	2012 OCAK-HAZİRAN			2013 OCAK-HAZİRAN			Değişim Oranı (%)
	Erkek	Kadın	Toplam	Erkek	Kadın	Toplam	
<b>BAŞVURU</b>	448.607	272.228	720.835	799.197	426.627	1.225.824	70
İşsiz	388.512	241.848	630.360	329.530	219.269	548.799	-13
Diğer(*)	60.095	30.380	90.475	469.667	207.358	677.025	648
<b>AÇIK İŞ</b>	-	-	372.591	-	-	694.453	86
Kamu	-	-	74.575	-	-	31.006	-58
Özel	-	-	298.016	-	-	663.447	123
<b>İŞE YERLEŞTİRME</b>	163.363	62.565	225.928	254.283	102.055	356.338	58
Kamu	57.991	16.617	74.608	24.349	6.047	30.396	-59
Özel	105.373	45.947	151.320	229.934	96.008	325.942	115
<b>Normal</b>	148.530	60.037	208.567	237.314	98.898	336.212	61
Kamu	57.666	16.585	74.251	24.142	6.030	30.172	-59
Özel	90.864	43.452	134.316	213.172	92.868	306.040	128
<b>Engelli</b>	14.687	2.522	17.209	16.858	3.157	20.015	16
<b>Eski Hükümlü-TMY(**)</b>	147	5	152	111	0	111	-27
<b>KAYITLI İŞGÜCÜ</b>	1.724.612	981.042	2.705.654	2.382.296	1.397.938	3.780.234	40
<b>KAYITLI İŞSİZ</b>	1.357.963	837.306	2.195.269	1.372.096	901.644	2.273.740	4
<b>YURTDIŞI BAŞVURU</b>	229	77	306	727	140	867	183
<b>YURTDIŞI GÖNDERME</b>	26.588	68	26.656	29.077	85	29.162	9

(\*) 2012 Ekim Ayından itibaren kayıtlı işsizlerden işe yerleşenlerin SGK kayıtlarından günlük olarak sorgulanarak kayıtlı işsizlerden düşülmesi ve bu kişilerin Kurumumuza yeniden başvurduğunda daha iyi şartlarda iş arayan olarak kayıtlarda tutulması sebebiyle Başvurunun Diğer kısmında geçen yılın aynı ayına göre yüksek bir artış görülmüştür.

(\*\*) Terörle Mücadelede Yaralanan

**Kuruma Başvurular geçen yılın aynı ayına göre % 53 oranında artmıştır.**

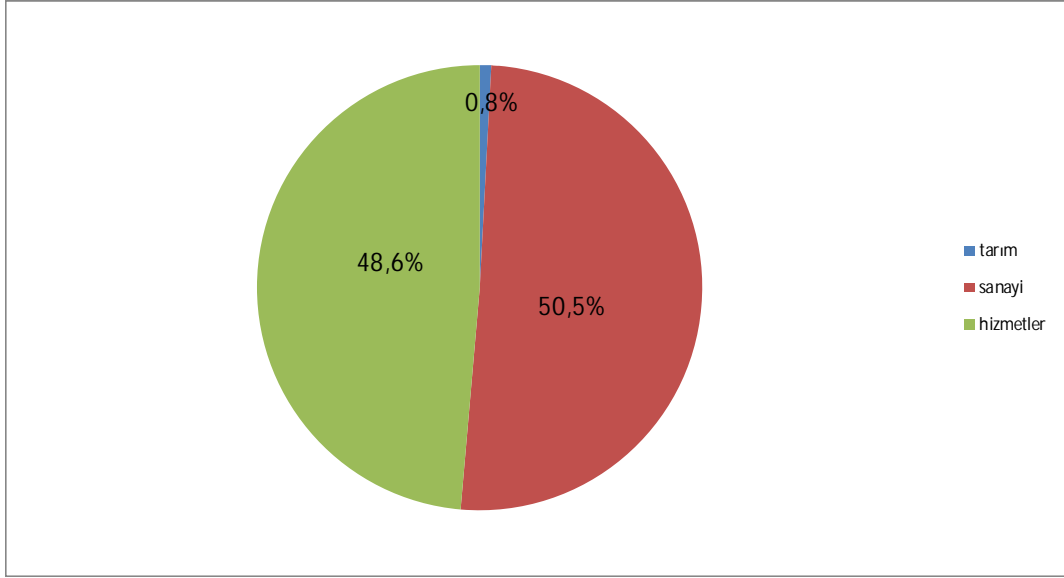
2013 yılı Haziran Ayı içerisinde 173.347 kişi Kurumumuz faaliyetlerinden yararlanmak için başvuruda bulunmuştur. Başvuranlardan 86.555 kişi işsiz, 86.788 kişi şu an çalışmakla beraber daha iyi şartlarda iş arayanlar ve 4 kişi de emeklidir. Kuruma ay içerisinde başvuranların % 36'sı kadın işgücüdür. Başvuruların % 47'si lise altı, % 34'ü lise ve dengi okullu, % 18'i lise üstü eğitim mezunu ve % 1'i ise okuryazar olmayanlardan oluşmaktadır. Ay içinde başvuranların % 35'i 15-24 yaş arasında yer almaktadır.

**Grafik 1: Başvuru, Açık İş ve İşe Yerleştirmelerin Son Bir Yıllık Görünümü**

**Grafik 2: Başvuruların Eğitim Durumlarına Göre Dağılımı**


**Ay içinde alınan açık işler, geçen yılın aynı ayına göre % 77 oranında *artarak* 125.076 olmuştur.**

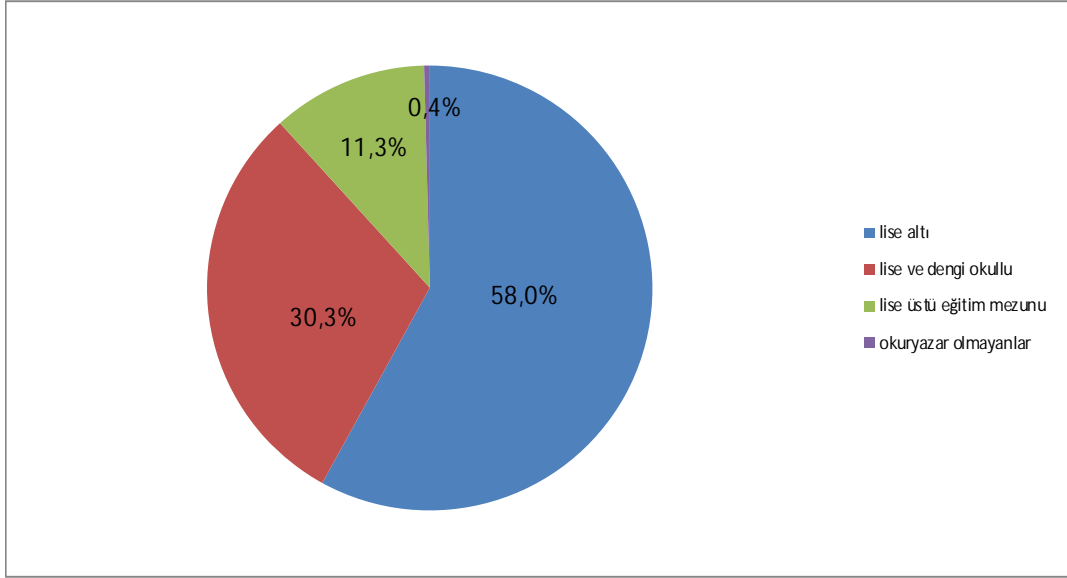
Açık işlerin % 96'sı özel kesim işyerlerinden alınmıştır. Özel kesim işyerlerinden alınan açık işlerin % 0,8'i tarım, % 50,5'i sanayi ve % 48,6'sı hizmetler sektöründen oluşmaktadır.

**Grafik 3: Özel Sektör İşyerlerinden Alınan Açık İşlerin Sektörlere Göre Dağılımı**



**Ay içinde yapılan işe yerleştirme geçen yılın aynı ayına göre % 32 oranında *artarak* 49.331 olmuştur.**

2013 yılı Haziran Ayına göre özel kesim işyerlerine yapılan işe yerleştirmeler % 65 oranında *artarken* kamu kesim işyerlerine yapılan işe yerleştirmeler ise % 50 oranında *azalmıştır*. İşe yerleştirmelerin % 28'i kadın işgücünden oluşmaktadır. İşe yerleştirilenlerin % 34,4'ü 15-24 yaş arasında yer almaktadır. İşe yerleştirilenlerin eğitimlerine göre dağılımı; % 58,0'i lise altı eğitilmiş, % 30,3'ü lise ve dengi okullu, % 11,3'ü lise üstü eğitim mezunu ve % 0,4'ü okuryazar olmayanlardan oluşmaktadır.

**Grafik 4: İşe Yerleştirmelerin Eğitim Durumlarına Göre Dağılımı**


### Engellilere İlişkin Bilgiler

Haziran Ayı içerisinde Kurumumuza iş aramak amacıyla **6.839** engelli kişi başvuruda bulunmuştur. Haziran Ayı içerisinde engellilere yönelik **10.361** kişilik açık iş alınmış olup, yine ay içerisinde **2.814** engelli kişi işe yerleştirilmiştir. İşe yerleştirilenlerin **% 99,4**ü özel kesim işyerlerine yapılan işe yerleştirmelerden oluşmaktadır. Halen; iş aramak amacıyla, Kurumumuzda **117.981** engelli kişi kayıtlı bulunmaktadır. Kurumumuz kayıtlarına göre Mayıs Ayı sonu itibarıyla **21.227** kişilik engelli açık kontenjanı bulunmaktadır.

## İşsizlik Sigortası Hizmetleri

İşsizlik Sigortası Fonundan; 4447 sayılı kanuna göre; işsizlik ödeneği, sağlık güvencesi, yeni bir iş bulma, meslek geliştirme, edindirme ve yetiştirme eğitimi ile ücret garanti ve kısa çalışma ödemelerine ilişkin hizmetler sunulmaktadır.

### İşsizlik Ödeneği Başvuruları

Sigortalı işsizlerin, hizmet akdinin sona erdiği tarihi izleyen günden itibaren 30 gün içerisinde İŞKUR birimlerine veya elektronik ortamda <http://www.iskur.gov.tr> adresine başvurması durumunda en az 600 gün çalışmış sigortalılar 180 gün, 900 gün çalışmış sigortalılar 240 gün, 1080 gün çalışmış sigortalılar 300 gün süre ile İşsizlik Sigortası hizmetlerinden yararlanabilmektedirler. 30 günlük süre yasal başvuru süresi olup, bu süreden sonra başvurulması halinde, geç kalınan süre toplam hak sahipliği süresinden düşülmektedir.

AYLAR	İŞSİZLİK ÖDENEĞİ İÇİN BAŞVURAN KİŞİ SAYISI				
	2012	2013	Her Ayın Bir Önceki Aya Göre Değişimi (2012 ) (%)	Her Ayın Bir Önceki Aya Göre Değişimi (2013 ) (%)	2013-2012 Değişimi (%)
Ocak	67.663	83.638			24
Şubat	46.338	57.486	-32	-31	24
Mart	44.641	58.697	-4	2	31
Nisan	39.734	52.117	-11	-11	31
Mayıs	42.557	50.672	7	-3	19
Haziran	51.382	58.740	21	16	14
Temmuz	52.776		3		
Ağustos	43.186		-18		
Eylül	45.550		5		
Ekim	49.405		8		
Kasım	62.655		27		
Aralık	63.358		1		
<b>TOPLAM</b>	<b>609.245</b>	<b>361.350</b>			

**Not:** Tablodaki işsizlik sigortası başvuru sayıları ilgili ay sonları itibariyle sabitlenmiş değerler olup, işsizlik sigortası bülteniyle farklılık gösterebilir.



2013 Haziran Ayı içerisinde **58.740** kişi işsizlik sigortası hizmetlerinden faydalanmak üzere Kurumumuza başvuruda bulunmuştur. Başvurular geçen yılın aynı ayına göre **% 14 artarken**, geçen ayla kıyaslandığında **% 16** oranında **artış** göstermiştir.

### İşsizlik Ödeneği Hak Edenler

AYLAR	İŞSİZLİK ÖDENEĞİ HAKEDEN KİŞİ SAYISI				
	2012	2013	Her Ayın Bir Önceki Aya Göre Değişimi (2012 ) (%)	Her Ayın Bir Önceki Aya Göre Değişimi (2013 ) (%)	2013-2012 Değişimi (%)
Ocak	43.517	46.318			6
Şubat	28.604	34.106	-34	-26	19
Mart	27.809	28.247	-3	-17	2
Nisan	24.640	27.990	-11	-1	14
Mayıs	27.015	27.720	10	-1	3
Haziran	30.959	28.325	15	2	-9
Temmuz	31.950		3		
Ağustos	25.782		-19		
Eylül	27.427		6		
Ekim	29.297		7		
Kasım	35.918		23		
Aralık	32.801		-9		
<b>TOPLAM</b>	<b>365.719</b>	<b>192.706</b>			

**Not:** Tablodaki işsizlik ödeneği hak eden kişi sayıları ilgili ay sonları itibariyle sabitlenmiş değerler olup, işsizlik sigortası bülteniyle farklılık gösterebilir.

2013 Haziran Ayı içerisinde **28.325** kişi işsizlik sigortası hizmetlerinden yararlanmaya hak kazanmıştır. İşsizlik ödeneği hak eden kişi sayısı geçen yılın aynı ayına göre **% 9 azalırken**, geçen ayla kıyaslandığında **% 2** oranında **artış** göstermiştir.

## İşsizlik Ödeneği Alanlar

AYLAR	İŞSİZLİK ÖDENEĞİ ALAN SAYISI				
	2012	2013	Her Ayın Bir Önceki Aya Göre Değişimi (2012) (%)	Her Ayın Bir Önceki Aya Göre Değişimi (2013) (%)	2013-2012 Değişimi (%)
Ocak	196.534	236.015			20,09
Şubat	193.861	236.130	-1,36	0,05	21,80
Mart	195.125	234.593	0,65	-0,65	20,23
Nisan	185.791	221.922	-4,78	-5,40	19,45
Mayıs	179.863	213.783	-3,19	-3,67	18,86
Haziran	181.618	214.846	0,98	0,50	18,30
Temmuz	189.511		4,35		
Ağustos	188.959		-0,29		
Eylül	186.064		-1,53		
Ekim	177.914		-4,38		
Kasım	191.963		7,90		
Aralık	202.923		5,71		
<b>TOPLAM</b>					

**Not:** Veriler birikimli olduğundan toplam alınmamıştır.

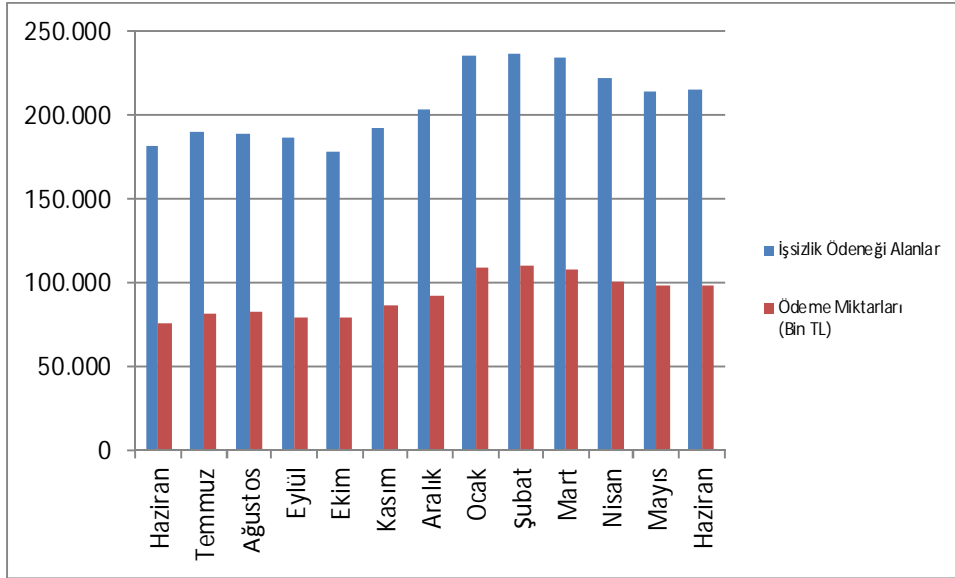
2013 Haziran Ayında **214.846** kişiye işsizlik yardımı yapılmıştır. Ödeme yapılan kişi sayısı geçen yılın aynı ayına göre **% 18,30 artarken**, geçen ayla kıyaslandığında **% 0,50** oranında **artış** göstermiştir.

## İşsizlik Ödeneği Ödeme Miktarları

AYLAR	İŞSİZLİK ÖDENEĞİ ÖDEME MİKTARLARI (BİN TL)				
	2012	2013	Her Ayın Bir Önceki Aya Göre Değişimi (2012) (%)	Her Ayın Bir Önceki Aya Göre Değişimi (2013) (%)	2013-2012 Değişimi (%)
Ocak	79.770	108.945			36,57
Şubat	81.091	109.536	1,66	0,54	35,08
Mart	80.997	107.802	-0,12	-1,58	33,09
Nisan	75.071	100.979	-7,32	-6,33	34,51
Mayıs	73.997	97.565	-1,43	-3,38	31,85
Haziran	75.044	98.037	1,41	0,48	30,64
Temmuz	80.912		7,82		
Ağustos	82.655		2,15		
Eylül	78.614		-4,89		
Ekim	79.427		1,03		
Kasım	86.340		8,70		
Aralık	92.268		6,87		
<b>TOPLAM</b>	<b>966.186</b>	<b>622.864</b>			

2013 Haziran ayında **214.846** kişiye **98.037.-BinTL** ödeme yapılmıştır. Gerçekleşen ödemeler geçen yılın aynı ayına göre **% 30,64 artarken**, geçen ayla kıyaslandığında **% 0,48** oranında **artış** göstermiştir.

**Grafik 5: İşsizlik Ödeneği Alanların ve Ödeme Miktarlarının Son Bir Yıllık Görünümü**



## Kısa Çalışma Ödeneğinden Faydalananlar

4447 sayılı İşsizlik Sigortası Kanununun Ek 2. maddesi gereğince, genel ekonomik, sektörel veya bölgesel kriz ile zorlayıcı sebeplerle işyerindeki haftalık çalışma sürelerinin geçici olarak önemli ölçüde azaltılması veya işyerinde faaliyetin tamamen veya kısmen geçici olarak durdurulması hallerinde çalışılmayan süreler için çalışanlara üç ayı geçmemek üzere kısa çalışma ödeneği ödenmektedir.

AYLAR	KÇÖ HAK EDEN		KÇÖ ALAN SAYISI		KÇÖ ALAN SAYISI	
	2012	2013	2012		2013	
			KİŞİ SAYISI (*)	ÖDEME MİKTARI (BİN TL)	KİŞİ SAYISI (*)	ÖDEME MİKTARI (BİN TL)
Ocak	996	3	1.358	950	3	3
Şubat	554	358	765	599	358	230
Mart	594	132	737	676	132	74
Nisan	165	8	318	255	8	6
Mayıs	35	4	60	35	8	10
Haziran	423	232	419	405	115	120
Temmuz	50		60	35		
Ağustos	6		29	18		
Eylül	8		127	21		
Ekim	0		3	2		
Kasım	0		0	0		
Aralık	9		9	7		
<b>TOPLAM</b>	<b>2.840</b>	<b>737</b>		<b>3.003</b>		<b>443</b>

(\*) Ödeme yapılan kişi sayısı, Kısa Çalışma Ödeneği almaya hak kazananların, ilgili aylara ait ödemelerini kapsamaktadır.

Haziran 2013 Ayında **115** kişiye **120.-BinTL** ödeme yapılmıştır. Kısa çalışma ödeneğinden faydalanmayı hak eden kişi sayısı geçen yılın aynı ayına göre **% 45** oranında **azalırken**, geçen ayla kıyaslandığında **% 5700** oranında **artış** göstermiştir. Kısa çalışma ödeneğinden faydalanan kişi sayısı geçen yılın aynı ayına göre **% 73** oranında **azalırken**, geçen ayla kıyaslandığında **% 1338** oranında **artış** göstermiştir. Gerçekleşen ödeme miktarına baktığımızda ise geçen yılın aynı ayına göre **% 70** oranında **azalırken**, geçen ayla kıyaslandığında **% 1100** oranında **artış** göstermiştir.

## Ücret Garanti Fonu Ödemeleri

4447 sayılı İşsizlik Sigortası Kanununun Ek 1. maddesine göre; işverenin, konkordato ilan etmesi, işveren için aciz vesikası alınması, iflası veya iflasın ertelenmesi nedenleri ile ödeme güçlüğüne düştüğü hallerde, çalışanlarının hizmet akdinden kaynaklanan ve ödenmeyen üç aylık ücret alacakları ücret garanti fonundan ödenmektedir.

AYLAR	ÜGF ALAN SAYISI		ÜGF ALAN SAYISI	
	2012		2013	
	KİŞİ SAYISI	ÖDEME MİKTARI (BİN TL)	KİŞİ SAYISI	ÖDEME MİKTARI (BİN TL)
Ocak	80	160	353	930
Şubat	398	792	297	640
Mart	323	775	199	428
Nisan	178	730	388	1.407
Mayıs	347	866	627	2.089
Haziran	113	338	573	1.423
Temmuz	252	353		
Ağustos	157	334		
Eylül	84	223		
Ekim	376	949		
Kasım	325	1.084		
Aralık	577	2.059		
<b>TOPLAM</b>		8.663		6.917

Haziran 2013 Ayında Ücret Garanti Fonu'ndan **573** kişiye toplam **1423.-BinTL** ödeme yapılmıştır. Ücret Garanti Fonu'ndan yararlanan kişi sayısı geçen yılın aynı ayına göre % **407** oranında **artarken**, geçen ayla kıyaslandığında % **9** oranında **azalış** göstermiştir. Gerçekleşen ödeme miktarı ise geçen yılın aynı ayına göre % **321** oranında **artarken**, geçen ayla kıyaslandığında % **32** oranında **azalış** göstermiştir.

### İşgücü Yetiştirme Kursları ve Mesleki Rehabilitasyon Faaliyetleri

Haziran Ayı içerisinde toplam **3.296** adet kurs açılmış olup, bu kurslardan **12.471** kişisi erkek, **10.130** kişisi de kadın olmak üzere toplam **22.601** kişi yararlanmıştır. 2013 yılı içerisinde toplam **20.037** adet kurs açılmış olup, bu kurslardan **90.571** kişisi erkek, **76.537** kişisi de kadın olmak üzere toplam **167.108** kişi yararlanmıştır.

TABLO 1A: YILLAR İTİBARIYLA HAZİRAN AYI TEMEL GÖSTERGELERİ					
	Yıllar	2012	2013	Değişim Oranı (%)	
		Haziran	Haziran		
BAŞVURU	Toplam	<b>Toplam</b>	<b>113.588</b>	<b>173.347</b>	<b>53</b>
		Erkek	66.244	111.001	68
	Kadın	47.344	62.346	32	
	İşsiz	<b>Toplam</b>	<b>97.714</b>	<b>86.555</b>	<b>-11</b>
		Erkek	55.875	51.915	-7
	Kadın	41.839	34.640	-17	
Diğer *	<b>Toplam</b>	<b>15.874</b>	<b>86.792</b>	<b>447</b>	
	Erkek	10.369	59.086	470	
Kadın	5.505	27.706	403		
AÇIK İŞ	<b>Toplam</b>	<b>70.488</b>	<b>125.076</b>	<b>77</b>	
	Kamu	10.671	4.517	-58	
	Özel	59.817	120.559	102	
İŞVERENE TAKDİM	<b>Toplam</b>	<b>258.398</b>	<b>429.942</b>	<b>66</b>	
	Erkek	186.728	291.438	56	
	Kadın	71.670	138.504	93	
İŞE YERLEŞTİRME	Toplam	<b>Toplam</b>	<b>37.265</b>	<b>49.331</b>	<b>32</b>
		Erkek	26.726	35.388	32
		Kadın	10.539	13.943	32
	Normal Yerleştirme	<b>Toplam</b>	<b>34.363</b>	<b>46.475</b>	<b>35</b>
		Erkek	24.226	32.993	36
		Kadın	10.137	13.482	33
	Engelli Yerleştirme	<b>Toplam</b>	<b>2.854</b>	<b>2.814</b>	<b>-1</b>
		Erkek	2.453	2.353	-4
	Kadın	401	461	15	
	Eski Hükümlü-TMY** Yerleştirme	<b>Toplam</b>	<b>48</b>	<b>42</b>	<b>-13</b>
Erkek		47	42	-11	
Kadın		1	0	-100	
KAYITLI İŞGÜCÜ	<b>Toplam</b>	<b>2.705.654</b>	<b>3.780.234</b>	<b>40</b>	
	Erkek	1.724.612	2.382.296	38	
	Kadın	981.042	1.397.938	42	
KAYITLI İŞSİZ	<b>Toplam</b>	<b>2.195.269</b>	<b>2.273.740</b>	<b>4</b>	
	Erkek	1.357.963	1.372.096	1	
	Kadın	837.306	901.644	8	
YURTDIŞI BAŞVURU	<b>Toplam</b>	<b>39</b>	<b>100</b>	<b>156</b>	
	Erkek	26	81	212	
	Kadın	13	19	46	
YURTDIŞI GÖNDERME	<b>Toplam</b>	<b>4.541</b>	<b>4.423</b>	<b>-3</b>	
	Erkek	4.528	4.409	-3	
	Kadın	13	14	8	

\* Daha İyi Şartlarda İş Arayanlar, Emeklilerden İş Arayanlar, Belirli Bir İş Yerinde İş Arayanlar

\*\* Terörle Mücadelede Yaralanan

TABLO 1B: YILLAR İTİBARIYLA OCAK-HAZİRAN BİRİKİMLİ TEMEL GÖSTERGELER					
	Yıllar	2012	2013	Değişim Oranı (%)	
		Ocak-Haziran	Ocak-Haziran		
BAŞVURU	Toplam	<b>Toplam</b>	<b>720.835</b>	<b>1.225.824</b>	<b>70</b>
		Erkek	448.607	799.197	78
	Kadın	272.228	426.627	57	
	İşsiz	<b>Toplam</b>	<b>630.360</b>	<b>548.799</b>	<b>-13</b>
		Erkek	388.512	329.530	-15
	Kadın	241.848	219.269	-9	
Diğer *	<b>Toplam</b>	<b>90.475</b>	<b>677.025</b>	<b>648</b>	
	Erkek	60.095	469.667	682	
Kadın	30.380	207.358	583		
AÇIK İŞ	<b>Toplam</b>	<b>372.591</b>	<b>694.453</b>	<b>86</b>	
	Kamu	74.575	31.006	-58	
	Özel	298.016	663.447	123	
İŞVERENE TAKDİM	<b>Toplam</b>	<b>1.216.778</b>	<b>2.447.642</b>	<b>101</b>	
	Erkek	890.541	1.695.645	90	
	Kadın	326.237	751.997	131	
İŞE YERLEŞTİRME	Toplam	<b>Toplam</b>	<b>225.928</b>	<b>356.338</b>	<b>58</b>
		Erkek	163.363	254.283	56
		Kadın	62.565	102.055	63
	Normal Yerleştirme	<b>Toplam</b>	<b>208.567</b>	<b>336.212</b>	<b>61</b>
		Erkek	148.529	237.314	60
		Kadın	60.038	98.898	65
	Engelli Yerleştirme	<b>Toplam</b>	<b>17.209</b>	<b>20.015</b>	<b>16</b>
		Erkek	14.687	16.858	15
	Kadın	2.522	3.157	25	
	Eski Hükümlü-TMY** Yerleştirme	<b>Toplam</b>	<b>152</b>	<b>111</b>	<b>-27</b>
Erkek		147	111	-24	
Kadın		5	0	-100	
KAYITLI İŞGÜCÜ	<b>Toplam</b>	<b>2.705.654</b>	<b>3.780.234</b>	<b>40</b>	
	Erkek	1.724.612	2.382.296	38	
	Kadın	981.042	1.397.938	42	
KAYITLI İŞSİZ	<b>Toplam</b>	<b>2.195.269</b>	<b>2.273.740</b>	<b>4</b>	
	Erkek	1.357.963	1.372.096	1	
	Kadın	837.306	901.644	8	
YURTDIŞI BAŞVURU	<b>Toplam</b>	<b>306</b>	<b>867</b>	<b>183</b>	
	Erkek	229	727	217	
	Kadın	77	140	82	
YURTDIŞI GÖNDERME	<b>Toplam</b>	<b>26.656</b>	<b>29.162</b>	<b>9</b>	
	Erkek	26.588	29.077	9	
	Kadın	68	85	25	

**TABLO 2: BAŞVURULAR**

		Ay İçindeki Başvurular		
		Mayıs 2013	Haziran 2013	Değişim Oranı (%)
<b>TOPLAM BAŞVURU</b>	<b>Toplam</b>	<b>173.080</b>	<b>173.347</b>	<b>0</b>
	<b>İşsiz</b>	<b>83.352</b>	<b>86.555</b>	<b>4</b>
	Normal	80.387	83.807	4
	Engelli	2.736	2.557	-7
	Eski Hükümlü-TMY	229	191	-17
	Terörden Etkilenen	0	0	-
	<b>Daha İyi Şartlarda İş Arayan</b>	<b>89.720</b>	<b>86.788</b>	<b>-3</b>
	<b>Emekli</b>	<b>8</b>	<b>4</b>	<b>-50</b>
	<b>Belli Bir İşyerinde Çalışmak İsteyenler</b>	<b>0</b>	<b>0</b>	<b>-</b>
	0		-	
<b>ERKEK</b>	<b>Toplam</b>	<b>115.586</b>	<b>111.001</b>	<b>-4</b>
	<b>İşsiz</b>	<b>51.932</b>	<b>51.915</b>	<b>0</b>
	Normal	49.506	49.638	0
	Engelli	2.197	2.089	-5
	Eski Hükümlü-TMY	229	188	-18
	Terörden Etkilenen	0	0	-
	<b>Daha İyi Şartlarda İş Arayan</b>	<b>63.648</b>	<b>59.083</b>	<b>-7</b>
	<b>Emekli</b>	<b>6</b>	<b>3</b>	<b>-50</b>
	<b>Belli Bir İşyerinde Çalışmak İsteyenler</b>	<b>0</b>	<b>0</b>	<b>-</b>
	0		-	
<b>KADIN</b>	<b>Toplam</b>	<b>57.494</b>	<b>62.346</b>	<b>8</b>
	<b>İşsiz</b>	<b>31.420</b>	<b>34.640</b>	<b>10</b>
	Normal	30.881	34.169	11
	Engelli	539	468	-13
	Eski Hükümlü-TMY	0	3	-
	Terörden Etkilenen	0	0	-
	<b>Daha İyi Şartlarda İş Arayan</b>	<b>26.072</b>	<b>27.705</b>	<b>6</b>
	<b>Emekli</b>	<b>2</b>	<b>1</b>	<b>-50</b>
	<b>Belli Bir İşyerinde Çalışmak İsteyenler</b>	<b>0</b>	<b>0</b>	<b>-</b>

TABLO 3: BİRİKİMLİ BAŞURU, AÇIK İŞ VE İŞE YERLEŞTİRME GENEL VERİLERİ																																								
	Yıllar	DÖNEMLER																																						
		Ocak			Ocak-Şubat			Ocak-Mart			Ocak-Nisan			Ocak-Mayıs			Ocak-Haziran			Ocak-Temmuz			Ocak-Ağustos			Ocak-Eylül			Ocak-Ekim			Ocak-Kasım			Ocak-Aralık					
		Erkek	Kadın	Toplam	Erkek	Kadın	Toplam	Erkek	Kadın	Toplam	Erkek	Kadın	Toplam	Erkek	Kadın	Toplam	Erkek	Kadın	Toplam	Erkek	Kadın	Toplam	Erkek	Kadın	Toplam	Erkek	Kadın	Toplam	Erkek	Kadın	Toplam									
BAŞURU	TOPLAM	2012	95.266	49.998	145.264	172.442	93.354	205.798	233.951	139.098	269.495	314.843	180.303	499.308	382.303	234.884	607.247	448.607	272.230	720.835	534.621	322.040	856.661	922.380	472.396	1.394.777	1.680.990	576.468	1.437.458	1.174.834	607.426	1.432.260	1.326.966	742.620	2.069.604	1.476.264	820.001	2.286.326		
		2013	188.172	90.008	278.180	324.227	169.120	493.422	468.962	232.269	701.251	589.200	308.945	898.146	897.624	363.576	1.063.200	799.197	426.627	1.225.824																				
		%	121,58	95,69	112,69	88,06	79,45	81,88	84,66	66,52	78,23	87,08	71,23	81,33	82,45	62,56	75,09	79,15	96,72	70,06	-100,00	-100,00	-100,00	-100,00	-100,00	-100,00	-100,00	-100,00	-100,00	-100,00	-100,00	-100,00	-100,00	-100,00	-100,00	-100,00	-100,00	-100,00		
		2014	73.903	49.295	114.198	161.500	82.652	233.981	223.108	123.179	348.986	274.367	160.622	438.306	332.837	200.020	532.666	388.812	241.948	630.365	457.987	284.765	742.752	591.756	318.453	910.209	621.931	384.627	1.008.918	699.138	430.581	1.111.927	769.814	491.032	1.257.949	821.438	611.174	1.326.810		
İŞSİZ	TOPLAM	2012	80.674	47.803	128.477	141.681	85.878	227.559	206.360	126.749	333.108	244.077	159.033	404.010	284.699	186.412	471.111	329.530	219.269	548.799																				
		2013	11.303	18.721	30.024	46.848	41.130	72.241	29.476	46.679	46.555	20.341	65.305	48.725	24.875	74.561	60.095	30.389	92.479	75.834	-100,00	-100,00	-100,00	-100,00	-100,00	-100,00	-100,00	-100,00	-100,00	-100,00	-100,00	-100,00	-100,00	-100,00	-100,00	-100,00	-100,00	-100,00	-100,00	
		%	11,30	18,72	12,52	16,88	11,10	22,24	29,48	11,10	11,10	11,10	11,10	11,10	11,10	11,10	11,10	11,10	11,10	11,10	-100,00	-100,00	-100,00	-100,00	-100,00	-100,00	-100,00	-100,00	-100,00	-100,00	-100,00	-100,00	-100,00	-100,00	-100,00	-100,00	-100,00	-100,00	-100,00	-100,00
		2014	11.303	5.721	17.024	20.339	10.991	21.835	30.851	15.119	46.679	46.555	20.341	65.305	48.725	24.875	74.561	60.095	30.389	92.479	75.834	-100,00	-100,00	-100,00	-100,00	-100,00	-100,00	-100,00	-100,00	-100,00	-100,00	-100,00	-100,00	-100,00	-100,00	-100,00	-100,00	-100,00	-100,00	-100,00
DİĞER *	TOPLAM	2012	108.498	42.205	150.703	182.618	73.247	255.861	269.622	195.640	368.142	345.123	149.013	494.139	412.925	179.164	692.089	489.697	207.998	877.025																				
		2013	65.843	636.431	702.274	772.230	472.622	702.274	702.274	571.42	600.251	702.274	632.97	711.028	702.274	600.251	603.937	603.937	603.937	603.937																				
		%	108,498	42,205	150,703	182,618	73,247	255,861	269,622	195,640	368,142	345,123	149,013	494,139	412,925	179,164	692,089	489,697	207,998	877,025																				
		2014	65.843	636.431	702.274	772.230	472.622	702.274	702.274	571.42	600.251	702.274	632.97	711.028	702.274	600.251	603.937	603.937	603.937	603.937																				
AÇIK İŞ	TOPLAM	2012	57.809	164.178	221.987	176.520	272.910	423.112	589.028	694.453																														
		2013	91.777	176.520	268.297	423.112	589.028	694.453																																
		%	58,31	164,178	221,987	176,520	272,910	423,112	589,028	694,453																														
		2014	136.931	47.041	183.972	252.389	89.623	342.012	387.887	137.505	526.392	630.011	187.980	717.991	708.044	256.198	964.242	890.541	326.237	1.216.778	1.079.807	399.920	1.479.727	1.269.195	483.556	1.752.751	1.636.983	619.010	2.156.002	1.766.279	732.012	2.498.287	2.042.102	859.669	2.900.771	2.297.548	864.627	3.262.373		
İŞVERENE TAKDİM	TOPLAM	2012	241.464	98.278	339.742	478.580	201.238	679.816	716.720	388.927	1.025.311	1.087.923	469.640	1.587.268	1.403.081	619.761	2.016.822	1.696.446	781.997	2.447.642																				
		2013	76.341	108.920	185.261	89.623	124.542	99.277	84.738	124.542	96.319	105.261	149.341	139.030	98.116	139.111	109.030	90.411	139.111	109.030																				
		%	76,341	108,920	185,261	89,623	124,542	99,277	84,738	124,542	96,319	105,261	149,341	139,030	98,116	139,111	109,030	90,411	139,111	109,030	-100,00	-100,00	-100,00	-100,00	-100,00	-100,00	-100,00	-100,00	-100,00	-100,00	-100,00	-100,00	-100,00	-100,00	-100,00	-100,00	-100,00	-100,00	-100,00	
		2014	31.813	14.714	46.527	63.203	24.425	77.628	83.979	35.200	119.179	109.365	43.253	152.614	136.687	52.106	188.952	163.363	62.566	225.928	193.743	74.294	268.037	222.016	86.862	308.884	257.615	106.362	363.995	298.184	125.628	423.812	345.696	146.711	462.399	390.979	165.608	556.587		
İŞE YERLEŞTİRME	TOPLAM	2012	49.421	21.828	71.249	83.983	35.759	119.733	124.796	51.389	176.095	177.305	70.768	248.073	219.106	88.173	307.279	254.283	102.055	356.338																				
		2013	55,35	48,35	53,13	57,85	46,37	54,24	48,50	45,91	47,76	62,12	63,81	62,55	60,06	69,22	62,69	55,66	63,12	57,72	-100,00	-100,00	-100,00	-100,00	-100,00	-100,00	-100,00	-100,00	-100,00	-100,00	-100,00	-100,00	-100,00	-100,00	-100,00	-100,00	-100,00	-100,00	-100,00	
		%	49,421	21,828	71,249	83,983	35,759	119,733	124,796	51,389	176,095	177,305	70,768	248,073	219,106	88,173	307,279	254,283	102,055	356,338																				
		2014	55,35	48,35	53,13	57,85	46,37	54,24	48,50	45,91	47,76	62,12	63,81	62,55	60,06	69,22	62,69	55,66	63,12	57,72	-100,00	-100,00	-100,00	-100,00	-100,00	-100,00	-100,00	-100,00	-100,00	-100,00	-100,00	-100,00	-100,00	-100,00	-100,00	-100,00	-100,00	-100,00	-100,00	
KAYITLI İŞGÜCÜ	TOPLAM	2012	1.451.348	821.419	2.272.767	1.524.690	851.790	2.376.480	1.618.271	881.786	2.510.359	1.648.394	918.879	2.567.273	1.679.773	942.859	2.622.628	1.724.812	981.042	2.705.854	1.839.203	1.036.001	2.875.204	1.915.525	1.090.170	3.005.695	2.005.531	1.177.804	3.183.335	2.075.064	1.237.035	3.312.099	2.167.843	1.293.458	3.461.301	2.188.403	1.293.322	3.481.723		
		2013	2.296.662	1.592.024	3.888.686	2.115.344	1.060.669	3.280.009	2.197.699	1.243.796	3.443.488	2.248.568	1.302.245	3.550.813	2.302.446	1.336.650	3.618.488	2.382.298	1.397.988	3.780.284																				
		%	68,24	64,43	60,71	35,97	39,11	35,77	39,47	37,02	36,41	41,70	38,33	35,99	41,68	37,97	38,14	42,50	39,72	42,50	-100,00	-100,00	-100,00	-100,00	-100,00	-100,00	-100,00	-100,00	-100,00	-100,00	-100,00	-100,00	-100,00	-100,00	-100,00	-100,00	-100,00	-100,00	-100,00	
		2014	1.183.859	719.914	1.903.773	1.242.280	744.930	1.987.403	1.301.024	773.632	2.074.659	1.313.689	791.673	2.105.260	1.332.604	809.364	1.141.989	1.197.083	837.306	2.156.260	1.174.483	781.458	1.625.939	1.225.372	784.592	2.009.864	1.278.595	844.707	2.121.392	1.322.060	892.816	2.204.876	1.382.571	824.797	2.307.968	1.433.621	938.641	2.372.260		
YURTDIŞI BAŞURU	TOPLAM	2012	1.477.729	962.169	2.439.898	1.385.148	788.623	2.083.469	1.509.269	829.833	2.168.113	1.338.670	855.094	2.192.279	1.344.020	871.340	2.115.660	1.372.098	901.644	2.272.746																				
		2013	24.823	33.665	2																																			



TABLO 4a: İŞE YERLEŞTİRMELER					
		İşe Yerleştirme			
		Mayıs 2013	Haziran 2013	Değişim Oranı (%)	
TOPLAM İŞE YERLEŞTİRME	<b>Toplam</b>	<b>59.623</b>	<b>49.331</b>	<b>-17,26</b>	
	Kamu	3.846	5.320	38,33	
	Özel	55.777	44.011	-21,09	
	Tarım dışı	58.995	48.500	-17,79	
	Tarım içi	628	831	32,32	
	<b>Normal Yerleştirme</b>	<b>56.249</b>	<b>46.475</b>	<b>-17,38</b>	
	Kamu	3.826	5.260	37,48	
	Özel	52.423	41.215	-21,38	
	<b>Engelli Yerleştirme</b>	<b>3.364</b>	<b>2.814</b>	<b>-16,35</b>	
	Kamu	10	18	80,00	
	Özel	3.354	2.796	-16,64	
	<b>E.Hükümlü-TMY Yerleştirme (Kamu)</b>	<b>10</b>	<b>42</b>	<b>320,00</b>	
	ERKEK	<b>Toplam</b>	<b>42.112</b>	<b>35.388</b>	<b>-15,97</b>
		Kamu	2.932	4.171	42,26
Özel		39.180	31.217	-20,32	
Tarım dışı		41.719	34.746	-16,71	
Tarım içi		393	642	63,36	
<b>Normal Yerleştirme</b>		<b>39.215</b>	<b>32.993</b>	<b>-15,87</b>	
Kamu		2.914	4.114	41,18	
Özel		36.301	28.879	-20,45	
<b>Engelli Yerleştirme</b>		<b>2.887</b>	<b>2.353</b>	<b>-18,50</b>	
Kamu		8	15	87,50	
Özel		2.879	2.338	-18,79	
<b>E.Hükümlü-TMY Yerleştirme (Kamu)</b>		<b>10</b>	<b>42</b>	<b>320,00</b>	
KADIN		<b>Toplam</b>	<b>17.511</b>	<b>13.943</b>	<b>-20,38</b>
		Kamu	914	1.149	25,71
	Özel	16.597	12.794	-22,91	
	Tarım dışı	17.276	13.754	-20,39	
	Tarım içi	235	189	-19,57	
	<b>Normal Yerleştirme</b>	<b>17.034</b>	<b>13.482</b>	<b>-20,85</b>	
	Kamu	912	1.146	25,66	
	Özel	16.122	12.336	-23,48	
	<b>Engelli Yerleştirme</b>	<b>477</b>	<b>461</b>	<b>-3,35</b>	
	Kamu	2	3	50,00	
	Özel	475	458	-3,58	
	<b>E.Hükümlü-TMY Yerleştirme (Kamu)</b>	<b>0</b>	<b>0</b>	<b>-</b>	

TABLO 4b: İŞE YERLEŞTİRMELER

		İşe Yerleştirme			
		Ocak-Haziran 2012	Ocak-Haziran 2013	Değişim Oranı (%)	
TOPLAM İŞE YERLEŞTİRME	<b>Toplam</b>	<b>225.928</b>	<b>356.338</b>	<b>57,72</b>	
	Kamu	74.608	30.396	-59,26	
	Özel	151.320	325.942	115,40	
	Tarım dışı	222.707	352.146	58,12	
	Tarım içi	3.221	4.192	30,15	
	<b>Normal Yerleştirme</b>	<b>208.567</b>	<b>336.212</b>	<b>61,20</b>	
	Kamu	74.251	30.172	-59,36	
	Özel	134.316	306.040	127,85	
	<b>Engelli Yerleştirme</b>	<b>17.209</b>	<b>20.015</b>	<b>16,31</b>	
	Kamu	205	113	-44,88	
	Özel	17.004	19.902	17,04	
	<b>E.Hükümlü-TMY Yerleştirme (Kamu)</b>	<b>152</b>	<b>111</b>	<b>-26,97</b>	
	ERKEK	<b>Toplam</b>	<b>163.364</b>	<b>254.283</b>	<b>55,65</b>
		Kamu	57.991	24.349	-58,01
Özel		105.373	229.934	118,21	
Tarım dışı		161.099	251.167	55,91	
Tarım içi		2.265	3.116	37,57	
<b>Normal Yerleştirme</b>		<b>148.530</b>	<b>237.314</b>	<b>59,78</b>	
Kamu		57.666	24.142	-58,13	
Özel		90.864	213.172	134,61	
<b>Engelli Yerleştirme</b>		<b>14.687</b>	<b>16.858</b>	<b>14,78</b>	
Kamu		178	96	-46,07	
Özel		14.509	16.762	15,53	
<b>E.Hükümlü-TMY Yerleştirme (Kamu)</b>		<b>147</b>	<b>111</b>	<b>-24,49</b>	
KADIN		<b>Toplam</b>	<b>62.564</b>	<b>102.055</b>	<b>63,12</b>
		Kamu	16.617	6.047	-63,61
	Özel	45.947	96.008	108,95	
	Tarım dışı	61.608	100.979	63,91	
	Tarım içi	956	1.076	12,55	
	<b>Normal Yerleştirme</b>	<b>60.037</b>	<b>98.898</b>	<b>64,73</b>	
	Kamu	16.585	6.030	-63,64	
	Özel	43.452	92.868	113,73	
	<b>Engelli Yerleştirme</b>	<b>2.522</b>	<b>3.157</b>	<b>25,18</b>	
	Kamu	27	17	-37,04	
	Özel	2.495	3.140	25,85	
	<b>E.Hükümlü-TMY Yerleştirme (Kamu)</b>	<b>5</b>	<b>0</b>	<b>-100,00</b>	

TABLO 5: AÇIK İŞLER VE İŞE YERLEŞTİRMELER							
	Ay içerisinde Alınan Açık İşler			İşe Yerleştirme			Açık İşlerden İptaller
	Mayıs 2013	Haziran 2013	Değişim Oranı (%)	Mayıs 2013	Haziran 2013	Değişim Oranı (%)	
<b>TOPLAM</b>	<b>145.706</b>	<b>125.076</b>	<b>-14,16</b>	<b>59.623</b>	<b>49.331</b>	<b>-17,26</b>	<b>5707</b>
Normal	133.735	114.570	-14,33	56.249	46.475	-17,38	5581
Engelli	11.747	10.361	-11,80	3.364	2.814	-16,35	124
Eski hükümlü-TMY	224	145	-35,27	10	42	320,00	2
<b>Kamu</b>	<b>4.074</b>	<b>4.517</b>	<b>10,87</b>	<b>3.846</b>	<b>5.320</b>	<b>38,33</b>	<b>14</b>
Normal	3.806	4.345	14,16	3.826	5.260	37,48	12
Engelli	44	27	-38,64	10	18	80,00	0
Eski hükümlü-TMY	224	145	-35,27	10	42	320,00	2
<b>Özel</b>	<b>141.632</b>	<b>120.559</b>	<b>-14,88</b>	<b>55.777</b>	<b>44.011</b>	<b>-21,09</b>	<b>5693</b>
Normal	129.929	110.225	-15,17	52.423	41.215	-21,38	5569
Engelli	11.703	10.334	-11,70	3.354	2.796	-16,64	124

TABLO 6: İKTİSADİ FAALİYET KOLLARI İTİBARIYLA AÇIK İŞLER VE İŞE YERLEŞTİRMELER							
	Ay içerisinde Alınan Açık İşler			İşe Yerleştirme			Açık İşlerden İptaller
	Mayıs 2013	Haziran 2013	Değişim Oranı (%)	Mayıs 2013	Haziran 2013	Değişim Oranı (%)	
<b>TOPLAM</b>	<b>145.706</b>	<b>125.076</b>	<b>-14,16</b>	<b>59.623</b>	<b>49.331</b>	<b>-17,26</b>	<b>5.707</b>
<b>Tarım, Avcılık, Ormancılık, Balıkçılık</b>	<b>998</b>	<b>1.462</b>	<b>46,49</b>	<b>628</b>	<b>831</b>	<b>32,32</b>	<b>4</b>
Tarım, ormancılık ve balıkçılık	998	1.462	46,49	628	831	32,32	4
<b>Sanayi</b>	<b>68.329</b>	<b>62.079</b>	<b>-9,15</b>	<b>26.107</b>	<b>22.667</b>	<b>-13,18</b>	<b>4.183</b>
Elektrik, gaz, buhar ve iklimlendirme üretimi ve dağıtımı	681	539	-20,85	366	254	-30,60	75
İmalat	56.381	51.238	-9,12	20.602	17.126	-16,87	2.792
İnşaat	8.651	8.026	-7,22	3.970	3.376	-14,96	1.222
Madencilik ve taş ocakçılığı	1.638	1.157	-29,37	634	889	40,22	7
Su temini, kanalizasyon, atık yönetimi ve ivileştirme faaliyetleri	978	1.119	14,42	535	1.022	91,03	87
<b>Hizmetler</b>	<b>76.379</b>	<b>61.535</b>	<b>-19,43</b>	<b>0</b>	<b>25.833</b>	<b>-</b>	<b>1.520</b>
Bilgi ve iletişim	3.209	2.688	-16,24	1.272	1.061	-16,59	122
Diğer hizmet faaliyetleri	13.205	10.153	-23,11	6.206	3.582	-42,28	790
Eğitim	2.204	3.048	38,29	1.040	2.071	99,13	29
Finans ve sigorta faaliyetleri	695	680	-2,16	286	252	-11,89	8
Gayrimenkul faaliyetleri	323	345	6,81	35	42	20,00	5
Hanehalklarının işverenler olarak faaliyetleri; hanehalkları tarafından kendi kullarımlarına yönelik olarak ayırılmamış mal ve hizmet üretim faaliyetleri	244	55	-77,46	17	9	-47,06	0
İdari ve destek hizmet faaliyetleri	11.075	8.516	-23,11	5.150	4.320	-16,12	209
İnsan sağlığı ve sosyal hizmet faaliyetleri	2.436	1.799	-26,15	852	797	-6,46	46
Kamu yönetimi ve savunma; zorunlu sosyal güvenlik	693	242	-65,08	735	189	-74,29	5
Konaklama ve yiyecek hizmeti faaliyetleri	11.314	8.840	-21,87	6.016	3.655	-39,25	37
Kültür, sanat eğlence, dinlenme ve spor	810	484	-40,25	273	227	-16,85	2
Mesleki, bilimsel ve teknik faaliyetler	6.205	6.237	0,52	2.049	2.303	12,40	65
Toplam ve perakende ticaret; motorlu kara taşıtlarının ve motosikletlerin onarım	15.739	13.665	-13,18	5.665	5.337	-5,79	123
Ulaştırma ve depolama	8.209	4.775	-41,83	3.285	1.982	-39,67	79
Uluslararası örgütler ve temsilciliklerinin faaliyetleri	18	8	-55,56	7	6	-14,29	0

<b>KAMU</b>	<b>4.074</b>	<b>4.517</b>	<b>10,87</b>	<b>3.846</b>	<b>5.320</b>	<b>38,33</b>	<b>14</b>
<b>Tarım, Avcılık, Ormancılık</b>	<b>97</b>	<b>465</b>	379,38	<b>105</b>	<b>490</b>	366,67	<b>0</b>
Tarım, ormancılık ve balıkçılık	97	465	379,38	105	490	366,67	0
<b>Sanayi</b>	<b>1.489</b>	<b>1.156</b>	-22,36	<b>1.220</b>	<b>1.677</b>	37,46	<b>4</b>
Elektrik, gaz, buhar ve iklimlendirme üretimi ve dağıtım	5	38	660,00	151	87	-42,38	0
İmalat	495	161	-67,47	217	252	16,13	0
İnşaat	262	357	36,26	427	518	21,31	0
Madencilik ve taş ocaklığı	243	2	-99,18	42	126	200,00	0
Su temini; kanalizasyon, atık yönetimi ve iyileştirme faaliyetleri	484	598	23,55	383	694	81,20	4
<b>Hizmetler</b>	<b>2.488</b>	<b>2.896</b>	16,40	<b>2.521</b>	<b>3.153</b>	25,07	<b>10</b>
Bilgi ve iletişim	228	158	-30,70	179	148	-17,32	0
Diğer hizmet faaliyetleri	307	149	-51,47	330	130	-60,61	0
Eğitim	643	1.678	160,96	557	1.700	205,21	0
Finans ve sigorta faaliyetleri	9	28	211,11	9	25	177,78	0
Gayrimenkul faaliyetleri	0	0	-	0	0	-	0
Hanehalklarının işverenler olarak faaliyetleri; hanehalkları tarafından kendi kullarımlarına yönelik olarak ayırım yapılmamış mal ve hizmet üretim faaliyetleri	0	0	-	0	0	-	0
İdari ve destek hizmet faaliyetleri	502	586	16,73	512	698	36,33	7
İnsan sağlığı ve sosyal hizmet faaliyetleri	1	19	1800,00	3	19	533,33	0
Kamu yönetimi ve savunma; zorunlu sosyal güvenlik	607	82	-86,49	690	91	-86,81	0
Konaklama ve yiyecek hizmeti faaliyetleri	53	49	-7,55	20	22	10,00	0
Kültür, sanat eğlence, dinlenme ve spor	0	0	-	0	0	-	0
Mesleki, bilimsel ve teknik faaliyetler	77	103	33,77	129	256	98,45	1
Toplan ve perakende ticaret; motorlu kara taşıtlarının ve motosikletlerin onarım	12	13	8,33	12	24	100,00	0
Ulaştırma ve depolama	49	31	-36,73	80	40	-50,00	2
Uluslararası örgütler ve temsilciliklerinin faaliyetleri	0	0	-	0	0	-	0
<b>ÖZEL</b>	<b>141.632</b>	<b>120.559</b>	<b>-14,88</b>	<b>55.777</b>	<b>44.011</b>	<b>-21,09</b>	<b>5.693</b>
<b>Tarım, Avcılık, Ormancılık</b>	<b>901</b>	<b>997</b>	10,65	<b>523</b>	<b>341</b>	-34,80	<b>4</b>
Tarım, ormancılık ve balıkçılık	901	997	10,65	523	341	-34,80	4
<b>Sanayi</b>	<b>66.840</b>	<b>60.923</b>	-8,85	<b>24.887</b>	<b>20.990</b>	-15,66	<b>4.179</b>
Elektrik, gaz, buhar ve iklimlendirme üretimi ve dağıtım	676	501	-25,89	215	167	-22,33	75
İmalat	55.886	51.077	-6,61	20.385	16.874	-17,22	2.792
İnşaat	8.389	7.669	-8,58	3.543	2.858	-19,33	1.222
Madencilik ve taş ocaklığı	1.395	1.155	-17,20	592	763	28,89	7
Su temini; kanalizasyon, atık yönetimi ve iyileştirme faaliyetleri	494	521	5,47	152	328	115,79	83
<b>Hizmetler</b>	<b>73.891</b>	<b>58.639</b>	-20,64	<b>30.367</b>	<b>22.680</b>	-25,31	<b>1.510</b>
Bilgi ve iletişim	2.981	2.530	-15,13	1.093	913	-16,47	122
Diğer hizmet faaliyetleri	12.898	10.004	-22,44	5.876	3.452	-41,25	790
Eğitim	1.561	1.370	-12,24	483	371	-23,19	29
Finans ve sigorta faaliyetleri	686	652	-4,96	277	227	-18,05	8
Gayrimenkul faaliyetleri	323	345	6,81	35	42	20,00	5
Hanehalklarının işverenler olarak faaliyetleri; hanehalkları tarafından kendi kullarımlarına yönelik olarak ayırım yapılmamış mal ve hizmet üretim faaliyetleri	244	55	-77,46	17	9	-47,06	0
İdari ve destek hizmet faaliyetleri	10.573	7.930	-25,00	4.638	3.622	-21,91	202
İnsan sağlığı ve sosyal hizmet faaliyetleri	2.435	1.780	-26,90	849	778	-8,36	46
Kamu yönetimi ve savunma; zorunlu sosyal güvenlik	86	160	86,05	45	98	117,78	5
Konaklama ve yiyecek hizmeti faaliyetleri	11.261	8.791	-21,93	5.996	3.633	-39,41	37
Kültür, sanat eğlence, dinlenme ve spor	810	484	-40,25	273	227	-16,85	2
Mesleki, bilimsel ve teknik faaliyetler	6.128	6.134	0,10	1.920	2.047	6,61	64
Toplan ve perakende ticaret; motorlu kara taşıtlarının ve motosikletlerin onarım	15.727	13.652	-13,19	5.653	5.313	-6,01	123
Ulaştırma ve depolama	8.160	4.744	-41,86	3.205	1.942	-39,41	77
Uluslararası örgütler ve temsilciliklerinin faaliyetleri	18	8	-55,56	7	6	-14,29	0

**TABLO 7: MESLEKLER İTİBARIYLA AÇIK İŞLER VE İŞE YERLEŞTİRMELER**

MESLEKLER	Ay İçerisinde Alınan Açık İşler			İşe Yerleştirme			Açık İşlerden İptaller
	Mayıs 2013	Haziran 2013	Değişim Oranı (%)	Mayıs 2013	Haziran 2013	Değişim Oranı (%)	
SATIŞ DANIŞMANI	3.997	3.320	-16,94	1.738	1.493	-14,10	28
GÜVENLİK GÖREVLİSİ	3.154	4.070	29,04	1.015	1.265	24,63	621
GARSON (SERVİS ELEMANI)	4.317	2.857	-33,82	1.940	1.088	-43,92	25
MAKİNECİ (DİKİŞ)	3.661	3.170	-13,41	885	1.083	22,37	27
ÇAĞRI MERKEZİ GÖREVLİSİ	2.781	2.062	-25,85	689	853	23,80	100
REYON GÖREVLİSİ	1.446	1.573	8,78	721	834	15,67	19
BÜRO MEMURU (GENEL)	2.487	2.440	-1,89	1.035	730	-29,47	31
KASİYER	1.756	1.576	-10,25	757	705	-6,87	5
TURİZM VE OTELCİLİK ELEMANI	509	424	-16,70	721	510	-29,26	0
MADENCİ (GENEL)	451	389	-13,75	219	435	98,63	0
ŞOFÖR-YÜK TAŞIMA	1.560	1.520	-2,56	671	435	-35,17	187
ÖN MUHASEBECİ	1.615	1.206	-25,33	468	412	-11,97	25
AŞÇI	1.222	1.004	-17,84	632	397	-37,18	8
KONFEKSİYON İŞÇİSİ	3.430	1.753	-48,89	975	397	-59,28	0
SEKRETER	1.003	795	-20,74	428	376	-12,15	50
BAHÇIVAN	587	239	-59,28	102	374	266,67	1
İPLİK EĞİRME OPERATÖRÜ (RING/VATER/VARGEL)	914	584	-36,11	756	342	-54,76	0
GAZ ALTI KAYNAKÇISI	1.446	2.339	61,76	395	312	-21,01	12
AŞÇI YARDIMCISI	954	1.387	45,39	450	301	-33,11	1
KOMİ (GARSON YARDIMCISI)	1.023	556	-45,65	548	265	-51,64	2
MÜŞTERİ TEMSİLCİSİ	641	536	-16,38	121	243	100,83	2
DİĞER İMALAT VE İLGİLİ İŞÇİLER (MAKİNE İLE)	904	596	-34,07	304	242	-20,39	0
PROSES İŞÇİSİ	165	127	-23,03	174	223	28,16	0
DİKİŞ MAKİNESİ OPERATÖRÜ-KUMAŞ	1.099	947	-13,83	367	217	-40,87	81
AĞIR KAMYON ŞOFÖRÜ	255	218	-14,51	138	209	51,45	9
MUHASEBECİ	763	594	-22,15	248	201	-18,95	7
PERAKENDE SATIŞ ELEMANI (GIDA)	465	174	-62,58	250	189	-24,40	0
PİLİÇ KESİM VE İŞLEME ELEMANI	67	373	456,72	1	173	17200,00	0
KALİTE KONTROLÇÜ	336	347	3,27	169	173	2,37	1
FORKLİFT OPERATÖRÜ	473	363	-23,26	173	169	-2,31	2
METAL MAMULLER MONTAJ İŞÇİSİ	264	289	9,47	94	161	71,28	0
DOKUMA MAKİNELERİ OPERATÖRÜ / DOKUMACI	358	228	-36,31	169	160	-5,33	0
ELEKTRİKÇİ (GENEL)	908	602	-33,70	222	153	-31,08	4
ELEKTRİK TEKNİSYENİ	619	559	-9,69	180	148	-17,78	7
PAZARLAMACI	1.000	946	-5,40	171	147	-14,04	25

TABLO 7: MESLEKLER İTİBARIYLA AÇIK İŞLER VE İŞE YERLEŞTİRMELER							
MESLEKLER	Ay İçerisinde Alınan Açık İşler			İşe Yerleştirme			Açık İşlerden İptaller
	Mayıs 2013	Haziran 2013	Değişim Oranı (%)	Mayıs 2013	Haziran 2013	Değişim Oranı (%)	
KAYNAKÇI (OKSİJEN VE ELEKTRİK)	772	618	-19,95	181	143	-20,99	13
ŞOFÖR (YOLCU TAŞIMA)	538	489	-9,11	189	139	-26,46	102
KALİTE KONTROLCÜ-TEKSTİL	335	351	4,78	143	134	-6,29	0
MERMER İŞÇİSİ	399	818	105,01	141	132	-6,38	50
SATIŞ TEMSİLCİSİ / PLASİYER	729	559	-23,32	166	131	-21,08	12
BİSKÜVİ İMALAT İŞÇİSİ	246	374	52,03	37	119	221,62	0
GÜVENLİK GÖREVLİSİ (SİLAHLI)	799	266	-66,71	150	118	-21,33	27
MÜŞTERİ HİZMETLERİ GÖREVLİSİ/ASİSTANI	451	293	-35,03	109	114	4,59	0
SEYAHAT SERVİS ELEMANI (HOST/HOSTES/OTOBÜS-TREN)	215	111	-48,37	92	112	21,74	0
ET VE ET ÜRÜNLERİ İŞLEMECİSİ	90	85	-5,56	67	105	56,72	0
TORNACI (TORNA TEZGAHI OPERATÖRÜ)	434	340	-21,66	83	104	25,30	4
LOJİSTİK ELEMANI	60	127	111,67	20	102	410,00	0
CNC TORNA TEZGAHI OPERATÖRÜ	567	542	-4,41	102	101	-0,98	6
PLASTİK ENJEKSİYON ÜRETİM ELEMANI	343	239	-30,32	105	99	-5,71	1
İŞ MAKİNELERİ BAKIM VE ONARIMCISI	18	17	-5,56	19	92	384,21	0
GÜVENLİK GÖREVLİSİ (SİLAHSIZ)	279	193	-30,82	205	90	-56,10	0
AKARYAKIT SATIŞ ELEMANI (POMPACI)	324	342	5,56	65	89	36,92	6
MOBİLYA İMALATÇISI/MOBİLYACI (AHSAP)	416	318	-23,56	168	87	-48,21	3
HAVA LİMANI YOLCU HİZMETLERİ GÖREVLİSİ	49	83	69,39	103	81	-21,36	0
TURİZM VE OTEL İŞLETMECİLİĞİ MESLEK ELEMANI	24	72	200,00	75	81	8,00	0
HEMŞİRE	282	246	-12,77	42	80	90,48	1
RESEPSİYONİST (ÖN BÜRO ELEMANI)	331	258	-22,05	142	79	-44,37	3
PRES TEZGAHI OPERATÖRÜ (KESİM)	149	199	33,56	68	78	14,71	0
EKSKAVATÖR (KAZICI) OPERATÖRÜ	98	76	-22,45	28	78	178,57	2
SERAMİK İŞÇİSİ	209	124	-40,67	162	75	-53,70	0
BİLGİSAYARLI MUHASEBE ELEMANI	59	79	33,90	45	75	66,67	0
MAKİNE MÜHENDİSİ	329	282	-14,29	74	75	1,35	14
KOMPLECİ (DOKUMA HAZIR GIYIM VE EV TEKSTİLİ)	170	79	-53,53	115	74	-35,65	0
TIR-ÇEKİCİ ŞOFÖRÜ	343	296	-13,70	58	73	25,86	9
SİHHİ TESİSATÇI	264	259	-1,89	83	71	-14,46	4
ÜTÜCÜ	391	378	-3,32	75	69	-8,00	1
BÜRO YÖNETİMİ VE SEKRETERLİK/YÖNETİCİ ASİSTANI MESLEKİ	167	156	-6,59	33	68	106,06	2
İNŞAAT SÜRVEYANI	0	0	-	15	68	353,33	0
SONDAJ İŞÇİSİ	33	1	-96,97	21	68	223,81	0
AYAKKABI İMALATÇISI	280	128	-54,29	118	68	-42,37	0
İMAL İŞÇİSİ	163	93	-42,94	107	67	-37,38	0
BOBİN-KATLAMA-BÜKÜM MAKİNE OPERATÖRÜ	172	87	-49,42	82	67	-18,29	0
MODEL MAKİNECİ (DOKUMA HAZIR GIYIM VE EV TEKSTİLİ)	752	213	-71,68	288	65	-77,43	0
NİTELİK GEREKTİRMEYEN MESLEKLER	56.098	46.833	-16,52	26.743	22.667	-15,24	803
DİĞER	31.698	28.889	-8,86	11.178	7.778	-30,42	3364
<b>TOPLAM</b>	<b>145.706</b>	<b>125.076</b>	<b>-14,16</b>	<b>59.623</b>	<b>49.331</b>	<b>-17,26</b>	<b>5707</b>

TABLO 8: MESLEKLER İTİBARIYLA BAŞVURULAR VE İŞE YERLEŞTİRMELER						
MESLEKLER	Başvurular			İşe Yerleştirme		
	Mayıs 2013	Haziran 2013	Değişim Oranı (%)	Mayıs 2013	Haziran 2013	Değişim Oranı (%)
SATIŞ DANIŞMANI	5.308	5.616	5,80	1.738	1.493	-14,10
GÜVENLİK GÖREVLİSİ	1.793	1.625	-9,37	1.015	1.265	24,63
GARSON (SERVİS ELEMANI)	3.082	2.988	-3,05	1.940	1.088	-43,92
MAKİNECİ (DİKİŞ)	1.698	1.813	6,77	885	1.083	22,37
ÇAĞRI MERKEZİ GÖREVLİSİ	1.150	1.369	19,04	689	853	23,80
REYON GÖREVLİSİ	1.662	2.012	21,06	721	834	15,67
BÜRO MEMURU (GENEL)	7.023	7.375	5,01	1.035	730	-29,47
KASİYER	1.833	2.186	19,26	757	705	-6,87
TURİZM VE OTELÇİLİK ELEMANI	750	496	-33,87	721	510	-29,26
MADENCİ (GENEL)	601	689	14,64	219	435	98,63
ŞOFÖR-YUK TAŞIMA	3.001	2.614	-12,90	671	435	-35,17
ÖN MUHASEBECİ	2.781	3.109	11,79	468	412	-11,97
AŞÇI	1.478	1.627	10,08	632	397	-37,18
KONFEKSİYON İŞÇİSİ	1.067	804	-24,65	975	397	-59,28
SEKRETER	2.860	3.464	21,12	428	376	-12,15
BAHÇIVAN	649	386	-40,52	102	374	266,67
İPLİK EGİRME OPERATÖRÜ (RING/VATER/VARGEL)	554	563	1,62	756	342	-54,76
GAZ ALTI KAYNAKÇISI	705	682	-3,26	395	312	-21,01
AŞÇI YARDIMCISI	1.368	1.408	2,92	450	301	-33,11
KOMİ (GARSON YARDIMCISI)	704	673	-4,40	548	265	-51,64
MÜŞTERİ TEMSİLCİSİ	647	624	-3,55	121	243	100,83
DİĞER İMALAT VE İLGİLİ İŞÇİLER (MAKİNE İLE)	624	421	-32,53	304	242	-20,39
PROSES İŞÇİSİ	378	378	0,00	174	223	28,16
DİKİŞ MAKİNESİ OPERATÖRÜ-KUMAŞ	278	303	8,99	367	217	-40,87
AĞIR KAMYON ŞOFÖRÜ	795	706	-11,19	138	209	51,45
MUHASEBECİ	2.225	2.311	3,87	248	201	-18,95
PERAKENDE SATIŞ ELEMANI (GIDA)	325	490	50,77	250	189	-24,40
PİLİÇ KESİM VE İŞLEME ELEMANI	15	66	340,00	1	173	17200,00
KALİTE KONTROLÇÜ	576	528	-8,33	169	173	2,37
FORKLİFT OPERATÖRÜ	546	521	-4,58	173	169	-2,31
METAL MAMULLER MONTAJ İŞÇİSİ	223	215	-3,59	94	161	71,28
DOKUMA MAKİNELERİ OPERATÖRÜ / DOKUMACI	224	228	1,79	169	160	-5,33
ELEKTRİKÇİ (GENEL)	1.270	962	-24,25	222	153	-31,08
ELEKTRİK TEKNİSYENİ	1.044	965	-7,57	180	148	-17,78
PAZARLAMACI	1.259	1.260	0,08	171	147	-14,04

TABLO 8: MESLEKLER İTİBARIYLA BAŞVURULAR VE İŞE YERLEŞTİRMELER						
MESLEKLER	Başvurular			İşe Yerleştirme		
	Mayıs 2013	Haziran 2013	Değişim Oranı (%)	Mayıs 2013	Haziran 2013	Değişim Oranı (%)
KAYNAKÇI (OKSİJEN VE ELEKTRİK)	542	533	-1.66	181	143	-20.99
ŞOFÖR (YOLCU TAŞIMA)	1.726	1.517	-12.11	189	139	-26.46
KALİTE KONTROLÇÜ-TEKSTİL	310	311	0.32	143	134	-6.29
MERMER İŞÇİSİ	227	210	-7.49	141	132	-6.38
SATIŞ TEMSİLCİSİ / PLASİYER	1.120	1.093	-2.41	166	131	-21.08
BİSKÜVİ İMALAT İŞÇİSİ	137	186	35.77	37	119	221.62
GÜVENLİK GÖREVLİSİ (SİLAHLI)	981	1.022	4.18	150	118	-21.33
MÜŞTERİ HİZMETLERİ GÖREVLİSİ/ASİSTANI	160	121	-24.38	109	114	4.59
SEYAHAT SERVİS ELEMANI (HOST/HOSTES/OTOBÜS-TREN)	106	202	90.57	92	112	21.74
ET VE ET ÜRÜNLERİ İŞLEMECİSİ	63	70	11.11	67	105	56.72
TORNACI (TORNA TEZGAHI OPERATÖRÜ)	259	241	-6.95	83	104	25.30
LOJİSTİK ELEMANI	188	194	3.19	20	102	410.00
CNC TORNA TEZGAHI OPERATÖRÜ	233	265	13.73	102	101	-0.98
PLASTİK ENJEKSİYON ÜRETİM ELEMANI	264	222	-15.91	105	99	-5.71
İŞ MAKİNELERİ BAKIM VE ONARIMCISI	29	62	113.79	19	92	384.21
GÜVENLİK GÖREVLİSİ (SİLAHSIZ)	572	470	-17.83	205	90	-56.10
AKARYAKIT SATIŞ ELEMANI (POMPACI)	249	258	3.61	65	89	36.92
MOBİLYA İMALATÇISI/MOBİLYACI (AHŞAP)	299	315	5.35	168	87	-48.21
HAVA LIMANI YOLCU HİZMETLERİ GÖREVLİSİ	37	65	75.68	103	81	-21.36
TURİZM VE OTEL İŞLETMECİLİĞİ MESLEK ELEMANI	157	189	20.38	75	81	8.00
HEMŞİRE	150	192	28.00	42	80	90.48
RESEPSİYONİST (ÖN BÜRO ELEMANI)	370	371	0.27	142	79	-44.37
PRES TEZGAHI OPERATÖRÜ (KESİM)	130	107	-17.69	68	78	14.71
EKSKAVATÖR (KAZICI) OPERATÖRÜ	109	120	10.09	28	78	178.57
SERAMİK İŞÇİSİ	147	55	-62.59	162	75	-53.70
BİLGİSAYARLI MUHAŞEBE ELEMANI	492	471	-4.27	45	75	66.67
MAKİNE MÜHENDİSİ	390	410	5.13	74	75	1.35
KOMPLECİ (DOKUMA HAZIR GIYIM VE EV TEKSTİLİ)	121	99	-18.18	115	74	-35.65
TIR-ÇEKİCİ SOFÖRÜ	303	279	-7.92	58	73	25.86
SİHHİ TESİSATÇI	405	333	-17.78	83	71	-14.46
UTUCU	298	245	-17.79	75	69	-8.00
BÜRO YÖNETİMİ VE SEKRETERLİK/YÖNETİCİ ASİSTANI MESLEK ELEMANI	684	750	9.65	33	68	106.06
İNŞAAT SÜRVEYANI	43	41	-4.65	15	68	353.33
SONDAJ İŞÇİSİ	543	87	-83.98	21	68	223.81
AYAKKABI İMALATÇISI	218	213	-2.29	118	68	-42.37
İMAL İŞÇİSİ	74	57	-22.97	107	67	-37.38
BOBİN-KATLAMA-BÜKÜM MAKİNE OPERATÖRÜ	148	131	-11.49	82	67	-18.29
MODEL MAKİNECİ (DOKUMA HAZIR GIYIM VE EV TEKSTİLİ)	112	87	-22.32	288	65	-77.43
NİTELİK GEREKTİRMEYEN MESLEKLER	52.459	54.954	4.76	26.743	22.667	-15.24
DİĞER	57.729	55.322	-4.17	11.178	7.778	-30.42
<b>TOPLAM</b>	<b>173.080</b>	<b>173.347</b>	<b>0,15</b>	<b>59.623</b>	<b>49.331</b>	<b>-17,26</b>



TABLO 9: YAŞ GRUPLARINA GÖRE BAŞVURU VE İŞE YERLEŞTİRMELER						
	Ay içindeki Başvurular			İşe Yerleştirme		
	Mayıs 2013	Haziran 2013	Değişim Oranı (%)	Mayıs 2013	Haziran 2013	Değişim Oranı (%)
<b>TOPLAM</b>	<b>173.080</b>	<b>173.347</b>	<b>0,15</b>	<b>59.623</b>	<b>49.331</b>	<b>-17,26</b>
15-19	13.249	20.229	52,68	3.940	4.543	15,30
20-24	38.791	39.632	2,17	13.814	12.441	-9,94
25-29	38.593	35.455	-8,13	13.570	11.023	-18,77
30-34	30.441	27.932	-8,24	10.303	8.181	-20,60
35-39	21.388	20.654	-3,43	7.402	5.712	-22,83
40-44	14.876	14.601	-1,85	5.259	3.791	-27,91
45-49	9.359	9.122	-2,53	3.149	2.206	-29,95
50-54	4.068	3.714	-8,70	1.411	996	-29,41
55-59	1.622	1.470	-9,37	579	343	-40,76
60-64	492	382	-22,36	152	78	-48,68
65 +	201	156	-22,39	44	17	-61,36
<b>ERKEK</b>	<b>115.586</b>	<b>111.001</b>	<b>-3,97</b>	<b>41.972</b>	<b>35.388</b>	<b>-15,69</b>
15-19	7.890	11.736	48,75	2.656	3.061	15,25
20-24	25.026	24.149	-3,50	9.481	8.615	-9,13
25-29	26.710	24.232	-9,28	9.871	8.258	-16,34
30-34	20.632	18.483	-10,42	7.335	6.025	-17,86
35-39	13.990	12.895	-7,83	5.033	3.959	-21,34
40-44	9.742	9.160	-5,97	3.548	2.621	-26,13
45-49	6.792	6.280	-7,54	2.360	1.668	-29,32
50-54	2.921	2.526	-13,52	1.125	804	-28,53
55-59	1.291	1.123	-13,01	523	291	-44,36
60-64	415	293	-29,40	0	70	-
65 +	177	124	-29,94	40	16	-60,00
<b>KADIN</b>	<b>57.494</b>	<b>62.346</b>	<b>8,44</b>	<b>17.511</b>	<b>13.943</b>	<b>-20,38</b>
15-19	5.359	8.493	58,48	1.284	1.482	15,42
20-24	13.765	15.483	12,48	4.333	3.826	-11,70
25-29	11.883	11.223	-5,55	3.699	2.765	-25,25
30-34	9.809	9.449	-3,67	2.968	2.156	-27,36
35-39	7.398	7.759	4,88	2.369	1.753	-26,00
40-44	5.134	5.441	5,98	1.711	1.170	-31,62
45-49	2.567	2.842	10,71	789	538	-31,81
50-54	1.147	1.188	3,57	286	192	-32,87
55-59	331	347	4,83	56	52	-7,14
60-64	77	89	15,58	12	8	-33,33
65 +	24	32	33,33	4	1	-75,00

**TABLO 10: EĞİTİM DÜZEYLERİNE GÖRE BAŞVURU VE İŞE YERLEŞTİRMELER**

	Ay İçindeki Başvurular			İşe Yerleştirme		
	Mayıs 2013	Haziran 2013	Değişim Oranı (%)	Mayıs 2013	Haziran 2013	Değişim Oranı (%)
<b>TOPLAM</b>	<b>173.080</b>	<b>173.347</b>	<b>0,15</b>	<b>59.623</b>	<b>49.331</b>	<b>-17,26</b>
Okur Yazar Olmayan	1.976	1.776	-10,12	267	197	-26,22
Okur Yazar	3.177	2.938	-7,52	1.312	1.375	4,80
İlköğretim	81.046	78.305	-3,38	34.984	27.229	-22,17
Ortaöğretim (Lise ve Dengi)	57.100	58.750	2,89	16.610	14.949	-10,00
Önlisans	15.195	15.022	-1,14	3.877	3.402	-12,25
Lisans	14.109	16.024	13,57	2.502	2.136	-14,63
Yüksek Lisans	453	513	13,25	68	42	-38,24
Doktora	24	19	-20,83	3	1	-66,67
<b>ERKEK</b>	<b>115.586</b>	<b>111.001</b>	<b>-3,97</b>	<b>42.112</b>	<b>35.388</b>	<b>-15,97</b>
Okur Yazar Olmayan	1.168	1.035	-11,39	180	127	-29,44
Okur Yazar	2.133	1.847	-13,41	959	1.042	8,65
İlköğretim	56.780	53.481	-5,81	25.483	20.140	-20,97
Ortaöğretim (Lise ve Dengi)	37.864	36.769	-2,89	11.769	10.647	-9,53
Önlisans	8.959	8.166	-8,85	2.266	2.105	-7,11
Lisans	8.439	9.422	11,65	1.419	1.305	-8,03
Yüksek Lisans	227	271	19,38	35	21	-40,00
Doktora	16	10	-37,50	1	1	0,00
<b>KADIN</b>	<b>57.494</b>	<b>62.346</b>	<b>8,44</b>	<b>17.158</b>	<b>13.943</b>	<b>-18,74</b>
Okur Yazar Olmayan	808	741	-8,29	87	70	-19,54
Okur Yazar	1.044	1.091	4,50	0	333	-
İlköğretim	24.266	24.824	2,30	9.501	7.089	-25,39
Ortaöğretim (Lise ve Dengi)	19.236	21.981	14,27	4.841	4.302	-11,13
Önlisans	6.236	6.856	9,94	1.611	1.297	-19,49
Lisans	5.670	6.602	16,44	1.083	831	-23,27
Yüksek Lisans	226	242	7,08	33	21	-36,36
Doktora	8	9	12,50	2	0	-100,00

**TABLO 11: İLLER İTİBARIYLA AÇIK İŞLER VE İŞE YERLEŞTİRMELER**

	Ay İçinde Alınan Açık İşler			İşe Yerleştirme			Açık İşlerden İptaller
	Mayıs 2013	Haziran 2013	Değişim Oranı (%)	Mayıs 2013	Haziran 2013	Değişim Oranı (%)	
ADANA	5.094	4.008	-21,32	1.941	1.703	-12,26	31
ADYAMAN	719	548	-23,78	422	336	-20,38	1
AFYONKARAHİSAR	1.297	1.127	-13,11	748	543	-27,41	64
AĞRI	331	135	-59,21	129	13	-89,92	17
AKSARAY	277	175	-36,82	238	219	-7,98	1
AMASYA	739	679	-8,12	158	264	67,09	6
ANKARA	6.847	4.387	-35,93	2.979	1.557	-47,73	98
ANTALYA	6.668	4.277	-35,86	3.292	1.354	-58,87	41
ARDAHAN	40	54	35,00	10	46	360,00	0
ARTVİN	307	532	73,29	173	416	140,46	3
AYDIN	2.418	1.994	-17,54	921	931	1,09	38
BALIKESİR	1.885	1.547	-17,93	900	1.023	13,67	5
BARTIN	528	357	-32,39	206	178	-13,59	7
BATMAN	371	692	86,52	138	336	143,48	62
BAYBURT	220	471	114,09	40	380	850,00	0
BİLECİK	696	529	-23,99	539	355	-34,14	6
BİNGÖL	175	384	119,43	44	197	347,73	95
BİTLİS	314	347	10,51	86	332	286,05	0
BOLU	863	650	-24,68	231	538	132,90	1
BURDUR	383	323	-15,67	155	207	33,55	0
BURSA	4.363	2.941	-32,59	2.984	2.580	-13,54	15
ÇANAKKALE	600	365	-39,17	311	156	-49,84	20
ÇANKIRI	589	221	-62,48	109	203	86,24	1
ÇORUM	884	553	-37,44	673	309	-54,09	8
DENİZLİ	1.822	1.900	4,28	0	1.428	-	32
DİYARBAKIR	3.193	1.158	-63,73	135	238	76,30	12
DÜZCE	704	657	-6,68	437	350	-19,91	1
EDİRNE	831	521	-37,30	269	354	31,60	1
ELAZIĞ	397	480	20,91	83	45	-45,78	119
ERZİNCAN	318	68	-78,62	187	76	-59,36	0
ERZURUM	556	1.052	89,21	406	923	127,34	2
ESKİŞEHİR	2.247	1.786	-20,52	495	491	-0,81	12
GAZİANTEP	3.460	1.963	-43,27	1.428	821	-42,51	44
GİRESUN	584	319	-45,38	314	220	-29,94	4
GÜMÜŞHANE	169	70	-58,58	53	50	-5,66	0
HAKKARİ	58	6	-89,66	15	3	-80,00	0
HATAY	1.467	1.174	-19,97	342	403	17,84	16
İĞDIR	247	78	-68,42	13	10	-23,08	0
İSPARTA	858	1.022	19,11	668	479	-28,29	3
İSTANBUL	30.843	37.251	20,78	7.923	8.397	5,98	2881
İZMİR	10.494	7.783	-25,83	5.686	3.628	-36,19	80

**TABLO 11: İLLER İTİBARIYLA AÇIK İŞLER VE İŞE YERLEŞTİRMELER**

	Ay İçinde Alınan Açık İşler			İşe Yerleştirme			Açık İşlerden İptaller
	Mayıs 2013	Haziran 2013	Değişim Oranı (%)	Mayıs 2013	Haziran 2013	Değişim Oranı (%)	
KAHRAMANMARAŞ	2.511	1.418	-43,53	1.892	821	-56,61	0
KARABÜK	505	494	-2,18	245	295	20,41	86
KARAMAN	721	798	10,68	117	235	100,85	5
KARS	159	133	-16,35	67	97	44,78	3
KASTAMONU	746	582	-21,98	231	386	67,10	0
KAYSERİ	1.527	1.229	-19,52	990	839	-15,25	25
KIRIKKALE	628	289	-53,98	234	156	-33,33	-1
KIRKLARELİ	614	497	-19,06	230	231	0,43	4
KIRŞEHİR	880	1.300	47,73	443	235	-46,95	142
KİLİS	28	207	639,29	28	12	-57,14	0
KOCAELİ	3.524	2.828	-19,75	1.107	970	-12,38	32
KONYA	2.111	1.810	-14,26	933	697	-25,29	20
KÜTAHYA	1.504	1.004	-33,24	673	213	-68,35	1
MALATYA	1.073	989	-7,83	387	527	36,18	42
MANİSA	2.498	1.777	-28,86	1.058	958	-9,45	46
MARDİN	302	947	213,58	92	252	173,91	10
MERSİN	4.722	2.430	-48,54	1.018	1.218	19,65	132
MUĞLA	3.056	1.855	-39,30	2.511	722	-71,25	5
MUŞ	346	478	38,15	118	487	312,71	4
NEVŞEHİR	313	314	0,32	156	75	-51,92	13
NİĞDE	427	335	-21,55	322	202	-37,27	6
ORDU	951	477	-49,84	465	243	-47,74	9
OSMANİYE	483	368	-23,81	362	146	-59,67	11
RİZE	1.480	478	-67,70	660	209	-68,33	36
SAKARYA	3.180	2.958	-6,98	807	645	-20,07	138
SAMSUN	1.917	1.165	-39,23	989	302	-69,46	9
SİİRT	183	112	-38,80	108	121	12,04	1
SİNOP	126	77	-38,89	59	33	-44,07	0
SİVAS	1.165	1.770	51,93	228	154	-32,46	1012
ŞANLIURFA	2.676	1.983	-25,90	1.264	847	-32,99	105
ŞIRNAK	185	1.394	653,51	63	1.130	1693,65	9
TEKİRDAĞ	3.898	3.270	-16,11	1.138	1.321	16,08	29
TOKAT	1.111	634	-42,93	1.005	426	-57,61	11
TRABZON	908	499	-45,04	493	329	-33,27	6
TUNCELİ	38	7	-81,58	38	9	-76,32	0
UŞAK	1.404	1.168	-16,81	597	545	-8,71	0
VAN	640	446	-30,31	448	311	-30,58	2
YALOVA	566	466	-17,67	190	210	10,53	6
YOZGAT	915	649	-29,07	323	400	23,84	5
ZONGULDAK	829	857	3,38	342	230	-32,75	16
<b>TOPLAM</b>	<b>145.706</b>	<b>125.076</b>	<b>-14,16</b>	<b>58.312</b>	<b>49.331</b>	<b>-15,40</b>	<b>5707</b>

**TABLO 12: İLLER İTİBARIYLA BAŞVURULAR VE İŞE YERLEŞTİRMELER**

	Başvurular			İşe Yerleştirme		
	Mayıs 2013	Haziran 2013	Değişim Oranı (%)	Mayıs 2013	Haziran 2013	Değişim Oranı (%)
ADANA	5.688	6.080	6,89	1.941	1.703	-12,26
ADİYAMAN	1.661	2.237	34,68	422	336	-20,38
AFYONKARAHİSAR	1.460	1.489	1,99	748	543	-27,41
AĞRI	443	584	31,83	129	13	-89,92
AKSARAY	665	511	-23,16	238	219	-7,98
AMASYA	693	826	19,19	158	264	67,09
ANKARA	9.824	8.865	-9,76	2.979	1.557	-47,73
ANTALYA	5.619	4.964	-11,66	3.292	1.354	-58,87
ARDAHAN	281	243	-13,52	10	46	360,00
ARTVİN	555	376	-32,25	173	416	140,46
AYDIN	2.212	2.496	12,84	921	931	1,09
BALIKESİR	2.471	2.215	-10,36	900	1.023	13,67
BARTIN	540	552	2,22	206	178	-13,59
BATMAN	1.307	949	-27,39	138	336	143,48
BAYBURT	251	379	51,00	40	380	850,00
BİLECİK	686	624	-9,04	539	355	-34,14
BİNGÖL	458	754	64,63	44	197	347,73
BİTLİS	543	392	-27,81	86	332	286,05
BOLU	801	1.256	56,80	231	538	132,90
BURDUR	387	472	21,96	155	207	33,55
BURSA	7.831	7.324	-6,47	2.984	2.580	-13,54
ÇANAKKALE	1.094	994	-9,14	311	156	-49,84
ÇANKIRI	340	396	16,47	109	203	86,24
ÇORUM	1.264	1.137	-10,05	673	309	-54,09
DENİZLİ	2.724	2.657	-2,46	0	1.428	-
DIYARBAKIR	2.692	2.375	-11,78	135	238	76,30
DÜZCE	1.455	1.426	-1,99	437	350	-19,91
EDİRNE	843	816	-3,20	269	354	31,60
ELAZIĞ	1.176	1.210	2,89	83	45	-45,78
ERZİNCAN	446	452	1,35	187	76	-59,36
ERZURUM	1.180	1.692	43,39	406	923	127,34
ESKİŞEHİR	3.759	2.473	-34,21	495	491	-0,81
GAZİANTEP	3.306	3.588	8,53	1.428	821	-42,51
GİRESUN	867	905	4,38	314	220	-29,94
GÜMÜŞHANE	296	304	2,70	53	50	-5,66
HAKKARİ	314	217	-30,89	15	3	-80,00
HATAY	3.976	4.049	1,84	342	403	17,84
İĞDIR	385	328	-14,81	13	10	-23,08
İSPARTA	1.215	1.232	1,40	668	479	-28,29
İSTANBUL	28.864	30.547	5,83	7.923	8.397	5,98
İZMİR	10.909	9.628	-11,74	5.686	3.628	-36,19

**TABLO 12: İLLER İTİBARIYLA BAŞVURULAR VE İŞE YERLEŞTİRMELER**

	Başvurular			İşe Yerleştirme		
	Mayıs 2013	Haziran 2013	Değişim Oranı (%)	Mayıs 2013	Haziran 2013	Değişim Oranı (%)
KAHRAMANMARAŞ	2.652	2.971	12,03	1.892	821	-56,61
KARABÜK	570	638	11,93	245	295	20,41
KARAMAN	623	763	22,47	117	235	100,85
KARS	564	953	68,97	67	97	44,78
KASTAMONU	823	676	-17,86	231	386	67,10
KAYSERİ	2.693	2.689	-0,15	990	839	-15,25
KIRIKKALE	754	721	-4,38	234	156	-33,33
KIRKLARELİ	813	715	-12,05	230	231	0,43
KIRŞEHİR	524	554	5,73	443	235	-46,95
KİLİS	184	431	134,24	28	12	-57,14
KOCAELİ	5.178	4.864	-6,06	1.107	970	-12,38
KONYA	3.036	3.257	7,28	933	697	-25,29
KÜTAHYA	1.565	1.641	4,86	673	213	-68,35
MALATYA	1.679	1.793	6,79	387	527	36,18
MANİSA	3.347	3.557	6,27	1.058	958	-9,45
MARDİN	887	1.367	54,11	92	252	173,91
MERSİN	4.059	4.320	6,43	1.018	1.218	19,65
MUĞLA	2.516	1.849	-26,51	2.511	722	-71,25
MUŞ	423	439	3,78	118	487	312,71
NEVŞEHİR	399	459	15,04	156	75	-51,92
NİĞDE	530	529	-0,19	322	202	-37,27
ORDU	1.508	1.335	-11,47	465	243	-47,74
OSMANİYE	1.402	1.278	-8,84	362	146	-59,67
RİZE	993	836	-15,81	660	209	-68,33
SAKARYA	2.830	2.661	-5,97	807	645	-20,07
SAMSUN	2.742	2.941	7,26	989	302	-69,46
SİİRT	460	388	-15,65	108	121	12,04
SİNOP	472	672	42,37	59	33	-44,07
SİVAS	1.319	1.436	8,87	228	154	-32,46
ŞANLIURFA	2.516	2.583	2,66	1.264	847	-32,99
ŞIRNAK	546	660	20,88	63	1.130	1693,65
TEKİRDAĞ	3.237	3.409	5,31	1.138	1.321	16,08
TOKAT	1.139	1.131	-0,70	1.005	426	-57,61
TRABZON	1.701	1.620	-4,76	493	329	-33,27
TUNCELİ	163	172	5,52	38	9	-76,32
UŞAK	1.388	1.404	1,15	597	545	-8,71
VAN	1.882	1.868	-0,74	448	311	-30,58
YALOVA	587	831	41,57	190	210	10,53
YOZGAT	765	760	-0,65	323	400	23,84
ZONGULDAK	2.130	2.162	1,50	342	230	-32,75
<b>TOPLAM</b>	<b>173.080</b>	<b>173.347</b>	<b>0,15</b>	<b>58.312</b>	<b>49.331</b>	<b>-15,40</b>

**TABLO 13: 2013 HAZİRAN SONU İTİBARIYLA YAŞ GRUPLARINA GÖRE KAYITLI İŞSİZLERİN BEKLEME SÜRELERİ**

YAŞ GRUPLARI	BEKLEME SÜRELERİ																				Genel Toplam
	30 GÜN VE AZ	1 - 2 AY	2 - 3 AY	3 - 4 AY	4 - 5 AY	5 - 6 AY	6 - 7 AY	7 - 8 AY	8 - 12 AY	1 - 2 YIL	2 - 3 YIL	3 - 4 YIL	4 - 5 YIL	5 - 6 YIL	6 - 7 YIL	7 - 8 YIL	8 - 9 YIL	9 - 10 YIL	10 YILDAN FAZLA		
<b>TOPLAM</b>	<b>99.346</b>	<b>70.539</b>	<b>87.884</b>	<b>90.374</b>	<b>92.542</b>	<b>90.744</b>	<b>101.257</b>	<b>121.466</b>	<b>402.444</b>	<b>750.725</b>	<b>194.781</b>	<b>84.945</b>	<b>34.449</b>	<b>27.915</b>	<b>10.766</b>	<b>3.354</b>	<b>3.363</b>	<b>2.745</b>	<b>4.101</b>	<b>2.273.740</b>	
15-19	10.740	5.217	4.567	5.117	5.422	5.066	6.228	8.483	22.287	24.554	1.610	251	19	3	1	0	0	0	0	99.565	
20-24	21.866	15.678	17.534	19.742	19.732	19.393	25.460	30.377	92.345	157.411	39.267	9.837	2.782	1.368	249	12	3	0	0	473.056	
25-29	18.638	14.311	21.987	18.753	19.167	19.052	21.039	24.658	83.363	159.257	51.675	22.480	10.099	6.964	2.528	657	422	111	70	495.231	
30-34	15.929	12.112	16.752	15.885	15.494	15.476	16.255	19.485	66.276	129.421	37.590	18.696	8.656	7.480	3.122	1.042	1.173	874	1.099	402.817	
35-39	12.646	9.275	11.179	11.985	12.201	12.055	12.339	14.553	51.913	100.429	25.887	13.479	5.534	5.003	2.182	753	916	821	1.329	304.479	
40-44	9.496	6.583	7.564	8.867	9.458	9.209	9.235	11.024	40.004	79.393	17.905	10.104	4.074	3.586	1.487	486	485	506	830	230.296	
45-49	6.102	4.296	4.837	5.733	6.385	6.141	6.125	7.309	26.259	57.237	12.876	6.501	2.157	2.231	755	255	257	288	503	156.247	
50-54	2.488	1.865	2.082	2.617	2.816	2.742	2.750	3.387	11.625	24.868	5.201	2.391	790	897	321	103	80	100	194	67.317	
55-59	997	827	958	1.147	1.272	1.131	1.233	1.508	5.433	11.501	2.027	874	261	279	98	33	22	34	60	29.695	
60-64	310	246	297	379	417	341	402	476	2.012	4.450	545	247	63	73	22	10	4	11	11	10.316	
65 +	134	129	127	149	178	138	191	206	927	2.204	198	85	14	31	1	3	1	0	5	4.721	
<b>ERKEK</b>	<b>59.530</b>	<b>42.871</b>	<b>48.709</b>	<b>54.475</b>	<b>55.365</b>	<b>54.095</b>	<b>62.048</b>	<b>70.747</b>	<b>229.347</b>	<b>457.737</b>	<b>119.284</b>	<b>56.575</b>	<b>23.281</b>	<b>19.265</b>	<b>8.049</b>	<b>2.571</b>	<b>2.539</b>	<b>2.260</b>	<b>3.348</b>	<b>1.372.096</b>	
15-19	5.723	2.808	2.529	2.978	3.357	3.034	4.038	5.412	13.238	14.488	995	132	5	2	1	0	0	0	0	58.740	
20-24	12.625	9.084	9.278	11.924	11.565	11.056	15.486	17.343	50.313	93.279	23.160	5.574	1.591	894	153	6	2	0	0	273.333	
25-29	11.764	8.875	11.372	11.273	11.605	11.516	12.816	14.330	47.477	97.368	30.033	14.973	6.353	4.411	1.711	455	248	72	39	296.691	
30-34	9.631	7.381	8.921	9.494	9.045	9.233	9.991	11.172	37.445	78.400	23.016	12.700	5.920	5.132	2.326	791	879	712	850	243.039	
35-39	7.457	5.565	6.280	6.819	6.934	6.883	7.244	8.080	28.643	59.652	15.898	9.078	3.876	3.560	1.712	597	710	665	1.110	180.763	
40-44	5.664	4.024	4.628	5.245	5.502	5.386	5.425	6.096	22.558	47.831	11.240	6.679	3.062	2.582	1.190	403	393	430	682	139.020	
45-49	4.033	2.983	3.235	3.764	4.197	4.052	3.912	4.596	16.662	38.608	9.196	4.753	1.642	1.740	614	203	225	257	435	105.107	
50-54	1.579	1.223	1.383	1.744	1.787	1.747	1.741	2.115	7.177	15.951	3.625	1.708	570	646	242	85	61	86	169	43.639	
55-59	723	618	727	815	927	822	920	1.060	3.777	7.872	1.533	699	198	216	80	21	17	29	51	21.105	
60-64	226	197	246	298	312	260	313	372	1.371	2.895	429	206	52	56	19	8	3	9	8	7.280	
65 +	105	113	110	121	134	106	162	171	686	1.393	159	73	12	26	1	2	1	0	4	3.379	
<b>KADIN</b>	<b>39.816</b>	<b>27.668</b>	<b>39.175</b>	<b>35.899</b>	<b>37.177</b>	<b>36.649</b>	<b>39.209</b>	<b>50.719</b>	<b>173.097</b>	<b>292.988</b>	<b>75.497</b>	<b>28.370</b>	<b>11.168</b>	<b>8.650</b>	<b>2.717</b>	<b>783</b>	<b>824</b>	<b>485</b>	<b>753</b>	<b>901.644</b>	
15-19	5.017	2.409	2.038	2.139	2.065	2.032	2.190	3.071	9.049	10.066	615	119	14	1	0	0	0	0	0	40.825	
20-24	9.241	6.594	8.256	7.818	8.167	8.337	9.974	13.034	42.032	64.132	16.107	4.263	1.191	474	96	6	1	0	0	199.723	
25-29	6.874	5.436	10.615	7.480	7.562	7.536	8.223	10.328	35.886	61.889	21.642	7.507	3.746	2.553	817	202	174	39	31	198.540	
30-34	6.298	4.731	7.831	6.391	6.449	6.243	6.264	8.313	28.831	51.021	14.574	5.996	2.736	2.348	796	251	294	162	249	159.778	
35-39	5.189	3.710	4.899	5.166	5.267	5.172	5.095	6.473	23.270	40.777	9.989	4.401	1.658	1.443	470	156	206	156	219	123.716	
40-44	3.832	2.559	2.936	3.622	3.956	3.823	3.810	4.928	17.446	31.562	6.665	3.425	1.012	1.004	297	83	92	76	148	91.276	
45-49	2.069	1.313	1.602	1.969	2.188	2.089	2.213	2.713	9.597	18.629	3.680	1.748	515	491	141	52	32	31	68	51.140	
50-54	909	642	699	873	1.029	995	1.009	1.272	4.448	8.917	1.576	683	220	251	79	18	19	14	25	23.678	
55-59	274	209	231	332	345	309	313	448	1.656	3.629	494	175	63	63	18	12	5	5	9	8.590	
60-64	84	49	51	81	105	81	89	104	641	1.555	116	41	11	17	3	2	1	2	3	3.036	
65 +	29	16	17	28	44	32	29	35	241	811	39	12	2	5	0	1	0	0	1	1.342	

TABLE 14: 2013 HAZİRAN SONU İTİBARIYLA ÖĞRENİM DURUMLARINA GÖRE KAYITLI İŞSİZLERİN BEKLEME SÜRELERİ

ÖĞRENİM DURUMLARI	BEKLEME SÜRELERİ																			Genel Toplam
	30 GÜN VE AZ	1 - 2 AY	2 - 3 AY	3 - 4 AY	4 - 5 AY	5 - 6 AY	6 - 7 AY	7 - 8 AY	8 - 12 AY	1 - 2 YIL	2 - 3 YIL	3 - 4 YIL	4 - 5 YIL	5 - 6 YIL	6 - 7 YIL	7 - 8 YIL	8 - 9 YIL	9 - 10 YIL	10 YILDAN FAZLA	
<b>TOPLAM</b>	<b>99.346</b>	<b>70.539</b>	<b>87.884</b>	<b>90.374</b>	<b>92.542</b>	<b>90.744</b>	<b>101.257</b>	<b>121.466</b>	<b>402.444</b>	<b>750.725</b>	<b>194.781</b>	<b>84.945</b>	<b>34.449</b>	<b>27.915</b>	<b>10.766</b>	<b>3.354</b>	<b>3.363</b>	<b>2.745</b>	<b>4.101</b>	<b>2.273.740</b>
Okur Yazar Olmayan	1.342	1.086	1.168	1.222	1.442	906	758	2.162	7.309	17.234	1.717	452	84	163	64	10	10	3	14	37.146
Okur Yazar	1.871	1.293	1.327	1.620	2.119	1.769	1.886	2.724	14.397	23.019	2.017	885	195	321	125	26	31	17	36	55.678
İlköğretim	46.437	32.574	35.266	43.274	47.227	43.734	45.624	50.991	184.534	375.566	76.831	42.623	12.972	12.427	4.474	1.510	1.252	1.196	1.865	1.060.377
Ortaöğretim (Lise ve Dengi)	31.648	22.515	23.646	27.633	25.674	26.736	32.961	41.895	113.149	212.084	62.594	25.632	11.682	8.921	3.746	1.166	1.293	1.049	1.614	675.638
Önlisans	7.619	6.326	12.481	8.662	7.778	8.555	10.480	12.551	36.938	60.552	26.455	8.117	4.924	3.061	1.251	336	427	238	301	217.052
Lisans	10.101	6.513	13.306	7.638	7.996	8.674	9.213	10.704	44.435	59.522	24.092	6.927	4.396	2.922	1.075	291	341	235	264	218.645
Yüksek Lisans	311	217	674	317	295	359	318	420	1.627	2.658	1.043	297	186	97	28	14	8	6	7	8.882
Doktora	17	15	16	8	11	11	17	19	55	90	32	12	10	3	3	1	1	1	0	322
<b>ERKEK</b>	<b>59.530</b>	<b>42.871</b>	<b>48.709</b>	<b>54.475</b>	<b>55.365</b>	<b>54.095</b>	<b>62.048</b>	<b>70.747</b>	<b>229.347</b>	<b>457.737</b>	<b>119.284</b>	<b>56.575</b>	<b>23.281</b>	<b>19.265</b>	<b>8.049</b>	<b>2.571</b>	<b>2.539</b>	<b>2.260</b>	<b>3.348</b>	<b>1.372.096</b>
Okur Yazar Olmayan	705	565	651	646	755	465	391	1.293	3.544	8.574	1.009	300	57	104	50	9	8	1	10	19.137
Okur Yazar	1.006	705	760	911	1.060	921	1.127	1.576	8.312	13.974	1.308	618	131	230	91	21	26	12	34	32.823
İlköğretim	29.669	21.225	22.794	27.585	30.369	27.969	29.844	31.585	116.437	252.274	53.605	31.806	10.206	9.785	3.784	1.298	1.097	1.071	1.660	704.063
Ortaöğretim (Lise ve Dengi)	18.275	13.322	13.221	16.745	14.880	15.852	20.631	24.780	62.602	121.549	38.134	16.274	7.941	5.962	2.803	892	972	881	1.341	397.057
Önlisans	3.836	3.296	5.130	4.578	3.878	4.352	5.271	5.968	16.970	28.737	12.631	3.832	2.580	1.552	713	192	245	152	174	104.087
Lisans	5.874	3.645	5.918	3.858	4.291	4.379	4.640	5.342	20.784	31.398	12.104	3.590	2.268	1.580	591	152	185	139	125	110.863
Yüksek Lisans	155	101	227	147	127	149	135	195	665	1.170	477	149	92	50	14	6	5	3	4	3.871
Doktora	10	12	8	5	5	8	9	8	33	61	16	6	6	2	3	1	1	1	0	195
<b>KADIN</b>	<b>39.816</b>	<b>27.668</b>	<b>39.175</b>	<b>35.899</b>	<b>37.177</b>	<b>36.649</b>	<b>39.209</b>	<b>50.719</b>	<b>173.097</b>	<b>292.988</b>	<b>75.497</b>	<b>28.370</b>	<b>11.168</b>	<b>8.650</b>	<b>2.717</b>	<b>783</b>	<b>824</b>	<b>485</b>	<b>753</b>	<b>901.644</b>
Okur Yazar Olmayan	637	521	517	576	687	441	367	869	3.765	8.660	708	152	27	59	14	1	2	2	4	18.009
Okur Yazar	865	588	567	709	1.059	848	759	1.148	6.085	9.045	709	267	64	91	34	5	5	5	2	22.855
İlköğretim	16.768	11.349	12.472	15.689	16.858	15.765	15.780	19.406	68.097	123.292	23.226	10.817	2.766	2.642	690	212	155	125	205	356.314
Ortaöğretim (Lise ve Dengi)	13.373	9.193	10.425	10.888	10.794	10.884	12.330	17.115	50.547	90.535	24.460	9.358	3.741	2.959	943	274	321	168	273	278.581
Önlisans	3.783	3.030	7.351	4.084	3.900	4.203	5.209	6.583	19.968	31.815	13.824	4.285	2.344	1.509	538	144	182	86	127	112.965
Lisans	4.227	2.868	7.388	3.780	3.705	4.295	4.573	5.362	23.651	28.124	11.988	3.337	2.128	1.342	484	139	156	96	139	107.782
Yüksek Lisans	156	116	447	170	168	210	183	225	962	1.488	566	148	94	47	14	8	3	3	3	5.011
Doktora	7	3	8	3	6	3	8	11	22	29	16	6	4	1	0	0	0	0	0	127



**TABLO 15: YURTDIŞINA GÖNDERİLEN İŞÇİLERİN ÜLKELER İTİBARIYLA DAĞILIMI**

ÜLKELER	Mayıs 2013	Haziran 2013	Değişim Oranı (%)	Ocak-Haziran 2012	Ocak-Haziran 2013	Değişim Oranı (%)
A.B.D	1.807	0	-100	0	0	-
AFGANİSTAN	1.253	60	-95	818	754	-7,82
ALMANYA	482	26	-95	578	377	-34,78
ARNAVUTLUK	123	1	-99	3	8	166,67
AVUSTURALYA	247	0	-100	0	0	-
AVUSTURYA	139	0	-100	0	0	-
AZERBAJCAN	144	321	123	1.289	1.492	15,75
B. ARAP EMİR.	116	4	-97	28	55	96,43
BELÇİKA	110	0	-100	0	0	-
BULGARİSTAN	32	0	-100	0	0	-
CEZAYİR	166	104	-37	667	393	-41,08
ÇİN	82	0	-100	0	0	-
DANİMARKA	0	0	-	0	0	-
FAS	28	82	193	508	235	-53,74
FINLANDİYA	62	0	-100	0	0	-
FRANSA	21	0	-100	1	1	0,00
GABON	27	97	259	0	747	-
GANA	17	0	-100	0	0	-
GÜNEY AFRIKA	45	0	-100	2	1	-50,00
GÜRCİSTAN	11	160	1.355	293	441	50,51
HİRVATİSTAN	0	0	-	0	0	-
HOLLANDA	6	0	-100	17	0	-100,00
HONGKONG	22	0	-100	0	0	-
IRAK	1	1.317	131.600	6.997	8.370	19,62
İNGİLTERE	0	0	-	0	0	-
İRAN	7	0	-100	127	0	-100,00
İSPANYA	1	0	-100	0	0	-
İSRAIL	0	0	-	577	213	-63,08
İSVEC	1	0	-100	1	0	-100,00
İSVİÇRE	1	0	-100	0	0	-
İTALYA	0	0	-	0	0	-
K. YEMEN	1	23	2.200	55	191	247,27
KANADA	1	0	-100	0	0	-
KATAR	0	33	-	233	209	-10,30
KAZAKİSTAN	0	16	-	728	239	-67,17
KIBRIS	0	4	-	0	5	-
KIRGIZİSTAN	0	6	-	12	12	0,00
KONGO	0	0	-	0	0	-
KUVEYT	0	0	-	18	0	-100,00
LİBYA	0	170	-	164	972	492,68
LÜBNAN	324	0	-100	23	7	-69,57
LÜKSEMBURG	5.277	0	-100	0	0	-
MACARİSTAN	0	0	-	0	0	-
MAKEDONYA	0	0	-	0	0	-
MALDİVLER	0	0	-	0	0	-
MALEZYA	0	0	-	0	0	-
MALİ	0	0	-	0	0	-
MALTA	0	0	-	0	0	-
MİSİR	0	1	-	13	14	7,69
MOĞOLİSTAN	0	0	-	15	0	-100,00
NEPAL	0	0	-	0	0	-
NİJERYA	0	1	-	40	21	-47,50
NORVEC	0	0	-	0	0	-
ÖZBEKİSTAN	0	0	-	42	40	-4,76
PAKİSTAN	0	3	-	105	36	-65,71
PANAMA	0	0	-	0	0	-
POLONYA	0	0	-	4	0	-100,00
ROMANYA	0	1	-	83	2	-97,59
RUSYA	0	1.065	-	6.717	7.270	8,23
S. ARABİSTAN	0	210	-	1.365	2.055	50,55
SERBEST İRLANDA	0	0	-	0	0	-
SUDAN	0	0	-	16	17	6,25
TACİKİSTAN	0	0	-	0	0	-
TATARİSTAN	0	0	-	0	0	-
TAYLAND	0	0	-	0	0	-
TAYVAN	0	0	-	0	0	-
TURKMENİSTAN	0	256	-	2.355	2.207	-6,28
UKRAYNA	0	18	-	86	198	130,23
UMMAN	0	54	-	56	154	175,00
ÜRDÜN	0	11	-	150	119	-20,67
YENİ ZELANDA	0	0	-	71	0	-100,00
YUGOSLAVYA	0	7	-	0	38	-
DİĞER ÜLKELER	0	372	-	2.399	2.269	-5,42
<b>TOPLAM</b>	<b>10.554</b>	<b>4.423</b>	<b>-58</b>	<b>26.656</b>	<b>29.162</b>	<b>9,40</b>

**TABLO 16: ENGELLİ, ESKİ HÜKÜMLÜ-TMY VE TERÖR MAĞDURLARININ  
BAŞVURULAR, AÇIK İŞLER VE İŞE YERLEŞTİRMELER KAPSAMINDA İLLERE GÖRE DAĞILIMI**

	BAŞVURULAR			AÇIK İŞLER		İŞE YERLEŞTİRMELER	
	Engelli	Eski Hükümlü-TMY	Terörden Etkilenen	Engelli	Eski Hükümlü-TMY	Engelli	Eski Hükümlü-TMY
ADANA	286	18	0	106	0	89	7
ADYAMAN	43	4	0	27	0	22	0
AFYONKARAHISAR	31	2	0	11	4	7	0
AĞRI	51	1	0	13	0	4	0
AKSARAY	10	1	0	7	0	5	1
AMASYA	18	3	0	15	0	10	0
ANKARA	410	28	0	382	33	194	3
ANTALYA	247	8	0	1.950	0	264	0
ARDAHAN	2	1	0	8	0	3	0
ARTVIN	16	1	0	11	0	12	0
AYDIN	90	6	0	106	1	40	1
BALIKESİR	82	6	0	61	13	31	1
BARTIN	16	3	0	11	0	8	0
BATMAN	40	3	0	2	0	2	0
BAYBURT	4	1	0	2	0	0	0
BİLECİK	18	0	0	29	0	8	1
BİNGÖL	13	3	0	5	0	1	0
BİTLİS	13	1	0	6	1	2	0
BOLU	36	6	0	39	0	18	0
BURDUR	57	2	0	26	0	11	0
BURSA	367	9	0	199	0	151	0
ÇANAKKALE	20	2	0	10	4	5	0
ÇANKIRI	15	0	0	24	0	9	0
ÇORUM	34	1	0	36	0	7	1
DENİZLİ	160	8	0	83	0	61	0
DIYARBAKIR	58	9	0	18	0	3	0
DÜZCE	57	1	0	25	0	20	0
EDİRNE	20	0	0	11	0	6	0
ELAZIĞ	61	8	0	8	5	4	0
ERZİNCAN	26	2	0	7	0	11	0
ERZURUM	75	6	0	18	0	6	0
ESKİŞEHİR	88	4	0	83	2	32	0
GAZİANTEP	187	8	0	177	0	129	0
GİRESUN	18	4	0	12	0	10	0
GÜMÜŞHANE	6	1	0	5	0	1	0
HAKKARİ	5	1	0	0	0	0	0
HATAY	77	7	0	46	4	13	0
İĞDIR	7	1	0	7	0	2	1
İSPARTA	32	5	0	11	0	10	1
İSTANBUL	1.563	40	0	4.522	36	691	1
İZMİR	313	25	0	379	14	159	7

**TABLO 16: ENGELLİ, ESKİ HÜKÜMLÜ-TMY VE TERÖR MAĞDURLARININ  
BAŞVURULAR, AÇIK İŞLER VE İŞE YERLEŞTİRMELER KAPSAMINDA İLLERE GÖRE DAĞILIMI**

	BAŞVURULAR			AÇIK İŞLER		İŞE YERLEŞTİRMELER	
	Engelli	Eski Hükümlü-TMY	Terörden Etkilenen	Engelli	Eski Hükümlü-TMY	Engelli	Eski Hükümlü-TMY
KAHRAMANMARAŞ	111	9	0	36	0	25	0
KARABÜK	31	2	0	5	0	2	0
KARAMAN	33	2	0	10	0	2	0
KARS	22	2	0	11	0	4	1
KASTAMONU	18	3	0	5	0	9	3
KAYSERİ	124	3	0	171	0	126	1
KİLİS	19	2	0	5	0	5	2
KIRIKKALE	28	2	0	44	0	15	1
KIRKLARELİ	16	4	0	6	0	0	1
KİRŞEHİR	8	1	0	1	0	0	0
KOCAELİ	251	6	0	235	9	115	0
KONYA	158	4	0	78	0	62	0
KÜTAHYA	51	4	0	19	0	1	5
MALATYA	62	9	0	22	0	18	0
MANİSA	104	7	0	87	0	20	0
MARDİN	61	0	0	13	0	4	0
MERSİN	119	18	0	35	6	32	0
MUĞLA	76	7	0	154	12	32	0
MUŞ	19	3	0	7	0	6	0
NEVŞEHİR	15	0	0	3	0	7	0
NİĞDE	20	0	0	18	0	10	0
ORDU	40	1	0	15	0	6	1
OSMANİYE	39	8	0	25	0	13	0
RİZE	21	0	0	2	0	2	0
SAKARYA	64	4	0	41	0	4	1
SAMSUN	79	3	0	54	1	25	1
SİİRT	12	2	0	2	0	2	0
SINOP	15	1	0	16	0	5	0
SİVAS	58	6	0	21	0	4	0
ŞANLIURFA	67	10	0	29	0	24	0
SİRNAK	12	1	0	5	0	0	0
TEKİRDAĞ	130	2	0	533	0	71	0
TOKAT	48	3	0	24	0	16	0
TRABZON	36	4	0	16	0	25	0
TUNCELİ	5	1	0	1	0	1	0
UŞAK	46	2	0	25	0	16	0
VAN	43	7	0	13	0	9	0
YALOVA	21	2	0	21	0	7	0
YOZGAT	37	7	0	20	0	9	0
ZONGULDAK	48	3	0	35	0	19	0
<b>TOPLAM</b>	<b>6.839</b>	<b>395</b>	<b>0</b>	<b>10.361</b>	<b>145</b>	<b>2.814</b>	<b>42</b>

TABLO 17: ENGELLİ VE ESKİ HÜKÜMLÜ-TMY AÇIK KONTENJAN DURUMLARI							
	Nisan 2013			Mayıs 2013			Değişim Oranı (%)
	Kamu	Özel	Toplam	Kamu	Özel	Toplam	
ENGELLİLER	796	27.051	27.847	753	20.474	21.227	-23,77
ESKİ HÜKÜMLÜ-TMY	1.541	-	1.541	1.472	-	1.472	-4,48

\*06/12/2012 tarihli ve 28489 sayılı resmi gazetede yayımlanan Kamu Kurum ve Kuruluşlarına Eski Hükümlü İşçi Alınmasında Uygulanacak Usul ve Esaslar Hakkında Yönetmelikte Değişiklik Yapılmasına Dair Yönetmelik gereği 19/9/2009 tarihli ve 27354 sayılı Resmî Gazete'de yayımlanan Kamu Kurum ve Kuruluşlarına Eski Hükümlü İşçi Alınmasında Uygulanacak Usul ve Esaslar Hakkında Yönetmeliğin adı "Kamu Kurum ve Kuruluşlarına Eski Hükümlü veya Terörle Mücadelede Mahul Sayılmayacak Şekilde Yaralananların İşçi Olarak Alınmasında Uygulanacak Usul ve Esaslar Hakkında Yönetmelik" olarak değiştirilmiş olup, Eski Hükümlü Kontenjanlarından Terörle Mücadelede Mahul Sayılmayacak Şekilde Yaralananlar da yararlanmaya başlamıştır.

TABLO 18: KAYITLI ENGELLİ VE ESKİ HÜKÜMLÜ-TMY							
	Mayıs 2013			Haziran 2013			Değişim Oranı (%)
	Erkek	Kadın	Toplam	Erkek	Kadın	Toplam	
ENGELLİLER	86.718	26.348	113.066	90.682	27.299	117.981	4,35
ESKİ HÜKÜMLÜ-TMY	15.674	260	15.934	16.107	261	16.368	2,72

TABLO 19: AKTİF İŞGÜCÜ YETİŞTİRME PROGRAMLARI VE MESLEKİ REHABİLİTASYON FAALİYETLERİ								
KURS TÜRÜ	Haziran 2013				Ocak-Haziran 2013			
	Açılan Kurs Sayısı	Katılan Kursiyer Sayısı			Açılan Kurs Sayısı	Katılan Kursiyer Sayısı		
		Erkek	Kadın	Toplam		Erkek	Kadın	Toplam
İŞ.YET.KURS/ İSTİHDAM GARANTİLİ	166	1.598	2.799	4.397	1.862	18.289	30.404	48.693
İŞ.YET.KURS/TYP	233	4.430	1.330	5.760	1.083	24.874	6.085	30.959
UMEM PROJESİ	203	1.904	1.736	3.640	1.471	15.775	11.095	26.870
İSBAŞI EĞİTİM PROGRAMI(İEP)	2.084	1.703	1.815	3.518	11.989	13.038	12.743	25.781
UMEM PROJESİ/İEP	244	851	712	1.563	2.020	5.567	3.920	9.487
GİRİŞİMCİLİK	50	678	722	1.400	270	4.043	3.830	7.873
İŞ.YET.KURS/GENEL	30	56	518	574	380	1.841	5.891	7.732
ÖZÜRLÜ KURSLARI	50	364	178	542	354	2.435	1.505	3.940
ÇALIŞANLARIN MESLEKİ EĞİTİMİ	12	446	141	587	94	1.940	454	2.394
HÜKÜMLÜLERE YÖNELİK KURSLAR	3	48	0	48	103	1.288	99	1.387
GAP II/İEP	217	312	169	481	361	521	294	815
GAP II TYP	0	0	0	0	7	627	16	643
GAP II/UMEM-İEP	4	81	10	91	30	179	152	331
GAP II/GİRİŞİMCİLİK	0	0	0	0	4	57	33	90
ESKİ HÜKÜMLÜLERE YÖNELİK KURSLAR	0	0	0	0	7	86	2	88
GAP II	0	0	0	0	2	11	14	25
<b>Toplam</b>	<b>3.296</b>	<b>12.471</b>	<b>10.130</b>	<b>22.601</b>	<b>20.037</b>	<b>90.571</b>	<b>76.537</b>	<b>167.108</b>

**Not:** Tablo 19'da yer alan 2013 Haziran Ayına ait 3.296 adet aktif işgücü yetiştirme programından 971 adeti ay içerisinde tamamlanmış, 2.325 adeti ise ilgili ay içerisinde başlamış ve devam eden programlardır. Ocak-Haziran 2013 Dönemine ait olan 20.037 adet programın 9.654 adeti söz konusu dönem içerisinde tamamlanmış, 10.383 adeti ise ilgili dönem içerisinde başlamış ve devam eden programlardır.

Tablo 20: Kursiyerlerin Öğrenim Durumu, Yaş Grubu ve Cinsiyete Göre Dağılımı (\*)

Öğrenim Durumu/Cinsiyet	Yaş Grubu											Sütun Toplamı
	15-19	20-24	25-29	30-34	35-39	40-44	45-49	50-54	55-59	60-64	65 +	
<b>Okur Yazar Olmayan</b>	<b>8</b>	<b>35</b>	<b>13</b>	<b>15</b>	<b>12</b>	<b>6</b>	<b>9</b>	<b>4</b>	<b>2</b>	<b>1</b>	<b>1</b>	<b>106</b>
Erkek	4	20	8	9	3	2	5	4	2	1	1	59
Kadın	4	15	5	6	9	4	4	0	0	0	0	47
<b>Okur Yazar</b>	<b>141</b>	<b>237</b>	<b>161</b>	<b>120</b>	<b>130</b>	<b>92</b>	<b>65</b>	<b>32</b>	<b>30</b>	<b>8</b>	<b>1</b>	<b>1.017</b>
Erkek	64	111	88	70	74	55	41	27	27	8	1	566
Kadın	77	126	73	50	56	37	24	5	3	0	0	451
<b>İlköğretim</b>	<b>1.537</b>	<b>2.118</b>	<b>1.735</b>	<b>1.709</b>	<b>1.615</b>	<b>1.264</b>	<b>713</b>	<b>301</b>	<b>105</b>	<b>21</b>	<b>7</b>	<b>11.125</b>
Erkek	788	1.300	1.084	908	717	626	406	203	77	16	7	6.132
Kadın	749	818	651	801	898	638	307	98	28	5	0	4.993
<b>Ortaöğretim (Lise ve Dengi)</b>	<b>818</b>	<b>2.701</b>	<b>1.694</b>	<b>927</b>	<b>605</b>	<b>289</b>	<b>116</b>	<b>36</b>	<b>9</b>	<b>2</b>	<b>0</b>	<b>7.197</b>
Erkek	396	1.567	1.133	565	332	122	63	17	4	1	0	4.200
Kadın	422	1.134	561	362	273	167	53	19	5	1	0	2.997
<b>Önlisans</b>	<b>4</b>	<b>980</b>	<b>648</b>	<b>225</b>	<b>79</b>	<b>24</b>	<b>5</b>	<b>0</b>	<b>1</b>	<b>1</b>	<b>0</b>	<b>1.967</b>
Erkek	1	465	385	107	26	7	2	0	0	0	0	993
Kadın	3	515	263	118	53	17	3	0	1	1	0	974
<b>Lisans</b>	<b>2</b>	<b>251</b>	<b>520</b>	<b>245</b>	<b>96</b>	<b>40</b>	<b>8</b>	<b>4</b>	<b>0</b>	<b>1</b>	<b>0</b>	<b>1.167</b>
Erkek	0	88	234	122	46	19	3	2	0	1	0	515
Kadın	2	163	286	123	50	21	5	2	0	0	0	652
<b>Yüksek Lisans</b>	<b>0</b>	<b>0</b>	<b>13</b>	<b>7</b>	<b>1</b>	<b>0</b>	<b>1</b>	<b>0</b>	<b>0</b>	<b>0</b>	<b>0</b>	<b>22</b>
Erkek	0	0	3	2	1	0	0	0	0	0	0	6
Kadın	0	0	10	5	0	0	1	0	0	0	0	16
<b>Doktora</b>	<b>0</b>	<b>0</b>	<b>0</b>	<b>0</b>	<b>0</b>	<b>0</b>	<b>0</b>	<b>0</b>	<b>0</b>	<b>0</b>	<b>0</b>	<b>0</b>
Erkek	0	0	0	0	0	0	0	0	0	0	0	0
Kadın	0	0	0	0	0	0	0	0	0	0	0	0
<b>Satır Toplamı</b>	<b>2.510</b>	<b>6.322</b>	<b>4.784</b>	<b>3.248</b>	<b>2.538</b>	<b>1.715</b>	<b>917</b>	<b>377</b>	<b>147</b>	<b>34</b>	<b>9</b>	<b>22.601</b>

(\*) Haziran 2013

Tablo 21: Kursiyerlerin Öğrenim Durumu, Yaş Grubu ve Cinsiyete Göre Dağılımı (\*)

Öğrenim Durumu/Cinsiyet	Yaş Grubu											Sütun Toplamı
	15-19	20-24	25-29	30-34	35-39	40-44	45-49	50-54	55-59	60-64	65 +	
<b>Okur Yazar Olmayan</b>	<b>83</b>	<b>241</b>	<b>183</b>	<b>149</b>	<b>124</b>	<b>103</b>	<b>106</b>	<b>55</b>	<b>32</b>	<b>14</b>	<b>6</b>	<b>1.096</b>
Erkek	41	159	123	85	80	72	84	47	26	11	4	732
Kadın	42	82	60	64	44	31	22	8	6	3	2	364
<b>Okur Yazar</b>	<b>643</b>	<b>1.155</b>	<b>828</b>	<b>671</b>	<b>548</b>	<b>497</b>	<b>387</b>	<b>265</b>	<b>120</b>	<b>45</b>	<b>19</b>	<b>5.178</b>
Erkek	298	540	430	343	269	249	214	175	90	32	18	2.658
Kadın	345	615	398	328	279	248	173	90	30	13	1	2.520
<b>İlköğretim</b>	<b>11.081</b>	<b>16.065</b>	<b>13.181</b>	<b>12.632</b>	<b>11.192</b>	<b>8.635</b>	<b>5.041</b>	<b>2.081</b>	<b>753</b>	<b>206</b>	<b>48</b>	<b>80.915</b>
Erkek	6.126	9.479	8.191	6.639	5.063	4.074	2.811	1.285	553	156	41	44.418
Kadın	4.955	6.586	4.990	5.993	6.129	4.561	2.230	796	200	50	7	36.497
<b>Ortaöğretim (Lise ve Dengi)</b>	<b>4.478</b>	<b>20.330</b>	<b>13.040</b>	<b>7.296</b>	<b>4.397</b>	<b>2.097</b>	<b>875</b>	<b>240</b>	<b>40</b>	<b>6</b>	<b>0</b>	<b>52.799</b>
Erkek	2.254	11.654	8.083	3.997	2.103	861	359	122	20	4	0	29.457
Kadın	2.224	8.676	4.957	3.299	2.294	1.236	516	118	20	2	0	23.342
<b>Önlisans</b>	<b>53</b>	<b>8.602</b>	<b>6.130</b>	<b>1.636</b>	<b>647</b>	<b>242</b>	<b>58</b>	<b>7</b>	<b>4</b>	<b>1</b>	<b>0</b>	<b>17.380</b>
Erkek	25	4.188	3.654	726	213	73	18	5	3	0	0	8.905
Kadın	28	4.414	2.476	910	434	169	40	2	1	1	0	8.475
<b>Lisans</b>	<b>16</b>	<b>2.103</b>	<b>4.624</b>	<b>1.830</b>	<b>648</b>	<b>254</b>	<b>78</b>	<b>20</b>	<b>2</b>	<b>3</b>	<b>0</b>	<b>9.578</b>
Erkek	8	811	2.199	887	272	113	34	8	0	3	0	4.335
Kadın	8	1.292	2.425	943	376	141	44	12	2	0	0	5.243
<b>Yüksek Lisans</b>	<b>0</b>	<b>9</b>	<b>70</b>	<b>49</b>	<b>20</b>	<b>8</b>	<b>4</b>	<b>0</b>	<b>0</b>	<b>0</b>	<b>0</b>	<b>160</b>
Erkek	0	3	31	21	7	3	1	0	0	0	0	66
Kadın	0	6	39	28	13	5	3	0	0	0	0	94
<b>Doktora</b>	<b>0</b>	<b>0</b>	<b>0</b>	<b>0</b>	<b>2</b>	<b>0</b>	<b>0</b>	<b>0</b>	<b>0</b>	<b>0</b>	<b>0</b>	<b>2</b>
Erkek	0	0	0	0	0	0	0	0	0	0	0	0
Kadın	0	0	0	0	2	0	0	0	0	0	0	2
<b>Satır Toplamı</b>	<b>16.354</b>	<b>48.505</b>	<b>38.056</b>	<b>24.263</b>	<b>17.578</b>	<b>11.836</b>	<b>6.549</b>	<b>2.668</b>	<b>951</b>	<b>275</b>	<b>73</b>	<b>167.108</b>

(\*) Ocak-Haziran 2013

TABLO 22: GENEL İŞ VE MESLEK DANIŞMANLIĞI ÇALIŞMALARI

Haziran 2013

İLLER	İşyeri Ziyaretleri	Araştırma Yapılan		Güncelleştirilen		Bireysel Görüşmeler		Grup Görüşmeleri
		Meslek Sayısı	Eğitim Yeri Sayısı	Meslek Sayısı	Eğitim yeri Sayısı	İş Danışmanlığı	Meslek Danışmanlığı	
ADANA	1.321	0	0	0	0	2.797	129	0
ADYAMAN	641	0	0	0	0	1.733	19	0
AFYONKARAHİSAR	306	0	0	0	0	579	2	0
AĞRI	38	0	0	0	0	481	52	0
AKSARAY	0	0	0	0	0	324	19	0
AMASYA	181	0	0	0	0	561	3	0
ANKARA	761	0	0	0	0	5.943	105	0
ANTALYA	463	0	0	0	0	3.658	232	0
ARDAHAN	46	0	0	0	0	126	0	0
ARTVİN	250	0	0	0	0	176	0	0
AYDIN	1.143	0	0	0	0	2.124	153	6
BALIKESİR	925	0	0	0	0	1.545	45	3
BARTIN	112	0	0	0	0	943	0	0
BATMAN	151	0	0	0	0	363	190	0
BAYBURT	50	0	0	0	0	250	2	0
BİLECİK	85	0	0	0	0	449	1	0
BİNGÖL	99	0	0	0	0	248	2	0
BITLİS	55	0	0	0	0	395	11	0
BOLU	113	0	0	0	0	304	1	0
BURDUR	128	0	0	0	0	551	36	0
BURSA	1.763	0	0	0	0	7.951	11	3
ÇANAKKALE	411	0	0	0	0	685	12	1
ÇANKIRI	38	0	0	0	0	443	1	0
ÇORUM	355	0	0	0	0	485	37	0
DENİZLİ	883	0	0	0	0	2.539	60	0
DIYARBAKIR	741	0	0	0	0	729	37	0
DÜZCE	260	0	0	0	0	419	7	0
EDİRNE	386	0	0	0	0	939	4	0
ELAZIĞ	335	0	0	0	0	339	15	0
ERZİNCAN	98	0	0	0	0	493	1	0
ERZURUM	282	0	0	0	0	687	18	1
ESKİŞEHİR	620	0	0	0	0	385	55	5
GAZİANTEP	1.706	0	0	0	0	5.348	20	0
GİRESUN	270	0	0	0	0	665	73	2
GÜMÜŞHANE	83	0	0	0	0	188	18	0
HAKKARİ	42	0	0	0	0	1	5	0
HATAY	1.140	0	0	0	0	2.411	124	0
İĞDIR	157	0	0	0	0	130	3	0
İSPARTA	265	0	0	0	0	1.111	5	0
İSTANBUL	7.647	0	0	0	0	22.400	480	51
İZMİR	1.928	0	0	0	0	6.320	94	2

TABLO 22: GENEL İŞ VE MESLEK DANIŞMANLIĞI ÇALIŞMALARI

Haziran 2013

İLLER	İşyeri Ziyaretleri	Araştırma Yapılan		Güncelleştirilen		Bireysel Görüşmeler		Grup Görüşmeleri
		Meslek Sayısı	Eğitim Yeri Sayısı	Meslek Sayısı	Eğitim yeri Sayısı	İş Danışmanlığı	Meslek Danışmanlığı	
KAHRAMANMARAŞ	784	0	0	0	0	432	7	0
KARABÜK	202	0	0	0	0	585	0	0
KARAMAN	70	0	0	0	0	520	14	0
KARS	89	0	0	0	0	196	2	0
KASTAMONU	495	0	0	0	0	837	0	1
KAYSERİ	371	0	0	0	0	1.227	7	0
KIRIKKALE	83	0	0	0	0	255	6	5
KIRKLARELİ	131	0	0	0	0	285	12	21
KİRŞEHİR	177	0	0	0	0	612	11	0
KILIS	325	0	0	0	0	338	0	0
KOCAELİ	1.356	0	0	0	0	4.271	179	16
KONYA	451	0	0	0	0	866	89	2
KÜTAHYA	740	0	0	0	0	1.334	4	1
MALATYA	871	0	0	0	0	572	54	0
MANİSA	671	0	0	0	0	2.051	17	6
MARDİN	238	0	0	0	0	868	7	0
MERSİN	1.337	0	0	0	0	1.862	12	4
MUĞLA	280	0	0	0	0	1.082	93	6
MUŞ	59	0	0	0	0	288	10	13
NEVŞEHİR	123	0	0	0	0	778	7	0
NIĞDE	129	0	0	0	0	739	5	0
ORDU	600	0	0	0	0	294	34	4
OSMANIYE	346	0	0	0	0	454	49	0
RIZE	255	0	0	0	0	172	5	0
SAKARYA	926	0	0	0	0	1.672	2	44
SAMSUN	517	0	0	0	0	3.110	157	0
SİİRT	140	0	0	0	0	165	14	0
SINOP	82	0	0	0	0	105	5	0
SIVAS	318	0	0	0	0	1.026	80	7
ŞANLIURFA	756	0	0	0	0	1.458	71	4
ŞIRNAK	94	0	0	0	0	213	73	2
TEKİRDAĞ	723	0	0	0	0	1.523	15	0
TOKAT	281	0	0	0	0	689	27	0
TRABZON	988	0	0	0	0	284	56	0
TUNCELİ	53	0	0	0	0	106	9	0
UŞAK	351	0	0	0	0	651	21	0
VAN	706	0	0	0	0	1.406	100	8
YALOVA	190	0	0	0	0	451	0	0
YOZGAT	364	0	0	0	0	412	1	0
ZONGULDAK	448	0	0	0	0	588	87	5
<b>Genel Toplam</b>	<b>43.398</b>	<b>0</b>	<b>0</b>	<b>0</b>	<b>0</b>	<b>112.995</b>	<b>3.424</b>	<b>223</b>



TABLO 23: ÖZELLEŐTİRME NEDENİYLE İŐTEN ÇIKARILANLARA YAPILAN İŐ KAYBI TAZMİNATI (İKT)ÖDEMELERİ

AY	İKT Başvuru	İKT Ödeneđi Kesilen	İKT Ödeneđi Biten	İKT Ödemesi Devam Eden
Haziran 2013	1	0	0	1

TABLO 24: 4447 SAYILI KANUN GEREĐİ İŐTEN ÇIKARILANLARA YAPILAN (İÖ) ÖDEMELER

AY	İŐsizlik Ödeneđine Başvuru	İŐsizlik Ödeneđi Kesilen	İŐsizlik Ödeneđi Biten	İÖ Ödemesi Devam Eden
Haziran 2013	58.740	1.335	166	26.824

Not: İŐsizlik Sigortası verileri Haziran Ayı sonu itibarıyla sabitlenmiŐ deđerler olup, İŐsizlik Sigortası Bültenindeki deđerlerle farklılık gösterebilir.

TABLO 25: ENGEL GRUPLARINA GÖRE ENGELLİ BAŐVURULARI VE İŐE YERLEŐTİRMELER

ENGEL GRUPLARI	BAŐVURULAR			İŐE YERLEŐTİRMELER		
	Erkek	Kadın	Toplam	Erkek	Kadın	Toplam
SİNİR SİSTEMİ	560	106	666	239	47	286
RUH HASTALIKLARI GRUBUNDAKİ ÖZÜRLÜLER	254	36	290	114	13	127
GÖRME SİSTEMİ	811	121	932	322	40	362
KULAK BURUN BOĐAZ SİSTEMİ	682	188	870	289	92	381
İÇ HASTALIKLARI GRUBUNDAKİ ÖZÜRLÜLER	275	47	322	107	19	126
KAS İSKELET SİSTEMİ	1.164	281	1.445	476	115	591
DERİ	25	1	26	10	2	12
SOLUNUM SİSTEMİ	180	30	210	69	9	78
ONKOLOJİK HASTALIKLAR	28	9	37	14	3	17
YANIKLAR	112	16	128	41	5	46
DİĐER HASTALIKLAR GRUBUNDAKİ ÖZÜRLÜLER	438	105	543	184	27	211
BATINI İLGİLENDİRE HASTALIKLAR	10	2	12	6	0	6
SİNDİRİM SİSTEMİ	51	9	60	18	4	22
HEMATOPOETİK SİSTEM	112	18	130	53	11	64
ÜROGENİTAL SİSTEM	74	21	95	31	11	42
KARDİYOVASKÜLER SİSTEM	205	30	235	69	17	86
ZİHİNSEL, DAVRANIŐSAL BOZUKLUKLAR	598	99	697	262	38	300
KADIN HASTALIKLARI VE DOĐUM	1	1	2	0	0	0
ENDOKRİN SİSTEMİ	111	28	139	49	8	57
<b>TOPLAM</b>	<b>5.691</b>	<b>1.148</b>	<b>6.839</b>	<b>2.353</b>	<b>461</b>	<b>2.814</b>

TABLO:26 2013 YILI HAZİRAN AYI SONU İTİBARIYLA İŞSİZLİK ÖDENEĞİNE BAŞVURAN, HAKEDEN VE HAKETMEYENLERİN MESLEK GRUPLARINA GÖRE DAĞILIMI				
MESLEKLER	İŞSİZLİK ÖDENEĞİNE BAŞVURU	İŞSİZLİK ÖDENEĞİ HAKEDEN		
		İŞSİZLİK ÖDENEĞİ KESİLEN	İŞSİZLİK ÖDENEĞİ BİTEN	ÖDEMESİ DEVAM EDEN
BÜRO MEMURU (GENEL)	1647	36	4	725
SATIŞ DANIŞMANI	1449	30	1	760
ŞOFÖR-YÜK TAŞIMA	1244	43	6	541
AŞÇI	1190	12	2	513
MUHASEBECİ	1136	14	1	719
ÖN MUHASEBECİ	1030	12	1	586
SEKRETER	784	7	3	410
ŞOFÖR (YOLCU TAŞIMA)	742	17	1	317
MAKİNECI (DİKİŞ)	726	23	1	381
GARSON (SERVİS ELEMANI)	715	9	0	314
AŞÇI YARDIMCISI	581	9	2	248
PAZARLAMACI	528	4	1	264
KAŞİYER	431	2	1	223
GÜVENLİK GÖREVLİSİ	419	14	1	159
SATIŞ TEMSİLCİSİ / PLASİYER	386	6	2	216
GÜVENLİK GÖREVLİSİ (SİLAHLI)	356	16	3	152
KAMYONET ŞOFÖRÜ	315	11	3	134
ELEKTRİK TEKNİSYENİ	300	14	0	140
MAKAM ŞOFÖRÜ	286	7	1	128
AĞIR KAMYON ŞOFÖRÜ	277	12	0	106
ELEKTRİKÇİ (GENEL)	277	8	0	107
FORKLİFT OPERATÖRÜ	274	13	2	104
BİLGİSAYAR İŞLETMENİ	267	2	0	119
ÇOCUK GELİŞİM ELEMANI	267	2	1	117
MUHASEBE MESLEK ELEMANI	245	1	1	148
KALORİFER ATEŞÇİSİ (KATI VE SIVI YAKIT)	244	3	1	95
BEKÇİ	240	4	2	97
DİĞER BÜRO MEMURLARI	233	8	3	132
REYON GÖREVLİSİ	230	5	0	89
BÜRO YÖNETİMİ VE SEKRETERLİK/YÖNETİCİ ASİSTAN	224	1	1	116
TAKSİ ŞOFÖRÜ	224	8	0	90
GAZ ALTI KAYNAKÇISI	224	9	1	65
İŞLETMECİ (GENEL)	217	1	0	127
KALİTE KONTROLÇÜ	214	2	2	101
MÜŞTERİ TEMSİLCİSİ	208	1	2	105
ECZACI KALFASI	199	4	0	130
GÜVENLİK GÖREVLİSİ (SİLAHSIZ)	198	6	0	70
MATEMATİK ÖĞRETMENİ-ORTAÖĞRETİM	197	0	1	123
ÇOCUK BAKIÇISI	189	1	1	89
KAYNAKÇI (OKSİJEN VE ELEKTRİK)	187	9	1	60
KONFEKSİYON İŞÇİSİ	179	4	0	91
MAĞAZA MÜDÜRÜ	155	4	1	102
MAĞAZA SORUMLUSU/ŞEFİ	154	5	0	83
ÇAĞRI MERKEZİ GÖREVLİSİ	153	4	2	50
KANTİN İŞLETMECİSİ	149	0	0	60
ELEKTRİK ARK KAYNAKÇISI (MAKİNE İLE)	147	7	1	42
SOĞUK DEMİRCİ	145	4	3	50
TÜRK DİLİ VE EDEBİYAT ÖĞRETMENİ-ORTAÖĞRETİM	143	0	0	83
BAHÇIVAN	143	5	1	61
KALİTE KONTROLÇÜ-TEKSTİL	142	2	0	76
BİLGİSAYARLI MUHASEBE ELEMANI	141	0	0	66
FİRİNCİ USTAŞI-UNLU MAMULLER	137	0	2	84
TIR-ÇEKİCİ ŞOFÖRÜ	132	8	1	47
MOBİLYA İMALATÇISI/MOBİLYACI (AHŞAP)	131	6	2	56
MADENCİ (GENEL)	127	15	0	49
ÜTÜCÜ	123	1	0	63
SIHHİ TESİSATÇI	121	3	0	45
SATIŞ MÜDÜRÜ	119	0	0	75
HALKLA İLİŞKİLER GÖREVLİSİ	115	1	0	63
AYAKKABI İMALATÇISI	114	0	0	62
DİKİŞ MAKİNESİ OPERATÖRÜ-KUMAŞ	108	1	1	55
MATEMATİKÇİ	108	1	0	65
ELEKTRİK TEKNİKERİ	107	4	0	45
BİLGİSAYAR OPERATÖRÜ	107	1	0	30
KAPICI	106	3	1	53
MAKİNE MÜHENDİSİ	105	1	0	49
SATIŞ TEMSİLCİSİ (ENDÜSTRİYEL ÜRÜNLER)	104	1	0	29
İNSAN KAYNAKLARI MESLEK ELEMANI	104	0	0	71
DOKUMA MAKİNELERİ OPERATÖRÜ / DOKUMACI	102	8	0	52
PLASTİK ENJEKSİYON ÜRETİM ELEMANI	102	6	0	34
İŞ MAKİNELERİ OPERATÖRÜ	102	1	0	34
BANKACILIK MESLEK ELEMANI	101	0	2	60
FİZİK ÖĞRETMENİ-ORTAÖĞRETİM	99	0	0	50
NİTELİK GEREKTİRMEYEN MESLEKLER	15781	356	40	6364
DİĞER	19734	497	56	9405
<b>TOPLAM</b>	<b>58.740</b>	<b>1.335</b>	<b>166</b>	<b>26.824</b>

**Not:** İşsizlik Sigortası verileri Haziran Ayı sonu itibarıyla sabitlenmiş değerler olup, İşsizlik Sigortası Bültenindeki değerlerle farklılık gösterebilir.

**TABLO:27 2013 YILI HAZİRAN AYI SONU İTİBARIYLA İŞSİZLİK ÖDENEĞİNE BAŞVURAN, HAKEDEN VE HAKETMEYENLERİN YAŞ GRUPLARINA GÖRE DAĞILIMI**

YAŞ GRUPLARI	İŞSİZLİK ÖDENEĞİNE BAŞVURU	İŞSİZLİK ÖDENEĞİ HAKEDEN		
		İŞSİZLİK ÖDENEĞİ KESİLEN	İŞSİZLİK ÖDENEĞİ BİTEN	ÖDEMESİ DEVAM EDEN
<b>TOPLAM</b>	<b>58.740</b>	<b>1.335</b>	<b>166</b>	<b>26.824</b>
15-19	276	3	1	62
20-24	4743	72	6	1710
25-29	12774	248	24	5893
30-34	13367	369	34	6250
35-39	10941	300	40	5138
40-44	8829	201	28	4139
45-49	5513	108	21	2633
50-54	1573	19	10	715
55-59	511	11	2	227
60-64	97	3	0	41
65+	116	1	0	16
<b>ERKEK</b>	<b>39.455</b>	<b>1.166</b>	<b>114</b>	<b>17.156</b>
15-19	192	3	1	49
20-24	2.709	44	6	806
25-29	8.497	213	17	3.605
30-34	9.293	329	21	4.094
35-39	7.437	267	30	3.331
40-44	5.904	184	19	2.745
45-49	3.952	98	15	1.927
50-54	945	16	4	408
55-59	357	9	1	154
60-64	69	2	0	26
65+	100	1	0	11
<b>KADIN</b>	<b>19.285</b>	<b>169</b>	<b>52</b>	<b>9.668</b>
15-19	84	0	0	13
20-24	2.034	28	0	904
25-29	4.277	35	7	2.288
30-34	4.074	40	13	2.156
35-39	3.504	33	10	1.807
40-44	2.925	17	9	1.394
45-49	1.561	10	6	706
50-54	628	3	6	307
55-59	154	2	1	73
60-64	28	1	0	15
65+	16	0	0	5

**Not:** İşsizlik Sigortası verileri Haziran Ayı sonu itibariyle sabitlenmiş değerler olup, İşsizlik Sigortası Bültenindeki değerlerle farklılık gösterebilir.

<b>TABLO:28 2013 YILI HAZİRAN AYI SONU İTİBARIYLA İŞSİZLİK ÖDENEĞİNE BAŞVURAN, HAKEDEN VE HAKETMEYENLERİN EĞİTİM DÜZEYLERİNE GÖRE DAĞILIMI</b>				
<b>EĞİTİM DÜZEYLERİ</b>	<b>İŞSİZLİK ÖDENEĞİNE BAŞVURU</b>	<b>İŞSİZLİK ÖDENEĞİ HAKEDEN</b>		
		<b>İŞSİZLİK ÖDENEĞİ KESİLEN</b>	<b>İŞSİZLİK ÖDENEĞİ BİTEN</b>	<b>ÖDEMESİ DEVAM EDEN</b>
<b>TOPLAM</b>	<b>58.740</b>	<b>1.335</b>	<b>166</b>	<b>26.824</b>
Okur Yazar Olmayan	497	7	1	258
Okur Yazar	608	7	1	279
İlköğretim	29.442	754	101	12.758
Ortaöğretim (Lise ve Dengi)	16.962	390	41	7.936
Önlisans	3.890	70	6	1.759
Lisans	6.940	105	16	3.670
Yüksek Lisans	311	2	0	162
Doktora	9	0	0	2
Bilinmeyen (*)	81	0	0	0
<b>ERKEK</b>	<b>39.455</b>	<b>1.166</b>	<b>114</b>	<b>17.156</b>
Okur Yazar Olmayan	304	7	1	161
Okur Yazar	428	5	1	183
İlköğretim	21.184	674	67	8.980
Ortaöğretim (Lise ve Dengi)	11.025	343	29	4.778
Önlisans	2.020	49	2	788
Lisans	4.255	87	14	2.183
Yüksek Lisans	162	1	0	83
Doktora	3	0	0	0
Bilinmeyen (*)	74	0	0	0
<b>KADIN</b>	<b>19.285</b>	<b>169</b>	<b>52</b>	<b>9.668</b>
Okur Yazar Olmayan	193	0	0	97
Okur Yazar	180	2	0	96
İlköğretim	8.258	80	34	3.778
Ortaöğretim (Lise ve Dengi)	5.937	47	12	3.158
Önlisans	1.870	21	4	971
Lisans	2.685	18	2	1.487
Yüksek Lisans	149	1	0	79
Doktora	6	0	0	2
Bilinmeyen (*)	7	0	0	0

(\*) Bilinmeyen sayısı veri tabanımızda profil bilgisi bulunmayan kişileri ifade etmektedir.

**Not:** İşsizlik Sigortası verileri Haziran Ayı sonu itibarıyla sabitlenmiş değerler olup, İşsizlik Sigortası Bültenindeki değerlerle farklılık gösterebilir.

**TABLO 29: 2013 YILI HAZİRAN AYI SONU İTİBARIYLA İL MÜDÜRLÜKLERİNİN İŞSİZLİK SİGORTASI FAALİYETLERİNE İLİŞKİN GENEL VERİLER**

İLLER	İŞSİZLİK ÖDENEĞİNE BAŞVURU	İŞSİZLİK ÖDENEĞİ HAKEDEN		
		İŞSİZLİK ÖDENEĞİ KESİLEN	İŞSİZLİK ÖDENEĞİ BİTEN	ÖDEMESİ DEVAM EDEN
ADANA	1.173	26	1	618
ADYAMAN	210	3	1	100
AFYONKARAHİSAR	252	8	2	159
AĞRI	197	0	0	36
AKSARAY	140	6	0	70
AMASYA	187	5	0	91
ANKARA	3.905	90	12	1.700
ANTALYA	2.211	59	1	987
ARDAHAN	40	0	0	18
ARTVİN	177	2	0	67
AYDIN	507	8	2	208
BALIKESİR	687	7	1	358
BARTIN	149	2	0	63
BATMAN	220	3	2	122
BAYBURT	51	0	0	30
BİLEÇİK	272	6	0	99
BİNGÖL	98	2	1	65
BİTLİS	152	1	0	52
BOLU	313	12	0	170
BURDUR	93	1	0	48
BURSA	3.313	90	20	1.460
ÇANAKKALE	288	5	0	119
ÇANKIRI	142	6	0	57
ÇORUM	357	6	2	125
DENİZLİ	748	19	5	351
DİYARBAKIR	464	9	2	283
DÜZCE	530	27	17	194
EDİRNE	238	2	0	116
ELAZIĞ	309	3	0	122
ERZİNCAN	116	0	2	36
ERZURUM	743	6	0	179
ESKİŞEHİR	364	19	1	216
GAZİANTEP	785	36	1	394
GİRESUN	478	2	0	173
GÜMÜŞHANE	136	1	0	41
HAKKARİ	134	0	0	13
HATAY	634	9	3	213
İĞDIR	114	2	0	62
ISPARTA	207	9	1	115
İSTANBUL	17.207	322	33	8.160
İZMİR	4.058	69	9	1.830

**TABLO 29: 2013 YILI HAZİRAN AYI SONU İTİBARIYLA İL MÜDÜRLÜKLERİNİN İŞSİZLİK SİGORTASI FAALİYETLERİNE İLİŞKİN GENEL VERİLER**

İLLER	İŞSİZLİK ÖDENEĞİNE BAŞVURU	İŞSİZLİK ÖDENEĞİ HAKEDEN		
		İŞSİZLİK ÖDENEĞİ KESİLEN	İŞSİZLİK ÖDENEĞİ BİTEN	ÖDEMESİ DEVAM EDEN
KAHRAMANMARAŞ	458	16	1	235
KARABÜK	127	15	0	55
KARAMAN	140	4	3	74
KARS	173	6	0	91
KASTAMONU	254	0	0	93
KAYSERİ	612	21	2	358
KİLİS	32	2	0	17
KIRIKKALE	120	0	0	65
KIRKLARELİ	211	7	2	100
KIRŞEHİR	100	4	0	57
KOCAELİ	1.507	58	7	770
KONYA	942	25	1	323
KÜTAHYA	690	22	0	195
MALATYA	373	16	4	155
MANİSA	1.007	23	3	397
MARDİN	245	3	0	116
MERSİN	640	16	1	434
MUĞLA	459	15	0	180
MUŞ	193	1	0	83
NEVŞEHİR	197	3	1	84
NİĞDE	114	4	4	67
ORDU	550	6	1	282
OSMANİYE	370	7	0	146
RİZE	212	5	1	114
SAKARYA	610	17	0	346
SAMSUN	534	3	4	336
SİİRT	144	3	0	70
SİNOP	285	8	1	128
SİVAS	315	37	0	141
ŞANLIURFA	385	10	2	127
ŞIRNAK	135	1	0	40
TEKİRDAĞ	1.206	38	4	437
TOKAT	246	3	1	132
TRABZON	730	5	0	304
TUNCELİ	74	1	0	42
UŞAK	438	22	4	237
VAN	730	4	0	320
YALOVA	182	8	0	78
YOZGAT	217	4	0	98
ZONGULDAK	384	9	0	177
<b>TOPLAM</b>	<b>58.740</b>	<b>1.335</b>	<b>166</b>	<b>26.824</b>

**Not:** İşsizlik Sigortası verileri Haziran Ayı sonu itibariyle sabitlenmiş değerler olup, İşsizlik Sigortası Bültenindeki değerlerle farklılık gösterebilir.

## TANIMLAR

**Başvuru:** İş arayanların, gereksinimlerinin karşılanması için internet üzerinden ya da Kurum İl Müdürlüklerine doğrudan yaptıkları müracaat.

**Açık İş:** Kuruma işverenlerden intikal eden işçi istemi.

**İşveren İstemi (Talep):** İşverenlerin, işçi istemlerini Kurum ünitesine ayrıntılı olarak bildirmesi.

**Davet:** İş arayanlara ünitelerimizde karşılıklı görüşme yapmak amacıyla yapılan çağrı.

**İş Araştırması (Sondaj):** İş istemi ile Kurum İl Müdürlüklerine başvuran nitelikli iş arayanların Kurum kayıtlarında durumlarına uygun açık iş bulunmaması halinde bu kişilerin işyerlerine tavsiye edilmesi.

**Görüşme (Mülakat):** Mesleğine, iş tecrübesine, öğrenimine, iş tercihine ve kişisel durumuna en uygun işi bulmak amacıyla, iş arayan ile yapılan görüşme.

**Gönderme:** Seçme ve Davet yapılan iş arayanlar ile günlük başvuruda bulunanların, işverenle görüşme yapmak üzere işyerine gönderilmesi.

**Takdim:** Kurum İl Müdürlüklerince işyerine gönderilmesine karar verilen iş arayanların, işverenle görüşme yapmak üzere işyerinde bulunması.

**İşe Yerleştirme (Plasman):** İş arayanların Kurum aracılığı ile işe yerleştirilmesi.

**Karşılanan Açık İş:** İşverenlerin vermiş oldukları işçi istemlerinin Kurumca karşılanması.

**Açık Kontenjan:** İşverenlerin yasa gereği çalıştırmak zorunda oldukları özürsüz ve eski hükümlülerle terörle mücadelede malul sayılmayacak şekilde yaralananlardan işe yerleştirileceklere ilişkin açık işgücü sayısı.

**Engelli:** Bedensel, zihinsel veya ruhsal özürleri nedeniyle çalışma gücünün en az %40'ından yoksun olduğu sağlık kurulu raporu ile belgelenen kişi.

**Eski Hükümlü:** Bir yıldan daha uzun süreli bir cezadan veya devlet memuru olmaya engel bir suçtan hüküm giyen, cezasını infaz kurumlarında tamamlayan, cezası ertelenen, koşullu salıverilen, özel kanunlarda belirtilen şartlardan dolayı istihdam olanağı bulunmayan ve ömür boyu kamu hizmetlerinden yasaklı bulunan kişi.

**Terörle Mücadelede Malul Sayılmayacak Şekilde Yaralanan (TMY):** 21/6/1927 tarihli ve 1111 sayılı Askerlik Kanunu veya 16/6/1927 tarihli ve 1076 sayılı Yedek Subaylar ve Yedek Askeri Memurlar Kanunu kapsamına giren ve askerlik hizmetini yaparken 12/4/1991 tarihli ve 3713 sayılı Terörle Mücadele Kanununun 21 inci maddesinde sayılan terör olaylarının sebep ve tesiri sonucu malul sayılmayacak şekilde yaralananlardan askeri hastanelerce kendilerine verilen sağlık kurulu raporu ve terörle mücadelede yaralandığını gösteren komutanlık yazısı ile durumlarını belgelendirilen kişilerdir.

**Kayıtlı İşgücü:** İş arayanlardan aktif kayıtlarda yer alanların tümü.

**Aktif Kayıt:** Son işlem tarihinden itibaren 18 ay süre ile işe gönderilmek üzere hazır olan kayıt.

**Kayıtlı İşsiz:** Çalışma çağında ve gücünde olan, çalışmak isteyen, Kuruma başvurduğunda asgari ücret düzeyinde gelir getirici bir işi olmayan, Kurum tarafından henüz kendisine iş bulunamayan aktif kayıtlardaki kişilerdir. Kayıtlı işgücünden, daha iyi şartlarda iş arayanlar, emeklilerden iş arayanlar ve belli bir iş yerinde çalışmak isteyenler çıkarıldığında geri kalanlar kayıtlı işsiz sayılmaktadır.

**Kurs:** Herhangi bir mesleği olmayan, bir mesleği olmakla birlikte mesleğinde iş bulamayan veya mesleğinde yeterli olmayan işsizlerin, niteliklerini geliştirerek istihdam edilebilirliklerini artırmak amacıyla yapılan meslek edindirme, geliştirme ve değiştirme eğitimlerini ifade eder.

**Kursiyer:** Meslek edindirme, geliştirme ve değiştirme kurslarına katılan kişilerdir.

**Toplum Yararına Programlar (TYP):** İşsizliğin yoğun olduğu dönemlerde işsizlerin kısa süreli istihdam ve eğitimini amaçlayan, doğrudan veya yüklenici eli ile toplum yararına bir iş ya da hizmetin gerçekleştirilmesini sağlayan programlardır.

**İşbaşı Eğitim Programı:** İşsizlerin mesleki deneyim kazanmalarını teminen, Kurumca belirlenen asgari şartları taşıyan işyerlerinde işbaşında eğitilmesini sağlayan programlardır.

**Girişimcilik Eğitim Programı:** Kendi işini kurmak isteyen kişilerin kurmak istedikleri işin iş planlarını geliştirmelerini sağlamak amacıyla yapılan kuramsal ve uygulamalı eğitim programlarıdır.

**İşgücü Yetiştirme Kursları:** Meslek edindirme, geliştirme ve değiştirme kurslarıdır.

**İş Danışmanlığı:** Kişilerin ilgi ve yetenekleri ile mesleklerin gerektirdiği nitelik ve şartları karşılaştırarak, bireyin istek ve durumuna en uygun işi seçmesi, işe yerleştirilmesi ve işe uyumunun sağlanması ile ilgili sorunların çözümüne periyodik olarak yardım edilmesi sürecidir.

**Meslek Danışmanlığı:** Kişilerin ilgi ve yetenekleri ile mesleklerin gerektirdiği nitelik ve şartları karşılaştırarak, bireyin istek ve durumuna en uygun mesleği seçmesi, seçtiği meslekle ilgili eğitim imkanlarından yararlanmasına periyodik olarak yardım edilmesi sürecidir.

**Bireysel Görüşme:** İş ve meslek danışmanının iş arayanlara ve meslek seçme aşamasında olanlara mesleki eğitime ve/veya işgücü piyasasına hazırlamaya ve iş bulmalarına yönelik olarak yüz yüze verdiği hizmettir.

**Grup Görüşmeleri:** Ortak beklenti ve ihtiyaçları olan iş arayan ve/veya öğrenci gruplarına, mesleki eğitime ve/veya işgücü piyasasına hazırlamaya ve iş bulmalarına yönelik olarak sunulan hizmetlerdir.

**Temas:** İşverenlerle telefonla veya yazılı olarak yapılan iş görüşmesi.

**Ziyaret:** İşverenlerle işyerinde doğrudan yapılan iş görüşmesi.

**İşsizlik Ödeneği Başvurusu:** İşsizlik ödeneğinden yararlanmak amacı ile şahsen veya elektronik ortamda İŞKUR'a yapılan başvuruyu ifade etmektedir. Başvuruların belirlenmesinde başvuruların sisteme eklenme tarihi esas alınmaktadır. Başvuru sayısı; hak eden, hak etmeyen, incelemesi devam eden bildirge ve eşleşmemiş talep dilekçesi sayılarının toplanmasıyla elde edilmektedir.

**Hak Eden Sayısı:** İşsizlik sigortası, Kısa Çalışma, Ücret Garanti Fonu ve İş kaybı Tazminatı hizmetlerinden yararlananları ifade etmektedir. Hak eden sayısı bildirge dağılım raporunda yer alan ödeneğin türüne göre, ödemesi devam eden, ödemesi kesilen, ödemesi biten bildirge sayılarının toplanmasıyla elde edilmektedir.