



İŞKUR

MAYIS 2013

İSTATİSTİK BÜLTENİ

Mayıs 2013 İSTATİSTİK BÜLTENİ

Ülkemizde işgücü piyasasının düzenlenmesi ile ilgili faaliyetleri yürütmek üzere 1946 tarihli, 4837 sayılı Kanunla İş ve İşçi Bulma Kurumu kurulmuştur. Kurum bu tarihten 2000 yılına kadar 54 yıl süreyle, iş piyasasının düzenlenmesi ile ilgili tek kurum olarak faaliyet göstermiştir.

İş piyasasında değişen koşullar nedeniyle İş ve İşçi Bulma Kurumu'nun yeniden yapılanması ihtiyacı ortaya çıkmış ve 5 Temmuz 2003 tarihli, 25159 sayılı Resmi Gazetede yayımlanarak yürürlüğe giren 4904 sayılı Kanun ile Türkiye İş Kurumu kurulmuştur.

Yeni Kanun ile Kurum Aktif işgücü politikalarını uygulayacak bir yapıya kavuşturulmuş, Kurumun İşgücü piyasasındaki tekel yetkisi kaldırılarak, özel istihdam bürolarına faaliyette bulunma imkânı getirilmiş, Genel Kurul ve Yönetim Kurulu oluşturularak, sosyal tarafların üçlü bir yapı içerisinde Kurumun yönetimine katılması sağlanmıştır.

Türkiye İş Kurumu, ulusal istihdam politikasının oluşturulmasına ve istihdamın geliştirilmesine katkıda bulunmak, işsizlik sigortası işlemlerini yürütmek, işgücü piyasası ile ilgili istatistikî verileri toplamak ve analiz etmek, iş ve meslek analizleri yapmak, işgücü yetiştirmeye yönelik programlar uygulamak, işgücünün yurtiçindeki ve yurtdışındaki işlere yerleştirilmesine aracılık etmek, işgücü piyasasının düzenlenmesine yönelik aktif ve pasif istihdam politikaları oluşturmak, kurum faaliyetleri ile ilgili alanlarda uluslar arası kuruluşların istihdam ve çalışma hayatı ile ilgili kararlarını izlemek görevlerini yerine getirmektedir.

Türkiye İş Kurumu, Çalışma ve Sosyal Güvenlik Bakanlığı'nın ilgili kuruluşu olup, özel hukuk hükümlerine tabi, tüzel kişiliğe haiz, idari ve mali bakımdan özerk bir kamu kurumudur.

Kuruma Kayıtlı İşgücü ve İşsiz Bilgileri

Kuruma kayıtlı işgücü sayısı geçen yılın aynı ayına göre **995.870** kişi *artarak 3.618.498* kişi, kayıtlı işsiz sayısı ise **73.592** kişi *artarak 2.215.560* kişi olmuştur. Kayıtlı işgücü sayısı % 38 oranında *artarken*, kayıtlı işsiz sayısı % 3 oranında *artmıştır*.

Tablo 1: Temel Göstergeler

2012-2013 MAYIS AYI TEMEL GÖSTERGELERİ							
	2012 MAYIS			2013 MAYIS			Değişim Oranı
	Erkek	Kadın	Toplam	Erkek	Kadın	Toplam	(%)
BAŞVURU	67.420	44.520	111.940	115.586	57.494	173.080	55
İşsiz	58.279	39.986	98.265	51.932	31.420	83.352	-15
Diğer(*)	9.141	4.534	13.675	63.654	26.074	89.728	556
AÇIK İŞ	-	-	72.596	-	-	145.706	101
Kamu	-	-	12.093	-	-	4.074	-66
Özel	-	-	60.503	-	-	141.632	134
İŞE YERLEŞTİRME	27.769	9.007	36.776	42.112	17.511	59.623	62
Kamu	10.776	2.357	13.133	2.932	914	3.846	-71
Özel	16.993	6.650	23.643	39.180	16.597	55.777	136
Normal	25.173	8.588	33.761	39.215	17.034	56.249	67
Kamu	10.719	2.351	13.070	2.914	912	3.826	-71
Özel	14.454	6.237	20.691	36.301	16.122	52.423	153
Engelli	2.576	419	2.995	2.887	477	3.364	12
Eski Hükümlü-TMY(**)	20	0	20	10	0	10	-50
KAYITLI İŞGÜCÜ	1.679.773	942.855	2.622.628	2.282.646	1.335.852	3.618.498	38
KAYITLI İŞSİZ	1.332.604	809.364	2.141.968	1.344.220	871.340	2.215.560	3
YURTDIŞI BAŞVURU	34	15	49	100	23	123	151
YURTDIŞI GÖNDERME	5.251	13	5.264	5.260	17	5.277	0

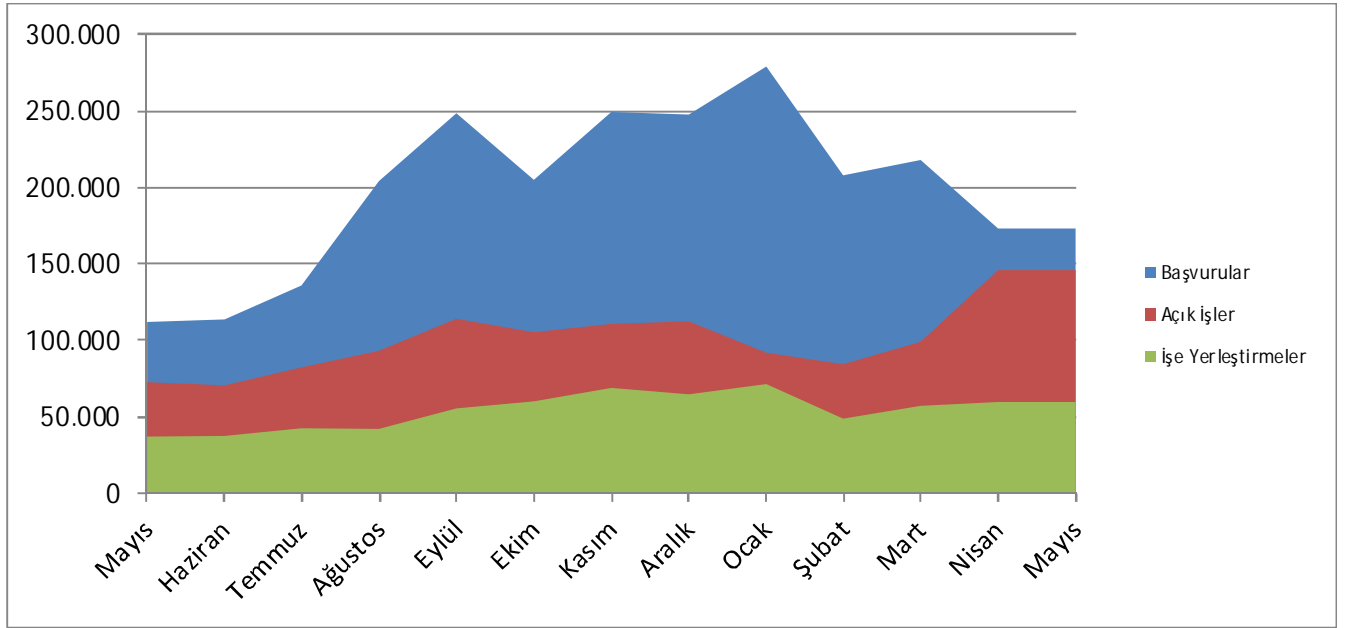
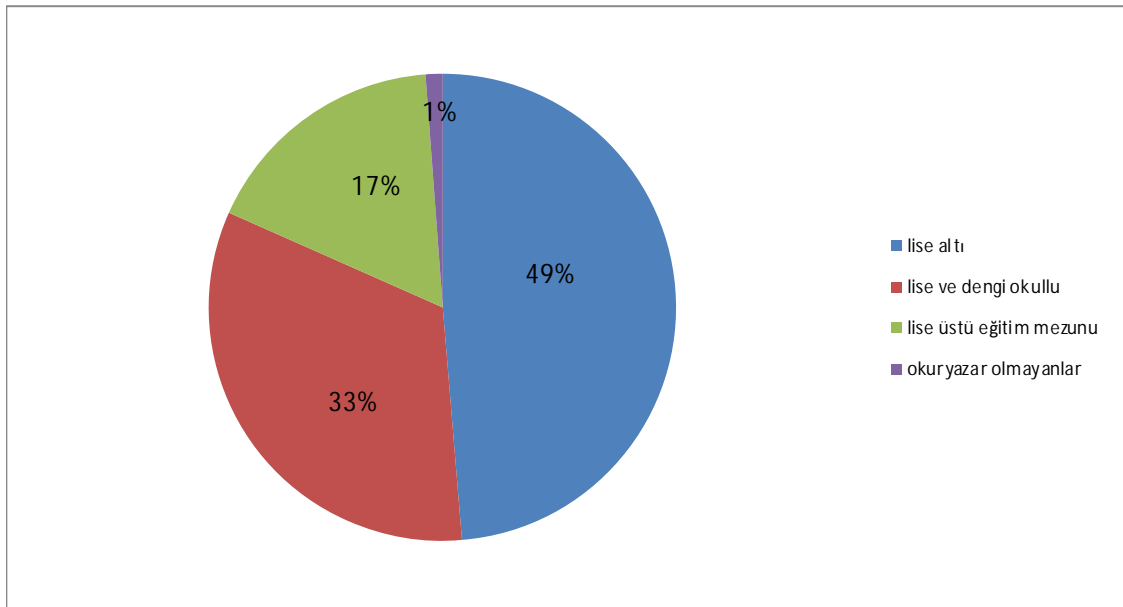
2012-2013 OCAK-MAYIS DÖNEMİ TEMEL GÖSTERGELERİ							
	2012 OCAK-MAYIS			2013 OCAK-MAYIS			Değişim Oranı (%)
	Erkek	Kadın	Toplam	Erkek	Kadın	Toplam	
BAŞVURU	382.363	224.884	607.247	697.624	365.576	1.063.200	75
İşsiz	332.637	200.009	532.646	284.699	186.412	471.111	-12
Diğer(*)	49.726	24.875	74.601	412.925	179.164	592.089	694
AÇIK İŞ	-	-	301.537	-	-	569.028	89
Kamu	-	-	63.857	-	-	26.447	-59
Özel	-	-	237.680	-	-	542.581	128
İŞE YERLEŞTİRME	136.887	52.105	188.992	219.106	88.173	307.279	63
Kamu	49.610	14.389	63.999	20.271	4.911	25.182	-61
Özel	87.278	37.715	124.993	198.835	83.262	282.097	126
Normal	124.542	49.978	174.520	204.518	85.477	289.995	66
Kamu	49.366	14.363	63.729	20.117	4.897	25.014	-61
Özel	75.176	35.615	110.791	184.401	80.580	264.981	139
Engelli	12.246	2.122	14.368	14.517	2.696	17.213	20
Eski Hükümlü-TMY(**)	100	4	104	71	0	71	-32
KAYITLI İŞGÜCÜ	1.679.773	942.855	2.622.628	2.282.646	1.335.852	3.618.498	38
KAYITLI İŞSİZ	1.332.604	809.364	2.141.968	1.344.220	871.340	2.215.560	3
YURTDIŞI BAŞVURU	203	64	267	653	123	776	191
YURTDIŞI GÖNDERME	21.895	55	21.950	24.666	71	24.737	13

(*) 2012 Ekim Ayından itibaren kayıtlı işsizlerden işe yerleşenlerin SGK kayıtlarından günlük olarak sorgulanarak kayıtlı işsizlerden düşülmesi ve bu kişilerin Kurumumuza yeniden başvurduğunda daha iyi şartlarda iş arayan olarak kayıtlarda tutulması sebebiyle Başvurunun Diğer kısmında geçen yılın aynı ayına göre yüksek bir artış görülmüştür.

(**) Terörle Mücadelede Yaralanan

Kuruma Başvurular geçen yılın aynı ayına göre % 55 oranında artmıştır.

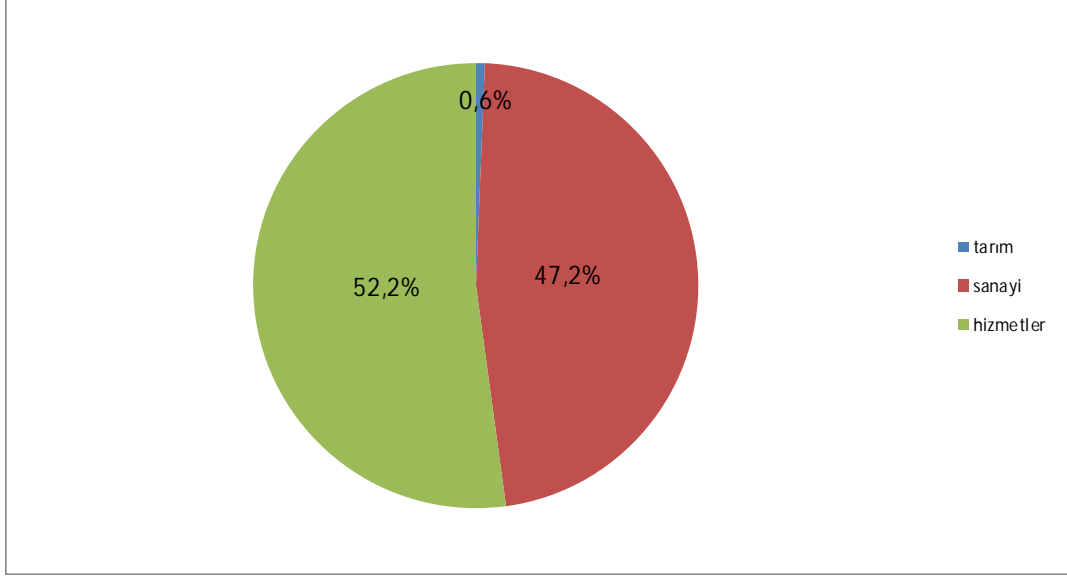
2013 yılı Mayıs Ayı içerisinde 173.080 kişi Kurumumuz faaliyetlerinden yararlanmak için başvuruda bulunmuştur. Başvuranlardan 83.352 kişi işsiz, 89.720 kişi şu an çalışmakla beraber daha iyi şartlarda iş arayanlar ve 8 kişi de emeklidir. Kuruma ay içerisinde başvuranların % 33'ü kadın işgücüdür. Başvuruların % 49'u lise altı, % 33'ü lise ve dengi okullu, % 17'si lise üstü eğitim mezunu ve % 1'i ise okuryazar olmayanlardan oluşmaktadır. Ay içinde başvuranların % 30'u 15-24 yaş arasında yer almaktadır.

Grafik 1: Başvuru, Açık İş ve İşe Yerleştirmelerin Son Bir Yıllık Görünümü

Grafik 2: Başvuruların Eğitim Durumlarına Göre Dağılımı


Ay içinde alınan açık işler, geçen yılın aynı ayına göre % 101 oranında *artarak* 145.706 olmuştur.

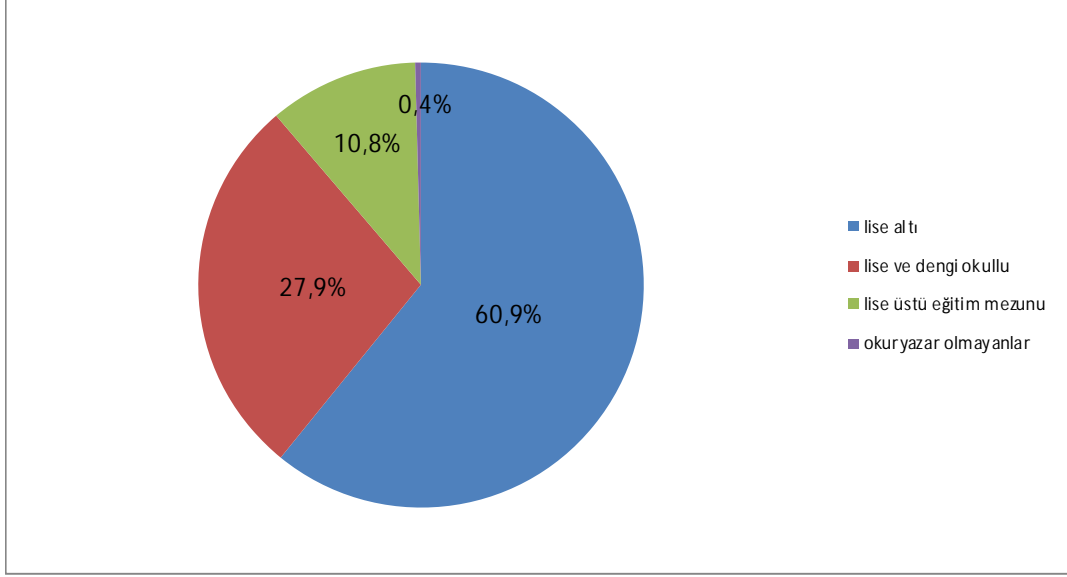
Açık işlerin % 97'si özel kesim işyerlerinden alınmıştır. Özel kesim işyerlerinden alınan açık işlerin % 0,6'sı tarım, % 47,2'si sanayi ve % 52,2'si hizmetler sektöründen oluşmaktadır.

Grafik 3: Özel Sektör İşyerlerinden Alınan Açık İşlerin Sektörlere Göre Dağılımı



Ay içinde yapılan işe yerleştirme geçen yılın aynı ayına göre % 62 oranında *artarak* 59.623 olmuştur.

2013 yılı Mayıs Ayına göre özel kesim işyerlerine yapılan işe yerleştirmeler % 136 oranında *artarken* kamu kesim işyerlerine yapılan işe yerleştirmeler ise % 71 oranında *azalmıştır*. İşe yerleştirmelerin % 29'u kadın işgücünden oluşmaktadır. İşe yerleştirilenlerin % 29,8'i 15-24 yaş arasında yer almaktadır. İşe yerleştirilenlerin eğitimlerine göre dağılımı; % 60,9'u lise altı eğitilmiş, % 27,9'u lise ve dengi okullu, % 10,8'i lise üstü eğitim mezunu ve % 0,4'ü okuryazar olmayanlardan oluşmaktadır.

Grafik 4: İşe Yerleştirmelerin Eğitim Durumlarına Göre Dağılımı


Engellilere İlişkin Bilgiler

Mayıs Ayı içerisinde Kurumumuza iş aramak amacıyla **7.121** engelli kişi başvuruda bulunmuştur. Mayıs Ayı içerisinde engellilere yönelik **11.747** kişilik açık iş alınmış olup, yine ay içerisinde **3.364** engelli kişi işe yerleştirilmiştir. İşe yerleştirilenlerin **% 99,7**si özel kesim işyerlerine yapılan işe yerleştirmelerden oluşmaktadır. Halen; iş aramak amacıyla, Kurumumuzda **113.066** engelli kişi kayıtlı bulunmaktadır. Kurumumuz kayıtlarına göre Nisan Ayı sonu itibarıyla **27.847** kişilik engelli açık kontenjanı bulunmaktadır.

İşsizlik Sigortası Hizmetleri

İşsizlik Sigortası Fonundan; 4447 sayılı kanuna göre; işsizlik ödeneği, sağlık güvencesi, yeni bir iş bulma, meslek geliştirme, edindirme ve yetiştirme eğitimi ile ücret garanti ve kısa çalışma ödemelerine ilişkin hizmetler sunulmaktadır.

İşsizlik Ödeneği Başvuruları

Sigortalı işsizlerin, hizmet akdinin sona erdiği tarihi izleyen günden itibaren 30 gün içerisinde İŞKUR birimlerine veya elektronik ortamda <http://www.iskur.gov.tr> adresine başvurması durumunda en az 600 gün çalışmış sigortalılar 180 gün, 900 gün çalışmış sigortalılar 240 gün, 1080 gün çalışmış sigortalılar 300 gün süre ile İşsizlik Sigortası hizmetlerinden yararlanabilmektedirler. 30 günlük süre yasal başvuru süresi olup, bu süreden sonra başvurulması halinde, geç kalınan süre toplam hak sahipliği süresinden düşülmektedir.

AYLAR	İŞSİZLİK ÖDENEĞİ İÇİN BAŞVURAN KİŞİ SAYISI				
	2012	2013	Her Ayın Bir Önceki Aya Göre Değişimi (2012) (%)	Her Ayın Bir Önceki Aya Göre Değişimi (2013) (%)	2013-2012 Değişimi (%)
Ocak	67.663	83.638			24
Şubat	46.338	57.486	-32	-31	24
Mart	44.641	58.697	-4	2	31
Nisan	39.734	52.117	-11	-11	31
Mayıs	42.557	50.672	7	-3	19
Haziran	51.382		21		
Temmuz	52.776		3		
Ağustos	43.186		-18		
Eylül	45.550		5		
Ekim	49.405		8		
Kasım	62.655		27		
Aralık	63.358		1		
TOPLAM	609.245	302.610			

Not: Tablodaki işsizlik sigortası başvuru sayıları ilgili ay sonları itibariyle sabitlenmiş değerler olup, işsizlik sigortası bülteniyle farklılık gösterebilir.

2013 Mayıs Ayı içerisinde **50.672** kişi işsizlik sigortası hizmetlerinden faydalanmak üzere Kurumumuza başvuruda bulunmuştur. Başvurular geçen yılın aynı ayına göre **% 19 artarken**, geçen ayla kıyaslandığında **% 3** oranında **azalış** göstermiştir.

İşsizlik Ödeneği Hak Edenler

AYLAR	İŞSİZLİK ÖDENEĞİ HAKEDEN KİŞİ SAYISI				
	2012	2013	Her Ayın Bir Önceki Aya Göre Değişimi (2012) (%)	Her Ayın Bir Önceki Aya Göre Değişimi (2013) (%)	2013-2012 Değişimi (%)
Ocak	43.517	46.318			6
Şubat	28.604	34.106	-34	-26	19
Mart	27.809	28.247	-3	-17	2
Nisan	24.640	27.990	-11	-1	14
Mayıs	27.015	27.720	10	-1	3
Haziran	30.959		15		
Temmuz	31.950		3		
Ağustos	25.782		-19		
Eylül	27.427		6		
Ekim	29.297		7		
Kasım	35.918		23		
Aralık	32.801		-9		
TOPLAM	365.719	164.381			

Not: Tablodaki işsizlik ödeneği hak eden kişi sayıları ilgili ay sonları itibariyle sabitlenmiş değerler olup, işsizlik sigortası bülteniyle farklılık gösterebilir.

2013 Mayıs Ayı içerisinde **27.720** kişi işsizlik sigortası hizmetlerinden yararlanmaya hak kazanmıştır. İşsizlik ödeneği hak eden kişi sayısı geçen yılın aynı ayına göre **% 3 artarken**, geçen ayla kıyaslandığında **% 1** oranında **azalış** göstermiştir.

İşsizlik Ödeneği Alanlar

AYLAR	İŞSİZLİK ÖDENEĞİ ALAN SAYISI				
	2012	2013	Her Ayın Bir Önceki Aya Göre Değişimi (2012) (%)	Her Ayın Bir Önceki Aya Göre Değişimi (2013) (%)	2013-2012 Değişimi (%)
Ocak	196.534	236.015			20,09
Şubat	193.861	236.130	-1,36	0,05	21,80
Mart	195.125	234.593	0,65	-0,65	20,23
Nisan	185.791	221.922	-4,78	-5,40	19,45
Mayıs	179.863	213.783	-3,19	-3,67	18,86
Haziran	181.618		0,98		
Temmuz	189.511		4,35		
Ağustos	188.959		-0,29		
Eylül	186.064		-1,53		
Ekim	177.914		-4,38		
Kasım	191.963		7,90		
Aralık	202.923		5,71		
TOPLAM					

Not: Veriler birikimli olduğundan toplam alınmamıştır.

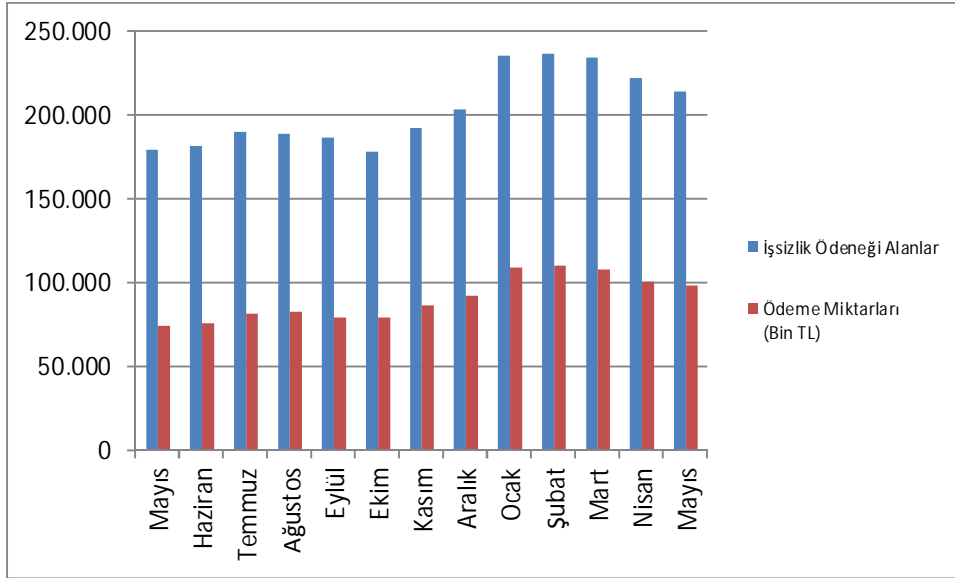
2013 Mayıs ayında **213.783** kişiye işsizlik yardımı yapılmıştır. Ödeme yapılan kişi sayısı geçen yılın aynı ayına göre **% 18,86 artarken**, geçen ayla kıyaslandığında **% 3,67** oranında **azalış** göstermiştir.

İşsizlik Ödeneği Ödeme Miktarları

AYLAR	İŞSİZLİK ÖDENEĞİ ÖDEME MİKTARLARI (BİN TL)				
	2012	2013	Her Ayın Bir Önceki Aya Göre Değişimi (2012) (%)	Her Ayın Bir Önceki Aya Göre Değişimi (2013) (%)	2013-2012 Değişimi (%)
Ocak	79.770	108.945			36,57
Şubat	81.091	109.536	1,66	0,54	35,08
Mart	80.997	107.802	-0,12	-1,58	33,09
Nisan	75.071	100.979	-7,32	-6,33	34,51
Mayıs	73.997	97.565	-1,43	-3,38	31,85
Haziran	75.044		1,41		
Temmuz	80.912		7,82		
Ağustos	82.655		2,15		
Eylül	78.614		-4,89		
Ekim	79.427		1,03		
Kasım	86.340		8,70		
Aralık	92.268		6,87		
TOPLAM	966.186	524.827			

2013 Mayıs ayında **213.783** kişiye **97.565.-BinTL** ödeme yapılmıştır. Gerçekleşen ödemeler geçen yılın aynı ayına göre **% 31,85 artarken**, geçen ayla kıyaslandığında **% 3,38** oranında **azalış** göstermiştir.

Grafik 5: İşsizlik Ödeneği Alanların ve Ödeme Miktarlarının Son Bir Yıllık Görünümü



Kısa Çalışma Ödeneğinden Faydalananlar

4447 sayılı İşsizlik Sigortası Kanununun Ek 2. maddesi gereğince, genel ekonomik, sektörel veya bölgesel kriz ile zorlayıcı sebeplerle işyerindeki haftalık çalışma sürelerinin geçici olarak önemli ölçüde azaltılması veya işyerinde faaliyetin tamamen veya kısmen geçici olarak durdurulması hallerinde çalışılmayan süreler için çalışanlara üç ayı geçmemek üzere kısa çalışma ödeneği ödenmektedir.

AYLAR	KÇÖ HAK EDEN		KÇÖ ALAN SAYISI		KÇÖ ALAN SAYISI	
	2012	2013	2012		2013	
			KİŞİ SAYISI (*)	ÖDEME MİKTARI (BİN TL)	KİŞİ SAYISI (*)	ÖDEME MİKTARI (BİN TL)
Ocak	996	3	1.358	950	3	3
Şubat	554	358	765	599	0	230
Mart	594	132	737	676	132	74
Nisan	165	8	318	255	8	6
Mayıs	35	4	60	35	8	10
Haziran	423		419	405		
Temmuz	50		60	35		
Ağustos	6		29	18		
Eylül	8		127	21		
Ekim	0		3	2		
Kasım	0		0	0		
Aralık	9		9	7		
TOPLAM	2.840	505		3.003		323

(*) Ödeme yapılan kişi sayısı, Kısa Çalışma Ödeneği almaya hak kazananların, ilgili aylara ait ödemelerini kapsamaktadır.

Mayıs 2013 Ayında **8** kişiye **10.-BinTL** ödeme yapılmıştır. Kısa çalışma ödeneğinden faydalanmayı hak eden kişi sayısı geçen yılın aynı ayına göre **% 89** oranında **azalırken**, geçen ayla kıyaslandığında **% 50** oranında **azalış** göstermiştir. Kısa çalışma ödeneğinden faydalanan kişi sayısı geçen yılın aynı ayına göre **% 87** oranında **azalırken**, geçen ayla kıyaslandığında **değişmemiştir**. Gerçekleşen ödeme miktarına baktığımızda ise geçen yılın aynı ayına göre **% 71** oranında **azalırken**, geçen ayla kıyaslandığında **% 67** oranında **artış** göstermiştir.

Ücret Garanti Fonu Ödemeleri

4447 sayılı İşsizlik Sigortası Kanununun Ek 1. maddesine göre; işverenin, konkordato ilan etmesi, işveren için aciz vesikası alınması, iflası veya iflasın ertelenmesi nedenleri ile ödeme güçlüğüne düştüğü hallerde, çalışanlarının hizmet akdinden kaynaklanan ve ödenmeyen üç aylık ücret alacakları ücret garanti fonundan ödenmektedir.

AYLAR	ÜGF ALAN SAYISI		ÜGF ALAN SAYISI	
	2012		2013	
	KİŞİ SAYISI	ÖDEME MİKTARI (BİN TL)	KİŞİ SAYISI	ÖDEME MİKTARI (BİN TL)
Ocak	80	160	353	930
Şubat	398	792	297	640
Mart	323	775	199	428
Nisan	178	730	388	1.407
Mayıs	347	866	627	2.089
Haziran	113	298		
Temmuz	252	353		
Ağustos	157	294		
Eylül	84	223		
Ekim	376	949		
Kasım	325	1.084		
Aralık	577	2.059		
TOPLAM		8.583		5.494

Mayıs 2013 Ayında Ücret Garanti Fonu'ndan **627** kişiye toplam **2089.-BinTL** ödeme yapılmıştır. Ücret Garanti Fonu'ndan yararlanan kişi sayısı geçen yılın aynı ayına göre **% 81** oranında **artarken**, geçen ayla kıyaslandığında **% 62** oranında **artış** göstermiştir. Gerçekleşen ödeme miktarı ise geçen yılın aynı ayına göre **% 141** oranında **artarken**, geçen ayla kıyaslandığında **% 48** oranında **artış** göstermiştir.

İşgücü Yetiştirme Kursları ve Mesleki Rehabilitasyon Faaliyetleri

Mayıs Ayı içerisinde toplam **3.604** adet kurs açılmış olup, bu kurslardan **11.005** kişisi erkek, **10.121** kişisi de kadın olmak üzere toplam **21.126** kişi yararlanmıştır. 2013 yılı içerisinde toplam **16.513** adet kurs açılmış olup, bu kurslardan **76.692** kişisi erkek, **65.015** kişisi de kadın olmak üzere toplam **141.707** kişi yararlanmıştır.

TABLO 1A: YILLAR İTİBARIYLA MAYIS AYI TEMEL GÖSTERGELERİ					
	Yıllar	2012	2013	Değişim Oranı (%)	
		Mayıs	Mayıs		
BAŞVURU	Toplam	Toplam	111.940	173.080	55
		Erkek	67.420	115.586	71
		Kadın	44.520	57.494	29
	İşsiz	Toplam	98.265	83.352	-15
		Erkek	58.279	51.932	-11
		Kadın	39.986	31.420	-21
	Diğer *	Toplam	13.675	89.728	556
Erkek		9.141	63.654	596	
Kadın		4.534	26.074	475	
BAŞVURU	Toplam	72.596	145.706	101	
BAŞVURU	Kamu	12.093	4.074	-66	
BAŞVURU	Özel	60.503	141.632	134	
İŞVERENE TAKDİM	Toplam	250.247	455.170	82	
İŞVERENE TAKDİM	Erkek	180.578	313.415	74	
İŞVERENE TAKDİM	Kadın	69.669	141.755	103	
İŞE YERLEŞTİRME	Toplam	Toplam	36.776	59.623	62
		Erkek	27.769	42.112	52
		Kadın	9.007	17.511	94
	Normal Yerleştirme	Toplam	33.761	56.249	67
		Erkek	25.173	39.215	56
		Kadın	8.588	17.034	98
	Engelli Yerleştirme	Toplam	2.995	3.364	12
		Erkek	2.576	2.887	12
	Eski Hükümlü-TMY** Yerleştirme	Toplam	419	477	14
		Erkek	20	10	-50
Kadın		0	0	0	
KAYITLI İŞGÜCÜ	Toplam	2.622.628	3.618.498	38	
KAYITLI İŞGÜCÜ	Erkek	1.679.773	2.282.646	36	
KAYITLI İŞGÜCÜ	Kadın	942.855	1.335.852	42	
KAYITLI İŞSİZ	Toplam	2.141.968	2.215.560	3	
KAYITLI İŞSİZ	Erkek	1.332.604	1.344.220	1	
KAYITLI İŞSİZ	Kadın	809.364	871.340	8	
YURTDIŞI BAŞVURU	Toplam	49	123	151	
YURTDIŞI BAŞVURU	Erkek	34	100	194	
YURTDIŞI BAŞVURU	Kadın	15	23	53	
YURTDIŞI GÖNDERME	Toplam	5.264	5.277	0	
YURTDIŞI GÖNDERME	Erkek	5.251	5.260	0	
YURTDIŞI GÖNDERME	Kadın	13	17	31	

* Daha İyi Şartlarda İş Arayanlar, Emeklilerden İş Arayanlar, Belirli Bir İş Yerinde İş Arayanlar

** Terörle Mücadelede Yaralanan

TABLO 1B: YILLAR İTİBARIYLA OCAK-MAYIS BİRİKİMLİ TEMEL GÖSTERGELER					
	Yıllar	2012	2013	Değişim Oranı (%)	
		Ocak-Mayıs	Ocak-Mayıs		
BAŞVURU	Toplam	Toplam	607.247	1.063.200	75
		Erkek	382.363	697.624	82
		Kadın	224.884	365.576	63
	İşsiz	Toplam	532.646	471.111	-12
		Erkek	332.637	284.699	-14
		Kadın	200.009	186.412	-7
	Diğer *	Toplam	74.601	592.089	694
Erkek		49.726	412.925	730	
Kadın		24.875	179.164	620	
BAŞVURU	Toplam	301.537	569.028	89	
BAŞVURU	Kamu	63.857	26.447	-59	
BAŞVURU	Özel	237.680	542.581	128	
İŞVERENE TAKDİM	Toplam	964.242	2.015.822	109	
İŞVERENE TAKDİM	Erkek	708.044	1.403.061	98	
İŞVERENE TAKDİM	Kadın	256.198	612.761	139	
İŞE YERLEŞTİRME	Toplam	Toplam	188.992	307.279	63
		Erkek	136.887	219.106	60
		Kadın	52.105	88.173	69
	Normal Yerleştirme	Toplam	174.520	289.995	66
		Erkek	124.541	204.518	64
		Kadın	49.979	85.477	71
	Engelli Yerleştirme	Toplam	14.368	17.213	20
		Erkek	12.246	14.517	19
	Eski Hükümlü-TMY** Yerleştirme	Toplam	2.122	2.696	27
		Erkek	104	71	-32
Kadın		4	0	-100	
KAYITLI İŞGÜCÜ	Toplam	2.622.628	3.618.498	38	
KAYITLI İŞGÜCÜ	Erkek	1.679.773	2.282.646	36	
KAYITLI İŞGÜCÜ	Kadın	942.855	1.335.852	42	
KAYITLI İŞSİZ	Toplam	2.141.968	2.215.560	3	
KAYITLI İŞSİZ	Erkek	1.332.604	1.344.220	1	
KAYITLI İŞSİZ	Kadın	809.364	871.340	8	
YURTDIŞI BAŞVURU	Toplam	267	776	191	
YURTDIŞI BAŞVURU	Erkek	203	653	222	
YURTDIŞI BAŞVURU	Kadın	64	123	92	
YURTDIŞI GÖNDERME	Toplam	21.950	24.737	13	
YURTDIŞI GÖNDERME	Erkek	21.895	24.666	13	
YURTDIŞI GÖNDERME	Kadın	55	71	29	

TABLO 2: BAŞVURULAR

		Ay İçindeki Başvurular		
		Nisan 2013	Mayıs 2013	Değişim Oranı (%)
TOPLAM BAŞVURU	Toplam	206.817	173.080	-16
	İşsiz	100.463	83.352	-17
	Normal	97.329	80.387	-17
	Engelli	2.841	2.736	-4
	Eski Hükümlü-TMY	293	229	-22
	Terörden Etkilenen	0	0	-
	Daha İyi Şartlarda İş Arayan	106.345	89.720	-16
	Emekli	9	8	-11
Belli Bir İşyerinde Çalışmak İsteyenler	0	0	-	
ERKEK	Toplam	129.077	115.586	-10
	İşsiz	58.068	51.932	-11
	Normal	55.474	49.506	-11
	Engelli	2.304	2.197	-5
	Eski Hükümlü-TMY	290	229	-21
	Terörden Etkilenen	0	0	-
	Daha İyi Şartlarda İş Arayan	71.003	63.648	-10
	Emekli	6	6	0
Belli Bir İşyerinde Çalışmak İsteyenler	0	0	-	
KADIN	Toplam	77.740	57.494	-26
	İşsiz	42.395	31.420	-26
	Normal	41.855	30.881	-26
	Engelli	537	539	0
	Eski Hükümlü-TMY	3	0	-100
	Terörden Etkilenen	0	0	-
	Daha İyi Şartlarda İş Arayan	35.342	26.072	-26
	Emekli	3	2	-33
Belli Bir İşyerinde Çalışmak İsteyenler	0	0	-	

TABLO 3: BİRİKİMLİ BAŞURU, AÇIK İŞE YERLEŞTİRME GENEL VERİLERİ																																								
	Yıllar	DÖNEMLER																																						
		Ocak			Ocak-Şubat			Ocak-Mart			Ocak-Nisan			Ocak-Mayıs			Ocak-Haziran			Ocak-Temmuz			Ocak-Ağustos			Ocak-Eylül			Ocak-Ekim			Ocak-Kasım			Ocak-Aralık					
		Erkek	Kadın	Toplam	Erkek	Kadın	Toplam	Erkek	Kadın	Toplam	Erkek	Kadın	Toplam	Erkek	Kadın	Toplam	Erkek	Kadın	Toplam	Erkek	Kadın	Toplam	Erkek	Kadın	Toplam	Erkek	Kadın	Toplam	Erkek	Kadın	Toplam									
BAŞURU	TOPLAM	2012	95.261	49.956	145.217	172.442	93.354	205.796	233.951	139.098	269.450	314.943	190.303	499.306	382.303	234.884	607.247	448.807	272.230	720.835	534.621	322.040	856.661	922.380	472.390	1.394.771	1.060.950	576.480	1.637.436	1.174.834	607.420	1.782.254	2.068.694	1.476.264	820.001	2.296.265				
		2013	189.172	90.008	279.180	324.227	169.120	493.422	468.962	232.269	701.251	589.200	308.945	898.145	897.624	363.576	1.063.200																							
		%	121,86	95,69	112,69	88,06	70,45	81,88	84,06	66,52	78,23	87,08	71,23	81,33	82,45	62,56	75,09																							
		2014	74.903	49.205	124.108	151.600	82.450	233.951	221.130	124.179	348.985	274.350	160.602	439.336	332.837	209.000	532.646																							
		%	80,674	47,803	128,477	141,681	85,878	227,559	206,360	126,749	333,109	244,077	159,933	404,010	284,699	186,412	471,111																							
		%	11,01	18,92	12,68	8,48	4,10	2,24	2,81	2,40	8,86	11,88	3,84	8,49	14,41	8,46	11,85																							
	İŞSİZ	2012	118.498	42.205	160.703	182.618	73.247	255.865	262.602	105.640	368.142	345.123	149.013	494.136	412.925	179.164	592.089																							
		2013	154.941	69.643	224.584	274.161	122.208	396.369	370.242	175.148	545.490	460.341	219.000	665.341	541.945	234.169	780.114																							
		%	154,941	154,941	154,941	154,941	154,941	154,941	154,941	154,941	154,941	154,941	154,941	154,941	154,941	154,941	154,941																							
		%	154,941	154,941	154,941	154,941	154,941	154,941	154,941	154,941	154,941	154,941	154,941	154,941	154,941	154,941	154,941																							
		%	154,941	154,941	154,941	154,941	154,941	154,941	154,941	154,941	154,941	154,941	154,941	154,941	154,941	154,941	154,941																							
		%	154,941	154,941	154,941	154,941	154,941	154,941	154,941	154,941	154,941	154,941	154,941	154,941	154,941	154,941	154,941																							
AÇIK İŞ	2012	-	-	-	-	-	-	-	-	-	-	-	-	-	-	-	-	-	-	-	-	-	-	-	-	-	-	-	-	-	-	-	-	-	-					
	2013	-	-	-	-	-	-	-	-	-	-	-	-	-	-	-	-	-	-	-	-	-	-	-	-	-	-	-	-	-	-	-	-	-	-					
	%	-	-	-	-	-	-	-	-	-	-	-	-	-	-	-	-	-	-	-	-	-	-	-	-	-	-	-	-	-	-	-	-	-	-					
İŞVERENE TAKDİM	2012	136.931	47.041	183.972	252.389	89.623	342.012	387.887	137.505	525.392	530.011	187.980	717.991	708.044	256.198	964.242	890.541	326.237	1.216.778	1.079.807	399.920	1.479.727	1.269.195	483.558	1.752.751	1.636.983	619.010	2.156.002	1.766.270	732.012	2.498.287	2.042.100	858.669	2.900.771	2.297.548	964.627	3.262.375			
	2013	241.464	98.276	339.740	478.030	201.236	679.816	716.703	308.007	1.025.317	1.087.923	469.640	1.557.268	1.403.081	612.761	2.015.842																								
	%	76,34	108,92	84,67	89,02	124,54	99,77	84,78	124,43	95,39	105,24	149,34	139,09	98,16	139,31	109,09																								
İŞE YERLEŞTİRME	2012	31.813	14.714	46.527	53.203	24.425	77.628	83.974	35.200	119.179	109.365	43.253	152.618	136.687	52.100	188.950	163.363	62.566	225.928	193.743	74.294	268.037	222.016	86.862	308.884	257.615	106.360	363.995	298.184	125.628	423.812	345.696	146.713	492.399	390.970	165.608	556.567			
	2013	49.421	21.828	71.249	83.983	35.750	119.733	124.796	51.369	176.095	177.305	70.768	248.073	219.106	88.173	307.279																								
	%	55,35	48,35	53,13	57,85	46,37	54,24	48,50	45,91	47,76	62,12	63,81	62,55	60,06	69,22	62,69																								
KAYITLI İŞGÜCÜ	2012	1.451.348	821.418	2.272.766	1.524.690	851.290	2.375.980	1.618.271	881.785	2.510.395	1.648.394	918.879	2.567.273	1.679.773	942.855	2.622.628	1.724.615	981.042	2.705.654	1.839.203	1.036.001	2.875.204	1.915.525	1.090.170	3.005.695	2.005.531	1.177.804	3.183.335	2.075.064	1.237.035	3.312.099	2.167.843	1.293.458	3.461.301	2.188.403	1.293.322	3.481.723			
	2013	2.296.562	1.260.024	3.556.586	2.115.344	1.160.665	3.286.009	2.197.669	1.243.796	3.441.468	2.248.558	1.302.283	3.550.841	2.302.446	1.336.602	3.639.048																								
	%	69,24	64,43	60,71	35,74	35,87	39,11	35,77	39,47	37,02	36,41	41,70	38,33	35,99	41,68	37,97																								
KAYITLI İŞSİZ	2012	1.183.859	719.914	1.903.773	1.242.280	744.930	1.987.400	1.301.024	773.532	2.074.652	1.313.689	791.671	2.105.260	1.332.604	809.364	2.141.989	1.357.963	837.306	2.195.269	1.174.483	781.458	1.525.939	1.225.372	784.592	2.009.964	1.278.595	844.707	2.121.302	1.322.060	892.816	2.204.876	1.382.571	924.797	2.307.368	1.433.621	938.641	2.372.260			
	2013	1.477.725	862.165	2.439.890	1.385.148	796.523	2.083.663	1.308.263	820.833	2.158.113	1.338.670	855.094	2.192.276	1.344.200	871.345	2.215.545																								
	%	24,82	33,66	28,18	34,43	7,21	4,84	2,99	7,26	4,02	1,75	8,09	4,13	0,87	7,66	3,44																								
YURTDIŞI BAŞURU	2012	51	32	83	98	20	118	138	34	164	169	49	218	203	64	267	229	77	306	270	88	358	810	184	984	891	214	1.105	969	238	1.207	1.076	250	1.326	287	1.465				
	2013	141	24	165	30	290	30	320	440	40	606	662	101	663	663	123	779																							
	%	176,47	100,00	161,90	196,98	60,00	178,40	238,44	91,18	207,68	232,04	106,12	204,13	221,62	32,19	190,64																								
YURTDIŞI GÖÇERME	2012	3.097	9	3.106	7.311	22	7.303	12.208	34	12.203	16.601	42	16.605	21.656	66	21.650	26.588	86	26.664	33.688	82	30.770	33.642	92	33.734	37.240	104	37.345	42.920	122	43.047	49.356	144	49.500	57.790	163	57.953			
	2013	80.931	128.937	51.020	22.111	27.227	22.113	16.880	17.020	16.877	16.340	28.827	16.377	12.066	29.009	12.703																								
	%	10,00	128,937	51,020	22,111	27,227	22,113	16,880	17,020	16,877	16,340	28,827	16,377	12,066	29,009	12,703																								

* Data'nın Sınırlarında İş Arayanlar, Emeklilerden İş Arayanlar, Bekli Bir İş Yeriyle İş Arayanlar

TABLO 4a: İŞE YERLEŐTİRMELER

		İŖe Yerleőtirme			
		Nisan 2013	Mayıs 2013	DeęiŐim Oranı (%)	
TOPLAM İŐE YERLEŐTİRME	Toplam	64.851	59.623	-8,06	
	Kamu	4.914	3.846	-21,73	
	Özel	59.937	55.777	-6,94	
	Tarım dıŐı	64.022	58.995	-7,85	
	Tarım içi	829	628	-24,25	
	Normal Yerleőtirme	61.140	56.249	-8,00	
	Kamu	4.879	3.826	-21,58	
	Özel	56.261	52.423	-6,82	
	Engelli Yerleőtirme	3.696	3.364	-8,98	
	Kamu	20	10	-50,00	
	Özel	3.676	3.354	-8,76	
	E.Hükümlü-TMY Yerleőtirme (Kamu)	15	10	-33,33	
	ERKEK	Toplam	47.481	42.112	-11,31
		Kamu	4.030	2.932	-27,25
Özel		43.451	39.180	-9,83	
Tarım dıŐı		46.893	41.719	-11,03	
Tarım içi		588	393	-33,16	
Normal Yerleőtirme		44.368	39.215	-11,61	
Kamu		3.996	2.914	-27,08	
Özel		40.372	36.301	-10,08	
Engelli Yerleőtirme		3.098	2.887	-6,81	
Kamu		19	8	-57,89	
Özel		3.079	2.879	-6,50	
E.Hükümlü-TMY Yerleőtirme (Kamu)		15	10	-33,33	
KADIN		Toplam	17.370	17.511	0,81
		Kamu	884	914	3,39
	Özel	16.486	16.597	0,67	
	Tarım dıŐı	17.129	17.276	0,86	
	Tarım içi	241	235	-2,49	
	Normal Yerleőtirme	16.772	17.034	1,56	
	Kamu	883	912	3,28	
	Özel	15.889	16.122	1,47	
	Engelli Yerleőtirme	598	477	-20,23	
	Kamu	1	2	100,00	
	Özel	597	475	-20,44	
	E.Hükümlü-TMY Yerleőtirme (Kamu)	0	0	-	

TABLO 4b: İŞE YERLEŞTİRMELER

		İşe Yerleştirme		
		Ocak-Mayıs 2012	Ocak-Mayıs 2013	Değişim Oranı (%)
TOPLAM İŞE YERLEŞTİRME	Toplam	188.992	307.279	62,59
	Kamu	63.999	25.182	-60,65
	Özel	124.993	282.097	125,69
	Tarım dışı	186.307	303.905	63,12
	Tarım içi	2.685	3.374	25,66
	Normal Yerleştirme	174.520	289.995	66,17
	Kamu	63.729	25.014	-60,75
	Özel	110.791	264.981	139,17
	Engelli Yerleştirme	14.368	17.213	19,80
	Kamu	166	97	-41,57
	Özel	14.202	17.116	20,52
	E.Hükümlü-TMY Yerleştirme (Kamu)	104	71	-31,73
	ERKEK	Toplam	136.888	219.106
Kamu		49.610	20.271	-59,14
Özel		87.278	198.835	127,82
Tarım dışı		134.964	216.620	60,50
Tarım içi		1.924	2.486	29,21
Normal Yerleştirme		124.542	204.518	64,22
Kamu		49.366	20.117	-59,25
Özel		75.176	184.401	145,29
Engelli Yerleştirme		12.246	14.517	18,54
Kamu		144	83	-42,36
Özel		12.102	14.434	19,27
E.Hükümlü-TMY Yerleştirme (Kamu)		100	71	-29,00
KADIN		Toplam	52.104	88.173
	Kamu	14.389	4.911	-65,87
	Özel	37.715	83.262	120,77
	Tarım dışı	51.343	87.285	70,00
	Tarım içi	761	888	16,69
	Normal Yerleştirme	49.978	85.477	71,03
	Kamu	14.363	4.897	-65,91
	Özel	35.615	80.580	126,25
	Engelli Yerleştirme	2.122	2.696	27,05
	Kamu	22	14	-36,36
	Özel	2.100	2.682	27,71
	E.Hükümlü-TMY Yerleştirme (Kamu)	4	0	-100,00

TABLO 5: AÇIK İŞLER VE İŞE YERLEŞTİRMELER							
	Ay içerisinde Alınan Açık İşler			İşe Yerleştirme			Açık İşlerden İptaller
	Nisan 2013	Mayıs 2013	Değişim Oranı (%)	Nisan 2013	Mayıs 2013	Değişim Oranı (%)	
TOPLAM	132.384	145.706	10,06	64.851	59.623	-8,06	2717
Normal	120.754	133.735	10,75	61.140	56.249	-8,00	2594
Engelli	11.543	11.747	1,77	3.696	3.364	-8,98	115
Eski hükümlü-TMY	87	224	157,47	15	10	-33,33	8
Kamu	4.691	4.074	-13,15	4.914	3.846	-21,73	82
Normal	4.550	3.806	-16,35	4.879	3.826	-21,58	73
Engelli	54	44	-18,52	20	10	-50,00	1
Eski hükümlü-TMY	87	224	157,47	15	10	-33,33	8
Özel	127.693	141.632	10,92	59.937	55.777	-6,94	2635
Normal	116.204	129.929	11,81	56.261	52.423	-6,82	2521
Engelli	11.489	11.703	1,86	3.676	3.354	-8,76	114

TABLO 6: İKTİSADİ FAALİYET KOLLARI İTİBARIYLA AÇIK İŞLER VE İŞE YERLEŞTİRMELER							
	Ay içerisinde Alınan Açık İşler			İşe Yerleştirme			Açık İşlerden İptaller
	Nisan 2013	Mayıs 2013	Değişim Oranı (%)	Nisan 2013	Mayıs 2013	Değişim Oranı (%)	
TOPLAM	132.384	145.706	10,06	64.851	59.623	-8,06	2.717
Tarım, Avcılık, Ormancılık, Balıkçılık	1.149	998	-13,14	829	628	-24,25	19
Tarım, ormancılık ve balıkçılık	1.149	998	-13,14	829	628	-24,25	19
Sanayi	59.470	68.329	14,90	30.140	26.107	-13,38	1.307
Elektrik, gaz, buhar ve iklimlendirme üretimi ve dağıtımı	666	681	2,25	499	366	-26,65	3
İmalat	47.955	56.381	17,57	22.997	20.602	-10,41	788
İnşaat	8.334	8.651	3,80	4.637	3.970	-14,38	449
Madencilik ve taş ocakçılığı	1.090	1.638	50,28	744	634	-14,78	0
Su temini, kanalizasyon, atık yönetimi ve ivileştirme faaliyetleri	1.425	978	-31,37	1.263	535	-57,64	67
Hizmetler	71.765	76.379	6,43	33.882		-2,93	1.391
Bilgi ve iletişim	3.803	3.209	-15,62	1.451	1.272	-12,34	25
Diğer hizmet faaliyetleri	12.174	13.205	8,47	6.225	6.206	-0,31	235
Eğitim	2.680	2.204	-17,76	995	1.040	4,52	59
Finans ve sigorta faaliyetleri	398	695	74,62	278	286	2,88	42
Gayrimenkul faaliyetleri	245	323	31,84	45	35	-22,22	2
Hanehalklarının işverenler olarak faaliyetleri; hanehalkları tarafından kendi kullarımlarına yönelik olarak ayırılmamış mal ve hizmet üretim faaliyetleri	54	244	351,85	17	17	0,00	0
İdari ve destek hizmet faaliyetleri	11.566	11.075	-4,25	6.121	5.150	-15,86	47
İnsan sağlığı ve sosyal hizmet faaliyetleri	2.113	2.436	15,29	1.172	852	-27,30	37
Kamu yönetimi ve savunma; zorunlu sosyal güvenlik	165	693	320,00	197	735	273,10	0
Konaklama ve yiyecek hizmeti faaliyetleri	14.469	11.314	-21,81	6.093	6.016	-1,26	188
Kültür, sanat eğlence, dinlence ve spor	835	810	-2,99	204	273	33,82	134
Mesleki, bilimsel ve teknik faaliyetler	5.083	6.205	22,07	2.646	2.049	-22,56	74
Toplantı ve perakende ticaret; motorlu kara taşıtlarının ve motosikletlerin onarım	12.200	15.739	29,01	5.463	5.665	3,70	266
Ulaştırma ve depolama	5.894	8.209	39,28	2.921	3.285	12,46	282
Uluslararası örgütler ve temsilciliklerinin faaliyetleri	86	18	-79,07	54	7	-87,04	0

KAMU	4.691	4.074	-13,15	4.914	3.846	-21,73	82
Tarım, Avcılık, Ormancılık	360	97	-73,06	353	105	-70,25	1
Tarım, ormancılık ve balıkçılık	360	97	-73,06	353	105	-70,25	1
Sanayi	1.610	1.489	-7,52	1.728	1.220	-29,40	40
Elektrik, gaz, buhar ve iklimlendirme üretimi ve dağıtım	121	5	-95,87	169	151	-10,65	0
İmalat	83	495	496,39	282	217	-23,05	16
İnşaat	442	262	-40,72	349	427	22,35	19
Madencilik ve taş ocaklığı	26	243	834,62	0	42	-	0
Su temini; kanalizasyon, atık yönetimi ve iyileştirme faaliyetleri	938	484	-48,40	928	383	-58,73	5
Hizmetler	2.721	2.488	-8,56	2.833	2.521	-11,01	41
Bilgi ve iletişim	466	228	-51,07	456	179	-60,75	9
Diğer hizmet faaliyetleri	319	307	-3,76	328	330	0,61	0
Eğitim	449	643	43,21	447	557	24,61	27
Finans ve sigorta faaliyetleri	-128	9	-107,03	16	9	-43,75	0
Gayrimenkul faaliyetleri	0	0	-	0	0	-	0
Hanehalklarının işverenler olarak faaliyetleri; hanehalkları tarafından kendi kullarımlarına yönelik olarak ayırım yapılmamış mal ve hizmet üretim faaliyetleri	0	0	-	0	0	-	0
İdari ve destek hizmet faaliyetleri	1.091	502	-53,99	963	512	-46,83	1
İnsan sağlığı ve sosyal hizmet faaliyetleri	3	1	-66,67	2	3	50,00	0
Kamu yönetimi ve savunma; zorunlu sosyal güvenlik	124	607	389,52	140	690	392,86	0
Konaklama ve yiyecek hizmeti faaliyetleri	39	53	35,90	17	20	-17,65	0
Kültür, sanat eğlence, dinlenme ve spor	0	0	-	0	0	-	0
Mesleki, bilimsel ve teknik faaliyetler	198	77	-61,11	238	129	-45,80	0
Toplan ve perakende ticaret; motorlu kara taşıtlarının ve motosikletlerin onarım	26	12	-53,85	63	12	-80,95	0
Ulaştırma ve depolama	134	49	-63,43	163	80	-50,92	4
Uluslararası örgütler ve temsilciliklerinin faaliyetleri	0	0	-	0	0	-	0
ÖZEL	127.693	141.632	10,92	59.937	55.777	-6,94	2.635
Tarım, Avcılık, Ormancılık	789	901	14,20	476	523	9,87	18
Tarım, ormancılık ve balıkçılık	789	901	14,20	476	523	9,87	18
Sanayi	57.860	66.840	15,52	28.412	24.887	-12,41	1.267
Elektrik, gaz, buhar ve iklimlendirme üretimi ve dağıtım	545	676	24,04	330	215	-34,85	3
İmalat	47.872	55.886	16,74	22.715	20.385	-10,26	772
İnşaat	7.892	8.389	6,30	4.288	3.543	-17,37	430
Madencilik ve taş ocaklığı	1.064	1.395	31,11	744	592	-20,43	0
Su temini; kanalizasyon, atık yönetimi ve iyileştirme faaliyetleri	487	494	1,44	335	152	-54,63	62
Hizmetler	69.044	73.891	7,02	31.049	30.367	-2,20	1.350
Bilgi ve iletişim	3.337	2.981	-10,67	995	1.093	9,85	16
Diğer hizmet faaliyetleri	11.855	12.898	8,80	5.897	5.876	-0,36	235
Eğitim	2.231	1.561	-30,03	548	483	-11,86	32
Finans ve sigorta faaliyetleri	526	686	30,42	262	277	5,73	42
Gayrimenkul faaliyetleri	245	323	31,84	45	35	-22,22	2
Hanehalklarının işverenler olarak faaliyetleri; hanehalkları tarafından kendi kullarımlarına yönelik olarak ayırım yapılmamış mal ve hizmet üretim faaliyetleri	54	244	351,85	17	17	0,00	0
İdari ve destek hizmet faaliyetleri	10.475	10.573	0,94	5.158	4.638	-10,08	46
İnsan sağlığı ve sosyal hizmet faaliyetleri	2.110	2.435	15,40	1.170	849	-27,44	37
Kamu yönetimi ve savunma; zorunlu sosyal güvenlik	41	86	109,76	57	45	-21,05	0
Konaklama ve yiyecek hizmeti faaliyetleri	14.430	11.261	-21,96	6.076	5.996	-1,32	188
Kültür, sanat eğlence, dinlenme ve spor	835	810	-2,99	204	273	33,82	134
Mesleki, bilimsel ve teknik faaliyetler	4.885	6.128	25,45	2.408	1.920	-20,27	74
Toplan ve perakende ticaret; motorlu kara taşıtlarının ve motosikletlerin onarım	12.174	15.727	29,19	5.400	5.653	4,69	266
Ulaştırma ve depolama	5.760	8.160	41,67	2.758	3.205	16,21	278
Uluslararası örgütler ve temsilciliklerinin faaliyetleri	86	18	-79,07	54	7	-87,04	0

TABLO 7: MESLEKLER İTİBARIYLA AÇIK İŞLER VE İŞE YERLEŞTİRMELER

MESLEKLER	Ay İçerisinde Alınan Açık İşler			İşe Yerleştirme			Açık İşlerden İptaller
	Nisan 2013	Mayıs 2013	Değişim Oranı (%)	Nisan 2013	Mayıs 2013	Değişim Oranı (%)	
GARSON (SERVİS ELEMANI)	4.314	4.317	0,07	1.628	1.940	19,16	62
SATIŞ DANIŞMANI	2.957	3.997	35,17	1.163	1.738	49,44	36
BÜRO MEMURU (GENEL)	2.839	2.487	-12,40	1.088	1.035	-4,87	39
GÜVENLİK GÖREVLİSİ	3.432	3.154	-8,10	1.567	1.015	-35,23	3
KONFEKSİYON İŞÇİSİ	1.249	3.430	174,62	640	975	52,34	51
MAKİNECİ (DİKİŞ)	4.041	3.661	-9,40	1.059	885	-16,43	151
KASİYER	1.228	1.756	43,00	670	757	12,99	30
İPLİK EĞİRME OPERATÖRÜ (RING/WATER/VARGEL)	555	914	64,68	511	756	47,95	0
REYON GÖREVLİSİ	1.278	1.446	13,15	743	721	-2,96	22
TURİZM VE OTELÇİLİK ELEMANI	475	509	7,16	774	721	-6,85	10
ÇAĞRI MERKEZİ GÖREVLİSİ	2.680	2.781	3,77	844	689	-18,36	45
ŞOFÖR-YÜK TAŞIMA	1.157	1.560	34,83	597	671	12,40	27
AŞÇI	1.377	1.222	-11,26	611	632	3,44	26
KOMİ (GARSON YARDIMCISI)	1.724	1.023	-40,66	345	548	58,84	61
ÖN MUHASEBECİ	1.205	1.615	34,02	498	468	-6,02	37
AŞÇI YARDIMCISI	991	954	-3,73	472	450	-4,66	10
SEKRETER	749	1.003	33,91	397	428	7,81	25
GAZ ALTI KAYNAKÇISI	1.276	1.446	13,32	349	395	13,18	28
DİKİŞ MAKİNESİ OPERATÖRÜ-KUMAŞ	1.117	1.099	-1,61	446	367	-17,71	25
DAĞITICI (POSTA DAĞITIM HİZMETLERİ)	5	452	8940,00	4	367	9075,00	0
DİĞER İMALAT VE İLGİLİ İŞÇİLER (MAKİNE İLE)	693	904	30,45	537	304	-43,39	15
MODEL MAKİNECİ (DOKUMA HAZIR GIYIM VE EV TEKSTİLİ)	100	752	652,00	93	288	209,68	0
PERAKENDE SATIŞ ELEMANI (GIDA)	226	465	105,75	199	250	25,63	3
MUHASEBECİ	664	763	14,91	280	248	-11,43	39
ELEKTRİKÇİ (GENEL)	790	908	14,94	324	222	-31,48	27
VERİ GİRİŞ KONTROL İŞLETMENİ	68	222	226,47	61		262,30	2
MADENCİ (GENEL)	264	451	70,83	260	219	-15,77	0
GÜVENLİK GÖREVLİSİ (SİLAHSIZ)	471	279	-40,76	209	205	-1,91	1
BİLGİSAYAR OPERATÖRÜ	191	72	-62,30	25	198	692,00	1
ŞOFÖR (YOLCU TAŞIMA)	380	538	41,58	217	189	-12,90	11
KAYNAKÇI (OKSİJEN VE ELEKTRİK)	639	772	20,81	245	181	-26,12	19
HASTA KABUL-KAYIT GÖREVLİSİ	155	228	47,10	26	181	596,15	0
ELEKTRİK TEKNİSYENİ	720	619	-14,03	346	180	-47,98	3
TIBBİ DOKÜMANTASYONCU VE SEKRETER	122	208	70,49	100	174	74,00	0
PROSES İŞÇİSİ	735	165	-77,55	877	174	-80,16	0

TABLO 7: MESLEKLER İTİBARIYLA AÇIK İŞLER VE İŞE YERLEŞTİRMELER							
MESLEKLER	Ay İçerisinde Alınan Açık İşler			İşe Yerleştirme			Açık İşlerden İptaller
	Nisan 2013	Mayıs 2013	Değişim Oranı (%)	Nisan 2013	Mayıs 2013	Değişim Oranı (%)	
FORKLİFT OPERATÖRÜ	393	473	20,36	213	173	-18,78	6
PAZARLAMACI	899	1.000	11,23	236	171	-27,54	27
DOKUMA MAKİNELERİ OPERATÖRÜ / DOKUMACI	254	358	40,94	150	169	12,67	0
KALİTE KONTROLÇÜ	425	336	-20,94	191	169	-11,52	4
MOBİLYA İMALATÇISI/MOBİLYACI (AHŞAP)	575	416	-27,65	230	168	-26,96	1
BARMEN	448	170	-62,05	122	167	36,89	0
SATIŞ TEMSİLCİSİ / PLASİYER	713	729	2,24	196	166	-15,31	9
SERAMİK İŞÇİSİ	56	209	273,21	48	162	237,50	0
GÜVENLİK GÖREVLİSİ (SİLAHLI)	258	799	209,69	100	150	50,00	2
KALİTE KONTROLÇÜ-TEKSTİL	226	335	48,23	166	143	-13,86	0
ÇELİK KONSTRÜKSİYON İŞÇİSİ	221	244	10,41	163	142	-12,88	0
RESEPSİYONİST (ÖN BÜRO ELEMANI)	502	331	-34,06	172	142	-17,44	5
MERMER İŞÇİSİ	213	399	87,32	111	141	27,03	2
AĞIR KAMYON ŞOFÖRÜ	236	255	8,05	116	138	18,97	4
TUĞLA İMAL İŞÇİSİ	330	172	-47,88	287	131	-54,36	1
BİLGİ İŞLEM DESTEK ELEMANI	185	151	-18,38	159	130	-18,24	2
DİĞER İMALAT VE İLGİLİ İŞÇİLER (ELLE)	56	191	241,07	64	126	96,88	1
MÜŞTERİ TEMSİLCİSİ	589	641	8,83	276	121	-56,16	3
AYAKKABI İMALATÇISI	127	280	120,47	77	118	53,25	0
KOMPLECİ (DOKUMA HAZIR GIYIM VE EV TEKSTİLİ)	153	170	11,11	141	115	-18,44	0
MÜŞTERİ HİZMETLERİ GÖREVLİSİ/ASİSTANI		451	-		109	-	0
İMAL İŞÇİSİ	8	163	1937,50	8	107	1237,50	0
PLASTİK ENJEKSİYON ÜRETİM ELEMANI	243	343	41,15	135	105	-22,22	1
HAVA LİMANI YOLCU HİZMETLERİ GÖREVLİSİ	28	49	75,00	28	103	267,86	0
CNC TORNA TEZGAHI OPERATÖRÜ	345	567	64,35	117	102	-12,82	3
BAHÇIVAN	495	587	18,59	271	102	-62,36	1
HALI DOKUYUCU-OTOMATİK TEZGAH	14	142	914,29	10	100	900,00	0
METAL MAMULLER MONTAJ İŞÇİSİ	266	264	-0,75	143	94	-34,27	30
SEYAHAT SERVİS ELEMANI (HOST/HOSTES/OTOBÜS-TREN)	203	215	5,91	69	92	33,33	0
EL VE MAKİNE DİKİŞÇİSİ (GENEL)	362	241	-33,43	161	88	-45,34	10
DİĞER AĞAÇ İŞLEM İŞÇİLERİ	8	86	975,00	8	86	975,00	0
TORNACI (TORNA TEZGAHI OPERATÖRÜ)	277	434	56,68	105	83	-20,95	5
SİHHİ TESİSATÇI	311	264	-15,11	155	83	-46,45	11
SATIŞ TEMSİLCİSİ (ENDÜSTRİYEL ÜRÜNLER)	115	110	-4,35	91	83	-8,79	0
BOBİN-KATLAMA-BÜKÜM MAKİNE OPERATÖRÜ	149	172	15,44	93	82	-11,83	0
HASTA DANIŞMANI	73	78	6,85	68	80	17,65	0
MAKİNE TEKNOLOJİSİ TEKNİSYENİ	114	299	162,28	84	76	-9,52	0
KASAP	193	271	40,41	53	76	43,40	2
NİTELİK GEREKTİRMEYEN MESLEKLER	55.007	56.098	1,98	31.220	26.743	-14,34	969
DİĞER	26.447	31.041	17,37	10.609	9.495	-10,50	809
TOPLAM	132.384	145.706	10,06	64.851	59.623	-8,06	2717

TABLO 8: MESLEKLER İTİBARIYLA BAŞVURULAR VE İŞE YERLEŞTİRMELER						
MESLEKLER	Başvurular			İşe Yerleştirme		
	Nisan 2013	Mayıs 2013	Değişim Oranı (%)	Nisan 2013	Mayıs 2013	Değişim Oranı (%)
GARSON (SERVİS ELEMANI)	3.207	3.082	-3,90	1.628	1.940	19,16
SATIŞ DANIŞMANI	5.201	5.308	2,06	1.163	1.738	49,44
BÜRO MEMURU (GENEL)	12.256	7.023	-42,70	1.088	1.035	-4,87
GÜVENLİK GÖREVLİSİ	1.877	1.793	-4,48	1.567	1.015	-35,23
KONFEKSİYON İŞÇİSİ	895	1.067	19,22	640	975	52,34
MAKİNECI (DİKİS)	2.180	1.698	-22,11	1.059	885	-16,43
KASİYER	1.859	1.833	-1,40	670	757	12,99
İPLİK EGİRME OPERATÖRÜ (RING/VATER/VARGEL)	572	554	-3,15	511	756	47,95
REYON GÖREVLİSİ	1.703	1.662	-2,41	743	721	-2,96
TURİZM VE OTELÇİLİK ELEMANI	688	750	9,01	774	721	-6,85
ÇAĞRI MERKEZİ GÖREVLİSİ	1.697	1.150	-32,23	844	689	-18,36
ŞOFÖR-YÜK TAŞIMA	3.258	3.001	-7,89	597	671	12,40
AŞÇI	1.758	1.478	-15,93	611	632	3,44
KOMİ (GARSON YARDIMCISI)	651	704	8,14	345	548	58,84
ÖN MUHASEBECİ	3.471	2.781	-19,88	498	468	-6,02
AŞÇI YARDIMCISI	1.509	1.368	-9,34	472	450	-4,66
SEKRETER	3.815	2.860	-25,03	397	428	7,81
GAZ ALTI KAYNAKÇISI	648	705	8,80	349	395	13,18
DİKİS MAKİNESİ OPERATÖRÜ-KUMAŞ	453	278	-38,63	446	367	-17,71
DAĞITICI (POSTA DAĞITIM HİZMETLERİ)	43	259	502,33	4	367	9075,00
DİĞER İMALAT VE İLGİLİ İŞÇİLER (MAKİNE İLE)	603	624	3,48	537	304	-43,39
MODEL MAKİNECI (DOKUMA HAZIR GIYIM VE EV TEKSTİLİ)	91	112	23,08	93	288	209,68
PERAKENDE SATIŞ ELEMANI (GIDA)	289	325	12,46	199	250	25,63
MUHASEBECİ	2.858	2.225	-22,15	280	248	-11,43
ELEKTRİKÇİ (GENEL)	1.028	1.270	23,54	324	222	-31,48
VERİ GİRİŞ KONTROL İŞLETMENİ	269	237	-11,90	61		262,30
MADENCİ (GENEL)	326	601	84,36	260	219	-15,77
GÜVENLİK GÖREVLİSİ (SİLAHSIZ)	662	572	-13,60	209	205	-1,91
BİLGİSAYAR OPERATÖRÜ	867	468	-46,02	25	198	692,00
ŞOFÖR (YOLCU TAŞIMA)	1.798	1.726	-4,00	217	189	-12,90
KAYNAKÇI (OKSİJEN VE ELEKTRİK)	601	542	-9,82	245	181	-26,12
HASTA KABUL-KAYIT GÖREVLİSİ	441	466	5,67	26	181	596,15
ELEKTRİK TEKNİSYENİ	1.081	1.044	-3,42	346	180	-47,98
TIBBİ DOKÜMANTASYONCU VE SEKRETER	575	363	-36,87	100	174	74,00
PROSES İŞÇİSİ	718	378	-47,35	877	174	-80,16

TABLO 8: MESLEKLER İTİBARIYLA BAŞVURULAR VE İŞE YERLEŞTİRMELER						
MESLEKLER	Başvurular			İşe Yerleştirme		
	Nisan 2013	Mayıs 2013	Değişim Oranı (%)	Nisan 2013	Mayıs 2013	Değişim Oranı (%)
FORKLİFT OPERATÖRÜ	551	546	-0,91	213	173	-18,78
PAZARLAMACI	1.486	1.259	-15,28	236	171	-27,54
DOKUMA MAKİNELERİ OPERATÖRÜ / DOKUMACI	225	224	-0,44	150	169	12,67
KALİTE KONTROLÇÜ	649	576	-11,25	191	169	-11,52
MOBİLYA İMALATÇISI/MOBİLYACI (AHŞAP)	384	299	-22,14	230	168	-26,96
BARMEN	180	165	-8,33	122	167	36,89
SATIŞ TEMSİLCİSİ / PLASİYER	1.203	1.120	-6,90	196	166	-15,31
SERAMİK İŞÇİSİ	91	147	61,54	48	162	237,50
GÜVENLİK GÖREVLİSİ (SİLAHLI)	1.103	981	-11,06	100	150	50,00
KALİTE KONTROLÇÜ-TEKSTİL	364	310	-14,84	166	143	-13,86
ÇELİK KONSTRÜKSİYON İŞÇİSİ	165	159	-3,64	163	142	-12,88
RESEPSİYONİST (ÖN BÜRO ELEMANI)	514	370	-28,02	172	142	-17,44
MERMER İŞÇİSİ	188	227	20,74	111	141	27,03
AĞIR KAMYON SOFÖRÜ	891	795	-10,77	116	138	18,97
TUĞLA İMAL İŞÇİSİ	166	106	-36,14	287	131	-54,36
BİLGİ İŞLEM DESTEK ELEMANI	207	270	30,43	159	130	-18,24
DİĞER İMALAT VE İLGİLİ İŞÇİLER (ELLE)	204	288	41,18	64	126	96,88
MÜŞTERİ TEMSİLCİSİ	875	647	-26,06	276	121	-56,16
AYAKKABI İMALATÇISI	185	218	17,84	77	118	53,25
KOMPLECİ (DOKUMA HAZIR GIYIM VE EV TEKSTİL)	121	121	0,00	141	115	-18,44
MÜŞTERİ HİZMETLERİ GÖREVLİSİ/ASİSTANI		160	-		109	-
İMAL İŞÇİSİ	17	74	335,29	8	107	1237,50
PLASTİK ENJEKSİYON ÜRETİM ELEMANI	309	264	-14,56	135	105	-22,22
HAVA LİMANI YOLCU HİZMETLERİ GÖREVLİSİ	52	37	-28,85	28	103	267,86
CNC TORNA TEZGAHI OPERATÖRÜ	255	233	-8,63	117	102	-12,82
BAHÇIVAN	471	649	37,79	271	102	-62,36
HALI DOKUYUCU-OTOMATİK TEZGAH	54	46	-14,81	10	100	900,00
METAL MAMULLER MONTAJ İŞÇİSİ	184	223	21,20	143	94	-34,27
SEYAHAT SERVİS ELEMANI (HOST/HOSTES/OTOBÜS-TREN)	83	106	27,71	69	92	33,33
EL VE MAKİNE DİKİŞÇİSİ (GENEL)	166	147	-11,45	161	88	-45,34
DİĞER AĞAÇ İŞLEM İŞÇİLERİ	24	7	-70,83	8	86	975,00
TORNACI (TORNA TEZGAHI OPERATÖRÜ)	251	259	3,19	105	83	-20,95
SAHİHİ TESİSATÇI	436	405	-7,11	155	83	-46,45
SATIŞ TEMSİLCİSİ (ENDÜSTRİYEL ÜRÜNLER)	294	232	-21,09	91	83	-8,79
BOBİN-KATLAMA-BÜKÜM MAKİNE OPERATÖRÜ	135	148	9,63	93	82	-11,83
HASTA DANIŞMANI	242	178	-26,45	68	80	17,65
MAKİNE TEKNOLOJİSİ TEKNİSYENİ	195	277	42,05	84	76	-9,52
KAŞAP	253	243	-3,95	53	76	43,40
NİTELİK GEREKTİRMEYEN MESLEKLER	60.741	52.459	-13,63	31.220	26.743	-14,34
DİĞER	72.955	57.798	-20,78	10.609	9.495	-10,50
TOPLAM	206.817	173.080	-16,31	64.851	59.623	-8,06

TABLO 9: YAŞ GRUPLARINA GÖRE BAŞVURU VE İŞE YERLEŞTİRMELER						
	Ay İçindeki Başvurular			İşe Yerleştirme		
	Nisan 2013	Mayıs 2013	Değişim Oranı (%)	Nisan 2013	Mayıs 2013	Değişim Oranı (%)
TOPLAM	206.817	173.080	-16,31	64.851	59.623	-8,06
15-19	11.886	13.249	11,47	3.671	3.940	7,33
20-24	42.739	38.791	-9,24	14.686	13.814	-5,94
25-29	52.784	38.593	-26,89	15.105	13.570	-10,16
30-34	39.471	30.441	-22,88	11.597	10.303	-11,16
35-39	25.487	21.388	-16,08	8.179	7.402	-9,50
40-44	16.861	14.876	-11,77	5.698	5.259	-7,70
45-49	10.387	9.359	-9,90	3.594	3.149	-12,38
50-54	4.515	4.068	-9,90	1.531	1.411	-7,84
55-59	1.925	1.622	-15,74	577	579	0,35
60-64	561	492	-12,30	170	152	-10,59
65 +	201	201	0,00	43	44	2,33
ERKEK	129.077	115.586	-10,45	47.481	42.112	-11,31
15-19	7.285	7.890	8,30	2.529	2.656	5,02
20-24	25.438	25.026	-1,62	10.440	9.481	-9,19
25-29	31.944	26.710	-16,38	11.412	9.871	-13,50
30-34	24.742	20.632	-16,61	8.587	7.335	-14,58
35-39	16.007	13.990	-12,60	5.805	5.033	-13,30
40-44	10.889	9.742	-10,53	4.046	3.548	-12,31
45-49	7.364	6.792	-7,77	2.746	2.360	-14,06
50-54	3.227	2.921	-9,48	1.212	1.125	-7,18
55-59	1.523	1.291	-15,23	507	523	3,16
60-64	479	415	-13,36	156		-10,26
65 +	179	177	-1,12	41	40	-2,44
KADIN	77.740	57.494	-26,04	17.370	17.511	0,81
15-19	4.601	5.359	16,47	1.142	1.284	12,43
20-24	17.301	13.765	-20,44	4.246	4.333	2,05
25-29	20.840	11.883	-42,98	3.693	3.699	0,16
30-34	14.729	9.809	-33,40	3.010	2.968	-1,40
35-39	9.480	7.398	-21,96	2.374	2.369	-0,21
40-44	5.972	5.134	-14,03	1.652	1.711	3,57
45-49	3.023	2.567	-15,08	848	789	-6,96
50-54	1.288	1.147	-10,95	319	286	-10,34
55-59	402	331	-17,66	70	56	-20,00
60-64	82	77	-6,10	14	12	-14,29
65 +	22	24	9,09	2	4	100,00

TABLO 10: EĞİTİM DÜZEYLERİNE GÖRE BAŞVURU VE İŞE YERLEŞTİRMELER

	Ay İçindeki Başvurular			İşe Yerleştirme		
	Nisan 2013	Mayıs 2013	Değişim Oranı (%)	Nisan 2013	Mayıs 2013	Değişim Oranı (%)
TOPLAM	206.817	173.080	-16,31	64.851	59.623	-8,06
Okur Yazar Olmayan	2.318	1.976	-14,75	403	267	-33,75
Okur Yazar	3.125	3.177	1,66	1.416	1.312	-7,34
İlköğretim	89.864	81.046	-9,81	37.638	34.984	-7,05
Ortaöğretim (Lise ve Dengi)	58.371	57.100	-2,18	18.241	16.610	-8,94
Önlisans	26.802	15.195	-43,31	4.545	3.877	-14,70
Lisans	25.155	14.109	-43,91	2.553	2.502	-2,00
Yüksek Lisans	1.150	453	-60,61	55	68	23,64
Doktora	32	24	-25,00	0	3	-
ERKEK	129.077	115.586	-10,45	47.481	42.112	-11,31
Okur Yazar Olmayan	1.404	1.168	-16,81	261	180	-31,03
Okur Yazar	1.998	2.133	6,76	1.001	959	-4,20
İlköğretim	62.509	56.780	-9,17	28.332	25.483	-10,06
Ortaöğretim (Lise ve Dengi)	36.874	37.864	2,68	13.492	11.769	-12,77
Önlisans	13.272	8.959	-32,50	2.843	2.266	-20,30
Lisans	12.522	8.439	-32,61	1.528	1.419	-7,13
Yüksek Lisans	482	227	-52,90	24	35	45,83
Doktora	16	16	0,00	0	1	-
KADIN	77.740	57.494	-26,04	17.370	17.511	0,81
Okur Yazar Olmayan	914	808	-11,60	142	87	-38,73
Okur Yazar	1.127	1.044	-7,36	415		-14,94
İlköğretim	27.355	24.266	-11,29	9.306	9.501	2,10
Ortaöğretim (Lise ve Dengi)	21.497	19.236	-10,52	4.749	4.841	1,94
Önlisans	13.530	6.236	-53,91	1.702	1.611	-5,35
Lisans	12.633	5.670	-55,12	1.025	1.083	5,66
Yüksek Lisans	668	226	-66,17	31	33	6,45
Doktora	16	8	-50,00	0	2	-

TABLO 11: İLLER İTİBARIYLA AÇIK İŞLER VE İŞE YERLEŞTİRMELER

	Ay İçinde Alınan Açık İşler			İşe Yerleştirme			Açık İşlerden İptaller
	Nisan 2013	Mayıs 2013	Değişim Oranı (%)	Nisan 2013	Mayıs 2013	Değişim Oranı (%)	
ADANA	2.751	5.094	85,17	1.370	1.941	41,68	210
ADYAMAN	1.151	719	-37,53	304	422	38,82	65
AFYONKARAHİSAR	829	1.297	56,45	807	748	-7,31	7
AĞRI	725	331	-54,34	141	129	-8,51	54
AKSARAY	367	277	-24,52	163	238	46,01	7
AMASYA	1.036	739	-28,67	262	158	-39,69	5
ANKARA	5.242	6.847	30,62	2.886	2.979	3,22	58
ANTALYA	12.590	6.668	-47,04	3.116	3.292	5,65	83
ARDAHAN	54	40	-25,93	9	10	11,11	0
ARTVİN	173	307	77,46	160	173	8,13	1
AYDIN	2.156	2.418	12,15	968	921	-4,86	58
BALIKESİR	1.489	1.885	26,60	1.176	900	-23,47	10
BARTIN	543	528	-2,76	346	206	-40,46	2
BATMAN	1.116	371	-66,76	263	138	-47,53	4
BAYBURT	47	220	368,09	69	40	-42,03	0
BİLECİK	559	696	24,51	347	539	55,33	6
BİNGÖL	79	175	121,52	63	44	-30,16	0
BİTLİS	949	314	-66,91	794	86	-89,17	1
BOLU	795	863	8,55	626	231	-63,10	28
BURDUR	337	383	13,65	245	155	-36,73	3
BURSA	3.701	4.363	17,89	2.820	2.984	5,82	46
ÇANAKKALE	689	600	-12,92	310	311	0,32	5
ÇANKIRI	731	589	-19,43	569	109	-80,84	11
ÇORUM	1.184	884	-25,34	850	673	-20,82	27
DENİZLİ	1.538	1.822	18,47	1.087		20,61	18
DİYARBAKIR	577	3.193	453,38	114	135	18,42	272
DÜZCE	621	704	13,37	366	437	19,40	5
EDİRNE	489	831	69,94	179	269	50,28	103
ELAZIĞ	407	397	-2,46	289	83	-71,28	2
ERZİNCAN	450	318	-29,33	387	187	-51,68	1
ERZURUM	482	556	15,35	369	406	10,03	26
ESKİŞEHİR	1.522	2.247	47,63	731	495	-32,28	19
GAZİANTEP	3.065	3.460	12,89	1.719	1.428	-16,93	42
GİRESUN	482	584	21,16	540	314	-41,85	10
GÜMÜŞHANE	72	169	134,72	14	53	278,57	4
HAKKARİ	130	58	-55,38	17	15	-11,76	0
HATAY	1.246	1.467	17,74	697	342	-50,93	17
İĞDIR	67	247	268,66	26	13	-50,00	0
İSPARTA	930	858	-7,74	427	668	56,44	2
İSTANBUL	24.099	30.843	27,98	8.139	7.923	-2,65	271
İZMİR	9.403	10.494	11,60	5.014	5.686	13,40	32

TABLO 11: İLLER İTİBARIYLA AÇIK İŞLER VE İŞE YERLEŞTİRMELER

	Ay İçinde Alınan Açık İşler			İşe Yerleştirme			Açık İşlerden İptaller
	Nisan 2013	Mayıs 2013	Değişim Oranı (%)	Nisan 2013	Mayıs 2013	Değişim Oranı (%)	
KAHRAMANMARAŞ	1.894	2.511	32,58	1.314	1.892	43,99	24
KARABÜK	623	505	-18,94	508	245	-51,77	36
KARAMAN	455	721	58,46	225	117	-48,00	5
KARS	90	159	76,67	55	67	21,82	2
KASTAMONU	678	746	10,03	333	231	-30,63	22
KAYSERİ	2.013	1.527	-24,14	1.375	990	-28,00	47
KIRIKKALE	574	628	9,41	278	234	-15,83	0
KIRKLARELİ	510	614	20,39	189	230	21,69	18
KİRŞEHİR	1.022	880	-13,89	548	443	-19,16	27
KİLİS	74	28	-62,16	14	28	100,00	0
KOCAELİ	3.370	3.524	4,57	2.009	1.107	-44,90	240
KONYA	2.939	2.111	-28,17	1.436	933	-35,03	31
KÜTAHYA	1.427	1.504	5,40	686	673	-1,90	-1
MALATYA	1.369	1.073	-21,62	356	387	8,71	37
MANİSA	2.066	2.498	20,91	1.230	1.058	-13,98	42
MARDİN	115	302	162,61	55	92	67,27	8
MERSİN	2.860	4.722	65,10	1.149	1.018	-11,40	97
MUĞLA	3.367	3.056	-9,24	2.911	2.511	-13,74	34
MUŞ	303	346	14,19	187	118	-36,90	0
NEVŞEHİR	265	313	18,11	151	156	3,31	9
NİĞDE	365	427	16,99	225	322	43,11	6
ORDU	1.079	951	-11,86	334	465	39,22	53
OSMANİYE	613	483	-21,21	260	362	39,23	14
RİZE	872	1.480	69,72	127	660	419,69	30
SAKARYA	2.131	3.180	49,23	1.086	807	-25,69	41
SAMSUN	2.112	1.917	-9,23	1.097	989	-9,85	54
SİİRT	138	183	32,61	98	108	10,20	0
SİNOP	240	126	-47,50	246	59	-76,02	0
SİVAS	840	1.165	38,69	140	228	62,86	14
ŞANLIURFA	2.578	2.676	3,80	1.873	1.264	-32,51	68
ŞIRNAK	199	185	-7,04	89	63	-29,21	3
TEKİRDAĞ	3.692	3.898	5,58	1.572	1.138	-27,61	141
TOKAT	1.254	1.111	-11,40	735	1.005	36,73	12
TRABZON	964	908	-5,81	393	493	25,45	4
TUNCELİ	89	38	-57,30	86	38	-55,81	0
UŞAK	1.267	1.404	10,81	838	597	-28,76	10
VAN	734	640	-12,81	323	448	38,70	7
YALOVA	621	566	-8,86	180	190	5,56	20
YOZGAT	534	915	71,35	319	323	1,25	37
ZONGULDAK	1.175	829	-29,45	1.042	342	-67,18	10
TOPLAM	132.384	145.706	10,06	64.851	59.623	-8,06	2717

TABLO 12: İLLER İTİBARI İLE BAŞVURULAR VE İŞE YERLEŐTİRMELER

	Başvurular			İŖe Yerleőtirme		
	Nisan 2013	Mayıs 2013	DeęiŐim Oranı (%)	Nisan 2013	Mayıs 2013	DeęiŐim Oranı (%)
ADANA	6.413	5.688	-11,31	1.370	1.941	41,68
ADİYAMAN	1.649	1.661	0,73	304	422	38,82
AFYONKARAHİSAR	1.763	1.460	-17,19	807	748	-7,31
AĐRI	503	443	-11,93	141	129	-8,51
AKSARAY	870	665	-23,56	163	238	46,01
AMASYA	1.019	693	-31,99	262	158	-39,69
ANKARA	12.719	9.824	-22,76	2.886	2.979	3,22
ANTALYA	6.374	5.619	-11,84	3.116	3.292	5,65
ARDAHAN	282	281	-0,35	9	10	11,11
ARTVİN	533	555	4,13	160	173	8,13
AYDIN	2.970	2.212	-25,52	968	921	-4,86
BALIKESİR	3.139	2.471	-21,28	1.176	900	-23,47
BARTIN	548	540	-1,46	346	206	-40,46
BATMAN	1.718	1.307	-23,92	263	138	-47,53
BAYBURT	222	251	13,06	69	40	-42,03
BİLECİK	646	686	6,19	347	539	55,33
BİNGÖL	532	458	-13,91	63	44	-30,16
BİTLİS	550	543	-1,27	794	86	-89,17
BOLU	917	801	-12,65	626	231	-63,10
BURDUR	494	387	-21,66	245	155	-36,73
BURSA	8.424	7.831	-7,04	2.820	2.984	5,82
ÇANAKKALE	1.149	1.094	-4,79	310	311	0,32
ÇANKIRI	513	340	-33,72	569	109	-80,84
ÇORUM	1.768	1.264	-28,51	850	673	-20,82
DENİZLİ	3.024	2.724	-9,92	1.087		20,61
DIYARBAKIR	3.985	2.692	-32,45	114	135	18,42
DÜZCE	1.898	1.455	-23,34	366	437	19,40
EDİRNE	907	843	-7,06	179	269	50,28
ELAZIĐ	1.552	1.176	-24,23	289	83	-71,28
ERZİNCAN	668	446	-33,23	387	187	-51,68
ERZURUM	1.644	1.180	-28,22	369	406	10,03
ESKİŐEHİR	2.899	3.759	29,67	731	495	-32,28
GAZİANTEP	4.289	3.306	-22,92	1.719	1.428	-16,93
GİRESUN	1.144	867	-24,21	540	314	-41,85
GÜMÜŐHANE	311	296	-4,82	14	53	278,57
HAKKARI	410	314	-23,41	17	15	-11,76
HATAY	3.709	3.976	7,20	697	342	-50,93
İĐDIR	322	385	19,57	26	13	-50,00
İSPARTA	1.332	1.215	-8,78	427	668	56,44
İSTANBUL	31.439	28.864	-8,19	8.139	7.923	-2,65
İZMİR	12.962	10.909	-15,84	5.014	5.686	13,40

TABLO 12: İLLER İTİBARIYLA BAŞVURULAR VE İŞE YERLEŞTİRMELER

	Başvurular			İşe Yerleştirme		
	Nisan 2013	Mayıs 2013	Değişim Oranı (%)	Nisan 2013	Mayıs 2013	Değişim Oranı (%)
KAHRAMANMARAŞ	3.374	2.652	-21,40	1.314	1.892	43,99
KARABÜK	755	570	-24,50	508	245	-51,77
KARAMAN	778	623	-19,92	225	117	-48,00
KARS	729	564	-22,63	55	67	21,82
KASTAMONU	892	823	-7,74	333	231	-30,63
KAYSERİ	3.527	2.693	-23,65	1.375	990	-28,00
KIRIKKALE	994	754	-24,14	278	234	-15,83
KIRKLARELİ	932	813	-12,77	189	230	21,69
KIRŞEHİR	885	524	-40,79	548	443	-19,16
KİLİS	295	184	-37,63	14	28	100,00
KOCAELİ	5.974	5.178	-13,32	2.009	1.107	-44,90
KONYA	4.300	3.036	-29,40	1.436	933	-35,03
KÜTAHYA	1.866	1.565	-16,13	686	673	-1,90
MALATYA	2.565	1.679	-34,54	356	387	8,71
MANİSA	4.093	3.347	-18,23	1.230	1.058	-13,98
MARDİN	2.199	887	-59,66	55	92	67,27
MERSİN	5.358	4.059	-24,24	1.149	1.018	-11,40
MUĞLA	3.593	2.516	-29,97	2.911	2.511	-13,74
MUŞ	520	423	-18,65	187	118	-36,90
NEVŞEHİR	557	399	-28,37	151	156	3,31
NİĞDE	975	530	-45,64	225	322	43,11
ORDU	1.921	1.508	-21,50	334	465	39,22
OSMANİYE	1.606	1.402	-12,70	260	362	39,23
RİZE	874	993	13,62	127	660	419,69
SAKARYA	3.395	2.830	-16,64	1.086	807	-25,69
SAMSUN	3.726	2.742	-26,41	1.097	989	-9,85
SİİRT	476	460	-3,36	98	108	10,20
SİNOP	740	472	-36,22	246	59	-76,02
SİVAS	1.920	1.319	-31,30	140	228	62,86
ŞANLIURFA	3.269	2.516	-23,03	1.873	1.264	-32,51
ŞİRNAK	574	546	-4,88	89	63	-29,21
TEKİRDAĞ	3.699	3.237	-12,49	1.572	1.138	-27,61
TOKAT	1.811	1.139	-37,11	735	1.005	36,73
TRABZON	2.093	1.701	-18,73	393	493	25,45
TUNCELİ	288	163	-43,40	86	38	-55,81
UŞAK	1.545	1.388	-10,16	838	597	-28,76
VAN	2.094	1.882	-10,12	323	448	38,70
YALOVA	728	587	-19,37	180	190	5,56
YOZGAT	937	765	-18,36	319	323	1,25
ZONGULDAK	1.750	2.130	21,71	1.042	342	-67,18
TOPLAM	206.817	173.080	-16,31	64.851	59.623	-8,06

TABLO 13: 2013 MAYIS SONU İTİBARIYLA YAŞ GRUPLARINA GÖRE KAYITLI İŞSİZLERİN BEKLEME SÜRELERİ

YAŞ GRUPLARI	BEKLEME SÜRELERİ																			Genel Toplam
	30 GÜN VE AZ	1 - 2 AY	2 - 3 AY	3 - 4 AY	4 - 5 AY	5 - 6 AY	6 - 7 AY	7 - 8 AY	8 - 12 AY	1 - 2 YIL	2 - 3 YIL	3 - 4 YIL	4 - 5 YIL	5 - 6 YIL	6 - 7 YIL	7 - 8 YIL	8 - 9 YIL	9 - 10 YIL	10 YILDAN FAZLA	
TOPLAM	73.975	76.588	96.322	97.011	93.690	97.000	117.571	92.257	410.084	712.379	185.564	80.709	31.463	28.349	9.360	3.278	3.273	2.764	3.923	2.215.560
15-19	5.769	4.502	5.212	5.607	5.474	5.698	8.177	5.593	25.337	19.708	1.383	196	11	4	0	0	0	0	0	92.671
20-24	16.733	15.717	20.541	21.151	19.963	23.525	29.693	22.176	95.848	150.160	36.700	9.110	2.327	1.404	162	8	3	0	0	465.221
25-29	14.993	17.136	21.948	19.893	19.835	20.238	24.062	18.854	83.559	152.951	49.598	21.809	9.341	7.096	2.239	628	395	103	65	484.743
30-34	12.640	13.968	17.508	16.378	15.904	15.780	18.837	14.983	66.482	123.190	36.177	17.716	8.108	7.523	2.807	1.015	1.151	879	1.030	392.076
35-39	9.504	10.175	12.311	12.893	12.342	12.108	14.088	11.340	52.076	95.669	24.926	12.687	5.083	5.102	1.905	746	881	862	1.278	295.976
40-44	6.900	7.094	8.963	9.704	9.448	9.153	10.564	8.709	40.268	75.582	17.077	9.556	3.617	3.659	1.234	497	470	500	807	223.802
45-49	4.347	4.664	5.707	6.508	6.318	6.038	6.960	5.900	26.602	54.364	12.173	6.217	1.962	2.262	644	249	254	282	485	151.936
50-54	1.928	1.984	2.528	2.944	2.777	2.700	3.168	2.721	11.603	23.646	4.898	2.281	710	912	258	98	91	96	188	65.531
55-59	772	947	1.106	1.322	1.121	1.215	1.388	1.287	5.391	10.861	1.928	826	229	279	90	27	22	32	55	28.898
60-64	268	277	346	427	367	378	431	481	2.006	4.176	512	228	63	78	19	8	5	10	10	10.090
65 +	121	124	152	184	141	167	203	213	912	2.072	192	83	12	30	2	2	1	0	5	4.616
ERKEK	45.862	44.580	55.100	59.417	55.881	59.685	69.900	51.214	236.138	438.094	115.476	53.959	21.614	19.625	7.130	2.534	2.494	2.278	3.239	1.344.220
15-19	3.063	2.475	3.016	3.452	3.311	3.654	5.241	3.453	14.833	11.870	861	104	1	3	0	0	0	0	0	55.337
20-24	10.185	8.598	11.720	12.796	11.427	14.208	17.378	12.066	52.771	89.867	21.993	5.176	1.366	923	94	4	2	0	0	270.574
25-29	9.596	9.666	12.014	12.320	12.077	12.407	14.272	10.467	48.156	94.360	29.278	14.557	5.974	4.489	1.544	444	233	64	39	291.957
30-34	7.803	7.974	9.658	9.867	9.486	9.730	11.161	8.087	38.008	75.222	22.529	12.026	5.615	5.162	2.141	768	866	720	803	237.626
35-39	5.750	5.935	6.820	7.501	7.038	7.149	8.028	5.872	29.280	57.197	15.597	8.551	3.590	3.656	1.529	598	688	704	1.080	176.563
40-44	4.269	4.404	5.279	5.756	5.470	5.488	5.968	4.583	23.060	45.931	10.954	6.383	2.776	2.655	1.004	410	384	426	668	135.868
45-49	3.014	3.156	3.749	4.342	4.148	3.952	4.381	3.615	17.100	36.866	8.793	4.581	1.533	1.781	525	203	225	248	426	102.638
50-54	1.286	1.320	1.665	1.934	1.736	1.752	1.980	1.652	7.209	15.260	3.447	1.658	516	656	202	80	74	81	164	42.672
55-59	574	724	785	974	806	909	985	906	3.707	7.494	1.461	657	181	214	74	19	17	27	48	20.562
60-64	215	223	270	329	278	294	334	348	1.363	2.717	408	193	52	61	15	7	4	8	7	7.126
65 +	107	105	124	146	104	142	172	165	651	1.310	155	73	10	25	2	1	1	0	4	3.297
KADIN	28.113	32.008	41.222	37.594	37.809	37.315	47.671	41.043	173.946	274.285	70.088	26.750	9.849	8.724	2.230	744	779	486	684	871.340
15-19	2.706	2.027	2.196	2.155	2.163	2.044	2.936	2.140	10.504	7.838	522	92	10	1	0	0	0	0	0	37.334
20-24	6.548	7.119	8.821	8.355		9.317	12.315	10.110	43.077	60.293	14.707	3.934	961	481	68	4	1	0	0	194.647
25-29	5.397	7.470	9.934	7.573	7.758	7.831	9.790	8.387	35.403	58.591	20.320	7.252	3.367	2.607	695	184	162	39	26	192.786
30-34	4.837	5.994	7.850	6.511	6.418	6.050	7.676	6.896	28.474	47.968	13.648	5.690	2.493	2.361	666	247	285	159	227	154.450
35-39	3.754	4.240	5.491	5.392	5.304	4.959	6.060	5.468	22.796	38.472	9.329	4.136	1.493	1.446	376	148	193	158	198	119.413
40-44	2.631	2.690	3.684	3.948	3.978	3.665	4.596	4.126	17.208	29.651	6.123	3.173	841	1.004	230	87	86	74	139	87.934
45-49	1.333	1.508	1.958	2.166	2.170	2.086	2.579	2.285	9.502	17.498	3.380	1.636	429	481	119	46	29	34	59	49.298
50-54	642	664	863	1.010	1.041	948	1.188	1.069	4.394	8.386	1.451	623	194	256	56	18	17	15	24	22.859
55-59	198	223	321	348	315	306	403	381	1.684	3.367	467	169	48	65	16	8	5	5	7	8.336
60-64	53	54	76	98	89	84	97	133	643	1.459	104	35	11	17	4	1	1	2	3	2.964
65 +	14	19	28	38	37	25	31	48	261	762	37	10	2	5	0	1	0	0	1	1.319

TABLO 14: 2013 MAYIS SONU İTİBARIYLA ÖĞRENİM DURUMLARINA GÖRE KAYITLI İŞSİZLERİN BEKLEME SÜRELERİ

ÖĞRENİM DURUMLARI	BEKLEME SÜRELERİ																			Genel Toplam
	30 GÜN VE AZ	1 - 2 AY	2 - 3 AY	3 - 4 AY	4 - 5 AY	5 - 6 AY	6 - 7 AY	7 - 8 AY	8 - 12 AY	1 - 2 YIL	2 - 3 YIL	3 - 4 YIL	4 - 5 YIL	5 - 6 YIL	6 - 7 YIL	7 - 8 YIL	8 - 9 YIL	9 - 10 YIL	10 YILDAN FAZLA	
TOPLAM	73.975	76.588	96.322	97.011	93.690	97.000	117.571	92.257	410.084	712.379	185.564	80.709	31.463	28.349	9.360	3.278	3.273	2.764	3.923	2.215.560
Okur Yazar Olmayan	1.103	1.146	1.187	1.538	996	777	1.135	2.056	7.902	16.119	1.577	395	73	163	54	8	8	5	14	36.256
Okur Yazar	1.261	1.326	1.422	2.107	1.903	1.897	2.108	2.816	14.281	21.798	1.867	833	169	325	102	22	30	18	35	54.320
İlköğretim	34.884	34.069	43.250	48.646	45.745	45.056	49.897	39.257	187.255	358.678	73.685	40.347	11.699	12.727	3.742	1.498	1.217	1.180	1.818	1.034.650
Ortaöğretim (Lise ve Dengi)	23.597	22.598	27.357	28.167	27.446	30.337	41.588	28.532	119.406	200.234	60.284	24.451	10.778	9.112	3.380	1.144	1.268	1.084	1.537	662.300
Önlisans	6.261	8.572	11.371	8.654	8.644	9.558	12.159	9.914	36.100	58.116	25.096	7.857	4.569	3.099	1.121	316	420	245	283	212.355
Lisans	6.662	8.517	11.169	7.612	8.585	9.037	10.270	9.309	43.529	54.919	22.059	6.539	4.006	2.835	930	276	320	224	231	207.029
Yüksek Lisans	195	344	554	277	360	320	393	360	1.559	2.435	965	274	161	85	27	14	9	7	5	8.344
Doktora	12	16	12	10	11	18	21	13	52	80	31	13	8	3	4	0	1	1	0	306
ERKEK	45.862	44.580	55.100	59.417	55.881	59.685	69.900	51.214	236.138	438.094	115.476	53.959	21.614	19.625	7.130	2.534	2.494	2.278	3.239	1.344.220
Okur Yazar Olmayan	571	622	653	798	513	414	602	1.180	3.839	8.084	937	274	53	105	44	7	6	3	10	18.715
Okur Yazar	677	786	730	1.153	958	1.125	1.203	1.645	8.222	13.355	1.232	586	115	234	79	17	26	13	33	32.189
İlköğretim	22.976	22.201	27.523	31.602	29.278	29.830	31.307	23.366	119.775	242.399	52.269	30.264	9.351	10.073	3.200	1.297	1.072	1.055	1.626	690.464
Ortaöğretim (Lise ve Dengi)	14.238	12.913	15.767	17.066	16.135	18.825	25.466	15.710	66.334	116.051	37.301	15.494	7.481	6.085	2.599	881	967	917	1.291	391.521
Önlisans	3.347	3.849	5.106	4.587	4.433	4.803	5.946	4.543	16.822	27.769	12.222	3.798	2.453	1.552	672	177	243	157	164	102.643
Lisans	3.958	4.074	5.099	4.077	4.403	4.545	5.183	4.600	20.491	29.289	11.059	3.396	2.077	1.526	518	149	174	130	111	104.859
Yüksek Lisans	86	124	216	129	155	133	181	160	626	1.095	441	140	79	48	14	6	5	2	4	3.644
Doktora	9	11	6	5	6	10	12	10	29	52	15	7	5	2	4	0	1	1	0	185
KADIN	28.113	32.008	41.222	37.594	37.809	37.315	47.671	41.043	173.946	274.285	70.088	26.750	9.849	8.724	2.230	744	779	486	684	871.340
Okur Yazar Olmayan	532	524	534	740	483	363	533	876	4.063	8.035	640	121	20	58	10	1	2	2	4	17.541
Okur Yazar	584	540	692	954	945	772	905	1.171	6.059	8.443	635	247	54	91	23	5	4	5	2	22.131
İlköğretim	11.908	11.868	15.727	17.044	16.467	15.226	18.590	15.891	67.480	116.279	21.416	10.083	2.348	2.654	542	201	145	125	192	344.186
Ortaöğretim (Lise ve Dengi)	9.359	9.685	11.590	11.101	11.311	11.512	16.122	12.822	53.072	84.183	22.983	8.957	3.297	3.027	781	263	301	167	246	270.779
Önlisans	2.914	4.723	6.265	4.067	4.211	4.755	6.213	5.371	19.278	30.347	12.874	4.059	2.116	1.547	449	139	177	88	119	109.712
Lisans	2.704	4.443	6.070	3.535	4.182	4.492	5.087	4.709	23.038	25.630	11.000	3.143	1.929	1.309	412	127	146	94	120	102.170
Yüksek Lisans	109	220	338	148	205	187	212	200	933	1.340	524	134	82	37	13	8	4	5	1	4.700
Doktora	3	5	6	5		8	9	3	23	28	16	6	3	1	0	0	0	0	0	121

TABLO 15: YURTDIŞINA GÖNDERİLEN İŞÇİLERİN ÜLKELER İTİBARIYLA DAĞILIMI

ÜLKELER	Nisan 2013	Mayıs 2013	Değişim Oranı (%)	Ocak-Mayıs 2012	Ocak-Mayıs 2013	Değişim Oranı (%)
İRAK	1.097	1.807	65	6.114	7.052	15,34
RUSYA	1.786	1.253	-30	5.439	6.205	14,08
TÜRKMENİSTAN	437	482	10	1.806	1.951	8,03
S. ARABİSTAN	89	123	38	922	1.846	100,22
AZERBAJCAN	251	247	-2	1.092	1.171	7,23
LIBYA	182	139	-24	105	802	663,81
AFGANİSTAN	85	144	69	643	694	7,93
GABON	63	116	84	0	650	-
ALMANYA	42	110	162	378	349	-7,67
CEZAYİR	125	32	-74	626	289	-53,83
GÜRCİSTAN	81	166	105	247	281	13,77
KAZAKİSTAN	36	82	128	501	223	-55,49
İSRAİL	0	0	-	492	213	-56,71
UKRAYNA	48	28	-42	82	180	119,51
KATAR	46	62	35	225	176	-21,78
K. YEMEN	27	21	-22	51	168	229,41
FAS	34	27	-21	455	153	-66,37
ÜRDÜN	29	17	-41	134	108	-19,40
UMMAN	18	45	150	46	100	117,39
B. ARAP EMİR.	13	11	-15	23	51	121,74
ÖZBEKİSTAN	0	0	-	39	40	2,56
PAKİSTAN	14	6	-57	97	33	-65,98
YUGOSLAVYA	9	22	144	0	31	-
NİJERYA	7	1	-86	29	20	-31,03
SUDAN	0	0	-	16	17	6,25
MİSİR	2	7	250	1	13	1200,00
ARNAVUTLUK	1	1	0	3	7	133,33
LÜBNAN	0	0	-	17	7	-58,82
KİRGİZİSTAN	0	1	-	12	6	-50,00
FRANSA	0	1	-	1	1	0,00
GÜNEY AFRİKA	0	0	-	2	1	-50,00
KIBRIS	0	1	-	0	1	-
ROMANYA	0	1	-	83	1	-98,80
HOLLANDA	0	0	-	17	0	-100,00
İRAN	0	0	-	125	0	-100,00
İSVEÇ	0	0	-	1	0	-100,00
KUVEYT	0	0	-	17	0	-100,00
MOĞOLİSTAN	0	0	-	9	0	-100,00
POLONYA	0	0	-	4	0	-100,00
YENİ ZELANDA	0	0	-	52	0	-100,00
DİĞER ÜLKELER	463	324	-30	2.044	1.897	-7,19
TOPLAM	4.985	5.277	6	21.950	24.737	12,70

**TABLO 16: ÖZÜRLÜ, ESKİ HÜKÜMLÜ, TERÖR MAĞDURLARININ
BAŞVURULAR, AÇIK İŞLER VE İŞE YERLEŞTİRMELER KAPSAMINDA İLLERE GÖRE DAĞILIMI**

	BAŞVURULAR			AÇIK İŞLER		İŞE YERLEŞTİRMELER	
	Engelli	Eski Hükümlü-TMY	Terörden Etkilenen	Engelli	Eski Hükümlü-TMY	Engelli	Eski Hükümlü-TMY
ADANA	288	13	0	250	0	165	0
ADİYAMAN	60	7	0	19	0	11	0
AFYONKARAHİSAR	40	5	0	34	4	8	0
AĞRI	16	1	0	9	0	8	0
AKSARAY	22	1	0	9	0	6	0
AMASYA	17	4	0	12	0	14	0
ANKARA	528	40	0	614	70	296	0
ANTALYA	293	9	0	2.077	0	316	0
ARDAHAN	4	1	0	10	0	1	0
ARTVİN	16	1	0	16	0	7	0
AYDIN	71	4	0	134	1	38	1
BALIKESİR	121	5	0	42	0	34	0
BARTIN	16	0	0	19	0	12	0
BATMAN	48	7	0	4	0	0	0
BAYBURT	3	1	0	3	0	0	0
BİLECİK	22	2	0	13	1	12	0
BİNGÖL	11	2	0	3	0	3	0
BİTLİS	15	1	0	3	2	1	0
BOLU	33	0	0	24	0	12	0
BURDUR	15	0	0	20	0	18	0
BURSA	469	18	0	277	0	172	0
ÇANAKKALE	24	4	0	13	2	4	0
ÇANKIRI	10	0	0	25	0	6	0
ÇORUM	42	4	0	25	0	13	0
DENİZLİ	154	7	0	100	0	99	0
DIYARBAKIR	75	10	0	12	0	8	0
DÜZCE	80	5	0	51	0	29	0
EDİRNE	16	1	0	16	0	3	0
ELAZIĞ	41	4	0	14	4	11	0
ERZİNCAN	22	5	0	17	0	11	1
ERZURUM	46	1	0	23	0	16	1
ESKİŞEHİR	118	11	0	150	4	40	0
GAZİANTEP	215	7	0	245	0	192	0
GİRESUN	23	4	0	12	0	3	2
GÜMÜŞHANE	9	0	0	8	0	5	0
HAKKARİ	3	1	0	0	0	0	0
HATAY	93	9	0	81	0	24	2
İĞDIR	11	3	0	3	0	1	0
İSPARTA	29	5	0	12	0	8	0
İSTANBUL	1.307	46	0	4.171	42	730	1
İZMİR	332	32	0	471	22	175	0

**TABLO 16: ÖZÜRLÜ, ESKİ HÜKÜMLÜ, TERÖR MAĞDURLARININ
BAŞVURULAR, AÇIK İŞLER VE İŞE YERLEŞTİRMELER KAPSAMINDA İLLERE GÖRE DAĞILIMI**

	BAŞVURULAR			AÇIK İŞLER		İŞE YERLEŞTİRMELER	
	Engelli	Eski Hükümlü-TMY	Terörden Etkilenen	Engelli	Eski Hükümlü-TMY	Engelli	Eski Hükümlü-TMY
KAHRAMANMARAŞ	91	7	0	47	0	26	0
KARABÜK	31	1	0	15	0	9	0
KARAMAN	31	1	0	31	0	10	0
KARS	5	4	0	0	0	2	0
KASTAMONU	27	11	0	11	1	10	0
KAYSERİ	145	5	0	191	12	149	1
KİLİS	36	7	0	12	26	7	0
KIRIKKALE	36	2	0	80	0	12	0
KIRKLARELİ	12	6	0	2	1	0	0
KİRŞEHİR	4	0	0	0	0	0	0
KOCAELİ	223	7	0	276	0	168	0
KONYA	184	10	0	137	0	71	0
KÜTAHYA	53	4	0	100	0	14	0
MALATYA	69	8	0	30	2	11	0
MANİSA	112	8	0	427	0	24	0
MARDİN	24	3	0	11	0	5	0
MERSİN	142	12	0	52	1	24	0
MUĞLA	80	7	0	226	0	45	0
MUŞ	13	2	0	21	0	1	0
NEVŞEHİR	14	0	0	13	0	11	0
NİĞDE	18	1	0	13	2	7	0
ORDU	59	0	0	31	0	14	0
OSMANİYE	46	5	0	26	0	11	0
RİZE	27	3	0	13	0	4	0
SAKARYA	85	5	0	46	0	6	0
SAMSUN	76	12	0	27	2	20	0
SİİRT	11	1	0	6	0	4	0
SINOP	34	1	0	7	0	5	0
SİVAS	75	5	0	20	0	9	1
ŞANLIURFA	78	9	0	42	0	19	0
SİRNAK	5	1	0	2	0	0	0
TEKİRDAĞ	159	4	0	630	0	64	0
TOKAT	65	1	0	20	0	7	0
TRABZON	60	6	0	14	0	9	0
TUNCELİ	4	2	0	1	0	1	0
UŞAK	43	1	0	23	0	23	0
VAN	51	7	0	15	2	10	0
YALOVA	15	1	0	20	1	9	0
YOZGAT	59	4	0	39	19	4	0
ZONGULDAK	61	8	0	29	3	27	0
TOPLAM	7.121	463	0	11.747	224	3.364	10

TABLO 17: ENGELLİ VE ESKİ HÜKÜMLÜ-TMY AÇIK KONTENJAN DURUMLARI							
	Mart 2013			Nisan 2013			Değişim Oranı (%)
	Kamu	Özel	Toplam	Kamu	Özel	Toplam	
ENGELLİLER	784	23.467	24.251	796	27.051	27.847	14,83
ESKİ HÜKÜMLÜ-TMY*	1.486	-	1.486	1.541	-	1.541	3,70

*06/12/2012 tarihli ve 28489 sayılı resmi gazetede yayımlanan Kamu Kurum ve Kuruluşlarına Eski Hükümlü İşçi Alınmasında Uygulanacak Usul ve Esaslar Hakkında Yönetmelikte Değişiklik Yapılmasına Dair Yönetmelik gereği 19/9/2009 tarihli ve 27354 sayılı Resmî Gazete'de yayımlanan Kamu Kurum ve Kuruluşlarına Eski Hükümlü İşçi Alınmasında Uygulanacak Usul ve Esaslar Hakkında Yönetmeliğin adı "Kamu Kurum ve Kuruluşlarına Eski Hükümlü veya Terörle Mücadelede Malul Sayılmayacak Şekilde Yaralananların İşçi Olarak Alınmasında Uygulanacak Usul ve Esaslar Hakkında Yönetmelik" olarak değiştirilmiş olup, Eski Hükümlü Kontenjanlarından Terörle Mücadelede Malul Sayılmayacak Şekilde Yaralananlar da yararlanmaya başlamıştır.

TABLO 18: KAYITLI ENGELLİ VE ESKİ HÜKÜMLÜ-TMY							
	Nisan 2013			Mayıs 2013			Değişim Oranı (%)
	Erkek	Kadın	Toplam	Erkek	Kadın	Toplam	
ENGELLİLER	85.992	25.926	111.918	86.718	26.348	113.066	1,03
ESKİ HÜKÜMLÜ-TMY*	15.344	254	15.598	15.674	260	15.934	2,15

TABLO 19: AKTİF İŞGÜCÜ YETİŞTİRME PROGRAMLARI VE MESLEKİ REHABİLİTASYON FAALİYETLERİ								
KURS TÜRÜ	Açılan Kurs Sayısı	Mayıs 2013			Ocak-Mayıs 2013			
		Katılan Kursiyer Sayısı			Açılan Kurs Sayısı	Katılan Kursiyer Sayısı		
		Erkek	Kadın	Toplam		Erkek	Kadın	Toplam
İŞ.YET.KURS/ İSTİHDAM GARANTİLİ	187	1.959	2.708	4.667	1.673	16.527	26.489	43.016
UMEM PROJESİ	326	3.398	2.631	6.029	1.330	14.486	9.817	24.303
İŞ.YET.KURS/TYP	25	340	33	373	813	19.424	4.450	23.874
İŞBAŞI EĞİTİM PROGRAMI(İEP)	2.327	2.170	2.171	4.341	9.621	10.790	10.337	21.127
UMEM PROJESİ/İEP	412	1.447	1.074	2.521	1.826	4.885	3.488	8.373
İŞ.YET.KURS/GENEL	40	200	511	711	347	1.726	5.381	7.107
GİRİŞİMCİLİK	26	272	419	691	215	2.799	2.967	5.766
ÖZURLÜ KURSLARI	59	380	250	630	301	2.035	1.321	3.356
ÇALIŞANLARIN MESLEKİ EĞİTİMİ	18	382	15	397	94	1.710	333	2.043
HÜKÜMLÜLERE YÖNELİK KURSLAR	8	95	10	105	99	1.234	99	1.333
GAP II TYP	0	0	0	0	7	627	16	643
GAP II/İEP	149	212	126	338	149	212	126	338
GAP II/UMEM-İEP	23	93	140	233	26	98	142	240
GAP II/GİRİŞİMCİLİK	4	57	33	90	4	57	33	90
ESKİ HÜKÜMLÜLERE YÖNELİK KURSLAR	0	0	0	0	6	71	2	73
GAP II	0	0	0	0	2	11	14	25
Toplam	3.604	11.005	10.121	21.126	16.513	76.692	65.015	141.707

Not: Tablo 19'da yer alan 2013 Mayıs Ayına ait 3.604 adet aktif işgücü yetiştirme programından 1.180 adeti ay içerisinde tamamlanmış, 2.424 adeti ise devam eden programlardır. Ocak-Mayıs 2013 Dönemine ait olan 16.513 adet programın 7.516 adeti söz konusu dönem içerisinde tamamlanmış, 8.997 adeti ise devam eden programlardır.

TABLO 20: Meslek Danışma Merkezi Faaliyet Tablosu								
İLLER	Mayıs 2013							
	Başvuru Şekli							
	Bireysel Başvuru				Grup Başvurusu		MDM TANITIM	Toplam
Öğrenci	Eğitimci	Kuruma Başvuran	Diğer	Okul / Dershane	Kurum / Kuruluş			
VAN	6125	173	0	1	552	0	86	6.937
BURDUR	1321	53	0	0	0	0	0	1.374
EDİRNE	164	13	25	0	0	150	0	352
İZMİR	0	0	0	0	100	0	0	100
DUZCE	77	3	0	0	1	0	1	82
KONYA	27	4	0	0	0	0	0	31
ANTALYA	0	0	1	0	0	0	0	1
Genel Toplam	7.714	246	26	1	653	150	87	8.877

TABLO 21: GENEL İŞ VE MESLEK DANIŞMANLIĞI ÇALIŞMALARI

Mayıs 2013

İLLER	İşyeri Ziyaretleri	Araştırma Yapılan		Güncelleştirilen		Bireysel Görüşmeler		Grup Görüşmeleri
		Meslek Sayısı	Eğitim Yeri Sayısı	Meslek Sayısı	Eğitim yeri Sayısı	İş Danışmanlığı	Meslek Danışmanlığı	
ADANA	1.763	0	0	0	0	3.784	65	30
ADYAMAN	123	0	0	0	0	2.262	8	0
AFYONKARAHİSAR	396	0	0	0	0	1.218	10	3
AĞRI	95	0	0	0	0	343	8	32
AKSARAY	0	0	0	0	0	309	204	4
AMASYA	375	0	0	0	0	843	2	17
ANKARA	1.424	0	0	215	0	6.972	142	16
ANTALYA	663	0	0	0	0	3.473	369	18
ARDAHAN	66	0	0	0	0	52	0	0
ARTVİN	78	0	0	0	0	372	0	24
AYDIN	1.996	0	0	0	0	1.935	37	45
BALIKESİR	835	0	0	0	0	1.269	91	17
BARTIN	246	0	0	0	0	884	0	12
BATMAN	247	0	0	0	0	434	415	47
BAYBURT	15	0	0	0	0	64	0	0
BİLEÇİK	148	0	0	0	0	464	0	7
BİNGÖL	75	0	0	0	0	80	1	4
BITLİS	148	0	0	0	0	395	0	6
BOLU	323	0	0	0	0	281	2	3
BURDUR	228	0	0	0	0	315	53	5
BURSA	1.607	0	0	0	0	9.857	21	72
ÇANAKKALE	372	0	0	0	0	487	1	26
ÇANKIRI	244	0	0	0	0	451	1	31
ÇORUM	456	0	0	0	0	670	6	5
DENİZLİ	782	0	0	0	0	2.892	33	28
DIYARBAKIR	687	0	0	0	0	1.745	90	11
DÜZCE	209	0	0	0	0	801	14	1
EDİRNE	405	0	0	0	0	897	10	17
ELAZIĞ	248	0	0	0	0	424	8	7
ERZİNCAN	237	0	0	0	0	121	0	36
ERZURUM	362	0	0	0	0	609	39	61
ESKİŞEHİR	881	0	0	0	0	934	12	13
GAZİANTEP	1.771	0	0	0	0	5.323	44	50
GİRESUN	472	0	0	0	0	833	28	0
GÜMÜŞHANE	75	0	0	0	0	106	27	0
HAKKARİ	29	0	0	0	0	42	103	1
HATAY	1.745	0	0	0	0	2.626	245	3
İĞDIR	31	0	0	0	0	73	2	0
İSPARTA	445	0	0	0	0	1.504	4	5
İSTANBUL	7.135	0	0	0	0	18.751	338	254
İZMİR	1.919	0	0	0	0	8.707	71	133

TABLO 21: GENEL İŞ VE MESLEK DANIŞMANLIĞI ÇALIŞMALARI

Mayıs 2013

İLLER	İşyeri Ziyaretleri	Araştırma Yapılan		Güncelleştirilen		Bireysel Görüşmeler		Grup Görüşmeleri
		Meslek Sayısı	Eğitim Yeri Sayısı	Meslek Sayısı	Eğitim yeri Sayısı	İş Danışmanlığı	Meslek Danışmanlığı	
KAHRAMANMARAŞ	598	0	0	0	0	530	3	0
KARABÜK	185	0	0	0	0	545	0	3
KARAMAN	235	0	0	0	0	628	6	2
KARS	125	0	0	0	0	194	1	16
KASTAMONU	304	0	0	0	0	1.209	1	10
KAYSERİ	69	0	0	0	0	1.767	13	271
KIRIKKALE	45	0	0	0	0	132	0	5
KIRKLARELİ	165	0	0	0	0	524	90	0
KİRŞEHİR	133	0	0	0	0	819	2	0
KILIS	292	0	0	0	0	430	0	95
KOCAELİ	986	0	0	0	0	4.813	260	76
KONYA	353	0	0	0	0	1.404	79	11
KÜTAHYA	273	0	0	0	0	1.239	16	52
MALATYA	190	0	0	0	0	833	55	6
MANİSA	551	0	0	0	0	2.371	13	36
MARDİN	189	0	0	0	0	452	7	18
MERSİN	1.834	0	0	0	0	2.082	35	141
MUĞLA	275	0	0	0	0	2.638	162	0
MUŞ	105	0	0	0	0	793	22	13
NEVŞEHİR	207	0	0	0	0	1.001	64	20
NIĞDE	174	0	0	0	0	735	4	0
ORDU	427	0	0	0	0	871	5	43
OSMANIYE	383	0	0	0	0	589	20	12
RIZE	232	0	0	0	0	911	4	4
SAKARYA	382	0	0	0	0	857	2	4
SAMSUN	555	0	0	0	0	3.884	191	2
SİİRT	279	0	0	0	0	378	19	0
SINOP	227	0	0	0	0	93	13	11
SIVAS	406	0	0	0	0	1.174	71	68
ŞANLIURFA	748	0	0	0	0	2.293	155	41
ŞIRNAK	18	0	0	0	0	221	103	5
TEKİRDAĞ	697	0	0	0	0	1.713	60	33
TOKAT	578	0	0	0	0	676	51	11
TRABZON	566	0	0	0	0	541	9	38
TUNCELİ	23	0	0	0	0	94	3	0
UŞAK	559	0	0	0	0	752	4	9
VAN	920	0	0	0	0	902	113	94
YALOVA	308	0	0	0	0	460	0	17
YOZGAT	332	0	0	0	0	523	21	38
ZONGULDAK	365	0	0	0	0	679	40	28
Genel Toplam	44.649	0	0	215	0	126.352	4.221	2.277

TABLO 22: ÖZELLEŞTİRME NEDENİYLE İŞTEN ÇIKARILANLARA YAPILAN İŞ KAYBI TAZMİNATI (İKT)ÖDEMELERİ				
AY	İKT Başvuru	İKT Ödeneği Kesilen	İKT Ödeneği Biten	İKT Ödemesi Devam Eden
Mayıs 2013	1	0	0	1

TABLO 23: 4447 SAYILI KANUN GEREĞİ İŞTEN ÇIKARILANLARA YAPILAN (İÖ) ÖDEMELER				
AY	İşsizlik Ödeneğine Başvuru	İşsizlik Ödeneği Kesilen	İşsizlik Ödeneği Biten	İÖ Ödemesi Devam Eden
Mayıs 2013	50.672	1.994	136	25.590

Not: İşsizlik Sigortası verileri Mayıs Ayı sonu itibarıyla sabitlenmiş değerler olup, İşsizlik Sigortası Bültenindeki değerlerle farklılık gösterebilir.

TABLO 24: ÖZÜR GRUPLARINA GÖRE ÖZÜRLÜ BAŞVURULARI VE İŞE YERLEŞTİRMELER						
ÖZÜR GRUPLARI	BAŞVURULAR			İŞE YERLEŞTİRMELER		
	Erkek	Kadın	Toplam	Erkek	Kadın	Toplam
SİNİR SİSTEMİ	552	99	651	284	35	319
RUH HASTALIKLARI GRUBUNDAKİ ÖZÜRLÜLER	259	30	289	132	8	140
GÖRME SİSTEMİ	829	162	991	428	63	491
KULAK BURUN BOĞAZ SİSTEMİ	661	199	860	381	90	471
İÇ HASTALIKLARI GRUBUNDAKİ ÖZÜRLÜLER	266	50	316	113	20	133
KAS İSKELET SİSTEMİ	1.313	306	1.619	617	121	738
DERİ	27	4	31	8	2	10
SOLUNUM SİSTEMİ	183	28	211	68	9	77
ONKOLOJİK HASTALIKLAR	23	15	38	9	3	12
YANIKLAR	137	18	155	56	9	65
DİĞER HASTALIKLAR GRUBUNDAKİ ÖZÜRLÜLER	467	89	556	216	32	248
BATINI İLGİLENDİRE HASTALIKLAR	14	4	18	5	2	7
SİNDİRİM SİSTEMİ	51	11	62	27	3	30
HEMATOPOETİK SİSTEM	125	28	153	58		68
ÜROGENİTAL SİSTEM	87	17	104	43	5	48
KARDİYOVASKÜLER SİSTEM	203	31	234	93	13	106
ZİHİNSEL, DAVRANIŞSAL BOZUKLUKLAR	619	96	715	302	39	341
KADIN HASTALIKLARI VE DOĞUM	0	2	2	0	0	0
ENDOKRİN SİSTEMİ	88	28	116	47	13	60
TOPLAM	5.904	1.217	7.121	2.887	477	3.364

TABLO:25 2013 YILI MAYIS AYI SONU İTİBARIYLA İŞSİZLİK ÖDENEĞİNE BAŞVURAN, HAKEDEN VE HAKETMEYENLERİN MESLEK GRUPLARINA GÖRE DAĞILIMI				
MESLEKLER	İŞSİZLİK ÖDENEĞİNE BAŞVURU	İŞSİZLİK ÖDENEĞİ HAKEDEN		
		İŞSİZLİK ÖDENEĞİ KESİLEN	İŞSİZLİK ÖDENEĞİ BİTEN	ÖDEMESİ DEVAM EDEN
BÜRO MEMURU (GENEL)	1.550	52	4	826
SATIŞ DANIŞMANI	1.491	33	0	822
ŞOFÖR-YÜK TAŞIMA	1.269	61	2	582
MUHASEBECİ	1.161	28	2	759
ÖN MUHASEBECİ	1.066	19	1	661
MAKİNECI (DİKİŞ)	776	12	5	430
SEKRETER	759	11	2	467
ŞOFÖR (YOLCU TAŞIMA)	675	27	0	303
GARSON (SERVİS ELEMANI)	593	16	4	259
AŞÇI	542	19	2	300
PAZARLAMACI	535	11	2	293
SATIŞ TEMSİLCİSİ / PLASİYER	394	11	1	222
KAŞİYER	394	8	0	208
GÜVENLİK GÖREVLİSİ	392	22	2	135
KAMYONET ŞOFÖRÜ	344	20	4	157
GÜVENLİK GÖREVLİSİ (SİLAHLI)	335	26	0	141
MAKAM ŞOFÖRÜ	315	11	1	141
ELEKTRİKÇİ (GENEL)	286	18	0	136
AĞIR KAMYON ŞOFÖRÜ	274	25	2	123
FORKLİFT OPERATÖRÜ	273	23	1	123
AŞÇI YARDIMCISI	271	6	0	110
ELEKTRİK TEKNİSYENİ	269	13	0	129
REYON GÖREVLİSİ	253	12	2	114
TAKSİ ŞOFÖRÜ	246	11	2	94
DİĞER BÜRO MEMURLARI	244	15	2	144
GAZ ALTI KAYNAKÇISI	242	23	0	83
KALİTE KONTROLÇÜ	239	8	1	133
MUHASEBE MESLEK ELEMANI	231	5	0	143
MÜŞTERİ TEMSİLCİSİ	208	4	0	106
BEKÇİ	208	11	1	95
BİLGİSAYAR İŞLETMENİ	206	6	0	84
BÜRO YÖNETİMİ VE SEKRETERLİK/YÖNETİCİ ASİSTAN	202	3	0	117
KONFEKSİYON İŞÇİSİ	202	5	1	124
İŞLETMECİ (GENEL)	197	2	1	116
KAYNAKÇI (OKSİJEN VE ELEKTRİK)	177	15	0	54
GÜVENLİK GÖREVLİSİ (SİLAHSIZ)	175	12	0	61
MAĞAZA MÜDÜRÜ	170	1	1	106
ECZACI KALFASI	170	3	0	115
SATIŞ MÜDÜRÜ	165	2	0	108
KALİTE KONTROLÇÜ-TEKSTİL	159	5	1	95
FİRİNCİ USTASI-UNLU MAMULLER	155	5	1	109
ÇAĞRI MERKEZİ GÖREVLİSİ	152	0	0	42
BİLGİSAYARLI MUHASEBE ELEMANI	142	1	0	80
TIR-ÇEKİCİ ŞOFÖRÜ	139	12	0	59
ÜTÜCÜ	136	6	0	72
MAĞAZA SORUMLUSU/ŞEFİ	135	6	1	74
HALKLA İLİŞKİLER GÖREVLİSİ	130	6	0	79
MADENCİ (GENEL)	122	6	0	34
BAHÇIVAN	122	5	0	60
SIHHİ TESİSATÇI	119	10	0	52
KASAP	119	10	0	67
MOBİLYA İMALATÇISI/MOBİLYACI (AHSAP)	117	6	0	54
MAKİNE MÜHENDİSİ	116	4	0	58
İNSAN KAYNAKLARI MESLEK ELEMANI	115	3	0	75
SATIŞ TEMSİLCİSİ (ENDÜSTRİYEL ÜRÜNLER)	114	5	0	33
AKARYAKIT SATIŞ ELEMANI (POMPACI)	114	9	0	63
PLASTİK ENJEKSİYON ÜRETİM ELEMANI	111	7	0	42
ELEKTRİK ARK KAYNAKÇISI (MAKİNE İLE)	110	7	1	42
AYAKKABI İMALATÇISI	109	2	2	59
SOĞUK DEMİRCİ	109	2	1	30
BANKACILIK MESLEK ELEMANI	107	1	0	59
İPLİK EĞİRME OPERATÖRÜ (RING/VATER/VARGEL)	106	5	1	57
ELEKTRİK TEKNİKERİ	106	8	0	42
KALORİFER ATEŞÇİSİ (KATI VE SIVI YAKIT)	104	6	0	50
MOBİLYA MONTAJ İŞÇİSİ	102	5	1	45
DİKİŞ MAKİNESİ OPERATÖRÜ-KUMAŞ	101	2	0	53
SATIN ALMA SORUMLUSU	98	4	0	57
İLAÇ TANITIM-SATIŞ MÜMESSİLİ (REPREZANTİ)	98	0	2	46
BİLGİSAYAR OPERATÖRÜ	96	6	1	37
VİNÇ OPERATÖRÜ	95	6	0	49
İNŞAAT TEKNİKERİ	95	3	0	49
ELEKTRONİK TEKNİSYENİ	93	4	0	51
İŞ MAKİNELERİ OPERATÖRÜ	92	8	0	36
NİTELİK GEREKTİRMEYEN MESLEKLER	10.837	504	31	5.030
DİĞER	18.398	705	47	9.526
TOPLAM	50.672	1.994	136	25.590

Not: İşsizlik Sigortası verileri Mayıs Ayı sonu itibarıyla sabitlenmiş değerler olup, İşsizlik Sigortası Bültenindeki değerlerle farklılık gösterebilir.

TABLO:26 2013 YILI MAYIS AYI SONU İTİBARIYLA İŞSİZLİK ÖDENEĞİNE BAŞVURAN, HAKEDEN VE HAKETMEYENLERİN YAŞ GRUPLARINA GÖRE DAĞILIMI

YAŞ GRUPLARI	İŞSİZLİK ÖDENEĞİNE BAŞVURU	İŞSİZLİK ÖDENEĞİ HAKEDEN		
		İŞSİZLİK ÖDENEĞİ KESİLEN	İŞSİZLİK ÖDENEĞİ BİTEN	ÖDEMESİ DEVAM EDEN
TOPLAM	50.672	1.994	136	25.590
15-19	254	5	0	58
20-24	4715	98	2	1832
25-29	11833	409	15	5735
30-34	11753	502	31	6117
35-39	9004	449	34	4755
40-44	7035	286	27	3791
45-49	4432	178	23	2430
50-54	1140	52	3	607
55-59	423	13	1	223
60-64	61	2	0	28
65+	22	0	0	14
ERKEK	36.389	1.746	105	17.160
15-19	186	5	0	32
20-24	2.811	71	0	902
25-29	8.037	341	11	3.507
30-34	8.603	450	25	4.177
35-39	6.636	399	25	3.302
40-44	5.374	261	23	2.751
45-49	3.603	161	17	1.950
50-54	763	46	3	368
55-59	308	10	1	138
60-64	49	2	0	21
65+	19	0	0	12
KADIN	14.283	248	31	8.430
15-19	68	0	0	26
20-24	1.904	27	2	930
25-29	3.796	68	4	2.228
30-34	3.150	52	6	1.940
35-39	2.368	50	9	1.453
40-44	1.661	25	4	1.040
45-49	829	17	6	480
50-54	377	6	0	239
55-59	115	3	0	85
60-64	12	0	0	7
65+	3	0	0	2

Not: İşsizlik Sigortası verileri Mayıs Ayı sonu itibariyle sabitlenmiş değerler olup, İşsizlik Sigortası Bültenindeki değerlerle farklılık gösterebilir.

TABLO:27 2013 YILI MAYIS AYI SONU İTİBARIYLA İŞSİZLİK ÖDENEĞİNE BAŞVURAN, HAKEDEN VE HAKETMEYENLERİN EĞİTİM DÜZEYLERİNE GÖRE DAĞILIMI

EĞİTİM DÜZEYLERİ	İŞSİZLİK ÖDENEĞİNE BAŞVURU	İŞSİZLİK ÖDENEĞİ HAKEDEN		
		İŞSİZLİK ÖDENEĞİ KESİLEN	İŞSİZLİK ÖDENEĞİ BİTEN	ÖDEMESİ DEVAM EDEN
TOPLAM	50.672	1.994	136	25.590
Okur Yazar Olmayan	399	11	1	245
Okur Yazar	361	16	0	217
İlköğretim	24.540	1.068	79	12.072
Ortaöğretim (Lise ve Dengi)	16.034	652	40	8.150
Önlisans	3.904	123	4	1.919
Lisans	5.209	121	12	2.858
Yüksek Lisans	210	3	0	123
Doktora	15	0	0	6
Bilinmeyen (*)	0	0	0	0
ERKEK	36.389	1.746	105	17.160
Okur Yazar Olmayan	255	9	0	151
Okur Yazar	253	12	0	149
İlköğretim	19.464	984	64	9.172
Ortaöğretim (Lise ve Dengi)	10.985	566	27	5.076
Önlisans	2.112	90	2	902
Lisans	3.189	83	12	1.637
Yüksek Lisans	118	2	0	68
Doktora	13	0	0	5
Bilinmeyen (*)	0	0	0	0
KADIN	14.283	248	31	8.430
Okur Yazar Olmayan	144	2	1	94
Okur Yazar	108	4	0	68
İlköğretim	5.076	84	15	2.900
Ortaöğretim (Lise ve Dengi)	5.049	86	13	3.074
Önlisans	1.792	33	2	1.017
Lisans	2.020	38	0	1.221
Yüksek Lisans	92	1	0	55
Doktora	2	0	0	1
Bilinmeyen (*)	0	0	0	0

(*) Bilinmeyen sayısı veri tabanımızda profil bilgisi bulunmayan kişileri ifade etmektedir.

Not: İşsizlik Sigortası verileri Mayıs Ayı sonu itibariyle sabitlenmiş değerler olup, İşsizlik Sigortası Bültenindeki değerlerle farklılık gösterebilir.

TABLO 28: 2013 YILI MAYIS AYI SONU İTİBARIYLA İL MÜDÜRLÜKLERİNİN İŞSİZLİK SİGORTASI FAALİYETLERİNE İLİŞKİN GENEL VERİLER

İLLER	İŞSİZLİK ÖDENEĞİNE BAŞVURU	İŞSİZLİK ÖDENEĞİ HAKEDEN		
		İŞSİZLİK ÖDENEĞİ KESİLEN	İŞSİZLİK ÖDENEĞİ BİTEN	ÖDEMESİ DEVAM EDEN
ADANA	1.130	56	6	679
ADYAMAN	117	5	0	63
AFYONKARAHİSAR	203	17	3	124
AĞRI	19	0	0	6
AKSARAY	104	7	1	64
AMASYA	113	8	1	57
ANKARA	3.649	139	11	1.682
ANTALYA	1.827	94	2	841
ARDAHAN	40	1	0	21
ARTVİN	115	5	1	66
AYDIN	438	12	1	206
BALIKESİR	446	18	1	229
BARTIN	93	4	0	50
BATMAN	186	4	0	128
BAYBURT	7	0	0	4
BİLECİK	279	12	2	137
BİNGÖL	55	0	0	37
BİTLİS	31	1	0	11
BOLU	205	12	1	91
BURDUR	66	3	0	35
BURSA	3.284	116	7	1.627
ÇANAKKALE	262	12	1	136
ÇANKIRI	108	7	0	55
ÇORUM	308	16	0	122
DENİZLİ	787	29	1	430
DİYARBAKIR	386	14	1	246
DÜZCE	394	16	1	162
EDİRNE	240	11	0	104
ELAZIĞ	255	15	1	117
ERZİNCAN	97	2	0	42
ERZURUM	305	4	0	103
ESKİŞEHİR	346	33	1	194
GAZİANTEP	718	43	3	377
GİRESUN	264	9	0	159
GÜMÜŞHANE	60	5	0	25
HAKKARİ	15	1	0	3
HATAY	448	14	0	204
İĞDIR	30	2	0	12
ISPARTA	155	5	0	61
İSTANBUL	16.058	465	35	8.137
İZMİR	4.022	114	8	1.991

TABLO 28: 2013 YILI MAYIS AYI SONU İTİBARIYLA İL MÜDÜRLÜKLERİNİN İŞSİZLİK SİGORTASI FAALİYETLERİNE İLİŞKİN GENEL VERİLER

İLLER	İŞSİZLİK ÖDENEĞİNE BAŞVURU	İŞSİZLİK ÖDENEĞİ HAKEDEN		
		İŞSİZLİK ÖDENEĞİ KESİLEN	İŞSİZLİK ÖDENEĞİ BİTEN	ÖDEMESİ DEVAM EDEN
KAHRAMANMARAŞ	489	38	2	246
KARABÜK	113	12	1	54
KARAMAN	130	3	1	91
KARS	35	3	0	12
KASTAMONU	176	5	0	101
KAYSERİ	564	47	3	329
KİLİS	13	2	0	6
KIRIKKALE	113	4	2	56
KIRKLARELİ	247	10	4	134
KIRŞEHİR	72	4	1	43
KOCAELİ	1.441	103	4	806
KONYA	791	27	1	328
KÜTAHYA	276	8	2	136
MALATYA	310	26	1	157
MANİSA	1.004	50	3	414
MARDİN	141	5	0	80
MERSİN	592	23	2	384
MUĞLA	469	11	0	174
MUŞ	39	0	0	19
NEVŞEHİR	107	1	1	50
NİĞDE	96	10	2	61
ORDU	291	11	0	169
OSMANİYE	327	11	0	146
RİZE	152	3	0	77
SAKARYA	556	18	0	322
SAMSUN	397	6	3	278
SİİRT	51	0	0	25
SİNOP	95	6	0	52
SİVAS	227	24	0	127
ŞANLIURFA	259	9	6	108
ŞIRNAK	62	1	0	24
TEKİRDAĞ	1.322	65	8	650
TOKAT	186	6	0	111
TRABZON	468	13	0	200
TUNCELİ	19	2	0	7
UŞAK	534	69	0	326
VAN	146	3	0	79
YALOVA	185	13	0	103
YOZGAT	181	4	0	95
ZONGULDAK	331	7	0	172
TOPLAM	50.672	1.994	136	25.590

Not: İşsizlik Sigortası verileri Mayıs Ayı sonu itibarıyla sabitlenmiş değerler olup, İşsizlik Sigortası Bültenindeki değerlerle farklılık gösterebilir.

TANIMLAR

Başvuru: İş arayanların, gereksinimlerinin karşılanması için internet üzerinden ya da Kurum İl Müdürlüklerine doğrudan yaptıkları müracaat.

Açık İş: Kuruma işverenlerden intikal eden işçi istemi.

İşveren İstemi (Talep): İşverenlerin, işçi istemlerini Kurum ünitesine ayrıntılı olarak bildirmesi.

Davet: İş arayanlara ünitelerimizde karşılıklı görüşme yapmak amacıyla yapılan çağrı.

İs Araştırması (Sondaj): İş istemi ile Kurum İl Müdürlüklerine başvuran nitelikli iş arayanların Kurum kayıtlarında durumlarına uygun açık iş bulunmaması halinde bu kişilerin işyerlerine tavsiye edilmesi.

Görüşme (Mülakat): Mesleğine, iş tecrübesine, öğrenimine, iş tercihine ve kişisel durumuna en uygun işi bulmak amacıyla, iş arayan ile yapılan görüşme.

Gönderme: Seçme ve Davet yapılan iş arayanlar ile günlük başvuruda bulunanların, işverenle görüşme yapmak üzere işyerine gönderilmesi.

Takdim: Kurum İl Müdürlüklerince işyerine gönderilmesine karar verilen iş arayanların, işverenle görüşme yapmak üzere işyerinde bulunması.

İşe Yerleştirme (Plasman): İş arayanların Kurum aracılığı ile işe yerleştirilmesi.

Karşılanan Açık İş: İşverenlerin vermiş oldukları işçi istemlerinin Kurumca karşılanması.

Açık Kontenjan: İşverenlerin yasa gereği çalıştırmak zorunda oldukları özürü ve eski hükümlülerle terörle mücadelede malul sayılmayacak şekilde yaralananlardan işe yerleştirileceklerle ilişkin açık işgücü sayısı.

Özürü: Bedensel, zihinsel veya ruhsal özürleri nedeniyle çalışma gücünün en az %40'ından yoksun olduğu sağlık kurulu raporu ile belgelene kişi.

Eski Hükümlü: Bir yıldan daha uzun süreli bir cezadan veya devlet memuru olmaya engel bir suçtan hüküm giyen, cezasını infaz kurullarında tamamlayan, cezası ertelenen, koşullu salıverilen, özel kanunlarda belirtilen şartlardan dolayı istihdam olanağı bulunmayan ve ömür boyu kamu hizmetlerinden yasaklı bulunan kişi.

Terörle Mücadelede Malul Sayılmayacak Şekilde Yaralanan (TMY): 21/6/1927 tarihli ve 1111 sayılı Askerlik Kanunu veya 16/6/1927 tarihli ve 1076 sayılı Yedek Subaylar ve Yedek Askeri Memurlar Kanunu kapsamına giren ve askerlik hizmetini yaparken 12/4/1991 tarihli ve 3713 sayılı Terörle Mücadele Kanununun 21 inci maddesinde sayılan terör olaylarının sebep ve tesiri sonucu malul sayılmayacak şekilde yaralananlardan askeri hastanelerce kendilerine verilen sağlık kurulu raporu ve terörle mücadelede yaralandığını gösteren komutanlık yazısı ile durumlarını belgelendirilen kişilerdir.

Kayıtlı İşgücü: İş arayanlardan aktif kayıtlarda yer alanların tümü.

Aktif Kayıt: Son işlem tarihinden itibaren 18 ay süre ile işe gönderilmek üzere hazır olan kayıt.

Kayıtlı İşsiz: Çalışma çağında ve gücünde olan, çalışmak isteyen, Kuruma başvurduğunda asgari ücret düzeyinde gelir getirici bir işi olmayan, Kurum tarafından henüz kendisine iş bulunamayan aktif kayıtlardaki kişilerdir. Kayıtlı işgücünden, daha iyi şartlarda iş arayanlar, emeklilerden iş arayanlar ve belli bir iş yerinde çalışmak isteyenler çıkarıldığında geri kalanlar kayıtlı işsiz sayılmaktadır.

Kurs: Herhangi bir mesleği olmayan, bir mesleği olmakla birlikte mesleğinde is bulamayan veya mesleğinde yeterli olmayan işsizlerin, niteliklerini geliştirerek istihdam edilebilirliklerini artırmak amacıyla yapılan meslek edindirme, geliştirme ve değiştirme eğitimlerini ifade eder.

Kursiyer: Meslek edindirme, geliştirme ve değiştirme kurslarına katılan kişilerdir.

Toplum Yararına Çalışma Programları (TYÇP): İşsizliğin yoğun olduğu dönemlerde işsizlerin kısa süreli istihdam ve eğitimini amaçlayan, doğrudan veya yüklenici eli ile toplum yararına bir iş ya da hizmetin gerçekleştirilmesini sağlayan programlardır.

İşbaşı Eğitim Programı: İşsizlerin mesleki deneyim kazanmalarını teminen, Kurumca belirlenen asgari şartları taşıyan işyerlerinde işbaşı eğitimini sağlayan programlardır.

Girişimcilik Eğitim Programı: Kendi işini kurmak isteyen kişilerin kurmak istedikleri işin iş planlarını geliştirmelerini sağlamak amacıyla yapılan kuramsal ve uygulamalı eğitim programlarıdır.

İşgücü Yetiştirme Kursları: Meslek edindirme, geliştirme ve değiştirme kurslarıdır.

İş Danışmanlığı: Kişilerin ilgi ve yetenekleri ile mesleklerin gerektirdiği nitelik ve şartları karşılaştırarak, bireyin istek ve durumuna en uygun iş seçmesi, işe yerleştirilmesi ve işe uyumunun sağlanması ile ilgili sorunların çözümüne periyodik olarak yardım edilmesi sürecidir.

Meslek Danışmanlığı: Kişilerin ilgi ve yetenekleri ile mesleklerin gerektirdiği nitelik ve şartları karşılaştırarak, bireyin istek ve durumuna en uygun mesleği seçmesi, seçtiği meslekle ilgili eğitim imkanlarından yararlanmasına periyodik olarak yardım edilmesi sürecidir.

Bireysel Görüşme: İş ve meslek danışmanının iş arayanlara ve meslek seçme aşamasında olanlara mesleki eğitime ve/veya işgücü piyasasına hazırlamaya ve iş bulmalarına yönelik olarak yüz yüze verdiği hizmettir.

Grup Görüşmeleri: Ortak beklenti ve ihtiyaçları olan iş arayan ve/veya öğrenci gruplarına, mesleki eğitime ve/veya işgücü piyasasına hazırlamaya ve iş bulmalarına yönelik olarak sunulan hizmetlerdir.

Temas: İşverenlerle telefonla veya yazılı olarak yapılan görüşmesi.

Ziyaret: İşverenlerle işyerinde doğrudan yapılan görüşmesi.

İşsizlik Ödeneği Başvurusu: İşsizlik ödeneğinden yararlanmak amacıyla şahsen veya elektronik ortamda İŞKUR'a yapılan başvuruyu ifade etmektedir. Başvuruların belirlenmesinde başvuruların sisteme eklenme tarihi esas alınmaktadır. Başvuru sayısı; hak eden, hak etmeyen, incelemesi devam eden bildirge ve eşleşmemiş talep dilekçesi sayılarının toplanmasıyla elde edilmektedir.

Hak Eden Sayısı: İşsizlik sigortası, Kısa Çalışma, Ücret Garanti Fonu ve İş kaybı Tazminatı hizmetlerinden yararlananları ifade etmektedir. Hak eden sayısı bildirge dağılım raporunda yer alan ödeneğin türüne göre, ödemesi devam eden, ödemesi kesilen, ödemesi biten bildirge sayılarının toplanmasıyla elde edilmektedir.