



İŞKUR

NİSAN 2013

İSTATİSTİK BÜLTENİ

## Nisan 2013 İSTATİSTİK BÜLTENİ

---

Ülkemizde işgücü piyasasının düzenlenmesi ile ilgili faaliyetleri yürütmek üzere 1946 tarihli, 4837 sayılı Kanunla İş ve İşçi Bulma Kurumu kurulmuştur. Kurum bu tarihten 2000 yılına kadar 54 yıl süreyle, iş piyasasının düzenlenmesi ile ilgili tek kurum olarak faaliyet göstermiştir.

İş piyasasında değişen koşullar nedeniyle İş ve İşçi Bulma Kurumu'nun yeniden yapılanması ihtiyacı ortaya çıkmış ve 5 Temmuz 2003 tarihli, 25159 sayılı Resmi Gazetede yayımlanarak yürürlüğe giren 4904 sayılı Kanun ile Türkiye İş Kurumu kurulmuştur.

Yeni Kanun ile Kurum Aktif işgücü politikalarını uygulayacak bir yapıya kavuşturulmuş, Kurumun İşgücü piyasasındaki tekel yetkisi kaldırılarak, özel istihdam bürolarına faaliyette bulunma imkânı getirilmiş, Genel Kurul ve Yönetim Kurulu oluşturularak, sosyal tarafların üçlü bir yapı içerisinde Kurumun yönetimine katılması sağlanmıştır.

Türkiye İş Kurumu, ulusal istihdam politikasının oluşturulmasına ve istihdamın geliştirilmesine katkıda bulunmak, işsizlik sigortası işlemlerini yürütmek, işgücü piyasası ile ilgili istatistikî verileri toplamak ve analiz etmek, iş ve meslek analizleri yapmak, işgücü yetiştirmeye yönelik programlar uygulamak, işgücünün yurtiçindeki ve yurtdışındaki işlere yerleştirilmesine aracılık etmek, işgücü piyasasının düzenlenmesine yönelik aktif ve pasif istihdam politikaları oluşturmak, kurum faaliyetleri ile ilgili alanlarda uluslar arası kuruluşların istihdam ve çalışma hayatı ile ilgili kararlarını izlemek görevlerini yerine getirmektedir.

Türkiye İş Kurumu, Çalışma ve Sosyal Güvenlik Bakanlığı'nın ilgili kuruluşu olup, özel hukuk hükümlerine tabi, tüzel kişiliğe haiz, idari ve mali bakımdan özerk bir kamu kurumudur.

---

## Kuruma Kayıtlı İşgücü ve İşsiz Bilgileri

Kuruma kayıtlı işgücü sayısı geçen yılın aynı ayına göre **983.366** kişi *artarak 3.550.639* kişi, kayıtlı işsiz sayısı ise **87.015** kişi *artarak 2.192.275* kişi olmuştur. Kayıtlı işgücü sayısı % 38 oranında *artarken*, kayıtlı işsiz sayısı % 4 oranında *artmıştır*.

Tablo 1: Temel Göstergeler

2012-2013 NİSAN AYI TEMEL GÖSTERGELERİ							
	2012 NİSAN			2013 NİSAN			Değişim Oranı
	Erkek	Kadın	Toplam	Erkek	Kadın	Toplam	(%)
<b>BAŞVURU</b>	60.986	40.864	101.850	129.077	77.740	206.817	103
İşsiz	51.252	36.243	87.495	58.068	42.395	100.463	15
Diğer(*)	9.734	4.621	14.355	71.009	35.345	106.354	641
<b>AÇIK İŞ</b>	-	-	60.428	-	-	132.384	119
Kamu	-	-	14.372	-	-	4.691	-67
Özel	-	-	46.056	-	-	127.693	177
<b>İŞE YERLEŞTİRME</b>	25.615	8.126	33.741	47.481	17.370	64.851	92
Kamu	11.754	2.407	14.161	4.030	884	4.914	-65
Özel	13.861	5.719	19.580	43.451	16.486	59.937	206
<b>Normal</b>	23.301	7.717	31.018	44.368	16.772	61.140	97
Kamu	11.711	2.403	14.114	3.996	883	4.879	-65
Özel	11.590	5.314	16.904	40.372	15.889	56.261	233
<b>Engelli</b>	2.289	406	2.695	3.098	598	3.696	37
<b>Eski Hükümlü-TMY(**)</b>	25	3	28	15	0	15	-46
<b>KAYITLI İŞGÜCÜ</b>	1.648.394	918.879	2.567.273	2.248.556	1.302.083	3.550.639	38
<b>KAYITLI İŞSİZ</b>	1.313.689	791.571	2.105.260	1.336.679	855.596	2.192.275	4
<b>YURTDIŞI BAŞVURU</b>	39	15	54	114	35	149	176
<b>YURTDIŞI GÖNDERME</b>	4.343	8	4.351	4.971	14	4.985	15

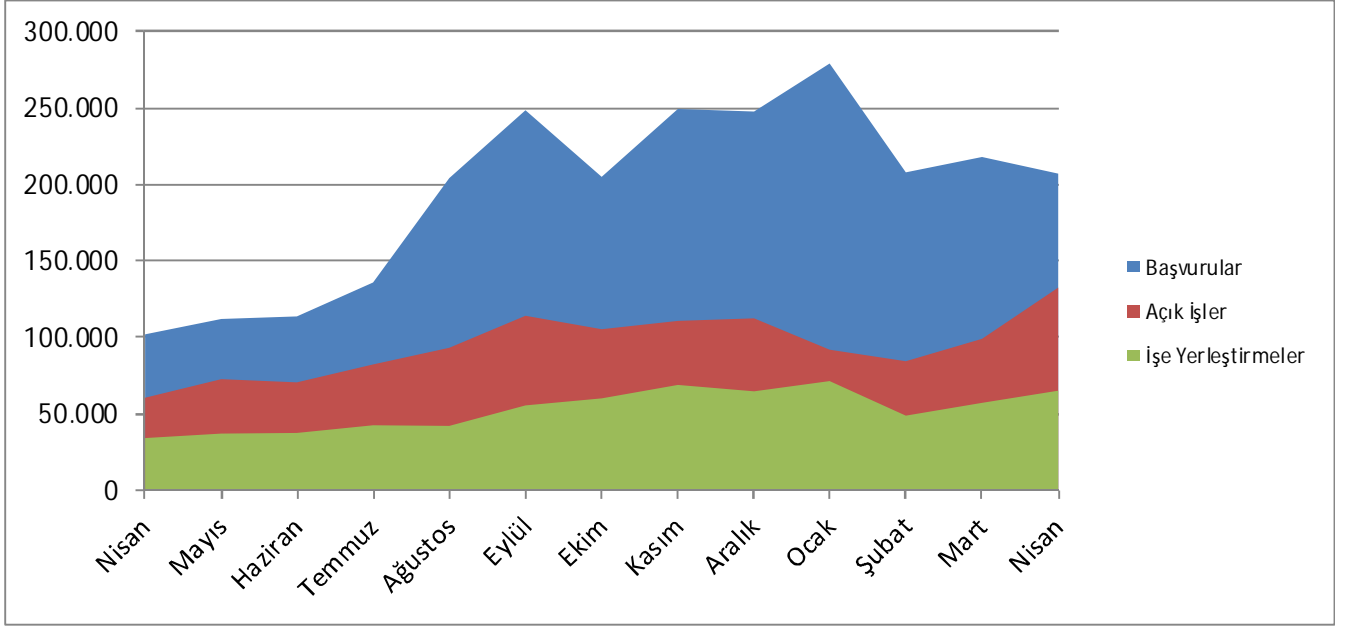
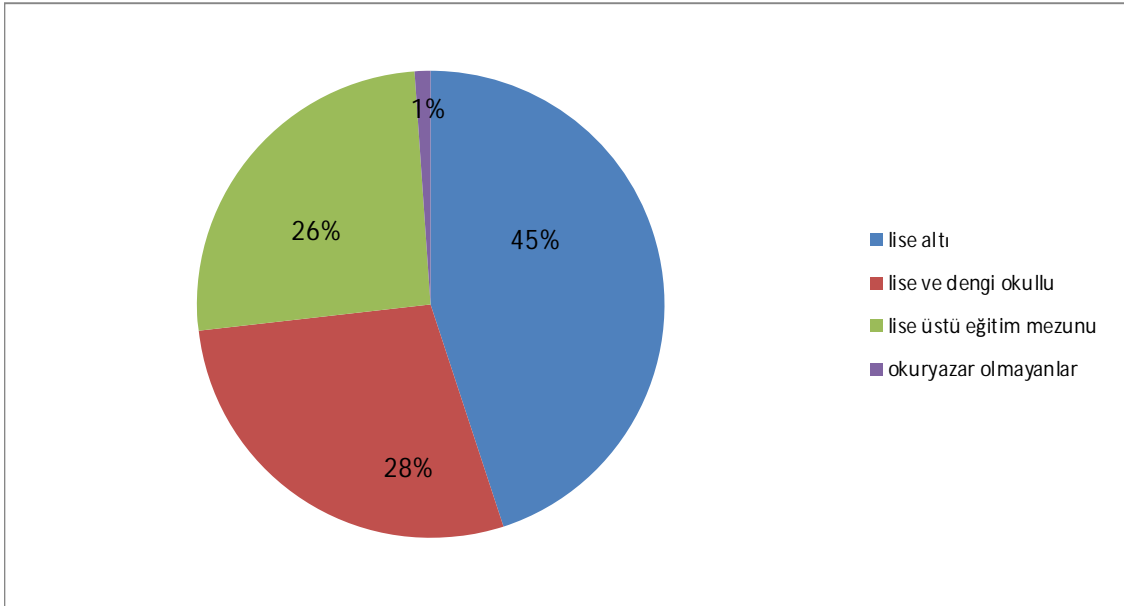
2012-2013 OCAK-NİSAN DÖNEMİ TEMEL GÖSTERGELERİ							
	2012 OCAK-NİSAN			2013 OCAK-NİSAN			Değişim Oranı (%)
	Erkek	Kadın	Toplam	Erkek	Kadın	Toplam	
<b>BAŞVURU</b>	314.943	180.363	495.306	589.200	308.945	898.145	81
İşsiz	274.358	160.022	434.380	244.077	159.933	404.010	-7
Diğer(*)	40.585	20.341	60.926	345.123	149.012	494.135	711
<b>AÇIK İŞ</b>	-	-	228.716	-	-	423.112	85
Kamu	-	-	51.746	-	-	22.331	-57
Özel	-	-	176.970	-	-	400.781	126
<b>İŞE YERLEŞTİRME</b>	109.365	43.253	152.618	177.305	70.768	248.073	63
Kamu	39.008	12.159	51.167	17.342	3.997	21.339	-58
Özel	70.358	31.093	101.451	159.963	66.771	226.734	123
<b>Normal</b>	99.610	41.543	141.153	165.597	68.547	234.144	66
Kamu	38.821	12.139	50.960	17.206	3.985	21.191	-58
Özel	60.789	29.404	90.193	148.391	64.562	212.953	136
<b>Engelli</b>	9.676	1.705	11.381	11.647	2.221	13.868	22
<b>Eski Hükümlü-TMY(**)</b>	80	4	84	61	0	61	-27
<b>KAYITLI İŞGÜCÜ</b>	1.648.394	918.879	2.567.273	2.248.556	1.302.083	3.550.639	38
<b>KAYITLI İŞSİZ</b>	1.313.689	791.571	2.105.260	1.336.679	855.596	2.192.275	4
<b>YURTDIŞI BAŞVURU</b>	169	49	218	562	101	663	204
<b>YURTDIŞI GÖNDERME</b>	16.623	42	16.665	19.339	54	19.393	16

(\*) 2012 Ekim Ayından itibaren kayıtlı işsizlerden işe yerleşenlerin SGK kayıtlarından günlük olarak sorgulanarak kayıtlı işsizlerden düşülmesi ve bu kişilerin Kurumumuza yeniden başvurduğunda daha iyi şartlarda iş arayan olarak kayıtlarda tutulması sebebiyle Başvurunun Diğer kısmında geçen yılın aynı ayına göre yüksek bir artış görülmüştür.

(\*\*) Terörle Mücadelede Yaralanan

**Kuruma Başvurular geçen yılın aynı ayına göre % 103 oranında artmıştır.**

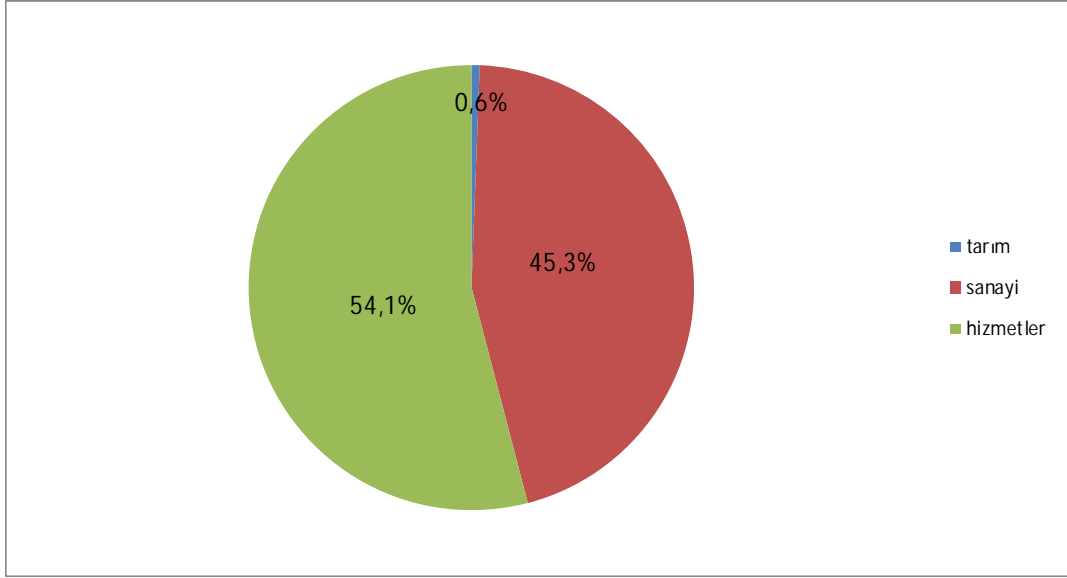
2013 yılı Nisan Ayı içerisinde **206.817** kişi Kurumumuz faaliyetlerinden yararlanmak için başvuruda bulunmuştur. Başvuranlardan **100.463** kişi işsiz, **106.345** kişi şu an çalışmakla beraber daha iyi şartlarda iş arayanlar ve **9** kişi de emeklidir. Kuruma ay içerisinde başvuruların % 38'i kadın işgücüdür. Başvuruların % 45'i lise altı, % 28'i lise ve dengi okullu, % 26'sı lise üstü eğitim mezunu ve % 1'i ise okuryazar olmayanlardan oluşmaktadır. Ay içinde başvuruların % 26'sı 15-24 yaş arasında yer almaktadır.

**Grafik 1: Başvuru, Açık İş ve İşe Yerleştirmelerin Son Bir Yıllık Görünümü**

**Grafik 2: Başvuruların Eğitim Durumlarına Göre Dağılımı**


**Ay içinde alınan açık işler, geçen yılın aynı ayına göre % 119 oranında *artarak* 132.384 olmuştur.**

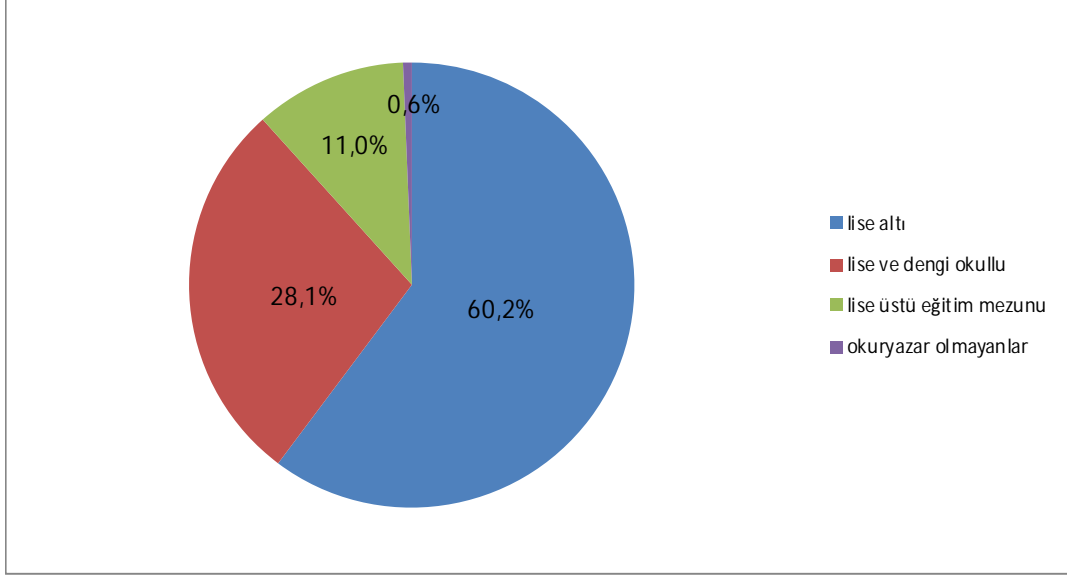
Açık işlerin % 96'sı özel kesim işyerlerinden alınmıştır. Özel kesim işyerlerinden alınan açık işlerin % 0,6'sı tarım, % 45,3'ü sanayi ve % 54,1'i hizmetler sektöründen oluşmaktadır.

**Grafik 3: Özel Sektör İşyerlerinden Alınan Açık İşlerin Sektörlere Göre Dağılımı**



**Ay içinde yapılan işe yerleştirme geçen yılın aynı ayına göre % 92 oranında *artarak* 64.851 olmuştur.**

2013 yılı Nisan Ayına göre özel kesim işyerlerine yapılan işe yerleştirmeler % 206 oranında *artarken* kamu kesim işyerlerine yapılan işe yerleştirmeler ise % 65 oranında *azalmıştır*. İşe yerleştirmelerin % 27'si kadın işgücünden oluşmaktadır. İşe yerleştirilenlerin % 28'i 15-24 yaş arasında yer almaktadır. İşe yerleştirilenlerin eğitimlerine göre dağılımı; % 60'ı lise altı eğitilmiş, % 28'i lise ve dengi okullu, % 11'i lise üstü eğitim mezunu ve % 1'i okuryazar olmayanlardan oluşmaktadır.

**Grafik 4: İşe Yerleştirmelerin Eğitim Durumlarına Göre Dağılımı**


### Engellilere İlişkin Bilgiler

Nisan Ayı içerisinde Kurumumuza iş aramak amacıyla **7.366** engelli kişi başvuruda bulunmuştur. Nisan Ayı içerisinde engellilere yönelik **11.543** kişilik açık iş alınmış olup, yine ay içerisinde **3.696** engelli kişi işe yerleştirilmiştir. İşe yerleştirilenlerin **% 99'u** özel kesim işyerlerine yapılan işe yerleştirmelerden oluşmaktadır. Halen; iş aramak amacıyla, Kurumumuzda **111.918** engelli kişi kayıtlı bulunmaktadır. Kurumumuz kayıtlarına göre Mart Ayı sonu itibarıyla **24.251** kişilik engelli açık kontenjanı bulunmaktadır.

## İşsizlik Sigortası Hizmetleri

İşsizlik Sigortası Fonundan; 4447 sayılı kanuna göre; işsizlik ödeneği, sağlık güvencesi, yeni bir iş bulma, meslek geliştirme, edindirme ve yetiştirme eğitimi ile ücret garanti ve kısa çalışma ödemelerine ilişkin hizmetler sunulmaktadır.

### İşsizlik Ödeneği Başvuruları

Sigortalı işsizlerin, hizmet akdinin sona erdiği tarihi izleyen günden itibaren 30 gün içerisinde İŞKUR birimlerine veya elektronik ortamda <http://www.iskur.gov.tr> adresine başvurması durumunda en az 600 gün çalışmış sigortalılar 180 gün, 900 gün çalışmış sigortalılar 240 gün, 1080 gün çalışmış sigortalılar 300 gün süre ile İşsizlik Sigortası hizmetlerinden yararlanabilmektedirler. 30 günlük süre yasal başvuru süresi olup, bu süreden sonra başvurulması halinde, geç kalınan süre toplam hak sahipliği süresinden düşülmektedir.

AYLAR	İŞSİZLİK ÖDENEĞİ İÇİN BAŞVURAN KİŞİ SAYISI				
	2012	2013	Her Ayın Bir Önceki Aya Göre Değişimi (2012 ) (%)	Her Ayın Bir Önceki Aya Göre Değişimi (2013 ) (%)	2013-2012 Değişimi (%)
Ocak	67.663	83.638			24
Şubat	46.338	57.486	-32	-31	24
Mart	44.641	58.697	-4	2	31
Nisan	39.734	52.117	-11	-11	31
Mayıs	42.557		7		
Haziran	51.382		21		
Temmuz	52.776		3		
Ağustos	43.186		-18		
Eylül	45.550		5		
Ekim	49.405		8		
Kasım	62.655		27		
Aralık	63.358		1		
<b>TOPLAM</b>	<b>609.245</b>	<b>251.938</b>			

**Not:** Tablodaki işsizlik sigortası başvuru sayıları ilgili ay sonları itibariyle sabitlenmiş değerler olup, işsizlik sigortası bülteniyle farklılık gösterebilir.



2013 Nisan Ayı içerisinde **52.117** kişi işsizlik sigortası hizmetlerinden faydalanmak üzere Kurumumuza başvuruda bulunmuştur. Başvurular geçen yılın aynı ayına göre **% 31 artarken**, geçen ayla kıyaslandığında **% 11** oranında **azalış** göstermiştir.

### İşsizlik Ödeneği Hak Edenler

AYLAR	İŞSİZLİK ÖDENEĞİ HAKEDEN KİŞİ SAYISI				
	2012	2013	Her Ayın Bir Önceki Aya Göre Değişimi (2012 ) (%)	Her Ayın Bir Önceki Aya Göre Değişimi (2013 ) (%)	2013-2012 Değişimi (%)
Ocak	43.517	46.318			6
Şubat	28.604	34.106	-34	-26	19
Mart	27.809	28.247	-3	-17	2
Nisan	24.640	27.990	-11	-1	14
Mayıs	27.015		10		
Haziran	30.959		15		
Temmuz	31.950		3		
Ağustos	25.782		-19		
Eylül	27.427		6		
Ekim	29.297		7		
Kasım	35.918		23		
Aralık	32.801		-9		
<b>TOPLAM</b>	<b>365.719</b>	<b>136.661</b>			

**Not:** Tablodaki işsizlik ödeneği hak eden kişi sayıları ilgili ay sonları itibariyle sabitlenmiş değerler olup, işsizlik sigortası bülteniyle farklılık gösterebilir.

2013 Nisan Ayı içerisinde **27.990** kişi işsizlik sigortası hizmetlerinden yararlanmaya hak kazanmıştır. İşsizlik ödeneği hak eden kişi sayısı geçen yılın aynı ayına göre **% 14 artarken**, geçen ayla kıyaslandığında **% 1** oranında **azalış** göstermiştir.

### İşsizlik Ödeneği Alanlar

AYLAR	İŞSİZLİK ÖDENEĞİ ALAN SAYISI				
	2012	2013	Her Ayın Bir Önceki Aya Göre Değişimi (2012 ) (%)	Her Ayın Bir Önceki Aya Göre Değişimi (2013 ) (%)	2013-2012 Değişimi (%)
Ocak	196.534	236.015			20,09
Şubat	193.861	236.130	-1,36	0,05	21,80
Mart	195.125	234.593	0,65	-0,65	20,23
Nisan	185.791	221.922	-4,78	-5,40	19,45
Mayıs	179.863		-3,19		
Haziran	181.618		0,98		
Temmuz	189.511		4,35		
Ağustos	188.959		-0,29		
Eylül	186.064		-1,53		
Ekim	177.914		-4,38		
Kasım	191.963		7,90		
Aralık	202.923		5,71		
<b>TOPLAM</b>					

**Not:** Veriler birikimli olduğundan toplam alınmamıştır.

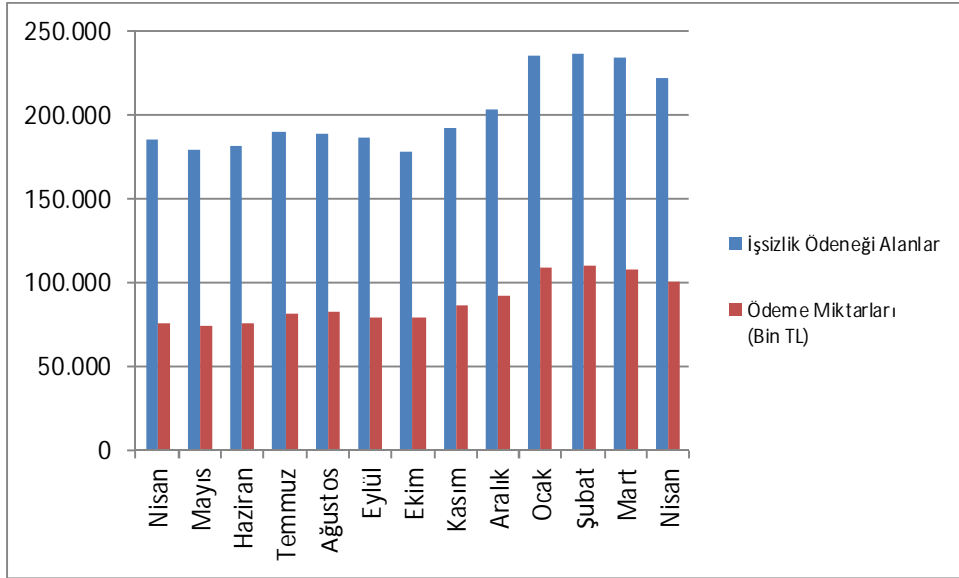
2013 Nisan Ayında **221.922** kişiye işsizlik yardımı yapılmıştır. Ödeme yapılan kişi sayısı geçen yılın aynı ayına göre **% 19,45 artarken**, geçen ayla kıyaslandığında **% 5,40** oranında **azalış** göstermiştir.

### İşsizlik Ödeneği Ödeme Miktarları

AYLAR	İŞSİZLİK ÖDENEĞİ ÖDEME MİKTARLARI (BİN TL)				
	2012	2013	Her Ayın Bir Önceki Aya Göre Değişimi (2012 ) (%)	Her Ayın Bir Önceki Aya Göre Değişimi (2013 ) (%)	2013-2012 Değişimi (%)
Ocak	79.770	108.945			36,57
Şubat	81.091	109.536	1,66	0,54	35,08
Mart	80.997	107.802	-0,12	-1,58	33,09
Nisan	75.071	100.979	-7,32	-6,33	34,51
Mayıs	73.997		-1,43		
Haziran	75.044		1,41		
Temmuz	80.912		7,82		
Ağustos	82.655		2,15		
Eylül	78.614		-4,89		
Ekim	79.427		1,03		
Kasım	86.340		8,70		
Aralık	92.268		6,87		
<b>TOPLAM</b>	<b>966.186</b>	<b>427.262</b>			

2013 Nisan ayında **221.922** kişiye **100.979.-BinTL** ödeme yapılmıştır. Gerçekleşen ödemeler geçen yılın aynı ayına göre **% 34,51 artarken**, geçen ayla kıyaslandığında **% 6,33** oranında **azalış** göstermiştir.

**Grafik 5: İşsizlik Ödeneği Alanların ve Ödeme Miktarlarının Son Bir Yıllık Görünümü**



## Kısa Çalışma Ödeneğinden Faydalananlar

4447 sayılı İşsizlik Sigortası Kanununun Ek 2. maddesi gereğince, genel ekonomik, sektörel veya bölgesel kriz ile zorlayıcı sebeplerle işyerindeki haftalık çalışma sürelerinin geçici olarak önemli ölçüde azaltılması veya işyerinde faaliyetin tamamen veya kısmen geçici olarak durdurulması hallerinde çalışılmayan süreler için çalışanlara üç ayı geçmemek üzere kısa çalışma ödeneği ödenmektedir.

AYLAR	KÇÖ HAK EDEN		KÇÖ ALAN SAYISI		KÇÖ ALAN SAYISI	
	2012	2013	2012		2013	
			KİŞİ SAYISI (*)	ÖDEME MİKTARI (BİN TL)	KİŞİ SAYISI (*)	ÖDEME MİKTARI (BİN TL)
Ocak	996	3	1.358	950	3	3
Şubat	554	358	765	599	0	230
Mart	594	132	737	676	132	74
Nisan	165	8	318	255	8	6
Mayıs	35		60	35		
Haziran	423		419	405		
Temmuz	50		60	35		
Ağustos	6		29	18		
Eylül	8		127	21		
Ekim	0		3	2		
Kasım	0		0	0		
Aralık	9		9	7		
<b>TOPLAM</b>	2.840	501		3.003		313

(\*) Ödeme yapılan kişi sayısı, Kısa Çalışma Ödeneği almaya hak kazananların, ilgili aylara ait ödemelerini kapsamaktadır.

Nisan 2013 Ayında **8** kişiye **6.-BinTL** ödeme yapılmıştır. Kısa çalışma ödeneğinden faydalanmayı hak eden kişi sayısı geçen yılın aynı ayına göre **% 95** oranında **azalırken**, geçen ayla kıyaslandığında **% 94** oranında **azalış** göstermiştir. Kısa çalışma ödeneğinden faydalanan kişi sayısı geçen yılın aynı ayına göre **% 97** oranında **azalırken**, geçen ayla kıyaslandığında **% 94** oranında **azalış** göstermiştir. Gerçekleşen ödeme miktarına baktığımızda ise geçen yılın aynı ayına göre **% 98** oranında **azalırken**, geçen ayla kıyaslandığında **% 92** oranında **azalış** göstermiştir.

## Ücret Garanti Fonu Ödemeleri

4447 sayılı İşsizlik Sigortası Kanununun Ek 1. maddesine göre; işverenin, konkordato ilan etmesi, işveren için aciz vesikası alınması, iflası veya iflasın ertelenmesi nedenleri ile ödeme güçlüğüne düştüğü hallerde, çalışanlarının hizmet akdinden kaynaklanan ve ödenmeyen üç aylık ücret alacakları ücret garanti fonundan ödenmektedir.

AYLAR	ÜGF ALAN SAYISI		ÜGF ALAN SAYISI	
	2012		2013	
	KİŞİ SAYISI	ÖDEME MİKTARI (BİN TL)	KİŞİ SAYISI	ÖDEME MİKTARI (BİN TL)
Ocak	80	160	353	930
Şubat	398	792	297	640
Mart	323	775	199	428
Nisan	178	730	388	1.407
Mayıs	347	866		
Haziran	113	298		
Temmuz	252	353		
Ağustos	157	294		
Eylül	84	223		
Ekim	376	949		
Kasım	325	1.084		
Aralık	577	2.059		
<b>TOPLAM</b>		8.583		3.405

Nisan 2013 Ayında Ücret Garanti Fonu'ndan **388** kişiye toplam **1407.-BinTL** ödeme yapılmıştır. Ücret Garanti Fonu'ndan yararlanan kişi sayısı geçen yılın aynı ayına göre % **118** oranında **artarken**, geçen ayla kıyaslandığında % **95** oranında **artış** göstermiştir. Gerçekleşen ödeme miktarı ise geçen yılın aynı ayına göre % **93** oranında **artarken**, geçen ayla kıyaslandığında % **229** oranında **artış** göstermiştir.

### İşgücü Yetiştirme Kursları ve Mesleki Rehabilitasyon Faaliyetleri

Nisan Ayı içerisinde toplam **3.312** adet kurs açılmış olup, bu kurslardan **13.430** kişisi erkek, **10.737** kişisi de kadın olmak üzere toplam **24.167** kişi yararlanmıştır. 2013 yılı içerisinde toplam **12.894** adet kurs açılmış olup, bu kurslardan **63.921** kişisi erkek, **54.704** kişisi de kadın olmak üzere toplam **118.625** kişi yararlanmıştır.

TABLO 1A: YILLAR İTİBARIYLA NİSAN AYI TEMEL GÖSTERGELERİ					
	Yıllar	2012	2013	Değişim Oranı (%)	
		Nisan	Nisan		
BAŞVURU	Toplam	<b>Toplam</b>	<b>101.850</b>	<b>206.817</b>	<b>103</b>
		Erkek	60.986	129.077	112
		Kadın	40.864	77.740	90
	İşsiz	<b>Toplam</b>	<b>87.495</b>	<b>100.463</b>	<b>15</b>
		Erkek	51.252	58.068	13
		Kadın	36.243	42.395	17
	Diğer *	<b>Toplam</b>	<b>14.355</b>	<b>106.354</b>	<b>641</b>
Erkek		9.734	71.009	629	
Kadın		4.621	35.345	665	
AKIŞ	<b>Toplam</b>	<b>60.428</b>	<b>132.384</b>	<b>119</b>	
	Kamu	14.372	4.691	-67	
	Özel	46.056	127.693	177	
İŞVERENE TAKDİM	<b>Toplam</b>	<b>198.373</b>	<b>436.453</b>	<b>120</b>	
	Erkek	146.457	303.742	107	
	Kadın	51.916	132.711	156	
İŞE YERLEŞTİRME	Toplam	<b>Toplam</b>	<b>33.741</b>	<b>64.851</b>	<b>92</b>
		Erkek	25.615	47.481	85
		Kadın	8.126	17.370	114
	Normal Yerleştirme	<b>Toplam</b>	<b>31.018</b>	<b>61.140</b>	<b>97</b>
		Erkek	23.301	44.368	90
		Kadın	7.717	16.772	117
	Engelli Yerleştirme	<b>Toplam</b>	<b>2.695</b>	<b>3.696</b>	<b>37</b>
		Erkek	2.289	3.098	35
	Eski Hükümlü-TMY** Yerleştirme	<b>Toplam</b>	<b>28</b>	<b>15</b>	<b>-46</b>
		Erkek	25	15	-40
Kadın		3	0	-100	
KAYITLI İŞGÜCÜ	<b>Toplam</b>	<b>2.567.273</b>	<b>3.550.639</b>	<b>38</b>	
	Erkek	1.648.394	2.248.556	36	
	Kadın	918.879	1.302.083	42	
KAYITLI İŞSİZ	<b>Toplam</b>	<b>2.105.260</b>	<b>2.192.275</b>	<b>4</b>	
	Erkek	1.313.689	1.336.679	2	
	Kadın	791.571	855.596	8	
YURTDIŞI BAŞVURU	<b>Toplam</b>	<b>54</b>	<b>149</b>	<b>176</b>	
	Erkek	39	114	192	
	Kadın	15	35	133	
YURTDIŞI GÖNDERME	<b>Toplam</b>	<b>4.351</b>	<b>4.985</b>	<b>15</b>	
	Erkek	4.343	4.971	14	
	Kadın	8	14	75	

\* Daha İyi Şartlarda İş Arayanlar, Emeklilerden İş Arayanlar, Belirli Bir İş Yerinde İş Arayanlar

\*\* Terörle Mücadelede Yaralanan

TABLO 1B: YILLAR İTİBARIYLA OCAK-NİSAN BİRİKİMLİ TEMEL GÖSTERGELER					
	Yıllar	2012	2013	Değişim Oranı (%)	
		Ocak-Nisan	Ocak-Nisan		
BAŞVURU	Toplam	<b>Toplam</b>	<b>495.306</b>	<b>898.145</b>	<b>81</b>
		Erkek	314.943	589.200	87
		Kadın	180.363	308.945	71
	İşsiz	<b>Toplam</b>	<b>434.380</b>	<b>404.010</b>	<b>-7</b>
		Erkek	274.358	244.077	-11
		Kadın	160.022	159.933	0
	Diğer *	<b>Toplam</b>	<b>60.926</b>	<b>494.135</b>	<b>711</b>
Erkek		40.585	345.123	750	
Kadın		20.341	149.012	633	
AKIŞ	<b>Toplam</b>	<b>228.716</b>	<b>423.112</b>	<b>85</b>	
	Kamu	51.746	22.331	-57	
	Özel	176.970	400.781	126	
İŞVERENE TAKDİM	<b>Toplam</b>	<b>717.991</b>	<b>1.557.568</b>	<b>117</b>	
	Erkek	530.011	1.087.923	105	
	Kadın	187.980	469.645	150	
İŞE YERLEŞTİRME	Toplam	<b>Toplam</b>	<b>152.618</b>	<b>248.073</b>	<b>63</b>
		Erkek	109.365	177.305	62
		Kadın	43.253	70.768	64
	Normal Yerleştirme	<b>Toplam</b>	<b>141.153</b>	<b>234.144</b>	<b>66</b>
		Erkek	99.609	165.597	66
		Kadın	41.544	68.547	65
	Engelli Yerleştirme	<b>Toplam</b>	<b>11.381</b>	<b>13.868</b>	<b>22</b>
		Erkek	9.676	11.647	20
	Eski Hükümlü-TMY** Yerleştirme	<b>Toplam</b>	<b>84</b>	<b>61</b>	<b>-27</b>
		Erkek	80	61	-24
Kadın		4	0	-100	
KAYITLI İŞGÜCÜ	<b>Toplam</b>	<b>2.567.273</b>	<b>3.550.639</b>	<b>38</b>	
	Erkek	1.648.394	2.248.556	36	
	Kadın	918.879	1.302.083	42	
KAYITLI İŞSİZ	<b>Toplam</b>	<b>2.105.260</b>	<b>2.192.275</b>	<b>4</b>	
	Erkek	1.313.689	1.336.679	2	
	Kadın	791.571	855.596	8	
YURTDIŞI BAŞVURU	<b>Toplam</b>	<b>218</b>	<b>663</b>	<b>204</b>	
	Erkek	169	562	233	
	Kadın	49	101	106	
YURTDIŞI GÖNDERME	<b>Toplam</b>	<b>16.665</b>	<b>19.393</b>	<b>16</b>	
	Erkek	16.623	19.339	16	
	Kadın	42	54	29	

**TABLO 2: BAŞVURULAR**

		Ay İindeki Bařvurular		
		Mart 2013	Nisan 2013	Deęiřim Oranı (%)
TOPLAM BAŐVURU	<b>Toplam</b>	<b>217.829</b>	<b>206.817</b>	<b>-5</b>
	<b>İřsiz</b>	<b>105.550</b>	<b>100.463</b>	<b>-5</b>
	Normal	101.661	97.329	-4
	Engelli	3.584	2.841	-21
	Eski Hkml-TMY	305	293	-4
	Terrden Etkilenen	0	0	-
	<b>Daha İyi Őartlarda İř Arayan</b>	<b>112.277</b>	<b>106.345</b>	<b>-5</b>
	<b>Emekli</b>	<b>2</b>	<b>9</b>	<b>350</b>
	<b>Belli Bir İřyerinde alıřmak İsteyenler</b>	<b>0</b>	<b>0</b>	<b>-</b>
	0		-	
ERKEK	<b>Toplam</b>	<b>144.665</b>	<b>129.077</b>	<b>-11</b>
	<b>İřsiz</b>	<b>64.679</b>	<b>58.068</b>	<b>-10</b>
	Normal	61.536	55.474	-10
	Engelli	2.843	2.304	-19
	Eski Hkml-TMY	300	290	-3
	Terrden Etkilenen	0	0	-
	<b>Daha İyi Őartlarda İř Arayan</b>	<b>79.984</b>	<b>71.003</b>	<b>-11</b>
	<b>Emekli</b>	<b>2</b>	<b>6</b>	<b>200</b>
	<b>Belli Bir İřyerinde alıřmak İsteyenler</b>	<b>0</b>	<b>0</b>	<b>-</b>
	0		-	
KADIN	<b>Toplam</b>	<b>73.164</b>	<b>77.740</b>	<b>6</b>
	<b>İřsiz</b>	<b>40.871</b>	<b>42.395</b>	<b>4</b>
	Normal	40.125	41.855	4
	Engelli	741	537	-28
	Eski Hkml-TMY	5	3	-40
	Terrden Etkilenen	0	0	-
	<b>Daha İyi Őartlarda İř Arayan</b>	<b>32.293</b>	<b>35.342</b>	<b>9</b>
	<b>Emekli</b>	<b>0</b>	<b>3</b>	<b>-</b>
	<b>Belli Bir İřyerinde alıřmak İsteyenler</b>	<b>0</b>	<b>0</b>	<b>-</b>





TABLO 4a: İŞE YERLEŞTİRMELER

		İşe Yerleştirme			
		Mart 2013	Nisan 2013	Değişim Oranı (%)	
TOPLAM İŞE YERLEŞTİRME	<b>Toplam</b>	<b>56.814</b>	<b>64.851</b>	<b>14,15</b>	
	Kamu	6.567	4.914	-25,17	
	Özel	50.247	59.937	19,28	
	Tarım dışı	56.135	64.022	14,05	
	Tarım içi	679	829	22,09	
	<b>Normal Yerleştirme</b>	<b>53.799</b>	<b>61.140</b>	<b>13,65</b>	
	Kamu	6.533	4.879	-25,32	
	Özel	47.266	56.261	19,03	
	<b>Engelli Yerleştirme</b>	<b>3.001</b>	<b>3.696</b>	<b>23,16</b>	
	Kamu	20	20	0,00	
	Özel	2.981	3.676	23,31	
	<b>E.Hükümlü-TMY Yerleştirme (Kamu)</b>	<b>14</b>	<b>15</b>	<b>7,14</b>	
	ERKEK	<b>Toplam</b>	<b>41.082</b>	<b>47.481</b>	<b>15,58</b>
		Kamu	5.374	4.030	-25,01
Özel		35.708	43.451	21,68	
Tarım dışı		40.524	46.893	15,72	
Tarım içi		558	588	5,38	
<b>Normal Yerleştirme</b>		<b>38.554</b>	<b>44.368</b>	<b>15,08</b>	
Kamu		5.343	3.996	-25,21	
Özel		33.211	40.372	21,56	
<b>Engelli Yerleştirme</b>		<b>2.514</b>	<b>3.098</b>	<b>23,23</b>	
Kamu		17	19	11,76	
Özel		2.497	3.079	23,31	
<b>E.Hükümlü-TMY Yerleştirme (Kamu)</b>		<b>14</b>	<b>15</b>	<b>7,14</b>	
KADIN		<b>Toplam</b>	<b>15.732</b>	<b>17.370</b>	<b>10,41</b>
		Kamu	1.193	884	-25,90
	Özel	14.539	16.486	13,39	
	Tarım dışı	15.611	17.129	9,72	
	Tarım içi	121	241	99,17	
	<b>Normal Yerleştirme</b>	<b>15.245</b>	<b>16.772</b>	<b>10,02</b>	
	Kamu	1.190	883	-25,80	
	Özel	14.055	15.889	13,05	
	<b>Engelli Yerleştirme</b>	<b>487</b>	<b>598</b>	<b>22,79</b>	
	Kamu	3	1	-66,67	
	Özel	484	597	23,35	
	<b>E.Hükümlü-TMY Yerleştirme (Kamu)</b>	<b>0</b>	<b>0</b>	<b>-</b>	

TABLO 4b: İŞE YERLEŐTİRMELER

		İŐe YerleŐtirme			
		Ocak-Nisan 2012	Ocak-Nisan 2013	DeĐiŐim Oranı (%)	
TOPLAM İŐE YERLEŐTİRME	<b>Toplam</b>	<b>152.618</b>	<b>248.073</b>	<b>62,55</b>	
	Kamu	51.167	21.339	-58,30	
	Özel	101.451	226.734	123,49	
	Tarım dıŐı	150.648	245.302	62,83	
	Tarım içi	1.970	2.771	40,66	
	<b>Normal YerleŐtirme</b>	<b>141.153</b>	<b>234.144</b>	<b>65,88</b>	
	Kamu	50.960	21.191	-58,42	
	Özel	90.193	212.953	136,11	
	<b>Engelli YerleŐtirme</b>	<b>11.381</b>	<b>13.868</b>	<b>21,85</b>	
	Kamu	123	87	-29,27	
	Özel	11.258	13.781	22,41	
	<b>E.Hükümlü-TMY YerleŐtirme (Kamu)</b>	<b>84</b>	<b>61</b>	<b>-27,38</b>	
	ERKEK	<b>Toplam</b>	<b>109.366</b>	<b>177.305</b>	<b>62,12</b>
		Kamu	39.008	17.342	-55,54
Özel		70.358	159.963	127,36	
Tarım dıŐı		107.905	175.208	62,37	
Tarım içi		1.461	2.097	43,53	
<b>Normal YerleŐtirme</b>		<b>99.610</b>	<b>165.597</b>	<b>66,25</b>	
Kamu		38.821	17.206	-55,68	
Özel		60.789	148.391	144,11	
<b>Engelli YerleŐtirme</b>		<b>9.676</b>	<b>11.647</b>	<b>20,37</b>	
Kamu		107	75	-29,91	
Özel		9.569	11.572	20,93	
<b>E.Hükümlü-TMY YerleŐtirme (Kamu)</b>		<b>80</b>	<b>61</b>	<b>-23,75</b>	
KADIN		<b>Toplam</b>	<b>43.252</b>	<b>70.768</b>	<b>63,62</b>
		Kamu	12.159	3.997	-67,13
	Özel	31.093	66.771	114,75	
	Tarım dıŐı	42.743	70.094	63,99	
	Tarım içi	509	674	32,42	
	<b>Normal YerleŐtirme</b>	<b>41.543</b>	<b>68.547</b>	<b>65,00</b>	
	Kamu	12.139	3.985	-67,17	
	Özel	29.404	64.562	119,57	
	<b>Engelli YerleŐtirme</b>	<b>1.705</b>	<b>2.221</b>	<b>30,26</b>	
	Kamu	16	12	-25,00	
	Özel	1.689	2.209	30,79	
	<b>E.Hükümlü-TMY YerleŐtirme (Kamu)</b>	<b>4</b>	<b>0</b>	<b>-100,00</b>	

TABLO 5: AÇIK İŞLER VE İŞE YERLEŞTİRMELER							
	Ay içerisinde Alınan Açık İşler			İşe Yerleştirme			Açık İşlerden İptaller
	Mart 2013	Nisan 2013	Değişim Oranı (%)	Mart 2013	Nisan 2013	Değişim Oranı (%)	
<b>TOPLAM</b>	<b>98.769</b>	<b>132.384</b>	<b>34,03</b>	<b>56.814</b>	<b>64.851</b>	<b>14,15</b>	<b>3389</b>
Normal	89.811	120.754	34,45	53.799	61.140	13,65	3235
Engelli	8.904	11.543	29,64	3.001	3.696	23,16	153
Eski hükümlü-TMY	54	87	61,11	14	15	7,14	1
<b>Kamu</b>	<b>5.805</b>	<b>4.691</b>	<b>-19,19</b>	<b>6.567</b>	<b>4.914</b>	<b>-25,17</b>	<b>20</b>
Normal	5.728	4.550	-20,57	6.533	4.879	-25,32	18
Engelli	23	54	134,78	20	20	0,00	1
Eski hükümlü-TMY	54	87	61,11	14	15	7,14	1
<b>Özel</b>	<b>92.964</b>	<b>127.693</b>	<b>37,36</b>	<b>50.247</b>	<b>59.937</b>	<b>19,28</b>	<b>3369</b>
Normal	84.083	116.204	38,20	47.266	56.261	19,03	3217
Engelli	8.881	11.489	29,37	2.981	3.676	23,31	152

TABLO 6: İKTİSADİ FAALİYET KOLLARI İTİBARIYLA AÇIK İŞLER VE İŞE YERLEŞTİRMELER							
	Ay içerisinde Alınan Açık İşler			İşe Yerleştirme			Açık İşlerden İptaller
	Mart 2013	Mart 2013	Değişim Oranı (%)	Mart 2013	Mart 2013	Değişim Oranı (%)	
<b>TOPLAM</b>	<b>98.769</b>	<b>132.384</b>	<b>34,03</b>	<b>56.814</b>	<b>64.851</b>	<b>14,15</b>	<b>3.389</b>
<b>Tarım, Avcılık, Ormancılık, Balıkçılık</b>	<b>787</b>	<b>1.149</b>	<b>46,00</b>	<b>679</b>	<b>829</b>	<b>22,09</b>	<b>9</b>
Tarım, ormancılık ve balıkçılık	787	1.149	46,00	679	829	22,09	9
<b>Sanayi</b>	<b>41.612</b>	<b>59.470</b>	<b>42,92</b>	<b>24.633</b>	<b>30.140</b>	<b>22,36</b>	<b>1.956</b>
Elektrik, gaz, buhar ve iklimlendirme üretimi ve dağıtımı	497	666	34,00	329	499	51,67	4
İmalat	33.603	47.955	42,71	19.500	22.997	17,93	1.768
İnşaat	5.731	8.334	45,42	3.283	4.637	41,24	163
Madencilik ve taş ocakçılığı	618	1.090	76,38	495	744	50,30	10
Su temini, kanalizasyon, atık yönetimi ve ivileştirme faaliyetleri	1.163	1.425	22,53	1.026	1.263	23,10	11
<b>Hizmetler</b>	<b>56.370</b>	<b>71.765</b>	<b>27,31</b>	<b>31.502</b>	<b>33.882</b>	<b>7,56</b>	<b>1.424</b>
Bilgi ve iletişim	3.381	3.803	12,48	2.544	1.451	-42,96	21
Diğer hizmet faaliyetleri	10.298	12.174	18,22	5.685	6.225	9,50	336
Eğitim	2.730	2.680	-1,83	2.227	995	-55,32	8
Finans ve sigorta faaliyetleri	716	398	-44,41	334	278	-16,77	2
Gayrimenkul faaliyetleri	136	245	80,15	36	45	25,00	10
Hanehalklarının işverenler olarak faaliyetleri; hanehalkları tarafından kendi kullarımlarına yönelik olarak ayırılmamış mal ve hizmet üretim faaliyetleri	39	54	38,46	6	17	183,33	0
İdari ve destek hizmet faaliyetleri	9.632	11.566	20,08	6.769	6.121	-9,57	474
İnsan sağlığı ve sosyal hizmet faaliyetleri	1.546	2.113	36,68	1.037	1.172	13,02	15
Kamu yönetimi ve savunma; zorunlu sosyal güvenlik	352	165	-53,13	348	197	-43,39	0
Konaklama ve yiyecek hizmeti faaliyetleri	8.434	14.469	71,56	3.439	6.093	77,17	183
Kültür, sanat eğlence, dinlenme ve spor	431	835	93,74	123	204	65,85	11
Mesleki, bilimsel ve teknik faaliyetler	4.532	5.083	12,16	2.054	2.646	28,82	70
Toplantı ve perakende ticaret; motorlu kara taşıtlarının ve motosikletlerin onarım	10.400	12.200	17,31	4.702	5.463	16,18	240
Ulaştırma ve depolama	3.730	5.894	58,02	2.191	2.921	33,32	54
Uluslararası örgütler ve temsilciliklerinin faaliyetleri	13	86	561,54	7	54	671,43	0

<b>KAMU</b>	<b>5.805</b>	<b>4.691</b>	<b>-19,19</b>	<b>6.567</b>	<b>4.914</b>	<b>-25,17</b>	<b>20</b>
<b>Tarım, Avcılık, Ormancılık</b>	<b>177</b>	<b>360</b>	103,39	<b>411</b>	<b>353</b>	-14,11	<b>0</b>
Tarım, ormancılık ve balıkçılık	177	360	103,39	411	353	-14,11	0
<b>Sanayi</b>	<b>1.336</b>	<b>1.610</b>	20,51	<b>1.759</b>	<b>1.728</b>	-1,76	<b>7</b>
Elektrik, gaz, buhar ve iklimlendirme üretimi ve dağıtım	28	121	332,14	119	169	42,02	0
İmalat	60	83	38,33	378	282	-25,40	0
İnşaat	358	442	23,46	299	349	16,72	2
Madencilik ve taş ocaklığı	1	26	2500,00	50	0	-100,00	0
Su temini; kanalizasyon, atık yönetimi ve iyileştirme faaliyetleri	899	938	5,51	913	928	1,64	5
<b>Hizmetler</b>	<b>4.292</b>	<b>2.721</b>	-36,60	<b>4.397</b>	<b>2.833</b>	-35,57	<b>13</b>
Bilgi ve iletişim	804	466	-42,04	758	456	-39,84	5
Diğer hizmet faaliyetleri	163	319	95,71	156	328	110,26	0
Eğitim	1.691	449	-73,45	1.708	447	-73,83	0
Finans ve sigorta faaliyetleri	109	-128	-217,43	88	16	-81,82	0
Gayrimenkul faaliyetleri	0	0	-	0	0	-	0
Hanehalklarının işverenler olarak faaliyetleri; hanehalkları tarafından kendi kullarımlarına yönelik olarak ayırım yapılmamış mal ve hizmet üretim faaliyetleri	0	0	-	0	0	-	0
İdari ve destek hizmet faaliyetleri	1.031	1.091	5,82	1.143	963	-15,75	2
İnsan sağlığı ve sosyal hizmet faaliyetleri	31	3	-90,32	30	2	-93,33	0
Kamu yönetimi ve savunma; zorunlu sosyal güvenlik	232	124	-46,55	242	140	-42,15	0
Konaklama ve yiyecek hizmeti faaliyetleri	22	39	77,27	12	17	41,67	2
Kültür, sanat eğlence, dinlenme ve spor	4	0	-100,00	7	0	-100,00	0
Mesleki, bilimsel ve teknik faaliyetler	116	198	70,69	75	238	217,33	4
Toplan ve perakende ticaret; motorlu kara taşıtlarının ve motosikletlerin onarım	2	26	1200,00	56	63	12,50	0
Ulaştırma ve depolama	87	134	54,02	122	163	33,61	0
Uluslararası örgütler ve temsilciliklerinin faaliyetleri	0	0	-	0	0	-	0
<b>ÖZEL</b>	<b>92.964</b>	<b>127.693</b>	<b>37,36</b>	<b>50.247</b>	<b>59.937</b>	<b>19,28</b>	<b>3.369</b>
<b>Tarım, Avcılık, Ormancılık</b>	<b>610</b>	<b>789</b>	29,34	<b>268</b>	<b>476</b>	<b>77,61</b>	<b>9</b>
Tarım, ormancılık ve balıkçılık	610	789	29,34	268	476	77,61	9
<b>Sanayi</b>	<b>40.276</b>	<b>57.860</b>	43,66	<b>22.874</b>	<b>28.412</b>	24,21	<b>1.949</b>
Elektrik, gaz, buhar ve iklimlendirme üretimi ve dağıtım	469	545	16,20	210	330	57,14	4
İmalat	33.543	47.872	42,72	19.122	22.715	18,79	1.768
İnşaat	5.373	7.892	46,88	2.984	4.288	43,70	161
Madencilik ve taş ocaklığı	617	1.064	72,45	445	744	67,19	10
Su temini; kanalizasyon, atık yönetimi ve iyileştirme faaliyetleri	274	487	77,74	113	335	196,46	6
<b>Hizmetler</b>	<b>52.078</b>	<b>69.044</b>	32,58	<b>27.105</b>	<b>31.049</b>	14,55	<b>1.411</b>
Bilgi ve iletişim	2.577	3.337	29,49	1.786	995	-44,29	16
Diğer hizmet faaliyetleri	10.135	11.855	16,97	5.529	5.897	6,66	336
Eğitim	1.039	2.231	114,73	519	548	5,59	8
Finans ve sigorta faaliyetleri	607	526	-13,34	246	262	6,50	2
Gayrimenkul faaliyetleri	136	245	80,15	36	45	25,00	10
Hanehalklarının işverenler olarak faaliyetleri; hanehalkları tarafından kendi kullarımlarına yönelik olarak ayırım yapılmamış mal ve hizmet üretim faaliyetleri	39	54	38,46	6	17	183,33	0
İdari ve destek hizmet faaliyetleri	8.601	10.475	21,79	5.626	5.158	-8,32	472
İnsan sağlığı ve sosyal hizmet faaliyetleri	1.515	2.110	39,27	1.007	1.170	16,19	15
Kamu yönetimi ve savunma; zorunlu sosyal güvenlik	120	41	-65,83	106	57	-46,23	0
Konaklama ve yiyecek hizmeti faaliyetleri	8.412	14.430	71,54	3.427	6.076	77,30	181
Kültür, sanat eğlence, dinlenme ve spor	427	835	95,55	116	204	75,86	11
Mesleki, bilimsel ve teknik faaliyetler	4.416	4.885	10,62	1.979	2.408	21,68	66
Toplan ve perakende ticaret; motorlu kara taşıtlarının ve motosikletlerin onarım	10.398	12.174	17,08	4.646	5.400	16,23	240
Ulaştırma ve depolama	3.643	5.760	58,11	2.069	2.758	33,30	54
Uluslararası örgütler ve temsilciliklerinin faaliyetleri	13	86	561,54	7	54	671,43	0

**TABLO 7: MESLEKLER İTİBARIYLA AÇIK İŞLER VE İŞE YERLEŞTİRMELER**

MESLEKLER	Ay İçerisinde Alınan Açık İşler			İşe Yerleştirme			Açık İşlerden İptaller
	Mart 2013	Nisan 2013	Değişim Oranı (%)	Mart 2013	Nisan 2013	Değişim Oranı (%)	
GARSON (SERVİS ELEMANI)	2.463	4.314	75,15	800	1.628	103,50	30
GÜVENLİK GÖREVLİSİ	2.284	3.432	50,26	1.308	1.567	19,80	372
SATIŞ DANIŞMANI	2.663	2.957	11,04	1.314	1.163	-11,49	34
BÜRO MEMURU (GENEL)	2.188	2.839	29,75	959	1.088	13,45	36
MAKİNECİ (DİKİŞ)	2.164	4.041	86,74	1.081	1.059	-2,04	345
PROSES İŞÇİSİ	271	735	171,22	98	877	794,90	0
ÇAĞRI MERKEZİ GÖREVLİSİ	1.775	2.680	50,99	1.022	844	-17,42	175
TURİZM VE OTELCİLİK ELEMANI	124	475	283,06	102	774	658,82	5
REYON GÖREVLİSİ	881	1.278	45,06	539	743	37,85	11
KASİYER	951	1.228	29,13	562	670	19,22	10
KONFEKSİYON İŞÇİSİ	487	1.249	156,47	419	640	52,74	17
AŞÇI	825	1.377	66,91	357	611	71,15	20
ŞOFÖR-YÜK TAŞIMA	1.765	1.157	-34,45	441	597	35,37	28
DİĞER İMALAT VE İLGİLİ İŞÇİLER (MAKİNE İLE)	413	693	67,80	412	537	30,34	1
İPLİK EĞİRME OPERATÖRÜ (RING/WATER/VARGEL)	393	555	41,22	337	511	51,63	0
ÖN MUHASEBECİ	958	1.205	25,78	357	498	39,50	33
AŞÇI YARDIMCISI	671	991	47,69	324	472	45,68	6
DİKİŞ MAKİNESİ OPERATÖRÜ-KUMAŞ	356	1.117	213,76	256	446	74,22	21
SEKRETER	587	749	27,60	301	397	31,89	15
GAZ ALTI KAYNAKÇISI	815	1.276	56,56	333	349	4,80	17
ELEKTRİK TEKNİSYENİ	460	720	56,52	210	346	64,76	22
KOMİ (GARSON YARDIMCISI)	1.082	1.724	59,33	308	345	12,01	6
ELEKTRİKÇİ (GENEL)	581	790	35,97	183	324	77,05	55
TUĞLA İMAL İŞÇİSİ	110	330	200,00	106	287	170,75	2
MUHASEBECİ	500	664	32,80	203	280	37,93	17
MÜŞTERİ TEMSİLCİSİ	447	589	31,77	324	276	-14,81	3
BAHÇIVAN	184	495	169,02	113	271	139,82	37
MADENCİ (GENEL)	60	264	340,00	118	260	120,34	1
KAYNAKÇI (OKSİJEN VE ELEKTRİK)	508	639	25,79	169	245	44,97	12
PAZARLAMACI	783	899	14,81	223	236	5,83	23
MOBİLYA İMALATÇISI/MOBİLYACI (AHŞAP)	259	575	122,01	117	230	96,58	14
ŞOFÖR (YOLCU TAŞIMA)	313	380	21,41	189	217	14,81	6
FORKLİFT OPERATÖRÜ	323	393	21,67	173	213	23,12	5
GÜVENLİK GÖREVLİSİ (SİLAHSIZ)	211	471	123,22	106	209	97,17	60
PERAKENDE SATIŞ ELEMANI (GIDA)	148	226	52,70	135	199	47,41	0

TABLO 7: MESLEKLER İTİBARIYLA AÇIK İŞLER VE İŞE YERLEŞTİRMELER							
MESLEKLER	Ay İçerisinde Alınan Açık İşler			İşe Yerleştirme			Açık İşlerden İptaller
	Mart 2013	Nisan 2013	Değişim Oranı (%)	Mart 2013	Nisan 2013	Değişim Oranı (%)	
TREN TEŞKİL İŞÇİSİ	0	10	-	63	196	211,11	0
SATIŞ TEMSİLCİSİ / PLASİYER	376	713	89,63	51	196	284,31	9
KALİTE KONTROLÇÜ	257	425	65,37	168	191	13,69	33
RESEPSİYONİST (ÖN BÜRO ELEMANI)	339	502	48,08	99	172	73,74	5
KALİTE KONTROLÇÜ-TEKSTİL	169	226	33,73	105	166	58,10	1
ÇELİK KONSTRUKSIYON İŞÇİSİ	108	221	104,63	22	163	640,91	0
EL VE MAKİNE DİKİŞÇİSİ (GENEL)	134	362	170,15	96	161	67,71	1
BİLGİ İŞLEM DESTEK ELEMANI	16	185	1056,25	6	159	2550,00	0
DİĞER TEKNİSYEN VE TEKNİKERLER	4	175	4275,00	4	156	3800,00	1
SAĞLIK TESİSATÇI	209	311	48,80	55	155	181,82	6
DOKUMA MAKİNELERİ OPERATÖRÜ / DOKUMACI	168	254	51,19	128	150	17,19	22
METAL MAMULLER MONTAJ İŞÇİSİ	193	266	37,82	171	143	-16,37	1
KOMPLECI (DOKUMA HAZIR GIYIM VE EV TEKSTİLİ)	90	153	70,00	84	141	67,86	0
PLASTİK ENJEKSİYON ÜRETİM ELEMANI	231	243	5,19	126	135	7,14	0
BARMEN	172	448	160,47	53	122	130,19	0
BİLGİSAYAR AĞ VERİ TABANI ELEMANI	1	118	11700,00	0	118	-	0
CNC TORNA TEZGAHI OPERATÖRÜ	297	345	16,16	111	117	5,41	3
AĞIR KAMYON ŞOFÖRÜ	88	236	168,18	97	116	19,59	5
MOBİLYA DÖŞEME İŞÇİSİ		322	-		114	-	0
İNŞAAT ELEMANLARI KALIPÇISI (ELLE)	107	150	40,19	86	112	30,23	0
MERMER İŞÇİSİ	175	213	21,71	136	111	-18,38	2
ÜTÜCÜ	257	289	12,45	112	108	-3,57	0
UÇAK BAKIM TEKNİSYENİ (GÖVDE-MOTOR)	65	126	93,85	54	108	100,00	0
HASTA VE YAŞLI BAKIM ELEMANI	117	200	70,94	58	106	82,76	0
TORNACI (TORNA TEZGAHI OPERATÖRÜ)	287	277	-3,48	106	105	-0,94	1
TIR-ÇEKİCİ ŞOFÖRÜ	85	101	18,82	47	101	114,89	5
TIBBİ DOKÜMANTASYONCU VE SEKRETER	41	122	197,56	25	100	300,00	2
GÜVENLİK GÖREVLİSİ (SILAHLI)	367	258	-29,70	248	100	-59,68	2
İŞ MAKİNELERİ OPERATÖRÜ	63	109	73,02	28	96	242,86	0
MODEL MAKİNECI (DOKUMA HAZIR GIYIM VE EV TEKSTİLİ)	72	100	38,89	63	93	47,62	1
BOBİN-KATLAMA-BÜKÜM MAKİNE OPERATÖRÜ	63	149	136,51	74	93	25,68	0
SATIŞ TEMSİLCİSİ (ENDÜSTRİYEL ÜRÜNLER)	280	115	-58,93	131	91	-30,53	1
UNLU MAMULLER PAKETLEME İŞÇİSİ	18	90	400,00	8	86	975,00	0
MOBİLYA MONTAJ İŞÇİSİ	207	397	91,79	63	86	36,51	3
MAKİNE TEKNOLOJİSİ TEKNİSYENİ		114	-		84	-	4
BÜRO YÖNETİMİ VE SEKRETERLİK/YÖNETİCİ ASİSTANI MESLEKLERİ	106	117	10,38	45	83	84,44	2
MUHASEBE MESLEK ELEMANI	78	127	62,82	40	82	105,00	6
AYAKKABI İMALATÇISI	66	127	92,42	43	77	79,07	0
NİTELİK GEREKTİRMEYEN MESLEKLER	46.948	55.007	17,17	30.941	31.220	0,90	579
DİĞER	17.512	25.174	43,75	9.068	9.529	5,08	1255
<b>TOPLAM</b>	<b>98.769</b>	<b>132.384</b>	<b>34,03</b>	<b>56.814</b>	<b>64.851</b>	<b>14,15</b>	<b>3389</b>

TABLO 8: MESLEKLER İTİBARIYLA BAŞVURULAR VE İŞE YERLEŞTİRMELER						
MESLEKLER	Başvurular			İşe Yerleştirme		
	Mart 2013	Nisan 2013	Değişim Oranı (%)	Mart 2013	Nisan 2013	Değişim Oranı (%)
GARSON (SERVİS ELEMANI)	2.913	3.207	10,09	800	1.628	103,50
GÜVENLİK GÖREVLİSİ	2.476	1.877	-24,19	1.308	1.567	19,80
SATIŞ DANIŞMANI	4.815	5.201	8,02	1.314	1.163	-11,49
BÜRO MEMURU (GENEL)	9.334	12.256	31,30	959	1.088	13,45
MAKİNECİ (DİKİŞ)	2.038	2.180	6,97	1.081	1.059	-2,04
PROSES İŞÇİSİ	773	718	-7,12	98	877	794,90
ÇAĞRI MERKEZİ GÖREVLİSİ	1.402	1.697	21,04	1.022	844	-17,42
TURİZM VE OTELÇİLİK ELEMANI	297	688	131,65	102	774	658,82
REYON GÖREVLİSİ	1.520	1.703	12,04	539	743	37,85
KASİYER	1.816	1.859	2,37	562	670	19,22
KONFEKSİYON İŞÇİSİ	878	895	1,94	419	640	52,74
AŞÇI	1.938	1.758	-9,29	357	611	71,15
SOFÖR-YÜK TAŞIMA	3.853	3.258	-15,44	441	597	35,37
DİĞER İMALAT VE İLGİLİ İŞÇİLER (MAKİNE İLE)	565	603	6,73	412	537	30,34
İPLİK EĞİRME OPERATÖRÜ (RING/VATER/VARGEL)	511	572	11,94	337	511	51,63
ÖN MUHASEBECİ	3.320	3.471	4,55	357	498	39,50
AŞÇI YARDIMCISI	1.488	1.509	1,41	324	472	45,68
DİKİŞ MAKİNESİ OPERATÖRÜ-KUMAŞ	503	453	-9,94	256	446	74,22
SEKRETER	3.624	3.815	5,27	301	397	31,89
GAZ ALTI KAYNAKÇISI	871	648	-25,60	333	349	4,80
ELEKTRİK TEKNİSYENİ	1.387	1.081	-22,06	210	346	64,76
KOMİ (GARSON YARDIMCISI)	509	651	27,90	308	345	12,01
ELEKTRİKÇİ (GENEL)	1.306	1.028	-21,29	183	324	77,05
TUĞLA İMAL İŞÇİSİ	141	166	17,73	106	287	170,75
MUHASEBECİ	2.626	2.858	8,83	203	280	37,93
MÜŞTERİ TEMSİLCİSİ	690	875	26,81	324	276	-14,81
BAHÇIVAN	630	471	-25,24	113	271	139,82
MADENCİ (GENEL)	225	326	44,89	118	260	120,34
KAYNAKÇI (OKSİJEN VE ELEKTRİK)	737	601	-18,45	169	245	44,97
PAZARLAMACI	1.692	1.486	-12,17	223	236	5,83
MOBİLYA İMALATÇISI/MOBİLYACI (AHSAP)	474	384	-18,99	117	230	96,58
ŞOFÖR (YOLCU TAŞIMA)	2.130	1.798	-15,59	189	217	14,81
FORKLİFT OPERATÖRÜ	669	551	-17,64	173	213	23,12
GÜVENLİK GÖREVLİSİ (SİLAHSIZ)	677	662	-2,22	106	209	97,17
PERAKENDE SATIŞ ELEMANI (GIDA)	221	289	30,77	135	199	47,41

TABLO 8: MESLEKLER İTİBARIYLA BAŞVURULAR VE İŞE YERLEŞTİRMELER						
MESLEKLER	Başvurular			İşe Yerleştirme		
	Mart 2013	Nisan 2013	Değişim Oranı (%)	Mart 2013	Nisan 2013	Değişim Oranı (%)
TREN TEŞKİL İŞÇİSİ	261	421	61.30	63	196	211,11
SATIŞ TEMSİLCİSİ / PLASİYER	923	1.203	30.34	51	196	284,31
KALİTE KONTROLÇÜ	607	649	6.92	168	191	13,69
RESEPSİYONİST (ÖN BÜRO ELEMANI)	412	514	24.76	99	172	73,74
KALİTE KONTROLÇÜ-TEKSTİL	359	364	1.39	105	166	58,10
ÇELİK KONSTRÜKSİYON İŞÇİSİ	136	165	21.32	22	163	640,91
EL VE MAKİNE DİKİŞÇİSİ (GENEL)	146	166	13.70	96	161	67,71
BİLGİ İŞLEM DESTEK ELEMANI	165	207	25.45	6	159	2550,00
DİĞER TEKNİSYEN VE TEKNİKLERLER	23	120	421.74	4	156	3800,00
SAĞLIK TEŞİSATÇI	519	436	-15.99	55	155	181,82
DOKUMA MAKİNELERİ OPERATÖRÜ / DOKUMACI	211	225	6.64	128	150	17,19
METAL MAMÜLLER MONTAJ İŞÇİSİ	297	184	-38.05	171	143	-16,37
KOMPLEÇİ (DOKUMA HAZIR GIYIM VE EV TEKSTİLİ)	142	121	-14.79	84	141	67,86
PLASTİK ENJEKSİYON ÜRETİM ELEMANI	314	309	-1.59	126	135	7,14
BARMEN	101	180	78.22	53	122	130,19
BİLGİSAYAR AĞ VERİ TABANI ELEMANI	53	26	-50.94	0	118	-
CNC TORNA TEZGAHI OPERATÖRÜ	291	255	-12.37	111	117	5,41
AĞIR KAMYON ŞOFÖRÜ	3.744	891	-76.20	97	116	19,59
MOBİLYA DÖŞEME İŞÇİSİ		162	-		114	-
İNŞAAT ELEMANLARI KALIPÇISI (ELLE)	196	219	11.73	86	112	30,23
MERMER İŞÇİSİ	216	188	-12.96	136	111	-18,38
ÜTÜCÜ	354	346	-2.26	112	108	-3,57
UÇAK BAKIM TEKNİSYENİ (GÖVDE-MOTOR)	42	47	11.90	54	108	100,00
HASTA VE YAŞLI BAKIM ELEMANI	324	301	-7.10	58	106	82,76
TORNACI (TORNA TEZGAHI OPERATÖRÜ)	351	251	-28.49	106	105	-0,94
TIR-ÇEKİCİ ŞOFÖRÜ	437	324	-25.86	47	101	114,89
TIBBİ DOKUMANTASYONCU VE SEKRETER	464	575	23.92	25	100	300,00
GÜVENLİK GÖREVLİSİ (SILAHLI)	1.475	1.103	-25.22	248	100	-59,68
İŞ MAKİNELERİ OPERATÖRÜ	349	246	-29.51	28	96	242,86
MODEL MAKİNECI (DOKUMA HAZIR GIYIM VE EV TEKSTİLİ)	109	91	-16.51	63	93	47,62
BOBİN-KATLAMA-BÜKÜM MAKİNE OPERATÖRÜ	151	135	-10.60	74	93	25,68
SATIŞ TEMSİLCİSİ (ENDÜSTRİYEL ÜRÜNLER)	592	294	-50.34	131	91	-30,53
UNLU MAMÜLLER PAKETLEME İŞÇİSİ	56	74	32.14	8	86	975,00
MOBİLYA MONTAJ İŞÇİSİ	335	252	-24.78	63	86	36,51
MAKİNE TEKNOLOJİSİ TEKNİSYENİ		195	-		84	-
BÜRO YÖNETİMİ VE SEKRETERLİK/YÖNETİCİ ASİSTANI MESLEK ELEMANI	871	1.197	37.43	45	83	84,44
MUHASEBE MESLEK ELEMANI	633	850	34.28	40	82	105,00
AYAKKABI İMALATÇISI	194	185	-4.64	43	77	79,07
NİTELİK GEREKTİRMEYEN MESLEKLER	72.002	60.741	-15.64	30.941	31.220	0,90
DİĞER	70.925	71.010	0.12	9.068	9.529	5,08
<b>TOPLAM</b>	<b>217.829</b>	<b>206.817</b>	<b>-5,06</b>	<b>56.814</b>	<b>64.851</b>	<b>14,15</b>



<b>TABLO 9: YAŞ GRUPLARINA GÖRE BAŞVURU VE İŞE YERLEŞTİRMELER</b>						
	Ay içindeki Başvurular			İşe Yerleştirme		
	Mart 2013	Nisan 2013	Değişim Oranı (%)	Mart 2013	Nisan 2013	Değişim Oranı (%)
<b>TOPLAM</b>	<b>217.829</b>	<b>206.817</b>	<b>-5,06</b>	<b>56.814</b>	<b>64.851</b>	<b>14,15</b>
15-19	11.614	11.886	2,34	2.780	3.671	32,05
20-24	45.646	42.739	-6,37	12.840	14.686	14,38
25-29	50.983	52.784	3,53	13.056	15.105	15,69
30-34	41.541	39.471	-4,98	10.109	11.597	14,72
35-39	28.141	25.487	-9,43	7.521	8.179	8,75
40-44	19.571	16.861	-13,85	5.307	5.698	7,37
45-49	12.003	10.387	-13,46	3.257	3.594	10,35
50-54	5.255	4.515	-14,08	1.267	1.531	20,84
55-59	2.177	1.925	-11,58	490	577	17,76
60-64	657	561	-14,61	136	170	25,00
65 +	241	201	-16,60	51	43	-15,69
<b>ERKEK</b>	<b>144.665</b>	<b>129.077</b>	<b>-10,78</b>	<b>41.082</b>	<b>47.481</b>	<b>15,58</b>
15-19	7.357	7.285	-0,98	1.823	2.529	38,73
20-24	29.385	25.438	-13,43	9.001	10.440	15,99
25-29	34.349	31.944	-7,00	9.659	11.412	18,15
30-34	28.136	24.742	-12,06	7.419	8.587	15,74
35-39	18.290	16.007	-12,48	5.284	5.805	9,86
40-44	12.631	10.889	-13,79	3.796	4.046	6,59
45-49	8.461	7.364	-12,97	2.555	2.746	7,48
50-54	3.666	3.227	-11,97	963	1.212	25,86
55-59	1.655	1.523	-7,98	414	507	22,46
60-64	536	479	-10,63	122	156	27,87
65 +	199	179	-10,05	46	41	-10,87
<b>KADIN</b>	<b>73.164</b>	<b>77.740</b>	<b>6,25</b>	<b>15.732</b>	<b>17.370</b>	<b>10,41</b>
15-19	4.257	4.601	8,08	957	1.142	19,33
20-24	16.261	17.301	6,40	3.839	4.246	10,60
25-29	16.634	20.840	25,29	3.397	3.693	8,71
30-34	13.405	14.729	9,88	2.690	3.010	11,90
35-39	9.851	9.480	-3,77	2.237	2.374	6,12
40-44	6.940	5.972	-13,95	1.511	1.652	9,33
45-49	3.542	3.023	-14,65	702	848	20,80
50-54	1.589	1.288	-18,94	304	319	4,93
55-59	522	402	-22,99	76	70	-7,89
60-64	121	82	-32,23	14	14	0,00
65 +	42	22	-47,62	5	2	-60,00

**TABLO 10: EĞİTİM DÜZEYLERİNE GÖRE BAŞVURU VE İŞE YERLEŞTİRMELER**

	Ay İçindeki Başvurular			İşe Yerleştirme		
	Mart 2013	Nisan 2013	Değişim Oranı (%)	Mart 2013	Nisan 2013	Değişim Oranı (%)
<b>TOPLAM</b>	<b>217.829</b>	<b>206.817</b>	<b>-5,06</b>	<b>56.814</b>	<b>64.851</b>	<b>14,15</b>
Okur Yazar Olmayan	1.986	2.318	16,72	334	403	20,66
Okur Yazar	3.335	3.125	-6,30	1.768	1.416	-19,91
İlköğretim	102.694	89.864	-12,49	32.382	37.638	16,23
Ortaöğretim (Lise ve Dengi)	69.209	58.371	-15,66	16.082	18.241	13,42
Önlisans	21.479	26.802	24,78	3.875	4.545	17,29
Lisans	18.324	25.155	37,28	2.324	2.553	9,85
Yüksek Lisans	778	1.150	47,81	49	55	12,24
Doktora	24	32	33,33	0	0	-
<b>ERKEK</b>	<b>144.665</b>	<b>129.077</b>	<b>-10,78</b>	<b>41.082</b>	<b>47.481</b>	<b>15,58</b>
Okur Yazar Olmayan	1.134	1.404	23,81	245	261	6,53
Okur Yazar	2.213	1.998	-9,72	1.283	1.001	-21,98
İlköğretim	71.122	62.509	-12,11	24.229	28.332	16,93
Ortaöğretim (Lise ve Dengi)	47.476	36.874	-22,33	11.621	13.492	16,10
Önlisans	12.496	13.272	6,21	2.366	2.843	20,16
Lisans	9.843	12.522	27,22	1.313	1.528	16,37
Yüksek Lisans	367	482	31,34	25	24	-4,00
Doktora	14	16	14,29	0	0	-
<b>KADIN</b>	<b>73.164</b>	<b>77.740</b>	<b>6,25</b>	<b>15.732</b>	<b>17.370</b>	<b>10,41</b>
Okur Yazar Olmayan	852	914	7,28	89	142	59,55
Okur Yazar	1.122	1.127	0,45	485	415	-14,43
İlköğretim	31.572	27.355	-13,36	8.153	9.306	14,14
Ortaöğretim (Lise ve Dengi)	21.733	21.497	-1,09	4.461	4.749	6,46
Önlisans	8.983	13.530	50,62	1.509	1.702	12,79
Lisans	8.481	12.633	48,96	1.011	1.025	1,38
Yüksek Lisans	411	668	62,53	24	31	29,17
Doktora	10	16	60,00	0	0	-

**TABLO 11: İLLER İTİBARIYLA AÇIK İŞLER VE İŞE YERLEŞTİRMELER**

	Ay İçinde Alınan Açık İşler			İşe Yerleştirme			Açık İşlerden İptaller
	Mart 2013	Nisan 2013	Değişim Oranı (%)	Mart 2013	Nisan 2013	Değişim Oranı (%)	
ADANA	2.155	2.751	27,66	1.275	1.370	7,45	72
ADYAMAN	227	1.151	407,05	138	304	120,29	63
AFYONKARAHİSAR	409	829	102,69	358	807	125,42	15
AĞRI	97	725	647,42	73	141	93,15	502
AKSARAY	300	367	22,33	289	163	-43,60	7
AMASYA	311	1.036	233,12	137	262	91,24	161
ANKARA	5.353	5.242	-2,07	2.600	2.886	11,00	35
ANTALYA	5.258	12.590	139,44	2.333	3.116	33,56	141
ARDAHAN	35	54	54,29	18	9	-50,00	4
ARTVİN	175	173	-1,14	130	160	23,08	2
AYDIN	1.353	2.156	59,35	561	968	72,55	80
BALIKESİR	1.706	1.489	-12,72	1.317	1.176	-10,71	15
BARTIN	291	543	86,60	204	346	69,61	7
BATMAN	148	1.116	654,05	113	263	132,74	260
BAYBURT	55	47	-14,55	21	69	228,57	2
BİLECİK	417	559	34,05	428	347	-18,93	157
BİNGÖL	145	79	-45,52	73	63	-13,70	13
BİTLİS	308	949	208,12	291	794	172,85	2
BOLU	358	795	122,07	359	626	74,37	2
BURDUR	233	337	44,64	143	245	71,33	4
BURSA	3.411	3.701	8,50	2.728	2.820	3,37	31
ÇANAKKALE	598	689	15,22	269	310	15,24	8
ÇANKIRI	274	731	166,79	216	569	163,43	2
ÇORUM	599	1.184	97,66	458	850	85,59	74
DENİZLİ	1.135	1.538	35,51	868	1.087	25,23	24
DİYARBAKIR	1.554	577	-62,87	1.467	114	-92,23	3
DÜZCE	967	621	-35,78	851	366	-56,99	23
EDİRNE	687	489	-28,82	193	179	-7,25	18
ELAZIĞ	1.059	407	-61,57	907	289	-68,14	0
ERZİNCAN	169	450	166,27	112	387	245,54	3
ERZURUM	455	482	5,93	328	369	12,50	7
ESKİŞEHİR	1.304	1.522	16,72	714	731	2,38	5
GAZİANTEP	1.561	3.065	96,35	1.019	1.719	68,69	33
GİRESUN	326	482	47,85	113	540	377,88	16
GÜMÜŞHANE	45	72	60,00	28	14	-50,00	2
HAKKARİ	27	130	381,48	154	17	-88,96	0
HATAY	1.256	1.246	-0,80	383	697	81,98	11
İĞDIR	70	67	-4,29	64	26	-59,38	1
İSPARTA	382	930	143,46	325	427	31,38	0
İSTANBUL	18.787	24.099	28,27	7.347	8.139	10,78	187
İZMİR	7.828	9.403	20,12	5.371	5.014	-6,65	75

**TABLO 11: İLLER İTİBARIYLA AÇIK İŞLER VE İŞE YERLEŞTİRMELER**

	Ay İçinde Alınan Açık İşler			İşe Yerleştirme			Açık İşlerden İptaller
	Mart 2013	Nisan 2013	Değişim Oranı (%)	Mart 2013	Nisan 2013	Değişim Oranı (%)	
KAHRAMANMARAŞ	1.959	1.894	-3,32	1.523	1.314	-13,72	40
KARABÜK	294	623	111,90	192	508	164,58	9
KARAMAN	326	455	39,57	131	225	71,76	2
KARS	178	90	-49,44	124	55	-55,65	3
KASTAMONU	458	678	48,03	169	333	97,04	0
KAYSERİ	1.103	2.013	82,50	833	1.375	65,07	33
KIRIKKALE	424	574	35,38	412	278	-32,52	7
KIRKLARELİ	628	510	-18,79	264	189	-28,41	16
KIRŞEHİR	1.051	1.022	-2,76	590	548	-7,12	18
KİLİS	129	74	-42,64	110	14	-87,27	0
KOCAELİ	2.583	3.370	30,47	1.294	2.009	55,26	40
KONYA	2.799	2.939	5,00	1.613	1.436	-10,97	257
KÜTAHYA	1.134	1.427	25,84	958	686	-28,39	4
MALATYA	529	1.369	158,79	475	356	-25,05	43
MANİSA	1.686	2.066	22,54	1.039	1.230	18,38	18
MARDİN	76	115	51,32	28	55	96,43	10
MERSİN	1.641	2.860	74,28	1.054	1.149	9,01	368
MUĞLA	3.888	3.367	-13,40	801	2.911	263,42	2
MUŞ	335	303	-9,55	349	187	-46,42	5
NEVŞEHİR	231	265	14,72	113	151	33,63	14
NİĞDE	306	365	19,28	262	225	-14,12	13
ORDU	496	1.079	117,54	291	334	14,78	17
OSMANİYE	309	613	98,38	223	260	16,59	7
RİZE	258	872	237,98	100	127	27,00	24
SAKARYA	1.548	2.131	37,66	1.084	1.086	0,18	39
SAMSUN	1.635	2.112	29,17	977	1.097	12,28	50
SİİRT	115	138	20,00	47	98	108,51	2
SİNOP	433	240	-44,57	399	246	-38,35	2
SİVAS	829	840	1,33	210	140	-33,33	8
ŞANLIURFA	1.428	2.578	80,53	1.242	1.873	50,81	74
ŞIRNAK	290	199	-31,38	264	89	-66,29	9
TEKİRDAĞ	2.541	3.692	45,30	1.220	1.572	28,85	47
TOKAT	1.013	1.254	23,79	852	735	-13,73	14
TRABZON	643	964	49,92	276	393	42,39	11
TUNCELİ	211	89	-57,82	204	86	-57,84	0
UŞAK	825	1.267	53,58	611	838	37,15	1
VAN	381	734	92,65	288	323	12,15	36
YALOVA	439	621	41,46	234	180	-23,08	62
YOZGAT	789	534	-32,32	743	319	-57,07	11
ZONGULDAK	1.000	1.175	17,50	439	1.042	137,36	6
<b>TOPLAM</b>	<b>98.769</b>	<b>132.384</b>	<b>34,03</b>	<b>56.814</b>	<b>64.851</b>	<b>14,15</b>	<b>3389</b>

**TABLO 12: İLLER İTİBARIYLA BAŞVURULAR VE İŞE YERLEŐTİRMELER**

	Başvurular			İŖe Yerleőtirme		
	Mart 2013	Nisan 2013	DeęiŐim Oranı (%)	Mart 2013	Nisan 2013	DeęiŐim Oranı (%)
ADANA	6.348	6.413	1,02	1.275	1.370	7,45
ADİYAMAN	1.447	1.649	13,96	138	304	120,29
AFYONKARAHİSAR	2.066	1.763	-14,67	358	807	125,42
AĐRI	585	503	-14,02	73	141	93,15
AKSARAY	962	870	-9,56	289	163	-43,60
AMASYA	884	1.019	15,27	137	262	91,24
ANKARA	12.429	12.719	2,33	2.600	2.886	11,00
ANTALYA	5.790	6.374	10,09	2.333	3.116	33,56
ARDAHAN	334	282	-15,57	18	9	-50,00
ARTVİN	2.289	533	-76,71	130	160	23,08
AYDIN	2.766	2.970	7,38	561	968	72,55
BALIKESİR	4.193	3.139	-25,14	1.317	1.176	-10,71
BARTIN	528	548	3,79	204	346	69,61
BATMAN	1.149	1.718	49,52	113	263	132,74
BAYBURT	274	222	-18,98	21	69	228,57
BİLECİK	786	646	-17,81	428	347	-18,93
BİNGÖL	643	532	-17,26	73	63	-13,70
BITLİS	996	550	-44,78	291	794	172,85
BOLU	985	917	-6,90	359	626	74,37
BURDUR	724	494	-31,77	143	245	71,33
BURSA	9.172	8.424	-8,16	2.728	2.820	3,37
ÇANAKKALE	1.340	1.149	-14,25	269	310	15,24
ÇANKIRI	1.021	513	-49,76	216	569	163,43
ÇORUM	1.945	1.768	-9,10	458	850	85,59
DENİZLİ	2.668	3.024	13,34	868	1.087	25,23
DIYARBAKIR	4.047	3.985	-1,53	1.467	114	-92,23
DÜZCE	1.842	1.898	3,04	851	366	-56,99
EDİRNE	1.143	907	-20,65	193	179	-7,25
ELAZIĐ	2.022	1.552	-23,24	907	289	-68,14
ERZİNCAN	969	668	-31,06	112	387	245,54
ERZURUM	2.788	1.644	-41,03	328	369	12,50
ESKİŐEHİR	4.553	2.899	-36,33	714	731	2,38
GAZİANTEP	4.027	4.289	6,51	1.019	1.719	68,69
GİRESUN	1.084	1.144	5,54	113	540	377,88
GÜMÜŐHANE	426	311	-27,00	28	14	-50,00
HAKKARİ	288	410	42,36	154	17	-88,96
HATAY	2.972	3.709	24,80	383	697	81,98
İĐDIR	415	322	-22,41	64	26	-59,38
İSPARTA	1.466	1.332	-9,14	325	427	31,38
İSTANBUL	32.633	31.439	-3,66	7.347	8.139	10,78
İZMİR	12.522	12.962	3,51	5.371	5.014	-6,65

**TABLO 12: İLLER İTİBARIYLA BAŞVURULAR VE İŞE YERLEŞTİRMELER**

	Başvurular			İşe Yerleştirme		
	Mart 2013	Nisan 2013	Değişim Oranı (%)	Mart 2013	Nisan 2013	Değişim Oranı (%)
KAHRAMANMARAŞ	5.928	3.374	-43,08	1.523	1.314	-13,72
KARABÜK	758	755	-0,40	192	508	164,58
KARAMAN	755	778	3,05	131	225	71,76
KARS	907	729	-19,63	124	55	-55,65
KASTAMONU	1.031	892	-13,48	169	333	97,04
KAYSERİ	3.626	3.527	-2,73	833	1.375	65,07
KIRIKKALE	1.208	994	-17,72	412	278	-32,52
KIRKLARELİ	875	932	6,51	264	189	-28,41
KIRŞEHİR	1.447	885	-38,84	590	548	-7,12
KİLİS	216	295	36,57	110	14	-87,27
KOCAELİ	5.783	5.974	3,30	1.294	2.009	55,26
KONYA	4.596	4.300	-6,44	1.613	1.436	-10,97
KÜTAHYA	1.970	1.866	-5,28	958	686	-28,39
MALATYA	2.570	2.565	-0,19	475	356	-25,05
MANİSA	4.012	4.093	2,02	1.039	1.230	18,38
MARDİN	1.412	2.199	55,74	28	55	96,43
MERSİN	5.217	5.358	2,70	1.054	1.149	9,01
MUĞLA	2.354	3.593	52,63	801	2.911	263,42
MUŞ	672	520	-22,62	349	187	-46,42
NEVŞEHİR	787	557	-29,22	113	151	33,63
NİĞDE	763	975	27,79	262	225	-14,12
ORDU	1.963	1.921	-2,14	291	334	14,78
OSMANİYE	1.500	1.606	7,07	223	260	16,59
RİZE	938	874	-6,82	100	127	27,00
SAKARYA	3.493	3.395	-2,81	1.084	1.086	0,18
SAMSUN	4.056	3.726	-8,14	977	1.097	12,28
SİİRT	603	476	-21,06	47	98	108,51
SİNOP	929	740	-20,34	399	246	-38,35
SİVAS	2.331	1.920	-17,63	210	140	-33,33
ŞANLIURFA	2.994	3.269	9,19	1.242	1.873	50,81
ŞİRNAK	590	574	-2,71	264	89	-66,29
TEKİRDAĞ	3.844	3.699	-3,77	1.220	1.572	28,85
TOKAT	1.913	1.811	-5,33	852	735	-13,73
TRABZON	2.251	2.093	-7,02	276	393	42,39
TUNCELİ	368	288	-21,74	204	86	-57,84
UŞAK	1.621	1.545	-4,69	611	838	37,15
VAN	2.317	2.094	-9,62	288	323	12,15
YALOVA	761	728	-4,34	234	180	-23,08
YOZGAT	1.236	937	-24,19	743	319	-57,07
ZONGULDAK	1.713	1.750	2,16	439	1.042	137,36
<b>TOPLAM</b>	<b>217.829</b>	<b>206.817</b>	<b>-5,06</b>	<b>56.814</b>	<b>64.851</b>	<b>14,15</b>

TABLE 13: 2013 NISAN SONU İTİBARIYLA YAŞ GRUPLARINA GÖRE KAYITLI İŞSİZLERİN BEKLEME SÜRELERİ

YAŞ GRUPLARI	BEKLEME SÜRELERİ																			
	30 GÜN VE AZ	1 - 2 AY	2 - 3 AY	3 - 4 AY	4 - 5 AY	5 - 6 AY	6 - 7 AY	7 - 8 AY	8 - 12 AY	1 - 2 YIL	2 - 3 YIL	3 - 4 YIL	4 - 5 YIL	5 - 6 YIL	6 - 7 YIL	7 - 8 YIL	8 - 9 YIL	9 - 10 YIL	10 YILDAN FAZLA	Genel Toplam
<b>TOPLAM</b>	<b>85.056</b>	<b>102.812</b>	<b>91.208</b>	<b>105.612</b>	<b>100.958</b>	<b>119.939</b>	<b>92.690</b>	<b>130.676</b>	<b>360.249</b>	<b>665.641</b>	<b>177.935</b>	<b>80.325</b>	<b>28.402</b>	<b>30.332</b>	<b>7.401</b>	<b>3.314</b>	<b>3.232</b>	<b>2.887</b>	<b>3.606</b>	<b>2.192.275</b>
15-19	5.040	5.716	5.225	6.158	6.011	8.441	5.592	7.366	22.521	16.405	1.270	178	10	4	0	0	0	0	0	89.937
20-24	17.391	21.922	19.953	22.250	24.883	30.282	22.167	30.558	83.621	140.074	34.456	8.715	2.048	1.445	110	9	1	0	0	459.885
25-29	19.394	22.866	18.922	22.248	21.163	24.679	19.055	26.668	73.493	144.907	47.774	22.171	8.492	7.583	1.784	625	377	108	48	482.357
30-34	15.680	18.594	15.381	17.970	16.403	19.125	15.084	20.840	59.104	115.518	35.181	17.703	7.468	8.057	2.242	1.035	1.127	944	929	388.385
35-39	11.284	13.299	12.010	14.040	12.470	14.290	11.481	16.731	45.632	89.570	24.013	12.518	4.583	5.464	1.516	750	871	891	1.208	292.621
40-44	7.757	9.697	9.128	10.759	9.300	10.799	8.722	13.051	35.393	70.453	16.407	9.515	3.256	3.951	995	489	468	505	744	221.389
45-49	4.983	6.242	6.081	7.185	6.193	7.069	5.931	8.602	23.426	50.940	11.674	6.181	1.670	2.445	478	269	267	293	441	150.370
50-54	2.122	2.757	2.720	3.150	2.752	3.194	2.713	4.024	9.850	22.052	4.687	2.239	610	980	194	100	89	103	171	64.507
55-59	991	1.187	1.225	1.293	1.211	1.437	1.260	1.855	4.630	10.028	1.813	817	195	295	64	29	26	30	52	28.438
60-64	296	378	390	407	387	431	477	681	1.767	3.797	487	213	56	81	16	6	5	11	9	9.895
65 +	118	154	173	152	185	192	208	300	812	1.897	173	75	14	27	2	2	1	2	4	4.491
<b>ERKEK</b>	<b>49.522</b>	<b>60.582</b>	<b>55.990</b>	<b>63.816</b>	<b>62.655</b>	<b>71.356</b>	<b>51.447</b>	<b>68.261</b>	<b>217.735</b>	<b>412.102</b>	<b>111.697</b>	<b>54.343</b>	<b>19.818</b>	<b>21.211</b>	<b>5.709</b>	<b>2.577</b>	<b>2.491</b>	<b>2.397</b>	<b>2.970</b>	<b>1.336.679</b>
15-19	2.807	3.367	3.221	3.756	3.868	5.445	3.436	4.227	13.227	10.184	807	98	3	3	0	0	0	0	0	54.449
20-24	9.626	12.907	12.143	12.863	15.191	17.709	12.027	15.515	48.257	84.266	20.727	5.013	1.245	946	71	5	0	0	0	268.511
25-29	10.906	13.125	11.783	13.731	13.121	14.672	10.601	13.978	44.624	89.956	28.468	14.957	5.481	4.868	1.228	444	221	65	30	292.259
30-34	8.911	10.656	9.274	10.871	10.207	11.306	8.172	10.448	35.885	70.970	22.128	12.151	5.263	5.575	1.734	797	861	782	714	236.705
35-39	6.575	7.513	6.992	8.080	7.484	8.117	5.924	8.066	27.400	53.856	15.206	8.525	3.305	3.957	1.236	595	679	735	1.020	175.265
40-44	4.783	5.782	5.434	6.362	5.582	6.097	4.619	6.564	21.505	43.034	10.642	6.453	2.544	2.902	826	407	389	433	618	134.976
45-49	3.393	4.113	4.052	4.781	4.057	4.492	3.610	5.079	15.710	34.794	8.478	4.595	1.320	1.941	391	223	241	259	385	101.914
50-54	1.423	1.854	1.760	2.002	1.786	1.999	1.663	2.382	6.262	14.362	3.329	1.650	446	707	154	78	75	86	149	42.167
55-59	753	843	903	940	908	1.023	888	1.288	3.147	6.999	1.378	655	152	228	53	22	20	26	45	20.271
60-64	243	297	293	315	296	333	345	478	1.169	2.487	395	180	47	62	14	5	4	9	6	6.978
65 +	102	125	135	115	155	163	162	236	549	1.194	139	66	12	22	2	1	1	2	3	3.184
<b>KADIN</b>	<b>35.534</b>	<b>42.230</b>	<b>35.218</b>	<b>41.796</b>	<b>38.303</b>	<b>48.583</b>	<b>41.243</b>	<b>62.415</b>	<b>142.514</b>	<b>253.539</b>	<b>66.238</b>	<b>25.982</b>	<b>8.584</b>	<b>9.121</b>	<b>1.692</b>	<b>737</b>	<b>741</b>	<b>490</b>	<b>636</b>	<b>855.596</b>
15-19	2.233	2.349	2.004	2.402	2.143	2.996	2.156	3.139	9.294	6.221	463	80	7	1	0	0	0	0	0	35.488
20-24	7.765	9.015	7.810	9.387	9.692	12.573	10.140	15.043	35.364	55.808	13.729	3.702	803	499	39	4	1	0	0	191.374
25-29	8.488	9.741	7.139	8.517	8.042	10.007	8.454	12.690	28.869	54.951	19.306	7.214	3.011	2.715	556	181	156	43	18	190.098
30-34	6.769	7.938	6.107	7.099	6.196	7.819	6.912	10.392	23.219	44.548	13.053	5.552	2.205	2.482	508	238	266	162	215	151.680
35-39	4.709	5.786	5.018	5.960	4.986	6.173	5.557	8.665	18.232	35.714	8.807	3.993	1.278	1.507	280	155	192	156	188	117.356
40-44	2.974	3.915	3.694	4.397	3.718	4.702	4.103	6.487	13.888	27.419	5.765	3.062	712	1.049	169	82	79	72	126	86.413
45-49	1.590	2.129	2.029	2.404	2.136	2.577	2.321	3.523	7.716	16.146	3.196	1.586	350	504	87	46	26	34	56	48.456
50-54	699	903	960	1.148	966	1.195	1.050	1.642	3.588	7.690	1.358	589	164	273	40	22	14	17	22	22.340
55-59	238	344	322	353	303	414	372	567	1.483	3.029	435	162	43	67	11	7	6	4	7	8.167
60-64	53	81	97	92	91	98	132	203	598	1.310	92	33	9	19	2	1	1	2	3	2.917
65 +	16	29	38	37	30	29	46	64	263	703	34	9	2	5	0	1	0	0	1	1.307

TABLE 14: 2013 NISAN SONU İTİBARIYLA ÖĞRENİM DURUMLARINA GÖRE KAYITLI İŞSİZLERİN BEKLEME SÜRELERİ

ÖĞRENİM DURUMLARI	BEKLEME SÜRELERİ																			
	30 GÜN VE AZ	1 - 2 AY	2 - 3 AY	3 - 4 AY	4 - 5 AY	5 - 6 AY	6 - 7 AY	7 - 8 AY	8 - 12 AY	1 - 2 YIL	2 - 3 YIL	3 - 4 YIL	4 - 5 YIL	5 - 6 YIL	6 - 7 YIL	7 - 8 YIL	8 - 9 YIL	9 - 10 YIL	10 YILDAN FAZLA	Genel Toplam
<b>TOPLAM</b>	<b>85.056</b>	<b>102.812</b>	<b>91.208</b>	<b>105.612</b>	<b>100.958</b>	<b>119.939</b>	<b>92.690</b>	<b>130.676</b>	<b>360.249</b>	<b>665.641</b>	<b>177.935</b>	<b>80.325</b>	<b>28.402</b>	<b>30.332</b>	<b>7.401</b>	<b>3.314</b>	<b>3.232</b>	<b>2.887</b>	<b>3.606</b>	<b>2.192.275</b>
Okur Yazar Olmayan	1.273	1.295	1.446	1.104	773	1.452	1.786	2.225	7.750	14.324	1.432	355	57	173	40	10	9	4	14	35.522
Okur Yazar	1.371	1.580	2.110	2.033	1.936	2.228	2.801	5.684	11.149	19.677	1.770	781	149	349	80	23	28	21	27	53.797
İlköğretim	38.375	47.860	46.020	52.382	46.661	50.677	39.653	59.759	166.361	335.838	70.947	40.162	10.351	13.818	2.896	1.532	1.227	1.237	1.669	1.027.425
Ortaöğretim (Lise ve Dengi)	24.448	29.952	26.075	30.895	31.898	42.327	28.599	35.482	109.186	186.311	57.702	24.339	9.743	9.757	2.697	1.144	1.251	1.139	1.414	654.359
Önlisans	9.680	11.083	7.997	9.393	10.144	12.354	10.053	12.738	29.400	55.514	24.293	7.938	4.240	3.232	934	322	406	252	269	210.242
Lisans	9.487	10.528	7.289	9.400	9.216	10.460	9.424	14.259	35.072	51.629	20.836	6.470	3.697	2.915	728	269	302	226	210	202.417
Yüksek Lisans	408	502	262	394	311	418	359	515	1.285	2.277	927	266	156	84	23	14	8	7	3	8.219
Doktora	14	12	9	11	19	23	15	14	46	71	28	14	9	4	3	0	1	1	0	294
<b>ERKEK</b>	<b>49.522</b>	<b>60.582</b>	<b>55.990</b>	<b>63.816</b>	<b>62.655</b>	<b>71.356</b>	<b>51.447</b>	<b>68.261</b>	<b>217.735</b>	<b>412.102</b>	<b>111.697</b>	<b>54.343</b>	<b>19.818</b>	<b>21.211</b>	<b>5.709</b>	<b>2.577</b>	<b>2.491</b>	<b>2.397</b>	<b>2.970</b>	<b>1.336.679</b>
Okur Yazar Olmayan	728	687	749	572	400	830	995	1.065	3.727	7.333	863	248	47	111	33	8	6	2	10	18.414
Okur Yazar	792	864	1.096	1.055	1.149	1.295	1.635	3.312	6.321	12.306	1.171	576	98	248	68	17	23	16	25	32.067
İlköğretim	25.118	30.668	30.040	33.960	31.150	31.806	23.560	34.089	111.787	228.641	50.912	30.480	8.404	11.052	2.513	1.334	1.099	1.115	1.486	689.214
Ortaöğretim (Lise ve Dengi)	14.051	17.891	15.764	18.373	20.039	25.832	15.767	17.790	63.432	108.790	36.113	15.660	6.914	6.556	2.108	879	963	963	1.198	389.083
Önlisans	4.230	5.295	4.258	4.830	5.129	6.082	4.635	5.446	14.547	26.512	11.873	3.895	2.337	1.636	574	186	233	160	152	102.010
Lisans	4.448	4.969	3.957	4.855	4.642	5.302	4.681	6.362	17.338	27.461	10.336	3.341	1.935	1.556	399	146	162	137	97	102.124
Yüksek Lisans	147	201	121	165	135	197	162	189	555	1.014	415	136	77	49	11	7	4	3	2	3.590
Doktora	8	7	5	6	11	12	12	8	28	45	14	7	6	3	3	0	1	1	0	177
<b>KADIN</b>	<b>35.534</b>	<b>42.230</b>	<b>35.218</b>	<b>41.796</b>	<b>38.303</b>	<b>48.583</b>	<b>41.243</b>	<b>62.415</b>	<b>142.514</b>	<b>253.539</b>	<b>66.238</b>	<b>25.982</b>	<b>8.584</b>	<b>9.121</b>	<b>1.692</b>	<b>737</b>	<b>741</b>	<b>490</b>	<b>636</b>	<b>855.596</b>
Okur Yazar Olmayan	545	608	697	532	373	622	791	1.160	4.023	6.991	569	107	10	62	7	2	3	2	4	17.108
Okur Yazar	579	716	1.014	978	787	933	1.166	2.372	4.828	7.371	599	205	51	101	12	6	5	5	2	21.730
İlköğretim	13.257	17.192	15.980	18.422	15.511	18.871	16.093	25.670	54.574	107.197	20.035	9.682	1.947	2.766	383	198	128	122	183	338.211
Ortaöğretim (Lise ve Dengi)	10.397	12.061	10.311	12.522	11.859	16.495	12.832	17.692	45.754	77.521	21.589	8.679	2.829	3.201	589	265	288	176	216	265.276
Önlisans	5.450	5.788	3.739	4.563	5.015	6.272	5.418	7.292	14.853	29.002	12.420	4.043	1.903	1.596	360	136	173	92	117	108.232
Lisans	5.039	5.559	3.332	4.545	4.574	5.158	4.743	7.897	17.734	24.168	10.500	3.129	1.762	1.359	329	123	140	89	113	100.293
Yüksek Lisans	261	301	141	229	176	221	197	326	730	1.263	512	130	79	35	12	7	4	4	1	4.629
Doktora	6	5	4	5	8	11	3	6	18	26	14	7	3	1	0	0	0	0	0	117



**TABLO 15: YURTDIŞINA GÖNDERİLEN İŞÇİLERİN ÜLKELER İTİBARIYLA DAĞILIMI**

ÜLKELER	Mart 2013	Nisan 2013	Değişim Oranı (%)	Ocak-Nisan 2012	Ocak-Nisan 2013	Değişim Oranı (%)
A.B.D	0	0	-	0	0	-
AFGANİSTAN	129	85	-34	491	550	12,02
ALMANYA	55	42	-24	310	232	-25,16
ARNAVUTLUK	0	1	-	3	6	100,00
AVUSTURALYA	0	0	-	0	0	-
AVUSTURYA	0	0	-	0	0	-
AZERBAYCAN	222	251	13	870	924	6,21
B. ARAP EMİR.	14	13	-7	23	40	73,91
BELÇİKA	0	0	-	0	0	-
BULGARİSTAN	0	0	-	0	0	-
CEZAYİR	48	125	160	561	257	-54,19
ÇİN	0	0	-	0	0	-
DANİMARKA	0	0	-	0	0	-
FAS	15	34	127	384	126	-67,19
FINLANDİYA	0	0	-	0	0	-
FRANSA	0	0	-	1	0	-100,00
GABON	167	63	-62	0	534	-
GANA	0	0	-	0	0	-
GÜNEY AFRİKA	0	0	-	2	1	-50,00
GÜRCİSTAN	3	81	2.600	149	115	-22,82
HİRVATİSTAN	0	0	-	0	0	-
HOLLANDA	0	0	-	2	0	-100,00
HONGKONG	0	0	-	0	0	-
İRAK	1.708	1.097	-36	5.123	5.205	1,60
İNGİLTERE	0	0	-	0	0	-
İRAN	0	0	-	95	0	-100,00
İSPANYA	0	0	-	0	0	-
İSRAIL	30	0	-100	429	213	-50,35
İSVEÇ	0	0	-	1	0	-100,00
İSVİÇRE	0	0	-	0	0	-
İTALYA	0	0	-	0	0	-
K. YEMEN	36	27	-25	50	147	194,00
KANADA	0	0	-	0	0	-
KATAR	33	46	39	216	114	-47,22
KAZAKİSTAN	75	36	-52	317	141	-55,52
KİBRİS	0	0	-	0	0	-
KIRGIZİSTAN	3	0	-100	12	5	-58,33
KONGO	0	0	-	0	0	-
KUVEYT	0	0	-	16	0	-100,00
LIBYA	407	182	-55	102	663	550,00
LÜBNAN	6	0	-100	17	7	-58,82
LÜKSEMBURG	0	0	-	0	0	-
MACARİSTAN	0	0	-	0	0	-
MAKEDONYA	0	0	-	0	0	-
MALDİVLER	0	0	-	0	0	-
MALEZYA	0	0	-	0	0	-
MALİ	0	0	-	0	0	-
MALTA	0	0	-	0	0	-
MİSİR	3	2	-33	0	6	-
MOĞOLİSTAN	0	0	-	9	0	-100,00
NEPAL	0	0	-	0	0	-
NİJERYA	5	7	40	13	19	46,15
NORVEÇ	0	0	-	0	0	-
ÖZBEKİSTAN	0	0	-	36	20	-44,44
PAKİSTAN	5	14	180	93	27	-70,97
PANAMA	0	0	-	0	0	-
POLONYA	0	0	-	4	0	-100,00
ROMANYA	0	0	-	77	0	-100,00
RUSYA	1.525	1.786	17	3.614	4.952	37,02
S. ARABİSTAN	95	89	-6	471	1.723	265,82
SERBEST İRLANDA	0	0	-	0	0	-
SUDAN	0	0	-	14	17	21,43
TACİKİSTAN	0	0	-	0	0	-
TATARİSTAN	0	0	-	0	0	-
TAYLAND	0	0	-	0	0	-
TAYVAN	0	0	-	0	0	-
TÜRKMENİSTAN	275	437	59	1.214	1.469	21,00
UKRAYNA	90	48	-47	8	152	1800,00
UMMAN	1	18	1.700	46	55	19,57
ÜRDÜN	16	29	81	121	91	-24,79
YENİ ZELANDA	0	0	-	38	0	-100,00
YUGOSLAVYA	0	9	-	0	9	-
DIĞER ÜLKELER	383	463	21	1.733	1.573	-9,23
<b>TOPLAM</b>	<b>5.349</b>	<b>4.985</b>	<b>-7</b>	<b>16.665</b>	<b>19.393</b>	<b>16,37</b>

**TABLO 16: ÖZÜRLÜ, ESKİ HÜKÜMLÜ, TERÖR MAĞDURLARININ  
BAŞVURULAR, AÇIK İŞLER VE İŞE YERLEŞTİRMELER KAPSAMINDA İLLERE GÖRE DAĞILIMI**

	BAŞVURULAR			AÇIK İŞLER		İŞE YERLEŞTİRMELER	
	Özürlü	Eski Hükümlü-TMY	Terörden Etkilenen	Özürlü	Eski Hükümlü-TMY	Özürlü	Eski Hükümlü-TMY
ADANA	270	18	0	222	0	156	0
ADYAMAN	53	5	0	15	0	7	0
AFYONKARAHISAR	36	6	0	15	2	9	0
AĞRI	13	4	0	14	0	0	0
AKSARAY	22	2	0	8	1	8	0
AMASYA	28	3	0	12	1	3	0
ANKARA	591	39	0	792	20	427	5
ANTALYA	295	15	0	1.729	0	297	0
ARDAHAN	1	1	0	1	0	0	0
ARTVIN	25	2	0	20	0	9	0
AYDIN	99	10	0	115	0	49	0
BALIKESİR	110	6	0	86	2	62	0
BARTIN	16	2	0	13	0	8	0
BATMAN	31	3	0	2	2	1	0
BAYBURT	2	0	0	1	0	1	0
BİLECİK	35	1	0	20	0	10	0
BİNGÖL	16	1	0	0	0	7	0
BİTLİS	13	2	0	3	2	2	0
BOLU	44	3	0	40	0	34	3
BURDUR	25	0	0	22	0	6	0
BURSA	391	18	0	221	0	191	0
ÇANAKKALE	40	2	0	9	0	7	0
ÇANKIRI	16	1	0	31	2	7	0
ÇORUM	36	6	0	34	0	21	0
DENİZLİ	114	3	0	103	0	57	0
DIYARBAKIR	108	17	0	20	0	9	0
DÜZCE	81	4	0	42	0	32	1
EDİRNE	18	4	0	37	0	5	0
ELAZIĞ	49	7	0	12	0	4	0
ERZİNCAN	26	4	0	9	0	14	0
ERZURUM	53	4	0	18	1	13	0
ESKİŞEHİR	114	9	0	147	0	31	1
GAZİANTEP	228	10	0	282	0	222	0
GİRESUN	17	16	0	4	2	2	0
GÜMÜŞHANE	11	0	0	5	1	1	0
HAKKARİ	6	1	0	0	0	0	0
HATAY	94	11	0	44	0	18	0
İĞDIR	5	0	0	5	1	0	0
İSPARTA	36	3	0	13	0	17	0
İSTANBUL	1.342	49	0	4.037	5	794	2
İZMİR	399	47	0	534	7	247	0

**TABLO 16: ÖZÜRLÜ, ESKİ HÜKÜMLÜ, TERÖR MAĞDURLARININ  
BAŞVURULAR, AÇIK İŞLER VE İŞE YERLEŞTİRMELER KAPSAMINDA İLLERE GÖRE DAĞILIMI**

	BAŞVURULAR			AÇIK İŞLER		İŞE YERLEŞTİRMELER	
	Özürlü	Eski Hükümlü-TMY	Terörden Etkilenen	Özürlü	Eski Hükümlü-TMY	Özürlü	Eski Hükümlü-TMY
KAHRAMANMARAŞ	94	15	0	64	0	27	0
KARABÜK	29	0	0	11	0	5	0
KARAMAN	41	0	0	57	0	6	0
KARS	10	10	0	3	1	1	0
KASTAMONU	37	5	0	39	0	20	0
KAYSERİ	123	5	0	164	2	134	1
KİLİS	36	5	0	11	28	5	2
KIRIKKALE	49	1	0	74	1	30	0
KIRKLARELİ	25	6	0	11	0	6	0
KİRŞEHİR	3	1	0	0	0	1	0
KOCAELİ	265	14	0	269	0	194	0
KONYA	171	12	0	111	0	66	0
KÜTAHYA	58	9	0	33	1	10	0
MALATYA	59	12	0	33	0	14	0
MANİSA	161	12	0	339	1	32	0
MARDİN	34	7	0	11	0	1	0
MERSİN	149	16	0	52	0	38	0
MUĞLA	75	9	0	168	0	32	0
MUŞ	14	1	0	5	0	3	0
NEVŞEHİR	22	1	0	21	0	15	0
NİĞDE	18	4	0	18	0	6	0
ORDU	57	7	0	37	1	19	0
OSMANIYE	58	4	0	22	0	8	0
RİZE	15	3	0	6	0	2	0
SAKARYA	77	11	0	77	0	13	0
SAMSUN	88	10	0	43	0	13	0
SİİRT	11	0	0	3	0	0	0
SINOP	18	6	0	10	0	5	0
SİVAS	63	15	0	24	0	2	0
ŞANLIURFA	106	3	0	39	0	18	0
SİRNAK	15	0	0	2	0	2	0
TEKİRDAĞ	170	12	0	874	0	79	0
TOKAT	40	7	0	17	0	7	0
TRABZON	49	2	0	30	0	31	0
TUNCELİ	7	0	0	0	0	0	0
UŞAK	41	1	0	60	0	32	0
VAN	54	6	0	15	0	6	0
YALOVA	19	1	0	10	0	7	0
YOZGAT	28	8	0	11	3	3	0
ZONGULDAK	68	2	0	32	0	15	0
<b>TOPLAM</b>	<b>7.366</b>	<b>582</b>	<b>0</b>	<b>11.543</b>	<b>87</b>	<b>3.696</b>	<b>15</b>

TABLO 17: ENGELLİ VE ESKİ HÜKÜMLÜ-TMY AÇIK KONTENJAN DURUMLARI							
	Şubat 2013			Mart 2013			Değişim Oranı (%)
	Kamu	Özel	Toplam	Kamu	Özel	Toplam	
ENGELLİLER	582	18.470	19.052	784	23.467	24.251	27,29
ESKİ HÜKÜMLÜ-TMY	1.162	-	1.162	1.486	-	1.486	27,88

\*06/12/2012 tarihli ve 28489 sayılı resmi gazetede yayımlanan Kamu Kurum ve Kuruluşlarına Eski Hükümlü İşçi Alınmasında Uygulanacak Usul ve Esaslar Hakkında Yönetmelikte Değişiklik Yapılmasına Dair Yönetmelik gereği 19/9/2009 tarihli ve 27354 sayılı Resmî Gazete'de yayımlanan Kamu Kurum ve Kuruluşlarına Eski Hükümlü İşçi Alınmasında Uygulanacak Usul ve Esaslar Hakkında Yönetmeliğin adı "Kamu Kurum ve Kuruluşlarına Eski Hükümlü veya Terörle Mücadelede Mahul Sayılmayacak Şekilde Yaralananların İşçi Olarak Alınmasında Uygulanacak Usul ve Esaslar Hakkında Yönetmelik" olarak değiştirilmiş olup, Eski Hükümlü Kontenjanlarından Terörle Mücadelede Mahul Sayılmayacak Şekilde Yaralananlar da yararlanmaya başlamıştır.

TABLO 18: KAYITLI ENGELLİ VE ESKİ HÜKÜMLÜ-TMY							
	Mart 2013			Nisan 2013			Değişim Oranı (%)
	Erkek	Kadın	Toplam	Erkek	Kadın	Toplam	
ENGELLİLER	84.451	25.262	109.713	85.992	25.926	111.918	2,01
ESKİ HÜKÜMLÜ-TMY	14.914	250	15.164	15.344	254	15.598	2,86

TABLO 19: AKTİF İŞGÜCÜ YETİŞTİRME PROGRAMLARI VE MESLEKİ REHABİLİTASYON FAALİYETLERİ								
KURS TÜRÜ	Nisan 2013				Ocak-Nisan 2013			
	Açılan Kurs Sayısı	Katılan Kursiyer Sayısı			Açılan Kurs Sayısı	Katılan Kursiyer Sayısı		
		Erkek	Kadın	Toplam		Erkek	Kadın	Toplam
ÇALIŞANLARIN MESLEKİ EĞİTİMİ	15	268	0	268	78	1.354	305	1.659
ESKİ HÜKÜMLÜLERE YÖNELİK KURSLAR	1	11	1	12	6	71	2	73
GAP II	0	0	0	0	2	11	14	25
GAP II TYÇP	0	0	0	0	4	619	3	622
GAP II/UMEM-İEP	0	0	0	0	3	5	2	7
GİRİŞİMCİLİK	30	354	490	844	191	2.543	2.582	5.125
HÜKÜMLÜLERE YÖNELİK KURSLAR	11	148	13	161	91	1.149	78	1.227
İŞ.YET.KURS/ İSTİHDAM GARANTİLİ	238	2.060	3.409	5.469	1.451	13.777	23.531	37.308
İŞ.YET.KURS/GENEL	64	228	1.020	1.248	291	1.428	4.645	6.073
İŞ.YET.KURS/TYÇP	118	2.529	608	3.137	681	16.332	3.642	19.974
İSBASI EĞİTİM PROGRAMI(İEP)	2.012	2.014	2.022	4.036	7.186	8.248	7.720	15.968
ENGELLİ KURSLARI	58	400	261	661	234	1.616	1.012	2.628
UMEM PROJESİ	344	4.093	2.213	6.306	1.183	13.129	8.565	21.694
UMEM PROJESİ/İEP	421	1.325	700	2.025	1.493	3.639	2.603	6.242
<b>Toplam</b>	<b>3.312</b>	<b>13.430</b>	<b>10.737</b>	<b>24.167</b>	<b>12.894</b>	<b>63.921</b>	<b>54.704</b>	<b>118.625</b>

**Not:** Tablo 19'da yer alan 2013 Nisan Ayına ait 3.312 adet aktif işgücü yetiştirme programından 1.037 adeti ay içerisinde tamamlanmış, 2.275 adeti ise devam eden programlardır. Ocak-Nisan 2013 Dönemine ait olan 12.894 adet programın 5.291 adeti söz konusu dönem içerisinde tamamlanmış, 7.603 adeti ise devam eden programlardır.

TABLO 20: Meslek Danışma Merkezi Faaliyet Tablosu								
İLLER	NİSAN 2013							
	Başvuru Şekli							
	Bireysel Başvuru				Grup Başvurusu		MDM	Toplam
Öğrenci	Eğitici	İrma Başvuru	Diğer	Okul / Dershane	İurum / Kurulu	TANITIM		
AĞRI	0	0	5	0	0	0	0	5
AMASYA	0	0	0	0	0	0	0	0
ANKARA	0	0	0	0	0	0	0	0
BURDUR	1113	17	0	0	0	0	0	1.130
EDİRNE	30	3	0	0	30	0	0	63
GÜMÜŞHANE	7	5	0	0	0	0	0	12
İZMİR	29	2	0	0	73	22	22	148
KAHRAMANMARAŞ	0	0	0	0	0	0	0	0
KOCAELİ	30	0	2	0	0	0	0	32
KONYA	6	0	0	2	225	0	2	235
TEKİRDAĞ	148	0	0	0	0	0	0	148
TOKAT	0	0	0	0	0	0	0	0
VAN	2732	51	0	3	0	0	0	2.786
<b>Genel Toplam</b>	<b>4.095</b>	<b>78</b>	<b>7</b>	<b>5</b>	<b>328</b>	<b>22</b>	<b>24</b>	<b>4.559</b>

TABLO 21: GENEL İŞ VE MESLEK DANIŞMANLIĞI ÇALIŞMALARI

NİSAN 2013

Birim	İşyeri Ziyaretleri	Araştırma Yapılan		Güncelleştirilen		Bireysel Görüşmeler		Grup Görüşmeleri
		Meslek Sayısı	Eğitim Yeri Sayısı	Meslek Sayısı	Eğitim yeri Sayısı	İş Danışmanlığı	Meslek Danışmanlığı	
ADANA	934	0	0	0	0	2.364	45	277
ADYAMAN	109	0	0	0	0	1.823	22	0
AFYONKARAHİSAR	159	0	0	0	0	1.082	12	7
AĞRI	0	0	0	0	0	393	5	16
AKSARAY	1	0	0	0	0	410	94	32
AMASYA	60	0	0	0	0	819	1	25
ANKARA	915	0	0	200	0	8.505	206	33
ANTALYA	200	0	0	0	0	4.501	176	82
ARDAHAN	20	0	0	0	0	88	0	0
ARTVİN	127	0	0	0	0	223	1	0
AYDIN	418	0	0	0	0	2.438	29	181
BALIKESİR	273	0	0	0	0	1.825	388	29
BARTIN	35	0	0	0	0	726	4	18
BATMAN	214	0	0	0	0	421	165	6
BAYBURT	0	0	0	0	0	48	1	0
BİLECİK	18	0	0	0	0	284	1	25
BİNGÖL	23	0	0	0	0	127	3	3
BITLİS	79	0	0	0	0	241	1	1
BOLU	33	0	0	0	0	561	3	1
BURDUR	27	0	0	0	0	288	6	2
BURSA	293	0	0	0	0	8.799	3	128
ÇANAKKALE	165	0	0	0	0	410	5	19
ÇANKIRI	168	0	0	0	0	461	1	2
ÇORUM	52	0	0	0	0	1.112	2	7
DENİZLİ	364	0	0	0	0	2.160	56	19
DIYARBAKIR	9	0	0	0	0	2.407	140	32
DÜZCE	90	0	0	0	0	879	30	2
EDİRNE	236	0	0	0	0	799	2	7
ELAZIĞ	21	0	0	0	0	529	5	11
ERZİNCAN	19	0	0	0	0	147	2	38
ERZURUM	144	0	0	0	0	1.309	134	44
ESKİŞEHİR	49	0	0	0	0	1.304	11	58
GAZİANTEP	806	0	0	0	0	6.006	29	80
GİRESUN	65	0	0	0	0	581	45	19
GÜMÜŞHANE	5	0	0	0	0	116	15	15
HAKKARİ	6	0	0	0	0	28	163	0
HATAY	655	0	0	0	0	3.305	193	14
İĞDIR	30	0	0	0	0	180	6	0
İSPARTA	212	0	0	0	0	1.682	3	73
İSTANBUL	4.751	0	0	0	0	18.238	221	129
İZMİR	1.484	0	0	0	0	9.838	55	237

TABLO 21: GENEL İŞ VE MESLEK DANIŞMANLIĞI ÇALIŞMALARI

NİSAN 2013

Birim	İşyeri Ziyaretleri	Araştırma Yapılan		Güncelleştirilen		Bireysel Görüşmeler		Grup Görüşmeleri
		Meslek Sayısı	Eğitim Yeri Sayısı	Meslek Sayısı	Eğitim yeri Sayısı	İş Danışmanlığı	Meslek Danışmanlığı	
KAHRAMANMARAŞ	424	0	0	0	0	679	3	2
KARABÜK	18	0	0	0	0	525	0	40
KARAMAN	50	0	0	0	0	804	12	13
KARS	67	0	0	0	0	216	4	60
KASTAMONU	802	0	0	0	0	1.461	3	5
KAYSERİ	30	0	0	0	0	2.791	25	3
KIRIKKALE	35	0	0	0	0	181	59	4
KIRKLARELİ	161	0	0	0	0	747	1	0
KİRŞEHİR	142	0	0	0	0	783	1	13
KILIS	223	0	0	0	0	568	0	15
KOCAELİ	756	0	0	0	0	6.451	145	129
KONYA	347	0	0	0	0	1.834	75	20
KÜTAHYA	257	0	0	0	0	1.404	90	16
MALATYA	221	0	0	0	0	1.087	35	4
MANİSA	347	0	0	0	0	2.852	79	142
MARDİN	5	0	0	0	0	514	4	89
MERSİN	710	0	0	0	0	2.044	84	119
MUĞLA	410	0	0	0	0	4.094	188	0
MUŞ	71	0	0	0	0	297	6	59
NEVŞEHİR	0	0	0	0	0	1.336	85	39
NIĞDE	63	0	0	0	0	1.158	6	1
ORDU	146	0	0	0	0	921	24	5
OSMANIYE	301	0	0	0	0	736	7	1
RİZE	99	0	0	0	0	304	2	0
SAKARYA	29	0	0	0	0	970	6	24
SAMSUN	543	0	0	0	0	4.792	220	39
SİİRT	111	0	0	0	0	238	2	5
SINOP	7	0	0	0	0	160	4	31
SİVAS	6	0	0	0	0	1.580	28	19
ŞANLIURFA	1.106	0	0	0	0	3.179	146	105
ŞİRİNAK	23	0	0	0	0	149	28	1
TEKİRDAĞ	32	0	0	0	0	2.628	35	15
TOKAT	130	0	0	0	0	533	6	11
TRABZON	36	0	0	0	0	746	3	22
TUNCELİ	31	0	0	0	0	194	1	0
UŞAK	178	0	0	0	0	1.092	6	37
VAN	887	0	0	0	0	1.299	63	8
YALOVA	160	0	0	0	0	458	2	39
YOZGAT	78	0	0	0	0	79	3	37
ZONGULDAK	21	0	0	0	0	478	1	72
<b>Genel Toplam</b>	<b>22.332</b>	<b>0</b>	<b>0</b>	<b>200</b>	<b>0</b>	<b>139.819</b>	<b>3.776</b>	<b>2.916</b>

TABLO 22: ÖZELLEŐTİRME NEDENİYLE İŐTEN ÇIKARILANLARA YAPILAN İŐ KAYBI TAZMİNATI (İKT)ÖDEMELERİ				
AY	İKT Başvuru	İKT Ödeneđi Kesilen	İKT Ödeneđi Biten	İKT Ödemesi Devam Eden
Nisan 2013	0	0	0	0

TABLO 23: 4447 SAYILI KANUN GEREĐİ İŐTEN ÇIKARILANLARA YAPILAN (İÖ) ÖDEMELER				
AY	İŐsizlik Ödeneđine Başvuru	İŐsizlik Ödeneđi Kesilen	İŐsizlik Ödeneđi Biten	İÖ Ödemesi Devam Eden
Nisan 2013	52.117	2.002	121	25.867

Not: İŐsizlik Sigortası verileri Nisan Ayı sonu itibariyle sabitlenmiŐ deđerler olup, İŐsizlik Sigortası Bültenindeki deđerlerle farklılık gösterebilir.

**TABLO 24: ENGEL GRUPLARINA GÖRE ÖZÜRLÜ BAŞVURULARI VE İŞE YERLEŞTİRMELER**

ENGEL GRUPLARI	BAŞVURULAR			İŞE YERLEŞTİRMELER		
	Erkek	Kadın	Toplam	Erkek	Kadın	Toplam
SİNİR SİSTEMİ	603	114	717	306	67	373
RUH HASTALIKLARI GRUBUNDAKİ ENGELLİLER	277	31	308	130	9	139
GÖRME SİSTEMİ	856	147	1.003	467	67	534
KULAK BURUN BOĞAZ SİSTEMİ	734	214	948	392	117	509
İÇ HASTALIKLARI GRUBUNDAKİ ENGELLİLER	273	64	337	122	21	143
KAS İSKELET SİSTEMİ	1.317	339	1.656	653	159	812
DERİ	26	3	29	18	0	18
SOLUNUM SİSTEMİ	183	33	216	93	8	101
ONKOLOJİK HASTALIKLAR	24	14	38	14	3	17
YANIKLAR	141	20	161	66	10	76
DİĞER HASTALIKLAR GRUBUNDAKİ ENGELLİLER	518	98	616	248	34	282
BATINI İLGİLENDİRE HASTALIKLAR	18	0	18	12	0	12
SİNDİRİM SİSTEMİ	41	9	50	26	8	34
HEMATOPOETİK SİSTEM	121	19	140	55	11	66
ÜROGENİTAL SİSTEM	80	19	99	44	15	59
KARDİYOVASKÜLER SİSTEM	197	26	223	116	12	128
ZİHİNSEL, DAVRANIŞSAL BOZUKLUKLAR	530	118	648	278	38	316
KADIN HASTALIKLARI VE DOĞUM	0	1	1	0	0	0
ENDOKRİN SİSTEMİ	121	37	158	58	19	77
<b>TOPLAM</b>	<b>6.060</b>	<b>1.306</b>	<b>7.366</b>	<b>3.098</b>	<b>598</b>	<b>3.696</b>



TABLO:25 2013 YILI NİSAN AYI SONU İTİBARIYLA İŞSİZLİK ÖDENEĞİNE BAŞVURAN, HAKEDEN VE HAKETMEYENLERİN MESLEK GRUPLARINA GÖRE DAĞILIMI				
MESLEKLER	İŞSİZLİK ÖDENEĞİNE BAŞVURU	İŞSİZLİK ÖDENEĞİ HAKEDEN		
		İŞSİZLİK ÖDENEĞİ KESİLEN	İŞSİZLİK ÖDENEĞİ BİTEN	ÖDEMESİ DEVAM EDEN
BÜRO MEMURU (GENEL)	1.587	34	2	796
SATIŞ DANIŞMANI	1.446	36	2	817
ŞOFÖR-YÜK TAŞIMA	1.376	73	1	585
ÖN MUHASEBECİ	1.080	21	2	643
MUHASEBECİ	1.060	26	0	687
MAKİNECI (DİKİŞ)	949	19	2	585
ŞOFÖR (YOLCU TAŞIMA)	792	40	2	357
SEKRETER	751	7	0	437
AŞÇI	647	22	0	335
GARSON (SERVİS ELEMANI)	564	21	2	227
PAZARLAMACI	542	12	3	282
SATIŞ TEMSİLCİSİ / PLASİYER	450	19	0	281
GÜVENLİK GÖREVLİSİ	407	32	0	144
KASİYER	368	6	0	169
KAMYONET ŞOFÖRÜ	352	20	1	178
GÜVENLİK GÖREVLİSİ (SILAHLI)	334	22	4	132
FORKLİFT OPERATÖRÜ	324	27	0	138
ELEKTRİKÇİ (GENEL)	308	16	0	139
AĞIR KAMYON ŞOFÖRÜ	307	13	0	134
AŞÇI YARDIMCISI	295	11	0	123
MAKAM ŞOFÖRÜ	289	7	1	128
TAKSİ ŞOFÖRÜ	266	8	2	122
GAZ ALTI KAYNAKÇISI	253	16	0	106
DİĞER BÜRO MEMURLARI	252	3	1	153
KALİTE KONTROLÇÜ	247	8	0	140
ELEKTRİK TEKNİSYENİ	242	13	2	115
BEKÇİ	234	11	2	109
KAYNAKÇI (OKSİJEN VE ELEKTRİK)	223	14	0	84
BÜRO YÖNETİMİ VE SEKRETERLİK/YÖNETİCİ ASİSTAN	222	6	0	125
REYON GÖREVLİSİ	218	7	1	72
MUHASEBE MESLEK ELEMANI	212	4	0	132
MÜŞTERİ TEMSİLCİSİ	202	3	0	102
BİLGİSAYAR İŞLETMENİ	198	6	1	88
ÜTÜCÜ	196	5	0	104
ÇAĞRI MERKEZİ GÖREVLİSİ	192	2	1	60
GÜVENLİK GÖREVLİSİ (SILAHSIZ)	187	13	1	83
KONFEKSİYON İŞÇİSİ	184	3	2	111
ECZACI KALFASI	179	5	0	120
KALİTE KONTROLÇÜ-TEKSTİL	177	6	1	104
DİKİŞ MAKİNESİ OPERATÖRÜ-KUMAŞ	166	3	2	105
TIR-ÇEKİCİ ŞOFÖRÜ	161	10	1	69
FİRINCİ USTASI-UNLU MAMULLER	159	4	2	100
ELEKTRİK ARK KAYNAKÇISI (MAKİNE İLE)	155	16	0	58
SATIŞ MÜDÜRÜ	153	2	0	104
MAGAZA MÜDÜRÜ	153	2	0	82
BİLGİSAYARLI MUHASEBE ELEMANI	150	2	0	68
MOBİLYA İMALATÇISI/MOBİLYACI (AHŞAP)	149	10	0	76
İŞLETMECİ (GENEL)	146	3	0	87
MAGAZA SORUMLUSU/ŞEFİ	145	8	1	78
AKARYAKIT SATIŞ ELEMANI (POMPACI)	138	9	0	74
PLASTİK ENJEKSİYON ÜRETİM ELEMANI	135	5	2	56
BAHÇIVAN	132	7	0	41
İŞ MAKİNELERİ OPERATÖRÜ	131	10	1	47
SATIŞ TEMSİLCİSİ (ENDÜSTRİYEL ÜRÜNLER)	128	4	0	38
MAKİNE MÜHENDİSİ	128	6	0	60
TORNACI (TORNA TEZGAHI OPERATÖRÜ)	124	8	1	39
SOĞUK DEMİRCİ	118	7	0	42
SIHHİ TESİSATÇI	113	4	0	53
İNŞAAT TEKNİKERİ	107	4	0	46
HALKLA İLİŞKİLER GÖREVLİSİ	106	0	0	59
İPLİK EĞİRME OPERATÖRÜ (RING/VATER/VARGEL)	104	7	1	59
DOKUMA MAKİNELERİ OPERATÖRÜ / DOKUMACI	103	4	0	54
BİLGİSAYAR OPERATÖRÜ	99	2	0	40
DERİ İŞÇİSİ	97	3	0	59
İLAÇ TANITIM-SATIŞ MÜMESSİLİ (REPREZANTİ)	96	3	0	40
RESEPSİYONİST (ÖN BÜRO ELEMANI)	95	5	0	43
SATIN ALMA SORUMLUSU	94	4	0	57
İNŞAAT ELEMANLARI KALİPÇİSİ (ELLE)	92	4	0	43
BANKACILIK MESLEK ELEMANI	92	0	0	56
MAKASTAR-TEKSTİL	91	0	0	55
MADENCİ (GENEL)	90	8	0	32
DİĞER İMALAT VE İLGİLİ İŞÇİLER (ELLE)	90	4	0	37
MINİBÜS ŞOFÖRÜ	89	2	1	43
NİTELİK GEREKTİRMEYEN MESLEKLER	11.679	514	31	5.490
DİĞER	18.197	701	42	9.130
<b>TOPLAM</b>	<b>52.117</b>	<b>2.002</b>	<b>121</b>	<b>25.867</b>

Not: İşsizlik Sigortası verileri Nisan Ayı sonu itibarıyla sabitlenmiş değerler olup, İşsizlik Sigortası Bültenindeki değerlerle farklılık gösterebilir.

**TABLO:26 2013 YILI NİSAN AYI SONU İTİBARIYLA İŞSİZLİK ÖDENEĞİNE BAŞVURAN, HAKEDEN VE HAKETMEYENLERİN YAŞ GRUPLARINA GÖRE DAĞILIMI**

YAŞ GRUPLARI	İŞSİZLİK ÖDENEĞİNE BAŞVURU	İŞSİZLİK ÖDENEĞİ HAKEDEN		
		İŞSİZLİK ÖDENEĞİ KESİLEN	İŞSİZLİK ÖDENEĞİ BİTEN	ÖDEMESİ DEVAM EDEN
<b>TOPLAM</b>	<b>52.117</b>	<b>2.002</b>	<b>121</b>	<b>25.867</b>
15-19	210	2	1	53
20-24	4474	84	0	1643
25-29	11680	453	17	5465
30-34	12217	519	27	6224
35-39	9709	419	38	5083
40-44	7394	315	20	3965
45-49	4626	168	14	2494
50-54	1252	31	4	656
55-59	436	7	0	226
60-64	80	4	0	45
65+	39	0	0	13
<b>ERKEK</b>	<b>37.217</b>	<b>1.720</b>	<b>89</b>	<b>17.152</b>
15-19	142	1	0	28
20-24	2.559	59	0	705
25-29	7.808	388	13	3.233
30-34	8.883	457	19	4.201
35-39	7.207	366	28	3.551
40-44	5.544	268	15	2.834
45-49	3.777	149	11	1.989
50-54	871	22	3	403
55-59	334	7	0	163
60-64	60	3	0	33
65+	32	0	0	12
<b>KADIN</b>	<b>14.900</b>	<b>282</b>	<b>32</b>	<b>8.715</b>
15-19	68	1	1	25
20-24	1.915	25	0	938
25-29	3.872	65	4	2.232
30-34	3.334	62	8	2.023
35-39	2.502	53	10	1.532
40-44	1.850	47	5	1.131
45-49	849	19	3	505
50-54	381	9	1	253
55-59	102	0	0	63
60-64	20	1	0	12
65+	7	0	0	1

**Not:** İşsizlik Sigortası verileri Nisan Ayı sonu itibarıyla sabitlenmiş değerler olup, İşsizlik Sigortası Bültenindeki değerlerle farklılık gösterebilir.

<b>TABLO:27 2013 YILI NİSAN AYI SONU İTİBARIYLA İŞSİZLİK ÖDENEĞİNE BAŞVURAN, HAKEDEN VE HAKETMEYENLERİN EĞİTİM DÜZEYLERİNE GÖRE DAĞILIMI</b>				
<b>EĞİTİM DÜZEYLERİ</b>	<b>İŞSİZLİK ÖDENEĞİNE BAŞVURU</b>	<b>İŞSİZLİK ÖDENEĞİ HAKEDEN</b>		
		<b>İŞSİZLİK ÖDENEĞİ KESİLEN</b>	<b>İŞSİZLİK ÖDENEĞİ BİTEN</b>	<b>ÖDEMESİ DEVAM EDEN</b>
<b>TOPLAM</b>	<b>52.117</b>	<b>2.002</b>	<b>121</b>	<b>25.867</b>
Okur Yazar Olmayan	429	10	1	265
Okur Yazar	411	9	2	228
İlköğretim	25.936	1.125	64	12.689
Ortaöğretim (Lise ve Dengi)	16.245	600	35	8.198
Önlisans	4.129	121	9	1.935
Lisans	4.758	127	10	2.473
Yüksek Lisans	197	9	0	76
Doktora	6	1	0	3
Bilinmeyen (*)	6	0	0	0
<b>ERKEK</b>	<b>37.217</b>	<b>1.720</b>	<b>89</b>	<b>17.152</b>
Okur Yazar Olmayan	272	9	0	163
Okur Yazar	279	9	1	153
İlköğretim	20.507	1.005	51	9.526
Ortaöğretim (Lise ve Dengi)	11.096	507	27	5.078
Önlisans	2.228	86	4	886
Lisans	2.723	96	6	1.304
Yüksek Lisans	107	7	0	40
Doktora	4	1	0	2
Bilinmeyen (*)	1	0	0	0
<b>KADIN</b>	<b>14.900</b>	<b>282</b>	<b>32</b>	<b>8.715</b>
Okur Yazar Olmayan	157	1	1	102
Okur Yazar	132	0	1	75
İlköğretim	5.429	120	13	3.163
Ortaöğretim (Lise ve Dengi)	5.149	93	8	3.120
Önlisans	1.901	35	5	1.049
Lisans	2.035	31	4	1.169
Yüksek Lisans	90	2	0	36
Doktora	2	0	0	1
Bilinmeyen (*)	5	0	0	0

(\*) Bilinmeyen sayısı veri tabanımızda profil bilgisi bulunmayan kişileri ifade etmektedir.

**Not:** İşsizlik Sigortası verileri Nisan Ayı sonu itibariyle sabitlenmiş değerler olup, İşsizlik Sigortası Bültenindeki değerlerle farklılık gösterebilir.

**TABLO 28: 2013 YILI NİSAN AYI SONU İTİBARIYLA İL MÜDÜRLÜKLERİNİN İŞSİZLİK SİGORTASI FAALİYETLERİNE İLİŞKİN GENEL VERİLER**

İLLER	İŞSİZLİK ÖDENEĞİNE BAŞVURU	İŞSİZLİK ÖDENEĞİ HAKEDEN		
		İŞSİZLİK ÖDENEĞİ KESİLEN	İŞSİZLİK ÖDENEĞİ BİTEN	ÖDEMESİ DEVAM EDEN
ADANA	1.209	60	10	764
ADYAMAN	191	2	1	101
AFYONKARAHİSAR	244	18	3	142
AĞRI	56	3	1	33
AKSARAY	109	9	0	64
AMASYA	143	5	1	84
ANKARA	3.601	118	12	1.679
ANTALYA	1.768	105	0	693
ARDAHAN	21	1	0	11
ARTVİN	282	14	0	163
AYDIN	464	17	1	219
BALIKESİR	605	39	0	316
BARTIN	109	5	0	62
BATMAN	198	4	0	130
BAYBURT	8	0	0	3
BİLECİK	226	11	2	107
BİNGÖL	57	2	0	30
BİTLİS	40	0	0	11
BOLU	214	8	0	102
BURDUR	86	2	0	34
BURSA	3.425	122	14	1.884
ÇANAKKALE	218	8	1	112
ÇANKIRI	100	10	0	53
ÇORUM	271	4	0	103
DENİZLİ	740	24	3	411
DİYARBAKIR	517	6	1	396
DÜZCE	676	13	0	255
EDİRNE	288	11	1	161
ELAZIĞ	258	8	0	112
ERZİNCAN	102	4	0	55
ERZURUM	283	3	0	90
ESKİŞEHİR	365	27	2	210
GAZİANTEP	752	53	1	385
GİRESUN	266	5	0	127
GÜMÜŞHANE	49	0	0	19
HAKKARİ	45	2	0	22
HATAY	526	12	1	197
İĞDIR	25	0	0	13
ISPARTA	142	2	0	82
İSTANBUL	15.881	476	25	7.449
İZMİR	3.849	137	8	1.857

**TABLO 28: 2013 YILI NİSAN AYI SONU İTİBARIYLA İL MÜDÜRLÜKLERİNİN İŞSİZLİK SİGORTASI FAALİYETLERİNE İLİŞKİN GENEL VERİLER**

İLLER	İŞSİZLİK ÖDENEĞİNE BAŞVURU	İŞSİZLİK ÖDENEĞİ HAKEDEN		
		İŞSİZLİK ÖDENEĞİ KESİLEN	İŞSİZLİK ÖDENEĞİ BİTEN	ÖDEMESİ DEVAM EDEN
KAHRAMANMARAŞ	432	23	0	225
KARABÜK	110	10	0	48
KARAMAN	126	10	0	70
KARS	68	5	0	30
KASTAMONU	227	6	1	123
KAYSERİ	585	33	2	333
KİLİS	14	1	0	10
KIRIKKALE	85	4	0	49
KIRKLARELİ	299	18	0	148
KİRŞEHİR	82	3	0	48
KOCAELİ	1.648	121	7	917
KONYA	832	42	1	307
KÜTAHYA	257	14	1	109
MALATYA	300	15	0	154
MANİSA	917	43	2	396
MARDİN	188	6	0	106
MERSİN	738	35	1	540
MUĞLA	452	16	0	186
MUŞ	50	0	0	24
NEVŞEHİR	106	5	0	57
NİĞDE	96	6	0	59
ORDU	409	12	0	277
OSMANİYE	269	10	0	94
RİZE	147	5	0	75
SAKARYA	581	27	0	343
SAMSUN	471	19	0	315
SİİRT	72	2	0	42
SİNOP	110	0	0	70
SİVAS	331	14	0	182
ŞANLIURFA	275	6	1	110
ŞIRNAK	90	0	0	39
TEKİRDAĞ	1.513	79	11	662
TOKAT	235	5	2	136
TRABZON	433	7	0	192
TUNCELİ	24	0	0	10
UŞAK	398	25	4	227
VAN	145	4	0	72
YALOVA	147	6	0	86
YOZGAT	145	4	0	79
ZONGULDAK	301	11	0	176
<b>TOPLAM</b>	<b>52.117</b>	<b>2.002</b>	<b>121</b>	<b>25.867</b>

**Not:** İşsizlik Sigortası verileri Nisan Ayı sonu itibarıyla sabitlenmiş değerler olup, İşsizlik Sigortası Bültenindeki değerlerle farklılık gösterebilir.

## TANIMLAR

**Başvuru:** İş arayanların, gereksinimlerinin karşılanması için internet üzerinden ya da Kurum İl Müdürlüklerine doğrudan yaptıkları müracaat.

**Açık İş:** Kuruma işverenlerden intikal eden işçi istemi.

**İşveren İstemi (Talep):** İşverenlerin, işçi istemlerini Kurum ünitesine ayrıntılı olarak bildirmesi.

**Davet:** İş arayanlara ünitelerimizde karşılıklı görüşme yapmak amacıyla yapılan çağrı.

**İş Araştırması (Sondaj):** İş istemi ile Kurum İl Müdürlüklerine başvuran nitelikli iş arayanların Kurum kayıtlarında durumlarına uygun açık iş bulunmaması halinde bu kişilerin işyerlerine tavsiye edilmesi.

**Görüşme (Mülakat):** Mesleğine, iş tecrübesine, öğrenimine, iş tercihinine ve kişisel durumuna en uygun işi bulmak amacıyla, iş arayan ile yapılan görüşme.

**Gönderme:** Seçme ve Davet yapılan iş arayanlar ile günlük başvuruda bulunanların, işverenle görüşme yapmak üzere işyerine gönderilmesi.

**Takdim:** Kurum İl Müdürlüklerince işyerine gönderilmesine karar verilen iş arayanların, işverenle görüşme yapmak üzere işyerinde bulunması.

**İşe Yerleştirme (Plasman):** İş arayanların Kurum aracılığı ile işe yerleştirilmesi.

**Karşılanan Açık İş:** İşverenlerin vermiş oldukları işçi istemlerinin Kurumca karşılanması.

**Açık Kontenjan:** İşverenlerin yasa gereği çalıştırmak zorunda oldukları engelli ve eski hükümlülerle terörle mücadelede malul sayılmayacak şekilde yaralananlardan işe yerleştirileceklerle ilişkin açık işgücü sayısı.

**Engelli:** Bedensel, zihinsel veya ruhsal sorunları nedeniyle çalışma gücünün en az %40'ından yoksun olduğu sağlık kurulu raporu ile belgelenecek kişi.

**Eski Hükümlü:** Bir yıldan daha uzun süreli bir cezadan veya devlet memuru olmaya engel bir suçtan hüküm giyen, cezasını infaz kurumlarında tamamlayan, cezası ertelenen, koşullu salıverilen, özel kanunlarda belirtilen şartlardan dolayı istihdam olanağı bulunmayan ve ömür boyu kamu hizmetlerinden yasaklı bulunan kişi.

**Terörle Mücadelede Malul Sayılmayacak Şekilde Yaralanan (TMY):** 21/6/1927 tarihli ve 1111 sayılı Askerlik Kanunu veya 16/6/1927 tarihli ve 1076 sayılı Yedek Subaylar ve Yedek Askeri Memurlar Kanunu kapsamına giren ve askerlik hizmetini yaparken 12/4/1991 tarihli ve 3713 sayılı Terörle Mücadele Kanununun 21 inci maddesinde sayılan terör olaylarının sebep ve tesiri sonucu malul sayılmayacak şekilde yaralananlardan askeri hastanelerce kendilerine verilen sağlık kurulu raporu ve terörle mücadelede yaralandığını gösteren komutanlık yazısı ile durumlarını belgelendirilen kişilerdir.

**Kayıtlı İşgücü:** İş arayanlardan aktif kayıtlarda yer alanların tümü.

**Aktif Kayıt:** Son işlem tarihinden itibaren 2 yıl süre ile işe gönderilmek üzere hazır olan kayıt.

**Kayıtlı İşsiz:** Çalışma çağında ve gücünde olan, çalışmak isteyen, Kuruma başvurduğunda asgari ücret düzeyinde gelir getirici bir işi olmayan, Kurum tarafından henüz kendisine iş bulunamayan aktif kayıtlardaki kişilerdir. Kayıtlı işgücünden, daha iyi şartlarda iş arayanlar, emeklilerden iş arayanlar ve belli bir iş yerinde çalışmak isteyenler çıkarıldığında geri kalanlar kayıtlı işsiz sayılmaktadır.

**Kurs:** Herhangi bir mesleği olmayan, bir mesleği olmakla birlikte mesleğinde iş bulamayan veya mesleğinde yeterli olmayan işsizlerin, niteliklerini geliştirerek istihdam edilebilirliklerini artırmak amacıyla yapılan meslek edindirme, geliştirme ve değiştirme eğitimlerini ifade eder.

**Kursiyer:** Meslek edindirme, geliştirme ve değiştirme kurslarına katılan kişilerdir.

**Toplum Yararına Çalışma Programları (TYP):** İşsizliğin yoğun olduğu dönemlerde işsizlerin kısa süreli istihdam ve eğitimini amaçlayan, doğrudan veya yüklenici eli ile toplum yararına bir iş ya da hizmetin gerçekleştirilmesini sağlayan programlardır.

**İşbaşı Eğitim Programı:** İşsizlerin mesleki deneyim kazanmalarını teminen, Kurumca belirlenen asgari şartları taşıyan işyerlerinde işbaşında eğitimini sağlayan programlardır.

**Girişimcilik Eğitim Programı:** Kendi işini kurmak isteyen kişilerin kurmak istedikleri işin iş planlarını geliştirmelerini sağlamak amacıyla yapılan kuramsal ve uygulamalı eğitim programlarıdır.

**İşgücü Yetiştirme Kursları:** Meslek edindirme, geliştirme ve değiştirme kurslarıdır.

**İş Danışmanlığı:** Kişilerin ilgi ve yetenekleri ile mesleklerin gerektirdiği nitelik ve şartları karşılaştırarak, bireyin istek ve durumuna en uygun işi seçmesi, işe yerleştirilmesi ve işe uyumunun sağlanması ile ilgili sorunların çözümüne periyodik olarak yardım edilmesi sürecidir.

**Meslek Danışmanlığı:** Kişilerin ilgi ve yetenekleri ile mesleklerin gerektirdiği nitelik ve şartları karşılaştırarak, bireyin istek ve durumuna en uygun mesleği seçmesi, seçtiği meslekle ilgili eğitim imkanlarından yararlanmasına periyodik olarak yardım edilmesi sürecidir.

**Bireysel Görüşme:** İş ve meslek danışmanının iş arayanlara ve meslek seçme aşamasında olanlara mesleki eğitime ve/veya işgücü piyasasına hazırlamaya ve iş bulmalarına yönelik olarak yüz yüze verdiği hizmettir.

**Grup Görüşmeleri:** Ortak beklenti ve ihtiyaçları olan iş arayan ve/veya öğrenci gruplarına, mesleki eğitime ve/veya işgücü piyasasına hazırlamaya ve iş bulmalarına yönelik olarak sunulan hizmetlerdir.

**Temas:** İşverenlerle telefonla veya yazılı olarak yapılan iş görüşmesi.

**Ziyaret:** İşverenlerle işyerinde doğrudan yapılan iş görüşmesi.

**İşsizlik Ödeneği Başvurusu:** İşsizlik ödeneğinden yararlanmak amacı ile şahsen veya elektronik ortamda İŞKUR'a yapılan başvuru ifade etmektedir. Başvuruların belirlenmesinde başvuruların sisteme eklenme tarihi esas alınmaktadır. Başvuru sayısı; hak eden, hak etmeyen, incelemesi devam eden bildirme ve eşleşmemiş talep dilekçesi sayılarının toplanmasıyla elde edilmektedir.

**Hak Eden Sayısı:** İşsizlik sigortası, Kısa Çalışma, Ücret Garanti Fonu ve İş kaybı Tazminatı hizmetlerinden yararlananları ifade etmektedir. Hak eden sayısı bildirme dağılım raporunda yer alan ödeneğin türüne göre, ödemesi devam eden, ödemesi kesilen, ödemesi biten bildirme sayılarının toplanmasıyla elde edilmektedir.