



İŞKUR

MART 2013

İSTATİSTİK BÜLTENİ

## Mart 2013 İSTATİSTİK BÜLTENİ

---

Ülkemizde işgücü piyasasının düzenlenmesi ile ilgili faaliyetleri yürütmek üzere 1946 tarihli, 4837 sayılı Kanunla İş ve İşçi Bulma Kurumu kurulmuştur. Kurum bu tarihten 2000 yılına kadar 54 yıl süreyle, iş piyasasının düzenlenmesi ile ilgili tek kurum olarak faaliyet göstermiştir.

İş piyasasında değişen koşullar nedeniyle İş ve İşçi Bulma Kurumu'nun yeniden yapılanması ihtiyacı ortaya çıkmış ve 5 Temmuz 2003 tarihli, 25159 sayılı Resmi Gazetede yayımlanarak yürürlüğe giren 4904 sayılı Kanun ile Türkiye İş Kurumu kurulmuştur.

Yeni Kanun ile Kurum Aktif işgücü politikalarını uygulayacak bir yapıya kavuşturulmuş, Kurumun İşgücü piyasasındaki tekel yetkisi kaldırılarak, özel istihdam bürolarına faaliyette bulunma imkânı getirilmiş, Genel Kurul ve Yönetim Kurulu oluşturularak, sosyal tarafların üçlü bir yapı içerisinde Kurumun yönetimine katılması sağlanmıştır.

Türkiye İş Kurumu, ulusal istihdam politikasının oluşturulmasına ve istihdamın geliştirilmesine katkıda bulunmak, işsizlik sigortası işlemlerini yürütmek, işgücü piyasası ile ilgili istatistikî verileri toplamak ve analiz etmek, iş ve meslek analizleri yapmak, işgücü yetiştirmeye yönelik programlar uygulamak, işgücünün yurtiçindeki ve yurtdışındaki işlere yerleştirilmesine aracılık etmek, işgücü piyasasının düzenlenmesine yönelik aktif ve pasif istihdam politikaları oluşturmak, kurum faaliyetleri ile ilgili alanlarda uluslar arası kuruluşların istihdam ve çalışma hayatı ile ilgili kararlarını izlemek görevlerini yerine getirmektedir.

Türkiye İş Kurumu, Çalışma ve Sosyal Güvenlik Bakanlığı'nın ilgili kuruluşu olup, özel hukuk hükümlerine tabi, tüzel kişiliğe haiz, idari ve mali bakımdan özerk bir kamu kurumudur.

---

## Kuruma Kayıtlı İşgücü ve İşsiz Bilgileri

Kuruma kayıtlı işgücü sayısı geçen yılın aynı ayına göre **931.049** kişi **artarak 3.441.405** kişi, kayıtlı işsiz sayısı ise **83.457** kişi **artarak 2.158.113** kişi olmuştur. Kayıtlı işgücü sayısı % 37 oranında **artarken**, kayıtlı işsiz sayısı % 4 oranında **artmıştır**.

**Tablo 1: Temel Göstergeler**

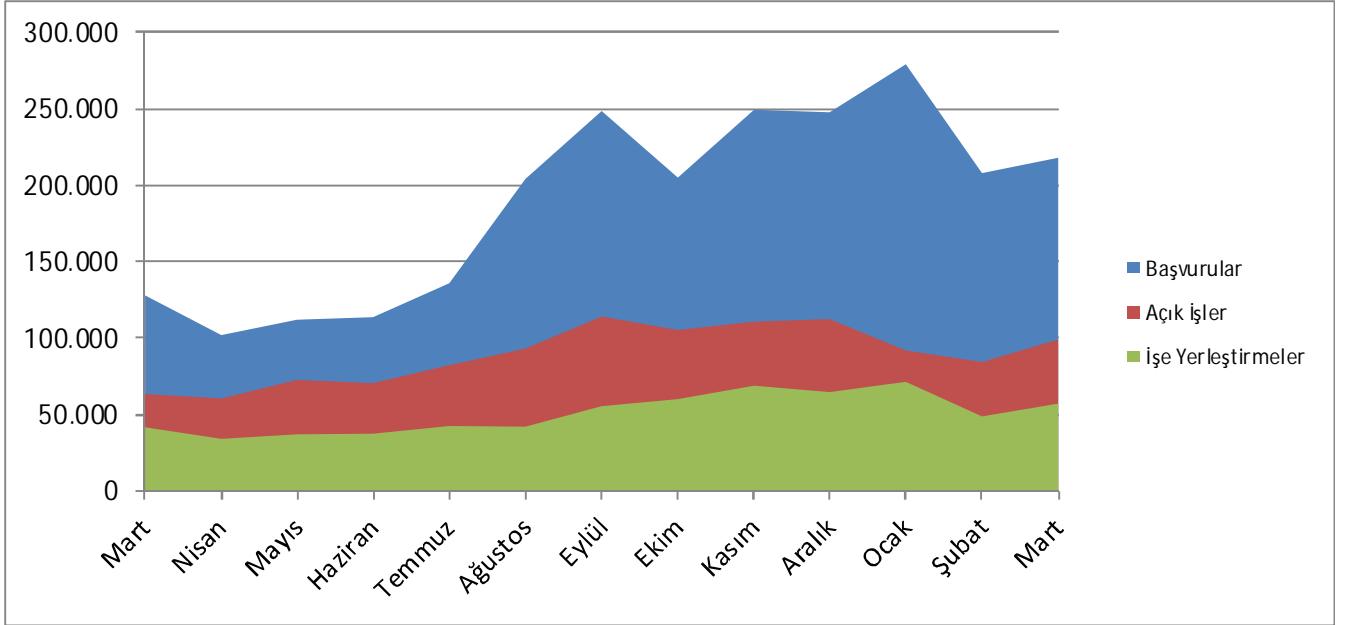
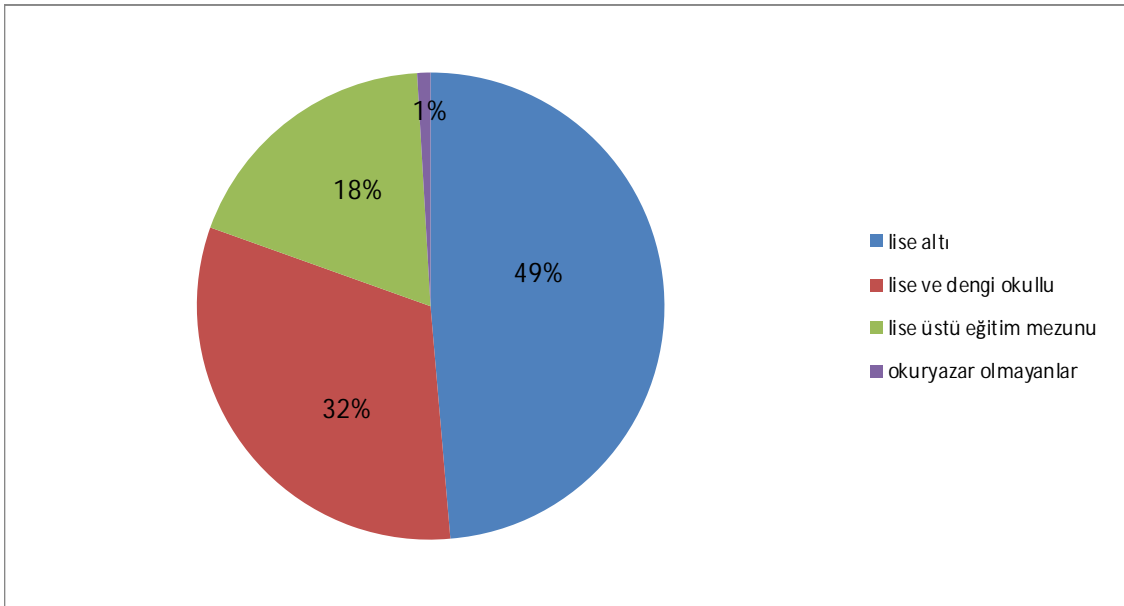
2012-2013 MART AYI TEMEL GÖSTERGELERİ							
	2012 MART			2013 MART			Değişim Oranı
	Erkek	Kadın	Toplam	Erkek	Kadın	Toplam	(%)
<b>BAŞVURU</b>	81.515	46.143	127.658	144.665	73.164	217.829	71
İşsiz	71.600	41.324	112.924	64.679	40.871	105.550	-7
Diğer(*)	9.915	4.819	14.734	79.986	32.293	112.279	662
<b>AÇIK İŞ</b>	-	-	63.417	-	-	98.769	56
Kamu	-	-	20.373	-	-	5.805	-72
Özel	-	-	43.044	-	-	92.964	116
<b>İŞE YERLEŞTİRME</b>	30.812	10.783	41.595	41.082	15.732	56.814	37
Kamu	16.034	4.292	20.326	5.374	1.193	6.567	-68
Özel	14.778	6.491	21.269	35.708	14.539	50.247	136
<b>Normal</b>	28.253	10.336	38.589	38.554	15.245	53.799	39
Kamu	15.953	4.285	20.238	5.343	1.190	6.533	-68
Özel	12.300	6.051	18.351	33.211	14.055	47.266	158
<b>Özürlü</b>	2.527	447	2.974	2.514	487	3.001	1
<b>Eski Hükümlü-TMY(**)</b>	32	0	32	14	0	14	-56
<b>KAYITLI İŞGÜCÜ</b>	1.618.571	891.785	2.510.356	2.197.609	1.243.796	3.441.405	37
<b>KAYITLI İŞSİZ</b>	1.301.024	773.632	2.074.656	1.328.280	829.833	2.158.113	4
<b>YURTDIŞI BAŞVURU</b>	34	14	48	155	27	182	279
<b>YURTDIŞI GÖNDERME</b>	4.898	12	4.910	5.337	12	5.349	9

(\*) 2012 Ekim Ayından itibaren kayıtlı işsizlerden işe yerleşenlerin SGK kayıtlarından günlük olarak sorgulanarak kayıtlı işsizlerden düşülmesi ve bu kişilerin Kurumumuza yeniden başvurduğunda daha iyi şartlarda iş arayan olarak kayıtlarda tutulması sebebiyle Başvurunun Diğer kısmında geçen yılın aynı ayına göre yüksek bir artış görülmüştür.

(\*\*) Terörle Mücadelede Yaralanan

**Kuruma Başvurular geçen yılın aynı ayına göre % 71 oranında artmıştır.**

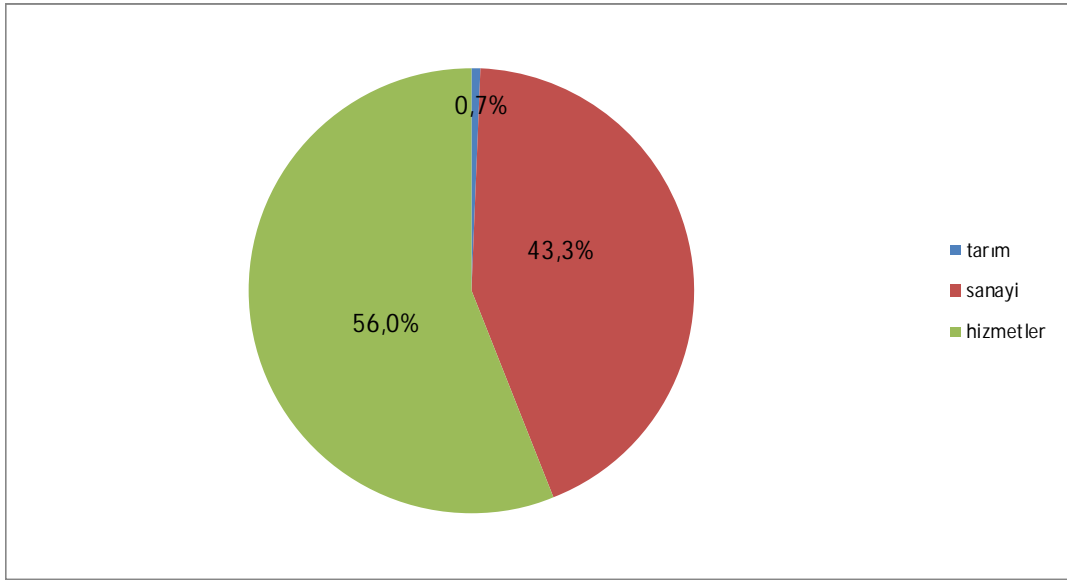
2013 yılı Mart Ayı içerisinde **217.829** kişi Kurumumuz faaliyetlerinden yararlanmak için başvuruda bulunmuştur. Başvuranlardan **105.550** kişi işsiz, **112.277** kişi şu an çalışmakla beraber daha iyi şartlarda iş arayanlar ve **2** kişi de emeklidir. Kuruma ay içerisinde başvuranların % **34**'ü kadın işgücüdür. Başvuruların % **49**'u lise altı, % **32**'si lise ve dengi okullu, % **19**'u lise üstü eğitim mezunu ve % **1**'i ise okuryazar olmayanlardan oluşmaktadır. Ay içinde başvuranların % **26**'sı 15-24 yaş arasında yer almaktadır.

**Grafik 1: Başvuru, Açık İş ve İşe Yerleştirmelerin Son Bir Yıllık Görünümü**

**Grafik 2: Başvuruların Eğitim Durumlarına Göre Dağılımı**


**Ay içinde alınan açık işler, geçen yılın aynı ayına göre % 56 oranında *artarak* 98.769 olmuştur.**

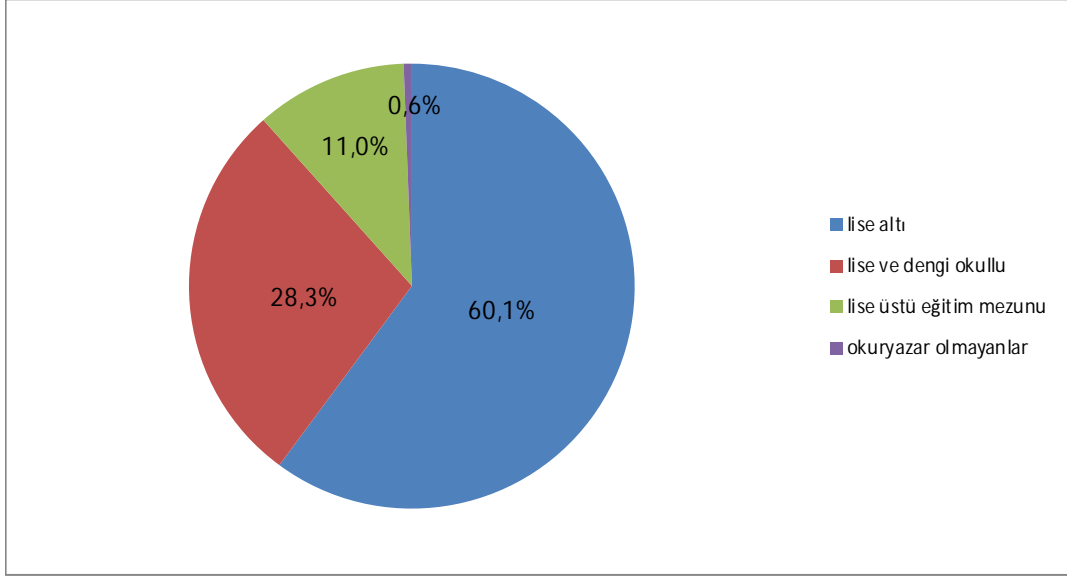
Açık işlerin % 94'ü özel kesim işyerlerinden alınmıştır. Özel kesim işyerlerinden alınan açık işlerin % 0,7'si tarım, % 43,3'ü sanayi ve % 56'sı hizmetler sektöründen oluşmaktadır.

**Grafik 3: Özel Sektör İşyerlerinden Alınan Açık İşlerin Sektörlere Göre Dağılımı**



**Ay içinde yapılan işe yerleştirme geçen yılın aynı ayına göre % 37 oranında *artarak* 56.814 olmuştur.**

2013 yılı Mart Ayına göre özel kesim işyerlerine yapılan işe yerleştirmeler % 136 oranında *artarken* kamu kesim işyerlerine yapılan işe yerleştirmeler ise % 68 oranında *azalmıştır*. İşe yerleştirmelerin % 28'i kadın işgücünden oluşmaktadır. İşe yerleştirilenlerin % 27'si 15-24 yaş arasında yer almaktadır. İşe yerleştirilenlerin eğitimlerine göre dağılımı; % 60,1'i lise altı eğitilmiş, % 28,3'ü lise ve dengi okullu, % 11'i lise üstü eğitim mezunu ve % 0,6'sı okuryazar olmayanlardan oluşmaktadır.

**Grafik 4: İşe Yerleştirmelerin Eğitim Durumlarına Göre Dağılımı**


### Özörlörlere İlişkin Bilgiler

Mart Ayı içerisinde Kurumumuza iş aramak amacıyla **8.791** özörlörlü kiři başvuruda bulunmuştur. Mart Ayı içerisinde özörlörlere yönelik **8.904** kişilik açık iş alınmış olup, yine ay içerisinde **3.001** özörlörlü kiři işe yerleştirilmiştir. İşe yerleştirilenlerin **% 99,3**ü özel kesim işyerlerine yapılan işe yerleştirmelerden oluşmaktadır. Halen; iş aramak amacıyla, Kurumumuzda **109.713** özörlörlü kiři kayıtlı bulunmaktadır. Kurumumuz kayıtlarına göre Şubat Ayı sonu itibarıyla **19.052** kişilik özörlörlü açık kontenjanı bulunmaktadır.

## İşsizlik Sigortası Hizmetleri

İşsizlik Sigortası Fonundan; 4447 sayılı kanuna göre; işsizlik ödeneği, sağlık güvencesi, yeni bir iş bulma, meslek geliştirme, edindirme ve yetiştirme eğitimi ile ücret garanti ve kısa çalışma ödemelerine ilişkin hizmetler sunulmaktadır.

### İşsizlik Ödeneği Başvuruları

Sigortalı işsizlerin, hizmet akdinin sona erdiği tarihi izleyen günden itibaren 30 gün içerisinde İŞKUR birimlerine veya elektronik ortamda <http://www.iskur.gov.tr> adresine başvurması durumunda en az 600 gün çalışmış sigortalılar 180 gün, 900 gün çalışmış sigortalılar 240 gün, 1080 gün çalışmış sigortalılar 300 gün süre ile İşsizlik Sigortası hizmetlerinden yararlanabilmektedirler. 30 günlük süre yasal başvuru süresi olup, bu süreden sonra başvurulması halinde, geç kalınan süre toplam hak sahipliği süresinden düşülmektedir.

AYLAR	İŞSİZLİK ÖDENEĞİ İÇİN BAŞVURAN KİŞİ SAYISI				
	2012	2013	Her Ayın Bir Önceki Aya Göre Değişimi (2012 ) (%)	Her Ayın Bir Önceki Aya Göre Değişimi (2013 ) (%)	2013-2012 Değişimi (%)
Ocak	67.663	83.638			24
Şubat	46.338	57.486	-32	-31	24
Mart	44.641	58.697	-4	2	31
Nisan	39.734		-11		
Mayıs	42.557		7		
Haziran	51.382		21		
Temmuz	52.776		3		
Ağustos	43.186		-18		
Eylül	45.550		5		
Ekim	49.405		8		
Kasım	62.655		27		
Aralık	63.358		1		
<b>TOPLAM</b>	<b>609.245</b>	<b>199.821</b>			

**Not:** Tablodaki işsizlik sigortası başvuru sayıları ilgili ay sonları itibariyle sabitlenmiş değerler olup, işsizlik sigortası bülteniyle farklılık gösterebilir.

2013 Mart Ayı içerisinde **58.697** kişi işsizlik sigortası hizmetlerinden faydalanmak üzere Kurumumuza başvuruda bulunmuştur. Başvurular geçen yılın aynı ayına göre **% 31**, geçen ayla kıyaslandığında ise **% 2** oranında **artış** göstermiştir.

### İşsizlik Ödeneği Hak Edenler

AYLAR	İŞSİZLİK ÖDENEĞİ HAKEDEN KİŞİ SAYISI				
	2012	2013	Her Ayın Bir Önceki Aya Göre Değişimi (2012 ) (%)	Her Ayın Bir Önceki Aya Göre Değişimi (2013 ) (%)	2013-2012 Değişimi (%)
Ocak	43.517	46.318			6
Şubat	28.604	34.106	-34	-26	19
Mart	27.809	28.247	-3	-17	2
Nisan	24.640		-11		
Mayıs	27.015		10		
Haziran	30.959		15		
Temmuz	31.950		3		
Ağustos	25.782		-19		
Eylül	27.427		6		
Ekim	29.297		7		
Kasım	35.918		23		
Aralık	32.801		-9		
<b>TOPLAM</b>	<b>365.719</b>	<b>108.671</b>			

**Not:** Tablodaki işsizlik ödeneği hak eden kişi sayıları ilgili ay sonları itibariyle sabitlenmiş değerler olup, işsizlik sigortası bülteniyle farklılık gösterebilir.

2013 Mart Ayı içerisinde **28.247** kişi işsizlik sigortası hizmetlerinden yararlanmaya hak kazanmıştır. İşsizlik ödeneği hak eden kişi sayısı geçen yılın aynı ayına göre **% 2 artarken**, geçen ayla kıyaslandığında **% 17** oranında **azalış** göstermiştir.



### İşsizlik Ödeneği Alanlar

AYLAR	İŞSİZLİK ÖDENEĞİ ALAN SAYISI				
	2012	2013	Her Ayın Bir Önceki Aya Göre Değişimi (2012 ) (%)	Her Ayın Bir Önceki Aya Göre Değişimi (2013 ) (%)	2013-2012 Değişimi (%)
Ocak	196.534	236.015			20,09
Şubat	193.861	236.130	-1,36	0,05	21,80
Mart	195.125	234.593	0,65	-0,65	20,23
Nisan	185.791		-4,78		
Mayıs	179.863		-3,19		
Haziran	181.618		0,98		
Temmuz	189.511		4,35		
Ağustos	188.959		-0,29		
Eylül	186.064		-1,53		
Ekim	177.914		-4,38		
Kasım	191.963		7,90		
Aralık	202.923		5,71		
<b>TOPLAM</b>					

**Not:** Veriler birikimli olduğundan toplam alınmamıştır.

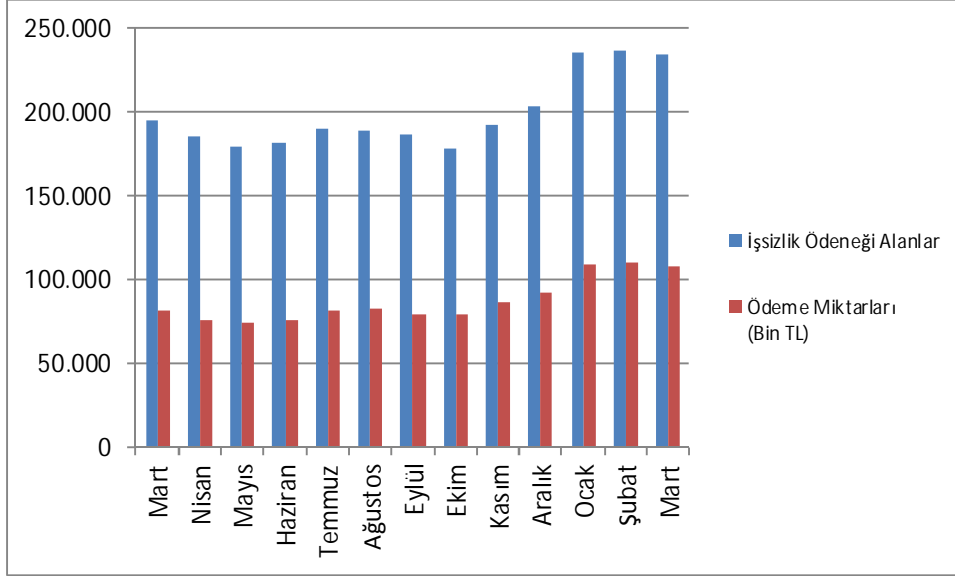
2013 Mart ayında **234.593** kişiye işsizlik yardımı yapılmıştır. Ödeme yapılan kişi sayısı geçen yılın aynı ayına göre **% 20,23 artarken**, geçen ayla kıyaslandığında **% 0,65** oranında **azalış** göstermiştir.

### İşsizlik Ödeneği Ödeme Miktarları

AYLAR	İŞSİZLİK ÖDENEĞİ ÖDEME MİKTARLARI (BİN TL)				
	2012	2013	Her Ayın Bir Önceki Aya Göre Değişimi (2012 ) (%)	Her Ayın Bir Önceki Aya Göre Değişimi (2013 ) (%)	2013-2012 Değişimi (%)
Ocak	79.770	108.945			36,57
Şubat	81.091	109.536	1,66	0,54	35,08
Mart	80.997	107.802	-0,12	-1,58	33,09
Nisan	75.071		-7,32		
Mayıs	73.997		-1,43		
Haziran	75.044		1,41		
Temmuz	80.912		7,82		
Ağustos	82.655		2,15		
Eylül	78.614		-4,89		
Ekim	79.427		1,03		
Kasım	86.340		8,70		
Aralık	92.268		6,87		
<b>TOPLAM</b>	<b>966.186</b>	<b>326.283</b>			

2013 Mart ayında **234.593** kişiye **107.802.-BinTL** ödeme yapılmıştır. Gerçekleşen ödemeler geçen yılın aynı ayına göre **% 33,09 artarken**, geçen ayla kıyaslandığında **% 1,58** oranında **azalış** göstermiştir.

**Grafik 5: İşsizlik Ödeneği Alanların ve Ödeme Miktarlarının Son Bir Yıllık Görünümü**



## Kısa Çalışma Ödeneğinden Faydalananlar

4447 sayılı İşsizlik Sigortası Kanununun Ek 2. maddesi gereğince, genel ekonomik, sektörel veya bölgesel kriz ile zorlayıcı sebeplerle işyerindeki haftalık çalışma sürelerinin geçici olarak önemli ölçüde azaltılması veya işyerinde faaliyetin tamamen veya kısmen geçici olarak durdurulması hallerinde çalışılmayan süreler için çalışanlara üç ayı geçmemek üzere kısa çalışma ödeneği ödenmektedir.

AYLAR	KÇÖ HAK EDEN		KÇÖ ALAN SAYISI		KÇÖ ALAN SAYISI	
	2012	2013	2012		2013	
			KİŞİ SAYISI (*)	ÖDEME MİKTARI (BİN TL)	KİŞİ SAYISI (*)	ÖDEME MİKTARI (BİN TL)
Ocak	996	3	1.358	950	3	3
Şubat	554	358	765	599	0	230
Mart	594	132	737	676	132	74
Nisan	165		318	255		
Mayıs	35		60	35		
Haziran	423		419	405		
Temmuz	50		60	35		
Ağustos	6		29	18		
Eylül	8		127	21		
Ekim	0		3	2		
Kasım	0		0	0		
Aralık	9		9	7		
<b>TOPLAM</b>	2.840	493		3.003		307

(\*) Ödeme yapılan kişi sayısı, Kısa Çalışma Ödeneği almaya hak kazananların, ilgili aylara ait ödemelerini kapsamaktadır.

Mart 2013 Ayında **132** kişiye **74.-BinTL** ödeme yapılmıştır. Kısa çalışma ödeneğinden faydalanmayı hak eden kişi sayısı geçen yılın aynı ayına göre **% 78**, geçen ayla kıyaslandığında ise **% 63** oranında **azalış** göstermiştir. Kısa çalışma ödeneğinden faydalanan kişi sayısı geçen yılın aynı ayına göre **% 82** oranında **azalış** göstermiştir. Gerçekleşen ödeme miktarına baktığımızda ise geçen yılın aynı ayına göre **% 89**, geçen ayla kıyaslandığında ise **% 68** oranında **azalış** göstermiştir.

## Ücret Garanti Fonu Ödemeleri

4447 sayılı İşsizlik Sigortası Kanununun Ek 1. maddesine göre; işverenin, konkordato ilan etmesi, işveren için aciz vesikası alınması, iflası veya iflasın ertelenmesi nedenleri ile ödeme güçlüğüne düştüğü hallerde, çalışanlarının hizmet akdinden kaynaklanan ve ödenmeyen üç aylık ücret alacakları ücret garanti fonundan ödenmektedir.

AYLAR	ÜGF ALAN SAYISI		ÜGF ALAN SAYISI	
	2012		2013	
	KİŞİ SAYISI	ÖDEME MİKTARI (BİN TL)	KİŞİ SAYISI	ÖDEME MİKTARI (BİN TL)
Ocak	80	160	353	930
Şubat	398	792	297	640
Mart	323	775	199	428
Nisan	178	730		
Mayıs	347	866		
Haziran	113	298		
Temmuz	252	353		
Ağustos	157	294		
Eylül	84	223		
Ekim	376	949		
Kasım	325	1.084		
Aralık	577	2.059		
<b>TOPLAM</b>		8.583		1.998

Mart 2013 Ayında Ücret Garanti Fonu'ndan **199** kişiye toplam **428.-BinTL** ödeme yapılmıştır. Ücret Garanti Fonu'ndan yararlanan kişi sayısı geçen yılın aynı ayına göre **% 38**, geçen ayla kıyaslandığında ise **% 33** oranında **azalış** göstermiştir. Gerçekleşen ödeme miktarı ise geçen yılın aynı ayına göre **% 45**, geçen ayla kıyaslandığında ise **% 33** oranında **azalış** göstermiştir.

### İşgücü Yetiştirme Kursları ve Mesleki Rehabilitasyon Faaliyetleri

Mart Ayı içerisinde toplam **2.940** adet kurs açılmış olup, bu kurslardan **14.418** kişisi erkek, **12.578** kişisi de kadın olmak üzere toplam **26.996** kişi yararlanmıştır. 2013 yılı içerisinde toplam **9.207** adet kurs açılmış olup, bu kurslardan **46.162** kişisi erkek, **40.141** kişisi de kadın olmak üzere toplam **86.303** kişi yararlanmıştır.

TABLO 1A: YILLAR İTİBARIYLA MART AYI TEMEL GÖSTERGELERİ					
	Yıllar	2012	2013	Değişim Oranı (%)	
		Mart	Mart		
BAŞVURU	Toplam	<b>Toplam</b>	<b>127.658</b>	<b>217.829</b>	<b>71</b>
		Erkek	81.515	144.665	77
		Kadın	46.143	73.164	59
	İşsiz	<b>Toplam</b>	<b>112.924</b>	<b>105.550</b>	<b>-7</b>
		Erkek	71.600	64.679	-10
		Kadın	41.324	40.871	-1
	Diğer *	<b>Toplam</b>	<b>14.734</b>	<b>112.279</b>	<b>662</b>
		Erkek	9.915	79.986	707
		Kadın	4.819	32.293	570
AÇIK İŞ	<b>Toplam</b>	<b>63.417</b>	<b>98.769</b>	<b>56</b>	
	Kamu	20.373	5.805	-72	
	Özel	43.044	92.964	116	
İŞVERENE TAKDİM	<b>Toplam</b>	<b>187.395</b>	<b>353.044</b>	<b>88</b>	
	Erkek	138.282	243.696	76	
	Kadın	49.113	109.348	123	
İŞE YERLEŞTİRME	Toplam	<b>Toplam</b>	<b>41.595</b>	<b>56.814</b>	<b>37</b>
		Erkek	30.812	41.082	33
		Kadın	10.783	15.732	46
	Normal Yerleştirme	<b>Toplam</b>	<b>38.589</b>	<b>53.799</b>	<b>39</b>
		Erkek	28.253	38.554	36
		Kadın	10.336	15.245	47
	Özürlü Yerleştirme	<b>Toplam</b>	<b>2.974</b>	<b>3.001</b>	<b>1</b>
		Erkek	2.527	2.514	-1
		Kadın	447	487	9
	Eski Hükümlü-TMY** Yerleştirme	<b>Toplam</b>	<b>32</b>	<b>14</b>	<b>-56</b>
		Erkek	32	14	-56
		Kadın	0	0	-
KAYITLI İŞGÜCÜ	<b>Toplam</b>	<b>2.510.356</b>	<b>3.441.405</b>	<b>37</b>	
	Erkek	1.618.571	2.197.609	36	
	Kadın	891.785	1.243.796	39	
KAYITLI İŞSİZ	<b>Toplam</b>	<b>2.074.656</b>	<b>2.158.113</b>	<b>4</b>	
	Erkek	1.301.024	1.328.280	2	
	Kadın	773.632	829.833	7	
YURTDIŞI BAŞVURU	<b>Toplam</b>	<b>48</b>	<b>182</b>	<b>279</b>	
	Erkek	34	155	356	
	Kadın	14	27	93	
YURTDIŞI GÖNDERME	<b>Toplam</b>	<b>4.910</b>	<b>5.349</b>	<b>9</b>	
	Erkek	4.898	5.337	9	
	Kadın	12	12	0	

\* Daha İyi Şartlarda İş Arayanlar, Emeklilerden İş Arayanlar, Belirli Bir İş Yerinde İş Arayanlar

\*\* Terörle Mücadelede Yaralanan

TABLO 1B: YILLAR İTİBARIYLA OCAK-MART BİRİKİMLİ TEMEL GÖSTERGELER					
	Yıllar	2012	2013	Değişim Oranı (%)	
		Ocak-Mart	Ocak-Mart		
BAŞVURU	Toplam	<b>Toplam</b>	<b>393.455</b>	<b>701.251</b>	<b>78</b>
		Erkek	253.957	468.962	85
		Kadın	139.498	232.289	67
	İşsiz	<b>Toplam</b>	<b>346.885</b>	<b>333.109</b>	<b>-4</b>
		Erkek	223.106	206.360	-8
		Kadın	123.779	126.749	2
	Diğer *	<b>Toplam</b>	<b>46.570</b>	<b>368.142</b>	<b>691</b>
		Erkek	30.851	262.602	751
		Kadın	15.719	105.540	571
AÇIK İŞ	<b>Toplam</b>	<b>167.826</b>	<b>272.010</b>	<b>62</b>	
	Kamu	37.348	16.469	-56	
	Özel	130.478	255.541	96	
İŞVERENE TAKDİM	<b>Toplam</b>	<b>337.997</b>	<b>1.025.317</b>	<b>203</b>	
	Erkek	249.605	716.720	187	
	Kadın	88.392	308.597	249	
İŞE YERLEŞTİRME	Toplam	<b>Toplam</b>	<b>119.179</b>	<b>176.095</b>	<b>48</b>
		Erkek	83.979	124.706	48
		Kadın	35.200	51.389	46
	Normal Yerleştirme	<b>Toplam</b>	<b>110.422</b>	<b>166.453</b>	<b>51</b>
		Erkek	76.523	116.591	52
		Kadın	33.899	49.862	47
	Özürlü Yerleştirme	<b>Toplam</b>	<b>8.700</b>	<b>9.595</b>	<b>10</b>
		Erkek	7.400	8.068	9
		Kadın	1.300	1.527	17
	Eski Hükümlü-TMY** Yerleştirme	<b>Toplam</b>	<b>57</b>	<b>47</b>	<b>-18</b>
		Erkek	56	47	-16
		Kadın	1	0	-100
KAYITLI İŞGÜCÜ	<b>Toplam</b>	<b>2.510.356</b>	<b>3.441.405</b>	<b>37</b>	
	Erkek	1.618.571	2.197.609	36	
	Kadın	891.785	1.243.796	39	
KAYITLI İŞSİZ	<b>Toplam</b>	<b>2.074.656</b>	<b>2.158.113</b>	<b>4</b>	
	Erkek	1.301.024	1.328.280	2	
	Kadın	773.632	829.833	7	
YURTDIŞI BAŞVURU	<b>Toplam</b>	<b>164</b>	<b>505</b>	<b>208</b>	
	Erkek	130	440	238	
	Kadın	34	65	91	
YURTDIŞI GÖNDERME	<b>Toplam</b>	<b>12.303</b>	<b>14.378</b>	<b>17</b>	
	Erkek	12.269	14.338	17	
	Kadın	34	40	18	

**TABLO 2: BAŞVURULAR**

		Ay İçindeki Başvurular		
		Şubat 2013	Mart 2013	Değişim Oranı (%)
TOPLAM BAŞVURU	<b>Toplam</b>	207.742	217.829	5
	<b>İşsiz</b>	104.316	105.550	1
	Normal	100.681	101.661	1
	Özürlü	3.242	3.584	11
	Eski Hükümlü-TMY	393	305	-22
	Terörden Etkilenen	0	0	-
	<b>Daha İyi Şartlarda İş Arayan</b>	103.425	112.277	9
	<b>Emekli</b>	1	2	100
	<b>Belli Bir İşyerinde Çalışmak İsteyenler</b>	0	0	-
			-	
ERKEK	<b>Toplam</b>	138.426	144.665	5
	<b>İşsiz</b>	65.053	64.679	-1
	Normal	62.024	61.536	-1
	Özürlü	2.639	2.843	8
	Eski Hükümlü-TMY	390	300	-23
	Terörden Etkilenen	0	0	-
	<b>Daha İyi Şartlarda İş Arayan</b>	73.372	79.984	9
	<b>Emekli</b>	1	2	100
	<b>Belli Bir İşyerinde Çalışmak İsteyenler</b>	0	0	-
			-	
KADIN	<b>Toplam</b>	69.316	73.164	6
	<b>İşsiz</b>	39.263	40.871	4
	Normal	38.657	40.125	4
	Özürlü	603	741	23
	Eski Hükümlü-TMY	3	5	67
	Terörden Etkilenen	0	0	-
	<b>Daha İyi Şartlarda İş Arayan</b>	30.053	32.293	7
	<b>Emekli</b>	0	0	-
	<b>Belli Bir İşyerinde Çalışmak İsteyenler</b>	0	0	-

TABLO 3: BİRİKİMLİ BAŞVURU, AÇIK İŞ VE İŞE YERLEŞTİRME GENEL VERİLERİ																																							
	Yıllar	DÖNEMLER																																					
		Ocak		Ocak-Şubat		Ocak-Mart		Ocak-Nisan		Ocak-Mayıs		Ocak-Haziran		Ocak-Temmuz		Ocak-Ağustos		Ocak-Eylül		Ocak-Ekim		Ocak-Kasım		Ocak-Aralık															
		Erkek	Kadın	Toplam	Erkek	Kadın	Toplam	Erkek	Kadın	Toplam	Erkek	Kadın	Toplam	Erkek	Kadın	Toplam	Erkek	Kadın	Toplam	Erkek	Kadın	Toplam	Erkek	Kadın	Toplam	Erkek	Kadın	Toplam											
BAŞVURU	TOPLAM	2012	46.266	43.996	137.262	172.442	93.364	265.783	353.267	139.488	393.463	214.963	1.803.363	499.306	382.263	224.884	607.247	448.607	272.239	720.855	634.821	322.046	658.661	922.383	472.394	1.394.777	1.060.993	676.468	1.637.458	1.174.834	667.430	1.832.262	1.328.666	742.628	2.088.694	1.478.264	620.001	2.238.265	
		2013	189.172	90.008	279.180	324.297	169.125	483.422	468.962	232.289	701.251	-	-	-	-	-	-	-	-	-	-	-	-	-	-	-	-	-	-	-	-	-	-	-	-	-	-	-	-
		%	127,85	65,69	112,69	88,06	70,45	81,88	84,68	66,52	78,23	-	-	-	-	-	-	-	-	-	-	-	-	-	-	-	-	-	-	-	-	-	-	-	-	-	-	-	
		2012	73.903	49.926	114.168	131.606	82.628	233.961	223.100	123.778	348.881	274.358	160.022	434.380	332.637	200.009	532.648	388.512	241.848	630.380	497.987	284.760	742.752	551.756	318.463	870.209	621.931	384.667	1.008.618	683.134	430.933	1.111.067	768.814	491.038	1.287.548	821.430	311.176	1.332.610	
		2013	80.674	47.803	128.477	141.681	85.878	227.559	208.360	126.748	333.109	-	-	-	-	-	-	-	-	-	-	-	-	-	-	-	-	-	-	-	-	-	-	-	-	-	-	-	
	%	110,15	95,74	124,68	92,48	114,13	97,44	92,71	92,46	97,38	-	-	-	-	-	-	-	-	-	-	-	-	-	-	-	-	-	-	-	-	-	-	-	-	-	-	-		
	DIĞER *	2012	11.363	16.274	17.094	20.936	10.999	4.128	2.634	30.851	15.710	46.970	40.585	20.341	60.926	49.728	24.875	74.601	60.095	30.380	90.475	76.634	37.275	113.926	370.827	153.941	524.589	439.059	191.781	630.840	494.700	228.525	721.225	659.922	251.593	811.145	654.829	308.886	963.712
		2013	108.498	42.295	150.793	182.618	79.247	265.863	282.602	105.846	368.142	-	-	-	-	-	-	-	-	-	-	-	-	-	-	-	-	-	-	-	-	-	-	-	-	-	-	-	-
		%	654,84	638,43	781,81	772,38	573,05	703,12	751,19	671,42	690,21	-	-	-	-	-	-	-	-	-	-	-	-	-	-	-	-	-	-	-	-	-	-	-	-	-	-	-	-
		2012	57.869	-	-	-	-	104.178	-	-	167.824	-	-	-	-	-	301.537	-	-	-	372.591	-	-	-	-	-	-	-	-	-	-	-	-	-	-	-	-	-	-
2013		-	-	-	-	-	175.590	-	-	272.070	-	-	-	-	-	-	-	-	-	-	-	-	-	-	-	-	-	-	-	-	-	-	-	-	-	-	-		
%	-	-	-	-	-	85,51	-	-	85,51	-	-	-	-	-	-	-	-	-	-	-	-	-	-	-	-	-	-	-	-	-	-	-	-	-	-	-			
AÇIK İŞ	2012	136.931	47.041	183.972	252.389	89.623	342.012	387.887	137.606	525.392	630.011	187.880	717.991	708.044	256.198	964.242	890.541	326.237	1.216.778	1.079.807	399.920	1.479.727	1.269.195	483.556	1.752.751	1.636.083	619.019	2.156.002	1.766.275	732.012	2.498.287	2.042.102	858.668	2.900.771	2.297.548	964.627	3.262.370		
	2013	241.464	96.278	339.742	478.680	201.238	679.818	716.720	208.997	1.025.317	-	-	-	-	-	-	-	-	-	-	-	-	-	-	-	-	-	-	-	-	-	-	-	-	-	-	-		
	%	78,34	199,92	84,67	89,62	124,54	98,77	84,78	124,43	95,32	-	-	-	-	-	-	-	-	-	-	-	-	-	-	-	-	-	-	-	-	-	-	-	-	-	-	-		
İSİZ	2012	31.813	14.714	46.527	53.203	24.425	77.628	83.979	35.200	119.179	109.365	43.253	152.618	136.887	52.105	188.962	163.363	62.566	225.928	193.743	74.294	268.037	222.016	86.862	308.868	257.615	106.360	363.996	298.184	125.628	423.812	345.686	146.713	492.399	390.979	465.608	556.587		
	2013	49.421	21.828	71.249	83.983	35.750	119.733	124.706	51.889	176.095	-	-	-	-	-	-	-	-	-	-	-	-	-	-	-	-	-	-	-	-	-	-	-	-	-	-	-		
	%	55,35	48,35	53,13	57,85	46,37	54,24	48,90	47,76	-	-	-	-	-	-	-	-	-	-	-	-	-	-	-	-	-	-	-	-	-	-	-	-	-	-	-	-		
İŞE YERLEŞTİRME	2012	1.451.348	821.418	2.272.766	1.524.690	851.282	2.375.982	1.618.571	891.785	2.510.359	1.648.384	918.879	2.567.273	1.679.773	942.855	2.622.629	1.724.612	981.042	2.705.654	1.839.203	1.036.001	2.875.204	1.915.526	1.090.170	3.005.695	2.005.531	1.177.804	3.183.335	2.075.064	1.237.036	3.312.099	2.167.843	1.293.458	3.461.301	2.188.403	1.293.327	3.481.725		
	2013	2.296.562	1.360.024	3.647.186	2.115.344	1.190.665	3.306.009	2.197.669	1.243.786	3.441.463	-	-	-	-	-	-	-	-	-	-	-	-	-	-	-	-	-	-	-	-	-	-	-	-	-	-	-		
	%	59,24	64,43	60,37	35,74	35,97	39,14	35,77	39,47	-	-	-	-	-	-	-	-	-	-	-	-	-	-	-	-	-	-	-	-	-	-	-	-	-	-	-	-		
KAYITLI İŞGÜCÜ	2012	1.183.899	718.914	1.903.777	1.242.690	744.803	1.987.492	1.391.024	773.332	2.074.659	1.313.689	799.571	2.105.260	1.332.604	809.364	2.141.989	1.357.983	837.936	2.195.269	1.174.483	761.456	1.925.939	1.225.372	784.592	2.009.984	1.276.595	844.707	2.121.302	1.322.060	889.816	2.304.876	1.382.671	924.797	2.307.968	1.433.621	938.641	2.372.262		
	2013	1.477.725	962.169	2.439.894	1.695.148	798.523	2.493.669	1.638.280	820.833	2.158.115	-	-	-	-	-	-	-	-	-	-	-	-	-	-	-	-	-	-	-	-	-	-	-	-	-	-	-		
	%	24,82	33,65	28,18	3,43	7,21	4,84	2,09	7,26	4,02	-	-	-	-	-	-	-	-	-	-	-	-	-	-	-	-	-	-	-	-	-	-	-	-	-	-			
YURTDIŞI BAŞVURU	2012	51	12	63	96	30	118	130	34	164	169	49	218	203	64	267	220	77	306	270	88	358	810	194	984	891	214	1.105	969	238	1.207	1.076	253	1329	1198	267	1460		
	2013	140	24	169	290	38	323	440	60	606	-	-	-	-	-	-	-	-	-	-	-	-	-	-	-	-	-	-	-	-	-	-	-	-	-	-			
	%	179,47	100,00	161,90	196,88	80,00	178,45	238,48	91,18	297,63	-	-	-	-	-	-	-	-	-	-	-	-	-	-	-	-	-	-	-	-	-	-	-	-	-	-	-		
YURTDIŞI GÖÇERME	2012	3.097	-	3.734	7.711	27	7.803	12.289	34	13.303	16.423	42	18.665	21.895	55	21.962	26.688	68	26.666	30.688	82	30.770	33.642	92	33.734	37.240	106	37.340	42.925	122	43.047	49.366	144	49.500	57.790	163	57.953		
	2013	6.579	16	5.595	9.001	28	9.029	14.338	40	14.378	-	-	-	-	-	-	-	-	-	-	-	-	-	-	-	-	-	-	-	-	-	-	-	-	-	-			
	%	80,97	128,97	51,89	22,11	27,27	22,13	16,88	17,89	16,87	-	-	-	-	-	-	-	-	-	-	-	-	-	-	-	-	-	-	-	-	-	-	-	-	-	-	-		

\* Diğer: İşyerinde İş Ayrılanlar, Emeklilerden İş Ayrılanlar, Bekli Bir İş Yaratıcı İş Ayrılanlar

TABLO 4a: İŞE YERLEŐTİRMELER

		İŖe YerleŐtirme			
		Őubat 2013	Mart 2013	DeęiŐim Oranı (%)	
TOPLAM İŐE YERLEŐTİRME	<b>Toplam</b>	<b>48.770</b>	<b>56.814</b>	<b>16,49</b>	
	Kamu	4.623	6.567	42,05	
	Özel	44.147	50.247	13,82	
	Tarım dıŐı	48.351	56.135	16,10	
	Tarım içi	419	679	62,05	
	<b>Normal YerleŐtirme</b>	<b>45.495</b>	<b>53.799</b>	<b>18,25</b>	
	Kamu	4.595	6.533	42,18	
	Özel	40.900	47.266	15,56	
	<b>Özürlü yerleŐtirme</b>	<b>3.262</b>	<b>3.001</b>	<b>-8,00</b>	
	Kamu	15	20	33,33	
	Özel	3.247	2.981	-8,19	
	<b>E.Hükümlü-TMY YerleŐtirme (Kamu)</b>	<b>13</b>	<b>14</b>	<b>7,69</b>	
	ERKEK	<b>Toplam</b>	<b>34.811</b>	<b>41.082</b>	<b>18,01</b>
		Kamu	3.756	5.374	43,08
Özel		31.055	35.708	14,98	
Tarım dıŐı		34.512	40.524	17,42	
Tarım içi		299	558	86,62	
<b>Normal YerleŐtirme</b>		<b>32.028</b>	<b>38.554</b>	<b>20,38</b>	
Kamu		3.732	5.343	43,17	
Özel		28.296	33.211	17,37	
<b>Özürlü yerleŐtirme</b>		<b>2.770</b>	<b>2.514</b>	<b>-9,24</b>	
Kamu		11	17	54,55	
Özel		2.759	2.497	-9,50	
<b>E.Hükümlü-TMY YerleŐtirme (Kamu)</b>		<b>13</b>	<b>14</b>	<b>7,69</b>	
KADIN		<b>Toplam</b>	<b>13.959</b>	<b>15.732</b>	<b>12,70</b>
		Kamu	867	1.193	37,60
	Özel	13.092	14.539	11,05	
	Tarım dıŐı	13.839	15.611	12,80	
	Tarım içi	120	121	0,83	
	<b>Normal YerleŐtirme</b>	<b>13.467</b>	<b>15.245</b>	<b>13,20</b>	
	Kamu	863	1.190	37,89	
	Özel	12.604	14.055	11,51	
	<b>Özürlü yerleŐtirme</b>	<b>492</b>	<b>487</b>	<b>-1,02</b>	
	Kamu	4	3	-25,00	
	Özel	488	484	-0,82	
	<b>E.Hükümlü-TMY YerleŐtirme (Kamu)</b>	<b>0</b>	<b>0</b>	<b>-</b>	



TABLO 4b: İŞE YERLEŞTİRMELER

		İşe Yerleştirme		
		Ocak-Mart 2012	Ocak-Mart 2013	Değişim Oranı (%)
TOPLAM İŞE YERLEŞTİRME	<b>Toplam</b>	<b>119.179</b>	<b>176.095</b>	<b>47,76</b>
	Kamu	37.013	15.568	-57,94
	Özel	82.166	160.527	95,37
	Tarım dışı	118.119	174.225	47,50
	Tarım içi	1.060	1.870	76,42
	<b>Normal Yerleştirme</b>	<b>110.422</b>	<b>166.453</b>	<b>50,74</b>
	Kamu	36.852	15.454	-58,06
	Özel	73.570	150.999	105,25
	<b>Özürlü yerleştirme</b>	<b>8.700</b>	<b>9.595</b>	<b>10,29</b>
	Kamu	104	67	-35,58
	Özel	8.596	9.528	10,84
	<b>E.Hükümlü-TMY Yerleştirme (Kamu)</b>	<b>57</b>	<b>47</b>	<b>-17,54</b>
	ERKEK	<b>Toplam</b>	<b>83.981</b>	<b>124.706</b>
Kamu		27.261	12.713	-53,37
Özel		56.720	111.993	97,45
Tarım dışı		83.240	123.254	48,07
Tarım içi		741	1.452	95,95
<b>Normal Yerleştirme</b>		<b>76.525</b>	<b>116.591</b>	<b>52,36</b>
Kamu		27.116	12.610	-53,50
Özel		49.409	103.981	110,45
<b>Özürlü yerleştirme</b>		<b>7.400</b>	<b>8.068</b>	<b>9,03</b>
Kamu		89	56	-37,08
Özel		7.311	8.012	9,59
<b>E.Hükümlü-TMY Yerleştirme (Kamu)</b>		<b>56</b>	<b>47</b>	<b>-16,07</b>
KADIN		<b>Toplam</b>	<b>35.198</b>	<b>51.389</b>
	Kamu	9.752	2.855	-70,72
	Özel	25.446	48.534	90,73
	Tarım dışı	34.879	50.971	46,14
	Tarım içi	319	418	31,03
	<b>Normal Yerleştirme</b>	<b>33.897</b>	<b>49.862</b>	<b>47,10</b>
	Kamu	9.736	2.844	-70,79
	Özel	24.161	47.018	94,60
	<b>Özürlü yerleştirme</b>	<b>1.300</b>	<b>1.527</b>	<b>17,46</b>
	Kamu	15	11	-26,67
	Özel	1.285	1.516	17,98
	<b>E.Hükümlü-TMY Yerleştirme (Kamu)</b>	<b>1</b>	<b>0</b>	<b>-100,00</b>

TABLO 5: AÇIK İŞLER VE İŞE YERLEŞTİRMELER							
	Ay içerisinde Alınan Açık İşler			İşe Yerleştirme			Açık İşlerden İptaller
	Şubat 2013	Mart 2013	Değişim Oranı (%)	Şubat 2013	Mart 2013	Değişim Oranı (%)	
<b>TOPLAM</b>	<b>84.037</b>	<b>98.769</b>	<b>17,53</b>	<b>48.770</b>	<b>56.814</b>	<b>16,49</b>	<b>1420</b>
Normal	74.296	89.811	20,88	45.495	53.799	18,25	1290
Özürlü	9.592	8.904	-7,17	3.262	3.001	-8,00	126
Eski hükümlü-TMY	149	54	-63,76	13	14	7,69	4
<b>Kamu</b>	<b>6.146</b>	<b>5.805</b>	<b>-5,55</b>	<b>4.623</b>	<b>6.567</b>	<b>42,05</b>	<b>55</b>
Normal	5.982	5.728	-4,25	4.595	6.533	42,18	47
Özürlü	15	23	53,33	15	20	33,33	4
Eski hükümlü-TMY	149	54	-63,76	13	14	7,69	4
<b>Özel</b>	<b>77.891</b>	<b>92.964</b>	<b>19,35</b>	<b>44.147</b>	<b>50.247</b>	<b>13,82</b>	<b>1365</b>
Normal	68.314	84.083	23,08	40.900	47.266	15,56	1243
Özürlü	9.577	8.881	-7,27	3.247	2.981	-8,19	122

TABLO 6: İKTİSADİ FAALİYET KOLLARI İTİBARIYLA AÇIK İŞLER VE İŞE YERLEŞTİRMELER							
	Ay içerisinde Alınan Açık İşler			İşe Yerleştirme			Açık İşlerden İptaller
	Şubat 2013	Mart 2013	Değişim Oranı (%)	Şubat 2013	Mart 2013	Değişim Oranı (%)	
<b>TOPLAM</b>	<b>84.037</b>	<b>98.769</b>	<b>17,53</b>	<b>48.770</b>	<b>56.814</b>	<b>16,49</b>	<b>1.420</b>
<b>Tarım, Avcılık, Ormancılık, Balıkçılık</b>	<b>597</b>	<b>787</b>	<b>31,83</b>	<b>419</b>	<b>679</b>	<b>62,05</b>	<b>6</b>
Tarım, ormancılık ve balıkçılık	597	787	31,83	419	679	62,05	6
<b>Sanayi</b>	<b>39.026</b>	<b>41.612</b>	<b>6,63</b>	<b>20.384</b>	<b>24.633</b>	<b>20,84</b>	<b>670</b>
Elektrik, gaz, buhar ve iklimlendirme üretimi ve dağıtımı	349	497	42,41	195	329	68,72	6
İmalat	31.354	33.603	7,17	16.672	19.500	16,96	493
İnşaat	5.028	5.731	13,98	2.044	3.283	60,62	79
Madencilik ve taş ocakçılığı	747	618	-17,27	389	495	27,25	8
Su temini, kanalizasyon, atık yönetimi ve ivileştirme faaliyetleri	1.548	1.163	-24,87	1.084	1.026	-5,35	84
<b>Hizmetler</b>	<b>44.414</b>	<b>56.370</b>	<b>26,92</b>	<b>27.967</b>	<b>31.502</b>	<b>12,64</b>	<b>744</b>
Bilgi ve iletişim	2.181	3.381	55,02	1.713	2.544	48,51	73
Diğer hizmet faaliyetleri	8.895	10.298	15,77	5.974	5.685	-4,84	220
Eğitim	2.117	2.730	28,96	1.672	2.227	33,19	22
Finans ve sigorta faaliyetleri	499	716	43,49	265	334	26,04	27
Gayrimenkul faaliyetleri	136	136	0,00	21	36	71,43	2
Hanehalklarının işverenler olarak faaliyetleri; hanehalkları tarafından kendi kullarımlarına yönelik olarak ayırılmamış mal ve hizmet üretim faaliyetleri	23	39	69,57	18	6	-66,67	0
İdari ve destek hizmet faaliyetleri	6.260	9.632	53,87	5.848	6.769	15,75	42
İnsan sağlığı ve sosyal hizmet faaliyetleri	1.245	1.546	24,18	650	1.037	59,54	20
Kamu yönetimi ve savunma; zorunlu sosyal güvenlik	323	352	8,98	128	348	171,88	5
Konaklama ve yiyecek hizmeti faaliyetleri	4.414	8.434	91,07	1.653	3.439	108,05	64
Kültür, sanat eğlence, dinlenme ve spor	310	431	39,03	172	123	-28,49	9
Mesleki, bilimsel ve teknik faaliyetler	5.158	4.532	-12,14	3.107	2.054	-33,89	58
Toplan ve perakende ticaret; motorlu kara taşıtlarının ve motosikletlerin onarım	9.365	10.400	11,05	4.759	4.702	-1,20	137
Ulaştırma ve depolama	3.487	3.730	6,97	1.986	2.191	10,32	65
Uluslararası örgütler ve temsilciliklerinin faaliyetleri	1	13	1200,00	1	7	600,00	0

<b>KAMU</b>	<b>6.146</b>	<b>5.805</b>	<b>-5,55</b>	<b>4.623</b>	<b>6.567</b>	<b>42,05</b>	<b>55</b>
<b>Tarım, Avcılık, Ormancılık</b>	<b>180</b>	<b>177</b>	<b>-1,67</b>	<b>193</b>	<b>411</b>	<b>112,95</b>	<b>2</b>
Tarım, ormancılık ve balıkçılık	180	177	-1,67	193	411	112,95	2
<b>Sanayi</b>	<b>2.550</b>	<b>1.336</b>	<b>-47,61</b>	<b>1.410</b>	<b>1.759</b>	<b>24,75</b>	<b>19</b>
Elektrik, gaz, buhar ve iklimlendirme üretimi ve dağıtım	45	28	-37,78	70	119	70,00	0
İmalat	357	60	-83,19	377	378	0,27	4
İnşaat	803	358	-55,42	207	299	44,44	12
Madencilik ve taş ocaklığı	171	1	-99,42	0	50	-	0
Su temini; kanalizasyon, atık yönetimi ve iyileştirme faaliyetleri	1.174	889	-24,28	756	913	20,77	3
<b>Hizmetler</b>	<b>3.416</b>	<b>4.292</b>	<b>25,64</b>	<b>3.020</b>	<b>4.397</b>	<b>45,60</b>	<b>34</b>
Bilgi ve iletişim	417	804	92,81	421	758	80,05	0
Diğer hizmet faaliyetleri	227	163	-28,19	210	156	-25,71	0
Eğitim	1.229	1.691	37,59	1.215	1.708	40,58	0
Finans ve sigorta faaliyetleri	11	109	890,91	15	88	486,67	21
Gayrimenkul faaliyetleri	0	0	-	0	0	-	0
Hanehalklarının işverenler olarak faaliyetleri; hanehalkları tarafından kendi kullarımlarına yönelik olarak ayırım yapılmamış mal ve hizmet üretim faaliyetleri	0	0	-	0	0	-	0
İdari ve destek hizmet faaliyetleri	654	1.031	57,65	627	1.143	82,30	2
İnsan sağlığı ve sosyal hizmet faaliyetleri	1	31	3000,00	3	30	900,00	0
Kamu yönetimi ve savunma; zorunlu sosyal güvenlik	266	232	-12,78	121	242	100,00	5
Konaklama ve yiyecek hizmeti faaliyetleri	20	22	10,00	14	12	-14,29	2
Kültür, sanat eğlence, dinlenme ve spor	64	4	-93,75	63	7	-88,89	0
Mesleki, bilimsel ve teknik faaliyetler	465	116	-75,05	251	75	-70,12	4
Toplantı ve perakende ticaret; motorlu kara taşıtlarının ve motosikletlerin onarım	1	2	100,00	14	56	300,00	0
Ulaştırma ve depolama	61	87	42,62	66	122	84,85	0
Uluslararası örgütler ve temsilciliklerinin faaliyetleri	0	0	-	0	0	-	0
<b>ÖZEL</b>	<b>77.891</b>	<b>92.964</b>	<b>19,35</b>	<b>44.147</b>	<b>50.247</b>	<b>13,82</b>	<b>1.365</b>
<b>Tarım, Avcılık, Ormancılık</b>	<b>417</b>	<b>610</b>	<b>46,28</b>	<b>226</b>	<b>268</b>	<b>18,58</b>	<b>4</b>
Tarım, ormancılık ve balıkçılık	417	610	46,28	226	268	18,58	4
<b>Sanayi</b>	<b>36.476</b>	<b>40.276</b>	<b>10,42</b>	<b>18.974</b>	<b>22.874</b>	<b>20,55</b>	<b>651</b>
Elektrik, gaz, buhar ve iklimlendirme üretimi ve dağıtım	304	469	54,28	125	210	68,00	6
İmalat	30.997	33.543	8,21	16.295	19.122	17,35	489
İnşaat	4.225	5.373	27,17	1.837	2.984	62,44	67
Madencilik ve taş ocaklığı	576	617	7,12	389	445	14,40	8
Su temini; kanalizasyon, atık yönetimi ve iyileştirme faaliyetleri	374	274	-26,74	328	113	-65,55	81
<b>Hizmetler</b>	<b>40.998</b>	<b>52.078</b>	<b>27,03</b>	<b>24.947</b>	<b>27.105</b>	<b>8,65</b>	<b>710</b>
Bilgi ve iletişim	1.764	2.577	46,09	1.292	1.786	38,24	73
Diğer hizmet faaliyetleri	8.668	10.135	16,92	5.764	5.529	-4,08	220
Eğitim	888	1.039	17,00	457	519	13,57	22
Finans ve sigorta faaliyetleri	488	607	24,39	250	246	-1,60	6
Gayrimenkul faaliyetleri	136	136	0,00	21	36	71,43	2
Hanehalklarının işverenler olarak faaliyetleri; hanehalkları tarafından kendi kullarımlarına yönelik olarak ayırım yapılmamış mal ve hizmet üretim faaliyetleri	23	39	69,57	18	6	-66,67	0
İdari ve destek hizmet faaliyetleri	5.606	8.601	53,42	5.221	5.626	7,76	40
İnsan sağlığı ve sosyal hizmet faaliyetleri	1.244	1.515	21,78	647	1.007	55,64	20
Kamu yönetimi ve savunma; zorunlu sosyal güvenlik	57	120	110,53	7	106	1414,29	0
Konaklama ve yiyecek hizmeti faaliyetleri	4.394	8.412	91,44	1.639	3.427	109,09	62
Kültür, sanat eğlence, dinlenme ve spor	246	427	73,58	109	116	6,42	9
Mesleki, bilimsel ve teknik faaliyetler	4.693	4.416	-5,90	2.856	1.979	-30,71	54
Toplantı ve perakende ticaret; motorlu kara taşıtlarının ve motosikletlerin onarım	9.364	10.398	11,04	4.745	4.646	-2,09	137
Ulaştırma ve depolama	3.426	3.643	6,33	1.920	2.069	7,76	65
Uluslararası örgütler ve temsilciliklerinin faaliyetleri	1	13	1200,00	1	7	600,00	0

**TABLO 7: MESLEKLER İTİBARIYLA AÇIK İŞLER VE İŞE YERLEŞTİRMELER**

MESLEKLER	Ay içerisinde Alınan Açık İşler			İşe Yerleştirme			Açık İşlerden İptaller
	Şubat 2013	Mart 2013	Değişim Oranı (%)	Şubat 2013	Mart 2013	Değişim Oranı (%)	
SATIŞ DANIŞMANI	2.649	2.663	0,53	1.067	1.314	23,15	47
GÜVENLİK GÖREVLİSİ	1.464	2.284	56,01	1.322	1.308	-1,06	8
MAKİNECI (DIKIŞ)	1.811	2.164	19,49	831	1.081	30,08	42
ÇAĞRI MERKEZİ GÖREVLİSİ	1.381	1.775	28,53	704	1.022	45,17	45
BÜRO MEMURU (GENEL)	1.883	2.188	16,20	767	959	25,03	21
GARSON (SERVİS ELEMANI)	1.363	2.463	80,70	717	800	11,58	15
KASİYER	799	951	19,02	464	562	21,12	6
REYON GÖREVLİSİ	921	881	-4,34	798	539	-32,46	1
ŞOFÖR-YUK TAŞIMA	737	1.765	139,48	430	441	2,56	18
KONFEKSİYON İŞÇİSİ	572	487	-14,86	421	419	-0,48	0
DİĞER İMALAT VE İLGİLİ İŞÇİLER (MAKİNE İLE)	526	413	-21,48	426	412	-3,29	0
ÖN MUHASEBECİ	848	958	12,97	324	357	10,19	30
AŞÇI	527	825	56,55	246	357	45,12	7
İPLİK EĞİRME OPERATÖRÜ (RING/VATER/VARGEL)	470	393	-16,38	359	337	-6,13	36
GAZ ALTI KAYNAKÇISI	778	815	4,76	319	333	4,39	4
MUŞTERİ TEMSİLCİSİ	556	447	-19,60	459	324	-29,41	0
AŞÇI YARDIMCISI	383	671	75,20	163	324	98,77	1
KOMİ (GARSON YARDIMCISI)	306	1.082	253,59	108	308	185,19	2
SEKRETER	624	587	-5,93	349	301	-13,75	15
DIKIŞ MAKİNESİ OPERATÖRÜ-KUMAŞ	329	356	8,21	239	256	7,11	14
GÜVENLİK GÖREVLİSİ (SİLAHLI)	140	367	162,14	129	248	92,25	2
PAZARLAMACI	853	783	-8,21	221	223	0,90	13
ELEKTRİK TEKNİSYENİ	526	460	-12,55	225	210	-6,67	6
MUHASEBECİ	482	500	3,73	188	203	7,98	13
ŞOFÖR (YOLCU TAŞIMA)	286	313	9,44	300	189	-37,00	0
ELEKTRİKÇİ (GENEL)	581	581	0,00	287	183	-36,24	3
FORKLİFT OPERATÖRÜ	290	323	11,38	164	173	5,49	2
METAL MAMULLER MONTAJ İŞÇİSİ	236	193	-18,22	119	171	43,70	0
KAYNAKÇI (OKSİJEN VE ELEKTRİK)	437	508	16,25	196	169	-13,78	9
KALİTE KONTROLÇÜ	242	257	6,20	171	168	-1,75	2
HEMŞİRE	157	226	43,95	76	147	93,42	1
MEKANİK BAKIM VE ONARIMCISI (MOTORLU TAŞITLAR HARİÇ)	102	162	58,82	42	145	245,24	1
ÇİLT BAKIM VE GÜZELLİK MESLEK ELEMANI	50	152	204,00	32	139	334,38	1
SEYAHAT SERVİS ELEMANI (HOST/HOSTES/OTOBÜS-TREN)	200	104	-48,00	80	137	71,25	30
MERMER İŞÇİSİ	159	175	10,06	79	136	72,15	1

TABLO 7: MESLEKLER İTİBARIYLA AÇIK İŞLER VE İŞE YERLEŞTİRMELER							
MESLEKLER	Ay İçerisinde Alınan Açık İşler			İşe Yerleştirme			Açık İşlerden İptaller
	Şubat 2013	Mart 2013	Değişim Oranı (%)	Şubat 2013	Mart 2013	Değişim Oranı (%)	
PERAKENDE SATIŞ ELEMANI (GIDA)	69	148	114,49	63	135	114,29	1
SATIŞ TEMSİLCİSİ (ENDÜSTRİYEL ÜRÜNLER)	618	280	-54,69	191	131	-31,41	28
DOKUMA MAKİNELERİ OPERATÖRÜ / DOKUMACI	85	168	97,65	25	128	412,00	0
PLASTİK ENJEKSİYON ÜRETİM ELEMANI	300	231	-23,00	128	126	-1,56	1
DİĞER TERZİLER ELBİSE İMALAT İŞÇİLERİ, DİKİŞÇİLER, DÖŞE	86	139	61,63	80	125	56,25	0
BİLGİ VE BELGE YÖNETİCİSİ	0	123	-	0	123	-	0
MADENCİ (GENEL)	200	60	-70,00	244	118	-51,64	2
MOBİLYA İMALATÇISI/MOBİLYACI (AHŞAP)	273	259	-5,13	107	117	9,35	0
BAHÇIVAN	124	184	48,39	25	113	352,00	3
ÜTÜCÜ	286	257	-10,14	92	112	21,74	0
DİĞER İMALAT VE İLGİLİ İŞÇİLER (ELLE)	178	138	-22,47	160	112	-30,00	0
CNC TORNA TEZGAHI OPERATÖRÜ	323	297	-8,05	123	111	-9,76	2
TORNACI (TORNA TEZGAHI OPERATÖRÜ)	298	287	-3,69	85	106	24,71	2
TUĞLA İMAL İŞÇİSİ	0	110	-	0	106	-	4
GÜVENLİK GÖREVLİSİ (SİLAHSIZ)	112	211	88,39	57	106	85,96	4
KALİTE KONTROLÇÜ-TEKSTİL	193	169	-12,44	104	105	0,96	0
TURİZM VE OTELCİLİK ELEMANI	27	124	359,26	6	102	1600,00	0
RESEPSİYONİST (ÖN BÜRO ELEMANI)	131	339	158,78	23	99	330,43	6
MAKİNE TEKNİSYENİ	208	131	-37,02	137	98	-28,47	2
PROSES İŞÇİSİ	178	271	52,25	23	98	326,09	0
DAĞITICI (POSTA DAĞITIM HİZMETLERİ)	286	105	-63,29	283	98	-65,37	0
AĞIR KAMYON ŞOFÖRÜ	284	88	-69,01	47	97	106,38	1
EL VE MAKİNE DİKİŞÇİSİ (GENEL)	203	134	-33,99	146	96	-34,25	0
MOTOR TEKNİSYENİ	47	46	-2,13	25	92	268,00	0
HASTA DANIŞMANI	73	116	58,90	60	92	53,33	0
İNŞAAT ELEMANLARI KALIPÇISI (ELLE)	23	107	365,22	20	86	330,00	0
CAM MAMUL İMAL USTASI	60	86	43,33	60	85	41,67	0
KOMPLECİ (DOKUMA HAZIR GİYİM VE EV TEKSTİLİ)	154	90	-41,56	137	84	-38,69	2
ELEKTRİK TEKNİKERİ	115	142	23,48	42	81	92,86	4
PRES TEZGAHI OPERATÖRÜ (KESİM)	127	148	16,54	106	77	-27,36	6
HASTA BAKIM ELEMANI	57	138	142,11	39	77	97,44	60
ET VE ET ÜRÜNLERİ İŞLEMECİSİ	32	91	184,38	34	75	120,59	0
MAKİNE MÜHENDİSİ	239	234	-2,09	67	75	11,94	4
BOBİN-KATLAMA-BÜKÜM MAKİNE OPERATÖRÜ	92	63	-31,52	38	74	94,74	0
DİĞER FIRINCILAR, PASTACILAR VE ŞEKERLEME İMALAT İŞÇİ	32	136	325,00	27	74	174,07	0
BİLGİSAYARLI MUHAŞEBE ELEMANI	75	71	-5,33	67	70	4,48	1
TREN TEŞKİL İŞÇİSİ	0	0	-	0	63	-	0
MODEL MAKİNECİ (DOKUMA HAZIR GİYİM VE EV TEKSTİLİ)	167	72	-56,89	126	63	-50,00	0
NİTELİK GEREKTİRMEYEN MESLEKLER	38.197	46.948	22,91	24.516	30.941	26,21	469
DİĞER	16.417	16.756	2,06	8.435	7.748	-8,14	422
<b>TOPLAM</b>	<b>84.037</b>	<b>98.769</b>	<b>17,53</b>	<b>48.770</b>	<b>56.814</b>	<b>16,49</b>	<b>1420</b>

TABLO 8: MESLEKLER İTİBARIYLA BAŞVURULAR VE İŞE YERLEŞTİRMELER						
MESLEKLER	Başvurular			İşe Yerleştirme		
	Şubat 2013	Mart 2013	Değişim Oranı (%)	Şubat 2013	Mart 2013	Değişim Oranı (%)
SATIŞ DANIŞMANI	5.016	4.815	-4,01	1.067	1.314	23,15
GÜVENLİK GÖREVLİSİ	1.849	2.476	33,91	1.322	1.308	-1,06
MAKİNECİ (DİKİŞ)	1.995	2.038	2,16	831	1.081	30,08
ÇAĞRI MERKEZİ GÖREVLİSİ	1.340	1.402	4,63	704	1.022	45,17
BÜRO MEMURU (GENEL)	8.140	9.334	14,67	767	959	25,03
GARSON (SERVİS ELEMANI)	2.859	2.913	1,89	717	800	11,58
KASİYER	1.769	1.816	2,66	464	562	21,12
REYON GÖREVLİSİ	1.649	1.520	-7,82	798	539	-32,46
ŞOFÖR-YÜK TAŞIMA	4.036	3.853	-4,53	430	441	2,56
KONFEKSİYON İŞÇİSİ	892	878	-1,57	421	419	-0,48
DİĞER İMALAT VE İLGİLİ İŞÇİLER (MAKİNE İLE)	552	565	2,36	426	412	-3,29
ÖN MUHASEBECİ	3.181	3.320	4,37	324	357	10,19
AŞÇI	1.782	1.938	8,75	246	357	45,12
İPLİK EĞİRME OPERATÖRÜ (RING/VATER/VARGEL)	461	511	10,85	359	337	-6,13
GAZ ALTI KAYNAKÇISI	789	871	10,39	319	333	4,39
MÜŞTERİ TEMSİLCİSİ	691	690	-0,14	459	324	-29,41
AŞÇI YARDIMCISI	1.452	1.488	2,48	163	324	98,77
KOMİ (GARSON YARDIMCISI)	364	509	39,84	108	308	185,19
SEKRETER	3.538	3.624	2,43	349	301	-13,75
DİKİŞ MAKİNESİ OPERATÖRÜ-KUMAŞ	394	503	27,66	239	256	7,11
GÜVENLİK GÖREVLİSİ (SILAHLI)	1.142	1.475	29,16	129	248	92,25
PAZARLAMACI	2.047	1.692	-17,34	221	223	0,90
ELEKTRİK TEKNİSYENİ	1.271	1.387	9,13	225	210	-6,67
MUHASEBECİ	2.371	2.626	10,75	188	203	7,98
ŞOFÖR (YOLCU TAŞIMA)	2.214	2.130	-3,79	300	189	-37,00
ELEKTRİKÇİ (GENEL)	1.178	1.306	10,87	287	183	-36,24
FORKLİFT OPERATÖRÜ	618	669	8,25	164	173	5,49
METAL MAMULLER MONTAJ İŞÇİSİ	216	297	37,50	119	171	43,70
KAYNAKÇI (OKSİJEN VE ELEKTRİK)	736	737	0,14	196	169	-13,78
KALİTE KONTROLÇÜ	659	607	-7,89	171	168	-1,75
HEMŞİRE	198	303	53,03	76	147	93,42
MEKANİK BAKIM VE ONARIMCISI (MOTORLU TAŞITLAR HARIÇ)	217	250	15,21	42	145	245,24
CİLT BAKIM VE GÜZELLİK MESLEK ELEMANI	142	139	-2,11	32	139	334,38
SEYAHAT SERVİS ELEMANI (HOST/HOSTES/OTOBÜS-TREN)	77	142	84,42	80	137	71,25
MERMER İŞÇİSİ	221	216	-2,26	79	136	72,15

TABLO 8: MESLEKLER İTİBARIYLA BAŞVURULAR VE İŞE YERLEŞTİRMELER						
MESLEKLER	Başvurular			İşe Yerleştirme		
	Şubat 2013	Mart 2013	Değişim Oranı (%)	Şubat 2013	Mart 2013	Değişim Oranı (%)
PERAKENDE SATIŞ ELEMANI (GIDA)	135	221	63.70	63	135	114.29
SATIŞ TEMSİLCİSİ (ENDÜSTRİYEL ÜRÜNLER)	1.518	592	-61.00	191	131	-31.41
DOKUMA MAKİNELERİ OPERATÖRÜ / DOKUMACI	123	211	71.54	25	128	412.00
PLASTİK ENJEKSİYON ÜRETİM ELEMANI	299	314	5.02	128	126	-1.56
DİĞER TERZİLER ELBİSE İMALAT İŞÇİLERİ, DİKİŞÇİLER, DÖŞEMECİLER VE İLGİLİ İŞÇİLER	192	250	30.21	80	125	56.25
BİLGİ VE BELGE YONETİCİSİ	28	33	17.86	0	123	-
MADENCİ (GENEL)	303	225	-25.74	244	118	-51.64
MOBİLYA İMALATÇISI/MOBİLYACI (AHSAP)	534	474	-11.24	107	117	9.35
BAHÇIVAN	428	630	47.20	25	113	352.00
ÜTÜCÜ	347	354	2.02	92	112	21.74
DİĞER İMALAT VE İLGİLİ İŞÇİLER (ELLE)	375	311	-17.07	160	112	-30.00
CNC TORNA TEZGAHI OPERATÖRÜ	277	291	5.05	123	111	-9.76
TORNACI (TORNA TEZGAHI OPERATÖRÜ)	387	351	-9.30	85	106	24.71
TUĞLA İMAL İŞÇİSİ	12	141	1075.00	0	106	-
GÜVENLİK GÖREVLİSİ (SILAHSIZ)	510	677	32.75	57	106	85.96
KALİTE KONTROLÇÜ-TEKSTİL	303	359	18.48	104	105	0.96
TURİZM VE OTELÇİLİK ELEMANI	266	297	11.65	6	102	1600.00
RESEPSİYONİST (ÖN BÜRO ELEMANI)	297	412	38.72	23	99	330.43
MAKİNE TEKNİSYENİ	304	379	24.67	137	98	-28.47
PROSES İŞÇİSİ	645	773	19.84	23	98	326.09
DAĞITICI (POSTA DAĞITIM HİZMETLERİ)	302	82	-72.85	283	98	-65.37
AĞIR KAMYON SOFÖRÜ	1.854	3.744	101.94	47	97	106.38
EL VE MAKİNE DİKİŞÇİSİ (GENEL)	175	146	-16.57	146	96	-34.25
MOTOR TEKNİSYENİ	236	255	8.05	25	92	268.00
HASTA DANIŞMANI	249	210	-15.66	60	92	53.33
İNŞAAT ELEMANLARI KALIPÇISI (ELLE)	170	196	15.29	20	86	330.00
CAM MAMUL İMAL USTASI	13	11	-15.38	60	85	41.67
KOMPLECİ (DOKUMA HAZIR GIYIM VE EV TEKSTİLİ)	193	142	-26.42	137	84	-38.69
ELEKTRİK TEKNİKERİ	478	523	9.41	42	81	92.86
PRES TEZGAHI OPERATÖRÜ (KESİM)	168	148	-11.90	106	77	-27.36
HASTA BAKIM ELEMANI	216	277	28.24	39	77	97.44
ET VE ET ÜRÜNLERİ İŞLEMECİSİ	25	35	40.00	34	75	120.59
MAKİNE MÜHENDİSİ	421	395	-6.18	67	75	11.94
BOBİN-KATLAMA-BÜKÜM MAKİNE OPERATÖRÜ	168	151	-10.12	38	74	94.74
DİĞER FIRINCILAR, PASTACILAR VE SEKERLEME İMALAT İŞÇİLERİ	164	174	6.10	27	74	174.07
BİLGİSAYARLI MUHASEBE ELEMANI	621	687	10.63	67	70	4.48
TREN TEŞKİL İŞÇİSİ	324	261	-19.44	0	63	-
MODEL MAKİNECİ (DOKUMA HAZIR GIYIM VE EV TEKSTİLİ)	96	109	13.54	126	63	-50.00
NİTELİK GEREKTİRMİYEN MESLEKLER	73.500	72.002	-2.04	24.516	30.941	26.21
DİĞER	85.030	71.946	-16.46	8.435	7.748	-8.14
<b>TOPLAM</b>	<b>207.742</b>	<b>217.829</b>	<b>4,86</b>	<b>48.770</b>	<b>56.814</b>	<b>16,49</b>

<b>TABLO 9: YAŞ GRUPLARINA GÖRE BAŞVURU VE İŞE YERLEŞTİRMELER</b>						
	Ay içindeki Başvurular			İşe Yerleştirme		
	Şubat 2013	Mart 2013	Değişim Oranı (%)	Şubat 2013	Mart 2013	Değişim Oranı (%)
<b>TOPLAM</b>	<b>207.742</b>	<b>217.829</b>	<b>4,86</b>	<b>48.770</b>	<b>56.814</b>	<b>16,49</b>
15-19	11.360	11.614	2,24	2.185	2.780	27,23
20-24	43.824	45.646	4,16	10.861	12.840	18,22
25-29	47.530	50.983	7,26	11.548	13.056	13,06
30-34	37.981	41.541	9,37	8.994	10.109	12,40
35-39	27.159	28.141	3,62	6.521	7.521	15,34
40-44	19.287	19.571	1,47	4.443	5.307	19,45
45-49	12.424	12.003	-3,39	2.672	3.257	21,89
50-54	5.193	5.255	1,19	1.053	1.267	20,32
55-59	2.120	2.177	2,69	354	490	38,42
60-64	625	657	5,12	110	136	23,64
65 +	239	241	0,84	29	51	75,86
<b>ERKEK</b>	<b>138.426</b>	<b>144.665</b>	<b>4,51</b>	<b>34.811</b>	<b>41.082</b>	<b>18,01</b>
15-19	7.180	7.357	2,47	1.338	1.823	36,25
20-24	28.162	29.385	4,34	7.397	9.001	21,68
25-29	32.606	34.349	5,35	8.471	9.659	14,02
30-34	25.709	28.136	9,44	6.581	7.419	12,73
35-39	17.574	18.290	4,07	4.598	5.284	14,92
40-44	12.485	12.631	1,17	3.150	3.796	20,51
45-49	8.776	8.461	-3,59	2.008	2.555	27,24
50-54	3.643	3.666	0,63	837	963	15,05
55-59	1.620	1.655	2,16	309	414	33,98
60-64	484	536	10,74	96	122	27,08
65 +	187	199	6,42	26	46	76,92
<b>KADIN</b>	<b>69.316</b>	<b>73.164</b>	<b>5,55</b>	<b>13.959</b>	<b>15.732</b>	<b>12,70</b>
15-19	4.180	4.257	1,84	847	957	12,99
20-24	15.662	16.261	3,82	3.464	3.839	10,83
25-29	14.924	16.634	11,46	3.077	3.397	10,40
30-34	12.272	13.405	9,23	2.413	2.690	11,48
35-39	9.585	9.851	2,78	1.923	2.237	16,33
40-44	6.802	6.940	2,03	1.293	1.511	16,86
45-49	3.648	3.542	-2,91	664	702	5,72
50-54	1.550	1.589	2,52	216	304	40,74
55-59	500	522	4,40	45	76	68,89
60-64	141	121	-14,18	14	14	0,00
65 +	52	42	-19,23	3	5	66,67



**TABLO 10: EĞİTİM DÜZEYLERİNE GÖRE BAŞVURU VE İŞE YERLEŞTİRMELER**

	Ay İcindeki Başvurular			İşe Yerleşirme		
	Şubat 2013	Mart 2013	Değişim Oranı (%)	Şubat 2013	Mart 2013	Değişim Oranı (%)
<b>TOPLAM</b>	<b>207.742</b>	<b>217.829</b>	<b>4,86</b>	<b>48.770</b>	<b>56.814</b>	<b>16,49</b>
Okur Yazar Olmayan	2.357	1.986	-15,74	367	334	-8,99
Okur Yazar	4.090	3.335	-18,46	1.137	1.768	55,50
İlköğretim	102.765	102.694	-0,07	27.027	32.382	19,81
Ortaöğretim (Lise ve Dengi)	63.057	69.209	9,76	14.746	16.082	9,06
Önlisans	18.542	21.479	15,84	3.301	3.875	17,39
Lisans	16.313	18.324	12,33	2.151	2.324	8,04
Yüksek Lisans	604	778	28,81	39	49	25,64
Doktora	14	24	71,43	2	0	-100,00
<b>ERKEK</b>	<b>138.426</b>	<b>144.665</b>	<b>4,51</b>	<b>34.811</b>	<b>41.082</b>	<b>18,01</b>
Okur Yazar Olmayan	1.391	1.134	-18,48	289	245	-15,22
Okur Yazar	2.389	2.213	-7,37	819	1.283	56,65
İlköğretim	71.830	71.122	-0,99	20.085	24.229	20,63
Ortaöğretim (Lise ve Dengi)	42.325	47.476	12,17	10.408	11.621	11,65
Önlisans	10.876	12.496	14,90	1.973	2.366	19,92
Lisans	9.318	9.843	5,63	1.211	1.313	8,42
Yüksek Lisans	289	367	26,99	25	25	0,00
Doktora	8	14	75,00	1	0	-100,00
<b>KADIN</b>	<b>69.316</b>	<b>73.164</b>	<b>5,55</b>	<b>13.959</b>	<b>15.732</b>	<b>12,70</b>
Okur Yazar Olmayan	966	852	-11,80	78	89	14,10
Okur Yazar	1.701	1.122	-34,04	318	485	52,52
İlköğretim	30.935	31.572	2,06	6.942	8.153	17,44
Ortaöğretim (Lise ve Dengi)	20.732	21.733	4,83	4.338	4.461	2,84
Önlisans	7.666	8.983	17,18	1.328	1.509	13,63
Lisans	6.995	8.481	21,24	940	1.011	7,55
Yüksek Lisans	315	411	30,48	14	24	71,43
Doktora	6	10	66,67	1	0	-100,00

**TABLO 11: İLLER İTİBARIYLA AÇIK İŞLER VE İŞE YERLEŞTİRMELER**

	Ay İçinde Alınan Açık İşler			İşe Yerleştirme			Açık İşlerden İptaller
	Şubat 2013	Mart 2013	Değişim Oranı (%)	Şubat 2013	Mart 2013	Değişim Oranı (%)	
ADANA	2.064	2.155	4,41	1.149	1.275	10,97	50
ADYAMAN	411	227	-44,77	36	138	283,33	2
AFYONKARAHİSAR	1.358	409	-69,88	1.113	358	-67,83	10
AĞRI	238	97	-59,24	220	73	-66,82	25
AKSARAY	156	300	92,31	89	289	224,72	6
AMASYA	389	311	-20,05	108	137	26,85	4
ANKARA	4.649	5.353	15,14	3.312	2.600	-21,50	34
ANTALYA	2.790	5.258	88,46	860	2.333	171,28	53
ARDAHAN	30	35	16,67	17	18	5,88	2
ARTVİN	257	175	-31,91	140	130	-7,14	2
AYDIN	802	1.353	68,70	271	561	107,01	15
BALIKESİR	1.127	1.706	51,38	758	1.317	73,75	11
BARTIN	307	291	-5,21	483	204	-57,76	1
BATMAN	270	148	-45,19	246	113	-54,07	0
BAYBURT	45	55	22,22	63	21	-66,67	1
BİLECİK	277	417	50,54	198	428	116,16	6
BİNGÖL	19	145	663,16	36	73	102,78	5
BİTLİS	36	308	755,56	12	291	2325,00	0
BOLU	275	358	30,18	211	359	70,14	5
BURDUR	228	233	2,19	110	143	30,00	3
BURSA	3.375	3.411	1,07	2.584	2.728	5,57	19
ÇANAKKALE	530	598	12,83	430	269	-37,44	2
ÇANKIRI	171	274	60,23	113	216	91,15	3
ÇORUM	486	599	23,25	373	458	22,79	25
DENİZLİ	954	1.135	18,97	611	868	42,06	19
DİYARBAKIR	408	1.554	280,88	211	1.467	595,26	10
DÜZCE	498	967	94,18	375	851	126,93	3
EDİRNE	365	687	88,22	202	193	-4,46	4
ELAZIĞ	202	1.059	424,26	46	907	1871,74	3
ERZİNCAN	33	169	412,12	16	112	600,00	7
ERZURUM	586	455	-22,35	404	328	-18,81	5
ESKİŞEHİR	1.355	1.304	-3,76	549	714	30,05	51
GAZİANTEP	1.991	1.561	-21,60	1.681	1.019	-39,38	29
GİRESUN	528	326	-38,26	310	113	-63,55	5
GÜMÜŞHANE	69	45	-34,78	38	28	-26,32	0
HAKKARİ	80	27	-66,25	5	154	2980,00	0
HATAY	985	1.256	27,51	558	383	-31,36	41
İĞDIR	29	70	141,38	9	64	611,11	-1
İSPARTA	390	382	-2,05	291	325	11,68	0
İSTANBUL	18.459	18.787	1,78	7.461	7.347	-1,53	181
İZMİR	5.673	7.828	37,99	4.076	5.371	31,77	70

**TABLO 11: İLLER İTİBARIYLA AÇIK İŞLER VE İŞE YERLEŞTİRMELER**

	Ay İçinde Alınan Açık İşler			İşe Yerleştirme			Açık İşlerden İptaller
	Şubat 2013	Mart 2013	Değişim Oranı (%)	Şubat 2013	Mart 2013	Değişim Oranı (%)	
KAHRAMANMARAŞ	1.181	1.959	65,88	913	1.523	66,81	18
KARABÜK	290	294	1,38	306	192	-37,25	19
KARAMAN	338	326	-3,55	62	131	111,29	60
KARS	157	178	13,38	86	124	44,19	4
KASTAMONU	400	458	14,50	211	169	-19,91	2
KAYSERİ	1.141	1.103	-3,33	962	833	-13,41	6
KIRIKKALE	584	424	-27,40	157	412	162,42	2
KIRKLARELİ	455	628	38,02	261	264	1,15	14
KIRŞEHİR	506	1.051	107,71	184	590	220,65	9
KİLİS	252	129	-48,81	210	110	-47,62	1
KOCAELİ	1.986	2.583	30,06	1.008	1.294	28,37	74
KONYA	2.277	2.799	22,92	850	1.613	89,76	9
KÜTAHYA	634	1.134	78,86	246	958	289,43	4
MALATYA	815	529	-35,09	712	475	-33,29	4
MANİSA	2.779	1.686	-39,33	1.575	1.039	-34,03	22
MARDİN	35	76	117,14	13	28	115,38	5
MERSİN	2.141	1.641	-23,35	1.080	1.054	-2,41	124
MUĞLA	1.156	3.888	236,33	182	801	340,11	9
MUŞ	1.189	335	-71,83	1.124	349	-68,95	1
NEVŞEHİR	175	231	32,00	91	113	24,18	12
NİĞDE	273	306	12,09	250	262	4,80	8
ORDU	614	496	-19,22	431	291	-32,48	18
OSMANİYE	498	309	-37,95	322	223	-30,75	7
RİZE	439	258	-41,23	317	100	-68,45	24
SAKARYA	1.527	1.548	1,38	915	1.084	18,47	19
SAMSUN	758	1.635	115,70	344	977	184,01	13
SİİRT	132	115	-12,88	86	47	-45,35	3
SİNOP	204	433	112,25	142	399	180,99	0
SİVAS	532	829	55,83	268	210	-21,64	28
ŞANLIURFA	538	1.428	165,43	183	1.242	578,69	7
ŞIRNAK	123	290	135,77	69	264	282,61	0
TEKİRDAĞ	2.254	2.541	12,73	930	1.220	31,18	55
TOKAT	706	1.013	43,48	496	852	71,77	8
TRABZON	932	643	-31,01	847	276	-67,41	0
TUNCELİ	9	211	2244,44	6	204	3300,00	0
UŞAK	669	825	23,32	483	611	26,50	3
VAN	525	381	-27,43	595	288	-51,60	5
YALOVA	271	439	61,99	128	234	82,81	102
YOZGAT	1.103	789	-28,47	986	743	-24,65	0
ZONGULDAK	544	1.000	83,82	964	439	-54,46	10
<b>TOPLAM</b>	<b>84.037</b>	<b>98.769</b>	<b>17,53</b>	<b>48.770</b>	<b>56.814</b>	<b>16,49</b>	<b>1420</b>

**TABLO 12: İLLER İTİBARIYLA BAŞVURULAR VE İŞE YERLEŐTİRMELER**

	Başvurular			İŖe Yerleőtirme		
	Őubat 2013	Mart 2013	DeęiŐim Oranı (%)	Őubat 2013	Mart 2013	DeęiŐim Oranı (%)
ADANA	5.978	6.348	6,19	1.149	1.275	10,97
ADİYAMAN	1.347	1.447	7,42	36	138	283,33
AFYONKARAHİSAR	1.769	2.066	16,79	1.113	358	-67,83
AĐRI	487	585	20,12	220	73	-66,82
AKSARAY	661	962	45,54	89	289	224,72
AMASYA	824	884	7,28	108	137	26,85
ANKARA	12.502	12.429	-0,58	3.312	2.600	-21,50
ANTALYA	4.874	5.790	18,79	860	2.333	171,28
ARDAHAN	368	334	-9,24	17	18	5,88
ARTVİN	1.146	2.289	99,74	140	130	-7,14
AYDIN	2.497	2.766	10,77	271	561	107,01
BALIKESİR	2.962	4.193	41,56	758	1.317	73,75
BARTIN	499	528	5,81	483	204	-57,76
BATMAN	1.882	1.149	-38,95	246	113	-54,07
BAYBURT	212	274	29,25	63	21	-66,67
BİLECİK	950	786	-17,26	198	428	116,16
BİNGÖL	483	643	33,13	36	73	102,78
BİTLİS	2.181	996	-54,33	12	291	2325,00
BOLU	859	985	14,67	211	359	70,14
BURDUR	517	724	40,04	110	143	30,00
BURSA	8.428	9.172	8,83	2.584	2.728	5,57
ÇANAKKALE	1.436	1.340	-6,69	430	269	-37,44
ÇANKIRI	453	1.021	125,39	113	216	91,15
ÇORUM	1.452	1.945	33,95	373	458	22,79
DENİZLİ	2.822	2.668	-5,46	611	868	42,06
DIYARBAKIR	3.513	4.047	15,20	211	1.467	595,26
DÜZCE	1.551	1.842	18,76	375	851	126,93
EDİRNE	1.196	1.143	-4,43	202	193	-4,46
ELAZIĐ	1.912	2.022	5,75	46	907	1871,74
ERZİNCAN	866	969	11,89	16	112	600,00
ERZURUM	1.682	2.788	65,76	404	328	-18,81
ESKİŐEHİR	3.831	4.553	18,85	549	714	30,05
GAZİANTEP	4.270	4.027	-5,69	1.681	1.019	-39,38
GİRESUN	995	1.084	8,94	310	113	-63,55
GÜMÜŐHANE	348	426	22,41	38	28	-26,32
HAKKARI	363	288	-20,66	5	154	2980,00
HATAY	3.137	2.972	-5,26	558	383	-31,36
İĐDIR	552	415	-24,82	9	64	611,11
İSPARTA	1.553	1.466	-5,60	291	325	11,68
İSTANBUL	33.672	32.633	-3,09	7.461	7.347	-1,53
İZMİR	11.464	12.522	9,23	4.076	5.371	31,77

**TABLO 12: İLLER İTİBARIYLA BAŞVURULAR VE İŞE YERLEŞTİRMELER**

	Başvurular			İşe Yerleştirme		
	Şubat 2013	Mart 2013	Değişim Oranı (%)	Şubat 2013	Mart 2013	Değişim Oranı (%)
KAHRAMANMARAŞ	6.093	5.928	-2,71	913	1.523	66,81
KARABÜK	736	758	2,99	306	192	-37,25
KARAMAN	728	755	3,71	62	131	111,29
KARS	811	907	11,84	86	124	44,19
KASTAMONU	1.045	1.031	-1,34	211	169	-19,91
KAYSERİ	3.370	3.626	7,60	962	833	-13,41
KIRIKKALE	948	1.208	27,43	157	412	162,42
KIRKLARELİ	1.118	875	-21,74	261	264	1,15
KIRŞEHİR	684	1.447	111,55	184	590	220,65
KİLİS	400	216	-46,00	210	110	-47,62
KOCAELİ	5.890	5.783	-1,82	1.008	1.294	28,37
KONYA	4.006	4.596	14,73	850	1.613	89,76
KÜTAHYA	1.771	1.970	11,24	246	958	289,43
MALATYA	2.351	2.570	9,32	712	475	-33,29
MANİSA	4.169	4.012	-3,77	1.575	1.039	-34,03
MARDİN	1.166	1.412	21,10	13	28	115,38
MERSİN	5.690	5.217	-8,31	1.080	1.054	-2,41
MUĞLA	1.604	2.354	46,76	182	801	340,11
MUŞ	991	672	-32,19	1.124	349	-68,95
NEVŞEHİR	618	787	27,35	91	113	24,18
NİĞDE	668	763	14,22	250	262	4,80
ORDU	1.731	1.963	13,40	431	291	-32,48
OSMANİYE	1.400	1.500	7,14	322	223	-30,75
RİZE	2.764	938	-66,06	317	100	-68,45
SAKARYA	3.423	3.493	2,04	915	1.084	18,47
SAMSUN	3.327	4.056	21,91	344	977	184,01
SİİRT	585	603	3,08	86	47	-45,35
SİNOP	754	929	23,21	142	399	180,99
SİVAS	2.088	2.331	11,64	268	210	-21,64
ŞANLIURFA	2.862	2.994	4,61	183	1.242	578,69
ŞİRNAK	616	590	-4,22	69	264	282,61
TEKİRDAĞ	3.783	3.844	1,61	930	1.220	31,18
TOKAT	1.649	1.913	16,01	496	852	71,77
TRABZON	1.883	2.251	19,54	847	276	-67,41
TUNCELİ	255	368	44,31	6	204	3300,00
UŞAK	1.559	1.621	3,98	483	611	26,50
VAN	2.127	2.317	8,93	595	288	-51,60
YALOVA	654	761	16,36	128	234	82,81
YOZGAT	1.146	1.236	7,85	986	743	-24,65
ZONGULDAK	1.785	1.713	-4,03	964	439	-54,46
<b>TOPLAM</b>	<b>207.742</b>	<b>217.829</b>	<b>4,86</b>	<b>48.770</b>	<b>56.814</b>	<b>16,49</b>

TABLE 13: 2013 MART SONU İTİBARIYLA YAŞ GRUPLARINA GÖRE KAYITLI İŞSİZLERİN BEKLEME SÜRELERİ

YAŞ GRUPLARI	BEKLEME SÜRELERİ																				Genel Toplam
	30 GÜN VE AZ	1 - 2 AY	2 - 3 AY	3 - 4 AY	4 - 5 AY	5 - 6 AY	6 - 7 AY	7 - 8 AY	8 - 12 AY	1 - 2 YIL	2 - 3 YIL	3 - 4 YIL	4 - 5 YIL	5 - 6 YIL	6 - 7 YIL	7 - 8 YIL	8 - 9 YIL	9 - 10 YIL	10 YILDAN FAZLA		
<b>TOPLAM</b>	<b>99.090</b>	<b>100.783</b>	<b>112.533</b>	<b>106.284</b>	<b>119.523</b>	<b>100.441</b>	<b>137.270</b>	<b>96.625</b>	<b>342.526</b>	<b>615.836</b>	<b>170.193</b>	<b>80.066</b>	<b>27.672</b>	<b>30.114</b>	<b>6.449</b>	<b>3.182</b>	<b>3.252</b>	<b>2.894</b>	<b>3.380</b>	<b>2.158.113</b>	
15-19	5.813	5.921	6.481	6.335	8.371	6.003	7.759	5.037	20.683	13.927	1.162	161	7	3	0	0	0	0	0	87.663	
20-24	21.412	21.992	23.536	26.177	30.039	23.898	31.996	21.769	77.882	130.113	32.411	8.437	1.915	1.414	82	5	1	0	0	453.079	
25-29	21.097	20.884	23.716	22.473	24.788	20.625	28.185	20.292	69.650	135.763	46.294	22.243	8.164	7.581	1.553	594	368	90	51	474.411	
30-34	17.610	16.931	19.190	17.327	19.215	16.325	21.933	15.911	57.390	106.815	33.879	17.761	7.519	7.955	1.974	1.009	1.134	920	877	381.675	
35-39	12.984	13.269	15.081	13.108	14.214	12.569	17.546	12.606	43.804	82.753	22.997	12.553	4.478	5.420	1.367	684	888	921	1.123	288.365	
40-44	9.605	10.115	11.534	9.716	10.804	9.531	13.663	9.658	34.138	64.886	15.714	9.539	3.109	3.969	817	482	479	524	689	218.972	
45-49	6.134	6.781	7.740	6.427	6.973	6.502	9.054	6.479	22.474	47.257	11.042	6.143	1.622	2.422	416	279	256	296	421	148.718	
50-54	2.740	2.976	3.323	2.876	3.129	2.922	4.188	2.900	9.446	20.138	4.437	2.184	605	963	173	90	98	98	163	63.449	
55-59	1.175	1.312	1.344	1.261	1.390	1.348	1.939	1.331	4.437	9.107	1.662	776	186	291	51	32	22	33	44	27.741	
60-64	371	421	428	398	414	497	698	438	1.777	3.412	433	206	52	72	14	5	5	10	8	9.659	
65 +	149	181	160	186	186	221	309	204	845	1.665	162	63	15	24	2	2	1	2	4	4.381	
<b>ERKEK</b>	<b>60.284</b>	<b>62.393</b>	<b>69.047</b>	<b>66.548</b>	<b>71.460</b>	<b>55.838</b>	<b>72.661</b>	<b>57.115</b>	<b>209.169</b>	<b>384.504</b>	<b>108.240</b>	<b>54.808</b>	<b>19.490</b>	<b>21.450</b>	<b>5.025</b>	<b>2.471</b>	<b>2.554</b>	<b>2.430</b>	<b>2.793</b>	<b>1.328.280</b>	
15-19	3.428	3.648	3.989	4.102	5.409	3.684	4.471	3.172	11.990	8.809	756	86	3	2	0	0	0	0	0	53.549	
20-24	13.046	13.515	13.788	16.141	17.500	12.967	16.414	12.410	45.304	78.757	19.754	4.913	1.211	927	52	3	0	0	0	266.702	
25-29	12.838	13.175	14.805	14.073	14.899	11.531	14.994	11.911	42.702	85.196	28.047	15.152	5.321	4.955	1.095	417	222	53	34	291.420	
30-34	10.489	10.264	11.790	10.860	11.505	8.855	11.186	9.227	35.445	66.289	21.585	12.354	5.339	5.635	1.540	776	882	765	674	235.460	
35-39	7.508	7.776	8.865	7.940	8.125	6.508	8.613	7.177	26.796	50.139	14.741	8.641	3.243	4.005	1.129	537	705	772	956	174.176	
40-44	5.785	6.094	6.957	5.887	6.138	5.047	6.985	5.648	21.041	39.911	10.311	6.572	2.438	2.974	677	403	404	456	576	134.304	
45-49	4.087	4.554	5.263	4.242	4.443	3.987	5.403	4.267	15.205	32.469	8.107	4.621	1.284	1.936	337	235	234	265	365	101.304	
50-54	1.854	1.940	2.147	1.885	1.974	1.789	2.509	1.889	6.015	13.215	3.184	1.611	451	713	139	71	84	82	141	41.693	
55-59	841	969	988	951	989	942	1.348	954	2.994	6.399	1.268	626	145	226	42	25	17	27	39	19.790	
60-64	289	316	332	311	320	356	498	309	1.135	2.264	354	175	43	57	12	3	5	8	5	6.792	
65 +	119	142	123	156	158	172	240	151	542	1.056	133	57	12	20	2	1	1	2	3	3.090	
<b>KADIN</b>	<b>38.806</b>	<b>38.390</b>	<b>43.486</b>	<b>39.736</b>	<b>48.063</b>	<b>44.603</b>	<b>64.609</b>	<b>39.510</b>	<b>133.357</b>	<b>231.332</b>	<b>61.953</b>	<b>25.258</b>	<b>8.182</b>	<b>8.664</b>	<b>1.424</b>	<b>711</b>	<b>698</b>	<b>464</b>	<b>587</b>	<b>829.833</b>	
15-19	2.385	2.273	2.492	2.233	2.962	2.319	3.288	1.865	8.693	5.118	406	75	4	1	0	0	0	0	0	34.114	
20-24	8.366	8.477	9.748	10.036	12.539	10.931	15.582	9.359	32.578	51.356	12.657	3.524	704	487	30	2	1	0	0	186.377	
25-29	8.259	7.709	8.911	8.400	9.889	9.094	13.191	8.381	26.948	50.567	18.247	7.091	2.843	2.626	458	177	146	37	17	182.991	
30-34	7.121	6.667	7.400	6.467	7.710	7.470	10.747	6.684	21.945	40.526	12.294	5.407	2.180	2.320	434	233	252	155	203	146.215	
35-39	5.476	5.493	6.216	5.168	6.089	6.061	8.933	5.429	17.008	32.614	8.256	3.912	1.235	1.415	238	147	183	149	167	114.189	
40-44	3.820	4.021	4.577	3.829	4.666	4.484	6.678	4.010	13.097	24.975	5.403	2.967	671	995	140	79	75	68	113	84.668	
45-49	2.047	2.227	2.477	2.185	2.530	2.515	3.651	2.212	7.269	14.788	2.935	1.522	338	486	79	44	22	31	56	47.414	
50-54	886	1.036	1.176	991	1.155	1.133	1.679	1.011	3.431	6.923	1.253	573	154	250	34	19	14	16	22	21.756	
55-59	334	343	356	310	401	406	591	377	1.443	2.708	394	150	41	65	9	7	5	6	5	7.951	
60-64	82	105	96	87	94	141	200	129	642	1.148	79	31	9	15	2	2	0	2	3	2.867	
65 +	30	39	37	30	28	49	69	53	303	609	29	6	3	4	0	1	0	0	1	1.291	

TABLO 14: 2013 MART SONU İTİBARIYLA YAŞ GRUPLARINA GÖRE KAYITLI İŞSİZLERİN BEKLEME SÜRELERİ

ÖĞRENİM DURUMLARI	BEKLEME SÜRELERİ																			Genel Toplam
	30 GÜN VE AZ	1 - 2 AY	2 - 3 AY	3 - 4 AY	4 - 5 AY	5 - 6 AY	6 - 7 AY	7 - 8 AY	8 - 12 AY	1 - 2 YIL	2 - 3 YIL	3 - 4 YIL	4 - 5 YIL	5 - 6 YIL	6 - 7 YIL	7 - 8 YIL	8 - 9 YIL	9 - 10 YIL	10 YILDAN FAZLA	
<b>TOPLAM</b>	<b>99.090</b>	<b>100.783</b>	<b>112.533</b>	<b>106.284</b>	<b>119.523</b>	<b>100.441</b>	<b>137.270</b>	<b>96.625</b>	<b>342.526</b>	<b>615.836</b>	<b>170.193</b>	<b>80.066</b>	<b>27.672</b>	<b>30.114</b>	<b>6.449</b>	<b>3.182</b>	<b>3.252</b>	<b>2.894</b>	<b>3.380</b>	<b>2.158.113</b>
Okur Yazar Olmayan	1.261	1.523	1.132	784	1.543	1.766	2.351	1.942	7.804	12.538	1.250	324	54	164	35	10	7	6	12	34.506
Okur Yazar	1.631	2.367	2.086	1.958	2.264	2.896	6.202	4.659	8.282	17.964	1.621	755	149	333	73	23	23	21	26	53.333
İlköğretim	48.970	51.795	56.354	49.325	50.412	43.602	62.972	46.352	158.708	311.311	67.976	40.098	10.019	13.879	2.464	1.503	1.228	1.250	1.580	1.019.798
Ortaöğretim (Lise ve Dengi)	29.667	28.509	32.843	33.748	42.161	30.912	37.133	24.702	109.472	171.026	55.308	24.219	9.485	9.735	2.395	1.064	1.299	1.139	1.316	646.133
Önlisans	8.960	8.487	9.879	10.633	12.328	10.783	13.185	7.793	27.449	52.669	23.178	7.953	4.098	3.187	827	312	379	259	245	202.604
Lisans	8.233	7.821	9.818	9.509	10.382	10.085	14.871	10.789	29.608	48.171	19.961	6.449	3.702	2.739	632	255	307	212	198	193.742
Yüksek Lisans	357	272	410	309	410	381	540	373	1.165	2.086	869	257	156	75	21	15	8	7	3	7.714
Doktora	11	9	11	18	23	16	16	15	38	71	30	11	9	2	2	0	1	0	0	283
<b>ERKEK</b>	<b>60.284</b>	<b>62.393</b>	<b>69.047</b>	<b>66.548</b>	<b>71.460</b>	<b>55.838</b>	<b>72.661</b>	<b>57.115</b>	<b>209.169</b>	<b>384.504</b>	<b>108.240</b>	<b>54.808</b>	<b>19.490</b>	<b>21.450</b>	<b>5.025</b>	<b>2.471</b>	<b>2.554</b>	<b>2.430</b>	<b>2.793</b>	<b>1.328.280</b>
Okur Yazar Olmayan	662	801	597	402	892	969	1.136	1.021	3.725	6.486	783	233	41	108	29	8	6	4	8	17.911
Okur Yazar	888	1.228	1.110	1.160	1.328	1.702	3.616	2.708	4.639	11.426	1.098	568	100	249	60	16	21	16	24	31.957
İlköğretim	31.661	34.029	37.173	33.217	31.876	25.972	36.538	30.620	107.138	213.855	49.429	30.790	8.174	11.284	2.147	1.318	1.107	1.129	1.413	688.870
Ortaöğretim (Lise ve Dengi)	18.170	17.369	19.805	21.381	25.797	17.025	18.869	14.019	64.012	100.810	35.099	15.796	6.854	6.656	1.901	808	1.019	977	1.118	387.485
Önlisans	4.585	4.537	5.114	5.417	6.075	4.976	5.653	3.697	13.790	25.240	11.483	3.955	2.281	1.632	522	175	228	171	138	99.669
Lisans	4.145	4.296	5.070	4.826	5.286	5.005	6.636	4.879	15.334	25.709	9.938	3.335	1.959	1.474	353	139	168	129	90	98.771
Yüksek Lisans	165	128	171	135	194	177	203	165	506	933	393	126	76	45	11	7	4	4	2	3.445
Doktora	8	5	7	10	12	12	10	6	25	45	17	5	5	2	2	0	1	0	0	172
<b>KADIN</b>	<b>38.806</b>	<b>38.390</b>	<b>43.486</b>	<b>39.736</b>	<b>48.063</b>	<b>44.603</b>	<b>64.609</b>	<b>39.510</b>	<b>133.357</b>	<b>231.332</b>	<b>61.953</b>	<b>25.258</b>	<b>8.182</b>	<b>8.664</b>	<b>1.424</b>	<b>711</b>	<b>698</b>	<b>464</b>	<b>587</b>	<b>829.833</b>
Okur Yazar Olmayan	599	722	535	382	651	797	1.215	921	4.079	6.052	467	91	13	56	6	2	1	2	4	16.595
Okur Yazar	743	1.139	976	798	936	1.194	2.586	1.951	3.643	6.538	523	187	49	84	13	7	2	5	2	21.376
İlköğretim	17.309	17.766	19.181	16.108	18.536	17.630	26.434	15.732	51.570	97.456	18.547	9.308	1.845	2.595	317	185	121	121	167	330.928
Ortaöğretim (Lise ve Dengi)	11.497	11.140	13.038	12.367	16.364	13.887	18.264	10.683	45.460	70.216	20.209	8.423	2.631	3.079	494	256	280	162	198	258.648
Önlisans	4.375	3.950	4.765	5.216	6.253	5.807	7.532	4.096	13.659	27.429	11.695	3.998	1.817	1.555	305	137	151	88	107	102.935
Lisans	4.088	3.525	4.748	4.683	5.096	5.080	8.235	5.910	14.274	22.462	10.023	3.114	1.743	1.265	279	116	139	83	108	94.971
Yüksek Lisans	192	144	239	174	216	204	337	208	659	1.153	476	131	80	30	10	8	4	3	1	4.269
Doktora	3	4	4	8	11	4	6	9	13	26	13	6	4	0	0	0	0	0	0	111

**TABLO 15: YURTDIŞINA GÖNDERİLEN İŞÇİLERİN ÜLKELER İTİBARIYLA DAĞILIMI**

ÜLKELER	Şubat 2013	Mart 2013	Değişim Oranı (%)	2012 Ocak-Mart	2013 Ocak-Mart	Değişim Oranı (%)
A.B.D	0	0	-	0	0	-
AFGANİSTAN	126	129	2	348	465	33,62
ALMANYA	84	55	-35	226	190	-15,93
ARNAVUTLUK	5	0	-100	3	5	66,67
AVUSTURALYA	0	0	-	0	0	-
AVUSTURYA	0	0	-	0	0	-
AZERBAJYAN	297	222	-25	525	672	28,00
B. ARAP EMİR.	7	14	100	22	27	22,73
BELÇİKA	0	0	-	0	0	-
BULGARİSTAN	0	0	-	0	0	-
CEZAYİR	23	48	109	461	132	-71,37
ÇİN	0	0	-	0	0	-
DANİMARKA	0	0	-	0	0	-
FAS	25	15	-40	337	92	-72,70
FINLANDİYA	0	0	-	0	0	-
FRANSA	0	0	-	1	0	-100,00
GABON	208	167	-20	0	471	-
GANA	0	0	-	0	0	-
GÜNEY AFRİKA	1	0	-100	2	1	-50,00
GÜRCİSTAN	21	3	-86	104	34	-67,31
HİRVATİSTAN	0	0	-	0	0	-
HOLLANDA	0	0	-	1	0	-100,00
HONGKONG	0	0	-	0	0	-
İRAK	1.138	1.708	50	4.013	4.096	2,07
İNGİLTERE	0	0	-	0	0	-
İRAN	0	0	-	95	0	-100,00
İSPANYA	0	0	-	0	0	-
İSRAIL	41	30	-27	373	213	-42,90
İSVEÇ	0	0	-	1	0	-100,00
İSVİÇRE	0	0	-	0	0	-
İTALYA	0	0	-	0	0	-
K. YEMEN	20	36	80	46	120	160,87
KANADA	0	0	-	0	0	-
KATAR	14	33	136	177	68	-61,58
KAZAKİSTAN	15	75	400	153	105	-31,37
KIBRIS	0	0	-	0	0	-
KIRGIZİSTAN	0	3	-	11	5	-54,55
KONGO	0	0	-	0	0	-
KUVEYT	0	0	-	16	0	-100,00
LIBYA	27	407	1.407	63	470	646,03
LÜBNAN	1	6	500	17	7	-58,82
LÜKSEMBURG	0	0	-	0	0	-
MACARİSTAN	0	0	-	0	0	-
MAKEDONYA	0	0	-	0	0	-
MALDİVLER	0	0	-	0	0	-
MALEZYA	0	0	-	0	0	-
MALİ	0	0	-	0	0	-
MALTA	0	0	-	0	0	-
MİSİR	0	3	-	0	4	-
MOĞOLİSTAN	0	0	-	7	0	-100,00
NEPAL	0	0	-	0	0	-
NİJERYA	2	5	150	12	12	0,00
NORVEÇ	0	0	-	0	0	-
ÖZBEKİSTAN	0	0	-	31	14	-54,84
PAKİSTAN	6	5	-17	69	13	-81,16
PANAMA	0	0	-	0	0	-
POLONYA	0	0	-	2	0	-100,00
ROMANYA	0	0	-	76	0	-100,00
RUSYA	896	1.525	70	2.504	3.166	26,44
S. ARABİSTAN	26	95	265	354	1.634	361,58
SERBEST İRLANDA	0	0	-	0	0	-
SUDAN	17	0	-100	10	17	70,00
TACİKİSTAN	0	0	-	0	0	-
TATARİSTAN	0	0	-	0	0	-
TAYLAND	0	0	-	0	0	-
TAYVAN	0	0	-	0	0	-
TÜRKMENİSTAN	318	275	-14	748	1.032	37,97
UKRAYNA	1	90	8.900	8	104	1200,00
UMMAN	6	1	-83	18	37	105,56
ÜRDÜN	28	16	-43	103	62	-39,81
YENİ ZELANDA	0	0	-	8	0	-100,00
YUGOSLAVYA	0	0	-	0	0	-
DIĞER ÜLKELER	314	383	22	1.358	1.110	-18,26
<b>TOPLAM</b>	<b>3.667</b>	<b>5.349</b>	<b>46</b>	<b>12.303</b>	<b>14.378</b>	<b>16,87</b>



**TABLO 16: ÖZÜRLÜ, ESKİ HÜKÜMLÜ, TERÖR MAĞDURLARININ  
BAŞVURULAR, AÇIK İŞLER VE İŞE YERLEŞTİRMELER KAPSAMINDA İLLERE GÖRE DAĞILIMI**

	BAŞVURULAR			AÇIK İŞLER		İŞE YERLEŞTİRMELER	
	Özürlü	Eski Hükümlü-TMY	Terörden Etkilenen	Özürlü	Eski Hükümlü	Özürlü	Eski Hükümlü
ADANA	330	15	0	125	0	86	0
ADYAMAN	49	4	0	14	0	17	0
AFYONKARAHISAR	68	7	0	15	0	3	0
AĞRI	13	1	0	0	0	0	0
AKSARAY	29	1	0	11	0	10	0
AMASYA	30	2	0	8	0	3	0
ANKARA	731	40	0	578	4	375	1
ANTALYA	319	11	0	940	0	216	0
ARDAHAN	3	1	0	0	0	0	0
ARTVIN	49	10	0	7	0	5	0
AYDIN	103	8	0	64	1	26	0
BALIKESİR	100	12	0	35	0	29	0
BARTIN	19	0	0	10	0	6	0
BATMAN	72	9	0	8	0	0	0
BAYBURT	0	0	0	0	0	0	0
BİLECİK	34	5	0	12	0	13	0
BİNGÖL	26	1	0	12	0	0	2
BİTLİS	26	1	0	0	0	0	0
BOLU	92	8	0	23	2	19	0
BURDUR	22	1	0	8	0	9	1
BURSA	488	17	0	206	0	194	1
ÇANAKKALE	40	6	0	24	0	6	1
ÇANKIRI	17	1	0	20	2	7	1
ÇORUM	72	7	0	38	1	34	0
DENİZLİ	131	6	0	62	0	50	0
DIYARBAKIR	112	14	0	17	0	6	0
DÜZCE	87	24	0	36	1	29	0
EDİRNE	48	4	0	17	0	16	0
ELAZIĞ	70	6	0	8	0	0	0
ERZİNCAN	36	6	0	14	5	2	0
ERZURUM	64	13	0	4	0	9	0
ESKİŞEHİR	179	7	0	89	0	30	1
GAZİANTEP	209	4	0	195	0	131	0
GİRESUN	34	3	0	2	0	1	0
GÜMÜŞHANE	5	2	0	2	0	2	0
HAKKARİ	2	1	0	1	0	9	0
HATAY	92	4	0	46	2	14	0
İĞDIR	6	1	0	2	0	2	0
İSPARTA	38	3	0	16	1	3	0
İSTANBUL	1.540	53	0	3.916	0	680	0
İZMİR	483	23	0	501	0	200	0

**TABLO 16: ÖZÜRLÜ, ESKİ HÜKÜMLÜ, TERÖR MAĞDURLARININ  
BAŞVURULAR, AÇIK İŞLER VE İŞE YERLEŞTİRMELER KAPSAMINDA İLLERE GÖRE DAĞILIMI**

	BAŞVURULAR			AÇIK İŞLER		İŞE YERLEŞTİRMELER	
	Özürlü	Eski Hükümlü-TMY	Terörden Etkilenen	Özürlü	Eski Hükümlü	Özürlü	Eski Hükümlü
KAHRAMANMARAŞ	133	21	0	39	1	29	0
KARABÜK	32	2	0	13	0	9	0
KARAMAN	43	1	0	11	0	4	0
KARS	21	4	0	3	0	5	1
KASTAMONU	31	4	0	13	2	3	0
KAYSERİ	154	12	0	110	2	89	1
KİLİS	34	5	0	1	27	3	0
KIRIKKALE	33	0	0	45	0	14	0
KIRKLARELİ	38	1	0	5	0	1	0
KIRŞEHİR	10	4	0	3	0	0	0
KOCAELİ	290	14	0	231	0	155	0
KONYA	212	8	0	88	0	61	1
KÜTAHYA	76	10	0	106	0	12	2
MALATYA	112	11	0	20	0	13	0
MANİSA	137	12	0	63	0	25	0
MARDİN	71	7	0	6	0	4	0
MERSİN	157	20	0	58	0	17	0
MUĞLA	76	7	0	50	0	28	0
MUŞ	17	4	0	1	0	2	0
NEVŞEHİR	25	2	0	15	0	5	0
NİĞDE	25	4	0	9	0	9	0
ORDU	86	5	0	22	0	19	0
OSMANIYE	53	1	0	15	0	4	0
RİZE	13	0	0	3	0	3	0
SAKARYA	82	9	0	32	0	10	1
SAMSUN	136	7	0	20	2	22	0
SİİRT	11	2	0	4	0	2	0
SINOP	9	4	0	9	0	1	0
SİVAS	74	9	0	16	1	2	0
ŞANLIURFA	121	12	0	17	0	18	0
SİRNAK	12	2	0	3	0	2	0
TEKİRDAĞ	198	6	0	670	0	110	0
TOKAT	73	5	0	11	0	6	0
TRABZON	57	4	0	36	0	12	0
TUNCELİ	4	1	0	0	0	0	0
UŞAK	43	3	0	14	0	8	0
VAN	66	3	0	18	0	19	0
YALOVA	39	5	0	8	0	8	0
YOZGAT	49	6	0	11	0	6	0
ZONGULDAK	70	20	0	19	0	19	0
<b>TOPLAM</b>	<b>8.791</b>	<b>599</b>	<b>0</b>	<b>8.904</b>	<b>54</b>	<b>3.001</b>	<b>14</b>

TABLO 17: ÖZÜRLÜ VE ESKİ HÜKÜMLÜLERİN AÇIK KONTENJAN DURUMLARI							
	Ocak 2013			Şubat 2013			Değişim Oranı (%)
	Kamu	Özel	Toplam	Kamu	Özel	Toplam	
ÖZÜRLÜLER	770	25.001	25.771	582	18.470	19.052	-26,07
ESKİ HÜKÜMLÜ-TMY	1.736	-	1.736	1.162	-	1.162	-33,06

\*06/12/2012 tarihli ve 28489 sayılı resmi gazetede yayımlanan Kamu Kurum ve Kuruluşlarına Eski Hükümlü İşçi Alımında Uygulanacak Usul ve Esaslar Hakkında Yönetmelikte Değişiklik Yapılmasına Dair Yönetmelik gereği 19/9/2009 tarihli ve 27354 sayılı Resmî Gazete'de yayımlanan Kamu Kurum ve Kuruluşlarına Eski Hükümlü İşçi Alımında Uygulanacak Usul ve Esaslar Hakkında Yönetmeliğin adı "Kamu Kurum ve Kuruluşlarına Eski Hükümlü veya Terörle Mücadelede Mahul Sayılmayacak Şekilde Yaralananların İşçi Olarak Alımında Uygulanacak Usul ve Esaslar Hakkında Yönetmelik" olarak değiştirilmiş olup, Eski Hükümlü Kontenjanlarından Terörle Mücadelede Mahul Sayılmayacak Şekilde Yaralananlar da yararlanmaya başlamıştır.

TABLO 18: KAYITLI ÖZÜRLÜ,ESKİ HÜKÜMLÜ VE TERÖRDEN ETKİLENEN							
	Şubat 2013			Mart 2013			Değişim Oranı (%)
	Erkek	Kadın	Toplam	Erkek	Kadın	Toplam	
ÖZÜRLÜLER	80.327	24.257	104.584	84.451	25.262	109.713	4,90
ESKİ HÜKÜMLÜ-TMY	14.482	241	14.723	14.914	250	15.164	3,00
TERÖRDEN ETKİLENENLER	0	0	0	0	0	0	-

TABLO 19: AKTİF İŞGÜCÜ YETİŞTİRME PROGRAMLARI VE MESLEKİ REHABİLİTASYON FAALİYETLERİ									
KURS TÜRÜ	Mart 2013				Ocak-Mart 2013 Dönemi				
	Açılan Kurs Sayısı	Katılan Kursiyer Sayısı			Açılan Kurs Sayısı	Katılan Kursiyer Sayısı			Toplam
		Erkek	Kadın	Toplam		Erkek	Kadın	Toplam	
ÇALIŞANLARIN MESLEKİ EĞİTİMİ	29	490	29	519	61	1.018	176	1.194	
ESKİ HÜKÜMLÜLERE YÖNELİK KURSLAR	1	12	0	12	3	32	1	33	
GAP II	0	0	0	0	2	11	14	25	
GAP II TYP	0	0	0	0	3	607	3	610	
GAP III/UMEM-İEP	0	0	0	0	3	5	2	7	
GİRİŞİMCİLİK	37	476	462	938	148	1.989	1.933	3.922	
HİBE PROJELERİ/SODES	0	0	0	0	0	0	0	0	
HÜKÜMLÜLERE YÖNELİK KURSLAR	23	307	10	317	71	903	60	963	
İŞ.YET.KURS/ İSTİHDAM GARANTİLİ	293	2.544	4.154	6.698	1.048	10.035	17.466	27.501	
İŞ.YET.KURS/GENEL	78	355	1.157	1.512	196	1.017	3.111	4.128	
İŞ.YET.KURS/İSSİZLİK SİG.KAPSAMINDA	0	0	0	0	0	0	0	0	
İŞ.YET.KURS/KENDİ İŞİNİ KUR.YÖNELİK	0	0	0	0	0	0	0	0	
İŞ.YET.KURS/TYP	168	3.678	1.361	5.039	450	10.605	2.633	13.238	
İŞBAŞI EĞİTİM PROGRAMI(İEP)	1.490	1.397	1.523	2.920	5.036	5.936	5.344	11.280	
ÖZÜRLÜ KURSLARI	73	532	288	820	149	1.070	632	1.702	
UMEM PROJESİ	366	3.883	2.777	6.660	951	10.472	6.869	17.341	
UMEM PROJESİ/İEP	382	744	817	1.561	1.086	2.462	1.897	4.359	
<b>Toplam</b>	<b>2.940</b>	<b>14.418</b>	<b>12.578</b>	<b>26.996</b>	<b>9.207</b>	<b>46.162</b>	<b>40.141</b>	<b>86.303</b>	

**Not:** Tablo 19'da yer alan 2013 Mart Ayına ait 2.940 adet aktif işgücü yetiştirme programından 878 adeti ay içerisinde tamamlanmış, 2.062 adeti ise devam eden programlardır. Ocak-Mart 2013 Dönemine ait olan 9.207 adet programın 3.062 adeti söz konusu dönem içerisinde tamamlanmış, 6.145 adeti ise devam eden programlardır.

TABLO 20: Meslek Danışma Merkezi Faaliyet Tablosu									
MART 2013									
İLLER	Başvuru Şekli								
	Bireysel Başvuru				Grup Başvurusu			MDM TANTİM	Toplam
	Öğrenci	Eğitimci	İrurma Başvuru	Diğer	Okul / Dershane	İurum / Kurulu			
ANTALYA	1	0	2	0	0	0	0	0	3
BURDUR	130	5	0	0	0	0	0	0	135
EDİRNE	0	0	0	0	0	0	0	0	0
İZMİR	0	0	0	0	169	0	0	0	169
KAHRAMANMARAŞ	0	0	0	0	0	0	0	0	0
TEKİRDAĞ	148	0	1	0	0	0	0	0	149
TOKAT	0	0	0	0	0	0	0	0	0
<b>Genel Toplam</b>	<b>279</b>	<b>5</b>	<b>3</b>	<b>0</b>	<b>169</b>	<b>0</b>	<b>0</b>	<b>0</b>	<b>456</b>

TABLO 21: GENEL İŞ VE MESLEK DANIŞMANLIĞI ÇALIŞMALARI

MART 2013

Birim	İşyeri Ziyaretleri	Araştırma Yapılan		Güncelleştirilen		Bireysel Görüşmeler		Grup Görüşmeleri
		Meslek Sayısı	Eğitim Yeri Sayısı	Meslek Sayısı	Eğitim yeri Sayısı	İş Danışmanlığı	Meslek Danışmanlığı	
ADANA	1.291	0	0	0	0	2.544	51	3
ADYAMAN	213	0	0	0	0	1.085	4	0
AFYONKARAHİSAR	77	0	0	0	0	552	0	18
AĞRI	0	0	0	0	0	167	21	53
AKSARAY	229	0	0	0	0	561	1	0
AMASYA	147	0	0	0	0	700	5	7
ANKARA	969	0	0	0	0	7.630	203	40
ANTALYA	545	0	0	0	0	4.281	96	7
ARDAHAN	12	0	0	0	0	68	0	0
ARTVİN	15	0	0	0	0	345	1	0
AYDIN	621	0	0	0	0	2.350	10	38
BALIKESİR	307	0	0	0	0	1.866	9	62
BARTIN	27	0	0	0	0	676	0	1
BATMAN	176	0	0	0	0	176	262	16
BAYBURT	5	0	0	0	0	70	26	0
BİLECİK	36	0	0	0	0	363	0	0
BİNGÖL	41	0	0	0	0	232	2	0
BITLİS	79	0	0	0	0	194	0	0
BOLU	61	0	0	0	0	131	1	0
BURDUR	62	0	0	0	0	349	0	4
BURSA	959	0	0	0	0	10.675	5	29
ÇANAKKALE	129	0	0	0	0	392	5	2
ÇANKIRI	19	0	0	0	0	797	0	3
ÇORUM	140	0	0	0	0	828	7	7
DENİZLİ	231	0	0	0	0	1.330	21	37
DIYARBAKIR	11	0	0	0	0	1.313	115	31
DÜZCE	163	0	0	0	0	891	93	0
EDİRNE	194	0	0	0	0	955	1	6
ELAZIĞ	47	0	0	0	0	670	1	1
ERZİNCAN	93	0	0	0	0	288	4	0
ERZURUM	81	0	0	0	0	1.015	83	1
ESKİŞEHİR	87	0	0	0	0	1.121	4	15
GAZİANTEP	1.339	0	0	0	0	5.750	149	40
GİRESUN	134	0	0	0	0	515	2	6
GÜMÜŞHANE	70	0	0	0	0	176	30	0
HAKKARİ	101	0	0	0	0	76	59	0
HATAY	950	0	0	0	0	2.848	220	18
İĞDIR	28	0	0	0	0	209	2	0
İSPARTA	258	0	0	0	0	1.536	4	3
İSTANBUL	5.164	0	0	0	0	17.889	314	74
İZMİR	1.436	0	0	0	0	9.721	50	342

TABLO 21: GENEL İŞ VE MESLEK DANIŞMANLIĞI ÇALIŞMALARI

MART 2013

Birim	İşyeri Ziyaretleri	Araştırma Yapılan		Güncelleştirilen		Bireysel Görüşmeler		Grup Görüşmeleri
		Meslek Sayısı	Eğitim Yeri Sayısı	Meslek Sayısı	Eğitim yeri Sayısı	İş Danışmanlığı	Meslek Danışmanlığı	
KAHRAMANMARAŞ	432	0	0	0	0	672	1	1
KARABÜK	136	0	0	0	0	590	0	0
KARAMAN	117	0	0	0	0	693	7	0
KARS	35	0	0	0	0	421	4	18
KASTAMONU	610	0	0	0	0	1.507	0	0
KAYSERİ	5	0	0	0	0	3.596	41	0
KIRIKKALE	37	0	0	0	0	71	0	19
KIRKLARELİ	60	0	0	0	0	1.459	2	0
KİRŞEHİR	209	0	0	0	0	631	1	0
KILIS	231	0	0	0	0	526	0	1
KOCAELİ	907	0	0	0	0	3.945	213	51
KONYA	1.162	0	0	0	0	1.738	93	0
KÜTAHYA	360	0	0	0	0	1.509	35	0
MALATYA	247	0	0	0	0	1.055	20	0
MANİSA	414	0	0	0	0	1.927	60	44
MARDİN	0	0	0	0	0	366	1	0
MERSİN	701	0	0	0	0	1.687	23	9
MUĞLA	727	0	0	0	0	2.094	124	48
MUŞ	58	0	0	0	0	168	19	34
NEVŞEHİR	0	0	0	0	0	1.600	160	0
NIĞDE	128	0	0	0	0	766	3	34
ORDU	143	0	0	0	0	799	13	3
OSMANIYE	274	0	0	0	0	721	44	1
RİZE	85	0	0	0	0	134	0	0
SAKARYA	87	0	0	0	0	914	5	0
SAMSUN	540	0	0	0	0	5.375	199	39
SİİRT	24	0	0	0	0	252	6	20
SINOP	69	0	0	0	0	322	14	2
SİVAS	14	0	0	0	0	2.220	29	1
ŞANLIURFA	636	0	0	0	0	1.469	40	0
ŞİRNAK	82	0	0	0	0	275	1	1
TEKİRDAĞ	192	0	0	0	0	1.813	37	9
TOKAT	125	0	0	0	0	303	65	11
TRABZON	178	0	0	0	0	638	4	9
TUNCELİ	32	0	0	0	0	357	2	0
UŞAK	164	0	0	0	0	1.310	2	67
VAN	247	0	0	0	0	779	97	1
YALOVA	149	0	0	0	0	562	1	3
YOZGAT	77	0	0	0	0	99	7	50
ZONGULDAK	60	0	0	0	0	363	0	20
<b>Genel Toplam</b>	<b>26.301</b>	<b>0</b>	<b>0</b>	<b>0</b>	<b>0</b>	<b>129.061</b>	<b>3.234</b>	<b>1.360</b>

TABLO 22: ÖZELLEŞTİRME NEDENİYLE İŞTEN ÇIKARILANLARA YAPILAN İŞ KAYBI TAZMİNATI (İKT)ÖDEMELERİ				
AY	İKT Başvuru	İKT Ödeneği Kesilen	İKT Ödeneği Biten	İKT Ödemesi Devam Eden
MART 2013	17	0	0	17

TABLO 23: 4447 SAYILI KANUN GEREĞİ İŞTEN ÇIKARILANLARA YAPILAN (İÖ) ÖDEMELER				
AY	İşsizlik Ödeneğine Başvuru	İşsizlik Ödeneği Kesilen	İşsizlik Ödeneği Biten	İÖ Ödemesi Devam Eden
MART 2013	58.697	2.063	167	26.017

Not: İşsizlik Sigortası verileri Mart Ayı sonu itibarıyla sabitlenmiş değerler olup, İşsizlik Sigortası Bültenindeki değerlerle farklılık gösterebilir.

TABLO 24: ÖZÜR GRUPLARINA GÖRE ÖZÜRLÜ BAŞVURULARI VE İŞE YERLEŞTİRMELER						
ÖZÜR GRUPLARI	BAŞVURULAR			İŞE YERLEŞTİRMELER		
	Erkek	Kadın	Toplam	Erkek	Kadın	Toplam
SINIR SİSTEMİ	779	141	920	259	44	303
RUH HASTALIKLARI GRUBUNDAKİ ÖZÜRLÜLER	322	45	367	122	9	131
GÖRME SİSTEMİ	1.026	160	1.186	373	49	422
KULAK BURUN BOĞAZ SİSTEMİ	807	269	1.076	307	86	393
İÇ HASTALIKLARI GRUBUNDAKİ ÖZÜRLÜLER	314	80	394	103	22	125
KAŞ İSKELET SİSTEMİ	1.606	394	2.000	498	121	619
DERİ	30	8	38	12	6	18
SOLUNUM SİSTEMİ	187	28	215	68	7	75
ONKOLOJİK HASTALIKLAR	34	12	46	13	3	16
YANIKLAR	168	17	185	62	8	70
DİĞER HASTALIKLAR GRUBUNDAKİ ÖZÜRLÜLER	579	124	703	209	39	248
BATINI İLGİLENDİRE HASTALIKLAR	12	2	14	5	1	6
SINDIRIM SİSTEMİ	66	11	77	20	3	23
HEMATOPOETİK SİSTEM	156	18	174	49	7	56
ÜROGENİTAL SİSTEM	92	26	118	31	12	43
KARDİYOVASKÜLER SİSTEM	259	30	289	92	11	103
ZİHİNSEL, DAVRANIŞSAL BOZUKLUK	688	151	839	244	44	288
KADIN HASTALIKLARI VE DOĞUM	0	3	3	0	0	0
ENDOKRİN SİSTEMİ	105	42	147	47	15	62
<b>TOPLAM</b>	<b>7.230</b>	<b>1.561</b>	<b>8.791</b>	<b>2.514</b>	<b>487</b>	<b>3.001</b>

TABLO:25 2013 YILI MART AYI SONU İTİBARIYLA İŞSİZLİK ÖDENEĞİNE BAŞVURAN, HAKEDEN VE HAKETMEYENLERİN MESLEK GRUPLARINA GÖRE DAĞILIMI				
MESLEKLER	İŞSİZLİK ÖDENEĞİNE BAŞVURU	İŞSİZLİK ÖDENEĞİ HAKEDEN		
		İŞSİZLİK ÖDENEĞİ KESİLEN	İŞSİZLİK ÖDENEĞİ BİTEN	ÖDEMESİ DEVAM EDEN
BÜRO MEMURU (GENEL)	1.775	38	5	838
ŞOFÖR-YÜK TAŞIMA	1.453	60	5	588
SATIŞ DANIŞMANI	1.387	25	0	659
MUHASEBECİ	1.134	23	3	725
ÖN MUHASEBECİ	1.124	20	1	589
MAKİNECI (DİKİŞ)	917	26	6	430
SEKRETER	872	11	0	442
ŞOFÖR (YOLCU TAŞIMA)	777	31	2	314
AŞÇI	721	35	3	320
GARSON (SERVİS ELEMANI)	669	28	1	281
PAZARLAMACI	616	17	1	306
GÜVENLİK GÖREVLİSİ	522	33	5	146
AĞIR KAMYON ŞOFÖRÜ	452	14	1	215
KAŞİYER	387	4	0	191
KAMYONET ŞOFÖRÜ	381	18	1	176
ELEKTRİKÇİ (GENEL)	380	19	2	145
AŞÇI YARDIMCISI	374	13	1	138
SATIŞ TEMSİLCİSİ / PLASİYER	360	8	0	189
KALİTE KONTROLÇÜ	350	10	4	123
GÜVENLİK GÖREVLİSİ (SİLAHLI)	339	18	0	127
MAKAM ŞOFÖRÜ	338	5	0	130
REYON GÖREVLİSİ	321	5	0	115
ELEKTRİK TEKNİSYENİ	320	16	0	142
FORKLİFT OPERATÖRÜ	312	23	1	128
ÇAĞRI MERKEZİ GÖREVLİSİ	311	4	0	52
GAZ ALTI KAYNAKÇISI	305	20	3	126
BEKÇİ	291	12	0	102
TAKSİ ŞOFÖRÜ	274	11	1	123
BİLGİSAYAR İŞLETMENİ	262	4	1	106
DiĞER BÜRO MEMURLARI	252	7	0	154
BÜRO YÖNETİMİ VE SEKRETERLİK/YÖNETİCİ ASİSTAN	233	4	0	124
SATIŞ TEMSİLCİSİ (ENDÜSTRİYEL ÜRÜNLER)	230	7	0	104
MUHASEBE MESLEK ELEMANI	212	4	1	115
KAYNAKÇI (OKSİJEN VE ELEKTRİK)	208	8	0	103
İNŞAAT TEKNİKERİ	201	3	0	59
ECZACI KALFASI	198	5	0	121
GÜVENLİK GÖREVLİSİ (SİLAHSIZ)	198	10	0	61
MÜŞTERİ TEMSİLCİSİ	197	2	0	78
OTO BAKIM-ONARIMCISI (OTO MEKANİKERİ)	189	3	2	53
FİRİNCİ USTASI-UNLU MAMULLER	184	1	0	90
TIR-ÇEKİCİ ŞOFÖRÜ	182	13	0	75
MAĞAZA MÜDÜRÜ	181	4	0	101
KALİTE KONTROLÇÜ-TEKSTİL	178	2	1	87
MINİBÜS ŞOFÖRÜ	176	2	0	50
DİKİŞ MAKİNESİ OPERATÖRÜ-KUMAŞ	169	5	0	78
HALKLA İLİŞKİLER ELEMANI	169	1	0	46
ÜTÜCÜ	165	5	2	74
KONFEKSİYON İŞÇİSİ	164	5	1	91
İŞLETMECİ (GENEL)	160	2	0	89
MOBİLYA İMALATÇISI/MOBİLYACI (AHŞAP)	156	5	1	77
SATIŞ MÜDÜRÜ	154	8	0	94
DiĞER İMALAT VE İLGİLİ İŞÇİLER (MAKİNE İLE)	150	8	0	43
ELEKTRİK ARK KAYNAKÇISI (MAKİNE İLE)	148	11	1	57
BAHÇIVAN	147	12	1	52
SIHHİ TESİSATÇI	142	13	1	52
İŞ MAKİNELERİ OPERATÖRÜ	141	13	0	56
KALORİFER ATEŞÇİSİ (KATI VE SIVI YAKIT)	140	2	0	36
MAKİNE MÜHENDİSİ	135	4	0	58
PLASTİK ENJEKSİYON ÜRETİM ELEMANI	134	8	1	40
BİLGİSAYARLI MUHASEBE ELEMANI	133	1	0	59
TORNACI (TORNA TEZGAHI OPERATÖRÜ)	128	9	0	57
MADENCİ (GENEL)	127	10	0	52
MAĞAZA SORUMLUSU/ŞEFİ	127	3	0	65
MOBİLYA MONTAJ İŞÇİSİ	117	8	0	47
MATBAA İŞÇİSİ	110	4	1	47
ELEKTRİK TEKNİKERİ	108	4	0	47
MATBAA USTASI	108	0	1	21
BİLET SATIŞ ELEMANI (GİŞE/BANKO)	108	1	1	22
BİLGİSAYAR PROGRAMCISI	108	1	0	46
SOĞUK DEMİRCİ	104	3	0	45
RESEPSİYONİST (ÖN BÜRO ELEMANI)	102	1	0	48
İNSAN KAYNAKLARI MESLEK ELEMANI	102	1	1	50
AKARYAKIT SATIŞ ELEMANI (POMPACI)	101	4	0	50
NİTELİK GEREKTİRMEYEN MESLEKLER	13.805	596	55	5.780
DiĞER	20.292	689	49	9.297
<b>TOPLAM</b>	<b>58.697</b>	<b>2.063</b>	<b>167</b>	<b>26.017</b>

Not: İşsizlik Sigortası verileri Mart Ayı sonu itibarıyla sabitlenmiş değerler olup, İşsizlik Sigortası Bültenindeki değerlerle farklılık gösterebilir.

**TABLO:26 2013 YILI MART AYI SONU İTİBARIYLA İŞSİZLİK ÖDENEĞİNE BAŞVURAN, HAKEDEN VE HAKETMEYENLERİN YAŞ GRUPLARINA GÖRE DAĞILIMI**

YAŞ GRUPLARI	İŞSİZLİK ÖDENEĞİNE BAŞVURU	İŞSİZLİK ÖDENEĞİ HAKEDEN		
		İŞSİZLİK ÖDENEĞİ KESİLEN	İŞSİZLİK ÖDENEĞİ BİTEN	ÖDEMESİ DEVAM EDEN
<b>TOPLAM</b>	<b>58.697</b>	<b>2.063</b>	<b>167</b>	<b>26.017</b>
15-19	202	3	0	31
20-24	4956	97	3	1528
25-29	13462	408	17	5493
30-34	13910	562	40	6361
35-39	10679	450	34	5041
40-44	8219	306	33	4039
45-49	5189	165	26	2602
50-54	1381	52	9	649
55-59	576	15	4	234
60-64	81	3	1	28
65+	42	2	0	11
<b>ERKEK</b>	<b>42.332</b>	<b>1.798</b>	<b>131</b>	<b>17.826</b>
15-19	148	2	0	24
20-24	3.080	74	3	755
25-29	9.179	352	13	3.457
30-34	10.374	490	34	4.442
35-39	7.882	400	25	3.555
40-44	5.968	272	26	2.903
45-49	4.263	148	21	2.091
50-54	902	41	5	419
55-59	438	15	3	148
60-64	65	3	1	21
65+	33	1	0	11
<b>KADIN</b>	<b>16.365</b>	<b>265</b>	<b>36</b>	<b>8.191</b>
15-19	54	1	0	7
20-24	1.876	23	0	773
25-29	4.283	56	4	2.036
30-34	3.536	72	6	1.919
35-39	2.797	50	9	1.486
40-44	2.251	34	7	1.136
45-49	926	17	5	511
50-54	479	11	4	230
55-59	138	0	1	86
60-64	16	0	0	7
65+	9	1	0	0

**Not:** İşsizlik Sigortası verileri Mart Ayı sonu itibariyle sabitlenmiş değerler olup, İşsizlik Sigortası Bültenindeki değerlerle farklılık gösterebilir.



<b>TABLO:27 2013 YILI MART AYI SONU İTİBARIYLA İŞSİZLİK ÖDENEĞİNE BAŞVURAN, HAKEDEN VE HAKETMEYENLERİN EĞİTİM DÜZEYLERİNE GÖRE DAĞILIMI</b>				
<b>EĞİTİM DÜZEYLERİ</b>	<b>İŞSİZLİK ÖDENEĞİNE BAŞVURU</b>	<b>İŞSİZLİK ÖDENEĞİ HAKEDEN</b>		
		<b>İŞSİZLİK ÖDENEĞİ KESİLEN</b>	<b>İŞSİZLİK ÖDENEĞİ BİTEN</b>	<b>ÖDEMESİ DEVAM EDEN</b>
<b>TOPLAM</b>	<b>58.697</b>	<b>2.063</b>	<b>167</b>	<b>26.017</b>
Okur Yazar Olmayan	428	21	1	234
Okur Yazar	715	11	2	281
İlköğretim	29.571	1.197	102	12.808
Ortaöğretim (Lise ve Dengi)	18.340	597	48	8.248
Önlisans	4.514	103	7	1.910
Lisans	4.891	128	7	2.427
Yüksek Lisans	219	6	0	107
Doktora	7	0	0	1
Bilinmeyen (*)	12	0	0	1
<b>ERKEK</b>	<b>42.332</b>	<b>1.798</b>	<b>131</b>	<b>17.826</b>
Okur Yazar Olmayan	251	16	0	133
Okur Yazar	355	9	0	204
İlköğretim	23.444	1.098	85	9.930
Ortaöğretim (Lise ve Dengi)	12.869	508	36	5.331
Önlisans	2.565	76	5	920
Lisans	2.723	88	5	1.251
Yüksek Lisans	116	3	0	55
Doktora	3	0	0	1
Bilinmeyen (*)	6	0	0	1
<b>KADIN</b>	<b>16.365</b>	<b>265</b>	<b>36</b>	<b>8.191</b>
Okur Yazar Olmayan	177	5	1	101
Okur Yazar	360	2	2	77
İlköğretim	6.127	99	17	2.878
Ortaöğretim (Lise ve Dengi)	5.471	89	12	2.917
Önlisans	1.949	27	2	990
Lisans	2.168	40	2	1.176
Yüksek Lisans	103	3	0	52
Doktora	4	0	0	0
Bilinmeyen (*)	6	0	0	0

(\*) Bilinmeyen sayısı veri tabanımızda profil bilgisi bulunmayan kişileri ifade etmektedir.

**Not:** İşsizlik Sigortası verileri Mart Ayı sonu itibarıyla sabitlenmiş değerler olup, İşsizlik Sigortası Bülteniindeki değerlerle farklılık gösterebilir.

**TABLO 28: 2013 YILI MART AYI SONU İTİBARIYLA İL MÜDÜRLÜKLERİNİN İŞSİZLİK SİGORTASI FAALİYETLERİNE İLİŞKİN GENEL VERİLER**

İLLER	İŞSİZLİK ÖDENEĞİNE BAŞVURU	İŞSİZLİK ÖDENEĞİ HAKEDEN		
		İŞSİZLİK ÖDENEĞİ KESİLEN	İŞSİZLİK ÖDENEĞİ BİTEN	ÖDEMESİ DEVAM EDEN
ADANA	1.187	49	7	702
ADYAMAN	148	0	0	59
AFYONKARAHİSAR	257	21	7	152
AĞRI	53	0	0	11
AKSARAY	107	6	1	52
AMASYA	109	2	1	51
ANKARA	4.092	114	11	1.898
ANTALYA	2.387	141	3	803
ARDAHAN	15	0	0	4
ARTVİN	198	34	0	83
AYDIN	528	13	2	215
BALIKESİR	1.190	28	2	328
BARTIN	156	4	0	48
BATMAN	321	8	0	207
BAYBURT	13	1	0	9
BİLECİK	318	21	0	162
BİNGÖL	80	3	0	53
BİTLİS	45	2	0	24
BOLU	218	4	2	82
BURDUR	63	2	0	31
BURSA	3.794	126	20	1.637
ÇANAKKALE	257	12	1	115
ÇANKIRI	99	9	1	51
ÇORUM	398	13	0	185
DENİZLİ	800	27	2	306
DİYARBAKIR	534	16	2	304
DÜZCE	500	8	2	233
EDİRNE	223	4	3	119
ELAZIĞ	255	6	1	124
ERZİNCAN	117	3	0	57
ERZURUM	400	12	0	131
ESKİŞEHİR	626	26	0	242
GAZİANTEP	833	55	2	383
GİRESUN	286	3	0	154
GÜMÜŞHANE	62	3	0	26
HAKKARİ	37	2	0	11
HATAY	566	17	1	161
İĞDIR	43	1	0	22
ISPARTA	183	9	0	93
İSTANBUL	17.018	437	42	7.439
İZMİR	4.157	92	4	1.894

**TABLO 28: 2013 YILI MART AYI SONU İTİBARIYLA İL MÜDÜRLÜKLERİNİN İŞSİZLİK SİGORTASI FAALİYETLERİNE İLİŞKİN GENEL VERİLER**

İLLER	İŞSİZLİK ÖDENEĞİNE BAŞVURU	İŞSİZLİK ÖDENEĞİ HAKEDEN		
		İŞSİZLİK ÖDENEĞİ KESİLEN	İŞSİZLİK ÖDENEĞİ BİTEN	ÖDEMESİ DEVAM EDEN
KAHRAMANMARAŞ	510	24	4	244
KARABÜK	244	12	0	53
KARAMAN	300	8	0	89
KARS	60	1	0	33
KASTAMONU	229	8	0	127
KAYSERİ	744	35	0	364
KİLİS	106	2	0	9
KIRIKKALE	100	6	0	46
KIRKLARELİ	262	8	2	147
KİRŞEHİR	98	1	0	50
KOCAELİ	1.611	100	6	868
KONYA	812	23	2	295
KÜTAHYA	492	31	1	150
MALATYA	288	28	5	139
MANİSA	1.000	38	1	408
MARDİN	225	5	1	133
MERSİN	883	42	1	501
MUĞLA	754	92	0	299
MUŞ	81	7	0	34
NEVŞEHİR	147	8	0	74
NİĞDE	85	3	0	51
ORDU	495	10	1	190
OSMANİYE	419	10	0	204
RİZE	151	2	0	70
SAKARYA	618	15	5	349
SAMSUN	522	10	2	319
SİİRT	49	0	0	20
SİNOP	116	5	0	78
SİVAS	365	9	0	203
ŞANLIURFA	472	12	1	171
ŞIRNAK	142	1	1	56
TEKİRDAĞ	1.445	70	6	603
TOKAT	245	6	0	96
TRABZON	493	6	0	217
TUNCELİ	30	0	0	19
UŞAK	447	69	8	226
VAN	299	3	1	79
YALOVA	159	7	1	77
YOZGAT	227	5	0	106
ZONGULDAK	299	7	1	159
<b>TOPLAM</b>	<b>58.697</b>	<b>2.063</b>	<b>167</b>	<b>26.017</b>

**Not:** İşsizlik Sigortası verileri Mart Ayı sonu itibariyle sabitlenmiş değerler olup, İşsizlik Sigortası Bültenindeki değerlerle farklılık gösterebilir.

## TANIMLAR

**Başvuru:** İş arayanların, gereksinimlerinin karşılanması için internet üzerinden ya da Kurum İl Müdürlüklerine doğrudan yaptıkları müracaat.

**Açık İş:** Kuruma işverenlerden intikal eden işçi istemi.

**İşveren İstemi (Talep):** İşverenlerin, işçi istemlerini Kurum ünitesine ayrıntılı olarak bildirmesi.

**Davet:** İş arayanlara ünitelerimizde karşılıklı görüşme yapmak amacıyla yapılan çağrı.

**İş Araştırması (Sondaj):** İş istemi ile Kurum İl Müdürlüklerine başvuran nitelikli iş arayanların Kurum kayıtlarında durumlarına uygun açık iş bulunmaması halinde bu kişilerin işyerlerine tavsiye edilmesi.

**Görüşme (Mülakat):** Mesleğine, iş tecrübesine, öğrenimine, iş tercihinine ve kişisel durumuna en uygun işi bulmak amacıyla, iş arayan ile yapılan görüşme.

**Gönderme:** Seçme ve Davet yapılan iş arayanlar ile günlük başvuruda bulunanların, işverenle görüşme yapmak üzere işyerine gönderilmesi.

**Takdim:** Kurum İl Müdürlüklerince işyerine gönderilmesine karar verilen iş arayanların, işverenle görüşme yapmak üzere işyerinde bulunması.

**İşe Yerleştirme (Plasman):** İş arayanların Kurum aracılığı ile işe yerleştirilmesi.

**Karşılanan Açık İş:** İşverenlerin vermiş oldukları işçi istemlerinin Kurumca karşılanması.

**Açık Kontenjan:** İşverenlerin yasa gereği çalıştırmak zorunda oldukları özürsüz ve eski hükümlülerle terörle mücadelede malul sayılmayacak şekilde yaralananlardan işe yerleştirileceklerle ilişkin açık işgücü sayısı.

**Özürsüz:** Bedensel, zihinsel veya ruhsal özürleri nedeniyle çalışma gücünün en az %40'ından yoksun olduğu sağlık kurulu raporu ile belgelenen kişi.

**Eski Hükümlü:** Bir yıldan daha uzun süreli bir cezadan veya devlet memuru olmaya engel bir suçtan hüküm giyen, cezasını infaz kurumlarında tamamlayan, cezası ertelenen, koşullu salıverilen, özel kanunlarda belirtilen şartlardan dolayı istihdam olanağı bulunmayan ve ömür boyu kamu hizmetlerinden yasaklı bulunan kişi.

**Terörle Mücadelede Malul Sayılmayacak Şekilde Yaralanan (TMY):** 21/6/1927 tarihli ve 1111 sayılı Askerlik Kanunu veya 16/6/1927 tarihli ve 1076 sayılı Yedek Subaylar ve Yedek Askeri Memurlar Kanunu kapsamına giren ve askerlik hizmetini yaparken 12/4/1991 tarihli ve 3713 sayılı Terörle Mücadele Kanununun 21 inci maddesinde sayılan terör olaylarının sebep ve tesiri sonucu malul sayılmayacak şekilde yaralananlardan askeri hastanelerde kendilerine verilen sağlık kurulu raporu ve terörle mücadelede yaralandığını gösteren komutanlık yazısı ile durumlarını belgelendirilen kişilerdir.

**Kayıtlı İşgücü:** İş arayanlardan aktif kayıtlarda yer alanların tümü.

**Aktif Kayıt:** Son işlem tarihinden itibaren 2 yıl süre ile işe gönderilmek üzere hazır olan kayıt.

**Kayıtlı İşsiz:** Çalışma çağında ve gücünde olan, çalışmak isteyen, Kuruma başvurduğunda asgari ücret düzeyinde gelir getirici bir işi olmayan, Kurum tarafından henüz kendisine iş bulunamayan aktif kayıtlardaki kişilerdir. Kayıtlı işgücünden, daha iyi şartlarda iş arayanlar, emeklilerden iş arayanlar ve belli bir iş yerinde çalışmak isteyenler çıkarıldığında geri kalanlar kayıtlı işsiz sayılmaktadır.

**Kurs:** Herhangi bir mesleği olmayan, bir mesleği olmakla birlikte mesleğinde iş bulamayan veya mesleğinde yeterli olmayan işsizlerin, niteliklerini geliştirerek istihdam edilebilirliklerini artırmak amacıyla yapılan meslek edindirme, geliştirme ve değiştirme eğitimlerini ifade eder.

**Kursiyer:** Meslek edindirme, geliştirme ve değiştirme kurslarına katılan kişilerdir.

**Toplum Yararına Programlar (TYP):** İşsizliğin yoğun olduğu dönemlerde işsizlerin kısa süreli istihdam ve eğitimini amaçlayan, doğrudan veya yüklenici eli ile toplum yararına bir iş ya da hizmetin gerçekleştirilmesini sağlayan programlardır.

**İşbaşı Eğitim Programı:** İşsizlerin mesleki deneyim kazanmalarını teminen, Kurumca belirlenen asgari şartları taşıyan işyerlerinde işbaşında eğitimini sağlayan programlardır.

**Girişimcilik Eğitim Programı:** Kendi işini kurmak isteyen kişilerin kurmak istedikleri işin iş planlarını geliştirmelerini sağlamak amacıyla yapılan kuramsal ve uygulamalı eğitim programlarıdır.

**İşgücü Yetiştirme Kursları:** Meslek edindirme, geliştirme ve değiştirme kurslarıdır.

**İş Danışmanlığı:** Kişilerin ilgi ve yetenekleri ile mesleklerin gerektirdiği nitelik ve şartları karşılaştırarak, bireyin istek ve durumuna en uygun işi seçmesi, işe yerleştirilmesi ve işe uyumunun sağlanması ile ilgili sorunların çözümüne periyodik olarak yardım edilmesi sürecidir.

**Meslek Danışmanlığı:** Kişilerin ilgi ve yetenekleri ile mesleklerin gerektirdiği nitelik ve şartları karşılaştırarak, bireyin istek ve durumuna en uygun mesleği seçmesi, seçtiği meslekle ilgili eğitim imkanlarından yararlanmasına periyodik olarak yardım edilmesi sürecidir.

**Bireysel Görüşme:** İş ve meslek danışmanının iş arayanlara ve meslek seçme aşamasında olanlara mesleki eğitime ve/veya işgücü piyasasına hazırlamaya ve iş bulmalarına yönelik olarak yüz yüze verdiği hizmettir.

**Grup Görüşmeleri:** Ortak beklenti ve ihtiyaçları olan iş arayan ve/veya öğrenci gruplarına, mesleki eğitime ve/veya işgücü piyasasına hazırlamaya ve iş bulmalarına yönelik olarak sunulan hizmetlerdir.

**Temas:** İşverenlerle telefonla veya yazılı olarak yapılan iş görüşmesi.

**Ziyaret:** İşverenlerle işyerinde doğrudan yapılan iş görüşmesi.

**İşsizlik Ödeneği Başvurusu:** İşsizlik ödeneğinden yararlanmak amacı ile şahsen veya elektronik ortamda İŞKUR'a yapılan başvuru ifade etmektedir. Başvuruların belirlenmesinde başvuruların sisteme eklenme tarihi esas alınmaktadır. Başvuru sayısı; hak eden, hak etmeyen, incelemesi devam eden bildirge ve eşleşmemiş talep dilekçesi sayılarının toplanmasıyla elde edilmektedir.

**Hak Eden Sayısı:** İşsizlik sigortası, Kısa Çalışma, Ücret Garanti Fonu ve İş kaybı Tazminatı hizmetlerinden yararlananları ifade etmektedir. Hak eden sayısı bildirge dağılım raporunda yer alan ödeneğin türüne göre, ödemesi devam eden, ödemesi kesilen, ödemesi biten bildirge sayılarının toplanmasıyla elde edilmektedir.