



İŞKUR

ARALIK 2012

İSTATİSTİK BÜLTENİ

ARALIK 2012 İSTATİSTİK BÜLTENİ

Ülkemizde işgücü piyasasının düzenlenmesi ile ilgili faaliyetleri yürütmek üzere 1946 tarihli, 4837 sayılı Kanunla İş ve İşçi Bulma Kurumu kurulmuştur. Kurum bu tarihten 2000 yılına kadar 54 yıl süreyle, iş piyasasının düzenlenmesi ile ilgili tek kurum olarak faaliyet göstermiştir.

İş piyasasında değişen koşullar nedeniyle İş ve İşçi Bulma Kurumu'nun yeniden yapılanması ihtiyacı ortaya çıkmış ve 5 Temmuz 2003 tarihli, 25159 sayılı Resmi Gazetede yayımlanarak yürürlüğe giren 4904 sayılı Kanun ile Türkiye İş Kurumu kurulmuştur.

Yeni Kanun ile Kurum Aktif işgücü politikalarını uygulayacak bir yapıya kavuşturulmuş, Kurumun işgücü piyasasındaki tekel yetkisi kaldırılarak, özel istihdam bürolarına faaliyette bulunma imkânı getirilmiş, Genel Kurul ve Yönetim Kurulu oluşturularak, sosyal tarafların üçlü bir yapı içerisinde Kurumun yönetimine katılması sağlanmıştır.

Türkiye İş Kurumu, ulusal istihdam politikasının oluşturulmasına ve istihdamın geliştirilmesine katkıda bulunmak, işsizlik sigortası işlemlerini yürütmek, işgücü piyasası ile ilgili istatistikî verileri toplamak ve analiz etmek, iş ve meslek analizleri yapmak, işgücü yetiştirmeye yönelik programlar uygulamak, işgücünün yurtiçindeki ve yurtdışındaki işlere yerleştirilmesine aracılık etmek, işgücü piyasasının düzenlenmesine yönelik aktif ve pasif istihdam politikaları oluşturmak, kurum faaliyetleri ile ilgili alanlarda uluslar arası kuruluşların istihdam ve çalışma hayatı ile ilgili kararlarını izlemek görevlerini yerine getirmektedir.

Türkiye İş Kurumu, Çalışma ve Sosyal Güvenlik Bakanlığı'nın ilgili kuruluşu olup, özel hukuk hükümlerine tabi, tüzel kişiliğe haiz, idari ve mali bakımdan özerk bir kamu kurumudur.

Kuruma Kayıtlı İşgücü ve İşsiz Bilgileri

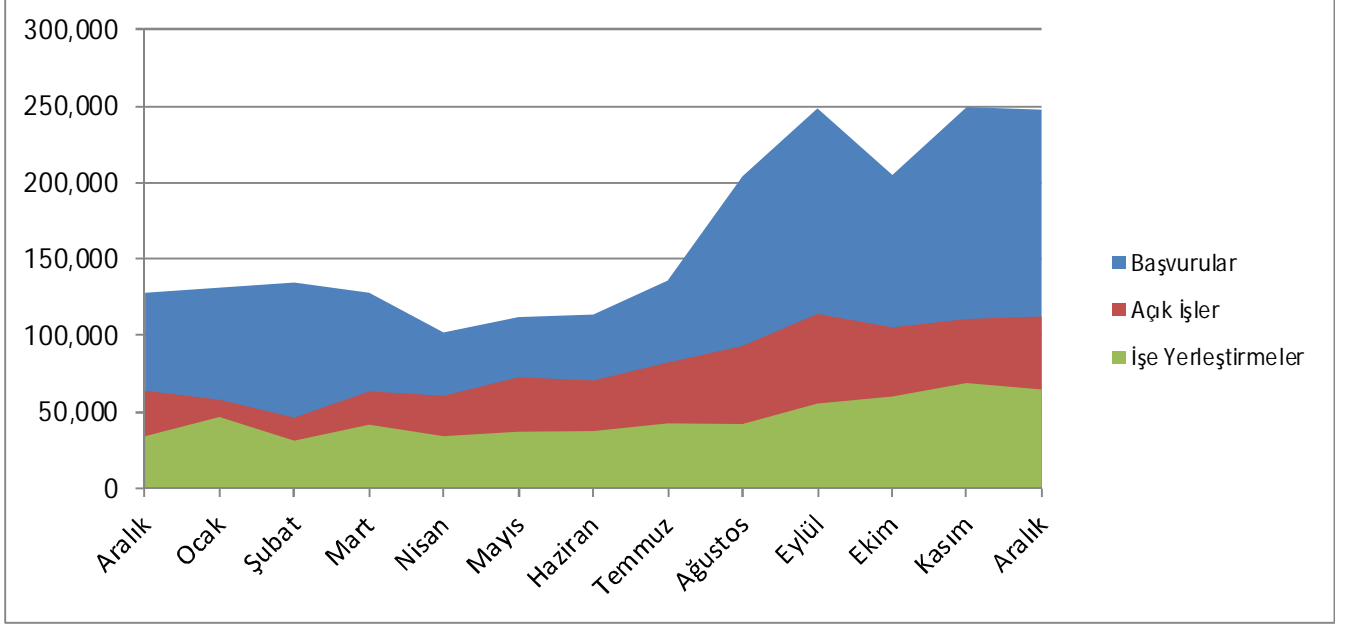
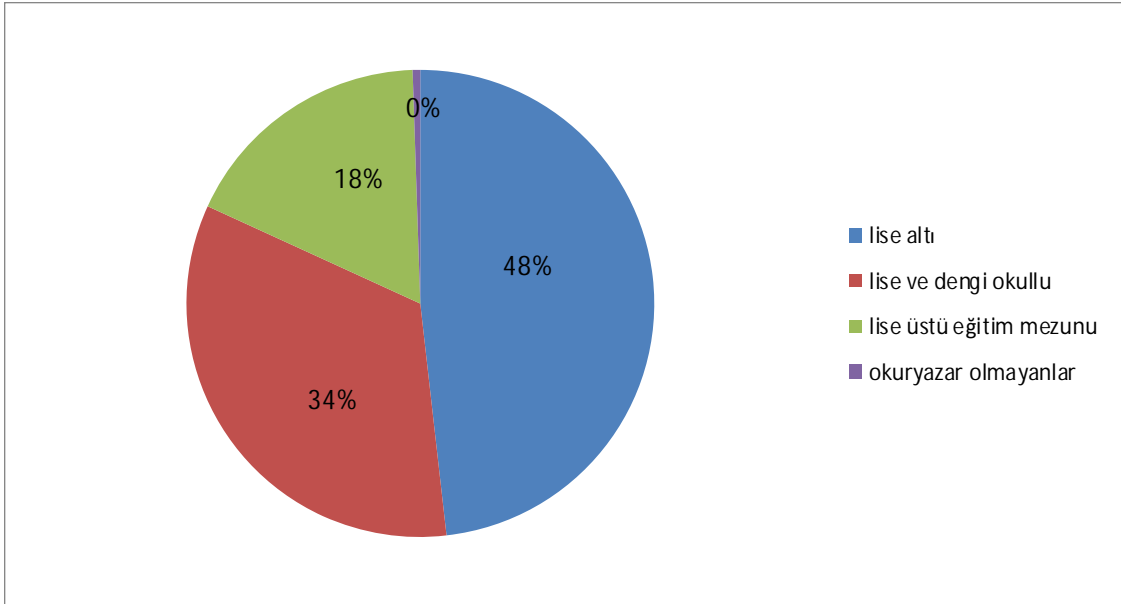
Kuruma kayıtlı işgücü sayısı geçen yılın aynı ayına göre **1,289,580** kişi **artarak** **3,481,725** kişi, kayıtlı işsiz sayısı ise **527,297** kişi **artarak** **2,372,262** kişi olmuştur. Kayıtlı işgücü sayısı **% 59** oranında **artarken**, kayıtlı işsiz sayısı ise **% 29** oranında **artmıştır**.

Tablo 1: Temel Göstergeler

2011-2012 ARALIK AYI TEMEL GÖSTERGELERİ							
	2011 ARALIK			2012 ARALIK			Değişim Oranı
	Erkek	Kadın	Toplam	Erkek	Kadın	Toplam	(%)
BAŞVURU	82.639	45.026	127.665	167.031	80.767	247.798	94
İşsiz	72.815	39.940	112.755	82.283	47.510	129.793	15
Diğer	9.824	5.086	14.910	84.748	33.257	118.005	691
AÇIK İŞ	-	-	63.493	-	-	112.355	77
Kamu	-	-	11.190	-	-	14.953	34
Özel	-	-	52.303	-	-	97.402	86
İŞE YERLEŞTİRME	24.229	9.500	33.729	45.451	18.954	64.405	91
Kamu	8.271	2.187	10.458	10.876	3.047	13.923	33
Özel	15.958	7.313	23.271	34.575	15.907	50.482	117
Normal	21.828	9.062	30.890	42.739	18.447	61.186	98
Kamu	8.251	2.186	10.437	10.836	3.041	13.877	33
Özel	13.577	6.876	20.453	31.903	15.406	47.309	131
Özürlü	2.387	438	2.825	2.698	507	3.205	13
Eski Hükümlü	14	0	14	14	0	14	0
KAYITLI İŞGÜCÜ	1.394.166	797.979	2.192.145	2.188.403	1.293.322	3.481.725	59
KAYITLI İŞSİZ	1.142.928	702.037	1.844.965	1.433.621	938.641	2.372.262	29
YURTDIŞI BAŞVURU	47	10	57	132	17	149	161
YURTDIŞI GÖNDERME	5.718	15	5.733	8.399	19	8.418	47

Kuruma Başvurular geçen yılın aynı ayına göre % 94 oranında artmıştır.

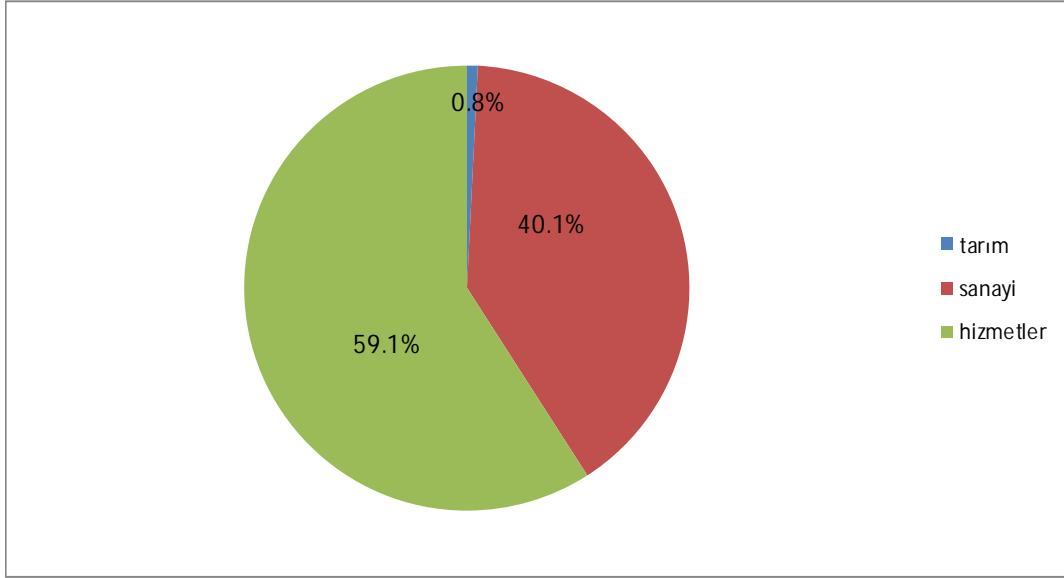
2012 yılı Aralık Ayı içerisinde **247,798** kişi Kurumumuz faaliyetlerinden yararlanmak için başvuruda bulunmuştur. Başvuranlardan **129,793** kişi işsiz, **117,873** kişi şu an çalışmakla beraber daha iyi şartlarda iş arayanlar ve **130** kişi de emeklidir. Kuruma ay içerisinde başvuranların **% 33'ü** kadın işgücüdür. Başvuruların **% 48'i** lise altı, **% 34'ü** lise ve dengi okullu, **% 18'i** lise üstü eğitim mezunu ve **% 1'i** ise okuryazar olmayanlardan oluşmaktadır. Ay içinde başvuranların **% 33'ü** 15-24 yaş arasında yer almaktadır.

Grafik 1: Başvuru, Açık İş ve İşe Yerleştirmelerin Son Bir Yıllık Görünümü

Grafik 2: Başvuruların Eğitim Durumlarına Göre Dağılımı


Ay içinde alınan açık işler, geçen yılın aynı ayına göre % 77 oranında *artarak* 112,355 olmuştur.

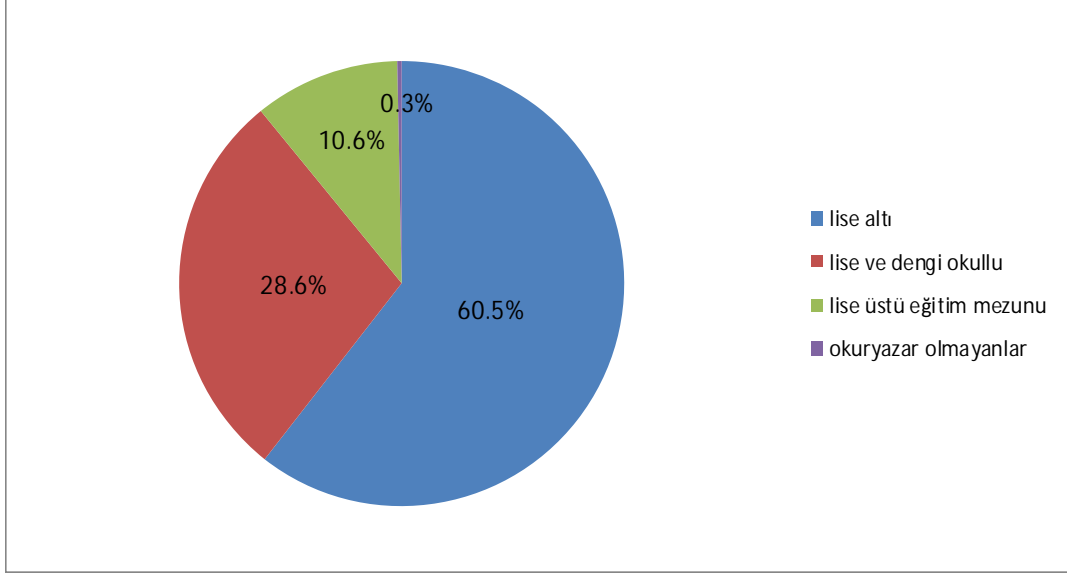
Açık işlerin % 87'si özel kesim işyerlerinden alınmıştır. Özel kesim işyerlerinden alınan açık işlerin % 0.8'i tarım, % 40.1'i sanayi ve % 59.1'i hizmetler sektöründen oluşmaktadır.

Grafik 3: Özel Sektör İşyerlerinden Alınan Açık İşlerin Sektörlere Göre Dağılımı



Ay içinde yapılan işe yerleştirme geçen yılın aynı ayına göre % 91 oranında *artarak* 64,405 olmuştur.

2011 yılı Aralık Ayına göre özel kesim işyerlerine yapılan işe yerleştirmeler % 117 oranında *artarken* kamu kesim işyerlerine yapılan işe yerleştirmeler ise % 33 oranında *artmıştır*. İşe yerleştirmelerin % 29'u kadın işgücünden oluşmaktadır. İşe yerleştirilenlerin % 31'i 15-24 yaş arasında yer almaktadır. İşe yerleştirilenlerin eğitimlerine göre dağılımı; % 60.5'i lise altı eğitilmiş, % 28.6'sı lise ve dengi okullu, % 10.6'sı lise üstü eğitim mezunu ve % 0.3'ü okuryazar olmayanlardan oluşmaktadır.

Grafik 4: İşe Yerleştirmelerin Eğitim Durumlarına Göre Dağılımı


Özörlörlere İlişkin Bilgiler

Aralık Ayı içerisinde Kurumumuza iş aramak amacıyla **6,944** özörlü kiři başvuru da bulunmuştur. Aralık Ayı içerisinde özörlörlere yönelik **9,200** kişilik açık iş alınmış olup, yine ay içerisinde **3,205** özörlü kiři işe yerleştirilmiştir. İşe yerleştirilenlerin **% 99'u** özel kesim işyerlerine yapılan işe yerleştirmelerden oluşmaktadır. Halen; iş aramak amacıyla, Kurumumuzda **126,615** özörlü kiři kayıtlı bulunmaktadır. Kurumumuz kayıtlarına göre Kasım Ayı sonu itibarıyla **24,308** kişilik özörlü açık kontenjanı bulunmaktadır.

İşsizlik Sigortası Hizmetleri

İşsizlik Sigortası Fonundan; 4447 sayılı kanuna göre; işsizlik ödeneği, sağlık güvencesi, yeni bir iş bulma, meslek geliştirme, edindirme ve yetiştirme eğitimi ile ücret garanti ve kısa çalışma ödemelerine ilişkin hizmetler sunulmaktadır.

İşsizlik Ödeneği Başvuruları

Sigortalı işsizlerin, hizmet akdinin sona erdiği tarihi izleyen günden itibaren 30 gün içerisinde İŞKUR birimlerine veya elektronik ortamda <http://www.iskur.gov.tr> adresine başvurması durumunda en az 600 gün çalışmış sigortalılar 180 gün, 900 gün çalışmış sigortalılar 240 gün, 1080 gün çalışmış sigortalılar 300 gün süre ile İşsizlik Sigortası hizmetlerinden yararlanabilmektedirler. 30 günlük süre yasal başvuru süresi olup, bu süreden sonra başvurulması halinde, geç kalınan süre toplam hak sahipliği süresinden düşülmektedir.

AYLAR	İŞSİZLİK ÖDENEĞİ İÇİN BAŞVURAN KİŞİ SAYISI				
	2011	2012*	Her Ayın Bir Önceki Aya Göre Değişimi (2011) (%)	Her Ayın Bir Önceki Aya Göre Değişimi (2012) (%)	2012-2011 Değişimi (%)
Ocak	50,066	61,870			24
Şubat	33,970	40,336	-32	-35	19
Mart	37,033	38,898	9	-4	5
Nisan	31,398	35,105	-15	-10	12
Mayıs	30,608	37,193	-3	6	22
Haziran	33,239	42,918	9	15	29
Temmuz	37,356	46,340	12	8	24
Ağustos	34,931	43,149	-6	-7	24
Eylül	35,484	45,318	2	5	28
Ekim	36,223	49,368	2	9	36
Kasım	39,536	62,622	9	27	58
Aralık	41,394	63,358	5	1	53
TOPLAM	441,238	566,475			

Not: Tablodaki işsizlik sigortası başvuru sayıları ilgili ay sonları itibariyle sabitlenmiş değerler olup, işsizlik sigortası bülteniyle farklılık gösterebilir.

* 2012 yılı rakamları 2013 Ocak bülteninde revize edilecektir.

2012 Aralık Ayı içerisinde **63,358** kişi işsizlik sigortası hizmetlerinden faydalanmak üzere Kurumumuza başvuruda bulunmuştur. Başvurular geçen yılın aynı ayına göre **% 53 artarken**, geçen ayla kıyaslandığında **% 1** oranında **artış** göstermiştir.

İşsizlik Ödeneği Hak Edenler

AYLAR	İŞSİZLİK ÖDENEĞİ HAKEDEN KİŞİ SAYISI				
	2011	2012*	Her Ayın Bir Önceki Aya Göre Değişimi (2011) (%)	Her Ayın Bir Önceki Aya Göre Değişimi (2012) (%)	2012-2011 Değişimi (%)
Ocak	36,840	44,626			21.1
Şubat	25,163	27,653	-31.7	-38.0	9.9
Mart	26,969	27,094	7.2	-2.0	0.5
Nisan	23,476	24,528	-13.0	-9.5	4.5
Mayıs	23,075	26,260	-1.7	7.1	13.8
Haziran	25,119	29,583	8.9	12.7	17.8
Temmuz	27,915	32,037	11.1	8.3	14.8
Ağustos	24,886	22,148	-10.9	-30.9	-11.0
Eylül	25,106	23,906	0.9	7.9	-4.8
Ekim	25,494	26,589	1.5	11.2	4.3
Kasım	26,981	30,641	5.8	15.2	13.6
Aralık	28,623	32,801	6.1	7.0	14.6
TOPLAM	319,647	347,866			

Not: Tablodaki işsizlik ödeneği hak eden kişi sayıları ilgili ay sonları itibariyle sabitlenmiş değerler olup, işsizlik sigortası bülteniyle farklılık gösterebilir.

2012 Aralık Ayı içerisinde **32,801** kişi işsizlik sigortası hizmetlerinden yararlanmaya hak kazanmıştır. İşsizlik ödeneği hak eden kişi sayısı geçen yılın aynı ayına göre **% 14.6 artarken**, geçen ayla kıyaslandığında **% 7.0** oranında **artış** göstermiştir.

* 2012 yılı rakamları 2013 Ocak bülteninde revize edilecektir.

İşsizlik Ödeneği Alanlar

AYLAR	İŞSİZLİK ÖDENEĞİ ALAN SAYISI				
	2011	2012	Her Ayın Bir Önceki Aya Göre Değişimi (2011) (%)	Her Ayın Bir Önceki Aya Göre Değişimi (2012) (%)	2012-2011 Değişimi (%)
Ocak	184,199	196,534			6.7
Şubat	182,446	193,861	-1.0	-1.4	6.3
Mart	179,186	195,125	-1.8	0.7	8.9
Nisan	172,643	185,791	-3.7	-4.8	7.6
Mayıs	164,774	179,863	-4.6	-3.2	9.2
Haziran	165,299	181,618	0.3	1.0	9.9
Temmuz	166,504	189,511	0.7	4.3	13.8
Ağustos	167,113	188,959	0.4	-0.3	13.1
Eylül	167,105	186,064	0.0	-1.5	11.3
Ekim	161,529	177,914	-3.3	-4.4	10.1
Kasım	162,811	191,963	0.8	7.9	17.9
Aralık	174,363	202,923	7.1	5.7	16.4
TOPLAM					

Not: Veriler birikimli olduğundan toplam alınmamıştır.

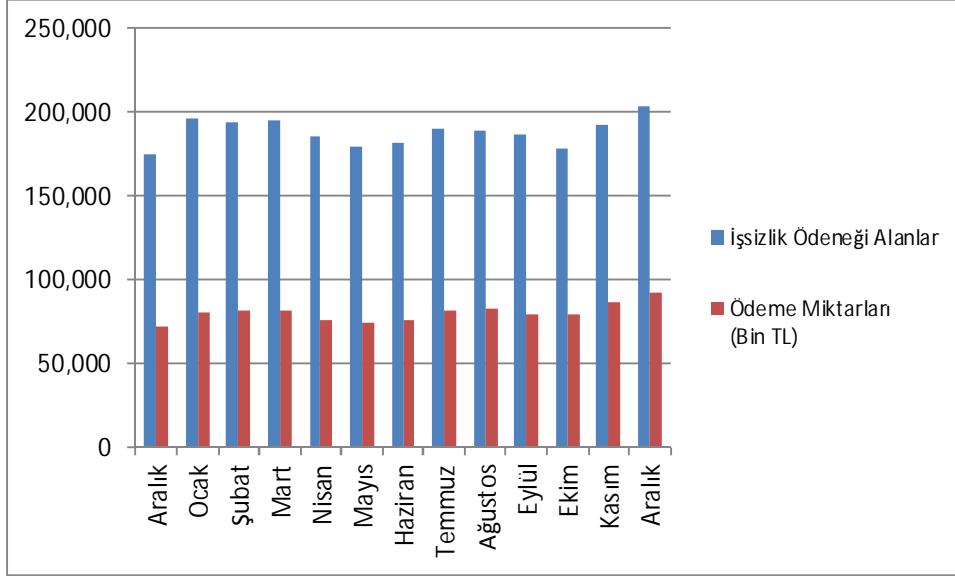
2012 Aralık Ayında **202,923** kişiye işsizlik yardımı yapılmıştır. Ödeme yapılan kişi sayısı geçen yılın aynı ayına göre **% 16.4 artarken**, geçen ayla kıyaslandığında **% 5.7** oranında **artış** göstermiştir.

İşsizlik Ödeneği Ödeme Miktarları

AYLAR	İŞSİZLİK ÖDENEĞİ ÖDEME MİKTARLARI (BİN TL)				
	2011	2012	Her Ayın Bir Önceki Aya Göre Değişimi (2011) (%)	Her Ayın Bir Önceki Aya Göre Değişimi (2012) (%)	2012-2011 Değişimi (%)
Ocak	69,067	79,770			15.50
Şubat	69,304	81,091	0.34	1.66	17.01
Mart	68,412	80,997	-1.29	-0.12	18.40
Nisan	65,594	75,071	-4.12	-7.32	14.45
Mayıs	62,127	73,997	-5.29	-1.43	19.11
Haziran	62,129	75,044	0.00	1.41	20.79
Temmuz	64,138	80,912	3.23	7.82	26.15
Ağustos	65,904	82,655	2.75	2.15	25.42
Eylül	64,380	78,614	-2.31	-4.89	22.11
Ekim	63,181	79,427	-1.86	1.03	25.71
Kasım	65,475	86,340	3.63	8.70	31.87
Aralık	71,341	92,268	8.96	6.87	29.33
TOPLAM	791,052	966,186			

2012 Aralık ayında **202,923** kişiye **92,268.-BinTL** ödeme yapılmıştır. Gerçekleşen ödemeler geçen yılın aynı ayına göre **% 29.33 artarken**, geçen ayla kıyaslandığında **% 6.87** oranında **artış** göstermiştir.

Grafik 5: İşsizlik Ödeneği Alanların ve Ödeme Miktarlarının Son Bir Yıllık Görünümü



Kısa Çalışma Ödeneğinden Faydalananlar

4447 sayılı İşsizlik Sigortası Kanununun Ek 2. maddesi gereğince, genel ekonomik, sektörel veya bölgesel kriz ile zorlayıcı sebeplerle işyerindeki haftalık çalışma sürelerinin geçici olarak önemli ölçüde azaltılması veya işyerinde faaliyetin tamamen veya kısmen geçici olarak durdurulması hallerinde çalışılmayan süreler için çalışanlara üç ayı geçmemek üzere kısa çalışma ödeneği ödenmektedir.

AYLAR	KÇÖ HAK EDEN		KÇÖ ALAN SAYISI		KÇÖ ALAN SAYISI	
	2011	2012	2011		2012	
			KİŞİ SAYISI (*)	ÖDEME MİKTARI (BİN TL)	KİŞİ SAYISI (*)	ÖDEME MİKTARI (BİN TL)
Ocak	2,368	996	2,242	792	1,358	950
Şubat	548	554	2,455	922	765	599
Mart	109	594	810	274	737	676
Nisan	0	165	634	233	318	255
Mayıs	0	35	414	133	60	35
Haziran	1,435	423	1,405	799	419	405
Temmuz	316	50	1,043	194	60	35
Ağustos	635	6	665	385	29	18
Eylül	0	8	586	101	127	21
Ekim	57	0	152	43	3	2
Kasım	153	0	310	147	0	0
Aralık	200	9	293	221	9	7
TOPLAM	5,821	2,840		4,244		3,003

(*) Ödeme yapılan kişi sayısı, Kısa Çalışma Ödeneği almaya hak kazananların, ilgili aylara ait ödemelerini kapsamaktadır.

Aralık 2012 Ayında **9** kişiye **7.-BinTL** ödeme yapılmıştır. Geçen yılın aynı ayına göre kısa çalışma ödeneğinden faydalanmayı hak eden kişi sayısı **% 96** oranında, kısa çalışma ödeneğinden faydalanan kişi sayısı **% 97** oranında, gerçekleşen ödeme miktarı ise **% 96.83** oranında **azalmıştır**.

Ücret Garanti Fonu Ödemeleri

4447 sayılı İşsizlik Sigortası Kanununun Ek 1. maddesine göre; işverenin, konkordato ilan etmesi, işveren için aciz vesikası alınması, iflası veya iflasın ertelenmesi nedenleri ile ödeme güçlüğüne düştüğü hallerde, çalışanlarının hizmet akdinden kaynaklanan ve ödenmeyen üç aylık ücret alacakları ücret garanti fonundan ödenmektedir.

AYLAR	ÜGF ALAN SAYISI		ÜGF ALAN SAYISI	
	2011		2012	
	Kişi SAYISI	ÖDEME MİKTARI (BİN TL)	Kişi SAYISI	ÖDEME MİKTARI (BİN TL)
Ocak	1,652	2,797	80	160
Şubat	507	735	398	792
Mart	1,335	1,725	323	775
Nisan	296	468	178	730
Mayıs	327	658	347	866
Haziran	577	803	113	338
Temmuz	350	592	252	353
Ağustos	266	653	157	334
Eylül	104	224	84	223
Ekim	184	386	376	949
Kasım	86	159	325	1,084
Aralık	123	160	577	2,059
TOPLAM		9,360		8,663

Aralık 2012 Ayında Ücret Garanti Fonu'ndan **577** kişiye toplam **2059.-BinTL** ödeme yapılmıştır. Ücret Garanti Fonu'ndan yararlanan kişi sayısı geçen yılın aynı ayına göre **% 369** oranında **artarken**, geçen ayla kıyaslandığında **% 78** oranında **artış** göstermiştir. Gerçekleşen ödeme miktarı ise geçen yılın aynı ayına göre **% 1186.88** oranında **artarken**, geçen ayla kıyaslandığında **% 89.94** oranında **artış** göstermiştir.

İşgücü Yetiştirme Kursları ve Mesleki Rehabilitasyon Faaliyetleri

Aralık Ayı içerisinde toplam **3,995** adet kurs açılmış olup, bu kurslardan **25,188** kişisi erkek, **22,141** kişisi de kadın olmak üzere toplam **47,329** kişi yararlanmıştır. 2012 yılı içerisinde toplam **27,351** adet kurs açılmış olup, bu kurslardan **276,901** kişisi erkek, **187,744** kişisi de kadın olmak üzere toplam **464,645** kişi yararlanmıştır.

TABLO 1A: YILLAR İTİBARIYLA ARALIK AYI TEMEL GÖSTERGELERİ					
	Yıllar	2011	2012	Değişim Oranı (%)	
		Aralık	Aralık		
BAŞVURU	Toplam	Toplam	127.665	247.798	94
		Erkek	82.639	167.031	102
		Kadın	45.026	80.767	79
	İşsiz	Toplam	112.755	129.793	15
		Erkek	72.815	82.283	13
		Kadın	39.940	47.510	19
	Diğer *	Toplam	14.910	118.005	691
		Erkek	9.824	84.748	763
		Kadın	5.086	33.257	554
açık iş	Toplam	63.493	112.355	77	
	Kamu	11.190	14.953	34	
	Özel	52.303	97.402	86	
İŞVERENE TAKDİM	Toplam	192.821	344.644	79	
	Erkek	144.519	243.460	68	
	Kadın	48.302	101.184	109	
İŞE YERLEŞTİRME	Toplam	Toplam	33.729	64.405	91
		Erkek	24.229	45.451	88
		Kadın	9.500	18.954	100
	Normal Yerleştirme	Toplam	30.890	61.186	98
		Erkek	21.828	42.739	96
		Kadın	9.062	18.447	104
	Özürlü Yerleştirme	Toplam	2.825	3.205	13
		Erkek	2.387	2.698	13
		Kadın	438	507	16
	Eski Hükümlü Yerleştirme	Toplam	14	14	0
		Erkek	14	14	0
		Kadın	0	0	-
KAYITLI İŞGÜCÜ	Toplam	2.192.145	3.481.725	59	
	Erkek	1.394.166	2.188.403	57	
	Kadın	797.979	1.293.322	62	
KAYITLI İŞSİZ	Toplam	1.844.965	2.372.262	29	
	Erkek	1.142.928	1.433.621	25	
	Kadın	702.037	938.641	34	
YURTDIŞI BAŞVURU	Toplam	57	149	161	
	Erkek	47	132	181	
	Kadın	10	17	70	
YURTDIŞI GÖNDERME	Toplam	5.733	8.418	47	
	Erkek	5.718	8.399	47	
	Kadın	15	19	27	

* Daha İyi Şartlarda İş Arayanlar, Emeklilerden İş Arayanlar, Belirli Bir İş Yerinde İş Arayanlar

TABLO 1B: YILLAR İTİBARIYLA OCAK-ARALIK BİRİKİMLİ TEMEL GÖSTERGELER					
	Yıllar	2011	2012	Değişim Oranı (%)	
		Ocak-Aralık	Ocak-Aralık		
BAŞVURU	Toplam	Toplam	1.398.355	2.296.325	64
		Erkek	860.206	1.476.264	72
		Kadın	538.149	820.061	52
	İşsiz	Toplam	1.212.706	1.332.610	10
		Erkek	735.167	821.435	12
		Kadın	477.539	511.175	7
	Diğer *	Toplam	185.649	963.715	419
		Erkek	125.039	654.829	424
		Kadın	60.610	308.886	410
açık iş	Toplam	660.623	991.804	50	
	Kamu	64.636	140.668	118	
	Özel	595.987	851.136	43	
İŞVERENE TAKDİM	Toplam	2.036.637	3.262.375	60	
	Erkek	1.521.580	2.297.548	51	
	Kadın	515.057	964.827	87	
İŞE YERLEŞTİRME	Toplam	Toplam	363.672	556.587	53
		Erkek	261.964	390.979	49
		Kadın	101.708	165.608	63
	Normal Yerleştirme	Toplam	325.086	520.786	60
		Erkek	229.089	360.513	57
		Kadın	95.997	160.273	67
	Özürlü Yerleştirme	Toplam	38.349	35.531	-7
		Erkek	32.642	30.203	-7
		Kadın	5.707	5.328	-7
	Eski Hükümlü Yerleştirme	Toplam	237	270	14
		Erkek	233	263	13
		Kadın	4	7	75
KAYITLI İŞGÜCÜ	Toplam	2.192.145	3.481.725	59	
	Erkek	1.394.166	2.188.403	57	
	Kadın	797.979	1.293.322	62	
KAYITLI İŞSİZ	Toplam	1.844.965	2.372.262	29	
	Erkek	1.142.928	1.433.621	25	
	Kadın	702.037	938.641	34	
YURTDIŞI BAŞVURU	Toplam	838	1.465	75	
	Erkek	651	1.198	84	
	Kadın	187	267	43	
YURTDIŞI GÖNDERME	Toplam	52.491	57.953	10	
	Erkek	52.241	57.790	11	
	Kadın	250	163	-35	

TABLO 2: BAŞVURULAR

		Ay İçindeki Başvurular		
		Kasım 2012	Aralık 2012	Değişim Oranı (%)
TOPLAM BAŞVURU	Toplam	249.293	247.798	-1
	İşsiz	166.439	129.793	-22
	Normal	163.030	126.914	-22
	Özürlü	3.099	2.604	-16
	Eski Hükümlü	310	275	-11
	Terörden Etkilenen	0	0	-
	Daha İyi Şartlarda İş Arayan	82.498	117.875	43
	Emekli	356	130	-63
Belli Bir İşyerinde Çalışmak İsteyenler	0	0	-	
			-	
ERKEK	Toplam	162.082	167.031	3
	İşsiz	100.556	82.283	-18
	Normal	97.820	79.875	-18
	Özürlü	2.431	2.136	-12
	Eski Hükümlü	305	272	-11
	Terörden Etkilenen	0	0	-
	Daha İyi Şartlarda İş Arayan	61.218	84.632	38
	Emekli	308	116	-62
Belli Bir İşyerinde Çalışmak İsteyenler	0	0	-	
			-	
KADIN	Toplam	87.211	80.767	-7
	İşsiz	65.883	47.510	-28
	<i>Normal</i>	65.210	47.039	-28
	Özürlü	668	468	-30
	Eski Hükümlü	5	3	-40
	Terörden Etkilenen	0	0	-
	Daha İyi Şartlarda İş Arayan	21.280	33.243	56
	Emekli	48	14	-71
Belli Bir İşyerinde Çalışmak İsteyenler	0	0	-	

TABLO 4a: İŞE YERLEŞTİRMELER					
		İşe Yerleştirme			
		Kasım 2012	Aralık 2012	Değişim Oranı (%)	
TOPLAM İŞE YERLEŞTİRME	Toplam	68.899	64.405	-6,52	
	Kamu	16.186	13.923	-13,98	
	Özel	52.713	50.482	-4,23	
	Tarım dışı	67.545	63.490	-6,00	
	Tarım içi	1.354	915	-32,42	
	Normal Yerleştirme	65.199	61.186	-6,16	
	Kamu	16.153	13.877	-14,09	
	Özel	49.046	47.309	-3,54	
	Özürlü yerleştirme	3.687	3.205	-13,07	
	Kamu	20	32	60,00	
	Özel	3.667	3.173	-13,47	
	E.Hükümlü Yerleştirme (Kamu)	13	14	7,69	
	ERKEK	Toplam	47.714	45.451	-4,74
		Kamu	11.564	10.876	-5,95
Özel		36.150	34.575	-4,36	
Tarım dışı		46.711	44.771	-4,15	
Tarım içi		1.003	680	-32,20	
Normal Yerleştirme		44.567	42.739	-4,10	
Kamu		11.533	10.836	-6,04	
Özel		33.034	31.903	-3,42	
Özürlü yerleştirme		3.134	2.698	-13,91	
Kamu		18	26	44,44	
Özel		3.116	2.672	-14,25	
E.Hükümlü Yerleştirme (Kamu)		13	14	7,69	
KADIN		Toplam	21.185	18.954	-10,53
		Kamu	4.622	3.047	-34,08
	Özel	16.563	15.907	-3,96	
	Tarım dışı	20.834	18.719	-10,15	
	Tarım içi	351	235	-33,05	
	Normal Yerleştirme	20.632	18.447	-10,59	
	Kamu	4.620	3.041	-34,18	
	Özel	16.012	15.406	-3,78	
	Özürlü yerleştirme	553	507	-8,32	
	Kamu	2	6	200,00	
	Özel	551	501	-9,07	
	E.Hükümlü Yerleştirme (Kamu)	0	0	-	

TABLO 4b: İŞE YERLEŐTİRMELER

		İŖe Yerleőtirme		
		Ocak-Aralık 2011	Ocak-Aralık 2012	DeęiŐim Oranı (%)
TOPLAM İŐE YERLEŐTİRME	Toplam	363.672	556.587	53,05
	Kamu	59.485	137.648	131,40
	Özel	304.187	418.939	37,72
	Tarım dıŐı	355.767	543.621	52,80
	Tarım içi	7.905	12.966	64,02
	Normal Yerleőtirme	325.086	520.786	60,20
	Kamu	58.793	136.980	132,99
	Özel	266.293	383.806	44,13
	Özürlü yerleőtirme	38.349	35.531	-7,35
	Kamu	455	398	-12,53
	Özel	37.894	35.133	-7,29
	E.Hükümlü Yerleőtirme (Kamu)	237	270	13,92
ERKEK	Toplam	261.967	390.979	49,25
	Kamu	46.421	105.519	127,31
	Özel	215.546	285.460	32,44
	Tarım dıŐı	255.915	381.165	48,94
	Tarım içi	6.052	9.814	62,16
	Normal Yerleőtirme	229.091	360.513	57,37
	Kamu	45.797	104.918	129,09
	Özel	183.294	255.595	39,45
	Özürlü yerleőtirme	32.643	30.203	-7,47
	Kamu	391	338	-13,55
	Özel	32.252	29.865	-7,40
	E.Hükümlü Yerleőtirme (Kamu)	233	263	12,88
KADIN	Toplam	101.705	165.608	62,83
	Kamu	13.064	32.129	145,94
	Özel	88.641	133.479	50,58
	Tarım dıŐı	99.852	162.456	62,70
	Tarım içi	1.853	3.152	70,10
	Normal Yerleőtirme	95.995	160.273	66,96
	Kamu	12.996	32.062	146,71
	Özel	82.999	128.211	54,47
	Özürlü yerleőtirme	5.706	5.328	-6,62
	Kamu	64	60	-6,25
	Özel	5.642	5.268	-6,63
	E.Hükümlü Yerleőtirme (Kamu)	4	7	75,00

TABLO 5: AÇIK İŞLER VE İŞE YERLEŞTİRMELER							
	Ay İçerisinde Alınan Açık İşler			İşe Yerleştirme			Açık İşlerden İptaller
	Kasım 2012	Aralık 2012	Değişim Oranı (%)	Kasım 2012	Aralık 2012	Değişim Oranı (%)	
TOPLAM	110.633	112.355	1,56	68.899	64.405	-6,52	2407
Normal	99.105	103.140	4,07	65.199	61.186	-6,16	2259
Özürü	11.495	9.200	-19,97	3.687	3.205	-13,07	148
Eski hükümlü	33	15	-54,55	13	14	7,69	0
Kamu	16.652	14.953	-10,20	16.186	13.923	-13,98	109
Normal	16.590	14.908	-10,14	16.153	13.877	-14,09	108
Özürü	29	30	3,45	20	32	60,00	1
Eski hükümlü	33	15	-54,55	13	14	7,69	0
Özel	93.981	97.402	3,64	52.713	50.482	-4,23	2298
Normal	82.515	88.232	6,93	49.046	47.309	-3,54	2151
Özürü	11.466	9.170	-20,02	3.667	3.173	-13,47	147

TABLO 6: İKTİSADİ FAALİYET KOLLARI İTİBARIYLA AÇIK İŞLER VE İŞE YERLEŞTİRMELER							
	Ay İçerisinde Alınan Açık İşler			İşe Yerleştirme			Açık İşlerden İptaller
	Kasım 2012	Aralık 2012	Değişim Oranı (%)	Kasım 2012	Aralık 2012	Değişim Oranı (%)	
TOPLAM	110.633	112.355	1,56	68.899	64.405	-6,52	2.407
Tarım, Avcılık, Ormancılık, Balıkçılık	1.405	1.201	-14,52	1.354	915	-32,42	2
Tarım, avcılık, ormancılık, balıkçılık	1.405	1.201	-14,52	1.354	915	-32,42	2
Sanayi	47.814	42.369	-11,39	27.712	25.167	-9,18	804
Elektrik, gaz, buhar ve iklimlendirme üretimi ve dağıtımı	872	1.295	48,51	546	806	47,62	21
İmalat	38.536	32.646	-15,28	21.140	18.718	-11,46	481
İnşaat	5.696	6.025	5,78	3.856	4.154	7,73	176
Madencilik ve taş ocaklığı	909	1.129	24,20	455	584	28,35	10
Su temini; kanalizasyon, atık yönetimi ve iyileştirme faaliyetleri	1.801	1.274	-29,26	1.715	905	-47,23	116
Hizmetler	61.414	68.785	12,00	39.833	38.323	-3,79	1.601
Bilgi ve iletişim	4.593	5.976	30,11	3.221	4.370	35,67	18
Diğer hizmet faaliyetleri	8.581	15.610	81,91	5.161	6.440	24,78	938
Eğitim	5.595	3.673	-34,35	5.134	3.270	-36,31	18
Finans ve sigorta faaliyetleri	2.107	1.557	-26,10	1.712	344	-79,91	45
Gayrimenkul faaliyetleri	130	113	-13,08	38	24	-36,84	0
Hanehalklarının işverenler olarak faaliyetleri; hanehalkları tarafından kendi kullarımlarına yönelik olarak ayırım yapılmamış mal ve hizmet üretim faaliyetleri	57	155	171,93	35	8	-77,14	0
İdari ve destek hizmet faaliyetleri	9.682	12.243	26,45	6.954	7.563	8,76	336
İnsan sağlığı ve sosyal hizmet faaliyetleri	1.438	1.657	15,23	684	1.054	54,09	23
Kamu yönetimi ve savunma; zorunlu sosyal güvenlik	1.907	981	-48,56	1.815	945	-47,93	0
Konaklama ve yiyecek hizmeti faaliyetleri	4.168	3.666	-12,04	2.144	1.753	-18,24	47
Kültür, sanat eğlence, dinlenme ve spor	401	557	38,90	245	207	-15,51	3
Mesleki, bilimsel ve teknik faaliyetler	6.120	9.153	49,56	3.606	4.511	25,10	58
Toptan ve perakende ticaret; motorlu kara taşıtlarının ve motosikletlerin onarımı	12.071	9.306	-22,91	6.170	5.816	-5,74	76
Ulaştırma ve depolama	4.556	4.135	-9,24	2.913	2.016	-30,79	37
Uluslararası örgütler ve temsilcilerinin faaliyetleri	8	3	-62,50	1	2	100,00	2

KAMU	16.652	14.953	-10,20	16.186	13.923	-13,98	109
Tarım, Avcılık, Ormancılık	816	432	-47,06	1.089	573	-47,38	0
Tarım, ormancılık ve balıkçılık	816	432	-47,06	1.089	573	-47,38	0
Sanayi	3.258	3.303	1,38	2.817	2.562	-9,05	97
Elektrik, gaz, buhar ve iklimlendirme üretimi ve dağıtımı	347	698	101,15	171	621	263,16	4
İmalat	398	592	48,74	170	82	-51,76	41
İnşaat	842	1.155	37,17	859	1.086	26,43	40
Madencilik ve taş ocaklığı	57	26	-54,39	1	31	3000,00	2
Su temini; kanalizasyon, atık yönetimi ve iyileştirme faaliyetleri	1.614	832	-48,45	1.616	742	-54,08	10
Hizmetler	12.578	11.218	-10,81	12.280	10.788	-12,15	12
Bilgi ve iletişim	1.704	3.136	84,04	1.676	3.113	85,74	1
Diğer hizmet faaliyetleri	1.485	554	-62,69	1.477	561	-62,02	0
Eğitim	4.045	2.417	-40,25	4.053	2.414	-40,44	0
Finans ve sigorta faaliyetleri	1.438	77	-94,65	1.440	74	-94,86	0
Gayrimenkul faaliyetleri	0	0	-	0	0	-	0
Hanehalklarının işverenler olarak faaliyetleri; hanehalkları tarafından kendi kullarılarına yönelik olarak ayırım yapılmamış mal ve hizmet üretim faaliyetleri	0	0	-	0	0	-	0
İdari ve destek hizmet faaliyetleri	2.061	2.256	9,46	2.045	2.236	9,34	2
İnsan sağlığı ve sosyal hizmet faaliyetleri	18	58	222,22	17	58	241,18	0
Kamu yönetimi ve savunma; zorunlu sosyal güvenlik	1.055	913	-13,46	1.054	884	-16,13	0
Konaklama ve yiyecek hizmeti faaliyetleri	33	55	66,67	34	39	14,71	2
Kültür, sanat eğlence, dinlence ve spor	73	58	-20,55	72	62	-13,89	0
Mesleki, bilimsel ve teknik faaliyetler	289	1.222	322,84	274	1.060	286,86	2
Toptan ve perakende ticaret; motorlu kara taşıtlarının ve motosikletlerin onarımı	131	147	12,21	4	27	575,00	1
Ulaştırma ve depolama	246	325	32,11	134	260	94,03	4
Uluslararası örgütler ve temsilcilerinin faaliyetleri	0	0	-	0	0	-	0
ÖZEL	93.981	97.402	3,64	52.713	50.482	-4,23	2.298
Tarım, Avcılık, Ormancılık	589	769	30,56	265	342	29,06	2
Tarım, ormancılık ve balıkçılık	589	769	30,56	265	342	29,06	2
Sanayi	44.556	39.066	-12,32	24.895	22.605	-9,20	707
Elektrik, gaz, buhar ve iklimlendirme üretimi ve dağıtımı	525	597	13,71	375	185	-50,67	17
İmalat	38.138	32.054	-15,95	20.970	18.636	-11,13	440
İnşaat	4.854	4.870	0,33	2.997	3.068	2,37	136
Madencilik ve taş ocaklığı	852	1.103	29,46	454	553	21,81	8
Su temini; kanalizasyon, atık yönetimi ve iyileştirme faaliyetleri	187	442	136,36	99	163	64,65	106
Hizmetler	48.836	57.567	17,88	27.553	27.535	-0,07	1.589
Bilgi ve iletişim	2.889	2.840	-1,70	1.545	1.257	-18,64	17
Diğer hizmet faaliyetleri	7.096	15.056	112,18	3.684	5.879	59,58	938
Eğitim	1.550	1.256	-18,97	1.081	856	-20,81	18
Finans ve sigorta faaliyetleri	669	1.480	121,23	272	270	-0,74	45
Gayrimenkul faaliyetleri	130	113	-13,08	38	24	-36,84	0
Hanehalklarının işverenler olarak faaliyetleri; hanehalkları tarafından kendi kullarılarına yönelik olarak ayırım yapılmamış mal ve hizmet üretim faaliyetleri	57	155	171,93	35	8	-77,14	0
İdari ve destek hizmet faaliyetleri	7.621	9.987	31,05	4.909	5.327	8,51	334
İnsan sağlığı ve sosyal hizmet faaliyetleri	1.420	1.599	12,61	667	996	49,33	23
Kamu yönetimi ve savunma; zorunlu sosyal güvenlik	852	68	-92,02	761	61	-91,98	0
Konaklama ve yiyecek hizmeti faaliyetleri	4.135	3.611	-12,67	2.110	1.714	-18,77	45
Kültür, sanat eğlence, dinlence ve spor	328	499	52,13	173	145	-16,18	3
Mesleki, bilimsel ve teknik faaliyetler	5.831	7.931	36,01	3.332	3.451	3,57	56
Toptan ve perakende ticaret; motorlu kara taşıtlarının ve motosikletlerin onarımı	11.940	9.159	-23,29	6.166	5.789	-6,11	75
Ulaştırma ve depolama	4.310	3.810	-11,60	2.779	1.756	-36,81	33
Uluslararası örgütler ve temsilcilerinin faaliyetleri	8	3	-62,50	1	2	100,00	2

TABLO 7: MESLEKLER İTİBARIYLA AÇIK İŞLER VE İŞE YERLEŞTİRMELER

MESLEKLER	Ay İçerisinde Alınan Açık İşler			İşe Yerleştirme			Açık İşlerden İptaller
	Kasım 2012	Aralık 2012	Değişim Oranı (%)	Kasım 2012	Aralık 2012	Değişim Oranı (%)	
GÜVENLİK GÖREVLİSİ	2.008	4.380	118,13	1.291	2.478	91,94	87
SATIŞ ELEMANI (TANITIM)	3.375	2.596	-23,08	1.849	1.868	1,03	15
MAKİNECİ (DİKİŞ)	2.349	2.112	-10,09	1.202	1.195	-0,58	8
ÇAĞRI MERKEZİ GÖREVLİSİ	1.793	1.602	-10,65	1.152	1.140	-1,04	10
BÜRO MEMURU (GENEL)	2.200	2.070	-5,91	1.120	869	-22,41	47
REYON GÖREVLİSİ	1.539	990	-35,67	976	807	-17,32	14
KASİYER	1.299	954	-26,56	919	713	-22,42	16
KONFEKSİYON İŞÇİSİ	838	805	-3,94	588	639	8,67	2
GARSON (SERVİS ELEMANI)	1.538	1.364	-11,31	959	632	-34,10	14
DİKİŞ MAKİNESİ OPERATÖRÜ-KUMAŞ	665	552	-16,99	416	520	25,00	0
GAZ ALTI KAYNAKÇISI	924	856	-7,36	324	464	43,21	4
VERİ GİRİŞ KONTROL İŞLETMENİ	32	1.028	3112,50	35	464	1225,71	1
İPLİKÇİ (RING/VATER/VARGEL)	647	456	-29,52	564	428	-24,11	0
SEKRETER	667	567	-14,99	361	401	11,08	12
ÖN MUHASEBECİ	1.035	740	-28,50	412	391	-5,10	24
ŞOFÖR-YÜK TAŞIMA	879	718	-18,32	507	342	-32,54	40
AŞÇI	596	547	-8,22	363	332	-8,54	9
ELEKTRİKÇİ (DİĞER)	605	642	6,12	245	325	32,65	10
MÜŞTERİ TEMSİLCİSİ	450	631	40,22	294	297	1,02	11
KALORİFER ATEŞÇİSİ (KATI VE SIVI YAKIT)	64	482	653,13	36	292	711,11	6
MADENÇİ (GENEL)	235	605	157,45	192	280	45,83	0
TIBBİ DOKÜMANTASYONCU VE SEKRETER	40	1.056	2540,00	41	235	473,17	49
DİĞER İMALAT VE İLGİLİ İŞÇİLER (MAKİNE İLE)	234	233	-0,43	205	230	12,20	2
PAZARLAMACI (SATIŞ TEMSİLCİSİ)	1.000	675	-32,50	277	225	-18,77	9
SATIŞ TEMSİLCİSİ/PLASİYER	525	437	-16,76	200	215	7,50	7
KOMPLECİ-DOKUMACI (DOKUMA MAKİNELERİ OPERATÖRÜ)	285	286	0,35	201	211	4,98	0
BAHÇIVAN	203	261	28,57	115	211	83,48	4
BİLGİSAYAR İŞLETMENİ	104	452	334,62	76	208	173,68	-1
KALİTE KONTROLÇÜ-TEKSTİL		305	-		205	-	0
GÜVENLİK GÖREVLİSİ (SİLAHSIZ)	167	318	90,42	152	202	32,89	0
HASTA BAKIM ELEMANI	45	231	413,33	20	202	910,00	0
KALİTE KONTROLÇÜ	365	293	-19,73	220	196	-10,91	0
KAYNAKÇI (OKSİJEN VE ELEKTRİK)	614	412	-32,90	258	188	-27,13	6
MUHASEBECİ	472	408	-13,56	193	186	-3,63	19
HASTA VE YAŞLI BAKIM ELEMANI	52	337	548,08	29	179	517,24	1

TABLO 7: MESLEKLER İTİBARIYLA AÇIK İŞLER VE İŞE YERLEŞTİRMELER							
MESLEKLER	Ay İçerisinde Alınan Açık İşler			İşe Yerleştirme			Açık İşlerden İptaller
	Kasım 2012	Aralık 2012	Değişim Oranı (%)	Kasım 2012	Aralık 2012	Değişim Oranı (%)	
AŞÇI YARDIMCISI	398	317	-20,35	256	178	-30,47	3
CNC TORNA TEZGAHI OPERATÖRÜ	301	319	5,98	144	171	18,75	2
DİĞER İMALAT VE İLGİLİ İŞÇİLER (ELLE)	117	238	103,42	153	164	7,19	0
İŞ VE MESLEK DANIŞMANI	356	162	-54,49	356	162	-54,49	0
ŞOFÖR (YOLCU TAŞIMA)	860	285	-66,86	827	161	-80,53	2
PERAKENDE SATIŞ ELEMANI (GIDA)	203	126	-37,93	127	161	26,77	0
ÜTÜCÜ	334	259	-22,46	106	158	49,06	3
MOBİLYA İMALATÇISI/MOBİLYACI (AHSAP)	351	316	-9,97	135	156	15,56	0
HASTA VE YAŞLI REFAKATÇISI	43	158	267,44	35	156	345,71	0
PLASTİK ENJEKSİYON KALIPLAMA MAKİNESİ OPERATÖRÜ	275	241	-12,36	149	154	3,36	3
FORKLİFT OPERATÖRÜ	297	260	-12,46	190	144	-24,21	2
GÜVENLİK GÖREVLİSİ (SİLAHLI)	196	195	-0,51	151	135	-10,60	0
EL VE MAKİNE DİKİŞÇİSİ (GENEL)	264	180	-31,82	103	131	27,18	0
HALKLA İLİŞKİLER VE TANITIM ELEMANI	29	205	606,90	189	125	-33,86	0
ELEKTRİK TEKNİSYENİ	815	497	-39,02	270	119	-55,93	4
SAĞLIK MEMURU	77	158	105,19	52	114	119,23	1
SİHHİ TESİSATÇI	215	196	-8,84	139	113	-18,71	1
AKARYAKIT SATIŞ ELEMANI (POMPACI)	158	150	-5,06	40	113	182,50	1
MAKİNE BAKIM ONARIMCISI	177	193	9,04	114	112	-1,75	2
LOJİSTİK ELEMANI	182	136	-25,27	149	110	-26,17	1
METAL MAMULLER MONTAJ İŞÇİSİ	169	172	1,78	85	107	25,88	6
AYAKKABI İMALATÇISI	133	125	-6,02	82	106	29,27	1
KOMİ (GARSON YARDIMCISI)	299	214	-28,43	139	105	-24,46	2
ÇELİK KONSTRÜKSİYON İŞÇİSİ	93	193	107,53	62	102	64,52	2
OTO MONTAJ İŞÇİSİ	169	99	-41,42	168	100	-40,48	0
MOBİLYA MONTAJ İŞÇİSİ	257	179	-30,35	74	100	35,14	0
TORNACI (TORNA TEZGAHI OPERATÖRÜ)	395	288	-27,09	112	99	-11,61	5
MANAV	137	136	-0,73	103	91	-11,65	3
MOBİLYA DÖŞEMECİSİ	139	160	15,11	55	86	56,36	0
SEYAHAT SERVİS ELEMANI (HOST/HOSTES/OTOBÜS-TREN)	36	55	52,78	21	85	304,76	0
DİĞER TERZİLER ELBİSE İMALAT İŞÇİLERİ, DİKİŞÇİLER, DÖŞE	93	109	17,20	118	84	-28,81	10
ELEKTRİK TEKNİKERİ	230	163	-29,13	58	83	43,10	1
HEMŞİRE	223	338	51,57	81	80	-1,23	4
BİLGİSAYAR AĞ SİSTEMLERİ VE YÖNLENDİRME ELEMANI	2	101	4950,00	1	80	7900,00	1
BİLGİSAYAR BAKIM VE ONARIMCISI	67	95	41,79	49	78	59,18	1
MEKANİK BAKIM VE ONARIMCISI (MOTORLU TAŞITLAR HARİÇ)	200	114	-43,00	78	77	-1,28	0
MAKİNE MONTAJCISI (GENEL)	183	158	-13,66	95	76	-20,00	1
PRES TEZGAHI OPERATÖRÜ	166	100	-39,76	103	76	-26,21	1
NİTELİK GEREKTİRMEYEN MESLEKLER	55.060	59.276	7,66	37.897	34.594	-8,72	1475
DİĞER MESLEKLER	19.090	15.288	-19,92	10.041	7.589	-24,42	443
TOPLAM	110.633	112.355	1,56	68.899	64.405	-6,52	2407

TABLO 8: MESLEKLER İTİBARIYLA BAŞVURULAR VE İŞE YERLEŞTİRMELER

MESLEKLER	Başvurular			İşe Yerleştirme		
	Kasım 2012	Aralık 2012	Değişim Oranı (%)	Kasım 2012	Aralık 2012	Değişim Oranı (%)
GÜVENLİK GÖREVLİSİ	2.201	4.436	101,54	1.291	2.478	91,94
SATIŞ ELEMANI (TANITIM)	5.919	5.474	-7,52	1.849	1.868	1,03
MAKİNECI (DİKİŞ)	2.105	2.083	-1,05	1.202	1.195	-0,58
ÇAĞRI MERKEZİ GÖREVLİSİ	1.468	1.363	-7,15	1.152	1.140	-1,04
BÜRO MEMURU (GENEL)	10.712	9.735	-9,12	1.120	869	-22,41
REYON GÖREVLİSİ	1.923	1.901	-1,14	976	807	-17,32
KASİYER	2.215	2.052	-7,36	919	713	-22,42
KONFEKSİYON İŞÇİSİ	930	1.059	13,87	588	639	8,67
GARSON (SERVİS ELEMANI)	3.532	3.145	-10,96	959	632	-34,10
DİKİŞ MAKİNESİ OPERATÖRÜ-KUMAŞ	548	706	28,83	416	520	25,00
GAZ ALTI KAYNAKÇISI	835	921	10,30	324	464	43,21
VERİ GİRİŞ KONTROL İŞLETMENİ	182	1.701	834,62	35	464	1225,71
İPLİKÇİ (RING/VATER/VARGEL)	651	638	-2,00	564	428	-24,11
SEKRETER	4.346	3.891	-10,47	361	401	11,08
ÖN MUHASEBECİ	3.591	3.372	-6,10	412	391	-5,10
ŞOFÖR-YÜK TAŞIMA	3.728	4.260	14,27	507	342	-32,54
AŞÇI	2.683	2.161	-19,46	363	332	-8,54
ELEKTRİKÇİ (DİĞER)	1.495	1.413	-5,48	245	325	32,65
MÜŞTERİ TEMSİLCİSİ	902	767	-14,97	294	297	1,02
KALORİFER ATEŞÇİSİ (KATI VE SIVI YAKIT)	390	687	76,15	36	292	711,11
MADENCİ (GENEL)	501	372	-25,75	192	280	45,83
TIBBİ DOKÜMANTASYONCU VE SEKRETER	485	866	78,56	41	235	473,17
DİĞER İMALAT VE İLGİLİ İŞÇİLER (MAKİNE İLE)	706	529	-25,07	205	230	12,20
PAZARLAMACI (SATIŞ TEMSİLCİSİ)	2.150	2.106	-2,05	277	225	-18,77
SATIŞ TEMSİLCİSİ/PLASİYER	1.435	1.564	8,99	200	215	7,50
KOMPLECİ-DOKUMACI (DOKUMA MAKİNELERİ OPERATÖRÜ)	320	274	-14,38	201	211	4,98
BAHÇIVAN	498	485	-2,61	115	211	83,48
BİLGİSAYAR İŞLETMENİ	2.078	2.185	5,15	76	208	173,68
KALİTE KONTROLÇÜ-TEKSTİL		364	-		205	-
GÜVENLİK GÖREVLİSİ (SILAHSIZ)	669	737	10,16	152	202	32,89
HASTA BAKIM ELEMANI	263	385	46,39	20	202	910,00
KALİTE KONTROLÇÜ	829	673	-18,82	220	196	-10,91
KAYNAKÇI (OKSİJEN VE ELEKTRİK)	770	1.000	29,87	258	188	-27,13
MUHASEBECİ	3.047	2.859	-6,17	193	186	-3,63
HASTA VE YAŞLI BAKIM ELEMANI	310	435	40,32	29	179	517,24

TABLO 8: MESLEKLER İTİBARIYLA BAŞVURULAR VE İŞE YERLEŞTİRMELER

MESLEKLER	Başvurular			İşe Yerleştirme		
	Kasım 2012	Aralık 2012	Değişim Oranı (%)	Kasım 2012	Aralık 2012	Değişim Oranı (%)
AŞÇI YARDIMCISI	1.670	1.591	-4,73	256	178	-30,47
CNC TORNA TEZGAHI OPERATÖRÜ	316	373	18,04	144	171	18,75
DİĞER İMALAT VE İLGİLİ İŞÇİLER (ELLE)	445	454	2,02	153	164	7,19
İŞ VE MESLEK DANIŞMANI	56	40	-28,57	356	162	-54,49
ŞOFÖR (YOLCU TAŞIMA)	2.860	2.444	-14,55	827	161	-80,53
PERAKENDE SATIŞ ELEMANI (GIDA)	163	202	23,93	127	161	26,77
ÜTÜCÜ	386	409	5,96	106	158	49,06
MOBİLYA İMALATÇISI/MOBİLYACI (AHŞAP)	544	551	1,29	135	156	15,56
HASTA VE YAŞLI REFAKATÇISI	47	89	89,36	35	156	345,71
PLASTİK ENJEKSİYON KALIPLAMA MAKİNESİ OPERATÖRÜ	356	304	-14,61	149	154	3,36
FORKLİFT OPERATÖRÜ	758	623	-17,81	190	144	-24,21
GÜVENLİK GÖREVLİSİ (SILAHLI)	1.399	1.527	9,15	151	135	-10,60
EL VE MAKİNE DİKİŞÇİSİ (GENEL)	264	229	-13,26	103	131	27,18
HALKLA İLİŞKİLER VE TANITIM ELEMANI	260	158	-39,23	189	125	-33,86
ELEKTRİK TEKNİSYENİ	3.108	1.954	-37,13	270	119	-55,93
SAĞLIK MEMURU	70	130	85,71	52	114	119,23
SIHİİ TESİSATÇI	596	573	-3,86	139	113	-18,71
AKARYAKIT SATIŞ ELEMANI (POMPACI)	273	310	13,55	40	113	182,50
MAKİNE BAKIM ONARIMCISI	470	428	-8,94	114	112	-1,75
LOJİSTİK ELEMANI	402	268	-33,33	149	110	-26,17
METAL MAMULLER MONTAJ İŞÇİSİ	234	202	-13,68	85	107	25,88
AYAKKABI İMALATÇISI	229	214	-6,55	82	106	29,27
KOMİ (GARSON YARDIMCISI)	363	319	-12,12	139	105	-24,46
ÇELİK KONSTRÜKSİYON İŞÇİSİ	114	159	39,47	62	102	64,52
OTO MONTAJ İŞÇİSİ	105	66	-37,14	168	100	-40,48
MOBİLYA MONTAJ İŞÇİSİ	364	443	21,70	74	100	35,14
TORNACI (TORNA TEZGAHI OPERATÖRÜ)	560	729	30,18	112	99	-11,61
MANAV	165	149	-9,70	103	91	-11,65
MOBİLYA DÖŞEMECİSİ	185	214	15,68	55	86	56,36
SEYAHAT SERVİS ELEMANI (HOST/HOSTES/OTOBÜS-TREN)	111	99	-10,81	21	85	304,76
DİĞER TERZİLER ELBİSE İMALAT İŞÇİLERİ, DİKİŞÇİLER, DÖŞEME	213	191	-10,33	118	84	-28,81
ELEKTRİK TEKNİKLERİ	827	680	-17,78	58	83	43,10
HEMŞİRE	216	244	12,96	81	80	-1,23
BİLGİSAYAR AĞ SİSTEMLERİ VE YÖNLENDİRME ELEMANI	29	44	51,72	1	80	7900,00
BİLGİSAYAR BAKIM VE ONARIMCISI	507	557	9,86	49	78	59,18
MEKANİK BAKIM VE ONARIMCISI (MOTORLU TAŞITLAR HARIÇ)	572	206	-63,99	78	77	-1,28
MAKİNE MONTAJCISI (GENEL)	301	308	2,33	95	76	-20,00
PRES TEZGAHI OPERATÖRÜ	198	173	-12,63	103	76	-26,21
NİTELİK GEREKTİRMEYEN MESLEKLER	79.964	82.353	2,99	37.897	34.594	-8,72
DİĞER MESLEKLER	85.176	81.192	-4,68	10.041	7.589	-24,42
TOPLAM	249.293	247.798	-0,60	68.899	64.405	-6,52

TABLO 9: YAŞ GRUPLARINA GÖRE BAŞVURU VE İŞE YERLEŞTİRMELER						
	Ay içindeki Başvurular			İşe Yerleştirme		
	Kasım 2012	Aralık 2012	Değişim Oranı (%)	Kasım 2012	Aralık 2012	Değişim Oranı (%)
TOPLAM	249.293	247.798	-0,60	68.899	64.405	-6,52
15-19	24.412	21.235	-13,01	5.541	4.888	-11,78
20-24	59.961	59.701	-0,43	16.495	15.069	-8,65
25-29	53.716	53.678	-0,07	14.769	13.871	-6,08
30-34	43.147	43.456	0,72	11.659	11.408	-2,15
35-39	28.892	29.542	2,25	8.568	8.156	-4,81
40-44	19.579	20.117	2,75	5.956	5.564	-6,58
45-49	11.875	12.505	5,31	3.670	3.446	-6,10
50-54	4.886	4.861	-0,51	1.515	1.326	-12,48
55-59	2.033	1.987	-2,26	548	527	-3,83
60-64	589	503	-14,60	152	132	-13,16
65 +	203	213	4,93	26	18	-30,77
ERKEK	162.082	167.031	3,05	47.714	45.451	-4,74
15-19	15.481	13.669	-11,70	3.569	3.115	-12,72
20-24	37.508	39.111	4,27	11.324	10.401	-8,15
25-29	36.493	37.278	2,15	10.706	10.149	-5,20
30-34	28.963	30.058	3,78	8.102	8.166	0,79
35-39	18.037	19.432	7,73	5.572	5.588	0,29
40-44	12.077	13.247	9,69	3.948	3.882	-1,67
45-49	7.979	8.688	8,89	2.707	2.562	-5,36
50-54	3.369	3.418	1,45	1.168	1.027	-12,07
55-59	1.529	1.543	0,92	463	433	-6,48
60-64	479	401	-16,28	134	113	-15,67
65 +	167	186	11,38	21	15	-28,57
KADIN	87.211	80.767	-7,39	21.185	18.954	-10,53
15-19	8.931	7.566	-15,28	1.972	1.773	-10,09
20-24	22.453	20.590	-8,30	5.171	4.668	-9,73
25-29	17.223	16.400	-4,78	4.063	3.722	-8,39
30-34	14.184	13.398	-5,54	3.557	3.242	-8,86
35-39	10.855	10.110	-6,86	2.996	2.568	-14,29
40-44	7.502	6.870	-8,42	2.008	1.682	-16,24
45-49	3.896	3.817	-2,03	963	884	-8,20
50-54	1.517	1.443	-4,88	347	299	-13,83
55-59	504	444	-11,90	85	94	10,59
60-64	110	102	-7,27	18	19	5,56
65 +	36	27	-25,00	5	3	-40,00

TABLO 10: EĞİTİM DÜZEYLERİNE GÖRE BAŞVURU VE İŞE YERLEŞTİRMELER

	Ay İçindeki Başvurular			İşe Yerleştirme		
	Kasım 2012	Aralık 2012	Değişim Oranı (%)	Kasım 2012	Aralık 2012	Değişim Oranı (%)
TOPLAM	249.293	247.798	-0,60	68.899	64.405	-6,52
Okur Yazar Olmayan	2.794	1.260	-54,90	253	209	-17,39
Okur Yazar	5.718	4.837	-15,41	2.338	2.840	21,47
İlköğretim	108.969	114.562	5,13	39.965	36.144	-9,56
Ortaöğretim (Lise ve Dengi)	87.730	83.345	-5,00	19.048	18.411	-3,34
Önlisans	24.123	23.686	-1,81	4.172	4.099	-1,75
Lisans	19.212	19.436	1,17	2.977	2.624	-11,86
Yüksek Lisans	717	644	-10,18	146	77	-47,26
Doktora	30	28	-6,67	0	1	-
ERKEK	162.082	167.031	3,05	47.714	45.451	-4,74
Okur Yazar Olmayan	1.742	717	-58,84	170	141	-17,06
Okur Yazar	3.699	3.086	-16,57	1.623	2.272	39,99
İlköğretim	72.984	81.055	11,06	28.700	26.334	-8,24
Ortaöğretim (Lise ve Dengi)	59.133	57.603	-2,59	13.129	12.898	-1,76
Önlisans	13.617	13.573	-0,32	2.429	2.304	-5,15
Lisans	10.528	10.664	1,29	1.614	1.461	-9,48
Yüksek Lisans	361	317	-12,19	49	40	-18,37
Doktora	18	16	-11,11	0	1	-
KADIN	87.211	80.767	-7,39	21.185	18.954	-10,53
Okur Yazar Olmayan	1.052	543	-48,38	83	68	-18,07
Okur Yazar	2.019	1.751	-13,27	715	568	-20,56
İlköğretim	35.985	33.507	-6,89	11.265	9.810	-12,92
Ortaöğretim (Lise ve Dengi)	28.597	25.742	-9,98	5.919	5.513	-6,86
Önlisans	10.506	10.113	-3,74	1.743	1.795	2,98
Lisans	8.684	8.772	1,01	1.363	1.163	-14,67
Yüksek Lisans	356	327	-8,15	97	37	-61,86
Doktora	12	12	0,00	0	0	-

TABLO 11: İLLER İTİBARIYLA AÇIK İŞLER VE İŞE YERLEŞTİRMELER

	Ay İçinde Alınan Açık İşler			İşe Yerleştirme			Açık İşlerden İptaller
	Kasım 2012	Aralık 2012	Değişim Oranı (%)	Kasım 2012	Aralık 2012	Değişim Oranı (%)	
ADANA	3.818	3.553	-6,94	2.087	1.537	-26,35	322
ADYAMAN	284	153	-46,13	133	100	-24,81	13
AFYONKARAHİSAR	557	345	-38,06	468	270	-42,31	3
AĞRI	858	111	-87,06	851	93	-89,07	0
AKSARAY	131	431	229,01	162	178	9,88	252
AMASYA	357	83	-76,75	142	64	-54,93	5
ANKARA	6.796	4.419	-34,98	4.590	2.796	-39,08	23
ANTALYA	2.548	2.363	-7,26	813	840	3,32	38
ARDAHAN	11	1.249	11254,55	3	1.235	41066,67	0
ARTVİN	499	564	13,03	483	257	-46,79	23
AYDIN	1.867	1.953	4,61	284	386	35,92	11
BALIKESİR	1.282	4.399	243,14	895	610	-31,84	5
BARTIN	280	319	13,93	207	178	-14,01	7
BATMAN	1.389	118	-91,50	1.333	87	-93,47	1
BAYBURT	98	68	-30,61	72	32	-55,56	0
BİLECİK	305	145	-52,46	254	127	-50,00	1
BİNGÖL	714	257	-64,01	676	165	-75,59	0
BİTLİS	118	141	19,49	103	108	4,85	0
BOLU	210	285	35,71	212	247	16,51	36
BURDUR	355	315	-11,27	273	205	-24,91	0
BURSA	5.244	5.168	-1,45	4.857	4.976	2,45	33
ÇANAKKALE	919	1.450	57,78	459	683	48,80	152
ÇANKIRI	622	554	-10,93	529	289	-45,37	14
ÇORUM	284	211	-25,70	154	169	9,74	82
DENİZLİ	1.210	1.013	-16,28	878	677	-22,89	10
DİYARBAKIR	1.572	749	-52,35	1.573	744	-52,70	0
DÜZCE	524	648	23,66	553	431	-22,06	22
EDİRNE	578	1.002	73,36	360	250	-30,56	12
ELAZIĞ	447	1.454	225,28	360	1.346	273,89	0
ERZİNCAN	520	172	-66,92	748	55	-92,65	5
ERZURUM	649	964	48,54	562	898	59,79	20
ESKİŞEHİR	754	548	-27,32	365	308	-15,62	13
GAZİANTEP	2.462	2.369	-3,78	2.033	2.274	11,85	19
GİRESUN	287	200	-30,31	206	177	-14,08	1
GÜMÜŞHANE	118	1.061	799,15	34	793	2232,35	3
HAKKARİ	18	761	4127,78	4	768	19100,00	0
HATAY	2.259	1.621	-28,24	1.455	1.420	-2,41	12
İĞDIR	578	94	-83,74	619	71	-88,53	0
İSPARTA	484	1.894	291,32	369	303	-17,89	3
İSTANBUL	27.798	22.397	-19,43	12.175	11.033	-9,38	150
İZMİR	5.714	5.781	1,17	3.480	2.691	-22,67	45

TABLO 11: İLLER İTİBARIYLA AÇIK İŞLER VE İŞE YERLEŞTİRMELER

	Ay İçinde Alınan Açık İşler			İşe Yerleştirme			Açık İşlerden İptaller
	Kasım 2012	Aralık 2012	Değişim Oranı (%)	Kasım 2012	Aralık 2012	Değişim Oranı (%)	
KAHRAMANMARAŞ	1.231	1.297	5,36	948	868	-8,44	11
KARABÜK	281	261	-7,12	297	148	-50,17	5
KARAMAN	287	190	-33,80	335	132	-60,60	1
KARS	2.833	84	-97,03	2.811	111	-96,05	0
KASTAMONU	345	243	-29,57	211	115	-45,50	7
KAYSERİ	1.009	874	-13,38	613	663	8,16	58
KIRIKKALE	518	879	69,69	229	197	-13,97	200
KIRKLARELİ	771	646	-16,21	332	282	-15,06	2
KIRŞEHİR	809	1.534	89,62	470	1.374	192,34	25
KİLİS	39	618	1484,62	30	585	1850,00	11
KOCAELİ	1.927	1.521	-21,07	1.388	932	-32,85	49
KONYA	3.578	1.910	-46,62	2.421	1.465	-39,49	4
KÜTAHYA	1.022	815	-20,25	496	528	6,45	1
MALATYA	300	224	-25,33	375	219	-41,60	7
MANİSA	2.053	1.632	-20,51	869	495	-43,04	6
MARDİN	1.135	44	-96,12	1.113	28	-97,48	2
MERSİN	1.634	2.739	67,63	839	1.454	73,30	90
MUĞLA	644	678	5,28	296	434	46,62	4
MUŞ	100	314	214,00	66	244	269,70	47
NEVŞEHİR	157	214	36,31	104	122	17,31	12
NİĞDE	330	240	-27,27	347	201	-42,07	5
ORDU	840	1.278	52,14	662	588	-11,18	18
OSMANİYE	611	253	-58,59	402	190	-52,74	6
RİZE	350	1.228	250,86	177	665	275,71	93
SAKARYA	1.825	2.511	37,59	978	1.296	32,52	7
SAMSUN	1.754	2.282	30,10	1.296	1.979	52,70	42
SİİRT	248	624	151,61	166	616	271,08	0
SİNOP	233	454	94,85	204	428	109,80	2
SİVAS	585	1.443	146,67	315	338	7,30	7
ŞANLIURFA	575	1.081	88,00	202	765	278,71	5
ŞIRNAK	196	214	9,18	202	165	-18,32	1
TEKİRDAĞ	3.132	3.132	0,00	1.145	980	-14,41	33
TOKAT	637	842	32,18	406	520	28,08	1
TRABZON	319	783	145,45	160	227	41,88	23
TUNCELİ	27	164	507,41	25	164	556,00	0
UŞAK	628	378	-39,81	556	339	-39,03	0
VAN	613	3.179	418,60	458	2.991	553,06	102
YALOVA	400	546	36,50	158	328	107,59	71
YOZGAT	262	819	212,60	182	792	335,16	3
ZONGULDAK	877	2.805	219,84	801	566	-29,34	110
TOPLAM	110.633	112.355	1,56	68.899	64.405	-6,52	2407

TABLO 12: İLLER İTİBARI İLE BAŞVURULAR VE İŞE YERLEŐTİRMELER

	Başvurular			İŖe Yerleőtirme		
	Kasım 2012	Aralık 2012	DeęiŐim Oranı (%)	Kasım 2012	Aralık 2012	DeęiŐim Oranı (%)
ADANA	7.384	7.039	-4,67	2.087	1.537	-26,35
ADİYAMAN	1.290	1.970	52,71	133	100	-24,81
AFYONKARAHİSAR	2.206	2.977	34,95	468	270	-42,31
AĐRI	602	680	12,96	851	93	-89,07
AKSARAY	635	844	32,91	162	178	9,88
AMASYA	873	1.001	14,66	142	64	-54,93
ANKARA	14.810	17.157	15,85	4.590	2.796	-39,08
ANTALYA	9.187	7.096	-22,76	813	840	3,32
ARDAHAN	444	488	9,91	3	1.235	41066,67
ARTVİN	834	1.262	51,32	483	257	-46,79
AYDIN	3.177	3.076	-3,18	284	386	35,92
BALIKESİR	4.767	4.227	-11,33	895	610	-31,84
BARTIN	684	736	7,60	207	178	-14,01
BATMAN	1.684	2.137	26,90	1.333	87	-93,47
BAYBURT	329	342	3,95	72	32	-55,56
BİLECİK	803	812	1,12	254	127	-50,00
BİNGÖL	411	609	48,18	676	165	-75,59
BİTLİS	970	808	-16,70	103	108	4,85
BOLU	1.254	842	-32,85	212	247	16,51
BURDUR	599	725	21,04	273	205	-24,91
BURSA	10.700	11.273	5,36	4.857	4.976	2,45
ÇANAKKALE	1.442	1.529	6,03	459	683	48,80
ÇANKIRI	867	1.101	26,99	529	289	-45,37
ÇORUM	1.601	1.720	7,43	154	169	9,74
DENİZLİ	3.212	2.862	-10,90	878	677	-22,89
DIYARBAKIR	3.975	4.053	1,96	1.573	744	-52,70
DÜZCE	1.701	1.884	10,76	553	431	-22,06
EDİRNE	1.473	1.540	4,55	360	250	-30,56
ELAZIĐ	1.808	1.985	9,79	360	1.346	273,89
ERZİNCAN	1.208	1.037	-14,16	748	55	-92,65
ERZURUM	1.656	1.879	13,47	562	898	59,79
ESKİŐEHİR	6.400	2.898	-54,72	365	308	-15,62
GAZİANTEP	4.645	4.694	1,05	2.033	2.274	11,85
GİRESUN	1.245	1.019	-18,15	206	177	-14,08
GÜMÜŐHANE	410	627	52,93	34	793	2232,35
HAKKARI	314	325	3,50	4	768	19100,00
HATAY	3.797	3.738	-1,55	1.455	1.420	-2,41
İĐDIR	502	545	8,57	619	71	-88,53
İSPARTA	1.292	1.361	5,34	369	303	-17,89
İSTANBUL	39.591	39.468	-0,31	12.175	11.033	-9,38
İZMİR	12.204	12.106	-0,80	3.480	2.691	-22,67

TABLO 12: İLLER İTİBARIYLA BAŞVURULAR VE İŞE YERLEŞTİRMELER

	Başvurular			İşe Yerleştirme		
	Kasım 2012	Aralık 2012	Değişim Oranı (%)	Kasım 2012	Aralık 2012	Değişim Oranı (%)
KAHRAMANMARAŞ	2.991	3.077	2,88	948	868	-8,44
KARABÜK	822	1.143	39,05	297	148	-50,17
KARAMAN	860	866	0,70	335	132	-60,60
KARS	875	920	5,14	2.811	111	-96,05
KASTAMONU	735	924	25,71	211	115	-45,50
KAYSERİ	5.527	4.026	-27,16	613	663	8,16
KIRIKKALE	1.359	2.378	74,98	229	197	-13,97
KIRKLARELİ	1.299	1.162	-10,55	332	282	-15,06
KIRŞEHİR	1.026	1.644	60,23	470	1.374	192,34
KİLİS	377	311	-17,51	30	585	1850,00
KOCAELİ	6.951	5.810	-16,41	1.388	932	-32,85
KONYA	5.317	4.788	-9,95	2.421	1.465	-39,49
KÜTAHYA	4.028	2.570	-36,20	496	528	6,45
MALATYA	2.627	2.478	-5,67	375	219	-41,60
MANİSA	4.428	4.205	-5,04	869	495	-43,04
MARDİN	1.029	891	-13,41	1.113	28	-97,48
MERSİN	6.812	6.636	-2,58	839	1.454	73,30
MUĞLA	3.940	2.612	-33,71	296	434	46,62
MUŞ	609	1.297	112,97	66	244	269,70
NEVŞEHİR	769	826	7,41	104	122	17,31
NİĞDE	984	2.227	126,32	347	201	-42,07
ORDU	2.179	2.013	-7,62	662	588	-11,18
OSMANİYE	1.819	2.011	10,56	402	190	-52,74
RİZE	1.124	1.471	30,87	177	665	275,71
SAKARYA	4.294	4.292	-0,05	978	1.296	32,52
SAMSUN	4.194	5.033	20,00	1.296	1.979	52,70
SİİRT	566	520	-8,13	166	616	271,08
SİNOP	686	1.055	53,79	204	428	109,80
SİVAS	2.481	3.115	25,55	315	338	7,30
ŞANLIURFA	6.691	4.699	-29,77	202	765	278,71
ŞIRNAK	550	284	-48,36	202	165	-18,32
TEKİRDAĞ	4.193	4.024	-4,03	1.145	980	-14,41
TOKAT	1.722	1.795	4,24	406	520	28,08
TRABZON	2.149	3.328	54,86	160	227	41,88
TUNCELİ	389	295	-24,16	25	164	556,00
UŞAK	1.497	1.721	14,96	556	339	-39,03
VAN	3.942	3.331	-15,50	458	2.991	553,06
YALOVA	833	851	2,16	158	328	107,59
YOZGAT	1.144	1.865	63,02	182	792	335,16
ZONGULDAK	2.489	2.832	13,78	801	566	-29,34
TOPLAM	249.293	247.798	-0,60	68.899	64.405	-6,52

Tablo 13: 2012 Aralık Sonu İtibarıyla Yaş Gruplarına Göre Kayıtlı İşsizlerin Bekleme Süreleri

Yaş Grupları	Bekleme Süreleri																			
	30 Gün ve Az	1 - 2 Ay	2 - 3 Ay	3 - 4 Ay	4 - 5 Ay	5 - 6 Ay	6 - 7 Ay	7 - 8 Ay	8 - 12 Ay	1 - 2 Yıl	2 - 3 Yıl	3 - 4 Yıl	4 - 5 Yıl	5 - 6 Yıl	6 - 7 Yıl	7 - 8 Yıl	8 - 9 Yıl	9 - 10 Yıl	10 Yıldan Fazla	Genel Toplam
TOPLAM	119.450	142.009	115.639	129.400	118.728	99.533	93.782	79.550	356.106	680.298	237.822	103.229	42.518	32.323	6.613	3.831	4.216	3.880	3.335	2.372.262
15-19	7.051	9.940	7.164	7.581	6.287	5.764	7.761	5.234	11.598	12.795	1.079	138	9	2	0	0	0	0	0	82.403
20-24	28.087	35.416	27.794	31.333	26.839	23.244	23.570	18.420	71.623	140.434	33.138	10.434	2.464	1.300	67	8	2	0	0	474.173
25-29	25.419	29.915	23.998	26.912	24.973	21.748	18.009	16.190	74.573	148.080	63.024	28.745	12.145	8.162	1.727	622	425	131	40	524.838
30-34	19.976	22.856	18.794	20.374	19.432	16.816	14.925	12.729	62.687	118.515	50.704	23.550	11.770	8.697	2.004	1.276	1.422	1.233	812	428.572
35-39	15.205	16.939	14.285	16.274	15.272	12.601	11.446	9.797	49.208	91.488	34.912	15.963	7.019	5.833	1.338	856	1.182	1.183	1.108	321.909
40-44	11.314	12.856	10.911	12.635	11.793	9.529	8.686	7.903	38.500	71.818	25.097	12.416	4.750	4.194	805	567	645	717	720	245.856
45-49	7.334	8.275	7.252	8.148	7.961	5.969	5.607	5.284	27.546	53.355	18.049	7.574	2.764	2.583	440	324	353	412	423	169.653
50-54	3.184	3.587	3.226	3.641	3.677	2.302	2.122	2.281	11.887	23.857	7.378	2.854	1.082	1.045	159	124	133	141	154	72.834
55-59	1.342	1.554	1.463	1.649	1.693	975	1.055	1.069	5.485	11.520	2.996	1.048	358	363	47	44	42	43	57	32.803
60-64	371	468	523	593	551	390	421	453	2.025	5.266	948	337	115	111	17	8	11	15	16	12.639
65 +	167	203	229	260	250	195	180	190	974	3.170	497	170	42	33	9	2	1	5	5	6.582
ERKEK	75.384	86.674	66.050	66.996	70.289	62.905	57.597	48.406	226.705	396.182	143.335	64.932	29.306	21.892	5.005	2.888	3.233	3.164	2.678	1.433.621
15-19	4.477	6.405	4.446	4.314	3.942	3.571	4.546	2.906	7.389	7.597	623	68	4	0	0	0	0	0	0	50.288
20-24	17.437	21.281	15.328	15.728	15.413	13.403	13.612	10.984	44.676	79.897	18.843	5.642	1.593	817	43	7	1	0	0	274.705
25-29	16.170	18.584	13.896	14.155	14.748	13.734	11.227	10.189	48.071	85.404	35.702	17.518	7.635	4.888	1.165	393	254	76	22	313.831
30-34	12.702	13.969	10.582	10.229	11.240	10.909	9.462	7.741	39.535	67.757	30.079	14.990	8.069	5.900	1.506	934	1.049	977	585	258.215
35-39	9.237	9.837	7.679	7.740	8.610	8.160	7.192	5.710	30.282	51.886	21.552	10.138	5.050	4.101	1.075	668	938	967	910	191.732
40-44	6.942	7.375	5.949	6.241	6.839	6.298	5.382	4.761	24.055	41.749	15.681	8.275	3.612	3.065	674	466	534	620	588	149.106
45-49	4.867	5.331	4.566	4.737	5.252	4.252	3.752	3.550	19.022	35.005	12.767	5.260	2.129	1.992	356	273	311	357	371	114.150
50-54	2.103	2.267	1.999	2.108	2.410	1.535	1.316	1.441	7.903	14.592	4.948	1.930	820	751	129	101	106	114	137	46.710
55-59	1.020	1.091	1.040	1.123	1.247	663	723	703	3.824	7.451	2.123	750	275	270	37	38	32	36	48	22.494
60-64	287	360	388	418	402	243	270	295	1.336	3.102	674	245	85	89	14	7	7	13	13	8.248
65 +	142	174	177	203	186	137	115	126	612	1.742	343	116	34	19	6	1	1	4	4	4.142
KADIN	44.066	55.335	49.589	62.404	48.439	36.628	36.185	31.144	129.401	284.116	94.487	38.297	13.212	10.431	1.608	943	983	716	657	938.641
15-19	2.574	3.535	2.718	3.267	2.345	2.193	3.215	2.328	4.209	5.198	456	70	5	2	0	0	0	0	0	32.115
20-24	10.650	14.135	12.466	15.605	11.426	9.841	9.958	7.436	26.947	60.537	14.295	4.792	871	483	24	1	1	0	0	199.468
25-29	9.249	11.331	10.102	12.757	10.225	8.014	6.782	6.001	26.502	62.676	27.322	11.227	4.510	3.274	562	229	171	55	18	211.007
30-34	7.274	8.887	8.212	10.145	8.192	5.907	5.463	4.988	23.152	50.758	20.625	8.560	3.701	2.797	498	342	373	256	227	170.357
35-39	5.968	7.102	6.606	8.534	6.662	4.441	4.254	4.087	18.926	39.602	13.360	5.825	1.969	1.732	263	188	244	216	198	130.177
40-44	4.372	5.481	4.962	6.394	4.954	3.231	3.304	3.142	14.445	30.069	9.416	4.141	1.138	1.129	131	101	111	97	132	96.750
45-49	2.467	2.944	2.686	3.411	2.709	1.717	1.855	1.734	8.524	18.350	5.282	2.314	635	591	84	51	42	55	52	55.503
50-54	1.081	1.320	1.227	1.533	1.267	767	806	840	3.984	9.265	2.430	924	262	294	30	23	27	27	17	26.124
55-59	322	463	423	526	446	312	332	366	1.661	4.069	873	298	83	93	10	6	10	7	9	10.309
60-64	84	108	135	175	149	147	151	158	689	2.164	274	92	30	22	3	1	4	2	3	4.391
65 +	25	29	52	57	64	58	65	64	362	1.428	154	54	8	14	3	1	0	1	1	2.440

TABLO 14: 2012 ARALIK SONU İTİBARIYLA ÖĞRENİM DURUMLARINA GÖRE KAYITLI İŞSİZLERİN BEKLEME SÜRELERİ

ÖĞRENİM DURUMLARI	BEKLEME SÜRELERİ																			
	30 GÜN VE AZ	1 - 2 AY	2 - 3 AY	3 - 4 AY	4 - 5 AY	5 - 6 AY	6 - 7 AY	7 - 8 AY	8 - 12 AY	1 - 2 YIL	2 - 3 YIL	3 - 4 YIL	4 - 5 YIL	5 - 6 YIL	6 - 7 YIL	7 - 8 YIL	8 - 9 YIL	9 - 10 YIL	10 YILDAN FAZLA	Genel Toplam
TOPLAM	119.450	142.009	115.639	129.400	118.728	99.533	93.782	79.550	356.106	680.298	237.822	103.229	42.518	32.323	6.613	3.831	4.216	3.880	3.335	2.372.262
Okur Yazar Olmayan	833	1.031	2.454	1.731	2.590	1.640	2.042	2.031	8.462	18.305	2.560	761	182	255	41	15	13	15	14	44.975
Okur Yazar	2.272	2.313	3.216	4.109	7.271	1.524	1.901	2.606	11.499	17.977	2.988	904	304	365	58	31	40	26	36	59.440
İlköğretim	58.522	62.671	50.212	57.872	56.901	45.204	40.604	37.536	189.950	323.013	101.818	46.566	16.002	13.628	2.484	1.724	1.516	1.763	1.549	1.109.535
Ortaöğretim (Lise ve Dengi)	36.594	49.508	35.881	36.837	29.638	30.525	32.522	25.150	98.998	200.829	70.880	32.107	13.739	10.780	2.300	1.231	1.649	1.433	1.243	711.844
Önlisans	10.746	14.163	12.382	13.778	9.301	8.935	8.145	5.994	24.233	60.899	27.379	11.749	5.993	3.765	907	436	520	327	259	219.911
Lisans	10.127	11.866	11.061	14.551	12.594	11.334	8.258	5.986	21.976	56.622	30.702	10.670	6.011	3.400	786	373	463	308	229	217.317
Yüksek Lisans	335	436	418	507	419	362	295	238	943	2.552	1.429	442	271	125	35	21	11	7	5	8.851
Doktora	21	21	15	15	14	9	15	9	45	101	66	30	16	5	2	0	4	1	0	389
ERKEK	75.384	86.674	66.050	66.996	70.289	62.905	57.597	48.406	226.705	396.182	143.335	64.932	29.306	21.892	5.005	2.888	3.233	3.164	2.678	1.433.621
Okur Yazar Olmayan	448	516	1.456	840	1.337	814	1.008	1.005	4.333	7.921	1.331	411	119	147	30	13	8	12	10	21.759
Okur Yazar	1.344	1.326	1.889	2.403	4.309	893	1.092	1.481	7.167	10.143	1.794	564	215	254	47	24	32	21	33	35.031
İlköğretim	39.579	40.239	30.809	32.468	37.601	32.237	27.864	24.736	131.526	207.578	71.035	33.475	12.812	10.764	2.164	1.496	1.354	1.581	1.396	740.714
Ortaöğretim (Lise ve Dengi)	23.096	31.022	20.338	18.583	16.782	18.827	19.309	14.440	58.872	112.442	41.644	19.485	9.646	7.119	1.792	931	1.276	1.193	998	417.795
Önlisans	5.562	7.194	5.835	5.952	4.421	4.448	4.058	3.156	12.013	28.050	12.440	5.490	3.201	1.827	533	230	312	200	135	105.057
Lisans	5.198	6.159	5.510	6.544	5.652	5.528	4.135	3.463	12.313	28.928	14.455	5.298	3.175	1.716	419	186	242	152	102	109.175
Yüksek Lisans	144	206	202	197	182	155	118	120	452	1.061	607	195	128	60	19	8	7	4	4	3.869
Doktora	13	12	11	9	5	3	13	5	29	59	29	14	10	5	1	0	2	1	0	221
KADIN	44.066	55.335	49.589	62.404	48.439	36.628	36.185	31.144	129.401	284.116	94.487	38.297	13.212	10.431	1.608	943	983	716	657	938.641
Okur Yazar Olmayan	385	515	998	891	1.253	826	1.034	1.026	4.129	10.384	1.229	350	63	108	11	2	5	3	4	23.216
Okur Yazar	928	987	1.327	1.706	2.962	631	809	1.125	4.332	7.834	1.194	340	89	111	11	7	8	5	3	24.409
İlköğretim	18.943	22.432	19.403	25.404	19.300	12.967	12.740	12.800	58.424	115.435	30.783	13.091	3.190	2.864	320	228	162	182	153	368.821
Ortaöğretim (Lise ve Dengi)	13.498	18.486	15.543	18.254	12.856	11.698	13.213	10.710	40.126	88.387	29.236	12.622	4.093	3.661	508	300	373	240	245	294.049
Önlisans	5.184	6.969	6.547	7.826	4.880	4.487	4.087	2.838	12.220	32.849	14.939	6.259	2.792	1.938	374	206	208	127	124	114.854
Lisans	4.929	5.707	5.551	8.007	6.942	5.806	4.123	2.523	9.663	27.694	16.247	5.372	2.836	1.684	367	187	221	156	127	108.142
Yüksek Lisans	191	230	216	310	237	207	177	118	491	1.491	822	247	143	65	16	13	4	3	1	4.982
Doktora	8	9	4	6	9	6	2	4	16	42	37	16	6	0	1	0	2	0	0	168

TABLO 15: YURTDIŞINA GÖNDERİLEN İŞÇİLERİN ÜLKELER İTİBARIYLA DAĞILIMI

ÜLKELER	Kasım 2012	Aralık 2012	Değişim Oranı (%)	2011 Ocak-Aralık Dönemi	2012 Ocak-Aralık Dönemi	Değişim Oranı (%)
A.B.D	0	0	-	6	0	-100,00
AFGANİSTAN	125	171	37	2.427	1.577	-35,02
ALMANYA	56	41	-27	882	1.199	35,94
ARNAVUTLUK	0	0	-	0	3	-
AVUSTURALYA	0	0	-	3	0	-100,00
AVUSTURYA	1	0	-100	3	1	-66,67
AZERBAYCAN	240	193	-20	1.594	2.197	37,83
B. ARAP EMİR.	4	45	1.025	133	85	-36,09
BELÇİKA	0	0	-	3	0	-100,00
BULGARİSTAN	0	0	-	13	0	-100,00
CEZAYİR	67	156	133	2.209	1.219	-44,82
ÇİN	0	0	-	0	0	-
DANİMARKA	0	0	-	0	0	-
FAS	76	29	-62	1.004	813	-19,02
FINLANDİYA	0	0	-	0	0	-
FRANSA	1	0	-100	21	2	-90,48
GABON	0	3	-	0	3	-
GANA	0	0	-	0	0	-
GÜNEY AFRİKA	0	0	-	6	5	-16,67
GÜRCİSTAN	47	31	-34	598	626	4,68
HİRVATİSTAN	0	0	-	0	0	-
HOLLANDA	0	0	-	4	19	375,00
HONGKONG	0	0	-	0	0	-
IRAK	1.756	1.376	-22	10.584	15.010	41,82
İNGİLTERE	0	0	-	4	0	-100,00
İRAN	0	0	-	358	143	-60,06
İSPANYA	0	0	-	0	0	-
İSRAIL	78	42	-46	50	887	1674,00
İSVEÇ	0	0	-	1	1	0,00
İSVİÇRE	0	0	-	4	0	-100,00
İTALYA	0	0	-	1	0	-100,00
K. YEMEN	11	7	-36	149	89	-40,27
KANADA	0	0	-	0	0	-
KATAR	92	76	-17	3.380	505	-85,06
KAZAKİSTAN	28	15	-46	877	985	12,31
KIBRIS	0	0	-	87	0	-100,00
KIRGIZİSTAN	0	0	-	23	17	-26,09
KONGO	0	0	-	0	0	-
KUVEYT	0	0	-	40	18	-55,00
LIBYA	244	89	-64	1.950	690	-64,62
LÜBNAN	0	0	-	227	24	-89,43
LÜKSEMBURG	0	0	-	0	0	-
MACARİSTAN	0	0	-	0	0	-
MAKEDONYA	0	0	-	93	0	-100,00
MALDİVLER	0	0	-	1	0	-100,00
MALEZYA	0	0	-	0	0	-
MALİ	0	0	-	0	0	-
MALTA	0	0	-	0	0	-
MİSİR	9	0	-100	2	27	1250,00
MOĞOLİSTAN	0	0	-	10	17	70,00
NEPAL	0	0	-	0	0	-
NİJERYA	2	0	-100	124	156	25,81
NORVEÇ	0	0	-	1	0	-100,00
ÖZBEKİSTAN	0	0	-	509	47	-90,77
PAKİSTAN	5	1	-80	91	132	45,05
PANAMA	0	0	-	0	0	-
POLONYA	0	0	-	16	4	-75,00
ROMANYA	0	0	-	33	83	151,52
RUSYA	1.321	1.402	6	9.265	13.762	48,54
S. ARABİSTAN	1.665	3.956	138	7.867	8.184	4,03
SERBEST İRLANDA	0	0	-	0	0	-
SUDAN	0	0	-	357	23	-93,56
TACİKİSTAN	0	0	-	19	0	-100,00
TATARİSTAN	0	0	-	0	0	-
TAYLAND	0	0	-	0	0	-
TAYVAN	0	0	-	0	0	-
TÜRKMENİSTAN	381	328	-14	4.898	4.810	-1,80
UKRAYNA	1	4	300	492	153	-68,90
UMMAN	11	3	-73	292	123	-57,88
ÜRDÜN	31	23	-26	250	332	32,80
YENİ ZELANDA	0	0	-	0	72	-
YUGOSLAVYA	3	0	-100	0	30	-
DIĞER ÜLKELER	165	427	159	1.530	3.880	153,59
TOPLAM	6.420	8.418	31	52.491	57.953	10,41

**TABLO 16: ÖZÜRLÜ, ESKİ HÜKÜMLÜ, TERÖR MAĞDURLARININ
BAŞVURULAR, AÇIK İŞLER VE İŞE YERLEŞTİRMELER KAPSAMINDA İLLERE GÖRE DAĞILIMI**

	BAŞVURULAR			AÇIK İŞLER		İŞE YERLEŞTİRMELER	
	Özürlü	Eski Hükümlü	Terörden Etkilenen	Özürlü	Eski Hükümlü	Özürlü	Eski Hükümlü
ADANA	231	19	0	186	0	130	0
ADYAMAN	59	4	0	46	0	28	0
AFYONKARAHISAR	64	7	0	13	0	5	0
AĞRI	16	0	0	3	0	1	0
AKSARAY	22	2	0	2	0	2	0
AMASYA	26	3	0	6	0	3	0
ANKARA	474	46	0	387	3	208	0
ANTALYA	183	12	0	800	0	108	0
ARDAHAN	5	0	0	3	0	3	0
ARTVIN	32	3	0	13	0	7	0
AYDIN	110	9	0	63	0	43	0
BALIKESİR	91	21	0	34	1	16	0
BARTIN	16	0	0	10	0	7	0
BATMAN	41	8	0	5	0	3	1
BAYBURT	1	0	0	0	0	0	0
BİLECİK	28	1	0	8	0	6	0
BİNGÖL	16	2	0	3	0	4	0
BİTLİS	10	5	0	1	0	1	0
BOLU	35	0	0	29	0	18	0
BURDUR	23	5	0	5	1	7	0
BURSA	405	33	0	201	0	145	0
ÇANAKKALE	33	7	0	24	1	21	1
ÇANKIRI	28	2	0	24	0	7	0
ÇORUM	47	6	0	14	0	13	0
DENİZLİ	139	3	0	98	0	52	0
DIYARBAKIR	70	14	0	5	0	11	0
DÜZCE	71	2	0	38	0	22	0
EDİRNE	30	2	0	32	0	4	0
ELAZIĞ	48	16	0	21	0	11	0
ERZİNCAN	26	6	0	2	0	2	0
ERZURUM	67	4	0	19	0	16	0
ESKİŞEHİR	104	16	0	104	4	20	0
GAZİANTEP	197	5	0	228	0	180	0
GİRESUN	22	2	0	2	1	6	0
GÜMÜŞHANE	18	1	0	24	0	8	1
HAKKARİ	4	0	0	0	0	0	0
HATAY	58	3	0	21	0	12	0
İĞDIR	5	0	0	4	0	1	0
İSPARTA	32	1	0	23	0	16	0
İSTANBUL	1.401	57	0	4.131	0	921	2
İZMİR	429	27	0	462	0	246	0

**TABLO 16: ÖZÜRLÜ, ESKİ HÜKÜMLÜ, TERÖR MAĞDURLARININ
BAŞVURULAR, AÇIK İŞLER VE İŞE YERLEŞTİRMELER KAPSAMINDA İLLERE GÖRE DAĞILIMI**

	BAŞVURULAR			AÇIK İŞLER		İŞE YERLEŞTİRMELER	
	Özürlü	Eski Hükümlü	Terörden Etkilenen	Özürlü	Eski Hükümlü	Özürlü	Eski Hükümlü
KAHRAMANMARAŞ	80	11	0	76	0	30	0
KARABÜK	44	0	0	20	0	6	2
KARAMAN	32	1	0	18	0	12	0
KARS	13	2	0	4	0	7	1
KASTAMONU	25	3	0	8	0	9	0
KAYSERİ	143	7	0	147	0	131	0
KILIS	4	0	0	2	0	0	0
KIRIKKALE	42	5	0	5	0	6	0
KIRKLARELİ	24	3	0	60	0	11	0
KIRŞEHİR	39	4	0	2	0	1	0
KOCAELİ	221	10	0	216	0	169	0
KONYA	142	14	0	60	1	62	0
KÜTAHYA	68	15	0	16	2	6	0
MALATYA	59	5	0	17	0	15	0
MANİSA	92	11	0	124	0	20	0
MARDİN	46	5	0	13	0	6	0
MERSİN	137	14	0	57	0	68	2
MUĞLA	54	7	0	35	0	6	0
MUŞ	21	4	0	9	0	4	0
NEVŞEHİR	23	3	0	12	0	5	0
NİĞDE	22	8	0	7	0	5	0
ORDU	47	3	0	23	1	16	0
OSMANİYE	35	5	0	11	0	4	0
RİZE	35	9	0	13	0	5	0
SAKARYA	85	12	0	65	0	7	0
SAMSUN	85	22	0	27	0	11	0
SİİRT	14	1	0	7	0	6	2
SINOP	12	4	0	19	0	11	0
SİVAS	61	11	0	31	0	14	0
ŞANLIURFA	69	11	0	41	0	28	0
SİRNAK	3	0	0	4	0	0	0
TEKİRDAĞ	99	9	0	785	0	71	0
TOKAT	55	3	0	20	0	9	0
TRABZON	64	3	0	21	0	20	0
TUNCELİ	6	4	0	5	0	5	0
UŞAK	30	2	0	10	0	9	0
VAN	75	14	0	44	0	34	1
YALOVA	25	3	0	19	0	16	0
YOZGAT	41	8	0	19	0	9	0
ZONGULDAK	55	4	0	34	0	37	1
TOPLAM	6.944	614	0	9.200	15	3.205	14

TABLO 17: ÖZÜRLÜ VE ESKİ HÜKÜMLÜLERİN AÇIK KONTENJAN DURUMLARI							
	EKİM 2012			KASIM 2012			Değişim Oranı (%)
	Kamu	Özel	Toplam	Kamu	Özel	Toplam	
ÖZÜRLÜLER	1.029	23.857	24.886	1.010	23.298	24.308	-2,32
ESKİ HÜKÜMLÜLER	1.681	-	1.681	1.628	-	1.628	-3,15

TABLO 18: KAYITLI ÖZÜRLÜ,ESKİ HÜKÜMLÜ VE TERÖRDEN ETKİLENEN							
	KASIM 2012			ARALIK 2012			Değişim Oranı (%)
	Erkek	Kadın	Toplam	Erkek	Kadın	Toplam	
ÖZÜRLÜLER	100.487	36.056	136.543	92.887	33.728	126.615	-7,27
ESKİ HÜKÜMLÜLER	15.529	273	15.802	15.641	276	15.917	0,73
TERÖRDEN ETKİLENENLER	0	0	0	0	0	0	#SAYI/0!

TABLO 19: AKTİF İŞGÜCÜ YETİŞTİRME PROGRAMLARI VE MESLEKİ REHABİLİTASYON FAALİYETLERİ								
KURS TÜRÜ	ARALIK 2012				OCAK-ARALIK 2012 Dönemi			
	Açılan Kurs Sayısı	Katılan Kursiyer Sayısı			Açılan Kurs Sayısı	Katılan Kursiyer Sayısı		
		Erkek	Kadın	Toplam		Erkek	Kadın	Toplam
CAZİBE MERKEZLERİ PROJESİ	0	0	0	0	0	0	0	0
ÇALIŞANLARIN MESLEKİ EĞİTİMİ	57	1.234	534	1.768	370	7.410	1.043	8.453
ESKİ HÜKÜMLÜLERE YÖNELİK KURSLAR	7	56	1	57	20	195	3	198
GAP II	1	10	15	25	138	1.350	1.992	3.342
GAP II TYÇP	0	0	0	0	86	4.796	603	5.399
GAP II/GİRİŞİMCİLİK	1	20	8	28	21	323	199	522
GAP II/UMEM	7	85	21	106	66	843	284	1.127
GAP II/UMEM-İEP	2	10	23	33	56	465	235	700
GİRİŞİMCİLİK	179	2.871	2.748	5.619	900	12.804	12.149	24.953
HİBE PROJELERİ/SODES	0	0	0	0	0	0	0	0
HÜKÜMLÜLERE YÖNELİK KURSLAR	35	406	30	436	334	4.284	199	4.483
İŞ.YET.KURS/ İSTİHDAM GARANTİLİ	598	5.633	9.329	14.962	4.564	47.760	68.691	116.451
İŞ.YET.KURS/GENEL	179	1.267	2.441	3.708	1.576	9.303	24.716	34.019
İŞ.YET.KURS/İŞSİZLİK SİG.KAPSAMINDA	0	0	0	0	0	0	0	0
İŞ.YET.KURS/KENDİ İŞİNİ KUR.YÖNELİK	0	0	0	0	0	0	0	0
İŞ.YET.KURS/TYÇP	175	6.888	1.896	8.784	4.936	140.106	46.493	186.599
İŞBAŞI EĞİTİM PROGRAMI(İEP)	2.115	2.117	2.111	4.228	8.018	9.060	9.510	18.570
İŞSİZLİK SİGORTASI MESLEK DEĞİŞTİRME	0	0	0	0	0	0	0	0
İŞSİZLİK SİGORTASI MESLEK EDİNDİRME	0	0	0	0	0	0	0	0
İŞSİZLİK SİGORTASI MESLEK GELİŞTİRME	0	0	0	0	0	0	0	0
ÖSDP DANIŞMANLIK	0	0	0	0	0	0	0	0
ÖSDP EĞİTİM	0	0	0	0	0	0	0	0
ÖSDP KİK	0	0	0	0	0	0	0	0
ÖSDP TOPLUM YARARINA ÇALIŞMA PROGRAMI	0	0	0	0	0	0	0	0
ÖZELLEŞTİRME SONUCU İŞSİZ KALANLARA YÖNELİK	0	0	0	0	0	0	0	0
ÖZÜRLÜ KURSLARI	63	421	257	678	574	3.753	2.519	6.272
SETİP	0	0	0	0	0	0	0	0
UMEM PROJESİ	335	3.501	2.275	5.776	2.359	25.963	15.091	41.054
UMEM PROJESİ/İEP	241	669	452	1.121	3.333	8.486	4.017	12.503
Toplam	3.995	25.188	22.141	47.329	27.351	276.901	187.744	464.645

Not: Tablo 19'da yer alan 2012 Aralık Ayına ait 3.995 adet aktif işgücü yetiştirme programından 1.135 adeti ay içerisinde tamamlanmış, 2.860 adeti ise devam eden programlardır. Ocak-Aralık 2012 Dönemine ait olan 27.351 adet programın 16.267 adeti söz konusu dönem içerisinde tamamlanmış, 11.084 adeti ise devam eden programlardır.

TABLO 20: Meslek Danışma Merkezi Faaliyet Tablosu								
ARALIK 2012								
İLLER	Başvuru Şekli						MDM TANITIM TOPLANTISI	Toplam
	Bireysel Başvuru				Grup Başvurusu			
	Öğrenci	Eğitimci	Kuruma Başvuran	Diğer	Okul / Dershane	Kurum / Kuruluş		
AMASYA	0	0	0	0	0	0	0	0
DIYARBAKIR	0	0	0	0	0	0	0	0
EDİRNE	0	0	0	0	23	0	0	23
GLÜMÜŞHANE	1	0	0	0	0	0	0	1
İSTANBUL	0	0	0	0	13	1	0	14
KOCAELİ	29	2	0	0	0	0	0	31
SAMSUN	6	23	47	60	0	0	0	136
TEKİRDAĞ	27	1	0	0	170	36	0	234
TOKAT	0	0	0	0	0	0	0	0
Genel Toplam	63	26	47	60	206	37	0	439

TABLO 21: GENEL İŞ VE MESLEK DANIŞMANLIĞI ÇALIŞMALARI

ARALIK 2012

Birim	İşyeri Ziyaretleri	Araştırma Yapılan		Güncelleştirilen		Bireysel Görüşmeler		Grup Görüşmeleri
		Meslek Sayısı	Eğitim Yeri Sayısı	Meslek Sayısı	Eğitim yeri Sayısı	İş Danışmanlığı	Meslek Danışmanlığı	
ADANA	1.215	0	0	0	0	4.006	146	21
ADYAMAN	39	0	0	0	0	1.475	2	4
AFYONKARAHİSAR	8	0	0	0	0	831	2	0
AĞRI	206	0	0	0	0	59	1	0
AKSARAY	0	0	0	0	0	959	8	0
AMASYA	7	0	0	0	0	876	0	23
ANKARA	741	0	0	0	0	7.465	213	32
ANTALYA	63	0	0	0	0	4.124	672	47
ARDAHAN	3	0	0	0	0	5	0	0
ARTVİN	38	0	0	0	0	254	1	1
AYDIN	309	0	0	0	0	2.017	15	26
BALIKESİR	8	0	0	0	0	2.448	2	69
BARTIN	1	0	0	0	0	665	1	17
BATMAN	14	0	0	0	0	176	307	3
BAYBURT	291	0	0	0	0	53	2	0
BİLECİK	34	0	0	0	0	76	3	0
BİNGÖL	0	0	0	0	0	179	0	2
BITLİS	0	0	0	0	0	203	1	0
BOLU	48	0	0	0	0	5	0	3
BURDUR	8	0	0	0	0	84	5	4
BURSA	33	0	0	0	0	6.730	9	82
ÇANAKKALE	26	0	0	0	0	490	4	1
ÇANKIRI	7	0	0	0	0	508	0	11
ÇORUM	10	0	0	0	0	686	1	24
DENİZLİ	64	0	0	0	0	1.319	70	19
DIYARBAKIR	7	0	0	0	0	529	34	102
DÜZCE	153	0	0	0	0	875	25	0
EDİRNE	184	0	0	0	0	1.021	3	0
ELAZIĞ	47	0	0	0	0	396	3	0
ERZİNCAN	15	0	0	0	0	83	2	0
ERZURUM	8	0	0	0	0	160	2	2
ESKİŞEHİR	93	0	0	0	0	572	0	59
GAZİANTEP	40	0	0	0	0	6.522	87	12
GİRESUN	0	0	0	0	0	4	0	4
GÜMÜŞHANE	7	0	0	0	0	157	31	32
HAKKARİ	25	0	0	0	0	42	11	0
HATAY	267	0	0	0	0	2.430	250	119
İĞDIR	30	0	0	0	0	295	36	0
İSPARTA	96	0	0	0	0	1.759	0	68
İSTANBUL	6.147	0	0	0	0	24.055	443	49
İZMİR	1.013	0	0	0	0	6.509	97	15

TABLO 21: GENEL İŞ VE MESLEK DANIŞMANLIĞI ÇALIŞMALARI

ARALIK 2012								
Birim	İşyeri Ziyaretleri	Araştırma Yapılan		Güncelleştirilen		Bireysel Görüşmeler		Grup Görüşmeleri
		Meslek Sayısı	Eğitim Yeri Sayısı	Meslek Sayısı	Eğitim yeri Sayısı	İş Danışmanlığı	Meslek Danışmanlığı	
KAHRAMANMARAŞ	197	0	0	0	0	721	105	31
KARABÜK	0	0	0	0	0	1.075	0	4
KARAMAN	46	0	0	0	0	184	6	9
KARS	135	0	0	0	0	175	3	0
KASTAMONU	172	0	0	0	0	1.399	0	0
KAYSERİ	5	0	0	0	0	4.649	17	16
KIRIKKALE	52	0	0	0	0	209	8	1
KIRKLARELİ	104	0	0	0	0	642	2	4
KIRŞEHİR	107	0	0	0	0	426	0	0
KILIS	469	0	0	0	0	456	0	4
KOCAELİ	191	0	0	0	0	1.083	11	27
KONYA	90	0	0	0	0	1.596	57	0
KÜTAHYA	167	0	0	0	0	1.225	13	4
MALATYA	7	0	0	0	0	415	24	0
MANİSA	57	0	0	0	0	2.107	21	81
MARDİN	0	0	0	0	0	216	35	74
MERSİN	533	0	0	0	0	2.182	25	98
MUĞLA	140	0	0	0	0	472	152	8
MUŞ	26	0	0	0	0	56	6	0
NEVŞEHİR	196	0	0	0	0	1.230	5	21
NIĞDE	43	0	0	0	0	1.200	39	1
ORDU	133	0	0	0	0	268	12	8
OSMANIYE	6	0	0	0	0	851	271	127
RİZE	0	0	0	0	0	102	1	11
SAKARYA	82	0	0	0	0	1.612	0	43
SAMSUN	416	0	0	0	0	4.692	294	81
SİİRT	170	0	0	0	0	169	2	0
SINOP	1	0	0	0	0	161	0	11
SİVAS	6	0	0	0	0	2.967	16	0
ŞANLIURFA	296	0	0	0	0	908	73	0
ŞİRNAK	35	0	0	0	0	62	3	0
TEKİRDAĞ	79	0	0	0	0	2.529	54	0
TOKAT	35	0	0	0	0	488	20	25
TRABZON	169	0	0	0	0	263	0	5
TUNCELİ	10	0	0	0	0	112	1	0
UŞAK	201	0	0	0	0	581	101	23
VAN	81	0	0	0	0	513	66	21
YALOVA	6	0	0	0	0	289	3	0
YOZGAT	0	0	0	0	0	439	95	56
ZONGULDAK	15	0	0	0	0	748	2	13
Genel Toplam	15.783	0	0	0	0	120.574	4.032	1.658

TABLO 22: ÖZELLEŐTİRME NEDENİYLE İŐTEN ÇIKARILANLARA YAPILAN İŐ KAYBI TAZMİNATI (İKT)ÖDEMELERİ				
AY	İKT Başvuru	İKT Ödeneđi Kesilen	İKT Ödeneđi Biten	İKT Ödemesi Devam Eden
ARALIK 2012	0	0	0	0

TABLO 23: 4447 SAYILI KANUN GEREĐİ İŐTEN ÇIKARILANLARA YAPILAN (İÖ) ÖDEMELER				
AY	İŐsizlik Ödeneđine Başvuru	İŐsizlik Ödeneđi Kesilen	İŐsizlik Ödeneđi Biten	İÖ Ödemesi Devam Eden
ARALIK 2012	63.358	1.571	135	31.095

Not: İŐsizlik Sigortası verileri Aralık Ayı sonu itibariyle sabitlenmiŐ deđerler olup, İŐsizlik Sigortası Bültenindeki deđerlerle farklılık gösterebilir.

TABLO 24: ÖZÜR GRUPLARINA GÖRE ÖZÜRLÜ BAŞVURULARI VE İŞE YERLEŞTİRMELER

ÖZÜR GRUPLARI	BAŞVURULAR			İŞE YERLEŞTİRMELER		
	Erkek	Kadın	Toplam	Erkek	Kadın	Toplam
SİNİR SİSTEMİ	591	101	692	266	54	320
RUH HASTALIKLARI GRUBUNDAKİ ÖZÜRLÜLER	237	29	266	96	8	104
GÖRME SİSTEMİ	861	120	981	379	46	425
KULAK BURUN BOĞAZ SİSTEMİ	682	208	890	362	87	449
İÇ HASTALIKLARI GRUBUNDAKİ ÖZÜRLÜLER	274	38	312	127	32	159
KAS İSKELET SİSTEMİ	1.226	281	1.507	575	131	706
DERİ	19	5	24	7	2	9
SOLUNUM SİSTEMİ	148	29	177	76	10	86
ONKOLOJİK HASTALIKLAR	28	11	39	14	3	17
YANIKLAR	138	16	154	57	5	62
DİĞER HASTALIKLAR GRUBUNDAKİ ÖZÜRLÜLER	463	74	537	228	38	266
BATINI İLGİLENDİRE HASTALIKLAR	14	0	14	5	1	6
SİNDİRİM SİSTEMİ	53	15	68	28	6	34
HEMATOPOETİK SİSTEM	137	22	159	54	7	61
ÜROGENİTAL SİSTEM	63	18	81	28	9	37
KARDİYOVASKÜLER SİSTEM	218	25	243	97	13	110
ZİHİNSEL, DAVRANIŞSAL BOZUKLUKLAR	561	99	660	247	37	284
KADIN HASTALIKLARI VE DOĞUM	3	1	4	1	1	2
ENDOKRİN SİSTEMİ	99	37	136	51	17	68
TOPLAM	5.815	1.129	6.944	2.698	507	3.205

TABLE:25 2012 YILI ARALIK AYI SONU İTİBARIYLA İŞSİZLİK ÖDENEĞİNE BAŞVURAN,
HAKEDEN VE HAKETMEYENLERİN MESLEK GRUPLARINA GÖRE DAĞILIMI

MESLEKLER	İŞSİZLİK ÖDENEĞİNE BAŞVURU	İŞSİZLİK ÖDENEĞİ HAKEDEN		
		İŞSİZLİK ÖDENEĞİ KESİLEN	İŞSİZLİK ÖDENEĞİ BİTEN	ÖDEMESİ DEVAM EDEN
ŞOFÖR-YÜK TAŞIMA	1.972	51	3	898
BÜRO MEMURU (GENEL)	1.717	38	5	816
SATIŞ ELEMANI (TANITIM)	1.280	24	1	656
MUHASEBECİ	1.068	14	2	684
AŞÇI	982	24	2	479
ÖN MUHASEBECİ	932	11	1	538
ŞOFÖR (YOLCU TAŞIMA)	907	15	2	385
GARSON (SERVİS ELEMANI)	899	19	0	424
PAZARLAMACI (SATIŞ TEMSİLCİSİ)	713	19	1	378
MAKİNECI (DİKİŞ)	674	13	2	377
SEKRETER	671	5	0	391
KAMYONET ŞOFÖRÜ	579	10	2	255
SATIŞ TEMSİLCİSİ/PLASİYER	560	10	1	321
GÜVENLİK GÖREVLİSİ	499	20	4	170
AĞIR KAMYON ŞOFÖRÜ	439	13	0	211
İŞ MAKİNELERİ OPERATÖRÜ	389	5	0	164
ELEKTRİKÇİ (DİĞER)	380	10	0	167
KAŞİYER	379	1	0	207
GÜVENLİK GÖREVLİSİ (SİLAHLI)	378	18	1	148
ELEKTRİK TEKNİSYENİ	377	17	1	145
AŞÇI YARDIMCISI	350	3	1	173
FÖRKLİFT OPERATÖRÜ	342	15	0	155
BEKÇİ	316	10	1	117
GAZ ALTI KAYNAKÇISI	313	21	0	134
MAKAM ŞOFÖRÜ	307	8	0	139
DİĞER BÜRO MEMURLARI	290	6	0	176
TAKSİ ŞOFÖRÜ	284	6	0	128
REYON GÖREVLİSİ	273	4	1	106
BAHÇIVAN	256	7	2	119
TIR ŞOFÖRÜ	255	9	2	104
KAYNAKÇI (OKSİJEN VE ELEKTRİK)	254	8	0	97
KALİTE KONTROLCÜ	243	5	2	143
MUHASEBE MESLEK ELEMANI	239	2	0	143
TURİZM VE OTELCİLİK ELEMANI	232	3	0	123
BİLGİSAYAR İŞLETMENİ	228	3	2	92
EKSİKAVATÖR (KAZICI) OPERATÖRÜ	224	4	0	101
BÜRO YÖNETİMİ VE SEKRETERLİK/YÖNETİCİ ASİSTAN	219	3	0	114
ECZACI KALFASI	216	2	0	145
GÜVENLİK GÖREVLİSİ (SİLAHSIZ)	211	7	0	80
MOBİLYA İMALATÇISI/MOBİLYACI (AHSAP)	210	10	0	97
MÜŞTERİ TEMSİLCİSİ	202	1	0	111
FİRİNCİ USTASI-UNLU MAMULLER	198	3	0	114
KEPÇE OPERATÖRÜ	193	6	0	90
ELEKTRİK ARK KAYNAKÇISI (MAKİNE İLE)	190	11	2	74
DERİ İŞÇİSİ	190	12	0	123
İLAÇ TANITIM-SATIŞ MÜMESSİLİ (REPREZANTİ)	184	9	0	108
KALİTE KONTROLCÜ-TEKSTİL	173	7	0	92
KASAP	171	6	0	114
TORNACI (TORNA TEZGAHI OPERATÖRÜ)	169	3	0	89
ÜTÜCÜ	168	4	1	88
İŞLETMECİ (GENEL)	163	2	1	99
KONFEKSİYON İŞÇİSİ	162	17	0	90
MAGAZA MÜDÜRÜ	161	5	0	81
PLASTİK ENJEKSİYON KALIPLAMA MAKİNESİ OPERAT	156	1	0	74
SİHHİ TESİSATÇI	156	4	1	67
RESEPSİYONİST (ÖN BÜRO ELEMANI)	155	2	0	76
ŞOFÖR-İTFAİYE ARACI	147	5	1	60
SOĞUK DEMİRCİ	146	4	0	51
DİKİŞ MAKİNESİ OPERATÖRÜ-KUMAŞ	145	4	0	73
ÇAĞRI MERKEZİ GÖREVLİSİ	145	3	0	46
BANKACILIK MESLEK ELEMANI	144	2	0	78
İNŞAAT ELEMANLARI KALIPÇISI (ELLE)	143	2	1	53
DİĞER İMALAT VE İLGİLİ İŞÇİLER (ELLE)	142	0	0	60
SATIŞ MÜDÜRÜ	140	3	0	84
KOMPLECİ-DOKUMACI (DOKUMA MAKİNELERİ OPERA	138	4	2	81
MADENCİ (GENEL)	137	2	0	71
MOBİLYA MONTAJ İŞÇİSİ	137	3	0	67
İNŞAAT TEKNİKERİ	136	1	0	64
MAKİNE MONTAJCISI (GENEL)	136	8	0	71
BİLGİSAYAR OPERATÖRÜ	131	0	3	45
BİLGİSAYARLI MUHASEBE ELEMANI	125	1	0	65
ELEKTRİK TEKNİKERİ	124	6	0	52
SİLİNDİR OPERATÖRÜ	124	1	0	55
NİTELİK GEREKTİRMEYEN MESLEKLER	16.167	435	47	7.570
DİĞER MESLEKLER	21.003	521	37	10.659
TOPLAM	63.358	1.571	135	31.095

Not: İşsizlik Sigortası verileri Aralık Ayı sonu itibarıyla sabitlenmiş değerler olup, İşsizlik Sigortası Bültenindeki değerlerle farklılık gösterebilir.

TABLO:26 2012 YILI ARALIK AYI SONU İTİBARIYLA İŞSİZLİK ÖDENEĞİNE BAŞVURAN, HAKEDEN VE HAKETMEYENLERİN YAŞ GRUPLARINA GÖRE DAĞILIMI

YAŞ GRUPLARI	İŞSİZLİK ÖDENEĞİNE BAŞVURU	İŞSİZLİK ÖDENEĞİ HAKEDEN		
		İŞSİZLİK ÖDENEĞİ KESİLEN	İŞSİZLİK ÖDENEĞİ BİTEN	ÖDEMESİ DEVAM EDEN
TOPLAM	63.358	1.571	135	31.095
15-19	678	4	0	139
20-24	6949	119	6	2581
25-29	14391	347	15	6799
30-34	14585	422	28	7538
35-39	10989	290	28	5820
40-44	8612	238	24	4543
45-49	5103	115	20	2695
50-54	1427	24	9	705
55-59	499	9	3	224
60-64	93	2	2	36
65+	32	1	0	15
ERKEK	48.959	1.399	108	22.693
15-19	520	3	0	105
20-24	4.681	85	2	1.500
25-29	10.798	307	8	4.725
30-34	11.277	381	23	5.478
35-39	8.698	268	26	4.370
40-44	6.989	215	21	3.543
45-49	4.346	104	16	2.236
50-54	1.119	24	8	520
55-59	419	9	2	173
60-64	82	2	2	29
65+	30	1	0	14
KADIN	14.399	172	27	8.402
15-19	158	1	0	34
20-24	2.268	34	4	1.081
25-29	3.593	40	7	2.074
30-34	3.308	41	5	2.060
35-39	2.291	22	2	1.450
40-44	1.623	23	3	1.000
45-49	757	11	4	459
50-54	308	0	1	185
55-59	80	0	1	51
60-64	11	0	0	7
65+	2	0	0	1

Not: İşsizlik Sigortası verileri Aralık Ayı sonu itibariyle sabitlenmiş değerler olup, İşsizlik Sigortası Bültenindeki değerlerle farklılık gösterebilir.

TABLO:27 2012 YILI ARALIK AYI SONU İTİBARIYLA İŞSİZLİK ÖDENEĞİNE BAŞVURAN, HAKEDEN VE HAKETMEYENLERİN EĞİTİM DÜZEYLERİNE GÖRE DAĞILIMI

EĞİTİM DÜZEYLERİ	İŞSİZLİK ÖDENEĞİNE BAŞVURU	İŞSİZLİK ÖDENEĞİ HAKEDEN		
		İŞSİZLİK ÖDENEĞİ KESİLEN	İŞSİZLİK ÖDENEĞİ BİTEN	ÖDEMESİ DEVAM EDEN
TOPLAM	63.358	1.571	135	31.095
Okur Yazar Olmayan	319	4	2	168
Okur Yazar	602	12	0	322
İlköğretim	33.672	889	85	16.298
Ortaöğretim (Lise ve Dengi)	19.024	487	35	9.405
Önlisans	4.429	73	6	1.959
Lisans	5.085	100	7	2.832
Yüksek Lisans	213	6	0	104
Doktora	13	0	0	7
Bilinmeyen (*)	1	0	0	0
ERKEK	48.959	1.399	108	22.693
Okur Yazar Olmayan	228	4	0	111
Okur Yazar	493	10	0	261
İlköğretim	28.541	816	73	13.343
Ortaöğretim (Lise ve Dengi)	14.097	428	26	6.462
Önlisans	2.607	57	4	992
Lisans	2.877	81	5	1.479
Yüksek Lisans	107	3	0	41
Doktora	8	0	0	4
Bilinmeyen (*)	1	0	0	0
KADIN	14.399	172	27	8.402
Okur Yazar Olmayan	91	0	2	57
Okur Yazar	109	2	0	61
İlköğretim	5.131	73	12	2.955
Ortaöğretim (Lise ve Dengi)	4.927	59	9	2.943
Önlisans	1.822	16	2	967
Lisans	2.208	19	2	1.353
Yüksek Lisans	106	3	0	63
Doktora	5	0	0	3
Bilinmeyen (*)	0	0	0	0

(*) Bilinmeyen sayısı veri tabanımızda profil bilgisi bulunmayan kişileri ifade etmektedir.

Not: İşsizlik Sigortası verileri Aralık Ayı sonu itibariyle sabitlenmiş değerler olup, İşsizlik Sigortası Bültenindeki değerlerle farklılık gösterebilir.

TABLO 28: 2012 YILI ARALIK AYI SONU İTİBARIYLA İL MÜDÜRLÜKLERİNİN İŞSİZLİK SİGORTASI FAALİYETLERİNE İLİŞKİN GENEL VERİLER

İLLER	İŞSİZLİK ÖDENEĞİNE BAŞVURU	İŞSİZLİK ÖDENEĞİ HAKEDEN		
		İŞSİZLİK ÖDENEĞİ KESİLEN	İŞSİZLİK ÖDENEĞİ BİTEN	ÖDEMESİ DEVAM EDEN
ADANA	1.167	33	12	686
ADYAMAN	242	2	0	103
AFYONKARAHİSAR	644	33	3	444
AĞRI	132	2	0	61
AKSARAY	160	6	0	87
AMASYA	169	3	0	89
ANKARA	4.494	78	8	1.888
ANTALYA	4.619	84	6	2.294
ARDAHAN	43	2	0	12
ARTVİN	354	5	0	169
AYDIN	806	20	1	404
BALIKESİR	552	13	1	271
BARTIN	111	4	0	56
BATMAN	301	12	0	165
BAYBURT	51	0	0	25
BİLECİK	466	12	0	249
BİNGÖL	128	4	0	69
BİTLİS	119	1	0	44
BOLU	231	10	0	95
BURDUR	129	2	0	58
BURSA	3.372	90	18	1.706
ÇANAKKALE	297	7	3	111
ÇANKIRI	183	8	0	82
ÇORUM	406	4	3	115
DENİZLİ	912	29	2	455
DİYARBAKIR	565	4	1	373
DÜZCE	538	14	0	251
EDİRNE	216	3	1	115
ELAZIĞ	576	25	0	258
ERZİNCAN	292	7	0	155
ERZURUM	503	9	0	173
ESKİŞEHİR	687	21	1	391
GAZİANTEP	839	35	1	455
GİRESUN	299	0	0	124
GÜMÜŞHANE	151	0	0	61
HAKKARİ	94	1	0	33
HATAY	618	17	1	305
İĞDIR	62	1	0	19
ISPARTA	163	6	0	85
İSTANBUL	15.501	321	14	7.246
İZMİR	4.270	71	11	2.195

TABLO 28: 2012 YILI ARALIK AYI SONU İTİBARIYLA İL MÜDÜRLÜKLERİNİN İŞSİZLİK SİGORTASI FAALİYETLERİNE İLİŞKİN GENEL VERİLER

İLLER	İŞSİZLİK ÖDENEĞİNE BAŞVURU	İŞSİZLİK ÖDENEĞİ HAKEDEN		
		İŞSİZLİK ÖDENEĞİ KESİLEN	İŞSİZLİK ÖDENEĞİ BİTEN	ÖDEMESİ DEVAM EDEN
KAHRAMANMARAŞ	572	18	5	241
KARABÜK	191	27	0	52
KARAMAN	146	5	0	81
KARS	128	2	0	54
KASTAMONU	274	4	0	121
KAYSERİ	1.109	50	1	698
KİLİS	24	0	0	7
KIRIKKALE	116	3	1	52
KIRKLARELİ	255	5	1	126
KİRŞEHİR	111	4	0	56
KOCAELİ	1.876	120	2	1.063
KONYA	1.178	27	1	462
KÜTAHYA	672	23	1	302
MALATYA	341	20	5	153
MANİSA	1.103	31	1	559
MARDİN	120	2	0	46
MERSİN	818	15	6	562
MUĞLA	1.300	10	2	591
MUŞ	84	2	0	53
NEVŞEHİR	201	3	0	91
NİĞDE	128	5	0	63
ORDU	272	4	0	137
OSMANİYE	331	7	0	140
RİZE	174	3	1	93
SAKARYA	657	31	2	350
SAMSUN	480	17	0	315
SİİRT	97	1	0	45
SİNOP	183	3	0	120
SİVAS	606	15	1	293
ŞANLIURFA	477	6	0	232
ŞIRNAK	36	0	0	17
TEKİRDAĞ	1.514	56	4	678
TOKAT	279	4	0	146
TRABZON	499	6	1	226
TUNCELİ	84	1	0	31
UŞAK	316	21	8	248
VAN	363	7	0	205
YALOVA	192	5	1	98
YOZGAT	271	5	2	156
ZONGULDAK	318	4	2	155
TOPLAM	63.358	1.571	135	31.095

Not: İşsizlik Sigortası verileri Aralık Ayı sonu itibariyle sabitlenmiş değerler olup, İşsizlik Sigortası Bültenindeki değerlerle farklılık gösterebilir.

TANIMLAR

Başvuru: İş arayanların, gereksinimlerinin karşılanması için internet üzerinden ya da Kurum İl Müdürlüklerine doğrudan yaptıkları müracaat.

Açık İş : Kuruma işverenlerden intikal eden işçi istemi.

Takdim: Kurum İl Müdürlüklerince işyerine gönderilmesine karar verilen iş arayanların, işverenle görüşme yapmak üzere işyerinde bulunması.

İşe Yerleştirme (Plasman): İş arayanların Kurum aracılığı ile işe yerleştirilmesi.

Karşılanan Açık İş: İşverenlerin vermiş oldukları işçi istemlerinin Kurum aracılığı ile karşılanması.

Açık Kontenjan: İşverenlerin yasa gereği çalıştırmak zorunda oldukları özürsüz ve eski hükümlülerden işe yerleştirileceklerle ilişkin açık işgücü sayısı.

Özürsüz: Bedensel, zihinsel veya ruhsal özürleri nedeniyle çalışma gücünün en az %40'ından yoksun olduğu sağlık kurulu raporu ile belgelenen kişi.

Eski Hükümlü: Bir yıldan daha uzun süreli bir cezadan veya devlet memuru olmaya engel bir suçtan hüküm giyen, cezasını infaz kurumlarında tamamlayan, cezası ertelenen, koşullu salıverilen, özel kanunlarda belirtilen şartlardan dolayı istihdam olanağı bulunmayan ve ömür boyu kamu hizmetlerinden yasaklı bulunan kişi.

Kayıtlı İşgücü: İş arayanlardan aktif kayıtlarda yer alanların tümü.

Kayıtlı İşsiz: Çalışma çağında ve gücünde olan, çalışmak isteyen, Kuruma başvurduğunda asgari ücret düzeyinde gelir getirici bir işi olmayan, Kurum tarafından henüz kendisine iş bulunamayan aktif kayıtlardaki kişilerdir. Kayıtlı işgücünden, daha iyi şartlarda iş arayanlar, emeklilerden iş arayanlar ve belli bir iş yerinde çalışmak isteyenler çıkarıldığında geri kalanlar kayıtlı işsiz sayılmaktadır.

İşsizlik Ödeneği Başvurusu: İşsizlik ödeneğinden yararlanmak amacı ile şahsen veya elektronik ortamda İŞKUR'a yapılan başvuruyu ifade etmektedir. Başvuruların belirlenmesinde başvuruların sisteme eklenme tarihi esas alınmaktadır. Başvuru sayısı; hak eden, hak etmeyen, incelemesi devam eden bildirge ve eşleşmemiş talep dilekçesi sayılarının toplanmasıyla elde edilmektedir.

Hak Eden Sayısı: İşsizlik sigortası, Kısa Çalışma, Ücret Garanti Fonu ve İş kaybı Tazminatı hizmetlerinden yararlananları ifade etmektedir. Hak eden sayısı bildirge dağılım raporunda yer alan ödeneğin türüne göre, ödemesi devam eden, ödemesi kesilen, ödemesi biten bildirge sayılarının toplanmasıyla elde edilmektedir.