



İŞKUR

KASIM 2012

İSTATİSTİK BÜLTENİ

## KASIM 2012 İSTATİSTİK BÜLTENİ

---

Ülkemizde işgücü piyasasının düzenlenmesi ile ilgili faaliyetleri yürütmek üzere 1946 tarihli, 4837 sayılı Kanunla İş ve İşçi Bulma Kurumu kurulmuştur. Kurum bu tarihten 2000 yılına kadar 54 yıl süreyle, iş piyasasının düzenlenmesi ile ilgili tek kurum olarak faaliyet göstermiştir.

İş piyasasında değişen koşullar nedeniyle İş ve İşçi Bulma Kurumu'nun yeniden yapılanması ihtiyacı ortaya çıkmış ve 5 Temmuz 2003 tarihli, 25159 sayılı Resmi Gazetede yayımlanarak yürürlüğe giren 4904 sayılı Kanun ile Türkiye İş Kurumu kurulmuştur.

Yeni Kanun ile Kurum Aktif işgücü politikalarını uygulayacak bir yapıya kavuşturulmuş, Kurumun İşgücü piyasasındaki tekel yetkisi kaldırılarak, özel istihdam bürolarına faaliyette bulunma imkânı getirilmiş, Genel Kurul ve Yönetim Kurulu oluşturularak, sosyal tarafların üçlü bir yapı içerisinde Kurumun yönetimine katılması sağlanmıştır.

Türkiye İş Kurumu, ulusal istihdam politikasının oluşturulmasına ve istihdamın geliştirilmesine katkıda bulunmak, işsizlik sigortası işlemlerini yürütmek, işgücü piyasası ile ilgili istatistikî verileri toplamak ve analiz etmek, iş ve meslek analizleri yapmak, işgücü yetiştirmeye yönelik programlar uygulamak, işgücünün yurtiçindeki ve yurtdışındaki işlere yerleştirilmesine aracılık etmek, işgücü piyasasının düzenlenmesine yönelik aktif ve pasif istihdam politikaları oluşturmak, kurum faaliyetleri ile ilgili alanlarda uluslar arası kuruluşların istihdam ve çalışma hayatı ile ilgili kararlarını izlemek görevlerini yerine getirmektedir.

Türkiye İş Kurumu, Çalışma ve Sosyal Güvenlik Bakanlığı'nın ilgili kuruluşu olup, özel hukuk hükümlerine tabi, tüzel kişiliğe haiz, idari ve mali bakımdan özerk bir kamu kurumudur.

---

## Kuruma Kayıtlı İşgücü ve İşsiz Bilgileri

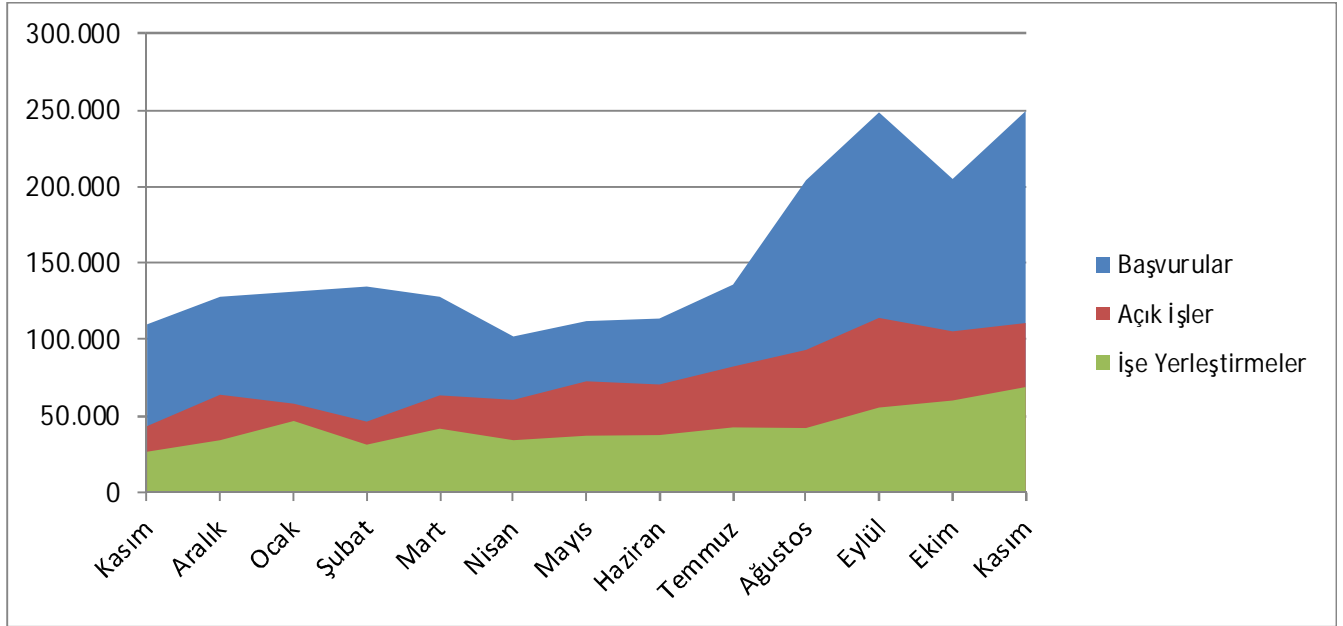
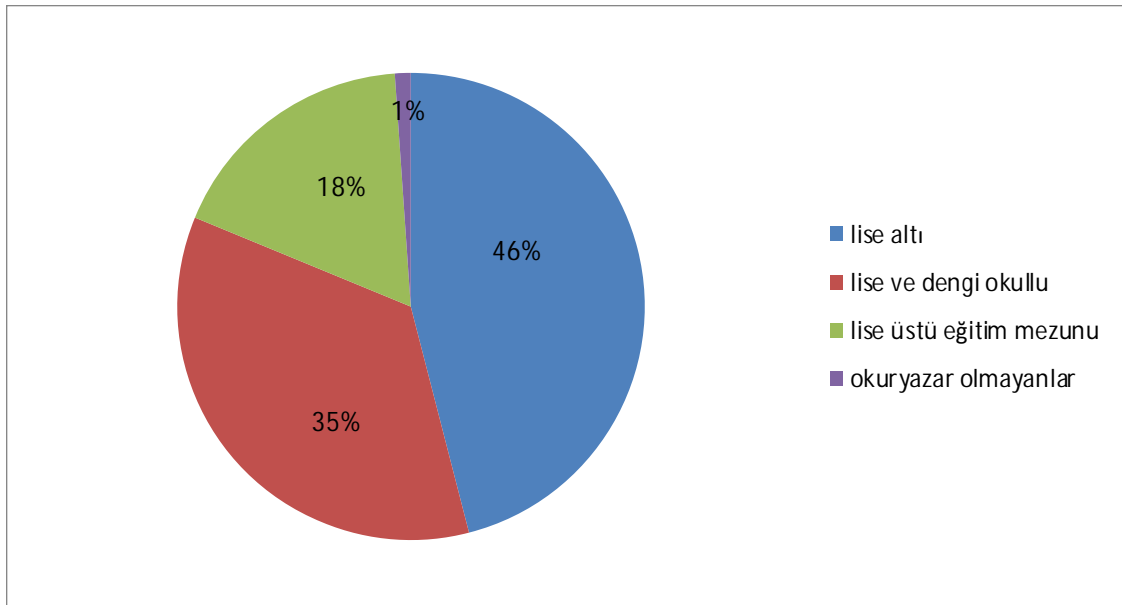
Kuruma kayıtlı işgücü sayısı geçen yılın aynı ayına göre **1.368.533** kişi *artarak* **3.461.301** kişi, kayıtlı işsiz sayısı ise **533.490** kişi *artarak* **2.307.368** kişi olmuştur. Kayıtlı işgücü sayısı % 65 oranında *artarken*, kayıtlı işsiz sayısı ise % 30 oranında *artmıştır*.

**Tablo 1: Temel Göstergeler**

2011-2012 KASIM AYI TEMEL GÖSTERGELERİ							
	2011 KASIM			2012 KASIM			Değişim Oranı
	Erkek	Kadın	Toplam	Erkek	Kadın	Toplam	(%)
<b>BAŞVURU</b>	69.061	40.646	109.707	162.082	87.211	249.293	127
İşsiz	63.255	37.500	100.755	100.556	65.883	166.439	65
Diğer	5.806	3.146	8.952	61.526	21.328	82.854	826
<b>AÇIK İŞ</b>	-	-	43.009	-	-	110.633	157
Kamu	-	-	8.308	-	-	16.652	100
Özel	-	-	34.701	-	-	93.981	171
<b>İŞE YERLEŞTİRME</b>	18.147	8.178	26.325	47.714	21.185	68.899	162
Kamu	5.936	2.408	8.344	11.564	4.622	16.186	94
Özel	12.211	5.770	17.981	36.150	16.563	52.713	193
<b>Normal</b>	16.045	7.792	23.837	44.567	20.632	65.199	174
Kamu	5.912	2.404	8.316	11.533	4.620	16.153	94
Özel	10.133	5.388	15.521	33.034	16.012	49.046	216
<b>Özürlü</b>	2.092	386	2.478	3.134	553	3.687	49
<b>Eski Hükümlü</b>	10	0	10	13	0	13	30
<b>KAYITLI İŞGÜCÜ</b>	1.322.685	770.083	2.092.768	2.167.843	1.293.458	3.461.301	65
<b>KAYITLI İŞSİZ</b>	1.093.116	680.762	1.773.878	1.382.571	924.797	2.307.368	30
<b>YURTDIŞI BAŞVURU</b>	43	17	60	109	17	126	110
<b>YURTDIŞI GÖNDERME</b>	7.230	9	7.239	6.398	22	6.420	-11

**Kuruma Başvurular geçen yılın aynı ayına göre % 127 oranında artmıştır.**

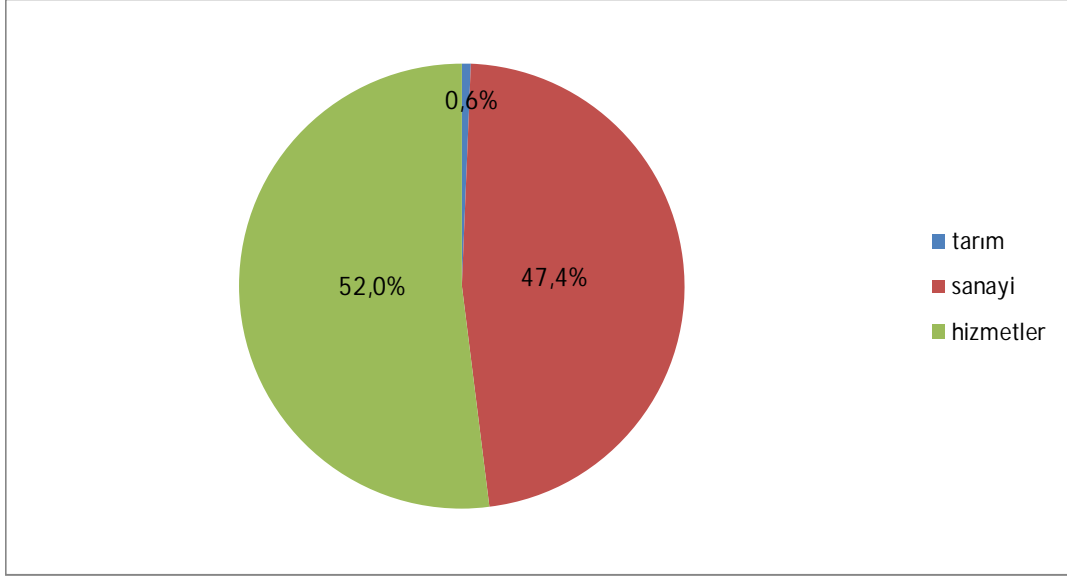
2012 yılı Kasım Ayı içerisinde **249.293** kişi Kurumumuz faaliyetlerinden yararlanmak için başvuruda bulunmuştur. Başvuranlardan **166.439** kişi işsiz, **82.498** kişi şu an çalışmakla beraber daha iyi şartlarda iş arayanlar ve **356** kişi de emeklidir. Kuruma ay içerisinde başvuranların % 35'i kadın işgücüdür. Başvuruların % 46'sı lise altı, % 35'i lise ve dengi okullu, % 18'i lise üstü eğitim mezunu ve % 1'i ise okuryazar olmayanlardan oluşmaktadır. Ay içinde başvuranların % 34'ü 15-24 yaş arasında yer almaktadır.

**Grafik 1: Başvuru, Açık İş ve İşe Yerleştirmelerin Son Bir Yıllık Görünümü**

**Grafik 2: Başvuruların Eğitim Durumlarına Göre Dağılımı**


**Ay içinde alınan açık işler, geçen yılın aynı ayına göre % 157 oranında *artarak* 110.633 olmuştur.**

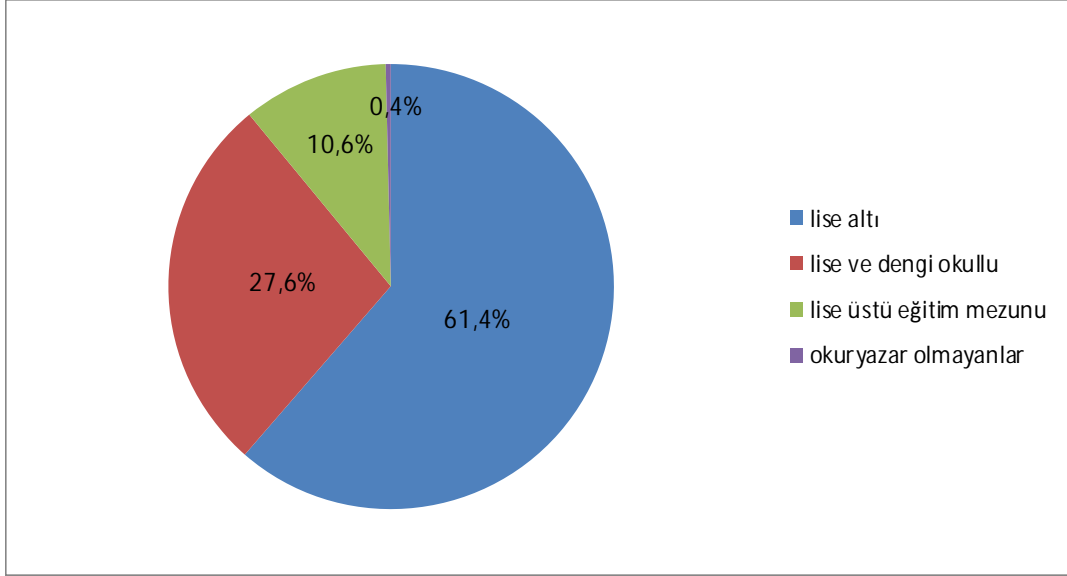
Açık işlerin % 85'i özel kesim işyerlerinden alınmıştır. Özel kesim işyerlerinden alınan açık işlerin % 0,6'sı tarım, % 47,4'ü sanayi ve % 52'si hizmetler sektöründen oluşmaktadır.

**Grafik 3: Özel Sektör İşyerlerinden Alınan Açık İşlerin Sektörlere Göre Dağılımı**



**Ay içinde yapılan işe yerleştirme geçen yılın aynı ayına göre % 162 oranında *artarak* 68.899 olmuştur.**

2011 yılı Kasım Ayına göre özel kesim işyerlerine yapılan işe yerleştirmeler % 193 oranında *artarken* kamu kesim işyerlerine yapılan işe yerleştirmeler ise % 94 oranında *artmıştır*. İşe yerleştirmelerin % 31'i kadın işgücünden oluşmaktadır. İşe yerleştirilenlerin % 32'si 15-24 yaş arasında yer almaktadır. İşe yerleştirilenlerin eğitimlerine göre dağılımı; % 61,4'ü lise altı eğitilmiş, % 27,6'sı lise ve dengi okullu, % 10,6'sı lise üstü eğitim mezunu ve % 0,4'ü okuryazar olmayanlardan oluşmaktadır.

**Grafik 4: İşe Yerleştirmelerin Eğitim Durumlarına Göre Dağılımı**


### Özrürlürelere İlişkin Bilgiler

Kasım Ayı içerisinde Kurumumuza iş aramak amacıyla **7.570** özürürlü kiři başvuru da bulunmuştur. Kasım Ayı içerisinde özürürlürelere yönelik **11.495** kişilik açık iş alınmış olup, yine ay içerisinde **3.687** özürürlü kiři işe yerleştirilmiştir. İşe yerleştirilenlerin **% 99'u** özel kesim işyerlerine yapılan işe yerleştirmelerden oluşmaktadır. Halen; iş aramak amacıyla, Kurumumuzda **136.543** özürürlü kiři kayıtlı bulunmaktadır. Kurumumuz kayıtlarına göre Ekim Ayı sonu itibarıyla **24.886** kişilik özürürlü açık kontenjanı bulunmaktadır.

## İşsizlik Sigortası Hizmetleri

İşsizlik Sigortası Fonundan; 4447 sayılı kanuna göre; işsizlik ödeneği, sağlık güvencesi, yeni bir iş bulma, meslek geliştirme, edindirme ve yetiştirme eğitimi ile ücret garanti ve kısa çalışma ödemelerine ilişkin hizmetler sunulmaktadır.

### İşsizlik Ödeneği Başvuruları

Sigortalı işsizlerin, hizmet akdinin sona erdiği tarihi izleyen günden itibaren 30 gün içerisinde İŞKUR birimlerine veya elektronik ortamda <http://www.iskur.gov.tr> adresine başvurması durumunda en az 600 gün çalışmış sigortalılar 180 gün, 900 gün çalışmış sigortalılar 240 gün, 1080 gün çalışmış sigortalılar 300 gün süre ile İşsizlik Sigortası hizmetlerinden yararlanabilmektedirler. 30 günlük süre yasal başvuru süresi olup, bu süreden sonra başvurulması halinde, geç kalınan süre toplam hak sahipliği süresinden düşülmektedir.

AYLAR	İŞSİZLİK ÖDENEĞİ İÇİN BAŞVURAN KİŞİ SAYISI				
	2011	2012	Her Ayın Bir Önceki Aya Göre Değişimi (2011 ) (%)	Her Ayın Bir Önceki Aya Göre Değişimi (2012 ) (%)	2012-2011 Değişimi (%)
Ocak	50.066	61.870			24
Şubat	33.970	40.336	-32	-35	19
Mart	37.033	38.898	9	-4	5
Nisan	31.398	35.105	-15	-10	12
Mayıs	30.608	37.193	-3	6	22
Haziran	33.239	42.918	9	15	29
Temmuz	37.356	46.340	12	8	24
Ağustos	34.931	43.149	-6	-7	24
Eylül	35.484	45.318	2	5	28
Ekim	36.223	49.368	2	9	36
Kasım	39.536	62.622	9	27	58
Aralık	41.394				
<b>TOPLAM</b>	<b>441.238</b>	<b>503.117</b>			

**Not:** Tablodaki işsizlik sigortası başvuru sayıları ilgili ay sonları itibariyle sabitlenmiş değerler olup, işsizlik sigortası bülteniyle farklılık gösterebilir.

2012 Kasım Ayı içerisinde **62.622** kişi işsizlik sigortası hizmetlerinden faydalanmak üzere Kurumumuza başvuruda bulunmuştur. Başvurular geçen yılın aynı ayına göre **% 58 artarken**, geçen ayla kıyaslandığında **% 27** oranında **artış** göstermiştir.

### İşsizlik Ödeneği Hak Edenler

AYLAR	İŞSİZLİK ÖDENEĞİ HAKEDEN KİŞİ SAYISI				
	2011	2012	Her Ayın Bir Önceki Aya Göre Değişimi (2011 ) (%)	Her Ayın Bir Önceki Aya Göre Değişimi (2012 ) (%)	2012-2011 Değişimi (%)
Ocak	36.840	44.626			21,1
Şubat	25.163	27.653	-31,7	-38,0	9,9
Mart	26.969	27.094	7,2	-2,0	0,5
Nisan	23.476	24.528	-13,0	-9,5	4,5
Mayıs	23.075	26.260	-1,7	7,1	13,8
Haziran	25.119	29.583	8,9	12,7	17,8
Temmuz	27.915	32.037	11,1	8,3	14,8
Ağustos	24.886	22.148	-10,9	-30,9	-11,0
Eylül	25.106	23.906	0,9	7,9	-4,8
Ekim	25.494	26.589	1,5	11,2	4,3
Kasım	26.981	30.641	5,8	15,2	13,6
Aralık	28.623				
<b>TOPLAM</b>	<b>319.647</b>	<b>315.065</b>			

**Not:** Tablodaki işsizlik ödeneği hak eden kişi sayıları ilgili ay sonları itibariyle sabitlenmiş değerler olup, işsizlik sigortası bülteniyle farklılık gösterebilir.

2012 Kasım Ayı içerisinde **30.641** kişi işsizlik sigortası hizmetlerinden yararlanmaya hak kazanmıştır. İşsizlik ödeneği hak eden kişi sayısı geçen yılın aynı ayına göre **% 13,6 artarken**, geçen ayla kıyaslandığında **% 15,2** oranında **artış** göstermiştir.



### İşsizlik Ödeneği Alanlar

AYLAR	İŞSİZLİK ÖDENEĞİ ALAN SAYISI				
	2011	2012	Her Ayın Bir Önceki Aya Göre Değişimi (2011) (%)	Her Ayın Bir Önceki Aya Göre Değişimi (2012) (%)	2012-2011 Değişimi (%)
Ocak	184.199	196.534			6,7
Şubat	182.446	193.861	-1,0	-1,4	6,3
Mart	179.186	195.125	-1,8	0,7	8,9
Nisan	172.643	185.791	-3,7	-4,8	7,6
Mayıs	164.774	179.863	-4,6	-3,2	9,2
Haziran	165.299	181.618	0,3	1,0	9,9
Temmuz	166.504	189.511	0,7	4,3	13,8
Ağustos	167.113	188.959	0,4	-0,3	13,1
Eylül	167.105	186.064	0,0	-1,5	11,3
Ekim	161.529	177.914	-3,3	-4,4	10,1
Kasım	162.811	191.963	0,8	7,9	17,9
Aralık	174.363				
<b>TOPLAM</b>					

**Not:** Veriler birikimli olduğundan toplam alınmamıştır.

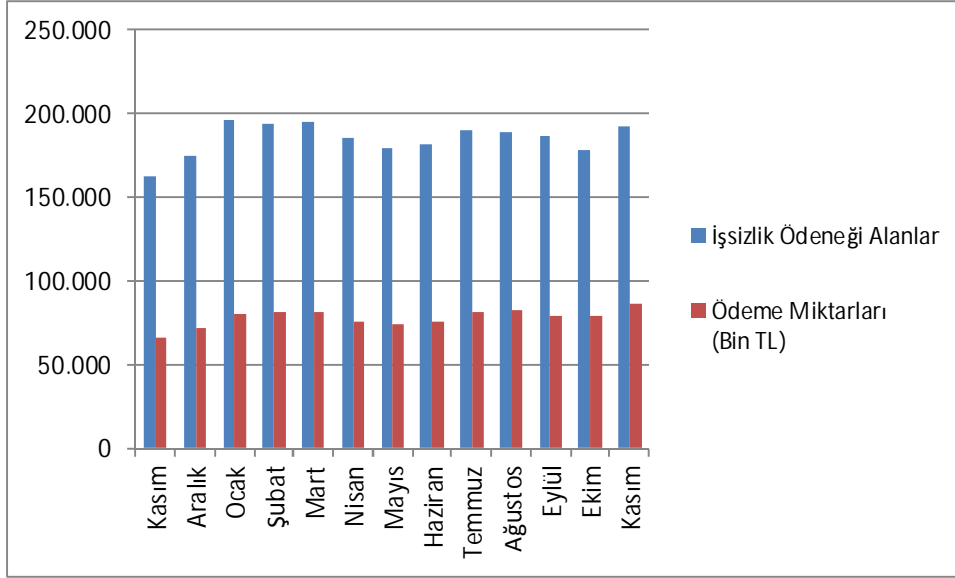
2012 Kasım ayında **191.963** kişiye işsizlik yardımı yapılmıştır. Ödeme yapılan kişi sayısı geçen yılın aynı ayına göre **% 17,9 artarken**, geçen ayla kıyaslandığında **% 7,9** oranında **artış** göstermiştir.

### İşsizlik Ödeneği Ödeme Miktarları

AYLAR	İŞSİZLİK ÖDENEĞİ ÖDEME MİKTARLARI (BİN TL)				
	2011	2012	Her Ayın Bir Önceki Aya Göre Değişimi (2011) (%)	Her Ayın Bir Önceki Aya Göre Değişimi (2012) (%)	2012-2011 Değişimi (%)
Ocak	69.067	79.770			15,50
Şubat	69.304	81.091	0,34	1,66	17,01
Mart	68.412	80.997	-1,29	-0,12	18,40
Nisan	65.594	75.071	-4,12	-7,32	14,45
Mayıs	62.127	73.997	-5,29	-1,43	19,11
Haziran	62.129	75.044	0,00	1,41	20,79
Temmuz	64.138	80.912	3,23	7,82	26,15
Ağustos	65.904	82.655	2,75	2,15	25,42
Eylül	64.380	78.614	-2,31	-4,89	22,11
Ekim	63.181	79.427	-1,86	1,03	25,71
Kasım	65.475	86.340	3,63	8,70	31,87
Aralık	71.341				
<b>TOPLAM</b>	<b>791.052</b>	<b>873.918</b>			

2012 Kasım ayında **191.963** kişiye **86.340.-BinTL** ödeme yapılmıştır. Gerçekleşen ödemeler geçen yılın aynı ayına göre **% 31,87 artarken**, geçen ayla kıyaslandığında **% 8,70** oranında **artış** göstermiştir.

**Grafik 5: İşsizlik Ödeneği Alanların ve Ödeme Miktarlarının Son Bir Yıllık Görünümü**



## Kısa Çalışma Ödeneğinden Faydalananlar

4447 sayılı İşsizlik Sigortası Kanununun Ek 2. maddesi gereğince, genel ekonomik, sektörel veya bölgesel kriz ile zorlayıcı sebeplerle işyerindeki haftalık çalışma sürelerinin geçici olarak önemli ölçüde azaltılması veya işyerinde faaliyetin tamamen veya kısmen geçici olarak durdurulması hallerinde çalışılmayan süreler için çalışanlara üç ayı geçmemek üzere kısa çalışma ödeneği ödenmektedir.

AYLAR	KÇÖ HAK EDEN		KÇÖ ALAN SAYISI		KÇÖ ALAN SAYISI	
	2011	2012	2011		2012	
			KİŞİ SAYISI (*)	ÖDEME MİKTARI (BİN TL)	KİŞİ SAYISI (*)	ÖDEME MİKTARI (BİN TL)
Ocak	2.368	996	2.242	792	1.358	950
Şubat	548	554	2.455	922	765	599
Mart	109	594	810	274	737	676
Nisan	0	165	634	233	318	255
Mayıs	0	35	414	133	60	35
Haziran	1.435	423	1.405	799	419	405
Temmuz	316	50	1.043	194	60	35
Ağustos	635	6	665	385	29	18
Eylül	0	8	586	101	127	21
Ekim	57	0	152	43	3	2
Kasım	153	0	310	147	0	0
Aralık	200		293	221		
<b>TOPLAM</b>	<b>5.821</b>	<b>2.831</b>		<b>4.244</b>		<b>2.996</b>

(\*) Ödeme yapılan kişi sayısı, Kısa Çalışma Ödeneği almaya hak kazananların, ilgili aylara ait ödemelerini kapsamaktadır.

Kasım Ayında Kısa Çalışma Ödemesi Hak Eden, Alan ve Ödeme bulunmamaktadır.

## Ücret Garanti Fonu Ödemeleri

4447 sayılı İşsizlik Sigortası Kanununun Ek 1. maddesine göre; işverenin, konkordato ilan etmesi, işveren için aciz vesikası alınması, iflası veya iflasın ertelenmesi nedenleri ile ödeme güçlüğüne düştüğü hallerde, çalışanlarının hizmet akdinden kaynaklanan ve ödenmeyen üç aylık ücret alacakları ücret garanti fonundan ödenmektedir.

AYLAR	ÜGF ALAN SAYISI		ÜGF ALAN SAYISI	
	2011		2012	
	KİŞİ SAYISI	ÖDEME MİKTARI (BİN TL)	KİŞİ SAYISI	ÖDEME MİKTARI (BİN TL)
Ocak	1.652	2.797	80	160
Şubat	507	735	398	792
Mart	1.335	1.725	323	775
Nisan	296	468	178	730
Mayıs	327	658	347	866
Haziran	577	803	113	338
Temmuz	350	592	252	353
Ağustos	266	653	157	334
Eylül	104	224	84	223
Ekim	184	386	376	949
Kasım	86	159	325	1.084
Aralık	123	160		
<b>TOPLAM</b>		9.360		6.604

Kasım 2012 Ayında Ücret Garanti Fonu'ndan **325** kişiye toplam **1084.-BinTL** ödeme yapılmıştır. Ücret Garanti Fonu'ndan yararlanan kişi sayısı geçen yılın aynı ayına göre **% 278** oranında **artarken**, geçen ayla kıyaslandığında **% 14** oranında **azalış** göstermiştir. Gerçekleşen ödeme miktarı ise geçen yılın aynı ayına göre **% 581,76** oranında **artarken**, geçen ayla kıyaslandığında **% 14,23** oranında **artış** göstermiştir.

### İşgücü Yetiştirme Kursları ve Mesleki Rehabilitasyon Faaliyetleri

Kasım Ayı içerisinde toplam **3.421** adet kurs açılmış olup, bu kurslardan **22.591** kişisi erkek, **19.082** kişisi de kadın olmak üzere toplam **41.673** kişi yararlanmıştır. 2012 yılı içerisinde toplam **24.302** adet kurs açılmış olup, bu kurslardan **253.971** kişisi erkek, **170.189** kişisi de kadın olmak üzere toplam **424.160** kişi yararlanmıştır.

TABLO 1A: YILLAR İTİBARIYLA KASIM AYI TEMEL GÖSTERGELERİ					
	Yıllar	2011	2012	Değişim Oranı (%)	
		Kasım	Kasım		
BAŞVURU	Toplam	<b>Toplam</b>	<b>109,707</b>	<b>249,293</b>	<b>127</b>
		Erkek	69,061	162,082	135
		Kadın	40,646	87,211	115
	İşsiz	<b>Toplam</b>	<b>100,755</b>	<b>166,439</b>	<b>65</b>
		Erkek	63,255	100,556	59
		Kadın	37,500	65,883	76
Diğer *	<b>Toplam</b>	<b>8,952</b>	<b>82,854</b>	<b>826</b>	
	Erkek	5,806	61,526	960	
	Kadın	3,146	21,328	578	
AÇIK İŞ		<b>Toplam</b>	<b>43,009</b>	<b>110,633</b>	<b>157</b>
		Kamu	8,308	16,652	100
		Özel	34,701	93,981	171
İŞVERENE TAKDİM		<b>Toplam</b>	<b>161,825</b>	<b>386,935</b>	<b>139</b>
		Erkek	119,776	265,299	121
		Kadın	42,049	121,636	189
İŞE YERLEŞTİRME	Toplam	<b>Toplam</b>	<b>26,325</b>	<b>68,899</b>	<b>162</b>
		Erkek	18,147	47,714	163
		Kadın	8,178	21,185	159
	Normal Yerleştirme	<b>Toplam</b>	<b>23,837</b>	<b>65,199</b>	<b>174</b>
		Erkek	16,045	44,567	178
		Kadın	7,792	20,632	165
	Özürlü Yerleştirme	<b>Toplam</b>	<b>2,478</b>	<b>3,687</b>	<b>49</b>
		Erkek	2,092	3,134	50
		Kadın	386	553	43
	Eski Hükümlü Yerleştirme	<b>Toplam</b>	<b>10</b>	<b>13</b>	<b>30</b>
		Erkek	10	13	30
		Kadın	0	0	-
KAYITLI İŞGÜCÜ		<b>Toplam</b>	<b>2,092,768</b>	<b>3,461,301</b>	<b>65</b>
		Erkek	1,322,685	2,167,843	64
		Kadın	770,083	1,293,458	68
KAYITLI İŞSİZ		<b>Toplam</b>	<b>1,773,878</b>	<b>2,307,368</b>	<b>30</b>
		Erkek	1,093,116	1,382,571	26
		Kadın	680,762	924,797	36
YURTDIŞI BAŞVURU		<b>Toplam</b>	<b>60</b>	<b>126</b>	<b>110</b>
		Erkek	43	109	153
		Kadın	17	17	0
YURTDIŞI GÖNDERME		<b>Toplam</b>	<b>7,239</b>	<b>6,420</b>	<b>-11</b>
		Erkek	7,230	6,398	-12
		Kadın	9	22	144

\* Daha İyi Şartlarda İş Arayanlar, Emeklilerden İş Arayanlar, Belirli Bir İş Yerinde İş Arayanlar

TABLO 1B: YILLAR İTİBARIYLA OCAK-KASIM BİRİKİMLİ TEMEL GÖSTERGELER					
	Yıllar	2011	2012	Değişim Oranı (%)	
		Ocak-Kasım	Ocak-Kasım		
BAŞVURU	Toplam	<b>Toplam</b>	<b>1,270,690</b>	<b>2,068,694</b>	<b>63</b>
		Erkek	777,567	1,326,066	71
		Kadın	493,123	742,628	51
	İşsiz	<b>Toplam</b>	<b>1,099,951</b>	<b>1,257,549</b>	<b>14</b>
		Erkek	662,352	766,514	16
		Kadın	437,599	491,035	12
Diğer *	<b>Toplam</b>	<b>170,739</b>	<b>811,145</b>	<b>375</b>	
	Erkek	115,215	559,552	386	
	Kadın	55,524	251,593	353	
AÇIK İŞ		<b>Toplam</b>	<b>596,869</b>	<b>879,266</b>	<b>47</b>
		Kamu	53,357	125,667	136
		Özel	543,512	753,599	39
İŞVERENE TAKDİM		<b>Toplam</b>	<b>1,849,449</b>	<b>2,900,771</b>	<b>57</b>
		Erkek	1,381,548	2,042,102	48
		Kadın	467,901	858,669	84
İŞE YERLEŞTİRME	Toplam	<b>Toplam</b>	<b>330,075</b>	<b>492,399</b>	<b>49</b>
		Erkek	237,839	345,686	45
		Kadın	92,236	146,713	59
	Normal Yerleştirme	<b>Toplam</b>	<b>294,325</b>	<b>459,796</b>	<b>56</b>
		Erkek	207,362	317,916	53
		Kadın	86,963	141,880	63
	Özürlü Yerleştirme	<b>Toplam</b>	<b>35,527</b>	<b>32,347</b>	<b>-9</b>
		Erkek	30,258	27,521	-9
		Kadın	5,269	4,826	-8
	Eski Hükümlü Yerleştirme	<b>Toplam</b>	<b>223</b>	<b>256</b>	<b>15</b>
		Erkek	219	249	14
		Kadın	4	7	75
KAYITLI İŞGÜCÜ		<b>Toplam</b>	<b>2,092,768</b>	<b>3,461,301</b>	<b>65</b>
		Erkek	1,322,685	2,167,843	64
		Kadın	770,083	1,293,458	68
KAYITLI İŞSİZ		<b>Toplam</b>	<b>1,773,878</b>	<b>2,307,368</b>	<b>30</b>
		Erkek	1,093,116	1,382,571	26
		Kadın	680,762	924,797	36
YURTDIŞI BAŞVURU		<b>Toplam</b>	<b>781</b>	<b>1,329</b>	<b>70</b>
		Erkek	604	1,076	78
		Kadın	177	253	43
YURTDIŞI GÖNDERME		<b>Toplam</b>	<b>46,933</b>	<b>49,500</b>	<b>5</b>
		Erkek	46,698	49,356	6
		Kadın	235	144	-39

**TABLO 2: BAŞVURULAR**

		Ay İçindeki Başvurular		
		Ekim 2012	Kasım 2012	Değişim Oranı (%)
<b>TOPLAM BAŞVURU</b>	<b>Toplam</b>	204,911	249,293	22
	<b>İşsiz</b>	136,911	166,439	22
	Normal	133,229	163,030	22
	Özürlü	3,413	3,099	-9
	Eski Hükümlü	269	310	15
	Terörden Etkilenen	0	0	-
	<b>Daha İyi Şartlarda İş Arayan</b>	67,698	82,498	22
	<b>Emekli</b>	302	356	18
<b>Belli Bir İşyerinde Çalışmak İsteyenler</b>	0	0	-	
			-	
<b>ERKEK</b>	<b>Toplam</b>	122,369	162,082	32
	<b>İşsiz</b>	76,017	100,556	32
	Normal	73,323	97,820	33
	Özürlü	2,429	2,431	0
	Eski Hükümlü	265	305	15
	Terörden Etkilenen	0	0	-
	<b>Daha İyi Şartlarda İş Arayan</b>	46,098	61,218	33
	<b>Emekli</b>	254	308	21
<b>Belli Bir İşyerinde Çalışmak İsteyenler</b>	0	0	-	
			-	
<b>KADIN</b>	<b>Toplam</b>	82,542	87,211	6
	<b>İşsiz</b>	60,894	65,883	8
	<i>Normal</i>	59,906	65,210	9
	Özürlü	984	668	-32
	Eski Hükümlü	4	5	25
	Terörden Etkilenen	0	0	-
	<b>Daha İyi Şartlarda İş Arayan</b>	21,600	21,280	-1
	<b>Emekli</b>	48	48	0
<b>Belli Bir İşyerinde Çalışmak İsteyenler</b>	0	0	-	



TABLO 4a: İŞE YERLEŞTİRMELER

		İşe Yerleştirme		
		Ekim 2012	Kasım 2012	Değişim Oranı (%)
TOPLAM İŞE YERLEŞTİRME	<b>Toplam</b>	<b>60,047</b>	<b>68,899</b>	<b>14.74</b>
	Kamu	12,518	16,186	29.30
	Özel	47,529	52,713	10.91
	Tarım dışı	58,644	67,545	15.18
	Tarım içi	1,403	1,354	-3.49
	<b>Normal Yerleştirme</b>	<b>56,937</b>	<b>65,199</b>	<b>14.51</b>
	Kamu	12,482	16,153	29.41
	Özel	44,455	49,046	10.33
	<b>Özürlü yerleştirme</b>	<b>3,101</b>	<b>3,687</b>	<b>18.90</b>
	Kamu	27	20	-25.93
	Özel	3,074	3,667	19.29
	<b>E.Hükümlü Yerleştirme (Kamu)</b>	<b>9</b>	<b>13</b>	<b>44.44</b>
	ERKEK	<b>Toplam</b>	<b>40,714</b>	<b>47,714</b>
Kamu		8,977	11,564	28.82
Özel		31,737	36,150	13.90
Tarım dışı		39,783	46,711	17.41
Tarım içi		931	1,003	7.73
<b>Normal Yerleştirme</b>		<b>38,116</b>	<b>44,567</b>	<b>16.92</b>
Kamu		8,947	11,533	28.90
Özel		29,169	33,034	13.25
<b>Özürlü yerleştirme</b>		<b>2,590</b>	<b>3,134</b>	<b>21.00</b>
Kamu		22	18	-18.18
Özel		2,568	3,116	21.34
<b>E.Hükümlü Yerleştirme (Kamu)</b>		<b>8</b>	<b>13</b>	<b>62.50</b>
KADIN		<b>Toplam</b>	<b>19,333</b>	<b>21,185</b>
	Kamu	3,541	4,622	30.53
	Özel	15,792	16,563	4.88
	Tarım dışı	18,861	20,834	10.46
	Tarım içi	472	351	-25.64
	<b>Normal Yerleştirme</b>	<b>18,821</b>	<b>20,632</b>	<b>9.62</b>
	Kamu	3,535	4,620	30.69
	Özel	15,286	16,012	4.75
	<b>Özürlü yerleştirme</b>	<b>511</b>	<b>553</b>	<b>8.22</b>
	Kamu	5	2	-60.00
	Özel	506	551	8.89
	<b>E.Hükümlü Yerleştirme (Kamu)</b>	<b>1</b>	<b>0</b>	<b>-100.00</b>



TABLO 4b: İŞE YERLEŐTİRMELER

		İŖe Yerleőtirme			
		Ocak-Kasım 2011	Ocak-Kasım 2012	DeęiŐim Oranı (%)	
TOPLAM İŐE YERLEŐTİRME	<b>Toplam</b>	<b>330,075</b>	<b>492,399</b>	<b>49.18</b>	
	Kamu	49,085	123,706	152.02	
	Özel	280,990	368,693	31.21	
	Tarım dıŐı	322,872	480,346	48.77	
	Tarım içi	7,203	12,053	67.33	
	<b>Normal Yerleőtirme</b>	<b>294,325</b>	<b>459,796</b>	<b>56.22</b>	
	Kamu	48,414	123,084	154.23	
	Özel	245,911	336,712	36.92	
	<b>Özürlü yerleőtirme</b>	<b>35,527</b>	<b>32,347</b>	<b>-8.95</b>	
	Kamu	448	366	-18.30	
	Özel	35,079	31,981	-8.83	
	<b>E.Hükümlü Yerleőtirme (Kamu)</b>	<b>223</b>	<b>256</b>	<b>14.80</b>	
	ERKEK	<b>Toplam</b>	<b>237,842</b>	<b>345,686</b>	<b>45.34</b>
		Kamu	38,205	94,648	147.74
Özel		199,637	251,038	25.75	
Tarım dıŐı		232,348	336,550	44.85	
Tarım içi		5,494	9,136	66.29	
<b>Normal Yerleőtirme</b>		<b>207,364</b>	<b>317,916</b>	<b>53.31</b>	
Kamu		37,601	94,087	150.22	
Özel		169,763	223,829	31.85	
<b>Özürlü yerleőtirme</b>		<b>30,259</b>	<b>27,521</b>	<b>-9.05</b>	
Kamu		385	312	-18.96	
Özel		29,874	27,209	-8.92	
<b>E.Hükümlü Yerleőtirme (Kamu)</b>		<b>219</b>	<b>249</b>	<b>13.70</b>	
KADIN		<b>Toplam</b>	<b>92,233</b>	<b>146,713</b>	<b>59.07</b>
		Kamu	10,880	29,058	167.08
	Özel	81,353	117,655	44.62	
	Tarım dıŐı	90,524	143,796	58.85	
	Tarım içi	1,709	2,917	70.68	
	<b>Normal Yerleőtirme</b>	<b>86,961</b>	<b>141,880</b>	<b>63.15</b>	
	Kamu	10,813	28,997	168.17	
	Özel	76,148	112,883	48.24	
	<b>Özürlü yerleőtirme</b>	<b>5,268</b>	<b>4,826</b>	<b>-8.39</b>	
	Kamu	63	54	-14.29	
	Özel	5,205	4,772	-8.32	
	<b>E.Hükümlü Yerleőtirme (Kamu)</b>	<b>4</b>	<b>7</b>	<b>75.00</b>	

TABLO 5: AÇIK İŞLER VE İŞE YERLEŞTİRMELER							
	Ay İçerisinde Alınan Açık İşler			İşe Yerleştirme			Açık İşlerden İptaller
	Ekim 2012	Kasım 2012	Değişim Oranı (%)	Ekim 2012	Kasım 2012	Değişim Oranı (%)	
<b>TOPLAM</b>	<b>105,015</b>	<b>110,633</b>	<b>5.35</b>	<b>60,047</b>	<b>68,899</b>	<b>14.74</b>	<b>3,005</b>
Normal	94,707	99,105	4.64	56,937	65,199	14.51	2803
Özürü	10,297	11,496	11.63	3,101	3,687	18.90	202
Eski hükümlü	11	33	200.00	9	13	44.44	0
<b>Kamu</b>	<b>11,733</b>	<b>16,652</b>	<b>41.92</b>	<b>12,518</b>	<b>16,186</b>	<b>29.30</b>	<b>79</b>
Normal	11,707	16,590	41.71	12,482	16,153	29.41	78
Özürü	15	29	93.33	27	20	-25.93	1
Eski hükümlü	11	33	200.00	9	13	44.44	0
<b>Özel</b>	<b>93,282</b>	<b>93,981</b>	<b>0.75</b>	<b>47,529</b>	<b>52,713</b>	<b>10.91</b>	<b>2926</b>
Normal	83,000	82,515	-0.58	44,455	49,046	10.33	2725
Özürü	10,282	11,466	11.52	3,074	3,667	19.29	201

TABLO 6: İKTİSADİ FAALİYET KOLLARI İTİBARIYLA AÇIK İŞLER VE İŞE YERLEŞTİRMELER							
	Ay İçerisinde Alınan Açık İşler			İşe Yerleştirme			Açık İşlerden İptaller
	Ekim 2012	Kasım 2012	Değişim Oranı (%)	Ekim 2012	Kasım 2012	Değişim Oranı (%)	
<b>TOPLAM</b>	<b>105,015</b>	<b>110,633</b>	<b>5.35</b>	<b>60,047</b>	<b>68,899</b>	<b>14.74</b>	<b>3,005</b>
<b>Tarım, Avcılık, Ormancılık, Balıkçılık</b>	<b>1,113</b>	<b>1,405</b>	<b>26.24</b>	<b>1,403</b>	<b>1,354</b>	<b>-3.49</b>	<b>6</b>
Tarım, ormancılık ve balıkçılık	1,113	1,405	26.24	1,403	1,354	-3.49	6
<b>Sanayi</b>	<b>44,286</b>	<b>47,814</b>	<b>7.97</b>	<b>22,562</b>	<b>27,712</b>	<b>22.83</b>	<b>1,437</b>
Elektrik, gaz, buhar ve iklimlendirme üretimi ve dağıtımı	617	872	41.33	449	546	21.60	23
İmalat	36,958	38,536	4.27	18,184	21,140	16.26	1,248
İnşaat	5,091	5,696	11.88	2,846	3,856	35.49	119
Madencilik ve taş ocaklığı	768	909	18.36	383	455	18.80	39
Su temini; kanalizasyon, atık yönetimi ve iyileştirme faaliyetleri	852	1,801		700	1,715		8
<b>Hizmetler</b>	<b>59,616</b>	<b>61,414</b>	<b>3.02</b>	<b>36,082</b>	<b>39,833</b>	<b>10.40</b>	<b>1,562</b>
Bilgi ve iletişim	3,699	4,593	24.17	3,312	3,221	-2.75	19
Diğer hizmet faaliyetleri	8,921	8,581	-3.81	6,015	5,161	-14.20	151
Eğitim	6,140	5,595	-8.88	4,707	5,134	9.07	36
Finans ve sigorta faaliyetleri	644	2,107	227.17	410	1,712	317.56	8
Gayrimenkul faaliyetleri	107	130	21.50	13	38	192.31	4
Hanehalkının işverenler olarak faaliyetleri; hanehalkı tarafından kendi kullarımlarına yönelik olarak ayırım yapılmamış mal ve hizmet üretim faaliyetleri	28	57	103.57	9	35	288.89	10
İdari ve destek hizmet faaliyetleri	7,388	9,682	31.05	4,518	6,954	53.92	112
İnsan sağlığı ve sosyal hizmet faaliyetleri	1,619	1,438	-11.18	1,061	684	-35.53	22
Kamu yönetimi ve savunma; zorunlu sosyal güvenlik	593	1,907	221.59	595	1,815	205.04	7
Konaklama ve yiyecek hizmeti faaliyetleri	5,720	4,168	-27.13	2,166	2,144	-1.02	217
Kültür, sanat eğlence, dinlenme ve spor	411	401	-2.43	252	245	-2.78	7
Mesleki, bilimsel ve teknik faaliyetler	9,631	6,120		5,358	3,606		178
Toptan ve perakende ticaret; motorlu kara taşıtlarının ve motosikletlerin onarımı	9,962	12,071		5,242	6,170		557
Ulaştırma ve depolama	4,747	4,556		2,419	2,913		234
Uluslararası örgütler ve temsilcilerinin faaliyetleri	6	8		5	1		0

<b>KAMU</b>	<b>11,733</b>	<b>16,652</b>	<b>41.92</b>	<b>12,518</b>	<b>16,186</b>	<b>29.30</b>	<b>79</b>
<b>Tarım, Avcılık, Ormancılık</b>	<b>646</b>	<b>816</b>	26.32	<b>1,187</b>	<b>1,089</b>	-8.26	<b>0</b>
Tarım, ormancılık ve balıkçılık	646	816	26.32	1,187	1,089	-8.26	0
<b>Sanayi</b>	<b>1,526</b>	<b>3,258</b>	113.50	<b>1,733</b>	<b>2,817</b>	62.55	<b>42</b>
Elektrik, gaz, buhar ve iklimlendirme üretimi ve dağıtımı	212	347	63.68	223	171	-23.32	17
İmalat	188	398	111.70	259	170	-34.36	21
İnşaat	526	842	60.08	593	859	44.86	1
Madencilik ve taş ocakçılığı	6	57	850.00	90	1	-98.89	0
Su temini; kanalizasyon, atık yönetimi ve iyileştirme faaliyetleri	594	1,614		568	1,616		3
<b>Hizmetler</b>	<b>9,561</b>	<b>12,578</b>	31.56	<b>9,598</b>	<b>12,280</b>	27.94	<b>37</b>
Bilgi ve iletişim	1,791	1,704	-4.86	1,765	1,676	-5.04	4
Diğer hizmet faaliyetleri	804	1,485	84.70	798	1,477	85.09	0
Eğitim	3,723	4,045	8.65	3,731	4,053	8.63	2
Finans ve sigorta faaliyetleri	119	1,438	1108.40	114	1,440	1163.16	0
Gayrimenkul faaliyetleri	0	0	-	0	0	-	0
Hanehalklarının işverenler olarak faaliyetleri; hanehalkları tarafından kendi kullarımlarına yönelik olarak ayırım yapılmamış mal ve hizmet üretim faaliyetleri	0	0	-	0	0	-	0
İdari ve destek hizmet faaliyetleri	1,218	2,061	69.21	1,255	2,045	62.95	1
İnsan sağlığı ve sosyal hizmet faaliyetleri	375	18	-95.20	375	17	-95.47	0
Kamu yönetimi ve savunma; zorunlu sosyal güvenlik	572	1,055	84.44	576	1,054	82.99	0
Konaklama ve yiyecek hizmeti faaliyetleri	75	33	-56.00	63	34	-46.03	0
Kültür, sanat eğlence, dinlenme ve spor	65	73	12.31	61	72	18.03	0
Mesleki, bilimsel ve teknik faaliyetler	535	289		572	274		8
Toptan ve perakende ticaret; motorlu kara taşıtlarının ve motosikletlerin onarımı	5	131		17	4		19
Ulaştırma ve depolama	274	246		266	134		3
Uluslararası örgütler ve temsilcilerinin faaliyetleri	5	0		5	0		0
<b>ÖZEL</b>	<b>93,282</b>	<b>93,981</b>	<b>0.75</b>	<b>47,529</b>	<b>52,713</b>	<b>10.91</b>	<b>2,926</b>
<b>Tarım, Avcılık, Ormancılık</b>	<b>467</b>	<b>589</b>	26.12	216	265	22.69	<b>6</b>
Tarım, ormancılık ve balıkçılık	467	589	26.12	216	265	22.69	6
<b>Sanayi</b>	<b>42,760</b>	<b>44,556</b>	4.20	<b>20,829</b>	<b>24,895</b>	19.52	<b>1,395</b>
Elektrik, gaz, buhar ve iklimlendirme üretimi ve dağıtımı	405	525	29.63	226	375	65.93	6
İmalat	36,770	38,138	3.72	17,925	20,970	16.99	1,227
İnşaat	4,565	4,854	6.33	2,253	2,997	33.02	118
Madencilik ve taş ocakçılığı	762	852		293	454		39
Su temini; kanalizasyon, atık yönetimi ve iyileştirme faaliyetleri	258	187	-27.52	132	99	-25.00	5
<b>Hizmetler</b>	<b>50,055</b>	<b>48,836</b>	-2.44	<b>26,484</b>	<b>27,553</b>	4.04	<b>1,525</b>
Bilgi ve iletişim	1,908	2,889	51.42	1,547	1,545	-0.13	15
Diğer hizmet faaliyetleri	8,117	7,096	-12.58	5,217	3,684	-29.38	151
Eğitim	2,417	1,550	-35.87	976	1,081	10.76	34
Finans ve sigorta faaliyetleri	525	669	27.43	296	272	-8.11	8
Gayrimenkul faaliyetleri	107	130	21.50	13	38	192.31	4
Hanehalklarının işverenler olarak faaliyetleri; hanehalkları tarafından kendi kullarımlarına yönelik olarak ayırım yapılmamış mal ve hizmet üretim faaliyetleri	28	57	103.57	9	35	288.89	10
İdari ve destek hizmet faaliyetleri	6,170	7,621	23.52	3,263	4,909	50.44	111
İnsan sağlığı ve sosyal hizmet faaliyetleri	1,244	1,420	14.15	686	667	-2.77	22
Kamu yönetimi ve savunma; zorunlu sosyal güvenlik	21	852	3957.14	19	761	3905.26	7
Konaklama ve yiyecek hizmeti faaliyetleri	5,645	4,135	-26.75	2,103	2,110	0.33	217
Kültür, sanat eğlence, dinlenme ve spor	346	328		191	173		7
Mesleki, bilimsel ve teknik faaliyetler	9,096	5,831		4,786	3,332		170
Toptan ve perakende ticaret; motorlu kara taşıtlarının ve motosikletlerin onarımı	9,957	11,940		5,225	6,166		538
Ulaştırma ve depolama	4,473	4,310		2,153	2,779		231
Uluslararası örgütler ve temsilcilerinin faaliyetleri	1	8	700.00	0	1	-	0

TABLO 7: MESLEKLER İTİBARIYLA AÇIK İŞLER VE İŞE YERLEŞTİRMELER							
MESLEKLER	Ay İçerisinde Alınan Açık İşler			İşe Yerleştirme			Açık İşlerden İptaller
	Ekim 2012	Kasım 2012	Değişim Oranı (%)	Ekim 2012	Kasım 2012	Değişim Oranı (%)	
TEMİZLİK GÖREVLİSİ	5.957	5.329	-10,54	4.437	3.812	-14,09	121
SATIŞ ELEMANI (TANITIM)	2.340	3.375	44,23	1.231	1.849	50,20	31
GUVENLİK GÖREVLİSİ	2.416	2.008	-16,89	1.311	1.291	-1,53	29
MAKİNECI (DİKİS)	1.970	2.349	19,24	1.086	1.202	10,68	18
ÇAĞRI MERKEZİ GÖREVLİSİ	1.859	1.793	8,08	1.027	1.152	12,17	5
BÜRO MEMURU (GENEL)	2.029	2.200	8,43	817	1.120	37,09	59
REYON GÖREVLİSİ	1.203	1.539	27,93	1.105	976	-11,67	3
GARSON (SERVİS ELEMANI)	1.989	1.538	-22,67	711	959	34,88	22
KASİYER	1.116	1.299	16,40	763	919	20,45	3
SOFÖR (YOLCU TAŞIMA)	172	860	400,00	128	827	546,09	5
KONFEKSİYON İŞÇİSİ	1.056	836	-20,64	797	588	-26,22	0
İPLİKÇİ (RING/VATER/VARGEL)	706	647	-8,36	594	564	-5,05	0
SOFÖR-YUK TAŞIMA	887	879	-0,90	384	507	32,03	26
DİKİS MAKİNESİ OPERATÖRÜ-KUMAŞ	506	665	31,42	318	416	30,82	0
ÖN MUHASEBECİ	844	1.035	22,63	308	412	33,77	175
AŞÇI	686	596	-13,12	307	363	18,24	26
SEKRETER	567	667	17,64	284	361	27,11	17
İŞ VE MESLEK DANIŞMANI	0	356	-	0	356	-	0
GAZ ALTI KAYNAKÇISI	761	924	21,42	346	324	-6,36	20
BİLGİ VE BELGE YÖNETİCİSİ	7	318	4442,86	0	318	-	0
HİZMETLİ (KAMU KURULUŞLARI)	118	307	160,17	120	309	157,50	0
MÜŞTERİ TEMSİLCİSİ	383	450	17,49	276	294	6,52	0
BULUŞKÇI (STEVARD)	737	689	-6,51	209	281	34,45	128
PAZARLAMACI (SATIŞ TEMSİLCİSİ)	919	1.000	9,81	274	277	1,09	14
ÇÖPÇÜ	11	269	26800,00	0	271	-	0
ELEKTRİK TEKNİSYENİ	524	815	55,53	171	270	57,89	6
KAYNAKÇI (OKSİJEN VE ELEKTRİK)	544	614	12,87	210	258	22,86	15
AŞÇI YARDIMCISI	551	398	-27,77	298	256	-14,09	25
ELEKTRİKÇİ (DİĞER)	527	605	14,80	199	245	23,12	13
KALİTE KONTROLÇÜ	391	365	-6,65	213	220	3,29	2
DAĞITICI (POSTA DAĞITIM HİZMETLERİ)	50	190	280,00	0	220	-	0
DİĞER İMALAT VE İLGİLİ İŞÇİLER (MAKİNE İLE)	156	234	50,00	117	205	75,21	0
KOMPLEKÇİ-DOKUMACI (DOKUMA MAKİNELERİ OPERATÖRÜ)	0	285	-	0	201	-	3
SATIŞ TEMSİLCİSİ/PLASİYER	507	525	3,55	206	200	-2,91	26
MUHASEBECİ	415	472	13,73	161	193	19,88	13
MADENCİ (GENEL)	188	235	25,00	111	192	72,97	0
FORKLİFT OPERATÖRÜ	312	297	-4,81	160	190	18,75	7
HALKLA İLİŞKİLER VE TANITIM ELEMANI	356	29	-91,63	37	189	410,81	0
KURVE	440	730	65,91	110	181	70,91	47
BÜRO İŞÇİSİ	237	293	23,63	158	187	18,35	1
KALİTE KONTROLÇÜ-TEKSTİL	280	286	2,14	134	185	38,06	0
OTO MONTAJ İŞÇİSİ	62	169	172,58	72	168	133,33	1
PROSES İŞÇİSİ	85	187	120,00	91	161	76,92	8
DEPO HAMALI	350	262	-25,14	92	158	71,74	3
DİĞER İMALAT VE İLGİLİ İŞÇİLER (ELLE)	57	117	105,26	61	153	150,82	0
UNLU MAMULLER PAKETLEME İŞÇİSİ	144	160	11,11	140	152	8,57	0
GUVENLİK GÖREVLİSİ (SILAHSIZ)	187	167	-10,70	118	152	28,81	0
GUVENLİK GÖREVLİSİ (SILAHLI)	194	196	1,03	109	151	38,53	1
PLASTİK ENJEKSİYON KALİPLAMA MAKİNESİ OPERATÖRÜ	370	275	-25,68	77	149	93,51	5
LOJİSTİK ELEMANI	2.443	182	-92,55	1.284	149	-88,40	1
ORMAN İŞÇİSİ	53	145	173,58	89	145	62,92	0
ÇİÇEK TORNİTA TEZGAHI OPERATÖRÜ	302	301	-0,33	140	144	2,86	3
SİHİ TEŞİSATÇI	189	215	13,76	94	139	65,46	3
KOMİ (GARSON YARDIMCISI)	586	299	-48,98	256	139	-45,70	11
AMBALAJCI (EL İLE)	180	219	21,67	98	139	41,84	0
MOBİLYA İMALATÇISI/MOBİLYACI (AHSAP)	326	351	7,67	125	135	8,00	14
PERAKENDE SATIŞ ELEMANI (GIDA)	51	203	298,04	23	127	452,17	50
MONTAJCI (KURGUCU)	157	188	19,75	83	121	45,78	1
DİĞER TERZİLER ELBİSE İMALAT İŞÇİLERİ, DİKİŞÇİLER, DOŞEN	165	93	-43,64	115	118	2,61	0
BAHÇIVAN	151	203	34,44	35	115	228,57	2
MAKİNE BAKIM ONARIMCISI	180	177	-1,67	61	114	86,89	0
TORNACI (TORNA TEZGAHI OPERATÖRÜ)	311	395	27,01	93	112	20,43	4
KABLO AĞI BANTLAMA ELEMANI	125	85	-32,00	100	106	8,00	0
ÜTÜÇÜ	402	334	-16,92	144	106	-26,39	4
PRİNS TEZGAHI OPERATÖRÜ	177	166	-6,21	103	103	60,84	0
MANAV	106	137	29,25	105	103	-1,90	0
EL VE MAKİNE DİKİŞÇİSİ (GENEL)	127	264	107,87	51	103	101,96	0
BİLGİSAYARLI MUHASEBE ELEMANI	106	112	5,66	88	98	11,36	4
MAKİNE MONTAJCISI (GENEL)	156	183	17,31	102	95	-6,86	1
METAL ŞEKİLLENDİRİCİ (ELLE)	58	104	79,31	48	95	97,92	0
BEDEN İŞÇİSİ	40.923	45.365	10,85	26.733	31.761	18,81	947
DİĞER	21.786	21.076	-3,26	10.248	10.239	-0,09	1082
<b>TOPLAM</b>	<b>105.015</b>	<b>110.633</b>	<b>5,35</b>	<b>60.047</b>	<b>68.899</b>	<b>14,74</b>	<b>3005</b>

**TABLO 8: MESLEKLER İTİBARIYLA BAŞVURULAR VE İŞE YERLEŞTİRMELER**

MESLEKLER	Başvurular			İşe Yerleştirme		
	Ekim 2012	Kasım 2012	Değişim Oranı (%)	Ekim 2012	Kasım 2012	Değişim Oranı (%)
TEMİZLİK GÖREVLİSİ	5.650	5.279	-6.57	4.437	3.812	-14.09
SATIŞ ELEMANI (TANITIM)	4.448	5.919	33.07	1.231	1.849	50.20
GÜVENLİK GÖREVLİSİ	1.790	2.201	22.96	1.311	1.291	-1.53
MAKİNECI (DİKİŞ)	1.829	2.105	15.09	1.086	1.202	10.68
ÇAĞRI MERKEZİ GÖREVLİSİ	1.200	1.468	22.33	1.027	1.152	12.17
BÜRO MEMURU (GENEL)	8.651	10.712	23.82	817	1.120	37.09
REYON GÖREVLİSİ	1.592	1.923	20.79	1.105	976	-11.67
GARSON (SERVİS ELEMANI)	2.407	3.532	46.74	711	959	34.88
KAŞİYER	1.888	2.215	17.32	763	919	20.45
ŞOFÖR (YOLCU TAŞIMA)	1.658	2.860	72.50	128	827	546.09
KONFEKSİYON İŞÇİSİ	962	930	-3.33	797	588	-26.22
İPLİKÇİ (RING/VATER/VARGEL)	474	651	37.34	594	564	-5.05
ŞOFÖR-YÜK TAŞIMA	2.787	3.728	33.76	384	507	32.03
DİKİŞ MAKİNESİ OPERATÖRÜ-KUMAŞ	469	548	16.84	318	416	30.82
ON MUHASEBECİ	3.144	3.591	14.22	308	412	33.77
AŞÇI	2.039	2.683	31.58	307	363	18.24
SEKRETER	3.715	4.346	16.99	284	361	27.11
İŞ VE MESLEK DANIŞMANI	38	56	47.37	0	356	-
GAZ ALTI KAYNAKÇISI	596	835	40.10	346	324	-6.36
BİLGİ VE BELGE YÖNETİCİSİ	17	43	152.94	0	318	-
HİZMETLİ (KAMU KURULUŞLARI)	518	460	-11.20	120	309	157.50
MÜŞTERİ TEMSİLCİSİ	727	902	24.07	276	294	6.52
BULAIKÇI (STEWARD)	674	958	42.14	209	281	34.45
PAZARLAMACI (SATIŞ TEMSİLCİSİ)	1.822	2.150	18.00	274	277	1.09
ÇÖPÇÜ	5	21	320.00	0	271	-
ELEKTRİK TEKNİSYENİ	1.372	3.108	126.53	171	270	57.89
KAYNAKÇI (OKSİJEN VE ELEKTRİK)	583	770	32.08	210	258	22.86
AŞÇI YARDIMCISI	1.409	1.670	18.52	298	256	-14.09
ELEKTRİKÇİ (DİĞER)	1.001	1.495	49.35	199	245	23.12
KALİTE KONTROLÇÜ	643	829	28.93	213	220	3.29
DAĞITICI (POSTA DAĞITIM HİZMETLERİ)	26	171	557.69	0	220	-
DİĞER İMALAT VE İLGİLİ İŞÇİLER (MAKİNE İLE)	447	706	57.94	117	205	75.21
KOMPLEKCI-DOKUMACI (DOKUMA MAKİNELERİ OPERATÖRÜ)	0	320	-	0	201	-
SATIŞ TEMSİLCİSİ/PLASİYER	1.331	1.435	7.81	206	200	-2.91
MUHASEBECİ	2.712	3.047	12.35	161	193	19.88
MADENCİ (GENEL)	233	501	115.02	111	192	72.97
FORKLİFT OPERATÖRÜ	507	758	49.51	160	190	18.75
HALKLA İLİŞKİLER VE TANITIM ELEMANI	139	260	87.05	37	189	410.81
KURYE	478	718	50.21	110	188	70.91
BÜRO İŞÇİSİ	1.342	2.239	66.84	158	187	18.35
KALİTE KONTROLÇÜ-TEKSTİL	324	429	32.41	134	185	38.06
OTO MONTAJ İŞÇİSİ	105	105	0.00	72	168	133.33
PROSES İŞÇİSİ	225	610	171.11	91	161	76.92
DEPO HAMALI	254	359	41.34	92	158	71.74
DİĞER İMALAT VE İLGİLİ İŞÇİLER (ELLE)	399	445	11.53	61	153	150.82
UNLU MAMÜLLER PAKETLEME İŞÇİSİ	37	67	81.08	140	152	8.57
GÜVENLİK GÖREVLİSİ (SİLAHSIZ)	591	669	13.20	118	152	28.81
GÜVENLİK GÖREVLİSİ (SİLAHLI)	1.079	1.399	29.66	109	151	38.53
PLASTİK ENJEKSİYON KALIPLAMA MAKİNESİ OPERATÖRÜ	237	356	50.21	77	149	93.51
LOJİSTİK ELEMANI	1.985	402	-79.75	1.284	149	-88.40
ORMAN İŞÇİSİ	196	185	-5.61	89	145	62.92
CNC TORNA TEZGAHI OPERATÖRÜ	253	316	24.90	140	144	2.86
SIHİHİ TESİSATÇI	400	596	49.00	84	139	65.48
KOMİ (GARSON YARDIMCISI)	324	363	12.04	256	139	-45.70
AMBALAJCI (EL İLE)	412	595	44.42	98	139	41.84
MOBİLYA İMALATÇISI/MOBİLYACI (AHŞAP)	401	544	35.66	125	135	8.00
PERAKENDE SATIŞ ELEMANI (GIDA)	141	163	15.60	23	127	452.17
MONTAJCI (KURGUCU)	118	234	98.31	83	121	45.78
DİĞER TERZİLER ELBİSE İMALAT İŞÇİLERİ, DİKİŞÇİLER, DÖSEMECİLER VE İLGİLİ İŞÇİLER	182	213	17.03	115	118	2.61
BAHÇIVAN	417	498	19.42	35	115	228.57
MAKİNE BAKIM ONARIMCISI	277	470	69.68	61	114	86.89
TORNACI (TORNA TEZGAHI OPERATÖRÜ)	382	560	46.60	93	112	20.43
KABLO AĞI BANTLAMA ELEMANI	100	143	43.00	100	108	8.00
ÜTÜCÜ	349	386	10.60	144	106	-26.39
PRES TEZGAHI OPERATÖRÜ	99	198	100.00	64	103	60.94
MANAV	143	165	15.38	105	103	-1.90
EL VE MAKİNE DİKİŞÇİSİ (GENEL)	186	264	41.94	51	103	101.96
BİLGİSAYARLI MUHASEBE ELEMANI	635	793	24.88	88	98	11.36
MAKİNE MONTAJCISI (GENEL)	196	301	53.57	102	95	-6.86
METAL ŞEKİLENDİRİCİ (ELLE)	15	30	100.00	48	95	97.92
BEDEN İŞÇİSİ	59.781	63.511	6.24	26.733	31.761	18.81
DİĞER	73.345	95.781	30.59	10.248	10.239	-0.09
<b>TOPLAM</b>	<b>204.911</b>	<b>249.293</b>	<b>21.66</b>	<b>60.047</b>	<b>68.899</b>	<b>14.74</b>

<b>TABLO 9: YAŞ GRUPLARINA GÖRE BAŞVURU VE İŞE YERLEŞTİRMELER</b>						
	Ay içindeki Başvurular			İşe Yerleştirme		
	Ekim 2012	Kasım 2012	Değişim Oranı (%)	Ekim 2012	Kasım 2012	Değişim Oranı (%)
<b>TOPLAM</b>	<b>204,911</b>	<b>249,293</b>	<b>21.66</b>	<b>60,047</b>	<b>68,899</b>	<b>14.74</b>
15-19	18,268	24,412	33.63	5,176	5,541	7.05
20-24	49,002	59,961	22.36	14,558	16,495	13.31
25-29	42,587	53,716	26.13	12,294	14,769	20.13
30-34	34,774	43,147	24.08	10,100	11,659	15.44
35-39	24,797	28,892	16.51	7,366	8,568	16.32
40-44	17,382	19,579	12.64	5,164	5,956	15.34
45-49	10,892	11,875	9.02	3,284	3,670	11.75
50-54	4,426	4,886	10.39	1,416	1,515	6.99
55-59	1,924	2,033	5.67	536	548	2.24
60-64	641	589	-8.11	125	152	21.60
65 +	218	203	-6.88	28	26	-7.14
<b>ERKEK</b>	<b>122,369</b>	<b>162,082</b>	<b>32.45</b>	<b>40,714</b>	<b>47,714</b>	<b>17.19</b>
15-19	10,600	15,481	46.05	3,063	3,569	16.52
20-24	28,344	37,508	32.33	9,748	11,324	16.17
25-29	26,857	36,493	35.88	8,794	10,706	21.74
30-34	21,017	28,963	37.81	7,058	8,102	14.79
35-39	13,793	18,037	30.77	4,642	5,572	20.03
40-44	9,905	12,077	21.93	3,369	3,948	17.19
45-49	6,917	7,979	15.35	2,390	2,707	13.26
50-54	2,903	3,369	16.05	1,088	1,168	7.35
55-59	1,394	1,529	9.68	432	463	7.18
60-64	468	479	2.35	106	134	26.42
65 +	171	167	-2.34	24	21	-12.50
<b>KADIN</b>	<b>82,542</b>	<b>87,211</b>	<b>5.66</b>	<b>19,333</b>	<b>21,185</b>	<b>9.58</b>
15-19	7,668	8,931	16.47	2,113	1,972	-6.67
20-24	20,658	22,453	8.69	4,810	5,171	7.51
25-29	15,730	17,223	9.49	3,500	4,063	16.09
30-34	13,757	14,184	3.10	3,042	3,557	16.93
35-39	11,004	10,855	-1.35	2,724	2,996	9.99
40-44	7,477	7,502	0.33	1,795	2,008	11.87
45-49	3,975	3,896	-1.99	894	963	7.72
50-54	1,523	1,517	-0.39	328	347	5.79
55-59	530	504	-4.91	104	85	-18.27
60-64	173	110	-36.42	19	18	-5.26
65 +	47	36	-23.40	4	5	25.00

**TABLO 10: EĞİTİM DÜZEYLERİNE GÖRE BAŞVURU VE İŞE YERLEŞTİRMELER**

	Ay İçindeki Başvurular			İşe Yerleştirme		
	Ekim 2012	Kasım 2012	Değişim Oranı (%)	Ekim 2012	Kasım 2012	Değişim Oranı (%)
<b>TOPLAM</b>	<b>204,911</b>	<b>249,293</b>	<b>21.66</b>	<b>60,047</b>	<b>68,899</b>	<b>14.74</b>
Okur Yazar Olmayan	2,097	2,794	33.24	260	253	-2.69
Okur Yazar	5,359	5,718	6.70	1,474	2,338	58.62
İlköğretim	95,692	108,969	13.87	35,866	39,965	11.43
Ortaöğretim (Lise ve Dengi)	62,561	87,730	40.23	16,326	19,048	16.67
Önlisans	20,212	24,123	19.35	3,577	4,172	16.63
Lisans	18,325	19,212	4.84	2,501	2,977	19.03
Yüksek Lisans	635	717	12.91	42	146	247.62
Doktora	30	30	0.00	1	0	-100.00
<b>ERKEK</b>	<b>122,369</b>	<b>162,082</b>	<b>32.45</b>	<b>40,714</b>	<b>47,714</b>	<b>17.19</b>
Okur Yazar Olmayan	1,067	1,742	63.26	133	170	27.82
Okur Yazar	3,146	3,699	17.58	986	1,623	64.60
İlköğretim	59,309	72,984	23.06	24,926	28,700	15.14
Ortaöğretim (Lise ve Dengi)	38,365	59,133	54.13	11,066	13,129	18.64
Önlisans	10,491	13,617	29.80	2,185	2,429	11.17
Lisans	9,666	10,528	8.92	1,402	1,614	15.12
Yüksek Lisans	306	361	17.97	16	49	206.25
Doktora	19	18	-5.26	0	0	-
<b>KADIN</b>	<b>82,542</b>	<b>87,211</b>	<b>5.66</b>	<b>19,333</b>	<b>21,185</b>	<b>9.58</b>
Okur Yazar Olmayan	1,030	1,052	2.14	127	83	-34.65
Okur Yazar	2,213	2,019	-8.77	488	715	46.52
İlköğretim	36,383	35,985	-1.09	10,940	11,265	2.97
Ortaöğretim (Lise ve Dengi)	24,196	28,597	18.19	5,260	5,919	12.53
Önlisans	9,721	10,506	8.08	1,392	1,743	25.22
Lisans	8,659	8,684	0.29	1,099	1,363	24.02
Yüksek Lisans	329	356	8.21	26	97	273.08
Doktora	11	12	9.09	1	0	-100.00

**TABLO 11: İLLER İTİBARIYLA AÇIK İŞLER VE İŞE YERLEŞTİRMELER**

	Ay İçinde Alınan Açık İşler			İşe Yerleştirme			Açık İşlerden İptaller
	Ekim 2012	Kasım 2012	Değişim Oranı (%)	Ekim 2012	Kasım 2012	Değişim Oranı (%)	
ADANA	3,066	3,818	24.53	1,056	2,087	97.63	36
ADYAMAN	756	284	-62.43	794	133	-83.25	18
AFYONKARAHİSAR	496	557	12.30	484	468	-3.31	8
AĞRI	2,074	858	-58.63	2,009	851	-57.64	0
AKSARAY	98	131	33.67	98	162	65.31	1
AMASYA	703	357	-49.22	518	142	-72.59	0
ANKARA	5,558	6,796	22.27	4,594	4,590	-0.09	268
ANTALYA	3,973	2,548	-35.87	1,692	813	-51.95	40
ARDAHAN	20	11	-45.00	10	3	-70.00	0
ARTVİN	371	499	34.50	278	483	73.74	1
AYDIN	849	1,867	119.91	425	284	-33.18	724
BALIKESİR	1,147	1,282	11.77	774	895	15.63	13
BARTIN	509	280	-44.99	317	207	-34.70	6
BATMAN	241	1,389	476.35	201	1,333	563.18	2
BAYBURT	42	98	133.33	23	72	213.04	0
BİLECİK	221	305	38.01	134	254	89.55	2
BİNGÖL	90	714	693.33	81	676	734.57	0
BİTLİS	278	118	-57.55	262	103	-60.69	0
BOLU	292	210	-28.08	249	212	-14.86	6
BURDUR	252	355	40.87	281	273	-2.85	5
BURSA	3,241	5,244	61.80	2,206	4,857	120.17	27
ÇANAKKALE	695	919	32.23	395	459	16.20	4
ÇANKIRI	513	622	21.25	354	529	49.44	3
ÇORUM	436	284	-34.86	213	154	-27.70	34
DENİZLİ	1,176	1,210	2.89	855	878	2.69	16
DİYARBAKIR	359	1,572	337.88	153	1,573	928.10	4
DÜZCE	638	524	-17.87	482	553	14.73	9
EDİRNE	806	578	-28.29	554	360	-35.02	8
ELAZIĞ	454	447	-1.54	89	360	304.49	4
ERZİNCAN	601	520	-13.48	80	748	835.00	0
ERZURUM	513	649	26.51	514	562	9.34	2
ESKİŞEHİR	592	754	27.36	449	365	-18.71	20
GAZİANTEP	1,881	2,462	30.89	1,521	2,033	33.66	23
GİRESUN	236	287	21.61	176	206	17.05	4
GÜMÜŞHANE	340	118	-65.29	226	34	-84.96	0
HAKKARİ	52	18	-65.38	62	4	-93.55	1
HATAY	479	2,259	371.61	388	1,455	275.00	148
İĞDIR	961	578	-39.85	796	619	-22.24	2
İSPARTA	312	484	55.13	564	369	-34.57	12
İSTANBUL	28,004	27,798	-0.74	12,424	12,175	-2.00	535
İZMİR	4,161	5,714	37.32	2,067	3,480	68.36	167



**TABLO 11: İLLER İTİBARIYLA AÇIK İŞLER VE İŞE YERLEŞTİRMELER**

	Ay İçinde Alınan Açık İşler			İşe Yerleştirme			Açık İşlerden İptaller
	Ekim 2012	Kasım 2012	Değişim Oranı (%)	Ekim 2012	Kasım 2012	Değişim Oranı (%)	
KAHRAMANMARAŞ	1,550	1,231	-20.58	1,059	948	-10.48	9
KARABÜK	252	281	11.51	101	297	194.06	3
KARAMAN	1,348	287	-78.71	393	335	-14.76	3
KARS	57	2,833	4870.18	50	2,811	5522.00	6
KASTAMONU	338	345	2.07	199	211	6.03	5
KAYSERİ	1,481	1,009	-31.87	1,126	613	-45.56	39
KIRIKKALE	408	518	26.96	239	229	-4.18	2
KIRKLARELİ	959	771	-19.60	461	332	-27.98	1
KİRŞEHİR	388	809	108.51	205	470	129.27	190
KİLİS	30	39	30.00	31	30	-3.23	10
KOCAELİ	1,443	1,927	33.54	805	1,388	72.42	23
KONYA	2,682	3,578	33.41	1,369	2,421	76.84	19
KÜTAHYA	1,080	1,022	-5.37	454	496	9.25	0
MALATYA	564	300	-46.81	806	375	-53.47	7
MANİSA	4,946	2,053	-58.49	1,612	869	-46.09	21
MARDİN	134	1,135	747.01	104	1,113	970.19	2
MERSİN	1,555	1,634	5.08	1,139	839	-26.34	85
MUĞLA	778	644	-17.22	296	296	0.00	12
MUŞ	173	100	-42.20	175	66	-62.29	17
NEVŞEHİR	378	157	-58.47	266	104	-60.90	17
NİĞDE	384	330	-14.06	336	347	3.27	9
ORDU	608	840	38.16	477	662	38.78	37
OSMANİYE	519	611	17.73	196	402	105.10	34
RİZE	359	350	-2.51	114	177	55.26	25
SAKARYA	2,091	1,825	-12.72	1,099	978	-11.01	51
SAMSUN	1,767	1,754	-0.74	1,325	1,296	-2.19	19
SİİRT	204	248	21.57	214	166	-22.43	2
SİNOP	1,832	233	-87.28	1,766	204	-88.45	0
SİVAS	1,107	585	-47.15	692	315	-54.48	0
ŞANLIURFA	368	575	56.25	145	202	39.31	83
ŞIRNAK	300	196	-34.67	148	202	36.49	0
TEKİRDAĞ	3,362	3,132	-6.84	1,066	1,145	7.41	33
TOKAT	642	637	-0.78	434	406	-6.45	4
TRABZON	428	319	-25.47	131	160	22.14	10
TUNCELİ	178	27	-84.83	169	25	-85.21	0
UŞAK	388	628	61.86	276	556	101.45	4
VAN	635	613	-3.46	547	458	-16.27	16
YALOVA	607	400	-34.10	306	158	-48.37	33
YOZGAT	375	262	-30.13	349	182	-47.85	13
ZONGULDAK	831	877	5.54	519	801	54.34	8
<b>TOPLAM</b>	<b>105,015</b>	<b>110,633</b>	<b>5.35</b>	<b>60,047</b>	<b>68,899</b>	<b>14.74</b>	<b>3005</b>

**TABLO 12: İLLER İTİBARIYLA BAŞVURULAR VE İŞE YERLEŞTİRMELER**

	Başvurular			İşe Yerleştirme		
	Ekim 2012	Kasım 2012	Değişim Oranı (%)	Ekim 2012	Kasım 2012	Değişim Oranı (%)
ADANA	5.563	7.384	32.73	1.056	2.087	97.63
ADİYAMAN	887	1.290	45.43	794	133	-83.25
AFYONKARAHİSAR	1.344	2.206	64.14	484	468	-3.31
AĞRI	1.481	602	-59.35	2.009	851	-57.64
AKSARAY	556	635	14.21	98	162	65.31
AMASYA	876	873	-0.34	518	142	-72.59
ANKARA	12.562	14.810	17.90	4.594	4.590	-0.09
ANTALYA	5.245	9.187	75.16	1.692	813	-51.95
ARDAHAN	483	444	-8.07	10	3	-70.00
ARTVİN	844	834	-1.18	278	483	73.74
AYDIN	2.586	3.177	22.85	425	284	-33.18
BALIKESİR	3.535	4.767	34.85	774	895	15.63
BARTIN	654	684	4.59	317	207	-34.70
BATMAN	1.233	1.684	36.58	201	1.333	563.18
BAYBURT	520	329	-36.73	23	72	213.04
BİLECİK	754	803	6.50	134	254	89.55
BİNGÖL	533	411	-22.89	81	676	734.57
BITLİS	826	970	17.43	262	103	-60.69
BOLU	761	1.254	64.78	249	212	-14.86
BURDUR	469	599	27.72	281	273	-2.85
BURSA	8.216	10.700	30.23	2.206	4.857	120.17
ÇANAKKALE	1.246	1.442	15.73	395	459	16.20
ÇANKIRI	654	867	32.57	354	529	49.44
ÇORUM	1.080	1.601	48.24	213	154	-27.70
DENİZLİ	2.509	3.212	28.02	855	878	2.69
DIYARBAKIR	3.851	3.975	3.22	153	1.573	928.10
DÜZCE	1.494	1.701	13.86	482	553	14.73
EDİRNE	1.084	1.473	35.89	554	360	-35.02
ELAZIĞ	1.245	1.808	45.22	89	360	304.49
ERZİNCAN	783	1.208	54.28	80	748	835.00
ERZURUM	1.434	1.656	15.48	514	562	9.34
ESKİŞEHİR	2.922	6.400	119.03	449	365	-18.71
GAZİANTEP	4.280	4.645	8.53	1.521	2.033	33.66
GİRESUN	1.357	1.245	-8.25	176	206	17.05
GÜMÜŞHANE	408	410	0.49	226	34	-84.96
HAKKARİ	1.992	314	-84.24	62	4	-93.55
HATAY	3.042	3.797	24.82	388	1.455	275.00
İĞDIR	452	502	11.06	796	619	-22.24
İSPARTA	1.110	1.292	16.40	564	369	-34.57
İSTANBUL	36.010	39.591	9.94	12.424	12.175	-2.00
İZMİR	9.696	12.204	25.87	2.067	3.480	68.36

**TABLO 12: İLLER İTİBARIYLA BAŞVURULAR VE İŞE YERLEŞTİRMELER**

	Başvurular			İşe Yerleştirme		
	Ekim 2012	Kasım 2012	Değişim Oranı (%)	Ekim 2012	Kasım 2012	Değişim Oranı (%)
KAHRAMANMARAŞ	2,602	2,991	14.95	1,059	948	-10.48
KARABÜK	773	822	6.34	101	297	194.06
KARAMAN	629	860	36.72	393	335	-14.76
KARS	911	875	-3.95	50	2,811	5522.00
KASTAMONU	785	735	-6.37	199	211	6.03
KAYSERİ	3,047	5,527	81.39	1,126	613	-45.56
KIRIKKALE	1,042	1,359	30.42	239	229	-4.18
KIRKLARELİ	1,296	1,299	0.23	461	332	-27.98
KIRŞEHİR	662	1,026	54.98	205	470	129.27
KİLİS	427	377	-11.71	31	30	-3.23
KOCAELİ	6,688	6,951	3.93	805	1,388	72.42
KONYA	3,400	5,317	56.38	1,369	2,421	76.84
KÜTAHYA	1,782	4,028	126.04	454	496	9.25
MALATYA	2,535	2,627	3.63	806	375	-53.47
MANİSA	5,910	4,428	-25.08	1,612	869	-46.09
MARDİN	1,051	1,029	-2.09	104	1,113	970.19
MERSİN	6,722	6,812	1.34	1,139	839	-26.34
MUĞLA	1,992	3,940	97.79	296	296	0.00
MUŞ	457	609	33.26	175	66	-62.29
NEVŞEHİR	658	769	16.87	266	104	-60.90
NİĞDE	825	984	19.27	336	347	3.27
ORDU	1,755	2,179	24.16	477	662	38.78
OSMANİYE	1,623	1,819	12.08	196	402	105.10
RİZE	1,081	1,124	3.98	114	177	55.26
SAKARYA	3,065	4,294	40.10	1,099	978	-11.01
SAMSUN	4,146	4,194	1.16	1,325	1,296	-2.19
SİİRT	623	566	-9.15	214	166	-22.43
SINOP	949	686	-27.71	1,766	204	-88.45
SIVAS	1,894	2,481	30.99	692	315	-54.48
ŞANLIURFA	4,350	6,691	53.82	145	202	39.31
ŞIRNAK	448	550	22.77	148	202	36.49
TEKİRDAĞ	2,849	4,193	47.17	1,066	1,145	7.41
TOKAT	1,437	1,722	19.83	434	406	-6.45
TRABZON	2,173	2,149	-1.10	131	160	22.14
TUNCELİ	407	389	-4.42	169	25	-85.21
UŞAK	1,405	1,497	6.55	276	556	101.45
VAN	2,321	3,942	69.84	547	458	-16.27
YALOVA	665	833	25.26	306	158	-48.37
YOZGAT	882	1,144	29.71	349	182	-47.85
ZONGULDAK	2,067	2,489	20.42	519	801	54.34
<b>TOPLAM</b>	<b>204,911</b>	<b>249,293</b>	<b>21.66</b>	<b>60,047</b>	<b>68,899</b>	<b>14.74</b>

**TABLO 13: 2012 KASIM SONU İTİBARIYLA YAŞ GRUPLARINA GÖRE KAYITLI İŞSİZLERİN BEKLEME SÜRELERİ**

YAŞ GRUPLARI	BEKLEME SÜRELERİ																			Genel Toplam
	30 GÜN VE AZ	1 - 2 AY	2 - 3 AY	3 - 4 AY	4 - 5 AY	5 - 6 AY	6 - 7 AY	7 - 8 AY	8 - 12 AY	1 - 2 YIL	2 - 3 YIL	3 - 4 YIL	4 - 5 YIL	5 - 6 YIL	6 - 7 YIL	7 - 8 YIL	8 - 9 YIL	9 - 10 YIL	10 YILDAN FAZLA	
<b>TOPLAM</b>	<b>165,695</b>	<b>116,495</b>	<b>154,169</b>	<b>102,253</b>	<b>107,366</b>	<b>94,561</b>	<b>77,419</b>	<b>80,375</b>	<b>371,400</b>	<b>651,868</b>	<b>198,464</b>	<b>95,843</b>	<b>40,571</b>	<b>30,080</b>	<b>6,016</b>	<b>3,699</b>	<b>4,284</b>	<b>3,863</b>	<b>2,947</b>	<b>2,307,368</b>
15-19	19,560	11,515	14,394	8,976	10,496	13,813	7,591	6,325	23,225	30,759	2,202	483	27	13	0	0	0	0	0	149,379
20-24	41,276	29,022	38,285	25,051	25,919	22,383	17,462	16,893	78,161	147,799	36,096	14,238	3,660	2,159	246	32	5	1	0	498,688
25-29	31,970	22,093	29,095	19,996	21,667	16,667	15,080	16,057	73,995	134,685	52,700	26,976	12,375	8,271	1,821	855	592	211	96	485,202
30-34	25,783	18,539	24,245	16,451	17,796	14,274	12,561	14,012	63,703	110,865	40,613	20,667	10,393	7,762	1,743	1,143	1,532	1,434	856	404,372
35-39	18,998	14,047	18,777	12,625	13,243	10,657	9,495	10,571	49,411	83,431	27,238	14,438	6,358	5,258	1,042	764	1,094	1,067	952	299,466
40-44	13,865	10,303	13,895	9,292	9,509	8,107	7,160	7,690	38,239	63,504	19,078	9,951	4,073	3,392	631	515	584	617	576	220,981
45-49	8,578	6,560	9,092	5,960	5,444	5,271	4,771	5,143	26,856	45,799	13,110	5,991	2,473	2,069	367	267	327	366	308	148,752
50-54	3,536	2,613	3,776	2,334	1,950	1,878	1,856	2,135	10,398	18,571	4,614	1,965	812	762	107	84	110	113	109	57,723
55-59	1,502	1,194	1,770	1,076	878	987	914	984	4,877	9,652	1,919	758	293	282	38	32	33	41	35	27,265
60-64	455	447	584	346	328	392	392	399	1,803	4,470	624	265	78	88	14	6	6	10	12	10,719
65 +	172	162	256	146	136	132	137	166	732	2,333	270	111	29	24	7	1	1	3	3	4,821
<b>ERKEK</b>	<b>100,011</b>	<b>64,408</b>	<b>83,227</b>	<b>61,266</b>	<b>69,760</b>	<b>55,256</b>	<b>47,148</b>	<b>48,333</b>	<b>240,474</b>	<b>371,602</b>	<b>118,421</b>	<b>58,898</b>	<b>27,560</b>	<b>20,230</b>	<b>4,467</b>	<b>2,776</b>	<b>3,280</b>	<b>3,105</b>	<b>2,349</b>	<b>1,382,571</b>
15-19	12,284	6,753	8,090	5,665	6,588	7,860	4,231	3,707	15,303	17,680	1,325	285	13	9	0	0	0	0	0	89,793
20-24	24,311	15,606	19,977	14,240	15,383	12,473	10,748	9,814	49,974	81,655	20,097	7,572	2,214	1,248	172	22	3	1	0	285,510
25-29	19,774	12,502	15,875	12,005	14,406	9,860	9,344	9,491	48,324	76,247	29,863	16,242	7,877	5,029	1,214	580	369	129	62	289,193
30-34	15,457	9,968	12,650	9,706	11,931	8,485	7,628	8,401	40,624	62,006	24,376	12,970	7,085	5,276	1,318	822	1,144	1,117	626	241,590
35-39	10,803	7,203	9,394	7,260	8,897	6,153	5,543	6,320	30,618	46,246	16,563	9,156	4,581	3,762	819	612	877	880	774	176,461
40-44	8,017	5,514	7,476	5,697	6,469	4,835	4,335	4,708	24,597	36,955	11,936	6,446	3,009	2,480	518	419	487	521	474	134,893
45-49	5,492	4,005	5,491	4,009	3,893	3,440	3,210	3,459	19,014	29,880	9,217	4,131	1,890	1,591	300	224	283	325	276	100,130
50-54	2,287	1,585	2,386	1,558	1,278	1,167	1,153	1,390	6,942	10,909	3,040	1,288	580	542	81	66	86	87	97	36,522
55-59	1,083	837	1,265	778	606	658	605	689	3,459	6,192	1,377	544	234	212	28	27	26	34	29	18,683
60-64	360	311	427	237	213	243	253	257	1,143	2,539	440	186	53	65	12	4	4	9	9	6,765
65 +	143	124	196	111	96	82	98	97	476	1,293	187	78	24	16	5	0	1	2	2	3,031
<b>KADIN</b>	<b>65,684</b>	<b>52,087</b>	<b>70,942</b>	<b>40,987</b>	<b>37,606</b>	<b>39,305</b>	<b>30,271</b>	<b>32,042</b>	<b>130,926</b>	<b>280,266</b>	<b>80,043</b>	<b>36,945</b>	<b>13,011</b>	<b>9,850</b>	<b>1,549</b>	<b>923</b>	<b>1,004</b>	<b>758</b>	<b>598</b>	<b>924,797</b>
15-19	7,276	4,762	6,304	3,311	3,908	5,953	3,360	2,618	7,922	13,079	877	198	14	4	0	0	0	0	0	59,586
20-24	16,965	13,416	18,308	10,811	10,536	9,910	6,714	7,079	28,187	66,144	15,999	6,666	1,446	911	74	10	2	0	0	213,178
25-29	12,196	9,591	13,220	7,991	7,261	6,807	5,736	6,566	25,671	58,438	22,837	10,734	4,498	3,242	607	275	223	82	34	196,009
30-34	10,326	8,571	11,595	6,745	5,865	5,789	4,933	5,611	23,079	48,859	16,237	7,697	3,308	2,486	425	321	388	317	230	162,782
35-39	8,195	6,844	9,383	5,365	4,346	4,504	3,952	4,251	18,793	37,185	10,675	5,282	1,777	1,496	223	152	217	187	178	123,005
40-44	5,848	4,789	6,419	3,595	3,040	3,272	2,825	2,982	13,642	26,549	7,142	3,505	1,064	912	113	96	97	96	102	86,088
45-49	3,086	2,555	3,601	1,951	1,551	1,831	1,561	1,684	7,842	15,919	3,893	1,860	583	478	67	43	44	41	32	48,622
50-54	1,249	1,028	1,390	776	672	711	703	745	3,456	7,662	1,574	677	232	220	26	18	24	26	12	21,201
55-59	419	357	505	298	272	329	309	295	1,418	3,460	542	214	59	70	10	5	7	7	6	8,582
60-64	95	136	157	109	115	149	139	142	660	1,931	184	79	25	23	2	2	2	1	3	3,954
65 +	29	38	60	35	40	50	39	69	256	1,040	83	33	5	8	2	1	0	1	1	1,790

Tablo 14: 2012 Kasım Sonu İtibarıyla Yaş Gruplarına Göre Kayıtlı İşsizlerin Bekleme Süreleri

Öğrenim Durumları	Bekleme Süreleri																	Genel Toplam		
	30 Gün ve Az	1 - 2 Ay	2 - 3 Ay	3 - 4 Ay	4 - 5 Ay	5 - 6 Ay	6 - 7 Ay	7 - 8 Ay	8 - 12 Ay	1 - 2 Yıl	2 - 3 Yıl	3 - 4 Yıl	4 - 5 Yıl	5 - 6 Yıl	6 - 7 Yıl	7 - 8 Yıl	8 - 9 Yıl		9 - 10 Yıl	10 Yıldan Fazla
<b>TOPLAM</b>	<b>165,695</b>	<b>116,495</b>	<b>154,169</b>	<b>102,253</b>	<b>107,366</b>	<b>94,561</b>	<b>77,419</b>	<b>80,375</b>	<b>371,400</b>	<b>651,868</b>	<b>198,464</b>	<b>95,843</b>	<b>40,571</b>	<b>30,080</b>	<b>6,016</b>	<b>3,699</b>	<b>4,284</b>	<b>3,863</b>	<b>2,947</b>	<b>2,307,368</b>
Okur Yazar Olmayan	2,517	1,475	2,608	1,949	1,662	2,227	2,112	2,035	8,348	17,148	1,883	660	174	250	31	16	12	16	16	45,139
Okur Yazar	3,896	3,013	7,392	4,218	1,528	2,100	2,649	2,302	12,128	16,149	2,259	782	320	336	55	29	37	26	29	59,248
İlköğretim	74,357	52,042	71,183	48,781	49,128	40,577	37,388	39,351	203,085	302,539	85,590	40,845	15,884	12,365	2,401	1,661	1,516	1,743	1,368	1,081,804
Ortaöğretim (Lise ve Dengi)	55,598	35,414	41,626	27,110	33,985	33,047	23,758	25,226	100,184	196,162	58,179	30,707	12,903	10,208	1,990	1,205	1,693	1,426	1,085	691,506
Önlisans	15,528	12,405	14,531	8,470	9,149	8,052	5,703	5,843	24,564	61,077	22,227	11,814	5,496	3,582	780	416	544	328	232	210,741
Lisans	13,282	11,715	16,239	11,358	11,552	8,233	5,572	5,363	22,160	56,133	27,002	10,571	5,528	3,220	728	354	470	315	210	210,005
Yüksek Lisans	494	412	574	356	353	310	228	246	886	2,556	1,262	436	249	114	30	18	8	7	7	8,546
Doktora	23	19	16	11	9	15	9	9	45	104	62	28	17	5	1	0	4	2	0	379
<b>ERKEK</b>	<b>100,011</b>	<b>64,408</b>	<b>83,227</b>	<b>61,266</b>	<b>69,760</b>	<b>55,256</b>	<b>47,148</b>	<b>48,333</b>	<b>240,474</b>	<b>371,602</b>	<b>118,421</b>	<b>58,898</b>	<b>27,560</b>	<b>20,230</b>	<b>4,467</b>	<b>2,776</b>	<b>3,280</b>	<b>3,105</b>	<b>2,349</b>	<b>1,382,571</b>
Okur Yazar Olmayan	1,565	713	1,303	1,040	848	1,088	1,038	1,003	4,406	7,344	975	354	115	144	24	14	6	12	12	22,004
Okur Yazar	2,378	1,738	4,404	2,513	910	1,183	1,494	1,309	7,766	8,839	1,382	475	217	236	43	23	29	20	27	34,986
İlköğretim	47,168	30,711	42,229	32,725	35,876	26,389	24,620	25,986	142,815	190,189	59,404	28,870	12,551	9,739	2,068	1,428	1,360	1,552	1,235	716,915
Ortaöğretim (Lise ve Dengi)	34,060	19,480	21,516	15,624	21,557	18,466	13,718	14,303	60,463	107,894	33,878	18,281	8,828	6,762	1,498	900	1,327	1,166	865	400,586
Önlisans	7,700	5,737	6,298	4,066	4,710	3,831	2,956	2,804	12,198	27,851	9,689	5,506	2,869	1,696	438	224	314	194	115	99,196
Lisans	6,884	5,829	7,243	5,139	5,701	4,165	3,205	2,812	12,381	28,363	12,511	5,216	2,850	1,594	384	178	238	155	89	104,937
Yüksek Lisans	244	188	224	154	155	123	111	111	417	1,064	549	184	119	55	12	9	4	4	6	3,733
Doktora	12	12	10	5	3	11	6	5	28	58	33	12	11	4	0	0	2	2	0	214
<b>KADIN</b>	<b>65,684</b>	<b>52,087</b>	<b>70,942</b>	<b>40,987</b>	<b>37,606</b>	<b>39,305</b>	<b>30,271</b>	<b>32,042</b>	<b>130,926</b>	<b>280,266</b>	<b>80,043</b>	<b>36,945</b>	<b>13,011</b>	<b>9,850</b>	<b>1,549</b>	<b>923</b>	<b>1,004</b>	<b>758</b>	<b>598</b>	<b>924,797</b>
Okur Yazar Olmayan	952	762	1,305	909	814	1,139	1,074	1,032	3,942	9,804	908	306	59	106	7	2	6	4	4	23,135
Okur Yazar	1,518	1,275	2,988	1,705	618	917	1,155	993	4,362	7,310	877	307	103	100	12	6	8	6	2	24,262
İlköğretim	27,189	21,331	28,954	16,056	13,252	14,188	12,768	13,365	60,270	112,350	26,186	11,975	3,333	2,626	333	233	156	191	133	364,889
Ortaöğretim (Lise ve Dengi)	21,538	15,934	20,110	11,486	12,428	14,581	10,040	10,923	39,721	88,268	24,301	12,426	4,075	3,446	492	305	366	260	220	290,920
Önlisans	7,828	6,668	8,233	4,404	4,439	4,221	2,747	3,039	12,366	33,226	12,538	6,308	2,627	1,886	342	192	230	134	117	111,545
Lisans	6,398	5,886	8,996	6,219	5,851	4,068	2,367	2,551	9,779	27,770	14,491	5,355	2,678	1,626	344	176	232	160	121	105,068
Yüksek Lisans	250	224	350	202	198	187	117	135	469	1,492	713	252	130	59	18	9	4	3	1	4,813
Doktora	11	7	6	6	6	4	3	4	17	46	29	16	6	1	1	0	2	0	0	165

**TABLO 15: YURTDIŞINA GÖNDERİLEN İŞÇİLERİN ÜLKELER İTİBARIYLA DAĞILIMI**

ÜLKELER	Ekim 2012	Kasım 2012	Değişim Oranı (%)	2011 Ocak-Kasım Dönemi	2012 Ocak-Kasım Dönemi	Değişim Oranı (%)
A.B.D	0	0	-	6	0	-100.00
AFGANİSTAN	87	125	44	2.181	1.406	-35.53
ALMANYA	67	56	-16	837	1.165	39.19
ARNAVUTLUK	0	0	-	0	3	-
AVUSTURALYA	0	0	-	3	0	-100.00
AVUSTURYA	0	1	-	3	1	-66.67
AZERBAJCAN	125	240	92	1.506	2.004	33.07
B. ARAP EMİR.	0	4	-	133	40	-69.92
BELÇİKA	0	0	-	3	0	-100.00
BULGARİSTAN	0	0	-	13	0	-100.00
CEZAYİR	118	67	-43	1.941	1.063	-45.23
ÇİN	0	0	-	0	0	-
DANİMARKA	0	0	-	0	0	-
FAS	35	76	117	889	784	-11.81
FINLANDIYA	0	0	-	0	0	-
FRANSA	0	1	-	21	2	-90.48
GABON	0	0	-	0	0	-
GANA	0	0	-	0	0	-
GÜNEY AFRİKA	0	0	-	2	5	150.00
GÜRCİSTAN	102	47	-54	598	595	-0.50
HİRVATİSTAN	0	0	-	0	0	-
HOLLANDA	0	0	-	3	19	533.33
HONGKONG	0	0	-	0	0	-
IRAK	1.312	1.756	34	9.275	13.634	47.00
İNGİLTERE	0	0	-	4	0	-100.00
İRAN	0	0	-	313	143	-54.31
İSPANYA	0	0	-	0	0	-
İSRAIL	61	78	28	50	845	1590.00
İSVEÇ	0	0	-	1	1	0.00
İSVİÇRE	0	0	-	4	0	-100.00
İTALYA	0	0	-	1	0	-100.00
K. YEMEN	0	11	-	136	82	-39.71
KANADA	0	0	-	0	0	-
KATAR	20	92	360	3.191	429	-86.56
KAZAKİSTAN	68	28	-59	738	970	31.44
KIBRIS	0	0	-	87	0	-100.00
KIRGIZİSTAN	0	0	-	15	17	13.33
KONGO	0	0	-	0	0	-
KUVEYT	0	0	-	40	18	-55.00
LIBYA	59	244	314	1.947	561	-71.19
LÜBNAN	0	0	-	222	24	-89.19
LÜKSEMBURG	0	0	-	0	0	-
MACARİSTAN	0	0	-	0	0	-
MAKEDONYA	0	0	-	93	0	-100.00
MALDİVLER	0	0	-	1	0	-100.00
MALEZYA	0	0	-	0	0	-
MALİ	0	0	-	0	0	-
MALTA	0	0	-	0	0	-
MISİR	0	9	-	2	27	1250.00
MOĞOLİSTAN	0	0	-	9	17	88.89
NEPAL	0	0	-	0	0	-
NİJERYA	63	2	-97	115	156	35.65
NORVEÇ	0	0	-	1	0	-100.00
ÖZBEKİSTAN	0	0	-	504	47	-90.67
PAKİSTAN	11	5	-55	60	131	118.33
PANAMA	0	0	-	0	0	-
POLONYA	0	0	-	16	4	-75.00
ROMANYA	0	0	-	22	83	277.27
RUSYA	1.102	1.321	20	8.572	12.360	44.19
S. ARABİSTAN	683	1.665	144	6.271	4.228	-32.58
SERBEST İRLANDA	0	0	-	0	0	-
SUDAN	0	0	-	324	23	-92.90
TACİKİSTAN	0	0	-	19	0	-100.00
TATARİSTAN	0	0	-	0	0	-
TAYLAND	0	0	-	0	0	-
TAYVAN	0	0	-	0	0	-
TÜRKMENİSTAN	250	381	52	4.622	4.480	-3.07
UKRAYNA	6	1	-83	420	149	-64.52
UMMAN	16	11	-31	250	120	-52.00
ÜRDÜN	51	31	-39	243	309	27.16
YENİ ZELANDA	0	0	-	0	72	-
YUGOSLAVYA	27	3	-89	0	30	-
DİĞER ÜLKELER	223	165	-26	1.226	3.453	181.65
<b>TOPLAM</b>	<b>4.486</b>	<b>6.420</b>	<b>43</b>	<b>46.933</b>	<b>49.500</b>	<b>5.47</b>

**TABLO 16: ÖZÜRLÜ, ESKİ HÜKÜMLÜ, TERÖR MAĞDURLARININ  
BAŞVURULAR, AÇIK İŞLER VE İŞE YERLEŞTİRMELER KAPSAMINDA İLLERE GÖRE DAĞILIMI**

	BAŞVURULAR			AÇIK İŞLER		İŞE YERLEŞTİRMELER	
	Özürlü	Eski Hükümlü	Terörden Etkilenen	Özürlü	Eski Hükümlü	Özürlü	Eski Hükümlü
ADANA	231	21	0	182	0	101	0
ADYAMAN	61	6	0	26	0	20	0
AFYONKARAHISAR	48	4	0	17	0	2	0
AGRI	18	1	0	6	0	7	0
AKSARAY	17	0	0	8	0	13	0
AMASYA	25	2	0	4	0	2	0
ANKARA	500	40	0	479	2	296	5
ANTALYA	274	8	0	1.151	0	133	1
ARDAHAN	6	0	0	1	0	1	0
ARTVIN	15	2	0	18	0	6	0
AYDIN	85	9	0	73	0	48	1
BALIKESİR	87	8	0	58	5	29	0
BARTIN	24	0	0	17	0	20	0
BATMAN	54	5	0	2	0	3	0
BAYBURT	4	1	0	0	0	0	0
BILEÇİK	34	1	0	12	0	10	0
BİNGÖL	20	3	0	10	0	8	0
BİTLİS	24	6	0	0	0	0	0
BOLU	51	1	0	25	1	22	0
BURDUR	20	2	0	20	0	10	0
BURSA	478	25	0	279	1	241	0
ÇANAKKALE	33	0	0	50	1	13	1
ÇANKIRI	32	3	0	27	1	10	0
ÇORUM	45	8	0	35	0	21	0
DENİZLİ	137	9	0	122	0	69	0
DIYARBAKIR	80	19	0	11	0	3	0
DÜZCE	69	5	0	47	0	18	0
EDİRNE	33	3	0	58	0	19	0
ELAZIĞ	51	9	0	47	0	4	0
ERZİNCAN	27	1	0	26	0	29	0
ERZURUM	50	8	0	24	0	6	1
ESKİŞEHİR	128	9	0	92	3	28	0
GAZİANTEP	235	14	0	298	0	227	0
GİRESUN	22	3	0	13	0	7	0
GÜMÜŞHANE	15	1	0	19	0	0	0
HAKKARİ	3	1	0	0	0	0	0
HATAY	77	5	0	30	0	15	0
İĞDIR	7	1	0	5	0	0	0
İSPARTA	35	3	0	20	0	16	0
İSTANBUL	1.503	70	0	5.105	0	1.003	0
İZMİR	442	25	0	656	0	258	1

**TABLO 16: ÖZÜRLÜ, ESKİ HÜKÜMLÜ, TERÖR MAĞDURLARININ  
BAŞVURULAR, AÇIK İŞLER VE İŞE YERLEŞTİRMELER KAPSAMINDA İLLERE GÖRE DAĞILIMI**

	BAŞVURULAR			AÇIK İŞLER		İŞE YERLEŞTİRMELER	
	Özürlü	Eski Hükümlü	Terörden Etkilenen	Özürlü	Eski Hükümlü	Özürlü	Eski Hükümlü
KAHRAMANMARAŞ	99	11	0	76	0	53	0
KARABÜK	27	0	0	15	0	11	1
KARAMAN	38	2	0	6	0	17	0
KARS	14	1	0	25	1	7	0
KASTAMONU	24	0	0	24	0	7	0
KAYSERİ	140	14	0	169	1	118	0
KILIS	25	3	0	7	0	3	0
KIRIKKALE	42	0	0	72	0	13	0
KIRKLARELİ	36	3	0	3	0	3	0
KİRSEHİR	7	1	0	0	0	1	0
KOCAELİ	260	12	0	321	4	177	0
KONYA	196	14	0	92	0	87	0
KÜTAHYA	61	8	0	45	6	3	0
MALATYA	78	12	0	12	0	19	0
MANİSA	123	8	0	91	0	42	0
MARDİN	47	5	0	16	3	11	0
MERSİN	152	17	0	78	2	55	0
MUĞLA	80	6	0	67	0	8	0
MUS	12	1	0	19	0	3	0
NEVŞEHİR	31	4	0	14	0	9	0
NİĞDE	21	1	0	22	0	13	0
ORDU	51	1	0	32	0	22	0
OSMANİYE	56	4	0	9	0	7	0
RİZE	26	2	0	10	0	0	0
SAKARYA	83	7	0	50	0	11	0
SAMSUN	100	18	0	34	1	19	1
SIİRT	10	2	0	11	0	8	0
SINOP	10	2	0	7	0	1	0
SIVAS	59	7	0	28	0	10	0
ŞANLIURFA	89	8	0	53	0	47	0
SİRNAK	8	1	0	0	0	1	0
TEKİRDAĞ	125	4	0	795	0	76	0
TOKAT	42	5	0	27	0	11	0
TRABZON	53	2	0	34	0	19	0
TUNCELİ	2	3	0	0	0	0	0
UŞAK	40	2	0	9	1	10	0
VAN	79	12	0	43	0	14	0
YALOVA	23	3	0	37	0	18	0
YOZGAT	33	3	0	21	0	12	1
ZONGULDAK	68	4	0	48	0	23	0
<b>TOPLAM</b>	<b>7,570</b>	<b>555</b>	<b>0</b>	<b>11,495</b>	<b>33</b>	<b>3,687</b>	<b>13</b>



TABLO 17: ÖZÜRLÜ VE ESKİ HÜKÜMLÜLERİN AÇIK KONTENJAN DURUMLARI							
	EYLÜL 2012			EKİM 2012			Değişim Oranı (%)
	Kamu	Özel	Toplam	Kamu	Özel	Toplam	
ÖZÜRLÜLER	1,004	24,054	25,058	1,029	23,857	24,886	-0.69
ESKİ HÜKÜMLÜLER	1,611	-	1,611	1,681	-	1,681	4.35

**Not:** 06/12/2012 tarihli ve 28489 sayılı resmi gazetede yayımlanan Kamu Kurum ve Kuruluşlarına Eski Hükümlü İşçi Alınmasında Uygulanacak Usul ve Esaslar Hakkında Yönetmelikte Değişiklik Yapılmasına Dair Yönetmelik gereği 19/9/2009 tarihli ve 27354 sayılı Resmî Gazete'de yayımlanan Kamu Kurum ve Kuruluşlarına Eski Hükümlü İşçi Alınmasında Uygulanacak Usul ve Esaslar Hakkında Yönetmeliğin adı "Kamu Kurum ve Kuruluşlarına Eski Hükümlü veya Terörle Mücadelede Malul Sayılmayacak Şekilde Yaralananların İşçi Olarak Alınmasında Uygulanacak Usul ve Esaslar Hakkında Yönetmelik" olarak değiştirilmiş olup, Eski Hükümlü Kontenjanlarından Terörle Mücadelede Malul Sayılmayacak Şekilde Yaralananlar da yararlanmaya başlamıştır.

TABLO 18: KAYITLI ÖZÜRLÜ,ESKİ HÜKÜMLÜ VE TERÖRDEN ETKİLENEN							
	EKİM 2012			KASIM 2012			Değişim Oranı (%)
	Erkek	Kadın	Toplam	Erkek	Kadın	Toplam	
ÖZÜRLÜLER	99.191	35.595	134,786	100,487	36,056	136,543	1.30
ESKİ HÜKÜMLÜLER	15,176	267	15,443	15,529	273	15,802	2.32
TERÖRDEN ETKİLENENLER	0	0	0	0	0	0	-

TABLO 19: AKTİF İŞGÜCÜ YETİŞTİRME PROGRAMLARI VE MESLEKİ REHABİLİTASYON FAALİYETLERİ								
KURS TÜRÜ	KASIM 2012				OCAK-KASIM 2012 Dönemi			
	Açılan Kurs Sayısı	Katılan Kursiyer Sayısı			Açılan Kurs Sayısı	Katılan Kursiyer Sayısı		
		Erkek	Kadın	Toplam		Erkek	Kadın	Toplam
CAZİBE MERKEZLERİ PROJESİ	0	0	0	0	0	0	0	0
ÇALIŞANLARIN MESLEKİ EĞİTİMİ	39	652	283	935	333	6,546	632	7,178
ESKİ HÜKÜMLÜLERE YÖNELİK KURSLAR	1	0	1	1	14	147	2	149
GAP II	9	69	166	235	137	1,347	1,965	3,312
GAP II TYÇP	2	246	49	295	85	4,771	597	5,368
GAP II/GİRİŞİMCİLİK	0	0	0	0	20	303	191	494
GAP II/UMEM	7	69	13	82	62	784	263	1,047
GAP II/UMEM-İEP	5	8	24	32	56	465	235	700
GİRİŞİMCİLİK	113	1,411	1,515	2,926	763	10,434	9,985	20,419
HİBE PROJELERİ/SODES	0	0	0	0	0	0	0	0
HÜKÜMLÜLERE YÖNELİK KURSLAR	56	744	26	770	310	4,044	158	4,202
İŞ.YET.KURS/ İSTİHDAM GARANTİLİ	448	3,806	6,389	10,195	4,097	43,129	61,041	104,170
İŞ.YET.KURS/GENEL	153	891	2,272	3,163	1,485	8,290	23,676	31,966
İŞ.YET.KURS/İŞSİZLİK SIG.KAPSAMINDA	0	0	0	0	0	0	0	0
İŞ.YET.KURS/KENDİ İSİNİ KUR.YÖNELİK	0	0	0	0	0	0	0	0
İŞ.YET.KURS/TYÇP	235	8,972	4,057	13,029	4,827	131,820	44,030	175,850
İŞBAŞI EĞİTİM PROGRAMI(İEP)	1,692	1,708	1,762	3,470	6,271	7,031	7,680	14,711
İŞSİZLİK SİGORTASI MESLEK DEĞİŞTİRME	0	0	0	0	0	0	0	0
İŞSİZLİK SİGORTASI MESLEK EDİNDİRME	0	0	0	0	0	0	0	0
İŞSİZLİK SİGORTASI MESLEK GELİŞTİRME	0	0	0	0	0	0	0	0
ÖSDP DANIŞMANLIK	0	0	0	0	0	0	0	0
ÖSDP EĞİTİM	0	0	0	0	0	0	0	0
ÖSDP KİK	0	0	0	0	0	0	0	0
ÖSDP TOPLUM YARARINA ÇALIŞMA PROGRAMI	0	0	0	0	0	0	0	0
ÖZELLEŞTİRME SONUCU İŞSİZ KALANLARA YÖNELİK	0	0	0	0	0	0	0	0
ÖZÜRLÜ KURSLARI	60	430	269	699	531	3,462	2,355	5,817
SETİP	0	0	0	0	0	0	0	0
UMEM PROJESİ	261	2,866	1,878	4,744	2,135	23,375	13,725	37,100
UMEM PROJESİ/İEP	340	719	378	1,097	3,176	8,023	3,654	11,677
<b>Toplam</b>	<b>3,421</b>	<b>22,591</b>	<b>19,082</b>	<b>41,673</b>	<b>24,302</b>	<b>253,971</b>	<b>170,189</b>	<b>424,160</b>

**Not:** Tablo 19'da yer alan 2012 Kasım Ayına ait 3.421 adet aktif işgücü yetiştirme programından 529 adeti ay içerisinde tamamlanmış, 2.892 adeti ise devam eden programlardır. Ocak-Kasım 2012 Dönemine ait olan 24.302 adet programın 13.378 adeti söz konusu dönem içerisinde tamamlanmış, 10.924 adeti ise devam eden programlardır.

TABLO 20: Meslek Danışma Merkezi Faaliyet Tablosu								
KASIM 2012								
İLLER	Başvuru Şekli						MDM TANITIM TOPLANTISI	Toplam
	Bireysel Başvuru				Grup Başvurusu			
	Öğrenci	Eğitimci	Kuruma Başvuran	Diğer	Okul / Dershane	Kurum / Kuruluş		
AMASYA	117	0	0	0	0	0	0	117
ANTALYA	5	0	0	0	0	0	0	5
DIYARBAKIR	0	0	0	0	0	0	0	0
EDİRNE	15	0	0	0	0	0	0	15
GÜMÜŞHANE	65	2	0	0	0	0	0	67
KOCAELİ	0	0	0	0	0	0	0	0
SAMSUN	32	3	3	5	0	0	0	43
TEKİRDAĞ	2	0	2	0	383	12	0	399
TOKAT	201	5	0	0	0	0	0	206
<b>Genel Toplam</b>	<b>437</b>	<b>10</b>	<b>5</b>	<b>5</b>	<b>383</b>	<b>12</b>	<b>0</b>	<b>852</b>

TABLE 21: GENEL İŞ VE MESLEK DANIŞMANLIĞI ÇALIŞMALARI

İLLER	İşyeri Ziyaretleri	Araştırma Yapılan		Güncelleştirilen		Bireysel Görüşmeler		Grup Görüşmeleri
		Meslek Sayısı	Eğitim Yeri Sayısı	Meslek Sayısı	Eğitim yeri Sayısı	İş Danışmanlığı	Meslek Danışmanlığı	
ADANA	1,874	0	0	0	0	4,493	107	46
ADİYAMAN	48	0	0	0	0	604	0	0
AFYONKARAHİSAR	4	0	0	0	0	1,221	5	24
AĞRI	14	0	0	0	0	183	0	4
AKSARAY	0	0	0	0	0	894	10	0
AMASYA	26	0	0	0	0	967	0	68
ANKARA	1,126	0	0	0	0	5,820	155	37
ANTALYA	40	0	0	0	0	6,359	502	74
ARDAHAN	2	0	0	0	0	12	0	1
ARTVİN	88	0	0	0	0	315	11	1
AYDIN	176	0	0	0	0	2,037	52	18
BALIKESİR	214	0	0	0	0	2,512	19	10
BARTIN	34	0	0	0	0	972	2	3
BATMAN	58	0	0	0	0	506	543	7
BAYBURT	56	0	0	0	0	12	52	0
BİLECİK	47	0	0	0	0	214	2	0
BİNGÖL	0	0	0	0	0	151	1	0
BITLİS	68	0	0	0	0	392	15	0
BOLU	29	0	0	0	0	169	0	0
BURDUR	30	0	0	0	0	76	32	3
BURSA	319	0	0	0	0	10,405	14	3
ÇANAKKALE	28	0	0	0	0	638	18	3
ÇANKIRI	19	0	0	0	0	837	0	0
ÇORUM	4	0	0	0	0	784	1	0
DENİZLİ	34	0	0	0	0	1,573	209	8
DIYARBAKIR	11	0	0	0	0	1,101	91	2
DÜZCE	259	0	0	0	0	828	94	0
EDİRNE	198	0	0	0	0	1,606	3	7
ELAZIĞ	60	0	0	0	0	498	13	4
ERZİNCAN	71	0	0	0	0	163	1	0
ERZURUM	10	0	0	0	0	237	7	0
ESKİŞEHİR	108	0	0	0	0	341	2	5
GAZİANTEP	42	0	0	0	0	8,180	262	12
GİRESUN	22	0	0	0	0	59	2	0
GÜMÜŞHANE	158	0	0	0	0	169	33	31
HAKKARİ	110	0	0	0	0	44	91	0
HATAY	848	0	0	0	0	3,175	710	13
İĞDIR	30	0	0	0	0	292	64	0
ISPARTA	99	0	0	0	0	2,670	2	8
İSTANBUL	7,385	0	0	0	0	26,643	578	63
İZMİR	1,324	0	0	0	0	6,975	34	4

TABLE 21: GENEL İŞ VE MESLEK DANIŞMANLIĞI ÇALIŞMALARI

İLLER	İşyeri Ziyaretleri	Araştırma Yapılan		Güncelleştirilen		Bireysel Görüşmeler		Grup Görüşmeleri
		Meslek Sayısı	Eğitim Yeri Sayısı	Meslek Sayısı	Eğitim yeri Sayısı	İş Danışmanlığı	Meslek Danışmanlığı	
KAHRAMANMARAŞ	89	0	0	0	0	538	10	42
KARABÜK	0	0	0	0	0	193	6	27
KARAMAN	39	0	0	0	0	264	21	0
KARS	97	0	0	0	0	189	16	0
KASTAMONU	209	0	0	0	0	1,276	0	0
KAYSERİ	0	0	0	0	0	5,237	34	42
KIRIKKALE	90	0	0	0	0	501	13	0
KIRKLARELİ	125	0	0	0	0	818	2	8
KIRŞEHİR	66	0	0	0	0	586	0	0
KILIS	240	0	0	0	0	389	0	32
KOCAELİ	317	0	0	0	0	953	17	9
KONYA	806	0	0	0	0	1,826	121	0
KÜTAHYA	149	0	0	0	0	1,232	65	0
MALATYA	33	0	0	0	0	648	172	33
MANİSA	20	0	0	0	0	2,544	33	3
MARDİN	2	0	0	0	0	146	5	0
MERSİN	742	0	0	0	0	2,132	74	139
MUĞLA	411	0	0	0	0	640	67	7
MUŞ	60	0	0	0	0	193	78	0
NEVŞEHİR	34	0	0	0	0	1,436	28	4
NIĞDE	55	0	0	0	0	749	17	0
ORDU	130	0	0	0	0	398	23	2
OSMANIYE	23	0	0	0	0	1,038	469	18
RIZE	68	0	0	0	0	148	1	0
SAKARYA	31	0	0	0	0	2,867	2	0
SAMSUN	700	0	0	0	0	4,600	249	0
SİİRT	557	0	0	0	0	1,367	300	0
SINOP	209	0	0	0	0	227	51	0
SIVAS	18	0	0	0	0	244	0	17
ŞANLIURFA	18	0	0	0	0	86	4	0
ŞIRNAK	6	0	0	0	0	2,939	40	0
TEKİRDAĞ	67	0	0	0	0	2,724	97	0
TOKAT	27	0	0	0	0	507	13	27
TRABZON	92	0	0	0	0	292	1	1
TUNCELİ	31	0	0	0	0	80	1	0
UŞAK	256	0	0	0	0	1,109	97	43
VAN	20	0	0	0	0	268	40	1
YALOVA	125	0	0	0	0	468	0	1
YOZGAT	32	0	0	0	0	493	104	21
ZONGULDAK	16	0	0	0	0	999	1	0
<b>Genel Toplam</b>	<b>21,083</b>	<b>0</b>	<b>0</b>	<b>0</b>	<b>0</b>	<b>138,471</b>	<b>6,009</b>	<b>936</b>

TABLO 22: ÖZELLEŐTİRME NEDENİYLE İŐTEN ÇIKARILANLARA YAPILAN İŐ KAYBI TAZMİNATI (İKT)ÖDEMELERİ				
AY	İKT Başvuru	İKT Ödeneđi Kesilen	İKT Ödeneđi Biten	İKT Ödemesi Devam Eden
KASIM 2012	0	0	0	0

TABLO 23: 4447 SAYILI KANUN GEREĐİ İŐTEN ÇIKARILANLARA YAPILAN (İÖ) ÖDEMELER				
AY	İŐsizlik Ödeneđine Başvuru	İŐsizlik Ödeneđi Kesilen	İŐsizlik Ödeneđi Biten	İÖ Ödemesi Devam Eden
KASIM 2012	62,622	1,586	107	28,948

Not: İŐsizlik Sigortası verileri Kasım Ayı sonu itibariyle sabitlenmiŐ deđerler olup, İŐsizlik Sigortası Bültenindeki deđerlerle farklılık gösterebilir.

**TABLO 24: ÖZÜR GRUPLARINA GÖRE ÖZÜRLÜ BAŞVURULARI VE İŞE YERLEŞTİRMELER**

ÖZÜR GRUPLARI	BAŞVURULAR			İŞE YERLEŞTİRMELER		
	Erkek	Kadın	Toplam	Erkek	Kadın	Toplam
SİNİR SİSTEMİ	643	101	744	316	44	360
RUH HASTALIKLARI GRUBUNDAKİ ÖZÜRLÜLER	283	52	335	117	14	131
GÖRME SİSTEMİ	901	132	1,033	480	53	533
KULAK BURUN BOĞAZ SİSTEMİ	778	220	998	403	113	516
İÇ HASTALIKLARI GRUBUNDAKİ ÖZÜRLÜLER	298	55	353	136	23	159
KAS İSKELET SİSTEMİ	1,322	315	1,637	678	136	814
DERİ	16	5	21	10	3	13
SOLUNUM SİSTEMİ	173	34	207	98	11	109
ONKOLOJİK HASTALIKLAR	24	10	34	15	7	22
YANIKLAR	144	27	171	71	7	78
DİĞER HASTALIKLAR GRUBUNDAKİ ÖZÜRLÜLER	462	120	582	242	41	283
BATINI İLGİLENDİRE HASTALIKLAR	7	1	8	4	0	4
SİNDİRİM SİSTEMİ	53	17	70	30	4	34
HEMATOPOETİK SİSTEM	153	26	179	58	12	70
ÜROGENİTAL SİSTEM	68	26	94	36	17	53
KARDİYOVASKÜLER SİSTEM	224	34	258	108	11	119
ZİHİNSEL, DAVRANIŞSAL BOZUKLUKLAR	598	133	731	278	41	319
KADIN HASTALIKLARI VE DOĞUM	1	0	1	1	0	1
ENDOKRİN SİSTEMİ	90	24	114	53	16	69
<b>TOPLAM</b>	<b>6,238</b>	<b>1,332</b>	<b>7,570</b>	<b>3,134</b>	<b>553</b>	<b>3,687</b>

TABLE:25 2012 YILI KASIM AYI SONU İTİBARIYLA İŞSİZLİK ÖDENEĞİNE BAŞVURAN, HAKEDEN VE HAKETMEYENLERİN MESLEK GRUPLARINA GÖRE DAĞILIMI

MESLEKLER	İŞSİZLİK ÖDENEĞİNE BAŞVURU	İŞSİZLİK ÖDENEĞİ HAKEDEN		
		İŞSİZLİK ÖDENEĞİ KESİLEN	İŞSİZLİK ÖDENEĞİ BİTEN	ÖDEMESİ DEVAM EDEN
AŞÇI	1706	37	1	806
BÜRO MEMURU (GENEL)	1599	28	5	757
GARSON (SERVİS ELEMANI)	1504	20	3	668
ŞOFÖR-YÜK TAŞIMA	1445	46	5	588
SATIŞ ELEMANI (TANITIM)	1316	25	0	720
TEMİZLİK GÖREVLİSİ	1281	35	2	513
MUHASEBECİ	1072	18	1	660
ÖN MUHASEBECİ	1048	6	1	589
ŞOFÖR (YOLCU TAŞIMA)	900	16	2	349
PAZARLAMACI (SATIŞ TEMSİLCİSİ)	758	14	2	411
SEKRETER	738	8	1	381
MAKİNECI (DİKİŞ)	604	8	1	281
TURİZM VE OTELCİLİK ELEMANI	584	19	0	271
SATIŞ TEMSİLCİSİ/PLASİYER	558	13	0	255
ÇAYCI	534	8	1	265
GÜVENLİK GÖREVLİSİ	494	19	0	184
KAŞİYER	466	6	0	222
AŞÇI YARDIMCISI	459	4	0	192
ODA GÖREVLİSİ-TURİZM	438	2	0	212
KAMYONET ŞOFÖRÜ	401	17	0	163
GÜVENLİK GÖREVLİSİ (SILAHLI)	398	14	1	133
ELEKTRİKÇİ (DİĞER)	351	20	1	142
ELEKTRİK TEKNİSYENİ	347	13	1	139
FORKLİFT OPERATÖRÜ	345	14	1	159
TAKSİ ŞOFÖRÜ	313	7	1	115
BULAŞIKÇI (STEVARD)	307	3	0	130
RESEPSİYONİST (ÖN BÜRO ELEMANI)	304	4	0	155
MAKAM ŞOFÖRÜ	294	5	0	132
DİĞER BÜRO MEMURLARI	291	4	0	161
AĞIR KAMYON ŞOFÖRÜ	288	10	0	118
GAZ ALTI KAYNAKÇISI	275	19	1	106
BEKÇİ	274	10	0	112
BAHÇIVAN	272	8	0	117
BÜRO İŞÇİSİ	265	1	0	116
BİLGİSAYAR İŞLETMENİ	264	9	0	92
BARMEN	254	2	0	130
KALİTE KONTROLÇÜ	243	6	1	133
MUŞTERİ TEMSİLCİSİ	243	13	0	107
KAT ŞEFİ (TURİZM)	237	4	0	120
REYON GÖREVLİSİ	232	4	0	90
MOBİLYA İMALATÇISI/MOBİLYACI (AHŞAP)	226	4	0	112
FİRINCI USTASI-UNLU MAMULLER	226	1	0	123
MUHASEBE MESLEK ELEMANI	215	7	0	132
KAYNAKÇI (OKSİJEN VE ELEKTRİK)	213	13	0	88
GÜVENLİK GÖREVLİSİ (SILAHSIZ)	212	8	0	63
BÜRO YÖNETİMİ VE SEKRETERLİK/YÖNETİCİ ASİSTAN	190	1	1	101
SICAK MUTFAK AŞÇISI	189	0	0	88
DİĞER FIRINCILAR, PASTACILAR VE ŞEKERLEME İMAL	187	0	0	89
İŞ MAKİNELERİ OPERATÖRÜ	185	4	0	71
MEYDANCI-OTEL	177	7	0	74
ÇAĞRI MERKEZİ GÖREVLİSİ	176	4	0	88
SEVKİYAT GÖREVLİSİ	172	2	0	70
ECZACI KALFASI	169	3	0	110
TIR ŞOFÖRÜ	168	9	0	52
SATIŞ MÜDÜRÜ	168	3	0	90
TORNACI (TORNA TEZGAHI OPERATÖRÜ)	160	7	1	63
KURYE	156	5	0	50
İŞLETMECİ (GENEL)	153	4	1	84
MAĞAZA MÜDÜRÜ	148	3	1	68
SİHHİ TESİSATÇI	143	10	0	57
MAĞAZA SORUMLUSU/ŞEFİ	142	4	0	63
MOBİLYA MONTAJ İŞÇİSİ	142	5	1	68
MADENCİ (GENEL)	141	8	0	59
ÜTÜCÜ	140	1	0	65
KASAP	140	3	1	63
BİLGİSAYARLI MUHASEBE ELEMANI	140	2	1	62
DİKİŞ MAKİNESİ OPERATÖRÜ-KUMAŞ	139	8	1	71
ELEKTRİK ARK KAYNAKÇISI (MAKİNE İLE)	136	6	1	52
PLASTİK ENJEKSİYON KALIPLAMA MAKİNESİ OPERAT	135	10	0	54
DİĞER İMALAT VE İLGİLİ İŞÇİLER (ELLE)	133	5	0	58
BEDEN İŞÇİSİ	10.210	380	32	4.541
DİĞER	23.689	540	34	11.125
<b>TOPLAM</b>	<b>62.622</b>	<b>1.586</b>	<b>107</b>	<b>28.948</b>

Not: İşsizlik Sigortası verileri Kasım Ayı sonu itibarıyla sabitlenmiş değerler olup, İşsizlik Sigortası Bültenindeki değerlerle farklılık gösterebilir.

**TABLO:26 2012 YILI KASIM AYI SONU İTİBARIYLA İŞSİZLİK ÖDENEĞİNE BAŞVURAN, HAKEDEN VE HAKETMEYENLERİN YAŞ GRUPLARINA GÖRE DAĞILIMI**

YAŞ GRUPLARI	İŞSİZLİK ÖDENEĞİNE BAŞVURU	İŞSİZLİK ÖDENEĞİ HAKEDEN		
		İŞSİZLİK ÖDENEĞİ KESİLEN	İŞSİZLİK ÖDENEĞİ BİTEN	ÖDEMESİ DEVAM EDEN
<b>TOPLAM</b>	<b>62,622</b>	<b>1,586</b>	<b>107</b>	<b>28,948</b>
15-19	601	4	0	136
20-24	6630	125	2	2299
25-29	14729	348	10	6667
30-34	14582	418	31	7147
35-39	10740	282	24	5339
40-44	8560	227	21	4100
45-49	4890	128	10	2439
50-54	1316	37	7	583
55-59	480	13	2	203
60-64	72	3	0	27
65+	22	1	0	8
<b>ERKEK</b>	<b>46,188</b>	<b>1,375</b>	<b>85</b>	<b>20,183</b>
15-19	456	2	0	95
20-24	4,194	104	2	1,186
25-29	10,675	298	6	4,508
30-34	10,923	367	26	5,056
35-39	8,075	253	22	3,828
40-44	6,548	198	16	2,974
45-49	3,919	110	8	1,952
50-54	961	28	4	410
55-59	356	11	1	146
60-64	61	3	0	21
65+	20	1	0	7
<b>KADIN</b>	<b>16,434</b>	<b>211</b>	<b>22</b>	<b>8,765</b>
15-19	145	2	0	41
20-24	2,436	21	0	1,113
25-29	4,054	50	4	2,159
30-34	3,659	51	5	2,091
35-39	2,665	29	2	1,511
40-44	2,012	29	5	1,126
45-49	971	18	2	487
50-54	355	9	3	173
55-59	124	2	1	57
60-64	11	0	0	6
65+	2	0	0	1

**Not:** İşsizlik Sigortası verileri Kasım Ayı sonu itibarıyla sabitlenmiş değerler olup, İşsizlik Sigortası Bültenindeki değerlerle farklılık gösterebilir.



**TABLO:27 2012 YILI KASIM AYI SONU İTİBARIYLA İŞSİZLİK ÖDENEĞİNE BAŞVURAN, HAKEDEN VE HAKETMEYENLERİN EĞİTİM DÜZEYLERİNE GÖRE DAĞILIMI**

EĞİTİM DÜZEYLERİ	İŞSİZLİK ÖDENEĞİNE BAŞVURU	İŞSİZLİK ÖDENEĞİ HAKEDEN		
		İŞSİZLİK ÖDENEĞİ KESİLEN	İŞSİZLİK ÖDENEĞİ BİTEN	ÖDEMESİ DEVAM EDEN
<b>TOPLAM</b>	<b>62,622</b>	<b>1,586</b>	<b>107</b>	<b>28,948</b>
Okur Yazar Olmayan	319	5	1	153
Okur Yazar	516	10	1	274
İlköğretim	32,145	901	65	14,623
Ortaöğretim (Lise ve Dengi)	19,779	495	33	9,241
Önlisans	4,401	86	3	1,918
Lisans	5,217	85	4	2,618
Yüksek Lisans	231	3	0	118
Doktora	14	1	0	3
Bilinmeyen (*)	0	0	0	0
<b>ERKEK</b>	<b>46,188</b>	<b>1,375</b>	<b>85</b>	<b>20,183</b>
Okur Yazar Olmayan	197	4	0	88
Okur Yazar	369	9	1	187
İlköğretim	25,803	810	52	11,416
Ortaöğretim (Lise ve Dengi)	14,229	422	27	6,172
Önlisans	2,508	65	2	911
Lisans	2,952	61	3	1,353
Yüksek Lisans	122	3	0	56
Doktora	8	1	0	0
Bilinmeyen (*)	0	0	0	0
<b>KADIN</b>	<b>16,434</b>	<b>211</b>	<b>22</b>	<b>8,765</b>
Okur Yazar Olmayan	122	1	1	65
Okur Yazar	147	1	0	87
İlköğretim	6,342	91	13	3,207
Ortaöğretim (Lise ve Dengi)	5,550	73	6	3,069
Önlisans	1,893	21	1	1,007
Lisans	2,265	24	1	1,265
Yüksek Lisans	109	0	0	62
Doktora	6	0	0	3
Bilinmeyen (*)	0	0	0	0

(\*) Bilinmeyen sayısı veri tabanımızda profil bilgisi bulunmayan kişileri ifade etmektedir.

**Not:** İşsizlik Sigortası verileri Kasım Ayı sonu itibariyle sabitlenmiş değerler olup, İşsizlik Sigortası Bültenindeki değerlerle farklılık gösterebilir.

**TABLO 28: 2012 YILI KASIM AYI SONU İTİBARIYLA İL MÜDÜRLÜKLERİNİN İŞSİZLİK SİGORTASI FAALİYETLERİNE İLİŞKİN GENEL VERİLER**

İLLER	İŞSİZLİK ÖDENEĞİNE BAŞVURU	İŞSİZLİK ÖDENEĞİ HAKEDEN		
		İŞSİZLİK ÖDENEĞİ KESİLEN	İŞSİZLİK ÖDENEĞİ BİTEN	ÖDEMESİ DEVAM EDEN
ADANA	1,283	68	3	705
ADYAMAN	214	3	1	105
AFYONKARAHİSAR	259	13	3	143
AĞRI	51	2	0	11
AKSARAY	89	3	0	40
AMASYA	110	3	0	59
ANKARA	4,056	84	2	1,713
ANTALYA	9,033	166	4	4,008
ARDAHAN	21	1	0	5
ARTVİN	117	6	1	62
AYDIN	1,058	17	0	511
BALIKESİR	502	11	0	258
BARTIN	116	2	0	58
BATMAN	132	0	0	76
BAYBURT	19	0	0	7
BİLECİK	206	8	1	91
BİNGÖL	76	0	0	42
BİTLİS	114	0	0	34
BOLU	286	8	0	106
BURDUR	84	4	0	44
BURSA	3,157	59	15	1,468
ÇANAKKALE	231	3	3	111
ÇANKIRI	119	4	0	57
ÇORUM	351	3	2	97
DENİZLİ	806	24	4	364
DIYARBAKIR	353	7	3	214
DÜZCE	361	10	0	177
EDİRNE	222	10	1	134
ELAZIĞ	293	10	0	128
ERZİNCAN	221	4	0	123
ERZURUM	270	6	1	75
ESKİŞEHİR	593	29	1	310
GAZİANTEP	688	33	0	343
GİRESUN	243	5	1	103
GÜMÜŞHANE	66	2	0	23
HAKKARİ	31	0	0	11
HATAY	574	21	0	234
İĞDIR	17	0	0	6
ISPARTA	143	3	0	64
İSTANBUL	15,414	362	18	7,126
İZMİR	4,362	74	5	1,997

**TABLO 28: 2012 YILI KASIM AYI SONU İTİBARIYLA İL MÜDÜRLÜKLERİNİN İŞSİZLİK SİGORTASI FAALİYETLERİNE İLİŞKİN GENEL VERİLER**

İLLER	İŞSİZLİK ÖDENEĞİNE BAŞVURU	İŞSİZLİK ÖDENEĞİ HAKEDEN		
		İŞSİZLİK ÖDENEĞİ KESİLEN	İŞSİZLİK ÖDENEĞİ BİTEN	ÖDEMESİ DEVAM EDEN
KAHRAMANMARAŞ	378	24	4	163
KARABÜK	141	24	1	33
KARAMAN	108	7	1	52
KARS	60	3	0	22
KASTAMONU	181	5	0	65
KAYSERİ	1,049	32	3	611
KİLİS	79	2	1	32
KIRIKKALE	333	11	0	189
KIRKLARELİ	84	2	0	42
KIRŞEHİR	17	0	0	11
KOCAELİ	1,463	57	5	733
KONYA	785	8	1	270
KÜTAHYA	417	4	4	144
MALATYA	294	6	3	129
MANİSA	936	87	3	360
MARDİN	112	1	0	66
MERSİN	724	29	0	489
MUĞLA	3,109	28	0	1,411
MUŞ	34	0	0	17
NEVŞEHİR	172	1	1	99
NİĞDE	125	6	0	72
ORDU	253	8	0	125
OSMANİYE	253	8	0	70
RİZE	159	5	0	63
SAKARYA	540	25	1	293
SAMSUN	497	12	1	307
SİİRT	76	0	0	13
SİNOP	101	2	0	50
SİVAS	317	18	0	158
ŞANLIURFA	264	5	1	95
ŞIRNAK	40	0	0	14
TEKİRDAĞ	1,484	62	1	688
TOKAT	199	0	1	84
TRABZON	424	5	0	171
TUNCELİ	32	0	0	12
UŞAK	241	12	3	167
VAN	190	3	0	81
YALOVA	178	2	1	84
YOZGAT	159	6	1	88
ZONGULDAK	273	8	1	132
<b>TOPLAM</b>	<b>62,622</b>	<b>1,586</b>	<b>107</b>	<b>28,948</b>

**Not:** İşsizlik Sigortası verileri Kasım Ayı sonu itibarıyla sabitlenmiş değerler olup, İşsizlik Sigortası Bültenindeki değerlerle farklılık gösterebilir.

# TANIMLAR

**Başvuru:** İş arayanların, gereksinimlerinin karşılanması için internet üzerinden ya da Kurum İl Müdürlüklerine doğrudan yaptıkları müracaat.

**Açık İş :** Kuruma işverenlerden intikal eden işçi istemi.

**Takdim:** Kurum İl Müdürlüklerince işyerine gönderilmesine karar verilen iş arayanların, işverenle görüşme yapmak üzere işyerinde bulunması.

**İşe Yerleştirme (Plasman):** İş arayanların Kurum aracılığı ile işe yerleştirilmesi.

**Karşılanan Açık İş:** İşverenlerin vermiş oldukları işçi istemlerinin Kurum aracılığı ile karşılanması.

**Açık Kontenjan:** İşverenlerin yasa gereği çalıştırmak zorunda oldukları özürsüz ve eski hükümlülerden işe yerleştirileceklerle ilişkin açık işgücü sayısı.

**Özürsüz:** Bedensel, zihinsel veya ruhsal özürleri nedeniyle çalışma gücünün en az %40'ından yoksun olduğu sağlık kurulu raporu ile belgelenen kişi.

**Eski Hükümlü:** Bir yıldan daha uzun süreli bir cezadan veya devlet memuru olmaya engel bir suçtan hüküm giyen, cezasını infaz kurumlarında tamamlayan, cezası ertelenen, koşullu salıverilen, özel kanunlarda belirtilen şartlardan dolayı istihdam olanağı bulunmayan ve ömür boyu kamu hizmetlerinden yasaklı bulunan kişi.

**Kayıtlı İşgücü:** İş arayanlardan aktif kayıtlarda yer alanların tümü.

**Kayıtlı İşsiz:** Çalışma çağında ve gücünde olan, çalışmak isteyen, Kuruma başvurduğunda asgari ücret düzeyinde gelir getirici bir işi olmayan, Kurum tarafından henüz kendisine iş bulunamayan aktif kayıtlardaki kişilerdir. Kayıtlı işgücünden, daha iyi şartlarda iş arayanlar, emeklilerden iş arayanlar ve belli bir iş yerinde çalışmak isteyenler çıkarıldığında geri kalanlar kayıtlı işsiz sayılmaktadır.

**İşsizlik Ödeneği Başvurusu:** İşsizlik ödeneğinden yararlanmak amacı ile şahsen veya elektronik ortamda İŞKUR'a yapılan başvuruyu ifade etmektedir. Başvuruların belirlenmesinde başvuruların sisteme eklenme tarihi esas alınmaktadır. Başvuru sayısı; hak eden, hak etmeyen, incelemesi devam eden bildirge ve eşleşmemiş talep dilekçesi sayılarının toplanmasıyla elde edilmektedir.

**Hak Eden Sayısı:** İşsizlik sigortası, Kısa Çalışma, Ücret Garanti Fonu ve İş kaybı Tazminatı hizmetlerinden yararlananları ifade etmektedir. Hak eden sayısı bildirge dağılım raporunda yer alan ödeneğin türüne göre, ödemesi devam eden, ödemesi kesilen, ödemesi biten bildirge sayılarının toplanmasıyla elde edilmektedir.