



İŞKUR

EKİM 2012

İSTATİSTİK BÜLTENİ

EKİM 2012 İSTATİSTİK BÜLTENİ

Ülkemizde işgücü piyasasının düzenlenmesi ile ilgili faaliyetleri yürütmek üzere 1946 tarihli, 4837 sayılı Kanunla İş ve İşçi Bulma Kurumu kurulmuştur. Kurum bu tarihten 2000 yılına kadar 54 yıl süreyle, iş piyasasının düzenlenmesi ile ilgili tek kurum olarak faaliyet göstermiştir.

İş piyasasında değişen koşullar nedeniyle İş ve İşçi Bulma Kurumu'nun yeniden yapılanması ihtiyacı ortaya çıkmış ve 5 Temmuz 2003 tarihli, 25159 sayılı Resmi Gazetede yayımlanarak yürürlüğe giren 4904 sayılı Kanun ile Türkiye İş Kurumu kurulmuştur.

Yeni Kanun ile Kurum Aktif işgücü politikalarını uygulayacak bir yapıya kavuşturulmuş, Kurumun İşgücü piyasasındaki tekel yetkisi kaldırılarak, özel istihdam bürolarına faaliyette bulunma imkânı getirilmiş, Genel Kurul ve Yönetim Kurulu oluşturularak, sosyal tarafların üçlü bir yapı içerisinde Kurumun yönetimine katılması sağlanmıştır.

Türkiye İş Kurumu, ulusal istihdam politikasının oluşturulmasına ve istihdamın geliştirilmesine katkıda bulunmak, işsizlik sigortası işlemlerini yürütmek, işgücü piyasası ile ilgili istatistikî verileri toplamak ve analiz etmek, iş ve meslek analizleri yapmak, işgücü yetiştirmeye yönelik programlar uygulamak, işgücünün yurtiçindeki ve yurtdışındaki işlere yerleştirilmesine aracılık etmek, işgücü piyasasının düzenlenmesine yönelik aktif ve pasif istihdam politikaları oluşturmak, kurum faaliyetleri ile ilgili alanlarda uluslar arası kuruluşların istihdam ve çalışma hayatı ile ilgili kararlarını izlemek görevlerini yerine getirmektedir.

Türkiye İş Kurumu, Çalışma ve Sosyal Güvenlik Bakanlığı'nın ilgili kuruluşu olup, özel hukuk hükümlerine tabi, tüzel kişiliğe haiz, idari ve mali bakımdan özerk bir kamu kurumudur.

Kuruma Kayıtlı İşgücü ve İşsiz Bilgileri

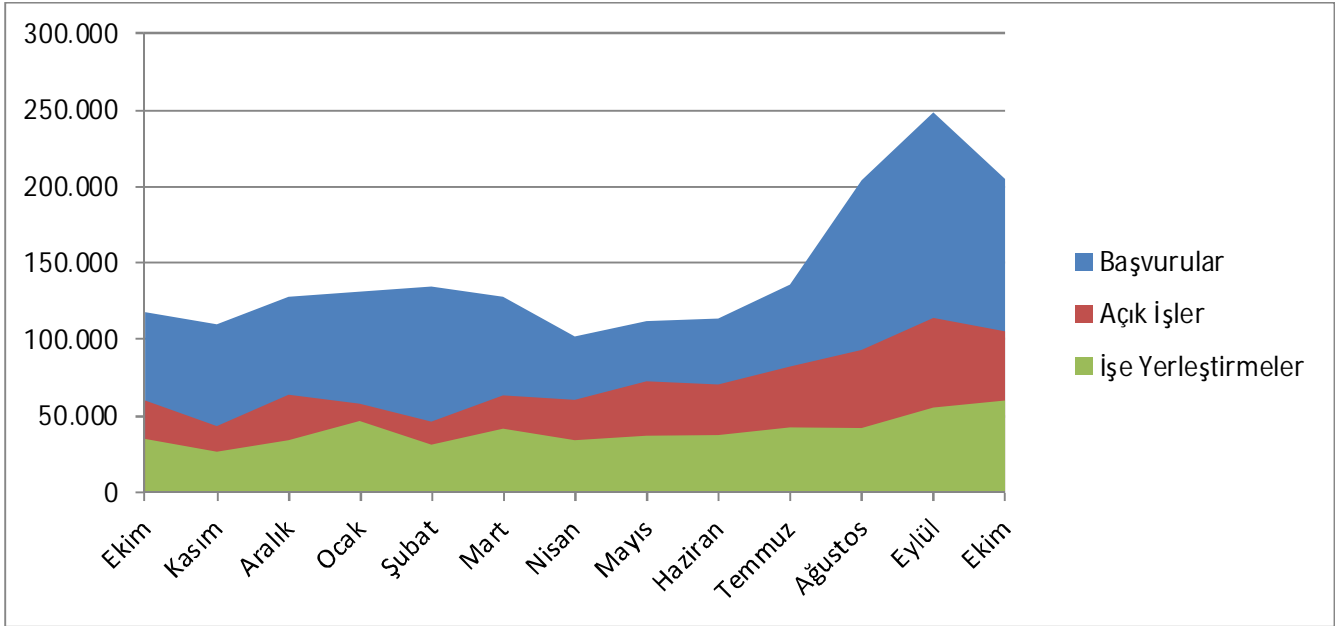
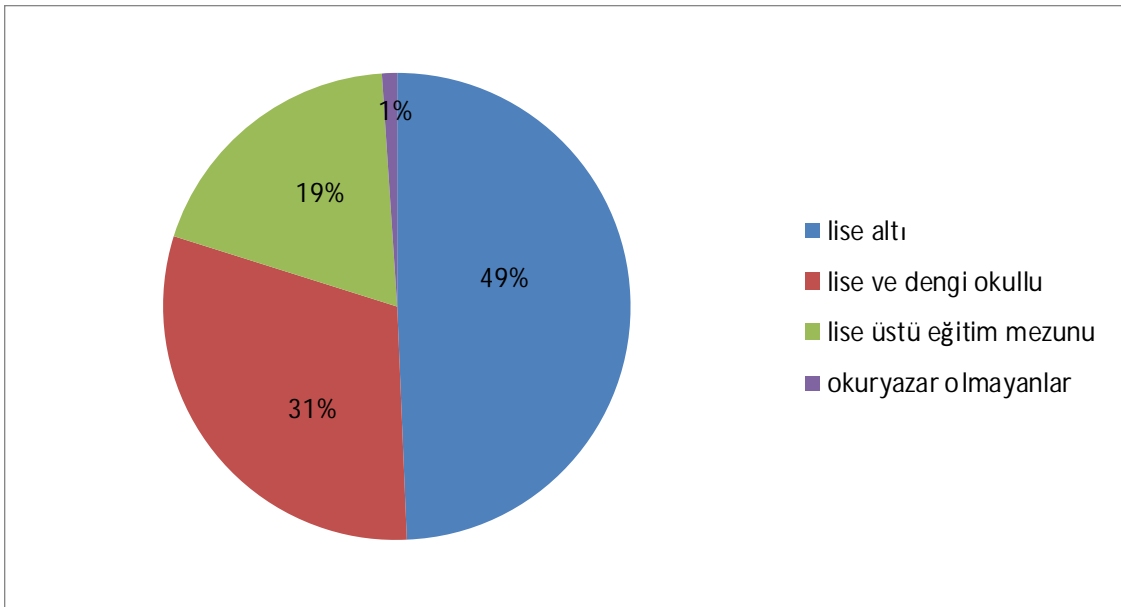
Kuruma kayıtlı işgücü sayısı geçen yılın aynı ayına göre **1.137.093** kişi *artarak* **3.312.099** kişi, kayıtlı işsiz sayısı ise **343.084** kişi *artarak* **2.204.876** kişi olmuştur. Kayıtlı işgücü sayısı % 52 oranında *artarken*, kayıtlı işsiz sayısı ise % 18 oranında *artmıştır*.

Tablo 1: Temel Göstergeler

2011-2012 EKİM AYI TEMEL GÖSTERGELERİ							
	2011 EKİM			2012 EKİM			Değişim Oranı
	Erkek	Kadın	Toplam	Erkek	Kadın	Toplam	(%)
BAŞVURU	69.117	48.801	117.918	122.369	82.542	204.911	74
İşsiz	58.976	42.136	101.112	76.014	60.894	136.908	35
Diğer	10.141	6.665	16.806	46.355	21.648	68.003	305
AÇIK İŞ	-	-	60.041	-	-	105.015	75
Kamu	-	-	10.700	-	-	11.733	10
Özel	-	-	49.341	-	-	93.282	89
İŞE YERLEŞTİRME	22.705	11.889	34.594	40.714	19.333	60.047	74
Kamu	6.871	3.353	10.224	8.977	3.541	12.518	22
Özel	15.834	8.536	24.370	31.737	15.792	47.529	95
Normal	20.128	11.400	31.528	38.116	18.821	56.937	81
Kamu	6.826	3.351	10.177	8.947	3.535	12.482	23
Özel	13.302	8.049	21.351	29.169	15.286	44.455	108
Özürlü	2.563	488	3.051	2.590	511	3.101	2
Eski Hükümlü	14	1	15	8	1	9	-40
KAYITLI İŞGÜCÜ	1.358.748	816.258	2.175.006	2.075.064	1.237.035	3.312.099	52
KAYITLI İŞSİZ	1.134.486	727.306	1.861.792	1.322.060	882.816	2.204.876	18
YURTDIŞI BAŞVURU	57	16	73	77	23	100	37
YURTDIŞI GÖNDERME	5.841	10	5.851	4.469	17	4.486	-23

Kuruma Başvurular geçen yılın aynı ayına göre % 74 oranında artmıştır.

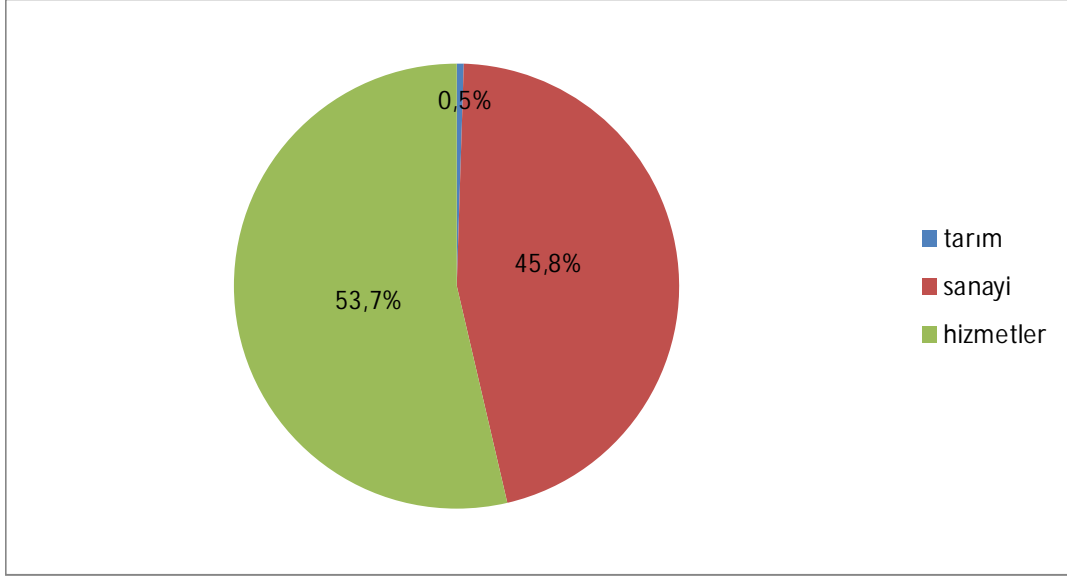
2012 yılı Ekim Ayı içerisinde **204.911** kişi Kurumumuz faaliyetlerinden yararlanmak için başvuruda bulunmuştur. Başvuranlardan **136.908** kişi işsiz, **67.698** kişi şu an çalışmakla beraber daha iyi şartlarda iş arayanlar ve **302** kişi de emeklidir. Kuruma ay içerisinde başvuranların % 40'ı kadın işgücüdür. Başvuruların % 49'u lise altı, % 31'i lise ve dengi okullu, % 19'u lise üstü eğitim mezunu ve % 1'i ise okuryazar olmayanlardan oluşmaktadır. Ay içinde başvuranların % 33'ü 15-24 yaş arasında yer almaktadır.

Grafik 1: Başvuru, Açık İş ve İşe Yerleştirmelerin Son Bir Yıllık Görünümü

Grafik 2: Başvuruların Eğitim Durumlarına Göre Dağılımı


Ay içinde alınan açık işler, geçen yılın aynı ayına göre % 75 oranında *artarak* 105.015 olmuştur.

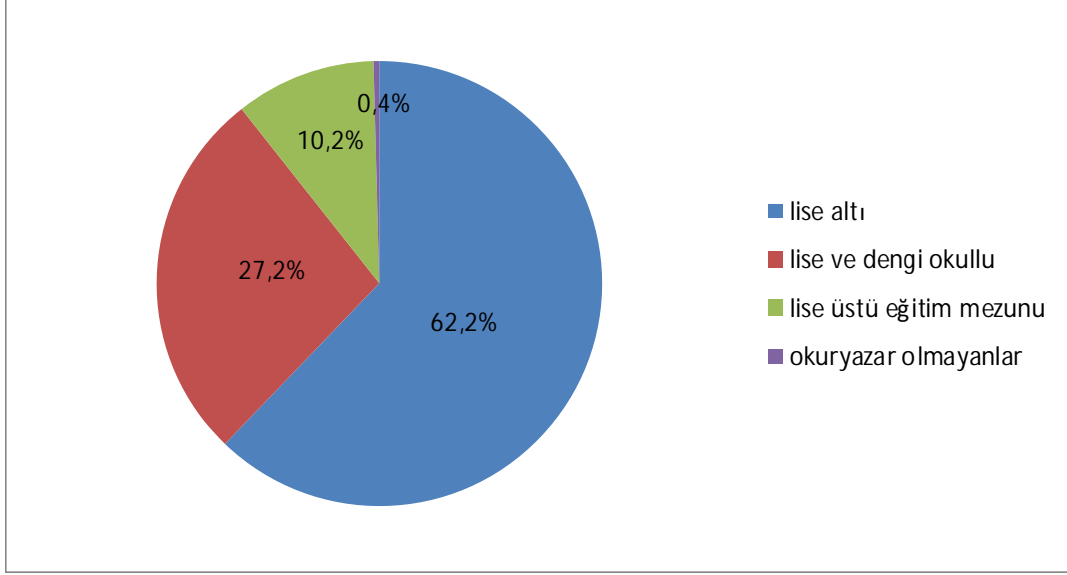
Açık işlerin % 89'u özel kesim işyerlerinden alınmıştır. Özel kesim işyerlerinden alınan açık işlerin % 0,5'i tarım, % 45,8'i sanayi ve % 53,7'si hizmetler sektöründen oluşmaktadır.

Grafik 3: Özel Sektör İşyerlerinden Alınan Açık İşlerin Sektörlere Göre Dağılımı



Ay içinde yapılan işe yerleştirme geçen yılın aynı ayına göre % 74 oranında *artarak* 60.047 olmuştur.

2011 yılı Ekim Ayına göre özel kesim işyerlerine yapılan işe yerleştirmeler % 95 oranında *artarken* kamu kesim işyerlerine yapılan işe yerleştirmeler ise % 22 oranında *artmıştır*. İşe yerleştirmelerin % 32'si kadın işgücünden oluşmaktadır. İşe yerleştirilenlerin % 33'ü 15-24 yaş arasında yer almaktadır. İşe yerleştirilenlerin eğitimlerine göre dağılımı; % 62,2'si lise altı eğitilmiş, % 27,2'si lise ve dengi okullu, % 10,2'si lise üstü eğitim mezunu ve % 0,4'ü okuryazar olmayanlardan oluşmaktadır.

Grafik 4: İşe Yerleştirmelerin Eğitim Durumlarına Göre Dağılımı


Özörlölere İlişkin Bilgiler

Ekim Ayı içerisinde Kurumumuza iş aramak amacıyla **7.165** özörlö kişi başvuruda bulunmuştur. Ekim Ayı içerisinde özörlölere yönelik **10.297** kişilik açık iş alınmış olup, yine ay içerisinde **3.101** özörlö kişi işe yerleştirilmiştir. İşe yerleştirilenlerin **% 99'u** özel kesim işyerlerine yapılan işe yerleştirmelerden oluşmaktadır. Halen; iş aramak amacıyla, Kurumumuzda **134.786** özörlö kişi kayıtlı bulunmaktadır. Kurumumuz kayıtlarına göre Eylül Ayı sonu itibarıyla **25.058** kişilik özörlö açık kontenjanı bulunmaktadır.

İşsizlik Sigortası Hizmetleri

İşsizlik Sigortası Fonundan; 4447 sayılı kanuna göre; işsizlik ödeneği, sağlık güvencesi, yeni bir iş bulma, meslek geliştirme, edindirme ve yetiştirme eğitimi ile ücret garanti ve kısa çalışma ödemelerine ilişkin hizmetler sunulmaktadır.

İşsizlik Ödeneği Başvuruları

Sigortalı işsizlerin, hizmet akdinin sona erdiği tarihi izleyen günden itibaren 30 gün içerisinde İŞKUR birimlerine veya elektronik ortamda <http://www.iskur.gov.tr> adresine başvurması durumunda en az 600 gün çalışmış sigortalılar 180 gün, 900 gün çalışmış sigortalılar 240 gün, 1080 gün çalışmış sigortalılar 300 gün süre ile İşsizlik Sigortası hizmetlerinden yararlanabilmektedirler. 30 günlük süre yasal başvuru süresi olup, bu süreden sonra başvurulması halinde, geç kalınan süre toplam hak sahipliği süresinden düşülmektedir.

AYLAR	İŞSİZLİK ÖDENEĞİ İÇİN BAŞVURAN KİŞİ SAYISI				
	2011	2012	Her Ayın Bir Önceki Aya Göre Değişimi (2011) (%)	Her Ayın Bir Önceki Aya Göre Değişimi (2012) (%)	2012-2011 Değişimi (%)
Ocak	50.066	61.870			24
Şubat	33.970	40.336	-32	-35	19
Mart	37.033	38.898	9	-4	5
Nisan	31.398	35.105	-15	-10	12
Mayıs	30.608	37.193	-3	6	22
Haziran	33.239	42.918	9	15	29
Temmuz	37.356	46.340	12	8	24
Ağustos	34.931	43.149	-6	-7	24
Eylül	35.484	45.318	2	5	28
Ekim	36.223	49.368	2	9	36
Kasım	39.536				
Aralık	41.394				
TOPLAM	441.238	440.495			

Not: Tablodaki işsizlik sigortası başvuru sayıları ilgili ay sonları itibariyle sabitlenmiş değerler olup, işsizlik sigortası bülteniyle farklılık gösterebilir.

2012 Ekim Ayı içerisinde **49.368** kişi işsizlik sigortası hizmetlerinden faydalanmak üzere Kurumumuza başvuruda bulunmuştur. Başvurular geçen yılın aynı ayına göre **% 36 artarken**, geçen ayla kıyaslandığında **% 9** oranında **artış** göstermiştir.

İşsizlik Ödeneği Hak Edenler

AYLAR	İŞSİZLİK ÖDENEĞİ HAKEDEN KİŞİ SAYISI				
	2011	2012	Her Ayın Bir Önceki Aya Göre Değişimi (2011) (%)	Her Ayın Bir Önceki Aya Göre Değişimi (2012) (%)	2012-2011 Değişimi (%)
Ocak	36.840	44.626			21,1
Şubat	25.163	27.653	-31,7	-38,0	9,9
Mart	26.969	27.094	7,2	-2,0	0,5
Nisan	23.476	24.528	-13,0	-9,5	4,5
Mayıs	23.075	26.260	-1,7	7,1	13,8
Haziran	25.119	29.583	8,9	12,7	17,8
Temmuz	27.915	32.037	11,1	8,3	14,8
Ağustos	24.886	22.148	-10,9	-30,9	-11,0
Eylül	25.106	23.906	0,9	7,9	-4,8
Ekim	25.494	26.589	1,5	11,2	4,3
Kasım	26.981				
Aralık	28.623				
TOPLAM	319.647	284.424			

Not: Tablodaki işsizlik ödeneği hak eden kişi sayıları ilgili ay sonları itibariyle sabitlenmiş değerler olup, işsizlik sigortası bülteniyle farklılık gösterebilir.

2012 Ekim Ayı içerisinde **26.589** kişi işsizlik sigortası hizmetlerinden yararlanmaya hak kazanmıştır. İşsizlik ödeneği hak eden kişi sayısı geçen yılın aynı ayına göre **% 4,3 artarken**, geçen ayla kıyaslandığında **% 11,2** oranında **artış** göstermiştir.

İşsizlik Ödeneği Alanlar

AYLAR	İŞSİZLİK ÖDENEĞİ ALAN SAYISI				
	2011	2012	Her Ayın Bir Önceki Aya Göre Değişimi (2011) (%)	Her Ayın Bir Önceki Aya Göre Değişimi (2012) (%)	2012-2011 Değişimi (%)
Ocak	184.199	196.534			6,7
Şubat	182.446	193.861	-1,0	-1,4	6,3
Mart	179.186	195.125	-1,8	0,7	8,9
Nisan	172.643	185.791	-3,7	-4,8	7,6
Mayıs	164.774	179.863	-4,6	-3,2	9,2
Haziran	165.299	181.618	0,3	1,0	9,9
Temmuz	166.504	189.511	0,7	4,3	13,8
Ağustos	167.113	188.959	0,4	-0,3	13,1
Eylül	167.105	186.064	0,0	-1,5	11,3
Ekim	161.529	177.914	-3,3	-4,4	10,1
Kasım	162.811				
Aralık	174.363				
TOPLAM					

Not: Veriler birikimli olduğundan toplam alınmamıştır.

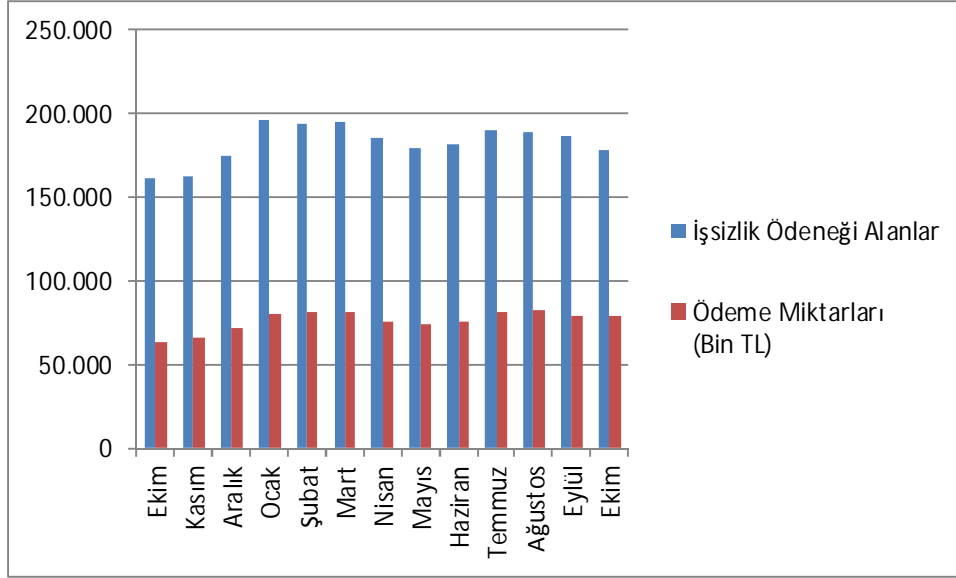
2012 Ekim ayında **177.914** kişiye işsizlik yardımı yapılmıştır. Ödeme yapılan kişi sayısı geçen yılın aynı ayına göre **% 10,1 artarken**, geçen ayla kıyaslandığında **% 4,4** oranında **azalış** göstermiştir.

İşsizlik Ödeneği Ödeme Miktarları

AYLAR	İŞSİZLİK ÖDENEĞİ ÖDEME MİKTARLARI (BİN TL)				
	2011	2012	Her Ayın Bir Önceki Aya Göre Değişimi (2011) (%)	Her Ayın Bir Önceki Aya Göre Değişimi (2012) (%)	2012-2011 Değişimi (%)
Ocak	69.067	79.770			15,50
Şubat	69.304	81.091	0,34	1,66	17,01
Mart	68.412	80.997	-1,29	-0,12	18,40
Nisan	65.594	75.071	-4,12	-7,32	14,45
Mayıs	62.127	73.997	-5,29	-1,43	19,11
Haziran	62.129	75.044	0,00	1,41	20,79
Temmuz	64.138	80.912	3,23	7,82	26,15
Ağustos	65.904	82.655	2,75	2,15	25,42
Eylül	64.380	78.614	-2,31	-4,89	22,11
Ekim	63.181	79.427	-1,86	1,03	25,71
Kasım	65.475				
Aralık	71.341				
TOPLAM	791.052	787.578			

2012 Ekim ayında **177.914** kişiye **79.427.-BinTL** ödeme yapılmıştır. Gerçekleşen ödemeler geçen yılın aynı ayına göre **% 25,71 artarken**, geçen ayla kıyaslandığında **% 1,03** oranında **artış** göstermiştir.

Grafik 5: İşsizlik Ödeneği Alanların ve Ödeme Miktarlarının Son Bir Yıllık Görünümü



Kısa Çalışma Ödeneğinden Faydalananlar

4447 sayılı İşsizlik Sigortası Kanununun Ek 2. maddesi gereğince, genel ekonomik, sektörel veya bölgesel kriz ile zorlayıcı sebeplerle işyerindeki haftalık çalışma sürelerinin geçici olarak önemli ölçüde azaltılması veya işyerinde faaliyetin tamamen veya kısmen geçici olarak durdurulması hallerinde çalışılmayan süreler için çalışanlara üç ayı geçmemek üzere kısa çalışma ödeneği ödenmektedir.

AYLAR	KÇÖ HAK EDEN		KÇÖ ALAN SAYISI		KÇÖ ALAN SAYISI	
	2011	2012	2011		2012	
			Kişi SAYISI	ÖDEME MİKTARI (BİN TL)	Kişi SAYISI	ÖDEME MİKTARI (BİN TL)
Ocak	2.368	996	2.242	792	1.358	950
Şubat	548	554	2.455	922	765	599
Mart	109	594	810	274	737	676
Nisan	0	165	634	233	318	255
Mayıs	0	35	414	133	60	35
Haziran	1.435	423	1.405	799	419	405
Temmuz	316	50	1.043	194	60	35
Ağustos	635	6	665	385	29	18
Eylül	0	8	586	101	127	21
Ekim	57	0	152	43	3	2
Kasım	153		310	147		
Aralık	200		293	221		
TOPLAM	5.821	2.831		4.244		2.996

(*) Ödeme sayısı, Kısa Çalışma Ödeneği almaya hak kazananların, ilgili aylara ait ödemelerini kapsamaktadır.

Ekim 2012 Ayında **3** kişiye **2.-BinTL** ödeme yapılmıştır. Kısa çalışma ödeneğinden faydalanmayı hak eden kişi sayısı geçen yılın aynı ayına göre **% 100** oranında **azalırken**, geçen ayla kıyaslandığında **% 100** oranında **azalış** göstermiştir. Kısa çalışma ödeneğinden faydalanan kişi sayısı geçen yılın aynı ayına göre **% 98** oranında **azalırken**, geçen ayla kıyaslandığında **% 98** oranında **azalış** göstermiştir. Gerçekleşen ödeme miktarına baktığımızda ise geçen yılın aynı ayına göre **% 95,35** oranında **azalırken**, geçen ayla kıyaslandığında **% 90,48** oranında **azalış** göstermiştir.

Ücret Garanti Fonu Ödemeleri

4447 sayılı İşsizlik Sigortası Kanununun Ek 1. maddesine göre; işverenin, konkordato ilan etmesi, işveren için aciz vesikası alınması, iflası veya iflasın ertelenmesi nedenleri ile ödeme güçlüğüne düştüğü hallerde, çalışanlarının hizmet akdinden kaynaklanan ve ödenmeyen üç aylık ücret alacakları ücret garanti fonundan ödenmektedir.

AYLAR	ÜGF ALAN SAYISI		ÜGF ALAN SAYISI	
	2011		2012	
	KİŞİ SAYISI	ÖDEME MİKTARI (BİN TL)	KİŞİ SAYISI	ÖDEME MİKTARI (BİN TL)
Ocak	1.652	2.797	80	160
Şubat	507	735	398	792
Mart	1.335	1.725	323	775
Nisan	296	468	178	730
Mayıs	327	658	347	866
Haziran	577	803	113	338
Temmuz	350	592	252	353
Ağustos	266	653	157	334
Eylül	104	224	84	223
Ekim	184	386	376	949
Kasım	86	159		
Aralık	123	160		
TOPLAM		9.360		5.520

Ekim 2012 Ayında Ücret Garanti Fonu'ndan **376** kişiye toplam **949.-BinTL** ödeme yapılmıştır. Ücret Garanti Fonu'ndan yararlanan kişi sayısı geçen yılın aynı ayına göre **% 104** oranında **artarken**, geçen ayla kıyaslandığında **% 348** oranında **artış** göstermiştir. Gerçekleşen ödeme miktarı ise geçen yılın aynı ayına göre **% 145,85** oranında **artarken**, geçen ayla kıyaslandığında **% 325,56** oranında **artış** göstermiştir.

İşgücü Yetiştirme Kursları ve Mesleki Rehabilitasyon Faaliyetleri

Ekim Ayı içerisinde toplam **3.322** adet kurs açılmış olup, bu kurslardan **21.013** kişisi erkek, **20.683** kişisi de kadın olmak üzere toplam **41.696** kişi yararlanmıştır. 2012 yılı içerisinde toplam **21.268** adet kurs açılmış olup, bu kurslardan **226.038** kişisi erkek, **151.043** kişisi de kadın olmak üzere toplam **377.081** kişi yararlanmıştır.

TABLO 1A: YILLAR İTİBARIYLA EKİM AYI TEMEL GÖSTERGELERİ					
	Yıllar	2011	2012	Değişim Oranı (%)	
		Ekim	Ekim		
BAŞVURU	Toplam	Toplam	117,918	204,911	74
		Erkek	69,117	122,369	77
		Kadın	48,801	82,542	69
	İşsiz	Toplam	101,112	136,908	35
		Erkek	58,976	76,014	29
		Kadın	42,136	60,894	45
	Diğer *	Toplam	16,806	68,003	305
		Erkek	10,141	46,355	357
		Kadın	6,665	21,648	225
açık iş	Toplam	60,041	105,015	75	
	Kamu	10,700	11,733	10	
	Özel	49,341	93,282	89	
İŞVERENE TAKDİM	Toplam	195,577	331,169	69	
	Erkek	139,546	221,723	59	
	Kadın	56,031	109,446	95	
İŞE YERLEŞTİRME	Toplam	Toplam	34,594	60,047	74
		Erkek	22,705	40,714	79
		Kadın	11,889	19,333	63
	Normal Yerleştirme	Toplam	31,528	56,937	81
		Erkek	20,128	38,116	89
		Kadın	11,400	18,821	65
	Özürlü Yerleştirme	Toplam	3,051	3,101	2
		Erkek	2,563	2,590	1
		Kadın	488	511	5
	Eski Hükümlü Yerleştirme	Toplam	15	9	-40
		Erkek	14	8	-43
		Kadın	1	1	0
KAYITLI İŞGÜCÜ	Toplam	2,175,006	3,312,099	52	
	Erkek	1,358,748	2,075,064	53	
	Kadın	816,258	1,237,035	52	
KAYITLI İŞSİZ	Toplam	1,861,792	2,204,876	18	
	Erkek	1,134,486	1,322,060	17	
	Kadın	727,306	882,816	21	
YURTDIŞI BAŞVURU	Toplam	73	100	37	
	Erkek	57	77	35	
	Kadın	16	23	44	
YURTDIŞI GÖNDERME	Toplam	5,851	4,486	-23	
	Erkek	5,841	4,469	-23	
	Kadın	10	17	70	

* Daha İyi Şartlarda İş Arayanlar, Emeklilerden İş Arayanlar, Belirli Bir İş Yerinde İş Arayanlar

TABLO 1B: YILLAR İTİBARIYLA OCAK-EKİM BİRİKİMLİ TEMEL GÖSTERGELER					
	Yıllar	2011	2012	Değişim Oranı (%)	
		Ocak-Ekim	Ocak-Ekim		
BAŞVURU	Toplam	Toplam	1,160,983	1,832,292	58
		Erkek	708,506	1,174,834	66
		Kadın	452,477	657,458	45
	İşsiz	Toplam	999,196	1,111,067	11
		Erkek	599,097	680,134	14
		Kadın	400,099	430,933	8
	Diğer *	Toplam	161,787	721,225	346
		Erkek	109,409	494,700	352
		Kadın	52,378	226,525	332
açık iş	Toplam	553,786	768,347	39	
	Kamu	45,033	108,982	142	
	Özel	508,753	659,365	30	
İŞVERENE TAKDİM	Toplam	1,692,886	2,498,287	48	
	Erkek	1,265,492	1,766,275	40	
	Kadın	427,394	732,012	71	
İŞE YERLEŞTİRME	Toplam	Toplam	303,939	423,812	39
		Erkek	219,819	298,184	36
		Kadın	84,120	125,628	49
	Normal Yerleştirme	Toplam	270,666	394,879	46
		Erkek	191,435	273,535	43
		Kadın	79,231	121,344	53
	Özürlü Yerleştirme	Toplam	33,060	28,690	-13
		Erkek	28,175	24,413	-13
		Kadın	4,885	4,277	-12
	Eski Hükümlü Yerleştirme	Toplam	213	243	14
		Erkek	209	236	13
		Kadın	4	7	75
KAYITLI İŞGÜCÜ	Toplam	2,175,006	3,312,099	52	
	Erkek	1,358,748	2,075,064	53	
	Kadın	816,258	1,237,035	52	
KAYITLI İŞSİZ	Toplam	1,861,792	2,204,876	18	
	Erkek	1,134,486	1,322,060	17	
	Kadın	727,306	882,816	21	
YURTDIŞI BAŞVURU	Toplam	721	1,207	67	
	Erkek	561	969	73	
	Kadın	160	238	49	
YURTDIŞI GÖNDERME	Toplam	39,664	43,047	9	
	Erkek	39,438	42,925	9	
	Kadın	226	122	-46	

TABLO 2: BAŞVURULAR

		Ay İçindeki Başvurular		
		Eylül 2012	Ekim 2012	Değişim Oranı (%)
TOPLAM BAŞVURU	Toplam	248,481	204,911	-18
	İşsiz	172,744	136,911	-21
	Normal	168,301	133,229	-21
	Özürlü	4,132	3,413	-17
	Eski Hükümlü	311	269	-14
	Terörden Etkilenen	0	0	-
	Daha İyi Şartlarda İş Arayan	75,408	67,698	-10
	Emekli	329	302	-8
	Belli Bir İşyerinde Çalışmak İsteyenler	0	0	-
			-	
ERKEK	Toplam	144,432	122,369	-15
	İşsiz	94,367	76,017	-19
	Normal	91,161	73,323	-20
	Özürlü	2,900	2,429	-16
	Eski Hükümlü	306	265	-13
	Terörden Etkilenen	0	0	-
	Daha İyi Şartlarda İş Arayan	49,789	46,098	-7
	Emekli	276	254	-8
	Belli Bir İşyerinde Çalışmak İsteyenler	0	0	-
			-	
KADIN	Toplam	104,049	82,542	-21
	İşsiz	78,377	60,894	-22
	<i>Normal</i>	77,140	59,906	-22
	Özürlü	1,232	984	-20
	Eski Hükümlü	5	4	-20
	Terörden Etkilenen	0	0	-
	Daha İyi Şartlarda İş Arayan	25,619	21,600	-16
	Emekli	53	48	-9
	Belli Bir İşyerinde Çalışmak İsteyenler	0	0	-

TABLO 4a: İŞE YERLEŞTİRMELER					
		İşe Yerleştirme			
		Eylül 2012	Ekim 2012	Değişim Oranı (%)	
TOPLAM İŞE YERLEŞTİRME	Toplam	55,466	60,047	8.26	
	Kamu	6,422	12,518	94.92	
	Özel	49,044	47,529	-3.09	
	Tarım dışı	53,981	58,644	8.64	
	Tarım içi	1,485	1,403	-5.52	
	Normal Yerleştirme	52,241	56,937	8.99	
	Kamu	6,370	12,482	95.95	
	Özel	45,871	44,455	-3.09	
	Özürlü yerleştirme	3,202	3,101	-3.15	
	Kamu	29	27	-6.90	
	Özel	3,173	3,074	-3.12	
	E.Hükümlü Yerleştirme (Kamu)	23	9	-60.87	
	Toplam	35,859	40,714	13.54	
	ERKEK	Kamu	4,930	8,977	82.09
Özel		30,929	31,737	2.61	
Tarım dışı		34,572	39,783	15.07	
Tarım içi		1,287	931	-27.66	
Normal Yerleştirme		33,131	38,116	15.05	
Kamu		4,886	8,947	83.12	
Özel		28,245	29,169	3.27	
Özürlü yerleştirme		2,706	2,590	-4.29	
Kamu		22	22	0.00	
Özel		2,684	2,568	-4.32	
E.Hükümlü Yerleştirme (Kamu)		22	8	-63.64	
KADIN		Toplam	19,607	19,333	-1.40
		Kamu	1,492	3,541	137.33
		Özel	18,115	15,792	-12.82
	Tarım dışı	19,409	18,861	-2.82	
	Tarım içi	198	472	138.38	
	Normal Yerleştirme	19,110	18,821	-1.51	
	Kamu	1,484	3,535	138.21	
	Özel	17,626	15,286	-13.28	
	Özürlü yerleştirme	496	511	3.02	
	Kamu	7	5	-28.57	
	Özel	489	506	3.48	
	E.Hükümlü Yerleştirme (Kamu)	1	1	0.00	

TABLO 4b: İŞE YERLEŐTİRMELER

		İŖe Yerleőtirme		
		Ocak-Ekim 2011	Ocak-Ekim 2012	DeęiŐim Oranı (%)
TOPLAM İŐE YERLEŐTİRME	Toplam	303,939	423,812	39.44
	Kamu	40,763	107,527	163.79
	Özel	263,176	316,285	20.18
	Tarım dıŐı	297,243	413,112	38.98
	Tarım içi	6,696	10,700	59.80
	Normal Yerleőtirme	270,666	394,879	45.89
	Kamu	40,120	106,943	166.56
	Özel	230,546	287,936	24.89
	Özürlü yerleőtirme	33,060	28,690	-13.22
	Kamu	430	341	-20.70
	Özel	32,630	28,349	-13.12
	E.Hükümlü Yerleőtirme (Kamu)	213	243	14.08
	ERKEK	Toplam	219,822	298,184
Kamu		32,286	83,087	157.35
Özel		187,536	215,097	14.70
Tarım dıŐı		214,674	290,050	35.11
Tarım içi		5,148	8,134	58.00
Normal Yerleőtirme		191,437	273,535	42.89
Kamu		31,706	82,562	160.40
Özel		159,731	190,973	19.56
Özürlü yerleőtirme		28,176	24,413	-13.36
Kamu		371	289	-22.10
Özel		27,805	24,124	-13.24
E.Hükümlü Yerleőtirme (Kamu)		209	236	12.92
KADIN		Toplam	84,117	125,628
	Kamu	8,477	24,440	188.31
	Özel	75,640	101,188	33.78
	Tarım dıŐı	82,569	123,062	49.04
	Tarım içi	1,548	2,566	65.76
	Normal Yerleőtirme	79,229	121,344	53.16
	Kamu	8,414	24,381	189.77
	Özel	70,815	96,963	36.92
	Özürlü yerleőtirme	4,884	4,277	-12.43
	Kamu	59	52	-11.86
	Özel	4,825	4,225	-12.44
	E.Hükümlü Yerleőtirme (Kamu)	4	7	75.00

TABLO 5: AÇIK İŞLER VE İŞE YERLEŞTİRMELER							
	Ay İçerisinde Alınan Açık İşler			İşe Yerleştirme			Açık İşlerden İptaller
	Eylül 2012	Ekim 2012	Değişim Oranı (%)	Eylül 2012	Ekim 2012	Değişim Oranı (%)	
TOPLAM	114,040	105,015	-7.91	55,466	60,047	8.26	1,516
Normal	103,137	94,707	-8.17	52,241	56,937	8.99	1,346
Özürlü	10,871	10,297	-5.28	3,202	3,101	-3.15	170
Eski hükümlü	32	11	-65.63	23	9	-60.87	0
Kamu	5,598	11,733	109.59	6,422	12,518	94.92	69
Normal	5,507	11,707	112.58	6,370	12,482	95.95	68
Özürlü	59	15	-74.58	29	27	-6.90	1
Eski hükümlü	32	11	-65.63	23	9	-60.87	0
Özel	108,442	93,282	-13.98	49,044	47,529	-3.09	1,447
Normal	97,630	83,000	-14.99	45,871	44,455	-3.09	1,278
Özürlü	10,812	10,282	-4.90	3,173	3,074	-3.12	169

TABLO 6: İKTİSADİ FAALİYET KOLLARI İTİBARIYLA AÇIK İŞLER VE İŞE YERLEŞTİRMELER							
	Ay İçerisinde Alınan Açık İşler			İşe Yerleştirme			Açık İşlerden İptaller
	Eylül 2012	Ekim 2012	Değişim Oranı (%)	Eylül 2012	Ekim 2012	Değişim Oranı (%)	
TOPLAM	114,040	105,015	-7.91	55,466	60,047	8.26	1,516
Tarım, Avcılık, Ormancılık, Balıkçılık	1,015	1,113	9.66	1,485	1,403	-5.52	18
Tarım, avcılık, ormancılık, balıkçılık	1,015	1,113	9.66	1,485	1,403	-5.52	18
Sanayi	51,353	44,286	-13.76	21,954	22,562	2.77	701
Elektrik, gaz, buhar ve iklimlendirme üretimi ve dağıtımı	590	617	4.58	262	449	71.37	9
İmalat	43,264	36,958	-14.58	17,715	18,184	2.65	395
İnşaat	5,791	5,091	-12.09	3,063	2,846	-7.08	208
Madencilik ve taş ocaklığı	833	768	-7.80	285	383	34.39	45
Su temini; kanalizasyon, atık yönetimi ve iyileştirme faaliyetleri	875	852	-2.63	629	700	11.29	44
Hizmetler	61,672	59,616	-3.33	32,027	36,082	12.66	797
Bilgi ve iletişim	4,052	3,699	-8.71	2,481	3,312	33.49	19
Diğer hizmet faaliyetleri	9,827	8,921	-9.22	4,603	6,015	30.68	106
Eğitim	3,412	6,140	79.95	3,618	4,707	30.10	27
Finans ve sigorta faaliyetleri	1,386	644	-53.54	878	410	-53.30	8
Gayrimenkul faaliyetleri	67	107	59.70	32	13	-59.38	4
Hanehalklarının işverenler olarak faaliyetleri; hanehalkları tarafından kendi kullarımlarına yönelik olarak ayırım yapılmamış mal ve hizmet üretim faaliyetleri	52	28	-46.15	22	9	-59.09	0
İdari ve destek hizmet faaliyetleri	7,469	7,388	-1.08	4,761	4,518	-5.10	102
İnsan sağlığı ve sosyal hizmet faaliyetleri	1,457	1,619	11.12	697	1,061	52.22	37
Kamu yönetimi ve savunma; zorunlu sosyal güvenlik	324	593	83.02	270	595	120.37	0
Konaklama ve yiyecek hizmeti faaliyetleri	8,406	5,720	-31.95	2,001	2,166	8.25	121
Kültür, sanat eğlence, dinlenme ve spor	726	411	-43.39	223	252	13.00	4
Mesleki, bilimsel ve teknik faaliyetler	7,114	9,631	35.38	4,320	5,358	24.03	80
Toptan ve perakende ticaret; motorlu kara taşıtlarının ve motosikletlerin onarımı	12,303	9,962	-19.03	5,383	5,242	-2.62	210
Ulaştırma ve depolama	5,076	4,747	-6.48	2,737	2,419	-11.62	79
Uluslararası örgütler ve temsilcilerinin faaliyetleri	1	6	500.00	1	5	400.00	0

KAMU	5,598	11,733	109.59	6,422	12,518	94.92	69
Tarım, Avcılık, Ormancılık	342	646	88.89	1,196	1,187	-0.75	11
Tarım, ormancılık ve balıkçılık	342	646	88.89	1,196	1,187	-0.75	11
Sanayi	1,086	1,526	40.52	963	1,733	79.96	44
Elektrik, gaz, buhar ve iklimlendirme üretimi ve dağıtımı	28	212	657.14	39	223	471.79	-1
İmalat	284	188	-33.80	126	259	105.56	0
İnşaat	325	526	61.85	349	593	69.91	5
Madencilik ve taş ocaklığı	3	6	100.00	15	90	500.00	0
Su temini; kanalizasyon, atık yönetimi ve iyileştirme faaliyetleri	446	594	33.18	434	568	30.88	40
Hizmetler	4,170	9,561	129.28	4,263	9,598	125.15	14
Bilgi ve iletişim	634	1,791	182.49	651	1,765	171.12	7
Diğer hizmet faaliyetleri	553	804	45.39	535	798	49.16	0
Eğitim	508	3,723	632.87	526	3,731	609.32	3
Finans ve sigorta faaliyetleri	214	119	-44.39	219	114	-47.95	0
Gayrimenkul faaliyetleri	0	0	-	0	0	-	0
Hanehalklarının işverenler olarak faaliyetleri; hanehalkları tarafından kendi kullarılarına yönelik olarak ayırım yapılmamış mal ve hizmet üretim faaliyetleri	0	0	-	0	0	-	0
İdari ve destek hizmet faaliyetleri	541	1,218	125.14	587	1,255	113.80	4
İnsan sağlığı ve sosyal hizmet faaliyetleri	21	375	1685.71	21	375	1685.71	0
Kamu yönetimi ve savunma; zorunlu sosyal güvenlik	252	572	126.98	246	576	134.15	0
Konaklama ve yiyecek hizmeti faaliyetleri	38	75	97.37	26	63	142.31	0
Kültür, sanat eğlence, dinlence ve spor	23	65	182.61	23	61	165.22	0
Mesleki, bilimsel ve teknik faaliyetler	1,229	535	-56.47	1,255	572	-54.42	0
Toptan ve perakende ticaret; motorlu kara taşıtlarının ve motosikletlerin onarımı	30	5	-83.33	19	17	-10.53	0
Ulaştırma ve depolama	127	274	115.75	155	266	71.61	0
Uluslararası örgütler ve temsilcilerinin faaliyetleri	0	5	-	0	5	-	0
ÖZEL	108,442	93,282	-13.98	49,044	47,529	-3.09	1,447
Tarım, Avcılık, Ormancılık	673	467	-30.61	289	216	-25.26	7
Tarım, ormancılık ve balıkçılık	673	467	-30.61	289	216	-25.26	7
Sanayi	50,267	42,760	-14.93	20,991	20,829	-0.77	657
Elektrik, gaz, buhar ve iklimlendirme üretimi ve dağıtımı	562	405	-27.94	223	226	1.35	10
İmalat	42,980	36,770	-14.45	17,589	17,925	1.91	395
İnşaat	5,466	4,565	-16.48	2,714	2,253	-16.99	203
Madencilik ve taş ocaklığı	830	762	-8.19	270	293	8.52	45
Su temini; kanalizasyon, atık yönetimi ve iyileştirme faaliyetleri	429	258	-39.86	195	132	-32.31	4
Hizmetler	57,502	50,055	-12.95	27,764	26,484	-4.61	783
Bilgi ve iletişim	3,418	1,908	-44.18	1,830	1,547	-15.46	12
Diğer hizmet faaliyetleri	9,274	8,117	-12.48	4,068	5,217	28.24	106
Eğitim	2,904	2,417	-16.77	3,092	976	-68.43	24
Finans ve sigorta faaliyetleri	1,172	525	-55.20	659	296	-55.08	8
Gayrimenkul faaliyetleri	67	107	59.70	32	13	-59.38	4
Hanehalklarının işverenler olarak faaliyetleri; hanehalkları tarafından kendi kullarılarına yönelik olarak ayırım yapılmamış mal ve hizmet üretim faaliyetleri	52	28	-46.15	22	9	-59.09	0
İdari ve destek hizmet faaliyetleri	6,928	6,170	-10.94	4,174	3,263	-21.83	98
İnsan sağlığı ve sosyal hizmet faaliyetleri	1,436	1,244	-13.37	676	686	1.48	37
Kamu yönetimi ve savunma; zorunlu sosyal güvenlik	72	21	-70.83	24	19	-20.83	0
Konaklama ve yiyecek hizmeti faaliyetleri	8,368	5,645	-32.54	1,975	2,103	6.48	121
Kültür, sanat eğlence, dinlence ve spor	703	346	-50.78	200	191	-4.50	4
Mesleki, bilimsel ve teknik faaliyetler	5,885	9,096	54.56	3,065	4,786	56.15	80
Toptan ve perakende ticaret; motorlu kara taşıtlarının ve motosikletlerin onarımı	12,273	9,957	-18.87	5,364	5,225	-2.59	210
Ulaştırma ve depolama	4,949	4,473	-9.62	2,582	2,153	-16.62	79
Uluslararası örgütler ve temsilcilerinin faaliyetleri	1	1	0.00	1	0	-100.00	0

TABLO 7: MESLEKLER İTİBARIYLA AÇIK İŞLER VE İŞE YERLEŞTİRMELER

MESLEKLER	Ay İçerisinde Alınan Açık İşler			İşe Yerleştirme			Açık İşlerden İptaller
	Eylül 2012	Ekim 2012	Değişim Oranı (%)	Eylül 2012	Ekim 2012	Değişim Oranı (%)	
TEMİZLİK GÖREVLİSİ	4,252	5,957	40.10	2,454	4,437	80.81	35
GÜVENLİK GÖREVLİSİ	1,909	2,416	26.56	865	1,311	51.56	51
LOJİSTİK ELEMANI	601	2,443	306.49	467	1,284	174.95	2
SATIŞ ELEMANI (TANITIM)	2,937	2,340	-20.33	1,394	1,231	-11.69	60
REYON GÖREVLİSİ	1,549	1,203	-22.34	1,145	1,105	-3.49	7
MAKİNECİ (DIKIŞ)	2,278	1,970	-13.52	979	1,086	10.93	24
ÇAĞRI MERKEZİ GÖREVLİSİ	1,169	1,659	41.92	563	1,027	82.42	0
BÜRO MEMURU (GENEL)	2,984	2,029	-32.00	1,575	817	-48.13	83
KONFEKSİYON İŞÇİSİ	759	1,056	39.13	513	797	55.36	0
KASİYER	1,275	1,116	-12.47	749	763	1.87	21
GARSON (SERVİS ELEMANI)	2,678	1,989	-25.73	618	711	15.05	26
İPLİKÇİ (RING/VATER/VARGEL)	776	706	-9.02	604	594	-1.66	25
ŞOFÖR-YUK TAŞIMA	879	887	0.91	427	384	-10.07	60
GAZ ALTI KAYNAKÇISI	1,044	761	-27.11	250	346	38.40	3
BİLGİSAYAR İŞLETMENİ	338	223	-34.02	137	337	145.99	0
DIKIŞ MAKİNESİ OPERATÖRÜ-KUMAŞ	847	506	-40.26	273	318	16.48	2
ÖN MUHASEBECİ	972	844	-13.17	289	308	6.57	52
AŞÇI	1,070	686	-35.89	402	307	-23.63	35
AŞÇI YARDIMCISI	683	551	-19.33	181	298	64.64	11
SEKRETER	864	567	-34.38	307	284	-7.49	31
MUŞTERİ TEMSİLCİSİ	621	383	-38.33	301	276	-8.31	3
PAZARLAMACI (SATIŞ TEMSİLCİSİ)	1,117	919	-17.73	215	274	27.44	15
KOMİ (GARSON YARDIMCISI)	1,110	586	-47.21	113	256	126.55	8
DOKUMACI (DOKUMA MAKİNELERİ OPERATÖRÜ)	403	413	2.48	253	246	-2.77	0
KAUÇUK MAMULLER MONTAJ İŞÇİSİ	1	231	23000.00	1	231	23000.00	0
KALİTE KONTROLÇÜ	338	391	15.68	150	213	42.00	6
KAYNAKÇI (OKSİJEN VE ELEKTRİK)	733	544	-25.78	159	210	32.08	11
BULAŞIKÇI (STEVARD)	1,116	737	-33.96	250	209	-16.40	17
SATIŞ TEMSİLCİSİ/PLASİYER	799	507	-36.55	258	206	-20.16	8
ELEKTRİKÇİ (DİĞER)	582	527	-9.45	221	199	-9.95	3
ŞOFÖR-İTFAİYE ARACI	1	1	0.00	192	194	1.04	1
ELEKTRİK TEKNİSYENİ	781	524	-32.91	178	171	-3.93	35
MUHASEBECİ	540	415	-23.15	180	161	-10.56	19
FORKLİFT OPERATÖRÜ	356	312	-12.36	111	160	44.14	1
MODEL MAKİNECİ (TEKSTİL)	117	227	94.02	48	158	229.17	10

TABLO 7: MESLEKLER İTİBARIYLA AÇIK İŞLER VE İŞE YERLEŞTİRMELER

MESLEKLER	Ay içerisinde Alınan Açık İşler			İşe Yerleştirme			Açık İşlerden İptaller
	Eylül 2012	Ekim 2012	Değişim Oranı (%)	Eylül 2012	Ekim 2012	Değişim Oranı (%)	
BÜRO İŞÇİSİ	170	237	39.41	115	158	37.39	4
DİĞER TEKNİSYEN VE TEKNİKLERLER	3	165	5400.00	0	151	-	0
VERİ GİRİŞ KONTROL İŞLETMENİ	47	176	274.47	141	151	7.09	0
ÜTÜCÜ	342	402	17.54	105	144	37.14	5
UÇAK YÜKLEME İŞÇİSİ	96	144	50.00	138	144	4.35	0
PLASTİK EKSTRÜZYON KALIPÇISI	4	147	3575.00	1	143	14200.00	0
UNLU MAMÜLLER PAKETLEME İŞÇİSİ	84	144	71.43	24	140	483.33	0
CNC TORNA TEZGAHI OPERATÖRÜ	282	302	7.09	63	140	122.22	4
HEMŞİRE	236	223	-5.51	120	136	13.33	1
KALİTE KONTROLÇÜ-TEKSTİL	200	280	40.00	73	134	83.56	0
ELEKTRİK TEKNİKERİ	263	181	-31.18	59	129	118.64	11
ŞOFÖR (YOLCU TAŞIMA)	200	172	-14.00	81	128	58.02	3
MOBİLYA İMALATÇISI/MOBİLYACI (AHŞAP)	366	326	-10.93	81	125	54.32	11
HİZMETLİ (KAMU KURULUŞLARI)	4	118	2850.00	5	120	2300.00	0
GÜVENLİK GÖREVLİSİ (SİLAHSIZ)	205	187	-8.78	73	118	61.64	2
DİĞER İMALAT VE İLGİLİ İŞÇİLER (MAKİNE İLE)	285	156	-45.26	221	117	-47.06	4
KASAP	213	206	-3.29	50	116	132.00	1
DİĞER TERZİLER ELBİSE İMALAT İŞÇİLERİ, DİKİŞÇİLER, DÖŞE	49	165	236.73	53	115	116.98	0
MADENÇİ (GENEL)	177	188	6.21	83	111	33.73	0
KURYE	406	440	8.37	90	110	22.22	7
GÜVENLİK GÖREVLİSİ (SİLAHLI)	263	194	-26.24	343	109	-68.22	12
MANAV	171	106	-38.01	77	105	36.36	2
MAKİNE MONTAJÇISI (GENEL)	235	156	-33.62	87	102	17.24	1
İŞ MAKİNELERİ OPERATÖRÜ	32	105	228.13	52	101	94.23	1
KABLO AĞI BANTLAMA ELEMANI	295	125	-57.63	269	100	-62.83	0
TIBBİ ARAÇLAR SATIŞ ELEMANI	3	98	3166.67	1	98	9700.00	0
AMBALAJCI (EL İLE)	188	180	-4.26	26	98	276.92	0
METAL MAMÜLLER MONTAJ İŞÇİSİ	149	179	20.13	46	97	110.87	0
AYAKKABI İMALATÇISI	188	134	-28.72	157	97	-38.22	0
AKARYAKIT SATIŞ ELEMANI (POMPACI)	252	213	-15.48	41	95	131.71	4
TORNACI (TORNA TEZGAHI OPERATÖRÜ)	449	311	-30.73	71	93	30.99	1
İMAL İŞÇİSİ	8	92	1050.00	5	92	1740.00	0
DEPO HAMALI	289	350	21.11	82	92	12.20	3
HASTA VE YAŞLI REFAKATÇISI	8	88	1000.00	1	92	9100.00	0
PROSES İŞÇİSİ	146	85	-41.78	69	91	31.88	0
BEDEN İŞÇİSİ	44,299	40,923	-7.62	24,111	26,733	10.87	456
DİĞER	24,954	20,691	-17.08	11,630	8,313	-28.52	318
TOPLAM	114,040	105,015	-7.91	55,466	60,047	8.26	1516

TABLO 8: MESLEKLER İTİBARIYLA BAŞVURULAR VE İŞE YERLEŞTİRMELER						
MESLEKLER	Başvurular			İşe Yerleştirme		
	Eylül 2012	Ekim 2012	Değişim Oranı (%)	Eylül 2012	Ekim 2012	Değişim Oranı (%)
TEMİZLİK GÖREVLİSİ	6.542	5.650	-13.63	2.454	4.437	80.81
GÜVENLİK GÖREVLİSİ	1.637	1.790	9.35	865	1.311	51.56
LOJİSTİK ELEMANI	550	1.985	260.91	467	1.284	174.95
SATIŞ ELEMANI (TANITIM)	4.899	4.448	-9.21	1.394	1.231	-11.69
REYON GÖREVLİSİ	1.935	1.592	-17.73	1.145	1.105	-3.49
MAKİNECI (DIKİS)	1.659	1.829	10.25	979	1.086	10.93
ÇAĞRI MERKEZİ GÖREVLİSİ	1.223	1.200	-1.88	563	1.027	82.42
BURO MEMURU (GENEL)	10.963	8.651	-21.09	1.575	817	-48.13
KONFEKSİYON İŞÇİSİ	906	962	6.18	513	797	55.36
KASİYER	2.116	1.888	-10.78	749	763	1.87
GARSON (SERVİS ELEMANI)	2.505	2.407	-3.91	618	711	15.05
İPLİKÇİ (RING/VATER/VARGEL)	685	474	-30.80	604	594	-1.66
SOFÖR-YÜK TAŞIMA	2.688	2.787	3.68	427	384	-10.07
GAZ ALTI KAYNAKÇISI	615	596	-3.09	250	346	38.40
BİLGİSAYAR İŞLETMENİ	2.290	1.834	-19.91	137	337	145.99
DIKİS MAKİNESİ OPERATÖRÜ-KUMAŞ	509	469	-7.86	273	318	16.48
ÖN MUHASEBECİ	3.473	3.144	-9.47	289	308	6.57
AŞÇI	2.171	2.039	-6.08	402	307	-23.63
AŞÇI YARDIMCISI	1.704	1.409	-17.31	181	298	64.64
SEKRETER	4.320	3.715	-14.00	307	284	-7.49
MÜŞTERİ TEMSİLCİSİ	659	727	10.32	301	276	-8.31
PAZARLAMACI (SATIŞ TEMSİLCİSİ)	1.958	1.822	-6.95	215	274	27.44
KOMİ (GARSON YARDIMCISI)	306	324	5.88	113	256	126.55
DOKUMACI (DOKUMA MAKİNELERİ OPERATÖRÜ)	299	293	-2.01	253	246	-2.77
KAUÇUK MAMULLER MONTAJ İŞÇİSİ	15	31	106.67	1	231	23000.00
KALİTE KONTROLÇÜ	554	643	16.06	150	213	42.00
KAYNAKÇI (OKSİJEN VE ELEKTRİK)	626	583	-6.87	159	210	32.08
BULAŞIKÇI (STEVARD)	719	674	-6.26	250	209	-16.40
SATIŞ TEMSİLCİSİ/PLASİYER	1.396	1.331	-4.66	258	206	-20.16
ELEKTRİKÇİ (DİĞER)	979	1.001	2.25	221	199	-9.95
SOFÖR-İTFAİYE ARACI	173	196	13.29	192	194	1.04
ELEKTRİK TEKNİSYENİ	1.150	1.372	19.30	178	171	-3.93
MUHASEBECİ	2.980	2.712	-8.99	180	161	-10.56
FORKLİT OPERATÖRÜ	495	507	2.42	111	160	44.14
MODEL MAKİNECI (TEKSTİL)	99	99	0.00	48	158	229.17

TABLO 8: MESLEKLER İTİBARI İLE BAŞVURULAR VE İŞE YERLEŞTİRMELER						
MESLEKLER	Başvurular			İşe Yerleştirme		
	Eylül 2012	Ekim 2012	Değişim Oranı (%)	Eylül 2012	Ekim 2012	Değişim Oranı (%)
BÜRO İŞÇİSİ	1.335	1.342	0.52	115	158	37.39
DİĞER TEKNİSYEN VE TEKNİKLERLER	9	95	955.56	0	151	-
VERİ GİRİŞ KONTROL İŞLETMENİ	160	167	4.38	141	151	7.09
UTUCU	293	349	19.11	105	144	37.14
UÇAK YÜKLEME İŞÇİSİ	133	50	-62.41	138	144	4.35
PLASTİK EKSTRUZYON KALIPÇISI	5	14	180.00	1	143	14200.00
UNLU MAMÜLLER PAKETLEME İŞÇİSİ	41	37	-9.76	24	140	483.33
CNC TORNA TEZGAHI OPERATÖRÜ	209	253	21.05	63	140	122.22
HEMŞİRE	281	277	-1.42	120	136	13.33
KALİTE KONTROLÇÜ-TEKSTİL	312	324	3.85	73	134	83.56
ELEKTRİK TEKNİKERİ	484	486	0.41	59	129	118.64
ŞOFÖR (YOLCU TAŞIMA)	1.804	1.658	-8.09	81	128	58.02
MOBİLYA İMALATÇISI/MOBİLYACI (AHSAP)	433	401	-7.39	81	125	54.32
HİZMETLİ (KAMU KURULUŞLARI)	707	518	-26.73	5	120	2300.00
GÜVENLİK GÖREVLİSİ (SILAHSIZ)	564	591	4.79	73	118	61.64
DİĞER İMALAT VE İLGİLİ İŞÇİLER (MAKİNE İLE)	506	447	-11.66	221	117	-47.06
KAŞAP	217	201	-7.37	50	116	132.00
DİĞER TERZİLER ELBİSE İMALAT İŞÇİLERİ, DİKİŞÇİLER, DÖŞEMECİLER VE İLGİLİ İŞÇİLER	178	182	2.25	53	115	116.98
MADENCİ (GENEL)	247	233	-5.67	83	111	33.73
KURYE	448	478	6.70	90	110	22.22
GÜVENLİK GÖREVLİSİ (SILAHLI)	1.087	1.079	-0.74	343	109	-68.22
MANAV	131	143	9.16	77	105	36.36
MAKİNE MONTAJÇISI (GENEL)	158	196	24.05	87	102	17.24
İŞ MAKİNELERİ OPERATÖRÜ	188	228	21.28	52	101	94.23
KABLO AĞI BANTLAMA ELEMANI	126	100	-20.63	269	100	-62.83
TIBBİ ARAÇLAR SATIŞ ELEMANI	16	19	18.75	1	98	9700.00
AMBALAJCI (EL İLE)	413	412	-0.24	26	98	276.92
METAL MAMÜLLER MONTAJ İŞÇİSİ	132	194	46.97	46	97	110.87
AYAKKABI İMALATÇISI	212	193	-8.96	157	97	-38.22
AKARYAKIT SATIŞ ELEMANI (POMPACI)	210	250	19.05	41	95	131.71
TORNACI (TORNA TEZGAHI OPERATÖRÜ)	361	382	5.82	71	93	30.99
İMAL İŞÇİSİ	14	17	21.43	5	92	1740.00
DEPO HAMALI	255	254	-0.39	82	92	12.20
HASTA VE YAŞLI REFAKATÇISI	86	46	-46.51	1	92	9100.00
PROSES İŞÇİSİ	200	225	12.50	69	91	31.88
BEDEN İŞÇİSİ	85.898	59.781	-30.40	24.111	26.733	10.87
DİĞER	84.830	72.105	-15.00	11.630	8.313	-28.52
TOPLAM	248,481	204,911	-17.53	55,466	60,047	8.26

TABLO 9: YAŞ GRUPLARINA GÖRE BAŞVURU VE İŞE YERLEŞTİRMELER						
	Ay içindeki Başvurular			İşe Yerleştirme		
	Eylül 2012	Ekim 2012	Değişim Oranı (%)	Eylül 2012	Ekim 2012	Değişim Oranı (%)
TOPLAM	248,481	204,911	-17.53	55,466	60,047	8.26
15-19	21,041	18,268	-13.18	4,435	5,176	16.71
20-24	59,292	49,002	-17.35	13,244	14,558	9.92
25-29	50,597	42,587	-15.83	11,782	12,294	4.35
30-34	41,364	34,774	-15.93	9,316	10,100	8.42
35-39	30,644	24,797	-19.08	6,888	7,366	6.94
40-44	22,051	17,382	-21.17	4,783	5,164	7.97
45-49	13,936	10,892	-21.84	3,016	3,284	8.89
50-54	5,829	4,426	-24.07	1,281	1,416	10.54
55-59	2,568	1,924	-25.08	514	536	4.28
60-64	851	641	-24.68	174	125	-28.16
65 +	308	218	-29.22	33	28	-15.15
ERKEK	144,432	122,369	-15.28	35,859	40,714	13.54
15-19	12,074	10,600	-12.21	2,672	3,063	14.63
20-24	33,746	28,344	-16.01	8,838	9,748	10.30
25-29	30,549	26,857	-12.09	8,286	8,794	6.13
30-34	23,979	21,017	-12.35	6,163	7,058	14.52
35-39	16,511	13,793	-16.46	4,055	4,642	14.48
40-44	12,359	9,905	-19.86	2,766	3,369	21.80
45-49	8,720	6,917	-20.68	1,813	2,390	31.83
50-54	3,745	2,903	-22.48	754	1,088	44.30
55-59	1,882	1,394	-25.93	370	432	16.76
60-64	638	468	-26.65	121	106	-12.40
65 +	229	171	-25.33	21	24	14.29
KADIN	104,049	82,542	-20.67	19,607	19,333	-1.40
15-19	8,967	7,668	-14.49	1,763	2,113	19.85
20-24	25,546	20,658	-19.13	4,406	4,810	9.17
25-29	20,048	15,730	-21.54	3,496	3,500	0.11
30-34	17,385	13,757	-20.87	3,153	3,042	-3.52
35-39	14,133	11,004	-22.14	2,833	2,724	-3.85
40-44	9,692	7,477	-22.85	2,017	1,795	-11.01
45-49	5,216	3,975	-23.79	1,203	894	-25.69
50-54	2,084	1,523	-26.92	527	328	-37.76
55-59	686	530	-22.74	144	104	-27.78
60-64	213	173	-18.78	53	19	-64.15
65 +	79	47	-40.51	12	4	-66.67

TABLO 10: EĞİTİM DÜZEYLERİNE GÖRE BAŞVURU VE İŞE YERLEŞTİRMELER

	Ay İçindeki Başvurular			İşe Yerleştirme		
	Eylül 2012	Ekim 2012	Değişim Oranı (%)	Eylül 2012	Ekim 2012	Değişim Oranı (%)
TOPLAM	248,481	204,911	-17.53	55,466	60,047	8.26
Okur Yazar Olmayan	3,112	2,097	-32.62	176	260	47.73
Okur Yazar	11,276	5,359	-52.47	2,008	1,474	-26.59
İlköğretim	119,372	95,692	-19.84	31,070	35,866	15.44
Ortaöğretim (Lise ve Dengi)	68,458	62,561	-8.61	15,847	16,326	3.02
Önlisans	21,291	20,212	-5.07	3,139	3,577	13.95
Lisans	24,123	18,325	-24.04	3,152	2,501	-20.65
Yüksek Lisans	825	635	-23.03	74	42	-43.24
Doktora	24	30	25.00	0	1	-
ERKEK	144,432	122,369	-15.28	35,859	40,714	13.54
Okur Yazar Olmayan	1,626	1,067	-34.38	104	133	27.88
Okur Yazar	6,757	3,146	-53.44	1,175	986	-16.09
İlköğretim	74,274	59,309	-20.15	20,678	24,926	20.54
Ortaöğretim (Lise ve Dengi)	39,338	38,365	-2.47	10,514	11,066	5.25
Önlisans	10,502	10,491	-0.10	1,823	2,185	19.86
Lisans	11,572	9,666	-16.47	1,532	1,402	-8.49
Yüksek Lisans	346	306	-11.56	33	16	-51.52
Doktora	17	19	11.76	0	0	-
KADIN	104,049	82,542	-20.67	19,607	19,333	-1.40
Okur Yazar Olmayan	1,486	1,030	-30.69	72	127	76.39
Okur Yazar	4,519	2,213	-51.03	833	488	-41.42
İlköğretim	45,098	36,383	-19.32	10,392	10,940	5.27
Ortaöğretim (Lise ve Dengi)	29,120	24,196	-16.91	5,333	5,260	-1.37
Önlisans	10,789	9,721	-9.90	1,316	1,392	5.78
Lisans	12,551	8,659	-31.01	1,620	1,099	-32.16
Yüksek Lisans	479	329	-31.32	41	26	-36.59
Doktora	7	11	57.14	0	1	-

TABLO 11: İLLER İTİBARIYLA AÇIK İŞLER VE İŞE YERLEŞTİRMELER

	Ay İçinde Alınan Açık İşler			İşe Yerleştirme			Açık İşlerden İptaller
	Eylül 2012	Ekim 2012	Değişim Oranı (%)	Eylül 2012	Ekim 2012	Değişim Oranı (%)	
ADANA	3,840	3,066	-20.16	1,401	1,056	-24.63	15
ADYAMAN	195	756	287.69	75	794	958.67	1
AFYONKARAHİSAR	567	496	-12.52	435	484	11.26	6
AĞRI	292	2,074	610.27	273	2,009	635.90	0
AKSARAY	217	98	-54.84	203	98	-51.72	0
AMASYA	696	703	1.01	143	518	262.24	0
ANKARA	7,881	5,558	-29.48	6,421	4,594	-28.45	65
ANTALYA	4,931	3,973	-19.43	812	1,692	108.37	53
ARDAHAN	67	20	-70.15	27	10	-62.96	2
ARTVİN	302	371	22.85	259	278	7.34	0
AYDIN	1,415	849	-40.00	1,078	425	-60.58	14
BALIKESİR	1,881	1,147	-39.02	1,618	774	-52.16	13
BARTIN	369	509	37.94	158	317	100.63	45
BATMAN	915	241	-73.66	667	201	-69.87	5
BAYBURT	23	42	82.61	20	23	15.00	0
BİLECİK	194	221	13.92	156	134	-14.10	8
BİNGÖL	104	90	-13.46	96	81	-15.63	3
BİTLİS	198	278	40.40	22	262	1090.91	0
BOLU	408	292	-28.43	304	249	-18.09	3
BURDUR	454	252	-44.49	390	281	-27.95	5
BURSA	3,563	3,241	-9.04	2,105	2,206	4.80	13
ÇANAKKALE	361	695	92.52	149	395	165.10	5
ÇANKIRI	180	513	185.00	186	354	90.32	12
ÇORUM	446	436	-2.24	310	213	-31.29	44
DENİZLİ	1,164	1,176	1.03	1,048	855	-18.42	18
DİYARBAKIR	218	359	64.68	59	153	159.32	7
DÜZCE	495	638	28.89	354	482	36.16	1
EDİRNE	709	806	13.68	560	554	-1.07	36
ELAZIĞ	931	454	-51.24	34	89	161.76	14
ERZİNCAN	710	601	-15.35	240	80	-66.67	0
ERZURUM	936	513	-45.19	810	514	-36.54	5
ESKİŞEHİR	562	592	5.34	276	449	62.68	22
GAZİANTEP	2,051	1,881	-8.29	805	1,521	88.94	26
GİRESUN	235	236	0.43	167	176	5.39	6
GÜMÜŞHANE	96	340	254.17	34	226	564.71	2
HAKKARİ	25	52	108.00	13	62	376.92	0
HATAY	616	479	-22.24	510	388	-23.92	7
İĞDIR	144	961	567.36	118	796	574.58	46
İSPARTA	1,098	312	-71.58	314	564	79.62	1
İSTANBUL	27,818	28,004	0.67	12,030	12,424	3.28	243
İZMİR	4,393	4,161	-5.28	1,758	2,067	17.58	47

TABLO 11: İLLER İTİBARIYLA AÇIK İŞLER VE İŞE YERLEŞTİRMELER

	Ay İçinde Alınan Açık İşler			İşe Yerleştirme			Açık İşlerden İptaller
	Eylül 2012	Ekim 2012	Değişim Oranı (%)	Eylül 2012	Ekim 2012	Değişim Oranı (%)	
KAHRAMANMARAŞ	1,927	1,550	-19.56	1,566	1,059	-32.38	27
KARABÜK	434	252	-41.94	39	101	158.97	4
KARAMAN	287	1,348	369.69	99	393	296.97	6
KARS	60	57	-5.00	42	50	19.05	0
KASTAMONU	267	338	26.59	59	199	237.29	2
KAYSERİ	1,353	1,481	9.46	698	1,126	61.32	13
KIRIKKALE	380	408	7.37	137	239	74.45	10
KIRKLARELİ	1,109	959	-13.53	265	461	73.96	2
KİRŞEHİR	530	388	-26.79	295	205	-30.51	6
KİLİS	128	30	-76.56	46	31	-32.61	0
KOCAELİ	1,426	1,443	1.19	808	805	-0.37	24
KONYA	4,930	2,682	-45.60	1,440	1,369	-4.93	14
KÜTAHYA	1,353	1,080	-20.18	509	454	-10.81	12
MALATYA	720	564	-21.67	546	806	47.62	8
MANİSA	4,390	4,946	12.67	1,088	1,612	48.16	124
MARDİN	36	134	272.22	13	104	700.00	2
MERSİN	2,101	1,555	-25.99	1,057	1,139	7.76	29
MUĞLA	1,522	778	-48.88	346	296	-14.45	0
MUŞ	175	173	-1.14	113	175	54.87	0
NEVŞEHİR	478	378	-20.92	219	266	21.46	26
NİĞDE	593	384	-35.24	548	336	-38.69	7
ORDU	1,051	608	-42.15	402	477	18.66	18
OSMANİYE	610	519	-14.92	165	196	18.79	48
RİZE	269	359	33.46	68	114	67.65	92
SAKARYA	2,136	2,091	-2.11	1,054	1,099	4.27	51
SAMSUN	1,751	1,767	0.91	1,242	1,325	6.68	8
SİİRT	342	204	-40.35	251	214	-14.74	6
SİNOP	406	1,832	351.23	371	1,766	376.01	5
SİVAS	1,693	1,107	-34.61	227	692	204.85	2
ŞANLIURFA	1,594	368	-76.91	1,526	145	-90.50	23
ŞIRNAK	69	300	334.78	62	148	138.71	8
TEKİRDAĞ	3,394	3,362	-0.94	953	1,066	11.86	21
TOKAT	616	642	4.22	461	434	-5.86	8
TRABZON	625	428	-31.52	237	131	-44.73	3
TUNCELİ	694	178	-74.35	692	169	-75.58	0
UŞAK	450	388	-13.78	254	276	8.66	1
VAN	814	635	-21.99	564	547	-3.01	9
YALOVA	507	607	19.72	115	306	166.09	91
YOZGAT	365	375	2.74	147	349	137.41	3
ZONGULDAK	755	831	10.07	304	519	70.72	10
TOPLAM	114,040	105,015	-7.91	55,466	60,047	8.26	1516

TABLO 12: İLLER İTİBARIYLA BAŞVURULAR VE İŞE YERLEŐTİRMELER

	Başvurular			İŐe YerleŐtirme		
	Eylül 2012	Ekim 2012	DeĐiŐim Oranı (%)	Eylül 2012	Ekim 2012	DeĐiŐim Oranı (%)
ADANA	6,848	5,563	-18.76	1,401	1,056	-24.63
ADİYAMAN	2,806	887	-68.39	75	794	958.67
AFYONKARAHİSAR	1,718	1,344	-21.77	435	484	11.26
AĐRI	2,242	1,481	-33.94	273	2,009	635.90
AKSARAY	853	556	-34.82	203	98	-51.72
AMASYA	931	876	-5.91	143	518	262.24
ANKARA	13,847	12,562	-9.28	6,421	4,594	-28.45
ANTALYA	6,021	5,245	-12.89	812	1,692	108.37
ARDAHAN	553	483	-12.66	27	10	-62.96
ARTVİN	1,481	844	-43.01	259	278	7.34
AYDIN	2,941	2,586	-12.07	1,078	425	-60.58
BALIKESİR	3,681	3,535	-3.97	1,618	774	-52.16
BARTIN	925	654	-29.30	158	317	100.63
BATMAN	3,464	1,233	-64.41	667	201	-69.87
BAYBURT	671	520	-22.50	20	23	15.00
BİLECİK	826	754	-8.72	156	134	-14.10
BİNGÖL	1,942	533	-72.55	96	81	-15.63
BITLİS	949	826	-12.96	22	262	1090.91
BOLU	1,057	761	-28.00	304	249	-18.09
BURDUR	844	469	-44.43	390	281	-27.95
BURSA	8,924	8,216	-7.93	2,105	2,206	4.80
ÇANAKKALE	1,205	1,246	3.40	149	395	165.10
ÇANKIRI	1,008	654	-35.12	186	354	90.32
ÇORUM	1,308	1,080	-17.43	310	213	-31.29
DENİZLİ	3,193	2,509	-21.42	1,048	855	-18.42
DIYARBAKIR	6,098	3,851	-36.85	59	153	159.32
DÜZCE	1,456	1,494	2.61	354	482	36.16
EDİRNE	1,335	1,084	-18.80	560	554	-1.07
ELAZIĐ	3,923	1,245	-68.26	34	89	161.76
ERZİNCAN	692	783	13.15	240	80	-66.67
ERZURUM	1,776	1,434	-19.26	810	514	-36.54
ESKİŐEHİR	3,204	2,922	-8.80	276	449	62.68
GAZİANTEP	4,241	4,280	0.92	805	1,521	88.94
GİRESUN	1,164	1,357	16.58	167	176	5.39
GÜMÜŐHANE	755	408	-45.96	34	226	564.71
HAKKARI	666	1,992	199.10	13	62	376.92
HATAY	4,200	3,042	-27.57	510	388	-23.92
İĐDIR	605	452	-25.29	118	796	574.58
İSPARTA	1,919	1,110	-42.16	314	564	79.62
İSTANBUL	38,421	36,010	-6.28	12,030	12,424	3.28
İZMİR	10,085	9,696	-3.86	1,758	2,067	17.58

TABLO 12: İLLER İTİBARIYLA BAŞVURULAR VE İŞE YERLEŐTİRMELER

	Başvurular			İŐe YerleŐtirme		
	Eylül 2012	Ekim 2012	DeĐiŐim Oranı (%)	Eylül 2012	Ekim 2012	DeĐiŐim Oranı (%)
KAHRAMANMARAŐ	3,220	2,602	-19.19	1,566	1,059	-32.38
KARABÜK	841	773	-8.09	39	101	158.97
KARAMAN	1,030	629	-38.93	99	393	296.97
KARS	1,904	911	-52.15	42	50	19.05
KASTAMONU	831	785	-5.54	59	199	237.29
KAYSERİ	3,589	3,047	-15.10	698	1,126	61.32
KIRIKKALE	958	1,042	8.77	137	239	74.45
KIRKLARELİ	953	1,296	35.99	265	461	73.96
KIŐŐEHİR	683	662	-3.07	295	205	-30.51
KİLİŐ	808	427	-47.15	46	31	-32.61
KOCAELİ	5,899	6,688	13.38	808	805	-0.37
KONYA	4,207	3,400	-19.18	1,440	1,369	-4.93
KÜTAHYA	2,047	1,782	-12.95	509	454	-10.81
MALATYA	2,428	2,535	4.41	546	806	47.62
MANİŐA	4,589	5,910	28.79	1,088	1,612	48.16
MARDİN	1,206	1,051	-12.85	13	104	700.00
MERSİN	7,176	6,722	-6.33	1,057	1,139	7.76
MUĐLA	1,936	1,992	2.89	346	296	-14.45
MUŐ	2,387	457	-80.85	113	175	54.87
NEVŐEHİR	677	658	-2.81	219	266	21.46
NİĐDE	818	825	0.86	548	336	-38.69
ORDU	1,795	1,755	-2.23	402	477	18.66
OSMANİYE	1,537	1,623	5.60	165	196	18.79
RİZE	1,073	1,081	0.75	68	114	67.65
SAKARYA	2,807	3,065	9.19	1,054	1,099	4.27
SAMSUN	3,701	4,146	12.02	1,242	1,325	6.68
SİİRT	1,380	623	-54.86	251	214	-14.74
SİNOP	1,468	949	-35.35	371	1,766	376.01
SİVAS	1,867	1,894	1.45	227	692	204.85
ŐANLIURFA	13,980	4,350	-68.88	1,526	145	-90.50
ŐIRNAK	1,886	448	-76.25	62	148	138.71
TEKİRDAĐ	3,165	2,849	-9.98	953	1,066	11.86
TOKAT	1,749	1,437	-17.84	461	434	-5.86
TRABZON	1,986	2,173	9.42	237	131	-44.73
TUNCELİ	506	407	-19.57	692	169	-75.58
UŐAK	1,737	1,405	-19.11	254	276	8.66
VAN	4,958	2,321	-53.19	564	547	-3.01
YALOVA	725	665	-8.28	115	306	166.09
YOZGAT	1,318	882	-33.08	147	349	137.41
ZONGULDAK	1,878	2,067	10.06	304	519	70.72
TOPLAM	248,481	204,911	-17.53	55,466	60,047	8.26

TABLO 13: 2012 EKİM AYI SONU İTİBARIYLA YAŞ GRUPLARINA GÖRE KAYITLI İŞSİZLERİN BEKLEME SÜRELERİ

YAŞ GRUPLARI	BEKLEME SÜRELERİ										
	30 GÜN VE AZ	1 - 2 AY	2 - 3 AY	3 - 4 AY	4 - 5 AY	5 - 6 AY	6 - 7 AY	7 - 8 AY	8 - 12 AY	1 YILDAN FAZLA	Genel Toplam
TOPLAM	143,950	162,861	106,499	110,159	96,612	79,026	81,892	99,248	349,504	975,125	2,204,876
15-19	14,720	15,411	9,368	10,686	14,009	7,695	6,408	6,250	21,344	30,014	135,905
20-24	35,348	40,353	25,985	26,485	22,799	17,790	17,164	19,669	74,942	190,622	471,157
25-29	27,291	30,828	20,807	22,282	17,094	15,431	16,402	20,113	69,472	226,906	466,626
30-34	22,891	25,656	17,208	18,289	14,628	12,865	14,327	17,792	59,378	186,621	389,655
35-39	17,372	19,841	13,210	13,643	10,954	9,694	10,749	13,655	46,121	133,370	288,609
40-44	12,752	14,657	9,694	9,785	8,342	7,343	7,871	10,134	35,996	96,165	212,739
45-49	8,151	9,510	6,201	5,622	5,362	4,871	5,250	6,882	25,540	66,180	143,569
50-54	3,272	3,926	2,414	2,003	1,904	1,878	2,161	2,809	9,746	25,273	55,386
55-59	1,444	1,823	1,113	894	994	927	990	1,264	4,565	12,152	26,166
60-64	523	601	352	334	394	395	404	473	1,701	5,216	10,393
65 +	186	255	147	136	132	137	166	207	699	2,606	4,671
ERKEK	80,422	88,176	64,188	71,715	56,588	48,215	49,390	62,995	226,190	574,181	1,322,060
15-19	8,642	8,615	5,918	6,715	7,944	4,281	3,764	4,050	14,061	17,113	81,103
20-24	19,358	21,220	14,898	15,795	12,757	10,962	9,983	12,383	47,524	104,946	269,826
25-29	15,677	16,940	12,577	14,827	10,140	9,600	9,737	12,761	45,497	130,358	278,114
30-34	12,436	13,451	10,223	12,259	8,725	7,825	8,613	11,191	37,800	110,565	233,088
35-39	8,950	9,917	7,630	9,169	6,362	5,670	6,443	8,372	28,582	79,272	170,367
40-44	6,821	7,872	5,970	6,662	4,988	4,457	4,845	6,296	23,246	59,020	130,177
45-49	4,979	5,741	4,192	4,034	3,500	3,278	3,539	4,783	18,152	44,784	96,982
50-54	2,016	2,476	1,618	1,318	1,178	1,169	1,412	1,847	6,513	15,509	35,056
55-59	1,022	1,306	808	621	667	618	695	874	3,273	8,032	17,916
60-64	378	443	243	219	245	257	262	309	1,078	3,094	6,528
65 +	143	195	111	96	82	98	97	129	464	1,488	2,903
KADIN	63,528	74,685	42,311	38,444	40,024	30,811	32,502	36,253	123,314	400,944	882,816
15-19	6,078	6,796	3,450	3,971	6,065	3,414	2,644	2,200	7,283	12,901	54,802
20-24	15,990	19,133	11,087	10,690	10,042	6,828	7,181	7,286	27,418	85,676	201,331
25-29	11,614	13,888	8,230	7,455	6,954	5,831	6,665	7,352	23,975	96,548	188,512
30-34	10,455	12,205	6,985	6,030	5,903	5,040	5,714	6,601	21,578	76,056	156,567
35-39	8,422	9,924	5,580	4,474	4,592	4,024	4,306	5,283	17,539	54,098	118,242
40-44	5,931	6,785	3,724	3,123	3,354	2,886	3,026	3,838	12,750	37,145	82,562
45-49	3,172	3,769	2,009	1,588	1,862	1,593	1,711	2,099	7,388	21,396	46,587
50-54	1,256	1,450	796	685	726	709	749	962	3,233	9,764	20,330
55-59	422	517	305	273	327	309	295	390	1,292	4,120	8,250
60-64	145	158	109	115	149	138	142	164	623	2,122	3,865
65 +	43	60	36	40	50	39	69	78	235	1,118	1,768

TABLE 14: 2012 EKİM AYI SONU İTİBARIYLA YAŞ GRUPLARINA GÖRE KAYITLI İŞSİZLERİN BEKLEME SÜRELERİ

ÖĞRENİM DURUMLARI	BEKLEME SÜRELERİ										
	30 GÜN VE AZ	1 - 2 AY	2 - 3 AY	3 - 4 AY	4 - 5 AY	5 - 6 AY	6 - 7 AY	7 - 8 AY	8 - 12 AY	1 YILDAN FAZLA	Genel Toplam
TOPLAM	143,950	162,861	106,499	110,159	96,612	79,026	81,892	99,248	349,504	975,125	2,204,876
Okur Yazar Olmayan	2,292	2,696	1,994	1,682	2,246	2,142	2,051	2,241	7,674	18,727	43,745
Okur Yazar	4,281	7,876	4,437	1,578	2,142	2,703	2,344	3,425	11,422	17,782	57,990
İlköğretim	66,318	76,104	51,273	50,781	41,692	38,342	40,284	53,345	191,379	432,669	1,042,187
Ortaöğretim (Lise ve Dengi)	43,048	43,856	28,205	34,718	33,686	24,244	25,653	27,318	93,814	298,846	653,388
Önlisans	14,284	15,061	8,699	9,374	8,183	5,752	5,905	6,837	23,438	101,954	199,487
Lisans	13,233	16,668	11,531	11,662	8,340	5,607	5,399	5,811	20,937	100,379	199,567
Yüksek Lisans	476	586	350	354	308	227	247	256	806	4,550	8,160
Doktora	18	14	10	10	15	9	9	15	34	218	352
ERKEK	80,422	88,176	64,188	71,715	56,588	48,215	49,390	62,995	226,190	574,181	1,322,060
Okur Yazar Olmayan	1,275	1,356	1,067	859	1,098	1,062	1,015	1,128	4,134	8,178	21,172
Okur Yazar	2,438	4,671	2,660	941	1,206	1,520	1,342	2,216	7,387	9,841	34,222
İlköğretim	39,246	45,075	34,497	37,084	27,179	25,285	26,674	36,666	135,001	285,881	692,588
Ortaöğretim (Lise ve Dengi)	23,942	22,763	16,341	22,060	18,833	14,035	14,562	16,285	56,313	171,781	376,915
Önlisans	6,666	6,606	4,234	4,843	3,907	2,977	2,837	3,362	11,466	46,889	93,787
Lisans	6,618	7,468	5,233	5,768	4,231	3,221	2,841	3,203	11,494	49,551	99,628
Yüksek Lisans	226	228	152	156	123	109	113	124	374	1,941	3,546
Doktora	11	9	4	4	11	6	6	11	21	119	202
KADIN	63,528	74,685	42,311	38,444	40,024	30,811	32,502	36,253	123,314	400,944	882,816
Okur Yazar Olmayan	1,017	1,340	927	823	1,148	1,080	1,036	1,113	3,540	10,549	22,573
Okur Yazar	1,843	3,205	1,777	637	936	1,183	1,002	1,209	4,035	7,941	23,768
İlköğretim	27,072	31,029	16,776	13,697	14,513	13,057	13,610	16,679	56,378	146,788	349,599
Ortaöğretim (Lise ve Dengi)	19,106	21,093	11,864	12,658	14,853	10,209	11,091	11,033	37,501	127,065	276,473
Önlisans	7,618	8,455	4,465	4,531	4,276	2,775	3,068	3,475	11,972	55,065	105,700
Lisans	6,615	9,200	6,298	5,894	4,109	2,386	2,558	2,608	9,443	50,828	99,939
Yüksek Lisans	250	358	198	198	185	118	134	132	432	2,609	4,614
Doktora	7	5	6	6	4	3	3	4	13	99	150

TABLO 15: YURTDIŞINA GÖNDERİLEN İŞÇİLERİN ÜLKELER İTİBARIYLA DAĞILIMI

ÜLKELER	Eylül 2012	Ekim 2012	Değişim Oranı (%)	2011 Ocak-Ekim	2012 Ocak-Ekim	Değişim Oranı (%)
A.B.D	0	0	-	6	0	-100.00
AFGANİSTAN	111	87	-22	1,992	1,281	-35.69
ALMANYA	101	67	-34	812	1,081	33.13
ARNAVUTLUK	0	0	-	0	3	-
AVUSTURALYA	0	0	-	3	0	-100.00
AVUSTURYA	0	0	-	3	0	-100.00
AZERBAYCAN	132	125	-5	1,373	1,764	28.48
B. ARAP EMİR.	1	0	-100	128	36	-71.88
BELÇİKA	0	0	-	3	0	-100.00
BULGARİSTAN	0	0	-	13	0	-100.00
CEZAYİR	57	118	107	1,848	996	-46.10
ÇİN	0	0	-	0	0	-
DANİMARKA	0	0	-	0	0	-
FAS	55	35	-36	767	708	-7.69
FINLANDIYA	0	0	-	0	0	-
FRANSA	0	0	-	21	1	-95.24
GABON	0	0	-	0	0	-
GANA	0	0	-	0	0	-
GÜNEY AFRİKA	0	0	-	0	5	-
GÜRCİSTAN	43	102	137	596	548	-8.05
HİRVATİSTAN	0	0	-	0	0	-
HOLLANDA	0	0	-	3	19	533.33
HONGKONG	0	0	-	0	0	-
İRAK	1,700	1,312	-23	8,404	11,873	41.28
İNGİLTERE	0	0	-	4	0	-100.00
İRAN	0	0	-	297	143	-51.85
İSPANYA	0	0	-	0	0	-
İSRAIL	44	61	39	29	767	2544.83
İSVEÇ	0	0	-	1	1	0.00
İSVİÇRE	0	0	-	4	0	-100.00
İTALYA	0	0	-	1	0	-100.00
K. YEMEN	7	0	-100	123	71	-42.28
KANADA	0	0	-	0	0	-
KATAR	52	20	-62	3,117	337	-89.19
KAZAKİSTAN	41	68	66	590	942	59.66
KIBRIS	0	0	-	87	0	-100.00
KIRGIZİSTAN	2	0	-100	1	17	1600.00
KONGO	0	0	-	0	0	-
KUVEYT	0	0	-	40	18	-55.00
LIBYA	67	59	-12	1,944	317	-83.69
LÜBNAN	0	0	-	219	24	-89.04
LÜKSEMBURG	0	0	-	0	0	-
MACARİSTAN	0	0	-	0	0	-
MAKEDONYA	0	0	-	93	0	-100.00
MALDİVLER	0	0	-	1	0	-100.00
MALEZYA	0	0	-	0	0	-
MALİ	0	0	-	0	0	-
MALTA	0	0	-	0	0	-
MİSİR	0	0	-	2	18	800.00
MOGOLİSTAN	0	0	-	0	17	-
NEPAL	0	0	-	0	0	-
NIJERYA	9	63	600	106	154	45.28
NORVEÇ	0	0	-	1	0	-100.00
ÖZBEKİSTAN	0	0	-	490	47	-90.41
PAKİSTAN	5	11	120	56	126	125.00
PANAMA	0	0	-	0	0	-
POLONYA	0	0	-	16	4	-75.00
ROMANYA	0	0	-	13	83	538.46
RUSYA	1,315	1,102	-16	7,908	11,039	39.59
S. ARABİSTAN	165	683	314	1,973	2,563	29.90
SERBEST İRLANDA	0	0	-	0	0	-
SUDAN	0	0	-	316	23	-92.72
TACİKİSTAN	0	0	-	19	0	-100.00
TATARİSTAN	0	0	-	0	0	-
TAYLAND	0	0	-	0	0	-
TAYVAN	0	0	-	0	0	-
TÜRKMENİSTAN	559	250	-55	4,229	4,099	-3.07
UKRAYNA	1	6	500	416	148	-64.42
UMMAN	8	16	100	241	109	-54.77
ÜRDÜN	53	51	-4	236	278	17.80
YENİ ZELANDA	0	0	-	0	72	-
YUGOSLAVYA	0	27	-	0	27	-
DIĞER ÜLKELER	196	223	14	1,119	3,288	193.83
TOPLAM	4,724	4,486	-5	39,664	43,047	8.53

**TABLO 16: ÖZÜRLÜ, ESKİ HÜKÜMLÜ, TERÖR MAĞDURLARININ
BAŞVURULAR, AÇIK İŞLER VE İŞE YERLEŞTİRMELER KAPSAMINDA İLLERE GÖRE DAĞILIMI**

	BAŞVURULAR			AÇIK İŞLER		İŞE YERLEŞTİRMELER	
	Özürlü	Eski Hükümlü	Terörden Etkilenen	Özürlü	Eski Hükümlü	Özürlü	Eski Hükümlü
ADANA	243	14	0	113	0	77	0
ADYAMAN	79	2	0	12	0	15	0
AFYONKARAHISAR	50	3	0	12	0	6	0
AGRI	60	2	0	13	0	3	0
AKSARAY	21	1	0	11	0	5	0
AMASYA	29	2	0	4	0	11	0
ANKARA	515	33	0	392	3	255	0
ANTALYA	228	15	0	1,721	2	143	0
ARDAHAN	5	0	0	1	0	1	0
ARTVIN	10	1	0	7	0	12	0
AYDIN	84	5	0	85	0	43	0
BALIKESİR	91	8	0	83	0	38	1
BARTIN	36	0	0	17	0	11	0
BATMAN	59	2	0	6	0	2	0
BAYBURT	11	0	0	0	0	0	0
BİLECİK	23	2	0	51	0	4	0
BİNGÖL	17	2	0	5	0	0	0
BİTLİS	22	5	0	0	0	1	0
BOLU	36	1	0	37	0	20	0
BURDUR	14	0	0	11	2	3	0
BURSA	454	15	0	213	0	215	0
ÇANAKKALE	21	3	0	11	0	10	0
ÇANKIRI	14	1	0	32	0	10	0
ÇORUM	34	1	0	23	0	13	4
DENİZLİ	110	11	0	43	0	32	0
DIYARBAKIR	89	14	0	8	0	1	0
DÜZCE	39	3	0	21	0	16	0
EDİRNE	25	0	0	19	0	8	0
ELAZIĞ	67	6	0	23	0	4	1
ERZİNCAN	31	1	0	25	0	5	0
ERZURUM	64	5	0	12	0	19	0
ESKİŞEHİR	81	11	0	93	0	22	0
GAZİANTEP	177	10	0	210	0	134	0
GİRESUN	28	4	0	8	0	3	0
GÜMÜŞHANE	17	3	0	3	1	1	0
HAKKARİ	23	9	0	0	0	2	0
HATAY	89	3	0	24	0	11	0
İĞDIR	12	0	0	23	0	2	0
İSPARTA	36	1	0	12	0	19	0
İSTANBUL	1,354	54	0	4,183	0	921	0
İZMİR	403	23	0	550	0	249	1

**TABLO 16: ÖZÜRLÜ, ESKİ HÜKÜMLÜ, TERÖR MAĞDURLARININ
BAŞVURULAR, AÇIK İŞLER VE İŞE YERLEŞTİRMELER KAPSAMINDA İLLERE GÖRE DAĞILIMI**

	BAŞVURULAR			AÇIK İŞLER		İŞE YERLEŞTİRMELER	
	Özürlü	Eski Hükümlü	Terörden Etkilenen	Özürlü	Eski Hükümlü	Özürlü	Eski Hükümlü
KAHRAMANMARAŞ	121	8	0	95	0	44	0
KARABÜK	31	1	0	12	0	7	0
KARAMAN	39	0	0	31	0	4	0
KARS	9	3	0	3	0	0	0
KASTAMONU	32	1	0	1	0	4	0
KAYSERİ	122	5	0	155	0	125	0
KILIS	26	1	0	7	0	7	0
KIRIKKALE	46	1	0	40	0	15	0
KIRKLARELİ	20	3	0	13	0	3	0
KİRSEHIR	10	2	0	3	0	3	0
KOCAELİ	235	24	0	250	0	146	0
KONYA	176	7	0	106	0	57	0
KÜTAHYA	62	6	0	112	0	6	0
MALATYA	86	8	0	11	0	16	0
MANİSA	112	12	0	154	0	42	1
MARDİN	44	5	0	6	0	4	0
MERSİN	171	19	0	57	0	40	0
MUĞLA	60	3	0	164	0	8	0
MUS	24	1	0	3	0	2	0
NEVŞEHİR	27	4	0	20	0	11	0
NİĞDE	26	2	0	5	0	4	0
ORDU	49	0	0	21	0	11	0
OSMANIYE	33	4	0	18	0	4	0
RİZE	32	2	0	1	0	1	0
SAKARYA	69	12	0	56	0	10	0
SAMSUN	136	17	0	23	1	19	1
SIIRT	21	1	0	8	0	1	0
SINOP	7	3	0	1	0	1	0
SIVAS	37	4	0	15	0	1	0
ŞANLIURFA	88	11	0	55	0	27	0
SİRNAK	25	0	0	3	0	1	0
TEKİRDAĞ	106	7	0	569	0	52	0
TOKAT	45	1	0	20	0	16	0
TRABZON	40	5	0	12	0	10	0
TUNCELİ	13	1	0	0	0	0	0
UŞAK	34	4	0	6	0	0	0
VAN	38	9	0	14	1	14	0
YALOVA	18	4	0	51	0	5	0
YOZGAT	37	2	0	17	0	2	0
ZONGULDAK	57	5	0	42	1	31	0
TOPLAM	7,165	484	0	10,297	11	3,101	9

TABLO 17: ÖZÜRLÜ VE ESKİ HÜKÜMLÜLERİN AÇIK KONTENJAN DURUMLARI							
	AĞUSTOS 2012			EYLÜL 2012			Değişim Oranı (%)
	Kamu	Özel	Toplam	Kamu	Özel	Toplam	
ÖZÜRLÜLER	1,039	24,100	25,139	1,004	24,054	25,058	-0.32
ESKİ HÜKÜMLÜLER	1,694	-	1,694	1,611	-	1,611	-4.90

TABLO 18: KAYITLI ÖZÜRLÜ,ESKİ HÜKÜMLÜ VE TERÖRDEN ETKİLENEN							
	EYLÜL 2012			EKİM 2012			Değişim Oranı (%)
	Erkek	Kadın	Toplam	Erkek	Kadın	Toplam	
ÖZÜRLÜLER	97,275	34,670	131,945	99,191	35,595	134,786	2.15
ESKİ HÜKÜMLÜLER	14,814	258	15,072	15,176	267	15,443	2.46
TERÖRDEN ETKİLENENLER	0	0	0	0	0	0	-

TABLO 19: AKTİF İŞGÜCÜ YETİŞTİRME PROGRAMLARI VE MESLEKİ REHABİLİTASYON FAALİYETLERİ								
KURS TÜRÜ	EKİM 2012				OCAK-EKİM 2012 Dönemi			
	Açılan Kurs Sayısı	Katılan Kursiyer Sayısı			Açılan Kurs Sayısı	Katılan Kursiyer Sayısı		
		Erkek	Kadın	Toplam		Erkek	Kadın	Toplam
CAZİBE MERKEZLERİ PROJESİ	0	0	0	0	0	0	0	0
ÇALIŞANLARIN MESLEKİ EĞİTİMİ	12	286	38	324	290	5,824	332	6,156
ESKİ HÜKÜMLÜLERE YÖNELİK KURSLAR	3	27	0	27	13	147	1	148
GAP II	7	58	95	153	135	1,304	1,916	3,220
GAP II TYÇP	3	85	25	110	85	4,758	597	5,355
GAP II/GİRİŞİMCİLİK	2	40	12	52	20	303	191	494
GAP II/UMEM	0	0	0	0	58	757	262	1,019
GAP II/UMEM-İEP	1	7	2	9	51	457	211	668
GİRİŞİMCİLİK	45	612	591	1,203	650	9,008	8,482	17,490
HİBE PROJELERİ/SODES	0	0	0	0	0	0	0	0
HÜKÜMLÜLERE YÖNELİK KURSLAR	22	291	0	291	263	3,436	104	3,540
İŞ.YET.KURS/İSTİHDAM GARANTİLİ	465	4592	6863	11,455	3,773	40,284	56,129	96,413
İŞ.YET.KURS/GENEL	183	975	3059	4,034	1,359	7,518	21,877	29,395
İŞ.YET.KURS/İSSİZLİK SİG.KAPSAMINDA	0	0	0	0	0	0	0	0
İŞ.YET.KURS/KENDİ İŞİNİ KUR.YÖNELİK	0	0	0	0	0	0	0	0
İŞ.YET.KURS/TYÇP	592	9060	6049	15,109	4,514	115,143	37,287	152,430
İSBBAŞI EĞİTİM PROGRAMI(İEP)	1387	1532	1501	3,033	4,753	5,244	5,924	11,168
İSSİZLİK SİGORTASI MESLEK DEĞİŞTİRME	0	0	0	0	0	0	0	0
İSSİZLİK SİGORTASI MESLEK EDİNDİRME	0	0	0	0	0	0	0	0
İSSİZLİK SİGORTASI MESLEK GELİŞTİRME	0	0	0	0	0	0	0	0
ÖSDP DANIŞMANLIK	0	0	0	0	0	0	0	0
ÖSDP EĞİTİM	0	0	0	0	0	0	0	0
ÖSDP KİK	0	0	0	0	0	0	0	0
ÖSDP TOPLUM YARARINA ÇALIŞMA PROGRAMI	0	0	0	0	0	0	0	0
ÖZELLEŞTİRME SONUCU İSSİZ KALANLARA YÖNELİK	0	0	0	0	0	0	0	0
ÖZÜRLÜ KURSLARI	61	428	272	700	481	3,108	2,138	5,246
SETİP	0	0	0	0	0	0	0	0
UMEM PROJESİ	239	2258	1852	4,110	1,948	21,308	12,277	33,585
UMEM PROJESİ/İEP	300	762	324	1,086	2,875	7,439	3,315	10,754
Toplam	3,322	21,013	20,683	41,696	21,268	226,038	151,043	377,081

Not: Tablo 19'da yer alan 2012 Ekim Ayına ait 3.322 adet aktif işgücü yetiştirme programından 421 adeti ay içerisinde tamamlanmış, 2.901 adeti ise devam eden programlardır. Ocak-Ekim 2012 Dönemine ait olan 21.268 adet programın ise 11.672 adeti söz konusu dönem içerisinde tamamlanmış, 9.596 adeti ise devam eden programlardır.

TABLO 20: Meslek Danışma Merkezi Faaliyet Tablosu								
EKİM 2012								
İLLER	Başvuru Şekli						MDM TANITIM TOPLANTISI	Toplam
	Bireysel Başvuru			Grup Başvurusu				
	Öğrenci	Eğitimci	Kuruma Başvuran	Diğer	Okul / Dershane	Kurum / Kuruluş		
ANKARA	7	0	0	0	0	0	0	7
ANTALYA	0	0	0	0	0	0	0	0
BURDUR	65	6	0	0	0	0	0	71
ÇORUM	2	0	0	0	0	0	0	2
DIYARBAKIR	0	0	0	0	0	0	0	0
EDİRNE	0	0	0	0	0	0	0	0
KOCAELİ	97	157	4	0	0	0	1	259
Genel Toplam	171	163	4	0	0	0	1	339

TABLO 21: GENEL İŞ VE MESLEK DANIŞMANLIĞI ÇALIŞMALARI

EKİM 2012

Birim	İşyeri Ziyaretleri	Araştırma Yapılan		Güncelleştirilen		Bireysel Görüşmeler		Grup Görüşmeleri
		Meslek Sayısı	Eğitim Yeri Sayısı	Meslek Sayısı	Eğitim yeri Sayısı	İş Danışmanlığı	Meslek Danışmanlığı	
ADANA	1,968	0	0	0	0	3,017	173	3
ADİYAMAN	36	0	0	0	0	121	0	0
AFYONKARAHİSAR	293	0	0	0	0	1,271	6	0
AĞRI	0	0	0	0	0	483	2	0
AKSARAY	170	0	0	0	0	636	14	0
AMASYA	120	0	0	0	0	559	0	2
ANKARA	591	0	0	0	0	5,135	135	28
ANTALYA	829	0	0	0	0	4,436	454	12
ARDAHAN	66	0	0	0	0	6	0	0
ARTVIN	94	0	0	0	0	230	108	2
AYDIN	625	0	0	0	0	1,351	36	0
BALIKESİR	398	0	0	0	0	2,716	21	3
BARTIN	46	0	0	0	0	912	1	0
BATMAN	154	0	0	0	0	226	759	12
BAYBURT	24	0	0	0	0	0	66	0
BİLEÇİK	78	0	0	0	0	154	0	0
BİNGÖL	68	0	0	0	0	183	0	0
BITLİS	19	0	0	0	0	611	1	0
BOLU	56	0	0	0	0	169	8	0
BURDUR	46	0	0	0	0	44	1	5
BURSA	801	0	0	0	0	11,262	17	0
ÇANAKKALE	124	0	0	0	0	454	0	0
ÇANKIRI	148	0	0	0	0	747	0	0
ÇORUM	275	0	0	0	0	631	1	0
DENİZLİ	288	0	0	0	0	1,457	61	8
DIYARBAKIR	373	0	0	0	0	1,034	78	1
DÜZCE	276	0	0	0	0	338	12	0
EDİRNE	352	0	0	0	0	1,090	2	4
ELAZIĞ	247	0	0	0	0	572	57	1
ERZİNCAN	56	0	0	0	0	52	0	0
ERZURUM	238	0	0	0	0	342	17	0
ESKİŞEHİR	409	0	0	0	0	239	0	0
GAZİANTEP	1,133	0	0	0	0	5,035	324	0
GİRESUN	202	0	0	0	0	27	2	4
GÜMÜŞHANE	110	0	0	0	0	312	112	0
HAKKARİ	38	0	0	0	0	134	11	0
HATAY	718	0	0	0	0	1,880	442	22
İÇİDIR	89	0	0	0	0	222	24	0
İSPARTA	97	0	0	0	0	1,232	0	0
İSTANBUL	6,380	0	0	0	0	20,526	431	18
İZMİR	1,278	0	0	0	0	6,103	99	1

TABLO 21: GENEL İŞ VE MESLEK DANIŞMANLIĞI ÇALIŞMALARI

EKİM 2012

Birim	İşyeri Ziyaretleri	Araştırma Yapılan		Güncelleştirilen		Bireysel Görüşmeler		Grup Görüşmeleri
		Meslek Sayısı	Eğitim Yeri Sayısı	Meslek Sayısı	Eğitim yeri Sayısı	İş Danışmanlığı	Meslek Danışmanlığı	
KAHRAMANMARAŞ	422	0	0	0	0	903	81	0
KARABÜK	61	0	0	0	0	342	0	0
KARAMAN	85	0	0	0	0	183	27	0
KARS	55	0	0	0	0	94	5	0
KASTAMONU	100	0	0	0	0	431	1	0
KAYSERİ	30	0	0	0	0	3,181	16	10
KIRIKKALE	94	0	0	0	0	792	6	0
KIRKLARELİ	75	0	0	0	0	593	2	0
KİRŞEHİR	286	0	0	0	0	395	2	0
KILIS	95	0	0	0	0	877	2	0
KOCAELİ	748	0	0	0	0	846	38	6
KONYA	658	0	0	0	0	1,488	80	2
KÜTAHYA	422	0	0	0	0	1,169	9	0
MALATYA	235	0	0	0	0	1,036	358	8
MANİSA	251	0	0	0	0	2,209	12	0
MARDİN	177	0	0	0	0	200	3	0
MERSİN	715	0	0	0	0	2,210	54	4
MUĞLA	428	0	0	0	0	331	22	4
MUŞ	71	0	0	0	0	338	0	0
NEVŞEHİR	466	0	0	0	0	963	7	0
NIĞDE	98	0	0	0	0	431	5	0
ORDU	245	0	0	0	0	166	10	0
OSMANIYE	306	0	0	0	0	492	197	0
RİZE	107	0	0	0	0	170	4	0
SAKARYA	564	0	0	0	0	2,349	0	0
SAMSUN	293	0	0	0	0	3,654	178	0
SIIRT	88	0	0	0	0	177	17	0
SINOP	0	0	0	0	0	290	4	0
SIVAS	199	0	0	0	0	1,401	13	0
ŞANLIURFA	566	0	0	0	0	866	107	0
ŞIRNAK	123	0	0	0	0	110	24	0
TEKİRDAĞ	337	0	0	0	0	2,110	77	0
TOKAT	81	0	0	0	0	725	4	0
TRABZON	439	0	0	0	0	294	2	0
TUNCELİ	20	0	0	0	0	86	1	0
UŞAK	396	0	0	0	0	1,166	79	11
VAN	219	0	0	0	0	333	8	0
YALOVA	113	0	0	0	0	362	0	0
YOZGAT	160	0	0	0	0	324	118	0
ZONGULDAK	259	0	0	0	0	1,068	11	8
Genel Toplam	29,400	0	0	0	0	111,104	5,059	179

TABLO 22: ÖZELLEŐTİRME NEDENİYLE İŐTEN ÇIKARILANLARA YAPILAN İŐ KAYBI TAZMİNATI (İKT)ÖDEMELERİ				
AY	İKT Başvuru	İKT Ödeneđi Kesilen	İKT Ödeneđi Biten	İKT Ödemesi Devam Eden
EKİM 2012	0	0	0	0

TABLO 23: 4447 SAYILI KANUN GEREĐİ İŐTEN ÇIKARILANLARA YAPILAN (İÖ) ÖDEMELER				
AY	İşsizlik Ödeneđine Başvuru	İşsizlik Ödeneđi Kesilen	İşsizlik Ödeneđi Biten	İÖ Ödemesi Devam Eden
EKİM 2012	49,368	1,374	96	25,119

Not: İşsizlik Sigortası verileri Ekim Ayı sonu itibarıyla sabitlenmiş değerler olup, İşsizlik Sigortası Bültenindeki değerlerle farklılık gösterebilir.

TABLO 24: ÖZÜR GRUPLARINA GÖRE ÖZÜRLÜ BAŞVURULARI VE İŞE YERLEŐTİRMELER

ÖZÜR GRUPLARI	BAŐVURULAR			İŐE YERLEŐTİRMELER		
	Erkek	Kadın	Toplam	Erkek	Kadın	Toplam
SİNİR SİSTEMİ	567	124	691	271	39	310
RUH HASTALIKLARI GRUBUNDAKİ ÖZÜRLÜLER	283	64	347	96	9	105
GÖRME SİSTEMİ	787	193	980	404	61	465
KULAK BURUN BOĞAZ SİSTEMİ	624	233	857	366	104	470
İÇ HASTALIKLARI GRUBUNDAKİ ÖZÜRLÜLER	228	58	286	109	27	136
KAS İSKELET SİSTEMİ	1,112	316	1,428	509	115	624
DERİ	27	10	37	19	0	19
SOLUNUM SİSTEMİ	183	60	243	74	17	91
ONKOLOJİK HASTALIKLAR	25	19	44	9	6	15
YANIKLAR	131	17	148	59	3	62
DİŐER HASTALIKLAR GRUBUNDAKİ ÖZÜRLÜLER	486	139	625	207	37	244
BATINI İLGİLENDİRE HASTALIKLAR	10	0	10	4	1	5
SİNDİRİM SİSTEMİ	54	26	80	17	5	22
HEMATOPOETİK SİSTEM	101	25	126	60	16	76
ÜROGENİTAL SİSTEM	69	24	93	33	8	41
KARDİYOVASKÜLER SİSTEM	196	56	252	72	14	86
ZİHİNSEL, DAVRANIŐSAL BOZUKLUKLAR	605	173	778	243	39	282
KADIN HASTALIKLARI VE DOĐUM	0	0	0	0	1	1
ENDOKRİN SİSTEMİ	102	38	140	38	9	47
TOPLAM	5,590	1,575	7,165	2,590	511	3,101

Tablo:25 2012 Yılı Ekim Ayı Sonu İtibarıyla İşsizlik Ödeneğine Başvuran, Hakeden ve Haketmeyenlerin Meslek Gruplarına Göre Dağılımı

MESLEKLER	İŞSİZLİK ÖDENEĞİNE BAŞVURU	İŞSİZLİK ÖDENEĞİ HAKEDEN		
		İŞSİZLİK ÖDENEĞİ KESİLEN	İŞSİZLİK ÖDENEĞİ BİTEN	ÖDEMESİ DEVAM EDEN
BÜRO MEMURU (GENEL)	1475	37	1	805
ŞOFÖR-YÜK TAŞIMA	1135	36	2	526
SATIŞ ELEMANI (TANITIM)	1083	23	1	597
MUHASEBECİ	1055	17	4	713
AŞÇI	942	15	6	438
ÖN MUHASEBECİ	913	15	2	544
TEMİZLİK GÖREVLİSİ	757	11	0	304
GARSON (SERVİS ELEMANI)	746	19	0	300
SEKRETER	717	10	1	383
MAKİNECI (DİKİŞ)	663	24	3	380
ŞOFÖR (YOLCU TAŞIMA)	653	11	0	274
PAZARLAMACI (SATIŞ TEMSİLCİSİ)	646	14	0	362
SATIŞ TEMSİLCİSİ/PLASİYER	501	9	0	254
ÇAYCI	458	10	0	243
GÜVENLİK GÖREVLİSİ	436	18	1	189
GÜVENLİK GÖREVLİSİ (SİLAHLI)	370	15	0	175
KAMYONET ŞOFÖRÜ	344	10	1	183
KASİYER	343	2	0	172
AŞÇI YARDIMCISI	289	7	2	138
ELEKTRİKÇİ (DİĞER)	282	8	0	134
MAKAM ŞOFÖRÜ	279	4	0	135
ELEKTRİK TEKNİSYENİ	270	10	0	131
DİĞER BÜRO MEMURLARI	263	6	0	165
TAKSİ ŞOFÖRÜ	262	8	1	118
MUHASEBE MESLEK ELEMANI	249	3	0	171
FORKLİFT OPERATÖRÜ	247	13	0	119
KALİTE KONTROLÇÜ	238	6	0	138
BEKÇİ	234	8	0	96
BÜRO İŞÇİSİ	230	4	0	112
MÜŞTERİ TEMSİLCİSİ	217	4	0	114
GAZ ALTI KAYNAKÇISI	211	17	0	89
BİLGİSAYAR İŞLETMENİ	207	7	0	82
BÜRO YÖNETİMİ VE SEKRETERLİK/YÖNETİCİ ASİSTAN	201	0	0	124
ECZACI KALFASI	198	5	0	137
REYON GÖREVLİSİ	193	4	0	87
TURİZM VE OTELCİLİK ELEMANI	178	5	1	68
GÜVENLİK GÖREVLİSİ (SİLAHSIZ)	176	7	1	75
KAYNAKÇI (OKSİJEN VE ELEKTRİK)	175	9	1	67
FİRINCI ÜSTASI-UNLU MAMULLER	172	5	2	94
BAHÇIVAN	172	3	0	75
SEVKİYAT GÖREVLİSİ	166	6	0	84
İŞLETMECİ (GENEL)	164	1	0	109
UTUCU	163	7	0	109
MOBİLYA İMALATÇISI/MOBİLYACI (AHŞAP)	162	9	0	75
SATIŞ MÜDÜRÜ	160	0	0	97
AĞIR KAMYON ŞOFÖRÜ	159	3	0	75
MAĞAZA MÜDÜRÜ	158	3	0	90
KONFEKSİYON İŞÇİSİ	147	5	1	86
DİKİŞ MAKİNESİ OPERATÖRÜ-KUMAŞ	146	4	2	94
KALİTE KONTROLÇÜ-TEKSTİL	143	1	1	92
KURYE	140	6	1	60
TORNACI (TORNA TEZGAHI OPERATÖRÜ)	129	6	1	76
DEPO HAMALI	129	3	0	53
MAKİNE MÜHENDİSİ	129	4	1	63
MAĞAZA SORUMLUSU/ŞEFİ	128	4	0	65
DOKUMACI (DOKUMA MAKİNELERİ OPERATÖRÜ)	126	6	0	83
BULAŞIKÇI (STEVARD)	126	1	2	49
ELEKTRİK ARK KAYNAKÇISI (MAKİNE İLE)	122	8	0	38
BİLGİSAYARLI MUHASEBE ELEMANI	122	0	0	63
RESEPSİYONİST (ÖN BÜRO ELEMANI)	121	2	0	66
ÇAĞRI MERKEZİ GÖREVLİSİ	117	4	0	26
TİR ŞOFÖRÜ	116	8	0	53
BİLGİSAYAR OPERATÖRÜ	115	3	0	39
SİHHİ TESİSATÇI	115	4	0	55
BANKACILIK MESLEK ELEMANI	113	2	0	66
ÇOCUK GELİŞİM ELEMANI	112	1	0	65
MOBİLYA MONTAJ İŞÇİSİ	112	4	0	54
İNŞAAT TEKNİKERİ	110	4	0	52
ODA GÖREVLİSİ-TURİZM	109	0	0	37
DİĞER İMALAT VE İLGİLİ İŞÇİLER (ELLE)	109	4	0	47
BEDEN İŞÇİSİ	7,890	265	15	3,867
DİĞER	19,330	557	42	9,920
TOPLAM	49,368	1,374	96	25,119

Not: İşsizlik Sigortası verileri Ekim Ayı sonu itibarıyla sabitlenmiş değerler olup, İşsizlik Sigortası Bültenindeki değerlerle farklılık gösterebilir.

TABLO:26 2012 YILI EKİM AYI SONU İTİBARIYLA İŞSİZLİK ÖDENEĞİNE BAŞVURAN, HAKEDEN VE HAKETMEYENLERİN YAŞ GRUPLARINA GÖRE DAĞILIMI

YAŞ GRUPLARI	İŞSİZLİK ÖDENEĞİNE BAŞVURU	İŞSİZLİK ÖDENEĞİ HAKEDEN		
		İŞSİZLİK ÖDENEĞİ KESİLEN	İŞSİZLİK ÖDENEĞİ BİTEN	ÖDEMESİ DEVAM EDEN
TOPLAM	49,368	1,374	96	25,119
15-19	465	4	0	110
20-24	5209	92	3	1991
25-29	11489	320	14	5724
30-34	11648	380	20	6192
35-39	8821	283	19	4748
40-44	6550	179	22	3575
45-49	3827	89	14	2068
50-54	937	20	3	489
55-59	339	7	1	182
60-64	53	0	0	24
65+	30	0	0	16
ERKEK	35,274	1,178	69	16,774
15-19	343	4	0	78
20-24	3,101	67	1	921
25-29	7,787	271	11	3,504
30-34	8,405	337	16	4,164
35-39	6,512	246	11	3,337
40-44	5,022	154	17	2,651
45-49	3,127	79	10	1,661
50-54	659	15	2	307
55-59	249	5	1	119
60-64	43	0	0	19
65+	26	0	0	13
KADIN	14,094	196	27	8,345
15-19	122	0	0	32
20-24	2,108	25	2	1,070
25-29	3,702	49	3	2,220
30-34	3,243	43	4	2,028
35-39	2,309	37	8	1,411
40-44	1,528	25	5	924
45-49	700	10	4	407
50-54	278	5	1	182
55-59	90	2	0	63
60-64	10	0	0	5
65+	4	0	0	3

Not: İşsizlik Sigortası verileri Ekim Ayı sonu itibarıyla sabitlenmiş değerler olup, İşsizlik Sigortası Bültenindeki değerlerle farklılık gösterebilir.

TABLO:27 2012 YILI EKİM AYI SONU İTİBARIYLA İŞSİZLİK ÖDENEĞİNE BAŞVURAN, HAKEDEN VE HAKETMEYENLERİN EĞİTİM DÜZEYLERİNE GÖRE DAĞILIMI

EĞİTİM DÜZEYLERİ	İŞSİZLİK ÖDENEĞİNE BAŞVURU	İŞSİZLİK ÖDENEĞİ HAKEDEN		
		İŞSİZLİK ÖDENEĞİ KESİLEN	İŞSİZLİK ÖDENEĞİ BİTEN	ÖDEMESİ DEVAM EDEN
TOPLAM	49,368	1,374	96	25,119
Okur Yazar Olmayan	228	8	0	116
Okur Yazar	404	6	0	215
İlköğretim	24,183	735	60	11,973
Ortaöğretim (Lise ve Dengi)	15,527	417	23	8,060
Önlisans	3,866	99	6	1,858
Lisans	4,937	105	7	2,776
Yüksek Lisans	210	4	0	119
Doktora	13	0	0	2
Bilinmeyen (*)	0	0	0	0
ERKEK	35,274	1,178	69	16,774
Okur Yazar Olmayan	138	7	0	66
Okur Yazar	288	6	0	147
İlköğretim	19,311	655	44	9,223
Ortaöğretim (Lise ve Dengi)	10,571	352	16	5,050
Önlisans	2,132	78	5	864
Lisans	2,721	76	4	1,360
Yüksek Lisans	106	4	0	63
Doktora	7	0	0	1
Bilinmeyen (*)	0	0	0	0
KADIN	14,094	196	27	8,345
Okur Yazar Olmayan	90	1	0	50
Okur Yazar	116	0	0	68
İlköğretim	4,872	80	16	2,750
Ortaöğretim (Lise ve Dengi)	4,956	65	7	3,010
Önlisans	1,734	21	1	994
Lisans	2,216	29	3	1,416
Yüksek Lisans	104	0	0	56
Doktora	6	0	0	1
Bilinmeyen (*)	0	0	0	0

(*) Bilinmeyen sayısı veri tabanımızda profil bilgisi bulunmayan kişileri ifade etmektedir.

Not: İşsizlik Sigortası verileri Ekim Ayı sonu itibarıyla sabitlenmiş değerler olup, İşsizlik Sigortası Bültenindeki değerlerle farklılık gösterebilir.

TABLO 28: 2012 YILI EKİM AYI SONU İTİBARIYLA İL MÜDÜRLÜKLERİNİN İŞSİZLİK SİGORTASI FAALİYETLERİNE İLİŞKİN GENEL VERİLER

İLLER	İŞSİZLİK ÖDENEĞİNE BAŞVURU	İŞSİZLİK ÖDENEĞİ HAKEDEN		
		İŞSİZLİK ÖDENEĞİ KESİLEN	İŞSİZLİK ÖDENEĞİ BİTEN	ÖDEMESİ DEVAM EDEN
ADANA	1,038	36	1	619
ADYAMAN	130	5	1	63
AFYONKARAHİSAR	202	12	1	123
AĞRI	33	1	0	11
AKSARAY	92	6	1	54
AMASYA	110	6	1	69
ANKARA	3,420	58	10	1,676
ANTALYA	3,407	57	1	1,453
ARDAHAN	9	0	0	4
ARTVİN	153	5	0	79
AYDIN	626	10	0	275
BALIKESİR	461	10	0	266
BARTIN	114	2	0	80
BATMAN	146	3	0	73
BAYBURT	15	1	0	9
BİLECİK	240	20	0	138
BİNGÖL	69	3	0	32
BİTLİS	39	0	0	17
BOLU	164	4	0	76
BURDUR	61	1	0	35
BURSA	2,882	93	13	1,554
ÇANAKKALE	245	11	0	148
ÇANKIRI	86	3	0	44
ÇORUM	233	4	0	89
DENİZLİ	699	15	2	362
DİYARBAKIR	302	7	0	207
DÜZCE	340	7	2	172
EDİRNE	177	6	0	85
ELAZIĞ	232	5	0	125
ERZİNCAN	86	3	0	31
ERZURUM	212	0	0	68
ESKİŞEHİR	419	23	0	204
GAZİANTEP	624	33	3	360
GİRESUN	206	2	0	111
GÜMÜŞHANE	37	0	0	12
HAKKARİ	25	0	0	7
HATAY	439	16	1	206
İĞDIR	20	0	0	10
ISPARTA	125	5	0	62
İSTANBUL	15,183	362	25	7,608
İZMİR	3,635	50	5	1,933

TABLO 28: 2012 YILI EKİM AYI SONU İTİBARIYLA İL MÜDÜRLÜKLERİNİN İŞSİZLİK SİGORTASI FAALİYETLERİNE İLİŞKİN GENEL VERİLER

İLLER	İŞSİZLİK ÖDENEĞİNE BAŞVURU	İŞSİZLİK ÖDENEĞİ HAKEDEN		
		İŞSİZLİK ÖDENEĞİ KESİLEN	İŞSİZLİK ÖDENEĞİ BİTEN	ÖDEMESİ DEVAM EDEN
KAHRAMANMARAŞ	338	13	2	178
KARABÜK	118	1	1	56
KARAMAN	60	7	0	35
KARS	54	0	0	27
KASTAMONU	125	2	0	49
KAYSERİ	632	28	0	359
KİLİS	77	3	0	39
KIRIKKALE	459	39	2	284
KIRKLARELİ	70	2	2	38
KIRŞEHİR	14	0	0	6
KOCAELİ	1,467	65	6	807
KONYA	634	19	2	238
KÜTAHYA	215	15	0	107
MALATYA	262	11	0	140
MANİSA	853	29	3	417
MARDİN	118	5	0	71
MERSİN	698	24	2	493
MUĞLA	1,226	20	0	484
MUŞ	35	2	0	20
NEVŞEHİR	157	6	0	106
NİĞDE	91	2	0	61
ORDU	185	5	0	119
OSMANİYE	231	2	0	70
RİZE	226	2	0	93
SAKARYA	589	27	3	332
SAMSUN	448	44	2	283
SİİRT	43	2	0	19
SİNOP	99	3	0	54
SİVAS	167	3	0	105
ŞANLIURFA	273	5	0	100
ŞIRNAK	55	0	0	20
TEKİRDAĞ	1,140	49	1	597
TOKAT	137	2	0	84
TRABZON	430	12	0	201
TUNCELİ	21	0	0	13
UŞAK	226	13	2	183
VAN	144	3	1	58
YALOVA	147	6	0	60
YOZGAT	161	14	0	77
ZONGULDAK	207	4	0	86
TOPLAM	49,368	1,374	96	25,119

Not: İşsizlik Sigortası verileri Ekim Ayı sonu itibariyle sabitlenmiş değerler olup, İşsizlik Sigortası Bültenindeki değerlerle farklılık gösterebilir.

TANIMLAR

Başvuru: İş arayanların, gereksinimlerinin karşılanması için internet üzerinden ya da Kurum İl Müdürlüklerine doğrudan yaptıkları müracaat.

Açık İş : Kuruma işverenlerden intikal eden işçi istemi.

Takdim: Kurum İl Müdürlüklerince işyerine gönderilmesine karar verilen iş arayanların, işverenle görüşme yapmak üzere işyerinde bulunması.

İşe Yerleştirme (Plasman): İş arayanların Kurum aracılığı ile işe yerleştirilmesi.

Karşılanan Açık İş: İşverenlerin vermiş oldukları işçi istemlerinin Kurum aracılığı ile karşılanması.

Açık Kontenjan: İşverenlerin yasa gereği çalıştırmak zorunda oldukları özürü ve eski hükümlülerden işe yerleştirileceklere ilişkin açık işgücü sayısı.

Özürü: Bedensel, zihinsel veya ruhsal özürleri nedeniyle çalışma gücünün en az %40'ından yoksun olduğu sağlık kurulu raporu ile belgelenen kişi.

Eski Hükümlü: Bir yıldan daha uzun süreli bir cezadan veya devlet memuru olmaya engel bir suçtan hüküm giyen, cezasını infaz kurumlarında tamamlayan, cezası ertelenen, koşullu salıverilen, özel kanunlarda belirtilen şartlardan dolayı istihdam olanağı bulunmayan ve ömür boyu kamu hizmetlerinden yasaklı bulunan kişi.

Kayıtlı İşgücü: İş arayanlardan aktif kayıtlarda yer alanların tümü.

Kayıtlı İşsiz: Çalışma çağında ve gücünde olan, çalışmak isteyen, Kuruma başvurduğunda asgari ücret düzeyinde gelir getirici bir işi olmayan, Kurum tarafından henüz kendisine iş bulunamayan aktif kayıtlardaki kişilerdir. Kayıtlı işgücünden, daha iyi şartlarda iş arayanlar, emeklilerden iş arayanlar ve belli bir iş yerinde çalışmak isteyenler çıkarıldığında geri kalanlar kayıtlı işsiz sayılmaktadır.

İşsizlik Ödeneği Başvurusu: İşsizlik ödeneğinden yararlanmak amacı ile şahsen veya elektronik ortamda İŞKUR'a yapılan başvuruyu ifade etmektedir. Başvuruların belirlenmesinde başvuruların sisteme eklenme tarihi esas alınmaktadır. Başvuru sayısı; hak eden, hak etmeyen, incelemesi devam eden bildirge ve eşleşmemiş talep dilekçesi sayılarının toplanmasıyla elde edilmektedir.

Hak Eden Sayısı: İşsizlik sigortası, Kısa Çalışma, Ücret Garanti Fonu ve İş kaybı Tazminatı hizmetlerinden yararlananları ifade etmektedir. Hak eden sayısı bildirge dağılım raporunda yer alan ödeneğin türüne göre, ödemesi devam eden, ödemesi kesilen, ödemesi biten bildirge sayılarının toplanmasıyla elde edilmektedir.