



İŞKUR

EYLÜL 2012

İSTATİSTİK BÜLTENİ

EYLÜL 2012 İSTATİSTİK BÜLTENİ

Ülkemizde işgücü piyasasının düzenlenmesi ile ilgili faaliyetleri yürütmek üzere 1946 tarihli, 4837 sayılı Kanunla İş ve İşçi Bulma Kurumu kurulmuştur. Kurum bu tarihten 2000 yılına kadar 54 yıl süreyle, iş piyasasının düzenlenmesi ile ilgili tek kurum olarak faaliyet göstermiştir.

İş piyasasında değişen koşullar nedeniyle İş ve İşçi Bulma Kurumu'nun yeniden yapılanması ihtiyacı ortaya çıkmış ve 5 Temmuz 2003 tarihli, 25159 sayılı Resmi Gazetede yayımlanarak yürürlüğe giren 4904 sayılı Kanun ile Türkiye İş Kurumu kurulmuştur.

Yeni Kanun ile Kurum Aktif işgücü politikalarını uygulayacak bir yapıya kavuşturulmuş, Kurumun İşgücü piyasasındaki tekel yetkisi kaldırılarak, özel istihdam bürolarına faaliyette bulunma imkânı getirilmiş, Genel Kurul ve Yönetim Kurulu oluşturularak, sosyal tarafların üçlü bir yapı içerisinde Kurumun yönetimine katılması sağlanmıştır.

Türkiye İş Kurumu, ulusal istihdam politikasının oluşturulmasına ve istihdamın geliştirilmesine katkıda bulunmak, işsizlik sigortası işlemlerini yürütmek, işgücü piyasası ile ilgili istatistikî verileri toplamak ve analiz etmek, iş ve meslek analizleri yapmak, işgücü yetiştirmeye yönelik programlar uygulamak, işgücünün yurtiçindeki ve yurtdışındaki işlere yerleştirilmesine aracılık etmek, işgücü piyasasının düzenlenmesine yönelik aktif ve pasif istihdam politikaları oluşturmak, kurum faaliyetleri ile ilgili alanlarda uluslar arası kuruluşların istihdam ve çalışma hayatı ile ilgili kararlarını izlemek görevlerini yerine getirmektedir.

Türkiye İş Kurumu, Çalışma ve Sosyal Güvenlik Bakanlığı'nın ilgili kuruluşu olup, özel hukuk hükümlerine tabi, tüzel kişiliğe haiz, idari ve mali bakımdan özerk bir kamu kurumudur.

Kuruma Kayıtlı İşgücü ve İşsiz Bilgileri

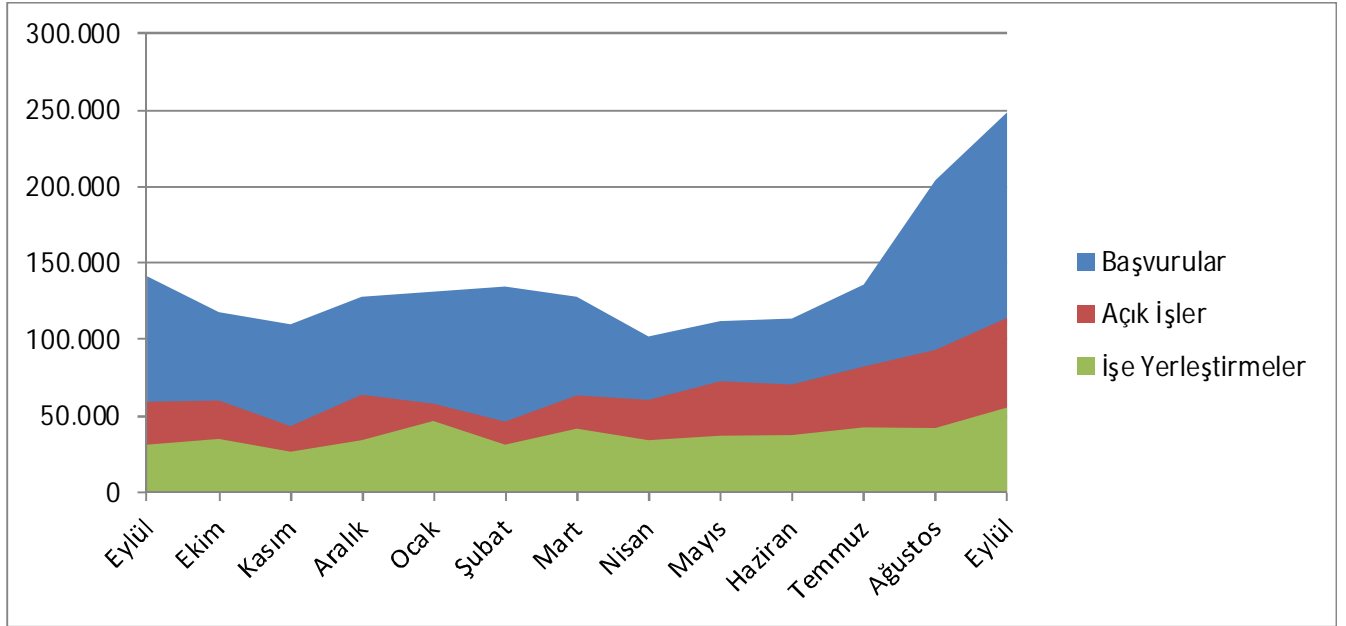
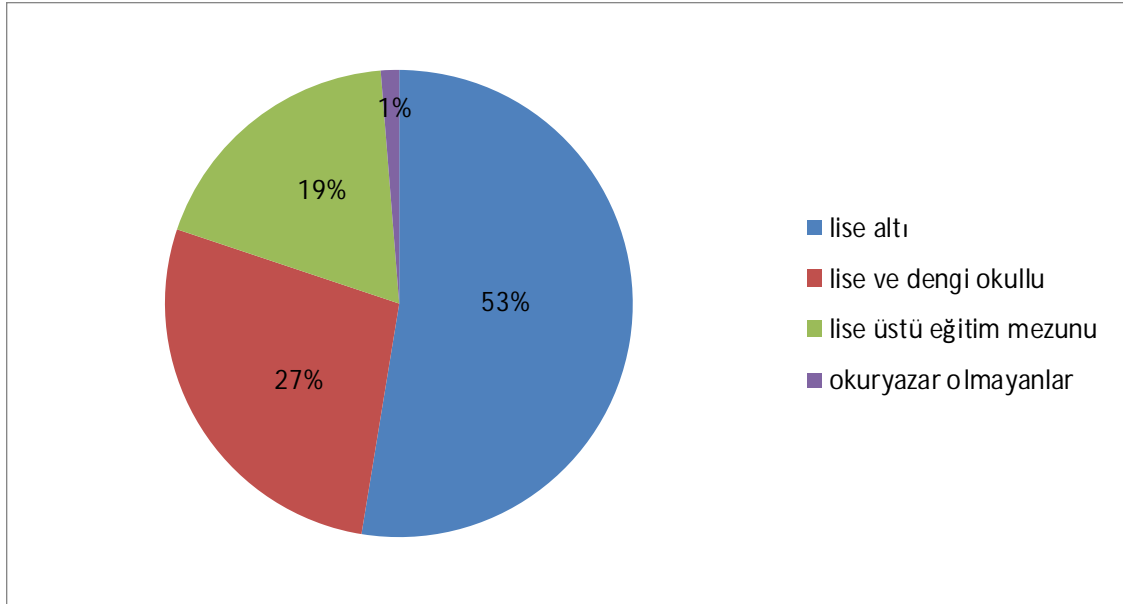
Kuruma kayıtlı işgücü sayısı geçen yılın aynı ayına göre **1.071.653** kişi *artarak* **3.183.335** kişi, kayıtlı işsiz sayısı ise **303.806** kişi *artarak* **2.121.302** kişi olmuştur. Kayıtlı işgücü sayısı % **51** oranında *artarken*, kayıtlı işsiz sayısı ise % **17** oranında *artmıştır*.

Tablo 1: Temel Göstergeler

2011-2012 EYLÜL AYI TEMEL GÖSTERGELERİ							
	2011 EYLÜL			2012 EYLÜL			Değişim Oranı
	Erkek	Kadın	Toplam	Erkek	Kadın	Toplam	(%)
BAŞVURU	82.251	58.868	141.119	144.432	104.049	248.481	76
İşsiz	73.558	53.594	127.152	94.364	78.377	172.741	36
Diğer	8.693	5.274	13.967	50.068	25.672	75.740	442
AÇIK İŞ	-	-	59.171	-	-	114.040	93
Kamu	-	-	3.931	-	-	5.598	42
Özel	-	-	55.240	-	-	108.442	96
İŞE YERLEŞTİRME	21.189	9.883	31.072	35.859	19.607	55.466	79
Kamu	3.365	948	4.313	4.930	1.492	6.422	49
Özel	17.824	8.935	26.759	30.929	18.115	49.044	83
Normal	18.899	9.519	28.418	33.131	19.110	52.241	84
Kamu	3.317	944	4.261	4.886	1.484	6.370	49
Özel	15.582	8.575	24.157	28.245	17.626	45.871	90
Özürlü	2.270	364	2.634	2.706	496	3.202	22
Eski Hükümlü	20	0	20	22	1	23	15
KAYITLI İŞGÜCÜ	1.322.216	789.466	2.111.682	2.005.531	1.177.804	3.183.335	51
KAYITLI İŞSİZ	1.111.507	705.989	1.817.496	1.276.595	844.707	2.121.302	17
YURTDIŞI BAŞVURU	77	22	99	91	31	122	23
YURTDIŞI GÖNDERME	4.827	16	4.843	4.711	13	4.724	-2

Kuruma Başvurular geçen yılın aynı ayına göre % 76 oranında artmıştır.

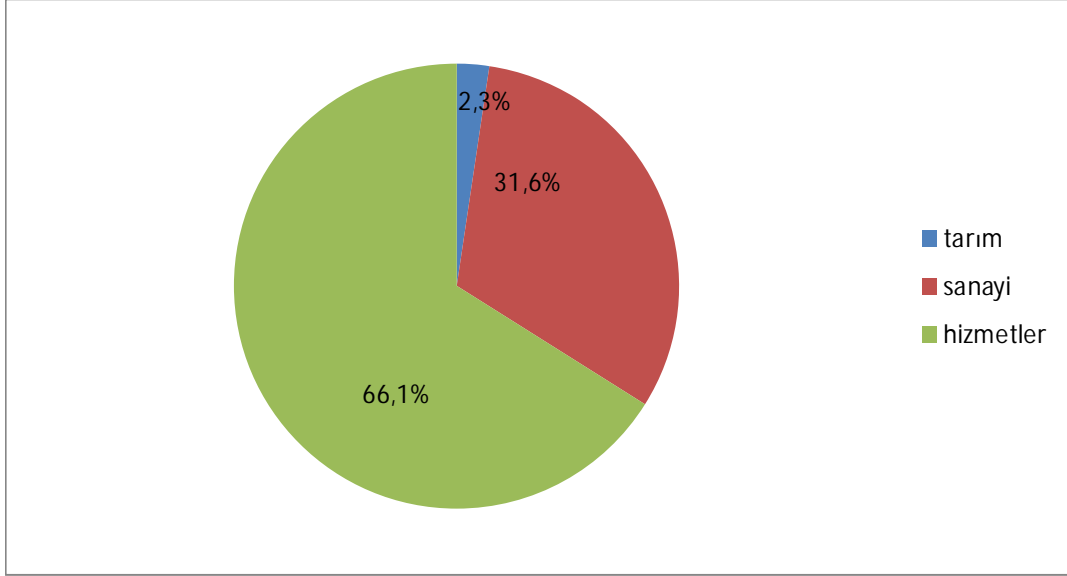
2012 yılı Eylül Ayı içerisinde **248.481** kişi Kurumumuz faaliyetlerinden yararlanmak için başvuruda bulunmuştur. Başvuranlardan **172.741** kişi işsiz, **75.408** kişi şu an çalışmakla beraber daha iyi şartlarda iş arayanlar ve **329** kişi de emeklidir. Kuruma ay içerisinde başvuranların % **42**'si kadın işgücüdür. Başvuruların % **53**'ü lise altı, % **28**'i lise ve dengi okullu, % **19**'u lise üstü eğitim mezunu ve % **1**'i ise okuryazar olmayanlardan oluşmaktadır. Ay içinde başvuranların % **32**'si 15-24 yaş arasında yer almaktadır.

Grafik 1: Başvuru, Açık İş ve İşe Yerleştirmelerin Son Bir Yıllık Görünümü

Grafik 2: Başvuruların Eğitim Durumlarına Göre Dağılımı


Ay içinde alınan açık işler, geçen yılın aynı ayına göre % 93 oranında *artarak* 114.040 olmuştur.

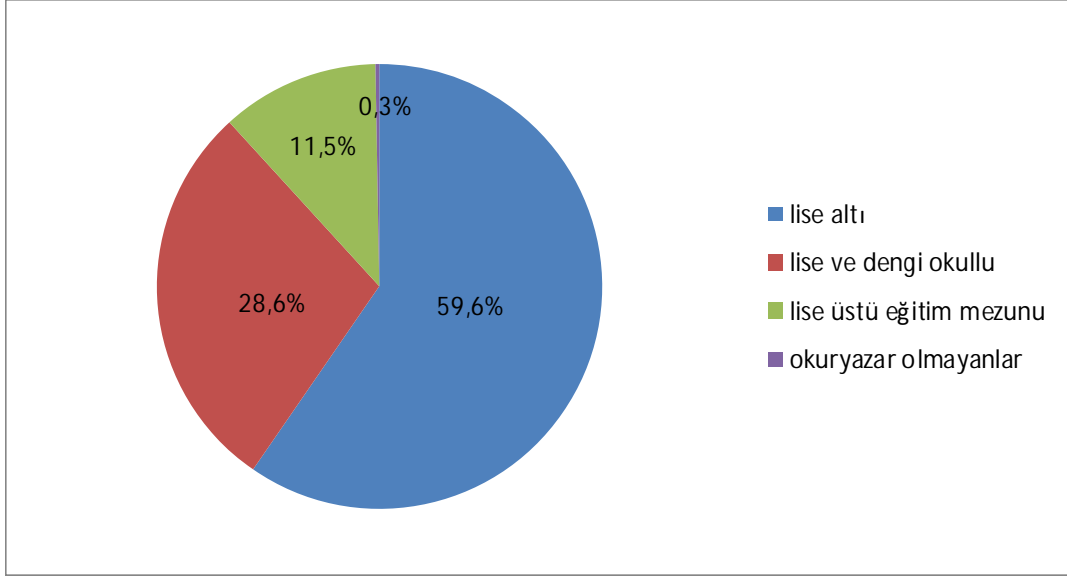
Açık işlerin % 95'i özel kesim işyerlerinden alınmıştır. Özel kesim işyerlerinden alınan açık işlerin % 2,3'ü tarım, % 31,6'sı sanayi ve % 66,1'i hizmetler sektöründen oluşmaktadır.

Grafik 3: Özel Sektör İşyerlerinden Alınan Açık İşlerin Sektörlere Göre Dağılımı



Ay içinde yapılan işe yerleştirme geçen yılın aynı ayına göre % 79 oranında *artarak* 55.466 olmuştur.

2011 yılı Eylül Ayına göre özel kesim işyerlerine yapılan işe yerleştirmeler % 83 oranında *artarken* kamu kesim işyerlerine yapılan işe yerleştirmeler ise % 49 oranında *artmıştır*. İşe yerleştirmelerin % 35'i kadın işgücünden oluşmaktadır. İşe yerleştirilenlerin % 32'si 15-24 yaş arasında yer almaktadır. İşe yerleştirilenlerin eğitimlerine göre dağılımı; % 59,6'sı lise altı eğitilmiş, % 28,6'sı lise ve dengi okullu, % 11,5'i lise üstü eğitim mezunu ve % 0,3'ü okuryazar olmayanlardan oluşmaktadır.

Grafik 4: İşe Yerleştirmelerin Eğitim Durumlarına Göre Dağılımı


Özrürlürelere İlişkin Bilgiler

Eylül Ayı içerisinde Kurumumuza iş aramak amacıyla **8.373** özürürlü kiři başvuru da bulunmuştur. Eylül Ayı içerisinde özürürlürelere yönelik **10.871** kişilik açık iş alınmış olup, yine ay içerisinde **3.202** özürürlü kiři işe yerleştirilmiştir. İşe yerleştirilenlerin **% 99'u** özel kesim işyerlerine yapılan işe yerleştirmelerden oluşmaktadır. Halen; iş aramak amacıyla, Kurumumuzda **131.945** özürürlü kiři kayıtlı bulunmaktadır. Kurumumuz kayıtlarına göre Ağustos Ayı sonu itibarıyla **25.139** kişilik özürürlü açık kontenjanı bulunmaktadır.

İşsizlik Sigortası Hizmetleri

İşsizlik Sigortası Fonundan; 4447 sayılı kanuna göre; işsizlik ödeneği, sağlık güvencesi, yeni bir iş bulma, meslek geliştirme, edindirme ve yetiştirme eğitimi ile ücret garanti ve kısa çalışma ödemelerine ilişkin hizmetler sunulmaktadır.

İşsizlik Ödeneği Başvuruları

Sigortalı işsizlerin, hizmet akdinin sona erdiği tarihi izleyen günden itibaren 30 gün içerisinde İŞKUR birimlerine veya elektronik ortamda <http://www.iskur.gov.tr> adresine başvurması durumunda en az 600 gün çalışmış sigortalılar 180 gün, 900 gün çalışmış sigortalılar 240 gün, 1080 gün çalışmış sigortalılar 300 gün süre ile İşsizlik Sigortası hizmetlerinden yararlanabilmektedirler. 30 günlük süre yasal başvuru süresi olup, bu süreden sonra başvurulması halinde, geç kalınan süre toplam hak sahipliği süresinden düşülmektedir.

AYLAR	İŞSİZLİK ÖDENEĞİ İÇİN BAŞVURAN KİŞİ SAYISI				
	2011	2012	Her Ayın Bir Önceki Aya Göre Değişimi (2011) (%)	Her Ayın Bir Önceki Aya Göre Değişimi (2012) (%)	2012-2011 Değişimi (%)
Ocak	50.066	61.870			24
Şubat	33.970	40.336	-32	-35	19
Mart	37.033	38.898	9	-4	5
Nisan	31.398	35.105	-15	-10	12
Mayıs	30.608	37.193	-3	6	22
Haziran	33.239	42.918	9	15	29
Temmuz	37.356	46.340	12	8	24
Ağustos	34.931	43.149	-6	-7	24
Eylül	35.484	45.318	2	5	28
Ekim	36.223				
Kasım	39.536				
Aralık	41.394				
TOPLAM	441.238	391.127			

Not: Tablodaki işsizlik sigortası başvuru sayıları ilgili ay sonları itibariyle sabitlenmiş değerler olup, işsizlik sigortası bülteniyle farklılık gösterebilir.

2012 Eylül Ayı içerisinde **45.318** kişi işsizlik sigortası hizmetlerinden faydalanmak üzere Kurumumuza başvuruda bulunmuştur. Başvurular geçen yılın aynı ayına göre **% 28 artarken**, geçen ayla kıyaslandığında **% 5** oranında **artış** göstermiştir.

İşsizlik Ödeneği Hak Edenler

AYLAR	İŞSİZLİK ÖDENEĞİ HAKEDEN KİŞİ SAYISI				
	2011	2012	Her Ayın Bir Önceki Aya Göre Değişimi (2011) (%)	Her Ayın Bir Önceki Aya Göre Değişimi (2012) (%)	2012-2011 Değişimi (%)
Ocak	36.840	44.626			21,1
Şubat	25.163	27.653	-31,7	-38,0	9,9
Mart	26.969	27.094	7,2	-2,0	0,5
Nisan	23.476	24.528	-13,0	-9,5	4,5
Mayıs	23.075	26.260	-1,7	7,1	13,8
Haziran	25.119	29.583	8,9	12,7	17,8
Temmuz	27.915	32.037	11,1	8,3	14,8
Ağustos	24.886	22.148	-10,9	-30,9	-11,0
Eylül	25.106	23.906	0,9	7,9	-4,8
Ekim	25.494				
Kasım	26.981				
Aralık	28.623				
TOPLAM	319.647	257.835			

Not: Tablodaki işsizlik ödeneği hak eden kişi sayıları ilgili ay sonları itibariyle sabitlenmiş değerler olup, işsizlik sigortası bülteniyle farklılık gösterebilir.

2012 Eylül Ayı içerisinde **23.906** kişi işsizlik sigortası hizmetlerinden yararlanmaya hak kazanmıştır. İşsizlik ödeneği hak eden kişi sayısı geçen yılın aynı ayına göre **% 4,8 azalırken**, geçen ayla kıyaslandığında **% 7,9** oranında **artış** göstermiştir.

İşsizlik Ödeneği Alanlar

AYLAR	İŞSİZLİK ÖDENEĞİ ALAN SAYISI				
	2011	2012	Her Ayın Bir Önceki Aya Göre Değişimi (2011) (%)	Her Ayın Bir Önceki Aya Göre Değişimi (2012) (%)	2012-2011 Değişimi (%)
Ocak	184.199	196.534			6,7
Şubat	182.446	193.861	-1,0	-1,4	6,3
Mart	179.186	195.125	-1,8	0,7	8,9
Nisan	172.643	185.791	-3,7	-4,8	7,6
Mayıs	164.774	179.863	-4,6	-3,2	9,2
Haziran	165.299	181.618	0,3	1,0	9,9
Temmuz	166.504	189.511	0,7	4,3	13,8
Ağustos	167.113	188.959	0,4	-0,3	13,1
Eylül	167.105	186.064	0,0	-1,5	11,3
Ekim	161.529				
Kasım	162.811				
Aralık	174.363				
TOPLAM					

Not: Veriler birikimli olduğundan toplam alınmamıştır.

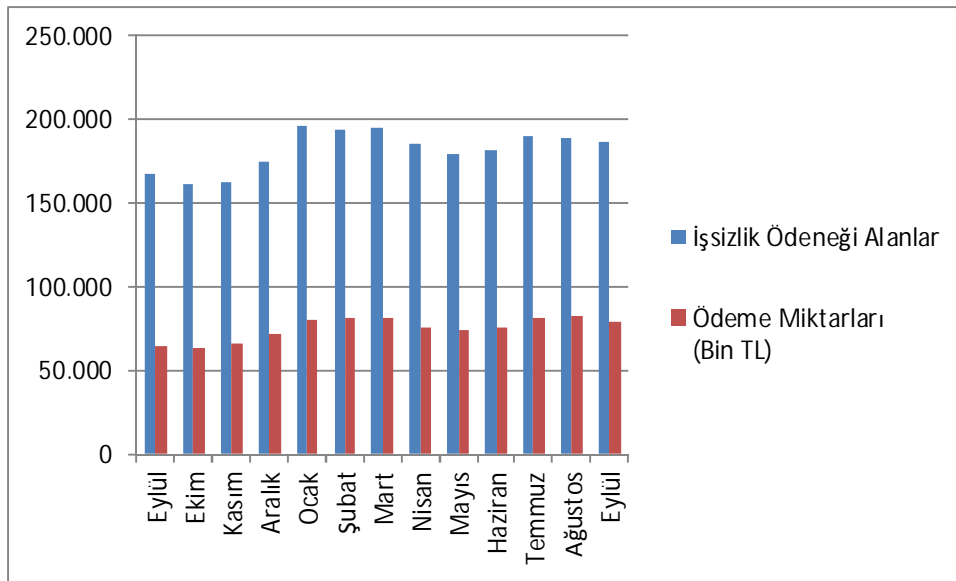
2012 Eylül Ayında **186.064** kişiye işsizlik yardımı yapılmıştır. Ödeme yapılan kişi sayısı geçen yılın aynı ayına göre **% 11,3 artarken**, geçen ayla kıyaslandığında **% 1,5** oranında **azalış** göstermiştir.

İşsizlik Ödeneği Ödeme Miktarları

AYLAR	İŞSİZLİK ÖDENEĞİ ÖDEME MİKTARLARI (BİN TL)				
	2011	2012	Her Ayın Bir Önceki Aya Göre Değişimi (2011) (%)	Her Ayın Bir Önceki Aya Göre Değişimi (2012) (%)	2012-2011 Değişimi (%)
Ocak	69.067	79.770			15,50
Şubat	69.304	81.091	0,34	1,66	17,01
Mart	68.412	80.997	-1,29	-0,12	18,40
Nisan	65.594	75.071	-4,12	-7,32	14,45
Mayıs	62.127	73.997	-5,29	-1,43	19,11
Haziran	62.129	75.044	0,00	1,41	20,79
Temmuz	64.138	80.912	3,23	7,82	26,15
Ağustos	65.904	82.655	2,75	2,15	25,42
Eylül	64.380	78.614	-2,31	-4,89	22,11
Ekim	63.181				
Kasım	65.475				
Aralık	71.341				
TOPLAM	791.052	708.151			

2012 Eylül Ayında **186.064** kişiye **78.614.-BinTL** ödeme yapılmıştır. Gerçekleşen ödemeler geçen yılın aynı ayına göre **% 22,11 artarken**, geçen ayla kıyaslandığında **% 4,89** oranında **azalış** göstermiştir.

Grafik 5: İşsizlik Ödeneği Alanların ve Ödeme Miktarlarının Son Bir Yıllık Görünümü



Kısa Çalışma Ödeneğinden Faydalananlar

4447 sayılı İşsizlik Sigortası Kanununun Ek 2. maddesi gereğince, genel ekonomik, sektörel veya bölgesel kriz ile zorlayıcı sebeplerle işyerindeki haftalık çalışma sürelerinin geçici olarak önemli ölçüde azaltılması veya işyerinde faaliyetin tamamen veya kısmen geçici olarak durdurulması hallerinde çalışılmayan süreler için çalışanlara üç ayı geçmemek üzere kısa çalışma ödeneği ödenmektedir.

AYLAR	KÇÖ HAK EDEN		KÇÖ ALAN SAYISI		KÇÖ ALAN SAYISI	
	2011	2012	2011		2012	
			Kişi SAYISI	ÖDEME MİKTARI (BİN TL)	Kişi SAYISI	ÖDEME MİKTARI (BİN TL)
Ocak	2.368	996	2.242	792	1.358	950
Şubat	548	554	2.455	922	765	599
Mart	109	594	810	274	737	676
Nisan	0	165	634	233	318	255
Mayıs	0	35	414	133	60	35
Haziran	1.435	423	1.405	799	419	405
Temmuz	316	50	1.043	194	60	35
Ağustos	635	6	665	385	29	18
Eylül	0	8	586	101	127	21
Ekim	57		152	43		
Kasım	153		310	147		
Aralık	200		293	221		
TOPLAM	5.821	2.831		4.244		2.994

(*) Ödeme sayısı, Kısa Çalışma Ödeneği almaya hak kazananların, ilgili aylara ait ödemelerini kapsamaktadır.

Eylül 2012 Ayında **127** kişiye **21.-BinTL** ödeme yapılmıştır. Kısa çalışma ödeneğinden faydalanmayı hak eden kişi sayısı geçen ayla kıyaslandığında **% 33** oranında **artış** göstermiştir. Kısa çalışma ödeneğinden faydalanan kişi sayısı geçen yılın aynı ayına göre **% 78** oranında **azalırken**, geçen ayla kıyaslandığında **% 338** oranında **artış** göstermiştir. Gerçekleşen ödeme miktarına baktığımızda ise geçen yılın aynı ayına göre **% 79,21** oranında **azalırken**, geçen ayla kıyaslandığında **% 16,67** oranında **artış** göstermiştir.

Ücret Garanti Fonu Ödemeleri

4447 sayılı İşsizlik Sigortası Kanununun Ek 1. maddesine göre; işverenin, konkordato ilan etmesi, işveren için aciz vesikası alınması, iflası veya iflasın ertelenmesi nedenleri ile ödeme güçlüğüne düştüğü hallerde, çalışanlarının hizmet akdinden kaynaklanan ve ödenmeyen üç aylık ücret alacakları ücret garanti fonundan ödenmektedir.

AYLAR	ÜGF ALAN SAYISI		ÜGF ALAN SAYISI	
	2011		2012	
	KİŞİ SAYISI	ÖDEME MİKTARI (BİN TL)	KİŞİ SAYISI	ÖDEME MİKTARI (BİN TL)
Ocak	1.652	2.797	80	160
Şubat	507	735	398	792
Mart	1.335	1.725	323	775
Nisan	296	468	178	730
Mayıs	327	658	347	866
Haziran	577	803	113	338
Temmuz	350	592	252	353
Ağustos	266	653	157	334
Eylül	104	224	84	223
Ekim	184	386		
Kasım	86	159		
Aralık	123	160		
TOPLAM		9.360		4.571

Eylül 2012 Ayında Ücret Garanti Fonu'ndan **84** kişiye toplam **223.-BinTL** ödeme yapılmıştır. Ücret Garanti Fonu'ndan yararlanan kişi sayısı geçen yılın aynı ayına göre **% 19** oranında **azalırken**, geçen ayla kıyaslandığında **% 46** oranında **azalış** göstermiştir. Gerçekleşen ödeme miktarı ise geçen yılın aynı ayına göre **% 0,45** oranında **azalırken**, geçen ayla kıyaslandığında **% 33,23** oranında **azalış** göstermiştir.

İşgücü Yetiştirme Kursları ve Mesleki Rehabilitasyon Faaliyetleri

Eylül Ayı içerisinde toplam **2.617** adet kurs açılmış olup, bu kurslardan **18.938** kişisi erkek, **16.242** kişisi de kadın olmak üzere toplam **35.180** kişi yararlanmıştır. 2012 yılı içerisinde toplam **18.081** adet kurs açılmış olup, bu kurslardan **195.377** kişisi erkek, **128.280** kişisi de kadın olmak üzere toplam **323.657** kişi yararlanmıştır.

TABLO 1A: YILLAR İTİBARIYLA MAYIS AYI TEMEL GÖSTERGELERİ					
	Yıllar	2011	2012	Değişim Oranı (%)	
		Eylül	Eylül		
BAŞVURU	Toplam	Toplam	141,119	248,481	76
		Erkek	82,251	144,432	76
		Kadın	58,868	104,049	77
	İşsiz	Toplam	127,152	172,741	36
		Erkek	73,558	94,364	28
		Kadın	53,594	78,377	46
	Diğer *	Toplam	13,967	75,740	442
		Erkek	8,693	50,068	476
		Kadın	5,274	25,672	387
açık iş	Toplam	59,171	114,040	93	
	Kamu	3,931	5,598	42	
	Özel	55,240	108,442	96	
İŞVERENE TAKDİM	Toplam	199,601	398,814	100	
	Erkek	142,086	264,947	86	
	Kadın	57,515	133,867	133	
İŞE YERLEŞTİRME	Toplam	Toplam	31,072	55,466	79
		Erkek	21,189	35,859	69
		Kadın	9,883	19,607	98
	Normal Yerleştirme	Toplam	28,418	52,241	84
		Erkek	18,899	33,131	75
		Kadın	9,519	19,110	101
	Özürlü Yerleştirme	Toplam	2,634	3,202	22
		Erkek	2,270	2,706	19
		Kadın	364	496	36
	Eski Hükümlü Yerleştirme	Toplam	20	23	15
		Erkek	20	22	10
		Kadın	0	1	-
KAYITLI İŞGÜCÜ	Toplam	2,111,682	3,183,335	51	
	Erkek	1,322,216	2,005,531	52	
	Kadın	789,466	1,177,804	49	
KAYITLI İŞSİZ	Toplam	1,817,496	2,121,302	17	
	Erkek	1,111,507	1,276,595	15	
	Kadın	705,989	844,707	20	
YURTDIŞI BAŞVURU	Toplam	99	122	23	
	Erkek	77	91	18	
	Kadın	22	31	41	
YURTDIŞI GÖNDERME	Toplam	4,843	4,724	-2	
	Erkek	4,827	4,711	-2	
	Kadın	16	13	-19	

* Daha İyi Şartlarda İş Arayanlar, Emeklilerden İş Arayanlar, Belirli Bir İş Yerinde İş Arayanlar

TABLO 1B: YILLAR İTİBARIYLA OCAK-MAYIS BİRİKİMLİ TEMEL GÖSTERGELER					
	Yıllar	2011	2012	Değişim Oranı (%)	
		Ocak-Eylül	Ocak-Eylül		
BAŞVURU	Toplam	Toplam	1,041,994	1,637,458	57
		Erkek	638,613	1,060,990	66
		Kadın	403,381	576,468	43
	İşsiz	Toplam	897,692	1,006,618	12
		Erkek	539,831	621,931	15
		Kadın	357,861	384,687	7
	Diğer *	Toplam	144,302	630,840	337
		Erkek	98,782	439,059	344
		Kadın	45,520	191,781	321
açık iş	Toplam	493,209	663,114	34	
	Kamu	34,307	97,216	183	
	Özel	458,902	565,898	23	
İŞVERENE TAKDİM	Toplam	1,504,819	2,156,002	43	
	Erkek	1,131,313	1,536,983	36	
	Kadın	373,506	619,019	66	
İŞE YERLEŞTİRME	Toplam	Toplam	269,839	363,995	35
		Erkek	197,456	257,615	30
		Kadın	72,383	106,380	47
	Normal Yerleştirme	Toplam	239,621	338,152	41
		Erkek	171,640	235,548	37
		Kadın	67,981	102,604	51
	Özürlü Yerleştirme	Toplam	30,020	25,608	-15
		Erkek	25,621	21,838	-15
		Kadın	4,399	3,770	-14
	Eski Hükümlü Yerleştirme	Toplam	198	235	19
		Erkek	195	229	17
		Kadın	3	6	100
KAYITLI İŞGÜCÜ	Toplam	2,111,682	3,183,335	51	
	Erkek	1,322,216	2,005,531	52	
	Kadın	789,466	1,177,804	49	
KAYITLI İŞSİZ	Toplam	1,817,496	2,121,302	17	
	Erkek	1,111,507	1,276,595	15	
	Kadın	705,989	844,707	20	
YURTDIŞI BAŞVURU	Toplam	646	1,105	71	
	Erkek	502	891	77	
	Kadın	144	214	49	
YURTDIŞI GÖNDERME	Toplam	35,007	37,345	7	
	Erkek	34,790	37,240	7	
	Kadın	217	105	-52	

TABLO 2: BAŞVURULAR

		Ay İçindeki Başvurular		
		Ağustos 2012	Eylül 2012	Değişim Oranı (%)
TOPLAM BAŞVURU	Toplam	203,918	248,481	22
	İşsiz	137,188	172,744	26
	Normal	133,023	168,301	27
	Özürlü	3,837	4,132	8
	Eski Hükümlü	328	311	-5
	Terörden Etkilenen	0	0	-
	Daha İyi Şartlarda İş Arayan	66,303	75,408	14
	Emekli	427	329	-23
	Belli Bir İşyerinde Çalışmak İsteyenler	0	0	-
			-	
ERKEK	Toplam	131,939	144,432	9
	İşsiz	84,104	94,367	12
	Normal	80,918	91,161	13
	Özürlü	2,864	2,900	1
	Eski Hükümlü	322	306	-5
	Terörden Etkilenen	0	0	-
	Daha İyi Şartlarda İş Arayan	47,474	49,789	5
	Emekli	361	276	-24
	Belli Bir İşyerinde Çalışmak İsteyenler	0	0	-
			-	
KADIN	Toplam	71,979	104,049	45
	İşsiz	53,084	78,377	48
	<i>Normal</i>	52,105	77,140	48
	Özürlü	973	1,232	27
	Eski Hükümlü	6	5	-17
	Terörden Etkilenen	0	0	-
	Daha İyi Şartlarda İş Arayan	18,829	25,619	36
	Emekli	66	53	-20
	Belli Bir İşyerinde Çalışmak İsteyenler	0	0	-

TABLO 3: BİRİKİMLİ BAŞVURU, AÇIK İŞE İŞE YERLEŞTİRME GENEL VERİLERİ																																									
	Yıllar	DÖNEMLER																																							
		Ocak			Ocak-Şubat			Ocak-Mart			Ocak-Nisan			Ocak-Mayıs			Ocak-Haziran			Ocak-Temmuz			Ocak-Ağustos			Ocak-Eylül			Ocak-Ekim			Ocak-Kasım			Ocak-Aralık						
		Erkek	Kadın	Toplam	Erkek	Kadın	Toplam	Erkek	Kadın	Toplam	Erkek	Kadın	Toplam	Erkek	Kadın	Toplam	Erkek	Kadın	Toplam	Erkek	Kadın	Toplam	Erkek	Kadın	Toplam	Erkek	Kadın	Toplam	Erkek	Kadın	Toplam	Erkek	Kadın	Toplam							
TOPLAM	2011	109.809	66.275	176.084	173.603	94.678	268.281	264.626	136.441	379.647	325.113	170.398	472.229	396.820	210.182	578.012	492.142	258.822	497.964	497.620	201.927	799.620	626.262	344.813	630.876	428.813	420.381	1.261.084	728.228	452.477	1.180.283	777.527	490.123	1.270.690	660.226	538.149	1.198.325				
	%	-19,42	-18,27	-19,02	-0,72	-1,67	-1,05	3,87	3,22	3,84	4,25	6,95	4,82	4,50	6,99	5,40	2,16	5,18	3,28	7,44	6,85	32,040	86,661	922,383	472,394	1.084.777	64.82	66.14	42,91	67,15	67,15	67,15	67,15	67,15	67,15	67,15	67,15	67,15	67,15	67,15	67,15
	2012	73.903	40.265	114.168	151.906	82.405	233.961	223.106	123.719	346.885	274.358	160.022	434.380	332.637	200.009	532.646	385.912	241.848	633.801	414.731	288.011	600.822	492.213	304.287	770.580	538.831	397.861	807.692	599.097	400.099	599.190	662.352	437.599	1.069.951	735.167	477.539	1.212.706				
İŞSİZ	2011	22,16	23,28	22,68	2,27	4,83	4,04	2,96	6,16	3,31	6,99	6,56	8,16	6,18	7,18	2,78	2,84	2,11	5,22	7,93	8,10	18,52	4,89	13,50	10,33	15,33	7,82	12,33	11,88	20,90	22,38	19,49	23,33	23,33	23,33	23,33	23,33	23,33	23,33	23,33	
	%	10,115	3,789	14,624	18,185	8,528	24,814	27,000	37,243	43,262	18,999	40,251	68,287	23,570	81,797	49,907	28,934	68,991	52,972	39,994	119,758	50,090	44,248	130,326	93,792	46,520	144,202	109,409	62,378	161,767	115,215	65,524	170,739	129,038	60,610	186,640					
	2012	11,383	5,731	17,094	20,938	10,869	31,835	30,851	16,719	46,670	40,985	20,341	60,566	49,726	24,875	74,601	60,095	30,380	90,475	76,634	37,275	113,909	370,627	153,941	524,568	499,069	191,781	630,840													
AÇIK İŞ	2011	34.500																																							
	%	27,39																																							
	2012	34.500																																							
İŞVERENE TAKDİM	2011	90.965	26.215	117.180	187.705	63.851	241.556	316.835	92.836	409.871	438.360	131.493	899.853	586.527	178.131	754.658	738.058	228.780	996.838	872.453	274.612	1.147.065	992.812	317.370	1.310.182	1.131.313	373.506	1.504.819	1.265.492	427.394	1.892.886	1.381.648	467.901	1.849.449	1.621.980	515.057	2.036.637				
	%	50,63	79,44	57,00	34,46	86,43	49,59	22,45	48,52	28,20	20,91	42,98	20,00	20,72	43,83	28,10	20,96	42,60	29,96	23,77	45,43	23,90	27,84	22,39	33,78	35,96	69,73	43,27													
	2012	13,884	4,482	18,346	30,719	9,980	40,679	56,680	18,513	74,202	76,305	24,966	101,273	106,010	34,849	140,869	136,830	46,274	183,104	158,990	54,627	211,577	176,562	62,663	239,225	197,456	72,383	269,830	219,819	84,120	303,930	237,830	92,236	330,075	261,964	101,708	363,672				
KATITLI İŞÇÜCÜ	2011	128,13	228,76	153,61	73,19	145,23	90,83	60,80	80,14	60,81	43,33	73,23	50,70	28,13	49,52	34,17	19,39	35,21	23,39	23,44	36,00	26,69	25,74	38,60	25,11	30,47	46,57	34,89													
	%	68,79	97,92	98,58	46,15	62,83	74,62	69,17	69,17	69,17	69,17	69,17	69,17	69,17	69,17	69,17	69,17	69,17	69,17	69,17	69,17	69,17	69,17	69,17	69,17	69,17	69,17	69,17	69,17	69,17	69,17	69,17	69,17	69,17	69,17	69,17	69,17	69,17	69,17		
	2012	11,042,972	433,884	1.538.136	1.080.047	413.696	1.473.702	815.952	232.842	1.148.094	925.546	544.322	1.469.888	1.067.878	601.433	1.659.311	1.096.429	631.708	1.728.137	1.120.413	662.654	1.783.067	1.214.781	722.052	1.938.833	1.322.216	789.466	2.111.882	1.368.748	816.258	2.176.006	1.322.885	770.083	2.092.768	1.394.166	797.979	2.192.145				
KATITLI İŞSİZ	2011	4.461.348	821.416	2.272.764	1.524.460	851.032	2.375.560	1.618.574	907.768	2.516.366	1.648.384	918.879	2.567.273	1.671.773	942.656	2.620.428	1.724.612	961.042	2.705.656	1.803.208	1.026.901	2.876.204	1.916.935	1.008.718	3.006.665	2.096.521	1.077.804	3.183.268													
	%	51,43	83,33	47,76	43,81	105,80	81,23	86,57	68,69	118,56	75,10	63,81	74,56	68,79	68,06	69,06	68,15	68,15	68,15	68,15	68,15	68,15	68,15	68,15	68,15	68,15	68,15	68,15	68,15	68,15	68,15	68,15	68,15	68,15	68,15	68,15	68,15	68,15	68,15	68,15	
	2012	1.183.859	719.914	1.903.773	1.242.060	744.650	1.987.400	1.301.624	774.623	2.074.666	1.393.690	791.871	2.185.560	1.393.624	800.384	2.141.966	1.393.963	827.308	2.195.299	1.174.483	791.456	1.929.309	1.292.372	784.662	2.003.984	1.299.668	884.707	2.131.292													
YURTDIŞI BAŞVURU	2011	28	21	99	128	36	171	105	42	297	244	75	319	278	87	369	327	99	425	377	109	466	425	122	547	492	144	546	561	180	721	604	177	781	651	187	838				
	%	51	12	63	96	26	116	130	34	164	169	49	209	84	297	229	77	306	270	88	368	810	184	984	601	214	1102														
	2012	-34,82	-47,86	-38,36	-28,89	-44,44	-37,16	-33,19	-45,18	-38,19	-33,74	-34,67	-31,66	-28,38	-28,44	-28,85	-29,97	-21,43	-29,00	-28,38	-19,27	-28,34	-30,59	-26,82	-81,72	-77,49	-48,61	-71,05													
YURTDIŞI GÖNDERME	2011	3.697	63	3.760	7.523	99	7.613	15.019	121	11.440	14.819	135	14.946	18.633	150	18.076	22.773	168	22.909	27.231	184	21.421	23.919	201	31.719	34.790	237	43.031	39.438	226	39.664	46.638	236	46.933	52.241	290	52.491				
	%	3,697	63	3,760	7,523	99	7,613	15,019	121	11,440	14,819	135	14,946	18,633	150	18,076	22,773	168	22,909	27,231	184	21,421	23,919	201	31,719	34,790	237	43,031	39,438	226	39,664	46,638	236	46,933	52,241	290	52,491				
	2012	3.697	63	3.760	7.523	99	7.613	15.019	121	11.440	14.819	135	14.946	18.633	150	18.076	22.773	168	22.909	27.231	184	21.421	23.919	201	31.719	34.790	237	43.031	39.438	226	39.664	46.638	236	46.933	52.241	290	52.491				

* Diğer İş Şartlarında İş Anlatılan Dönemlerde İş Anlatılan Başlı Değer Verileri Tablosu

TABLO 4a: İŞE YERLEŞTİRMELER					
		İşe Yerleştirme			
		Ağustos 2012	Eylül 2012	Değişim Oranı (%)	
TOPLAM İŞE YERLEŞTİRME	Toplam	41,893	55,466	32.40	
	Kamu	5,449	6,422	17.86	
	Özel	36,444	49,044	34.57	
	Tarım dışı	41,071	53,981	31.43	
	Tarım içi	822	1,485	80.66	
	Normal Yerleştirme	39,342	52,241	32.79	
	Kamu	5,410	6,370	17.74	
	Özel	33,932	45,871	35.19	
	Özürlü yerleştirme	2,533	3,202	26.41	
	Kamu	21	29	38.10	
	Özel	2,512	3,173	26.31	
	E.Hükümlü Yerleştirme (Kamu)	18	23	27.78	
	Toplam	29,063	35,859	23.38	
	ERKEK	Kamu	4,506	4,930	9.41
Özel		24,557	30,929	25.95	
Tarım dışı		28,521	34,572	21.22	
Tarım içi		542	1,287	137.45	
Normal Yerleştirme		26,877	33,131	23.27	
Kamu		4,472	4,886	9.26	
Özel		22,405	28,245	26.07	
Özürlü yerleştirme		2,168	2,706	24.82	
Kamu		16	22	37.50	
Özel		2,152	2,684	24.72	
E.Hükümlü Yerleştirme (Kamu)		18	22	22.22	
KADIN		Toplam	12,830	19,607	52.82
		Kamu	943	1,492	58.22
		Özel	11,887	18,115	52.39
	Tarım dışı	12,550	19,409	54.65	
	Tarım içi	280	198	-29.29	
	Normal Yerleştirme	12,465	19,110	53.31	
	Kamu	938	1,484	58.21	
	Özel	11,527	17,626	52.91	
	Özürlü yerleştirme	365	496	35.89	
	Kamu	5	7	40.00	
	Özel	360	489	35.83	
	E.Hükümlü Yerleştirme (Kamu)	0	1	-	

TABLO 5: AÇIK İŞLER VE İŞE YERLEŞTİRMELER							
	Ay İçerisinde Alınan Açık İşler			İşe Yerleştirme			Açık İşlerden İptaller
	Ağustos 2012	Eylül 2012	Değişim Oranı (%)	Ağustos 2012	Eylül 2012	Değişim Oranı (%)	
TOPLAM	92,810	114,040	22.87	41,893	55,466	32.40	1,903
Normal	80,765	103,137	27.70	39,342	52,241	32.79	1756
Özürlü	12,032	10,871	-9.65	2,533	3,202	26.41	147
Eski hükümlü	13	32	146.15	18	23	27.78	0
Kamu	4,412	5,598	26.88	5,449	6,422	17.86	95
Normal	4,366	5,507	26.13	5,410	6,370	17.74	94
Özürlü	33	59	78.79	21	29	38.10	1
Eski hükümlü	13	32	146.15	18	23	27.78	0
Özel	88,398	108,442	22.67	36,444	49,044	34.57	1808
Normal	76,399	97,630	27.79	33,932	45,871	35.19	1662
Özürlü	11,999	10,812	-9.89	2,512	3,173	26.31	146

TABLO 6: İKTİSADİ FAALİYET KOLLARI İTİBARIYLA AÇIK İŞLER VE İŞE YERLEŞTİRMELER							
	Ay İçerisinde Alınan Açık İşler			İşe Yerleştirme			Açık İşlerden İptaller
	Ağustos 2012	Eylül 2012	Değişim Oranı (%)	Ağustos 2012	Eylül 2012	Değişim Oranı (%)	
TOPLAM	92,810	114,040	22.87	41,893	55,466	32.40	1,903
Tarım, Avcılık, Ormancılık, Balıkçılık	958	1,015	5.95	822	1,485	80.66	4
Tarım, avcılık, ormancılık ve balıkçılık	958	1,015	5.95	822	1,485	80.66	4
Sanayi	42,477	51,353	20.90	16,976	21,954	29.32	947
Elektrik, gaz, buhar ve iklimlendirme üretimi ve dağıtımı	421	590	40.14	131	262	100.00	4
İmalat	35,864	43,264	20.63	12,931	17,715	37.00	696
İnşaat	4,681	5,791	23.71	2,302	3,063	33.06	203
Madencilik ve taş ocaklığı	590	833	41.19	327	285	-12.84	29
Su temini; kanalizasyon, atık yönetimi ve iyileştirme faaliyetleri	921	875	-4.99	1,285	629	-51.05	15
Hizmetler	49,375	61,672	24.91	24,095	32,027	32.92	952
Bilgi ve iletişim	2,605	4,052	55.55	1,704	2,481	45.60	8
Diğer hizmet faaliyetleri	7,804	9,827	25.92	4,096	4,603	12.38	152
Eğitim	1,934	3,412	76.42	1,334	3,618	171.21	89
Finans ve sigorta faaliyetleri	628	1,386	120.70	368	878	138.59	52
Gayrimenkul faaliyetleri	101	67	-33.66	25	32	28.00	4
Hanehalklarının işverenler olarak faaliyetleri; hanehalkları tarafından kendi kullarımlarına yönelik olarak ayırım yapılmamış mal ve hizmet üretim faaliyetleri	38	52	36.84	4	22	450.00	0
İdari ve destek hizmet faaliyetleri	6,441	7,469	15.96	3,073	4,761	54.93	169
İnsan sağlığı ve sosyal hizmet faaliyetleri	1,134	1,457	28.48	601	697	15.97	55
Kamu yönetimi ve savunma; zorunlu sosyal güvenlik	417	324	-22.30	480	270	-43.75	1
Konaklama ve yiyecek hizmeti faaliyetleri	5,568	8,406	50.97	1,127	2,001	77.55	88
Kültür, sanat eğlence, dinlenme ve spor	372	726	95.16	122	223	82.79	8
Mesleki, bilimsel ve teknik faaliyetler	6,890	7,114	3.25	4,441	4,320	-2.72	70
Toptan ve perakende ticaret; motorlu kara taşıtlarının ve motosikletlerin onarımı	11,848	12,303	3.84	4,694	5,383	14.68	203
Ulaştırma ve depolama	3,577	5,076	41.91	2,019	2,737	35.56	53
Uluslararası örgütler ve temsilcilerinin faaliyetleri	18	1	-94.44	7	1	-85.71	0

KAMU	4,412	5,598	26.88	5,449	6,422	17.86	95
Tarım, Avcılık, Ormancılık	538	342	-36.43	637	1,196	87.76	0
Tarım, ormancılık ve balıkçılık	538	342	-36.43	637	1,196	87.76	0
Sanayi	1,275	1,086	-14.82	1,744	963	-44.78	50
Elektrik, gaz, buhar ve iklimlendirme üretimi ve dağıtımı	24	28	16.67	12	39	225.00	0
İmalat	128	284	121.88	87	126	44.83	36
İnşaat	400	325	-18.75	408	349	-14.46	11
Madencilik ve taş ocaklığı	34	3	-91.18	23	15	-34.78	1
Su temini; kanalizasyon, atık yönetimi ve iyileştirme faaliyetleri	689	446	-35.27	1,214	434	-64.25	2
Hizmetler	2,599	4,170	60.45	3,068	4,263	38.95	45
Bilgi ve iletişim	525	634	20.76	703	651	-7.40	0
Diğer hizmet faaliyetleri	332	553	66.57	431	535	24.13	0
Eğitim	753	508	-32.54	736	526	-28.53	0
Finans ve sigorta faaliyetleri	106	214	101.89	104	219	110.58	0
Gayrimenkul faaliyetleri	0	0	-	0	0	-	0
Hanehalklarının işverenler olarak faaliyetleri; hanehalkları tarafından kendi kullarımlarına yönelik olarak ayırım yapılmamış mal ve hizmet üretim faaliyetleri	0	0	-	0	0	-	0
İdari ve destek hizmet faaliyetleri	377	541	43.50	361	587	62.60	41
İnsan sağlığı ve sosyal hizmet faaliyetleri	11	21	90.91	11	21	90.91	0
Kamu yönetimi ve savunma; zorunlu sosyal güvenlik	225	252	12.00	241	246	2.07	0
Konaklama ve yiyecek hizmeti faaliyetleri	27	38	40.74	15	26	73.33	3
Kültür, sanat eğlence, dinlenme ve spor	38	23	-39.47	21	23	9.52	0
Mesleki, bilimsel ve teknik faaliyetler	115	1,229	968.70	363	1,255	245.73	1
Toptan ve perakende ticaret; motorlu kara taşıtlarının ve motosikletlerin onarımı	28	30	7.14	26	19	-26.92	0
Ulaştırma ve depolama	62	127	104.84	56	155	176.79	0
Uluslararası örgütler ve temsilcilerinin faaliyetleri	0	0	-	0	0	-	0
ÖZEL	88,398	108,442	22.67	36,444	49,044	34.57	1,808
Tarım, Avcılık, Ormancılık	420	673	60.24	185	289	56.22	4
Tarım, ormancılık ve balıkçılık	420	673	60.24	185	289	56.22	4
Sanayi	41,202	50,267	22.00	15,232	20,991	37.81	897
Elektrik, gaz, buhar ve iklimlendirme üretimi ve dağıtımı	397	562	41.56	119	223	87.39	4
İmalat	35,736	42,980	20.27	12,844	17,589	36.94	660
İnşaat	4,281	5,466	27.68	1,894	2,714	43.29	192
Madencilik ve taş ocaklığı	556	830	49.28	304	270	-11.18	28
Su temini; kanalizasyon, atık yönetimi ve iyileştirme faaliyetleri	232	429	84.91	71	195	174.65	13
Hizmetler	46,776	57,502	22.93	21,027	27,764	32.04	907
Bilgi ve iletişim	2,080	3,418	64.33	1,001	1,830	82.82	8
Diğer hizmet faaliyetleri	7,472	9,274	24.12	3,665	4,068	11.00	152
Eğitim	1,181	2,904	145.89	598	3,092	417.06	89
Finans ve sigorta faaliyetleri	522	1,172	124.52	264	659	149.62	52
Gayrimenkul faaliyetleri	101	67	-33.66	25	32	28.00	4
Hanehalklarının işverenler olarak faaliyetleri; hanehalkları tarafından kendi kullarımlarına yönelik olarak ayırım yapılmamış mal ve hizmet üretim faaliyetleri	38	52	36.84	4	22	450.00	0
İdari ve destek hizmet faaliyetleri	6,064	6,928	14.25	2,712	4,174	53.91	128
İnsan sağlığı ve sosyal hizmet faaliyetleri	1,123	1,436	27.87	590	676	14.58	55
Kamu yönetimi ve savunma; zorunlu sosyal güvenlik	192	72	-62.50	239	24	-89.96	1
Konaklama ve yiyecek hizmeti faaliyetleri	5,541	8,368	51.02	1,112	1,975	77.61	85
Kültür, sanat eğlence, dinlenme ve spor	334	703	110.48	101	200	98.02	8
Mesleki, bilimsel ve teknik faaliyetler	6,775	5,885	-13.14	4,078	3,065	-24.84	69
Toptan ve perakende ticaret; motorlu kara taşıtlarının ve motosikletlerin onarımı	11,820	12,273	3.83	4,668	5,364	14.91	203
Ulaştırma ve depolama	3,515	4,949	40.80	1,963	2,582	31.53	53
Uluslararası örgütler ve temsilcilerinin faaliyetleri	18	1	-94.44	7	1	-85.71	0

TABLO 7: MESLEKLER İTİBARIYLA AÇIK İŞLER VE İŞE YERLEŞTİRMELER

MESLEKLER	Ay İçerisinde Alınan Açık İşler			İşe Yerleştirme			Açık İşlerden İptaller
	Ağustos 2012	Eylül 2012	Değişim Oranı (%)	Ağustos 2012	Eylül 2012	Değişim Oranı (%)	
TEMİZLİK GÖREVLİSİ	2,706	4,252	57.13	1,459	2,454	68.20	51
BÜRO MEMURU (GENEL)	1,669	2,984	78.79	642	1,575	145.33	33
SATIŞ ELEMANI (TANITIM)	2,276	2,937	29.04	1,188	1,394	17.34	50
REYON GÖREVLİSİ	1,586	1,549	-2.33	951	1,145	20.40	6
MAKİNECI (DİKİS)	2,496	2,278	-8.73	654	979	49.69	7
USTA ÖĞRETİCİ (DİĞER)	1	20	1900.00	0	941	-	0
GÜVENLİK GÖREVLİSİ	1,922	1,909	-0.68	1,173	865	-26.26	42
KASİYER	1,084	1,275	17.62	526	749	42.40	24
GARSON (SERVİS ELEMANI)	1,750	2,678	53.03	390	618	58.46	19
İPLİKÇİ (RING/VATER/VARGEL)	474	776	63.71	324	604	86.42	2
ÇAĞRI MERKEZİ GÖREVLİSİ	1,206	1,169	-3.07	684	563	-17.69	52
MÜŞTERİ HİZMETLERİ GÖREVLİSİ	88	690	684.09	91	543	496.70	0
KONFEKSİYON İŞÇİSİ	582	759	30.41	385	513	33.25	6
LOJİSTİK ELEMANI	2,485	601	-75.81	1,713	467	-72.74	0
ŞOFÖR-YÜK TAŞIMA	734	879	19.75	304	427	40.46	21
AŞÇI	626	1,070	70.93	141	402	185.11	34
GÜVENLİK GÖREVLİSİ (SİLAHLI)	597	263	-55.95	309	343	11.00	53
HALKLA İLİŞKİLER VE TANITIM ELEMANI	9	270	2900.00	233	310	33.05	0
SEKRETER	515	864	67.77	235	307	30.64	30
MÜŞTERİ TEMSİLCİSİ	410	621	51.46	300	301	0.33	3
ÖN MUHASEBECİ	766	972	26.89	246	289	17.48	50
DİKİŞ MAKİNESİ OPERATÖRÜ-KUMAŞ	488	847	73.57	197	273	38.58	45
KABLO AĞI BANTLAMA ELEMANI	444	295	-33.56	438	269	-38.58	9
SATIŞ TEMSİLCİSİ/PLASİYER	596	799	34.06	204	258	26.47	31
DOKUMACI (DOKUMA MAKİNELERİ OPERATÖRÜ)	335	403	20.30	157	253	61.15	10
GAZ ALTI KAYNAKÇISI	772	1,044	35.23	283	250	-11.66	21
BULAŞIKÇI (STEVAR)	798	1,116	39.85	109	250	129.36	4
SAAT-ELEKTRİK ALETLER VE ELEKTRONİK ARAÇLAR SATIŞ	0	248	-	0	248	-	0
KURUYEMİŞ PAKETLEME İŞÇİSİ	20	273	1265.00	20	247	1135.00	6
DİĞER İMALAT VE İLGİLİ İŞÇİLER (MAKİNE İLE)	430	285	-33.72	339	221	-34.81	3
ELEKTRİKÇİ (DİĞER)	616	582	-5.52	213	221	3.76	4
PAZARLAMACI (SATIŞ TEMSİLCİSİ)	662	1,117	68.73	159	215	35.22	26
ŞOFÖR-İTFAİYE ARACI	1	1	0.00	21	192	814.29	0
AŞÇI YARDIMCISI	387	683	76.49	123	181	47.15	70
ORMAN İŞÇİSİ	44	46	4.55	46	180	291.30	0

TABLO 7: MESLEKLER İTİBARIYLA AÇIK İŞLER VE İŞE YERLEŞTİRMELER

MESLEKLER	Ay içerisinde Alınan Açık İşler			İşe Yerleştirme			Açık İşlerden İptaller
	Ağustos 2012	Eylül 2012	Değişim Oranı (%)	Ağustos 2012	Eylül 2012	Değişim Oranı (%)	
MUHASEBECİ	460	540	17.39	158	180	13.92	12
ELEKTRİK TEKNİSYENİ	634	781	23.19	150	178	18.67	41
HASTA KAYIT GÖREVLİSİ	147	38	-74.15	6	175	2816.67	1
KALIPÇI-PRES	22	188	754.55	7	172	2357.14	0
KAYNAKÇI (OKSİJEN VE ELEKTRİK)	502	733	46.02	98	159	62.24	12
AYAKKABI İMALATÇISI	74	188	154.05	64	157	145.31	0
KALİTE KONTROLÇÜ	344	338	-1.74	69	150	117.39	6
VERİ GİRİŞ KONTROL İŞLETMENİ	164	47	-71.34	15	141	840.00	1
DİĞER İMALAT VE İLGİLİ İŞÇİLER (ELLE)	279	157	-43.73	202	140	-30.69	0
UÇAK YÜKLEME İŞÇİSİ	142	96	-32.39	144	138	-4.17	0
BİLGİSAYAR İŞLETMENİ	92	338	267.39	59	137	132.20	4
MEYDANCI	283	375	32.51	24	128	433.33	1
HEMŞİRE	241	236	-2.07	196	120	-38.78	2
TIBBİ DOKÜMANTASYONCU VE SEKRETER	81	75	-7.41	24	117	387.50	0
BÜRO İŞÇİSİ	198	170	-14.14	118	115	-2.54	9
TIBBİ KAYIT ELEMANI	1	101	10000.00	2	114	5600.00	0
KOMİ (GARSON YARDIMCISI)	503	1,110	120.68	51	113	121.57	19
KAMYONET ŞOFÖRÜ	85	90	5.88	41	112	173.17	3
FORKLİFT OPERATÖRÜ	338	356	5.33	94	111	18.09	14
PLASTİK ENJEKSİYON KALIPLAMA MAKİNESİ OPERATÖRÜ	417	379	-9.11	72	109	51.39	9
ÜTÜCÜ	309	342	10.68	51	105	105.88	1
PETROL-GAZ ÜRETİM OPERATÖRÜ	0	99	-	0	99	-	0
BAHÇIVAN	544	236	-56.62	367	93	-74.66	3
BİSKÜVİ İMALAT İŞÇİSİ	1	90	8900.00	1	91	9000.00	0
KURYE	403	406	0.74	143	90	-37.06	4
MAKİNE MONTAJCISI (GENEL)	152	235	54.61	63	87	38.10	5
MADENCİ (GENEL)	106	177	66.98	95	83	-12.63	0
OVERLOK MAKİNESİ OPERATÖRÜ	258	340	31.78	42	82	95.24	0
DEPO HAMALI	244	289	18.44	87	82	-5.75	1
ŞOFÖR (YOLCU TAŞIMA)	143	200	39.86	65	81	24.62	4
MOBİLYA İMALATÇISI/MOBİLYACI (AHSAP)	286	366	27.97	95	81	-14.74	14
BİLGİSAYARLI MUHASEBE ELEMANI	66	97	46.97	48	80	66.67	2
CAM TEMİZLEYİCİ	0	105	-	0	78	-	0
BİLGİSAYAR TEKNİSYENİ	50	82	64.00	6	77	1183.33	0
MANAV	117	171	46.15	106	77	-27.36	1
BEDEN İŞÇİSİ	34,077	44,299	30.00	17,708	24,111	36.16	642
DİĞER	21,472	23,615	9.98	7,165	8,256	15.23	380
TOPLAM	92,810	114,040	22.87	41,893	55,466	32.40	1903

TABLO 8: MESLEKLER İTİBARIYLA BAŞVURULAR VE İŞE YERLEŞTİRMELER						
MESLEKLER	Başvurular			İşe Yerleştirme		
	Ağustos 2012	Eylül 2012	Değişim Oranı (%)	Ağustos 2012	Eylül 2012	Değişim Oranı (%)
TEMİZLİK GÖREVLİSİ	4.424	6.542	47.88	1.459	2.454	68.20
BÜRO MEMURU (GENEL)	8.101	10.963	35.33	642	1.575	145.33
SATIŞ ELEMANI (TANITIM)	4.249	4.899	15.30	1.188	1.394	17.34
REYON GÖREVLİSİ	1.611	1.935	20.11	951	1.145	20.40
MAKİNECİ (DİKİŞ)	1.237	1.659	34.11	654	979	49.69
USTA ÖĞRETİCİ (DİĞER)	12	681	5575.00	0	941	-
GÜVENLİK GÖREVLİSİ	1.741	1.637	-5.97	1.173	865	-26.26
KASİYER	1.624	2.116	30.30	526	749	42.40
GARSON (SERVİS ELEMANI)	2.318	2.505	8.07	390	618	58.46
İPLİKÇİ (RING/VATER/VARGEL)	470	685	45.74	324	604	86.42
ÇAĞRI MERKEZİ GÖREVLİSİ	987	1.223	23.91	684	563	-17.69
MÜŞTERİ HİZMETLERİ GÖREVLİSİ	129	176	36.43	91	543	496.70
KONFEKSİYON İŞÇİSİ	700	906	29.43	385	513	33.25
LOJİSTİK ELEMANI	1.865	550	-70.51	1.713	467	-72.74
ŞOFÖR-YÜK TAŞIMA	2.645	2.688	1.63	304	427	40.46
AŞÇI	1.713	2.171	26.74	141	402	185.11
GÜVENLİK GÖREVLİSİ (SILAHLI)	1.082	1.087	0.46	309	343	11.00
HALKLA İLİŞKİLER VE TANITIM ELEMANI	301	375	24.58	233	310	33.05
SEKRETER	3.056	4.320	41.36	235	307	30.64
MÜŞTERİ TEMSİLCİSİ	675	659	-2.37	300	301	0.33
ÖN MUHASEBECİ	2.662	3.473	30.47	246	289	17.48
DİKİŞ MAKİNESİ OPERATÖRÜ-KUMAŞ	364	509	39.84	197	273	38.58
KABLO AĞI BANTLAMA ELEMANI	101	126	24.75	438	269	-38.58
SATIŞ TEMSİLCİSİ/PLAŞİYER	1.225	1.396	13.96	204	258	26.47
DOKUMACI (DOKUMA MAKİNELERİ OPERATÖRÜ)	266	299	12.41	157	253	61.15
GAZ ALTI KAYNAKÇISI	585	615	5.13	283	250	-11.66
BULAŞIKÇI (STEVARD)	519	719	38.54	109	250	129.36
SAAT-ELEKTRİK ALETLER VE ELEKTRONİK ARAÇLAR SATIŞ ELEMANI	67	71	5.97	0	248	-
KURUYEMİŞ PAKETLEME İŞÇİSİ	30	239	696.67	20	247	1135.00
DİĞER İMALAT VE İLGİLİ İŞÇİLER (MAKİNE İLE)	627	506	-19.30	339	221	-34.81
ELEKTRİKÇİ (DİĞER)	898	979	9.02	213	221	3.76
PAZARLAMACI (SATIŞ TEMSİLCİSİ)	1.645	1.958	19.03	159	215	35.22
ŞOFÖR-İTFAYE ARACI	205	173	-15.61	21	192	814.29
AŞÇI YARDIMCISI	1.170	1.704	45.64	123	181	47.15
ORMAN İŞÇİSİ	278	202	-27.34	46	180	291.30

TABLO 8: MESLEKLER İTİBARIYLA BAŞVURULAR VE İŞE YERLEŞTİRMELER						
MESLEKLER	Başvurular			İşe Yerleştirme		
	Ağustos 2012	Eylül 2012	Değişim Oranı (%)	Ağustos 2012	Eylül 2012	Değişim Oranı (%)
MUHASEBECİ	2.385	2.980	24.95	158	180	13.92
ELEKTRİK TEKNİSYENİ	1.156	1.150	-0.52	150	178	18.67
HASTA KAYIT GÖREVLİSİ	344	321	-6.69	6	175	2816.67
KALIPÇI-PRES	56	185	230.36	7	172	2357.14
KAYNAKÇI (OKSİJEN VE ELEKTRİK)	543	626	15.29	98	159	62.24
AYAKKABI İMALATÇISI	210	212	0.95	64	157	145.31
KALİTE KONTROLÇÜSÜ	533	554	3.94	69	150	117.39
VERİ GİRİŞ KONTROL İŞLETMENİ	211	160	-24.17	15	141	840.00
DİĞER İMALAT VE İLGİLİ İŞÇİLER (ELLE)	449	498	10.91	202	140	-30.69
UÇAK YÜKLEME İŞÇİSİ	110	133	20.91	144	138	-4.17
BİLGİSAYAR İŞLETMENİ	1.839	2.290	24.52	59	137	132.20
MEYDANCI	113	213	88.50	24	128	433.33
HEMŞİRE	311	281	-9.65	196	120	-38.78
TIBBİ DOKÜMANTASYONCU VE SEKRETER	385	546	41.82	24	117	387.50
BÜRO İŞÇİSİ	1.130	1.335	18.14	118	115	-2.54
TIBBİ KAYIT ELEMANI	52	187	259.62	2	114	5600.00
KOMİ (GARSON YARDIMCISI)	293	306	4.44	51	113	121.57
KAMYONET SÖFÖRÜ	882	899	1.93	41	112	173.17
FORKLİT OPERATÖRÜ	483	495	2.48	94	111	18.09
PLASTİK ENJEKSİYON KALIPLAMA MAKİNESİ OPERATÖRÜ	210	290	38.10	72	109	51.39
UTUCU	252	293	16.27	51	105	105.88
PETROL-GAZ ÜRETİM OPERATÖRÜ	0	3	-	0	99	-
BAHÇIVAN	376	487	29.52	367	93	-74.66
BİSKÜVİ İMALAT İŞÇİSİ	33	23	-30.30	1	91	9000.00
KURYE	469	448	-4.48	143	90	-37.06
MAKİNE MONTAJCISI (GENEL)	165	158	-4.24	63	87	38.10
MADENCİ (GENEL)	386	247	-36.01	95	83	-12.63
OVERLOK MAKİNESİ OPERATÖRÜ	107	172	60.75	42	82	95.24
DEPO HAMALI	259	255	-1.54	87	82	-5.75
SÖFÖR (YOLCU TAŞIMA)	1.532	1.804	17.75	65	81	24.62
MOBİLYA İMALATÇISI/MOBİLYACI (AHSAP)	388	433	11.60	95	81	-14.74
BİLGİSAYARLI MUHASEBE ELEMANI	660	806	22.12	48	80	66.67
CAM TEMİZLEYİCİ	0	59	-	0	78	-
BİLGİSAYAR TEKNİSYENİ	308	423	37.34	6	77	1183.33
MANAV	138	131	-5.07	106	77	-27.36
BEDEN İŞÇİSİ	69.475	85.898	23.64	17.708	24.111	36.16
DİĞER	68.093	82.434	21.06	7.165	8.258	15.23
TOPLAM	203.918	248.481	21.85	41.893	55.466	32.40

TABLO 9: YAŞ GRUPLARINA GÖRE BAŞVURU VE İŞE YERLEŞTİRMELER						
	Ay içindeki Başvurular			İşe Yerleştirme		
	Ağustos 2012	Eylül 2012	Değişim Oranı (%)	Ağustos 2012	Eylül 2012	Değişim Oranı (%)
TOPLAM	203,918	248,481	21.85	41,893	55,466	32.40
15-19	16,566	21,041	27.01	4,488	4,435	-1.18
20-24	47,148	59,292	25.76	11,204	13,244	18.21
25-29	43,128	50,597	17.32	8,775	11,782	34.27
30-34	35,452	41,364	16.68	6,454	9,316	44.34
35-39	25,865	30,644	18.48	4,671	6,888	47.46
40-44	17,922	22,051	23.04	3,106	4,783	53.99
45-49	10,849	13,936	28.45	1,912	3,016	57.74
50-54	4,321	5,829	34.90	824	1,281	55.46
55-59	1,837	2,568	39.79	325	514	58.15
60-64	614	851	38.60	102	174	70.59
65 +	216	308	42.59	32	33	3.13
ERKEK	131,939	144,432	9.47	29,063	35,859	23.38
15-19	10,304	12,074	17.18	2,627	2,672	1.71
20-24	28,999	33,746	16.37	7,432	8,838	18.92
25-29	28,714	30,549	6.39	6,557	8,286	26.37
30-34	23,451	23,979	2.25	4,681	6,163	31.66
35-39	16,239	16,511	1.67	3,212	4,055	26.25
40-44	11,620	12,359	6.36	2,099	2,766	31.78
45-49	7,566	8,720	15.25	1,433	1,813	26.52
50-54	3,015	3,745	24.21	637	754	18.37
55-59	1,393	1,882	35.10	264	370	40.15
60-64	471	638	35.46	93	121	30.11
65 +	167	229	37.13	28	21	-25.00
KADIN	71,979	104,049	44.55	12,830	19,607	52.82
15-19	6,262	8,967	43.20	1,861	1,763	-5.27
20-24	18,149	25,546	40.76	3,772	4,406	16.81
25-29	14,414	20,048	39.09	2,218	3,496	57.62
30-34	12,001	17,385	44.86	1,773	3,153	77.83
35-39	9,626	14,133	46.82	1,459	2,833	94.17
40-44	6,302	9,692	53.79	1,007	2,017	100.30
45-49	3,283	5,216	58.88	479	1,203	151.15
50-54	1,306	2,084	59.57	187	527	181.82
55-59	444	686	54.50	61	144	136.07
60-64	143	213	48.95	9	53	488.89
65 +	49	79	61.22	4	12	200.00

TABLO 10: EĞİTİM DÜZEYLERİNE GÖRE BAŞVURU VE İŞE YERLEŞTİRMELER

	Ay İçindeki Başvurular			İşe Yerleştirme		
	Ağustos 2012	Eylül 2012	Değişim Oranı (%)	Ağustos 2012	Eylül 2012	Değişim Oranı (%)
TOPLAM	203,918	248,481	21.85	41,893	55,466	32.40
Okur Yazar Olmayan	2,639	3,112	17.92	157	176	12.10
Okur Yazar	6,634	11,276	69.97	1,578	2,008	27.25
İlköğretim	101,379	119,372	17.75	23,702	31,070	31.09
Ortaöğretim (Lise ve Dengi)	57,852	68,458	18.33	12,282	15,847	29.03
Önlisans	15,641	21,291	36.12	2,214	3,139	41.78
Lisans	19,159	24,123	25.91	1,919	3,152	64.25
Yüksek Lisans	595	825	38.66	41	74	80.49
Doktora	19	24	26.32	0	0	-
ERKEK	131,939	144,432	9.47	29,063	35,859	23.38
Okur Yazar Olmayan	1,486	1,626	9.42	99	104	5.05
Okur Yazar	4,150	6,757	62.82	1,108	1,175	6.05
İlköğretim	70,636	74,274	5.15	16,919	20,678	22.22
Ortaöğretim (Lise ve Dengi)	37,202	39,338	5.74	8,452	10,514	24.40
Önlisans	8,570	10,502	22.54	1,341	1,823	35.94
Lisans	9,609	11,572	20.43	1,126	1,532	36.06
Yüksek Lisans	277	346	24.91	18	33	83.33
Doktora	9	17	88.89	0	0	-
KADIN	71,979	104,049	44.55	12,830	19,607	52.82
Okur Yazar Olmayan	1,153	1,486	28.88	58	72	24.14
Okur Yazar	2,484	4,519	81.92	470	833	77.23
İlköğretim	30,743	45,098	46.69	6,783	10,392	53.21
Ortaöğretim (Lise ve Dengi)	20,650	29,120	41.02	3,830	5,333	39.24
Önlisans	7,071	10,789	52.58	873	1,316	50.74
Lisans	9,550	12,551	31.42	793	1,620	104.29
Yüksek Lisans	318	479	50.63	23	41	78.26
Doktora	10	7	-30.00	0	0	-

TABLO 11: İLLER İTİBARIYLA AÇIK İŞLER VE İŞE YERLEŞTİRMELER

	Ay İçinde Alınan Açık İşler			İşe Yerleştirme			Açık İşlerden İptaller
	Ağustos 2012	Eylül 2012	Değişim Oranı (%)	Ağustos 2012	Eylül 2012	Değişim Oranı (%)	
ADANA	2,697	3,840	42.38	1,032	1,401	35.76	42
ADYAMAN	702	195	-72.22	515	75	-85.44	1
AFYONKARAHİSAR	362	567	56.63	274	435	58.76	7
AĞRI	170	292	71.76	145	273	88.28	2
AKSARAY	248	217	-12.50	234	203	-13.25	1
AMASYA	352	696	97.73	87	143	64.37	102
ANKARA	4,333	7,881	81.88	3,393	6,421	89.24	122
ANTALYA	4,647	4,931	6.11	999	812	-18.72	28
ARDAHAN	15	67	346.67	11	27	145.45	0
ARTVİN	583	302	-48.20	412	259	-37.14	2
AYDIN	658	1,415	115.05	464	1,078	132.33	53
BALIKESİR	1,559	1,881	20.65	1,465	1,618	10.44	12
BARTIN	215	369	71.63	153	158	3.27	2
BATMAN	118	915	675.42	130	667	413.08	32
BAYBURT	19	23	21.05	3	20	566.67	0
BİLECİK	351	194	-44.73	200	156	-22.00	8
BİNGÖL	152	104	-31.58	103	96	-6.80	3
BİTLİS	242	198	-18.18	110	22	-80.00	1
BOLU	400	408	2.00	232	304	31.03	7
BURDUR	396	454	14.65	102	390	282.35	0
BURSA	4,209	3,563	-15.35	1,402	2,105	50.14	10
ÇANAKKALE	424	361	-14.86	197	149	-24.37	1
ÇANKIRI	290	180	-37.93	139	186	33.81	4
ÇORUM	684	446	-34.80	571	310	-45.71	18
DENİZLİ	1,568	1,164	-25.77	799	1,048	31.16	17
DİYARBAKIR	181	218	20.44	74	59	-20.27	7
DÜZCE	444	495	11.49	300	354	18.00	7
EDİRNE	485	709	46.19	125	560	348.00	1
ELAZIĞ	272	931	242.28	46	34	-26.09	33
ERZİNCAN	177	710	301.13	40	240	500.00	3
ERZURUM	199	936	370.35	161	810	403.11	14
ESKİŞEHİR	864	562	-34.95	327	276	-15.60	25
GAZİANTEP	1,598	2,051	28.35	1,348	805	-40.28	74
GİRESUN	321	235	-26.79	136	167	22.79	1
GÜMÜŞHANE	216	96	-55.56	199	34	-82.91	5
HAKKARİ	258	25	-90.31	240	13	-94.58	4
HATAY	395	616	55.95	260	510	96.15	10
İĞDIR	16	144	800.00	10	118	1080.00	3
İSPARTA	339	1,098	223.89	203	314	54.68	2
İSTANBUL	25,477	27,818	9.19	11,027	12,030	9.10	314
İZMİR	2,160	4,393	103.38	997	1,758	76.33	126

TABLO 11: İLLER İTİBARIYLA AÇIK İŞLER VE İŞE YERLEŞTİRMELER

	Ay İçinde Alınan Açık İşler			İşe Yerleştirme			Açık İşlerden İptaller
	Ağustos 2012	Eylül 2012	Değişim Oranı (%)	Ağustos 2012	Eylül 2012	Değişim Oranı (%)	
KAHRAMANMARAŞ	1,179	1,927	63.44	621	1,566	152.17	23
KARABÜK	1,154	434	-62.39	38	39	2.63	7
KARAMAN	245	287	17.14	113	99	-12.39	4
KARS	139	60	-56.83	134	42	-68.66	0
KASTAMONU	263	267	1.52	78	59	-24.36	5
KAYSERİ	1,101	1,353	22.89	622	698	12.22	34
KIRIKKALE	441	380	-13.83	106	137	29.25	5
KIRKLARELİ	460	1,109	141.09	96	265	176.04	3
KİRŞEHİR	470	530	12.77	190	295	55.26	10
KİLİS	150	128	-14.67	146	46	-68.49	1
KOCAELİ	1,008	1,426	41.47	507	808	59.37	29
KONYA	785	4,930	528.03	509	1,440	182.91	105
KÜTAHYA	988	1,353	36.94	344	509	47.97	21
MALATYA	864	720	-16.67	873	546	-37.46	5
MANİSA	7,529	4,390	-41.69	1,480	1,088	-26.49	107
MARDİN	5	36	620.00	10	13	30.00	1
MERSİN	1,978	2,101	6.22	558	1,057	89.43	40
MUĞLA	1,578	1,522	-3.55	210	346	64.76	1
MUŞ	109	175	60.55	4	113	2725.00	0
NEVŞEHİR	254	478	88.19	186	219	17.74	28
NİĞDE	194	593	205.67	177	548	209.60	3
ORDU	356	1,051	195.22	216	402	86.11	71
OSMANİYE	266	610	129.32	61	165	170.49	18
RİZE	458	269	-41.27	135	68	-49.63	22
SAKARYA	1,542	2,136	38.52	889	1,054	18.56	38
SAMSUN	1,507	1,751	16.19	1,270	1,242	-2.20	11
SİİRT	92	342	271.74	57	251	340.35	0
SİNOP	358	406	13.41	341	371	8.80	4
SİVAS	1,449	1,693	16.84	589	227	-61.46	49
ŞANLIURFA	419	1,594	280.43	1,052	1,526	45.06	24
ŞIRNAK	66	69	4.55	30	62	106.67	0
TEKİRDAĞ	3,059	3,394	10.95	321	953	196.88	24
TOKAT	1,267	616	-51.38	148	461	211.49	9
TRABZON	429	625	45.69	161	237	47.20	9
TUNCELİ	3	694	23033.33	8	692	8550.00	1
UŞAK	263	450	71.10	141	254	80.14	3
VAN	590	814	37.97	473	564	19.24	37
YALOVA	410	507	23.66	129	115	-10.85	19
YOZGAT	169	365	115.98	99	147	48.48	11
ZONGULDAK	417	755	81.06	106	304	186.79	17
TOPLAM	92,810	114,040	22.87	41,893	55,466	32.40	1903

TABLO 12: İLLER İTİBARIYLA BAŞVURULAR VE İŞE YERLEŐTİRMELER

	Başvurular			İŖe Yerleőtirme		
	Ağustos 2012	Eylül 2012	Değışim Oranı (%)	Ağustos 2012	Eylül 2012	Değışim Oranı (%)
ADANA	5,841	6,848	17.24	1,032	1,401	35.76
ADİYAMAN	4,214	2,806	-33.41	515	75	-85.44
AFYONKARAHİSAR	1,302	1,718	31.95	274	435	58.76
AĞRI	1,575	2,242	42.35	145	273	88.28
AKSARAY	524	853	62.79	234	203	-13.25
AMASYA	734	931	26.84	87	143	64.37
ANKARA	10,056	13,847	37.70	3,393	6,421	89.24
ANTALYA	5,063	6,021	18.92	999	812	-18.72
ARDAHAN	923	553	-40.09	11	27	145.45
ARTVİN	587	1,481	152.30	412	259	-37.14
AYDIN	2,018	2,941	45.74	464	1,078	132.33
BALIKESİR	3,009	3,681	22.33	1,465	1,618	10.44
BARTIN	812	925	13.92	153	158	3.27
BATMAN	3,562	3,464	-2.75	130	667	413.08
BAYBURT	255	671	163.14	3	20	566.67
BİLECİK	592	826	39.53	200	156	-22.00
BİNGÖL	374	1,942	419.25	103	96	-6.80
BITLİS	792	949	19.82	110	22	-80.00
BOLU	732	1,057	44.40	232	304	31.03
BURDUR	491	844	71.89	102	390	282.35
BURSA	7,709	8,924	15.76	1,402	2,105	50.14
ÇANAKKALE	982	1,205	22.71	197	149	-24.37
ÇANKIRI	570	1,008	76.84	139	186	33.81
ÇORUM	1,608	1,308	-18.66	571	310	-45.71
DENİZLİ	2,683	3,193	19.01	799	1,048	31.16
DIYARBAKIR	2,552	6,098	138.95	74	59	-20.27
DÜZCE	1,243	1,456	17.14	300	354	18.00
EDİRNE	1,074	1,335	24.30	125	560	348.00
ELAZIĞ	1,433	3,923	173.76	46	34	-26.09
ERZİNCAN	528	692	31.06	40	240	500.00
ERZURUM	3,581	1,776	-50.40	161	810	403.11
ESKİŐEHİR	2,924	3,204	9.58	327	276	-15.60
GAZİANTEP	3,513	4,241	20.72	1,348	805	-40.28
GİRESUN	731	1,164	59.23	136	167	22.79
GÜMÜŐHANE	741	755	1.89	199	34	-82.91
HAKKARI	410	666	62.44	240	13	-94.58
HATAY	3,458	4,200	21.46	260	510	96.15
İĞDIR	1,063	605	-43.09	10	118	1080.00
İSPARTA	1,073	1,919	78.84	203	314	54.68
İSTANBUL	31,897	38,421	20.45	11,027	12,030	9.10
İZMİR	8,095	10,085	24.58	997	1,758	76.33

TABLO 12: İLLER İTİBARIYLA BAŞVURULAR VE İŞE YERLEŐTİRMELER

	Başvurular			İŐe YerleŐtirme		
	Ağustos 2012	Eylül 2012	Değışim Oranı (%)	Ağustos 2012	Eylül 2012	Değışim Oranı (%)
KAHRAMANMARAŐ	2,301	3,220	39.94	621	1,566	152.17
KARABÜK	672	841	25.15	38	39	2.63
KARAMAN	679	1,030	51.69	113	99	-12.39
KARS	1,491	1,904	27.70	134	42	-68.66
KASTAMONU	623	831	33.39	78	59	-24.36
KAYSERİ	2,996	3,589	19.79	622	698	12.22
KIRIKKALE	672	958	42.56	106	137	29.25
KIRKLARELİ	821	953	16.08	96	265	176.04
KIRŐEHİR	643	683	6.22	190	295	55.26
KİLİŐ	1,237	808	-34.68	146	46	-68.49
KOCAELİ	4,937	5,899	19.49	507	808	59.37
KONYA	2,472	4,207	70.19	509	1,440	182.91
KÜTAHYA	7,923	2,047	-74.16	344	509	47.97
MALATYA	1,863	2,428	30.33	873	546	-37.46
MANİŐA	3,930	4,589	16.77	1,480	1,088	-26.49
MARDİN	2,631	1,206	-54.16	10	13	30.00
MERSİN	4,760	7,176	50.76	558	1,057	89.43
MUĞLA	2,511	1,936	-22.90	210	346	64.76
MUŐ	1,763	2,387	35.39	4	113	2725.00
NEVŐEHİR	551	677	22.87	186	219	17.74
NİĞDE	716	818	14.25	177	548	209.60
ORDU	789	1,795	127.50	216	402	86.11
OSMANİYE	1,259	1,537	22.08	61	165	170.49
RİZE	1,018	1,073	5.40	135	68	-49.63
SAKARYA	2,515	2,807	11.61	889	1,054	18.56
SAMSUN	3,270	3,701	13.18	1,270	1,242	-2.20
SİİRT	1,534	1,380	-10.04	57	251	340.35
SİNOP	1,749	1,468	-16.07	341	371	8.80
SİVAS	1,243	1,867	50.20	589	227	-61.46
ŐANLIURFA	6,225	13,980	124.58	1,052	1,526	45.06
ŐIRNAK	1,344	1,886	40.33	30	62	106.67
TEKİRDAĞ	2,336	3,165	35.49	321	953	196.88
TOKAT	1,766	1,749	-0.96	148	461	211.49
TRABZON	1,265	1,986	57.00	161	237	47.20
TUNCELİ	976	506	-48.16	8	692	8550.00
UŐAK	1,151	1,737	50.91	141	254	80.14
VAN	4,545	4,958	9.09	473	564	19.24
YALOVA	585	725	23.93	129	115	-10.85
YOZGAT	1,135	1,318	16.12	99	147	48.48
ZONGULDAK	1,697	1,878	10.67	106	304	186.79
TOPLAM	203,918	248,481	21.85	41,893	55,466	32.40

TABLO 4b: İŞE YERLEŐTİRMELER

		İŖe YerleŐtirme			
		Ocak-Eylül 2011	Ocak-Eylül 2012	DeęiŐim Oranı (%)	
TOPLAM İŐE YERLEŐTİRME	Toplam	269,839	363,995	34.89	
	Kamu	30,600	95,025	210.54	
	Özel	239,239	268,970	12.43	
	Tarım dıŐı	263,625	354,692	34.54	
	Tarım içi	6,214	9,303	49.71	
	Normal YerleŐtirme	239,621	338,152	41.12	
	Kamu	30,001	94,472	214.90	
	Özel	209,620	243,680	16.25	
	Özürli yerleŐtirme	30,020	25,608	-14.70	
	Kamu	401	318	-20.70	
	Özel	29,619	25,290	-14.62	
	E.Hükümlü YerleŐtirme (Kamu)	198	235	18.69	
	ERKEK	Toplam	197,459	257,615	30.47
		Kamu	25,466	74,121	191.06
Özel		171,993	183,494	6.69	
Tarım dıŐı		192,696	250,406	29.95	
Tarım içi		4,763	7,209	51.35	
Normal YerleŐtirme		171,642	235,548	37.23	
Kamu		24,929	73,622	195.33	
Özel		146,713	161,926	10.37	
Özürli yerleŐtirme		25,622	21,838	-14.77	
Kamu		342	270	-21.05	
Özel		25,280	21,568	-14.68	
E.Hükümlü YerleŐtirme (Kamu)		195	229	17.44	
KADIN		Toplam	72,380	106,380	46.97
		Kamu	5,134	20,904	307.17
	Özel	67,246	85,476	27.11	
	Tarım dıŐı	70,929	104,286	47.03	
	Tarım içi	1,451	2,094	44.31	
	Normal YerleŐtirme	67,979	102,604	50.93	
	Kamu	5,072	20,850	311.08	
	Özel	62,907	81,754	29.96	
	Özürli yerleŐtirme	4,398	3,770	-14.28	
	Kamu	59	48	-18.64	
	Özel	4,339	3,722	-14.22	
	E.Hükümlü YerleŐtirme (Kamu)	3	6	100.00	

TABLE 13: 2012 EYLÜL SONU İTİBARIYLA YAŞ GRUPLARINA GÖRE KAYITLI İŞSİZLERİN BEKLEME SÜRELERİ

YAŞ GRUPLARI	BEKLEME SÜRELERİ										
	30 GÜN VE AZ	1 - 2 AY	2 - 3 AY	3 - 4 AY	4 - 5 AY	5 - 6 AY	6 - 7 AY	7 - 8 AY	8 - 12 AY	1 YILDAN FAZLA	Genel Toplam
TOPLAM	181,423	118,342	114,736	94,945	85,177	84,043	102,671	94,124	328,976	916,865	2,121,302
15-19	17,180	10,449	11,115	13,678	8,123	6,514	6,475	6,632	18,602	26,874	125,642
20-24	44,731	28,597	27,359	22,321	18,967	17,578	20,363	20,617	71,184	177,483	449,200
25-29	34,391	23,149	23,225	16,864	16,634	16,873	20,870	18,434	66,104	216,300	452,844
30-34	28,687	19,184	19,155	14,405	13,945	14,830	18,332	15,824	55,969	177,340	377,671
35-39	22,273	14,813	14,282	10,784	10,667	10,976	14,161	12,375	43,285	125,765	279,381
40-44	16,461	10,829	10,258	8,191	7,960	8,111	10,525	9,436	33,879	89,774	205,424
45-49	10,500	6,867	5,862	5,340	5,270	5,378	7,084	6,564	23,930	61,675	138,470
50-54	4,319	2,713	2,079	1,876	2,073	2,180	2,891	2,478	9,213	23,292	53,114
55-59	1,979	1,195	920	981	981	1,029	1,289	1,175	4,370	11,185	25,104
60-64	638	391	344	377	415	406	472	431	1,696	4,779	9,949
65 +	264	155	137	128	142	168	209	158	744	2,398	4,503
ERKEK	98,675	71,426	74,664	55,468	52,148	50,615	65,304	61,470	206,600	540,225	1,276,595
15-19	9,609	6,545	6,960	7,733	4,571	3,804	4,194	4,444	11,823	15,334	75,017
20-24	23,861	16,487	16,381	12,491	11,661	10,252	12,894	13,401	43,290	97,803	258,521
25-29	19,128	13,985	15,490	9,986	10,364	10,020	13,288	12,376	41,913	124,162	270,712
30-34	15,068	11,404	12,837	8,586	8,527	8,908	11,506	10,090	34,717	105,263	226,906
35-39	11,051	8,566	9,576	6,223	6,279	6,527	8,644	7,582	26,197	74,873	165,518
40-44	8,811	6,688	6,940	4,840	4,850	4,969	6,593	6,086	21,337	55,141	126,255
45-49	6,340	4,669	4,171	3,458	3,575	3,626	4,933	4,631	16,721	41,742	93,866
50-54	2,710	1,818	1,353	1,175	1,289	1,426	1,913	1,646	5,983	14,311	33,624
55-59	1,422	870	637	659	659	725	897	831	3,096	7,388	17,184
60-64	472	275	227	235	271	261	311	277	1,055	2,832	6,216
65 +	203	119	92	82	102	97	131	106	468	1,376	2,776
KADIN	82,748	46,916	40,072	39,477	33,029	33,428	37,367	32,654	122,376	376,640	844,707
15-19	7,571	3,904	4,155	5,945	3,552	2,710	2,281	2,188	6,779	11,540	50,625
20-24	20,870	12,110	10,978	9,830	7,306	7,326	7,469	7,216	27,894	79,680	190,679
25-29	15,263	9,164	7,735	6,878	6,270	6,853	7,582	6,058	24,191	92,138	182,132
30-34	13,619	7,780	6,318	5,819	5,418	5,922	6,826	5,734	21,252	72,077	150,765
35-39	11,222	6,247	4,706	4,561	4,388	4,449	5,517	4,793	17,088	50,892	113,863
40-44	7,650	4,141	3,318	3,351	3,110	3,142	3,932	3,350	12,542	34,633	79,169
45-49	4,160	2,198	1,691	1,882	1,695	1,752	2,151	1,933	7,209	19,933	44,604
50-54	1,609	895	726	701	784	754	978	832	3,230	8,981	19,490
55-59	557	325	283	322	322	304	392	344	1,274	3,797	7,920
60-64	166	116	117	142	144	145	161	154	641	1,947	3,733
65 +	61	36	45	46	40	71	78	52	276	1,022	1,727

TABLO 14: 2012 EYLÜL SONU İTİBARIYLA YAŞ GRUPLARINA GÖRE KAYITLI İŞSİZLERİN BEKLEME SÜRELERİ

ÖĞRENİM DURUMLARI	BEKLEME SÜRELERİ										
	30 GÜN VE AZ	1 - 2 AY	2 - 3 AY	3 - 4 AY	4 - 5 AY	5 - 6 AY	6 - 7 AY	7 - 8 AY	8 - 12 AY	1 YILDAN FAZLA	Genel Toplam
TOPLAM	181,423	118,342	114,736	94,945	85,177	84,043	102,671	94,124	328,976	916,865	2,121,302
Okur Yazar Olmayan	2,984	2,177	1,743	2,210	2,304	2,098	2,283	2,023	7,234	17,127	42,183
Okur Yazar	8,708	4,660	1,714	2,137	2,909	2,387	3,483	3,400	10,181	15,852	55,431
İlköğretim	86,573	57,785	52,997	41,070	41,701	41,153	55,580	53,235	173,745	402,471	1,006,310
Ortaöğretim (Lise ve Dengi)	48,679	31,493	36,352	32,900	26,046	26,487	28,146	24,419	90,571	283,347	628,440
Önlisans	15,961	9,408	9,599	8,058	6,056	6,066	6,997	5,773	24,565	96,791	189,274
Lisans	17,883	12,449	11,960	8,244	5,916	5,584	5,912	5,061	21,812	96,623	191,444
Yüksek Lisans	618	358	362	310	235	261	255	202	837	4,443	7,881
Doktora	17	12	9	16	10	7	15	11	31	211	339
ERKEK	98,675	71,426	74,664	55,468	52,148	50,615	65,304	61,470	206,600	540,225	1,276,595
Okur Yazar Olmayan	1,523	1,173	894	1,089	1,145	1,039	1,168	1,109	3,716	7,467	20,323
Okur Yazar	5,155	2,811	989	1,216	1,661	1,355	2,259	2,291	6,305	8,762	32,804
İlköğretim	51,106	38,779	38,544	26,667	27,568	27,155	38,247	37,498	119,658	266,266	671,488
Ortaöğretim (Lise ve Dengi)	25,458	18,240	23,131	18,321	15,115	15,026	16,770	14,560	53,344	163,347	363,312
Önlisans	7,113	4,603	4,985	3,865	3,147	2,945	3,471	2,966	11,537	44,746	89,378
Lisans	8,053	5,661	5,958	4,173	3,390	2,970	3,255	2,943	11,628	47,633	95,664
Yüksek Lisans	255	155	159	126	115	120	123	97	391	1,890	3,431
Doktora	12	4	4	11	7	5	11	6	21	114	195
KADIN	82,748	46,916	40,072	39,477	33,029	33,428	37,367	32,654	122,376	376,640	844,707
Okur Yazar Olmayan	1,461	1,004	849	1,121	1,159	1,059	1,115	914	3,518	9,660	21,860
Okur Yazar	3,553	1,849	725	921	1,248	1,032	1,224	1,109	3,876	7,090	22,627
İlköğretim	35,467	19,006	14,453	14,403	14,133	13,998	17,333	15,737	54,087	136,205	334,822
Ortaöğretim (Lise ve Dengi)	23,221	13,253	13,221	14,579	10,931	11,461	11,376	9,859	37,227	120,000	265,128
Önlisans	8,848	4,805	4,614	4,193	2,909	3,121	3,526	2,807	13,028	52,045	99,896
Lisans	9,830	6,788	6,002	4,071	2,526	2,614	2,657	2,118	10,184	48,990	95,780
Yüksek Lisans	363	203	203	184	120	141	132	105	446	2,553	4,450
Doktora	5	8	5	5	3	2	4	5	10	97	144

TABLO 15: YURTDIŞINA GÖNDERİLEN İŞÇİLERİN ÜLKELER İTİBARIYLA DAĞILIMI

ÜLKELER	Ağustos 2012	Eylül 2012	Değişim Oranı (%)	2011 Ocak-Eylül	2012 Ocak-Eylül	Değişim Oranı (%)
A.B.D	0	0	-	5	0	-100.00
AFGANİSTAN	93	111	19	1,830	1,194	-34.75
ALMANYA	120	101	-16	775	981	26.58
ARNAVUTLUK	0	0	-	0	3	-
AVUSTURALYA	0	0	-	3	0	-100.00
AVUSTURYA	0	0	-	3	0	-100.00
AZERBAJYAN	90	132	47	1,176	1,639	39.37
B. ARAP EMİR.	3	1	-67	126	36	-71.43
BELÇİKA	0	0	-	3	0	-100.00
BULGARİSTAN	0	0	-	13	0	-100.00
CEZAYİR	58	57	-2	1,625	878	-45.97
ÇİN	0	0	-	0	0	-
DANİMARKA	0	0	-	0	0	-
FAS	73	55	-25	659	673	2.12
FINLANDIYA	0	0	-	0	0	-
FRANSA	0	0	-	21	1	-95.24
GABON	0	0	-	0	0	-
GANA	0	0	-	0	0	-
GÜNEY AFRİKA	0	0	-	0	5	-
GÜRCİSTAN	27	43	59	537	446	-16.95
HİRVATİSTAN	0	0	-	0	0	-
HOLLANDA	0	0	-	3	19	533.33
HONGKONG	0	0	-	0	0	-
İRAK	981	1,700	73	7,358	10,563	43.56
İNGİLTERE	0	0	-	4	0	-100.00
İRAN	0	0	-	134	143	6.72
İSPANYA	0	0	-	0	0	-
İSRAIL	38	44	16	10	706	6960.00
İSVEÇ	0	0	-	1	1	0.00
İSVİÇRE	0	0	-	4	0	-100.00
İTALYA	0	0	-	1	0	-100.00
K. YEMEN	6	7	17	119	71	-40.34
KANADA	0	0	-	0	0	-
KATAR	20	52	160	2,951	317	-89.26
KAZAKİSTAN	32	41	28	527	874	65.84
KIBRIS	0	0	-	87	0	-100.00
KIRGIZİSTAN	2	2	0	0	17	-
KONGO	0	0	-	0	0	-
KUVEYT	0	0	-	40	18	-55.00
LIBYA	6	67	1,017	1,943	258	-86.72
LÜBNAN	1	0	-100	219	24	-89.04
LÜKSEMBURG	0	0	-	0	0	-
MACARİSTAN	0	0	-	0	0	-
MAKEDONYA	0	0	-	93	0	-100.00
MALDİVLER	0	0	-	1	0	-100.00
MALEZYA	0	0	-	0	0	-
MALİ	0	0	-	0	0	-
MALTA	0	0	-	0	0	-
MİSİR	2	0	-100	2	18	800.00
MOGOLİSTAN	1	0	-100	0	17	-
NEPAL	0	0	-	0	0	-
NIJERYA	15	9	-40	104	91	-12.50
NORVEÇ	0	0	-	1	0	-100.00
ÖZBEKİSTAN	2	0	-100	364	47	-87.09
PAKİSTAN	5	5	0	44	115	161.36
PANAMA	0	0	-	0	0	-
POLONYA	0	0	-	16	4	-75.00
ROMANYA	0	0	-	11	83	654.55
RUSYA	674	1,315	95	7,149	9,928	38.87
S. ARABİSTAN	117	165	41	1,158	1,880	62.35
SERBEST İRLANDA	0	0	-	0	0	-
SUDAN	7	0	-100	298	23	-92.28
TACİKİSTAN	0	0	-	19	0	-100.00
TATARİSTAN	0	0	-	0	0	-
TAYLAND	0	0	-	0	0	-
TAYVAN	0	0	-	0	0	-
TÜRKMENİSTAN	364	559	54	3,858	3,849	-0.23
UKRAYNA	36	1	-97	337	142	-57.86
UMMAN	2	8	300	176	93	-47.16
ÜRDÜN	22	53	141	231	227	-1.73
YENİ ZELANDA	0	0	-	0	72	-
YUGOSLAVYA	0	0	-	0	0	-
DİĞER ÜLKELER	154	196	27	968	1,889	95.14
TOPLAM	2,951	4,724	60	35,007	37,345	6.68

**TABLO 16: ÖZÜRLÜ, ESKİ HÜKÜMLÜ, TERÖR MAĞDURLARININ
BAŞVURULAR, AÇIK İŞLER VE İŞE YERLEŞTİRMELER KAPSAMINDA İLLERE GÖRE DAĞILIMI**

	BAŞVURULAR			AÇIK İŞLER		İŞE YERLEŞTİRMELER	
	Özürlü	Eski Hükümlü	Terörden Etkilenen	Özürlü	Eski Hükümlü	Özürlü	Eski Hükümlü
ADANA	274	18	0	166	0	115	0
ADYAMAN	69	8	0	27	0	24	0
AFYONKARAHISAR	78	3	0	39	0	11	0
AĞRI	44	0	0	13	0	3	0
AKSARAY	34	1	0	9	0	0	0
AMASYA	30	1	0	11	0	4	0
ANKARA	680	29	0	498	9	330	1
ANTALYA	262	11	0	2,151	0	201	0
ARDAHAN	4	2	0	14	0	1	0
ARTVIN	26	2	0	5	0	4	0
AYDIN	84	6	0	91	0	46	0
BALIKESİR	101	6	0	95	1	22	0
BARTIN	52	0	0	19	0	16	0
BATMAN	54	6	0	2	1	0	0
BAYBURT	20	0	0	0	0	0	0
BİLECİK	25	3	0	9	0	6	0
BİNGÖL	46	10	0	0	0	5	0
BİTLİS	44	6	0	4	0	3	0
BOLU	38	0	0	31	0	17	0
BURDUR	17	2	0	5	0	9	0
BURSA	509	18	0	302	0	278	0
ÇANAKKALE	34	4	0	20	0	6	1
ÇANKIRI	12	1	0	28	0	12	0
ÇORUM	62	5	0	20	0	13	0
DENİZLİ	149	7	0	89	0	50	1
DIYARBAKIR	124	22	0	16	0	0	0
DÜZCE	52	2	0	43	0	25	0
EDİRNE	38	3	0	22	0	13	0
ELAZIĞ	92	13	0	21	1	5	0
ERZİNCAN	28	1	0	17	0	17	0
ERZURUM	70	5	0	31	0	7	0
ESKİŞEHİR	103	9	0	63	4	33	5
GAZİANTEP	185	15	0	223	0	158	3
GİRESUN	18	7	0	9	0	4	2
GÜMÜŞHANE	14	2	0	2	0	0	0
HAKKARİ	13	3	0	0	0	0	1
HATAY	115	7	0	45	0	41	0
İĞDIR	4	1	0	0	0	0	3
İSPARTA	38	2	0	32	0	6	0
İSTANBUL	1,448	57	0	3,951	5	662	0
İZMİR	442	20	0	578	0	216	1

**TABLO 16: ÖZÜRLÜ, ESKİ HÜKÜMLÜ, TERÖR MAĞDURLARININ
BAŞVURULAR, AÇIK İŞLER VE İŞE YERLEŞTİRMELER KAPSAMINDA İLLERE GÖRE DAĞILIMI**

	BAŞVURULAR			AÇIK İŞLER		İŞE YERLEŞTİRMELER	
	Özürlü	Eski Hükümlü	Terörden Etkilenen	Özürlü	Eski Hükümlü	Özürlü	Eski Hükümlü
KAHRAMANMARAŞ	133	13	0	66	0	61	2
KARABÜK	29	1	0	15	6	10	0
KARAMAN	31	4	0	7	0	16	0
KARS	24	3	0	2	0	1	0
KASTAMONU	32	3	0	9	0	10	0
KAYSERİ	179	6	0	177	0	148	0
KILIS	30	2	0	4	0	2	0
KIRIKKALE	32	2	0	68	0	17	0
KIRKLARELİ	31	0	0	9	0	9	0
KİRSEHİR	19	3	0	5	0	2	0
KOCAELİ	237	14	0	232	0	161	0
KONYA	218	18	0	107	0	83	0
KÜTAHYA	68	3	0	131	0	7	0
MALATYA	102	9	0	25	0	15	0
MANİSA	126	7	0	55	0	27	0
MARDİN	28	2	0	8	0	3	0
MERSİN	178	9	0	45	2	27	0
MUĞLA	57	4	0	231	0	9	0
MUS	47	3	0	12	0	2	0
NEVŞEHİR	40	0	0	12	0	11	0
NİĞDE	25	6	0	15	0	13	0
ORDU	66	2	0	30	0	13	0
OSMANIYE	35	1	0	1	0	1	0
RİZE	18	1	0	4	0	0	0
SAKARYA	79	10	0	74	0	14	0
SAMSUN	113	15	0	41	1	23	1
SIIRT	20	6	0	1	0	0	0
SINOP	16	7	0	3	0	1	0
SIVAS	60	7	0	32	0	8	2
ŞANLIURFA	214	35	0	31	0	6	0
SİRNAK	46	5	0	2	0	1	0
TEKİRDAĞ	122	9	0	567	0	62	0
TOKAT	50	4	0	14	0	10	0
TRABZON	50	2	0	10	0	6	0
TUNCELİ	5	2	0	0	0	0	0
UŞAK	47	5	0	3	0	2	0
VAN	92	14	0	20	0	0	0
YALOVA	15	1	0	17	0	4	0
YOZGAT	46	4	0	16	1	12	0
ZONGULDAK	81	2	0	69	1	42	0
TOPLAM	8,373	562	0	10,871	32	3,202	23

TABLO 17: ÖZÜRLÜ VE ESKİ HÜKÜMLÜLERİN AÇIK KONTENJAN DURUMLARI							
	TEMMUZ 2012			AĞUSTOS 2012			Değişim Oranı (%)
	Kamu	Özel	Toplam	Kamu	Özel	Toplam	
ÖZÜRLÜLER	998	24,565	25,563	1,039	24,100	25,139	-1.66
ESKİ HÜKÜMLÜLER	1,678	-	1,678	1,694	-	1,694	0.95

TABLO 18: KAYITLI ÖZÜRLÜ,ESKİ HÜKÜMLÜ VE TERÖRDEN ETKİLENEN							
	AĞUSTOS 2012			EYLÜL 2012			Değişim Oranı (%)
	Erkek	Kadın	Toplam	Erkek	Kadın	Toplam	
ÖZÜRLÜLER	94,597	33,261	127,858	97,275	34,670	131,945	3.20
ESKİ HÜKÜMLÜLER	14,312	252	14,564	14,814	258	15,072	3.49
TERÖRDEN ETKİLENENLER	0	0	0	0	0	0	-

TABLO 19: AKTİF İŞGÜCÜ YETİŞTİRME PROGRAMLARI VE MESLEKİ REHABİLİTASYON FAALİYETLERİ								
KURS TÜRÜ	EYLÜL 2012				OCAK-EYLÜL 2012 Dönemi			
	Açılan Kurs Sayısı	Katılan Kursiyer Sayısı			Açılan Kurs Sayısı	Katılan Kursiyer Sayısı		
		Erkek	Kadın	Toplam		Erkek	Kadın	Toplam
CAZİBE MERKEZLERİ PROJESİ	0	0	0	0	0	0	0	0
ÇALIŞANLARIN MESLEKİ EĞİTİMİ	16	260	25	285	278	5,525	294	5,819
ESKİ HÜKÜMLÜLERE YÖNELİK KURSLAR	2	13	0	13	10	120	1	121
GAP II	14	131	275	406	135	1,303	1,913	3,216
GAP II TYÇP	1	30	8	38	83	4,389	571	4,960
GAP II/GİRİŞİMCİLİK	0	0	0	0	18	263	179	442
GAP II/UMEM	4	63	18	81	58	757	262	1,019
GAP II/UMEM-İEP	2	48	7	55	52	449	211	660
GİRİŞİMCİLİK	84	1169	1067	2,236	598	8,237	7,790	16,027
HİBE PROJELERİ/SODES	0	0	0	0	0	0	0	0
HÜKÜMLÜLERE YÖNELİK KURSLAR	31	387	12	399	249	3,235	104	3,339
İŞGÜCÜ YETİŞTİRME KURSLARI/ İSTİHDAM GARANTİLİ	453	3885	6479	10,364	3,364	35,926	50,357	86,283
İŞGÜCÜ YETİŞTİRME KURSLARI/GENEL	120	678	1942	2,620	1,196	6,688	19,051	25,739
İŞGÜCÜ YETİŞTİRME KURSLARI/İŞSİZLİK SİG.KAPSAMINDA	0	0	0	0	0	0	0	0
İŞGÜCÜ YETİŞTİRME KURSLARI/KENDİ İŞİNİ KUR.YÖNELİK	0	0	0	0	0	0	0	0
İŞGÜCÜ YETİŞTİRME KURSLARI/TYÇP	249	7048	2916	9,964	3,737	95,271	27,068	122,339
İŞSİZLİK SİGORTASI MESLEK DEĞİŞTİRME	0	0	0	0	0	0	0	0
İŞSİZLİK SİGORTASI MESLEK EDİNDİRME	0	0	0	0	0	0	0	0
İŞSİZLİK SİGORTASI MESLEK GELİŞTİRME	0	0	0	0	0	0	0	0
ÖSDP DANIŞMANLIK	0	0	0	0	0	0	0	0
ÖSDP EĞİTİM	0	0	0	0	0	0	0	0
ÖSDP KİK	0	0	0	0	0	0	0	0
ÖSDP TOPLUM YARARINA ÇALIŞMA PROGRAMI	0	0	0	0	0	0	0	0
ÖZELLEŞTİRME SONUCU İŞSİZ KALANLARA YÖNELİK	0	0	0	0	0	0	0	0
ÖZÜRLÜ KURSLARI	45	305	220	525	434	2,798	1,905	4,703
SETİP	0	0	0	0	0	0	0	0
STAJ	984	1199	1064	2,263	3,459	3,774	4,473	8,247
UMEM PROJESİ	268	2965	1855	4,820	1,799	19,898	11,065	30,963
UMEM PROJESİ/İEP	344	757	354	1,111	2,611	6,744	3,036	9,780
Toplam	2,617	18,938	16,242	35,180	18,081	195,377	128,280	323,657

Not: Tablo 19'da yer alan 2012 Eylül Ayına ait 2.617 adet aktif işgücü yetiştirme programından 484 adeti ay içerisinde tamamlanmış, 2.133 adeti ise devam eden programlardır. Ocak-Eylül 2012 Dönemine ait olan 18.081 adet programın ise 10.228 adeti söz konusu dönem içerisinde tamamlanmış, 7.853 adeti ise devam eden programlardır.

TABLO 20: Meslek Danışma Merkezi Faaliyet Tablosu								
Eylül 2012								
İLLER	Başvuru Şekli						MDM TANITIM TOPLANTISI	Toplam
	Bireysel Başvuru				Grup Başvurusu			
	Öğrenci	Eğitimci	Kuruma Başvuran	Diğer	Okul / Dershane	Kurum / Kuruluş		
DIYARBAKIR	0	0	0	0	0	0	0	0
EDİRNE	0	0	0	0	0	0	0	0
İZMİR	0	0	0	0	0	0	0	0
SAMSUN	3	6	104	145	0	0	0	258
Genel Toplam	3	6	104	145	0	0	0	258

TABLO 21: GENEL İŞ VE MESLEK DANIŞMANLIĞI ÇALIŞMALARI

Eylül 2012

Birim	İşyeri Ziyaretleri	Araştırma Yapılan		Güncelleştirilen		Bireysel Görüşmeler		Grup Görüşmeleri
		Meslek Sayısı	Eğitim Yeri Sayısı	Meslek Sayısı	Eğitim yeri Sayısı	Meslek Danışmanlığı	İş Danışmanlığı	
ADANA	2,179	0	0	0	0	2,182	134	1
ADİYAMAN	75	0	0	0	0	143	1	0
AFYONKARAHISAR	389	0	0	0	0	1,205	53	2
AĞRI	0	0	0	0	0	452	0	0
AKSARAY	388	0	0	0	0	698	9	0
AMASYA	192	0	0	0	0	329	16	0
ANKARA	762	0	0	0	0	10,913	413	3
ANTALYA	948	0	0	0	0	4,260	299	3
ARDAHAN	33	0	0	0	0	1	1	0
ARTVIN	162	0	0	0	0	350	11	0
AYDIN	665	0	0	0	0	1,499	99	0
BALIKESİR	644	0	0	0	0	2,716	21	1
BARTIN	211	0	0	0	0	843	1	0
BATMAN	123	0	0	0	0	300	399	2
BAYBURT	0	0	0	0	0	1	28	0
BİLEÇİK	120	0	0	0	0	296	0	0
BİNGÖL	5	0	0	0	0	1,163	10	0
BITLİS	186	0	0	0	0	397	0	0
BOLU	146	0	0	0	0	149	3	0
BURDUR	129	0	0	0	0	112	0	0
BURSA	933	0	0	0	0	14,565	146	0
ÇANAKKALE	95	0	0	0	0	591	0	0
ÇANKIRI	151	0	0	0	0	907	0	0
ÇORUM	365	0	0	0	0	700	3	0
DENİZLİ	601	0	0	0	0	1,880	304	6
DIYARBAKIR	413	0	0	0	0	414	50	0
DÜZCE	189	0	0	0	0	282	4	0
EDİRNE	393	0	0	0	0	1,345	1	5
ELAZIĞ	111	0	0	0	0	583	48	1
ERZİNCAN	126	0	0	0	0	34	1	0
ERZURUM	201	0	0	0	0	931	15	1
ESKİŞEHİR	709	0	0	0	0	282	2	0
GAZİANTEP	2,075	0	0	0	0	3,114	165	1
GİRESUN	195	0	0	0	0	59	0	0
GÜMÜŞHANE	17	0	0	0	0	381	79	0
HAKKARİ	30	0	0	0	0	74	17	0
HATAY	1,011	0	0	0	0	1,921	496	0
İÇİDIR	72	0	0	0	0	98	0	0
İSPARTA	227	0	0	0	0	2,075	0	0
İSTANBUL	7,280	0	0	0	0	23,663	793	62
İZMİR	1,184	0	0	0	0	6,713	72	2

TABLO 21: GENEL İŞ VE MESLEK DANIŞMANLIĞI ÇALIŞMALARI

Eylül 2012

Birim	İşyeri Ziyaretleri	Araştırma Yapılan		Güncelleştirilen		Bireysel Görüşmeler		Grup Görüşmeleri
		Meslek Sayısı	Eğitim Yeri Sayısı	Meslek Sayısı	Eğitim yeri Sayısı	Meslek Danışmanlığı	İş Danışmanlığı	
KAHRAMANMARAŞ	748	0	0	0	0	1,735	92	0
KARABÜK	100	0	0	0	0	314	34	0
KARAMAN	255	0	0	0	0	211	143	0
KARS	31	0	0	0	0	106	12	0
KASTAMONU	193	0	0	0	0	428	0	0
KAYSERİ	138	0	0	0	0	4,357	54	15
KIRIKKALE	255	0	0	0	0	544	1	0
KIRKLARELİ	121	0	0	0	0	510	0	0
KİRŞEHİR	179	0	0	0	0	358	0	1
KILIS	18	0	0	0	0	503	8	0
KOCAELİ	676	0	0	0	0	836	83	8
KONYA	718	0	0	0	0	2,058	104	0
KÜTAHYA	314	0	0	0	0	1,561	8	0
MALATYA	504	0	0	0	0	1,240	61	6
MANİSA	265	0	0	0	0	2,732	35	0
MARDİN	190	0	0	0	0	957	7	0
MERSİN	497	0	0	0	0	2,404	206	8
MUĞLA	524	0	0	0	0	721	80	7
MUŞ	24	0	0	0	0	538	2	0
NEVŞEHİR	121	0	0	0	0	929	6	0
NIĞDE	148	0	0	0	0	799	44	0
ORDU	489	0	0	0	0	211	3	0
OSMANIYE	580	0	0	0	0	82	36	0
RİZE	43	0	0	0	0	155	0	0
SAKARYA	584	0	0	0	0	2,276	9	0
SAMSUN	424	0	0	0	0	2,911	266	1
SIIRT	115	0	0	0	0	277	20	0
SINOP	100	0	0	0	0	142	1	0
SIVAS	111	0	0	0	0	1,495	17	0
ŞANLIURFA	979	0	0	0	0	1,845	294	0
ŞIRNAK	49	0	0	0	0	708	1	0
TEKİRDAĞ	668	0	0	0	0	2,410	80	0
TOKAT	119	0	0	0	0	721	30	0
TRABZON	332	0	0	0	0	419	6	0
TUNCELİ	3	0	0	0	0	80	7	0
UŞAK	351	0	0	0	0	1,071	236	2
VAN	216	0	0	0	0	1,502	154	0
YALOVA	207	0	0	0	0	317	0	1
YOZGAT	136	0	0	0	0	277	74	0
ZONGULDAK	433	0	0	0	0	1,450	23	0
Genel Toplam	35,693	0	0	0	0	130,811	5,931	139

TABLO 22: ÖZELLEŐTİRME NEDENİYLE İŐTEN ÇIKARILANLARA YAPILAN İŐ KAYBI TAZMİNATI (İKT)ÖDEMELERİ				
AY	İKT Başvuru	İKT Ödeneđi Kesilen	İKT Ödeneđi Biten	İKT Ödemesi Devam Eden
Eylül 2012	-	-	-	-

TABLO 23: 4447 SAYILI KANUN GEREĐİ İŐTEN ÇIKARILANLARA YAPILAN (İÖ) ÖDEMELER				
AY	İşsizlik Ödeneđine Başvuru	İşsizlik Ödeneđi Kesilen	İşsizlik Ödeneđi Biten	İÖ Ödemesi Devam Eden
Eylül 2012	45,318	1,386	144	22,376

Not: İşsizlik Sigortası verileri Eylül Ayı sonu itibarıyla sabitlenmiş değerler olup, İşsizlik Sigortası Bültenindeki değerlerle farklılık gösterebilir.

TABLO 24: ÖZÜR GRUPLARINA GÖRE ÖZÜRLÜ BAŞVURULARI VE İŞE YERLEŞTİRMELER

ÖZÜR GRUPLARI	BAŞVURULAR			İŞE YERLEŞTİRMELER		
	Erkek	Kadın	Toplam	Erkek	Kadın	Toplam
SİNİR SİSTEMİ	659	151	810	291	50	341
RUH HASTALIKLARI GRUBUNDAKİ ÖZÜRLÜLER	298	83	381	135	11	146
GÖRME SİSTEMİ	875	186	1,061	404	49	453
KULAK BURUN BOĞAZ SİSTEMİ	742	296	1,038	339	114	453
İÇ HASTALIKLARI GRUBUNDAKİ ÖZÜRLÜLER	260	80	340	93	20	113
KAS İSKELET SİSTEMİ	1,372	399	1,771	561	121	682
DERİ	23	3	26	16	1	17
SOLUNUM SİSTEMİ	198	41	239	71	10	81
ONKOLOJİK HASTALIKLAR	28	13	41	11	5	16
YANIKLAR	154	36	190	68	11	79
DİĞER HASTALIKLAR GRUBUNDAKİ ÖZÜRLÜLER	565	177	742	209	36	245
BATINI İLGİLENDİRE HASTALIKLAR	8	5	13	5	1	6
SİNDİRİM SİSTEMİ	54	23	77	18	5	23
HEMATOPOETİK SİSTEM	139	32	171	56	4	60
ÜROGENİTAL SİSTEM	80	35	115	37	7	44
KARDİYOVASKÜLER SİSTEM	250	47	297	95	10	105
ZİHİNSEL, DAVRANIŞSAL BOZUKLUKLAR	674	244	918	257	31	288
KADIN HASTALIKLARI VE DOĞUM	0	3	3	0	1	1
ENDOKRİN SİSTEMİ	88	52	140	40	9	49
TOPLAM	6,467	1,906	8,373	2,706	496	3,202

**TABLO:25 2012 YILI EYLÜL AYI SONU İTİBARIYLA İŞSİZLİK ÖDENEĞİNE BAŞVURAN,
HAKEDEN VE HAKETMEYENLERİN MESLEK GRUPLARINA GÖRE DAĞILIMI**

MESLEKLER	İŞSİZLİK ÖDENEĞİNE BAŞVURU	İŞSİZLİK ÖDENEĞİ HAKEDEN		
		İŞSİZLİK ÖDENEĞİ KESİLEN	İŞSİZLİK ÖDENEĞİ BİTEN	ÖDEMESİ DEVAM EDEN
BÜRO MEMURU (GENEL)	1461	39	2	724
MUHASEBECİ	1082	13	1	711
SATIŞ ELEMANI (TANITIM)	1036	26	3	565
ŞOFÖR-YÜK TAŞIMA	956	38	7	425
ÖN MUHASEBECİ	921	12	1	543
SEKRETER	709	7	2	402
PAZARLAMACI (SATIŞ TEMSİLCİSİ)	694	21	0	360
TEMİZLİK GÖREVLİSİ	676	26	1	266
AŞÇI	595	15	0	296
ŞOFÖR (YOLCU TAŞIMA)	584	21	1	257
MAKİNECİ (DİKİŞ)	547	5	3	264
GARSON (SERVİS ELEMANI)	542	16	1	239
SATIŞ TEMSİLCİSİ/PLASİYER	456	16	2	231
ÇAYCI	455	7	2	221
GÜVENLİK GÖREVLİSİ	361	24	2	132
KASİYER	343	6	0	143
KAMYONET ŞOFÖRÜ	304	14	2	135
MAKAM ŞOFÖRÜ	282	5	1	136
ELEKTRİK TEKNİSYENİ	269	14	0	126
ELEKTRİKÇİ (DİĞER)	264	11	2	121
GÜVENLİK GÖREVLİSİ (SILAHLI)	259	12	0	103
FORKLİFT OPERATÖRÜ	258	18	2	105
AŞÇI YARDIMCISI	258	10	1	116
TAKSİ ŞOFÖRÜ	238	10	0	112
ECZACI KALFASI	224	0	0	150
GAZ ALTI KAYNAKÇISI	222	8	2	99
DİĞER BÜRO MEMURLARI	221	8	2	122
MUHASEBE MESLEK ELEMANI	219	2	0	146
BEKÇİ	219	3	0	98
BİLGİSAYAR İŞLETMENİ	202	4	1	77
BÜRO İŞÇİSİ	195	3	0	94
REYON GÖREVLİSİ	193	5	0	82
BÜRO YÖNETİMİ VE SEKRETERLİK/YÖNETİCİ ASİSTAN	190	2	0	108
KALİTE KONTROLÇÜ	189	9	2	90
KAYNAKÇI (OKSİJEN VE ELEKTRİK)	180	17	0	69
MÜŞTERİ TEMSİLCİSİ	168	3	1	82
AĞIR KAMYON ŞOFÖRÜ	158	10	0	71
İŞLETMECİ (GENEL)	153	0	0	78
FIRINCI USTASI-UNLU MAMULLER	150	3	3	77
GÜVENLİK GÖREVLİSİ (SILAHSIZ)	148	5	1	57
SATIŞ MÜDÜRÜ	144	2	0	86
TORNACI (TORNA TEZGAHI OPERATÖRÜ)	143	5	0	73
MOBİLYA İMALATÇISI/MOBİLYACI (AHŞAP)	140	3	1	76
ELEKTRİK ARK KAYNAKÇISI (MAKİNE İLE)	139	8	0	54
BİLGİSAYARLI MUHASEBE ELEMANI	139	2	1	69
KALİTE KONTROLÇÜ-TEKSTİL	138	7	1	73
DEPO HAMALI	136	7	0	53
KONFEKSİYON İŞÇİSİ	134	3	3	76
MAĞAZA MÜDÜRÜ	131	8	0	66
SEVKİYAT GÖREVLİSİ	130	4	1	59
ÇAĞRI MERKEZİ GÖREVLİSİ	128	2	0	47
DOKUMACI (DOKUMA MAKİNELERİ OPERATÖRÜ)	127	9	0	73
ELEKTRİK TEKNİKERİ	124	6	0	50
ÜTÜCÜ	122	3	1	61
DİKİŞ MAKİNESİ OPERATÖRÜ-KUMAŞ	117	1	0	72
BAHÇIVAN	116	4	0	42
DİĞER İMALAT VE İLGİLİ İŞÇİLER (ELLE)	114	6	2	37
TIR ŞOFÖRÜ	113	3	0	39
MAĞAZA SORUMLUSU/ŞEFİ	112	3	1	50
ÇOCUK GELİŞİM ELEMANI	111	1	0	51
MINİBÜS ŞOFÖRÜ	107	4	0	55
BANKACILIK MESLEK ELEMANI	104	0	0	53
PLASTİK ENJEKSİYON KALIPLAMA MAKİNESİ OPERAT	102	4	1	33
SIHHİ TESİSATÇI	101	4	0	44
MAKİNE MÜHENDİSİ	100	4	0	49
KURYE	100	3	1	41
İLAÇ TANITIM-SATIŞ MÜMESSİLİ (REPREZANTİ)	100	2	0	46
İPLİKÇİ (RING/VATER/VARGEL)	97	6	0	59
AYAKKABI İMALATÇISI	94	1	0	46
BİLGİSAYAR OPERATÖRÜ	91	3	1	32
BEDEN İŞÇİSİ	7.612	306	26	3.640
DİĞER	17.571	494	56	8.838
TOPLAM	45.318	1.386	144	22.376

Not: İşsizlik Sigortası verileri Eylül Ayı sonu itibarıyla sabitlenmiş değerler olup, İşsizlik Sigortası Bültenindeki değerlerle farklılık gösterebilir.

TABLO:26 2012 YILI EYLÜL AYI SONU İTİBARIYLA İŞSİZLİK ÖDENEĞİNE BAŞVURAN, HAKEDEN VE HAKETMEYENLERİN YAŞ GRUPLARINA GÖRE DAĞILIMI

YAŞ GRUPLARI	İŞSİZLİK ÖDENEĞİNE BAŞVURU	İŞSİZLİK ÖDENEĞİ HAKEDEN		
		İŞSİZLİK ÖDENEĞİ KESİLEN	İŞSİZLİK ÖDENEĞİ BİTEN	ÖDEMESİ DEVAM EDEN
TOPLAM	45,318	1,386	144	22,376
15-19	334	1	0	62
20-24	4799	86	7	1800
25-29	10689	292	22	5088
30-34	11105	406	38	5648
35-39	7868	287	32	4150
40-44	5949	199	23	3214
45-49	3408	96	15	1815
50-54	838	13	3	418
55-59	272	6	4	152
60-64	33	0	0	16
65+	23	0	0	13
ERKEK	31,618	1,186	94	14,592
15-19	222	1	0	31
20-24	2,736	67	2	828
25-29	7,041	236	11	3,012
30-34	7,815	351	25	3,704
35-39	5,761	256	24	2,867
40-44	4,494	173	18	2,348
45-49	2,764	90	11	1,435
50-54	550	8	0	243
55-59	198	4	3	105
60-64	22	0	0	9
65+	15	0	0	10
KADIN	13,700	200	50	7,784
15-19	112	0	0	31
20-24	2,063	19	5	972
25-29	3,648	56	11	2,076
30-34	3,290	55	13	1,944
35-39	2,107	31	8	1,283
40-44	1,455	26	5	866
45-49	644	6	4	380
50-54	288	5	3	175
55-59	74	2	1	47
60-64	11	0	0	7
65+	8	0	0	3

Not: İşsizlik Sigortası verileri Eylül Ayı sonu itibarıyla sabitlenmiş değerler olup, İşsizlik Sigortası Bültenindeki değerlerle farklılık gösterebilir.

TABLO:27 2012 YILI EYLÜL AYI SONU İTİBARIYLA İŞSİZLİK ÖDENEĞİNE BAŞVURAN, HAKEDEN VE HAKETMEYENLERİN EĞİTİM DÜZEYLERİNE GÖRE DAĞILIMI

EĞİTİM DÜZEYLERİ	İŞSİZLİK ÖDENEĞİNE BAŞVURU	İŞSİZLİK ÖDENEĞİ HAKEDEN		
		İŞSİZLİK ÖDENEĞİ KESİLEN	İŞSİZLİK ÖDENEĞİ BİTEN	ÖDEMESİ DEVAM EDEN
TOPLAM	45,318	1,386	144	22,376
Okur Yazar Olmayan	232	8	3	114
Okur Yazar	354	11	1	183
İlköğretim	21,843	761	87	10,515
Ortaöğretim (Lise ve Dengi)	14,353	414	40	7,229
Önlisans	3,490	86	6	1,613
Lisans	4,795	97	7	2,585
Yüksek Lisans	238	7	0	132
Doktora	11	2	0	5
Bilinmeyen (*)	2	0	0	0
ERKEK	31,618	1,186	94	14,592
Okur Yazar Olmayan	140	6	2	69
Okur Yazar	234	9	0	119
İlköğretim	17,145	688	62	7,942
Ortaöğretim (Lise ve Dengi)	9,555	356	23	4,446
Önlisans	1,832	63	3	712
Lisans	2,600	59	4	1,248
Yüksek Lisans	107	4	0	54
Doktora	5	1	0	2
Bilinmeyen (*)	0	0	0	0
KADIN	13,700	200	50	7,784
Okur Yazar Olmayan	92	2	1	45
Okur Yazar	120	2	1	64
İlköğretim	4,698	73	25	2,573
Ortaöğretim (Lise ve Dengi)	4,798	58	17	2,783
Önlisans	1,658	23	3	901
Lisans	2,195	38	3	1,337
Yüksek Lisans	131	3	0	78
Doktora	6	1	0	3
Bilinmeyen (*)	2	0	0	0

(*) Bilinmeyen sayısı veri tabanımızda profil bilgisi bulunmayan kişileri ifade etmektedir.

Not: İşsizlik Sigortası verileri Eylül Ayı sonu itibarıyla sabitlenmiş değerler olup, İşsizlik Sigortası Bültenindeki değerlerle farklılık gösterebilir.

TABLO 28: 2012 YILI EYLÜL AYI SONU İTİBARIYLA İL MÜDÜRLÜKLERİNİN İŞSİZLİK SİGORTASI FAALİYETLERİNE İLİŞKİN GENEL VERİLER

İLLER	İŞSİZLİK ÖDENEĞİNE BAŞVURU	İŞSİZLİK ÖDENEĞİ HAKEDEN		
		İŞSİZLİK ÖDENEĞİ KESİLEN	İŞSİZLİK ÖDENEĞİ BİTEN	ÖDEMESİ DEVAM EDEN
ADANA	881	30	1	457
ADYAMAN	170	2	0	80
AFYONKARAHİSAR	205	25	0	119
AĞRI	34	1	0	11
AKSARAY	76	5	0	41
AMASYA	99	5	1	50
ANKARA	3,249	72	9	1,577
ANTALYA	1,711	50	2	720
ARDAHAN	15	1	0	4
ARTVİN	93	5	0	32
AYDIN	432	8	4	207
BALIKESİR	432	7	0	244
BARTIN	104	2	0	67
BATMAN	85	2	0	51
BAYBURT	11	0	0	6
BİLECİK	200	13	0	96
BİNGÖL	35	2	0	17
BİTLİS	38	0	0	14
BOLU	225	6	0	90
BURDUR	61	2	0	32
BURSA	2,865	103	17	1,433
ÇANAKKALE	199	5	1	117
ÇANKIRI	78	2	0	43
ÇORUM	229	7	0	80
DENİZLİ	787	42	2	414
DİYARBAKIR	263	7	1	145
DÜZCE	334	15	6	171
EDİRNE	166	10	1	95
ELAZIĞ	233	8	0	88
ERZİNCAN	69	2	0	33
ERZURUM	218	4	0	87
ESKİŞEHİR	381	11	0	211
GAZİANTEP	717	32	9	387
GİRESUN	177	4	1	86
GÜMÜŞHANE	40	2	0	16
HAKKARİ	28	0	0	9
HATAY	425	16	2	199
İĞDIR	24	1	0	7
İSPARTA	152	6	0	83
İSTANBUL	14,982	368	33	7,173
İZMİR	3,597	58	10	1,833

TABLO 28: 2012 YILI EYLÜL AYI SONU İTİBARIYLA İL MÜDÜRLÜKLERİNİN İŞSİZLİK SİGORTASI FAALİYETLERİNE İLİŞKİN GENEL VERİLER				
İLLER	İŞSİZLİK ÖDENEĞİNE BAŞVURU	İŞSİZLİK ÖDENEĞİ HAKEDEN		
		İŞSİZLİK ÖDENEĞİ KESİLEN	İŞSİZLİK ÖDENEĞİ BİTEN	ÖDEMESİ DEVAM EDEN
KAHRAMANMARAŞ	334	31	2	181
KARABÜK	128	9	0	44
KARAMAN	96	5	1	59
KARS	27	1	0	9
KASTAMONU	111	6	0	47
KAYSERİ	667	40	1	374
KİLİS	74	5	1	44
KIRIKKALE	214	6	1	106
KIRKLARELİ	66	2	0	36
KİRŞEHİR	20	0	0	9
KOCAELİ	1,357	64	7	736
KONYA	729	20	1	327
KÜTAHYA	263	14	13	129
MALATYA	248	5	1	122
MANİSA	765	19	1	371
MARDİN	112	3	0	55
MERSİN	631	28	3	425
MUĞLA	516	8	1	170
MUŞ	37	2	0	11
NEVŞEHİR	94	5	0	52
NİĞDE	77	7	0	42
ORDU	211	4	0	122
OSMANİYE	267	13	0	108
RİZE	107	2	0	53
SAKARYA	531	21	5	332
SAMSUN	400	9	1	286
SİİRT	35	2	0	15
SİNOP	87	5	1	48
SİVAS	160	7	0	91
ŞANLIURFA	247	6	0	76
ŞIRNAK	34	0	0	8
TEKİRDAĞ	1,059	49	1	505
TOKAT	157	1	0	95
TRABZON	422	10	0	187
TUNCELİ	16	0	0	12
UŞAK	208	13	2	160
VAN	218	2	0	105
YALOVA	127	5	0	52
YOZGAT	116	1	1	49
ZONGULDAK	230	15	0	98
TOPLAM	45,318	1,386	144	22,376

Not: İşsizlik Sigortası verileri Eylül Ayı sonu itibariyle sabitlenmiş değerler olup, İşsizlik Sigortası Bültenindeki değerlerle farklılık gösterebilir.

TANIMLAR

Başvuru: İş arayanların, gereksinimlerinin karşılanması için internet üzerinden ya da Kurum İl Müdürlüklerine doğrudan yaptıkları müracaat.

Açık İş : Kuruma işverenlerden intikal eden işçi istemi.

Takdim: Kurum İl Müdürlüklerince işyerine gönderilmesine karar verilen iş arayanların, işverenle görüşme yapmak üzere işyerinde bulunması.

İşe Yerleştirme (Plasman): İş arayanların Kurumca işe yerleştirilmesi.

Karşılanan Açık İş: İşverenlerin vermiş oldukları işçi istemlerinin Kurumca karşılanması.

Açık Kontenjan: İşverenlerin yasa gereği çalıştırmak zorunda oldukları özürlü ve eski hükümlülerden işe yerleştirileceklere ilişkin açık işgücü sayısı.

Özürlü: Bedensel, zihinsel veya ruhsal özürleri nedeniyle çalışma gücünün en az %40'ından yoksun olduğu sağlık kurulu raporu ile belgelenen kişi.

Eski Hükümlü: Bir yıldan daha uzun süreli bir cezadan veya devlet memuru olmaya engel bir suçtan hüküm giyen, cezasını infaz kurumlarında tamamlayan, cezası ertelenen, koşullu salıverilen, özel kanunlarda belirtilen şartlardan dolayı istihdam olanağı bulunmayan ve ömür boyu kamu hizmetlerinden yasaklı bulunan kişi.

Kayıtlı İşgücü: İş arayanlardan aktif kayıtlarda yer alanların tümü.

Kayıtlı İşsiz: Çalışma çağında ve gücünde olan, çalışmak isteyen, Kuruma başvurduğunda asgari ücret düzeyinde gelir getirici bir işi olmayan, Kurum tarafından henüz kendisine iş bulunamayan aktif kayıtlardaki kişilerdir. Kayıtlı işgücünden, daha iyi şartlarda iş arayanlar, emeklilerden iş arayanlar ve belli bir iş yerinde çalışmak isteyenler çıkarıldığında geri kalanlar kayıtlı işsiz sayılmaktadır.