



İŞKUR

AĞUSTOS 2012

İSTATİSTİK BÜLTENİ

AGÜSTOS 2012 İSTATİSTİK BÜLTENİ

Ülkemizde işgücü piyasasının düzenlenmesi ile ilgili faaliyetleri yürütmek üzere 1946 tarihli, 4837 sayılı Kanunla İş ve İşçi Bulma Kurumu kurulmuştur. Kurum bu tarihten 2000 yılına kadar 54 yıl süreyle, iş piyasasının düzenlenmesi ile ilgili tek kurum olarak faaliyet göstermiştir.

İş piyasasında değişen koşullar nedeniyle İş ve İşçi Bulma Kurumu'nun yeniden yapılanması ihtiyacı ortaya çıkmış ve 5 Temmuz 2003 tarihli, 25159 sayılı Resmi Gazetede yayımlanarak yürürlüğe giren 4904 sayılı Kanun ile Türkiye İş Kurumu kurulmuştur.

Yeni Kanun ile Kurum Aktif işgücü politikalarını uygulayacak bir yapıya kavuşturulmuş, Kurumun İşgücü piyasasındaki tekel yetkisi kaldırılarak, özel istihdam bürolarına faaliyette bulunma imkânı getirilmiş, Genel Kurul ve Yönetim Kurulu oluşturularak, sosyal tarafların üçlü bir yapı içerisinde Kurumun yönetimine katılması sağlanmıştır.

Türkiye İş Kurumu, ulusal istihdam politikasının oluşturulmasına ve istihdamın geliştirilmesine katkıda bulunmak, işsizlik sigortası işlemlerini yürütmek, işgücü piyasası ile ilgili istatistikî verileri toplamak ve analiz etmek, iş ve meslek analizleri yapmak, işgücü yetiştirmeye yönelik programlar uygulamak, işgücünün yurtiçindeki ve yurtdışındaki işlere yerleştirilmesine aracılık etmek, işgücü piyasasının düzenlenmesine yönelik aktif ve pasif istihdam politikaları oluşturmak, kurum faaliyetleri ile ilgili alanlarda uluslar arası kuruluşların istihdam ve çalışma hayatı ile ilgili kararlarını izlemek görevlerini yerine getirmektedir.

Türkiye İş Kurumu, Çalışma ve Sosyal Güvenlik Bakanlığı'nın ilgili kuruluşu olup, özel hukuk hükümlerine tabi, tüzel kişiliğe haiz, idari ve mali bakımdan özerk bir kamu kurumudur.

Kuruma Kayıtlı İşgücü ve İşsiz Bilgileri

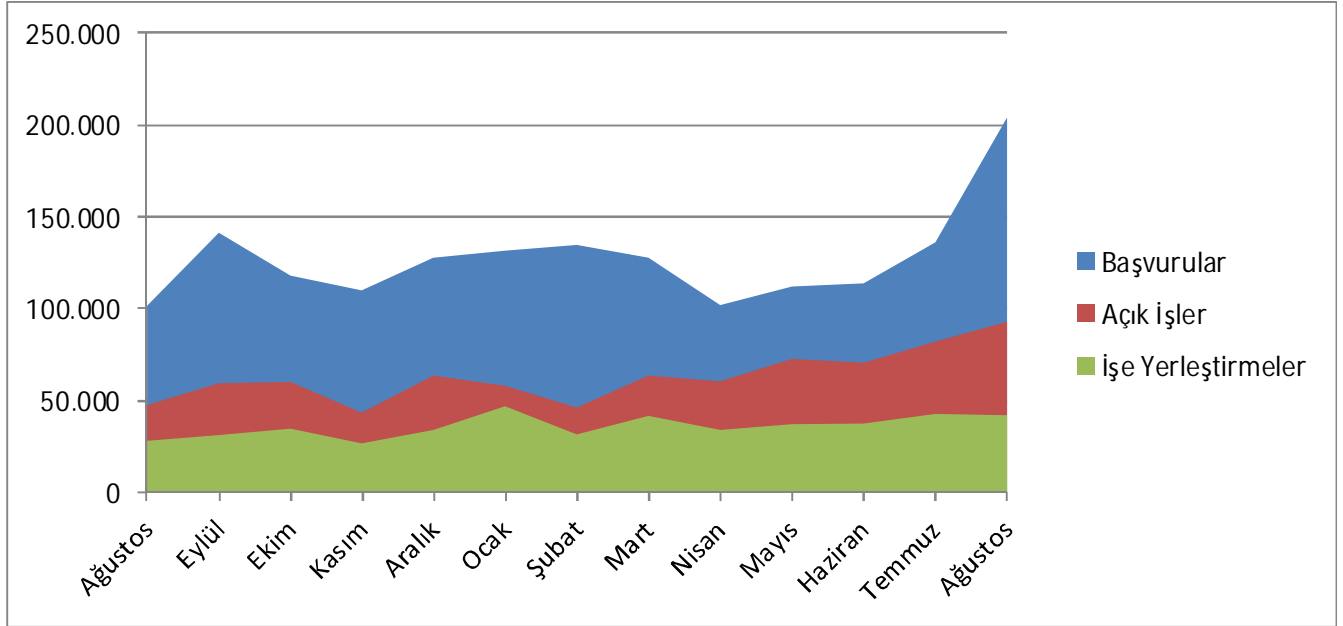
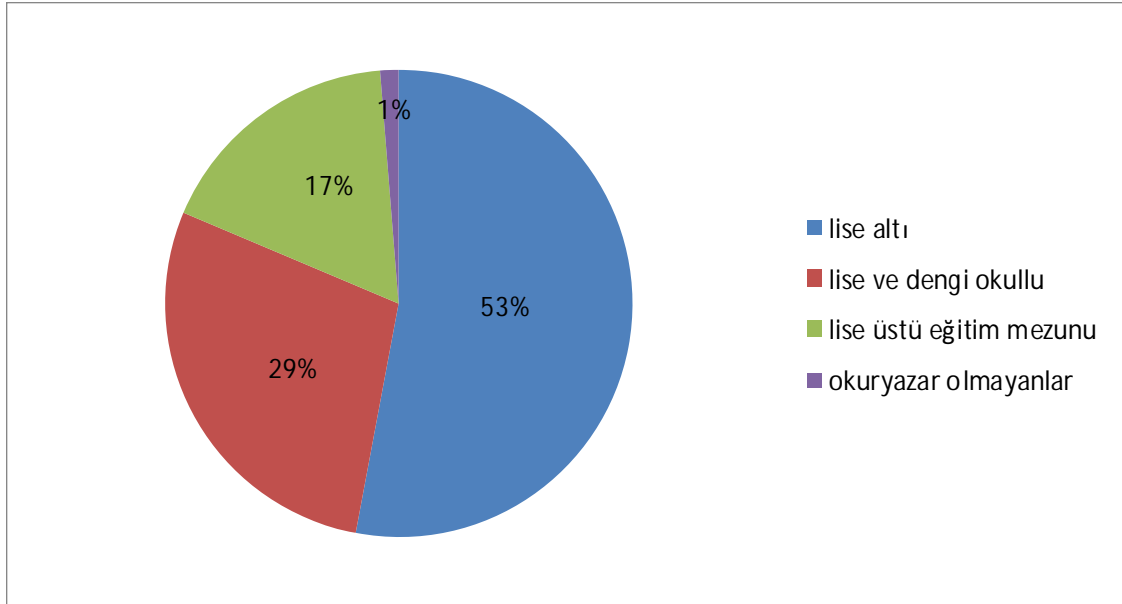
Kuruma kayıtlı işgücü sayısı geçen yılın aynı ayına göre **1.068.862** kişi *artarak* **3.005.695** kişi, kayıtlı işsiz sayısı ise **337.768** kişi *artarak* **2.009.964** kişi olmuştur. Kayıtlı işgücü sayısı % 55 oranında *artarken*, kayıtlı işsiz sayısı ise % 20 oranında *artmıştır*.

Tablo 1: Temel Göstergeler

2011-2012 AĞUSTOS AYI TEMEL GÖSTERGELERİ							
	2011 AĞUSTOS			2012 AĞUSTOS			Değişim Oranı
	Erkek	Kadın	Toplam	Erkek	Kadın	Toplam	(%)
BAŞVURU	58.759	42.556	101.315	131.939	71.979	203.918	101
İşsiz	51.542	38.196	89.738	84.104	53.084	137.188	53
Diğer	7.217	4.360	11.577	47.835	18.895	66.730	476
AÇIK İŞ	-	-	47.406	-	-	92.810	96
Kamu	-	-	2.627	-	-	4.412	68
Özel	-	-	44.779	-	-	88.398	97
İŞE YERLEŞTİRME	19.653	8.074	27.727	29.063	12.830	41.893	51
Kamu	3.029	501	3.530	4.506	943	5.449	54
Özel	16.624	7.573	24.197	24.557	11.887	36.444	51
Normal	17.329	7.668	24.997	26.877	12.465	39.342	57
Kamu	2.981	499	3.480	4.472	938	5.410	55
Özel	14.348	7.169	21.517	22.405	11.527	33.932	58
Özürlü	2.302	405	2.707	2.168	365	2.533	-6
Eski Hükümlü	22	1	23	18	0	18	-22
KAYITLI İŞGÜCÜ	1.214.781	722.052	1.936.833	1.915.525	1.090.170	3.005.695	55
KAYITLI İŞSİZ	1.025.127	647.069	1.672.196	1.225.372	784.592	2.009.964	20
YURTDIŞI BAŞVURU	48	13	61	119	26	145	138
YURTDIŞI GÖNDERME	3.475	17	3.492	2.941	10	2.951	-15

Kuruma Başvurular geçen yılın aynı ayına göre % 101 oranında artmıştır.

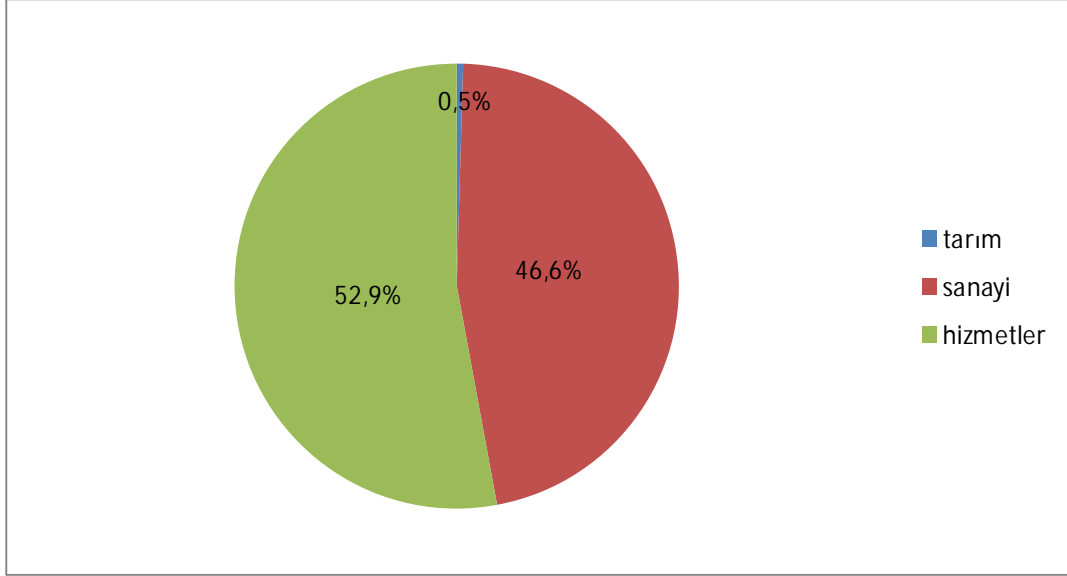
2012 yılı Ağustos Ayı içerisinde **203.918** kişi Kurumumuz faaliyetlerinden yararlanmak için başvuruda bulunmuştur. Başvuranlardan **137.188** kişi işsiz, **66.303** kişi şu an çalışmakla beraber daha iyi şartlarda iş arayanlar ve **427** kişi de emeklidir. Kuruma ay içerisinde başvuranların % 35'i kadın işgücüdür. Başvuruların % 53'ü lise altı, % 28'i lise ve dengi okullu, % 17'si lise üstü eğitim mezunu ve % 1'i ise okuryazar olmayanlardan oluşmaktadır. Ay içinde başvuranların % 31'i 15-24 yaş arasında yer almaktadır.

Grafik 1: Başvuru, Açık İş ve İşe Yerleştirmelerin Son Bir Yıllık Görünümü

Grafik 2: Başvuruların Eğitim Durumlarına Göre Dağılımı


Ay içinde alınan açık işler, geçen yılın aynı ayına göre % 96 oranında *artarak* 92.810 olmuştur.

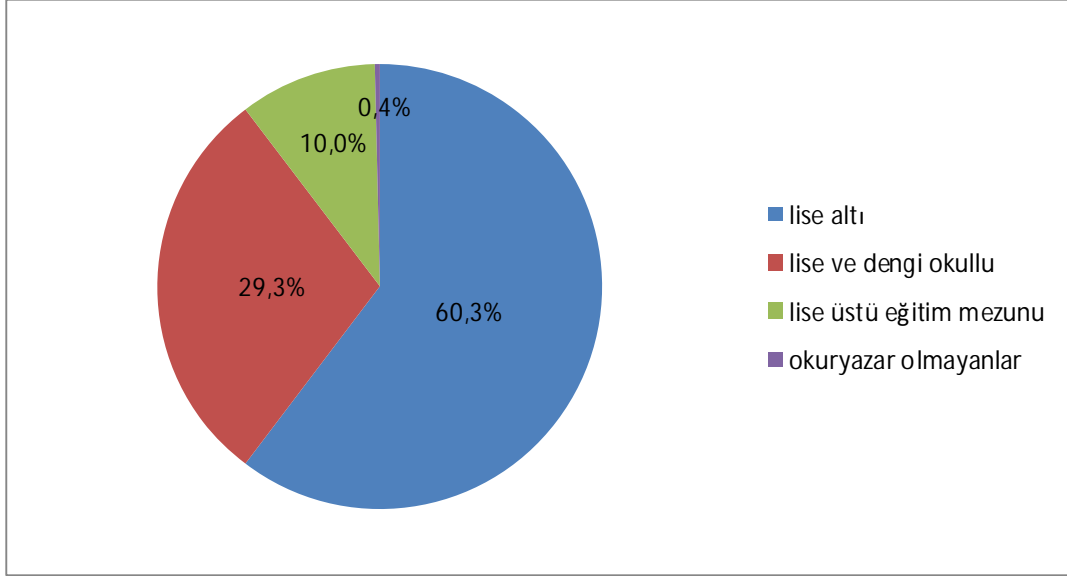
Açık işlerin % 95'i özel kesim işyerlerinden alınmıştır. Özel kesim işyerlerinden alınan açık işlerin % 0,5'i tarım, % 46,6'sı sanayi ve % 52,9'u hizmetler sektöründen oluşmaktadır.

Grafik 3: Özel Sektör İşyerlerinden Alınan Açık İşlerin Sektörlere Göre Dağılımı



Ay içinde yapılan işe yerleştirme geçen yılın aynı ayına göre % 51 oranında *artarak* 41.893 olmuştur.

2011 yılı Ağustos Ayına göre özel kesim işyerlerine yapılan işe yerleştirmeler % 51 oranında *artarken* kamu kesim işyerlerine yapılan işe yerleştirmeler ise % 54 oranında *artmıştır*. İşe yerleştirmelerin % 31'i kadın işgücünden oluşmaktadır. İşe yerleştirilenlerin % 37'si 15-24 yaş arasında yer almaktadır. İşe yerleştirilenlerin eğitimlerine göre dağılımı; % 60,3'ü lise altı eğitilmiş, % 29,3'ü lise ve dengi okullu, % 10,0'u lise üstü eğitim mezunu ve % 0,4'ü okuryazar olmayanlardan oluşmaktadır.

Grafik 4: İşe Yerleştirmelerin Eğitim Durumlarına Göre Dağılımı


Özrüliilere İlişkin Bilgiler

Ağustos Ayı içerisinde Kurumumuza iş aramak amacıyla **7.619** özürli kişi başvuruda bulunmuştur. Ağustos Ayı içerisinde özürliilere yönelik **12.032** kişilik açık iş alınmış olup, yine ay içerisinde **2.533** özürli kişi işe yerleştirilmiştir. İşe yerleştirilenlerin **% 99'u** özel kesim işyerlerine yapılan işe yerleştirmelerden oluşmaktadır. Halen; iş aramak amacıyla, Kurumumuzda **127.858** özürli kişi kayıtlı bulunmaktadır. Kurumumuz kayıtlarına göre Temmuz Ayı sonu itibarıyla **25.563** kişilik özürli açık kontenjanı bulunmaktadır.

İşsizlik Sigortası Hizmetleri

İşsizlik Sigortası Fonundan; 4447 sayılı kanuna göre; işsizlik ödeneği, sağlık güvencesi, yeni bir iş bulma, meslek geliştirme, edindirme ve yetiştirme eğitimi ile ücret garanti ve kısa çalışma ödemelerine ilişkin hizmetler sunulmaktadır.

İşsizlik Ödeneği Başvuruları

Sigortalı işsizlerin, hizmet akdinin sona erdiği tarihi izleyen günden itibaren 30 gün içerisinde İŞKUR birimlerine veya elektronik ortamda <http://www.iskur.gov.tr> adresine başvurması durumunda en az 600 gün çalışmış sigortalılar 180 gün, 900 gün çalışmış sigortalılar 240 gün, 1080 gün çalışmış sigortalılar 300 gün süre ile İşsizlik Sigortası hizmetlerinden yararlanabilmektedirler. 30 günlük süre yasal başvuru süresi olup, bu süreden sonra başvurulması halinde, geç kalınan süre toplam hak sahipliği süresinden düşülmektedir.

AYLAR	İŞSİZLİK ÖDENEĞİ İÇİN BAŞVURAN KİŞİ SAYISI				
	2011	2012	Her Ayın Bir Önceki Aya Göre Değişimi (2011) (%)	Her Ayın Bir Önceki Aya Göre Değişimi (2012) (%)	2012-2011 Değişimi (%)
Ocak	50.066	61.870			24
Şubat	33.970	40.336	-32	-35	19
Mart	37.033	38.898	9	-4	5
Nisan	31.398	35.105	-15	-10	12
Mayıs	30.608	37.193	-3	6	22
Haziran	33.239	42.918	9	15	29
Temmuz	37.356	46.340	12	8	24
Ağustos	34.931	43.149	-6	-7	24
Eylül	35.484				
Ekim	36.223				
Kasım	39.536				
Aralık	41.394				
TOPLAM	441.238	345.809			

Not: Tablodaki işsizlik sigortası başvuru sayıları ilgili ay sonları itibariyle sabitlenmiş değerler olup, işsizlik sigortası bülteniyle farklılık gösterebilir.

2012 Ağustos Ayı içerisinde **43.149** kişi işsizlik sigortası hizmetlerinden faydalanmak üzere Kurumumuza başvuruda bulunmuştur. Başvurular geçen yılın aynı ayına göre **% 24 artarken**, geçen ayla kıyaslandığında **% 7** oranında **azalış** göstermiştir.

İşsizlik Ödeneği Hak Edenler

AYLAR	İŞSİZLİK ÖDENEĞİ HAKEDEN KİŞİ SAYISI				
	2011	2012	Her Ayın Bir Önceki Aya Göre Değişimi (2011) (%)	Her Ayın Bir Önceki Aya Göre Değişimi (2012) (%)	2012-2011 Değişimi (%)
Ocak	36.840	44.626			21,1
Şubat	25.163	27.653	-31,7	-38,0	9,9
Mart	26.969	27.094	7,2	-2,0	0,5
Nisan	23.476	24.528	-13,0	-9,5	4,5
Mayıs	23.075	26.260	-1,7	7,1	13,8
Haziran	25.119	29.583	8,9	12,7	17,8
Temmuz	27.915	32.037	11,1	8,3	14,8
Ağustos	24.886	22.148	-10,9	-30,9	-11,0
Eylül	25.106				
Ekim	25.494				
Kasım	26.981				
Aralık	28.623				
TOPLAM	319.647	233.929			

Not: Tablodaki işsizlik ödeneği hak eden kişi sayıları ilgili ay sonları itibariyle sabitlenmiş değerler olup, işsizlik sigortası bülteniyle farklılık gösterebilir.

2012 Ağustos Ayı içerisinde **22.148** kişi işsizlik sigortası hizmetlerinden yararlanmaya hak kazanmıştır. İşsizlik ödeneği hak eden kişi sayısı geçen yılın aynı ayına göre **% 11,0 azalırken**, geçen ayla kıyaslandığında **% 30,9** oranında **azalış** göstermiştir.

İşsizlik Ödeneği Alanlar

AYLAR	İŞSİZLİK ÖDENEĞİ ALAN SAYISI				
	2011	2012	Her Ayın Bir Önceki Aya Göre Değişimi (2011) (%)	Her Ayın Bir Önceki Aya Göre Değişimi (2012) (%)	2012-2011 Değişimi (%)
Ocak	184.199	196.534			6,7
Şubat	182.446	193.861	-1,0	-1,4	6,3
Mart	179.186	195.125	-1,8	0,7	8,9
Nisan	172.643	185.791	-3,7	-4,8	7,6
Mayıs	164.774	179.863	-4,6	-3,2	9,2
Haziran	165.299	181.618	0,3	1,0	9,9
Temmuz	166.504	189.511	0,7	4,3	13,8
Ağustos	167.113	188.959	0,4	-0,3	13,1
Eylül	167.105				
Ekim	161.529				
Kasım	162.811				
Aralık	174.363				
TOPLAM					

Not: Veriler birikimli olduğundan toplam alınmamıştır.

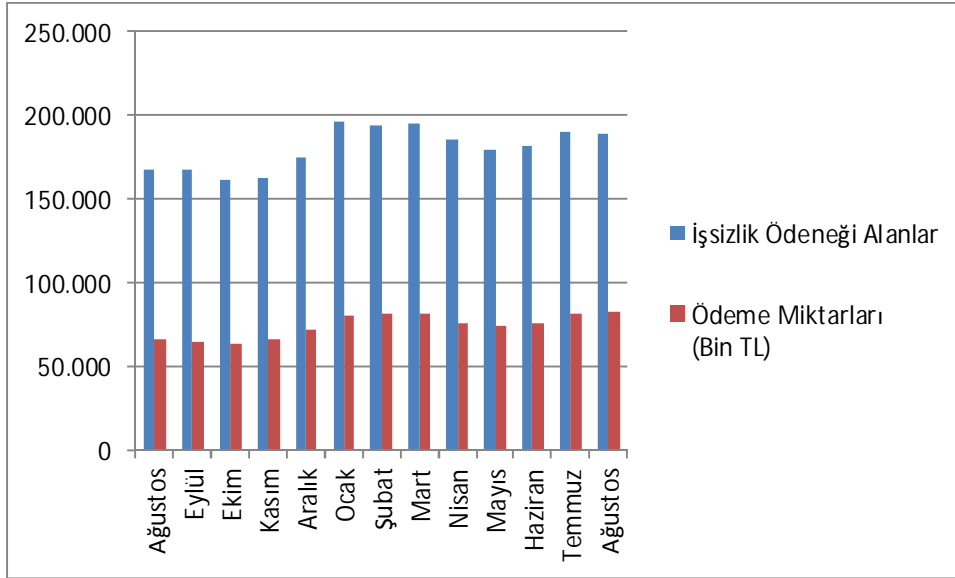
2012 Ağustos ayında **188.959** kişiye işsizlik yardımı yapılmıştır. Ödeme yapılan kişi sayısı geçen yılın aynı ayına göre **% 13,1 artarken**, geçen ayla kıyaslandığında **% 0,3** oranında **azalış** göstermiştir.

İşsizlik Ödeneği Ödeme Miktarları

AYLAR	İŞSİZLİK ÖDENEĞİ ÖDEME MİKTARLARI (BİN TL)				
	2011	2012	Her Ayın Bir Önceki Aya Göre Değişimi (2011) (%)	Her Ayın Bir Önceki Aya Göre Değişimi (2012) (%)	2012-2011 Değişimi (%)
Ocak	69.067	79.770			15,50
Şubat	69.304	81.091	0,34	1,66	17,01
Mart	68.412	80.997	-1,29	-0,12	18,40
Nisan	65.594	75.071	-4,12	-7,32	14,45
Mayıs	62.127	73.997	-5,29	-1,43	19,11
Haziran	62.129	75.044	0,00	1,41	20,79
Temmuz	64.138	80.912	3,23	7,82	26,15
Ağustos	65.904	82.655	2,75	2,15	25,42
Eylül	64.380				
Ekim	63.181				
Kasım	65.475				
Aralık	71.341				
TOPLAM	791.052	629.537			

2012 Ağustos ayında **188.959** kişiye **82.655.-BinTL** ödeme yapılmıştır. Gerçekleşen ödemeler geçen yılın aynı ayına göre **% 25,42 artarken**, geçen ayla kıyaslandığında **% 2,15** oranında **artış** göstermiştir.

Grafik 5: İşsizlik Ödeneği Alanların ve Ödeme Miktarlarının Son Bir Yıllık Görünümü



Kısa Çalışma Ödeneğinden Faydalananlar

4447 sayılı İşsizlik Sigortası Kanununun Ek 2. maddesi gereğince, genel ekonomik, sektörel veya bölgesel kriz ile zorlayıcı sebeplerle işyerindeki haftalık çalışma sürelerinin geçici olarak önemli ölçüde azaltılması veya işyerinde faaliyetin tamamen veya kısmen geçici olarak durdurulması hallerinde çalışılmayan süreler için çalışanlara üç ayı geçmemek üzere kısa çalışma ödeneği ödenmektedir.

AYLAR	KÇÖ HAK EDEN		KÇÖ ALAN SAYISI		KÇÖ ALAN SAYISI	
	2011	2012	2011		2012	
			Kişi SAYISI	ÖDEME MİKTARI (BİN TL)	Kişi SAYISI	ÖDEME MİKTARI (BİN TL)
Ocak	2.368	996	2.242	792	1.358	950
Şubat	548	554	2.455	922	765	599
Mart	109	594	810	274	737	676
Nisan	0	165	634	233	318	255
Mayıs	0	35	414	133	60	35
Haziran	1.435	423	1.405	799	419	405
Temmuz	316	50	1.043	194	60	35
Ağustos	635	6	665	385	29	18
Eylül	0		586	101		
Ekim	57		152	43		
Kasım	153		310	147		
Aralık	200		293	221		
TOPLAM	5.821	2.823		4.244		2.973

(*) Ödeme sayısı, Kısa Çalışma Ödeneği almaya hak kazananların, ilgili aylara ait ödemelerini kapsamaktadır.

Ağustos 2012 Ayında **29** kişiye **18.-BinTL** ödeme yapılmıştır. Kısa çalışma ödeneğinden faydalanmayı hak eden kişi sayısı geçen yılın aynı ayına göre % **99** oranında **azalırken**, geçen ayla kıyaslandığında % **88** oranında **azalış** göstermiştir. Kısa çalışma ödeneğinden faydalanan kişi sayısı geçen yılın aynı ayına göre % **96** oranında **azalırken**, geçen ayla kıyaslandığında % **52** oranında **azalış** göstermiştir. Gerçekleşen ödeme miktarına baktığımızda ise geçen yılın aynı ayına göre % **95,32** oranında **azalırken**, geçen ayla kıyaslandığında % **48,57** oranında **azalış** göstermiştir.

Ücret Garanti Fonu Ödemeleri

4447 sayılı İşsizlik Sigortası Kanununun Ek 1. maddesine göre; işverenin, konkordato ilan etmesi, işveren için aciz vesikası alınması, iflası veya iflasın ertelenmesi nedenleri ile ödeme güçlüğüne düştüğü hallerde, çalışanlarının hizmet akdinden kaynaklanan ve ödenmeyen üç aylık ücret alacakları ücret garanti fonundan ödenmektedir.

AYLAR	ÜGF ALAN SAYISI		ÜGF ALAN SAYISI	
	2011		2012	
	KİŞİ SAYISI	ÖDEME MİKTARI (BİN TL)	KİŞİ SAYISI	ÖDEME MİKTARI (BİN TL)
Ocak	1.652	2.797	80	160
Şubat	507	735	398	792
Mart	1.335	1.725	323	775
Nisan	296	468	178	730
Mayıs	327	658	347	866
Haziran	577	803	113	338
Temmuz	350	592	252	353
Ağustos	266	653	157	334
Eylül	104	224		
Ekim	184	386		
Kasım	86	159		
Aralık	123	160		
TOPLAM		9.360		4.348

Ağustos 2012 Ayında Ücret Garanti Fonu'ndan **157** kişiye toplam **334.-BinTL** ödeme yapılmıştır. Ücret Garanti Fonu'ndan yararlanan kişi sayısı geçen yılın aynı ayına göre **% 41** oranında **azalırken**, geçen ayla kıyaslandığında **% 38** oranında **azalış** göstermiştir. Gerçekleşen ödeme miktarı ise geçen yılın aynı ayına göre **% 48,85** oranında **azalırken**, geçen ayla kıyaslandığında **% 5,38** oranında **azalış** göstermiştir.

İşgücü Yetiştirme Kursları ve Mesleki Rehabilitasyon Faaliyetleri

Ağustos Ayı içerisinde toplam **1.470** adet kurs açılmış olup, bu kurslardan **11.717** kişisi erkek, **8.458** kişisi de kadın olmak üzere toplam **20.175** kişi yararlanmıştır. 2012 yılı içerisinde toplam **15.827** adet kurs açılmış olup, bu kurslardan **171.121** kişisi erkek, **112.977** kişisi de kadın olmak üzere toplam **284.098** kişi yararlanmıştır.

TABLO 1A: YILLAR İTİBARIYLA AĞUSTOS AYI TEMEL GÖSTERGELERİ					
	Yıllar	2011	2012	Değişim Oranı (%)	
		Ağustos	Ağustos		
BAŞVURU	Toplam	Toplam	101.315	203.918	101
		Erkek	58.759	131.939	125
		Kadın	42.556	71.979	69
	İşsiz	Toplam	89.738	137.188	53
		Erkek	51.542	84.104	63
		Kadın	38.196	53.084	39
	Diğer *	Toplam	11.577	66.730	476
		Erkek	7.217	47.835	563
		Kadın	4.360	18.895	333
açık iş	Toplam	47.406	92.810	96	
	Kamu	2.627	4.412	68	
	Özel	44.779	88.398	97	
İŞVERENE TAKDİM	Toplam	169.291	313.916	85	
	Erkek	124.719	218.683	75	
	Kadın	44.572	95.233	114	
İŞE YERLEŞTİRME	Toplam	Toplam	27.727	41.893	51
		Erkek	19.653	29.063	48
		Kadın	8.074	12.830	59
	Normal Yerleştirme	Toplam	24.997	39.342	57
		Erkek	17.329	26.877	55
		Kadın	7.668	12.465	63
	Özürlü Yerleştirme	Toplam	2.707	2.533	-6
		Erkek	2.302	2.168	-6
		Kadın	405	365	-10
	Eski Hükümlü Yerleştirme	Toplam	23	18	-22
		Erkek	22	18	-18
		Kadın	1	0	-100
KAYITLI İŞGÜCÜ	Toplam	1.936.833	3.005.695	55	
	Erkek	1.214.781	1.915.525	58	
	Kadın	722.052	1.090.170	51	
KAYITLI İŞSİZ	Toplam	1.672.196	2.009.964	20	
	Erkek	1.025.127	1.225.372	20	
	Kadın	647.069	784.592	21	
YURTDIŞI BAŞVURU	Toplam	61	145	138	
	Erkek	48	119	148	
	Kadın	13	26	100	
YURTDIŞI GÖNDERME	Toplam	3.492	2.951	-15	
	Erkek	3.475	2.941	-15	
	Kadın	17	10	-41	

* Daha İyi Şartlarda İş Arayanlar, Emeklilerden İş Arayanlar, Belirli Bir İş Yerinde İş Arayanlar

TABLO 1B: YILLAR İTİBARIYLA OCAK-AĞUSTOS BİRİKİMLİ TEMEL GÖSTERGELER					
	Yıllar	2011	2012	Değişim Oranı (%)	
		Ocak-Ağustos	Ocak-Ağustos		
BAŞVURU	Toplam	Toplam	900.875	1.394.777	55
		Erkek	556.362	922.383	66
		Kadın	344.513	472.394	37
	İşsiz	Toplam	770.540	870.209	13
		Erkek	466.273	551.756	18
		Kadın	304.267	318.453	5
	Diğer *	Toplam	130.335	524.568	302
		Erkek	90.089	370.627	311
		Kadın	40.246	153.941	283
açık iş	Toplam	433.751	548.465	26	
	Kamu	30.351	91.594	202	
	Özel	403.400	456.871	13	
İŞVERENE TAKDİM	Toplam	1.310.182	1.752.751	34	
	Erkek	992.812	1.269.195	28	
	Kadın	317.370	483.556	52	
İŞE YERLEŞTİRME	Toplam	Toplam	239.225	308.868	29
		Erkek	176.562	222.016	26
		Kadın	62.663	86.852	39
	Normal Yerleştirme	Toplam	211.649	286.232	35
		Erkek	153.026	202.661	32
		Kadın	58.623	83.571	43
	Özürlü Yerleştirme	Toplam	27.398	22.424	-18
		Erkek	23.361	19.148	-18
		Kadın	4.037	3.276	-19
	Eski Hükümlü Yerleştirme	Toplam	178	212	19
		Erkek	175	207	18
		Kadın	3	5	67
KAYITLI İŞGÜCÜ	Toplam	1.936.833	3.005.695	55	
	Erkek	1.214.781	1.915.525	58	
	Kadın	722.052	1.090.170	51	
KAYITLI İŞSİZ	Toplam	1.672.196	2.009.964	20	
	Erkek	1.025.127	1.225.372	20	
	Kadın	647.069	784.592	21	
YURTDIŞI BAŞVURU	Toplam	547	994	82	
	Erkek	425	810	91	
	Kadın	122	184	51	
YURTDIŞI GÖNDERME	Toplam	31.179	33.734	8	
	Erkek	30.978	33.642	9	
	Kadın	201	92	-54	

TABLO 2: BAŞVURULAR

		Ay İçindeki Başvurular		
		Temmuz 2012	Ağustos 2012	Değişim Oranı (%)
TOPLAM BAŞVURU	Toplam	135.824	203.918	50
	İşsiz	112.390	137.188	22
	Normal	110.391	133.023	21
	Özürlü	1.901	3.837	102
	Eski Hükümlü	98	328	235
	Terörden Etkilenen	0	0	-
	Daha İyi Şartlarda İş Arayan	23.143	66.303	186
	Emekli	291	427	47
	Belli Bir İşyerinde Çalışmak İsteyenler	0	0	-
			-	
ERKEK	Toplam	86.013	131.939	53
	İşsiz	69.474	84.104	21
	Normal	68.267	80.918	19
	Özürlü	1.111	2.864	158
	Eski Hükümlü	96	322	235
	Terörden Etkilenen	0	0	-
	Daha İyi Şartlarda İş Arayan	16.279	47.474	192
	Emekli	260	361	39
	Belli Bir İşyerinde Çalışmak İsteyenler	0	0	-
			-	
KADIN	Toplam	49.811	71.979	45
	İşsiz	42.916	53.084	24
	<i>Normal</i>	42.124	52.105	24
	Özürlü	790	973	23
	Eski Hükümlü	2	6	200
	Terörden Etkilenen	0	0	-
	Daha İyi Şartlarda İş Arayan	6.864	18.829	174
	Emekli	31	66	113
	Belli Bir İşyerinde Çalışmak İsteyenler	0	0	-

TABLO 3: BİRİKİMLİ BAŞVURU, AÇIK İŞ VE İŞE YERLEŞTİRME GENEL VERİLERİ																																							
	Yıllar	DÖNEMLER																																					
		Ocak			Ocak-Şubat			Ocak-Mart			Ocak-Nisan			Ocak-Mayıs			Ocak-Haziran			Ocak-Temmuz			Ocak-Ağustos			Ocak-Eylül			Ocak-Ekim			Ocak-Kasım			Ocak-Aralık				
		Erkek	Kadın	Toplam	Erkek	Kadın	Toplam	Erkek	Kadın	Toplam	Erkek	Kadın	Toplam	Erkek	Kadın	Toplam	Erkek	Kadın	Toplam	Erkek	Kadın	Toplam	Erkek	Kadın	Toplam	Erkek	Kadın	Toplam	Erkek	Kadın	Toplam								
BAŞVURU	TOPLAM	2011	109.809	56.275	166.084	173.652	94.038	268.628	244.066	135.441	379.347	325.113	170.396	472.229	395.830	210.182	576.012	429.142	258.852	697.964	497.620	301.927	799.560	616.362	344.813	600.975	638.813	403.381	1.041.994	738.628	452.477	1.190.282	777.627	490.123	1.270.690	860.208	538.149	1.398.355	
		2012	85.268	45.996	131.262	172.442	93.354	265.796	253.957	139.498	383.455	314.943	180.363	496.306	224.884	607.247	448.607	272.228	720.835	534.621	322.040	856.661	622.383	344.813	930.975	638.813	403.381	1.041.994	738.628	452.477	1.190.282	777.627	490.123	1.270.690	860.208	538.149	1.398.355		
	%	19	18	19	11	2	4	3	4	6	5	5	7	5	7	5	7	7	7	7	7	7	7	7	7	7	7	7	7	7	7	7	7	7	7	7	7		
	İŞSİZ	2011	95.094	52.488	147.620	155.506	88.338	243.814	217.492	124.000	342.404	258.851	153.432	412.288	307.243	186.672	494.915	369.176	229.868	599.043	414.731	268.071	680.852	488.273	304.247	770.540	630.831	387.861	897.652	599.097	400.099	599.190	692.352	437.599	1.099.951	735.167	477.539	1.212.706	
		2012	73.903	40.265	114.168	151.506	82.405	233.961	223.106	123.719	346.885	274.358	160.022	434.380	332.637	200.009	532.646	385.512	241.848	630.360	457.987	284.765	611.796	448.273	304.247	770.540	630.831	387.861	897.652	599.097	400.099	599.190	692.352	437.599	1.099.951	735.167	477.539	1.212.706	
	%	27	22	26	3	7	1	8	4	8	4	8	7	7	5	6	6	6	6	6	6	6	6	6	6	6	6	6	6	6	6	6	6	6	6	6	6	6	
	DİĞER	2011	10.715	3.789	14.504	18.186	6.628	24.814	27.002	10.238	37.543	43.262	16.959	60.221	58.287	23.510	81.797	69.957	28.054	98.921	82.972	55.886	118.758	103.089	40.248	130.335	98.782	45.520	144.302	109.409	62.378	181.787	115.215	65.524	170.793	129.039	60.610	185.640	
		2012	11.383	5.731	17.094	20.936	10.899	31.835	30.851	15.719	46.570	40.885	20.341	60.956	49.726	24.875	74.601	60.095	30.380	90.475	76.834	37.275	113.909	370.627	153.941	524.568													
	%	8	51	18	16	64	38	14	64	25	8	30	1	15	6	9	14	11	3	4	4	311	283	300															
	AÇIK İŞ	2011			34.500					104.178					130.842					183.285																			
2012				57.850					194.178					167.828					228.716																				
%			68					21					19					29																					
İŞVERENE TAKDİM	2011	90.965	26.215	117.180	187.705	53.851	241.556	316.835	92.836	409.671	438.360	131.493	569.853	586.527	178.131	764.658	738.058	228.780	996.838	872.453	274.612	1.147.065	992.812	317.370	1.310.182	1.131.313	373.506	1.504.819	1.265.492	427.394	1.892.886	1.381.048	467.901	1.849.449	1.521.980	515.057	2.036.637		
	2012	136.931	47.041	183.972	252.289	89.623	342.912	387.897	137.925	526.392	530.011	187.880	717.891	798.044	258.198	864.242	890.641	326.237	1.216.778	1.079.807	369.920	1.479.727	1.289.195	483.966	1.762.751														
%	51	79	57	34	66	42	22	48	29	21	43	26	21	44	29	21	43	26	24	29	29	29	29	24															
İŞE YERLEŞTİRME	2011	13.884	4.482	18.346	30.719	9.980	40.679	55.680	18.513	74.202	76.305	24.966	101.273	106.010	34.849	140.869	136.830	46.274	183.104	156.950	54.627	211.577	176.562	62.863	239.225	197.466	72.383	269.839	219.819	84.120	303.939	237.839	92.236	330.075	261.964	101.708	363.672		
	2012	31.813	14.714	46.527	53.203	24.425	77.628	83.979	35.200	119.179	109.365	43.253	152.618	136.887	52.105	188.992	163.363	62.565	225.928	193.743	74.294	268.037	222.016	86.852	308.868														
%	120	230	154	73	145	91	51	90	61	43	73	51	29	50	34	19	35	23	23	23	26	27	26	29															
KAYITLI İŞÇÜCÜ	2011	1.104.272	433.884	1.538.136	1.080.047	413.856	1.473.703	815.952	332.842	1.148.594	925.548	544.322	1.469.888	1.057.878	601.433	1.659.311	1.056.429	631.708	1.728.137	1.120.413	662.654	1.783.067	1.214.781	722.052	1.938.833	1.322.216	789.466	2.111.682	1.358.748	816.258	2.176.006	1.322.885	770.283	2.092.768	1.394.166	797.979	2.192.145		
	2012	1.461.348	801.416	2.272.764	1.524.680	661.032	2.375.980	1.618.571	597.783	2.510.356	1.648.384	914.879	2.567.273	1.679.773	942.855	2.622.628	1.724.612	981.042	2.705.664	1.839.203	1.036.901	2.875.204	1.915.905	1.090.170	3.005.995														
%	31	59	42	44	106	61	108	119	76	69	75	59	57	55	57	55	57	55	57	55	57	55	55	55															
KAYITLI İŞSİZ	2011	935.438	360.941	1.326.399	888.436	369.510	1.254.946	869.931	293.022	962.953	797.664	495.518	1.293.179	900.067	546.608	1.454.676	938.128	571.462	1.510.360	951.476	595.056	1.546.526	1.026.127	647.669	1.672.196	1.111.507	705.989	1.817.496	1.134.486	727.306	1.861.792	1.093.116	680.762	1.773.878	1.142.938	702.937	1.844.885		
	2012	1.183.859	719.914	1.903.773	1.242.580	744.650	1.987.409	1.301.624	774.623	2.074.656	1.313.680	791.671	2.105.350	1.333.624	800.364	2.141.988	1.387.963	837.308	2.195.269	1.174.483	791.456	1.925.939	1.225.372	784.682	2.000.964														
%	27	84	44	40	102	68	94	164	116	85	80	63	47	48	47	45	47	45	23	26	25	20	21	20															
YURTDIŞI BAŞVURU	2011	28	21	89	128	36	171	106	62	297	244	75	319	278	87	385	327	99	420	377	109	486	428	122	547	502	144	646	561	180	721	604	177	781	651	187	838		
	2012	51	12	63	96	36	116	130	34	164	169	49	216	203	84	267	229	77	306	270	88	365	810	184	984														
%	105	43	36	29	44	12	33	45	38	32	35	32	27	28	27	28	28	19	28	28	19	26	91	81	82														
YURTDIŞI GÖNDERME	2011	3.993	53	3.940	7.423	90	7.413	10.819	121	11.040	14.810	135	14.645	18.823	152	18.976	22.773	166	22.939	27.271	164	27.421	30.318	301	31.179														
	2012	3.697	7	3.704	7.371	22	7.393	12.260	42	12.303	16.623	42	16.665	21.895	55	21.950	26.588	68	26.656	30.688	82	30.770	33.642	92	33.714														
%	8	87	7	2	76	3	12	72	11	12	89	12	16	64	16	17	59	16	13	55	12	9	54	8															

Diğer İlgili Kurumlar, Emeklilikten İlgili Kurumlar, Diğer İlgili Kurumlar

TABLO 4a: İŞE YERLEŞTİRMELER					
		İşe Yerleştirme			
		Temmuz 2012	Ağustos 2012	Değişim Oranı (%)	
TOPLAM İŞE YERLEŞTİRME	Toplam	42.484	41.893	-1	
	Kamu	9.477	5.449	-43	
	Özel	33.007	36.444	10	
	Tarım dışı	41.848	41.071	-2	
	Tarım içi	636	822	29	
	Normal Yerleştirme	39.725	39.342	-1	
	Kamu	9.373	5.410	-42	
	Özel	30.352	33.932	12	
	Özürlü yerleştirme	2.717	2.533	-7	
	Kamu	62	21	-66	
	Özel	2.655	2.512	-5	
	E.Hükümlü Yerleştirme (Kamu)	42	18	-57	
	ERKEK	Toplam	30.624	29.063	-5
		Kamu	7.397	4.506	-39
Özel		23.227	24.557	6	
Tarım dışı		30.190	28.521	-6	
Tarım içi		434	542	25	
Normal Yerleştirme		28.258	26.877	-5	
Kamu		7.306	4.472	-39	
Özel		20.952	22.405	7	
Özürlü yerleştirme		2.324	2.168	-7	
Kamu		49	16	-67	
Özel		2.275	2.152	-5	
E.Hükümlü Yerleştirme (Kamu)		42	18	-57	
KADIN		Toplam	11.860	12.830	8
		Kamu	2.080	943	-55
	Özel	9.780	11.887	22	
	Tarım dışı	11.658	12.550	8	
	Tarım içi	202	280	39	
	Normal Yerleştirme	11.467	12.465	9	
	Kamu	2.067	938	-55	
	Özel	9.400	11.527	23	
	Özürlü yerleştirme	393	365	-7	
	Kamu	13	5	-62	
	Özel	380	360	-5	
	E.Hükümlü Yerleştirme (Kamu)	0	0	-	

TABLO 4b: İŞE YERLEŞTİRMELER

		İşe Yerleştirme		
		Ocak-Ağustos 2011	Ocak-Ağustos 2012	Değişim Oranı (%)
TOPLAM İŞE YERLEŞTİRME	Toplam	239.225	308.868	29
	Kamu	26.302	88.616	237
	Özel	212.923	220.252	3
	Tarım dışı	233.683	301.055	29
	Tarım içi	5.542	7.813	41
	Normal Yerleştirme	211.649	286.232	35
	Kamu	25.753	88.114	242
	Özel	185.896	198.118	7
	Özürlü yerleştirme	27.398	22.424	-18
	Kamu	371	290	-22
	Özel	27.027	22.134	-18
	E.Hükümlü Yerleştirme (Kamu)	178	212	19
	ERKEK	Toplam	176.565	222.016
Kamu		22.114	69.208	213
Özel		154.451	152.808	-1
Tarım dışı		172.313	216.099	25
Tarım içi		4.252	5.917	39
Normal Yerleştirme		153.028	202.661	32
Kamu		21.623	68.753	218
Özel		131.405	133.908	2
Özürlü yerleştirme		23.362	19.148	-18
Kamu		316	248	-22
Özel		23.046	18.900	-18
E.Hükümlü Yerleştirme (Kamu)		175	207	18
KADIN		Toplam	62.660	86.852
	Kamu	4.188	19.408	363
	Özel	58.472	67.444	15
	Tarım dışı	61.370	84.956	38
	Tarım içi	1.290	1.896	47
	Normal Yerleştirme	58.621	83.571	43
	Kamu	4.130	19.361	369
	Özel	54.491	64.210	18
	Özürlü yerleştirme	4.036	3.276	-19
	Kamu	55	42	-24
	Özel	3.981	3.234	-19
	E.Hükümlü Yerleştirme (Kamu)	3	5	67

TABLO 5: AÇIK İŞLER VE İŞE YERLEŞTİRMELER							
SOSYAL DURUMLAR	Ay İcerisinde Alınan Açık İşler			İşe Yerleştirme			Açık İşlerden İptaller
	Temmuz 2012	Ağustos 2012	Değişim Oranı (%)	Temmuz 2012	Ağustos 2012	Değişim Oranı (%)	
TOPLAM	82.027	92.810	13	42.484	41.893	-1	1851
Normal	70.970	80.765	14	39.725	39.342	-1	1666
Özürlü	11.037	12.032	9	2.717	2.533	-7	185
Eski hükümlü	20	13	-35	42	18	-57	0
Kamu	12.512	4.412	-65	9.477	5.449	-43	25
Normal	12.468	4.366	-65	9.373	5.410	-42	22
Özürlü	24	33	38	62	21	-66	3
Eski hükümlü	20	13	-35	42	18	-57	0
Özel	69.515	88.398	27	33.007	36.444	10	1826
Normal	58.502	76.399	31	30.352	33.932	12	1644
Özürlü	11.013	11.999	9	2.655	2.512	-5	182

TABLO 6: İKTİSADİ FAALİYET KOLLARI İTİBARIYLA AÇIK İŞLER VE İŞE YERLEŞTİRMELER			
İKTİSADİ FAALİYET GRUPLARI (NACE Rev.2)	AĞUSTOS 2012		
	Açık İşler	İşe Yerleştirme	Açık İşlerden İptaller
TOPLAM	92.810	41.893	1.851
Tarım, Avcılık, Ormancılık, Balıkçılık	958	822	11
Tarım, ormancılık ve balıkçılık	958	822	11
Sanayi	42.477	16.976	782
Elektrik, gaz, buhar ve iklimlendirme üretimi ve dağıtımı	421	131	9
İmalat	35.864	12.931	611
İnşaat	4.681	2.302	122
Madencilik ve taş ocacılığı	590	327	4
Su temini; kanalizasyon, atık yönetimi ve iyileştirme faaliyetleri	921	1.285	36
Hizmetler	49.375	24.095	1.058
Bilgi ve iletişim	2.605	1.704	12
Diğer hizmet faaliyetleri	7.804	4.096	200
Eğitim	1.934	1.334	25
Finans ve sigorta faaliyetleri	628	368	5
Gayrimenkul faaliyetleri	101	25	6
Hanehalklarının işverenler olarak faaliyetleri; hanehalkları tarafından kendi kullarımlarına yönelik olarak ayırım yapılmamış mal ve hizmet üretim faaliyetleri	38	4	0
İdari ve destek hizmet faaliyetleri	6.441	3.073	200
İnsan sağlığı ve sosyal hizmet faaliyetleri	1.134	601	14
Kamu yönetimi ve savunma; zorunlu sosyal güvenlik	417	480	0
Konaklama ve yiyecek hizmeti faaliyetleri	5.568	1.127	116
Kültür, sanat eğlence, dinlence ve spor	372	122	2
Mesleki, bilimsel ve teknik faaliyetler	6.890	4.441	207
Toplan ve perakende ticaret; motorlu kara taşıtlarının ve motosikletlerin onarımı	11.848	4.694	197
Ulaştırma ve depolama	3.577	2.019	73
Uluslararası örgütler ve temsilcilerinin faaliyetleri	18	7	1

TABLO 6: İKTİSADİ FAALİYET KOLLARI İTİBARIYLA AÇIK İŞLER VE İŞE YERLEŞTİRMELER			
İKTİSADİ FAALİYET GRUPLARI (NACE Rev.2)	AĞUSTOS 2012		
	Açık İşler	İşe Yerleştirme	Açık İşlerden İptaller
KAMU	4.412	5.449	25
Tarım, Avcılık, Ormancılık	538	637	3
Tarım, ormancılık ve balıkçılık	538	637	3
Sanayi	1.275	1.744	10
Elektrik, gaz, buhar ve iklimlendirme üretimi ve dağıtımı	24	12	0
İmalat	128	87	5
İnşaat	400	408	3
Madencilik ve taş ocaklığı	34	23	0
Su temini; kanalizasyon, atık yönetimi ve iyileştirme faaliyetleri	689	1.214	2
Hizmetler	2.599	3.068	12
Bilgi ve iletişim	525	703	0
Diğer hizmet faaliyetleri	332	431	0
Eğitim	753	736	0
Finans ve sigorta faaliyetleri	106	104	0
Gayrimenkul faaliyetleri	0	0	0
Hanehalklarının işverenler olarak faaliyetleri; hanehalkları tarafından kendi kullarımlarına yönelik olarak ayırım yapılmamış mal ve hizmet üretim faaliyetleri	0	0	0
İdari ve destek hizmet faaliyetleri	377	361	0
İnsan sağlığı ve sosyal hizmet faaliyetleri	11	11	0
Kamu yönetimi ve savunma; zorunlu sosyal güvenlik	225	241	0
Konaklama ve yiyecek hizmeti faaliyetleri	27	15	12
Kültür, sanat eğlence, dinlence ve spor	38	21	0
Mesleki, bilimsel ve teknik faaliyetler	115	363	0
Toplan ve perakende ticaret; motorlu kara taşıtlarının ve motosikletlerin onarımı	28	26	0
Ulaştırma ve depolama	62	56	0
Uluslararası örgütler ve temsilcilerinin faaliyetleri	0	0	0
ÖZEL	88.398	36.444	1.826
Tarım, Avcılık, Ormancılık	420	185	8
Tarım, ormancılık ve balıkçılık	420	185	8
Sanayi	41.202	15.232	772
Elektrik, gaz, buhar ve iklimlendirme üretimi ve dağıtımı	397	119	9
İmalat	35.736	12.844	606
İnşaat	4.281	1.894	119
Madencilik ve taş ocaklığı	556	304	4
Su temini; kanalizasyon, atık yönetimi ve iyileştirme faaliyetleri	232	71	34
Hizmetler	46.776	21.027	1.046
Bilgi ve iletişim	2.080	1.001	12
Diğer hizmet faaliyetleri	7.472	3.665	200
Eğitim	1.181	598	25
Finans ve sigorta faaliyetleri	522	264	5
Gayrimenkul faaliyetleri	101	25	6
Hanehalklarının işverenler olarak faaliyetleri; hanehalkları tarafından kendi kullarımlarına yönelik olarak ayırım yapılmamış mal ve hizmet üretim faaliyetleri	38	4	0
İdari ve destek hizmet faaliyetleri	6.064	2.712	200
İnsan sağlığı ve sosyal hizmet faaliyetleri	1.123	590	14
Kamu yönetimi ve savunma; zorunlu sosyal güvenlik	192	239	0
Konaklama ve yiyecek hizmeti faaliyetleri	5.541	1.112	104
Kültür, sanat eğlence, dinlence ve spor	334	101	2
Mesleki, bilimsel ve teknik faaliyetler	6.775	4.078	207
Toplan ve perakende ticaret; motorlu kara taşıtlarının ve motosikletlerin onarımı	11.820	4.668	197
Ulaştırma ve depolama	3.515	1.963	73
Uluslararası örgütler ve temsilcilerinin faaliyetleri	18	7	1

Not: Tablo 6'nın oluşturulmasında iktisadi faaliyet sınıflaması olarak NACE Rev. 2 kullanılmaya başlandığından geçen ayki değerlerle kıyaslama yapılamamıştır.

TABLO 7: MESLEKLER İTİBARIYLA AÇIK İŞLER VE İŞE YERLEŞTİRMELER

MESLEKLER	Ay içerisinde Alınan Açık İşler			İşe Yerleştirme			Açık İşlerden İptaller
	Temmuz 2012	Ağustos 2012	Değişim Oranı (%)	Temmuz 2012	Ağustos 2012	Değişim Oranı (%)	
LOJİSTİK ELEMANI	348	2.485	614	928	1.713	85	150
TEMİZLİK GÖREVLİSİ	2.906	2.706	-7	2.310	1.459	-37	29
SATIŞ ELEMANI (TANITIM)	1.458	2.276	56	853	1.188	39	19
GUVENLIK GOREVLISI	1.577	1.922	22	639	1.173	84	201
REYON GOREVLISI	893	1.586	78	789	951	21	43
ÇAGRI MERKEZİ GÖREVLİSİ	1.182	1.206	2	758	684	-10	16
MAKİNECİ (DİKİŞ)	1.682	2.496	48	544	654	20	125
BÜRO MEMURU (GENEL)	1.309	1.669	28	398	642	61	63
KASİYER	642	1.084	69	488	526	8	27
KABLO AĞI BANTLAMA ELEMANI	193	444	130	152	438	188	0
GARSON (SERVİS ELEMANI)	953	1.750	84	554	390	-30	23
KONFEKSİYON İŞÇİSİ	381	582	53	263	385	46	1
BAHÇIVAN	592	544	-8	266	367	38	2
DİĞER İMALAT VE İLGİLİ İŞÇİLER (MAKİNE İLE)	542	430	-21	0	339	-	4
İPLİKÇİ (RING/VATER/VARGEL)	465	474	2	361	324	-10	1
GUVENLIK GOREVLISI (SILAHLI)	483	597	24	318	309	-3	3
ŞOFÖR-YÜK TAŞIMA	709	734	4	301	304	1	21
MÜŞTERİ TEMSİLCİSİ	487	410	-16	432	300	-31	0
GAZ ALTI KAYNAKÇISI	779	772	-1	208	283	36	7
ÖN MUHASEBECİ	728	766	5	227	246	8	12
SEKRETER	396	515	30	152	235	55	16
HALKLA İLİŞKİLER VE TANITIM ELEMANI	6	9	50	2	233	11550	0
ELEKTRİKÇİ (DİĞER)	360	616	71	101	213	111	4
SATIŞ TEMSİLCİSİ/PLASİYER	326	596	83	198	204	3	9
DİĞER İMALAT VE İLGİLİ İŞÇİLER (ELLE)	496	279	-44	290	202	-30	2
DİKİŞ MAKİNESİ OPERATÖRÜ-KUMAŞ	675	488	-28	303	197	-35	1
HEMŞİRE	186	241	30	52	196	277	0
PERAKENDE SATIŞ ELEMANI (GIDA)	115	225	96	98	196	100	0
PAZARLAMACI (SATIŞ TEMSİLCİSİ)	625	662	6	131	159	21	8
MUHASEBECİ	377	460	22	117	158	35	18
DOKUMACI (DOKUMA MAKİNELERİ OPERATÖRÜ)	265	335	26	187	157	-16	6
KANAL VE İZGARA İŞÇİSİ	207	148	-29	212	156	-26	0
ELEKTRİK TEKNİSYENİ	781	634	-19	98	150	53	23
BİLGİ VE BELGE YÖNETİCİSİ	29	175	503	16	149	831	0
KAUÇUK MAMULLER MONTAJ İŞÇİSİ	95	147	55	95	147	55	0

TABLO 7: MESLEKLER İTİBARIYLA AÇIK İŞLER VE İŞE YERLEŞTİRMELER							
MESLEKLER	Ay içerisinde Alınan Açık İşler			İşe Yerleştirme			Açık İşlerden İptaller
	Temmuz 2012	Ağustos 2012	Değişim Oranı (%)	Temmuz 2012	Ağustos 2012	Değişim Oranı (%)	
UÇAK YÜKLEME İŞÇİSİ	173	142	-18	166	144	-13	0
KURYE	369	403	9	148	143	-3	14
AŞÇI	393	626	59	144	141	-2	24
MODELİST-GİYİM EŞYASI	8	132	1550	5	127	2440	0
AŞÇI YARDIMCISI	0	387	-	139	123	-12	5
BÜRO İŞÇİSİ	135	198	47	66	118	79	2
GREYDER OPERATÖRÜ	111	110	-1	7	109	1457	1
BULAŞIKÇI (STEVAR)	848	798	-6	187	109	-42	11
MANAV	67	117	75	55	106	93	0
CİLT BAKIM VE GÜZELLİK MESLEK ELEMANI	13	111	754	4	101	2425	0
KAYNAKÇI (OKSİJEN VE ELEKTRİK)	320	502	57	127	98	-23	4
MADENCİ (GENEL)	117	106	-9	14	95	579	0
MOBİLYA İMALATÇISI/MOBİLYACI (AHŞAP)	168	286	70	79	95	20	5
FORKLİFT OPERATÖRÜ	293	338	15	70	94	34	5
MÜŞTERİ HİZMETLERİ GÖREVLİSİ	31	88	184	23	91	296	0
DEPO HAMALI	155	244	57	71	87	23	0
UÇAK BAKIM TEKNİSYENİ (GÖVDE-MOTOR)		86	-		86	-	0
SEVKİYAT GÖREVLİSİ	134	270	101	68	80	18	9
EL VE MAKİNE DİKİŞÇİSİ (GENEL)	129	137	6	77	79	3	3
DİKİM İŞÇİSİ (BAHÇECİLİK)	166	78	-53	166	76	-54	0
KASAP	110	121	10	33	75	127	7
ÇAYCI	161	168	4	61	73	20	6
PLASTİK ENJEKSİYON KALIPLAMA MAKİNESİ OPERATÖRÜ	452	417	-8	57	72	26	0
KALİTE KONTROLÇÜ	403	344	-15	83	69	-17	1
ŞOFÖR (YOLCU TAŞIMA)	120	143	19	35	65	86	1
TORNACI (TORNA TEZGAHI OPERATÖRÜ)	331	365	10	53	64	21	3
AYAKKABI İMALATÇISI		74	-		64	-	0
MAKİNE MONTAJCISI (GENEL)	130	152	17	38	63	66	2
TEMİZLİK GÖREVLİSİ (HASTANE)	22	92	318	16	62	288	9
DİĞER TERZİLER ELBİSE İMALAT İŞÇİLERİ, DİKİŞÇİLER, DÖŞE	129	61	-53	105	61	-42	0
ODA GÖREVLİSİ-TURİZM	58	135	133	31	60	94	3
BİLGİSAYAR İŞLETMENİ	77	92	19	46	59	28	5
BİLGİSAYAR OPERATÖRÜ	67	85	27	18	57	217	1
ÜTÜCÜ	333	309	-7	59	51	-14	5
KOMİ (GARSON YARDIMCISI)	197	503	155	109	51	-53	11
BEDEN İŞÇİSİ	35.147	34.077	-3	20.890	17.708	-15	461
DİĞER	17.412	20.050	15	6.393	5.710	-11	419
TOPLAM	82.027	92.810	13	42.484	41.893	-1	1.851

TABLO 8: MESLEKLER İTİBARIYLA BAŞVURULAR VE İŞE YERLEŞTİRMELER

MESLEKLER	Başvurular			İşe Yerleştirme		
	Temmuz 2012	Ağustos 2012	Değişim Oranı (%)	Temmuz 2012	Ağustos 2012	Değişim Oranı (%)
LOJİSTİK ELEMANI	868	1.865	115	928	1.713	85
TEMİZLİK GÖREVLİSİ	1.460	4.424	203	2.310	1.459	-37
SATIŞ ELEMANI (TANITIM)	2.237	4.249	90	853	1.188	39
GÜVENLİK GÖREVLİSİ	519	1.741	235	639	1.173	84
REYON GÖREVLİSİ	676	1.611	138	789	951	21
ÇAĞRI MERKEZİ GÖREVLİSİ	407	987	143	758	684	-10
MAKİNEÇİ (DİKİŞ)	693	1.237	78	544	654	20
BÜRO MEMURU (GENEL)	5.854	8.101	38	398	642	61
KASİYER	1.193	1.624	36	488	526	8
KABLO AĞI BANTLAMA ELEMANI	16	101	531	152	438	188
GARSON (SERVİS ELEMANI)	1.388	2.318	67	554	390	-30
KONFEKSİYON İŞÇİSİ	343	700	104	263	385	46
BAHÇIVAN	213	376	77	266	367	38
DİĞER İMALAT VE İLGİLİ İŞÇİLER (MAKİNE İLE)	297	627	111	0	339	-
İPLİKÇİ (RING/VATER/VARGEL)	161	470	192	361	324	-10
GÜVENLİK GÖREVLİSİ (SİLAHLI)	319	1.082	239	318	309	-3
ŞOFÖR-YÜK TAŞIMA	1.161	2.645	128	301	304	1
MÜŞTERİ TEMSİLCİSİ	267	675	153	432	300	-31
GAZ ALTI KAYNAKÇISI	235	585	149	208	283	36
ÖN MUHASEBECİ	2.832	2.662	-6	227	246	8
SEKRETER	965	3.056	217	152	235	55
HALKLA İLİŞKİLER VE TANITIM ELEMANI	35	301	760	2	233	11550
ELEKTRİKÇİ (DİĞER)	346	898	160	101	213	111
SATIŞ TEMSİLCİSİ/PLASİYER	434	1.225	182	198	204	3
DİĞER İMALAT VE İLGİLİ İŞÇİLER (ELLE)	332	449	35	290	202	-30
DİKİŞ MAKİNESİ OPERATÖRÜ-KUMAŞ	286	364	27	303	197	-35
HEMŞİRE	192	311	62	52	196	277
PERAKENDE SATIŞ ELEMANI (GIDA)	110	178	62	98	196	100
PAZARLAMACI (SATIŞ TEMSİLCİSİ)	1.049	1.645	57	131	159	21
MUHASEBECİ	932	2.385	156	117	158	35
DOKUMACI (DOKUMA MAKİNELERİ OPERATÖRÜ)	135	266	97	187	157	-16
KANAL VE İZGARA İŞÇİSİ	0	6	-	212	156	-26
ELEKTRİK TEKNİSYENİ	775	1.156	49	98	150	53
BİLGİ VE BELGE YÖNETİCİSİ	15	98	553	16	149	831
KAUÇUK MAMULLER MONTAJ İŞÇİSİ	1	17	1600	95	147	55

TABLO 8: MESLEKLER İTİBARIYLA BAŞVURULAR VE İŞE YERLEŞTİRMELER

MESLEKLER	Başvurular			İşe Yerleştirme		
	Temmuz 2012	Ağustos 2012	Değişim Oranı (%)	Temmuz 2012	Ağustos 2012	Değişim Oranı (%)
UÇAK YÜKLEME İŞÇİSİ	60	110	83	166	144	-13
KURYE	101	469	364	148	143	-3
AŞÇI	695	1.713	146	144	141	-2
MODELİST-GİYİM EŞYASI	35	70	100	5	127	2440
AŞÇI YARDIMCISI	0	1.170	-	139	123	-12
BÜRO İŞÇİSİ	416	1.130	172	66	118	79
GREYDER OPERATÖRÜ	55	72	31	7	109	1457
BULAŞIKÇI (STEVARD)	190	519	173	187	109	-42
MANAV	47	138	194	55	106	93
CİLT BAKIM VE GÜZELLİK MESLEK ELEMANI	60	123	105	4	101	2425
KAYNAKÇI (OKSİJEN VE ELEKTRİK)	180	543	202	127	98	-23
MADENCİ (GENEL)	108	386	257	14	95	579
MOBİLYA İMALATÇISI/MOBİLYACI (AHŞAP)	228	388	70	79	95	20
FORKLİFT OPERATÖRÜ	163	483	196	70	94	34
MÜŞTERİ HİZMETLERİ GÖREVLİSİ	61	129	111	23	91	296
DEPO HAMALI	126	259	106	71	87	23
UÇAK BAKIM TEKNİSYENİ (GÖVDE-MOTOR)	8	52	550		86	-
SEVKİYAT GÖREVLİSİ	80	264	230	68	80	18
EL VE MAKİNE DİKİŞÇİSİ (GENEL)	64	147	130	77	79	3
DİKİM İŞÇİSİ (BAHÇECİLİK)	12	24	100	166	76	-54
KASAP	103	186	81	33	75	127
ÇAYCI	1.651	1.648	0	61	73	20
PLASTİK ENJEKSİYON KALIPLAMA MAKİNESİ OPERATÖRÜ	113	210	86	57	72	26
KALİTE KONTROLÇÜ	215	533	148	83	69	-17
ŞOFÖR (YOLCU TAŞIMA)	828	1.532	85	35	65	86
TORNACI (TORNA TEZGAHI OPERATÖRÜ)	136	314	131	53	64	21
AYAKKABI İMALATÇISI		210	-		64	-
MAKİNE MONTAJCISI (GENEL)	45	165	267	38	63	66
TEMİZLİK GÖREVLİSİ (HASTANE)	54	284	389	16	62	288
DİĞER TERZİLER ELBİSE İMALAT İŞÇİLERİ, DİKİŞÇİLER, DÖ	47	113	140	105	61	-42
ODA GÖREVLİSİ-TURİZM	58	112	93	31	60	94
BİLGİSAYAR İŞLETMENİ	1.282	1.839	43	46	59	28
BİLGİSAYAR OPERATÖRÜ	320	584	83	18	57	217
ÜTÜCÜ	113	252	123	59	51	-14
KOMİ (GARSON YARDIMCISI)	198	293	48	109	51	-53
BEDEN İŞÇİSİ	42.929	69.475	62	20.890	17.708	-15
DİĞER	58.297	67.564	16	6.393	5.710	-11
TOPLAM	135.824	203.918	50	42.484	41.893	-1

TABLO 9: YAŞ GRUPLARINA GÖRE BAŞVURU VE İŞE YERLEŞTİRMELER						
	Ay içindeki Başvurular			İşe Yerleştirme		
	Temmuz 2012	Ağustos 2012	Değişim Oranı (%)	Temmuz 2012	Ağustos 2012	Değişim Oranı (%)
TOPLAM	135.824	203.918	50	42.484	41.893	-1
15-19	19.539	16.566	-15	4.387	4.488	2
20-24	38.916	47.148	21	10.795	11.204	4
25-29	24.523	43.128	76	8.587	8.775	2
30-34	17.882	35.452	98	6.736	6.454	-4
35-39	13.723	25.865	88	4.861	4.671	-4
40-44	10.163	17.922	76	3.470	3.106	-10
45-49	6.286	10.849	73	2.209	1.912	-13
50-54	2.659	4.321	63	893	824	-8
55-59	1.317	1.837	39	396	325	-18
60-64	563	614	9	119	102	-14
65 +	253	216	-15	31	32	3
ERKEK	86.013	131.939	53	30.624	29.063	-5
15-19	12.284	10.304	-16	3.001	2.627	-12
20-24	23.508	28.999	23	7.741	7.432	-4
25-29	16.240	28.714	77	6.504	6.557	1
30-34	11.358	23.451	106	4.803	4.681	-3
35-39	8.510	16.239	91	3.274	3.212	-2
40-44	6.469	11.620	80	2.380	2.099	-12
45-49	4.310	7.566	76	1.718	1.433	-17
50-54	1.798	3.015	68	723	637	-12
55-59	955	1.393	46	348	264	-24
60-64	397	471	19	103	93	-10
65 +	184	167	-9	29	28	-3
KADIN	49.811	71.979	45	11.860	12.830	8
15-19	7.255	6.262	-14	1.386	1.861	34
20-24	15.408	18.149	18	3.054	3.772	24
25-29	8.283	14.414	74	2.083	2.218	6
30-34	6.524	12.001	84	1.933	1.773	-8
35-39	5.213	9.626	85	1.587	1.459	-8
40-44	3.694	6.302	71	1.090	1.007	-8
45-49	1.976	3.283	66	491	479	-2
50-54	861	1.306	52	170	187	10
55-59	362	444	23	48	61	27
60-64	166	143	-14	16	9	-44
65 +	69	49	-29	2	4	100

TABLO 10: EĞİTİM DÜZEYLERİNE GÖRE BAŞVURU VE İŞE YERLEŞTİRMELER

	Ay İçindeki Başvurular			İşe Yerleştirme		
	Temmuz 2012	Ağustos 2012	Değişim Oranı (%)	Temmuz 2012	Ağustos 2012	Değişim Oranı (%)
TOPLAM	135.824	203.918	50	42.484	41.893	-1
Okur Yazar Olmayan	16.581	2.639	-84	651	157	-76
Okur Yazar	4.856	6.634	37	1.483	1.578	6
İlköğretim	59.039	101.379	72	24.579	23.702	-4
Ortaöğretim (Lise ve Dengi)	36.483	57.852	59	12.336	12.282	0
Önlisans	7.784	15.641	101	2.160	2.214	3
Lisans	10.736	19.159	78	1.249	1.919	54
Yüksek Lisans	336	595	77	26	41	58
Doktora	9	19	111	0	0	-
ERKEK	86.013	131.939	53	30.624	29.063	-5
Okur Yazar Olmayan	9.334	1.486	-84	458	99	-78
Okur Yazar	3.381	4.150	23	1.008	1.108	10
İlköğretim	40.853	70.636	73	17.991	16.919	-6
Ortaöğretim (Lise ve Dengi)	22.818	37.202	63	9.053	8.452	-7
Önlisans	4.079	8.570	110	1.348	1.341	-1
Lisans	5.377	9.609	79	753	1.126	50
Yüksek Lisans	168	277	65	13	18	38
Doktora	3	9	200	0	0	-
KADIN	49.811	71.979	45	11.860	12.830	8
Okur Yazar Olmayan	7.247	1.153	-84	193	58	-70
Okur Yazar	1.475	2.484	68	475	470	-1
İlköğretim	18.186	30.743	69	6.588	6.783	3
Ortaöğretim (Lise ve Dengi)	13.665	20.650	51	3.283	3.830	17
Önlisans	3.705	7.071	91	812	873	8
Lisans	5.359	9.550	78	496	793	60
Yüksek Lisans	168	318	89	13	23	77
Doktora	6	10	67	0	0	-

TABLO 11: İLLER İTİBARIYLA AÇIK İŞLER VE İŞE YERLEŞTİRMELER

	Ay İçinde Alınan Açık İşler			İşe Yerleştirme			Açık İşlerden İptaller
	Temmuz 2012	Ağustos 2012	Değişim Oranı (%)	Temmuz 2012	Ağustos 2012	Değişim Oranı (%)	
ADANA	1.804	2.697	50	1.258	1.032	-18	14
ADİYAMAN	412	702	70	349	515	48	0
AFYONKARAHİSAR	298	362	21	180	274	52	1
AĞRI	129	170	32	110	145	32	0
AKSARAY	340	248	-27	327	234	-28	0
AMASYA	292	352	21	191	87	-54	3
ANKARA	2.293	4.333	89	1.190	3.393	185	41
ANTALYA	4.492	4.647	3	775	999	29	186
ARDAHAN	70	15	-79	39	11	-72	0
ARTVİN	149	583	291	37	412	1014	4
AYDIN	1.131	658	-42	985	464	-53	17
BALIKESİR	1.315	1.559	19	1.067	1.465	37	10
BARTIN	254	215	-15	132	153	16	0
BATMAN	1.437	118	-92	1.290	130	-90	0
BAYBURT	23	19	-17	13	3	-77	1
BİLECİK	297	351	18	103	200	94	1
BİNGÖL	153	152	-1	139	103	-26	3
BİTLİS	280	242	-14	247	110	-55	8
BOLU	526	400	-24	606	232	-62	6
BURDUR	237	396	67	126	102	-19	0
BURSA	3.036	4.209	39	1.402	1.402	0	107
ÇANAKKALE	390	424	9	201	197	-2	1
ÇANKIRI	324	290	-10	252	139	-45	16
ÇORUM	422	684	62	314	571	82	10
DENİZLİ	1.007	1.568	56	556	799	44	34
DİYARBAKIR	157	181	15	54	74	37	12
DÜZCE	528	444	-16	356	300	-16	5
EDİRNE	1.132	485	-57	68	125	84	0
ELAZIĞ	344	272	-21	86	46	-47	7
ERZİNCAN	165	177	7	145	40	-72	1
ERZURUM	324	199	-39	187	161	-14	5
ESKİŞEHİR	1.084	864	-20	578	327	-43	36
GAZİANTEP	1.932	1.598	-17	1.607	1.348	-16	5
GİRESUN	195	321	65	74	136	84	3
GÜMÜŞHANE	640	216	-66	596	199	-67	0
HAKKARİ	12	258	2050	0	240	-	0
HATAY	419	395	-6	214	260	21	10
İĞDIR	388	16	-96	343	10	-97	0
İSPARTA	641	339	-47	635	203	-68	5
İSTANBUL	20.841	25.477	22	10.161	11.027	9	569
İZMİR	2.335	2.160	-7	934	997	7	33

TABLO 11: İLLER İTİBARIYLA AÇIK İŞLER VE İŞE YERLEŞTİRMELER

	Ay İçinde Alınan Açık İşler			İşe Yerleştirme			Açık İşlerden İptaller
	Temmuz 2012	Ağustos 2012	Değişim Oranı (%)	Temmuz 2012	Ağustos 2012	Değişim Oranı (%)	
KAHRAMANMARAŞ	952	1.179	24	365	621	70	38
KARABÜK	169	1.154	583	93	38	-59	13
KARAMAN	135	245	81	78	113	45	8
KARS	130	139	7	89	134	51	0
KASTAMONU	260	263	1	105	78	-26	11
KAYSERİ	719	1.101	53	475	622	31	59
KIRIKKALE	349	441	26	98	106	8	4
KIRKLARELİ	285	460	61	67	96	43	2
KIRŞEHİR	242	470	94	95	190	100	9
KİLİS	126	150	19	69	146	112	0
KOCAELİ	1.437	1.008	-30	921	507	-45	10
KONYA	971	785	-19	556	509	-8	12
KÜTAHYA	1.218	988	-19	687	344	-50	1
MALATYA	961	864	-10	968	873	-10	3
MANİSA	6.559	7.529	15	1.714	1.480	-14	26
MARDİN	33	5	-85	10	10	0	0
MERSİN	1.241	1.978	59	582	558	-4	158
MUĞLA	1.069	1.578	48	284	210	-26	6
MUŞ	90	109	21	61	4	-93	0
NEVŞEHİR	107	254	137	81	186	130	7
NİĞDE	75	194	159	49	177	261	2
ORDU	416	356	-14	216	216	0	14
OSMANİYE	337	266	-21	214	61	-71	8
RİZE	1.596	458	-71	1.243	135	-89	27
SAKARYA	1.738	1.542	-11	991	889	-10	21
SAMSUN	1.006	1.507	50	747	1.270	70	4
SİİRT	175	92	-47	148	57	-61	1
SİNOP	186	358	92	98	341	248	2
SİVAS	1.351	1.449	7	912	589	-35	3
ŞANLIURFA	727	419	-42	594	1.052	77	6
ŞIRNAK	189	66	-65	185	30	-84	0
TEKİRDAĞ	2.665	3.059	15	594	321	-46	23
TOKAT	172	1.267	637	131	148	13	163
TRABZON	364	429	18	112	161	44	12
TUNCELİ	42	3	-93	14	8	-43	0
UŞAK	424	263	-38	224	141	-37	7
VAN	372	590	59	270	473	75	19
YALOVA	340	410	21	140	129	-8	13
YOZGAT	208	169	-19	110	99	-10	2
ZONGULDAK	343	417	22	167	106	-37	3
TOPLAM	82.027	92.810	13	42.484	41.893	-1	1851

TABLO 12: İLLER İTİBARIYLA BAŞVURULAR VE İŞE YERLEŐTİRMELER

	Başvurular			İŖe Yerleőtirme		
	Temmuz 2012	Ağustos 2012	DeğiŐim Oranı (%)	Temmuz 2012	Ağustos 2012	DeğiŐim Oranı (%)
ADANA	5.402	5.841	8	1.258	1.032	-18
ADİYAMAN	880	4.214	379	349	515	48
AFYONKARAHİSAR	1.233	1.302	6	180	274	52
AĞRI	346	1.575	355	110	145	32
AKSARAY	556	524	-6	327	234	-28
AMASYA	583	734	26	191	87	-54
ANKARA	7.812	10.056	29	1.190	3.393	185
ANTALYA	4.287	5.063	18	775	999	29
ARDAHAN	328	923	181	39	11	-72
ARTVİN	607	587	-3	37	412	1014
AYDIN	1.785	2.018	13	985	464	-53
BALIKESİR	2.510	3.009	20	1.067	1.465	37
BARTIN	346	812	135	132	153	16
BATMAN	1.122	3.562	217	1.290	130	-90
BAYBURT	158	255	61	13	3	-77
BİLECİK	508	592	17	103	200	94
BİNGÖL	234	374	60	139	103	-26
BITLİS	318	792	149	247	110	-55
BOLU	682	732	7	606	232	-62
BURDUR	608	491	-19	126	102	-19
BURSA	4.395	7.709	75	1.402	1.402	0
ÇANAKKALE	1.093	982	-10	201	197	-2
ÇANKIRI	489	570	17	252	139	-45
ÇORUM	1.019	1.608	58	314	571	82
DENİZLİ	2.128	2.683	26	556	799	44
DIYARBAKIR	1.820	2.552	40	54	74	37
DÜZCE	717	1.243	73	356	300	-16
EDİRNE	679	1.074	58	68	125	84
ELAZIĞ	798	1.433	80	86	46	-47
ERZİNCAN	374	528	41	145	40	-72
ERZURUM	933	3.581	284	187	161	-14
ESKİŐEHİR	1.874	2.924	56	578	327	-43
GAZİANTEP	2.833	3.513	24	1.607	1.348	-16
GİRESUN	716	731	2	74	136	84
GÜMÜŐHANE	200	741	271	596	199	-67
HAKKARI	280	410	46	0	240	-
HATAY	2.500	3.458	38	214	260	21
İĐDIR	444	1.063	139	343	10	-97
İSPARTA	894	1.073	20	635	203	-68
İSTANBUL	25.683	31.897	24	10.161	11.027	9
İZMİR	6.144	8.095	32	934	997	7

TABLO 12: İLLER İTİBARIYLA BAŞVURULAR VE İŞE YERLEŐTİRMELER

	Başvurular			İŖe Yerleőtirme		
	Temmuz 2012	Ađustos 2012	DeđiŐim Oranı (%)	Temmuz 2012	Ađustos 2012	DeđiŐim Oranı (%)
KAHRAMANMARAŐ	2.627	2.301	-12	365	621	70
KARABÜK	550	672	22	93	38	-59
KARAMAN	600	679	13	78	113	45
KARS	864	1.491	73	89	134	51
KASTAMONU	1.309	623	-52	105	78	-26
KAYSERİ	1.827	2.996	64	475	622	31
KIRIKKALE	496	672	35	98	106	8
KIRKLARELİ	808	821	2	67	96	43
KIRŐEHİR	270	643	138	95	190	100
KİLİS	346	1.237	258	69	146	112
KOCAELİ	2.816	4.937	75	921	507	-45
KONYA	2.345	2.472	5	556	509	-8
KÜTAHYA	1.220	7.923	549	687	344	-50
MALATYA	1.066	1.863	75	968	873	-10
MANİSA	2.661	3.930	48	1.714	1.480	-14
MARDİN	476	2.631	453	10	10	0
MERSİN	4.566	4.760	4	582	558	-4
MUđLA	2.069	2.511	21	284	210	-26
MUŐ	335	1.763	426	61	4	-93
NEVŐEHİR	317	551	74	81	186	130
NİđDE	451	716	59	49	177	261
ORDU	777	789	2	216	216	0
OSMANİYE	938	1.259	34	214	61	-71
RİZE	674	1.018	51	1.243	135	-89
SAKARYA	1.978	2.515	27	991	889	-10
SAMSUN	2.367	3.270	38	747	1.270	70
SİİRT	547	1.534	180	148	57	-61
SİNOP	445	1.749	293	98	341	248
SİVAS	935	1.243	33	912	589	-35
ŐANLIURFA	3.150	6.225	98	594	1.052	77
ŐIRNAK	432	1.344	211	185	30	-84
TEKİRDAđ	1.562	2.336	50	594	321	-46
TOKAT	1.466	1.766	20	131	148	13
TRABZON	1.325	1.265	-5	112	161	44
TUNCELİ	147	976	564	14	8	-43
UŐAK	844	1.151	36	224	141	-37
VAN	1.743	4.545	161	270	473	75
YALOVA	387	585	51	140	129	-8
YOZGAT	598	1.135	90	110	99	-10
ZONGULDAK	1.172	1.697	45	167	106	-37
TOPLAM	135.824	203.918	50	42.484	41.893	-1

TABLO 13: 2012 AĞUSTOS SONU İTİBARIYLA YAŞ GRUPLARINA GÖRE KAYITLI İŞSİZLERİN BEKLEME SÜRELERİ

YAŞ GRUPLARI	BEKLEME SÜRELERİ										
	30 GÜN VE AZ	1 - 2 AY	2 - 3 AY	3 - 4 AY	4 - 5 AY	5 - 6 AY	6 - 7 AY	7 - 8 AY	8 - 12 AY	1 YILDAN FAZLA	Genel Toplam
TOPLAM	136.536	124.601	94.573	92.712	86.435	101.257	100.072	91.136	314.278	868.364	2.009.964
15-19	12.194	12.087	13.327	8.657	6.604	6.363	7.022	5.562	17.061	23.633	112.510
20-24	32.415	28.865	21.592	20.500	17.755	20.098	21.690	18.663	69.662	163.237	414.477
25-29	26.760	25.147	16.814	18.217	17.430	20.615	19.621	18.419	64.036	206.782	433.841
30-34	22.210	20.999	14.605	15.324	15.367	18.157	16.931	15.467	53.824	170.260	363.144
35-39	17.244	15.809	11.045	11.678	11.474	13.946	13.212	12.138	41.128	120.471	268.145
40-44	12.589	11.397	8.406	8.710	8.404	10.398	10.061	9.636	31.621	86.043	197.265
45-49	7.989	6.476	5.455	5.758	5.558	6.928	7.018	6.890	21.883	58.802	132.757
50-54	3.158	2.287	1.894	2.243	2.204	2.836	2.637	2.552	8.600	22.045	50.456
55-59	1.365	1.008	956	1.031	1.060	1.256	1.260	1.194	4.081	10.460	23.671
60-64	447	379	357	445	414	459	455	444	1.632	4.402	9.434
65 +	165	147	122	149	165	201	165	171	750	2.229	4.264
ERKEK	83.502	80.985	55.213	57.029	52.446	64.808	65.595	59.751	189.488	516.555	1.225.372
15-19	7.613	7.563	7.525	4.919	3.878	4.146	4.724	3.716	10.444	13.592	68.120
20-24	19.090	17.437	12.193	12.641	10.483	12.820	14.169	11.886	40.717	90.658	242.094
25-29	16.485	16.801	10.072	11.386	10.469	13.243	13.229	12.211	38.957	119.833	262.686
30-34	13.390	14.051	8.689	9.433	9.324	11.466	10.834	10.000	32.008	102.298	221.493
35-39	10.053	10.511	6.280	6.912	6.829	8.556	8.140	7.646	23.831	72.600	161.358
40-44	7.842	7.600	4.867	5.345	5.149	6.543	6.485	6.313	19.110	53.148	122.402
45-49	5.445	4.516	3.471	3.911	3.765	4.834	4.961	4.982	14.710	40.027	90.622
50-54	2.133	1.460	1.171	1.400	1.433	1.889	1.755	1.735	5.384	13.632	31.992
55-59	1.000	705	638	689	751	880	894	863	2.849	6.907	16.176
60-64	325	244	228	285	272	305	293	282	1.012	2.593	5.839
65 +	126	97	79	108	93	126	111	117	466	1.267	2.590
KADIN	53.034	43.616	39.360	35.683	33.989	36.449	34.477	31.385	124.790	351.809	784.592
15-19	4.581	4.524	5.802	3.738	2.726	2.217	2.298	1.846	6.617	10.041	44.390
20-24	13.325	11.428	9.399	7.859	7.272	7.278	7.521	6.777	28.945	72.579	172.383
25-29	10.275	8.346	6.742	6.831	6.961	7.372	6.392	6.208	25.079	86.949	171.155
30-34	8.820	6.948	5.916	5.891	6.043	6.691	6.097	5.467	21.816	67.962	141.651
35-39	7.191	5.298	4.765	4.766	4.645	5.390	5.072	4.492	17.297	47.871	106.787
40-44	4.747	3.797	3.539	3.365	3.255	3.855	3.576	3.323	12.511	32.895	74.863
45-49	2.544	1.960	1.984	1.847	1.793	2.094	2.057	1.908	7.173	18.775	42.135
50-54	1.025	827	723	843	771	947	882	817	3.216	8.413	18.464
55-59	365	303	318	342	309	376	366	331	1.232	3.553	7.495
60-64	122	135	129	160	142	154	162	162	620	1.809	3.595
65 +	39	50	43	41	72	75	54	54	284	962	1.674

TABLO 14: 2012 AĞUSTOS SONU İTİBARIYLA YAŞ GRUPLARINA GÖRE KAYITLI İŞSİZLERİN BEKLEME SÜRELERİ

ÖĞRENİM DURUMLARI	BEKLEME SÜRELERİ										
	30 GÜN VE AZ	1 - 2 AY	2 - 3 AY	3 - 4 AY	4 - 5 AY	5 - 6 AY	6 - 7 AY	7 - 8 AY	8 - 12 AY	1 YILDAN FAZLA	Genel Toplam
TOPLAM	136.536	124.601	94.573	92.712	86.435	101.257	100.072	91.136	314.278	868.364	2.009.964
Okur Yazar Olmayan	2.312	1.924	1.976	2.408	2.091	2.244	2.103	2.042	6.645	15.726	39.471
Okur Yazar	5.112	1.875	2.053	3.068	2.396	3.416	3.572	2.673	9.668	14.000	47.833
İlköğretim	68.794	58.461	41.392	45.666	42.901	55.163	56.863	50.222	160.291	382.131	961.884
Ortaöğretim (Lise ve Dengi)	36.382	39.501	32.638	28.464	27.018	27.635	25.974	24.393	87.521	269.566	599.092
Önlisans	10.086	9.919	7.857	6.463	5.985	6.814	5.971	5.628	25.766	90.576	175.065
Lisans	13.445	12.514	8.326	6.378	5.762	5.723	5.360	5.928	23.342	91.958	178.736
Yüksek Lisans	393	394	316	254	275	247	217	240	1.011	4.204	7.551
Doktora	12	13	15	11	7	15	12	10	34	203	332
ERKEK	83.502	80.985	55.213	57.029	52.446	64.808	65.595	59.751	189.488	516.555	1.225.372
Okur Yazar Olmayan	1.260	971	973	1.185	1.049	1.161	1.152	1.082	3.346	6.769	18.948
Okur Yazar	3.122	1.057	1.181	1.746	1.374	2.222	2.398	1.605	6.150	7.514	28.369
İlköğretim	46.378	42.280	26.667	30.371	28.375	38.143	40.150	35.876	106.736	254.889	649.865
Ortaöğretim (Lise ve Dengi)	21.391	25.140	18.213	16.557	15.502	16.586	15.574	14.941	49.476	157.389	350.769
Önlisans	4.967	5.139	3.806	3.393	2.923	3.396	3.081	2.747	11.739	42.210	83.401
Lisans	6.201	6.210	4.230	3.646	3.093	3.168	3.131	3.385	11.583	45.887	90.534
Yüksek Lisans	179	182	132	123	125	121	103	109	437	1.790	3.301
Doktora	4	6	11	8	5	11	6	6	21	107	185
KADIN	53.034	43.616	39.360	35.683	33.989	36.449	34.477	31.385	124.790	351.809	784.592
Okur Yazar Olmayan	1.052	953	1.003	1.223	1.042	1.083	951	960	3.299	8.957	20.523
Okur Yazar	1.990	818	872	1.322	1.022	1.194	1.174	1.068	3.518	6.486	19.464
İlköğretim	22.416	16.181	14.725	15.295	14.526	17.020	16.713	14.346	53.555	127.242	312.019
Ortaöğretim (Lise ve Dengi)	14.991	14.361	14.425	11.907	11.516	11.049	10.400	9.452	38.045	112.177	248.323
Önlisans	5.119	4.780	4.051	3.070	3.062	3.418	2.890	2.881	14.027	48.366	91.664
Lisans	7.244	6.304	4.096	2.732	2.669	2.555	2.229	2.543	11.759	46.071	88.202
Yüksek Lisans	214	212	184	131	150	126	114	131	574	2.414	4.250
Doktora	8	7	4	3	2	4	6	4	13	96	147

TABLO 15: YURTDIŞINA GÖNDERİLEN İŞÇİLERİN ÜLKELER İTİBARIYLA DAĞILIMI

ÜLKELER	Temmuz 2012	Ağustos 2012	Değişim Oranı (%)	2011 Ocak-Ağustos	2012 Ocak-Ağustos	Değişim Oranı (%)
A.B.D	0	0	-	5	0	-100
AFGANİSTAN	173	93	-46	1.626	1.083	-33
ALMANYA	159	120	-25	680	867	28
ARNAVUTLUK	0	0	-	0	3	-
AVUSTURALYA	0	0	-	3	0	-100
AVUSTURYA	0	0	-	3	0	-100
AZERBAYCAN	128	90	-30	924	1.507	63
B. ARAP EMİR.	4	3	-25	116	35	-70
BELÇİKA	0	0	-	3	0	-100
BULGARİSTAN	0	0	-	13	0	-100
CEZAYİR	95	58	-39	1.494	821	-45
ÇİN	0	0	-	0	0	-
DANİMARKA	0	0	-	0	0	-
FAS	37	73	97	584	618	6
FINLANDIYA	0	0	-	0	0	-
FRANSA	0	0	-	19	1	-95
GABON	0	0	-	0	0	-
GANA	0	0	-	0	0	-
GÜNEY AFRIKA	2	0	-100	0	5	-
GÜRCİSTAN	83	27	-67	502	403	-20
HIRVATİSTAN	0	0	-	0	0	-
HOLLANDA	2	0	-100	3	19	533
HONGKONG	0	0	-	0	0	-
IRAK	874	981	12	6.529	8.854	36
İNGİLTERE	0	0	-	4	0	-100
İRAN	16	0	-100	125	143	14
İSPANYA	0	0	-	0	0	-
İSRAİL	47	38	-19	10	662	6520
İSVEÇ	0	0	-	1	1	0
İSVİÇRE	0	0	-	4	0	-100
İTALYA	0	0	-	1	0	-100
K. YEMEN	3	6	100	105	64	-39
KANADA	0	0	-	0	0	-
KATAR	12	20	67	2.729	265	-90
KAZAKİSTAN	75	32	-57	433	835	93
KIBRIS	0	0	-	87	0	-100
KIRGIZİSTAN	1	2	100	0	15	-
KONGO	0	0	-	0	0	-
KUVEYT	0	0	-	14	18	29
LIBYA	21	6	-71	1.943	191	-90
LÜBNAN	0	1	-	209	24	-89
LÜKSEMBURG	0	0	-	0	0	-
MACARİSTAN	0	0	-	0	0	-
MAKEDONYA	0	0	-	93	0	-100
MALDİVLER	0	0	-	1	0	-100
MALEZYA	0	0	-	0	0	-
MALİ	0	0	-	0	0	-
MALTA	0	0	-	0	0	-
MİSİR	3	2	-33	2	18	800
MOĞOLİSTAN	1	1	0	0	17	-
NEPAL	0	0	-	0	0	-
NIJERYA	27	15	-44	104	82	-21
NORVEÇ	0	0	-	1	0	-100
ÖZBEKİSTAN	3	2	-33	338	47	-86
PAKİSTAN	0	5	-	32	110	244
PANAMA	0	0	-	0	0	-
POLONYA	0	0	-	11	4	-64
ROMANYA	0	0	-	9	83	822
RUSYA	1.222	674	-45	6.091	8.613	41
S. ARABİSTAN	234	117	-50	1.037	1.715	65
SERBEST İRLANDA	0	0	-	0	0	-
SUDAN	0	7	-	271	23	-92
TACİKİSTAN	0	0	-	19	0	-100
TATARİSTAN	0	0	-	0	0	-
TAYLAND	0	0	-	0	0	-
TAYVAN	0	0	-	0	0	-
TÜRKMENİSTAN	545	364	-33	3.505	3.290	-6
UKRAYNA	19	36	89	298	141	-53
UMMAN	27	2	-93	152	85	-44
ÜRDÜN	2	22	1000	229	174	-24
YENİ ZELANDA	1	0	-100	0	72	-
YUGOSLAVYA	0	0	-	0	0	-
DİĞER ÜLKELER	273	154	-44	817	2.826	246
TOPLAM	4.089	2.951	-28	31.179	33.734	8

**TABLO 16: ÖZÜRLÜ, ESKİ HÜKÜMLÜ, TERÖR MAĞDURLARININ
BAŞVURULAR, AÇIK İŞLER VE İŞE YERLEŞTİRMELER KAPSAMINDA İLLERE GÖRE DAĞILIMI**

	BAŞVURULAR			AÇIK İŞLER		İŞE YERLEŞTİRMELER	
	Özürlü	Eski Hükümlü	Terörden Etkilenen	Özürlü	Eski Hükümlü	Özürlü	Eski Hükümlü
ADANA	225	15	0	135	0	86	0
ADYAMAN	96	9	0	40	0	30	2
AFYONKARAHISAR	41	5	0	12	0	18	0
AĞRI	36	1	0	20	0	0	0
AKSARAY	25	0	0	2	0	2	0
AMASYA	30	7	0	11	0	11	0
ANKARA	499	33	0	462	1	279	1
ANTALYA	212	13	0	2.434	2	196	3
ARDAHAN	3	0	0	1	0	1	0
ARTVIN	17	1	0	11	0	1	1
AYDIN	77	5	0	45	0	30	0
BALIKESİR	183	9	0	54	0	33	0
BARTIN	341	2	0	16	0	9	0
BATMAN	74	12	0	0	0	0	0
BAYBURT	2	0	0	0	0	0	0
BİLECİK	14	4	0	5	0	1	0
BİNGÖL	34	0	0	11	0	8	0
BİTLİS	42	3	0	16	0	0	0
BOLU	40	6	0	23	0	22	0
BURDUR	27	2	0	7	0	3	0
BURSA	411	28	0	474	0	120	0
ÇANAKKALE	20	2	0	3	0	2	0
ÇANKIRI	17	1	0	10	0	0	1
ÇORUM	81	8	0	66	4	26	0
DENİZLİ	103	7	0	66	0	21	0
DIYARBAKIR	98	13	0	5	0	0	0
DÜZCE	56	2	0	28	0	13	0
EDİRNE	28	1	0	29	0	7	0
ELAZIĞ	73	12	0	23	0	4	0
ERZİNCAN	23	2	0	13	0	0	0
ERZURUM	87	10	0	7	0	16	0
ESKİŞEHİR	83	14	0	109	4	23	1
GAZİANTEP	172	11	0	137	0	93	0
GİRESUN	18	3	0	10	0	5	0
GÜMÜŞHANE	10	2	0	2	0	1	0
HAKKARİ	9	2	0	10	0	5	0
HATAY	102	8	0	23	0	10	0
İĞDIR	6	0	0	0	0	0	0
İSPARTA	34	1	0	18	0	2	0
İSTANBUL	1.185	48	0	3.957	0	613	0
İZMİR	399	36	0	404	0	189	0

**TABLO 16: ÖZÜRLÜ, ESKİ HÜKÜMLÜ, TERÖR MAĞDURLARININ
BAŞVURULAR, AÇIK İŞLER VE İŞE YERLEŞTİRMELER KAPSAMINDA İLLERE GÖRE DAĞILIMI**

	BAŞVURULAR			AÇIK İŞLER		İŞE YERLEŞTİRMELER	
	Özürlü	Eski Hükümlü	Terörden Etkilenen	Özürlü	Eski Hükümlü	Özürlü	Eski Hükümlü
KAHRAMANMARAŞ	158	9	0	37	0	35	0
KARABÜK	32	1	0	1.008	0	2	0
KARAMAN	40	5	0	12	0	16	0
KARS	27	4	0	3	0	0	0
KASTAMONU	19	1	0	11	0	3	0
KAYSERİ	171	6	0	172	0	114	0
KILIS	26	3	0	7	0	4	5
KIRIKKALE	26	3	0	12	0	5	0
KIRKLARELİ	26	1	0	7	0	2	0
KİRSEHIR	29	6	0	3	0	2	0
KOCAELİ	213	9	0	157	0	113	0
KONYA	196	10	0	97	0	58	0
KÜTAHYA	116	22	0	23	0	5	0
MALATYA	73	14	0	15	0	11	0
MANİSA	112	7	0	373	0	43	0
MARDİN	59	2	0	3	0	0	0
MERSİN	146	10	0	37	0	28	0
MUĞLA	68	8	0	276	0	23	1
MUS	39	2	0	2	0	0	0
NEVŞEHİR	21	3	0	22	0	13	0
NİĞDE	22	2	0	6	0	2	0
ORDU	48	3	0	13	0	8	0
OSMANİYE	39	2	0	21	0	1	0
RİZE	20	2	0	3	0	2	0
SAKARYA	86	6	0	47	0	13	0
SAMSUN	93	11	0	28	0	14	0
SIIRT	22	11	0	2	2	0	0
SINOP	23	3	0	5	0	2	0
SIVAS	53	8	0	17	0	6	0
ŞANLIURFA	113	12	0	21	0	16	0
SİRNAK	29	4	0	3	0	2	0
TEKİRDAĞ	116	4	0	773	0	32	0
TOKAT	51	7	0	14	0	10	0
TRABZON	37	1	0	15	0	10	3
TUNCELİ	11	1	0	0	0	0	0
UŞAK	35	2	0	13	0	13	0
VAN	78	32	0	27	0	10	0
YALOVA	15	0	0	10	0	6	0
YOZGAT	44	4	0	4	0	4	0
ZONGULDAK	54	7	0	34	0	25	0
TOPLAM	7.619	586	0	12.032	13	2.533	18

TABLO 17: ÖZÜRLÜ VE ESKİ HÜKÜMLÜLERİN AÇIK KONTENJAN DURUMLARI							
	HAZİRAN 2012			TEMMUZ 2012			Değişim Oranı (%)
	Kamu	Özel	Toplam	Kamu	Özel	Toplam	
ÖZÜRLÜLER	1.418	24.556	25.974	998	24.565	25.563	-2
ESKİ HÜKÜMLÜLER	1.679	0	1.679	1.678	-	1.678	0

TABLO 18: KAYITLI ÖZÜRLÜ,ESKİ HÜKÜMLÜ VE TERÖRDEN ETKİLENEN							
	TEMMUZ 2012			AĞUSTOS 2012			Değişim Oranı (%)
	Erkek	Kadın	Toplam	Erkek	Kadın	Toplam	
ÖZÜRLÜLER	79.676	29.428	109.104	94.597	33.261	127.858	17
ESKİ HÜKÜMLÜLER	13.547	254	13.801	14.312	252	14.564	6
TERÖRDEN ETKİLENENLER	36	2	38	0	0	0	-100

TABLO 19: AKTİF İŞGÜCÜ YETİŞTİRME PROGRAMLARI VE MESLEKİ REHABİLİTASYON FAALİYETLERİ								
KURS TÜRÜ	AĞUSTOS 2012				OCAK-AĞUSTOS 2012 Dönemi			
	Açılan Kurs Sayısı	Katılan Kursiyer Sayısı			Açılan Kurs Sayısı	Katılan Kursiyer Sayısı		
		Erkek	Kadın	Toplam		Erkek	Kadın	Toplam
CAZİBE MERKEZLERİ PROJESİ	0	0	0	0	0	0	0	0
ÇALIŞANLARIN MESLEKİ EĞİTİMİ	17	348	12	360	240	4.820	274	5.094
ESKİ HÜKÜMLÜLERE YÖNELİK KURSLAR	1	18	0	18	9	119	1	120
GAP II	2	18	27	45	135	1.303	1.913	3.216
GAP II TYÇP	1	5	0	5	83	4.361	569	4.930
GAP II/GİRİŞİMCİLİK	4	67	27	94	18	263	179	442
GAP II/UMEM	13	100	75	175	56	725	250	975
GAP II/UMEM-İEP	11	39	22	61	50	401	204	605
GİRİŞİMCİLİK	44	601	533	1.134	520	7.183	6.776	13.959
HİBE PROJELERİ/SODES	0	0	0	0	0	0	0	0
HÜKÜMLÜLERE YÖNELİK KURSLAR	20	253	25	278	220	2.868	92	2.960
İŞGÜCÜ YETİŞTİRME KURSLARI/ İSTİHDAM GARANTİLİ	319	3145	3944	7.089	2.984	32.598	44.621	77.219
İŞGÜCÜ YETİŞTİRME KURSLARI/GENEL	93	456	1435	1.891	1.124	6.430	17.860	24.290
İŞGÜCÜ YETİŞTİRME KURSLARI/İŞSİZLİK SİG.KAPSAMINDA	0	0	0	0	0	0	0	0
İŞGÜCÜ YETİŞTİRME KURSLARI/KENDİ İŞİNİ KUR.YÖNELİK	0	0	0	0	0	0	0	0
İŞGÜCÜ YETİŞTİRME KURSLARI/TYÇP	151	3321	450	3.771	3.468	80.316	22.414	102.730
İŞSİZLİK SİGORTASI MESLEK DEĞİŞTİRME	0	0	0	0	0	0	0	0
İŞSİZLİK SİGORTASI MESLEK EDİNDİRME	0	0	0	0	0	0	0	0
İŞSİZLİK SİGORTASI MESLEK GELİŞTİRME	0	0	0	0	0	0	0	0
ÖSDP DANIŞMANLIK	0	0	0	0	0	0	0	0
ÖSDP EĞİTİM	0	0	0	0	0	0	0	0
ÖSDP KİK	0	0	0	0	0	0	0	0
ÖSDP TOPLUM YARARINA ÇALIŞMA PROGRAMI	0	0	0	0	0	0	0	0
ÖZELLEŞTİRME SONUCU İŞSİZ KALANLARA YÖNELİK	0	0	0	0	0	0	0	0
ÖZÜRLÜ KURSLARI	37	248	178	426	401	2.570	1.748	4.318
SETİP	0	0	0	0	0	0	0	0
STAJ	344	281	404	685	2.559	2.648	3.483	6.131
UMEM PROJESİ	196	2207	1017	3.224	1.664	18.454	9.877	28.331
UMEM PROJESİ/İEP	217	610	309	919	2.296	6.062	2.716	8.778
Toplam	1.470	11.717	8.458	20.175	15.827	171.121	112.977	284.098

Not: Tablo 19'da yer alan 2012 Ağustos Ayına ait 1.470 adet aktif işgücü yetiştirme programından 393 adeti ay içerisinde tamamlanmış, 1.077 adeti ise devam eden programlardır. Ocak-Ağustos 2012 Dönemine ait olan 15.827 adet programın ise 8.813 adeti söz konusu dönem içerisinde tamamlanmış, 7.014 adeti ise devam eden programlardır.

TABLO 20: Meslek Danışma Merkezi Faaliyet Tablosu**AĞUSTOS 2012**

İLLER	Başvuru Şekli						MDM TANITIM TOPLANTISI	Toplam
	Bireysel Başvuru				Grup Başvurusu			
	Öğrenci	Eğitimci	Kuruma Başvuran	Diğer	Okul / Dershane	Kurum / Kuruluş		
ANKARA	8	0	0	5	0	0	0	13
ANTALYA	0	0	0	0	0	0	0	0
DİYARBAKIR	0	0	0	0	0	0	0	0
EDİRNE	0	0	0	0	0	0	0	0
İZMİR	0	0	48	60	0	4	0	112
KAHRAMANMARAŞ	3	0	0	0	0	0	0	3
SAMSUN	4	4	28	35	0	0	0	71
Genel Toplam	15	4	76	100	0	4	0	199

TABLO 21: GENEL İŞ VE MESLEK DANIŞMANLIĞI ÇALIŞMALARI

AĞUSTOS 2012

Birim	İşyeri Ziyaretleri	Araştırma Yapılan		Güncelleştirilen		Bireysel Görüşmeler		Grup Görüşmeleri
		Meslek Sayısı	Eğitim Yeri Sayısı	Meslek Sayısı	Eğitim yeri Sayısı	Meslek Danışmanlığı	İş Danışmanlığı	
ADANA	2.805	0	0	0	0	2.209	116	5
ADYAMAN	11	0	0	0	0	214	7	0
AFYONKARAHISAR	90	0	0	0	0	1.070	41	0
AĞRI	3	0	0	0	0	144	45	0
AKSARAY	0	0	0	0	0	404	11	0
AMASYA	205	0	0	0	0	479	0	0
ANKARA	430	0	0	0	0	7.018	171	0
ANTALYA	708	0	0	0	0	2.672	252	0
ARDAHAN	0	0	0	0	0	0	0	1
ARTVIN	104	0	0	0	0	362	42	0
AYDIN	200	0	0	0	0	1.209	20	10
BALIKESİR	276	0	0	0	0	2.435	12	0
BARTIN	27	0	0	0	0	855	0	0
BATMAN	8	0	0	0	0	298	292	1
BAYBURT	3	0	0	0	0	83	1	0
BİLEÇİK	30	0	0	0	0	318	0	0
BİNGÖL	6	0	0	0	0	307	20	0
BITLİS	4	0	0	0	0	650	1	0
BOLU	101	0	0	0	0	146	13	0
BURDUR	88	0	0	0	0	87	1	1
BURSA	550	0	0	0	0	9.354	55	0
ÇANAKKALE	149	0	0	0	0	822	1	0
ÇANKIRI	23	0	0	0	0	412	1	0
ÇORUM	94	0	0	0	0	1.302	0	0
DENİZLİ	196	0	0	0	0	1.491	159	18
DIYARBAKIR	2	0	0	0	0	706	127	0
DÜZCE	102	0	0	0	0	201	3	0
EDİRNE	667	0	0	0	0	1.456	1	3
ELAZIĞ	58	0	0	0	0	122	12	0
ERZİNCAN	11	0	0	0	0	30	0	0
ERZURUM	53	0	0	0	0	884	24	0
ESKİŞEHİR	80	0	0	0	0	581	12	8
GAZİANTEP	309	0	0	0	0	3.132	203	11
GİRESUN	113	0	0	0	0	88	7	0
GÜMÜŞHANE	6	0	0	0	0	487	69	0
HAKKARİ	11	0	0	0	0	41	22	0
HATAY	443	0	0	0	0	1.654	321	0
İĞDIR	20	0	0	0	0	312	4	0
İSPARTA	35	0	0	0	0	1.605	1	0
İSTANBUL	6.258	0	0	0	0	20.267	846	74
İZMİR	645	0	0	0	0	5.596	96	4

TABLO 21: GENEL İŞ VE MESLEK DANIŞMANLIĞI ÇALIŞMALARI

AĞUSTOS 2012

Birim	İşyeri Ziyaretleri	Araştırma Yapılan		Güncelleştirilen		Bireysel Görüşmeler		Grup Görüşmeleri
		Meslek Sayısı	Eğitim Yeri Sayısı	Meslek Sayısı	Eğitim yeri Sayısı	Meslek Danışmanlığı	İş Danışmanlığı	
KAHRAMANMARAŞ	353	0	0	0	0	2.920	6	0
KARABÜK	87	0	0	0	0	448	5	0
KARAMAN	12	0	0	0	0	518	44	0
KARS	32	0	0	0	0	269	4	0
KASTAMONU	101	0	0	0	0	207	0	0
KAYSERİ	128	0	0	0	0	3.057	58	6
KIRIKKALE	135	0	0	0	0	485	1	0
KIRKLARELİ	67	0	0	0	0	443	5	0
KİRŞEHİR	208	0	0	0	0	660	1	1
KILIS	30	0	0	0	0	1.027	24	0
KOCAELİ	108	0	0	0	0	898	19	4
KONYA	152	0	0	0	0	1.299	30	6
KÜTAHYA	60	0	0	0	0	1.341	1	0
MALATYA	241	0	0	0	0	2.324	205	3
MANİSA	92	0	0	0	0	3.454	77	13
MARDİN	0	0	0	0	0	143	7	0
MERSİN	905	0	0	0	0	1.951	125	6
MUĞLA	638	0	0	0	0	1.245	149	7
MUŞ	27	0	0	0	0	172	34	0
NEVŞEHİR	0	0	0	0	0	955	16	0
NIĞDE	78	0	0	0	0	670	53	0
ORDU	36	0	0	0	0	174	1	0
OSMANIYE	19	0	0	0	0	88	260	0
RİZE	104	0	0	0	0	295	8	0
SAKARYA	43	0	0	0	0	2.205	11	0
SAMSUN	81	0	0	0	0	3.821	334	5
SIIRT	17	0	0	0	0	200	12	0
SINOP	49	0	0	0	0	436	3	0
SIVAS	189	0	0	0	0	1.223	126	0
ŞANLIURFA	287	0	0	0	0	937	76	0
ŞIRNAK	1	0	0	0	0	665	96	0
TEKİRDAĞ	167	0	0	0	0	1.273	99	0
TOKAT	20	0	0	0	0	642	3	0
TRABZON	22	0	0	0	0	704	4	0
TUNCELİ	14	0	0	0	0	110	4	1
UŞAK	257	0	0	0	0	673	57	2
VAN	140	0	0	0	0	1.941	123	0
YALOVA	8	0	0	0	0	372	0	0
YOZGAT	52	0	0	0	0	311	46	0
ZONGULDAK	165	0	0	0	0	1.196	31	3
Genel Toplam	20.049	0	0	0	0	113.255	5.167	193

TABLO 22: ÖZELLEŐTİRME NEDENİYLE İŐTEN ÇIKARILANLARA YAPILAN İŐ KAYBI TAZMİNATI (İKT)ÖDEMELERİ				
<i>AY</i>	<i>İKT Başvuru</i>	<i>İKT Ödeneđi Kesilen</i>	<i>İKT Ödeneđi Biten</i>	<i>İKT Ödemesi Devam Eden</i>
AĐUSTOS 2012	26	1	0	25

TABLO 23: 4447 SAYILI KANUN GEREĐİ İŐTEN ÇIKARILANLARA YAPILAN (İÖ) ÖDEMELER				
<i>AY</i>	<i>İŐsizlik Ödeneđine Başvuru</i>	<i>İŐsizlik Ödeneđi Kesilen</i>	<i>İŐsizlik Ödeneđi Biten</i>	<i>İÖ Ödemesi Devam Eden</i>
AĐUSTOS 2012	43.149	913	115	21.120

(*) İŐsizlik Sigortası verileri Ađustos Ayı sonu itibariyle sabitlenmiŐ deđerler olup, İŐsizlik Sigortası Bültenindeki deđerlerle farklılık gösterebilir.

TABLO 24: ÖZÜR GRUPLARINA GÖRE ÖZÜRLÜ BAŞVURULARI VE İŞE YERLEŞTİRMELER

ÖZÜR GRUPLARI	BAŞVURULAR			İŞE YERLEŞTİRMELER		
	Erkek	Kadın	Toplam	Erkek	Kadın	Toplam
SİNİR SİSTEMİ	606	118	724	236	40	276
RUH HASTALIKLARI GRUBUNDAKİ ÖZÜRLÜLER	316	66	382	89	10	99
GÖRME SİSTEMİ	824	155	979	305	34	339
KULAK BURUN BOĞAZ SİSTEMİ	673	215	888	277	68	345
İÇ HASTALIKLARI GRUBUNDAKİ ÖZÜRLÜLER	253	70	323	95	21	116
KAS İSKELET SİSTEMİ	1.262	314	1.576	471	93	564
DERİ	28	6	34	7	1	8
SOLUNUM SİSTEMİ	217	48	265	58	13	71
ONKOLOJİK HASTALIKLAR	25	17	42	6	2	8
YANIKLAR	149	23	172	36	7	43
DİĞER HASTALIKLAR GRUBUNDAKİ ÖZÜRLÜLER	562	164	726	191	23	214
BATINI İLGİLENDİRE HASTALIKLAR	8	1	9	2	0	2
SİNDİRİM SİSTEMİ	45	15	60	18	2	20
HEMATOPOETİK SİSTEM	125	23	148	33	3	36
ÜROGENİTAL SİSTEM	64	28	92	30	8	38
KARDİYOVASKÜLER SİSTEM	203	35	238	61	4	65
ZİHİNSEL, DAVRANIŞSAL BOZUKLUKLAR	641	179	820	207	26	233
KADIN HASTALIKLARI VE DOĞUM	0	1	1	0	1	1
ENDOKRİN SİSTEMİ	97	43	140	46	9	55
TOPLAM	6.098	1.521	7.619	2.168	365	2.533

TABLO:25 2012 YILI AĞUSTOS AYI SONU İTİBARIYLA İŞSİZLİK ÖDENEĞİNE BAŞVURAN, HAKEDEN VE HAKETMEYENLERİN MESLEK GRUPLARINA GÖRE DAĞILIMI				
MESLEKLER	İŞSİZLİK ÖDENEĞİNE BAŞVURU	İŞSİZLİK ÖDENEĞİ		
		HAKEDEN	HAKEDEN	ÖDEMESİ DEVAM EDEN
		İŞSİZLİK ÖDENEĞİ KESİLEN	İŞSİZLİK ÖDENEĞİ BİTEN	
BÜRO MEMURU (GENEL)	1283	23	6	609
SATIŞ ELEMANI (TANITIM)	1043	7	1	529
MUHASEBECİ	969	7	1	641
ŞOFÖR-YÜK TAŞIMA	867	27	6	409
ÖN MUHASEBECİ	836	8	1	480
SEKRETER	637	2	1	387
PAZARLAMACI (SATIŞ TEMSİLCİSİ)	626	9	2	333
TEMİZLİK GÖREVLİSİ	612	12	2	234
AŞÇI	580	13	1	277
ŞOFÖR (YOLCU TAŞIMA)	511	12	1	220
GARSON (SERVİS ELEMANI)	502	8	0	202
SATIŞ TEMSİLCİSİ/PLASİYER	470	6	0	254
MAKİNECI (DİKİŞ)	441	5	2	223
ÇAYCI	402	3	0	208
GÜVENLİK GÖREVLİSİ	376	22	1	156
KAMYONET ŞOFÖRÜ	334	12	0	144
MAKAM ŞOFÖRÜ	318	5	0	159
TAKSİ ŞOFÖRÜ	290	3	1	141
FORKLİFT OPERATÖRÜ	286	9	1	127
ELEKTRİK TEKNİSYENİ	277	12	1	119
KASİYER	277	3	0	109
GÜVENLİK GÖREVLİSİ (SILAHLI)	259	18	1	109
DİĞER BÜRO MEMURLARI	250	3	2	156
ELEKTRİKÇİ (DİĞER)	240	9	0	98
AŞÇI YARDIMCISI	219	3	1	96
KALİTE KONTROLCÜ	219	4	2	118
ECZACI KALFASI	214	3	0	135
BİLGİSAYAR İŞLETMENİ	209	2	1	94
GAZ ALTI KAYNAKÇISI	202	6	0	80
MUHASEBE MESLEK ELEMANI	201	1	1	123
BEKÇİ	195	2	0	86
BÜRO İŞÇİSİ	190	4	1	103
REYON GÖREVLİSİ	176	2	1	58
MOBİLYA İMALATÇISI/MOBİLYACI (AHŞAP)	173	4	0	77
BÜRO YÖNETİMİ VE SEKRETERLİK/YÖNETİCİ ASİSTAN	170	2	0	99
KAYNAKÇI (OKSİJEN VE ELEKTRİK)	168	10	0	63
GÜVENLİK GÖREVLİSİ (SILAHSIZ)	165	4	1	65
İŞLETMECİ (GENEL)	161	3	0	76
MÜŞTERİ TEMSİLCİSİ	160	0	0	77
AĞIR KAMYON ŞOFÖRÜ	158	0	2	79
ELEKTRİK ARK KAYNAKÇISI (MAKİNE İLE)	151	6	0	69
SEVKİYAT GÖREVLİSİ	146	8	0	64
TIR ŞOFÖRÜ	141	6	1	56
BİLGİSAYARLI MUHASEBE ELEMANI	132	0	0	67
DOKUMACI (DOKUMA MAKİNELERİ OPERATÖRÜ)	124	1	2	80
SATIŞ MÜDÜRÜ	121	2	0	72
MAĞAZA MÜDÜRÜ	119	0	1	66
KURYE	118	3	1	49
TORNACI (TORNA TEZGAHI OPERATÖRÜ)	116	3	1	62
FİRINCI USTAŞI-UNLU MAMULLER	116	0	0	55
ÇOCUK GELİŞİM ELEMANI	114	1	0	73
DEPO HAMALI	114	3	0	52
ÇAĞRI MERKEZİ GÖREVLİSİ	113	3	0	35
BANKAÇILIK MESLEK ELEMANI	112	1	0	64
DİĞER İMALAT VE İLGİLİ İŞÇİLER (ELLE)	110	2	0	41
BİLGİSAYAR OPERATÖRÜ	108	2	3	36
KONFEKSİYON İŞÇİSİ	107	1	2	52
ÜTÜCÜ	104	1	0	53
KALİTE KONTROLCÜ-TEKSTİL	103	2	0	47
MAĞAZA SORUMLUSU/ŞEFİ	101	3	0	49
BAHÇIVAN	101	1	0	45
MINİBÜS ŞOFÖRÜ	99	2	0	51
DİKİŞ MAKİNESİ OPERATÖRÜ-KUMAŞ	95	3	0	47
SIHHİ TESİSATÇI	95	3	2	47
PLASTİK ENJEKSİYON KALIPLAMA MAKİNESİ OPERAT	94	0	0	38
MAKİNE BAKIM ONARIMCISI	93	3	0	50
İLAÇ TANITIM-SATIŞ MÜMESSİLİ (REPREZANTİ)	92	0	0	51
KALORİFER ATEŞÇİSİ (KATI VE SIVI YAKIT)	91	8	0	38
SERVİS ŞOFÖRÜ (OKUL)	90	0	0	39
İŞ MAKİNELERİ OPERATÖRÜ	88	7	0	37
BEDEN İŞÇİSİ	7.213	213	20	3.414
DİĞER	16.962	337	41	8.368
TOPLAM	43.149	913	115	21.120

(*) İşsizlik Sigortası verileri Ağustos Ayı sonu itibarıyla sabitlenmiş değerler olup, İşsizlik Sigortası Bültenindeki değerlerle farklılık gösterebilir.

TABLO:26 2012 YILI AĞUSTOS AYI SONU İTİBARIYLA İŞSİZLİK ÖDENEĞİNE BAŞVURAN, HAKEDEN VE HAKETMEYENLERİN YAŞ GRUPLARINA GÖRE DAĞILIMI

YAŞ GRUPLARI	İŞSİZLİK ÖDENEĞİNE BAŞVURU	İŞSİZLİK ÖDENEĞİ HAKEDEN		
		İŞSİZLİK ÖDENEĞİ KESİLEN	İŞSİZLİK ÖDENEĞİ BİTEN	ÖDEMESİ DEVAM EDEN
TOPLAM	43.149	913	115	21.120
15-19	327	0	0	64
20-24	4506	57	8	1632
25-29	10091	204	16	4692
30-34	10362	268	26	5310
35-39	7534	166	23	3980
40-44	5726	131	19	3026
45-49	3429	69	18	1826
50-54	831	13	3	425
55-59	282	3	1	139
60-64	43	1	1	18
65+	18	1	0	8
ERKEK	30.692	802	89	14.149
15-19	231	0	0	34
20-24	2.648	45	7	765
25-29	6.730	173	8	2.877
30-34	7.457	243	22	3.577
35-39	5.601	149	19	2.813
40-44	4.349	116	14	2.208
45-49	2.836	62	15	1.488
50-54	574	11	2	265
55-59	212	1	1	101
60-64	36	1	1	13
65+	18	1	0	8
KADIN	12.457	111	26	6.971
15-19	96	0	0	30
20-24	1.858	12	1	867
25-29	3.361	31	8	1.815
30-34	2.905	25	4	1.733
35-39	1.933	17	4	1.167
40-44	1.377	15	5	818
45-49	593	7	3	338
50-54	257	2	1	160
55-59	70	2	0	38
60-64	7	0	0	5
65+	0	0	0	0

(*) İşsizlik Sigortası verileri Ağustos Ayı sonu itibarıyla sabitlenmiş değerler olup, İşsizlik Sigortası Bültenindeki değerlerle farklılık gösterebilir.

TABLO:27 2012 YILI AĞUSTOS AYI SONU İTİBARIYLA İŞSİZLİK ÖDENEĞİNE BAŞVURAN, HAKEDEN VE HAKETMEYENLERİN EĞİTİM DÜZEYLERİNE GÖRE DAĞILIMI

EĞİTİM DÜZEYLERİ	İŞSİZLİK ÖDENEĞİNE BAŞVURU	İŞSİZLİK ÖDENEĞİ HAKEDEN		
		İŞSİZLİK ÖDENEĞİ KESİLEN	İŞSİZLİK ÖDENEĞİ BİTEN	ÖDEMESİ DEVAM EDEN
TOPLAM	43.149	913	115	21.120
Okur Yazar Olmayan	346	3	0	190
Okur Yazar	320	3	0	161
İlköğretim	20.809	524	66	9.935
Ortaöğretim (Lise ve Dengi)	13.756	284	36	6.873
Önlisans	3.309	43	7	1.541
Lisans	4.405	54	6	2.321
Yüksek Lisans	192	2	0	96
Doktora	12	0	0	3
ERKEK	30.692	802	89	14.149
Okur Yazar Olmayan	218	2	0	120
Okur Yazar	214	3	0	100
İlköğretim	16.643	475	53	7.698
Ortaöğretim (Lise ve Dengi)	9.364	250	28	4.341
Önlisans	1.755	35	6	694
Lisans	2.392	37	2	1.148
Yüksek Lisans	100	0	0	47
Doktora	6	0	0	1
KADIN	12.457	111	26	6.971
Okur Yazar Olmayan	128	1	0	70
Okur Yazar	106	0	0	61
İlköğretim	4.166	49	13	2.237
Ortaöğretim (Lise ve Dengi)	4.392	34	8	2.532
Önlisans	1.554	8	1	847
Lisans	2.013	17	4	1.173
Yüksek Lisans	92	2	0	49
Doktora	6	0	0	2

(*) İşsizlik Sigortası verileri Ağustos Ayı sonu itibariyle sabitlenmiş değerler olup, İşsizlik Sigortası Bültenindeki değerlerle farklılık gösterebilir.

TABLO 28: 2012 YILI AĞUSTOS AYI SONU İTİBARIYLA İL MÜDÜRLÜKLERİNİN İŞSİZLİK SİGORTASI FAALİYETLERİNE İLİŞKİN GENEL VERİLER

İLLER	İŞSİZLİK ÖDENEĞİNE BAŞVURU	İŞSİZLİK ÖDENEĞİ HAKEDEN		
		İŞSİZLİK ÖDENEĞİ KESİLEN	İŞSİZLİK ÖDENEĞİ BİTEN	ÖDEMESİ DEVAM EDEN
ADANA	906	27	2	515
ADYAMAN	144	3	0	85
AFYONKARAHİSAR	197	6	2	124
AĞRI	32	3	0	9
AKSARAY	102	7	0	64
AMASYA	120	2	0	42
ANKARA	2.977	48	7	1.357
ANTALYA	1.479	24	1	544
ARDAHAN	15	0	0	2
ARTVİN	138	7	0	78
AYDIN	354	2	2	173
BALIKESİR	378	3	1	193
BARTIN	89	2	1	38
BATMAN	113	0	0	68
BAYBURT	6	0	0	5
BİLECİK	255	10	0	134
BİNGÖL	49	1	1	28
BİTLİS	34	0	0	12
BOLU	183	4	1	89
BURDUR	77	2	0	48
BURSA	2.555	51	13	1.310
ÇANAKKALE	233	1	0	88
ÇANKIRI	62	4	0	30
ÇORUM	213	3	2	79
DENİZLİ	628	18	5	354
DİYARBAKIR	276	5	0	175
DÜZCE	280	8	1	123
EDİRNE	222	4	0	137
ELAZIĞ	183	3	0	76
ERZİNCAN	76	0	0	26
ERZURUM	393	27	0	194
ESKİŞEHİR	343	16	0	158
GAZİANTEP	611	24	2	307
GİRESUN	183	17	0	80
GÜMÜŞHANE	41	1	0	23
HAKKARİ	37	0	0	5
HATAY	414	8	1	205
İĞDIR	25	0	0	7
İSPARTA	142	5	1	69
İSTANBUL	13.993	212	26	6.840
İZMİR	3.365	43	9	1.603

TABLO 28: 2012 YILI AĞUSTOS AYI SONU İTİBARIYLA İL MÜDÜRLÜKLERİNİN İŞSİZLİK SİGORTASI FAALİYETLERİNE İLİŞKİN GENEL VERİLER

İLLER	İŞSİZLİK ÖDENEĞİNE BAŞVURU	İŞSİZLİK ÖDENEĞİ HAKEDEN		
		İŞSİZLİK ÖDENEĞİ KESİLEN	İŞSİZLİK ÖDENEĞİ BİTEN	ÖDEMESİ DEVAM EDEN
KAHRAMANMARAŞ	314	15	5	142
KARABÜK	153	7	1	61
KARAMAN	111	9	2	65
KARS	37	0	0	12
KASTAMONU	105	0	0	41
KAYSERİ	591	11	1	333
KİLİS	72	3	0	38
KIRIKKALE	208	8	0	121
KIRKLARELİ	130	3	0	83
KİRŞEHİR	21	1	0	10
KOCAELİ	1.449	45	5	776
KONYA	674	9	2	225
KÜTAHYA	226	5	1	75
MALATYA	203	7	2	107
MANİSA	827	19	5	400
MARDİN	108	1	0	43
MERSİN	611	18	0	390
MUĞLA	444	7	0	180
MUŞ	53	0	0	36
NEVŞEHİR	104	12	0	52
NİĞDE	68	2	0	41
ORDU	212	8	0	135
OSMANİYE	296	5	0	99
RİZE	118	2	1	55
SAKARYA	504	12	1	312
SAMSUN	387	17	3	269
SİİRT	55	0	0	26
SİNOP	77	0	0	36
SİVAS	134	4	0	72
ŞANLIURFA	340	5	0	160
ŞIRNAK	38	1	1	6
TEKİRDAĞ	1.000	34	2	448
TOKAT	118	2	0	71
TRABZON	471	7	0	194
TUNCELİ	12	0	0	7
UŞAK	226	15	4	147
VAN	260	2	0	129
YALOVA	128	7	0	61
YOZGAT	114	4	0	55
ZONGULDAK	227	5	1	110
TOPLAM	43.149	913	115	21.120

(*) İşsizlik Sigortası verileri Ağustos Ayı sonu itibarıyla sabitlenmiş değerler olup, İşsizlik Sigortası Bültenindeki değerlerle farklılık gösterebilir.

TANIMLAR

Başvuru: İş arayanların, gereksinimlerinin karşılanması için Kurum İl Müdürlüklerine doğrudan yaptıkları müracaat.

Açık İş : Kuruma işverenlerden intikal eden işçi istemi.

Takdim: Kurum İl Müdürlüklerince işyerine gönderilmesine karar verilen iş arayanların, işverenle görüşme yapmak üzere işyerinde bulunması.

İşe Yerleştirme (Plasman): İş arayanların Kurumca işe yerleştirilmesi.

Karşılanan Açık İş: İşverenlerin vermiş oldukları işçi istemlerinin Kurumca karşılanması.

Açık Kontenjan: İşverenlerin yasa gereği çalıştırmak zorunda oldukları özürlü ve eski hükümlüler ile terörden etkilenme sonucu işe yerleştirileceklere ilişkin açık işgücü sayısı.

Özürlü: Bedensel, zihinsel ve ruhsal özürleri nedeniyle çalışma gücünün en az %40'ından yoksun olduğu sağlık kurulu raporu ile belgelenen kişiler.(Sakatların İstihdamı hk.Tüzük, Md.2).

Eski Hükümlü: Altı aydan daha uzun süreli hürriyeti bağlayıcı bir cezadan veya devlet memuru olmaya engel bir suçtan hüküm giymiş ve cezasını infaz kurumlarında tamamlamış veya cezası tecil edilmiş yahut şartlı salıverme yoluyla tahliye edilmiş olanlar ile özel kanunlarında belirtilen şartlardan dolayı istihdam edilmeleri olanağı bulunmayanlar veya ömür boyu kamu hizmetlerinden yasaklı bulunanlar ya da Kurum tarafından daha önce bu kapsamda işe yerleştirilmemiş olan mükerrer suç işleyen kişiler(Eski Hükümlülerin İstihdamı hk. Tüzük, Md.2).

Kayıtlı İşgücü: İş arayanlardan aktif kayıtlarda yer alanların tümü.

Kayıtlı İşsiz: Çalışma çağında ve gücünde olan, çalışmak isteyen, Kuruma başvurduğunda asgari ücret düzeyinde gelir getirici bir işi olmayan, Kurum tarafından henüz kendisine iş bulunamayan aktif kayıtlardaki kişilerdir. Kayıtlı işgücünden, daha iyi şartlarda iş arayanlar, emeklilerden iş arayanlar ve belli bir iş yerinde çalışmak isteyenler çıkarıldığında geri kalanlar kayıtlı işsiz sayılmaktadır.