



İŞKUR

TEMMUZ 2012

İSTATİSTİK BÜLTENİ

TEMMUZ 2012 İSTATİSTİK BÜLTENİ

Ülkemizde işgücü piyasasının düzenlenmesi ile ilgili faaliyetleri yürütmek üzere 1946 tarihli, 4837 sayılı Kanunla İş ve İşçi Bulma Kurumu kurulmuştur. Kurum bu tarihten 2000 yılına kadar 54 yıl süreyle, iş piyasasının düzenlenmesi ile ilgili tek kurum olarak faaliyet göstermiştir.

İş piyasasında değişen koşullar nedeniyle İş ve İşçi Bulma Kurumu'nun yeniden yapılanması ihtiyacı ortaya çıkmış ve 5 Temmuz 2003 tarihli, 25159 sayılı Resmi Gazetede yayımlanarak yürürlüğe giren 4904 sayılı Kanun ile Türkiye İş Kurumu kurulmuştur.

Yeni Kanun ile Kurum Aktif işgücü politikalarını uygulayacak bir yapıya kavuşturulmuş, Kurumun İşgücü piyasasındaki tekel yetkisi kaldırılarak, özel istihdam bürolarına faaliyette bulunma imkânı getirilmiş, Genel Kurul ve Yönetim Kurulu oluşturularak, sosyal tarafların üçlü bir yapı içerisinde Kurumun yönetimine katılması sağlanmıştır.

Türkiye İş Kurumu, ulusal istihdam politikasının oluşturulmasına ve istihdamın geliştirilmesine katkıda bulunmak, işsizlik sigortası işlemlerini yürütmek, işgücü piyasası ile ilgili istatistikî verileri toplamak ve analiz etmek, iş ve meslek analizleri yapmak, işgücü yetiştirmeye yönelik programlar uygulamak, işgücünün yurtiçindeki ve yurtdışındaki işlere yerleştirilmesine aracılık etmek, işgücü piyasasının düzenlenmesine yönelik aktif ve pasif istihdam politikaları oluşturmak, kurum faaliyetleri ile ilgili alanlarda uluslar arası kuruluşların istihdam ve çalışma hayatı ile ilgili kararlarını izlemek görevlerini yerine getirmektedir.

Türkiye İş Kurumu, Çalışma ve Sosyal Güvenlik Bakanlığı'nın ilgili kuruluşu olup, özel hukuk hükümlerine tabi, tüzel kişiliğe haiz, idari ve mali bakımdan özerk bir kamu kurumudur.

Kuruma Kayıtlı İşgücü ve İşsiz Bilgileri

Kuruma kayıtlı işgücü sayısı geçen yılın aynı ayına göre **1.092.137** kişi *artarak* **2.875.204** kişi, kayıtlı işsiz sayısı ise **379.413** kişi *artarak* **1.925.939** kişi olmuştur. Kayıtlı işgücü sayısı % **61,25** oranında *artarken*, kayıtlı işsiz sayısı ise % **24,53** oranında *artmıştır*.

Tablo 1: Temel Göstergeler

2011-2012 TEMMUZ AYI TEMEL GÖSTERGELERİ							
	2011 TEMMUZ			2012 TEMMUZ			Değişim Oranı
	Erkek	Kadın	Toplam	Erkek	Kadın	Toplam	(%)
BAŞVURU	58.461	43.135	101.596	86.013	49.811	135.824	33,69
İşsiz	45.556	36.203	81.759	69.474	42.916	112.390	37,46
Diğer	12.905	6.932	19.837	16.539	6.895	23.434	18,13
AÇIK İŞ	-	-	51.860	-	-	82.027	58,17
Kamu	-	-	2.325	-	-	12.512	438,15
Özel	-	-	49.535	-	-	69.515	40,34
İŞE YERLEŞTİRME	20.184	8.374	28.558	30.624	11.860	42.484	48,76
Kamu	1.935	376	2.311	7.397	2.080	9.477	310,08
Özel	18.249	7.998	26.247	23.227	9.780	33.007	25,76
Normal	17.592	7.970	25.562	28.258	11.467	39.725	55,41
Kamu	1.851	366	2.217	7.306	2.067	9.373	322,78
Özel	15.741	7.604	23.345	20.952	9.400	30.352	30,01
Özürlü	2.560	403	2.963	2.324	393	2.717	-8,30
Eski Hükümlü	32	1	33	42	0	42	27,27
KAYITLI İŞGÜCÜ	1.120.413	662.654	1.783.067	1.839.203	1.036.001	2.875.204	61,25
KAYITLI İŞSİZ	951.476	595.050	1.546.526	1.174.483	751.456	1.925.939	24,53
YURTDIŞI BAŞVURU	50	11	61	41	11	52	-14,75
YURTDIŞI GÖNDERME	4.865	18	4.883	4.075	14	4.089	-16,26

Not: Kayıtlı işsizlerde geçen aya göre görülen düşüşün nedeni yeni sisteme geçilmesiyle birlikte kayıtlı işsizlerden işe yerleşenlerin SGK sorgulamasının günlük olarak yapılmaya başlanması ve işe yerleştiği tespit edilenlerin kayıtlı işsiz sayısından düşülmesidir.

Kuruma Başvurular geçen yılın aynı ayına göre % 33,69 oranında artmıştır.

2012 yılı Temmuz Ayı içerisinde **135.824** kişi Kurumumuz faaliyetlerinden yararlanmak için başvuruda bulunmuştur. Başvuranlardan **112.390** kişi işsiz, **23.143** kişi şu an çalışmakla beraber daha iyi şartlarda iş arayanlar ve **291** kişi de emeklidir. Kuruma ay içerisinde başvuranların % **36,67**'si kadın işgücüdür. Başvuruların % **47,0**'si lise altı, % **26,9**'u lise ve dengi okullu, % **13,9**'u lise üstü eğitim mezunu ve % **12,2**'si ise okuryazar olmayanlardan oluşmaktadır. Ay içinde başvuranların % **43,0**'ü 15-24 yaş arasında yer almaktadır.

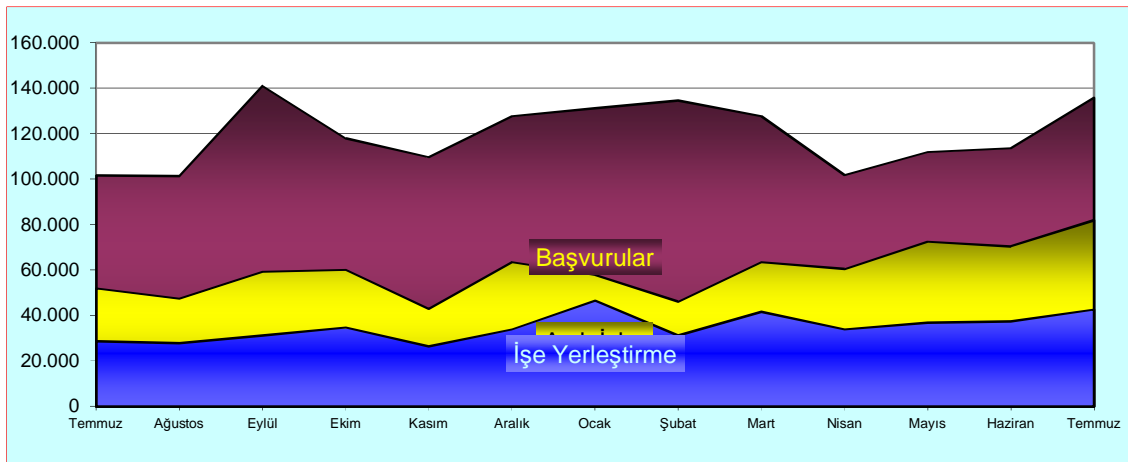
Ay içinde alınan açık işler, geçen yılın aynı ayına göre % 58,17 oranında *artarak* 82.027 olmuştur.

Açık işlerin % 85'i özel kesim işyerlerinden alınmıştır. Özel kesim işyerlerinden alınan açık işlerin % 0,8'i tarım, % 35,8'i sanayi ve % 63,4'ü hizmetler sektöründen oluşmaktadır.

Ay içinde yapılan işe yerleştirme geçen yılın aynı ayına göre % 48,76 oranında *artarak* 42.484 olmuştur.

2011 yılı Temmuz Ayına göre özel kesim işyerlerine yapılan işe yerleştirmeler % **25,76** oranında *artarken* kamu kesim işyerlerine yapılan işe yerleştirmeler ise % **310,08** oranında *artmıştır*. İşe yerleştirmelerin % **28**'i kadın işgücünden oluşmaktadır. İşe yerleştirilenlerin % **35,7**'si 15-24 yaş arasında yer almaktadır. İşe yerleştirilenlerin eğitimlerine göre dağılımı; % **61,3**ü lise altı eğitilmiş, % **29,0**u lise ve dengi okullu, % **8,1**'i lise üstü eğitim mezunu ve % **1,5**'i okuryazar olmayanlardan oluşmaktadır.

Grafik 1: Son Bir Yıllık Genel Faaliyetler



Özürllere İlişkin Bilgiler

Temmuz Ayı içerisinde Kurumumuza iş aramak amacıyla **2.185** özürllü kişi başvuruda bulunmuştur. Temmuz Ayı içerisinde özürllülere yönelik **11.037** kişilik açık iş alınmış olup, yine ay içerisinde **2.717** özürllü kişi işe yerleştirilmiştir. İşe yerleştirilenlerin

% **98**i özel kesim işyerlerine yapılan işe yerleştirmelerden oluşmaktadır. Halen; iş aramak amacıyla, Kurumumuzda **109.104** özürü kişi kayıtlı bulunmaktadır. Kurumumuz kayıtlarına göre Haziran Ayı sonu itibarıyla **25.974** kişilik özürü açık kontenjanı bulunmaktadır.

İşsizlik Sigortası Hizmetleri

İşsizlik Sigortası Fonundan; 4447 sayılı kanuna göre; işsizlik ödeneği, sağlık güvencesi, yeni bir iş bulma, meslek geliştirme, edindirme ve yetiştirme eğitimi ile ücret garanti ve kısa çalışma ödemelerine ilişkin hizmetler sunulmaktadır.

İşsizlik Ödeneği Başvuruları

Sigortalı işsizlerin, hizmet akdinin sona erdiği tarihi izleyen günden itibaren 30 gün içerisinde İŞKUR birimlerine veya elektronik ortamda <http://www.iskur.gov.tr> adresine başvurması durumunda en az 600 gün çalışmış sigortalılar 180 gün, 900 gün çalışmış sigortalılar 240 gün, 1080 gün çalışmış sigortalılar 300 gün süre ile İşsizlik Sigortası hizmetlerinden yararlanabilmektedirler. 30 günlük süre yasal başvuru süresi olup, bu süreden sonra başvurulması halinde, geç kalınan süre toplam hak sahipliği süresinden düşülmektedir.

AYLAR	İŞSİZLİK ÖDENEĞİ İÇİN BAŞVURAN KİŞİ SAYISI				2012-2011 Değişimi (%)
	2011	2012	Her Ayın Bir Önceki Aya Göre Değişimi (2011) (%)	Her Ayın Bir Önceki Aya Göre Değişimi (2012) (%)	
Ocak	50.066	61.870			23,58
Şubat	33.970	40.336	-32,15	-34,81	18,74
Mart	37.033	38.898	9,02	-3,57	5,04
Nisan	31.398	35.105	-15,22	-9,75	11,81
Mayıs	30.608	37.193	-2,52	5,95	21,51
Haziran	33.239	42.918	8,60	15,39	29,12
Temmuz	37.356	46.340	12,39	7,97	24,05
Ağustos	34.931				
Eylül	35.484				
Ekim	36.223				
Kasım	39.536				
Aralık	41.394				
TOPLAM	441.238	302.660			

Not: Tablodaki işsizlik sigortası başvuru sayıları ilgili ay sonları itibarıyla sabitlenmiş değerler olup, işsizlik sigortası bülteniyle farklılık gösterebilir.

2012 Temmuz Ayı içerisinde **46.340** kişi işsizlik sigortası hizmetlerinden faydalanmak üzere Kurumumuza başvuruda bulunmuştur. Başvurular geçen yılın aynı ayına göre **% 24,05 artarken**, geçen ayla kıyaslandığında **% 7,97** oranında **artış** göstermiştir.

İşsizlik Ödeneği Hak Edenler

AYLAR	İŞSİZLİK ÖDENEĞİ HAKEDEN KİŞİ SAYISI				
	2011	2012	Her Ayın Bir Önceki Aya Göre Değişimi (2011) (%)	Her Ayın Bir Önceki Aya Göre Değişimi (2012) (%)	2012-2011 Değişimi (%)
Ocak	36.840	44.626			21,13
Şubat	25.163	27.653	-31,70	-38,03	9,90
Mart	26.969	27.094	7,18	-2,02	0,46
Nisan	23.476	24.528	-12,95	-9,47	4,48
Mayıs	23.075	26.260	-1,71	7,06	13,80
Haziran	25.119	29.583	8,86	12,65	17,77
Temmuz	27.915	32.037	11,13	8,30	14,77
Ağustos	24.886				
Eylül	25.106				
Ekim	25.494				
Kasım	26.981				
Aralık	28.623				
TOPLAM	319.647	211.781			

Not: Tablodaki işsizlik ödeneği hak eden kişi sayıları ilgili ay sonları itibariyle sabitlenmiş değerler olup, işsizlik sigortası bülteniyle farklılık gösterebilir.

2012 Temmuz Ayı içerisinde **32.037** kişi işsizlik sigortası hizmetlerinden yararlanmaya hak kazanmıştır. İşsizlik ödeneği hak eden kişi sayısı geçen yılın aynı ayına göre **% 14,77 artarken**, geçen ayla kıyaslandığında **% 8,30** oranında **artış** göstermiştir.

İşsizlik Ödeneği Alanlar

AYLAR	İŞSİZLİK ÖDENEĞİ ALAN SAYISI				
	2011	2012	Her Ayın Bir Önceki Aya Göre Değişimi (2011) (%)	Her Ayın Bir Önceki Aya Göre Değişimi (2012) (%)	2012-2011 Değişimi (%)
Ocak	184.199	196.534			6,70
Şubat	182.446	193.861	-0,95	-1,36	6,26
Mart	179.186	195.125	-1,79	0,65	8,90
Nisan	172.643	185.791	-3,65	-4,78	7,62
Mayıs	164.774	179.863	-4,56	-3,19	9,16
Haziran	165.299	181.618	0,32	0,98	9,87
Temmuz	166.504	189.511	0,73	4,35	13,82
Ağustos	167.113				
Eylül	167.105				
Ekim	161.529				
Kasım	162.811				
Aralık	174.363				
TOPLAM					

Not: Veriler birikimli olduğundan toplam alınmamıştır.

2012 Temmuz ayında **189.511** kişiye işsizlik yardımı yapılmıştır. Ödeme yapılan kişi sayısı geçen yılın aynı ayına göre % **13,82 artarken**, geçen ayla kıyaslandığında % **4,35** oranında **artış** göstermiştir.

İşsizlik Ödeneği Ödeme Miktarları

AYLAR	İŞSİZLİK ÖDENEĞİ ÖDEME MİKTARLARI (BİN TL)				
	2011	2012	Her Ayın Bir Önceki Aya Göre Değişimi (2011) (%)	Her Ayın Bir Önceki Aya Göre Değişimi (2012) (%)	2012-2011 Değişimi (%)
Ocak	69.067	79.770			15,50
Şubat	69.304	81.091	0,34	1,66	17,01
Mart	68.412	80.997	-1,29	-0,12	18,40
Nisan	65.594	75.071	-4,12	-7,32	14,45
Mayıs	62.127	73.997	-5,29	-1,43	19,11
Haziran	62.129	75.044	0,00	1,41	20,79
Temmuz	64.138	80.912	3,23	7,82	26,15
Ağustos	65.904				
Eylül	64.380				
Ekim	63.181				
Kasım	65.475				
Aralık	71.341				
TOPLAM	791.052	546.882			

2012 Temmuz ayında **189.511** kişiye **80.912.-BinTL** ödeme yapılmıştır. Gerçekleşen ödemeler geçen yılın aynı ayına göre **% 26,15 artarken**, geçen ayla kıyaslandığında **% 7,82** oranında **artış** göstermiştir.

Kısa Çalışma Ödeneğinden Faydalananlar

4447 sayılı İşsizlik Sigortası Kanununun Ek 2. maddesi gereğince, genel ekonomik, sektörel veya bölgesel kriz ile zorlayıcı sebeplerle işyerindeki haftalık çalışma sürelerinin geçici olarak önemli ölçüde azaltılması veya işyerinde faaliyetin tamamen veya kısmen geçici olarak durdurulması hallerinde çalışılmayan süreler için çalışanlara üç ayı geçmemek üzere kısa çalışma ödeneği ödenmektedir.

AYLAR	KÇÖ HAK EDEN		KÇÖ ALAN SAYISI		KÇÖ ALAN SAYISI	
	2011	2012	2011		2012	
			Kişi SAYISI	ÖDEME MİKTARI (BİN TL)	Kişi SAYISI	ÖDEME MİKTARI (BİN TL)
Ocak	2.368	996	2.242	792	1.358	950
Şubat	548	554	2.455	922	765	599
Mart	109	594	810	274	737	676
Nisan	0	165	634	233	318	255
Mayıs	0	35	414	133	60	35
Haziran	1.435	423	1.405	799	419	405
Temmuz	316	50	1.043	194	60	35
Ağustos	635		665	385		
Eylül	0		586	101		
Ekim	57		152	43		
Kasım	153		310	147		
Aralık	200		293	221		
TOPLAM	5.821	2.817		4.244		2.955

(*) Ödeme sayısı, Kısa Çalışma Ödeneği almaya hak kazananların, ilgili aylara ait ödemelerini kapsamaktadır.

Temmuz 2012 Ayında **60** kişiye **35.-BinTL** ödeme yapılmıştır. Kısa çalışma ödeneğinden faydalanmayı hak eden kişi sayısı geçen yılın aynı ayına göre **% 84,18** oranında **azalırken**, geçen ayla kıyaslandığında **% 88,18** oranında **azalış** göstermiştir. Kısa çalışma ödeneğinden faydalanan kişi sayısı geçen yılın aynı ayına göre **% 94,25** oranında **azalırken**, geçen ayla kıyaslandığında **% 85,68** oranında **azalış** göstermiştir. Gerçekleşen ödeme miktarına baktığımızda ise geçen yılın aynı ayına göre **% 81,96** oranında **azalırken**, geçen ayla kıyaslandığında **% 91,36** oranında **azalış** göstermiştir.

Ücret Garanti Fonu Ödemeleri

4447 sayılı İşsizlik Sigortası Kanununun Ek 1. maddesine göre; işverenin, konkordato ilan etmesi, işveren için aciz vesikası alınması, iflası veya iflasın ertelenmesi nedenleri ile ödeme güçlüğüne düştüğü hallerde, çalışanlarının hizmet akdinden kaynaklanan ve ödenmeyen üç aylık ücret alacakları ücret garanti fonundan ödenmektedir.

AYLAR	ÜGF ALAN SAYISI		ÜGF ALAN SAYISI	
	2011		2012	
	KİŞİ SAYISI	ÖDEME MİKTARI (BİN TL)	KİŞİ SAYISI	ÖDEME MİKTARI (BİN TL)
Ocak	1.652	2.797	80	160
Şubat	507	735	398	792
Mart	1.335	1.725	323	775
Nisan	296	468	178	730
Mayıs	327	658	347	866
Haziran	577	803	113	338
Temmuz	350	592	252	353
Ağustos	266	653		
Eylül	104	224		
Ekim	184	386		
Kasım	86	159		
Aralık	123	160		
TOPLAM		9.360		4.014

Temmuz 2012 Ayında Ücret Garanti Fonu'ndan **252** kişiye toplam **353.-BinTL** ödeme yapılmıştır. Ücret Garanti Fonu'ndan yararlanan kişi sayısı geçen yılın aynı ayına göre % **28,00** oranında **azalırken**, geçen ayla kıyaslandığında % **123,01** oranında **artış** göstermiştir. Gerçekleşen ödeme miktarı ise geçen yılın aynı ayına göre % **40,37** oranında **azalırken**, geçen ayla kıyaslandığında % **4,44** oranında **artış** göstermiştir.

İşgücü Yetiştirme Kursları ve Mesleki Rehabilitasyon Faaliyetleri

Temmuz Ayı içerisinde toplam **1.661** adet kurs açılmış olup, bu kurslardan **12.809** kişisi erkek, **9.278** kişisi de kadın olmak üzere toplam **22.087** kişi yararlanmıştır. 2012 yılı içerisinde toplam **11.670** adet kurs açılmış olup, bu kurslardan **103.211** kişisi erkek, **71.495** kişisi de kadın olmak üzere toplam **174.706** kişi yararlanmıştır.

TABLO 1A: YILLAR İTİBARIYLA TEMMUZ AYI TEMEL GÖSTERGELERİ					
	Yıllar	2011	2012	Değişim Oranı (%)	
		Temmuz	Temmuz		
BAŞVURU	Toplam	Toplam	101.596	135.824	33,69
		Erkek	58.461	86.013	47,13
		Kadın	43.135	49.811	15,48
	İşsiz	Toplam	81.759	112.390	37,46
		Erkek	45.556	69.474	52,50
		Kadın	36.203	42.916	18,54
	Diğer *	Toplam	19.837	23.434	18,13
		Erkek	12.905	16.539	28,16
		Kadın	6.932	6.895	-0,53
AÇIK İŞ	Toplam	51.860	82.027	58,17	
	Kamu	2.325	12.512	438,15	
	Özel	49.535	69.515	40,34	
İŞVERENE TAKDİM	Toplam	188.191	271.663	44,35	
	Erkek	140.496	195.578	39,21	
	Kadın	47.695	76.085	59,52	
İŞE YERLEŞTİRME	Toplam	Toplam	28.558	42.484	48,76
		Erkek	20.184	30.624	51,72
		Kadın	8.374	11.860	41,63
	Normal Yerleştirme	Toplam	25.562	39.725	55,41
		Erkek	17.592	28.258	60,63
		Kadın	7.970	11.467	43,88
	Özürü Yerleştirme	Toplam	2.963	2.717	-8,30
		Erkek	2.560	2.324	-9,22
		Kadın	403	393	-2,48
	Eski Hükümlü Yerleştirme	Toplam	33	42	27,27
		Erkek	32	42	31,25
		Kadın	1	0	-100,00
KAYITLI İŞGÜCÜ	Toplam	1.783.067	2.875.204	61,25	
	Erkek	1.120.413	1.839.203	64,15	
	Kadın	662.654	1.036.001	56,34	
KAYITLI İŞSİZ	Toplam	1.546.526	1.925.939	24,53	
	Erkek	951.476	1.174.483	23,44	
	Kadın	595.050	751.456	26,28	
YURTDIŞI BAŞVURU	Toplam	61	52	-14,75	
	Erkek	50	41	-18,00	
	Kadın	11	11	0,00	
YURTDIŞI GÖNDERME	Toplam	4.883	4.089	-16,26	
	Erkek	4.865	4.075	-16,24	
	Kadın	18	14	-22,22	

* Daha İyi Şartlarda İş Arayanlar, Emeklilerden İş Arayanlar, Belirli Bir İş Yerinde İş Arayanlar

TABLO 1B: YILLAR İTİBARIYLA OCAK-TEMMUZ BİRİKİMLİ TEMEL GÖSTERGELER					
	Yıllar	2011	2012	Değişim Oranı (%)	
		Ocak-Temmuz	Ocak-Temmuz		
BAŞVURU	Toplam	Toplam	799.560	856.661	7,14
		Erkek	497.603	534.621	7,44
		Kadın	301.957	322.040	6,65
	İşsiz	Toplam	680.802	742.752	9,10
		Erkek	414.731	457.987	10,43
		Kadın	266.071	284.765	7,03
	Diğer *	Toplam	118.758	113.909	-4,08
		Erkek	82.872	76.634	-7,53
		Kadın	35.886	37.275	3,87
AÇIK İŞ	Toplam	386.185	455.293	17,90	
	Kamu	27.711	87.123	214,40	
	Özel	358.474	368.170	2,70	
İŞVERENE TAKDİM	Toplam	1.147.065	1.479.727	29,00	
	Erkek	872.453	1.079.807	23,77	
	Kadın	274.612	399.920	45,63	
İŞE YERLEŞTİRME	Toplam	Toplam	211.577	268.037	26,69
		Erkek	156.950	193.743	23,44
		Kadın	54.627	74.294	36,00
	Normal Yerleştirme	Toplam	186.723	247.938	32,78
		Erkek	135.733	176.564	30,08
		Kadın	50.990	71.374	39,98
	Özürü Yerleştirme	Toplam	24.698	19.905	-19,41
		Erkek	21.063	16.990	-19,34
		Kadın	3.635	2.915	-19,81
	Eski Hükümlü Yerleştirme	Toplam	156	194	24,36
		Erkek	154	189	22,73
		Kadın	2	5	150,00
KAYITLI İŞGÜCÜ	Toplam	1.783.067	2.875.204	61,25	
	Erkek	1.120.413	1.839.203	64,15	
	Kadın	662.654	1.036.001	56,34	
KAYITLI İŞSİZ	Toplam	1.546.526	1.925.939	24,53	
	Erkek	951.476	1.174.483	23,44	
	Kadın	595.050	751.456	26,28	
YURTDIŞI BAŞVURU	Toplam	486	358	-26,34	
	Erkek	377	270	-28,38	
	Kadın	109	88	-19,27	
YURTDIŞI GÖNDERME	Toplam	27.421	30.770	12,21	
	Erkek	27.237	30.688	12,67	
	Kadın	184	82	-55,43	

Not: Kayıtlı işsizlerde geçen aya göre görülen düşüşün nedeni yeni sisteme geçilmesiyle birlikte kayıtlı işsizlerden işe yerleşenlerin SGK sorgulamasının günlük olarak yapılmaya başlanması ve işe yerleştiği tespit edilenlerin kayıtlı işsiz sayısından düşülmesidir.

TABLO 2: BAŞVURULAR

		Ay İçindeki Başvurular		
		Haziran 2012	Temmuz 2012	Değişim Oranı (%)
TOPLAM BAŞVURU	Toplam	113.588	135.824	19,58
	İşsiz	97.714	112.390	15,02
	Normal	95.500	110.391	15,59
	Özürlü	2.134	1.901	-10,92
	Eski Hükümlü	80	98	22,50
	Terörden Etkilenen	0	0	-
	Daha İyi Şartlarda İş Arayan	15.633	23.143	48,04
	Emekli	241	291	20,75
	Belli Bir İşyerinde Çalışmak İsteyenler	0	0	-
			-	
ERKEK	Toplam	66.244	86.013	29,84
	İşsiz	55.875	69.474	24,34
	Normal	54.520	68.267	25,21
	Özürlü	1.280	1.111	-13,20
	Eski Hükümlü	75	96	28,00
	Terörden Etkilenen	0	0	-
	Daha İyi Şartlarda İş Arayan	10.162	16.279	60,19
	Emekli	207	260	25,60
	Belli Bir İşyerinde Çalışmak İsteyenler	0	0	-
			-	
KADIN	Toplam	47.344	49.811	5,21
	İşsiz	41.839	42.916	2,57
	<i>Normal</i>	40.980	42.124	2,79
	Özürlü	854	790	-7,49
	Eski Hükümlü	5	2	-60,00
	Terörden Etkilenen	0	0	-
	Daha İyi Şartlarda İş Arayan	5.471	6.864	25,46
	Emekli	34	31	-8,82
	Belli Bir İşyerinde Çalışmak İsteyenler	0	0	-

Tablo 3: BİRİKİMLİ BAŞVURU, AÇIK İŞ VE İŞE YERLEŞTİRME GENEL VERİLERİ

	Yıllar	DÖNEMLER																																							
		Ocak			Ocak-Şubat			Ocak-Mart			Ocak-Nisan			Ocak-Mayıs		Ocak-Haziran			Ocak-Temmuz		Ocak-Ağustos			Ocak-Eylül			Ocak-Ekim			Ocak-Kasım			Ocak-Aralık								
		Erkek	Kadın	Toplam	Erkek	Kadın	Toplam	Erkek	Kadın	Toplam	Erkek	Kadın	Toplam	Erkek	Kadın	Toplam	Erkek	Kadın	Toplam	Erkek	Kadın	Toplam	Erkek	Kadın	Toplam	Erkek	Kadın	Toplam	Erkek	Kadın	Toplam										
BAŞVURU	TOPLAM	2011	109.809	56.375	166.184	173.452	346.934	288.628	244.666	533.294	135.141	379.947	322.113	120.398	442.511	385.820	210.182	578.012	428.142	258.852	687.994	497.623	301.957	799.580	656.382	344.513	800.875	638.813	483.381	1.041.994	738.628	452.477	1.190.982	777.687	490.123	1.270.890	860.268	538.149	1.398.418		
		%	-19,42	-18,27	-19,02	-0,72	-1,67	-1,05	3,87	3,84	4,25	5,85	4,82	6,96	5,49	2,16	5,18	3,28	7,44	6,85	7,14																				
	İŞSİZ	2011	95.084	52.488	147.572	150.508	303.338	243.814	217.489	464.903	282.004	258.851	540.855	412.288	301.943	186.872	428.815	303.716	229.868	599.043	418.723	288.071	600.862	486.273	304.267	770.640	630.831	387.861	897.692	599.097	400.099	599.190	662.392	437.599	1.099.951	735.187	477.539	1.212.706			
		%	22,65	23,68	22,68	2,27	8,53	6,04	2,88	0,06	3,31	4,89	5,36	8,18	7,18	2,78	3,24	3,51	5,22	16,83	7,63	8,10																			
	DIĞER*	2011	11.383	5.731	17.094	20.938	10.899	31.835	30.851	16.719	46.670	40.985	20.341	60.556	49.726	24.875	74.601	60.085	30.380	90.475	76.854	37.275	113.959																		
		%	6,02	51,92	17,86	18,12	84,44	29,20	19,23	53,67	25,04	61,18	73,94	11,11	14,69	6,81	6,80	14,11	4,93	8,54	7,53	3,87	4,58																		
	AÇIK İŞ	2011					74.145			130.842																															
		%					44,56			39,76																															
	İŞVERENE TAKDİM	2011	90.965	26.215	117.180	187.705	63.851	241.556	316.835	92.836	409.671	438.360	131.493	569.853	586.527	178.131	754.658	738.058	228.780	998.838	872.453	274.612	1.147.065	992.812	317.370	1.310.182	1.131.313	373.506	1.504.819	1.265.492	427.394	1.892.886	1.381.048	467.901	1.849.449	1.621.980	515.057	2.036.637			
		%	3,92	47,041	183,972	252,289	89,823	342,012	387,887	137,265	526,392	630,011	187,980	717,691	708,544	258,158	984,242	890,541	326,237	1.216,778	1.079,807	399,920	1.479,727																		
İŞE YERLEŞTİRME	2011	13.884	4.482	18.346	30.719	9.980	40.679	56.680	18.513	74.202	76.305	24.986	101.273	106.010	34.849	140.859	136.830	46.274	183.104	158.950	54.627	211.577	176.562	62.863	239.225	197.456	72.383	269.839	219.819	84.120	303.939	237.839	92.236	330.075	261.964	101.708	363.672				
	%	31,813	14,714	46,527	53,203	24,425	77,628	83,979	35,200	119,179	109,365	43,253	152,818	136,887	52,105	188,992	163,363	62,565	225,928	193,743	74,294	288,037																			
KAVITLI İŞÇÜDÜ	2011	1.042.272	433.884	1.508.136	1.080.047	413.858	1.473.702	815.952	332.842	1.148.594	925.548	544.322	1.469.888	1.057.878	601.433	1.659.311	1.096.429	631.708	1.728.137	1.120.413	662.654	1.783.067	1.214.781	722.052	1.938.833	1.322.216	789.466	2.111.682	1.368.748	816.258	2.176.006	1.322.885	770.283	2.092.768	1.394.166	797.979	2.192.145				
	%	4,81	8,48	9,08	6,32	3,66	4,22	2,35	1,61	3,26	2,55	1,61	3,26	2,55	1,61	3,26	2,55	1,61	3,26	2,55	1,61	3,26	2,55	1,61	3,26	2,55	1,61	3,26	2,55	1,61	3,26	2,55	1,61	3,26	2,55	1,61	3,26	2,55	1,61	3,26	2,55
KAVITLI İŞSİZ	2011	936.438	360.941	1.326.399	888.435	369.510	1.254.945	869.931	293.027	962.963	797.864	495.518	1.293.179	900.067	546.608	1.454.678	938.028	571.452	1.510.380	951.476	595.056	1.546.526	1.025.127	647.069	1.672.196	1.111.507	705.989	1.817.496	1.134.486	727.306	1.861.792	1.093.116	680.762	1.773.878	1.142.938	702.037	1.844.885				
	%	81,28	71,91	81,28	81,28	81,28	81,28	81,28	81,28	81,28	81,28	81,28	81,28	81,28	81,28	81,28	81,28	81,28	81,28	81,28	81,28	81,28	81,28	81,28	81,28	81,28	81,28	81,28	81,28	81,28	81,28	81,28	81,28	81,28	81,28	81,28	81,28	81,28	81,28	81,28	
YURTDIŞI BAŞVURU	2011	28	21	49	138	36	171	105	82	257	244	75	319	278	87	365	327	99	455	377	109	486	425	122	547	502	144	646	561	180	721	604	177	781	651	187	838				
	%	0,02	0,04	0,03	0,08	0,02	0,04	0,01	0,01	0,01	0,02	0,01	0,01	0,01	0,01	0,01	0,01	0,01	0,01	0,01	0,01	0,01	0,01	0,01	0,01	0,01	0,01	0,01	0,01	0,01	0,01	0,01	0,01	0,01	0,01	0,01	0,01	0,01	0,01		
YURTDIŞI GÖNDERME	2011	3.003	63	3.066	7.623	69	7.613	10.919	121	11.440	14.810	135	14.845	16.833	150	16.976	22.773	168	22.899	22.237	184	21.421	35.978	201	31.179	34.790	217	38.027	39.438	226	39.664	46.698	230	46.933	52.241	250	52.491				
	%	0,03	0,11	0,02	0,04	0,00	0,02	0,00	0,00	0,00	0,00	0,00	0,00	0,00	0,00	0,00	0,00	0,00	0,00	0,00	0,00	0,00	0,00	0,00	0,00	0,00	0,00	0,00	0,00	0,00	0,00	0,00	0,00	0,00	0,00	0,00	0,00	0,00	0,00		

* Diğerleri Şartlı İştirakçi Anayamlar, Dönemden İleride İşe Yerleşen ve Yabancı İşçilerdir

TABLO 4: İŞE YERLEŞTİRMELER					
		İşe Yerleştirme			
		Haziran 2012	Temmuz 2012	Değişim Oranı (%)	
TOPLAM İŞE YERLEŞTİRME	Toplam	37.265	42.484	14,01	
	Kamu	10.636	9.477	-10,90	
	Özel	26.629	33.007	23,95	
	Tarım dışı	36.728	41.848	13,44	
	Tarım içi	537	636	18,44	
	Normal Yerleştirme	34.363	39.725	15,60	
	Kamu	10.549	9.373	-11,15	
	Özel	23.814	30.352	27,45	
	Özürlü yerleştirme	2.854	2.717	-4,80	
	Kamu	39	62	58,97	
	Özel	2.815	2.655	-5,68	
	E.Hükümlü Yerleştirme (Kamu)	48	42	-12,50	
	ERKEK	Toplam	26.726	30.624	14,59
		Kamu	8.404	7.397	-11,98
Özel		18.322	23.227	26,77	
Tarım dışı		26.384	30.190	14,43	
Tarım içi		342	434	26,90	
Normal Yerleştirme		24.226	28.258	16,64	
Kamu		8.323	7.306	-12,22	
Özel		15.903	20.952	31,75	
Özürlü yerleştirme		2.453	2.324	-5,26	
Kamu		34	49	44,12	
Özel		2.419	2.275	-5,95	
E.Hükümlü Yerleştirme (Kamu)		47	42	-10,64	
KADIN		Toplam	10.539	11.860	12,53
		Kamu	2.232	2.080	-6,81
	Özel	8.307	9.780	17,73	
	Tarım dışı	10.344	11.658	12,70	
	Tarım içi	195	202	3,59	
	Normal Yerleştirme	10.137	11.467	13,12	
	Kamu	2.226	2.067	-7,14	
	Özel	7.911	9.400	18,82	
	Özürlü yerleştirme	401	393	-2,00	
	Kamu	5	13	160,00	
	Özel	396	380	-4,04	
	E.Hükümlü Yerleştirme (Kamu)	1	0	-100,00	

TABLO 5: AÇIK İŞLER VE İŞE YERLEŞTİRMELER							
	Ay İcerisinde Alınan Açık İşler			İşe Yerleştirme			Açık İşlerden İptaller
	Haziran 2012	Temmuz 2012	Değişim Oranı (%)	Haziran 2012	Temmuz 2012	Değişim Oranı (%)	
TOPLAM	70.488	82.027	16,37	37.265	42.484	14,01	1788
Normal	60.976	70.970	16,39	34.363	39.725	15,60	1612
Özürü	9.489	11.037	16,31	2.854	2.717	-4,80	175
Eski hükümlü	23	20	-13,04	48	42	-12,50	1
Kamu	10.671	12.512	17,25	10.636	9.477	-10,90	279
Normal	10.606	12.468	17,56	10.549	9.373	-11,15	277
Özürü	42	24	-42,86	39	62	58,97	1
Eski hükümlü	23	20	-13,04	48	42	-12,50	1
Özel	59.817	69.515	16,21	26.629	33.007	23,95	1509
Normal	50.370	58.502	16,14	23.814	30.352	27,45	1335
Özürü	9.447	11.013	16,58	2.815	2.655	-5,68	174

TABLO 6: İKTİSADİ FAALİYET KOLLARI İTİBARIYLA AÇIK İŞLER VE İŞE YERLEŞTİRMELER							
	Ay İcerisinde Alınan Açık İşler			İşe Yerleştirme			Açık İşlerden İptaller
	Haziran 2012	Temmuz 2012	Değişim Oranı (%)	Haziran 2012	Temmuz 2012	Değişim Oranı (%)	
TOPLAM	70.488	82.027	16,37	37.265	42.484	14,01	1788
Tarım, Avcılık, Ormancılık	851	2.298	170,04	537	636	18,44	140
Tarım, Avcılık, Ormancılık	824	2.285	177,31	507	632	24,65	140
Balıkçılık	27	13	-51,85	30	4	-86,67	0
Sanayi	22.004	25.574	16,22	10.123	10.625	4,96	554
Madencilik ve Taşocakçılığı	633	540	-14,69	212	107	-49,53	32
İmalat Sanayi	17.845	21.657	21,36	8.560	9.082	6,10	341
Elektrik, Gaz, ve Su	128	474	270,31	110	107	-2,73	28
İnşaat	3.398	2.903	-14,57	1.241	1.329	7,09	153
Hizmetler	47.633	54.155	13,69	26.605	31.223	17,36	1094
Toptan ve Perakende Ticaret	4.696	5.502	17,16	2.230	3.049	36,73	114
Oteller ve Lokantalar	3.520	3.836	8,98	1.394	1.162	-16,64	70
Taşıma, Depolama ve Haberleşme	1.935	2.545	31,52	751	1.199	59,65	16
Mali Aracı Kuruluşların Faaliyetleri	136	190	39,71	49	82	67,35	0
Gayrimenkul Kiralama Faaliyetleri	2.296	2.729	18,86	1.508	1.655	9,75	25
Kamu yönetimi, Savunma ve Eğitim Hizmetleri	3.324	3.537	6,41	3.161	3.134	-0,85	19
Eğitim Hizmetleri	1.075	1.235	14,88	1.100	893	-18,82	5
Sağlık İşleri ve Sosyal Hizmetler	656	713	8,69	236	306	29,66	5
Diğer Toplumsal, Sosyal, Kişisel	29.965	33.850	12,97	16.172	19.717	21,92	836
Evlerde Yapılan Hizmet İşleri	30	17	-43,33	4	25	525,00	4
Uluslararası Örgütler ve Temsilcisi	0	1	-	0	1	-	0

KAMU	10.671	12.512	17,25	10.636	9.477	-10,90	279
Tarım, Avcılık, Ormancılık	447	1.770	295,97	247	253	2,43	127
Tarım, Avcılık, Ormancılık	447	1.766	295,08	247	252	2,02	127
Balıkçılık	0	4	-	0	4	-	0
Sanayi	140	686	390,00	280	224	-20,00	78
Madencilik ve Taşocakçılığı	18	142	688,89	82	3	-96,34	30
İmalat Sanayi	24	129	437,50	62	24	-61,29	24
Elektrik, Gaz, ve Su	22	255	1059,09	63	39	-38,10	24
İnşaat	76	160	110,53	73	158	116,44	0
Hizmetler	10.084	10.056	-0,28	10.109	9.000	-10,97	74
Toptan ve Perakende Ticaret	1	0	-100,00	4	0	-100,00	0
Oteller ve Lokantalar	10	10	0,00	8	22	175,00	0
Taşıma, Depolama ve Haberleşme	18	2	-88,89	14	10	-28,57	0
Mali Aracı Kuruluşların Faaliyetleri	0	0	-	0	0	-	0
Gayrimenkul Kiralama Faaliyetleri	99	81	-18,18	107	97	-9,35	0
Kamu yönetimi, Savunma ve Eğitim Hizmetleri	3.121	3.319	6,34	3.083	3.079	-0,13	19
Eğitim Hizmetleri	735	796	8,30	856	663	-22,55	0
Sağlık İşleri ve Sosyal Hizmetler	3	0	-100,00	2	0	-100,00	0
Diğer Toplumsal, Sosyal, Kişisel	6.097	5.848	-4,08	6.035	5.129	-15,01	55
Evlerde Yapılan Hizmet İşleri	0	0	-	0	0	-	0
Uluslararası Örgütler ve Temsilcisi	0	0	-	0	0	-	0
ÖZEL	59.817	69.515	16,21	26.629	33.007	23,95	1509
Tarım, Avcılık, Ormancılık	404	528	30,69	290	383	32,07	13
Tarım, Avcılık, Ormancılık	377	519	37,67	260	380	46,15	13
Balıkçılık	27	9	-66,67	30	3	-90,00	0
Sanayi	21.864	24.888	13,63	9.843	10.401	5,67	476
Madencilik ve Taşocakçılığı	615	398	-35,28	130	104	-20,00	2
İmalat Sanayi	17.821	21.528	20,80	8.498	9.058	6,59	317
Elektrik, Gaz, ve Su	106	219	106,60	47	68	44,68	4
İnşaat	3.322	2.743	-17,43	1.168	1.171	0,26	153
Hizmetler	37.549	44.099	17,44	16.496	22.223	34,72	1020
Toptan ve Perakende Ticaret	4.695	5.502	17,19	2.226	3.049	36,97	114
Oteller ve Lokantalar	3.510	3.826	9,00	1.386	1.140	-17,75	70
Taşıma, Depolama ve Haberleşme	1.917	2.543	32,66	737	1.189	61,33	16
Mali Aracı Kuruluşların Faaliyetleri	136	190	39,71	49	82	67,35	0
Gayrimenkul Kiralama Faaliyetleri	2.197	2.648	20,53	1.401	1.558	11,21	25
Kamu yönetimi, Savunma ve Eğitim Hizmetleri	203	218	7,39	78	55	-29,49	0
Eğitim Hizmetleri	340	439	29,12	244	230	-5,74	5
Sağlık İşleri ve Sosyal Hizmetler	653	713	9,19	234	306	30,77	5
Diğer Toplumsal, Sosyal, Kişisel	23.868	28.002	17,32	10.137	14.588	43,91	781
Evlerde Yapılan Hizmet İşleri	30	17	-43,33	4	25	525,00	4
Uluslararası Örgütler ve Temsilcisi	0	1	-	0	1	-	0

TABLO 7: MESLEKLER İTİBARIYLA AÇIK İŞLER VE İŞE YERLEŞTİRMELER

MESLEKLER	Ay İçerisinde Alınan Açık İşler			İşe Yerleştirme			Açık İşlerden İptaller
	Haziran 2012	Temmuz 2012	Değişim Oranı (%)	Haziran 2012	Temmuz 2012	Değişim Oranı (%)	
TEMİZLİK GÖREVLİSİ	2.781	2.906	4,49	2.011	2.310	14,87	14
LOJİSTİK ELEMANI	0	348	-	254	928	265,35	4
SATIŞ ELEMANI	1.464	1.458	-0,41	829	853	2,90	42
REYON GÖREVLİSİ	763	893	17,04	640	789	23,28	6
ÇAĞRI MERKEZİ GÖREVLİSİ	1.406	1.182	-15,93	953	758	-20,46	40
GÜVENLİK GÖREVLİSİ	1.423	1.577	10,82	900	639	-29,00	102
GARSON (SERVİS ELEMANI)	1.011	953	-5,74	514	554	7,78	46
MAKİNECİ (DİKİŞ)	927	1.682	81,45	399	544	36,34	120
KASİYER	643	642	-0,16	434	488	12,44	3
DİĞER İMALAT VE İLGİLİ İŞÇİLER (MAKİNE İLE)	222	0	-100,00	188	469	149,47	0
MÜŞTERİ HİZMETLERİ GÖREVLİSİ	248	487	96,37	143	432	202,10	1
BÜRO MEMURU (GENEL)	1.501	1.309	-12,79	424	398	-6,13	28
İPLİKÇİ (RING/VATER/VARGEL)	225	465	106,67	206	361	75,24	0
GÜVENLİK GÖREVLİSİ (SİLAHLI)	487	483	-0,82	314	318	1,27	17
DİKİŞ MAKİNESİ OPERATÖRÜ (KUMAŞ)	326	675	107,06	160	303	89,38	0
ŞOFÖR (YÜK TAŞIMA)	600	709	18,17	187	301	60,96	22
DİĞER İMALAT VE İLGİLİ İŞÇİLER (ELLE)	391	496	26,85	192	290	51,04	1
BAHÇIVAN (GENEL)	552	592	7,25	335	266	-20,60	1
KONFEKSİYON İŞÇİSİ	395	381	-3,54	382	263	-31,15	0
ÖN MUHASEBECİ	612	728	18,95	208	227	9,13	37
HİZMETLİ (KAMU KURULUŞLARI)	301	201	-33,22	305	221	-27,54	0
KANAL VE İZGARA İŞÇİSİ	134	207	54,48	134	212	58,21	0
GAZALTI KAYNAKÇISI	619	779	25,85	193	208	7,77	14
SATIŞ TEMSİLCİSİ/PLASİYER	288	326	13,19	72	198	175,00	15
DOKUMACI (DOKUMA MAKİNELERİ OPERATÖRÜ)	221	265	19,91	140	187	33,57	0
BULAŞIKÇI (STEWART)	706	848	20,11	212	187	-11,79	18
DİKİM İŞÇİSİ (BAHÇECİLİK)	66	166	151,52	65	166	155,38	0
UÇAK YÜKLEME İŞÇİSİ	0	173	-	0	166	-	0
KABLO AĞI BANTLAMA ELEMANI	346	193	-44,22	321	152	-52,65	0
SEKRETER (GENEL)	406	396	-2,46	212	152	-28,30	14
KURYE	176	369	109,66	58	148	155,17	1
AŞÇI	331	393	18,73	101	144	42,57	15
AŞÇI YARDIMCISI	357	0	-100,00	166	139	-16,27	0
PAZARLAMACI	452	625	38,27	94	131	39,36	11
KAYNAKÇI (OKSİJEN VE ELEKTRİK)	389	320	-17,74	83	127	53,01	10

TABLO 7: MESLEKLER İTİBARIYLA AÇIK İŞLER VE İŞE YERLEŞTİRMELER

MESLEKLER	Ay İçerisinde Alınan Açık İşler			İşe Yerleştirme			Açık İşlerden İptaller
	Haziran 2012	Temmuz 2012	Değişim Oranı (%)	Haziran 2012	Temmuz 2012	Değişim Oranı (%)	
MUHASEBECİ	308	377	22,40	89	117	31,46	13
NOKTA KAYNAK İŞÇİSİ	124	115	-7,26	124	115	-7,26	0
KOMİ	189	197	4,23	96	109	13,54	0
EV MEFRUŞATI DİKİMCİSİ	1	107	10600,00	0	107	-	0
ELEKTRİK TEKNİKERİ	366	436	19,13	213	106	-50,23	23
DİĞER TERZİLER, ELBİSE İMALAT İŞÇİLERİ, DİKİŞÇİLER, DÖŞE	80	129	61,25	88	105	19,32	0
ELEKTRİKÇİ (GENEL)	248	360	45,16	79	101	27,85	9
ELEKTRİK TEKNİSYENİ (GENEL)	328	781	138,11	105	98	-6,67	49
PERAKENDE SATIŞ ELEMANI (GIDA)	61	115	88,52	21	98	366,67	0
YANGIN İLK MÜDAHALE İŞÇİSİ	53	329	520,75	5	96	1820,00	13
KAUÇUK MAMULLER MONTAJ İŞÇİSİ	0	95	-	0	95	-	0
METAL MAMULLER MONTAJ İŞÇİSİ	133	261	96,24	84	94	11,90	0
KALİTE KONTROLÇÜ	176	403	128,98	63	83	31,75	3
AYAKKABI İMALAT İŞÇİSİ (GENEL)	52	135	159,62	24	82	241,67	5
PROSES İŞÇİSİ	77	77	0,00	67	79	17,91	0
MOBİLYA İMALATÇISI	212	168	-20,75	48	79	64,58	2
SEYAHAT SERVİS ELEMANI (OTOBÜS/TREN)	13	103	692,31	11	78	609,09	0
EL VE MAKİNE DİKİŞÇİSİ (GENEL)	46	129	180,43	25	77	208,00	0
DEPO HAMALI	164	155	-5,49	38	71	86,84	1
FORKLİFT OPERATÖRÜ	220	293	33,18	43	70	62,79	4
KALİTE KONTROLÇÜ (TEKSTİL)	158	131	-17,09	40	69	72,50	2
İŞ MAKİNELERİ OPERATÖRÜ	83	133	60,24	60	68	13,33	11
SEVKİYAT GÖREVLİSİ	116	134	15,52	28	68	142,86	4
AMBALAJCI (ELLE)	139	80	-42,45	56	67	19,64	2
TURİZM VE OTELCİLİK ELEMANI	130	138	6,15	123	66	-46,34	0
BÜRO İŞÇİSİ	197	135	-31,47	142	66	-53,52	1
CNC TORNA TEZGAHI OPERATÖRÜ	129	198	53,49	49	61	24,49	4
SAAT-ELEKTRİKLİ ALETLER VE ELEKTRONİK ARAÇLAR SATIŞ	17	61	258,82	17	61	258,82	0
ÇAYCI	85	161	89,41	29	61	110,34	34
ÜTÜCÜ	142	333	134,51	15	59	293,33	1
PLASTİK ENJEKSİYON KALIPLAMA MAKİNESİ OPERATÖRÜ	163	452	177,30	47	57	21,28	0
MANAV	82	67	-18,29	22	55	150,00	0
TORNACI (TORNA TEZGAHI OPERATÖRÜ)	231	331	43,29	37	53	43,24	3
OVERLOK MAKİNESİ OPERATÖRÜ	170	187	10,00	17	53	211,76	9
HEMŞİRE (GENEL)	80	186	132,50	32	52	62,50	2
BEDEN İŞÇİSİ	29.741	35.147	18,18	18.465	20.890	13,13	474
DİĞER	15.205	16.161	6,29	5.034	4.789	-4,87	537
TOPLAM	70.488	82.027	16,37	37.265	42.484	14,01	1788

TABLO 8: MESLEKLER İTİBARIYLA BAŞVURULAR VE İŞE YERLEŞTİRMELER

MESLEKLER	Başvurular			İşe Yerleştirme		
	Haziran 2012	Temmuz 2012	Değişim Oranı (%)	Haziran 2012	Temmuz 2012	Değişim Oranı (%)
TEMİZLİK GÖREVLİSİ	1.089	1.460	34,07	2.011	2.310	14,87
LOJİSTİK ELEMANI	0	0	-	254	0	-100,00
SATIŞ ELEMANI	2.067	2.237	8,22	829	853	2,90
REYON GÖREVLİSİ	702	676	-3,70	640	789	23,28
ÇAĞRI MERKEZİ GÖREVLİSİ	566	407	-28,09	953	758	-20,46
GÜVENLİK GÖREVLİSİ	501	519	3,59	900	639	-29,00
GARSON (SERVİS ELEMANI)	1.483	1.388	-6,41	514	554	7,78
MAKİNECİ (DİKİŞ)	615	693	12,68	399	544	36,34
KAŞİYER	1.257	1.193	-5,09	434	488	12,44
DİĞER İMALAT VE İLGİLİ İŞÇİLER (MAKİNE İLE)	143	297	107,69	188	0	-100,00
MÜŞTERİ HİZMETLERİ GÖREVLİSİ	49	61	24,49	123	23	-81,30
BÜRO MEMURU (GENEL)	6.662	5.854	-12,13	424	398	-6,13
İPLİKÇİ (RING/VATER/VARGEL)	134	161	20,15	206	361	75,24
GÜVENLİK GÖREVLİSİ (SİLAHLI)	278	319	14,75	314	318	1,27
DİKİŞ MAKİNESİ OPERATÖRÜ (KUMAŞ)	127	286	125,20	160	303	89,38
SOFÖR (YÜK TAŞIMA)	549	1.161	111,48	187	301	60,96
DİĞER İMALAT VE İLGİLİ İŞÇİLER (ELLE)	363	332	-8,54	192	290	51,04
BAHÇIVAN (GENEL)	168	213	26,79	335	266	-20,60
KONFEKSİYON İŞÇİSİ	309	343	11,00	382	263	-31,15
ÖN MUHASEBECİ	2.339	2.832	21,08	208	227	9,13
HİZMETLİ (KAMU KURULUŞLARI)	156	106	-32,05	305	221	-27,54
KANAL VE İZGARA İŞÇİSİ	1	0	-100,00	134	212	58,21
GAZALTI KAYNAKÇISI	196	235	19,90	193	208	7,77
SATIŞ TEMSİLCİSİ/PLASİYER	479	434	-9,39	72	198	175,00
DOKUMACI (DOKUMA MAKİNELERİ OPERATÖRÜ)	119	135	13,45	140	187	33,57
BULAŞIKÇI (STEWART)	171	190	11,11	212	187	-11,79
DİKİM İŞÇİSİ (BAHÇECİLİK)	2	12	500,00	65	166	155,38
UÇAK YÜKLEME İŞÇİSİ	20	60	200,00	0	166	-
KABLO AĞI BANTLAMA ELEMANI	36	16	-55,56	321	152	-52,65
SEKRETER(GENEL)	939	965	2,77	212	152	-28,30
KURYE	85	101	18,82	58	148	155,17
AŞÇI	614	695	13,19	101	144	42,57
AŞÇI YARDIMCISI	0	0	-	0	139	-
PAZARLAMACI	913	1.049	14,90	94	131	39,36
KAYNAKÇI (OKSİJEN VE ELEKTRİK)	145	180	24,14	83	127	53,01

TABLO 8: MESLEKLER İTİBARIYLA BAŞVURULAR VE İŞE YERLEŞTİRMELER

MESLEKLER	Başvurular			İşe Yerleştirme		
	Haziran 2012	Temmuz 2012	Değişim Oranı (%)	Haziran 2012	Temmuz 2012	Değişim Oranı (%)
MUHASEBECİ	901	932	3,44	89	117	31,46
NOKTA KAYNAK İŞÇİSİ	0	0	-	124	115	-7,26
KOMİ	268	198	-26,12	96	109	13,54
EV MEFRUŞATI DİKİMCİSİ	11	12	9,09	0	107	-
ELEKTRİK TEKNİKERİ	196	244	24,49	213	106	-50,23
DİĞER TERZİLER, ELBİSE İMALAT İŞÇİLERİ, DİKİŞÇİLER, DÖ	118	47	-60,17	88	105	19,32
ELEKTRİKÇİ (GENEL)	379	346	-8,71	79	101	27,85
ELEKTRİK TEKNİSYENİ (GENEL)	589	775	31,58	105	98	-6,67
PERAKENDE SATIŞ ELEMANI (GIDA)	105	110	4,76	21	98	366,67
YANGIN İLK MÜDAHALE İŞÇİSİ	34	1.113	3173,53	5	96	1820,00
KAUÇUK MAMULLER MONTAJ İŞÇİSİ	0	1	-	0	95	-
METAL MAMULLER MONTAJ İŞÇİSİ	40	42	5,00	84	94	11,90
KALİTE KONTROLCÜ	182	215	18,13	63	83	31,75
AYAKKABI İMALAT İŞÇİSİ (GENEL)	119	96	-19,33	24	82	241,67
PROSES İŞÇİSİ	9	15	66,67	67	79	17,91
MOBİLYA İMALATÇISI	205	228	11,22	48	79	64,58
SEYAHAT SERVİS ELEMANI (OTOBÜS/TREN)	27	60	122,22	11	78	609,09
EL VE MAKİNE DİKİŞÇİSİ (GENEL)	53	64	20,75	25	77	208,00
DEPO HAMALI	79	126	59,49	38	71	86,84
FORKLİFT OPERATÖRÜ	149	163	9,40	43	70	62,79
KALİTE KONTROLCÜ (TEKSTİL)	94	85	-9,57	40	69	72,50
İŞ MAKİNELERİ OPERATÖRÜ	112	216	92,86	60	68	13,33
SEVKİYAT GÖREVLİSİ	57	80	40,35	28	68	142,86
AMBALAJCI (ELLE)	101	122	20,79	56	67	19,64
TURİZM VE OTELCİLİK ELEMANI	280	257	-8,21	123	66	-46,34
BÜRO İŞÇİSİ	527	416	-21,06	142	66	-53,52
CNC TORNA TEZGAHI OPERATÖRÜ	66	68	3,03	49	61	24,49
SAAT-ELEKTRİK ALETLER VE ELEKTRONİK ARAÇLAR SATI	8	16	100,00	17	61	258,82
ÇAYCI	1.454	1.651	13,55	29	61	110,34
ÜTÜCÜ	93	113	21,51	15	59	293,33
PLASTİK ENJEKSİYON KALIPLAMA MAKİNESİ OPERATÖRÜ	62	113	82,26	47	57	21,28
MANAV	38	47	23,68	22	55	150,00
TORNACI (TORNA TEZGAHI OPERATÖRÜ)	129	136	5,43	37	53	43,24
OVERLOK MAKİNESİ OPERATÖRÜ	47	58	23,40	17	53	211,76
HEMSİRE (GENEL)	121	192	58,68	32	52	62,50
BEDEN İŞÇİSİ	38.008	42.929	12,95	18.465	20.890	13,13
DİĞER	45.650	59.928	31,28	5.220	6.595	26,34
TOPLAM	113.588	135.824	19,58	37.265	42.484	14,01

TABLO 9: YAŞ GRUPLARINA GÖRE BAŞVURU VE İŞE YERLEŞTİRMELER						
	Ay içindeki Başvurular			İşe Yerleştirme		
	Haziran 2012	Temmuz 2012	Değişim Oranı (%)	Haziran 2012	Temmuz 2012	Değişim Oranı (%)
TOPLAM	113.588	135.824	19,58	37.265	42.484	14,01
15-19	21.657	19.539	-9,78	2.868	4.387	52,96
20-24	31.353	38.916	24,12	8.822	10.795	22,36
25-29	17.872	24.523	37,21	7.929	8.587	8,30
30-34	13.588	17.882	31,60	6.508	6.736	3,50
35-39	10.604	13.723	29,41	4.697	4.861	3,49
40-44	8.244	10.163	23,28	3.219	3.470	7,80
45-49	5.690	6.286	10,47	2.030	2.209	8,82
50-54	2.433	2.659	9,29	777	893	14,93
55-59	1.319	1.317	-0,15	308	396	28,57
60-64	559	563	0,72	95	119	25,26
65 VE DAHA BÜYÜK	269	253	-5,95	12	31	158,33
ERKEK	66.244	86.013	29,84	26.726	30.624	14,59
15-19	12.441	12.284	-1,26	1.850	3.001	62,22
20-24	18.159	23.508	29,46	6.180	7.741	25,26
25-29	10.842	16.240	49,79	5.963	6.504	9,07
30-34	7.698	11.358	47,54	4.777	4.803	0,54
35-39	5.717	8.510	48,85	3.217	3.274	1,77
40-44	4.665	6.469	38,67	2.236	2.380	6,44
45-49	3.581	4.310	20,36	1.530	1.718	12,29
50-54	1.600	1.798	12,38	615	723	17,56
55-59	951	955	0,42	263	348	32,32
60-64	393	397	1,02	84	103	22,62
65 VE DAHA BÜYÜK	197	184	-6,60	11	29	163,64
KADIN	47.344	49.811	5,21	10.539	11.860	12,53
15-19	9.216	7.255	-21,28	1.018	1.386	36,15
20-24	13.194	15.408	16,78	2.642	3.054	15,59
25-29	7.030	8.283	17,82	1.966	2.083	5,95
30-34	5.890	6.524	10,76	1.731	1.933	11,67
35-39	4.887	5.213	6,67	1.480	1.587	7,23
40-44	3.579	3.694	3,21	983	1.090	10,89
45-49	2.109	1.976	-6,31	500	491	-1,80
50-54	833	861	3,36	162	170	4,94
55-59	368	362	-1,63	45	48	6,67
60-64	166	166	0,00	11	16	45,45
65 VE DAHA BÜYÜK	72	69	-4,17	1	2	100,00

TABLO 10: EĞİTİM DÜZEYLERİNE GÖRE BAŞVURU VE İŞE YERLEŞTİRMELER

	Ay İçindeki Başvurular			İşe Yerleştirme		
	Haziran 2012	Temmuz 2012	Değişim Oranı (%)	Haziran 2012	Temmuz 2012	Değişim Oranı (%)
TOPLAM	113.588	135.824	19,58	37.265	42.484	14,01
Okur Yazar Olmayan	13.451	16.581	23,27	614	651	6,03
Okur Yazar	5.556	4.856	-12,60	1.519	1.483	-2,37
İlköğretim	46.168	59.039	27,88	21.161	24.579	16,15
Ortaöğretim (Lise ve Dengi)	34.327	36.483	6,28	10.849	12.336	13,71
Önlisans	6.391	7.784	21,80	2.107	2.160	2,52
Lisans	7.410	10.736	44,89	986	1.249	26,67
Yüksek Lisans	267	336	25,84	28	26	-7,14
Doktora	18	9	-50,00	1	0	-100,00
ERKEK	66.244	86.013	29,84	26.726	30.624	14,59
Okur Yazar Olmayan	7.438	9.334	25,49	411	458	11,44
Okur Yazar	3.791	3.381	-10,82	1.144	1.008	-11,89
İlköğretim	28.851	40.853	41,60	15.384	17.991	16,95
Ortaöğretim (Lise ve Dengi)	18.944	22.818	20,45	7.963	9.053	13,69
Önlisans	3.122	4.079	30,65	1.230	1.348	9,59
Lisans	3.961	5.377	35,75	582	753	29,38
Yüksek Lisans	125	168	34,40	11	13	18,18
Doktora	12	3	-75,00	1	0	-100,00
KADIN	47.344	49.811	5,21	10.539	11.860	12,53
Okur Yazar Olmayan	6.013	7.247	20,52	203	193	-4,93
Okur Yazar	1.765	1.475	-16,43	375	475	26,67
İlköğretim	17.317	18.186	5,02	5.777	6.588	14,04
Ortaöğretim (Lise ve Dengi)	15.383	13.665	-11,17	2.886	3.283	13,76
Önlisans	3.269	3.705	13,34	877	812	-7,41
Lisans	3.449	5.359	55,38	404	496	22,77
Yüksek Lisans	142	168	18,31	17	13	-23,53
Doktora	6	6	0,00	0	0	-

TABLO 11: İLLER İTİBARIYLA AÇIK İŞLER VE İŞE YERLEŞTİRMELER

	Ay İçinde Alınan Açık İşler			İşe Yerleştirme			Açık İşlerden İptaller
	Haziran 2012	Temmuz 2012	Değişim Oranı (%)	Haziran 2012	Temmuz 2012	Değişim Oranı (%)	
ADANA	1.658	1.804	8,81	1.128	1.258	11,52	14
ADİYAMAN	280	412	47,14	260	349	34,23	1
AFYONKARAHİSAR	307	298	-2,93	190	180	-5,26	11
AĞRI	35	129	268,57	15	110	633,33	0
AKSARAY	101	340	236,63	59	327	454,24	0
AMASYA	331	292	-11,78	153	191	24,84	2
ANKARA	2.736	2.293	-16,19	1.451	1.190	-17,99	37
ANTALYA	3.360	4.492	33,69	1.149	775	-32,55	147
ARDAHAN	83	70	-15,66	77	39	-49,35	1
ARTVİN	167	149	-10,78	235	37	-84,26	0
AYDIN	1.018	1.131	11,10	695	985	41,73	30
BALIKESİR	1.142	1.315	15,15	832	1.067	28,25	17
BARTIN	339	254	-25,07	246	132	-46,34	0
BATMAN	263	1.437	446,39	274	1.290	370,80	2
BAYBURT	60	23	-61,67	47	13	-72,34	0
BİLECİK	509	297	-41,65	291	103	-64,60	0
BİNGÖL	279	153	-45,16	273	139	-49,08	0
BİTLİS	90	280	211,11	11	247	2145,45	1
BOLU	487	526	8,01	289	606	109,69	4
BURDUR	234	237	1,28	161	126	-21,74	8
BURSA	3.257	3.036	-6,79	1.824	1.402	-23,14	70
ÇANAKKALE	222	390	75,68	118	201	70,34	5
ÇANKIRI	307	324	5,54	172	252	46,51	4
ÇORUM	404	422	4,46	291	314	7,90	23
DENİZLİ	1.107	1.007	-9,03	797	556	-30,24	23
DİYARBAKIR	765	157	-79,48	705	54	-92,34	18
DÜZCE	549	528	-3,83	238	356	49,58	4
EDİRNE	523	1.132	116,44	307	68	-77,85	108
ELAZIĞ	1.199	344	-71,31	1.060	86	-91,89	8
ERZİNCAN	298	165	-44,63	345	145	-57,97	0
ERZURUM	112	324	189,29	74	187	152,70	4
ESKİŞEHİR	787	1.084	37,74	362	578	59,67	33
GAZİANTEP	1.571	1.932	22,98	1.321	1.607	21,65	26
GİRESUN	225	195	-13,33	171	74	-56,73	1
GÜMÜŞHANE	62	640	932,26	55	596	983,64	0
HAKKARİ	78	12	-84,62	76	0	-100,00	2
HATAY	389	419	7,71	204	214	4,90	15
İĞDIR	234	388	65,81	217	343	58,06	3
İSPARTA	808	641	-20,67	521	635	21,88	5
İSTANBUL	18.453	20.841	12,94	5.325	10.161	90,82	358
İZMİR	1.954	2.335	19,50	961	934	-2,81	45

TABLO 11: İLLER İTİBARIYLA AÇIK İŞLER VE İŞE YERLEŞTİRMELER

	Ay İçinde Alınan Açık İşler			İşe Yerleştirme			Açık İşlerden İptaller
	Haziran 2012	Temmuz 2012	Değişim Oranı (%)	Haziran 2012	Temmuz 2012	Değişim Oranı (%)	
KAHRAMANMARAŞ	503	952	89,26	416	365	-12,26	54
KARABÜK	137	169	23,36	97	93	-4,12	1
KARAMAN	320	135	-57,81	287	78	-72,82	10
KARS	48	130	170,83	14	89	535,71	1
KASTAMONU	267	260	-2,62	116	105	-9,48	0
KAYSERİ	882	719	-18,48	646	475	-26,47	11
KIRIKKALE	164	349	112,80	72	98	36,11	0
KIRKLARELİ	346	285	-17,63	264	67	-74,62	0
KİRŞEHİR	184	242	31,52	114	95	-16,67	9
KİLİS	52	126	142,31	66	69	4,55	51
KOCAELİ	1.128	1.437	27,39	655	921	40,61	48
KONYA	831	971	16,85	342	556	62,57	24
KÜTAHYA	1.480	1.218	-17,70	577	687	19,06	4
MALATYA	813	961	18,20	874	968	10,76	13
MANİSA	2.337	6.559	180,66	1.154	1.714	48,53	110
MARDİN	561	33	-94,12	567	10	-98,24	0
MERSİN	737	1.241	68,39	254	582	129,13	28
MUĞLA	1.264	1.069	-15,43	566	284	-49,82	7
MUŞ	1.138	90	-92,09	1.070	61	-94,30	7
NEVŞEHİR	80	107	33,75	67	81	20,90	5
NİĞDE	112	75	-33,04	98	49	-50,00	1
ORDU	408	416	1,96	312	216	-30,77	19
OSMANİYE	436	337	-22,71	247	214	-13,36	45
RİZE	360	1.596	343,33	122	1.243	918,85	43
SAKARYA	1.188	1.738	46,30	757	991	30,91	59
SAMSUN	1.221	1.006	-17,61	1.070	747	-30,19	10
SİİRT	39	175	348,72	40	148	270,00	0
SİNOP	178	186	4,49	125	98	-21,60	13
SİVAS	1.272	1.351	6,21	881	912	3,52	34
ŞANLIURFA	433	727	67,90	376	594	57,98	22
ŞIRNAK	45	189	320,00	32	185	478,13	0
TEKİRDAĞ	2.199	2.665	21,19	270	594	120,00	27
TOKAT	131	172	31,30	145	131	-9,66	1
TRABZON	389	364	-6,43	236	112	-52,54	11
TUNCELİ	40	42	5,00	35	14	-60,00	5
UŞAK	310	424	36,77	184	224	21,74	4
VAN	470	372	-20,85	424	270	-36,32	5
YALOVA	297	340	14,48	128	140	9,38	36
YOZGAT	465	208	-55,27	443	110	-75,17	7
ZONGULDAK	440	343	-22,05	142	167	17,61	33
TOPLAM	70.488	82.027	16,37	37.265	42.484	14,01	1788

TABLO 12: İLLER İTİBARIYLA BAŞVURULAR VE İŞE YERLEŐTİRMELER

	Başvurular			İŖe Yerleőtirme		
	Haziran 2012	Temmuz 2012	DeęiŐim Oranı (%)	Haziran 2012	Temmuz 2012	DeęiŐim Oranı (%)
ADANA	4.145	5.402	30,33	1.128	1.258	11,52
ADİYAMAN	1.445	880	-39,10	260	349	34,23
AFYONKARAHİSAR	830	1.233	48,55	190	180	-5,26
AĐRI	319	346	8,46	15	110	633,33
AKSARAY	325	556	71,08	59	327	454,24
AMASYA	501	583	16,37	153	191	24,84
ANKARA	7.682	7.812	1,69	1.451	1.190	-17,99
ANTALYA	3.686	4.287	16,30	1.149	775	-32,55
ARDAHAN	191	328	71,73	77	39	-49,35
ARTVİN	301	607	101,66	235	37	-84,26
AYDIN	1.383	1.785	29,07	695	985	41,73
BALIKESİR	1.522	2.510	64,91	832	1.067	28,25
BARTIN	473	346	-26,85	246	132	-46,34
BATMAN	715	1.122	56,92	274	1.290	370,80
BAYBURT	189	158	-16,40	47	13	-72,34
BİLECİK	379	508	34,04	291	103	-64,60
BİNGÖL	389	234	-39,85	273	139	-49,08
BITLİS	302	318	5,30	11	247	2145,45
BOLU	574	682	18,82	289	606	109,69
BURDUR	378	608	60,85	161	126	-21,74
BURSA	4.285	4.395	2,57	1.824	1.402	-23,14
ÇANAKKALE	539	1.093	102,78	118	201	70,34
ÇANKIRI	288	489	69,79	172	252	46,51
ÇORUM	748	1.019	36,23	291	314	7,90
DENİZLİ	1.529	2.128	39,18	797	556	-30,24
DIYARBAKIR	2.806	1.820	-35,14	705	54	-92,34
DÜZCE	986	717	-27,28	238	356	49,58
EDİRNE	536	679	26,68	307	68	-77,85
ELAZIĐ	488	798	63,52	1.060	86	-91,89
ERZİNCAN	388	374	-3,61	345	145	-57,97
ERZURUM	802	933	16,33	74	187	152,70
ESKİŐEHİR	1.234	1.874	51,86	362	578	59,67
GAZİANTEP	2.673	2.833	5,99	1.321	1.607	21,65
GİRESUN	588	716	21,77	171	74	-56,73
GÜMÜŐHANE	215	200	-6,98	55	596	983,64
HAKKARI	541	280	-48,24	76	0	-100,00
HATAY	2.521	2.500	-0,83	204	214	4,90
İĐDIR	186	444	138,71	217	343	58,06
İSPARTA	701	894	27,53	521	635	21,88
İSTANBUL	20.912	25.683	22,81	5.325	10.161	90,82
İZMİR	5.028	6.144	22,20	961	934	-2,81

TABLO 12: İLLER İTİBARIYLA BAŞVURULAR VE İŞE YERLEŐTİRMELER

	Başvurular			İŖe Yerleőtirme		
	Haziran 2012	Temmuz 2012	DeęiŐim Oranı (%)	Haziran 2012	Temmuz 2012	DeęiŐim Oranı (%)
KAHRAMANMARAŐ	1.108	2.627	137,09	416	365	-12,26
KARABÜK	342	550	60,82	97	93	-4,12
KARAMAN	355	600	69,01	287	78	-72,82
KARS	929	864	-7,00	14	89	535,71
KASTAMONU	348	1.309	276,15	116	105	-9,48
KAYSERİ	1.848	1.827	-1,14	646	475	-26,47
KIRIKKALE	362	496	37,02	72	98	36,11
KIRKLARELİ	496	808	62,90	264	67	-74,62
KIŐEHİR	288	270	-6,25	114	95	-16,67
KİLİŐ	285	346	21,40	66	69	4,55
KOCAELİ	2.923	2.816	-3,66	655	921	40,61
KONYA	1.506	2.345	55,71	342	556	62,57
KÜTAHYA	925	1.220	31,89	577	687	19,06
MALATYA	831	1.066	28,28	874	968	10,76
MANİŐA	2.038	2.661	30,57	1.154	1.714	48,53
MARDİN	528	476	-9,85	567	10	-98,24
MERSİN	2.917	4.566	56,53	254	582	129,13
MUęLA	993	2.069	108,36	566	284	-49,82
MUŐ	426	335	-21,36	1.070	61	-94,30
NEVŐEHİR	334	317	-5,09	67	81	20,90
NIęDE	530	451	-14,91	98	49	-50,00
ORDU	792	777	-1,89	312	216	-30,77
OSMANİYE	971	938	-3,40	247	214	-13,36
RİZE	595	674	13,28	122	1.243	918,85
SAKARYA	1.705	1.978	16,01	757	991	30,91
SAMSUN	2.159	2.367	9,63	1.070	747	-30,19
SİİRT	265	547	106,42	40	148	270,00
SİNOP	364	445	22,25	125	98	-21,60
SİVAS	1.553	935	-39,79	881	912	3,52
ŐANLIURFA	3.338	3.150	-5,63	376	594	57,98
ŐIRNAK	349	432	23,78	32	185	478,13
TEKİRDAę	1.322	1.562	18,15	270	594	120,00
TOKAT	1.407	1.466	4,19	145	131	-9,66
TRABZON	889	1.325	49,04	236	112	-52,54
TUNCELİ	113	147	30,09	35	14	-60,00
UŐAK	529	844	59,55	184	224	21,74
VAN	906	1.743	92,38	424	270	-36,32
YALOVA	327	387	18,35	128	140	9,38
YOZGAT	1.300	598	-54,00	443	110	-75,17
ZONGULDAK	669	1.172	75,19	142	167	17,61
TOPLAM	113.588	135.824	19,58	37.265	42.484	14,01

TABLE 13: 2012 TEMMUZ AYI SONU İTİBARIYLA EĞİTİM DÜZEYLERİNE VE YAŞ GRUPLARINA GÖRE KAYITLI İŞGÜCÜ

ÖĞRENİM DURUMU / YAŞ GRUBU	15-19	20-24	25-29	30-34	35-39	40-44	45-49	50-54	55-59	60-64	65 +	YAŞ GRUBU TOPLAMI
ÖĞRENİM DURUMU TOPLAMI	138.404	583.907	675.305	549.487	381.597	266.295	172.002	64.212	28.651	10.672	4.672	2.875.204
Okur Yazar Olmayan	6.553	48.481	42.535	19.995	11.635	8.237	6.757	4.110	3.582	2.901	1.606	156.392
Okur Yazar	3.264	8.575	10.185	9.844	8.568	7.890	7.016	4.161	2.826	1.697	894	64.920
İlköğretim	78.074	163.089	211.166	235.135	216.076	182.082	126.346	46.553	19.472	5.419	1.971	1.285.383
Ortaöğretim (Lise ve Dengi)	49.682	255.054	237.951	185.058	103.562	50.988	24.618	7.558	1.969	436	130	917.006
Onlisans	634	80.506	88.106	42.911	17.075	6.103	2.056	527	233	53	13	238.217
Lisans	192	27.775	82.080	53.246	23.681	10.515	4.997	1.243	537	155	54	204.475
Yüksek Lisans	3	407	3.201	3.173	936	434	199	47	26	10	3	8.439
Doktora	2	20	81	125	64	46	13	13	6	1	1	372
ERKEK	84.997	350.430	437.549	360.521	242.445	171.132	119.862	42.248	20.174	6.901	2.944	1.839.203
Okur Yazar Olmayan	4.261	27.780	26.288	11.657	6.066	4.207	3.445	1.909	1.584	1.054	619	88.870
Okur Yazar	1.994	5.455	6.904	6.313	5.114	4.611	4.181	2.393	1.742	1.088	612	40.407
İlköğretim	52.204	115.848	154.688	164.763	141.465	121.483	90.373	31.894	14.709	4.226	1.560	893.213
Ortaöğretim (Lise ve Dengi)	26.141	149.603	154.589	124.377	67.116	30.949	16.476	4.678	1.463	336	94	575.822
Onlisans	303	38.865	48.930	22.769	8.890	3.372	1.402	355	187	43	10	125.126
Lisans	90	12.638	44.771	29.105	13.249	6.246	3.824	973	464	143	45	111.548
Yüksek Lisans	2	230	1.330	1.460	510	230	151	38	20	10	3	3.984
Doktora	2	11	49	77	35	34	10	8	5	1	1	233
KADIN	53.407	233.477	237.756	188.966	139.152	95.163	52.140	21.964	8.477	3.771	1.728	1.036.001
Okur Yazar Olmayan	2.292	20.701	16.247	8.338	5.569	4.030	3.312	2.201	1.998	1.847	987	67.522
Okur Yazar	1.270	3.120	3.281	3.531	3.454	3.279	2.835	1.768	1.084	609	282	24.513
İlköğretim	25.870	47.241	56.478	70.372	74.611	60.599	35.973	14.659	4.763	1.193	411	392.170
Ortaöğretim (Lise ve Dengi)	23.541	105.451	83.362	60.681	36.446	20.039	8.142	2.880	506	100	36	341.184
Onlisans	331	41.641	39.176	20.142	8.185	2.731	654	172	46	10	3	113.091
Lisans	102	15.137	37.309	24.141	10.432	4.269	1.173	270	73	12	9	92.927
Yüksek Lisans	1	177	1.871	1.713	426	204	48	9	6	0	0	4.455
Doktora	0	9	32	48	29	12	3	5	1	0	0	139

TABLO 14: 2012 TEMMUZ AYI SONU İTİBARIYLA BEKLEME SÜRELERİNE VE YAŞ GRUPLARINA GÖRE KAYITLI İŞSİZLER

BEKLEME SÜRESİ / YAŞ GRUBU	15-19	20-24	25-29	30-34	35-39	40-44	45-49	50-54	55-59	60-64	65 +	YAŞ GRUBU TOPLAMI
BEKLEME SÜRESİ TOPLAMI	107.100	393.749	418.520	349.766	257.147	188.615	127.125	48.092	22.629	9.069	4.127	1.925.939
30 GÜN VE AZ	13.123	29.586	25.455	21.118	15.878	11.338	6.404	2.284	1.008	361	140	126.695
1 - 2 AY	16.398	25.395	19.864	17.214	13.153	9.862	6.386	2.186	1.069	395	137	112.059
2 - 3 AY	9.209	20.887	18.453	15.477	11.795	8.666	5.716	2.202	1.006	434	140	93.985
3 - 4 AY	7.020	18.648	18.200	15.916	11.770	8.646	5.674	2.279	1.068	431	170	89.822
4 - 5 AY	6.879	21.514	22.126	19.519	15.027	11.092	7.414	2.998	1.334	482	212	108.597
5 - 6 AY	7.045	21.555	19.398	16.753	13.078	9.926	6.890	2.572	1.230	439	161	99.047
6 - 7 AY	5.653	19.018	18.812	15.708	12.296	9.706	6.905	2.567	1.219	446	169	92.499
7 - 8 AY	5.119	19.031	17.544	15.383	11.848	9.250	6.535	2.461	1.175	426	183	88.955
8 - 12 AY	14.501	62.992	60.449	48.667	36.262	27.444	18.882	7.446	3.541	1.489	709	282.382
1 YILDAN FAZLA	22.153	155.123	198.219	164.011	116.040	82.685	56.319	21.097	9.979	4.166	2.106	831.898
ERKEK	64.338	230.094	253.870	213.721	154.970	116.955	86.689	30.392	15.406	5.562	2.486	1.174.483
30 GÜN VE AZ	8.147	18.082	17.189	14.201	10.532	7.596	4.515	1.500	708	241	95	82.806
1 - 2 AY	9.162	14.362	11.881	10.159	7.396	5.625	3.958	1.303	698	248	89	64.881
2 - 3 AY	5.168	12.914	11.598	9.497	6.917	5.252	3.858	1.374	676	278	100	57.632
3 - 4 AY	4.087	10.946	10.936	9.670	7.029	5.315	3.827	1.491	750	279	97	54.427
4 - 5 AY	4.475	13.746	14.203	12.354	9.217	6.979	5.192	1.998	939	318	135	69.556
5 - 6 AY	4.746	14.088	13.109	10.750	8.051	6.403	4.876	1.717	877	284	109	65.010
6 - 7 AY	3.789	12.164	12.501	10.148	7.767	6.392	4.985	1.742	889	283	117	60.777
7 - 8 AY	3.359	12.281	11.407	9.892	7.456	5.988	4.675	1.668	848	261	117	57.952
8 - 12 AY	8.633	34.811	35.101	27.901	20.330	16.161	12.414	4.472	2.377	903	420	163.523
1 YILDAN FAZLA	12.772	86.700	115.945	99.149	70.275	51.244	38.389	13.127	6.644	2.467	1.207	497.919
KADIN	42.762	163.655	164.650	136.045	102.177	71.660	40.436	17.700	7.223	3.507	1.641	751.456
30 GÜN VE AZ	4.976	11.504	8.266	6.917	5.346	3.742	1.889	784	300	120	45	43.889
1 - 2 AY	7.236	11.033	7.983	7.055	5.757	4.237	2.428	883	371	147	48	47.178
2 - 3 AY	4.041	7.973	6.855	5.980	4.878	3.414	1.858	828	330	156	40	36.353
3 - 4 AY	2.933	7.702	7.264	6.246	4.741	3.331	1.847	788	318	152	73	35.395
4 - 5 AY	2.404	7.768	7.923	7.165	5.810	4.113	2.222	1.000	395	164	77	39.041
5 - 6 AY	2.299	7.467	6.289	6.003	5.027	3.523	2.014	855	353	155	52	34.037
6 - 7 AY	1.864	6.854	6.311	5.560	4.529	3.314	1.920	825	330	163	52	31.722
7 - 8 AY	1.760	6.750	6.137	5.491	4.392	3.262	1.860	793	327	165	66	31.003
8 - 12 AY	5.868	28.181	25.348	20.766	15.932	11.283	6.468	2.974	1.164	586	289	118.859
1 YILDAN FAZLA	9.381	68.423	82.274	64.862	45.765	31.441	17.930	7.970	3.335	1.699	899	333.979

TABLO 15: YURTDIŞINA GÖNDERİLEN İŞÇİLERİN ÜLKELER İTİBARIYLA DAĞILIMI

ÜLKELER	Haziran 2012	Temmuz 2012	Değişim Oranı (%)	2011 Ocak-Temmuz	2012 Ocak-Temmuz	Değişim Oranı (%)
A.B.D	0	0	-	3	0	-100,00
AFGANİSTAN	175	173	-1	1.393	990	-28,93
ALMANYA	63	159	152	598	737	23,24
ARNAVUTLUK	0	0	-	0	3	-
AVUSTURALYA	0	0	-	3	0	-100,00
AVUSTURYA	0	0	-	3	0	-100,00
AZERBAYCAN	197	128	-35	802	1.417	76,68
B. ARAP EMİR.	5	4	-20	114	32	-71,93
BELÇİKA	0	0	-	3	0	-100,00
BULGARİSTAN	0	0	-	13	0	-100,00
CEZAYİR	41	95	132	1.353	763	-43,61
ÇİN	0	0	-	0	0	-
DANİMARKA	0	0	-	0	0	-
FAS	53	37	-30	526	545	3,61
FİNLANDIYA	0	0	-	0	0	-
FRANSA	0	0	-	19	1	-94,74
GABON	0	0	-	0	0	-
GANA	0	0	-	0	0	-
GÜNEY AFRIKA	0	2	-	0	4	-
GÜRCİSTAN	46	83	80	467	376	-19,49
HİRVATİSTAN	0	0	-	0	0	-
HOLLANDA	0	2	-	3	19	533,33
HONGKONG	0	0	-	0	0	-
İRAK	857	874	2	5.526	7.871	42,44
İNGİLTERE	0	0	-	4	0	-100,00
İRAN	2	16	700	114	143	25,44
İSPANYA	0	0	-	0	0	-
İSRAİL	85	47	-45	10	624	6140,00
İSVEÇ	0	0	-	1	1	0,00
İSVİÇRE	0	0	-	4	0	-100,00
İTALYA	0	0	-	1	0	-100,00
K. YEMEN	4	3	-25	84	58	-30,95
KANADA	0	0	-	0	0	-
KATAR	8	12	50	2.575	245	-90,49
KAZAKİSTAN	227	75	-67	374	803	114,71
KIBRIS	0	0	-	87	0	-100,00
KIRGIZİSTAN	0	1	-	0	13	-
KONGO	0	0	-	0	0	-
KUVEYT	1	0	-100	14	18	28,57
LİBYA	59	21	-64	1.943	185	-90,48
LÜBNAN	6	0	-100	206	23	-88,83
LÜKSEMBURG	0	0	-	0	0	-
MACARİSTAN	0	0	-	0	0	-
MAKEDONYA	0	0	-	78	0	-100,00
MALDİVLER	0	0	-	1	0	-100,00
MALEZYA	0	0	-	0	0	-
MALİ	0	0	-	0	0	-
MALTA	0	0	-	0	0	-
MİSİR	12	3	-75	2	16	700,00
MOĞOLİSTAN	6	1	-83	0	16	-
NEPAL	0	0	-	0	0	-
NİJERYA	11	27	145	101	67	-33,66
NORVEÇ	0	0	-	1	0	-100,00
ÖZBEKİSTAN	3	3	0	243	45	-81,48
PAKİSTAN	8	0	-100	19	105	452,63
PANAMA	0	0	-	0	0	-
POLONYA	0	0	-	11	4	-63,64
ROMANYA	0	0	-	5	83	1560,00
RUSYA	1.278	1.222	-4	5.182	7.939	53,20
S. ARABİSTAN	443	234	-47	957	1.598	66,98
SERBEST İRLANDA	0	0	-	0	0	-
SUDAN	0	0	-	250	16	-93,60
TACİKİSTAN	0	0	-	19	0	-100,00
TATARİSTAN	0	0	-	0	0	-
TAYLAND	0	0	-	0	0	-
TAYVAN	0	0	-	0	0	-
TURKMENİSTAN	547	545	0	2.999	2.926	-2,43
UKRAYNA	4	19	375	273	105	-61,54
UMMAN	10	27	170	129	83	-35,66
ÜRDÜN	16	2	-88	209	152	-27,27
YENİ ZEELANDA	19	1	-95	0	72	-
YUGOSLAVYA	0	0	-	0	0	-
DİĞER ÜLKELER	355	273	-23	699	2.672	282,26
TOPLAM	4.541	4.089	-10	27.421	30.770	12,21

**TABLO 16: ÖZÜRLÜ, ESKİ HÜKÜMLÜ, TERÖR MAĞDURLARININ
BAŞVURULAR, AÇIK İŞLER VE İŞE YERLEŞTİRMELER KAPSAMINDA İLLERE GÖRE DAĞILIMI**

	BAŞVURULAR			AÇIK İŞLER		İŞE YERLEŞTİRMELER	
	Özürlü	Eski Hükümlü	Terörden Etkilenen	Özürlü	Eski Hükümlü	Özürlü	Eski Hükümlü
ADANA	93	2	0	114	0	87	0
ADYAMAN	44	3	0	22	0	17	0
AFYONKARAHISAR	12	2	0	26	0	11	0
AĞRI	27	1	0	3	0	1	0
AKSARAY	14	1	0	2	0	4	0
AMASYA	17	2	0	7	0	7	2
ANKARA	130	3	0	474	2	272	8
ANTALYA	48	1	0	2.416	1	158	3
ARDAHAN	1	0	0	0	0	0	0
ARTVIN	0	0	0	15	0	6	0
AYDIN	22	0	0	51	0	45	1
BALIKESİR	26	1	0	72	0	30	0
BARTIN	9	0	0	8	0	10	0
BATMAN	37	1	0	0	0	0	0
BAYBURT	1	0	0	0	0	0	0
BİLECİK	7	0	0	7	0	1	0
BİNGÖL	12	0	0	4	0	0	0
BİTLİS	41	1	0	8	0	0	0
BOLU	7	0	0	38	0	19	0
BURDUR	8	1	0	12	0	7	0
BURSA	94	4	0	130	0	90	0
ÇANAKKALE	16	1	0	8	0	1	0
ÇANKIRI	5	1	0	25	1	7	0
ÇORUM	26	0	0	39	0	28	0
DENİZLİ	22	0	0	56	0	49	2
DIYARBAKIR	73	5	0	6	0	1	0
DÜZCE	9	3	0	24	0	16	0
EDİRNE	4	0	0	10	0	0	0
ELAZIĞ	30	1	0	30	2	10	4
ERZİNCAN	5	1	0	4	0	8	0
ERZURUM	25	0	0	39	2	4	0
ESKİŞEHİR	16	0	0	132	3	74	0
GAZİANTEP	39	0	0	205	0	150	0
GİRESUN	2	3	0	14	0	8	0
GÜMÜŞHANE	1	0	0	7	0	5	1
HAKKARİ	3	3	0	3	1	0	0
HATAY	36	0	0	14	0	11	0
İĞDIR	0	1	0	4	0	0	0
İSPARTA	4	0	0	13	0	6	0
İSTANBUL	263	14	0	4.365	0	650	0
İZMİR	160	6	0	473	4	148	0

**TABLO 16: ÖZÜRLÜ, ESKİ HÜKÜMLÜ, TERÖR MAĞDURLARININ
BAŞVURULAR, AÇIK İŞLER VE İŞE YERLEŞTİRMELER KAPSAMINDA İLLERE GÖRE DAĞILIMI**

	BAŞVURULAR			AÇIK İŞLER		İŞE YERLEŞTİRMELER	
	Özürlü	Eski Hükümlü	Terörden Etkilenen	Özürlü	Eski Hükümlü	Özürlü	Eski Hükümlü
KAHRAMANMARAŞ	62	2	0	68	0	38	0
KARABÜK	10	0	0	3	0	7	0
KARAMAN	11	1	0	22	0	25	0
KARS	9	1	0	1	0	1	0
KASTAMONU	6	0	0	5	0	3	2
KAYSERİ	29	0	0	149	0	117	0
KILIS	10	1	0	6	0	6	0
KIRIKKALE	14	2	0	26	0	11	0
KIRKLARELİ	4	0	0	11	0	7	0
KİRSEHIR	9	0	0	1	0	0	0
KOCAELİ	41	5	0	170	0	147	0
KONYA	68	1	0	116	0	56	3
KÜTAHYA	16	0	0	32	0	7	2
MALATYA	21	4	0	3	0	5	-1
MANİSA	34	3	0	104	1	35	1
MARDİN	26	0	0	4	-1	4	-1
MERSİN	68	7	0	51	1	26	1
MUĞLA	15	3	0	315	0	53	-1
MUS	24	0	0	6	0	0	0
NEVŞEHİR	9	0	0	15	0	13	0
NİĞDE	3	0	0	4	0	4	0
ORDU	24	0	0	27	2	12	1
OSMANIYE	10	0	0	2	0	7	3
RİZE	3	0	0	8	0	7	0
SAKARYA	10	1	0	70	0	17	0
SAMSUN	39	0	0	38	0	21	0
SIIRT	2	0	0	0	0	1	2
SINOP	3	0	0	1	0	2	0
SIVAS	29	1	0	28	1	10	3
ŞANLIURFA	57	5	0	9	0	11	1
SIRNAK	23	3	0	0	0	6	0
TEKİRDAĞ	21	2	0	728	0	40	0
TOKAT	22	0	0	10	0	9	0
TRABZON	15	1	0	12	0	11	0
TUNCELİ	0	0	0	0	0	1	1
UŞAK	9	5	0	8	0	16	0
VAN	6	1	0	47	0	7	0
YALOVA	9	3	0	16	0	6	0
YOZGAT	9	0	0	14	0	9	0
ZONGULDAK	16	1	0	27	0	18	4
TOPLAM	2.185	115	0	11.037	20	2.717	42

TABLO 17: ÖZÜRLÜ VE ESKİ HÜKÜMLÜLERİN AÇIK KONTENJAN DURUMLARI							
	MAYIS 2012			HAZİRAN 2012			Değişim Oranı (%)
	Kamu	Özel	Toplam	Kamu	Özel	Toplam	
ÖZÜRLÜLER	1.080	22.248	23.328	1.418	24.556	25.974	11,34
ESKİ HÜKÜMLÜLER	1.516	0	1.516	1.679	0	1.679	10,75

TABLO 18: KAYITLI ÖZÜRLÜ,ESKİ HÜKÜMLÜ VE TERÖRDEN ETKİLENEN							
	HAZİRAN 2012			TEMMUZ 2012			Değişim Oranı (%)
	Erkek	Kadın	Toplam	Erkek	Kadın	Toplam	
ÖZÜRLÜLER	77.714	28.654	106.368	79.676	29.428	109.104	2,57
ESKİ HÜKÜMLÜLER	12.957	248	13.205	13.547	254	13.801	4,51
TERÖRDEN ETKİLENENLER	36	2	38	36	2	38	0,00

TABLO 19: AKTİF İŞGÜCÜ YETİŞTİRME KURSLARI VE MESLEKİ REHABİLİTASYON FAALİYETLERİ								
KURS TÜRÜ	TEMMUZ 2012				OCAK-TEMMUZ 2012 Dönemi			
	Açılan Kurs Sayısı	Katılan Kursiyer Sayısı			Açılan Kurs Sayısı	Katılan Kursiyer Sayısı		
		Erkek	Kadın	Toplam		Erkek	Kadın	Toplam
CAZİBE MERKEZLERİ PROJESİ	-	-	-	-	-	-	-	0
ÇALIŞANLARIN MESLEKİ EĞİTİMİ	18	123	42	165	188	1.999	457	2.456
ESKİ HÜKÜMLÜLERE YÖNELİK KURSLAR	3	37	0	37	8	107	1	108
GAP II	6	23	68	91	120	1.075	1.737	2.812
GAP II TYÇP	4	21	12	33	68	2.928	360	3.288
GAP II/GİRİŞİMCİLİK	1	16	7	23	14	196	152	348
GAP II/UMEM	18	187	62	249	54	642	229	871
GAP II/UMEM-İEP	11	59	42	101	38	314	188	502
GİRİŞİMCİLİK	74	1.108	859	1.967	448	5.871	5.532	11.403
HİBE PROJELERİ	-	-	-	0	-	-	-	0
HÜKÜMLÜLERE YÖNELİK KURSLAR	29	381	10	391	164	1.997	70	2.067
İŞGÜCÜ YETİŞTİRME KURSLARI / İSTİHDAM GARANTİLİ	356	3.087	4.356	7.443	2.019	19.303	27.289	46.592
İŞGÜCÜ YETİŞTİRME KURSLARI/GENEL	83	425	1.166	1.591	839	4.388	12.482	16.870
İŞGÜCÜ YETİŞTİRME KURSLARI/İŞSİZLİK SIG.KAPSAMINDA	-	-	-	0	-	-	-	-
İŞGÜCÜ YETİŞTİRME KURSLARI/KENDİ İŞİNİ KUR.YÖNELİK	-	-	-	0	-	-	-	-
İŞGÜCÜ YETİŞTİRME KURSLARI/TYÇP	248	3.954	734	4.688	2.701	43.889	11.094	54.983
İŞSİZLİK SİGORTASI MESLEK DEĞİŞTİRME	-	-	-	-	-	-	-	-
İŞSİZLİK SİGORTASI MESLEK EDİNDİRME	-	-	-	-	-	-	-	-
İŞSİZLİK SİGORTASI MESLEK GELİŞTİRME	-	-	-	-	-	-	-	-
ÖSDP DANIŞMANLIK	-	-	-	-	-	-	-	-
ÖSDP EĞİTİM	-	-	-	-	-	-	-	-
ÖSDP KİK	-	-	-	-	-	-	-	-
ÖSDP TOPLUM YARARINA ÇALIŞMA PROGRAMI	-	-	-	-	-	-	-	-
ÖZELLEŞTİRME SONUCU İŞSİZ KALANLARA YÖNELİK	-	-	-	-	-	-	-	-
ÖZÜRLÜ KURSLARI	42	235	157	392	232	1.393	916	2.309
SETİP	-	-	-	-	-	-	-	-
STAJ	266	205	318	523	1.677	1.510	2.030	3.540
UMEM PROJESİ	228	2.254	1.198	3.452	1.262	12.838	6.810	19.648
UMEM PROJESİ/İEP	274	694	247	941	1.838	4.761	2.148	6.909
Toplam	1.661	12.809	9.278	22.087	11.670	103.211	71.495	174.706

TABLO 20: Meslek Danışma Merkezi Faaliyet Tablosu								
TEMMUZ 2012								
İLLER	Başvuru Şekli				Grup Başvurusu		MDM TANITIM TOPLANTISI	Toplam
	Bireysel Başvuru				Okul / Dershane	Kurum / Kuruluş		
	Öğrenci	Eğitici	Kuruma Başvuran	Diğer				
ANKARA	7	0	0	2	0	0	0	9
DIYARBAKIR	0	0	0	0	0	0	0	0
EDİRNE	0	0	0	0	0	34	0	34
İZMİR	1	1	63	86	0	1	0	152
KAHRAMANMARAŞ	14	0	0	0	0	0	0	14
KOCAELİ	6	0	0	0	0	0	0	6
MUŞ	3	1	0	0	0	0	0	4
SAMSUN	5	0	34	50	0	0	0	89
Genel Toplam	36	2	97	138	0	35	0	308

TABLO 21: GENEL İŞ VE MESLEK DANIŞMANLIĞI ÇALIŞMALARI

TEMMUZ 2012

Birim	Danışmanlarca Yapılan Ziyaret Sayısı	Araştırma Yapılan		Güncelleştirilen		Bireysel Görüşmeler		Grup Görüşmeleri
		Meslek Sayısı	Eğitim Yeri Sayısı	Meslek Sayısı	Eğitim yeri Sayısı	Meslek Danışmanlığı	İş Danışmanlığı	
ADANA	2.658	0	0	0	0	108	2.110	4
ADYAMAN	26	0	0	0	0	15	373	0
AFYONKARAHISAR	56	0	0	0	0	50	937	0
AĞRI	0	0	0	0	0	0	91	1
AKSARAY	0	0	0	0	0	6	228	0
AMASYA	27	0	0	0	0	1	473	0
ANKARA	312	0	0	0	0	94	3.927	2
ANTALYA	259	0	0	0	0	118	1.479	3
ARDAHAN	0	0	0	0	0	17	244	0
ARTVIN	23	0	0	0	0	14	120	1
AYDIN	320	0	0	0	0	26	862	2
BALIKESİR	149	0	0	0	0	56	1.244	0
BARTIN	31	0	0	0	0	3	996	4
BATMAN	0	0	0	0	0	41	273	0
BAYBURT	16	0	0	0	0	32	170	0
BİLECİK	0	0	0	0	0	0	410	0
BİNGÖL	0	0	0	0	0	0	0	0
BITLİS	55	0	0	0	0	27	354	0
BOLU	13	0	0	0	0	4	301	0
BURDUR	33	0	0	0	0	0	19	0
BURSA	36	0	0	0	0	1	77	0
ÇANAKKALE	74	0	0	0	0	12	3.975	0
ÇANKIRI	40	0	0	0	0	3	1.515	0
ÇORUM	11	0	0	0	0	0	347	0
DENİZLİ	83	0	0	0	0	0	721	1
DIYARBAKIR	134	0	0	0	0	148	1.802	26
DÜZCE	10	0	0	0	0	206	518	16
EDİRNE	21	0	0	0	0	3	81	0
ELAZIĞ	144	0	0	0	0	5	673	3
ERZİNCAN	47	0	0	0	0	0	1	1
ERZURUM	7	0	0	0	0	0	42	0
ESKİŞEHİR	71	0	0	0	0	38	416	0
GAZİANTEP	22	0	0	0	0	20	1.116	9
GİRESUN	185	0	0	0	0	436	3.346	7
GÜMÜŞHANE	0	0	0	0	0	4	132	0
HAKKARİ	0	0	0	0	0	49	338	0
HATAY	2	0	0	0	0	35	128	0
İÇİDIR	294	0	0	0	0	271	923	17
İSPARTA	18	0	0	0	0	1	434	0
İSTANBUL	38	0	0	0	0	1	1.244	0
İZMİR	4.270	0	0	0	0	644	15.146	27

TABLO 21: GENEL İŞ VE MESLEK DANIŞMANLIĞI ÇALIŞMALARI

TEMmuz 2012								
Birim	Danışmanlarca Yapılan Ziyaret Sayısı	Araştırma Yapılan		Güncelleştirilen		Bireysel Görüşmeler		Grup Görüşmeleri
		Meslek Sayısı	Eğitim Yeri Sayısı	Meslek Sayısı	Eğitim yeri Sayısı	Meslek Danışmanlığı	İş Danışmanlığı	
KAHRAMANMARAŞ	237	0	0	0	0	34	1.140	1
KARABÜK	241	0	0	0	0	115	1.159	0
KARAMAN	19	0	0	0	0	4	266	0
KARS	26	0	0	0	0	2	548	0
KASTAMONU	10	0	0	0	0	35	237	0
KAYSERİ	34	0	0	0	0	0	520	0
KIRIKKALE	110	0	0	0	0	91	1.654	3
KIRKLARELİ	165	0	0	0	0	2	430	0
KİRŞEHİR	41	0	0	0	0	1	662	0
KILIS	201	0	0	0	0	1	321	2
KOCAELİ	0	0	0	0	0	1	434	3
KONYA	55	0	0	0	0	36	813	4
KÜTAHYA	152	0	0	0	0	38	1.610	0
MALATYA	120	0	0	0	0	4	812	0
MANİSA	213	0	0	0	0	73	983	4
MARDİN	120	0	0	0	0	51	879	0
MERSİN	0	0	0	0	0	1	1	0
MUĞLA	836	0	0	0	0	146	2.109	23
MUŞ	184	0	0	0	0	345	1.220	3
NEVŞEHİR	62	0	0	0	0	14	134	0
NIĞDE	0	0	0	0	0	44	888	0
ORDU	2	0	0	0	0	10	417	0
OSMANIYE	129	0	0	0	0	0	153	0
RİZE	25	0	0	0	0	60	35	0
SAKARYA	125	0	0	0	0	1	307	0
SAMSUN	83	0	0	0	0	2	1.084	0
SİİRT	171	0	0	0	0	333	2.387	0
SİNOP	29	0	0	0	0	11	188	0
SİVAS	100	0	0	0	0	2	554	0
ŞANLIURFA	77	0	0	0	0	27	1.102	5
ŞİRNAK	46	0	0	0	0	68	1.423	0
TEKİRDAĞ	6	0	0	0	0	94	270	0
TOKAT	138	0	0	0	0	62	337	0
TRABZON	373	0	0	0	0	0	283	0
TUNCELİ	33	0	0	0	0	9	589	0
UŞAK	25	0	0	0	0	0	10	0
VAN	138	0	0	0	0	23	644	2
YALOVA	102	0	0	0	0	30	397	0
YOZGAT	10	0	0	0	0	0	121	1
ZONGULDAK	83	0	0	0	0	13	225	0
Genel Toplam	14.006	0	0	0	0	4.272	74.932	175

TABLO 22: ÖZELLEŐTİRME NEDENİYLE İŐTEN ÇIKARILANLARA YAPILAN İŐ KAYBI TAZMİNATI (İKT)ÖDEMELERİ					
AY	İKT Başvuru	İKT Ödeneđi Kesilen	İKT Ödeneđi Biten	İKT Ödemesi Devam Eden	İKT Ödemesi Hak Etmeyen
TEMMUZ 2012	111	1	0	109	1

TABLO 23: 4447 SAYILI KANUN GEREĐİ İŐTEN ÇIKARILANLARA YAPILAN (İÖ) ÖDEMELER					
AY	İşsizlik Ödeneđine Başvuru	İşsizlik Ödeneđi Kesilen	İşsizlik Ödeneđi Biten	İÖ Ödemesi Devam Eden	İÖ Ödemesi Hak Etmeyen
TEMMUZ 2012	46.340	2.526	183	29.328	13.862

(*) İşsizlik Sigortası verileri Temmuz Ayı sonu itibariyle sabitlenmiş deđerler olup, İşsizlik Sigortası Bültenindeki deđerlerle farklılık gösterebilir.

TABLO 24: ÖZÜR GRUPLARINA GÖRE ÖZÜRLÜ BAŞVURULARI VE İŞE YERLEŞTİRMELER

ÖZÜR GRUPLARI	BAŞVURULAR			İŞE YERLEŞTİRMELER		
	Erkek	Kadın	Toplam	Erkek	Kadın	Toplam
SİNİR SİSTEMİ	100	72	172	245	35	280
RUH HASTALIKLARI GRUBUNDAKİ ÖZÜRLÜLER	58	36	94	92	7	99
GÖRME SİSTEMİ	115	66	181	328	34	362
KULAK BURUN BOĞAZ SİSTEMİ	144	107	251	304	78	382
İÇ HASTALIKLARI GRUBUNDAKİ ÖZÜRLÜLER	42	30	72	85	13	98
KAS İSKELET SİSTEMİ	143	86	229	455	89	544
DERİ	7	0	7	14	1	15
SOLUNUM SİSTEMİ	42	17	59	53	8	61
ONKOLOJİK HASTALIKLAR	14	8	22	8	4	12
YANIKLAR	2	2	4	46	7	53
DİĞER HASTALIKLAR GRUBUNDAKİ ÖZÜRLÜLER	290	222	512	330	67	397
BATINI İLGİLENDİRE HASTALIKLAR	1	0	1	7	0	7
SİNDİRİM SİSTEMİ	16	10	26	15	1	16
HEMATOPOETİK SİSTEM	11	6	17	41	3	44
ÜROGENİTAL SİSTEM	8	6	14	21	10	31
KARDİYOVASKÜLER SİSTEM	77	40	117	62	9	71
ZİHİNSEL, DAVRANIŞSAL BOZUKLUKLAR	218	124	342	181	18	199
KADIN HASTALIKLARI VE DOĞUM	0	1	1	0	0	0
ENDOKRİN SİSTEMİ	35	29	64	37	9	46
TOPLAM	1.323	862	2.185	2.324	393	2.717

TABLE:25 2012 YILI TEMMUZ AYI SONU İTİBARIYLA İŞSİZLİK ÖDENEĞİNE BAŞVURAN, HAKEDEN VE HAKETMEYENLERİN MESLEK GRUPLARINA GÖRE DAĞILIMI

MESLEKLER	İŞSİZLİK ÖDENEĞİNE BAŞVURU	İŞSİZLİK ÖDENEĞİ HAKEDEN			İŞSİZLİK ÖDENEĞİ HAKETMEYEN (*)
		İŞSİZLİK ÖDENEĞİ KESİLEN	İŞSİZLİK ÖDENEĞİ BİTEN	ÖDEMESİ DEVAM EDEN	
BÜRO MEMURU (GENEL)	2527	130	6	1352	1020
ÖN MUHASEBECİ	1207	30	2	813	351
MUHASEBECİ	785	14	2	624	139
DiĞER BÜRO MEMURLARI	765	107	5	480	169
SATIŞ ELEMANI	722	16	2	513	184
ÇAYCI	619	18	2	380	210
AŞÇI	488	11	3	327	143
GARSON (SERVİS ELEMANI)	474	17	3	274	175
PAZARLAMACI	458	12	1	334	104
BİLGİSAYAR İŞLETMENİ	439	32	1	233	170
MAKİNECİ (DİKİŞ)	426	8	4	284	118
TEMİZLİK GÖREVLİSİ	424	12	1	256	153
SEKRETER(GENEL)	405	4	2	299	96
ŞOFÖR (YOLCU TAŞIMA)	366	18	1	216	125
GÜVENLİK GÖREVLİSİ	366	88	3	175	101
ŞOFÖR (YÜK TAŞIMA)	347	29	1	214	101
KAMYON VE KAMYONET ŞOFÖRÜ (ŞEHİR İÇİ)	300	18	1	186	90
KASİYER	290	5	0	176	109
ELEKTRİK TEKNİSYENİ (GENEL)	256	30	2	134	89
BİLGİSAYAR OPERATÖRÜ	223	10	0	121	87
ÇOCUK GELİŞİM ELEMANI	221	3	0	148	70
ELEKTRİKÇİ (GENEL)	212	21	1	127	63
GÜVENLİK GÖREVLİSİ (SİLAHLI)	203	105	0	63	33
SATIŞ TEMSİLCİSİ/PLASİYER	194	7	0	131	55
KALİTE KONTROLCÜ	184	11	0	136	35
DiĞER İMALAT VE İLGİLİ İŞÇİLER (ELLE)	168	15	0	80	69
İŞLETMECİ (GENEL)	162	3	0	125	34
ECZACI KALFASI	155	2	0	123	26
BİLGİSAYARLI MUHASEBE ELEMANI	155	6	1	87	60
MUHASEBE MESLEK ELEMANI	148	5	0	121	22
BANKACILIK MESLEK ELEMANI	147	6	0	102	38
MOBİLYA İMALATÇISI	142	12	1	90	39
TAKSİ ŞOFÖRÜ	141	8	3	80	49
AŞÇI YARDIMCISI	139	8	0	97	36
DOKUMACI (DOKUMA MAKİNELERİ OPERATÖRÜ)	138	12	3	89	32
ELEKTRİK ARK KAYNAKÇISI (MAKİNE İLE)	132	15	1	75	41
BEKÇİ	129	5	1	85	36
BİLGİSAYAR PROGRAMCISI	125	6	0	73	45
FIRINCI (GENEL)	124	1	1	91	29
FORKLİFT OPERATÖRÜ	122	5	0	82	33
İŞ MAKİNELERİ OPERATÖRÜ	117	17	0	59	38
BAHÇIVAN (GENEL)	116	11	0	58	45
MAKAM ŞOFÖRÜ	115	2	0	84	29
HİZMETLİ (KAMU KURULUŞLARI)	109	3	0	66	41
GAZALTI KAYNAKÇISI	107	14	1	50	41
DİKİŞ MAKİNESİ OPERATÖRÜ (KUMAŞ)	105	3	4	65	33
MUHASEBECİ (GENEL) (DEFTER TUTAN)	104	8	0	88	8
MATEMATİK ÖĞRETMENİ (ORTA ÖĞRETİM)	103	2	0	79	21
PLASTİK ENJEKSİYON KALIPLAMA MAKİNESİ OPERATÖRÜ	102	4	0	77	18
ELEKTRİK TEKNİKERİ	102	8	1	57	34
AYAKKABI İMALAT İŞÇİSİ (GENEL)	100	3	3	62	29
KAYNAKÇI (OKSİJEN VE ELEKTRİK)	95	10	1	59	25
YÖNETİCİ (SATIŞ) (TOPTAN VE PERAKENDE TİCARET)	95	2	0	81	12
MAGAZA MÜDÜRÜ	94	2	0	64	26
BÜRO İŞÇİSİ	92	2	1	71	22
ÜTÜCÜ	91	4	0	56	29
DEPO HAMALI	91	5	0	54	30
MÜŞTERİ HİZMETLERİ GÖREVLİSİ	90	3	1	62	22
TURİZM VE OTELCİLİK ELEMANI	88	4	0	42	42
İPLİKÇİ (RING/VATER/VARGEL)	87	5	2	60	17
KONFEKSİYON İŞÇİSİ	86	3	0	51	30
HALKLA İLİŞKİLER GÖREVLİSİ (GAZETE)	85	2	0	58	24
TÜRK DİLİ VE EDEBİYATI ÖĞRETMENİ	84	3	0	67	13
GÜVENLİK GÖREVLİSİ (SİLAHSIZ)	84	5	1	54	26
BOYACI	83	5	1	47	27
MOBİLYA DÖŞEMECİSİ	83	4	0	61	16
TORNACI (TORNA TEZGAHI OPERATÖRÜ)	82	5	0	60	18
İNŞAAT TEKNİKERİ	75	1	0	53	21
İLAÇ TANITIM- SATIŞ MÜMESSİLİ (REPREZANT)	75	0	0	58	17
AMBALAJCI (ELLE)	75	5	0	40	29
BEDEN İŞÇİSİ	13.545	837	51	8.141	4.410
DiĞER	14.952	679	62	9.948	4.090
TOPLAM	46.340	2.526	183	29.328	13.862

(*) İşsizlik Sigortası verileri Temmuz Ayı sonu itibarıyla sabitlenmiş değerler olup, İşsizlik Sigortası Bültenindeki değerlerle farklılık gösterebilir.

TABLO:26 2012 YILI TEMMUZ AYI SONU İTİBARIYLA İŞSİZLİK ÖDENEĞİNE BAŞVURAN, HAKEDEN VE HAKETMEYENLERİN YAŞ GRUPLARINA GÖRE DAĞILIMI

YAŞ GRUPLARI	İŞSİZLİK ÖDENEĞİNE BAŞVURU	İŞSİZLİK ÖDENEĞİ HAKEDEN			İŞSİZLİK ÖDENEĞİ HAKETMEYEN (*)
		İŞSİZLİK ÖDENEĞİ KESİLEN	İŞSİZLİK ÖDENEĞİ BİTEN	ÖDEMESİ DEVAM EDEN	
TOPLAM	46.340	2.526	183	29.328	13.862
15-19	217	6	0	75	134
20-24	3852	105	5	1940	1764
25-29	10049	510	21	6163	3224
30-34	11382	843	41	7401	3004
35-39	8574	534	42	5620	2303
40-44	6755	307	40	4563	1793
45-49	4061	178	22	2671	1153
50-54	1047	36	7	647	349
55-59	337	6	4	213	109
60-64	51	0	1	26	24
65+	15	1	0	9	5
ERKEK	30.479	2.225	136	18.616	9.206
15-19	159	5	0	42	110
20-24	1.928	73	2	775	1.062
25-29	6.284	455	11	3.555	2.180
30-34	7.662	779	28	4.753	2.030
35-39	5.899	473	33	3.804	1.540
40-44	4.700	270	35	3.171	1.182
45-49	2.974	144	18	1.997	792
50-54	592	20	4	357	207
55-59	233	5	4	137	82
60-64	38	0	1	19	18
65+	10	1	0	6	3
KADIN	15.861	301	47	10.712	4.656
15-19	58	1	0	33	24
20-24	1.924	32	3	1.165	702
25-29	3.765	55	10	2.608	1.044
30-34	3.720	64	13	2.648	974
35-39	2.675	61	9	1.816	763
40-44	2.055	37	5	1.392	611
45-49	1.087	34	4	674	361
50-54	455	16	3	290	142
55-59	104	1	0	76	27
60-64	13	0	0	7	6
65+	5	0	0	3	2

(*) İşsizlik Sigortası verileri Temmuz Ayı sonu itibariyle sabitlenmiş değerler olup, İşsizlik Sigortası Bültenindeki değerlerle farklılık gösterebilir.

TABLO:27 2012 YILI TEMMUZ AYI SONU İTİBARIYLA İŞSİZLİK ÖDENEĞİNE BAŞVURAN, HAKEDEN VE HAKETMEYENLERİN EĞİTİM DÜZEYLERİNE GÖRE DAĞILIMI

EĞİTİM DÜZEYLERİ	İŞSİZLİK ÖDENEĞİNE BAŞVURU	İŞSİZLİK ÖDENEĞİ HAKEDEN			İŞSİZLİK ÖDENEĞİ HAKETMEYEN (*)
		İŞSİZLİK ÖDENEĞİ KESİLEN	İŞSİZLİK ÖDENEĞİ BİTEN	ÖDEMESİ DEVAM EDEN	
TOPLAM	46.340	2.526	183	29.328	13.862
Okur Yazar Olmayan	1.009	48	5	612	338
Okur Yazar	657	17	1	442	189
İlköğretim	22.574	1.155	110	14.137	6.909
Ortaöğretim (Lise ve Dengi)	14.298	1.076	53	8.945	4.124
Önlisans	3.141	102	7	1.949	1.059
Lisans	4.423	123	7	3.079	1.176
Yüksek Lisans	230	5	0	156	67
Doktora	8	0	0	8	0
ERKEK	30.479	2.225	136	18.616	9.206
Okur Yazar Olmayan	573	40	4	334	192
Okur Yazar	426	12	1	289	122
İlköğretim	16.620	1.015	85	10.325	5.002
Ortaöğretim (Lise ve Dengi)	9.066	982	38	5.318	2.672
Önlisans	1.477	81	4	840	537
Lisans	2.207	91	4	1.435	651
Yüksek Lisans	109	4	0	74	30
Doktora	1	0	0	1	0
KADIN	15.861	301	47	10.712	4.656
Okur Yazar Olmayan	436	8	1	278	146
Okur Yazar	231	5	0	153	67
İlköğretim	5.954	140	25	3.812	1.907
Ortaöğretim (Lise ve Dengi)	5.232	94	15	3.627	1.452
Önlisans	1.664	21	3	1.109	522
Lisans	2.216	32	3	1.644	525
Yüksek Lisans	121	1	0	82	37
Doktora	7	0	0	7	0

(*) İşsizlik Sigortası verileri Temmuz Ayı sonu itibarıyla sabitlenmiş değerler olup, İşsizlik Sigortası Bültenindeki değerlerle farklılık gösterebilir.

TABLO 28: 2012 YILI TEMMUZ AYI SONU İTİBARIYLA İL MÜDÜRLÜKLERİNİN İŞSİZLİK SİGORTASI FAALİYETLERİNE İLİŞKİN GENEL VERİLER

İLLER	İŞSİZLİK ÖDENEĞİNE BAŞVURU	İŞSİZLİK ÖDENEĞİ HAKEDEN			İŞSİZLİK ÖDENEĞİ HAKETMEYEN (*)
		İŞSİZLİK ÖDENEĞİ KESİLEN	İŞSİZLİK ÖDENEĞİ BİTEN	ÖDEMESİ DEVAM EDEN	
ADANA	1.065	61	9	864	130
ADİYAMAN	136	1	0	106	27
AFYONKARAHİSAR	186	9	2	144	30
AĞRI	47	0	0	31	15
AKSARAY	108	12	0	74	22
AMASYA	103	22	0	63	17
ANKARA	3.678	436	19	2.017	1.193
ANTALYA	1.411	83	2	777	539
ARDAHAN	9	0	0	6	3
ARTVİN	124	23	0	72	24
AYDIN	485	18	1	318	145
BALIKESİR	397	19	0	275	99
BARTIN	100	14	0	63	23
BATMAN	128	6	1	94	27
BAYBURT	27	14	0	8	5
BİLECİK	197	34	1	133	29
BİNGÖL	67	4	0	45	17
BITLİS	49	1	0	25	23
BOLU	181	8	1	98	74
BURDUR	84	3	0	57	22
BURSA	2.599	154	21	1.644	726
ÇANAKKALE	195	8	2	115	68
ÇANKIRI	68	12	0	39	17
ÇORUM	235	23	3	121	86
DENİZLİ	675	46	1	427	199
DİYARBAKIR	291	2	0	256	32
DÜZCE	326	14	6	223	82
EDİRNE	168	1	1	125	34
ELAZIĞ	211	8	2	113	76
ERZİNCAN	91	3	0	69	19
ERZURUM	222	10	0	97	116
ESKİŞEHİR	396	22	8	248	116
GAZİANTEP	643	58	6	491	83
GİRESUN	205	5	4	130	65
GÜMÜŞHANE	66	8	0	27	31
HAKKARİ	70	0	0	54	14
HATAY	347	22	0	242	81
İĞDIR	49	2	0	26	19
ISPARTA	135	8	0	118	9
İSTANBUL	15.180	373	48	9.120	5.474
İZMİR	3.221	126	11	2.011	1.050

TABLO 28: 2012 YILI TEMMUZ AYI SONU İTİBARIYLA İL MÜDÜRLÜKLERİNİN İŞSİZLİK SİGORTASI FAALİYETLERİNE İLİŞKİN GENEL VERİLER

İLLER	İŞSİZLİK ÖDENEĞİNE BAŞVURU	İŞSİZLİK ÖDENEĞİ HAKEDEN			İŞSİZLİK ÖDENEĞİ HAKETMEYEN (*)
		İŞSİZLİK ÖDENEĞİ KESİLEN	İŞSİZLİK ÖDENEĞİ BİTEN	ÖDEMESİ DEVAM EDEN	
KAHRAMANMARAŞ	321	19	2	230	70
KARABÜK	106	12	0	53	41
KARAMAN	120	12	0	79	28
KARS	64	3	0	40	12
KASTAMONU	208	25	0	108	75
KAYSERİ	697	39	4	476	178
KİLİS	127	34	0	73	20
KIRIKKALE	365	11	2	310	42
KIRKLARELİ	75	11	0	46	16
KİRŞEHİR	36	2	0	22	12
KOCAELİ	1.329	90	11	939	282
KONYA	680	15	1	423	237
KÜTAHYA	252	23	3	128	97
MALATYA	231	2	1	165	62
MANİSA	718	86	0	423	200
MARDİN	107	6	0	79	21
MERSİN	703	32	2	541	111
MUĞLA	367	19	0	183	165
MUŞ	61	12	0	45	3
NEVŞEHİR	92	8	0	70	14
NİĞDE	83	5	0	60	18
ORDU	273	33	0	191	49
OSMANIYE	203	14	0	138	50
RİZE	138	11	0	112	14
SAKARYA	601	42	0	446	112
SAMSUN	453	59	0	327	65
SİİRT	71	6	0	52	12
SİNOP	135	15	0	94	26
SİVAS	237	14	0	181	39
ŞANLIURFA	311	7	0	202	102
ŞIRNAK	57	3	0	20	34
TEKİRDAĞ	1.021	54	2	590	330
TOKAT	200	20	0	145	35
TRABZON	718	44	1	458	213
TUNCELİ	50	1	0	28	21
UŞAK	288	21	4	248	13
VAN	230	3	0	202	25
YALOVA	139	1	0	88	50
YOZGAT	140	10	0	93	36
ZONGULDAK	358	29	1	254	71
TOPLAM	46.340	2.526	183	29.328	13.862

(*) İşsizlik Sigortası verileri Temmuz Ayı sonu itibarıyla sabitlenmiş değerler olup, İşsizlik Sigortası Bültenindeki değerlerle farklılık gösterebilir.

TANIMLAR

Başvuru: İş arayanların, gereksinimlerinin karşılanması için Kurum İl Müdürlüklerine doğrudan yaptıkları müracaat.

Açık İş : Kuruma işverenlerden intikal eden işçi istemi.

Takdim: Kurum İl Müdürlüklerince işyerine gönderilmesine karar verilen iş arayanların, işverenle görüşme yapmak üzere işyerinde bulunması.

İşe Yerleştirme (Plasman): İş arayanların Kurumca işe yerleştirilmesi.

Karşılanan Açık İş: İşverenlerin vermiş oldukları işçi istemlerinin Kurumca karşılanması.

Açık Kontenjan: İşverenlerin yasa gereği çalıştırmak zorunda oldukları özürlü ve eski hükümlüler ile terörden etkilenme sonucu işe yerleştirileceklere ilişkin açık işgücü sayısı.

Özürlü: Bedensel, zihinsel ve ruhsal özürleri nedeniyle çalışma gücünün en az %40'ından yoksun olduğu sağlık kurulu raporu ile belgelenen kişiler.(Sakatların İstihdamı hk.Tüzük, Md.2).

Eski Hükümlü: Altı aydan daha uzun süreli hürriyeti bağlayıcı bir cezadan veya devlet memuru olmaya engel bir suçtan hüküm giymiş ve cezasını infaz kurumlarında tamamlamış veya cezası tecil edilmiş yahut şartlı salıverme yoluyla tahliye edilmiş olanlar ile özel kanunlarında belirtilen şartlardan dolayı istihdam edilmeleri olanağı bulunmayanlar veya ömür boyu kamu hizmetlerinden yasaklı bulunanlar ya da Kurum tarafından daha önce bu kapsamda işe yerleştirilmemiş olan mükerrer suç işleyen kişiler(Eski Hükümlülerin İstihdamı hk. Tüzük, Md.2).

Kayıtlı İşgücü: İş arayanlardan aktif kayıtlarda yer alanların tümü.

Kayıtlı İşsiz: Çalışma çağında ve gücünde olan, çalışmak isteyen, Kuruma başvurduğunda asgari ücret düzeyinde gelir getirici bir işi olmayan, Kurum tarafından henüz kendisine iş bulunamayan aktif kayıtlardaki kişilerdir. Kayıtlı işgücünden, daha iyi şartlarda iş arayanlar, emeklilerden iş arayanlar ve belli bir iş yerinde çalışmak isteyenler çıkarıldığında geri kalanlar kayıtlı işsiz sayılmaktadır.