



İŞKUR

HAZİRAN 2012

İSTATİSTİK BÜLTENİ

## HAZİRAN 2012 İSTATİSTİK BÜLTENİ

---

Ülkemizde işgücü piyasasının düzenlenmesi ile ilgili faaliyetleri yürütmek üzere 1946 tarihli, 4837 sayılı Kanunla İş ve İşçi Bulma Kurumu kurulmuştur. Kurum bu tarihten 2000 yılına kadar 54 yıl süreyle, iş piyasasının düzenlenmesi ile ilgili tek kurum olarak faaliyet göstermiştir.

İş piyasasında değişen koşullar nedeniyle İş ve İşçi Bulma Kurumu'nun yeniden yapılanması ihtiyacı ortaya çıkmış ve 5 Temmuz 2003 tarihli, 25159 sayılı Resmi Gazetede yayımlanarak yürürlüğe giren 4904 sayılı Kanun ile Türkiye İş Kurumu kurulmuştur.

Yeni Kanun ile Kurum Aktif işgücü politikalarını uygulayacak bir yapıya kavuşturulmuş, Kurumun İşgücü piyasasındaki tekel yetkisi kaldırılarak, özel istihdam bürolarına faaliyette bulunma imkânı getirilmiş, Genel Kurul ve Yönetim Kurulu oluşturularak, sosyal tarafların üçlü bir yapı içerisinde Kurumun yönetimine katılması sağlanmıştır.

Türkiye İş Kurumu, ulusal istihdam politikasının oluşturulmasına ve istihdamın geliştirilmesine katkıda bulunmak, işsizlik sigortası işlemlerini yürütmek, işgücü piyasası ile ilgili istatistikî verileri toplamak ve analiz etmek, iş ve meslek analizleri yapmak, işgücü yetiştirmeye yönelik programlar uygulamak, işgücünün yurtiçindeki ve yurtdışındaki işlere yerleştirilmesine aracılık etmek, işgücü piyasasının düzenlenmesine yönelik aktif ve pasif istihdam politikaları oluşturmak, kurum faaliyetleri ile ilgili alanlarda uluslar arası kuruluşların istihdam ve çalışma hayatı ile ilgili kararlarını izlemek görevlerini yerine getirmektedir.

Türkiye İş Kurumu, Çalışma ve Sosyal Güvenlik Bakanlığı'nın ilgili kuruluşu olup, özel hukuk hükümlerine tabi, tüzel kişiliğe haiz, idari ve mali bakımdan özerk bir kamu kurumudur.

---

## Kuruma Kayıtlı İşgücü ve İşsiz Bilgileri

Kuruma kayıtlı işgücü sayısı geçen yılın aynı ayına göre 977 bin 517 kişi artarak 2 milyon 705 bin 654 kişi, kayıtlı işsiz sayısı ise 684 bin 889 kişi artarak 2 milyon 195 bin 269 kişi olmuştur. Kayıtlı işgücü % 56,56 oranında, kayıtlı işsiz sayısı % 45,35 oranında artmıştır.

**Tablo 1: Temel Göstergeler**

2011-2012 HAZİRAN AYI TEMEL GÖSTERGELER							
	2011 HAZİRAN			2012 HAZİRAN			Değişim Oranı (%)
	Erkek	Kadın	Toplam	Erkek	Kadın	Toplam	
<b>BAŞVURU</b>	73.312	48.640	121.952	66.244	47.344	113.588	-6,86
İşsiz	61.632	43.196	104.828	55.875	41.839	97.714	-6,79
Diğer	11.680	5.444	17.124	10.369	5.505	15.874	-7,30
<b>AÇIK İŞ</b>	-	-	70.751	-	-	70.488	-0,37
Kamu	-	-	3.308	-	-	10.671	222,58
Özel	-	-	67.443	-	-	59.817	-11,31
<b>İŞE YERLEŞTİRME</b>	30.996	11.503	42.499	26.726	10.539	37.265	-12,32
Kamu	2.494	525	3.019	8.404	2.232	10.636	252,30
Özel	28.502	10.978	39.480	18.322	8.307	26.629	-32,55
<b>Normal</b>	27.887	10.959	38.846	24.226	10.137	34.363	-11,54
Kamu	2.454	519	2.973	8.323	2.226	10.549	254,83
Özel	25.433	10.440	35.873	15.903	7.911	23.814	-33,62
<b>Özürlü</b>	3.097	543	3.640	2.453	401	2.854	-21,59
<b>Eski Hükümlü</b>	12	1	13	47	1	48	269,23
<b>KAYITLI İŞGÜCÜ</b>	1.096.429	631.708	1.728.137	1.724.612	981.042	2.705.654	56,56
<b>KAYITLI İŞSİZ</b>	938.928	571.452	1.510.380	1.357.963	837.306	2.195.269	45,35
<b>YURTDIŞI BAŞVURU</b>	49	11	60	26	13	39	-35,00
<b>YURTDIŞI GÖNDERME</b>	3.966	15	3.981	4.528	13	4.541	14,07

### Kuruma Başvurular geçen yılın aynı ayına göre % 6,86 oranında azalmıştır.

2012 yılı Haziran Ayı içerisinde 113 bin 588 kişi Kurumumuz faaliyetlerinden yararlanmak için başvuruda bulunmuştur. Başvuranlardan 97 bin 714 kişisi işsiz, 15 bin 633 kişisi şu an çalışmakla beraber daha iyi şartlarda iş arayanlar ve 241 kişisi de emeklidir. Kuruma ay içerisinde başvuranların % 41,68'i kadın işgücüdür. Başvuruların % 45,5'i lise altı, % 30,2'si lise ve dengi okullu, % 12,4'ü lise üstü eğitim mezunu ve % 11,8'i ise okuryazar olmayanlardan oluşmaktadır. Ay içinde başvuranların % 46,7'si 15-24 yaş arasında yer almaktadır.

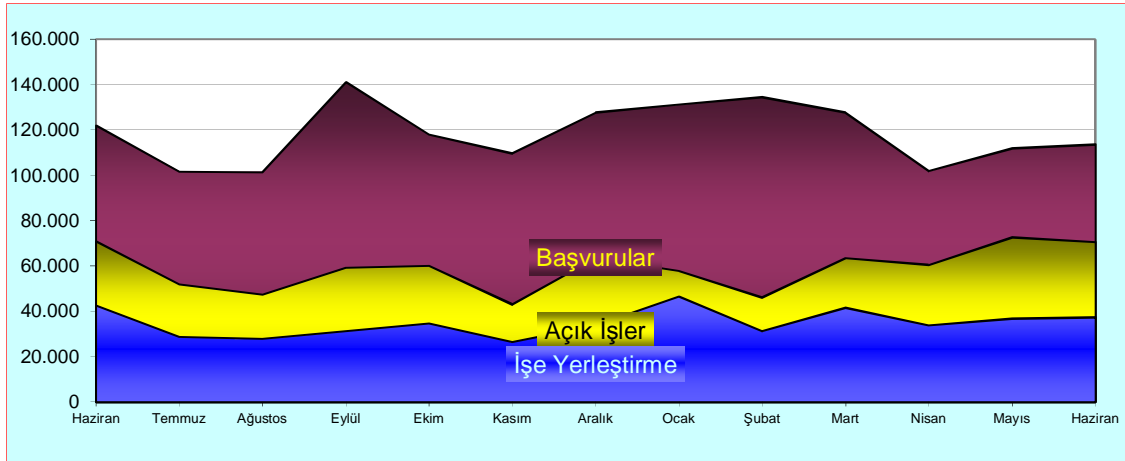
### Ay içinde alınan açık işler, geçen yılın aynı ayına göre % 0,37 oranında azalarak 70 bin 488 olmuştur.

Açık işlerin % 85'i özel kesim işyerlerinden alınmıştır. Özel kesim işyerlerinden alınan açık işlerin % 0,7'si tarım, % 36,6'sı sanayi ve % 62,8'i hizmetler sektöründen oluşmaktadır.

**Ay içinde yapılan işe yerleştirme geçen yılın aynı ayına göre % 12,32 oranında azalarak 37 bin 265 olmuştur.**

2011 yılı Haziran Ayına göre özel kesim işyerlerine yapılan işe yerleştirmeler % 32,55 oranında azalırken kamu kesim işyerlerine yapılan işe yerleştirmeler ise % 252,30 oranında artmıştır. İşe yerleştirmelerin % 28'i kadın işgücünden oluşmaktadır. İşe yerleştirilenlerin % 31,4'ü 15-24 yaş arasında yer almaktadır. İşe yerleştirilenlerin eğitimlerine göre dağılımı; % 60,9'u lise altı, % 29,1'i lise ve dengi okul, % 8,4'ü lise üstü eğitim mezunu ve % 1,6'sı okuryazar olmayanlardan oluşmaktadır.

**Grafik 1: Son Bir Yıllık Genel Faaliyetler**



### Özörlörlere İlişkin Bilgiler

Haziran Ayı içerisinde Kurumumuza iş aramak amacıyla 2.439 özörlörlü kişi başvuruda bulunmuştur. Haziran Ayı içerisinde özörlörlere yönelik 9.489 kişilik açık iş alınmış olup, yine ay içerisinde 2 bin 854 özörlörlü kişi işe yerleştirilmiştir. İşe yerleştirilenlerin % 99'u özel kesim işyerlerine yapılan yerleştirmelerden oluşmaktadır. Halen; iş aramak amacıyla, Kurumumuzda 106 bin 368 özörlörlü kişi kayıtlı bulunmaktadır. Kurumumuz kayıtlarına göre Mayıs Ayı sonu itibarıyla 23.328 kişilik özörlörlü açık kontenjanı bulunmaktadır.

## İşsizlik Sigortası Hizmetleri

İşsizlik Sigortası Fonundan; 4447 sayılı kanuna göre; işsizlik ödeneği, sağlık güvencesi, yeni bir iş bulma, meslek geliştirme, edindirme ve yetiştirme eğitimi ile ücret garanti ve kısa çalışma ödemelerine ilişkin hizmetler sunulmaktadır.

### İşsizlik Ödeneği Başvuruları

Sigortalı işsizlerin, hizmet akdinin sona erdiği tarihi izleyen günden itibaren 30 gün içerisinde İŞKUR birimlerine veya elektronik ortamda <http://www.iskur.gov.tr> adresine başvurması durumunda en az 600 gün çalışmış sigortalılar 180 gün, 900 gün çalışmış sigortalılar 240 gün, 1080 gün çalışmış sigortalılar 300 gün süre ile İşsizlik Sigortası hizmetlerinden yararlanabilmektedirler. 30 günlük süre yasal başvuru süresi olup, bu süreden sonra başvurulması halinde, geç kalınan süre toplam hak sahipliği süresinden düşülmektedir.

AYLAR	İŞSİZLİK ÖDENEĞİ İÇİN BAŞVURAN KİŞİ SAYISI				2012-2011 Değişimi (%)
	2011	2012	Her Ayın Bir Önceki Aya Göre Değişimi (2011) (%)	Her Ayın Bir Önceki Aya Göre Değişimi (2012) (%)	
Ocak	50.066	61.870			23,58
Şubat	33.970	40.336	-32,15	-34,81	18,74
Mart	37.033	38.898	9,02	-3,57	5,04
Nisan	31.398	35.105	-15,22	-9,75	11,81
Mayıs	30.608	37.193	-2,52	5,95	21,51
Haziran	33.239	42.918	8,60	15,39	29,12
Temmuz	37.356				
Ağustos	34.931				
Eylül	35.484				
Ekim	36.223				
Kasım	39.536				
Aralık	41.394				
<b>TOPLAM</b>	<b>441.238</b>	<b>256.320</b>			

**Not:** Tablodaki işsizlik sigortası başvuru sayıları ilgili ay sonları itibariyle sabitlenmiş değerler olup, işsizlik sigortası bülteniyle farklılık gösterebilir.

2012 Haziran Ayı içerisinde 42.918 kişi işsizlik sigortası hizmetlerinden faydalanmak üzere Kurumumuza başvuruda bulunmuştur. Başvurular geçen yılın aynı ayına göre % 29,12, geçen aya göre ise % 15,39 oranında artmıştır.

### İşsizlik Ödeneği Hak Edenler

AYLAR	İŞSİZLİK ÖDENEĞİ HAKEDEN KİŞİ SAYISI				
	2011	2012	Her Ayın Bir Önceki Aya Göre Değişimi (2011 ) (%)	Her Ayın Bir Önceki Aya Göre Değişimi (2012 ) (%)	2012-2011 Değişimi (%)
Ocak	36.840	44.626			21,13
Şubat	25.163	27.653	-31,70	-38,03	9,90
Mart	26.969	27.094	7,18	-2,02	0,46
Nisan	23.476	24.528	-12,95	-9,47	4,48
Mayıs	23.075	26.260	-1,71	7,06	13,80
Haziran	25.119	29.583	8,86	12,65	17,77
Temmuz	27.915				
Ağustos	24.886				
Eylül	25.106				
Ekim	25.494				
Kasım	26.981				
Aralık	28.623				
<b>TOPLAM</b>	<b>319.647</b>	<b>179.744</b>			

**Not:** Tablodaki işsizlik ödeneği hak eden kişi sayıları ilgili ay sonları itibariyle sabitlenmiş değerler olup, işsizlik sigortası bülteniyle farklılık gösterebilir.

2012 Haziran Ayı içerisinde 29.583 kişi işsizlik sigortası hizmetlerinden yararlanmaya hak kazanmıştır. İşsizlik ödeneği hak eden kişi sayısı geçen yılın aynı ayına göre % 17,77, geçen aya göre ise % 12,65 oranında artmıştır.

### İşsizlik Ödeneği Alanlar

AYLAR	İŞSİZLİK ÖDENEĞİ ALAN SAYISI				2012-2011 Değişimi (%)
	2011	2012	Her Ayın Bir Önceki Aya Göre Değişimi (2011) (%)	Her Ayın Bir Önceki Aya Göre Değişimi (2012) (%)	
Ocak	184.199	196.534			6,70
Şubat	182.446	193.861	-0,95	-1,36	6,26
Mart	179.186	195.125	-1,79	0,65	8,90
Nisan	172.643	185.791	-3,65	-4,78	7,62
Mayıs	164.774	179.863	-4,56	-3,19	9,16
Haziran	165.299	181.618	0,32	0,98	9,87
Temmuz	166.504				
Ağustos	167.113				
Eylül	167.105				
Ekim	161.529				
Kasım	162.811				
Aralık	174.363				
<b>TOPLAM</b>					

2012 Haziran Ayında 181.618 kişiye işsizlik yardımı yapılmıştır. Ödeme yapılan kişi sayısı geçen yılın aynı ayına % 9,87, geçen aya göre ise % 0,98 oranında artmıştır.

**Not:** Veriler birikimli olduğundan toplam alınmamıştır.

### İşsizlik Ödeneği Ödeme Miktarları

AYLAR	İŞSİZLİK ÖDENEĞİ ÖDEME MİKTARLARI (BİN TL)				
	2011	2012	Her Ayın Bir Önceki Aya Göre Değişimi (2011 ) (%)	Her Ayın Bir Önceki Aya Göre Değişimi (2012 ) (%)	2012-2011 Değişimi (%)
Ocak	69.067	79.770	0,34	1,66	15,50
Şubat	69.304	81.091	-1,29	-0,12	17,01
Mart	68.412	80.997	-4,12	-7,32	18,40
Nisan	65.594	75.071	-5,29	-1,43	14,45
Mayıs	62.127	73.997	0,34	1,66	19,11
Haziran	62.129	75.044	0,00	1,41	20,79
Temmuz	64.138				
Ağustos	65.904				
Eylül	64.380				
Ekim	63.181				
Kasım	65.475				
Aralık	71.341				
<b>TOPLAM</b>	<b>791.051</b>	<b>465.970</b>			

2012 Haziran ayında 181.618 kişiye 75.043.783.-TL ödeme yapılmıştır. Gerçekleşen ödemeler geçen yılın aynı ayına göre % 20,79, geçen aya göre ise % 1,41 oranında artmıştır.

### Kısa Çalışma Ödeneğinden Faydalananlar

4447 sayılı İşsizlik Sigortası Kanununun Ek 2. maddesi gereğince, genel ekonomik, sektörel veya bölgesel kriz ile zorlayıcı sebeplerle işyerindeki haftalık çalışma sürelerinin geçici olarak önemli ölçüde azaltılması veya işyerinde faaliyetin tamamen veya kısmen geçici olarak durdurulması hallerinde çalışılmayan süreler için çalışanlara üç ayı geçmemek üzere kısa çalışma ödeneği ödenmektedir.



AYLAR	KÇÖ HAK EDEN		KÇÖ ALAN SAYISI 2011		KÇÖ ALAN SAYISI 2012	
	2011	2012	KİŞİ SAYISI	ÖDEME MİKTARI (BİN TL)	KİŞİ SAYISI	ÖDEME MİKTARI (BİN TL)
Ocak	2.368	996	2.242	792	1.358	950
Şubat	548	554	2.455	922	765	599
Mart	109	594	810	274	737	676
Nisan	0	165	634	233	318	255
Mayıs	0	35	414	133	60	35
Haziran	1.435	423	1.405	799	419	405
Temmuz	316		1.043	194		
Ağustos	635		665	385		
Eylül	0		586	101		
Ekim	57		152	43		
Kasım	153		310	147		
Aralık	200		293	221		
<b>TOPLAM</b>	5.821	2.767		4.244		2.920

(\*) Ödeme sayısı, Kısa Çalışma Ödeneği almaya hak kazananların, ilgili aylara ait ödemelerini kapsamaktadır.

Haziran 2012 Ayında 419 kişiye 404.989.-TL ödeme yapılmıştır. Kısa çalışma ödeneğinden faydalanmayı hak eden kişi sayısı geçen yılın aynı ayına göre % 70,52 oranında azalırken, geçen aya göre % 1108,57 oranında artmıştır. Kısa çalışma ödeneğinden faydalanan kişi sayısı geçen yılın aynı ayına göre % 70,18 oranında azalırken, geçen aya göre % 598,33 oranında artmıştır. Gerçekleşen ödeme miktarına baktığımızda ise geçen yılın aynı ayına göre % 49,31 oranında azalırken, geçen aya göre % 1.057,14 oranında artmıştır.

## Ücret Garanti Fonu Ödemeleri

4447 sayılı İşsizlik Sigortası Kanununun Ek 1. maddesine göre; işverenin, konkordato ilan etmesi, işveren için aciz vesikası alınması, iflası veya iflasın ertelenmesi nedenleri ile ödeme güçlüğüne düştüğü hallerde, çalışanlarının hizmet akdinden kaynaklanan ve ödenmeyen üç aylık ücret alacakları ücret garanti fonundan ödenmektedir.

AYLAR	ÜGF ALAN SAYISI 2011		ÜGF ALAN SAYISI 2012	
	KİŞİ SAYISI	ÖDEME MİKTARI (BİN TL)	KİŞİ SAYISI	ÖDEME MİKTARI (BİN TL)
Ocak	1.652	2.797	80	160
Şubat	507	735	398	792
Mart	1.335	1.725	323	775
Nisan	296	468	178	730
Mayıs	327	658	347	866
Haziran	577	803	113	338
Temmuz	350	592		
Ağustos	266	653		
Eylül	104	224		
Ekim	184	386		
Kasım	86	159		
Aralık	123	160		
<b>TOPLAM</b>		9.360		3.661

Haziran 2012 ayında Ücret Garanti Fonu'ndan 113 kişiye toplam 338.363.-TL ödeme yapılmıştır. Ücret Garanti Fonu'ndan yararlanan kişi sayısı geçen yılın aynı ayına göre % 80,42, geçen aya göre ise % 67,44 oranında azalmıştır. Gerçekleşen ödeme miktarı ise geçen yılın aynı ayına göre % 57,91, geçen aya göre ise % 60,97 oranında azalmıştır.

### İşgücü Yetiştirme Kursları ve Mesleki Rehabilitasyon Faaliyetleri

Haziran Ayı içerisinde toplam bin 854 adet kurs açılmış olup, bu kurslardan 15 bin 658 kişisi erkek, 10 bin 565 kişisi de kadın olmak üzere toplam 26 bin 223 kişi yararlanmıştır. 2012 yılı içerisinde toplam 9 bin 922 adet kurs açılmış olup, bu kurslardan 88 bin 684 kişisi erkek, 61 bin 92 kişisi de kadın olmak üzere toplam 149 bin 776 kişi yararlanmıştır.

TABLO 1A: YILLAR İTİBARIYLA HAZİRAN AYI TEMEL GÖSTERGELERİ					
	Yıllar	2011	2012	Değişim Oranı (%)	
		Haziran	Haziran		
BAŞVURU	Toplam	Toplam	121.952	113.588	-6,86
		Erkek	73.312	66.244	-9,64
		Kadın	48.640	47.344	-2,66
	İşsiz	Toplam	104.828	97.714	-6,79
		Erkek	61.632	55.875	-9,34
		Kadın	43.196	41.839	-3,14
	Diğer *	Toplam	17.124	15.874	-7,30
		Erkek	11.680	10.369	-11,22
		Kadın	5.444	5.505	1,12
AÇIK İŞ	Toplam	70.751	70.488	-0,37	
	Kamu	3.308	10.671	222,58	
	Özel	67.443	59.817	-11,31	
İŞVERENE TAKDİM	Toplam	209.313	258.398	23,45	
	Erkek	157.130	186.728	18,84	
	Kadın	52.183	71.670	37,34	
İŞE YERLEŞTİRME	Toplam	Toplam	42.499	37.265	-12,32
		Erkek	30.996	26.726	-13,78
		Kadın	11.503	10.539	-8,38
	Normal Yerleştirme	Toplam	38.846	34.363	-11,54
		Erkek	27.887	24.226	-13,13
		Kadın	10.959	10.137	-7,50
	Özürlü Yerleştirme	Toplam	3.640	2.854	-21,59
		Erkek	3.097	2.453	-20,79
		Kadın	543	401	-26,15
	Eski Hükümlü Yerleştirme	Toplam	13	48	269,23
		Erkek	12	47	291,67
		Kadın	1	1	0,00
KAYITLI İŞGÜCÜ	Toplam	1.728.137	2.705.654	56,56	
	Erkek	1.096.429	1.724.612	57,29	
	Kadın	631.708	981.042	55,30	
KAYITLI İŞSİZ	Toplam	1.510.380	2.195.269	45,35	
	Erkek	938.928	1.357.963	44,63	
	Kadın	571.452	837.306	46,52	
YURTDIŞI BAŞVURU	Toplam	60	39	-35,00	
	Erkek	49	26	-46,94	
	Kadın	11	13	18,18	
YURTDIŞI GÖNDERME	Toplam	3.981	4.541	14,07	
	Erkek	3.966	4.528	14,17	
	Kadın	15	13	-13,33	

\* Daha İyi Şartlarda İş Arayanlar, Emeklilerden İş Arayanlar, Belirli Bir İş Yerinde İş Arayanlar

TABLO 1B: YILLAR İTİBARIYLA OCAK-HAZİRAN BİRİKİMLİ TEMEL GÖSTERGELER					
	Yıllar	2011	2012	Değişim Oranı (%)	
		Ocak-Haziran	Ocak-Haziran		
BAŞVURU	Toplam	Toplam	697.964	720.835	3,28
		Erkek	439.142	448.607	2,16
		Kadın	258.822	272.228	5,18
	İşsiz	Toplam	599.043	630.360	5,23
		Erkek	369.175	388.512	5,24
		Kadın	229.868	241.848	5,21
	Diğer *	Toplam	98.921	90.475	-8,54
		Erkek	69.967	60.095	-14,11
		Kadın	28.954	30.380	4,93
AÇIK İŞ	Toplam	333.946	372.591	11,57	
	Kamu	25.347	74.575	194,22	
	Özel	308.599	298.016	-3,43	
İŞVERENE TAKDİM	Toplam	966.838	1.216.778	25,85	
	Erkek	738.058	890.541	20,66	
	Kadın	228.780	326.237	42,60	
İŞE YERLEŞTİRME	Toplam	Toplam	183.104	225.928	23,39
		Erkek	136.830	163.363	19,39
		Kadın	46.274	62.565	35,21
	Normal Yerleştirme	Toplam	161.236	208.567	29,36
		Erkek	118.196	148.529	25,66
		Kadın	43.040	60.038	39,49
	Özürlü Yerleştirme	Toplam	21.745	17.209	-20,86
		Erkek	18.512	14.687	-20,66
		Kadın	3.233	2.522	-21,99
	Eski Hükümlü Yerleştirme	Toplam	123	152	23,58
		Erkek	122	147	20,49
		Kadın	1	5	400,00
KAYITLI İŞGÜCÜ	Toplam	1.728.137	2.705.654	56,56	
	Erkek	1.096.429	1.724.612	57,29	
	Kadın	631.708	981.042	55,30	
KAYITLI İŞSİZ	Toplam	1.510.380	2.195.269	45,35	
	Erkek	938.928	1.357.963	44,63	
	Kadın	571.452	837.306	46,52	
YURTDIŞI BAŞVURU	Toplam	425	306	-28,00	
	Erkek	327	229	-29,97	
	Kadın	98	77	-21,43	
YURTDIŞI GÖNDERME	Toplam	22.939	26.656	16,20	
	Erkek	22.773	26.588	16,75	
	Kadın	166	68	-59,04	

**TABLO 2: BAŞVURULAR**

		Ay İçindeki Başvurular		
		Mayıs 2012	Haziran 2012	Değişim Oranı (%)
TOPLAM BAŞVURU	<b>Toplam</b>	111.940	113.588	1,47
	<b>İşsiz</b>	98.265	97.714	-0,56
	Normal	95.612	95.500	-0,12
	Özürlü	2.548	2.134	-16,25
	Eski Hükümlü	105	80	-23,81
	Terörden Etkilenen	0	0	-
	<b>Daha İyi Şartlarda İş Arayan</b>	13.411	15.633	16,57
	<b>Emekli</b>	264	241	-8,71
<b>Belli Bir İşyerinde Çalışmak İsteyenler</b>	0	0	-	
			-	
ERKEK	<b>Toplam</b>	67.420	66.244	-1,74
	<b>İşsiz</b>	58.279	55.875	-4,12
	Normal	56.646	54.520	-3,75
	Özürlü	1.530	1.280	-16,34
	Eski Hükümlü	103	75	-27,18
	Terörden Etkilenen	0	0	-
	<b>Daha İyi Şartlarda İş Arayan</b>	8.910	10.162	14,05
	<b>Emekli</b>	231	207	-10,39
<b>Belli Bir İşyerinde Çalışmak İsteyenler</b>	0	0	-	
			-	
KADIN	<b>Toplam</b>	44.520	47.344	6,34
	<b>İşsiz</b>	39.986	41.839	4,63
	<i>Normal</i>	38.966	40.980	5,17
	Özürlü	1.018	854	-16,11
	Eski Hükümlü	2	5	150,00
	Terörden Etkilenen	0	0	-
	<b>Daha İyi Şartlarda İş Arayan</b>	4.501	5.471	21,55
	<b>Emekli</b>	33	34	3,03
<b>Belli Bir İşyerinde Çalışmak İsteyenler</b>	0	0	-	

TABLO 3: BİRİKLİM BAŞVURU, AÇIK İŞ İŞE YERLEŞTİRME GENEL VERİLERİ																																									
	Yıllar	DÖNEMLER																																							
		Ocak			Ocak-Şubat			Ocak-Mart			Ocak-Nisan			Ocak-Mayıs			Ocak-Haziran			Ocak-Temmuz			Ocak-Ağustos			Ocak-Eylül			Ocak-Ekim			Ocak-Kasım			Ocak-Aralık						
		Erkek	Kadın	Toplam	Erkek	Kadın	Toplam	Erkek	Kadın	Toplam	Erkek	Kadın	Toplam	Erkek	Kadın	Toplam	Erkek	Kadın	Toplam	Erkek	Kadın	Toplam	Erkek	Kadın	Toplam	Erkek	Kadın	Toplam	Erkek	Kadın	Toplam										
BAŞVURU	TOPLAM	2011	109.809	66.275	176.084	173.442	94.428	268.628	244.666	136.141	379.647	322.113	170.396	472.229	396.820	210.182	576.912	429.142	258.852	697.964	497.603	301.927	799.560	656.362	344.613	900.875	638.613	403.381	1.041.993	738.628	452.477	1.190.282	777.627	490.123	1.270.690	860.208	538.149	1.398.355			
		%	-19,42	-18,27	-19,02	-0,72	-1,67	-1,05	3,87	3,22	3,64	4,25	5,85	4,82	6,90	5,49	2,16	5,18	3,28																						
	2012	95.084	52.488	147.590	105.508	88.338	243.814	217.480	124.900	262.004	228.851	153.431	412.288	301.243	186.612	428.815	303.176	229.868	599.043	414.731	268.071	680.802	466.273	334.267	770.540	630.831	387.861	897.692	599.097	400.099	599.190	692.302	437.599	1.099.951	735.167	477.539	1.212.706				
	%	-12,15	-23,68	-14,68	-2,27	-8,53	-6,04	-2,68	0,06	3,31	4,89	3,25	3,36	4,16	7,16	2,78	3,24	3,51	5,22																						
	İŞSİZ	2011	73.903	40.265	114.168	151.506	82.495	233.961	223.106	123.779	346.885	274.358	160.022	434.380	332.637	200.009	532.646	385.512	241.848	630.360																					
		%	67,15	60,60	64,40	86,30	93,18	93,18	85,10	85,10	85,10	85,10	85,10	85,10	85,10	85,10	85,10	85,10	85,10	85,10																					
	DİĞER*	2011	11.383	5.731	17.094	20.936	10.899	31.835	30.851	16.719	46.670	40.885	20.341	60.566	49.726	24.875	74.601	60.086	30.380	90.475																					
		%	6,00	8,62	9,66	13,62	12,44	29,20	19,23	53,57	25,04	45,18	19,04	11,11	14,69	6,81	6,80	14,11	4,93	3,54																					
	AÇIK İŞ	2011						74.145			130.842			183.285			263.113			333.946																					
		2012						104.178			167.826			228.716			301.537			372.591																					
%							59,51			48,39			56,60			53,01			57,69																						
İŞVERENE TAKDİM	2011	90.965	26.215	117.180	187.705	63.851	241.556	316.835	92.836	409.671	438.360	131.493	569.853	586.527	178.131	754.658	738.058	228.780	996.838	872.453	274.612	1.147.065	992.812	317.370	1.310.182	1.131.313	373.506	1.504.819	1.265.492	427.394	1.892.886	1.381.048	467.901	1.849.449	1.621.980	515.057	2.036.637				
	2012	136.931	47.041	183.972	252.289	89.423	342.012	387.887	137.905	526.392	530.011	187.980	717.991	708.044	258.198	964.242	890.541	326.237	1.216.778																						
	%	50,53	70,44	57,00	34,46	16,43	49,59	32,45	46,12	28,25	20,31	42,96	26,20	29,72	43,83	26,10	20,66	42,60	29,95																						
İŞE YERLEŞTİRME	2011	13.884	4.462	18.346	30.719	9.960	40.679	55.680	18.513	74.202	76.305	24.966	101.273	106.010	34.849	140.869	136.830	46.274	183.104	166.950	54.627	211.577	176.562	62.863	239.225	197.466	72.383	269.839	219.819	84.120	303.939	237.839	92.236	330.075	261.964	101.708	363.672				
	2012	31.813	14.714	46.527	63.203	24.425	77.628	83.979	35.200	119.179	109.365	43.253	152.618	136.887	52.105	188.992	163.363	62.565	225.928																						
	%	129,13	229,76	153,61	73,19	145,23	90,83	60,80	80,14	60,81	43,33	73,23	50,70	29,13	49,52	34,17	19,39	35,21	23,39																						
KAYITLI İŞÇÜCÜ	2011	1.104.272	433.884	1.538.156	1.080.047	413.656	1.473.703	815.952	332.842	1.148.594	925.546	544.322	1.469.868	1.057.878	601.433	1.659.311	1.056.429	631.708	1.728.137	1.120.413	662.654	1.783.067	1.214.781	722.052	1.938.833	1.322.216	789.466	2.111.682	1.358.748	816.258	2.176.006	1.322.885	770.083	2.092.768	1.394.166	797.979	2.192.145				
	2012	1.451.348	621.416	2.072.764	1.524.460	561.002	2.075.462	1.018.514	397.765	1.476.279	1.210.566	665.713	1.877.273	1.473.773	842.856	2.022.628	1.274.612	861.042	2.705.659																						
	%	31,43	25,33	27,76	43,81	105,80	51,23	35,37	68,09	118,56	75,10	62,81	74,56	59,79	56,77	59,06	57,59	55,30	55,56																						
KAYITLI İŞSİZ	2011	936.438	360.941	1.326.399	888.435	369.510	1.257.945	869.931	293.022	962.953	797.664	495.518	1.293.179	900.067	546.608	1.454.678	938.028	571.452	1.510.360	951.476	595.050	1.546.526	1.025.127	647.069	1.672.196	1.111.507	705.989	1.817.496	1.134.486	727.306	1.861.792	1.093.116	680.762	1.773.878	1.142.938	702.037	1.844.885				
	2012	1.183.859	718.914	1.902.773	1.242.580	744.650	1.987.400	1.301.024	774.623	1.074.666	913.670	560.871	1.335.541	1.000.364	614.968	1.307.363	837.308	516.299																							
	%	26,55	84,15	43,63	40,34	101,07	69,37	84,20	184,02	116,45	64,69	69,76	82,80	46,59	48,34	47,25	44,83	46,52	45,35																						
YURTDIŞI BAŞVURU	2011	28	21	49	128	36	171	105	62	257	244	75	319	278	87	365	327	99	420																						
	2012	51	12	63	96	29	116	130	34	164	169	49	213	203	64	267	229	77	306																						
	%	-34,82	-47,86	-36,36	-28,89	-44,44	-37,16	-33,33	-45,19	-36,19	-35,74	-34,67	-31,66	-28,38	-28,44	-29,85	-29,97	-21,43	-29,00																						
YURTDIŞI GÖNDERME	2011	3.000	63	3.063	7.623	69	7.613	10.819	121	11.640	14.810	135	14.665	18.633	150	18.076	22.773	168	22.909	27.237	184	27.421	35.978	201	31.179	34.790	217	35.027	39.438	226	39.664	46.698	236	46.933	52.241	250	52.491				
	2012	3.697	7	3.704	7.371	22	7.393	12.260	34	12.303	16.423	42	16.465	21.895	55	21.950	26.588	68	26.656																						
	%	-23,33	88,79	77,00	-2,02	-2,89	12,36	-71,90	11,44	12,24	48,89	11,91	16,32	-63,82	15,68	16,75	-99,04	16,20																							

\* Diğerleri Çarşılar İş Anayasası, Dönermeler İş Anayasası, İkinci İş ve Yabancı İş Anayasası

TABLO 4: İŞE YERLEŞTİRMELER					
		İşe Yerleştirme			
		Mayıs 2012	Haziran 2012	Değişim Oranı (%)	
TOPLAM İŞE YERLEŞTİRME	<b>Toplam</b>	<b>36.776</b>	<b>37.265</b>	<b>1,33</b>	
	Kamu	13.133	10.636	-19,01	
	Özel	23.643	26.629	12,63	
	Tarım dışı	36.058	36.728	1,86	
	Tarım içi	718	537	-25,21	
	<b>Normal Yerleştirme</b>	<b>33.761</b>	<b>34.363</b>	<b>1,78</b>	
	Kamu	13.070	10.549	-19,29	
	Özel	20.691	23.814	15,09	
	<b>Özürlü yerleştirme</b>	<b>2.995</b>	<b>2.854</b>	<b>-4,71</b>	
	Kamu	43	39	-9,30	
	Özel	2.952	2.815	-4,64	
	<b>E.Hükümlü Yerleştirme (Kamu)</b>	<b>20</b>	<b>48</b>	<b>140,00</b>	
	ERKEK	<b>Toplam</b>	<b>27.769</b>	<b>26.726</b>	<b>-3,76</b>
		Kamu	10.776	8.404	-22,01
Özel		16.993	18.322	7,82	
Tarım dışı		27.303	26.384	-3,37	
Tarım içi		466	342	-26,61	
<b>Normal Yerleştirme</b>		<b>25.173</b>	<b>24.226</b>	<b>-3,76</b>	
Kamu		10.719	8.323	-22,35	
Özel		14.454	15.903	10,02	
<b>Özürlü yerleştirme</b>		<b>2.576</b>	<b>2.453</b>	<b>-4,77</b>	
Kamu		37	34	-8,11	
Özel		2.539	2.419	-4,73	
<b>E.Hükümlü Yerleştirme (Kamu)</b>		<b>20</b>	<b>47</b>	<b>135,00</b>	
KADIN		<b>Toplam</b>	<b>9.007</b>	<b>10.539</b>	<b>17,01</b>
		Kamu	2.357	2.232	-5,30
	Özel	6.650	8.307	24,92	
	Tarım dışı	8.755	10.344	18,15	
	Tarım içi	252	195	-22,62	
	<b>Normal Yerleştirme</b>	<b>8.588</b>	<b>10.137</b>	<b>18,04</b>	
	Kamu	2.351	2.226	-5,32	
	Özel	6.237	7.911	26,84	
	<b>Özürlü yerleştirme</b>	<b>419</b>	<b>401</b>	<b>-4,30</b>	
	Kamu	6	5	-16,67	
	Özel	413	396	-4,12	
	<b>E.Hükümlü Yerleştirme (Kamu)</b>	<b>0</b>	<b>1</b>	<b>-</b>	

TABLO 5: AÇIK İŞLER VE İŞE YERLEŞTİRMELER							
	Ay İcerisinde Alınan Açık İşler			İşe Yerleştirme			Açık İşlerden İptaller
	Mays 2012	Haziran 2012	Değişim Oranı (%)	Mays 2012	Haziran 2012	Değişim Oranı (%)	
<b>TOPLAM</b>	<b>72.596</b>	<b>70.488</b>	<b>-2,90</b>	<b>36.776</b>	<b>37.265</b>	<b>1,33</b>	<b>1101</b>
Normal	61.376	60.976	-0,65	33.761	34.363	1,78	981
Özürü	11.171	9.489	-15,06	2.995	2.854	-4,71	119
Eski hükümlü	49	23	-53,06	20	48	140,00	1
<b>Kamu</b>	<b>12.093</b>	<b>10.671</b>	<b>-11,76</b>	<b>13.133</b>	<b>10.636</b>	<b>-19,01</b>	<b>26</b>
Normal	12.000	10.606	-11,62	13.070	10.549	-19,29	21
Özürü	44	42	-4,55	43	39	-9,30	4
Eski hükümlü	49	23	-53,06	20	48	140,00	1
<b>Özel</b>	<b>60.503</b>	<b>59.817</b>	<b>-1,13</b>	<b>23.643</b>	<b>26.629</b>	<b>12,63</b>	<b>1075</b>
Normal	49.376	50.370	2,01	20.691	23.814	15,09	960
Özürü	11.127	9.447	-15,10	2.952	2.815	-4,64	115

TABLO 6: İKTİSADİ FAALİYET KOLLARI İTİBARIYLA AÇIK İŞLER VE İŞE YERLEŞTİRMELER							
	Ay İcerisinde Alınan Açık İşler			İşe Yerleştirme			Açık İşlerden İptaller
	Mays 2012	Haziran 2012	Değişim Oranı (%)	Mays 2012	Haziran 2012	Değişim Oranı (%)	
<b>TOPLAM</b>	<b>72.596</b>	<b>70.488</b>	<b>-2,90</b>	<b>36.776</b>	<b>37.265</b>	<b>1,33</b>	<b>1101</b>
<b>Tarım, Avcılık, Ormancılık</b>	<b>930</b>	<b>851</b>	<b>-8,49</b>	<b>718</b>	<b>537</b>	<b>-25,21</b>	<b>12</b>
Tarım, Avcılık, Ormancılık	899	824	-8,34	701	507	-27,67	12
Balıkçılık	31	27	-12,90	17	30	76,47	0
<b>Sanayi</b>	<b>20.536</b>	<b>22.004</b>	<b>7,15</b>	<b>9.454</b>	<b>10.123</b>	<b>7,08</b>	<b>421</b>
Madencilik ve Taşocakçılığı	297	633	113,13	611	212	-65,30	2
İmalat Sanayi	16.902	17.845	5,58	7.497	8.560	14,18	232
Elektrik, Gaz, ve Su	220	128	-41,82	253	110	-56,52	2
İnşaat	3.117	3.398	9,02	1.093	1.241	13,54	185
<b>Hizmetler</b>	<b>51.130</b>	<b>47.633</b>	<b>-6,84</b>	<b>26.604</b>	<b>26.605</b>	<b>0,00</b>	<b>668</b>
Toptan ve Perakende Ticaret	5.256	4.696	-10,65	2.275	2.230	-1,98	96
Oteller ve Lokantalar	4.926	3.520	-28,54	1.735	1.394	-19,65	30
Taşıma, Depolama ve Haberleşme	1.732	1.935	11,72	716	751	4,89	14
Mali Aracı Kuruluşların Faaliyetleri	260	136	-47,69	61	49	-19,67	0
Gayrimenkul Kiralama Faaliyetleri	1.930	2.296	18,96	964	1.508	56,43	23
Kamu yönetimi, Savunma ve Eğitim Hizmetleri	3.481	3.324	-4,51	3.219	3.161	-1,80	16
Eğitim Hizmetleri	915	1.075	17,49	656	1.100	67,68	23
Sağlık İşleri ve Sosyal Hizmetler	728	656	-9,89	268	236	-11,94	9
Diğer Toplumsal, Sosyal, Kişisel	31.886	29.965	-6,02	16.699	16.172	-3,16	457
Evlerde Yapılan Hizmet İşleri	8	30	275,00	6	4	-33,33	0
Uluslar arası Örgütler ve Temsilcisi	8	0	-100,00	5	0	-100,00	0

<b>KAMU</b>	<b>12.093</b>	<b>10.671</b>	<b>-11,76</b>	<b>13.133</b>	<b>10.636</b>	<b>-19,01</b>	<b>26</b>
<b>Tarım, Avcılık, Ormancılık</b>	439	447	1,82	455	247	-45,71	5
Tarım, Avcılık, Ormancılık	439	447	1,82	455	247	-45,71	5
Balıkçılık	0	0	-	0	0	-	0
<b>Sanayi</b>	406	140	-65,52	1.062	280	-73,63	2
Madencilik ve Taşocakçılığı	2	18	800,00	509	82	-83,89	0
İmalat Sanayi	35	24	-31,43	91	62	-31,87	0
Elektrik, Gaz, ve Su	83	22	-73,49	179	63	-64,80	0
İnşaat	286	76	-73,43	283	73	-74,20	2
<b>Hizmetler</b>	11.248	10.084	-10,35	11.616	10.109	-12,97	19
Toptan ve Perakende Ticaret	0	1	-	0	4	-	0
Otel ve Lokantalar	28	10	-64,29	9	8	-11,11	0
Taşıma, Depolama ve Haberleşme	25	18	-28,00	23	14	-39,13	2
Mali Aracı Kuruluşların Faaliyetleri	0	0	-	0	0	-	0
Gayrimenkul Kiralama Faaliyetleri	42	99	135,71	55	107	94,55	0
Kamu yönetimi, Savunma ve Eğitim Hizmetleri	3.287	3.121	-5,05	3.158	3.083	-2,37	9
Eğitim Hizmetleri	504	735	45,83	492	856	73,98	0
Sağlık İşleri ve Sosyal Hizmetler	36	3	-91,67	36	2	-94,44	0
Diğer Toplumsal, Sosyal, Kişisel	7.326	6.097	-16,78	7.843	6.035	-23,05	8
Evlerde Yapılan Hizmet İşleri	0	0	-	0	0	-	0
Uluslararası Örgütler ve Temsilcisi	0	0	-	0	0	-	0
<b>ÖZEL</b>	<b>60.503</b>	<b>59.817</b>	<b>-1,13</b>	<b>23.643</b>	<b>26.629</b>	<b>12,63</b>	<b>1075</b>
<b>Tarım, Avcılık, Ormancılık</b>	491	404	-17,72	263	290	10,27	7
Tarım, Avcılık, Ormancılık	460	377	-18,04	246	260	5,69	7
Balıkçılık	31	27	-12,90	17	30	76,47	0
<b>Sanayi</b>	20.130	21.864	8,61	8.392	9.843	17,29	419
Madencilik ve Taşocakçılığı	295	615	108,47	102	130	27,45	2
İmalat Sanayi	16.867	17.821	5,66	7.406	8.498	14,74	232
Elektrik, Gaz, ve Su	137	106	-22,63	74	47	-36,49	2
İnşaat	2.831	3.322	17,34	810	1.168	44,20	183
<b>Hizmetler</b>	39.882	37.549	-5,85	14.988	16.496	10,06	649
Toptan ve Perakende Ticaret	5.256	4.695	-10,67	2.275	2.226	-2,15	96
Otel ve Lokantalar	4.898	3.510	-28,34	1.726	1.386	-19,70	30
Taşıma, Depolama ve Haberleşme	1.707	1.917	12,30	693	737	6,35	12
Mali Aracı Kuruluşların Faaliyetleri	260	136	-47,69	61	49	-19,67	0
Gayrimenkul Kiralama Faaliyetleri	1.888	2.197	16,37	909	1.401	54,13	23
Kamu yönetimi, Savunma ve Eğitim Hizmetleri	194	203	4,64	61	78	27,87	7
Eğitim Hizmetleri	411	340	-17,27	164	244	48,78	23
Sağlık İşleri ve Sosyal Hizmetler	692	653	-5,64	232	234	0,86	9
Diğer Toplumsal, Sosyal, Kişisel	24.560	23.868	-2,82	8.856	10.137	14,46	449
Evlerde Yapılan Hizmet İşleri	8	30	275,00	6	4	-33,33	0
Uluslararası Örgütler ve Temsilcisi	8	0	-100,00	5	0	-100,00	0



**TABLO 7: MESLEKLER İTİBARIYLA AÇIK İŞLER VE İŞE YERLEŞTİRMELER**

MESLEKLER	Ay İçerisinde Alınan Açık İşler			İşe Yerleştirme			Açık İşlerden İptaller
	Mayıs 2012	Haziran 2012	Değişim Oranı (%)	Mayıs 2012	Haziran 2012	Değişim Oranı (%)	
TEMİZLİK GÖREVLİSİ	1.802	2.781	54,33	1.112	2.011	80,85	22
HİZMETLİ (KAMU KURULUŞLARI)	871	301	-65,44	869	305	-64,90	0
SATIŞ ELEMANI	1.442	1.464	1,53	655	829	26,56	15
MAKİNECİ (DIKIŞ)	1.015	927	-8,67	505	399	-20,99	27
REYON GÖREVLİSİ	661	763	15,43	474	640	35,02	3
KASİYER	771	643	-16,60	450	434	-3,56	8
BÜRO MEMURU (GENEL)	1.606	1.501	-6,54	404	424	4,95	25
ÇAĞRI MERKEZİ GÖREVLİSİ	797	1.406	76,41	396	953	140,66	13
BAHÇIVAN (GENEL)	739	552	-25,30	358	335	-6,42	0
KONFEKSİYON İŞÇİSİ	385	395	2,60	332	382	15,06	0
DİĞER İMALAT VE İLGİLİ İŞÇİLER (ELLE)	544	391	-28,13	314	192	-38,85	0
DİKİM İŞÇİSİ (BAHÇECİLİK)	265	66	-75,09	265	65	-75,47	0
ÖN MUHASEBECİ	723	612	-15,35	264	208	-21,21	29
GARSON (SERVİS ELEMANI)	1.358	1.011	-25,55	262	514	96,18	12
MAKİNE BAKIM ONARIMCISI	111	73	-34,23	245	17	-93,06	0
KABLO AĞI BANTLAMA ELEMANI	227	346	52,42	227	321	41,41	0
İŞ DANIŞMANI	-52	20	-138,46	226	20	-91,15	0
UÇAK YÜKLEME İŞÇİSİ	224	0	-100,00	221	0	-100,00	0
İPLİKÇİ (RING/VATER/VARGEL)	323	225	-30,34	219	206	-5,94	0
GÜVENLİK GÖREVLİSİ	884	1.423	60,97	211	900	326,54	9
ELEKTRİKÇİ (GENEL)	422	248	-41,23	206	79	-61,65	4
ELEKTRİK TEKNİSYENİ (GENEL)	265	328	23,77	198	105	-46,97	5
ORMAN İŞÇİSİ	206	184	-10,68	192	135	-29,69	0
ŞOFÖR (YÜK TAŞIMA)	539	600	11,32	180	187	3,89	21
BULAŞIKÇI (STEWART)	813	706	-13,16	180	212	17,78	7
DİKİŞ MAKİNESİ OPERATÖRÜ (KUMAŞ)	232	326	40,52	162	160	-1,23	0
ELEKTRİK TEKNİKERİ	129	366	183,72	150	213	42,00	2
GAZALTI KAYNAKÇISI	618	619	0,16	150	193	28,67	11
BARMEN	225	131	-41,78	149	64	-57,05	12
DİĞER İMALAT VE İLGİLİ İŞÇİLER (MAKİNE İLE)	0	222	-	144	188	30,56	0
TURİZM VE OTELCİLİK ELEMANI	185	130	-29,73	142	123	-13,38	3
MÜŞTERİ HİZMETLERİ GÖREVLİSİ	204	248	21,57	128	143	11,72	1
MÜŞTERİ HİZMETLERİ GÖREVLİSİ	204	248	21,57	128	143	11,72	1
SAAT-ELEKTRİKLİ ALETLER VE ELEKTRONİK ARAÇLAR SATIŞ AŞÇI	126	17	-86,51	126	17	-86,51	0
AŞÇI	363	331	-8,82	121	101	-16,53	13

**TABLO 7: MESLEKLER İTİBARIYLA AÇIK İŞLER VE İŞE YERLEŞTİRMELER**

MESLEKLER	Ay İçerisinde Alınan Açık İşler			İşe Yerleştirme			Açık İşlerden İptaller
	Mayıs 2012	Haziran 2012	Değişim Oranı (%)	Mayıs 2012	Haziran 2012	Değişim Oranı (%)	
BİLGİSAYAR İŞLETMENİ	159	97	-38,99	120	91	-24,17	0
KAUÇUK MAMULLER MONTAJ İŞÇİSİ	118	0	-100,00	118	0	-100,00	0
PROSES İŞÇİSİ	33	77	133,33	116	67	-42,24	0
PORSELEN VE SERAMİK EŞYASI İMALAT İŞÇİSİ	112	29	-74,11	112	29	-74,11	0
MOBİLYA İMALATÇISI	242	212	-12,40	111	48	-56,76	0
SEKRETER(GENEL)	344	406	18,02	109	212	94,50	11
DOKUMACI (DOKUMA MAKİNELERİ OPERATÖRÜ)	179	221	23,46	108	140	29,63	2
KOMİ	489	189	-61,35	102	96	-5,88	2
MADENCİ (GENEL)	13	225	1630,77	96	1	-98,96	0
LOJİSTİK ELEMANI	0	0	-	93	254	173,12	0
DİĞER TERZİLER, ELBİSE İMALAT İŞÇİLERİ, DİKİŞÇİLER, DÖŞE	101	80	-20,79	92	88	-4,35	0
UNLU MAMULLER PAKETLEME İŞÇİSİ	89	152	70,79	88	149	69,32	0
BOBİN-KATLAMA-BÜKÜM MAKİNE OPERATÖRÜ	92	41	-55,43	85	34	-60,00	0
PETROL-GAZ ÜRETİM OPERATÖRÜ	75	0	-100,00	83	0	-100,00	0
VATER MAKİNESİ OPERATÖRÜ	72	5	-93,06	76	4	-94,74	0
BÜRO İŞÇİSİ	141	197	39,72	76	142	86,84	6
METAL İŞLERİ TEKNİSYENİ	58	61	5,17	72	22	-69,44	0
METAL MAMULLER MONTAJ İŞÇİSİ	118	133	12,71	72	84	16,67	1
AĞIR KAMYON ŞOFÖRÜ	90	79	-12,22	69	50	-27,54	1
KAYNAKÇI (OKSİJEN VE ELEKTRİK)	385	389	1,04	67	83	23,88	10
MUHASEBECİ	287	308	7,32	66	89	34,85	4
ANİMATÖR	144	19	-86,81	65	37	-43,08	0
KANAL VE İZGARA İŞÇİSİ	75	134	78,67	64	134	109,38	0
SAYAÇ OKUMA ELEMANI (ELEKTRİK)	64	1	-98,44	64	1	-98,44	0
MANAV	80	82	2,50	64	22	-65,63	0
KALİTE KONTROLÇÜ	210	176	-16,19	61	63	3,28	2
DUVARCI	74	21	-71,62	60	24	-60,00	0
KALİTE KONTROLÇÜ (TEKSTİL)	139	158	13,67	59	40	-32,20	4
AYAKKABI İMALAT İŞÇİSİ (GENEL)	59	52	-11,86	58	24	-58,62	0
TIBBİ DOKUMANTASYONCU VE SEKRETER	64	74	15,63	57	61	7,02	0
AMBALAJCI (ELLE)	138	139	0,72	55	56	1,82	1
ELEKTRİK MÜHENDİSİ (GENEL)	20	44	120,00	54	20	-62,96	0
DİĞER GARSONLAR, BARMENLER VE İLGİLİ İŞÇİLER	63	54	-14,29	54	47	-12,96	0
PLASTİK ENJEKSİYON KALIPLAMA MAKİNESİ OPERATÖRÜ	149	163	9,40	53	47	-11,32	0
AŞÇI YARDIMCISI	370	357	-3,51	53	166	213,21	3
BEDEN İŞÇİSİ	34.238	29.741	-13,13	19.491	18.465	-5,26	525
DİĞER	14.285	16.768	17,38	4.168	5.157	23,73	286
<b>TOPLAM</b>	<b>72.596</b>	<b>70.488</b>	<b>-2,90</b>	<b>36.776</b>	<b>37.265</b>	<b>1,33</b>	<b>1101</b>

**TABLO 8: MESLEKLER İTİBARIYLA BAŞVURULAR VE İŞE YERLEŞTİRMELER**

MESLEKLER	Başvurular			İşe Yerleştirme		
	Mayıs 2012	Haziran 2012	Değişim Oranı (%)	Mayıs 2012	Haziran 2012	Değişim Oranı (%)
TEMİZLİK GÖREVLİSİ	1.009	1.089	7,93	1.112	2.011	80,85
HİZMETLİ (KAMU KURULUŞLARI)	72	156	116,67	869	305	-64,90
SATIŞ ELEMANI	1.552	2.067	33,18	655	829	26,56
MAKİNECİ (DIKIŞ)	623	615	-1,28	505	399	-20,99
REYON GÖREVLİSİ	367	702	91,28	474	640	35,02
KAŞİYER	1.045	1.257	20,29	450	434	-3,56
BÜRO MEMURU (GENEL)	5.178	6.662	28,66	404	424	4,95
ÇAĞRI MERKEZİ GÖREVLİSİ	221	566	156,11	396	953	140,66
BAHÇIVAN (GENEL)	210	168	-20,00	358	335	-6,42
KONFEKSİYON İŞÇİSİ	315	309	-1,90	332	382	15,06
DİĞER İMALAT VE İLGİLİ İŞÇİLER (ELLE)	294	363	23,47	314	192	-38,85
DİKİM İŞÇİSİ (BAHÇECİLİK)	6	2	-66,67	265	65	-75,47
ÖN MUHASEBECİ	1.715	2.339	36,38	264	208	-21,21
GARSON (SERVİS ELEMANI)	1.146	1.483	29,41	262	514	96,18
MAKİNE BAKIM ONARIMCISI	65	53	-18,46	245	17	-93,06
KABLO AĞI BANTLAMA ELEMANI	10	36	260,00	227	321	41,41
İŞ DANIŞMANI	0	3	-	226	20	-91,15
UÇAK YÜKLEME İŞÇİSİ	106	20	-81,13	221	0	-100,00
İPLİKÇİ (RING/VATER/VARGEL)	159	134	-15,72	219	206	-5,94
GÜVENLİK GÖREVLİSİ	390	501	28,46	211	900	326,54
ELEKTRİKÇİ (GENEL)	311	379	21,86	206	79	-61,65
ELEKTRİK TEKNİSYENİ (GENEL)	422	589	39,57	198	105	-46,97
ORMAN İŞÇİSİ	72	100	38,89	192	135	-29,69
ŞOFÖR (YÜK TAŞIMA)	565	549	-2,83	180	187	3,89
BULAŞIKÇI (STEWART)	180	171	-5,00	180	212	17,78
DIKIŞ MAKİNESİ OPERATÖRÜ (KUMAŞ)	126	127	0,79	162	160	-1,23
ELEKTRİK TEKNİKERİ	153	196	28,10	150	213	42,00
GAZALTI KAYNAKÇISI	161	196	21,74	150	193	28,67
BARMEN	95	104	9,47	149	64	-57,05
DİĞER İMALAT VE İLGİLİ İŞÇİLER (MAKİNE İLE)	122	143	17,21	0	188	-
TURİZM VE OTELCİLİK ELEMANI	276	280	1,45	142	123	-13,38
MÜŞTERİ HİZMETLERİ GÖREVLİSİ	54	49	-9,26	127	123	-3,15
MÜŞTERİ HİZMETLERİ GÖREVLİSİ	54	49	-9,26	127	123	-3,15
SAAT-ELEKTRİK ALETLER VE ELEKTRONİK ARAÇLAR SATI	16	8	-50,00	126	17	-86,51
AŞÇI	584	614	5,14	121	101	-16,53

TABLO 8: MESLEKLER İTİBARIYLA BAŞVURULAR VE İŞE YERLEŞTİRMELER						
MESLEKLER	Başvurular			İşe Yerleştirme		
	Mayıs 2012	Haziran 2012	Değişim Oranı (%)	Mayıs 2012	Haziran 2012	Değişim Oranı (%)
BİLGİSAYAR İŞLETMENİ	1.260	1.280	1,59	120	91	-24,17
KAUÇUK MAMULLER MONTAJ İŞÇİSİ	0	0	-	118	0	-100,00
PROSES İŞÇİSİ	36	9	-75,00	116	67	-42,24
PORSELEN VE SERAMİK EŞYASI İMALAT İŞÇİSİ	0	1	-	112	29	-74,11
MOBİLYA İMALATÇISI	186	205	10,22	111	48	-56,76
SEKRETER(GENEL)	890	939	5,51	109	212	94,50
DOKUMACI (DOKUMA MAKİNELERİ OPERATÖRÜ)	97	119	22,68	108	140	29,63
KOMİ	227	268	18,06	102	96	-5,88
MADENCİ (GENEL)	76	35	-53,95	96	1	-98,96
LOJİSTİK ELEMANI	0	0	-	93	254	173,12
DİĞER TERZİLER, ELBİSE İMALAT İŞÇİLERİ, DİKİŞÇİLER, DÖ	59	118	100,00	92	88	-4,35
UNLU MAMULLER PAKETLEME İŞÇİSİ	12	19	58,33	88	149	69,32
BOBİN-KATLAMA-BÜKÜM MAKİNE OPERATÖRÜ	44	44	0,00	85	34	-60,00
PETROL-GAZ ÜRETİM OPERATÖRÜ	0	0	-	83	0	-100,00
VATER MAKİNESİ OPERATÖRÜ	3	3	0,00	76	4	-94,74
BÜRO İŞÇİSİ	620	527	-15,00	76	142	86,84
METAL İŞLERİ TEKNİSYENİ	66	84	27,27	72	22	-69,44
METAL MAMULLER MONTAJ İŞÇİSİ	61	40	-34,43	72	84	16,67
AĞIR KAMYON SÖFÖRÜ	124	125	0,81	69	50	-27,54
KAYNAKÇI (OKSİJEN VE ELEKTRİK)	180	145	-19,44	67	83	23,88
MUHASEBECİ	754	901	19,50	66	89	34,85
ANİMATÖR	19	17	-10,53	65	37	-43,08
KANAL VE İZGARA İŞÇİSİ	1	1	0,00	64	134	109,38
SAYAÇ OKUMA ELEMANI (ELEKTRİK)	33	28	-15,15	64	1	-98,44
MANAV	48	38	-20,83	64	22	-65,63
KALİTE KONTROLÇÜ	176	182	3,41	61	63	3,28
DUVARCI	15	10	-33,33	60	24	-60,00
KALİTE KONTROLÇÜ (TEKSTİL)	97	94	-3,09	59	40	-32,20
AYAKKABI İMALAT İŞÇİSİ (GENEL)	127	119	-6,30	58	24	-58,62
TIBBİ DOKÜMANTASYONCU VE SEKRETER	85	99	16,47	57	61	7,02
AMBALAJCI (ELLE)	134	101	-24,63	55	56	1,82
ELEKTRİK MÜHENDİSİ (GENEL)	19	20	5,26	54	20	-62,96
DİĞER GARSONLAR, BARMENLER VE İLGİLİ İŞÇİLER	61	56	-8,20	54	47	-12,96
PLASTİK ENJEKSİYON KALIPLAMA MAKİNESİ OPERATÖRÜ	42	62	47,62	53	47	-11,32
AŞÇI YARDIMCISI	0	0	-	0	0	-
BEDEN İŞÇİSİ	42.862	38.008	-11,32	19.491	18.465	-5,26
DİĞER	45.852	47.812	4,27	4.367	5.363	22,81
<b>TOPLAM</b>	<b>111.940</b>	<b>113.588</b>	<b>1,47</b>	<b>36.776</b>	<b>37.265</b>	<b>1,33</b>

<b>TABLO 9: YAŞ GRUPLARINA GÖRE BAŞVURU VE İŞE YERLEŞTİRMELER</b>						
	Ay içindeki Başvurular			İşe Yerleştirme		
	Mayıs 2012	Haziran 2012	Değişim Oranı (%)	Mayıs 2012	Haziran 2012	Değişim Oranı (%)
<b>TOPLAM</b>	<b>111.940</b>	<b>113.588</b>	<b>1,47</b>	<b>36.776</b>	<b>37.265</b>	<b>1,33</b>
15-19	13.938	21.657	55,38	1.955	2.868	46,70
20-24	29.317	31.353	6,94	8.140	8.822	8,38
25-29	19.986	17.872	-10,58	8.101	7.929	-2,12
30-34	15.387	13.588	-11,69	6.558	6.508	-0,76
35-39	12.061	10.604	-12,08	4.902	4.697	-4,18
40-44	9.259	8.244	-10,96	3.360	3.219	-4,20
45-49	6.572	5.690	-13,42	2.202	2.030	-7,81
50-54	2.983	2.433	-18,44	995	777	-21,91
55-59	1.509	1.319	-12,59	404	308	-23,76
60-64	647	559	-13,60	115	95	-17,39
65 VE DAHA BÜYÜK	281	269	-4,27	44	12	-72,73
<b>ERKEK</b>	<b>67.420</b>	<b>66.244</b>	<b>-1,74</b>	<b>27.769</b>	<b>26.726</b>	<b>-3,76</b>
15-19	8.077	12.441	54,03	1.340	1.850	38,06
20-24	18.311	18.159	-0,83	5.856	6.180	5,53
25-29	12.368	10.842	-12,34	6.273	5.963	-4,94
30-34	8.905	7.698	-13,55	4.973	4.777	-3,94
35-39	6.525	5.717	-12,38	3.618	3.217	-11,08
40-44	5.265	4.665	-11,40	2.541	2.236	-12,00
45-49	4.251	3.581	-15,76	1.805	1.530	-15,24
50-54	1.960	1.600	-18,37	851	615	-27,73
55-59	1.100	951	-13,55	361	263	-27,15
60-64	441	393	-10,88	110	84	-23,64
65 VE DAHA BÜYÜK	217	197	-9,22	41	11	-73,17
<b>KADIN</b>	<b>44.520</b>	<b>47.344</b>	<b>6,34</b>	<b>9.007</b>	<b>10.539</b>	<b>17,01</b>
15-19	5.861	9.216	57,24	615	1.018	65,53
20-24	11.006	13.194	19,88	2.284	2.642	15,67
25-29	7.618	7.030	-7,72	1.828	1.966	7,55
30-34	6.482	5.890	-9,13	1.585	1.731	9,21
35-39	5.536	4.887	-11,72	1.284	1.480	15,26
40-44	3.994	3.579	-10,39	819	983	20,02
45-49	2.321	2.109	-9,13	397	500	25,94
50-54	1.023	833	-18,57	144	162	12,50
55-59	409	368	-10,02	43	45	4,65
60-64	206	166	-19,42	5	11	120,00
65 VE DAHA BÜYÜK	64	72	12,50	3	1	-66,67

**TABLO 10: EĞİTİM DÜZEYLERİNE GÖRE BAŞVURU VE İŞE YERLEŞTİRMELER**

	Ay İçindeki Başvurular			İşe Yerleştirme		
	Mayıs 2012	Haziran 2012	Değişim Oranı (%)	Mayıs 2012	Haziran 2012	Değişim Oranı (%)
<b>TOPLAM</b>	<b>111.940</b>	<b>113.588</b>	<b>1,47</b>	<b>36.776</b>	<b>37.265</b>	<b>1,33</b>
Okur Yazar Olmayan	14.244	13.451	-5,57	489	614	25,56
Okur Yazar	6.405	5.556	-13,26	1.402	1.519	8,35
İlköğretim	52.290	46.168	-11,71	21.308	21.161	-0,69
Ortaöğretim (Lise ve Dengi)	28.366	34.327	21,01	10.478	10.849	3,54
Önlisans	4.954	6.391	29,01	2.026	2.107	4,00
Lisans	5.438	7.410	36,26	997	986	-1,10
Yüksek Lisans	235	267	13,62	75	28	-62,67
Doktora	8	18	125,00	1	1	0,00
<b>ERKEK</b>	<b>67.420</b>	<b>66.244</b>	<b>-1,74</b>	<b>27.769</b>	<b>26.726</b>	<b>-3,76</b>
Okur Yazar Olmayan	7.958	7.438	-6,53	352	411	16,76
Okur Yazar	4.286	3.791	-11,55	993	1.144	15,21
İlköğretim	33.013	28.851	-12,61	16.538	15.384	-6,98
Ortaöğretim (Lise ve Dengi)	16.196	18.944	16,97	7.861	7.963	1,30
Önlisans	2.645	3.122	18,03	1.330	1.230	-7,52
Lisans	3.195	3.961	23,97	660	582	-11,82
Yüksek Lisans	120	125	4,17	35	11	-68,57
Doktora	7	12	71,43	0	1	-
<b>KADIN</b>	<b>44.520</b>	<b>47.344</b>	<b>6,34</b>	<b>9.007</b>	<b>10.539</b>	<b>17,01</b>
Okur Yazar Olmayan	6.286	6.013	-4,34	137	203	48,18
Okur Yazar	2.119	1.765	-16,71	409	375	-8,31
İlköğretim	19.277	17.317	-10,17	4.770	5.777	21,11
Ortaöğretim (Lise ve Dengi)	12.170	15.383	26,40	2.617	2.886	10,28
Önlisans	2.309	3.269	41,58	696	877	26,01
Lisans	2.243	3.449	53,77	337	404	19,88
Yüksek Lisans	115	142	23,48	40	17	-57,50
Doktora	1	6	500,00	1	0	-100,00

**TABLO 11: İLLER İTİBARIYLA AÇIK İŞLER VE İŞE YERLEŞTİRMELER**

	Ay İçinde Alınan Açık İşler			İşe Yerleştirme			Açık İşlerden İptaller
	Mayıs 2012	Haziran 2012	Değişim Oranı (%)	Mayıs 2012	Haziran 2012	Değişim Oranı (%)	
ADANA	1.314	1.658	26,18	525	1.128	114,86	7
ADYAMAN	924	280	-69,70	766	260	-66,06	13
AFYONKARAHİSAR	541	307	-43,25	399	190	-52,38	15
AĞRI	134	35	-73,88	139	15	-89,21	0
AKSARAY	132	101	-23,48	119	59	-50,42	0
AMASYA	283	331	16,96	163	153	-6,13	3
ANKARA	2.684	2.736	1,94	1.376	1.451	5,45	43
ANTALYA	4.528	3.360	-25,80	1.821	1.149	-36,90	20
ARDAHAN	755	83	-89,01	775	77	-90,06	0
ARTVİN	872	167	-80,85	621	235	-62,16	6
AYDIN	935	1.018	8,88	619	695	12,28	41
BALIKESİR	1.227	1.142	-6,93	712	832	16,85	12
BARTIN	189	339	79,37	103	246	138,83	0
BATMAN	357	263	-26,33	370	274	-25,95	0
BAYBURT	68	60	-11,76	39	47	20,51	0
BİLECİK	403	509	26,30	275	291	5,82	11
BİNGÖL	41	279	580,49	10	273	2630,00	0
BİTLİS	487	90	-81,52	491	11	-97,76	0
BOLU	429	487	13,52	427	289	-32,32	0
BURDUR	238	234	-1,68	219	161	-26,48	2
BURSA	2.910	3.257	11,92	1.455	1.824	25,36	1
ÇANAKKALE	190	222	16,84	126	118	-6,35	3
ÇANKIRI	807	307	-61,96	155	172	10,97	11
ÇORUM	1.015	404	-60,20	985	291	-70,46	8
DENİZLİ	926	1.107	19,55	539	797	47,87	14
DİYARBAKIR	495	765	54,55	325	705	116,92	1
DÜZCE	467	549	17,56	263	238	-9,51	2
EDİRNE	169	523	209,47	54	307	468,52	3
ELAZIĞ	269	1.199	345,72	120	1.060	783,33	6
ERZİNCAN	378	298	-21,16	318	345	8,49	0
ERZURUM	176	112	-36,36	164	74	-54,88	1
ESKİŞEHİR	757	787	3,96	286	362	26,57	24
GAZİANTEP	2.694	1.571	-41,69	2.289	1.321	-42,29	13
GİRESUN	390	225	-42,31	367	171	-53,41	1
GÜMÜŞHANE	42	62	47,62	27	55	103,70	0
HAKKARİ	5	78	1460,00	7	76	985,71	2
HATAY	388	389	0,26	287	204	-28,92	8
İĞDIR	44	234	431,82	30	217	623,33	0
İSPARTA	421	808	91,92	220	521	136,82	2
İSTANBUL	16.498	18.453	11,85	3.531	5.325	50,81	542
İZMİR	2.289	1.954	-14,64	1.192	961	-19,38	31

**TABLO 11: İLLER İTİBARIYLA AÇIK İŞLER VE İŞE YERLEŞTİRMELER**

	Ay İçinde Alınan Açık İşler			İşe Yerleştirme			Açık İşlerden İptaller
	Mayıs 2012	Haziran 2012	Değişim Oranı (%)	Mayıs 2012	Haziran 2012	Değişim Oranı (%)	
KAHRAMANMARAŞ	443	503	13,54	693	416	-39,97	12
KARABÜK	152	137	-9,87	76	97	27,63	0
KARAMAN	187	320	71,12	182	287	57,69	0
KARS	47	48	2,13	69	14	-79,71	0
KASTAMONU	373	267	-28,42	217	116	-46,54	2
KAYSERİ	1.068	882	-17,42	725	646	-10,90	8
KIRIKKALE	287	164	-42,86	142	72	-49,30	0
KIRKLARELİ	277	346	24,91	142	264	85,92	1
KİRŞEHİR	247	184	-25,51	140	114	-18,57	11
KİLİS	222	52	-76,58	191	66	-65,45	0
KOCAELİ	1.522	1.128	-25,89	814	655	-19,53	11
KONYA	904	831	-8,08	415	342	-17,59	26
KÜTAHYA	814	1.480	81,82	603	577	-4,31	0
MALATYA	1.698	813	-52,12	1.613	874	-45,82	2
MANİSA	1.760	2.337	32,78	490	1.154	135,51	7
MARDİN	16	561	3406,25	25	567	2168,00	2
MERSİN	1.024	737	-28,03	326	254	-22,09	25
MUĞLA	1.604	1.264	-21,20	241	566	134,85	3
MUŞ	157	1.138	624,84	109	1.070	881,65	0
NEVŞEHİR	210	80	-61,90	162	67	-58,64	4
NİĞDE	199	112	-43,72	165	98	-40,61	4
ORDU	395	408	3,29	195	312	60,00	4
OSMANİYE	249	436	75,10	196	247	26,02	0
RİZE	752	360	-52,13	253	122	-51,78	4
SAKARYA	1.118	1.188	6,26	808	757	-6,31	13
SAMSUN	695	1.221	75,68	454	1.070	135,68	13
SİİRT	26	39	50,00	30	40	33,33	0
SİNOP	143	178	24,48	76	125	64,47	1
SİVAS	623	1.272	104,17	192	881	358,85	43
ŞANLIURFA	1.487	433	-70,88	1.344	376	-72,02	3
ŞIRNAK	19	45	136,84	24	32	33,33	0
TEKİRDAĞ	2.519	2.199	-12,70	313	270	-13,74	21
TOKAT	299	131	-56,19	204	145	-28,92	0
TRABZON	635	389	-38,74	440	236	-46,36	19
TUNCELİ	916	40	-95,63	882	35	-96,03	0
UŞAK	252	310	23,02	134	184	37,31	3
VAN	271	470	73,43	183	424	131,69	1
YALOVA	316	297	-6,01	166	128	-22,89	5
YOZGAT	616	465	-24,51	573	443	-22,69	0
ZONGULDAK	183	440	140,44	60	142	136,67	7
<b>TOPLAM</b>	<b>72.596</b>	<b>70.488</b>	<b>-2,90</b>	<b>36.776</b>	<b>37.265</b>	<b>1,33</b>	<b>1101</b>



**TABLO 12: İLLER İTİBARIYLA BAŞVURULAR VE İŞE YERLEŐTİRMELER**

	Başvurular			İŐe YerleŐtirme		
	Mayıs 2012	Haziran 2012	DeęiŐim Oranı (%)	Mayıs 2012	Haziran 2012	DeęiŐim Oranı (%)
ADANA	3.575	4.145	15,94	525	1.128	114,86
ADİYAMAN	1.608	1.445	-10,14	766	260	-66,06
AFYONKARAHİSAR	668	830	24,25	399	190	-52,38
AĐRI	582	319	-45,19	139	15	-89,21
AKSARAY	397	325	-18,14	119	59	-50,42
AMASYA	425	501	17,88	163	153	-6,13
ANKARA	7.695	7.682	-0,17	1.376	1.451	5,45
ANTALYA	3.567	3.686	3,34	1.821	1.149	-36,90
ARDAHAN	182	191	4,95	775	77	-90,06
ARTVİN	350	301	-14,00	621	235	-62,16
AYDIN	1.283	1.383	7,79	619	695	12,28
BALIKESİR	1.550	1.522	-1,81	712	832	16,85
BARTIN	435	473	8,74	103	246	138,83
BATMAN	2.305	715	-68,98	370	274	-25,95
BAYBURT	264	189	-28,41	39	47	20,51
BİLECİK	354	379	7,06	275	291	5,82
BİNGÖL	494	389	-21,26	10	273	2630,00
BİTLİS	353	302	-14,45	491	11	-97,76
BOLU	444	574	29,28	427	289	-32,32
BURDUR	278	378	35,97	219	161	-26,48
BURSA	3.887	4.285	10,24	1.455	1.824	25,36
ÇANAKKALE	467	539	15,42	126	118	-6,35
ÇANKIRI	305	288	-5,57	155	172	10,97
ÇORUM	923	748	-18,96	985	291	-70,46
DENİZLİ	1.342	1.529	13,93	539	797	47,87
DIYARBAKIR	2.675	2.806	4,90	325	705	116,92
DÜZCE	569	986	73,29	263	238	-9,51
EDİRNE	542	536	-1,11	54	307	468,52
ELAZIĐ	606	488	-19,47	120	1.060	783,33
ERZİNCAN	253	388	53,36	318	345	8,49
ERZURUM	671	802	19,52	164	74	-54,88
ESKİŐEHİR	1.071	1.234	15,22	286	362	26,57
GAZİANTEP	2.650	2.673	0,87	2.289	1.321	-42,29
GİRESUN	620	588	-5,16	367	171	-53,41
GÜMÜŐHANE	544	215	-60,48	27	55	103,70
HAKKARI	493	541	9,74	7	76	985,71
HATAY	2.465	2.521	2,27	287	204	-28,92
İĐDIR	446	186	-58,30	30	217	623,33
İSPARTA	750	701	-6,53	220	521	136,82
İSTANBUL	18.182	20.912	15,01	3.531	5.325	50,81
İZMİR	4.936	5.028	1,86	1.192	961	-19,38

**TABLO 12: İLLER İTİBARIYLA BAŞVURULAR VE İŞE YERLEŐTİRMELER**

	Başvurular			İŖe Yerleőtirme		
	Mayıs 2012	Haziran 2012	DeęiŐim Oranı (%)	Mayıs 2012	Haziran 2012	DeęiŐim Oranı (%)
KAHRAMANMARAŐ	1.140	1.108	-2,81	693	416	-39,97
KARABÜK	421	342	-18,76	76	97	27,63
KARAMAN	393	355	-9,67	182	287	57,69
KARS	287	929	223,69	69	14	-79,71
KASTAMONU	476	348	-26,89	217	116	-46,54
KAYSERİ	1.476	1.848	25,20	725	646	-10,90
KIRIKKALE	298	362	21,48	142	72	-49,30
KIRKLARELİ	558	496	-11,11	142	264	85,92
KIRŐEHİR	340	288	-15,29	140	114	-18,57
KİLİŐ	305	285	-6,56	191	66	-65,45
KOCAELİ	2.600	2.923	12,42	814	655	-19,53
KONYA	1.357	1.506	10,98	415	342	-17,59
KÜTAHYA	728	925	27,06	603	577	-4,31
MALATYA	1.024	831	-18,85	1.613	874	-45,82
MANİŐA	1.709	2.038	19,25	490	1.154	135,51
MARDİN	825	528	-36,00	25	567	2168,00
MERSİN	2.437	2.917	19,70	326	254	-22,09
MUęLA	1.112	993	-10,70	241	566	134,85
MUŐ	2.395	426	-82,21	109	1.070	881,65
NEVŐEHİR	267	334	25,09	162	67	-58,64
NİęDE	390	530	35,90	165	98	-40,61
ORDU	801	792	-1,12	195	312	60,00
OSMANİYE	773	971	25,61	196	247	26,02
RİZE	707	595	-15,84	253	122	-51,78
SAKARYA	1.512	1.705	12,76	808	757	-6,31
SAMSUN	2.049	2.159	5,37	454	1.070	135,68
SİİRT	500	265	-47,00	30	40	33,33
SİNOP	411	364	-11,44	76	125	64,47
SİVAS	1.438	1.553	8,00	192	881	358,85
ŐANLIURFA	4.951	3.338	-32,58	1.344	376	-72,02
ŐIRNAK	237	349	47,26	24	32	33,33
TEKİRDAę	1.490	1.322	-11,28	313	270	-13,74
TOKAT	994	1.407	41,55	204	145	-28,92
TRABZON	918	889	-3,16	440	236	-46,36
TUNCELİ	136	113	-16,91	882	35	-96,03
UŐAK	456	529	16,01	134	184	37,31
VAN	949	906	-4,53	183	424	131,69
YALOVA	302	327	8,28	166	128	-22,89
YOZGAT	911	1.300	42,70	573	443	-22,69
ZONGULDAK	661	669	1,21	60	142	136,67
<b>TOPLAM</b>	<b>111.940</b>	<b>113.588</b>	<b>1,47</b>	<b>36.776</b>	<b>37.265</b>	<b>1,33</b>

**TABLO 13: 2012 HAZİRANS AYI SONU İTİBARIYLA EĞİTİM DÜZEYLERİNE VE YAŞ GRUPLARINA GÖRE KAYITLI İŞGÜCÜ**

<b>ÖĞRENİM DURUMU / YAŞ GRUBU</b>	<b>15-19</b>	<b>20-24</b>	<b>25-29</b>	<b>30-34</b>	<b>35-39</b>	<b>40-44</b>	<b>45-49</b>	<b>50-54</b>	<b>55-59</b>	<b>60-64</b>	<b>65 +</b>	<b>YAŞ GRUBU TOPLAMI</b>
<b>ÖĞRENİM DURUMU TOPLAMI</b>	<b>125.305</b>	<b>547.996</b>	<b>637.796</b>	<b>517.022</b>	<b>358.561</b>	<b>251.079</b>	<b>164.100</b>	<b>61.427</b>	<b>27.540</b>	<b>10.288</b>	<b>4.540</b>	<b>2.705.654</b>
Okur Yazar Olmayan	5.812	45.219	40.418	18.852	11.002	7.812	6.488	3.932	3.433	2.811	1.564	147.343
Okur Yazar	3.079	8.298	9.835	9.494	8.264	7.571	6.787	4.004	2.722	1.652	872	62.578
İlköğretim	73.119	154.843	198.055	220.001	202.171	171.509	120.572	44.570	18.768	5.213	1.912	1.210.733
Ortaöğretim (Lise ve Dengi)	42.649	241.554	225.131	174.072	97.505	48.025	23.383	7.175	1.864	410	124	861.892
Onlisans	476	74.568	84.274	40.980	16.220	5.776	1.911	497	222	50	11	224.985
Lisans	165	23.126	77.000	50.526	22.453	9.934	4.760	1.190	502	142	53	189.851
Yüksek Lisans	3	369	3.010	2.975	885	408	187	46	23	9	3	7.918
Doktora	2	19	73	122	61	44	12	13	6	1	1	354
<b>ERKEK</b>	<b>76.780</b>	<b>328.750</b>	<b>411.191</b>	<b>337.004</b>	<b>226.186</b>	<b>160.726</b>	<b>114.543</b>	<b>40.523</b>	<b>19.422</b>	<b>6.631</b>	<b>2.856</b>	<b>1.724.612</b>
Okur Yazar Olmayan	3.750	25.925	24.963	10.964	5.692	3.970	3.311	1.837	1.515	1.010	601	83.538
Okur Yazar	1.888	5.275	6.666	6.085	4.943	4.420	4.051	2.313	1.682	1.062	593	38.978
İlköğretim	48.763	109.737	144.264	153.158	131.304	113.891	86.382	30.582	14.203	4.060	1.516	837.860
Ortaöğretim (Lise ve Dengi)	22.063	141.150	145.498	116.102	62.745	29.063	15.698	4.475	1.390	318	89	538.591
Onlisans	238	35.768	46.481	21.653	8.409	3.195	1.306	340	177	40	8	117.615
Lisans	74	10.677	42.034	27.610	12.576	5.937	3.644	931	432	131	45	104.091
Yüksek Lisans	2	207	1.241	1.355	482	216	142	37	18	9	3	3.712
Doktora	2	11	44	77	35	34	9	8	5	1	1	227
<b>KADIN</b>	<b>48.525</b>	<b>219.246</b>	<b>226.605</b>	<b>180.018</b>	<b>132.375</b>	<b>90.353</b>	<b>49.557</b>	<b>20.904</b>	<b>8.118</b>	<b>3.657</b>	<b>1.684</b>	<b>981.042</b>
Okur Yazar Olmayan	2.062	19.294	15.455	7.888	5.310	3.842	3.177	2.095	1.918	1.801	963	63.805
Okur Yazar	1.191	3.023	3.169	3.409	3.321	3.151	2.736	1.691	1.040	590	279	23.600
İlköğretim	24.356	45.106	53.791	66.843	70.867	57.618	34.190	13.988	4.565	1.153	396	372.873
Ortaöğretim (Lise ve Dengi)	20.586	100.404	79.633	57.970	34.760	18.962	7.685	2.700	474	92	35	323.301
Onlisans	238	38.800	37.793	19.327	7.811	2.581	605	157	45	10	3	107.370
Lisans	91	12.449	34.966	22.916	9.877	3.997	1.116	259	70	11	8	85.760
Yüksek Lisans	1	162	1.769	1.620	403	192	45	9	5	0	0	4.206
Doktora	0	8	29	45	26	10	3	5	1	0	0	127

**TABLO 14: 2012 HAZİRAN AYI SONU İTİBARIYLA EĞİTİM DÜZEYLERİNE VE YAŞ GRUPLARINA GÖRE KAYITLI İŞSİZLER**

<b>ÖĞRENİM DURUMU / YAŞ GRUBU</b>	<b>15-19</b>	<b>20-24</b>	<b>25-29</b>	<b>30-34</b>	<b>35-39</b>	<b>40-44</b>	<b>45-49</b>	<b>50-54</b>	<b>55-59</b>	<b>60-64</b>	<b>65 +</b>	<b>YAŞ GRUBU TOPLAMI</b>
<b>ÖĞRENİM DURUMU TOPLAMI</b>	<b>116.798</b>	<b>473.408</b>	<b>502.389</b>	<b>393.794</b>	<b>281.599</b>	<b>203.252</b>	<b>135.798</b>	<b>51.475</b>	<b>23.493</b>	<b>9.176</b>	<b>4.087</b>	<b>2.195.269</b>
Okur Yazar Olmayan	5.492	42.055	36.523	16.915	10.060	7.223	6.033	3.681	3.267	2.719	1.515	135.483
Okur Yazar	2.885	7.401	8.450	8.079	7.024	6.384	5.853	3.594	2.474	1.562	815	54.521
İlköğretim	68.068	135.126	163.482	179.089	164.778	140.251	99.952	37.348	15.824	4.477	1.628	1.010.023
Ortaöğretim (Lise ve Dengi)	39.781	207.128	169.247	122.560	71.006	37.078	18.679	5.622	1.432	284	88	672.905
Onlisans	430	61.833	62.114	27.848	11.456	4.326	1.448	342	133	33	7	169.970
Lisans	139	19.543	60.258	37.018	16.545	7.626	3.675	848	344	97	32	146.125
Yüksek Lisans	3	305	2.259	2.198	686	330	149	31	14	4	1	5.980
Doktora	0	17	56	87	44	34	9	9	5	0	1	262
<b>ERKEK</b>	<b>71.255</b>	<b>280.539</b>	<b>315.485</b>	<b>245.087</b>	<b>169.719</b>	<b>125.810</b>	<b>92.645</b>	<b>33.083</b>	<b>16.169</b>	<b>5.702</b>	<b>2.469</b>	<b>1.357.963</b>
Okur Yazar Olmayan	3.538	23.915	22.211	9.579	5.058	3.596	3.021	1.684	1.413	954	572	75.541
Okur Yazar	1.752	4.680	5.670	5.110	4.100	3.604	3.376	2.044	1.516	996	546	33.394
İlköğretim	45.201	94.863	116.596	120.668	103.235	90.265	70.182	25.096	11.768	3.422	1.256	682.552
Ortaöğretim (Lise ve Dengi)	20.485	119.134	104.898	76.123	42.730	21.452	12.191	3.350	1.058	212	61	401.694
Onlisans	217	28.917	32.850	13.269	5.392	2.243	976	229	102	26	5	84.226
Lisans	60	8.851	32.331	19.342	8.834	4.460	2.779	651	296	88	27	77.719
Yüksek Lisans	2	170	899	944	349	166	113	25	12	4	1	2.685
Doktora	0	9	30	52	21	24	7	4	4	0	1	152
<b>KADIN</b>	<b>45.543</b>	<b>192.869</b>	<b>186.904</b>	<b>148.707</b>	<b>111.880</b>	<b>77.442</b>	<b>43.153</b>	<b>18.392</b>	<b>7.324</b>	<b>3.474</b>	<b>1.618</b>	<b>837.306</b>
Okur Yazar Olmayan	1.954	18.140	14.312	7.336	5.002	3.627	3.012	1.997	1.854	1.765	943	59.942
Okur Yazar	1.133	2.721	2.780	2.969	2.924	2.780	2.477	1.550	958	566	269	21.127
İlköğretim	22.867	40.263	46.886	58.421	61.543	49.986	29.770	12.252	4.056	1.055	372	327.471
Ortaöğretim (Lise ve Dengi)	19.296	87.994	64.349	46.437	28.276	15.626	6.488	2.272	374	72	27	271.211
Onlisans	213	32.916	29.264	14.579	6.064	2.083	472	113	31	7	2	85.744
Lisans	79	10.692	27.927	17.676	7.711	3.166	896	197	48	9	5	68.406
Yüksek Lisans	1	135	1.360	1.254	337	164	36	6	2	0	0	3.295
Doktora	0	8	26	35	23	10	2	5	1	0	0	110

**TABLO 15: YURTDIŞINA GÖNDERİLEN İŞÇİLERİN ÜLKELER İTİBARIYLA DAĞILIMI**

ÜLKELER	Mayıs 2012	Haziran 2012	Değişim Oranı (%)	2011 Ocak-Haziran	2012 Ocak-Haziran	Değişim Oranı (%)
A.B.D	0	0	-	3	0	-100,00
AFGANİSTAN	152	175	15	1.106	818	-26,04
ALMANYA	68	63	-7	548	578	5,47
ARNAVUTLUK	0	0	-	0	3	-
AVUSTURALYA	0	0	-	3	0	-100,00
AVUSTURYA	0	0	-	2	0	-100,00
AZERBAJCAN	222	197	-11	616	1.289	109,25
B. ARAP EMİR.	0	5	-	108	28	-74,07
BELÇİKA	0	0	-	3	0	-100,00
BULGARİSTAN	0	0	-	12	0	-100,00
CEZAYİR	65	41	-37	895	667	-25,47
ÇİN	0	0	-	0	0	-
DANİMARKA	0	0	-	0	0	-
FAS	71	53	-25	466	508	9,01
FINLANDIYA	0	0	-	0	0	-
FRANSA	0	0	-	19	1	-94,74
GABON	0	0	-	0	0	-
GANA	0	0	-	0	0	-
GÜNEY AFRİKA	0	0	-	0	2	-
GÜRCİSTAN	98	46	-53	467	293	-37,26
HİRVATİSTAN	0	0	-	0	0	-
HOLLANDA	15	0	-100	3	17	466,67
HONGKONG	0	0	-	0	0	-
İRAK	1.006	857	-15	4.221	6.997	65,77
İNGİLTERE	0	0	-	4	0	-100,00
İRAN	30	2	-93	107	127	18,69
İSPANYA	0	0	-	0	0	-
İSRİL	63	85	35	10	577	5670,00
İSVEÇ	0	0	-	1	1	0,00
İSVİÇRE	0	0	-	3	0	-100,00
İTALYA	0	0	-	1	0	-100,00
K. YEMEN	1	4	300	76	55	-27,63
KANADA	0	0	-	0	0	-
KATAR	9	8	-11	2.408	233	-90,32
KAZAKİSTAN	184	227	23	303	728	140,26
KIBRIS	0	0	-	87	0	-100,00
KIRGIZİSTAN	0	0	-	0	12	-
KONGO	0	0	-	0	0	-
KUVEYT	1	1	0	14	18	28,57
LİBYA	3	59	1.867	1.942	164	-91,56
LÜBNAN	0	6	-	206	23	-88,83
LÜKSEMBURG	0	0	-	0	0	-
MACARİSTAN	0	0	-	0	0	-
MAKEDONYA	0	0	-	66	0	-100,00
MALDİVLER	0	0	-	1	0	-100,00
MALEZYA	0	0	-	0	0	-
MALİ	0	0	-	0	0	-
MALTA	0	0	-	0	0	-
MİSİR	1	12	1.100	2	13	550,00
MOĞOLİSTAN	0	6	-	0	15	-
NEPAL	0	0	-	0	0	-
NİJERYA	16	11	-31	84	40	-52,38
NORVEÇ	0	0	-	0	0	-
ÖZBEKİSTAN	3	3	0	207	42	-79,71
PAKİSTAN	4	8	100	5	105	2000,00
PANAMA	0	0	-	0	0	-
POLONYA	0	0	-	10	4	-60,00
ROMANYA	6	0	-100	4	83	1975,00
RUSYA	1.823	1.278	-30	4.091	6.717	64,19
S. ARABİSTAN	451	443	-2	927	1.365	47,25
SERBEST İRLANDA	0	0	-	0	0	-
SUDAN	2	0	-100	213	16	-92,49
TACİKİSTAN	0	0	-	19	0	-100,00
TATARİSTAN	0	0	-	0	0	-
TAYLAND	0	0	-	0	0	-
TAYVAN	0	0	-	0	0	-
TÜRKMENİSTAN	592	547	-8	2.681	2.355	-12,16
UKRAYNA	74	4	-95	234	86	-63,25
UMMAN	0	10	-	112	56	-50,00
ÜRDÜN	13	16	23	128	150	17,19
YENİ ZELANDA	14	19	36	0	71	-
YUGOSLAVYA	0	0	-	0	0	-
DİĞER ÜLKELER	277	355	28	521	2.399	360,46
<b>TOPLAM</b>	<b>5.264</b>	<b>4.541</b>	<b>-14</b>	<b>22.939</b>	<b>26.656</b>	<b>16,20</b>

**TABLO 16: ÖZÜRLÜ, ESKİ HÜKÜMLÜ, TERÖR MAĞDURLARININ  
BAŞVURULAR, AÇIK İŞLER VE İŞE YERLEŞTİRMELER KAPSAMINDA İLLERE GÖRE DAĞILIMI**

	BAŞVURULAR			AÇIK İŞLER		İŞE YERLEŞTİRMELER	
	Özürlü	Eski Hükümlü	Terörden Etkilenen	Özürlü	Eski Hükümlü	Özürlü	Eski Hükümlü
ADANA	119	2	0	98	0	70	0
ADYAMAN	36	2	0	14	1	21	0
AFYONKARAHISAR	25	1	0	38	0	27	1
AĞRI	34	0	0	4	0	2	0
AKSARAY	15	0	0	10	0	10	0
AMASYA	9	2	0	7	0	5	0
ANKARA	175	7	0	571	1	339	0
ANTALYA	69	3	0	1.898	0	174	2
ARDAHAN	0	0	0	0	0	0	0
ARTVIN	0	0	0	3	0	4	0
AYDIN	34	2	0	95	1	53	0
BALIKESİR	43	0	0	55	0	34	3
BARTIN	16	1	0	9	0	5	0
BATMAN	31	2	0	0	0	0	0
BAYBURT	5	0	0	5	0	5	0
BİLECİK	3	0	0	8	0	2	0
BİNGÖL	25	2	0	7	0	3	0
BİTLİS	31	2	0	5	0	2	0
BOLU	11	0	0	23	0	21	2
BURDUR	2	1	0	4	0	4	0
BURSA	89	4	0	167	0	120	0
ÇANAKKALE	13	0	0	14	0	8	1
ÇANKIRI	8	0	0	13	1	3	1
ÇORUM	19	0	0	25	0	18	0
DENİZLİ	19	1	0	72	0	43	0
DIYARBAKIR	66	3	0	4	0	2	0
DÜZCE	12	0	0	33	0	24	1
EDİRNE	4	0	0	26	0	7	2
ELAZIĞ	36	4	0	16	0	4	0
ERZİNCAN	8	0	0	2	0	6	0
ERZURUM	30	1	0	11	0	3	0
ESKİŞEHİR	30	3	0	159	3	88	3
GAZİANTEP	33	0	0	167	0	137	0
GİRESUN	8	3	0	9	2	5	2
GÜMÜŞHANE	4	0	0	9	0	2	0
HAKKARİ	9	0	0	7	0	3	0
HATAY	43	1	0	38	0	14	0
İĞDIR	0	0	0	0	3	0	0
İSPARTA	8	1	0	6	0	5	2
İSTANBUL	299	10	0	3.467	1	639	3
İZMİR	136	6	0	368	0	176	0

**TABLO 16: ÖZÜRLÜ, ESKİ HÜKÜMLÜ, TERÖR MAĞDURLARININ  
BAŞVURULAR, AÇIK İŞLER VE İŞE YERLEŞTİRMELER KAPSAMINDA İLLERE GÖRE DAĞILIMI**

	BAŞVURULAR			AÇIK İŞLER		İŞE YERLEŞTİRMELER	
	Özürlü	Eski Hükümlü	Terörden Etkilenen	Özürlü	Eski Hükümlü	Özürlü	Eski Hükümlü
KAHRAMANMARAŞ	44	1	0	58	-1	35	0
KARABÜK	7	0	0	4	0	4	0
KARAMAN	6	0	0	39	0	20	0
KARS	8	0	0	3	0	3	0
KASTAMONU	9	0	0	4	0	1	0
KAYSERİ	31	1	0	177	0	147	0
KILIS	9	1	0	4	5	1	7
KIRIKKALE	7	1	0	17	0	7	0
KIRKLARELİ	5	2	0	12	0	8	3
KİRSEHİR	5	0	0	5	0	5	0
KOCAELİ	37	3	0	163	2	106	3
KONYA	62	1	0	81	0	76	1
KÜTAHYA	15	0	0	37	5	3	0
MALATYA	34	1	0	13	-5	33	0
MANİSA	48	1	0	81	1	47	0
MARDİN	36	1	0	8	1	2	2
MERSİN	102	4	0	39	0	25	0
MUĞLA	19	0	0	242	0	45	0
MUS	30	0	0	0	0	0	0
NEVŞEHİR	15	0	0	26	0	13	0
NİĞDE	6	1	0	6	1	5	1
ORDU	24	0	0	14	-1	7	0
OSMANIYE	10	0	0	11	0	4	0
RİZE	2	0	0	13	0	6	0
SAKARYA	17	0	0	69	0	20	1
SAMSUN	44	2	0	27	0	9	1
SIIRT	0	0	0	0	0	0	0
SINOP	5	0	0	4	0	2	0
SIVAS	26	0	0	22	2	4	2
ŞANLIURFA	62	2	0	23	0	19	1
SİRNAK	26	1	0	13	0	5	0
TEKİRDAĞ	15	0	0	574	0	31	0
TOKAT	28	0	0	16	0	13	0
TRABZON	18	0	0	9	0	4	0
TUNCELİ	0	0	0	1	0	0	0
UŞAK	14	0	0	57	0	10	2
VAN	7	2	0	68	0	6	0
YALOVA	8	0	0	14	0	6	0
YOZGAT	20	0	0	15	0	8	0
ZONGULDAK	21	1	0	53	0	26	1
<b>TOPLAM</b>	<b>2.439</b>	<b>90</b>	<b>0</b>	<b>9.489</b>	<b>23</b>	<b>2.854</b>	<b>48</b>

TABLO 17: ÖZÜRLÜ VE ESKİ HÜKÜMLÜLERİN AÇIK KONTENJAN DURUMLARI							
	NİSAN 2012			MAYIS 2012			Değişim Oranı (%)
	Kamu	Özel	Toplam	Kamu	Özel	Toplam	
ÖZÜRLÜLER	1.113	23.033	24.146	1.080	22.248	23.328	-3,39
ESKİ HÜKÜMLÜLER	1.728	0	1.728	1.516	0	1.516	-12,27

TABLO 18: KAYITLI ÖZÜRLÜ,ESKİ HÜKÜMLÜ VE TERÖRDEN ETKİLENEN							
	MAYIS 2012			HAZİRAN 2012			Değişim Oranı (%)
	Erkek	Kadın	Toplam	Erkek	Kadın	Toplam	
ÖZÜRLÜLER	76.316	28.016	104.332	77.714	28.654	106.368	1,95
ESKİ HÜKÜMLÜLER	12.697	236	12.933	12.957	248	13.205	2,10
TERÖRDEN ETKİLENENLER	40	2	42	36	2	38	-9,52

TABLO 19: AKTİF İŞGÜCÜ YETİŞTİRME PROGRAMLARI VE MESLEKİ REHABİLİTASYON FAALİYETLERİ								
KURS TÜRÜ	HAZİRAN 2012				OCAK-HAZİRAN 2012 Dönemi			
	Açılan Kurs Sayısı	Katılan Kursiyer Sayısı			Açılan Kurs Sayısı	Katılan Kursiyer Sayısı		
		Erkek	Kadın	Toplam		Erkek	Kadın	Toplam
CAZİBE MERKEZLERİ PROJESİ	0	0	0	0	0	0	0	0
ÇALIŞANLARIN MESLEKİ EĞİTİMİ	16	177	10	187	170	1.861	415	2.276
ESKİ HÜKÜMLÜLERE YÖNELİK KURSLAR	0	0	0	0	5	70	1	71
GAP II	28	204	399	603	114	1.052	1.669	2.721
GAP II TYÇP	1	5	0	5	64	2.906	352	3.258
GAP II/GİRİŞİMCİLİK	0	0	0	0	13	180	145	325
GAP II/UMEM	6	46	64	110	37	465	179	644
GAP II/UMEM-IEP	3	17	0	17	27	255	146	401
GİRİŞİMCİLİK	82	994	1.047	2.041	360	4.594	4.524	9.118
HİBE PROJELERİ	0	0	0	0	0	0	0	0
HÜKÜMLÜLERE YÖNELİK KURSLAR	33	396	10	406	135	1.627	60	1.687
İŞGÜCÜ YETİŞTİRME KURSLARI / İSTİHDAM GARANTİLİ	376	4.014	4.853	8.867	1.623	15.680	22.258	37.938
İŞGÜCÜ YETİŞTİRME KURSLARI/GENEL	102	415	1.585	2.000	753	3.930	11.270	15.200
İŞGÜCÜ YETİŞTİRME KURSLARI/İŞSİZLİK SİG.KAPSAMINDA	0	0	0	0	0	0	0	0
İŞGÜCÜ YETİŞTİRME KURSLARI/KENDİ İŞİNİ KUR.YÖNELİK	0	0	0	0	0	0	0	0
İŞGÜCÜ YETİŞTİRME KURSLARI/TYÇP	360	6.436	900	7.336	2.432	39.094	10.140	49.234
İŞSİZLİK SİGORTASI MESLEK DEĞİŞTİRME	0	0	0	0	0	0	0	0
İŞSİZLİK SİGORTASI MESLEK EDİNDİRME	0	0	0	0	0	0	0	0
İŞSİZLİK SİGORTASI MESLEK GELİŞTİRME	0	0	0	0	0	0	0	0
ÖSDP DANIŞMANLIK	0	0	0	0	0	0	0	0
ÖSDP EĞİTİM	0	0	0	0	0	0	0	0
ÖSDP KİK	0	0	0	0	0	0	0	0
ÖSDP TOPLUM YARARINA ÇALIŞMA PROGRAMI	0	0	0	0	0	0	0	0
ÖZELLEŞTİRME SONUCU İŞSİZ KALANLARA YÖNELİK	0	0	0	0	0	0	0	0
ÖZÜRLÜ KURSLARI	36	221	157	378	189	1.153	754	1.907
SETİP	0	0	0	0	0	0	0	0
STAJ	347	299	345	644	1.412	1.268	1.705	2.973
UMEM PROJESİ	175	1.808	882	2.690	1.029	10.520	5.614	16.134
UMEM PROJESİ/IEP	289	626	313	939	1.559	4.029	1.860	5.889
<b>Toplam</b>	<b>1.854</b>	<b>15.658</b>	<b>10.565</b>	<b>26.223</b>	<b>9.922</b>	<b>88.684</b>	<b>61.092</b>	<b>149.776</b>



TABLO 20: Meslek Danışma Merkezi Faaliyet Tablosu								
HAZİRAN 2012								
İLLER	Başvuru Şekli						MDM TANITIM TOPLANTISI	Toplam
	Bireysel Başvuru				Grup Başvurusu			
	Öğrenci	Eğitimci	Kuruma Başvuran	Diğer	Okul / Dershane	Kurum / Kuruluş		
ANKARA	5	0	0	1	0	0	0	6
ANTALYA	0	0	2	0	0	0	0	2
DIYARBAKIR	0	0	0	0	0	0	0	0
EDİRNE	0	0	69	0	0	0	0	69
ELAZIĞ	2	0	1	0	0	0	0	3
İZMİR	1	0	66	77	0	3	0	147
KOCAELİ	0	0	0	1	0	0	0	1
SAMSUN	3	6	69	101	0	0	0	179
SINOP	10	0	0	0	0	0	0	10
<b>Genel Toplam</b>	<b>21</b>	<b>6</b>	<b>207</b>	<b>180</b>	<b>0</b>	<b>3</b>	<b>0</b>	<b>417</b>

TABLO 21: GENEL İŞ VE MESLEK DANIŞMANLIĞI ÇALIŞMALARI

HAZİRAN 2012

Birim	Danışmanlarca Yapılan Ziyaret Sayısı	Araştırma Yapılan		Güncelleştirilen		Bireysel Görüşmeler		Grup Görüşmeleri
		Meslek Sayısı	Eğitim Yeri Sayısı	Meslek Sayısı	Eğitim yeri Sayısı	Meslek Danışmanlığı	İş Danışmanlığı	
ADANA	2.277	0	0	0	0	52	1.270	1
ADYAMAN	112	0	0	0	0	0	419	0
AFYONKARAHISAR	301	0	0	0	0	52	845	8
AĞRI	2	0	0	0	0	0	5	0
AKSARAY	54	0	0	0	0	0	97	1
AMASYA	45	0	0	0	0	17	509	0
ANKARA	395	0	0	0	0	76	3.032	0
ANTALYA	69	0	0	0	0	122	803	3
ARDAHAN	0	0	0	0	0	103	171	0
ARTVIN	0	0	0	0	0	0	0	0
AYDIN	436	0	0	0	0	60	864	1
BALIKESİR	198	0	0	0	0	29	688	0
BARTIN	28	0	0	0	0	1	839	0
BATMAN	1	0	0	0	0	0	10	0
BAYBURT	28	0	0	0	0	52	137	0
BİLECİK	0	0	0	0	0	3	309	0
BİNGÖL	0	0	0	0	0	0	0	0
BITLİS	106	0	0	0	0	82	370	0
BOLU	23	0	0	0	0	5	317	1
BURDUR	12	0	0	0	0	0	29	0
BURSA	69	0	0	0	0	1	80	0
ÇANAKKALE	112	0	0	0	0	8	1.269	1
ÇANKIRI	61	0	0	0	0	3	766	1
ÇORUM	7	0	0	0	0	0	278	0
DENİZLİ	43	0	0	0	0	12	609	1
DIYARBAKIR	281	0	0	0	0	156	1.513	50
DÜZCE	17	0	0	0	0	79	286	3
EDİRNE	6	0	0	0	0	0	0	0
ELAZIĞ	128	0	0	0	0	17	212	5
ERZİNCAN	1	0	0	0	0	1	0	0
ERZURUM	4	0	0	0	0	0	47	0
ESKİŞEHİR	57	0	0	0	0	49	244	0
GAZİANTEP	47	0	0	0	0	26	613	6
GİRESUN	63	0	0	0	0	175	1.897	3
GÜMÜŞHANE	0	0	0	0	0	1	188	2
HAKKARİ	2	0	0	0	0	106	265	0
HATAY	31	0	0	0	0	34	62	0
İÇİDIR	175	0	0	0	0	103	156	40
İSPARTA	20	0	0	0	0	3	247	0
İSTANBUL	101	0	0	0	0	23	895	1
İZMİR	2.297	0	0	0	0	401	11.111	40

TABLO 21: GENEL İŞ VE MESLEK DANIŞMANLIĞI ÇALIŞMALARI

HAZİRAN 2012

Birim	Danışmanlarca Yapılan Ziyaret Sayısı	Araştırma Yapılan		Güncelleştirilen		Bireysel Görüşmeler		Grup Görüşmeleri
		Meslek Sayısı	Eğitim Yeri Sayısı	Meslek Sayısı	Eğitim yeri Sayısı	Meslek Danışmanlığı	İş Danışmanlığı	
KAHRAMANMARAŞ	161	0	0	0	0	27	320	0
KARABÜK	151	0	0	0	0	5	295	0
KARAMAN	9	0	0	0	0	0	57	0
KARS	16	0	0	0	0	14	338	0
KASTAMONU	0	0	0	0	0	17	92	0
KAYSERİ	40	0	0	0	0	0	324	0
KIRIKKALE	68	0	0	0	0	13	102	14
KIRKLARELİ	109	0	0	0	0	7	213	0
KİRŞEHİR	40	0	0	0	0	0	92	0
KILIS	91	0	0	0	0	1	68	6
KOCAELİ	10	0	0	0	0	1	24	0
KONYA	69	0	0	0	0	26	1.198	10
KÜTAHYA	34	0	0	0	0	60	1.171	0
MALATYA	35	0	0	0	0	7	763	0
MANİSA	97	0	0	0	0	0	97	0
MARDİN	38	0	0	0	0	74	606	0
MERSİN	0	0	0	0	0	0	0	0
MUĞLA	456	0	0	0	0	132	1.137	29
MUŞ	266	0	0	0	0	54	486	9
NEVŞEHİR	52	0	0	0	0	33	103	0
NIĞDE	295	0	0	0	0	42	696	0
ORDU	37	0	0	0	0	17	124	0
OSMANIYE	119	0	0	0	0	4	153	0
RİZE	17	0	0	0	0	205	128	0
SAKARYA	54	0	0	0	0	17	316	0
SAMSUN	48	0	0	0	0	1	1.224	0
SIİRT	192	0	0	0	0	385	2.602	0
SINOP	50	0	0	0	0	8	245	0
SİVAS	176	0	0	0	0	6	420	0
ŞANLIURFA	11	0	0	0	0	15	695	5
ŞİRİNAK	52	0	0	0	0	1	1.125	0
TEKİRDAĞ	1	0	0	0	0	62	331	0
TOKAT	98	0	0	0	0	8	93	0
TRABZON	58	0	0	0	0	12	1.023	0
TUNCELİ	3	0	0	0	0	10	244	0
UŞAK	5	0	0	0	0	2	48	0
VAN	39	0	0	0	0	0	591	0
YALOVA	34	0	0	0	0	14	231	1
YOZGAT	18	0	0	0	0	0	228	3
ZONGULDAK	29	0	0	0	0	4	138	3
<b>Genel Toplam</b>	<b>10.687</b>	<b>0</b>	<b>0</b>	<b>0</b>	<b>0</b>	<b>3.136</b>	<b>49.593</b>	<b>248</b>

TABLO 22: ÖZELLEŐTİRME NEDENİYLE İŐTEN ÇIKARILANLARA YAPILAN İŐ KAYBI TAZMİNATI (İKT)ÖDEMELERİ					
AY	İKT Başvuru	İKT Ödeneđi Kesilen	İKT Ödeneđi Biten	İKT Ödemesi Devam Eden	İKT Ödemesi Hak Etmeyen
HAZİRAN 2012	2	0	0	2	0

TABLO 23: 4447 SAYILI KANUN GEREĐİ İŐTEN ÇIKARILANLARA YAPILAN (İÖ) ÖDEMELER					
AY	İşsizlik Ödeneđine Başvuru	İşsizlik Ödeneđi Kesilen	İşsizlik Ödeneđi Biten	İÖ Ödemesi Devam Eden	İÖ Ödemesi Hak Etmeyen
HAZİRAN 2012	42.918	1.741	160	27.682	12.511

(\*) İşsizlik Sigortası verileri Haziran Ayı sonu itibarıyla sabitlenmiş değerler olup, İşsizlik Sigortası Bültenindeki değerlerle farklılık gösterebilir.

**TABLO 24: ÖZÜR GRUPLARINA GÖRE ÖZÜRLÜ BAŞVURULARI VE İŞE YERLEŐTİRMELER**

ÖZÜR GRUPLARI	BAŐVURULAR			İŐE YERLEŐTİRMELER		
	Erkek	Kadın	Toplam	Erkek	Kadın	Toplam
NÖROLOJİK HASTALIKLAR GRUBUNDAKİ ÖZÜRLÜLER	108	67	175	229	37	266
RUH HASTALIKLARI GRUBUNDAKİ ÖZÜRLÜLER	54	47	101	89	9	98
GÖZ HASTALIKLARI GRUBUNDAKİ ÖZÜRLÜLER	131	66	197	350	32	382
İŐİTME-KONUŐMA HASTALIKLARI GRUBUNDAKİ ÖZÜRLÜLER	145	106	251	299	51	350
İÇ HASTALIKLARI GRUBUNDAKİ ÖZÜRLÜLER	44	33	77	99	19	118
ORTOPEDİK VE TRAVMALOJİK HASTALIKLAR GRUBUNDAKİ ÖZÜRLÜLER	157	68	225	482	98	580
DERİ HASTALIKLARI GRUBUNDAKİ ÖZÜRLÜLER	4	3	7	4	2	6
GÖĞÜS VE DAMAR HASTALIKLARI GRUBUNDAKİ ÖZÜRLÜLER	56	26	82	60	8	68
ONKOLOJİK HASTALIKLAR GRUBUNDAKİ ÖZÜRLÜLER	7	11	18	5	1	6
YANIK GRUBUNDAKİ ÖZÜRLÜLER	2	0	2	55	6	61
DİŐER HASTALIKLAR GRUBUNDAKİ ÖZÜRLÜLER	353	225	578	390	68	458
BATINI İLGİLENDİRE HASTALIKLAR	2	0	2	2	0	2
SİNDİRİM SİSTEMİ HASTALIKLARI	16	23	39	16	4	20
HEMATOLOJİK HASTALIKLAR	12	8	20	44	11	55
ÜROLOJİK HASTALIKLAR	13	9	22	24	13	37
DAMAR HASTALIKLARI	75	36	111	69	5	74
ZİHİNSEL RUHSAL DAVRANIŐSAL BOZUKLUKLAR	308	170	478	203	20	223
KADIN HASTALIKLARI VE DOĐUM	1	2	3	0	0	0
ENDOKRİN SİSTEMİ	23	28	51	33	17	50
<b>TOPLAM</b>	<b>1.511</b>	<b>928</b>	<b>2.439</b>	<b>2.453</b>	<b>401</b>	<b>2.854</b>

**TABLO:25 2012 YILI HAZİRAN AYI SONU İTİBARIYLA İŞSİZLİK ÖDENEĞİNE BAŞVURAN,  
HAKEDEN VE HAKETMEYENLERİN MESLEK GRUPLARINA GÖRE DAĞILIMI**

MESLEKLER	İŞSİZLİK ÖDENEĞİNE BAŞVURU	İŞSİZLİK ÖDENEĞİ HAKEDEN			İŞSİZLİK ÖDENEĞİ HAKETMEYEN (*)
		İŞSİZLİK ÖDENEĞİ KESİLEN	İŞSİZLİK ÖDENEĞİ BİTEN	ÖDEMESİ DEVAM EDEN	
BÜRO MEMURU (GENEL)	1858	54	8	1231	536
ÖN MUHASEBECİ	1106	28	2	754	304
MUHASEBECİ	727	16	2	541	147
DİĞER BÜRO MEMURLARI	685	29	1	489	154
SATIŞ ELEMANI	665	11	2	477	163
ÇAYCI	651	7	1	385	248
AŞÇI	554	9	0	360	169
TEMİZLİK GÖREVLİSİ	476	7	1	271	186
PAZARLAMACI	468	13	2	337	104
GARSON (SERVİS ELEMANI)	449	31	1	251	162
ŞOFÖR (YÜK TAŞIMA)	351	16	1	239	87
BİLGİSAYAR İŞLETMENİ	349	12	1	205	123
MAKİNECI (DİKİŞ)	344	11	4	225	93
ŞOFÖR (YOLCU TAŞIMA)	341	17	2	206	106
SEKRETER(GENEL)	330	3	0	254	69
ÇOCUK GELİŞİM ELEMANI	300	3	0	195	98
KAMYON VE KAMYONET ŞOFÖRÜ (ŞEHİR İÇİ)	286	14	2	173	93
KAŞİYER	250	3	0	157	85
GÜVENLİK GÖREVLİSİ	239	9	2	141	77
ELEKTRİK TEKNİSYENİ (GENEL)	226	20	2	121	78
İŞLETMECI (GENEL)	190	6	0	138	42
SATIŞ TEMSİLCİSİ/PLASİYER	186	3	0	138	40
ELEKTRİKÇİ (GENEL)	183	10	1	108	58
HİZMETLİ (KAMU KURULUŞLARI)	182	1	0	96	83
ECZACI KALFASI	180	5	0	150	24
AŞÇI YARDIMCISI	173	5	0	124	39
BANKACILIK MESLEK ELEMANI	167	2	1	125	36
BİLGİSAYAR OPERATÖRÜ	157	8	0	88	61
KALİTE KONTROLÇÜ	156	5	1	110	39
FORKLİFT OPERATÖRÜ	145	15	0	93	36
BİLGİSAYARLI MUHASEBE ELEMANI	145	2	1	106	36
DİĞER İMALAT VE İLGİLİ İŞÇİLER (ELLE)	142	13	3	85	39
TAKSİ ŞOFÖRÜ	135	6	0	90	35
DOKUMACI (DOKUMA MAKİNELERİ OPERATÖRÜ)	128	8	0	89	31
ELEKTRİK ARK KAYNAKÇISI (MAKİNE İLE)	126	10	0	67	49
MAKAM ŞOFÖRÜ	121	4	0	82	32
MUHASEBE MESLEK ELEMANI	121	3	1	98	18
FIRINCI (GENEL)	118	0	0	80	36
MOBİLYA İMALATÇISI	116	6	0	80	27
GAZALTI KAYNAKÇISI	114	11	1	63	37
ÇOCUK BAKICISI	114	2	1	72	38
BEKÇİ	109	4	0	70	31
TURİZM VE OTELCİLİK ELEMANI	104	7	1	60	34
BİLGİSAYAR PROGRAMCISI	104	2	0	60	41
TORNACI (TORNA TEZGAHI OPERATÖRÜ)	97	6	0	73	14
İŞ MAKİNELERİ OPERATÖRÜ	95	6	0	54	34
UÇAK KABİN MEMURU	94	0	0	3	89
DİKİŞ MAKİNESİ OPERATÖRÜ (KUMAŞ)	91	4	3	59	23
YÖNETİCİ (SATIŞ) (TOPTAN VE PERAKENDE TİCARET)	90	1	0	68	19
BAHÇIVAN (GENEL)	88	5	1	52	30
MUHASEBECİ (GENEL) (DEFTER TUTAN)	87	3	0	69	14
BÜRO İŞÇİSİ	86	0	1	60	24
UTUCU	85	7	0	56	20
GÜVENLİK GÖREVLİSİ (SILAHLI)	82	1	0	56	18
TIR ŞOFÖRÜ	81	10	0	42	27
KONFEKSİYON İŞÇİSİ	80	2	0	56	17
MÜŞTERİ HİZMETLERİ GÖREVLİSİ	78	1	0	61	14
HALKLA İLİŞKİLER GÖREVLİSİ (GAZETE)	77	1	0	48	25
ELEKTRİK TEKNİKERİ	76	7	0	45	23
ELEKTRONİK TEKNİSYENİ (GENEL)	75	10	0	42	20
AYAKKABI İMALAT İŞÇİSİ (GENEL)	72	2	1	49	19
GÜVENLİK GÖREVLİSİ (SILAHSIZ)	71	4	0	42	22
REYON GÖREVLİSİ	71	2	0	45	20
İPLİKÇİ (RING/VATER/VARGEL)	70	9	0	46	15
DEPO HAMALI	69	5	0	45	17
BULAŞIKÇI (STEWART)	68	4	0	41	23
OTOBÜS ŞOFÖRÜ (KAPTAN)	67	3	1	39	22
DERİ İŞÇİSİ	67	0	1	44	18
KAYNAKÇI (OKSİJEN VE ELEKTRİK)	66	5	0	44	16
BOYACI	65	3	0	43	16
BEDEN İŞÇİSİ	13.597	762	49	8.280	4.280
DİĞER	13.202	427	58	8.836	3.608
<b>TOPLAM</b>	<b>42.918</b>	<b>1.741</b>	<b>160</b>	<b>27.682</b>	<b>12.511</b>

(\*) İşsizlik Sigortası verileri Haziran Ayı sonu itibarıyla sabitlenmiş değerler olup, İşsizlik Sigortası Bültenindeki değerlerle farklılık gösterebilir.

**TABLO:26 2012 YILI HAZİRAN AYI SONU İTİBARIYLA İŞSİZLİK ÖDENEĞİNE BAŞVURAN, HAKEDEN VE HAKETMEYENLERİN YAŞ GRUPLARINA GÖRE DAĞILIMI**

YAŞ GRUPLARI	İŞSİZLİK ÖDENEĞİNE BAŞVURU	İŞSİZLİK ÖDENEĞİ HAKEDEN			İŞSİZLİK ÖDENEĞİ HAKETMEYEN (*)
		İŞSİZLİK ÖDENEĞİ KESİLEN	İŞSİZLİK ÖDENEĞİ BİTEN	ÖDEMESİ DEVAM EDEN	
<b>TOPLAM</b>	<b>42.918</b>	<b>1.741</b>	<b>160</b>	<b>27.682</b>	<b>12.511</b>
15-19	166	7	0	43	115
20-24	3490	74	0	1833	1518
25-29	9571	394	26	6133	2844
30-34	10053	468	42	6674	2673
35-39	7988	361	33	5369	2067
40-44	6322	272	25	4170	1716
45-49	3912	135	19	2557	1138
50-54	988	20	12	646	295
55-59	353	9	2	214	116
60-64	61	1	1	31	27
65+	14	0	0	12	2
<b>ERKEK</b>	<b>28.601</b>	<b>1.575</b>	<b>118</b>	<b>17.951</b>	<b>8.393</b>
15-19	108	3	0	21	83
20-24	1.820	51	0	822	913
25-29	6.197	358	15	3.801	1.917
30-34	6.938	429	29	4.451	1.889
35-39	5.481	342	28	3.612	1.382
40-44	4.331	251	21	2.819	1.139
45-49	2.822	119	15	1.868	772
50-54	602	15	8	382	189
55-59	244	7	1	143	85
60-64	46	0	1	22	22
65+	12	0	0	10	2
<b>KADIN</b>	<b>14.317</b>	<b>166</b>	<b>42</b>	<b>9.731</b>	<b>4.118</b>
15-19	58	4	0	22	32
20-24	1.670	23	0	1.011	605
25-29	3.374	36	11	2.332	927
30-34	3.115	39	13	2.223	784
35-39	2.507	19	5	1.757	685
40-44	1.991	21	4	1.351	577
45-49	1.090	16	4	689	366
50-54	386	5	4	264	106
55-59	109	2	1	71	31
60-64	15	1	0	9	5
65+	2	0	0	2	0

(\*) İşsizlik Sigortası verileri Haziran Ayı sonu itibariyle sabitlenmiş değerler olup, İşsizlik Sigortası Bültenindeki değerlerle farklılık gösterebilir.

**TABLO:27 2012 YILI HAZİRAN AYI SONU İTİBARIYLA İŞSİZLİK ÖDENEĞİNE BAŞVURAN, HAKEDEN VE HAKETMEYENLERİN EĞİTİM DÜZEYLERİNE GÖRE DAĞILIMI**

EĞİTİM DÜZEYLERİ	İŞSİZLİK ÖDENEĞİNE BAŞVURU	İŞSİZLİK ÖDENEĞİ HAKEDEN			İŞSİZLİK ÖDENEĞİ HAKETMEYEN (*)
		İŞSİZLİK ÖDENEĞİ KESİLEN	İŞSİZLİK ÖDENEĞİ BİTEN	ÖDEMESİ DEVAM EDEN	
<b>TOPLAM</b>	<b>42.918</b>	<b>1.741</b>	<b>160</b>	<b>27.682</b>	<b>12.511</b>
Okur Yazar Olmayan	919	16	5	592	292
Okur Yazar	591	14	0	398	159
İlköğretim	21.839	1.062	88	13.606	6.671
Ortaöğretim (Lise ve Dengi)	12.695	482	46	8.370	3.554
Önlisans	2.751	78	8	1.802	816
Lisans	3.935	86	12	2.778	978
Yüksek Lisans	175	2	1	128	38
Doktora	13	1	0	8	3
<b>ERKEK</b>	<b>28.601</b>	<b>1.575</b>	<b>118</b>	<b>17.951</b>	<b>8.393</b>
Okur Yazar Olmayan	538	16	2	338	171
Okur Yazar	363	12	0	238	99
İlköğretim	15.896	981	70	9.798	4.747
Ortaöğretim (Lise ve Dengi)	8.058	431	34	5.075	2.353
Önlisans	1.370	62	2	837	445
Lisans	2.273	70	10	1.592	555
Yüksek Lisans	94	2	0	67	22
Doktora	9	1	0	6	1
<b>KADIN</b>	<b>14.317</b>	<b>166</b>	<b>42</b>	<b>9.731</b>	<b>4.118</b>
Okur Yazar Olmayan	381	0	3	254	121
Okur Yazar	228	2	0	160	60
İlköğretim	5.943	81	18	3.808	1.924
Ortaöğretim (Lise ve Dengi)	4.637	51	12	3.295	1.201
Önlisans	1.381	16	6	965	371
Lisans	1.662	16	2	1.186	423
Yüksek Lisans	81	0	1	61	16
Doktora	4	0	0	2	2

(\*) İşsizlik Sigortası verileri Haziran Ayı sonu itibariyle sabitlenmiş değerler olup, İşsizlik Sigortası Bültenindeki değerlerle farklılık gösterebilir.



**TABLO 28: 2012 YILI HAZİRAN AYI SONU İTİBARIYLA İL MÜDÜRLÜKLERİNİN İŞSİZLİK SİGORTASI FAALİYETLERİNE İLİŞKİN GENEL VERİLER**

İLLER	İŞSİZLİK ÖDENEĞİNE BAŞVURU	İŞSİZLİK ÖDENEĞİ HAKEDEN			İŞSİZLİK ÖDENEĞİ HAKETMEYEN (*)
		İŞSİZLİK ÖDENEĞİ KESİLEN	İŞSİZLİK ÖDENEĞİ BİTEN	ÖDEMESİ DEVAM EDEN	
ADANA	897	38	6	697	148
ADİYAMAN	198	3	0	115	62
AFYONKARAHİSAR	215	13	3	160	37
AĞRI	77	0	0	49	22
AKSARAY	111	6	0	86	14
AMASYA	195	69	1	103	21
ANKARA	3.185	120	11	1.856	1.144
ANTALYA	1.248	81	1	684	464
ARDAHAN	38	1	0	22	14
ARTVİN	125	8	1	89	17
AYDIN	389	9	1	262	115
BALIKESİR	482	22	0	370	88
BARTIN	95	8	0	65	21
BATMAN	156	0	0	139	17
BAYBURT	18	1	0	14	3
BİLECİK	183	4	0	127	44
BİNGÖL	110	3	0	76	31
BITLİS	60	1	0	40	14
BOLU	226	7	0	116	89
BURDUR	59	1	0	43	13
BURSA	2.495	90	16	1.599	768
ÇANAKKALE	151	6	1	104	39
ÇANKIRI	88	5	1	56	26
ÇORUM	169	3	2	88	76
DENİZLİ	626	31	3	379	211
DİYARBAKIR	313	12	0	262	31
DÜZCE	264	11	0	172	76
EDİRNE	135	6	1	100	28
ELAZIĞ	262	7	0	144	104
ERZİNCAN	223	7	0	177	39
ERZURUM	255	6	0	135	108
ESKİŞEHİR	333	8	2	208	115
GAZİANTEP	523	50	0	409	62
GİRESUN	289	11	1	199	70
GÜMÜŞHANE	108	2	0	58	46
HAKKARİ	35	1	0	15	16
HATAY	306	14	0	208	84
İĞDIR	24	0	0	20	3
ISPARTA	118	5	1	98	14
İSTANBUL	13.885	311	48	8.308	4.759
İZMİR	2.933	79	13	1.917	909

**TABLO 28: 2012 YILI HAZİRAN AYI SONU İTİBARIYLA İL MÜDÜRLÜKLERİNİN İŞSİZLİK SİGORTASI FAALİYETLERİNE İLİŞKİN GENEL VERİLER**

İLLER	İŞSİZLİK ÖDENEĞİNE BAŞVURU	İŞSİZLİK ÖDENEĞİ HAKEDEN			İŞSİZLİK ÖDENEĞİ HAKETMEYEN (*)
		İŞSİZLİK ÖDENEĞİ KESİLEN	İŞSİZLİK ÖDENEĞİ BİTEN	ÖDEMESİ DEVAM EDEN	
KAHRAMANMARAŞ	367	33	4	260	65
KARABÜK	96	4	2	60	29
KARAMAN	107	4	3	74	23
KARS	56	0	0	49	6
KASTAMONU	174	5	0	88	73
KAYSERİ	611	37	6	442	125
KİLİS	106	10	0	61	35
KIRIKKALE	202	5	1	152	42
KIRKLARELİ	56	2	1	42	10
KİRŞEHİR	34	1	0	28	5
KOCAELİ	1.274	69	4	920	270
KONYA	596	19	2	403	166
KÜTAHYA	204	37	1	119	45
MALATYA	235	2	5	162	65
MANİSA	707	38	0	466	190
MARDİN	80	0	0	70	9
MERSİN	664	76	1	486	93
MUĞLA	317	10	0	200	104
MUŞ	95	2	0	70	23
NEVŞEHİR	114	2	1	87	23
NİĞDE	75	1	0	65	9
ORDU	263	3	0	181	71
OSMANIYE	173	10	1	129	24
RİZE	106	2	1	86	14
SAKARYA	418	16	2	324	74
SAMSUN	430	15	1	377	31
SİİRT	67	2	2	38	25
SİNOP	148	3	0	115	30
SİVAS	447	135	0	259	50
ŞANLIURFA	406	15	0	249	140
ŞIRNAK	21	0	0	10	10
TEKİRDAĞ	931	42	3	617	261
TOKAT	153	1	1	128	23
TRABZON	534	4	0	318	206
TUNCELİ	27	0	0	21	6
UŞAK	279	41	2	228	6
VAN	171	4	0	138	25
YALOVA	136	6	1	72	57
YOZGAT	115	6	0	74	31
ZONGULDAK	321	19	2	245	55
<b>TOPLAM</b>	<b>42.918</b>	<b>1.741</b>	<b>160</b>	<b>27.682</b>	<b>12.511</b>

(\*) İşsizlik Sigortası verileri Haziran Ayı sonu itibariyle sabitlenmiş değerler olup, İşsizlik Sigortası Bültenindeki değerlerle farklılık gösterebilir.

# TANIMLAR

**Başvuru:** İş arayanların, gereksinimlerinin karşılanması için Kurum İl Müdürlüklerine doğrudan yaptıkları müracaat.

**Açık İş :** Kuruma işverenlerden intikal eden işçi istemi.

**Takdim:** Kurum İl Müdürlüklerince işyerine gönderilmesine karar verilen iş arayanların, işverenle görüşme yapmak üzere işyerinde bulunması.

**İşe Yerleştirme (Plasman):** İş arayanların Kurumca işe yerleştirilmesi.

**Karşılanan Açık İş:** İşverenlerin vermiş oldukları işçi istemlerinin Kurumca karşılanması.

**Açık Kontenjan:** İşverenlerin yasa gereği çalıştırmak zorunda oldukları özürlü ve eski hükümlüler ile terörden etkilenme sonucu işe yerleştirileceklere ilişkin açık işgücü sayısı.

**Özürlü:** Bedensel, zihinsel ve ruhsal özürleri nedeniyle çalışma gücünün en az %40'ından yoksun olduğu sağlık kurulu raporu ile belgelenen kişiler.( Sakatların İstihdamı hk.Tüzük, Md.2).

**Eski Hükümlü:** Altı aydan daha uzun süreli hürriyeti bağlayıcı bir cezadan veya devlet memuru olmaya engel bir suçtan hüküm giymiş ve cezasını infaz kurumlarında tamamlamış veya cezası tecil edilmiş yahut şartlı salıverme yoluyla tahliye edilmiş olanlar ile özel kanunlarında belirtilen şartlardan dolayı istihdam edilmeleri olanağı bulunmayanlar veya ömür boyu kamu hizmetlerinden yasaklı bulunanlar ya da Kurum tarafından daha önce bu kapsamda işe yerleştirilmemiş olan mükerrer suç işleyen kişiler(Eski Hükümlülerin İstihdamı hk. Tüzük, Md.2).

**Kayıtlı İşgücü:** İş arayanlardan aktif kayıtlarda yer alanların tümü.

**Kayıtlı İşsiz:** Çalışma çağında ve gücünde olan, çalışmak isteyen, Kuruma başvurduğunda asgari ücret düzeyinde gelir getirici bir işi olmayan, Kurum tarafından henüz kendisine iş bulunamayan aktif kayıtlardaki kişilerdir. Kayıtlı işgücünden, daha iyi şartlarda iş arayanlar, emeklilerden iş arayanlar ve belli bir iş yerinde çalışmak isteyenler çıkarıldığında geri kalanlar kayıtlı işsiz sayılmaktadır.