



İŞKUR

MAYIS 2012

İSTATİSTİK BÜLTENİ

MAYIS 2012 İSTATİSTİK BÜLTENİ

Ülkemizde işgücü piyasasının düzenlenmesi ile ilgili faaliyetleri yürütmek üzere 1946 tarihli, 4837 sayılı Kanunla İş ve İşçi Bulma Kurumu kurulmuştur. Kurum bu tarihten 2000 yılına kadar 54 yıl süreyle, iş piyasasının düzenlenmesi ile ilgili tek kurum olarak faaliyet göstermiştir.

İş piyasasında değişen koşullar nedeniyle İş ve İşçi Bulma Kurumu'nun yeniden yapılanması ihtiyacı ortaya çıkmış ve 5 Temmuz 2003 tarihli, 25159 sayılı Resmi Gazetede yayımlanarak yürürlüğe giren 4904 sayılı Kanun ile Türkiye İş Kurumu kurulmuştur.

Yeni Kanun ile Kurum Aktif işgücü politikalarını uygulayacak bir yapıya kavuşturulmuş, Kurumun İşgücü piyasasındaki tekel yetkisi kaldırılarak, özel istihdam bürolarına faaliyette bulunma imkânı getirilmiş, Genel Kurul ve Yönetim Kurulu oluşturularak, sosyal tarafların üçlü bir yapı içerisinde Kurumun yönetimine katılması sağlanmıştır.

Türkiye İş Kurumu, ulusal istihdam politikasının oluşturulmasına ve istihdamın geliştirilmesine katkıda bulunmak, işsizlik sigortası işlemlerini yürütmek, işgücü piyasası ile ilgili istatistikî verileri toplamak ve analiz etmek, iş ve meslek analizleri yapmak, işgücü yetiştirmeye yönelik programlar uygulamak, işgücünün yurtiçindeki ve yurtdışındaki işlere yerleştirilmesine aracılık etmek, işgücü piyasasının düzenlenmesine yönelik aktif ve pasif istihdam politikaları oluşturmak, kurum faaliyetleri ile ilgili alanlarda uluslar arası kuruluşların istihdam ve çalışma hayatı ile ilgili kararlarını izlemek görevlerini yerine getirmektedir.

Türkiye İş Kurumu, Çalışma ve Sosyal Güvenlik Bakanlığı'nın ilgili kuruluşu olup, özel hukuk hükümlerine tabi, tüzel kişiliğe haiz, idari ve mali bakımdan özerk bir kamu kurumudur.

Kuruma Kayıtlı İşgücü ve İşsiz Bilgileri

Kuruma kayıtlı işgücü sayısı geçen yılın aynı ayına göre 963 bin 317 kişi artarak 2 milyon 622 bin 628 kişi, kayıtlı işsiz sayısı ise 687 bin 293 kişi artarak 2 milyon 141 bin 968 kişi olmuştur. Kayıtlı işgücü % 58,06 oranında, kayıtlı işsiz sayısı % 47,25 oranında artmıştır.

Tablo 1: Temel Göstergeler

2011-2012 MAYIS AYI TEMEL GÖSTERGELER							
	2011 MAYIS			2012 MAYIS			Değişim Oranı (%)
	Erkek	Kadın	Toplam	Erkek	Kadın	Toplam	
BAŞVURU	63.717	39.786	103.503	67.420	44.520	111.940	8,15
İşsiz	48.692	33.235	81.927	58.279	39.986	98.265	19,94
Diğer	15.025	6.551	21.576	9.141	4.534	13.675	-36,62
AÇIK İŞ	-	-	69.818	-	-	72.596	3,98
Kamu	-	-	4.533	-	-	12.093	166,78
Özel	-	-	65.285	-	-	60.503	-7,32
İŞE YERLEŞTİRME	29.778	9.896	39.674	27.769	9.007	36.776	-7,30
Kamu	4.184	621	4.805	10.776	2.357	13.133	173,32
Özel	25.594	9.275	34.869	16.993	6.650	23.643	-32,19
Normal	26.571	9.318	35.889	25.173	8.588	33.761	-5,93
Kamu	4.076	602	4.678	10.719	2.351	13.070	179,39
Özel	22.495	8.716	31.211	14.454	6.237	20.691	-33,71
Özürlü	3.172	578	3.750	2.576	419	2.995	-20,13
Eski Hükümlü	35	0	35	20	0	20	-42,86
KAYITLI İŞGÜCÜ	1.057.878	601.433	1.659.311	1.679.773	942.855	2.622.628	58,06
KAYITLI İŞSİZ	909.067	545.608	1.454.675	1.332.604	809.364	2.141.968	47,25
YURTDIŞI BAŞVURU	34	12	46	34	15	49	6,52
YURTDIŞI GÖNDERME	4.079	17	4.096	5.251	13	5.264	28,52

Kuruma Başvurular geçen yılın aynı ayına göre % 8,15 oranında artmıştır.

2012 yılı Mayıs Ayı içerisinde 111 bin 940 kişi Kurumumuz faaliyetlerinden yararlanmak için başvuruda bulunmuştur. Başvuranlardan 98 bin 265 kişisi işsiz, 13 bin 411 kişisi şu an çalışmakla beraber daha iyi şartlarda iş arayanlar ve 264 kişisi de emeklidir. Kuruma ay içerisinde başvuranların % 39,77'si kadın işgücüdür. Başvuruların % 52,4'ü lise altı, % 25,3'ü lise ve dengi okullu, % 9,5'i lise üstü eğitim mezunu ve % 12,7'si ise okuyamaz olmayanlardan oluşmaktadır. Ay içinde başvuranların % 38,6'sı 15-24 yaş arasında yer almaktadır.

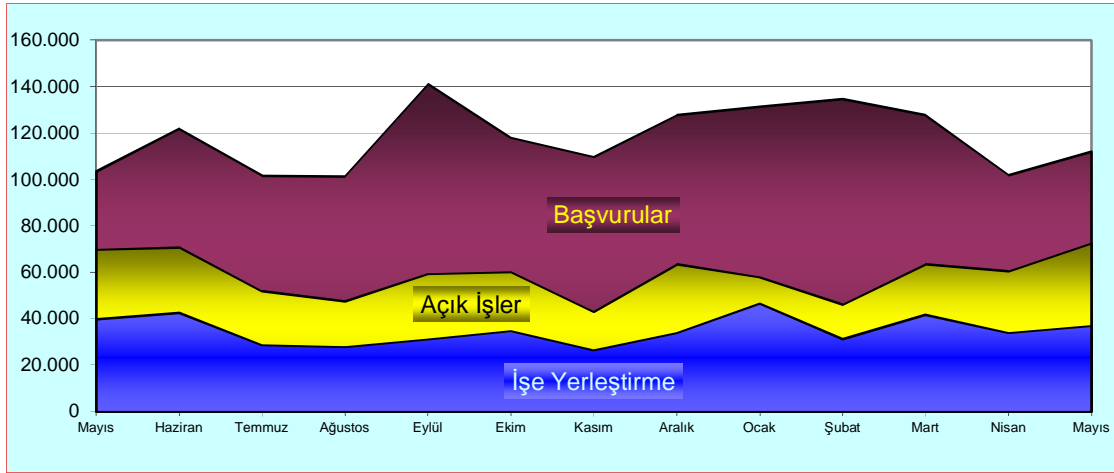
Ay içinde alınan açık işler, geçen yılın aynı ayına göre % 3,98 oranında artarak 72 bin 596 olmuştur.

Açık işlerin % 83'ü özel kesim işyerlerinden alınmıştır. Özel kesim işyerlerinden alınan açık işlerin % 0,8'i tarım, % 33,3'ü sanayi ve % 65,9'u hizmetler sektöründen oluşmaktadır.

Ay içinde yapılan işe yerleştirme geçen yılın aynı ayına göre % 7,30 oranında azalarak 36 bin 776 olmuştur.

2011 yılı Mayıs Ayına göre özel kesim işyerlerine yapılan işe yerleştirmeler % 32,19 oranında azalırken kamu kesim işyerlerine yapılan işe yerleştirmeler ise % 173,32 oranında artmıştır. İşe yerleştirmelerin % 24'ü kadın işgücünden oluşmaktadır. İşe yerleştirilenlerin % 27,4'ü 15-24 yaş arasında yer almaktadır. İşe yerleştirilenlerin eğitimlerine göre dağılımı; % 61,8'i lise altı, % 28,5'i lise ve dengi okul, % 8,4'ü lise üstü eğitim mezunu ve % 1,3'ü okuryazar olmayanlardan oluşmaktadır.

Grafik 1: Son Bir Yıllık Genel Faaliyetler



Özörlörlere İlişkin Bilgiler

Mayıs Ayı içerisinde Kurumumuza iş aramak amacıyla 2.861 özörlörlü kiři başvuruda bulunmuştur. Nisan Ayı içerisinde 11.171 adet özörlörlere yönelik açık iş alınmış olup, yine ay içerisinde 2 bin 995 özörlörlü kiři işe yerleştirilmiştir. İşe yerleştirilenlerin büyük bir kısmı (% 98,6'sı) özel kesim işyerlerine yapılan yerleştirmelerden oluşmaktadır. Halen; iş aramak amacıyla, Kurumumuzda 104 bin 332 özörlörlü kiři kayıtlı bulunmaktadır. Kurumumuz kayıtlarına göre Nisan ayı sonu itibarıyla 24.146 kişilik özörlörlü açık kontenjanı bulunmaktadır.

İşsizlik Sigortası Fonu İle İlgili Bilgiler

Mayıs 2012 Ayında işsizlik ödeneğinden 179 bin 863 kişiye 73.997.220.-TL ödeme yapılmıştır.

Ücret Garanti Fonu İşsizlik Sigortası Fonu içinde değerlendirilmekte olup Fonun varlığı, 31.05.2012 tarihi itibarıyla, giderler toplamı 67.053.982.-TL düşöldükten sonra 166.225.815.-TL'dir. Mayıs 2012 Ayında Ücret Garanti Fonu'ndan 347 kişiye toplam 866.432.-TL ödeme yapılmıştır.

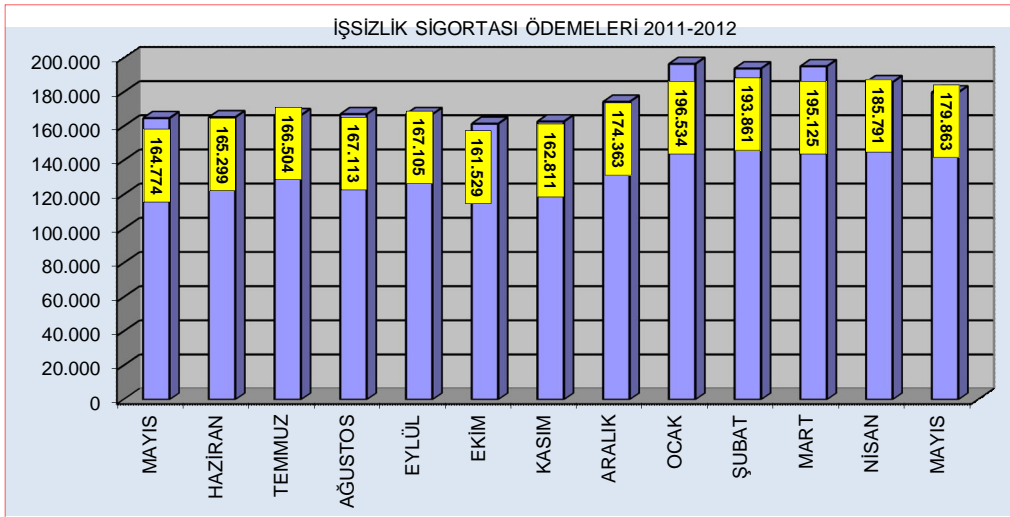
Kısa çalışma ödeneği kapsamında Mayıs 2012 ayında 60 kişiye 35.410.-TL ödeme yapılmıştır.

31 Mayıs 2012 tarihi itibarıyla, Fonun gelirleri; 415.193 Bin TL İşçi ve İşveren primi, 138.398 Bin TL Devlet Katkısı, 476.786 Bin TL Faiz Gelirleri ve 7.755 Bin TL Diğer Gelirler olmak üzere toplam 1.038.132 Bin TL olarak, giderleri ise 324.906 Bin TL olarak gerçekleşmiştir. İşsizlik Sigortası Fonu toplam varlığı ise 56.605.490 Bin TL'dir.

İşsizlik Ödeneğine İlişkin Bilgiler

Mayıs 2012 Ayında işsizlik ödeneğinden yararlanmak üzere 42.423 kişi ünitelerimize başvurmuştur. İşsizlik Sigortasının uygulamaya başladığı Mart 2002 tarihinden 31.05.2012 tarihine kadar sisteme 3.255.029 kişi başvuruda bulunmuş, 2.570.089 kişi işsizlik ödeneği almaya hak kazanmıştır. Mart 2002 tarihinden 31 Mayıs 2012 tarihine kadar toplamda 4.932.368.347 -TL ödemede bulunulmuştur.

Grafik 3: Son Bir Yıl İçerisinde İşsizlik Ödeneği Alan Kişi Sayısı



İşgücü Yetiştirme Kursları ve Mesleki Rehabilitasyon Faaliyetleri

Mayıs Ayı içerisinde toplam bin 698 adet kurs açılmış olup, bu kurslardan 14 bin 120 kişisi erkek, 10 bin 897 kişisi de kadın olmak üzere toplam 25 bin 17 kişi yararlanmıştır. 2012 yılı içerisinde toplam 7 bin 991 adet kurs açılmış olup, bu kurslardan 71 bin 653 kişisi erkek, 49 bin 665 kişisi de kadın olmak üzere toplam 121 bin 318 kişi yararlanmıştır.

TABLO 1A: YILLAR İTİBARIYLA MAYIS AYI TEMEL GÖSTERGELERİ					
	Yıllar	2011	2012	Değişim Oranı (%)	
		Mayıs	Mayıs		
BAŞVURU	Toplam	Toplam	103.503	111.940	8,15
		Erkek	63.717	67.420	5,81
		Kadın	39.786	44.520	11,90
	İşsiz	Toplam	81.927	98.265	19,94
		Erkek	48.692	58.279	19,69
		Kadın	33.235	39.986	20,31
	Diğer *	Toplam	21.576	13.675	-36,62
		Erkek	15.025	9.141	-39,16
		Kadın	6.551	4.534	-30,79
AÇIK İŞ	Toplam	69.818	72.596	3,98	
	Kamu	4.533	12.093	166,78	
	Özel	65.285	60.503	-7,32	
İŞVERENE TAKDİM	Toplam	199.593	250.247	25,38	
	Erkek	151.542	180.578	19,16	
	Kadın	48.051	69.669	44,99	
İŞE YERLEŞTİRME	Toplam	Toplam	39.674	36.776	-7,30
		Erkek	29.778	27.769	-6,75
		Kadın	9.896	9.007	-8,98
	Normal Yerleştirme	Toplam	35.889	33.761	-5,93
		Erkek	26.571	25.173	-5,26
		Kadın	9.318	8.588	-7,83
	Özürlü Yerleştirme	Toplam	3.750	2.995	-20,13
		Erkek	3.172	2.576	-18,79
		Kadın	578	419	-27,51
	Eski Hükümlü Yerleştirme	Toplam	35	20	-42,86
		Erkek	35	20	-42,86
		Kadın	0	0	-
KAYITLI İŞGÜCÜ	Toplam	1.659.311	2.622.628	58,06	
	Erkek	1.057.878	1.679.773	58,79	
	Kadın	601.433	942.855	56,77	
KAYITLI İŞSİZ	Toplam	1.454.675	2.141.968	47,25	
	Erkek	909.067	1.332.604	46,59	
	Kadın	545.608	809.364	48,34	
YURTDIŞI BAŞVURU	Toplam	46	49	6,52	
	Erkek	34	34	0,00	
	Kadın	12	15	25,00	
YURTDIŞI GÖNDERME	Toplam	4.096	5.264	28,52	
	Erkek	4.079	5.251	28,73	
	Kadın	17	13	-23,53	

* Daha İyi Şartlarda İş Arayanlar, Emeklilerden İş Arayanlar, Belirli Bir İş Yerinde İş Arayanlar

TABLO 1B: YILLAR İTİBARIYLA OCAK-MAYIS BİRİKİMLİ TEMEL GÖSTERGELER					
	Yıllar	2011	2012	Değişim Oranı (%)	
		Ocak-Mayıs	Ocak-Mayıs		
BAŞVURU	Toplam	Toplam	576.012	607.247	5,42
		Erkek	365.830	382.363	4,52
		Kadın	210.182	224.884	6,99
	İşsiz	Toplam	494.215	532.646	7,78
		Erkek	307.543	332.637	8,16
		Kadın	186.672	200.009	7,14
	Diğer *	Toplam	81.797	74.601	-8,80
		Erkek	58.287	49.726	-14,69
		Kadın	23.510	24.875	5,81
AÇIK İŞ	Toplam	263.113	301.537	14,60	
	Kamu	21.999	63.857	190,27	
	Özel	241.114	237.680	-1,42	
İŞVERENE TAKDİM	Toplam	764.658	964.242	26,10	
	Erkek	586.527	708.044	20,72	
	Kadın	178.131	256.198	43,83	
İŞE YERLEŞTİRME	Toplam	Toplam	140.856	188.992	34,17
		Erkek	106.007	136.887	29,13
		Kadın	34.849	52.105	49,52
	Normal Yerleştirme	Toplam	122.632	174.520	42,31
		Erkek	90.473	124.541	37,66
		Kadın	32.159	49.979	55,41
	Özürlü Yerleştirme	Toplam	18.114	14.368	-20,68
		Erkek	15.424	12.246	-20,60
		Kadın	2.690	2.122	-21,12
	Eski Hükümlü Yerleştirme	Toplam	110	104	-5,45
		Erkek	110	100	-9,09
		Kadın	0	4	-
KAYITLI İŞGÜCÜ	Toplam	1.659.311	2.622.628	58,06	
	Erkek	1.057.878	1.679.773	58,79	
	Kadın	601.433	942.855	56,77	
KAYITLI İŞSİZ	Toplam	1.454.675	2.141.968	47,25	
	Erkek	909.067	1.332.604	46,59	
	Kadın	545.608	809.364	48,34	
YURTDIŞI BAŞVURU	Toplam	365	267	-26,85	
	Erkek	278	203	-26,98	
	Kadın	87	64	-26,44	
YURTDIŞI GÖNDERME	Toplam	18.975	21.950	15,68	
	Erkek	18.823	21.895	16,32	
	Kadın	152	55	-63,82	

TABLO 2: BAŞVURULAR

		Ay İçindeki Başvurular		
		Nisan 2012	Mayıs 2012	Değişim Oranı (%)
TOPLAM BAŞVURU	Toplam	101.850	111.940	9,91
	İşsiz	87.495	98.265	12,31
	Normal	84.782	95.612	12,77
	Özürlü	2.540	2.548	0,31
	Eski Hükümlü	173	105	-39,31
	Terörden Etkilenen	0	0	-
	Daha İyi Şartlarda İş Arayan	14.096	13.411	-4,86
	Emekli	259	264	1,93
	Belli Bir İşyerinde Çalışmak İsteyenler	0	0	-
			-	
ERKEK	Toplam	60.986	67.420	10,55
	İşsiz	51.252	58.279	13,71
	Normal	49.580	56.646	14,25
	Özürlü	1.502	1.530	1,86
	Eski Hükümlü	170	103	-39,41
	Terörden Etkilenen	0	0	-
	Daha İyi Şartlarda İş Arayan	9.510	8.910	-6,31
	Emekli	224	231	3,13
	Belli Bir İşyerinde Çalışmak İsteyenler	0	0	-
			-	
KADIN	Toplam	40.864	44.520	8,95
	İşsiz	36.243	39.986	10,33
	<i>Normal</i>	35.202	38.966	10,69
	Özürlü	1.038	1.018	-1,93
	Eski Hükümlü	3	2	-33,33
	Terörden Etkilenen	0	0	-
	Daha İyi Şartlarda İş Arayan	4.586	4.501	-1,85
	Emekli	35	33	-5,71
	Belli Bir İşyerinde Çalışmak İsteyenler	0	0	-

TABLO 3: BİRİKİMLİ BAŞVURU, AÇIK İŞ VE İŞE YERLEŞTİRME GENEL VERİLERİ

		Yıllar	DÖNEMLER																																				
			Ocak			Ocak-Şubat			Ocak-Mart			Ocak-Nisan			Ocak-Mayıs			Ocak-Haziran			Ocak-Temmuz			Ocak-Ağustos			Ocak-Eylül			Ocak-Ekim			Ocak-Kasım			Ocak-Aralık			
			Erkek	Kadın	Toplam	Erkek	Kadın	Toplam	Erkek	Kadın	Toplam	Erkek	Kadın	Toplam	Erkek	Kadın	Toplam	Erkek	Kadın	Toplam	Erkek	Kadın	Toplam	Erkek	Kadın	Toplam	Erkek	Kadın	Toplam	Erkek	Kadın	Toplam							
BAŞVURU	TOPLAM	2011	109.809	66.275	176.084	173.693	94.038	267.828	244.066	136.541	379.647	326.113	170.396	472.229	396.820	210.192	578.012	426.142	258.822	697.964	497.603	301.927	798.530	656.362	344.613	900.975	638.613	403.381	1.041.994	706.626	452.477	1.160.203	777.627	499.123	1.270.690	860.206	538.149	1.398.355	
		2012	85.268	45.996	131.262	172.442	93.354	265.796	253.957	139.488	383.455	314.943	180.363	496.306	382.363	224.884	607.247																						
	İşsiz	2011	19.42	18.27	37.69	-0.72	-1.67	-1.05	3.87	3,22	3,64	4,25	5,85	4,82	6,96	5,49																							
		2012	73.903	40.265	114.168	151.906	82.405	233.361	223.106	123.779	346.885	274.358	160.022	434.380	332.837	200.009	532.846																						
	Diğer*	2011	22.56	23.68	46.24	2,27	8,63	10.90	2,68	6,06	8,74	3,99	8,95	6,36	8,16	7,16	2,78																						
		2012	11.383	5.731	17.094	20.936	10.899	31.835	30.851	16.719	46.570	40.585	20.341	60.956	49.726	24.875	74.601																						
	AÇIK İŞ	2011	34.500					74.145			130.842					263.113				333.946																			
		2012	57.800					194.178			187.828					228.716																							
	İŞVERENE TAKDİM	2011	90.965	26.215	117.180	187.705	63.851	241.556	316.835	92.836	409.671	438.360	131.493	569.853	586.527	178.131	764.658	738.058	228.780	996.838	872.453	274.612	1.147.065	992.812	317.370	1.310.182	1.131.313	373.506	1.504.819	1.265.492	427.394	1.692.886	1.381.048	467.901	1.849.449	1.621.980	515.057	2.036.637	
		2012	136.931	47.041	183.972	252.289	89.623	342.012	387.887	137.925	525.392	530.011	187.980	717.991	708.044	256.198	964.242																						
İŞE YERLEŞTİRME	2011	13.884	4.462	18.346	30.719	9.980	40.679	55.680	18.513	74.202	76.305	24.966	101.273	106.010	34.849	140.859	136.830	46.274	183.104	166.950	54.627	211.577	176.962	62.863	239.225	197.466	72.383	269.839	219.819	84.120	303.939	237.839	92.236	330.075	261.964	101.708	363.672		
	2012	31.813	14.714	46.527	63.203	24.425	77.628	83.979	35.200	119.179	109.365	43.253	152.618	136.887	52.105	188.992																							
KAYITLI İŞÇÜCÜ	2011	1.104.272	433.884	1.538.156	1.080.047	413.658	1.473.705	815.952	332.842	1.148.594	925.546	544.322	1.469.868	1.057.878	601.433	1.659.311	1.096.429	631.708	1.728.137	1.120.413	662.654	1.783.067	1.214.781	722.052	1.938.833	1.322.216	789.466	2.114.682	1.358.748	816.258	2.176.006	1.322.885	770.083	2.092.768	1.394.166	797.979	2.192.145		
	2012	1.461.248	621.416	2.072.764	1.524.460	561.202	2.075.662	1.618.521	597.786	2.216.306	1.648.284	914.870	2.563.275	1.678.773	942.856	2.621.629																							
KAYITLI İŞSİZ	2011	936.438	360.941	1.326.399	888.436	369.510	1.257.946	869.931	293.022	962.953	797.664	495.518	1.293.179	909.067	546.608	1.454.675	938.928	571.462	1.510.390	961.478	595.050	1.546.526	1.025.127	647.069	1.672.196	1.111.507	705.989	1.817.496	1.134.486	727.306	1.861.792	1.093.116	680.762	1.773.878	1.142.938	702.037	1.844.885		
	2012	1.183.859	718.914	1.902.773	1.420.580	744.650	1.987.400	1.301.024	774.623	2.074.646	1.533.690	791.671	2.325.360	1.333.624	809.384	2.143.008																							
YURTDIŞI BAŞVURU	2011	28	21	49	128	36	171	105	62	257	244	75	319	278	87	365	327	98	425	377	109	486	425	122	547	502	144	646	561	180	721	604	177	781	651	187	838		
	2012	61	12	63	96	29	116	130	34	164	169	49	218	203	64	267																							
YURTDIŞI GÖNDERME	2011	3.697	63	3.760	7.203	99	7.303	12.260	12.303	16.623	42	16.665	21.895	55	21.950																								
	2012	0	0	0	0	0	0	0	0	0	0	0	0	0	0																								

* Diğer (*) Çarıltarda İş Arayanlar, Dönemden İş Arayanlar, Başvı İş ve Verilecek İş Arayanlar

TABLO 4: İŞE YERLEŞTİRMELER					
		İşe Yerleştirme			
		Nisan 2012	Mayıs 2012	Değişim Oranı (%)	
TOPLAM İŞE YERLEŞTİRME	Toplam	33.741	36.776	8,99	
	Kamu	14.161	13.133	-7,26	
	Özel	19.580	23.643	20,75	
	Tarım dışı	32.827	36.058	9,84	
	Tarım içi	914	718	-21,44	
	Normal Yerleştirme	31.018	33.761	8,84	
	Kamu	14.114	13.070	-7,40	
	Özel	16.904	20.691	22,40	
	Özürlü yerleştirme	2.695	2.995	11,13	
	Kamu	19	43	126,32	
	Özel	2.676	2.952	10,31	
	E.Hükümlü Yerleştirme (Kamu)	28	20	-28,57	
	ERKEK	Toplam	25.615	27.769	8,41
		Kamu	11.754	10.776	-8,32
Özel		13.861	16.993	22,60	
Tarım dışı		24.891	27.303	9,69	
Tarım içi		724	466	-35,64	
Normal Yerleştirme		23.301	25.173	8,03	
Kamu		11.711	10.719	-8,47	
Özel		11.590	14.454	24,71	
Özürlü yerleştirme		2.289	2.576	12,54	
Kamu		18	37	105,56	
Özel		2.271	2.539	11,80	
E.Hükümlü Yerleştirme (Kamu)		25	20	-20,00	
KADIN		Toplam	8.126	9.007	10,84
		Kamu	2.407	2.357	-2,08
	Özel	5.719	6.650	16,28	
	Tarım dışı	7.936	8.755	10,32	
	Tarım içi	190	252	32,63	
	Normal Yerleştirme	7.717	8.588	11,29	
	Kamu	2.403	2.351	-2,16	
	Özel	5.314	6.237	17,37	
	Özürlü yerleştirme	406	419	3,20	
	Kamu	1	6	500,00	
	Özel	405	413	1,98	
	E.Hükümlü Yerleştirme (Kamu)	0	0	-	

TABLO 5: AÇIK İŞLER VE İŞE YERLEŞTİRMELER							
	Ay İcerisinde Alınan Açık İşler			İşe Yerleştirme			Açık İşlerden İptaller
	Nisan 2012	Mayıs 2012	Değişim Oranı (%)	Nisan 2012	Mayıs 2012	Değişim Oranı (%)	
TOPLAM	60.428	72.596	20,14	33.741	36.776	8,99	1404
Normal	50.475	61.376	21,60	31.018	33.761	8,84	1197
Özürü	9.872	11.171	13,16	2.695	2.995	11,13	203
Eski hükümlü	81	49	-39,51	28	20	-28,57	4
Kamu	14.372	12.093	-15,86	14.161	13.133	-7,26	53
Normal	14.189	12.000	-15,43	14.114	13.070	-7,40	45
Özürü	102	44	-56,86	19	43	126,32	4
Eski hükümlü	81	49	-39,51	28	20	-28,57	4
Özel	46.056	60.503	31,37	19.580	23.643	20,75	1351
Normal	36.286	49.376	36,07	16.904	20.691	22,40	1152
Özürü	9.770	11.127	13,89	2.676	2.952	10,31	199

TABLO 6: İKTİSADİ FAALİYET KOLLARI İTİBARIYLA AÇIK İŞLER VE İŞE YERLEŞTİRMELER							
	Ay İcerisinde Alınan Açık İşler			İşe Yerleştirme			Açık İşlerden İptaller
	Nisan 2012	Mayıs 2012	Değişim Oranı (%)	Nisan 2012	Mayıs 2012	Değişim Oranı (%)	
TOPLAM	60.428	72.596	20,14	33.741	36.776	8,99	1404
Tarım, Avcılık, Ormancılık	1.027	930	-9,44	914	718	-21,44	77
Tarım, Avcılık, Ormancılık	996	899	-9,74	911	701	-23,05	77
Balıkçılık	31	31	0,00	3	17	466,67	0
Sanayi	17.168	20.536	19,62	7.553	9.454	25,17	501
Madencilik ve Taşocakçılığı	515	297	-42,33	282	611	116,67	5
İmalat Sanayi	14.378	16.902	17,55	6.324	7.497	18,55	254
Elektrik, Gaz, ve Su	226	220	-2,65	156	253	62,18	3
İnşaat	2.049	3.117	52,12	791	1.093	38,18	239
Hizmetler	42.233	51.130	21,07	25.274	26.604	5,26	826
Toptan ve Perakende Ticaret	3.626	5.256	44,95	1.490	2.275	52,68	80
Oteller ve Lokantalar	3.773	4.926	30,56	1.736	1.735	-0,06	40
Taşıma, Depolama ve Haberleşme	1.323	1.732	30,91	423	716	69,27	39
Mali Aracı Kuruluşların Faaliyetleri	112	260	132,14	36	61	69,44	2
Gayrimenkul Kiralama Faaliyetleri	1.670	1.930	15,57	644	964	49,69	27
Kamu yönetimi, Savunma ve Eğitim Hizmetleri	5.852	3.481	-40,52	5.746	3.219	-43,98	28
Eğitim Hizmetleri	1.043	915	-12,27	780	656	-15,90	3
Sağlık İşleri ve Sosyal Hizmetler	528	728	37,88	157	268	70,70	11
Diğer Toplumsal, Sosyal, Kişisel	24.285	31.886	31,30	14.250	16.699	17,19	595
Evlerde Yapılan Hizmet İşleri	19	8	-57,89	12	6	-50,00	0
Uluslararası Örgütler ve Temsilcisi	2	8	300,00	0	5	-	1

TABLO 6: İKTİSADİ FAALİYET KOLLARI İTİBARIYLA AÇIK İŞLER VE İŞE YERLEŞTİRMELER							
	Av İçerisinde Alınan Açık İşler			İşe Yerleştirme			Açık İşlerden İptaller
	Nisan 2012	Mayıs 2012	Değişim Oranı (%)	Nisan 2012	Mayıs 2012	Değişim Oranı (%)	
KAMU	14.372	12.093	-15,86	14.161	13.133	-7,26	53
Tarım, Avcılık, Ormancılık	804	439	-45,40	793	455	-42,62	0
Tarım, Avcılık, Ormancılık	804	439	-45,40	793	455	-42,62	0
Balıkçılık	0	0	-	0	0	-	0
Sanayi	323	406	25,70	387	1.062	174,42	1
Madencilik ve Taşocakçılığı	73	2	-97,26	63	509	707,94	0
İmalat Sanayi	120	35	-70,83	131	91	-30,53	0
Elektrik, Gaz, ve Su	61	83	36,07	118	179	51,69	1
İnşaat	69	286	314,49	75	283	277,33	0
Hizmetler	13.245	11.248	-15,08	12.981	11.616	-10,52	52
Toptan ve Perakende Ticaret	2	0	-100,00	4	0	-100,00	0
Oteller ve Lokantalar	47	28	-40,43	42	9	-78,57	7
Taşıma, Depolama ve Haberleşme	12	25	108,33	28	23	-17,86	7
Mali Aracı Kuruluşların Faaliyetleri	0	0	-	0	0	-	0
Gayrimenkul Kiralama Faaliyetleri	234	42	-82,05	214	55	-74,30	0
Kamu yönetimi, Savunma ve Eğitim Hizmetleri	5.773	3.287	-43,06	5.706	3.158	-44,65	26
Eğitim Hizmetleri	796	504	-36,68	647	492	-23,96	0
Sağlık İşleri ve Sosyal Hizmetler	1	36	3500,00	2	36	1700,00	0
Diğer Toplumsal, Sosyal, Kişisel	6.380	7.326	14,83	6.338	7.843	23,75	12
Evlerde Yapılan Hizmet İşleri	0	0	-	0	0	-	0
Uluslararası Örgütler ve Temsilcisi	0	0	-	0	0	-	0
ÖZEL	46.056	60.503	31,37	19.580	23.643	20,75	1351
Tarım, Avcılık, Ormancılık	223	491	120,18	121	263	117,36	77
Tarım, Avcılık, Ormancılık	192	460	139,58	118	246	108,47	77
Balıkçılık	31	31	0,00	3	17	466,67	0
Sanayi	16.845	20.130	19,50	7.166	8.392	17,11	500
Madencilik ve Taşocakçılığı	442	295	-33,26	219	102	-53,42	5
İmalat Sanayi	14.258	16.867	18,30	6.193	7.406	19,59	254
Elektrik, Gaz, ve Su	165	137	-16,97	38	74	94,74	2
İnşaat	1.980	2.831	42,98	716	810	13,13	239
Hizmetler	28.988	39.882	37,58	12.293	14.988	21,92	774
Toptan ve Perakende Ticaret	3.624	5.256	45,03	1.486	2.275	53,10	80
Oteller ve Lokantalar	3.726	4.898	31,45	1.694	1.726	1,89	33
Taşıma, Depolama ve Haberleşme	1.311	1.707	30,21	395	693	75,44	32
Mali Aracı Kuruluşların Faaliyetleri	112	260	132,14	36	61	69,44	2
Gayrimenkul Kiralama Faaliyetleri	1.436	1.888	31,48	430	909	111,40	27
Kamu yönetimi, Savunma ve Eğitim Hizmetleri	79	194	145,57	40	61	52,50	2
Eğitim Hizmetleri	247	411	66,40	133	164	23,31	3
Sağlık İşleri ve Sosyal Hizmetler	527	692	31,31	155	232	49,68	11
Diğer Toplumsal, Sosyal, Kişisel	17.905	24.560	37,17	7.912	8.856	11,93	583
Evlerde Yapılan Hizmet İşleri	19	8	-57,89	12	6	-50,00	0
Uluslararası Örgütler ve Temsilcisi	2	8	300,00	0	5	-	1

TABLO 7: MESLEKLER İTİBARIYLA AÇIK İŞLER VE İŞE YERLEŞTİRMELER

MESLEKLER	Ay İçerisinde Alınan Açık İşler			İşe Yerleştirme			Açık İşlerden İptaller
	Nisan 2012	Mayıs 2012	Değişim Oranı (%)	Nisan 2012	Mayıs 2012	Değişim Oranı (%)	
TEMİZLİK GÖREVLİSİ	1.514	1.802	19,02	1.208	1.112	-7,95	21
HİZMETLİ (KAMU KURULUŞLARI)	47	871	1753,19	15	869	5693,33	0
SATIŞ ELEMANI	997	1.442	44,63	491	655	33,40	6
MAKİNECİ (DİKİŞ)	817	1.015	24,24	332	505	52,11	1
REYON GÖREVLİSİ	330	661	100,30	198	474	139,39	0
KASİYER	596	771	29,36	350	450	28,57	14
BÜRO MEMURU (GENEL)	1.447	1.606	10,99	404	404	0,00	27
ÇAĞRI MERKEZİ GÖREVLİSİ	630	797	26,51	284	396	39,44	0
BAHÇIVAN (GENEL)	548	739	34,85	400	358	-10,50	8
KONFEKSİYON İŞÇİSİ	297	385	29,63	237	332	40,08	0
DİĞER İMALAT VE İLGİLİ İŞÇİLER (ELLE)	287	544	89,55	217	314	44,70	0
DİKİM İŞÇİSİ (BAHÇECİLİK)	53	265	400,00	53	265	400,00	0
ÖN MUHASEBECİ	488	723	48,16	126	264	109,52	24
GARSON (SERVİS ELEMANI)	907	1.358	49,72	196	262	33,67	18
MAKİNE BAKIM ONARIMCISI	77	111	44,16	8	245	2962,50	0
KABLO AĞI BANTLAMA ELEMANI	113	227	100,88	113	227	100,88	0
İŞ DANIŞMANI	457	-52	-111,38	457	226	-50,55	0
UÇAK YÜKLEME İŞÇİSİ	0	224	-	0	221	-	0
İPLİKÇİ (RING/VATER/VARGEL)	149	323	116,78	155	219	41,29	0
GÜVENLİK GÖREVLİSİ	557	884	58,71	199	211	6,03	11
ELEKTRİKÇİ (GENEL)	358	422	17,88	87	206	136,78	10
ELEKTRİK TEKNİSYENİ (GENEL)	447	265	-40,72	91	198	117,58	2
ORMAN İŞÇİSİ	339	206	-39,23	339	192	-43,36	0
ŞOFÖR (YÜK TAŞIMA)	553	539	-2,53	182	180	-1,10	25
BULAŞIKÇI (STEWART)	724	813	12,29	396	180	-54,55	16
DİKİŞ MAKİNESİ OPERATÖRÜ (KUMAŞ)	229	232	1,31	95	162	70,53	2
ELEKTRİK TEKNİKERİ	155	129	-16,77	30	150	400,00	4
GAZALTI KAYNAKÇISI	587	618	5,28	187	150	-19,79	2
BARMEN	217	225	3,69	80	149	86,25	0
DİĞER İMALAT VE İLGİLİ İŞÇİLER (MAKİNE İLE)	0	0	-	79	144	82,28	0
TURİZM VE OTELCİLİK ELEMANI	41	185	351,22	3	142	4633,33	0
MÜŞTERİ HİZMETLERİ GÖREVLİSİ	168	204	21,43	129	128	-0,78	1
MÜŞTERİ HİZMETLERİ GÖREVLİSİ	168	204	21,43	129	128	-0,78	1
SAAT-ELEKTRİK ALETLER VE ELEKTRONİK ARAÇLAR SATIŞ ELEMANI	0	126	-	0	126	-	0
AŞÇI	378	363	-3,97	170	121	-28,82	15

TABLO 7: MESLEKLER İTİBARIYLA AÇIK İŞLER VE İŞE YERLEŞTİRMELER

MESLEKLER	Ay İçerisinde Alınan Açık İşler			İşe Yerleştirme			Açık İşlerden İptaller
	Nisan 2012	Mayıs 2012	Değişim Oranı (%)	Nisan 2012	Mayıs 2012	Değişim Oranı (%)	
BİLGİSAYAR İŞLETMENİ	73	159	117,81	44	120	172,73	2
KAUÇUK MAMULLER MONTAJ İŞÇİSİ	0	118	-	0	118	-	0
PROSES İŞÇİSİ	33	33	0,00	31	116	274,19	0
PORSELEN VE SERAMİK EŞYASI İMALAT İŞÇİSİ	13	112	761,54	13	112	761,54	0
MOBİLYA İMALATÇISI	200	242	21,00	81	111	37,04	2
SEKRETER (GENEL)	349	344	-1,43	145	109	-24,83	10
DOKUMACI (DOKUMA MAKİNELERİ OPERATÖRÜ)	183	179	-2,19	104	108	3,85	1
KOMİ	180	489	171,67	54	102	88,89	5
MADENCİ (GENEL)	111	13	-88,29	70	96	37,14	0
LOJİSTİK ELEMANI	113	0	-100,00	108	93	-13,89	0
DİĞER TERZİLER, ELBİSE İMALAT İŞÇİLERİ, DİKİŞÇİLER, DÖSEMECİLER VE İLGİLİ İŞ	89	101	13,48	74	92	24,32	0
UNLU MAMULLER PAKETLEME İŞÇİSİ	112	89	-20,54	113	88	-22,12	0
BOBİN-KATLAMA-BÜKÜM MAKİNE OPERATÖRÜ	48	92	91,67	30	85	183,33	2
PETROL-GAZ ÜRETİM OPERATÖRÜ	75	75	0,00	75	83	10,67	0
VATER MAKİNESİ OPERATÖRÜ	47	72	53,19	38	76	100,00	0
BÜRO İŞÇİSİ	190	141	-25,79	128	76	-40,63	6
METAL İŞLERİ TEKNİSYENİ	111	58	-47,75	32	72	125,00	1
METAL MAMULLER MONTAJ İŞÇİSİ	200	118	-41,00	167	72	-56,89	1
AĞIR KAMYON ŞOFÖRÜ	18	90	400,00	2	69	3350,00	0
KAYNAKÇI (OKSİJEN VE ELEKTRİK)	301	385	27,91	90	67	-25,56	9
MUHASEBECİ	241	287	19,09	49	66	34,69	7
ANİMATÖR	39	144	269,23	71	65	-8,45	0
KANAL VE İZGARA İŞÇİSİ	2	75	3650,00	0	64	-	0
SAYAÇ OKUMA ELEMANI (ELEKTRİK)	0	64	-	0	64	-	0
MANAV	63	80	26,98	15	64	326,67	0
KALİTE KONTROLÇÜ	141	210	48,94	50	61	22,00	10
DUVARCI	575	74	-87,13	571	60	-89,49	5
KALİTE KONTROLÇÜ (TEKSTİL)	68	139	104,41	14	59	321,43	1
AYAKKABI İMALAT İŞÇİSİ (GENEL)	74	59	-20,27	66	58	-12,12	2
TIBBİ DOKUMANTASYONCU VE SEKRETER	9	64	611,11	8	57	612,50	4
AMBALAJCI (ELLE)	60	138	130,00	35	55	57,14	10
ELEKTRİK MÜHENDİSİ (GENEL)	29	20	-31,03	3	54	1700,00	0
DİĞER GARSONLAR, BARMENLER VE İLGİLİ İŞÇİLER	13	63	384,62	0	54	-	0
PLASTİK ENJEKSİYON							
KALİPLAMA MAKİNESİ OPERATÖRÜ	103	149	44,66	45	53	17,78	14
AŞÇI YARDIMCISI	0	370	-	22	53	140,91	5
BEDEN İŞÇİSİ	29.462	34.238	16,21	19.391	19.491	0,52	659
DİĞER	12.428	14.285	14,94	4.562	4.168	-8,64	440
TOPLAM	60.428	72.596	20,14	33.741	36.776	8,99	1404

TABLO 8: MESLEKLER İTİBARIYLA BAŞVURULAR VE İŞE YERLEŞTİRMELER						
MESLEKLER	Başvurular			İşe Yerleştirme		
	Nisan 2012	Mayıs 2012	Değişim Oranı (%)	Nisan 2012	Mayıs 2012	Değişim Oranı (%)
TEMİZLİK GÖREVLİSİ	865	1.009	16,65	1.208	1.112	-7,95
HİZMETLİ (KAMU KURULUŞLARI)	65	72	10,77	15	869	5693,33
SATIŞ ELEMANI	1.362	1.552	13,95	491	655	33,40
MAKİNECİ (DİKİS)	473	623	31,71	332	505	52,11
REYON GÖREVLİSİ	205	367	79,02	198	474	139,39
KASİYER	807	1.045	29,49	350	450	28,57
BÜRO MEMURU (GENEL)	4.820	5.178	7,43	404	404	0,00
ÇAĞRI MERKEZİ GÖREVLİSİ	142	221	55,63	284	396	39,44
BAHÇIVAN (GENEL)	306	210	-31,37	400	358	-10,50
KONFEKSİYON İŞÇİSİ	235	315	34,04	237	332	40,08
DİĞER İMALAT VE İLGİLİ İŞÇİLER (ELLE)	283	294	3,89	217	314	44,70
DİKİM İŞÇİSİ (BAHÇECİLİK)	8	6	-25,00	53	265	400,00
ÖN MUHASEBECİ	1.427	1.715	20,18	126	264	109,52
GARSON (SERVİS ELEMANI)	989	1.146	15,87	196	262	33,67
MAKİNE BAKIM ONARIMCISI	39	65	66,67	8	245	2962,50
KABLO AĞI BANTLAMA ELEMANI	9	10	11,11	113	227	100,88
İŞ DANIŞMANI	2	0	-100,00	457	226	-50,55
UÇAK YÜKLEME İŞÇİSİ	14	106	657,14	0	221	-
İPLİKÇİ (RING/VATER/VARGEL)	124	159	28,23	155	219	41,29
GÜVENLİK GÖREVLİSİ	413	390	-5,57	199	211	6,03
ELEKTRİKÇİ (GENEL)	215	311	44,65	87	206	136,78
ELEKTRİK TEKNİSYENİ (GENEL)	366	422	15,30	91	198	117,58
ORMAN İŞÇİSİ	98	72	-26,53	339	192	-43,36
ŞOFÖR (YÜK TAŞIMA)	629	565	-10,17	182	180	-1,10
BULAŞIKÇI (STEWART)	158	180	13,92	396	180	-54,55
DİKİŞ MAKİNESİ OPERATÖRÜ (KUMAŞ)	133	126	-5,26	95	162	70,53
ELEKTRİK TEKNİKERİ	113	153	35,40	30	150	400,00
GAZALTI KAYNAKÇISI	148	161	8,78	187	150	-19,79
BARMEN	81	95	17,28	80	149	86,25
DİĞER İMALAT VE İLGİLİ İŞÇİLER (MAKİNE İLE)	105	122	16,19	0	0	-
TURİZM VE OTELCİLİK ELEMANI	260	276	6,15	3	142	4633,33
MÜŞTERİ HİZMETLERİ GÖREVLİSİ	60	54	-10,00	24	127	429,17
MÜŞTERİ HİZMETLERİ GÖREVLİSİ	60	54	-10,00	24	127	429,17
SAAT-ELEKTRİKLİ ALETLER VE ELEKTRONİK ARAÇLAR SATIŞ ELEMANI	9	16	77,78	0	126	-
AŞÇI	647	584	-9,74	170	121	-28,82

TABLO 8: MESLEKLER İTİBARIYLA BAŞVURULAR VE İŞE YERLEŞTİRMELER						
MESLEKLER	Başvurular			İşe Yerleştirme		
	Nisan 2012	Mayıs 2012	Değişim Oranı (%)	Nisan 2012	Mayıs 2012	Değişim Oranı (%)
BİLGİSAYAR İŞLETMENİ	1.046	1.260	20,46	44	120	172,73
KAUÇUK MAMULLER MONTAJ İŞÇİSİ	2	0	-100,00	0	118	-
PROSES İŞÇİSİ	7	36	414,29	31	116	274,19
PORSELEN VE SERAMİK EŞYASI İMALAT İŞÇİSİ	1	0	-100,00	13	112	761,54
MOBİLYA İMALATÇISI	205	186	-9,27	81	111	37,04
SEKRETER(GENEL)	735	890	21,09	145	109	-24,83
DOKUMACI (DOKUMA MAKİNELERİ OPERATÖRÜ)	101	97	-3,96	104	108	3,85
KOMİ	169	227	34,32	54	102	88,89
MADENCİ (GENEL)	64	76	18,75	70	96	37,14
LOJİSTİK ELEMANI	0	0	-	0	93	-
DİĞER TERZİLER, ELBİSE İMALAT İŞÇİLERİ, DİKİŞÇİLER, DÖŞEMECİLER VE İLGİLİ İŞ UNLU MAMULLER PAKETLEME İŞÇİSİ	43	59	37,21	74	92	24,32
BOBİN-KATLAMA-BÜKÜM MAKİNE OPERATÖRÜ	9	12	33,33	113	88	-22,12
PETROL-GAZ ÜRETİM OPERATÖRÜ	33	44	33,33	30	85	183,33
VATER MAKİNESİ OPERATÖRÜ	0	0	-	75	83	10,67
BÜRO İŞÇİSİ	3	3	0,00	38	76	100,00
METAL İŞLERİ TEKNİSYENİ	949	620	-34,67	128	76	-40,63
METAL MAMULLER MONTAJ İŞÇİSİ	61	66	8,20	32	72	125,00
AĞIR KAMYON SÖFÖRÜ	83	61	-26,51	167	72	-56,89
KAYNAKÇI (OKSİJEN VE ELEKTRİK)	128	124	-3,13	2	69	3350,00
MUHASEBECİ	150	180	20,00	90	67	-25,56
ANİMATÖR	653	754	15,47	49	66	34,69
KANAL VE İZGARA İŞÇİSİ	27	19	-29,63	71	65	-8,45
SAYAÇ OKUMA ELEMANI (ELEKTRİK)	1	1	0,00	0	64	-
MANAV	1	33	3200,00	0	64	-
KALİTE KONTROLÇÜ	33	48	45,45	15	64	326,67
DUVARCI	126	176	39,68	50	61	22,00
KALİTE KONTROLÇÜ (TEKSTİL)	13	15	15,38	571	60	-89,49
AYAKKABI İMALAT İŞÇİSİ (GENEL)	89	97	8,99	14	59	321,43
TIBBİ DOKÜMANTASYONCU VE SEKRETER	123	127	3,25	66	58	-12,12
AMBALAJCI (ELLE)	77	85	10,39	8	57	612,50
ELEKTRİK MÜHENDİSİ (GENEL)	131	134	2,29	35	55	57,14
DİĞER GARSONLAR, BARMENLER VE İLGİLİ İŞÇİLER	17	19	11,76	3	54	1700,00
PLASTİK ENJEKSİYON KALIPLAMA MAKİNESİ OPERATÖRÜ	32	61	90,63	0	54	-
AŞÇI YARDIMCISI	51	42	-17,65	45	53	17,78
BEDEN İŞÇİSİ	0	0	-	22	0	-100,00
DİĞER	40.531	42.862	5,75	19.391	19.491	0,52
TOPLAM	40.486	45.852	13,25	4.959	4.367	-11,94
	101.850	111.940	9,91	33.741	36.776	8,99

TABLO 9: YAŞ GRUPLARINA GÖRE BAŞVURU VE İŞE YERLEŞTİRMELER						
	Ay içindeki Başvurular			İşe Yerleştirme		
	Nisan 2012	Mayıs 2012	Değişim Oranı (%)	Nisan 2012	Mayıs 2012	Değişim Oranı (%)
TOPLAM	101.850	111.940	9,91	33.741	36.776	8,99
15-19	10.764	13.938	29,49	1.640	1.955	19,21
20-24	25.076	29.317	16,91	7.462	8.140	9,09
25-29	18.896	19.986	5,77	7.699	8.101	5,22
30-34	14.760	15.387	4,25	5.984	6.558	9,59
35-39	11.680	12.061	3,26	4.334	4.902	13,11
40-44	8.997	9.259	2,91	3.240	3.360	3,70
45-49	6.261	6.572	4,97	2.081	2.202	5,81
50-54	3.001	2.983	-0,60	846	995	17,61
55-59	1.506	1.509	0,20	332	404	21,69
60-64	632	647	2,37	101	115	13,86
65 VE DAHA BÜYÜK	277	281	1,44	22	44	100,00
ERKEK	60.986	67.420	10,55	25.615	27.769	8,41
15-19	6.527	8.077	23,75	1.182	1.340	13,37
20-24	15.204	18.311	20,44	5.674	5.856	3,21
25-29	11.601	12.368	6,61	6.035	6.273	3,94
30-34	8.367	8.905	6,43	4.497	4.973	10,58
35-39	6.356	6.525	2,66	3.142	3.618	15,15
40-44	5.151	5.265	2,21	2.362	2.541	7,58
45-49	4.048	4.251	5,01	1.640	1.805	10,06
50-54	2.032	1.960	-3,54	679	851	25,33
55-59	1.075	1.100	2,33	291	361	24,05
60-64	442	441	-0,23	92	110	19,57
65 VE DAHA BÜYÜK	183	217	18,58	21	41	95,24
KADIN	40.864	44.520	8,95	8.126	9.007	10,84
15-19	4.237	5.861	38,33	458	615	34,28
20-24	9.872	11.006	11,49	1.788	2.284	27,74
25-29	7.295	7.618	4,43	1.664	1.828	9,86
30-34	6.393	6.482	1,39	1.487	1.585	6,59
35-39	5.324	5.536	3,98	1.192	1.284	7,72
40-44	3.846	3.994	3,85	878	819	-6,72
45-49	2.213	2.321	4,88	441	397	-9,98
50-54	969	1.023	5,57	167	144	-13,77
55-59	431	409	-5,10	41	43	4,88
60-64	190	206	8,42	9	5	-44,44
65 VE DAHA BÜYÜK	94	64	-31,91	1	3	200,00

TABLO 10: EĞİTİM DÜZEYLERİNE GÖRE BAŞVURU VE İŞE YERLEŞTİRMELER

	Ay İçindeki Başvurular			İşe Yerleştirme		
	Nisan 2012	Mayıs 2012	Değişim Oranı (%)	Nisan 2012	Mayıs 2012	Değişim Oranı (%)
TOPLAM	101.850	111.940	9,91	33.741	36.776	8,99
Okur Yazar Olmayan	12.823	14.244	11,08	648	489	-24,54
Okur Yazar	5.280	6.405	21,31	1.009	1.402	38,95
İlköğretim	49.898	52.290	4,79	20.015	21.308	6,46
Ortaöğretim (Lise ve Dengi)	24.907	28.366	13,89	8.901	10.478	17,72
Önlisans	4.226	4.954	17,23	1.877	2.026	7,94
Lisans	4.459	5.438	21,96	1.168	997	-14,64
Yüksek Lisans	250	235	-6,00	123	75	-39,02
Doktora	7	8	14,29	0	1	-
ERKEK	60.986	67.420	10,55	25.615	27.769	8,41
Okur Yazar Olmayan	7.187	7.958	10,73	478	352	-26,36
Okur Yazar	3.662	4.286	17,04	765	993	29,80
İlköğretim	31.298	33.013	5,48	15.592	16.538	6,07
Ortaöğretim (Lise ve Dengi)	14.080	16.196	15,03	6.802	7.861	15,57
Önlisans	2.100	2.645	25,95	1.217	1.330	9,29
Lisans	2.547	3.195	25,44	706	660	-6,52
Yüksek Lisans	108	120	11,11	55	35	-36,36
Doktora	4	7	75,00	0	0	-
KADIN	40.864	44.520	8,95	8.126	9.007	10,84
Okur Yazar Olmayan	5.636	6.286	11,53	170	137	-19,41
Okur Yazar	1.618	2.119	30,96	244	409	67,62
İlköğretim	18.600	19.277	3,64	4.423	4.770	7,85
Ortaöğretim (Lise ve Dengi)	10.827	12.170	12,40	2.099	2.617	24,68
Önlisans	2.126	2.309	8,61	660	696	5,45
Lisans	1.912	2.243	17,31	462	337	-27,06
Yüksek Lisans	142	115	-19,01	68	40	-41,18
Doktora	3	1	-66,67	0	1	-

TABLO 11: İLLER İTİBARIYLA AÇIK İŞLER VE İŞE YERLEŞTİRMELER

	Ay İçinde Alınan Açık İşler			İşe Yerleştirme			Açık İşlerden İptaller
	Nisan 2012	Mayıs 2012	Değişim Oranı (%)	Nisan 2012	Mayıs 2012	Değişim Oranı (%)	
ADANA	788	1.314	66,75	438	525	19,86	14
ADYAMAN	206	924	348,54	190	766	303,16	141
AFYONKARAHİSAR	503	541	7,55	434	399	-8,06	9
AĞRI	41	134	226,83	30	139	363,33	2
AKSARAY	147	132	-10,20	126	119	-5,56	1
AMASYA	199	283	42,21	166	163	-1,81	9
ANKARA	2.408	2.684	11,46	1.254	1.376	9,73	56
ANTALYA	3.425	4.528	32,20	1.006	1.821	81,01	20
ARDAHAN	130	755	480,77	73	775	961,64	0
ARTVİN	542	872	60,89	518	621	19,88	2
AYDIN	670	935	39,55	428	619	44,63	28
BALIKESİR	671	1.227	82,86	377	712	88,86	11
BARTIN	209	189	-9,57	124	103	-16,94	1
BATMAN	47	357	659,57	33	370	1021,21	2
BAYBURT	49	68	38,78	65	39	-40,00	0
BİLECİK	431	403	-6,50	346	275	-20,52	10
BİNGÖL	400	41	-89,75	396	10	-97,47	2
BİTLİS	790	487	-38,35	665	491	-26,17	0
BOLU	523	429	-17,97	500	427	-14,60	4
BURDUR	324	238	-26,54	312	219	-29,81	2
BURSA	2.070	2.910	40,58	915	1.455	59,02	7
ÇANAKKALE	273	190	-30,40	126	126	0,00	1
ÇANKIRI	1.106	807	-27,03	821	155	-81,12	208
ÇORUM	327	1.015	210,40	111	985	787,39	12
DENİZLİ	976	926	-5,12	418	539	28,95	18
DİYARBAKIR	1.567	495	-68,41	1.517	325	-78,58	2
DÜZCE	488	467	-4,30	278	263	-5,40	31
EDİRNE	213	169	-20,66	55	54	-1,82	2
ELAZIĞ	66	269	307,58	13	120	823,08	1
ERZİNCAN	490	378	-22,86	483	318	-34,16	4
ERZURUM	328	176	-46,34	279	164	-41,22	9
ESKİŞEHİR	1.945	757	-61,08	1.445	286	-80,21	26
GAZİANTEP	1.069	2.694	152,01	692	2.289	230,78	32
GİRESUN	815	390	-52,15	774	367	-52,58	0
GÜMÜŞHANE	28	42	50,00	13	27	107,69	0
HAKKARİ	4	5	25,00	1	7	600,00	0
HATAY	205	388	89,27	123	287	133,33	6
İĞDIR	106	44	-58,49	98	30	-69,39	2
İSPARTA	477	421	-11,74	275	220	-20,00	14
İSTANBUL	12.723	16.498	29,67	3.322	3.531	6,29	348
İZMİR	2.177	2.289	5,14	1.420	1.192	-16,06	57

TABLO 11: İLLER İTİBARIYLA AÇIK İŞLER VE İŞE YERLEŞTİRMELER

	Ay İçinde Alınan Açık İşler			İşe Yerleştirme			Açık İşlerden İptaller
	Nisan 2012	Mayıs 2012	Değişim Oranı (%)	Nisan 2012	Mayıs 2012	Değişim Oranı (%)	
KAHRAMANMARAŞ	549	443	-19,31	325	693	113,23	8
KARABÜK	80	152	90,00	19	76	300,00	3
KARAMAN	211	187	-11,37	176	182	3,41	6
KARS	80	47	-41,25	4	69	1625,00	0
KASTAMONU	497	373	-24,95	330	217	-34,24	1
KAYSERİ	1.390	1.068	-23,17	988	725	-26,62	15
KIRIKKALE	331	287	-13,29	224	142	-36,61	3
KIRKLARELİ	210	277	31,90	116	142	22,41	3
KİRŞEHİR	248	247	-0,40	166	140	-15,66	11
KİLİS	75	222	196,00	60	191	218,33	0
KOCAELİ	1.410	1.522	7,94	1.244	814	-34,57	15
KONYA	2.399	904	-62,32	1.856	415	-77,64	16
KÜTAHYA	817	814	-0,37	456	603	32,24	2
MALATYA	679	1.698	150,07	667	1.613	141,83	1
MANİSA	1.284	1.760	37,07	685	490	-28,47	0
MARDİN	46	16	-65,22	55	25	-54,55	2
MERSİN	643	1.024	59,25	352	326	-7,39	12
MUĞLA	688	1.604	133,14	170	241	41,76	5
MUŞ	46	157	241,30	30	109	263,33	0
NEVŞEHİR	161	210	30,43	87	162	86,21	10
NİĞDE	361	199	-44,88	302	165	-45,36	6
ORDU	263	395	50,19	196	195	-0,51	12
OSMANİYE	194	249	28,35	199	196	-1,51	2
RİZE	361	752	108,31	259	253	-2,32	23
SAKARYA	1.355	1.118	-17,49	1.040	808	-22,31	18
SAMSUN	447	695	55,48	146	454	210,96	9
SİİRT	1.400	26	-98,14	1.400	30	-97,86	0
SİNOP	274	143	-47,81	186	76	-59,14	3
SİVAS	512	623	21,68	165	192	16,36	10
ŞANLIURFA	257	1.487	478,60	135	1.344	895,56	1
ŞIRNAK	24	19	-20,83	20	24	20,00	0
TEKİRDAĞ	1.957	2.519	28,72	246	313	27,24	87
TOKAT	109	299	174,31	69	204	195,65	1
TRABZON	213	635	198,12	78	440	464,10	3
TUNCELİ	22	916	4063,64	20	882	4310,00	0
UŞAK	283	252	-10,95	331	134	-59,52	4
VAN	47	271	476,60	12	183	1425,00	10
YALOVA	331	316	-4,53	125	166	32,80	6
YOZGAT	39	616	1479,49	68	573	742,65	0
ZONGULDAK	179	183	2,23	74	60	-18,92	2
TOPLAM	60.428	72.596	20,14	33.741	36.776	8,99	1404

TABLO 12: İLLER İTİBARIYLA BAŞVURULAR VE İŞE YERLEŐTİRMELER

	Başvurular			İŖe Yerleőtirme		
	Nisan 2012	Mayıs 2012	DeęiŐim Oranı (%)	Nisan 2012	Mayıs 2012	DeęiŐim Oranı (%)
ADANA	3.053	3.575	17,10	438	525	19,86
ADİYAMAN	1.412	1.608	13,88	190	766	303,16
AFYONKARAHİSAR	565	668	18,23	434	399	-8,06
AĐRI	767	582	-24,12	30	139	363,33
AKSARAY	722	397	-45,01	126	119	-5,56
AMASYA	411	425	3,41	166	163	-1,81
ANKARA	6.267	7.695	22,79	1.254	1.376	9,73
ANTALYA	3.690	3.567	-3,33	1.006	1.821	81,01
ARDAHAN	184	182	-1,09	73	775	961,64
ARTVİN	309	350	13,27	518	621	19,88
AYDIN	1.237	1.283	3,72	428	619	44,63
BALIKESİR	1.329	1.550	16,63	377	712	88,86
BARTIN	355	435	22,54	124	103	-16,94
BATMAN	966	2.305	138,61	33	370	1021,21
BAYBURT	143	264	84,62	65	39	-40,00
BİLECİK	446	354	-20,63	346	275	-20,52
BİNGÖL	256	494	92,97	396	10	-97,47
BITLİS	729	353	-51,58	665	491	-26,17
BOLU	560	444	-20,71	500	427	-14,60
BURDUR	292	278	-4,79	312	219	-29,81
BURSA	3.427	3.887	13,42	915	1.455	59,02
ÇANAKKALE	497	467	-6,04	126	126	0,00
ÇANKIRI	263	305	15,97	821	155	-81,12
ÇORUM	875	923	5,49	111	985	787,39
DENİZLİ	1.484	1.342	-9,57	418	539	28,95
DIYARBAKIR	2.642	2.675	1,25	1.517	325	-78,58
DÜZCE	523	569	8,80	278	263	-5,40
EDİRNE	533	542	1,69	55	54	-1,82
ELAZIĐ	1.448	606	-58,15	13	120	823,08
ERZİNCAN	289	253	-12,46	483	318	-34,16
ERZURUM	1.683	671	-60,13	279	164	-41,22
ESKİŐEHİR	946	1.071	13,21	1.445	286	-80,21
GAZİANTEP	2.573	2.650	2,99	692	2.289	230,78
GİRESUN	548	620	13,14	774	367	-52,58
GÜMÜŐHANE	330	544	64,85	13	27	107,69
HAKKARI	600	493	-17,83	1	7	600,00
HATAY	1.898	2.465	29,87	123	287	133,33
İĐDIR	157	446	184,08	98	30	-69,39
İSPARTA	634	750	18,30	275	220	-20,00
İSTANBUL	17.088	18.182	6,40	3.322	3.531	6,29
İZMİR	4.867	4.936	1,42	1.420	1.192	-16,06

TABLO 12: İLLER İTİBARIYLA BAŞVURULAR VE İŞE YERLEŐTİRMELER

	Başvurular			İŐe YerleŐtirme		
	Nisan 2012	Mayıs 2012	DeęiŐim Oranı (%)	Nisan 2012	Mayıs 2012	DeęiŐim Oranı (%)
KAHRAMANMARAŐ	1.184	1.140	-3,72	325	693	113,23
KARABÜK	228	421	84,65	19	76	300,00
KARAMAN	794	393	-50,50	176	182	3,41
KARS	314	287	-8,60	4	69	1625,00
KASTAMONU	509	476	-6,48	330	217	-34,24
KAYSERİ	1.384	1.476	6,65	988	725	-26,62
KIRIKKALE	295	298	1,02	224	142	-36,61
KIRKLARELİ	428	558	30,37	116	142	22,41
KIRŐEHİR	284	340	19,72	166	140	-15,66
KİLİŐ	228	305	33,77	60	191	218,33
KOCAELİ	2.038	2.600	27,58	1.244	814	-34,57
KONYA	1.538	1.357	-11,77	1.856	415	-77,64
KÜTAHYA	592	728	22,97	456	603	32,24
MALATYA	1.346	1.024	-23,92	667	1.613	141,83
MANİŐA	1.624	1.709	5,23	685	490	-28,47
MARDİN	622	825	32,64	55	25	-54,55
MERSİN	2.684	2.437	-9,20	352	326	-7,39
MUęLA	1.035	1.112	7,44	170	241	41,76
MUŐ	314	2.395	662,74	30	109	263,33
NEVŐEHİR	248	267	7,66	87	162	86,21
NİęDE	365	390	6,85	302	165	-45,36
ORDU	778	801	2,96	196	195	-0,51
OSMANİYE	648	773	19,29	199	196	-1,51
RİZE	508	707	39,17	259	253	-2,32
SAKARYA	1.522	1.512	-0,66	1.040	808	-22,31
SAMSUN	1.657	2.049	23,66	146	454	210,96
SİİRT	478	500	4,60	1.400	30	-97,86
SİNOP	271	411	51,66	186	76	-59,14
SİVAS	598	1.438	140,47	165	192	16,36
ŐANLIURFA	3.049	4.951	62,38	135	1.344	895,56
ŐIRNAK	611	237	-61,21	20	24	20,00
TEKİRDAę	1.699	1.490	-12,30	246	313	27,24
TOKAT	624	994	59,29	69	204	195,65
TRABZON	932	918	-1,50	78	440	464,10
TUNCELİ	446	136	-69,51	20	882	4310,00
UŐAK	469	456	-2,77	331	134	-59,52
VAN	1.068	949	-11,14	12	183	1425,00
YALOVA	361	302	-16,34	125	166	32,80
YOZGAT	338	911	169,53	68	573	742,65
ZONGULDAK	741	661	-10,80	74	60	-18,92
TOPLAM	101.850	111.940	9,91	33.741	36.776	8,99

TABLO 13: 2012 MAYIS AYI SONU İTİBARI İLE EĞİTİM DÜZEYLERİNE VE YAŞ GRUPLARINA GÖRE KAYITLI İŞGÜCÜ

ÖĞRENİM DURUMU / YAŞ GRUBU	15-19	20-24	25-29	30-34	35-39	40-44	45-49	50-54	55-59	60-64	65 +	YAŞ GRUBU TOPLAMI
ÖĞRENİM DURUMU TOPLAMI	109.212	526.462	624.697	506.415	350.571	244.445	159.785	59.839	26.744	10.011	4.447	2.622.628
Okur Yazar Olmayan	5.192	43.689	39.534	18.444	10.692	7.593	6.318	3.825	3.291	2.726	1.532	142.836
Okur Yazar	2.794	7.954	9.514	9.195	7.998	7.370	6.557	3.861	2.623	1.615	864	60.345
İlköğretim	68.072	150.168	194.371	215.447	197.776	167.014	117.453	43.460	18.300	5.089	1.871	1.179.021
Ortaöğretim (Lise ve Dengi)	32.688	232.684	221.662	171.212	95.534	46.796	22.761	6.999	1.805	396	117	832.654
Onlisans	340	70.733	82.596	40.200	15.872	5.617	1.872	484	218	48	12	217.992
Lisans	121	20.864	74.084	48.944	21.790	9.630	4.631	1.155	479	129	48	181.875
Yüksek Lisans	3	350	2.865	2.858	850	389	180	43	23	8	2	7.571
Doktora	2	20	71	115	59	36	13	12	5	0	1	334
ERKEK	67.673	316.741	404.026	331.511	222.523	157.435	112.124	39.613	18.892	6.445	2.790	1.679.773
Okur Yazar Olmayan	3.357	25.088	24.489	10.755	5.557	3.880	3.238	1.779	1.446	977	586	81.152
Okur Yazar	1.708	5.088	6.496	5.939	4.830	4.339	3.948	2.241	1.628	1.038	586	37.841
İlköğretim	45.428	106.616	142.143	150.695	129.420	111.629	84.593	29.931	13.859	3.959	1.481	819.754
Ortaöğretim (Lise ve Dengi)	16.938	136.211	143.632	114.689	61.768	28.446	15.376	4.385	1.353	307	85	523.190
Onlisans	177	33.835	45.548	21.273	8.234	3.128	1.273	335	175	38	9	114.025
Lisans	61	9.694	40.495	26.784	12.222	5.777	3.548	901	409	118	40	100.049
Yüksek Lisans	2	198	1.179	1.303	458	209	137	34	18	8	2	3.548
Doktora	2	11	44	73	34	27	11	7	4	0	1	214
KADIN	41.539	209.721	220.671	174.904	128.048	87.010	47.661	20.226	7.852	3.566	1.657	942.855
Okur Yazar Olmayan	1.835	18.601	15.045	7.689	5.135	3.713	3.080	2.046	1.845	1.749	946	61.684
Okur Yazar	1.086	2.866	3.018	3.256	3.168	3.031	2.609	1.620	995	577	278	22.504
İlköğretim	22.644	43.552	52.228	64.752	68.356	55.385	32.860	13.529	4.441	1.130	390	359.267
Ortaöğretim (Lise ve Dengi)	15.750	96.473	78.030	56.523	33.766	18.350	7.385	2.614	452	89	32	309.464
Onlisans	163	36.898	37.048	18.927	7.638	2.489	599	149	43	10	3	103.967
Lisans	60	11.170	33.589	22.160	9.568	3.853	1.083	254	70	11	8	81.826
Yüksek Lisans	1	152	1.686	1.555	392	180	43	9	5	0	0	4.023
Doktora	0	9	27	42	25	9	2	5	1	0	0	120

TABLE 14: 2012 MAYIS AYI SONU İTİBARIYLA EĞİTİM DÜZEYLERİNE VE YAŞ GRUPLARINA GÖRE KAYITLI İŞSİZLER

ÖĞRENİM DURUMU / YAŞ GRUBU	15-19	20-24	25-29	30-34	35-39	40-44	45-49	50-54	55-59	60-64	65 +	YAŞ GRUBU TOPLAMI
ÖĞRENİM DURUMU TOPLAMI	102.136	457.550	496.358	389.202	277.762	199.391	133.204	50.473	22.917	8.953	4.022	2.141.968
Okur Yazar Olmayan	4.918	40.666	35.763	16.571	9.794	7.035	5.881	3.582	3.135	2.641	1.486	131.472
Okur Yazar	2.628	7.111	8.185	7.853	6.817	6.250	5.674	3.483	2.396	1.532	815	52.744
İlköğretim	63.680	131.813	161.364	176.542	162.446	137.584	98.115	36.657	15.507	4.378	1.600	989.686
Ortaöğretim (Lise ve Dengi)	30.503	200.959	168.573	121.965	70.386	36.466	18.341	5.547	1.393	277	82	654.492
Onlisans	305	59.014	61.633	27.710	11.356	4.252	1.431	337	132	31	7	166.208
Lisans	100	17.678	58.598	36.329	16.252	7.459	3.606	827	336	91	30	141.306
Yüksek Lisans	2	291	2.188	2.149	668	319	146	31	14	3	1	5.812
Doktora	0	18	54	83	43	26	10	9	4	0	1	248
ERKEK	63.078	272.213	313.122	243.671	168.632	124.193	91.359	32.550	15.796	5.564	2.426	1.332.604
Okur Yazar Olmayan	3.179	23.162	21.804	9.410	4.955	3.527	2.960	1.630	1.352	924	559	73.462
Okur Yazar	1.596	4.531	5.534	5.013	4.017	3.551	3.305	1.992	1.476	977	546	32.538
İlköğretim	42.348	92.770	115.676	119.641	102.596	89.161	69.245	24.716	11.531	3.346	1.232	672.262
Ortaöğretim (Lise ve Dengi)	15.743	115.934	105.022	76.306	42.632	21.200	12.040	3.323	1.033	208	57	393.498
Onlisans	162	27.575	32.679	13.263	5.364	2.216	958	228	101	24	5	82.575
Lisans	49	8.069	31.503	19.060	8.710	4.357	2.731	633	288	82	25	75.507
Yüksek Lisans	1	163	874	928	337	164	111	24	12	3	1	2.618
Doktora	0	9	30	50	21	17	9	4	3	0	1	144
KADIN	39.058	185.337	183.236	145.531	109.130	75.198	41.845	17.923	7.121	3.389	1.596	809.364
Okur Yazar Olmayan	1.739	17.504	13.959	7.161	4.839	3.508	2.921	1.952	1.783	1.717	927	58.010
Okur Yazar	1.032	2.580	2.651	2.840	2.800	2.699	2.369	1.491	920	555	269	20.206
İlköğretim	21.332	39.043	45.688	56.901	59.850	48.423	28.870	11.941	3.976	1.032	368	317.424
Ortaöğretim (Lise ve Dengi)	14.760	85.025	63.551	45.659	27.754	15.266	6.301	2.224	360	69	25	260.994
Onlisans	143	31.439	28.954	14.447	5.992	2.036	473	109	31	7	2	83.633
Lisans	51	9.609	27.095	17.269	7.542	3.102	875	194	48	9	5	65.799
Yüksek Lisans	1	128	1.314	1.221	331	155	35	7	2	0	0	3.194
Doktora	0	9	24	33	22	9	1	5	1	0	0	104

TABLO 15: YURTDIŞINA GÖNDERİLEN İŞÇİLERİN ÜLKELER İTİBARIYLA DAĞILIMI

ÜLKELER	Nisan 2012	Mayıs 2012	Değişim Oranı (%)	2011 Ocak-Mayıs	2012 Ocak-Mayıs	Değişim Oranı (%)
A.B.D	0	0	-	3	0	-100,00
AFGANİSTAN	143	152	6	804	643	-20,02
ALMANYA	84	68	-19	451	378	-16,19
ARNAVUTLUK	0	0	-	0	3	-
AVUSTURALYA	0	0	-	3	0	-100,00
AVUSTURYA	0	0	-	2	0	-100,00
AZERBAJYAN	345	222	-36	484	1.092	125,62
B. ARAP EMİR.	1	0	-100	102	23	-77,45
BELÇİKA	0	0	-	2	0	-100,00
BULGARİSTAN	0	0	-	11	0	-100,00
CEZAYİR	100	65	-35	715	626	-12,45
ÇİN	0	0	-	0	0	-
DANİMARKA	0	0	-	0	0	-
FAS	47	71	51	372	455	22,31
FINLANDIYA	0	0	-	0	0	-
FRANSA	0	0	-	17	1	-94,12
GABON	0	0	-	0	0	-
GANA	0	0	-	0	0	-
GÜNEY AFRIKA	0	0	-	0	2	-
GÜRCİSTAN	45	98	118	353	247	-30,03
HİRVATİSTAN	0	0	-	0	0	-
HOLLANDA	1	15	1.400	3	17	466,67
HONGKONG	0	0	-	0	0	-
İRAK	1.102	1.006	-9	3.470	6.114	76,20
İNGİLTERE	0	0	-	4	0	-100,00
İRAN	0	30	-	98	125	27,55
İSPANYA	0	0	-	0	0	-
İSRAIL	56	63	13	0	492	-
İSVEÇ	0	0	-	1	1	0,00
İSVİÇRE	0	0	-	3	0	-100,00
İTALYA	0	0	-	1	0	-100,00
K. YEMEN	4	1	-75	59	51	-13,56
KANADA	0	0	-	0	0	-
KATAR	39	9	-77	2.154	225	-89,55
KAZAKİSTAN	164	184	12	218	501	129,82
KIBRIS	0	0	-	75	0	-100,00
KIRGIZİSTAN	1	0	-100	0	12	-
KONGO	0	0	-	0	0	-
KUVEYT	0	1	-	14	17	21,43
LIBYA	39	3	-92	1.942	105	-94,59
LÜBNAN	0	0	-	100	17	-83,00
LÜKSEMBURG	0	0	-	0	0	-
MACARİSTAN	0	0	-	0	0	-
MAKEDONYA	0	0	-	63	0	-100,00
MALDİVLER	0	0	-	1	0	-100,00
MALEZYA	0	0	-	0	0	-
MALİ	0	0	-	0	0	-
MALTA	0	0	-	0	0	-
MİSİR	0	1	-	2	1	-50,00
MOĞOLİSTAN	2	0	-100	0	9	-
NEPAL	0	0	-	0	0	-
NİJERYA	1	16	1.500	79	29	-63,29
NORVEÇ	0	0	-	0	0	-
ÖZBEKİSTAN	5	3	-40	127	39	-69,29
PAKİSTAN	21	4	-81	5	97	1840,00
PANAMA	0	0	-	0	0	-
POLONYA	2	0	-100	10	4	-60,00
ROMANYA	1	6	500	2	83	4050,00
RUSYA	1.110	1.823	64	3.116	5.439	74,55
S. ARABİSTAN	117	451	285	882	922	4,54
SERBEST İRLANDA	0	0	-	0	0	-
SUDAN	4	2	-50	187	16	-91,44
TACİKİSTAN	0	0	-	19	0	-100,00
TATARİSTAN	0	0	-	0	0	-
TAYLAND	0	0	-	0	0	-
TAYVAN	0	0	-	0	0	-
TÜRKMENİSTAN	466	592	27	2.237	1.806	-19,27
UKRAYNA	0	74	-	212	82	-61,32
UMMAN	28	0	-100	78	46	-41,03
ÜRDÜN	18	13	-28	94	134	42,55
YENİ ZELANDA	30	14	-53	0	52	-
YUGOSLAVYA	0	0	-	0	0	-
DİĞER ÜLKELER	375	277	-26	400	2.044	411,00
TOPLAM	4.351	5.264	21	18.975	21.950	15,68

**TABLO 16: ÖZÜRLÜ, ESKİ HÜKÜMLÜ, TERÖR MAĞDURLARININ
BAŞVURULAR, AÇIK İŞLER VE İŞE YERLEŞTİRMELER KAPSAMINDA İLLERE GÖRE DAĞILIMI**

	BAŞVURULAR			AÇIK İŞLER		İŞE YERLEŞTİRMELER	
	Özürlü	Eski Hükümlü	Terörden Etkilenen	Özürlü	Eski Hükümlü	Özürlü	Eski Hükümlü
ADANA	108	3	0	84	0	64	0
ADYAMAN	53	1	0	13	2	10	1
AFYONKARAHISAR	35	1	0	37	0	30	4
AĞRI	58	0	0	3	0	1	0
AKSARAY	12	0	0	13	0	0	0
AMASYA	13	1	0	6	0	6	0
ANKARA	212	6	0	721	4	401	1
ANTALYA	70	4	0	1.845	0	294	0
ARDAHAN	0	0	0	1	0	2	0
ARTVIN	1	0	0	17	0	13	0
AYDIN	31	3	0	79	1	42	0
BALIKESİR	33	0	0	44	0	18	0
BARTIN	10	0	0	5	0	4	0
BATMAN	49	2	0	0	0	0	0
BAYBURT	5	0	0	2	0	0	0
BİLECİK	5	1	0	7	0	6	0
BİNGÖL	29	0	0	2	0	0	0
BİTLİS	56	1	0	3	0	7	2
BOLU	9	1	0	43	2	15	2
BURDUR	8	1	0	11	0	5	0
BURSA	91	8	0	145	0	166	0
ÇANAKKALE	11	0	0	11	0	1	0
ÇANKIRI	4	0	0	22	0	5	0
ÇORUM	18	1	0	42	0	34	0
DENİZLİ	29	1	0	60	0	38	0
DIYARBAKIR	101	2	0	31	0	3	0
DÜZCE	9	0	0	38	0	17	0
EDİRNE	6	0	0	4	0	0	0
ELAZIĞ	38	4	0	11	2	5	0
ERZİNCAN	7	1	0	5	0	3	0
ERZURUM	49	0	0	20	0	1	1
ESKİŞEHİR	16	0	0	204	4	90	2
GAZİANTEP	19	0	0	220	6	155	0
GİRESUN	7	0	0	3	0	0	0
GÜMÜŞHANE	4	0	0	3	0	1	0
HAKKARİ	4	0	0	0	0	1	0
HATAY	64	1	0	22	0	24	0
İĞDIR	0	0	0	2	0	0	0
İSPARTA	9	0	0	16	0	6	1
İSTANBUL	321	20	0	5.063	0	637	0
İZMİR	146	4	0	426	0	173	0

**TABLO 16: ÖZÜRLÜ, ESKİ HÜKÜMLÜ, TERÖR MAĞDURLARININ
BAŞVURULAR, AÇIK İŞLER VE İŞE YERLEŞTİRMELER KAPSAMINDA İLLERE GÖRE DAĞILIMI**

	BAŞVURULAR			AÇIK İŞLER		İŞE YERLEŞTİRMELER	
	Özürlü	Eski Hükümlü	Terörden Etkilenen	Özürlü	Eski Hükümlü	Özürlü	Eski Hükümlü
KAHRAMANMARAŞ	63	2	0	50	0	21	0
KARABÜK	8	0	0	8	0	3	0
KARAMAN	16	0	0	20	0	22	0
KARS	3	0	0	7	3	1	0
KASTAMONU	18	0	0	12	0	4	0
KAYSERİ	52	0	0	156	0	120	0
KILIS	15	1	0	1	7	0	0
KIRIKKALE	5	1	0	28	0	7	1
KIRKLARELİ	9	0	0	21	0	11	0
KİRSEHIR	11	0	0	2	0	0	0
KOCAELİ	54	2	0	149	0	124	0
KONYA	75	1	0	99	0	77	0
KÜTAHYA	24	3	0	34	2	2	0
MALATYA	46	5	0	29	1	17	0
MANİSA	42	0	0	103	0	27	0
MARDİN	56	1	0	9	0	8	2
MERSİN	86	4	0	37	0	27	1
MUĞLA	19	2	0	199	0	40	0
MUS	41	5	0	2	0	0	0
NEVŞEHİR	7	0	0	28	0	16	0
NİĞDE	11	0	0	6	0	4	0
ORDU	34	1	0	18	1	4	0
OSMANIYE	16	0	0	8	0	7	0
RİZE	5	1	0	18	0	4	0
SAKARYA	18	0	0	46	0	23	1
SAMSUN	68	4	0	31	3	15	0
SIIRT	6	0	0	1	2	0	0
SINOP	2	0	0	1	0	2	0
SIVAS	34	1	0	22	0	1	0
ŞANLIURFA	62	3	0	53	1	44	0
SİRNAK	24	2	0	5	0	2	0
TEKİRDAĞ	18	0	0	547	0	26	0
TOKAT	57	2	0	20	0	13	0
TRABZON	26	1	0	14	3	8	0
TUNCELİ	5	0	0	2	1	0	0
UŞAK	24	0	0	7	0	3	0
VAN	13	2	0	28	0	6	1
YALOVA	6	0	0	19	0	8	0
YOZGAT	18	3	0	24	0	6	0
ZONGULDAK	14	0	0	23	4	14	0
TOPLAM	2.861	114	0	11.171	49	2.995	20

TABLO 17: ÖZÜRLÜ VE ESKİ HÜKÜMLÜLERİN AÇIK KONTENJAN DURUMLARI							
	MART 2012			NİSAN 2012			Değişim Oranı (%)
	Kamu	Özel	Toplam	Kamu	Özel	Toplam	
ÖZÜRLÜLER	1.232	23.526	24.758	1.113	23.033	24.146	-2,47
ESKİ HÜKÜMLÜLER	1.721	0	1.721	1.728	0	1.728	0,41

TABLO 18: KAYITLI ÖZÜRLÜ,ESKİ HÜKÜMLÜ VE TERÖRDEN ETKİLENEN							
	NİSAN 2012			MAYIS 2012			Değişim Oranı (%)
	Erkek	Kadın	Toplam	Erkek	Kadın	Toplam	
ÖZÜRLÜLER	75.276	27.690	102.966	76.316	28.016	104.332	1,33
ESKİ HÜKÜMLÜLER	12.600	230	12.830	12.697	236	12.933	0,80
TERÖRDEN ETKİLENENLER	41	2	43	40	2	42	-2,33

TABLO 19: AKTİF İŞGÜCÜ YETİŞTİRME PROGRAMLARI VE MESLEKİ REHABİLİTASYON FAALİYETLERİ								
KURS TÜRÜ	MAYIS 2012				OCAK-MAYIS 2012 Dönemi			
	Açılan Kurs Sayısı	Katılan Kursiyer Sayısı			Açılan Kurs Sayısı	Katılan Kursiyer Sayısı		
		Erkek	Kadın	Toplam		Erkek	Kadın	Toplam
CAZİBE MERKEZLERİ PROJESİ	-	-	-	0	-	-	-	0
ÇALIŞANLARIN MESLEKİ EĞİTİMİ	31	307	70	377	149	1.614	335	1.949
ESKİ HÜKÜMLÜLERE YÖNELİK KURSLAR	1	15	0	15	5	70	1	71
GAP II	17	203	311	514	84	830	1.252	2.082
GAP II TYÇP	5	548	14	562	61	2.823	355	3.178
GAP II/GİRİŞİMCİLİK	9	117	108	225	13	180	145	325
GAP II/UMEM	8	133	33	166	31	420	114	534
GAP II/UMEM-İEP	4	85	11	96	24	240	144	384
GİRİŞİMCİLİK	100	1.218	1.263	2.481	269	3.475	3.379	6.854
HİBE PROJELERİ	-	-	-	0	-	-	-	0
HÜKÜMLÜLERE YÖNELİK KURSLAR	22	260	10	270	101	1.219	50	1.269
İŞGÜCÜ YETİŞTİRME KURSLARI / İSTİHDAM GARANTİLİ	289	3.175	4.658	7.833	1.235	11.552	17.013	28.565
İŞGÜCÜ YETİŞTİRME KURSLARI/GENEL	125	538	1.812	2.350	645	3.484	9.608	13.092
İŞGÜCÜ YETİŞTİRME KURSLARI/İŞSİZLİK SIG.KAPSAMINDA	-	-	-	0	-	-	-	0
İŞGÜCÜ YETİŞTİRME KURSLARI/KENDİ İŞİNİ KUR.YÖNELİK	-	-	-	0	-	-	-	0
İŞGÜCÜ YETİŞTİRME KURSLARI/TYÇP	303	4.542	764	5.306	2.045	31.808	9.103	40.911
İŞSİZLİK SİGORTASI MESLEK DEĞİŞTİRME	-	-	-	0	-	-	-	0
İŞSİZLİK SİGORTASI MESLEK EDİNDİRME	-	-	-	0	-	-	-	0
İŞSİZLİK SİGORTASI MESLEK GELİŞTİRME	-	-	-	0	-	-	-	0
ÖSDP DANIŞMANLIK	-	-	-	0	-	-	-	0
ÖSDP EĞİTİM	-	-	-	0	-	-	-	0
ÖSDP KİK	-	-	-	0	-	-	-	0
ÖSDP TOPLUM YARARINA ÇALIŞMA PROGRAMI	-	-	-	0	-	-	-	0
ÖZELLEŞTİRME SONUCU İŞSİZ KALANLARA YÖNELİK	-	-	-	0	-	-	-	0
ÖZÜRLÜ KURSLARI	20	115	94	209	151	920	590	1.510
SETİP	-	-	-	0	-	-	-	0
STAJ	221	168	280	448	1.064	954	1.343	2.297
UMEM PROJESİ	175	1.739	1.142	2.881	853	8.702	4.723	13.425
UMEM PROJESİ/İEP	368	957	327	1.284	1.261	3.362	1.510	4.872
Toplam	1.698	14.120	10.897	25.017	7.991	71.653	49.665	121.318

TABLO 20: Meslek Danışma Merkezi Faaliyet Tablosu								
MAYIS 2012								
İLLER	Başvuru Şekli						MDM TANITIM TOPLANTISI	Toplam
	Bireysel Başvuru				Grup Başvurusu			
	Öğrenci	Eğitimci	Kuruma Başvuran	Diğer	Okul / Dershane	Kurum / Kuruluş		
ANKARA	5	0	0	1	0	0	0	6
ANTALYA	10	16	8	0	0	0	0	34
DIYARBAKIR	0	0	0	0	0	0	0	0
EDİRNE	0	0	14	0	0	89	0	103
ERZİNCAN	9	11	3	5	474	0	0	502
İZMİR	53	29	63	73	0	1	0	219
KASTAMONU	0	3	0	0	9	0	286	298
KIRŞEHİR	0	0	0	0	786	0	0	786
KOCAELİ	133	0	18	32	7	0	0	190
KONYA	31	1	0	5	0	0	0	37
NEVŞEHİR	6	1	0	0	1	0	0	8
SAMSUN	4	6	36	34	0	0	0	80
SINOP	0	0	0	0	98	0	0	98
TEKİRDAĞ	5	0	5	0	431	19	0	460
Genel Toplam	256	67	147	150	1.806	109	286	2.821

TABLO 21: GENEL İŞ VE MESLEK DANIŞMANLIĞI ÇALIŞMALARI

MAYIS 2012

Birim	Danışmanlarca Yapılan Ziyaret Sayısı	Araştırma Yapılan		Güncelleştirilen		Bireysel Görüşmeler		Grup Görüşmeleri
		Meslek Sayısı	Eğitim Yeri Sayısı	Meslek Sayısı	Eğitim yeri Sayısı	Meslek Danışmanlığı	İş Danışmanlığı	
ADANA	2.062	0	0	0	0	19	293	8
ADYAMAN	0	0	0	0	0	0	30	0
AFYONKARAHISAR	186	0	0	0	0	308	404	25
AĞRI	0	0	0	0	0	0	0	0
AKSARAY	74	0	0	0	0	2	84	3
AMASYA	20	0	0	0	0	0	311	4
ANKARA	361	0	0	0	0	100	1.603	28
ANTALYA	201	0	2	0	0	531	750	10
ARDAHAN	1	0	0	0	0	0	271	2
ARTVIN	2	0	0	0	0	2	7	2
AYDIN	274	0	0	0	0	116	493	4
BALIKESİR	225	0	0	0	0	3	256	13
BARTIN	27	0	0	0	0	1	444	0
BATMAN	0	0	0	0	0	8	2	0
BAYBURT	12	0	0	0	0	11	75	0
BİLEÇİK	0	0	0	0	0	3	267	0
BİNGÖL	61	0	0	0	0	12	666	0
BITLİS	4	0	0	0	0	0	637	3
BOLU	34	0	0	0	0	0	38	0
BURDUR	49	0	0	0	0	0	76	4
BURSA	252	0	0	0	0	48	1.170	19
ÇANAKKALE	0	0	0	0	0	9	611	1
ÇANKIRI	27	0	0	0	0	0	325	0
ÇORUM	52	0	0	0	0	0	111	5
DENİZLİ	165	0	0	0	0	81	1.311	31
DIYARBAKIR	0	0	0	0	0	37	84	2
DÜZCE	0	0	0	0	0	0	1	0
EDİRNE	97	0	0	0	0	0	4	5
ELAZIĞ	3	0	0	0	0	0	1	2
ERZİNCAN	0	0	0	0	0	1	73	11
ERZURUM	94	0	0	0	0	12	274	2
ESKİŞEHİR	36	0	0	0	0	15	229	3
GAZİANTEP	148	0	0	0	0	60	874	29
GİRESUN	30	0	0	0	0	0	21	0
GÜMÜŞHANE	0	0	0	0	0	153	154	0
HAKKARİ	12	0	0	0	0	5	407	0
HATAY	103	0	0	0	0	7	22	21
İÇİDIR	20	0	0	0	0	5	302	0
İSPARTA	170	0	0	0	0	3	712	3
İSTANBUL	905	0	0	0	0	200	7.180	31
İZMİR	208	0	0	0	0	11	254	16

TABLO 21: GENEL İŞ VE MESLEK DANIŞMANLIĞI ÇALIŞMALARI

MAYIS 2012

Birim	Danışmanlarca Yapılan Ziyaret Sayısı	Araştırma Yapılan		Güncelleştirilen		Bireysel Görüşmeler		Grup Görüşmeleri
		Meslek Sayısı	Eğitim Yeri Sayısı	Meslek Sayısı	Eğitim yeri Sayısı	Meslek Danışmanlığı	İş Danışmanlığı	
KAHRAMANMARAŞ	67	0	0	0	0	0	6	0
KARABÜK	0	0	0	0	0	0	37	0
KARAMAN	43	0	0	0	0	28	286	0
KARS	8	0	0	0	0	0	176	1
KASTAMONU	108	0	0	0	0	0	469	0
KAYSERİ	16	0	0	0	0	3	13	0
KIRIKKALE	132	0	0	0	0	5	430	0
KIRKLARELİ	37	0	0	0	0	1	146	0
KİRSEHIR	60	0	0	0	0	1	87	30
KILIS	6	0	0	0	0	0	84	0
KOCAELİ	200	0	0	0	0	61	1.804	16
KONYA	129	0	0	0	0	2	241	2
KÜTAHYA	120	0	0	0	0	15	436	2
MALATYA	32	0	0	0	0	0	0	0
MANISA	1	0	0	0	0	48	447	4
MARDIN	0	0	0	0	0	0	0	0
MERSİN	399	0	0	0	0	74	982	40
MUĞLA	413	0	0	0	0	72	736	7
MUŞ	43	0	0	0	0	1	15	39
NEVŞEHİR	102	0	0	0	0	44	551	1
NIĞDE	16	0	0	0	0	0	8	0
ORDU	29	0	0	0	0	0	422	0
OSMANIYE	78	0	0	0	0	0	0	6
RIZE	0	0	0	0	0	4	474	2
SAKARYA	99	0	0	0	0	1	786	1
SAMSUN	624	0	0	0	0	222	2.634	5
SIIRT	2	0	0	0	0	10	452	2
SINOP	144	0	0	0	0	26	261	7
SIVAS	0	0	0	0	0	3	60	19
ŞANLIURFA	75	0	0	0	0	1	1.166	0
ŞIRNAK	41	0	0	0	0	12	94	0
TEKİRDAĞ	296	0	0	0	0	36	157	5
TOKAT	488	0	0	0	0	6	273	0
TRABZON	11	0	0	0	0	4	76	2
TUNCELİ	3	0	0	0	0	0	5	0
UŞAK	46	0	0	0	0	2	265	0
VAN	22	0	0	0	0	6	89	5
YALOVA	76	0	0	0	0	1	140	4
YOZGAT	15	0	0	0	0	0	57	3
ZONGULDAK	6	0	0	0	0	0	14	2
Genel Toplam	9.902	0	2	0	0	2.452	35.206	492

TABLO 22: ÖZELLEŐTİRME NEDENİYLE İŐTEN ÇIKARILANLARA YAPILAN İŐ KAYBI TAZMİNATI (İKT)ÖDEMELERİ					
AY	<i>İKT Başvuru</i>	<i>İKT Ödeneđi Kesilen</i>	<i>İKT Ödeneđi Biten</i>	<i>İKT Ödemesi Devam Eden</i>	<i>İKT Ödemesi Hak Etmeyen</i>
MAYIS 2012	4	0	0	4	0

TABLO 23: 4447 SAYILI KANUN GEREĐİ İŐTEN ÇIKARILANLARA YAPILAN (İÖ) ÖDEMELER					
AY	<i>İşsizlik Ödeneđine Başvuru</i>	<i>İşsizlik Ödeneđi Kesilen</i>	<i>İşsizlik Ödeneđi Biten</i>	<i>İÖ Ödemesi Devam Eden</i>	<i>İÖ Ödemesi Hak Etmeyen</i>
MAYIS 2012	37.193	1.852	165	24.243	10.600

(*) İşsizlik Sigortası verileri Mayıs Ayı sonu itibariyle sabitlenmiş değerler olup, İşsizlik Sigortası Bültenindeki değerlerle farklılık gösterebilir.

TABLO 24: ÖZÜR GRUPLARINA GÖRE ÖZÜRLÜ BAŞVURULARI VE İŞE YERLEŐTİRMELER

ÖZÜR GRUPLARI	BAŐVURULAR			İŐE YERLEŐTİRMELER		
	Erkek	Kadın	Toplam	Erkek	Kadın	Toplam
NÖROLOJİK HASTALIKLAR GRUBUNDAKİ ÖZÜRLÜLER	126	72	198	258	26	284
RUH HASTALIKLARI GRUBUNDAKİ ÖZÜRLÜLER	61	44	105	92	7	99
GÖZ HASTALIKLARI GRUBUNDAKİ ÖZÜRLÜLER	181	87	268	349	46	395
İŐİTME-KONUŐMA HASTALIKLARI GRUBUNDAKİ ÖZÜRLÜLER	140	112	252	300	68	368
İÇ HASTALIKLARI GRUBUNDAKİ ÖZÜRLÜLER	55	20	75	120	11	131
ORTOPEDİK VE TRAVMALOJİK HASTALIKLAR GRUBUNDAKİ ÖZÜRLÜLER	174	105	279	500	109	609
DERİ HASTALIKLARI GRUBUNDAKİ ÖZÜRLÜLER	1	4	5	11	1	12
GÖĞÜS VE DAMAR HASTALIKLARI GRUBUNDAKİ ÖZÜRLÜLER	55	22	77	46	3	49
ONKOLOJİK HASTALIKLAR GRUBUNDAKİ ÖZÜRLÜLER	7	9	16	7	3	10
YANIK GRUBUNDAKİ ÖZÜRLÜLER	4	2	6	70	5	75
DİŐER HASTALIKLAR GRUBUNDAKİ ÖZÜRLÜLER	419	310	729	381	63	444
BATINI İLGİLENDİRE HASTALIKLAR	0	1	1	6	0	6
SİNDİRİM SİSTEMİ HASTALIKLARI	27	20	47	19	4	23
HEMATOLOJİK HASTALIKLAR	13	5	18	58	10	68
ÜROLOJİK HASTALIKLAR	27	14	41	28	11	39
DAMAR HASTALIKLARI	104	47	151	66	7	73
ZİHİNSEL RUHSAL DAVRANIŐSAL BOZUKLUKLAR	345	180	525	231	33	264
KADIN HASTALIKLARI VE DOĐUM	1	2	3	1	0	1
ENDOKRİN SİSTEMİ	41	24	65	33	12	45
TOPLAM	1.781	1.080	2.861	2.576	419	2.995

TABLE:25 2012 YILI MAYIS AYI SONU İTİBARIYLA İŞSİZLİK ÖDENEĞİNE BAŞVURAN, HAKEDEN VE HAKETMEYENLERİN MESLEK GRUPLARINA GÖRE DAĞILIMI

MESLEKLER	İŞSİZLİK ÖDENEĞİNE BAŞVURU	İŞSİZLİK ÖDENEĞİ HAKEDEN			İŞSİZLİK ÖDENEĞİ HAKETMEYEN (*)
		İŞSİZLİK ÖDENEĞİ KESİLEN	İŞSİZLİK ÖDENEĞİ BİTEN	ÖDEMESİ DEVAM EDEN	
BÜRO MEMURU (GENEL)	1657	74	6	1074	491
ÖN MUHASEBECİ	1100	17	1	768	308
SATIŞ ELEMANI	651	19	1	475	154
MUHASEBECİ	636	13	4	500	106
DİĞER BÜRO MEMURLARI	589	31	3	418	130
ÇAYCI	489	24	3	299	160
PAZARLAMACI	450	10	1	299	132
GARSON (SERVİS ELEMANI)	425	31	0	265	124
ŞOFÖR (YÜK TAŞIMA)	371	25	0	235	108
ŞOFÖR (YOLCU TAŞIMA)	337	15	3	198	116
SEKRETER(GENEL)	332	5	0	254	70
MAKİNECİ (DİKİŞ)	331	10	0	203	117
BİLGİSAYAR İŞLETMENİ	325	8	0	191	123
AŞÇI	300	14	2	209	75
KASİYER	261	4	0	168	86
KAMYON VE KAMYONET ŞOFÖRÜ (ŞEHİR İÇİ)	255	11	1	160	82
GÜVENLİK GÖREVLİSİ	232	14	1	139	69
ELEKTRİK TEKNİSYENİ (GENEL)	229	18	3	133	73
TEMİZLİK GÖREVLİSİ	226	9	0	139	77
SATIŞ TEMSİLCİSİ/PLASİYER	188	1	0	143	43
BİLGİSAYAR OPERATÖRÜ	180	4	0	108	61
BİLGİSAYARLI MUHASEBE ELEMANI	180	5	1	123	50
MUHASEBE MESLEK ELEMANI	177	2	0	144	31
ELEKTRİKÇİ (GENEL)	170	13	0	108	48
ECZACI KALFASI	150	4	0	121	23
DİĞER İMALAT VE İLGİLİ İŞÇİLER (ELLE)	145	10	0	74	61
MOBİLYA İMALATÇISI	143	3	0	98	41
FORKLİFT OPERATÖRÜ	140	10	1	95	33
KALİTE KONTROLÇÜ	140	13	2	87	37
TAKSİ ŞOFÖRÜ	136	4	0	85	45
ELEKTRİK ARK KAYNAKÇISI (MAKİNE İLE)	128	19	0	68	41
BANKACILIK MESLEK ELEMANI	124	3	0	82	37
FİRİNCİ (GENEL)	121	1	2	89	28
GAZALTI KAYNAKÇISI	118	15	2	62	38
DOKUMACI (DOKUMA MAKİNELERİ OPERATÖRÜ)	115	9	0	83	23
İŞLETMECİ (GENEL)	113	3	1	83	22
BEKÇİ	111	8	0	68	32
MUHASEBECİ (GENEL) (DEFTER TUTAN)	104	5	1	88	8
MAKAM ŞOFÖRÜ	101	1	0	74	23
DİKİŞ MAKİNESİ OPERATÖRÜ (KUMAŞ)	100	5	1	69	24
BÜRO İŞÇİSİ	96	2	0	80	14
KONFEKSİYON İŞÇİSİ	95	2	0	70	23
AYAKKABI İMALAT İŞÇİSİ (GENEL)	95	2	0	66	25
TORNACI (TORNA TEZGAHI OPERATÖRÜ)	91	6	0	60	24
TURİZM VE OTELÇİLİK ELEMANI	89	4	0	55	30
MÜŞTERİ HİZMETLERİ GÖREVLİSİ	88	1	0	60	27
YÖNETİCİ (SATIŞ) (TOPTAN VE PERAKENDE TİCARET HARİÇ)	85	0	0	63	22
ÇOCUK GELİŞİM ELEMANI	85	0	0	57	28
GÜVENLİK GÖREVLİSİ (SILAHLI)	85	6	0	53	26
KAYNAKÇI (OKSİJEN VE ELEKTRİK)	84	6	0	52	25
AŞÇI YARDIMCISI	83	2	1	56	24
MAĞAZA MÜDÜRÜ	82	3	0	52	26
DERİ İŞÇİSİ	81	3	0	59	18
ÜTÜCÜ	81	2	0	50	29
BİLGİSAYAR PROGRAMCISI	81	1	1	47	29
ELEKTRİK TEKNİKERİ	80	6	0	49	25
İŞ MAKİNELERİ OPERATÖRÜ	80	10	0	49	21
AMBALAJCI (ELLE)	79	4	1	49	25
TIR ŞOFÖRÜ	75	9	1	39	25
BAHÇIVAN (GENEL)	75	6	0	45	24
MATBAA İŞÇİSİ (GENEL)	74	2	0	47	25
ELEKTRONİK TEKNİSYENİ (GENEL)	73	2	1	42	27
KASAP	72	2	1	51	18
İPLİKÇİ (RING/VATER/VARGEL)	70	4	1	55	10
İNŞAAT TEKNİKERİ	69	3	0	37	29
GRAFİKER	69	2	0	47	19
CNC TEZGAH OPERATÖRÜ	68	4	0	40	23
HALKLA İLİŞKİLER GÖREVLİSİ (GAZETE)	68	0	1	48	18
DEPO HAMALI	68	2	0	42	23
AKARYAKIT SATIŞ ELEMANI (POMPACI)	67	4	1	48	14
BEDEN İŞÇİSİ	10.586	717	71	6.494	3.218
DİĞER	12.139	545	45	8.102	3.336
TOPLAM	37.193	1.852	165	24.243	10.600

(*) İşsizlik Sigortası verileri Mayıs Ayı sonu itibarıyla sabitlenmiş değerler olup, İşsizlik Sigortası Bültenindeki değerlerle farklılık gösterebilir.

TABLO:26 2012 YILI MAYIS AYI SONU İTİBARIYLA İŞSİZLİK ÖDENEĞİNE BAŞVURAN, HAKEDEN VE HAKETMEYENLERİN YAŞ GRUPLARINA GÖRE DAĞILIMI

YAŞ GRUPLARI	İŞSİZLİK ÖDENEĞİNE BAŞVURU	İŞSİZLİK ÖDENEĞİ HAKEDEN			İŞSİZLİK ÖDENEĞİ HAKETMEYEN (*)
		İŞSİZLİK ÖDENEĞİ KESİLEN	İŞSİZLİK ÖDENEĞİ BİTEN	ÖDEMESİ DEVAM EDEN	
TOPLAM	37.193	1.852	165	24.243	10.600
15-19	146	2	0	46	98
20-24	3442	88	4	1821	1481
25-29	8626	386	26	5507	2627
30-34	8977	486	38	6036	2343
35-39	6596	396	30	4471	1646
40-44	5070	286	33	3451	1259
45-49	3193	160	21	2174	813
50-54	789	34	9	517	222
55-59	288	10	1	190	84
60-64	50	3	2	23	21
65+	16	1	1	7	6
ERKEK	25.991	1.594	121	16.264	7.756
15-19	89	1	0	33	55
20-24	1.943	63	3	844	999
25-29	5.551	339	18	3.275	1.859
30-34	6.419	430	25	4.163	1.744
35-39	4.850	347	22	3.214	1.226
40-44	3.778	244	22	2.512	964
45-49	2.577	133	20	1.749	656
50-54	522	24	7	327	160
55-59	206	9	1	125	68
60-64	41	3	2	16	19
65+	15	1	1	6	6
KADIN	11.202	258	44	7.979	2.844
15-19	57	1	0	13	43
20-24	1.499	25	1	977	482
25-29	3.075	47	8	2.232	768
30-34	2.558	56	13	1.873	599
35-39	1.746	49	8	1.257	420
40-44	1.292	42	11	939	295
45-49	616	27	1	425	157
50-54	267	10	2	190	62
55-59	82	1	0	65	16
60-64	9	0	0	7	2
65+	1	0	0	1	0

(*) İşsizlik Sigortası verileri Mayıs Ayı sonu itibariyle sabitlenmiş değerler olup, İşsizlik Sigortası Bültenindeki değerlerle farklılık gösterebilir.

**TABLO:27 2012 YILI MAYIS AYI SONU İTİBARIYLA İŞSİZLİK ÖDENEĞİNE BAŞVURAN,
HAKEDEN VE HAKETMEYENLERİN EĞİTİM DÜZEYLERİNE GÖRE DAĞILIMI**

EĞİTİM DÜZEYLERİ	İŞSİZLİK ÖDENEĞİNE BAŞVURU	İŞSİZLİK ÖDENEĞİ HAKEDEN			İŞSİZLİK ÖDENEĞİ HAKETMEYEN (*)
		İŞSİZLİK ÖDENEĞİ KESİLEN	İŞSİZLİK ÖDENEĞİ BİTEN	ÖDEMESİ DEVAM EDEN	
TOPLAM	37.193	1.852	165	24.243	10.600
Okur Yazar Olmayan	777	25	5	503	235
Okur Yazar	499	11	4	332	150
İlköğretim	18.464	1.071	88	11.778	5.378
Ortaöğretim (Lise ve Dengi)	11.598	580	51	7.733	3.146
Önlisans	2.642	73	6	1.697	834
Lisans	3.083	89	11	2.119	817
Yüksek Lisans	128	3	0	80	38
Doktora	2	0	0	1	2
ERKEK	25.991	1.594	121	16.264	7.756
Okur Yazar Olmayan	474	19	4	282	165
Okur Yazar	333	8	3	218	102
İlköğretim	14.410	944	70	9.046	4.233
Ortaöğretim (Lise ve Dengi)	7.588	507	33	4.746	2.238
Önlisans	1.340	53	4	756	504
Lisans	1.780	62	7	1.177	493
Yüksek Lisans	65	1	0	39	19
Doktora	1	0	0	0	2
KADIN	11.202	258	44	7.979	2.844
Okur Yazar Olmayan	303	6	1	221	70
Okur Yazar	166	3	1	114	48
İlköğretim	4.054	127	18	2.732	1.145
Ortaöğretim (Lise ve Dengi)	4.010	73	18	2.987	908
Önlisans	1.302	20	2	941	330
Lisans	1.303	27	4	942	324
Yüksek Lisans	63	2	0	41	19
Doktora	1	0	0	1	0

(*) İşsizlik Sigortası verileri Mayıs Ayı sonu itibariyle sabitlenmiş değerler olup, İşsizlik Sigortası Bültenindeki değerlerle farklılık gösterebilir.

TABLO 28: 2012 YILI MAYIS AYI SONU İTİBARIYLA İL MÜDÜRLÜKLERİNİN İŞSİZLİK SİGORTASI FAALİYETLERİNE İLİŞKİN GENEL VERİLER

İLLER	İŞSİZLİK ÖDENEĞİNE BAŞVURU	İŞSİZLİK ÖDENEĞİ HAKEDEN			İŞSİZLİK ÖDENEĞİ HAKETMEYEN (*)
		İŞSİZLİK ÖDENEĞİ KESİLEN	İŞSİZLİK ÖDENEĞİ BİTEN	ÖDEMESİ DEVAM EDEN	
ADANA	892	52	2	704	132
ADİYAMAN	111	4	1	72	33
AFYONKARAHİSAR	152	10	2	113	28
AĞRI	22	0	0	18	4
AKSARAY	79	3	0	66	10
AMASYA	65	4	0	52	8
ANKARA	2.625	75	15	1.547	976
ANTALYA	1.116	61	4	667	378
ARDAHAN	9	0	0	4	5
ARTVİN	100	3	0	77	17
AYDIN	284	16	6	166	93
BALIKESİR	618	145	0	336	137
BARTIN	75	5	0	60	9
BATMAN	82	1	2	64	14
BAYBURT	5	0	0	4	1
BİLECİK	176	28	0	113	34
BİNGÖL	39	0	1	28	9
BITLİS	17	0	0	12	5
BOLU	118	8	0	59	42
BURDUR	57	3	0	40	14
BURSA	2.420	154	15	1.598	644
ÇANAKKALE	152	22	0	94	36
ÇANKIRI	45	6	0	26	12
ÇORUM	186	8	3	114	60
DENİZLİ	621	37	1	375	207
DIYARBAKIR	290	10	1	243	34
DÜZCE	240	7	0	164	63
EDİRNE	126	4	0	103	17
ELAZIĞ	143	6	0	84	46
ERZİNCAN	50	3	0	39	8
ERZURUM	187	11	2	105	65
ESKİŞEHİR	307	15	2	191	99
GAZİANTEP	493	42	3	380	66
GİRESUN	124	6	1	106	11
GÜMÜŞHANE	35	2	0	20	11
HAKKARİ	11	1	0	6	3
HATAY	240	13	0	169	58
İĞDIR	23	0	0	18	5
ISPARTA	98	9	0	76	13
İSTANBUL	12.653	367	44	7.873	4.197
İZMİR	3.061	121	8	2.014	905

TABLO 28: 2012 YILI MAYIS AYI SONU İTİBARIYLA İL MÜDÜRLÜKLERİNİN İŞSİZLİK SİGORTASI FAALİYETLERİNE İLİŞKİN GENEL VERİLER

İLLER	İŞSİZLİK ÖDENEĞİNE BAŞVURU	İŞSİZLİK ÖDENEĞİ HAKEDEN			İŞSİZLİK ÖDENEĞİ HAKETMEYEN (*)
		İŞSİZLİK ÖDENEĞİ KESİLEN	İŞSİZLİK ÖDENEĞİ BİTEN	ÖDEMESİ DEVAM EDEN	
KAHRAMANMARAŞ	280	39	0	192	49
KARABÜK	72	3	2	38	29
KARAMAN	89	11	0	61	17
KARS	41	0	0	32	4
KASTAMONU	91	1	0	57	32
KAYSERİ	637	61	6	427	141
KİLİS	64	1	0	50	13
KIRIKKALE	188	12	0	121	50
KIRKLARELİ	56	2	1	44	9
KİRŞEHİR	16	1	2	7	4
KOCAELİ	1.183	98	3	823	248
KONYA	431	22	2	268	137
KÜTAHYA	189	18	3	112	52
MALATYA	199	4	3	143	49
MANİSA	834	46	0	574	207
MARDİN	46	1	0	39	6
MERSİN	487	24	1	372	91
MUĞLA	258	9	1	144	104
MUŞ	29	0	0	20	9
NEVŞEHİR	58	4	0	45	8
NİĞDE	56	7	0	36	13
ORDU	135	4	0	113	17
OSMANIYE	208	56	0	117	35
RİZE	108	2	0	89	14
SAKARYA	428	22	2	306	96
SAMSUN	321	10	6	263	42
SIİRT	20	0	0	16	4
SİNOP	124	7	0	110	7
SİVAS	147	7	0	115	24
ŞANLIURFA	170	7	3	114	45
ŞIRNAK	31	4	0	16	11
TEKİRDAĞ	860	57	10	517	259
TOKAT	159	5	0	126	28
TRABZON	325	5	0	205	112
TUNCELİ	9	0	0	6	3
UŞAK	199	14	4	172	9
VAN	83	4	1	58	20
YALOVA	113	4	1	69	39
YOZGAT	114	5	0	84	24
ZONGULDAK	188	13	1	142	30
TOPLAM	37.193	1.852	165	24.243	10.600

(*) İşsizlik Sigortası verileri Mayıs Ayı sonu itibariyle sabitlenmiş değerler olup, İşsizlik Sigortası Bültenindeki değerlerle farklılık gösterebilir.

TANIMLAR

Başvuru: İş arayanların, gereksinimlerinin karşılanması için Kurum İl Müdürlüklerine doğrudan yaptıkları müracaat.

Açık İş : Kuruma işverenlerden intikal eden işçi istemi.

Takdim: Kurum İl Müdürlüklerince işyerine gönderilmesine karar verilen iş arayanların, işverenle görüşme yapmak üzere işyerinde bulunması.

İşe Yerleştirme (Plasman): İş arayanların Kurumca işe yerleştirilmesi.

Karşılanan Açık İş: İşverenlerin vermiş oldukları işçi istemlerinin Kurumca karşılanması.

Açık Kontenjan: İşverenlerin yasa gereği çalıştırmak zorunda oldukları özürlü ve eski hükümlüler ile terörden etkilenme sonucu işe yerleştirileceklere ilişkin açık işgücü sayısı.

Özürlü: Bedensel, zihinsel ve ruhsal özürleri nedeniyle çalışma gücünün en az %40'ından yoksun olduğu sağlık kurulu raporu ile belgelenen kişiler.(Sakatların İstihdamı hk.Tüzük, Md.2).

Eski Hükümlü: Altı aydan daha uzun süreli hürriyeti bağlayıcı bir cezadan veya devlet memuru olmaya engel bir suçtan hüküm giymiş ve cezasını infaz kurumlarında tamamlamış veya cezası tecil edilmiş yahut şartlı salıverme yoluyla tahliye edilmiş olanlar ile özel kanunlarında belirtilen şartlardan dolayı istihdam edilmeleri olanağı bulunmayanlar veya ömür boyu kamu hizmetlerinden yasaklı bulunanlar ya da Kurum tarafından daha önce bu kapsamda işe yerleştirilmemiş olan mükerrer suç işleyen kişiler(Eski Hükümlülerin İstihdamı hk. Tüzük, Md.2).

Kayıtlı İşgücü: İş arayanlardan aktif kayıtlarda yer alanların tümü.

Kayıtlı İşsiz: Çalışma çağında ve gücünde olan, çalışmak isteyen, Kuruma başvurduğunda asgari ücret düzeyinde gelir getirici bir işi olmayan, Kurum tarafından henüz kendisine iş bulunamayan aktif kayıtlardaki kişilerdir. Kayıtlı işgücünden, daha iyi şartlarda iş arayanlar, emeklilerden iş arayanlar ve belli bir iş yerinde çalışmak isteyenler çıkarıldığında geri kalanlar kayıtlı işsiz sayılmaktadır.