



İŞKUR

NİSAN 2012

İSTATİSTİK BÜLTENİ

## NİSAN 2012 İSTATİSTİK BÜLTENİ

---

Ülkemizde işgücü piyasasının düzenlenmesi ile ilgili faaliyetleri yürütmek üzere 1946 tarihli, 4837 sayılı Kanunla İş ve İşçi Bulma Kurumu kurulmuştur. Kurum bu tarihten 2000 yılına kadar 54 yıl süreyle, iş piyasasının düzenlenmesi ile ilgili tek kurum olarak faaliyet göstermiştir.

İş piyasasında değişen koşullar nedeniyle İş ve İşçi Bulma Kurumu'nun yeniden yapılanması ihtiyacı ortaya çıkmış ve 5 Temmuz 2003 tarihli, 25159 sayılı Resmi Gazetede yayımlanarak yürürlüğe giren 4904 sayılı Kanun ile Türkiye İş Kurumu kurulmuştur.

Yeni Kanun ile Kurum Aktif işgücü politikalarını uygulayacak bir yapıya kavuşturulmuş, Kurumun İşgücü piyasasındaki tekel yetkisi kaldırılarak, özel istihdam bürolarına faaliyette bulunma imkânı getirilmiş, Genel Kurul ve Yönetim Kurulu oluşturularak, sosyal tarafların üçlü bir yapı içerisinde Kurumun yönetimine katılması sağlanmıştır.

Türkiye İş Kurumu, ulusal istihdam politikasının oluşturulmasına ve istihdamın geliştirilmesine katkıda bulunmak, işsizlik sigortası işlemlerini yürütmek, işgücü piyasası ile ilgili istatistikî verileri toplamak ve analiz etmek, iş ve meslek analizleri yapmak, işgücü yetiştirmeye yönelik programlar uygulamak, işgücünün yurtiçindeki ve yurtdışındaki işlere yerleştirilmesine aracılık etmek, işgücü piyasasının düzenlenmesine yönelik aktif ve pasif istihdam politikaları oluşturmak, kurum faaliyetleri ile ilgili alanlarda uluslar arası kuruluşların istihdam ve çalışma hayatı ile ilgili kararlarını izlemek görevlerini yerine getirmektedir.

Türkiye İş Kurumu, Çalışma ve Sosyal Güvenlik Bakanlığı'nın ilgili kuruluşu olup, özel hukuk hükümlerine tabi, tüzel kişiliğe haiz, idari ve mali bakımdan özerk bir kamu kurumudur.

---

## Kuruma Kayıtlı İşgücü ve İşsiz Bilgileri

Kuruma kayıtlı işgücü sayısı geçen yılın aynı ayına göre 1 milyon 97 bin 405 kişi artarak 2 milyon 567 bin 273 kişi, kayıtlı işsiz sayısı ise 812 bin 81 kişi artarak 2 milyon 105 bin 260 kişi olmuştur. Kayıtlı işgücü % 74,66 oranında, kayıtlı işsiz sayısı % 62,8 oranında artmıştır.

**Tablo 1: Temel Göstergeler**

2011-2012 NİSAN AYI TEMEL GÖSTERGELER							
	2011 NİSAN			2012 NİSAN			Değişim Oranı (%)
	Erkek	Kadın	Toplam	Erkek	Kadın	Toplam	
<b>BAŞVURU</b>	57.512	35.231	92.743	60.986	40.864	101.850	9,82
İşsiz	41.350	28.530	69.880	51.252	36.243	87.495	25,21
Diğer	16.162	6.701	22.863	9.734	4.621	14.355	-37,21
<b>AÇIK İŞ</b>		-	62.637	-	-	60.428	-3,53
Kamu		-	3.283	-	-	14.372	337,77
Özel	-	-	59.354	-	-	46.056	-22,40
<b>İŞE YERLEŞTİRME</b>	23.137	7.292	30.429	25.615	8.126	33.741	10,88
Kamu	2.994	421	3.415	11.754	2.407	14.161	314,67
Özel	20.143	6.871	27.014	13.861	5.719	19.580	-27,52
<b>Normal</b>	19.799	6.752	26.551	23.301	7.717	31.018	16,82
Kamu	2.922	411	3.333	11.711	2.403	14.114	323,46
Özel	16.877	6.341	23.218	11.590	5.314	16.904	-27,19
<b>Özürlü</b>	3.311	540	3.851	2.289	406	2.695	-30,02
<b>Eski Hükümlü</b>	27	0	27	25	3	28	3,70
<b>KAYITLI İŞGÜCÜ</b>	925.546	544.322	1.469.868	1.648.394	918.879	2.567.273	74,66
<b>KAYITLI İŞSİZ</b>	797.664	495.515	1.293.179	1.313.689	791.571	2.105.260	62,80
<b>YURTDIŞI BAŞVURU</b>	49	13	62	39	15	54	-12,90
<b>YURTDIŞI GÖNDERME</b>	3.829	14	3.843	4.343	8	4.351	13,22

### Kuruma Başvurular geçen yılın aynı ayına göre % 9,82 oranında artmıştır.

2012 yılı Nisan ayı içerisinde 101 bin 850 kişi Kurumumuz faaliyetlerinden yararlanmak için başvuruda bulunmuştur. Başvuranlardan 87 bin 495 kişisi işsiz, 14 bin 96 kişisi şu an çalışmakla beraber daha iyi şartlarda iş arayanlar ve 259 kişisi de emeklidir. Kuruma ay içerisinde başvuranların % 40,1'i kadın işgücüdür. Başvuruların % 54,2'si lise altı, % 24,5'i lise ve dengi okullu, % 8,8'i lise üstü eğitim mezunu ve % 12,6'sı okuryazar olmayanlardan oluşmaktadır. Ay içinde başvuranların % 35,2'si 15-24 yaş arasında yer almaktadır.

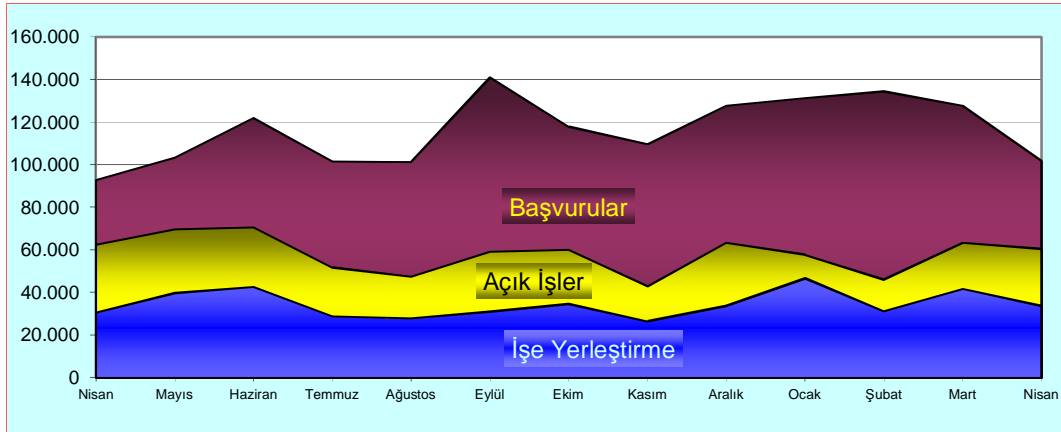
### Ay içinde alınan açık işler, geçen yılın aynı ayına göre % 3,53 oranında azalarak 60 bin 428 olmuştur.

Açık işlerin % 76'sı özel kesim işyerlerinden alınmıştır. Özel kesim işyerlerinden alınan açık işlerin % 0,5'i tarım, % 36,6'sı sanayi ve % 62,9'u hizmetler sektöründen oluşmaktadır.

**Ay içinde yapılan işe yerleştirme geçen yılın aynı ayına göre % 23,95 oranında artarak 41 bin 595 olmuştur.**

2011 yılı Nisan ayına göre özel kesim işyerlerine yapılan işe yerleştirmeler % 27,52 oranında azalırken kamu kesim işyerlerine yapılan işe yerleştirmeler ise % 314,67 oranında artmıştır. İşe yerleştirmelerin % 24'ü kadın işgücünden oluşmaktadır. İşe yerleştirilenlerin % 27'si 15-24 yaş arasında yer almaktadır. İşe yerleştirilenlerin eğitimlerine göre dağılımı; % 62,3'ü lise altı, % 26,4'ü lise ve dengi okul, % 9,4'ü lise üstü eğitim mezunu ve % 1,9'u okuryazar olmayanlardan oluşmaktadır.

**Grafik 1: Son Bir Yıllık Genel Faaliyetler**



### Özürllüleri İlişkin Bilgiler

Nisan ayı içerisinde Kurumumuza iş aramak amacıyla 2.540 özürllü kişi başvuruda bulunmuştur. Nisan Ayı içerisinde 9.872 adet özürllüleri yönelik açık iş alınmış olup, yine ay içerisinde 2 bin 695 özürllü kişi işe yerleştirilmiştir. İşe yerleştirilenlerin büyük bir kısmı (% 99,3'ü) özel kesim işyerlerine yapılan yerleştirmelerden oluşmaktadır. Halen; iş aramak amacıyla, Kurumumuzda 102 bin 966 özürllü kişi kayıtlı bulunmaktadır. Kurumumuz kayıtlarına göre Mart ayı sonu itibarıyla 24.758 kişilik özürllü açık kontenjanı bulunmaktadır.

### İşsizlik Sigortası Fonu İle İlgili Bilgiler

Nisan 2012 ayında işsizlik ödeneğinden 185 bin 791 kişiye 75.070.873.-TL ödeme yapılmıştır.

Ücret Garanti Fonu İşsizlik Sigortası Fonu içinde değerlendirilmekte olup Fonun varlığı, 30.04.2012 tarihi itibarıyla, giderler toplamı 66.187.034.-TL düşüldükten sonra 163.039.702.-TL'dir. Nisan 2012 ayında Ücret Garanti Fonu'ndan 178 kişiye toplam 730.292.-TL ödeme yapılmıştır..

Kısa çalışma ödeneği kapsamında; 2005 yılında 21 kişiye 10.566,94 TL, 2006 yılında 217 kişiye 64.398,01 TL, 2007 yılında 40 kişiye 22.051,13 TL, 2008 yılında 650 kişiye 70.639,73 TL, 2009 yılında 190.223 kişiye 162.506.260,69 TL, 2010 yılında 27.147

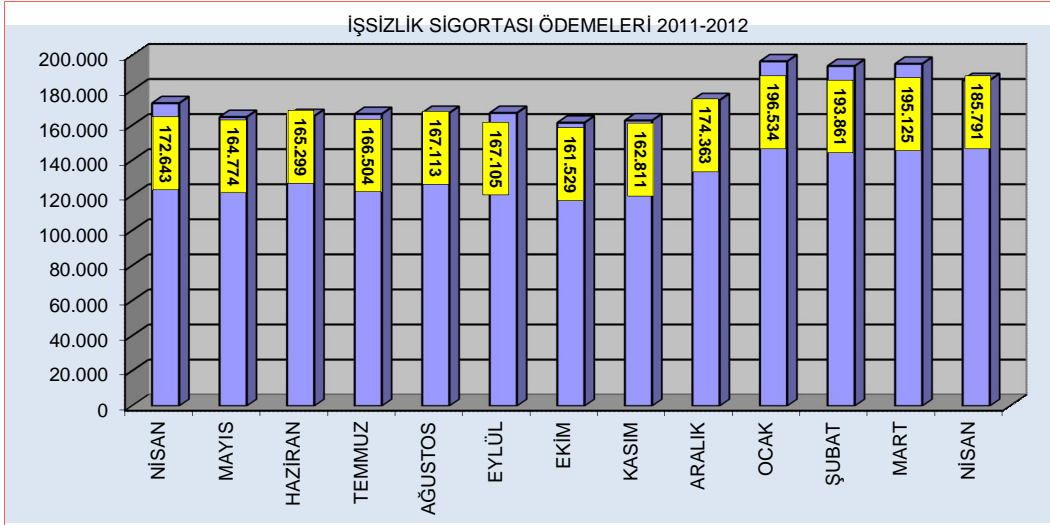
kişiye 39.144.355,77-TL ödeme yapılmıştır. 2011 yılında 5.821 kişi 4.244.000,00 TL ödeme yapılmıştır. Ocak 2012 1.358 kişiye 950.477.-TL ve Şubat 2012 ayında 765 kişiye 599.435,90.-TL, Mart 2012 ayında 737 kişiye 676.396.-TL ödeme yapılmıştır. Nisan 2012 ayında ise 318 kişiye 255.043.-TL ödeme yapılmıştır.

30 Nisan 2012 tarihi itibarıyla, Fonun girişler toplamı; 24 milyar 997 milyon TL İşçi ve İşveren primi, 8 milyar 415 milyon TL Devlet Katkısı, 15 milyon 623 bin TL İdari Para Cezası, 451 milyon 131 bin TL Gecikme Zammı, 15 milyon 21 bin TL Diğer Gelirler, 271 milyon 35 bin TL İade girişi, 40 milyar 297 milyon TL faiz geliri olmak üzere toplam 74 milyar 463 milyon TL olarak gerçekleşmiştir. İşsizlik Sigortası Fonu toplam varlığı, çıkışlar toplamı 18 milyar 571 milyon TL düşüldükten sonra 55 milyar 892 milyon TL'dir.

### İşsizlik Ödeneğine İlişkin Bilgiler

Nisan 2012 ayında işsizlik ödeneğinden yararlanmak üzere 39.697 kişi ünitelerimize başvurmuştur. İşsizlik Sigortasının uygulamaya başladığı Mart 2002 tarihinden 30.04.2012 tarihine kadar sisteme 3.212.532 kişi başvuruda bulunmuş, 2.543.803 kişi işsizlik ödeneği almaya hak kazanmıştır. Mart 2002 tarihinden 30 NİSAN 2012 tarihine kadar toplamda 4.858.371.127 -TL ödemede bulunulmuştur.

Grafik 3: Son Bir Yıl İçerisinde İşsizlik Ödeneği Alan Kişi Sayısı



### İşgücü Yetiştirme Kursları ve Mesleki Rehabilitasyon Faaliyetleri

Nisan ayı içerisinde toplam 2 bin 327 adet kurs açılmış olup, bu kurslardan 21 bin 429 kişisi erkek, 11 bin 663 kişisi de kadın olmak üzere toplam 33 bin 92 kişi yararlanmıştır. 2012 yılı içerisinde toplam 6 bin 247 adet kurs açılmış olup, bu kurslardan 55 bin 583 kişisi erkek, 38 bin 583 kişisi de kadın olmak üzere toplam 93 bin 918 kişi yararlanmıştır.

TABLO 1A: YILLAR İTİBARIYLA NİSAN AYI TEMEL GÖSTERGELERİ					
	Yıllar	2011	2012	Değişim Oranı (%)	
		Nisan	Nisan		
BAŞVURU	Toplam	Toplam	92.743	101.850	9,82
		Erkek	57.512	60.986	6,04
		Kadın	35.231	40.864	15,99
	İşsiz	Toplam	69.880	87.495	25,21
		Erkek	41.350	51.252	23,95
		Kadın	28.530	36.243	27,03
	Diğer *	Toplam	22.863	14.355	-37,21
		Erkek	16.162	9.734	-39,77
		Kadın	6.701	4.621	-31,04
AKIŞ	Toplam	62.637	60.428	-3,53	
	Kamu	3.283	14.372	337,77	
	Özel	59.354	46.056	-22,40	
İŞVERENE TAKDİM	Toplam	167.844	198.373	18,19	
	Erkek	127.389	146.457	14,97	
	Kadın	40.455	51.916	28,33	
İŞE YERLEŞTİRME	Toplam	Toplam	30.429	33.741	10,88
		Erkek	23.137	25.615	10,71
		Kadın	7.292	8.126	11,44
	Normal Yerleştirme	Toplam	26.551	31.018	16,82
		Erkek	19.799	23.301	17,69
		Kadın	6.752	7.717	14,29
	Özürümlü Yerleştirme	Toplam	3.851	2.695	-30,02
		Erkek	3.311	2.289	-30,87
		Kadın	540	406	-24,81
	Eski Hükümlü Yerleştirme	Toplam	27	28	3,70
		Erkek	27	25	-7,41
		Kadın	0	3	-
KAYITLI İŞGÜCÜ	Toplam	1.469.868	2.567.273	74,66	
	Erkek	925.546	1.648.394	78,10	
	Kadın	544.322	918.879	68,81	
KAYITLI İŞSİZ	Toplam	1.293.179	2.105.260	62,80	
	Erkek	797.664	1.313.689	64,69	
	Kadın	495.515	791.571	59,75	
YURTDIŞI BAŞVURU	Toplam	62	54	-12,90	
	Erkek	49	39	-20,41	
	Kadın	13	15	15,38	
YURTDIŞI GÖNDERME	Toplam	3.843	4.351	13,22	
	Erkek	3.829	4.343	13,42	
	Kadın	14	8	-42,86	

\* Daha İyi Şartlarda İş Arayanlar, Emeklilerden İş Arayanlar, Belirli Bir İş Yerinde İş Arayanlar

TABLO 1B: YILLAR İTİBARIYLA OCAK-NİSAN BİRİKİMLİ TEMEL GÖSTERGELER					
	Yıllar	2011	2012	Değişim Oranı (%)	
		Ocak-Nisan	Ocak-Nisan		
BAŞVURU	Toplam	Toplam	472.509	495.306	4,82
		Erkek	302.113	314.943	4,25
		Kadın	170.396	180.363	5,85
	İşsiz	Toplam	412.288	434.380	5,36
		Erkek	258.851	274.358	5,99
		Kadın	153.437	160.022	4,29
	Diğer *	Toplam	60.221	60.926	1,17
		Erkek	43.262	40.585	-6,19
		Kadın	16.959	20.341	19,94
AKIŞ	Toplam	193.285	228.716	18,33	
	Kamu	17.457	51.746	196,42	
	Özel	175.828	176.970	0,65	
İŞVERENE TAKDİM	Toplam	569.853	717.991	26,00	
	Erkek	438.360	530.011	20,91	
	Kadın	131.493	187.980	42,96	
İŞE YERLEŞTİRME	Toplam	Toplam	101.270	152.618	50,70
		Erkek	76.302	109.365	43,33
		Kadın	24.968	43.253	73,23
	Normal Yerleştirme	Toplam	86.821	141.153	62,58
		Erkek	63.966	99.609	55,72
		Kadın	22.855	41.544	81,77
	Özürümlü Yerleştirme	Toplam	14.373	11.381	-20,82
		Erkek	12.260	9.676	-21,08
		Kadın	2.113	1.705	-19,31
	Eski Hükümlü Yerleştirme	Toplam	76	84	10,53
		Erkek	76	80	5,26
		Kadın	0	4	-
KAYITLI İŞGÜCÜ	Toplam	1.469.868	2.567.273	74,66	
	Erkek	925.546	1.648.394	78,10	
	Kadın	544.322	918.879	68,81	
KAYITLI İŞSİZ	Toplam	1.293.179	2.105.260	62,80	
	Erkek	797.664	1.313.689	64,69	
	Kadın	495.515	791.571	59,75	
YURTDIŞI BAŞVURU	Toplam	319	218	-31,66	
	Erkek	244	169	-30,74	
	Kadın	75	49	-34,67	
YURTDIŞI GÖNDERME	Toplam	14.945	16.665	11,51	
	Erkek	14.810	16.623	12,24	
	Kadın	135	42	-68,89	

**TABLO 2: BAŞVURULAR**

		Ay İçindeki Başvurular		
		Mart 2012	Nisan 2012	Değişim Oranı (%)
TOPLAM BAŞVURU	<b>Toplam</b>	127.658	101.850	-20,22
	<b>İşsiz</b>	112.924	87.495	-22,52
	Normal	109.819	84.782	-22,80
	Özürlü	2.951	2.540	-13,93
	Eski Hükümlü	154	173	12,34
	Terörden Etkilenen	0	0	-
	<b>Daha İyi Şartlarda İş Arayan</b>	14.525	14.096	-2,95
	<b>Emekli</b>	209	259	23,92
	<b>Belli Bir İşyerinde Çalışmak İsteyenler</b>	0	0	-
			-	
ERKEK	<b>Toplam</b>	81.515	60.986	-25,18
	<b>İşsiz</b>	71.600	51.252	-28,42
	Normal	69.627	49.580	-28,79
	Özürlü	1.820	1.502	-17,47
	Eski Hükümlü	153	170	11,11
	Terörden Etkilenen	0	0	-
	<b>Daha İyi Şartlarda İş Arayan</b>	9.734	9.510	-2,30
	<b>Emekli</b>	181	224	23,76
	<b>Belli Bir İşyerinde Çalışmak İsteyenler</b>	0	0	-
			-	
KADIN	<b>Toplam</b>	46.143	40.864	-11,44
	<b>İşsiz</b>	41.324	36.243	-12,30
	<i>Normal</i>	40.192	35.202	-12,42
	Özürlü	1.131	1.038	-8,22
	Eski Hükümlü	1	3	200,00
	Terörden Etkilenen	0	0	-
	<b>Daha İyi Şartlarda İş Arayan</b>	4.791	4.586	-4,28
	<b>Emekli</b>	28	35	25,00
	<b>Belli Bir İşyerinde Çalışmak İsteyenler</b>	0	0	-

TABLO 3: BİRİKİMLİ BAŞVURU, AÇIK İŞ VE İŞE YERLEŞTİRME GENEL VERİLERİ																																							
		Yıllar	DÖNEMLER																																				
			Ocak			Ocak-Şubat			Ocak-Mart			Ocak-Nisan			Ocak-Mayıs			Ocak-Haziran			Ocak-Temmuz			Ocak-Ağustos			Ocak-Eylül			Ocak-Ekim			Ocak-Kasım			Ocak-Aralık			
			Erkek	Kadın	Toplam	Erkek	Kadın	Toplam	Erkek	Kadın	Toplam	Erkek	Kadın	Toplam	Erkek	Kadın	Toplam	Erkek	Kadın	Toplam	Erkek	Kadın	Toplam	Erkek	Kadın	Toplam	Erkek	Kadın	Toplam	Erkek	Kadın	Toplam							
BAŞVURU	TOPLAM	2011	109.809	66.275	176.084	173.603	94.438	268.041	244.666	135.141	379.847	325.113	170.396	472.229	395.830	210.115	576.012	428.142	258.822	697.964	497.603	301.927	799.530	556.362	344.513	900.875	638.913	403.381	1.041.994	736.636	452.477	1.190.283	777.627	499.123	1.270.690	860.206	538.149	1.398.355	
		2012	85.268	45.995	131.262	172.442	93.354	265.796	253.957	139.488	383.455	314.943	180.363	496.306																									
	%	-19,42	-18,27	-19,02	-0,72	-1,67	-1,05	-3,87	3,22	3,64	4,25	5,85	4,82																										
	İŞSİZ	2011	95.084	50.488	145.572	155.508	88.338	243.844	217.489	124.900	362.404	299.831	153.431	412.261	307.543	186.672	494.215	369.176	229.868	599.043	414.731	266.071	680.802	466.273	304.267	770.540	530.815	357.861	897.652	599.097	400.099	599.190	662.352	437.599	1.099.951	735.167	477.539	1.212.706	
		2012	73.903	40.265	114.168	151.936	82.405	233.361	223.106	123.779	346.885	274.358	160.022	434.380																									
	%	-22,28	-23,68	-14,68	-2,27	-8,53	-8,64	-2,88	0,06	3,31	4,99	3,22	5,36	58,287	23,510	81,797	69,967	28,354	98,921	82,872	35,886	118,758	50,089	40,248	130,335	98,782	45,520	144,302	109,409	52,378	151,787	115,215	95,524	170,739	129,039	60,610	18,664		
	DİĞER*	2011	11.383	5.791	17.094	20.936	10.899	31.835	30.851	16.719	46.570	40.985	20.341	69.556																									
		2012	6.00	3.125	9.125	15.112	8.444	23.556	19.423	53.57	25.04	43.18	19.94	1.13																									
	AÇIK İŞ	2011			34.500			74.145			130.842			263.113			333.946			386.185			433.751			493.209			553.786			596.869			660.623				
		2012			57.800			104.178			187.826			228.716																									
%				32,56			40,51			28,39			37,23																										
İŞVERENE TAKDİM	2011	90.965	26.215	117.180	187.705	53.851	241.556	316.835	92.836	409.671	438.360	131.493	569.853	586.527	178.131	764.658	738.058	228.780	896.838	872.453	274.612	1.147.065	992.812	317.370	1.310.182	1.131.313	373.506	1.504.819	1.265.492	427.394	1.892.886	1.381.548	467.901	1.849.449	1.521.980	515.057	2.036.637		
	2012	136.931	47.041	183.972	252.289	89.623	342.012	387.887	137.925	525.392	530.011	187.980	717.991																										
	%	50,53	79,44	57,00	34,46	16,43	49,59	32,45	48,12	28,25	20,31	42,96	20,00																										
İŞE YERLEŞTİRME	2011	13.884	4.482	18.366	30.719	9.980	40.679	55.680	18.513	74.202	76.305	24.966	101.273	106.010	34.849	140.859	136.830	46.274	183.104	166.950	54.627	211.577	176.562	62.863	239.225	197.466	72.383	269.839	219.819	84.120	303.939	237.839	92.236	330.075	261.964	101.708	363.672		
	2012	31.813	14.714	46.527	53.203	24.425	77.628	83.979	35.200	119.179	109.365	43.253	152.618																										
	%	129,13	229,76	153,61	73,19	145,23	90,83	60,80	80,14	60,61	43,33	73,23	50,70																										
KAYITLI İŞÇÜCÜ	2011	1.104.272	433.884	1.538.156	1.080.047	413.856	1.473.703	815.952	332.842	1.148.594	925.546	544.322	1.469.868	1.057.878	601.433	1.659.311	1.096.429	631.708	1.728.137	1.120.413	662.654	1.783.067	1.214.781	722.052	1.938.833	1.322.216	789.466	2.111.682	1.358.748	816.258	2.175.006	1.322.885	770.083	2.092.768	1.394.166	797.979	2.192.145		
	2012	1.451.348	621.416	2.072.764	1.524.460	561.292	2.075.660	1.618.511	597.788	2.210.366	1.648.384	914.879	2.563.273																										
	%	31,43	25,33	27,76	43,51	105,80	51,23	36,37	168,09	118,56	75,10	62,81	74,56																										
KAYITLI İŞSİZ	2011	935.438	360.941	1.296.379	884.435	369.510	1.253.945	869.931	293.022	962.953	797.864	495.519	1.293.379	909.067	545.608	1.454.676	938.928	571.452	1.510.380	951.478	595.050	1.546.526	1.025.127	647.069	1.672.196	1.111.507	705.989	1.817.496	1.134.486	727.306	1.861.792	1.093.116	680.762	1.773.878	1.142.938	702.037	1.844.885		
	2012	1.183.659	719.914	1.903.573	1.420.580	744.650	1.989.400	1.301.024	774.623	2.074.656	1.531.690	791.671	2.326.361																										
	%	26,55	84,15	43,53	40,34	101,97	59,37	84,20	184,02	116,45	64,69	69,76	82,80																										
YURTDIŞI BAŞVURU	2011	28	21	49	128	36	171	105	62	257	244	312	278	87	365	327	98	425	377	109	486	425	122	547	502	144	646	561	180	721	604	177	781	651	187	838			
	2012	51	12	63	96	29	116	130	34	164	169	49	213																										
	%	-34,62	-47,86	-35,36	-28,89	-44,44	-37,16	-33,33	-45,18	-35,74	-34,67	-31,66																											
YURTDIŞI GÖNDERME	2011	3.003	63	3.066	7.623	69	7.613	10.819	121	11.440	14.810	135	14.945	18.823	162	18.976	22.773	166	22.609	27.237	184	27.421	35.978	201	31.179	34.790	217	35.027	39.438	226	39.664	46.698	236	46.933	52.241	250	52.491		
	2012	3.697	7	3.704	7.371	22	7.393	12.260	12	12.303	16.423	42	16.465																										
	%	-21,33	-88,79	-17,00	-2,02	-1,76	-2,89	-12,36	-71,90	11,44	12,24	-68,89	11,91																										

\* Diğerleri Çarşılar İy Anayokur, Örnekleme İy Anayokur, İstedi İy İy Verme İy Anayokur



TABLO 4: İŞE YERLEŞTİRMELER					
		İşe Yerleştirme			
		Mart 2012	Nisan 2012	Değişim Oranı (%)	
TOPLAM İŞE YERLEŞTİRME	<b>Toplam</b>	<b>41.595</b>	<b>33.741</b>	<b>-18,88</b>	
	Kamu	20.326	14.161	-30,33	
	Özel	21.269	19.580	-7,94	
	Tarım dışı	41.462	32.827	-20,83	
	Tarım içi	133	914	587,22	
	<b>Normal Yerleştirme</b>	<b>38.589</b>	<b>31.018</b>	<b>-19,62</b>	
	Kamu	20.238	14.114	-30,26	
	Özel	18.351	16.904	-7,89	
	<b>Özürlü yerleştirme</b>	<b>2.974</b>	<b>2.695</b>	<b>-9,38</b>	
	Kamu	56	19	-66,07	
	Özel	2.918	2.676	-8,29	
	<b>E.Hükümlü Yerleştirme (Kamu)</b>	<b>32</b>	<b>28</b>	<b>-12,50</b>	
	ERKEK	<b>Toplam</b>	<b>30.812</b>	<b>25.615</b>	<b>-16,87</b>
		Kamu	16.034	11.754	-26,69
Özel		14.778	13.861	-6,21	
Tarım dışı		30.707	24.891	-18,94	
Tarım içi		105	724	589,52	
<b>Normal Yerleştirme</b>		<b>28.253</b>	<b>23.301</b>	<b>-17,53</b>	
Kamu		15.953	11.711	-26,59	
Özel		12.300	11.590	-5,77	
<b>Özürlü yerleştirme</b>		<b>2.527</b>	<b>2.289</b>	<b>-9,42</b>	
Kamu		49	18	-63,27	
Özel		2.478	2.271	-8,35	
<b>E.Hükümlü Yerleştirme (Kamu)</b>		<b>32</b>	<b>25</b>	<b>-21,88</b>	
KADIN		<b>Toplam</b>	<b>10.783</b>	<b>8.126</b>	<b>-24,64</b>
		Kamu	4.292	2.407	-43,92
	Özel	6.491	5.719	-11,89	
	Tarım dışı	10.755	7.936	-26,21	
	Tarım içi	28	190	578,57	
	<b>Normal Yerleştirme</b>	<b>10.336</b>	<b>7.717</b>	<b>-25,34</b>	
	Kamu	4.285	2.403	-43,92	
	Özel	6.051	5.314	-12,18	
	<b>Özürlü yerleştirme</b>	<b>447</b>	<b>406</b>	<b>-9,17</b>	
	Kamu	7	1	-85,71	
	Özel	440	405	-7,95	
	<b>E.Hükümlü Yerleştirme (Kamu)</b>	<b>0</b>	<b>3</b>	<b>-</b>	

TABLO 5: AÇIK İŞLER VE İŞE YERLEŞTİRMELER							
	Ay İcerisinde Alınan Açık İşler			İşe Yerleştirme			Açık İşlerden İptaller
	Mart 2012	Nisan 2012	Değişim Oranı (%)	Mart 2012	Nisan 2012	Değişim Oranı (%)	
<b>TOPLAM</b>	<b>63.417</b>	<b>60.428</b>	<b>-4,71</b>	<b>41.595</b>	<b>33.741</b>	<b>-18,88</b>	<b>1163</b>
Normal	53.768	50.475	-6,12	38.589	31.018	-19,62	1049
Özürü	9.597	9.872	2,87	2.974	2.695	-9,38	110
Eski hükümlü	52	81	55,77	32	28	-12,50	4
<b>Kamu</b>	<b>20.373</b>	<b>14.372</b>	<b>-29,46</b>	<b>20.326</b>	<b>14.161</b>	<b>-30,33</b>	<b>68</b>
Normal	20.256	14.189	-29,95	20.238	14.114	-30,26	54
Özürü	65	102	56,92	56	19	-66,07	10
Eski hükümlü	52	81	55,77	32	28	-12,50	4
<b>Özel</b>	<b>43.044</b>	<b>46.056</b>	<b>7,00</b>	<b>21.269</b>	<b>19.580</b>	<b>-7,94</b>	<b>1095</b>
Normal	33.512	36.286	8,28	18.351	16.904	-7,89	995
Özürü	9.532	9.770	2,50	2.918	2.676	-8,29	100

TABLO 6: İKTİSADİ FAALİYET KOLLARI İTİBARIYLA AÇIK İŞLER VE İŞE YERLEŞTİRMELER							
	Ay İcerisinde Alınan Açık İşler			İşe Yerleştirme			Açık İşlerden İptaller
	Mart 2012	Nisan 2012	Değişim Oranı (%)	Mart 2012	Nisan 2012	Değişim Oranı (%)	
<b>TOPLAM</b>	<b>63.417</b>	<b>60.428</b>	<b>-4,71</b>	<b>41.595</b>	<b>33.741</b>	<b>-18,88</b>	<b>1163</b>
<b>Tarım, Avcılık, Ormancılık</b>	<b>264</b>	<b>1.027</b>	<b>289,02</b>	<b>133</b>	<b>914</b>	<b>587,22</b>	<b>4</b>
Tarım, Avcılık, Ormancılık	245	996	306,53	122	911	646,72	4
Balıkçılık	19	31	63,16	11	3	-72,73	0
<b>Sanayi</b>	<b>14.436</b>	<b>17.168</b>	<b>18,92</b>	<b>6.490</b>	<b>7.553</b>	<b>16,38</b>	<b>402</b>
Madencilik ve Taşocakçılığı	330	515	56,06	126	282	123,81	9
İmalat Sanayi	12.191	14.378	17,94	5.507	6.324	14,84	175
Elektrik, Gaz, ve Su	286	226	-20,98	126	156	23,81	10
İnşaat	1.629	2.049	25,78	731	791	8,21	208
<b>Hizmetler</b>	<b>48.717</b>	<b>42.233</b>	<b>-13,31</b>	<b>34.972</b>	<b>25.274</b>	<b>-27,73</b>	<b>757</b>
Toptan ve Perakende Ticaret	4.415	3.626	-17,87	2.322	1.490	-35,83	75
Oteller ve Lokantalar	2.672	3.773	41,21	775	1.736	124,00	58
Taşıma, Depolama ve Haberleşme	1.105	1.323	19,73	465	423	-9,03	21
Mali Aracı Kuruluşların Faaliyetleri	134	112	-16,42	35	36	2,86	2
Gayrimenkul Kiralama Faaliyetleri	3.218	1.670	-48,10	2.393	644	-73,09	30
Kamu yönetimi, Savunma ve Eğitim Hizmetleri	3.429	5.852	70,66	3.010	5.746	90,90	20
Eğitim Hizmetleri	3.758	1.043	-72,25	3.785	780	-79,39	3
Sağlık İşleri ve Sosyal Hizmetler	628	528	-15,92	348	157	-54,89	4
Diğer Toplumsal, Sosyal, Kişisel	29.307	24.285	-17,14	21.818	14.250	-34,69	544
Evlerde Yapılan Hizmet İşleri	49	19	-61,22	21	12	-42,86	0
Uluslararası Örgütler ve Temsilcisi	2	2	0,00	0	0	-	0

<b>KAMU</b>	<b>20.373</b>	<b>14.372</b>	<b>-29,46</b>	<b>20.326</b>	<b>14.161</b>	<b>-30,33</b>	<b>68</b>
<b>Tarım, Avcılık, Ormancılık</b>	91	804	783,52	56	793	1316,07	0
Tarım, Avcılık, Ormancılık	91	804	783,52	56	793	1316,07	0
Balıkçılık	0	0	-	0	0	-	0
<b>Sanayi</b>	321	323	0,62	227	387	70,48	9
Madencilik ve Taşocakçılığı	53	73	37,74	4	63	1475,00	0
İmalat Sanayi	25	120	380,00	64	131	104,69	0
Elektrik, Gaz, ve Su	146	61	-58,22	63	118	87,30	9
İnşaat	97	69	-28,87	96	75	-21,88	0
<b>Hizmetler</b>	19.961	13.245	-33,65	20.043	12.981	-35,23	59
Toptan ve Perakende Ticaret	5	2	-60,00	5	4	-20,00	0
Oteller ve Lokantalar	9	47	422,22	20	42	110,00	1
Taşıma, Depolama ve Haberleşme	7	12	71,43	131	28	-78,63	7
Mali Aracı Kuruluşların Faaliyetleri	0	0	-	0	0	-	0
Gayrimenkul Kiralama Faaliyetleri	1.336	234	-82,49	1.333	214	-83,95	0
Kamu yönetimi, Savunma ve Eğitim Hizmetleri	2.978	5.773	93,85	2.633	5.706	116,71	20
Eğitim Hizmetleri	3.294	796	-75,83	3.429	647	-81,13	0
Sağlık İşleri ve Sosyal Hizmetler	5	1	-80,00	3	2	-33,33	0
Diğer Toplumsal, Sosyal, Kişisel	12.327	6.380	-48,24	12.489	6.338	-49,25	31
Evlerde Yapılan Hizmet İşleri	0	0	-	0	0	-	0
Uluslararası Örgütler ve Temsilcisi	0	0	-	0	0	-	0
<b>ÖZEL</b>	<b>43.044</b>	<b>46.056</b>	<b>7,00</b>	<b>21.269</b>	<b>19.580</b>	<b>-7,94</b>	<b>1095</b>
<b>Tarım, Avcılık, Ormancılık</b>	173	223	28,90	77	121	57,14	4
Tarım, Avcılık, Ormancılık	173	223	28,90	77	121	57,14	4
Balıkçılık	19	31	63,16	11	3	-72,73	0
<b>Sanayi</b>	14.115	16.845	19,34	6.263	7.166	14,42	393
Madencilik ve Taşocakçılığı	277	442	59,57	122	219	79,51	9
İmalat Sanayi	12.166	14.258	17,20	5.443	6.193	13,78	175
Elektrik, Gaz, ve Su	140	165	17,86	63	38	-39,68	1
İnşaat	1.532	1.980	29,24	635	716	12,76	208
<b>Hizmetler</b>	28.756	28.988	0,81	14.929	12.293	-17,66	698
Toptan ve Perakende Ticaret	4.410	3.624	-17,82	2.317	1.486	-35,87	75
Oteller ve Lokantalar	2.663	3.726	39,92	755	1.694	124,37	57
Taşıma, Depolama ve Haberleşme	1.098	1.311	19,40	334	395	18,26	14
Mali Aracı Kuruluşların Faaliyetleri	134	112	-16,42	35	36	2,86	2
Gayrimenkul Kiralama Faaliyetleri	1.882	1.436	-23,70	1.060	430	-59,43	30
Kamu yönetimi, Savunma ve Eğitim Hizmetleri	451	79	-82,48	377	40	-89,39	0
Eğitim Hizmetleri	464	247	-46,77	356	133	-62,64	3
Sağlık İşleri ve Sosyal Hizmetler	623	527	-15,41	345	155	-55,07	4
Diğer Toplumsal, Sosyal, Kişisel	16.980	17.905	5,45	9.329	7.912	-15,19	513
Evlerde Yapılan Hizmet İşleri	49	19	-61,22	21	12	-42,86	0
Uluslararası Örgütler ve Temsilcisi	2	2	0,00	0	0	-	0

**TABLO 7: MESLEKLER İTİBARIYLA AÇIK İŞLER VE İŞE YERLEŞTİRMELER**

MESLEKLER	Ay içerisinde Alınan Açık İşler			İşe Yerleştirme			Açık İşlerden İptaller
	Mart 2012	Nisan 2012	Değişim Oranı (%)	Mart 2012	Nisan 2012	Değişim Oranı (%)	
TEMİZLİK GÖREVLİSİ	1.721	1.514	-12,03	1.257	1.208	-3,90	12
DUVARCI	7	575	8114,29	6	571	9416,67	0
SATIŞ ELEMANI	1.208	997	-17,47	735	491	-33,20	40
İŞ DANIŞMANI	0	457	-	0	457	-	0
BÜRO MEMURU (GENEL)	1.405	1.447	2,99	483	404	-16,36	27
BAHÇIVAN (GENEL)	362	548	51,38	35	400	1042,86	1
BULAŞIKÇI (STEWART)	389	724	86,12	65	396	509,23	2
KASİYER	872	596	-31,65	564	350	-37,94	4
ORMAN İŞÇİSİ	87	339	289,66	93	339	264,52	0
MAKİNEÇİ (DİKİŞ)	822	817	-0,61	453	332	-26,71	5
ÇAĞRI MERKEZİ GÖREVLİSİ	648	630	-2,78	467	284	-39,19	7
KONFEKSİYON İŞÇİSİ	286	297	3,85	234	237	1,28	0
İSTİHSAL TEKNİSYENİ	45	255	466,67	32	230	618,75	0
DİĞER İMALAT VE İLGİLİ İŞÇİLER (ELLE)	458	287	-37,34	377	217	-42,44	0
GÜVENLİK GÖREVLİSİ	968	557	-42,46	706	199	-71,81	35
REYON GÖREVLİSİ	634	330	-47,95	458	198	-56,77	5
GÜVENLİK GÖREVLİSİ (SİLAHLI)	52	360	592,31	15	197	1213,33	6
GARSON (SERVİS ELEMANI)	564	907	60,82	210	196	-6,67	10
GAZALTI KAYNAKÇISI	414	587	41,79	132	187	41,67	7
ŞOFÖR (YÜK TAŞIMA)	288	553	92,01	148	182	22,97	14
AŞÇI	260	378	45,38	98	170	73,47	10
METAL MAMULLER MONTAJ İŞÇİSİ	81	200	146,91	36	167	363,89	1
İPLİKÇİ (RING/VATER/VARGEL)	308	149	-51,62	152	155	1,97	0
ET VE ET ÜRÜNLERİ İŞLEMECİSİ	36	151	319,44	36	153	325,00	0
SEKRETER(GENEL)	256	349	36,33	91	145	59,34	7
MÜŞTERİ HİZMETLERİ GÖREVLİSİ	121	168	38,84	68	129	89,71	1
BÜRO İŞÇİSİ	205	190	-7,32	163	128	-21,47	8
ÖN MUHAŞEBECİ	553	488	-11,75	129	126	-2,33	20
BİLGİSAYARLI NÜMERİK KONTROL TEKNİSYENİ (CNC TEZGAH)	2	122	6000,00	1	120	11900,00	0
UNLU MAMULLER PAKETLEME İŞÇİSİ	4	112	2700,00	0	113	-	0
KABLO AĞI BANTLAMA ELEMANI	69	113	63,77	69	113	63,77	0
LOJİSTİK ELEMANI	0	113	-	240	108	-55,00	0
DOKUMACI (DOKUMA MAKİNELERİ OPERATÖRÜ)	263	183	-30,42	132	104	-21,21	2
BİLGİ VE BELGE YÖNETİCİSİ	1	101	10000,00	1	101	10000,00	0
UÇAK MOTORLARI BAKIM-ONARIM TEKNİSYENİ	0	97	-	0	97	-	0

**TABLO 7: MESLEKLER İTİBARIYLA AÇIK İŞLER VE İŞE YERLEŞTİRMELER**

MESLEKLER	Ay içerisinde Alınan Açık İşler			İşe Yerleştirme			Açık İşlerden İptaller
	Mart 2012	Nisan 2012	Değişim Oranı (%)	Mart 2012	Nisan 2012	Değişim Oranı (%)	
DİKİŞ MAKİNESİ OPERATÖRÜ (KUMAŞ)	220	229	4,09	137	95	-30,66	2
ELEKTRİK TEKNİSYENİ (GENEL)	336	447	33,04	64	91	42,19	43
KAYNAKÇI (OKSİJEN VE ELEKTRİK)	245	301	22,86	81	90	11,11	6
CNC TORNA TEZGAHI OPERATÖRÜ	113	176	55,75	39	87	123,08	0
ELEKTRİKÇİ (GENEL)	249	358	43,78	142	87	-38,73	37
MOBİLYA İMALATÇISI	147	200	36,05	73	81	10,96	26
BARMEN	239	217	-9,21	59	80	35,59	20
DİĞER İMALAT VE İLGİLİ İŞÇİLER (MAKİNE İLE)	207	0	-100,00	108	79	-26,85	0
PETROL-GAZ ÜRETİM OPERATÖRÜ	10	75	650,00	0	75	-	0
DİĞER TERZİLER, ELBİSE İMALAT İŞÇİLERİ, DİKİŞÇİLER, DÖŞE ANİMATÖR	40	89	122,50	45	74	64,44	0
MADENCİ (GENEL)	91	39	-57,14	45	71	57,78	0
MADENCİ (GENEL)	332	111	-66,57	99	70	-29,29	0
PIZZACI	2	21	950,00	0	68	-	0
SATIŞ TEMSİLCİSİ/PLASİYER	139	196	41,01	53	68	28,30	5
AYAKKABI İMALAT İŞÇİSİ (GENEL)	10	74	640,00	5	66	1220,00	0
DENİM KUMAŞ OPERATÖRÜ	96	61	-36,46	96	61	-36,46	0
ARGON KAYNAKÇISI (TIĞ KAYNAKÇISI)	82	141	71,95	20	59	195,00	0
FORKLİFT OPERATÖRÜ	143	149	4,20	50	58	16,00	4
PAZARLAMACI	285	318	11,58	69	58	-15,94	9
RESEPSİYONİST	71	118	66,20	15	55	266,67	0
KOMİ	86	180	109,30	15	54	260,00	11
DİKİM İŞÇİSİ (BAHÇECİLİK)	0	53	-	0	53	-	0
TREN TEŞKİL İŞÇİSİ	0	2	-	376	52	-86,17	1
KALİTE KONTROLÇÜ	159	141	-11,32	99	50	-49,49	5
MOBİLYA DÖŞEMECİSİ	36	69	91,67	21	49	133,33	0
MUHASEBECİ	147	241	63,95	50	49	-2,00	9
PRES TEZGAHI OPERATÖRÜ	43	109	153,49	15	48	220,00	0
CNC TEZGAH OPERATÖRÜ	127	135	6,30	5	48	860,00	2
BİLGİSAYARLI MUHASEBE ELEMANI	70	58	-17,14	39	46	17,95	3
PLASTİK ENJEKSİYON KALIPLAMA MAKİNESİ OPERATÖRÜ	116	103	-11,21	68	45	-33,82	0
BİLGİSAYAR İŞLETMENİ	405	73	-81,98	366	44	-87,98	3
MAKİNE TEKNİSYENİ (GENEL)	41	56	36,59	12	43	258,33	1
ODA GÖREVLİSİ (TURİZM)	118	93	-21,19	50	43	-14,00	0
TORNACI (TORNA TEZGAHI OPERATÖRÜ)	169	209	23,67	37	41	10,81	6
UÇAK BAKIM TEKNİSYENİ (GÖVDE-MOTOR)	37	40	8,11	37	40	8,11	0
BEDEN İŞÇİSİ	35.101	29.462	-16,07	26.875	19.391	-27,85	449
DİĞER	10.316	10.393	0,75	4.644	3.168	-31,78	297
<b>TOPLAM</b>	<b>63.417</b>	<b>60.428</b>	<b>-4,71</b>	<b>41.595</b>	<b>33.741</b>	<b>-18,88</b>	<b>1163</b>

**TABLO 8: MESLEKLER İTİBARIYLA BAŞVURULAR VE İŞE YERLEŞTİRMELER**

MESLEKLER	Başvurular			İşe Yerleştirme		
	Mart 2012	Nisan 2012	Değişim Oranı (%)	Mart 2012	Nisan 2012	Değişim Oranı (%)
TEMİZLİK GÖREVLİSİ	1.429	865	-39,47	1.257	1.208	-3,90
DUVARCI	26	13	-50,00	6	571	9416,67
SATIŞ ELEMANI	1.580	1.362	-13,80	735	491	-33,20
İŞ DANIŞMANI	3	2	-33,33	0	457	-
BÜRO MEMURU (GENEL)	5.716	4.820	-15,68	483	404	-16,36
BAHÇIVAN (GENEL)	180	306	70,00	35	400	1042,86
BULAŞIKÇI (STEWART)	177	158	-10,73	65	396	509,23
KASİYER	823	807	-1,94	564	350	-37,94
ORMAN İŞÇİSİ	70	98	40,00	93	339	264,52
MAKİNECİ (DİKİŞ)	751	473	-37,02	453	332	-26,71
ÇAĞRI MERKEZİ GÖREVLİSİ	178	142	-20,22	467	284	-39,19
KONFEKSİYON İŞÇİSİ	352	235	-33,24	234	237	1,28
İSTİHSAL TEKNİSYENİ	36	38	5,56	32	230	618,75
DİĞER İMALAT VE İLGİLİ İŞÇİLER (ELLE)	567	283	-50,09	377	217	-42,44
GÜVENLİK GÖREVLİSİ	438	413	-5,71	706	199	-71,81
REYON GÖREVLİSİ	360	205	-43,06	458	198	-56,77
GÜVENLİK GÖREVLİSİ (SİLAHLI)	260	285	9,62	15	197	1213,33
GARSON (SERVİS ELEMANI)	947	989	4,44	210	196	-6,67
GAZALTI KAYNAKÇISI	177	148	-16,38	132	187	41,67
ŞOFÖR (YÜK TAŞIMA)	911	629	-30,95	148	182	22,97
AŞÇI	648	647	-0,15	98	170	73,47
METAL MAMULLER MONTAJ İŞÇİSİ	29	83	186,21	36	167	363,89
İPLİKÇİ (RING/VATER/VARGEL)	200	124	-38,00	152	155	1,97
ET VE ET ÜRÜNLERİ İŞLEMESİ	3	2	-33,33	36	153	325,00
SEKRETER(GENEL)	776	735	-5,28	91	145	59,34
MÜŞTERİ HİZMETLERİ GÖREVLİSİ	33	60	81,82	39	24	-38,46
BÜRO İŞÇİSİ	581	949	63,34	163	128	-21,47
ÖN MUHASEBECİ	1.631	1.427	-12,51	129	126	-2,33
BİLGİSAYARLI NÜMERİK KONTROL TEKNİSYENİ (CNC TEZGAHA)	4	8	100,00	1	120	11900,00
UNLU MAMULLER PAKETLEME İŞÇİSİ	16	9	-43,75	0	113	-
KABLO AĞI BANTLAMA ELEMANI	13	9	-30,77	69	113	63,77
LOJİSTİK ELEMANI	0	0	-	240	0	-100,00
DOKUMACI (DOKUMA MAKİNELERİ OPERATÖRÜ)	137	101	-26,28	132	104	-21,21
BİLGİ VE BELGE YÖNETİCİSİ	5	2	-60,00	1	101	10000,00
UÇAK MOTORLARI BAKIM-ONARIM TEKNİSYENİ	0	0	-	0	97	-

TABLO 8: MESLEKLER İTİBARIYLA BAŞVURULAR VE İŞE YERLEŞTİRMELER						
MESLEKLER	Başvurular			İşe Yerleştirme		
	Mart 2012	Nisan 2012	Değişim Oranı (%)	Mart 2012	Nisan 2012	Değişim Oranı (%)
DIKIŞ MAKİNESİ OPERATÖRÜ (KUMAŞ)	183	133	-27,32	137	95	-30,66
ELEKTRİK TEKNİSYENİ (GENEL)	495	366	-26,06	64	91	42,19
KAYNAKÇI (OKSİJEN VE ELEKTRİK)	209	150	-28,23	81	90	11,11
CNC TORNA TEZGAHI OPERATÖRÜ	53	38	-28,30	39	87	123,08
ELEKTRİKÇİ (GENEL)	356	215	-39,61	142	87	-38,73
MOBİLYA İMALATÇISI	248	205	-17,34	73	81	10,96
BARMEN	75	81	8,00	59	80	35,59
DIĞER İMALAT VE İLGİLİ İŞÇİLER (MAKİNE İLE)	147	105	-28,57	108	0	-100,00
PETROL-GAZ ÜRETİM OPERATÖRÜ	3	0	-100,00	0	75	-
DIĞER TERZİLER, ELBİSE İMALAT İŞÇİLERİ, DIKIŞÇILAR, DÖ	25	43	72,00	45	74	64,44
ANİMATÖR	16	27	68,75	45	71	57,78
MADENCİ (GENEL)	187	64	-65,78	99	70	-29,29
PIZZAÇI	22	15	-31,82	0	68	-
SATIŞ TEMSİLCİSİ/PLASİYER	299	277	-7,36	53	68	28,30
AYAKKABI İMALAT İŞÇİSİ (GENEL)	164	123	-25,00	5	66	1220,00
DENİM KUMAŞ OPERATÖRÜ	0	0	-	96	61	-36,46
ARGON KAYNAKÇISI (TIĞ KAYNAKÇISI)	67	60	-10,45	20	59	195,00
FORKLİFT OPERATÖRÜ	135	125	-7,41	50	58	16,00
PAZARLAMACI	692	692	0,00	69	58	-15,94
RESEPSİYONİST	77	87	12,99	15	55	266,67
KOMİ	78	169	116,67	15	54	260,00
DIKIM İŞÇİSİ (BAHÇECİLİK)	7	8	14,29	0	53	-
TREN TEŞKİL İŞÇİSİ	1	0	-100,00	376	52	-86,17
KALİTE KONTROLÇÜ	118	126	6,78	99	50	-49,49
MOBİLYA DÖŞEMECİSİ	70	67	-4,29	21	49	133,33
MUHASEBECİ	736	653	-11,28	50	49	-2,00
PRES TEZGAHI OPERATÖRÜ	22	16	-27,27	15	48	220,00
CNC TEZGAH OPERATÖRÜ	71	38	-46,48	5	48	860,00
BİLGİSAYARLI MUHASEBE ELEMANI	210	314	49,52	39	46	17,95
PLASTİK ENJEKSİYON KALIPLAMA MAKİNESİ OPERATÖRÜ	48	51	6,25	68	45	-33,82
BİLGİSAYAR İŞLETMENİ	880	1.046	18,86	366	44	-87,98
MAKİNE TEKNİSYENİ (GENEL)	96	87	-9,38	12	43	258,33
ODA GÖREVLİSİ (TURİZM)	54	107	98,15	50	43	-14,00
TORNACI (TORNA TEZGAHI OPERATÖRÜ)	109	105	-3,67	37	41	10,81
UÇAK BAKIM TEKNİSYENİ (GÖVDE-MOTOR)	8	0	-100,00	37	40	8,11
BEDEN İŞÇİSİ	57.878	40.531	-29,97	26.875	19.391	-27,85
DIĞER	44.762	39.299	-12,20	4.673	3.460	-25,96
<b>TOPLAM</b>	<b>127.658</b>	<b>101.850</b>	<b>-20,22</b>	<b>41.595</b>	<b>33.741</b>	<b>-18,88</b>

<b>TABLO 9: YAŞ GRUPLARINA GÖRE BAŞVURU VE İŞE YERLEŞTİRMELER</b>						
	Ay İçindeki Başvurular			İşe Yerleştirme		
	Mart 2012	Nisan 2012	Değişim Oranı (%)	Mart 2012	Nisan 2012	Değişim Oranı (%)
<b>TOPLAM</b>	<b>127.658</b>	<b>101.850</b>	<b>-20,22</b>	<b>41.595</b>	<b>33.741</b>	<b>-18,88</b>
15-19	11.191	10.764	-3,82	1.599	1.640	2,56
20-24	31.195	25.076	-19,62	8.971	7.462	-16,82
25-29	24.219	18.896	-21,98	9.305	7.699	-17,26
30-34	19.082	14.760	-22,65	8.034	5.984	-25,52
35-39	15.039	11.680	-22,34	5.761	4.334	-24,77
40-44	11.818	8.997	-23,87	4.063	3.240	-20,26
45-49	8.368	6.261	-25,18	2.509	2.081	-17,06
50-54	3.834	3.001	-21,73	899	846	-5,90
55-59	1.872	1.506	-19,55	351	332	-5,41
60-64	700	632	-9,71	81	101	24,69
65+	340	277	-18,53	22	22	0,00
<b>ERKEK</b>	<b>81.515</b>	<b>60.986</b>	<b>-25,18</b>	<b>30.812</b>	<b>25.615</b>	<b>-16,87</b>
15-19	7.405	6.527	-11,86	1.110	1.182	6,49
20-24	20.765	15.204	-26,78	6.551	5.674	-13,39
25-29	15.835	11.601	-26,74	7.233	6.035	-16,56
30-34	11.581	8.367	-27,75	5.993	4.497	-24,96
35-39	8.589	6.356	-26,00	4.033	3.142	-22,09
40-44	7.023	5.151	-26,66	2.873	2.362	-17,79
45-49	5.645	4.048	-28,29	1.910	1.640	-14,14
50-54	2.602	2.032	-21,91	727	679	-6,60
55-59	1.352	1.075	-20,49	291	291	0,00
60-64	490	442	-9,80	71	92	29,58
65+	228	183	-19,74	20	21	5,00
<b>KADIN</b>	<b>46.143</b>	<b>40.864</b>	<b>-11,44</b>	<b>10.783</b>	<b>8.126</b>	<b>-24,64</b>
15-19	3.786	4.237	11,91	489	458	-6,34
20-24	10.430	9.872	-5,35	2.420	1.788	-26,12
25-29	8.384	7.295	-12,99	2.072	1.664	-19,69
30-34	7.501	6.393	-14,77	2.041	1.487	-27,14
35-39	6.450	5.324	-17,46	1.728	1.192	-31,02
40-44	4.795	3.846	-19,79	1.190	878	-26,22
45-49	2.723	2.213	-18,73	599	441	-26,38
50-54	1.232	969	-21,35	172	167	-2,91
55-59	520	431	-17,12	60	41	-31,67
60-64	210	190	-9,52	10	9	-10,00
65+	112	94	-16,07	2	1	-50,00



**TABLO 10: EĞİTİM DÜZEYLERİNE GÖRE BAŞVURU VE İŞE YERLEŞTİRMELER**

	Ay İçindeki Başvurular			İşe Yerleştirme		
	Mart 2012	Nisan 2012	Değişim Oranı (%)	Mart 2012	Nisan 2012	Değişim Oranı (%)
<b>TOPLAM</b>	<b>127.658</b>	<b>101.850</b>	<b>-20,22</b>	<b>41.595</b>	<b>33.741</b>	<b>-18,88</b>
Okur Yazar Olmayan	15.259	12.823	-15,96	643	648	0,78
Okur Yazar	7.935	5.280	-33,46	4.756	1.009	-78,78
İlköğretim	66.976	49.898	-25,50	22.513	20.015	-11,10
Ortaöğretim (Lise ve Dengi)	27.277	24.907	-8,69	10.620	8.901	-16,19
Önlisans	5.247	4.226	-19,46	2.011	1.877	-6,66
Lisans	4.731	4.459	-5,75	1.018	1.168	14,73
Yüksek Lisans	220	250	13,64	34	123	261,76
Doktora	13	7	-46,15	0	0	-
<b>ERKEK</b>	<b>81.515</b>	<b>60.986</b>	<b>-25,18</b>	<b>30.812</b>	<b>25.615</b>	<b>-16,87</b>
Okur Yazar Olmayan	8.994	7.187	-20,09	422	478	13,27
Okur Yazar	5.697	3.662	-35,72	3.914	765	-80,45
İlköğretim	44.673	31.298	-29,94	16.727	15.592	-6,79
Ortaöğretim (Lise ve Dengi)	16.473	14.080	-14,53	7.778	6.802	-12,55
Önlisans	2.753	2.100	-23,72	1.275	1.217	-4,55
Lisans	2.797	2.547	-8,94	677	706	4,28
Yüksek Lisans	116	108	-6,90	19	55	189,47
Doktora	12	4	-66,67	0	0	-
<b>KADIN</b>	<b>46.143</b>	<b>40.864</b>	<b>-11,44</b>	<b>10.783</b>	<b>8.126</b>	<b>-24,64</b>
Okur Yazar Olmayan	6.265	5.636	-10,04	221	170	-23,08
Okur Yazar	2.238	1.618	-27,70	842	244	-71,02
İlköğretim	22.303	18.600	-16,60	5.786	4.423	-23,56
Ortaöğretim (Lise ve Dengi)	10.804	10.827	0,21	2.842	2.099	-26,14
Önlisans	2.494	2.126	-14,76	736	660	-10,33
Lisans	1.934	1.912	-1,14	341	462	35,48
Yüksek Lisans	104	142	36,54	15	68	353,33
Doktora	1	3	200,00	0	0	-

**TABLO 11: İLLER İTİBARIYLA AÇIK İŞLER VE İŞE YERLEŞTİRMELER**

	Ay İçinde Alınan Açık İşler			İşe Yerleştirme			Açık İşlerden İptaller
	Mart 2012	Nisan 2012	Değişim Oranı (%)	Mart 2012	Nisan 2012	Değişim Oranı (%)	
ADANA	2.245	788	-64,90	1.837	438	-76,16	11
ADİYAMAN	78	206	164,10	74	190	156,76	3
AFYONKARAHİSAR	314	503	60,19	152	434	185,53	9
AĞRI	139	41	-70,50	135	30	-77,78	0
AKSARAY	154	147	-4,55	167	126	-24,55	1
AMASYA	245	199	-18,78	230	166	-27,83	0
ANKARA	2.008	2.408	19,92	1.578	1.254	-20,53	11
ANTALYA	4.155	3.425	-17,57	1.508	1.006	-33,29	87
ARDAHAN	33	130	293,94	16	73	356,25	0
ARTVİN	294	542	84,35	261	518	98,47	4
AYDIN	656	670	2,13	394	428	8,63	15
BALIKESİR	886	671	-24,27	676	377	-44,23	24
BARTIN	193	209	8,29	147	124	-15,65	0
BATMAN	828	47	-94,32	799	33	-95,87	0
BAYBURT	59	49	-16,95	53	65	22,64	7
BİLECİK	300	431	43,67	207	346	67,15	1
BİNGÖL	208	400	92,31	211	396	87,68	0
BİTLİS	1.228	790	-35,67	1.216	665	-45,31	40
BOLU	180	523	190,56	73	500	584,93	6
BURDUR	289	324	12,11	174	312	79,31	15
BURSA	2.345	2.070	-11,73	1.434	915	-36,19	20
ÇANAKKALE	262	273	4,20	203	126	-37,93	2
ÇANKIRI	242	1.106	357,02	202	821	306,44	24
ÇORUM	270	327	21,11	206	111	-46,12	14
DENİZLİ	555	976	75,86	253	418	65,22	28
DİYARBAKIR	171	1.567	816,37	124	1.517	1123,39	2
DÜZCE	372	488	31,18	234	278	18,80	56
EDİRNE	193	213	10,36	46	55	19,57	3
ELAZIĞ	47	66	40,43	26	13	-50,00	0
ERZİNCAN	138	490	255,07	108	483	347,22	3
ERZURUM	64	328	412,50	50	279	458,00	5
ESKİŞEHİR	868	1.945	124,08	278	1.445	419,78	4
GAZİANTEP	1.024	1.069	4,39	668	692	3,59	26
GİRESUN	188	815	333,51	140	774	452,86	0
GÜMÜŞHANE	158	28	-82,28	104	13	-87,50	8
HAKKARİ	7	4	-42,86	36	1	-97,22	1
HATAY	160	205	28,13	132	123	-6,82	4
İĞDIR	74	106	43,24	44	98	122,73	0
İSPARTA	411	477	16,06	296	275	-7,09	16
İSTANBUL	13.062	12.723	-2,60	5.600	3.322	-40,68	297
İZMİR	2.107	2.177	3,32	1.335	1.420	6,37	18

**TABLO 11: İLLER İTİBARIYLA AÇIK İŞLER VE İŞE YERLEŞTİRMELER**

	Ay İçinde Alınan Açık İşler			İşe Yerleştirme			Açık İşlerden İptaller
	Mart 2012	Nisan 2012	Değişim Oranı (%)	Mart 2012	Nisan 2012	Değişim Oranı (%)	
KAHRAMANMARAŞ	687	549	-20,09	462	325	-29,65	6
KARABÜK	463	80	-82,72	414	19	-95,41	6
KARAMAN	143	211	47,55	175	176	0,57	0
KARS	36	80	122,22	7	4	-42,86	4
KASTAMONU	255	497	94,90	230	330	43,48	2
KAYSERİ	1.564	1.390	-11,13	1.158	988	-14,68	37
KIRIKKALE	199	331	66,33	133	224	68,42	4
KIRKLARELİ	271	210	-22,51	111	116	4,50	0
KİRŞEHİR	392	248	-36,73	371	166	-55,26	6
KİLİS	211	75	-64,45	192	60	-68,75	22
KOCAELİ	827	1.410	70,50	719	1.244	73,02	10
KONYA	585	2.399	310,09	288	1.856	544,44	12
KÜTAHYA	361	817	126,32	166	456	174,70	1
MALATYA	503	679	34,99	398	667	67,59	4
MANİSA	976	1.284	31,56	344	685	99,13	6
MARDİN	79	46	-41,77	18	55	205,56	8
MERSİN	543	643	18,42	268	352	31,34	18
MUĞLA	426	688	61,50	79	170	115,19	64
MUŞ	150	46	-69,33	121	30	-75,21	0
NEVŞEHİR	107	161	50,47	60	87	45,00	10
NİĞDE	137	361	163,50	139	302	117,27	8
ORDU	175	263	50,29	117	196	67,52	5
OSMANİYE	333	194	-41,74	193	199	3,11	6
RİZE	105	361	243,81	49	259	428,57	5
SAKARYA	689	1.355	96,66	454	1.040	129,07	10
SAMSUN	184	447	142,93	110	146	32,73	53
SİİRT	132	1.400	960,61	132	1.400	960,61	0
SİNOP	105	274	160,95	43	186	332,56	1
SİVAS	792	512	-35,35	442	165	-62,67	18
ŞANLIURFA	6.110	257	-95,79	6.055	135	-97,77	26
ŞIRNAK	579	24	-95,85	573	20	-96,51	0
TEKİRDAĞ	1.433	1.957	36,57	272	246	-9,56	6
TOKAT	334	109	-67,37	293	69	-76,45	1
TRABZON	294	213	-27,55	168	78	-53,57	5
TUNCELİ	0	22	-	0	20	-	0
UŞAK	425	283	-33,41	228	331	45,18	7
VAN	4.920	47	-99,04	4.873	12	-99,75	0
YALOVA	336	331	-1,49	159	125	-21,38	22
YOZGAT	84	39	-53,57	28	68	142,86	0
ZONGULDAK	262	179	-31,68	126	74	-41,27	5
<b>TOPLAM</b>	<b>63.417</b>	<b>60.428</b>	<b>-4,71</b>	<b>41.595</b>	<b>33.741</b>	<b>-18,88</b>	<b>1163</b>

**TABLO 12: İLLER İTİBARIYLA BAŞVURULAR VE İŞE YERLEŐTİRMELER**

	Başvurular			İŐe YerleŐtirme		
	Mart 2012	Nisan 2012	DeĐiŐim Oranı (%)	Mart 2012	Nisan 2012	DeĐiŐim Oranı (%)
ADANA	3.437	3.053	-11,17	1.837	438	-76,16
ADİYAMAN	3.386	1.412	-58,30	74	190	156,76
AFYONKARAHİSAR	751	565	-24,77	152	434	185,53
AĐRI	794	767	-3,40	135	30	-77,78
AKSARAY	557	722	29,62	167	126	-24,55
AMASYA	464	411	-11,42	230	166	-27,83
ANKARA	6.149	6.267	1,92	1.578	1.254	-20,53
ANTALYA	3.624	3.690	1,82	1.508	1.006	-33,29
ARDAHAN	328	184	-43,90	16	73	356,25
ARTVİN	1.577	309	-80,41	261	518	98,47
AYDIN	1.465	1.237	-15,56	394	428	8,63
BALIKESİR	2.123	1.329	-37,40	676	377	-44,23
BARTIN	466	355	-23,82	147	124	-15,65
BATMAN	1.815	966	-46,78	799	33	-95,87
BAYBURT	117	143	22,22	53	65	22,64
BİLECİK	485	446	-8,04	207	346	67,15
BİNGÖL	805	256	-68,20	211	396	87,68
BITLİS	2.012	729	-63,77	1.216	665	-45,31
BOLU	441	560	26,98	73	500	584,93
BURDUR	437	292	-33,18	174	312	79,31
BURSA	3.790	3.427	-9,58	1.434	915	-36,19
ÇANAKKALE	542	497	-8,30	203	126	-37,93
ÇANKIRI	466	263	-43,56	202	821	306,44
ÇORUM	813	875	7,63	206	111	-46,12
DENİZLİ	1.775	1.484	-16,39	253	418	65,22
DIYARBAKIR	4.288	2.642	-38,39	124	1.517	1123,39
DÜZCE	817	523	-35,99	234	278	18,80
EDİRNE	680	533	-21,62	46	55	19,57
ELAZIĐ	891	1.448	62,51	26	13	-50,00
ERZİNCAN	588	289	-50,85	108	483	347,22
ERZURUM	1.249	1.683	34,75	50	279	458,00
ESKİŐEHİR	1.126	946	-15,99	278	1.445	419,78
GAZİANTEP	2.860	2.573	-10,03	668	692	3,59
GİRESUN	898	548	-38,98	140	774	452,86
GÜMÜŐHANE	448	330	-26,34	104	13	-87,50
HAKKARI	488	600	22,95	36	1	-97,22
HATAY	2.639	1.898	-28,08	132	123	-6,82
İĐDIR	304	157	-48,36	44	98	122,73
İSPARTA	874	634	-27,46	296	275	-7,09
İSTANBUL	20.224	17.088	-15,51	5.600	3.322	-40,68
İZMİR	5.535	4.867	-12,07	1.335	1.420	6,37

**TABLO 12: İLLER İTİBARIYLA BAŞVURULAR VE İŞE YERLEŐTİRMELER**

	Başvurular			İŖe Yerleőtirme		
	Mart 2012	Nisan 2012	DeęiŐim Oranı (%)	Mart 2012	Nisan 2012	DeęiŐim Oranı (%)
KAHRAMANMARAŐ	1.995	1.184	-40,65	462	325	-29,65
KARABÜK	316	228	-27,85	414	19	-95,41
KARAMAN	622	794	27,65	175	176	0,57
KARS	462	314	-32,03	7	4	-42,86
KASTAMONU	626	509	-18,69	230	330	43,48
KAYSERİ	1.874	1.384	-26,15	1.158	988	-14,68
KIRIKKALE	390	295	-24,36	133	224	68,42
KIRKLARELİ	602	428	-28,90	111	116	4,50
KIŐEHİR	483	284	-41,20	371	166	-55,26
KİLİŐ	288	228	-20,83	192	60	-68,75
KOCAELİ	2.603	2.038	-21,71	719	1.244	73,02
KONYA	2.539	1.538	-39,42	288	1.856	544,44
KÜTAHYA	595	592	-0,50	166	456	174,70
MALATYA	1.089	1.346	23,60	398	667	67,59
MANİŐA	1.960	1.624	-17,14	344	685	99,13
MARDİN	710	622	-12,39	18	55	205,56
MERSİN	3.252	2.684	-17,47	268	352	31,34
MUęLA	1.041	1.035	-0,58	79	170	115,19
MUŐ	278	314	12,95	121	30	-75,21
NEVŐEHİR	569	248	-56,41	60	87	45,00
NİęDE	567	365	-35,63	139	302	117,27
ORDU	1.155	778	-32,64	117	196	67,52
OSMANİYE	842	648	-23,04	193	199	3,11
RİZE	2.063	508	-75,38	49	259	428,57
SAKARYA	1.959	1.522	-22,31	454	1.040	129,07
SAMSUN	1.807	1.657	-8,30	110	146	32,73
SİİRT	2.243	478	-78,69	132	1.400	960,61
SİNOP	254	271	6,69	43	186	332,56
SİVAS	875	598	-31,66	442	165	-62,67
ŐANLIURFA	2.851	3.049	6,94	6.055	135	-97,77
ŐIRNAK	461	611	32,54	573	20	-96,51
TEKİRDAę	1.692	1.699	0,41	272	246	-9,56
TOKAT	709	624	-11,99	293	69	-76,45
TRABZON	999	932	-6,71	168	78	-53,57
TUNCELİ	337	446	32,34	0	20	-
UŐAK	585	469	-19,83	228	331	45,18
VAN	1.559	1.068	-31,49	4.873	12	-99,75
YALOVA	461	361	-21,69	159	125	-21,38
YOZGAT	532	338	-36,47	28	68	142,86
ZONGULDAK	885	741	-16,27	126	74	-41,27
<b>TOPLAM</b>	<b>127.658</b>	<b>101.850</b>	<b>-20,22</b>	<b>41.595</b>	<b>33.741</b>	<b>-18,88</b>

**TABLO 13: 2012 NİSAN AYI SONU İTİBARI İLE EĞİTİM DÜZEYLERİNE VE YAŞ GRUPLARINA GÖRE KAYITLI İŞGÜCÜ**

<b>ÖĞRENİM DURUMU / YAŞ GRUBU</b>	<b>15-19</b>	<b>20-24</b>	<b>25-29</b>	<b>30-34</b>	<b>35-39</b>	<b>40-44</b>	<b>45-49</b>	<b>50-54</b>	<b>55-59</b>	<b>60-64</b>	<b>65 +</b>	<b>YAŞ GRUBU TOPLAMI</b>
<b>ÖĞRENİM DURUMU TOPLAMI</b>	<b>100.136</b>	<b>510.539</b>	<b>615.593</b>	<b>499.003</b>	<b>344.953</b>	<b>240.309</b>	<b>157.285</b>	<b>58.874</b>	<b>26.293</b>	<b>9.823</b>	<b>4.465</b>	<b>2.567.273</b>
Okur Yazar Olmayan	4.763	42.601	39.136	18.101	10.366	7.343	6.116	3.726	3.203	2.662	1.564	139.581
Okur Yazar	2.634	7.671	9.179	8.969	7.728	7.174	6.401	3.776	2.564	1.593	861	58.550
İlköğretim	63.486	145.304	191.214	211.996	194.669	164.469	115.810	42.900	18.047	5.004	1.862	1.154.761
Ortaöğretim (Lise ve Dengi)	28.862	226.026	218.826	169.029	94.232	45.959	22.351	6.821	1.772	384	112	814.374
Onlisans	283	68.610	81.252	39.658	15.714	5.528	1.870	465	213	48	13	213.654
Lisans	104	19.965	73.077	48.313	21.359	9.420	4.548	1.132	467	124	50	178.559
Yüksek Lisans	2	340	2.838	2.824	824	380	176	42	22	8	2	7.458
Doktora	2	22	71	113	61	36	13	12	5	0	1	336
<b>ERKEK</b>	<b>62.607</b>	<b>306.806</b>	<b>398.599</b>	<b>327.582</b>	<b>219.937</b>	<b>155.382</b>	<b>110.716</b>	<b>39.087</b>	<b>18.583</b>	<b>6.320</b>	<b>2.775</b>	<b>1.648.394</b>
Okur Yazar Olmayan	3.098	24.482	24.222	10.535	5.398	3.769	3.139	1.730	1.389	955	594	79.311
Okur Yazar	1.606	4.905	6.290	5.836	4.709	4.250	3.878	2.186	1.587	1.009	580	36.836
İlköğretim	42.723	103.157	140.428	148.935	127.992	110.324	83.646	29.610	13.685	3.903	1.467	805.870
Ortaöğretim (Lise ve Dengi)	14.978	132.347	142.150	113.529	61.208	28.076	15.163	4.305	1.329	294	81	513.460
Onlisans	148	32.544	44.701	21.007	8.183	3.083	1.274	327	173	38	9	111.487
Lisans	51	9.167	39.601	26.382	11.972	5.651	3.474	889	399	113	41	97.740
Yüksek Lisans	1	192	1.165	1.285	440	203	131	33	17	8	2	3.477
Doktora	2	12	42	73	35	26	11	7	4	0	1	213
<b>KADIN</b>	<b>37.529</b>	<b>203.733</b>	<b>216.994</b>	<b>171.421</b>	<b>125.016</b>	<b>84.927</b>	<b>46.569</b>	<b>19.787</b>	<b>7.710</b>	<b>3.503</b>	<b>1.690</b>	<b>918.879</b>
Okur Yazar Olmayan	1.665	18.119	14.914	7.566	4.968	3.574	2.977	1.996	1.814	1.707	970	60.270
Okur Yazar	1.028	2.766	2.889	3.133	3.019	2.924	2.523	1.590	977	584	281	21.714
İlköğretim	20.763	42.147	50.786	63.061	66.677	54.145	32.164	13.290	4.362	1.101	395	348.891
Ortaöğretim (Lise ve Dengi)	13.884	93.679	76.676	55.500	33.024	17.883	7.188	2.516	443	90	31	300.914
Onlisans	135	36.066	36.551	18.651	7.531	2.445	596	138	40	10	4	102.167
Lisans	53	10.798	33.476	21.931	9.387	3.769	1.074	243	68	11	9	80.819
Yüksek Lisans	1	148	1.673	1.539	384	177	45	9	5	0	0	3.981
Doktora	0	10	29	40	26	10	2	5	1	0	0	123

TABLO 14: 2012 NİSAN AYI SONU İTİBARIYLA EĞİTİM DÜZEYLERİNE VE YAŞ GRUPLARINA GÖRE KAYITLI İŞSİZLER

ÖĞRENİM DURUMU / YAŞ GRUBU	15-19	20-24	25-29	30-34	35-39	40-44	45-49	50-54	55-59	60-64	65 +	YAŞ GRUBU TOPLAMI
<b>ÖĞRENİM DURUMU TOPLAMI</b>	<b>93.774</b>	<b>445.801</b>	<b>492.366</b>	<b>385.856</b>	<b>274.359</b>	<b>196.618</b>	<b>131.351</b>	<b>49.693</b>	<b>22.589</b>	<b>8.804</b>	<b>4.049</b>	<b>2.105.260</b>
Okur Yazar Olmayan	4.512	39.678	35.406	16.270	9.497	6.805	5.696	3.494	3.054	2.581	1.518	128.511
Okur Yazar	2.479	6.845	7.896	7.646	6.552	6.061	5.526	3.398	2.350	1.513	810	51.076
İlköğretim	59.490	127.954	159.097	174.142	160.230	135.832	96.898	36.189	15.321	4.318	1.601	971.072
Ortaöğretim (Lise ve Dengi)	26.948	196.318	167.834	121.588	69.947	36.037	18.081	5.427	1.382	269	78	643.909
Onlisans	257	57.681	61.357	27.685	11.328	4.227	1.437	330	133	31	8	164.474
Lisans	86	17.017	58.527	36.307	16.115	7.320	3.563	815	332	89	32	140.203
Yüksek Lisans	2	288	2.192	2.137	646	310	140	31	13	3	1	5.763
Doktora	0	20	57	81	44	26	10	9	4	0	1	252
<b>ERKEK</b>	<b>58.428</b>	<b>265.013</b>	<b>311.185</b>	<b>242.627</b>	<b>167.442</b>	<b>122.993</b>	<b>90.360</b>	<b>32.153</b>	<b>15.594</b>	<b>5.474</b>	<b>2.420</b>	<b>1.313.689</b>
Okur Yazar Olmayan	2.937	22.624	21.548	9.216	4.814	3.428	2.868	1.585	1.297	904	568	71.789
Okur Yazar	1.500	4.357	5.361	4.919	3.888	3.472	3.237	1.938	1.447	951	538	31.608
İlköğretim	39.880	90.099	114.593	118.602	101.730	88.358	68.562	24.461	11.421	3.313	1.227	662.246
Ortaöğretim (Lise ve Dengi)	13.934	113.366	105.036	76.543	42.658	21.073	11.920	3.284	1.028	199	54	389.095
Onlisans	135	26.731	32.528	13.331	5.377	2.214	967	228	102	24	5	81.642
Lisans	41	7.664	31.218	19.041	8.632	4.275	2.692	629	285	80	26	74.583
Yüksek Lisans	1	162	871	925	322	157	105	24	11	3	1	2.582
Doktora	0	10	30	50	21	16	9	4	3	0	1	144
<b>KADIN</b>	<b>35.346</b>	<b>180.788</b>	<b>181.181</b>	<b>143.229</b>	<b>106.917</b>	<b>73.625</b>	<b>40.991</b>	<b>17.540</b>	<b>6.995</b>	<b>3.330</b>	<b>1.629</b>	<b>791.571</b>
Okur Yazar Olmayan	1.575	17.054	13.858	7.054	4.683	3.377	2.828	1.909	1.757	1.677	950	56.722
Okur Yazar	979	2.488	2.535	2.727	2.664	2.589	2.289	1.460	903	562	272	19.468
İlköğretim	19.610	37.855	44.504	55.540	58.500	47.474	28.336	11.728	3.900	1.005	374	308.826
Ortaöğretim (Lise ve Dengi)	13.014	82.952	62.798	45.045	27.289	14.964	6.161	2.143	354	70	24	254.814
Onlisans	122	30.950	28.829	14.354	5.951	2.013	470	102	31	7	3	82.832
Lisans	45	9.353	27.309	17.266	7.483	3.045	871	186	47	9	6	65.620
Yüksek Lisans	1	126	1.321	1.212	324	153	35	7	2	0	0	3.181
Doktora	0	10	27	31	23	10	1	5	1	0	0	108

**TABLO 15: YURTDIŞINA GÖNDERİLEN İŞÇİLERİN ÜLKELER İTİBARIYLA DAĞILIMI**

ÜLKELER	Mart 2012	Nisan 2012	Değişim Oranı (%)	2011 Ocak-Nisan	2012 Ocak-Nisan	Değişim Oranı (%)
A.B.D	0	0	-	3	0	-100,00
AFGANİSTAN	112	143	28	636	491	-22,80
ALMANYA	76	84	11	337	310	-8,01
ARNAVUTLUK	0	0	-	0	3	-
AVUSTURALYA	0	0	-	3	0	-100,00
AVUSTURYA	0	0	-	2	0	-100,00
AZERBAYCAN	179	345	93	407	870	113,76
B. ARAP EMİR.	13	1	-92	62	23	-62,90
BELÇİKA	0	0	-	2	0	-100,00
BULGARİSTAN	0	0	-	7	0	-100,00
CEZAYİR	92	100	9	583	561	-3,77
ÇİN	0	0	-	0	0	-
DANİMARKA	0	0	-	0	0	-
FAS	76	47	-38	315	384	21,90
FINLANDIYA	0	0	-	0	0	-
FRANSA	1	0	-100	16	1	-93,75
GABON	0	0	-	0	0	-
GANA	0	0	-	0	0	-
GÜNEY AFRIKA	0	0	-	0	2	-
GÜRCİSTAN	42	45	7	323	149	-53,87
HİRVATİSTAN	0	0	-	0	0	-
HOLLANDA	1	1	0	3	2	-33,33
HONGKONG	0	0	-	0	0	-
IRAK	1.804	1.102	-39	2.613	5.123	96,06
İNGİLTERE	0	0	-	0	0	-
İRAN	24	0	-100	76	95	25,00
İSPANYA	0	0	-	0	0	-
İSRAIL	154	56	-64	0	429	-
İSVEÇ	0	0	-	1	1	0,00
İSVİÇRE	0	0	-	3	0	-100,00
İTALYA	0	0	-	1	0	-100,00
K. YEMEN	7	4	-43	59	50	-15,25
KANADA	0	0	-	0	0	-
KATAR	158	39	-75	1.774	216	-87,82
KAZAKİSTAN	70	164	134	30	317	956,67
KIBRIS	0	0	-	64	0	-100,00
KIRGIZİSTAN	2	1	-50	0	12	-
KONGO	0	0	-	0	0	-
KUVEYT	16	0	-100	14	16	14,29
LIBYA	12	39	225	1.942	102	-94,75
LÜBNAN	9	0	-100	2	17	750,00
LÜKSEMBURG	0	0	-	0	0	-
MACARİSTAN	0	0	-	0	0	-
MAKEDONYA	0	0	-	60	0	-100,00
MALDİVLER	0	0	-	1	0	-100,00
MALEZYA	0	0	-	0	0	-
MALİ	0	0	-	0	0	-
MALTA	0	0	-	0	0	-
MİSİR	0	0	-	2	0	-100,00
MOĞOLİSTAN	7	2	-71	0	9	-
NEPAL	0	0	-	0	0	-
NİJERYA	4	1	-75	76	13	-82,89
NORVEÇ	0	0	-	0	0	-
ÖZBEKİSTAN	13	5	-62	66	36	-45,45
PAKİSTAN	15	21	40	5	93	1760,00
PANAMA	0	0	-	0	0	-
POLONYA	0	2	-	10	4	-60,00
ROMANYA	43	1	-98	2	77	3750,00
RUSYA	948	1.110	17	2.169	3.614	66,62
S. ARABİSTAN	227	117	-48	839	471	-43,86
SERBEST İRLANDA	0	0	-	0	0	-
SUDAN	7	4	-43	176	14	-92,05
TACİKİSTAN	0	0	-	19	0	-100,00
TATARİSTAN	0	0	-	0	0	-
TAYLAND	0	0	-	0	0	-
TAYVAN	0	0	-	0	0	-
TÜRKMENİSTAN	309	466	51	1.706	1.214	-28,84
UKRAYNA	0	0	-	148	8	-94,59
UMMAN	13	28	115	66	46	-30,30
ÜRDÜN	21	18	-14	87	121	39,08
YENİ ZELANDA	8	30	275	0	38	-
YUGOSLAVYA	0	0	-	0	0	-
DİĞER ÜLKELER	447	375	-16	235	1.733	637,45
<b>TOPLAM</b>	<b>4.910</b>	<b>4.351</b>	<b>-11</b>	<b>14.945</b>	<b>16.665</b>	<b>11,51</b>



**TABLO 16: ÖZÜRLÜ, ESKİ HÜKÜMLÜ, TERÖR MAĞDURLARININ  
BAŞVURULAR, AÇIK İŞLER VE İŞE YERLEŞTİRMELER KAPSAMINDA İLLERE GÖRE DAĞILIMI**

	BAŞVURULAR			AÇIK İŞLER		İŞE YERLEŞTİRMELER	
	Özürlü	Eski Hükümlü	Terörden Etkilenen	Özürlü	Eski Hükümlü	Özürlü	Eski Hükümlü
ADANA	95	3	0	64	0	37	0
ADYAMAN	59	2	0	20	0	11	0
AFYONKARAHISAR	25	7	0	33	1	25	0
AĞRI	72	0	0	2	0	1	0
AKSARAY	10	1	0	1	0	1	0
AMASYA	20	1	0	10	0	8	0
ANKARA	167	13	0	425	8	272	0
ANTALYA	80	3	0	1.582	8	240	0
ARDAHAN	0	0	0	1	0	0	0
ARTVIN	4	0	0	19	0	9	0
AYDIN	35	4	0	52	2	20	0
BALIKESİR	42	1	0	50	3	19	0
BARTIN	12	0	0	9	0	10	0
BATMAN	42	1	0	11	6	2	0
BAYBURT	6	0	0	2	0	0	0
BİLECİK	7	0	0	5	0	7	0
BİNGÖL	19	1	0	0	0	0	0
BİTLİS	49	0	0	3	0	0	0
BOLU	11	0	0	25	2	28	3
BURDUR	3	2	0	11	0	4	0
BURSA	88	1	0	128	0	133	0
ÇANAKKALE	13	3	0	4	0	4	0
ÇANKIRI	7	0	0	15	1	6	0
ÇORUM	29	0	0	37	0	21	0
DENİZLİ	38	10	0	37	4	27	0
DIYARBAKIR	104	11	0	5	0	3	1
DÜZCE	9	0	0	29	2	13	2
EDİRNE	4	0	0	21	2	8	0
ELAZIĞ	30	2	0	16	0	1	0
ERZİNCAN	25	1	0	1	0	6	0
ERZURUM	54	0	0	7	0	1	0
ESKİŞEHİR	26	1	0	112	2	82	0
GAZİANTEP	25	2	0	232	3	145	0
GİRESUN	8	2	0	5	2	1	0
GÜMÜŞHANE	5	0	0	2	1	0	0
HAKKARİ	5	0	0	0	0	0	0
HATAY	41	1	0	28	0	13	0
İĞDIR	5	0	0	3	0	0	0
İSPARTA	10	2	0	16	0	6	1
İSTANBUL	316	21	0	4.993	0	697	0
İZMİR	133	11	0	368	0	161	1

**TABLO 16: ÖZÜRLÜ, ESKİ HÜKÜMLÜ, TERÖR MAĞDURLARININ  
BAŞVURULAR, AÇIK İŞLER VE İŞE YERLEŞTİRMELER KAPSAMINDA İLLERE GÖRE DAĞILIMI**

	BAŞVURULAR			AÇIK İŞLER		İŞE YERLEŞTİRMELER	
	Özürlü	Eski Hükümlü	Terörden Etkilenen	Özürlü	Eski Hükümlü	Özürlü	Eski Hükümlü
KAHRAMANMARAŞ	67	3	0	47	4	23	0
KARABÜK	12	0	0	5	0	3	0
KARAMAN	12	1	0	22	0	10	0
KARS	6	0	0	1	0	2	0
KASTAMONU	26	0	0	14	2	1	0
KAYSERİ	35	1	0	123	0	90	0
KILIS	12	1	0	5	0	5	0
KIRIKKALE	11	0	0	31	0	8	0
KIRKLARELİ	16	1	0	5	3	3	0
KİRSEHİR	12	2	0	2	0	2	0
KOCAELİ	37	3	0	170	2	130	1
KONYA	71	1	0	93	4	64	0
KÜTAHYA	15	4	0	16	0	3	0
MALATYA	40	2	0	14	0	13	0
MANİSA	30	3	0	68	0	46	0
MARDİN	32	3	0	13	3	2	0
MERSİN	131	8	0	39	1	40	0
MUĞLA	21	0	0	156	0	80	1
MÜS	16	2	0	0	0	0	0
NEVŞEHİR	10	0	0	21	0	11	0
NİĞDE	12	2	0	14	0	9	1
ORDU	32	0	0	6	2	1	0
OSMANİYE	32	0	0	18	3	2	0
RİZE	11	1	0	2	0	1	0
SAKARYA	30	1	0	38	1	15	0
SAMSUN	67	5	0	17	0	5	0
SIIRT	3	0	0	0	0	0	0
SINOP	3	0	0	10	0	5	0
SİVAS	38	1	0	14	7	4	1
ŞANLIURFA	63	8	0	18	0	9	0
SİRİNAK	20	5	0	5	0	4	0
TEKİRDAĞ	24	0	0	417	0	36	0
TOKAT	50	1	0	17	0	12	0
TRABZON	28	6	0	15	0	12	0
TUNCELİ	4	0	0	0	0	0	0
UŞAK	17	3	0	4	0	2	0
VAN	14	9	0	9	1	2	0
YALOVA	7	0	0	16	0	5	0
YOZGAT	21	0	0	5	0	2	0
ZONGULDAK	27	4	0	18	1	11	16
<b>TOPLAM</b>	<b>2.848</b>	<b>188</b>	<b>0</b>	<b>9.872</b>	<b>81</b>	<b>2.695</b>	<b>28</b>

TABLO 17: ÖZÜRLÜ VE ESKİ HÜKÜMLÜLERİN AÇIK KONTENJAN DURUMLARI							
	ŞUBAT 2012			MART 2012			Değişim Oranı (%)
	Kamu	Özel	Toplam	Kamu	Özel	Toplam	
ÖZÜRLÜLER	1.201	20.808	22.009	1.232	23.526	24.758	12,49
ESKİ HÜKÜMLÜLER	1.558	0	1.558	1.721	0	1.721	10,46

TABLO 18: KAYITLI ÖZÜRLÜ,ESKİ HÜKÜMLÜ VE TERÖRDEN ETKİLENEN							
	MART 2012			NİSAN 2012			Değişim Oranı (%)
	Erkek	Kadın	Toplam	Erkek	Kadın	Toplam	
ÖZÜRLÜLER	74.634	27.542	102.176	75.276	27.690	102.966	0,77
ESKİ HÜKÜMLÜLER	12.414	220	12.634	12.600	230	12.830	1,55
TERÖRDEN ETKİLENENLER	45	3	48	41	2	43	-10,42

TABLO 19: AKTİF İŞGÜCÜ YETİŞTİRME PROGRAMLARI VE MESLEKİ REHABİLİTASYON FAALİYETLERİ								
KURS TÜRÜ	NİSAN 2012				OCAK-NİSAN 2012 Dönemi			
	Açılan Kurs Sayısı	Katılan Kursiyer Sayısı			Açılan Kurs Sayısı	Katılan Kursiyer Sayısı		
		Erkek	Kadın	Toplam		Erkek	Kadın	Toplam
CAZİBE MERKEZLERİ PROJESİ	0	0	0	0	0	0	0	0
ÇALIŞANLARIN MESLEKİ EĞİTİMİ	28	189	71	260	117	1.297	255	1.552
ESKİ HÜKÜMLÜLERE YÖNELİK KURSLAR	1	19	1	20	5	64	1	65
GAP II	15	179	136	315	67	618	941	1.559
GAP II TYÇP	15	326	51	377	47	1.782	287	2.069
GAP II/GİRİŞİMCİLİK	4	63	37	100	4	63	37	100
GAP II/UMEM	9	89	26	115	23	287	81	368
GAP II/UMEM-İEP	4	13	23	36	21	158	143	301
GİRİŞİMCİLİK	61	893	767	1.660	169	2.257	2.116	4.373
HİBE PROJELERİ	0	0	0	0	0	0	0	0
HÜKÜMLÜLERE YÖNELİK KURSLAR	22	245	22	267	79	959	40	999
İŞGÜCÜ YETİŞTİRME KURSLARI / İSTİHDAM GARANTİLİ	331	2.884	4.064	6.948	948	8.358	12.413	20.771
İŞGÜCÜ YETİŞTİRME KURSLARI/GENEL	148	375	2.405	2.780	520	2.934	7.797	10.731
İŞGÜCÜ YETİŞTİRME KURSLARI/İŞSİZLİK SIG.KAPSAMINDA	0	0	0	0	0	0	0	0
İŞGÜCÜ YETİŞTİRME KURSLARI/KENDİ İŞİNİ KUR.YÖNELİK	0	0	0	0	0	0	0	0
İŞGÜCÜ YETİŞTİRME KURSLARI/TYÇP	984	13.032	2.202	15.234	1.703	25.884	7.909	33.793
İŞSİZLİK SİGORTASI MESLEK DEĞİŞTİRME	0	0	0	0	0	0	0	0
İŞSİZLİK SİGORTASI MESLEK EDİNDİRME	0	0	0	0	0	0	0	0
İŞSİZLİK SİGORTASI MESLEK GELİŞTİRME	0	0	0	0	0	0	0	0
ÖSDP DANIŞMANLIK	0	0	0	0	0	0	0	0
ÖSDP EĞİTİM	0	0	0	0	0	0	0	0
ÖSDP KİK	0	0	0	0	0	0	0	0
ÖSDP TOPLUM YARARINA ÇALIŞMA PROGRAMI	0	0	0	0	0	0	0	0
ÖZELLEŞTİRME SONUCU İŞSİZ KALANLARA YÖNELİK	0	0	0	0	0	0	0	0
ÖZÜRLÜ KURSLARI	39	266	138	404	130	796	493	1.289
SETİP	0	0	0	0	0	0	0	0
STAJ	210	177	271	448	846	786	1.063	1.849
UMEM PROJESİ	220	2.044	1.280	3.324	676	6.934	3.576	10.510
UMEM PROJESİ/İEP	236	635	169	804	892	2.406	1.183	3.589
<b>Toplam</b>	<b>2.327</b>	<b>21.429</b>	<b>11.663</b>	<b>33.092</b>	<b>6.247</b>	<b>55.583</b>	<b>38.335</b>	<b>93.918</b>

TABLO 20: Meslek Danışma Merkezi Faaliyet Tablosu								
NİSAN 2012								
İLLER	Başvuru Şekli						MDM TANITIM TOPLANTISI	Toplam
	Bireysel Başvuru				Grup Başvurusu			
	Öğrenci	Eğitimci	Kuruma Başvuran	Diğer	Okul / Dershane	Kurum / Kuruluş		
AYDIN	100	6	0	0	0	0	0	106
BURDUR	28	3	0	0	0	0	0	31
DIYARBAKIR	0	0	0	0	0	0	0	0
EDİRNE	0	0	0	0	88	0	0	88
İZMİR	180	54	59	96	244	2	0	635
KASTAMONU	34	1	0	0	1	0	0	36
KAYSERİ	28	2	0	0	0	0	0	30
KIRŞEHİR	0	0	0	0	35	0	0	35
KILIS	25	1	0	0	66	0	3	95
RİZE	0	3	0	0	27	0	0	30
SAMSUN	17	20	74	115	40	0	0	266
YALOVA	0	0	0	0	18	0	0	18
<b>Genel Toplam :</b>	<b>412</b>	<b>90</b>	<b>133</b>	<b>211</b>	<b>519</b>	<b>2</b>	<b>3</b>	<b>1.370</b>

TABLO 21: GENEL İŞ VE MESLEK DANIŞMANLIĞI ÇALIŞMALARI

NİSAN 2012

Birim	Danışmanlarca Yapılan Ziyaret Sayısı	Araştırma Yapılan		Güncelleştirilen		Bireysel Görüşmeler		Grup Görüşmeleri
		Meslek Sayısı	Eğitim Yeri Sayısı	Meslek Sayısı	Eğitim yeri Sayısı	Meslek Danışmanlığı	İş Danışmanlığı	
ADANA	187	0	0	0	0	0	125	6
ADYAMAN	0	0	0	0	0	0	24	0
AFYONKARAHISAR	34	0	0	0	0	16	107	1
AĞRI	0	0	0	0	0	0	0	0
AKSARAY	9	0	0	0	0	0	42	0
AMASYA	24	0	0	0	0	1	6	1
ANKARA	218	0	0	0	0	14	466	28
ANTALYA	14	0	0	0	0	0	39	0
ARDAHAN	0	0	0	0	0	0	0	0
ARTVIN	0	0	0	0	0	1	2	6
AYDIN	200	0	0	0	0	0	95	0
BALIKESİR	49	0	0	0	0	0	33	1
BARTIN	22	0	0	0	0	0	66	0
BATMAN	0	0	0	0	0	0	0	0
BAYBURT	17	0	0	0	0	0	73	1
BİLEÇİK	0	0	0	0	0	0	8	0
BİNGÖL	25	0	0	0	0	8	102	0
BITLİS	1	0	0	0	0	0	264	0
BOLU	4	0	0	0	0	2	37	0
BURDUR	15	0	0	0	0	0	56	3
BURSA	193	0	0	0	0	18	528	4
ÇANAKKALE	1	0	0	0	0	2	169	3
ÇANKIRI	9	0	0	0	0	0	130	0
ÇORUM	6	0	0	0	0	0	77	10
DENİZLİ	38	0	0	0	0	8	228	6
DIYARBAKIR	0	0	0	0	0	0	1	2
DÜZCE	0	0	0	0	0	0	0	0
EDİRNE	106	0	0	0	0	0	22	2
ELAZIĞ	0	0	0	0	0	1	6	2
ERZİNCAN	32	0	0	0	0	0	62	16
ERZURUM	50	0	0	0	0	0	287	2
ESKİŞEHİR	51	0	0	0	0	0	159	13
GAZİANTEP	79	0	0	0	0	2	217	17
GİRESUN	3	0	0	0	0	0	0	0
GÜMÜŞHANE	0	0	0	0	0	0	3	0
HAKKARİ	27	0	0	0	0	0	9	0
HATAY	2	0	0	0	0	0	0	4
İÇDİR	14	0	0	0	0	1	109	0
İSPARTA	57	0	0	0	0	6	699	1
İSTANBUL	511	0	0	0	0	22	1.615	4
İZMİR	76	0	0	0	0	24	296	19

TABLO 21: GENEL İŞ VE MESLEK DANIŞMANLIĞI ÇALIŞMALARI

NİSAN 2012								
Birim	Danışmanlarca Yapılan Ziyaret Sayısı	Araştırma Yapılan		Güncelleştirilen		Bireysel Görüşmeler		Grup Görüşmeleri
		Meslek Sayısı	Eğitim Yeri Sayısı	Meslek Sayısı	Eğitim yeri Sayısı	Meslek Danışmanlığı	İş Danışmanlığı	
KAHRAMANMARAŞ	17	0	0	0	0	0	0	0
KARABÜK	0	0	0	0	0	0	3	1
KARAMAN	0	0	0	0	0	18	68	0
KARS	0	0	0	0	0	0	38	0
KASTAMONU	94	0	0	0	0	0	181	0
KAYSERİ	76	0	0	0	0	0	164	3
KIRIKKALE	95	0	0	0	0	1	259	0
KIRKLARELİ	52	0	0	0	0	0	72	0
KİRSEHİR	38	0	0	0	0	0	58	3
KILIS	0	0	0	0	0	0	65	5
KOCAELİ	51	0	0	0	0	4	324	0
KONYA	130	0	0	0	0	12	370	1
KÜTAHYA	66	0	0	0	0	0	82	0
MALATYA	1	0	0	0	0	0	4	0
MANİSA	36	0	0	0	0	0	22	0
MARDİN	0	0	0	0	0	0	0	0
MERSİN	165	0	0	0	0	0	69	7
MUĞLA	42	0	0	0	0	0	222	0
MUŞ	46	0	0	0	0	2	37	0
NEVŞEHİR	0	0	0	0	0	26	144	16
NIĞDE	21	0	0	0	0	0	6	0
ORDU	29	0	0	0	0	1	91	0
OSMANIYE	54	0	0	0	0	7	3	11
RİZE	0	0	0	0	0	2	506	2
SAKARYA	29	0	0	0	0	2	259	3
SAMSUN	129	0	0	0	0	40	800	10
SIIRT	0	0	0	0	0	0	9	1
SINOP	21	0	0	0	0	2	15	6
SİVAS	52	0	0	0	0	1	53	9
ŞANLIURFA	2	0	0	0	0	1	125	0
ŞİRİNAK	15	0	0	0	0	0	9	0
TEKİRDAĞ	29	0	0	0	0	4	353	0
TOKAT	56	0	0	0	0	2	350	0
TRABZON	6	0	0	0	0	6	34	2
TUNCELİ	0	0	0	0	0	0	0	0
UŞAK	2	0	0	0	0	0	47	0
VAN	13	0	0	0	0	0	10	0
YALOVA	62	0	0	0	0	10	44	15
YOZGAT	0	0	0	0	0	0	3	0
ZONGULDAK	0	0	0	0	0	0	11	0
<b>Genel Toplam</b>	<b>3.503</b>	<b>0</b>	<b>0</b>	<b>0</b>	<b>0</b>	<b>267</b>	<b>11.072</b>	<b>247</b>

TABLO 22: ÖZELLEŐTİRME NEDENİYLE İŐTEN ÇIKARILANLARA YAPILAN İŐ KAYBI TAZMİNATI (İKT)ÖDEMELERİ					
AY	<i>İKT</i> <i>Başvuru</i>	<i>İKT</i> <i>Ödeneđi</i> <i>Kesilen</i>	<i>İKT</i> <i>Ödeneđi</i> <i>Biten</i>	<i>İKT</i> <i>Ödemesi</i> <i>Devam</i> <i>Eden</i>	<i>İKT</i> <i>Ödemesi</i> <i>Hak</i> <i>Etmeyen</i>
NİSAN 2012	1	0	0	1	0

TABLO 23: 4447 SAYILI KANUN GEREĐİ İŐTEN ÇIKARILANLARA YAPILAN (İÖ) ÖDEMELER					
AY	<i>İŐsizlik</i> <i>Ödeneđine</i> <i>Başvuru</i>	<i>İŐsizlik</i> <i>Ödeneđi</i> <i>Kesilen</i>	<i>İŐsizlik</i> <i>Ödeneđi</i> <i>Biten</i>	<i>İÖ</i> <i>Ödemesi</i> <i>Devam</i> <i>Eden</i>	<i>İÖ</i> <i>Ödemesi</i> <i>Hak</i> <i>Etmeyen</i>
NİSAN 2012	35.105	2.062	147	22.319	10.348

**TABLO 24: ÖZÜR GRUPLARINA GÖRE ÖZÜRLÜ BAŞVURULARI VE İŞE YERLEŐTİRMELER**

ÖZÜR GRUPLARI	BAŐVURULAR			İŐE YERLEŐTİRMELER		
	Erkek	Kadın	Toplam	Erkek	Kadın	Toplam
SİNİR SİSTEMİ	99	54	153	214	31	245
RUH HASTALIKLARI GRUBUNDAKİ ÖZÜRLÜLER	62	39	101	81	8	89
GÖRME SİSTEMİ	157	86	243	336	49	385
KULAK BURUN BOĞAZ SİSTEMİ	130	123	253	272	91	363
İÇ HASTALIKLARI GRUBUNDAKİ ÖZÜRLÜLER	46	29	75	86	12	98
KAS İSKELET SİSTEMİ	180	105	285	505	93	598
DERİ	2	4	6	8	1	9
SOLUNUM SİSTEMİ	70	38	108	51	5	56
ONKOLOJİK HASTALIKLAR	9	6	15	6	2	8
YANIKLAR	2	1	3	60	4	64
DİŐER HASTALIKLAR GRUBUNDAKİ ÖZÜRLÜLER	422	338	760	296	57	353
BATINI İLGİLENDİRE HASTALIKLAR	1	0	1	1	0	1
SİNDİRİM SİSTEMİ	29	7	36	10	2	12
HEMATOPOETİK SİSTEM	15	6	21	47	9	56
ÜROGENİTAL SİSTEM	33	11	44	29	9	38
KARDİYOVASKÜLER SİSTEM	104	56	160	70	5	75
ZİHİNSEL, DAVRANIŐSAL BOZUKLUKLAR	358	177	535	191	23	214
KADIN HASTALIKLARI VE DOĐUM	0	0	0	0	0	0
ENDOKRİN SİSTEMİ	28	21	49	26	5	31
<b>TOPLAM</b>	<b>1.747</b>	<b>1.101</b>	<b>2.848</b>	<b>2.289</b>	<b>406</b>	<b>2.695</b>



**TABLO:25 2012 YILI NİSAN AYI SONU İTİBARIYLA İŞSİZLİK ÖDENEĞİNE BAŞVURAN,  
HAKEDEN VE HAKETMEYENLERİN MESLEK GRUPLARINA GÖRE DAĞILIMI**

MESLEKLER	İŞSİZLİK ÖDENEĞİNE BAŞVURU	İŞSİZLİK ÖDENEĞİ HAKEDEN			İŞSİZLİK ÖDENEĞİ HAKETMEYEN (*)
		İŞSİZLİK ÖDENEĞİ KESİLEN	İŞSİZLİK ÖDENEĞİ BİTEN	ÖDEMESİ DEVAM EDEN	
BÜRO MEMURU (GENEL)	1636	79	4	1040	508
ÖN MUHASEBECİ	885	23	3	578	274
SATIŞ ELEMANI	639	20	0	442	176
MUHASEBECİ	611	19	0	467	119
DİĞER BÜRO MEMURLARI	575	29	1	406	138
PAZARLAMACI	378	19	1	254	103
ŞOFÖR (YÜK TAŞIMA)	365	28	1	233	100
ÇAYCI	364	7	3	227	127
SEKRETER(GENEL)	343	5	2	267	68
GARSON (SERVİS ELEMANI)	338	18	2	207	108
MAKİNECİ (DİKİŞ)	334	7	4	225	97
BİLGİSAYAR İŞLETMENİ	332	10	1	187	130
AŞÇI	317	13	0	205	96
ŞOFÖR (YOLCU TAŞIMA)	299	11	4	186	95
KAMYON VE KAMYONET ŞOFÖRÜ (ŞEHİR İÇİ)	273	29	3	149	90
ELEKTRİK TEKNİSYENİ (GENEL)	273	41	0	143	89
GÜVENLİK GÖREVLİSİ	264	35	3	118	102
KAŞİYER	208	7	0	138	63
TEMİZLİK GÖREVLİSİ	191	9	1	122	57
ELEKTRİKÇİ (GENEL)	186	17	0	114	54
SATIŞ TEMSİLCİSİ/PLASİYER	159	7	0	112	39
BİLGİSAYAR OPERATÖRÜ	145	6	1	76	60
ELEKTRİK ARK KAYNAKÇISI (MAKİNE İLE)	145	22	1	67	55
ECZACI KALFASI	145	1	1	112	31
DİĞER İMALAT VE İLGİLİ İŞÇİLER (ELLE)	137	5	2	82	48
İŞ MAKİNELERİ OPERATÖRÜ	133	18	0	72	42
BANKACILIK MESLEK ELEMANI	133	4	0	97	31
İŞLETMECİ (GENEL)	131	5	1	91	33
FORKLİFT OPERATÖRÜ	129	14	1	80	32
KALİTE KONTROLÇÜ	129	7	0	88	34
FIRINCI (GENEL)	129	6	0	90	33
BİLGİSAYARLI MUHASEBE ELEMANI	128	2	2	85	39
DOKUMACI (DOKUMA MAKİNELERİ OPERATÖRÜ)	123	11	0	91	21
MOBİLYA İMALATÇISI	118	9	0	83	25
GAZALTI KAYNAKÇISI	113	12	1	54	46
DİKİŞ MAKİNESİ OPERATÖRÜ (KUMAŞ)	109	3	2	82	22
TAKSİ ŞOFÖRÜ	109	7	0	66	35
MUHASEBE MESLEK ELEMANI	107	2	0	84	20
GÜVENLİK GÖREVLİSİ (SİLAHLI)	103	8	0	58	34
İLAC TANITIM- SATIŞ MÜMESSİLİ (REPREZANT)	102	3	0	89	10
KONFEKSİYON İŞÇİSİ	96	4	0	67	25
TURİZM VE OTELÇİLİK ELEMANI	96	5	0	50	40
BÜRO İŞÇİSİ	94	0	0	68	26
ÜTÜCÜ	93	4	0	67	22
MAKAM ŞOFÖRÜ	92	1	1	67	23
MUHASEBECİ (GENEL) (DEFTER TUTAN)	92	4	0	73	13
BİLGİSAYAR PROGRAMCISI	91	7	0	49	32
ÇOCUK GELİŞİM ELEMANI	82	0	0	46	36
AMBALAJCI (ELLE)	82	5	0	50	27
TORNACI (TORNA TEZGAHI OPERATÖRÜ)	80	5	0	48	25
AYAKKABI İMALAT İŞÇİSİ (GENEL)	79	5	1	51	21
OTOBÜS ŞOFÖRÜ (KAPTAN)	77	5	0	45	27
İPLİKÇİ (RING/VATER/VARGEL)	76	8	0	49	19
TIR ŞOFÖRÜ	75	10	0	42	23
MAĞAZA MÜDÜRÜ	75	1	1	57	14
KALİTE KONTROLÇÜ (TEKSTİL)	75	3	0	53	18
BEKÇİ	75	2	0	46	27
DEPO HAMALI	74	4	0	48	22
BAHÇIVAN (GENEL)	73	7	0	38	27
ELEKTRONİK TEKNİSYENİ (GENEL)	72	3	0	39	29
ELEKTRİK TEKNİKERİ	72	5	0	39	27
MÜŞTERİ HİZMETLERİ GÖREVLİSİ	72	1	0	59	12
DERİ İŞÇİSİ	71	5	0	38	28
KAYNAKÇI (OKSİJEN VE ELEKTRİK)	66	9	0	40	16
AŞÇI YARDIMCISI	65	3	0	35	27
MATBAA İŞÇİSİ (GENEL)	65	5	2	46	11
GRAFİKER	64	1	1	32	30
YÖNETİCİ (SATIŞ) (TOPTAN VE PERAKENDE TİCARET)	62	1	0	44	17
HALKLA İLİŞKİLER GÖREVLİSİ (GAZETE)	60	2	0	42	16
ARGON KAYNAKÇISI (TIĞ KAYNAKÇISI)	59	8	0	29	22
BEDEN İŞÇİSİ	10.075	743	46	6.021	3.181
DİĞER	11.387	618	50	7.474	3.181
<b>TOPLAM</b>	<b>35.105</b>	<b>2.062</b>	<b>147</b>	<b>22.319</b>	<b>10.348</b>

**TABLO:26 2012 YILI NİSAN AYI SONU İTİBARIYLA İŞSİZLİK ÖDENEĞİNE BAŞVURAN,  
HAKEDEN VE HAKETMEYENLERİN YAŞ GRUPLARINA GÖRE DAĞILIMI**

YAŞ GRUPLARI	İŞSİZLİK ÖDENEĞİNE BAŞVURU	İŞSİZLİK ÖDENEĞİ HAKEDEN			İŞSİZLİK ÖDENEĞİ HAKETMEYEN (*)
		İŞSİZLİK ÖDENEĞİ KESİLEN	İŞSİZLİK ÖDENEĞİ BİTEN	ÖDEMESİ DEVAM EDEN	
<b>TOPLAM</b>	<b>35.105</b>	<b>2.062</b>	<b>147</b>	<b>22.319</b>	<b>10.348</b>
15-19	141	2	0	38	99
20-24	2967	98	4	1425	1418
25-29	8164	455	19	4964	2680
30-34	8499	534	32	5590	2283
35-39	6352	456	37	4239	1586
40-44	4879	322	23	3284	1213
45-49	2958	156	23	2034	728
50-54	799	30	6	518	238
55-59	279	8	3	182	82
60-64	51	1	0	35	15
65+	16	0	0	10	6
<b>ERKEK</b>	<b>24.932</b>	<b>1.812</b>	<b>108</b>	<b>15.121</b>	<b>7.717</b>
15-19	91	2	0	21	67
20-24	1.623	76	3	598	936
25-29	5.403	391	9	3.025	1.938
30-34	6.125	464	20	3.851	1.740
35-39	4.702	417	26	3.030	1.205
40-44	3.762	289	22	2.458	962
45-49	2.404	137	21	1.641	593
50-54	559	28	4	335	188
55-59	209	7	3	130	67
60-64	42	1	0	26	15
65+	12	0	0	6	6
<b>KADIN</b>	<b>10.173</b>	<b>250</b>	<b>39</b>	<b>7.198</b>	<b>2.631</b>
15-19	50	0	0	17	32
20-24	1.344	22	1	827	482
25-29	2.761	64	10	1.939	742
30-34	2.374	70	12	1.739	543
35-39	1.650	39	11	1.209	381
40-44	1.117	33	1	826	251
45-49	554	19	2	393	135
50-54	240	2	2	183	50
55-59	70	1	0	52	15
60-64	9	0	0	9	0
65+	4	0	0	4	0

**TABLO:27 2012 YILI NİSAN AYI SONU İTİBARIYLA İŞSİZLİK ÖDENEĞİNE BAŞVURAN, HAKEDEN VE HAKETMEYENLERİN EĞİTİM DÜZEYLERİNE GÖRE DAĞILIMI**

EĞİTİM DÜZEYLERİ	İŞSİZLİK ÖDENEĞİNE BAŞVURU	İŞSİZLİK ÖDENEĞİ HAKEDEN			İŞSİZLİK ÖDENEĞİ HAKETMEYEN (*)
		İŞSİZLİK ÖDENEĞİ KESİLEN	İŞSİZLİK ÖDENEĞİ BİTEN	ÖDEMESİ DEVAM EDEN	
<b>TOPLAM</b>	<b>35.105</b>	<b>2.062</b>	<b>147</b>	<b>22.319</b>	<b>10.348</b>
Okur Yazar Olmayan	747	29	4	439	269
Okur Yazar	503	25	1	316	159
İlköğretim	17.228	1.161	96	10.708	5.146
Ortaöğretim (Lise ve Dengi)	11.054	601	33	7.178	3.166
Önlisans	2.444	122	4	1.516	789
Lisans	2.977	121	8	2.056	780
Yüksek Lisans	147	3	1	105	35
Doktora	5	0	0	1	4
<b>ERKEK</b>	<b>24.932</b>	<b>1.812</b>	<b>108</b>	<b>15.121</b>	<b>7.717</b>
Okur Yazar Olmayan	467	24	2	248	191
Okur Yazar	335	20	1	203	109
İlköğretim	13.709	1.067	79	8.273	4.195
Ortaöğretim (Lise ve Dengi)	7.380	521	19	4.519	2.262
Önlisans	1.247	88	2	693	456
Lisans	1.725	91	4	1.138	486
Yüksek Lisans	67	1	1	47	16
Doktora	2	0	0	0	2
<b>KADIN</b>	<b>10.173</b>	<b>250</b>	<b>39</b>	<b>7.198</b>	<b>2.631</b>
Okur Yazar Olmayan	280	5	2	191	78
Okur Yazar	168	5	0	113	50
İlköğretim	3.519	94	17	2.435	951
Ortaöğretim (Lise ve Dengi)	3.674	80	14	2.659	904
Önlisans	1.197	34	2	823	333
Lisans	1.252	30	4	918	294
Yüksek Lisans	80	2	0	58	19
Doktora	3	0	0	1	2

**TABLO 28: 2012 YILI NİSAN AYI SONU İTİBARIYLA İL MÜDÜRLÜKLERİNİN İŞSİZLİK SİGORTASI FAALİYETLERİNE İLİŞKİN GENEL VERİLER**

İLLER	İŞSİZLİK ÖDENEĞİNE BAŞVURU	İŞSİZLİK ÖDENEĞİ HAKEDEN			İŞSİZLİK ÖDENEĞİ HAKETMEYEN (*)
		İŞSİZLİK ÖDENEĞİ KESİLEN	İŞSİZLİK ÖDENEĞİ BİTEN	ÖDEMESİ DEVAM EDEN	
ADANA	829	68	6	619	136
ADİYAMAN	173	4	0	84	79
AFYONKARAHİSAR	172	12	1	120	39
AĞRI	38	3	1	20	13
AKSARAY	66	8	0	50	8
AMASYA	51	2	0	40	9
ANKARA	2.700	83	16	1.601	991
ANTALYA	979	102	4	520	346
ARDAHAN	11	1	0	4	6
ARTVİN	109	7	0	83	15
AYDIN	348	28	3	212	105
BALIKESİR	365	27	2	272	64
BARTIN	71	5	1	53	12
BATMAN	84	2	0	69	12
BAYBURT	4	1	0	3	0
BİLECİK	133	17	0	79	35
BİNGÖL	22	3	0	14	5
BITLİS	19	1	0	11	7
BOLU	135	12	1	65	57
BURDUR	45	4	0	31	7
BURSA	2.102	130	15	1.326	625
ÇANAKKALE	128	4	0	91	33
ÇANKIRI	40	0	0	30	10
ÇORUM	154	4	0	84	66
DENİZLİ	547	40	1	307	198
DIYARBAKIR	271	10	1	226	33
DÜZCE	269	17	2	179	67
EDİRNE	176	10	2	131	33
ELAZIĞ	174	6	0	90	72
ERZİNCAN	28	2	0	18	8
ERZURUM	169	15	1	91	62
ESKİŞEHİR	383	35	10	232	105
GAZİANTEP	549	78	4	393	70
GİRESUN	129	8	0	97	17
GÜMÜŞHANE	26	4	0	12	10
HAKKARİ	19	1	0	11	7
HATAY	291	20	0	211	59
İĞDIR	17	0	0	10	6
ISPARTA	105	11	0	72	22
İSTANBUL	12.078	521	39	7.361	4.058
İZMİR	2.700	145	6	1.713	830

**TABLO 28: 2012 YILI NİSAN AYI SONU İTİBARIYLA İL MÜDÜRLÜKLERİNİN İŞSİZLİK SİGORTASI FAALİYETLERİNE İLİŞKİN GENEL VERİLER**

İLLER	İŞSİZLİK ÖDENEĞİNE BAŞVURU	İŞSİZLİK ÖDENEĞİ HAKEDEN			İŞSİZLİK ÖDENEĞİ HAKETMEYEN (*)
		İŞSİZLİK ÖDENEĞİ KESİLEN	İŞSİZLİK ÖDENEĞİ BİTEN	ÖDEMESİ DEVAM EDEN	
KAHRAMANMARAŞ	355	66	1	214	72
KARABÜK	64	3	1	23	36
KARAMAN	92	9	0	63	20
KARS	43	1	0	26	14
KASTAMONU	85	4	0	55	26
KAYSERİ	412	38	4	270	98
KİLİS	72	4	0	39	29
KIRIKKALE	194	21	1	134	27
KIRKLARELİ	44	5	0	29	9
KIRŞEHİR	30	0	0	20	10
KOCAELİ	1.094	99	3	753	234
KONYA	353	19	9	204	120
KÜTAHYA	235	24	0	169	41
MALATYA	156	4	1	111	38
MANİSA	639	27	0	426	177
MARDİN	82	1	0	70	11
MERSİN	448	24	3	328	92
MUĞLA	271	23	2	145	101
MUŞ	20	1	0	17	2
NEVŞEHİR	77	6	0	48	22
NİĞDE	60	5	0	47	8
ORDU	131	2	0	112	16
OSMANİYE	114	15	0	81	18
RİZE	89	3	0	68	17
SAKARYA	490	17	1	383	88
SAMSUN	272	11	0	233	27
SİİRT	27	0	0	23	4
SİNOP	62	2	0	53	7
SİVAS	129	7	0	94	28
ŞANLIURFA	144	12	0	90	42
ŞIRNAK	24	1	0	11	11
TEKİRDAĞ	995	95	2	590	299
TOKAT	101	2	1	79	19
TRABZON	313	13	0	178	121
TUNCELİ	16	1	0	8	7
UŞAK	248	20	1	217	9
VAN	89	3	1	60	25
YALOVA	113	8	0	73	32
YOZGAT	66	5	0	39	20
ZONGULDAK	147	10	0	101	34
<b>TOPLAM</b>	<b>35.105</b>	<b>2.062</b>	<b>147</b>	<b>22.319</b>	<b>10.348</b>

# TANIMLAR

**Başvuru:** İş arayanların, gereksinimlerinin karşılanması için Kurum İl Müdürlüklerine doğrudan yaptıkları müracaat.

**Açık İş :** Kuruma işverenlerden intikal eden işçi istemi.

**Takdim:** Kurum İl Müdürlüklerince işyerine gönderilmesine karar verilen iş arayanların, işverenle görüşme yapmak üzere işyerinde bulunması.

**İşe Yerleştirme (Plasman):** İş arayanların Kurumca işe yerleştirilmesi.

**Karşılanan Açık İş:** İşverenlerin vermiş oldukları işçi istemlerinin Kurumca karşılanması.

**Açık Kontenjan:** İşverenlerin yasa gereği çalıştırmak zorunda oldukları özürlü ve eski hükümlüler ile terörden etkilenme sonucu işe yerleştirileceklere ilişkin açık işgücü sayısı.

**Özürlü:** Bedensel, zihinsel ve ruhsal özürleri nedeniyle çalışma gücünün en az %40'ından yoksun olduğu sağlık kurulu raporu ile belgelenen kişiler.( Sakatların İstihdamı hk.Tüzük, Md.2).

**Eski Hükümlü:** Altı aydan daha uzun süreli hürriyeti bağlayıcı bir cezadan veya devlet memuru olmaya engel bir suçtan hüküm giymiş ve cezasını infaz kurumlarında tamamlamış veya cezası tecil edilmiş yahut şartlı salıverme yoluyla tahliye edilmiş olanlar ile özel kanunlarında belirtilen şartlardan dolayı istihdam edilmeleri olanağı bulunmayanlar veya ömür boyu kamu hizmetlerinden yasaklı bulunanlar ya da Kurum tarafından daha önce bu kapsamda işe yerleştirilmemiş olan mükerrer suç işleyen kişiler(Eski Hükümlülerin İstihdamı hk. Tüzük, Md.2).

**Kayıtlı İşgücü:** İş arayanlardan aktif kayıtlarda yer alanların tümü.

**Kayıtlı İşsiz:** Çalışma çağında ve gücünde olan, çalışmak isteyen, Kuruma başvurduğunda asgari ücret düzeyinde gelir getirici bir işi olmayan, Kurum tarafından henüz kendisine iş bulunamayan aktif kayıtlardaki kişilerdir. Kayıtlı işgücünden, daha iyi şartlarda iş arayanlar, emeklilerden iş arayanlar ve belli bir iş yerinde çalışmak isteyenler çıkarıldığında geri kalanlar kayıtlı işsiz sayılmaktadır.