

Ülkemizde işgücü piyasasının düzenlenmesi ile ilgili faaliyetleri yürütmek üzere 1946 tarihli, 4837 sayılı Kanunla İş ve İşçi Bulma Kurumu kurulmuştur. Kurum bu tarihten 2000 yılına kadar 54 yıl süreyle, iş piyasasının düzenlenmesi ile ilgili tek kurum olarak faaliyet göstermiştir.

İş piyasasında değişen koşullar nedeniyle İş ve İşçi Bulma Kurumu'nun yeniden yapılanması ihtiyacı ortaya çıkmış ve 5 Temmuz 2003 tarihli, 25159 sayılı Resmi Gazetede yayımlanarak yürürlüğe giren 4904 sayılı Kanun ile Türkiye İş Kurumu kurulmuştur.

Yeni Kanun ile Kurum Aktif işgücü politikalarını uygulayacak bir yapıya kavuşturulmuş, Kurumun İşgücü piyasasındaki tekel yetkisi kaldırılarak, özel istihdam bürolarına faaliyette bulunma imkânı getirilmiş, Genel Kurul ve Yönetim Kurulu oluşturularak, sosyal tarafların üçlü bir yapı içerisinde Kurumun yönetimine katılması sağlanmıştır.

Türkiye İş Kurumu, ulusal istihdam politikasının oluşturulmasına ve istihdamın geliştirilmesine katkıda bulunmak, işsizlik sigortası işlemlerini yürütmek, işgücü piyasası ile ilgili istatistikî verileri toplamak ve analiz etmek, iş ve meslek analizleri yapmak, işgücü yetiştirmeye yönelik programlar uygulamak, işgücünün yurtiçindeki ve yurtdışındaki işlere yerleştirilmesine aracılık etmek, işgücü piyasasının düzenlenmesine yönelik aktif ve pasif istihdam politikaları oluşturmak, kurum faaliyetleri ile ilgili alanlarda uluslar arası kuruluşların istihdam ve çalışma hayatı ile ilgili kararlarını izlemek görevlerini yerine getirmektedir.

Türkiye İş Kurumu, Çalışma ve Sosyal Güvenlik Bakanlığı'nın ilgili kuruluşu olup, özel hukuk hükümlerine tabi, tüzel kişiliğe haiz, idari ve mali bakımdan özerk bir kamu kurumudur.

Kuruma Kayıtlı İşgücü ve İşsiz Bilgileri

Kuruma kayıtlı işgücü sayısı geçen yılın aynı ayına göre 1 milyon 361 bin 762 kişi artarak 2 milyon 510 bin 356 kişi, kayıtlı işsiz sayısı ise 1 milyon 111 bin 703 kişi artarak 2 milyon 74 bin 656 kişi olmuştur. Kayıtlı işgücü % 118,56 oranında, kayıtlı işsiz sayısı % 115,45 oranında artmıştır.

Tablo 1: Temel Göstergeler

2011-2012 MART AYI TEMEL GÖSTERGELER							
	2011 MART			2012 MART			Değişim Oranı (%)
	Erkek	Kadın	Toplam	Erkek	Kadın	Toplam	
BAŞVURU	70.814	40.205	111.019	81.515	46.143	127.658	14,99
İşsiz	61.993	36.597	98.590	71.600	41.324	112.924	14,54
Diğer	8.821	3.608	12.429	9.915	4.819	14.734	18,55
AÇIK İŞ	-	-	56.559	-	-	63.417	12,13
Kamu	-	-	5.017	-	-	20.373	306,08
Özel	-	-	51.542	-	-	43.044	-16,49
İŞE YERLEŞTİRME	24.997	8.561	33.558	30.812	10.783	41.595	23,95
Kamu	4.320	1.201	5.521	16.034	4.292	20.326	268,16
Özel	20.677	7.360	28.037	14.778	6.491	21.269	-24,14
Normal	21.583	7.967	29.550	28.253	10.336	38.589	30,59
Kamu	4.281	1.194	5.475	15.953	4.285	20.238	269,64
Özel	17.302	6.773	24.075	12.300	6.051	18.351	-23,78
Özürü	3.404	594	3.998	2.527	447	2.974	-25,61
Eski Hükümlü	10	0	10	32	0	32	220,00
KAYITLI İŞGÜCÜ	815.952	332.642	1.148.594	1.618.571	891.785	2.510.356	118,56
KAYITLI İŞSİZ	669.931	293.022	962.953	1.301.024	773.632	2.074.656	115,45
YURTDIŞI BAŞVURU	60	26	86	34	14	48	-44,19
YURTDIŞI GÖNDERME	3.369	31	3.400	4.898	12	4.910	44,41

Kuruma Başvurular geçen yılın aynı ayına göre % 14,99 oranında artmıştır.

2012 yılı Mart ayı içerisinde 127 bin 658 kişi Kurumumuz faaliyetlerinden yararlanmak için başvuruda bulunmuştur. Başvuranlardan 112 bin 924 kişisi işsiz, 14 bin 525 kişisi şu an çalışmakla beraber daha iyi şartlarda iş arayanlar ve 209 kişisi de emeklidir. Kuruma ay içerisinde başvuranların % 36,1'i kadın işgücüdür. Başvuruların % 58,7'si lise altı, % 21,3'ü lise ve dengi okullu, % 8'i lise üstü eğitim mezunu ve % 12'si okuryazar olmayanlardan oluşmaktadır. Ay içinde başvuranların % 33,2'si 15-24 yaş arasında yer almaktadır.

Ay içinde alınan açık işler, geçen yılın aynı ayına göre % 12,13 oranında artarak 63 bin 417 olmuştur.

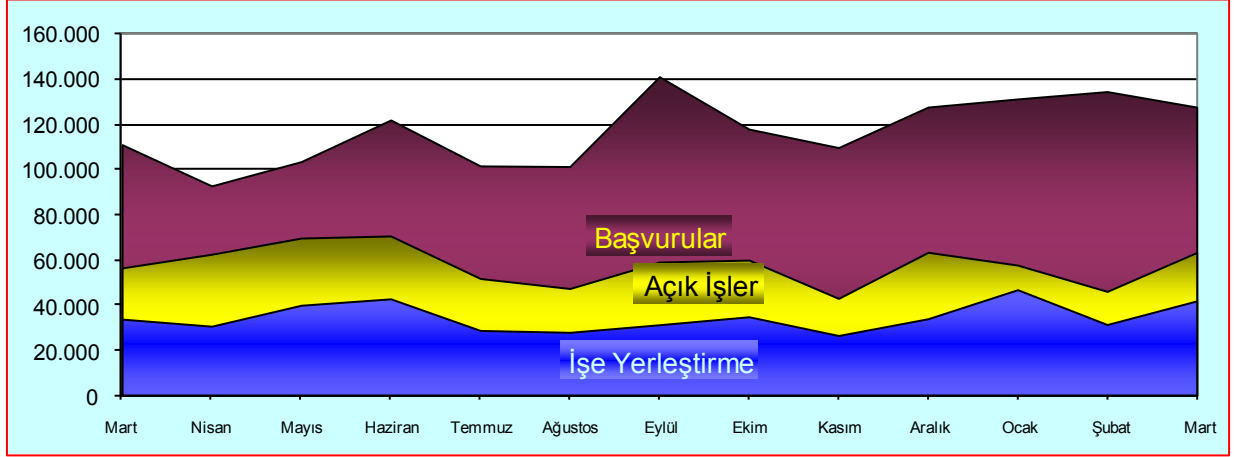
Açık işlerin % 68'i özel kesim işyerlerinden alınmıştır. Özel kesim işyerlerinden alınan açık işlerin % 0,40'ı tarım, % 32,8'i sanayi ve % 66,8'i hizmetler sektöründen oluşmaktadır.

Ay içinde yapılan işe yerleştirme geçen yılın aynı ayına göre % 23,95 oranında artarak 41 bin 595 olmuştur.

2011 yılı Mart ayına göre özel kesim işyerlerine yapılan işe yerleştirmeler % 24,14 oranında azalırken kamu kesim işyerlerine yapılan işe yerleştirmeler ise % 268,16 oranında artmıştır. İşe yerleştirmelerin % 26'si kadın işgücünden oluşmaktadır. İşe

yerleştirilenlerin % 25,4'ü 15-24 yaş arasında yer almaktadır. İşe yerleştirilenlerin eğitimlerine göre dağılımı; % 65,5'i lise altı, % 25,5'i lise ve dengi okul, % 7,4'ü lise üstü eğitim mezunu ve % 1,6'sı okuryazar olmayanlardan oluşmaktadır.

Grafik 1: Son Bir Yıllık Genel Faaliyetler



Özürlülere İlişkin Bilgiler

Mart ayı içerisinde Kurumumuza iş aramak amacıyla 2.951 özürlü kişi başvuruda bulunmuştur. Mart Ayı içerisinde 9.597 adet özürlülere yönelik açık iş alınmış olup, yine ay içerisinde 2 bin 974 özürlü kişi işe yerleştirilmiştir. İşe yerleştirilenlerin büyük bir kısmı (% 98,1'i) özel kesim işyerlerine yapılan yerleştirmelerden oluşmaktadır. Halen; İş aramak amacıyla, Kurumumuza 102.176 özürlü kişi kayıtlı bulunmaktadır. Kurumumuz kayıtlarına göre Şubat ayı sonu itibarıyla 22.009 kişilik özürlü açık kontenjanı bulunmaktadır.

İşsizlik Sigortası Fonu İle İlgili Bilgiler

Mart 2012 ayında işsizlik ödeneğinden 195.125 kişiye 80.996.769.-TL ödeme yapılmıştır.

Ücret Garanti Fonu İşsizlik Sigortası Fonu içinde değerlendirilmekte olup Fonun varlığı, 31.03.2012 tarihi itibarıyla, giderler toplamı 65.456.478.-TL düşüldükten sonra 163.875.253.-TL'dir. Mart 2012 ayında Ücret Garanti Fonu'ndan 323 kişiye toplam 774.512.-TL ödeme yapılmıştır.

Kısa çalışma ödeneği kapsamında; 2005 yılında 21 kişiye 10.566,94 TL, 2006 yılında 217 kişiye 64.398,01 TL, 2007 yılında 40 kişiye 22.051,13 TL, 2008 yılında 650 kişiye 70.639,73 TL, 2009 yılında 190.223 kişiye 162.506.260,69 TL, 2010 yılında 27.147 kişiye 39.144.355,77-TL ödeme yapılmıştır. Ocak 2011 ayında 2.242 kişiye 792.201,78 TL, Şubat 2011 ayında 2.455 kişiye 922.334,67 TL , Mart 2011 ayında ise 810 kişiye 273.794,39 TL, Nisan 2011 ayında 634 kişiye 233.218,14 TL Mayıs 2011 ayında 414 kişiye 132.558,51.-TL Haziran 2011 ayında 1.405 kişiye

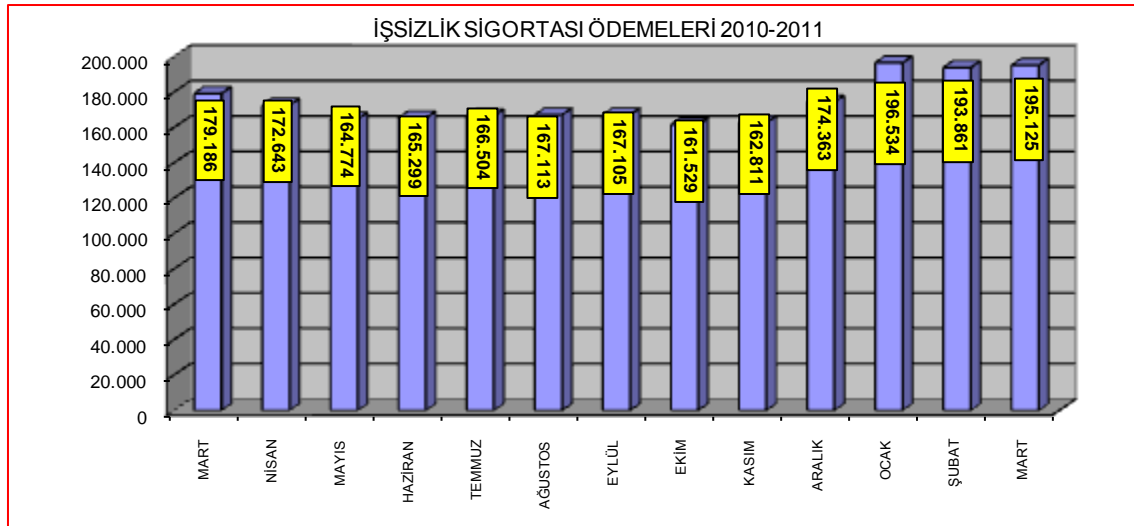
799.029,16.-TL, Temmuz 2011 ayında 1.043 kişiye 193.796,05.-TL Ağustos 2011 ayında 665 kişiye 385.237.-TL Eylül 2011 ayında 586 kişiye 101.031.-TL ve Ekim 2011 ayında 152 kişiye 42.906.-TL Kasım 2011 ayında 310 kişiye 146.768.-TL, Aralık ayında 293 kişiye 221.008.-TL, Ocak 2012 1.358 kişiye 950.477.-TL ve Şubat 2012 ayında 765 kişiye 599.435,90.-TL, Mart 2012 ayında 737 kişiye 676.396.-TL ödeme yapılmıştır.

31 Mart 2012 tarihi itibarıyla, Fonun girişler toplamı; 24 milyar 628 milyon TL İşçi ve İşveren primi, 8 milyar 293 milyon TL Devlet Katkısı, 15 milyon 623 bin TL İdari Para Cezası,448 milyon 500 bin TL Gecikme Zammı, 15 milyon 21 bin TL Diğer Gelirler, 267 milyon 625 bin TL İade girişi, 39 milyar 865 milyon TL faiz geliri olmak üzere toplam 73 milyar 533 milyon TL olarak gerçekleşmiştir. İşsizlik Sigortası Fonu toplam varlığı, çıkışlar toplamı 18 milyar 312 milyon TL düşüldükten sonra 55 milyar 221 milyon TL'dir.

İşsizlik Ödeneğine İlişkin Bilgiler

Mart 2012 ayında işsizlik ödeneğinden yararlanmak üzere 44.604 kişi ünitelerimize başvurmuştur. İşsizlik Sigortasının uygulamaya başladığı Mart 2002 tarihinden 31.03.2012 tarihine kadar sisteme 3.172.792 kişi başvuruda bulunmuş, 2.520.114 kişi işsizlik ödeneği almaya hak kazanmıştır. Mart 2002 tarihinden 31 Mart 2012 tarihine kadar toplamda 4.783.300.254.-TL ödemede bulunulmuştur.

Grafik 3: Son Bir Yıl İçerisinde İşsizlik Ödeneği Alan Kişi Sayısı



İşgücü Yetiştirme Kursları ve Mesleki Rehabilitasyon Faaliyetleri

Ocak, Şubat ve Mart ayları içerisinde toplam 3 bin 877 adet kurs açılmış olup, bu kurslardan 33 bin 85 kişisi erkek, 26 bin 415 kişisi de kadın olmak üzere toplam 59 bin 500 kişi yararlanmıştır.

TABLO 1A: YILLAR İTİBARIYLA MART AYI TEMEL GÖSTERGELERİ					
		Yıllar	2011	2012	Değişim Oranı (%)
			Mart	Mart	
BAŞVURU	Toplam	Toplam	111.019	127.658	14,99
		Erkek	70.814	81.515	15,11
		Kadın	40.205	46.143	14,77
	İşsiz	Toplam	98.590	112.924	14,54
		Erkek	61.993	71.600	15,50
		Kadın	36.597	41.324	12,92
	Diğer *	Toplam	12.429	14.734	18,55
		Erkek	8.821	9.915	12,40
		Kadın	3.608	4.819	33,56
AÇIK İŞ		Toplam	56.559	63.417	12,13
		Kamu	5.017	20.373	306,08
		Özel	51.542	43.044	-16,49
İŞVERENE TAKDİM		Toplam	172.074	187.395	8,90
		Erkek	131.885	138.282	4,85
		Kadın	40.189	49.113	22,21
İŞE YERLEŞTİRME	Toplam	Toplam	33.558	41.595	23,95
		Erkek	24.997	30.812	23,26
		Kadın	8.561	10.783	25,95
	Normal Yerleştirme	Toplam	29.550	38.589	30,59
		Erkek	21.583	28.253	30,90
		Kadın	7.967	10.336	29,74
	Özürlü Yerleştirme	Toplam	3.998	2.974	-25,61
		Erkek	3.404	2.527	-25,76
		Kadın	594	447	-24,75
	Eski Hükümlü Yerleştirme	Toplam	10	32	220,00
		Erkek	10	32	220,00
		Kadın	0	0	-
KAYITLI İŞGÜCÜ		Toplam	1.148.594	2.510.356	118,56
		Erkek	815.952	1.618.571	98,37
		Kadın	332.642	891.785	168,09
KAYITLI İŞSİZ		Toplam	962.953	2.074.656	115,45
		Erkek	669.931	1.301.024	94,20
		Kadın	293.022	773.632	164,02
YURTDIŞI BAŞVURU		Toplam	86	48	-44,19
		Erkek	60	34	-43,33
		Kadın	26	14	-46,15
YURTDIŞI GÖNDERME		Toplam	3.400	4.910	44,41
		Erkek	3.369	4.898	45,38
		Kadın	31	12	-61,29

* Daha İyi Şartlarda İş Arayanlar, Emeklilerden İş Arayanlar, Belirli Bir İş Yerinde İş Arayanlar

TABLO 1B: YILLAR İTİBARIYLA OCAK-MART BİRİKİMLİ TEMEL GÖSTERGELER					
		Yıllar	2011	2012	Değişim Oranı (%)
			Ocak-Mart	Ocak-Mart	
BAŞVURU	Toplam	Toplam	379.647	393.455	3,64
		Erkek	244.506	253.957	3,87
		Kadın	135.141	139.498	3,22
	İşsiz	Toplam	342.404	346.885	1,31
		Erkek	217.499	223.106	2,58
		Kadın	124.905	123.779	-0,90
	Diğer *	Toplam	37.243	46.570	25,04
		Erkek	27.007	30.851	14,23
		Kadın	10.236	15.719	53,57
AÇIK İŞ		Toplam	130.642	167.826	28,46
		Kamu	14.156	37.348	163,83
		Özel	116.486	130.478	12,01
İŞVERENE TAKDİM		Toplam	409.671	337.997	-17,50
		Erkek	316.835	249.605	-21,22
		Kadın	92.836	88.392	-4,79
İŞE YERLEŞTİRME	Toplam	Toplam	74.202	119.179	60,61
		Erkek	55.689	83.979	50,80
		Kadın	18.513	35.200	90,14
	Normal Yerleştirme	Toplam	63.617	110.422	73,57
		Erkek	46.679	76.523	63,93
		Kadın	16.938	33.899	100,14
	Özürlü Yerleştirme	Toplam	10.536	8.700	-17,43
		Erkek	8.961	7.400	-17,42
		Kadın	1.575	1.300	-17,46
	Eski Hükümlü Yerleştirme	Toplam	49	57	16,33
		Erkek	49	56	14,29
		Kadın	0	1	-
KAYITLI İŞGÜCÜ		Toplam	1.148.594	2.510.356	118,56
		Erkek	815.952	1.618.571	98,37
		Kadın	332.642	891.785	168,09
KAYITLI İŞSİZ		Toplam	962.953	2.074.656	115,45
		Erkek	669.931	1.301.024	94,20
		Kadın	293.022	773.632	164,02
YURTDIŞI BAŞVURU		Toplam	257	164	-36,19
		Erkek	195	130	-33,33
		Kadın	62	34	-45,16
YURTDIŞI GÖNDERME		Toplam	11.040	12.303	11,44
		Erkek	10.919	12.269	12,36
		Kadın	121	34	-71,90

TABLO 2: BAŞVURULAR

		<i>Ay İçindeki Başvurular</i>		
		<i>Şubat 2012</i>	<i>Mart 2012</i>	<i>Değişim Oranı (%)</i>
TOPLAM BAŞVURU	Toplam	134.533	127.658	-5,11
	İşsiz	119.792	112.924	-5,73
	Normal	116.689	109.819	-5,89
	Özürlü	2.825	2.951	4,46
	Eski Hükümlü	278	154	-44,60
	Terörden Etkilenen	0	0	-
	Daha İyi Şartlarda İş Arayan	14.545	14.525	-0,14
	Emekli	196	209	6,63
	Belli Bir İşyerinde Çalışmak İsteyenler	0	0	-
			-	
ERKEK	Toplam	87.175	81.515	-6,49
	İşsiz	77.602	71.600	-7,73
	Normal	75.559	69.627	-7,85
	Özürlü	1.767	1.820	3,00
	Eski Hükümlü	276	153	-44,57
	Terörden Etkilenen	0	0	-
	Daha İyi Şartlarda İş Arayan	9.407	9.734	3,48
	Emekli	166	181	9,04
	Belli Bir İşyerinde Çalışmak İsteyenler	0	0	-
			-	
KADIN	Toplam	47.358	46.143	-2,57
	İşsiz	42.190	41.324	-2,05
	<i>Normal</i>	41.130	40.192	-2,28
	Özürlü	1.058	1.131	6,90
	Eski Hükümlü	2	1	-50,00
	Terörden Etkilenen	0	0	-
	Daha İyi Şartlarda İş Arayan	5.138	4.791	-6,75
	Emekli	30	28	-6,67
	Belli Bir İşyerinde Çalışmak İsteyenler	0	0	-

TABLO 3: BİRİKLİM BAŞVURU, AÇIK İŞ VE İŞE YERLEŞTİRME GENEL VERİLERİ																																								
	Yıl	DÖNEMLER																																						
		Ocak			Ocak-Şubat			Ocak-Mart			Ocak-Nisan			Ocak-Mayıs			Ocak-Haziran			Ocak-Temmuz			Ocak-Ağustos			Ocak-Eylül			Ocak-Ekim			Ocak-Kasım			Ocak-Aralık					
		Erkek	Kadın	Toplam	Erkek	Kadın	Toplam	Erkek	Kadın	Toplam	Erkek	Kadın	Toplam	Erkek	Kadın	Toplam	Erkek	Kadın	Toplam	Erkek	Kadın	Toplam	Erkek	Kadın	Toplam	Erkek	Kadın	Toplam	Erkek	Kadın	Toplam									
BAŞVURU	TOPLAM	2011	105.809	56.375	162.184	171.603	342.787	288.628	244.666	533.294	302.113	170.398	472.511	365.830	210.115	575.945	428.142	258.822	686.964	497.603	301.927	799.530	556.382	344.513	900.895	638.813	403.381	1.041.994	738.526	452.477	1.190.983	777.807	493.123	1.270.930	860.208	538.149	1.398.357			
		2012	85.268	45.995	131.262	172.442	93.354	265.796	253.957	139.488	383.455																													
	İŞSİZ	2011	19.842	18.27	38.112	19.02	1.67	20.69	3.87	3.22	3.64	258.851	153.437	412.288	307.543	186.672	494.215	369.176	228.868	599.043	414.731	286.071	680.802	466.273	304.267	770.540	630.815	387.861	897.652	599.097	400.099	599.190	662.352	437.599	1.099.951	735.167	477.539	1.212.706		
		2012	73.903	40.265	114.168	151.506	82.495	233.961	223.106	123.779	346.885																													
	DİĞER*	2011	27.29	23.68	50.97	22	853	874	28	31	59	43.262	18.959	62.221	58.287	23.510	81.797	69.987	28.354	98.921	82.872	35.886	118.758	90.089	40.248	130.335	98.782	45.520	144.302	109.409	52.378	161.787	115.215	95.524	170.739	129.038	60.610	1.856.640		
		2012	11.383	5.731	17.114	20.938	10.899	31.835	30.851	16.719	46.570																													
	AÇIK İŞ	2011	6.09	53.25	59.34	15.12	44.44	59.56	19.23	53.57	25.04																													
		2012		34.500	34.500		74.145	74.145		130.842	130.842																													
		%		57.809	57.809		104.178	104.178		187.828	187.828																													
	İŞVERENE TAKDİM	2011	90.965	26.215	117.180	187.705	53.851	241.556	316.835	92.836	409.671	438.360	131.493	569.853	586.527	178.131	764.658	738.058	228.780	866.838	872.453	274.612	1.147.065	992.812	317.370	1.310.182	1.131.313	373.506	1.504.819	1.265.492	427.394	1.692.886	1.381.548	467.901	1.849.449	1.521.980	515.057	2.036.637		
2012		136.931	47.041	183.972	252.289	89.623	342.012	387.887	137.905	525.792																														
%		50.53	79.44	57.00	34.46	16.43	49.59	32.45	48.12	78.05																														
İŞE YERLEŞTİRME	2011	13.884	4.482	18.366	30.719	9.980	40.679	55.680	18.513	74.202	76.305	24.986	101.273	106.010	34.849	140.859	136.830	46.274	183.104	166.950	54.627	211.577	176.562	62.863	239.225	197.456	72.383	269.839	219.819	84.120	303.939	237.839	92.236	330.075	261.964	101.708	363.672			
	2012	31.813	14.714	46.527	53.203	24.425	77.628	83.979	35.200	119.179																														
	%	129.13	229.76	153.61	73.19	145.23	90.83	60.80	80.14	60.61																														
KAYITLI İŞÇÜCÜ	2011	1.104.272	433.884	1.538.156	1.080.047	413.858	1.473.705	815.952	332.842	1.148.594	925.546	544.322	1.469.868	1.057.878	601.433	1.659.311	1.096.429	631.708	1.728.137	1.120.413	662.654	1.783.067	1.214.781	722.052	1.938.833	1.322.216	789.466	2.111.682	1.358.748	816.258	2.175.006	1.322.885	770.083	2.092.768	1.394.166	797.979	2.192.145			
	2012	1.451.348	821.416	2.272.764	1.524.460	651.032	2.175.492	1.618.511	597.768	2.216.279																														
	%	31.43	85.33	27.76	43.81	105.80	51.23	36.37	168.09	118.56																														
KAYITLI İŞSİZ	2011	935.438	360.941	1.296.379	888.435	369.510	1.257.945	869.931	293.022	962.953	797.664	495.518	1.293.179	909.067	545.608	1.454.676	938.928	571.452	1.510.380	951.478	595.050	1.546.528	1.025.127	647.089	1.672.196	1.111.507	705.989	1.817.496	1.134.486	727.306	1.861.792	1.093.116	680.762	1.773.878	1.142.938	702.037	1.844.885			
	2012	1.183.859	719.914	1.903.773	1.420.580	744.650	1.989.400	1.301.024	774.653	2.074.656																														
	%	26.55	84.15	43.63	40.34	101.87	66.37	84.20	184.02	115.45																														
YURTDIŞI BAŞVURU	2011	28	21	49	128	36	171	105	62	257	244	75	319	278	87	365	327	98	425	377	109	486	425	122	547	502	144	646	561	180	721	604	177	781	651	187	838			
	2012	51	12	63	96	29	116	130	34	164																														
	%	34.82	47.86	38.36	28.89	44.44	37.16	33.39	45.19	36.19																														
YURTDIŞI GÖNDERME	2011	3.003	63	3.066	7.623	69	7.693	10.810	121	11.940	14.810	135	14.945	18.823	152	18.975	22.773	166	22.940	27.237	184	27.421	35.978	201	31.179	34.790	217	35.027	39.438	226	39.664	46.608	236	46.843	52.241	250	52.491			
	2012	3.697	7	3.704	7.371	22	7.393	12.260	34	12.303																														
	%	21.93	88.79	17.00	22.02	176.08	2.89	12.36	71.90	11.44																														

* Diğerleri Şartlarda İş Anayasası, Emeklilik İş Anayasası, İkinci İş ve Yabancı İş Anayasası

TABLO 4: İŞE YERLEŞTİRMELER

		İşe Yerleştirme			
		Şubat 2012	Mart 2012	Değişim Oranı (%)	
TOPLAM İŞE YERLEŞTİRME	Toplam	31.164	41.595	33,47	
	Kamu	7.058	20.326	187,99	
	Özel	24.106	21.269	-11,77	
	Tarım dışı	30.795	41.462	34,64	
	Tarım içi	369	133	-63,96	
	Normal Yerleştirme	28.389	38.589	35,93	
	Kamu	7.008	20.238	188,78	
	Özel	21.381	18.351	-14,17	
	Özürlü yerleştirme	2.757	2.974	7,87	
	Kamu	32	56	75,00	
	Özel	2.725	2.918	7,08	
	E.Hükümlü Yerleştirme (Kamu)	18	32	77,78	
	Toplam	21.436	30.812	43,74	
	ERKEK	Kamu	4.617	16.034	247,28
Özel		16.819	14.778	-12,14	
Tarım dışı		21.173	30.707	45,03	
Tarım içi		263	105	-60,08	
Normal Yerleştirme		19.046	28.253	48,34	
Kamu		4.572	15.953	248,93	
Özel		14.474	12.300	-15,02	
Özürlü yerleştirme		2.373	2.527	6,49	
Kamu		28	49	75,00	
Özel		2.345	2.478	5,67	
E.Hükümlü Yerleştirme (Kamu)		17	32	88,24	
KADIN		Toplam	9.728	10.783	10,84
		Kamu	2.441	4.292	75,83
		Özel	7.287	6.491	-10,92
	Tarım dışı	9.622	10.755	11,78	
	Tarım içi	106	28	-73,58	
	Normal Yerleştirme	9.343	10.336	10,63	
	Kamu	2.436	4.285	75,90	
	Özel	6.907	6.051	-12,39	
	Özürlü yerleştirme	384	447	16,41	
	Kamu	4	7	75,00	
	Özel	380	440	15,79	
	E.Hükümlü Yerleştirme (Kamu)	1	0	-100,00	

TABLO 5: AÇIK İŞLER VE İŞE YERLEŞTİRMELER							
	Ay İçerisinde Alınan Açık İşler			İşe Yerleştirme			Açık İşlerden İptaller
	Şubat 2012	Mart 2012	Değişim Oranı (%)	Şubat 2012	Mart 2012	Değişim Oranı (%)	
TOPLAM	46.118	63.417	37,51	31.164	41.595	33,47	819
Normal	37.409	53.768	43,73	28.389	38.589	35,93	740
Özürü	8.676	9.597	10,62	2.757	2.974	7,87	68
Eski hükümlü	33	52	57,58	18	32	77,78	11
Kamu	7.017	20.373	190,34	7.058	20.326	187,99	70
Normal	6.962	20.256	190,95	7.008	20.238	188,78	58
Özürü	22	65	195,45	32	56	75,00	1
Eski hükümlü	33	52	57,58	18	32	77,78	11
Özel	39.101	43.044	10,08	24.106	21.269	-11,77	749
Normal	30.447	33.512	10,07	21.381	18.351	-14,17	682
Özürü	8.654	9.532	10,15	2.725	2.918	7,08	67

TABLO 6: İKTİSADİ FAALİYET KOLLARI İTİBARIYLA AÇIK İŞLER VE İŞE YERLEŞTİRMELER							
	Ay İçerisinde Alınan Açık İşler			İşe Yerleştirme			Açık İşlerden İptaller
	Şubat 2012	Mart 2012	Değişim Oranı (%)	Şubat 2012	Mart 2012	Değişim Oranı (%)	
TOPLAM	46.118	63.417	37,51	31.164	41.595	33,47	819
Tarım, Avcılık, Ormancılık	417	264	-36,69	369	133	-63,96	14
Tarım, Avcılık, Ormancılık	404	245	-39,36	362	122	-66,30	14
Balıkçılık	13	19	46,15	7	11	57,14	0
Sanayi	12.600	14.436	14,57	6.605	6.490	-1,74	222
Madencilik ve Taşocakçılığı	189	330	74,60	84	126	50,00	12
İmalat Sanayi	10.961	12.191	11,22	5.810	5.507	-5,22	186
Elektrik, Gaz, ve Su	279	286	2,51	124	126	1,61	6
İnşaat	1.171	1.629	39,11	587	731	24,53	18
Hizmetler	33.101	48.717	47,18	24.190	34.972	44,57	583
Toptan ve Perakende Ticaret	3.136	4.415	40,78	2.086	2.322	11,31	150
Oteller ve Lokantalar	1.568	2.672	70,41	631	775	22,82	11
Taşıma, Depolama ve Haberleşme	1.232	1.105	-10,31	682	465	-31,82	7
Mali Aracı Kuruluşların Faaliyetleri	149	134	-10,07	29	35	20,69	1
Gayrimenkul Kiralama Faaliyetleri	2.722	3.218	18,22	2.230	2.393	7,31	9
Kamu yönetimi, Savunma ve Eğitim Hizmetleri	1.764	3.429	94,39	1.991	3.010	51,18	42
Eğitim Hizmetleri	1.446	3.758	159,89	1.338	3.785	182,88	11
Sadık İşleri ve Sosyal Hizmetler	890	628	-29,44	589	348	-40,92	5
Diğer Toplumsal, Sosyal, Kişisel	20.174	29.307	45,27	14.328	21.818	52,28	347
Evlerde Yapılan Hizmet İşleri	16	49	206,25	286	21	-92,66	0
Uluslararası Örgütler ve Temsilcisi	4	2	-50,00	0	0	-	0

KAMU	7.017	20.373	190,34	7.058	20.326	187,99	70
Tarım, Avcılık, Ormancılık	95	91	-4,21	204	56	-72,55	10
Tarım, Avcılık, Ormancılık	95	91	-4,21	204	56	-72,55	10
Balıkçılık	0	0	-	0	0	-	0
Sanayi	260	321	23,46	89	227	155,06	10
Madencilik ve Taşocakçılığı	69	53	-23,19	46	4	-91,30	9
İmalat Sanayi	34	25	-26,47	10	64	540,00	0
Elektrik, Gaz, ve Su	129	146	13,18	20	63	215,00	1
İnşaat	28	97	246,43	13	96	638,46	0
Hizmetler	6.662	19.961	199,62	6.765	20.043	196,27	50
Toptan ve Perakende Ticaret	0	5	-	2	5	150,00	0
Oteller ve Lokantalar	24	9	-62,50	3	20	566,67	0
Taşıma, Depolama ve Haberleşme	35	7	-80,00	146	131	-10,27	4
Mali Aracı Kuruluşların Faaliyetleri	0	0	-	0	0	-	0
Gayrimenkul Kiralama Faaliyetleri	1.023	1.336	30,60	1.017	1.333	31,07	0
Kamu yönetimi, Savunma ve Eğitim Hizmetleri	1.628	2.978	82,92	1.601	2.633	64,46	32
Eğitim Hizmetleri	1.113	3.294	195,96	1.101	3.429	211,44	0
Sağlık İşleri ve Sosyal Hizmetler	0	5	-	0	3	-	0
Diğer Toplumsal, Sosyal, Kişisel	2.839	12.327	334,20	2.895	12.489	331,40	14
Evlerde Yapılan Hizmet İşleri	0	0	-	0	0	-	0
Uluslararası Örgütler ve Temsilcisi	0	0	-	0	0	-	0
ÖZEL	39.101	43.044	10,08	24.106	21.269	-11,77	749
Tarım, Avcılık, Ormancılık	322	173	-46,27	165	77	-53,33	4
Tarım, Avcılık, Ormancılık	309	154	-50,16	158	66	-58,23	4
Balıkçılık	13	19	46,15	7	11	57,14	0
Sanayi	12.340	14.115	14,38	6.516	6.263	-3,88	212
Madencilik ve Taşocakçılığı	120	277	130,83	38	122	221,05	3
İmalat Sanayi	10.927	12.166	11,34	5.800	5.443	-6,16	186
Elektrik, Gaz, ve Su	150	140	-6,67	104	63	-39,42	5
İnşaat	1.143	1.532	34,03	574	635	10,63	18
Hizmetler	26.439	28.756	8,76	17.425	14.929	-14,32	533
Toptan ve Perakende Ticaret	3.136	4.410	40,63	2.084	2.317	11,18	150
Oteller ve Lokantalar	1.544	2.663	72,47	628	755	20,22	11
Taşıma, Depolama ve Haberleşme	1.197	1.098	-8,27	536	334	-37,69	3
Mali Aracı Kuruluşların Faaliyetleri	149	134	-10,07	29	35	20,69	1
Gayrimenkul Kiralama Faaliyetleri	1.699	1.882	10,77	1.213	1.060	-12,61	9
Kamu yönetimi, Savunma ve Eğitim Hizmetleri	136	451	231,62	390	377	-3,33	10
Eğitim Hizmetleri	333	464	39,34	237	356	50,21	11
Sağlık İşleri ve Sosyal Hizmetler	890	623	-30,00	589	345	-41,43	5
Diğer Toplumsal, Sosyal, Kişisel	17.335	16.980	-2,05	11.433	9.329	-18,40	333
Evlerde Yapılan Hizmet İşleri	136	49	-206,25	286	21	-92,66	0
Uluslararası Örgütler ve Temsilcisi	4	2	-50,00	0	0	-	0

TABLO 7: MESLEKLER İTİBARIYLA AÇIK İŞLER VE İŞE YERLEŞTİRMELER

MESLEKLER	Ay İçerisinde Alınan Açık İşler			İşe Yerleştirme			Açık İşlerden İptaller
	Şubat 2012	Mart 2012	Değişim Oranı (%)	Şubat 2012	Mart 2012	Değişim Oranı (%)	
TEMİZLİK GÖREVLİSİ	2.489	1.721	-30,86	2.551	1.257	-50,73	13
SATIŞ ELEMANI (TANITIM)	878	1.208	37,59	479	735	53,44	9
GÜVENLİK GÖREVLİSİ	442	968	119,00	608	706	16,12	8
KASİYER	540	872	61,48	481	564	17,26	1
BÜRO MEMURU (GENEL)	1.106	1.405	27,03	374	483	29,14	16
ÇAĞRI MERKEZİ GÖREVLİSİ	482	648	34,44	341	467	36,95	0
REYON GÖREVLİSİ	456	634	39,04	487	458	-5,95	2
MAKİNECİ (DIKIŞ)	791	822	3,92	400	453	13,25	5
DİĞER İMALAT VE İLGİLİ İŞÇİLER (ELLE)	506	458	-9,49	381	377	-1,05	0
TREN TEŞKİL İŞÇİSİ	0	0	-	249	376	51,00	0
BİLGİSAYAR İŞLETMENİ	222	405	82,43	211	366	73,46	0
VERİ GİRİŞ KONTROL İŞLETMENİ	132	272	106,06	278	245	-11,87	0
LOJİSTİK ELEMANI	452	0	-100,00	440	240	-45,45	0
KONFEKSİYON İŞÇİSİ	347	286	-17,58	253	234	-7,51	0
GARSON (SERVİS ELEMANI)	562	564	0,36	261	210	-19,54	5
SAAT-ELEKTRİK ALETLER VE ELEKTRONİK ARAÇLAR SATIŞ	0	171	-	0	171	-	0
BÜRO İŞÇİSİ	587	205	-65,08	308	163	-47,08	0
İPLİKÇİ (RING/VATER/VARGEL)	149	308	106,71	180	152	-15,56	0
ŞOFÖR (YÜK TAŞIMA)	253	288	13,83	171	148	-13,45	8
ELEKTRİKÇİ (GENEL)	322	249	-22,67	87	142	63,22	9
DIKIŞ MAKİNESİ OPERATÖRÜ (KUMAŞ)	222	220	-0,90	154	137	-11,04	10
DOKUMACI (DOKUMA MAKİNELERİ OPERATÖRÜ)	144	263	82,64	164	132	-19,51	1
GAZALTI KAYNAKÇISI	343	414	20,70	172	132	-23,26	0
ÖN MUHASEBECİ	391	553	41,43	131	129	-1,53	21
DİĞER İMALAT VE İLGİLİ İŞÇİLER (MAKİNE İLE)	81	207	155,56	72	108	50,00	12
DİĞER BÜRO MEMURLARI	37	169	356,76	84	106	26,19	2
MADENCİ (GENEL)	50	332	564,00	23	99	330,43	0
KALİTE KONTROLÇÜ	139	159	14,39	52	99	90,38	1
AŞÇI	226	260	15,04	146	98	-32,88	5
DENİM KUMAŞ OPERATÖRÜ	62	96	54,84	62	96	54,84	0
ORMAN İŞÇİSİ	37	87	135,14	37	93	151,35	0
SEKRETER (GENEL)	265	256	-3,40	157	91	-42,04	11
KAYNAKÇI (OKSİJEN VE ELEKTRİK)	174	245	40,80	61	81	32,79	2
HASTA DANIŞMANI	69	91	31,88	45	78	73,33	5
TORBA VE ÇUVAL DIKME MAKİNESİ İŞÇİSİ	0	0	-	60	74	23,33	0

TABLO 7: MESLEKLER İTİBARIYLA AÇIK İŞLER VE İŞE YERLEŞTİRMELER

MESLEKLER	Ay İçerisinde Alınan Açık İşler			İşe Yerleştirme			Açık İşlerden İptaller
	Şubat 2012	Mart 2012	Değişim Oranı (%)	Şubat 2012	Mart 2012	Değişim Oranı (%)	
MOBİLYA İMALATÇISI/MOBİLYACI (AHŞAP)	136	147	8,09	66	73	10,61	1
METAL İŞLERİ TEKNİSYENİ	123	96	-21,95	46	72	56,52	1
BİLGİSAYAR OPERATÖRÜ	22	164	645,45	15	69	360,00	103
PAZARLAMACI (SATIŞ TEMSİLCİSİ)	285	285	0,00	82	69	-15,85	6
KABLO AĞI BANTLAMA ELEMANI	51	69	35,29	51	69	35,29	0
PLASTİK ENJEKSİYON KALIPLAMA MAKİNESİ OPERATÖRÜ	65	116	78,46	18	68	277,78	0
MÜŞTERİ TEMSİLCİSİ	89	121	35,96	48	68	41,67	0
BETON VE BETONARME KALIPÇISI	7	67	857,14	9	67	644,44	0
BULAŞIKÇI (STEVARD)	344	389	13,08	82	65	-20,73	2
ELEKTRİK TEKNİSYENİ	145	336	131,72	85	64	-24,71	107
BOBİN-KATLAMA-BÜKÜM MAKİNE OPERATÖRÜ	30	77	156,67	23	63	173,91	0
OTO MONTAJ İŞÇİSİ	11	66	500,00	3	63	2000,00	0
STERİLİZASYON GÖREVLİSİ	48	22	-54,17	6	61	916,67	0
BARMEN	36	239	563,89	18	59	227,78	0
SATIŞ TEMSİLCİSİ/PLASİYER	77	139	80,52	12	53	341,67	0
DIŞ TİCARET MESLEK ELEMANI	58	65	12,07	48	52	8,33	1
DÖKÜMCÜ (METAL)	12	83	591,67	10	52	420,00	0
İŞ MAKİNELERİ OPERATÖRÜ	74	47	-36,49	68	51	-25,00	0
FORKLİFT OPERATÖRÜ	117	143	22,22	49	50	2,04	12
ODA GÖREVLİSİ (TURİZM)	41	118	187,80	34	50	47,06	0
MUHASEBECİ	140	147	5,00	48	50	4,17	7
KALİTE KONTROLÇÜ-TEKSTİL	66	95	43,94	16	46	187,50	1
HİZMETLİ (KAMU KURULUŞLARI)	344	47	-86,34	338	46	-86,39	0
DİĞER TERZİLER ELBİSE İMALAT İŞÇİLERİ, DİKİŞÇİLER, DÖŞE ANİMATÖR	43	40	-6,98	33	45	36,36	0
KURYE	16	91	468,75	12	45	275,00	0
OVERLOK MAKİNESİ OPERATÖRÜ	114	143	25,44	52	44	-15,38	2
OVERLOK MAKİNESİ OPERATÖRÜ	195	122	-37,44	60	43	-28,33	5
MEKANİK BAKIM-ONARIMCI	73	109	49,32	28	43	53,57	0
HASTANE HİZMETLİSİ	67	43	-35,82	66	43	-34,85	0
HAZIR GIYIM MODEL MAKİNECİLİĞİ TEKNİSYENİ	49	46	-6,12	43	42	-2,33	0
MAKİNE MONTAJCISI (GENEL)	60	111	85,00	30	42	40,00	0
EL VE MAKİNE DİKİŞÇİSİ (GENEL)	128	57	-55,47	124	42	-66,13	1
AŞÇI YARDIMCISI	76	125	64,47	43	41	-4,65	0
HASTA VE YAŞLI BAKIM ELEMANI	40	51	27,50	26	40	53,85	0
ELEKTRİK ARK KAYNAKÇISI (MAKİNE İLE)	66	86	30,30	17	39	129,41	1
BEDEN İŞÇİSİ	21.306	35.101	64,75	15.218	26.875	76,60	123
DİĞER	8.608	9.378	8,95	4.277	3.331	-22,12	300
TOPLAM	46.118	63.417	37,51	31.164	41.595	33,47	819

TABLO 8: MESLEKLER İTİBARIYLA BAŞVURULAR VE İŞE YERLEŞTİRMELER

MESLEKLER	Başvurular			İşe Yerleştirme		
	Şubat 2012	Mart 2012	Değişim Oranı (%)	Şubat 2012	Mart 2012	Değişim Oranı (%)
TEMİZLİK GÖREVLİSİ	1.922	1.429	-25,65	2.551	1.257	-50,73
SATIŞ ELEMANI (TANITIM)	1.382	1.580	14,33	479	735	53,44
GÜVENLİK GÖREVLİSİ	466	438	-6,01	608	706	16,12
KASİYER	771	823	6,74	481	564	17,26
BÜRO MEMURU (GENEL)	6.274	5.716	-8,89	374	483	29,14
ÇAĞRI MERKEZİ GÖREVLİSİ	195	178	-8,72	341	467	36,95
REYON GÖREVLİSİ	410	360	-12,20	487	458	-5,95
MAKİNECİ (DİKİS)	657	751	14,31	400	453	13,25
DİĞER İMALAT VE İLGİLİ İŞÇİLER (ELLE)	495	567	14,55	381	377	-1,05
TREN TEŞKİL İŞÇİSİ	1	1	0,00	249	376	51,00
BİLGİSAYAR İŞLETMENİ	1.108	880	-20,58	211	366	73,46
VERİ GİRİŞ KONTROL İŞLETMENİ	42	117	178,57	278	245	-11,87
LOJİSTİK ELEMANI	317	0	-100,00	440	240	-45,45
KONFEKSİYON İŞÇİSİ	304	352	15,79	253	234	-7,51
GARSON (SERVİS ELEMANI)	968	947	-2,17	261	210	-19,54
SAAT-ELEKTRİKLİ ALETLER VE ELEKTRONİK ARAÇLAR SATI	5	6	20,00	0	171	-
BÜRO İŞÇİSİ	565	581	2,83	308	163	-47,08
İPLİKÇİ (RING/VATER/VARGEL)	161	200	24,22	180	152	-15,56
SOFÖR (YÜK TAŞIMA)	1.041	911	-12,49	171	148	-13,45
ELEKTRİKÇİ (GENEL)	351	356	1,42	87	142	63,22
DİKİS MAKİNESİ OPERATÖRÜ (KUMAŞ)	129	183	41,86	154	137	-11,04
DOKUMACI (DOKUMA MAKİNELERİ OPERATÖRÜ)	128	137	7,03	164	132	-19,51
GAZALTI KAYNAKÇISI	234	177	-24,36	172	132	-23,26
ÖN MUHASEBECİ	1.836	1.631	-11,17	131	129	-1,53
DİĞER İMALAT VE İLGİLİ İŞÇİLER (MAKİNE İLE)	142	147	3,52	72	108	50,00
DİĞER BÜRO MEMURLARI	130	147	13,08	84	106	26,19
MADENCİ (GENEL)	58	187	222,41	23	99	330,43
KALİTE KONTROLÇÜ	161	118	-26,71	52	99	90,38
AŞÇI	613	648	5,71	146	98	-32,88
DENİM KUMAŞ OPERATÖRÜ	1	0	-100,00	62	96	54,84
ORMAN İŞÇİSİ	36	70	94,44	37	93	151,35
SEKRETER(GENEL)	848	776	-8,49	157	91	-42,04
KAYNAKÇI (OKSİJEN VE ELEKTRİK)	219	209	-4,57	61	81	32,79
HASTA DANIŞMANI	84	95	13,10	45	78	73,33
TORBA VE ÇUVAL DİKME MAKİNESİ İŞÇİSİ	0	0	-	60	74	23,33

TABLO 8: MESLEKLER İTİBARIYLA BAŞVURULAR VE İŞE YERLEŞTİRMELER

MESLEKLER	Başvurular			İşe Yerleştirme		
	Şubat 2012	Mart 2012	Değişim Oranı (%)	Şubat 2012	Mart 2012	Değişim Oranı (%)
MOBİLYA İMALATÇISI/MOBİLYACI (AHŞAP)	310	248	-20,00	66	73	10,61
METAL İŞLERİ TEKNİSYENİ	93	98	5,38	46	72	56,52
BİLGİSAYAR OPERATÖRÜ	347	331	-4,61	15	69	360,00
PAZARLAMACI (SATIŞ TEMSİLCİSİ)	692	692	0,00	82	69	-15,85
KABLO AĞI BANTLAMA ELEMANI	4	13	225,00	51	69	35,29
PLASTİK ENJEKSİYON KALIPLAMA MAKİNESİ OPERATÖRÜ	40	48	20,00	18	68	277,78
MÜŞTERİ TEMSİLCİSİ	110	140	27,27	48	68	41,67
BETON VE BETONARME KALIPÇISI	25	20	-20,00	9	67	644,44
BULAŞIKÇI (STEVARD)	146	177	21,23	82	65	-20,73
ELEKTRİK TEKNİSYENİ	469	495	5,54	85	64	-24,71
BOBİN-KATLAMA-BÜKÜM MAKİNE OPERATÖRÜ	35	47	34,29	23	63	173,91
OTO MONTAJ İŞÇİSİ	8	7	-12,50	3	63	2000,00
STERİLİZASYON GÖREVLİSİ	13	5	-61,54	6	61	916,67
BARMEN	60	75	25,00	18	59	227,78
SATIŞ TEMSİLCİSİ/PLASİYER	257	299	16,34	12	53	341,67
DIŞ TİCARET MESLEK ELEMANI	70	54	-22,86	48	52	8,33
DÖKÜMCÜ (METAL)	24	29	20,83	10	52	420,00
İŞ MAKİNELERİ OPERATÖRÜ	270	202	-25,19	68	51	-25,00
FORKLİFT OPERATÖRÜ	135	135	0,00	49	50	2,04
ODA GÖREVLİSİ (TURİZM)	31	54	74,19	34	50	47,06
MUHASEBECİ	774	736	-4,91	48	50	4,17
KALİTE KONTROLÇÜ-TEKSTİL	157	83	-47,13	16	46	187,50
HİZMETLİ (KAMU KURULUŞLARI)	163	78	-52,15	338	46	-86,39
DİĞER TERZİLER ELBİSE İMALAT İŞÇİLERİ, DİKİŞÇİLER, DÖ	34	25	-26,47	33	45	36,36
ANİMATÖR	17	16	-5,88	12	45	275,00
KURYE	95	108	13,68	52	44	-15,38
OVERLOK MAKİNESİ OPERATÖRÜ	52	51	-1,92	60	43	-28,33
MEKANİK BAKIM-ONARIMCI	34	46	35,29	28	43	53,57
HASTANE HİZMETLİSİ	62	18	-70,97	66	43	-34,85
HAZIR GIYIM MODEL MAKİNECİLİĞİ TEKNİSYENİ	51	42	-17,65	43	42	-2,33
MAKİNE MONTAJÇISI (GENEL)	17	47	176,47	30	42	40,00
EL VE MAKİNE DİKİŞÇİSİ (GENEL)	100	86	-14,00	124	42	-66,13
AŞÇI YARDIMCISI	222	320	44,14	43	41	-4,65
HASTA VE YAŞLI BAKIM ELEMANI	35	74	111,43	26	40	53,85
ELEKTRİK ARK KAYNAKÇISI (MAKİNE İLE)	248	199	-19,76	17	39	129,41
BEDEN İŞÇİSİ	59.615	57.878	-2,91	15.218	26.875	76,60
DİĞER	47.664	43.964	-7,76	4.277	3.331	-22,12
TOPLAM	134.533	127.658	-5,11	31.164	41.595	33,47

TABLO 9: YAŞ GRUPLARINA GÖRE BAŞVURU VE İŞE YERLEŞTİRMELER						
	<i>Ay İçindeki Başvurular</i>			<i>İşe Yerleştirme</i>		
	<i>Şubat 2012</i>	<i>Mart 2012</i>	<i>Değişim Oranı (%)</i>	<i>Şubat 2012</i>	<i>Mart 2012</i>	<i>Değişim Oranı (%)</i>
TOPLAM	134.533	127.658	-5,11	31.164	41.595	33,47
15-19	11.508	11.191	-2,75	1.282	1.599	24,73
20-24	33.544	31.195	-7,00	6.270	8.971	43,08
25-29	26.257	24.219	-7,76	7.046	9.305	32,06
30-34	20.183	19.082	-5,46	5.905	8.034	36,05
35-39	15.641	15.039	-3,85	4.450	5.761	29,46
40-44	12.189	11.818	-3,04	3.122	4.063	30,14
45-49	8.771	8.368	-4,59	1.957	2.509	28,21
50-54	3.696	3.834	3,73	737	899	21,98
55-59	1.798	1.872	4,12	304	351	15,46
60-64	643	700	8,86	65	81	24,62
65+	303	340	12,21	26	22	-15,38
ERKEK	87.175	81.515	-6,49	21.436	30.812	43,74
15-19	7.721	7.405	-4,09	851	1.110	30,43
20-24	21.870	20.765	-5,05	4.277	6.551	53,17
25-29	17.791	15.835	-10,99	5.176	7.233	39,74
30-34	12.542	11.581	-7,66	4.115	5.993	45,64
35-39	9.160	8.589	-6,23	2.802	4.033	43,93
40-44	7.551	7.023	-6,99	1.975	2.873	45,47
45-49	5.999	5.645	-5,90	1.360	1.910	40,44
50-54	2.564	2.602	1,48	559	727	30,05
55-59	1.313	1.352	2,97	244	291	19,26
60-64	447	490	9,62	53	71	33,96
65+	217	228	5,07	24	20	-16,67
KADIN	47.358	46.143	-2,57	9.728	10.783	10,84
15-19	3.787	3.786	-0,03	431	489	13,46
20-24	11.674	10.430	-10,66	1.993	2.420	21,42
25-29	8.466	8.384	-0,97	1.870	2.072	10,80
30-34	7.641	7.501	-1,83	1.790	2.041	14,02
35-39	6.481	6.450	-0,48	1.648	1.728	4,85
40-44	4.638	4.795	3,39	1.147	1.190	3,75
45-49	2.772	2.723	-1,77	597	599	0,34
50-54	1.132	1.232	8,83	178	172	-3,37
55-59	485	520	7,22	60	60	0,00
60-64	196	210	7,14	12	10	-16,67
65+	86	112	30,23	2	2	0,00

TABLO 10: EĞİTİM DÜZEYLERİNE GÖRE BAŞVURU VE İŞE YERLEŐTİRMELER

	Ay İcindeki Başvurular			İŐe YerleŐtirme		
	Őubat 2012	Mart 2012	DeęiŐim Oranı (%)	Őubat 2012	Mart 2012	DeęiŐim Oranı (%)
TOPLAM	134.533	127.658	-5,11	31.164	41.595	33,47
Okur Yazar Olmayan	16.642	15.259	-8,31	368	643	74,73
Okur Yazar	7.701	7.935	3,04	1.619	4.756	193,76
İlköęretim	70.372	66.976	-4,83	17.941	22.513	25,48
Ortaöęretim (Lise ve Dengi)	28.330	27.277	-3,72	8.474	10.620	25,32
Önlisans	5.617	5.247	-6,59	1.752	2.011	14,78
Lisans	5.605	4.731	-15,59	990	1.018	2,83
Yüksek Lisans	247	220	-10,93	20	34	70,00
Doktora	19	13	-31,58	0	0	-
ERKEK	87.175	81.515	-6,49	21.436	30.812	43,74
Okur Yazar Olmayan	9.860	8.994	-8,78	229	422	84,28
Okur Yazar	5.413	5.697	5,25	1.100	3.914	255,82
İlköęretim	48.148	44.673	-7,22	12.259	16.727	36,45
Ortaöęretim (Lise ve Dengi)	17.131	16.473	-3,84	6.109	7.778	27,32
Önlisans	3.013	2.753	-8,63	1.069	1.275	19,27
Lisans	3.470	2.797	-19,39	659	677	2,73
Yüksek Lisans	127	116	-8,66	11	19	72,73
Doktora	13	12	-7,69	0	0	-
KADIN	47.358	46.143	-2,57	9.728	10.783	10,84
Okur Yazar Olmayan	6.782	6.265	-7,62	139	221	58,99
Okur Yazar	2.288	2.238	-2,19	519	842	62,24
İlköęretim	22.224	22.303	0,36	5.682	5.786	1,83
Ortaöęretim (Lise ve Dengi)	11.199	10.804	-3,53	2.365	2.842	20,17
Önlisans	2.604	2.494	-4,22	683	736	7,76
Lisans	2.135	1.934	-9,41	331	341	3,02
Yüksek Lisans	120	104	-13,33	9	15	66,67
Doktora	6	1	-83,33	0	0	-

TABLO 11: İLLER İTİBARIYLA AÇIK İŞLER VE İŞE YERLEŐTİRMELER

	Ay İçinde Alınan Açık İşler			İşe Yerleşirme			Açık İşlerden İptaller
	Şubat 2012	Mart 2012	Değişim Oranı (%)	Şubat 2012	Mart 2012	Değişim Oranı (%)	
ADANA	981	2.245	128,85	613	1.837	199,67	13
ADYAMAN	141	78	-44,68	149	74	-50,34	1
AFYONKARAHİSAR	445	314	-29,44	377	152	-59,68	6
AĞRI	87	139	59,77	69	135	95,65	0
AKSARAY	324	154	-52,47	540	167	-69,07	3
AMASYA	231	245	6,06	180	230	27,78	8
ANKARA	1.695	2.008	18,47	1.690	1.578	-6,63	24
ANTALYA	2.068	4.155	100,92	702	1.508	114,81	128
ARDAHAN	56	33	-41,07	39	16	-58,97	0
ARTVİN	74	294	297,30	101	261	158,42	1
AYDIN	393	656	66,92	293	394	34,47	25
BALIKESİR	735	886	20,54	676	676	0,00	4
BARTIN	164	193	17,68	115	147	27,83	0
BATMAN	95	828	771,58	43	799	1758,14	8
BAYBURT	124	59	-52,42	70	53	-24,29	1
BİLECİK	243	300	23,46	211	207	-1,90	0
BİNGÖL	7	208	2871,43	10	211	2010,00	0
BİTLİS	37	1.228	3218,92	26	1.216	4576,92	0
BOLU	290	180	-37,93	241	73	-69,71	9
BURDUR	114	289	153,51	167	174	4,19	3
BURSA	2.286	2.345	2,58	1.294	1.434	10,82	17
ÇANAKKALE	330	262	-20,61	196	203	3,57	2
ÇANKIRI	221	242	9,50	203	202	-0,49	0
ÇORUM	142	270	90,14	119	206	73,11	10
DENİZLİ	508	555	9,25	185	253	36,76	26
DİYARBAKIR	116	171	47,41	71	124	74,65	0
DÜZCE	348	372	6,90	246	234	-4,88	8
EDİRNE	175	193	10,29	133	46	-65,41	2
ELAZIĞ	75	47	-37,33	46	26	-43,48	0
ERZİNCAN	52	138	165,38	34	108	217,65	0
ERZURUM	118	64	-45,76	79	50	-36,71	2
ESKİŐEHİR	500	868	73,60	182	278	52,75	20
GAZİANTEP	801	1.024	27,84	642	668	4,05	10
GİRESUN	115	188	63,48	134	140	4,48	2
GÜMÜŐHANE	235	158	-32,77	150	104	-30,67	0
HAKKARİ	20	7	-65,00	8	36	350,00	0
HATAY	133	160	20,30	84	132	57,14	1
İĞDIR	280	74	-73,57	277	44	-84,12	10
İSPARTA	288	411	42,71	208	296	42,31	13
İSTANBUL	14.074	13.062	-7,19	7.166	5.600	-21,85	102
İZMİR	1.205	2.107	74,85	590	1.335	126,27	30

TABLO 11: İLLER İTİBARIYLA AÇIK İŞLER VE İŞE YERLEŐTİRMELER

	Ay İçinde Alınan Açık İşler			İşe Yerleőtirme			Açık İşlerden İptaller
	Şubat 2012	Mart 2012	Değişim Oranı (%)	Şubat 2012	Mart 2012	Değişim Oranı (%)	
KAHRAMANMARAŐ	478	687	43,72	306	462	50,98	3
KARABÜK	123	463	276,42	89	414	365,17	0
KARAMAN	165	143	-13,33	146	175	19,86	0
KARS	36	36	0,00	16	7	-56,25	0
KASTAMONU	165	255	54,55	109	230	111,01	1
KAYSERİ	1.013	1.564	54,39	785	1.158	47,52	133
KIRIKKALE	171	199	16,37	122	133	9,02	0
KIRKLARELİ	293	271	-7,51	171	111	-35,09	1
KIRŐEHİR	209	392	87,56	85	371	336,47	7
KİLİS	318	211	-33,65	314	192	-38,85	2
KOCAELİ	804	827	2,86	681	719	5,58	9
KONYA	474	585	23,42	487	288	-40,86	10
KÜTAHYA	267	361	35,21	312	166	-46,79	0
MALATYA	516	503	-2,52	462	398	-13,85	0
MANİŐA	1.972	976	-50,51	1.573	344	-78,13	2
MARDİN	370	79	-78,65	350	18	-94,86	1
MERSİN	607	543	-10,54	346	268	-22,54	41
MUĞLA	232	426	83,62	169	79	-53,25	10
MUŐ	119	150	26,05	188	121	-35,64	31
NEVŐEHİR	237	107	-54,85	198	60	-69,70	1
NİŐDE	106	137	29,25	86	139	61,63	2
ORDU	156	175	12,18	135	117	-13,33	6
OSMANİYE	348	333	-4,31	304	193	-36,51	7
RİZE	118	105	-11,02	68	49	-27,94	5
SAKARYA	967	689	-28,75	670	454	-32,24	4
SAMSUN	625	184	-70,56	520	110	-78,85	3
SİİRT	114	132	15,79	104	132	26,92	0
SİNOP	44	105	138,64	36	43	19,44	0
SİVAS	221	792	258,37	849	442	-47,94	6
ŐANLIURFA	244	6.110	2404,10	74	6.055	8082,43	3
ŐIRNAK	50	579	1058,00	40	573	1332,50	2
TEKİRDAŐ	1.515	1.433	-5,41	547	272	-50,27	15
TOKAT	105	334	218,10	206	293	42,23	4
TRABZON	564	294	-47,87	512	168	-67,19	1
TUNCELİ	0	0	-	4	0	-100,00	0
UŐAK	175	425	142,86	104	228	119,23	1
VAN	1.370	4.920	259,12	1.373	4.873	254,92	0
YALOVA	120	336	180,00	42	159	278,57	12
YOZGAT	136	84	-38,24	126	28	-77,78	0
ZONGULDAK	245	262	6,94	96	126	31,25	7
TOPLAM	46.118	63.417	37,51	31.164	41.595	33,47	819

TABLO 12: İLLER İTİBARIYLA BAŞVURULAR VE İŞE YERLEŐTİRMELER

	Başvurular			İŖe Yerleőtirme		
	Őubat 2012	Mart 2012	DeęiŐim Oranı (%)	Őubat 2012	Mart 2012	DeęiŐim Oranı (%)
ADANA	4.043	3.437	-14,99	613	1.837	199,67
ADİYAMAN	1.167	3.386	190,15	149	74	-50,34
AFYONKARAHİSAR	790	751	-4,94	377	152	-59,68
AęRI	693	794	14,57	69	135	95,65
AKSARAY	616	557	-9,58	540	167	-69,07
AMASYA	476	464	-2,52	180	230	27,78
ANKARA	6.079	6.149	1,15	1.690	1.578	-6,63
ANTALYA	3.044	3.624	19,05	702	1.508	114,81
ARDAHAN	321	328	2,18	39	16	-58,97
ARTVİN	775	1.577	103,48	101	261	158,42
AYDIN	1.360	1.465	7,72	293	394	34,47
BALIKESİR	4.420	2.123	-51,97	676	676	0,00
BARTIN	347	466	34,29	115	147	27,83
BATMAN	3.213	1.815	-43,51	43	799	1758,14
BAYBURT	126	117	-7,14	70	53	-24,29
BİLECİK	350	485	38,57	211	207	-1,90
BİNGÖL	829	805	-2,90	10	211	2010,00
BITLİS	4.446	2.012	-54,75	26	1.216	4576,92
BOLU	445	441	-0,90	241	73	-69,71
BURDUR	654	437	-33,18	167	174	4,19
BURSA	4.009	3.790	-5,46	1.294	1.434	10,82
ÇANAKKALE	563	542	-3,73	196	203	3,57
ÇANKIRI	326	466	42,94	203	202	-0,49
ÇORUM	838	813	-2,98	119	206	73,11
DENİZLİ	2.266	1.775	-21,67	185	253	36,76
DIYARBAKIR	5.753	4.288	-25,46	71	124	74,65
DÜZCE	680	817	20,15	246	234	-4,88
EDİRNE	536	680	26,87	133	46	-65,41
ELAZIę	1.000	891	-10,90	46	26	-43,48
ERZİNCAN	413	588	42,37	34	108	217,65
ERZURUM	897	1.249	39,24	79	50	-36,71
ESKİŐEHİR	1.173	1.126	-4,01	182	278	52,75
GAZİANTEP	3.423	2.860	-16,45	642	668	4,05
GİRESUN	811	898	10,73	134	140	4,48
GÜMÜŐHANE	333	448	34,53	150	104	-30,67
HAKKARI	485	488	0,62	8	36	350,00
HATAY	3.927	2.639	-32,80	84	132	57,14
IęDIR	372	304	-18,28	277	44	-84,12
ISPARTA	1.044	874	-16,28	208	296	42,31
İSTANBUL	22.803	20.224	-11,31	7.166	5.600	-21,85
İZMİR	5.959	5.535	-7,12	590	1.335	126,27

TABLO 12: İLLER İTİBARIYLA BAŞVURULAR VE İŞE YERLEŐTİRMELER

	Başvurular			İŖe Yerleőtirme		
	Őubat 2012	Mart 2012	DeęiŐim Oranı (%)	Őubat 2012	Mart 2012	DeęiŐim Oranı (%)
KAHRAMANMARAŐ	1.302	1.995	53,23	306	462	50,98
KARABÜK	353	316	-10,48	89	414	365,17
KARAMAN	597	622	4,19	146	175	19,86
KARS	401	462	15,21	16	7	-56,25
KASTAMONU	534	626	17,23	109	230	111,01
KAYSERİ	1.891	1.874	-0,90	785	1.158	47,52
KIRIKKALE	358	390	8,94	122	133	9,02
KIRKLARELİ	723	602	-16,74	171	111	-35,09
KIŘEHİR	401	483	20,45	85	371	336,47
KİLİŐ	352	288	-18,18	314	192	-38,85
KOCAELİ	2.713	2.603	-4,05	681	719	5,58
KONYA	1.690	2.539	50,24	487	288	-40,86
KÜTAHYA	645	595	-7,75	312	166	-46,79
MALATYA	1.247	1.089	-12,67	462	398	-13,85
MANİŐA	2.475	1.960	-20,81	1.573	344	-78,13
MARDİN	749	710	-5,21	350	18	-94,86
MERSİN	2.813	3.252	15,61	346	268	-22,54
MUęLA	1.218	1.041	-14,53	169	79	-53,25
MUŐ	289	278	-3,81	188	121	-35,64
NEVŐEHİR	543	569	4,79	198	60	-69,70
NİęDE	314	567	80,57	86	139	61,63
ORDU	1.026	1.155	12,57	135	117	-13,33
OSMANİYE	1.183	842	-28,83	304	193	-36,51
RİZE	566	2.063	264,49	68	49	-27,94
SAKARYA	2.051	1.959	-4,49	670	454	-32,24
SAMSUN	1.906	1.807	-5,19	520	110	-78,85
ŐİİRT	958	2.243	134,13	104	132	26,92
ŐİNÖP	483	254	-47,41	36	43	19,44
ŐİVAS	805	875	8,70	849	442	-47,94
ŐANLIURFA	3.624	2.851	-21,33	74	6.055	8082,43
ŐİRNAK	926	461	-50,22	40	573	1332,50
TEKİRDAę	1.918	1.692	-11,78	547	272	-50,27
TOKAT	774	709	-8,40	206	293	42,23
TRABZON	1.331	999	-24,94	512	168	-67,19
TUNCELİ	211	337	59,72	4	0	-100,00
UŐAK	685	585	-14,60	104	228	119,23
VAN	852	1.559	82,98	1.373	4.873	254,92
YALOVA	382	461	20,68	42	159	278,57
YOZGAT	585	532	-9,06	126	28	-77,78
ZONGULDAK	854	885	3,63	96	126	31,25
TOPLAM	134.533	127.658	-5,11	31.164	41.595	33,47

TABLO 13: 2012 MART AYI SONU İTİBARIYLA EĞİTİM DÜZEYLERİNE VE YAŞ GRUPLARINA GÖRE KAYITLI İŞGÜCÜ

ÖĞRENİM DURUMU / YAŞ GRUBU	15-19	20-24	25-29	30-34	35-39	40-44	45-49	50-54	55-59	60-64	6 5 +	YAŞ GRUBU TOPLAMI
ÖĞRENİM DURUMU TOPLAMI	92.160	494.362	604.419	489.918	338.960	236.954	155.447	57.949	25.890	9.757	4.540	2.510.356
Okur Yazar Olmayan	4.343	41.496	38.476	17.716	10.130	7.207	5.975	3.640	3.169	2.670	1.622	136.444
Okur Yazar	2.421	7.357	8.931	8.691	7.556	7.004	6.282	3.716	2.489	1.580	882	56.909
İlköğretim	59.464	141.314	188.491	209.107	191.934	162.744	114.728	42.326	17.828	4.956	1.861	1.134.753
Ortaöğretim (Lise ve Dengi)	25.597	218.327	214.813	165.736	92.452	45.068	22.030	6.656	1.719	375	112	792.885
Onlisans	245	66.435	79.639	38.769	15.375	5.417	1.832	446	205	49	12	208.424
Lisans	86	19.080	71.251	47.043	20.663	9.111	4.411	1.115	454	119	48	173.381
Yüksek Lisans	3	331	2.747	2.745	792	369	174	38	21	8	2	7.230
Doktora	1	22	71	111	58	34	15	12	5	0	1	330
ERKEK	57.914	298.093	392.995	322.948	217.142	153.902	109.775	38.492	18.273	6.244	2.793	1.618.571
Okur Yazar Olmayan	2.814	23.946	23.878	10.415	5.288	3.719	3.049	1.684	1.370	952	608	77.723
Okur Yazar	1.481	4.726	6.156	5.639	4.631	4.149	3.824	2.141	1.529	996	592	35.864
İlköğretim	40.096	100.661	139.143	147.689	126.853	109.713	83.186	29.232	13.504	3.851	1.461	795.389
Ortaöğretim (Lise ve Dengi)	13.355	128.307	140.038	111.693	60.304	27.638	14.961	4.203	1.294	288	82	502.163
Onlisans	126	31.466	43.978	20.550	8.038	3.026	1.257	312	169	39	8	108.969
Lisans	39	8.783	38.612	25.656	11.574	5.436	3.356	883	386	110	39	94.874
Yüksek Lisans	2	193	1.148	1.232	421	198	131	30	17	8	2	3.382
Doktora	1	11	42	74	33	23	11	7	4	0	1	207
KADIN	34.246	196.269	211.424	166.970	121.818	83.052	45.672	19.457	7.617	3.513	1.747	891.785
Okur Yazar Olmayan	1.529	17.550	14.598	7.301	4.842	3.488	2.926	1.956	1.799	1.718	1.014	58.721
Okur Yazar	940	2.631	2.775	3.052	2.925	2.855	2.458	1.575	960	584	290	21.045
İlköğretim	19.368	40.653	49.348	61.418	65.081	53.031	31.542	13.094	4.324	1.105	400	339.364
Ortaöğretim (Lise ve Dengi)	12.242	90.020	74.775	54.043	32.148	17.430	7.069	2.453	425	87	30	290.722
Onlisans	119	34.969	35.661	18.219	7.337	2.391	575	134	36	10	4	99.455
Lisans	47	10.297	32.639	21.387	9.089	3.675	1.055	232	68	9	9	78.507
Yüksek Lisans	1	138	1.599	1.513	371	171	43	8	4	0	0	3.848
Doktora	0	11	29	37	25	11	4	5	1	0	0	123

TABLO 14: 2012 MART AYI SONU İTİBARIYLA EĞİTİM DÜZEYLERİNE VE YAŞ GRUPLARINA GÖRE KAYITLI İŞSİZLER

ÖĞRENİM DURUMU / YAŞ GRUBU	15-19	20-24	25-29	30-34	35-39	40-44	45-49	50-54	55-59	60-64	65 +	YAŞ GRUBU TOPLAMI
ÖĞRENİM DURUMU TOPLAMI	86.643	434.985	488.931	382.851	271.596	194.908	130.408	49.097	22.316	8.768	4.153	2.074.656
Okur Yazar Olmayan	4.134	38.703	34.884	15.943	9.277	6.695	5.582	3.423	3.025	2.594	1.576	125.836
Okur Yazar	2.289	6.580	7.711	7.443	6.435	5.958	5.433	3.356	2.276	1.499	832	49.812
İlköğretim	56.016	125.282	157.882	172.692	158.701	134.932	96.322	35.795	15.197	4.286	1.626	958.731
Ortaöğretim (Lise ve Dengi)	23.908	191.273	167.098	121.007	69.416	35.621	17.984	5.347	1.350	270	78	633.352
Önlisans	221	56.448	61.166	27.586	11.239	4.188	1.432	321	126	32	8	162.767
Lisans	72	16.392	57.970	35.984	15.861	7.182	3.505	818	325	84	31	138.224
Yüksek Lisans	3	286	2.162	2.117	624	306	138	28	13	3	1	5.681
Doktora	0	21	58	79	43	26	12	9	4	0	1	253
ERKEK	54.290	259.492	310.670	242.190	166.683	122.579	90.025	31.804	15.390	5.434	2.467	1.301.024
Okur Yazar Olmayan	2.682	22.169	21.297	9.122	4.710	3.391	2.795	1.548	1.281	906	583	70.484
Okur Yazar	1.392	4.204	5.263	4.775	3.839	3.415	3.202	1.903	1.391	941	551	30.876
İlköğretim	37.632	88.499	114.381	118.359	101.294	88.262	68.433	24.220	11.317	3.281	1.247	656.925
Ortaöğretim (Lise ve Dengi)	12.435	110.903	105.205	76.682	42.604	20.954	11.864	3.248	1.009	202	54	385.160
Önlisans	115	26.147	32.634	13.383	5.384	2.208	973	222	99	25	5	81.195
Lisans	32	7.396	30.992	18.912	8.521	4.177	2.644	637	279	76	25	73.691
Yüksek Lisans	2	164	867	907	310	157	104	22	11	3	1	2.548
Doktora	0	10	31	50	21	15	10	4	3	0	1	145
KADIN	32.353	175.493	178.261	140.661	104.913	72.329	40.383	17.293	6.926	3.334	1.686	773.632
Okur Yazar Olmayan	1.452	16.534	13.587	6.821	4.567	3.304	2.787	1.875	1.744	1.688	993	55.352
Okur Yazar	897	2.376	2.448	2.668	2.596	2.543	2.231	1.453	885	558	281	18.936
İlköğretim	18.384	36.783	43.501	54.333	57.407	46.670	27.889	11.575	3.880	1.005	379	301.806
Ortaöğretim (Lise ve Dengi)	11.473	80.370	61.893	44.325	26.812	14.667	6.120	2.099	341	68	24	248.192
Önlisans	106	30.301	28.532	14.203	5.855	1.980	459	99	27	7	3	81.572
Lisans	40	8.996	26.978	17.072	7.340	3.005	861	181	46	8	6	64.533
Yüksek Lisans	1	122	1.295	1.210	314	149	34	6	2	0	0	3.133
Doktora	0	11	27	29	22	11	2	5	1	0	0	108

TABLO 15: YURTDIŞINA GÖNDERİLEN İŞÇİLERİN ÜLKELER İTİBARIYLA DAĞILIMI						
ÜLKELER	Şubat 2012	Mart 2012	Değişim Oranı (%)	2011 Ocak-Mart	2012 Ocak-Mart	Değişim Oranı (%)
A.B.D	0	0	-	3	0	-100,00
AFGANİSTAN	123	112	-9	444	348	-21,62
ALMANYA	61	76	25	286	226	-20,98
ARNAVUTLUK	3	0	-100	0	3	-
AVUSTURALYA	0	0	-	3	0	-100,00
AVUSTURYA	0	0	-	2	0	-100,00
AZERBAJCAN	161	179	11	300	525	75,00
B. ARAP EMİR.	8	13	63	49	22	-55,10
BELÇİKA	0	0	-	2	0	-100,00
BULGARİSTAN	0	0	-	5	0	-100,00
CEZAYİR	105	92	-12	452	461	1,99
ÇİN	0	0	-	0	0	-
DANİMARKA	0	0	-	0	0	-
FAS	152	76	-50	233	337	44,64
FINLANDIYA	0	0	-	0	0	-
FRANSA	0	1	-	14	1	-92,86
GABON	0	0	-	0	0	-
GANA	0	0	-	0	0	-
GÜNEY AFRIKA	1	0	-100	0	2	-
GÜRCİSTAN	14	42	200	243	104	-57,20
HRVATİSTAN	0	0	-	0	0	-
HOLLANDA	0	1	-	3	1	-66,67
HONGKONG	0	0	-	0	0	-
İRAK	1.020	1.804	77	1.923	4.013	108,68
İNGİLTERE	0	0	-	0	0	-
İRAN	0	24	-	0	95	-
İSPANYA	0	0	-	0	0	-
İSRAIL	95	154	62	0	373	-
İSVEÇ	0	0	-	1	1	0,00
İSVİÇRE	0	0	-	3	0	-100,00
İTALYA	0	0	-	1	0	-100,00
K. YEMEN	10	7	-30	52	46	-11,54
KANADA	0	0	-	0	0	-
KATAR	2	158	7.800	1.298	177	-86,36
KAZAKİSTAN	37	70	89	16	153	856,25
KIBRIS	0	0	-	40	0	-100,00
KIRGIZİSTAN	5	2	-60	0	11	-
KONGO	0	0	-	0	0	-
KUVEYT	0	16	-	0	16	-
LIBYA	45	12	-73	1.937	63	-96,75
LÜBNAN	8	9	13	2	17	750,00
LÜKSEMBURG	0	0	-	0	0	-
MACARİSTAN	0	0	-	0	0	-
MAKEDONYA	0	0	-	58	0	-100,00
MALDİVLER	0	0	-	1	0	-100,00
MALEZYA	0	0	-	0	0	-
MALI	0	0	-	0	0	-
MALTA	0	0	-	0	0	-
MİSİR	0	0	-	2	0	-100,00
MOGOLİSTAN	0	7	-	0	7	-
NEPAL	0	0	-	0	0	-
NİJERYA	3	4	33	69	12	-82,61
NORVEÇ	0	0	-	0	0	-
ÖZBEKİSTAN	4	13	225	7	31	342,86
PAKİSTAN	27	15	-44	4	69	1625,00
PANAMA	0	0	-	0	0	-
POLONYA	2	0	-100	9	2	-77,78
ROMANYA	17	43	153	1	76	7500,00
RUSYA	934	948	1	1.158	2.504	116,23
S. ARABİSTAN	98	227	132	789	354	-55,13
SERBEST İRLANDA	0	0	-	0	0	-
SUDAN	1	7	600	132	10	-92,42
TACİKİSTAN	0	0	-	11	0	-100,00
TATARİSTAN	0	0	-	0	0	-
TAYLAND	0	0	-	0	0	-
TAYVAN	0	0	-	0	0	-
TÜRKMENİSTAN	186	309	66	1.181	748	-36,66
UKRAYNA	0	0	-	100	8	-92,00
UMMAN	3	13	333	50	18	-64,00
ÜRDÜN	18	21	17	57	103	80,70
YENİ ZELANDA	0	8	-	0	8	-
YUGOSLAVYA	0	0	-	0	0	-
DİĞER ÜLKELER	536	447	-17	99	1.358	1271,72
TOPLAM	3.679	4.910	33	11.040	12.303	11,44

**TABLO 16: ÖZÜRLÜ, ESKİ HÜKÜMLÜ, TERÖR MAĞDURLARININ
BAŞVURULAR, AÇIK İŞLER VE İŞE YERLEŞTİRMELER KAPSAMINDA İLLERE GÖRE DAĞILIMI**

	BAŞVURULAR			AÇIK İŞLER		İŞE YERLEŞTİRMELER	
	Özürlü	Eski Hükümlü	Terörden Etkilenen	Özürlü	Eski Hükümlü	Özürlü	Eski Hükümlü
ADANA	147	5	0	64	0	46	1
ADYAMAN	48	0	0	8	0	9	0
AFYONKARAHISAR	47	3	0	50	4	39	0
AĞRI	35	1	0	1	0	6	0
AKSARAY	18	0	0	2	0	2	0
AMASYA	17	0	0	16	3	10	0
ANKARA	184	13	0	476	0	289	0
ANTALYA	74	6	0	1.099	2	174	0
ARDAHAN	6	0	0	0	0	0	0
ARTVIN	3	0	0	11	2	9	0
AYDIN	41	2	0	82	0	30	0
BALIKESİR	44	0	0	41	0	26	0
BARTIN	15	0	0	13	0	4	0
BATMAN	81	4	0	3	0	3	0
BAYBURT	1	0	0	0	0	0	0
BİLECİK	5	0	0	13	0	3	0
BİNGÖL	18	0	0	0	0	0	0
BİTLİS	45	1	0	4	2	0	0
BOLU	12	1	0	31	13	15	0
BURDUR	12	1	0	7	0	4	0
BURSA	143	3	0	180	0	151	0
ÇANAKKALE	13	0	0	12	1	9	0
ÇANKIRI	11	1	0	18	0	4	2
ÇORUM	34	2	0	17	0	14	0
DENİZLİ	44	4	0	50	0	44	0
DIYARBAKIR	110	14	0	18	1	9	1
DÜZCE	6	2	0	12	0	18	0
EDİRNE	19	0	0	16	0	5	0
ELAZIĞ	41	3	0	2	0	2	0
ERZİNCAN	16	1	0	9	0	3	0
ERZURUM	34	4	0	7	1	6	0
ESKİŞEHİR	15	1	0	182	1	84	0
GAZİANTEP	41	1	0	169	0	101	0
GİRESUN	7	0	0	9	0	6	1
GÜMÜŞHANE	4	0	0	1	0	1	0
HAKKARİ	9	1	0	3	0	6	3
HATAY	56	3	0	18	0	12	0
İĞDIR	0	0	0	6	0	0	0
İSPARTA	8	0	0	19	3	8	0
İSTANBUL	369	13	0	4.978	6	911	15
İZMİR	159	11	0	382	0	209	0

**TABLO 16: ÖZÜRLÜ, ESKİ HÜKÜMLÜ, TERÖR MAĞDURLARININ
BAŞVURULAR, AÇIK İŞLER VE İŞE YERLEŞTİRMELER KAPSAMINDA İLLERE GÖRE DAĞILIMI**

	BAŞVURULAR			AÇIK İŞLER		İŞE YERLEŞTİRMELER	
	Özürlü	Eski Hükümlü	Terörden Etkilenen	Özürlü	Eski Hükümlü	Özürlü	Eski Hükümlü
KAHRAMANMARAŞ	90	7	0	48	1	23	1
KARABÜK	10	0	0	8	0	8	0
KARAMAN	17	1	0	16	0	15	0
KARS	17	1	0	2	0	2	0
KASTAMONU	18	0	0	1	0	5	0
KAYSERİ	51	2	0	169	0	138	0
KILIS	18	0	0	3	0	2	1
KIRIKKALE	10	0	0	28	0	10	0
KIRKLARELİ	8	0	0	14	0	8	0
KİRSEHİR	20	0	0	5	0	1	0
KOCAELİ	68	5	0	186	6	136	1
KONYA	77	3	0	84	0	80	0
KÜTAHYA	13	0	0	46	0	6	0
MALATYA	47	5	0	21	0	12	0
MANİSA	43	4	0	44	0	28	0
MARDİN	53	0	0	12	0	10	0
MERSİN	109	7	0	55	0	22	3
MUĞLA	25	0	0	87	0	36	1
MUS	25	0	0	0	0	1	0
NEVŞEHİR	14	2	0	16	0	8	0
NİĞDE	14	1	0	8	1	5	0
ORDU	38	0	0	10	0	3	0
OSMANİYE	21	0	0	16	0	2	0
RİZE	17	0	0	4	0	0	0
SAKARYA	16	1	0	29	1	13	1
SAMSUN	83	0	0	25	1	11	0
SIIRT	10	0	0	0	0	0	0
SINOP	3	0	0	1	0	2	0
SIVAS	50	0	0	13	0	4	1
ŞANLIURFA	90	2	0	19	1	2	0
SİRNAK	22	12	0	0	0	0	0
TEKİRDAĞ	35	1	0	489	0	45	0
TOKAT	54	1	0	18	0	16	0
TRABZON	35	0	0	16	0	15	0
TUNCELİ	3	0	0	0	0	0	0
UŞAK	11	1	0	10	2	6	0
VAN	11	4	0	10	0	1	0
YALOVA	14	0	0	31	0	3	0
YOZGAT	10	0	0	3	0	0	0
ZONGULDAK	22	1	0	21	0	23	0
TOPLAM	3.284	162	0	9.597	52	2.974	32

TABLO 17: ÖZÜRLÜ VE ESKİ HÜKÜMLÜLERİN AÇIK KONTENJAN DURUMLARI							
	OCAK 2012			ŞUBAT 2012			Değişim Oranı (%)
	Kamu	Özel	Toplam	Kamu	Özel	Toplam	
ÖZÜRLÜLER	1.226	20.089	21.315	1.201	20.808	22.009	3,26
ESKİ HÜKÜMLÜLER	1.625	0	1.625	1.558	0	1.558	-4,12

TABLO 18: KAYITLI ÖZÜRLÜ,ESKİ HÜKÜMLÜ VE TERÖRDEN ETKİLENEN							
	ŞUBAT 2012			MART 2012			Değişim Oranı (%)
	Erkek	Kadın	Toplam	Erkek	Kadın	Toplam	
ÖZÜRLÜLER	72.059	27.150	99.209	74.634	27.542	102.176	2,99
ESKİ HÜKÜMLÜLER	11.925	213	12.138	12.414	220	12.634	4,09
TERÖRDEN ETKİLENENLER	46	3	49	45	3	48	-2,04

TABLO 19: İŞGÜCÜ YETİŞTİRME KURSLARI VE MESLEKİ REHABİLİTASYON FAALİYETLERİ								
KURS TÜRÜ	MART 2012				OCAK-MART 2012 Dönemi			
	Açılan Kurs Sayısı	Katılan Kursiyer Sayısı			Açılan Kurs Sayısı	Katılan Kursiyer Sayısı		
		Erkek	Kadın	Toplam		Erkek	Kadın	Toplam
CAZİBE MERKEZLERİ PROJESİ	0	0	0	0	0	0	0	0
ÇALIŞANLARIN MESLEKİ EĞİTİMİ	37	195	49	244	87	910	178	1.088
ESKİ HÜKÜMLÜLERE YÖNELİK KURSLAR	3	39	0	39	4	45	0	45
GAP II	18	136	374	510	51	419	805	1.224
GAP II TYÇP	14	827	137	964	25	1.179	174	1.353
GAP II/GİRİŞİMCİLİK	0	0	0	0	0	0	0	0
GAP II/UMEM	7	87	24	111	14	198	55	253
GAP II/UMEM-İEP	2	17	4	21	15	140	120	260
GİRİŞİMCİLİK	42	489	513	1.002	107	1.349	1.340	2.689
HİBE PROJELERİ	0	0	0	0	0	0	0	0
HÜKÜMLÜLERE YÖNELİK KURSLAR	25	326	10	336	58	714	33	747
İŞGÜCÜ YETİŞTİRME KURSLARI / İSTİHDAM GARANTİLİ	254	2.046	3.578	5.624	614	5.385	8.308	13.693
İŞGÜCÜ YETİŞTİRME KURSLARI/GENEL	250	1.754	3.643	5.397	367	2.553	5.305	7.858
İŞGÜCÜ YETİŞTİRME KURSLARI/İŞSİZLİK SIG.KAPSAMINDA	0	0	0	0	0	0	0	0
İŞGÜCÜ YETİŞTİRME KURSLARI/KENDİ İŞİNİ KUR.YÖNELİK	0	0	0	0	0	0	0	0
İŞGÜCÜ YETİŞTİRME KURSLARI/TYÇP	456	7.625	1.665	9.290	696	12.433	5.676	18.109
İŞSİZLİK SİGORTASI MESLEK DEĞİŞTİRME	0	0	0	0	0	0	0	0
İŞSİZLİK SİGORTASI MESLEK EDİNDİRME	0	0	0	0	0	0	0	0
İŞSİZLİK SİGORTASI MESLEK GELİŞTİRME	0	0	0	0	0	0	0	0
ÖSDP DANIŞMANLIK	0	0	0	0	0	0	0	0
ÖSDP EĞİTİM	0	0	0	0	0	0	0	0
ÖSDP KİK	0	0	0	0	0	0	0	0
ÖSDP TOPLUM YARARINA ÇALIŞMA PROGRAMI	0	0	0	0	0	0	0	0
ÖZELLEŞTİRME SONUCU İŞSİZ KALANLARA YÖNELİK	0	0	0	0	0	0	0	0
ÖZÜRLÜ KURSLARI	42	214	161	375	90	530	340	870
SETİP	0	0	0	0	0	0	0	0
STAJ	197	225	221	446	634	610	785	1.395
UMEM PROJESİ	182	1.969	873	2.842	457	4.884	2.292	7.176
UMEM PROJESİ/İEP	264	719	407	1.126	658	1.736	1.004	2.740
Toplam	1.793	16.668	11.659	28.327	3.877	33.085	26.415	59.500

TABLO 20: Meslek Danışma Merkezi Faaliyet Tablosu								
MART 2012								
İLLER	Başvuru Şekli							
	Bireysel Başvuru				Grup Başvurusu		MDM	Toplam
	Öğrenci	Eğitimci	Kuruma Başvuran	Diğer	Okul / Dershane	Kurum / Kuruluş	TANITIM TOPLANTISI	
ANKARA	2	0	0	1	0	0	0	3
DIYARBAKIR	0	0	0	0	0	0	0	0
EDİRNE	0	2	0	0	84	0	0	86
ELAZIĞ	2	0	0	0	0	0	0	2
GİRESUN	100	1	0	0	0	1	0	102
İZMİR	109	52	53	104	204	10	0	532
KAHRAMANMARAŞ	22	0	0	0	0	0	0	22
KILIS	218	11	0	0	100	10	5	344
KOCAELİ	195	0	34	54	0	0	0	283
SAMSUN	14	17	80	131	0	0	0	242
SİNOP	20	0	0	0	69	0	0	89
TEKİRDAĞ	0	0	0	0	99	0	0	99
YALOVA	23	0	0	0	10	0	0	33
Genel Toplam :	705	83	167	290	566	21	5	1.837

TABLO 21: GENEL İŞ VE MESLEK DANIŞMANLIĞI ÇALIŞMALARI
MART 2012

Birim	Danışmanlarca Yapılan Ziyaret Sayısı	Araştırma Yapılan		Güncelleştirilen		Bireysel Görüşmeler		Grup Görüşmeleri
		Meslek Sayısı	Eğitim Yeri Sayısı	Meslek Sayısı	Eğitim yeri Sayısı	Meslek Danışmanlığı	İş Danışmanlığı	
ADANA	105	0	0	0	0	0	168	14
ADYAMAN	13	0	0	0	0	0	98	1
AFYONKARAHİSAR	5	0	0	0	0	0	5	0
AĞRI	0	0	0	0	0	0	3	0
AKSARAY	73	0	0	0	0	0	50	1
AMASYA	9	0	0	0	0	0	65	3
ANKARA	251	0	0	0	0	4	532	52
ANTALYA	44	0	0	0	0	0	231	4
ARDAHAN	0	0	0	0	0	0	0	0
ARTVİN	0	0	0	0	0	0	16	2
AYDIN	485	0	0	0	0	0	194	0
BALIKESİR	68	0	0	0	0	1	396	0
BARTIN	20	0	0	0	0	0	23	0
BATMAN	0	0	0	0	0	0	0	0
BAYBURT	5	0	0	0	0	1	89	0
BİLECİK	2	0	0	0	0	0	86	0
BİNGÖL	10	0	0	0	0	0	63	0
BITLİS	0	0	0	0	0	0	8	0
BOLU	0	0	0	0	0	0	89	0
BURDUR	0	0	0	0	0	0	51	0
BURSA	304	0	0	0	0	0	688	1
ÇANAKKALE	1	0	0	0	0	0	105	0
ÇANKIRI	8	0	0	0	0	0	51	0
ÇORUM	2	0	0	0	0	0	507	0
DENİZLİ	23	0	0	0	0	0	184	1
DIYARBAKIR	7	0	0	0	0	0	12	3
DÜZCE	3	0	0	0	0	0	2	0
EDİRNE	38	0	0	0	0	0	54	3
ELAZIĞ	0	0	0	0	1	0	161	6
ERZİNCAN	54	0	0	0	0	0	102	6
ERZURUM	49	0	0	0	0	4	151	3
ESKİŞEHİR	125	0	0	0	0	0	374	8
GAZİANTEP	137	0	0	0	0	41	252	17
GİRESUN	9	0	0	0	0	0	17	0
GÜMÜŞHANE	0	0	0	0	0	0	33	0
HAKKARİ	0	0	0	0	0	0	8	0
HATAY	7	0	0	0	0	0	0	0
İĞDIR	18	0	0	0	0	0	51	0
İSPARTA	35	0	0	0	0	1	210	0
İSTANBUL	1.035	0	0	0	0	1	502	36
İZMİR	105	0	0	0	0	36	429	33

TABLO 21: GENEL İŞ VE MESLEK DANIŞMANLIĞI ÇALIŞMALARI
MART 2012

Birim	Danışmanlarca Yapılan Ziyaret Sayısı	Araştırma Yapılan		Güncelleştirilen		Bireysel Görüşmeler		Grup Görüşmeleri
		Meslek Sayısı	Eğitim Yeri Sayısı	Meslek Sayısı	Eğitim yeri Sayısı	Meslek Danışmanlığı	İş Danışmanlığı	
KAHRAMANMARAŞ	38	0	0	0	0	0	193	5
KARABÜK	0	0	0	0	0	0	30	2
KARAMAN	4	0	0	0	0	0	9	0
KARS	0	0	0	0	0	0	13	0
KASTAMONU	3	0	0	0	0	0	20	3
KAYSERİ	134	0	0	0	0	0	181	1
KIRIKKALE	46	0	0	0	0	0	22	0
KIRKLARELİ	41	0	0	0	0	0	29	0
KIRSEHIR	53	0	0	0	0	4	70	0
KILIS	0	0	0	0	0	0	106	13
KOCAELİ	281	0	0	0	0	0	867	13
KONYA	73	0	0	0	0	0	156	2
KÜTAHYA	41	0	0	0	0	0	17	0
MALATYA	0	0	0	0	0	0	473	0
MANISA	43	0	0	0	0	0	277	0
MARDİN	0	0	0	0	0	0	0	0
MERSİN	260	0	0	0	0	0	121	8
MUĞLA	7	0	0	0	0	0	1	0
MUŞ	0	0	0	0	0	1	38	0
NEVŞEHİR	0	0	0	0	0	1	80	12
NİĞDE	75	0	0	0	0	0	3	0
ORDU	1	0	0	0	0	0	0	0
OSMANIYE	19	0	0	0	0	15	2	8
RIZE	0	0	0	0	0	3	88	1
SAKARYA	5	0	0	0	0	0	157	0
SAMSUN	137	0	0	0	0	20	502	5
SIIRT	1	0	0	0	0	0	54	2
SINOP	28	0	0	0	0	2	3	3
SIVAS	7	0	0	0	0	0	79	2
ŞANLIURFA	4	0	0	0	0	0	80	0
ŞIRNAK	10	0	0	0	0	0	5	0
TEKİRDAĞ	9	0	0	0	0	0	18	2
TOKAT	15	0	0	0	0	1	249	0
TRABZON	37	0	0	0	0	0	48	0
TUNCELİ	10	0	0	0	0	0	8	0
UŞAK	6	0	0	0	0	0	52	0
VAN	0	0	0	0	0	0	39	0
YALOVA	32	0	0	0	0	49	64	7
YOZGAT	4	0	0	0	0	0	9	0
ZONGULDAK	11	0	0	0	0	0	25	1
Genel Toplam	4.485	0	0	0	1	185	10.248	284

TABLO 22: ÖZELLEŐTİRME NEDENİYLE İŐTEN ÇIKARILANLARA YAPILAN İŐ KAYBI TAZMİNATI (İKT)ÖDEMELERİ					
AY	<i>İKT</i> <i>Başvuru</i>	<i>İKT</i> <i>Ödeneęi</i> <i>Kesilen</i>	<i>İKT</i> <i>Ödeneęi</i> <i>Biten</i>	<i>İKT Ödemesi</i> <i>Devam</i> <i>Eden</i>	<i>İKT</i> <i>Ödemesi</i> <i>Hak</i> <i>Etmeyen</i>
MART 2012	5	0	0	5	0

TABLO 23: 4447 SAYILI KANUN GEREęİ İŐTEN ÇIKARILANLARA YAPILAN (İÖ) ÖDEMELER					
AY	<i>İŐsizlik</i> <i>Ödeneęine</i> <i>Başvuru</i>	<i>İŐsizlik</i> <i>Ödeneęi</i> <i>Kesilen</i>	<i>İŐsizlik</i> <i>Ödeneęi</i> <i>Biten</i>	<i>İÖ Ödemesi</i> <i>Devam</i> <i>Eden</i>	<i>İÖ</i> <i>Ödemesi</i> <i>Hak</i> <i>Etmeyen</i>
MART 2012	38.898	1.819	225	25.050	11.326

TABLO 24: ÖZÜR GRUPLARINA GÖRE ÖZÜRLÜLER

	BAŞVURULAR			İŞE YERLEŞTİRMELER		
	Erkek	Kadın	Toplam	Erkek	Kadın	Toplam
NÖROLOJİK HASTALIKLAR GRUBUNDAKİ ÖZÜRLÜLER	117	56	173	287	26	313
RUH HASTALIKLARI GRUBUNDAKİ ÖZÜRLÜLER	82	51	133	89	6	95
GÖZ HASTALIKLARI GRUBUNDAKİ ÖZÜRLÜLER	209	106	315	318	57	375
İŞİTME-KONUŞMA HASTALIKLARI GRUBUNDAKİ ÖZÜRLÜLER	197	126	323	310	75	385
İÇ HASTALIKLARI GRUBUNDAKİ ÖZÜRLÜLER	55	51	106	84	16	100
ORTOPEDİK VE TRAVMALOJİK HASTALIKLAR GRUBUNDAKİ ÖZÜRLÜLER	231	121	352	524	120	644
DERİ HASTALIKLARI GRUBUNDAKİ ÖZÜRLÜLER	8	4	12	8	1	9
GÖĞÜS VE DAMAR HASTALIKLARI GRUBUNDAKİ ÖZÜRLÜLER	67	31	98	67	6	73
ONKOLOJİK HASTALIKLAR GRUBUNDAKİ ÖZÜRLÜLER	15	9	24	7	4	11
YANIK GRUBUNDAKİ ÖZÜRLÜLER	1	0	1	75	6	81
DİĞER HASTALIKLAR GRUBUNDAKİ ÖZÜRLÜLER	511	340	851	405	75	480
BATINI İLGİLENDİRE HASTALIKLAR	0	0	0	3	1	4
SİNDİRİM SİSTEMİ HASTALIKLARI	18	17	35	17	0	17
HEMATOLOJİK HASTALIKLAR	9	14	23	48	7	55
ÜROLOJİK HASTALIKLAR	21	12	33	27	10	37
DAMAR HASTALIKLARI	96	41	137	44	8	52
ZİHİNSEL RUHSAL DAVRANIŞSAL BOZUKLUKLAR	399	201	600	181	24	205
KADIN HASTALIKLARI VE DOĞUM	0	0	0	0	0	0
ENDOKRİN SİSTEMİ	35	33	68	33	5	38
TOPLAM	2.071	1.213	3.284	2.527	447	2.974

**TABLO:25 2012 YILI MART AYI SONU İTİBARIYLA İŞSİZLİK ÖDENEĞİNE BAŞVURAN,
HAKEDEN VE HAKETMEYENLERİN MESLEK GRUPLARINA GÖRE DAĞILIMI**

MESLEKLER	İŞSİZLİK ÖDENEĞİNE BAŞVURU	İŞSİZLİK ÖDENEĞİ HAKEDEN			İŞSİZLİK ÖDENEĞİ HAKETMEYEN (*)
		İŞSİZLİK ÖDENEĞİ KESİLEN	İŞSİZLİK ÖDENEĞİ BİTEN	ÖDEMESİ DEVAM EDEN	
BÜRO MEMURU (GENEL)	1.939	67	11	1.290	551
ÖN MUHASEBECİ	1.026	26	6	686	304
SATIŞ ELEMANI (TANITIM)	774	22	2	540	204
DİĞER BÜRO MEMURLARI	630	33	4	452	133
MUHASEBECİ	674	14	0	515	143
ŞOFÖR (YÜK TAŞIMA)	502	31	2	320	140
GARSON (SERVİS ELEMANI)	405	19	3	230	147
PAZARLAMACI (SATIŞ TEMSİLCİSİ)	448	20	1	302	117
MAKİNECİ (DİKİŞ)	392	10	6	250	118
AŞÇI	340	14	2	210	107
SEKRETER(GENEL)	389	4	1	293	89
ŞOFÖR (YOLCU TAŞIMA)	343	16	2	217	107
KAMYON VE KAMYONET ŞOFÖRÜ (ŞEHİR İÇİ)	283	22	1	173	81
ÇAYCI	350	11	1	208	127
BİLGİSAYAR İŞLETMENİ	335	10	3	191	126
TEMİZLİK GÖREVLİSİ	283	5	0	179	92
ELEKTRİK TEKNİSYENİ	299	19	3	185	90
GÜVENLİK GÖREVLİSİ	245	31	3	123	84
ELEKTRİKÇİ (GENEL)	194	13	1	113	65
KASİYER	212	3	0	145	56
İŞ MAKİNELERİ OPERATÖRÜ	165	16	1	94	52
DİĞER İMALAT VE İLGİLİ İŞÇİLER (ELLE)	154	5	0	93	53
BİLGİSAYAR OPERATÖRÜ	173	7	0	94	70
SATIŞ TEMSİLCİSİ/PLASİYER	196	4	0	140	52
GAZALTI KAYNAKÇISI	129	18	1	66	43
MOBİLYA İMALATÇISI/MOBİLYACI (AHSAP)	135	7	1	87	37
BANKACILIK MESLEK ELEMANI	140	3	0	89	47
KALİTE KONTROLÇÜ	149	7	0	104	37
ELEKTRİK ARK KAYNAKÇISI (MAKİNE İLE)	148	20	2	65	57
ECZACI KALFASI	142	5	2	109	24
FORKLİFT OPERATÖRÜ	132	12	0	92	28
MUHASEBE MESLEK ELEMANI	116	3	0	90	20
TAKSİ ŞOFÖRÜ	141	4	1	93	40
ÜTÜCÜ	113	4	0	76	32
KALİTE KONTROLÇÜ-TEKSTİL	56	2	1	38	14
DOKUMACI (DOKUMA MAKİNELERİ OPERATÖRÜ)	135	8	6	96	24
KONFEKSİYON İŞÇİSİ	105	2	1	79	21
İŞLETMECİ (GENEL)	101	0	0	78	22
KAYNAKÇI (OKSİJEN VE ELEKTRİK)	82	8	1	49	24
FIRINCI USTASI-UNLU MAMULLER	115	1	2	77	34
TURİZM VE OTELCİLİK ELEMANI	134	4	1	75	53
BEKÇİ	94	1	0	65	27
BİLGİSAYAR PROGRAMCISI	100	7	2	56	35
AYAKKABI İMALAT İŞÇİSİ (GENEL)	84	1	0	56	27
MAKİNE MÜHENDİSİ	73	4	0	49	18
ÇOCUK GELİŞİM ELEMANI	89	0	1	50	37
BAHÇIVAN (GENEL)	86	5	0	46	34
GÜVENLİK GÖREVLİSİ (SILAHLI)	103	9	0	61	31
BÜRO İŞÇİSİ	92	1	0	70	19
DİKİŞ MAKİNESİ OPERATÖRÜ (KUMAŞ)	69	1	3	46	17
MATBAA İŞÇİSİ (GENEL)	92	5	1	63	23
BİLGİSAYARLI MUHASEBE ELEMANI	118	1	0	71	44
İPLİKÇİ (RING/VATER/VARGEL)	86	13	1	55	17
MUHASEBE YARDIMCI ELEMANI (DEFTER TUTAN)	82	0	0	62	17
ELEKTRİK TEKNİKERİ	92	6	0	54	33
AŞÇI YARDIMCISI	107	6	1	70	30
SIHHİ TESİSATÇI	89	3	1	50	35
DEPO HAMALI	85	6	0	54	23
İNŞAAT TEKNİKERİ	65	1	0	38	26
AMBALAJCI (ELLE)	79	5	0	46	26
ELEKTRONİK TEKNİSYENİ	68	1	0	46	19
MAĞAZA MÜDÜRÜ	79	2	0	57	19
MAKAM ŞOFÖRÜ	88	6	0	53	29
BOYACI	45	3	0	27	14
TİR ŞOFÖRÜ	42	2	1	25	13
SATIŞ MÜDÜRÜ	71	3	1	56	9
GÜVENLİK GÖREVLİSİ (SILAHSIZ)	50	1	1	31	16
MÜŞTERİ TEMSİLCİSİ	91	2	0	61	27
KURYE	61	5	1	31	22
SATIN ALMA SORUMLUSU	43	1	0	30	12
BEDEN İŞÇİSİ	11.126	635	70	6.834	3.450
DİĞER	12.625	553	69	8.331	3.512
TOPLAM	38.898	1.819	225	25.050	11.326

TABLO:26 2012 YILI MART AYI SONU İTİBARIYLA İŞSİZLİK ÖDENEĞİNE BAŞVURAN, HAKEDEN VE HAKETMEYENLERİN YAŞ GRUPLARINA GÖRE DAĞILIMI

YAŞ GRUPLARI	İŞSİZLİK ÖDENEĞİNE BAŞVURU	İŞSİZLİK ÖDENEĞİ HAKEDEN			İŞSİZLİK ÖDENEĞİ HAKETMEYEN (*)
		İŞSİZLİK ÖDENEĞİ KESİLEN	İŞSİZLİK ÖDENEĞİ BİTEN	ÖDEMESİ DEVAM EDEN	
TOPLAM	38.898	1.819	225	25.050	11.326
15-19	134	3	0	36	93
20-24	3658	135	6	1830	1649
25-29	8895	385	22	5541	2853
30-34	9263	488	54	6193	2410
35-39	6930	373	65	4669	1727
40-44	5378	259	41	3674	1340
45-49	3400	151	25	2301	879
50-54	857	21	9	556	254
55-59	314	3	3	209	95
60-64	48	1	0	28	18
65+	21	0	0	13	8
ERKEK	28.092	1.627	169	17.424	8.514
15-19	88	1	0	17	68
20-24	2269	111	6	999	1128
25-29	6055	340	10	3565	2082
30-34	6730	454	39	4331	1815
35-39	5175	335	51	3399	1314
40-44	4078	235	35	2690	1067
45-49	2807	133	21	1885	731
50-54	608	16	6	361	212
55-59	231	2	1	149	75
60-64	35	0	0	19	15
65+	16	0	0	9	7
KADIN	10.806	192	56	7.626	2.812
15-19	46	2	0	19	25
20-24	1389	24	0	831	521
25-29	2840	45	12	1976	771
30-34	2533	34	15	1862	595
35-39	1755	38	14	1270	413
40-44	1300	24	6	984	273
45-49	593	18	4	416	148
50-54	249	5	3	195	42
55-59	83	1	2	60	20
60-64	13	1	0	9	3
65+	5	0	0	4	1

TABLO:27 2012 YILI MART AYI SONU İTİBARIYLA İŞSİZLİK ÖDENEĞİNE BAŞVURAN, HAKEDEN VE HAKETMEYENLERİN EĞİTİM DÜZEYLERİNE GÖRE DAĞILIMI

EĞİTİM DÜZEYLERİ	İŞSİZLİK ÖDENEĞİNE BAŞVURU	İŞSİZLİK ÖDENEĞİ HAKEDEN			İŞSİZLİK ÖDENEĞİ HAKETMEYEN (*)
		İŞSİZLİK ÖDENEĞİ KESİLEN	İŞSİZLİK ÖDENEĞİ BİTEN	ÖDEMESİ DEVAM EDEN	
TOPLAM	38.898	1.819	225	25.050	11.326
Okur Yazar Olmayan	748	24	6	425	277
Okur Yazar	472	15	1	325	122
İlköğretim	19.361	1.018	130	12.164	5.782
Ortaöğretim (Lise ve Dengi)	12.278	564	62	8.092	3.429
Önlisans	2.713	106	11	1.676	896
Lisans	3.169	84	15	2.265	777
Yüksek Lisans	151	8	0	98	42
Doktora	6	0	0	5	1
ERKEK	28.092	1.627	169	17.424	8.514
Okur Yazar Olmayan	452	20	4	243	174
Okur Yazar	350	15	0	240	89
İlköğretim	15.653	945	106	9.637	4.745
Ortaöğretim (Lise ve Dengi)	8.390	495	43	5.271	2.492
Önlisans	1.456	89	8	806	540
Lisans	1.716	60	8	1.177	453
Yüksek Lisans	70	3	0	46	20
Doktora	5	0	0	4	1
KADIN	10.806	192	56	7.626	2.812
Okur Yazar Olmayan	296	4	2	182	103
Okur Yazar	122	0	1	85	33
İlköğretim	3.708	73	24	2.527	1.037
Ortaöğretim (Lise ve Dengi)	3.888	69	19	2.821	937
Önlisans	1.257	17	3	870	356
Lisans	1.453	24	7	1.088	324
Yüksek Lisans	81	5	0	52	22
Doktora	1	0	0	1	0

TABLO 28: 2012 YILI MART AYI SONU İTİBARIYLA İL MÜDÜRLÜKLERİNİN İŞSİZLİK SİGORTASI FAALİYETLERİNE İLİŞKİN GENEL VERİLER

İLLER	İŞSİZLİK ÖDENEĞİNE BAŞVURU	İŞSİZLİK ÖDENEĞİ HAKEDEN			İŞSİZLİK ÖDENEĞİ HAKETMEYEN (*)
		İŞSİZLİK ÖDENEĞİ KESİLEN	İŞSİZLİK ÖDENEĞİ BİTEN	ÖDEMESİ DEVAM EDEN	
ADANA	1.084	69	4	777	231
ADİYAMAN	123	6	0	79	36
AFYONKARAHİSAR	192	12	1	132	45
AĞRI	22	0	0	10	12
AKSARAY	81	11	0	59	11
AMASYA	64	4	0	43	13
ANKARA	3.120	96	20	1.889	1.106
ANTALYA	1.247	69	4	702	469
ARDAHAN	11	0	0	7	3
ARTVİN	143	10	0	106	21
AYDIN	427	18	3	247	148
BALIKESİR	498	47	1	334	116
BARTIN	82	10	0	58	14
BATMAN	258	43	0	184	28
BAYBURT	12	4	0	8	0
BİLECİK	188	13	2	129	44
BİNGÖL	45	1	0	36	7
BİTLİS	22	0	0	17	5
BOLU	133	8	1	74	48
BURDUR	76	4	2	37	32
BURSA	2.267	116	33	1.511	584
ÇANAKKALE	131	1	2	88	40
ÇANKIRI	57	3	1	33	20
ÇORUM	176	7	1	88	75
DENİZLİ	648	26	2	395	224
DİYARBAKIR	268	4	2	212	38
DÜZCE	302	12	0	226	61
EDİRNE	110	5	1	73	31
ELAZIĞ	187	7	0	111	64
ERZİNCAN	49	3	0	36	10
ERZURUM	244	17	1	120	103
ESKİŞEHİR	368	18	11	234	104
GAZİANTEP	506	39	5	356	79
GİRESUN	153	1	1	139	9
GÜMÜŞHANE	38	1	0	20	17
HAKKARİ	7	0	1	4	2
HATAY	253	13	1	181	57
İĞDIR	23	2	0	17	4
ISPARTA	118	11	3	79	24
İSTANBUL	12.995	429	73	7.964	4.308
İZMİR	2.914	109	5	1.894	875

TABLO 28: 2012 YILI MART AYI SONU İTİBARIYLA İL MÜDÜRLÜKLERİNİN İŞSİZLİK SİGORTASI FAALİYETLERİNE İLİŞKİN GENEL VERİLER

İLLER	İŞSİZLİK ÖDENEĞİNE BAŞVURU	İŞSİZLİK ÖDENEĞİ HAKEDEN			İŞSİZLİK ÖDENEĞİ HAKETMEYEN (*)
		İŞSİZLİK ÖDENEĞİ KESİLEN	İŞSİZLİK ÖDENEĞİ BİTEN	ÖDEMESİ DEVAM EDEN	
KAHRAMANMARAŞ	425	43	5	301	75
KARABÜK	79	18	1	35	24
KARAMAN	99	7	0	80	12
KARS	33	1	1	25	1
KASTAMONU	119	3	0	65	50
KAYSERİ	526	33	2	362	126
KİLİS	89	6	0	67	16
KIRIKKALE	238	12	1	196	26
KIRKLARELİ	49	1	2	33	11
KİRŞEHİR	10	0	0	5	5
KOCAELİ	1.165	75	5	842	238
KONYA	427	20	3	267	136
KÜTAHYA	179	19	0	101	57
MALATYA	188	12	0	126	50
MANİSA	535	29	2	328	168
MARDİN	61	5	0	42	14
MERSİN	552	26	4	432	87
MUĞLA	398	18	0	235	144
MUŞ	22	1	0	15	6
NEVŞEHİR	76	5	0	61	10
NİĞDE	78	2	1	58	15
ORDU	159	4	0	115	40
OSMANİYE	155	16	0	100	39
RİZE	86	0	0	61	25
SAKARYA	456	22	1	333	96
SAMSUN	316	11	1	250	36
SİİRT	38	4	0	26	7
SİNOP	94	4	0	76	14
SİVAS	220	22	2	156	38
ŞANLIURFA	200	9	2	127	54
ŞIRNAK	30	0	0	22	6
TEKİRDAĞ	929	78	3	570	272
TOKAT	100	4	0	77	18
TRABZON	339	6	3	190	140
TUNCELİ	14	1	0	8	5
UŞAK	205	21	2	171	9
VAN	169	6	3	120	38
YALOVA	130	13	0	73	43
YOZGAT	83	3	0	56	24
ZONGULDAK	185	10	0	134	33
TOPLAM	38.898	1.819	225	25.050	11.326

TANIMLAR

Başvuru: İş arayanların, gereksinimlerinin karşılanması için Kurum İl Müdürlüklerine doğrudan yaptıkları müracaat.

Açık İş : Kuruma işverenlerden intikal eden işçi istemi.

Takdim: Kurum İl Müdürlüklerince işyerine gönderilmesine karar verilen iş arayanların, işverenle görüşme yapmak üzere işyerinde bulunması.

İşe Yerleştirme (Plasman): İş arayanların Kurumca işe yerleştirilmesi.

Karşılanan Açık İş: İşverenlerin vermiş oldukları işçi istemlerinin Kurumca karşılanması.

Açık Kontenjan: İşverenlerin yasa gereği çalıştırmak zorunda oldukları özürlü ve eski hükümlüler ile terörden etkilenme sonucu işe yerleştirileceklere ilişkin açık işgücü sayısı.

Özürlü: Bedensel, zihinsel ve ruhsal özürleri nedeniyle çalışma gücünün en az %40'ından yoksun olduğu sağlık kurulu raporu ile belgelenen kişiler.(Sakatların İstihdamı hk.Tüzük, Md.2).

Eski Hükümlü: Altı aydan daha uzun süreli hürriyeti bağlayıcı bir cezadan veya devlet memuru olmaya engel bir suçtan hüküm giymiş ve cezasını infaz kurumlarında tamamlamış veya cezası tecil edilmiş yahut şartlı salıverme yoluyla tahliye edilmiş olanlar ile özel kanunlarında belirtilen şartlardan dolayı istihdam edilmeleri olanağı bulunmayanlar veya ömür boyu kamu hizmetlerinden yasaklı bulunanlar ya da Kurum tarafından daha önce bu kapsamda işe yerleştirilmemiş olan mükerrer suç işleyen kişiler(Eski Hükümlülerin İstihdamı hk. Tüzük, Md.2).

Kayıtlı İşgücü: İş arayanlardan aktif kayıtlarda yer alanların tümü.

Kayıtlı İşsiz: Çalışma çağında ve gücünde olan, çalışmak isteyen, Kuruma başvurduğunda asgari ücret düzeyinde gelir getirici bir işi olmayan, Kurum tarafından henüz kendisine iş bulunamayan aktif kayıtlardaki kişilerdir. Kayıtlı işgücünden, daha iyi şartlarda iş arayanlar, emeklilerden iş arayanlar ve belli bir iş yerinde çalışmak isteyenler çıkarıldığında geri kalanlar kayıtlı işsiz sayılmaktadır.