

Ülkemizde işgücü piyasasının düzenlenmesi ile ilgili faaliyetleri yürütmek üzere 1946 tarihli, 4837 sayılı Kanunla İş ve İşçi Bulma Kurumu kurulmuştur. Kurum bu tarihten 2000 yılına kadar 54 yıl süreyle, iş piyasasının düzenlenmesi ile ilgili tek kurum olarak faaliyet göstermiştir.

İş piyasasında değişen koşullar nedeniyle İş ve İşçi Bulma Kurumu'nun yeniden yapılanması ihtiyacı ortaya çıkmış ve 5 Temmuz 2003 tarihli, 25159 sayılı Resmi Gazetede yayımlanarak yürürlüğe giren 4904 sayılı Kanun ile Türkiye İş Kurumu kurulmuştur.

Yeni Kanun ile Kurum Aktif işgücü politikalarını uygulayacak bir yapıya kavuşturulmuş, Kurumun İşgücü piyasasındaki tekel yetkisi kaldırılarak, özel istihdam bürolarına faaliyette bulunma imkânı getirilmiş, Genel Kurul ve Yönetim Kurulu oluşturularak, sosyal tarafların üçlü bir yapı içerisinde Kurumun yönetimine katılması sağlanmıştır.

Türkiye İş Kurumu, ulusal istihdam politikasının oluşturulmasına ve istihdamın geliştirilmesine katkıda bulunmak, işsizlik sigortası işlemlerini yürütmek, işgücü piyasası ile ilgili istatistikî verileri toplamak ve analiz etmek, iş ve meslek analizleri yapmak, işgücü yetiştirmeye yönelik programlar uygulamak, işgücünün yurtiçindeki ve yurtdışındaki işlere yerleştirilmesine aracılık etmek, işgücü piyasasının düzenlenmesine yönelik aktif ve pasif istihdam politikaları oluşturmak, kurum faaliyetleri ile ilgili alanlarda uluslar arası kuruluşların istihdam ve çalışma hayatı ile ilgili kararlarını izlemek görevlerini yerine getirmektedir.

Türkiye İş Kurumu, Çalışma ve Sosyal Güvenlik Bakanlığı'nın ilgili kuruluşu olup, özel hukuk hükümlerine tabi, tüzel kişiliğe haiz, idari ve mali bakımdan özerk bir kamu kurumudur.

Kuruma Kayıtlı İşgücü ve İşsiz Bilgileri

Kuruma kayıtlı işgücü sayısı geçen yılın aynı ayına göre 902 bin 279 kişi artarak 2 milyon 375 bin 982 kişi, kayıtlı işsiz sayısı ise 732 bin 455 kişi artarak 1 milyon 987 bin 400 kişi olmuştur. Kayıtlı işgücü % 61,23 oranında, kayıtlı işsiz sayısı % 58,37 oranında artmıştır.

Tablo 1: Temel Göstergeler

2011-2012 ŞUBAT AYI TEMEL GÖSTERGELER							
	2011 ŞUBAT			2012 ŞUBAT			Değişim Oranı (%)
	Erkek	Kadın	Toplam	Erkek	Kadın	Toplam	
BAŞVURU	67.883	38.661	106.544	87.175	47.358	134.533	26,27
İşsiz	60.412	35.822	96.234	77.602	42.190	119.792	24,48
Diğer	7.471	2.839	10.310	9.573	5.168	14.741	42,98
AÇIK İŞ	-	-	39.666	-	-	46.118	16,27
Kamu	-	-	2.561	-	-	7.017	173,99
Özel	-	-	37.105	-	-	39.101	5,38
İŞE YERLEŞTİRME	16.886	5.506	22.392	21.436	9.728	31.164	39,17
Kamu	1.676	265	1.941	4.617	2.441	7.058	263,63
Özel	15.210	5.241	20.451	16.819	7.287	24.106	17,87
Normal	13.990	4.984	18.974	19.046	9.343	28.389	49,62
Kamu	1.618	263	1.881	4.572	2.436	7.008	272,57
Özel	12.372	4.721	17.093	14.474	6.907	21.381	25,09
Özürü	2.875	522	3.397	2.373	384	2.757	-18,84
Eski Hükümlü	21	0	21	17	1	18	-14,29
KAYITLI İŞGÜCÜ	1.060.047	413.656	1.473.703	1.524.690	851.292	2.375.982	61,23
KAYITLI İŞSİZ	885.435	369.510	1.254.945	1.242.580	744.820	1.987.400	58,37
YURTDIŞI BAŞVURU	57	15	72	45	8	53	-26,39
YURTDIŞI GÖNDERME	3.573	37	3.610	3.664	15	3.679	1,91

Kuruma Başvurular geçen yılın aynı ayına göre % 26,27 oranında artmıştır.

2012 yılı Ocak ayı içerisinde 134 bin 533 kişi Kurumumuz faaliyetlerinden yararlanmak için başvuruda bulunmuştur. Başvuranlardan 119 bin 792 kişisi işsiz, 14 bin 545 kişisi şu an çalışmakla beraber daha iyi şartlarda iş arayanlar ve 196 kişisi de emeklidir. Kuruma ay içerisinde başvuranların % 35,2'si kadın işgücüdür. Başvuruların % 58,03'ü lise altı, % 21,06'sı lise ve dengi okullu, % 8,54'ü lise üstü eğitim mezunu ve % 12,37'si okuryazar olmayanlardan oluşmaktadır. Ay içinde başvuranların % 24,93'ü 15-24 yaş arasında yer almaktadır.

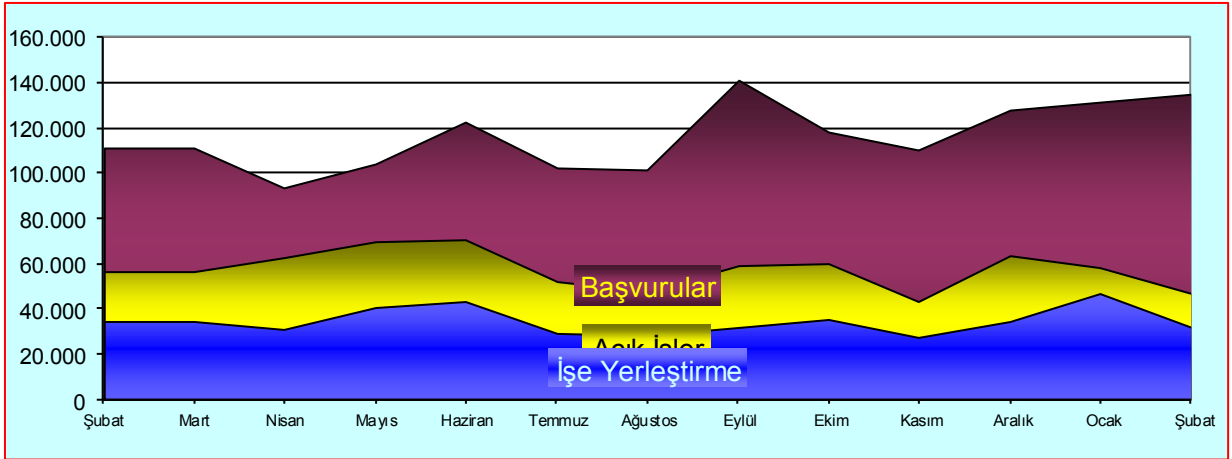
Ay içinde alınan açık işler, geçen yılın aynı ayına göre % 16,27 oranında artarak 46 bin 118 olmuştur.

Açık işlerin % 84,78'i özel kesim işyerlerinden alınmıştır. Özel kesim işyerlerinden alınan açık işlerin % 0,90'ı tarım, % 27,32'si sanayi ve % 71,77'si hizmetler sektöründen oluşmaktadır.

Ay içinde yapılan işe yerleştirme geçen yılın aynı ayına göre % 39,17 oranında artarak 31 bin 164 olmuştur.

2011 yılı Şubat ayına göre özel kesim işyerlerine yapılan işe yerleştirmeler % 17,87 oranında artarken kamu kesim işyerlerine yapılan işe yerleştirmeler ise % 263,63 oranında artmıştır. İşe yerleştirmelerin % 31,21'i kadın işgücünden oluşmaktadır. İşe yerleştirilenlerin % 20,11'i 15-24 yaş arasında yer almaktadır. İşe yerleştirilenlerin eğitimlerine göre dağılımı; % 62,76'sı lise altı, % 27,19'u lise ve dengi okul, % 8,86'sı lise üstü eğitim mezunu ve % 1,18'i okuryazar olmayanlardan oluşmaktadır.

Grafik 1: Son Bir Yıllık Genel Faaliyetler



Özörlörlere İlişkin Bilgiler

Şubat ayı içerisinde Kurumumuza iş aramak amacıyla 2.825 özörlörlü kişİ başvuruda bulunmuştur. Şubat ayı içerisinde 8.676 adet özörlörlere yönelik açık iş alınmış olup, yine ay içerisinde 2 bin 757 özörlörlü kişİ işe yerleştirilmiştir. İşe yerleştirilenlerin büyük bir kısmı (% 98,83'ü) özel kesim işyerlerine yapılan yerleştirmelerden oluşmaktadır. Halen; İş aramak amacıyla, Kurumumuza 99.209 özörlörlü kişİ kayıtlı bulunmaktadır. Kurumumuz kayıtlarına göre Ocak Ayı sonu itibarıyla 21.315 kişİlik özörlörlü açık kontenjanı bulunmaktadır.

İşsizlik Sigortası Fonu İle İlgili Bilgiler

Şubat 2012 ayında işsizlik ödeneğinden 193.861 kişİye 81.091.136.-TL ödeme yapılmıştır.

Ücret Garanti Fonu İşsizlik Sigortası Fonu içinde değerlendirilmekte olup Fonun varlığı, 29.02.2012 tarihi itibarıyla, giderler toplamı 64.681.490.-TL düşöldükten sonra 157.717.799.-TL'dir. Şubat 2012 ayında Ücret Garanti Fonu'ndan 398 kişİye toplam 791.646.-TL ödeme yapılmıştır.

Kısa çalışma ödeneği kapsamında; 2005 yılında 21 kişİye 10.566,94 TL, 2006 yılında 217 kişİye 64.398,01 TL, 2007 yılında 40 kişİye 22.051,13 TL, 2008 yılında 650 kişİye 70.639,73 TL, 2009 yılında 190.223 kişİye 162.506.260,69 TL, 2010 yılında 27.147 kişİye 39.144.355,77-TL ödeme yapılmıştır. Ocak 2011 ayında 2.242 kişİye 792.201,78 TL, Şubat 2011 ayında 2.455 kişİye 922.334,67 TL , Mart 2011 ayında ise 810 kişİye 273.794,39 TL, Nisan 2011 ayında 634 kişİye 233.218,14 TL Mayıs 2011 ayında 414 kişİye 132.558,51.-TL Haziran 2011 ayında 1.405 kişİye 799.029,16.-TL, Temmuz 2011 ayında 1.043 kişİye 193.796,05.-TL Ağustos 2011 ayında 665 kişİye 385.237.-TL Eylül 2011 ayında 586 kişİye 101.031.-TL ve Ekim 2011 ayında 152 kişİye 42.906.-TL Kasım 2011 ayında 310 kişİye 146.768.-TL, Aralık ayında 293 kişİye 221.008.-TL, Ocak 2012 1.358 kişİye 950.477.-TL ve Şubat 2012 ayında 765 kişİye 599.435,90.-TL ödeme yapılmıştır.

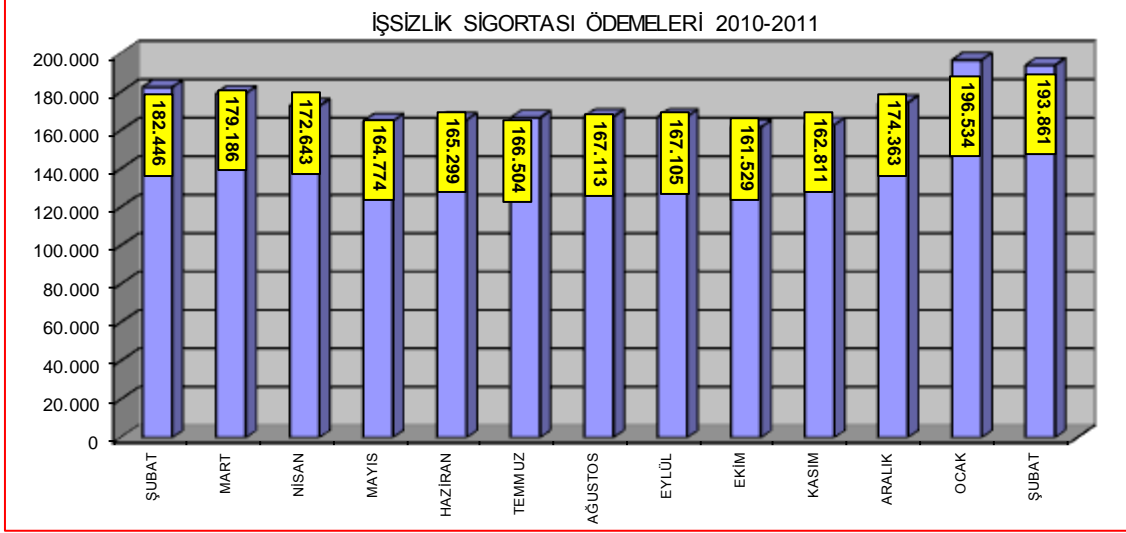
29 Şubat 2012 tarihi itibarıyla, Fonun girişler toplamı; 24 milyar 326 milyon TL İşçi ve

İşveren primi, 8 milyar 192 milyon TL Devlet Katkısı, 15 milyon 623 bin TL İdari Para Cezası, 445 milyon 32 bin TL Gecikme Zammı, 295 bin TL Diğer Gelirler, 263 milyon 159 bin TL İade girişi, 39 milyar 391 milyon TL faiz geliri olmak üzere toplam 72 milyar 633 milyon TL olarak gerçekleşmiştir. İşsizlik Sigortası Fonu toplam varlığı, çıkışlar toplamı 17 milyar 817 milyon TL düşöldükten sonra 54 milyar 816 milyon TL'dir.

İşsizlik Ödeneğine İlişkin Bilgiler

Şubat 2012 ayında işsizlik ödeneğinden yararlanmak üzere 46.284 kişi ünitelerimize başvurmuştur. İşsizlik Sigortasının uygulamaya başladığı Mart 2002 tarihinden 29.02.2012 tarihine kadar sisteme 3.128.141 kişi başvuruda bulunmuş, 2.491.910 kişi işsizlik ödeneği almaya hak kazanmıştır. Mart 2002 tarihinden 29 Şubat 2012 tarihine kadar toplamda 4.702.303.485.-TL ödemede bulunulmuştur.

Grafik 3: Son Bir Yıl İçerisinde İşsizlik Ödeneği Alan Kişi Sayısı



İşgücü Yetiştirme Kursları ve Mesleki Rehabilitasyon Faaliyetleri

Ocak ve Şubat ayları içerisinde toplam 2 bin 32 adet kurs açılmış olup, bu kurslardan 15 bin 322 kişisi erkek, 13 bin 988 kişisi de kadın olmak üzere toplam 29 bin 310 kişi yararlanmıştır.

TABLO 1A: YILLAR İTİBARIYLA ŞUBAT AYI TEMEL GÖSTERGELERİ					
		Yıllar	2011	2012	Değişim Oranı (%)
			Şubat	Şubat	
BAŞVURU	Toplam	Toplam	106.544	134.533	26,27
		Erkek	67.883	87.175	28,42
		Kadın	38.661	47.358	22,50
	İşsiz	Toplam	96.234	119.792	24,48
		Erkek	60.412	77.602	28,45
		Kadın	35.822	42.190	17,78
	Diğer *	Toplam	10.310	14.741	42,98
		Erkek	7.471	9.573	28,14
		Kadın	2.839	5.168	82,04
AÇIK İŞ	Toplam	39.666	46.118	16,27	
	Kamu	2.561	7.017	173,99	
	Özel	37.105	39.101	5,38	
İŞVERENE TAKDİM	Toplam	126.639	161.627	27,63	
	Erkek	98.445	118.114	19,98	
	Kadın	28.194	43.513	54,33	
İŞE YERLEŞTİRME	Toplam	Toplam	22.392	31.164	39,17
		Erkek	16.886	21.436	26,95
		Kadın	5.506	9.728	76,68
	Normal Yerleştirme	Toplam	18.974	28.389	49,62
		Erkek	13.990	19.046	36,14
		Kadın	4.984	9.343	87,46
	Özürlü Yerleştirme	Toplam	3.397	2.757	-18,84
		Erkek	2.875	2.373	-17,46
		Kadın	522	384	-26,44
	Eski Hükümlü Yerleştirme	Toplam	21	18	-14,29
		Erkek	21	17	-19,05
		Kadın	0	1	-
KAYITLI İŞGÜCÜ	Toplam	1.473.703	2.375.982	61,23	
	Erkek	1.060.047	1.524.690	43,83	
	Kadın	413.656	851.292	105,80	
KAYITLI İŞSİZ	Toplam	1.254.945	1.987.400	58,37	
	Erkek	885.435	1.242.580	40,34	
	Kadın	369.510	744.820	101,57	
YURTDIŞI BAŞVURU	Toplam	72	53	-26,39	
	Erkek	57	45	-21,05	
	Kadın	15	8	-46,67	
YURTDIŞI GÖNDERME	Toplam	3.610	3.679	1,91	
	Erkek	3.573	3.664	2,55	
	Kadın	37	15	-59,46	

* Daha İyi Şartlarda İş Arayanlar, Emeklilerden İş Arayanlar, Belirli Bir İş Yerinde İş Arayanlar

TABLO 1B: YILLAR İTİBARIYLA OCAK-ŞUBAT BİRİKİMLİ TEMEL GÖSTERGELER					
		Yıllar	2011	2012	Değişim Oranı (%)
			Ocak-Şubat	Ocak-Şubat	
BAŞVURU	Toplam	Toplam	268.628	265.796	-1,05
		Erkek	173.692	172.442	-0,72
		Kadın	94.936	93.354	-1,67
	İşsiz	Toplam	243.814	233.961	-4,04
		Erkek	155.506	151.506	-2,57
		Kadın	88.308	82.455	-6,63
	Diğer *	Toplam	24.814	31.835	28,29
		Erkek	18.186	20.936	15,12
		Kadın	6.628	10.899	64,44
AÇIK İŞ	Toplam	74.145	104.178	40,51	
	Kamu	9.105	16.953	86,19	
	Özel	65.040	87.225	34,11	
İŞVERENE TAKDİM	Toplam	241.556	342.012	41,59	
	Erkek	187.705	252.389	34,46	
	Kadın	53.851	89.623	66,43	
İŞE YERLEŞTİRME	Toplam	Toplam	40.676	77.628	90,84
		Erkek	30.716	53.203	73,21
		Kadın	9.960	24.425	145,23
	Normal Yerleştirme	Toplam	34.094	71.872	110,81
		Erkek	25.116	48.301	92,31
		Kadın	8.978	23.571	162,54
	Özürlü Yerleştirme	Toplam	6.543	5.731	-12,41
		Erkek	5.561	4.878	-12,28
		Kadın	982	853	-13,14
	Eski Hükümlü Yerleştirme	Toplam	39	25	-35,90
		Erkek	39	24	-38,46
		Kadın	0	1	-
KAYITLI İŞGÜCÜ	Toplam	1.473.703	2.375.982	61,23	
	Erkek	1.060.047	1.524.690	43,83	
	Kadın	413.656	851.292	105,80	
KAYITLI İŞSİZ	Toplam	1.254.945	1.987.400	58,37	
	Erkek	885.435	1.242.580	40,34	
	Kadın	369.510	744.820	101,57	
YURTDIŞI BAŞVURU	Toplam	171	116	-32,16	
	Erkek	135	96	-28,89	
	Kadın	36	20	-44,44	
YURTDIŞI GÖNDERME	Toplam	7.613	7.393	-2,89	
	Erkek	7.523	7.371	-2,02	
	Kadın	90	22	-75,56	

TABLO 2: BAŞVURULAR

		<i>Ay İçindeki Başvurular</i>		
		<i>Ocak 2012</i>	<i>Şubat 2012</i>	<i>Değişim Oranı (%)</i>
TOPLAM BAŞVURU	Toplam	131.262	134.533	2,49
	İşsiz	114.168	119.792	4,93
	Normal	111.505	116.689	4,65
	Özürlü	2.520	2.825	12,10
	Eski Hükümlü	143	278	94,41
	Terörden Etkilenen	0	0	-
	Daha İyi Şartlarda İş Arayan	16.907	14.545	-13,97
	Emekli	187	196	4,81
	Belli Bir İşyerinde Çalışmak İsteyenler	0	0	-
			-	
ERKEK	Toplam	85.266	87.175	2,24
	İşsiz	73.903	77.602	5,01
	Normal	72.276	75.559	4,54
	Özürlü	1.487	1.767	18,83
	Eski Hükümlü	140	276	97,14
	Terörden Etkilenen	0	0	-
	Daha İyi Şartlarda İş Arayan	11.209	9.407	-16,08
	Emekli	154	166	7,79
	Belli Bir İşyerinde Çalışmak İsteyenler	0	0	-
			-	
KADIN	Toplam	45.996	47.358	2,96
	İşsiz	40.265	42.190	4,78
	<i>Normal</i>	39.229	41.130	4,85
	Özürlü	1.033	1.058	2,42
	Eski Hükümlü	3	2	-33,33
	Terörden Etkilenen	0	0	-
	Daha İyi Şartlarda İş Arayan	5.698	5.138	-9,83
	Emekli	33	30	-9,09
	Belli Bir İşyerinde Çalışmak İsteyenler	0	0	-

TABLO 3: BİRİKLİM BAŞVURU, AÇIK İŞ VE İŞE YERLEŞTİRME GENEL VERİLERİ																																							
	Yıl	DÖNEMLER																																					
		Ocak			Ocak-Şubat			Ocak-Mart			Ocak-Nisan			Ocak-Mayıs			Ocak-Haziran			Ocak-Temmuz			Ocak-Ağustos			Ocak-Eylül			Ocak-Ekim			Ocak-Kasım			Ocak-Aralık				
		Erkek	Kadın	Toplam	Erkek	Kadın	Toplam	Erkek	Kadın	Toplam	Erkek	Kadın	Toplam	Erkek	Kadın	Toplam	Erkek	Kadın	Toplam	Erkek	Kadın	Toplam	Erkek	Kadın	Toplam	Erkek	Kadın	Toplam	Erkek	Kadın	Toplam								
BAŞVURU	TOPLAM	2011	105.909	56.375	162.284	171.803	94.038	265.841	244.606	136.141	379.647	302.113	170.398	472.511	365.830	210.110	576.940	428.142	258.822	687.964	497.603	301.927	799.530	556.362	344.513	900.875	638.813	403.381	1.041.994	738.036	452.477	1.190.583	777.607	493.123	1.270.690	860.206	538.149	1.398.355	
		%	-19,42	-18,27	-19,02	-0,72	-1,67	-1,05																															
	İŞSİZ	2011	95.084	50.488	145.572	155.508	88.338	243.846	217.490	134.909	342.404	258.851	153.437	412.288	307.543	186.672	494.215	369.176	229.868	599.043	414.731	266.071	680.802	466.273	304.267	770.540	530.815	367.861	897.692	599.097	400.099	599.190	692.302	437.599	1.099.951	735.167	477.539	1.212.706	
		%	-10,28	-10,28	-10,28	-0,25	-0,53	-0,64																															
	DİĞER*	2011	10.715	3.199	13.914	16.195	6.699	24.814	27.007	10.238	37.243	43.262	16.959	60.221	58.287	23.510	81.797	69.967	28.354	98.921	82.872	35.886	118.758	50.089	40.246	130.335	98.782	45.520	144.302	109.409	62.378	161.787	116.215	65.524	170.739	129.038	60.610	186.640	
		%	6,00	5,32	7,86	15,12	44,44	29,30																															
	AÇIK İŞ	2011			34.500																																		
		%			21,25																																		
	İŞVERENE TAKDİM	2011	90.965	26.215	117.180	187.705	53.851	241.556	316.835	92.836	409.671	438.360	131.493	569.853	586.527	178.131	764.658	738.058	228.780	996.838	872.453	274.612	1.147.065	992.812	317.370	1.310.182	1.131.313	373.506	1.504.819	1.265.492	427.394	1.892.886	1.381.048	467.901	1.849.449	1.521.980	515.057	2.036.637	
		%	85,53	79,44	87,00	34,46	16,43	41,90																															
İŞE YERLEŞTİRME	2011	13.884	4.482	18.366	30.719	9.980	40.679	55.680	18.513	74.202	76.305	24.966	101.273	106.010	34.849	140.869	136.830	46.274	183.104	166.950	54.627	211.577	176.562	62.863	239.225	197.456	72.383	269.839	219.819	84.120	303.939	237.839	92.236	330.075	261.964	101.708	363.672		
	%	31,813	14,714	46,527	53,203	24,425	77,628																																
KAYITLI İŞSİZ	2011	128.13	229.76	153.61	73.19	145.23	90.83																																
	%	12,25	40,34	25,37	4,25	15,37	3,73																																
KAYITLI İŞÇÜCÜ	2011	1.004.272	433.884	1.538.156	1.080.047	413.656	1.473.703	815.952	330.842	1.146.794	925.546	544.322	1.469.868	1.057.878	601.433	1.659.311	1.096.429	631.708	1.728.137	1.120.413	662.654	1.783.067	1.214.781	722.052	1.938.833	1.322.216	789.466	2.111.682	1.358.748	816.258	2.176.006	1.322.885	770.083	2.092.768	1.394.166	797.979	2.192.145		
	%	95,53	85,33	87,76	43,51	105,80	91,23																																
YURTDIŞI BAŞVURU	2011	28	21	49	128	36	171	195	62	257	244	75	319	278	87	365	327	98	425	377	109	486	425	122	547	502	144	646	561	180	721	604	177	781	651	187	838		
	%	-0,03	-0,04	-0,03	0,08	0,04	0,04																																
YURTDIŞI GÖNDERME	2011	3.000	03	3.003	7.623	69	7.613	10.919	121	11.040	14.810	135	14.945	18.823	162	18.975	22.773	166	22.939	27.237	184	27.421	30.978	201	31.179	34.790	217	35.007	39.438	226	39.664	46.698	230	46.933	52.241	250	52.491		
	%	2,83	0,05	2,83	4,25	0,02	4,25																																

* Diğerleri Şartlarda İş Anayasası, Emeklilik İş Anayasası, İşsizlik Sigortası Kanunu ve Yabancı İş Anayasası

TABLO 4: İŞE YERLEŞTİRMELER

		İşe Yerleştirme			
		Ocak 2012	Şubat 2012	Değişim Oranı (%)	
TOPLAM İŞE YERLEŞTİRME	Toplam	46.527	31.164	-33,02	
	Kamu	9.657	7.058	-26,91	
	Özel	36.870	24.106	-34,62	
	Tarım dışı	45.967	30.795	-33,01	
	Tarım içi	560	369	-34,11	
	Normal Yerleştirme	43.536	28.389	-34,79	
	Kamu	9.634	7.008	-27,26	
	Özel	33.902	21.381	-36,93	
	Özürlü yerleştirme	2.984	2.757	-7,61	
	Kamu	16	32	100,00	
	Özel	2.968	2.725	-8,19	
	E.Hükümlü Yerleştirme (Kamu)	7	18	157,14	
	ERKEK	Toplam	31.813	21.436	-32,62
		Kamu	6.636	4.617	-30,42
Özel		25.177	16.819	-33,20	
Tarım dışı		31.439	21.173	-32,65	
Tarım içi		374	263	-29,68	
Normal Yerleştirme		29.292	19.046	-34,98	
Kamu		6.617	4.572	-30,91	
Özel		22.675	14.474	-36,17	
Özürlü yerleştirme		2.514	2.373	-5,61	
Kamu		12	28	133,33	
Özel		2.502	2.345	-6,27	
E.Hükümlü Yerleştirme (Kamu)		7	17	142,86	
KADIN		Toplam	14.714	9.728	-33,89
		Kamu	3.021	2.441	-19,20
	Özel	11.693	7.287	-37,68	
	Tarım dışı	14.528	9.622	-33,77	
	Tarım içi	186	106	-43,01	
	Normal Yerleştirme	14.244	9.343	-34,41	
	Kamu	3.017	2.436	-19,26	
	Özel	11.227	6.907	-38,48	
	Özürlü yerleştirme	470	384	-18,30	
	Kamu	4	4	0,00	
	Özel	466	380	-18,45	
	E.Hükümlü Yerleştirme (Kamu)	0	1	-	

TABLO 5: AÇIK İŞLER VE İŞE YERLEŐTİRMELER							
	Ay İerisinde Alınan Açık İşler			İŐe YerleŐtirme			Aık İşlerden İptaller
	Ocak 2012	Őubat 2012	DeęiŐim Oranı (%)	Ocak 2012	Őubat 2012	DeęiŐim Oranı (%)	
TOPLAM	57.809	46.118	-20,22	46.527	31.164	-33,02	578
Normal	49.510	37.409	-24,44	43.536	28.389	-34,79	425
Özürü	8.270	8.676	4,91	2.984	2.757	-7,61	153
Eski hükümlü	29	33	13,79	7	18	157,14	0
Kamu	9.923	7.017	-29,29	9.657	7.058	-26,91	114
Normal	9.845	6.962	-29,28	9.634	7.008	-27,26	113
Özürü	49	22	-55,10	16	32	100,00	1
Eski hükümlü	29	33	13,79	7	18	157,14	0
Özel	47.886	39.101	-18,35	36.870	24.106	-34,62	464
Normal	39.665	30.447	-23,24	33.902	21.381	-36,93	312
Özürü	8.221	8.654	5,27	2.968	2.725	-8,19	152

TABLO 6: İKTİSADİ FAALİYET KOLLARI İTİBARIYLA AÇIK İŐLER VE İŐE YERLEŐTİRMELER							
	Ay İerisinde Alınan Açık İşler			İŐe YerleŐtirme			Aık İşlerden İptaller
	Ocak 2012	Őubat 2012	DeęiŐim Oranı (%)	Ocak 2012	Őubat 2012	DeęiŐim Oranı (%)	
TOPLAM	57.809	46.118	-20,22	46.527	31.164	-33,02	578
Tarım, Avcılık, Ormancılık	601	417	-30,62	560	369	-34,11	3
Tarım, Avcılık, Ormancılık	558	404	-27,60	543	362	-33,33	3
Balıkılık	43	13	-69,77	17	7	-58,82	0
Sanayi	14.039	12.600	-10,25	8.074	6.605	-18,19	228
Madencilik ve TaŐocakılıęı	283	189	-33,22	76	84	10,53	2
İmalat Sanayi	11.508	10.961	-4,75	6.481	5.810	-10,35	165
Elektrik, Gaz, ve Su	218	279	27,98	86	124	44,19	36
İnŐaat	2.030	1.171	-42,32	1.431	587	-58,98	25
Hizmetler	43.169	33.101	-23,32	37.893	24.190	-36,16	347
Toptan ve Perakende Ticaret	2.869	3.136	9,31	1.646	2.086	26,73	30
Oteller ve Lokantalar	1.212	1.568	29,37	449	631	40,53	-17
TaŐıma, Depolama ve HaberleŐme	861	1.232	43,09	476	682	43,28	3
Mali Aracı KuruluŐların Faaliyetleri	137	149	8,76	48	29	-39,58	34
Gayrimenkul Kiralama Faaliyetleri	2.455	2.722	10,88	2.530	2.230	-11,86	14
Kamu yönetimi, Savunma ve Eğitim Hizmetleri	2.657	1.764	-33,61	2.591	1.991	-23,16	22
Eđitim Hizmetleri	1.766	1.446	-18,12	1.477	1.338	-9,41	13
Sadıđ İşleri ve Sosyal Hizmetler	720	890	23,61	534	589	10,30	2
Diđer Toplumsal, Sosyal, KiŐisel	30.328	20.174	-33,48	27.943	14.328	-48,72	246
Evlerde Yapılan Hizmet İşleri	163	16	-90,18	198	286	44,44	0
Uluslar arası Örgütler ve Temsilcisi	1	4	300,00	1	0	-100,00	0

KAMU	9.923	7.017	-29,29	9.657	7.058	-26,91	114
Tarım, Avcılık, Ormancılık	330	95	-71,21	363	204	-43,80	0
Tarım, Avcılık, Ormancılık	330	95	-71,21	363	204	-43,80	0
Balıkçılık	0	0	-	0	0	-	0
Sanayi	150	260	73,33	114	89	-21,93	33
Madencilik ve Taşocakçılığı	2	69	3350,00	22	46	109,09	0
İmalat Sanayi	29	34	17,24	40	10	-75,00	0
Elektrik, Gaz, ve Su	100	129	29,00	12	20	66,67	33
İnşaat	19	28	47,37	40	13	-67,50	0
Hizmetler	9.443	6.662	-29,45	9.180	6.765	-26,31	81
Toptan ve Perakende Ticaret	0	0	-	0	2	-	0
Otel ve Lokantalar	7	24	242,86	9	3	-66,67	0
Taşıma, Depolama ve Haberleşme	6	35	483,33	32	146	356,25	0
Mali Aracı Kuruluşların Faaliyetleri	0	0	-	0	0	-	0
Gayrimenkul Kiralama Faaliyetleri	253	1.023	304,35	241	1.017	321,99	0
Kamu yönetimi, Savunma ve Eğitim Hizmetleri	2.430	1.628	-33,00	2.317	1.601	-30,90	20
Eğitim Hizmetleri	1.188	1.113	-6,31	1.054	1.101	4,46	10
Sağlık İşleri ve Sosyal Hizmetler	5	0	-100,00	5	0	-100,00	0
Diğer Toplumsal, Sosyal, Kişisel	5.554	2.839	-48,88	5.522	2.895	-47,57	51
Evlerde Yapılan Hizmet İşleri	0	0	-	0	0	-	0
Uluslararası Örgütler ve Temsilcisi	0	0	-	0	0	-	0
ÖZEL	47.886	39.101	-18,35	36.870	24.106	-34,62	464
Tarım, Avcılık, Ormancılık	271	322	18,82	197	165	-16,24	3
Tarım, Avcılık, Ormancılık	271	322	18,82	197	165	-16,24	3
Balıkçılık	43	13	-69,77	17	7	-58,82	0
Sanayi	13.889	12.340	-11,15	7.960	6.516	-18,14	195
Madencilik ve Taşocakçılığı	281	120	-57,30	54	38	-29,63	2
İmalat Sanayi	11.479	10.927	-4,81	6.441	5.800	-9,95	165
Elektrik, Gaz, ve Su	118	150	27,12	74	104	40,54	3
İnşaat	2.011	1.143	-43,16	1.391	574	-58,73	25
Hizmetler	33.726	26.439	-21,61	28.713	17.425	-39,31	266
Toptan ve Perakende Ticaret	2.869	3.136	9,31	1.646	2.084	26,61	30
Otel ve Lokantalar	1.205	1.544	28,13	440	628	42,73	-17
Taşıma, Depolama ve Haberleşme	855	1.197	40,00	444	536	20,72	3
Mali Aracı Kuruluşların Faaliyetleri	137	149	8,76	48	29	-39,58	34
Gayrimenkul Kiralama Faaliyetleri	2.202	1.699	-22,84	2.289	1.213	-47,01	14
Kamu yönetimi, Savunma ve Eğitim Hizmetleri	227	136	-40,09	274	390	42,34	2
Eğitim Hizmetleri	578	333	-42,39	423	237	-43,97	3
Sağlık İşleri ve Sosyal Hizmetler	715	890	24,48	529	589	11,34	2
Diğer Toplumsal, Sosyal, Kişisel	24.774	17.335	-30,03	22.421	11.433	-49,01	195
Evlerde Yapılan Hizmet İşleri	163	16	-90,18	198	286	44,44	0
Uluslararası Örgütler ve Temsilcisi	1	4	300,00	1	0	-100,00	0

TABLO 7: MESLEKLER İTİBARIYLA AÇIK İŞLER VE İŞE YERLEŞTİRMELER

MESLEKLER	Ay İçerisinde Alınan Açık İşler			İşe Yerleştirme			Açık İşlerden İptaller
	Ocak 2012	Şubat 2012	Değişim Oranı (%)	Ocak 2012	Şubat 2012	Değişim Oranı (%)	
TEMİZLİK GÖREVLİSİ	2.173	2.489	14,54	3.079	2.551	-17,15	9
GÜVENLİK GÖREVLİSİ	2.018	442	-78,10	2.907	608	-79,08	0
REYON GÖREVLİSİ	269	456	69,52	231	487	110,82	2
KASİYER	355	540	52,11	295	481	63,05	2
SATIŞ ELEMANI (TANITIM)	807	878	8,80	429	479	11,66	6
LOJİSTİK ELEMANI	307	452	47,23	301	440	46,18	0
MAKİNECI (DİKİŞ)	695	791	13,81	418	400	-4,31	7
DİĞER İMALAT VE İLGİLİ İŞÇİLER (ELLE)	368	506	37,50	357	381	6,72	5
BÜRO MEMURU (GENEL)	1.718	1.106	-35,62	1.182	374	-68,36	49
ÇAĞRI MERKEZİ GÖREVLİSİ	480	482	0,42	357	341	-4,48	5
HİZMETLİ (KAMU KURULUŞLARI)	56	344	514,29	55	338	514,55	1
BÜRO İŞÇİSİ	462	587	27,06	430	308	-28,37	1
VERİ GİRİŞ KONTROL İŞLETMENİ	650	132	-79,69	631	278	-55,94	0
GARSON (SERVİS ELEMANI)	561	562	0,18	394	261	-33,76	3
KONFEKSİYON İŞÇİSİ	424	347	-18,16	288	253	-12,15	0
UÇAK BAKIM TEKNİSYENİ (GÖVDE-MOTOR)	36	253	602,78	42	253	502,38	0
TREN TEŞKİL İŞÇİSİ	2	0	-100,00	32	249	678,13	0
BİLGİSAYAR İŞLETMENİ	359	222	-38,16	132	211	59,85	0
İPLİKÇİ (RING/VATER/VARGEL)	257	149	-42,02	257	180	-29,96	0
GAZALTI KAYNAKÇISI	302	343	13,58	141	172	21,99	2
ŞOFÖR (YÜK TAŞIMA)	303	253	-16,50	134	171	27,61	4
DOKUMACI (DOKUMA MAKİNELERİ OPERATÖRÜ)	165	144	-12,73	141	164	16,31	3
SEKRETER (GENEL)	348	265	-23,85	230	157	-31,74	6
DİKİŞ MAKİNESİ OPERATÖRÜ (KUMAŞ)	248	222	-10,48	180	154	-14,44	1
AŞÇI	201	226	12,44	110	146	32,73	9
ÖN MUHASEBECİ	363	391	7,71	127	131	3,15	12
EL VE MAKİNE DİKİŞÇİSİ (GENEL)	37	128	245,95	16	124	675,00	0
HASTA KAYIT GÖREVLİSİ	40	8	-80,00	41	108	163,41	0
MAKİNE TEKNİSYENİ	115	35	-69,57	32	97	203,13	0
UNLU MAMÜLLER PAKETLEME İŞÇİSİ	94	97	3,19	164	96	-41,46	0
CNC TORNA TEZGAHI OPERATÖRÜ	135	198	46,67	40	95	137,50	15
ELEKTRİKÇİ (GENEL)	324	322	-0,62	390	87	-77,69	2
ELEKTRİK TEKNİSYENİ	222	145	-34,68	88	85	-3,41	2
DİĞER BÜRO MEMURLARI	21	37	76,19	18	84	366,67	1
PAZARLAMACI (SATIŞ TEMSİLCİSİ)	323	285	-11,76	50	82	64,00	8

TABLO 7: MESLEKLER İTİBARIYLA AÇIK İŞLER VE İŞE YERLEŐTİRMELER

MESLEKLER	Ay İerisinde Alınan Aık İŐler			İŐe YerleŐtirme			Aık İŐlerden İptaller
	Ocak 2012	Őubat 2012	DeęiŐim Oranı (%)	Ocak 2012	Őubat 2012	DeęiŐim Oranı (%)	
BULAŐIKI (STEVARĐ)	266	344	29,32	104	82	-21,15	3
DİĐER İMALAT VE İLGİLİ İŐİLER (MAKİNE İLE)	141	81	-42,55	104	72	-30,77	0
İŐ MAKİNELERİ OPERATÖRÜ	62	74	19,35	49	68	38,78	1
MAKİNE BAKIM ONARIMCISI	46	65	41,30	11	67	509,09	0
MOBİLYA İMALATISI/MOBİLYACI (AŐŐAP)	205	136	-33,66	91	66	-27,47	0
HASTANE HİZMETLİSİ	22	67	204,55	4	66	1550,00	0
DENİM KUMAŐ OPERATÖRÜ	37	62	67,57	37	62	67,57	0
KAYNAKI (OKSİJEN VE ELEKTRİK)	226	174	-23,01	84	61	-27,38	1
TORBA VE CUVAL DİKME MAKİNESİ İŐİSİ	0	0	-	41	60	46,34	0
OVERLOK MAKİNESİ OPERATÖRÜ	170	195	14,71	71	60	-15,49	10
GÜVENLİK GÖREVLİSİ (SİLAHLI)	193	22	-88,60	277	60	-78,34	0
AMBALAJCI (ELLE)	44	62	40,91	32	58	81,25	0
ŐOFÖR (YOLCU TAŐIMA)	90	47	-47,78	40	53	32,50	1
KURYE	159	114	-28,30	67	52	-22,39	0
KALİTE KONTROLÇÜ	109	139	27,52	57	52	-8,77	3
KABLO AĐI BANTLAMA ELEMANI	172	51	-70,35	172	51	-70,35	0
TEMİZLİK GÖREVLİSİ (HASTANE)	112	67	-40,18	48	50	4,17	1
FORKLİFT OPERATÖRÜ	116	117	0,86	48	49	2,08	4
VATER MAKİNESİ OPERATÖRÜ	3	49	1533,33	2	48	2300,00	0
DİŐ TİCARET MESLEK ELEMANI	12	58	383,33	5	48	860,00	2
MÜŐTERİ TEMSİLCİSİ	325	89	-72,62	192	48	-75,00	0
MUHASEBECİ	173	140	-19,08	72	48	-33,33	5
METAL İŐLERİ TEKNİSYENİ	122	123	0,82	55	46	-16,36	0
BOYAHANE TESİS TAKİP İŐİSİ	38	47	23,68	24	45	87,50	0
HASTA DANIŐMANI	122	69	-43,44	138	45	-67,39	0
AŐI YARDIMCISI	247	76	-69,23	77	43	-44,16	2
HAZİR GİYİM MODEL MAKİNECİLİĐİ TEKNİSYENİ	13	49	276,92	12	43	258,33	0
GÜVENLİK GÖREVLİSİ (SİLAHSIZ)	42	33	-21,43	68	43	-36,76	0
BİTKİSEL ÜRÜNLERDE MUHAFAZA VE PAZARLAMA/TARIMSAL	0	40	-	0	40	-	0
MERMER İŐİSİ	46	58	26,09	15	39	160,00	3
OTOPARK GÖREVLİSİ	21	15	-28,57	15	39	160,00	1
DOĐALGAZ TESİSATISI	19	40	110,53	13	37	184,62	0
ORMAN İŐİSİ	240	37	-84,58	241	37	-84,65	0
SATIŐ NEZARETISI (PERAKENDE TİCARET)	29	39	34,48	28	35	25,00	0
BAYAN TERZİSİ	10	36	260,00	5	35	600,00	0
BEDEN İŐİSİ	28.981	21.306	-26,48	24.227	15.218	-37,19	215
DİĐER	9.958	8.160	-18,06	6.282	3.312	-47,28	171
TOPLAM	57.809	46.118	-20,22	46.527	31.164	-33,02	578

TABLO 8: MESLEKLER İTİBARIYLA BAŞVURULAR VE İŞE YERLEŞTİRMELER

MESLEKLER	Başvurular			İşe Yerleştirme		
	Ocak 2012	Şubat 2012	Değişim Oranı (%)	Ocak 2012	Şubat 2012	Değişim Oranı (%)
TEMİZLİK GÖREVLİSİ	1.763	1.922	9,02	3.079	2.551	-17,15
GÜVENLİK GÖREVLİSİ	1.027	466	-54,63	2.907	608	-79,08
REYON GÖREVLİSİ	274	410	49,64	231	487	110,82
KASİYER	652	771	18,25	295	481	63,05
SATIŞ ELEMANI (TANITIM)	1.480	1.382	-6,62	429	479	11,66
LOJİSTİK ELEMANI	0	317	-	0	440	-
MAKİNECİ (DIKIŞ)	717	657	-8,37	418	400	-4,31
DIĞER İMALAT VE İLGİLİ İŞÇİLER (ELLE)	555	495	-10,81	357	381	6,72
BÜRO MEMURU (GENEL)	6.225	6.274	0,79	1.182	374	-68,36
ÇAĞRI MERKEZİ GÖREVLİSİ	149	195	30,87	357	341	-4,48
HİZMETLİ (KAMU KURULUŞLARI)	162	163	0,62	55	338	514,55
BÜRO İŞÇİSİ	658	565	-14,13	430	308	-28,37
VERİ GİRİŞ KONTROL İŞLETMENİ	209	42	-79,90	631	278	-55,94
GARSON (SERVİS ELEMANI)	1.094	968	-11,52	394	261	-33,76
KONFEKSİYON İŞÇİSİ	328	304	-7,32	288	253	-12,15
UÇAK BAKIM TEKNİSYENİ (GÖVDE-MOTOR)	0	2	-	0	253	-
TREN TEŞKİL İŞÇİSİ	2	1	-50,00	32	249	678,13
BİLGİSAYAR İŞLETMENİ	1.090	1.108	1,65	132	211	59,85
İPLİKÇİ (RING/VATER/VARGEL)	219	161	-26,48	257	180	-29,96
GAZALTI KAYNAKÇISI	209	234	11,96	141	172	21,99
ŞOFÖR (YÜK TAŞIMA)	1.175	1.041	-11,40	134	171	27,61
DOKUMACI (DOKUMA MAKİNELERİ OPERATÖRÜ)	156	128	-17,95	141	164	16,31
SEKRETER(GENEL)	847	848	0,12	230	157	-31,74
DIKIŞ MAKİNESİ OPERATÖRÜ (KUMAŞ)	105	129	22,86	180	154	-14,44
AŞÇI	775	613	-20,90	110	146	32,73
ÖN MUHASEBECİ	1.748	1.836	5,03	127	131	3,15
EL VE MAKİNE DIKIŞÇISI (GENEL)	107	100	-6,54	16	124	675,00
HASTA KAYIT GÖREVLİSİ	60	112	86,67	41	108	163,41
MAKİNE TEKNİSYENİ	0	119	-	0	97	-
UNLU MAMÜLLER PAKETLEME İŞÇİSİ	13	16	23,08	164	96	-41,46
CNC TORNA TEZGAHI OPERATÖRÜ	42	53	26,19	40	95	137,50
ELEKTRİKÇİ (GENEL)	340	351	3,24	390	87	-77,69
ELEKTRİK TEKNİSYENİ	0	469	-	0	85	-
DIĞER BÜRO MEMURLARI	110	130	18,18	18	84	366,67
PAZARLAMACI (SATIŞ TEMSİLCİSİ)	0	692	-	0	82	-

TABLO 8: MESLEKLER İTİBARIYLA BAŞVURULAR VE İŞE YERLEŞTİRMELER

MESLEKLER	Başvurular			İşe Yerleştirme		
	Ocak 2012	Şubat 2012	Değişim Oranı (%)	Ocak 2012	Şubat 2012	Değişim Oranı (%)
BULAŞIKÇI (STEVARD)	129	146	13,18	104	82	-21,15
DİĞER İMALAT VE İLGİLİ İŞÇİLER (MAKİNE İLE)	203	142	-30,05	104	72	-30,77
İŞ MAKİNELERİ OPERATÖRÜ	0	270	-	0	68	-
MAKİNE BAKIM ONARIMCISI	44	50	13,64	11	67	509,09
MOBİLYA İMALATÇISI/MOBİLYACI (AHŞAP)	300	310	3,33	91	66	-27,47
HASTANE HİZMETLİSİ	31	62	100,00	4	66	1550,00
DENİM KUMAŞ OPERATÖRÜ	1	1	0,00	37	62	67,57
KAYNAKÇI (OKSİJEN VE ELEKTRİK)	210	219	4,29	84	61	-27,38
TORBA VE ÇUVAL DIKME MAKİNESİ İŞÇİSİ	0	0	-	41	60	46,34
OVERLOK MAKİNESİ OPERATÖRÜ	36	52	44,44	71	60	-15,49
GÜVENLİK GÖREVLİSİ (SILAHLI)	511	257	-49,71	277	60	-78,34
AMBALAJCI (ELLE)	122	112	-8,20	32	58	81,25
ŞOFÖR (YOLCU TAŞIMA)	935	693	-25,88	40	53	32,50
KURYE	116	95	-18,10	67	52	-22,39
KALİTE KONTROLÇÜ	115	161	40,00	57	52	-8,77
KABLO AĞI BANTLAMA ELEMANI	3	4	33,33	172	51	-70,35
TEMİZLİK GÖREVLİSİ (HASTANE)	198	96	-51,52	48	50	4,17
FORKLİFT OPERATÖRÜ	165	135	-18,18	48	49	2,08
VATER MAKİNESİ OPERATÖRÜ	5	4	-20,00	2	48	2300,00
DIŞ TİCARET MESLEK ELEMANI	0	70	-	0	48	-
MÜŞTERİ TEMSİLCİSİ	120	110	-8,33	192	48	-75,00
MUHASEBECİ	0	774	-	0	48	-
METAL İŞLERİ TEKNİSYENİ	0	93	-	0	46	-
BOYAHANE TESİS TAKİP İŞÇİSİ	9	4	-55,56	24	45	87,50
HASTA DANIŞMANI	136	84	-38,24	138	45	-67,39
AŞÇI YARDIMCISI	0	222	-	0	43	-
HAZIR GIYIM MODEL MAKİNECİLİĞİ TEKNİSYENİ	68	51	-25,00	12	43	258,33
GÜVENLİK GÖREVLİSİ (SILAHSIZ)	315	199	-36,83	68	43	-36,76
BITKİSEL ÜRÜNLERDE MUHAFAZA VE PAZARLAMA/TARIMSAL	0	1	-	0	40	-
MERMER İŞÇİSİ	59	82	38,98	15	39	160,00
OTOPARK GÖREVLİSİ	36	23	-36,11	15	39	160,00
DOĞALGAZ TESİSATÇISI	33	47	42,42	13	37	184,62
ORMAN İŞÇİSİ	23	36	56,52	241	37	-84,65
SATIŞ NEZARETÇİSİ (PERAKENDE TİCARET)	0	46	-	0	35	-
BAYAN TERZİSİ	44	52	18,18	5	35	600,00
BEDEN İŞÇİSİ	53.129	59.615	12,21	24.227	15.218	-37,19
DİĞER	51.875	47.141	-9,13	7.081	3.312	-53,23
TOPLAM	131.262	134.533	2,49	46.527	31.164	-33,02

TABLO 9: YAŞ GRUPLARINA GÖRE BAŞVURU VE İŞE YERLEŞTİRMELER						
	<i>Ay İçindeki Başvurular</i>			<i>İşe Yerleştirme</i>		
	Ocak 2012	Şubat 2012	Değişim Oranı (%)	Ocak 2012	Şubat 2012	Değişim Oranı (%)
TOPLAM	131.262	134.533	2,49	46.527	31.164	-33,02
15-19	9.680	11.508	18,88	1.085	1.282	18,16
20-24	31.221	33.544	7,44	7.644	6.270	-17,97
25-29	26.938	26.257	-2,53	10.648	7.046	-33,83
30-34	20.211	20.183	-0,14	9.850	5.905	-40,05
35-39	15.321	15.641	2,09	7.334	4.450	-39,32
40-44	12.454	12.189	-2,13	5.300	3.122	-41,09
45-49	8.965	8.771	-2,16	3.009	1.957	-34,96
50-54	3.763	3.696	-1,78	1.134	737	-35,01
55-59	1.722	1.798	4,41	402	304	-24,38
60-64	673	643	-4,46	95	65	-31,58
65 +	314	303	-3,50	26	26	0,00
ERKEK	85.266	87.175	2,24	31.813	21.436	-32,62
15-19	6.417	7.721	20,32	696	851	22,27
20-24	20.087	21.870	8,88	4.972	4.277	-13,98
25-29	17.931	17.791	-0,78	7.493	5.176	-30,92
30-34	12.829	12.542	-2,24	6.974	4.115	-41,00
35-39	9.297	9.160	-1,47	4.913	2.802	-42,97
40-44	7.775	7.551	-2,88	3.452	1.975	-42,79
45-49	6.306	5.999	-4,87	2.073	1.360	-34,39
50-54	2.653	2.564	-3,35	828	559	-32,49
55-59	1.288	1.313	1,94	308	244	-20,78
60-64	457	447	-2,19	80	53	-33,75
65 +	226	217	-3,98	24	24	0,00
KADIN	45.996	47.358	2,96	14.714	9.728	-33,89
15-19	3.263	3.787	16,06	389	431	10,80
20-24	11.134	11.674	4,85	2.672	1.993	-25,41
25-29	9.007	8.466	-6,01	3.155	1.870	-40,73
30-34	7.382	7.641	3,51	2.876	1.790	-37,76
35-39	6.024	6.481	7,59	2.421	1.648	-31,93
40-44	4.679	4.638	-0,88	1.848	1.147	-37,93
45-49	2.659	2.772	4,25	936	597	-36,22
50-54	1.110	1.132	1,98	306	178	-41,83
55-59	434	485	11,75	94	60	-36,17
60-64	216	196	-9,26	15	12	-20,00
65 +	88	86	-2,27	2	2	0,00

TABLO 10: EĞİTİM DÜZEYLERİNE GÖRE BAŞVURU VE İŞE YERLEŞTİRMELER

	Ay İçindeki Başvurular			İşe Yerleştirme		
	Ocak 2012	Şubat 2012	Değişim Oranı (%)	Ocak 2012	Şubat 2012	Değişim Oranı (%)
TOPLAM	131.262	134.533	2,49	46.527	31.164	-33,02
Okur Yazar Olmayan	16.649	16.642	-0,04	494	368	-25,51
Okur Yazar	6.021	7.701	27,90	1.611	1.619	0,50
İlköğretim	66.725	70.372	5,47	25.206	17.941	-28,82
Ortaöğretim (Lise ve Dengi)	29.184	28.330	-2,93	15.061	8.474	-43,74
Önlisans	6.015	5.617	-6,62	2.723	1.752	-35,66
Lisans	6.376	5.605	-12,09	1.404	990	-29,49
Yüksek Lisans	278	247	-11,15	24	20	-16,67
Doktora	14	19	35,71	4	0	-100,00
ERKEK	85.266	87.175	2,24	31.813	21.436	-32,62
Okur Yazar Olmayan	9.762	9.860	1,00	297	229	-22,90
Okur Yazar	4.119	5.413	31,42	1.112	1.100	-1,08
İlköğretim	46.458	48.148	3,64	17.670	12.259	-30,62
Ortaöğretim (Lise ve Dengi)	18.084	17.131	-5,27	10.446	6.109	-41,52
Önlisans	3.063	3.013	-1,63	1.490	1.069	-28,26
Lisans	3.653	3.470	-5,01	785	659	-16,05
Yüksek Lisans	120	127	5,83	9	11	22,22
Doktora	7	13	85,71	4	0	-100,00
KADIN	45.996	47.358	2,96	14.714	9.728	-33,89
Okur Yazar Olmayan	6.887	6.782	-1,52	197	139	-29,44
Okur Yazar	1.902	2.288	20,29	499	519	4,01
İlköğretim	20.267	22.224	9,66	7.536	5.682	-24,60
Ortaöğretim (Lise ve Dengi)	11.100	11.199	0,89	4.615	2.365	-48,75
Önlisans	2.952	2.604	-11,79	1.233	683	-44,61
Lisans	2.723	2.135	-21,59	619	331	-46,53
Yüksek Lisans	158	120	-24,05	15	9	-40,00
Doktora	7	6	-14,29	0	0	-

TABLO 11: İLLER İTİBARIYLA AÇIK İŞLER VE İŞE YERLEŐTİRMELER

	Ay İçinde Alınan Açık İşler			İşe Yerleőtirme			Açık İşlerden İptaller
	Ocak 2012	Şubat 2012	Değişim Oranı (%)	Ocak 2012	Şubat 2012	Değişim Oranı (%)	
ADANA	823	981	19,20	718	613	-14,62	8
ADYAMAN	817	141	-82,74	827	149	-81,98	0
AFYONKARAHİSAR	924	445	-51,84	836	377	-54,90	7
AĞRI	109	87	-20,18	97	69	-28,87	0
AKSARAY	728	324	-55,49	467	540	15,63	1
AMASYA	392	231	-41,07	788	180	-77,16	2
ANKARA	1.732	1.695	-2,14	1.307	1.690	29,30	17
ANTALYA	1.941	2.068	6,54	1.089	702	-35,54	-26
ARDAHAN	164	56	-65,85	234	39	-83,33	7
ARTVİN	221	74	-66,52	457	101	-77,90	0
AYDIN	777	393	-49,42	665	293	-55,94	16
BALIKESİR	996	735	-26,20	1.361	676	-50,33	12
BARTIN	195	164	-15,90	270	115	-57,41	0
BATMAN	284	95	-66,55	308	43	-86,04	0
BAYBURT	19	124	552,63	43	70	62,79	6
BİLECİK	424	243	-42,69	349	211	-39,54	0
BİNGÖL	16	7	-56,25	47	10	-78,72	0
BİTLİS	56	37	-33,93	40	26	-35,00	0
BOLU	233	290	24,46	208	241	15,87	0
BURDUR	275	114	-58,55	114	167	46,49	0
BURSA	2.441	2.286	-6,35	1.690	1.294	-23,43	15
ÇANAKKALE	276	330	19,57	588	196	-66,67	2
ÇANKIRI	517	221	-57,25	475	203	-57,26	2
ÇORUM	1.026	142	-86,16	907	119	-86,88	8
DENİZLİ	504	508	0,79	310	185	-40,32	4
DİYARBAKIR	109	116	6,42	75	71	-5,33	6
DÜZCE	403	348	-13,65	312	246	-21,15	8
EDİRNE	379	175	-53,83	105	133	26,67	0
ELAZIĞ	349	75	-78,51	300	46	-84,67	0
ERZİNCAN	172	52	-69,77	171	34	-80,12	0
ERZURUM	581	118	-79,69	555	79	-85,77	6
ESKİŐEHİR	616	500	-18,83	204	182	-10,78	5
GAZİANTEP	907	801	-11,69	719	642	-10,71	18
GİRESUN	186	115	-38,17	115	134	16,52	1
GÜMÜŐHANE	777	235	-69,76	753	150	-80,08	0
HAKKARİ	36	20	-44,44	0	8	-	9
HATAY	256	133	-48,05	192	84	-56,25	14
İĞDIR	295	280	-5,08	287	277	-3,48	0
İSPARTA	870	288	-66,90	992	208	-79,03	4
İSTANBUL	12.204	14.074	15,32	6.164	7.166	16,26	102
İZMİR	2.965	1.205	-59,36	2.356	590	-74,96	19

TABLO 11: İLLER İTİBARIYLA AÇIK İŞLER VE İŞE YERLEŐTİRMELER

	Ay İçinde Alınan Açık İşler			İşe Yerleşirme			Açık İşlerden İptaller
	Ocak 2012	Şubat 2012	Değişim Oranı (%)	Ocak 2012	Şubat 2012	Değişim Oranı (%)	
KAHRAMANMARAŞ	466	478	2,58	341	306	-10,26	12
KARABÜK	271	123	-54,61	217	89	-58,99	4
KARAMAN	419	165	-60,62	485	146	-69,90	2
KARS	58	36	-37,93	60	16	-73,33	8
KASTAMONU	293	165	-43,69	33	109	230,30	0
KAYSERİ	829	1.013	22,20	640	785	22,66	34
KIRIKKALE	248	171	-31,05	422	122	-71,09	1
KIRKLARELİ	167	293	75,45	115	171	48,70	35
KIRŞEHİR	310	209	-32,58	999	85	-91,49	4
KİLİS	322	318	-1,24	299	314	5,02	0
KOCAELİ	892	804	-9,87	618	681	10,19	17
KONYA	375	474	26,40	249	487	95,58	9
KÜTAHYA	528	267	-49,43	340	312	-8,24	15
MALATYA	357	516	44,54	454	462	1,76	0
MANİSA	1.139	1.972	73,13	572	1.573	175,00	5
MARDİN	14	370	2542,86	16	350	2087,50	0
MERSİN	2.631	607	-76,93	2.307	346	-85,00	9
MUĞLA	398	232	-41,71	300	169	-43,67	7
MUŞ	362	119	-67,13	231	188	-18,61	9
NEVŞEHİR	127	237	86,61	146	198	35,62	8
NİĞDE	159	106	-33,33	131	86	-34,35	4
ORDU	326	156	-52,15	344	135	-60,76	1
OSMANİYE	642	348	-45,79	571	304	-46,76	3
RİZE	504	118	-76,59	930	68	-92,69	2
SAKARYA	1.247	967	-22,45	1.170	670	-42,74	7
SAMSUN	965	625	-35,23	767	520	-32,20	0
SİİRT	4	114	2750,00	21	104	395,24	0
SİNOP	56	44	-21,43	43	36	-16,28	1
SİVAS	359	221	-38,44	1.144	849	-25,79	12
ŞANLIURFA	2.250	244	-89,16	2.096	74	-96,47	23
ŞIRNAK	240	50	-79,17	203	40	-80,30	3
TEKİRDAĞ	1.321	1.515	14,69	656	547	-16,62	23
TOKAT	468	105	-77,56	263	206	-21,67	2
TRABZON	881	564	-35,98	786	512	-34,86	2
TUNCELİ	27	0	-100,00	20	4	-80,00	0
UŞAK	250	175	-30,00	208	104	-50,00	0
VAN	178	1.370	669,66	92	1.373	1392,39	27
YALOVA	165	120	-27,27	127	42	-66,93	11
YOZGAT	9	136	1411,11	25	126	404,00	2
ZONGULDAK	557	245	-56,01	591	96	-83,76	3
TOPLAM	57.809	46.118	-20,22	46.527	31.164	-33,02	578

TABLO 12: İLLER İTİBARIYLA BAŞVURULAR VE İŞE YERLEŐTİRMELER

	Başvurular			İŐe YerleŐtirme		
	Ocak 2012	Őubat 2012	DeęiŐim Oranı (%)	Ocak 2012	Őubat 2012	DeęiŐim Oranı (%)
ADANA	4.551	4.043	-11,16	718	613	-14,62
ADİYAMAN	1.430	1.167	-18,39	827	149	-81,98
AFYONKARAHİSAR	907	790	-12,90	836	377	-54,90
AęRI	1.004	693	-30,98	97	69	-28,87
AKSARAY	550	616	12,00	467	540	15,63
AMASYA	607	476	-21,58	788	180	-77,16
ANKARA	7.350	6.079	-17,29	1.307	1.690	29,30
ANTALYA	3.750	3.044	-18,83	1.089	702	-35,54
ARDAHAN	211	321	52,13	234	39	-83,33
ARTVİN	621	775	24,80	457	101	-77,90
AYDIN	1.422	1.360	-4,36	665	293	-55,94
BALIKESİR	3.684	4.420	19,98	1.361	676	-50,33
BARTIN	270	347	28,52	270	115	-57,41
BATMAN	912	3.213	252,30	308	43	-86,04
BAYBURT	168	126	-25,00	43	70	62,79
BİLECİK	416	350	-15,87	349	211	-39,54
BİNGÖL	670	829	23,73	47	10	-78,72
BITLİS	758	4.446	486,54	40	26	-35,00
BOLU	454	445	-1,98	208	241	15,87
BURDUR	410	654	59,51	114	167	46,49
BURSA	4.324	4.009	-7,28	1.690	1.294	-23,43
ÇANAKKALE	1.314	563	-57,15	588	196	-66,67
ÇANKIRI	329	326	-0,91	475	203	-57,26
ÇORUM	828	838	1,21	907	119	-86,88
DENİZLİ	1.456	2.266	55,63	310	185	-40,32
DIYARBAKIR	2.397	5.753	140,01	75	71	-5,33
DÜZCE	609	680	11,66	312	246	-21,15
EDİRNE	632	536	-15,19	105	133	26,67
ELAZIę	1.533	1.000	-34,77	300	46	-84,67
ERZİNCAN	371	413	11,32	171	34	-80,12
ERZURUM	1.135	897	-20,97	555	79	-85,77
ESKİŐEHİR	1.288	1.173	-8,93	204	182	-10,78
GAZİANTEP	3.699	3.423	-7,46	719	642	-10,71
GİRESUN	773	811	4,92	115	134	16,52
GÜMÜŐHANE	242	333	37,60	753	150	-80,08
HAKKARI	838	485	-42,12	0	8	-
HATAY	2.815	3.927	39,50	192	84	-56,25
IęDIR	449	372	-17,15	287	277	-3,48
ISPARTA	1.035	1.044	0,87	992	208	-79,03
İSTANBUL	23.612	22.803	-3,43	6.164	7.166	16,26
İZMİR	6.936	5.959	-14,09	2.356	590	-74,96

TABLO 12: İLLER İTİBARIYLA BAŞVURULAR VE İŞE YERLEŐTİRMELER

	Başvurular			İŖe Yerleőtirme		
	Ocak 2012	Őubat 2012	DeęiŐim Oranı (%)	Ocak 2012	Őubat 2012	DeęiŐim Oranı (%)
KAHRAMANMARAŐ	1.443	1.302	-9,77	341	306	-10,26
KARABÜK	375	353	-5,87	217	89	-58,99
KARAMAN	563	597	6,04	485	146	-69,90
KARS	364	401	10,16	60	16	-73,33
KASTAMONU	457	534	16,85	33	109	230,30
KAYSERİ	1.809	1.891	4,53	640	785	22,66
KIRIKKALE	374	358	-4,28	422	122	-71,09
KIRKLARELİ	606	723	19,31	115	171	48,70
KIŘEHİR	302	401	32,78	999	85	-91,49
KİLİS	219	352	60,73	299	314	5,02
KOCAELİ	3.032	2.713	-10,52	618	681	10,19
KONYA	2.212	1.690	-23,60	249	487	95,58
KÜTAHYA	849	645	-24,03	340	312	-8,24
MALATYA	972	1.247	28,29	454	462	1,76
MANİSA	2.316	2.475	6,87	572	1.573	175,00
MARDİN	1.199	749	-37,53	16	350	2087,50
MERSİN	3.088	2.813	-8,91	2.307	346	-85,00
MUęLA	1.398	1.218	-12,88	300	169	-43,67
MUŐ	512	289	-43,55	231	188	-18,61
NEVŐEHİR	291	543	86,60	146	198	35,62
NİęDE	296	314	6,08	131	86	-34,35
ORDU	989	1.026	3,74	344	135	-60,76
OSMANİYE	888	1.183	33,22	571	304	-46,76
RİZE	549	566	3,10	930	68	-92,69
SAKARYA	1.653	2.051	24,08	1.170	670	-42,74
SAMSUN	2.096	1.906	-9,06	767	520	-32,20
ŐİİRT	385	958	148,83	21	104	395,24
ŐİNÖP	293	483	64,85	43	36	-16,28
ŐİVAS	864	805	-6,83	1.144	849	-25,79
ŐANLIURFA	4.672	3.624	-22,43	2.096	74	-96,47
ŐIRNAK	1.029	926	-10,01	203	40	-80,30
TEKİRDAę	2.085	1.918	-8,01	656	547	-16,62
TOKAT	702	774	10,26	263	206	-21,67
TRABZON	1.205	1.331	10,46	786	512	-34,86
TUNCELİ	346	211	-39,02	20	4	-80,00
UŐAK	803	685	-14,69	208	104	-50,00
VAN	1.694	852	-49,70	92	1.373	1392,39
YALOVA	405	382	-5,68	127	42	-66,93
YOZGAT	516	585	13,37	25	126	404,00
ZONGULDAK	651	854	31,18	591	96	-83,76
TOPLAM	131.262	134.533	2,49	46.527	31.164	-33,02

TABLO 13: 2012 ŞUBAT AYI SONU İTİBARIYLA EĞİTİM DÜZEYLERİNE VE YAŞ GRUPLARINA GÖRE KAYITLI İŞGÜCÜ

ÖĞRENİM DURUMU / YAŞ GRUBU	15-19	20-24	25-29	30-34	35-39	40-44	45-49	50-54	55-59	60-64	65 +	YAŞ GRUBU TOPLAMI
ÖĞRENİM DURUMU TOPLAMI	82.721	465.441	572.201	464.174	321.985	225.588	148.985	55.624	25.064	9.643	4.556	2.375.982
Okur Yazar Olmayan	3.839	39.131	36.695	16.921	9.655	6.859	5.751	3.507	3.125	2.685	1.667	129.835
Okur Yazar	2.157	7.194	8.673	8.473	7.272	6.744	6.091	3.571	2.415	1.593	894	55.077
İlköğretim	53.014	132.054	176.884	197.442	182.046	154.753	109.645	40.529	17.182	4.838	1.827	1.070.214
Ortaöğretim (Lise ve Dengi)	23.418	206.021	204.018	157.152	87.934	42.983	21.292	6.480	1.676	356	105	751.435
Onlisans	210	62.613	75.497	36.705	14.574	5.168	1.765	420	199	46	12	197.209
Lisans	80	18.091	67.743	44.737	19.706	8.698	4.257	1.063	443	117	48	164.983
Yüksek Lisans	2	314	2.622	2.639	741	350	169	42	19	8	2	6.908
Doktora	1	23	69	105	57	33	15	12	5	0	1	321
ERKEK	51.616	278.721	370.149	304.628	205.491	146.031	104.867	36.725	17.574	6.115	2.773	1.524.690
Okur Yazar Olmayan	2.504	22.550	22.757	9.922	5.041	3.515	2.897	1.585	1.325	959	626	73.681
Okur Yazar	1.298	4.625	6.018	5.544	4.466	4.026	3.720	2.064	1.492	1.003	597	34.853
İlköğretim	35.498	93.475	129.943	138.966	119.881	103.948	79.234	27.835	12.946	3.726	1.424	746.876
Ortaöğretim (Lise ve Dengi)	12.171	120.151	132.351	105.466	57.153	26.291	14.439	4.070	1.254	274	76	473.696
Onlisans	104	29.463	41.464	19.286	7.560	2.856	1.205	294	162	37	8	102.439
Lisans	38	8.266	36.488	24.196	10.968	5.188	3.235	837	375	108	39	89.738
Yüksek Lisans	2	181	1.087	1.180	390	186	127	33	16	8	2	3.212
Doktora	1	10	41	68	32	21	10	7	4	0	1	195
KADIN	31.105	186.720	202.052	159.546	116.494	79.557	44.118	18.899	7.490	3.528	1.783	851.292
Okur Yazar Olmayan	1.335	16.581	13.938	6.999	4.614	3.344	2.854	1.922	1.800	1.726	1.041	56.154
Okur Yazar	859	2.569	2.655	2.929	2.806	2.718	2.371	1.507	923	590	297	20.224
İlköğretim	17.516	38.579	46.941	58.476	62.165	50.805	30.411	12.694	4.236	1.112	403	323.338
Ortaöğretim (Lise ve Dengi)	11.247	85.870	71.667	51.686	30.781	16.692	6.853	2.410	422	82	29	277.739
Onlisans	106	33.150	34.033	17.419	7.014	2.312	560	126	37	9	4	94.770
Lisans	42	9.825	31.255	20.541	8.738	3.510	1.022	226	68	9	9	75.245
Yüksek Lisans	0	133	1.535	1.459	351	164	42	9	3	0	0	3.696
Doktora	0	13	28	37	25	12	5	5	1	0	0	126

TABLO 14: 2012 ŞUBAT AYI SONU İTİBARIYLA EĞİTİM DÜZEYLERİNE VE YAŞ GRUPLARINA GÖRE KAYITLI İŞSİZLER

ÖĞRENİM DURUMU / YAŞ GRUBU	15-19	20-24	25-29	30-34	35-39	40-44	45-49	50-54	55-59	60-64	65 +	YAŞ GRUBU TOPLAMI
ÖĞRENİM DURUMU TOPLAMI	78.164	413.649	470.081	368.455	261.281	187.593	126.060	47.484	21.742	8.706	4.185	1.987.400
Okur Yazar Olmayan	3.682	36.562	33.337	15.276	8.878	6.387	5.399	3.316	2.998	2.608	1.622	120.065
Okur Yazar	2.064	6.506	7.588	7.336	6.238	5.797	5.312	3.243	2.219	1.515	845	48.663
İlköğretim	50.214	118.252	150.016	164.967	152.032	129.545	92.774	34.542	14.737	4.210	1.601	912.890
Ortaöğretim (Lise ve Dengi)	21.942	182.541	161.672	117.066	67.230	34.500	17.583	5.258	1.328	256	76	609.452
Onlisans	191	53.793	59.274	26.824	10.885	4.075	1.403	303	124	30	7	156.909
Lisans	69	15.698	56.045	34.850	15.379	6.968	3.436	783	321	84	32	133.665
Yüksek Lisans	2	276	2.092	2.060	596	294	140	30	11	3	1	5.505
Doktora	0	21	57	76	43	27	13	9	4	0	1	251
ERKEK	48.647	245.333	297.780	232.695	160.199	117.822	86.815	30.578	14.901	5.354	2.456	1.242.580
Okur Yazar Olmayan	2.399	20.914	20.342	8.709	4.505	3.204	2.671	1.461	1.249	912	601	66.967
Okur Yazar	1.242	4.179	5.231	4.753	3.740	3.359	3.148	1.849	1.361	949	555	30.366
İlköğretim	33.509	83.095	108.303	112.882	96.868	84.591	65.738	23.251	10.924	3.200	1.216	623.577
Ortaöğretim (Lise ve Dengi)	11.368	105.183	101.609	74.158	41.319	20.311	11.602	3.172	983	191	52	369.948
Onlisans	96	24.760	31.568	13.002	5.210	2.132	948	211	96	23	4	78.050
Lisans	31	7.036	29.861	18.265	8.240	4.061	2.593	607	275	76	26	71.071
Yüksek Lisans	2	157	835	881	296	149	105	23	10	3	1	2.462
Doktora	0	9	31	45	21	15	10	4	3	0	1	139
KADIN	29.517	168.316	172.301	135.760	101.082	69.771	39.245	16.906	6.841	3.352	1.729	744.820
Okur Yazar Olmayan	1.283	15.648	12.995	6.567	4.373	3.183	2.728	1.855	1.749	1.696	1.021	53.098
Okur Yazar	822	2.327	2.357	2.583	2.498	2.438	2.164	1.394	858	566	290	18.297
İlköğretim	16.705	35.157	41.713	52.085	55.164	44.954	27.036	11.291	3.813	1.010	385	289.313
Ortaöğretim (Lise ve Dengi)	10.574	77.358	60.063	42.908	25.911	14.189	5.981	2.086	345	65	24	239.504
Onlisans	95	29.033	27.706	13.822	5.675	1.943	455	92	28	7	3	78.859
Lisans	38	8.662	26.184	16.585	7.139	2.907	843	176	46	8	6	62.594
Yüksek Lisans	0	119	1.257	1.179	300	145	35	7	1	0	0	3.043
Doktora	0	12	26	31	22	12	3	5	1	0	0	112

TABLO 15: YURTDIŞINA GÖNDERİLEN İŞÇİLERİN ÜLKELER İTİBARI İLE DAĞILIMI						
ÜLKELER	Ocak 2012	Şubat 2012	Değişim Oranı (%)	2011 Ocak-Şubat	2012 Ocak-Şubat	Değişim Oranı (%)
A.B.D	0	0	-	1	0	-100,00
AFGANİSTAN	113	123	9	257	236	-8,17
ALMANYA	89	61	-31	207	150	-27,54
ARNAVUTLUK	0	3	-	0	3	-
AVUSTURALYA	0	0	-	3	0	-100,00
AVUSTURYA	0	0	-	2	0	-100,00
AZERBAJCAN	185	161	-13	228	346	51,75
B. ARAP EMİR.	1	8	700	24	9	-62,50
BELÇİKA	0	0	-	0	0	-
BULGARİSTAN	0	0	-	5	0	-100,00
CEZAYİR	264	105	-60	283	369	30,39
ÇİN	0	0	-	0	0	-
DANİMARKA	0	0	-	0	0	-
FAS	109	152	39	173	261	50,87
FINLANDIYA	0	0	-	0	0	-
FRANSA	0	0	-	11	0	-100,00
GABON	0	0	-	0	0	-
GANA	0	0	-	0	0	-
GÜNEY AFRIKA	1	1	0	0	2	-
GÜRCİSTAN	48	14	-71	175	62	-64,57
HİRVATİSTAN	0	0	-	0	0	-
HOLLANDA	0	0	-	2	0	-100,00
HONGKONG	0	0	-	0	0	-
İRAK	1.182	1.020	-14	1.150	2.209	92,09
İNGİLTERE	0	0	-	0	0	-
İRAN	71	0	-100	0	71	-
İSPANYA	0	0	-	0	0	-
İSRAİL	124	95	-23	0	219	-
İSVEÇ	1	0	-100	1	1	0,00
İSVİÇRE	0	0	-	3	0	-100,00
İTALYA	0	0	-	1	0	-100,00
K. YEMEN	29	10	-66	45	39	-13,33
KANADA	0	0	-	0	0	-
KATAR	17	2	-88	772	19	-97,54
KAZAKİSTAN	46	37	-20	8	83	937,50
KIBRIS	0	0	-	36	0	-100,00
KIRGIZİSTAN	4	5	25	0	9	-
KONGO	0	0	-	0	0	-
KUVEYT	0	0	-	0	0	-
LIBYA	6	45	650	1.900	51	-97,32
LÜBNAN	0	8	-	1	8	700,00
LÜKSEMBURG	0	0	-	0	0	-
MACARİSTAN	0	0	-	0	0	-
MAKEDONYA	0	0	-	18	0	-100,00
MALDİVLER	0	0	-	0	0	-
MALEZYA	0	0	-	0	0	-
MALİ	0	0	-	0	0	-
MALTA	0	0	-	0	0	-
MİSİR	0	0	-	2	0	-100,00
MOGOLİSTAN	0	0	-	0	0	-
NEPAL	0	0	-	0	0	-
NİJERYA	5	3	-40	3	8	166,67
NORVEÇ	0	0	-	0	0	-
ÖZBEKİSTAN	14	4	-71	4	18	350,00
PAKİSTAN	25	27	8	3	54	1700,00
PANAMA	0	0	-	0	0	-
POLONYA	0	2	-	0	2	-
ROMANYA	16	17	6	0	33	-
RUSYA	622	934	50	539	1.556	188,68
S. ARABİSTAN	29	98	238	685	127	-81,46
SERBEST İRLANDA	0	0	-	0	0	-
SUDAN	2	1	-50	96	3	-96,88
TACİKİSTAN	0	0	-	3	0	-100,00
TATARİSTAN	0	0	-	0	0	-
TAYLAND	0	0	-	0	0	-
TAYVAN	0	0	-	0	0	-
TÜRKMENİSTAN	253	186	-26	772	439	-43,13
UKRAYNA	8	0	-100	80	8	-90,00
UMMAN	2	3	50	34	5	-85,29
ÜRDÜN	64	18	-72	34	82	141,18
YENİ ZEELANDA	0	0	-	0	0	-
YUGOSLAVYA	0	0	-	0	0	-
DİĞER ÜLKELER	374	536	43	52	911	1651,92
TOPLAM	3.704	3.679	-1	7.613	7.393	-2,89

**TABLO 16: ÖZÜRLÜ, ESKİ HÜKÜMLÜ, TERÖR MAĞDURLARININ
BAŞVURULAR, AÇIK İŞLER VE İŞE YERLEŞTİRMELER KAPSAMINDA İLLERE GÖRE DAĞILIMI**

	BAŞVURULAR			AÇIK İŞLER		İŞE YERLEŞTİRMELER	
	Özürlü	Eski Hükümlü	Terörden Etkilenen	Özürlü	Eski Hükümlü	Özürlü	Eski Hükümlü
ADANA	139	11	0	71	0	65	0
ADYAMAN	47	4	0	17	0	18	0
AFYONKARAHISAR	21	1	0	38	0	30	0
AGRI	46	0	0	6	0	1	0
AKSARAY	12	0	0	4	0	1	0
AMASYA	18	0	0	11	0	5	0
ANKARA	192	21	0	419	0	272	0
ANTALYA	69	0	0	763	4	94	0
ARDAHAN	1	0	0	0	0	0	0
ARTVIN	5	1	0	5	0	7	0
AYDIN	27	0	0	38	0	23	0
BALIKESİR	37	2	0	34	0	17	1
BARTIN	9	0	0	7	0	5	0
BATMAN	52	1	0	0	0	0	0
BAYBURT	1	0	0	0	0	0	0
BİLECİK	3	2	0	13	0	11	0
BİNGÖL	21	1	0	0	0	0	0
BİTLİS	60	1	0	0	0	0	0
BOLU	12	1	0	26	0	18	0
BURDUR	9	2	0	5	0	0	0
BURSA	141	5	0	262	0	170	0
ÇANAKKALE	15	2	0	15	0	6	0
ÇANKIRI	4	0	0	13	0	6	3
ÇORUM	32	1	0	20	0	18	0
DENİZLİ	30	2	0	50	0	38	0
DIYARBAKIR	119	19	0	13	0	0	0
DÜZCE	7	3	0	29	1	19	0
EDİRNE	13	0	0	24	0	7	0
ELAZIĞ	37	4	0	1	0	1	0
ERZİNCAN	21	0	0	4	0	2	0
ERZURUM	32	4	0	13	0	6	1
ESKİŞEHİR	12	0	0	64	1	56	4
GAZİANTEP	40	1	0	195	0	120	0
GİRESUN	8	1	0	2	1	1	1
GÜMÜŞHANE	4	0	0	8	0	7	0
HAKKARİ	9	3	0	0	0	1	0
HATAY	60	1	0	32	0	18	0
İĞDIR	8	1	0	17	0	3	0
İSPARTA	8	3	0	10	2	9	0
İSTANBUL	352	18	0	4.367	0	745	0
İZMİR	154	11	0	347	1	150	0

**TABLO 16: ÖZÜRLÜ, ESKİ HÜKÜMLÜ, TERÖR MAĞDURLARININ
BAŞVURULAR, AÇIK İŞLER VE İŞE YERLEŞTİRMELER KAPSAMINDA İLLERE GÖRE DAĞILIMI**

	BAŞVURULAR			AÇIK İŞLER		İŞE YERLEŞTİRMELER	
	Özürlü	Eski Hükümlü	Terörden Etkilenen	Özürlü	Eski Hükümlü	Özürlü	Eski Hükümlü
KAHRAMANMARAŞ	75	0	0	40	0	28	0
KARABÜK	16	2	0	13	0	16	0
KARAMAN	18	0	0	14	0	23	0
KARS	14	1	0	2	0	8	0
KASTAMONU	18	1	0	5	0	2	0
KAYSERİ	34	1	0	141	0	120	0
KILIS	18	1	0	2	0	3	0
KIRIKKALE	16	1	0	33	1	14	1
KIRKLARELİ	17	1	0	6	0	1	0
KİRSEHİR	13	0	0	3	0	0	0
KOCAELİ	47	3	0	214	0	175	0
KONYA	74	1	0	90	0	55	1
KÜTAHYA	22	4	0	59	0	24	2
MALATYA	53	2	0	12	0	20	0
MANİSA	49	4	0	124	0	51	2
MARDİN	36	1	0	6	0	2	0
MERSİN	105	8	0	35	1	25	1
MUĞLA	20	2	0	73	1	40	0
MUS	18	0	0	5	0	2	0
NEVŞEHİR	9	0	0	13	0	6	0
NİĞDE	9	0	0	7	0	5	0
ORDU	42	0	0	5	0	1	0
OSMANİYE	40	2	0	7	0	5	0
RİZE	15	1	0	4	0	10	0
SAKARYA	25	1	0	35	1	22	0
SAMSUN	68	2	0	9	0	19	0
SIIRT	9	1	0	0	0	0	0
SINOP	10	0	0	5	0	3	1
SIVAS	46	1	0	11	3	2	0
ŞANLIURFA	77	3	0	42	0	38	0
SİRNAK	14	34	0	1	0	0	0
TEKİRDAĞ	35	0	0	641	0	33	0
TOKAT	81	0	0	17	0	18	0
TRABZON	34	3	0	7	0	12	0
TUNCELİ	7	0	0	0	0	0	0
UŞAK	24	1	0	16	0	8	0
VAN	7	1	0	3	0	1	0
YALOVA	6	0	0	12	0	5	0
YOZGAT	5	0	0	2	0	1	0
ZONGULDAK	28	83	0	19	16	9	0
TOPLAM	3.141	293	0	8.676	33	2.757	18

TABLO 17: ÖZÜRLÜ VE ESKİ HÜKÜMLÜLERİN AÇIK KONTENJAN DURUMLARI							
	ARALIK 2011			OCAK 2012			Değişim Oranı (%)
	Kamu	Özel	Toplam	Kamu	Özel	Toplam	
ÖZÜRLÜLER	1.164	20.789	21.953	1.226	20.089	21.315	-2,91
ESKİ HÜKÜMLÜLER	1.453	0	1.453	1.625	0	1.625	11,84

TABLO 18: KAYITLI ÖZÜRLÜ,ESKİ HÜKÜMLÜ VE TERÖRDEN ETKİLENEN							
	OCAK 2012			ŞUBAT 2012			Değişim Oranı (%)
	Erkek	Kadın	Toplam	Erkek	Kadın	Toplam	
ÖZÜRLÜLER	69.961	26.924	96.885	72.059	27.150	99.209	2,40
ESKİ HÜKÜMLÜLER	11.375	211	11.586	11.925	213	12.138	4,76
TERÖRDEN ETKİLENENLER	46	3	49	46	3	49	0,00

TABLO 19: İŞGÜCÜ YETİŞTİRME KURSLARI VE MESLEKİ REHABİLİTASYON FAALİYETLERİ								
KURS TÜRÜ	ŞUBAT 2012				OCAK-ŞUBAT 2012 Dönemi			
	Açılan Kurs Sayısı	Katılan Kursiyer Sayısı			Açılan Kurs Sayısı	Katılan Kursiyer Sayısı		
		Erkek	Kadın	Toplam		Erkek	Kadın	Toplam
CAZİBE MERKEZLERİ PROJESİ	0	0	0	0	0	0	0	0
ÇALIŞANLARIN MESLEKİ EĞİTİMİ	34	319	21	340	50	715	129	844
ESKİ HÜKÜMLÜLERE YÖNELİK KURSLAR	0	0	0	0	1	6	0	6
GAP II	37	369	495	864	37	369	495	864
GAP II TYÇP	11	352	37	389	11	352	37	389
GAP II/GİRİŞİMCİLİK	0	0	0	0	0	0	0	0
GAP II/UMEM	7	111	31	142	7	111	31	142
GAP II/UMEM-IEP	13	123	116	239	13	123	116	239
GİRİŞİMCİLİK	25	356	308	664	65	860	827	1.687
HİBE PROJELERİ	0	0	0	0	0	0	0	0
HÜKÜMLÜLERE YÖNELİK KURSLAR	16	157	8	165	34	397	23	420
İŞGÜCÜ YETİŞTİRME KURSLARI / İSTİHDAM GARANTİLİ	187	1.605	2.127	3.732	346	3.232	4.372	7.604
İŞGÜCÜ YETİŞTİRME KURSLARI/GENEL	91	576	1.305	1.881	115	691	1.656	2.347
İŞGÜCÜ YETİŞTİRME KURSLARI/İŞSİZLİK SIG.KAPSAMINDA	0	0	0	0	0	0	0	0
İŞGÜCÜ YETİŞTİRME KURSLARI/KENDİ İŞİNİ KUR.YÖNELİK	0	0	0	0	0	0	0	0
İŞGÜCÜ YETİŞTİRME KURSLARI/TYÇP	203	3.632	3.504	7.136	213	3.910	3.558	7.468
İŞSİZLİK SİGORTASI MESLEK DEĞİŞTİRME	0	0	0	0	0	0	0	0
İŞSİZLİK SİGORTASI MESLEK EDİNDİRME	0	0	0	0	0	0	0	0
İŞSİZLİK SİGORTASI MESLEK GELİŞTİRME	0	0	0	0	0	0	0	0
ÖSDP DANIŞMANLIK	0	0	0	0	0	0	0	0
ÖSDP EĞİTİM	0	0	0	0	0	0	0	0
ÖSDP KİK	0	0	0	0	0	0	0	0
ÖSDP TOPLUM YARARINA ÇALIŞMA PROGRAMI	0	0	0	0	0	0	0	0
ÖZELLEŞTİRME SONUCU İŞSİZ KALANLARA YÖNELİK	0	0	0	0	0	0	0	0
ÖZÜRLÜ KURSLARI	22	161	80	241	44	295	162	457
SETİP	0	0	0	0	0	0	0	0
STAJ	210	178	224	402	440	385	553	938
UMEM PROJESİ	165	1.687	919	2.606	274	2.883	1.431	4.314
UMEM PROJESİ/IEP	152	352	205	557	382	993	598	1.591
Toplam	1.173	9.978	9.380	19.358	2.032	15.322	13.988	29.310

TABLO 20: Meslek Danışma Merkezi Faaliyet Tablosu

TABLO 20: Meslek Danışma Merkezi Faaliyet Tablosu								
ŞUBAT 2012								
İLLER	Başvuru Şekli						MDM TANITIM TOPLANTISI	Toplam
	Bireysel Başvuru				Grup Başvurusu			
	Öğrenci	Eğitimci	Kuruma Başvuran	Diğer	Okul / Dershane	Kurum / Kuruluş		
ANKARA	18	0	0	2	0	0	0	20
EDİRNE	0	0	0	0	56	0	0	56
GAZİANTEP	39	3	58	0	0	0	0	100
İZMİR	43	45	57	95	100	1	0	341
KAHRAMANMARAŞ	30	0	0	3	6	0	80	119
KIRŞEHİR	0	0	0	0	224	0	0	224
KOCAELİ	89	0	13	14	4	0	0	120
NEVŞEHİR	20	1	2	3	0	0	0	26
SAMSUN	34	20	87	128	0	0	0	269
SİNOP	11	0	0	0	0	0	0	11
YALOVA	4	0	0	0	0	0	0	4
Genel Toplam :	288	69	217	245	390	1	80	1.290

TABLO 21: GENEL İŞ VE MESLEK DANIŞMANLIĞI ÇALIŞMALARI
ŞUBAT 2012

Birim	Danışmanlarca Yapılan Ziyaret Sayısı	Araştırma Yapılan		Güncelleştirilen		Bireysel Görüşmeler		Grup Görüşmeleri
		Meslek Sayısı	Eğitim Yeri Sayısı	Meslek Sayısı	Eğitim yeri Sayısı	Meslek Danışmanlığı	İş Danışmanlığı	
ADANA	39	0	0	0	0	0	31	11
ADYAMAN	0	0	0	0	0	0	122	0
AFYONKARAHİSAR	11	0	0	0	0	0	13	0
AĞRI	0	0	0	0	0	0	13	0
AKSARAY	48	0	0	0	0	0	40	1
AMASYA	28	0	0	0	0	0	101	0
ANKARA	473	0	0	0	0	7	647	28
ANTALYA	58	0	0	0	0	0	33	2
ARDAHAN	0	0	0	0	0	0	0	0
ARTVİN	0	0	0	0	0	0	36	8
AYDIN	257	0	0	0	0	0	315	0
BALIKESİR	68	0	0	0	0	3	395	0
BARTIN	34	0	0	0	0	0	72	0
BATMAN	0	0	0	0	0	0	0	0
BAYBURT	10	0	0	0	0	0	24	1
BİLECİK	8	0	0	0	0	2	70	0
BİNGÖL	0	0	0	0	0	0	54	0
BITLİS	0	0	0	0	0	0	11	0
BOLU	7	0	0	0	0	0	92	0
BURDUR	0	0	0	0	0	0	51	0
BURSA	232	0	0	0	0	0	913	2
ÇANAKKALE	29	0	0	0	0	0	95	0
ÇANKIRI	15	0	0	0	0	0	52	1
ÇORUM	13	0	0	0	0	1	657	0
DENİZLİ	96	0	0	0	0	0	12	1
DIYARBAKIR	1	0	0	0	0	2	9	8
DÜZCE	34	0	0	0	0	0	90	0
EDİRNE	24	0	0	0	0	0	52	7
ELAZIĞ	2	0	0	0	0	0	163	2
ERZİNCAN	69	0	0	0	0	1	55	0
ERZURUM	55	0	0	0	0	4	155	5
ESKİŞEHİR	81	0	0	0	0	1	652	5
GAZİANTEP	183	0	0	0	0	78	254	16
GİRESUN	8	0	0	0	0	0	96	0
GÜMÜŞHANE	0	0	0	0	0	0	63	0
HAKKARİ	18	0	0	0	0	0	24	0
HATAY	7	0	0	0	0	0	1	0
İĞDIR	9	0	0	0	0	0	50	0
İSPARTA	79	0	0	0	0	5	201	2
İSTANBUL	1.009	0	0	0	0	12	588	1
İZMİR	137	0	0	0	0	42	435	9

TABLO 21: GENEL İŞ VE MESLEK DANIŞMANLIĞI ÇALIŞMALARI
ŞUBAT 2012

Birim	Danışmanlarca Yapılan Ziyaret Sayısı	Araştırma Yapılan		Güncelleştirilen		Bireysel Görüşmeler		Grup Görüşmeleri
		Meslek Sayısı	Eğitim Yeri Sayısı	Meslek Sayısı	Eğitim yeri Sayısı	Meslek Danışmanlığı	İş Danışmanlığı	
KAHRAMANMARAŞ	101	0	0	0	0	0	184	9
KARABÜK	3	0	0	0	0	2	55	3
KARAMAN	23	0	0	0	0	0	39	0
KARS	0	0	0	0	0	0	82	0
KASTAMONU	0	0	0	0	0	0	4	0
KAYSERİ	125	0	0	0	0	3	296	1
KIRIKKALE	66	0	0	0	0	0	30	2
KIRKLARELİ	42	0	0	0	0	0	11	0
KİRSEHIR	14	0	0	0	0	6	110	3
KİLİS	0	0	0	0	0	0	255	8
KOCAELİ	193	0	0	0	0	4	1.097	10
KONYA	126	0	0	0	0	0	193	1
KÜTAHYA	62	0	0	0	0	0	61	0
MALATYA	19	0	0	0	0	0	281	4
MANİSA	66	0	0	0	0	2	303	0
MARDİN	0	0	0	0	0	0	0	0
MERSİN	255	0	0	0	0	1	317	2
MÜĞLA	2	0	0	0	0	0	2	1
MUŞ	0	0	0	0	0	1	96	0
NEVŞEHİR	2	0	0	0	0	0	141	1
NİĞDE	65	0	0	0	0	0	65	11
ORDU	0	0	0	0	0	0	0	0
OSMANIYE	12	0	0	0	0	12	10	0
RİZE	0	0	0	0	0	4	99	2
SAKARYA	11	0	0	0	0	0	328	0
SAMSUN	168	0	0	0	0	35	313	6
SİİRT	0	0	0	0	0	0	0	4
SİNOP	19	0	0	0	0	10	94	0
SİVAS	8	0	0	0	0	0	102	2
ŞANLIURFA	1	0	0	0	0	0	174	0
ŞİRNAK	0	0	0	0	0	0	4	3
TEKİRDAĞ	50	0	0	0	0	2	182	1
TOKAT	28	0	0	0	0	0	53	0
TRABZON	34	0	0	0	0	0	128	0
TUNCELİ	0	0	0	0	0	0	10	0
UŞAK	89	0	0	0	0	0	98	0
VAN	0	0	0	0	0	0	5	0
YALOVA	30	0	0	0	0	3	43	6
YOZGAT	0	0	0	0	0	0	1	0
ZONGULDAK	3	0	0	0	0	0	44	0
Genel Toplam	4.759	0	0	0	0	243	12.047	190

TABLO 22: ÖZELLEŐTİRME NEDENİYLE İŐTEN ÇIKARILANLARA YAPILAN İŐ KAYBI TAZMİNATI (İKT)ÖDEMELERİ					
AY	<i>İKT</i> <i>Başvuru</i>	<i>İKT</i> <i>Ödeneęi</i> <i>Kesilen</i>	<i>İKT</i> <i>Ödeneęi</i> <i>Biten</i>	<i>İKT Ödemesi</i> <i>Devam</i> <i>Eden</i>	<i>İKT</i> <i>Ödemesi</i> <i>Hak</i> <i>Etmeyen</i>
ŐUBAT 2012	5	0	0	5	0

TABLO 23: 4447 SAYILI KANUN GEREęİ İŐTEN ÇIKARILANLARA YAPILAN (İÖ) ÖDEMELER					
AY	<i>İŐsizlik</i> <i>Ödeneęine</i> <i>Başvuru</i>	<i>İŐsizlik</i> <i>Ödeneęi</i> <i>Kesilen</i>	<i>İŐsizlik</i> <i>Ödeneęi</i> <i>Biten</i>	<i>İÖ Ödemesi</i> <i>Devam</i> <i>Eden</i>	<i>İÖ</i> <i>Ödemesi</i> <i>Hak</i> <i>Etmeyen</i>
ŐUBAT 2012	40.336	1.892	166	25.595	12.260

TABLO 24: ÖZÜR GRUPLARINA GÖRE ÖZÜRLÜLER

	BAŞVURULAR			İŞE YERLEŞTİRMELER		
	Erkek	Kadın	Toplam	Erkek	Kadın	Toplam
NÖROLOJİK HASTALIKLAR GRUBUNDAKİ ÖZÜRLÜLER	123	61	184	245	26	271
RUH HASTALIKLARI GRUBUNDAKİ ÖZÜRLÜLER	65	43	108	92	8	100
GÖZ HASTALIKLARI GRUBUNDAKİ ÖZÜRLÜLER	189	98	287	350	35	385
İŞİTME-KONUŞMA HASTALIKLARI GRUBUNDAKİ ÖZÜRLÜLER	161	116	277	292	65	357
İÇ HASTALIKLARI GRUBUNDAKİ ÖZÜRLÜLER	52	28	80	89	14	103
ORTOPEDİK VE TRAVMALOJİK HASTALIKLAR GRUBUNDAKİ ÖZÜRLÜLER	231	116	347	515	110	625
DERİ HASTALIKLARI GRUBUNDAKİ ÖZÜRLÜLER	5	0	5	10	1	11
GÖĞÜS VE DAMAR HASTALIKLARI GRUBUNDAKİ ÖZÜRLÜLER	62	39	101	72	7	79
ONKOLOJİK HASTALIKLAR GRUBUNDAKİ ÖZÜRLÜLER	10	8	18	6	2	8
YANIK GRUBUNDAKİ ÖZÜRLÜLER	4	0	4	54	10	64
DİĞER HASTALIKLAR GRUBUNDAKİ ÖZÜRLÜLER	538	313	851	297	56	353
BATINI İLGİLENDİRE HASTALIKLAR	1	1	2	9	0	9
SİNDİRİM SİSTEMİ HASTALIKLARI	15	12	27	16	1	17
HEMATOLOJİK HASTALIKLAR	14	5	19	45	9	54
ÜROLOJİK HASTALIKLAR	33	13	46	39	5	44
DAMAR HASTALIKLARI	100	55	155	51	6	57
ZİHİNSEL RUHSAL DAVRANIŞSAL BOZUKLUKLAR	386	172	558	165	15	180
KADIN HASTALIKLARI VE DOĞUM	0	0	0	0	2	2
ENDOKRİN SİSTEMİ	33	39	72	26	12	38
TOPLAM	2.022	1.119	3.141	2.373	384	2.757

**TABLO:25 2012 YILI ŞUBAT AYI SONU İTİBARIYLA İŞSİZLİK ÖDENEĞİNE BAŞVURAN,
HAKEDEN VE HAKETMEYENLERİN MESLEK GRUPLARINA GÖRE DAĞILIMI**

MESLEKLER	İŞSİZLİK ÖDENEĞİNE BAŞVURU	İŞSİZLİK ÖDENEĞİ HAKEDEN			İŞSİZLİK ÖDENEĞİ HAKETMEYEN (*)
		İŞSİZLİK ÖDENEĞİ KESİLEN	İŞSİZLİK ÖDENEĞİ BİTEN	ÖDEMESİ DEVAM EDEN	
BÜRO MEMURU (GENEL)	1.845	82	7	1.162	576
ÖN MUHASEBECİ	1.004	14	5	660	313
SATIŞ ELEMANI (TANITIM)	757	23	0	527	204
DiĞER BÜRO MEMURLARI	655	27	4	461	161
MUHASEBECİ	635	21	1	475	127
ŞOFÖR (YÜK TAŞIMA)	554	33	1	336	175
GARSON (SERVİS ELEMANI)	405	10	1	233	159
PAZARLAMACI (SATIŞ TEMSİLCİSİ)	399	21	2	275	97
MAKİNECİ (DİKİŞ)	384	9	3	260	110
AŞÇI	373	12	3	240	114
SEKRETER(GENEL)	349	1	0	264	77
ŞOFÖR (YOLCU TAŞIMA)	336	9	1	190	131
KAMYON VE KAMYONET ŞOFÖRÜ (ŞEHİR İÇİ)	316	14	0	183	115
ÇAYCI	315	6	0	201	105
BİLGİSAYAR İŞLETMENİ	305	14	3	166	118
TEMİZLİK GÖREVLİSİ	300	19	0	167	100
ELEKTRİK TEKNİSYENİ	291	30	1	178	78
GÜVENLİK GÖREVLİSİ	263	25	1	124	107
ELEKTRİKÇİ (GENEL)	229	15	0	142	71
KASİYER	217	6	0	135	75
İŞ MAKİNELERİ OPERATÖRÜ	213	13	0	124	75
DiĞER İMALAT VE İLGİLİ İŞÇİLER (ELLE)	195	8	3	113	71
BİLGİSAYAR OPERATÖRÜ	187	5	1	101	79
SATIŞ TEMSİLCİSİ/PLASİYER	172	5	0	123	38
GAZALTI KAYNAKÇISI	159	21	1	80	56
MOBİLYA İMALATÇISI/MOBİLYACI (AHSAP)	157	11	0	104	41
BANKACILIK MESLEK ELEMANI	153	2	0	110	39
KALİTE KONTROLÇÜ	151	8	2	100	40
ELEKTRİK ARK KAYNAKÇISI (MAKİNE İLE)	145	14	1	69	58
ECZACI KALFASI	141	5	0	115	20
FORKLİFT OPERATÖRÜ	133	10	0	90	31
MUHASEBE MESLEK ELEMANI	132	1	0	99	28
TAKSİ ŞOFÖRÜ	131	2	0	86	42
ÜTÜCÜ	131	3	0	93	35
KALİTE KONTROLÇÜ-TEKSTİL	131	3	2	104	22
DOKUMACI (DOKUMA MAKİNELERİ OPERATÖRÜ)	122	5	0	98	19
KONFEKSİYON İŞÇİSİ	119	6	0	84	26
İŞLETMECİ (GENEL)	118	5	1	82	30
KAYNAKÇI (OKSİJEN VE ELEKTRİK)	116	10	1	68	36
FİRİNCİ USTASI-UNLU MAMULLER	116	2	0	85	29
TURİZM VE OTELCİLİK ELEMANI	113	3	1	62	45
BEKÇİ	110	6	0	79	22
BİLGİSAYAR PROGRAMCISI	107	5	0	64	37
AYAKKABI İMALAT İŞÇİSİ (GENEL)	106	1	0	77	28
MAKİNE MÜHENDİSİ	103	6	0	69	25
ÇOCUK GELİŞİM ELEMANI	103	3	0	62	36
BAHÇIVAN (GENEL)	99	6	1	52	38
GÜVENLİK GÖREVLİSİ (SILAHLI)	97	8	0	62	27
BÜRO İŞÇİSİ	95	3	0	71	20
DİKİŞ MAKİNESİ OPERATÖRÜ (KUMAŞ)	92	2	0	69	19
MATBAA İŞÇİSİ (GENEL)	92	4	0	54	33
BİLGİSAYARLI MUHASEBE ELEMANI	92	1	1	45	45
İPLİKÇİ (RING/VATER/VARGEL)	91	4	1	70	16
MUHASEBE YARDIMCI ELEMANI (DEFTER TUTAN)	90	5	0	65	18
ELEKTRİK TEKNİKERİ	89	8	0	48	31
AŞÇI YARDIMCISI	89	4	0	60	24
SIHHİ TESİSATÇI	84	2	1	50	31
DEPO HAMALI	83	6	0	49	27
İNŞAAT TEKNİKERİ	82	5	0	44	31
AMBALAJCI (ELLE)	81	3	1	57	18
ELEKTRONİK TEKNİSYENİ	80	5	0	44	29
MAĞAZA MÜDÜRÜ	80	1	0	46	28
MAKAM ŞOFÖRÜ	78	0	0	50	26
BOYACI	75	1	0	41	33
TİR ŞOFÖRÜ	72	4	0	39	27
SATIŞ MÜDÜRÜ	72	4	0	58	10
GÜVENLİK GÖREVLİSİ (SILAHSIZ)	72	9	0	37	25
MÜŞTERİ TEMSİLCİSİ	71	1	0	48	21
KURYE	68	2	0	47	19
SATIN ALMA SORUMLUSU	67	1	0	51	14
BEDEN İŞÇİSİ	11.966	648	66	7.209	3.923
DiĞER	12.883	601	49	8.409	3.706
TOPLAM	40.336	1.892	166	25.595	12.260

TABLO:26 2012 YILI ŞUBAT AYI SONU İTİBARIYLA İŞSİZLİK ÖDENEĞİNE BAŞVURAN, HAKEDEN VE HAKETMEYENLERİN YAŞ GRUPLARINA GÖRE DAĞILIMI

YAŞ GRUPLARI	İŞSİZLİK ÖDENEĞİNE BAŞVURU	İŞSİZLİK ÖDENEĞİ HAKEDEN			İŞSİZLİK ÖDENEĞİ HAKETMEYEN (*)
		İŞSİZLİK ÖDENEĞİ KESİLEN	İŞSİZLİK ÖDENEĞİ BİTEN	ÖDEMESİ DEVAM EDEN	
TOPLAM	40.336	1.892	166	25.595	12.260
15-19	128	2	1	36	87
20-24	3213	85	4	1426	1662
25-29	9231	401	23	5642	3072
30-34	9566	503	37	6403	2528
35-39	7398	419	38	4912	1945
40-44	5620	265	28	3745	1525
45-49	3727	162	22	2529	981
50-54	1004	40	9	636	303
55-59	375	14	1	219	135
60-64	58	1	1	36	19
65 +	16	0	2	11	3
ERKEK	29.785	1.658	123	18.295	9.397
15-19	95	2	1	27	63
20-24	1909	60	4	709	1117
25-29	6472	344	14	3746	2304
30-34	7092	449	32	4561	1976
35-39	5648	373	29	3653	1532
40-44	4404	235	21	2875	1227
45-49	3067	144	15	2067	812
50-54	753	37	5	457	242
55-59	298	13	1	169	110
60-64	38	1	1	23	13
65 +	9	0	0	8	1
KADIN	10.551	234	43	7.300	2.863
15-19	33	0	0	9	24
20-24	1304	25	0	717	545
25-29	2759	57	9	1896	768
30-34	2474	54	5	1842	552
35-39	1750	46	9	1259	413
40-44	1216	30	7	870	298
45-49	660	18	7	462	169
50-54	251	3	4	179	61
55-59	77	1	0	50	25
60-64	20	0	0	13	6
65 +	7	0	2	3	2

**TABLO:27 2012 YILI ŞUBAT AYI SONU İTİBARIYLA İŞSİZLİK ÖDENEĞİNE BAŞVURAN,
HAKEDEN VE HAKETMEYENLERİN EĞİTİM DÜZEYLERİNE GÖRE DAĞILIMI**

EĞİTİM DÜZEYLERİ	İŞSİZLİK ÖDENEĞİNE BAŞVURU	İŞSİZLİK ÖDENEĞİ HAKEDEN			İŞSİZLİK ÖDENEĞİ HAKETMEYEN (*)
		İŞSİZLİK ÖDENEĞİ KESİLEN	İŞSİZLİK ÖDENEĞİ BİTEN	ÖDEMESİ DEVAM EDEN	
TOPLAM	40.336	1.892	166	25.595	12.260
Okur Yazar Olmayan	866	18	2	492	339
Okur Yazar	566	23	2	405	130
İlköğretim	20.639	1.005	102	12.891	6.438
Ortaöğretim (Lise ve Dengi)	11.851	579	40	7.565	3.549
Önlisans	2.767	118	6	1.698	913
Lisans	3.477	146	13	2.428	844
Yüksek Lisans	160	3	1	112	41
Doktora	10	0	0	4	6
ERKEK	29.785	1.658	123	18.295	9.397
Okur Yazar Olmayan	551	12	0	306	224
Okur Yazar	407	19	1	282	99
İlköğretim	16.932	931	80	10.388	5.362
Ortaöğretim (Lise ve Dengi)	8.186	500	29	4.979	2.600
Önlisans	1.495	76	4	865	532
Lisans	2.124	117	9	1.415	555
Yüksek Lisans	83	3	0	57	21
Doktora	7	0	0	3	4
KADIN	10.551	234	43	7.300	2.863
Okur Yazar Olmayan	315	6	2	186	115
Okur Yazar	159	4	1	123	31
İlköğretim	3.707	74	22	2.503	1.076
Ortaöğretim (Lise ve Dengi)	3.665	79	11	2.586	949
Önlisans	1.272	42	2	833	381
Lisans	1.353	29	4	1.013	289
Yüksek Lisans	77	0	1	55	20
Doktora	3	0	0	1	2

TABLO 28: 2012 YILI ŞUBAT AYI SONU İTİBARI İLE İL MÜDÜRLÜKLERİNİN İŞSİZLİK SİGORTASI FAALİYETLERİNE İLİŞKİN GENEL VERİLER

İLLER	İŞSİZLİK ÖDENEĞİNE BAŞVURU	İŞSİZLİK ÖDENEĞİ HAKEDEN			İŞSİZLİK ÖDENEĞİ HAKETMEYEN (*)
		İŞSİZLİK ÖDENEĞİ KESİLEN	İŞSİZLİK ÖDENEĞİ BİTEN	ÖDEMESİ DEVAM EDEN	
ADANA	1.024	52	6	783	177
ADİYAMAN	141	6	1	85	45
AFYONKARAHİSAR	243	15	0	176	52
AĞRI	25	1	1	19	4
AKSARAY	80	10	0	56	14
AMASYA	90	2	0	64	23
ANKARA	2.972	91	13	1.720	1.135
ANTALYA	1.431	84	4	765	563
ARDAHAN	15	0	0	5	10
ARTVİN	108	2	0	74	23
AYDIN	340	13	0	198	123
BALIKESİR	432	31	1	315	85
BARTIN	58	6	0	46	5
BATMAN	109	3	0	94	11
BAYBURT	10	2	0	6	2
BİLECİK	201	8	1	151	40
BİNGÖL	85	5	0	68	11
BITLİS	19	0	0	10	9
BOLU	226	13	2	92	117
BURDUR	80	4	0	59	14
BURSA	2.332	142	13	1.468	703
ÇANAKKALE	156	9	0	92	55
ÇANKIRI	62	2	0	43	17
ÇORUM	181	9	1	80	90
DENİZLİ	572	26	3	357	184
DİYARBAKIR	287	17	3	226	40
DÜZCE	382	11	0	246	122
EDİRNE	122	0	2	92	29
ELAZIĞ	179	11	0	99	69
ERZİNCAN	78	7	0	41	29
ERZURUM	245	10	0	153	80
ESKİŞEHİR	342	35	3	217	83
GAZİANTEP	526	39	5	416	63
GİRESUN	211	6	1	174	30
GÜMÜŞHANE	52	0	1	31	21
HAKKARİ	24	1	0	10	9
HATAY	277	41	0	160	72
İĞDIR	23	1	0	9	13
ISPARTA	126	15	0	85	18
İSTANBUL	13.364	445	49	8.225	4.415
İZMİR	3.011	132	12	1.871	985

TABLO 28: 2012 YILI ŞUBAT AYI SONU İTİBARIYLA İL MÜDÜRLÜKLERİNİN İŞSİZLİK SİGORTASI FAALİYETLERİNE İLİŞKİN GENEL VERİLER

İLLER	İŞSİZLİK ÖDENEĞİNE BAŞVURU	İŞSİZLİK ÖDENEĞİ HAKEDEN			İŞSİZLİK ÖDENEĞİ HAKETMEYEN (*)
		İŞSİZLİK ÖDENEĞİ KESİLEN	İŞSİZLİK ÖDENEĞİ BİTEN	ÖDEMESİ DEVAM EDEN	
KAHRAMANMARAŞ	307	35	1	206	65
KARABÜK	110	6	0	66	37
KARAMAN	89	5	1	59	24
KARS	43	1	0	29	7
KASTAMONU	106	2	0	54	49
KAYSERİ	655	20	4	456	175
KİLİS	93	5	0	69	17
KIRIKKALE	181	33	3	113	32
KIRKLARELİ	71	2	2	51	15
KİRŞEHİR	34	0	0	21	13
KOCAELİ	1.290	81	5	916	281
KONYA	688	22	0	388	273
KÜTAHYA	229	13	0	139	77
MALATYA	171	7	0	130	34
MANİSA	563	34	1	338	175
MARDİN	80	8	0	55	15
MERSİN	521	34	5	368	112
MUĞLA	405	21	1	221	160
MUŞ	15	0	0	13	2
NEVŞEHİR	64	5	0	45	13
NİĞDE	71	2	1	56	11
ORDU	205	4	0	168	31
OSMANİYE	122	8	0	84	30
RİZE	96	2	0	64	29
SAKARYA	466	26	2	327	110
SAMSUN	314	14	1	251	48
SİİRT	30	2	2	20	6
SİNOP	68	4	0	43	21
SİVAS	192	7	0	124	58
ŞANLIURFA	184	12	0	119	51
ŞIRNAK	37	0	0	23	14
TEKİRDAĞ	1.054	108	8	621	309
TOKAT	166	9	0	125	30
TRABZON	365	9	2	204	148
TUNCELİ	19	0	0	11	8
UŞAK	299	19	2	251	25
VAN	189	4	0	127	46
YALOVA	145	8	2	92	43
YOZGAT	108	8	0	68	32
ZONGULDAK	250	5	1	199	44
TOPLAM	40.336	1.892	166	25.595	12.260

TANIMLAR

Başvuru: İş arayanların, gereksinimlerinin karşılanması için Kurum İl Müdürlüklerine doğrudan yaptıkları müracaat.

Açık İş : Kuruma işverenlerden intikal eden işçi istemi.

Takdim: Kurum İl Müdürlüklerince işyerine gönderilmesine karar verilen iş arayanların, işverenle görüşme yapmak üzere işyerinde bulunması.

İşe Yerleştirme (Plasman): İş arayanların Kurumca işe yerleştirilmesi.

Karşılanan Açık İş: İşverenlerin vermiş oldukları işçi istemlerinin Kurumca karşılanması.

Açık Kontenjan: İşverenlerin yasa gereği çalıştırmak zorunda oldukları özürlü ve eski hükümlüler ile terörden etkilenme sonucu işe yerleştirileceklere ilişkin açık işgücü sayısı.

Özürlü: Bedensel, zihinsel ve ruhsal özürleri nedeniyle çalışma gücünün en az %40'ından yoksun olduğu sağlık kurulu raporu ile belgelenen kişiler.(Sakatların İstihdamı hk.Tüzük, Md.2).

Eski Hükümlü: Altı aydan daha uzun süreli hürriyeti bağlayıcı bir cezadan veya devlet memuru olmaya engel bir suçtan hüküm giymiş ve cezasını infaz kurumlarında tamamlamış veya cezası tecil edilmiş yahut şartlı salıverme yoluyla tahliye edilmiş olanlar ile özel kanunlarında belirtilen şartlardan dolayı istihdam edilmeleri olanağı bulunmayanlar veya ömür boyu kamu hizmetlerinden yasaklı bulunanlar ya da Kurum tarafından daha önce bu kapsamda işe yerleştirilmemiş olan mükerrer suç işleyen kişiler(Eski Hükümlülerin İstihdamı hk. Tüzük, Md.2).

Kayıtlı İşgücü: İş arayanlardan aktif kayıtlarda yer alanların tümü.

Kayıtlı İşsiz: Çalışma çağında ve gücünde olan, çalışmak isteyen, Kuruma başvurduğunda asgari ücret düzeyinde gelir getirici bir işi olmayan, Kurum tarafından henüz kendisine iş bulunamayan aktif kayıtlardaki kişilerdir. Kayıtlı işgücünden, daha iyi şartlarda iş arayanlar, emeklilerden iş arayanlar ve belli bir iş yerinde çalışmak isteyenler çıkarıldığında geri kalanlar kayıtlı işsiz sayılmaktadır.

TABLO 1A: YILLAR İTİBARIYLA ŞUBAT AYI TEMEL GÖSTERGELERİ					
		Yıllar	2011	2012	Değişim Oranı (%)
			Şubat	Şubat	
BAŞVURU	Toplam	Toplam	106.544	134.533	26,27
		Erkek	67.883	87.175	28,42
		Kadın	38.661	47.358	22,50
	İşsiz	Toplam	96.234	119.792	24,48
		Erkek	60.412	77.602	28,45
		Kadın	35.822	42.190	17,78
	Diğer *	Toplam	10.310	14.741	42,98
		Erkek	7.471	9.573	28,14
		Kadın	2.839	5.168	82,04
AÇIK İŞ	Toplam	39.666	46.118	16,27	
	Kamu	2.561	7.017	173,99	
	Özel	37.105	39.101	5,38	
İŞVERENE TAKDİM	Toplam	126.639	161.627	27,63	
	Erkek	98.445	118.114	19,98	
	Kadın	28.194	43.513	54,33	
İŞE YERLEŞTİRME	Toplam	Toplam	22.392	31.164	39,17
		Erkek	16.886	21.436	26,95
		Kadın	5.506	9.728	76,68
	Normal Yerleştirme	Toplam	18.974	28.389	49,62
		Erkek	13.990	19.046	36,14
		Kadın	4.984	9.343	87,46
	Özürlü Yerleştirme	Toplam	3.397	2.757	-18,84
		Erkek	2.875	2.373	-17,46
		Kadın	522	384	-26,44
	Eski Hükümlü Yerleştirme	Toplam	21	18	-14,29
		Erkek	21	17	-19,05
		Kadın	0	1	-
KAYITLI İŞGÜCÜ	Toplam	1.473.703	2.375.982	61,23	
	Erkek	1.060.047	1.524.690	43,83	
	Kadın	413.656	851.292	105,80	
KAYITLI İŞSİZ	Toplam	1.254.945	1.987.400	58,37	
	Erkek	885.435	1.242.580	40,34	
	Kadın	369.510	744.820	101,57	
YURTDIŞI BAŞVURU	Toplam	72	53	-26,39	
	Erkek	57	45	-21,05	
	Kadın	15	8	-46,67	
YURTDIŞI GÖNDERME	Toplam	3.610	3.679	1,91	
	Erkek	3.573	3.664	2,55	
	Kadın	37	15	-59,46	

* Daha İyi Şartlarda İş Arayanlar, Emeklilerden İş Arayanlar, Belirli Bir İş Yerinde İş Arayanlar

TABLO 1B: YILLAR İTİBARIYLA OCAK-ŞUBAT BİRİKİMLİ TEMEL GÖSTERGELER					
		Yıllar	2011	2012	Değişim Oranı (%)
			Ocak-Şubat	Ocak-Şubat	
BAŞVURU	Toplam	Toplam	268.628	265.796	-1,05
		Erkek	173.692	172.442	-0,72
		Kadın	94.936	93.354	-1,67
	İşsiz	Toplam	243.814	233.961	-4,04
		Erkek	155.506	151.506	-2,57
		Kadın	88.308	82.455	-6,63
	Diğer *	Toplam	24.814	31.835	28,29
		Erkek	18.186	20.936	15,12
		Kadın	6.628	10.899	64,44
AÇIK İŞ	Toplam	74.145	104.178	40,51	
	Kamu	9.105	16.953	86,19	
	Özel	65.040	87.225	34,11	
İŞVERENE TAKDİM	Toplam	241.556	342.012	41,59	
	Erkek	187.705	252.389	34,46	
	Kadın	53.851	89.623	66,43	
İŞE YERLEŞTİRME	Toplam	Toplam	40.676	77.628	90,84
		Erkek	30.716	53.203	73,21
		Kadın	9.960	24.425	145,23
	Normal Yerleştirme	Toplam	34.094	71.872	110,81
		Erkek	25.116	48.301	92,31
		Kadın	8.978	23.571	162,54
	Özürlü Yerleştirme	Toplam	6.543	5.731	-12,41
		Erkek	5.561	4.878	-12,28
		Kadın	982	853	-13,14
	Eski Hükümlü Yerleştirme	Toplam	39	25	-35,90
		Erkek	39	24	-38,46
		Kadın	0	1	-
KAYITLI İŞGÜCÜ	Toplam	1.473.703	2.375.982	61,23	
	Erkek	1.060.047	1.524.690	43,83	
	Kadın	413.656	851.292	105,80	
KAYITLI İŞSİZ	Toplam	1.254.945	1.987.400	58,37	
	Erkek	885.435	1.242.580	40,34	
	Kadın	369.510	744.820	101,57	
YURTDIŞI BAŞVURU	Toplam	171	116	-32,16	
	Erkek	135	96	-28,89	
	Kadın	36	20	-44,44	
YURTDIŞI GÖNDERME	Toplam	7.613	7.393	-2,89	
	Erkek	7.523	7.371	-2,02	
	Kadın	90	22	-75,56	

TABLO 2: BAŞVURULAR

		<i>Ay İçindeki Başvurular</i>		
		<i>Ocak 2012</i>	<i>Şubat 2012</i>	<i>Değişim Oranı (%)</i>
TOPLAM BAŞVURU	Toplam	131.262	134.533	2,49
	İşsiz	114.168	119.792	4,93
	Normal	111.505	116.689	4,65
	Özürlü	2.520	2.825	12,10
	Eski Hükümlü	143	278	94,41
	Terörden Etkilenen	0	0	-
	Daha İyi Şartlarda İş Arayan	16.907	14.545	-13,97
	Emekli	187	196	4,81
	Belli Bir İşyerinde Çalışmak İsteyenler	0	0	-
			-	
ERKEK	Toplam	85.266	87.175	2,24
	İşsiz	73.903	77.602	5,01
	Normal	72.276	75.559	4,54
	Özürlü	1.487	1.767	18,83
	Eski Hükümlü	140	276	97,14
	Terörden Etkilenen	0	0	-
	Daha İyi Şartlarda İş Arayan	11.209	9.407	-16,08
	Emekli	154	166	7,79
	Belli Bir İşyerinde Çalışmak İsteyenler	0	0	-
			-	
KADIN	Toplam	45.996	47.358	2,96
	İşsiz	40.265	42.190	4,78
	<i>Normal</i>	39.229	41.130	4,85
	Özürlü	1.033	1.058	2,42
	Eski Hükümlü	3	2	-33,33
	Terörden Etkilenen	0	0	-
	Daha İyi Şartlarda İş Arayan	5.698	5.138	-9,83
	Emekli	33	30	-9,09
	Belli Bir İşyerinde Çalışmak İsteyenler	0	0	-

TABLO 3: BİRİKLİMLİ BAŞVURU, AÇIK İŞ VE İŞE YERLEŞTİRME GENEL VERİLERİ																																						
	Yıl	DÖNEMLER																																				
		Ocak			Ocak-Şubat			Ocak-Mart			Ocak-Nisan			Ocak-Mayıs			Ocak-Haziran			Ocak-Temmuz			Ocak-Ağustos			Ocak-Eylül			Ocak-Ekim			Ocak-Kasım			Ocak-Aralık			
		Erkek	Kadın	Toplam	Erkek	Kadın	Toplam	Erkek	Kadın	Toplam	Erkek	Kadın	Toplam	Erkek	Kadın	Toplam	Erkek	Kadın	Toplam	Erkek	Kadın	Toplam	Erkek	Kadın	Toplam	Erkek	Kadın	Toplam	Erkek	Kadın	Toplam							
BAŞVURU	TOPLAM	2011	105.909	56.375	162.284	171.603	34.038	288.628	244.608	136.141	379.847	302.113	170.398	472.229	365.830	210.115	576.012	428.142	258.822	697.964	497.603	301.927	799.530	556.382	344.513	900.875	638.813	403.381	1.041.994	738.038	452.477	1.190.583	777.807	493.123	1.270.890	860.208	538.149	1.398.355
		%	-19,42	-18,27	-19,02	-0,72	-1,67	-1,05																														
	İŞSİZ	2011	95.084	50.488	145.572	155.508	98.338	243.814	217.490	134.909	342.404	258.851	153.437	412.288	307.543	186.672	494.215	369.176	229.868	599.043	414.731	268.071	680.802	466.273	304.267	770.540	530.815	357.861	897.692	599.097	400.099	599.190	692.302	437.599	1.099.951	735.167	477.539	1.212.706
		%	-10,28	-10,28	-10,28	-0,25	-0,53	-0,64																														
	DİĞER*	2011	10.715	3.199	14.054	16.105	6.555	24.814	27.007	10.238	37.243	43.262	16.959	60.221	58.287	23.510	81.797	69.967	28.354	98.921	82.972	35.886	118.758	50.089	40.248	130.335	98.782	45.520	144.302	109.409	52.378	151.787	115.215	95.524	170.739	129.038	60.610	185.640
		%	6,02	5,32	7,86	15,12	44,44	29,30																														
	AÇIK İŞ	2011			34.500		74.145			130.842			193.285			263.113			333.946			386.185			433.751			493.209		553.786			596.869			690.623		
		%			21,32		21,16			21,16			21,16			21,16			21,16			21,16			21,16			21,16		21,16			21,16			21,16		
	İŞVERENE TAKDİM	2011	90.965	26.215	117.180	187.705	53.851	241.556	316.835	92.836	409.671	438.360	131.493	569.853	586.527	178.131	764.658	738.058	228.780	996.838	872.453	274.612	1.147.065	992.812	317.370	1.310.182	1.131.313	373.508	1.504.819	1.265.492	427.394	1.892.886	1.381.548	467.901	1.849.449	1.521.980	515.057	2.036.637
		%	86,28	47,041	86,972	86,972	86,972	86,972	86,972	86,972	86,972	86,972	86,972	86,972	86,972	86,972	86,972	86,972	86,972	86,972	86,972	86,972	86,972	86,972	86,972	86,972	86,972	86,972	86,972	86,972	86,972	86,972	86,972	86,972	86,972	86,972	86,972	86,972
İŞE YERLEŞTİRME	2011	13.884	4.482	18.346	30.719	9.980	40.679	55.680	18.513	74.202	76.305	24.966	101.273	106.010	34.849	140.859	136.830	46.274	183.104	156.950	54.627	211.577	176.562	62.863	239.225	197.456	72.383	269.839	219.819	84.120	303.939	237.839	92.236	330.075	261.964	101.708	363.672	
	%	128,13	229,76	153,61	73,19	145,23	90,83																															
KAYITLI İŞÇÜCÜ	2011	1.004.272	433.884	1.538.136	1.080.047	413.858	1.473.703	815.952	330.842	1.148.594	925.546	544.322	1.469.868	1.057.878	601.433	1.659.311	1.096.429	631.708	1.728.137	1.120.413	662.654	1.783.067	1.214.781	722.052	1.938.833	1.322.216	789.466	2.111.682	1.358.748	816.258	2.176.006	1.322.885	770.083	2.092.768	1.394.166	797.979	2.192.145	
	%	1,45	2,48	2,27	2,27	2,27	2,27	2,27	2,27	2,27	2,27	2,27	2,27	2,27	2,27	2,27	2,27	2,27	2,27	2,27	2,27	2,27	2,27	2,27	2,27	2,27	2,27	2,27	2,27	2,27	2,27	2,27	2,27	2,27	2,27	2,27	2,27	
KAYITLI İŞSİZ	2011	935.438	350.941	1.336.399	884.435	369.510	1.254.945	889.931	293.022	962.953	797.664	495.518	1.293.175	909.067	545.608	1.454.678	938.928	371.452	1.510.380	951.478	595.050	1.546.526	1.025.127	647.089	1.672.196	1.111.507	705.989	1.817.496	1.134.486	727.306	1.861.792	1.093.116	680.762	1.773.878	1.142.938	702.037	1.844.885	
	%	118,85	718,914	1.903,773	1.903,773	1.903,773	1.903,773	1.903,773	1.903,773	1.903,773	1.903,773	1.903,773	1.903,773	1.903,773	1.903,773	1.903,773	1.903,773	1.903,773	1.903,773	1.903,773	1.903,773	1.903,773	1.903,773	1.903,773	1.903,773	1.903,773	1.903,773	1.903,773	1.903,773	1.903,773	1.903,773	1.903,773	1.903,773	1.903,773	1.903,773	1.903,773	1.903,773	1.903,773
YURTDIŞI BAŞVURU	2011	28	21	49	128	36	171	195	62	257	244	75	319	278	87	365	327	98	425	377	109	486	425	122	547	502	144	646	561	180	721	604	177	781	651	187	838	
	%	-0,02	-0,03	-0,02	0,08	0,1	0,04	0,04	0,04	0,04	0,04	0,04	0,04	0,04	0,04	0,04	0,04	0,04	0,04	0,04	0,04	0,04	0,04	0,04	0,04	0,04	0,04	0,04	0,04	0,04	0,04	0,04	0,04	0,04	0,04	0,04	0,04	
YURTDIŞI GÖNDERME	2011	3.003	93	3.093	7.623	99	7.613	10.919	121	11.040	14.810	135	14.945	18.823	152	18.975	22.773	166	22.939	27.237	184	27.421	35.978	201	31.179	34.790	217	35.007	39.438	226	39.664	46.698	236	46.933	52.241	250	52.491	
	%	2,83	0,16	2,83	2,83	2,83	2,83	2,83	2,83	2,83	2,83	2,83	2,83	2,83	2,83	2,83	2,83	2,83	2,83	2,83	2,83	2,83	2,83	2,83	2,83	2,83	2,83	2,83	2,83	2,83	2,83	2,83	2,83	2,83	2,83	2,83	2,83	

* Diğerleri Şartlarda İş Anayasası, Emeklilik İş Anayasası, İkinci Bir İş Verme İş Anayasası

TABLO 4: İŞE YERLEŞTİRMELER

		İşe Yerleştirme			
		Ocak 2012	Şubat 2012	Değişim Oranı (%)	
TOPLAM İŞE YERLEŞTİRME	Toplam	46.527	31.164	-33,02	
	Kamu	9.657	7.058	-26,91	
	Özel	36.870	24.106	-34,62	
	Tarım dışı	45.967	30.795	-33,01	
	Tarım içi	560	369	-34,11	
	Normal Yerleştirme	43.536	28.389	-34,79	
	Kamu	9.634	7.008	-27,26	
	Özel	33.902	21.381	-36,93	
	Özürlü yerleştirme	2.984	2.757	-7,61	
	Kamu	16	32	100,00	
	Özel	2.968	2.725	-8,19	
	E.Hükümlü Yerleştirme (Kamu)	7	18	157,14	
	ERKEK	Toplam	31.813	21.436	-32,62
		Kamu	6.636	4.617	-30,42
Özel		25.177	16.819	-33,20	
Tarım dışı		31.439	21.173	-32,65	
Tarım içi		374	263	-29,68	
Normal Yerleştirme		29.292	19.046	-34,98	
Kamu		6.617	4.572	-30,91	
Özel		22.675	14.474	-36,17	
Özürlü yerleştirme		2.514	2.373	-5,61	
Kamu		12	28	133,33	
Özel		2.502	2.345	-6,27	
E.Hükümlü Yerleştirme (Kamu)		7	17	142,86	
KADIN		Toplam	14.714	9.728	-33,89
		Kamu	3.021	2.441	-19,20
	Özel	11.693	7.287	-37,68	
	Tarım dışı	14.528	9.622	-33,77	
	Tarım içi	186	106	-43,01	
	Normal Yerleştirme	14.244	9.343	-34,41	
	Kamu	3.017	2.436	-19,26	
	Özel	11.227	6.907	-38,48	
	Özürlü yerleştirme	470	384	-18,30	
	Kamu	4	4	0,00	
	Özel	466	380	-18,45	
	E.Hükümlü Yerleştirme (Kamu)	0	1	-	

TABLO 5: AÇIK İŞLER VE İŞE YERLEŞTİRMELER							
	Ay İçerisinde Alınan Açık İşler			İşe Yerleştirme			Açık İşlerden İptaller
	Ocak 2012	Şubat 2012	Değişim Oranı (%)	Ocak 2012	Şubat 2012	Değişim Oranı (%)	
TOPLAM	57.809	46.118	-20,22	46.527	31.164	-33,02	578
Normal	49.510	37.409	-24,44	43.536	28.389	-34,79	425
Özürü	8.270	8.676	4,91	2.984	2.757	-7,61	153
Eski hükümlü	29	33	13,79	7	18	157,14	0
Kamu	9.923	7.017	-29,29	9.657	7.058	-26,91	114
Normal	9.845	6.962	-29,28	9.634	7.008	-27,26	113
Özürü	49	22	-55,10	16	32	100,00	1
Eski hükümlü	29	33	13,79	7	18	157,14	0
Özel	47.886	39.101	-18,35	36.870	24.106	-34,62	464
Normal	39.665	30.447	-23,24	33.902	21.381	-36,93	312
Özürü	8.221	8.654	5,27	2.968	2.725	-8,19	152

TABLO 6: İKTİSADİ FAALİYET KOLLARI İTİBARIYLA AÇIK İŞLER VE İŞE YERLEŞTİRMELER							
	Ay İçerisinde Alınan Açık İşler			İşe Yerleştirme			Açık İşlerden İptaller
	Ocak 2012	Şubat 2012	Değişim Oranı (%)	Ocak 2012	Şubat 2012	Değişim Oranı (%)	
TOPLAM	57.809	46.118	-20,22	46.527	31.164	-33,02	578
Tarım, Avcılık, Ormancılık	601	417	-30,62	560	369	-34,11	3
Tarım, Avcılık, Ormancılık	558	404	-27,60	543	362	-33,33	3
Balıkçılık	43	13	-69,77	17	7	-58,82	0
Sanayi	14.039	12.600	-10,25	8.074	6.605	-18,19	228
Madencilik ve Taşocakçılığı	283	189	-33,22	76	84	10,53	2
İmalat Sanayi	11.508	10.961	-4,75	6.481	5.810	-10,35	165
Elektrik, Gaz, ve Su	218	279	27,98	86	124	44,19	36
İnşaat	2.030	1.171	-42,32	1.431	587	-58,98	25
Hizmetler	43.169	33.101	-23,32	37.893	24.190	-36,16	347
Toptan ve Perakende Ticaret	2.869	3.136	9,31	1.646	2.086	26,73	30
Oteller ve Lokantalar	1.212	1.568	29,37	449	631	40,53	-17
Taşıma, Depolama ve Haberleşme	861	1.232	43,09	476	682	43,28	3
Mali Aracı Kuruluşların Faaliyetleri	137	149	8,76	48	29	-39,58	34
Gayrimenkul Kiralama Faaliyetleri	2.455	2.722	10,88	2.530	2.230	-11,86	14
Kamu yönetimi, Savunma ve Eğitim Hizmetleri	2.657	1.764	-33,61	2.591	1.991	-23,16	22
Eğitim Hizmetleri	1.766	1.446	-18,12	1.477	1.338	-9,41	13
Sadık İşleri ve Sosyal Hizmetler	720	890	23,61	534	589	10,30	2
Diğer Toplumsal, Sosyal, Kişisel	30.328	20.174	-33,48	27.943	14.328	-48,72	246
Evlerde Yapılan Hizmet İşleri	163	16	-90,18	198	286	44,44	0
Uluslar arası Örgütler ve Temsilcisi	1	4	300,00	1	0	-100,00	0

KAMU	9.923	7.017	-29,29	9.657	7.058	-26,91	114
Tarım, Avcılık, Ormancılık	330	95	-71,21	363	204	-43,80	0
Tarım, Avcılık, Ormancılık	330	95	-71,21	363	204	-43,80	0
Balıkçılık	0	0	-	0	0	-	0
Sanayi	150	260	73,33	114	89	-21,93	33
Madencilik ve Taşocakçılığı	2	69	3350,00	22	46	109,09	0
İmalat Sanayi	29	34	17,24	40	10	-75,00	0
Elektrik, Gaz, ve Su	100	129	29,00	12	20	66,67	33
İnşaat	19	28	47,37	40	13	-67,50	0
Hizmetler	9.443	6.662	-29,45	9.180	6.765	-26,31	81
Toptan ve Perakende Ticaret	0	0	-	0	2	-	0
Oteller ve Lokantalar	7	24	242,86	9	3	-66,67	0
Taşıma, Depolama ve Haberleşme	6	35	483,33	32	146	356,25	0
Mali Aracı Kuruluşların Faaliyetleri	0	0	-	0	0	-	0
Gayrimenkul Kiralama Faaliyetleri	253	1.023	304,35	241	1.017	321,99	0
Kamu yönetimi, Savunma ve Eğitim Hizmetleri	2.430	1.628	-33,00	2.317	1.601	-30,90	20
Eğitim Hizmetleri	1.188	1.113	-6,31	1.054	1.101	4,46	10
Sağlık İşleri ve Sosyal Hizmetler	5	0	-100,00	5	0	-100,00	0
Diğer Toplumsal, Sosyal, Kişisel	5.554	2.839	-48,88	5.522	2.895	-47,57	51
Evlerde Yapılan Hizmet İşleri	0	0	-	0	0	-	0
Uluslararası Örgütler ve Temsilcisi	0	0	-	0	0	-	0
ÖZEL	47.886	39.101	-18,35	36.870	24.106	-34,62	464
Tarım, Avcılık, Ormancılık	271	322	18,82	197	165	-16,24	3
Tarım, Avcılık, Ormancılık	271	322	18,82	197	165	-16,24	3
Balıkçılık	43	13	-69,77	17	7	-58,82	0
Sanayi	13.889	12.340	-11,15	7.960	6.516	-18,14	195
Madencilik ve Taşocakçılığı	281	120	-57,30	54	38	-29,63	2
İmalat Sanayi	11.479	10.927	-4,81	6.441	5.800	-9,95	165
Elektrik, Gaz, ve Su	118	150	27,12	74	104	40,54	3
İnşaat	2.011	1.143	-43,16	1.391	574	-58,73	25
Hizmetler	33.726	26.439	-21,61	28.713	17.425	-39,31	266
Toptan ve Perakende Ticaret	2.869	3.136	9,31	1.646	2.084	26,61	30
Oteller ve Lokantalar	1.205	1.544	28,13	440	628	42,73	-17
Taşıma, Depolama ve Haberleşme	855	1.197	40,00	444	536	20,72	3
Mali Aracı Kuruluşların Faaliyetleri	137	149	8,76	48	29	-39,58	34
Gayrimenkul Kiralama Faaliyetleri	2.202	1.699	-22,84	2.289	1.213	-47,01	14
Kamu yönetimi, Savunma ve Eğitim Hizmetleri	227	136	-40,09	274	390	42,34	2
Eğitim Hizmetleri	578	333	-42,39	423	237	-43,97	3
Sağlık İşleri ve Sosyal Hizmetler	715	890	24,48	529	589	11,34	2
Diğer Toplumsal, Sosyal, Kişisel	24.774	17.335	-30,03	22.421	11.433	-49,01	195
Evlerde Yapılan Hizmet İşleri	163	16	-90,18	198	286	44,44	0
Uluslararası Örgütler ve Temsilcisi	1	4	300,00	1	0	-100,00	0

TABLO 7: MESLEKLER İTİBARIYLA AÇIK İŞLER VE İŞE YERLEŞTİRMELER

MESLEKLER	Ay İçerisinde Alınan Açık İşler			İşe Yerleştirme			Açık İşlerden İptaller
	Ocak 2012	Şubat 2012	Değişim Oranı (%)	Ocak 2012	Şubat 2012	Değişim Oranı (%)	
TEMİZLİK GÖREVLİSİ	2.173	2.489	14,54	3.079	2.551	-17,15	9
GÜVENLİK GÖREVLİSİ	2.018	442	-78,10	2.907	608	-79,08	0
REYON GÖREVLİSİ	269	456	69,52	231	487	110,82	2
KASİYER	355	540	52,11	295	481	63,05	2
SATIŞ ELEMANI (TANITIM)	807	878	8,80	429	479	11,66	6
LOJİSTİK ELEMANI	307	452	47,23	301	440	46,18	0
MAKİNECI (DİKİŞ)	695	791	13,81	418	400	-4,31	7
DİĞER İMALAT VE İLGİLİ İŞÇİLER (ELLE)	368	506	37,50	357	381	6,72	5
BÜRO MEMURU (GENEL)	1.718	1.106	-35,62	1.182	374	-68,36	49
ÇAĞRI MERKEZİ GÖREVLİSİ	480	482	0,42	357	341	-4,48	5
HİZMETLİ (KAMU KURULUŞLARI)	56	344	514,29	55	338	514,55	1
BÜRO İŞÇİSİ	462	587	27,06	430	308	-28,37	1
VERİ GİRİŞ KONTROL İŞLETMENİ	650	132	-79,69	631	278	-55,94	0
GARSON (SERVİS ELEMANI)	561	562	0,18	394	261	-33,76	3
KONFEKSİYON İŞÇİSİ	424	347	-18,16	288	253	-12,15	0
UÇAK BAKIM TEKNİSYENİ (GÖVDE-MOTOR)	36	253	602,78	42	253	502,38	0
TREN TEŞKİL İŞÇİSİ	2	0	-100,00	32	249	678,13	0
BİLGİSAYAR İŞLETMENİ	359	222	-38,16	132	211	59,85	0
İPLİKÇİ (RING/VATER/VARGEL)	257	149	-42,02	257	180	-29,96	0
GAZALTI KAYNAKÇISI	302	343	13,58	141	172	21,99	2
ŞOFÖR (YÜK TAŞIMA)	303	253	-16,50	134	171	27,61	4
DOKUMACI (DOKUMA MAKİNELERİ OPERATÖRÜ)	165	144	-12,73	141	164	16,31	3
SEKRETER (GENEL)	348	265	-23,85	230	157	-31,74	6
DİKİŞ MAKİNESİ OPERATÖRÜ (KUMAŞ)	248	222	-10,48	180	154	-14,44	1
AŞÇI	201	226	12,44	110	146	32,73	9
ÖN MUHASEBECİ	363	391	7,71	127	131	3,15	12
EL VE MAKİNE DİKİŞÇİSİ (GENEL)	37	128	245,95	16	124	675,00	0
HASTA KAYIT GÖREVLİSİ	40	8	-80,00	41	108	163,41	0
MAKİNE TEKNİSYENİ	115	35	-69,57	32	97	203,13	0
UNLU MAMÜLLER PAKETLEME İŞÇİSİ	94	97	3,19	164	96	-41,46	0
CNC TORNA TEZGAHI OPERATÖRÜ	135	198	46,67	40	95	137,50	15
ELEKTRİKÇİ (GENEL)	324	322	-0,62	390	87	-77,69	2
ELEKTRİK TEKNİSYENİ	222	145	-34,68	88	85	-3,41	2
DİĞER BÜRO MEMURLARI	21	37	76,19	18	84	366,67	1
PAZARLAMACI (SATIŞ TEMSİLCİSİ)	323	285	-11,76	50	82	64,00	8

TABLO 7: MESLEKLER İTİBARIYLA AÇIK İŞLER VE İŞE YERLEŐTİRMELER

MESLEKLER	Ay İerisinde Alınan Aık İŐler			İŐe YerleŐtirme			Aık İŐlerden İptaller
	Ocak 2012	Őubat 2012	DeęiŐim Oranı (%)	Ocak 2012	Őubat 2012	DeęiŐim Oranı (%)	
BULAŐIKI (STEVARĐ)	266	344	29,32	104	82	-21,15	3
DİĐER İMALAT VE İLGİLİ İŐİLER (MAKİNE İLE)	141	81	-42,55	104	72	-30,77	0
İŐ MAKİNELERİ OPERATÖRÜ	62	74	19,35	49	68	38,78	1
MAKİNE BAKIM ONARIMCISI	46	65	41,30	11	67	509,09	0
MOBİLYA İMALATISI/MOBİLYACI (AŐŐAP)	205	136	-33,66	91	66	-27,47	0
HASTANE HİZMETLİSİ	22	67	204,55	4	66	1550,00	0
DENİM KUMAŐ OPERATÖRÜ	37	62	67,57	37	62	67,57	0
KAYNAKI (OKSİJEN VE ELEKTRİK)	226	174	-23,01	84	61	-27,38	1
TORBA VE CUVAL DİKME MAKİNESİ İŐİSİ	0	0	-	41	60	46,34	0
OVERLOK MAKİNESİ OPERATÖRÜ	170	195	14,71	71	60	-15,49	10
GÜVENLİK GÖREVLİSİ (SİLAHLI)	193	22	-88,60	277	60	-78,34	0
AMBALAJCI (ELLE)	44	62	40,91	32	58	81,25	0
ŐOFÖR (YOLCU TAŐIMA)	90	47	-47,78	40	53	32,50	1
KURYE	159	114	-28,30	67	52	-22,39	0
KALİTE KONTROLÇÜ	109	139	27,52	57	52	-8,77	3
KABLO AĐI BANTLAMA ELEMANI	172	51	-70,35	172	51	-70,35	0
TEMİZLİK GÖREVLİSİ (HASTANE)	112	67	-40,18	48	50	4,17	1
FORKLİFT OPERATÖRÜ	116	117	0,86	48	49	2,08	4
VATER MAKİNESİ OPERATÖRÜ	3	49	1533,33	2	48	2300,00	0
DİŐ TİCARET MESLEK ELEMANI	12	58	383,33	5	48	860,00	2
MÜŐTERİ TEMSİLCİSİ	325	89	-72,62	192	48	-75,00	0
MUHASEBECİ	173	140	-19,08	72	48	-33,33	5
METAL İŐLERİ TEKNİSYENİ	122	123	0,82	55	46	-16,36	0
BOYAHANE TESİS TAKİP İŐİSİ	38	47	23,68	24	45	87,50	0
HASTA DANIŐMANI	122	69	-43,44	138	45	-67,39	0
AŐI YARDIMCISI	247	76	-69,23	77	43	-44,16	2
HAZİR GİYİM MODEL MAKİNECİLİĐİ TEKNİSYENİ	13	49	276,92	12	43	258,33	0
GÜVENLİK GÖREVLİSİ (SİLAHSIZ)	42	33	-21,43	68	43	-36,76	0
BİTKİSEL ÜRÜNLERDE MUHAFAZA VE PAZARLAMA/TARIMSAL	0	40	-	0	40	-	0
MERMER İŐİSİ	46	58	26,09	15	39	160,00	3
OTOPARK GÖREVLİSİ	21	15	-28,57	15	39	160,00	1
DOĐALGAZ TESİSATISI	19	40	110,53	13	37	184,62	0
ORMAN İŐİSİ	240	37	-84,58	241	37	-84,65	0
SATIŐ NEZARETISI (PERAKENDE TİCARET)	29	39	34,48	28	35	25,00	0
BAYAN TERZİSİ	10	36	260,00	5	35	600,00	0
BEDEN İŐİSİ	28.981	21.306	-26,48	24.227	15.218	-37,19	215
DİĐER	9.958	8.160	-18,06	6.282	3.312	-47,28	171
TOPLAM	57.809	46.118	-20,22	46.527	31.164	-33,02	578

TABLO 8: MESLEKLER İTİBARIYLA BAŞVURULAR VE İŞE YERLEŞTİRMELER

MESLEKLER	Başvurular			İşe Yerleştirme		
	Ocak 2012	Şubat 2012	Değişim Oranı (%)	Ocak 2012	Şubat 2012	Değişim Oranı (%)
TEMİZLİK GÖREVLİSİ	1.763	1.922	9,02	3.079	2.551	-17,15
GÜVENLİK GÖREVLİSİ	1.027	466	-54,63	2.907	608	-79,08
REYON GÖREVLİSİ	274	410	49,64	231	487	110,82
KASİYER	652	771	18,25	295	481	63,05
SATIŞ ELEMANI (TANITIM)	1.480	1.382	-6,62	429	479	11,66
LOJİSTİK ELEMANI	0	317	-	0	440	-
MAKİNECİ (DİKİŞ)	717	657	-8,37	418	400	-4,31
DİĞER İMALAT VE İLGİLİ İŞÇİLER (ELLE)	555	495	-10,81	357	381	6,72
BÜRO MEMURU (GENEL)	6.225	6.274	0,79	1.182	374	-68,36
ÇAĞRI MERKEZİ GÖREVLİSİ	149	195	30,87	357	341	-4,48
HİZMETLİ (KAMU KURULUŞLARI)	162	163	0,62	55	338	514,55
BÜRO İŞÇİSİ	658	565	-14,13	430	308	-28,37
VERİ GİRİŞ KONTROL İŞLETMENİ	209	42	-79,90	631	278	-55,94
GARSON (SERVİS ELEMANI)	1.094	968	-11,52	394	261	-33,76
KONFEKSİYON İŞÇİSİ	328	304	-7,32	288	253	-12,15
UÇAK BAKIM TEKNİSYENİ (GÖVDE-MOTOR)	0	2	-	0	253	-
TREN TEŞKİL İŞÇİSİ	2	1	-50,00	32	249	678,13
BİLGİSAYAR İŞLETMENİ	1.090	1.108	1,65	132	211	59,85
İPLİKÇİ (RING/VATER/VARGEL)	219	161	-26,48	257	180	-29,96
GAZALTI KAYNAKÇISI	209	234	11,96	141	172	21,99
ŞOFÖR (YÜK TAŞIMA)	1.175	1.041	-11,40	134	171	27,61
DOKUMACI (DOKUMA MAKİNELERİ OPERATÖRÜ)	156	128	-17,95	141	164	16,31
SEKRETER(GENEL)	847	848	0,12	230	157	-31,74
DİKİŞ MAKİNESİ OPERATÖRÜ (KUMAŞ)	105	129	22,86	180	154	-14,44
AŞÇI	775	613	-20,90	110	146	32,73
ÖN MUHASEBECİ	1.748	1.836	5,03	127	131	3,15
EL VE MAKİNE DİKİŞÇİSİ (GENEL)	107	100	-6,54	16	124	675,00
HASTA KAYIT GÖREVLİSİ	60	112	86,67	41	108	163,41
MAKİNE TEKNİSYENİ	0	119	-	0	97	-
UNLU MAMÜLLER PAKETLEME İŞÇİSİ	13	16	23,08	164	96	-41,46
CNC TORNA TEZGAHI OPERATÖRÜ	42	53	26,19	40	95	137,50
ELEKTRİKÇİ (GENEL)	340	351	3,24	390	87	-77,69
ELEKTRİK TEKNİSYENİ	0	469	-	0	85	-
DİĞER BÜRO MEMURLARI	110	130	18,18	18	84	366,67
PAZARLAMACI (SATIŞ TEMSİLCİSİ)	0	692	-	0	82	-

TABLO 8: MESLEKLER İTİBARIYLA BAŞVURULAR VE İŞE YERLEŞTİRMELER

MESLEKLER	Başvurular			İşe Yerleştirme		
	Ocak 2012	Şubat 2012	Değişim Oranı (%)	Ocak 2012	Şubat 2012	Değişim Oranı (%)
BULAŞIKÇI (STEVARD)	129	146	13,18	104	82	-21,15
DİĞER İMALAT VE İLGİLİ İŞÇİLER (MAKİNE İLE)	203	142	-30,05	104	72	-30,77
İŞ MAKİNELERİ OPERATÖRÜ	0	270	-	0	68	-
MAKİNE BAKIM ONARIMCISI	44	50	13,64	11	67	509,09
MOBİLYA İMALATÇISI/MOBİLYACI (AHŞAP)	300	310	3,33	91	66	-27,47
HASTANE HİZMETLİSİ	31	62	100,00	4	66	1550,00
DENİM KUMAŞ OPERATÖRÜ	1	1	0,00	37	62	67,57
KAYNAKÇI (OKSİJEN VE ELEKTRİK)	210	219	4,29	84	61	-27,38
TORBA VE ÇUVAL DIKME MAKİNESİ İŞÇİSİ	0	0	-	41	60	46,34
OVERLOK MAKİNESİ OPERATÖRÜ	36	52	44,44	71	60	-15,49
GÜVENLİK GÖREVLİSİ (SILAHLI)	511	257	-49,71	277	60	-78,34
AMBALAJCI (ELLE)	122	112	-8,20	32	58	81,25
ŞOFÖR (YOLCU TAŞIMA)	935	693	-25,88	40	53	32,50
KURYE	116	95	-18,10	67	52	-22,39
KALİTE KONTROLÇÜ	115	161	40,00	57	52	-8,77
KABLO AĞI BANTLAMA ELEMANI	3	4	33,33	172	51	-70,35
TEMİZLİK GÖREVLİSİ (HASTANE)	198	96	-51,52	48	50	4,17
FORKLİFT OPERATÖRÜ	165	135	-18,18	48	49	2,08
VATER MAKİNESİ OPERATÖRÜ	5	4	-20,00	2	48	2300,00
DIŞ TİCARET MESLEK ELEMANI	0	70	-	0	48	-
MÜŞTERİ TEMSİLCİSİ	120	110	-8,33	192	48	-75,00
MUHASEBECİ	0	774	-	0	48	-
METAL İŞLERİ TEKNİSYENİ	0	93	-	0	46	-
BOYAHANE TESİS TAKİP İŞÇİSİ	9	4	-55,56	24	45	87,50
HASTA DANIŞMANI	136	84	-38,24	138	45	-67,39
AŞÇI YARDIMCISI	0	222	-	0	43	-
HAZIR GIYIM MODEL MAKİNECİLİĞİ TEKNİSYENİ	68	51	-25,00	12	43	258,33
GÜVENLİK GÖREVLİSİ (SILAHSIZ)	315	199	-36,83	68	43	-36,76
BITKİSEL ÜRÜNLERDE MUHAFAZA VE PAZARLAMA/TARIMSAL	0	1	-	0	40	-
MERMER İŞÇİSİ	59	82	38,98	15	39	160,00
OTOPARK GÖREVLİSİ	36	23	-36,11	15	39	160,00
DOĞALGAZ TESİSATÇISI	33	47	42,42	13	37	184,62
ORMAN İŞÇİSİ	23	36	56,52	241	37	-84,65
SATIŞ NEZARETÇİSİ (PERAKENDE TİCARET)	0	46	-	0	35	-
BAYAN TERZİSİ	44	52	18,18	5	35	600,00
BEDEN İŞÇİSİ	53.129	59.615	12,21	24.227	15.218	-37,19
DİĞER	51.875	47.141	-9,13	7.081	3.312	-53,23
TOPLAM	131.262	134.533	2,49	46.527	31.164	-33,02

TABLO 9: YAŞ GRUPLARINA GÖRE BAŞVURU VE İŞE YERLEŞTİRMELER						
	<i>Ay İçindeki Başvurular</i>			<i>İşe Yerleştirme</i>		
	Ocak 2012	Şubat 2012	Değişim Oranı (%)	Ocak 2012	Şubat 2012	Değişim Oranı (%)
TOPLAM	131.262	134.533	2,49	46.527	31.164	-33,02
15-19	9.680	11.508	18,88	1.085	1.282	18,16
20-24	31.221	33.544	7,44	7.644	6.270	-17,97
25-29	26.938	26.257	-2,53	10.648	7.046	-33,83
30-34	20.211	20.183	-0,14	9.850	5.905	-40,05
35-39	15.321	15.641	2,09	7.334	4.450	-39,32
40-44	12.454	12.189	-2,13	5.300	3.122	-41,09
45-49	8.965	8.771	-2,16	3.009	1.957	-34,96
50-54	3.763	3.696	-1,78	1.134	737	-35,01
55-59	1.722	1.798	4,41	402	304	-24,38
60-64	673	643	-4,46	95	65	-31,58
65 +	314	303	-3,50	26	26	0,00
ERKEK	85.266	87.175	2,24	31.813	21.436	-32,62
15-19	6.417	7.721	20,32	696	851	22,27
20-24	20.087	21.870	8,88	4.972	4.277	-13,98
25-29	17.931	17.791	-0,78	7.493	5.176	-30,92
30-34	12.829	12.542	-2,24	6.974	4.115	-41,00
35-39	9.297	9.160	-1,47	4.913	2.802	-42,97
40-44	7.775	7.551	-2,88	3.452	1.975	-42,79
45-49	6.306	5.999	-4,87	2.073	1.360	-34,39
50-54	2.653	2.564	-3,35	828	559	-32,49
55-59	1.288	1.313	1,94	308	244	-20,78
60-64	457	447	-2,19	80	53	-33,75
65 +	226	217	-3,98	24	24	0,00
KADIN	45.996	47.358	2,96	14.714	9.728	-33,89
15-19	3.263	3.787	16,06	389	431	10,80
20-24	11.134	11.674	4,85	2.672	1.993	-25,41
25-29	9.007	8.466	-6,01	3.155	1.870	-40,73
30-34	7.382	7.641	3,51	2.876	1.790	-37,76
35-39	6.024	6.481	7,59	2.421	1.648	-31,93
40-44	4.679	4.638	-0,88	1.848	1.147	-37,93
45-49	2.659	2.772	4,25	936	597	-36,22
50-54	1.110	1.132	1,98	306	178	-41,83
55-59	434	485	11,75	94	60	-36,17
60-64	216	196	-9,26	15	12	-20,00
65 +	88	86	-2,27	2	2	0,00

TABLO 10: EĞİTİM DÜZEYLERİNE GÖRE BAŞVURU VE İŞE YERLEŞTİRMELER

	Ay İçindeki Başvurular			İşe Yerleştirme		
	Ocak 2012	Şubat 2012	Değişim Oranı (%)	Ocak 2012	Şubat 2012	Değişim Oranı (%)
TOPLAM	131.262	134.533	2,49	46.527	31.164	-33,02
Okur Yazar Olmayan	16.649	16.642	-0,04	494	368	-25,51
Okur Yazar	6.021	7.701	27,90	1.611	1.619	0,50
İlköğretim	66.725	70.372	5,47	25.206	17.941	-28,82
Ortaöğretim (Lise ve Dengi)	29.184	28.330	-2,93	15.061	8.474	-43,74
Önlisans	6.015	5.617	-6,62	2.723	1.752	-35,66
Lisans	6.376	5.605	-12,09	1.404	990	-29,49
Yüksek Lisans	278	247	-11,15	24	20	-16,67
Doktora	14	19	35,71	4	0	-100,00
ERKEK	85.266	87.175	2,24	31.813	21.436	-32,62
Okur Yazar Olmayan	9.762	9.860	1,00	297	229	-22,90
Okur Yazar	4.119	5.413	31,42	1.112	1.100	-1,08
İlköğretim	46.458	48.148	3,64	17.670	12.259	-30,62
Ortaöğretim (Lise ve Dengi)	18.084	17.131	-5,27	10.446	6.109	-41,52
Önlisans	3.063	3.013	-1,63	1.490	1.069	-28,26
Lisans	3.653	3.470	-5,01	785	659	-16,05
Yüksek Lisans	120	127	5,83	9	11	22,22
Doktora	7	13	85,71	4	0	-100,00
KADIN	45.996	47.358	2,96	14.714	9.728	-33,89
Okur Yazar Olmayan	6.887	6.782	-1,52	197	139	-29,44
Okur Yazar	1.902	2.288	20,29	499	519	4,01
İlköğretim	20.267	22.224	9,66	7.536	5.682	-24,60
Ortaöğretim (Lise ve Dengi)	11.100	11.199	0,89	4.615	2.365	-48,75
Önlisans	2.952	2.604	-11,79	1.233	683	-44,61
Lisans	2.723	2.135	-21,59	619	331	-46,53
Yüksek Lisans	158	120	-24,05	15	9	-40,00
Doktora	7	6	-14,29	0	0	-

TABLO 11: İLLER İTİBARIYLA AÇIK İŞLER VE İŞE YERLEŐTİRMELER

	Ay İçinde Alınan Açık İşler			İşe Yerleőtirme			Açık İşlerden İptaller
	Ocak 2012	Őubat 2012	Deęişim Oranı (%)	Ocak 2012	Őubat 2012	Deęişim Oranı (%)	
ADANA	823	981	19,20	718	613	-14,62	8
ADYAMAN	817	141	-82,74	827	149	-81,98	0
AFYONKARAHİSAR	924	445	-51,84	836	377	-54,90	7
AęRI	109	87	-20,18	97	69	-28,87	0
AKSARAY	728	324	-55,49	467	540	15,63	1
AMASYA	392	231	-41,07	788	180	-77,16	2
ANKARA	1.732	1.695	-2,14	1.307	1.690	29,30	17
ANTALYA	1.941	2.068	6,54	1.089	702	-35,54	-26
ARDAHAN	164	56	-65,85	234	39	-83,33	7
ARTVİN	221	74	-66,52	457	101	-77,90	0
AYDIN	777	393	-49,42	665	293	-55,94	16
BALIKESİR	996	735	-26,20	1.361	676	-50,33	12
BARTIN	195	164	-15,90	270	115	-57,41	0
BATMAN	284	95	-66,55	308	43	-86,04	0
BAYBURT	19	124	552,63	43	70	62,79	6
BİLECİK	424	243	-42,69	349	211	-39,54	0
BİNGÖL	16	7	-56,25	47	10	-78,72	0
BİTLİS	56	37	-33,93	40	26	-35,00	0
BOLU	233	290	24,46	208	241	15,87	0
BURDUR	275	114	-58,55	114	167	46,49	0
BURSA	2.441	2.286	-6,35	1.690	1.294	-23,43	15
ÇANAKKALE	276	330	19,57	588	196	-66,67	2
ÇANKIRI	517	221	-57,25	475	203	-57,26	2
ÇORUM	1.026	142	-86,16	907	119	-86,88	8
DENİZLİ	504	508	0,79	310	185	-40,32	4
DİYARBAKIR	109	116	6,42	75	71	-5,33	6
DÜZCE	403	348	-13,65	312	246	-21,15	8
EDİRNE	379	175	-53,83	105	133	26,67	0
ELAZIę	349	75	-78,51	300	46	-84,67	0
ERZİNCAN	172	52	-69,77	171	34	-80,12	0
ERZURUM	581	118	-79,69	555	79	-85,77	6
ESKİŐEHİR	616	500	-18,83	204	182	-10,78	5
GAZİANTEP	907	801	-11,69	719	642	-10,71	18
GİRESUN	186	115	-38,17	115	134	16,52	1
GÜMÜŐHANE	777	235	-69,76	753	150	-80,08	0
HAKKARİ	36	20	-44,44	0	8	-	9
HATAY	256	133	-48,05	192	84	-56,25	14
İęDIR	295	280	-5,08	287	277	-3,48	0
İSPARTA	870	288	-66,90	992	208	-79,03	4
İSTANBUL	12.204	14.074	15,32	6.164	7.166	16,26	102
İZMİR	2.965	1.205	-59,36	2.356	590	-74,96	19

TABLO 11: İLLER İTİBARIYLA AÇIK İŞLER VE İŞE YERLEŐTİRMELER

	Ay İçinde Alınan Açık İşler			İşe Yerleşirme			Açık İşlerden İptaller
	Ocak 2012	Şubat 2012	Değişim Oranı (%)	Ocak 2012	Şubat 2012	Değişim Oranı (%)	
KAHRAMANMARAŞ	466	478	2,58	341	306	-10,26	12
KARABÜK	271	123	-54,61	217	89	-58,99	4
KARAMAN	419	165	-60,62	485	146	-69,90	2
KARS	58	36	-37,93	60	16	-73,33	8
KASTAMONU	293	165	-43,69	33	109	230,30	0
KAYSERİ	829	1.013	22,20	640	785	22,66	34
KIRIKKALE	248	171	-31,05	422	122	-71,09	1
KIRKLARELİ	167	293	75,45	115	171	48,70	35
KIRŞEHİR	310	209	-32,58	999	85	-91,49	4
KİLİS	322	318	-1,24	299	314	5,02	0
KOCAELİ	892	804	-9,87	618	681	10,19	17
KONYA	375	474	26,40	249	487	95,58	9
KÜTAHYA	528	267	-49,43	340	312	-8,24	15
MALATYA	357	516	44,54	454	462	1,76	0
MANİSA	1.139	1.972	73,13	572	1.573	175,00	5
MARDİN	14	370	2542,86	16	350	2087,50	0
MERSİN	2.631	607	-76,93	2.307	346	-85,00	9
MUĞLA	398	232	-41,71	300	169	-43,67	7
MUŞ	362	119	-67,13	231	188	-18,61	9
NEVŞEHİR	127	237	86,61	146	198	35,62	8
NİĞDE	159	106	-33,33	131	86	-34,35	4
ORDU	326	156	-52,15	344	135	-60,76	1
OSMANİYE	642	348	-45,79	571	304	-46,76	3
RİZE	504	118	-76,59	930	68	-92,69	2
SAKARYA	1.247	967	-22,45	1.170	670	-42,74	7
SAMSUN	965	625	-35,23	767	520	-32,20	0
SİİRT	4	114	2750,00	21	104	395,24	0
SİNOP	56	44	-21,43	43	36	-16,28	1
SİVAS	359	221	-38,44	1.144	849	-25,79	12
ŞANLIURFA	2.250	244	-89,16	2.096	74	-96,47	23
ŞIRNAK	240	50	-79,17	203	40	-80,30	3
TEKİRDAĞ	1.321	1.515	14,69	656	547	-16,62	23
TOKAT	468	105	-77,56	263	206	-21,67	2
TRABZON	881	564	-35,98	786	512	-34,86	2
TUNCELİ	27	0	-100,00	20	4	-80,00	0
UŞAK	250	175	-30,00	208	104	-50,00	0
VAN	178	1.370	669,66	92	1.373	1392,39	27
YALOVA	165	120	-27,27	127	42	-66,93	11
YOZGAT	9	136	1411,11	25	126	404,00	2
ZONGULDAK	557	245	-56,01	591	96	-83,76	3
TOPLAM	57.809	46.118	-20,22	46.527	31.164	-33,02	578

TABLO 12: İLLER İTİBARIYLA BAŞVURULAR VE İŞE YERLEŐTİRMELER

	Başvurular			İŐe YerleŐtirme		
	Ocak 2012	Őubat 2012	DeęiŐim Oranı (%)	Ocak 2012	Őubat 2012	DeęiŐim Oranı (%)
ADANA	4.551	4.043	-11,16	718	613	-14,62
ADİYAMAN	1.430	1.167	-18,39	827	149	-81,98
AFYONKARAHİSAR	907	790	-12,90	836	377	-54,90
AęRI	1.004	693	-30,98	97	69	-28,87
AKSARAY	550	616	12,00	467	540	15,63
AMASYA	607	476	-21,58	788	180	-77,16
ANKARA	7.350	6.079	-17,29	1.307	1.690	29,30
ANTALYA	3.750	3.044	-18,83	1.089	702	-35,54
ARDAHAN	211	321	52,13	234	39	-83,33
ARTVİN	621	775	24,80	457	101	-77,90
AYDIN	1.422	1.360	-4,36	665	293	-55,94
BALIKESİR	3.684	4.420	19,98	1.361	676	-50,33
BARTIN	270	347	28,52	270	115	-57,41
BATMAN	912	3.213	252,30	308	43	-86,04
BAYBURT	168	126	-25,00	43	70	62,79
BİLECİK	416	350	-15,87	349	211	-39,54
BİNGÖL	670	829	23,73	47	10	-78,72
BITLİS	758	4.446	486,54	40	26	-35,00
BOLU	454	445	-1,98	208	241	15,87
BURDUR	410	654	59,51	114	167	46,49
BURSA	4.324	4.009	-7,28	1.690	1.294	-23,43
ÇANAKKALE	1.314	563	-57,15	588	196	-66,67
ÇANKIRI	329	326	-0,91	475	203	-57,26
ÇORUM	828	838	1,21	907	119	-86,88
DENİZLİ	1.456	2.266	55,63	310	185	-40,32
DIYARBAKIR	2.397	5.753	140,01	75	71	-5,33
DÜZCE	609	680	11,66	312	246	-21,15
EDİRNE	632	536	-15,19	105	133	26,67
ELAZIę	1.533	1.000	-34,77	300	46	-84,67
ERZİNCAN	371	413	11,32	171	34	-80,12
ERZURUM	1.135	897	-20,97	555	79	-85,77
ESKİŐEHİR	1.288	1.173	-8,93	204	182	-10,78
GAZİANTEP	3.699	3.423	-7,46	719	642	-10,71
GİRESUN	773	811	4,92	115	134	16,52
GÜMÜŐHANE	242	333	37,60	753	150	-80,08
HAKKARI	838	485	-42,12	0	8	-
HATAY	2.815	3.927	39,50	192	84	-56,25
IęDIR	449	372	-17,15	287	277	-3,48
ISPARTA	1.035	1.044	0,87	992	208	-79,03
İSTANBUL	23.612	22.803	-3,43	6.164	7.166	16,26
İZMİR	6.936	5.959	-14,09	2.356	590	-74,96

TABLO 12: İLLER İTİBARIYLA BAŞVURULAR VE İŞE YERLEŐTİRMELER

	Başvurular			İŖe Yerleőtirme		
	Ocak 2012	Őubat 2012	DeęiŐim Oranı (%)	Ocak 2012	Őubat 2012	DeęiŐim Oranı (%)
KAHRAMANMARAŐ	1.443	1.302	-9,77	341	306	-10,26
KARABÜK	375	353	-5,87	217	89	-58,99
KARAMAN	563	597	6,04	485	146	-69,90
KARS	364	401	10,16	60	16	-73,33
KASTAMONU	457	534	16,85	33	109	230,30
KAYSERİ	1.809	1.891	4,53	640	785	22,66
KIRIKKALE	374	358	-4,28	422	122	-71,09
KIRKLARELİ	606	723	19,31	115	171	48,70
KIŘEHİR	302	401	32,78	999	85	-91,49
KİLİS	219	352	60,73	299	314	5,02
KOCAELİ	3.032	2.713	-10,52	618	681	10,19
KONYA	2.212	1.690	-23,60	249	487	95,58
KÜTAHYA	849	645	-24,03	340	312	-8,24
MALATYA	972	1.247	28,29	454	462	1,76
MANİSA	2.316	2.475	6,87	572	1.573	175,00
MARDİN	1.199	749	-37,53	16	350	2087,50
MERSİN	3.088	2.813	-8,91	2.307	346	-85,00
MUęLA	1.398	1.218	-12,88	300	169	-43,67
MUŐ	512	289	-43,55	231	188	-18,61
NEVŐEHİR	291	543	86,60	146	198	35,62
NİęDE	296	314	6,08	131	86	-34,35
ORDU	989	1.026	3,74	344	135	-60,76
OSMANİYE	888	1.183	33,22	571	304	-46,76
RİZE	549	566	3,10	930	68	-92,69
SAKARYA	1.653	2.051	24,08	1.170	670	-42,74
SAMSUN	2.096	1.906	-9,06	767	520	-32,20
ŐİİRT	385	958	148,83	21	104	395,24
ŐİNÖP	293	483	64,85	43	36	-16,28
ŐİVAS	864	805	-6,83	1.144	849	-25,79
ŐANLIURFA	4.672	3.624	-22,43	2.096	74	-96,47
ŐIRNAK	1.029	926	-10,01	203	40	-80,30
TEKİRDAę	2.085	1.918	-8,01	656	547	-16,62
TOKAT	702	774	10,26	263	206	-21,67
TRABZON	1.205	1.331	10,46	786	512	-34,86
TUNCELİ	346	211	-39,02	20	4	-80,00
UŐAK	803	685	-14,69	208	104	-50,00
VAN	1.694	852	-49,70	92	1.373	1392,39
YALOVA	405	382	-5,68	127	42	-66,93
YOZGAT	516	585	13,37	25	126	404,00
ZONGULDAK	651	854	31,18	591	96	-83,76
TOPLAM	131.262	134.533	2,49	46.527	31.164	-33,02

TABLO 13: 2012 ŞUBAT AYI SONU İTİBARIYLA EĞİTİM DÜZEYLERİNE VE YAŞ GRUPLARINA GÖRE KAYITLI İŞGÜCÜ

ÖĞRENİM DURUMU / YAŞ GRUBU	15-19	20-24	25-29	30-34	35-39	40-44	45-49	50-54	55-59	60-64	65 +	YAŞ GRUBU TOPLAMI
ÖĞRENİM DURUMU TOPLAMI	82.721	465.441	572.201	464.174	321.985	225.588	148.985	55.624	25.064	9.643	4.556	2.375.982
Okur Yazar Olmayan	3.839	39.131	36.695	16.921	9.655	6.859	5.751	3.507	3.125	2.685	1.667	129.835
Okur Yazar	2.157	7.194	8.673	8.473	7.272	6.744	6.091	3.571	2.415	1.593	894	55.077
İlköğretim	53.014	132.054	176.884	197.442	182.046	154.753	109.645	40.529	17.182	4.838	1.827	1.070.214
Ortaöğretim (Lise ve Dengi)	23.418	206.021	204.018	157.152	87.934	42.983	21.292	6.480	1.676	356	105	751.435
Onlisans	210	62.613	75.497	36.705	14.574	5.168	1.765	420	199	46	12	197.209
Lisans	80	18.091	67.743	44.737	19.706	8.698	4.257	1.063	443	117	48	164.983
Yüksek Lisans	2	314	2.622	2.639	741	350	169	42	19	8	2	6.908
Doktora	1	23	69	105	57	33	15	12	5	0	1	321
ERKEK	51.616	278.721	370.149	304.628	205.491	146.031	104.867	36.725	17.574	6.115	2.773	1.524.690
Okur Yazar Olmayan	2.504	22.550	22.757	9.922	5.041	3.515	2.897	1.585	1.325	959	626	73.681
Okur Yazar	1.298	4.625	6.018	5.544	4.466	4.026	3.720	2.064	1.492	1.003	597	34.853
İlköğretim	35.498	93.475	129.943	138.966	119.881	103.948	79.234	27.835	12.946	3.726	1.424	746.876
Ortaöğretim (Lise ve Dengi)	12.171	120.151	132.351	105.466	57.153	26.291	14.439	4.070	1.254	274	76	473.696
Onlisans	104	29.463	41.464	19.286	7.560	2.856	1.205	294	162	37	8	102.439
Lisans	38	8.266	36.488	24.196	10.968	5.188	3.235	837	375	108	39	89.738
Yüksek Lisans	2	181	1.087	1.180	390	186	127	33	16	8	2	3.212
Doktora	1	10	41	68	32	21	10	7	4	0	1	195
KADIN	31.105	186.720	202.052	159.546	116.494	79.557	44.118	18.899	7.490	3.528	1.783	851.292
Okur Yazar Olmayan	1.335	16.581	13.938	6.999	4.614	3.344	2.854	1.922	1.800	1.726	1.041	56.154
Okur Yazar	859	2.569	2.655	2.929	2.806	2.718	2.371	1.507	923	590	297	20.224
İlköğretim	17.516	38.579	46.941	58.476	62.165	50.805	30.411	12.694	4.236	1.112	403	323.338
Ortaöğretim (Lise ve Dengi)	11.247	85.870	71.667	51.686	30.781	16.692	6.853	2.410	422	82	29	277.739
Onlisans	106	33.150	34.033	17.419	7.014	2.312	560	126	37	9	4	94.770
Lisans	42	9.825	31.255	20.541	8.738	3.510	1.022	226	68	9	9	75.245
Yüksek Lisans	0	133	1.535	1.459	351	164	42	9	3	0	0	3.696
Doktora	0	13	28	37	25	12	5	5	1	0	0	126

TABLO 14: 2012 ŞUBAT AYI SONU İTİBARIYLA EĞİTİM DÜZEYLERİNE VE YAŞ GRUPLARINA GÖRE KAYITLI İŞSİZLER

ÖĞRENİM DURUMU / YAŞ GRUBU	15-19	20-24	25-29	30-34	35-39	40-44	45-49	50-54	55-59	60-64	65 +	YAŞ GRUBU TOPLAMI
ÖĞRENİM DURUMU TOPLAMI	78.164	413.649	470.081	368.455	261.281	187.593	126.060	47.484	21.742	8.706	4.185	1.987.400
Okur Yazar Olmayan	3.682	36.562	33.337	15.276	8.878	6.387	5.399	3.316	2.998	2.608	1.622	120.065
Okur Yazar	2.064	6.506	7.588	7.336	6.238	5.797	5.312	3.243	2.219	1.515	845	48.663
İlköğretim	50.214	118.252	150.016	164.967	152.032	129.545	92.774	34.542	14.737	4.210	1.601	912.890
Ortaöğretim (Lise ve Dengi)	21.942	182.541	161.672	117.066	67.230	34.500	17.583	5.258	1.328	256	76	609.452
Onlisans	191	53.793	59.274	26.824	10.885	4.075	1.403	303	124	30	7	156.909
Lisans	69	15.698	56.045	34.850	15.379	6.968	3.436	783	321	84	32	133.665
Yüksek Lisans	2	276	2.092	2.060	596	294	140	30	11	3	1	5.505
Doktora	0	21	57	76	43	27	13	9	4	0	1	251
ERKEK	48.647	245.333	297.780	232.695	160.199	117.822	86.815	30.578	14.901	5.354	2.456	1.242.580
Okur Yazar Olmayan	2.399	20.914	20.342	8.709	4.505	3.204	2.671	1.461	1.249	912	601	66.967
Okur Yazar	1.242	4.179	5.231	4.753	3.740	3.359	3.148	1.849	1.361	949	555	30.366
İlköğretim	33.509	83.095	108.303	112.882	96.868	84.591	65.738	23.251	10.924	3.200	1.216	623.577
Ortaöğretim (Lise ve Dengi)	11.368	105.183	101.609	74.158	41.319	20.311	11.602	3.172	983	191	52	369.948
Onlisans	96	24.760	31.568	13.002	5.210	2.132	948	211	96	23	4	78.050
Lisans	31	7.036	29.861	18.265	8.240	4.061	2.593	607	275	76	26	71.071
Yüksek Lisans	2	157	835	881	296	149	105	23	10	3	1	2.462
Doktora	0	9	31	45	21	15	10	4	3	0	1	139
KADIN	29.517	168.316	172.301	135.760	101.082	69.771	39.245	16.906	6.841	3.352	1.729	744.820
Okur Yazar Olmayan	1.283	15.648	12.995	6.567	4.373	3.183	2.728	1.855	1.749	1.696	1.021	53.098
Okur Yazar	822	2.327	2.357	2.583	2.498	2.438	2.164	1.394	858	566	290	18.297
İlköğretim	16.705	35.157	41.713	52.085	55.164	44.954	27.036	11.291	3.813	1.010	385	289.313
Ortaöğretim (Lise ve Dengi)	10.574	77.358	60.063	42.908	25.911	14.189	5.981	2.086	345	65	24	239.504
Onlisans	95	29.033	27.706	13.822	5.675	1.943	455	92	28	7	3	78.859
Lisans	38	8.662	26.184	16.585	7.139	2.907	843	176	46	8	6	62.594
Yüksek Lisans	0	119	1.257	1.179	300	145	35	7	1	0	0	3.043
Doktora	0	12	26	31	22	12	3	5	1	0	0	112

TABLO 15: YURTDIŞINA GÖNDERİLEN İŞÇİLERİN ÜLKELER İTİBARI İLE DAĞILIMI						
ÜLKELER	Ocak 2012	Şubat 2012	Değişim Oranı (%)	2011 Ocak-Şubat	2012 Ocak-Şubat	Değişim Oranı (%)
A.B.D	0	0	-	1	0	-100,00
AFGANİSTAN	113	123	9	257	236	-8,17
ALMANYA	89	61	-31	207	150	-27,54
ARNAVUTLUK	0	3	-	0	3	-
AVUSTURALYA	0	0	-	3	0	-100,00
AVUSTURYA	0	0	-	2	0	-100,00
AZERBAJCAN	185	161	-13	228	346	51,75
B. ARAP EMİR.	1	8	700	24	9	-62,50
BELÇİKA	0	0	-	0	0	-
BULGARİSTAN	0	0	-	5	0	-100,00
CEZAYİR	264	105	-60	283	369	30,39
ÇİN	0	0	-	0	0	-
DANİMARKA	0	0	-	0	0	-
FAS	109	152	39	173	261	50,87
FINLÂNDİYA	0	0	-	0	0	-
FRANSA	0	0	-	11	0	-100,00
GABON	0	0	-	0	0	-
GANA	0	0	-	0	0	-
GÜNEY AFRIKA	1	1	0	0	2	-
GÜRCİSTAN	48	14	-71	175	62	-64,57
HİRVATİSTAN	0	0	-	0	0	-
HOLLANDA	0	0	-	2	0	-100,00
HONGKONG	0	0	-	0	0	-
İRÂK	1.182	1.020	-14	1.150	2.209	92,09
İNGİLTERE	0	0	-	0	0	-
İRAN	71	0	-100	0	71	-
İSPANYA	0	0	-	0	0	-
İSRÂİL	124	95	-23	0	219	-
İSVEÇ	1	0	-100	1	1	0,00
İSVİÇRE	0	0	-	3	0	-100,00
İTALYA	0	0	-	1	0	-100,00
K. YEMEN	29	10	-66	45	39	-13,33
KANADA	0	0	-	0	0	-
KATAR	17	2	-88	772	19	-97,54
KAZAKİSTAN	46	37	-20	8	83	937,50
KIBRIS	0	0	-	36	0	-100,00
KIRGIZİSTAN	4	5	25	0	9	-
KONGO	0	0	-	0	0	-
KUVEYT	0	0	-	0	0	-
LIBYA	6	45	650	1.900	51	-97,32
LÜBNAN	0	8	-	1	8	700,00
LÜKSEMBURG	0	0	-	0	0	-
MACARİSTAN	0	0	-	0	0	-
MAKEDONYA	0	0	-	18	0	-100,00
MALDİVLER	0	0	-	0	0	-
MALEZYA	0	0	-	0	0	-
MALİ	0	0	-	0	0	-
MALTA	0	0	-	0	0	-
MİSİR	0	0	-	2	0	-100,00
MOGOLİSTAN	0	0	-	0	0	-
NEPÂL	0	0	-	0	0	-
NİJERYA	5	3	-40	3	8	166,67
NORVEÇ	0	0	-	0	0	-
ÖZBEKİSTAN	14	4	-71	4	18	350,00
PAKİSTAN	25	27	8	3	54	1700,00
PANAMA	0	0	-	0	0	-
POLONYA	0	2	-	0	2	-
ROMANYA	16	17	6	0	33	-
RUSYA	622	934	50	539	1.556	188,68
S. ARABİSTAN	29	98	238	685	127	-81,46
SERBEST İRLANDA	0	0	-	0	0	-
SUDAN	2	1	-50	96	3	-96,88
TACİKİSTAN	0	0	-	3	0	-100,00
TATARİSTAN	0	0	-	0	0	-
TAYLAND	0	0	-	0	0	-
TAYVAN	0	0	-	0	0	-
TÜRKMENİSTAN	253	186	-26	772	439	-43,13
UKRAYNA	8	0	-100	80	8	-90,00
UMMAN	2	3	50	34	5	-85,29
ÜRDÜN	64	18	-72	34	82	141,18
YENİ ZEELANDA	0	0	-	0	0	-
YUGOSLAVYA	0	0	-	0	0	-
DİĞER ÜLKELER	374	536	43	52	911	1651,92
TOPLAM	3.704	3.679	-1	7.613	7.393	-2,89

**TABLO 16: ÖZÜRLÜ, ESKİ HÜKÜMLÜ, TERÖR MAĞDURLARININ
BAŞVURULAR, AÇIK İŞLER VE İŞE YERLEŞTİRMELER KAPSAMINDA İLLERE GÖRE DAĞILIMI**

	BAŞVURULAR			AÇIK İŞLER		İŞE YERLEŞTİRMELER	
	Özürlü	Eski Hükümlü	Terörden Etkilenen	Özürlü	Eski Hükümlü	Özürlü	Eski Hükümlü
ADANA	139	11	0	71	0	65	0
ADYAMAN	47	4	0	17	0	18	0
AFYONKARAHISAR	21	1	0	38	0	30	0
AĞRI	46	0	0	6	0	1	0
AKSARAY	12	0	0	4	0	1	0
AMASYA	18	0	0	11	0	5	0
ANKARA	192	21	0	419	0	272	0
ANTALYA	69	0	0	763	4	94	0
ARDAHAN	1	0	0	0	0	0	0
ARTVIN	5	1	0	5	0	7	0
AYDIN	27	0	0	38	0	23	0
BALIKESİR	37	2	0	34	0	17	1
BARTIN	9	0	0	7	0	5	0
BATMAN	52	1	0	0	0	0	0
BAYBURT	1	0	0	0	0	0	0
BİLECİK	3	2	0	13	0	11	0
BİNGÖL	21	1	0	0	0	0	0
BİTLİS	60	1	0	0	0	0	0
BOLU	12	1	0	26	0	18	0
BURDUR	9	2	0	5	0	0	0
BURSA	141	5	0	262	0	170	0
ÇANAKKALE	15	2	0	15	0	6	0
ÇANKIRI	4	0	0	13	0	6	3
ÇORUM	32	1	0	20	0	18	0
DENİZLİ	30	2	0	50	0	38	0
DIYARBAKIR	119	19	0	13	0	0	0
DÜZCE	7	3	0	29	1	19	0
EDİRNE	13	0	0	24	0	7	0
ELAZIĞ	37	4	0	1	0	1	0
ERZİNCAN	21	0	0	4	0	2	0
ERZURUM	32	4	0	13	0	6	1
ESKİŞEHİR	12	0	0	64	1	56	4
GAZİANTEP	40	1	0	195	0	120	0
GİRESUN	8	1	0	2	1	1	1
GÜMÜŞHANE	4	0	0	8	0	7	0
HAKKARİ	9	3	0	0	0	1	0
HATAY	60	1	0	32	0	18	0
İĞDIR	8	1	0	17	0	3	0
İSPARTA	8	3	0	10	2	9	0
İSTANBUL	352	18	0	4.367	0	745	0
İZMİR	154	11	0	347	1	150	0

**TABLO 16: ÖZÜRLÜ, ESKİ HÜKÜMLÜ, TERÖR MAĞDURLARININ
BAŞVURULAR, AÇIK İŞLER VE İŞE YERLEŞTİRMELER KAPSAMINDA İLLERE GÖRE DAĞILIMI**

	BAŞVURULAR			AÇIK İŞLER		İŞE YERLEŞTİRMELER	
	Özürlü	Eski Hükümlü	Terörden Etkilenen	Özürlü	Eski Hükümlü	Özürlü	Eski Hükümlü
KAHRAMANMARAŞ	75	0	0	40	0	28	0
KARABÜK	16	2	0	13	0	16	0
KARAMAN	18	0	0	14	0	23	0
KARS	14	1	0	2	0	8	0
KASTAMONU	18	1	0	5	0	2	0
KAYSERİ	34	1	0	141	0	120	0
KILIS	18	1	0	2	0	3	0
KIRIKKALE	16	1	0	33	1	14	1
KIRKLARELİ	17	1	0	6	0	1	0
KİRSEHİR	13	0	0	3	0	0	0
KOCAELİ	47	3	0	214	0	175	0
KONYA	74	1	0	90	0	55	1
KÜTAHYA	22	4	0	59	0	24	2
MALATYA	53	2	0	12	0	20	0
MANİSA	49	4	0	124	0	51	2
MARDİN	36	1	0	6	0	2	0
MERSİN	105	8	0	35	1	25	1
MUĞLA	20	2	0	73	1	40	0
MUS	18	0	0	5	0	2	0
NEVŞEHİR	9	0	0	13	0	6	0
NİĞDE	9	0	0	7	0	5	0
ORDU	42	0	0	5	0	1	0
OSMANİYE	40	2	0	7	0	5	0
RİZE	15	1	0	4	0	10	0
SAKARYA	25	1	0	35	1	22	0
SAMSUN	68	2	0	9	0	19	0
SIIRT	9	1	0	0	0	0	0
SINOP	10	0	0	5	0	3	1
SIVAS	46	1	0	11	3	2	0
ŞANLIURFA	77	3	0	42	0	38	0
SİRNAK	14	34	0	1	0	0	0
TEKİRDAĞ	35	0	0	641	0	33	0
TOKAT	81	0	0	17	0	18	0
TRABZON	34	3	0	7	0	12	0
TUNCELİ	7	0	0	0	0	0	0
UŞAK	24	1	0	16	0	8	0
VAN	7	1	0	3	0	1	0
YALOVA	6	0	0	12	0	5	0
YOZGAT	5	0	0	2	0	1	0
ZONGULDAK	28	83	0	19	16	9	0
TOPLAM	3.141	293	0	8.676	33	2.757	18

TABLO 17: ÖZÜRLÜ VE ESKİ HÜKÜMLÜLERİN AÇIK KONTENJAN DURUMLARI							
	ARALIK 2011			OCAK 2012			Değişim Oranı (%)
	Kamu	Özel	Toplam	Kamu	Özel	Toplam	
ÖZÜRLÜLER	1.164	20.789	21.953	1.226	20.089	21.315	-2,91
ESKİ HÜKÜMLÜLER	1.453	0	1.453	1.625	0	1.625	11,84

TABLO 18: KAYITLI ÖZÜRLÜ,ESKİ HÜKÜMLÜ VE TERÖRDEN ETKİLENEN							
	OCAK 2012			ŞUBAT 2012			Değişim Oranı (%)
	Erkek	Kadın	Toplam	Erkek	Kadın	Toplam	
ÖZÜRLÜLER	69.961	26.924	96.885	72.059	27.150	99.209	2,40
ESKİ HÜKÜMLÜLER	11.375	211	11.586	11.925	213	12.138	4,76
TERÖRDEN ETKİLENENLER	46	3	49	46	3	49	0,00

TABLO 19: İŞGÜCÜ YETİŞTİRME KURSLARI VE MESLEKİ REHABİLİTASYON FAALİYETLERİ								
KURS TÜRÜ	ŞUBAT 2012				OCAK-SUBAT 2012 Dönemi			
	Açılan Kurs Sayısı	Katılan Kursiyer Sayısı			Açılan Kurs Sayısı	Katılan Kursiyer Sayısı		
		Erkek	Kadın	Toplam		Erkek	Kadın	Toplam
CAZİBE MERKEZLERİ PROJESİ	0	0	0	0	0	0	0	0
ÇALIŞANLARIN MESLEKİ EĞİTİMİ	34	319	21	340	50	715	129	844
ESKİ HÜKÜMLÜLERE YÖNELİK KURSLAR	0	0	0	0	1	6	0	6
GAP II	37	369	495	864	37	369	495	864
GAP II TYÇP	11	352	37	389	11	352	37	389
GAP II/GİRİŞİMCİLİK	0	0	0	0	0	0	0	0
GAP II/UMEM	7	111	31	142	7	111	31	142
GAP II/UMEM-IEP	13	123	116	239	13	123	116	239
GİRİŞİMCİLİK	25	356	308	664	65	860	827	1.687
HİBE PROJELERİ	0	0	0	0	0	0	0	0
HÜKÜMLÜLERE YÖNELİK KURSLAR	16	157	8	165	34	397	23	420
İŞGÜCÜ YETİŞTİRME KURSLARI / İSTİHDAM GARANTİLİ	187	1.605	2.127	3.732	346	3.232	4.372	7.604
İŞGÜCÜ YETİŞTİRME KURSLARI/GENEL	91	576	1.305	1.881	115	691	1.656	2.347
İŞGÜCÜ YETİŞTİRME KURSLARI/İŞSİZLİK SIG.KAPSAMINDA	0	0	0	0	0	0	0	0
İŞGÜCÜ YETİŞTİRME KURSLARI/KENDİ İŞİNİ KUR.YÖNELİK	0	0	0	0	0	0	0	0
İŞGÜCÜ YETİŞTİRME KURSLARI/TYÇP	203	3.632	3.504	7.136	213	3.910	3.558	7.468
İŞSİZLİK SİGORTASI MESLEK DEĞİŞTİRME	0	0	0	0	0	0	0	0
İŞSİZLİK SİGORTASI MESLEK EDİNDİRME	0	0	0	0	0	0	0	0
İŞSİZLİK SİGORTASI MESLEK GELİŞTİRME	0	0	0	0	0	0	0	0
ÖSDP DANIŞMANLIK	0	0	0	0	0	0	0	0
ÖSDP EĞİTİM	0	0	0	0	0	0	0	0
ÖSDP KİK	0	0	0	0	0	0	0	0
ÖSDP TOPLUM YARARINA ÇALIŞMA PROGRAMI	0	0	0	0	0	0	0	0
ÖZELLEŞTİRME SONUCU İŞSİZ KALANLARA YÖNELİK	0	0	0	0	0	0	0	0
ÖZÜRLÜ KURSLARI	22	161	80	241	44	295	162	457
SETİP	0	0	0	0	0	0	0	0
STAJ	210	178	224	402	440	385	553	938
UMEM PROJESİ	165	1.687	919	2.606	274	2.883	1.431	4.314
UMEM PROJESİ/IEP	152	352	205	557	382	993	598	1.591
Toplam	1.173	9.978	9.380	19.358	2.032	15.322	13.988	29.310

TABLO 20: Meslek Danışma Merkezi Faaliyet Tablosu

TABLO 20: Meslek Danışma Merkezi Faaliyet Tablosu								
ŞUBAT 2012								
İLLER	Başvuru Şekli						MDM TANITIM TOPLANTISI	Toplam
	Bireysel Başvuru				Grup Başvurusu			
	Öğrenci	Eğitimci	Kuruma Başvuran	Diğer	Okul / Dershane	Kurum / Kuruluş		
ANKARA	18	0	0	2	0	0	0	20
EDİRNE	0	0	0	0	56	0	0	56
GAZİANTEP	39	3	58	0	0	0	0	100
İZMİR	43	45	57	95	100	1	0	341
KAHRAMANMARAŞ	30	0	0	3	6	0	80	119
KIRŞEHİR	0	0	0	0	224	0	0	224
KOCAELİ	89	0	13	14	4	0	0	120
NEVŞEHİR	20	1	2	3	0	0	0	26
SAMSUN	34	20	87	128	0	0	0	269
SİNOP	11	0	0	0	0	0	0	11
YALOVA	4	0	0	0	0	0	0	4
Genel Toplam :	288	69	217	245	390	1	80	1.290

TABLO 21: GENEL İŞ VE MESLEK DANIŞMANLIĞI ÇALIŞMALARI
ŞUBAT 2012

Birim	Danışmanlarca Yapılan Ziyaret Sayısı	Araştırma Yapılan		Güncelleştirilen		Bireysel Görüşmeler		Grup Görüşmeleri
		Meslek Sayısı	Eğitim Yeri Sayısı	Meslek Sayısı	Eğitim yeri Sayısı	Meslek Danışmanlığı	İş Danışmanlığı	
ADANA	39	0	0	0	0	0	31	11
ADYAMAN	0	0	0	0	0	0	122	0
AFYONKARAHİSAR	11	0	0	0	0	0	13	0
AĞRI	0	0	0	0	0	0	13	0
AKSARAY	48	0	0	0	0	0	40	1
AMASYA	28	0	0	0	0	0	101	0
ANKARA	473	0	0	0	0	7	647	28
ANTALYA	58	0	0	0	0	0	33	2
ARDAHAN	0	0	0	0	0	0	0	0
ARTVİN	0	0	0	0	0	0	36	8
AYDIN	257	0	0	0	0	0	315	0
BALIKESİR	68	0	0	0	0	3	395	0
BARTIN	34	0	0	0	0	0	72	0
BATMAN	0	0	0	0	0	0	0	0
BAYBURT	10	0	0	0	0	0	24	1
BİLECİK	8	0	0	0	0	2	70	0
BİNGÖL	0	0	0	0	0	0	54	0
BITLİS	0	0	0	0	0	0	11	0
BOLU	7	0	0	0	0	0	92	0
BURDUR	0	0	0	0	0	0	51	0
BURSA	232	0	0	0	0	0	913	2
ÇANAKKALE	29	0	0	0	0	0	95	0
ÇANKIRI	15	0	0	0	0	0	52	1
ÇORUM	13	0	0	0	0	1	657	0
DENİZLİ	96	0	0	0	0	0	12	1
DIYARBAKIR	1	0	0	0	0	2	9	8
DÜZCE	34	0	0	0	0	0	90	0
EDİRNE	24	0	0	0	0	0	52	7
ELAZIĞ	2	0	0	0	0	0	163	2
ERZİNCAN	69	0	0	0	0	1	55	0
ERZURUM	55	0	0	0	0	4	155	5
ESKİŞEHİR	81	0	0	0	0	1	652	5
GAZİANTEP	183	0	0	0	0	78	254	16
GİRESUN	8	0	0	0	0	0	96	0
GÜMÜŞHANE	0	0	0	0	0	0	63	0
HAKKARİ	18	0	0	0	0	0	24	0
HATAY	7	0	0	0	0	0	1	0
İĞDIR	9	0	0	0	0	0	50	0
İSPARTA	79	0	0	0	0	5	201	2
İSTANBUL	1.009	0	0	0	0	12	588	1
İZMİR	137	0	0	0	0	42	435	9

TABLO 21: GENEL İŞ VE MESLEK DANIŞMANLIĞI ÇALIŞMALARI
ŞUBAT 2012

Birim	Danışmanlarca Yapılan Ziyaret Sayısı	Araştırma Yapılan		Güncelleştirilen		Bireysel Görüşmeler		Grup Görüşmeleri
		Meslek Sayısı	Eğitim Yeri Sayısı	Meslek Sayısı	Eğitim yeri Sayısı	Meslek Danışmanlığı	İş Danışmanlığı	
KAHRAMANMARAŞ	101	0	0	0	0	0	184	9
KARABÜK	3	0	0	0	0	2	55	3
KARAMAN	23	0	0	0	0	0	39	0
KARS	0	0	0	0	0	0	82	0
KASTAMONU	0	0	0	0	0	0	4	0
KAYSERİ	125	0	0	0	0	3	296	1
KIRIKKALE	66	0	0	0	0	0	30	2
KIRKLARELİ	42	0	0	0	0	0	11	0
KİRSEHİR	14	0	0	0	0	6	110	3
KİLİS	0	0	0	0	0	0	255	8
KOCAELİ	193	0	0	0	0	4	1.097	10
KONYA	126	0	0	0	0	0	193	1
KÜTAHYA	62	0	0	0	0	0	61	0
MALATYA	19	0	0	0	0	0	281	4
MANİSA	66	0	0	0	0	2	303	0
MARDİN	0	0	0	0	0	0	0	0
MERSİN	255	0	0	0	0	1	317	2
MUĞLA	2	0	0	0	0	0	2	1
MUŞ	0	0	0	0	0	1	96	0
NEVŞEHİR	2	0	0	0	0	0	141	1
NİĞDE	65	0	0	0	0	0	65	11
ORDU	0	0	0	0	0	0	0	0
OSMANIYE	12	0	0	0	0	12	10	0
RİZE	0	0	0	0	0	4	99	2
SAKARYA	11	0	0	0	0	0	328	0
SAMSUN	168	0	0	0	0	35	313	6
SİİRT	0	0	0	0	0	0	0	4
SİNOP	19	0	0	0	0	10	94	0
SİVAS	8	0	0	0	0	0	102	2
ŞANLIURFA	1	0	0	0	0	0	174	0
ŞİRNAK	0	0	0	0	0	0	4	3
TEKİRDAĞ	50	0	0	0	0	2	182	1
TOKAT	28	0	0	0	0	0	53	0
TRABZON	34	0	0	0	0	0	128	0
TUNCELİ	0	0	0	0	0	0	10	0
UŞAK	89	0	0	0	0	0	98	0
VAN	0	0	0	0	0	0	5	0
YALOVA	30	0	0	0	0	3	43	6
YOZGAT	0	0	0	0	0	0	1	0
ZONGULDAK	3	0	0	0	0	0	44	0
Genel Toplam	4.759	0	0	0	0	243	12.047	190

TABLO 22: ÖZELLEŐTİRME NEDENİYLE İŐTEN ÇIKARILANLARA YAPILAN İŐ KAYBI TAZMİNATI (İKT)ÖDEMELERİ					
AY	<i>İKT</i> <i>Başvuru</i>	<i>İKT</i> <i>Ödeneęi</i> <i>Kesilen</i>	<i>İKT</i> <i>Ödeneęi</i> <i>Biten</i>	<i>İKT Ödemesi</i> <i>Devam</i> <i>Eden</i>	<i>İKT</i> <i>Ödemesi</i> <i>Hak</i> <i>Etmeyen</i>
ŐUBAT 2012	5	0	0	5	0

TABLO 23: 4447 SAYILI KANUN GEREęİ İŐTEN ÇIKARILANLARA YAPILAN (İÖ) ÖDEMELER					
AY	<i>İŐsizlik</i> <i>Ödeneęine</i> <i>Başvuru</i>	<i>İŐsizlik</i> <i>Ödeneęi</i> <i>Kesilen</i>	<i>İŐsizlik</i> <i>Ödeneęi</i> <i>Biten</i>	<i>İÖ Ödemesi</i> <i>Devam</i> <i>Eden</i>	<i>İÖ</i> <i>Ödemesi</i> <i>Hak</i> <i>Etmeyen</i>
ŐUBAT 2012	40.336	1.892	166	25.595	12.260

TABLO 24: ÖZÜR GRUPLARINA GÖRE ÖZÜRLÜLER

	BAŞVURULAR			İŞE YERLEŞTİRMELER		
	Erkek	Kadın	Toplam	Erkek	Kadın	Toplam
NÖROLOJİK HASTALIKLAR GRUBUNDAKİ ÖZÜRLÜLER	123	61	184	245	26	271
RUH HASTALIKLARI GRUBUNDAKİ ÖZÜRLÜLER	65	43	108	92	8	100
GÖZ HASTALIKLARI GRUBUNDAKİ ÖZÜRLÜLER	189	98	287	350	35	385
İŞİTME-KONUŞMA HASTALIKLARI GRUBUNDAKİ ÖZÜRLÜLER	161	116	277	292	65	357
İÇ HASTALIKLARI GRUBUNDAKİ ÖZÜRLÜLER	52	28	80	89	14	103
ORTOPEDİK VE TRAVMALOJİK HASTALIKLAR GRUBUNDAKİ ÖZÜRLÜLER	231	116	347	515	110	625
DERİ HASTALIKLARI GRUBUNDAKİ ÖZÜRLÜLER	5	0	5	10	1	11
GÖĞÜS VE DAMAR HASTALIKLARI GRUBUNDAKİ ÖZÜRLÜLER	62	39	101	72	7	79
ONKOLOJİK HASTALIKLAR GRUBUNDAKİ ÖZÜRLÜLER	10	8	18	6	2	8
YANIK GRUBUNDAKİ ÖZÜRLÜLER	4	0	4	54	10	64
DİĞER HASTALIKLAR GRUBUNDAKİ ÖZÜRLÜLER	538	313	851	297	56	353
BATINI İLGİLENDİRE HASTALIKLAR	1	1	2	9	0	9
SİNDİRİM SİSTEMİ HASTALIKLARI	15	12	27	16	1	17
HEMATOLOJİK HASTALIKLAR	14	5	19	45	9	54
ÜROLOJİK HASTALIKLAR	33	13	46	39	5	44
DAMAR HASTALIKLARI	100	55	155	51	6	57
ZİHİNSEL RUHSAL DAVRANIŞSAL BOZUKLUKLAR	386	172	558	165	15	180
KADIN HASTALIKLARI VE DOĞUM	0	0	0	0	2	2
ENDOKRİN SİSTEMİ	33	39	72	26	12	38
TOPLAM	2.022	1.119	3.141	2.373	384	2.757

**TABLO:25 2012 YILI ŞUBAT AYI SONU İTİBARIYLA İŞSİZLİK ÖDENEĞİNE BAŞVURAN,
HAKEDEN VE HAKETMEYENLERİN MESLEK GRUPLARINA GÖRE DAĞILIMI**

MESLEKLER	İŞSİZLİK ÖDENEĞİNE BAŞVURU	İŞSİZLİK ÖDENEĞİ HAKEDEN			İŞSİZLİK ÖDENEĞİ HAKETMEYEN (*)
		İŞSİZLİK ÖDENEĞİ KESİLEN	İŞSİZLİK ÖDENEĞİ BİTEN	ÖDEMESİ DEVAM EDEN	
BÜRO MEMURU (GENEL)	1.845	82	7	1.162	576
ÖN MUHASEBECİ	1.004	14	5	660	313
SATIŞ ELEMANI (TANITIM)	757	23	0	527	204
DiĞER BÜRO MEMURLARI	655	27	4	461	161
MUHASEBECİ	635	21	1	475	127
ŞOFÖR (YÜK TAŞIMA)	554	33	1	336	175
GARSON (SERVİS ELEMANI)	405	10	1	233	159
PAZARLAMACI (SATIŞ TEMSİLCİSİ)	399	21	2	275	97
MAKİNECİ (DİKİŞ)	384	9	3	260	110
AŞÇI	373	12	3	240	114
SEKRETER(GENEL)	349	1	0	264	77
ŞOFÖR (YOLCU TAŞIMA)	336	9	1	190	131
KAMYON VE KAMYONET ŞOFÖRÜ (ŞEHİR İÇİ)	316	14	0	183	115
ÇAYCI	315	6	0	201	105
BİLGİSAYAR İŞLETMENİ	305	14	3	166	118
TEMİZLİK GÖREVLİSİ	300	19	0	167	100
ELEKTRİK TEKNİSYENİ	291	30	1	178	78
GÜVENLİK GÖREVLİSİ	263	25	1	124	107
ELEKTRİKÇİ (GENEL)	229	15	0	142	71
KASİYER	217	6	0	135	75
İŞ MAKİNELERİ OPERATÖRÜ	213	13	0	124	75
DiĞER İMALAT VE İLGİLİ İŞÇİLER (ELLE)	195	8	3	113	71
BİLGİSAYAR OPERATÖRÜ	187	5	1	101	79
SATIŞ TEMSİLCİSİ/PLASİYER	172	5	0	123	38
GAZALTI KAYNAKÇISI	159	21	1	80	56
MOBİLYA İMALATÇISI/MOBİLYACI (AHSAP)	157	11	0	104	41
BANKACILIK MESLEK ELEMANI	153	2	0	110	39
KALİTE KONTROLÇÜ	151	8	2	100	40
ELEKTRİK ARK KAYNAKÇISI (MAKİNE İLE)	145	14	1	69	58
ECZACI KALFASI	141	5	0	115	20
FORKLİFT OPERATÖRÜ	133	10	0	90	31
MUHASEBE MESLEK ELEMANI	132	1	0	99	28
TAKSİ ŞOFÖRÜ	131	2	0	86	42
ÜTÜCÜ	131	3	0	93	35
KALİTE KONTROLÇÜ-TEKSTİL	131	3	2	104	22
DOKUMACI (DOKUMA MAKİNELERİ OPERATÖRÜ)	122	5	0	98	19
KONFEKSİYON İŞÇİSİ	119	6	0	84	26
İŞLETMECİ (GENEL)	118	5	1	82	30
KAYNAKÇI (OKSİJEN VE ELEKTRİK)	116	10	1	68	36
FİRİNCİ USTASI-UNLU MAMULLER	116	2	0	85	29
TURİZM VE OTELCİLİK ELEMANI	113	3	1	62	45
BEKÇİ	110	6	0	79	22
BİLGİSAYAR PROGRAMCISI	107	5	0	64	37
AYAKKABI İMALAT İŞÇİSİ (GENEL)	106	1	0	77	28
MAKİNE MÜHENDİSİ	103	6	0	69	25
ÇOCUK GELİŞİM ELEMANI	103	3	0	62	36
BAHÇIVAN (GENEL)	99	6	1	52	38
GÜVENLİK GÖREVLİSİ (SILAHLI)	97	8	0	62	27
BÜRO İŞÇİSİ	95	3	0	71	20
DİKİŞ MAKİNESİ OPERATÖRÜ (KUMAŞ)	92	2	0	69	19
MATBAA İŞÇİSİ (GENEL)	92	4	0	54	33
BİLGİSAYARLI MUHASEBE ELEMANI	92	1	1	45	45
İPLİKÇİ (RING/VATER/VARGEL)	91	4	1	70	16
MUHASEBE YARDIMCI ELEMANI (DEFTER TUTAN)	90	5	0	65	18
ELEKTRİK TEKNİKERİ	89	8	0	48	31
AŞÇI YARDIMCISI	89	4	0	60	24
SIHHİ TESİSATÇI	84	2	1	50	31
DEPO HAMALI	83	6	0	49	27
İNŞAAT TEKNİKERİ	82	5	0	44	31
AMBALAJCI (ELLE)	81	3	1	57	18
ELEKTRONİK TEKNİSYENİ	80	5	0	44	29
MAĞAZA MÜDÜRÜ	80	1	0	46	28
MAKAM ŞOFÖRÜ	78	0	0	50	26
BOYACI	75	1	0	41	33
TİR ŞOFÖRÜ	72	4	0	39	27
SATIŞ MÜDÜRÜ	72	4	0	58	10
GÜVENLİK GÖREVLİSİ (SILAHSIZ)	72	9	0	37	25
MÜŞTERİ TEMSİLCİSİ	71	1	0	48	21
KURYE	68	2	0	47	19
SATIN ALMA SORUMLUSU	67	1	0	51	14
BEDEN İŞÇİSİ	11.966	648	66	7.209	3.923
DiĞER	12.883	601	49	8.409	3.706
TOPLAM	40.336	1.892	166	25.595	12.260

TABLO:26 2012 YILI ŞUBAT AYI SONU İTİBARIYLA İŞSİZLİK ÖDENEĞİNE BAŞVURAN, HAKEDEN VE HAKETMEYENLERİN YAŞ GRUPLARINA GÖRE DAĞILIMI

YAŞ GRUPLARI	İŞSİZLİK ÖDENEĞİNE BAŞVURU	İŞSİZLİK ÖDENEĞİ HAKEDEN			İŞSİZLİK ÖDENEĞİ HAKETMEYEN (*)
		İŞSİZLİK ÖDENEĞİ KESİLEN	İŞSİZLİK ÖDENEĞİ BİTEN	ÖDEMESİ DEVAM EDEN	
TOPLAM	40.336	1.892	166	25.595	12.260
15-19	128	2	1	36	87
20-24	3213	85	4	1426	1662
25-29	9231	401	23	5642	3072
30-34	9566	503	37	6403	2528
35-39	7398	419	38	4912	1945
40-44	5620	265	28	3745	1525
45-49	3727	162	22	2529	981
50-54	1004	40	9	636	303
55-59	375	14	1	219	135
60-64	58	1	1	36	19
65 +	16	0	2	11	3
ERKEK	29.785	1.658	123	18.295	9.397
15-19	95	2	1	27	63
20-24	1909	60	4	709	1117
25-29	6472	344	14	3746	2304
30-34	7092	449	32	4561	1976
35-39	5648	373	29	3653	1532
40-44	4404	235	21	2875	1227
45-49	3067	144	15	2067	812
50-54	753	37	5	457	242
55-59	298	13	1	169	110
60-64	38	1	1	23	13
65 +	9	0	0	8	1
KADIN	10.551	234	43	7.300	2.863
15-19	33	0	0	9	24
20-24	1304	25	0	717	545
25-29	2759	57	9	1896	768
30-34	2474	54	5	1842	552
35-39	1750	46	9	1259	413
40-44	1216	30	7	870	298
45-49	660	18	7	462	169
50-54	251	3	4	179	61
55-59	77	1	0	50	25
60-64	20	0	0	13	6
65 +	7	0	2	3	2

**TABLO:27 2012 YILI ŞUBAT AYI SONU İTİBARIYLA İŞSİZLİK ÖDENEĞİNE BAŞVURAN,
HAKEDEN VE HAKETMEYENLERİN EĞİTİM DÜZEYLERİNE GÖRE DAĞILIMI**

EĞİTİM DÜZEYLERİ	İŞSİZLİK ÖDENEĞİNE BAŞVURU	İŞSİZLİK ÖDENEĞİ HAKEDEN			İŞSİZLİK ÖDENEĞİ HAKETMEYEN (*)
		İŞSİZLİK ÖDENEĞİ KESİLEN	İŞSİZLİK ÖDENEĞİ BİTEN	ÖDEMESİ DEVAM EDEN	
TOPLAM	40.336	1.892	166	25.595	12.260
Okur Yazar Olmayan	866	18	2	492	339
Okur Yazar	566	23	2	405	130
İlköğretim	20.639	1.005	102	12.891	6.438
Ortaöğretim (Lise ve Dengi)	11.851	579	40	7.565	3.549
Önlisans	2.767	118	6	1.698	913
Lisans	3.477	146	13	2.428	844
Yüksek Lisans	160	3	1	112	41
Doktora	10	0	0	4	6
ERKEK	29.785	1.658	123	18.295	9.397
Okur Yazar Olmayan	551	12	0	306	224
Okur Yazar	407	19	1	282	99
İlköğretim	16.932	931	80	10.388	5.362
Ortaöğretim (Lise ve Dengi)	8.186	500	29	4.979	2.600
Önlisans	1.495	76	4	865	532
Lisans	2.124	117	9	1.415	555
Yüksek Lisans	83	3	0	57	21
Doktora	7	0	0	3	4
KADIN	10.551	234	43	7.300	2.863
Okur Yazar Olmayan	315	6	2	186	115
Okur Yazar	159	4	1	123	31
İlköğretim	3.707	74	22	2.503	1.076
Ortaöğretim (Lise ve Dengi)	3.665	79	11	2.586	949
Önlisans	1.272	42	2	833	381
Lisans	1.353	29	4	1.013	289
Yüksek Lisans	77	0	1	55	20
Doktora	3	0	0	1	2

TABLO 28: 2012 YILI ŞUBAT AYI SONU İTİBARI İL MÜDÜRLÜKLERİNİN İŞSİZLİK SİGORTASI FAALİYETLERİNE İLİŞKİN GENEL VERİLER

İLLER	İŞSİZLİK ÖDENEĞİNE BAŞVURU	İŞSİZLİK ÖDENEĞİ HAKEDEN			İŞSİZLİK ÖDENEĞİ HAKETMEYEN (*)
		İŞSİZLİK ÖDENEĞİ KESİLEN	İŞSİZLİK ÖDENEĞİ BİTEN	ÖDEMESİ DEVAM EDEN	
ADANA	1.024	52	6	783	177
ADİYAMAN	141	6	1	85	45
AFYONKARAHİSAR	243	15	0	176	52
AĞRI	25	1	1	19	4
AKSARAY	80	10	0	56	14
AMASYA	90	2	0	64	23
ANKARA	2.972	91	13	1.720	1.135
ANTALYA	1.431	84	4	765	563
ARDAHAN	15	0	0	5	10
ARTVİN	108	2	0	74	23
AYDIN	340	13	0	198	123
BALIKESİR	432	31	1	315	85
BARTIN	58	6	0	46	5
BATMAN	109	3	0	94	11
BAYBURT	10	2	0	6	2
BİLECİK	201	8	1	151	40
BİNGÖL	85	5	0	68	11
BITLİS	19	0	0	10	9
BOLU	226	13	2	92	117
BURDUR	80	4	0	59	14
BURSA	2.332	142	13	1.468	703
ÇANAKKALE	156	9	0	92	55
ÇANKIRI	62	2	0	43	17
ÇORUM	181	9	1	80	90
DENİZLİ	572	26	3	357	184
DİYARBAKIR	287	17	3	226	40
DÜZCE	382	11	0	246	122
EDİRNE	122	0	2	92	29
ELAZIĞ	179	11	0	99	69
ERZİNCAN	78	7	0	41	29
ERZURUM	245	10	0	153	80
ESKİŞEHİR	342	35	3	217	83
GAZİANTEP	526	39	5	416	63
GİRESUN	211	6	1	174	30
GÜMÜŞHANE	52	0	1	31	21
HAKKARİ	24	1	0	10	9
HATAY	277	41	0	160	72
İĞDIR	23	1	0	9	13
ISPARTA	126	15	0	85	18
İSTANBUL	13.364	445	49	8.225	4.415
İZMİR	3.011	132	12	1.871	985

TABLO 28: 2012 YILI ŞUBAT AYI SONU İTİBARIYLA İL MÜDÜRLÜKLERİNİN İŞSİZLİK SİGORTASI FAALİYETLERİNE İLİŞKİN GENEL VERİLER

İLLER	İŞSİZLİK ÖDENEĞİNE BAŞVURU	İŞSİZLİK ÖDENEĞİ HAKEDEN			İŞSİZLİK ÖDENEĞİ HAKETMEYEN (*)
		İŞSİZLİK ÖDENEĞİ KESİLEN	İŞSİZLİK ÖDENEĞİ BİTEN	ÖDEMESİ DEVAM EDEN	
KAHRAMANMARAŞ	307	35	1	206	65
KARABÜK	110	6	0	66	37
KARAMAN	89	5	1	59	24
KARS	43	1	0	29	7
KASTAMONU	106	2	0	54	49
KAYSERİ	655	20	4	456	175
KİLİS	93	5	0	69	17
KIRIKKALE	181	33	3	113	32
KIRKLARELİ	71	2	2	51	15
KİRŞEHİR	34	0	0	21	13
KOCAELİ	1.290	81	5	916	281
KONYA	688	22	0	388	273
KÜTAHYA	229	13	0	139	77
MALATYA	171	7	0	130	34
MANİSA	563	34	1	338	175
MARDİN	80	8	0	55	15
MERSİN	521	34	5	368	112
MUĞLA	405	21	1	221	160
MUŞ	15	0	0	13	2
NEVŞEHİR	64	5	0	45	13
NİĞDE	71	2	1	56	11
ORDU	205	4	0	168	31
OSMANİYE	122	8	0	84	30
RİZE	96	2	0	64	29
SAKARYA	466	26	2	327	110
SAMSUN	314	14	1	251	48
SİİRT	30	2	2	20	6
SİNOP	68	4	0	43	21
SİVAS	192	7	0	124	58
ŞANLIURFA	184	12	0	119	51
ŞIRNAK	37	0	0	23	14
TEKİRDAĞ	1.054	108	8	621	309
TOKAT	166	9	0	125	30
TRABZON	365	9	2	204	148
TUNCELİ	19	0	0	11	8
UŞAK	299	19	2	251	25
VAN	189	4	0	127	46
YALOVA	145	8	2	92	43
YOZGAT	108	8	0	68	32
ZONGULDAK	250	5	1	199	44
TOPLAM	40.336	1.892	166	25.595	12.260

TANIMLAR

Başvuru: İş arayanların, gereksinimlerinin karşılanması için Kurum İl Müdürlüklerine doğrudan yaptıkları müracaat.

Açık İş : Kuruma işverenlerden intikal eden işçi istemi.

Takdim: Kurum İl Müdürlüklerince işyerine gönderilmesine karar verilen iş arayanların, işverenle görüşme yapmak üzere işyerinde bulunması.

İşe Yerleştirme (Plasman): İş arayanların Kurumca işe yerleştirilmesi.

Karşılanan Açık İş: İşverenlerin vermiş oldukları işçi istemlerinin Kurumca karşılanması.

Açık Kontenjan: İşverenlerin yasa gereği çalıştırmak zorunda oldukları özürlü ve eski hükümlüler ile terörden etkilenme sonucu işe yerleştirileceklere ilişkin açık işgücü sayısı.

Özürlü: Bedensel, zihinsel ve ruhsal özürleri nedeniyle çalışma gücünün en az %40'ından yoksun olduğu sağlık kurulu raporu ile belgelenen kişiler.(Sakatların İstihdamı hk.Tüzük, Md.2).

Eski Hükümlü: Altı aydan daha uzun süreli hürriyeti bağlayıcı bir cezadan veya devlet memuru olmaya engel bir suçtan hüküm giymiş ve cezasını infaz kurumlarında tamamlamış veya cezası tecil edilmiş yahut şartlı salıverme yoluyla tahliye edilmiş olanlar ile özel kanunlarında belirtilen şartlardan dolayı istihdam edilmeleri olanağı bulunmayanlar veya ömür boyu kamu hizmetlerinden yasaklı bulunanlar ya da Kurum tarafından daha önce bu kapsamda işe yerleştirilmemiş olan mükerrer suç işleyen kişiler(Eski Hükümlülerin İstihdamı hk. Tüzük, Md.2).

Kayıtlı İşgücü: İş arayanlardan aktif kayıtlarda yer alanların tümü.

Kayıtlı İşsiz: Çalışma çağında ve gücünde olan, çalışmak isteyen, Kuruma başvurduğunda asgari ücret düzeyinde gelir getirici bir işi olmayan, Kurum tarafından henüz kendisine iş bulunamayan aktif kayıtlardaki kişilerdir. Kayıtlı işgücünden, daha iyi şartlarda iş arayanlar, emeklilerden iş arayanlar ve belli bir iş yerinde çalışmak isteyenler çıkarıldığında geri kalanlar kayıtlı işsiz sayılmaktadır.